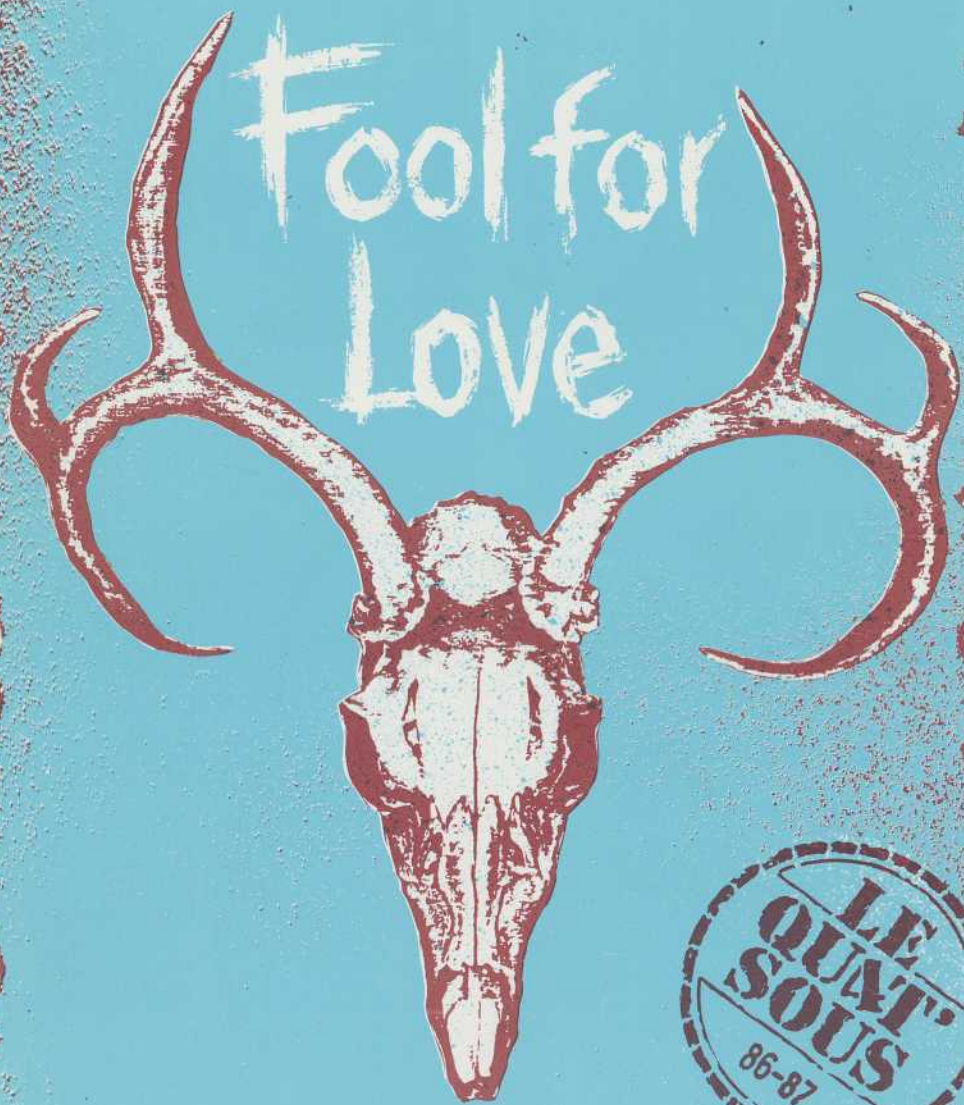


Fool for Love



de

SAM SHEPARD

du 20 janv. au 14 fév. 87



MICHÈLE MAGNY

metteur en scène

L'univers de Shepard est un univers délinquant et presque animal, qui ne ressemble à aucun autre univers théâtral.

Un univers qui dérange et trouble profondément, un univers qui brise toutes les barrières

du rythme
de l'action
de l'émotion,

qui laisse une large part à l'imaginaire, un univers impitoyable dans son refus de répondre à nos interrogations son refus de l'anecdote.

Il nous entraîne dans une exploration dangereuse et délicate, d'un territoire nouveau comme si nous sautons d'une planète à une autre, d'un sentiment à un autre, d'une réplique à une autre, sans transition, sans garde-fou, sans explication. Seule l'émotion est notre salut.

LOU ARTEAU

assistance à la mise en scène

LOU ARTEAU, diplômée de l'École Nationale du Canada en 85 a collaboré à **CHUTE LIBRE**, **BAIN PUBLIC** et **DONUT**. Après **FOOL FOR LOVE** elle sera à la N.C.T. pour **AU PIED DE LA LETTRE**.

MICHEL CRÈTE

décor et accessoires

Après ses études à l'École Nationale de Théâtre du Canada, de 1982 à 1984, il réalise les décors, costumes et accessoires de **BEING AT HOME WITH CLAUDE**, au Théâtre de Quat'Sous, **26 BIS IMPASSE DU COLONEL FOISY**, au Café de la Place et **LES BALEINES** au Théâtre d'Aujourd'hui. Il conçoit les décors de **SOUVENIRS DE BRIGHTON BEACH** à la Compagnie Jean-Duceppe et à venir, ceux de **FLORENCE** de Marcel Dubé à la Nouvelle Compagnie Théâtrale et de **CARMEN** au Quat'Sous dans une mise en scène de Robert Lepage.

GINETTE NOISEUX

costumes

Nous lui devons les costumes de **LA LUMIÈRE BLANCHE** au Théâtre d'Aujourd'hui, du film **LES TERRIBLES VIVANTES** de Dorothée Berryman, de **L'ANNÉE DE LA GROSSE TEMPÊTE** de Brassard au C.N.A., de **MÉDÉE** et elle sera de la production de **DJUNA BARNES**, au T.E.F. ainsi que de **LA 1ère PAPESSÉ**, une co-production suisse au T.E.F. Directrice artistique du Théâtre Expérimental des Femmes et scénographe depuis 1981, spécialiste du théâtre de créations, elle est sans cesse occupée à la recherche sur le costume et les lieux théâtraux.

LUC PRAIRIE

éclairages

13 ans d'éclairage. Il a aussi fait de l'assistance à la mise en scène et de la régie à la Compagnie Jean-Duceppe. Parmi les pièces qui l'ont fait connaître, il faut retenir **C'ÉTAIT AVANT LA GUERRE À L'ANSE À GILLES**, **LA NUIT DES ROIS** et **K 2**.

CLAUDE SIMARD

musique

Compositeur et arrangeur de nombreuses musiques de films et vidéo-clips, c'est lui qui signe la musique de **LOSING TIME**. Instrumentiste pour l'**OPÉRA DE QUAT'SOUS** (Brassard) et **MAHAGONNY** (Hausvater). Mis en nomination à l'A.D.I.S.Q. en 1985 dans la catégorie arrangeur, il est également l'accompagnateur de Monique Morelli, Jim Corcoran, Pierre Barouh, Gilles Rivard ainsi que de Pauline Julien dont il signe les arrangements du dernier disque qui gagne le prix «Charles Cros» à Paris.

Fool for Love

de

SAM SHEPARD

Traduction **Michèle Magny**
Mise en scène **Michèle Magny**
Assistée de **Lou Arteau**

DISTRIBUTION

May **Marie Tifo**
Eddie **Guy Thauvette**
Le Vieux **Aubert Pallascio**
Martin **Roy Dupuis**

Décor et accessoires **Michel Crête**
Costumes **Ginette Noiseux**
Éclairages **Luc Prairie**
Effets spéciaux
et bande sonore **Claude Simard**

Remerciement spécial à Sylvain Pancho et au Circuit Professionnel de Rodéo du Québec pour l'entraînement et les précieux conseils sur la technique du lasso, au Théâtre Expérimental des Femmes ainsi qu'à Jacques Michaud.

VINCI, de Robert Lepage, de succès en succès, après le Festival de la Francophonie à Limoges, après CINARS, **VINCI** sera présenté au Musée des Beaux-Arts de Montréal au printemps 87.

Auteure en résidence
Chantal Beaupré



**THÉÂTRE
DE QUAT'SOUS**
100, avenue des Pins est
Montréal (Québec)
H2W 1N7

du 20 janvier au 14 février 1987
du mardi au vendredi à 20h30
le samedi à 17h et 20h30

RÉSERVATIONS: 845-7277



MARIE TIFO

Depuis sa sortie du Conservatoire de Québec en 71, Marie Tifo n'a cessé d'éblouir et d'imposer son immense talent.

Au théâtre, citons, entre autres, sa participation à des pièces comme **PYGMALION**, **LA MORT D'UN COMMIS VOYAGEUR**, **LA NUIT DES ROIS**, **LA GLOIRE DES FILLES À MAGLOIRE**, **À TOI POUR TOUJOURS TA MARIE-LOU**, **QUATRE À QUATRE**, **LE TEMPS D'UNE VIE**, **L'OPÉRA DE QUAT'SOUS**, **UNE JOURNÉE PARTICULIÈRE**.

Au cinéma, elle fait partie de la distribution de **LES BONS DÉBARRAS**, **POUVOIR INTIME**, **LES FOUS DE BASSAN**. Elle vient de terminer le tournage de **KALAMAZOO**.

À la télévision elle incarne avec émotion le rôle de Marie Rousseau dans le populaire téléroman **LE PARC DES BRAVES** à Radio-Canada.



GUY THAUETTE

On ne peut parler de la carrière de Guy Thauvette sans mentionner sa participation au **GRAND CIRQUE ORDINAIRE**, de 1969 à 1975, dont il était un des membres fondateurs.

Même si Guy Thauvette a touché à la télévision, c'est surtout le théâtre et le cinéma qu'il a favorisés. On ne peut penser à **BEING AT HOME WITH CLAUDE**, **LE RAIL**, **ADDOLORATA**, **LE BALCON**, **QUAND J'AI DIT ÇA**, **A PARTIE À RIRE**, sans mentionner ses performances inoubliables.

Le cinéma nous le fait connaître dans des films comme **LES FOUS DE BASSAN**, **ALZHEIMER**, **ANNE TRISTER**, **VISAGE PÂLE**, **MARIA CHAPDELAINÉ**, **L'AFFAIRE COFFIN**, **LA CUISINE ROUGE**.

La liste est encore longue et impressionnante.

AUBERT PALLASCIO

Depuis 20 ans, Aubert Pallascio participe activement à la vie artistique québécoise.

Au théâtre, on a pu l'applaudir dans plusieurs productions. Entre autres: **LES BALEINES, MÉDÉE, LES SORCIÈRES DE SALEM, CAMILLE C, VISA LE NOIR TUA LE BLANC, MACBETH.**

À la télévision, sa participation à de nombreux téléthéâtres et téléromans est fort appréciée. On aura le plaisir de le retrouver à l'automne 87 dans la nouvelle continuité de Victor Lévy-Beaulieu **LES GENS DU FLEUVE.**



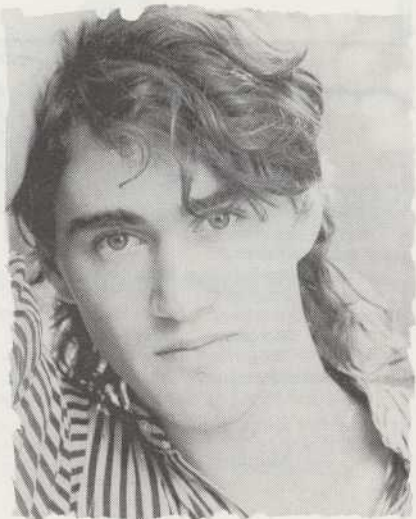
ROY DUPUIS

Roy Dupuis fait ses débuts à Montréal dans **FOOL FOR LOVE.**

À sa sortie de l'École Nationale de Théâtre en mai 1986, il cause un émoi lors de son audition devant les directeurs de théâtre, auditions organisées par le Théâtre de Quat'Sous.

Il passe l'été 86 en tournée en Acadie, avec Viola Léger dans le rôle de Harold dans **HAROLD ET MAUDE.**

On lui prédit une brillante carrière.



*Le théâtre,
l'énergie qui vient du coeur.*



L'électrification 



COMPAGNIE DE QUAT'SOUS

Président: Paul Buissonneau
*Vice-président exécutif
et directeur général:* Benoît Mailloux
Directrice artistique: Louison Danis
Directeur administratif: Jean-Pierre St-Michel
Secrétaire: Louise Baribeau
Trésorier: Raynold Langlois
Administrateurs: Jean Lanctôt
André Audet
Jean Demers

Membres: Jean Bazin
Martin Buissonneau
Olivier Prat
Jean Ryan
Yvon Marcoux
Fernand Roberge

L'ÉQUIPE DU QUAT'SOUS

Directrice artistique: Louison Danis
Directeur de production: Jean-Pierre St-Michel
Adjointe administrative: Diane Comeau
Directrice du marketing: Micheline Roberge
Attaché de presse: Loui Mauffette
LES BELLES RELATIONS
Directeur technique: Marc-André Therrien
Régie: Eric Fauque
Accueil: Paul Dandurand
Guichet: Isabelle-Line Hurtubise
Lison Poulin
Mirko Buzolitch
François Lepailleur
Yves Paquin
Serge Tremblay

Photographes de production:

Graphiste de production:

Bar:



La Compagnie de Quat'Sous
a été fondée le 10 mai 1963
par Paul Buissonneau, Yvon Deschamps,
Claude Léveillé et Jean-Louis Millette.

Le Théâtre de Quat'Sous est subventionné par
le ministère des Affaires culturelles du Québec,
le Conseil des Arts du Canada ainsi que par le Conseil
des Arts de la Communauté urbaine de Montréal.





PRIMEAU

PRIMEAU MÉTAL INC.

Fabricant / Manufacturer

10,460 Bellevois, Montréal-Nord, Québec H1H 3C3

Tél.: 322-4160

Gouttières **HI-BAK**
HO-DO Gutters

Revêtement
PRIMAIR
Soffit

INSTALLATION OU BRICOLEUR

le bal saint-louis

bistro • restaurant québécois

82 est, rue Prince-Arthur,
Montréal, P.Q.
Téléphone: 288-2423

Lisez **FINANCE** et **LA BOURSE** et gagnez



une Jaguar XJ12 Vanden Plas 1987 d'une valeur de \$ 60 000*

Il y a maintenant du nouveau ; en vous abonnant à *FINANCE*, pour le même tarif, vous recevrez notre mensuel d'information boursière : *LA BOURSE*.

De plus en vous abonnant avant le 8 mai 1987, vous pouvez gagner une magnifique JAGUAR XJ12 VANDEN PLAS 1987, d'une valeur de \$ 60 000*.



Ce concours débute le 29 septembre 1986, pour se terminer le 8 mai 1987 à minuit. Pour participer, vous devez être âgé de 18 ans et plus.

Les règlements de ce concours sont disponibles à *FINANCE*, 381 ouest Notre-Dame, suite 200, Montréal (Québec) H2Y 1V2

* Prix incluant taxe de vente.

Pour un service rapide
(514) 842-8821
Sans frais : 1-800-361-2164

NOTRE PROCHAIN SPECTACLE

C SERIE
4 PIECE



POL
d'ALAIN DIDIER-WEILL
mise en scène :
Pierre Collin

DÈS LE
10
MARS
1987

Théâtre de Quat'sous
100, avenue des Pins est
Réservations : **845-7277**

Avec les compliments de...



Westburne

6333 DECARIE BLVD., MONTREAL, QUE., CANADA, H3W 3E1

PRD THEQUUS 1987.01.20X