

LE PREMIER MAGAZINE DE DÉCORATION AU QUÉBEC

PER

D-15

BAnQ

décor mag

JAN-FÉV 2012



ZOOM TENDANCES

10 EXPERTS SE PRONONCENT

JEAN-GUY CHABAUTY
FRÉDRIK CLAIROUX
RENÉ DESJARDINS
DENIS DESRO
OLIVIER DESROCHERS
MARIO LAFRENAIS
LUCIE LAVIGNE
MARC-ANDRÉ PLASSE
VALÉRIE TAILLEFER
SCOTT YETMAN

www.decormag.com



0.2
4,59 \$

4924



NEXUS. Cuisine brun-noir.

99\$ pi lin.

© Inter IKEA Systems B.V. 2011. Poignées, comptoir, électroménagers, évier, robinet, livraison et installation en sus. Jusqu'à épuisement des stocks. Le choix varie selon les magasins.



Des cuisines capables d'en prendre... et d'en donner.

On est pour les cuisines dont les seules limites sont votre imagination. Et chez IKEA, nous en avons pour tous les goûts. Choisissez votre style de porte préféré, ajoutez le parfait éclairage, des comptoirs et un évier, puis incorporez des électroménagers signés Whirlpool. Et voilà! C'est tout ce dont vous avez besoin pour concocter une cuisine relevée à la perfection et toute prête à servir. Laissez-vous traiter aux petits oignons avec la livraison à domicile et l'installation complète. De plus, avec une garantie de 25 ans, la seule surprise que vous aurez, c'est son prix des plus abordables. Planifiez la vôtre dès maintenant sur fr.IKEA.ca/cuisines



Vive la vie à la maison

50 ans

Re-No

DU 4 AU 22 JANVIER 2011
INCLUSIVEMENT
SUR PLUSIEURS ARTICLES ET MODÈLES SÉLECTIONNÉS

SOLDE
D'INVENTAIRE

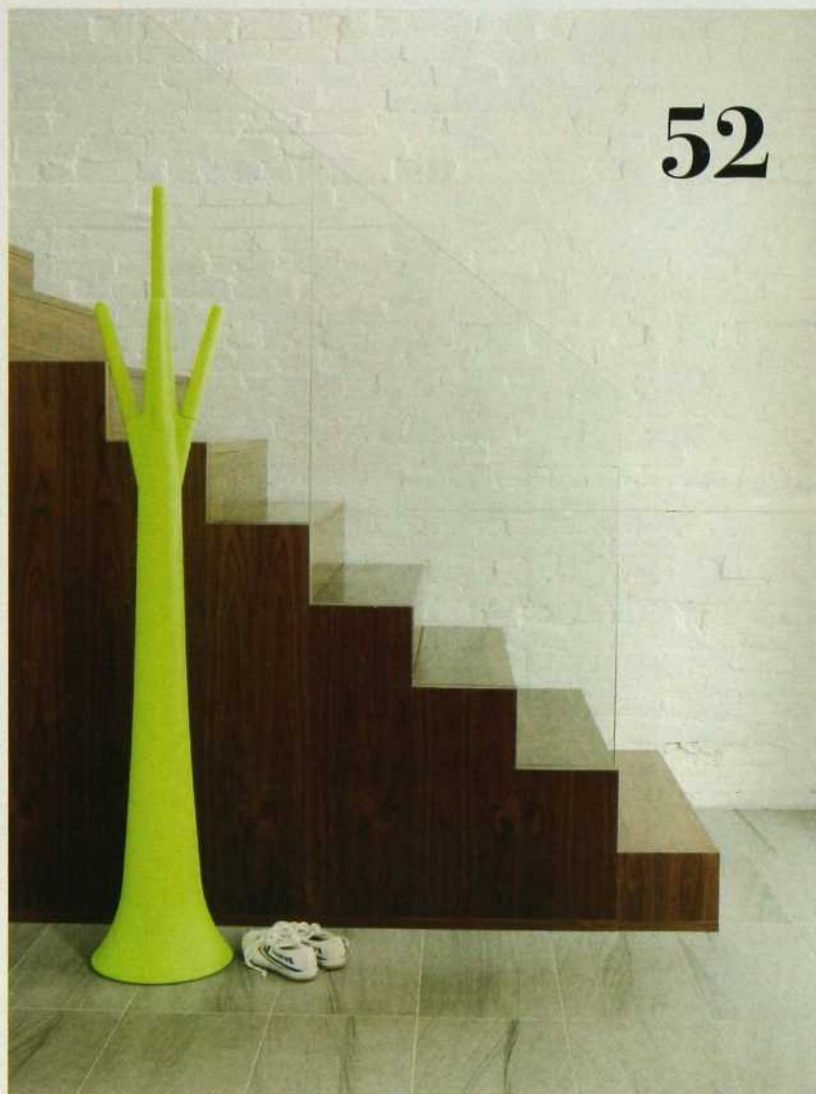
JUSQU'À

70%

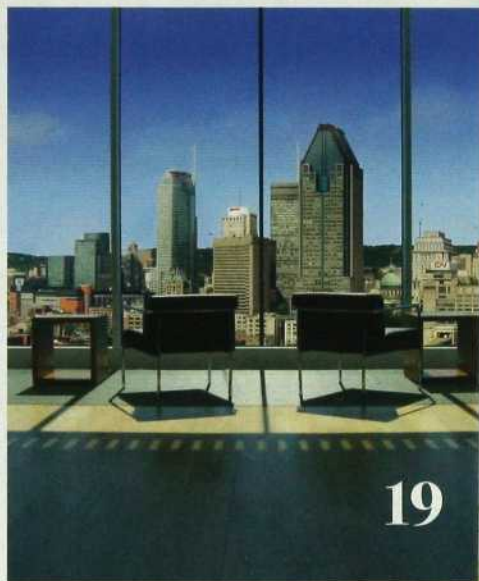
DE RABAIS



Meubles Re-No / Atelier et grand magasin
2673, avenue Charlemagne, Montréal
T. 514.255.3311 Sans frais. 1.800.363.1515
www.mreno.com info@mreno.com



52



19

chroniques

BILLET | RÉDACTEUR EN CHEF 10

ACTUS | DÉCO

Événements déco à souligner. **12**

VALÉRIE TAILLEFER RÉPOND

Notre collaboratrice, mordue de déco, à votre service ! **16**

CHER | PAS CHER

Le style glam, proposé avec le faste d'une célébration au champagne ou la modestie d'une fête au mousseux. **32**

ON AIME | SHOPPING

Inspiration rétro : trouvailles jojo pas mélo ! **39**

COUPS DE CŒUR DÉCORMAG

Des réalisations de designers d'ici soigneusement sélectionnées par notre jury. **45**

JE CHERCHE... UN CANAPÉ

Courbés, juxtaposables, capitonnés, des causeuses et des trois-places top confo. **103**

tendances | 2012

10 experts d'ici – architectes, designers, créateurs – présentent les courants à venir : matières, textures, styles... **19**

39



SignatureBachand

ÉLECTROMÉNAGERS



Fhiaba

Le summum du luxe en réfrigération.

Fhiaba offre ce qu'il y a de plus luxueux en appareils de réfrigération haut de gamme. Importés d'Italie, ces réfrigérateurs sont conçus pour vous permettre la plus grande liberté d'agencement.

La gestion des zones de conservation est extrêmement flexible, expressément étudiée pour une meilleure adaptabilité aux exigences de la vie moderne.

8140 DÉCARIE (COIN ROYALMOUNT) 514.344.2425

www.signaturebachand.com



64



72

intérieurs | décors

52

À DES ANNÉES-LUMIÈRE

Un duplex converti en maison unifamiliale où l'on vit côté cour. Voilà qui redéfinit l'art de vivre en ville !

64

VENT DE CHANGEMENT

Une designer nous ouvre les portes de sa résidence au décor intemporel à l'abri des diktats de la mode.

72

HARMONIE DES GENRES

Un savant équilibre de touches délicates et d'éléments robustes forme l'intérieur idéal pour elle et lui.

plus

HIVER | ENSOLEILLÉ

Des recettes portugaises de la chef Helena Loureiro qui chassent la grisaille ! **87**

CUISINE | QUOI DE NEUF ?

Accessoires pour dresser une table équitable et pour dire je t'aime autrement. **92**

TECHNO | PHOTO

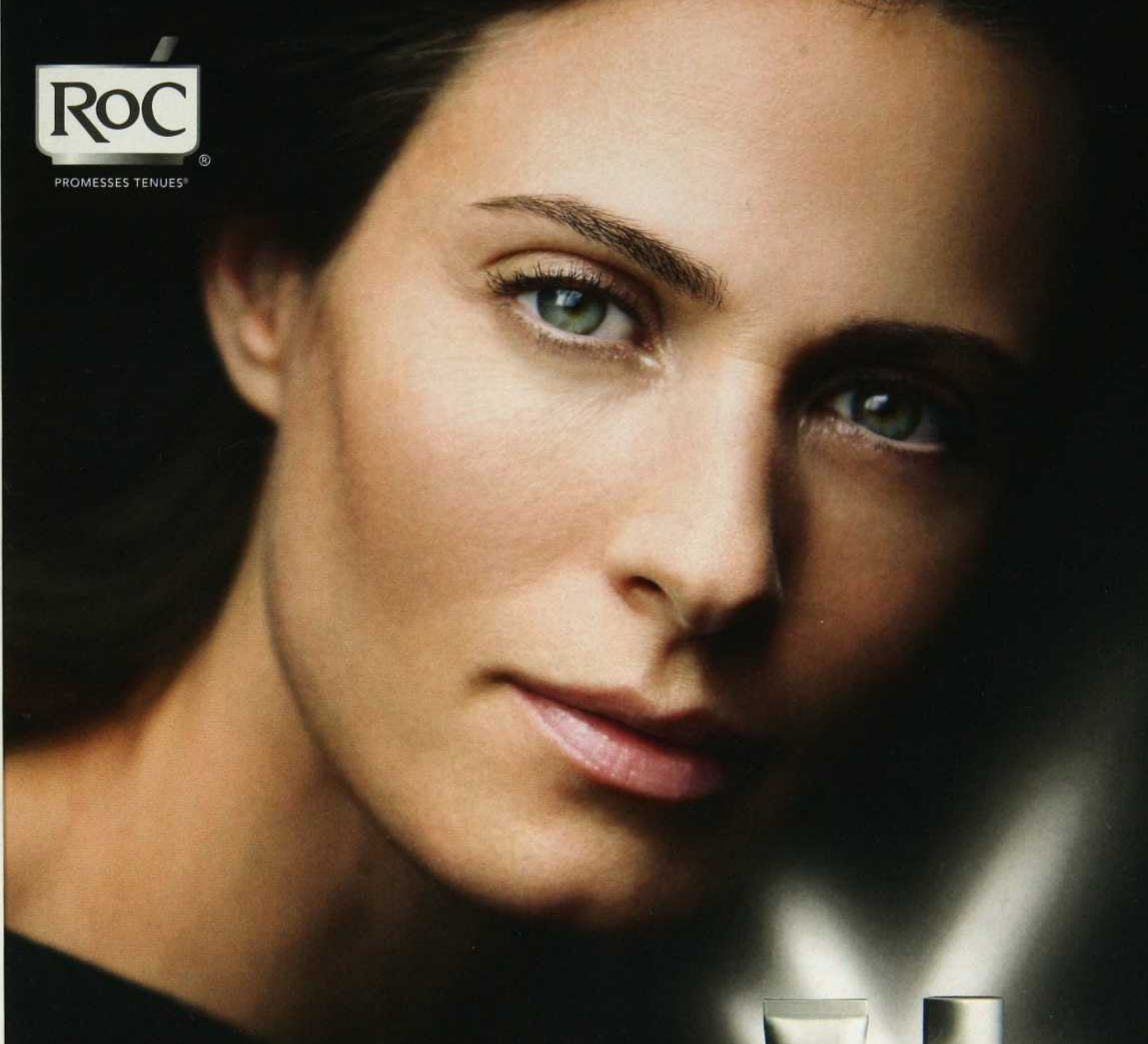
Des nouveautés afin de capter vos précieux moments. **95**

renseignements

Comment joindre les fournisseurs de ce numéro. **98**

45



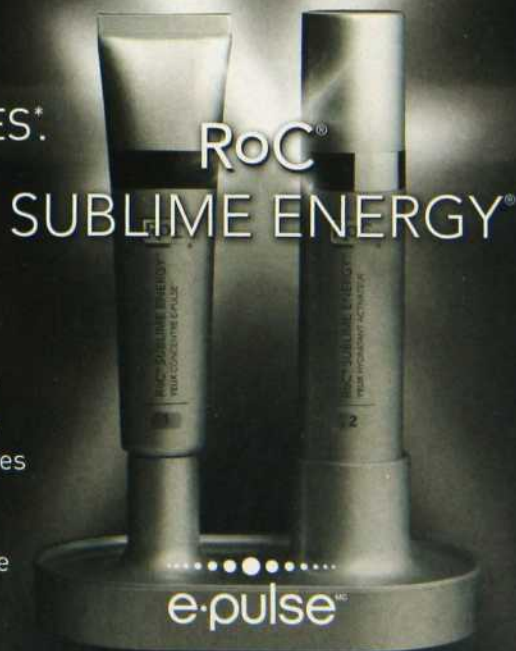


RAJEUNISSEZ VOTRE REGARD EN 3 HEURES*.

L'avenir de la technologie anti-âge est enfin arrivé.

Le système RoC® SUBLIME ENERGY® exploite le pouvoir de la bioélectricité** pour donner des résultats anti-âge sans précédent. En trois heures seulement, il atténue l'apparence des ridules. Une utilisation régulière de ce système révolutionnaire en deux étapes permettra de transformer visiblement le contour des yeux. Nous sommes si convaincus de ces résultats que nous les garantissons à 100 %†.

Consultez votre conseillère-beauté pour en savoir plus sur le système RoC® SUBLIME ENERGY®.



*Résultats obtenus en 3 heures seulement d'après des tests effectués sur les yeux préparés avec un produit anti-âge RoC® SUBLIME ENERGY®. **Dans les termes de la loi sur la bioélectricité. †Pour toute garantie de remboursement, voir les conditions de vente. *RoC® SUBLIME ENERGY® est disponible dans les 49 autres pays de l'Europe, à l'exception de la France.

Décorjazz

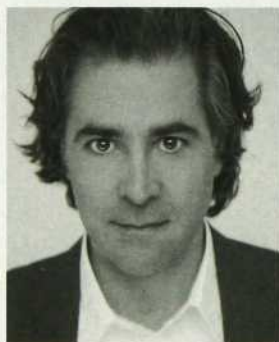
« Faut jazer ça », que je m'entends souvent dire...

Je discute d'un titre avec mon bras droit à la rédaction. « Ça dit ce que c'est, mais ce titre-là, je l'ai vu 100 fois. Faut le jazer. » « Je sais, tu as raison... », me répond Marie-Hélène avant de retourner à son clavier. Puis ce sont des *Avenue fusion*, des *Souffle d'âme* et des *Pep moderne* qui tombent sur mon bureau. « Oui, c'est ça ! » C'est l'effet jazz.

Notre directrice artistique m'envoie des épreuves. Je tourne vite les feuilles les unes après les autres, wow après wow... et arrive cette page. « Ça finit un peu à plat... Les huit premières pages sont fortes. Mais la dernière, faut la jazer. » « C'est vrai... je vais essayer quelque chose », me dit Micheline, déjà inspirée, en prenant sa souris. Puis c'est la finale punchée avec une photo aux angles forts et aux couleurs toniques. « Oui, c'est ça ! » C'est l'effet jazz.

Une recherchiste-styliste me soumet les photos d'un repérage, un condo neuf aménagé comme une unité modèle. « C'est très joli... mais ça manque de jazz. » Le surlendemain, entre un courriel de Jacinthe avec des images d'un loft à couper le souffle, un mélange des genres avant-gardiste, un décor jamais vu. « Oui, c'est ça ! » C'est l'effet jazz.

De l'originalité, de l'audace, de l'actualité, de l'âme, de la personnalité, de l'ingéniosité, du panache, de l'inattendu, voilà ce qu'est l'effet jazz – le vrai nouveau. Et c'est notre mission, à *Décormag*.



Or, un an après avoir pris la barre du magazine, je puis affirmer une chose : la sphère québécoise du design (architecture, etc.) regorge de « jazzmen ». Un monde en pleine effervescence, fait de gens à l'énergie plus que contagieuse.

Dans ce numéro consacré aux tendances 2012, vous découvrirez la vision de dix experts d'ici, dix passionnés toujours à l'affût d'inspirations, dix références qui, stars établies ou étoiles montantes, partagent la même soif de nouveauté. Un dossier à voir page 19 et les suivantes, un bel antidote si vous souffrez de la grisaille hivernale !

Stimulez votre imagination : la vie est jazz.

Jean-François St-Michel
Rédacteur en chef
jf.stmichel@transcontinental.ca

PS. C'est la nouvelle année, le temps des vœux. La santé pour tous – particulièrement pour vous, Florence et Pascale... ;)

NORWAY Mobilier en placage de chêne.

Table 200 cm x 100 cm **899\$**

Buffet **999\$**

NEWBURY Chaise en lin **149\$**

MONA Lampe de table **109\$**

LEAF Fleur **4\$**

NORWAY | Table

899\$

Catalogue Hiver 2011

Consultez notre nouveau catalogue sans papier, maintenant exclusivement en ligne.

QUÉBEC

BEAUPORT
BOISBRIAND
BOUCHERVILLE
BROSSARD
CHOMEDEY
DUVERNAY
GATINEAU
LACHENAIE

MASCOUCHE

MONTREAL
POINTE-CLAIRE
QUÉBEC
SAINT-HUBERT
SAINTE-DOROTHÉE
VAUDREUIL-DORION
VILLE DE MONT-ROYAL

ONTARIO

BARRIE
BRAMPTON
KINGSTON
KITCHENER
LONDON
MISSISSAUGA
NORTH YORK
OAKVILLE

OTTAWA

TORONTO
WOODBIDGE

STRUCTUBE

www.structube.com

 ABONNEZ-VOUS À NOTRE INFOLETTRE AU WWW.STRUCTUBE.COM

 FACEBOOK.COM/STRUCTUBE

 TWITTER.COM/STRUCTUBE

actus | déco

TEXTE ISABELLE TREMBLAY



02 | 11 | 11

DU NEUF SUR LA TOILE
Clous carrés, briques, rondins de bois et poutres recyclées, les créatifs de L'Atelier 3/4 font des tables, des portemanteaux, des luminaires et même des boucles d'oreilles à partir de matériaux de construction. Depuis le 2 novembre dernier, leurs merveilles sont toutes offertes à une même adresse... en ligne. troisquartfort.com, <<<



03 | 11 | 11

NOUVELLE GALERIE
Après la Belgique et La Nouvelle-Orléans, en passant par Vancouver et Denver, Lisabel Filiatrault a décidé de poser pinceaux et toiles dans le quartier Griffintown à Montréal. C'est le 3 novembre qu'a été inauguré son atelier, imaginé par la designer Johanne Lortie. Industriel mais ressourçant, l'espace sert d'écrin aux textures et aux couleurs explosives de la peinture. Galerie d'art Lisabel, 1481, rue Ottawa, Montréal, 514 342-8411, lisabel.ca, <<<



09 | 11 | 11

PLEIN LES OREILLES
Dix ans d'innovation domotique et de création d'environnements sonores clés en main, ça se fête. Pour l'occasion, Câble&Son a revampé sa salle d'exposition. Le nouvel espace met notamment en vedette les systèmes acoustiques de pointe Totem, mis à l'essai par DJ Abeille lors de la soirée anniversaire du 9 novembre dernier. Câble&Son, 1494, av. Victoria, Greenfield Park, 1 866 443-5575, cableson.com, <<<



28 | 11 | 11

APP COLO !
Le motif d'un tissu, le détail d'une tasse, le relief d'un caillou : un designer chevronné vous le dira, un seul élément peut parfois donner le ton à toute une pièce de la maison. Depuis novembre, une application pour iPhone, iPad et iPod Touch permet désormais de capter la couleur qui a attiré votre attention et de lui associer une peinture et un nuancier. Studio couleur de CIL ne peint toutefois pas à votre place ! <<<



01 | 12 | 11

TOUR DU MONDE À QUÉBEC
Les Québécois ont reçu leur cadeau déco avant Noël, le 1^{er} décembre, avec l'ouverture de la boutique Artemano dans l'ancien magasin de la cie Assh du quartier St-Roch. Des objets choisis aux quatre coins de la planète pour leur caractère unique : un tour du monde à la maison. À découvrir en 2012 : des mobiliers dans des essences durables, dont une collection de meubles évolutifs pour enfants, et des accessoires en bois recyclé. Artemano, 838, rue Saint-Joseph E., Québec, 418 914-3950, artemano.ca, <<<



03 au 21 | 01 | 12

50 ANS DE SUR-MESURE
Après avoir accueilli la marque Erba Italia en exclusivité nord-américaine, puis tenu un encan silencieux au profit de la recherche sur le cancer, histoire de souligner son jubilé en déco et en mobilier sur mesure l'automne dernier, Meubles Re-No célèbre toujours. Cette fois avec son solde annuel commençant le 3 janvier. On a hâte au centenaire ! mreno.com, <<<



04 au 22 | 01 | 12

DESIGN 101
La grille ornementale de la Place des Arts, la fontaine « Oiseaux » du centre Rockland, le mur rideau de la Maison Alcan, les éclairages de La Ronde, c'est lui. Norman Slater a marqué le paysage montréalais des années 60. À compter du 4 janvier, une expo présente 25 réalisations de l'architecte. Un must pour revoir la ville avec un regard tout neuf. *Leçons de design*, Centre de design de l'UQAM, centrededesign.com, <<<



20 au 24 | 01 | 12

VENT DE PRINTEMPS
Ces jours-ci, tous les designers de la planète convergent vers Paris pour repérer les tendances de la mode maison au Salon Maison & Objet. Nous, on a déjà goûté à la belle saison le 24 novembre dernier au Salon de Rona, qui s'est tenu au Palais des congrès de Montréal. Au menu de ce renouveau : des carreaux au look bois de grange, des solutions réno écoresponsables, des salons rococo, des terrasses-séjours, de quoi créer un nid douillet dehors comme dedans ! <<<



06 | 12

SALLE DE BAINS HAUTE COUTURE
Jason Wu habille les stars de Hollywood et le gratin new-yorkais. On a appris le 28 novembre qu'il a repensé nos accessoires de salle de bains pour Brizo. À surveiller dès l'été dans les plomberies fines. mascocanada.com, <<<

Aveeno®

ACTIVE NATURALS®

+ formule ACTIVE NATURALS®
exclusive à base d'avoine
nourrissante qui maintient
l'hydratation pendant 24 heures,
preuves cliniques à l'appui

+ peau d'apparence plus saine
après 1 jour seulement, et
amélioration significative en
2 semaines



+ marque de soins de la peau avec
ingrédients naturels à laquelle
les dermatologues font le plus
confiance

FORMULE À L'AVOINE
ACTIVE NATURALS®



c'est ce qui fait la beauté
de la fusion
nature + science

voyez la merveilleuse différence qu'une

peau d'apparence

plus saine
fait

Aveeno®

ACTIVE NATURALS™

Lotion hydratante quotidienne

ABAT-JOUR ILLIMITÉS

L A M P S H A D E S

L'ABAT-JOUR EST À LA MODE!

- Plus de **5,000 abat-jour** en magasin.
- Le plus grand choix au Canada.
- Service de recouvrement sur mesure.
- Réparation de lampes sur place.
- Apportez votre pied de lampe pour un ajustement parfait.



Abat-jour de tissu ARMANI

Obtenez 15% de rabais!

Présentez cette annonce
au moment d'un achat
ou d'une commande
d'un abat-jour au prix
régulier. (Nul autre rabais
ne pourra être consenti.
Valide du 6 janvier 2012
au 31 mai 2012)

ABAT-JOUR ILLIMITÉS

4875, Jean-Talon Ouest
Montréal, QC H4P 1W7
(514) 344-8555
1(866) 747-8555
www.abatjourillimites.ca

DECORMAG
JANVIER-FÉVRIER-12

décoromag

ÉDITRICE ET VICE-PRÉSIDENTE, SOLUTIONS AUX CONSOMMATEURS : Lise Paul-Hus

RÉDACTEUR EN CHEF : Jean-François St-Michel

DIRECTRICE ARTISTIQUE : Micheline Charest

RÉDACTRICE-RECHERCHEUSE : Marie-Hélène Leboeuf, Isabelle Tremblay

RÉVISEUR : Marie-Thérèse Duval

DECORMAG.COM

DIRECTRICE GÉNÉRALE, SITES AUX CONSOMMATEURS : Jocelyne Morissette

WEBMESTRE ÉDITORIAL : Marie-Christine Tremblay

GESTIONNAIRE, PRODUITS NUMÉRIQUES : Sylvain Awad

VENTES PUBLICITAIRES + CRÉATIVITÉ MÉDIA - TÉL. : 514 499-0561

DIRECTRICE GÉNÉRALE DES VENTES PUBLICITAIRES : Natalie McDuff. GESTIONNAIRE PRINCIPALE DES VENTES

NATIONALES : Suzanne Thibeault. GESTIONNAIRES DES VENTES NATIONALES : Sophie Durocher, Annie

Lazure, Catherine Jacques. DIRECTEUR DES VENTES DIRECTES : Guy Meunier. GESTIONNAIRES DES VENTES

DIRECTES : Stéphanie Cusson, Brigitte Fortier, Isabelle Roy, Jasmine Sylvère, Natalia Tavares. GES-

TIONNAIRE PRINCIPALE DES VENTES COMPTES MAJEURS : Karine Desbiens. GESTIONNAIRE DES VENTES COMPTES

MAJEURS : Stéphanie Mercier. ADJOINTE ADMINISTRATIVE ET COORDONNATRICE AUX COMPTES MAJEURS :

Nancy Gallina. COORDONNATRICE AUX VENTES PUBLICITAIRES : Nathalie Smith. DIRECTRICE DE LA CRÉATIVITÉ

MÉDIA : Manon Chevalier. CONCEPTRICE GRAPHIQUE DE LA CRÉATIVITÉ MÉDIA : Karine Blanchet. VENTES

QUÉBEC : Sonya Pilote. Tél. : 418 840-3639, poste 2336. VENTES TORONTO : Margo Bock, David Lawrence,

Siobhann Wellwood, Gary Forshaw, Jillian Dann-Macerollo. Tél. : 416 733-7600. VENTES INTÉGRÉES,

TORONTO : Jessica Scott, Julie Preiner. VANCOUVER : Kevin McEwan. Tél. : 604 877-4878. ÉTATS-UNIS : Robert

Laplante (Media Corps). Tél. : 858 345-4866, rlaplante@media-corps.com.

ADMINISTRATION

DIRECTRICE DE L'ADMINISTRATION : Caroline Langlais

RESPONSABLE DIFFUSION KIOSQUE : Nathalie Libersan

ADJOINTE ADMINISTRATIVE : Brigitte Samson

DIFFUSION — Marketing

VICE-PRÉSIDENT, MARKETING : Chris Purcell. CHEF, MARKETING AUX CONSOMMATEURS : Évelyne Labonté.

COORDONNATRICE DE PRODUCTION : Joanne Dormoy. DIRECTRICE DES COMMUNICATIONS : Nathalie

Carbonneau. COORDONNATRICES AUX COMMUNICATIONS : Sylvie St-Amand, Clotilde Lagourgue.

SERVICES TECHNIQUES INFORMATIQUES

NUMÉRISATION : Centre de production partagé Montréal. DIRECTEUR DE PRODUCTION : Sylvain Renaud.

COORDONNATRICE DE PRODUCTION : Cynthia Poirier. INFOGRAPHISTES : Josée Bernier, Karine Léger,

Johanne Mitchell, Marie-Annick Pelletier et Sylvie Thauvette. IMPRESSION : Transcontinental Interweb

Montréal (Imprimerie Interweb inc.), 1603, boul. de Montarville, Boucherville. DISTRIBUTION EN KIOSQUE :

Les Messageries de Presse Benjamin inc.

Magazine mensuel, en kiosque 4,99 \$ + taxes. Abonnement : 22,73 \$ pour 10 numéros, incluant la TPS et la TVQ. Pour les tarifs d'abonnement à l'étranger, veuillez contacter notre Service à la clientèle. Second class USPS pending, Champlain, N.Y. 12919-1518. Toute reproduction de textes, illustrations, photographies du magazine est interdite. Le magazine ne s'engage pas à retourner les textes et les photos non sollicités. Les prix indiqués dans les différents articles sont sujets à changement. Décoromag accepte les messages publicitaires susceptibles de renseigner ses lecteurs en matière de décoration, de consommation et de services. La publication d'annonces ne signifie pas que le magazine recommande ou approuve les produits ou services annoncés. Notre politique de protection de la confidentialité : Il nous arrive de communiquer nos listes d'envoi à des entreprises de bonne réputation dont les produits ou services seraient susceptibles d'intéresser nos abonnés. Toutefois, si vous préférez que nous ne communiquions pas votre nom et adresse (postale/courriel), faites-le savoir par écrit à notre service d'abonnement en joignant une étiquette d'envoi de votre magazine. Vous pouvez consulter notre politique de confidentialité complète sur www.decoromag.com. Nous reconnaissons l'appui financier du gouvernement du Canada par l'entremise du Fonds du Canada pour les périodiques, qui relève de Patrimoine canadien.

Canada

Dépôt légal : Bibliothèque nationale du Québec. Bibliothèque nationale du Canada. ISSN 0315-047X S.O.A.

Toutes les demandes de reproduction doivent être acheminées à : COPIREC (reproductions papier - 1 800 717-2022, CEDROM-SNI (reproductions électroniques) - reproduction@cedrom-sni.com.

Convention de la Poste - publications no 40064924 Enregistrement no R07760.

ABONNEMENTS ET CHANGEMENTS D'ADRESSES

Retourner toute correspondance ne pouvant être livrée au Canada :

Service aux abonnés

C.P. 11022 PDF Anjou

Anjou (Québec) H1K 4H2

Tél. : 1 866 895-7185

Courriel : decoromag@cdsglobal.ca

DECORMAG

2001, rue University, bureau 900, Montréal (Québec) H3A 2A6

Tél. : 514 499-0561

Courriel : decoromag@transcontinental.ca

TRANSCONTINENTAL INC.

PRÉSIDENT EXÉCUTIF DU CONSEIL D'ADMINISTRATION : Rémi Marcoux

MÉDIAS TRANSCONTINENTAL S.E.N.C.

tcmedia.tc

PRÉSIDENTE : Natalie Larivière

VICE-PRÉSIDENT PRINCIPAL, GROUPE DES SOLUTIONS D'AFFAIRES ET AUX CONSOMMATEURS : Pierre Marcoux

VICE-PRÉSIDENT PRINCIPAL, NOUVEAUX MÉDIAS ET SOLUTIONS NUMÉRIQUES : Bruno Leclaire

VICE-PRÉSIDENT PRINCIPAL, SOLUTIONS 360° ET COMPTES MAJEURS : Renault Poliquin

VICE-PRÉSIDENT, FINANCES : Haig Poutchigian

tc • MEDIA





ACADÉMIE
SUPÉRIEURE
DE HOME STAGING
LE BLANC-LIMOGES

| Amérique du Nord | Europe |

HOME STAGING | RELOOKING

L'Académie est un organisme formateur agréé par la
Commission des partenaires du marché du travail

choisissez
votre place...

Devenez les meilleurs **Professionnels certifiés** de l'industrie du HOME STAGING et du RELOOKING

«C'est avec grande fierté que je me joins au meilleur établissement
d'enseignement privé en Home Staging et Relooking au Québec !»

Brisette Paribas

PORTE-PAROLE de l'Académie Supérieure Le Blanc Limoges®



FORMATION EN
PHOTOGRAPHIE
IMMOBILIÈRE
OFFERTE LE
17 FÉVRIER 2012
SUR LA RIVE-NORD
ET LE 4 AVRIL 2012
SUR LA RIVE-SUD
DE MONTRÉAL.
INFORMEZ-VOUS !

DEPUIS 2007
TOUJOURS
AUSSI
PASSIONNÉES
DE VOUS OFFRIR
LE NEC PLUS
ULTRA EN MATIÈRE
DE FORMATION
EN HOME
STAGING ET/OU
RELOOKING !

DEUX TYPES DE FORMATIONS ATELIERS ET STAGES PRATIQUES CONDITIONS D'APPRENTISSAGE OPTIMALES

HOME STAGING +

Technique de mise en valeur de propriété provoquant LE «coup de cœur» tant recherché des acheteurs! Concept de marketing immobilier avec lesquels les retours sur investissements sont capitaux et fort importants.

JANVIER | Québec
16, 17, 18, 19 et 20

FÉVRIER | Rive-Sud
20, 21, 22, 23 et 24

MARS | Laval
12, 13, 14, 15 et 16

AVRIL | Rive-Sud
9, 10, 11, 12 et 13

RELOOKING

Approche simplifiée de la déco à la portée de tous! Faire appel à l'existant et le modifier tout en travaillant avec des méthodes de transformation peu coûteuses.

JANVIER | Laval
23, 24, 225, 26 et 27

MARS-AVRIL, WEEK-ENDS | Rive-Sud
24, 25 - 30, 31 et 1^{er} avril

AVRIL | Laval
23, 24 et 25

AVRIL-MAI, WEEK-ENDS | Québec
28, 29 - 4, 5 et 6 mai



valérie taillefer

RÉPOND

Avec le flair avisé de notre experte, métamorphoser votre intérieur devient un jeu d'enfant !

Je loue un appartement des années 1970. Dans la salle de bains, des carreaux blancs et turquoises couvrent la moitié du mur. Ce damier limite passablement mes possibilités déco. Comment puis-je modifier ce revêtement d'origine sans l'enlever ?

– Johanne

Plusieurs options s'offrent à vous pour la transformation rapide, simple et économique de votre salle de bains. La première est de peindre les carreaux. Il suffit de commencer par une couche d'apprêt à l'huile. Je vous recommande les marques Zinser ou Polyprep, des apprêts à adhérence élevée, qui assureront une bonne tenue de la peinture. Optez pour une peinture antimoisissures ou de latex lavable, puisque vous aurez à nettoyer cette surface régulièrement. Pour la même raison, les finis légèrement lustrés sont à favoriser.

Vous pouvez également vous procurer dans les grandes surfaces un produit spécialement conçu pour couvrir les carreaux. Des autocollants imitant la minimosaique sont offerts en plusieurs couleurs. Ces feuilles, généralement de 1 m², s'installent en quelques minutes. Elles ne nécessitent aucun outil et reproduisent à la perfection les carreaux d'origine. On peut généralement les appliquer directement sur la surface à transformer. Pour un résultat sans couture, peignez d'abord vos carreaux

existants afin de masquer complètement le damier qui, sinon, risque d'être visible entre les joints des autocollants.

J'ai beaucoup apprécié le faux-fini bois de grange que vous avez réalisé sur votre table de salle à manger (voir *Décor-mag*, décembre 2011, et *Les Airoidi habitent leur maison à Canal Vie*). Je voudrais peindre divers objets avec cette technique. Quels sont vos conseils ?

– Anne-Marie Boyer

Pour transformer un meuble en antiquité comme je l'ai fait chez moi, il faut commencer par un bon ponçage, afin de retirer

le plus possible le vernis existant. Appliquez ensuite une bonne couche de peinture d'un gris soutenu. Vous pouvez évidemment adapter la palette de couleurs à votre décor, mais le gris foncé est ma teinte de prédilection. Recouvrez la couleur sombre d'une couche de peinture blanche, en prenant bien soin de ne pas masquer complètement la couche initiale. Assurez-vous de ne pas trop enduire votre pinceau et évitez de passer deux fois au même endroit.

Une fois la peinture blanche bien sèche, sablez les endroits les plus propices à l'usure, comme les coins du meuble et le contour des poignées. Cette technique vous donnera un effet de vieux meuble qui a traversé le temps.

Pour aller plus loin, et créer l'effet bois de grange, vous devez décaper partiellement les deux couches de peinture que vous venez d'appliquer. En frottant le résidu de peinture fraîchement décapée, à l'aide d'un chiffon, et en créant des lignes droites (qui imitent le grain du bois), vous réussirez ce look très en vogue.

Lorsqu'on est satisfait du résultat, il est très important de stopper le processus de décapage en appliquant du diluant à peinture (*mineral spirit*). Pour le plateau d'une table, protégez votre travail avec un vernis mat. Un rouleau en mousse évitera toute texture indésirable dans la couche de vernis. C'est un travail long qui requiert beaucoup de patience, mais le résultat est impressionnant.



Soumettez vos questions déco à Valérie sur decormag.com.



www.planchersmirage.com

Série Sweet Memories, Érable antique, Nougat
Fabriqué au Québec



L'unique reflet de la qualité

- Tout pour construire, rénover, décorer, acheter ou louer une maison de campagne -

Salon Chalets

et Maisons de campagne



UNE 7^e ÉDITION
SPECTACULAIRE !



INDUSTRIES BONNEVILLE PRÉSENTE
LES PLUS GROSSES MAISONS MODÈLES
JAMAIS VUES AU STADE.

400 exposants spécialisés

- PLUSIEURS NOUVEAUTÉS POUR 2012 -

Des pavillons : Cuisines et salles de bain, saveurs de la campagne, route des antiquaires

Aussi à visiter : Maison perchée dans les arbres



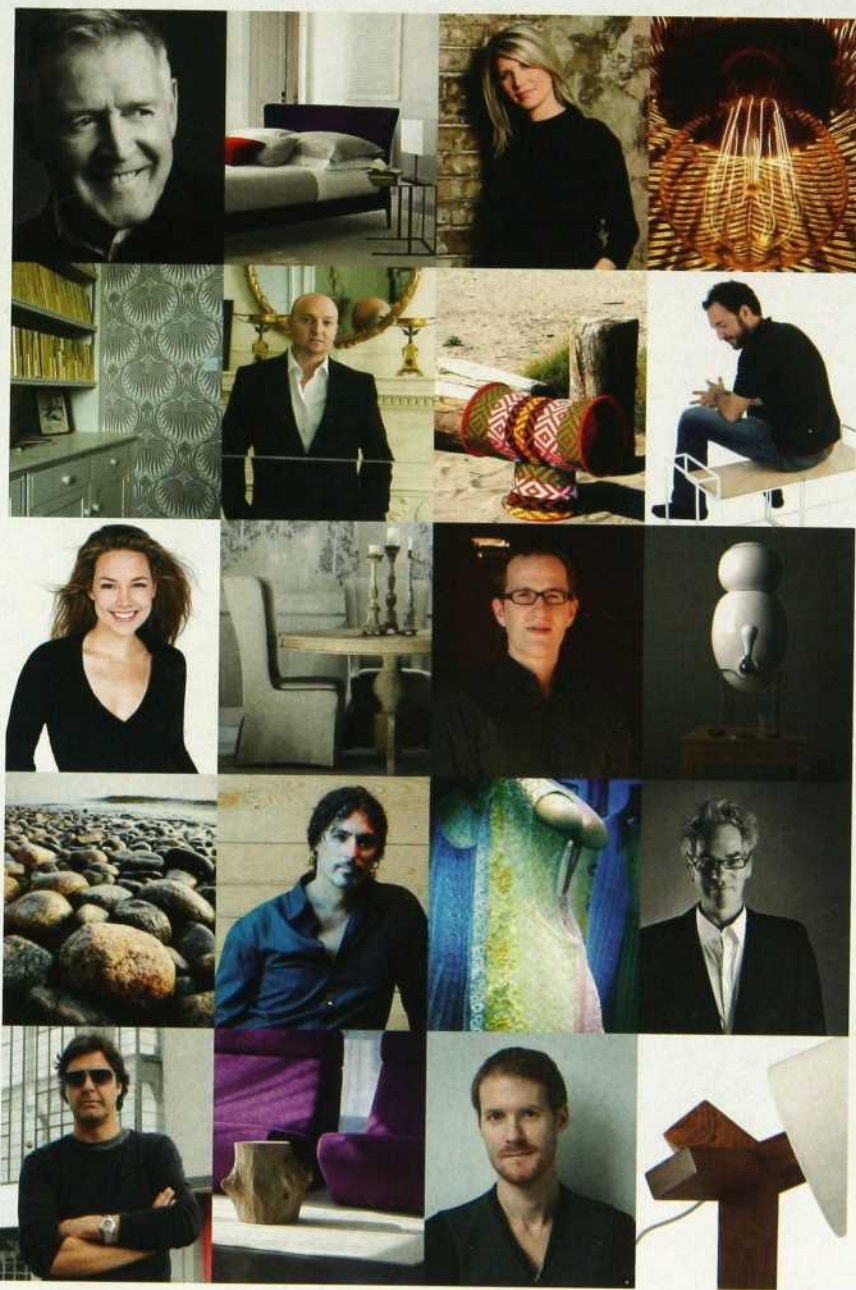
Majestueuse contemporaine par



16 AU 19 FÉVRIER 2012 - STADE OLYMPIQUE

salonchalets.ca

tendances | 2012



Nouvelle année, nouvelles tendances. Dix experts issus de différents horizons – architecture, design, mode – nous donnent leur point de vue privilégié et partagent leur vision de 2012 : ce qui les fait vibrer, ce qui les inspire, ce qui marquera l'année. Aperçu du futur présent.



bio

René Desjardins EST L'INVENTEUR DU GLAMOURZEN, UN STYLE OÙ LE LUXE S'EXPRIME PAR L'ESPACE MAGNIFIÉ, LA SENSUALITÉ DES MATÉRIAUX ET LE SOUCI MANIAQUE DU DÉTAIL. RDESJARDINS.COM.

avenue FUSION

en 2012...

Le minimalisme se décoince. « On assiste à un ras-le-bol généralisé pour le design épuré jusqu'au squelette, comme un mannequin anorexique. Trop de rigueur génère l'ennui. Oui à la fusion du contemporain et de l'ancien, aux rondeurs, aux accents de couleur et aux textures douillettes. »



PHOTOS LUT ET CANAPÉ (CREDIT PHOTO MAXALTO/MOBILIER AVANT-SCÈNE)

coup de cœur

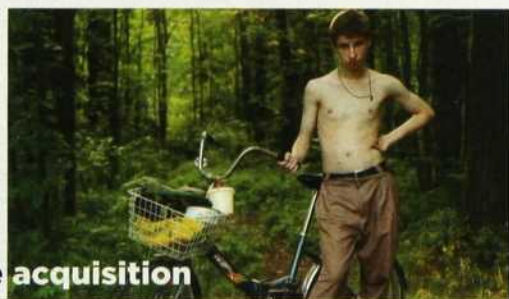
Les bois torrifiés. « Le chauffage du bois permet d'obtenir des nuances variant du jaune pâle au brun chocolat, selon le degré de température et le temps de "cuisson". Contrairement à la teinture, la surface est parfaitement uniforme et nécessite un minimum de protection. En prime, il s'agit d'un produit écolo. »



PARQUETS DE DISTINCTION (PHOTO ANDRÉ BOYON).

inspirations

« Depuis toujours, **les désirs des clients**. Ils me poussent à explorer des avenues où je ne me serais pas aventuré seul. »



GALERIE PIÈRE-FRANÇOIS OUELLETTE

dernière acquisition

« **Cyclist stopped on a path** du vidéophotographe Adad Hannah. Les œuvres d'art apportent la poésie, le rêve, l'élément choc aux espaces qui jouent sur l'essentiel. »



à surveiller

« Les **canapés dodus** sur fin piètement métallique. »

couleurs

« L'adepte des non-couleurs que je suis commence à apprécier le **rose indien** et le **violet pigmenté de framboise**. Dans une pièce aux murs et au parquet gris, l'un apporte juste ce qu'il faut d'énergie juvénile, l'autre réchauffe l'ambiance. »

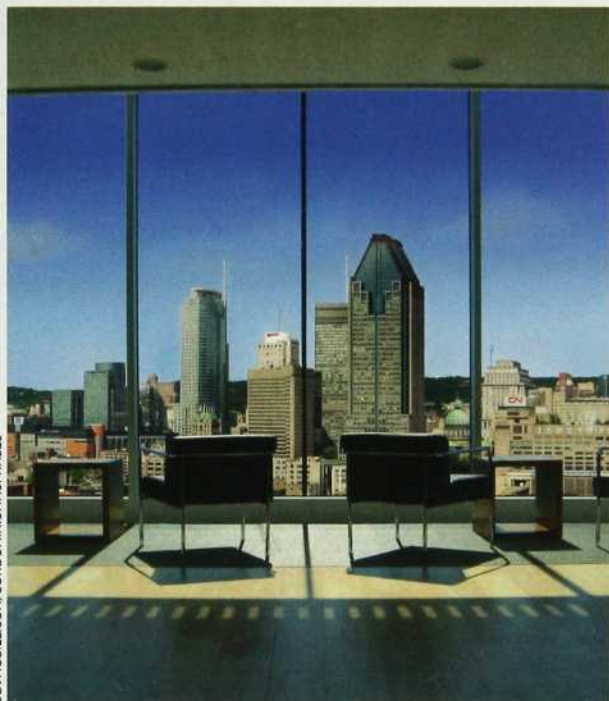
TEXTE MYRIAM GAGNON

bio

JOURNALISTE AU CAHIER MAISON DU QUOTIDIEN *LA PRESSE*, PASSIONNÉE D'ARCHITECTURE RÉSIDENNELLE CONTEMPORAINE, **Lucie Lavigne** EST L'AUTEURE DU GUIDE PRATIQUE *CONSTRUIRE, RÉNOVER, TRANSFORMER - LES MEILLEURS IDÉES D'ARCHITECTES POUR RÉUSSIR VOTRE PROJET*.



BERNARD BRAULT, LA PRESSE



DEV/MCGILL.COM/CONDOMINIUMPHASE3

VISION néotrad

en 2012...

« Le prix du mètre carré ayant décuplé, habiter au centre-ville d'une mégapole est désormais un luxe inaccessible pour la majorité. Parallèlement, le nombre de personnes vivant seules ne cesse d'augmenter. De là l'arrivée sur le marché d'appartements plus petits mais mieux pensés, qui créent une sensation d'espace à l'aide, entre autres, de baies vitrées sol-plafond. »

en vedette

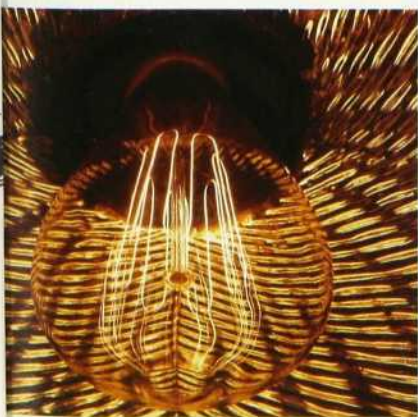
« À l'exemple du courant musical néotrad, l'apport des nouvelles technologies dépoussière le **fait-main**, en particulier les "ouvrages de dame". »



KARIN DE GUNILLA LAGERHEIM ULLBERG

couleurs

« **Noir**. C'est le nouveau blanc des architectes. De la modeste maison d'ouvrier en brique réhabilitée par le Montréalais Jean Verville jusqu'à la spectaculaire salle d'exposition de la marque Vitra en Allemagne, il ennoblit tout ce qu'il touche. »



TEXTE MYRIAM GAGNON

dernière acquisition

« Une **ampoule d'Edison**, en réédition. Je l'utilise dans mon garde-manger, pendue simplement au bout d'un fil. L'impact de cet humble objet est incroyablement fort. »

coup de cœur

« La **production de l'Atelier 3/4 fort** se situe pile dans la tendance néotrad brut, que Zébulon Perron et ses bistrots portent au paroxysme. J'aime beaucoup aussi les **meubles conceptuels de Philippe Malouin**, entre design et œuvre d'art. »

bio

Frédéric Clairoux EST LA TÊTE DIRIGEANTE DE FX STUDIO, UNE JEUNE BOÎTE RECONNUE POUR SON APPROCHE CONTEMPORAINE, QUI FAIT SA MARQUE EN DESIGN D'INTÉRIEUR ET DANS DIFFÉRENTS PROJETS DE COPROPRIÉTÉS. L'AMÉNAGEMENT DES CONDOS SAINT-M DANS LE VIEUX-MONTRÉAL ET DU 801 SIGNATURE, RUE SHERBROOKE, C'EST LUI. FXSTUDIODESIGN.COM.

fièvre LOCALE

en 2012...

« Le design se démocratise. Grâce à la place qu'on lui accorde dans toutes les plateformes médiatiques, les goûts des Québécois se raffinent. Tout le monde aspire à vivre dans un environnement agréable, bien pensé. Un gros "plus" collectif pour notre qualité de vie. »

coup de cœur

« **La fontaine d'eau Aquaovo** : un bel objet au design écologique. Une solution chic pour éliminer les bouteilles d'eau ! »



dernière acquisition

« Un fauteuil aux formes pures soulignées d'un bel accent moderne d'acier, le Delano de **Gus Moderne**, sur la chouette boutique en ligne Karibou Moderne. »

couleurs

« On retourne aux **couleurs franches**, dynamiques, saturées – bleu électrique, jaune lime, orange – qu'on dose cependant avec parcimonie, au maximum sur 10 % de l'espace. »

inspirations

Frédéric Clairoux est stimulé par **l'achat local** : « Développer des relations avec la communauté design de Montréal, privilégier les bois indigènes, les pierres naturelles qu'on trouve chez nous, les créateurs d'ici, tout ça fait partie d'une démarche logique, respectueuse de l'environnement. »



à surveiller

« Le **graphisme** fait son entrée dans la maison : chiffres, caractères d'imprimerie, formes informatisées. Deux entreprises d'ici qui créent de beaux produits graphiques : les carpettes Couper Croiser et les pellicules en vinyle de Surface Jalouse. »

bio

ARCHITECTURE INTUITIVE ET ESPACES LIMPIDES CARACTÉRISENT LE TRAVAIL DE **Marc-André Plasse** ET DE SON COLLÈGUE, STÉPHANE RASSELET, AVEC QUI IL DIRIGE LA FIRME D'ARCHITECTURE NATURE HUMAINE DEPUIS 2003. CE SONT LES PETITS GÉNIES DERRIÈRE LA FONDATION MOLINARI, TOUT NOUVEAU LIEU D'EXPOSITION ET DE CONFÉRENCES AMÉNAGÉ DANS L'ANCIEN STUDIO DE L'ARTISTE, RUE SAINTE-CATHERINE EST. NATUREHUMAINE.COM.



REINE matière

en 2012...

Les panneaux structuraux de bois croisés-lamellés arrivent au Canada. Selon Marc-André, ces panneaux vont révolutionner l'architecture ces prochaines années, permettant de construire murs et plafonds entièrement en bois massif.

couleurs

« **Gris universel** de CIL, une nuance de gris parfaitement neutre, qui met en valeur les meubles et objets de couleur. »



à surveiller

Dans la boule de cristal de Marc-André, les **mosaïques de céramique** feront fureur en 2012, plus particulièrement les motifs géométriques, créés sur mesure selon notre inspiration.

dernière acquisition

« La **Rook Lamp**, de Blue Dot. Un objet ludique qu'on peut poser en déséquilibre, ce qui remet en question notre conception de la gravité. J'adore ! »

inspirations

« **L'architecture durable** et l'intégration écologique nous amènent à trouver de nouvelles solutions, à retourner à l'essentiel. Ces contraintes nous stimulent pour créer quelque chose de nouveau. »

coup de cœur

« Les nouvelles cuisines en bois massif du designer Louis-Philippe Pratte d'**À Hauteur d'homme**. Sobres, élégantes et respectueuses de l'environnement, voilà du design qui m'allume ! »

TEXTE GENEVIÈVE LÉVESQUE



bio

ANIMATRICE TÉLÉ (LES AIROLDI HABILLENENT LEUR MAISON ET LAISSE FAIRE, J'VAIS L'FAIRE À CANAL VIE), **Valérie Taillefer** EST ÉGALEMENT CHRONIQUEUSE À DÉCOR-MAG. EN DÉCEMBRE DERNIER, ON A PU VOIR DANS NOS PAGES SA MAISON TOUTE BICHONNÉE POUR LES FÊTES.

EFFET confort

en 2012...

Valérie entrevoit l'année qui vient sous le signe de la sobriété : « Les couleurs restent sages, les murs arborent des nuances neutres. Mais si la toile de fond est plus dépouillée, la couleur apparaît dans les meubles, les œuvres d'art et les accessoires qui gagnent en personnalité. » Pour Valérie, 2012 sera l'année du bien-être, sans compromis pour l'esthétique : « On recherche des meubles à la fois beaux et confortables, faciles à vivre et conviviaux. »

coup de cœur

Valérie craque pour les meubles et accessoires de l'entreprise **Restoration Hardware** : « En sortant de son magasin new-yorkais, j'avais envie de décorer la maison à neuf », confie-t-elle.



RESTORATION HARDWARE

couleurs

« Toute la **palette des gris**. Cette nuance neutre accompagne divinement les textures industrielles en vogue comme le béton, le métal, le bois vieilli. »



dernière acquisition

« Un élégant **téléviseur blanc** résistant à l'eau et aux intempéries. On peut l'encaster dans une structure au jardin ou même dans la douche. Génial ! »



inspirations

« L'atmosphère de la boutique **Un dimanche à la campagne**, à Mont-Saint-Hilaire. J'adore le style européen et tous ces petits objets de charme qui font un si bel effet. »

à surveiller

« **Le bois de grange recyclé**. Ce bois auquel on donne une deuxième vie en l'utilisant pour fabriquer des meubles neufs me séduit et me touche. »



bio

MAÎTRE DE L'ÉLÉGANCE CLASSIQUE, **Scott Yetman** COMPTE AU NOMBRE DE SES RÉALISATIONS LES ESPACES PUBLICS DES RÉSIDENCES SIR GEORGE SIMPSON, RUE SHERBROOKE À MONTRÉAL, ET LE MANOIR TREDILION PARK AU LAC BROME. SCOTTYETMAN.COM.

TOUCHE d'actualité

en 2012...

« Incertitude économique oblige, on réactualise son décor avec des accessoires, un papier peint ou un textile d'ameublement au lieu de rénover. C'est l'histoire du manteau de trois ou quatre ans qu'on rajeunit à l'aide d'un sac à main et de gants en vogue. »



coup de cœur

« J'ai découvert récemment la couleur **col-vert**, un vert soutenu presque anthracite. Il a la profondeur du noir, son côté funèbre en moins. »



GREEN SMOKE 47 DE FARROW & BALL/CELADON COLLECTION.

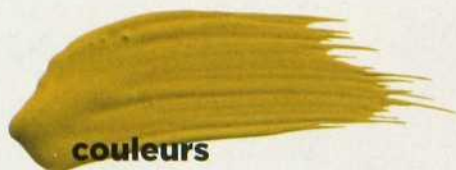
en vedette

« Grâce à **l'ordinateur**, nul besoin de classeurs et autres rangements du genre. Ainsi, le bureau demande peu de place. En outre, l'ordi sans fil à écran plat s'intègre harmonieusement au reste de la pièce. »



inspirations

« **L'univers de la mode**, et plus précisément le magazine américain W. »



couleurs

Jaune de chrome. « Quelques accents suffisent à illuminer une palette monochrome. »

bio

GRAND PRIX SIDIM POUR LA BERÇANTE RONRON (2010) ET LA TABLE EXTENSIBLE JOY (2011), **Olivier Desrochers** PRATIQUE UN CHASSÉ-CROISÉ ENTRE SES SOUVENIRS D'ENFANCE, LE MÉTISSAGE DES CULTURES ET LES MEUBLES POLY-FONCTIONNELS. OD-DESIGN.COM.



TABLE JU D'OLIVIER DESROCHERS.

coup de cœur

« **Maritime** du Français Benjamin Hubert, une chaise qui rappelle la coque d'un bateau. J'aurais aimé la dessiner moi-même en mémoire de mon père, constructeur de voiliers. »



en 2012...

Le meuble va vers l'émotionnel. « Au-delà de la forme et de la fonction, les créateurs insufflent une âme au mobilier en valorisant des savoir-faire traditionnels, qu'ils réinventent grâce à de nouveaux matériaux et des associations inattendues. »



couleurs

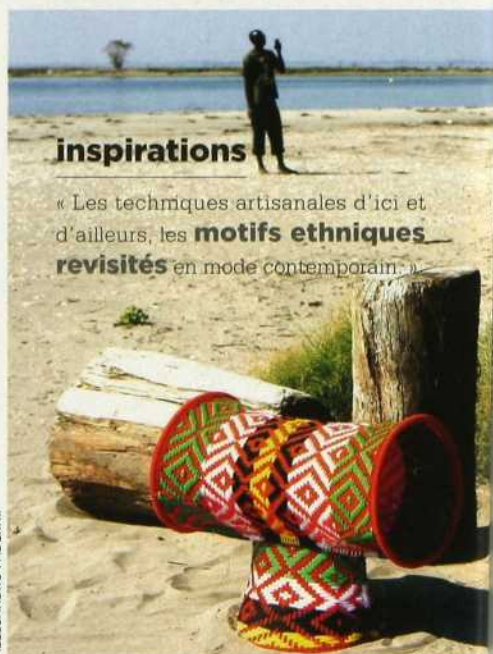
Rouge « Aussi vif et saturé que Warm Red C du nuancier Pantone. »



à surveiller

« L'**effet cocooning** est très présent, avec des textiles matelassés, piqués, brodés ou feutrés. »

LIGNE ROSET.

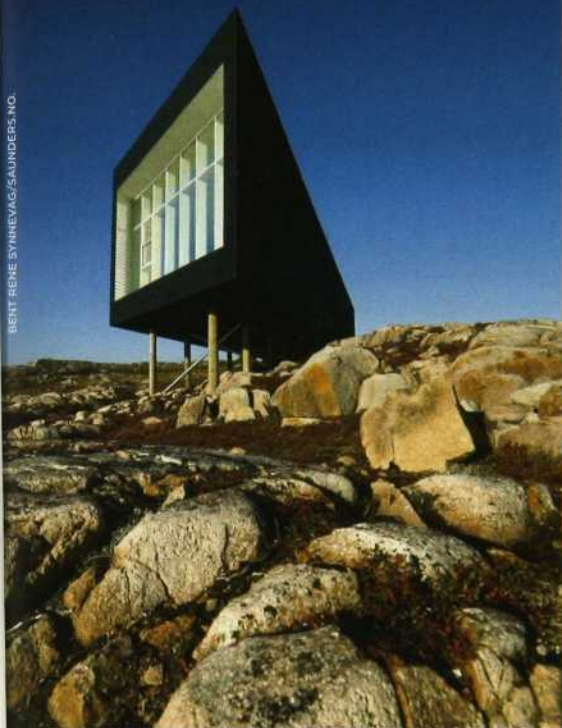


inspirations

« Les techniques artisanales d'ici et d'ailleurs, les **motifs ethniques** revisités en mode contemporain. »

ALESSANDRO PALDERNI.

TEXTE MYRIAM GAGNON



bio

Jean-Guy Chabauty CONÇOIT DES LIEUX À VIVRE ET AUSSI DES COMMERCES, RESTOS, BARS (MARCHÉ 27, MACARONI BAR, VAUVERT...). SON TRUC : UNE MODERNITÉ JOYEUSE, AVEC UN FORT PENCHANT HIPSTER. MODERNO.CA.



inspirations

« Les projets émergents en architecture que publient les magazines spécialisés *Dwell*, *Azure*, parfois *Wallpaper*. »



dernière acquisition

« Il aura fallu le **mini-aspi de Dyson** pour me donner envie de passer la "balayeuse". Ses petites roues lui permettent de me suivre partout, et sa couleur me fait capoter. »

à surveiller

« Le **fauteuil individuel**, parce qu'il est mieux adapté que le canapé au confort d'une société qui vieillit. »

TEXTE MYRIAM GAGNON



STEPHANE GROLEAU/DEATHPROOF DE MODERNO.

PEP moderne

en 2012...

« Plus personne ne veut se faire complice de la déforestation tropicale ni de la pollution provoquée par le transport du bois exotique vers l'Amérique du Nord. Cela expliquant ceci, les essences locales, érable, frêne et noyer en tête, ont la cote. Pour éviter le look grano, je préfère la coupe sur quartier qui rend le veinage moins présent, plus linéaire. »



couleurs

« Pour un coup de pep, au moral comme au décor, aucune autre couleur ne vaut le **jaune**. »



bio

ARTISAN AUTODIDACTE MULTIDISCIPLINAIRE, **Mario Lafrenais** A TRAVAILLÉ COMME PHOTOGRAPHE ET COMME COIFFEUR AVANT DE LANCER SON ENTREPRISE, MOINE URBAIN, IL Y A 8 ANS. IL CONÇOIT ET RÉALISE DES ÉVIERS, DES LAVABOS ET DES ÎLOTS DE CUISINE EN PRIVILÉGIANT LES MATIÈRES BRUTES ET NOBLES. MOINEURBAIN.COM.

contrastes BRUTS

en 2012...

Mario Lafrenais prédit une année sous le signe des contrastes forts : « On n'hésite plus à mélanger le style industriel, ses matières brutes, naturelles, à une esthétique plus léchée, chromée, laquée ou miroitante. Les oppositions seront incontournables ! »

coup de cœur



« Le travail du designer et créateur de mobilier français **Christian Liaigre** me captive. J'aime sa façon de mélanger les matières, ses lignes pures, son style à l'abri des modes. C'est ma référence. »

dernière acquisition

« J'ai acheté récemment un lot de **chêne blanchi**. Ce bois qu'on avait délaissé au tournant des années 80 revient en force. Coupé sur le corps-quartier, légèrement teinté ou simplement huilé, le chêne est magnifique. »



à surveiller

Les pierres naturelles aux coloris neutres ou encore gris anthracite seront très recherchées, selon Mario Lafrenais : « Le granit moucheté, c'est du passé. On se tourne vers des pierres naturelles aux motifs plus doux, comme la **Pierre calcaire**. »

inspirations

« La richesse des coloris et des textures présents dans **la nature** inspire mes créations et ma recherche. Bien souvent, je repars de la plage avec des galets plein les poches. »



PHOTO: ISTOCK

couleurs

« Les couleurs pâles domineront encore 2012. J'adore **les blancs crayeux**, riches et denses, surtout lorsqu'on les accole au bois foncé comme le noyer. »

TEXTE GENEVIÈVE LÈVESQUE

influence MODE



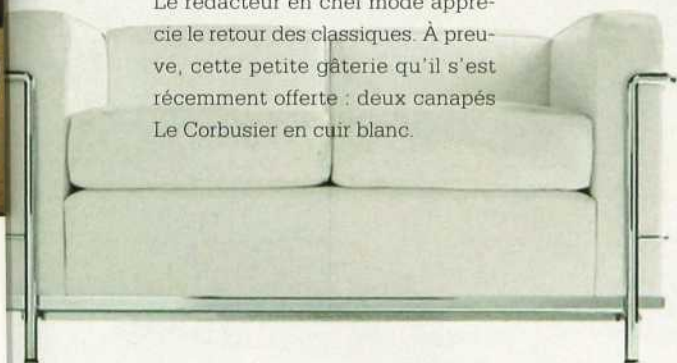
MICHEL-CLOUTIER

bio

IL DIRIGE LES PLUS BEAUX MANNEQUINS D'ICI ET D'AILLEURS, IL ASSISTE AUX DÉFILÉS DES PLUS GRANDS DESIGNERS DE LA PLANÈTE. **Denis Desro**, RÉDACTEUR EN CHEF MODE D'*ELLE QUÉBEC* ET *ELLE CANADA*, PARCOURT LE GLOBE À LA RECHERCHE DES NOUVELLES TENDANCES. DE PARIS À NEW YORK, DE PRADA À CHANEL, IL CUEILLE L'INSPIRATION À LA SOURCE MÊME ET OFFRE À SES LECTRICES CE QUI FERA SENSATION AU COURS DES PROCHAINES SAISONS.

dernière acquisition

Le rédacteur en chef mode apprécie le retour des classiques. À preuve, cette petite gâterie qu'il s'est récemment offerte : deux canapés Le Corbusier en cuir blanc.



à surveiller

Deux courants, assez opposés, se dessinent : « D'un côté, les matières sont laissées à l'**état brut**. De l'autre, elles sont très travaillées et présentent des **finis luxueux**, souvent satinés comme chez Prada (notre photo). »

coup de cœur

« Je reviens tout juste d'un voyage à Tel-Aviv, en Israël. On y trouve un quartier où de vieux édifices résidentiels, d'**inspiration Bauhaus**, ont été classés bâtiments historiques par l'Unesco. Ils ont été entièrement rénovés dans les règles de l'art. C'est magnifique... Très fifties aussi ! »

TEXTE MARIE-HÉLÈNE LEBOEUF



en 2012...

Côté mode, les imprimés et les fins détails seront fort populaires, selon Denis Desro. « Mais ils s'intègrent dans un courant artisanal. Le fait main sera très présent. Comme c'est le cas en déco, l'influence des années 50 se fait sentir : les couleurs pastel – le bleu pâle en particulier – occupent une place de choix. Les séries télé américaines comme *Mad Men* et *Pan Am* inspirent visiblement les créateurs. »

couleurs

Le monde de la mode nous réserve une année 2012 à la fois fraîche et colorée. « Le turquoise, le saumon, le rose, le jaune... En fait, ce sera l'année des **couleurs pastel**, très rétro. »



accents NEUFS

En 2012, les couleurs s'éclatent. Si les rouges volent la vedette, les verts et les bleus emboîtent le pas pour écarter la grisaille. Cinq spécialistes nous dévoilent leurs coups de cœur.

TEXTE CATHERINE OUELLET-CUMMINGS



Coquelicot des prairies
T12-1



Niveau plus haut
T12-3



Chacal
T12-12



Flaque de sucre
T12-19

Behr

« Cette année, les rouges chauds, comme *Coquelicot des prairies*, gagnent en popularité. D'autres couleurs vives s'ajoutent - pensons à *Niveau plus haut*, un vert pur et très intense qu'on utilise en petites doses pour dynamiser un décor. Notre palette neutre s'élargit avec *Chacal*, une couleur profonde qui donne beaucoup de chaleur. Enfin, on note un retour des pastels, comme *Flaque de sucre*, qui s'agence facilement aux décors existants. »

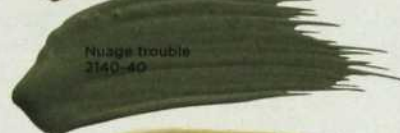
- NANCY BOLLEFER, DIRECTRICE DU MARKETING



Bleu glacé
HC-143



Frais de la ferme
AF-360



Nuage trouble
2140-40



Canotier
HC-29

Benjamin Moore

« Notre principale couleur en 2012 est *Bleu glacé*, une teinte provenant de nos couleurs historiques. Puisqu'elle sied aussi bien aux décors traditionnels que modernes, on ose la marier à d'autres couleurs aussi fortes. *Frais de la ferme* est une teinte pouvant être utilisée sur de grandes surfaces, voire sur un plafond complet. Dans notre palette kaki, *Nuage trouble* permet de créer des looks antiques. *Canotier se* juxtapose à des verts, des gris chauds et des bruns. » - SOPHIE BERGERON, DIRECTRICE DE LA COULEUR ET DU DESIGN



Ombre à paupières
4364-2



Rouge caserne
3026-5



Herbes folles
2152-3



Ciment
5095-1

Rona

« Utilisés en accent dans des décors romantiques, les mauves cendrés, comme la teinte *Ombre à paupières*, font sensation en 2012. Les rouges reviennent aussi en force dans des décors plus ludiques. *Rouge caserne*, par exemple, s'agence parfaitement à l'orangé et au blanc pour donner un coup d'éclat à une salle de bains. *Herbes folles* revisite les teintes d'avocat, alors que *Ciment* est un gris contemporain qui pourra se prêter à tous les décors. » - MARIE-CLAUDE BROUSSEAU, COORDONNATRICE À LA COMMERCIALISATION



Sensibilité particulière
133



Nature humaine
142



Jeu d'optique
121



Douce boucle
143

General Paints | Laurentides

« *Sensibilité particulière* est un nouveau rouge patriotique qui rappelle l'héritage de plusieurs cultures. Nous proposons également *Nature humaine*, une teinte forte qui s'inspire de la nature printanière. Avec *Jeu d'optique*, nous présentons un orangé brillant et ludique qui peut donner un vent de fraîcheur et d'optimisme dans un décor. Enfin, *Douce boucle* apporte un côté féminin et réconfortant à toutes les pièces. » - GWEN PRINCE, STYLISTE COULEUR



Rouge Ming
6052-65



Marjolaine
6141-31



Duvet d'oie blanche
6183-11



Colombe triste
6183-31

Sico

« L'année sera dominée par les rouges, les verts et les tons neutres subtils et raffinés. Nous proposons *Rouge Ming*, un rouge corail contemporain. Notre vert *Marjolaine* est une teinte assez douce, proche de la nature, qui peut être utilisée facilement dans la salle à manger ou dans les chambres. *Duvet d'oie blanche* et *Colombe triste* sont deux teintes d'une même palette. Juxtaposées, elles créent une atmosphère de détente, propice à la réflexion. » - MYLÈNE GÉVRY, CHEF DES COMMUNICATIONS MARKETING



LE COMPACT A 7 PLACES.

Découvrez le véhicule familial capable d'accueillir sept passagers :
voyez ce qu'en disent les familles sur chevrolet.ca

- Meilleur rendement éconergétique sur route de tous les 7 places*
- Espace de chargement adaptable
- Cote de sécurité cinq étoiles de l'Euro NCAP¹

« La tenue de route, à la fois agile et robuste,
est très plaisante. »

- Michel Crépault, Tendances auto - Branchez-vous.com



CHEVROLET
ORLANDO
2012



CHEVROLET, ET FIER DE L'ÊTRE.

CHEVROLET.CA

*Rendement éconergétique sur route du Chevrolet Orlando : 6,9 L/100 km selon les essais effectués par GM conformément aux méthodes approuvées par Transports Canada. Renseignements sur la concurrence établis selon les données du Guide de consommation de carburant 2011 de Ressources naturelles Canada. Votre consommation réelle de carburant peut varier. Les cotes Euro NCAP font partie du programme d'évaluation des nouveaux véhicules (NCAP) en Europe (www.ncap.com). Orlando 2012 de Chevrolet équipé d'un moteur à essence de 1,8 L testé pendant l'année civile 2011.

ACCESSIBLE DE VOTRE MOBILE

CHER OU PAS CHER ?

POUVEZ-VOUS FAIRE LA DIFFÉRENCE ?



La nouvelle année donne envie de tout changer.
À nous les ambiances pur glamour ! On peut créer un chic
décor selon deux budgets : opulent comme un champagne
grand cru ou modeste comme un simple mousseux.





CANAPÉ Lincoln Hill nuance Triad Charcoal, 4 495 \$, Mitchell Gold + Bob Williams ; **TABLE D'APPOINT** ronde Lawson, 695 \$; elte.com. **TABLE BASSE** Grace de Collector's Classics, 949 \$, ethanallen.com. **BAHUT** à miroir en chêne chaulé, Leah, 2 245 \$, Ebb Tide ; **TAPIS** blanc, 8 x 10 pi, 3 248 \$; cocoonfurnishings.ca. **JETÉ** en mohair crème, 295 \$; **COUSSIN** tons de terre Sawyer, 20 x 20 po, 345 \$; elte.com. **COUSSIN** couleur safran, Mu de Madeline Weinrib, 18 x 18 po, 637 \$, ycocarpets.com. **BOÎTE** Shagreen, Ribbehege & Azevedo, 125 \$, ribbehegeandazevedo.com. **LAMPE DE TABLE** en verre à abat-jour taupe, Mercury, 600 \$, artshoppe.com. **DEUX BOULES DÉCORATIVES** en céramique argent, 4 po, 7 \$ chacune, unionlf.com. **SEPT MINIBOULES DÉCORATIVES** Silver Marsh, 2 po, 9 \$ chacune ; **BOL** en céramique, Verso de Calvin Klein, 275 \$; **BOL** plaqué argent, 75 \$; elte.com. **RIDEAU** double largeur à plis, Erin, 660 \$ le panneau, Faab Home Fashions, faabhomefashions.com. **ENCADREMENTS SUR COMMANDE** Pi Fine Art, 525 \$ chacun, pifineart.com.

CANAPÉ anthracite, Century, Shelter 1 799 \$, shelterfurniture.ca. **TABLE D'APPOINT** ronde en laque blanche, Decorium, 239 \$, decorium.com. **TABLE BASSE** Saxon, Bowring, 399 \$, bowring.com. **BAHUT** à miroir, 600 \$, HomeSense, homesense.ca. **TAPIS** en viscose blanche, Lines, Reznik, 8 x 10 pi, 1 995 \$, reznikcarpets.com. **JETÉ** blanc, Stella, Urban Barn, 59 \$, urbanbarn.ca. **COUSSIN** à pastilles jaunes, Usmani, 18 1/2 x 18 1/2 po, 79 \$, Jali Designs, jalidesigns.com. **COUSSIN** gris et or, 20 x 20 po, Thom Filicia Prospect, Cooper Grey, 135 \$, cooper-grey.com. **BOÎTE** couleur Natural, Shagreen, 19 \$, westelm.com. **LAMPE DE TABLE** en verre à abat-jour cylindrique taupe, 210 \$; **NEUF BOULES DÉCORATIVES** en inox, 3 po, 3 \$ chacune ; Union Luminaires, unionlf.com. **BOL** en grès, 75 \$ (grand), elte.com. **BOL** sphérique en céramique à revêtement électrolytique, 22 \$; **RIDEAU** en lin blanc plissé, prêt à suspendre, Venice, 190 \$ le panneau ; InVu Drapery, invudraperyco.com. **ENCADREMENTS SUR COMMANDE** Pi Fine Art, 239 \$ chacun, pifineart.com.

le baromètre des prix

Peu importe votre budget, vous pourrez vous relaxer avec style sur ces **CANAPÉS DESIGN**, à la fois modernes par leurs lignes épurées, et traditionnels par leur capitonnage si chic. D'autres modèles en page 103.



LUXUEUX
4 495 \$

Lincoln Hill couleur Triad Charcoal à deux rangs de capitons, coussins inclus, elte.com.

CHER
2 150 \$

Gus Modern Spencer, nuance Urban Tweed Ink, à deux rangs de capitons, stylegarage.com.

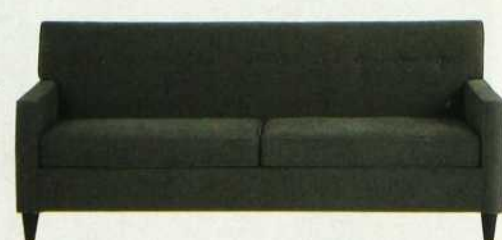


ABORDABLE
1 899 \$

Petrie couleur Camden Graphite à deux rangs de capitons, crateandbarrel.ca.

MOINS CHER
1 799 \$

Century couleur Coal à un rang de capitons, shelterfurniture.ca.





CHER

DOUDOUS CHÉRIS

COMMENT DONNER DU PUNCH AU DÉCOR ?
SEMEZ ÇÀ ET LÀ DES COUSSINS DOUILLETS AUX
IMPRIMÉS VARIÉS, CHOISIS DANS UNE MÊME
PALETTE CHROMATIQUE. ICI, LA DÉCLINAISON
DE MOTIFS INDONÉSIENS DE TYPE IKAT CRÉE EN
PLUS UNE HEUREUSE HARMONIE.

CHER (sens horaire) Couleur Natural, Basketwetweave, 22 x 22 po, 95 \$; tons de terre, Sawyer, 20 x 20 po, 345 \$, elte.com ; couleur safran, Mu de Madeline Weinrib, 18 x 18 po, 637 \$, ycocarpet.com.

PAS CHER Housse blanche Ritva, 20 x 20 po, 9 \$; bourre Fjådrar, 6 \$, ikea.ca ; nuance gris et or, Thorn Filicia Prospect, 20 x 20 po, 135 \$, coopergrey.com ; à pastilles jaunes, Usmani, 18 1/2 x 18 1/2 po, 79 \$, jalidesigns.com.



PAS CHER

coup de bols

Coup de cœur absolu pour ces **BOLS ÉLÉGANTS**, mats dehors, lustrés dedans.
À remplir de tout ce qu'on veut ou à laisser luire dans la lumière !



cher >>>

Verso de Calvin Klein en céramique, 275 \$, elte.com

pas cher >>>

En grès, 75 \$, elte.com.



cher

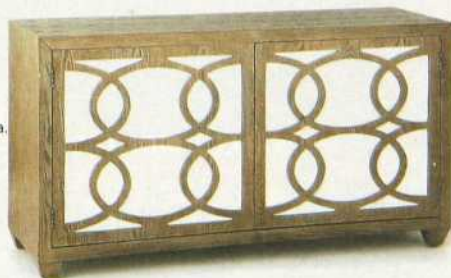
Bahut en chêne chaulé à tablettes et poignées ajustables, 2 245 \$, cocoonfurnishings.ca.

miroir, miroir...

ILS N'HABILLEN PAS QUE LES MURS. SUR LE DESSUS DES TABLES COMME DANS LES PORTES DES BAHUTS, LES MIROIRS CAPTENT LES RAYONS ET LES PROPAGENT PARTOUT.

pas cher >>>

En placage de bois, portes à loquet automatique, 600 \$, homesense.ca.



UN ESPACE BIEN PENSÉ

DESIGNER AGRANDISSEMENT CUISINE PORTES & FENÊTRES BOUTIQUE



SERVICE DE
DESIGN



JOSÉE LAMBERT
DESIGNER EN CHEF

SALLE DE MONTRE
613 BOUL. IBERVILLE, REPENTIGNY
450.582.7352


re:nom³
DESIGN

American Standard

BRIZO

BLANCO

FRANKE

SWAROVSKI

BOSCH

Thermador

LEPAGE

VISITEZ NOTRE NOUVEAU SITE :

RENOM3.COM

RBQ 8304-5278-39

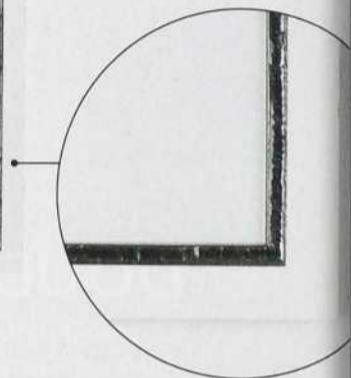
un décor | deux prix

Une allure de diva. Pour revamper un simple encadrement blanc, il suffit d'une touche d'éclat.



CHER

Un double cadre en laque blanche texturée à l'extérieur et couleur étain à l'intérieur, et un passe-partout de ½ po qualité archives.

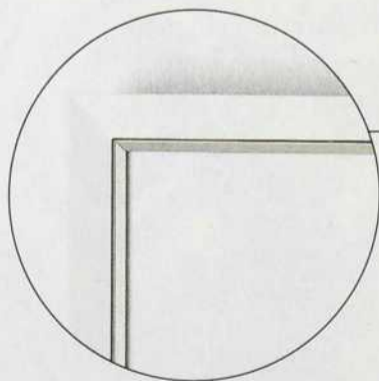


clichés cliquants

QUELLE BÊTE DE MODE EN DEVENIR N'A PAS DÉCORÉ SA CHAMBRE DE PAGES GLACÉES SOPHISTIQUÉES ? GRÂCE À CONDÉ NAST, ÉDITEUR DES BIBLES DU BON GOÛT QUE SONT DEPUIS TOUJOURS VANITY FAIR, VOGUE ET TANT D'AUTRES, LES ADULTES PEUVENT DÉSORMAIS EN FAIRE AUTANT.

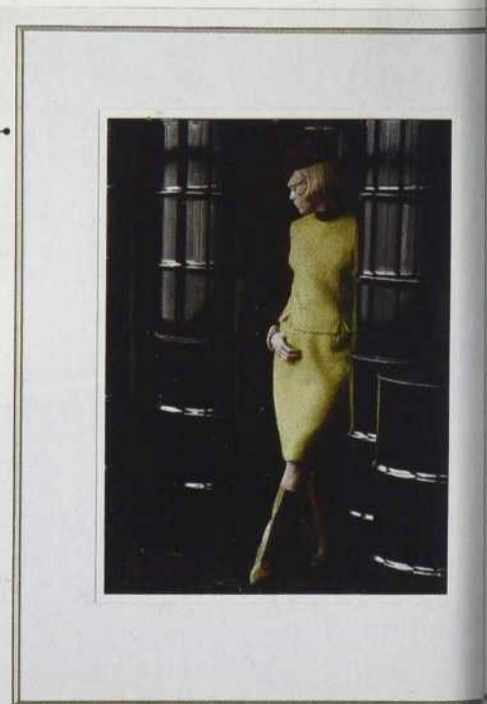
TIRAGE Model in Yellow Mohair de George Barkentin pour Mademoiselle, numéro d'août 1963, 239 \$, condenaststore.com.

ENCADREMENTS SUR COMMANDE 525 \$ (cher), 239 \$ (moins cher), pifineart.com.



MOINS CHER

Un cadre en laque blanche unie avec insertion argent, élégant mais sobre, et un passe-partout standard de ¼ po. Look de star à prix doux.



ADAPTATION : CAROLE SCHINCK

des nouvelles de nos annonceurs

meublier PASSION

Meubles Re-No célèbre cette année ses 50 ans d'existence, 50 ans de passion pour le mobilier contemporain alliant style intemporel et qualité artisanale. Une histoire de famille qui a débuté en 1961. Aujourd'hui, Meubles Re-No continue de communiquer la passion qui l'anime depuis ses débuts, à travers une spectaculaire salle d'exposition de 40 000 pieds carrés sur trois étages. Vitrine de choix des dernières tendances, **Meubles Re-No** célèbre le plaisir d'habiter son monde.

Infos : www.mreno.com



nature originale



Obtenez des **résultats** de cuisson **parfaits**. Conservez les saveurs originales des aliments, scellez leurs sucs et leurs jus, et préservez la finesse des textures, le tout en utilisant de 3 à 4 fois moins de matière grasse. Végétal et 100 % naturel.

Infos :
www.mycryo.com



Ces nouvelles teintes de planchers sont offertes sur l'Érable antique de la **Série Sweet Memories** et sont caractérisées par leur procédé de teinture variable exclusif à **Mirage** qui recrée l'aspect des planchers d'autrefois. Replongez dans vos souvenirs et régalez-vous.

Infos : www.planchersmirage.com

praline & NOUGAT

Lits escamotables

et solutions de rangement

Mobilier
Boomrang
www.mobilierboomrang.com



REDÉCOUVREZ VOTRE

espace

4823 boul. St-Laurent, Montréal, Québec / 514.845.0308 | www.limuro.com **SALLE DE MONTRE DU MANUFACTURIER**

Repentigny / L'Oasis du Rotin / 450.932.4492

Sherbrooke / Décor NW / 819.823.4100

Val d'Or / Meubles Marchand / 819.874.8777

Edmundston N-B / Décocentre Levasseur / 506.735.6704



on aime | shopping

Rétro et pop, la déco s'offre un joyeux retour dans le passé !

RECHERCHE MICHEL CHAREST | PHOTOS ANDRÉ DOYON



1 LAPIS-LAZULI Vases en céramique, Sedona, 9 \$ et 27 \$, Zone.

2 VOYAGE ASTRAL Lampe à lave, 42 \$, Zone.

3 MAJESTEUX Assiette décorative en verre texturé, 14,99 \$, HomeSense.





4 SCULPTURAL Candélabre en métal bossé à huit branches, 39,99 \$ Ikea.

5 Ô CHAUD ! Thermos Sluka, 14,99 \$, Ikea.

6 5 À 7 Ensemble de six verres old fashioned, 8,99 \$, Ikea.

7 TUPPERWARE VINTAGE Collection de bols en porcelaine avec couvercles, motifs inusités, 89 \$ pour 5, Comme la vie, avec un accent.

8 NOIR SUR BLANC Grand bol, design de Maria Binka, et ensemble de deux bols, 6,99 \$ et 3,99 \$, Ikea.

9 CLASSIQUES REVISITÉS Saladier et touilleurs en mélamine noire, Krenit, réédition du design original de Herbert Krenchel, 1954, Normann Copenhagen, aussi offerts en blanc, 39,95 \$ et 29,95 \$, Jamais assez.

10 ALLONGÉ Porte-bijoux étagé en porcelaine, 79 \$, Urban Outfitters.

11 CHOUETTE ! Bocal à biscuits en céramique, 39 \$, Urban Outfitters.



11



6



9

8

10

7

ZONIN

VITICULTEUR DEPUIS 1821



Aromatique. Vif. Fruité.



La modération a bien meilleur goût. Educ'Alcool

© 2010 Mosato Inc.

Apprécier les moments simples de la vie.

Francesco Zonin

veneto



CAMPAGNE SOUTENUE PAR RÈGLEMENT CE 479/08



13



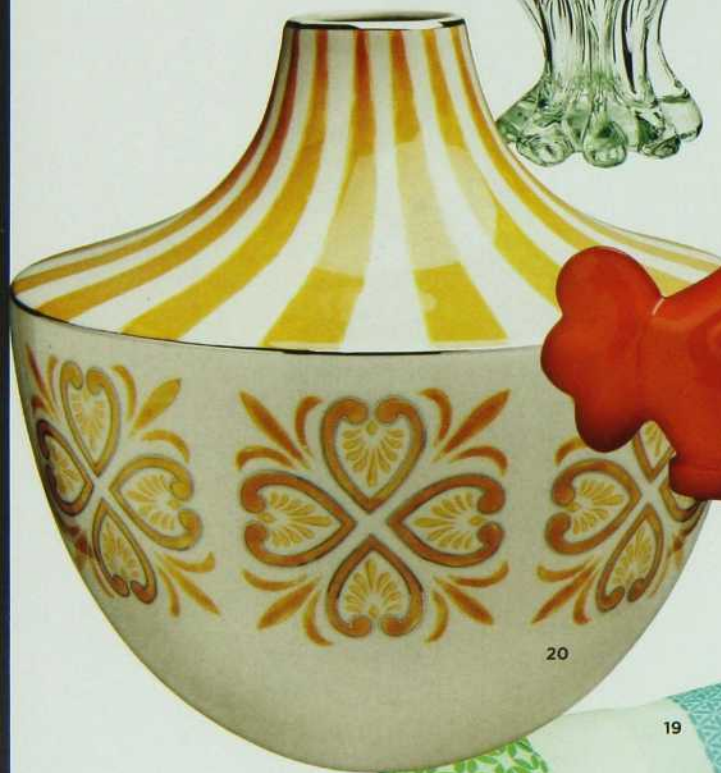
12



14



15



20



16



19

18



17

12 ROCOCO Lustre en pierres et en résine turquoise, 89 \$, Urban Outfitters.

13 PATCHWORK Théière en porcelaine blanche, modèle Sixteen, Ritzenhoff, 120 \$, Boutique 1101.

14 FLOWER POWER Ensemble de sous-verres en papier, 9,95 \$, Boutique 1101.

15 HOMMAGE À LALIQUE Vase en verre soufflé bouche, 24,99 \$, HomeSense.

16 ESCAPEE PORTUGAISE Figurines coq et poule en céramique, 11,95 \$ et 29,95 \$, Ludovik.

17 POUF Coussins en velours de coton, Pinctuck, 39 \$ ch., Urban Outfitters.

18 DANS LES PETITS POTS... Crèmes miniformats pour les mains, 10,50 \$ ch., Zone.

19 RIPAILLE Nappe 63 x 87 po et serviette, Le Jacquard français, et ronds de serviettes, 289 \$, 19,95 \$ et 8,25 \$ ch., Comme la vie, avec un accent.

20 LUDIQUE Vase en porcelaine peint à la main, Cirque, 145 \$, Ludovik.

▶ RENSEIGNEMENTS P. 98

Le produit pour
cicatrices et
vergetures n° 1
des ventes
au Canada.

Nielsen, 2010



« Je me bats toujours avec mon poids et par conséquent, j'ai de larges vergetures qui peuvent être embarrassantes. J'écoutais la télé et j'ai vu une publicité de Bio-Oil. Je l'ai donc essayé et je sens que ma peau est formidable. Je l'ai utilisé pendant les deux mois suivants et graduellement, l'apparence de mes vergetures a commencé à beaucoup s'améliorer. Ça m'a rendue tellement plus heureuse. Depuis que je l'utilise, j'en ai parlé à tout le monde dans ma famille, à mes collègues de travail et à mes amis. Je l'utilise religieusement puisque je sens que ma peau paraît bien. C'est bon de savoir qu'il y a enfin un truc qui fait ce qu'il prétend faire dans les publicités. » Casey Gray

Bio-Oil[®] est un produit de soins de la peau spécialisé conçu pour aider à améliorer l'apparence des cicatrices, des vergetures et du teint irrégulier. Sa formule unique, qui contient l'ingrédient révolutionnaire PurCellin Oil[™], est aussi très efficace pour la peau vieillissante et déshydratée. Pour de l'information détaillée sur le produit et pour les détails des essais cliniques, veuillez visiter bio-oil.com. Bio-Oil est offert dans les pharmacies et chez les détaillants sélectionnés. Les résultats vont varier d'un individu à l'autre.

Le 7^e Salon Chalets et Maisons de Campagne de Québec

Le plus important rassemblement
de constructeurs et spécialistes de
résidences secondaires de l'Est du
Québec.

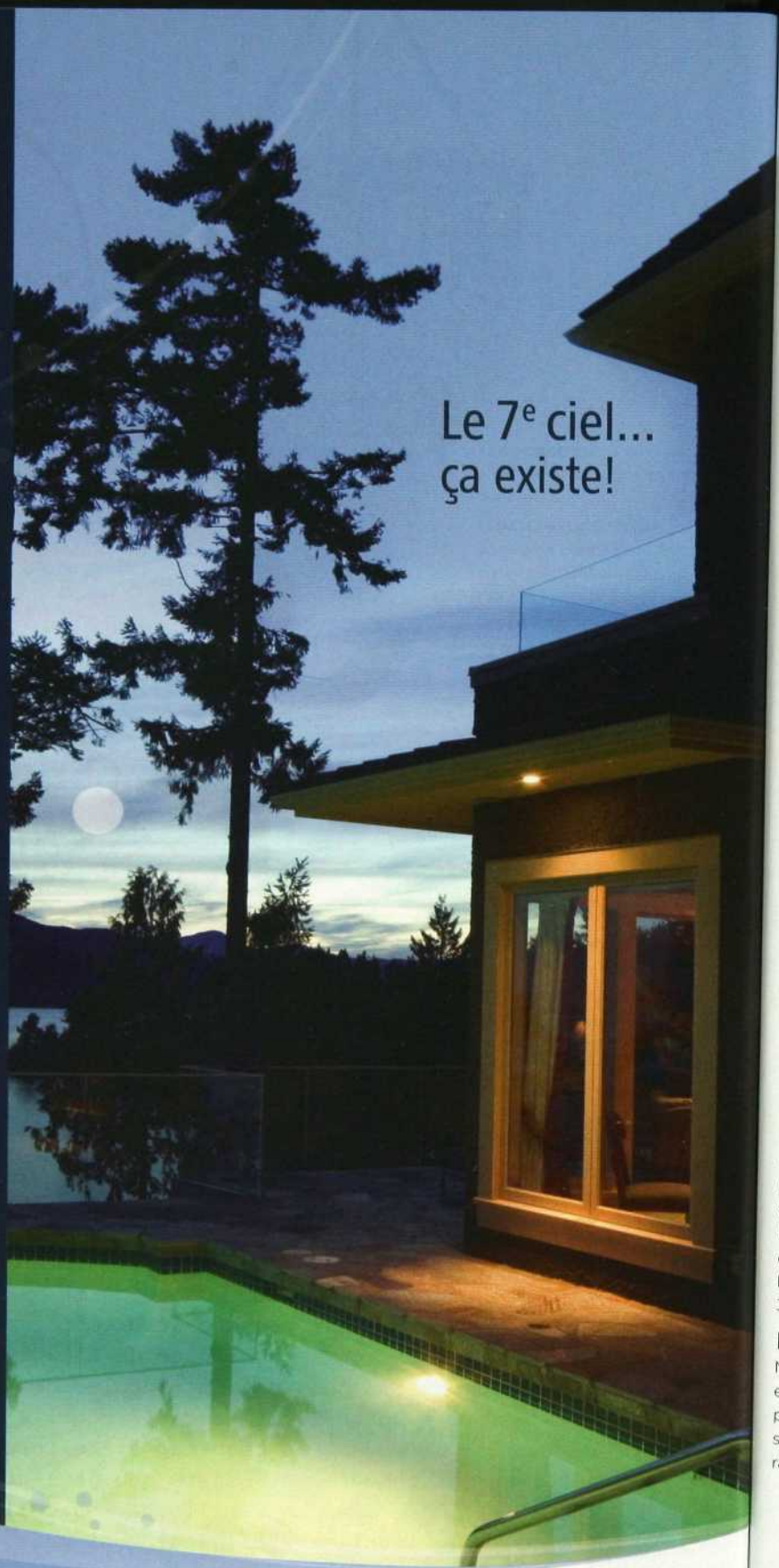
- 225 exposants spécialisés
- Plusieurs maisons et chalets
modèles aménagés et décorés
à visiter
- Des milliers en prix à gagner


Un rendez-vous annuel
incontournable!

Information : 418 682-9890 ou
www.salonchaletquebec.com

19 au 22 janvier 2012
Centre des congrès

Le 7^e ciel...
ça existe!




 Desjardins
Fédération des caisses
du Québec

 BOLDUC

 BONNEVILLE 50th

 ART MASSIF
STRUCTURE DE BOIS

 GESPRODEV

 MONTMORENCY

 MATERIAUX
LAVOIE

 MONTMORENCY
SERRAVALLO • DUBREUIL

 ChaletsAuQuebec
Localités et centre de chalets au Québec

APPEL À TOUS LES DESIGNERS D'INTÉRIEUR

SOUMETTEZ-NOUS VOS PLUS BELLES RÉUSSITES ! CHAQUE MOIS, LES COUPS DE CŒUR DECORMAG PRÉSENTENT LA RÉALISATION S'ÉTANT LE PLUS DÉMARQUÉE AUX YEUX DE NOTRE JURY. RENDEZ-VOUS À DECORMAG.COM.



Lise Paul-Hus

Jean-Claude

André Lapointe



AVANT



APRÈS

NOUVELLE
CAMPAGNE

Une maison traditionnelle s'est agrandie puis enrichie d'un intérieur lumineux aux accents rustiques.

PHOTOS ANGUS MCRITCHIE | STYLISME ET TEXTE GENEVIÈVE LÉVESQUE

LE CHOIX DU JURY

L'aménagement, à la fois champêtre et actuel, et son intégration heureuse à l'environnement laurentien ont retenu l'attention de notre jury. Le trio d'experts salue la symbiose entre l'extérieur et l'intérieur ainsi que l'ajout de poutres apparentes, véritables vedettes du décor.

LES PROPRIOS

Jeune famille reconstituée, avec trois enfants de 4, 13 et 15 ans, un chien et deux chats. Menant tous deux une vie professionnelle très intense, les propriétaires souhaitaient une maison chic, sans ostentation, pour passer de bons moments en famille, et où des espaces seraient réservés à eux seuls. La maison revue et corrigée offre 3000 pi² de superficie habitable.

LA PROBLÉMATIQUE

Matériaux pauvres, cuisine désuète et rénos plus ou moins réussies : la propriétaire savait dès l'acquisition que sa maison avait besoin d'une cure de rajeunissement.

LA DESIGNER
LORRAINE BÉRUBÉ

Lorraine Bérubé a créé son entreprise, Rouge Tomate Design, il y a 12 ans. Avec une feuille de route impressionnante - plus de 250 réalisations à son actif ! - en aménagement commercial et résidentiel, cette designer d'intérieur, passionnée de décoration depuis l'enfance, est toujours à la recherche de nouveaux matériaux. Elle accorde une place de choix aux matières naturelles, brutes, authentiques. rougetomatedesign.com.





Cette rénovation est une histoire heureuse. La propriétaire, femme d'affaires et mère de famille monoparentale, avait fait appel à Lorraine Bérubé pour choisir les coloris du garage double qu'elle souhaitait ajouter à sa résidence, une maison canadienne typique des Laurentides. À discuter et à rêver avec la designer, la propriétaire entrevoit la possibilité d'aménager au-dessus du garage une chambre spacieuse avec salle de bains attenante, et puis, et puis... Finalement, la maison a été agrandie et rénovée du rez-de-chaussée au grenier !

Au cours de ces travaux d'envergure s'échelonnant sur une période de onze mois, la proprio a trouvé l'amour – un des

LA CUISINE À la fois chic par ses matières (pierre de travertin, bois cérusé, marbre au dossier), mais décontractée par son ambiance, la cuisine a doublé de superficie, permettant l'ajout d'un îlot avec évier d'appoint et d'un confortable coin repas avec banquette. « On y trouve un esprit champêtre bien dosé, considère le designer Jean-Claude Poitras. C'est vivant, habité, mais sans surcharge. »

AMÉNAGEMENT Lorraine Bérubé, designer. **TRAVAUX** Axe Immobilier. **ÉBÉNISTERIE** Bush Ébénisterie. **PIERRE, CÉRAMIQUE ET QUARTZ**, Ital Nord. **ÉLECTROMÉNAGERS** JC Perreault.

L'ART DE FAIRE DU VIEUX AVEC DU NEUF

Pour créer l'illusion d'une maison qui a du vécu dans ses parties nouvelles, la designer Lorraine Bérubé suggère de s'inspirer des points forts du bâtiment original et d'opter pour les matériaux naturels comme la pierre, le métal, le bois teint ou huilé : « Le choix de la quincaillerie, la texture rustique des planches pour le lambris et le parquet : c'est dans les petits détails qu'on respecte le patrimoine. Mon mot d'ordre ? Pas de superflu, mais des matériaux de qualité. » Selon Lise Paul-Hus, ces matériaux authentiques et robustes conviennent tout à fait au style de vie que suggère la campagne : « On n'enlève pas toujours nos souliers dans la maison ! »

bonheur *fierté* *courage*
dynamisme *paix*
vitalité **joie**
ambition *volonté* *passion*
entraîn *triomphe*
CONF *confiance*
satisfaction
ard *accomplissement*
détermination **éclat** *respect*
réalisation *brillance* *motivation*
chance *force*

VOUS AVEZ TOUT À **gagner** AVEC SPECIAL K®

...
Sentez-vous belle et confiante cette année
grâce à un grand choix de délicieuses céréales et
collations de Special K® Découvrez tout ce que vous
pouvez en tirer de merveilleux et voyez comment
nous pouvons vous aider sur SpecialK.ca
...





travailleurs s'affairant aux rénos – et a emménagé avec lui et ses deux adolescents, dans sa maison métamorphosée.

Dans un cadre idyllique en amont d'une rivière, la maison a acquis de nouveaux volumes. Fenêtres, revêtement extérieur, lucarnes et toit : tout a été revu et corrigé. L'architecture, modeste au départ, évoque désormais l'architecture de type ranch américain, constate l'éditrice de *Décormag* Lise Paul-Hus. « Un style qui s'intègre parfaitement dans le paysage montagneux », illustre notre juge. Deux traverses en bois teint en soulignent la façade. « Un ajout de taille qui fait anticiper la suite à l'intérieur », commente André Lapointe, membre de notre jury et président de l'APDIQ.

La cuisine communique désormais avec un vestiaire menant au garage. Aux armoires existantes recyclées, la designer a ajouté un îlot, un garde-manger spacieux et

LA SALLE DE BAINS Accessible par l'arrière de la tête de lit, la pièce charme avec ses poutres massives, ses revêtements de marbre et de lattes de pin ainsi que ses rangements qui rappellent les anciens meubles d'apothicaire. Trois luminaires cubiques ponctuent agréablement la douche logée sous les combles.

SANITAIRES ET ROBINETTERIE Balliscus. **TISSUS**, Tissus Kravet. **ACCESSOIRES**, HomeSense.





LA CHAMBRE À COUCHER Le contraste clair-obscur est à la source de l'aménagement de la chambre principale. Une longue cheminée recouverte de pierre fait ressortir la hauteur enviable du plafond pentu. En conservant apparente la structure du toit et en la soulignant avec des planches de pin et des poutres

massives, on a donné un cachet particulier à la chambre relogée au-dessus du garage. « Quelle perspective superbe, commente André Lapointe. Les contrastes de couleur mettent en valeur cette exploitation ingénieuse de l'espace. »

PIERRE DU MANTEAU DE CHEMINÉE Ital Nord.
LUMINAIRES Dubo Électrique.

des rangements sous la banquette du coin repas. Des lattes de pin teintes en blanc et des chambranles de portes en bois foncé assurent la transition vers la salle à manger et le salon. « Le décor repose sur cette opposition qu'on trouvait déjà dans la maison, explique Lorraine Bérubé. Le patrimoine est respecté, mais allégé par le blanc et la lumière, tandis que le bois foncé apporte une touche de rusticité. »

À l'étage, difficile de voir la frontière entre le bâtiment original et l'ajout tant la finition est soignée. Dans un jeu de chaises musicales bien planifié, la chambre principale est devenue chambre d'enfant, la chambre d'enfant loge maintenant un walk-in et le couple profite d'une suite aérée où les styles campagnard et contemporain font bon ménage. « Cette maison fait la preuve que la modernité a sa place dans les intérieurs champêtres, résume Jean-Claude Poitras, designer et membre de notre jury. Elle a un cachet fou tout en étant bien de son temps. »

BONNES ADRESSES

MOBILIER RUSTIQUE CHIC Sueno Mobilier et accessoires, 2915, promenade St-Antoine, Faubourg Boisbriand, Boisbriand, 450 818-3555, suenomobilieretaccessoires.com. Artemano, dans ses magasins, artemano.ca. Galerie M, 8160, Devonshire, Mont-Royal, 514 564-3600, galeriem.ca. **ACCESSOIRES ET LUMINAIRES** Jardin d'hiver, 2052, chemin du Village, Mont-Tremblant, 819 425-2215, jardindhiver.ca. **FLEURISTERIE CONTEMPORAINE** Théâtre Verde, 116, Morin, Sainte-Adèle, 450 229-2257.

AVANT





St. Ives

FRAÎCHE. SUPÉRIEURE. NATURELLEMENT.

Votre peau adorera la sensation de fraîcheur procurée par les lotions St. Ives[†] nouvelles et améliorées qui contiennent des hydratants non gras et 100 % naturels. Délectez-vous d'une hydratation de longue durée qui soulage, scelle et apaise même les peaux les plus sèches, de la tête aux pieds.

St. Ives, sans produits chimiques inutiles.

nouvelles et améliorées[†]



St. Ives
FRAÎCHE. SUPÉRIEURE. NATURELLEMENT.

Naturellement apaisante

LOTION CORPORELLE

Farine d'avoine et beurre de karité

Soulagement non irritant et instantané de la peau sèche et qui démange



100%
HYDRATANTS NATURELS

Absorption rapide Non gras

St. Ives
FRAÎCHE. SUPÉRIEURE. NATURELLEMENT.

Renouvellement de la peau

LOTION CORPORELLE

Collagène et élastine

Eprouvée pour améliorer visiblement l'élasticité de la peau, pour une peau d'apparence plus jeune



100%
HYDRATANTS NATURELS

Absorption rapide Non gras

St. Ives
FRAÎCHE. SUPÉRIEURE. NATURELLEMENT.

Hydratation quotidienne

LOTION CORPORELLE

Vitamine E

Protège contre la sécheresse Améliore visiblement la santé de la peau



100%
HYDRATANTS NATURELS

Absorption rapide Non gras

St. Ives
FRAÎCHE. SUPÉRIEURE. NATURELLEMENT.

Soulagement intensif

LOTION CORPORELLE

Guérit la peau sèche et crevassée

Prouvée en clinique pour garder la peau hydratée toute la journée



Parfum léger, hypoallergénique

100%
HYDRATANTS NATURELS

Absorption rapide Non gras

[†] par rapport à une peau sèche non traitée.

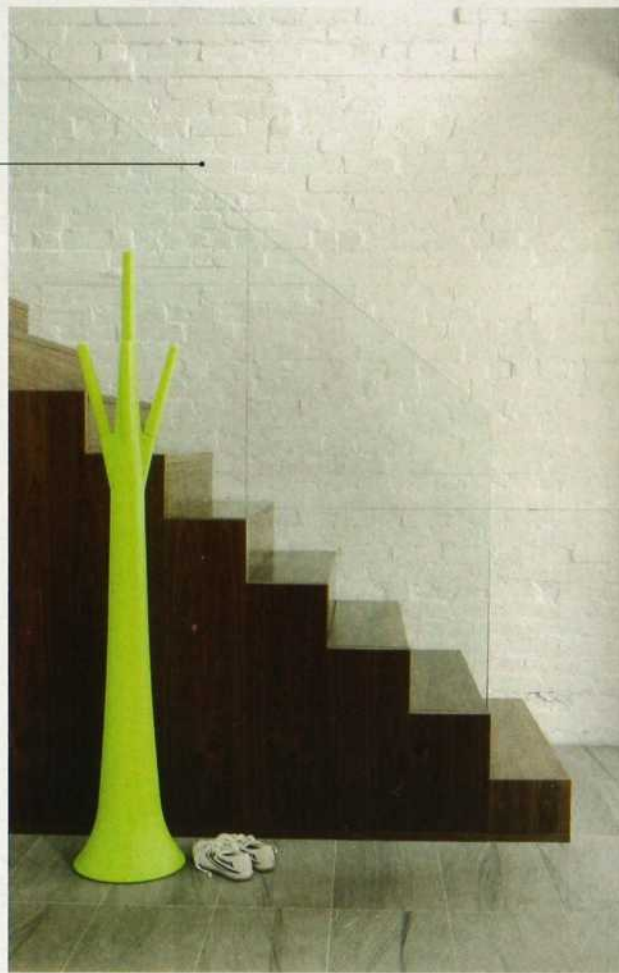
[†] Les lotions Renouvellement de la peau, Hydratation quotidienne et Soulagement intensif ont été perfectionnées avec des formules et des parfums nouveaux et améliorés.

intérieurs



52

64



72

52 À des années-lumière | 64 Vent de changement | 72 Harmonie des genres

Nulle trace de l'ancienne cuisine confinée.
Des murs de verre donnent sur la terrasse
arrière - avec son mur jaune pimpant -,
et on prépare les repas sur un plan de travail
en granit, en pleine lumière.



à des ANNÉES- LUMIÈRE



On y accède par la rue mais on y vit à l'arrière, dans la lumière. Visite de l'habitat urbain redéfini.

RECHERCHE JUDITH GOUGEON | **PHOTOS** ANGUS MCRITCHIE | **TEXTE** NICOLE SAVOIE

Un massif de noyer structure l'ensemble des espaces et des aires de circulation. Il s'étire d'un bout à l'autre du rez-de-chaussée, intégrant l'escalier qui mène à l'étage, une partie des armoires de cuisine ainsi qu'une salle d'eau. Au sol, les longues lignes de fuite dynamisent la perspective, et l'alternance du noyer et de la pierre calcaire renforce le mouvement.





C'

est un trésor dissimulé au cœur du Plateau sur une rue minuscule, quasi ruelle, ombragée et protégée de la cohue et du bruit. Un secret bien préservé mais qui ne pouvait le demeurer longtemps, étant donné la manière dont les architectes de La Shed ont réussi à y redéfinir l'art de vivre.

L'ensemble de quatre logements a été construit en 1890 autour d'une cour inté-

rieure à laquelle on accède par une porte cochère. Phénomène rare, l'immeuble appartient à la même famille depuis quatre générations. « Mon arrière-grand-père travaillait à la Campbell Manufacturing Co., une entreprise fabriquant des vêtements haut de gamme située tout près. Ma mère a hérité de la maison de son père et nous l'avons acquise il y a un an et demi », confie

CI-DESSUS Parfaitement intégrés, le plan cuisson et la hotte disparaissent dans une niche noire, seule ouverture apparente - mais discrète - dans l'imposante structure de noyer.



Les fauteuils LC2
de Le Corbusier
s'insèrent tout
naturellement dans
cet espace ouvert
et lumineux.

LA SHED A ACQUIS UNE EXPERTISE EN MATIÈRE DE TRANSFORMATION DES FAÇADES ARRIÈRE, DANS UNE DYNAMIQUE CONTEMPORAINE QUI LES OUVRE À L'ESPACE ET À LA LUMIÈRE.



Hélène, propriétaire des lieux avec son conjoint Jacques.

Le couple avait été conquis par le travail de La Shed effectué sur une propriété semblable à la sienne, et il n'a pas hésité à confier la rénovation de son duplex aux trois architectes de l'agence – Sébastien

Parent, Yannick Laurin et Renée Mailhot –, de jeunes créateurs possédant une vision moderne en voie de laisser sa marque dans la restauration du bâti patrimonial à Montréal. « Nous leur avons donné carte blanche », indique Jacques, qui rêvait depuis longtemps d'un espace moderne.

CI-DESSUS Grâce à une porte relevable et aux immenses fenêtres de la cuisine, la terrasse fait partie intégrante des aires de vie. En saison, elle devient un véritable prolongement de la salle à manger.



La Shed a acquis une expertise en matière de transformation des façades arrière, dans une dynamique contemporaine qui les ouvre à l'espace et à la lumière. Et c'est justement par la cour de leur duplex qu'Hélène et Jacques sont entrés en contact avec Sébastien Parent. Ce dernier transformait alors une propriété mitoyenne. Pour le couple, il s'agissait de convertir le duplex en une résidence unifamiliale aux espaces ouverts avec aires à vivre au rez-de-chaussée et aires privées à l'étage.

ÉLÉMENTS CLEFS

L'escalier sculptural qui capte le regard à l'entrée est la pièce clef du concept à aires ouvertes. « Nous voulions un escalier hyper simple, explique Sébastien Parent. La meilleure façon d'y parvenir était de l'intégrer dans un élément architectural. Nous avons opté pour un massif de noyer déposé au rez-de-chaussée devant le mur de maçonnerie. » Une fois ce bloc en place, l'espace du rez-de-chaussée s'est organisé de lui-même sur la partie opposée où se concentrent le séjour et la salle à manger qui se prolongent sur la terrasse.

À l'étage, une passerelle en aluminium donne accès aux espaces privés. Cette option a permis de maintenir une ouverture verticale et d'assurer la fluidité de la lumière qui pénètre abondamment dans la maison. L'éclairage naturel exceptionnel est assuré par la généreuse fenestration, dont les éléments principaux sont les larges portes relevables installées dans la façade arrière sur les deux étages. Les garde-corps en verre et la palette blanche renforcent la luminosité et l'effet de transparence. Au centre, la salle de bains divise les espaces privés constitués d'une chambre fermée, d'une seconde chambre ouverte, d'un bureau boudoir en mezzanine ainsi que d'une buanderie.

« NOUS AVONS OPTÉ POUR UN MASSIF DE NOYER DÉPOSÉ AU REZ-DE-CHAUSSÉE DEVANT LE MUR DE MAÇONNERIE. » SÉBASTIEN PARENT, ARCHITECTE



Personne ne peut deviner qu'une salle d'eau se loge derrière la porte habilement camouflée dans l'immense mur de noyer. Avec la brique qu'on a laissée à l'état brut, ce petit espace est le seul à révéler l'âge réel de la demeure.



ÉLOGE DU VIDE

Moderne par sa perméabilité à la lumière, la maison l'est aussi par sa facture qui traduit un souci d'intégration. Armoires, placards, portes escamotables, éviers, rambarde de verre aux attaches invisibles, douche minimale – résumée en une colonne, un bouton et un orifice au sol –, tout est dissimulé, fondu en un ensemble épuré, sorte d'éloge permanent du vide dans la densité urbaine. Seuls la pierre naturelle – calcaire, granit, quartz – et le noyer sombre introduisent l'élément décoratif.

À GAUCHE Le blanc et le verre permettent à la lumière de circuler librement et au noyer de jouer un rôle prépondérant.

CI-DESSOUS À l'étage, une passerelle de métal relie l'escalier au reste de la maison. On y compte deux chambres, dont une est fermée, et un bureau. La porte relevable s'ouvre l'été, transformant le bureau en loggia.

PAGE DE DROITE Dans la chambre, les mêmes jeux de masse et la même simplicité que dans le reste de la demeure.



**AU CENTRE DE L'ÉTAGE, LA SALLE
DE BAINS DIVISE LES ESPACES
PRIVÉS** CONSTITUÉS NOTAMMENT
D'UNE CHAMBRE FERMÉE
ET D'UNE SECONDE CHAMBRE
OUVERTE.





« Là où naît l'ordre, naît le bien-être. »
 Cet aphorisme de Le Corbusier résume le purisme dont il était le maître. Nul doute que l'architecte du plan libre, qui a dessiné les fauteuils LC2 du séjour et la table LC6 de la salle à manger, aurait été heureux de voir ses meubles amoureuxment réunis par Hélène et Jacques dans cette demeure où règnent la rigueur, l'organisation et la simplicité des formes. ●

▶ RENSEIGNEMENTS P. 98

Située en plein centre de l'étage, la salle de bains reçoit sa lumière d'une paroi vitrée aménagée dans la portion supérieure du mur qui donne sur l'intérieur de la maison, abondamment éclairé. Le mobilier suspendu aux lignes pures et la douche ouverte magnifient la fonction avant tout.



améliorer son corps et sa garde-robe

La monotonie de votre penderie et votre peau sèche vous minent? Quelques morceaux percutants parsemés ici et là insuffleront une nouvelle vie à votre garde-robe, alors que l'Hydratant Revitalisant à la vitamine E de Jergens^{MD} redonnera instantanément sa douceur à votre peau.

L'AFFAIRE EST DANS LE SAC Un nouveau sac à main est indispensable si l'on souhaite facilement rafraîchir sa garde-robe. Le fini texturé est très à la mode, et la couleur vive permet de le porter tout au long de l'année (c'est une couleur très tendance pour l'hiver).

VOIAGE DE VELETTE

Si les gris foncés et les noirs tendent à nous attirer pendant l'hiver, un foulard turquoise évoque les eaux chaudes des Caraïbes et ses beaux ciels bleus. Cette teinte vibrante redonne instantanément vie à votre manteau gris ou noir préféré.

COMME PAR MAGIE!

Pour retoucher rapidement vos boucles et y ajouter un peu plus d'éclat, lissez vos mèches cassées avec le Dompteur de cheveux rebelles Full Repair^{MD} de John Frieda^{MD} et éliminez les pointes effilées. Vous aurez ainsi un style ravissant et très élégant, où que vous alliez!



BIJOUX BRILLANTS

À la recherche d'un peu de glamour pour rehausser votre chemisier ou votre blouse classique? Choisissez des boucles d'oreilles scintillantes à deux tons! Faites fi du collier et attachez vos cheveux vers l'arrière, en faisant une queue de cheval ou un chignon. Et voilà : séduction instantanée! C'est aussi un choix idéal pour sortir le soir.

DES SOINS DE LA PEAU régénérateurs

- Transformez votre peau desséchée et privée d'hydratation à l'aide de l'Hydratant Revitalisant à la vitamine E de Jergens^{MD}.
- Le matin, votre temps est vraiment précieux. Ne le gaspillez pas en utilisant des produits dont les effets ne se verront que dans plusieurs semaines. Cet hydratant promet des résultats après une seule utilisation.
- Composé d'un mélange de vitamine E et d'hydratants naturels, cette lotion est absorbée sous la surface de la peau afin d'aider à restaurer l'hydratation perdue – rendant votre peau douce et lisse.

BRILLER DE TOUS SES FEUX Une petite robe noire est le summum d'un chic classique. Mais ce numéro à paillettes en met plein la vue. Portez-le seul, sous des blazers ou de beaux chemisiers – ou mettez-le chez vous, agencé à des jambes nues chaussées de souliers qui s'attachent, ou à des collants en laine avec bottines lacées. Son côté brillant rallumera aussi votre esprit.

Jergens.

Revitalisante à la
vitamine E

Hydratant exfoliant
doux

Jergens^{MD}



Visitez notre page [facebook.com/JergensCanada](https://www.facebook.com/JergensCanada) pour les promotions à venir.



Des tableaux divers, unifiés par leurs cadres (noirs, dorés ou des deux tons) donnent vie au mur gris pâle du salon. Les touches de jaune, une couleur qu'affectionne beaucoup Irene Langlois, dérident ce décor classique noir et blanc. La designer a des idées pour le canapé William Birch, vieux de 20 ans déjà : elle compte le recouvrir et ôter le volant pour mettre en valeur ses pieds en fuseau.

STYLISME : MARGOT AUSTIN. PHOTOS : DONNA GRIFFITH. TEXTE : KATHLEEN DORÉ.

VENT de changement



Irene Langlois n'a pas peur du changement : c'est même une de ses spécialités. Son style frais et audacieux, mais ancré dans le classicisme, invite au plaisir et affiche son goût du risque et de l'éclectisme. La designer d'Ottawa nous ouvre les portes de son intérieur actuel et intemporel.

CI-DESSUS Seules les antiquités de la meilleure qualité sont intouchables aux yeux de la designer. Toutes les autres peuvent donc être repensées et actualisées. Ce fauteuil classique,

auparavant recouvert d'un tissu à motif cachemire rouge, arbore aujourd'hui une microfibre ainsi que des pieds laqués blancs, et son dossier est capitonné à l'avant comme à l'arrière.



ancien et traditionnel, ce n'est pas synonyme de désuet. On le comprend dès qu'on entre dans la résidence d'Irene Langlois, à Ottawa. Le style caractéristique de la designer est ancré dans la tradition (détails architecturaux et mobilier sophistiqué), mais elle lui donne un accent contemporain en y intégrant des éléments ultra tendance.

« On pourrait appeler ce style néotraditionnel, explique Irene. J'aime le mélange des genres. » Cette maxime s'illustre dans la façon qu'a la designer d'utiliser la couleur. Elle joue avec de forts contrastes, mais juste assez classiques pour demeurer indémodables tout en servant de toile de fond à des touches aux couleurs tendance. Elle fait preuve du même éclectisme dans le choix du mobilier, en combinant, par exemple, un tabouret moderne en chrome et cuir avec un secrétaire chinois, et ce, dans le hall d'entrée !

On peut s'attendre à l'inattendu dans les espaces créés par Irene. Ainsi, dans sa cuisine, les armoires blanches à rainures et le comptoir de travertin crème à double rebord sont traditionnels. La surprise vient du miroir soleil encadré d'appliques au design épuré qui surplombent la cuisinière. Un coup d'éclat tout à fait dans le genre de ce qu'Irene aime réaliser.



EN HAUT Pour animer une pièce blanche, Irene aime créer des contrastes, comme dans ce hall d'entrée ponctué des motifs zébrés du tapis et du noir de la porte, de la main courante et d'une chaise d'appoint.

EN BAS Le secrétaire est « un peu inattendu et théâtral », lance Irene. Cet élément établit le thème traditionnel contemporain de la maison dès qu'on en franchit le seuil. « J'ai installé juste devant un tabouret de chrome et de cuir pour obtenir un effet éclectique. Mélanger les périodes et les styles crée de l'intérêt », dit-elle.



Dans le séjour, Irene a utilisé la hauteur de la pièce (près de 10 pieds) et créé un riche détail architectural en ajoutant un plafond à caissons. Ce motif rectangulaire trouve une réponse dans les formes circulaires, notamment au-dessus de la cheminée. La designer a meublé la pièce en pensant à toute la famille (son mari et elle ont trois enfants qui ont aujourd'hui quitté la maison). Résultat ? Un canapé douillet côtoie des fauteuils de cuir patiné confortables et un pouf capitonné.

La table de la salle à manger est une antiquité qu'Irene apprécie pour ses lignes classiques. Elle l'a fait laquer et a ajouté un miroir comme plateau, pour en faire un objet tout simplement fabuleux.



Les pièces principales s'habillaient auparavant de couleurs chaudes, comme le caramel et le rouge. Mais, avec le temps, la palette s'est allégée. « J'ai adopté les gris et les teintes plus fraîches, explique la designer, et je voulais qu'on les retrouve aussi à la cuisine, pour que celle-ci s'harmonise au reste de la maison. » Elle a donc ajouté un dossier tout en glamour, en marbre statuario veiné de vert.

Mais ce sont le blanc et les teintes claires qui dominent dans cette pièce. « En tant que designer, j'ai souvent changé la nuance des murs, raconte Irene. Ma couleur du moment, c'est le blanc, qui donne une fraîcheur contemporaine. » La designer conseille de penser au contraste si l'on utilise le blanc. « Sinon, ça crée de l'ennui et on en vient simplement à l'oublier. »

Son antidote favori : le noir. Aussi bien sur une main courante laquée que sur un tapis zébré, Irene adore le dynamisme du blanc et du noir (ou du chocolat, une jolie variation). En plus de créer une intensité, ce duo se marie bien aux couleurs de l'heure, comme le bleu mer du Sud de la cuisine ou le jaune du salon.

Pour réaliser un intérieur intemporel et tendance, il faut le faire évoluer. « Ça ne veut pas dire qu'il faut tout jeter et recommencer à zéro, explique la designer. Ça veut plutôt dire qu'il faut débiter avec un décor classique, et le laisser se transformer. Les gens sont dynamiques : ils changent, ils évoluent. Leur environnement devrait faire de même. »



LA CUISINE Irene a actualisé la pièce avec des luminaires contemporains. Le sol noir ultra lustré contraste avec les armoires blanches. Un dossier de carreaux de marbre dans la palette grise qu'on retrouve ailleurs dans la maison rafraîchit le comptoir de travertin crème existant avant la rénovation.

À GAUCHE L'argenté du pot à fleurs apporte la sophistication dont Irene raffole en ce moment. Pour un look contemporain, elle a fait couper le revêtement de comptoir à angle droit.

À DROITE « Le bleu pâle est une teinte si jolie et si fraîche », lance Irene à propos de la couleur d'accent dans la pièce. La designer utilise la théière ancienne en argent tous les jours. C'est ce qu'on appelle du style pratique !



Voilà qui caractérise le style d'Irene. Dans son monde, une pièce n'est jamais terminée. Elle se modifie. C'est ce qui la garde toujours actuelle. C'est aussi ce qui fait de la décoration une véritable source de plaisir !

RENSEIGNEMENTS P. 98

CI-DESSUS Irene a opté pour une ambiance spectaculaire dans la chambre, avec une haute tête de lit capitonnée en velours chocolat et des coussins à grosses rayures rappelant le volant du lit. Les murs pastel et les rideaux damassés allègent l'impression de masculinité. Effet luxe instantané avec l'épais tapis crème, le miroir posé à même le sol et le lustre à pampilles.

À DROITE « J'aime cette coiffeuse », précise Irene en désignant la table à plateau de verre qu'elle a installée dans le coin de la salle de bains attenante à sa chambre. Les accessoires en verre

et en argent, les bouteilles de parfum et le petit buste apportent une touche de féminité. Les carreaux de porcelaine blanche et de marbre noir sont agencés dans un motif classique sur le sol. La table d'appoint, près de la douche, a été achetée dans un magasin à grande surface. « Je l'ai déplacée très souvent dans la maison, et elle est parfaite ici, pour le moment. On la voit dès qu'on entre dans la pièce, et elle complète bien le décor. »

ADAPTATION : ALAIN MENIER



HARMONIE des genres

Petite leçon sur l'art de conjuguer accents robustes et touches délicates.

LE SALON d'inspiration parisienne gagne en sobriété grâce à un canapé massif et à une lampe de table en forme d'urne. Habillés d'un tissu à zébrures bleues, les fauteuils apportent mouvement et féminité à la pièce.



« **J**e n'aime pas les ambiances coquettes, lance la designer Kelly Deck. On dirait que c'est la femme qui a pris les commandes de l'aménagement. Pourtant, l'homme aussi devrait pouvoir se sentir bien chez lui, sans passer son temps à faire des blagues bon enfant sur les froufrous qui inondent son intérieur. » À ses yeux, un décor harmonieux résulte donc du mariage équilibré d'éléments masculins et féminins, depuis les meubles et les tissus jusqu'aux boiseries et aux comptoirs, en passant par les accessoires. Pas étonnant qu'elle ait décliné sa philosophie sur tous les tons dans

cette maison de banlieue de trois chambres à coucher et de 2 600 pi². Le résultat ? Un look intemporel, à la fois rustique et empreint d'une authentique élégance à la française.

Les détails architecturaux témoignent à eux seuls de ce parti pris pour l'harmonisation des genres. Le lambris mural évoque la haute couture et le romantisme des appartements parisiens, tandis que les chevrons des parquets rappellent volontiers le tweed des costumes d'homme. Même exercice côté mobilier, qui allie lignes bien nettes et courbes suaves, volumes discrets et for-

CI-DESSUS Des compositions dépouillées rehaussent le décor, comme cette lanterne de fil métallique près d'un butoir de porte.



Des chaises épurées entourent une table de salle à manger toute simple. Le lustre noir très parisien, lui, revisite en beauté les traditionnelles suspensions en cristal.



mats imposants. Partout, le robuste se mêle au délicat. Jusqu'aux soyeux rideaux sarcelle tombant en cascade du haut plafond qui adoucissent l'allure industrielle de la table basse, dans le salon. Les fauteuils voluptueux ? Féminins. Le canapé massif ? Masculin. Au final, tout est aussi soigné que décontracté.

« Osez utiliser un lampadaire élancé et une paire de lampes de table XXL fabriquées à la main, comme je l'ai fait dans le salon, et vous serez étonné du résultat », propose Kelly. Côté séjour, la designer a opposé un sculptural fauteuil 1950 à un tabouret surdimensionné en bois. Et que dire du lustre raffiné de la salle à manger, qui marie perlé gracieux et noir rigoureux ? L'exercice se poursuit avec les portes coulissantes, dont le nickel brossé des poignées donne une touche d'éclat au mobilier sobre et fonctionnel.

CI-DESSUS Dans le séjour, la designer a opté pour une bibliothèque intégrée. « Une façon d'éliminer les grosses armoires rectangulaires », souligne-t-elle.

À DROITE L'écran gris pâle de la cuisine met en valeur le marine de l'îlot. Les modules d'armoires s'étirent jusqu'au plafond, ce qui multiplie le rangement.



Les contrastes règnent dans la chambre à coucher de style campagne française, où une tête de lit angulaire et des housses de taies à rayures côtoient un délicat coussin damassé et un couvre-lit perlé. Au pied du lit, un banc patiné accentue le caractère modestement chic de l'aménagement.



Pour unifier les divers éléments de sa composition, Kelly a étonnamment choisi le bleu marine, au lieu du noir. Cette couleur plutôt masculine, soutenant avec bonheur les blancs féminins, apparaît aux endroits les plus inattendus, comme sur l'îlot de cuisine. « Associé aux gris clairs et aux blancs, le marine dynamise et personnalise l'espace », explique la designer. Aussi pratique qu'expressif, il s'inscrit donc à merveille dans ce style homme-femme, à nul autre pareil. ●

► RENSEIGNEMENTS P. 98

CI-DESSOUS Rehaussée de marine, la baignoire tranche nettement sur le blanc ambiant. Les petits lustres glamour de la pièce créent un contraste fort avec les armoires d'esprit shaker.

ADAPTATION : CAROLE SCHINCK



LES ESSENTIELS 2012

SUPPLÉMENT PUBLICITAIRE

TENDANCES

cuisine | rangement | confort | mobilier | robinetterie | solarium

Pour notre numéro Tendances, nos partenaires annonceurs nous dévoilent leurs nouveautés. Voici les essentiels 2012.



CLUB CUISINE BCBG

ARTEMANO

MOBALPA

RIOBEL

ÉBÉNISTERIE MULTI-LAQUES

SOLARIUM DESAULNIERS

STELPRO DESIGN

GARDE ROBES GAGNON

LES ESSENTIELS 2012

SUPPLÉMENT PUBLICITAIRE

CLUB CUISINE BCBG

«pratique et
stylisée»



INFLUENCE CONTEMPORAINE

L'entreprise

Établie depuis plus de 20 ans, Club Cuisine BCBG, grâce à son équipe d'expérience regroupant designers et ingénieurs, propose un service clé en main pour la conception de cuisines sur mesure. «Nos designers cuisinistes sont là pour aider nos clients à planifier la cuisine de leur rêve, à la fois pratique et stylisée», explique Nancy Ouellet, designer en chef.

Tendances 2012

«Les cuisines sont des lieux conviviaux, c'est pourquoi elles demeurent la pièce la plus rénovée dans les maisons. Dans ce cas, le défi est de bien harmoniser la cuisine au reste de la résidence», poursuit la designer. Qu'elles soient très pâles ou très foncées, opulentes ou épurées, les cuisines se regroupent cette année sous le style contemporain, lequel sera adapté en fonction de la personnalité des clients et de l'architecture de leur maison. Du reste, les plans seront travaillés par zone, ce qui permet de créer des espaces fonctionnels qui répondent aux différents besoins. «Les cuisines ont une durée de vie beaucoup plus longue que les tendances. Nos designers pourront alors suggérer des accessoires, des luminaires, des céramiques, des comptoirs et des poignées au goût du jour, tout en concevant une cuisine qui saura traverser le temps», conclut Nancy Ouellet.



CLUB CUISINE BCBG
L'ENDROIT À DÉCOUVRIR AVANT D'ACHETER

450 978-2582 • clubcuisinebcbg.com

LES ESSENTIELS 2012

SUPPLÉMENT PUBLICITAIRE

ARTEMANO



« la nature est
parfaite »

VOYAGER CHEZ SOI

L'entreprise


Les ameublements complets, les meubles d'appoint et les accessoires offerts chez Artemano sont un véritable appel à l'aventure, à l'exotisme et à la découverte. Artemano importe des cultures d'ailleurs, marie l'actuel et l'exotique, crée des ambiances enveloppantes, un état d'esprit. « Artemano est une invitation à voyager chez soi, à décrocher du rythme effréné du quotidien », explique Shimon Finkelstein, copropriétaire d'Artemano.

Tendances 2012

En 2012, Artemano met de l'avant sa collection de bois de Suar, de style Freeform, qui présente des pièces façonnées à même d'immenses troncs d'arbres. Le bois de Suar provient du Saman, un arbre apprécié pour ses formes géométriques, sa dureté et la beauté de son grain. À l'image de la nature, chaque item est unique et comporte ses propres particularités et libertés, conservées à l'état brut.

Les meubles Freeform en bois de Suar sont un ajout parfait à tous les types de décor, de chaleureux à épurés, de la maison de campagne au loft urbain. Opter pour un meuble Artemano, c'est accueillir la nature chez soi et laisser place à l'imprévisible dans son décor. Les créations Freeform donneront un impact certain à votre chez-soi et feront assurément parler!



 **artemano**

514 439-9335 • artemano.ca

MONTRÉAL • LAVAL • BROSSARD • QUÉBEC

LES ESSENTIELS 2012

SUPPLÉMENT PUBLICITAIRE

MOBALPA



« esthétique
et fonctionnelle »



CARACTÈRE AUTHENTIQUE

L'entreprise

Avec ses 700 points de vente à travers le monde, Mobalpa, concepteur de cuisines et de salles de bains, compte deux établissements dans la région métropolitaine, à Brossard et à Laval. La salle d'exposition du magasin de Laval se refait une beauté pour faire place aux modèles 2012. « L'équipe vous invite à venir la visiter dès février ».

Tendances 2012

Il y a du nouveau du côté des cuisines ! Modulables, ouvertes, la tendance 2012 est aux cuisines esthétiques et ultra-fonctionnelles. On veut un espace de vie plus détendu, simplifié et informel. Voilà pourquoi ces collections *living* permettent d'aller jusqu'au séjour ou salon avec des meubles cinéma maison, des bibliothèques, des buffets, en restant toujours en harmonie avec la cuisine.

Les couleurs s'annoncent optimistes et inspirent la liberté. Le blanc restera encore très tendance. Les clients qui préfèrent les couleurs neutres pourront également miser sur les tons de gris, allant du gris anthracite au gris très pâle. Dans tous les cas, les décors de bois se marient aux couleurs unies au fini brillant, comme le gris brun et l'ivoire brillant, des couleurs qui marchent toujours très fort. La tendance est aux décors bois à caractère authentique avec des effets de scie, décor chêne clair et décor bois grisé.

LAVAL



BROSSARD



MOBALPA

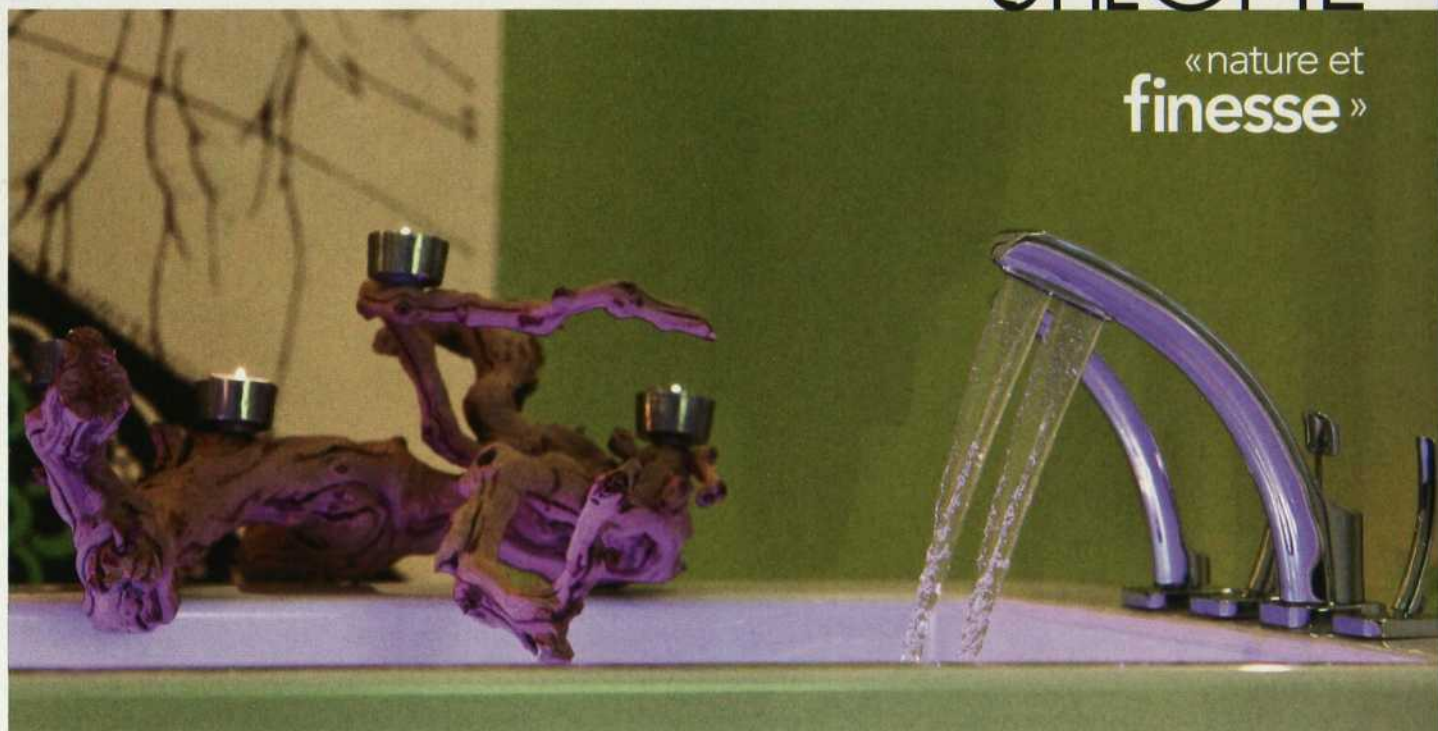
CUISINES, SALLES DE BAINS & RANGEMENTS

LAVAL 450 682-4485 • montreal.mobalpa.com
BROSSARD 450 926-9850 • brossard.mobalpa.com

RIOBEL

SALOMÉ

«nature et
finesse»



COURANT ARTISTIQUE

L'entreprise

Depuis plus de 15 ans, Riobel conçoit et fabrique des robinets, des systèmes de douche et des accessoires pour la cuisine et la salle de bain. Les modèles uniques sont diversifiés pour plaire à une clientèle aux goûts variés. « Toutefois, tous nos modèles sont à la fois esthétiques et performants. De plus, ils sont conçus de manière à ce que leur installation soit simple », explique Audrey Choquette, coordonnatrice communications et marketing.

Tendances 2012

Parmi ses collections prestige, Riobel a dévoilé en juin dernier la série Salomé, inspirée par l'oeuvre éponyme de l'illustrateur Audrey Vincent Beradsley, figure anglaise de l'Art nouveau. En harmonie avec ce courant artistique, les Salomé s'appuient sur l'esthétique des lignes courbes, avec des profils arrondis et des formes arquées. De la même manière, le mouvement, le rappel de la nature et la finesse caractérise l'ensemble; pensons à l'ouverture du bec des Salomé muraux qui évoque la vivacité d'une chute. « La série s'inscrit dans le style moderne en vogue en 2012 et comprend des robinets, des robinets muraux, des robinets de baignoires fixés au sol et des accessoires », ajoute Audrey Choquette. Comme dans l'ensemble des autres collections de Riobel, les robinets sont munis d'une cartouche de céramique allemande qui améliore leur durabilité et leur fonctionnement.



Riobel

1 866 473-8442 • riobel.ca



LES ESSENTIELS 2012

SUPPLÉMENT PUBLICITAIRE

ÉBÉNISTERIE MULTI-LAQUES

«souci du **détail**
et de la qualité»

après

avant

CHANGEMENT DE LOOK RENTABLE

L'entreprise

Après plusieurs années votre cuisine a besoin de rajeunissement. Ébénisterie Multi-Laques propose des solutions personnalisées qui permettent de remettre une cuisine à la tendance du jour. «Nos artisans, de plus de 12 ans d'expérience, créeront avec vous la cuisine de vos rêves. En plus de minimiser l'impact des travaux dans une résidence, cette approche permet de sauver l'abattage d'au moins un arbre pour chaque cuisine rénovée», explique Pierre Dionne, directeur général.

Tendances 2012

«Nos procédés développés à notre atelier, permettent de récupérer les portes de bois, ou transformer votre cuisine de mélamine, en cuisine aux tendances actuelles», précise Pierre. La méthode a fait ses preuves, nous retirons les portes d'armoire, puis nous les traitons en atelier. Elles sont ensuite ramenées à la résidence où nous mettons une nouvelle laque sur les structures et installons les nouvelles portes généralement en 3 jours. Les clients peuvent choisir leurs couleurs et leurs modèles de portes, de même qu'ils peuvent modifier la taille des armoires, ajouter différents types de rangements et changer les pentures et les poignées. «Nous remarquons une tendance vers le brun classique et le blanc crème au fini très lustré, avec des poignées qui s'agencent et font ressortir vos appareils», ajoute le directeur général. Dans tous les cas, un souci du détail et de la qualité caractérise le travail des artisans, de sorte que votre cuisine devient rapidement un investissement rentable.

Ébénisterie
Multi-Laques

450-979-1937 • 1 877 979-1937
multilaques.com

LES ESSENTIELS 2012

SUPPLÉMENT PUBLICITAIRE

SOLARIUM DESAULNIERS



INVITER LA LUMIÈRE

L'entreprise

Solarium Desaulniers est une entreprise en pleine expansion. Située dans la région de Lanaudière, elle se distingue par son approche globale, centrée sur la réalisation de solariums raffinés et durables qui mettent en valeur la chaleur du bois de cèdre rouge, une essence hautement recherchée. « Le cèdre rouge se distingue d'abord par ses teintes riches et son grain naturel fin qui rehaussent tous les types de décors. C'est également un matériau qui nécessite très peu d'entretien », explique Alain Lalande, vice-président.

Tendances 2012

En laissant pénétrer un maximum de lumière naturelle dans la maison, un solarium invite au calme et à la détente. De plus, en étant généreusement vitré, il permet de profiter à la fois de la nature et du confort de votre foyer, et ce, en toutes saisons. Fabriqués sur mesure, les solariums signés Solarium Desaulniers se marient parfaitement à la structure architecturale et au style de votre résidence. De plus, l'extérieur peut être édifié en aluminium ou en bois. « Nos solariums sont usinés, ce qui nous assure des conditions d'assemblage optimales. Les solariums sont livrés à la résidence où ils sont mis en place rapidement et de manière à minimiser l'impact des travaux chez le client », poursuit Alain Lalande. Ils peuvent aussi avoir un toit fixe en bardeaux ou un toit vitré, selon l'effet recherché.



SOLARIUM
DESAULNIERS

Mur vision Fenêtre serre

450 760-2002 • solariumdesaulniers.com

LES ESSENTIELS 2012

SUPPLÉMENT PUBLICITAIRE

STELPRO DESIGN

«s'intègre à tous
les **décor**s»



Silhouette

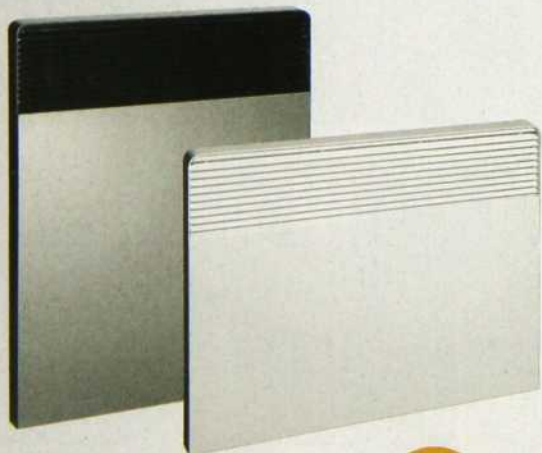
DOUX CONFORT

L'entreprise

Qui a dit qu'appareils électriques et tendances ne faisaient pas bon ménage? Stelpro Design, une entreprise familiale établie depuis 30 ans, prouve le contraire en proposant un vaste éventail d'appareils de chauffage électrique et de ventilation qui pourront s'intégrer à tous les décors. Elle se spécialise également dans le contrôle électronique des appareils et les systèmes de câbles pour planchers chauffants. Choisis par les professionnels, les produits signés Stelpro Design sont synonymes de confort et de durabilité.

Tendances 2012

Produit phare de l'entreprise, le convecteur électronique Silhouette se distingue grâce à son look à la fois moderne et stylisé, dominé par des coins arrondis qui rendent la forme agréable. «Comme pratiquement la totalité de nos appareils, le convecteur Silhouette est conçu et fabriqué au Québec. Il fait partie d'une gamme complète de produits qui compte quelque 225 modèles de différentes dimensions et de différentes couleurs qui permettent une uniformité dans l'ensemble des pièces de la maison», explique Yves Chabot, président. Sécuritaire, facile d'entretien et complètement silencieux, le convecteur peut être installé entre autres sous une fenêtre, sur le côté d'un comptoir ou au mur. Stelpro conçoit de nombreux thermostats électroniques dont trois d'entre eux vous permettront de contrôler le Silhouette pour un rendement extrêmement précis. Dotés de plusieurs fonctions pratiques, dont un mode d'abaissement de nuit ajustable, ils sont admissibles à la remise du programme d'efficacité énergétique d'Hydro-Québec.



FABRICANT DE CONFORT

ST-BRUNO, QC • 450 441-0101 • stelpro.com

GARDE ROBES

GAGNON

ÉLÉGANCE SUR MESURE

L'entreprise

« Un garde-robe bien organisé ou un garde-manger parfaitement fonctionnel, ça aide à bien commencer une journée ! », lance Johanne Marin, vice-présidente et cofondatrice de Garde-robres Gagnon, une entreprise familiale en affaires depuis 1995. Pour régler les problèmes d'espaces de ses clients, l'entreprise mise sur une approche clés en main et ultra personnalisée, afin de cibler les besoins particuliers de chaque maison et d'y proposer des solutions efficaces, abordables et profondément esthétiques.

Tendances 2012

La salle d'habillage, une pièce qui se veut à la fois pratique et organisée, dans une ambiance chaleureuse et invitante, fait partie des grandes tendances de 2012. « C'est le choix des couleurs, des meubles et des matériaux qui détermine le look de la pièce. Par exemple, on pourrait y installer une coiffeuse ou un îlot de rangement avec un dessus en quartz pour un effet chic. Les finis laqués sont également très en vogue cette année », ajoute madame Marin. Le travail de Garde-robres Gagnon ne se limite toutefois pas à ce type d'espace. « Chaque espace de rangement gagne à être bien structuré », explique la vice-présidente. C'est pourquoi l'entreprise propose des alternatives intéressantes qui permettent d'optimiser l'espace de chaque pièce de la maison, y compris les chambres d'enfants, la cuisine, la salle de jeux, la salle de lavage et le garage. Les meubles et les unités de rangements structurés sont tous fabriqués par l'entreprise, à Mirabel.



1 800 396-8484 • grgagnon.com



« un dessus en quartz
pour un **effet chic** »

Une portion de **Fruits**
Un goût **Sensationnel**



Félicitations
à la
gagnante du concours

Cueillies avec soin
MOTT'S
Fruitsations

Dans de nombreux mélanges de saveurs NON SUCRÉES!

Nous savons qu'il peut être difficile de donner à vos enfants les 4 à 6 portions de fruits et de légumes recommandées au quotidien.** Avec les Fruitsations de Mott's, c'est plus facile! À la fois nourrissantes et délicieuses, les Fruitsations de Mott's sont offertes dans de nombreuses saveurs non sucrées incluant Bleuets délicieux, Méli-mélo à la pêche, Fraise Kiwi, la NOUVELLE Framboise Cerise Carambole... et Pomme, bien entendu!



* Chaque coupe de 111 g équivaut à 1 portion de fruits tel que recommandé par le Guide alimentaire canadien.
* Marque de commerce utilisée sous licence par Canada Dry Mott's Inc. ** Selon le Guide alimentaire canadien.

hiver | ensoleillé



POULET GRILLÉ À LA PORTUGAISE



Helena Loureiro a hérité des talents culinaires de sa grand-mère portugaise, et elle sait en faire profiter les clients attablés à son restaurant Portus Calle. Les adeptes de soupe à la morue, de confiture de tomate et de fumets peuvent maintenant cuisiner comme la chef les plats du pays bleu, grâce à un livre de 100 recettes simples. De quoi goûter la mer en plein cœur de la saison froide...



BAR EUROPÉEN POÊLÉ EN NAGE DE FUMET



FIGUES FRAÎCHES AU PROSCIUTTO ET AU SERRA

POULET GRILLÉ À LA PORTUGAISE

[Frango no churrasco]

Donne 4 portions

INGRÉDIENTS

1 poulet de grain
Le jus de 1 citron
Sel

MARINADE

3 gousses d'ail, hachées
1 c. à soupe (15 ml) de paprika
1/2 tasse (125 ml) d'huile d'olive
1/2 tasse (125 ml) de vin blanc sec
3 brins de persil frais, ciselés
1 feuille de laurier, concassée
Quelques gouttes de piri-piri, au goût (sauce du marché ou maison, voir recette plus loin)
1 pincée de sel

Environ 90 minutes avant la cuisson, couper le poulet en deux, l'aplatir avec les mains et le masser avec le jus de citron et le sel. Laisser reposer au réfrigérateur. À l'aide du mélangeur, réduire en purée tous les ingrédients qui composent la marinade. Réserver. Allumer le barbecue (au charbon de bois de préférence) ou le gril de la cuisinière. Mettre le poulet sur la grille bien chaude. Après 20 minutes de cuisson, le badigeonner de marinade des deux côtés à l'aide d'un pinceau, et prendre soin de le

badigeonner plusieurs fois encore en cours de cuisson. Compter 45 minutes de cuisson en tout, en le retournant de temps à autre sur la grille.

PIRI-PIRI

INGRÉDIENTS

2 lb (1 kg) de piments oiseaux
6 citrons
5 c. à soupe (75 ml) de sel marin

Mettre des gants pour équeuter et manipuler les piments sans se brûler. Presser les citrons et retirer tous les pépins du jus. Porter le jus à ébullition et ajouter les piments et le sel. Cuire 5 minutes à feu doux. À l'aide du mélangeur, réduire la préparation en purée. Verser le piri-piri dans des bocaux et fermer hermétiquement. Il se conserve jusqu'à 1 an au réfrigérateur.

BAR EUROPÉEN POÊLÉ EN NAGE DE FUMET

[Robalo suado]

Donne 4 portions

INGRÉDIENTS

4 tasses (1 litre) de fumet de poisson
1 c. à soupe (15 ml) de graines de coriandre
1 anis étoilé
2 bulbes de fenouil, en quartiers
8 carottes nantaises

2 c. à soupe (30 ml) de sauce soja
4 pavés de bar européen
3 c. à soupe (45 ml) d'huile d'olive
1/2 botte de coriandre (feuilles seulement)
Sel marin

Dans une casserole, porter le fumet de poisson à ébullition avec le sel, les graines de coriandre et l'anis étoilé. Ajouter les quartiers de fenouil et les carottes. Laisser mijoter 20 minutes. Rectifier l'assaisonnement en épices et ajouter la sauce soja. Préchauffer le four à 350 °F (180 °C). Dans une poêle allant au four, cuire à feu vif les pavés de poisson dans l'huile jusqu'à ce qu'ils aient une belle coloration. Finir la cuisson au four environ 4 minutes. Répartir le fumet dans les bols, puis ajouter 2 quartiers de bulbe de fenouil et 2 carottes. Disposer le poisson sur les légumes et parsemer de feuilles de coriandre. Servir immédiatement.

FIGUES FRAÎCHES AU PROSCIUTTO ET AU SERRA

[Figos frescos com presunto e Serra]

Donne 4 portions

INGRÉDIENTS

3 c. à soupe (45 ml) d'huile d'olive
6 oignons verts, hachés finement
2 gousses d'ail, hachées

Mon All-Bran* à moi.



« Parce que l'alimentation et la nutrition sont importantes pour moi, je recherche toujours des idées santé pour améliorer mes recettes préférées. Comme utiliser les céréales All-Bran* de Kellogg! J'ai mes fibres de son de blé. Je me sens bien. Et mes repas sont délicieux. »

Jennifer Robinson

Ajax, Ontario

Poitrines de poulet farcies à la Jennifer

Ingrédients:

250 ml	céréales All-Bran Buds* ou All-Bran Original* de Kellogg
30 ml	persil frais, haché
2 ml	chacun : sel et poivre fraîchement moulu, divisé
40 ml	huile végétale, divisée
50 ml	échalotes, finement hachées
1	gousse d'ail, émincée
1 L	épinards frais, hachés (ou 250 ml épinards surgelés, décongelés et égouttés)
250 ml	fromage ricotta
50 ml	fromage parmesan râpé
15 ml	thym frais, haché
6	poitrines de poulet désossées et sans peau
1	oeuf, battu

Préparation:

1. À l'aide d'un robot culinaire, réduire les céréales All-Bran* de Kellogg en chapelure. Transvider la chapelure dans un grand plat et la mélanger au persil et à la moitié du sel et du poivre.

2. Dans une grande poêle antiadhésive, faire chauffer 10 ml d'huile à feu moyen-élevé. Faire cuire les échalotes jusqu'à ce qu'elles soient tendres, environ 4 minutes. Ajouter l'ail et laisser cuire 1 minute. Incorporer les épinards et faire cuire jusqu'à ce qu'ils aient perdu de leur volume et que tout le liquide se soit évaporé. Laisser refroidir. Incorporer le fromage ricotta, le parmesan et le thym en mélangeant.

3. Trancher les poitrines de poulet en papillon, en les coupant en deux sur le sens de la longueur mais en gardant les moitiés attachées d'un côté. Farcir chaque poitrine en déposant 1/4 du mélange au fromage ricotta sur un de ses côtés. Replier pour fermer, puis faire de même avec les poitrines de poulet restantes.

4. Tremper les poitrines farcies dans l'oeuf, puis dans la chapelure de céréales All-Bran* de Kellogg, en appuyant légèrement sur elles afin de les recouvrir uniformément. Dans une grande poêle allant au four, faire chauffer l'huile à feu moyen, puis faire dorer le poulet de chaque côté. Mettre au four préchauffé à 190 °C et laisser cuire jusqu'à ce que le poulet soit bien cuit (environ 25 minutes).

Donne : 6 portions

* © 2011, marque de commerce de Kellogg Company utilisée sous licence par Kellogg Canada Inc.



**UN MILLION
DE FAÇONS
DE MANGER**



Voyez d'autres recettes et partagez la vôtre sur allbran.ca/fr



TARTELETTES PORTUGAISES



MOUSSE AU CHOCOLAT NOIR

2 c. à soupe (30 ml) de vinaigre balsamique
1 baguette de pain
3 1/2 oz (100 g) de prosciutto serrano
4 figes fraîches, en fines tranches
7 oz (200 g) de fromage Serra da Estrela
3 c. à soupe (45 ml) de miel
Quelques feuilles de basilic frais

Dans une poêle, chauffer 2 c. à soupe (30 ml) d'huile d'olive à feu moyen et faire revenir les oignons et l'ail environ 4 minutes, jusqu'à ce qu'ils soient tendres. Ajouter le vinaigre balsamique et laisser réduire. Réserver. Trancher la baguette sur la largeur. Griller le pain au four pendant 2 minutes. Répartir uniformément le mélange d'oignons sur le pain. Couvrir dans l'ordre de prosciutto, de figes et de fromage. Griller de nouveau au four pendant quelques minutes, jusqu'à ce que le fromage soit fondu et bien doré. Terminer en versant le reste de l'huile d'olive et le miel sur le dessus et servir immédiatement. Garnir avec les feuilles de basilic.

TARTELETTES PORTUGAISES

[Pastéis de nata]

INGRÉDIENTS

1 lb (500 g) de pâte feuilletée
2 tasses (500 ml) de crème 35 %
8 jaunes d'œufs
2 c. à thé (10 ml) de farine
1 tasse (250 ml) de sucre

1 c. à thé (5 ml) de zeste de citron, râpé
Cannelle moulue, au goût
Petits moules à tartelettes à bord élevé

À l'aide d'un rouleau à pâtisserie, abaisser la pâte le plus finement possible, puis en faire un rouleau. Couper celui-ci en morceaux de 1 po (2,5 cm). Placer un morceau de pâte au fond de chaque moule et, avec les doigts légèrement mouillés, faire remonter la pâte pour tapisser uniformément le fond et les parois. Laisser reposer à température ambiante de 4 à 12 heures. Dans un grand bol, mélanger la crème, les jaunes d'œufs, la farine, le sucre et le zeste de citron. Verser dans une casserole et cuire à feu doux jusqu'au premier bouillon en fouettant sans cesse. Retirer du feu et laisser tiédir. Préchauffer le four à 450 °F (230 °C). Verser l'appareil dans les moules et cuire les tartelettes au four pendant 10 minutes. Saupoudrer de cannelle et servir les tartelettes tièdes de préférence. On peut aussi les servir froides.

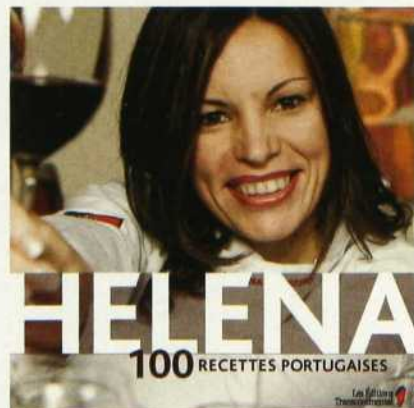
MOUSSE AU CHOCOLAT NOIR

[Mousse de chocolate preto]

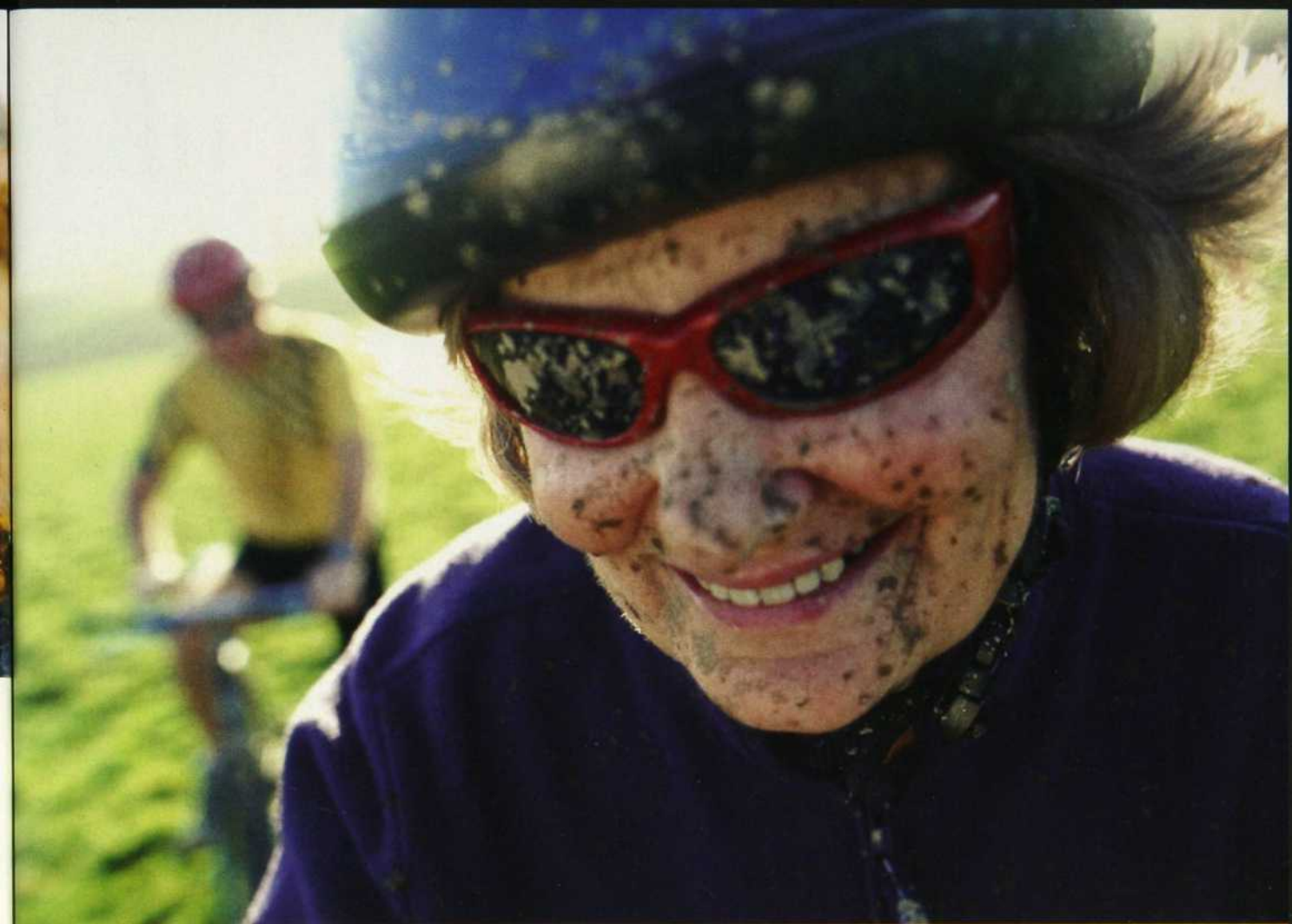
INGRÉDIENTS

1 1/4 tasse (310 ml) de crème à fouetter 35 %
3/4 tasse (180 ml) de chocolat noir 75 %
3/4 tasse (180 ml) de lait
1/4 tasse (60 ml) de sucre
1/2 tasse (125 ml) de jaunes d'œufs

Faire monter la crème à fouetter à l'aide d'un batteur sur socle et réserver au réfrigérateur. Mettre le chocolat dans un grand bol. Dans une casserole, mélanger le lait, le sucre et les jaunes d'œufs. Cuire de 2 à 3 minutes en remuant sans cesse à l'aide d'un fouet. Lorsque le mélange atteint 185 °F (85 °C), le faire couler sur le chocolat. Mélanger et laisser refroidir au réfrigérateur. À l'aide d'un fouet, incorporer en deux fois dans la préparation au chocolat la crème fouettée réservée. Répartir la mousse dans des petits pots et réfrigérer. ●



Recettes tirées du livre Helena,
100 recettes portugaises,
Les Éditions Transcontinental,
29,95 \$.



Vous pensez santé. Nous aussi.

C'est pourquoi l'huile de canola Mazola® est une source naturelle d'oméga-3 sans gras trans, sans cholestérol et à faible teneur en gras saturés. Et voici Mazola® RightBlend!®, qui vous offre tous les bénéfices de l'huile d'olive extra vierge et



de l'huile de canola en une seule huile au goût léger. Vous n'avez qu'à choisir. L'une et l'autre font partie d'une alimentation saine.



Mazola®. La marque d'huile de cuisson la plus vendue au Canada.

cuisine | quoi de neuf ?



1 | DITES-LE AVEC CŒUR

C'est bientôt la Saint-Valentin, mais chaque jour peut se prêter au partage d'un moment spécial avec un être cher. Voilà un ustensile de pâtisserie qui rend l'expérience un brin plus fantaisiste. Antiadhérent et ultraflexible, ce moule façonne des cœurs en chocolat noir, blanc ou parfumé de tailles différentes. Une fois assemblées, les pièces forment une structure 3D. Déposés sur un dessert pour donner du relief ou dégustés tels quels, ces bonbons disent savoureusement « je t'aime ». **Moules cœurs 3D**, Lékuté, Boutique 1101, 1101laurier.com. PAR ISABELLE TREMBLAY

2



2 | LE BON DÉBIT

L'objet tout trouvé pour une consommation d'eau sensée. Ce nouveau mitigeur est muni d'une fonction de réduction du débit qui permet d'économiser eau et énergie sans modifier la pression. Grâce à sa double commande, on opte soit pour le jet concentré ou la douchette amovible. Design minimaliste noir et chrome en prime. **Mitigeur de cuisine Aleskär avec douchette**, H 44 cm, 269 \$, ikea.ca. PAR CAROLE SCHINCK

3



3 | POPOTE CITOYENNE

Fabriqués à la main au Vietnam dans le respect d'une tradition et d'un savoir-faire millénaires, les accessoires de table Bibol ont tout pour plaire. Leurs formes épurées se marient à tous les décors. Leur bambou isolant laqué à l'eau, sans solvants ni COV, s'habille de couleurs éclatantes. Puis leur production écoresponsable assure un revenu équitable à une douzaine de familles et une trentaine d'artisans de finition. On craque ! **Gamme de 7 produits Bibol** dont le saladier Tchou (55 \$) et l'assiette Dia (37,70 \$), Pot en ciel, 27, rue du Petit-Champplain, Québec, 418 692-1743, La maison d'Émilie, lamaisondemilie.com, et Le Fouvrac, lefouvrac.com. PAR CAROLE SCHINCK

Chaque jour devient un Jour de la famille

« Accorder du temps de qualité à votre famille, c'est faire un dépôt à la banque émotionnelle, physique et mentale des gens qui en font partie. Les petites activités d'aujourd'hui peuvent rapporter gros dans l'avenir de chacun. »

– D' Anthony Volk,
spécialiste du développement de l'enfant

En consommant un déjeuner équilibré, vous et votre famille serez prêts à relever les défis de la journée. Voici quelques idées d'activités familiales hivernales :

Organisez un déjeuner familial



Le conseil du D' Volk
Le temps de qualité passé ensemble peut favoriser de meilleures habiletés de communication.

Démarrez la journée avec un déjeuner familial équilibré et délicieux. Sollicitez la participation de tous pour préparer une recette simple, comme les Roulés à la banane. Demandez à l'un des membres de la famille de tartiner du NUTELLA® sur un pita à grains

entiers; tandis qu'un autre membre y déposera une banane, et un troisième le roulera. Servez-le en morceaux, avec un verre de lait. Pour obtenir tous les détails de la recette, visitez <http://on.fb.me/rouleau-dejeuner>.

Allez jouer dehors

Souvent, les mois plus froids peuvent inciter la famille à rester enfermée dans la maison. Les moments familiaux peuvent s'avérer l'occasion idéale de sortir de votre nid douillet. Démarrez la journée avec un déjeuner équilibré pour fournir à votre famille toute l'énergie

dont elle a besoin pour ses activités. Habillez-vous chaudement, et laissez-vous charmer par la température hivernale grâce à une activité que toute la famille peut pratiquer. Du patinage à la construction d'un bonhomme de neige, les activités de plein air permettent aux familles de créer de beaux souvenirs.

Le conseil du D' Volk
Devenez une famille active pour aider à promouvoir l'amour de l'activité physique chez vos enfants.



le coin
déjeuner

Présenté par **nutella**


Obtenez des trucs et conseils pour aider votre famille à manger un déjeuner équilibré en visitant

Le Coin déjeuner sur
[Facebook.com/TheBreakfastTable](https://www.facebook.com/TheBreakfastTable)

2 AU 5 FÉVRIER
STADE OLYMPIQUE

4^e édition


SalonHabitat
VILLE & BANLIEUE

 **duProprio**

En collaboration
avec :

liguori
CONCOIL URBAINS


Ville de
Saint-Rémi

BMR

**TOUTE L'HABITATION SOUS
UN MÊME TOIT !**

ACHAT DE MAISONS ET DE CONDOS Plus d'une
centaine de projets immobiliers en démonstration.

CONSTRUCTION, RÉNO ET DÉCO 350 exposants
vous présentent leurs produits et services pour
construire, rénover et décorer votre maison !
Visitez un loft aux innovations domotiques !

PAVILLON CONDO Pour tout savoir sur l'achat
et la gestion d'un condo et profiter de consultations
juridiques gratuites.

4 MAISONS À VISITER !

LES INDUSTRIES BONNEVILLE PRÉSENTENT

**LES 2 PLUS BELLES MAISONS-MODÈLES
JAMAIS VUES AU STADE !**


BONNEVILLE 50th

TOUT SUR L'ACHAT ET
LA GESTION DE CONDOS

PavillonCondo
PRÉSENTÉ PAR LE **RGCC** Regroupement
des gestionnaires
et copropriétaires
du Québec

condo
legal.com
TOUT SUR LA COPROPRIÉTÉ

www.salonhabitat.ca



Du jamais vu !

Cuisines et
salles de bain

25 cuisines et salles de bain complètes
pour tous les goûts !



Exposants
vedettes :

 **Samcon**
Votre maison, notre passion !

 **TIMBERLOCH**
L'ÉCOLE DU BOIS

Partenaires :

 **Van Houelle**

 **Aqualis**

 **Journal
montréal**

HEURES D'OUVERTURE : Jeu. 2 fév. : 12 h à 18 h | Vend. 3 fév. : 10 h à 18 h | Sam. 4 fév. : 10 h à 21 h | Dim. 5 fév. : 10 h à 17 h

techno | photo

Compact ou réflex. Grand angle ou téléobjectif. Réglage manuel ou automatique. Pas évident de bien choisir un appareil photo numérique. Quelques nouveautés et leurs accessoires pour faire « clic » au bon moment !

TEXTE CHRISTIAN QUIRION | QTECH@VIDEOTRON.CA

1 RÉFLEX POUR TOUS D5100 | NIKON

Vous avez envie de vous lancer dans l'aventure du réflex sans vous ruiner ? Cet appareil d'un excellent rapport qualité-prix répondra très bien aux besoins du photographe en herbe. Le viseur est plus petit, le mode rafale un peu plus lent, le boîtier plus compact et moins robuste que sur un modèle haut de gamme. Mais ces compromis sont d'autant plus acceptables que la qualité des images produites par le capteur CMOS de 16,2 Mpixels est l'une des meilleures de la catégorie. Bien que la vidéo ne soit toujours pas l'apanage des appareils réflex, le D5100 se tire assez bien d'affaire et permet de filmer en 1080p et ce, à 24 ou 30 images par seconde. Prix approximatif : 630 \$ (boîtier seulement) ; 740 \$ (avec objectif 18-55 mm f3.5-5.6).



2 HYBRIDE NEX-5N | SONY

Un nouveau type d'appareil photo numérique est apparu sur le marché il y a deux ans. Doté d'un boîtier de la taille d'un appareil compact, mais offert avec des objectifs interchangeables, comme le réflex, on le dit hybride. Relativement abordable, le NEX-5N combine qualité d'image d'un réflex (sans les miroirs ni la visée) et simplicité d'utilisation d'un compact. Ses plus ? Un capteur de 16 Mpixels qui produit des images dont la qualité rivalise avec celle de réflex deux fois plus coûteux et un mode vidéo exceptionnel (1080p à 50 images/s). Ses points faibles : une prise en main qui ne plaira pas à tous, un choix encore restreint d'objectifs et une autonomie de la pile plutôt limitée. Prix approximatif : 640 \$ (avec objectif 18-55 mm f3.5-5.6).

3 AUTOMATIQUE AVANCÉ POWERSHOT S100 | CANON

Inutile d'acheter un appareil réflex et plusieurs objectifs pour ne s'en servir qu'en mode automatique. Les fabricants proposent maintenant des appareils compacts très performants qui proposent à la fois un mode automatisé satisfaisant et un mode manuel assez élaboré. Misant d'abord sur un format ultracompact, le PowerShot S100 étrenne un nouveau capteur de type CMOS de 12 Mpixels et un processeur DIGIC V, qu'on dit deux fois plus puissant que celui de la génération précédente – le mode rafale permet d'ailleurs de prendre plusieurs images en un instant (9,6 images/s). Fait rarissime pour un appareil aussi petit, la lentille offre un grand angle (24 mm) et une plage étendue à 120 mm (zoom 5X). Idéal pour un néophyte ou complément précieux pour le photographe chevronné qui rêve de glisser un appareil aux fonctions avancées dans la poche de sa chemise. Prix approximatif : 429 \$.

4 COMPACT CLASSIQUE COOLPIX P7100 | NIKON

Le P7100 est muni de trois molettes qui évitent le recours constant au menu pour modifier les principaux paramètres. L'écran est articulé, mais semble fragile par comparaison avec le boîtier ultrarobuste. Malgré tout, l'appareil autorise une bonne autonomie et s'avère fort polyvalent grâce à sa lentille qui couvre une grande plage (28-200 mm). La qualité des images et des séquences vidéo produites par le capteur de 10,1 Mpixels est sensiblement inférieure à celle d'autres appareils de catégorie et de prix équivalents, comme le S100 de Canon. Prix approximatif : 429 \$.

ABONNEZ-VOUS
dès
aujourd'hui!



10 numéros
pour seulement

15 \$
+ taxes

en ligne

www.decormag.com/abonnement

techno | photo



**5 N'AJUSTEZ PAS VOTRE APPAREIL
SPYDER 3 PRO | DATACOLOR**

Saviez-vous que le rendu inexact des couleurs lors des impressions est souvent imputable à l'écran d'ordinateur sur lequel sont visualisées les photos ? Cette sonde assure un calibrage haute précision des couleurs de votre moniteur. Prix : 160 \$.

**6 MÉMOIRE INFAILLIBLE
PROFESSIONAL 133X (8 à 32 GB)
et USB 3.0 DUAL-SLOT READER | LEXAR**

Comme la taille des fichiers produits par les nouveaux capteurs croît sans cesse, une carte mémoire de grande capacité et autorisant des transferts rapides est de rigueur si on veut profiter de toutes les possibilités de son appareil. Pour transférer les fichiers vers un ordinateur, rien de plus rapide qu'un lecteur USB 3.0. À la fois abordable et très performant, celui-ci est compatible avec les cartes SD, SDXC et CF. Prix du lecteur USB : 40 \$.

**7 PHOTOS À EMPORTER
MILLION DOLLARS HOME | CRUMPLER**

Pour transporter les appareils compacts, la gamme de cartables Million Dollars Home de Crumpler constitue une valeur sûre, en plus de présenter un look et des couleurs très design. Les sacs Speed Freak V2 de Think Thank se portent en bandoulière, facilitant les changements d'objectifs des appareils réflex. Infos : crumpler.com et lozeau.com (Think Thank).

NE MANQUEZ PAS NOTRE CHRONIQUE DE MARS SUR LES CINÉMAS MAISON. VOYEZ LE POUR ET LE CONTRE DE CHAQUE MODÈLE PRÉSENTÉ.

Savez-vous vraiment d'où viennent vos vitamines?

Nous, nous le savons. Chez Jamieson Sources naturelles, nous fabriquons les vitamines les plus pures et naturelles sur la planète depuis 1922. Et depuis la ferme jusqu'au produit fini, nous pouvons vous dire la provenance exacte de tous les ingrédients qui se retrouvent dans chaque flacon Jamieson. Les autres fabricants de vitamines peuvent-ils en faire autant?

Nous parcourons le monde à la recherche des ingrédients les plus purs et naturels.

C'est ainsi que notre vitamine D3 vient de Nouvelle-Zélande, que notre vitamine C arrive des hautes terres d'Écosse, et que nos huiles omégas viennent du point de rencontre des océans Antarctique et Pacifique. Nous tenons à ce que tous les ingrédients qui entrent dans la fabrication de nos produits proviennent exclusivement de sources propres et durables. Après tout, ce qui est bon pour vous devrait l'être aussi pour la planète.

Jamieson fabrique les vitamines selon les règles de l'art.

Bref, en petits lots et avec des ingrédients frais. Le protocole 360 Pure, exclusif à Jamieson, est à la pointe de l'industrie. Ce programme complet d'assurance de la qualité nous permet d'offrir les produits les plus sûrs, les plus purs et les plus efficaces sur le marché des suppléments. C'est ce qui nous élève au-dessus de nos concurrents et nous en distingue. Et c'est un gage de qualité pour vous et votre famille.



ingrédients de source naturelle
activité biologique
pureté clinique

Pour en savoir davantage sur notre souci de la pureté, cliquez

vitaminesjamieson.ca



La pureté n'a pas de prixSM



renseignements

Veillez noter que les informations qui suivent ont été vérifiées mais peuvent changer rapidement. Si vous ne retrouvez pas un article dans cette liste, c'est que nous n'avons pu en connaître la source, ou encore qu'il n'est plus offert. Quant aux couleurs présentées dans nos pages, elles peuvent avoir subi des modifications au moment de la photo ou de l'impression. Bons achats !

ON AIME SHOPPING P. 39

Zone : dans ses magasins, zonemaison.com. **HomeSense** : dans ses magasins, homesense.ca. **Ikea** : dans ses magasins, ikea.ca. **Comme la vie, avec un accent** : 251, av. Laurier O., Montréal, 514 278-5421, commelavie.com. **Jamais assez** : 5155, boul. St-Laurent, Montréal, 514 509-3709, jamaisassez.com. **Urban Outfitters** : 1250, rue Ste-Catherine O., Montréal, 514 874-0063. **Boutique 1101** : dans ses magasins, 1101laurier.com. **Ludovik** : 248, rue de la Montagne, Montréal, 514 678-6617, ludovik.ca.

NOUVELLE CAMPAGNE P. 45

Réalisation et aménagement : Lorraine Bérubé, designer, Rouge tomate design, 450 229-5119, rougetomatedesign.com. **Travaux** : Axe Immobilier, 514 978-8515, axeco.ca. **Ébénisterie** : Bush Ébénisterie, 450 419-8640. **CUISINE Pierre, céramique et quartz** : Ital Nord, 569, route 117, Piedmont, 450 227-8866, italnord.com. **Électroménagers** : JC Perreault, dans ses magasins, jcperreault.com. **Suspensions** : Dubo Électrique, dans ses magasins, dubo.qc.ca. **Textiles** : Tissus Kravet, dans ses trois salles d'exposition à Québec et à Montréal, kravetcanada.com. **Table** : Ikea, dans ses magasins, ikea.ca. **Persiennes** : A.J.A. Persiennes, 742, boul. Industriel, bureau 112, Blainville, 450 979-5858, ajapersiennes.com. **Accessoires déco** : Décor Parent, 3324, boul. Taschereau, Greenfield Park, 1 888 909-3324, decorparent.com. **CHAMBRE Fauteuil** : Pottery Barn, potterybarn.ca. **Table en rondin** : Maison Corbeil, dans

ses magasins, maisoncorbeil.com. **Literie** : Linen Chest, dans ses magasins, linenchest.com. **Tables de chevet** : Maison Corbeil (voir ci-dessus). **Jeté, vases et coussins** : Décor Parent (voir ci-dessus). **Persiennes** : A.J.A. Persiennes (voir ci-dessus). **Pierre** (manteau de cheminée) : Ital Nord (voir ci-dessus). **Luminaires** : Dubo Électrique (voir ci-dessus). **SALLE DE BAINS Sanitaires et robinetterie** : Baliscus, 1075, boul. du Grand-Héron, Saint-Jérôme, 1 888 806-2318, baliscus.com. **Pierre et marbre** : Ital Nord (voir ci-dessus). **Luminaires** : Dubo Électrique (voir ci-dessus). **Textiles** : Tissus Kravet (voir ci-dessus). **Accessoires déco** : HomeSense, dans ses magasins, homesense.ca.

À DES ANNÉES-LUMIÈRE P. 52

Conception architecturale : Sébastien Parent, Yannick Laurin, Renée Mailhot, architectes, La Shed Architecture, 514 575-1856, lashedarchitecture.com. **ENTRÉE Patère Tree, design de Mario Moszer** : Bonaldo, 2, rue Le Royer, Montréal, 514 287-9222, bonaldo.ca. **CUISINE Réalisation des rangements** : Hugo Girard, l'Atelier Ébénisterie Architecturale, 514 971-8184. **Bol à fruits blanc** : Mariette Clermont, dans ses magasins, 514 382-6870, marietteclermont.com. **Assiette blanche et verres** : Ikea, dans ses magasins, ikea.ca. **Tableau peint à l'huile New Cut de Paul Bureau**, Galerie Donald Browne, 372, rue Ste-Catherine O., bur. 528, Montréal, 514 380-3221, galeriedonald-browne.com. **SALLE À MANGER Table** (d'après LC6 de Le Corbusier) : Esprit Nouveau, 1828, boul. Le Corbusier, Laval, 450 686-5055, esprit-nouveau.com. **Chaises**

en fibre de verre de Charles et Ray Eames : collection particulière. **Suspension Tolomeo** : Au Courant, 8455, boul. Décarie, Montréal, 514 733-2050, aucourantlighting.com. **Plat à fruits noir** : Mariette Clermont (voir ci-dessus). **Photographie Échangeur des Pins** : Sigmund Pifko, 514 990-2029, pifko.ca. **SÉJOUR Fauteuils LC2** Le Corbusier édités par Cassina : collection particulière. **Canapé** : Esprit Nouveau (voir ci-dessus). **Vase blanc** : Mariette Clermont (voir ci-dessus). **CHAMBRE Lit, literie et lampe** : Ikea (voir ci-dessus). **Tabouret rouge** : Mariette Clermont (voir ci-dessus). **Sculpture en métal blanc** : Spoutnik, 2120, rue Amherst, Montréal, 514 525-8478, boutiquespoutnik.com. **SALLE DE BAINS Carrelage en pâte de verre** : Tuiles Olympia, dans ses magasins, 1 800 361-1954, olympiatile.com. **Meuble lavabo** : Hugo Girard, Ébénisterie Architecturale (voir ci-dessus). **Baignoire Neptune** : Alcôve Style et Design, chez ses détaillants, 450 583-5557, alcove.ca. **Toilettes Aquadis** : Rona, dans ses magasins, rona.ca.

VENT DE CHANGEMENT P. 64

Aménagement et réalisation : Irene Langlois Interiors, irenelanglois.com. **SALON ET SÉJOUR Fauteuil**, Michael Thomas, michaelthomasfurniture.com. **Tissu du fauteuil** : Maxwell Fabrics, maxwellfabrics.com. **Table en demi-lune** : Bombay, dans ses magasins, bombay.ca. **Miroir** : HomeSense, dans ses magasins, homesense.ca. **Tableau**, Peter Hoffer, peterhoffer.com. **Jeté jaune** : Crate and Barrel, crateandbarrel.ca. **Table d'appoint** : Bombay (voir ci-dessus). **Luminaire sur pied** : Thomasville, tho-

PRIVILÈGES EXCLUSIFS À NOS LECTEURS

PRIVILÈGES **décormag**

PLANCHERS DE BOIS FRANC MIRAGE

Rabais applicable sur tout achat minimum de 400 pieds carrés et plus de planchers de bois franc Mirage à prix régulier. Pour connaître le détaillant Mirage le plus près de chez vous, visitez www.planchersmirage.com ou composez le 1 800-463-1303. Valide chez les détaillants participants du Québec seulement.

200\$

DE RABAIS

Offre valable du **9 janvier au 11 février 2012** ou jusqu'à épuisement des stocks. Cette offre n'inclut ni les taxes ni la manutention. La présentation du coupon est obligatoire, limite de 1 coupon par client, ne peut être jumelé à aucune offre.



PRIVILÈGES **décormag**

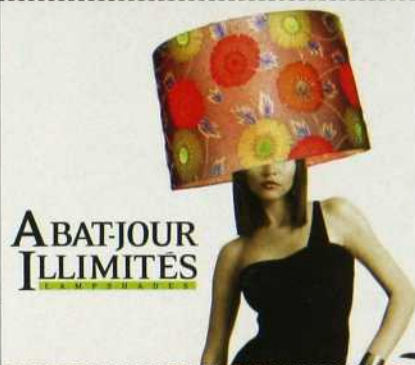
CHEZ ABAT-JOUR ILLIMITÉS

Présentez ce coupon la journée où vous achetez ou commandez un abat-jour au prix régulier. Plus de 5,000 abat-jour en magasin, le plus grand au Canada. Apportez votre pied de lampe pour un ajustement parfait. Service de recouvrement sur mesure et réparation de lampes sur place. 4875 rue Jean-Talon O., Mtl, 514 344-8555 / 1 866 747-8555 / www.abatjourillimites.ca

15%

DE RABAIS

Offre valable du **6 janvier 2012 au 10 février 2012** ou jusqu'à épuisement des stocks. Cette offre n'inclut ni les taxes ni la manutention. La présentation du coupon est obligatoire, limite de 1 coupon par client, ne peut être jumelé à aucune offre.



PRIVILÈGES **décormag**

GARDE-ROBES GAGNON & FRÈRES

Rabais applicable sur un aménagement de garde-robres. Fabriqué avec précision sur mesure et selon vos besoins personnels. Pour plus d'information, composez le 1 800 396-8484 ou visitez le www.grgagnon.com

100\$

DE RABAIS

Offre valable du **6 janvier 2012 au 10 février 2012** ou jusqu'à épuisement des stocks. Cette offre n'inclut ni les taxes ni la manutention. La présentation du coupon est obligatoire, limite de 1 coupon par client, ne peut être jumelé à aucune offre.



PRIVILÈGES **décormag**

CHEZ TIFFANY LAVALLOIS

Rabais applicable sur l'achat d'une lampe Tiffany. Lampes suspendues, de lecture, de table ou torchères. Les lampes de Tiffany Lalavlois sont entièrement faites à la main en verre opalescent selon la méthode ancestrale. Rendez-vous au 7107, boul. Lévesque, Duvernay-Est, Laval; composez le 450-665-7538 ou visitez le www.tiffanylavallois.ca

10%

DE RABAIS

Offre valable du **6 janvier 2012 au 31 décembre 2012** ou jusqu'à épuisement des stocks. Cette offre n'inclut ni les taxes ni la manutention. La présentation du coupon est obligatoire, limite de 1 coupon par client, ne peut être jumelé à aucune offre.



PRIVILÈGES **décormag**

AVEC L'ACADÉMIE SUPÉRIEURE LEBLANC LIMOGES HOMESTAGING RELOOKING

Profitez de notre promotion «À deux c'est mieux» et obtenez 200\$ de rabais sur la formation professionnelle de votre choix. Visitez le www.formationhomestaging.com | www.formationrelooking.ca ou composez le 450-586-4446 ou 1-866-572-2747

200\$

DE RABAIS

Offre valable du **6 janvier 2012 au 10 février 2012** ou jusqu'à épuisement des stocks. Cette offre n'inclut ni les taxes ni la manutention. La présentation du coupon est obligatoire, limite de 1 coupon par client, ne peut être jumelé à aucune offre.



POUR MIEUX VOUS SERVIR...

EN TANT QU'ABONNÉ(E) À DÉCORMAG, VOUS ÊTES EN DROIT D'EXIGER UN SERVICE À LA CLIENTÈLE HORS PAIR. ET NOUS VOUS PROMETTONS QUE C'EST EXACTEMENT CE QUE VOUS OBTIENDREZ CHAQUE FOIS QUE VOUS AUREZ BESOIN D'AIDE À PROPOS DE VOTRE ABONNEMENT.

■ POUR UN SERVICE RAPIDE, SIMPLE ET SÉCURITAIRE

24 HEURES SUR 24, 7 JOURS SUR 7, VISITEZ NOTRE SERVICE D'ABONNEMENT EN LIGNE À :

www.decormag.com/serviceabonnes

Pour vous abonner ou vous réabonner, pour effectuer un paiement ou un changement d'adresse ou pour vérifier l'état de votre compte.

■ EXPIRATION DE VOTRE ABONNEMENT

Pour savoir quand votre abonnement prend fin, il suffit de vérifier l'étiquette d'envoi. Pour ne pas manquer un numéro, vous devez prévoir un délai de 6 à 8 semaines pour le traitement des avis de renouvellement et de changement d'adresse.

■ FACTURATION ET AVIS DE RENOUVELLEMENT

Nous traitons les factures et avis de renouvellement une semaine avant de les poster. Compte tenu des délais de livraison, il est donc possible que votre chèque (ou commande de renouvellement) et notre avis se croisent en route. Dans ce cas, ne tenez pas compte de cet avis.

PAR COURRIER

Service des abonnements
Décormag
C.P. 11010, Succ. Anjou
Anjou (Qc) H1K 4H2

■ NOTRE POLITIQUE DE PROTECTION DE LA CONFIDENTIALITÉ

Il nous arrive de communiquer nos listes d'abonnés à des entreprises de bonne réputation dont les produits ou services seraient susceptibles de vous intéresser. Toutefois, si vous préférez que nous ne communiquions pas votre nom et votre adresse (postale et/ou courriel), faites-le-nous savoir par écrit à notre service d'abonnement en joignant une étiquette d'envoi de votre magazine. Vous pouvez consulter notre politique de confidentialité complète sur www.decormag.com

decormag

répertoire des annonceurs

ABAT-JOUR ILLIMITÉS	www.abatjourillimites.ca	14, 99
ACADÉMIE SUPÉRIEURE DE HOME		
STAGING LEBLANC-LIMOGE	www.formationrelooking.ca	
	www.formationhomestaging.com	15, 99
ARTEMANO	www.artemano.ca	79
AVEENO	www.aveeno.ca	13
BIO-OIL	www.bio-oil.com	43
CHEVROLET	www.chevrolet.ca	31
CLUB CUISINE BCBG	www.clubcuisinebcbg.com	78
ÉBÉNISTERIE MULTI-LAQUES	www.multilaques.com	82
GARDE-ROBES GAGNON	www.grgagnon.com	85, 99
IKEA	www.ikea.ca	2, 3
JAMIESON	www.vitaminesjamieson.ca	97
JERGENS	www.jergens.ca	63, 108
KELLOGG'S ALL BRAN	www.kelloggs.ca	89
KELLOGG'S SPECIAL K	www.specialk.ca/fr	47
MAZOLA	www.mazola.ca	91
MEUBLES RE-NO	www.mreno.com	4, 5, 37
MOBALPA	www.mobalpacanada.ca	80
MOBILIER BOOMRANG	www.mobilierboomrang.com	
	www.limuro.com	38
MOTT'S FRUITSATIONS	www.mottsfruitsations.ca/fr	86
MYCRYO	www.mycryo.com	37
NUTELLA	www.nutella.ca	93
OLAY	www.olayprofessionnal.ca	
	www.olay.ca	102
PLANCHERS MIRAGE	www.planchersmirage.com	17, 37, 99
REMBOURRAGE INTER-PROVINCIAL	www.rembourrage.ca	101
RENO M3	www.renom3.com	36
RIOBEL	www.riobel.ca	81
ROC	www.rockskincare.ca	9
SALON CHALET ET MAISON		
DE CAMPAGNE-MTL	www.salonchalets.ca	18
SALON CHALET ET MAISON		
DE CAMPAGNE-QC	www.salonchaletquebec.com	44
SALON HABITAT VILLE ET BANLIEUE	www.salonhabitat.ca	94
SALON RENOVATION ET MAISON NEUVE	www.salonrenovationmaisonneuve.com	105
SIGNATURE BACHAND	www.signaturebachand.com	7
SOLARIUM DESAULNIERS	www.solariumdesaulniers.com	83
STELPRO	www.stelpro.com	84
ST-IVES	www.stives.ca	50
STRUCTUBE	www.structube.com	11
TIFFANY LAVALLOIS	www.tiffanylavallois.ca	99
TOYOTA	www.toyota.ca	107
ZONIN	www.zonin.it/inglese/home.aspx	41

masvillelighting.com. **Vase, bol et carafes** : Elte, elte.com. **Tableau** : Barbara Gamble, barbaragamble.com. **Canapé** : Bernhardt, bernhardt.com. **Peau de vache** : Sunland Home, sunlandhomedecor.com. **Accessoires** (sur le manteau de cheminée) : HomeSense, homesense.ca. **CUISINE Appliqués** : Monroe, Hudson Valley Lighting, hudsonvalleylighting.com. **Suspensions** : Home Depot, dans ses magasins, homedepot.ca. **Vaisselle** : collection Celadon de Sophie Conran pour Portmeirion, La Baie, hbc.com. **CHAMBRE Confection de la tête de lit** : Baldwins Furniture, baldwinsupholstery.com. **Fauteuils** : Mikaza Home, mikaza.com.

HARMONIE DES GENRES P. 72

Aménagement : Kelly Deck Design, kellydeck.com. **SALON Peinture** des murs Placid CL3231W : General Paint, generalpaint.com. **Table basse** : Moe's Home Collection, moeshome.ca. **Tapis** : East India Carpets, eastindiacarpets.com. **Coussins** : The Cross Decor & Design, thecrossdesign.com. **Canapé** Mitchell Gold + Bob Williams : Once a Tree Furniture, onceatreefurniture.com. **Soie des rideaux** : Robert Allen, robertallendesign.com. **Lanterne de fil métallique** : Peking Lounge, pekinglounge.com. **SÉJOUR Canapé et lampadaire** : Ikea, dans ses magasins, ikea.ca. **Tapis** : Tivoli. **Table basse** : Pottery Barn, potterybarn.ca. **SALLE À MANGER Table** : Ikea (voir ci-dessus). **Chaises** : Real Canadian Superstore, superstore.ca/west. **CUISINE Peinture** de l'îlot Tax Day CL3097N et peinture des armoires Tinman CL3232W :

General Paint (voir ci-dessus). **Comptoir de l'îlot en marbre** de Carrare Bianco : Marble Art Canada, marble-art.com. **Comptoir** : Caesarstone, caesarstone.ca. **Céramique** Pussy Willow Grey du dossierer : Creekside Tile, creeksidetile.com. **Suspensions Tom Dixon** : Inform Interiors, informinteriors.com. **Distributrice de boissons** : Pottery Barn (voir ci-dessus). **Robinets** : Aquabrass, aquabrass.com. **Tabourets** : Ikea (voir ci-dessus). **SALLE DE BAINS Bougeoir et gravure à la robe rose** : Arteriors, arteriorshome.com. **Lustres** Bonham 3 L : The Cross Decor & Design, thecrossdesign.com. **Peinture** du meuble lavabo Gris alpaga HC-169 : Benjamin Moore, benjaminmoore.com. **Bocaux en verre** : Pottery Barn (voir ci-dessus). **Robinets** Memoirs : Kohler, kohler.ca. **CHAMBRE À COUCHER Peinture** des murs Blanc hiver OC-21 : Benjamin Moore (voir ci-dessus). **Tête de lit Millenium** : Van Gogh Designs, vangoghdesigns.com. **Tissu des couvre-**

oreillers Thistle couleur Flint : Maxwell Fabrics, maxwellfabrics.com. **Ikat damassé** couleur Pewter du **coussin** : Robert Allen (voir ci-dessus). **Literie** : Pottery Barn (voir ci-dessus). **Banc et lampe de table** : The Cross Decor & Design (voir ci-dessus).

JE CHERCHE P. 103

Domison : 4117, boul. St-Laurent, Montréal, 514 563-1268, domison.com. **Maison Ethier** : dans ses magasins, maisonethier.com. **EQ3** : dans ses magasins, eq3.com. **Ludovik** : 248, rue de la Montagne, Montréal, 514 678-6617, ludovik.ca. **Montauk** : 4404, boul. St-Laurent, Montréal, 514 845-8285, montauksofa.com. **Mobilier Philippe Dagenais** : dans ses magasins, philippedagenais.com. **Meubles Re-No** : 2673, rue Charlemagne, Montréal, 1 800 363-1515, mre.no.com. **Structube** : dans ses magasins, structube.com. **Signature Maurice Tanguay** : Place Ste-Foy, Québec, 418 650-6244, tanguay.ca.

ERRATA

HOMESENSE

Une erreur technique est apparue dans l'encart publicitaire *Petite folie ou grosse économie* de HomeSense inséré dans notre numéro de novembre, concernant le prix d'un luminaire. Il aurait fallu lire 149,99 \$ et non 250 \$.

COUP DE CŒUR

Dans le reportage *Total look blanc* publié dans notre numéro de décembre, nous écrivions que la designer Kim Lapointe avait fait ses débuts chez Spacium. Il s'agit plutôt de Spatium (spatium.ca).

Toutes nos excuses.



Rembourrage Inter-Provincial

Le plus grand atelier de rembourrage de la Montérégie

Rembourrage Inter-Provincial synonyme d'excellence

Sous-traitance
restaurants, hôtellerie, ébénisterie
Service de décoratrice

450 441-5372 1500, Roberval, St-Bruno
450 401-0782 381, rue Saint-Antoine, Contrecoeur

www.rembourrage.ca

Acné d'adulte? *Prenez le contrôle.*

Rolanda J. Johnson, Ph.D est une scientifique senior chez P&G Beauté. Avec les dermatologues, cliniciens et autres scientifiques, elle fait de la recherche et rend compte des résultats sur les plus récents développements en matière de science de la peau et de technologies qui peuvent être appliquées aux produits destinés aux



consommateurs. Elle comprend très bien les femmes et leurs besoins concernant leurs cheveux et leur peau.

Que recommandez-vous aux adultes souffrant d'acné?

« La meilleure approche à utiliser pour prendre soin de votre peau sujette à l'acné est d'être proactif dans vos traitements et d'utiliser des produits qui vous permettent de traiter efficacement les imperfections actuelles, tout en hydratant votre peau. Certains ingrédients anti-acné ont tendance à assécher la peau. »

La nouvelle routine anti-acné de Olay Professional Pro-X Clear est un programme quotidien complet en trois étapes conçu pour tout le visage. Il contient un nettoyant et un soin purifiant traitant efficacement l'acné et une lotion légère pour hydrater votre peau à tendance acnéique.



NOUVEAU! Pro-X Clear est une routine de soins de la peau conçue par une équipe de dermatologues et de scientifiques de la peau. Elle inclut un nettoyant et un soin purifiant aidant à prévenir et réduire les imperfections et une lotion pour hydrater votre peau. Éprouvée en clinique, sa technologie peut vous aider à mettre fin au cycle frustrant de l'acné d'adulte et dévoiler une peau plus nette.

Ce que les femmes disent :

« C'est une bonne routine et j'ai pu constater des résultats visibles. »

AMY, 36 ans

« Ma peau semble beaucoup plus lisse. J'ai beaucoup moins de boutons! »

ANNE MARIE, 26 ans

« Ma peau semble plus uniforme grâce à sa texture améliorée. »

EVELYN, 41 ans

« Je peux vraiment voir une différence au niveau de ma peau. Cette routine m'aide à la maintenir nettement plus belle. »

JASMINE, 29 ans

« Pro-X Clear m'a aidé à éliminer mon acné sans assécher ma peau ou y laisser une sensation huileuse. »

CASSIE, 28 ans

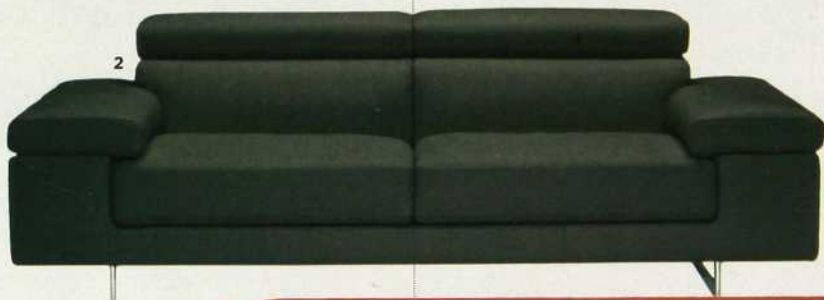
Visitez Olay.ca pour en apprendre davantage sur la routine anti-acné ainsi que sur le Masque affinant intensif et l'Hydratant anti-UV avec FPS 15!

Toujours lire l'étiquette et suivre le mode d'emploi

je cherche...

RECHERCHE MICHEL CHAREST

[UN CANAPÉ]



1 ÉPURÉ Causeuse Zen, offerte avec revêtement de cuir ou de tissu, dimensions au choix, à partir de 3 000 \$, Meubles Re-No. **2 CONTEMPORAIN** Canapé Natuzzi, choix de tissus, à partir de 2 999 \$, Ameublements Tanguay. **3 RÉTRO** Deux-places Replay, piètement de teinte chrome, terre ou onyx, choix de tissus, L 69 po, P 32 po, H 28 po, à partir de 1 149 \$, EQ3. **4 CINÉMA MAISON** Fauteuil d'angle et chauffeuse Madrid, choix de tissus, L 87 po, P 48 po, 1 990 \$ le duo, Domison.



5



6



7



8



9



10



11

12



5 GENTLEMAN Canapé Lombardo, de 1 012 \$ à 1 323 \$, JC Perreault. **6 INTEMPORELLE** Causeuse Salema aux pieds de teinte chrome, terre ou onyx, L 66 po, P 33 po, H 31 po, à partir de 949 \$, EQ3. **7 TOP DESIGN** Canapé tout cuir avec dossier ajustable et piètement chromé, à partir de 2 199 \$, Philippe Dagenais, mobilier, décoration, conseils. **8 COURBES** Canapé Grace, choix de tissus et de cuirs, à partir de 6 000 \$, Montauk. **9 AU NATUREL** Deux-places Natuzzi Italia en cuir avec pieds métalliques, offert en divers coloris, à partir de 1 495 \$, Maison Ethier. **10 COSSU CONFO** Modèle Saba, choix de tissus, à partir de 2 999 \$, Ameublements Tanguay. **11 INSPIRATION ART DÉCO** Canapé à structure en noyer, Miami, choix de tissus pour l'assise, L 72 po, P 42 po, 4 500 \$, Domison. **12 ARTICULÉ** Causeuse en cuir et similicuir, à dossier hydraulique, Cayman, L 75 po, P 39 po, H 33 po, 1 199 \$, Structube.



PASSION COULEURS 2012
PAR DÉCORATION LE CORBUSIER

CHAMBRE D'ENFANTS
PAR ENTREPÔT DU PLANCHER LAVAL

EM², ESPACE ET ENVIRONNEMENT

LOFT TOUT EN LUMIÈRE
SIGNÉ IDÉCO PAR BRIGITTE POITRAS

**GERMAIN
LARIVIÈRE** présente

SALON RÉNOVATION ET MAISON NEUVE

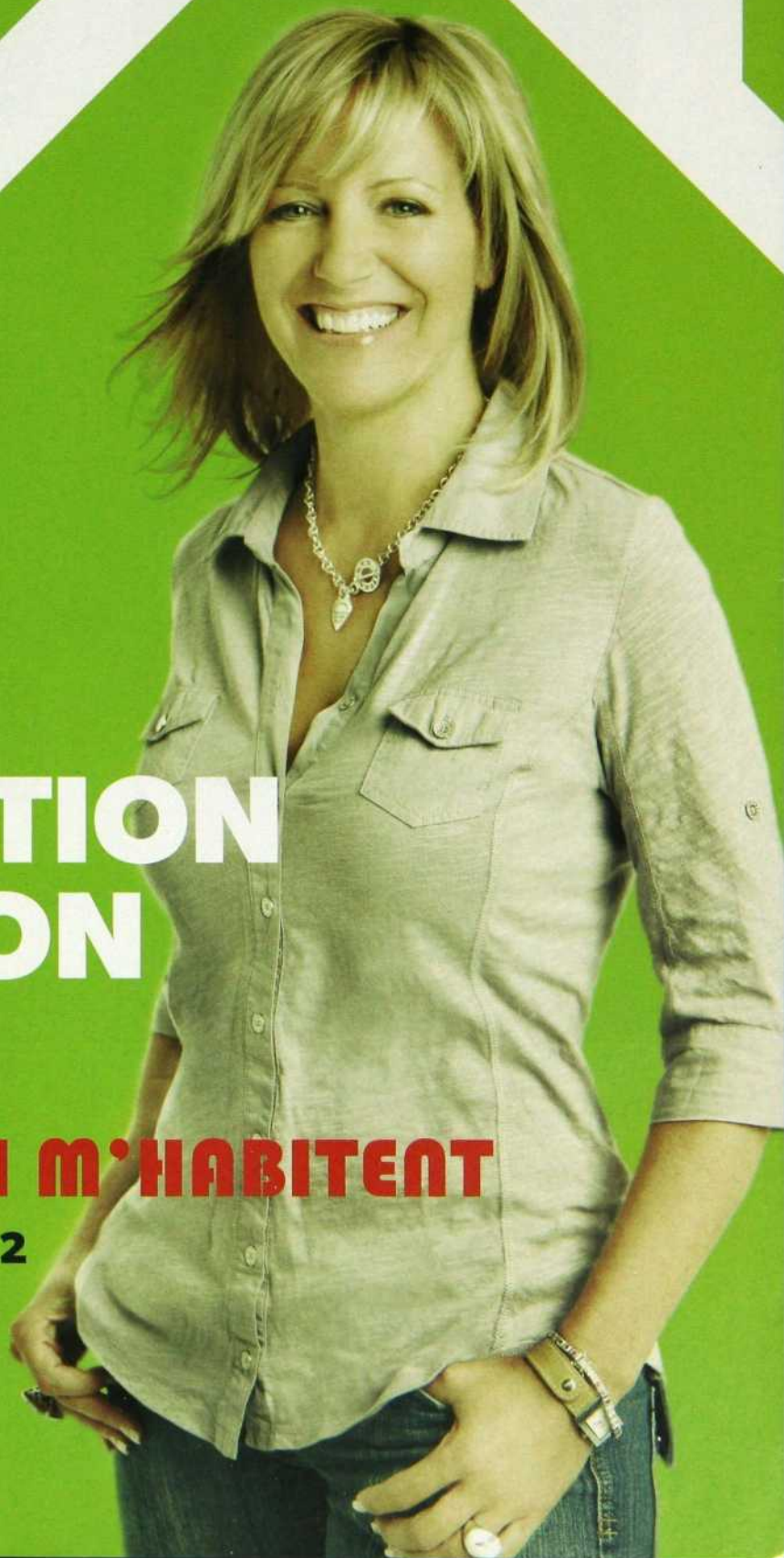
DES IDÉES QUI M'HABITENT

**Du 25 au 29 janvier 2012
Place Forzani, Laval**

le journal de
montreal

EM²
MOBIL ESPACE

idéco
par Brigitte Poitras





13



14



15



16



17



18



19



20

13 LOVE SEAT Deux-places Mirabel, choix de tissus, L 78 po, P 38 po, 1 475 \$, Domison. **14 CLASSIQUE** Causeuse en cuir, divers coloris, à partir de 1 999 \$, Philippe Dagenais, mobilier, décoration, conseils. **15 SIMPLE ET CHIC** Causeuse Jane, quatre choix de tissus, conception et confection torontoises, 1 499 \$, Ludovik. **16 EXTRAVAGANT** Modèle Wingback, choix de tissus, à partir de 4 900 \$, Montauk. **17 RÉCAMIER REPENSÉ** Canapé Smith, environ 400 choix de tissus, conception et confection montréalaises, de 1 454 \$ à 1 764 \$, Ludovik. **18 DÉTENTE ÉLÉGANTE** Causeuse Madison, de 1 499 \$ à 1 699 \$, JC Perreault. **19 CAPITONNÉ** Canapé en cuir blanc avec piètement métallique, Italsofa, divers coloris, à partir de 1 399 \$, Maison Ethier. **20 BEAUX RÊVES** Canapé-lit Simmons, avec matelas Beautyrest, choix de tissus, à partir de 1 299 \$, Maison Ethier.

RENSEIGNEMENTS P. 98

INCROYABLEMENT FIABLE

LA TOUTE NOUVELLE YARIS



VOUS N'ÊTES PAS SEUL SUR LA ROUTE, IL Y A AUSSI VOS ADMIRATEURS.

Vous avez des choses à faire et des endroits à visiter ? La nouvelle Yaris 2012 de Toyota est le compagnon rêvé pour vos grandes épopées. Elle est plus aérodynamique et vraiment beaucoup plus spacieuse. Sa faible consommation d'essence déjà légendaire a été améliorée. Ses 9 coussins gonflables de série, qui la classent meilleure de sa catégorie, veillent à votre sécurité. Elle n'est pas seulement fiable... mais incroyablement fiable.



TOYOTA
faire toujours mieux

toyota.ca

La différence entre
peau rugueuse

Jergens.

et peau radieuse.

Revitalisante à la
vitamine E

Hydratant exfoliant
doux

**TRANSFORME LA PEAU TERNE
ET SÈCHE EN UNE PEAU RADIEUSE EN
UNE SEULE APPLICATION.**

Faite d'un riche mélange de vitamine E, d'acide bêta-hydroxy et d'hydratants naturels, la Lotion hydratante revitalisante à la vitamine E de Jergens^{MD} aide à régénérer la peau terne et sèche.

Jergens.^{MD} La beauté, différemment.