



Le Courier de Madame

La Loi sur la protection de la jeunesse, ça change quoi?

La nouvelle Loi sur la protection de la jeunesse concerne un grand nombre de personnes: juges, avo-

par Solange Chalin

ocats, greffiers, policiers, professeurs, éducateurs, travailleurs sociaux, infirmières, médecins, fonctionnaires des ministères de la Justice et des Affaires sociales.

En tout, plus de 10 000 personnes concernées auront à se familiariser avec sa philosophie, ses structures et ses mécanismes d'application. Cette loi requiert des changements, non seule-

ment au plan des organisations, mais surtout au niveau des habitudes et des mentalités.

Afin d'aider les intervenants à mieux connaître la loi, une recherche a été faite lors d'une tournée provinciale d'information qui a eu lieu en mars dernier. Cette recherche a permis en même temps de déterminer quelles étaient les véritables transformations que devait amener la loi: 1. La nomination d'un directeur de la protection de la jeunesse (D.P.J.) dans chacune des régions socio-sa-

2. La représentation du ministre de la Justice par des personnes désignées par lui.

3. L'accroissement du rôle du Comité de la jeunesse (C.P.J.).

4. La création du Tribunal de la jeunesse.

1. **Directeur de la protection de la jeunesse**
Dans le but d'assurer la sécurité et le développement de tout jeune de moins de 18 ans, la loi accorde au Directeur de la protection de la jeunesse un pouvoir spécial d'intervention. Le D.P.J. devient ainsi le pivot de l'application de la

nouvelle loi. Il est personnellement responsable des enfants dont la sécurité ou le développement sont présument compromis et de ceux à qui l'on impute des actes contraires à une loi ou à un règlement en vigueur au Québec.

On signale au Directeur de la protection de la jeunesse les situations critiques. Il les évalue et prend les mesures qu'il juge nécessaires.

Le D.P.J. doit jouer son rôle avec la plus grande souplesse et utiliser au maximum les ressources de son milieu. Ces services sont accessibles 24 heures par jour dans

les centres de services sociaux dans les 10 régions socio-sanitaires du Québec.

2. **Personnes désignées par le ministre de la Justice**

Lorsqu'une décision doit être prise concernant l'orientation d'un jeune, le Directeur de la protection de la jeunesse est secondé par des représentants du ministre de la Justice appelés "personnes désignées par le ministre de la Justice".

Les personnes désignées ont un double rôle à jouer:

A titre de conseillers, elles analysent le dossier du jeune et, conjointement avec le D.P.J., elles étudient quel serait le meilleur moyen à prendre pour permettre au jeune de poursuivre une évolution normale.

Cette première étape franchie, les personnes désignées doivent décider, toujours en accord avec le D.P.J., des mesures à prendre:

- adresser l'enfant au D.P.J. pour l'application de mesures volontaires;
- saisir le Tribunal de la jeunesse du cas; ou
- un rôle de conseiller;
- un rôle décisionnel.

Les personnes désignées sont appelées à intervenir dans trois cas bien précis:

- lorsqu'un jeune a commis un acte contraire à une loi ou à un règlement en vigueur au Québec;
- lorsque les parents ou le juge, s'il a 14 ans ou plus, ne sont pas d'accord avec les mesures volontaires proposées par le D.P.J.;
- lorsque le D.P.J. croit opportun de saisir le Tribunal du cas du jeune.

dans le processus judiciaire impliquant un jeune au sujet duquel elles ont déjà pris une décision.

3. **Comité de la protection de la Loi sur la jeunesse**

Par suite de l'adoption de la Loi sur la jeunesse, le Comité de la protection de la jeunesse qui existait depuis octobre 1975, se voit attribuer un nouveau mandat, celui d'ombudsman auprès des jeunes de moins de 18 ans. Il devient en quelque sorte le protecteur des droits d'une population de près de 2 000 000 de jeunes.

Les principaux devoirs du nouveau comité, qui continuera à relever du ministre de la Justice, sont les suivants:

- veiller à ce que le jeune puisse bénéficier de mesures de protection;
- agir comme arbitre lorsqu'il y a désaccord quant à une décision concernant l'orientation à donner au jeune;
- assurer le respect des droits du jeune reconnus par la Loi sur la protection de la jeunesse;
- enquêter sur toute situation où il a raison de croire que les

LE COURRIER DU SUD — Mercredi, 25 avril 1979 — Page C1

droits d'un jeune ont été lésés et prendre les mesures nécessaires pour corriger la situation;

• procéder de sa propre initiative ou sur demande selon les cas, au réexamen de la situation d'un jeune pris en charge par le D.P.J.;

• informer et renseigner non seulement la population en général et les professionnels concernés par la loi mais les jeunes eux-mêmes sur leurs propres droits;

• favoriser la mise sur pied de programmes de prévention à l'intention des jeunes et encourager la participation des particuliers et des groupes à la création de programmes et d'activités liés à la protection de la jeunesse.

Pour jouer son rôle, le Comité dispose de tous les pouvoirs nécessaires. Les personnes qu'il emploie peuvent, par tous les moyens légaux jugés nécessaires, se renseigner sur toute matière relevant de leur compétence. Elles peuvent pénétrer dans tous les lieux et endroits dans lesquels se trouve un enfant ou un jeune de moins de 18 ans, dont la santé ou le développement peuvent être considérés comme compromis. Le Comité peut également prendre connaissance des dossiers, assister aux audiences du Tribunal de la jeunesse et intervenir à toutes les étapes.

Le Comité ne donne aucun service médical, social ou juridique. Ce sont les établissements et organismes du milieu qui continuent à assurer ces services.

Le Comité agit en deuxième ligne: en effet, il se porte à la défense des droits des enfants seulement si les décisions ou mesures prises à leur égard ne sont pas respectueuses de ces mêmes droits.

4. **Tribunal de la jeunesse**

La création du Tribunal de la jeunesse, qui remplace la Cour du bien-être social, entraîne plus qu'un simple changement de nom. En effet, il s'agit de l'adoption d'une nouvelle approche qui vise à améliorer le fonctionnement de cette instance judiciaire tout en conservant ce que la Cour du bien-être social avait de bon.

Pour bien saisir le rôle du Tribunal de la jeunesse, il convient de souligner que l'un des premiers postulats qui a guidé le législateur dans l'élaboration de la Loi sur la protection de la jeunesse est la "déjudiciarisation". Cette philosophie préfère une approche sociale à une approche judiciaire. Elle permet en fait au Tribunal de jouer son véritable rôle, celui d'arbitre. L'intervention judiciaire se limitera à deux cas:

- statuer sur les droits des jeunes lorsque ceux-ci sont lésés;
- limiter l'usage des droits des jeunes lorsque ceux-ci présentent un danger pour la société;
- Plusieurs changements découlent de l'application des principes précédents. C'est ainsi que:
 - le jeune aura le droit d'être représenté par un avocat différent de celui de ses parents;
 - la décision du juge du Tribunal devra être écrite et motivée; ce-la entraînera l'élaboration d'une jurisprudence jusque-là presque inexistante;
 - les journalistes auront accès à la Cour, à moins que le Tribunal ne donne les raisons de leur exclusion;
 - le jeune pourra, comme son avocat et ses parents, prendre connaissance de son dossier;
 - tout jeune de moins de 14 ans, s'il a commis un délit, sera amené devant le Tribunal.

Malgré ces droits reconnus aux jeunes, il convient de signaler que la nouvelle loi statue sur des situations exceptionnelles mais ne constitue pas une charte générale des droits des jeunes. Cela signifie que les lois générales, par exemple la Loi sur l'éducation ou encore la Loi sur les services de santé et les services sociaux, continuent bien sûr à s'appliquer pour tous.

(Suite à la page C-2)

Sears LIQUIDATION PRINT ANNIERE FINALE

En vigueur jusqu'au 28 Avril 1979 ou jusqu'à épuisement de la marchandise

CHANDAILS EN COTON QUATÉ, POUR HOMMES DE CONFECTION CANADIENNE

A-Chandail style 'Pull' avec capuchon 23152. Rég: 11.98 ch **7.98**

B-Chandail à col rond. Manches longues 23150. Rég: 9.98 **5.98**

C-Chandail à col rond, manches courtes 23151 Rég: 8.98 **4.98**

Mélange de polyester et coton. Lavable et séchable à la machine. Tailles: 36-40-44-46.

Sears-Accessoires pour hommes Rayon 33

RABAIS DE 40% MANTEAUX DE PLUIE ET COUPE-VENT POUR DEMOISELLES ET FILLETES IMPERMEABLES POUR HOMMES

Manteaux demoiselles Rég: 26.98 - \$55 **15.99 - 32.99**

Coupe-vent fillettes Rég: 13.98 - 22.98 **7.99 - 13.99**

Manteaux adolescentes Rég: 34.98 - 69.98 **41.99 - 20.99**

Très belle sélection de manteaux de pluie et coupe-vent pour demoiselles. Choix de modèles et de couleurs. Tailles 7-14 RABAIS DE 40% aussi sur les manteaux de pluie pour adolescentes. Tailles: 8-14x

En polyester et coton hydrofuge avec doublure à carreaux, aussi en polyester et coton. Poches fendues et fente au dos. A boutonage simple ou non. Tailles: 38 à 44

Sears-Vêtements pour fillettes Rayon 77

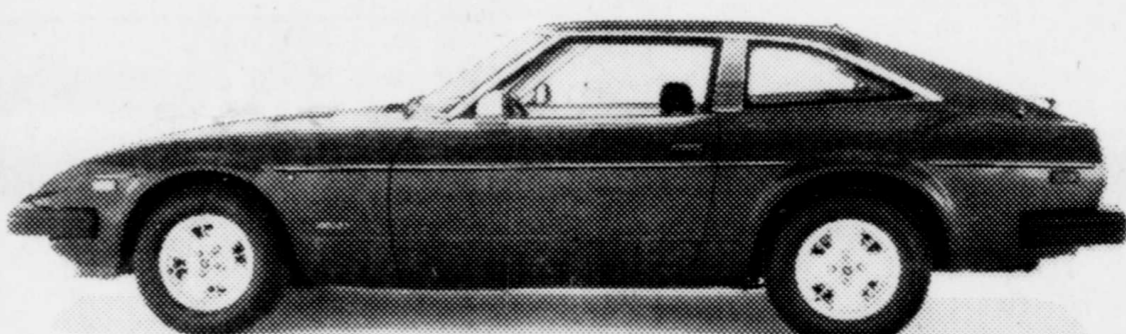
Sears-Vêtements pour hommes Rayon 45

RABAIS DE 50% CHEMISES DE NUIT

Rég: \$7. - \$17. **3⁴⁹ à 8⁴⁹**

Chemises de nuit courtes en nylon et coton/polyester. Couleurs assorties.

Sears-Lingerie Rayon 38



Real Croteau Automobiles de Longueuil est fier de vous présenter la toute nouvelle Datsun 282X 1979.

SOLDE!

Vêtements printaniers réduits jusqu'à **50%**

IMPERMÉABLES rég. \$70. à \$85. EN VENTE \$44.	BLOUSES rég. \$35. à \$45. EN VENTE \$19.
VÊTEMENTS SPORT COORDONNÉS 30% à 50% de rabais	JUPES rég. \$32. à \$40. EN VENTE \$22.
ROBES rég. jusqu'à \$75. EN VENTE \$29.	

5/\$6 Choix de culottes ou bikinis. Couleurs assorties P.M.G. (non illustré)

Sears-Lingerie Rayon 38

RABAIS DE 40% IMPERMEABLES POUR DAMES

Rég: \$55. - \$110. **32⁹⁹ à 65⁹⁹** ch.

Vaste sélection d'imperméables pour dames. Tailles: 10-16 et 7-13 (non illustré)

Sears-Manteaux pour dames Rayon 17

ROBES ET ENSEMBLES JUPES POUR DAMES

Val: \$30. - \$46. **14⁹⁹ à 19⁹⁹** ch.

Choix de robes ou ensembles jupes pour dames. Grandeurs, couleurs et tissus assortis. (non illustré).

Sears-Robes pour dames ensembles pour dames Rayon 31

ASSORTIMENT DE BLOUSONS

Rég: \$30. - \$45. **19⁹⁹ à 29⁹⁹** ch.

Assortiment de blouson. Mélange de polyester et coton, ou imitation de velours. Couleurs assorties. Tailles 38 à 44 (non illustré).

Sears-Vêtements pour hommes Rayon 45

SOLDE FORMIDABLE DE CULOTTES

Rég: 1.29 - 1.89 ch **5/\$6**

Choix de culottes ou bikinis. Couleurs assorties P.M.G. (non illustré)

Sears-Lingerie Rayon 38

Le Courier de Madame

Le Centre de Bénévolat de la Rive-Sud: que de chemin parcouru en 8 mois

La présente semaine qui a été décernée Semaine du Bénévolat au Québec, c'est sans doute le meilleur prétexte pour les quelque 250 bénévoles

le comité d'administration provisoire où on retrouve des représentants du Carrefour Le Moutier, du Centre diocésain, du Service d'entraide aux

tionner que sur une petite subvention de Centraide, du Fonds social des Pères de Ste-Croix et de la Congrégation des Soeurs des Saints Noms de Jésus et de Marie, le Centre de Bénévolat de la Rive-Sud qui a également

témoignages l'ont prouvé, sont convaincus qu'ils reçoivent autant qu'ils donnent au bénévolat, téléphonez ou rendez-vous au Centre de Bénévolat de la Rive-Sud au 201 Curé Poirier à Longueuil 651-9838.

Vous pouvez sans aucun doute être utile, que ce soit au secrétariat, à l'accueil, pour transporter des gens à la clinique ou à l'hôpital, pour préparer des repas ou aller les livrer à domicile, ou tout simplement pour faire des visites

Raymonde Bellerive
les recrutés en 8 mois par le nouveau Centre de Bénévolat de la Rive-Sud de se faire connaître, non pas parce qu'ils croient devoir se faire décerner des médailles, mais plutôt d'abord pour publiciser les services déjà disponibles, et ensuite pour inciter le plus grand nombre possible de gens à donner de leur temps au Centre.

Richelleu et des CLSC Longueuil Est et Ouest, de la Croix-Blanche et de l'Association Sclérose en Plaques Rive-Sud, a recruté une petite armée de bénévoles qui oeuvrent principalement à Longueuil, Chambly-Carignan et Boucherville.

Si vous avez le goût de participer selon vos talents, votre disponibilité, au travail des gens qui, leurs

La Société Radio-Canada, par l'intermédiaire de M. Jacques Cossette, l'un de ses réalisateurs, rendait récemment hommage à cet initiative par le biais de M. Denis Mouton, l'initiateur et l'expertement de cette option à Chambly, en félicitant celui-ci du sérieux du travail et de la démarche entreprise auprès des étudiants. Il a dit souhaiter qu'une semblable

Le PM René Lévesque a sans doute donné la meilleure description possible du bénévolat dans la lettre qu'il adressait aux centres à l'occasion de la Semaine du Bénévolat et dans laquelle il disait ceci: "Partout où quelqu'un souffre, est

Depuis le 10 juillet 1978, Marie Ouellette la coordonnatrice du Centre, supportée par

Installé dans des locaux mis gratuitement à sa disposition par le CLSC Longueuil-Ouest et ne comptant présentement pour fonc-

tionnement de la Commission de l'Emploi et de l'Immigration, et qui offrira éventuellement des services à 400,000 résidents de notre région, a donc besoin de ressources humaines et financières beaucoup plus considérables pour répondre à des besoins déjà exprimés.

On a ridiculisé les "dames patronnes" mais les vrais bénévoles, ceux qui se sentent capables d'aider vraiment leurs semblables ont toujours leur place, non pas qu'on imagine un instant qu'ils peuvent ou doivent remplacer

leurs gens de métier, mais parce que leur rôle est complémentaire. Quand, à Charles Lemoine par exemple, les employés réguliers qui se laissent compter des balivernes par certains syndiqués atteints du complexe de persécu-



Afin de permettre des activités de type communautaire, des bénévoles s'occupent des enfants à la halte garderie du CLSC-Est. Au dire de Céline, c'est une belle expérience.



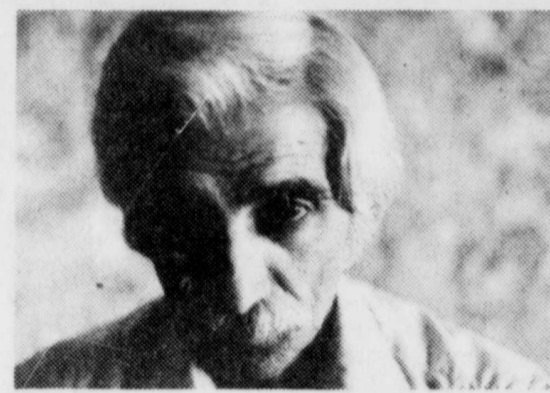
Etre à l'écoute c'est le travail d'Huguette. Elle donne quelques heures de son temps au Carrefour le Moutier.



A l'occasion de la Semaine du Bénévolat, Marie Ouellette coordonnatrice du Centre de bénévolat de la Rive-Sud a fait le point sur les activités de ce jeune organisme et lancé un appel à tous pour recruter le plus grand nombre possible de bénévoles pour le vaste territoire couvert par le Centre qui est appelé à offrir des services à une population de 400,000 (Photo Bernard Braut)



Cette bonne dame souriante, nommée Fabiola travaille à la livraison des repas au domicile de personnes âgées et malades.



Euclide, un homme malade se dévoue à l'adressage d'enveloppes et donne beaucoup de son temps pour Oxfam.

d'amitié. On a ridiculisé les "dames patronnes" mais les vrais bénévoles, ceux qui se sentent capables d'aider vraiment leurs semblables ont toujours leur place, non pas qu'on imagine un instant qu'ils peuvent ou doivent remplacer

les gens de métier, mais parce que leur rôle est complémentaire. Quand, à Charles Lemoine par exemple, les employés réguliers qui se laissent compter des balivernes par certains syndiqués atteints du complexe de persécu-

tion auront compris que les auxiliaires ne sont pas là pour les empêcher de vivre, mais plutôt pour lui manifester les soins, alors ils n'auront plus objection à ce que les bénévoles distribuent le café à l'urgence ou des livres sur les étages.

délaissé et déshérité, vous apportez sans compter la chaleur de votre compréhension et l'efficacité de votre appui. Parce qu'elle est à la fois entraide et invitation à chacun de remplacer l'indifférence et l'égoïsme par la solidarité, votre action est inestimable.

Vous n'êtes pas que des suppléants et l'Etat, quelquefois trop conditionné par ses priorités et sa bureaucratie et qui n'encouragera jamais assez les organisations volontaires. Vous êtes son partenaire et vous devez aussi être

son surveillant et sa conscience. A tous, j'adresse ici, avec le témoignage reconnaissant de mon admiration pour votre action si noble au service des autres, mes vœux les plus chaleureux de persévérance, de dynamisme et de réussite."

La loi...

Collaboration de tous
La nouvelle orientation proposée par la Loi sur la protection de la jeunesse

est le résultat d'une collaboration étroite entre les ministères de la Justice et des Affaires sociales. Tous les efforts ont été centrés sur l'accessibilité et la qualité des services sociaux et de ses jeunes artisans.

Incidentement, les élèves de cette option ont collaboré avec Radio-Canada dans le cadre du Festival annuel de la Chanson de Granby. Pendant huit semaines, en équipes de six, ils ont également assisté à l'enregistrement de l'émission "L'ami Boulanger."

Cette législation considère le jeune non plus comme un objet de droit, mais comme un sujet de droit. Pour atteindre cet objectif, il apparaît évident que la collaboration quotidienne de toutes les personnes touchées de près ou de loin par l'application de cette loi s'avère nécessaire, voire indispensable.

(Extrait de la revue Justice).

Le travail éloigne de nous trois maux: l'ennui, le vice et le besoin.

L'Option "La Chanson" dépassera les frontières de la C.S.R.C.

Cette option qui s'adresse aux élèves de secondaire V et est née pendant l'année scolaire 1977-1978 à la polyvalente André-Laurendeau, n'a d'abord été qu'un essai au niveau des options déjà offertes en littérature. Elle a toutefois suscité tant d'intérêt qu'elle s'est inscrite au domaine de la continuité. D'autant plus que pendant l'année scolaire présente elle a été

confirmée par des réalisations substantielles. A ses débuts, l'option Chanson qui ne devait être qu'expérimentale, semble maintenant devoir s'implanter non seulement à cette école de la C.S.R. de Chambly, mais au niveau de la Province, puisque selon M. André Richard, conseiller pédagogique en français à cette Régionale, le minist-

ère de l'Education du Québec désire la rendre officielle en l'offrant à toutes les commissions scolaires de la Province qui désireront la dispenser. Un guide pédagogique serait en voie de planification.

Le MEQ a pu suivre le progrès de cette opération par une première évaluation qui lui est parvenue à la fin de l'année scolaire 1977-1978. Il en recevra bientôt une deuxième, actuellement en préparation.

La Société Radio-Canada, par l'intermédiaire de M. Jacques Cossette, l'un de ses réalisateurs, rendait récemment hommage à cet initiative par le biais de M. Denis Mouton, l'initiateur et l'expertement de cette option à Chambly, en félicitant celui-ci du sérieux du travail et de la démarche entreprise auprès des étudiants. Il a dit souhaiter qu'une semblable

démarche se multiplie dans les maisons d'enseignement. M. Cossette a aussi fait allusion aux témoignages de ceux qui ont assisté à une émission pendant la période du Festival de la Chanson de Granby. Ce qui, a-t-il ajouté, m'encourage à continuer ma collaboration avec vous dans l'intérêt de la Chan-

son et de ses jeunes artisans. Incidemment, les élèves de cette option ont collaboré avec Radio-Canada dans le cadre du Festival annuel de la Chanson de Granby. Pendant huit semaines, en équipes de six, ils ont également assisté à l'enregistrement de l'émission "L'ami Boulanger."

On sonnera ces jours-ci à votre porte. Donnez de tout coeur car, FACE AU CANCER, IL NE FAUT PAS CEDER - IL FAUT S'AIDER.

Plus je vis et plus profondément je suis convaincu de ceci: la différence entre un homme et un autre homme - entre le faible et le puissant, le grand et l'insignifiant, c'est l'énergie, une invincible détermination, un but une fois bien formulé, et après, la victoire ou la mort.

CHARLES BUXTON GOING

Contre le cancer - campagne de porte à porte à Longueuil

Face au cancer, il ne faut pas céder, il faut s'aider

A compter des premiers jours de mai, la section Longueuil de la Société Canadienne du Cancer mènera de porte à porte sa campagne annuelle de recrutement de fonds. Déjà, la sollicitation est en cours dans le monde des affaires et le monde professionnel.

par les recherches sur la maladie par l'éducation sur le cancer, dans les écoles et le grand public par les services aux malades atteints de cancer par des bourses d'études universitaires et de formation professionnelle.

ciété Canadienne du Cancer est le seul organisme national qui poursuive sur tous les fronts la lutte contre le cancer: par les recherches sur la maladie par l'éducation sur le cancer, dans les écoles et le grand public par les services aux malades atteints de cancer par des bourses d'études universitaires et de formation professionnelle.

JOURNÉE FRUCTUEUSE DE LA JONQUILLE
La population a généreusement répondu lors de la Journée de la Jonquille. Les \$13,591.63 recueillis iront exclusivement à la recherche. Les responsables de la section Longueuil, par la bouche de Mme Rita Baillargeon, présidente, tiennent à remercier ceux qui ont donné de leurs fonds, et les dévoués

RECHERCHE ET RECONFORT
C'est par des recherches comme celles que subventionne et appuie la Société Canadienne du Cancer que nous arrivons à connaître mieux l'origine et le cheminement de la terrible maladie. C'est aussi par l'appui direct des membres de la So-

ciété Canadienne du Cancer, sous la forme de services aux malades atteints de cette maladie, que ces personnes éprouvées trouvent réconfort et soulagement.

Plus je vis et plus profondément je suis convaincu de ceci: la différence entre un homme et un autre homme - entre le faible et le puissant, le grand et l'insignifiant, c'est l'énergie, une invincible détermination, un but une fois bien formulé, et après, la victoire ou la mort.

CHARLES BUXTON GOING

BOUTIQUE VISAGISTE HUGUETTE TURCOTTE
• SOINS DU VISAGE
• SOINS DU CORPS
• MAQUILLAGE
• EPILATION
cire - profil
électrolyse
sans douleur par ondes haute fréquence
310 de Gentilly ouest No 3
674-3421

Dr R Laboratoire Dr Renaud et PARIS-FRANCE
Institut de Beauté Muguette
vous rappellent que la beauté dépend d'abord de la peau et vous offrent 1 démaquillant pour les yeux pour tout achat de \$ 15.00 de produits
LABORATOIRE DR RENAUD
Cette offre est valable du 18 avril au 2 mai
Institut de Beauté Muguette
400 ave Guilbeault Longueuil 674-0025

Artisans de la fourrure
SERVICE D'ENTREPOSAGE LIVRAISON SERVICE DE RÉPARATION
Pour des créations personnelles
Jean-Claude Faucher Martin Foucher
ATELIER DE FOURRURES JEAN-CLAUDE FAUCHER
1263 rue Amherst, Montréal
521-4000 521-2135

école maternelle lussier inc
INSCRIPTION IMMEDIATEMENT
A
L'ECOLE MATERNELLE LUSSIER inc. DE ST-BRUNO POUR SEPTEMBRE 1979
INSTITUTION RECONNUE DES: MINISTERE des AFFAIRES SOCIALES: 2-3-4 ans. MINISTERE de L'EDUCATION: 4 ou 5 ans. (1 octobre)
SERVICES GRATUITS:
- Natation
- Gymnase
- Bibliothèque
PROFESSEURS SPECIALISEES: BACCALAUREAT: Option Pré-scolaire
TRANSPORT ORGANISE: 10 mini-bus à votre disposition.
POUR DE PLUS AMPLES INFORMATIONS
653-1511
9 rue Seigneurial St-Bruno
Du même coup renseignez-vous à propos du Centre Athlétique St-Bruno
1682 MONTARVILLE ST-BRUNO 653-1511

ARMOIRES
COMPAREZ
1- En chêne, portes solides modèle Castel \$1,700.00
2- Choix de 3 teintes finies à la main \$1,469.00
3- Choix de poignées \$1,073.00
4- Intérieur fini blanc
5- Tirroirs sur roulement à billes
6- Tablettes ajustables
7- Comptoir moulé au choix 40 nuances
UN ACHAT CHEZ NOUS VOUS FERA ECONOMISER. FABRIQUEES ET VENDUES SUR LA RIVE SUD
PLAN-O-DEC 1246 Chemin Chambly, Longueuil 674-8978



Le Courier de Madame

Règlement en préparation pour la sécurité des handicapés

Extrait de transport Québec

Dans le cadre de la Loi 9, assurant l'exercice des droits des personnes handicapées, le ministère des Transports du Québec prépare actuellement un règlement concernant la sécurité et l'admissibilité de cette clientèle particulière à tout mode de transport terrestre public.

Prévu deux séries de consultations. La dernière, qui est actuellement en cours, s'effectue auprès d'une quinzaine d'organismes, comprenant, entre autres, six associations de personnes handicapées, le ministère des Affaires sociales et des transporteurs publics.

ment exigée à l'intérieur de ces autobus, et le contenu en serait défini.

Quant aux véhicules de transport en commun, en milieu urbain ou interurbain, une tige ou des barres d'appui de couleurs contrastantes seraient obligatoires à l'intérieur du "puits" d'entrée et de sortie.

Enfin, une politique de subventions sera élaborée. A cette fin, il faudra notamment prévoir quel pourcentage des coûts de transport sera défrayé par le Ministère.

D'ailleurs, ce dernier songe à permettre aux municipalités de se prévaloir de sa politique de subventions du transport des handicapés, au même titre que les organismes publics qui assurent ce service.

La définition du contenu du plan de développement, pour sa part, devra être préparée d'ici avril 1979, pour qu'elle soit dévoilée, à ce moment, aux organismes publics de transport. Cela nécessitera la préparation d'un inventaire de la population handicapée du Québec, afin de connaître ses besoins de

Par ailleurs, le ministre des Transports définira le contenu du plan de développement que doivent lui présenter les organismes publics de transport. Ce plan vise à assurer, dans un délai raisonnable, le transport en commun des personnes handicapées. De plus, à cette fin, le Ministère préparera une politique de subventions aux transporteurs publics ou aux municipalités.

Parmi les normes qu'envisage d'inclure le ministère des Transports dans son règlement, mentionnons l'obligation pour les chauffeurs d'autobus pour handicapés de recevoir une formation pertinente en matière de sécurité.

Plan de développement

La définition du contenu du plan de développement, pour sa part, devra être préparée d'ici avril 1979, pour qu'elle soit dévoilée, à ce moment, aux organismes publics de transport. Cela nécessitera la préparation d'un inventaire de la population handicapée du Québec, afin de connaître ses besoins de

de déplacements, pour fins de travail, d'études et même de loisirs. Aussi, on déterminera le nombre de véhicules qu'exige le transport de cette clientèle, l'horaire des services, la grandeur du territoire à desservir, etc.

Enfin, une politique de subventions sera élaborée. A cette fin, il faudra notamment prévoir quel pourcentage des coûts de transport sera défrayé par le Ministère.

D'ailleurs, ce dernier songe à permettre aux municipalités de se prévaloir de sa politique de subventions du transport des handicapés, au même titre que les organismes publics qui assurent ce service.

Consultations

En vue de la mise en application de son Règlement, le ministre des Transports a

prévu deux séries de consultations. La dernière, qui est actuellement en cours, s'effectue auprès d'une quinzaine d'organismes, comprenant, entre autres, six associations de personnes handicapées, le ministère des Affaires sociales et des transporteurs publics.

ment exigée à l'intérieur de ces autobus, et le contenu en serait défini.

Quant aux véhicules de transport en commun, en milieu urbain ou interurbain, une tige ou des barres d'appui de couleurs contrastantes seraient obligatoires à l'intérieur du "puits" d'entrée et de sortie.

Enfin, une politique de subventions sera élaborée. A cette fin, il faudra notamment prévoir quel pourcentage des coûts de transport sera défrayé par le Ministère.

D'ailleurs, ce dernier songe à permettre aux municipalités de se prévaloir de sa politique de subventions du transport des handicapés, au même titre que les organismes publics qui assurent ce service.

Club de l'âge d'or Jacques-Cartier

Bonjours, mes amis!

Vous avez passé une agréable semaine, sans doute? Hier, le soleil était si radieux que toute la nature revit, sort de sa léthargie hivernale et nous communique sa joie de vivre!

C'est peut-être pour cette raison qu'on place la semaine du bénévolat à cette période de l'année!

Le bénévolat c'est quoi? C'est ce don de soi qui porte à partager avec les autres

son temps, ses talents, ses joies et même ses peines. Avez-vous songé, chers amis du Club de l'Age d'Or Jacques-Cartier à tous ces bénévoles qui travaillent pour organiser les soirées

du dimanche soir? Qui voient à ce que tout fonctionne pour que la soirée vous soit agréable et que vous repartiez plus heureux?

Venez donc très nombreux à nos soirées du dimanche soir. On vous attend toujours à l'école Jean-de-Brébeuf, 1863 Brébeuf, Longueuil et les "Montagnards" sont là, pleins d'entrain, pour faire chanter et danser de 7.30 h. à 11:00 h.

Nadine



Mme Lisette Meunier de Granby reçoit des mains de M. Guy Gagnon, un orgue d'une valeur de 1,695 dollars. Mme Meunier a participé à ce concours, qui avait lieu au Centre d'orgues Lowrey aux Promenades St-Bruno à l'occasion de la fête de Pâques. (photo Claude Beaubien).

Venez visiter le supermarché de la Lumière
Vous y trouverez, plafonniers, luminaires, lampes de table

VENTE

PLAFONNIERS EN CRISTAL

Super-Eclair sait vous plaire

SUPER-ECLAIR

anciennement Lativière Inc.

Marques reconnues à prix d'escompte

183 Hymus Blvd., K-Mart Plaza
Pointe Claire 697-7175

2095 Blvd. Lapinière
Brossard 676-7943
en face du Mail Champlain

Sial

UN PRODUIT QUÉBÉCOIS

À DES PRIX IMBATTABLES

JUSQU'À 75% D'ESCOMPTE (sur articles de second choix)

SALADIER ET BOLS À SALADE

Boî à salade individuel 12 oz \$ 6.50 \$3.25
Légumier ovale / saladier 36 oz \$13.00 \$6.50
Légumier ovale / saladier 64 oz \$15.50 \$7.75

ENSEMBLE 5 PIÈCES

Assiette 10"	\$6.30	\$1.55
Assiette 7"	\$3.70	\$0.90
Boî à soupe	\$5.60	\$2.80
Soucoupe	\$2.90	\$1.45
Tasse 8 oz	\$5.00	\$2.50

TASSES ET CHOPES À CAFÉ

Tasse à café expresso	\$3.90	\$1.95
Tasse 6 oz	\$4.50	\$2.25
Tasse 8 oz	\$5.00	\$2.50
Chope à café 10 oz	\$5.50	\$2.75

HEURES D'OUVERTURES

Lundi-Mardi-Mercredi de 9h à 6h p.m.
Jeudi-Vendredi de 9h à 6h p.m. Samedi de 9h à 5h p.m.

CHARGEX master charge Acceptées

CENTRE VILLE 105 Sts-Catherine ouest Place des Arts Montréal, Qué. 849-7267	BROSSARD 6185 Boul. Taschereau Brossard, Qué. à l'est de l'apinière 676-0381	LAVAL 2860 boul. Le Corbusier Chomedey, Qué. à l'intersection de l'autoroute 440 687-4046
--	---	---

NOUVELLE SUCCURSALE

Le bénévolat - un défi à relever

LE BENEVOLAT: UN DEFI A RELEVER! Tel est le thème de la Semaine du bénévolat qui cette année a lieu du 22 au 28 avril. L'Association des Centres de bénévolat du Québec a institué en 1974 cette Semaine pour rendre hommage à tous les travailleurs bénévoles oeuvrant dans les domaines social, culturel, scolaire, récréatif,

artistique, etc. et aussi pour sensibiliser les citoyens de tout âge et de toute condition à l'importance de l'ouverture aux autres.

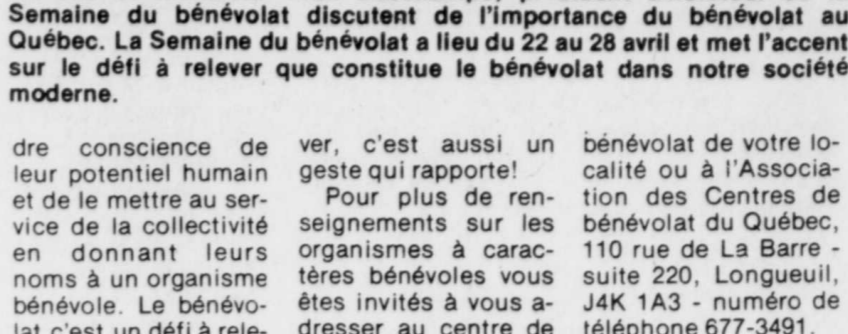
On compte des travailleurs bénévoles dans tous les secteurs de la société et il est indéniable que ces travailleurs bénévoles constituent un élément indispensable au tissu humain de cette société.

Dans son message proclamant la Semaine du bénévolat, le premier ministre du Québec, monsieur René Lévesque déclare: "Vous n'êtes pas que des suppléants à l'Etat, quelquefois trop conditionnés par ses priorités et sa bureaucratie et qui n'encouragera jamais assez les organisations

volontaires. Vous êtes son partenaire et vous devez aussi être son surveillant et sa conscience."

Dans une société matérielle où chaque chose a son prix, il semble utopique d'espérer que des hommes et des femmes puissent donner leur temps et leur personne sans espoir de rémunération; et pourtant il existe des milliers de québécois qui ont choisi de le faire parce que pour eux la qualité de la vie de leurs concitoyens constitue le défi omniprésent qu'ils ont choisi de relever.

A l'occasion de la semaine du bénévolat, l'Association des centres de bénévolat du Québec invite tous les québécois à prendre conscience de leur potentiel humain et de le mettre au service de la collectivité en donnant leurs noms à un organisme bénévole. Le bénévolat c'est un défi à relever.



Le ministre des Affaires sociales, le docteur Denis Lazure, madame Betty Russell, présidente de l'Association des Centres de bénévolat du Québec et monsieur Yvon Deschamps, président d'honneur de la Semaine du bénévolat discutent de l'importance du bénévolat au Québec. La Semaine du bénévolat a lieu du 22 au 28 avril et met l'accent sur le défi à relever que constitue le bénévolat dans notre société moderne.

L'avenir de la télévision pour enfants

PROGRAMME

Le dimanche 6 mai, les délégués font un exposé sur les objectifs, le public-cible, les réalisations, les contraintes, etc. de leur télévision-jeunesse. Ces exposés seront fondés sur un document de travail préparé par le Service des recherches de Radio-Canada.

Le lundi 7 mai, il sera question de la place de l'enfant dans la société, de son monde réel et de ce que la télévision véhicule de ce vécu de l'enfant.

Le mardi 8 mai, la discussion portera, en matinée, sur la télévision et l'école qui occupent toutes deux une place considérable dans la vie de l'enfant.

Le mercredi 9 mai, les délégués se pencheront sur le contenu des émissions et plus spécifiquement sur les programmes de la production télévision pour enfants.

Le jeudi 10 mai, la matinée sera consacrée à un échange sur les nouvelles conceptions jeunesse et sur les droits de l'enfant téléspectateur.

Dans l'après-midi, la séance plénière sera animée par le directeur de la télévision de Radio-Canada, monsieur Jean-Marie Dugas, président de la rencontre. Après la syn-

Hausse des sommes versées aux familles d'accueil

Dans un mémoire remis au Ministère des affaires sociales la Fédération des familles d'accueil du Québec présente ses demandes pour hausser les montants versés pour la garde des enfants placés par les Centres de services sociaux.

Normalement, ces taux sont majorés par le M.A.S. au début de l'année fiscale. Les montants accordés variaient pour 1978-79 de \$4.50 à \$7.50, selon l'âge des enfants, après avoir été augmentés de quelque 30% sur les précédents, à la grande satisfaction des familles d'accueil.

Cette année, la F.F.A.Q. demande, non pas une augmentation, mais une indexation. Cependant, cette indexation doit se faire non pas à partir de l'indice général des prix à la consommation mais en ne retenant que cinq éléments: nourriture, vêtements, besoins personnels, loisirs et nécessités domestiques (loyer, électricité, chauffage, ...). Calculée de cette façon, la hausse du coût de la vie ferait varier les taux de \$5.00 pour les 0-4 ans à \$8.35 pour les 16-17 ans. Il s'agit là d'un coût extrêmement modique si l'on con-

boucherie mathias

Spécialité de coupe Française

C'est l'endroit pour:
Le bœuf, l'agneau, le veau
les volailles, dindes, gibiers
sans oublier les charcuteries
les importations etc.

1190 Chemin Chambly
Longueuil
674-4566
Fermé le lundi

Gérard le jardinier vous conseille d'appliquer un engrais chimique Vigoro doré à votre gazon dès maintenant.

RABAIS DE \$2.00 SUR SAC DE 30 LB.
couvre 4,000 pi. ca.

Offre en vigueur jusqu'au 30 avril '79

SERVICES PROFESSIONNELS:
Agronomes et techniciens en agronomie à votre service
Un seul endroit sur la Rive-Sud où vous trouverez tout cela

La Pépinière Semence Supérieure Inc.

2051 VICTORIA, ST-LAMBERT
672-5030

Heures d'affaires:
Lundi au vendredi: 09:00 à 21:00 hres
Samedi et dimanche: 09:00 à 17:00 hres



SEMAINE MONSIEUR CHRISTIE TEMPS DES ELIMINATOIRES DE HOCKEY

7 MAGASINS POUR MIEUX VOUS SERVIR

• 2786 DE LYON — LONGUEUIL
• 600 BOULEVARD STE-FEY — LONGUEUIL
• 369 RUE ST-JEAN — LONGUEUIL
• 2500 BOULEVARD TASCHEREAU — VILLE LEMOYNE
• 5245 BOUL. COUSINEAU — ST-HUBERT
• 7 RABASTAILLERE — ST-BRUNO
• 280 FORT ST-LOUIS PLACE LA SEIGNEURIE — BOUCHERVILLE

SEVEN STORES TO SERVE YOU BETTER
QUALITE — BAS PRIX — SERVICE COURTOIS
QUALITY — LOW PRICES — COURTEOUS SERVICE

25

• Nous nous réservons le droit de limiter les quantités dans tous les rayons et de corriger les prix incorrects résultants d'une erreur d'impression. Spéciaux en vigueur du 25 au 28 avril 1979 inclusivement à nos 7 magasins. Pas de vente aux détaillants.

VIANDE DE PREMIERE QUALITE



Bifteck de ronde entier
RUBAN ROUGE A-1
Round steak LB **1.89**



Roti de croupe
RUBAN ROUGE A-1
Rump roast LB **1.99**

Bifteck de pointe de surlonge
LB **2.69**

Roti de pointe de surlonge
LB **2.49**

Boeuf haché MI-MAIGRE
LB **1.98**

Saucisses BELLE FERMIERE
LB **1.69**

Friands DE BELLE FERMIERE
32 OZ **1.69**

Jambon cuit BELLE FERMIERE
6 OZ **1.39**

Saucisse fumée TOUT BOEUF COORSH
PQT 16 OZ **1.69**

Pepperoni C.O.V. COORSH
LB **2.19**

Viande fumée COORSH
PQT 4 x 2 OZ **2.09**

Jambon cuit EXTRA MAIGRE MAPLE LEAF
LB **2.59**

Bacon MAPLE LEAF
LB **1.59**

ALIMENTS VARIES

Mais en grains au beurre LIBBYS®
BTE 12 OZ **.45**

Tomates entières CHOIX AYLMEYER
BET 19 OZ **.58**

Pâte jambon CORDON BLEU
BTE 7 OZ **.89**

Flocons de jambon MAPLE LEAF
BTE 191 GR **1.29**

Jambon Picnic MAPLE LEAF
BTE 1 1/2 LB **3.69**

Jambon cuit MAPLE LEAF
BTE 1 LB **3.19**

Thon à chair blanche ALBACORE CLOVER LEAF
BTE 3 3/4 OZ **.89**

Champignons GREEN GIANT ENTIERES, TRANCHES
POT 10 OZ **.99**

Lipton® Soupe poulet ET NOUILLES LIPTON
BTE 4 ENV **.89**

Mélasse GRAND'MA
CNT 875 GR **.69**

Café décaféiné SECHE A FROID TASTER CHOICE
POT 4 OZ **3.27**

Chocolat instant CADBURY
BTE 16 OZ **1.39**

PRODUITS DOMESTIQUES

Détersif Poudre A LESSIVE PUNCH
BTE 6 LITRES **2.89**

Savon de toilette PALMOLIVE COULEURS ASSORTIES
FORMAT REG. BTE 3 **.99**

Nettoyeur liquide TOUT USAGE AJAX
BOUT 32 OZ **1.29**

Purificateur d'air AEROSOL FLORIENT 4 PARFUMS AU CHOIX
CNT 250 GR **.89**

Pellicule d'emballage STRETCH 'N SEAL COUPON 25
BTE 100' **.99**

Vaporisateur DESINFECTANT LYSOL
CNT 6.5 OZ **1.29**

Nettoyeur à vitre AEROSOL WINDEX
CNT 20 OZ **1.25**

Nourriture pour chats 9 LIVES 8 SAVEURS AU CHOIX
BTE 6 OZ **4/1.00**

Litière pour chats SAULAR CAT LITTER
SAC 4 KG **1.25**

Nourriture sèche pour chiens BURGER BITS DR. BALLARD
SAC 10 KG **6.79**

Nourriture de luxe POUR CHIENS 5 SAVEURS SOCIETE DE LUXE AU CHOIX
BTE 14 3/4 OZ **3/.89**

Papier de toilette CAPRI COULEURS ASSORTIES
UN PLUS POT 6 **1.29**

Macaroni au fromage DINER KRAFT
BTE 225 GR **3/1.00**



Papier essuie-tout WHITE SWAN TOWELS
REG. OU MOTIF COULEURS ASSORTIES
POT 2 **1.19**



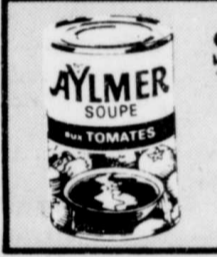
Biscuits CHRISTIE RITZ ROULEAU
BTE 350 GR **1.09**



Biscuits CHRISTIE PAUSE CAFE FUDGE-O PIRATES
SAC 450 GR **1.29**



Biscuits SOUS PRESSION PLUS CHRISTIE SALES OU NON SALES
BTE 900 GR **1.69**



Soupe aux tomates AYLMEYER TOMATO SOUP
BTE 10 OZ **4/.89**



Fromage CANADIEN TRANCHE SINGLE 1 1/2 OZ KRAFT CANADIAN CHEESE
POT 2 LBS **3.29**



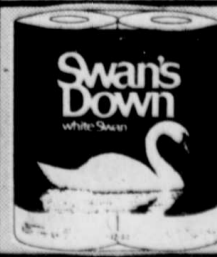
Cristaux SAVEURS ASSORTIES QUENCH ORANGEADE, RAISIN, LIMONADE, FRAMBOISE, FRUITS SAUVAGES.
CNT 960 GR **1.49**



Boissons gazeuses PEPSI-COLA MAXI-CAISSE ROUTER LES RETOURNABLES
CNT DE 6 X 750 ML **1.69**



Sacs à ordures EXTERIEURS 26" X 36" GLAD
POT 10 **1.19**



Papier de toilette SWAN'S DOWN BATH ROOM TISSUES
UN PLUS POT 4 **1.19**

BEAUTE HYGIENE

Crème à raser GILLETTE 4 SORTES AU CHOIX (CNT 300 ML + 50 ML GRATIS)
1.32

Rasoir à cartouches ATRA GILLETTE
CHARGE **2.99**

Lames à cartouches ATRA DE GILLETTE
POT 6 **1.47**

Pâte dentifrice COLGATE REG. THE DES BOIS
TUBE 100 ML **.99**

Shampoings HALO NORMAL SEC GRAS
BOUT 350 ML **1.89**

Maxi-serviettes PLAYTEX FEMINIENES BTE 10 DESODORISANT NON DESODORISANTES
BTE 10 **1.07**

Rince-Bouche CEPACOL
BOUT 750 ML **1.99**

Sel de fruits ENO REG. CITRON
BOUT 200 GR **1.59**

Assouplisseur de tissu CONCENTRE LA PARISIENNE
BOUT 128 OZ **1.**

POUR LA CUISSON

Ravioli au boeuf CHEF BOY-AR-DEE
30 OZ **1.29**

Ragouts assortis CORDON BLEU
BTE BOEUF, IRLANDAIS POULET 15 OZ **.89**

Sauce ST-HUBERT OIGNON CHAMPEIGNON
ENV **.41**

Sauce POUR SANDWICH CHAUD GAZA
BTE 4/1.00 7 OZ

Shortening CRISCO
BTE 1 LB **.79**

Eau de javel JAVEL WATER LA PARISIENNE
BOUT 128 OZ **.85**

PRODUITS LAITIERS

Fromage Gruyère SWISS KNIGHT
POT 8 OZ **1.47**

Jus de clémentine PUR SUN SOUS
CNT 1 LITRE **.89**

Fromage canadien TRANCHES FINES BLACK DIAMOND
POT 16 OZ **1.65**

Margarine Fleischmann
MOLLE HUILE DE MAIS CNT 2 LBS **2.29**

PATISSERIES

Gâteaux STUART CAKES 5 SORTES AU CHOIX
BTE 6 **1.19**

Roulé suisse AUX FRAMBOISES WESTON 36 RABAIS
CNT 4 **.79**

Biscuits Sandwich FEUILLE D'ERABLE VIAU
JELLO 24 OZ **1.59**

BONBONS

Gommes à mâcher DENTYNE ASSORTIES
POT 5 **.79**

Gommes à mâcher FRESHEN-UP ASSORTIES
POT 4 **.79**

Mais à éclater AU BEURRE JIFFY POP
CNT 5 OZ **.69**

Régilisse ASSORTIE VIAU
CELLO 170 A 227 GR **.59**

PRODUITS CONGELES

Aiglefin en pâte BLUE WATER (4 PORTIONS)
CNT 12 OZ **1.67**

Gâteaux assortis SARA LEE 3 SORTES
CNT 10 1/2 A 14 OZ **1.29**

Jus de raisin WELCH
CNT 6 OZ **.57**

Haricots jaunes COUPE FRANCAISE YORK
CNT 10 OZ **.37**

BIERE - CIDRE - VIN ALE - CIDER - WINE

Margarine

MOLLE 100% HUILE VEGETALE BLUE BONNET
CNT 2 LBS **1.67**

Boissons

AUX FRUITS ASSORTIES ROUGEMONT
BOUT 64 OZ **.79**

Café

EXPRESSO PASTENE
BTE 12 OZ **3.59**

Mélanges à gâteaux

DUNCAN HINES 19 SAVEURS AU CHOIX
BTE DE 14 A 19.5 OZ **.79**

Pâtes alimentaires

GATTUSO SPAGHETTI SPAGHETTINI MACARONI COUPE
CELLO 1 KG **.89**

Détachant

POUR LE LINGE SPRAY 'N WASH
CNT 24 OZ **1.57**
BOUT 32 OZ **1.57**

Nettoyeur à vitres

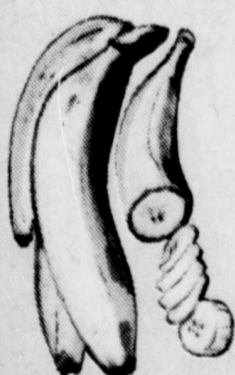
VITRES PLUS
CNT 24 OZ **.99**
BOUT 32 OZ **.79**

FRUITS ET LEGUMES FRAIS



Fraises de Californie

CANADA NO. 1
Strawberries .69 CHOP



Bananes DOLE GROS FRUIT

.25 LB
Bananas



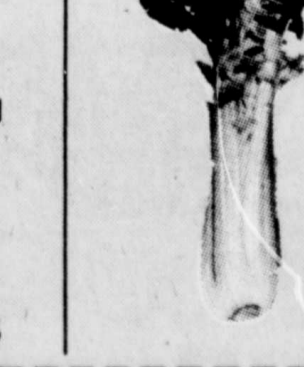
Pommes GRANNY SMITH DU CHILI CANADA FANTAISIE

2.99 LB
Apples



Tomates DE SERRES ONTARIO CANADA NO. 1

1.09 LB
Tomatoes



Celeri DE FLORIDE GROSSEUR 24 CANADA NO. 1

.49 CH
Celery

25

25

Au centre de Longueuil

Une nouvelle clinique médicale

Une nouvelle clinique médicale vient d'ouvrir ses portes au 780 du boulevard Sainte-Foy, au coin de la rue Joliette. Cette clinique desservira une clientèle qui en avait besoin.

par Louise Legault

En effet, ce secteur très peuplé était défavorisé côté soins médicaux et les gens devaient se rendre à d'autres cliniques plus éloignées. De plus, la nouvelle clinique médicale Jacques-Cartier offre plusieurs avantages.

Les rendez-vous ne sont pas nécessaires à cet endroit. Il y aura toujours au moins deux médecins sur les lieux, prêts à recevoir la clientèle. En outre, par ailleurs la visite d'un spécialiste en médecine interne à chaque une ou deux semaines selon les besoins. De plus, les médecins de la clinique médicale Jacques-Cartier font des visites à domicile pour les patients incapables de se déplacer et qui ont déjà reçu leurs consultations.

D'autre part, la clinique est affiliée à l'hôpital Notre-Dame et comme les docteurs Massé et Fleurant travaillent aussi à l'urgence de cet hôpital, leurs patients n'auront pas trop à attendre à l'urgence.

A la clinique médicale Jacques-Cartier, il y a trois médecins pour vous rencontrer, des salles d'examen complètes, très propres, peintes dans des couleurs gaies, un coin pour amuser les enfants et pas de marche à monter. Les heures d'ouverture sont de 9 heures à 21 heures du lundi au vendredi et de 11 heures à 16 heures le samedi.



La clinique médicale Jacques-Cartier est située au 780 Sainte-Foy au coin de Joliette. De plus, la clinique est adjacente à une pharmacie. Un grand stationnement derrière peut accommoder les clients. (Photo: Claude Beaubien).

Il ne faut pas céder face au cancer... il faut s'aider.

Société Canadienne du Cancer

La Rive-Sud a tout à gagner en restant fragmentée en diverses municipalités

(conférence de M. André Bourbeau, maire de St-Lambert, pour la SPRS).

Selon M. André Bourbeau, maire de St-Lambert et con-

par Louise Legault

férencier invité par la Société pour le progrès de la Rive-Sud le 18 avril dernier, la Rive-Sud présente actuellement le meilleur mode d'organisation municipale qui soit et doit demeurer un territoire fragmenté en diverses municipalités.

Indiquant qu'il fallait témoigner d'une grande prudence face aux projets de centralisation et de création de gouvernements supra-municipaux, M. Bourbeau a soutenu qu'une fusion des municipalités ne réduisait pas les coûts des biens et des services municipaux.

"C'est une erreur de considérer cette fragmentation des agglomérations urbaines en diverses juridic-

tions comme nécessairement un gaspillage. Dans bien des cas, il s'agit, au contraire, de la façon la moins coûteuse de produire la plupart des services municipaux demandés par les citoyens" de constater M. Bourbeau.

Quant au développement économique de la région, M. Bourbeau a expliqué qu'il n'était pas nécessaire qu'il y ait une fusion pour former un tout économique. Il ajoute par ailleurs que l'agglomération de Montréal, laquelle représente l'ensemble des villes, doit être un pôle d'attraction pour beaucoup d'industries et que la lutte à livrer n'est pas envers Montréal mais plutôt envers Toronto qui est en train de devenir la métropole canadienne.



M. André Bourbeau, maire de St-Lambert a expliqué que Montréal ne devait pas être considérée comme une concurrente pour sa banlieue car en fait, le sort de cette dernière dépend de la vitalité de Montréal. (Photo: Bernard Braut).

"Les régions 'banlieues', la Rive-Sud, voient encore Montréal comme un concurrent alors que notre propre croissance dépend presque exclusivement de la vitalité de Montréal et en particulier de son centre-ville" d'ajouter M. Bourbeau.

Afin de démontrer que la Rive-Sud faisait partie intégrante de l'agglomération montréalaise, M. Bourbeau a présenté des résultats d'enquête originaire de destination. En effet, 34% des déplacements domicile-travail originant de St-Lambert ont le centre-ville de Montréal pour destination. Ce même rapport est de 33% pour Brossard et de 26% pour Boucherville.

Toujours selon ces enquêtes, en considérant la région sud dans son ensemble, pour l'année 75,

environ 65% des déplacements domicile-travail originant de la Rive-Sud, avaient l'île de Montréal pour destination et près de la moitié de ces déplacements se dirigeaient vers le centre-ville de Montréal.

Terminant son allocution, M. Bourbeau a souligné que le sort de la banlieue dépend de la vitalité de son centre. Il a donc invité la SPRS à prendre position et à promouvoir des politiques susceptibles de corriger la situation qui prévaut actuellement quant aux politiques provinciales ou fédérales qui ont un impact négatif sur la région de Montréal. Il a expliqué qu'un minisommet sur la situation des sièges sociaux et autres activités du même genre à se tiendra à l'automne prochain.

UNE GRANDE ÉPOPÉE ROMANTIQUE!

Pour retrouver l'homme qu'elle aime, elle ne peut compter que sur son courage



La première femme blanche à affronter l'immensité sauvage de l'Ouest Canadien.

MARIE ANNE

ANDRÉE PELLETIER JOHN JULIANI

dans un film de R. MARTIN WALTERS produit par FIL FRASER avec GORDON TOOTOOSIS - BILL DOWSON - DAVID SCHURMANN

DES VENDREDI! GREENFIELD PARK 2 POUR L'HORAIRE DES SPECTACLES 671-6129



Le maire Marcel Robidas est venu souhaiter bonne chance aux trois médecins qui inaugureront leur nouvelle clinique le 20 avril dernier. (Photo: Claude Beaubien).

CRÉPÉRIE BRETONNE
la Gratinée
CUISINE FRANÇAISE

182 0 ST-CHARLES LONGUEUIL 674-9226

Anciennement connu sous le nom de "L'Andalousie", le merveilleux restaurant du 1150 rue St-Laurent à Longueuil est maintenant devenu "La Gratinée". M. Jacky Martin, le propriétaire sera très heureux de vous y accueillir et de vous faire découvrir les secrets de la cuisine française et bretonne.

YUL BRYNNER MARTIN BALSAM

Il est professionnel il règle les choses vite et bien!

L'important: la préparation le coup la fuite

L'OMBRE D'UN TUEUR

DES VENDREDI

omega 1

PLAZA K-MART LONGUEUIL 463-3330

2e film Le Cynique l'infame et le violent

Van. 6h20, 8h, 10h, 12h, 2h30, 4h30, 6h20, 8h. Lundi à jeudi à 7h30

\$100 cinéma le charlot

182 0 ST-CHARLES LONGUEUIL 674-9226

LES DENTS DE LA MER #2

ROY SCHEIDER MURRAY HAMILTON LORRAINE GARY

LES PLUS GRANDS SKATEBOARDERS Américains

LES PLANCHES AVANT. LES FILLES APRÈS!

VEN. 7h30 SAM-DIM 6H. ET 8H15

LA PLANÈTE SAUVAGE

Réalisation René LALOUX Dessins originaux Roland TOPOR

TOUS LES SOIRS A 7h30

un mot un seul, CHEF-D'ŒUVRE! parce qu'il n'en existe pas d'autre

AKIRA KUROSAWA

DERSOU OUZALA

-30- AVRIL -1-2-3- MAI

omega 2 2e SEMAINE

PLAZA K-MART LONGUEUIL 463-3330

Cette femme est une MINE D'OR!

Evelynne

avec Margaret Rose Kiel

FANTASIES POUR COUPLES

DES VENDREDI

GAGNANT DE DEUX OSCARS! (2 derniers jours: "Retour")

BROSSARD 2 MAIL CHAMPLAIN

WALTER MATTHAU APPELZ-MOI DOCTEUR

LE BONHEUR RENAÎT

Une histoire émuante pour tous ceux qui croient encore à "L'Amour"!

Pour eux, la vie s'était arrêtée sur un versant abrupt, mais voilà qu'à présent...

WALTER MATTHAU APPELZ-MOI DOCTEUR

BROSSARD 1 MAIL CHAMPLAIN

CINÉ-PARC ODEON 2

AVEC CLINT EASTWOOD

TOUS LES COUPS SONT PERMIS! TRAQUÉ À TOUT INSTANT, IL EST DEVENU LE MAÎTRE INCONTESTÉ DE LA BAGARRE!

BROSSARD 3 MAIL CHAMPLAIN

Doux, Dur ET DINGUE

ILS SONT DÉJÀ LÀ!

Des êtres venus d'un autre monde pour détruire le nôtre...

ils déclenchent à volonté les plus épouvantables cataclysmes que la terre ait connus!

CINÉMA ODEON

Adolescents 14-17 ANS \$2.50 avec carte d'identité et photo

OPERATION FIN DU MONDE

CHRISTOPHER LEE

SUE LYON - KIRK SCOTT - LEW AYRES - MACDONALD CAREY

UN GIGANTESQUE SPECTACLE DE VITESSE ET DE DESTRUCTION!

LEUR SEUL AMOUR: LEURS BOLIDES! LEUR UNIQUE PASSION: LA VITESSE!

DES VENDREDI

CINÉ-PARC ST-MATHIEU

LONGUEUIL

ROUTE 15 SUD - VERS PLATTSBURG (SORTIE 38) 659-2445 - 861-0859 A 3 MILES DE LA PRAIRIE

2 DERNIERS JOURS: LONGUEUIL "LA GUERRE DE L'ESPACE" ST-MATHIEU "LES YEUX DE LAURA MARS"

PLACE LONGUEUIL 677-7933

CINÉ-PARC BOUCHERVILLE

655-5515 655-5514

ET MAINTENANT... QU'ADVIENDRA-T-IL DE

L'UNIVERS

GUERRE DE L'ESPACE

2) PAROLE D'HOMMES Roger Moore

3) UN COWBOY EN COLÈRE Lee Marvin

ECRAN 2

1) LA FEMME LIBRE 14

2) DAMIEN - LA MALEDICTION II William Holden

3) LA LOI DE LA HAINE Charlton Heston

**LA SOIRÉE
DU
"COURRIER
DU SUD"
AU
CINÉ-PARC
ODEON
MARDI LE 8 MAI**

**6000
BILLETS
OFFERTS
GRATUITEMENT
À NOS
LECTEURS**

MAIS OUI...

LE COURRIER DU SUD EN COOPÉRATION AVEC LES CINÉMAS ODÉON
SONT HEUREUX DE VOUS INVITER AVEC VOTRE FAMILLE OU VOS AMIS,
À UNE SOIRÉE DE CINÉMA EN PLEIN-AIR AU CINÉ-PARC ODÉON.
TOUT CE QUE VOUS AVEZ À FAIRE EST DE REMPLIR LE COUPON DE PARTICIPATION,

VOTRE JOURNAL SE FERA UN PLAISIR DE RETOURNER PAR LA POSTE
UNE LAISSER-PASSER À TEMPS POUR LA SOIRÉE DU 8 MAI.
(EN CAS DE PLUIE, LA SOIRÉE SERA REMISE AU MARDI SUIVANT, 15 MAI)

COUPON DE PARTICIPATION

REPLISSEZ LE COUPON DE PARTICIPATION OU UN FAC-SIMILE

et faites parvenir le tout ou présentez-vous au Courrier du Sud

PROMOTION CINE-PARC

a/s Le Courrier du Sud 267 ouest rue St-Charles Longueuil J4H 1E3

nom _____
adresse _____
ville _____ code postal _____

Le ciné-parc est situé
Route Transcanadienne, sortie (St-Bruno) 60

*L'argent
la loi et même
leur vie ne comptent
plus au volant...
Etre le meilleur
est devenu le
jeu et l'enjeu!*



**RYAN O'NEAL
BRUCE DERN · ISABELLE ADJANI**

"CHAUFFEUR À GAGES"

VERSION FRANÇAISE DE **THE DRIVER**

**2 FILMS
EN
COULEURS**

CINÉ-PARC ODEON 1

Transcanadienne, sortie (St-Bruno) 98
655-0692 — 523-9751



le Permanent

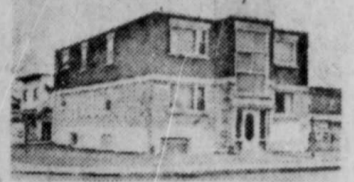
BELOEIL
Centre d'Achats Montenach
464-3401

BOUCHERVILLE
Centre d'Achats La Seigneurie
655-1375

BROSSARD
Centre d'Achats Place Portobello
465-2000 /
LONGUEUIL
Centre d'Achats Centre Ville
468-1000

ST-HUBERT
465-2000
ou 468-1000

ST-JEAN
640 Dorchester
658-0828



1 - LONGUEUIL - Investissez en vous le géant à bon compte, 4x4 1/2, 1x3 pièces, entrée 1/2 dans chaque logement. MLS M. Baillarge Gagnon 468-1000



2 - LONGUEUIL - Prix réduit. Duplex s/d, bachelier, garage double, lave vaisselle, secteur tranquille. MLS M. Baillarge Gagnon 468-1000



3 - LONGUEUIL - Bungalow 9 pièces, près de tout. MLS N. Mauger 655-2116-468-1000



4 - ST-HUBERT - Bungalow s/d, secteur idéal pour jeune couple. MLS Nicole Mauger 655-2116 B. Lefebvre 468-3917-468-1000



5 - LONGUEUIL - Cottage s/d, près école, entièrement fini avec piscine. EXCL. B. Lefebvre 468-3917 N. Mauger 655-2116-468-1000



6 - BROSSARD - Split Level, 8 pièces, garage, foyer, bien situé. EXCL. B. Lefebvre 468-3917 Nicole Mauger 655-2116-468-1000



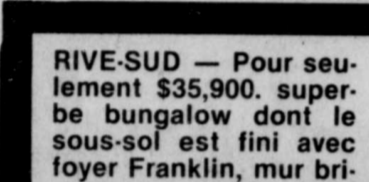
7 - LONGUEUIL - Bungalow près CTCUM, terrain avec arbres matures, taxes annuelles \$446. prix suggéré \$23,500. MLS S. Toussaint 468-1000-877-8695



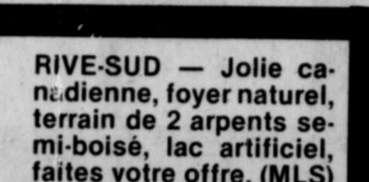
8 - LONGUEUIL - Cottage, grand terrain avec arbres matures, près CTCUM, salle à diner. MLS S. Toussaint 468-1000-877-8695



9 - LONGUEUIL - Cottage 7 pièces, 4 chambres, terrain clôture, taxes raisonnables. MLS C. Ouellette N. Desrosiers 468-1000



RIVE-SUD - Pour seulement \$35,900, superbe bungalow dont le sous-sol est fini avec foyer Franklin, mur brique, etc. taxes très basses. (MLS) MICHEL BAHL 658-0628



RIVE-SUD - Jolie canadienne, foyer naturel, terrain de 2 arpents semi-boisé, lac artificiel, faites votre offre. (MLS) CLEMENT LARIVIERE 658-0628



10 - LONGUEUIL - Triplex pierre brique, chauffage électrique, près autobus, parc, école, centre commercial. EXCL. M. Chevrier 468-1000-877-7440



CHALET! RIVE-SUD - 4 chalets meublés, érigé sur grand terrain boisé de 96,820 pi. c., face à la rivière, secteur tranquille. MICHEL BAHL 658-0628



COWANSVILLE - Domaine, 12 pièces, 100,000 pi. c. boisés, 2 foyers, piscine, tennis, prix ridicule, idéal pour hommes d'affaires ou professionnels. (EXCL.) GERARD CADIEUX 658-0628 ou 293-7032



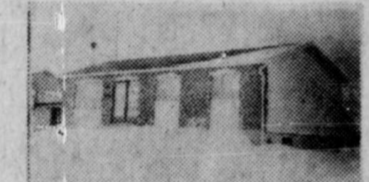
12 - LONGUEUIL - Bungalow, secteur recherché, près écoles, terrain superbe. MLS Francoise Rose 468-1000-877-3813



13 - LONGUEUIL - Triplex s/d pierre et brique 5 1/2, 4 1/2, 5 1/2, foyer salon du 4 1/2, bons revenus, 665,000. MLS G. Thibault 468-1000-878-2251 C. Lacroix 658-6092



14 - ST-HUBERT - Cottage s/d brique aluminium, système électrique, 9 pièces, foyer naturel salon, 536,500. MLS G. Thibault C. Lacroix 468-1000



15 - ST-HUBERT - Prix réduit, près Galerie Cusineau, Bungalow 76, 2x4x0, foyer Franklin, terrain 6676 pc. MLS C. Lacroix G. Thibault 468-1000



16 - ST-HUBERT - Split Level brique, 4 chambres, sous-sol fini, beau terrain, prix réduit, faut vendre cause transfert. MLS G. Du-four 468-1000-658-2790



17 - LONGUEUIL - Triplex 2x5 1/2, 1x3 1/2, grand terrain clôture, garage, foyer, bons revenus, 509,500. Denise ou G.H. Guimond 468-1000 MLS



18 - LONGUEUIL - Bungalow 5 pièces, grand terrain, taxes annuelles \$521, idéal pour jeune couple, \$24,900. MLS Denise ou G.H. Guimond 468-1000



19 - LONGUEUIL - Près du pont Jacques Cartier, 4 logements, taxes annuelles \$997.56 bons revenus, moins de \$47,000 MLS Denise ou G.H. Guimond 468-1000



20 - LONGUEUIL - Bungalow pierre brique, 7 pièces, garage, piscine, H.T., taxes moins de \$1100. Prix CTCUM. MLS Denise ou G.H. Guimond 468-1000



21 - ST-HUBERT - Bungalow 5 pièces, foyer, pierre des champs au salon, taxes \$665, secteur tranquille, prix \$25,000. MLS S. Bison 468-1000



22 - ST-HUBERT - Prix réduit, bungalow "custom built", 5 chambres à coucher, pièces au sous-sol. MLS J. Biron 468-1000



23 - LONGUEUIL - Split Level, 4 chambres, 3 chambres, salle familiale, une 4e chambre au sous-sol. MLS J. Biron 468-1000



24 - LONGUEUIL - Bâtisse 12 logements, chauffage électrique locataires, classe 32, pour moins de \$2.5 loir revenus. MLS R. Sauvé 468-1000-870-0641



25 - LONGUEUIL - 46 logements de 5 1/2, 4 1/2 revenus \$134,000, aucun vacant, pour moins de 5.2 fois les revenus. MLS R. Sauvé 468-1000-870-0641



26 - BROSSARD - Très grand bungalow "custom built", 5 chambres à coucher, pièces très grandes. Garage au niveau du sol. Faut voir. MLS LISE MAILLOUX 676-5400 - 465-2000



27 - BROSSARD - Secteur "N" - Attrayant, bien situé, secteur de choix et près de toutes commodités, salle familiale au 1er niveau, chauffage électrique. Sous-sol superbe. MME BERNADEZ, 465-1257 - 465-2000



28 - BROSSARD - A house to come home to... "Custom built" 7 spacious rooms, fireplace, electric heating, "B" section. For more information, call JEAN C. DAIGNEAULT, 465-2000 - 658-0649



29 - BROSSARD - Secteur "B" - Nouveau sur le marché, Bungalow tout brique, 6 pièces, salle familiale en pain noueux. Terrain paysagé, clôture, taxes minimales. MILIE KELLY 658-9751 - 465-2000



30 - ST-CONSTANT - HEI Friend, don't miss this opportunity, Nice bungalow 2 years old. Electric heated, fireplace. Real bargain. LAURENT GIROUX 652-6070 - 465-2000



31 - ST-HUBERT - Split-level d'une propreté exceptionnelle, 3 chambres à coucher, sous-sol terminé, terrain paysagé 5,800 pi. ca. Prix \$48,000 environ. SANTARELLI, 465-2000 - 465-3500



32 - ST-HUBERT - Bonjour ces investisseurs, j'ai un duplex - 2 x 3 1/2 - papier brique. Pour \$22,000, bien situé. Appelez-moi. LAURENT GIROUX, 652-6070 - 465-2000



33 - ST-HUBERT - Bungalow 3 chambres, sous-sol fini. Maison avec beaucoup d'extras. MICHEL CHARRON 465-2000 - 658-2815



34 - ST-HUBERT - Prix réduit Bungalow sur 8,000 pieds de terrain. Salle familiale avec foyer, décoration professionnelle. A voir. JACQUES PARISE, 465-2000 - 659-4420



35 - ST-HUBERT - Maison tout brique, Chauffage électrique, 9 pièces, Terrain 9,900 pi. ca. Beaucoup d'extras. MILIE KELLY 658-9751 - 465-2000



36 - RIVE-SUD - Construction brique, 6 confortables logis de 4 1/2 pièces chacun, rapportant \$13,000 par an, beau secteur \$12,000, suffit pour l'acheter. (MLS) MICHEL BAHL 658-0628



37 - CAMPAGNE - Brique, 5 pièces, bonne construction, 2 foyers, grand terrain, taxes minimales, une maison vous convaincra. (MLS) ODETTE GAGNE 658-0628



38 - RIVE-SUD - Occasion exceptionnelle 3 chambres, garage, grand terrain au bord du Richelieu, moins de \$30,000. Faites votre offre (MLS) CLEMENT LARIVIERE 658-0628



39 - ST-OREGORE - Spacieuse canadienne, foyer, 2 arpents de terrain, boisé, lac artificiel, faites votre offre. (MLS) CLEMENT LARIVIERE 658-0628



40 - LONGUEUIL - Bungalow split 4 chambres, tapis à la grandeur, salle familiale foyer bar, piscine creusée, remise, BDO, clôture. Propriété impec. Coûts, faites vite. MLS Roland Theroux, 655-1375 - 651-3834

OFFRES D'EMPLOIS

UTILISEZ VOTRE CARTE
USE YOUR
674-6251-674-1556

DES ROSIERS Le Maître Courtier



CARRIÈRE EN IMMEUBLE
Des Rosiers, un des plus importants courtiers en immeubles de la Métropole, propose un concept intéressant et personnalisé de la carrière dans le Monde de l'Immobilier.

- Pré-requis:**
- Être âgé d'au moins 21 ans
- Posséder une voiture
- Posséder un diplôme de 11e année
- Avoir beaucoup d'ambition

Les agents d'expérience sont aussi les bienvenus.
Pour en connaître davantage sur l'opportunité que représentera une carrière chez Des Rosiers, veuillez communiquer avec nous.

LONGUEUIL
Pierre Dupuy
651-9381

BROSSARD
Louis Dubois
656-0660

de FIDUCIE NORD-AMERIQUE



le Permanent

OPTIMUM-VIDÉO

À L'ENSEIGNE DE LA RÉUSSITE

UNE CARRIÈRE EN IMMEUBLE CHEZ LE PERMANENT REPRÉSENTE VOS MEILLEURES CHANCES DE REUSSITE

Un agent immobilier chez Le Permanent n'est pas un numéro. C'est un individu à qui nous nous efforçons de donner la meilleure formation possible. C'est une personne qui a beaucoup plus de chances de réussir pour plusieurs raisons dont notre programme pour le faire connaître personnellement.
Le Permanent, un Trust établi depuis 1855 et dont l'actif dépasse 5 milliards N'EST PAS UN COURTIER ORDINAIRE. C'est pourquoi nos agents ne sont pas des Agents Ordinaires. Il sont parmi les mieux formés et sûrement les plus connus et les mieux REMUNERÉS.
Pour une carrière en immobilier, où la REUSSITE est beaucoup plus assurée, contactez le Directeur de la succursale la plus près de chez vous:

BROSSARD
L. LAPALME
465-2000

BOUCHERVILLE
R. BOISJOLI
655-1375

LONGUEUIL
J.G. MAYNARD
468-1000

Nous sommes LE SEUL COURTIER offrant l'ensemble des avantages suivants:

- Service de mise en marché OPTIMUM-VIDÉO
- Service de prêts en 1re et 2ème hypothèque
- Service de renseignements classifiés
- Service de références à travers le Canada
- Service de vente garantie et relocalisation
- Bonis de 40%

Service de marketing incomparable utilisant les journaux, la radio, la télévision et les systèmes vidéo.

Service de formation professionnelle dans les domaines résidentiel, investissement, commercial et industriel.

LE PERMANENT, le plus avant-gardiste des courtiers.



NOTRE CENTRE DE DECORATION DE BROSSARD

recherche
CONSEILLER (ERE) EN DECORATION

Expérience dans la vente de tentures serait un atout. Salaire en fonction de l'expérience et des qualifications. Commissions intéressantes et frais de déplacements.

SE PRESENTER AU:
1680 Boul. Provencher
Brossard

SECRETAIRE ADMINISTRATIVE

Pour le président d'une industrie pharmaceutique nationale en pleine expansion située près du Metro Longueuil

- EXIGENCES:**
● Steno française/anglaise
● Parfaitement bilingue
● Expérience pertinente minimum 3 ans

La personne retenue devra faire preuve de dynamisme, d'initiative et de responsabilité. Envoyez Curriculum Vitae à:

SABEX INTERNATIONAL LTEE
att: M. Léon Gosselin
977 rue Pierre Dupuy
Longueuil, Qué.
J4K 1A1

SECRETAIRE

Importante firme sur la Rive-Sud recherche une secrétaire. C'est un poste très intéressant avec responsabilité dans un excellent milieu. La candidate sera expérimentée et possèdera le don d'organisation. Bilingue et capable de faire des traductions. C'est un poste de carrière avec d'excellents bénéfices marginaux et des revenus intéressants.

APPELÉZ: R. CUSSON
670-3690

ASSISTANTE DENTAIRE

Recherchée

Par une clinique dentaire
Pour travail à Longueuil
Assiste le dentiste à prodiguer les soins.

- Apparence soignée
- Dextérité manuelle
- Milieu de travail dynamique. Atmosphère agréable.

Envoyez Curriculum Vitae avant le 1er mai 1979
Caster postal 352
A/s: Courrier du Sud
267 St-Charles, ouest
Longueuil, Qué
J4H 1E3

SOMMELIER

A TEMPS PARTIEL

Le Restaurant CHEZ MARCOUX de Brossard offre une excellente opportunité d'augmenter vos revenus en travaillant les VENDREDIS, SAMEDIS & DIMANCHES.

La position requiert de la vigueur, une bonne personnalité et des aptitudes de vente.

Un minimum de 3 années d'expérience en salle à manger est requise, ainsi qu'il la connaissance de l'anglais et le français.

POUR RENDEZ-VOUS: 676-0345

ASSISTANT (E) AUX ACHATS

FONCTIONS:
● Tenir à jour les commandes;
● Achats de matériel: non production

QUALIFICATIONS:
● Secondaire V, minimum
● Bonne présentation
● Parfaitement bilingue
● Initiative personnelle

SALAIRES:
Environ \$200. par semaine.
Faire parvenir votre curriculum vitae à:
LES INDUSTRIES B.F.G.
Att: Lucienne Cloutier
1395 Maria Victoria St-Bruno, J3V-4P6

L'AUBERGE DU VILLAGE DE CANDIAC

AIDES-CUISINIERS EXPERIMENTES

DEMANDES
Les candidats intéressés peuvent s'adresser entre 15 hr + 21 hr (sauf le lundi) à M. Klaus au:
45 Chemin D'Auteuil CANDIAC
659-2797

Beaudry Beaudry

IMMEUBLES

Beaudry

REALTIES

LE PLUS GROS COURTIER INDEPENDANT SPECIALISE SUR LA RIVE-SUD

AGENTS D'IMMEUBLE

Nous avons quelques postes disponibles pour agents avec ou sans expérience.

- Vous recevrez un entraînement personnel.
- Vous ferez partie d'une grande famille de vendeurs dynamiques.
- Les conditions de travail sont idéales dans nos bureaux modernes.
- Assurance-vie, assurance santé, assurance salaire.
- Excellent échelle de commissions avec meilleur bonus.
- Vous profiterez de notre expérience et de notre réputation enviable sur la Rive Sud.

Pour autres renseignements communiquez:

LONGUEUIL
M. G. Fontaine
194 Curé-Poirier
651-3710

BROSSARD
Mme Rita Bruyère
3200 Lapinière
Place Brossard
676-7955

ST-HUBERT
M. Claude DeMontigny
5945 Boul. Paye
Place Payer
656-4500

Beaudry Beaudry