

Une Bonne Administration Bancaire Protège le Public



LA Banque de Montréal travaille, dans un esprit conservateur, à la protection de ses déposants et du public en général.

Plus d'un siècle d'efforts dans ce sens lui ont valu d'être considérée, d'un bout du Dominion à l'autre, comme une institution solide, dévouée, de tout repos. La Banque de Montréal a plus de six cents succursales. Chacune a la solidité, la puissance, l'expérience, les services de l'ensemble de cette organisation. Pour vos affaires de banque, recourez à la plus voisine. Discutez avec le gérant les problèmes bancaires ou commerciaux; écrivez-lui, voyez-le personnellement. On peut aussi faire ses opérations de banque par correspondance.

"La banque qui accueille les petits déposants"

Banque de Montréal

Fondée en 1817

L'actif dépasse \$830,000,000

Il y a 8 Succursales à Québec et dans les environs.



Matériel d'enseignement

DORANGEON. — Musée industriel scolaire.

DEYROLLE. — Tableaux d'anatomie.

MOUHERDE. — Tableaux de catéchisme, 70 tableaux en couleurs.

LELOU et LENTA. — Tableaux d'histoire Sainte, 110 tableaux en couleurs.

PERROT-FAU. — Tableaux de leçons de choses, 34 leçons de choses en images sans paroles.

PERROT-FAU. — Tableaux, 30 histoires en images sans paroles.

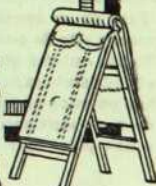
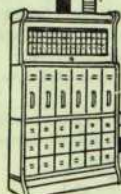
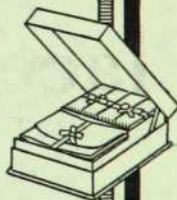
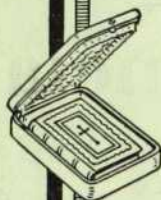
DESROSIERS et BERTRAND. — Tableaux muraux d'histoire du Canada, 36 tableaux en couleurs.

Globes terrestres, Cartes géographiques murales, Cabinets de Physique.

Tableaux noirs Duroplate, Lithoplate et Asbestos.

Bouliers compteurs sur pied.

Bouliers compteurs à main.



GRANGER FRÈRES LIMITÉE

Libraires, Papetiers, Importateurs

Notre-Dame-Ouest, Montréal

**COMPAGNIE
D'ASSURANCE**

“Sur la Vie”

La Sauvegarde

MONTREAL



La seule Compagnie canadienne-fran-
çaise d'Assurance sur la vie. - - -

**MADDEN, Son
LIMITEE**

Charbon de toute sorte

Gros et Détail

126, rue St-Pierre
QUÉBEC.

**BUREAU
DE
Placement Provincial**

**GRATUIT
TÉLÉPHONE 2933**

415, RUE ST-PAUL



QUEBEC

HEURES DE BUREAU

PATRONS : 9 heures A. M. à 5 heures P. M.

APPLICANTS : 10 heures à Midi et 2 à 5 heures P. M

Il est de l'intérêt des serviteurs et des patrons, de l'employé et de l'employeur, de faire connaître au Bureau de Placement toutes les demandes ou offres d'emplois dont ils ont besoin.

C'est en se tenant en rapport constant avec le Bureau de Placement que les employés trouveront vite de bonnes places et que les patrons pourront obtenir les meilleurs employés.

Ne pas oublier que l'action du Bureau de Placement s'étend à toutes les branches du travail et de l'industrie sans exception.

Les patrons et les chefs d'établissements industriels qui désirent faire leurs engagements eux-mêmes, sont cordialement invités à venir au Bureau de Placement. On y met à leur disposition une pièce bien aménagée où ils pourront, gratuitement, traiter de leurs affaires.

ALFRED CROWE,

SURINTENDANT

Vos YEUX sont en sécurité sous les soins de J. A. McCURE, O. D. Optométriste, 109, rue St-Jean, Québec

Compagnie CHINIC QUÉBEC

Ancienne maison Méthot, fondée en 1808

Négociants quincailliers EN GROS ET
EN DÉTAIL

FOURNISSEURS ORDINAIRES
du Clergé, des Fabriques, des Institu-
tions religieuses et des Maisons
d'éducation.

ANGLE DES RUES ST-PIERRE ET
DE LA MONTAGNE

BON MARCHÉ EXCEPTIONNEL.
UN SEUL PRIX.

O. Chalifour Inc

Bois et Menuiserie de Qualité

Québec

F. Kirouac & Fils Inc.



FARINES, GRAINS et PROVISIONS



46, RUE ST-ANDRÉ,

QUÉBEC

ANDRE DORION

Optométriste-Opticien

EXAMEN DE LA VUE]

Choix et ajustement de lunettes

Tél. 3-6636 - 425, St-Vallier - Québec

C. EMILE MORISSET, Limitée

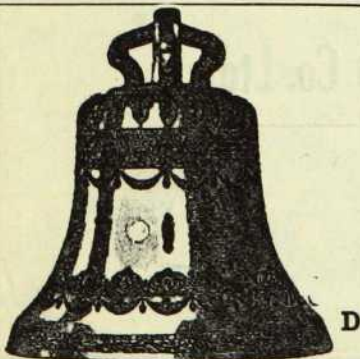
236, rue Latourelle, QUÉBEC.

EN TREPRENEURS GÉNÉRAUX,
FONDEURS et
IMPORTATEURS de CLOCHES

Fabricants d'ameublements d'Eglises
et menuiserie de tout genre.

Plans et devis sur demande, pour tout
genre d'ouvrage.

Téléphones : 5023 - 6971 - 2-3452-m
Maison fondée en 1894.



D

Vos YEUX sont en sécurité sous les soins de J. A. M-CLURE, O. D. Optométriste, 103, rue St-Jean, Québec



CIGARE BROKER

TOUJOURS UN VRAI REGAL

Au bureau ou le soir, confortablement assis dans votre fauteuil avec votre auteur favori, ou quand vous recevez vos amis, toujours le cigare **BROKER** vous donnera la plus délicieuse satisfaction.

Doux, d'un arôme sans pareil, de qualité uniforme, vous pouvez toujours vous y fier.

LE MEILLEUR CIGARE à 10c.

AUSSI EN BOÎTES DE 5, à 50c.

Rock City Tobacco Co. Ltd



CARTES PROFESSIONNELLES E

La Vieille Maison de Confiance

C. Nous avons toujours en mains des placements de tout repos au taux le plus élevé possible sur obligations municipales, scolaires et institutions religieuses.

NOUS SOMMES LA PLUS VIEILLE MAISON CANADIENNE - FRANÇAISE DE QUÉBEC

LA CORPORATION DES OBLIGATIONS MUNICIPALES LIMITÉE

7, Place d'Armes Montréal. 116, Côte de la Montagne Québec.

YVES MONTREUIL

NOTAIRE

81, rue ST-PIERRE, QUÉBEC.

Téléphone 908

BELLEAU, AUGER & TURGEON LIMITÉE

ASSURANCES

Rue St-Pierre, - Québec

Téléphone 8460-8461

JONCAS & MALOUIN

INGÉNIEURS, CONSEILS
ET ARPENTEURS

Édifice du
QUÉBEC RAILWAY Québec

Téléphone 2773

LA CAISSE D'ECONOMIE DE NOTRE-DAME DE QUEBEC BANQUE D'ÉPARGNE

Bureau Principale: 21, rue St Jean, en face de la Côte du Palais. — Coin des rues St Joseph et du Pont. — 801, rue St Valier. — Coin des rues St Joseph et Caron. — Coin de la 5e rue et de la 4e Avenue. — 479, rue St Jean. — 53, rue St Pierre, coin Côte de la Montagne. — Coin Marie de l'Incarnation et St Bernard. — Coin 1ère Avenue et Avenue Lamontagne. — 28, Chemin Ste-Foy. — LEVIS: 108, rue Commerciale et 20, Avenue Bégin.

Coffrets de Sûreté à louer au BUREAU PRINCIPAL et aux SUCCURSALES.

DEMANDEZ

LES THÉS

Marque: A. B. C. D.

EN BOITE DE

5-10-20-40-80 livres

LES CAFÉS

Marque: Royal, Fancy Extra

EN CANETTES DE

25-50-75 lbs. et quarts de 125 lbs.

DE LA MAISON

LANGLOIS et PARADIS Limitée

Épicier en gros :- :- :- QUÉBEC

AUX FINS GOURMETS

NOUS RECOMMANDONS CE QU'IL Y A DE PLUS DÉLICIEUX EN FAIT DE
FROMAGE DU PAYS :

LE "GRUYÈRE" DE LA MALBAIE

Le fromage de "Gruyère", de La Malbaie, est fabriqué avec du lait provenant de vaches soumises au régime du pâturage.

Il est d'une richesse remarquable, sa teneur en gras atteignant un pourcentage de 55%.

La présence dans le fromage de "Gruyère", de La Malbaie, d'une si forte quantité de gras lui fournit une texture fine et onctueuse, quoique suffisamment ferme, qui lui donne une plus grande durée de conservation.

Il est à remarquer, à ce sujet, qu'en Suisse, pour un "Gruyère" de premier choix, il n'est exigé qu'un minimum de 45% de gras, les 55% de notre "Gruyère", de La Malbaie, en font donc un fromage de haute excellence.

Un goût d'amende légèrement sucré, goût qui s'accroît avec l'âge, le place au niveau des produits de même marque, importés.

Il a enfin l'avantage d'être d'un prix modique.

Ce fromage est actuellement en vente dans les meilleures épiceries de la ville et à la

Coopérative Fédérée de Québec

40, PLACE MARCHÉ CHAMPLAIN

QUEBEC

BANQUE CANADIENNE NATIONALE (BANQUE D'HOCHELAGA)

SIÈGE SOCIAL : MONTRÉAL

Capital versé et réserve . . \$11,000,000
Actif, plus de \$148,702,000

263 succursales au Canada, dont
219 dans la Province de Québec.

Filiale à Paris : Banque Canadienne Nationale (France)
14, rue Auber

L'ÉVÉNEMENT

est le premier à publier toutes les nouvelles qui se produisent depuis midi jusqu'après minuit.

IL est encore, et des statistiques le prouvent, le premier à recueillir 75% des nouvelles mondiales et 95% des nouvelles locales.



LISEZ-LE CHAQUE MATIN

LA BANQUE PROVINCIALE

DU CANADA

Incorporée par Acte du Parlement en juillet 1900



Capital autorisé.....	\$ 5,000,000.00
Capital payé et Surplus	\$ 5,810,000.00
Actif total (au 30 nov. 1927).....	\$ 50,716,000.00

Cette banque est la seule au Canada ayant institué un Bureau de Commissaires-censeurs composé de sept membres, et dont les fonctions consistent à s'assurer que la Banque possède en tout temps, des valeurs liquides pour un montant égal à au moins 50% de ses dépôts d'épargne

Conformément aux règlements approuvés par ses actionnaires, lors de sa fondation, cette banque ne prête pas d'argent à ses directeurs.



Président du Conseil d'Administration

L'HONORABLE SIR HORMISDAS LAPORTE

1er Vice-Président

M. TANCRÈDE BIENVENU

2e Vice-Président

M. S.-J.-B. ROLLAND

Président du Bureau des Commissaires-Censeurs

L'HONORABLE N. PÉRODEAU

Lieutenant-Gouverneur de la Province de Québec.

Vice-Président du Bureau des Commissaires-Censeurs

L'HONORABLE E.-L. PATENAUDE



DIRECTION :

CHAS.-A. ROY, Gérant-Général L.-F. PHILIE, Assist. Gérant-Général
J.-A. TURCOT, Surint. des Succursales J.-E. ST-ANDRÉ, Inspt.-en-chef

SUCCURSALES DE QUÉBEC, 56 rue St-Pierre, M. A. Foster, gérant ;
Boulevard-Langelier, M. Jules Gauvreau, gérant.
Limoilou, 213, 3ème Avenue. M. J. A. Labrecque, Gérant.