



Mensuel d'informations municipales

L'HENRIÇOIS

Novembre 2014

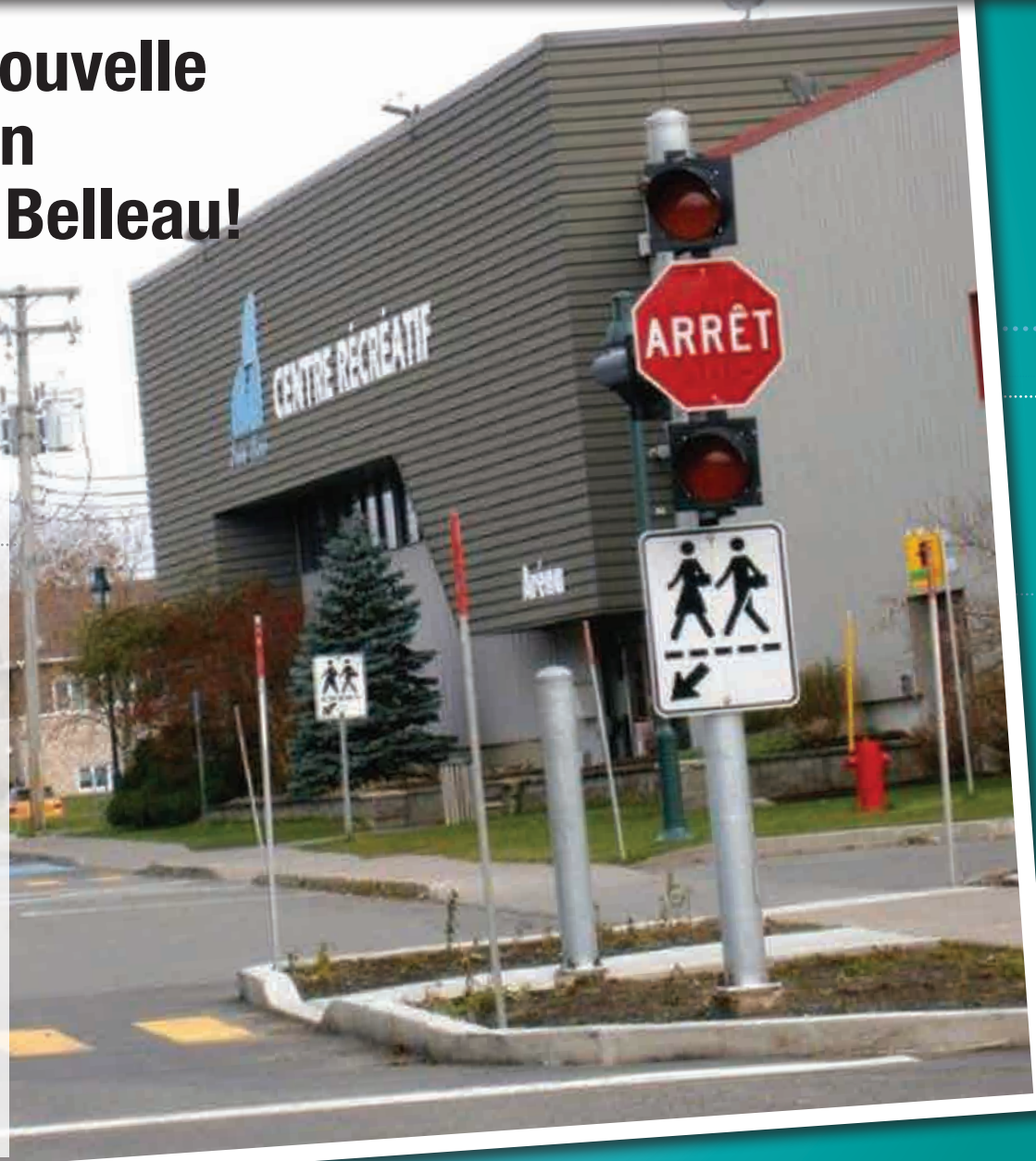
Vol. 73 • No. 1

Attention, nouvelle signalisation dans la rue Belleau!

À lire à l'intérieur

- Rapport du maire sur la situation financière (pages 5-6)
- Stationnement de nuit durant l'hiver (page 7)
- Fermeture de la déchetterie municipale (page 4)
- Cours Gardiens Avertis (page 14)
- Conférence sur Alfred Tremblay (page 16)
- Bercethon de Noël de la Fabrique (page 18)
- Paniers de Noël du Centre d'entraide familiale (page 16)

Et plus encore...!



Services municipaux

Administration, Loisirs, Urbanisme et Garage municipal:
Un seul numéro à retenir **418-882-2401**
ou www.municipalite.saint-henri.qc.ca

Prochaine parution

Date de publication:
15 décembre 2014

Date de tombée:
27 novembre 2014

À la recherche de solutions
visant à produire
votre comptabilité ?

Johanne Proulx
Coaching comptable

**Un choix payant
pour votre
entreprise !**

419, rue Lachance
St-Henri (QC) G0R 3E0

418.882.0225

johanneproulx@globetrotter.net



- Démarrage système comptabilité
- Formation comptabilité (tenue de livres)
- Soutien technique



Les Buffets chez Paule
Service de traiteur

Buffet pour toutes occasions

- Baptême
- Funérailles
- Party de Noël
- Mariage
- Etc...

Paule Labbé
62, route Kennedy
Saint-Henri, Lévis
Québec G0R 3E0
Tél.: 418 882-0664



**AUTO
EXCELLENCE**

Un nom d'excellence



À ST-HENRI

FIX AUTO ST-HENRI
500, boul. Campagna
St-Henri, Québec

418.882.0333

Tout sous le même toit
Carrosserie - vente auto - mécanique - lavage - location court terme

Auto-excellence.com



**RONA
L'OUTILLEUR**

2739, route du Président-Kennedy
Saint-Henri, Québec

418 882-2231

1325, du Pont
Saint-Lambert-de-Lauzon, Québec

418 889-9521

**MATÉRIAUX
QUINCAILLERIE
PORTES ET FENÊTRES
PEINTURE
DÉCORATION**

**L'OUTILLEUR
AGRICOLE**

Outillage agricole, accessoires et
équipements - Moulée pour animaux
de ferme et domestiques
Insecticides, pesticides et rodenticides
Vêtements et bottes de travail
Conseillers spécialisés sur place

**Produits de chasse
Buck Expert.
en vente ici!**



Vêtements et bottes de chasse
DVD de «Distribution Marc Mercier»
Blocs de sel, sacs de sel
gemme, léchettes et plus encore!

NOUVEAUTÉ

Remplissage
de propane
20 lbs **1299\$**

Disponible au
Rona l'Outilleur
St-Henri et
St-Lambert **RONA
L'OUTILLEUR**

Rénovation Karl Mercier
Entrepreneur général et spécialisé



R.B.Q.: 8355-6126-47

Finition intérieure & extérieure

Rénovation complète de tout genre

Karl Mercier, Saint-Henri de Lévis

T 418 895-6523 • C 418 929-6523

**Nous installons votre pare-brise et vos vitres de maison
DIRECTEMENT CHEZ-VOUS!**

**Obtenez
Gratuitement**

Démarrreur
à distance

ou

Rôtissoire Kitchenaid



Valeur de **150\$**



Valeur de **195\$**

Avec changement de pare-brise. *Détails en magasin



**VITRES D'AUTOS
STE-MARIE**

Réparation et installation de vitres d'autos



**Fenêtre embuée
ou cassée,
vous pouvez
régler ces
problèmes**

**À PEU DE
FRAIS !**

**SM
VITRERIE
STE-MARIE**

Douche sur mesure • Verre
Thermos • Miroir



Luc Boutin

Pour information : 418 387-3977 • Sans frais : 1 866 387-3977

695, boulevard Vachon Nord, Sainte-Marie (face au P.F.K.)

Voici les décisions du conseil prises lors de la séance du 3 novembre 2014. Ce procès-verbal sera approuvé par le conseil lors d'une prochaine séance. Il est donc publié sous toutes réserves.

La version complète des procès-verbaux est disponible sur municipalite.saint-henri.qc.ca.

Lors de la séance du 3 novembre 2014, le conseil municipal a :

- approuvé des dépenses de 738 460,56\$ et des salaires nets de 77 608,38\$.
- accordé une commandite de 200\$ à Opération Nez rouge Bellechasse pour la saison 2014.
- appuyé le projet de « Valorisation de la biodiversité dans le bassin versant de la Boyer Nord » développé par l'OBV de la Côte-du-Sud.
- accepté de vendre notre appareil respiratoire autonome (modèle 2014) à la Municipalité de Sainte-Clair au prix que nous l'avons acheté et de faire l'acquisition d'un nouvel appareil respiratoire autonome (modèle 2015) pour le Service de sécurité incendie en 2014 au coût de 8 450\$ plus les taxes.
- payé à la Municipalité de Saint-Anselme la partie du véhicule incendie qui revient à notre Municipalité selon l'Entente, soit un montant de 19 377,45\$.
- accordé le contrat pour la construction d'un nouvel émissaire pour les RBS et d'une nouvelle station de pompage incluant une conduite de refoulement, conditionnellement à l'obtention du certificat d'autorisation du MDDELCC, au plus bas soumissionnaire conforme, soit Construction Polaris inc., au montant de 1 427 989,50\$ taxes incluses.
- autorisé le remplacement des fenêtres autorisé au P.I.I.A. de l'immeuble du 150 rue Commerciale par des fenêtres à battants à petits carreaux situés dans le premier tiers supérieur tel que proposé par les propriétaires.
- accordé la dérogation mineure au règlement de zonage telle que demandée par les propriétaires du 43 rue des Serpentes, soit une réduction de la marge latérale du cabanon existant de 1,0 mètre à 0,80 mètre.
- résolu de demander à Viridis Environnement, avant d'effectuer une recommandation à la C.P.T.A.Q., de fournir plus de détails concernant les méthodes de traitement des matières résiduelles fertilisantes, le traitement des odeurs ainsi que la provenance de ces produits et de nous indiquer les endroits où se fait présentement ce genre d'entreposage.
- donné un avis de motion de l'adoption lors d'une prochaine séance de ce conseil d'un règlement ayant pour but de modifier les usages autorisés dans les zones 34-C et 36-C et a adopté le projet de règlement P-14-6-1 ayant pour but de modifier les usages autorisés dans les zones 34-C et 36-C.
- adopté le projet de règlement no P-14-5-2 ayant pour but de préciser des normes particulières pour les enseignes dans la zone 130-M.
- adopté le Règlement no 569-14 ayant pour but de permettre certains usages de la classe « Services divers » dans la zone 106-A du plan de zonage du Règlement de zonage no 409-05.
- adopté le projet de règlement no P-14-3-2 concernant les spas, les fournaies extérieures et l'entreposage de granules de bois.
- adopté le projet de règlement no P-14-4-2 modifiant le règlement de zonage no 409-05 en créant une nouvelle zone à l'intérieur de la zone 3-Ha limitant la hauteur à un étage ainsi que le type d'habitations.
- résolu de demander à la MRC de Bellechasse de faire intégrer une partie du lot 4963577 à l'îlot déstructuré numéro 55.
- financé le solde de ces travaux pour un montant de 121 100\$ par le règlement d'emprunt approuvé par le MAMOT.
- approuvé les travaux effectués sur le chemin de la Grande-Grillade pour un montant de 171 215\$ pour lesquels la Municipalité a obtenu une subvention de 15 000\$ et qui ont été exécutés conformément aux exigences du ministère des Transports du Québec.
- octroyé le contrat d'achat de bière en bouteilles de 341 ml à Molson Coors, contrat d'exclusivité pour ses produits, au prix unitaire soumis avec remise de 31 %, pour une durée de deux ans, pour un contrat estimé à 76 757,31\$.
- accepté le budget révisé de l'année 2014 de l'Office municipal d'habitation de St-Henri qui prévoit une contribution de la Municipalité de 8 501\$.

Prochaine séance du conseil municipal :

Lundi 1^{er} décembre 2014, à 20h

Assistez au prochain samedi du maire

Je vous invite cordialement à assister au prochain samedi du maire qui se déroule une fois par mois.

Date : Samedi 22 novembre 2014
Heure : 10 h 00 à 12 h 00
Endroit : Salle du conseil municipal
(219 rue Commerciale)

Le Samedi du maire à Saint-Henri: une belle occasion de me faire part de vos commentaires, de vos questions et de vos suggestions relativement à tous sujets d'intérêt municipal.

Yvon Bruneau, maire

Déchetterie municipale

La déchetterie municipale est maintenant fermée et sera réouverte au mois d'avril 2015. Surveillez L'Henriçois de mars 2015 ou visitez www.municipalite.saint-henri.qc.ca pour connaître la date exacte.

Déneigement de la toiture du Centre récréatif

La Municipalité de Saint-Henri est à la recherche de personnes afin de combler sa banque de noms pour effectuer le déneigement de la toiture du Centre récréatif de Saint-Henri.

Les personnes intéressées peuvent transmettre leurs coordonnées par téléphone au (418) 882-2401 ou par courriel à munhenri@globetrotter.net.

Informations : Alain Cadoret
au (418) 882-2401 poste 211

NADEAU & ass.

PNEUS ET MÉCANIQUE



Manu Cyr, Dominic Nadeau, Simon Prévost
Propriétaires

418.700.1330

358, Rte Campagna RR 1
Saint-Henri, QC
G0R 3E0

nadeauetass@videotron.ca

NOUVEAU À ST-HENRI

Mécanique générale, vente et installation de pneus
autos, camionnettes, camions et agricole

Nous sommes distributeur des plus grandes marques de pneus :
Michelin - Toyo - Pirelli - Hankook - et plusieurs autres

NOS SERVICES

- Mécanique générale
- Installation et équilibrage pour automobile, camionnette, poids lourd et agricole
- Changement d'huile et lubrification
- Remisage de vos pneus
- Services 24 heures avec unité mobile pour camion lourd et agricole

CONTACTEZ-NOUS POUR TOUTES INFORMATIONS OU POUR PRENDRE RENDEZ-VOUS

Rapport du maire sur la situation financière

Chères citoyennes, Chers citoyens,

Ce rapport annuel sur la situation financière de la Municipalité est l'occasion de faire le bilan des actions passées et des projets en cours, tout en donnant un aperçu des principaux dossiers à venir.

Pour débiter, je vous informe de l'état des résultats pour l'année 2013, par la suite du déroulement de l'année en cours et finalement des prévisions pour l'année 2015. Je vous ferai également part de l'état de la rémunération des élus ainsi que des contrats les plus importants conclus au cours de la dernière année.

ANNÉE FINANCIÈRE 2013

Le rapport financier pour l'année 2013, tel qu'il a été vérifié, fait état de revenus des activités de fonctionnement de 7 407 003 \$, de charges de 6 427 336 \$ et de remboursements en capital de 735 463 \$. De plus, la Municipalité a remboursé son fonds de roulement pour une somme de 67 964 \$. Une somme de 994 \$ reste à pourvoir dans le futur.

Nous avons transféré 40 009 \$ à une réserve financière pour la vidange des étangs d'épuration et 16 225 \$ provenant des redevances payées par les carrières et sablières à une réserve destinée à l'entretien des chemins.

Par ailleurs, nous avons approprié 60 000 \$ du surplus général pour financer des dépenses d'opération afin de ne pas augmenter les taxes indûment.

À la suite de toutes ces opérations financières, le surplus de l'année 2013 a été de 98 811 \$. De ce montant, une somme de 39 255 \$ provenait de l'activité « Aqueduc » et cette somme sera affectée à son surplus.

Les avoirs financiers de la Municipalité à la fin de 2013 étaient donc les suivants :

- Surplus affecté « Aqueduc » : 122 075 \$;
- Surplus affecté « Égout et assainissement » : 114 767 \$;
- Réserve « arrières et sablières » : 74 858 \$;
- Fonds de roulement disponible : 343 983 \$;
- Surplus non affecté : 524 067 \$.

ANNÉE FINANCIÈRE 2014

Au cours de la présente année, en plus des opérations courantes, nous avons réalisé les projets suivants :

- réfection d'une partie du chemin de la Grande-Grillade;
- réaménagement du passage piétonnier de la rue Belleau;
- ajout d'aérateurs de surface dans les étangs aérés;
- achat d'un appareil respiratoire autonome pour le Service de sécurité incendie;
- achat d'une nouvelle camionnette pour le Service des travaux publics;
- aménagement d'une clôture pour la piscine municipale;
- remplacement d'ordinateurs et de licences WINDOWS;

- ajout de lampadaires de rue dans un secteur du chemin des Îles;
- remplacement du muret de soutènement du réservoir d'eau;
- réfection des salles de bain dans le hall d'entrée de l'aréna.

Pour ce qui est des prévisions de fin d'année, nous devrions dégager un léger surplus.

CONTRATS DE 2014

Je vous présente maintenant les contrats conclus depuis mon dernier rapport qui dépassent la somme de 25 000 \$ ainsi que les contrats de plus de 2 000 \$ qui totalisent plus de 25 000 \$.

CONTRATS DE PLUS DE 25 000 \$

FOURNISSEUR	OBJET	MONTANT
Allen Entrepreneur Général	Traverse de branchement de services route du Président-Kennedy	135 713,45 \$
Construction B.M.L.	Pulvérisation, renforcement, pavage et construction de bordure de rue	178 817,97 \$
Drouin & Frères	Fourniture camionnette neuve	30 059,07 \$
Filtrum inc.	Augmentation de la capacité des étangs : ajout d'aérateurs de surface	95 774,18 \$
Groupe Ultima inc.	Renouvellement contrat assurances générales	101 049,00 \$

CONTRATS DE PLUS DE 2000 \$ AVEC UN TOTAL SUPÉRIEUR À 25 000 \$

COMPAGNIE	OBJET	MONTANT
Construction B.M.L.	Pavage et fourniture d'asphalte (9 contrats)	32 038,44 \$
CWA Mécanique de procédé	Réparations Filtration Épuration (10 contrats)	61 873,23 \$
Transport Multivrac (1998) inc.	Fourniture et transport de sable et pierre (5 contrats)	25 716,95 \$
Tremblay Bois Mignault Lemay	Services professionnels – firme d'avocats (2 contrats)	40 035,14 \$

Suite page 6 »

Rapport du maire sur la situation financière (suite)

RÉMUNÉRATION

La Municipalité a adopté en 1998 un règlement concernant la rémunération des élus municipaux qui a été révisé en 2009. Selon ce règlement, le traitement des élus pour l'année 2014 est le suivant :

	Maire	Conseillers
Rémunération	19 962 \$	4 990 \$
Allocation de dépenses	9 981 \$	2 495 \$

Le Conseil des maires de la MRC de Bellechasse a fixé la rémunération de ses membres pour 2014 à 105,82 \$ par réunion qui a lieu généralement une fois par mois. À cette rémunération s'ajoute une allocation de dépenses de 52,91 \$.

Les maires de la MRC reçoivent également une rémunération de 79,38 \$ par réunion des comités auxquelles ils participent à laquelle s'ajoute une allocation de 39,69 \$. Je siège sur les comités suivants :

- Conseil d'administration du Centre local de développement;
- Comité de la Ruralité;
- Comité consultatif agricole;
- Comité Santé et Services sociaux.

Ces comités nécessitent la tenue d'environ 18 réunions par année.

Je participe également, sans rémunération, aux comités suivants :

- Conférence régionale des élus;
- Comité d'investissement du Centre local de développement;
- Conseil régional de l'environnement Chaudière-Appalaches;
- Comité de régime de retraite des employés municipaux du Québec;
- Table Action Solidarité Bellechasse.

Ces comités nécessitent la tenue d'environ 20 réunions par année.

ANNÉE FINANCIÈRE 2015

Les membres du conseil feront l'étude du budget au cours des prochaines semaines et détermineront les projets qui seront soumis à la population pour la prochaine année.

Nous prévoyons continuer notre programme d'infrastructures. Nos interventions seront plus ciblées tant dans notre secteur urbain que rural et ce, en tenant compte de la disponibilité de programmes gouvernementaux ainsi que des besoins particuliers.

L'aménagement des deux parcs aux abords de la rivière Etchemin devra faire partie des priorités à venir, une partie de la taxe d'accise pourra servir pour ces travaux.

Nous devons réaliser des travaux importants à partir de la station d'épuration afin d'acheminer directement jusqu'à la rivière Etchemin les rejets des réacteurs biologiques séquentiels (RBS), actuellement déversés dans les étangs d'aération, à la suite du traitement des résidus en provenance de l'entreprise OLYMEL.

Nous continuons nos démarches, entreprises en 2013, concernant l'exclusion de la zone agricole de deux secteurs pour de futurs développements résidentiels.

N'oublions pas également le volet industriel de notre Municipalité. Nous devons étudier la possibilité d'offrir à cette clientèle un site qui pourra les accueillir.

L'octroi d'une soixantaine de places en garderie au profit du Centre de la petite enfance l'Amhirondelle a été autorisé. Par contre, le ministère de la Famille, dans sa planification des places, n'autorisera la construction qu'en 2017-2018.

L'adoption de notre nouvelle Politique Familles et Aînés nous permettra d'avoir des actions ciblées pour ces clientèles. Notons qu'une des actions de cette Politique nous amènera à penser à un service de transport en commun qui pourrait être fait conjointement avec la Société de transport de Lévis.

Nous travaillerons à l'amélioration constante des services destinés à la population tout en visant le maintien d'un compte de taxes raisonnable.

ADOPTION DU BUDGET 2015

Le budget pour l'année 2015 sera adopté lors d'une réunion du conseil municipal qui se tiendra le jeudi 18 décembre 2014, à 20h, à la salle du conseil municipal. Je vous y invite cordialement.

Le maire, Yvon Bruneau

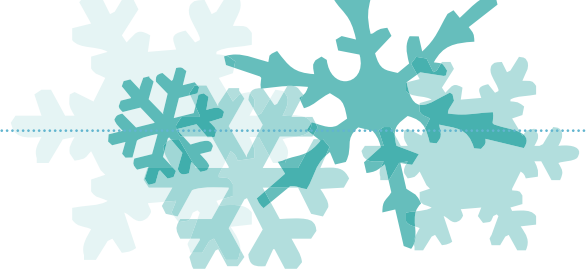


Mini Excavation
Martin Roberge inc.

- Spécialité : Mini excavation
- Terrassement
- Pelle mécanique
- Pépîne
- Bécheuse-Débroussailleuse 72"
- Tonte de pelouse

Cell. : 418 956-7206
excavationmroberge@hotmail.com

RBQ : 5658-1648-01



L'hiver s'en vient...

Abris d'hiver

Quelle est la période durant laquelle les abris d'hiver sont permis?

Les abris d'hiver sont autorisés du 15 octobre au 30 avril.

À quelle distance de la voie de circulation puis-je l'installer?

- à 2 m de la chaussée;
- à 0,5 m du trottoir;
- à 1 m de la bordure de rue;
- à 2 m d'une borne-fontaine;
- à 7 m de l'asphalte ou la voie de circulation dans les zones à dominance agricole ou forestière.

Quelles sont les autres conditions à respecter concernant l'abri d'hiver?

L'abri d'hiver doit :

1. être localisé sur le même emplacement que le bâtiment principal qu'il dessert.
2. être érigé sur l'aire de stationnement ou sur une voie d'accès à une telle aire.
3. ne pas être érigé en front de tout mur d'un bâtiment principal donnant sur une rue. Un abri d'hiver peut toutefois être érigé en front d'un garage privé attenant ou d'un abri d'auto.
4. être revêtu de façon uniforme de toile ou de panneaux de bois peints, l'usage de polyéthylène ou autres matériaux similaires étant prohibé.
5. respecter les dispositions relatives au triangle de visibilité (ce triangle aura 6 m de côté au croisement de toute rue, mesuré à partir du point d'intersection des lignes de rue ou du prolongement de leurs axes).
6. ne pas excéder une hauteur de 4 m.

Arbres et arbustes

Voici quelques moyens de protéger vos arbres et arbustes de la neige projetée par les souffleurs :

- Installer une toile synthétique ou de jute sur les conifères.
- Poser une clôture à neige pour les haies.
- Ficeler les arbustes avec une corde.

- Installer des cônes en styromousse sur les rosiers.
- Ficeler les branches des jeunes arbres et installer un madrier en bois pour leur permettre de résister aux forts vents.

Soyez assurés que le personnel chargé du déneigement portera une attention vigoureuse à vos biens pour éviter de les endommager.

Boîtes aux lettres

Lors des travaux de déneigement, il peut malheureusement arriver que de la neige soit projetée violemment sur votre boîte aux lettres ou qu'elle soit touchée par une charrue lors d'un croisement avec un autre véhicule ou d'un manque de visibilité.

Bien que les emprises du chemin public soient sa propriété, la Municipalité de Saint-Henri autorise les citoyens à y installer une boîte aux lettres en prenant les dispositions pour la protéger adéquatement. Il vous appartient donc de prévoir une installation adéquate et adaptée à la situation de votre propriété en tenant compte de la quantité de neige et de la largeur du chemin. La Municipalité s'est déchargée de toute responsabilité advenant un bris aux boîtes aux lettres.

Stationnement dans les rues et chemins

Afin de faciliter les opérations de déneigement, nous sollicitons la collaboration des citoyens. Ainsi, il est interdit de stationner un véhicule dans les rues et chemins entre le 1^{er} novembre et le 15 avril de chaque année, de 23h à 7h (à l'exception de la période comprise entre le 23 décembre et le 3 janvier inclusivement durant laquelle le stationnement entre 23h et 7h est toléré en autant qu'aucuns travaux de déneigement ne soient effectués). Aidez-nous à déneiger rapidement et efficacement les routes de notre municipalité!

ENTREPOSAGE KENNEDY

Mini entropôt à louer
2 grands disponibles
6x12 pieds à 70\$ par mois
12x12 pieds à 130\$ par mois
Plancher chauffant

148, Rte Kennedy, St-Henri, QC G0R 3E0
Tél: 418 882-2234

CENTRE DU PNEU KENNEDY
147, route Kennedy, Saint-Henri

Tél: 418 882-2234
Fax: 418 882-5547

UNIPNEU
CENTRE DU PNEU KENNEDY

YOKOHAMA YOYO TIRES
GOOD YEAR

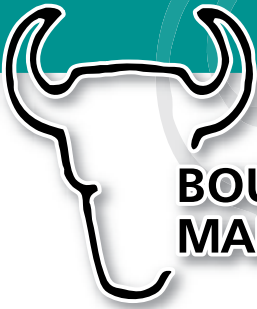
MECANIQUES
CHANGEMENT-HUILE
FREINS
SUSPENSION

Centre du PNEU KENNEDY

www.pneukennedy.com

OUVERT LE DIMANCHE POUR LES MOIS
DE MAI, JUIN, JUILLET ET AOÛT

Mario Allen, propriétaire



BOUCHERIE MARIO ALLEN



129, Commerciale, St-Henri-de-Lévis, Qc GOR 3E0 • Tél. : 418 882-0909

GROS ET DÉTAIL • VIANDE FRAÎCHE ET CONGELÉE



G. DEMERS AUTO 418-882-2377



Achat - Vente - Mécanique - Spécialiste Volkswagen & Audi

Pour toutes les marques de voitures :

Pneus • Alignement • Mécanique

Financement disponible

SAINT-HENRI
180, boul. Campagna
Tél. : 418 882-2377



Membre
AMVOQ
Association des marchands
de véhicules d'occasion
du Québec

www.demersauto.com

ALARMES V.E.C.

(2013) INC.

RÉSIDENTIEL
AGRICOLE
COMMERCIAL



- Système d'alarme • Système d'intercom
- Système de surveillance par caméra accessible par internet
- Centrale d'alarme 24 H
- Système de contrôle d'accès
- Feu • Vol • Urgence
- Porcherie • Poulailier

418.882.2469

Dominic Vallières / Gérald Vallières

33, de la Concorde, C.P. 539

St-Henri, QC GOR 3E0

www.alarmevect.com



112-A, boul. Bégin
Ste-Claire, QC GOR 2V0

418.983.0006
www.tamylee.net

Alimentation et accessoires pour animaux de compagnie

C'est bientôt Noël n'oubliez pas les cadeaux pour vos compagnons



Samedi 29 novembre de 9h00 à 16h30

Journée coupe griffe des chiens 7\$
au profit du Refuge pour chat Anni-Maux

Uniquement sur réservation 418-983-0006

Pensez à ce refuge pour une adoption ou un don !

Venez profiter de nos rabais festifs !

Vous trouverez aussi de tout pour les rongeurs, oiseaux

10%

sur toute la
marchandise

20% à 50%

sur les accessoires
et marchandises
sélectionnées



Tamylee c'est aussi un centre d'éducation pour chiens

Une bonne éducation de base fait de votre chien
un compagnon apprécié pour toute la vie

Le centre Tamylee vous souhaite des belles fêtes de fin d'année!

Attention n'offrez pas un animal comme cadeau à Noël !



AVIS PUBLIC ASSEMBLÉE DE CONSULTATION

PROJET DE RÈGLEMENT NO P 14-6-1

À toutes les personnes habiles à voter et susceptibles d'être intéressées par le projet de règlement numéro P 14-6-1 intitulé «**Règlement ayant pour but de modifier les usages autorisés dans les zones 34-C et 36-C**».

AVIS est donné par le soussigné ;

que le conseil municipal de Saint-Henri a adopté, lors de sa séance du 3 novembre 2014, le projet de règlement numéro P 14-6-1 intitulé «**Règlement ayant pour but de modifier les usages autorisés dans les zones 34-C et 36-C**»;

que le conseil municipal tiendra une assemblée publique de consultation le 1^{er} décembre 2014, à compter de 20 h 00, à la salle du conseil située au 219 rue Commerciale, à Saint-Henri, en conformité aux dispositions de la Loi sur l'aménagement et l'urbanisme (L.R.Q., c A 19,1) ;

que l'objet de ce règlement est de modifier la liste des usages autorisés dans les zones 34-C et 36-C afin de favoriser l'implantation de commerces et de services locaux et régionaux dans ces deux zones;



qu'au cours de cette assemblée publique, le maire expliquera le projet de règlement ainsi que les conséquences de son adoption et entendra les personnes qui désirent s'exprimer à ce sujet ;

que ce projet de règlement contient des dispositions propres à un règlement susceptible d'approbation référendaire;

que ce projet de règlement est disponible pour consultation à la mairie de Saint-Henri aux heures normales d'ouverture des bureaux.

Donné à Saint-Henri ce 10 novembre 2014.

Pierre Simard, secrétaire-trésorier adjoint

Un bilan positif du comité de liaison

Lors de sa dernière réunion de l'année 2014, le comité de liaison des Compost du Québec a tracé un bilan de la gestion du site de Saint-Henri-de-Lévis et de la collaboration de l'entreprise avec le comité.

Ce bilan est positif. En effet, l'objectif de diminution des volumes de matières organiques sur le site pour l'année 2014 a été largement atteint.

Les Compost du Québec a encore cette année fourni compost et terreaux aux citoyens de Saint-Henri, service très apprécié. Les membres du comité ont également pris connaissance des commandites que Compost du Québec a données, à la suite de diverses demandes d'organismes communautaires.

De plus, la gestion serrée des opérations du site et les tournées de détection des odeurs ont fait qu'aucune plainte à ce sujet n'a été adressée à l'entreprise.

Le partenariat entre l'administration municipale et les Composts du Québec a conduit à une réforme du règlement municipal encadrant les activités du site de compostage de façon à le rendre plus efficace et adapté aux besoins actuels.

Une visite du site de compostage par les municipalités et les MRC de la région

Le 22 octobre dernier, plusieurs élus et fonctionnaires de la région ont participé à une visite du site et à des explications des services que Biogénie, responsable du site de compostage, est en mesure d'offrir aux municipalités et MRC. Plus de cinquante personnes étaient présentes.

À cette occasion, les autorités de l'entreprise et le maire monsieur Bruneau, qui s'adressaient aux invités, ont souligné le rôle utile et efficace du comité de liaison pour développer de bonnes relations entre Les Composts du Québec et le milieu.

Rappelons que les membres du comité de liaison représentent les citoyens, la Municipalité de Saint-Henri, le ministère de l'Environnement, le Conseil régional de l'environnement Chaudière-Appalaches et finalement le Conseil de développement économique.

Luc Ouimet, président du Centre de Concertation et de Consultation qui anime et soutient les activités du comité de liaison

DÈS LE 25 NOVEMBRE 2014

PLUS DE 95 HEURES D'ACCESSIBILITÉ TÉLÉPHONIQUE!

MA CAISSE
AU BOUT DU FIL
MÊME LE WEEK END
POUR NATHAN



Dawson

PAPA OCCUPE



BESOIN DE PARLER À UN CONSEILLER? FACILE AVEC NOTRE HORAIRE PROLONGÉ.

Obtenez de l'information et effectuez vos transactions par téléphone avec l'aide de l'un de nos conseillers :

- de 6 h à 22 h en semaine
- de 8 h 30 à 16 h la fin de semaine

Composez le 418 885-4421 ou le 1 877 885-4423.

VOICI UN APERÇU DES TRANSACTIONS QUE VOUS POUVEZ EFFECTUER PAR TÉLÉPHONE AVEC L'AIDE DE L'UN DE NOS CONSEILLERS :

Opérations et transactions courantes

- Contrordre de paiement
- Demande de recherche
- Virements entre comptes
- Émission et remplacement de Carte d'accès Desjardins
- Ajout de forfaits
- Changement d'adresse

AccèsD

- Adhésion au service
- Réactivation de mot de passe
- Adhésion/réactivation du virement entre personnes
- Ajout/retrait de bénéficiaires
- Ajout/retrait de factures
- Soutien à la navigation

Financement et Placement

- Prise de rendez-vous
- Ajout/modification/retrait du virement en cas de découvert (VCD)
- Financement Accord D
- Ouverture et fermeture de compte d'épargne stable régulier
- Financement automobile et biens durables – modification d'adresse, changement de type de relevé

Visa Desjardins

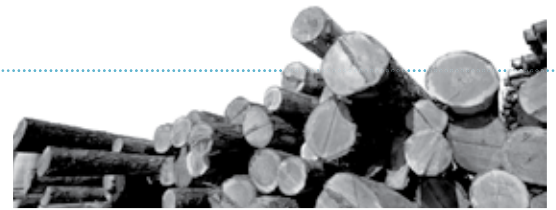
- Demande de carte
- Transfert de compte
- Ajout/retrait du relevé en ligne
- Avance de fonds Visa au guichet – désactivation de la fonction

Les services AccèsD par téléphone (1 800 CAISSES) et Internet (www.desjardins.com) vous offrent d'autres moyens d'avoir accès à vos finances en tout temps.



Desjardins
Caisse du Cœur de Bellechasse

Chauffage au bois : soyez responsables !



Profitez des avantages d'un bon feu en appliquant certaines mesures de sécurité.

- N'utilisez que du bois bien sec. Le bois vert est le principal responsable des accumulations de crésote, c'est-à-dire des dépôts formés par la fumée. La crésote est très inflammable.
- Entrez votre bois dehors et assurez-vous de le couvrir. En ne rentrant que la quantité de bois requise chaque jour, on réduit le risque de circulation de spores et de moisissure allergènes dans la maison.
- Faites de petits feux intenses. Un feu qui couve produit plus de fumée et de crésote. Ne brûlez jamais de déchets ou de papier brillant. En brûlant, le plastique, l'encre de couleur et les emballages produisent des produits chimiques nocifs et de la crésote.
- Ne brûlez jamais de bois traité ou de bois de grève provenant de la mer. Lorsque l'on fait brûler de l'aggloméré de bois, du contreplaqué ou toute autre forme de bois peint ou traité, un nuage toxique de produits chimiques se dégage pouvant engendrer la formation de crésote.
- Allumez le feu avec du papier journal ou du bois sec : l'utilisation d'essence, de kérosène ou de tout autre produit inflammable peut rapidement devenir difficile à maîtriser.

- Retirez régulièrement les cendres et déposez-les dans un contenant métallique muni d'un couvercle. Entrez ce contenant à l'extérieur, loin de la maison.
- Tenez les articles ménagers inflammables loin de la source de chaleur et des étincelles qui s'échappent de votre poêle à bois ou de votre foyer.
- Gardez les portes de votre poêle ou de votre foyer fermées. Les pare-étincelles que l'on place devant un foyer ne sont pas à l'épreuve des flammes ou des braises.
- Installez des avertisseurs de fumée et de monoxyde de carbone et gardez un extincteur d'incendie à une distance raisonnable de l'appareil.
- Faites ramoner, au moins une fois par année, la cheminée et les tuyaux de raccordement du poêle ou du foyer par un technicien agréé par l'Association des professionnels du chauffage (APC). Une accumulation de 3 mm de crésote nécessite un ramonage immédiat.
- Quand le moment sera venu, remplacez votre vieux poêle, foyer ou foyer encastré à bois par un modèle neuf à haut rendement approuvé par l'EPA.

Votre Service de sécurité incendie

PAVAGE Audet

Estimation gratuite!

418 833-3599 418 885-4747

À votre service depuis 40 ans Martin Bernier, propriétaire

- Petite pépinière
- Bêcheur à jardin (rotoculteur)
- Tracteur à gazon et débroussailluse
- Transport de terre et gravier en petite quantité

Mini-Excavation Blouin

Propriétaire Fernand Blouin

492, Trait-Carré Est, Saint-Henri (QC) G0R 3E0
Cellulaire : 418.575.1760

Bar Croteau

183, Commerciale Saint-Henri
Tél. : (418) 882-2405
Prop.: Clermont Lachance

• NOUVEAU •
Ligue de poker

À LOUER: Logement 2 1/2 chauffé, éclairé, meublé
Logement 4 1/2 chauffé, éclairé, semi-meublé
Studio à louer, chauffé, éclairé, meublé et climatisé

BUANDERIE PUBLIQUE
OUVERT 7 JOURS • 8 H À 21 H

OUVERT LE DIMANCHE
JOURNÉE BRUNCH ET JEUX DE SOCIÉTÉ

Café Corazon

Expresso - Thé - Chocolat chaud - Pâtisserie
Sandwich - Menu du jour - Bonheur

53, Rte Campagna, St-Henri • 418-700-1333

Heures d'ouverture	
Lundi	7 à 17h
Mardi	7 à 17h
Mercredi	7 à 20h
Jeudi	7 à 20h
Vendredi	7 à 20h
Samedi	8 à 16h
Dimanche	8 à 16h

Le CFER des Navigateurs plante des arbres à Saint-Henri

Dans l'édition de octobre dernier, une erreur s'est glissée dans le titre du texte suivant. Nous nous excusons de cette erreur et nous reproduisons le texte avec le bon titre.

Le mercredi 1^{er} octobre dernier, des élèves du CFER des Navigateurs, une école-entreprise de Charny, sont venus à Saint-Henri pour planter plus d'une centaine d'arbres, des chênes rouges. Ces petits arbres, démarrés à l'étape de glands en janvier dernier, serviront à protéger un ruisseau situé en bordure du garage municipal.

Le CFER des Navigateurs accueille des élèves de 15 à 18 ans qui ont des difficultés scolaires. Ils choisissent de persévérer plutôt que d'abandonner, malgré leur parcours parfois difficile. L'école offre une alternance entre les cours académiques standards et des tâches dans différents tableaux de travail axés sur la protection de l'environnement.

Avis aux propriétaires de grands terrains, le CFER aura d'autres arbres à planter au printemps prochain. Pour réserver vos plans, contactez Guillaume Leduc, enseignant, au 418-895-6658.



Sur la photo, nous pouvons voir les élèves suivants :
À l'arrière, de gauche à droite : Vincent Lapointe, Yannick Bouchard, Michel Roy, directeur des Travaux Publics pour la Municipalité, Majoric Mercier et Benjamin Roy
À l'avant, deux élèves de Saint-Henri : Marie-Pier Fontaine et Charline Gagné



VENTE - RÉPARATION - SERVICE

ASUS K555LA
INTEL I3-4010
5GO, 500 GO
ÉCRAN LED 15.6"
GRAVEUR DVD

649\$
+taxes



SERVICES AUX ENTREPRISES

Assistance téléphonique à distance
Messagerie Collaborative
Optimisation de votre réseau actuel

ST-ANSELME
418.885.9286

ST-JEAN-CHRYSOSTOME
418.839.7000



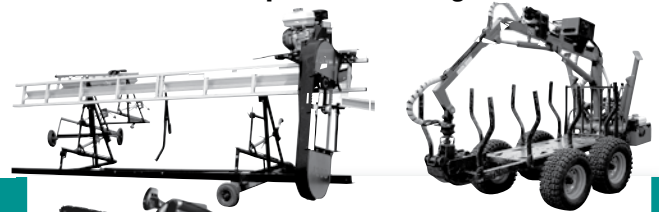
Vente et réparation de moto-neige et VTT
Mécanique automobile

NOUVEAUX SERVICES

Réparation de petits moteurs à essence.

Souffleuse à neige • Tondeuse à gazon • Scie mécanique • Etc.

Vente de scie mécanique et débroussailleuse
Moulin à scie portatif et chargeuse à bois



Produits
ericc

2641, route Kennedy
St-Henri, Qc G0R 3E0

Tél. 418 882-0445

Appelez-nous pour plus d'informations

Merci !



Les petits Jardiniers et Jardinières de Saint-Henri (Ateliers préparatoires à la maternelle) et moi-même voulons remercier mesdames Karine, Chantal, Julie, Nancy et Geneviève, enseignantes à la maternelle de l'école Gagnon ainsi que Madame Ginette, secrétaire à l'école Gagnon, pour leur bel accueil lors de nos visites qui ont eu lieu dans la semaine du 28 octobre. Elles ont pris le temps d'admirer nos superbes déguisements, de nous parler, de présenter l'activité en cours dans leurs classes, puis elles ont remis une surprise sucrée à leurs futurs élèves. Merci mesdames!

Karine Gagnon, animatrice des ateliers préparatoires à la maternelle



Mme Ginette



Mme Chantale



Mme Julie



Mme Geneviève



Mme Nancy



Mme Karine

Cours Gardiens Avertis

Le cours porte sur les règles de sécurité à la maison, sur la garde d'enfants de tous âges et une base de secourisme pour savoir quoi faire en cas d'urgence.

Endroit : Centre récréatif de Saint-Henri
(120 rue Belleau)

Pour qui : 11 ans et plus

Jour : Vendredi 5 décembre
(journée pédagogique)

Heure : 8h30 à 16h30

Retour à la maison : Si l'enfant retourne seul chez lui après le cours, le parent devra remettre à l'animatrice une autorisation écrite.



Participants : Minimum 12 et maximum 30

Coût : 30\$ par participant (payable au début du cours en argent ou chèque à l'ordre de Annie Béland)

Inscription : Par téléphone à la Municipalité au (418) 882-2401 avant le 1^{er} décembre

Animation : Annie Béland,
de Croix-Rouge canadienne

Matériel à apporter : Dîner froid et des collations, un crayon et une poupée ou toutou si possible.

Mario Gagné, chargé de projets
Tél.: 418 883-6912
Courriel: mario.ga@videotron.ca



Parents-Secours vous tient à coeur ?

Le comité exécutif en place depuis plus de 20 ans est à la recherche d'une nouvelle équipe pour poursuivre la mission de Parents-Secours au sein de notre Municipalité.

Toutes personnes intéressées doivent contacter Mme Jacinthe Béland, présidente, au (418) 882-2211 avant le 12 décembre.

**Lise Jalbert pour
Parents-Secours St-Henri**



Claude Laliberté PROPRIÉTAIRE



354, Boul. Campagna
St-Henri (Qc)
G0R 3E0

Location de

- Locaux
- Machineries industrielles

Vente et location

- à court et long terme
- Skyjack (intérieur & extérieur)
- Nacelles remorques
- Nacelles sur chenilles
- Pépines sur chenilles (petites & moyennes)



lalibert22@hotmail.com

Cell.: 418 858-2809 | Fax: 418 882-2809

Esthétique Peau-se Beauté



661, route Bégin, St-Anselme

418 885-9013

Massothérapie

10\$ Achetez un certificat-cadeau et recevez de rabais sur un massage

45\$ Soin express au collagène

À l'achat d'un gel et d'une crème
Recevez GRATUITEMENT
Valeur de 48\$

Lait
nettoyant
200ml

Manucure française révolutionnaire

29⁹⁵\$

Vernis UV

35\$

Certificats-cadeau disponibles

Nouvelles du 140^e groupe scout

Les jeunes ont vécu leur camp d'automne. Ils ont ainsi appris à mieux se connaître et à travailler en équipe peu importe la température et les difficultés rencontrées. Ils préparent activement leur promesse. De plus, l'apprentissage de différentes techniques leur permettra de mieux se débrouiller dans la vie de tous les jours.

Un grand jeu dans la cour ou le boisé, une technique de brêlage, de couteau ou de secourisme, la préparation d'un bivouac ou d'une fête, voilà des activités faisant partie de la vie de nos scouts. Notre local étant situé sur le terrain du Club de ski de fond Bord-de-l'Eau, nous sommes choyés.

Ainsi, profiter de cette belle nature dans une magnifique forêt, quoi de mieux pour nous énergiser et nous faire prendre conscience de la beauté de la vie malgré le temps gris de l'automne!

Cécile Buteau, chef de groupe, 140^e groupe scout
Tél. : (418) 882-2931



Les enfants du CPE l'Amhirondelle en visite à la bibliothèque municipale

Les enfants du CPE l'Amhirondelle renouvellent l'expérience cette année. En effet, grâce aux généreux bénévoles de la bibliothèque municipale de Saint-Henri, les petits ont le privilège d'aller emprunter des livres qui correspondent à leurs intérêts. Six visites sont prévues d'octobre 2014 à juin 2015.

Un gros MERCI au personnel de la bibliothèque de nous ouvrir leurs portes.

**Les éducatrices
et les enfants
du CPE l'Amhirondelle.**



Brochu Asselin Lajeunesse
Notaires



Me Jessie Labrecque
notaire

Maintenant offert

chez Brochu Asselin Lajeunesse, notaires,
par l'entremise de Me Jessie Labrecque,
notaire, les services de
médiation familiale.

Appelez-nous pour plus d'informations!

17, route du Président-Kennedy, Saint-Henri
418 882-3456 (poste 103) • **www.notairesbal.com**
jlabrecque@notarius.net

SOUDURE
DAVCO INC.
ACIER INOXYDABLE SANITAIRE • ALUMINIUM • ACIER

☎ **418 570.0056**

✉ 66, rte du Président-Kennedy
Saint-Henri (Qc) G0R 3E0

✉ souduredavco@videotron.ca
www.souduredavco.com

David
Couture
propriétaire

Conception • Fabrication • Sous-traitance

Alfred Tremblay, fils de Saint-Henri Explorateur de l'Arctique

Le samedi 29 novembre aura lieu à Saint-Henri une conférence sur Alfred Tremblay, un fils de Saint-Henri qui s'est illustré comme explorateur de l'Arctique en compagnie du fameux capitaine Bernier. La conférence, organisée par la Société historique de Bellechasse (SHB), aura lieu à 14 h à la sacristie de l'église de Saint-Henri.

Pour nous faire connaître le récit de cet homme fascinant, l'historien Yves Hébert vient de publier un livre aux *Éditions GID*. C'est lui qui donnera la conférence le 29 novembre, et ceux qui le voudront pourront se procurer un exemplaire de son livre.

Le coût d'entrée est de 5\$ pour le public en général et c'est gratuit pour les membres de la SHB et pour les personnes qui voudront en devenir membres.

Centre d'entraide familiale de Saint-Henri... Paniers de Noël

Bientôt décembre et il est temps de penser à se préparer pour la distribution des paniers de Noël. Tous ceux et celles qui désirent contribuer peuvent déposer leurs dons (denrées non périssables) aux endroits suivants :

- Marché IGA dès le 15 novembre
- Centre d'Entraide: tous les mercredis de 9h00 à 17h00
- Par l'intermédiaire de vos enfants, aux écoles Belleau et Gagnon: du 8 décembre au 18 décembre 2014
- À l'arrière de l'église: aux messes du 30 novembre, 7 décembre et 14 décembre 2014

AVIS IMPORTANT: L'inscription pour un panier de Noël et l'inscription pour l'Arbre Enchanté doivent obligatoirement se faire d'ici le 8 décembre en téléphonant au (418) 882-0370. Passée ce délai, votre demande risque d'être refusée.

N.B. Pour la période des Fêtes, le Centre sera fermé les mercredis 24 décembre et 31 décembre et sera ouvert à nouveau le mercredi 7 janvier 2015.

Nous profitons de l'occasion pour souhaiter de JOYEUSES FÊTES à tous!

Avis aux propriétaires de garages, usines ou autres: nous avons présentement plusieurs sacs de guenilles taillées à vendre, au coût de 12\$ le sac de 20 livres.



Salon Johanne Bellavance
Johanne, France et Anne-Marie pour vous servir

Soyez prêts pour les fêtes!
Prenez votre rendez-vous dès maintenant!
Joyeuses fêtes!

Coiffure Elle et Lui

Mardi	9h - 17h
Mercredi	9h - 17h
Jeudi	9h - 21h
Vendredi	9h - 21h
Samedi	8h - 13h

34, route Kennedy, St-Henri, Qc G0R 3E0
418 882-0281



Royal
St-Henri
20, rue de la Gare
St-Henri-de-Lévis QC
G0R 3E0

Tél: 418 882-1314
Courriel: leroyal1@globetrotter.net



Fleuriste
Saint-Anselme inc.

Flurs naturelles et artificielles
Boutique cadeaux pour toutes occasions

Téléphone : **418 885-9611**
Télécopieur : 418 885-9611
623, route Bégin, St-Anselme, QC G0R 2N0
www.fleuristestanselme.com



Marche sur le chemin de Compostelle au profit de la Fondation québécoise du cancer

Du 10 au 23 septembre 2014, avec une quarantaine de Québécois, j'ai marché 200 kilomètres sur le mythique chemin de Compostelle en France. Je devais amasser 2000\$ qui serviront à offrir aux personnes atteintes du cancer et à leurs proches, gratuitement ou à moindre coût, des services d'hébergement, d'information et d'accompagnement. Grâce à la sensibilité et la générosité de notre députée, de professionnels, de commerçants, d'institutions financières, d'Henriçois, de voisins, parents et amis, j'ai atteint mon objectif et la Fondation québécoise du cancer a dépassé le sien. Vous étiez dans mes pensées et sachez que pour chacun d'entre vous j'ai déposé une petite roche au pied d'une croix tel qu'il est de coutume sur le chemin de Saint-Jacques. Merci de tout cœur.



Sylvie Bouthillette
www.compostelleentandem.com



boulangerie artisanale
L'amî d'antan
La mie d'autrefois encore parmi nous.

Notre mission est de vous offrir une variété de produits de qualité, frais du jour à un prix compétitif.

Pensez aux commandes pour les fêtes



Fait maison :
Tartes, pâtés,
Bûches, Gâteaux
aux fruits, etc...

*Placez votre commande
le plus tôt possible*

71-3, Rte Campagna
Saint-Henri-De-Levis, QC
G0R 3E0
(418) 882-0461

LIQUIDATION DES 2014

~~89~~ 45 VÉHICULES 2014 EN INVENTAIRE



3 RAISONS
D'EN PROFITER

1 PROGRAMME
CARTE VIP
PRIVILÈGES ET RABAIS
AU SERVICE APRÈS-VENTE

2 VOUS PAYEZ
LE PRIX
DE LA FACTURE
+500\$*

3 OBTENEZ LES
PNEUS D'HIVER
GRATUITEMENT*



DP Daniel Paré
CHRYSLER Jeep DODGE RAM

Le concessionnaire le plus près de vous!

SAINT-MALACHIE 418 642-2855
SAINTE-MARIE 418 387-7273

WWW.DANIELPARE.COM

BERCETHON DE NOËL 2014



La Fabrique procèdera à la réfection du charnier et de la maçonnerie au printemps 2015.

Une subvention du Patrimoine Religieux nous a été accordée, mais cela ne suffit pas pour couvrir tous les coûts de ces travaux. Il nous manque une somme importante, soit 85 000\$, que nous devons trouver par du financement extérieur.

Afin d'amasser des fonds, la Fabrique vous invitait le mois dernier à participer au **Bercethon de Noël**. Cette activité de financement se tiendra **le dimanche 30 novembre 2014, de 12h30 à 16h00 à l'église.**

Dernière chance de vous inscrire

Vous désirez vous bercer avec nous? Il y a encore des chaises de libre. Pour les nouvelles familles c'est une bonne occasion de vous et de nous connaître.

Pourquoi chaque quartier ne serait-il pas représenté? Venez inscrire votre quartier.

Au programme de l'après-midi : chorales, chanteurs-euses, musiciens-nes, conteurs, animation.

Visite surprise : Le Père Noël sera avec nous de 15h00 à 16h00.

Nous vous invitons en grand nombre. Venez passer un bel après-midi pour fraterniser.

Le comité organisateur.



Centre marianiste de Saint-Henri

Suivre Jésus, marcher avec lui est un peu comme partir en randonnée pédestre en montagne. Il est fort probable que l'on s'écarte si on quitte le sentier soit parce qu'on a manqué une balise, soit délibérément parce qu'un point de vue nous attire hors sentier. Or, il est possible d'apprendre à reconnaître les balises de la foi chrétienne et de faire route en toute sécurité pour arriver vers les plus beaux points de vue. Jésus EST le Chemin, la Vérité et la Vie.

Yoga, reiki, médecine énergétique, pensée positive, tai chi etc. Bon pour moi? Pas sûr!

Deux jours d'ateliers pour mieux se démêler.

Partie A: samedi le 15 nov. Que ferait Jésus? -
Les balises de la foi chrétienne.

Partie B: samedi le 22 nov. Étude de plusieurs cas -
Des outils pour chercher.

Heure: 9h00 à 16h30

Coût: 20\$ par jour + (repas 15\$) ou on peut
apporter son lunch.

Animation: Une équipe du Centre avec
Josée Roberge

Information et inscription:

Centre marianiste 418-882-0002

CLUB FADOQ

Dîner de Noël

Jeudi le 11 décembre nous célébrerons Noël avec un dîner au HLM à 11 h 30 suivi de musique, danse, cartes, rafraîchissements. À cette occasion, nous soulignerons les anniversaires de nos jubilaires. Nous invitons tous les membres qui ont fêté leur 80 ou 90 ans dans l'année ainsi que les couples qui ont célébré 50, 60 ou 65 ans de mariage de nous le faire savoir au plus tôt. Au plaisir de vous accueillir nombreux à cette fête.

Soirée dansante

La prochaine soirée dansante aura lieu samedi le 22 novembre à 20h au Centre récréatif. Musique: Plante

Soirée de fin d'année

Le 31 décembre, nous accueillerons l'année 2015 avec beaucoup de plaisir, musique, prix de présence, buffet en fin de soirée. C'est un rendez-vous pour tous au Centre récréatif. **Amenez vos amis.**

Cercle de Fermières Saint-Henri



Chères membres, vous êtes conviées à un souper, à 18h 00, lors de notre réunion du 10 décembre. Nous y soulignerons les Fêtes et il y aura un échange de cadeaux pour celles qui le désirent.

Un nouveau livre de recettes des Fermières «Qu'est-ce qu'on mange? au temps des Fêtes» est en vente au coût de 17,95\$ pour les membres et de 19,95\$ pour le public.

N'oubliez pas nos œuvres caritatives: OLO (œufs, lait, orange pour les futures mamans dans le besoin) et ACWW (aide aux femmes pauvres à travers le monde et à leurs enfants).

Nous vous rappelons aussi que nous recueillons:

- les attaches à pain pour l'achat de fauteuils roulants;
- les goupilles de canettes;
- les vieux cellulaires et cartouches d'imprimante pour la Fondation MIRA;
- les bouts de rubans, de dentelle, de cordons, de tissus pastel, etc. pour la fabrication de nids d'ange pour des hôpitaux.

Bienvenue à une nouvelle membre: Mme Lucille Couture. De plus, il nous ferait grand plaisir d'accueillir d'autres nouvelles membres. Alors si avez le goût de partager vos connaissances ou d'apprendre à tricoter, crocheter ou tisser, appelez-moi au 418 700-1024.

**Lise Normand, responsable
Comité communications**



Ostéopathie
Caroline Fournier

Quel que soit votre problème de santé,
l'ostéopathie peut vous aider!

Traitement adulte, bébé, femme enceinte
Formation en massothérapie
Thérapeute en réadaptation physique
Reçu d'assurance disponible

418 575-2102

Caroline Fournier
18, rue Auguste-Lavallée, Saint-Anselme

Chevaliers de Colomb



Souper Fondue du 11 octobre 2014

Notre souper fondue, qui fut apprécié des 316 personnes présentes, a eu lieu avec quelques nouveautés cette année: la famille Garant et Myriam Demers pour des prestations en direct, nos artistes locaux pour une autre excellente prestation de lip sync et sans oublier nos précieux commanditaires qui année après année sont avec nous (Banquets Morin, Caisse Desjardins du Cœur de Bellechasse, Vitrierie Mobile Jean Boutin, IGA Deraîche, Nolet Jalbert Denturologue, Dominique Vien, Construction Réjean Morin et Dépanneur Pétro). Des commentaires négatifs et positifs ont été énoncés et qui seront corrigés pour la 25^e édition. Un gros merci à tous!



Assemblée Mixte du 20 octobre 2014

M. Serge Léveillé et Mme Colette Roy Hallé sont venus nous parler de leurs épreuves qu'ils ont vécues lors de la dernière année. La plupart des gens connaissent l'histoire de Serge; par contre, celle de Mme Roy était à savoir. Serge l'a rencontrée et lui a posé des questions pour la mettre à l'aise pour nous raconter son épreuve. Les personnes présentes ont grandement apprécié.



Billets des œuvres: La vente des billets est présentement en cours auprès de plusieurs chevaliers. Aidez-nous à atteindre l'objectif de 450 livrets vendus dans notre conseil. Si chaque Chevalier de notre conseil fait l'achat de son livret (nous sommes 300 membres), il resterait seulement 150 livrets à vendre parmi nos vendeurs. Cette année, 20 prix totalisent au-dessus de 200 000\$. Merci de nous encourager. Informations: Raymond Beaudoin (418) 882-0485

Fête des enfants (Écoles Gagnon et Belleau)

Au mois de décembre, les Chevaliers fêteront Noël avec les élèves des écoles Gagnon et Belleau. La date est à déterminer, elle sera dans la semaine du 15 décembre. Cette année, nous aurons des nouveautés au niveau des écoles. Informations: Gilles L'Heureux

Cartes de membre: Pour le paiement de votre carte de membre 2015, je suis disponible au bureau à tous les matins, du lundi au vendredi vers 9 h 00. Appelez avant au (418) 882-0366 pour vous assurer de ma présence. Tout comme les années passées, deux cartes seront remboursées lors des assemblées générales de décembre, janvier et février parmi tous ceux qui auront effectué le paiement de leur carte avant ces assemblées. En vous remerciant à l'avance!

Dany Bussièrès, relationniste

Cueillette de la solidarité 2014

Beaucoup de personnes sont en situation de pauvreté dans nos municipalités et ont peine à se procurer les biens essentiels pour vivre. C'est pourquoi, cette année encore, revient la Cueillette de la solidarité (Guignolée des médias).

Cet événement aura lieu du 4 au 7 décembre prochain et est organisé par les Frigos Pleins, l'Essentiel des Etchemins, les comités locaux et plusieurs municipalités et les médias de notre région.

Consultez les journaux régionaux, la page facebook de la Cueillette pour connaître les différents endroits où vous pourrez apporter vos dons en denrées ou en argent.

Faisons de cet événement un moment d'entraide, de solidarité et de générosité!

PASSION FM

100,5 | 103,9 | 105,5



LA VOIX DU SUD

Préparez votre logis pour l'hiver! L'Équipe d'Éconologis est de retour!!

Avec l'hiver, jusqu'à 75% de la facture peut être consacrée au chauffage et à l'eau chaude. Pour les personnes à faible revenu, cela peut représenter des frais élevés.

Une solution? Éconologis est un programme en efficacité énergétique pour les ménages à faible revenu, qu'ils soient locataires ou propriétaires. En vous inscrivant, deux conseillers se rendent à votre domicile. Ils vous donnent des conseils personnalisés et mettent en place des mesures pour réduire les pertes d'énergie (plastiques dans les fenêtres, installation de seuils de porte ou de coupe-froid, pomme de douche à débit réduit, etc.).

Inscrivez-vous rapidement pour vous assurer d'obtenir le service avant que l'hiver ne soit trop installé!

Appelez dès maintenant! (418) 523-5595 ou 1-866-266-0008



Frigos Pleins recherche de personnes bénévoles

Vous avez quelques heures par mois à donner? Frigos Pleins, organisme d'aide alimentaire et de lutte à la pauvreté sur tout le territoire de Bellechasse, est à la recherche de personnes bénévoles, dynamiques et désireuses de s'impliquer dans son conseil d'administration. Les réunions ont lieu en soirée, environ une fois par mois à Saint-Damien. Il est important d'avoir des représentants de tout le territoire et de tous les milieux. Pour plus de renseignements, vous pouvez contacter Mariane R. Labrecque, présidente, à mariane003@hotmail.com ou au 418 884-3146.

Transport collectif et adapté MRC de Bellechasse

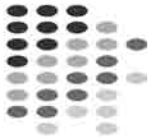
Pour la période des fêtes :

- Le bureau sera fermé du 20 décembre 2014 au 4 janvier 2015.
- Le service de transport est en fonction sauf le 25 décembre et le 1^{er} janvier.

Toutes personnes qui auront besoin de transport durant cette période devront obligatoirement réserver avant le 12 décembre.

Nous profitons de l'occasion pour vous souhaiter un merveilleux temps des Fêtes et une année 2015 remplie de bonheur.

Marjolaine Henry, coordonnatrice service de transport de personnes



Présentation des aides gouvernementales aux entreprises industrielles de Bellechasse

**Vous avez un projet d'investissement
Vous voulez être efficace dans vos recherches d'aides possibles
Cette rencontre est pour vous**

Venez entendre les organismes de développement économique suivants :
CLD de la MRC de Bellechasse
Développement économique Canada
Emploi-Québec
MAPAQ
MEIE
SADC Bellechasse-Etchemins

Ils feront une brève présentation de leurs programmes d'aides. À la suite de la présentation, vous aurez l'opportunité de rencontrer individuellement les représentants des organismes.

Date : 27 novembre 2014 de 7 h 30 à 9 h
Endroit : Salle du conseil des maires de la MRC de Bellechasse
100, rue Monseigneur-Bilodeau, Saint-Lazare-de-Bellechasse

Vienniseries et café vous seront offerts gratuitement.

Nom du participant: _____

Entreprise : _____

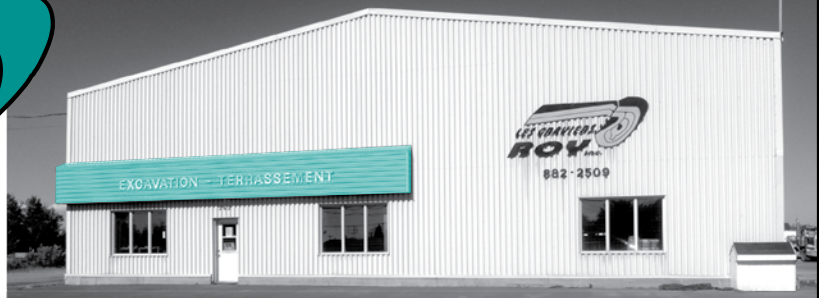
Adresse: _____

Courriel: _____ Téléphone: _____

Inscrivez-vous avant le 19 novembre 2014 à info@sadcbe.qc.ca
par téléphone au 418 642-2844 ou par télécopieur au 418 642-5316



Licence R.B.Q.: 1843-3664-51



Prop : René et Alain Roy

262, route Campagna, Saint-Henri G0R 3E0

*** ESTIMATION GRATUITE *
40 ans d'expérience**

T 418 882-2509 F 418 882-6310
graviersroy@globetrotter.net



En vrac :

Pierre concassée, gravier
sable, tuf, terre et compost,
terre à jardin et gazon.

Équipements :

Pelles, bull, camion, loader
niveau avec transit au laser.

Travaux variés :

Creusage de caves, travaux de ferme,
drains agricoles, fossés, champs
d'épuration, fourches pour
terre neuve, terrassement.



**ACHETEZ ET
COUREZ LA CHANCE
DE
GAGNER**

UNE PAIRE DE BILLETS
POUR LES CANADIENS

10 CARTES-CADEAUX
D'UNE VALEUR DE 50\$

**TRIPLE
PROMO**



DAVID AUDET
418-609-0124

INFO@DIRECTPNEUS.CA
WWW.DIRECTPNEUS.CA

INSTALLATION
GRATUITE

PROMOTION
DES FABRICANTS

15% DE RABAIS À L'ACHAT
DE VOS PNEUS D'HIVER

Micro-dépanne

L'expérience à votre porte!

*Pour un service professionnel
selon vos besoins!*

- Windows XP, Vista, 7, 8
- Maintenance du système
- Récupération de données
- Réparation, conseil, installation
- Nettoyage et protection des virus
- Installation de périphériques
- Recyclage d'ordinateurs

Dépannage à domicile

**Vente d'ordinateur
neuf et usagé**

Dell, HP, Compaq, Lenovo, Asus...

Tél. : 418-882-2863

NOUVEAU À ST-HENRI

Peinture de tout genre

Auto, Camion, Moto, remplacement de pare-brise,
Vitres teintées, Pare-pierre

Michel Lessard
DÉBOSSELAGE - PEINTURE



2644, route Kennedy
St-Henri, Qc G0R 3E0

michelsuzanne65@globetrotter.net

418 882-7448



BARNABÉ

NOUVELLE GÉNÉRATION PAR *Valérie*

Livraison gratuite

Produits québécois

Service de décoration
gratuit avec tout achat

meublesbarnabe.com • 418 833-9222





BRUNO LESSARD prop.
Saint-Henri

Déchaumage de la pelouse
Installation de pieux vissés
Mini excavation
Déneigement

62, Route Kennedy, C.P. #512
Saint-Henri (Qc) G0R 3E0
Tél.: (418) 882-0664 Cell.: (418) 882-6951 Téléc.: (418) 882-1981

Garage Auto Plus S.V.

*Mécanique, pneu, mise au point et plus
Essayer et vous serez charmé!*





PNEUS PRESTIGE
PNEUS ET MÉCANIQUE

**Pneus de tout genre et pneus usagés
à prix très compétitifs**
Super inventaire pour répondre à vos besoins



Stéphane Vallée, propriétaire

405, route Campagna
Saint-Henri (Qc) G0R 3E0
garageautoplussv@hotmail.com

418 882-0007



Castrol Carte fidélité
6° changement d'huile gratuit

Vous souhaitez vous annoncer dans L'Henriçois?

Mario Gagné, chargé de projets
Tél.: 418 883-6912
Courriel: mario.ga@videotron.ca



**ÉDITIONS
Labonté**

« ENFIN UNE OFFRE QUI NE MANQUE PAS D'AIR. »

- Votre expert UNIPNEU

RABAIS 40\$

À L'ACHAT DE 4 PNEUS
OFFRE VALIDE JUSQU'AU
31 DÉCEMBRE 2014



GOODYEAR
ULTRA GRIP WINTER

UNE BONNE ADHÉRENCE EN HIVER

- SES COMPOSANTES FAVORISENT UNE USURE RÉGULIÈRE DE LA BANDE DE ROUEMENT
- LES RAINURES LARGES DE LA BANDE DE ROUEMENT CONTRIBUENT À ÉVACUER LA NEIGE FONDANTE

Votre détaillant:
CENTRE DU PNEU KENNEDY
147, route Kennedy
Saint-Henri
418 882.2234

**CENTRE
DE SERVICE**



Nom entreprise	Téléphone
Abattoir Rolland Pouliot & fils inc.	418-882-2370
AD Boivin	418-882-1946
Aiguissages R.M. Rive-Sud inc.	418-882-2465
Alarmes V.E.C.	418-882-2469
Alcool anonyme	418-386-7267
Allen Entrepreneur Général inc.	418-882-2277
Altesse Coiffure Stéphanie Grenier	418-700-1777
Artisan meubles personnalisés	418-882-0962
Atelier d'usinage BL	418-882-2035
Atelier Michel Demers	418-882-2291
Atelier Multi-Drive (1999) inc.	418-882-5115
Auto Excellence	418-882-0355
Autobus B. Vallières	418-882-5953
Automobiles Norman Lee Pro Carrossier	418-882-2220
Banque nationale du Canada	418-882-2264
Banquets Morin (Les)	418-882-5994
Bar Croteau	418-882-2405
Benoît Lambert auto inc.	418-882-0445
Bleuetière Aux Fruits des champs	418-882-5283
Bleuetière Ferme Palyn	418-882-6184
BME Techno-Groupes Construction	418-895-0640
Boucherie Mario Allen	418-882-0909
Boulangerie artisanale L'Ami d'Antan	418-882-0461
Brochu Asselin Lajeunesse, notaires	418-882-3456
Broderie SA MI inc.	418-882-5272
Bruno Marcoux Électrique inc.	418-802-7242
Buffets chez Paule (Les)	418-882-0664
CPE L'Amhironnelle	418-882-2831
Café Corazon	418-700-1333
Caisse Desjardins du Coeur de Bellechasse	418-885-4421
Casse-croûte chez Dave	418-882-0350
Centre de formation en montage de lignes	418-834-2463
Centre de formation professionnel en esthétique automobile Carl Émond	418-802-2523
Centre d'esthétique d'Auto	418-882-2178
Centre du pneu Kennedy	418-882-2234

Nom entreprise	Téléphone
Céramiques Mathieu Arbour inc.	418-670-9635
Claude Brochu	418-882-0443
Claude Marcoux Itée	418-839-8823
Clinique de soins infirmiers Marianne Lamontagne	418-700-0580
Clinique dentaire Saint-Henri	418-882-0221
Clinique médicale Saint-Henri	418-882-2268
Coifferie Michaëlle	418-882-3530
Coiffure Nouvel Éclat	418-895-6847
Composts du Québec inc. (Les) - filiale de GSI	418-882-2736
Confections Amélie Lacasse	418-882-0522
Construction ER Plante	418-882-2193
Construction et rénovation LG inc.	418-571-2024
Construction M. Demers et fils inc.	418-882-0990
Construction & Rénovation Vincent Asselin	418-956-9969
Construction Réjean Morin	418-882-6199
Construction Serge Pouliot Inc.	418-833-6875
Construction Sylvain Larose inc.	418-559-5467
Cordonnerie St-Henri	418-882-2879
Côté Décor - Home Staging	418-700-1097
Couvre-planchers Dany Bélanger inc.	418-882-2928
Couvre-toit D.R.	418-882-3712
Déménagement AGB	418-833-8366
Demers G Auto inc.	418-882-2377
Déneigement Bruno Lessard	418-882-0664
Déneigement Jastien	418-572-2748
Dépanneur Péto-Canada	418-895-0871
Direct Tire	418-609-0124
Distribution DSA (2012) inc.	418-700-1056
Domaine Franco	418-882-2193

RBO : 8337-0346-04

Ébénisterie S. Pouliot inc.
menuiserie de tout genre

Rénovation - Fabrication sur mesure
Armoire de cuisine - Salle de bain - Comptoir corian
Sylvain Pouliot, Propriétaire - Menuisier

ÉBÉNISTERIE S. POULIOT INC.
250, Trait-Carré Ouest
Saint-Henri
Tél. : (418) 882-0744

École Belleau 418-834-2465

Détails des entreprises sur www.municipalite.saint-henri.qc.ca

Nom entreprise	Téléphone
École de langues - Langues Illico	418 806-8597
École d'équitation La Chevalerie	418-882-0669
École Gagnon	418-834-2468
Enduits Carapace inc. (Les)	418-882-0712
Entreposage Etchemin	418-571-7632
Entreposage Johanne Labbé et Mathieu Buteau	418-882-0967
Entreposage Kennedy	418-882-2234
Entreposage G. Gosselin	418-882-3462
Entreprises Gosselin & Chouinard (Les)	418-700-3534
Entreprises Luc Mondoux inc. (Les)	418-882-0372
Epicerie L. Caron	418-882-2388
Équipements de ferme Raymond E. Laliberté (Les)	418-882-2408
Erablière Réal Bruneau	418-882-0630
Etoile du cœur	418-882-0770
Excavation Les Graviers Roy inc.	418-882-2509
Excavation Stephan Roy inc.	418-882-2864
F.B. Entrepreneur Électricien	418-882-2249
Fabri-Concept D.M. inc.	418-882-2122
Finitions de béton SJ	418-882-0126
Fix Auto	418-882-0333
Fleuriste Pensée Présent	418-700-1717
Forages Nella inc. (Les)	418-882-2002
Forfaits CARLAC	581-996-3099
Fortier 2000 Itée	418-882-2205
Fraises Yves Vallières	418-882-2913
G.R. Service	418-882-6849
Garage J.C. Lachance	418-882-2320
Garage Pierre Allaire	418-882-3675
Garage Raymond Larose	418-882-0423
Gaz bar Ultramar	418-700-1771
Georges-Étienne Roy inc.	418-882-2504
Germain Caron comptable	418-882-3453

Nom entreprise	Téléphone
	GERVAIS ROY Saint-Henri-de-Lévis Tél. : (418) 882-0444
Gestion Felma	418-882-0550
Gouttières Laliberté	418-882-6813
Groupe-conseil en gestion agricole Lévis-Bellechasse	418-882-0306
HJN Lefebvre	418-882-2564
Hôtel Motel Le Manoir	418-882-5174
I.G.A. Deraîche Saint-Henri	418-882-5375
Industries de meubles Classic 2002 inc. (Les)	418-882-0841
Informatique C.JL	418-895-3838
Inspect Habitation	418-580-2500
Institut Marissa	418-882-0244
Institut Reflet Beauté	418-882-1978
Institut Solène Tremblay	418-882-0202
Jeld-Wen of Canada ltd	418-882-2223
Kognitiv-it inc.	418-934-8331
Labonté Pare-brise d'auto	418-882-0851
Lembex Import inc.	418-895-6333
Lemieux Assurances	418-882-0801
Léo Brochu	418-882-0695
Liquidation C.K.L.D. inc.	418-700-0507
Location de garages Olivier	418-882-0910
Location Fortier inc.	418-882-1919
Location NG & fils	418-700-1707
Logispro Inc.	418-951-4655
Marco Anctil Entrepreneur spécialisé ébénisterie	418-700-0735
Martin Couture	418-563-3522
MCS Informatique inc.	418-882-2923
Mécanique Auto MB	418-700-0990

Nom entreprise	Téléphone
Melcy Coiffure	418-882-6400
Ménage ton temps	581-983-5981
Mini-excavation André Gilbert	418-882-0862
Mini-excavation Blouin	418-575-1760
Motel Le Villageois	418-882-0434
Multi-Soudure R.D.	581-888-8129
Nadeau & Associés Pneus et Mécanique	418-700-1330
Ninja Média	581-777-0329
Nolet Jalbert denturologiste Inc.	418-882-0427
Norac Transport	418-882-0457
Office municipal d'habitation de St-Henri	418-882-6157
Olymel	418-882-2282
Optométrie Michèle Mercier	418-882-6345
Paul-Henri Lacroix notaire	418-882-2332
Pavages St-Henri (Les)	418-882-6023
Paysagiste S. Roberge	418-882-6566
Pharmacie Marc Falardeau	418-882-2246
Phoenix Services Environnementaux	418-882-0014
Pilotis Excavation Lessard Inc.	418-882-0664
Pizza Guylou	418-882-0795
Plante Agri-Concept inc.	418-882-3698
Plomberie JPR inc.	418-882-6320
Pneus KD.com	418-700-1157




PNEUS SANS LIMITE INC.
www.pneussanslimite.com

Tél. : (418) 882-8405
Tél. : (418) 882-8403

Potager Yvanhoé Brochu	418-882-2342
Premier Horticulture Itée	418-882-0735
Prestolam	418-882-2242
Prévention d'Incendies A.B. Inc.	418-571-9690
Produits métalliques Bussières	418-882-0812

Nom entreprise	Téléphone
	PUITS ARTÉSIENS ÉMILIE BLAIS Saint-Henri Tél. : (418) 891-8021
Réal Brochu inc.	418-882-0762
Recouvrements métalliques Bussières	418-882-0811
Rénovation Karl Mercier	418 895-6523
Rénovation Lavertu et fils	418-882-0932
Rénovations Mario Audesse	418 882-0201
Répartitions A. Lessard	418-882-0606
Restaurant Le Sagittaire	418-882-0750
Resto Le P'tit Jeannot	418-882-0667
Roland Caron & fils inc.	418-882-0457
RONA L'outilleur agricole	418-882-2231
Royal St-Henri (Le)	418-882-1314
Salon Élisianne	418-882-2110
Salon Johanne Bellavance	418-882-0281
Salon Lucia	418-882-0282
Salon de coiffure Zone Style	418-554-3404
SAQ Agence (Dépanneur Pétro-Canada)	418-895-0871
Services de comptabilité CG	418-882-0126
Shine On Distribution Québec	418-802-2523
S'IMPORT - Auto Importée Simon	418-882-0478
Soins des pieds Stéphanie Gosselin	418-999-0240
Soins podologiques Francine Marceau	418-882-6032
Soudure Davco	418-570-0056
Soudure Dion	418-882-2553
StephyGraph	418-304-3105
Studio coiffure Dominique	418-882-0835
Studio Delta	418-882-3569
Tempérament Sauvage	418-882-0558
Terrassement Pro-LAM	418-882-6724
TMS Système	418-895-6877

Nom entreprise	Téléphone	Nom entreprise	Téléphone
Transport Alain Roy inc.	418-882-2509	Transport TriCam inc.	418-882-0059
Transport d'Agrégats du Québec inc.	418-882-0044	Transport Saint-Isidore	418-882-5639
	TRANSPORT EDDY LACASSE eddylacasse@hotmail.com Tél. : (418) 882-7245	Verger et Vignoble Casa Breton	418-882-2929
		Verger Saint-Patrice	418-882-2812
		Viandes Délecta (Les)	418-882-0821
		Villa Couture (La)	418-882-2600
Transport MultiVrac (1998)	418-882-0101	Vitrierie Décor	418-882-2151
Transport Serro	418-882-0074	Vitrierie et vitres d'auto mobile	418-998-7778
Transport Stephan Roy	418-882-2864	Vitres et accessoires d'auto Chrystian Héту	418-895-0415

Détails des entreprises sur www.municipalite.saint-henri.qc.ca



Fier partenaire du Développement Des Pierres à St-Henri!

Terrains disponibles pour résidences unifamiliales, cottages et plain-pieds



Kaven Pouliot







Conception de plans sur mesure • Service de designer
 Pour nous joindre : Bureau 418-833-6875 • Cellulaire 418-933-7630

On change pour le mieux.

LEMIEUX
ASSURANCES

CABINET DE
SERVICES FINANCIERS

**Assurances automobile,
habitation et commerciale**

Lévis • Beauceville • St-Damien • St-Henri
186, rue commerciale, St-Henri, QC G0R 3E0

418 882-0801



**Accessoires autos
Vitres d'autos et camions
Remboursement-automobile
SERVICE MOBILE**



Lebeau Vitres d'autos MD

98, boul. Campagna, St-Henri, Qc G0R 3E0
leb6619@belroncanada.com
lebeau.ca

Valère Santerre & Carole Tremblay
Propriétaires

418 882-0851
FAX : 418 882-5439



**Entrepreneur
Général et spécialisé**



Construction et rénovation
Projets clé en main

réno-maitre

APCHN Bronze

R.B.Q.: 5597-7607-01

Visitez-nous au www.logispro.ca
L'essayer c'est l'adopter!

Tél. 418-951-4655
Fax 418-895-6998

Garage JC Lachance



Monsieur Muffler St-Henri

Jean-Philippe et Brigitte, propriétaires
34 1/2 Route Kennedy St-Henri (Qc) G0R 3E0
Tél. : 418 882-2320 • Fax : 418 882-0808

**FREINS
SILENCIEUX**

**ALIGNEMENT
PNEUS**

**SUSPENSION
AIR CLIMATISÉ**



Vos partenaires en matière de produits de béton préfabriqués



146, rue Commerciale
Saint-Henri-de-Lévis (Québec)
G0R 3E0
Tél. : 418 882-2205
Télé. : 418 882-2067



REBQ: 5801-3856-01

**Construction
Sylvain Larose**
Entrepreneur général
Commercial • Résidentiel
Rénovation • Conception de plan
Cell.: 418 559-5467
Plusieurs terrains disponibles! Maison et jumelés!



Licence RBQ: 8320-8512-49

ESTIMATION GRATUITE

- Pavage commercial, municipal et résidentiel
- Bordures déco, universelle ou de béton coulé
 - Réparations mineures
 - Lignage de stationnement
- Pavé uni • Grille d'égoûts pluviaux

François Marquis
www.pavagesainthenri.com
francois.marquis@globetrotter.net

Bur. : 418.882.6023
Cell. : 418.882.8352
Fax. : 418.882.0833

197, Trait-Carré Ouest, Saint-Henri, Qc G0R 3E0

Brochu Asselin Lajeunesse, Notaires



Josianne Asselin, Jessie Labrecque, Chantal Brochu, Isabelle Lajeunesse, Annie Pelletier

17, route du Président-Kennedy, Saint-Henri, Québec G0R 3E0
Tél. : 418 882-3456 www.notairesbal.com



Germain Caron
Comptable, B.A.A. Lc. Sc. Ctb.

Comptabilité - Fiscalité
Corporation, particulier

17, route Kennedy
Saint-Henri (Québec) G0R 3E0
Tél.: 418 882-3453
Télé.: 418 882-3454
Courriel: gcaron.ctb@videotron.ca

TOITURES

R.B.Q. : 5651-7550-01

CONSTRUCTION
M. DEMERS & FILS INC.
ENTREPRENEUR GÉNÉRAL

Tél. : 418 882-0990 URGENCE 24/7
Télé.: 418 882-6361 Cell. : 418 929-6059

CONSTRUCTIONMDEMERSFILS@GLOBETROTTER.NET

SPÉCIALITÉS

- Couvertures de bardeaux, tôle et membrane élastomère
- Revêtement extérieur
- Réparations de tous genres
- Estimation gratuite

Pour un service professionnel, veuillez nous contacter et nous nous ferons un plaisir de vous servir.

www.constructionmdemers.com

LOCATION NG & FILS

LOCATION D'OUTILS ET DE REMORQUES
SERVICE DE LIVRAISON

418 700-1707
locationng@videotron.ca

2733 route Kennedy, St-Henri (Lévis) G0R 3E0

Nancy et Ghislain pour vous servir

NOUVEAU
Couteau à plancher flottant

- Fendeuse à bois • Scie à céramique
- Plusieurs grandeurs de remorques
- Excavatrice

Location d'outils de tout genre

James-Philippe Reny

Plomberie J.P.R.
inc.

8, rue Paradis
Saint-Henri, Québec
G0R 3E0

Tél. : 418 882-6320
Cell. : 418 569-5558
Fax: 418 700-1011

E.mail: info@plomberiejpr.com

Membre CMMTQ
Corporation des maîtres mécaniciens en tuyauterie du Québec

Licence R.B.Q.: 5599-7589-01

CONSTRUCTION
Rejean Morin Inc.
ENTREPRENEUR GÉNÉRAL

R.B.Q. : 8262-2275-48
Suivez-nous aussi sur

**PORTES OUVERTES
LES DIMANCHES**

TERRAINS À VENDRE
MAISONS, JUMELÉS ET CONDOS
MODELES À VISITER
• CONFECTION DE PLAN
SELON VOTRE BUDGET
• SERVICE DE DÉCORATION

www.rejeanmorin.com

418 882-6199
418 573-1588

Corporation des maîtres électriciens du Québec

R.B.Q. : 5586-2221

FB
LES ENTREPRISES
FRÉDÉRIC BOIVIN 2008 inc.
ENTREPRENEUR ÉLECTRICIEN

Résidentiel-Commercial-Industriel
Tél. : 418 882-2249 Cell. : 418 891-1370 Fax: 418 700-0804
210, rue du Parc, Saint-Henri, G0R 3E0
boivinelectrique@gmail.com

Pourquoi vous déplacer?
Remplacement et réparation de pare-brise directement chez-vous sans frais supplémentaires
Recevez 125\$ en argent pour votre vieux pare-brise

Aussi offert
Verre de meuble,
Thermos, moustiquaire etc.

www.vitrieriemobile.com
103, de la Rive, Saint-Henri

Jean Boutin
cell : 418 998-7778