

Immobilier



Automobile

Voir les rubriques 100 et suivantes des annonces classées

CONSULTEZ NOS ANNONCES CLASSÉES DANS CE CAHIER

www.cyberpresse.ca

NOUVEAU SUR LE MARCHÉ



Maison unifamiliale à St-Élie d'Orford. Secteur jeune et décorer avec goût. Piscine hors-terre de 21', 3 ch. à coucher, possibilité d'une 4ième, 1 1/2 salle de bain avec bain romain. La maison idéale pour jeune famille.

MATHIEU SCALABRINI
Agent immobilier affilié - La Capitale Estrie Coop
563-3000

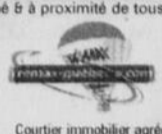


ROCK FOREST

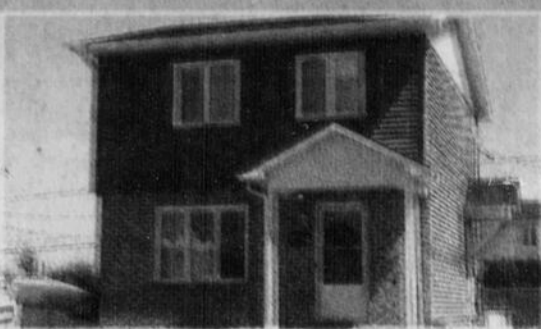


Cette superbe propriété de plan unique est situé dans un secteur recherché & à proximité de tous les services. Elle vous offre 4 c.c., 3 s.b. avec un intérieur très fonctionnel & chaleureux. Garage attaché avec espace en dessous. Beaucoup d'extra à ce prix. Une visite vous convaincra au 1090, rue Falaise.

STÉPHANE BERNARD
572-8000



99,900 \$

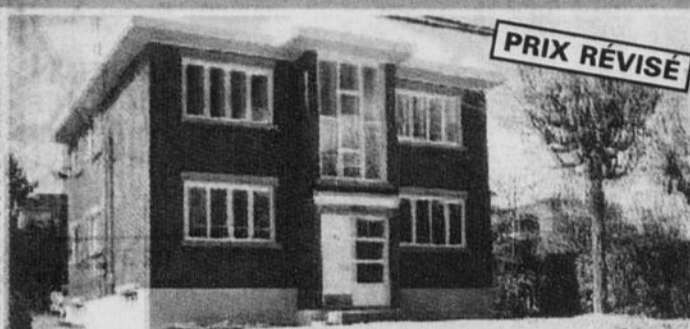


1265, Couturier, Fleurimont. Cottage situé près de tous les services et à deux pas d'un parc. Environnement idéal pour jeune famille. Terrain clôturé avec piscine. 3 c. coucher à l'étage, grande s/familiale au s.sol avec poêle à combustion lente.

INFOLIGNE : 24/7 888 415-7275, #5058
ÉQUIPE BÉRUBÉ-TOUTANT
(819) 820-8363



SHERBROOKE



PRIX RÉVISÉ

SHERBROOKE OUEST. Superbe de beau duplex, tout briqué. Terrain 100 x 100. 2 x 5 pces dont un libre à l'acheteur au 1er juillet 2004. *Faites vite.*

LYSE MÉNARD
Agent immobilier agréé.
868-3000



SHERBROOKE NORD



MAGNIFIQUE! Cottage très spacieux. 4 c. c. même plancher, 2 salons, bois mou et dur à l'étage. *Faut voir.*

ODETTE DUTIL
346-4444, POSTE 222
www.legroupedutil.com

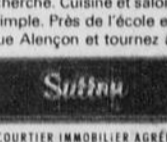


TRANQUILLE ET PRÈS DE TOUT!



Charmante propriété tout briqué, dans secteur résidentiel paisible et recherché. Cuisine et salon aérés ouverts, 3 ch. à c. à l'étage, salle familiale et atelier, abri d'auto simple. Près de l'école et du parc ainsi que de l'autoroute 10. Chauffage eau chaude. Prendre rue Alençon et tourner à gauche sur Fontenelle. Voir photos sur mon-toit.net. SIA 047289.

HÉLÈNE DION
Agent immobilier affilié - Groupe Sutton de l'Estrie
823-7474
www.mon-toit.net



VISITE LIBRE: DIMANCHE 23 MAI, 14 H À 16 H



51, Ch. Hatley, Compton. Très belle résidence, 3 paliers, 3 ch. à c., 2 s. bains, grande salle familiale, chauffage au bois et électrique. Garage attaché. *C'est à voir!*

RENÉ FAVREAU
Agent immobilier affilié
562-6000



www.pierreboutin.ca



À 1 km du Cuse Fleurimont, belle maison en pierre de 11 pièces dont 7 ch. à c., plancher de bois franc, garage 50 x 30, secteur commercial. Wow!

PIERRE BOUTIN
Agent immobilier affilié
570-5070
Immeubles Rénaud Fournier

NORD - SUPERBE CANADIENNE



Const. de haute qualité, secteur Hélène-Bouillé. Maison 26 x 38 sur 3 étages, 5 ch. à coucher, 2 s. de bains complètes, sous-sol ent. aménagé, planchers bois franc salon et s. à manger, armoires de cuisine en chêne, superbe foyer de brique au salon, chauff. électrique et poêle comb. lente sous-sol, asp. central. Toiture neuve 2003, portes et fenêtres (à manivelle) en cèdre rouge de l'Ouest, finition ext. tout briqué, terrain 11 200 pi² avec arbres matures, stat. double asphalté avec abri d'auto, grand cabanon. Prix : 174 900 \$ La campagne à moins de 5 min du centre-ville!

Par le propriétaire **574-5626**

SUPERBE DUPLEX



6 pièces à l'acheteur, 2 c.c., foyer au salon, s/sol aménagé, garage chauffé, begu 4 1/2 à l'étage, loué 510 \$ / mois, habitez-le à peu de frais, prix 159 000 \$, 1ère annonce!

JACQUES GRÉGOIRE
565-7575
www.jgregoire.ca



LUXUEUX DOMAINE



DOMAINE LE MONARQUE
Condos à vendre ou à louer, 4 1/2 - 5 1/2 luxueux. Accès privé au domaine clôturé.

Info : 570-7787
Pierre Paquette
www.lemonarque.ca



COTTAGE ANCESTRAL BORD DE L'EAU



À 15 min. de Sherbrooke par Aut. 55, cette belle d'époque 1875 vous séduira par son authenticité préservée située sur plus d'un acre sur le bord de la rivière Saint-François. Patio 15 X 17 sur la rivière, 4 cc, 2 salons, foyer de marbre n-f, magnifique escalier d'entrée, boiserie anciennes, grenier 36 X 19, solarium 10.4 X 8. Pour votre famille ou votre entreprise. Zonage III. Photos sur mon-toit.net SIA 046663 Rénovée pour vous! Melbourne.

HÉLÈNE DION
Agent immobilier affilié - Groupe Sutton de l'Estrie
823-7474



MAGNIFIQUE RÉSIDENCE!



Escalier central majestueux contournant l'étage des 4 ch. à coucher. Plafonds hauts, cuisine de rêve! bois franc, granite et céramique sont à l'honneur! Ch princ et son ensuite, sous-sol fini. 2 thermo-pompes, garage triple attaché et gar. double détaché, Terrain 36,000 pi² car., piscine creusée etc... *Téléphonez-moi!* SIA 045391

JOCELYNE FONTAINE
Agent immobilier affilié - Groupe Sutton de l'Estrie
569-8274



PRIX RÉVISÉ - FAITES VOTRE OFFRE!



342, 6^e avenue Sherbrooke. Le cachet vieillot et romantique de cette propriété ne vous laissera pas indifférent. Coup de cœur assuré. Boiserie et fer ornemental à vous couper le souffle, 4 ch. à c. Grand patio, 2 terrains. Maison impeccable et très bien entretenue.

Une visite vous le confirmera!
LISE ARSENAULT
Groupe Sutton de l'Estrie
823-7474



UNE BELLE TROUVAILLE



NOUVEAU : magnifique victorienne, const. 1997, armoires en chêne teintées acajou, bois franc, foyer comb. lente au salon, portes françaises, entrée ind., terrain boisé, près du CUSE. Un choix de connaisseur!

CAROLINE NADEAU ET GHISLAIN CLOUTIER
ÉQUIPE NADEAU-CLOUTIER
(819) 822-2222



PORTE OUVERTE SAMEDI DE 11 H À 16 H



Au 4451 Mathy Rock Forest. Jumelé sur terrain privé de 68' X 100', 2cc. (poss. +1), piscine, patio. 112,000 \$. À visiter.

RICHARD HAWLEY
822-2222



Duplex - Stoke



Idéal pour propriétaire occupant. Bois franc dans plusieurs pièces, très éclairé, grand balcon, vue des environs. Plusieurs travaux effectués. *Faut voir!* SIA 046401

CHRISTIAN LONGPRÉ
Agent immobilier affilié
(819) 843-3884



CONDOMINIUM SUR LE GOLF



Les Terrasses du golf
Un investissement sûr!

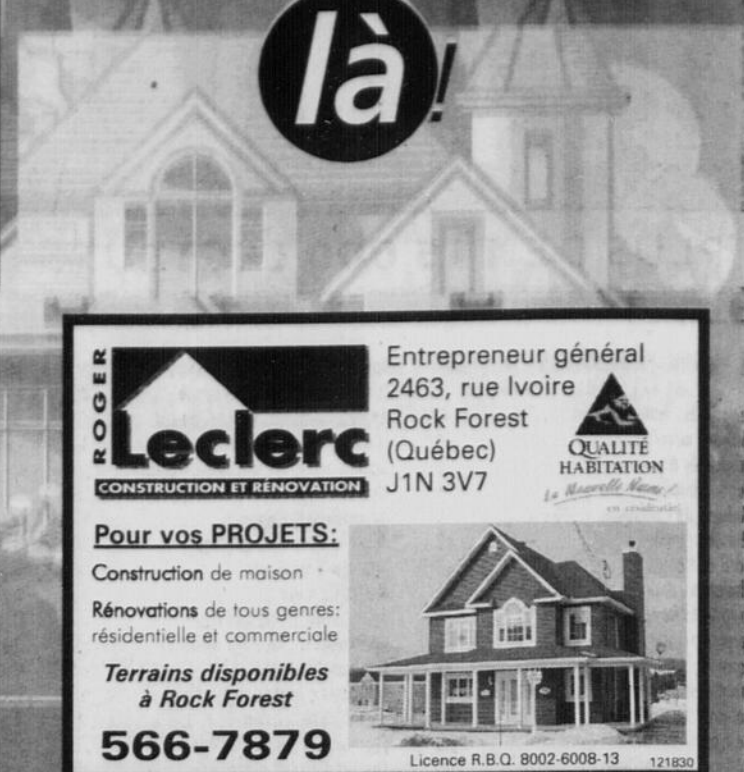
ODETTE DUTIL
TÉL. : (819) 562-0222
BUREAU DES VENTES
2103, rue Prévost, condo 101,
Sherbrooke
Lundi au vendredi, 13 h 30 à 16 h.
Samedi, fermé.
Dimanche, 13 h à 16 h.



88 CONDOS SEULEMENT FAITES VITE!

PROJET de maison en tête?

Nous sommes **là!**



Phase II Seigneurie du CARREFOUR

Visite libre
sam, dim et lundi
de 13 à 16 h.

Nouveau : ascenseur
aussi
- garage intérieur;
- isolation et insonorisation
supérieures.

Rue Mimi-Shea
Inf. ou visite :
(819) 578-2994
Prix à partir de **159 900\$** + taxes
Visite notre site internet :
www.logimagindustries.com

LES CONDOS DU VALLON S.N.C.

Avant d'acheter ailleurs ou de louer « Pensez-y ».
Par exemple, avec une mise de fonds de 7 000 \$, le coût mensuel est de +/- 650 \$ (capital et intérêt).

- Condominiums luxueux à vendre
- 5 1/2 sur 1 330 pi²
- Environnement et qualité supérieures
- Un concept raffiné, créatif et spacieux
- **Plan incomparable**
- Bois franc, céramique, foyer, remise, cuisine européenne
- Et beaucoup plus!

RUE PAUL-MORAND, VIA MI-VALLON (RF)
Promoteur : Gilles Poulin 563-5039

Leclerc
CONSTRUCTION ET RÉNOVATION

Entrepreneur général
2463, rue Ivoire
Rock Forest
(Québec)
J1N 3V7

Pour vos PROJETS:
Construction de maison
Rénovations de tous genres:
résidentielle et commerciale

Terrains disponibles à Rock Forest

566-7879

Licence R.B.Q. 8002-6008-13 121830

CONCEPT HABITATION Estrie FLEURIMONT

3 sites de choix

Disponibles pour le **1er juillet.**

0 % de mise de fonds
ou **7 % de remise en argent, notaire inclus.**
Faites vite, quantité limitée.

Clé en main
3 ch. à c.
À partir de
138 900 \$

Claude Tremblay
(819) 566-5027
INFORMATION GRATUITE

UN ENTREPRENEUR DE CONFIANCE!

Membre constructeur GARANTIE MAISON 10 ANS IETI APCHQ

LES ENTREPRISES LACHANCE
CONSTRUCTION RÉSIDENNELLE

Premier constructeur régional APCHQ

Nous pouvons vous construire partout en région - Projets clé en main ou sur votre terrain -

www.lachance.qc.ca

ROCK FOREST (Carré Gaspé)
Bureau de vente et maison modèle situés au 4866, rue Goncourt, Rock Forest (via rue Gibraltar, face au Wal-Mart)
Heures d'ouverture :
lundi au vendredi, de 9 h 30 à 12 h 00 et 13 h 00 à 16 h 30; samedi et dimanche, de 13 h 00 à 16 h 30. **820-1545**

SAINT-ÉLIE-D'ORFORD (Ma Villa II)
Via Route 220 et chemin Dion.
Maison unifamiliale ou jumelée, 1 ou 2 étages.
Bureau de vente - Maison modèle, 280, DesGrandsDucs St-Élie
Ouvert samedi et dimanche de 13 h à 16 h 30. **820-1545**

SAINT-ÉLIE-D'ORFORD (Nouveau Faubourg)
Unique en Estrie. Projets résidentiels réservés aux gens de 50 ans et plus.
Bureau de vente et maison modèle situés au 858, rue Saint-André (via rue Saint-Jacques).
Heures d'ouverture :
tous les jours, de 13 h 00 à 16 h 30. **566-6744**

FLEURIMONT (les Côteaux du sanctuaire)
Deux secteurs.
1. Secteur Lajeunesse, maison jumelée et unifamiliale. Vue superbe, secteur jeune. Bureau de vente et maison modèle 670, rue Lajeunesse via Chemin des Pellerins
Ouvert samedi - dimanche de 13 h à 16 h 30
2. Secteur domaine champêtre, Grand terrain avec service d'aqueduc
Via le Boul. St-François et chemin de Beauvoir **820-1545**

WATERLOO (Chambourg sur le lac)
Bureau de vente et maison modèle
6, rue ANVERS, Waterloo, sortie 88 de l'aut. 10.
Ouvert sam. et dim., 13 h 00 à 16 h 30 ou sur rendez-vous. **(450)-539-4215**
www.lachance.qc.ca No. de licence R.B.Q. 8109-7651-08

Construction et rénovation J.M. Langlois inc.

QUALITE HABITATION
La Nouvelle Manière!

Nous pouvons vous bâtir sur nos terrains ou sur votre terrain.

Bureau de vente :
1093, rue Des Tourterelles, St-Élie.
Ouvert de 13 h à 16 h, du lundi au dimanche et le soir.

RBQ 2842-4414-46 Pour inf.: **829-9763** - Cell.: **620-7580** 120299

CONDO
Secteur Carrefour de l'Estrie
rue Thérèse-Casgrain via rue des Chênes

Aucune marche au rez-de-chaussée

Horaires:
Lundi au samedi
9 h à 16 h

Les Constructions **821-0109**
Jacques Vallée 2000 inc. 120439

CARRÉ MI-VALLON

Maison jumelée à partir de **119 495 \$** + taxes, travaux permanents inclus. Secteur de choix.

Pour information :
829-2955, 829-2084

TERRAINS

Grands terrains avec aqueduc

33,000 pi² et plus

Situés sur la rue Labbé à Rock-Forest (4 km de l'Université de Sherbrooke)

Près de tous les services

Le prix: 1.00\$ - 1.10pi² incluant:
- Aqueduc
- Arpentage
- Test de percolation
- Contrat notarié
- Rue asphaltée

Prix très compétitifs

Suzanne & Réjean Lessard
(819)864-6745
www.domainecampanule.com

PLACE DU PARC

SHERBROOKE
Arrondissement #1 (Brompton)

TERRAINS À VENDRE
60x100 65x100 70x100 75x100 80x100
Aussi, terrains pour jumelés 80 x 100

Ouverture
Nouvelle rue fin mai.

Avec terrains irréguliers jusqu'à 15, 000 pi. ca.

Inf., Paul Proulx Cell. : (819) 432-0934
Contracteur de votre choix
Contracteurs disponibles sur place.

Rock Forest Terrains

PRÈS DU PARC CENTRAL

TRAVAUX PERMANENTS INCLUS.

Nouvelles rues pour cottages
- Nouvelles rues pour 3 à 4 logements
Aussi disponibles : 3 terrains pour bungalow

POSSIBILITÉ DE RÉSERVER
Louise Chrétien (819) 846-3779

PRÊT À BÂTIR DÈS LE PRINTEMPS 2004

Développement de prestige unique à Fleurimont
Site enchanteur au cœur d'une nature généreuse!
Vastes terrains de 8 000 à 26 000 pi²
Aqueduc et égouts inclus
Vue imprenable sur les collines et forêts environnantes
Près de tout!

LES HAVRES CHAMPÊTRES

EGO SOCIÉTÉ IMMOBILIÈRE
(819) 563-2880
3460, RUE DU RENARD
FLEURIMONT (QUÉBEC) J1H 5H3
WWW.SIEGG.COM

Terrains pour maison unifamiliale

Nouvelle rue dos au ruisseau Mi-Vallon (boisé protégé à vie)
Terrains toute grandeur

Prêts à bâtir

PLAN MISE DE CÔTÉ
Projet immobilier intégré

LUC ÉLIAS Bur.: **829-1010**
Cell.: **620-3295**
Sur rendez-vous

Terrains zonés 2 à 4 logements

- 4 logements propriétaire occupant
- Rue Marini **VENDU 100%**
- Rue Chantal Navert **VENDU 100%**
- Rue Marcel-Marcotte **VENDU 100%**
- Rue Morand prête à bâtir

PLAN MISE DE CÔTÉ

LUC ÉLIAS Bur.: **829-1010**
Cell.: **620-3295**
Sur rendez-vous

Annonces classées

PLUS DE 115 000 LECTEURS PAR JOUR !

Pour placer une annonce classée
(819) 564-2222

Sans frais
1 800 567-6955
Du lundi au vendredi
de 8h30 à 16h30



Le combo
Placez une annonce classée
3 jours dans La Tribune +
1 publication dans La Nouvelle
et obtenez **22% de rabais***

La Tribune et La Nouvelle 1950, rue Roy, Sherbrooke (Québec) J1K 2X8

IMMOBILIER ACHAT, VENTE, ÉCHANGE Propriétés - bungalows 2 Propriétés à vendre 4 Maisons ouvertes 6 Condominiums à vendre 8 Maisons de campagne 10 Maisons mobiles 12 Bord de l'eau 14 Chalets à vendre 16 Propriétés désirées ou à échanger 18 Terres, terrains 20 Fermes 22 Érablières et sucreries 24 Commerces à vendre 26 Bâtisses industrielles 28 Bâtisses commerciales 30 Propriétés hors-Sherbrooke 32 Villégiature hors-Québec 34 IMMOBILIER LOCATION Appartements arr. de Brompton 40 Appartements arr. de Fleurimont (Est, Fleurimont) 42 Appartements arr. de Lennoxville 44	Appartements arr. du Mont-Bellevue (Centre-ville, ouest, Université, Ascot) 46 Appartements arr. Vallons-du-Lac (Rock Forest, St-Élie, Deauville) 48 Appartements arr. de Jacques-Cartier (Nord) 50 Appartements Magog 52 Appartements bord de l'eau 54 Appartements autres 56 Maisons à louer 58 Appartements, maisons à partager 60 Appartements, maisons désiré(e)s 62 Condominiums à louer 64 Chambres à louer 66 Chambres et pension 68 Chambres et pension 3e âge 70 Centres d'accueil agréés 72 Chalets à louer 74 Bureaux, locaux à louer 78 Commerces à louer 80 Entrepôts, garages à louer 82 Vacances, condos 84	Véhicules 5000 \$ et moins 106 Véhicules à louer 108 Véhicules antiques et de collection 110 Véhicules lourds 112 Entreposage de véhicules 114 VÉHICULES RÉCRÉATIFS Motorisés 120 Roulottes tentes-roulottes 122 Motoneiges 124 Bateaux, sports nautiques 126 Motoneiges 128 Tout-terrains 130 Motos, scooters 132 Remorques 132 LOISIRS Activités, loisirs 140 Musiciens, groupes 142 Voyages, covoiturage 144 EMPLOIS Personnel demandé 150 Travail demandé 152 MARCHANDISES Articles de moins de 60 \$ 160 Animaux 162	Meubles et électroménagers 164 Entreposage de meubles 166 Ordinateurs 168 Photographie 169 Électronique 170 Machines à coudre 172 Vêtements, friperies 174 Articles de bébé 176 Instruments de musique 178 Articles de sports 180 Bicyclettes 182 Piscines 184 Camping 186 Chasse et pêche 188 Artisanat 190 Oeuvres d'arts, antiquités 192 Collectionneurs 194 Équipements à neige 196 Bois et équipement de chauffage 198 Tracteurs 210 Équipements de ferme 212 Équipements de restaurant 214 Équipements de bureau 216 Équipements d'érablières 217 Machinerie et outillage 218 Matériaux de construction, rénovation 220 Fruits et légumes 221	Terre de jardinage et pelouse 222 Ventes de garage arr. de Brompton 224 Ventes de garage arr. de Fleurimont (Est, Fleurimont) 226 Ventes de garage arr. de Lennoxville 228 Ventes de garage arr. du Mont-Bellevue (Centre-ville, ouest, Ascot) 230 Ventes de garage arr. Vallons-du-Lac (Rock Forest, St-Élie, Deauville) 232 Ventes de garage arr. de Jacques-Cartier (Nord) 236 Ventes de garage autres 238 Marchés aux puces 240 Perdu, trouvé 242 Halloween et Noël 243 Divers à vendre 244 Demande à acheter ou échanger 246 SERVICES PERSONNELS Rencontres, amitié 260 Astrologie 262 Escortes 264 Massages 266 SERVICES DIVERS Préparation de curriculum vitae 300 Internet, informatique 301	Traitement de textes, rédaction, traduction 302 Cours privés, formation 304 Esthétiques, coiffure 306 Garderies, gardiennage 308 Travaux domestiques 310 Dénéigement 312 Réparation d'appareils 314 Déménagement, transport 316 Paysagistes 318 Services divers 320 FINANCES Hypothèques 330 Argent à prêter 332 Argent demandé 334 Occasion d'affaires 336 Comptabilité, impôts 338 Services financiers 340 SOINS DE SANTÉ Santé 350 Soins thérapeutiques, massothérapie 352 Soins à domicile 354 Croissance personnelle 356
---	---	--	---	--	--

PROJET de maison en tête?

Nous sommes **là!**

CONDO NEUF

1 300 pi de plancher

873-877, rue McGregor, Sherbrooke

Escalier et plancher de bois franc, 1 s. d'eau et 1 s. de bains complète (douche séparée), 2 ch. à c. Disponible 1er juin.

Inf., visitez: **846-4690**

Entreprise Richard L. inc.

CONSTRUCTION SUPÉRIEURE
ESTRIE - MAGOG

Place des Lilas

340 rue l'Archevêque à Magog

Venez découvrir notre magnifique concept...

VISITE LIBRE
SAMEDI ET DIMANCHE • de 11h00 à 17h00
Condo modèle disponible.

Condos à partir de **115 000 \$** (taxes non-incluses)

BUREAU DES VENTES
(819) 843-1216 - (819) 566-1919
www.yeticybermarketing.ca/locationmagog

Maison ouverte
Samedi et dimanche 13 h à 16 h 30
3 maisons à vendre Prêtes à être habitées

UN ENTREPRENEUR DE CONFIANCE!

Maitre constructeur GARANTIE MAISON APCHA
LACHANCE
Premier constructeur régional APCHA

Rue Lajeunesse à Fleurimont

670, rue Lajeunesse
Maison jumelée, 2 c.c., bain podium, douche, céramique, flottant, 108 900 \$, tout inclus.

570, rue Lajeunesse
Maison jumelée, 1 c.c., très spacieux, bain avec douche séparée, céramique, flottant, 111 900 \$ tout inclus.

576, rue Lajeunesse
Bungalow, 1 c.c., très spacieux, bain podium, douche en coin, céramique, flottant, 119 900 \$ tout inclus.

Info : 820-1545

CONCEPT HABITATION Estrie FLEURIMONT

3 sites de choix

Disponibles pour le 1er juillet.

0 % de mise de fonds
ou **7 % de remise en argent, notaire inclus.**

Faites vite, quantité limitée.

Clé en main
3 ch. à c.
À partir de **138 900 \$**

Claude Tremblay
(819) 566-5027
INFORMATION GRATUITE

TERRAINS

Le Boisé des Chanterelles
Terrains domiciliaires

LE CHANT DES OISEAUX...
LE MURMURE DU RUISSEAU...
LE SOLEIL DE VOTRE VIE...

Portes ouvertes!
Venez marcher sur les terrains

Notre prestigieux domaine résidentiel est une véritable forêt enchantée où les résidents profitent de leur arrivée d'une nature généreuse surplombée par des arbres majestueux bien établis.

Planifié et mûri avec le plus grand soin, ce quartier résidentiel vous assure une qualité de vie incomparable ainsi qu'une indéfectible paisibilité...

- Prêts à bâtir - De 8000 à 22 000 pi
- Grandeur minimum de 70 pi x 135 pi
- Aqueduc, égouts et pavage inclus
- Un éden de verdure en pleine ville, à proximité de tout!
- Construction clé en main
- Contracteurs disponibles

Bureau des ventes
Samedi et dimanche, de 12 h à 16 h
Rue Viak, secteur Rock Forest
Tel.: (819) 566-0782 - (819) 842-3444
Cell. (450) 531-0721
www.boisedeschanterelles.ca

VISITES LIBRES
Venez vous en mettre plein la vue avec nos arbres magnifiques.

2 PROPRIÉTÉS BUNGALOWS * 104 DES OUTARDES à ST-ÉLIE * (vue des Toulousses et Du Cardinal) maison neuve, 2 c.c., 1 s. bain, s-sol semi-fini. Pour visiter ou acheter au 418-823-7780 ou au 819-823-8908.	2 PROPRIÉTÉS BUNGALOWS 275 20EME AVENUE NORD Cottage 1997, 26 x 26, sur terrain de 7700 pi.ca. avec boisé, 4 c.c., 1 1/2 s.b., bois franc, céramique, remise 12 x 16, piscine, endroit tranquille, 5 min du C.U.S.E. Beaucoup d'extras. 159 900\$. Tel: 829-1413.	2 PROPRIÉTÉS BUNGALOWS 32 ACRES DE PAIX Situé à Garthby, Beaulac, avec une bonne maison canadienne en pierres des champs, garage double, contr. 1980, 5 c.c., 2 s.b., foyer au s-sol en pierre et beaucoup plus. Si vous recherchez de l'espace 129 900\$. PIERRE LAVOIE - 578-7872 / 822-2222 ReMax d'Abord inc., cr. imm. agréé	2 PROPRIÉTÉS BUNGALOWS 3 C.C., 2 ÉTAGE 2 s.b., pl. marquetterie, sous-sol avec entrée privée, cours asphalté, abri auto, garage, Costco, 288 rue St-Jean-Baptiste 849-0118	2 PROPRIÉTÉS BUNGALOWS * A R-F * très joli semi-déché 3 c.c., 2 s. de bain, foyer, plan. de bois franc et céramique, cont. 98 dans rond-point. Faut voir Danielle, 566-5940	2 PROPRIÉTÉS BUNGALOWS ASCOT CORNER maison avec cachet unique, fine sur 2 1/2 étages, plan. de bois franc et céramique, toit cathédrale, bois à l'honneur, aspirateur central, 3 c.c., sortie indépendante au s-s., grand terrain privé et bien aménagé, piscine neuve et const. sup. grand patio en fibre de verre 157 500\$. 822-3894	2 PROPRIÉTÉS BUNGALOWS A ST-DENIS, par propriétaire, maison 30x57, façade brique, garage, plancher bois franc, 3 c.c., walk-in, garde-robe cldrs, échangeur d'air, aspirateur central, adoucisseur d'eau, plafond cathédrale, aire ouverte, patio 12x16, remise, 2 poêles à bois, 2 cheminées, secteur lac Montjoye, 10 minutes de Sherbrooke, sur terrain boisé, 45 000 pi car. 819-846-0397	2 PROPRIÉTÉS BUNGALOWS AVER'S CLIFF joli petit cottage, près de tout, 1 1/2 étages, 3 c.c., 2 s. bain, beau terrain privé + piscine, s. sol fini, beaucoup de cachet, 119 000\$. Pas d'agent. 819-836-1751.	2 PROPRIÉTÉS BUNGALOWS CAMPAGNE Approx. 5 min. de Sherbrooke et autoroute, 1,6 acre avec vue. Bungalow, 7 c.c., s-sol aménagé avec sortie extérieure, garage. ANDRÉE TOULOUSSE, agent imm. aff. Groupe Sutton, de l'Estrie, 564-5482, 823-7474	2 PROPRIÉTÉS BUNGALOWS COTTAGE ANCIEN au coeur de Bromptonville, près tous services, rénovés sur 2 étages, style rustique, pl. carter et boiseries, salle de lavage, 2 c.c., poss. 3e au s. sol de 8', remise 16x8. Beaucoup de potentiel. 88 500\$. Michel 846-1339
--	--	--	--	---	---	---	---	---	--

Offres domiciliaires de la semaine

Century 21
STRA-GEN
 Courtier immobilier agréé
829-2121
 mtetreault@sympatico.ca



★ Nouveaux agents ★
 La réussite monétaire et professionnelle vous intéresse?
 Faites partie de la puissance Century 21

110 000 agents dans le monde
 6 300 bureaux

SHERBROOKE

3744, RUE IMPÉRIALE
 Superbe cottage avec garage, grand terrain intime bordée de haies de cèdres. Très bel aménagement paysager, 3 ch. à coucher, 2 salles de bain, sous-sol aménagé avec poêle à c. lente, décor chaleureux. Bois franc et céramique sur les 2 étages, aucun tapis. Secteur jeune et très recherché, près de l'Université. Elle est pour vous!

LISE ARSENAULT
 823-7474
 Groupe Sutton de l'Estrie

CANTON D'EATON

VISITE LIBRE
 Le dimanche 23 mai 2004 de 14 h à 16 h

au 409, chemin Smith, Canton Eaton
 Oasis de paix. Venez découvrir la nature à seulement quelques minutes de Lennoxville. J'ai tout pour vous satisfaire : 4 ch. à c. à l'étage, 2 s. bains, verrière, beaucoup de boiserie, poêle comb. lente au salon, garage et presque 1 acre de terrain. On ne voit pas les voisins.
 À qui la chance!

JUDITH LAPOINTE
 (819) 823-7474
 Groupe Sutton de l'Estrie

ST-ÉLIE D'ORFORD

VISITE LIBRE
 Le dimanche 23 mai 2004 de 14 h à 16 h

1207, RUE DE ZÉTES
 Payez-vous la tranquillité d'esprit! Maison en rangée de 3 ch. à c., 2 s. de bains complètes, avec garage, emplacement de choix, près de tout.

PHILIPPE-ANTOINE THIBEAULT
 Agent immobilier affilié
 823-7474
 Groupe Sutton de l'Estrie

ROCK FOREST

Pris Services

Pour travailler autonome et votre famille, ce cottage sur 2 étages offre tranquillité, intimité (rue sans issue), 3 ch. à c. au 2^e étage, « walk in », 3 s. bains, tourbillon, asp. central. Isolation supérieure fenêtres et murs, etc. Offre économie d'énergie élevée et pour travailleur autonome une entrée indépendante au sous-sol rénové commercial. Voir au 4610, rue Mon-Havre, Rock Forest, prendre rue Magloire, Melville. SIA 046165.

HELENE DION
 Agent immobilier affilié
 (819) 823-7474
 Groupe Sutton de l'Estrie

FLEURIMONT

NOUVEAU! SECTEUR RECHERCHÉ!
 Spacieux cottage de 4 ch. à c. (poss. de 6), pl. bois franc et céramique, 2 s. bains. Garage 14 x 28. Terrain paysagé + de 1 acre. Transp. en commun, près de Beauvoir, aux limites de Bromptonville et Fleurimont, 10 min. du C.H.U. et Carrefour. 179 000 \$. Possibilité de possession rapide à discuter.

Tél. : 571-1575 — Pag. : 820-7971

ST-FRANÇOIS

VISITE LIBRE
 DIMANCHE 23 MAI 13 h 30 à 15 h

NOUVEAU

Charmant bungalow 24' x 40', 2 c.c., solarium 3 saisons, piscine 24', 2 remises, terrain + 25 000', 15-20 min. de Sherbrooke.

MICHEL MÉNARD
 Agent immobilier affilié
 560-0977
 Groupe Sutton de l'Estrie

EAST ANGUS

Cottage à revenus rapportant 4 500 \$/an. Beaucoup de bois, chaleureux. Vous aurez le choix de choisir vous-même vos couvre-planchers. Prix hautement compétitif de 119 000 \$. Secteur du golf, paisible et agréable.

RICHARD LAVOIE
 822-2222
 RE/MAX

SHERBROOKE

4 LOGEMENTS

Superbe 4 logs., sur la 20^{ème} ave., 2 x 7.5 pces sur 2 étages et 2 x 4.5.1 Céramique, bois dur, bois flottant et parquetterie. Magnifique secteur paisible et boisé arrière.

RICHARD LAVOIE
 822-2222
 RE/MAX

SHERBROOKE OUEST

NOUVEAU

À 2 pas du Triplet. Bung. 24 X 38, ensablé, 4cc, terr. 7 840 p.c. approx. Haie mature, remise. Peut se libérer rapidement. Soyez premier! Vite, appelez moi! SIA 047617.

Daniel Drouin
 Agent imm. affilié
 563-3000
 La Capitale

SHERBROOKE

VISITE LIBRE
 Le dimanche de 14 h à 16 h

1015, RUE LANGEVIN
 Bungalow 4 ch. à c., impeccable, bois franc, fenêtres changées, abri, immense terrain paysagé. Petite perle. Prix révisé, faites une offre. Venez visiter.

Immeubles Ginette Rodrigue
 (819) 821-2302
 courtier immobilier agréé

SECTEUR UNIVERSITAIRE

Magnifique cottage impeccable, finition bois franc, céramique, armoires érable, 2 s. de b. complètes, garage. Terrain bien paysagé. Possibilité location de ch. Génératrice, asp. central et plus encore. Faut voir rapidement!

Imm. Diane Ricard enr.
 courtier
 Courtier imm. agréé
 564-1492

ST-GÉRARD/WEEDON

Belle résidence au bord de l'eau à vendre, dans le secteur St-Gérard/Weedon. Vente par le propriétaire.

Voir sur le site: www.netavantage.ca

Sans frais : 1 866 822-9822;
 cell. : 1 (819) 572-2612.

RACINE

35 KM DE SHERBROOKE. À VENDRE PAR LE PROPRIÉTAIRE. Cottage centenaire, rénové int. et ext., garage double 28 x 36, TERRAIN COMMERCIAL. Neufs : armoires, salle de bains, planchers et décoration (style d'antan), électr. 200 amp. Libre 1er juin 2004. Seulement 124 900 \$.

(450) 535-6670

ST-ÉLIE

Visite libre le dimanche
 16 mai de 13 h à 16 h

320, DesBois-Francis
 Const. 2001, maison 32 X 36, aires ouvertes, sur terrain boisé de 150 X 300, 3 grandes chambres et une salle de bains, grand hall d'entrée, sous-sol semi-fini, secteur recherché sur rue sans issue. Remise 12 X 14; patio 12 X 14, 155 000 \$

Tél.: (819) 569-4780

OFFRES DOMICILIAIRES

NOS MAISONS Vedettes
 ONT TOUT POUR PLAIRE :

- ÉLÉGANCE
- ESPACE
- BON GOÛT
- PRIX INTÉRESSANT

VISITEZ-LES
 ELLES VOUS SÉDUIRONT

Tour d'horizon

SALLE DE RÉCEPTION
 pour noces ou autres événements. Capacité de 300 personnes ou moins. Quelques dates disponibles: 12-26 juin, 10-24 juillet, 28 août et autres en septembre et octobre. Érablière Doyon. 346-0852.

LE CENTRE LE BEL ÂGE DE WINDSOR
 6, 6e ave, Windsor. 22 mai: danse avec l'orchestre "Génération 2000". Ouverture salle climatisée à 19h. Apportez vos consommations. 845-3759, 845-5631, 845-7890.

CE SOIR C'EST UN BEACH PARTY
 Vos hôtes Monique et Paul 562-7998

DANSE DE LIGNE ET SOCIALE
 Sous-sol église Ste-Famille, les samedis de 19h30 à 24h. Cours jours et soirs offerts. Jean-Guy Lavoie: 573-7705.

Tour d'horizon

ÉCOLE STE-FAMILLE, groupe Énergik. Danse soc. groupe, tous les samedis à 20h30. 562-8192.

VOYAGES LENNOXVILLE, Permis du Québec
 DON JUAN samedi 29 mai. Rés. Gylaine 564-9427 ou 346-2277.

Tour d'horizon

BONNE FÊTE à Benoît Côté

Profitez de ce grand jour!

2 PROPRIÉTÉS BUNGALOWS
 COTTAGE près UNIVERSITÉ
 Situé dans un rond-point, constr. 2003, 3919 de Tadoussac - GÉLÉNE BEAUCHEMIN - COUPE Sutton 823-7474. Possibilité de location (1500\$/mois)

2 PROPRIÉTÉS BUNGALOWS
 ENTRE SCOTSTOWN et La Patrie petite maison 24x34 const. 2000, sur 'slab' de ciment, 1.5 acre terrain, lac artificiel 40x80, garage, remise, 52 000\$ nég. 819-657-4575, 705-434-4470

DEAUVILLE 2 km aut. 10, bung. 26x40, constr. 1986, solarium 3 saisons 12x12, terr. env. 55 000 p. bien aménagé, beaucoup de rénovations syst. 2 c.c. poss. 1 s-sol, chauff. électr. + annexe huile: 127 000\$. Agent s'abstenir. 847-1823

* EST. 7 C.C. AMÉN. PAYSAGÉ + avec bassin d'eau, fontaine, piscine creusée, 2 cabanons, syst. alarme, poêle comb. lente, cul-de-sac, abri auto, asp. central, près école et parc. Tél.: 569-2422, 565-8118

2 PROPRIÉTÉS BUNGALOWS
 ESTRIE - DOMAINE
 228 acres, bâtiments impeccables, vue superbe, situé à 10 min. de l'autoroute. Faut voir sans faute! JEAN-NIL ROY, Re/Max d'Abord inc. - 822-2222

JOHNVILLE, 4 C.C. sous-sol fini, garage, remise, beau secteur, 118 000\$. Tél.: 837-2560 / pag. 573-2695, Johanne

MAGOG maison 34X20, terrain 110000 p.c.a. (2.5 acres). Prix demandé 210 000\$. Tél. 819-843-9220 semaine soir seul.

ÊTES-VOUS TANNÉ DE LA VILLE? J'ai ce qu'il vous faut, très grande propriété, 4 c.c., 2 s.b., grand solarium 4 saisons, garage double détaché sur grand terrain paysagé. Situé sur la rue 141 sud. Une vente vous conviendrait!

RENÉ FAVREAU
 agent immobilier affilié
 Royal LePage 562-6000

Salut Albert!

Feliz cumpleaños

Bonne fête Jean-François!

Espérant que ton pointage au golf n'ira pas en augmentant lui aussi!

2 PROPRIÉTÉS BUNGALOWS
 DEAUVILLE
 5 km aut. 10. Résidence de prestige, grandes pièces, plac. int., foyer, garages. Domaine 6 1/2 acres aménagé et clôturé, boisé (érables), lac artificiel, sentiers. MLS 045793
 Roger Raymond (819) 572-0999
 www.rogeraymond.com

2 PROPRIÉTÉS BUNGALOWS
 Fermette. Près du Lac Massawipi, maison de rêve centenaire. Parfait état, 5 CAC, 2SDB, plafond 9', poutre apparente, du cachet! Erablières et plantation de pins, 2 étangs. Plusieurs bâtiments et accessoires. 650 000\$

MARIE-PIER DUPUIS
 Agent immobilier affilié
 819-838-5404 819-868-5000

ROYAL LEPAGE
Avantage
 COURTIER IMMOBILIER AGRÉÉ

Maison de prestige. 5 Acres, Hatlev, Spacieuse et luxueuse résidence, 3 c.c., 3 s.b., foyer, garage double, grandes pièces, plafond 9', chauffage radiant. Secteur paisible, possibilité accès au Lac Massawipi. 365 000\$.

TROUVEZ
 dans votre salon
 votre future maison

www.mon-toit.net
 Le plus important site immobilier en Estrie

60e anniversaire

Le 22 avril dernier M. et Mme Maurice Houde (Rachel Olivier), ont fêté leur 60e anniversaire de mariage, à l'I.U.G.S., entourés de leurs enfants et amis. Félicitations.

BONNE FÊTE GILLES!

Tu es notre « point de mire » de la journée!

Mathieu Scalabrini
 Agent immobilier affilié
 La Capitale Estrie Coop
 (819) 563-3000

PLUS QUE TROIS UNITÉS
 Construction fin 2003, située dans le secteur du parc Bureau. 2 x 4 1/2 et 2 x 5 1/2 qui seront disponibles pour le mois de juin et juillet. Planchers chauffants, bain tourbillon, système d'alarme, balayeuse centrale et beaucoup plus! Vous pourriez être propriétaire d'une construction supérieure, au prix d'un loyer.

SERVICE DISPONIBLE. Savez-vous combien votre propriété vaut sur le marché d'aujourd'hui? Je vous offre une évaluation marchande de votre propriété tout à fait GRATUITEMENT.

CARMEN POISSON 563-3000
 346-1303

LAURIER COUTURE
 Agent immobilier affilié
 620-4441

Lac Miller, magnifique bord de l'eau, résidence chaleureuse, aires ouvertes, poêle antique, coin de paradis. 145 000 \$

Bishopton, domaine de 3.5 acres près de la rivière, rés. champêtre, garage double, gazebo, un havre de paix. 145 000 \$

Lac Miller, 2e Rang, terrain boisé, prêt à construire. 16 500 \$

Près de Cookshire. Terrain de 200 X 200. Rés. style ranch, p.b.f., belle campagne 102 500 \$

Rock Forest, magnifique rés., P.B.F., garage, 149 900 \$

Rock Forest, luxueuse rés., p. céramique, 4 c.c., thermopompe. Un bijou! 189 900 \$

Fleurimont, magnifique jumelé 24 X 34, p.b.f., s.sol fini, 104 500 \$

Sutton

GIL CÔTÉ
 Agent immobilier agréé Sutton
 564-2962

NOUVEAU 84 500 \$
 Est, bung. tout brique, sur terrain 100 X 100 près hôpital & services
 64, Johnson

104, Boischatel (Ascot Corner). Secteur paisible. Propriété très propre. Terrain 32 900 p.c. paysagé, garage isolé 22 X 26 + remise. Intérieur chaleureux, aires ouvertes, bien décoré. Const. 89, planch. b/franc, s/sol terminé avec goût. Très fonctionnel. Plusieurs EXTRA. Près auto. Pour les amants de la nature.

EST - DUPLEX + Grand 5 1/2 avec beau camp de bois franc. Un 7 pièces disponibles. Four encastré, plaque chauffante, armoires chêne, chauffage bi-énergie. Poss. de commerce au s/sol. Recherché.

Groupe Sutton de l'Estrie

2 PROPRIÉTÉS BUNGALOWS
FLEURIMONT
 Maison jumelée 3 c.c. impeccable, plusieurs améliorations récentes, 138 grand terr. de pont, 1-400 fr. avec stationnement, 2 voitures terrasse 12x16.
VIRGINE COMTOIS
 agent imm. aff.
 565-3746 ou 514-965-1242
 Re/Max ou imm. agréé

2 PROPRIÉTÉS BUNGALOWS
JOHNVILLE
 grand bungalow 4 c.c. 2 grands salons, 2 s. bains, 1 acre de terrain à la campagne. Tél. (818) 875-2218, 572-5543
PIERRE BOUTIN, agent imm. aff.
 570-5070

2 PROPRIÉTÉS BUNGALOWS
NORD - JUMELÉ 2 c.c. avec vue sur le golf, garage, foyer et beaucoup plus 129 800\$.
EAST ANGLUS - BUNG. 2 c.c. devant golf East Anglus, avec terrain 100x100, garage, pl. bois fr. 64 000\$ Wow!
www.pierreboutin.ca
PIERRE BOUTIN, agent imm. aff.
 René Fournier courtier 570-5070

2 PROPRIÉTÉS BUNGALOWS
124 900\$ SHERBR. NORD
 Maison neuve, 2 c.c., planchers flottants et céramique, rez-de-chaussée porte-patio donnant sur balcon de 120x10, secteur beau, pris d'un parc, autoroute et services.
138 000\$ SHERBR. NORD
 Finition est acrylique, 2 c.c., planchers bois fr. au salon, poss. d'une 2e s. bain, porte-patio, secteur jeune et recherché. Soyez les premiers!
205 000\$ ST-ÉLIE Grande cantine avec cachet, située en campagne, 5 c.c., 2 s.b., bois fr. poss. comb. linte au salon et à l'arrière, chaudière froide, sortie est, au s.-sol, jol. terrain privé et aménagé de 29 036 pi. remise incluant aussi petit chalet. À voir absolument!
MARC ROULEAU, 822-2222 Re/Max d'Abord inc., courtier imm. agréé.

2 PROPRIÉTÉS BUNGALOWS
IMMO SHERBROOKE
COURTIER IMMOBILIER AGRÉÉ
RICHARD FRIGON
COURTIER IMMOBILIER AGRÉÉ
JOSIANNE VULTAGGIO
 Agent immobilier affilié
563-0663
CONSTR. 94, TERR. 150x137
 bungalow 3 c.c. avec bain tourbillon, douche séparée 2 poêles, huile et bois piscine 15x27, beaucoup d'inclus. Prix: 145 000\$
SHERBROOKE EST. bungalow 3 c.c. à 2 pas du centre d'affaires, terr. privé, sortie est, au s.-sol. Cherchez votre pour 516\$. Prix: 115 000\$
NOUVEAU! UNE RARETÉ R.F.-REST Beau cottage 5 c.c. 4 c.c. au 2e, 2 s.bain, bois fr. sur 2 étages, terrain privé, garage 15x32. Faites vite! **ALAIN LAPLANTE, 822-2222**, Re/Max d'Abord inc., courtier imm. agréé.

2 PROPRIÉTÉS BUNGALOWS
NORD - CONSTR. 2003 2 étages, 3 c.c., 1.5 s.bain, bois fr. + céramique, garage, secteur Carrefour.
NORD - CONSTR. 88 2 étages, 4 c.c., 2.5 s.bain, foyer, bois fr., garage, vue, près de tout.
VUE SUR RIVIÈRE constr. 2003 2 étages, 3 c.c., 2 s.b., bois fr., chauffage et éclairage par footcates. Bon investissement.
LAC ÉCOLOGIQUE chalet 4-saisons, 2 c.c., emboîtement meuble 240 pi face sur lac. Rue, secteur privé (club) bois fr. 40 acres aux membres 79 900\$
LAC ORFORD Plateau 4.7 acres, surplombant lac Orford, parcelle de terrain au bord du lac, résidence 1½ étage, foyer, beaucoup boiseries, bon investissement.
LOG. NORD constr. brique, 4x4x1, 1x3, chauffage et éclairage par footcates. Bon investissement.
LAC ÉCOLOGIQUE chalet 4-saisons, 2 c.c., emboîtement meuble 240 pi face sur lac. Rue, secteur privé (club) bois fr. 40 acres aux membres 79 900\$
NORD OCCASION À SAISIR! VENDEUR MOTIVE. Bungalow 4 c.c., 2 s.bain, foyer, s.-sol, 3 bois fr., beaucoup rénovations faites, garage, près de tous services. Une visite s'impose! Cause vente transfert. **RAYMOND ST-CYR, courtier imm. agréé**, 822-3205
RECUPÉRATION DE FERRAILLE
 565-8575

2 PROPRIÉTÉS BUNGALOWS
4.6 ACRES - ST-ÉLIE résidence 1½ étage à aire ouverte, rez-de-chaussée, bois fr. et céramique. Revenu au s.-sol, garage, stage 24x30, hangar 16x30, piscine creusée, zone vert.
DUPLEX constr. Est 1x3, 1x7, 1x7, s.-famille, piscine comb. avec garage double.
LOG. NORD constr. brique, 4x4x1, 1x3, chauffage et éclairage par footcates. Bon investissement.
LAC ÉCOLOGIQUE chalet 4-saisons, 2 c.c., emboîtement meuble 240 pi face sur lac. Rue, secteur privé (club) bois fr. 40 acres aux membres 79 900\$
NORD OCCASION À SAISIR! VENDEUR MOTIVE. Bungalow 4 c.c., 2 s.bain, foyer, s.-sol, 3 bois fr., beaucoup rénovations faites, garage, près de tous services. Une visite s'impose! Cause vente transfert. **RAYMOND ST-CYR, courtier imm. agréé**, 822-3205
RECUPÉRATION DE FERRAILLE
 565-8575

2 PROPRIÉTÉS BUNGALOWS
PAR PROPRIÉTAIRE ROCK FOREST à étages, 26x32, constr. 2001, bois franc et céram. 4 c.c., 3 s. de bain, sous-sol fini, piscine, foyer, remise, terrain 88x100, beaucoup d'extras. 864-9243.
PRÉS UNIVERSITÉ chemin North Hanley, cottage champêtre 26x26, 4 c.c., 2 s.b., boiseries, mezzanine garage double, terrain 19 000 pi ca. sous-sol fini, 169 400\$. 819-562-6559
QUARTIER NORD split 26 x 42, irrégulière, const. 96 pi bois franc, 4 c.c., 2 salles de bain, garage. Tél. 563-3698
ROCK FOREST-BUNGALOW 4 c.c., 2 s. de bain, armoire en chêne, parquet de bois franc, s.v. 6 fr. + foyer, grande remise et grand balcon. 132 800\$. 564-7712
RESTO TRÈS RENTABLE
 Tout est inclus, bûche, terrain et fond de commerce environ 40 000\$. À vendre avec ou sans matériel. Chiffre d'affaires prêt à opération. Chiffre d'affaires près de 200 000\$ sur 9 mois. ROYAL L'AVOIE - 822-2222. Re/Max d'Abord inc., courtier imm. agréé.
ROCK FOREST RUE MURER 4 bungalows 3 c.c. sur même étage 2 s. bains, terr. privé, piscine, près parc et école idéal pour jeune famille. Tél. 580-0026, 823-3020
ROCK FOREST Nouveau! Résidence 2 ou 4 c.c., bois franc, superbe terrain boisé, très proche de la campagne, près de la ville.
BEAUVOIR, vue à couper le souffle! Cottage 3 c.c., hall d'entrée, foyer au salon, très ensoleillé, piscine, garage, pot. extérieure s.-sol. Loin du chemin et des voisins.
LAC ÉCOLOGIQUE chalet 4-saisons, 2 c.c., emboîtement meuble 240 pi face sur lac. Rue, secteur privé (club) bois fr. 40 acres aux membres 79 900\$
ROCK FOREST infamille const. 1989, 4 c.c., 2 s. bains, s.-sol fini, bois franc et céramique, s.-sol d'auto, terrain 70x100. Photos: www.henri922.fr, tel. 820-5002
SECT. UNIVERSITÉ rue Parent, brique, terrain 7 000' ca., bien aménagé, 5 c.c., pl. bois fr., s.-sol, emplacement rénové, 2 log. poss. revenu 900\$ / mois, 138 000\$. Ap. 17 h. 574-8482
SHERBROOKE NORD
 Sur le Golf semi-détaché sur 3 niveaux, 3 c.c., 3 s.bains, foyer, garage, bien situé, disponible. Tél. 819-868-2197
SHERBROOKE NORD 3 c.c., 2 s.b., bien situé, grand terrain, piscine. 520-1686
TRÈS BELLE RÉSIDENCE
 4 c.c., solarium 4-saisons, garage double détaché sur un grand terrain à la campagne, route 141 Sud.
JOLI PETIT COTTAGE pi bois dur, idéal comme tre maison 59 900\$
PETIT BUNGALOW constr. 96, 2 c.c., garage, sur beau terrain. À vous pour moins cher qu'un loyer!
RENE FAVREAU
 agent immobilier affilié
 Royal LePage 562-6000
VILLAGE COMPTON
 2 étages, 3 c.c., 3 s.bains, foyer, se-acc, beau secteur. 78 000\$. Tél. 835-0475
WOTTON 1½ ÉTAGE 3 c.c., pl. flottant, thermopompe, terrain aménagé et garage 35 000\$. Tél. 819-828-1853 après 17 h.

4 MAISONS OUVERTES
ROYAL
VISITE LIBRE
 Dimanche 23 mai de 14 h à 16 h
 PRÊTE À VOUS RECEVOIR - DÉMÉNAGEZ VOS MEUBLES
 171, rue Simard, St-François-Xavier-de-Brompton (par la rue de l'Église)
INSALLEZ-VOUS AVANT L'ÉTÉ et profitez pleinement des joies de la campagne. Toute neuve, décor raffiné, pl. cathédrale, planchers b. fr. et céramique et bien plus. Grand terrain paysager de 18 212 pi ca., à proximité d'un petit lac, d'un sentier pédestre. Venez m'y rencontrer, je vous y attends!
Gynette Bérard
 Agent immobilier affilié
 Immeubles Royal Inc.
 (819) 565-1347

6 PROPRIÉTÉS À REVENUS
6 LOG. NEUFS dans le Nord de Sherbrooke, rapportant 57 000\$/an à son proprio idéal pour proprio occupant avec ses garages (2x7) avec chacun un garage et 4x4x1, 535 000\$
4 LOG. sur la 20e Avenue, bien situés il offre 2x6½ et 2x4½, idéal pour proprio occupant. Tout loué, il rapportera 1er juillet 2004 27 375\$. **RICHARD LAVOIE - 822-2222**, Re/Max d'Abord inc., courtier imm. agréé.
8 LOG. BRIQUE
 Constr. 1971, revenus 38 200\$. **Groupe Associé, MICHEL COUSINEAU**, ctri. imm. agréé. 574-1357
ACHETÉRIAS DUPLEX / TRIPLEX avec cachet, vue, grand terrain. Guy 829-1915
ASCOT CORNER - TRIPLEX 3x4½, toiture refaite nov. 03. 89 800\$. 820-0655 / 823-8694
ATTENTION, PROPRIÉTAIRE INVESTISSEUR! Sans risque, investissement requis 135 000\$. Rendement de + de 30% en moins d'un an. Pour info: 570-7787
AU COEUR DU VIEUX NORD
 6 log. 4½. Revenus 26 400\$. Prix 169 000\$. SIA 047486
COIN QUÉBEC ET KING O. beau 7 log. tout brique. Revenus 43 900\$. Prix 34 600\$. SIA 047485
Groupe Associé IMM DONALD GAUDREAU, 565-7474
CENTRE-BAR LATIER et CANTINE. Ornez-vous un emploi 8 à 9 h. 00\$ par an. Prix 59 000\$. Valeur équipement 56 475\$. Bon potentiel. Échange possible terrain, chalet, camion, auto, imp.
Groupe Sutton de l'Estrie RICHARD BLAIN agent affilié 819-823-7474
NOTRE-DAME-DES-BOIS
 Duplex rénové, 1x6½ et 1x4½, garage, grande terrasse, vue magnifique 18 000\$.
 Imm. Diane Ricard 564-1492
NOUVEAU
 Secteur universitaire duplex brique 2x5½, aucun taxi. **CAROLE CLEMENT, Royal LePage Avantage - 562-6000**
NOUVEAU SECTEUR NORD
 Splendide Duplex. Revenu annuel de 13 700\$. 1x4½ et 1x1x½. Faites votre offre. Agents à solliciter: 571-3140, 875-3893
NOUVEAU TRIPLEX NORD 90 220\$ de revenus, tout brique. Tél. 565-9878
PAR PROPRIÉTAIRE 5 LOG. en brique, sect. Est Evolution 133 100\$. Tél. 847-4298
PROPRIÉTAIRE À REVENU
 à vendre, rénové, sur King Est. 53 000\$ terme pour vente rapide seulement. Tél. 570-1470
QUARTIER OUEST
 5 log. idéal pour brocader. Bon revenu. Par proprio. 832-2080
SHERBROOKE, rue St-Louis 4 log. bon revenu. **PRIX POUR VENTE RAPIDE**
WATERVILLE, très bon duplex en brique, tous loués. Centre-ville. **PRIX POUR VENTE RAPIDE**
CHANTAL BURCHETT, 823-7474, Groupe Sutton de l'Estrie, courtier imm. agréé.
TRIPLEX
 Beau 5½, libre à l'acheteur, armoires de chêne, r.-de-chaussée, abri d'auto et entrée indép. pour 2 x 3½, s.-s. dégagé, revenus rien 710\$ / mois rien d'inclus. Tous jours loués. 158 000\$. 821-2536
TRIPLEX EN BRIQUE
 avec bon revenu, 4½ avec s.-sol 2x3½, idéal pour investir!
PIERRE BOUTIN, agent imm. aff.
 René Fournier courtier 570-5070
VIEUX NORD, PRÉS DE TOUS services, imm. à revenu, tout brique, 11 logs: 1x7, 1x4½, 1x3½, 4x2½, 4x1½, facilité de location, revenu brut potentiel 43 745\$. Prix demandé: 230 000\$. Nicole Tétrault 568-4222
JEAN-PIERRE COURTOIS 822-2222
OUEST, 6 log. rue Larocque, brique, construction 20 ans, près de Du Phare.
JEAN-PIERRE COURTOIS 822-2222
ST-ÉLIE D'ORFORD Laliberté, Sud, cottage en pierre avec, 14 carnes de 4 c.c. + bureau, pl. bois, grand garage, privé sur 2 acres avec arbres matures, près 1055. Une visite! **CAROLE CLEMENT, Royal LePage Avantage - 562-6000**
12 MAISONS MOBILES
MAISON MOBILE 14x66 isolation en relief à red., à St-Gérard / Weedon. Par propriétaire. 38 000\$. 820-7475
14 BORD DE L'EAU
 220 pi sur le BORD de la rivière aux Saumons, maison plus ou moins récente, 3 pièces, payement de 1600\$ sur un terrain de plus de 69 000\$. Fontainebleau: 169 900\$. **PIERRE LAVOIE - 578-7872 / 822-2222**, Re/Max d'Abord inc., ctri. imm. agréé
AMANT DE LA NATURE
 Stratford magnifiques 9 terrains situés au bord de l'eau, toutes ensessemées. 418-43-2751
BELLE RÉSIDENCE au bord de l'eau, à vendre dans le secteur St-Gérard / Weedon. Par propriétaire. Sans frais. 1-866-822-9522, cell. 1-819-572-2612 et voir sur le site: www.netavantage.ca
CHALET BORD DE L'EAU situé aux Trois-lacs, 2 c.c., aire ouverte, piscine creusée, meublé. 819-879-0655
GRAND LAC BROMPTON terrain boisé 195 pi sur le lac, maison très ensoleillée, 11 pces, sol cathédrale, coucher de soleil, 524 000\$. Particulier: 450-649-5296
LUXUEUSE MAISON 11 PCES
 Tout brique, 4 s.b., piscine creusée et chauffée, 5 acres, bord-rière Magog. 295 000\$. 864-1371

RE/MAX
CAROLINE NADEAU
GHISLAIN CLOUTIER
 822-2222
SHERBROOKE NORD. Superbe jumelée victorien, aménagé sur 3 étages, 4 ch. à c., 2 s. de b., foyer au salon, bois franc. Terrain paysagé bordé de haies. Coup de foudre assuré!
NOUVEAU. St-Élie-d'Orford. Magnifique résidence offrant 3 ch. à c., 2 s. de b., bois franc, plafond cathédrale, portes françaises. Garage. Offrez-vous ce qu'il y a de mieux!
WATERVILLE. Nouveau 119 900\$. Rés. sur 1 1/2 étage. Armoires en chêne, 4 ch. à c., entrée ind. Terr. 17 000 pi ca., arbres matures. Garage détaché. Faites le bon choix!

LISE DESMARAIS
 Agent immobilier agréé
La Capitale Estrie Coop L.D.
 (819) 563-3000
 Visitez mon site
 www.lisedesmarais.com
NOUVEAU SHERBR. NORD
 Rue Decelles bungalow 3 c.c. s.-sol aménagé, piscine comb. linte, très bien 109 900\$. Libre immédiatement si désiré. **STEPHANE FAUCHER** agent affilié. 823-7474. **GROUPE SUTTON DE L'ESTRIE**
NOUVEAU NORD
 Face aux Serres St-Élie, 4620 Massawepo, bungalow neuf, terrain 50x100, 3 c.c., salle fam., garantie 5 ans APCHQ, disponible 1er juin. Visite sur rendez-vous. **Contracteur 589-7991**
★ OUEST, ★ bungalow impeccable 3 c.c., bois franc et céramique, armoires chêne, terrain paysager, abri d'auto, 2 remises, vu sur la ville. 562-1811 ou 571-6838
PAIX - FLEURIMONT Joli bungalow 4 c.c., décor jeune, beau terrain, garage détaché.
ASCOT CORNER 65 000\$. Bungalow 3 c.c., marquetierie 3 c.c., chauffage à l'huile, beau terrain privé.
BEAULAC Bungalow grand pièces, design spécial, 3 c.c., vue sur lac Aymer. 59 900\$. **FOND DE COMMERCE** dans la restauration, 34 places, très bon rendement. Faites vite!
NOUVEAU sur le MARCHÉ Lac St-Georges Windsor, bungalow vinyle, s.-sol aménagé, 1½ s.b., piscine spa, syst. alarme avec garage détaché.
JACQUELINE ROY LECOURS
 Royal LePage Avantage
 8621-3086 / 563-7493
★116. SECTEUR HÉLÈNE-BOULÉ 4 ch. à c., salle familiale 22 x 14 avec terrain magnifique boisé, 18 000 pi ca. Revenu de 370 \$/mois. Faites vite. SIA 046590.
★93. VIEUX NORD Salon double, boiseries remarquables, 2 foyers. Terrain unique 17 560 pi ca. Garage double. Solarium 4 saisons. SIA 043914.
★118. EST. Idéal premier acheteur. Bungalow 38 x 24, 3 ch. à c., bois franc. Terrain paysagé. Faites vite! SIA 046626.
★113. ROCK FOREST. Magnifique cottage récent, fenestration remarquable, bois franc. Terrain boisé 12 154 pi ca, piscine h.-t. 21 pi. SIA 045646.
★109. PRÈS DU C.H.U.S. Cottage récent, dinette et s. manger distinctes, bois franc, 4 ch. à c. et 2.5 s. de bain, entrée ind. au sous-sol. Garage double. Terrain 32 000 pi ca, boisé. SIA 045360.

JEAN-PIERRE COURTOIS
 822-2222
PRESTIGE Campagne, 3e Rang, Cookshire.
1/2 HEURE SHERBR. 15 pièces, 7 ch. à c., cottage canadien.
 49 000\$. Duplex en partie rénové, village Notre-Dame-des-Bois. 123879
JEAN-PIERRE COURTOIS
 822-2222
PRESTIGE Campagne, 3e Rang, Cookshire.
1/2 HEURE SHERBR. 15 pièces, 7 ch. à c., cottage canadien.
 49 000\$. Duplex en partie rénové, village Notre-Dame-des-Bois. 123879

6 PROPRIÉTÉS À REVENUS
6 LOG. NEUFS dans le Nord de Sherbrooke, rapportant 57 000\$/an à son proprio idéal pour proprio occupant avec ses garages (2x7) avec chacun un garage et 4x4x1, 535 000\$
4 LOG. sur la 20e Avenue, bien situés il offre 2x6½ et 2x4½, idéal pour proprio occupant. Tout loué, il rapportera 1er juillet 2004 27 375\$. **RICHARD LAVOIE - 822-2222**, Re/Max d'Abord inc., courtier imm. agréé.
8 LOG. BRIQUE
 Constr. 1971, revenus 38 200\$. **Groupe Associé, MICHEL COUSINEAU**, ctri. imm. agréé. 574-1357
ACHETÉRIAS DUPLEX / TRIPLEX avec cachet, vue, grand terrain. Guy 829-1915
ASCOT CORNER - TRIPLEX 3x4½, toiture refaite nov. 03. 89 800\$. 820-0655 / 823-8694
ATTENTION, PROPRIÉTAIRE INVESTISSEUR! Sans risque, investissement requis 135 000\$. Rendement de + de 30% en moins d'un an. Pour info: 570-7787
AU COEUR DU VIEUX NORD
 6 log. 4½. Revenus 26 400\$. Prix 169 000\$. SIA 047486
COIN QUÉBEC ET KING O. beau 7 log. tout brique. Revenus 43 900\$. Prix 34 600\$. SIA 047485
Groupe Associé IMM DONALD GAUDREAU, 565-7474
CENTRE-BAR LATIER et CANTINE. Ornez-vous un emploi 8 à 9 h. 00\$ par an. Prix 59 000\$. Valeur équipement 56 475\$. Bon potentiel. Échange possible terrain, chalet, camion, auto, imp.
Groupe Sutton de l'Estrie RICHARD BLAIN agent affilié 819-823-7474
NOTRE-DAME-DES-BOIS
 Duplex rénové, 1x6½ et 1x4½, garage, grande terrasse, vue magnifique 18 000\$.
 Imm. Diane Ricard 564-1492
NOUVEAU
 Secteur universitaire duplex brique 2x5½, aucun taxi. **CAROLE CLEMENT, Royal LePage Avantage - 562-6000**
NOUVEAU SECTEUR NORD
 Splendide Duplex. Revenu annuel de 13 700\$. 1x4½ et 1x1x½. Faites votre offre. Agents à solliciter: 571-3140, 875-3893
NOUVEAU TRIPLEX NORD 90 220\$ de revenus, tout brique. Tél. 565-9878
PAR PROPRIÉTAIRE 5 LOG. en brique, sect. Est Evolution 133 100\$. Tél. 847-4298
PROPRIÉTAIRE À REVENU
 à vendre, rénové, sur King Est. 53 000\$ terme pour vente rapide seulement. Tél. 570-1470
QUARTIER OUEST
 5 log. idéal pour brocader. Bon revenu. Par proprio. 832-2080
SHERBROOKE, rue St-Louis 4 log. bon revenu. **PRIX POUR VENTE RAPIDE**
WATERVILLE, très bon duplex en brique, tous loués. Centre-ville. **PRIX POUR VENTE RAPIDE**
CHANTAL BURCHETT, 823-7474, Groupe Sutton de l'Estrie, courtier imm. agréé.
TRIPLEX
 Beau 5½, libre à l'acheteur, armoires de chêne, r.-de-chaussée, abri d'auto et entrée indép. pour 2 x 3½, s.-s. dégagé, revenus rien 710\$ / mois rien d'inclus. Tous jours loués. 158 000\$. 821-2536
TRIPLEX EN BRIQUE
 avec bon revenu, 4½ avec s.-sol 2x3½, idéal pour investir!
PIERRE BOUTIN, agent imm. aff.
 René Fournier courtier 570-5070
VIEUX NORD, PRÉS DE TOUS services, imm. à revenu, tout brique, 11 logs: 1x7, 1x4½, 1x3½, 4x2½, 4x1½, facilité de location, revenu brut potentiel 43 745\$. Prix demandé: 230 000\$. Nicole Tétrault 568-4222
JEAN-PIERRE COURTOIS 822-2222
OUEST, 6 log. rue Larocque, brique, construction 20 ans, près de Du Phare.
JEAN-PIERRE COURTOIS 822-2222
ST-ÉLIE D'ORFORD Laliberté, Sud, cottage en pierre avec, 14 carnes de 4 c.c. + bureau, pl. bois, grand garage, privé sur 2 acres avec arbres matures, près 1055. Une visite! **CAROLE CLEMENT, Royal LePage Avantage - 562-6000**
12 MAISONS MOBILES
MAISON MOBILE 14x66 isolation en relief à red., à St-Gérard / Weedon. Par propriétaire. 38 000\$. 820-7475
14 BORD DE L'EAU
 220 pi sur le BORD de la rivière aux Saumons, maison plus ou moins récente, 3 pièces, payement de 1600\$ sur un terrain de plus de 69 000\$. Fontainebleau: 169 900\$. **PIERRE LAVOIE - 578-7872 / 822-2222**, Re/Max d'Abord inc., ctri. imm. agréé
AMANT DE LA NATURE
 Stratford magnifiques 9 terrains situés au bord de l'eau, toutes ensessemées. 418-43-2751
BELLE RÉSIDENCE au bord de l'eau, à vendre dans le secteur St-Gérard / Weedon. Par propriétaire. Sans frais. 1-866-822-9522, cell. 1-819-572-2612 et voir sur le site: www.netavantage.ca
CHALET BORD DE L'EAU situé aux Trois-lacs, 2 c.c., aire ouverte, piscine creusée, meublé. 819-879-0655
GRAND LAC BROMPTON terrain boisé 195 pi sur le lac, maison très ensoleillée, 11 pces, sol cathédrale, coucher de soleil, 524 000\$. Particulier: 450-649-5296
LUXUEUSE MAISON 11 PCES
 Tout brique, 4 s.b., piscine creusée et chauffée, 5 acres, bord-rière Magog. 295 000\$. 864-1371

ROYAL LEPAGE
JACINTHE DUBÉ
 COURTIER IMMOBILIER AGRÉÉ
 2939, rue King Ouest
 Sherbrooke (Québec)
 www.jacinthe-dube.com
564-5000
#692. Nouveauté. Canton Orford, 60 pi. sur lac Brompton (marais), maison rénovée sur 2 étages, 6 pces, décor jeune et très chaleureux. Vue superbe!
#691. Nouveauté. Lennoxville, duplex tout brique rénové, fenêtres et toiture récentes, 2 x 5 1/2 pces libre à l'acheteur, garage. Terrain privé.
#684. Canton Valcourt, 18 acres, boisé, privé, lac, résidence 7 pces, 3 foyers, finition ardoise, piscine intérieure.
#682. Fleurimont, résidence brique, plan superbe, 4 c.c., bureau, finition merisier partout, décor magnifique, 1.5 acre.
#689. Condo Altitude au 5e étage, impeccable, vue splendide sur les montagnes et le coucher de soleil, piscine et jardins. À voir!

Charme et confort
grandeur nature
Condos 2 c.c. • Aire ouverte • 1 100 pi²
Bois-franc et céramique • Foyer au gaz
En prévente
 jusqu'au 30 juin 2004
119 900\$
TAXES INCLUSES
 Évaluation à 125 000\$
OCCUPATION JUILLET 2004
Chèque-cadeau de 2 500\$ aux 5 premiers acheteurs échangeable chez:
DECO CENTRE BUREAU & BUREAU
 4600 rue St-Jacques
 565-3000
TERMINÉES
 *Certaines conditions s'appliquent.
POUR INFORMATION:
Daniel Lambert
 (819) 565-3000, poste 20
ROYAL LEPAGE
SELECTION
 123481

JEAN-PIERRE COURTOIS
 822-2222
PRESTIGE Campagne, 3e Rang, Cookshire.
1/2 HEURE SHERBR. 15 pièces, 7 ch. à c., cottage canadien.
 49 000\$. Duplex en partie rénové, village Notre-Dame-des-Bois. 123879
JEAN-PIERRE COURTOIS
 822-2222
PRESTIGE Campagne, 3e Rang, Cookshire.
1/2 HEURE SHERBR. 15 pièces, 7 ch. à c., cottage canadien.
 49 000\$. Duplex en partie rénové, village Notre-Dame-des-Bois. 123879

6 PROPRIÉTÉS À REVENUS
6 LOG. NEUFS dans le Nord de Sherbrooke, rapportant 57 000\$/an à son proprio idéal pour proprio occupant avec ses garages (2x7) avec chacun un garage et 4x4x1, 535 000\$
4 LOG. sur la 20e Avenue, bien situés il offre 2x6½ et 2x4½, idéal pour proprio occupant. Tout loué, il rapportera 1er juillet 2004 27 375\$. **RICHARD LAVOIE - 822-2222**, Re/Max d'Abord inc., courtier imm. agréé.
8 LOG. BRIQUE
 Constr. 1971, revenus 38 200\$. **Groupe Associé, MICHEL COUSINEAU**, ctri. imm. agréé. 574-1357
ACHETÉRIAS DUPLEX / TRIPLEX avec cachet, vue, grand terrain. Guy 829-1915
ASCOT CORNER - TRIPLEX 3x4½, toiture refaite nov. 03. 89 800\$. 820-0655 / 823-8694
ATTENTION, PROPRIÉTAIRE INVESTISSEUR! Sans risque, investissement requis 135 000\$. Rendement de + de 30% en moins d'un an. Pour info: 570-7787
AU COEUR DU VIEUX NORD
 6 log. 4½. Revenus 26 400\$. Prix 169 000\$. SIA 047486
COIN QUÉBEC ET KING O. beau 7 log. tout brique. Revenus 43 900\$. Prix 34 600\$. SIA 047485
Groupe Associé IMM DONALD GAUDREAU, 565-7474
CENTRE-BAR LATIER et CANTINE. Ornez-vous un emploi 8 à 9 h. 00\$ par an. Prix 59 000\$. Valeur équipement 56 475\$. Bon potentiel. Échange possible terrain, chalet, camion, auto, imp.
Groupe Sutton de l'Estrie RICHARD BLAIN agent affilié 819-823-7474
NOTRE-DAME-DES-BOIS
 Duplex rénové, 1x6½ et 1x4½, garage, grande terrasse, vue magnifique 18 000\$.
 Imm. Diane Ricard 564-1492
NOUVEAU
 Secteur universitaire duplex brique 2x5½, aucun taxi. **CAROLE CLEMENT, Royal LePage Avantage - 562-6000**
NOUVEAU SECTEUR NORD
 Splendide Duplex. Revenu annuel de 13 700\$. 1x4½ et 1x1x½. Faites votre offre. Agents à solliciter: 571-3140, 875-3893
NOUVEAU TRIPLEX NORD 90 220\$ de revenus, tout brique. Tél. 565-9878
PAR PROPRIÉTAIRE 5 LOG. en brique, sect. Est Evolution 133 100\$. Tél. 847-4298
PROPRIÉTAIRE À REVENU
 à vendre, rénové, sur King Est. 53 000\$ terme pour vente rapide seulement. Tél. 570-1470
QUARTIER OUEST
 5 log. idéal pour brocader. Bon revenu. Par proprio. 832-2080
SHERBROOKE, rue St-Louis 4 log. bon revenu. **PRIX POUR VENTE RAPIDE**
WATERVILLE, très bon duplex en brique, tous loués. Centre-ville. **PRIX POUR VENTE RAPIDE**
CHANTAL BURCHETT, 823-7474, Groupe Sutton de l'Estrie, courtier imm. agréé.
TRIPLEX
 Beau 5½, libre à l'acheteur, armoires de chêne, r.-de-chaussée, abri d'auto et entrée indép. pour 2 x 3½, s.-s. dégagé, revenus rien 710\$ / mois rien d'inclus. Tous jours loués. 158 000\$. 821-2536
TRIPLEX EN BRIQUE
 avec bon revenu, 4½ avec s.-sol 2x3½, idéal pour investir!
PIERRE BOUTIN, agent imm. aff.
 René Fournier courtier 570-5070
VIEUX NORD, PRÉS DE TOUS services, imm. à revenu, tout brique, 11 logs: 1x7, 1x4½, 1x3½, 4x2½, 4x1½, facilité de location, revenu brut potentiel 43 745\$. Prix demandé: 230 000\$. Nicole Tétrault 568-4222
JEAN-PIERRE COURTOIS 822-2222
OUEST, 6 log. rue Lar

Habitation

La goutte qui fait déborder le toit

Pierre Bellemare

Quoi de plus désagréable qu'une infiltration d'eau dans la maison? Des propriétaires s'arrachent les cheveux à force de chercher à mettre le doigt sur le bobo.

Parlez-en à Richard Gervais, vice-président aux affaires administratives de l'Ordre des technologues professionnels. Son message: ne jamais négliger les infiltrations d'eau dans une demeure, quelle qu'en soit l'importance. «Il vaut mieux régler le problème immédiatement, même s'il vous faut investir 3000 \$, 5000 \$, 10 000 \$ ou plus dans certains cas. J'ai déjà effectué l'expertise d'une maison de 850 000 \$ et dont le coût pour éliminer les infiltrations d'eau s'est élevé à 60 000 \$», précise M. Gervais.

Première observation: si votre toiture est couverte de glace à la fonte des neiges, c'est que votre habitation est mal aérée et a de sérieuses pertes thermiques. D'où l'accumulation de glace sur les bords de la toiture, qui peut atteindre parfois jusqu'à un mètre. Cette glace, chauffée par le soleil du printemps, retroussera les bardeaux d'asphalte de la toiture et l'eau s'infiltrera dans votre habitation, surtout s'il n'y a pas de membrane sous les bardeaux.

«Même si votre toiture est récente, vous ne pourrez pas éviter l'infiltration d'eau», explique M. Gervais. Il se peut qu'il n'y ait pas de glace sur la toiture et que les infiltrations d'eau persistent d'un printemps à l'autre. Dans ce cas, c'est parce que votre demeure souffre d'un manque de ventilation. Quand viennent les temps froids, il y a une condensation entre le plafond et la toiture. Cette condensation glace tout l'hiver et, lorsque la chaleur printanière nous revient, la glace emprisonnée entre votre plafond et votre toiture se transforme en eau et s'infiltre à travers le plafond», soutient M. Gervais.

Toit cathédrale

Dans les années 40-50, la mode était aux toits mansardés, ces combles brisés à quatre pans qui permettaient souvent de reconnaître les habitations que le gouvernement fédéral légua aux soldats de la Défense nationale. Ce type de maisons, selon M. Gervais, étaient et demeurent très vulnérables aux infiltrations d'eau en raison d'un manque de ventilation. «Généralement, dit-il, je conseille aux gens

d'installer une membrane à la grandeur de la couverture et de refaire la toiture en bardeaux d'asphalte. Mieux encore, pour résoudre le problème pour de bon, je suggère de poser un revêtement métallique sur la couverture.»

À partir de 1975, on s'est mis à construire des maisons avec poutrelles et toit cathédrale. «Le hic là-dedans, dit M. Gervais, c'est qu'on laissait seulement deux pouces de ventilation sous la toiture, ce qui est nettement insuffisant. Depuis les années 90, on permet une ventilation d'environ 10 pouces, mesure qui évite les infiltrations d'eau puisque la maison est ainsi beaucoup plus aérée. «Une habitation qu'on isole trop peut comporter la même problématique.»

La maison doit respirer, comme un être humain. Il est essentiel que l'air circule du plancher au plafond et surtout à l'intérieur des murs. Il est conseillé d'incorporer des persiennes sur les corniches de la maison et de fixer des ventilateurs sur la toiture afin de permettre à l'habitation d'aller chercher l'air dont elle a besoin pour passer un hiver en tout confort. Au printemps, le retour vers la chaleur se fera en douceur, sans infiltrations d'eau.

M. Gervais signale que même l'été, la maison requiert un minimum d'aération, de ventilation, faute de quoi les bardeaux d'asphalte vieilliront deux fois plus vite que normale, puisque les rayons du soleil les surchaufferont.

Champignons et moisissures

Dans les habitations construites il y a 50 ou 60 ans, particulièrement nombreuses sur le Plateau Mont-Royal, beaucoup n'ont qu'un vide sanitaire ou un sous-sol de terre battue. Pour remédier à tout problème de champignons et de moisissure, il est préférable de munir la maison d'un coupe-vapeur et d'un échangeur d'air. «Chaque époque de construction, estime M. Gervais, comporte son risque de formation fongique. Elles émergent autant dans une maison de 1910, qui a un vide sanitaire en terre, que dans les constructions mal isolées des années 40 et 50. Dans une vieille demeure, un entretient mal ventilé entraîne de la condensation et favorise le développement de champignons.»

«J'aimerais bien avoir une baguette magique pour enrayer d'un seul coup tous les problèmes d'infiltration d'eau. Chaque habitation confesse ses propres lacunes. C'est du cas par cas.» (La Presse)



Manu Cognée fabrique ses lampes à partir de divers matériaux métalliques qu'il trouve dans des marchés aux puces et des grandes surfaces.

Lampi Lampa

Anne Richer

Il faut au moins deux regards pour découvrir et comprendre ce qui compose ces drôles de lampes. Elles sont intéressantes à première vue, différentes et bien dessinées. Mais à y regarder de plus près on découvre avec un certain étonnement une gamelle à chien en inox, un dérailleur, une poignée de porte, un bougeoir.

Pour que cette récupération soit efficace, Manu Cognée, l'artisan ingénieux, réunit les divers éléments, les intègre suivant un imaginaire débridé. «L'aspect ludique de mon travail tient au fait que je détourne l'objet de sa vocation première», explique Manu.

L'artisan, avec sa compagne, Mélanie Bonenfant, arpente les marchés aux puces, les grandes surfaces, et tous les lieux réagissent instinctivement à un objet de métal dont les nuls ne sauraient quoi faire.

«Les lampes de Lampi Lampa sont fabriquées majoritairement de pièces métalliques, mais depuis quelque temps les petits objets de verre dénichés dans les Dollarama, et d'ici peu quelques

morceaux de bois, viendront donner un aspect encore plus insolite à ces lampes de table, torchères et veilleuses. Tout tient de l'intérieur par une tige qui a été filetée.

Manu, venu directement de France, a fabriqué sa première lampe il y a quatre ans. Ce cadeau à une amie a connu un grand succès dans la petite communauté familiale et autre. Tout le monde en a voulu.

C'est pas d'hier que Manu construit en échafaudant des constructions avec des Lego, ou avec des matériaux de récupération. Il a étudié en céramique et cette discipline a peaufiné sa technique. Plus tard, il a participé à la construction de décors de théâtre. C'est dans ce milieu qu'il a découvert son amour pour l'objet lumineux.

Ce batteur qui a fait le Conservatoire en percussion travaille toujours en musique. «Mes pièces de formes inconscientes sont libres», dit-il pour expliquer qu'il ne dessine pas à l'avance mais se laisse guider par un rythme intérieur.

Et c'est ce son, sans doute, qui se répercute sur l'éclat chromé de ces lampes uniques. (La Presse)

6 PROPRIÉTÉS À REVENUS

IM/MAX ESTIMÉ

COURTIER IMMOBILIER AGRÉÉ

PIERRE DUFAULT

822-2000

20 TERRES TERRAINS

LAC COULOMBE RTE 161
Beau-Lac-Garby, terrains boisés, arborés, min. 43 560 pi. 45 min Sherb. Info: 346-5866

★ MAGOG TERRAIN ★
à vendre vue fantastique sur mont Orford, tous les services inclus dans le prix. Terrain 60 000\$. Photos: www.robertmarcrouleau.com Tel: 514-232-7676

20 TERRES TERRAINS

Centre-ville, 4 log., ancestral, 5 1/2 pces, chauffage locataires, revenus annuel, 27 720 \$

20 TERRES TERRAINS

Centre-ville, 4 log., 5 1/2 pces, chauffage locataires, revenus annuel, 26 880 \$

16 LOG., et 4 commerciaux, centre Sherbrooke, très stable.

EST, 6 LOG., dont 5 grands appart. 1 X 3 1/2, 1 X 8 1/2, 4 X 5 1/2, pl. bois franc, foyers. Plus de 20 places de stationnement.

Vous désirez investir dans l'immobilier. Vous êtes à la bonne place. Contactez-nous SANS AUCUN engagement!

Tous ces immeubles seront vendus à des prix assurant des rentabilités exceptionnelles Faites vite!

14 BORD DE L'EAU

MAISON EN BOIS ROND scandinave, 26 X 30, 2 étages, terrain 175 X 300, eau de source, 169 000\$. Tél: 877-5511

POUR RETRAITE OU JEUNE PROFESSIONNEL, petite maison complètement rénovee située en bordure de la rivière Magog, 1 c.c., 675 m² + élect. libre imméd. Tél: 514-865-9278

ROULOTTE DE PARC BONAIR 1988 33 pi. avec cuisinière et extension, 1 étagère sur le BORD DE L'EAU. Poss. 2 Motocross et Pick-Up. 837-2328

★ TERRAIN BOISÉ 1 ACRE MINIMUM ★ lac de la Héronnière (écologique) à Stratford, 20 000\$. Aussi disp. terr. 2ième rangée, accès au lac, 3500\$ à 4500\$ (acre 450-776-7593)

20 TERRES TERRAINS

1 LOT 52x100, pour logements, rue Lemire, Windsor. Lots de 3 acres et plus, boisés, lac, Bois-sauveur! 845-9080.

★ 2 SUPERBES TERRAINS ZONÉS ★ blanc, 7.4 acres boisé mature, 2 ruisseaux, relief, vue accès petit lac Brompton, 70 000\$ 35 acres source, étang, vue lointaine, 150 000\$ Tél: 846-2474.

7 ACRES, CUL DE SAC érablées, 5 min. Université de Sherb. 45 000\$. 842-4601

20 TERRES TERRAINS

ACHAT TERRAIN BOISÉ Contracteur forestier Effectuer coupe de bois sur votre terrain. Recherche lot de trembles, bois mou ou bois franc 1-800-474-3711 ou 845-3711.

ACHETERAIS TERRE À BOIS ou coupe. Aussi ferait travaux forestiers, machine sur chenille (pas de traces). Estimation gratuite. 571-2215, 877-3533.

BEAU SITE CH. ST-ROCK et Vaillancourt, travaux permanents payés à 75%, 16 000\$ nég. 450-0003. 842-4601

BEAUVOIR, très beau terrain prêt à construire, test de percolation inclus, cavette. Belle vue sur l'observatoire, La Capitale Estrie Coop. JEAN SASPITURRY, agent immobilier affilié, 563-3000.

BELVEDERE HEIGHT grand terrain 32 000 \$, avec réservoir d'eau. Tél: 823-9167

BÜCHERON D'EXP. avec machine tracté coupe bois sélective sur votre terrain. Estimation gratuite. 835-9430

★ COMPTON ★ Centre du village, magnifiques terrains rés. + de 32 000 p.c. avec arbr. matures. Info: 835-0874

DEBOISEMENT DE TERRAINS RESIDENTIEL ET FORESTIER estimation gratuite, rapide et efficace, travail garanti. Achète bois. Martin: 864-0787

GRAND TERRAIN DEVALUIE 54 500 pi. ca. boisé, prêt à construire. Info: 347-2276

20 TERRES TERRAINS

DEV. RES. 23 TERRAINS secteur de Compton, bienvenue aux promoteurs. Prix à discuter. 819-835-0478

DOMAINE CHAMPÊTRE Devaluié, beaux terrains boisés, 16, 3, 6, 8 et 15 acres, au 10, sortie 123, route 2 km sur la 249 Nord, tournée à droite sur la rue de la Grande Couleée. Bureau des ventes ouvert sam.-dim. 868-7828 ou 1-866-868-7828

EST, FACE AU 931 TRIEST 60 X 115, 1 coin de rue de l'école, de l'église, piscine municipale, Sous prix de liquidation. Michel: 1-450-534-4676

FINANCEMENT DISPONIBLE Devaluié, 10 terrains prêts à construire, 45 000 et 50 000 pi. car Comptant requis 6000\$, balance 9500\$ à partir de 4%. Se présenter samedi et dimanche au bureau des ventes du DOMAINE CHAMPÊTRE, 860 DE COMPTON, Domaine du Grand Duc, Denis et Ghyslaine Filion, propriétaires. 819-849-3839

★ GRANDS TERRAINS ★ Face au petit lac Magog à Venise. Avec services aqueduc et égouts. Tél: 864-6193 / Cell: 823-2878

HATLEY 10 min Sherb 3 acres, prêt à construire, idéal pr petite ferme. 45 000\$. 823-5363

ROCK FOREST accès rivière Magog, avec vue. Services inclus. 864-4650, 514-827-7189

EXCEPTIONNEL CANTONS DE L'EST BORD DE L'EAU LAC MAGOG

7310, rue Pointe-Gervais, Rock Forest, terrain +/- 34 635 m² (+/- 8.5 acres) comprenant +/- 80 mètres de rivage, boisé, avec services.

Pour information et offre d'achat: <http://membres.lycos.fr/scoutestrie/>

Source : Paul Levasseur : (819) 563-5822

MARCOULEAU AGENT IMMOBILIER AFFILIÉ

822-2222

179 900 \$, BORD DE L'EAU, 492, rue du Lac, St-Élie. Impeccable, tout briqué, 3 chambres, pl. bois franc, armoires de chêne, foyer au salon, poêle comb. lente dans salle familiale et dans le grand garage double, sortie ext. au s.-sol. Grand terrain boisé et privé. À 10 min. du Carrefour. À qui la chance? 123854

16 CHALETS À VENDRE

ASBESTOS - TROIS-LACS Châlet meublé isolé, très propre, près de l'eau, 2 c.c., bouclier avec divan, 1 bain complète, remise, garage et cour asphaltée mitoyens, terr. 50x100, 35 000\$. Info: 819-879-2470

AUX 3 LACS, 3 C.C., très grand terrain, en deuxième rangée, plusieurs accès à l'eau, 40 000\$. 819-864-6402

BISHOPTON, bord de l'eau, châlet 3 saisons, chauff. élect. et bois, meublé au complet, 2 c.c. Tout est compris! Quai 26 pi long x 10 pi large. À 2 milles du village. Petit bijou, venez visiter! 819-884-2127, 884-5913

CHALET (MAISON MOBILE) 10 min de Coaticook, bord de lac, écologique, 7000 p.c., impeccable inclus, chailloux, pédales, qual. poêle et frigo. Demandez 78 900\$. 819-849-9285

CHALET, RIVIERE SAUMON navigable sur lac Louise, tout équipé, 59 000\$ nég. 574-4303

CHARLEVOIX Châlet 3-saisons, à 15 min. Manoir Richelle, La Malbaie, super terrain, vue magnifique, 20 000\$. Imm. Diane Ricard 584-1492

ENS. 8 FENÊTRES PVC Azblék, 2 portes patio 9 pi. pres que neuves, idéal pour châlet. Tél: 864-7536, 566-4653

HAVRE DE PAIX 85 pi. sur le bord de l'eau, châlet 20 x 35 avec solarium, 1 c.c., en bordure d'un parc provincial au lac Maskinongé. 69 500\$. Tél: 566-2734

LAC BROME jolie petit châlet tout équipé, bien situé dans camping Domaine des Érablées, 8 000\$ nég. 450-375-6588

MEUBLE AUDIO-VIDÉO DE SALON avec 4 tables fines érablées blanches, 300\$. 2 tables anti-queue de salon, 1 divan style rustique bon pou chaises, 425\$. en-nexe à l'huile, 50\$. 578-9596 cell. ou 823-0784

★ ROULOTTE 30 PI. AVEC AJOUT ★ 10x25 pi. meublé, ch. élect., remise 12x24, terr. 50 000 pi. rivière Saumon Weaton. 819-562-3690

20 TERRES TERRAINS

40 acres environ sur la route 108, zone vert, à Bury, entièrement boisé, idéal pour chasseur, chemin qui traverse en partie le terrain. Coupe sélective fait il y a quelques années. 48 000 \$ 819-572-1099

À 10 MIN. DU CHUS, STAKE 27.4 acres, chemin et ruisseau, droit de construire R. RICHER, Groupe Sutton de l'Estrie - 823-7474

ACHAT DE TERRE À BOIS coupe de bois, érablière 10 000 en-tailles et plus. 1-819-346-0108

FLEURIMONT

Terrains pour imm. à logements (multifamilial). Nouvelle rue, nov. 2003. Contracteur de votre choix. Vue exceptionnelle. Près de tous les services, Centre communautaire et du CHUS. Projet clé en main disp.

GROUPE BCBL.

345-0576 829-8042. 112859

SERVICES IMMOBILIERS

SECTEUR OUEST.

Pour bâtir gros immeuble à revenus, superficie 120 pi x 242 pi. Évalué à 49 000 \$; prix demandé : 35 000 \$. Toute offre raisonnable acceptée. Raison : proprio à l'extérieur.

Jacques Grégoire 565-7575

Agent immobilier agréé www.jgregoire.ca

LES BOISÉS DU CHÊNE ROUGE

RÉALISEZ VOTRE RÊVE

Terrains boisés, 2 à 11 acres, à 5 minutes de Sherbrooke. Piste cyclable, sentiers pédestres, rivière, un environnement de choix.

FAITES VITE! CANTON DE HATLEY

(819) 346-9545

GRANDS TERRAINS BOISÉS À VENDRE

rue Marcel par le chemin Lemire à Fleurimont

Pour information : (819) 751-1174 (819) 562-6541

NOUVEAU

1 45 396 pieds² 4 219 mètres²

2 41 146 pieds² 3 824 mètres²

3 45 870 pieds² 4 263 mètres²

4 69 434 pieds² 6 453 mètres²

5 316 183 pieds² 29 385 mètres²

6 51 885 pieds² 4 822 mètres²

7 47 258 pieds² 4 392 mètres²

8 38 272 pieds² 3 556,9 mètres²

9 35 078 pieds² 3 260,2 mètres²

Seulement 9 grands terrains

26 COMMERCES À VENDRE

★ COMMERCES DE DÉTAIL et GROS ★ avec propriété Cause: malade 819-563-5421, de 13 h à 17 h

RECHERCHE À ACHETER EN ESTRIE, ENTREPRISE en bonne santé financière, domaine varié. Possède bon capital, 2e-cession assurée. 819-820-5708

★ RECHERCHE PETITE ENTREPRISE ★ dans domaine vente au détail. Discretion assurée. 574-9306, 565-8575

RECHERCHE TERRAIN

AU BORD DU LAC MAGOG avec un minimum de 200 pi. de façade. Profondeur minimum 300 pi., boisé ou non, avec ou sans service. Prix selon évaluation. Tél: 819-388-0488 Daniel ou tél: 819-565-4306 Hélène

REGION MAGOG Ste-Catherine de Hatley, accès à la rivière, terrains 3 1/2 à 9 acres, tout boisés. 819-843-4911 www.lcsestrie.com

RUE BELVEDERE SUD Lot 82x150 commercial et log. Près de son Short Travaux permanents payés 28 000\$. LENNOXVILLE rue St-Francois 100x125 à l'entrée de l'île Marie. 5000\$. ANDRÉ LARKIN 819-346-0792 www.larko.ca FINANCEMENT/ECHANGE

SECTEUR LAC MONTJOIE Beau terrain boisé, pour unifamiliale. Tél: 819-846-1580

★ SERVICES FORESTIERS ★ Bois de chauffage, évaluation, coupe sélective. Tél: 568-5025

ST-ÉLIE-NOUVELLE RUE Terrains 6000 à 10 000 pi. avec services, boisés ou non. Près de l'autoroute. 566-4819 563-8146

STRATFORD 105 acres, borné par le Parc Frontenac, 1 mille de long, terrain blanc, camp de chasse, paradis d'été, 700\$/l'acre. 419-443-2870

TERRAIN 2 ACRES, boisé, cadastré, prêt à construire, canton de Hatley ch. Capelton. Tél: 864-9314

★ TERRAIN ZONÉ BLANC ★ 1 acre, à 5 min. du Carrefour. 819-846-0026 St-Denis Brompton.

28 BÂTIMENTS INDUSTRIELS

BÂTIMENT INDUSTRIEL (entrepôt, espaces réfrigérés et bureau) sur terrain 42 771 pi. x 233 pi. de façade, rue LAMBERT, Royal LePage Sélection 565-3000 poste 20.

30 BÂTIMENTS COMMERCIAUX

59 SAINT-JOSEPH Bromptonville, édifice commercial, 7000 pi. de planchers, réparés sur 2 étages, en très bonne condition. Peut aussi être converti en logements: 149 000\$ nég. MARCEL ROULEAU - Groupe Sutton 823-7474

EDIFICE CENTRAL 31 KING OUEST - 40 000 pi. 4 étages, bureau et commercial, 52 stationsnements. 850 000\$. www.larko.ca André Larkin, 819-346-0792 sans intermédiaire

22 FERMES

BESOIN IMMÉDIAT de fermes de plaisance et de lots boisés pour acheter ou louer. Offres d'achat assurées. GAETAN GAUREAU, Re/Max D'abord inc., cr. imm. agréé. 822-2222.

TINGWICK Belle ferme 115 acres, équipée, 280 brebis et agneaux à l'année, cottage 6 c.c., 2 granges, remise 45x100, étable, atelier, garage, belle vue. Très rentable. Equip. BURY super 200, accès, tout bois, ruisseau à truites, chemin sur la terre. Cul-de-sac, camp, très beau fond de terre. BURY 27 acres, demi-boisé, ruisseau à l'année, coin de 2 chemins publics, idéal récréatif et chasse. La Capitale Estrie Coop. JEAN SASPITURRY, agent immobilier affilié, 563-3000

40 APPART. ARROND. DE BROMPTON

4/1, 1ER FLANCHER 1 stationnement, beaucoup d'inv. us, réf. exigées. Tél: 846-1941

4/1, Très grand 4/1, neuf, incorporation supérieure. Prêt en juin. 625\$ 846-0583 / 347-6441

5 1/2 neuf quadruple à 5 min. du Carrefour, 5955 \$/mois, à partir du 1er juin, 875-3333 / 875-1928

26 COMMERCES À VENDRE

BISHOPTON Garage mécanique, 2 portes de service, prix pour vente rapide. BILLES THIBOUTOT, agent imm. aff. 562-6000, Royal LePage Avantage

BOULIQUE CADEAUX décorations, souvenirs. Excellent emplacement, rue Principale, Magog. Tél: 819-868-2220

★ CAMPING EN ESTRIE (DANVILLE) ★ endroit de rêve, fermé depuis 1968, installation fonctionnelle, 162 emplacements + ou - 20 acres, potentiel de développement élevé (étable). Tél: 819-839-1958

CANTINE MOBILE route équipée, bon chiffre d'affaires avec équipement et inventaire. 821-3373

42 APPART. ARROND. DE FLEURIMONT (Est, Fleurimont)

O. PROB 687 GOUPI 1/1, neuf, meublé moderne, tout inclus. Tél: 563-6204

1060 CONSEIL

Beau grand 4/1 avec ascenseur, libre juillet, 510\$/mois. Tél: 564-6426 / 348-1332

1128 KING EST, grand 5 1/2, ch., aucun tapis, 545\$/mois, libre imméd. 564-7074 / Pag: 820-0082

1324 PLACE QUINTAL

3 1/2, 4 1/2, chauffés, eau ch. fournie, endroit tranquille, près Galeries 4 Saisons. 564-7442 / 566-2829

142 CONSEIL 1 1/1 - 1er juin, chauffé, eau ch., éclairé: 2600

2 1/1 - 1er juillet, chauffé, eau ch., éclairé: 3200 577-2108

1ER JUILLET, GRAND 5 1/2

Fleurimont, rue Des Rives, 8109 non ch. imm. 6 logs. Matinée: 348-0487, Lorraine: 566-1896

EST NEUVE, Rue Aubty

Maison de ville sur 3 étages avec s.-sol. À partir de 800\$/mois. Libre mai. 822-8029

#1 QUALITÉ/PRIX EST/CHUS

Près centre d'achats 4-Saisons 4 1/2 à partir de 445\$ eau chaude. Jour semaine 829-LOGI(5644) Soir, jour et fin sem. 963-5892 829-4541

VIEUX NORD

Face parc Howard, rue ONTARIO, chauffés, eau chaude, pl. b. 5 1/2 (2 ch., salle à diner) 780\$ Jour semaine 829-LOGI(5644) Soir, jour et fin semaine 829-4541

1 1/2, 3 1/2

Libre 1er juillet, chauffés, eau chaude, meublé si désiré. 975 LA-COMBE, 346-5054, 566-2661 et 1010 PAPINEAU, 566-7917.

1 1/1, MANOIR Converti en logement. Entree privée, cours arrière 315\$ tout inc. 565-2141.

MEILLEURS PRIX DANS L'EST

3 1/2 - 4 1/2 - 5 1/2 Chauffés, eau chaude, grands appartements, près école et centre commercial. Disponible mai-juillet 829-0074 823-3080 346-0889

104 AUTOS À VENDRE
AUDI A4 2.8
 Quattro 1999
 142 000 km, V6, bonne cond.
 15 500\$ 868-4230.

AUDI A4 99 Aut., 117 000 km
 SPECIAL 13 900\$. 821-2410
 VOITURES DUSSEAULT

AUDI A4 bleu, 2001, Quattro, 1.8
 T-autom., tiptronique, tout
 équipé, cuir, 36 000 miles,
 21 500\$ 572-2505.

AUDI TT COUPE 02 225 h.p.
 6 vit., 26 274 km, noir cuir grs.
 Prix spécial 33 900\$. 821-2410,
 VOITURES DUSSEAULT

AUDI TT COUPEE 2001, noir,
 14000 mil., 28 500 \$, 864-1796

104 AUTOS À VENDRE
BMW 325 XI
 75 000 km, très propre, pneus ré-
 verser et etc. 28 800\$. 864-4393

BMW 1995 * 525 i, 154 000
 km, autom., 4 p., peinture noire ori-
 ginaire, int. cuir noir, t. équipé, très
 propre. 14 700\$. 819-620-4441

BMW 325 CI 2002 noir, cuir,
 man., 28 000 km, groupe sport,
 8 roues, 34 900\$. 846-2999

BMW 328 I 1999 cuir, gris, gar
 full juillet 2005, 63 000 km,
 22 800\$. Particulier: 822-7799.

BUICK LE SABRE LTD
 1994, 112 000 km, 5 000\$. Tél.
 569-6483.

104 AUTOS À VENDRE
BUICK REGAL 93 52 400 km,
 vra. millage, tout équipé, 6000\$.
 Tél. 564-8122

CABRIO 2002 blanc, autom., en-
 tre de cuir "full", 17 000 km,
 864-1791 ou cell. 572-8107

CADILLAC CTS SPORT
 man., roues 17", t. équipé,
 18 000 km, bal. location 27 mois,
 6905 h ind. Particulier: 564-7338

CADILLAC ELDRADO 1997
 45 000 km, lat. courant, sièges
 ch. t. équipée 569-2369

CAMARO 1995 rouge, V-6, très
 bonne condition, très propre,
 avec pneus d'hiver 7300\$. Tél.
 835-5336

104 AUTOS À VENDRE
CAVALIER 2002
 4 p., aut., blanche, a/c, CD, t.
 équipé, 32 000 km 566-4385

CAVALIER 2003-7 300 km *
 4 p., rouge, aut., A/C, CD, mags
 ABS, gr. elect., gar. 100 000 km,
 12 730\$ (travail/22 000\$) 569-7071

104 AUTOS À VENDRE
CAVALIER 2004 VL
 4 p., aut., CD, réponse de France,
 12 900\$ nég. Dominic, caisse
 pop. Standard: 876-7551, *23

CHEV. CAVALIER SPORT Z24
 2002 2.4 L, 5 vit., tout équipé,
 radio CD, bas millage 8900\$
 avec bx. /Pneus/échange
 875-3276 Yvan

CHEV. Z-24 2001 Man., 38 000
 km, argent, mags, CD, 10 495\$,
 1 an de garantie, 6985\$. Tél.
 563-9889

CHEVROLET CAMARO 1995 *
 82 000 miles, 320 HP, T-sap, tout
 équipé, 8 500\$ nég. 563-9045

CHEVROLET CAVALIER 2000
 a/c, CD, 52 000 km, seulement
 1 an de garantie, 6985\$. Tél.
 563-9889

CHEVROLET LUMINA 1991
 230 000 km, moteur refait, très
 propre, tout équipé, 1600\$
 CHEVROLET CELEBRITY 87
 180 000 km, fonctionne bien,
 propre, 850\$ 866-4531.

CHRYSLER CIRRUS LX 2000
 29 000 km, comme neuf, tout
 équipé, 11 400\$. Tél. 569-7158

104 AUTOS À VENDRE
CAVALIER 2004 VL
 4 p., aut., CD, réponse de France,
 12 900\$ nég. Dominic, caisse
 pop. Standard: 876-7551, *23

CHEV. CAVALIER SPORT Z24
 2002 2.4 L, 5 vit., tout équipé,
 radio CD, bas millage 8900\$
 avec bx. /Pneus/échange
 875-3276 Yvan

CHEV. Z-24 2001 Man., 38 000
 km, argent, mags, CD, 10 495\$,
 1 an de garantie, 6985\$. Tél.
 563-9889

CHEVROLET CAMARO 1995 *
 82 000 miles, 320 HP, T-sap, tout
 équipé, 8 500\$ nég. 563-9045

CHEVROLET CAVALIER 2000
 a/c, CD, 52 000 km, seulement
 1 an de garantie, 6985\$. Tél.
 563-9889

CHEVROLET LUMINA 1991
 230 000 km, moteur refait, très
 propre, tout équipé, 1600\$
 CHEVROLET CELEBRITY 87
 180 000 km, fonctionne bien,
 propre, 850\$ 866-4531.

CHRYSLER CIRRUS LX 2000
 29 000 km, comme neuf, tout
 équipé, 11 400\$. Tél. 569-7158

104 AUTOS À VENDRE
CAVALIER 2004 VL
 4 p., aut., CD, réponse de France,
 12 900\$ nég. Dominic, caisse
 pop. Standard: 876-7551, *23

CHEV. CAVALIER SPORT Z24
 2002 2.4 L, 5 vit., tout équipé,
 radio CD, bas millage 8900\$
 avec bx. /Pneus/échange
 875-3276 Yvan

CHEV. Z-24 2001 Man., 38 000
 km, argent, mags, CD, 10 495\$,
 1 an de garantie, 6985\$. Tél.
 563-9889

CHEVROLET CAMARO 1995 *
 82 000 miles, 320 HP, T-sap, tout
 équipé, 8 500\$ nég. 563-9045

CHEVROLET CAVALIER 2000
 a/c, CD, 52 000 km, seulement
 1 an de garantie, 6985\$. Tél.
 563-9889

CHEVROLET LUMINA 1991
 230 000 km, moteur refait, très
 propre, tout équipé, 1600\$
 CHEVROLET CELEBRITY 87
 180 000 km, fonctionne bien,
 propre, 850\$ 866-4531.

CHRYSLER CIRRUS LX 2000
 29 000 km, comme neuf, tout
 équipé, 11 400\$. Tél. 569-7158

104 AUTOS À VENDRE
CAVALIER 2004 VL
 4 p., aut., CD, réponse de France,
 12 900\$ nég. Dominic, caisse
 pop. Standard: 876-7551, *23

CHEV. CAVALIER SPORT Z24
 2002 2.4 L, 5 vit., tout équipé,
 radio CD, bas millage 8900\$
 avec bx. /Pneus/échange
 875-3276 Yvan

CHEV. Z-24 2001 Man., 38 000
 km, argent, mags, CD, 10 495\$,
 1 an de garantie, 6985\$. Tél.
 563-9889

CHEVROLET CAMARO 1995 *
 82 000 miles, 320 HP, T-sap, tout
 équipé, 8 500\$ nég. 563-9045

CHEVROLET CAVALIER 2000
 a/c, CD, 52 000 km, seulement
 1 an de garantie, 6985\$. Tél.
 563-9889

CHEVROLET LUMINA 1991
 230 000 km, moteur refait, très
 propre, tout équipé, 1600\$
 CHEVROLET CELEBRITY 87
 180 000 km, fonctionne bien,
 propre, 850\$ 866-4531.

CHRYSLER CIRRUS LX 2000
 29 000 km, comme neuf, tout
 équipé, 11 400\$. Tél. 569-7158

104 AUTOS À VENDRE
CAVALIER 2004 VL
 4 p., aut., CD, réponse de France,
 12 900\$ nég. Dominic, caisse
 pop. Standard: 876-7551, *23

CHEV. CAVALIER SPORT Z24
 2002 2.4 L, 5 vit., tout équipé,
 radio CD, bas millage 8900\$
 avec bx. /Pneus/échange
 875-3276 Yvan

CHEV. Z-24 2001 Man., 38 000
 km, argent, mags, CD, 10 495\$,
 1 an de garantie, 6985\$. Tél.
 563-9889

CHEVROLET CAMARO 1995 *
 82 000 miles, 320 HP, T-sap, tout
 équipé, 8 500\$ nég. 563-9045

CHEVROLET CAVALIER 2000
 a/c, CD, 52 000 km, seulement
 1 an de garantie, 6985\$. Tél.
 563-9889

CHEVROLET LUMINA 1991
 230 000 km, moteur refait, très
 propre, tout équipé, 1600\$
 CHEVROLET CELEBRITY 87
 180 000 km, fonctionne bien,
 propre, 850\$ 866-4531.

CHRYSLER CIRRUS LX 2000
 29 000 km, comme neuf, tout
 équipé, 11 400\$. Tél. 569-7158

104 AUTOS À VENDRE
CAVALIER 2004 VL
 4 p., aut., CD, réponse de France,
 12 900\$ nég. Dominic, caisse
 pop. Standard: 876-7551, *23

CHEV. CAVALIER SPORT Z24
 2002 2.4 L, 5 vit., tout équipé,
 radio CD, bas millage 8900\$
 avec bx. /Pneus/échange
 875-3276 Yvan

CHEV. Z-24 2001 Man., 38 000
 km, argent, mags, CD, 10 495\$,
 1 an de garantie, 6985\$. Tél.
 563-9889

CHEVROLET CAMARO 1995 *
 82 000 miles, 320 HP, T-sap, tout
 équipé, 8 500\$ nég. 563-9045

CHEVROLET CAVALIER 2000
 a/c, CD, 52 000 km, seulement
 1 an de garantie, 6985\$. Tél.
 563-9889

CHEVROLET LUMINA 1991
 230 000 km, moteur refait, très
 propre, tout équipé, 1600\$
 CHEVROLET CELEBRITY 87
 180 000 km, fonctionne bien,
 propre, 850\$ 866-4531.

CHRYSLER CIRRUS LX 2000
 29 000 km, comme neuf, tout
 équipé, 11 400\$. Tél. 569-7158

Magog Ford (2000) Inc.

Autos

03 MUSTANG coupé, V6, 3.8, argent,
 16 500 km, automatique, tout équipé.

03 (4) TAURUS SE, bas kilométrage, à
 liquider!

03 CROWN VICTORIA LX, argent,
 18 000 km, impeccable.

03 CROWN VICTORIA LX, vert épinette,
 16 300 km, comme neuf.

02 FOCUS SE, vert, 57 900 km, automatique,
 entièrement équipé.

02 FOCUS familial sport, 5 vitesses
 42 500 km, tout équipé, rouge.

02 FOCUS SE, bleu, 48 000 km, automatique,
 entièrement équipé.

Camions

03 ESCAPE LIMITED, argent, 28 300 km, à
 voir.

03 ESCAPE XLT, noir, 34 200 km, tout
 équipé.

03 WINDSTAR SEL, vert épinette et beige,
 26 000 km, super équipé.

03 F250 XLT, super cab, 4 x 4, boîte longue,
 V8, 5.4 litres, argent, 29 850 km.

03 WINDSTAR sport, rouge, 37 200 km.

03 RANGER, super cab, 4 x 4, automatique,
 4,0 litres, V6, 20 000 km, bleu.

03 EXPLORER, 4 portes, Eddie-Bauer,
 17 800 km, bijou.

01 F150 SUPER CAB XLT, 4 x 4, V8, 4.6
 litres, automatique, 59 000 km, or et bleu,
 tout équipé.

2000, rue Sherbrooke, Magog
 (819) 843-3673
 Sans frais: 1-877-552-3673
 www.magogford.ca

2002 ALTIMA 2.5 S
 étain
 63 000 km

2002 SENTRA GXE, gris, automatique,
 29 500 km

2002 ALTIMA 2.5 S, 47 500 km, vert.

2001 SENTRA XE, argent,
 automatique, 75 000 km.

2001 ALTIMA GXE, 60 000 km, argent

2001 SENTRA GXE, beige, manuel,
 81 000 km.

2001 ALTIMA GXE, beige, 51 000 km,
 15 995 \$.

2000 MAXIMA, gris, 44 000 km,
 automatique

1999 SENTRA XE, automatique, grise,
 55 800 km, 9 995 \$

*Tous nos véhicules sont inspectés rigoureusement avant la livraison.

NISSAN Sherbrooke
 823 8008
 4280, boul. Bourque, Rock Forest

FABI AUTOMOBILES INC.
VÉHICULES D'OCCASION

Plus de 85 véhicules de qualité, tous de
 provenance locale, inspectés et garantis.

En affaires depuis 1975.
 Achetez en toute sécurité.

Ouvert 7 jours
FINANCEMENT SUR PLACE
 Pour vous servir :
 Gilles, Jean Claude, Jean-François, Caroline, René

www.autofabi.com
 4303, boulevard Bourque
 Rock Forest 822-3252

Thibault Optimum
 PONTIAC • BUICK • GMC
 3839, rue King Ouest, Sherbrooke
 (819) 563-7878

Optimum VÉHICULES D'OCCASION

- Garantie du manufacturier
- Inspection en 150 points et plus
- Assistance routière 24 heures
- Possibilité d'échange

AUTOMOBILES

2004 PONTIAC GRAND PRIX GTP, argent, tout équipé, 19 613 km.
 2004 BUICK LE SABRE, noir, 6 cylindres, tout équipé, roues 17 pouces et vitres teintées.
 2004 BUICK CENTURY, argent, équipement complet, 21 500 km.
 2004 CHEVROLET IMPALA, bourgogne, 3.4 litres, tout équipé, 35 647 km.
 2003 PONTIAC GRAND AM GT, autom., 6 cyl., ram, air, « full », avec 28 000 km
 2003 2 PONTIAC GRAND AM, 6 cyl., tout équipé et bas millage.
 2003 CHEVROLET MALIBU, 6 cylindres et tout équipé, bas kilométrage.
 2003 CHEVROLET IMPALA LS, 3.8 litres, mags, aileron, tout équipé, avec 13 946 km.
 2003 MITSUBISHI GALANT ES, 6 cylindres, automatique, groupe électrique complet, seulement 10 833 km.
 2003 PONTIAC BONVILLE, bleu, tout équipé, 6 cylindres, 3.8 litres, 54 163 km.
 2003 TOYOTA MATRIX, bleu, 4 portes, automatique, CD, 15 551 km.
 2002 OLDS ALERO, cuir, mags, garantie prolongée, 38 542 km.
 2002 PONTIAC SUNFIRE, 4 portes, manuel, CD, 54 213 km.
 2002 OLDSMOBILE INTRIGUE, automatique, tout équipé, garantie prolongée, 52 324 km.
 2002 CHEVROLET CAVALIER, 4 portes, manuel, CD et seulement 39 426 km.
 2001 CHRYSLER CONCORDE, 6 cylindres, groupe électrique complet, 73 326 km.

FOURGONNETTES UTILITAIRES ET CAMIONS

2004 SILVERADO LS, 4 x 4, cabine allongée, boîte courte, 5.3 litres, équipement complet avec marche-pieds, 24 517 km.
 2003 GMC SIERRA, 1 500 HD SLE, « Crew Cab », 4 x 4, tout équipé, avec 31 024 km.
 2003 (2) BUICK RENDEZ-VOUS, 6 cylindres, groupe électrique, cuir, 29 500 km.
 2003 GMC SAVANA CARGO 2500 ALLONGÉ, climatiseur, seulement 36 106 km.
 2003 GMC ENVOY SLE, carbone, seulement 28 336 km.
 2003 CHEVROLET SILVERADO HD 2500, 4 x 4, cabine allongée, boîte longue, 6 litres, tout équipé, seulement 28 700 km.
 2002 (2) PONTIAC MONTANA, groupe électrique et bas kilométrage.
 2002 CHEVROLET TRAILBLAZER, 4 x 4, groupe électrique, 41 296 km.
 2002 GMC SIERRA 1500, 4 x 4, tout équipé, 5.3 litres, cabine allongée, boîte longue, 57 894 km.
 2002 GMC ENVOY XL, tout équipé avec cuir, seulement 24 168 km.
 2001 PONTIAC MONTANA, tout équipé, 4 sièges capitaine, 90 723 km.
 2001 FORD EXPLORER SPORTRACK, 4 x 4, 4.0 litres, 4 portes, équipement complet, marche-pieds et toile sur la boîte,
 83 326 km.
 2001 GMC SIERRA 1500 SLE, 2 x 4, 8 cylindres, 5.3 litres, cabine allongée, boîte longue et suspension ajustable, 82 000
 km.
 2000 CHEVROLET ASTRO, 6 cylindres, 4.3 Vortec, tout équipé, 8 places, 55 000 km.

Nouveau programme de location maintenant disponible à des prix plus que concurrentiels.
 Informez-vous.

DEMANDEZ POUR MIKE PROVOST
 ou appelez-moi au 563-2059, poste 212

500 000\$* D'ESSENCE GRATUITE

À l'achat d'un
VÉHICULE D'OCCASION
Optimum,
 pendant la
GRANDE VENTE
SOUS LE CHAPITEAU
DU 19 AU 28 MAI INCLUSIVEMENT

* LIMITE DE 1 COUPON PAR CLIENT

Optimum VÉHICULES D'OCCASION

- Garantie du manufacturier
- Inspection en 150 points et plus
- Assistance routière 24 heures
- Possibilité d'échange

Thibault 3839, RUE KING OUEST
 SHERBROOKE
 (819) 563-7878

J.N. AUTO ROAD SIDE INC.
 317, route 116, RICHMOND, JOB ZHO OUVERT DU LUNDI AU VENDREDI
 (819) 826-3084 de 8 h à 21 h
 ET LE SAMEDI de 9 h à 16 h

Notre devise depuis 22 ans
"Choix, qualité, service après vente irréprochable"
 Financement sur place, location ainsi que 2e chance au crédit.

03 CIVIC DXG, 4 p., autom., clim., 25 000 km,
 bal. garantie, 15 992 \$

02 MUSTANG convertible, 6 cyl., autom., t.
 équipé, roues de cobra, 24 200 km, bal. gar.,
 26 892 \$

02 MUSTANG convertible, 6 cyl., autom., t.
 équipé, int. cuir, 40 800 km, bal. gar.,
 24 992 \$

02 CAVALIER, 2 p., man., 20 000 km, bal. gar.,
 10 892 \$

02 CHRYSLER INTREPID SE, 6 cyl., autom., t.
 équipé, bal. gar., 87 000 km, 12 892\$

02 SENTRA GXE, 4 p., autom., t. équipé,
 24 000 km, bal. gar., 14 492\$

02 ELANTRA GL, 4 p., man., original,
 76 000 km, bal. gar., 8 992 \$

01 HONDA CIVIC DX, 4 p., 4 cyl., autom.,
 41 600 km, 13 892 \$

01 ALTIMA GXE, 4 p., autom., t. équipé,
 original, 75 400 km, 13 992 \$

01 CIVIC SI, 2 p., man., t. équipé sauf clim.,
 72 000 km, bal. gar., 15 492 \$

01 JETTA GLS, 4 p., man., 1.8 turbo, t. équipé,
 49 000 km, noir, 16 892 \$

01 HYUNDAI SONATA GL, 4 cyl., autom., t.
 équipé, 87 500 km, 10 892 \$

01 FORD FOCUS, fam., man., clim., t. équipé,
 121 000 km, 8 892 \$

00 GRAND PRIX GT, 4 p., 3.8 L, autom., t.
 équipé, aileron, mags, 96 000 km, 11 892 \$

00 ALERO, 4 p., 4 cyl., autom., clim.,
 42 000 km, 10 992 \$

00 ALERO, 2 p., 4 cyl., t. équipé, 142 000 km,
 7 892 \$

00 COROLLA VE, 4 p., autom., noir,
 107 000 km, 8 892 \$

00 CIVIC SE, 4 p., man., clim., aileron,
 65 000 km, 12 892 \$

00 CIVIC DX, 5 vit., noir, 97 000 km, 9 992 \$

00 TOYOTA CELICA GT, toit ouvrant, man.,
 72 000 km, 15 992 \$

00 SUNFIRE, 4 p., 4 cyl., autom., clim., aileron,
 61 000 km, 8 992 \$

00 NEON LE, 4 p., autom., clim., 80 000 km,
 canneberge, 7 992 \$

99 GRAND AM SE, 4 p., 6 cyl., autom., t.
 équipé, aileron, mags, 81 000 km, 9 892 \$

99 VOLKS NEW BEETLE GLS, man., t. équipé,
 193 000 km, 8 892 \$

99 SATURN, fam., 4 cyl., autom., clim., 64 000
 km, 8 992 \$

99 CAVALIER Z24, convertible, 2.4 L, autom., t.
 équipé, 73 000 km, 12 492 \$

99 SENTRA XE, 4 p., autom., clim., 55 000 km,
 9 892 \$

99 CHRYSLER SEBRING LTD, convertible, 6
 cyl., autom., t. équipé, int. cuir, 74 000 km,
 roues chromées, 16 892 \$

99 SONATA GL, 4 cyl., autom., t. équipé, 82
 000 km, 8 992 \$

99 ALERO GL, 4 p., 6 cyl., autom., t. équipé,
 mags, aileron, 84 000 km, 8 992 \$

99 ACCORD LX, 4 p., 4 cyl., autom., t. équipé,
 118 500 km, 12 992 \$

98 CIVIC DX, 2 p., man., 126 000 km, 7 992 \$

98 GRAND PRIX SE, 4 p., 3.8 L, autom., t.
 équipé, 160 000 km, 7 992 \$

98 REGAL LS, 4 p., 3.8 L, autom., t. équipé, 79
 500 km, 10 492 \$

98 VOLKS GOLF, 4 p., man., noir, 147 000 km,
 7 992 \$

98 SABLE LS, 4 p., 6 cyl., autom., t. équipé, 144
 000 km, 5 992 \$

97 SUBARU LEGACY, fam., 4 x 4, autom.,
 5 992 \$

96 GOLF CL, 4 p., autom., 101 000 km,
 6 892 \$

95 GRAND PRIX GTP, 2 p., 6 cyl., « super
 charge », autom., t. équipé, toit ouvrant,
 mags, 148 500 km, 5 992 \$

95 MUSTANG CONVERTIBLE, 6 cyl., autom., t.
 équipé, 94 000 km, aileron, gris, 10 992 \$

95 OLDS AURORA, 4 p., 8 cyl., autom., t.
 équipé, 188 000 km, 7 992 \$

94 ACURA INTEGRA, 2 p., man., t. équipé, sauf
 air, aileron, 1 seul proprio, 74 000 km, 7 892 \$

94 CELICA GTS, 2 p., man., t. équipé, toit
 ouvrant, 214 000 km, 8 892 \$

00 DAKOTA SPORT, crew cab, 4 x 4, 4.7,
 autom., t. équipé, 150 000 km, 18 992 \$

99 CHEV. S10 LS, k/c, 3 p., « sport side », 4,
 3 vortec, autom., air, original, 56 000 km,
 12 892 \$

99 FORD F150 XL, cab ordinaire, 4.2 L, autom.,
 clim., 90 200 km, 11 892 \$

99 FORD F150 XLT, quad cab, 4 x 4, 5.4 L,
 autom., t. équipé, 211 000 km, 15 992 \$

99 CHEV. SILVERADO 1500 Z71, 4 x 4, 3 p., 5.3
 L vortec, t. équipé, 96 000 km, 20 992 \$

98 DODGE LARAMÉ SLT, quad cab, 4 x 4, boîte
 longue, 360, autom., t. équipé, 118 000 km,
 17 992 \$

97 GMC SIERRA SLE, crew cab, 6.5 turbo,
 diesel, autom., t. équipé, 169 000 km,
 14 892 \$

95 GMC 1500 SLE Z71, 4 x 4, k.c., 350 autom.,
 t. équipé, 154 000 km, 12 992 \$

94 GMC 1500, 4 x 4, 4.3 L, autom., mags,
 8 992 \$

91 DODGE DAKOTA, 318, autom., t. équipé,
 131 000 km, 5 892 \$

91 CHEV. S10, k.c., 4 x 4, 4.3 L, autom.,
 128 000 km, 7 992 \$

91 RANGER, k.c., 4 x 4, 6 cyl., autom.,
 147 000 km, 5 892 \$

90 CHEV. 1500, sport side, 4 x 4, 305, autom.,
 couver-boîte, 122 000 km, 9 992 \$

MINIFOURGONNETTES ET UTILITAIRES SPORT

03 GRAND CHEROKEE OVERLAND, 4 p., 4.7 L,
 autom., t. équipé, int. cuir, toit ouvrant,
 33 500 km, 34 992 \$

02 VAN EXPRESS CARGO 2500 H.D., 5.7 L,
 autom., clim., 28 000 km, bal. gar., 22 992 \$

02 GMC SAFARI CARGO, 4.3 L, autom., clim.,
 82 000 km, 16 492 \$

02 MONTANA, 5 p., 6 cyl., autom., t. équipé,
 60 500 km, 16 492 \$

00 CARAVAN SPORT, 5 p., 3.8 L, autom., t.
 équipé, 4 sièges baquets, mags, bijou!
 51 000 km, 15 892 \$

99 DODGE CARAVAN SPORT, 3.8 L, autom., t.
 équipé, 100 000 km, 7 pass., 11 992 \$

99 EXPLORER EDDY BAUER, 4 p., 4 x 4,
 moteur 5 L, autom., t. équipé, int. cuir, toit
 ouvrant, Bijou! 119 500 km, 15 992 \$

98 CHEV. ASTRO ALLONGÉ, 4.3 vortec,
 autom., t. équipé, 3 p. arrières, 4 sièges
 baquets, 7 pass., 163 000 km, 7 992 \$

98 DODGE CARAVAN, 5 p., 6 cyl., autom.,
 clim., 7 pass., 108 000 km, 8 992 \$

98 PATHFINDER CHILKOOK, 4 p., man., t.
 équipé, 4 x 4, mags, 238 450 km, 10 492 \$

97 GMC JIMMY SLT, 4 p., 4.3 vortec, autom., t.
 équipé, cuir, 4 x 4, 122 000 km, 11 892 \$

97 VENTURE LS, allongé, 5 p., 6 cyl., autom., t.
 équipé, 110 000 km, 9 892 \$

97 JEEP TJ, 4 x 4, 4 cyl., man., 2 toits,
 88 015 km, 12 892 \$

96 VOYAGER, 6 cyl., autom., t. équipé, 5 p.,
 5 992 \$

95 SUZUKI SIDEKICK, 4 x 4, man., t. équipé,
 92 000 km, 7 892 \$

95 TRANS SPORT SE, 3.8 L, autom., t. équipé,
 7 pass., 188 000 km, 5 492 \$

94 GRAND CHEROKEE LTD, 4 x 4, 4 p., 318,

104 AUTOS À VENDRE **104 AUTOS À VENDRE**

Beucage

CHEVROLET CADILLAC

AUTOMOBILES

04 IMPALA, 16 000 km 17 995 \$
 03 GRAND AM, 4 p., équipé, 29 000 km 15 445 \$
 03 GRAND AM, 4 p., 34 000 km, équipé 14 995 \$
 03 CAVALIER, 4 portes, automatique, CD, 16 000 km 10 995 \$
 02 GOLF, manuel, équipé 15 495 \$
 02 PROTÉGÉ, automatique, 64 000 km 12 495 \$
 01 CAVALIER, 4 p., manuel, 33 000 km 6 995 \$
 01 CAVALIER, 4 p., automatique, climatiseur, 55 000 km 10 495 \$
 01 CIVIC Si-G, manuel, équipé 15 995 \$
 99 SUNFIRE, 4 p., manuel, a/c 5 495 \$
 97 SATURN SC1, 2 p., automatique, équipé 4 995 \$
 96 CIVIC DX, manuel, bas kilométrage 7 995 \$
 96 GRAND PRIX, équipé 5 995 \$
 95 NEON, 4 portes, automatique, climatiseur, 46 000 km 3 995 \$
 93 ACHIEVA, 4 portes, automatique, 6 cylindres 2 495 \$
 92 LE BARON, 153 000 km 1 875 \$

CAMIONS, VAN, 4x4

04 TRAIL BLAZER LS, bleu, 13 000 km 32 945 \$
 04 K 1500 SILVERADO, 14 000 km 29 045 \$
 04 EXPRESS, blanc, 36 000 km 25 050 \$
 04 VENTURE, allongé 26 000 km 23 020 \$
 04 VENTURE, argent, 37 000 km 17 995 \$
 03 TRAIL BLAZER LT, gris, 27 000 km 32 870 \$
 01 TRACKER, 4 portes, manuel, climatiseur, 59 000 km 12 995 \$
 00 K 1500 SILVERADO, 76 000 km 22 000 \$
 92 S10, 4,3 L, automatique 2 195 \$

LIQUIDATION

99 SONATA GLS, automatique, climatiseur 6 995 \$
 97 CAVALIER, 4 portes, automatique 2 995 \$
 97 GRAND AM, 2 portes, 6 cylindres 2 995 \$

OUVERT LUNDI

4339, boulevard Bourque
 Rock Forest
 (819) 823-4343
 www.beucagechev.gm.canada.com

104 AUTOS À VENDRE

CHRYSLER CIRIUS LXI 95
 Aut. V6, mag. a/c, cuir, volant électr. de provenance locale, seul 125 000 km 5995 \$
 Michel Comtois Autos
 5475 boul. Bourque 571-7730
 www.autocomtois.com

CHRYSLER INTREPID 1995
 Vert toit, 114 000 km, très propre air, vitres et portes, dem. 5500\$. Demandez Daniel Sor: 573-6244 Jour: 564-8129

CHRYSLER LE BARON GTC 95
 Rouge vin, toit noir, décapotable, V6, 3.0 L, 129 000 km, 14995\$, int. cuir, mag. a/c, cond., très propre 6 900 \$ nég. 845-4321.

CHRYSLER NEON LE 2000 petit bijou, bas millage, 6995\$. 563-9889

CHRYSLER SEBRING LTD DÉCAPOTABLE 2003
 comme neuf, bas millage, toutes une offre! 821-9248, 578-1610

CHRYSLER SEBRING 2001 tout équipé + mag. femme pro. 10 495\$. Est. de garantie 563-9889

DÉCAPOTABLE CHRYSLER SEBRING LX 2001
 Seulement 12 500 milles.
 17 900\$. Tél. 823-6664.

CHRYSLER INTREPID 2002
 15 000 km, 4 p., 1 équipé, 20 000\$. Tél. 563-4779

104 AUTOS À VENDRE

AUDY A8 1996, 175 000 km, très bonne cond. 12 500\$. 822-3438, 514-219-9611.

* AUTO DENIS ROIGUE +
 04 INTREPID... 16 995 \$
 00 S-10 4X4 ZR2... 15 995 \$
 www.audenisroigue.com
 1625 King E. 566-0406

AUTOS DELISÉ & ROY
 00 HYUNDAI ACCENT, 2 p., 5 vit., 66 000 km.
 00 NEON LX, 4 p., autom., air 6900\$
 99 SATURN SL1, 4 p., autom., propre 5900\$
 97 MAZDA PROTÉGÉ, 4 p., autom., 108 000 km
 97 CAVALIER 2.2Z, 2 p., 5 vit. 4000\$
 BUICK CENTURY 96, tout équipé, air 3900\$.
 94 TERCEL 4 p., autom., propre 2500\$
 97 DODGE CARAVAN, V6, 7 pass., équipe, air 5995\$
829-9450

DÉCAPOTABLE MITSUBISHI Spidei GS 2003, autom., 4 cyl., 9700 km. Jamais accidenté, 1 seul propriétaire. 34 000\$ 566-7871.

DIESEL 60 MILLES au GALL.
 * NEW BEETLE GLS TURBO MAN. 97. Vert, 204 000 km grande route, proprio original non-fumeur, pièces neuves, batterie, Glow Plug, trans, évaporateur d'a/c, seulement 6990\$. Tél. 822-2506

ECHO 2001 aut., 4 p., 40 000 km, méc. A1, très propre, femme proprio, gar. prolongée: 12 000\$. 574-7660

ECHO 'STYLE' 2000 argent, 4 p., réflecteur avant + aileron arrière, am-fm-cd, 93 000 km, 8500\$. 562-4510 ou 349-3758

FOCUS FAM 2001 - 7995\$
 Ford Focus fam 01, man., a/c, CD, 95 000 km, inspection faite, garantie disponible.
 Michel Comtois Autos
 5475 boul. Bourque 571-7730
 www.autocomtois.com

FORD ESCORT 1998 ZX-2 mécanique A-1, 114 000 km, très propre, 5600\$ nég. 823-0623, 821-6555

104 AUTOS À VENDRE

FORD FOCUS SE 90
 49 700 km, aut., a/c, 4 p. SPÉCIAL 8995 \$21-2410.
 VOITURES DUSSEAULT

FORD FOCUS SE 2000
 man., 1.8i, 65 000 km + pneus hiver neufs, 10 000\$. 821-2743

FORD MUSTANG GT 1996
 modifiée saleté, tout équipé, 46 000 km. 565-4643

FORD MUSTANG GT 1995
 convertible, 5.0 L, très bien modifiée, 11 000\$ nég. ou échange. Faut voir! Tél. 562-6651

FORD MUSTANG LX 5.0 L 1993 convertible, 105 000 km, autom., roues 16 po, int. cuir blanc, peinture refaite, 13 500\$. 820-7491

FORD TAURUS 1997 100 000 km, tout équipé, vitres, a/c, sièges élect. et cuir, mag. d'été et d'hiver, exc. état, 5750\$ nég. 345-5074.

FORD TAURUS 2000
 très propre, 1. équipé, 46 000 km, 10 900\$. Tél. 843-0223

GOLF CL ED. 2000, noir, 2.1i, exc. état, 82 000 km, roues mag. VW, batterie HD neuve, barres de support (toit) et support de vitres VW Garantie VW 13 mois 13 200\$. 868-1424.

GOLF TDI 2001
 67 000 km, man., 2 p., gris métallique, a/c, lecteur CD, 15 950\$. 572-1371 / 566-1967

GRAND CARAVAN 2000
 13 800\$ nég. 564-0526

* HONDA ACCORD 1994 *
 dernière chance, bleu nuit, seulement 132 000 km, 1 seul prop. Extra propre. Offre raisonnable acceptée. 823-2063, cell. 571-2544.

HONDA ACCORD 94 autom., 124 000 km, exc. état, échange poss. 6 500\$ nég. 346-4695

HONDA ACCORD EX 1996
 1. équipé, 169 000 km, A-1, 8950\$. 566-7374 ou 571-0596

HONDA ACCORD LX 1994
 2 p., man., 5 vit., mag. 5 000\$ nég. Michel: 347-6655

HONDA ACCORD LX noir, 2 portes, 1997, 171 000 km, a/c, a/c, cruse, antiderm., radio CD Pioneer, pneus d'hiver neufs sur jantes, mag. 17 p. Motegi avec pneus Yokohama, aileron, suspension basse 2 p. et plus 9000\$. 566-1644.

HONDA CIVIC 1999 81 000 km, a/c, man., 4 p., noir, un seul proprio, 8 500\$. Tél. 563-4568

HONDA CIVIC 1991, hatch back, 250 000 km, très bonne condition. 1 200 \$. 569-7408.

HONDA CIVIC
 1997, manuel, 3 portes, 130 000 km, impeccable, 6 995 \$.
 Tél. : 580-0606

HONDA CIVIC 2002 DXG
 argent, 5 vit., 46 000 km, 4 mags, CD, ac 13 900\$
 Tél. 868-3051, 571-4162

HONDA CIVIC 2001,
 81 000 km, man., 4 p., a/c, couleur Gold, 11 800\$, 4 pneus d'hiver. Tél. 562-0562, 571-4576

HONDA CIVIC 2000, 2 portes, autom., cruse, air clim., air clim., prolongée sept. 2005, 70 000 km, 565-5552, 829-2920.

HONDA CIVIC 98 2 p., man., rouge vit., 128 000 km, 7495\$ garantie 6 mois incluse.
 Yogi Motorsport - 849-6969

HONDA CIVIC COUPÉ 2 PORTES 91 2001, autom., tout équipé, tout ouvrant, aileron, CD. 55 000 km, 11 600\$. 569-4119

HONDA CIVIC DX 1995 Spécial Edition, exc. cond., man., verte, vitres teintées, air clim. 208 000 km, 51 000\$. 345-7383.

HONDA CIVIC DX 99
 Vert, man., a/c, 125 000 km, bal. gar., méc. A1, 10 700\$ nég.
 Tél. 835-8334

HONDA CIVIC DX 98
 1.6 L, 2 p., hayon, AM-FM, cass. seulement 74 000 km. Un seul proprio, très propre. A qui la chance?
 Econauto Fleurimont
 2665 King Est 829-5073
 www.autocentre.com/de/econauto

HONDA CIVIC DX 1998
 man., 3 p., mag. et roues hiver, anti-clém. 7 500\$ Tél. 346-0531

HONDA CIVIC DX 98
 101 000 km certifiés, man., 5 vit., a/c. Prix imbattable! 7995\$. 821-2410
 VOITURES DUSSEAULT

104 AUTOS À VENDRE

HONDA CIVIC LX 2000
 5 vit., 4 p., groupe élect. a/c, un seul proprio, 99 000 km, très propre. Spécial 10 995 \$
 Econauto Fleurimont
 2665 King Est 829-5073
 www.autocentre.com/de/econauto

* HONDA CIVIC SE 2000 *
 4 p., berline, couleur argent, 4 cyl., a/c, rad. AM-FM, lecteur CD, part. cond., bas millage, 57 000 km, 4 pneus été + hiver sur roues 15 250\$ nég. 843-4810

HONDA CIVIC DX 2003
 22 000 km, 4 p., 5 vit., a/c, cruse, super économique. Véhicule neuf! Garantie Honda 360 000 km pare-choc à pare-choc, 51 100 000 km, groupe motopropulseur. Spécial 14 995 \$
 821-2410
 VOITURES DUSSEAULT

HONDA CIVIC LX 1995
 aut., 120 000 km, dém., a/c, 5500\$. Tél. 819-580-2227

HONDA CIVIC LX COUPE 2001
 5 vit., 2 portes, groupe élect. a/c, très propre, très économique, gar. 6 mois ou 9000 km. Une vraie subtile! 10 995 \$
 Econauto Fleurimont
 2665 King Est 829-5073
 www.autocentre.com/de/econauto

* HONDA CIVIC SI 2001 SILVER *
 2 p., coupé, aut., 1 équipé, part. cond., 27 000 milles. Offre raisonnable. 562-9558, 822-2234.

HONDA DEL SOL 1993
 Toit amovible, aileron, mag. + pneus hiver sur jantes, syst. alarme, démarrage à dist., très bonne cond. 8500\$. Dominic 870-4866

HONDA PILOT LX 2003
 silver, 47 000 km, 4X4, cuir, tout équipé, garantie prolongée 34 900\$. 574-1033

HONDA PRELUDE SH 97
 Man., toit électr., a/c, mag., etc. de provenance locale, 117 000 km. Fautes vit. 14 995 \$ nég.
 Michel Comtois Autos
 5475 boul. Bourque 571-7730
 www.autocomtois.com

HYUNDAI ACCENT GS, 2000
 noir, 2 p., toit ouvrant, autom., 70 500 km, 6750\$. 546-0735

* HYUNDAI ACCENT 1996 *
 45 000 km, 2 p., man., 5 vit., 6 cyl., pneus d'hiver neufs radocasse, etc. exc. cond. 5800\$. 565-0295.

* HYUNDAI ACCENT 1998, MAN., *
 75 000 km, aut., 5000\$. HYUNDAI Accent 2000 man., 55 000 km, 6000\$. Sylvain: 348-1088, 570-5666.

* HYUNDAI ACCENT 1995 *
 manne, man., exc. cond. Femme proprio, non-fum. Faut voir! 5400\$. Tél. 964-4954 / pag. 348-4800

HYUNDAI ACCENT 2001 auto, bas de garantie, 6995\$. Tél. 563-9889

HYUNDAI ACCENT 1999 bas millage, 1 an radocasse etc. 4995\$. Tél. 563-9889

HYUNDAI ACCENT 2000 6000 km, 4 p., aut., 1 équipé, 11 995 \$ nég. 563-1271

HYUNDAI ACCENT 2000
 2 p., 5 vit., noir, 70 000 km, 4800\$. Tél.: 819-845-2912 / 437-1911

HYUNDAI ACCENT 2001 aut., a/c, aileron, couleur argent, exc. cond. 6350\$ nég. 569-7394

* HYUNDAI ACCENT 2001 *
 58 000 km, très bonne cond., gris foncé, 5900\$. 845-1138

* HYUNDAI ELANTRA 2000 *
 aut., avec mag. 87 000 km, 8800\$, Sylvain: 348-1088, 570-5655

HYUNDAI ELANTRA 1999 petit bijou, 4955\$. Tél. 563-9889

104 AUTOS À VENDRE

VOVO SELECT

2002 VOLVO V70 XC
 Or cendré, traction intégrale, groupe électrique, tout équipé, 55 000 km.

2001 VOLVO V70 XC
 Bleu nautique, 74 000 km, gr. élect., tout équipé, traction intégrale.

2001 V70
 2.4, T, rouge Venise, turbo, basse pression, groupe premium, gr. élect., cuir, t. équipé, roues alliage 17 po, 58 000 km.

2001 VOLVO S40
 Autom., 59 300 km, groupe électrique, toit ouvrant, t. équipé, couleur mûre.

Toutes nos Volvo sont inspectées en 70 points et certifiées par une garantie Volvo

Estrie Auto Centre
 4367, boul. Bourque
 Rock Forest
 564-1600 1-800-567-4529

104 AUTOS À VENDRE

Subaru L'atraction intégrale

Ouvert
 Lundi 24 mai de 9 h à 17 h

VOITURES D'OCCASION

Legacy Berline GT 2000
 5 vit., t. équipé, noir, 89 000 km

Legacy L 1996
 Berline, vert, 5 vit., 155 000 km

Démonstrateurs
 3 Impreza TL, familiale, autom., 2004, 10 à 15 000 km

Financement sur place.

Estrie Auto Centre
 4367, boulevard Bourque
 Rock Forest
 564-1600, 1 800 567-4529

104 AUTOS À VENDRE

Subaru L'atraction intégrale

Ouvert
 Lundi 24 mai de 9 h à 17 h

VOITURES D'OCCASION

Legacy Berline GT 2000
 5 vit., t. équipé, noir, 89 000 km

Legacy L 1996
 Berline, vert, 5 vit., 155 000 km

Démonstrateurs
 3 Impreza TL, familiale, autom., 2004, 10 à 15 000 km

Financement sur place.

Estrie Auto Centre
 4367, boulevard Bourque
 Rock Forest
 564-1600, 1 800 567-4529

104 AUTOS À VENDRE

Subaru L'atraction intégrale

Ouvert
 Lundi 24 mai de 9 h à 17 h

VOITURES D'OCCASION

Legacy Berline GT 2000
 5 vit., t. équipé, noir, 89 000 km

Legacy L 1996
 Berline, vert, 5 vit., 155 000 km

Démonstrateurs
 3 Impreza TL, familiale, autom., 2004, 10 à 15 000 km

Financement sur place.

Estrie Auto Centre
 4367, boulevard Bourque
 Rock Forest
 564-1600, 1 800 567-4529

TOYOTA RICHMOND

véhicules d'occasion certifiés

2000 COROLLA VE, 5 vit., clim., 4 portes, 79 200 km
 2000 COROLLA LE, autom., tout équipé, 108 000 km
 2001 COROLLA, 4 portes, 5 vit., clim., 83 500 km
 2003 COROLLA CE, 5 vit., 4 portes, clim., « door lock », 53 000 km.
 1998 CAMRY CE, 6 cyl., autom., tout équipé, 103 000 km.
 1997 CAMRY CE, 4 cyl., autom., tout équipé, 113 000 km
 2000 CAMRY CE, 4 cyl., 5 vit., groupe élect., air, 108 000 km
 2000 CAMRY LE, 4 cyl., autom., 116 457 km.
 2003 CAMRY LE, 4 cyl., autom., tout équipé, 38 000 km.
 2003 CAMRY LE, autom., 4 cyl., tout équipé, aileron, 34 600 km
 2003 CAMRY SE, autom., 4 cyl., tout équipé, 125 000 km
 1992 TOYOTA PASSEO, 2 portes, autom., tout ouvrant, mag., 108 000 km
 2000 ECHO, 2 portes, 5 vit., 86 000 km
 2000 SIENNA CE, autom., 7 pass., tout équipé, 65 000 km.
 2002 SIENNA CE, autom., 7 pass., tout équipé, 36 000 km.
 2001 SIENNA LE, 6 cyl., autom., tout équipé, 71 500 km
 2004 SIENNA CE, 8 pass., tout équipé, 41 600 km.

2000 SOLARA SLE, conv., V6, autom., tout équipé, cuir, 58 000 km, jamais sortie l'hiver!
 2001 TUNDRA LT V8, 4X4, cuir, 92 000 km
 2001 TUNDRA, V8, 4 x 4, king cab, 4 p., tout équipé, 57 000 km
 2002 CELICA GT, 4 cyl., autom., tout équipé, 34 000 km.
 2002 CELICA GT, autom., clim., vitres teintées, 40 400 km.
 2003 CELICA GT, 5 vit., « kit suspension TRD et système d'échappement » 14 000 km
 2003 CELICA GTS, 6 vit., tout équipé, cuir, clim., mag., 27 000 km
 2002 TACOMA OFF ROAD STEPSIDE, tout équipé, autom., tout, 4 x 4, 16 230 km.
 1999 RAV4, convertible, 5 vit., 4 x 4, 1999 RAV4, bien équipé, 4 x 4, autom., 75 000 km.
 2002 RAV4, 5 vit., air, groupe élect., 53 000 km
 2003 RAV4, 4 p., 5 vit., groupe. 53 000 km
 2003 4 RUNNER, sport, V8, 4 x 4, autom., tout équipé, 34 200 km
 2003 4 RUNNER, sport, V6, 4 x 4, autom., tout équipé, 38 000 km
 2001 HIGHLANDER, 4 cyl., autom., tout équipé, 121 000 km
 2003 MITSUBISHI MONTERO, sport, LS, V6, tout équipé, 13 300 km, une proprio

DÉMONSTRATEURS

2003 ECHO, groupe B, autom., 12 000 à 15 500 km.
 2003 ECHO, groupe B, autom., 15 500 km.
 2004 ECHO HB RS, autom., 14 000 km.

2003 CELICA GT, groupe F, avec système d'eau et suspension TRD, 14 000 km
 2004 HIGHLANDER, groupe B, cuir, 13 300 km, autom., V6, 4 x 4
 2004 HIGHLANDER, V6, 4 x 4, 7 pass., groupe B, 14 000 km, rabais 4 000\$, 700 \$ d'équipement ajouté. 123855

TOYOTA RICHMOND 153 rte 116, Richmond - (819) 826-5923
 Notre réputation d'excellence qui fait de nous toute la différence!

MAGOG CONCEPT

Tranquillité d'esprit grâce à la garantie de Daimler Chrysler Canada inc.

Assistance routière
 Inspection et remise en état de qualité
 Service à l'échelle nationale.

SPÉCIAL DU MOIS
 2003 CHRYSLER SEBRING LX, 3 500 km
 seulement, entièrement équipé, 16 995 \$.

CERTIFIÉS Véhicules d'occasion certifiés

AUTOS

2004 CHRYSLER SEBRING LX, entièrement équipé, 25 000 km, 3 en stock, 16 995 \$
 2003 CHRYSLER PT. CRUISER, automatique, champagne, entièrement équipé, 17 995 \$
 1999 CHRYSLER CONCORDE, champagne, entièrement équipé, 12 995 \$
 2000 CHRYSLER INTREPID, champagne, entièrement équipé, 54 000 km, 10 495 \$
 2000 CHRYSLER SEBRING décapotable, V-6, blanc, tout équipé, 36 000 km, 16 495 \$
 2000 CHRYSLER NEON, argent, 5 vit., 46 000 km, vitres et portes électriques, aileron, 7 995 \$
 1997 CHRYSLER LHS, blanc, cuir, entièrement équipé, 83 000 km, 9 995 \$

CAMIONS

2003 GRAND CHEROKEE OVERLAND, cuir, entièrement équipé, 33 000 km, 35 495 \$
 2003 JEEP LIBERTY, sport, bleu, 25 000 km, tout équipé, 23 995 \$ balance de garantie
 2003 JEEP LIBERTY, sport, 5 vitesses, 28 000 km, 22 995 \$, balance de garantie
 2003 JEEP GRAND CHEROKEE LAREDO, vert, 4,0 litres, entièrement équipé, 34 000 km, 24 995 \$
 2002 DAKOTA QUAD CAB SLT, 4 x 4, V-8, bleu, entièrement équipé, 44 000 km, 22 995 \$
 2001 DODGE DAKOTA, sport, V-8, automatique, 4 x 4, 32 000 km, gris, 19 495 \$
 2000 CARAVAN, tout équipé, 65 000 km, 12 995 \$
 1997 JEEP GR. CHEROKEE LANDO, 95 000 km, 10 995 \$, automatique
 1999 JEEP GRAND CHEROKEE LAREDO, entièrement équipé
 1996 PLYMOUTH VOYAGER, 139 000 km, 4 995 \$

617, boulevard Bourque, Omerville **843-3380**

Val Estrie

www.valestrie.com

Obtenez LA TRANQUILLITÉ D'ESPRIT TOTALE GRÂCE À NOTRE GARANTIE

AUTOS

2003 TOWN CAR SIGNATURE, tout équipé, cuir, toit, 16 km, gris.
 2003 MUSTANG GT, conv., autom., cuir, « full », 14 km, gris.
 2003 MUSTANG cabriolet, autom., tout équipé, matériel, 17 km, gris.
 2003 FOCUS SPORT, autom., 8 km, bleu.
 2003 CROWN VICTORIA LX, tout équipé, 21 km, or.
 2003 TAURUS SE, autom., tout équipé, 5 passagers, 22 km, vert.
 2003 FOCUS SE, autom., démarreur + déflecteur, 12 km, beige.
 2002 FOCUS SE, autom., (PREMIUMCARE), 17 km, gris.
 2002 FOCUS SE, autom., 18 km, beige.
 2002 MUSTANG, toit dur, autom., V6, « full », cuir, 37 km, gris
 2001 FOCUS SE, autom., 13 km, gris.
 2001 TAURUS SE, tout équipé, 60 km, vert.
 2001 FOCUS SW, sport, tout équipé, autom., 48 km, gris.
 2001 FOCUS SW sport, man., tout équipé, 67 km, rouge.
 2001 LINCOLN LS, V8, cuir, autom., tout équipé, 17 km, gris.
 2001 SUNFIRE SLX, 2 p., 4 cyl., man. (gar. 5/100 GM), gris, 51 km.
 2001 FOCUS SE, man., air, 22 km, gris.
 2000 ESCORT ZX2, autom., tout équipé, 48 km, bleu
 2000 FOCUS SE, autom., 42 km, or.
 2000 TAURUS SW SE, 8 passagers, tout équipé, groupe élect., vert, 67 km.
 1999 MERCEDES E-320-4M, autom., 6 cyl., intégrale, tout équipé, 119 km, noir.
 1999 TAURUS SE, autom., « full », 5 passagers, 67 km, beige
 1997 GR-MARQUIS LS, cuir, tout équipé, 148 km, blanc.
 1995 COROLLA SW, autom., équiva.
 2003 WINDSTAR SE, 4 cyl., man. (gar. 5/100 GM), gris, 51 km.
 2001 FOCUS SE, man., air, 22 km, gris.
 2000 ESCORT ZX2, autom., tout équipé, 48 km, bleu
 2000 FOCUS SE, autom., 42 km, or.
 2000 TAURUS SW SE, 8 passagers, tout équipé, groupe élect., vert, 67 km.
 1999 MERCEDES E-320-4M, autom., 6 cyl., intégrale, tout équipé, 119 km, noir.
 1999 TAURUS SE, autom., « full », 5 passagers, 67 km, beige
 1997 GR-MARQUIS LS, cuir, tout équipé, 148 km, blanc.
 1995 COROLLA SW, autom., équiva.
 2003 WINDSTAR SE, 4 cyl., man. (gar. 5/100 GM), gris, 51 km.
 2001 FOCUS SE, man., air, 22 km, gris.
 2000 ESCORT ZX2, autom., tout équipé, 48 km, bleu
 2000 FOCUS SE, autom., 42 km, or.
 2000 TAURUS SW SE, 8 passagers, tout équipé, groupe élect., vert, 67 km.
 1999 MERCEDES E-320-4M, autom., 6 cyl., intégrale, tout équipé, 119 km, noir.
 1999 TAURUS SE, autom., « full », 5 passagers, 67 km, beige
 1997 GR-MARQUIS LS, cuir, tout équipé, 148 km, blanc.
 1995 COROLLA SW, autom., équiva.
 2003 WINDSTAR SE, 4 cyl., man. (gar. 5/100 GM), gris, 51 km.
 2001 FOCUS SE, man., air, 22 km, gris.
 2000 ESCORT ZX2, autom., tout équipé, 48 km, bleu
 2000 FOCUS SE, autom., 42 km, or.
 2000 TAURUS SW SE, 8 passagers, tout équipé, groupe élect., vert, 67 km.
 1999 MERCEDES E-320-4M, autom., 6 cyl., intégrale, tout équipé, 119 km, noir.
 1999 TAURUS SE, autom., « full », 5 passagers, 67 km, beige
 1997 GR-MARQUIS LS, cuir, tout équipé, 148 km, blanc.
 1995 COROLLA SW, autom., équiva.
 2003 WINDSTAR SE, 4 cyl., man. (gar. 5/100 GM), gris, 51 km.
 2001 FOCUS SE, man., air, 22 km, gris.
 2000 ESCORT ZX2, autom., tout équipé, 48 km, bleu
 2000 FOCUS SE, autom., 42 km, or.
 2000 TAURUS SW SE, 8 passagers, tout équipé, groupe élect., vert, 67 km.
 1999 MERCEDES E-320-4M, autom., 6 cyl., intégrale, tout équipé, 119 km, noir.
 1999 TAURUS SE, autom., « full », 5 passagers, 67 km, beige
 1997 GR-MARQUIS LS, cuir, tout équipé, 148 km, blanc.
 1995 COROLLA SW, autom., équiva.
 2003 WINDSTAR SE, 4 cyl., man. (gar. 5/100 GM), gris, 51 km.
 2001 FOCUS SE, man., air, 22 km, gris.
 2000 ESCORT ZX2, autom., tout équipé, 48 km, bleu
 2000 FOCUS SE, autom., 42 km, or.
 2000 TAURUS SW SE, 8 passagers, tout équipé, groupe élect., vert, 67 km.
 1999 MERCEDES E-320-4M, autom., 6 cyl., intégrale, tout équipé, 119 km, noir.
 1999 TAURUS SE, autom., « full », 5 passagers, 67 km, beige
 1997 GR-MARQUIS LS, cuir, tout équipé, 148 km, blanc.
 1995 COROLLA SW, autom., équiva.
 2003 WINDSTAR SE, 4 cyl., man. (gar. 5/100 GM), gris, 51 km.
 2001 FOCUS SE, man., air, 22 km, gris.
 2000 ESCORT ZX2, autom., tout équipé, 48 km, bleu
 2000 FOCUS SE, autom., 42 km, or.
 2000 TAURUS SW SE, 8 passagers, tout équipé, groupe élect., vert, 67 km.
 1999 MERCEDES E-320-4M, autom., 6 cyl., intégrale, tout équipé, 119 km, noir.
 1999 TAURUS SE, autom., « full », 5 passagers, 67 km, beige
 1997 GR-MARQUIS LS, cuir, tout équipé, 148 km, blanc.
 1995 COROLLA SW, autom., équiva.
 2003 WINDSTAR SE, 4 cyl., man. (gar. 5/100 GM), gris, 51 km.
 2001 FOCUS SE, man., air, 22 km, gris.
 2000 ESCORT ZX2, autom., tout équipé, 48 km, bleu
 2000 FOCUS SE, autom., 42 km, or.
 2000 TAURUS SW SE, 8 passagers, tout équipé, groupe élect., vert, 67 km.
 1999 MERCEDES E-320-4M, autom., 6 cyl., intégrale, tout équipé, 119 km, noir.
 1999 TAURUS SE, autom., « full », 5 passagers, 67 km, beige
 1997 GR-MARQUIS LS, cuir, tout équipé, 148 km, blanc.
 1995 COROLLA SW, autom., équiva.
 2003 WINDSTAR SE, 4 cyl., man. (gar. 5/100 GM), gris, 51 km.
 2001 FOCUS SE, man., air, 22 km, gris.
 2000 ESCORT ZX2, autom., tout équipé, 48 km, bleu

104 AUTOS A VENDRE
HYUNDAI SONATA 2000
HYUNDAI SONATA GL V6 1999

104 AUTOS A VENDRE
MAZDA PROTEGE 5 2002
Aut. a/c, mag. groupe elect.

104 AUTOS A VENDRE
* OLDS CUTLASS SUPREME 1994 *
4 p., très bon état, radio am-fm

104 AUTOS A VENDRE
SATURN SLI 00, 90 868 km
Aut. gris, 90 000 km, a/c, porte

104 AUTOS A VENDRE
TOYOTA COROLLA 1998
Aut. tom, a/c rég. vit., bas milage

104 AUTOS A VENDRE
VOLKS CABRIOLET NOIRE
1987, très bon état, 85 000 km

106 VEHICULES 5000S ET MOINS
DODGE COLT ES 94, 5 vit. 2 p.
Aut. AM-FM, 150 000 km, moteur japonais

106 VEHICULES 5000S ET MOINS
ATTENTION! HONDA CIVIC DX
1980, autom., 4 vit., 4 portes

106 VEHICULES 5000S ET MOINS
* NISSAN 2400 1988 *
130 000 km, a/c, radio, 1988

106 VEHICULES 5000S ET MOINS
NISSAN SENTRA XE 1992
137 000 km, a/c, radio, 1992

HYUNDAI SONATA 1997
mag. a/c, moteur 55 000 km

MAZDA PROTEGE SE 2001
54 000 miles, automatique, ch-

OLDS ALERO 2001 67 000 km
4 cyl., man., 4 vit., tout équipé

SUBARU FORESTER 1999
Aut. gris, 90 000 km, a/c, porte

TOYOTA COROLLA 1999
Aut. tout équipé, démarreur, très

VOLKS CABRIOLET 1999
89 000 km, man., très bonne

VOLKS COCCINELLE MODELE
MEXICAIN, techniq pendant

3995S - AIR CLIMATISE
FORD TAURUS GL 96, aut., 4 p.

FORD ESCORT LX 1994
2 p., man., noir, aléon, 167 000

NISSAN SENTRA XE 1994
4 p., 2 p., 200 000 km, 2004

INTEPID 2004 accidenté léger
radio, 2000 mi, 15 500 \$

MAZDA PROTEGE SE 2000
5 vit. a/c, a/c, mag., AM-FM, CD

PONTIAC GRAND PRIX GTP
1997 95 000 km, 10 300 \$

SUBARU FORESTER AWD
2001, 251 4 p., aut., t. équipée

TOYOTA COROLLA 2003
coul. étane, 46 000 km, gar

VOLKS GOLF 1997 man. 2 p.
argent, 160 000 km, femme

3995S - BAS KM
PONTIAC SUNFIRE 96, man.

NISSAN SENTRA XE 1994
4 p., 2 p., 200 000 km, 2004

FORD TAURUS 97
V6, 3.0 L, aut. rég. vit.

OLDSMOBILE CUTLASS
Supreme SL 33, tout équipé

JETTA 2001
5 vit., 45 000 km, 12 900 \$

MAZDA PROTEGE 1999 70 000
km, femme proprio 8495 \$

PONTIAC GRAND PRIX SE 97
148 000 km, mot 3800 II, très

TOYOTA MATRIX 2003, traction
avant, autom., 45 000 km

VOLKS GOLF GL 91
Man., 4 p., inspection faite, a/c

3995S - MAZDA PROTEGE 97
Mazda Protege SE 97, man., 4 p.

NISSAN SENTRA XE 1994
4 p., aut., beige, CD, Faies vote

FORD TAURUS 97
V6, 3.0 L, aut. rég. vit.

FORD TAURUS 97
V6, 3.0 L, aut. rég. vit.

PICK-UP CHEVROLET S-10 88
aut. mag. CD, 2000 miles

MAZDA MIATA MX5 1993
Route vit. aut., mag. radio, CD

NISSAN SENTRA XE 2001
37 000 km, man., 4 p., a/c, radio

SATURN SC1 1999
4 p., aut., beige, CD, Faies vote

TOYOTA CAMRY LE 2002 silver
1. e. équipe, auto, démar. dist.

VOLKS CABRIO 2000 GLS
Aut. a/c, mag., 150 000 km

3995S - MAZDA PROTEGE 97
Mazda Protege SE 97, man., 4 p.

NISSAN SENTRA XE 2001
37 000 km, man., 4 p., a/c, radio

FORD TAURUS 97
V6, 3.0 L, aut. rég. vit.

FORD TAURUS 97
V6, 3.0 L, aut. rég. vit.

PICK-UP FORD RANGER 1992
King Cab, V6, 4 L, 185 000

MAZDA MX6 MYSTERE 1994
V6, 1.8 L, 4 p., aut., 118 000

NISSAN SENTRA XE 2001
37 000 km, man., 4 p., a/c, radio

SATURN SC1 1999
4 p., aut., beige, CD, Faies vote

TOYOTA CAMRY LE 2002 silver
1. e. équipe, auto, démar. dist.

VOLKS CABRIO 2000 GLS
Aut. a/c, mag., 150 000 km

3995S - MAZDA PROTEGE 97
Mazda Protege SE 97, man., 4 p.

NISSAN SENTRA XE 2001
37 000 km, man., 4 p., a/c, radio

FORD TAURUS 97
V6, 3.0 L, aut. rég. vit.

FORD TAURUS 97
V6, 3.0 L, aut. rég. vit.

PICK-UP FORD RANGER 1992
King Cab, V6, 4 L, 185 000

MAZDA MX6 MYSTERE 1994
V6, 1.8 L, 4 p., aut., 118 000

NISSAN SENTRA XE 2001
37 000 km, man., 4 p., a/c, radio

SATURN SC1 1999
4 p., aut., beige, CD, Faies vote

TOYOTA CAMRY LE 2002 silver
1. e. équipe, auto, démar. dist.

VOLKS CABRIO 2000 GLS
Aut. a/c, mag., 150 000 km

3995S - MAZDA PROTEGE 97
Mazda Protege SE 97, man., 4 p.

NISSAN SENTRA XE 2001
37 000 km, man., 4 p., a/c, radio

FORD TAURUS 97
V6, 3.0 L, aut. rég. vit.

FORD TAURUS 97
V6, 3.0 L, aut. rég. vit.

PICK-UP FORD RANGER 1992
King Cab, V6, 4 L, 185 000

MAZDA MX6 MYSTERE 1994
V6, 1.8 L, 4 p., aut., 118 000

NISSAN SENTRA XE 2001
37 000 km, man., 4 p., a/c, radio

SATURN SC1 1999
4 p., aut., beige, CD, Faies vote

TOYOTA CAMRY LE 2002 silver
1. e. équipe, auto, démar. dist.

VOLKS CABRIO 2000 GLS
Aut. a/c, mag., 150 000 km

3995S - MAZDA PROTEGE 97
Mazda Protege SE 97, man., 4 p.

NISSAN SENTRA XE 2001
37 000 km, man., 4 p., a/c, radio

FORD TAURUS 97
V6, 3.0 L, aut. rég. vit.

FORD TAURUS 97
V6, 3.0 L, aut. rég. vit.

PICK-UP FORD RANGER 1992
King Cab, V6, 4 L, 185 000

RELAIS TOYOTA
2059, rue King Ouest, Sherbrooke (819) 563-6622
Protégez-vous! Achetez une Occasion en Or pour éviter de se faire passer un sapin

Ouvert lundi 24 mai de 9 h à 17 h
PLUS DE 60 superbes véhicules de toutes marques en inventaire provenant seulement de notre fidèle clientèle.
Voici quelques exemples

Table with 3 columns: An Modèle, Équipement, km.
04 Kia Rio automatique 3 000
02 Protégé 5 manuel, a/c 66 000
00 Néon LE autom., a/c 78 000
08 Saturn SW1 manuel 85 000
05 Concorde équipé 119 200
04 Sentra SE autom., toit 113 200

Vous cherchez une Toyota usagée?
Nous sommes « LE VENDEUR » de Toyota usagées en région!
(40 en inventaire)
Inspectées et garanties par nous.
En affaires depuis plus de 25 ans.

WOW EN VENTAINRE

4 ECHO 2003
Transmission automatique manuelle et automatique 4 portes
à 13 995 \$

3 ECHO 2000
Transmission manuelle et automatique 4 portes
à partir de 8 995 \$

LE SUPER CENTRE DE LIQUIDATION
Venez le visiter sur place.

PRIX INFÉRIEURS À CEUX DES ENCANS.

DYSON & ARMSTRONG INC.
Tous nos véhicules ont une garantie minimum de 6 mois
2003
Chevrolet Impala, 29 500 km, tout équipé 17 995 \$

2002
Chevrolet Malibu, 47 700 km, tout équipé 13 995 \$
Oldsmobile Aurora, 58 105 km, tout équipé 21 900 \$
Chevrolet Tracker (4 x 4), 24 359 km, tout équipé 14 995 \$

2001
Saturn SC1, coupé, 33 650 km automatique 9 900 \$
Chevrolet Silverado 271, tout équipé, cuir 26 400 \$
2000
Pontiac Grand Prix, 4 portes, 51 087 km, tout équipé 14 995 \$

DYSON & ARMSTRONG INC.
555, rue Craig, Richmond
(819) 826-3721
1 800 263-9766
dysonarmstrong@gmcanada.com

Chartier AUTOMOBILES
LENNOXVILLE, QC
AUTOS

04 TOYOTA COROLLA CE, 4 gal., auto, air, CD, 22 000 km.
04 NISSAN ALTIMA 2.5 S, t. équipée, clim., CD, mag, sièges élect., 14 000 km.

01 FORD FOCUS SE, sport, moteur 2-Tech, autom., CD, mag, 71 000 km.
01 HONDA CIVIC, 1.7 C, 5 vit., air, CD, mag, aileron, 46 000 km.

03 DODGE CARAVAN SE, 3.3 L t. équipée, air, CD, 32 000 km.
03 DODGE GRAND CARAVAN SPORT 3.3 L, t. équipée, 2 clim., CD, 4 sièges capitaines, 32 000 km.

01 CHEVROLET 1500 LS, Traxter, 5.3 L, 4 x 4, k/c, boîte courte, t. équipée, air, CD, mag, 71 000 km.
01 CHEVROLET 1500 LS, Traxter, 5.3 L, 4 x 4, k/c, boîte courte, t. équipée, air, CD, mag, 71 000 km.

01 CHEVROLET 1500 LS, Traxter, 5.3 L, 4 x 4, k/c, boîte courte, t. équipée, air, CD, mag, 71 000 km.
01 CHEVROLET 1500 LS, Traxter, 5.3 L, 4 x 4, k/c, boîte courte, t. équipée, air, CD, mag, 71 000 km.

Tous nos véhicules sont inspectés et garantis.
Financement avec la Caisse ou Banque Royale sur place.
(819) 562-6133

FREDETTE
Les Autos Réel Fredette inc.
Occasion de qualité avec les meilleures garanties de l'industrie!

02 OLDS AURORA, VENDU 4 valves, t. équipé cuir 42 km
01 FORD FOCUS SPORT familiale, man., tout équipé, clim., mag, 65 km.

01 FORD SAFARI CARGO, commercial, blanc, non vitré, tablettes, 6 cyl., autom., clim., 78 km
97 PONTIAC TRANSPORT, a/c, 145 km

02 DODGE GRAND CARAVAN SPORT, t. équipé, 4 sièges capitaines 2 a/c, 71 km
01 PONT. MONTANA SE, allongé, t. équipé, 2 clim., 74 km

01 FORD WINDSTAR, t. équipé, 4 sièges capitaines, 2 a/c, 107 km
01 CHEV. VENTURE LS, t. équipé, 4 sièges capitaines, mag, suspension à l'air, 72 km

01 HYUNDAI SANTA FE GL, 4 roues motrices, 4 x 4, 6 cyl., autom., groupe élect., mag, 74 km
00 MAZDA MPV, 6 cyl., autom., a/c, 80 km

01 FORD FOCUS SE, sport, moteur 2-Tech, autom., CD, mag, 71 000 km.
01 HONDA CIVIC, 1.7 C, 5 vit., air, CD, mag, aileron, 46 000 km.

03 DODGE CARAVAN SE, 3.3 L t. équipée, air, CD, 32 000 km.
03 DODGE GRAND CARAVAN SPORT 3.3 L, t. équipée, 2 clim., CD, 4 sièges capitaines, 32 000 km.

01 CHEVROLET 1500 LS, Traxter, 5.3 L, 4 x 4, k/c, boîte courte, t. équipée, air, CD, mag, 71 000 km.
01 CHEVROLET 1500 LS, Traxter, 5.3 L, 4 x 4, k/c, boîte courte, t. équipée, air, CD, mag, 71 000 km.

01 CHEVROLET 1500 LS, Traxter, 5.3 L, 4 x 4, k/c, boîte courte, t. équipée, air, CD, mag, 71 000 km.
01 CHEVROLET 1500 LS, Traxter, 5.3 L, 4 x 4, k/c, boîte courte, t. équipée, air, CD, mag, 71 000 km.

01 CHEVROLET 1500 LS, Traxter, 5.3 L, 4 x 4, k/c, boîte courte, t. équipée, air, CD, mag, 71 000 km.
01 CHEVROLET 1500 LS, Traxter, 5.3 L, 4 x 4, k/c, boîte courte, t. équipée, air, CD, mag, 71 000 km.

Tous nos véhicules sont inspectés et garantis.
Financement avec la Caisse ou Banque Royale sur place.
(819) 562-6133

104 AUTOS A VENDRE
VOLKS CABRIOLET NOIRE
1987, très bon état, 85 000 km

106 VEHICULES 5000S ET MOINS
DODGE COLT ES 94, 5 vit. 2 p.
Aut. AM-FM, 150 000 km, moteur japonais

106 VEHICULES 5000S ET MOINS
ATTENTION! HONDA CIVIC DX
1980, autom., 4 vit., 4 portes

106 VEHICULES 5000S ET MOINS
* NISSAN 2400 1988 *
130 000 km, a/c, radio, 1988

106 VEHICULES 5000S ET MOINS
NISSAN SENTRA XE 1992
137 000 km, a/c, radio, 1992

106 VEHICULES 5000S ET MOINS
NISSAN SENTRA XE 1994
4 p., 2 p., 200 000 km, 2004

106 VEHICULES 5000S ET MOINS
NISSAN SENTRA XE 1994
4 p., 2 p., 200 000 km, 2004

106 VEHICULES 5000S ET MOINS
NISSAN SENTRA XE 1994
4 p., 2 p., 200 000 km, 2004

106 VEHICULES 5000S ET MOINS
NISSAN SENTRA XE 1994
4 p., 2 p., 200 000 km, 2004

106 VEHICULES 5000S ET MOINS
NISSAN SENTRA XE 1994
4 p., 2 p., 200 000 km, 2004

106 VEHICULES 5000S ET MOINS
NISSAN SENTRA XE 1994
4 p., 2 p., 200 000 km, 2004

Tous nos véhicules sont inspectés et garantis.
Financement avec la Caisse ou Banque Royale sur place.
(819) 562-6133

106 VEHICULES 5000S ET MOINS
NISSAN SENTRA XE 1992
137 000 km, a/c, radio, 1992

106 VEHICULES 5000S ET MOINS
NISSAN SENTRA XE 1994
4 p., 2 p., 200 000 km, 2004

106 VEHICULES 5000S ET MOINS
NISSAN SENTRA XE 1994
4 p., 2 p., 200 000 km, 2004

106 VEHICULES 5000S ET MOINS
NISSAN SENTRA XE 1994
4 p., 2 p., 200 000 km, 2004

106 VEHICULES 5000S ET MOINS
NISSAN SENTRA XE 1994
4 p., 2 p., 200 000 km, 2004

106 VEHICULES 5000S ET MOINS
NISSAN SENTRA XE 1994
4 p., 2 p., 200 000 km, 2004

106 VEHICULES 5000S ET MOINS
NISSAN SENTRA XE 1994
4 p., 2 p., 200 000 km, 2004

106 VEHICULES 5000S ET MOINS
NISSAN SENTRA XE 1994
4 p., 2 p., 200 000 km, 2004

106 VEHICULES 5000S ET MOINS
NISSAN SENTRA XE 1994
4 p., 2 p., 200 000 km, 2004

106 VEHICULES 5000S ET MOINS
NISSAN SENTRA XE 1994
4 p., 2 p., 200 000 km, 2004

106 VEHICULES 5000S ET MOINS
NISSAN SENTRA XE 1994
4 p., 2 p., 200 000 km, 2004

Tous nos véhicules sont inspectés et garantis.
Financement avec la Caisse ou Banque Royale sur place.
(819) 562-6133

106 VÉHICULES 5000\$ ET MOINS

VAN ASTRO 1993 Beau coup, 1.8 l, 110 000 km, 6 000\$. 819-822-4768. 622-4854.

VAN VILLAGE 1993 1.8 l, 110 000 km, 6 000\$. 819-822-4768. 622-4854.

VOLKS CABRIOLET 1987 autom. 4 cyl. 563-2141 ou 571-1744.

VOLKS JETTA 1992 4 p. man. diesel, très économique (45 pour 100 km), 380 000 km, très bon état. 1452-876-7326.

VOLKS JETTA 1990 vitres teintées, 4 portes, air, volant télescopique, très bon état, très économique. 1452-876-7326.

VOLKS JETTA 1992 4 p. man. diesel, très économique (45 pour 100 km), 380 000 km, très bon état. 1452-876-7326.

VOLKS PASSAT 1991, autom. 1300S 346-647.

VOLVO 740 GL 1990 264 000 km, bonne cond., très propre, sièges cuir, tout ouvrant, vitres élect., 2 ans garantie, entretien à jour. 3500\$ nég. 565-8859.

108 VÉHICULES À LOUER

AUBAINE
LOCATION D'AUTOS À BAS PRIX
Location journalière / semaine / mois.
Autos récentes. Location d'autos.
Beauséjour - 845-4330 821-6296

110 VÉHICULES ANTIQUES ET DE COLLECTION

1977 CHRYSLER NEWPORT
bonne cond., tous vitres teintés, bon état, 2 portes, 2600\$ nég. Tél. 563-1388

CABILLAC DE VILLE 1967
CONVERTIBLE, mécanique complètement neuve de A à Z.
Acheteur sérieux. 580-0066

120 MOTORISÉS

18 PI. CLASSE B GMC Savana
tous droits, 2000, tout équipé, 22
110, 60 000 km, 820-8575

1989 DODGE RAM 250 LE,
méc. état neuf, déjà motorisé, cam-
pneur avec équipement propane.
Valeur 5000\$ demande 1800\$
nég. Tél. 564-6993.

CAMPEUR FORD TOUR
ECONOLINE 1978. Tout suréle-
vé. 1900\$. 347-7622.

CITATION 1976 super 6 pers.
1. équipé, couche 6 pers.,
inspection CAA faite. Vente rap-
pide. 6900\$. Jean-Claude Na-
deau. 574-8348.

CLASSE A, 30 - 1988
460 Ford, full basement, cond.
A1, 20,000\$. 875-3832

CLASSE B PLEASURE WAY
1998 76 000 km, 1. équipé, très
propre. 46 500\$. 563-0895

CORSAIR 89 32 pi. classe A,
132 000 km, impeccable,
économique. 22 500\$ nég.
864-1192. 347-5346.

MOTORISÉ 1988 HOLIDAIRE
modèle C de 28 pi. tout équipé,
air, tout micro-onde, cuisine,
réfrigérateur, télé, au-
vent, génératrice etc. Très
bonne cond. et très propre. Tél.
563-3195

MOTORISÉ 2000 DODGE PHOENIX
59 L, 19 pi. classe B, tout équipé,
rangement, couche 2 adultes + 2
enfants, toilette, douche, 2 a/c, etc.,
2 lits jumeaux ou Queen,
76 000 miles, gar 1 an/12 000
miles. 39 995\$.

MOTORISÉ 1988 HOLIDAIRE
modèle C de 28 pi. tout équipé,
air, tout micro-onde, cuisine,
réfrigérateur, télé, au-
vent, génératrice etc. Très
bonne cond. et très propre. Tél.
563-3195

MOTORISÉ CLASSE C
TRAVEL MASTER 87 23 pi.,
Chevrolet 350, 350 000 km, auvent
sup. à vélo, antenne tv, etc. état
prêt à prendre la route. 19 500\$.
868-6941

MOTORISÉ CLASSE C
Dodge 1977, 23 pi., 58 m.m.,
couche 6, 3500\$ nég. 565-9750

WESTFALIA 1987
89 000 km, automatique. Faut
voir. 17-40-33. Tél. 573-0713

WINNEBAGO Le Sharo 1987
classe C, 67 000 km, 2 air clim,
générateur, compresseur, neuf,
très propre et économique,
20 000 au gallons. 562-1625

122 ROULOTTES TENTES-ROULOTTES

À LOUER ROULOTTE 29 PI.
6 places, a/c, transport et installation
par prop. 85\$/sem. 563-2384

À LOUER TENTE-ROULOTTE
6 places, frigo et chauffage.
250\$/semaine. 563-8997, pag.
348-2770

À LOUER
Tente-roulotte 2004, 400\$/sem.
Tél. 829-7833.

**À LOUER tente roulotte Rock-
wood 2005, 1. équipé, 6 pers.,
télé. 823-8634, 822-0789.**

ATTACHE FIFTHWHEEL
16 000 lb. avec 'sloer', 850\$.
Tél. 346-2835. 571-5972

CAMPER SUN CAMION Full size,
tout équipé, élect. et gaz, 4
pi., légères réparations, bon
prix. 425\$. Tél. 563-9350

CAMPING BEAULIEU, Rock Fo-
rest, 1992, 2004, 24 pi.,
avec forda fermée, couche 24 pi.,
cabanon 8x10 isolé, couche
en tôle 8x10,
514-334-3588, 514-944-5272

CUISINETTE 16 pi 6 p x 8 pi,
pour auvent à rouleur, gris pâle,
manque porte val. 2000\$. tout
1050\$/28-5678, 578-5580

FIFTHWHEEL 35 pieds Sprin-
ter, 414 ans, dursure, 3 side-
out, impeccable! 25 000\$.
563-8106.

FIFTHWHEEL MALARD
26 pi., 2000, 1. équipée et 1 pro-
pre, non fum. Poss. toilette et ca-
minette. 16 500\$. 819-843-1921

FIFTHWHEEL PROWLER LITE
2000, 25.5 pi. lit queen + lits
sup. 1. élect. Pop-Up Dodge
Ram. 2000, 1999. 823-8911

FIFTHWHEEL PROWLER
21.5 pi. 1991 très propre, auvent
neuf, couche 6 pers. 8900\$.
Tél. 884-1033

FIFTHWHEEL TERRY 1996
26.5 pi., très propre, non fumeur,
a/c, prêt pour saison 2004, couche
6 pers., 14 000\$ nég. Poss. cam-
pneur Chevrolet Silverado 1995,
coul. 140 000 km. 566-2500

À ROULOTTE 30 PI. DE PARC 1990
a/c, 6 fenêtres, belles étables,
tous droits, 7300\$ nég. Etroit
pour. Tél. 822-9845

ROULOTTE 32.5 PI.
avec balcon, 8500\$. Camp. Pré-
vert. Cell. 820-4407/877-3094

ROULOTTE 4 environ
genre fin, avec ou sans
réfrigérateur, 565-3808, 249-2297

ROULOTTE APPALACHE 1978
17 pi. 1. équipée, frigo élect., prêt
pour route. 3500\$ nég.
Tél. 820-8888 / 822-8593

ROULOTTE APPALACHE 1974
16 pi. très propre, intérieur red-
coré, TV, onduleur. 1950\$.
Tél. 832-3212

ROULOTTE APPALACHE
1996, 20 pi., très bon état, pneus
neufs. 3500\$. Tél. 866-4074

ROULOTTE BONAIR 1988
18.5 pi. couche 5 pers. 6700\$
nég. Tél. 819-847-0877.

122 ROULOTTES TENTES-ROULOTTES

ROULOTTE COACHMAN 1994
30 pi. avec planche en bois cham-
bré, 2 lits superposés, 2 toilettes,
très bon état, grand terr. près de
tous services. Au Camping Beau-
sejour. Tel. 870-3782

ROULOTTE DE PARC 1976, 22
pi. tout équipé, bon état.
5955-432-9335

ROULOTTE DE PARC BONAIR
1997, 29 pi., chambre fermée,
rangement dans salon. 18 500\$.
418-449-5506

ROULOTTE DUTCHMEN 1992
30 pi. pi. flottant, a/c, auvent
neuf, tout équipé. Inf.
819-565-1722

ROULOTTE FIFTH WHEEL 24.5
pi., 5500\$. 822-8575

ROULOTTE GITAN 1988
19 pi. ultra légère, 875 kilo avec
auvent, très propre. 6900\$. Tél.
(819) 846-0159

ROULOTTE HYBRIDE PROWLER
2000, modèle 71C, pi. extras,
4 portes, tout équipé, tout sur-
élévé, 1. équipée, tout équipé à
vélo, 1. équipée, tout équipé à
vélo, 14 000\$. A voir au 299
boul. Bourque, Omeriville. Robert
569-8655 / Cell. 571-4549

ROULOTTE MALLARD 2002
20 pi., 3500 km, 2000, 2 ans
1. équipée, pour 4 adultes, 2 en-
fants, bain-douche, bain divise,
15 900\$. 864-7023
Cell. 620-0483

ROULOTTE PROWLER 1996
20 pi. 3500 km, 2000, 2 ans
1. équipée, pour 4 adultes, 2 en-
fants, bain-douche, bain divise,
15 900\$. 864-7023
Cell. 620-0483

ROULOTTE PROWLER 96 24
pi., toute équipée, Ch. fer-
mée avec ou sans génératrice.
Exc. état. Vitez au 1010 Fer-
land, R-F, les 22-23/24 mai de
10h à 14h.

ROULOTTE TRAIL-LITE 2000
23 + exc. 6 à 8 pers., 1.380
kilos, 17 800\$. Comme neuve.
Tél. 864-6981.

ROULOTTE TRAIL-LITE 2000
26 pi., 1. équipée, 14 800\$ nég.
Tél. 819-845-2912. 437-1911

TENTE-ROULOTTE PALOMINO 2001
6 pi., fournaise + poêle gaz, frigo
gaz + élect., auvent, toilette por-
table, jumelles, urgent, 6000\$.
Au 18 h. 847-1608.

TENTE-ROULOTTE À LOUER
A, 30, 1988
460 Ford, full basement, cond.
A1, 20,000\$. 875-3832

TENTE-ROULOTTE 2002
Palomino CH, 6 pi., poêle à gaz,
frigo gaz et élect., toilette chimi-
que, servie 1.66, n-fumeur, tou-
jours remise. 7500\$. 569-9950

TENTE-ROULOTTE DUTCHMEN
1996, grand 6 à 8 pers., 1.380
kilos, chauffe-gaz, poêle, frigo, 21
pi. de semaine. Tél. 884-5707

PONTON 6x16 avec moteur
Mercury 25 forces, 3000\$. Cha-
loup aluminium 16 pieds,
2000\$. 819-879-0393

POUR VENDRE OU ÉCHANGER
Gastrom, 216, 6 pi. po. par 8 pi.
de large, mot. 305 pi., 200 hp, surver,
2003 + remorque d'alum., le tout
en bon état, 6500\$. 348-9685

Prince-Kraft sport 15 pi.
mot. mercury 72, 65 f., cond. A-1.
peut être vendu séparé.
832-3856

REMORQUE DOMEUR ajustable,
12 à 16 pi. pour chaloupe
3500\$. Très bon état. 569-6943

SEA-DOO GTX 95 (révision +
télé + remorque) 4500\$.
état neuf. 3600\$. 563-0347

SEA DOO GTX 800 1997
1992, 1900, 819-572-9115

SUNRAY 150 SS
65 HP, avec skis et remorque
3000\$. Tél. 572-7340

VENTE DE FAILLITE Kayak, pé-
dalo neufs, moitié prix.
820-1865, 560-5027

VOILIER 25' rénové, voile com-
me neuve + remorque 3 900\$.
Jour 569-7933 / Sor 843-1338

VOILIER DERIVEUR Sandiper
5.65 1983, 19 pi., couche 4 per-
sonnes, moteur Honda 4
temps, 7.5 hp, remorque neu-
ve. 5300\$. 847-4210

VOILIER MISTRAL 4.7 avec re-
morque, 2 voiles, trapezes, cen-
tures de flottaison, etc. 1800\$.
819-346-8142

128 TOUT-TERRAINS

1983 3 ROUES BIG RED 250
reculons, bonne cond., 975\$.
Tél. 849-0425

ATC BIG RED 200 84 8500\$ ATC
250 R 86, 2600\$. 300 EX 4
99, 2650\$. TRIZ 250 86
2500\$. 845-5759 ou pag.
560-6965

BANSHEE 1998
méc. A, 1. pour vente rapide
4650\$ nég. 571-8164

BANSHEE 2000
avec acc. et remorque de recharge
4300\$. 819-570-2311

HONDA 250R 1987
2X4, 2 temps, plusieurs poses in-
cluses. 3 300\$. 819-570-2311

HONDA 400 EX 2001 rouge très
propre, pare-choch, 'rim's' Dou-
glas à l'avant. 4900\$. 849-7517

HONDA Fortrak, 250, 1985, 2x4
1300\$. Demandez Robert entre
18h00 et 19h00. 563-3457

KAWA BAYOU 400 1995 tout
équipé. 3 200\$. 819-837-2502

KAWASAKI 1992, 251 CC
bonne cond., équipement, 2200\$.
Tél. 568-0078

KAWASAKI MOJAVE 250 1994
5900\$. 2512, 203 ch. Tél.
569-8564

PIÈCES À VENDRE 1986 Hon-
da 250-R, Auzzi DOO 1989
Bombardier, Formula Mark I,
1 200\$. Tél. 562-6569

RAPTOR 660 2002
comme neuf. Tél. 828-1109

RM 250, 2000
fonctionne au gaz d'avion, 'boring
crank neck', etc. solaire + ség.
Primal Impulse, 2 pipes, 4000\$.
Terry. 563-3848

SUZUKI Quadrunner '91
Modèle 250, 7 900 km avec
winch. 1 500\$. 828-3272 (laissez
message)

VTI SUZUKI LTZ400
2003, Blanc, 5 500\$.
819-888-2208

YAMAHA 200 1985 4X2, démar-
reur, reculons, 'drive shaft',
1200\$. 849-0050

YAMAHA 4x4 GRIZZLY 600 98
Pignone et 2000 chaudi. 1991
série pour personne art. de cie
pneu neufs, bas mileage. 4200\$.
Nég. Tél. 823-9181

YAMAHA 4X4 KODIAK 400 CC
1999. Prix à discuter.
819-846-1865

YAMAHA BI BEAR 350
1991, 10 vit., trail, 8 pneus.
2500\$. Tél. 864-8217

YAMAHA BLASTER 1991
état de neuf. 1650\$. 820-7898

124 BATEAUX SPORTS NAUTIQUES

*** GASTRON 1980**
blanc, open deck à l'avant, 23 pi.,
mot. inboard Mercury, cabine en
al. double, frigo, avier, 5 000\$. Tél.
570-4377

GONDOLE 28 PI. MOT 40 H.P.
Johnson gaz + mot. élect. avec
remorque. 4200\$. Tél. 845-5979

GONDOLE PRONOCHE 20'
Avec tubes de 25' et moteur
Mercury 40 forces. 9500\$.
Tél. 565-7019

GREW 240 1984, 24 pieds, out-
board, moteur Mercury
230 h.p., 3400, très stable,
exc. cond., plusieurs extra in-
clus. 7300\$. 846-0772, rép.

HORS-BORD EVINRUDE 9.9
2 temps avec réservoir, très bon
état. 5000\$. Tél. 868-6941

KAYAK DE RIVIERE avec jupé-
te et pagaies. 275\$. Tél.
864-4470

MFG CAPRICE 1982
17.5 pi., open deck, mot. Mer-
cury 120 HP in-board, toile ré-
pide et entreposage sonar, neuf,
très bien entretenu, très propre
avec remorque. Photos disp. sur
internet. 4 000\$. 823-6239

MOT. HORS BORD MERCURY
1989, 135 hp, hélice acier inox,
power trim, très bonne toile ré-
pide. 5500\$. Tél. 835-5554

MOTEUR HORS-BORD Johnson
9.9 h.p., pied court, 600\$. Ré-
morque 6 x 6, roues 8 pos.
4000\$. Tél. 819-583-4147

MOTEUR JOHNSON 1977 55
h.p., pour pièces. 2500\$. Tél.
565-7022

MOTEUR MERCURY
Pour bateau, 9 vitesses, très bon
condition. 562-4009

MOTEUR MERCURY 9.9
neuf, valeur 2300\$ + tr. laisse
1650\$. Particulier. Tél. 569-2000

MOTEUR MERCURY 7.5
650\$ 435-4176

**MOTEUR NEUF DE BOMBAR-
DIER** Sea-Do SPX 800 cc,
avec turbine, couple de
Sprocket. 4200\$. 823-1237

MOTOMARINE POLARIS 650
23 + exc. 6 à 8 pers., 1.380
kilos, chauffe-gaz, poêle, frigo, 21
pi. de semaine. Tél. 884-5707

PÉDALAS - KAYAKS
Future Beach, Pélcan, Mailleur
comme en Estrie. Breton Location,
500 2e Ave. Weedon. 877-2811

PLANCHÉ À VOILE
Mistral Energy, exc. état, 2 voiles,
out. équipé, payse 3000\$ pour
595\$. Tél. 348-0544

PNEUMATIQUE ZODIAC
Cadet F7, 7 pi. tout double, 4
personnes. 800\$. 838-4147

PONTON 20' LAVIGNE,
Exc. état, moteur Honda 4 temps,
trimmer, remorque. Après 17h00 et
fin de semaine. Tél. 884-5707

PONTON 6x16 avec moteur
Mercury 25 forces, 3000\$. Cha-
loup aluminium 16 pieds,
2000\$. 819-879-0393

SEA-DOO GTX 95 (révision +
télé + remorque) 4500\$.
état neuf. 3600\$. 563-0347

SEA DOO GTX 800 1997
1992, 1900, 819-572-9115

SUNRAY 150 SS
65 HP, avec skis et remorque
3000\$. Tél. 572-7340

VENTE DE FAILLITE Kayak, pé-
dalo neufs, moitié prix.
820-1865, 560-5027

VOILIER 25' rénové, voile com-
me neuve + remorque 3 900\$.
Jour 569-7933 / Sor 843-1338

VOILIER DERIVEUR Sandiper
5.65 1983, 19 pi., couche 4 per-
sonnes, moteur Honda 4
temps, 7.5 hp, remorque neu-
ve. 5300\$. 847-4210

VOILIER MISTRAL 4.7 avec re-
morque, 2 voiles, trapezes, cen-
tures de flottaison, etc. 1800\$.
819-346-8142

128 TOUT-TERRAINS

1983 3 ROUES BIG RED 250
reculons, bonne cond., 975\$.
Tél. 849-0425

ATC BIG RED 200 84 8500\$ ATC
250 R 86, 2600\$. 300 EX 4
99, 2650\$. TRIZ 250 86
2500\$. 845-5759 ou pag.
560-6965

BANSHEE 1998
méc. A, 1. pour vente rapide
4650\$ nég. 571-8164

BANSHEE 2000
avec acc. et remorque de recharge
4300\$. 819-570-2311

HONDA 250R 1987
2X4, 2 temps, plusieurs poses in-
cluses. 3 300\$. 819-570-2311

HONDA 400 EX 2001 rouge très
propre, pare-choch, 'rim's' Dou-
glas à l'avant. 4900\$. 849-7517

HONDA Fortrak, 250, 1985, 2x4
1300\$. Demandez Robert entre
18h00 et 19h00. 563-3457

KAWA BAYOU 400 1995 tout
équipé. 3 200\$. 819-837-2502

KAWASAKI 1992, 251 CC
bonne cond., équipement, 2200\$.
Tél. 568-0078

KAWASAKI MOJAVE 250 1994
5900\$. 2512, 203 ch. Tél.
569-8564

PIÈCES À VENDRE 1986 Hon-
da 250-R, Auzzi DOO 1989
Bombardier, Formula Mark I,
1 200\$. Tél. 562-6569

RAPTOR 660 2002
comme neuf. Tél. 828-1109

RM 250, 2000
fonctionne au gaz d'avion, 'boring
crank neck', etc. solaire + ség.
Primal Impulse, 2 pipes, 4000\$.
Terry. 563-3848

SUZUKI Quadrunner '91
Modèle 250, 7 900 km avec
winch. 1 500\$. 828-3272 (laissez
message)

VTI SUZUKI LTZ400
2003, Blanc, 5 500\$.
819-888-2208

YAMAHA 200 1985 4X2, démar-
reur, reculons, 'drive shaft',
1200\$. 849-0050

YAMAHA 4x4 GRIZZLY 600 98
Pignone et 2000 chaudi. 1991
série pour personne art. de cie
pneu neufs, bas mileage. 4200\$.
Nég. Tél. 823-9181

YAMAHA 4X4 KODIAK 400 CC
1999. Prix à discuter.
819-846-1865

YAMAHA BI BEAR 350
1991, 10 vit., trail, 8 pneus.
2500\$. Tél. 864-8217

YAMAHA BLASTER 1991
état de neuf. 1650\$. 820-7898

130 MOTOS, SCOOTERS

BMW GS 1100R 1995
35 000 km, 9500\$. 846-3258

BMW 1100 R 1983
113 000 km, valve rigide, 'bank
gas', selle et dossier Corbin, trank
ABS, 7900\$. Tél. 563-5533

DRZ 400, 2002, JAUNE
parfaite cond., 4900\$. Magog
514-977-5253

ENS. CTR TECHNIX MOTO
manteau et gants, noir et blanc,
particulis norm., pour sets de
110 à 130 lb. 500\$. 821-4021

H. D. WIDEGLIDE 1980
1340 cc, 'involhead', invest.
7000\$ depuis 2001 (fact à rap-
pui), stock, mot. pour connais-
sance, valeurs comprises. 11 300\$.
Tél. 819-845-6276

HARLEY DAVIDSON
Modèle 1200, 1990, super
modèle, 12 000\$. 819-568-2208

HARLEY DAVIDSON FLH 1974
MOTOR A-1. Prix. 3000\$. FAUT
VOIR! Info. 562-2100 ou 437-3947

HARLEY DAVIDSON '98 FXD,
1340, comme neuve, 17 500\$.
Acheteurs mini-trail Honda
70cc en marche ou pour pièces.
845-3875

HONDA 1998 SHADOW
EDITION SPECIALE
750 cc, 13 650 km, 4750\$. Pag

150 PERSONNEL DEMANDE... 150 PERSONNEL DEMANDE... 150 PERSONNEL DEMANDE... 150 PERSONNEL DEMANDE... 150 PERSONNEL DEMANDE... 150 PERSONNEL DEMANDE... 150 PERSONNEL DEMANDE... 150 PERSONNEL DEMANDE... 150 PERSONNEL DEMANDE... 150 PERSONNEL DEMANDE...

Trait d'union Répondez aux annonces publiées ou annoncez-vous gratuitement dans la rubrique Trait d'union et courrez la chance de gagner 500 \$.

Trait d'union Pour faire connaissance www.traitdunion.ca/latribune Avec Trait d'union, j'ANNONCE et je RÉCUPÈRE mes messages GRATUITEMENT! S'ANNONCER et RÉCUPÉRER ses messages c'est GRATUIT (819) 823-2033

LES GARS RÉVEILLEZ-VOUS! Femme Sherb. 41 ans, 5'11", 151 lb, chey blonds, yeux verts, agréable n-fum, respectueuse, tendre, aime sports nautiques, musique, cherche H 35-52, pour amour et plus. 625811

Trait d'union Répondez aux annonces au: 1 900 451-4460 Plus de 10 000 boîtes vocales...

LES GARS RÉVEILLEZ-VOUS! Femme Sherb. 41 ans, 5'11", 151 lb, chey blonds, yeux verts, agréable n-fum, respectueuse, tendre, aime sports nautiques, musique, cherche H 35-52, pour amour et plus. 625811

LES GARS RÉVEILLEZ-VOUS! Femme Sherb. 41 ans, 5'11", 151 lb, chey blonds, yeux verts, agréable n-fum, respectueuse, tendre, aime sports nautiques, musique, cherche H 35-52, pour amour et plus. 625811

LES GARS RÉVEILLEZ-VOUS! Femme Sherb. 41 ans, 5'11", 151 lb, chey blonds, yeux verts, agréable n-fum, respectueuse, tendre, aime sports nautiques, musique, cherche H 35-52, pour amour et plus. 625811

LES GARS RÉVEILLEZ-VOUS! Femme Sherb. 41 ans, 5'11", 151 lb, chey blonds, yeux verts, agréable n-fum, respectueuse, tendre, aime sports nautiques, musique, cherche H 35-52, pour amour et plus. 625811

LES GARS RÉVEILLEZ-VOUS! Femme Sherb. 41 ans, 5'11", 151 lb, chey blonds, yeux verts, agréable n-fum, respectueuse, tendre, aime sports nautiques, musique, cherche H 35-52, pour amour et plus. 625811

LES GARS RÉVEILLEZ-VOUS! Femme Sherb. 41 ans, 5'11", 151 lb, chey blonds, yeux verts, agréable n-fum, respectueuse, tendre, aime sports nautiques, musique, cherche H 35-52, pour amour et plus. 625811

Pour m'annoncer: RAPIDEMENT Pour récupérer: GRATUITEMENT Placez gratuitement votre annonce en composant le (819) 823-2033. Récupérez gratuitement vos messages en composant le (819) 823-2033.

Le Trait d'union s'adresse aux personnes de 18 ans et plus à la recherche d'une relation sincère. Les annonces à caractère explicitement sexuel seront refusées. En se servant du service Le Trait d'union l'annonceur accepte de ne pas laisser son numéro de téléphone, son adresse ou son nom dans son message.

150 PERSONNEL DEMANDE AMJ CAMPBELL VAN LINES Déménagement AMJ Campbell Van Lines recherche des chauffeurs/déménageurs Classe 1 et 3 et aides-déménageurs pour le journal LA TRIBUNE à SHERBROOKE

150 PERSONNEL DEMANDE CAMELOTS RECHERCHÉS JEUNES ou ADULTES pour le journal LA TRIBUNE à SHERBROOKE

150 PERSONNEL DEMANDE * CHERCHE PERSONNE * Avec très bonne connaissance en diabète pour s'occuper d'un jeune garçon, handicapé et diabétique.

150 PERSONNEL DEMANDE COUTURIÈRE CONSCIENCEUSE à domicile demandée pour vêtements d'enfants

150 PERSONNEL DEMANDE AU MONT TREMBLANT au pied des pentes de ski Restaurant recherche CUISINIER(S) (ES)

150 PERSONNEL DEMANDE DÉMONTAGE DE PIÈCES avec outils St-François Xavier. Cell. 522-5432 pour rendez-vous

150 PERSONNEL DEMANDE LE Restaurant le MI-VALLON est à la recherche d'un CUISINIER d'expérience

150 PERSONNEL DEMANDE MANOEUVRES-OPÉRATEURS PRADO TECHNOLOGIES manufacture dans le domaine du plastique, recherche des manoeuvres-opérateurs

150 PERSONNEL DEMANDE * OUVRIERS SYLVICOLES * avec petite machine, travail l'après-midi à 560-1892

IMPORTANT FABRICANT DE MATELAS RECHERCHE CONSEILLERS(ÈRES) AUX VENTES Expérience en vente au détail un atout. Plan salarial avec bonification.

La légumerie Notre entreprise de Cookshire, se spécialisant dans la transformation des légumes frais prêts à l'emploi, est à la recherche d'un ou d'une

CAMELOT RECHERCHÉ pour le journal LA TRIBUNE à FLEURIMONT secteur rues Des Frères, Des Pins, Des Méléziés

CAMELOTS RECHERCHÉS JEUNES ou ADULTES pour le journal LA TRIBUNE à WOTTON

150 PERSONNEL DEMANDE ÉTUDIANT CEGEP ou CAME MATURE pour garder 2 enfants (4 et 6 ans), le mercredi et vendredi à notre domicile

150 PERSONNEL DEMANDE ÉTUDIANT EN EDUCATION SPÉCIALISÉE ou domaine connexe pour garder à domicile un enfant de 8 ans

150 PERSONNEL DEMANDE * MAISON DES JEUNES BRIMPTON * recherche 1 animateur de maison de jeunes 30 h/sem

150 PERSONNEL DEMANDE LES DISTRIBUTIONS VINET sort à la recherche de caristes et camions motorisés pour la région de Sherbrooke

150 PERSONNEL DEMANDE MAGASINIER - MAGOG Prépare le matériel et répond aux demandes de plombers et clients

150 PERSONNEL DEMANDE * MAIRISSEZ INTELLIGEMMENT * sans effort, sans avoir fait. Résultats par en 30 jrs. 1-888-707-5487

150 PERSONNEL DEMANDE MÉCANICIEN AUTOMOBILE ou APPRENTI avec expérience travail à temps plein de jour

150 PERSONNEL DEMANDE MÉCANICIENS DEMANDÉS 2 portes garages à louer. Possibilité d'équip. 819-845-1109

150 PERSONNEL DEMANDE * MAIRISSEZ MAINTENANT * RETROUVEZ votre POIDS SANTÉ et ÉNERGIE pour L'ÉTÉ!

150 PERSONNEL DEMANDE PHOTOGRAPHE Jeune, dynamique et débrouillard (e) avec belle présentation et entretenu

150 PERSONNEL DEMANDE * POSEUR DE GYPSE * Travaux horaires ou au contrat. Région Sherbrooke. 418-832-4722

150 PERSONNEL DEMANDE * MAISON DES JEUNES BRIMPTON * recherche 1 animateur de maison de jeunes 30 h/sem

Votre horoscope

du 21 MAI au 21 JUIN Le Soleil et Vénus se trouvent actuellement dans votre Signe, ce qui exercera une influence favorable sur vos rapports familiaux, amicaux et amoureux. du 22 JUIN au 22 JUILLET La visite de la Lune dans votre Signe devraient stimuler votre assurance et votre confiance en vous.

Municipalité de Saint-Joseph-de-Ham-Sud OFFRE D'EMPLOI SECRÉTAIRE-TRÉSORIER(E) Responsabilités principales Relever du conseil municipal, vous devrez :

G-spek Nous sommes une entreprise jeune et dynamique dans le domaine des pièces d'étanchéité pour automobile. Nous recherchons des candidates et des candidats ayant le goût de s'impliquer et de participer avec nous à la croissance de l'entreprise.

MANOIR HOVEY Manoir Hovey, auberge 5 étoiles et Table d'or du Québec 2004, est à la recherche de :

CYZOTRIM *** JOURNALIERS(ÈRES) DEMANDÉS *** Cyzotrim est une entreprise œuvrant dans la transformation de bandes d'étanchéité en caoutchouc.

CHAUFFEUR /BROKER DEMANDÉ POUR US Dry box Permis classe 1 Minimum 3 ans d'expérience

BOULANGERIE DEMERS INC. recherche BOULANGER Principales tâches et responsabilités :

Guibac Inc. PERSONNEL DE PRODUCTION RECHERCHÉ POUR USINES DE FABRICATION DE GUITARES

CONTACT Service d'aide à l'emploi 822-4114

IGA Couture de Fleurimont et East Angus recherchent RESPONSABLE DE SOIR avec expérience

2240, rue King Est et demandez Marco ou Dominic ou au 150, rue Angus Sud et demandez Louise ou Sylvio

Vous êtes dynamique, enthousiaste et vous avez de l'entregent ? Vous désirez être votre propre patron et organiser vos horaires de travail ?

TECHNOLOGISTE MÉDICAL (emploi d'été) Temps partiel, 20 à 25 heures semaine, du lundi au vendredi, de jour.

Suite des annonces classées à la page D-8

Cannes: suspense pour la Palme d'or ce soir

Jean-Michel Comte
CANNES, France (AP)

Suspense sur la Croisette. À l'issue d'une édition 2004 d'une qualité globale bien supérieure à celle de l'an dernier, aucun favori ne se dégage nettement pour la Palme d'or du 57e Festival de Cannes, décernée ce soir.

Quentin Tarantino et ses jurés n'ont que l'embarras du choix parmi les 19 films en compétition présentés depuis une semaine et demie. Et, comme chaque année, le petit jeu des pronostics alimente les conversations des festivaliers: «2046», le film très attendu de Wong Kar-wai, coiffera-t-il tout le monde sur le poteau et obtiendra-t-il cette Palme d'or refusée à son réalisateur hong-kongais pour «In the Mood for Love» il y a quatre ans?

Si le jury fait un autre choix, beaucoup de noms circulent comme candidats sérieux au palmarès: outre les deux favoris du public, le documentaire anti-Bush «Fahrenheit 9/11» de l'Américain Michael Moore et un épisode de la jeunesse de Che Guevara dans «Carnets de voyage» du Brésilien Walter Salles, les plus cités sont «Nobody Knows» du Japonais Kore-Eda Hirokazu, «La Vie est un miracle» du Serbe Emir Kusturica, «Old Boy» du Sud-Coréen Park Chan-wook, le dessin animé américain «Shrek-2» et, côté français, «Comme une image» d'Agnès Jaoui.

En tout cas, le festival finit très fort puisque, vendredi, les deux derniers films en compétition ont apporté ce qui seront peut-être les deux prix d'interprétation: l'acteur australien Geoffrey Rush dans «The Life and Death of Peter Sellers» et l'actrice chinoise Maggie Cheung dans «Clean».

Tous deux apparaissent désormais en tête des favoris dans une course où leurs principaux rivaux sont, chez les hommes, Gael Garcia Bernal («Carnets de voyage»), Tom Hanks («Ladkillers»), Choi Min-sik («Old Boy») ou Toni Servillo («Les Conséquences de l'amour»), et chez les femmes, Irma P. Hall («Ladkillers»), Zhang Ziyi («2046») ou Maria Alché («La Nina Santa»).

Tourné en grande partie en anglais, «Clean», troisième film français de la sélection, est aussi le troisième film d'Olivier Assayas à concourir à Cannes, après les échecs des «Destinées sentimentales» (2000) et «Demonlover» (2002). Le réalisateur y raconte l'histoire d'une rock-star (Maggie Cheung) qui, après la mort de son mari pour overdose et un séjour en prison pour possession de drogue, doit refaire sa vie, se battre pour retrouver du travail, et surtout arrêter la drogue: c'est la condition pour revoir son jeune fils, dont ses beaux-parents (Nick Nolte joue le grand-père) ont la garde.

«J'ai voulu faire un film porté par la foi dans l'idée qu'on puisse changer», explique le réalisateur, dans ce mélo à la fois sobre, fort et émouvant, bien accueilli par la plupart des festivaliers.

Autre moment de qualité qui mérite une place au palmarès, «The Life and Death of Peter Sellers» dresse un portrait romancé de la vie professionnelle et privée du génial interprète de «Docteur Folamour» ou de l'inspecteur Clouseau dans «La Panthère rose» et ses suites.

Le réalisateur britannique Stephen Hopkins alterne avec brio humour et nostalgie, faisant défiler les grands moments de la vie de Peter Sellers, décédé d'une crise cardiaque en 1980: ses rencontres avec Sophia Loren, Britt Ekland (interprétée

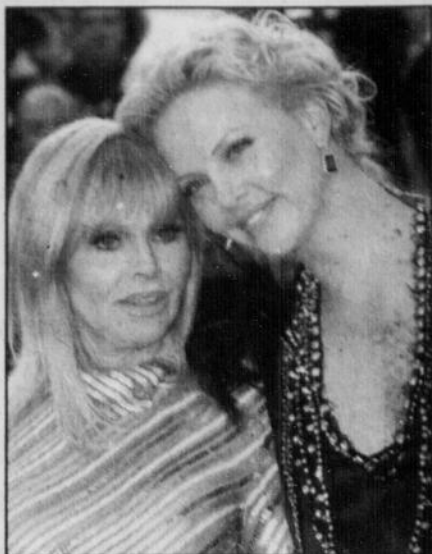


L'acteur américain Nick Nolte et l'actrice chinoise Maggie Cheung se sont rendus disponibles pour une séance de photos à l'occasion de la projection de leur film «Clean».

par Charlize Theron), Stanley Kubrick, Blake Edwards, etc. C'est l'occasion d'un fabuleux numéro d'acteur de Geoffrey Rush, dans un rôle à facettes multiples dont la moindre n'est pas la ressemblance physique surprenante avec Peter Sellers.

C'est en fêtant le 80e anniversaire du mythique

studio hollywoodien MGM que le festival fera la fête samedi soir: après l'annonce du palmarès, le film de clôture sera la comédie musicale «De-Lovely», biographie romancée du célèbre compositeur américain Cole Porter, réalisée par Irwin Winkler et interprétée par Kevin Kline, Ashley Judd, Jonathan Pryce notamment. La soirée se terminera par un



Charlize Theron, à droite, et l'actrice suédoise Britt Ekland, à gauche, se sont laissées photographier à leur arrivée pour voir le film «La vie et la mort de Peter Sellers», au Festival de Cannes.

grand dîner de gala, un concert et un feu d'artifice dans la baie de Cannes.

Le 57e festival ne fermera pas ses portes pour autant puisque, l'annonce du palmarès ayant été avancée d'une journée, le dimanche sera consacré à la rediffusion de la Palme d'or et, pour la première fois, à une conférence de presse du jury expliquant ses choix.

Les intermittents satisfaits de leur quinzaine cannoise

Associated Press
CANNES, France

Les intermittents du spectacle dressent un bilan positif de leur présence à Cannes. La Coordination des intermittents et précaires (CIP) a ainsi fait part hier de sa satisfaction après les actions menées pendant le Festival du cinéma.

«Nous tirons un bilan positif pour le monde que l'on a réussi à mobiliser et les idées que l'on a réussi à secouer», a résumé Pablo Volo, l'un des porte-parole de la CIP, lors d'une conférence de presse.

«Mais la joie reste mesurée. La seule avancée concrète que nous ayons obtenue, c'est la circulaire réintégrant les femmes enceintes. Le reste est encore à défendre, mais nous nous serons tout de même fait entendre à Cannes.»

Tommaso De Giorgi, un militant de l'association de chômeurs de Marseille qui a eu le nez cassé dans l'échauffourée avec la police le 15 mai au cinéma «Star», a par ailleurs annoncé que les personnes blessées et interpellées par les forces de l'ordre ont l'intention de porter plainte pour violences policières.

Le préfet des Alpes-Maritimes, Pierre Breuil, «a dit que j'avais glissé. Ce n'est pas vrai. Sinon cela veut dire qu'à Cannes, quand on glisse, on vous met en garde à vue», a ironisé M. De Giorgi.

Les intermittents ont également tenu à remercier la population cannoise, «celle qui vit de l'autre côté de la voie ferrée, qui nous a manifesté une grande solidarité, contrairement à la direction du festival qui ne nous a ni aidés ni entendus», a déploré Pablo Volo.

Les intermittents espèrent maintenant initier une convergence de toutes les luttes sociales en France. «Une sorte d'after-Cannes est en train de se mettre en place. D'autres actions, comme l'occupation de cinémas, sont d'ores et déjà prévues dans d'autres villes comme Lyon. Rien n'est terminé», a conclu le porte-parole de la CIP.

La Ion de Saturn versus la Civic.
Plus de puissance. Plus de volume utilitaire.
Plus d'espace pour les passagers.
À vous de décider.



La Berline Ion-3 2004 de Saturn.
PDSF 19 555 \$

La Berline Ion-1 2004 de Saturn.

139\$[‡]

/MOIS/LOCATION 48 MOIS
2 286 \$ COMPTANT

- Moteur Ecotec 4 cylindres de 2,2 L
- 140 hp et 145 lb-pi de couple
- Boîte manuelle à 5 vitesses
- Sacs gonflables à déploiement adapté à l'avant
- Direction à assistance électrique
- Dossiers de siège arrière rabattables divisés 60/40

BERLINE ION DE SATURN	BERLINE DX HONDA CIVIC
140 hp	115 hp
Volume utilitaire de 416 litres	Volume utilitaire de 365 litres
Volume intérieur de l'espace passager arrière de 2 632 litres	Volume intérieur de l'espace passager arrière de 2 588 litres



La Ion Coupé Quad-2 2004 de Saturn PDSF 20 805 \$

La Ion Coupé Quad-2 2004 de Saturn

164\$[‡]

/MOIS/LOCATION 48 MOIS
2 500 \$ COMPTANT

- Moteur Ecotec 4 cylindres de 2,2 L
- 140 hp et 145 lb-pi de couple
- Boîte manuelle à 5 vitesses
- Sacs gonflables à déploiement adapté à l'avant
- Direction à assistance électrique
- Dossiers des sièges avant inclinables
- Dossiers de siège arrière rabattables divisés 60/40
- Deux portières d'accès arrière
- Verrouillage électrique des portes
- Radio AM/FM stéréo avec lecteur de disque compact



Un monde de différence

SATURN ANNULE LE DÉPÔT DE SÉCURITÉ

Retrouvez ces véhicules et ces offres spéciales sur saturncanada.com

Toutes les Saturn sont accompagnées d'une garantie limitée de 5 ans ou 100 000 km sur le groupe motopropulseur. Achetez en ligne à saturncanada.com ou en composant le 1 888 4SATURN. Le PDSF pour la berline ION-1 1SA de Saturn est de 14 785 \$ et de 17 280 \$ pour le coupé Quad ION-2 1S6. Le transport (975 \$), l'immatriculation, l'assurance, les frais d'enregistrement, d'administration, les frais associés à l'inscription au RDPRM, les droits et les taxes sont en sus. *Ces offres sont d'une durée limitée, ne peuvent être combinées et s'appliquent, tel que mentionné, aux ION-1 1SA et ION-2 1S6 2004 de Saturn en stock. Prix basé sur une location de 48 mois. Le taux d'intérêt pour la location d'une ION-1 1SA ou d'une ION-2 1S6 2004 de Saturn est de 0,4%. Sujet à l'approbation de crédit de GMAC. Les mensualités de location n'incluent pas le transport (975 \$) et la taxe sur la climatisation (le cas échéant), de même que la préparation à la route. Un acompte, un échange et/ou un dépôt de sécurité peuvent être exigés. La limite de kilométrage annuelle est de 20 000 km, les frais par kilomètre excédentaire étant de 0,12 \$. D'autres options de location sont offertes. **L'immatriculation, l'assurance, l'enregistrement, les frais associés à l'inscription au RDPRM, les frais d'administration, les droits, les taxes environnementales et les autres taxes sont en sus. Les détaillants peuvent fixer leurs propres prix. Les tarifs sont sujets à modifications sans préavis. Une commande ou un échange entre concessionnaires peut être nécessaire. Ces offres s'appliquent aux clients au détail admissibles seulement. Les offres sont d'une durée limitée et ne peuvent, dans certains cas, être combinées à d'autres offres. Pour plus d'information sur les conditions et détails de ces offres, voyez votre détaillant.

CHERCHER-VOUS UN EMPLOI?

Passer au Centre de ressources humaines
du Canada pour étudiants -(CRHC-E)
Sherbrooke!

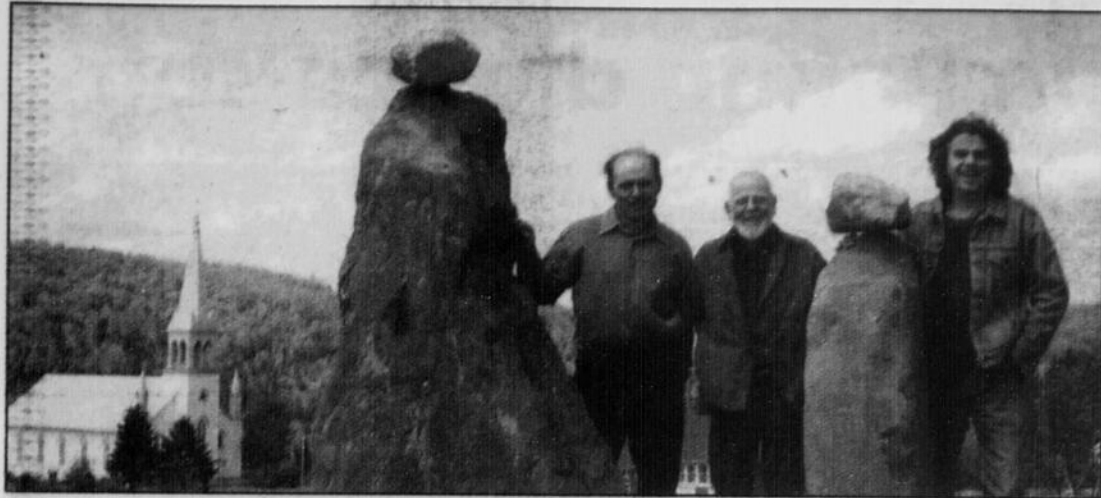
- Accès GRATUIT aux ordinateurs, à Internet, aux télécopieurs et aux téléphones
- Avis d'emplois vacants des employeurs de la région
- Aide pour la rédaction de curriculum vitae et de lettres de présentation, conseils pour la préparation des entrevues
- Information sur les programmes et services du gouvernement du Canada, les taux salariaux et les normes du travail

124, rue Wellington Nord
(819) 564-5864, poste 550

Embauchez un étudiant - Soyez gagnant!

Les Centres de ressources humaines du Canada pour étudiants font partie de la Stratégie emploi jeunesse du gouvernement du Canada.

Gouvernement du Canada Government of Canada



La Tribune, Maryse Carbonneau
Henri Pariseau, président des Amis du patrimoine, Roger Nadeau, sculpteur, et Richard Séguin, idéateur du Sentier poétique, accompagnés de quelques personnages silencieux qui guident les visiteurs à travers le petit village de Saint-Venant-de-Paquette.

Le bonheur troublant de Saint-Venant-de-Paquette

Maryse Carbonneau
SAINT-VENANT-DE-PAQUETTE

Un mot, un rire. Un silence, un rire. À Saint-Venant-de-Paquette, tout est prétexte à la joie et au bonheur. Un bonheur que Les Amis du Patrimoine partageront dès aujourd'hui et ce, pendant tout l'été alors que les visiteurs envahiront tout doucement le quotidien de ce petit village de 111 habitants.

Cette année se veut une année bien spéciale puisqu'elle

marque la sixième et dernière année de l'aménagement du Sentier poétique. Six ans. Richard Séguin, l'idéateur de cet hommage à nos poètes québécois, laisse échapper un soupir. C'est un soupir qui dit combien il a fallu de travail, de temps, d'énergie et d'argent pour réaliser l'impossible.

«On a fait ça parce qu'on ne savait pas que c'était impossible, lance le chanteur en éclatant de rire, tout ce qui en apparence semblait être un handicap, est en fait devenu un avantage.»

Reclus au milieu de ses montagnes, ce petit village, sans commerces, ni dépanneur, est unique. Les 40 poètes qu'il abrite sont devenus ses ambassadeurs. Chaque année, ils sont près de 5000 visiteurs à entendre leurs appels. Pèlerinage ou découverte, le Sentier poétique empreint à jamais ses mots sur ceux qui y pèterent. «Nous ne connaissons pas la portée de la partie invisible de ce que les gens viennent chercher et ce avec quoi ils repartent, explique Richard, comme ce fils qui a demandé à son père d'y répandre ses cendres.»

Troublant, presque dérangeant, ce bonheur qui émane de ce village aux habitudes toutes particulières. Comme ces goûters que l'on offre après chaque spectacle ou événement, l'air de dire «restez encore un peu». Ou ces corvées auxquelles participent tout le village et même ceux d'ailleurs. Vous y êtes déjà attendu le 29 mai prochain. Il suffit de vouloir mettre la main à pâte, d'apporter quelques outils de jardinage et d'accepter de partager le repas qu'on vous offrira gratuitement en guise de remerciement.

Mais pour les autres, une visite du Sentier poétique est en fait un doux prétexte pour découvrir l'univers de l'arbre à travers l'exposition *L'Arbre en tête* et profiter de l'architecture unique du Musée-église et de ses expositions, dont l'une mettra sous peu en vedette les familles souches de Saint-Venant.

C'est aussi la surprise de découvrir, alors qu'on s'y en attend le moins, une galerie d'art, la *Galerie d'art La Sacristie*, et les oeuvres aux lignes épurées du sculpteur Roger Nadeau.

Autant de petits et grands bonheurs que les Amis du patrimoine offre pour un simple \$5, «montant qui servira à assurer l'entretien de nos installations», indique Henri Pariseau, président des Amis du patrimoine.

Ces derniers ont d'ailleurs fait appel à un photographe de renom, Stéphane Lemire, afin de mettre en images et en émotions, le village à travers les saisons. Des cartes postales et des photographies signées seront mises en vente à la *Maison de l'Arbre*, le pavillon d'accueil du Sentier poétique.

Parmi les dates à ne pas manquer, soulignons le spectacle de Richard Séguin, les 11 et 12 juin, les Journées nationales du tourisme, les 4, 5 et 6 juin avec accès à moitié prix, les célébrations du 50^e anniversaire du Sanctuaire Notre-Dame de l'Assomption le 15 août, ainsi que la Journée de la culture du 24 septembre pendant laquelle Hercule Gadoury amènera en poésie la Journée aux sentiers.

Sans oublier les Sorties éducatives, une course aux trésors à travers les mots et les arbres, qui débiteront avec la rentrée scolaire et qui s'adressent, pour le moment, aux élèves de niveau primaire.

Un calendrier bien rempli pour lequel on peut obtenir plus amples informations en appelant au 658-1064 ou en visitant le site des Amis du patrimoine à www.amisdupatrimoine.qc.ca.

Mais le mieux, c'est encore de s'y rendre. Le véritable bonheur, c'est de le cueillir là où il pousse.

Les funérailles civiques de Serge Turgeon auront lieu mardi à Montréal

Presse Canadienne
MONTREAL

Les funérailles civiques de Serge Turgeon auront lieu mardi prochain, à l'église Saint-Jean-Baptiste de Montréal.

Le comédien de 58 ans a succombé à un arrêt cardiaque mardi après-midi alors qu'il était interrogé par la police de Montréal.

L'Union des artistes, qu'il a dirigée pendant 12 ans, ainsi que le Théâtre du rideau vert, qu'il dirigeait, ont accepté de s'impliquer aux côtés de la famille dans l'organisation de la célébration de mardi prochain. Les détails de cette cérémonie devraient être dévoilés aujourd'hui.

Par ailleurs, une autopsie pratiquée mercredi confirme l'hypothèse d'un arrêt cardiaque pour expliquer le décès.

Grand soldes Marathon de la chaussure et de patins à roues alignées sports experts

20% - 30% - 50% et même jusqu'à **65%**
+ de 10 000 paires
6 jours seulement

Du mercredi 19 mai au lundi 24 mai

SANDALES

Sandales Firefly

Switch Junior

Rég. : 39,99\$

Épargnez 38%
Special : 24,99\$

Sandales Firefly

Switch Adulte

Rég. : 49,99\$

Épargnez 40%
Special : 29,99\$

Sandales Phobi

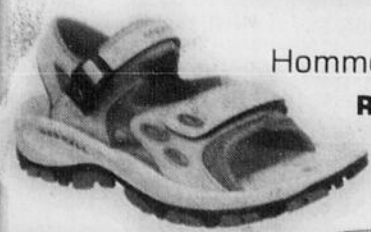
Keno Adulte

Rég. : 39,99\$

Épargnez 50%
Special : 19,99\$

Sandales Merrell

Surf Homme et femme
Rég. : 89,99\$



Épargnez 30%
Special : 59,99\$

SPÉCIAL Sandales Bite

XG-01JTG Golf homme
Rég. : 119,99\$

99,99\$

+ 12 balles Wilson Smart Core
Valeur : 29,99\$

GOLF

Etonic

Dri-Lite 200 / Femme

Rég. : 119,99\$

Épargnez 65%
Special : 39,99\$



Nike Access Classic SL Homme
Verdana Femme
Rég. : 119,99\$

Épargnez 59%
Special : 49,99\$

TRIO SOCCER

pour Junior

SPÉCIAL

39,99\$
Rég. : 57,97\$

MOLTEX

MOLTEX Madrid Ballon grandeur 3,4,5

MOLTEX Alpha Protège-tibias

AVANTI Kick Chaussure



SOCCER

Avanti Kick 2

Junior

Rég. : 29,99\$

Épargnez 34%
Special : 19,99\$

Avec tout achat d'un paire de souliers de soccer, obtenez un ballon, pour seulement 6,99 \$ (valeur 24,99 \$)

MULTI-SPORTS

Épargnez 40%
Special : 59,99\$

Adidas

Tranzi V Homme
Rég. : 99,99\$

VÊTEMENTS

T-SHIRT UNI

Rég. : 12,99\$

1 pour 9,99\$

2 pour 16,99\$

3 pour 21,99\$

COULEURS DISPONIBLES



ÉTÉ

Homme et femme

50%

PATINS À ROUES ALIGNÉES

JUSQU'À

FIREFLY SKATE

NIKE

SALOMON

TECNICA

ULTRA WHEEL

50%

ROLLERBLADE

sports experts

Carrefour de l'Estrie • Sherbrooke 346-5286