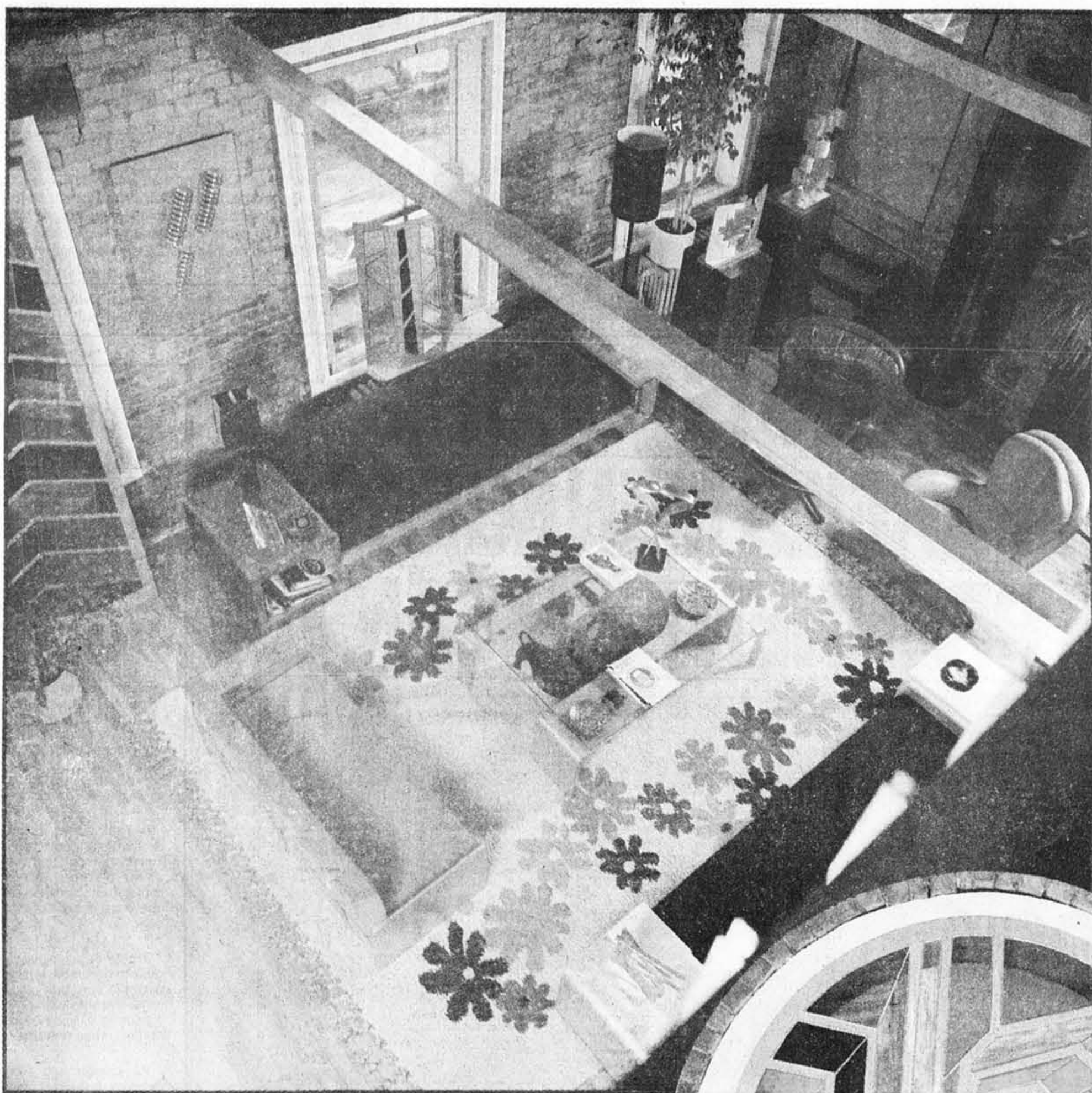


Jacques Besner, tel qu'en lui-même...



Une vue du balcon-mezzanine. Le carré qui forme salon avec ses divans colorés supportés par des montants d'aluminium. De la couleur et de l'harmonie.

PHOTOS : JEAN GOUPIL

CONCEPTION GRAPHIQUE : JACQUES NORMANDIN



MADELEINE DUBUC

On n'est jamais si bien servi que par soi-même et Jacques Besner, artiste, diffuseur, professeur et sculpteur a aménagé, pour s'y installer avec sa famille et pratiquer son art, un loft communiquant avec un grand atelier où le côté pratique se marie élégamment au côté esthétique.

Jacques Besner n'est pas un inconnu parmi nous. Depuis quelque trente ans qu'il pro-

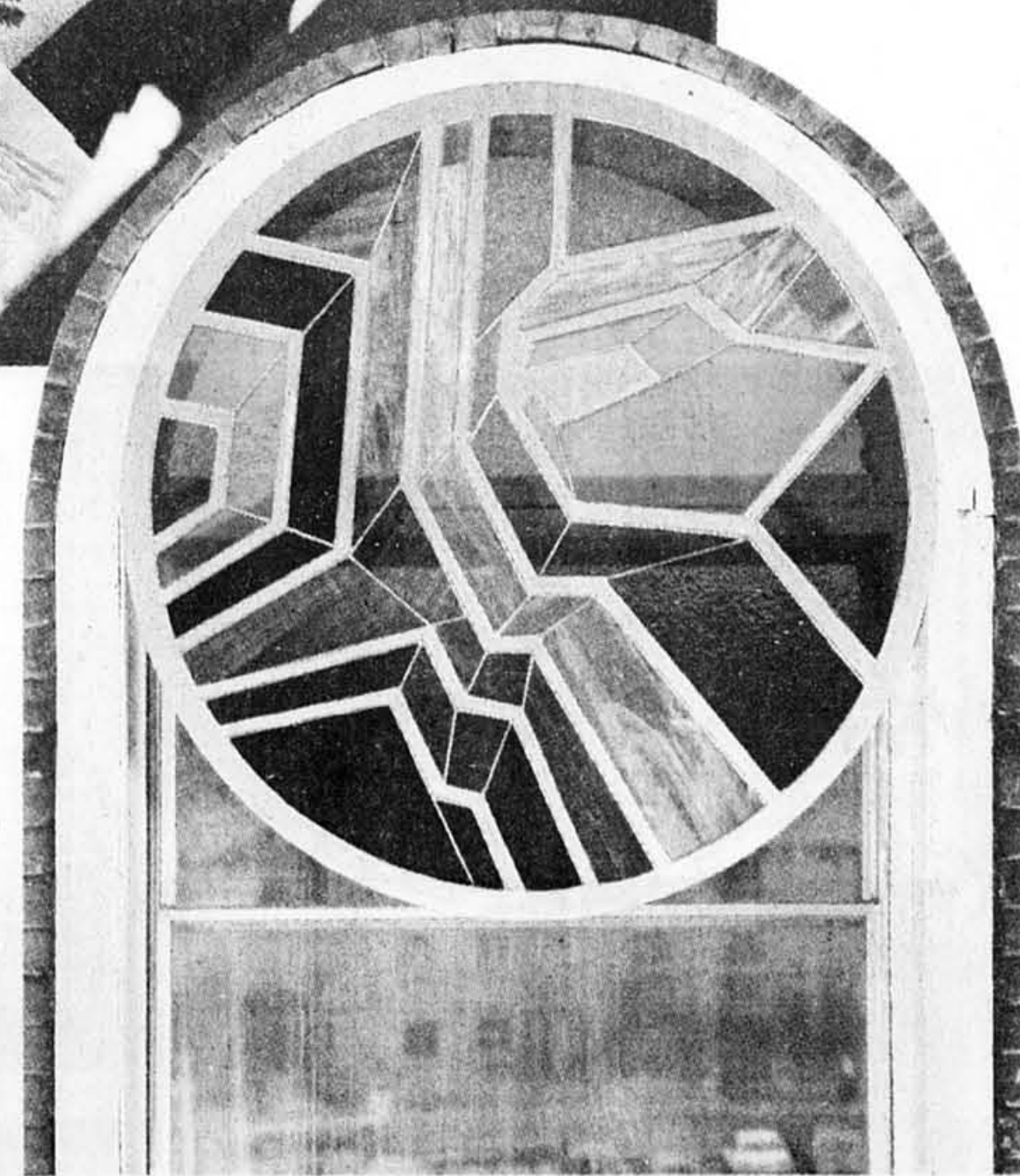
duit, ses sculptures en acier et en aluminium dépoli ornent des édifices publics comme la Maison Alcan, et les expositions et événements auxquels il a participé ne se comptent plus. Pas une saison qui ne le trouve travaillant à un projet d'envergure, pour une résidence privée ou un building de taille. Ayant consacré une bonne vingtaine d'années à l'enseignement, c'est avec une joie non dissimulée que, depuis quelques années, il revient à l'art, dans une ville qui lui est chère et familière, Montréal.

La partie loft de la maison de Jacques Besner s'étend sur deux niveaux: partie inférieure comprenant le salon, les chambres à coucher, la salle à manger et la

cuisine. Fonctionnels et colorés, tous les coins portent la marque du sculpteur: sculptures de verre cinétiques, montures de divans et de table en aluminium brossé, vitraux où le verre coloré se mêle, selon un procédé particulier, au métal qui fait corps avec la pièce entière.

La mezzanine, lieu de travail par excellence, permet d'admirer trois magnifiques verrières colorées qui viennent donner une vie à ce coin un peu spécial du bas de la ville.

« Quel que soit l'art que je pratique, a dit Jacques Besner, j'espère en tirer de la beauté. C'est la vocation de l'artiste et tous ses efforts doivent porter vers ce but ».



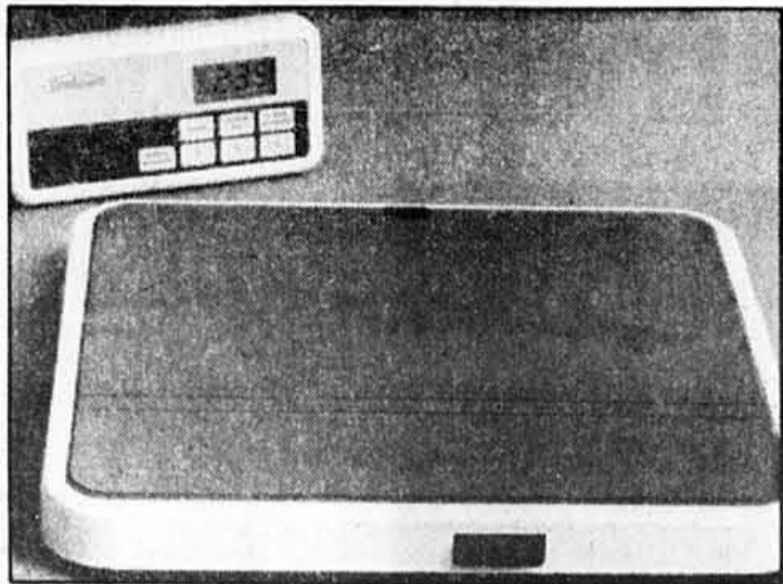
Une des trois verrières colorées percées sous les combles et qui reflètent un soleil multicolore.

La partie séjour, vue d'en bas, mélange de meubles confortables avec un ensemble bien dosé d'œuvres du maître de la maison.

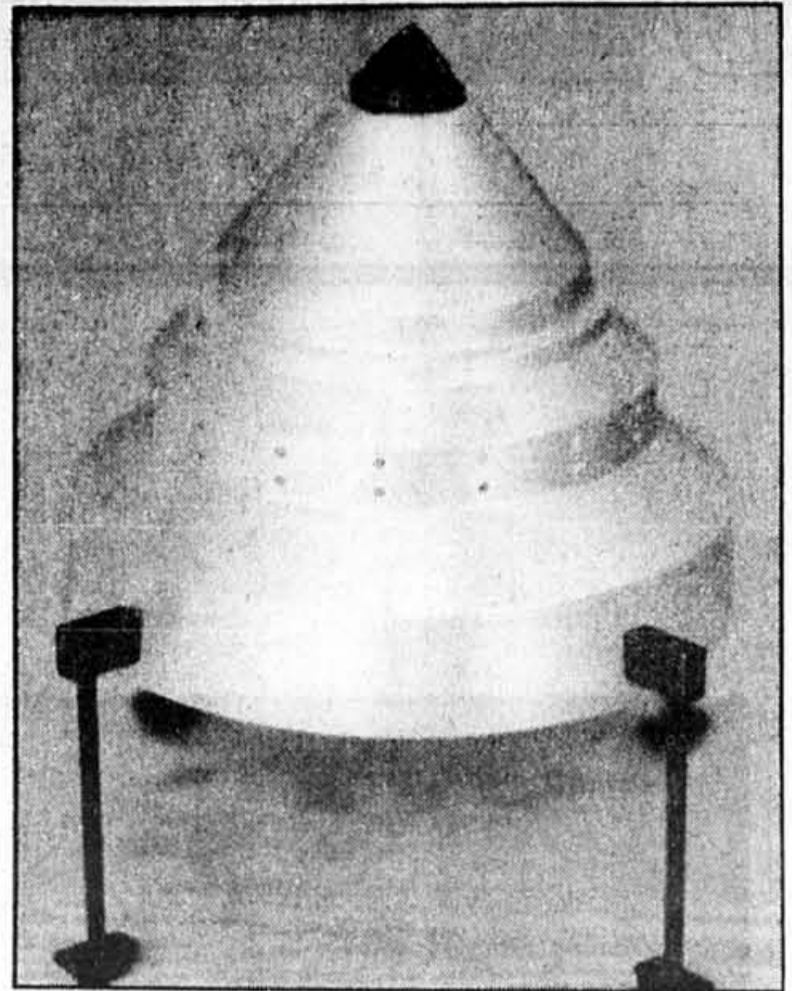
MAGASINAGE

Modernités

A l'heure du baseball, un drôle de réveille-matin en forme de balle. Pour faire cesser la sonnerie, il suffit de lancer la balle par terre. Dans les boutiques Au masculin, Centre commercial Rockland; Centre commercial Vertu; Place Bonaventure; Mail Champlain, Brossard; Les promenades Saint-Bruno; Carrefour Laval. \$29.98.



Pese-personne Laser de Sunbeam. Le lecteur digital, sans corde, se fixe au mur pour une lecture facile. Entre les pesées, il devient horloge. Pour fins de comparaison, l'appareil peut garder en mémoire le résultat de deux pesées consécutives, et ce pour trois personnes. Disponible chez Sears. \$169.98.



Une lampe signée Météore en aluminium anodisé. Chaque lampe est formée par repoussage, puis brossée et finalement traitée à l'anodisation, un procédé électro-chimique qui empêche la surface de s'écailler. En vente à InfoDesign, Place Bonaventure, étage D, 30, rue Dollard et chez Multi Design International, 273 est, rue Laurier. \$140.

Photos: Pierre McCann, Jean Goupil et Jean-Yves Letourneau Recherche: Michele Dubreuil (collaboration spéciale)

LES GRANDS SOLDÉS D'APPAREILS MENAGERS SEARS PRENNENT FIN SAMEDI

Et bons achats habituels

529⁹⁹

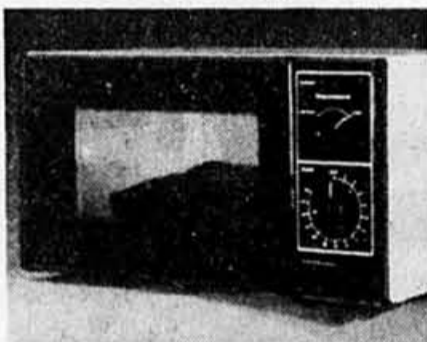
ch.

Laveuse robuste à notre plus bas prix à 4 programmes: coton/tissus robustes, court, rinçage, essorage. Agitateur Roto-Swirl et système de rinçage à 9 aspersion. Blanc. No 45000.

379⁹⁹

ch.

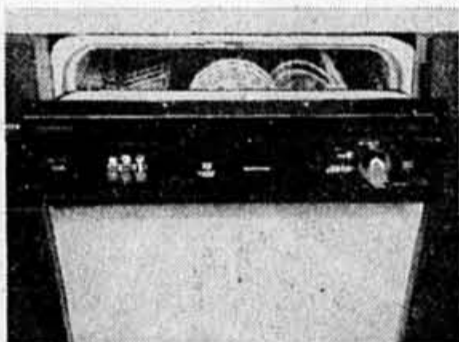
Sécheuse assortie à 2 programmes: minuté chaud ou à froid avec mise en marche commandé par bouton-poussoir. Commutateur pratique arrête le tambour quand on ouvre la porte. Blanc. No 85000.



199⁹⁹

ch.

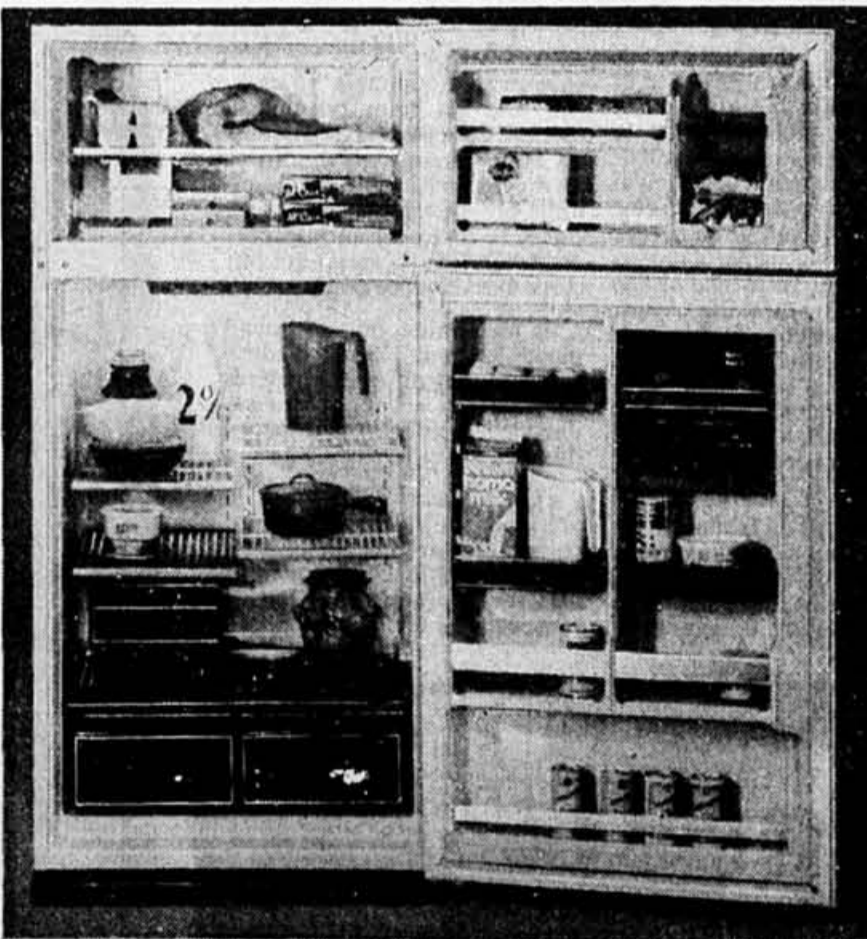
Four à micro-ondes compact avec sélecteur rotatif pour décongélation ou cuisson et minuteur mécanique 30 minutes. No 87113.



469⁹⁹

ch.

Lave-vaisselle à encastrer à 3 boutons, lavage sur 2 niveaux et panier à couverts dans la porte. No 76340. Modèle mobile blanc ou amande plus cher.



889⁹⁹

ch. Blanc. Ord. 989,995

Réfrigérateur 14,6 pi. cu. sans givre à commandes électroniques avec casiers dans la contre-porte et clayette de la section congélateur réglables. Plateaux et bac à glaçons compris. No 70460.

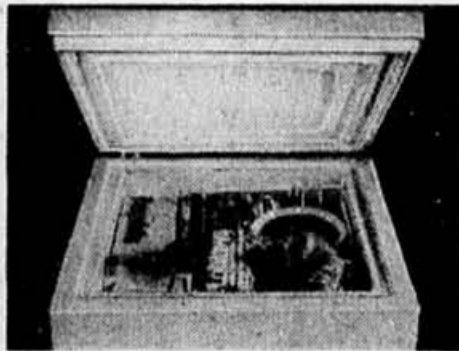
Ton amande et charnière à gauche plus cher.



619⁹⁹

ch. Blanc. À nettoyage facile

Cuisinière Kenmore 30". Four programmable par horloge à affichage et éclairage fluorescent. No 64060. Modèle autonettoyant, ton amande et porte en verre noir plus cher.



299⁹⁹

ch.

Congélateur coffre à notre plus bas prix. Modèle compact 5,2 pi. cu., capacité 182 lb. Blanc. No 47500. Les prix ordinaires mentionnés sont des prix Sears.

Les prix ordinaires mentionnés sont des prix Sears.

Prix en vigueur jusqu'au 27 juin 1987, ou jusqu'à épuisement des stocks.

SEARS

vous en avez pour votre argent...et plus

SATISFACTION OU
REMBOURSEMENT

SERVICE APRÈS-VENTE ASSURÉ
DANS TOUT LE CANADA

LA CARTE DE CRÉDIT NO 1 DES
MAGASINS À RAYONS AU CANADA

LE MAGASIN DES MARQUES KENMORE
DIEHARD, CRAFTSMAN

Les mentions 'Ord.' ou 'Était' de Sears Canada Inc. se rapportent à des prix Sears. Heures d'ouverture: 9h30 à 17h30 du lundi au mercredi; de 9h30 à 21h le jeudi et le vendredi; de 9h à 17h le samedi. Ville St-Laurent, Place Vertu, 335-7770; Brossard, Mail Champlain, 465-1000; Anjou, Galeries d'Anjou, 353-7770; Laval, Carrefour Laval, 682-1200; LaSalle, Carrefour Angrignon, 364-7310. Copyright Canada, 1987, Sears Canada Inc.

Le miracle du papier peint

Rien ne donne autant de valeur à une pièce sans dépenses insensées, que le papier peint employé dans la décoration. Rien comme lui pour remplir l'espace, dans un hall d'entrée, un studio ou une salle à manger. Le papier peint rend les espaces trop grands, chaleureux et accueillants. Il peut, posé à l'horizontale, donner un air moins haut à une pièce résolument trop haute. Ou, dans un cas contraire, faire paraître plus haute une pièce trop basse.

Le papier peint, selon les motifs qu'il arbore, définit immédiatement une pièce. On ne met pas le même papier peint dans un salon que dans une chambre de bébé.

À côté de son aspect purement décoratif, le papier peint est aussi pratique. Tel qu'on l'achète aujourd'hui, il peut être solide, lavable et d'entretien très simple.

Par comparaison avec la peinture, la durée du papier peint peut être cinq fois plus longue. Dans certaines belles vieilles maisons, on a vu le même papier installé depuis la première Grande Guerre.

Le papier peint appliqué aux murs n'a pas nécessairement besoin d'être imprimé. Le papier texturé, le jute, le lin, la soie peuvent faire de merveilleux recouvrements muraux. Ils apportent à une pièce la chaleur du tissu et ils y ajoutent un autre avantage: celui de servir de coupe-son.

DALIO IMPORTATIONS GROS SPÉCIAL D'ÉCOULEMENT

ARTICLES DE MAISON,
NAPPES
D'IMPORTATION,
CRISTAL, SERVIETTES
DE BAIN

de 15 à
50%
de remise

7101, av. du Parc, suite 210
274-8363

Ouvert du lundi au vendredi: 10 h à 17 h.
dimanche: 11 à 18 h — Fermé le samedi

Camouflage et papier peint

DAVID C. JONES
collaboration spéciale

Question — J'ai un problème que je n'ai jamais pu résoudre. Nous vivons dans une maison construite à une époque où portes et fenêtres étaient placées

sans égard à la disposition des meubles. Dans notre salle de séjour, le mur le long duquel il conviendrait le mieux de placer le divan est coupé par une porte en plein centre. La porte n'est pas nécessaire, mais il semblerait incongru de placer le divan juste devant. Sans enlever la

porte et refermer l'ouverture (ce que je ne puis me permettre dans le moment) y a-t-il quelque chose à faire?

Réponse — C'est étrange qu'une telle question arrive juste au moment où nous sommes confrontés à un problème semblable. Dans des circonstances presque identiques nous avons suggéré à un client de mettre un panneau de quatre pieds sur huit en Celotex (peu dispendieux) devant l'ouverture. Il vous faudra enlever la poignée de la porte du côté de la salle de séjour et vous assurer que le panneau est assez large pour cacher le cadre de la porte.

On suggère de verrouiller ou de clouer la porte pour éviter qu'une personne puisse accidentellement l'ouvrir de l'autre côté. Ce qui avait tout d'abord été un handicap architectural devient un élément de décoration. On peut même aller plus loin en accrochant des tablettes au mur, à côté du panneau.

Question — Quelles sont les règles à suivre pour mettre du papier peint sur un seul mur d'une pièce? Je veux un papier peint léger sur un mur de ma chambre, mais je ne sais lequel choisir.

Réponse — En premier lieu, il faut bien se rendre compte que le fait de mettre un mur en évidence en y apposant du papier peint fera paraître la pièce plus petite. Si cela n'a pas d'inconvénient, on peut procéder suivant certaines règles (règles particulièrement importantes dans une chambre à coucher). N'importe quel papier peint à motifs devient le point central de la pièce. Dans une chambre à coucher, le lit doit tirer l'œil vers le mur en évidence.

Naturellement, il ne faut pas choquer le sens esthétique en ayant deux murs se disputant la vedette. Donc le mur contre lequel le lit est placé doit être celui que l'on recouvre de papier peint. Il faut donc que ce mur soit d'une seule pièce, sans ouvertures.

ROOTS SOLDE

AVANT DÉPART AU CAMP



JUSQU'À 50% DE RABAIS SUR MARCHANDISE SÉLECTIONNÉE, TANT QU'IL EN RESTERA

716 Ste-Catherine
Ouest, Montréal



Centre d'achats
Fairview, Pointe-Claire

Centre Cavendish

Roots

Centre Rockland

Ne partez pas au camp sans nous.

Color Your World*

INTERIEUR/ EXTERIEUR

SOLDE



1/2 PRIX PASTELS VELOUTÉS — fini mat
Une peinture comme elle se doit être!
Cette luxueuse peinture est offerte dans des centaines de tons différents. LATEX
COUR. 29.98 **SEULEMENT 14.99** 4 litres

1/2 PRIX PASTELS VELOUTÉS — fini satin
Une peinture comme elle se doit être!
S'applique facilement, sans éclaboussure! LATEX
COUR. 33.98 **SEULEMENT 16.99** 4 litres

EMAIL SEMI-LUSTRE D'EXTERIEUR
Cette peinture vous épargnera du temps puisqu'une seule couche suffit.
COUR. 26.98 **SEULEMENT 19.98** 4 litres

LA PEINTURE POUR BARDEAUX
Elle est super récurable.
Une couche suffit.
COUR. 39.98 **SEULEMENT 24.98** 4 litres

TEINTURES SEMI-TRANSPARENTS ET LA PROTECTION D'UNE TEINTURE OPAQUE
Elles résistent à la moisissure et à l'humidité.
#6200 et #6300. **SEULEMENT 16.98** 4 litres

CÉRAMIQUE DÉCORATIVE D'ITALIE POUR LES MURS
Donnez à votre foyer une ambiance italienne avec la céramique fumée ou marbrée.
Unies 6" x 8"
COUR. 84¢ à 99¢ **EN SOLDE 70¢ à 77¢** chac.

30%* DE RABAIS DANS CERTAINS NOUVEAUX CATALOGUES DE CERTAINES MARQUES CHOISIES
*Prix fixe. Tissu assorti non compris. En magasin seulement.

JUSQU'À 50%* DE RABAIS SUR LES PAPIERS PEINTS EN MAGASIN

Color Your World vous offre le papier peint qui vous convient le mieux. Passez aujourd'hui voir quelle allure pourrait avoir vos murs!
*Prix fixe.

Color Your World*

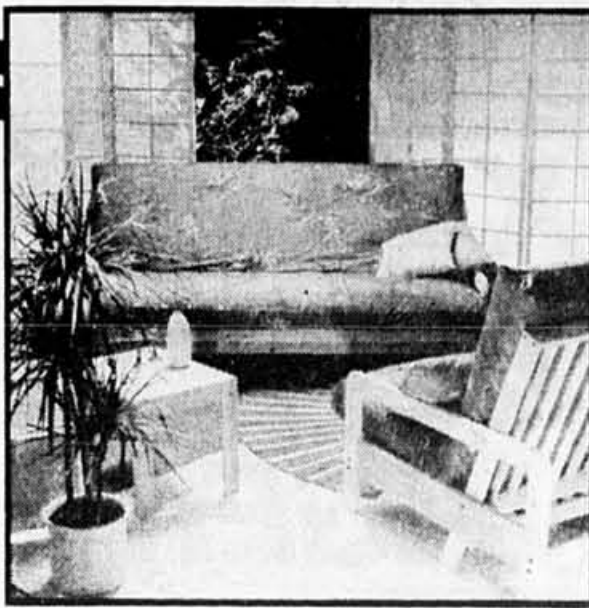
LA VENTE SE TERMINE LE 30 JUIN 1987

- | | | |
|---|---|--|
| Montréal
6500 Beaubien est
259-6115 | Montréal
3210, boul. H.-Bourassa est
383-8722 | Longueuil
2496, chemin Chamblay
677-3220 |
| Montréal
5800, boul. Décarie
737-2600 | Pierrefonds
4911, boul. des Sources
683-2323 | Saint-Hubert
3415, boul. Taschereau
676-5511 |
| Montréal
5360, rue Papineau
526-0815 | Saint-Léonard
9280, boul. Lacordaire
322-5884 | Laval
3915, boul. Samson
682-1981 |
| Kirkland
2971, boul. Saint-Charles
695-1349 | | |

Bien que nous fassions de notre mieux pour que la copie et les illustrations soient correctes, il peut y glisser des erreurs. Les motifs peuvent différer des illustrations. Les prix sont en vigueur jusqu'à épuisement des stocks!

* Nous acceptons les demandes d'entrepreneurs/propriétaires de maisons à appartements. • Satisfaction garantie!

UNE EXPÉRIENCE VOUÉE À LA DÉTENTE



Ensemble «Orphée»: sofa-lit, fauteuil et table en érable, futon «Célest». Choix de housses cousins assortis.

Pour faire entracte au quotidien,
Pour composer la pause,
Pour dessiner le vide,
Pour éveiller le calme,
Pour nourrir l'esprit,
Pour inspirer l'amour.

Pour l'expérience...



- | | | | | | | |
|--|--|------------------------------------|---|--|--|---|
| Montréal
5160 St-Denis
(métro Laurier)
277-9385 | Montréal
1622 Sherbrooke O.
937-2253 | Beloil
276 Duvernay
467-5802 | Laval
103 boulevard
de la Concorde O.
669-7887 | Longueuil
1505 Ste-Hélène
677-8041 | Pointe-Claire
187 boul. Hymus,
suite 0
694-1670 | Ste-Agathe
94 St-Vincent
326-8158 |
|--|--|------------------------------------|---|--|--|---|



Caplan-Duval

LIQUIDATION DE STOCK AVANT INVENTAIRE

C'est le 30 juin prochain que nous procéderons à la compilation de notre inventaire. Nous préférons vendre un article que de le compter. Et c'est pour cette raison que nous offrons notre marchandise à des prix particulièrement étudiés.

FIGURINES

La plus vaste sélection au Canada

- Royal Doulton
- Lladro
- Coalport
- Hummel
- Ispanky



Épargnez
30 à 50%

ASSIETTES DE COLLECTION

Royal Doulton

Leroy Neiman Perrot, Leroy Neiman «Winning colours», Brenda Burke, assiette Mariani Bali no 1, Brenda Burke, assiette Magdalena Mexico no 2, John Stobart Log of dashing wave, John Stobart «Rounding the horn», Lisette Dewinne «Noble heritage», Lisette Dewinne «Buddies», Lisette Dewinne Mon petit frère, Eric Sloane «Pont Lovejoy», Eric Sloane «Four corners».



Val. jusqu'à
115\$ **50\$** chacune

ASSIETTES DE COLLECTION



Villeroy & Bock
Contes et légendes de Russie

Prix cour. 100\$
MAINTENANT 60\$

PRESSE-PAPIER

ROYAL CROWN DERBY



Venez voir notre magnifique assortiment

Tous sont offerts à des prix spécialement étudiés
Caplan-Duval

ARTICLES POUR CADEAUX



- Petits animaux Beswick
- Chopes Toby

Épargnez **40%**
durant 3 jours seulement

LINGE DE MAISON

Prix exceptionnellement bas dans notre département du linge de maison

SERVIETTES	Prix cour.	Prix Caplan-Duval
Fieldcrest (serviette de bain seulement)	25,99	7,99
Martex (serviette de bain seulement)	38,50	15,99
Serviettes de plage de fantaisie	8\$	3,99

50% de réduction sur ensembles de draps, douillettes et duvets et plus encore.

BOUTIQUE DU BÉBÉ

Le Quantum
Aprica*

est maintenant disponible à Montréal



Cette poussette Aprica de haut de gamme est offerte en exclusivité chez Caplan-Duval

OFFERTE À PRIX SPÉCIAL

«PLUS QUE DES PRIX COMPÉTITIFS»

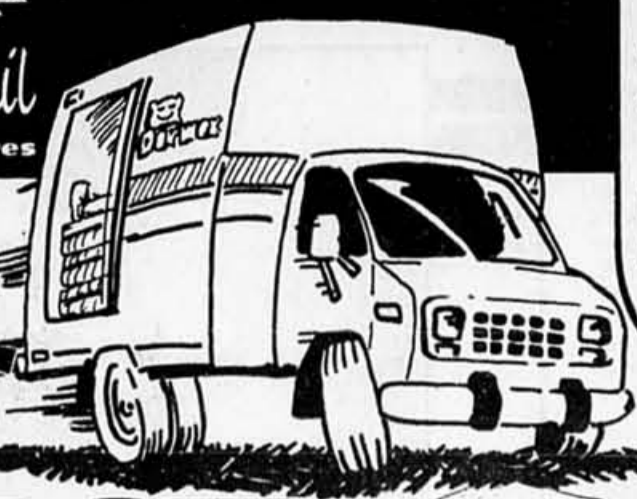
Caplan-Duval

6700, Côte-des-Neiges (Plaza Côte-des-Neiges) (Juste au sud de Jean-Talon) **483-4040**
APPELS SANS FRAIS: 1 (800) 361-6482
5800, boul. Cavendish (Mail Cavendish)



Dormex
Le Marchand de sommeil
matelas • lits • divans-lits • accessoires

DES PRIX À VOUS DÉMÉNAGER



- ✓ 8 magasins dans le grand Montréal
- ✓ Matelas à ressorts, matelas de mousse, lits d'air, lits d'eau.
- ✓ Divans et divans-lits de design européen
- ✓ Pierre Bégué Mobilier de chambre à coucher et lits de laiton
- ✓ Garantie prolongée Dormex
- ✓ Livraison à domicile sans frais

Super Confort
Quilt Deluxe I

Ensemble 39"
Rabais 100\$
aussi dispon.: 54" 60" 78"



259\$
Rég. 359\$

prix en vigueur jusqu'au 04 juillet 1987
VISA MasterCard

Matelas à ressorts

ens. 39" promotion spéciale	179\$	rég. 249\$
ens. 54" orthopédique ChiroFerme	349\$	rég. 599\$
ens. 60" orthopédique OrthoSupport	449\$	rég. 649\$
ens. 60" Confort Suprême garantie à vie confort et soutien unique	649\$	rég. 849\$

Matelas de mousse

Morphée ens. 39"	199\$	rég. 289\$
Passion ens. 54" garantie 10 ans	479\$	rég. 599\$

Matelas d'eau

Aquamex I ens. 54"	749\$	rég. 899\$
------------------------------	--------------	------------

Matelas d'air

Airflex ens. 60"	899\$	rég. 1099\$
----------------------------	--------------	-------------

Lits de laiton

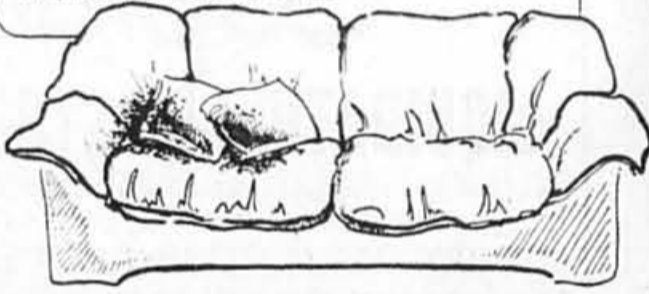
Réduction jusqu'à **540\$**

Nos spéciaux s'appliquent aux différentes grandeurs de matelas!

Divans-lits Pierre Bégué

Pyram divan-lit	699\$	rég. 949\$
Linda sofa 3 places	859\$	rég. 1299\$
Ulla ensemble 4 morceaux	1599\$	rég. 1999\$

Les prix varient selon les tissus



CENTRES SUPER CARNAVAL

LONGUEUIL
3626, Chemin de Chambly
646-7855

ST-LÉONARD
6721 est, rue Jean-Dalton
259-6891

VILLE LA SALLE
7491, boul. Newman
365-4542

LAVAL EST
4494, boul. de la Concorde
664-2805

LAVAL OUEST
2401, boul. Curé Labelle
682-8866

PIERREFONDS
11821, boul. Pierrefonds
683-9663

CENTRE DE LIQUIDATION
4302 est, boul. Henri-Bourassa
322-8654

MAGASIN ENTREPÔT
9412, boul. Viau
322-3981

La margarine devra être plus jaune que le beurre

Presse Canadienne
QUÉBEC

■ Dès l'automne prochain, la margarine et le beurre ne pourront plus être de la même couleur au Québec, a annoncé mardi le ministre de l'Agriculture et de l'Alimentation, Michel Pagé.

Un projet de règlement en ce sens sera présenté dans les prochains jours et entrera en vigueur à la fin septembre, a annoncé M. Pagé en répondant à l'Assemblée nationale aux questions du député de Lévis, Jean Garon.

La margarine devra être d'un jaune nettement plus prononcé que le beurre, une couleur qu'on appelle techniquement la teinte 10,5 à l'échelle Lovibon.

La différence de couleur sera telle qu'il deviendra impossible

de confondre à l'oeil l'un et l'autre.

M. Pagé a soutenu que cette décision «allait dans le sens d'une protection adéquate du consommateur».

Le ministre publiera dans les prochains jours un projet de règlement. Il recevra les suggestions et les commentaires des personnes ou groupes intéressés dans les 45 jours qui vont suivre, après quoi le texte final du règlement sera connu.

Tout en se rendant aux demandes des différentes associations de consommateurs qui exigeaient que les deux produits puissent être facilement distingués, M. Pagé s'est assuré également que la nouvelle couleur de la margarine ne soit pas «extrême», c'est-à-dire exagérée au point de nuire à la consommation de la margarine.

SUPER AUBAINES Funstastique
TROIS DESTINATIONS SOLEIL

ACAPULCO 399\$ avion + hôtel
1 semaine à partir de

SANTO DOMINGO 459\$ repas + avion + hôtel
1 semaine à partir de

VENEZUELA 459\$ petit déjeuner complet + avion + hôtel
Doral Beach Hotel
1 semaine à partir de
* Taxes et services en sus.

PARIS 479\$
gros porteur, vols sans escales
Départs: 6, 13, 20 et 27 juillet
Retours: 18, 25 août et 1er septembre

Voyages
Funstastique

8060, rue St-Hubert Montréal (Québec) 270-3186	1600 ouest, boul. Dorchester suite 1120 Montréal (Québec) 934-0664	2185 est, rue Fleury Montréal (Québec) 382-8256	5497, rue Victoria suite 101 Montréal (Québec) 737-2535	1261, boul. Des Seigneurs Terrebonne (Québec) 471-5950
--	---	---	--	--

Le nouveau Roche-Bobois, tout nouveau, tout neuf, ouvre ses portes pour vous présenter sa nouvelle collection. Dans une décoration entièrement restructurée et renouée, tous les plus beaux cuirs d'Europe. Et pour fêter l'événement, Roche-Bobois vous invite à venir profiter de prix d'ouverture sur une sélection de ses meilleurs salons cuir.

Par exemple ce canapé Morgan, dont la beauté n'est pas prête de se faner. Un travail du cuir tout en souplesse et des lignes très actuelles sur lesquelles on a posé une natte, lui donnent esthétique et confort indémodables.

Il vous est proposé au prix exceptionnel de 3254\$. Venez le découvrir.

Que la fête du cuir commence au nouveau Roche-Bobois

PRIX D'OUVERTURE
3,254.\$



Probablement les plus beaux cuirs d'Europe.

ROCHE-BOBOIS
PARIS

Demandez le catalogue Roche-Bobois en 2 tomes (118 pages couleurs). Payable sur réception ou par chèque de 6\$. Dans tous nos magasins, nos catalogues vous seront remis gratuitement.

1425, boul. Dorchester ouest. H3G 1T7. Tél.: (514) 871.90.70.

TORONTO • VANCOUVER • PARIS • LONDRES • GENÈVE • NEW YORK • BEVERLY HILLS • WASHINGTON • PALM BEACH

Une offre rafraîchissante

à partir de
16,95\$ les 4 litres



Les meilleurs rafraîchissements muraux servis à moindre frais!

- 75-090 Mat pour plafond acrylique **16,95\$**
- 80-110 Latex d'intérieur semi-lustre—ultra-blanc **19,95\$**
- 75-210 Latex d'intérieur fini perle—blanc **19,95\$**
- 85-110 Alkyde d'intérieur semi-lustre—ultra-blanc **19,95\$**
- BT-180 Latex acrylique pour parement "Climat" **22,95\$**
Blanc ou superbes tons pastels

BÉTONEL
PEINTURE DES MAÎTRES-DÉCORATEURS

Des spécialistes sont à votre disposition pour tout genre de conseils à tous les centres Bétonel.

Montréal	8600, rue de l'Épée 273-8855	Saint-Eustache	504, Grande-Côte - 473-1471
	1380, rue Gifford - 526-5585	Saint-Antoine	863, boul. Saint-Antoine - 438-8623
Montréal-Nord	10220, boul. Pie-IX 321-3030	Terrebonne	5255, Chemin Martin - 471-6618
Longueuil	1079, boul. Sainte-Foy 651-2223	Repentigny	60 B, rue Cherrier - 585-2511
Saint-Hubert	3845, rue Mont-Royal 445-3036	Valleyfield	133, rue Chevalier - 373-4502
Laval	67, boul. Saint-Elzéar Ouest (Vimont) - 662-0351		
	719, Montée Mont-Rougeau (Fabreville) - 625-5330		

Autres centres Bétonel à Sherbrooke, Disraeli, Greenlay, Thetford Mines, Québec, Ottawa.
Prix en vigueur jusqu'au 31 août 1987

PAPIERS PEINTS
Tous les motifs de nos catalogues:
25% de rabais!

Il faut prendre les condoms...à temps

■ Si la majorité des marques de condoms vendus au Québec répondent aux normes gouvernementales, les examens effectués par le magazine «Protégez-Vous» démontrent que tous les préservatifs qui avaient dépassé la date limite d'utilisation avaient échoué les tests d'étanchéité ou de résistance.

Selon la publication de l'Office de protection du consommateur, la Loi sur les aliments et drogues exige que tout condom doit être retiré du marché après cinq ans, même si plusieurs restent encore sur les étagères après ce délai. «Protégez-Vous» fait remarquer qu'il est justement difficile de déchiffrer la date d'expiration sur chaque emballage. D'ailleurs les préposés aux tests ont pu acheter dans une pharmacie, en mars dernier, un condom dont la date limite d'utilisation était le mois de décembre 1984.

Règle générale, les 27 marques de condoms testées rencontrent les normes gouvernementales, à l'exception du préservatif fabriqué à partir d'intestins d'agneaux qui pourrait par exemple, laisser passer le virus du SIDA en raison de sa perméabilité. Tout en reconnaissant que le condom «semblait» un moyen efficace de contraception et la lutte contre les maladies transmises sexuellement, l'édition de juillet du magazine insiste sur le fait que certaines déficiences des préservatifs en latex sont souvent causées par l'usager, notamment avec les ongles ou les dents ou encore, une bague.

Peu de cires pour autos sont de grande qualité

■ Seules quelques cires pour automobiles sont vraiment de qualité supérieure, affirme le magazine «Protégez-vous» dans sa livraison de juillet.

Tout en soulignant que les affirmations des fabricants de cire sont parfois grotesques, la publication de l'Office de protection du consommateur mentionne que seulement quatre des 29 produits examinés se sont classés comme excellents ou très bons. Ces tests avaient pour but de vérifier le lustre obtenu, la durabilité de la cire, sa résistance à l'abrasion, au sel, au soleil et à la pluie ainsi que sa facilité d'application et son pouvoir abrasif sur la peinture de l'automobile.

Selon les conclusions du magazine, la cire «Nu-Finish» liquide est considérée comme un achat recommandable parce qu'elle est celle qui résiste le mieux au sel et aux abrasifs. Le soleil et la pluie attaquent peu son éclat et elle donne un lustre excellent. Les versions en pâte ou en vaporisateur sont cependant moins bonnes.

Ligne d'écoute pour les jeunes en difficulté

■ C'est le 30 juin que sera inauguré officiellement le service «Ami-à-l'écoute», mis sur pied et opéré par Tel-Aide Montréal. Ce nouveau service a été rendu possible grâce à la collaboration de nombreux organismes.

Ce que ce service veut essentiellement, c'est écouter avec beaucoup d'attention, de chaleur et de compréhension les jeunes qui ont un urgent besoin de communiquer.

VENTE DE BLANC

20%-50% de rabais

SUR CHAQUE ARTICLE EN MAGASIN

NOTRE POLITIQUE DE PRIX GARANTIS DURANT TOUTE L'ANNÉE

Si vous trouvez la même marchandise ailleurs à meilleur prix, nous respecterons ce prix et nous vous accorderons un rabais additionnel de 10%.

LIT



ÉDREDONS DE DUVET

Garantis pour la vie

	NOTRE PRIX
Lit jumeau	89,95\$
Lit double	119,95\$
Lit Queen	129,95\$
Lit King	159,95\$

OREILLERS DE DUVET

Standard	58,95\$
Queen	68,95\$
King	98,95\$

LIT

DRAPS PERCALE DE 1^{re} QUALITÉ «AMERICAN»

Lit jumeau	24,95\$ l'ens.
Lit double	39,95\$ l'ens.
Lit «Queen»	44,95\$ l'ens.
Lit «King»	64,95\$ l'ens.

50% DE RABAIS

Vous passez le tiers de votre vie au lit... Ne méritez-vous pas ce qu'il y a de mieux?

NOUVEAU «DUAL» CONFORT

Ensemble	Prix ord.	Solde	Rabais
Lit simple	1200\$	699\$	40%
Lit double	1400\$	799\$	40%
Lit «Queen»	1600\$	939\$	40%
Lit «King»	2000\$	1199\$	40%

NEW CELESTIAL (CONFORT TRÈS FERMÉ)

Ensemble	Prix ord.	Solde	Rabais
Lit simple	1000\$	599\$	40%
Lit double	1200\$	699\$	40%
Lit «Queen»	1350\$	799\$	40%
Lit «King»	1700\$	999\$	40%

MONTE CARLO DE LUXE

Ensemble	Prix ord.	Solde	Rabais
Lit jumeau	600\$	299\$	50%
Lit double	700\$	349\$	50%
Lit «Queen»	800\$	399\$	50%

Jusqu'à 50% DE RABAIS

— Choisissez parmi plus de 50 motifs de draps de percale et supercale.
— Choisissez parmi plus de 25 teintes unies en percale et supercale.

Tous disponibles avec accessoires et douillettes assorties.



WATERBURY
Springmaid
STEVENS
CANNON
MARTEX

LIT

50% DE RABAIS

Format Jumbo — Douillettes et ensemble sans couture et réversible.

DOUILLETES REVERSIBLES	Ord.	Solde
Simple	75,00\$	36,95\$
Double	90,00\$	44,95\$
«Queen»	100,00\$	49,95\$

LITS EN LAITON

35 à 50% DE RABAIS

La collection de lits en laiton pur de Linen Chest est synonyme de qualité... de perfection... et de beauté.

BAIN

DRAP DE BAIN

MARTEX	CANNON
50% DE RABAIS	40% DE RABAIS
ORD. 34,95	ORD. 29,95
SOLDE 17,50	SOLDE 17,95



GRATUIT

Choisissez parmi la plus vaste sélection de rideaux de douche en tissu et vinyle.

JUSQU'À 50% DE RABAIS
Avec tout achat, vous recevrez les anneaux GRATUITEMENT

50% DE RABAIS

	Ord.	Solde
Bain	33,00\$	16,50\$
Essuie-mains	25,00\$	12,50\$
Débarbouillette	10,00\$	4,95\$

PORCELAINE • CRISTAL • CADEAUX • VAISSELLE

JUSQU'À 60% RABAIS

St. James DENBY, GORHAM, 1847 ROGERS BROS., MIKASA, Morton Parker, GUY DEGRENNE S.A., Noritake, WILKENS, M.J. Hummel, Goebel, ONEIDA, RIEDER, VILLEROY & BOCH, HORNSEA, Heritance Silversmiths, iittala, finkland, Arzberg, HUTSCHENTREITER, ROYAL SWEDEN.

MAISON

MAISON

MAISON

MAISON

Stores plissés et nouveau micro stores plissés.

50% DE RABAIS ET PLUS

Plus de 100 coloris en montre dans un choix de tissus diaphanes, semi-opaques ou opaques incluant toutes les marques bien connues aux plus bas prix garantis.

STORES PLISSÉS	STORES PLISSÉS	TOUS LES
DRACO 50% ET PLUS	LOUVER DRAPE 50% ET PLUS	STORES PLISSÉS 50% ET PLUS



60% DE RABAIS

Napperons	Serviettes
Ord. 4,95\$	Ord. 2,95\$
Solde 1,95\$	Solde 99¢

Mini stores vénitiens d'aluminium*

Blanc ouivoire en stock 55% DE RABAIS

Longueur 45"	Longueur 64"	Longueur 45"	Longueur 64"
Larg. 20	Larg. 22	Larg. 24	Larg. 26
10,99	11,99	12,99	13,99
14,99	15,99	17,99	18,99
19,99	20,99	21,99	22,99
27,99	28,99	29,99	30,99
33,99	34,99	36,99	37,99
42,99	43,99	44,99	45,99
48,99	49,99	50,99	51,99
56,99	57,99	58,99	59,99

Tous les stores sur commande, mini lames de 1" et un micro lames de 1/2" en aluminium disponibles dans plus de 200 coloris.

* Les stores d'aluminium sont de meilleure qualité que les stores en p.v.c.

STORES VERTICAUX faits sur mesure

Achetez directement du manufacturier. Nulle part vous ne trouverez une aussi belle qualité à de si bas prix.

Renseignez-vous sur notre nouvelle collection dernier cri comprenant soie, dentelle et cordon.

Si fabriqué sur commande.

PVC lames	Prix cour.	Solde
verticales 75 x 84	246,00	47,95
en stock 84 x 84	282,00	57,95
Aluminium 75 x 84	303,00	69,95
Lames verticales 84 x 84	348,00	99,95
Tissu Alpha 75 x 84	323,00	59,95
Lames verticales 84 x 84	367,00	99,95



50% à 70% DE RABAIS

TOUS STORES DRACO 50 à 70% DE RABAIS

TOUS STORES LOUVER DRAPE 50 à 70% DE RABAIS

RIDEAUX, TENTURES ET ACCESSOIRES DE FENÊTRES

Jusqu'à 50% DE RABAIS

Tergal 150 x 95
Qualité comparable à 150\$
SOLDE 32,95\$

Choisissez parmi la plus nouvelle collection de dentelles d'excellente qualité, broderies européennes, voiles, créations couturier. Depuis les stores (romains, froncés, russes, autrichiens) jusqu'aux embrasses, cantonnières et accessoires.

ACHAT À DOMICILE

Appelez Linen Chest dès maintenant pour obtenir une consultation personnelle avec l'un de nos conseillers en décoration compétents. Il mesurera vos fenêtres à domicile et vous donnera une estimation, sans frais et sans obligation de votre part.



COMPOSEZ

341-7810

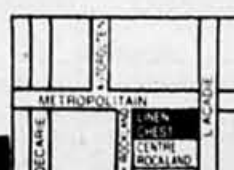


LINEN CHEST

Boutique & Magasin à rayons.

Centre Rockland

341-7810



Décor Oriental

Maison d'importation exclusivement chinoise
1826, ouest, Sherbrooke
Montréal, Québec H3H 1E4
Tél.: (514) 932-3362

En 86: plus de vin, moins d'alcool, autant de bière qu'en 85

Presse Canadienne
OTTAWA

■ En moyenne en 1986, les Canadiens ont bu plus de vin, moins d'alcool et à peu près autant de bière que durant l'année précédente, selon un rapport rendu public hier par Statistique Canada.

La consommation de vin a fait un bond de 17 p. cent, chaque Canadien ayant bu en moyenne 11,38 litres de vin l'année dernière, soit un peu plus de 15 bouteilles standard de 750 millilitres. Linda Magahay, porte-parole de l'agence fédérale, impute cette hausse à l'arrivée sur le marché des «coolers» au vin dont la popularité semble se confirmer.

La vente de boissons fortement alcoolisées a chuté par ailleurs de 4 p. cent en 1986, et ce malgré la tentative des distilleries de maintenir leur part de marché avec de

nouveaux «coolers» à l'alcool, au whisky par exemple. Les Canadiens ont bu 6,32 litres d'alcool l'an passé comparativement à 6,55 litres en 1985.

Chaque Canadien a consommé en moyenne 79,39 litres de bière l'année dernière, soit 2 p. cent de

plus que l'année précédente.

Statistique Canada nous apprend par ailleurs que la consommation de fromages dits exotiques a augmenté de 15 p. cent en 1986. Chaque Canadien aurait mangé en moyenne 4,36 kilos de ces fromages que l'on sert notam-

ment lors de dégustations.

Le lait à 2 p. cent de matières grasses et le lait écrémé seraient aujourd'hui plus populaires que le lait entier, selon d'autres tableaux, et les Canadiens auraient mangé moins de viande mais plus de volaille en 1986 qu'en 1985.

VAUDREUIL
NOUVEAU PROJET

À partir de **74900\$**



LA MAISON DE VOS RÊVES

Incluant:
• Garantie 5 ans - APCHQ
• Ventilateur à pales
• Aspirateur central
• Gouttière à l'avant
• Ventilateur Venmar
• Fenêtres thermos

CONSTRUCTION
ROGER BILODEAU INC.

Itinéraire:
A dix minutes du centre Fairview, par la Transcanadienne (40), sortie 35. Suivre les indications du projet.

Informations: 455-7702, 453-9514



car VOUS êtes fier de ce qui VOUS appartient...

Maintenant, nous vous offrons une nouvelle jeunesse pour vos trésors qui ont subi les outrages du temps! Après tout, il n'est jamais agréable de se séparer de ses VIEUX amis! Nous restaurons vos articles et leur offrons une nouvelle jeunesse, pour tous les meubles de tout genre (pas de discrimination). Que vous cherchiez un fini laqué ou une nouvelle allure multicolore moderne, nous pouvons nous en charger! Nous vous assurons une main-d'oeuvre de toute première qualité et notre travail est garanti. Nous sommes spécialisés en fini laqué, décapage et refinissage pour tous mobiliers d'intérieur et d'extérieur plus les mobiliers de jardin en résine.

Service hivernal d'entreposage pour mobilier de jardin, incluant cueillette et livraison après l'hiver pour la saison prochaine.

**POURQUOI ACHETER DU NEUF ET VOUS SÉPARER DE VOS VIEUX AMIS?
ALORS QU'IL VOUS EST LOISIBLE DE LEUR OFFRIR UNE NOUVELLE JEUNESSE. APPELEZ-NOUS À L'UN DES NUMÉROS CI-DESSOUS:**
645-5545 ou 645-9662

12214, RUE APRIL, POINTE-AUX-TREMBLES

NOUS NOUS CHARGEONS DE LA CUEILLETTE ET DE LA LIVRAISON POUR TOUTE LA RÉGION DE MONTRÉAL.

IMPORTATIONS AU COURANT

VENTE D'ENTREPÔT

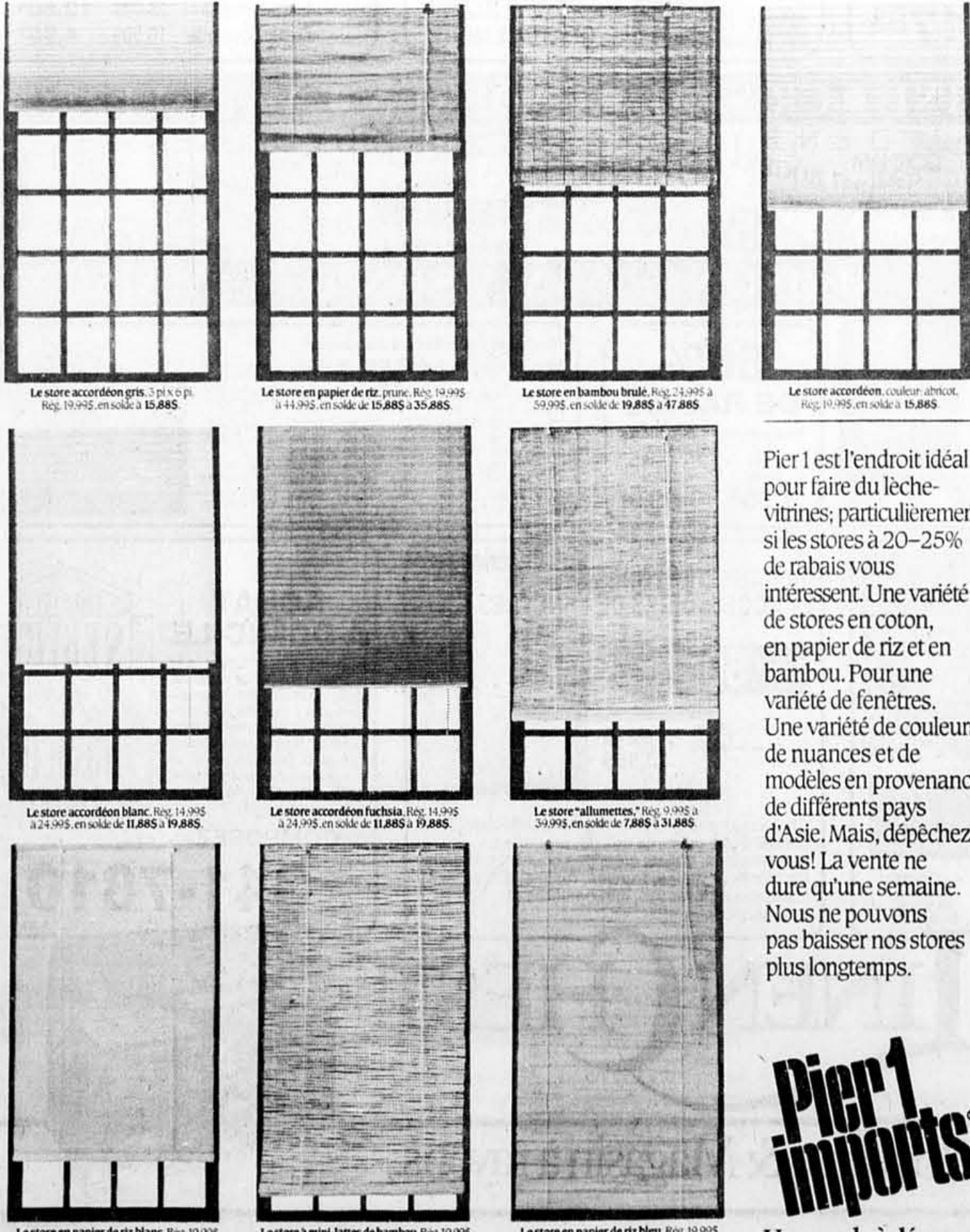
3848, rue ST-JACQUES OUEST, MONTRÉAL: 931-5758

3 DERNIÈRES JOURNÉES

- Lampes décoratives haut de gamme
- Éclairage à l'halogène
- Meubles d'appoint
- Modèles en exposition légèrement endommagés
- Fins de séries

DE 20% À 70% DE RÉDUCTION

Une vente pour ensoleiller toute pièce ou l'assombrir.



Le store accordéon gris. 2 p. x 6 p. Reg. 19,99\$, en solde à 15,88\$.

Le store en papier de riz, prune. Reg. 19,99\$ à 44,99\$, en solde de 15,88\$ à 35,88\$.

Le store en bambou brûlé. Reg. 21,99\$ à 59,99\$, en solde de 19,88\$ à 47,88\$.

Le store accordéon, couleur abricot. Reg. 19,99\$, en solde à 15,88\$.

Le store accordéon blanc. Reg. 14,99\$ à 24,99\$, en solde de 11,88\$ à 19,88\$.

Le store accordéon fuchsia. Reg. 14,99\$ à 24,99\$, en solde de 11,88\$ à 19,88\$.

Le store "allumettes". Reg. 9,99\$ à 39,99\$, en solde de 7,88\$ à 31,88\$.

Le store en papier de riz blanc. Reg. 19,99\$ à 44,99\$, en solde de 15,88\$ à 35,88\$.

Le store à mini-lattes de bambou. Reg. 19,99\$ à 44,99\$, en solde de 15,88\$ à 35,88\$.

Le store en papier de riz bleu. Reg. 19,99\$ à 44,99\$, en solde de 15,88\$ à 35,88\$.

Pier 1 est l'endroit idéal pour faire du lèche-vitrines; particulièrement si les stores à 20-25% de rabais vous intéressent. Une variété de stores en coton, en papier de riz et en bambou. Pour une variété de fenêtres. Une variété de couleurs, de nuances et de modèles en provenance de différents pays d'Asie. Mais, dépêchez-vous! La vente ne dure qu'une semaine. Nous ne pouvons pas baisser nos stores plus longtemps.

Pier 1 imports
Un monde à découvrir.

SOLDE ESTIVAL

40% et 50% et plus
SUR TOUT NOTRE INVENTAIRE

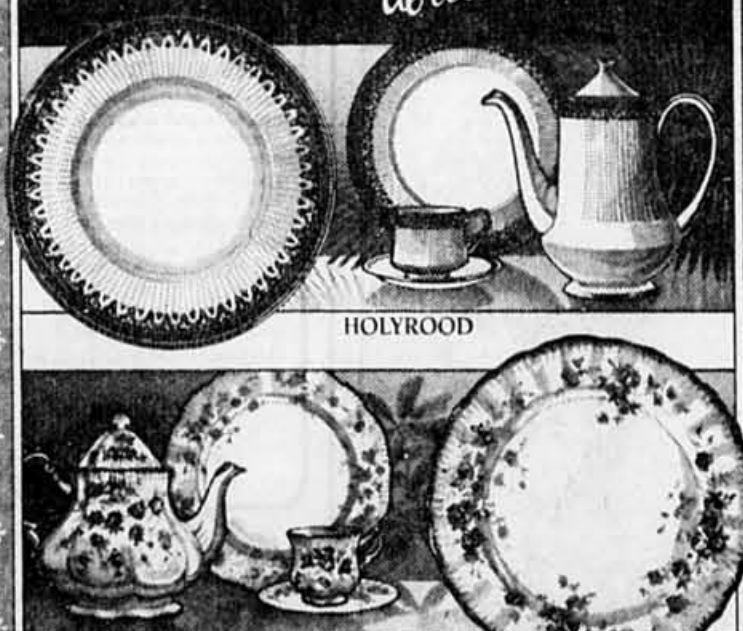
CHEMISES T Ord. jusqu'à 60\$
maintenant 28\$ chacune
ou 2 pour 50\$

HELEN PRESTON
1243, BOULEVARD LAIRD, MONT-ROYAL

Caplan-Duval

POUR UN TEMPS LIMITÉ

ÉPARGNES INCOMPARABLES
sur des designs de toute beauté



HOLYROOD

VICTORIANA ROSE

PARAGON
La plus pure fine porcelaine anglaise

Découvrez Paragon, la plus pure fine porcelaine anglaise aux designs uniques de toute beauté. Et profitez dès maintenant d'épargnes incomparables. Service de 5 pièces à partir de 47.50 \$.

Caplan-Duval

6700, Côte-des-Neiges | 483-4040
(Plaza Côte-des-Neiges) APPELS SANS FRAIS: 5800, boul. Cavendish
Juste au sud de Jean-Talon | 1 (800) 361-6482 | (Mail Cavendish)

Le bridge

Rappel du congrès historique de 1927



ANDRÉ TRUDELLE

Pour illustrer ce propos, voici un cas où le déclarant a regretté sa décision d'avoir réclamer.

Le 23 juin 1927, il y a donc 60 ans mardi dernier, avait lieu à Hanover, dans le New Hampshire, le 37^e congrès annuel de l'American Whist League. Il coïncidait avec le 28^e congrès de la women's Whist League.

Ce congrès historique devait déboucher, quelques mois plus tard, sur la formation de l'American Auction Bridge League, puis, éventuellement, sur celle de l'American Contract Bridge League qui dirige toujours les destinées nord-américaines du bridge.

Tout comme les points ont changé récemment, lors de la refonte des règles du jeu, il y a plus d'un demi-siècle, les points ne se comptaient pas de la même façon. C'est ainsi que la réussite d'un grand chelem ne donnait que 100 points et celle d'un petit chelem, 50 points seulement.

Par contre, si les deux partenaires détenaient les honneurs A-R-D-V-10 dans leurs deux mains, ils bénéficiaient d'un boni de 90 points, de 100 points si ces honneurs se retrouvaient dans la même main.

Lors de la réussite d'un contrat, toute levée supplémentaire au-dessus du livre valait 6 points, à Tr; 7 points à K; 8 points à Co; 9 points à Pi et 10 points à SA.

Dans le championnat par équipes de quatre, les gagnants de 1927 avaient été Carl Apthorp, Henry P. Jeager, Maurice Maschke et Carl Robertson, qui représentaient la ville de Cleveland. Ils avaient battu une équipe célèbre à l'époque, celle de Ralph Richards, qui devait devenir le premier président de l'AABL, Ted Lightner (dont on connaît aujourd'hui le contre), Ely et Josephine Culbertson, défendant les couleurs de la ville de Detroit.

Du côté des paires libres, la victoire était allée à Sidney Lenz, de New York, et à Winfield Kiggitt, de la Virginie.

Tirée de ces championnats, la main ci-contre a donné lieu à une sévère correction de la paire Nord/Sud à l'intervention osée d'Est.

Donneur: Est
Vulnérabilité: aucune

Nord
 ♠ 7 4 2
 ♥ D 6 5
 ♦ 9 8 6 2
 ♣ D 7 4

Ouest
 ♠ R D V 8 6
 ♥ V 10 8 4
 ♦ 4 3
 ♣ V 5

Est
 ♠ A 10 9 5 3
 ♥ aucun
 ♦ 7
 ♣ A R 10 9 8 3 2

Sud
 ♠ aucun
 ♥ A R 9 7 3 2
 ♦ A R D V 10 5
 ♣ 6

Les enchères:

Est	Sud	Ouest	Nord
1 Tr	1 Pi	1 Pi	1 Pi
3 K	3 Pi	3 Pi	3 Pi
4 Pi	6 K	contre	contre
passe			

Entame: Valet de Tr

Commentaires

Sud n'en croyait pas ses yeux à la vue de ses cartes. Il a laissé ses adversaires atteindre leur contrat à 4 Pi, puis il a opté pour le petit chelem dans la couleur qui lui paraissait la plus forte. Devant le contre de son vis-à-vis, Ouest a longuement hésité. Puis il a opté pour le Valet de Tr. Le déclarant, tout heureux de l'entame et de la vue du mort n'a pas couvert de la Dame et Est a joué le 2. Nouvelle longue réflexion d'Ouest. Au bout d'une minute, le déclarant, sûr de sa réussite a jeté ses cartes sur la table et réclamer le contrat. Est fit de même.

Ouest, qui avait les yeux clairs, eut tôt fait de constater l'absence de son partenaire à Co. «Je joue le Valet de Co!», a-t-il déclaré. Et le contrat fut battu. Tant mieux si la leçon peut servir!

Cas difficile

En cette veille de la Saint-Jean, voici un problème un peu plus difficile auquel vous pourriez, peut-être, consacrer demain quelques minutes de loisirs. Sud atteint le petit chelem à Tr. Il perd la première levée à Pi et Est revient de la Dame de K. Comment faut-il jouer?

Donneur: Nord
Vulnérabilité: aucune

Nord
 ♠ 5 4 3
 ♥ A V 9 3
 ♦ R 3
 ♣ R 7 5 3

Ouest
 ♠ aucun
 ♥ D 10 8 7 5 4
 ♦ 9 7 5
 ♣ D 8 6 4

Est
 ♠ A 10 8 6 2
 ♥ R 6
 ♦ A V 10 6
 ♣ 10 2

Sud
 ♠ R D V 9 7
 ♥ 2
 ♦ D 8 4 2
 ♣ A V 9

Les enchères:

Nord	Est	Sud	Ouest
1 Co	1 Pi	contre	passe
passe			

Entame: 2 de Co

Commentaires

Le Bulletin qui rapporte cette main ne décrit pas comment la paire Nord/Sud a procédé, mais on l'imaginera facilement. Si le déclarant (Est) doit lui-même attaquer les K, il n'encaissera que trois levées. C'est ce qui est d'ailleurs arrivé puisque le contrat a chuté de quatre levées.

Il est intéressant de noter que la paire Nord/Sud a obtenu 430 points pour sa réussite, 100 points pour chacune des levées de chute contrée... puis 30 points parce que Sud détenait trois honneurs de la couleur gagnée par l'adversaire!

Réclamer

Il existe des experts en mesure de réclamer un contrat dès l'entame ou dès la deuxième ou troisième carte. Cette tactique n'est toutefois pas à recommander dans les séances régulières de duplicata.

Certains bridgeurs, peu expérimentés, n'aiment pas que l'adversaire réclame. Ils se sentent lésés. N'oubliez pas que dans les cas de réclamation du contrat, le déclarant doit prouver à cartes ouvertes comment il s'y prendra pour gagner toutes les levées. S'il se trompe, ou si l'adversaire décèle une faille, le directeur peut lui donner raison.

On m'a raconté qu'un déclarant, qui s'était coupé du mort, a réclamer sans que ses adversaires ne découvrent la supercherie. C'est amusant à raconter, mais c'est une faute grave contre l'éthique du bridge.

Nord
 ♠ 3
 ♥ A R 2
 ♦ A R 4 3 2
 ♣ R D V 7

Ouest
 ♠ V 10 9 8 7
 ♥ 7 6 5
 ♦ 7 6
 ♣ 10 8 6

Est
 ♠ A R 2
 ♥ D V 10 9 8
 ♦ D V 10 9 8
 ♣ aucun

Sud
 ♠ D 6 5 4
 ♥ 4 3
 ♦ 5
 ♣ A 9 5 4 3 2

Entame: Valet de Pi

La solution

Le déclarant ne peut couper deux fois Pi au mort parce que sa main ne contient pas assez de rentrées. Après avoir gagné la Dame de K du Roi, au mort, le déclarant encaisse le Roi de Tr, coupe un K, joue As et Roi de Co et revient du 2 de Co coupé, puis petit Tr vers la Dame. A ce moment-là, le déclarant a concédé un Pi et gagné les sept autres levées. Il reste cinq cartes dans chaque main et c'est au mort à jouer.

Nord
 ♠ aucun
 ♥ aucun
 ♦ A 4 3
 ♣ V 7

Ouest
 ♠ sans
 ♥ importance
 ♦
 ♣

Est
 ♠ A 2
 ♥ aucun
 ♦ V 10 9
 ♣ aucun

Sud
 ♠ D 6 5
 ♥ aucun
 ♦ aucun
 ♣ A 9

Le déclarant joue le Valet de Tr. Est est squeezé. Il doit libérer les K ou jeter son 2 de Pi. S'il jette un K, il affranchit les trois du mort. Comment? Le déclarant laisse la main au mort en jouant le 9 de Tr. Il encaisse l'As de K, jette un petit Pi, puis joue un petit K qu'il coupe de son As de Tr. Retour Pi coupé du 7 de Tr au mort et le dernier K est affranchi.

Si Est jette son 2 de Pi, Sud prend le Valet de Tr de l'As, fait couper un Pi du dernier atout du mort, encaisse son As de K sur lequel il jette un autre Pi et coupe le dernier K et joue sa Dame de Pi maîtresse.

Perles de culture à prix étonnants

Une occasion unique... Collier et bracelet en perles de culture classiques à des prix incroyables. Chaque bijou de notre collection présente le lustre et la magnifique couleur des perles de qualité. Simplement parce que chez Birks, la qualité et la beauté sont toujours de mise. 6 x 6 1/2 mm.

	Valeur de remplacement	OFFERTS À
Collier 46 cm	1200 \$	795 \$
Collier 61 cm	1500	995
Bracelet 18 cm	450	295

Uniquement chez **BIRKS**

CHATEAU D'AUJOURD'HUI LANCE LE PROGRAMME BENEFICE-CLIENT*

POUR CONTRER LA HAUSSE DES DEVICES ÉTRANGÈRES de 10 à 35% DE REMISE SUR TOUTES NOS COLLECTIONS

Le Château d'aujourd'hui est maintenant en mesure de vous offrir ses collections à des prix repensés... à votre avantage. En effet, le nouveau programme Bénéfice-Client a été rendu possible à la suite de longs pourparlers sur le rapport volume/prix avec nos fournisseurs.

UN INVESTISSEMENT DANS LE MOBILIER QUI S'APPRECIÉ AU LIEU DE DÉPRÉCIER.

- garantie de 5 ans sur toutes nos collections
- pièces exclusives
- rééditions des originaux (Le Corbusier, Mackintosh, Frank Lloyd Wright, etc.)
- service de décorateurs-conseils
- plan de financement

Par exemple!
 Causeuse Maralunga de Cassina, tissu catégorie E
 Designer: Vico Magistretti

Prix bénéfice: 3 185 \$
 Prix courant: 3 945 \$
 Vous économisez 760 \$

Et ce n'est qu'un exemple! Voilà comment Château d'aujourd'hui pense à votre plus grand bénéfice.

*Le programme Bénéfice-Client peut prendre fin à n'importe quel moment sans préavis.

CASSINA
 B & B ITALIA
 Saporiti
 POLTRONA FRAU
 ACERBIS
 FLAM
 INTERLUCKE
 MOLteni
 MONTIS
 PASTOE
 WIJIMANN

1828, boul. Le Corbusier Laval (Québec) H7S 2K1 Tél.: 382-4710
 Complexe Desjardins Montréal (Québec) H3B 1B8 Tél.: 288-4191
 6370, rue Saint-Hubert Montréal (Québec) H2S 2L9 Tél.: 273-7788
 6370, rue Saint-Hubert Montréal (Québec) H7S 2M2 Tél.: 273-7358

BIENTÔT: OUVERTURE À BROSSARD

VILLE DE POHÉNÉGAMOOK OFFRE D'EMPLOI

DIRECTEUR(TRICE) GÉNÉRAL(E) DIRECTEUR(TRICE) D'URBANISME ET DES TRAVAUX PUBLICS

La ville de Pohénégamook (population 3840, budget 2.3 millions) sollicite des candidatures dans le but de combler le poste de Directeur(trice) général(e), directeur(trice) d'urbanisme et des travaux publics.

DESCRIPTION:

La personne désignée devra assumer les responsabilités de la fonction tel que prévu dans la Loi des cités et villes.

De façon non limitative, la personne désignée devra:

- Coordonner, planifier et organiser l'ensemble des services municipaux.
- Assumer, dans ses relations avec le conseil, la responsabilité des dossiers présentés au conseil ainsi que voir à l'application des décisions et politiques du conseil.
- Coordonner la présentation du budget, le soumettre au conseil et en contrôler les dépenses.
- Assurer la gestion du plan directeur d'urbanisme, délivrer les permis et surveiller le respect des règlements pertinents.
- Surveiller, diriger et coordonner toutes les activités relatives aux travaux publics, hygiène du milieu, transport routier, édifices municipaux, service des loisirs de même que l'opération des services généraux d'entretien, de construction et voir à leur conception.
- Gérer les ententes intermunicipales présentes et futures.
- Etablir et exercer tous les contrôles requis pour s'assurer de l'application des normes, directives et règlements approuvés par le conseil.

QUALIFICATIONS:

- Formation universitaire de premier cycle en génie ou dans un domaine connexe.
- Expérience pertinente à la fonction.
- La municipalité pourra, le cas échéant, considérer au chapitre des qualifications une très vaste et exceptionnelle expérience pertinente à la tâche.
- Devra établir résidence à Pohénégamook.

TRAITEMENT: Salaire entre 35000 \$ et 45000 \$, selon les compétences.

INSCRIPTION: Toute personne intéressée à ce poste fera parvenir son curriculum vitae au plus tard le 10 juillet 1987, à l'attention de:

Monsieur André Sénéchal, maire
C.P. 159, Pohénégamook G0L 1J0
en cas de grève des postes, appeler le (418) 859-2541 ou (418) 859-2541.

Professeurs de français

Le Ministère de l'Éducation du Yukon invite des candidat(e)s à postuler aux postes suivants:

WHITEHORSE ELEMENTARY SCHOOL

Bibliothécaire bilingue:

Les candidat(e)s doivent posséder un diplôme en bibliothéconomie ainsi qu'un certificat d'enseignement valide dans une province canadienne.

Orienteur(trice) bilingue

Les candidat(e)s doivent posséder une formation universitaire en orientation à l'élémentaire ainsi qu'une expérience en enseignement à l'élémentaire. Un certificat d'enseignement valide dans une province canadienne est aussi requis.

Whitehorse Elementary School a une clientèle étudiante de 500 élèves de la maternelle à la sixième année et offre un programme en anglais, en français langue première, en immersion et en tutohone du sud.

Information générale:

- Les candidat(e)s doivent posséder un certificat d'enseignement valide d'une province canadienne.
- Le salaire et les conditions de travail sont déterminés par la convention collective qui est négociée par l'Association des enseignant(e)s du Yukon et le gouvernement.
- Les écoles sont ouvertes pour une durée de 190 jours et suivent le curriculum de la Colombie-Britannique avec quelques adaptations locales.
- Les candidat(e)s doivent avoir une vue d'ensemble de l'éducation des jeunes ainsi qu'une connaissance de plusieurs perspectives culturelles.

Les demandes, accompagnées d'un curriculum vitae, doivent parvenir avant le 3 juillet 1987 au:

Conseiller principal
Ministère de l'Éducation
Gouvernement du Yukon
C.P. 2703
Whitehorse, Yukon
Y1A 2C6



Éducation

Notre client, une importante entreprise de fabrication et de gestion de programmes, offre actuellement une occasion de carrière stimulante au poste suivant:

Directeur de la traduction

Travaillant en coopération avec le vice-président, Finances et systèmes, et les autres membres de la direction, vous serez responsable de la traduction, de la production et de la publication d'une vaste quantité d'informations techniques. De plus, vous mettrez sur pied et dirigerez une équipe axée sur les produits et désireuse d'être un chef de file de son champ d'activités.

Pour postuler, vous devez posséder d'excellentes expériences de gestion ainsi qu'une facilité d'expression en français et en anglais. De plus, des antécédents techniques et/ou de l'expérience en traduction constitueraient pour vous un précieux atout.

Notre client, situé dans les Maritimes, offre un salaire avantageux et concurrentiel ainsi qu'un milieu de travail qui offre une qualité de vie propice au développement personnel.

Si vous êtes intéressé par ce poste, veuillez faire parvenir votre curriculum vitae en toute confiance. Nous ferons suivre les demandes au client concerné. Veuillez inclure le nom des sociétés auxquelles nous ne devrions pas faire parvenir votre curriculum vitae. Prière d'indiquer clairement le numéro de référence MF292-7 sur votre envoi.

Seules les personnes dont la candidature sera retenue recevront un accusé de réception du client.

Notre client offre des chances d'emploi égales à tous.



CALA H.R.C. Ltée
Publicité confidentielle, 465
666, rue Sherbrooke Ouest
19^e étage
Montréal (Québec) H3A 1E7



J. & P. Coats (Canada) Inc.

CONSEILLER EN FIL À COUDRE

Nous sommes à la recherche d'une personne dynamique pour combler le poste de Conseiller en fil à coudre, pour notre division des ventes industrielles. Le Conseiller fournira l'assistance technique requise au personnel des ventes et à la clientèle. Il sera étroitement associé au développement de la technologie du fil à coudre et devra posséder une connaissance approfondie de tous les types de machines à coudre et de l'évolution du marché.

Le titulaire aura un diplôme d'études collégiales et possèdera 10 ans d'expérience dans l'industrie du vêtement, dont quelques années comme mécanicien de machines à coudre. Il aura beaucoup d'entregent et sera bilingue. Le lieu de travail est Montréal, mais il sera appelé à de fréquents déplacements pour appuyer le personnel des ventes au plan national.

Veuillez faire parvenir votre curriculum vitae à:

Mlle Monique Allard
J. & P. COATS (Canada) Inc.
C.P. 519, Succursale A
Montréal (Québec) H3C 2T6

REPRÉSENTANT DE SERVICE SENIOR PÉRIPHÉRIQUE D'ORDINATEUR

Ahearn & Soper Inc., une compagnie canadienne oeuvrant dans le domaine de la haute technologie depuis plus de cent ans, désire s'adjointre un représentant de service bilingue possédant un minimum de 5 ans d'expérience et un D.E.C. en technologie de système ou équivalent.

Nous offrons:

- L'opportunité de travailler sur des appareils de haute technologie.
- Un salaire compétitif.
- Une allocation intéressante pour la voiture
- Une gamme complète d'avantages sociaux.

Veuillez nous faire parvenir votre curriculum vitae à l'attention de M. Luc Cabrol.



177 Merizzi, St-Laurent (Québec) H4T 1Y3

Prière aux agences de s'abstenir.

CONSAD INC., firme d'experts conseils en pleine expansion qui oeuvre dans le domaine du génie, est à la recherche de personnes qualifiées pour assumer des responsabilités en tant que

INGÉNIEUR ET TECHNICIEN(NE) pour ses départements de

- structure
- mécanique
- électricité
- voirie et travaux municipaux

EXIGENCES:

- pour les ingénieurs:
 - diplôme universitaire de 1er cycle;
 - membre en règle de l'Ordre des Ingénieurs;
 - un minimum de huit années d'expérience.
- pour les techniciens:
 - détenteur(trice) d'un DEC;
 - un minimum de cinq années d'expérience.

LIEU DE TRAVAIL:

Montréal ou Longueuil.

Veuillez faire parvenir votre curriculum vitae à:



CONSAD INC.
Experts Conseils consultants
3175 rue Beaubien est,
Montréal, Québec H1Y 1H5

ATLANTIQUE IMAGE ET SON INC.

est à la recherche d'une personne parfaitement bilingue pour le poste d'

ACHETEUR(EUSE) SENIOR

Pour ce travail, vous serez requis de prévoir les tendances du marché, de sélectionner la marchandise et de négocier des conditions favorables pour la compagnie. Vous serez aussi impliqué(e) dans l'établissement du prix de détail sur une base régionale, et aurez le contrôle de la distribution de la marchandise au niveau d'inventaire pour améliorer la rotation de l'inventaire. Vous serez donc responsable des ventes et de la contribution aux profits pour votre groupe de merchandising.

Le (la) candidat(e) devrait avoir de trois (3) à cinq (5) ans d'expérience pertinente et être un négociateur adroit. De bonnes relations avec les autres sont essentielles.

Le salaire reflètera l'expérience et les qualifications du candidat(e) choisi(e) et est accompagné d'un éventail de bénéfices complets.

Veuillez faire parvenir votre curriculum vitae à:

Service du Personnel
6245, boul. Métropolitain
Saint-Léonard (Québec) H1P 1X7



Imprimerie Ronalds

REPRÉSENTANT-VENTES D'IMPRIMERIE

Ronalds Printing, une division de Publitech B.C.E. Inc., imprimerie d'envergure canadienne, voit des possibilités de croissance accrue pour ses services à Montréal.

Pour le poste ci-dessous, nous cherchons une personne très qualifiée qui a déjà fait ses preuves dans des postes similaires, mais souhaite relever de nouveaux défis, tout en se taillant une belle place au soleil.

REPRÉSENTANT DES VENTES

Professionnel de la vente dynamique et énergique avec un excellent dossier de carrière dans la vente de services d'imprimerie pour impression par feuille ou offset.

La personne choisie sera attachée au bureau de Montréal. Nous offrons une intéressante rémunération incluant salaire et avantages sociaux. Si vous souhaitez relever un défi et que vous possédez les qualifications ci-dessus, veuillez adresser votre curriculum vitae (discretion la plus stricte assurée), au: Directeur des Ressources humaines, Imprimerie Ronalds, 8000 Blaise-Pascal, Montréal, Québec H1S 2S7, Réf. SR06

OFFRE D'EMPLOI 1987-1988 - DISTRICT SCOLAIRE N° 01 PSYCHOLOGUE SCOLAIRE

- Responsable du service en psychologie pour les 5 écoles du district.
- Détenir une maîtrise en psychologie et une formation en animation scolaire et psychométrie.

N.B. Inclure curriculum vitae et relevés de notes avec demande et les faire parvenir immédiatement à:

Madame Louise Melançon, directrice générale
Conseil scolaire District n° 01
Case postale 330
Saint-Quentin, N.-B. E0K 1J0
ou téléphoner au: (506) 235-2830

REPRÉSENTANT(E)S

Pour vendre des contrats d'investissement

Vous qui désirez vous tailler une place dans le domaine immobilier, j'ai plusieurs projets qui vous rapporteront des revenus supérieurs. Venez travailler dans un bureau jeune et dynamique, ayant des possibilités d'avenir. Vous devez être détenteur d'un certificat émis par la Commission canadienne des valeurs mobilières. Téléphoner de 9 h à 17 h.

255-7499

GÉRANT DE PROJET

LES CONSTRUCTIONS TECHMAC INC.

Nous sommes à la recherche d'un technicien en architecture ou en génie civil, avec expérience de 3 ans dans la gérance de projet, dans le domaine industriel ou commercial.

Veuillez communiquer avec Mme I. Brunet, pour rendez-vous.

389-7848

LE CENTRE DE COURTAGE FINANCIER COMINCO INC.

Est à la recherche de candidats d'expérience pour offrir à leurs clients une gamme complète de services financiers par le biais du courtage de fonds d'investissements et d'assurance-vie.

Le candidat idéal aura déjà acquis une solide expérience dans le domaine financier et fera partie d'une équipe qui ne cesse d'innover tant par la qualité du service à la clientèle que par la prospection facilitée par les représentants.

Veuillez faire parvenir votre curriculum vitae à:

CENTRE DE COURTAGE FINANCIER COMINCO INC.
(Pyramide Olympique)
5199, Sherbrooke est, suite 4100
Montréal, Québec H1T 3X3
(514) 256-3141



L'HÔPITAL SAINT-VINCENT, établissement bilingue de 516 lits affilié à l'Université d'Ottawa et offrant des soins de longue durée et de réadaptation recherche un(e)

GÉRIATRE/INTERNISTE

La personne choisie sera responsable du développement et de l'administration d'une nouvelle unité de réadaptation gériatrique multidisciplinaire dans le cadre du Service des soins de longue durée de l'hôpital. Le programme pourvoira des soins de réactivation aux patients en vue d'améliorer leurs capacités fonctionnelles de façon à ce qu'ils puissent se réintégrer dans la société.

EXIGENCES:

- Diplômé(e) en gériatrie et/ou interniste se spécialisant en gériatrie.
- Poste à plein temps avec rémunération, offert dès maintenant.

Faire parvenir curriculum vitae incluant (et/ou accompagné de) trois lettres de références d'ici le 30 juin 1987, à:

Dr. G. Jolicoeur, Directeur médical
Hôpital Saint-Vincent
60 nord, rue Cambridge, Ottawa (Ont.) K1R 7A5

REPRÉSENTANT(E) POUR VENTES INDUSTRIELLES

Nous sommes une compagnie canadienne dominant dans le marché des coupe-froid, des produits de caoutchouc mousse autocollant et en pleine croissance dans les extrusions de plastique.

Nos usines au Québec et en Ontario, présentent un défi exceptionnel pour servir un vaste marché industriel.

Nous sommes à la recherche d'une personne ambitieuse et dynamique pour évoluer au sein de notre compagnie dans les ventes industrielles. Le candidat(e) devra être bilingue, avoir un penchant pour la mécanique et être consentant à voyager à l'intérieur de territoires établis.

Salaire, commissions, dépenses de voyages et bénéfices marginaux avantageux.

Excellente opportunité d'avancement pour la personne ayant le potentiel de gérer.

Faire parvenir votre curriculum vitae confidentiellement à:

Jacobs & Thompson Inc.
Div. of RCR International Inc.
89, Kenhar Drive
Weston, Ontario
M9L 2R3
Attn: Claude Daigneault

Le bébé panda de Washington vit encore

Agence France Presse

WASHINGTON

Le bébé panda né mardi au parc zoologique national de Washington se portait toujours bien, hier, même si les responsables du zoo restaient très prudents sur ses chances de survie.

Le conservateur du parc, M. Benjamin Beck, a par ailleurs indiqué que le petit avait un jumeau, qui n'a pas survécu à la naissance, comme cela est souvent le cas chez les pandas.

Le second bébé n'a été découvert que plusieurs heures après la naissance de son jumeau en visionnant la bande vidéo de la mise bas. Un panda à la naissance pèse environ 110 grammes, à comparer avec les 120 kilos de la mère, Ling-Ling.

En dehors de la Chine, seuls les zoos de Mexico, Tokyo et Madrid ont réussi à faire se reproduire des pandas en captivité.

Électrocution: les témoignages diffèrent totalement

Presse Canadienne
HULL

Un expert indépendant a contredit, mardi, la version d'Hydro-Québec au sujet des événements tragiques survenus le 10 novembre dernier, à Rupert, dans l'Outaouais, au moment où Mme Debbie Clarke-Hatch, 32 ans, enceinte de trois mois, et sa fillette de deux ans, Jessica, ont été électrocutées.

« J'ai la certitude que Mme Hatch est décédée en marchant à une quinzaine de pieds de sa voiture », a soutenu M. Anthony Stanton, expert en génie électrique et professeur à l'Université McGill.

M. Stanton témoignait à la reprise de l'enquête du coroner Charles Letellier, ajournée le 20 mai dernier afin de permettre au témoin de reconstituer les événements et de produire un rapport.

Mme Hatch roulait dans sa voiture sur le chemin Notre-Dame lorsqu'elle a aperçu un fil d'Hydro-Québec suspendu à quelques pieds du sol, en travers de la route. Elle a freiné et sa voiture s'est immobilisée transversalement, près d'un fossé.

Son corps et celui de Jessica ont été retrouvés à une quinzaine de pieds de l'automobile. La partie coupée et brûlée du fil électrique se trouvait sous un pneu arrière, crevé et brûlé lui aussi.

Selon la version d'Hydro-Québec, donnée par M. Ronald Roberge, ingénieur en génie électrique, lors de son témoignage du 20 mai, Mme Hatch se serait « enfoncée » dans le fil en sortant de la voiture avec sa fillette dans ses bras.

Au cours de son témoignage, accompagné d'une démonstration avec un panier rempli de sable et une décharge de 3,000 volts, le professeur Stanton a sou-

tenu de son côté que les victimes avaient été tuées par le voltage du sol.

Ce courant a été produit, selon lui, par l'arc électrique causé par la charge de 14,000 volts contenu dans le fil conducteur d'Hydro. Il a souligné qu'il s'agissait d'un phénomène connu, qu'il a d'ailleurs démontré devant le coroner par une expérience au-dessus du panier de sable.

C'est une branche d'arbre d'environ 100 kilos qui a fait tomber le fil. Cette branche était dans un état de pourriture avancée.

Les témoignages ont révélé qu'Hydro-Québec respectait les normes canadiennes et québécoises en matière d'élagage des arbres, mais les dépassait rarement.

L'élagage des arbres le long des routes se fait périodiquement tous les trois ans dans ce secteur, selon M. Edwin Miles, contremaître à Hydro-Québec. On coupe les branches sèches ou pourries jusqu'à huit pieds au-dessus des fils et cinq pieds au-dessous et de chaque côté.

La branche en question était située à une vingtaine de pieds du fil. Le procureur d'Hydro-Québec, Me Christian Tremblay, a affirmé que la compagnie avait agi en « bon père de famille » et que la tragédie était « un cas de force majeure ».

Au Concorde, la fête bat son prix.

95\$
Par chambre
Par nuit



Sur les Champs-Élysées de Québec

Québec, l'été. Ville de fête. Ville de spectacles. Ville d'ambiance chaleureuse.

Et l'hôtel Loews Le Concorde est au milieu de la grande célébration estivale. Tout près, sur Grande Allée, les cafés-terrasses, les restaurants gastronomiques, les boîtes de nuit accentuent l'agrément des feux d'artifice, des expositions, des concerts.

Venez vivre Québec, l'été. Du 28 juin au 5 juillet, venez profiter de notre forfait avantageux. Pour 95\$, nous vous proposons:

- une chambre spacieuse avec un très grand lit ou deux lits doubles
- un laissez-passer pour la piscine extérieure chauffée, la salle d'exercices et les saunas
- un passeport d'une journée pour un tour de ville par autobus Carrousel ou le transport au Vieux-Port.

Alors, n'attendez pas que la neige tombe pour savourer les délices de l'été à Québec. Communiquez avec nous, dès aujourd'hui. Téléphonnez sans frais directement au Concorde en composant 1-800-463-5256. Et réservez.

*CONDITIONS: Par chambre, par nuit, en occupation simple ou double. Aux prix pour les enfants de moins de 14 ans partageant la chambre d'un adulte. Les réservations doivent être faites à l'avance. Le nombre de chambres est limité et ces tarifs peuvent être modifiés en tout temps.



LOEWS Le Concorde
L'HOTEL SUR GRANDE ALLÉE

Vive la vie! Vive la Compagnie!

1225, Place Montcalm, Québec (Québec) Canada G1R 4W6

CARRIÈRES ET PROFESSIONS

Électroméga Ltée requiert les services d'un TECHNICIEN EN ÉLECTRONIQUE

Électroméga oeuvre dans le domaine du contrôle des feux de circulation, stationnement, sécurité, accès, intercom pour la conception, la vente et l'entretien en laboratoire et/ou chantier.

Le poste est ouvert pour un Technicien senior

- 5 à 10 ans d'expérience
- connaissance approfondie des techniques digitales
- expérience valable de travail avec les micro-processeurs et mini-ordinateurs dédiés

Le poste est disponible immédiatement.

La rémunération sera établie selon l'expérience acquise et les aptitudes.

Veuillez faire parvenir votre curriculum vitae à:

ÉLECTROMÉGA LTÉE
a/s de Alain Lamoureux
77A, Marie-Victorin
Candiac (Québec)
J5R 1C3

McDonald's SAINTE-AGATHE
GÉRANT(E)
Responsabilités:
Planification, supervision des opérations. Direction du personnel.
Exigences: Expérience direction de personnel. Disponible, ambitieux.
Conditions: Avantages sociaux. Salaire selon qualifications.
Faire parvenir curriculum vitae au:
690 Principale, Sainte-Agathe Sud
J8C 1L3 ou 819-326-2053
Raymond Douillard, concessionnaire

LES ANNONCES CLASSÉES
285-7111
La Presse

GIGANTESQUE SOLDE D'INVENTAIRE

3 JOURS SEULEMENT

PLANCHES À VOILE



RALEIGH
GRAND PRIX 12 VITESSES
239\$

NORCO
MONTEREY 12 VITESSES
274\$

FIORI
MILANO — Vélo montagne 12 VITESSES
349\$

VELOSO

GOLF



Wilson K-28
11 PIÈCES
319\$

Ben Sayers
PRO-AM 11 PIÈCES
-30% DE RABAIS

TENNIS

BALLES

WILSON ULTRA TITLEIST 384 DT
SPALDING TOP FLITE PLUS
2295\$

RAQUETTE

kneissl 9999\$
WHITE STAR avec fond

CHAUSSURES

T-PRO 46\$
T-2000
Épargnez 20\$

ADIDAS 48\$
Continental
Épargnez 12\$

Reebok RTP 64\$
Épargnez 16\$

TENNIS

ici Sport

La vente se termine samedi 27 juin à 17 heures.
Les vélos sont disponibles à la succursale de Montréal seulement.

5746, JEAN-TALON EST - 254-6111 (Montréal)
1081, CHEMIN CHAMBLY - 674-4967 (Longueuil)

«Barbie est un incurable du nazisme»

C'est ce que conclut un avocat après avoir retracé la seconde carrière de l'ex-nazi

Agence France-Presse
LYON, France

■ Klaus Barbie, jugé pour crimes contre l'humanité, est « un incurable du nazisme »: telle est la conclusion à laquelle est parvenu hier un avocat des plaignants, Me Joel Paul, après avoir retracé la « seconde carrière » de l'ex-SS en Bolivie.

Le thème avait déjà été abordé il y a un mois, lors de la déposition de l'ancien ministre bolivien de l'Intérieur, M. Gustavo Sanchez. Mais Me Paul n'a pas craint de ressasser des faits déjà connus pour établir un parallèle entre le gestapist des années 1940 et l'antidémocrate des années 1960: il a divisé la période sud-américaine de l'ex-chef de la Gestapo lyonnaise en trois périodes: l'installation en Bolivie, l'ascension sociale, la participation au pouvoir.

Selon Me Paul, lors de la première étape, de 1951 à 1953, Barbie, figurant sur la liste des criminels de guerre du tribunal de Nuremberg, a surtout tenté de se faire oublier. Mais il était heureux de retrouver en Bolivie, terre d'asile pour de nombreux responsables nazis, ce qu'il appelait « une atmosphère allemande ». « Peu de temps après mon arrivée, devait-il confier à un journaliste, j'ai assisté à un spectacle très reconfortant: un défilé des phalangistes boliviens. Ils avaient des uniformes comme les nôtres, et ils chantaient ».

Ascension

Dans un second temps, Barbie monte les degrés de la réussite: employé dans une scierie — appartenant à un juif — il se met à son compte dès 1954. Son entreprise s'étend, il achète des terres

Bakker relance la guerre des télévangélistes

Agence France-Presse
WASHINGTON

■ La guerre des « télévangélistes », ces prédicateurs qui oeuvrent pour le salut de l'âme de 40 millions de fidèles aux États-Unis, tout en s'accusant mutuellement des pires infamies, a été relancée par le révérend Jim Bakker, maintenant décidé à reconquérir la présidence de l'organisation PTL (Praise The Lord) à laquelle il avait renoncé en mars à la suite d'un scandale.

M. Bakker vient de prendre pour avocat M. Melvin Belli, 79 ans — célèbre pour avoir notamment défendu Jack Ruby, qui avait tué Lee Harvey Oswald, l'assassin de John F. Kennedy — et il s'est déclaré convaincu de revenir à son poste dans une interview publiée lundi par le quotidien USA Today.

« Quand Dieu t'a choisi, il ne modifie pas ta destinée », a-t-il affirmé au journal à Rock Hill (Californie). M. Belli s'est pour sa part déclaré certain de « gagner ». Jim Bakker « n'a pas été mis au courant de tous les faits », a-t-il indiqué sans autre précision.

Le révérend Bakker, 47 ans, avait abandonné l'organisation, forte de 500 000 membres, après avoir avoué une aventure extra-conjugale en 1980 avec une secrétaire, Melle Jessica Hahn. Il a également été accusé à plusieurs reprises d'homosexualité et d'utilisation à des fins personnelles des fonds de PTL.

Depuis mars dernier, ce scandale ne cesse d'alimenter les journaux et les chaînes de télévision américaines.

Le nouveau président de PTL, le révérend Jerry Falwell, fondateur du mouvement ultra-conservateur de la « Majorité Morale », a accusé M. Bakker d'avoir touché \$1,9 million en 1986, sans compter diverses primes. PTL, en mars dernier, était déficitaire de \$70 millions, selon le révérend Falwell.

D'autres « télévangélistes » se sont mêlés de l'affaire. Le célèbre pasteur des Baptistes du Sud, Jim Ankenberg, avait affirmé en avril que M. Bakker avait eu des relations avec des prostituées et avec des homosexuels et que ses fidèles pratiquaient l'échangisme.

Dans l'un de ces nombreux épisodes de la guerre des « télévangélistes », qui s'accusent mutuellement des pires maux, M. Bakker a reçu le soutien d'un confrère également célèbre, M. Oral Roberts. M. Roberts est le fondateur d'une université portant son nom en Oklahoma et dont l'émission dominicale « Attendez-vous à un miracle » est suivie par plus d'un million de téléspectateurs.

Le révérend Roberts, qui avait fait scandale cette année en appelant ses fidèles à lui remettre rapidement huit millions de dollars pour ne pas voir Dieu décider de sa mort, avait déclaré qu'il « se tenait aux côtés » de M. Bakker.

L'épouse de Jim Bakker, Tammy, apparue plusieurs fois en larmes sur les écrans de télévision pour demander l'aide des téléspectateurs, a de nouveau déclaré à USA Today que le couple était « fauché ».

et fait don de certaines d'entre elles à la Caisse des pensionnés militaires de la Paz, qui n'est autre, selon Me Paul, qu'une caisse de retraite pour réfugiés nazis. Il est nommé officier supérieur dans la Guardia Territorial en 1959: c'est l'antichambre du pouvoir.

Troisième période: Barbie, de plus en plus proche des hautes sphères, voit les portes s'ouvrir devant lui dans le monde entier. Il se serait même rendu, à la fin des années 1960, en France où il aurait fleuri à Paris la tombe de Jean Moulin (l'unificateur de la Résistance, mort des tortures infligées par le « boucher de Lyon »), avant d'aller à la pêche sur la Côte d'Azur.

C'est en 1970 qu'il parvient au faite de la puissance: ayant préparé l'arrivée au pouvoir d'un dictateur, le général Hugo Ban-

zer, il devient, selon Me Paul, l'un des piliers du régime. On lui confie notamment l'organisation de milices qu'il met sur pied à l'image des formations paramilitaires hitlériennes des années 1930: les « Fiancées de la mort » terrorisent les opposants et, au besoin, tuent.

Pour l'exemple

Me Paul a poussé à fond la comparaison entre les deux itinéraires — allemand et bolivien — de Barbie. « Le sous-secrétaire d'Etat bolivien à l'Immigration, le Dr. Strauss — encore un ancien nazi —, avait désigné Barbie pour faire transférer en Bolivie 150 000 blancs d'Afrique du Sud, a-t-il dit. La « race bolivienne » n'était sans doute pas assez pure ».

« Il n'a jamais eu un mot de regret pour ses victimes, jamais il ne s'est repenti. Il faut le punir pour l'exemple, non pour le faire changer: Barbie est un incurable du nazisme », a conclu l'avocat.

DERNIÈRE CHANCE!

(L'offre se termine le 30 juin)

750\$ OU 3.9% FINANCEMENT SUR 24 MOIS

DE REMISE

+ CADEAU: Leçons de conduite (École de conduite ANDRÉ)

5255, JEAN-TALON OUEST (ANGLE DÉCARIE) Tél.: 739-1911
VOISIN DU MÉTRO NAMUR — Départements pièces et service ouverts jusqu'à 3h du matin (lundi au jeudi)



+ PARTICIPEZ AU TIRAGE: BILLET D'AVION POUR DEUX 6 JOURS EN FLORIDE

AU QUÉBEC SEULEMENT!

GARANTIE Seulement à la Banque TD:

GARANTIE d'un boni immédiat de \$100 en argent.



La Banque TD s'engage à vous verser un boni IMMÉDIAT de \$100 en argent lorsque vous transférez un minimum de \$10,000 d'un autre établissement financier à n'importe quel compte-chèques ou compte d'épargne personnel TD*, y compris notre COMPTE-INVESTISSEUR. Ce compte rapporte un intérêt quotidien à un taux qui dépasse notre taux sur les dépôts à terme de 30 jours pour les soldes de \$5,000 à moins de \$25,000. Et sur les soldes de \$25,000 ou plus, le COMPTE-INVESTISSEUR rapporte un intérêt quotidien à un taux plus élevé encore, qui est au moins égal à notre taux pour les CPG de 30 jours. Et vous pouvez toujours accéder à vos fonds par chèque, retraits en succursale ou à la Machine Verte.

*Les fonds doivent rester (A) jours minimum dans le compte. Limite d'un boni par cliente.

\$265 EN COUPONS BONIS!

OFFRE SPÉCIALE DE DURÉE LIMITÉE! Ouvrez un compte à la Banque TD avant le 1^{er} juillet 1987 et vous recevrez pour une valeur de \$265 de coupons bonis. Demandez tous les détails aujourd'hui à n'importe quelle succursale TD!

Essayez la Banque TD pendant 90 jours. Vous serez convaincu(e) de faire affaire avec nous. NOUS LE GARANTISSONS! Pour connaître la succursale TD la plus proche, téléphonez à l'Infoligne Verte au: 1-800-387-1500.



Le COMPTE-INVESTISSEUR est offert par la Société d'hypothèques TD et garanti par la Banque TD. Disponible à toutes les succursales TD.

le personnel fait toute la différence