

MOURIR DANS LA DIGNITÉ
Véronique Hivon est
près du but **P8**

CHRD
L'évadé avait
un complice **P10**

Immo P19
Extra

Concours
golf P25

ÉQUIPEMENTS
G. GAGNON
INC.

Informez-vous sur les spéciaux
fin de saison hivernale



Financement
0%

Tracteur
DK et NX de
40 à 60 hp

Disponible avec transmission
manuelle ou hydrostatique
ensemble souffleur frontale 72 po. (disponible)
Aussi nouvelle série RX de 60 à 75 hp.



* financement voir conditions chez le détaillant

Avec vous depuis 48 ans!

70, route 158, St-Thomas-de-Joliette

450 756-2479

www.equipementsgagnon.ca

1029445

Le Journal de Joliette

QUÉBECOR
Média

Le mercredi
29 janvier 2014
Vol. 5 N°5 | 32 pages
64 320 exemplaires

AGRESSÉS AU POIVRE DE CAYENNE



Ils doutent de la sécurité du centre-ville

PAGE 3

PINARD Ford
STE-JULIENNE

**LA PLACE FORD DANS
LANAUDIÈRE DEPUIS 34 ANS!**



NOUS
PAYONS
VOS
4 PREMIERS
PAIEMENTS
AUX DEUX SEMAINES

À L'ACHAT OU À LA LOCATION DES MODÈLES 2013 ET 2014 NEUFS SÉLECTIONNÉS.

#1 LA COMPAGNIE
DES VÉHICULES
LES PLUS VENDUS
AU QUÉBEC
DEPUIS 4 ANS

ET **0%** * FINANCEMENT
À L'ACHAT
SUR LES MODÈLES 2013 ET 2014
NEUFS SÉLECTIONNÉS



ESCAPE SE 2014 FUSION SE 2014

LOUEZ À **0%** TAUX ANNUEL
JUSQU'À 48 MOIS

LOUEZ À **0%** TAUX ANNUEL
JUSQU'À 48 MOIS

BIEN ÉQUIPÉ AVEC:

- Moteur EcoBoost® 1,6 L
- Sièges avant chauffant
- Caméra de recul livrable
- Système de stabilité AdvanceTrac®

ET BIEN PLUS.

BIEN ÉQUIPÉE AVEC:

- Système à commandes vocales SYNC®
- Siège du conducteur à réglage électrique à 10 voies avec soutien lombaire
- Régulateur de vitesse
- Transmission SelectShift®

ET BIEN PLUS.

1544892

1200, route 125, Ste-Julienne
450 831-2211 • 1-866-771-2211 • www.pinardford.ca



ALBI LE GÉANT



LA "CRÈME" DES VÉHICULES D'OCCASION DE LANAUDIÈRE

☎ 450 759-7750

ON VOUS ATTEND!

☎ SANS FRAIS
1-800-265-7716

2^e CHANCE AU CRÉDIT
DISPONIBLE

AVIS AUX CHASSEURS D'AUBAINES CHEZ ALBI FORD LINCOLN JOLIETTE!

Fusion SEL 2010

Stock : 74004A

- 65369 KM
- Intérieur en cuir
- Ensemble décor sport
- Toit ouvrant

34349\$ PDSF
-19399\$ RABAIS ALBI
14950\$*



*Taxes, RDPRM et immatriculation en sus. La photo peut différer. Certaines conditions s'appliquent.

Fiesta Titanium 2013

Stock : B4679

- 10031 KM
- Toit ouvrant
- Intérieur en cuir
- «Mags» 16"

25224\$ PDSF
-7274\$ RABAIS ALBI
17950\$*



*Taxes, RDPRM et immatriculation en sus. La photo peut différer. Certaines conditions s'appliquent.

Ranger Sport 2011

Stock : C3048A

- 10803 KM
- Boîte en fibre
- Transmission automatique
- Climatiseur

24234\$ PDSF
-6284\$ RABAIS ALBI
17950\$*



*Taxes, RDPRM et immatriculation en sus. La photo peut différer. Certaines conditions s'appliquent.

F-150 XTR 4X4 2012

Stock : E4767A

- 14844 KM
- Ens. de remorquage
- Moteur Écoboost
- Cabine double

45369\$ PDSF
-17419\$ RABAIS ALBI
27950\$*



*Taxes, RDPRM et immatriculation en sus. La photo peut différer. Certaines conditions s'appliquent.

Edge SEL Sport 2013

Stock : E4628

- 14111 KM
- Toit panoramique
- GPS
- «Mags» 20"
- Intérieur en cuir

41714\$ PDSF
-7764\$ RABAIS ALBI
33950\$*



*Taxes, RDPRM et immatriculation en sus. La photo peut différer. Certaines conditions s'appliquent.

Taurus SHO 2012

Stock : E4668

- 17255 KM
- Traction intégrale
- GPS
- Intérieur en cuir

52049\$ PDSF
-16599\$ RABAIS ALBI
35450\$*



*Taxes, RDPRM et immatriculation en sus. La photo peut différer. Certaines conditions s'appliquent.

Lincoln MKX 4x4 2013

Stock : E4592

- 13622 KM
- GPS
- Toit panoramique
- «Mags» 20"

55865\$ PDSF
-15915\$ RABAIS ALBI
39950\$*



*Taxes, RDPRM et immatriculation en sus. La photo peut différer. Certaines conditions s'appliquent.

Lincoln Navigator 2011

Stock : 64087A

- 27545 KM
- GPS
- 7 passagers
- Intérieur en cuir
- Et beaucoup plus...

76750\$ PDSF
-35800\$ RABAIS ALBI
40950\$*



*Taxes, RDPRM et immatriculation en sus. La photo peut différer. Certaines conditions s'appliquent.

F-150 LIMITED 2013

Stock : E4671

- 17091 KM
- «Mags» 22"
- Navigation
- Toit ouvrant
- Et beaucoup plus...

66564\$ PDSF
-16614\$ RABAIS ALBI
49950\$*



*Taxes, RDPRM et immatriculation en sus. La photo peut différer. Certaines conditions s'appliquent.

CETTE SEMAINE CHEZ ALBI
OBTENEZ UN MINIMUM DE
1500\$ POUR VOTRE VÉHICULE
D'ÉCHANGE ET PLUS ENCORE!

OBTENEZ 4 PNEUS
D'HIVER À
50% DE RABAIS!



EN VEDETTE CETTE SEMAINE

Mustang GT 2007

Stock : E3772A

- 132225 KM
- Gr. électrique
- Siège chauffant
- Climatiseur

36449\$ PDSF
-21499\$ RABAIS ALBI
14950\$*



*Taxes, RDPRM et immatriculation en sus. La photo peut différer. Certaines conditions s'appliquent.

F-150 XLT 4X4 2010

Stock : B4482

- 95770 KM
- CrewCab
- Ens. de remorquage
- Moteur V8 5.4 Litres

44849\$ PDSF
-20899\$ RABAIS ALBI
23950\$*



*Taxes, RDPRM et immatriculation en sus. La photo peut différer. Certaines conditions s'appliquent.

* Taxes et immatriculation en sus. Taux bancaire applicables.
Sur approbation de crédit. Certaines conditions s'appliquent.
Les offres sont sujets à changement sans préavis.
Communiquez avec un de nos représentants pour plus de détails.



525 OU 539, ROUTE 131,
NOTRE-DAME-DES-PRAIRIES

www.albigeant.com
DU LUNDI AU VENDREDI DE 9H À 21H



ATTAQUÉS AU POIVRE DE CAYENNE

« J'ai peur de sortir de chez moi maintenant » - Maxime Bourget

Les deux victimes d'une attaque au poivre de Cayenne survenue le 16 janvier dernier, au centre-ville de Joliette, se sont confiées au Journal de Joliette, quelques jours après les événements.



Maxime Bourget et son colocataire Michael se rendaient à La Manne quotidienne lorsqu'ils ont fait une rencontre qui aurait pu avoir des conséquences encore plus fâcheuses.

Les deux hommes dans la vingtaine en ont croisé deux autres alors qu'ils traversaient la place Bourget vers 4 h. « On voyait clairement qu'ils étaient saouls ou sous l'effet de la drogue », raconte Maxime Bourget. Il raconte que les deux suspects ont commencé par leur réclamer des cigarettes avant de les suivre en leur lançant des commentaires intimidants. « Ils nous disaient on vous suit là ».

Les deux hommes se sont ensuite retournés pour faire face à leurs poursuivants, avant de voir l'un des deux sortir une bonbonne de poivre de Cayenne pour les en asperger.

Maxime s'est retrouvé au sol, complètement aveugle alors que son colocataire a quant à lui réussi à se redresser avec un œil encore valide. « Je les ai entendu paniquer et se sauver quand je me suis relevé » explique ce dernier.

Peur de sortir

Plusieurs jours après l'incident, Maxime Bourget a peur de sortir seul de sa résidence du centre-ville. « C'est hors de question que je me promène seul, avoue-t-il, surtout que les deux agresseurs courent toujours. » « C'est rendu fou au centre-ville », ajoute Michael.

Le jeune homme a pris conscience que les événements auraient pu prendre une tournure plus dramatique.

« On ne sait pas ce qui aurait pu arriver si Michael ne s'était pas relevé », explique-t-il. C'est ce dernier qui a réussi

à ramener son colocataire à leur appartement, malgré une détresse respiratoire et un œil en moins. « C'est à se demander si on est vraiment en sécurité dans notre ville », a déclaré la mère de Maxime.

La SQ avait émis la description des suspects au moment des faits. Le premier suspect mesurait 5 p 7, avait les cheveux bruns en « mohawk » et les yeux bruns. Le second présumé agresseur mesurait 5 p 5, avait les cheveux bruns rasés et les yeux bruns.

Rappelons que toute information dans ce dossier peut être transmise à la centrale d'information criminelle au 1-800-659-4264.



Michael et Maxime Bourget ont été victimes d'une attaque au poivre de Cayenne en plein cœur du centre-ville de Joliette. PHOTO MATHIEU FERLAND

POIVRE DE CAYENNE

Trop facile de s'en procurer selon les commerçants

Selon certains détaillants de la région de Joliette, le poivre de Cayenne serait une arme trop facile à se procurer, alors qu'aucune réglementation n'encadre la vente de ce produit.

MATHIEU FERLAND
mathieu.ferland@quebecormedia.com

« C'est un produit qui n'est pas fait pour être utilisé en société », explique Mélanie Brissette, copropriétaire de la boutique La Gélinoite, spécialisée notamment dans les articles de chasse. Mme Brissette soutient que ce produit est dangereux et malheureusement trop facile à se procurer.

Existant en différentes tailles, les bonbonnes de poivre peuvent être suffisamment puissantes pour repousser un ours de bonne taille. Mme Brissette ajoute que lorsqu'un client veut faire l'achat de ces bonbonnes en particulier, il se doit de remplir un formulaire.

Elle précise toutefois que même en cas

NICKELS
GRILL & BAR

LE MEILLEUR SMOKED MEAT EN VILLE **7.49\$**

PLATS MAISON / 752-5588

GALERIES JOLIETTE - PORTE 2

Que pensez-vous de la facilité avec laquelle les gens peuvent se procurer une bonbonne de poivre de Cayenne?

JOL.REDACTION
@QUEBECORMEDIA.COM

de refus de fournir ces informations, la vente a tout de même lieu. « Il n'y a aucun registre concernant la vente de poivre de Cayenne au Québec », ajoute-t-elle.

Le Journal s'est entretenu avec d'autres commerçants de Joliette, qui abondent tous dans le même sens.

« Il faut que le gouvernement s'en mêle sinon n'importe qui peut s'en procurer » ajoute un propriétaire souhaitant rester anonyme.

Surveillance de la clientèle

Mélanie Brissette explique que son commerce refuse systématiquement la vente de ce produit aux mineurs.

D'autres entreprises de la région refusent quant à elles de disposer les bonbonnes de poivre de Cayenne à la vue de tous.

« Je préfère en vendre moins et dormir la conscience tranquille », raconte un propriétaire de commerce. Certains commerçants exigent même un permis de chasse pour s'en procurer.



49⁹⁹\$

Chevalet d'artiste
36 pièces



699⁹⁹\$

Ens. de salle à dîner
7 pièces



69⁹⁹\$

Mario kart radioguidé

LIQUIDATION
125 Plus

6759 Boul. Pontbriand
450 882-4743

www.hebdosregionaux.ca
/lanaudiere
 /le-journal-de-joliette

À lire sur Internet

- Des résolutions du nouvel an payantes pour les commerces
- Des trucs pour dépister la maltraitance des aînés
- Des employés de Joliette sont honorés

Suivez-nous sur

 **facebook.com/jdejoliette**

 **@JdeJoliette**

 **Partagez vos commentaires**

www.hebdosregionaux.ca/lanaudiere/opinion

Soyez journaliste citoyen

MONTOPO

www.hebdosregionaux.ca/lanaudiere/mon-topo

Quand la passion du traîneau à chiens devient un métier

Amoureux de l'hiver et fou des chiens, Claude Caron a su allier ses deux passions et vit pleinement son rêve trois mois par année, depuis plus de 20 ans.



JULIE BEAUCHAMP MARTIN
 julie.beauchamp-martin@quebecomedia.com

Claude Caron est visiblement heureux au milieu de sa soixantaine de chiens de traîneau, qu'il connaît tous par leurs petits noms. « Ce que j'aime le plus de mon métier, c'est le contact avec les chiens », explique l'homme d'une cinquantaine d'années.

Aujourd'hui propriétaire d'Évasion nature, une entreprise d'excursion en traîneau à chiens située à Saint-Michel-des-Saints, M. Caron soutient que sa passion remonte à longtemps. « J'ai toujours aimé l'hiver et lorsque j'étais à l'école, j'ai lu tous les livres qu'il y avait sur les chiens, plus particulièrement sur les chiens nordiques. J'ai su combiner mes passions », raconte l'homme.

Autodidacte, Claude Caron a appris le métier de meneur de chiens, ou de *musher*, en attelant ses premiers chiens à des traîneaux. « C'est rapidement devenu une drogue, on en veut toujours plus », explique-t-il avec le sourire.

Vivre pleinement son rêve

Le tiers de l'année, Claude Caron vit sous une yourte (tente assise sur un plancher de bois), sur le terrain de son entreprise, afin de s'occuper de ses chiens et de faire découvrir le traîneau à chiens à ses clients. Il pratique toutefois un autre métier le reste de l'année, puisque ce genre d'entreprise est difficile à rentabiliser. « Pour 12 semaines d'activité, nous avons 12 mois de dépenses. On fait nos frais, c'est tout », soutient M. Caron.



La plupart des chiens de traîneau ne sont pas de race pure. PHOTO PATRICK BEAUPRÉ

Peu importe, ces 12 semaines, le *musher* les vit à fond. C'est environ 12 heures par jour que l'homme et son assistant, venu tout droit de France, passent à l'extérieur, qu'il fasse froid... ou très froid. Malgré le fait que ce métier soit très demandant physiquement, Claude Caron ne se plaint pas. « Je suis attaché à mes chiens, ce sont comme mes enfants », précise-t-il, les yeux brillants d'une grande passion.



Claude Caron. PHOTO PATRICK BEAUPRÉ



Les chiens au travail. PHOTO PATRICK BEAUPRÉ

INTERNET HAUTE VITESSE



 **XPLORNET**
 Internet plus rapide. À la maison.

www.nj-albert.com

NOUS OFFRONS LE SERVICE INTERNET PARTOUT!

 **NJ Albert**
 Telecommunications Inc.

PRENEZ LE CONTRÔLE DE VOTRE FACTURE EN VOUS ABONNANT AVEC NOUS!

1-866-916-2226

WIMAX À COMPTER DE 29,99\$ / mois
SATELLITE À COMPTER DE 34,99\$ / mois
 pour les 6 premiers mois

GARANTIE DE SATISFACTION DE 30 JOURS

Offre valide jusqu'au 28 février 2014. Des frais d'activation de 99\$ s'appliquent avec un contrat de 1 an.

21

ans qu'il pratique le traîneau à chiens

« De véritables athlètes »

« Les chiens s'amuse, c'est leur vie », a expliqué le musher Claude Caron lors du passage du Journal.

Les 150 chiens de l'entreprise Évasion nature, dont une soixantaine appartiennent à Claude Caron, se sont mis à hurler lorsqu'ils ont vu certains des leurs être attachés à un traîneau pour une expédition. « Ils voudraient tous y aller », raconte l'homme en riant.

« Pour eux, c'est comme aller prendre une grande marche. Tout comme les chiens de maison, ils aiment marcher », mentionne M. Caron. De 8 à 10 chiens sont attachés à chaque traîneau, tout dépendamment du nombre de passagers et de la texture de la neige, qui peut augmenter ou réduire la vitesse. « Si on ne veut pas que les gens passent leur temps à descendre pour aider les

chiens, il faut en atteler plusieurs ».

Avant de les atteler, il faut d'abord s'assurer que le traîneau est bien attaché, car les chiens sont très enthousiastes et veulent décoller tout de suite. Décoller est le mot parfait pour les décrire, car leurs pattes arrière semblent littéralement voler lorsque la course est enclenchée. « Ce sont de véritables athlètes, souligne Claude Caron. Les gens sont très impressionnés de voir les chiens performer ».

Ils ne sont toutefois pas des esclaves. Leur maître les limite à une sortie par jour, afin de les garder en forme. Le reste du temps, les chiens profitent d'un bon repas de viande.

VIDÉO EN LIGNE

[HTTP://VIDEO.LANAUDIÈRE.HEBDOSREGIONAUX.CA/](http://video.lanaudiere.hebdosregionaux.ca/)

Le dada des Français

Pour Claude Caron, l'industrie du traîneau à chiens aurait de la difficulté à survivre sans le tourisme français.

Chez Évasion nature, c'est 95 % de la clientèle qui est composée de Français. Qu'ils viennent pour une demi-journée ou pour des expéditions de quatre jours, ce sont eux qui font vivre l'entreprise. « Si les Français ne venaient plus, on mettrait la clé dans la porte », explique M. Caron.

Il poursuit en pointant une dizaine de paires de bottes d'hiver, alignées contre

un mur de la réception. « C'est justement pour eux. Ils arrivent souvent en petits souliers et sans être véritablement habillés pour l'hiver ».

Du côté de Saint-Liguori, aux Aventures Liguoriennes, la proportion de touristes français est également grande, soit près de 70 % de la clientèle.

Chez Kinadapt à Rawdon, la situation est différente puisque les chiens ne servent pas seulement au tourisme, mais également à l'entraînement et à l'éducation. Le tiers de leur clientèle viendrait de l'étranger.

SOINS INTENSIFS

Le CHRDL inaugure sa nouvelle unité

Le CHRDL a inauguré la nouvelle unité des soins intensifs le 20 janvier. Attendue depuis près de 20 ans, la nouvelle unité est trois fois plus grande avec ses 2039 mètres carrés. Les premiers patients entreront dans l'unité dès le 27 janvier prochain.

CAROLINE MURRAY-DAIGNAULT

caroline.murray-daignault@quebecormedia.com

« On passe de quelque chose qui était convivial et très petit, où on se côtoyait de manière très serrée, à quelque chose où les gens vont pouvoir respirer, être soignés adéquatement et, bien sûr, avec les avantages en terme de prévention des infections et je dirais de qualité de travail pour tous, » explique la ministre déléguée aux Services sociaux et à la Protection de la jeunesse et ministre responsable de la région de Lanaudière, Véronique Hivon.

Le nombre de lits passe donc de 12 à 16 pour l'instant. Ce sont toutefois 18 lits qui pourront être disponibles. Cette nouvelle unité créera aussi 15 nouveaux



La ministre Véronique Hivon a inauguré la nouvelle unité de soins intensifs.

PHOTO CAROLINE MURRAY-DAIGNAULT

DOULEURS intraitables???

COU, ÉPAULES, DOS, JAMBES etc.

Vous avez peut-être la solution!

Faites l'expérience de la Technique-Neuro-Musculo-Squelettique-DesLauriers®
Peu de traitements nécessaires



40 ans d'expérience

- Consultation • Examen
- Rapport des résultats
- Première visite

25\$
rég. 60\$

sur présentation de cette annonce
SOINS PERSONNALISÉS

Pierre Des Lauriers
Naturopathe

Témoignages sur:
www.solutionsdouleurs.com

230, rue Papineau, Joliette
450 753-0841

1629209

postes, un facteur non négligeable selon la ministre Hivon.

Plusieurs investissements

Des investissements de 11,8 M \$ ont dû être faits pour que le projet se réalise. De ce chiffre, 10,5 M \$ proviennent du ministère de la Santé et des Services sociaux du Québec, alors que l'Agence de santé et des services sociaux de Lanaudière et le CSSS comblent le manque à gagner. De plus, le gouvernement du Québec investira plus d'un million de dollars par année pour le maintien des services de l'unité.

Un peu plus de deux millions de dollars de cet investissement ont permis au CHRDL de se procurer des équipements à la fine pointe de la technologie.

Cette nouvelle unité est la première phase d'un projet visant au transfert de l'unité des soins intensifs et coronariens, en plus de l'agrandissement de l'unité de chirurgie d'un jour.

OUVERTURE LE MERCREDI 5 FÉVRIER



Soirée musicale à tous les jeudis

TOUT À **22\$**

- Resto Italien
- Pizza au four à bois
- Pâtes fraîches
- Veau
- Bar antipasto à volonté
- Apportez votre vin

497, rue Visitation, St-Charles-Borromée, 450 394-8044

OPINIONS



VOTRE OPINION NOUS INTÉRESSE
JOL.REDACTION@QUEBECORMEDIA.COM



**Julie
Beauchamp Martin**

julie.beauchamp-martin@quebecormedia.com

Des propos qui n'ont pas leur place

La commission parlementaire sur le projet de charte de la laïcité fait beaucoup parler d'elle, mais, malheureusement, pas pour des raisons qui font avancer le débat. Bien que le ministre Bernard Drainville affirme avoir lu tous les mémoires qui y sont présentés, il ne semble pas du tout y avoir eu de filtre.

Je fais bien entendu allusion au témoignage d'un couple, les Caron-Pineault, qui y sont allés de déclarations faisant friser les oreilles, alors qu'ils racontaient leur voyage au Maroc. Comme la vidéo de leur témoignage est devenue virale sur le net, on ne répétera pas ici les commentaires racistes qui ont été proférés.

Oui, tout le monde a le droit d'exprimer son opinion. Mais d'entendre de tels propos en pleine Assemblée nationale est tout à fait scandalisant. Le ministre Drainville aurait dû intervenir afin de mettre un terme à ces propos. Que ce témoignage vienne appuyer son projet de charte (ou vraiment pas!), le ministre responsable des Institutions démocratiques et de la Participation citoyenne ne peut pas accepter que la xénophobie prenne place dans le débat.

Qu'est-ce qu'on entendra encore dans les deux cents et quelques heures restantes à cette commission? Était-ce vraiment nécessaire de donner le droit de parole à tous? Ce n'est

pas une Commission de consultation comme nous avons connu avec la Commission Bouchard-Taylor, mais bien d'une commission parlementaire.

Je crois qu'il aurait été autrement plus efficace de présenter les mémoires de rassemblements de personnes, d'organismes ou d'associations de citoyens ou de professionnels, comme le Barreau, la Commission des droits de la personne ou le Rassemblement pour la laïcité.

Qu'ils soient pour ou contre, il est possible de présenter des arguments et des commentaires qui ont un poids et qui peuvent alimenter le débat. Ce n'est qu'une perte de temps que de donner la place en commission parlementaire à des propos arriérés et xénophobes.

Qu'on soit pour ou contre la charte, on doit comprendre que le Québec d'aujourd'hui est multiculturel et qu'il le restera. Sans l'immigration, nous serions loin de ce que nous sommes aujourd'hui et rares sont les Québécois qui ne découlent d'aucune souche de l'immigration. Il est important de rester une société ouverte aux autres cultures afin de pouvoir continuer à avancer.

Si le Québec veut se doter d'une charte de la laïcité qui respecte la Charte des droits de l'homme... tant mieux. Mais pour le faire, autant avoir des discussions intéressantes, enrichissantes et réalistes. Ce n'est pas des mémoires comme celui des Caron-Pineault qui nous feront avancer. Ils ne feront qu'attirer les risées sur le projet du PQ.

La critique n'est pas facile au conseil municipal de Saint-Charles-Borromée



VOXPOP

Que pensez-vous du fait que le procès de Raynald Desjardins quitte Joliette pour Laval?

C'est mieux qu'un procès d'une telle ampleur ait lieu à Laval.

**Francine Boivin,
Saint-Alexis**



C'est une bonne chose, ça évite le risque d'évasion!

**Claude Cauchon,
Saint-Barthélemy**



Compte tenu des mesures de sécurité que ça demande, je crois que c'est une bonne décision.

**Lucien Gagnon,
Sainte-Béatrix**



C'est une bonne chose compte tenu des risques d'évasion évoqués par les médias.

**Linda Layette,
Saint-Charles-Borromée**



Le Journal
de Joliette

lejournaldeljoliette.ca

1075, boul. Firestone, 5^e étage,
Joliette (Québec) J6E 6X6
Téléphone 450 960-2424 Télécopieur 450 960-2626

Petites annonces 1 877 750-5052

Distribution Publi Sac pour plainte ou requête
1 888-999-2272

Éditrice :
Janique Duguay
Directrice de l'information :
Julie Beauchamp Martin

Chef de pupitre :
Mathieu Ferland

Journaliste :
Caroline Murray-Daignault

Collaborateurs : Mario Durieux, Guy Latour,
Jocelyn Jalette

Adjointe aux ventes : Johanne Roussy

Conseillers(ères) publicitaires :
Gilles Lincourt, Isa Ducharme, Isabelle Dubé,
Johanne Boucher

Infographie : Centrale de montage Sun Media

Directeur général régional, région Nord
de Montréal et éditeur L'Écho de Laval :
Éric Mercier

Directeur général régional,
Québecor Média : Mario Marois

Tirage : 64 320 exemplaires

Édité par Corporation Sun
Media, ayant son siège
social au 612, rue
Saint-Jacques, Montréal, Qc,
H3C 4M8, imprimé par
l'Imprimerie Mirabel,
ayant son siège social au
12,800 rue Brault, Mirabel,
Québec, J7J 1P3.

ISSN 2291-3491

SUN MEDIA
Une compagnie de Québecor Média

QUÉBECOR
Ventures Média

CCAB
BNA WORLDWIDE
JOURNAUX

RAPPORT DE PATROUILLE

AGRESSION À JOLIETTE

Une femme est retrouvée ligotée et blessée

Une femme a été retrouvée ligotée et blessée en pleine rue, à Joliette, en fin de soirée le 21 janvier.

GUY LATOUR
guy.latour@quebecormedia.com

« Vers 23h, les policiers de la SQ ont été appelés à se rendre sur la rue Arthur-Normand, à Joliette, pour une collision impliquant un piéton et un véhicule », a indiqué le sergent Claude Denis de la SQ.

À leur arrivée, les agents y ont trouvé une femme dans la trentaine ligotée et blessée à la bouche.

« Elle avait les dents cassées », a précisé M. Denis. Quant au véhicule, il avait pris la fuite.

Transportée à l'hôpital pour soigner ses blessures, la victime a ensuite été rencontrée par les enquêteurs pour essayer de démêler cette nébuleuse histoire. La police devait également déterminer si les blessures avaient bel et bien été causées

par le véhicule. Selon la SQ, elle aurait été poussée à l'extérieur d'un véhicule.

Durant la nuit, des agents ont également fait du ratissage dans le secteur pour tenter de retrouver le véhicule suspect et, peu avant 6 h, ils ont procédé à l'arrestation de trois personnes.

Après interrogatoire, ils ont tous été remis en liberté, en milieu d'après-midi, sous promesse de comparaître plus tard. Les chefs d'accusations devraient être déterminés par un procureur du Directeur des poursuites criminelles et pénales.

« Quel est le lien entre les trois individus et cet événement? Il est trop tôt pour en tirer une conclusion », a expliqué le porte-parole de la SQ.

Des policiers se sont aussi rendus dans un logement de la rue Arthur-Normand pour y mener une fouille, en plus de procéder à l'analyse d'un véhicule qui pourrait avoir un lien avec cette affaire.

En collaboration avec l'Agence QMI



Les agents ont fait un ratissage du secteur pour tenter de retrouver le véhicule suspect. PHOTO AGENCE QMI

YSABELLE LATENDRESSE PHOTOGRAPHE
450.898.4994
www.ysabelle-latendresse-photographe.com

Offrez Vous en image à votre tendre moitié pour la Saint-Valentin

Ysabelle Latendresse

25% de rabais sur un abonnement de de 300 min. Ne peut être jumelé à aucune autre promotion. Un coupon par abonnement. Non monnayable. Valide jusqu'au 28 Février 2014

25% de rabais sur une séance photo en studio d'une durée de 1hre. Ne peut être jumelé à aucune autre promotion. Un coupon par séance. Non monnayable. Valide jusqu'au 28 Février 2014

Offrez un peu de chaleur à votre tendre moitié pour la Saint-Valentin

Certificat Cadeau Salon de Bronzage 18 ans et + disponible

Oasis tropical bronzage
450.753.7774

Chantal Beaulieu
25 Rue Gauthier Nord, Notre-Dame-des-Prairies (Joliette)

Chambre de Commerce du Grand Joliette

LES EXCELSIORS

28^e ÉDITION 2014

POSEZ VOTRE CANDIDATURE DÈS MAINTENANT!

Être lauréat aux Excelsiors, c'est :

- UNE MARQUE DE RECONNAISSANCE EXCEPTIONNELLE
- UN RAYONNEMENT REMARQUABLE

La date limite pour soumettre votre candidature est le vendredi 7 février 2014 à 16 h.

Catégories, modalités, critères d'admissibilité et formulaire officiel de candidature sont disponibles au www.ccgj.qc.ca.

MOURIR DANS LA DIGNITÉ

Le projet de loi 52 pourrait être adopté sous peu

Les soins de fin de vie pourraient être disponibles dès 2015, selon la ministre déléguée aux Services sociaux et à la

Appel de candidatures

Forum de consultation du Commissaire à la santé et au bien-être

Le Commissaire à la santé et au bien-être est à la recherche de citoyennes et citoyens intéressés à débattre des enjeux qui touchent notre système de santé et de services sociaux pour constituer son troisième Forum de consultation.

Il s'agit d'une occasion unique de faire partie d'une instance délibérative originale, formée de 18 citoyennes et citoyens venant de chacune des régions du Québec et de 9 experts dans des domaines liés à la santé et au bien-être. Les membres du Forum de consultation seront nommés par le Commissaire en juin 2014 pour un mandat de trois ans.

Réception des candidatures

> Pour soumettre votre candidature à titre de membre citoyen venant d'une région, visitez le site influencerlavenir.com ou communiquer avec LCOM Communication au numéro sans frais 1 877 393-3178, du lundi au vendredi, de 9 h à 17 h. Vous avez jusqu'au 21 février 2014, à minuit, pour vous inscrire en ligne ou transmettre par la poste votre formulaire d'inscription ainsi que votre curriculum vitae à l'adresse suivante : LCOM Communication, 180, boul. René-Lévesque Est, bureau 107, Montréal (Québec), H2X 1N6.

> Pour soumettre votre candidature à titre de membre expert, veuillez signifier votre intérêt auprès de l'organisme ou du département universitaire auquel vous êtes affilié parmi ceux mentionnés ci-après.

Procédure de sélection

La procédure de sélection a été déterminée par le Règlement sur la procédure de sélection des personnes aptes à composer le Forum de consultation, édicté en vertu de l'article 29 de la Loi sur le Commissaire à la santé et au bien-être. Selon le Règlement, le Commissaire doit constituer une liste de citoyens, pour chacune des 18 régions du Québec, et, pour l'ensemble du Québec, une liste de personnes possédant une expertise particulière liée à la santé et au bien-être.

Pour la sélection des candidats citoyens venant des régions, le Commissaire a retenu, en application du Règlement, les services d'un organisme externe, LCOM Communication. Cet organisme doit recueillir et étudier les candidatures des citoyens intéressés. Il doit proposer au Commissaire, pour chaque région du Québec, au moins trois candidats.

Toute personne qui le désire peut demander à LCOM Communication d'examiner sa candidature. Cette demande doit être transmise au plus tard le 21 février 2014, à minuit, et doit être accompagnée du formulaire d'inscription dûment rempli et du curriculum vitae du demandeur.

Les candidats doivent être citoyens canadiens, âgés de 18 ans ou plus au 1^{er} mai 2014, domiciliés dans la région pour laquelle leur candidature est proposée et ils ne doivent pas être visés par une exclusion prévue à l'article 25 de la Loi sur le Commissaire à la santé et au bien-être.

Pour la sélection des candidats experts, le Commissaire doit consulter, en vertu du Règlement, les universités et les organismes suivants afin qu'ils lui proposent chacun au plus trois candidats, pour procéder à la nomination de :

- une ou un médecin, après consultation du Collège des médecins du Québec;
- une infirmière ou un infirmier, après consultation de l'Ordre des infirmières et infirmiers du Québec;
- une travailleuse ou un travailleur social, après consultation de l'Ordre professionnel des travailleurs sociaux et des thérapeutes conjugaux et familiaux du Québec;
- une personne possédant une expertise en évaluation des technologies de la santé et des médicaments, après consultation de l'Institut national d'excellence en santé et en services sociaux;
- une personne possédant une expertise en éthique, après consultation des universités qui dispensent des programmes de formation en philosophie ou en éthique et des associations d'établissements qui comptent parmi leurs membres un ou plusieurs établissements dotés d'un comité d'éthique de la recherche ou d'un comité d'éthique clinique;
- une ou un chercheur en santé, après consultation des universités qui dispensent des programmes de recherche en santé;
- une ou un gestionnaire en santé et en services sociaux, après consultation de l'Association québécoise d'établissements de santé et de services sociaux;
- deux personnes venant de secteurs d'activité ayant un lien avec la santé ou le bien-être, après consultation des organismes les plus représentatifs de ces secteurs, notamment l'éducation, l'économie, l'environnement et le secteur du travail.

Les propositions doivent être faites par le conseil d'administration ou le Bureau de l'organisme ou, dans le cas d'une université, par la direction du département universitaire concerné. Elles doivent être accompagnées du curriculum vitae et d'une lettre de motivation du demandeur et transmises au Commissaire d'ici le 21 mars 2014.

Visitez le site influencerlavenir.com pour de plus amples renseignements.

Le Commissaire à la santé et au bien-être ne reçoit aucune candidature directement.

Québec

1630597

Protection de la jeunesse, Véronique Hivon. Le projet 52, en branle depuis maintenant quatre ans, devrait être adopté à la mi-février. L'étude détaillée du projet de loi en commission parlementaire a pris fin le 16 janvier dernier.

CAROLINE MURRAY-DAIGNAULT

caroline.Murray-Daignault@quebecormedia.com

Si le projet de loi est adopté à la mi-février, l'entrée en vigueur de la loi est prévue au plus tard 18 mois après la sanction de loi, soit à l'automne 2015.

Les travaux ont débuté au Parti québécois, ainsi qu'au Collège des médecins. La ministre Hivon souhaite donc que les traitements soient disponibles à l'hiver 2015.

« Plusieurs choses devront être faites si la loi est adoptée avant que celle-ci soit en vigueur, explique Véronique Hivon au Journal. De la formation doit être donnée, des protocoles pour les soins de fin de vie doivent être élaborés, les établissements doivent se doter d'une politique sur les soins de fin de vie, etc. »

Les traitements seront disponibles partout en même temps. Le plus important, selon la ministre, est l'encadrement du patient, l'approche de l'équipe et de s'assurer que la loi est respectée.

Peu d'opposition

Une forte majorité de députés appuient le projet. La ministre n'est donc pas inquiète quant à l'adoption de celui-ci. Le Parti québécois, la CAQ et Québec Solidaire sont en faveur du projet de loi.

Du côté des Libéraux, lors de l'adoption de principe à l'automne 2013, vingt-cinq des quarante-huit élus de la formation de Philippe Couillard ont voté contre «l'adoption de principe» de la proposition.

La ministre s'attend donc à au moins autant d'appui, si ce n'est pas plus, lors de l'adoption finale.



Que pensez-vous du projet de loi 52?

JOL.REDACTION
@QUEBECORMEDIA.COM



La ministre déléguée aux Services sociaux et à la Protection de la jeunesse, Véronique Hivon. PHOTO CAROLINE MURRAY-DAIGNAULT

Apportez votre vin et votre bière

Moules et frites à volonté
mardi et mercredi

10% de rabais sur plat pour emporter

Le meilleur restaurant italien à Joliette

NOUVEAU menu table d'hôte
du dimanche au jeudi
à partir de **19,95\$**

STATIONNEMENT GRATUIT

165, rue St-Paul, Joliette (centre-ville) 450 398-0888 www.trattoriagusto.net



**ACCÈS
ou site
GRATUIT**

LOTO
QUÉBEC
PRÉSENTE

**FESTIVAL
FEU et GLACE**

Du 8 au 16 février 2014



Programmation
complète

Transport gratuit
Imprimez vos billets !



feuetglace.com

Scène Loto-Québec



Samedi 8 février

12 h 45 Martine Simard danse
venez participer à un flashmob

13 h 30 3 gars
su'l sofa



15 h Entracte
Zumba
avec Espace
Fitness

15 h 30 **LES COWBOYS FRINGANTS**
Que du vent
présenté par
CARREFOUR 40-640
TOYOTA SCION



20 h 20 Steve Provost Band
présenté par

Desjardins
Caisse Pierre-Le Gardeur

Dimanche 9 février
Journée traditionnelle

11 h 30 Monsieur Mute
spectacle familial

13 h 30 Seven Bags of Bricks
hommage à Flogging Molly

14 h 30 Entracte Zumba
avec Espace Fitness

15 h Alain-François
Ë cie avec Marjo



Feu d'artifice

Samedi 8 février, 20 h

Desjardins
Caisse Pierre-Le Gardeur

Grande Roue
QUÉBECOR

Samedi 15 février

Journée de la famille

11 h 30 Martine Simard danse
prestations de danse troupes
compétitions

13 h Toc toc toc



13 h 50 Les Argonautes

14 h 30 Entracte Zumba
avec Espace Fitness

15 h Simon Morin
présenté par

Savoie & Savoie
AVOCATS



16 h 30 Fête de la famille

16 h 45 Beach party Zumba
Espace Fitness !

Dimanche 16 février

11 h 30 Moppi
découvre
son univers
présenté par



Repentigny

13 h 30 Backbeat

14 h 30 Entracte Zumba
avec Espace Fitness

15 h Brian Tyler and the
Bluestorm de la Voix
et ses invités, présenté par



ALAIN-FRANÇOIS

MARJO



Tyrolienne

galeries
**Rive
Nord**

Igloo géant

Jean Coutu



Desjardins
Caisse Pierre-Le Gardeur
CARREFOUR 40-640
TOYOTA SCION

galeries
**Rive
Nord**
Jean Coutu

QUÉBECOR

rythme
Montréal **105.7**

L'Écho de
Repentigny



TVA

Météo
Média **25**
ANS

LE **JOURNAL**
DE **MONTREAL**

CLD
CENTRE LOCAL DE DÉVELOPPEMENT
MRC de L'Assomption
Repentigny
Sépanour

LES ÉCHOS DU PALAIS

ÉVASION AU CHRDL

Un complice est arrêté

La Sûreté du Québec a arrêté un suspect qui aurait aidé un détenu à s'évader du CHRDL, le 14 janvier dernier.

GUY LATOUR

guy.latour@quebecormedia.com

Maxime Joly-Gagnon, 25 ans de Lavaltrie, a été appréhendé par les enquêteurs de la Direction des enquêtes régionales ouest, le 21 janvier.

Il a été formellement inculpé le lendemain, au palais de justice de Joliette, d'avoir aidé Francis Lafortune-Gauthier à s'évader, d'avoir transporté dans une prison des outils dans l'intention de faciliter une évasion et de possession simple de cannabis.

Rappelons que Lafortune-Gauthier a été vu pour la dernière fois au CHRDL, vers 21h15, dans la soirée du 14 janvier dernier.

Il était en attente pour subir une évaluation psychiatrique en vertu d'une ordonnance du tribunal. Il avait été accusé de deux chefs de conduite dangereuse, entrave au travail des policiers, conduite pendant interdiction, bris de probation et bris d'engagement, à la suite d'une poursuite policière le 12 janvier, à Sainte-Émélie-de-l'Énergie.

La SQ s'est montrée très avare de commentaires concernant l'implication de Joly-Gagnon dans cette affaire. « Le suspect aurait facilité l'évasion de Francis Lafortune-Gauthier », a simplement précisé le sergent Gino Paré, porte-parole de la SQ.

Selon certaines informations obtenues de sources sûres, quelques personnes auraient rendu visite à Lafortune-Gauthier au CHRDL, dans la journée du 14 janvier.

Des barreaux auraient été défaits sur un balcon où les patients fument. C'est là que Francis Lafortune-Gauthier aurait pris la clé des champs.

Parmi les outils qui auraient facilité l'évasion, il y aurait un tournevis multifonction, des pinces et des clés. Le présumé complice aurait transporté l'évadé dans un lieu qui reste à déterminer par les enquêteurs.

Pour ce qui est de Lafortune-Gauthier, ce dernier est toujours au large. « L'enquête progresse », a ajouté le sergent Paré.

Une source proche du dossier a cependant indiqué au *Journal de Joliette* qu'il n'est pas exclu que Francis Lafortune-Gauthier se livre aux autorités policières dans les prochains jours.

Pour ce qui est de Maxime Joly-Gagnon, il a plaidé non coupable aux trois chefs d'accusation.

La Couronne s'est opposée à sa remise en liberté. Il revenait devant le tribunal le 24 janvier dernier, pour son enquête sous caution.



Francis Lafortune-Gauthier. PHOTO COURTOISIE

Le procès de Gérald Morin reporté

Le procès de Gérald Morin, cet ancien homme d'affaires de Joliette accusé d'agressions sexuelles sur des mineures, a été reporté.

GUY LATOUR

guy.latour@quebecormedia.com

Le procès de l'homme de 69 ans devait durer deux jours. Mais l'avocat de l'accusé a demandé une remise de la cause en raison de problèmes de santé.

« J'ai subi plusieurs examens et j'attends une date pour subir une chirurgie. Je devrais être en convalescence pour plusieurs semaines », a expliqué au juge Jean Roy, Me Joëlle Roy.

La défense avait déjà obtenu du tribunal, que les témoins ne soient pas assignés pour le 14 janvier. Le dossier a été reporté au 25 mars prochain pour la forme.

Rappelons que Gérald Morin fait face à un total de cinq accusations soit deux

d'agression sexuelle, deux d'attouchements sexuels et un d'incitation à des contacts sexuels.

Il avait été cité à son procès à la suite de son enquête préliminaire en avril dernier.

Les infractions auraient été commises entre le 23 mars 1986 et le 28 mars 1991 à Joliette, Sainte-Marcelline-de-Kildare et à Montréal. Les deux présumées étaient âgées de moins de 14 ans selon l'acte d'accusation.

www.drandreprovencher.com
Dr André Provencher Chiropraticien D.C.

Souffrez-vous de stress ?

PROFITEZ D'UN **RABAIS DE 50% SUR VOTRE EXAMEN COMPLET** à la clinique, afin de déterminer si on peut vous aider

Offre valide jusqu'au 14 février 2014 sur présentation de cette annonce (RX non inclus)

359, J.F. Kennedy, Joliette 450 755-4734

\$ CASH FOR GOLD \$
ACHETONS L'OR

BIJOUX, DIAMANTS,
PIÈCES DE MONNAIE,
PLATINE, LINGOTS
ET ARGENT 9.25 jusqu'à **40\$** gr.

Estimation gratuite devant vous en toute confiance et sécurité sans aucun engagement

> Bijouterie Edouard, Galerie Joliette, 1075, boul. Firestone, Joliette 450 756-1267
> Bijouterie Sebag, Galerie Joliette, 1075, boul. Firestone, Joliette 450 756-0866
> Bijouterie Édouard, Chomedey, 734, Curé Labelle (Bureau Chef) 450 978-5639
> Bijouterie Edouard, Galerie Rive Nord, 100, boul. Brien, Repentigny 450 581-6138
> Bijouterie Edouard, Centre Forest, 10571, boul. Pie-IX Montréal 514 328-4955
> Bijouterie Édouard, 4310, boul. Des Forges Trois-Rivières 819 691-1874

Le prix peut changer sans préavis selon le cours des métaux et le modèle des bijoux

Nous payons sur place immédiatement

Les échos d'affaires

Deux commerces de Joliette ferment leurs portes

Deux commerces ont fermé leurs portes depuis le début de la semaine. Photo Joliette Centre Hi-Fi et le restaurant Scores ont tous deux annoncé leur fermeture.

MATHIEU FERLAND

mathieu.ferland@quebecormedia.com

C'est par le biais de leur page Facebook que Photo Joliette Centre Hi-Fi a annoncé la nouvelle de sa fermeture à sa clientèle.

Alain Renaud, vice-président développement chez Centre Hi-Fi, explique que le marché de l'électronique est extrêmement difficile et que la faillite de Dumoulin, en 2011 a laissé des séquelles financières importantes auprès de cette franchise.

Il souligne que les coûts d'exploitation trop élevés et la baisse du marché du développement de photos ont été des facteurs très importants dans la faillite du commerce.

« C'est une nouvelle très triste », a-t-il ajouté à propos du commerce qui a œuvré près de 40 ans dans la région de Joliette. Selon lui, la fermeture est belle et

bien définitive.

Une vingtaine d'employés se retrouvent donc sans emploi.

Plusieurs clients s'étant butés aux portes closes ont exprimé leur incompréhension face à la situation. L'autre succursale Centre Hi-Fi, située sur la rue Baby, n'est pas touchée par cette situation.

Cette annonce survient au lendemain de l'annonce de la fermeture temporaire du restaurant Scores, situé à Saint-Charles-Borromée.

Dans ce cas-ci, c'est environ une dizaine de personnes qui se retrouvent sans emploi. Cette situation pourrait toutefois n'être que temporaire.

Selon des informations obtenues par *Le Journal de Joliette*, la fermeture du restaurant situé au 588 rue Saint-Charles-Borromée Nord, aurait été causée par la faillite du premier actionnaire de l'entreprise. Le second actionnaire chercherait à racheter ces parts afin de procéder à la réouverture du restaurant.

Cette fermeture n'a pas encore été commenté par la bannière Scores, qui n'a pas retourné les appels du *Journal*.

Une manière intelligente et motivante de s'entraîner!

Participez au défi fitness 4 semaines

- Transformation complète du corps
- Évaluation fitness et coaching
- 12 classes d'entraînement physique
- Plusieurs prix
- Forfait à partir de 50\$ par mois
- Inscris-toi avec 1 ami(e) et obtiens un rabais



340, rue St-Viateur, Joliette • 450 394-4943 • Évaluation GRATUITE



Une vingtaine d'employés du Photo Joliette Centre Hi-Fi se retrouvent sans emploi.

PHOTO MATHIEU FERLAND

Autos d'occasion B.E.G inc
vous souhaite une bonne année 2014

1713556

Les rabais se poursuivent chez Autos B.E.G. tout au long du mois de février. L'équipe tient à remercier sa fidèle clientèle présente et future. Financement 1^{er}, 2^e, 3^e chance au crédit, transfert 7/7.

Venez-nous rencontrer, il nous fera plaisir de vous servir.



1396 route 158
St-Thomas
450-760-3444



Nathalie Beaudoin, secrétaire recevant un certificat pour sa formation en secrétariat et Billy Gagnon, directeur général.

Cours de danse social et danse de ligne

Pour l'amour de la danse!

Venez danser sur des aires latino, moderne!

Inscription en tout temps!



Début des cours la semaine du 26 Janvier

Débutant • Intermédiaire • Avancé

Lundi soir • Mercredi soir • Dimanche soir

Studio de danse Plusieurs endroits : Rawdon, Lanoraie, Repentigny et Joliette

Soirée dansante le 7 février au Sterling pub

450 753-3999 - 438 765-1399

f acaron225@live.ca



SAVOIR AFFAIRES Lanaudière Laurentides



ÊTES-VOUS LA PERSONNE D'AFFAIRES QUE NOUS RECHERCHONS ?

INSCRIPTION GRATUITE, 8 AU 14 FÉVRIER 2014

Le Savoir Affaires Lanaudière-Laurentides est une occasion de mobilisation régionale exceptionnelle! 54 étudiants universitaires de cycles supérieurs, collaboreront avec des gens d'affaires et des intervenants en développement économique de Lanaudière et des Laurentides afin **d'identifier de nouveaux projets d'affaires pour ces régions.**

CHÂTEAU JOLIETTE AGROALIMENTAIRE ET BIOPRODUITS VÉGÉTAUX



TECHNOLOGIES ET DESIGN DURABLE AU SERVICE DE LA DIVERSIFICATION



MANOIR SAINT-SAUVEUR MATÉRIAUX COMPOSITES, BOIS ET MÉTAUX



TOURISME DE VILLÉGIATURE QUATRE SAISONS



Gens d'affaires, en participant vous :

- Développerez des projets d'affaires innovants, en collaboration avec des étudiants hautement qualifiés, des intervenants économiques et d'autres entrepreneurs;
- Aurez un accès exclusif aux plans d'affaires présentés et à la banque d'idées de projets pendant une période de 3 mois;
- Contribuerez au développement de votre région;
- Établirez de nouveaux partenariats et réseauterez;
- Pourrez recruter de nouveaux talents.

Tirer profit du savoir pour innover en affaires.

www.savoiraffaires.ca/II | Date limite d'inscription : 31 janvier 2014. Nombre de places limitées par thème. **Pour plus d'information et réserver votre place :** Jean-François Dupuis, Lanaudière Économique
jfdupuis@lanaudiere-economique.org | 450 365-9218 poste 1

1712884

BUDGET 2014

La taxe foncière diminue à Saint-Jean-de-Matha

Le conseil municipal de Saint-Jean-de-Matha a annoncé une légère diminution du taux de la taxe foncière lors de l'adoption du budget 2014 le 21 janvier dernier.

MATHIEU FERLAND

mathieuferland@quebecormedia.com

Le taux de taxe foncière passe donc de 0,5651 \$ à 0,5521 du 100 \$ d'évaluation. Le budget total a connu une augmentation, passant quant à lui de 3 670 011 \$ à 3 734 318 \$.

Tout comme pour le budget 2013, les principales dépenses de la Municipalité seront la sécurité publique (862 424 \$), le transport routier (840 897 \$) et l'hygiène du milieu (671 915 \$). Le budget 2014 prévoit la somme de 406 534 \$ pour le volet culture de Saint-Jean-de-Matha.

Lanoraie

La Municipalité de Lanoraie a adopté son budget 2014 le 20 janvier dernier. Le conseil municipal a ainsi fixé le taux de taxes foncières à 0,60 \$ du 100 \$ d'évaluation.

Le taux particulier concernant les immeubles de six logements ou plus a quant à lui été fixé à 0,712\$ du 100 \$ d'évaluation. Le montant attribué à la collecte des ordures ménagères sera quant à lui de 160 \$ par unité de logement ou local.

Les principales dépenses de la municipalité pour l'exercice 2014 seront la sécurité publique (930 100 \$), l'hygiène du milieu (866 000 \$) et l'administration générale (842 000 \$).

Le budget total pour l'année 2014 sera de 5 485 700 \$.

OÙ VONT VOS TAXES ?

9455 \$

Entretien et soutien des applications informatiques

La Municipalité de Notre-Dame-de-Lourdes a renouvelé le contrat d'entretien et de soutien des applications informatiques avec PG Solutions au coût de 9455 \$ plus taxes applicable.

5025 \$

Chambre de commerce de Brandon

La Municipalité de Mandeville a autorisé le versement d'un montant de 3025 \$ pour le financement du bureau d'information touristique et de 2000 \$ pour le loyer à la Chambre de commerce de Brandon inc.

10 000 \$

Chargé de projet

Ville Saint-Gabriel souhaite reviser sa politique familiale et procéder à l'élaboration d'une politique concernant le dossier Municipalité Amies des Aînés. La Ville autorise donc l'embauche d'un chargé de projet au coût de 10 000\$. Ce dernier sera embauché en partenariat avec Saint-Gabriel-de-Brandon.

2149,99 \$

Classeurs

La Municipalité de Saint-Liguori a autorisé la dépense de 2149,99 \$ plus taxes pour l'achat d'une étagère en métal et d'un classeur anti-feu.

891,05 \$

Déneigement Fabrique

La Municipalité de Saint-Liguori a autorisé la dépense de 891,05 \$ pour defrayer une partie des coûts du déneigement du presbytère et de l'église.

19 804,46 \$

Entretien et soutien des applications informatiques

La Municipalité de Saint-Côme a autorisé la dépense de 19 804,46 \$ pour le renouvellement des contrats d'entretien et de soutien pour les applications informatiques avec la firme PG Solutions.

NAVETTE

Casino de Montréal

Vendredis toutes les 2 semaines

11h45 Joliette (Zellers)	25\$
12h15 Le Gardeur (Agence)	
12h30 Repentigny (Oasis Marina)	
13h00 Galerie d'Anjou (Tim hortons)	
19h45 Départ du casino	

Remise de 10\$ + 10\$ différé!

voyages
ALTIMAX inc.
Détenant d'un permis du Québec
555 Notre-Dame, local D, Le Gardeur
450.585.0015 / 888.585.7778

ENTREPRENDRE

Quand affaires et saveurs se marient à merveille

Fondé il y a moins d'un an à Val-d'Or, le restaurant Windsor a le vent dans les voiles. Ses trois copropriétaires, Mathieu Boily-Tremblay, Marie-Hélène Corbeil et Annie Bélanger-Paquet se sont rencontrés lors de leurs études à l'ITHQ et on peut dire que de la gestion, ils en mangent.

MARIE-HÉLÈNE PAQUIN

vld.redaction@quebecormedia.com

Possédant chacun leur champ de spécialité, ces trois jeunes entrepreneurs ont en commun des études de gestion appliquée à la restauration. Désireux depuis longtemps de se lancer en affaires, c'est en unissant leurs forces qu'ils ont concocté le projet de leurs rêves, soit le bistro français Windsor.

Originaire de Val-d'Or, Marie-Hélène a tôt fait d'attirer le Jeannois Mathieu, devenu son conjoint, dans sa ville natale. Il n'a pas été trop difficile de convaincre Annie, qui a en plus étudié en cuisine et en pâtisserie, de se joindre à eux. Ainsi, en juillet 2013, leur tout premier restaurant voyait le jour en Abitibi. «On était prêts, on était rendus là», a affirmé celle qui signe le menu du chic Windsor.

Un marché à exploiter

Val-d'Or possédait déjà une grande offre en restauration, mais le marché manquait un peu de diversité. «On voyait qu'il y avait une demande en restauration. Ici, il n'y avait qu'un bistro français, donc on savait qu'il y avait de la place», a avancé Mathieu.

«On était aux études à Montréal et les

gens qu'on côtoyait souvent partaient de Val-d'Or pour venir manger à Montréal ou ailleurs. On savait qu'il y avait de la demande», a ajouté Marie-Hélène.

Le menu du Windsor change chaque saison, selon la disponibilité des produits. Pour l'hiver, on peut goûter à un magret de canard, à des fettucini au lapin braisé ou à un risotto aux fruits de mer, pour ne nommer que ceux-là. «J'aime faire découvrir de nouveaux produits aux gens d'ici», a avoué Annie. Foie gras et autres décadences se retrouvent aussi sur le menu, tout en restant accessibles.

Un défi continu

S'ils maîtrisent déjà très bien la gestion d'un restaurant, les trois acolytes éprouvent plus de difficultés à recruter du personnel. «Notre plus grosse compétition, c'est les mines. Notre plus gros défi est le recrutement du personnel en cuisine, de recruter des cuisiniers formés à Val-d'Or», a indiqué celui qui a également une formation en comptabilité.

«Notre meilleur cuisinier a une maîtrise en géologie», a poursuivi Annie pour illustrer la situation. Elle et ses collègues espèrent pouvoir s'entourer d'une solide équipe pour pouvoir ouvrir le midi.

WINDSOR

Fondation : 2013
Secteur : Restauration
Nombre d'employés : 10
Établi à : Val-d'Or



Annie Bélanger-Paquet, Marie-Hélène Corbeil et Mathieu Boily-Tremblay se sont rencontrés durant leurs études à Montréal. Ils forment maintenant l'équipe complémentaire du restaurant Windsor, établi à Val-d'Or. PHOTO COURTOISIE

De l'aide pour les entrepreneurs

Les Hebdomadaires régionaux de Québecor Média publient chaque semaine le portrait d'un entrepreneur qui a été sélectionné pour le programme *Prêt à Entreprendre*.

Né des efforts de six partenaires publics et privés, ce programme a pour objectif d'encourager une nouvelle vague d'entrepreneurs québécois.

Prêt à Entreprendre offre un prêt d'honneur sans intérêt ni garantie, jusqu'à concurrence de 30 000 \$ par entrepreneur. Il offre également un

accompagnement sur mesure aux entrepreneurs sélectionnés, qui profitent ainsi d'un mentor, de conseils d'experts et d'un accès à de grands réseaux.

Les partenaires qui ont rendu possible *Prêt à Entreprendre* sont : le ministère des Finances et de l'Économie du Québec, la Caisse de dépôt et placement du Québec, le Mouvement Desjardins, la Fédération des chambres de commerce du Québec, la Fondation de l'entrepreneurship et son Réseau M - Mentorat pour entrepreneurs - et Québecor.



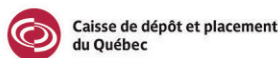
PRÊT À ENTREPRENDRE

INSCRIVEZ-VOUS MAINTENANT
pretaentreprendre.com

PRÊT À ENTREPRENDRE, UN SOUTIEN CONCRET AUX PROJETS D'ICI.

Prêt d'honneur, sans intérêt
 Accompagnement d'un **mentor**

Conseils d'experts
 Accès à de grands **réseaux**





ALBI L

www.albiford.com

POUR UN VÉHICULE FORD, C'EST

NOUS PAYONS
VOS

4

PREMIERS*
PAIEMENTS
AUX DEUX SEMAINES
à l'achat ou à la location des modèles
2013 et 2014 neufs sélectionnés.

FINANCEMENT
FACILE

LIVRAISON
RAPIDE



0% **
À L'ACHAT
JUSQU'À
72 MOIS

Focus et Fiesta 2013-2014

CETTE SEMAINE
CHEZ ALBI,

\$ \$ OBTENEZ UN
MINIMUM DE

1500\$*

POUR VOTRE \$
VÉHICULE D'ÉCHANGE
ET PLUS ENCORE!

+ RABAIS
1000\$**
MEMBRE COSTCO

Escape 2014



0% **
À L'ACHAT
JUSQU'À
60 MOIS



LE CHOIX
DES GENS D'ICI



NOUS PAYONS
VOS

4

PREMIERS*
PAIEMENTS
AUX DEUX SEMAINES
à l'achat ou à la location des modèles
2013 et 2014 neufs sélectionnés.

LES MEMBRES DE COSTCO
ADMISSIBLES OBTIENNENT
UN RABAIS ADDITIONNEL DE

1000\$

SUR LES MODÈLES NEUFS SÉLECTIONNÉS.

*TAXES, RDPRM ET IMMATRICULATION EN SUS. SUR CERTAINS MODÈLES SÉLECTIONNÉS. CERTAINES CONDITIONS S'APPLIQUENT. ** SUR CERTAINS MODÈLES SÉLECTIONNÉS. CERTAINES CONDITIONS S'APPLIQUENT. PHOTOS À TITRE INDICATIF. LES OFFRES SONT SUJETS À CHANGEMENT SANS PRÉAVIS. COMMUNIQUEZ AVEC UN DE NOS REPRÉSENTANTS POUR PLUS DE DÉTAILS.

DU LUNDI AU VENDREDI
DE 9H À 21H
525, ROUTE 131,
NOTRE-DAME-DES-PRAIRIES



E GÉANT



ALBI FORD LINCOLN JOLIETTE!

SANS FRAIS
☎ 1-800-265-7716

+ RABAIS 1000\$**
MEMBRE COSTCO

+ RABAIS 1000\$**
MEMBRE COSTCO

HYBRIDE DISPONIBLES EN LIVRAISON



F-150 2013

Fusion 2013

RÉDUCTION DE PRIX DE

10 000 \$**

0% **
À L'ACHAT JUSQU'À
60 MOIS

NOUS PAYONS VOS
4
PREMIERS*
PAIEMENTS
AUX DEUX SEMAINES
à l'achat ou à la location des modèles 2013 et 2014 neufs sélectionnés.

CETTE SEMAINE CHEZ ALBI, OBTENEZ UN MINIMUM DE
1500 \$*
POUR VOTRE VÉHICULE D'ÉCHANGE ET PLUS ENCORE!



LE CHOIX DES GENS D'ICI



NOUS PAYONS VOS
4
PREMIERS*
PAIEMENTS
AUX DEUX SEMAINES
* Ford et Lincoln modèles 2013 et 2014 neufs sélectionnés.

LES MEMBRES DE COSTCO ADMISSIBLES OBTIENNENT UN RABAIS ADDITIONNEL DE **1000 \$**
SUR LES MODÈLES NEUFS SÉLECTIONNÉS.

*TAXES, RDPRM ET IMMATRICULATION EN SUS. SUR CERTAINS MODÈLES SÉLECTIONNÉS. CERTAINES CONDITIONS S'APPLIQUENT. ** SUR CERTAINS MODÈLES SÉLECTIONNÉS. CERTAINES CONDITIONS S'APPLIQUENT. PHOTOS À TITRE INDICATIF. LES OFFRES SONT SUJETS À CHANGEMENT SANS PRÉAVIS. COMMUNIQUEZ AVEC UN DE NOS REPRÉSENTANTS POUR PLUS DE DÉTAILS.

CHEZ **ALBI**, ALLOCATION **INCROYABLE** POUR VOTRE ÉCHANGE!!!



Arts et spectacles

Tous les spectacles de la région, tous les jours, sur **lejournaldeljoliette.ca**

Le Festiglance lance sa programmation 2014

L'organisation du Festiglance a dévoilé sa programmation pour sa 32e édition qui débutera le

31 janvier prochain, sur la patinoire de la rivière L'Assomption.

CONCOURS pour CHANTEURS et HUMORISTES de la relève

Le Tremplin
Festival de la chanson et de l'humour de Dégelis

15^e édition
11 au 18 mai 2014

Date limite d'inscription : 14 février 2014

www.festivalletremplin.com
1 877 334-3547 poste 203

En collaboration avec le journal **Le Saint-Laurent Portage**

Partenaires : Hydro Québec, Dynaco, PROMUTUEL DE L'ESTUAIRE, Familiprix, Dr Serge Michaud, ENSEIGNES PATTISON SIGN GROUP, METRO Marché du Témis, ACION, Place du travailleur, Victorien Lemay Ltee, HORIZON, Raymond Chabot Grant Thornton, Norampac, Témiscouata, Cascades, D'EACER.

MATHIEU FERLAND

mathieu.ferland@quebecormedia.com

« On ajoute la fête aux plaisirs de l'hiver », a déclaré André Hénault, maire de Saint-Charles-Borromée et préfet de la MRC Joliette, lors du dévoilement de la programmation du Festiglance 2014, la 32e édition de l'événement.

Les festivités auront lieu le 31 janvier, les 1er et 2 février ainsi que les 8 et 9 février. Le chapiteau des spectacles sera de retour cette année avec notamment des prestations des groupes La Volée d'Castor, Bardefou, Hommage aux aînés et le Yves Lambert Trio.

D'autres prestations intérieures et extérieures sont aussi au programme avec la présence de la Famille Cantin, le groupe Baqqhus et la troupe de danse La Foulée.

Le concours de sculpture sur glace sera lui aussi de retour pour une septième fois. Les amateurs d'improvisation seront également comblés avec un tournoi qui aura lieu le 8 février au site du restaurant Chez Henri.

Le maire de Joliette, Alain Beaudry, a souligné l'importance du Festiglance, qui attire des visiteurs de partout. « C'est une activité qui fait bouger tout Joliette », a-t-il ajouté.

L'horaire complet des activités est disponible au www.festiglance.ca.



LA PATINOIRE EST OUVERTE

WWW.LEJOURNALDEJOLIETTE.CA



La 32e édition du Festiglance débutera le 31 janvier. PHOTO ARCHIVES

LISEZ TOUT, PARTOUT.
LE LIVRE NUMÉRIQUE AU QUÉBEC, C'EST **ARCHAMBAULT.CA**

PLUS DE 100 000 TITRES EN FRANÇAIS

TÉLÉCHARGEZ ARCHAMBAULT LECTURE
NOUVELLE APPLICATION OFFERTE GRATUITEMENT SUR ANDROID® ET iOS®

L'ART DE VOUS DIVERTIR

ARCHAMBAULT
Une société de Québecor Média

FORFAIT ILLIMITÉ.

POTENTIEL ILLIMITÉ.



35⁹⁰\$

/ligne
/mois*

LIGNE AFFAIRES CANADA ET ÉTATS-UNIS ILLIMITÉ

- APPELS INTERURBAINS ILLIMITÉS PARTOUT AU CANADA ET AUX ÉTATS-UNIS
- Les options populaires comme l'Afficheur et la Messagerie vocale sont incluses
- Simplicité : conservez les mêmes numéros, postes, appareils et prises téléphoniques
- Installation gratuite

1 877 512-9336

videotron.com/affaires/telephonie

PARLONS AFFAIRES



SERVICE
AFFAIRES

1712174

*Offre d'une durée limitée applicable aux nouvelles Lignes Affaires « Canada et États-Unis illimité » avec engagement de 36 mois. Pour bénéficier de ces tarifs, toutes les Lignes Affaires du compte doivent être des lignes Affaires « Canada et États-Unis illimité » avec engagement de 36 mois. Le tarif indiqué est facturé par ligne. La gratuité des options s'applique aux services suivants : Afficheur, Messagerie vocale, Appel en attente, Messages vocaux par courriel, Renvoi automatique, Affichage de l'appel en attente, Transfert d'appel et Conférence à trois, pendant une période de 36 mois. Les appels gratuits s'appliquent uniquement aux appels effectués vers le Canada et les États-Unis (à l'exclusion de l'Alaska, d'Hawaï et tous les territoires d'outremer sous souveraineté américaine comme Porto Rico). Les plans interurbains de la Téléphonie Affaires de Vidéotron sont réservés à l'usage de votre entreprise et ne peuvent être offerts à un tiers. Ces plans interurbains n'incluent pas les appels faits à partir de la Carte d'appel Vidéotron. Là où la technologie le permet. Certaines conditions s'appliquent. D'autres tarifications selon l'engagement sont offertes. Des pénalités s'appliquent en cas de résiliation d'engagement. L'engagement n'est pas transférable. L'offre et les tarifs peuvent changer sans préavis. Taxes en sus. La gratuité de l'installation s'applique pour une installation régulière seulement sur engagement de 36 mois.

Je suis un Épagneul, mâle,
né le 25 novembre 2013



INSPECTEUR CANIN

678, VISITATION, ST-CHARLES-BORROMÉE
450-756-4791 • 450 756-6112

POILS ET PLUMES

Blessures et accidents sont plus fréquents chez les chats qui vont dehors



ANNIE ROSS

Agence QMI

Parmi les propriétaires de chats, il y a ceux qui préfèrent garder leurs chats dans la maison en tout temps, ceux qui les laissent se promener dehors en toute liberté et, enfin, ceux qui laissent minou prendre l'air dehors, mais sous surveillance.

Saviez-vous qu'il y a certains risques inhérents au fait de laisser son chat profiter de la belle saison dehors, qu'il soit totalement libre ou qu'il soit en laisse?



Certains accidents vus en urgence sont «des classiques d'été» chez les chats qui mettent leur museau à l'extérieur. Voici quelques-uns d'entre eux, en espérant que certains d'entre vous réviseront leur façon de faire et auront un œil plus attentif sur Minet.

Chute du haut d'un balcon

Chaque été, dans toutes les villes du monde, des chats font des chutes accidentelles de plusieurs étages en tombant d'un balcon ou d'une fenêtre.

Les centres d'urgences des grandes métropoles peuvent recevoir de trois à cinq cas par semaine pendant la saison estivale. C'est une réalité telle que ce type d'accident a un nom: le «high-rise syndrome».

La plupart des chats victimes de telles chutes survivent, mais ils auront des traumatismes importants: fractures, dents cassées, mâchoire abîmée, traumatismes thoraciques, etc. Par mesure de prévention, il est préférable de ne pas laisser Minou sur le balcon sans surveillance si votre balcon n'est pas entièrement fermé et sécurisé.

Étranglé par son harnais ou son collier

Aujourd'hui, la plupart des colliers pour chats se détachent d'eux-mêmes lorsqu'on exerce une tension. C'est une bonne chose, car cela évite à de nombreux chats de s'étrangler avec leur collier s'il se coinçait quelque part.

Par ailleurs, les harnais de corps ne se

détachent pas facilement... Facile pour un chat d'entortiller sa laisse dans des objets puis de se retrouver coincé, de paniquer et de s'emmêler encore plus. Tout propriétaire qui attache son chat en laisse à un harnais devrait le surveiller constamment.

Frappé par une voiture

Être frappé ou écrasé par une voiture est probablement un des accidents les plus fréquents de la belle saison chez les chats. La seule façon de l'éviter est de garder notre chat sous surveillance, à la maison...

Attaques d'animaux

Un chat qui se promène dehors peut, bien sûr, rencontrer d'autres animaux, domestiques ou sauvages et être attaqué par ceux-ci.

Or, qui dit «bataille» dit blessures de toutes sortes, infections et abcès, fractures ou encore, propagation de maladies comme le sida du chat, par exemple, ou même la rage, dans le pire des cas, chez les chats non vaccinés. De plus, les batailles entre chats se produisent plus souvent lorsque ceux-ci ne sont pas stérilisés. À vous d'y voir.

Noyade accidentelle

Les chats peuvent être attirés par les piscines et les bassins, pour y boire ou parce qu'il y a des oiseaux aux alentours.

Un chat qui tombe accidentellement dans une piscine, avec ou sans une toile

de surface, ça arrive malheureusement plus souvent qu'on a tendance à le croire. La noyade survient quand le chat, paniqué, ne trouve pas le moyen de se sortir de l'eau ou que personne n'est présent pour un sauvetage.

Une solution?

Pourquoi ne pas fabriquer un enclos extérieur pour nos chats? Les bricoleurs sauront le faire et, pour les autres, il existe maintenant des enclos extérieurs pour chats, modulaires et franchement intéressants. Cela permet à ceux qui en ont les moyens de faire profiter Minou de la belle saison, mais en toute sécurité.



INSPECTEUR CANIN

PROMOTION SPÉCIAL GREENIES*
-5.00\$

*JUSQU'À ÉPUISEMENT DES STOCKS



Hot Chocolat!
C'Est moi, opéré et dégriffé.



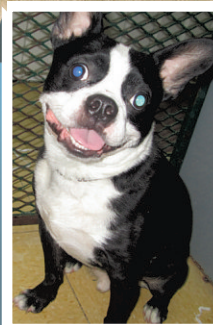
Épagneul, mâle,
né le 25 novembre 2013.



Femelle de 7 ans,
vacciné et opéré. Aime les enfants et très obéissante, demandé: Maïka!



Chiot Terre-Neuve,
4-5 mois. Il se cherche une nouvelle famille.



Puncho, mâle, Boston croisé de 2 1/2 ans. Puncho voudrait bien être dans votre famille!



Tortuga, se cherche un nouveau foyer.





Immo Extra

FL VENTIL-R



CHAUFFAGE
CLIMATISATION
VENTILATION

VENTE / SERVICE

R.B.Q. #8349-4690-23

Bernard Mainville, d.g.

(450) 834-4064

3243, 7IÈME AVENUE
RAWDON (QC) J0K 1S0

1463814

■ **Taux hypothécaires** Page 22



L'art du flip de maison

Page 20



Faites des économies illimitées grâce à notre offre à durée limitée*.

Jusqu'au 21 mars, obtenez le verre énergétique gratuitement
avec tous vos achats de portes et fenêtres Fenplast.



950, route 343,
St-Ambroise-de-Kildare
450.755.5032
www.fenestragestambroise.com



*En fonction du nombre de produits achetés et des économies d'énergie réalisées pendant la durée de vie des produits de fenestration. Des conditions s'appliquent. Détails à Fenplast.com



Le flip de maison, une véritable machine à dollars

Acheter, rénover et revendre, tout ça en un an à peine : voilà l'essence même du flip immobilier. Grâce à des possibilités de profits parfois très alléchantes pour une période relativement courte, cette pratique compte un nombre recrudescant d'adeptes depuis les dernières années. Mais comme flipper comporte un risque important pour les investisseurs non experts en la matière, mieux savoir dans quoi on s'embarque.

MARIE-ÈVE PROULX

jol.redaction@quebecormedia.com

Pour réussir son coup, la toute première chose, selon Ghislain Larochelle, conseiller expert chez ImmoFacile.ca, c'est de partir à la recherche d'une propriété qui a manqué d'amour et où des rénovations sont requises, ou encore d'acheter une maison ou un condo neuf avant même sa construction et revendre aussitôt la construction achevée.

«Beaucoup de gens me demandent conseil concernant un flip qu'ils prévoient faire. Régulièrement, ce ne sont pas de bons investissements. Il est primordial d'estimer de manière réaliste la valeur de revente. Un optimisme trop grand pourrait vous valoir de mauvaises surprises au final», explique l'expert, ajoutant que la location est très importante lorsqu'il est question d'un flip.

Types d'investisseurs

Ghislain Larochelle précise qu'il existe trois investisseurs-types de flip : l'entrepreneur en construction qui veut tenir ses travailleurs occupés pendant la saison morte, l'investisseur sérieux qui flippe plusieurs fois par année, puis monsieur et madame Tout-le-monde qui achète et rénove eux-mêmes dans le but de faire un coup d'argent.

«La dernière catégorie de flippeux est souvent celle qui a le plus de chances de transformer leur flip en flop, souligne-t-il. Vouloir tout faire soi-même pour éviter de



Acheter, rénover et revendre, tout ça en un an à peine : voilà l'essence même du flip immobilier. PHOTO COURTOISIE

payer des professionnels, ce n'est pas payant. Ils gaspillent tout leur argent et leur temps. Au bout de l'année, ils sont épuisés et brûlés. Et pendant ce temps-là, ils n'ont pas cherché d'autres possibilités de flip.»

N'importe quel flippeux expérimenté en témoignera : la clé du succès est de multiplier les flips.

«Flipper qu'une fois n'est pas un investissement payant. Après avoir payé tous les frais reliés à la prise de possession, il ne reste parfois pas grand-chose pour tout le mal que le flippeux s'est donné», affirme l'expert en immobilier.

Selon lui, un vrai flip se fait sur une période allant d'un mois à un an. En effet, plus vos rénovations durent longtemps et plus cela vous coûte cher! Des frais mensuels non négligeables s'ajoutent : taxes municipales, taxes scolaires, assurances, chauffage, électricité, gaz, frais intérêt, etc.

Par ailleurs, le flippeux ne devrait jamais habiter la maison ou l'immeuble mis en cause ni se lancer dans les travaux de rénovation, aux dires de M. Larochelle.

«Si le flippeux espère alléger sa facture

finale en se mettant sur le marteau, il se trompe. Le taux d'imposition à la revente de la maison sera considérablement élevé. À l'inverse, si les travaux ont été réalisés par des professionnels, ces factures seront déductibles d'impôts. Et il pourra maximiser son temps à dénicher d'autres bons objets de flip, ce qui lui rapportera davantage», indique-t-il, mentionnant qu'en étant incorporé, le flippeux sauvera davantage.

Banque

Par ailleurs, M. Larochelle conseille fortement d'informer la banque sur vos intentions. «Un premier flip nécessitera généralement un emprunt ou un refinancement hypothécaire à la banque. Il est alors important de mentionner que votre but est d'en faire un flip. Comme l'emprunt sera de courte durée, mieux vaut en informer la banque au risque qu'elle vous refuse tout autre service.»

Une fois le premier flip réalisé, l'expert recommande plutôt de se tourner vers les nombreux investisseurs privés, qui offrent généralement 75 % de mise de fonds.

SOLUTION HYPOTHÈQUE

AGENCE IMMOBILIÈRE HYPOTHÉCAIRE

solution-hypothèque.ca



NOËL FORGET

COURTIER IMMOBILIER ET HYPOTHÉCAIRE AGRÉÉ

BUREAU 450 867-1905 • CELLULAIRE 450-547-8286

Achetez avec ~~0~~ ou 5% comptant

2,79%

FIXE 2 ANS

2,50%

VARIABLE

3,34%

5 ANS FIXE

PROPRIÉTAIRE

REFINANCEZ VOTRE

HYPOTHÈQUE

PAYEZ VOS DETTES

ET SAUVEZ ENTRE

500\$ ET 1000\$

ET PLUS PAR MOIS

NOUVEAU

ÉVALUATION PAYÉ
et **500\$** pour le notaire aussi
nouveau programme pour les retraités

VOICI UN EXEMPLE

DETTES	MONTANT	TAUX	MENSUEL
PRÊT HYPOTHÉCAIRE	125 000\$	3,0%	591,56\$
PRÊT AUTOMOBILE	20 000\$	7,0%	396,00\$
CARTE DE CRÉDIT	18 000\$	19,5%	540,00\$
PÉNALITÉ	2000 \$		
TOTAL	165 000\$	---	1511,56\$

VOTRE NOUVEAU PRÊT HYPOTHÉCAIRE

165 000\$ **650⁸⁴\$**
X 2,50% UNE ÉCONOMIE DE **860,72 \$**
TAUX VARIABLE PAR MOIS

► 115, Beaudry Nord, Joliette ◀

ÉCRIVEZ À NOËL FORGET AU COURRIEL SUIVANT nforget@solution-hypothèque.ca

Résidence pour personnes retraitées.

Le Havre Bleu

UNE VISITE VAUT MILLE MOTS...

Aussi bien qu'à la maison, sécurité en plus et tracas en moins!

PLUSIEURS SERVICES À PROXIMITÉ.

2427, AV. DESROCHES, STE-JULIENNE : 450 831-3300
514 971-3423
RESIDENCELEHAVREBLEU@HOTMAIL.COM
WWW.HAVREBLEU.COM



Les ventes de condos reculent de 10 % au Québec

JEAN-SÉBASTIEN MARSAN / ARGENT
jol.redaction@quebecormedia.com

Le marché de la copropriété a connu un ralentissement marqué en 2013 au Québec, les ventes diminuant de 10 % par rapport à l'année précédente, selon des chiffres publiés lors d'une conférence organisée jeudi par la Fédération des chambres immobilières du Québec (FCIQ).

L'an dernier, 35 % des propriétaires-vendeurs de résidences ont dû réviser leur prix à la baisse. Et les délais de vente ont augmenté, surtout dans le condo.

Dans un marché plus équilibré, les vendeurs revoient leurs attentes, a souligné le directeur du service Analyse du marché de la FCIQ, Paul Cardinal.

Les ventes résidentielles ont reculé dans toutes les catégories d'habitation, mais c'est le marché de la copropriété qui a enregistré le ralentissement le plus important avec 14 788 ventes conclues en 2013, un recul de 10 % comparativement à 2012.

Au total, 71 265 ventes résidentielles ont été réalisées en 2013, en baisse de 8 % par rapport à la même période l'an dernier.

L'unifamiliale a enregistré la baisse des

ventes la moins prononcée (-7 %) avec 50 082 ventes en 2013. Les ventes de plex ont reculé de 9 % avec 6 015 transactions.

Le nombre global de propriétés à vendre est toutefois en hausse. Ainsi, pour une troisième année consécutive, le nombre d'inscriptions a augmenté de 9 % au Québec en 2013 à près de 71 000.

« Les effets du resserrement des règles de l'assurance prêt hypothécaire survenu en 2012, qui réduit la période maximale d'amortissement pour les nouveaux prêts hypothécaires assurés à 25 ans, ont continué à se faire ressentir sur le marché immobilier résidentiel en 2013, ce qui a conduit à un rééquilibrage du marché québécois qui, par conséquent, a connu des évolutions de prix plus modérées », a expliqué Paul Cardinal.

Les mises en chantiers de condos ralentissent ; promoteurs, banquiers et acheteurs se montrent plus prudents, a souligné Mathieu Collette. « Nous prévoyons un nombre plus limité de projets en 2014 qu'en 2012 et 2013. »

L'année 2014 sera plus dynamique que 2013, prévoit M. Cardinal, surtout si le marché ne subit pas un autre resserrement des conditions hypothécaires.

ANDRÉ PAYETTE
www.andrepayette.com
450-755-4705

Courtier immobilier agréé

Profitez de mes 28 années d'expérience



Faites confiance à l'expérience



L'immobilier nous habite



ST-CHARLES-BORR. Maison de 11 pces 3 chambres 2 s. de bain. Atelier chauffé 28 X 38. Idéal pour bricoleur averti. PSST ; UN VRAI JARDIN BOTANIQUE AMÉNAGÉ SUR UN TERRAIN DE 50 000PC. JARDIN, BASSIN D'EAU etc. **MLS 17333191**



ST-THOMAS : 4 1/2 pces + sous-sol. 2 chambres au r.c. Patio de bois traité 12 X 12. Isolation supérieur. Planchers lattes de chêne. PSST ; INFRASTRUCTURES PAYÉS. SEULEMENT 162 000\$ INCLUANT TPS-TVQ. FAUT VOIR. **MLS 27460246**

VENDEUR TRÈS MOTIVÉ (Christ-Roi)



Joliette : très belle maison munie de * 5 CHAMBRES * à l'étage. Sous sol fini. Planchers bois + terracotta. Seulement 399 000\$ PSST ; SUPERBE TERRAIN TRÈS INTIME GRACE À DES HAIES DE 10PI. PISCINE CREUSÉE CHAUFFÉE, SPA. TERRAIN 12 000PC. **MLS 10225068**

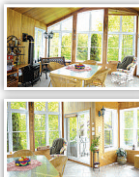


ST-CHARLES-BORR. : 27 Paul-Émile-Borduas. Très belle maison entièrement rénovée. Salle de séjour au niveau du sol 23 X 15 pi. 4 chambres 2 s. de bain PSST ; UN TERRAIN DE RÉVE. PISCINE, GASEBO RÉGIDE, JARDINS DE VIVACES ET ARBRES etc... **MLS 22038393**

AUCUN VOISIN (ST-PAUL)



Situé au 6 Ch Guilbault. Maison de qualité supérieure. Grandes pièces bien éclairées. Garage 20 X 20 et atelier 30 X 30. PSST ; SUPERBE TERRAIN 206 X 206 = 43620 PC. INTIMITÉ ASSURÉE. SEULEMENT 328 500\$. UN BIJOU. **MLS : 9491030**



ST-CHARLES-BORRÉMÉE : terrain 10 860 pc. 3 chambres à l'étage. Bureau à domicile ou cinéma maison. Aucun voisin arrière. PSST ; FAUT VENDRE, CAUSE DE MALADIE. EN BAS DE L'ÉVALUATION. **MLS 9224493 1711345**

ROYAL LEPAGE
HARMONIE
AGENCE IMMOBILIÈRE
FRANCHISÉ INDÉPENDANT ET AUTONOME

PARCE QUE VOTRE TOTALE SATISFACTION NOUS TIENT À CŒUR, nous vous offrons la



royallepage.ca/harmonie



DANIEL BLONDIN
Courtier immobilier



GUYLAINE PELLETIER
Courtier immobilier agréé

SEUL ROYAL LEPAGE peut vous offrir votre PROTECTION contre les vices cachés *CERTAINES CONDITIONS S'APPLIQUENT



EN BAS DE L'ÉVALUATION!

STE-JULIENNE - VENTE RAPIDE maison avec boiserie, immense salon, foyer, solarium vitré etc...
Info: Guylaine Pelletier
SEULEMENT 114 900 \$
MLS 14847725



TOUT POUR PLAIRE!!!

RAWDON - Accès à la rivière Ouareau, intérieur champêtre superbe et bien paysagé à l'intérieur etc...
Info: Guylaine Pelletier
210 000 \$
MLS 19295873



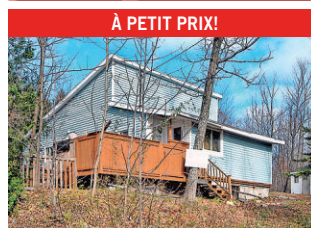
POURQUOI PAYER UN LOYER?

STE-JULIENNE - tout près du lac Dumoulin (baignable), résidence à prix modique avec magnifique terrain et remise.
Info: Guylaine Pelletier
84 900 \$
MLS 9992575



UN NID D'AMOUR!

ST-SPRIT - En toute simplicité, petite mais confortable pourquoi payer un loyer???
Devenez proprio à petit prix!
Info: Guylaine Pelletier
99 500 \$
MLS 24831803



À PETIT PRIX!

STE-JULIENNE - Avec quelques travaux à compléter elle pourrait devenir la maison de vos rêves située en pleine nature.
Info: Guylaine Pelletier
79 900 \$
MLS 11017141



COUP DE CŒUR!

RAWDON - Magnifique résidence. 2008 au village près de la plage mun. 4 chambres.
À découvrir!
Info: Guylaine Pelletier
224 900 \$
MLS 19964303



REPRISE DE FINANCE

SAINT-LIN DES LAURENTIDES - Grand plain-pied de pierre et brique sur 3 faces, toiture de tôle avec garage détaché de 26 x 26 pieds sur un beau grand terrain boisé de plus de 45 000 p.c.
PRIX: 144 500 \$
Info: Daniel Blondin 450-898-3008



CLÉ EN MAIN

SAINTE-JULIENNE - Clé en main Sainte-Julienne. 3 CAC, garage, piscine creusée grand terrain aménagé construction 2006.
PRIX: 265 000 \$
Info: Daniel Blondin 450-898-3008



REPRISE DE FINANCE

ENTRE-LACS - Grande résidence ou chalet de 50 x36 pieds à aires ouvertes à proximité des pentes de ski, lac Pauzé et voie rapide.
PRIX: 144 500 \$
Info: Daniel Blondin 450-898-3008



GRAND PLAIN-PIED

RAWDON - secteur du Golf - Résidence de 3 CAC, foyer, plancher de bois franc, garage attaché et sous-sol plein hauteur 9 pieds. Libre immédiatement.
PRIX: 157 000 \$
Info: Daniel Blondin 450-898-3008



CENTRE ÉQUESTRE

ST-AMBROISE - Fonctionnel et bien entretenu avec plusieurs box à 10 minutes de Joliette. Ecurie de 30x129 pieds, avec 8 box béton, tapis de caoutchouc, sellerie. Manège intérieur et extérieur. Maison de 3 chambres à coucher avec 5 arpents de terre. Vendeur motivé. **PRIX: 319 000 \$**
Info: Daniel Blondin 450-898-3008



REPRISE DE FINANCE

SAINTE-JULIENNE - Grande propriété de 5 CAC, terrain de 42 000 p.c., garage double et bordé par l'eau à qui la chance?
50 000 \$ SOUS L'ÉVALUATION
Info: Daniel Blondin 450-898-3008

1516. Route 125 Ste-Julienne 450 831-8484 • 1 866 950-8484 • 450 753-9898

Multi-Prêts

HYPOTHÈQUES

AGENCE HYPOTHÉCAIRE

BUREAU DE JOLIETTE ET VILLES AVOISINANTES

- Pré-autorisation
- Refinancement
- Achat
- Transfert
- Possibilité de frais de notaire payés jusqu'à concurrence de 500 \$*

*certaines conditions s'appliquent

Nous protégeons les taux jusqu'au 15 juillet

Meilleurs taux en vigueur au 24 janvier 2014

1 an	2,79%
3 ans	2,89%
5 ans	3,24%

TAUX SPÉCIAUX
 Variable 3 ans = 2,50%
 Variable 5 ans = 2,45

*Représente le taux préférentiel. Certaines conditions s'appliquent, sujet à changement sans préavis.

Le meilleur taux, dans votre intérêt

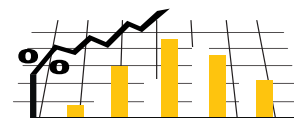
Un service gratuit*
 7 jours semaine à nos bureaux ou à domicile
 435 C, boul. Dollard, Joliette J6E 4M3
450 759-7373

*Hypothèque résidentielle

<http://www.multi-prets.com/trouver-un-courtier/repertoire-des-courtiers/martin-charbonneau>



Votre hypothèque



INSTITUTION	Variable	6 MOIS		1 AN		2 ANS	3 ANS	4 ANS	5 ANS
		Ouvert	Fermé	Ouvert	Fermé	Fermé	Fermé	Fermé	Fermé
Banque de Montréal	3	6,3	4	6,3	3,14	3,04	3,85	4,64	3,69
Banque Scotia	2,60	6,45	4,55	6,5	3,75	2,89	2,79	4,39	3,49
Caisses Desjardins	n.d.	6,5	n.d.	6,3	3,14	3,24	3,85	4,64	5,24
CIBC	3	6,7	n.d.	6,35	3,09	3,14	2,99	3,59	3,79
HSBC Bank Canada	3	6,2	4,45	6,35	2,70	3,95	3,13	4,99	3,69
ING Direct	3	n.d.	n.d.	n.d.	3,19	3,24	3,59	3,69	4,09
Banque Nationale	n.d.	6,7	4,40	6,7	3,14	3,14	3,95	4,64	5,24
Banque Royale	3	6,3	n.d.	6,3	3,14	3,04	3,75	3,39	3,69
TD Canada Trust	3	n.d.	n.d.	6,3	3,09	3,14	2,89	4,64	3,69

Source : Agence QMI

En date du 24 janvier 2014

Construction St-Germain ET FRÈRES INC.

165 900\$



L'abordable • 9 500 pi²

175 900\$



La chaleureuse • 9 500 pi²

175 900\$



L'agréable • 9 500 pi²

À partir de 145 900\$

Clé en main :
 Terrain 6500pi²
 TPS TVQ
 Armoires de couleur
 Plancher bois franc
 Frais de notaire

181 900\$



L'élégante • 8 500 pi²

234 900\$



La Zen • 12 700 pi²

5 maisons modèles à visiter à St-Paul • Sur rendez-vous • Libre immédiatement
Évitez les intermédiaires • Vente et construction effectué par le proprio



1705275

450 803-2453 ou 450 834-8984 PASCAL ST-GERMAIN

BORD DU LAC CHARLAND



SAINT-MICHEL-DES-SAINTS

- Plain-pied
- 7 pces, 3 cbc
- Garage double
- Bord de l'eau
- Zec Collin
- Vue sur le lac et les montagnes

MLS 10438759 **179 000\$**

BIEN SITUÉ



MANDEVILLE

- Construction 2008, 3 CC
- S-sol terminé
- Terrain 17876 pc
- Aucun voisin à l'arrière
- À 5 min. des services
- À voir!

MLS 10110509 **109 000\$**

DOMAINE BOISÉ DU PARC



SAINTE-JULIENNE

- À proximité des services
- Plain-pied 5 1/2, 2 CC
- Foyer au propane
- Climatiseur mural
- Garage attaché chauffé
- Rénové int. et ext. 2001 à 2012
- Terrain 14057 pc

MLS 23417512 **174 900\$**

INTIME



SAINT-MICHEL-DES-SAINTS

- Site panoramique de 167236pc.
- Vue sur lac Taureau et montagnes
- Partie terrain boisé
- Construction 2004
- Plein-pied de 3 cbc
- Plancher lattes et céramiques
- Sous-sol terminé avec sortie extérieure
- Garage 24 x 24

MLS 8737993 **249 000\$**

4 PLEX



JOLIETTE

- Quadruplex au centre-ville
- 10 places de stationnement
- Commercial et résidentiel
- Revenu 36900\$ l'an
- Pensez à votre retraite!

MLS 24496696 **PRIX RÉDUIT**

FERMETTE DE 116 ARPENTS



SAINT-GABRIEL-DE-BRANDON

- Zone agricole
- Boisé + jeune plantation
- Cottage rénové
- 8 pces, 4 CC
- Garage double
- Écurie de 70x30
- Vue sur le lac

MLS 8753410 **279 000\$**

99 ARPENTS - RIVIÈRE

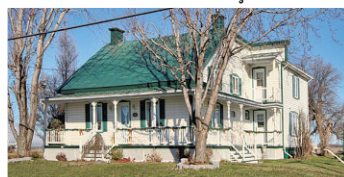


SAINT-MICHEL-DES-SAINTS

- Prestigieux domaine de 99 arpents
- +/- 2 km au bord de la rivière Matawin
- Superbe grand cottage 2004, 15 pces
- Terrain 8495 pc
- Foyer 2 faces pour sdb et chambre des maîtres

MLS 9015616 **799 000\$**

566 PIEDS DE FAÇADE



SAINTE-THOMAS

- Terrain 107417pc commercial
- Arrière principale
- Résidence 7 pièces
- Bâtiments
- Grande visibilité
- À qui la chance!

MLS 9124388 **279 000\$**

PLACE D'AFFAIRES COMMERCIALE



SAINT-GABRIEL

- Beaucoup de possibilité
- Vendant au rez-de-chaussée possible de 2144 pc
- Entrepôt de 783 pc
- Grand 3 1/2 adjacent
- Aire de rangement extérieure clôturée

MLS 9827838 **169 000\$+TX**

FERMETTE



SAINTE-ÉLISABETH

- 59344 pc
- Écurie pour 4 boxes
- 2 paddocks
- Cottage 1/2, rénové avec goût
- 5 pces, 3 CC
- Chambre principale avec sdb attenante
- Poêle au gaz au salon
- À quelques min. de Joliette

MLS 23371054 **219000\$**

ACCÈS NOTARIÉ AU LA MASKINONGÉ



SAINT-GABRIEL

- Pointe-du-Lac-Noir
- Vue imprenable sur lac et montagnes
- Plain-pied 2 cc
- Foyer au salon
- Terrasse, spa, solarium
- Terrain 10 732 pc
- Abri d'auto
- À voir!

MLS 10853852 **133 900\$**

DOMAINE DE 17 ARPENTS



SAINTE-ÉMÉLIE-DE-L'ÉNERGIE

- Intime et unique avec rivière traversant la terre
- Construction 2002, 3 CC
- Chambre des maîtres avec bain
- sur pattes
- Véranda
- Garage-atelier 30x46 isolé, chauffé
- Petite cabane à sucre équipée

MLS 17313603 **339 000\$**



Économisez temps et argent en me téléphonant dès maintenant.

Réservez votre place!

Charles Malouin : Groupe Sutton-synergie Inc.
 courtier immobilier agréé D.A. • Agence immobilière : **450 755-5544**

cmalouin@sutton.com | www.charlesmalouin.com

25 ans
de loyaux services

IMPECCABLE



NOTRE-DAME-DES-PRAIRIES

- Construction 2011,
- 7 pces dont 3CC
- S-sol terminé
- Planchers céramiques et lattes au rd
- Intime à l'arrière
- Infra payés presqu'en totalité

MLS 20041896 **239 000\$**

MAISON MODULAIRE NEUVE



SAINTE-FÉLIX-DE-VALOIS

- Clé en main
- 5 1/2 à aire ouverte
- 2 chambres à coucher
- Dauche indépendante et bain romain
- Plafond cathédrale
- Infra aqueduc et égout payés
- À proximité des écoles

MLS 23459523 **119 000\$ +TX**

TAXES BASSES



JOLIETTE

- À quelques min. à pied de l'hôpital
- 5 1/2, 3 chambres à coucher
- Sous-sol terminé, avec sortie ext.
- Garage
- Terrain 8495 pc

MLS 10627132 **169 000\$**

ACCÈS À LA RIVIÈRE



SAINTE-CHARLES-BORROMÉE

- Situé dans un endroit tranquille
- Cottage 1 étage et demi
- 2 chambres à coucher
- Garage
- Terrain 11 078pc
- Taxes basses
- Rénové presque au complet 2012
- Au goût du jour

MLS 9048959 **173 900\$**

À 30 MIN. DE MONTRÉAL

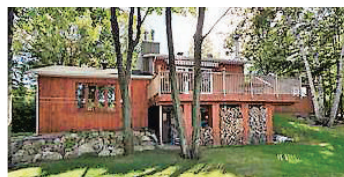


SAINTE-LIN/LAURENTIDES

- Grand terrain, 72 553 pc
- Droit aux chevaux
- 14 grandes pièces, 6 cc
- Inter-génération (sous-sol)
- Planchers lattes et céramique au rd
- Garage

MLS 10150133 **389 000\$**

BORD DU LAC MCGILL



SAINTE-JULIENNE

- Vue sur le lac et les montagnes
- Jolie résidence à paliers multiples,
- 2 CC dont une avec SDB intégrée
- S-sol avec sortie extérieure
- Belle cuisine comptoir granite

MLS 11117703 **279 000\$**

FERMETTE 69 ARPENTS



SAINTE-ÉMÉLIE-DE-L'ÉNERGIE

- Bordée par la rivière Noire
- Boisée en grande partie
- Jolie cottage 1/2, 11 pces, 4 CC
- Rénové au fil des ans
- À qui la chance!
- Sortie extérieure au s-sol
- Garage
- Zonage agrotouristique

MLS 9530403 **249 000\$**

INTER-GÉNÉRATION OU DUPLEX

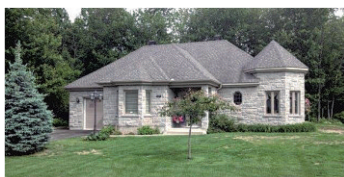


NOTRE-DAME-DE-LOURDES

- 5 1/2, 2 cc pour propriétaire occupant
- Rénové avec goût
- Adjoint 4 1/2 const. 2004
- Garage 40 x 36 chauffé, 2 portes
- Terrain 48 740pc
- Occupation rapide

MLS 10076477 **239 000\$**

DE QUALITÉ SUPÉRIEURE



SAINTE-CHARLES-BORROMÉE

- Façade en pierre
- Grand garage
- Terrain 19 472 pc avec petit boisé
- 5 1/2 pc, 2 CC
- Pas de sous-sol
- Foyer au gaz au salon
- Solarium 3 saisons
- Aménagé avec goût

MLS 22807883 **264 900\$**

TERRE 20 ARPENTS



SAINTE-JEAN-DE-MATHA

- Zone agricole
- Coin Rg St-Pierre et Pied de la Montagne
- Plus de 1000 pieds longeant Rivière Noire

MLS 10550503 **70 000 + TX\$**

CENTRE DU VILLAGE



SAINTE-FÉLIX-DE-VALOIS

- Terrain de 33 867 pc avec ruisseau
- 14 pièces, 7 cbc
- Escalier central
- Tourelle au salon et CCP
- Bureau avec voute
- 2 garages
- Idéal pour bricoleur

MLS 15795441 **249 000\$**

SECTEUR RECHERCHÉ



SAINTE-FÉLIX-DE-VALOIS

- Terrain 20375pc
- 9 pces, 3cc au rd
- SDB et cuisine refait au goût du jour
- Foyer au salon
- S-sol terminé
- Prés des écoles

MLS 24969463 **294 900\$**



**CLUB
ILICO**

**1 MOIS D'ESSAI
GRATUIT***

**999\$
/mois**

FILMS ET SÉRIES EN FRANÇAIS À VOLONTÉ

EN EXCLUSIVITÉ SUR

ILICO TÉLÉ NOUVELLE GÉNÉRATION | ILICO.TV






INTERNET HAUTE VITESSE

450-756-2226
1-866-916-2226

www.nj-albert.com

1579380



UNE VALEUR DE PLUS DE 5 000\$

GAGNEZ DU 26 AVRIL AU 3 MAI 2014

UNE SEMAINE DE GOLF POUR 2 PERSONNES SOUS LE SOLEIL DE RIVIERA MAYA AU MEXIQUE



École de conduite ROBITAILLE

Cours : auto-camion-moto
autobus-machineries lourdes
location de véhicules pour examen,
matières dangereuses,
dérapage et chariot élévateur

En période d'inscription Formation opérateur machineries lourdes, pelle, pépène, loader, bull un métier

1179, Piette, Joliette 450 752-5275
121, Matawinie, St-Jean-de-Matha 450-886-5989

Sans frais 1-888-850-5275

1569886



Serge Bourgeault
Directeur Général

160, rue St-Gabriel
St-Gabriel, Qc, J0K 2N0
Tél. : 450 835-4794
Fax : 450 835-3031
metrobourgeault@qc.aira.com

1627436

LE FORFAIT COMPREND :

- Transport aller-retour en avion
- Sept (7) nuits d'hébergement en hôtel 5 étoiles en occupation double
- Quatre (4) rondes de golf sur des terrains de haut calibre
- Voitures électriques tous les jours
- Cadeaux pour tous les joueurs
- Banquet du championnat
- Tous les repas

PROCUREZ-VOUS LES COUPONS DE PARTICIPATION CHEZ LES MARCHANDS PARTICIPANTS
*Règlements du concours disponibles chez les marchands participants et au bureau de votre hebdomadaire

Le Journal de Joliette

EN COLLABORATION AVEC
HEBDOS RÉGIONAUX
QUÉBECOR
Média

Roger Rainville & Fils Inc.



3100, rue Henri-L. Chevrette
Saint-Félix-De-Valois, Québec, J0K 2M0
Tél.: 450 889-4747 Fax : 450 889-4749

1640568

ARACHIDES DÉPÔT ET PLUS

7, rue Baby, Joliette
450 760-9522

1593426

IGA extra

860, avenue Gabriel-Brissette, Berthierville
450 836-3775

LES MARCHÉS
TRADITION

2000, rue Bonin, Saint-Barthélemy
450 885-3585

1662761



RÉJEAN LAPORTE & FILS
AUTOMOBILES ST-NORBERT ET FILS

Ford LINCOLN

1881, rue Principale, St-Norbert • 450 836-3783
www.rejeanlaporte.com

1695189

Bar St-Félix
4830, rue Principale
St-Félix-de-Valois
450 889-5951

FACEBOOK Bar St-Félix

Ça vaut le détour!

Bar St-Félix

Billard • Loterie vidéo • D.J.
• Dance • Soirée thématique

1658701

mazda Joliette



LA NOUVELLE IDENTITÉ MAZDA JOLIETTE

VROOM-VROOM
1-866-848-8305
560, ROUTE 131, N-D-P WWW.MAZDAJOLIETTE.COM

1691242

Beatrice Grenier
Infirmière en podologie

Cell. : 450 803-8381
beagre01@live.ca

111, Beausoleil,
St-Gabriel-de-Brandon
J0K 2N0

1627730

Villeneuve HONDA

Honda Joliette

À PARTIR DE **15 690\$***
Honda Civic 2014



Plus transport et préparation de 1495\$.
* Détails en concession et photo à titre indicatif

villeneuvehondajoliette.com

450 759-8155
570, route 131, N.D.P. Joliette

1613139

HEBDOS RÉGIONAUX
QUÉBECOR

Média

LES PETITES ANNONCES

hebdosregionaux.ca/petitesannonces

Pour annoncer

1 877 750.5052

petitesannonces@quebecormedia.com

Télécopieur : 1 877 884.1266

Paiement :   IMMOBILIER
114 à 380MARCHANDISE
500 à 552VÉHICULES
800 à 850EMPLOI ET FORMATION
400 à 458SERVICES
600 à 740ÉVÉNEMENTS SPÉCIAUX
900 à 924

Nos annonces sont priées de vérifier leurs annonces dès le premier jour de publication. L'hebdos Québecor ne se tient pas responsable pour plus d'une (1) insertion d'une annonce erronée. L'article 11 de la Charte des droits et libertés de la personne déclare que: Nul ne peut diffuser, publier ou exposer en public un avis, un symbole ou un signe comportant discrimination, ni donner une autorisation à cet effet. La Loi sur la protection du consommateur stipule que: Article 242: Aucun commerçant ne peut, dans un message publicitaire, omettre son identité et sa qualité de commerçant. Article 243: Aucun commerçant ou manufacturier ne peut, dans un message publicitaire concernant un bien ou un service offert au consommateur, indiquer comme une adresse, une case postale sans mentionner au moins son adresse.

200
↓
274

**PROPRIÉTÉS
RÉSIDENTIELLES**



274

**TERRAINS
TERRES**


À 20 MIN. DE LAVAL
grands terrains boisés,
résidentiel, prêts à bâtir,
idéal pour auto-construteur,
.60¢ pi.ca. et +, rivière, cascade,
ruisseau. Bienvenue aux
contracteurs, 450-473-5042.

BORD de l'eau, 5850pc, bord rivière
l'Assomption Repentigny, 164 900\$
Contacter R. Mathon. 514-996-3495

GORE 72 ACRES à vendre avec un petit
lac. Idéal pour famille ou investisseurs
et plus. (450) 562-6188

300
↓
380

**IMMOBILIER
LOCATION**



302

**ÉTATS-UNIS /
AUTRES**

HOLLYWOOD BEACH
G HÔTELS.com G

Situé au centre de la plage, hôtel
tout confort, cuisine équipée,
piscine chauffée, TV Plasma
français. Petit déj. inclus.
Excellent rapport qualité/prix.

www.hollywoodbeachhotels.com
1-888-923-3740, 954-923-8020

352

CHAMBRES

À LOUER pour étudiante/ fem-
me, non-fumeuse. Repentigny.
Chambre meublée, câble, inter-
net, accès salon, cuisine, sta-
tionnement, autobus. 450\$/ms.
Libre immédiatement.
514-659-8431

367

**LOGEMENTS
À LOUER**

À VOIR! beaux et grands loge-
ments, 3-1/2, 4-1/2 et 5-1/2.
BERTHIER, JOLIETTE, ST-
CUTHBERT, libre immédiate-
ment et 1er juillet, + maison en
spécial. (Avec stationnement)
info: 450-836-4596,
450-836-6589.

367

**LOGEMENTS
À LOUER**

BEAU et grand 5-1/2
RÉNOVÉ Joliette, face parc,
plancher bois, 2 balcons,
garage/stationnement. Libre
février. Prix sur demande.
Cell:450-898-2351
450-752-1516

CENTRE-VILLE Joliette 3-1/2,
4-1/2, 5-1/2, libres immédiate-
ment, très propres. Entrée la-
veuse/sècheuse et lave-vaisselle.
Pas de chiens, références de-
mandées. 450-803-2064.

CHOMEDEY 3 1/2 libre, frais
peint, chauffé, éclairé, eau chau-
de, poêle frigo 450-661-3320 -
450-934-1381.

JOLIETTE, grand 5-1/2, 3 cham-
bres fermées+locker intérieur,
cabanon, stationnement, grand
terrain. Près des services.
685\$/mois. 438-777-9621

JOLIETTE très beau 4-1/2 sur
Gaspard Nord, rez-de-chaus-
sée, très calme, 650\$/mois.
450-752-2236.

JOLIETTE
4-1/2, 2^e plancher avec remi-
se, situé 374 rue St-Charles
Borromée Nord. Libre immé-
diatement. 525\$/mois.
450-883-6794, 450-759-3787


RANG ST-CHARLES, St-Thomas
grand 7-1/2, propre. Grand ter-
rain, remise, pas de chien. Libre
immédiatement. 450-803-2064.

RAWDON rue Queen
4-1/2 2^e étage. 525\$/mois.
Bien entretenu. Concierge.
Chiens acceptés. Stationnement.
Bon voisinage. Libre 15 février.
450-750-1709

ST-VINCENT de Paul bachelor
février, 4 1/2 mars juillet, chau-
ffé, éclairé eau chaude
450-661-3320 450-661-1908

400
↓
408

FORMATION



404

**FORMATION
ENSEIGNEMENT**

COURS D'ÉBÉNISTERIE
SEMI PRIVÉ.
APPRENEZ À FAIRE
VOS PROPRES MEUBLES.
450-586-3137, 514-894-4780

404

**FORMATION
ENSEIGNEMENT**

LICENCE RBQ

OBTENEZ VOTRE LICENCE
D'ENTREPRENEUR
FORMAT-CONSTRUCTION inc.
SUCÈS GARANTI!
Plus de 20 ans d'expérience
514-252-8231
format-construction.com

412
↓
458

EMPLOI



411

EMPLOI GÉNÉRAL

TECHNICIEN
(air climatisé et chauffage)
et PLOMBIER
DEMANDÉS AVEC EXPÉRIENCE.
POSTE À TEMP PLEIN,
POUR SERVICE RÉSIDENTIEL
ET COMMERCIAL
Mécanergie : 514-739-2451

COMPAGNIE à Laval recherche
INSTALLATEUR de chauffe-eau
électrique, semaine et fin de se-
maine. Plombier/électricien. Per-
mis valide. 514-387-1434

COMPAGNIE recherche jeunes
femmes pour conversations par
téléphone. Travail à domicile aux
heures de votre choix. Rémuné-
ration hebdomadaire garantie.
Débutantes bienvenues.
Tél: 1-866-503-0834

ENTREPRENEUR électricien à
Broisbriand, recherche commis
d'entrepôt, débrouillard et dyna-
mique avec connaissance des
produits électriques, envoyez
c.v.: info@gufort.com

ENTREPRISES RICBO INC.
(Entrepreneur général)

ESTIMATEUR (TRICE)
Secteur institutionnel et com-
mercial
Tâches:
Analyse des documents de
soumission
Préparation des soumissions
Achats
Suivi de projet
Expérience requise
Connaissance logiciel estima-
tion

Faire parvenir votre CV par
courriel à :
info@entreprisericbo.com

411

EMPLOI GÉNÉRAL

URGENT!
Besoin de mains d'oeuvres
pour déneiger des toitures
commerciales.
Aucune expérience requise.
Travail temps plein ou
temps partiel.
450-753-3380

**VOUS AVEZ UN TALENT
POUR LA PERSUASION
ET VOUS VOULEZ
REUSSIR?**

GCQ CANADA, une entre-
prise en pleine expansion,
recherche:

PLUSIEURS AGENTS(ES)
bilingues, dynamiques,
débrouillards, proactifs,
avec compétences en com-
munication.

Nous offrons:

- Formation complète sur place
- Environnement stimulant
- Assurance collective
- Salaires concurrentiels

450-477-8944
poste 110 ou 406
ou envoyez votre CV à
emplois@gcqcanada.com
ou par télécopieur au
450-477-8945.

413

ALIMENTATION

IGA SUPERMARCHÉ
GAGNON et FILLES
2137 Curé-Labelle, Chomedey, Laval
RECHERCHE

ASSITANT(E) GÉRANT(E)
charcuterie / fromage
• **SUPERVISEUR(E) CAISSE**
de jour et soir, temps plein
avec exp., salaire et avantages sociaux
compétitifs. Magasin à gros volume.
iga08197lucien.gagnon@
sobey.com
FAX:450-682-3525/
téléphone: 450-682-3660

414

**CHAUFFEURS
TRANSPORT**



RECHERCHÉS:

**Chauffeur professionnel
classe 1
DRY BOX**

Voyage "Midwest" USA
Millage à l'année, salaire
avantageux
Dépôt direct,
avantages sociaux
Freightliner Cascadia
2012 attiré.

Exigences:

Carte FAST et/ou Passeport
Points de démérites à jour
Dossier criminel à jour

Voiturier propriétaire USA
Voyage "Midwest" USA
Millage à l'année, flexible
Dépôt direct, taux avantageux

Exigences:

Doit posséder camion
et assurance
Documentation complète exigée

Rejoignez vous à notre équipe !

Infos:
514-948-2225 poste 7
866-433-3835 poste 7
jobs@fueltruck.ca
Fax: 514-448-9044

**CAMIONNAGE M.C.D.K.
BROKER**

Avec/sans remorque,
payé % ou millage,
Midwest, fuel card, pick-up,
drop Dépôt direct,
F surcharge.
Pont et "Toll" payés flat
et drybox.

- Et vendeurs demandés

* Assurances collectives *
Mario 450-472-4355
info@mcdkinc.com

CHAUFFEUR classe 1 pour
chauffer en SOLO ou "TEAM"
pour la Californie, 3 ans ou +
d'exp. et connaître 'refer', bon
salaire, 514-863-5488

414

**CHAUFFEURS
TRANSPORT**

EXPLORER

CHAUFFEURS CLASSE 1
N-Angleterre 45 cent
Côte est & Mid Ouest 40 cent
Team-Californie 40 cent
Camion volvo 2013
Respect des disponibilités

Patrick Fortier
450-622-0999 (poste 106)
514-606-9987 (cell.)
patrick@explorermtl.com

422

**ESTHÉTIQUE
ET COIFFURE**

A LOUER, espace pour
MANICURISTE, salon reconnu,
Centre D'achat Laval
demandez Julie 450-688-6711

440

**MANNEQUINS
MODÈLES**

EXPÉRIENCE UNIQUE ! Tous âges, tou-
tes nationalités, doubleure, figuration, tv,
vidéoclips, mode, \$\$ (514) 937-3521.

444

**MÉTIER DE LA
CONSTRUCTION**

**URGENT !!!
CONSEILLERS(ES)**
min. 3 d'expérience dans la ven-
te de portes et fenêtres,
514-968-3494

INSTALLATEURS
De portes et fenêtres
3 ans d'exp. min. licence RBQ,
ouvrage à l'année,
514-968-3494

**INSTALLATEUR avec licence RBQ, pour
pose de 'canexel' avec équipements.
Poste temps plein. 514-647-7040.**

ISOLATION 4 SAISONS
ENTREPRENEUR spécialisé
en isolation thermique de
bâtiments recherche des

**APPLICATEURS DE
POLYURÉTHANE GICLÉ(shooteurs)**
Carte de compétence de
manoeuvre spécialisée valide
requis. Un permis de conduire
classe 3 serait un atout.

Envoyez votre CV par fax au
514-394-7981 ou par courriel à:
srobertson@iso4s.com

446

MÉTIER DE L'AUTO

G FIX AUTOS BLAINVILLE G
DÉBOSSÉLEUR d'expérience re-
cherché. Communiquez avec
Alex 450-437-1677.

446

MÉTIER DE L'AUTO

**TRANSPORT
JAGUAR**
INTERNATIONAL INC.

MÉCANICIEN DIÉSEL
minimum 5 ans exp.

S. Lacasse
877-800-0524

456

**TRAVAIL
DE BUREAU**

LES ALIMENTS SRC
sont à la recherche d'un(e)
AGENT(E),
service à la clientèle /
entrées de données
bilingue obligatoire, capable de
travailler sous pression, aptitude
à la vente, positif et souriant,
temps plein, lundi au vendredi
de 9h à 18h, salaire selon expé-
rience et avantage sociaux.
faire parvenir votre c.v. à :
myrna.leblanc@lesalimentssrc.ca
voir site web
www.lesalimentssrc.ca

458

**VENTE ET
MARKETING**

LES ALIMENTS SRC
sont présentement à la
recherche de

**REPRÉSENTANTS
DYNAMIQUES**

ayant de l'ambition afin de com-
pléter des postes dans les bureaux
de:

Québec, Gatineau, Sherbrooke
Montréal
Trois Rivières, Moncton (N.B)

*Clientèle d'acheteur qualifiée
fournie
* Allocation d'essence selon
certaines conditions

revenu pouvant atteindre
60,000\$ dès la première année

* Formation incluse

info 514-886-7648
voir site web
www.lesalimentssrc.ca

BÂTISSEZ un revenu dans les
6 chiffres: Succès à domicile.
www.sylvaindion.ca
514-808-9809

500
↓
552

MARCHANDISE



504

ANIMAUX

BEAUX bébés Bichons Mal-
tais, aussi mignons chiots
Yorkshire 450-434-5638

510

**APPAREILS
ÉLECTRONIQUES**

RÉPARATION à prix modique.
Système de son, vieille télé et
nouvelle au Plasma, ACL,
DEL, etc...450-759-4205

517

DIVERS À VENDRE

COUVERCLES pour Spa. Prix et
qualité imbattables. Disponibles
dans toutes les formes et
couleurs. Composez le:
1-866-565-5252.
www.thecoverguy.com/francais.php

SCIERIES MOBILES à partir de
4,897\$. Coupez bois de toute di-
mension avec votre propre scie-
rie à ruban portative. Info & DVD
gratuits.
www.ScieriesNorwood.ca/400QN
1-800-408-9995, poste 400QN

534

MUSIQUE

GUITARE acoustique et
électrique avec amplificateur à
vendre. 450-759-4205

552

**VENTES DE GARAGE
MARCHÉ
AUX PUCES**

BAZAR Paroisse St-Edouard
Jeudi 30 janv.
vend. 31 janv. 9h à 20h
Sam. 1 fév. 9h à 16h, 425 rue
Beaubien, coin St-Denis. Sous-
sol de l'église Métro Beaubien
514-274-4587

600
↓
640

**AMÉLIORATIONS
ET ENTRETIEN
DE PROPRIÉTÉS**




**NOUVELLE HEURE
DE TOMBÉE**

Veillez prendre note
que l'heure de tombée
pour les petites annonces
est maintenant :

**JEUDI
15 H**



Vous êtes mécanicien de véhicules lourds et possédez 8 ans d'expérience?... Nous avons une offre d'emploi des plus intéressantes pour vous!

Kildair Service désire ajouter un mécanicien sénior à son équipe pour effectuer l'entretien de son parc de 45 véhicules lourds Freightliner Cascadia (2012-2013).

Nous offrons un programme d'avantages sociaux compétitif ainsi qu'un salaire concurrentiel.

Lieu de travail: Saint-Paul-de-Joliette

Type de poste : Permanent, temps plein

Horaire : lundi au vendredi (7h00 à 16h00)

Responsabilités :

- Effectuer les réparations et diagnostics sur les véhicules lourds (problèmes mécaniques, électriques et électroniques)
- Faire des mises au point et ajouts d'équipements sur les camions (changement pare-brise, installation de P.T.O et pompe, etc.)
- Procéder aux inspections préventives selon le programme d'entretien préventif (P.E.P.) et compléter les rapports

Exigences :

- Diplôme d'études professionnelles (DEP) en mécanique de véhicules lourds
- Expérience au niveau de l'électronique (atout)
- Posséder 8 ans d'expérience
- Fournir ses outils de base

Si vous êtes intéressé(e) par ce poste, veuillez envoyer votre curriculum vitae par courriel (mlemay@kildair.com) ou par télécopieur au 450-756-4783 à l'attention de Marc Lemay.

Seules les candidatures retenues seront contactées.

612 DÉNEIGEMENT

DÉNEIGEMENT DE TOITURE
Résidentiel/commercial
Secteur Lanaudière
Prix compétitifs
Assurance-responsabilités
Contactez Yves
450-541-3172

622 PLANCHERS POSE ET SABLAGE

AAA PLANCHER B.R. Inc
Sablage de planchers, vernis écolo. BON PRIX.
Bruno 514-677-3105
RBQ 5589315001
AAA PLANCHERS S. DENIS.
pose, sablage sans poussière, teinture, produits sans odeur
38 ans d'exp 514-951-7826

628 RÉNOVATIONS ENTRETIEN RÉPARATION

AU PLUS BAS PRIX, rénovation générale, cuisine, SDB gyproc, menuiserie/céramique, (licence) RBQ 514-928-9915

RÉNOVATIONS homme à tout faire: salle de bain, cuisine, balcon, bardeaux, céramique peinture, gyproc, joints, déneigement, toitures, portes/fenê-tres. Bon prix.
Benoit: 450-883-0386

636 SERVICES DIVERS

ETES-VOUS débranché? Service téléphonique résidentiel de National Teleconnect. Aucune personne refusée! Bon taux mensuel. Interurbains illimités disponibles. Appelez aujourd'hui. National Teleconnect. 1-866-443-4408. www.nationalteleconnect.com

SAAQ-SAAQ-SAAQ Victime d'un accident automobile? Vous avez des blessures? Contactez-nous. Consultation gratuite. M. Dion Avocats. Tél.: 514-282-2022 www.avocatsaaq.com

ADULTES

680
690
18 + ANS

686 SERVICES DE MASSAGES

À bon prix. Ronde. Bon massage relaxation, plaisir intense, on me dit une des meilleures! Forfaits 2h et + si vous voulez vous laissez gâter. 514-799-0264

NOUVEAU!!!
Super beauté
Venez ça veut le détour!!
438-322-6753

690 SERVICES DE RENCONTRE

AMOUR/ MARIAGE aventure discrète. Tout âge/ethnie, différents forfaits 514 937-2842

CONTACTS directs et rencontres sur le service #1 au Québec! Conversations discrètes, rencontres inattendues, les plus jolies filles vous attendent pour des aventures inoubliables. Goûtes la différence... Appelez le 450-875-1019 pour les écouter et leur parler ou bien, depuis votre cellulaire faites le #(carré) 6969. L'aventure est au bout de la ligne.

SERVICE RENCONTRE. Relations long-terme/court-terme, ESSAYEZ GRATUITEMENT! 1-888-451-7661. Conversation intime en direct, appelez #7878 ou 1-866-634-8995. Adultes 1 à 1 en direct appelez: 1-877-347-9242 ou #5015. Rencontrez des femmes célibataires de votre région. 1-888-571-5763 (18+)

80% TAUX de SUCCÈS
514 387-1832. Agence Fleury rencontres sérieuses.
GGSpécial 33e Anniversaire GG

BABILLARD LOISIRS

700
716

704 ASTROLOGIE

ASTROLOGIE. Voyance, tarot, don naturel, jusqu'à 95% de réussite garantie. Tél.: 1-900-788-2222 (2.90\$/min), depuis un cellulaire #2555

MME Sorel, 40 ans d'expérience dans la voyance, des réponses à toutes vos questions sans attendre. Tél.: 514-764-7754 (2.99\$/min.)

1 premier pas vers le bonheur! Médium Québec réunit pour vous les meilleurs voyant(e)s du Québec, dont Louise Haley, la célèbre Mme Minou, Alain Bénazra... Écoutez-les au 450-875-0569 et choisissez votre conseiller(ère) personnel(le). Depuis votre cellulaire faite le #(carré) 4676. Pour les voir et mieux les connaître: www.MediumQuebec.com

2014, Prenez une longueur d'avance, découvrez maintenant ce qui vous attend tout au long de l'année, et n'oubliez pas que savoir c'est prévoir. Romy médiumne et coaching amoureux. 30 ans d'expérience. www.lovaavenir.com
Tél.: 418-210-0151 (2.99\$)

AFFAIRES FINANCES

720
740

720 ARGENT À PRÊTER

VISA gratuite à tous les nouveaux clients
Aucune enquête de crédit!
Vendezvotresalaire.com
1-866-871-4822 Depuis 2004

ArgentDirect.com Prêt de 500\$ et + Approbation en 1h ou moins. Aucune enquête de crédit. Application par téléphone ou en ligne. Dépôt le jour même. 1-888-374-5777

ArgentDirect.com

Prêts de 500\$ et +
Service simple, sécuritaire et rapide
Approbation en 1h ou moins
Sans enquête au bureau de crédit
Demande en ligne ou par téléphone
Dépôt direct dans votre compte la journée même
1-888-374-5777

Appliquez en ligne
CREDIT700.CA
Prêt de 700\$
Aucune enquête de crédit
1-855-527-4368

BESOIN D'ARGENT prêt 100,000\$ et moins sur véhicule. Hyp. 1er 2e rang. Service professionnel 450-951-9929 www.groupefinancierbdm.com

720 ARGENT À PRÊTER

BESOIN \$\$\$?
H'Aucune vérification de crédit!
H'Aucun frais déboursé à l'avance!
H'Aucun déplacement requis!
H>Dépôts et paiements pré-autorisés!
1 (866) 499-5629
www.pretsrapiides.com

courtageexpress.com

PRÊT 500 - 625 - 750\$
1-888-994-4054

PRÊT DE 500\$ sans enquête de crédit.
www.creditcourtage.ca
1-866-482-0454

CREDIT700.CA Prêt de 700\$. Aucune enquête de crédit. 1-855-527-4368. Appliquez en ligne. www.credit700.ca

G PRÊT de 500\$ ou 600\$ G SIMPLE, RAPIDE ET EFFICACE par téléphone, dépôt direct, réponse en 1 heure. CONDITIONS: emploi stable (4 mois) payé par dépôt direct, Crédit Yamaska 1-877-534-1999. www.credityamaska.com

PRÊT DE 600\$ +. ArgentRapide.COM. Aucun crédit refusé. Facile et 100% sécuritaire. 1-866-776-2291. Appliquez en ligne.

800 AUTOS À VENDRE

720 ARGENT À PRÊTER

PRÊT 500\$ ou 600\$ simple. Rapide. Efficace. Par téléphone et dépôt direct, réponse en 1hr. Conditions: Emploi stable (4 mois) et paie par dépôt direct. Crédit Yamaska, 1-877-534-1999 www.credityamaska.com

732 OCCASIONS D'AFFAIRES

ASSOCIÉ DEMANDÉ avec peu ou pas de comptant pour l'achat et la vente de maisons, immeubles en détresse, reprises bancaires, faillites, autres projets et inventions. 514-723-7554.

736 SERVICES FINANCIERS

ABAISSER: vos paiements! Problèmes de dettes? Personnel ou commercial. Consolidez vos dettes en 1 seul paiement: Carte de crédit, Hydro, Impôt, Téléphone, Câble, Recouvrement, Saisie, TPS/TVQ, etc. Refaites votre crédit! Ça ne coûte rien de vous informer. Parlons-en: 1-888-371-0661

À bout de souffle, trop de dettes? Harcelé par vos créanciers? Un seul versement par mois, 0% d'intérêt. 34 centes pour vous servir. MNP Ltée Syndic de faillite accrédité par le gouvernement. 514-839-8004

CONSOLIDATION DE DETTES personnelles ou commerciales 1 seul versement mois, Carte de crédit, Hydro, Impôt, Téléphone, Câble, Prêt, TPS/TVQ, recouvrement, etc Refaites votre crédit
Je suis à votre écoute au : 1-888-371-0661

800 AUTOS À VENDRE

736 SERVICES FINANCIERS

CONSOLIDATION de dettes. Un seul paiement mensuel selon votre budget. 0% d'intérêt, aucun dépôt d'ouverture de dossier, carte de crédit, hydro, TPS/TVQ, impôts, saisie, etc... de 8h00 à 20h00, 7/7 jours. Comptabilité Jacques. Sans frais: 1-877-744-4455

REFUSÉ PAR LES BANQUES-FONDS PRIVÉS. 1ÈRE ET 2ÈME HYPOTHÈQUE, AVIS DE 60 JOURS. FINANCEMENT D'INVENTAIRE DE CONDOS. 514-293-9920

799 850 AUTRES VÉHICULES ET SERVICES

799
850

800 AUTOS À VENDRE

ATTENTION! ATTENTION! Besoin d'une auto. Problème de crédit? C'est fini. Aucun cas refusé. Financement sur place. Voiture, camion, van, 2002 à 2010. Robert Cloutier Autos. 450-446-5250, 514-830-0098, 1-888-446-5250, 438-880-5250 www.robertcloutierautos.com

À voir! Auto, camion, 4x4. Financement maison, aucun cas refusé. Voitures 2007 à 2014, léger dépôt, aucun endosseur. 514-894-2236. www.automobilesbrisson.com

800 AUTOS À VENDRE

ENCAN AUTOS PUBLIC À LAVAL
25 janvier & 8 fév. 2014
jusqu'à 100 Autos + pick-up etc. 2006-2014
Exemple de ventes: 11 janvier 2014

NISSAN SENTRA 2010 94,735km, 7,900\$
MAZDA 3 GT 2006 139,161km, 3,600\$
MAZDA 5, 2008 125,975km, 6,600\$
Tous les 2 sam. Inspections vendredis
Les Enchères Automobiles de Laval www.groupefourmier.com
2380 Montée Masson Laval
450-666-1254 ou 1-888-666-1254

FINANCEMENT MAISON

1re, 2e, 3e chance au crédit I.S.A. AUTOS
Aucun Cas Refusé
* 0% INTÉRÊT 12 MOIS *
01 Neon aut. 105 000 km 1995 \$
98 Terzel GE 125 000 km 2495 \$
99 Sebring conv. 148 000 km 2995 \$
03 Matrix aut. 226 000 km 3495 \$
06 Taurus SE 191 000 km 3495 \$
05 Montana 132 000 km 3995 \$
05 Avedo5 LT 156 000 km 3995 \$
02 Forester 122 000 km 4295 \$
05 Equinox LS 144 000 km 4995 \$
03 Ford E150 143 000 km 4995 \$

100% Approuvé. Garantis!
www.isadirect.ca
C'est la vraie place!
1-877-468-9896

www.joliettedodge.com
USAGÉS DE TOUTES MARQUES ET DE TOUS LES PRIX

SPÉCIAL RAM 2500

2013 RAM 2500 OUTDOORSMAN/CREW/4X4/DIESEL CUMMINS/BLUETHOOH/ FOG TRUCK CREW CAB
15 349 KM
stock 31314
49 994 \$

2012 RAM 2500 LARAMIE/LONGHORN/ DIESEL /NAV/TOIT/CUIR/4X4 TRUCK CREW CAB
57 211 KM
stock U3807
58 994 \$

USAGÉ

305, rue Curé-Majeau, Joliette
450 759-7600
Appellez-nous pour voir votre véhicule en direct avec facetime 450 760-8834

800 AUTOS À VENDRE

MIKEAUTOSPORT.COM
GRANDE VENTE
JANVIER
 et profitez toujours
 de notre offre
250\$

RECEVEZ 250\$
\$\$\$ COMPTANT \$\$\$
SI REFUSE AU CRÉDIT
 * 2 CONDITIONS*
DÉTAIL EN MAGASIN

VENEZ VOIR!
 PLUS DE 200 AUTOS
 EN INVENTAIRES

MÉGA CENTRE
DE FINANCEMENT
AUCUN CRÉDIT REFUSÉ !

JEEP COMMANDER 2006
 130000km 8 pass 9,945\$

CHRYSLER 300 2008, toit
 14000km, 11 445\$

BMW X5 2006 4.8i, 133,000km
 toute équipée, 21,995\$

SANS MISE DE FOND,
LES MEILLEURES
CONDITIONS
SUR LE MARCHÉ !

NOUS SOMMES LES
SPECIALISTES !

Volks Golf 2009, 84,000km
 toute équipé
 superbe à 9 445\$

Silverado 2008, 4x4 138,000km
 Super aubaine 14 445\$

FORD F-150 2006, 4portes,
 109,000km, 4X4, 10,995\$

PONTIAC G6 GT 2007, noir tout
 équipé, 100,000km, 8,900\$

Ford Edge awd 2008,
 145,000km, garanti, 12,445\$

HYUNDAI Accent 2009,
 61,000km, 6,945\$

Toyota Camry 2007, noir,
 120,000km,
 impeccable, 10,999\$

Dodge Ram 2011, 4x4
 140,000km, 17,900\$

Mazda 3 2008, aut. tout équipé,
 110,000km, 8,900\$

Volks Golf 2009, 115,000km,
 impeccable, tout équipé 8,900\$

Dodge Caliber SXT 2008,
 120,000km, aut.
 tout équipé, 8,900\$

Mitsubishi Andeavor 2006, awd,
 4x4, 155,000km, cuir, toit,
 aubaine, 7,950\$

FINANCEMENT FACILE !
 Terrebonne 1-888-454-1372
 Montréal 1-888-345-4954
mikeautosport.com

827 FERRAILLE**A FERRAILLE**

ACHAT#1 autos, camions pour
 ferraille 200\$ à 1 000\$.
 Marco 514 949-0633

ACHAT AUTOS AVEC \$\$\$
 pour ferraille, en moins de 2h.
 Service 24 heures. Accrédité par
 SAAQ. 514-951-4203

827 FERRAILLE

NOUVEAU, ACCRÉDITÉ S.A.A.Q.
 ACHETONS AUTOS, CAMIONS
 pièces, route. 777 jrs. 200\$ et +.
 Payons comptant. Aussi ven-
 dons autos à bas prix,
 514-214-8304 B.M. Autos.

QUÉBEC
5-1-1
 INFO TRANSPORTS
 quebec511.gouv.qc.ca

**722** AVIS LÉGAUX**722** AVIS LÉGAUX

CANADA

PROVINCE DE QUÉBEC
 DISTRICT DE JOLIETTE

N° : 705-17-005326-143

COUR SUPÉRIEURE

Steve **RAYMOND**
 Ann-Julie **LEBLANC**

Demandeurs
Succession de
Georges-Henry DARWIN
Mis en cause

ASSIGNATION (art. 139 C.p.c.)**PAR ORDRE DU TRIBUNAL :**

Avis est donné à la partie mise en cause que les deman-
 deurs ont déposé au greffe de la Cour supérieure du
 district judiciaire de Joliette, une requête introductive
 d'instance en acquisition judiciaire du droit de propriété
 par prescription décennale. Une copie de cette requête,
 de l'avis aux mis en cause et des pièces a été laissée à
 l'intention du mis en cause, au greffe civil du palais de
 justice situé au 200, rue St-Marc à Joliette.

Il est ordonné à la partie mise en cause de comparaître
 par écrit, personnellement ou par avocat, au palais de
 justice de Joliette situé au 200, rue St-Marc, à Joliette,
 salle 2.00 dans les trente (30) jours de la signification de
 la présente requête introductive d'instance.

À défaut de comparaître dans ce délai, un jugement par
 défaut pourra être rendu sans autre avis dès l'expiration
 de ce délai de trente (30) jours.

Soyez aussi avisé que la requête introductive d'ins-
 tance sera présentée pour décision devant le tribunal
 le 6 mars 2014 à 9h00 a.m. en la salle 2.00 du palais de
 justice de Joliette.

À Joliette, le 20 janvier 2014

KARINE DESJARDINS
GREFFIER

1716955



OFFRE D'EMPLOI
Directeur en ressources humaines et au service à la clientèle

La municipalité de Sainte-Julienne est à la recherche de candidat(e)s pour combler un poste de directeur en ressources humaines et au service à la clientèle.

TÂCHES ET RESPONSABILITÉS

Sous la responsabilité de la direction générale, la personne occupant le poste de directeur en ressources humaines et au service à la clientèle accomplit, de façon non-limitative, les tâches suivantes :

Planifier, diriger, coordonner et superviser le Service à la clientèle et le personnel;
 Traiter efficacement les plaintes et commentaires des citoyens et des élus, en faire le suivi avec chacun des services concernés et préparer les rapports requis par la direction générale;
 Assister la directrice des Services culturels et récréatifs;
 Voir à l'application de la réglementation municipale pertinente au service;
 Appliquer les politiques, lois et règlements du travail au sein de l'organisation;
 Planifier les dossiers, préparer et appliquer la procédure à l'embauche, à la sélection et à l'intégration du personnel et effectuer les suivis de probation;
 Collaborer à la mise en place d'une grille de rémunération du personnel cadre;
 Établir et appliquer les procédures d'évaluation du personnel et de la gestion de la performance;
 Évaluer les besoins en formation du personnel;
 Évaluer, dans l'application des conventions collectives, notamment, les avancements d'échelon, les listes d'ancienneté, les confirmations de permanence;
 Gérer les dossiers d'invalidité et d'accidents de travail en collaboration avec le Service des finances;
 Rencontrer les employés et les informer de leurs droits et obligations concernant les sujets ci-haut énoncés;
 Participer au Comité de direction;
 Effectuer le suivi du Plan d'action de la Fondation Rues principales ainsi que celui auprès de la Chambre de commerce et assister aux réunions;
 Collaborer avec la direction générale et le conseil municipal dans divers dossiers ou mandats.

QUALITÉS REQUISES

Discrétion et professionnalisme
 Orienté vers les clients et les résultats
 Capable de prendre des décisions et de faire preuve d'initiative
 Avoir le sens de l'organisation
 Bon jugement, écoute, empathie
 Capacité à résoudre des problèmes
 Facilité à communiquer
 Excellente maîtrise de la langue française
 Disponible à se déplacer dans les différents services et sur le territoire, le cas échéant
 Disposé à travailler dans un milieu politique

EXIGENCES

Essentiel : BACC en ressources humaines ou en relations industrielles ou équivalence
 Minimum 5 années d'expérience

CONNAISSANCES

Connaissance du milieu syndical
 Maîtrise : Suite Office Microsoft
 Atout : PG Solutions

HORAIRE DE TRAVAIL :

Poste permanent / temps plein
 35 heures/semaine du lundi au vendredi

Les personnes intéressées sont invitées à faire parvenir leur CV avant le 6 février 2014 à l'adresse suivante ou par courriel :

Poste de directeur en ressources humaines et au service à la clientèle
a/s France Landry, directrice générale
1400, route 125, Sainte-Julienne J0K 2T0
belinda.maurice@sainte-julienne.com

JD031715778

Avis public

Régie des alcools, des courses et des jeux

Avis de demandes relatives à un permis ou à une licence

Toute personne, société ou association au sens du Code civil peut, dans les **trente jours** de la publication du présent avis, s'opposer à une demande relative au permis ou à la licence ci-après mentionnée en transmettant à la Régie des alcools, des courses et des jeux un écrit sous affirmation solennelle faisant état de ses motifs ou intervenir en faveur de la demande, s'il y a eu opposition, dans les **quarante-cinq jours** de la publication du présent avis.

Cette opposition ou intervention doit être accompagnée d'une preuve attestant de son envoi au demandeur par tout moyen permettant d'établir son expédition et être adressée à la **Régie des alcools, des courses et des jeux, 1, rue Notre-Dame Est, bureau 9.01, Montréal (Québec) H2Y 1B6.**

NOM ET ADRESSE DU DEMANDEUR	NATURE DE LA DEMANDE	ENDROIT D'EXPLOITATION
-----------------------------	----------------------	------------------------

Pouvoir	Changement de capacité de	5045, chemin du Parc
Coin Lavigne Inc.	1 Bar dans	Saint-Côme (Québec)
POURVOIRIE	Pavillon de	JOK 2B0
COIN LAVIGNE	chasse ou	
5045, chemin du Parc	de pêche	
Saint-Côme (Québec)		
JOK 2B0		
Dossier : 236-489		

Québec

la collecte

INFO-COLLECTE
 (Ouest du Québec)

(514) 832-0873
 1 800 343-SANG

www.hema-quebec.qc.ca

DONNEZ DU SANG.
 DONNEZ LA VIE.

Donnez votre
vieux
véhicule
à AUTO-REIN

Vous contribuez à lutter contre
 les maladies rénales et à
 protéger l'environnement

1 888 2AUTO-REIN
 1 888 228-8673
 www.rein.ca/quebec

Remorquage gratuit.
 Reçu pour fins
 d'impôt émis

CAQ

LES PETITS FRÈRES

LES PETITS FRÈRES La grande famille des personnes âgées seules

LES PETITS FRÈRES La grande famille des personnes âgées seules

LES PETITS FRÈRES La grande famille des personnes âgées seules

LES PETITS FRÈRES La grande famille des personnes âgées seules

LES PETITS FRÈRES La grande famille des personnes âgées seules

LES PETITS FRÈRES La grande famille des personnes âgées seules

LES PETITS FRÈRES La grande famille des personnes âgées seules

LES PETITS FRÈRES La grande famille des personnes âgées seules

LES PETITS FRÈRES La grande famille des personnes âgées seules

LES PETITS FRÈRES La grande famille des personnes âgées seules

LES PETITS FRÈRES La grande famille des personnes âgées seules

LES PETITS FRÈRES La grande famille des personnes âgées seules

LES PETITS FRÈRES La grande famille des personnes âgées seules

LES PETITS FRÈRES La grande famille des personnes âgées seules

LES PETITS FRÈRES La grande famille des personnes âgées seules

LES PETITS FRÈRES La grande famille des personnes âgées seules

LES PETITS FRÈRES La grande famille des personnes âgées seules

LES PETITS FRÈRES La grande famille des personnes âgées seules

LES PETITS FRÈRES La grande famille des personnes âgées seules

LES PETITS FRÈRES La grande famille des personnes âgées seules

LES PETITS FRÈRES La grande famille des personnes âgées seules

LES PETITS FRÈRES La grande famille des personnes âgées seules

LES PETITS FRÈRES La grande famille des personnes âgées seules

LES PETITS FRÈRES La grande famille des personnes âgées seules

LES PETITS FRÈRES La grande famille des personnes âgées seules

LES PETITS FRÈRES La grande famille des personnes âgées seules

Lanaudière **Mode magazine**

Entrevues, Chroniques, Arts et Spectacles, Événements culturels

lanaudiere-mode-magazine.com

JEEP WRANGLER 2014

LE 4X4 SANS LIMITE



Le Jeep Wrangler est l'incarnation même de ce que doit être un véhicule tout-terrain, capable de repousser toutes les limites, même celles de l'imagination de son conducteur. Son design bien pensé et sa robustesse lui confère non seulement une fière allure, mais en font le véhicule ultime pour qui veut vivre l'aventure sur et hors route.

sibles. Toit rigide ou souple, demi-porte ou porte intégrale, le Wrangler 2014 est prêt pour votre aventure ultime.

LA TECHNOLOGIE POUR UNE MEILLEURE SÉCURITÉ

Afin d'assurer de livrer le véhicule le plus sécuritaire possible, les ingénieurs ont décidé de prévoir l'imprévisible. C'est pourquoi le Jeep Wrangler 2014 offre une

impressionnante liste de caractéristiques de sécurité conçues spécialement pour garantir la sécurité de ses occupants et ainsi offrir une expérience de conduite inoubliable et ce, peu importe les conditions routières. Le système de déploiement des sacs gonflables multimodes calcule le poids de l'occupant afin d'en ajuster la force et ainsi le protéger.

Son moteur écoénergétique V6 Pentastar

a été reconnu comme l'un des 10 meilleurs moteurs pour l'année 2013. Ce moteur permet au Wrangler d'afficher une puissance remarquable qui lui permet de développer 285 chevaux.

Le système électronique antidérapage est quant à lui conçu pour aider le conducteur à conserver le contrôle du véhicule en toute circonstance.

Le Wrangler 2014 affiche son héritage de véhicule tout-terrain jusque dans ses moindres détails, notamment sa légendaire calandre à sept fentes, son pare-brise rabattable et ses charnières de portes exposées. La mouture 2014 du Wrangler continue de se démarquer avec sa compétence, sa puissance et sa garde au sol parmi les plus élevées de sa catégorie.

Sa transmission automatique à cinq vitesses livrable permet des changements de rapports plus raffinés et permet au moteur de fonctionner à un régime plus efficace. Elle permet aussi une amélioration de la consommation d'essence du véhicule. La transmission manuelle à six vitesses est quant à elle livrée de série sur l'ensemble des modèles 2014.

Peu importe votre style ou vos préférences, le Jeep Wrangler se moulera à votre image avec une multitude de combinaisons pos-



* Le prix « À partir de » représente le prix de détail suggéré du fabricant (PDSF) moins les remises accordées au concessionnaire par le fabricant pour permettre au concessionnaire de vendre à moindre prix. Les concessionnaires sont libres d'établir leurs propres prix. Les remises accordées au concessionnaire par le fabricant peuvent varier sensiblement selon le modèle, le niveau d'équipement et le moteur choisi. Prix pour les modèles de base. Les véhicules illustrés peuvent être des modèles de catégorie supérieure. Taxes, frais de transport, primes d'assurance, frais d'enregistrement et d'immatriculation, frais d'administration du concessionnaire et droit sur les pneus neufs (au Québec) en sus.

JOLIETTE



www.joliettedodge.com
 1 877 892-4346 • 450 759-7600
 305 Curé-Majeau, Joliette





CHRONIQUE SANTÉ

Dr André Provencher
CHIROPATICIEN D.C.

La lombalgie

Vous connaissez la lombalgie ? «Algie» pour douleur et «lomb» pour lombaire. Si je vous dis maintenant entorse lombaire, lumbago, tour de rein, barré ? Maintenant, on est sur la même longueur d'onde.

Nommez «lombalgie», une douleur dans la région du bas du dos n'est pas un diagnostic en tant que tel, mais une façon de situer la douleur. Ce n'est pas parce qu'on a une lombalgie que c'est pire qu'un tour de rein ou d'un lumbago.

Qu'est-ce qui contribue à créer une lombalgie? Plusieurs facteurs comme un affaiblissement du bassin d'un côté ou de l'autre va créer une faiblesse lombaire qui apparaîtra lorsque vous vous pencherez tout simplement pour ramasser un crayon et sentirez une douleur vive au bas de votre dos. Le fait de porter son porte-monnaie dans la poche arrière de pantalon ou de croiser les jambes prédispose à rendre votre bas de dos vulnérable à des désordres neuro-musculo-squelettiques. Un changement de poids, manque d'exercice, des chutes et accidents et le stress sont aussi des déclencheurs.

On ne soigne pas deux lombalgies de la même façon parce qu'elles n'ont pas la même origine. Lorsqu'elle est tributaire à une **entorse lombaire**, des micros déchirures des muscles ou ligaments du dos qui surviennent à la suite d'un mouvement brusque sont en cause. Lorsqu'elle provient d'un **syndrome discal**, c'est plutôt une pression constante sur le disque qui occasionne éventuellement un bombement ou une fragmentation du disque créant une douleur importante, entraînant des engourdissements et/ou des faiblesses aux jambes. Une simple chute sur les fesses crée à la longue un dérèglement biomécanique des articulations sacro-iliaques. Pour cette raison, un travail qui demande d'être assis longtemps devient un labeur et c'est le **syndrome sacro-iliaque**. Et, lorsqu'on ressent une douleur à la fin de la journée ou à la suite d'une utilisation du bas du dos, on souffre du **syndrome facettaire** qui est une inflammation des articulations à l'arrière des disques.

On comprend dès lors que lorsque vous vous penchez pour prendre les paquets dans le coffre de la voiture et au moment de vous redresser, vous «barrez» du dos. Ce «tour de rein» est probablement une lombalgie et cache plusieurs causes possibles. Et selon Statistique Canada, à un moment de leur vie, 80 % des gens souffriront de lombalgie.

Doit-on mettre de la chaleur ou du froid ? Je dirais de ne rien mettre, mais plutôt prendre un rendez-vous chez le chiropraticien afin de déterminer la cause exacte de votre «lombalgie». Une façon d'aborder la lombalgie serait : «Pourquoi ne pas corriger sa cause au lieu de toujours chercher à la soulager pour finalement en arriver à vouloir la corriger, qui soit dit en passant finirait par être plus long à soigner.»

Pour en connaître davantage, je vous invite à consulter le www.drandreprovencher.com

359, J.F. Kennedy, Joliette
450 755-4734
www.drandreprovencher.com

Sports

Tous les sports de la région, tous les jours, sur **lejournaldejoliette.ca**



Guillaume Decelles a été échangé par l'Armada. PHOTO COURTOISIE

Decelles prend le chemin de Rouyn-Noranda

La gardien Guillaume Decelles poursuivra sa carrière avec les Huskies, de Rouyn-Noranda, dans la LHJMQ.

GUY LATOUR

guy.latour@quebecormedia.com

Son ancienne équipe, l'Armada de Blainville-Boisbriand, a obtenu deux choix au repêchage de 2015 en retour des services du prairiquois de 19 ans.

«Étant donné mon âge et le ménage à trois gardiens chez l'Armada, ce n'était pas une situation facile pour moi. J'avais besoin de jouer plus souvent», a reconnu Decelles en entrevue au *Journal*.

«J'avais parlé de ma situation avec la direction de l'Armada et avec mon ancien entraîneur des gardiens. Mais je n'ai jamais demandé un échange», a ajouté Decelles.

Avec les Huskies, le nouveau #32 partagera le travail avec Alexandre Bélanger. La formation abitibienne était neuvième au classement général, en date du 24 janvier. «On va donner du fil à retordre à plusieurs équipes. On pourrait causer bien des surprises», croit Guillaume Decelles.

Défaite à son premier départ

Lors de son premier match dans l'uniforme de Rouyn-Noranda, Decelles a subi la défaite par la marque de 4 à 2, contre Shawinigan.

Il a concédé trois buts sur seulement 14 lancers. «Ça faisait un mois que je n'avais pas joué un vrai match. Je n'avais eu qu'une pratique avec mes nouveaux coéquipiers. Ce n'était pas évident, mais je vais rebondir», a-t-il assuré.

Pour ce qui est sa nouvelle ville d'adoption, Decelles y va de deux constats rapides. «C'est pas mal plus grand comme ville que je pensais. Ici, il fait vraiment froid», a-t-il conclu.

VAL SAINT-COME

Rabais 6\$ Coupon rabais ✂

Billet de ski - SOIRÉE

Présentez ce coupon à la billetterie de la station et obtenez un **rabais de 6\$ sur le prix régulier d'un billet de soirée**. Un seul coupon par personne. Non valide pour les 5 ans et moins, les 65 ans et plus et le billet du dimanche soir. Non monnayable et ne peut être combiné avec aucune autre offre promotionnelle. Valide jusqu'au 31 mars 2014.

valsaintcome.com

VOUS AVEZ UNE EXPÉRIENCE OU DES INFOS À PARTAGER ?

Contactez-moi : guy.latour@quebecormedia.com



LA TRANQUILLITÉ D'ESPRIT DE SÉRIE



PROTECTION CHEVROLET¹

Y COMPRIS :

- VIDANGES D'HUILE GRATUITES 2 ANS/40 000 KM
- GARANTIE DE BASE 3 ANS/60 000 KM
- GROUPE MOTOPROPULSEUR 5 ANS/160 000 KM
- ASSISTANCE ROUTIÈRE 5 ANS/160 000 KM
- SERVICE ONSTAR DE SÉRIE 6 MOIS

CRUZE LS 2014

85\$⁴
AUX 2 SEMAINES À 0 %
FINANCEMENT 84 MOIS
LOCATION 60 MOIS

17 595\$⁴
PRIX D'ACHAT



- 10 SACS GONFLABLES DE SÉRIE
- COTE DE SÉCURITÉ AUTOMOBILE 5 ÉTOILES²
- MEILLEUR RENDEMENT ÉCONÉRGÉTIQUE DE SA CATÉGORIE – JUSQU'À 4,2 L/100 KM (ROUTE)³

MODÈLE LTZ ILLUSTRÉ. COMPREND LE TRANSPORT.

PREMIER MOIS DE LOCATION À NOS FRAIS⁵ FINANCEMENT À L'ACHAT À 0%⁶ JUSQU'À 84 MOIS SUR CERTAINS MODÈLES

TRAX LS 2014

129\$⁴
AUX 2 SEMAINES
FINANCEMENT 72 MOIS
LOCATION 48 MOIS

20 279\$⁴
PRIX D'ACHAT



- MOTEUR TURBO ECOTEC^{MD} DE 1,4 L DE SÉRIE
- BLUETOOTH^{MD} DE SÉRIE
- TÉLÉDÉVERROUILLAGE

MODÈLE LTZ ILLUSTRÉ. COMPREND LE TRANSPORT.

EQUINOX LS 2014

159\$⁴
AUX 2 SEMAINES À 0 %
FINANCEMENT 72 MOIS
LOCATION 48 MOIS

27 795\$⁴
PRIX D'ACHAT



- RENDEMENT ÉCONÉRGÉTIQUE DE 6,1 L/100 KM (ROUTE)³
- MEILLEUR DÉGAGEMENT AUX JAMBES DE SA CATÉGORIE AVEC BANQUETTE ARRIÈRE MULTI-FLEX⁷

MODÈLE LTZ ILLUSTRÉ. COMPREND TRANSPORT ET TAXE DE CLIMATISATION.

LE TOUT NOUVEAU SILVERADO 1500 2014 CABINE MULTIPLACE 4X4

189\$⁴
AUX 2 SEMAINES À 1,5 %
LOCATION 36 MOIS

33 275\$⁴
PRIX D'ACHAT



- BOÎTE DE 6,6 PIEDS MAINTENANT DISPONIBLE SUR LA CABINE MULTIPLACE
- DIFFÉRENTIEL EATON^{MD} À BLOCAGE AUTOMATIQUE ULTRAROBUSTE
- MOTEUR V8 LE PLUS ÉCONÉRGÉTIQUE DE LA CATÉGORIE

MODÈLE LTZ ILLUSTRÉ. COMPREND TRANSPORT ET TAXE DE CLIMATISATION.

POUR GARANTIR NOTRE QUALITÉ, NOUS LA COUVRONS AVEC UNE GARANTIE LIMITÉE DU GROUPE MOTOPROPULSEUR DE 160 000 KM/5 ANS⁸ SELON LA PREMIÈRE ÉVENTUALITÉ.
⁸Demandez au concessionnaire les détails de la garantie limitée.



CONTACTERCHEVROLET.CA

L'Association des concessionnaires Chevrolet du Québec suggère aux consommateurs de lire ce qui suit. Offres d'une durée limitée, réservées aux particuliers et s'appliquant aux modèles 2014 neufs suivants : Cruze (LJ76/ISA), Trax (LJ76/ISA), Equinox (LF26/1LS) et Silverado (CK15743/MT). Les modèles illustrés peuvent comprendre certaines caractéristiques offertes en option à un coût additionnel. Transport (1 600 \$ pour Cruze, Trax et Equinox, et 1 650 \$ pour Silverado) et taxe de climatisation (100 \$, le cas échéant) inclus. Immatriculation, assurance, frais liés à l'inscription au RDPRM et taxes en sus. 1. Selon la première éventualité. Limite de quatre (4) services de vidange d'huile, de lubrification et de changement de filtre ACDelco au total. Le plan de fluides, les inspections, la rotation des pneus, le réglage de la géométrie et l'équilibrage de roue, entre autres, ne sont pas couverts par la garantie. D'autres conditions et restrictions s'appliquent. Détails chez votre concessionnaire. 2. Les cotes de sécurité 5 étoiles du gouvernement des États-Unis sont décernées par la National Highway Traffic Safety Administration (NHTSA) dans le cadre de son programme d'évaluation des nouveaux véhicules (www.safercar.gov). 3. Cotes de consommation de la Cruze Clean Turbo Diesel 2014 avec moteur de 2.0L et boîte automatique à vitesses d'après les essais effectués par GM conformément aux méthodes approuvées par Transports Canada. Votre consommation réelle de carburant peut varier. 4. Prix à l'achat de 17 995 \$ pour Cruze, 20 279 \$ pour Trax, 27 795 \$ pour Equinox et 33 275 \$ pour Silverado (comprend un rabais à la livraison de 3 300 \$ et un crédit au comptant promotionnel de 500 \$). Location : Paiements aux deux semaines pendant 60 mois à un taux de 0 % avec versement initial de 0 \$ pour Cruze ; pendant 48 mois à un taux de 1,5 % avec un versement initial de 129 \$ pour Trax, pendant 36 mois à un taux de 1,5 % avec un versement initial de 159 \$ pour Equinox, et pendant 48 mois à un taux de 0 % avec un versement initial de 200 \$ pour Silverado. 5. Offre applicable uniquement aux particuliers localisés au Québec avant d'obtenir une approbation de crédit de la Financière GM qui conclut une entente de location avec la Financière GM et qui antécipent la livraison, entre le 15 janvier 2014 et le 28 février 2014. Cette offre n'est pas monnayable et ne peut être combinée avec certaines autres offres incitatives portant sur les véhicules GM. La General Motors du Canada paie les deux premiers versements de la location (y compris les taxes). L'apport « Premier mois de location à nos frais » signifie qu'aucun versement n'est exigé pendant le premier mois du contrat de location. Après le premier mois, le locataire devra effectuer tous les versements prévus jusqu'à l'échéance du contrat de location. 6. Taux de financement à l'achat de 0 % pour jusqu'à 84 mois pour un modèle Chevrolet 2014 neuf ou de démonstration admissible. La durée de l'emprunt varie selon le modèle. Les taux des autres institutions financières varient. Un versement initial, un échange ou un dépôt de sécurité peuvent être requis. Les mensualités et le coût d'emprunt varient selon la somme empruntée et la valeur du versement initial ou du véhicule d'échange. Exemple : basé sur un financement de 17 595 \$ à un taux annuel de 0 % et un versement initial de 2 050 \$, le versement aux deux semaines est de 85 \$ pendant 84 mois. Le coût d'emprunt est de 17 596,44 \$. L'offre ne comporte aucun paiement d'intérêts. L'offre s'adresse uniquement aux particuliers admissibles. Offre d'une durée limitée ne pouvant être jumelée à certaines autres offres. Certaines conditions et restrictions s'appliquent. Détails chez votre concessionnaire. 7. Selon les données 2013 de Polk pour la catégorie des VUS compacts, les plus récentes disponibles sur la concurrence et le dégauchement maximal aux jambes. Autres marques GM exclues. Ces offres sont exclusives aux concessionnaires du RMBQ Québec (excluant la région de Gatineau-Hull) et ne peuvent être combinées avec aucune autre offre ni aucun autre programme incitatif d'achat, à l'exception des programmes de La Carte GM, de prime pour étudiants et de GM Mobility. La GMCL se réserve le droit de modifier, de prolonger ou de supprimer ces offres et ces programmes pour quelque raison que ce soit, en tout ou en partie, à tout moment et sans préavis. Le concessionnaire peut vendre ou louer à un prix moindre. Une commande ou un échange entre concessionnaires peut être requis. Pour de plus amples renseignements, passez chez votre concessionnaire, composez le 1 800 463-7483 ou visitez gm.ca.

L'ÉVÉNEMENT VOTRE

PREMIÈRE

BONNE AFFAIRE DE L'ANNÉE



DODGE CARAVAN SE 2014

À partir de
19 995\$ OU **58\$***/SEM.



Cherokee 2014

À partir de
23 995\$ OU **67\$***/SEM.



RAM 1500 SXT 4X4 2014

À partir de
28 495\$ OU **80\$***/SEM.

0% SUR PLUSIEURS
 MODÈLES**

LOCATION DISPONIBLE • 2^e CHANCE AU CRÉDIT

*Transport et préparation inclus. Tous rabais inclus. Taxes et options additionnelles en sus. Photo à titre indicatif. Conditionnel à l'approbation du crédit. Financement 96 mois. **Jusqu'à 36 mois.

JOLIETTE



www.joliettedodge.com

1 877 892-4346 • 450 759-7600

À votre service depuis 30 ans!



Liquidation

Jusqu'à **5000\$** de rabais
 TAUX À PARTIR DE **0%**
RABAIS DÉMONSTRATEUR

FIAT 500

À partir de

13 995\$



FIAT 500 L

À partir de

20 995\$

JOLIETTE



Joliettefiat.com

1 855 FIAT 500 (342-8500)

2 concessions, un seul endroit!

305, Rue Curé-Majeau Joliette