



la voix  
gaspésienne

Supplément  
**ALIMENTATION**

54ème année no 16

Matane, le mercredi 18 avril 1984

3 cahiers 64 pages

<b>Jus tomates</b> HEINZ boîte de 48 oz <b>.99</b>	<b>Café</b> NESCAFÉ instantané pot de 283 g <b>5.38</b>	<b>Chocolat</b> NESTLÉ QUIK instantané boîte de 1 kg <b>2.99</b>	<b>Essuie-tout</b> SCOTTOWELS PLUS champagne ou blanc, emb. 2 roul. <b>.99</b>	<b>Boissons saveurs variées</b> Hawaiian Punch, 3x75 g <b>1.09</b>	<b>Beurre de sucre</b> Map-o-Spread, 500 g <b>2.19</b>	<b>Biscuits Dore</b> variés, sac 450 g <b>1.79</b>
<b>Farine</b> FIVE ROSES régulière ou non blanchie, sac 3.5 kg <b>3.38</b>	<b>Pâtes</b> CATELLI macaroni coupé, spaghetti ou spaghettini 1 kg <b>.97</b>	<b>Margarine</b> LACTANTIA molle contenant 907 g <b>1.68</b>	<b>Jus pur</b> DEL MONTE choix de saveurs contenant 1 litre <b>.88</b>	<b>Pâte de tomates</b> Heinz, pure, 341 ml <b>.58</b>	<b>Chocolats séchés</b> Schwartz, 5 g <b>1.69</b>	<b>Macarons blancs</b> White Swan, emb. 240 <b>2.29</b>
<b>Cerises</b> GANONG boîte de 300 g <b>1.99</b>	<b>Moutarde préparée</b> SCHWARTZ pot de 500 ml <b>.89</b>	<b>Mouchoirs blancs</b> SCOTTIES boîte de 200 <b>.99</b>	<b>Détergent</b> ABC en poudre boîte de 6 litres <b>2.99</b>	<b>Thon pâle émietté</b> Clover Leaf, 184 g <b>1.28</b>	<b>Casse grille entiers</b> Schwartz, 28 g <b>3.49</b>	<b>Sacs polybio cabine</b> Veneco 20x22x1.1m, 10 <b>.58</b>
<b>Croustilles assorties ou ruffles</b> DULAC sac de 200 g <b>1.19</b>	<b>Huile de maïs</b> MAZOLA bouteille de 1.5 litre <b>3.28</b>	<b>Gâteaux Jos-Louis, Puff-o-fruit</b> VACHON cerises ou bleuets, boîte de 6 <b>1.68</b>	<b>Ketchup</b> HEINZ bouteille de 1 litre <b>2.29</b>	<b>Sauce spaghetti viande</b> Catelli, 28 oz <b>2.09</b>	<b>Paprika</b> Schwartz, 52 g <b>1.49</b>	<b>Moutarde à vitres</b> Bon Ami, aérosol, 570 g <b>1.78</b>
<b>Cocktail fruits assortis</b> DEL MONTE boîte 796 ml <b>1.38</b>	<b>Thé orange pekoe</b> SALADA boîte de 60 sachets <b>1.98</b>	<b>Liqueurs Coke, Diet, Sprite, Diet</b> bouteille 750 ml + dépôt <b>6/3.78</b>		<b>Bouillon poulet</b> Bovril concentré 250 ml <b>2.69</b>	<b>Col Cheer</b> Purée, sac 8 kg <b>12.00</b>	<b>Moutarde (spécialité)</b> Vivre plus, 400 ml <b>1.39</b>
<b>Légumes assortis</b> IDÉAL boîte de 540 ml <b>.69</b>	<b>Céréales Corn Flakes</b> KELLOGG'S boîte de 675 g <b>1.78</b>	<b>Papier toilette</b> COTTONELLE couleurs variées, emb. 4 roul. <b>1.27</b>		<b>Riz frit Delmy</b> choix saveurs, 360 g <b>.89</b>	<b>Tout-temps régulier</b> Gristol, 400 g <b>1.99</b>	<b>Désodorisant (vanille)</b> Glade Solide, 175 g <b>1.18</b>

• Ces spéciaux sont disponibles chez les épiciers affiliés à Alligro Matane  
• Certains produits ou formats pourront être remplacés si non disponibles

**SEANI PRO**  
Le PRO de la famille  
Joyeuses Pâques  
Servi-aubaines

**Fruits et légumes**

<b>Pommes de terre</b> produit N.B. ou Québec Canada no 1 9.07 kg (20 lb) <b>2.99</b>	<b>Pommes McIntosh</b> a.c. produit Québec, Canada fantaisie 12x1.36 kg (3 lb) <b>1.09</b>	<b>Ananas frais</b> produit du Mexique grosseur 10 <b>1.29</b> ch.
<b>Champignons blancs</b> produit U.S.A. boîte 8 oz <b>1.19</b>	<b>Pamplemousse blanc</b> produit Floride Indian River, grosseur 48 <b>4/99</b>	

**Dinde c.o.v. Canada utilisé**  
surgelée, grosseur 2.75 à 4.50 kg (6 à 10 lb) (1.09 lb) **2.40** kg

**Boeuf rouge**

<b>Bifteck</b> pointe surlonge (2.57 lb) <b>5.67</b> kg	<b>Boeuf haché</b> maigre (2.27 lb) <b>5.00</b> kg
<b>Rosbif</b> pointe surlonge (2.47 lb) <b>5.45</b> kg	<b>Boeuf en cubes</b> maigre (2.37 lb) <b>5.23</b> kg

**Produits Taillefer**

<b>Fesse de jambon</b> avec os, dégraissé, découpé tout cuit, env. 7.5 kg (16 lb) partie croupe ou bout jarret (1.29 lb) <b>2.84</b> kg demie ou complète (1.39 lb) <b>3.06</b> kg partie du centre ou steak (1.59 lb) <b>3.51</b> kg	<b>Épaule porc</b> fumé, genre picnic, avec os env. 2.5 kg (5 lb) (.99 lb) <b>2.18</b> kg
---	--

**Produits Legrade**

<b>Saucisses</b> porc et boeuf vrac (1.39 lb) <b>3.06</b> kg	<b>Simili-poulet</b> bloc tranché selon vos besoins (1.39 lb) <b>3.06</b> kg	<b>Bacon</b> tranché cello 500 g <b>1.88</b>
<b>Cretons</b> frais vrac (1.89 lb) <b>4.17</b> kg		

**Produits Lafleur**

**Saucisses** fumées, cello 454 g **1.59**

**Beauté et Santé**

**Cure-oreilles**  
Rayonnette ou Supertips  
boîte de 180 **1.18**

**Dentifrice**  
Colgate régulier ou gelée tube 150 ml **1.99**

**Produits surgelés**

<b>Jus raisins</b> Welch cont. 12 oz <b>1.09</b>	<b>Frites</b> McCain rég. trisées juliennes, beefeater sac 1 kg <b>.99</b>	<b>Jus pommes</b> McCain cont. 12 1/2 oz <b>1.08</b>
<b>Filet de turbot (454 g)</b> ou filet morue désossée (397 g) High Liner <b>2.69</b>		
<b>Vol-au-vent</b> Peppridge Farm, boîte 283 g <b>1.09</b>		

**Grad**

**Oeufs**  
GRAD catégorie A grosseur moyen 1 douzaine **.98**

**Crème glacée**  
GRAD saveurs assorties contenant plastique 2 litres **1.98**

**Boisson**  
GRAD limonade, orange-pomme raisin-punch fruits, 280 ml **4/1.00**

<b>Maïs doré</b> Grad, grains entiers boîte de 341 ml <b>.58</b>	<b>Ananas</b> Grad, tranchés boîte 796 ml <b>1.25</b>
<b>Sauce soya</b> Grad bouteille 450 ml <b>.89</b>	<b>Sharkins fins</b> Grad, marinés saucés, pot 375 ml <b>1.59</b>
<b>Papier d'aluminium</b> Grad, 12 pouces boîte de 25 pieds <b>.99</b>	

**MARCHÉ E. CLOUTIER ENR.**  
MONT SAINT-PIERRE 797-2167  
V. St-Pierre Enr. 776-2175  
ST-NOËL Raymond Gagnon 733-4527  
STE-FÉLICITÉ

**Alimentation Fournier Enr.**  
MADELEINE CENTRE 393-2411  
Onide Boucher 797-2563  
GROS-MORNE Bernard Lemieux 797-2943  
MONT-LOUIS

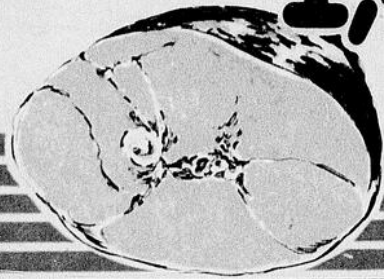
# Joyeuses Pâques!

Et ça continue  
avec plus de  
**100**  
**PRIX-TROPHÉES!**  
...Des rabais  
en vigueur jour après jour,  
semaine après semaine.



**JAMBON FUMÉ  
DÉCOUENNÉ  
MÉRITE**  
sans jarret,  
prêt-à-manger, un  
bout ou l'autre

**89¢** /lb  
**1,96** /kg



**ORANGES**  
importées du  
Maroc  
gr. 113

**99¢** douz.



\*\*\* En vigueur jusqu'au 28 avril 1984

**GIGOT  
D'AGNEAU  
FRAIS**  
entier ou demi

**2,98** /lb  
**6,57** /kg



**LONGE DE  
PORC FRAIS**  
bout de côtes  
1,4 kg

**1,18** /lb  
**2,60** /kg



**LONGE DE  
PORC FRAIS**  
bout du filet  
1,4 kg

**1,38** /lb  
**3,04** /kg



**FRAISES**  
Produit de la Californie

**79¢** chop.



**BACON  
SANS  
COUENNE  
MÉTRO**  
tranché  
500 g

**1,89**



**JARRETS DE  
PORC**  
surgelés

**55¢** /lb  
**1,21** /kg



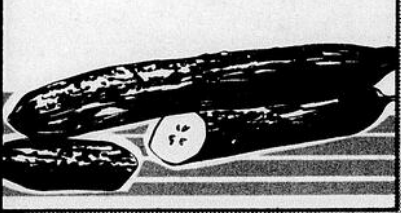
**CÔTELETTES  
D'AGNEAU  
FRAIS**

**2,98** /lb  
**6,57** /kg



**CONCOMBRE  
ANGLAIS**  
produit de l'Ontario  
Canada no. 1  
gr. 12

**79¢** ch.



**TRANCHES  
D'ÉPAULE  
D'AGNEAU  
FRAIS**

**1,98** /lb  
**4,36** /kg



**BOLOGNE  
ORDINAIRE  
OU CIRÉ  
MÉRITE**  
morceau 1 kg  
et plus

**1,15** /lb  
**2,54** /kg



**VOL AU  
VENT  
PEPPERIDGE  
FARM**  
surgelé  
bte 285 g

**1,08**



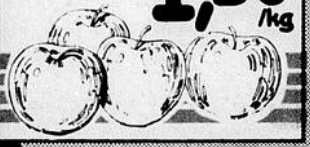
**JUS  
D'ORANGE  
CONCENTRÉ  
KENT**  
surgelé  
cont. 341 mL

**89¢**



**POMMES  
VERTES  
GRANNY SMITH**  
importées du Chili  
Canada de  
fantaisie  
gr. 125-138

**59¢** /lb  
**1,30** /kg



**SALAMI  
TOUT BOEUF  
MÉRITE**  
(tranché selon  
vos besoins)

**2,08** /lb  
**4,59** /kg



**Festival  
du saumon**

**10,99** /lb  
**24,23** /kg



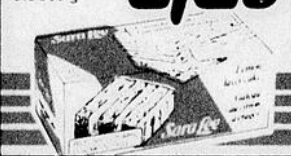
**JUS DE  
RAISIN  
CONCENTRÉ  
WELCH'S**  
surgelé  
cont. 341 mL

**1,28**



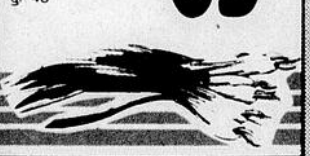
**GÂTEAU  
ÉTAGE  
SARA LEE**  
surgelé  
saveurs variées  
bte 369 g

**1,29**



**OIGNONS  
VERTS**  
produit des  
États-Unis  
Canada no. 1  
gr. 48

**3/69¢**



\*\*La régularité dans les approvisionnements en fruits et légumes est à la merci des conditions météorologiques. Soyez toutefois assurés, chers clients, que dans le cas de ces denrées, les épiceries Métro ne ménagent aucun effort pour vous offrir variété et qualité à bon prix tout au long des saisons.



*On connaît  
not' monde.*

# AU ROYAUME DES BOUFFE-PRIX



**CAFÉ INSTANTANÉ MAXWELL HOUSE**  
bocal 283 g

**4,99**

TV

**MARGARINE MOLLE GOLDEN GIRL**  
cont. 907 g  
(disponible au Québec seulement)

**1,39**

**PAPIER MOUCHOIRS SCOTTIES**  
blanc, tournesol, bte 200 f

**77¢**

**JUS DE POMMES NON SUCRÉ ROUGEMONT**  
brut ou clair, bte ou bte, 1,36 Litre

**99¢**

**TOMATES HEINZ**  
Canada de choix, bte 796 mL

**77¢**

**LÉGUMES VARIÉS IDÉAL**  
pois verts No 4 haricots coupés - jaunes ou verts mais en crème, Canada de choix, bte 340 mL

**59¢**

**MÉLANGE À SOUPE LIPTON**  
poulet et nouilles, paquet 2 env.

**69¢**

**PÊCHES EN MOITIÉS MÉTRO**  
Canada de choix, bte 796 mL

**97¢**

**MÉLANGE À GÂTEAU «SUPER MOELLEUX» BETTY CROCKER**  
saveurs variées, paquet 510 g

**99¢**

**EAU MINÉRALE MONTCLAIR**  
bouteille 750 mL

**69¢**

**COUCHES LUVS**  
petites paquet 24 moyennes, paquet 16 grandes, paquet 12

**2,69**

**BOISSON GAZEUSE COCA-COLA DIÉTÉ COKE SPRITE DIÉTÉ SPRITE**  
bouteilles consignées 6/750 mL

**3,89**

**CANNEBERGES OCEAN SPRAY**  
entières ou en gelée, bte 596 mL

**1,17**

**BOISSONS VARIÉES FMI SPRINT**  
paquet 3/250 mL carton 1,36 L

**99¢**

**THÉ EN SACHETS SALADA**  
orange peko, paquet 60

**1,99**

**SAUCE POUR CÔTES LEVÉES À L'AIL V.H.**  
forte, douce, moyenne, aigre douce, tout usage, cont. 341 mL  
**SAUCE SOYA** 450 mL

**99¢**

**MARGARINE DURE À L'HUILE DE MAIS FLEISCHMANN**  
paquet 907 g (disponible au Québec seulement)

**2,17**

**EAU DE JAVEL JAVEX**  
parfum de fraîcheur, cont. 5,6 litres

**1,69**

**PAPIER HYGIÉNIQUE FACELLE ROYALE**  
jaune, blanc, amande, paquet 4 rouleaux

**1,79**

**ESSUIE-TOUIT SCOTTOWELS**  
blanc, assortis, avec motifs, paquet 2 rouleaux

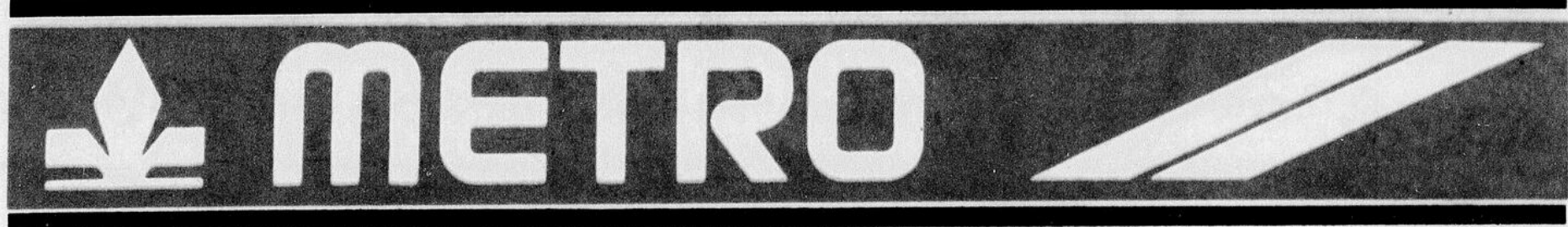
**99¢**

**BAS CULOTTE NO-HOISENNE**  
couleurs variées (disponible jusqu'à épuisement de la marchandise)

**79¢**

Une offre inégalable!

Les prix annoncés dans ces pages sont en vigueur dans tous les magasins de vos maîtres épiciers Métro participants du lundi 16 avril au samedi 21 avril 1984 jusqu'à 17h00. Nous nous réservons le droit de limiter les quantités. Si un article venait à manquer, n'hésitez pas à demander un bon d'achat différé. Si certaines marques de commerce de produits annoncés ne sont pas disponibles dans certaines régions, elles seront alors remplacées par une autre marque de commerce de même nature et d'un prix coûtant égal ou supérieur. Pas de vente aux marchands. Photos à titre indicatif seulement. Nos magasins seront fermés lundi le 23 avril 1984.





*Joyeuses Pâques*

**une force d'ici**

<b>Lames de rasoir</b> Trac II de Gillette carte de 10's <b>4.19</b>	<b>Papier</b> d'aluminium Grad rouleau de 12" x 25' <b>.99</b>
<b>Sacs Baggies</b> utilité bte de 40's <b>1.07</b>	<b>Dentifrice</b> Crest, rég. + 50 ml gratis 150 ml <b>1.89</b>
<b>Assiettes</b> de carton lunch 8 3/4 po Chinet pat de 20's <b>1.59</b>	
<b>Produits surgelés</b>	
<b>Vols au vent</b> Grand-Maman Martin's surgelés format de 300 g <b>1.09</b>	<b>Garniture</b> Richs, fouettée pression, surgelée format de 250 g <b>1.19</b>

Spéciaux en vigueur les 18-19-20-21 avril

**Ketchup**

Heinz  
aux tomates  
bille de 1 litre

**2.28**



**Préparation**

Kraft, de fromage  
Singles (24 tranches)  
cello de 500 g

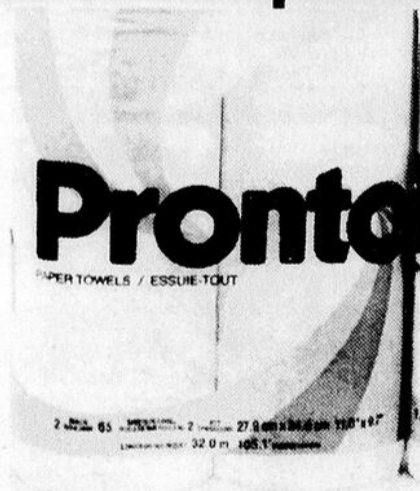
**2.78**



**Essuie-tout**

Pronto, blanc  
emb. 2 roul  
de 65 feuilles

**.95**



**Lait évaporé**

Crino  
bte de 385 ml

**.59**



**Mélange**

à gâteaux  
Duncan Hines, choix de  
saveurs bte de 520 g

**1.19**



**Soupes**

Aylmer  
tomates ou légumes  
bte de 284 ml

**3/.89**



Ces spéciaux sont disponibles chez les marchands suivants:

**Marché des Îles Inc.**

71 av. Desjardins  
Matane

**562-0956**

**D. Bernier et Fils**

Claude Houde, prop.  
Épicerie - Boucherie - Licencié  
Bière - Vin - Cidre  
Baie-des-Sables

**772-6822**

**St-Pierre et Poltras**

Épicerie - Boucherie  
40, 1ère rue ouest Ste-Anne-des-Monts  
Bière - Vin - Cidre  
Régis Auclair, prop.

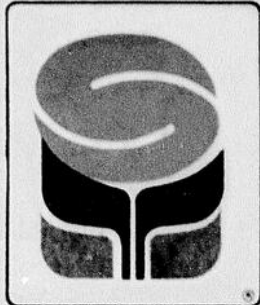
**763-3133**

**Épicerie Guy Sergerie**

Boucherie  
Bière - Vin - Fromage  
Les Méchins

**729-3619**

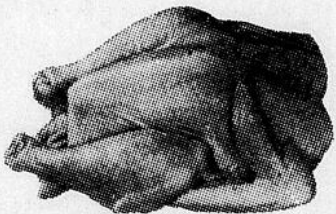

<b>Champignons</b> Jade pieds & morceaux bte 284 ml	<b>.59</b>	<b>Soupe</b> Lipton poulet & nouilles bte 4 sachets	<b>1.38</b>	<b>Riz blanc</b> Uncle Bens à grains longs convertid 900 g	<b>2.09</b>
<b>Beurre d'arachides</b> Barbour rég. ou crémeux 500 g	<b>1.89</b>	<b>Biscuits</b> Dare (campagne,avoine suprême, noix de coco) 400 g	<b>1.79</b>	<b>Chair de crabe</b> Luxury boîte de 142 g	<b>3.89</b>
<b>Cerises rouges</b> McLarens Kent bocal de 375 ml	<b>2.29</b>	<b>Biscottes</b> Grisol rég. ou sans sel bte de 250 g	<b>2.69</b>	<b>Arachides</b> Krispies Kernels (blanches, brunes, b.b.q.) 750 g	<b>3.19</b>
<b>Olives farcies</b> McLarens bocal de 500 ml	<b>2.09</b>	<b>Glacage</b> Duncan Finest prêt à servir, choix de saveurs 470 g	<b>1.55</b>	<b>Croustilles</b> Dulac (rég. b.b.q. onduilées) sac de 200 g	<b>1.09</b>
<b>Jus de tomates</b> Heinz Canada de fantaisie bte de 1.36 l	<b>1.19</b>	<b>Fromage</b> Swiss Knight bruyère asst. bte de 227 g	<b>1.75</b>	<b>Chocolat</b> Nestlé asst. cello de 340 g	<b>1.99</b>
<b>Atocas</b> Océan Spray entiers ou en gelée bte de 398 ml	<b>1.19</b>	<b>Garniture</b> Lucky Whip à fouetter, bte de 95 g	<b>.69</b>	<b>Épaisseur à sauce</b> Veloutine blanche ou brune bte de 250 g	<b>1.05</b>
<b>Jus Bright's</b> non sucré choix de saveurs bocal de 1 litre	<b>.79</b>	<b>Purée Caration</b> pommes de terre instantanée boîte de 500 g	<b>1.85</b>	<b>Crème glacée</b> Alaska choix de saveurs cont. de 2 l	<b>1.79</b>
<b>Marinades</b> Habitant sucrées bocal de 750 ml	<b>1.99</b>	<b>Petits pains</b> Galluron Presto paquet de 12's	<b>.99</b>	<b>Ananas tranchée</b> Grad Canada de choix bte de 796 ml	<b>1.19</b>
<b>Liqueurs</b> Coca-Cola + dépôt + taxe bile 750 ml	<b>6/3.49</b>	<b>Salade de fruits</b> Grad Canada de choix bte de 796 ml	<b>1.59</b>	<b>Sauce soya</b> Grad bouteille de 450 ml	<b>.89</b>



**SEVI**





Coupe provenant de boeuf Ruban Rouge

<b>Bacon</b> Lafleur maigre pqt de 500 g	<b>2.27</b>	<b>Viandes</b>	<b>Quart de fesse</b> cuit prêt à servir (1.48 lb)	<b>3.27</b> kg	
	<b>Jeune dindon</b> grade A surgelé moins de 5 kg (1.12 lb)	<b>2.48</b> kg	<b>Porc haché</b> maigre à tourtière ou cretons (1.48 lb)	<b>3.27</b> kg	
<b>Fesse</b> de jambon, cuit, prêt à servir avec os un bout ou l'autre (1.29 lb)	<b>2.85</b> kg		<b>Saucisses</b> à cocktail Hygrade format de 225 g	<b>1.67</b>	
<b>Fesse de jambon</b> coupée du centre (1.76 lb)	<b>3.87</b> kg	<b>Sous-marin</b> au jambon, Lafleur, 200 g	<b>1.37</b>	<b>Crevettes</b> décortiquées surgelées pqt de 200 g	<b>2.89</b>
		<b>Filet de porc</b> surgelé (4.98 lb)	<b>10.97</b> kg	<b>Tourtière</b> La Belle Fermière format de 450 g	<b>1.87</b>
		<b>Jambon cuit</b> d'autrefois Hygrade env. 1 kg (4.02 lb)	<b>8.87</b> kg		

Nous nous réservons le droit de limiter les quantités. Pas de vente aux marchands.  
Les spéciaux annoncés dans ces pages ne sont disponibles que chez les marchands dont les noms apparaissent dans ces pages.

**FRUITS ET LÉGUMES**

<b>Laitue en pomme</b> Canada 1 Floride gross. 24's	<b>.49</b>		<b>Ananas</b> frais Mexique gross. 10's	<b>1.49</b>		<b>Pommes</b> McIntosh, Canada de fantaisie A.C. Québec sac de 3 lbs	<b>1.19</b>		<b>Pommes de terre</b> fraîches Canada 1 N.B. sac de 20 lbs	<b>2.90</b>	
<b>Radis</b> frais Floride cello de 170 g	<b>.39</b>					<b>Pamplemousses</b> blancs Indian River Floride gross. 48's	<b>.99</b>				

**Marché Dubé**  
Épicerie - Boucherie - Licencié  
Gaétan Dubé, prop.  
St-Urbain, Cité Matane  
**737-4590**

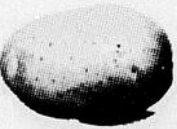

<b>Jambon picnic</b> Carrier et Goulet <b>.89</b> lb <b>1.97</b> kg	<b>Poulet surgelé</b> Canada utilité 5 à 6 lb <b>1.19</b> lb <b>2.63</b> kg	<b>Boeuf haché</b> mi-maigre <b>2.19</b> lb <b>4.79</b> kg	<b>Boeuf haché</b> ordinaire <b>5.05</b> kg <b>2.29</b> lb <b>Rosbif</b> côtes roulées rouge a-1 <b>6.99</b> kg <b>3.19</b> lb	<b>Smoked meat</b> Hygrade, 50 g <b>2.69</b> 4 paquets <b>Pizza garnie</b> 9 pouces <b>2.59</b>
<b>Jambon mignon</b> Hygrade <b>6.99</b> kg <b>3.17</b> lb	<b>Jambon cuit</b> Hygrade, à sandwich <b>4.83</b> kg <b>2.19</b> lb	<b>Saucisses</b> Hygrade, fumées, cello 450 g <b>1.49</b>	<b>Filet morue</b> surgelé, bte 5 lb - 2.27 kg <b>7.99</b>	<b>Pain poulet</b> Cuisine Gaspésienne <b>3.07</b> kg <b>1.39</b> lb

**Spéciaux en vigueur du 17 au 21 avril**

<b>Lait évaporé</b> Crino 385 ml <b>2/1.39</b>	<b>Oeufs (gros)</b> Canada catégorie A 1 douzaine <b>1.39</b>	<b>Liqueurs Pepsi</b> bouteille 750 ml + dépôt <b>6/3.79</b>	<b>Fromage</b> tranche Kraft 500 g <b>2.99</b>	<b>Riz Minute</b> <b>2.29</b>	<b>Fromage</b> Chez Whiz de Kraft jarre 500 g <b>2.79</b>
<b>Margarine</b> Blue Bonnet paquet de 3 lb <b>2.39</b>	<b>Lait Eagle</b> 300 ml <b>1.99</b>	<b>Miracle Whip</b> 500 ml <b>1.39</b>	<b>Chips Yum Yum</b> 200 g = 1.69 200 g = .30 400 g pour <b>1.99</b>	<b>Mouchoirs</b> Florella boîte de 200 <b>.89</b>	<b>Détergent</b> Tide 6 litres <b>3.99</b>

Notre étalage des vins est à votre disposition

<b>Mélange à gâteaux</b> Duncan Hines <b>.99</b>	<b>Farine</b> Five Roses 10 kg <b>4.99</b>	<b>Café instant</b> Nescafé 10 oz <b>4.99</b>	<b>Crème glacée</b> 2 litres <b>1.99</b>	<b>Ce coupon vaut 1\$</b> sur l'achat de 1 Bounce, 40 feuilles Chez Audet et Fils du 17 au 21 avril 1984 3.79 moins coupon = 2.79
--	---	--	--	--

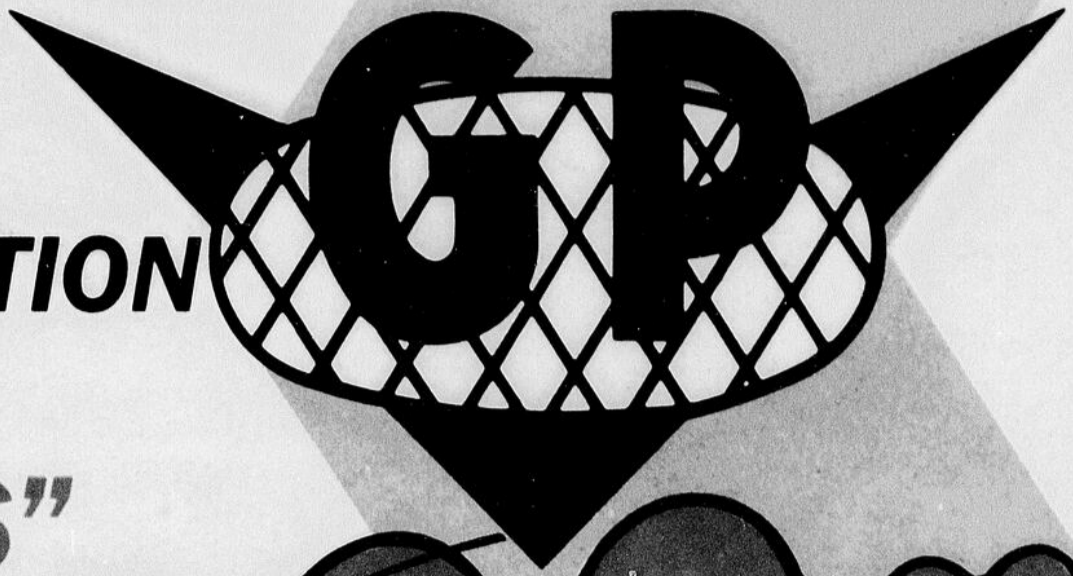
	Tout le monde est gagnant avec les bas prix chez <b>Audet &amp; Fils</b> 154, rue St-Georges Matane 562-1190	<b>Patates</b> Québec no 1 5 lb <b>5.59</b>	<b>Champignons</b> Terra, Canada no 1 568 ml <b>1.29</b>	<b>Oranges</b> Valencie produit Maroc, grosseur 113 <b>1.29</b> douz.	<b>Pamplemousse</b> produit U.S. grosseur 48 <b>4/99</b>
				<b>Ail</b> importé paquet de 2 <b>3/99</b>	<b>Poires Anjou</b> produit U.S. grosseur 150 <b>6/79</b>

On se réserve le droit de limiter les quantités ou de corriger une erreur d'impression

<b>Ananas Grad</b> tranchés, 19 oz - 540 ml	<b>.79</b>	<b>Cristaux Tang</b> paquet 4 env.	<b>1.59</b>	<b>Ketchup</b> Heinz 100 g	<b>4.69</b>	<b>Napkins Scott</b> 60 serviettes	<b>.79</b>
<b>Asperges York</b> 12 oz - 341 ml	<b>1.69</b>	<b>Croustines</b> Croustiplus 100 g	<b>.79</b>	<b>Liquide vaisselle Joy</b> 1 litre et 25% bonus	<b>2.39</b>	<b>Pains presto</b> paquet de 12	<b>.79</b>
<b>Biscuits Ritz</b> 250 g	<b>1.15</b>	<b>Dattes Jaffa</b> 500 g	<b>2.49</b>	<b>Lucky Whip</b> 85 g	<b>.69</b>	<b>Pêches</b> 540 ml	<b>1.09</b>
<b>Café Maxwell</b> sac vacuum 369 g	<b>3.19</b>	<b>Essuie-tout</b> Pronto, paquet 2 rouleaux	<b>1.15</b>	<b>Lait Grand Pré</b> 1 litre	<b>.85</b>	<b>Poires dessert</b> 14 oz - 398 ml	<b>.69</b>
<b>Cerises rouges</b> 500 ml	<b>1.99</b>	<b>Fromage en grains</b> Petit Québec, 250 g	<b>1.99</b>	<b>Lait en poudre Crino</b> 3 lb - 1.5 kg	<b>7.39</b>	<b>Pois verts</b> Idéal, no 4 19 oz	<b>.75</b>
<b>Gâteaux Pillsbury</b> aux pommes	<b>1.79</b>	<b>Glaçage à gâteaux</b> Duncan Hines, 470 g	<b>1.59</b>	<b>Margarine molle</b> Blue Bonnet, 907 g	<b>1.99</b>	<b>Salade fruits</b> 540 ml	<b>1.09</b>
<b>Chocolat chips Baker</b> 350 g	<b>2.29</b>	<b>Huile végétale</b> Grad 1 litre	<b>1.99</b>	<b>Marinades sucrées</b> Habitant 750 ml	<b>1.99</b>	<b>Sauce hot chicken</b> Esta 14 oz - 398 ml	<b>4/2.05</b>
<b>Chocolat instant</b> 500 g	<b>1.49</b>	<b>Jell-O</b> 85 g	<b>3/1.00</b>	<b>Nettoyeur à fourneau</b> Mr Muscle 400 ml	<b>1.99</b>	<b>Sauce viande Cafelli</b> 14 oz - 398 ml	<b>2.19</b>
<b>Confiture Laura Secord</b> 500 ml	<b>2.49</b>	<b>Jus "drink" F.B.I.</b> 64 oz	<b>1.29</b>	<b>Oignons</b> Grad, 375 ml	<b>1.29</b>	<b>Savon toilette Zest</b> paquet de 4	<b>1.89</b>
<b>Corn Starch</b> 500 g	<b>.85</b>	<b>Jus tomates</b> Libby's 19 oz - 540 ml	<b>2/99</b>	<b>Olives farcies</b> Grad, 375 ml	<b>1.49</b>	<b>Thé Salada</b> orange pekoe, 60 sacs	<b>1.99</b>

**MARCHÉS G.P.  
RIMOUSKI MATANE  
MONT-JOLI AMQUI**

**"SUPER PROMOTION  
OEUF  
DE PÂQUES"**



**OUI, VOS MARCHÉS G.P. VOUS OFFRENT LA CHANCE  
DE VENIR PARTAGER CE FABULEUX "GROS LOT" DE  
16,000\$.**

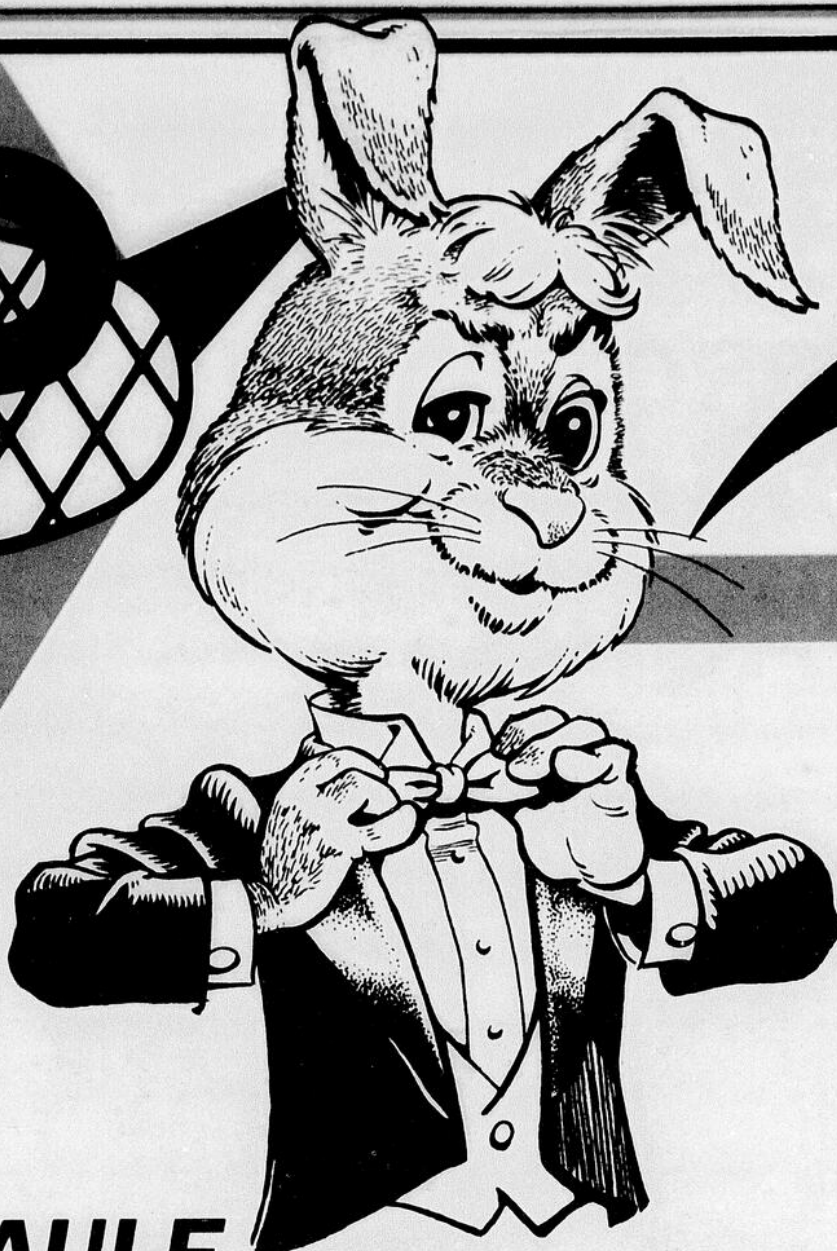
**CHAQUE SEMAINE TROIS (3) BILLETS DE 100,00\$ ET  
QUATRE (4) BILLETS DE 50,00\$ SERONT TIRÉS DANS  
CHACUN DES QUATRE (4) MAGASINS.**

**UNE VALEUR DE 2,000\$ CHAQUE SEMAINE  
LA DURÉE DU CONCOURS EST DE HUIT (8) SEMAINES,  
SOIT DU 27 FÉVRIER AU 21 AVRIL '84**

Tous les détails concernant les règle-  
ments du concours sont disponibles à  
vos marchés G.P.

Un litige quant à la conduite et l'attribu-  
tion des prix de ce concours publicitaire  
peut être soumis à la règle des loteries et  
courses du Québec.





**MARCHÉS G.P.**  
**RIMOUSKI**  
**MATANE**  
**MONT-JOLI**  
**AMQUI**

**JAMBON D'ÉPAULE**

**FUMÉ** Genre picnic

**Laflour**

**196**  
 KG

**89¢**  
 LB



<p><b>JUS DE TOMATES</b>                  "Heinz"                  Bte                  540 ml</p>  <p><b>39¢</b></p>	<p><b>SOUPE AUX TOMATES                  OU LÉGUMES</b>                  "Heinz"                  Bte                  284 ml                  3 pour</p>  <p><b>99¢</b></p>	<p><b>TOMATES</b>                  "Heinz"                  Bte                  795 ml</p>  <p><b>79¢</b></p>	<p><b>CHAMPIGNONS                  EN MORCEAUX</b>                  "Success"                  Bte                  284 ml</p>  <p><b>69¢</b></p>	<p><b>CRÈME GLACÉE</b>                  "de marque G.P."                  Choix de saveurs                  Cont. 2 litres</p>  <p><b>1.79</b></p>	<p><b>BEURRE</b>  <b>DE 1<sup>ÈRE</sup> QUALITÉ</b>                  "Ste-Flavie"                  Emb. 454 g</p> <p><b>1.97</b></p>
--	---	--	--	---	--

# JOYEUSES PÂQUES À TOUS!

C'est Maple Leaf, alors on sait que c'est bon!

## FESSE DE JAMBON

Partie du centre  
ou steak

**3.95**  
KG

**1.79**  
LB

## FESSE DE JAMBON

"Maple Leaf" - Découennée  
Dégraissée - Cuite, prête à servir  
Partie de la croupe ou  
bout du jarret

**2.84**  
KG

**1.29**  
LB

## FESSE DE JAMBON

Complète ou  
demie

**3.28**  
KG

**1.49**  
LB



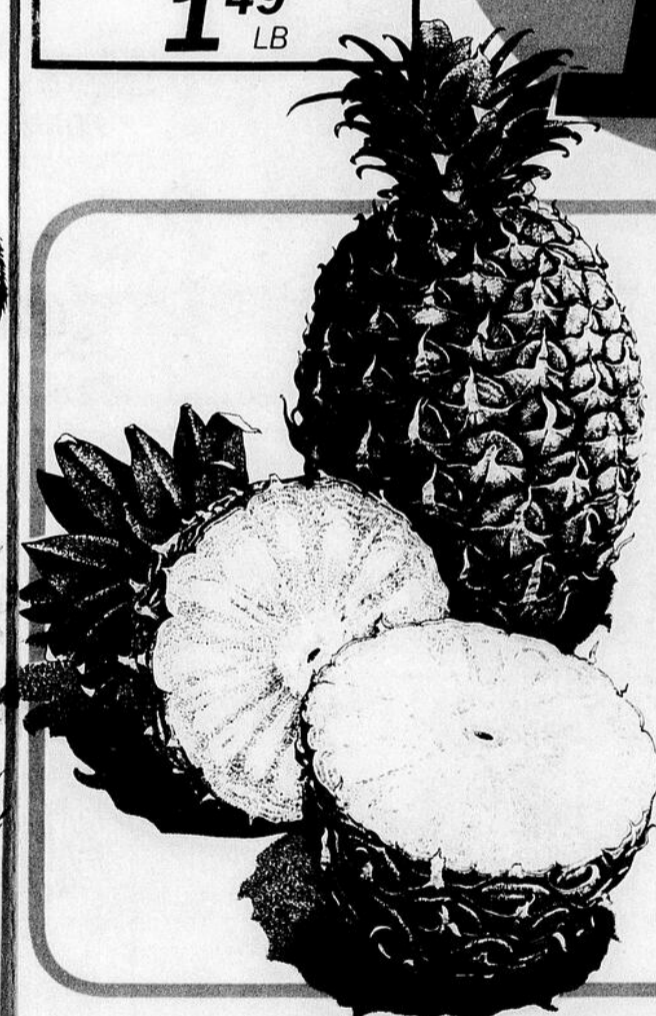
## ANANAS NOIX DE FRAIS COCO

Produit du Mexique  
Grosneur 12

Produit importé  
Grosneur 50

**99¢**  
CH

**15¢**  
CH



### PETITS CORNICHONS SUCRÉS

"Habitant"

Bocal 375 ml

**1.79**

### MARINADES

#### SUCRÉES

"Habitant"  
Bocal  
750 ml



**1.79**

### BETTERAVES

#### MARINÉES

"Habitant"  
Bocal  
750 ml



**1.59**

### CONFITURES

"Habitant"  
Fraises ou  
framboises

Bocal  
500 ml



**1.59**

### OLIVES FARCIES

"Habitant"

Bocal  
750 ml



**1.79**

### OIGNONS SUCRÉS OU MARINÉS

"Habitant"  
Bocal  
375 ml



**1.79**

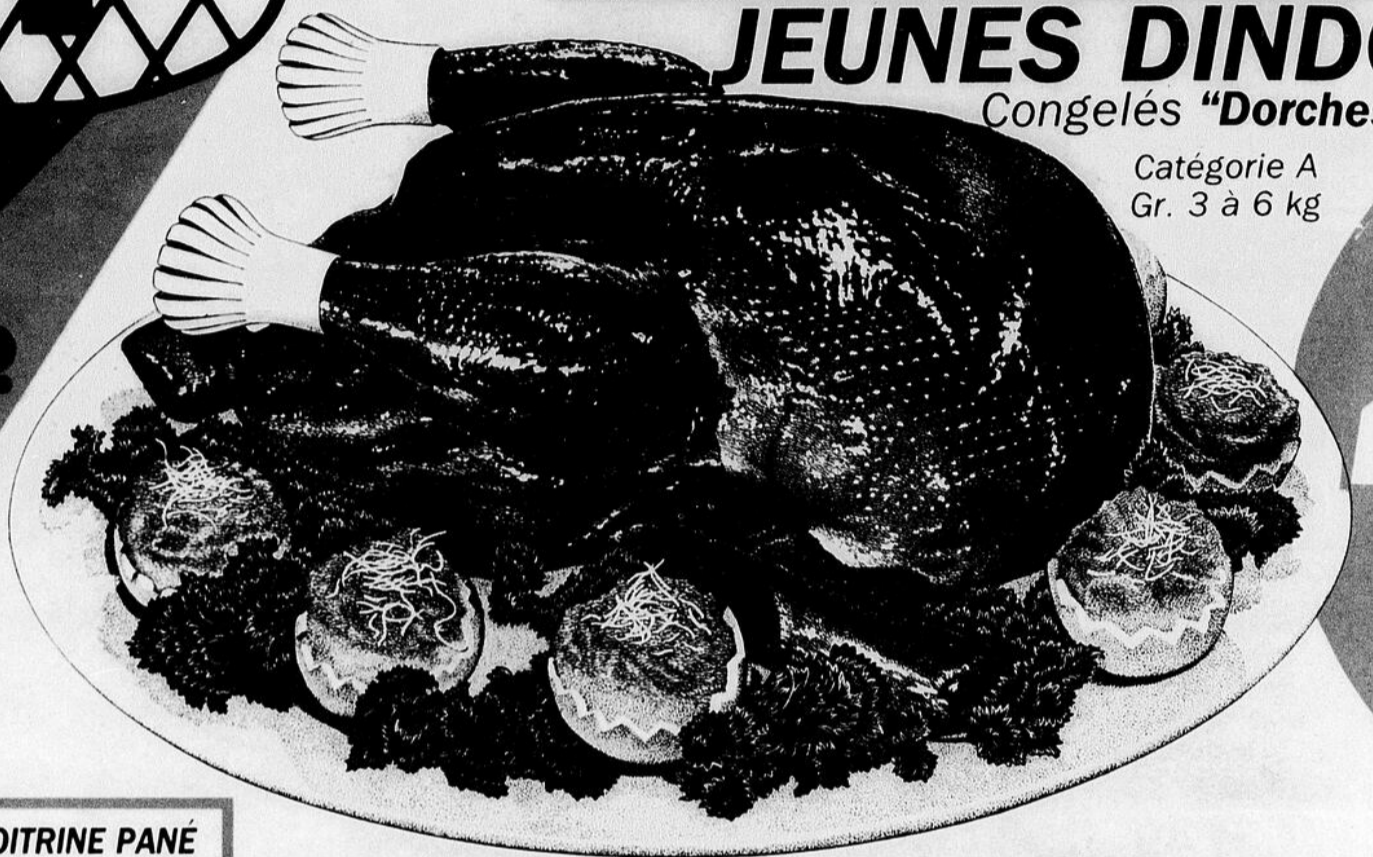
**MARCHÉS G.P.**  
**RIMOUSKI**  
**MATANE**  
**MONT-JOLI**  
**AMQUI**



**LA MEILLEURE QUALITÉ**  
**LES MEILLEURS**

**JEUNES DINDONS**  
 Congelés "Dorchester"

Catégorie A  
 Gr. 3 à 6 kg



**FILET DE POITRINE PANÉ**

"Schneider's"

Emb. de  
 350 g

**3<sup>77</sup>**

**DEMI-JAMBON**

"Old Fashion" Kent

**7<sup>21</sup>** kg **3<sup>27</sup>** lb



**SAUCISSES FUMÉES**

"Maple Leaf"  
 Emb. de 450 g

**1<sup>37</sup>**



**JAMBON D'ÉPAULE FUMÉ**

"Maple Leaf"  
 Désossé

**5<sup>23</sup>** kg  
**2<sup>37</sup>** lb



**THÉ ORANGE PEKOE**  
 "Salada"  
 Boite de 60 sachets

**1<sup>79</sup>**



**SAUCE HOT CHICKEN**  
 "Cordon Bleu"  
 Boite 540 ml

**69<sup>¢</sup>**



**FLOCONS DE JAMBON OU DE PORC**

"Cordon Bleu"  
 Bte 184 g

**1<sup>49</sup>**



**JUS DE LÉGUMES**  
 "Garden Cocktail E.D. Smith"  
 Bocal de 796 ml

**99<sup>¢</sup>**

**ANANAS TRANCHÉES**  
 "Dole"  
 Bte de 540 ml

**79<sup>¢</sup>**

**CERISES ROUGES MARASCHINO**  
 "Coronation"  
 Bocal 375 ml

**2<sup>29</sup>**



**CAFÉ INSTANTANÉ**  
 "Colombe ou Viva"  
 Bocal de 227 g

**5<sup>59</sup>**



**LIQUEURS DOUCES**  
 "Seven-Up"  
 Bouteille 750 ml  
 Plus dépôt

**6/3<sup>79</sup>**



**GARNITURE POUR SUNDAE**  
 "Shirriff"  
 Bocal 250 ml

**99<sup>¢</sup>**



**POULET DÉOSSÉ**

"Cordon Bleu"  
 Bocal 175 g

**99<sup>¢</sup>**



**PÂTÉ À SANDWICH**

"Cordon Bleu"  
 Cretons, poulet, tête fromagée, foie, B.B.Q.  
 Bte 198 g

**1<sup>49</sup>**



**GÂTEAUX**  
 "Vachon"  
 Jos Louis, Puff aux fruits  
 Bte de 6's

**1<sup>79</sup>**



**BEIGNES DE CHEZ NOUS**  
 "Galluron"  
 Paquet de 24's

**1<sup>79</sup>**

**CROISSANTS**  
 "Galluron"  
 Paquet de 6's

**1<sup>79</sup>**

**NOIX DE COCO EN FLOCONS**  
 "Baketime"  
 Paquet de 200 g

**99<sup>¢</sup>**

Nous nous réservons le droit de limiter les quantités. Pas de vente aux marchands. Spéciaux en vigueur du mercredi au samedi. Le texte prévaut en tout temps.

# QUALITÉ, LE MEILLEUR SERVICE, LEURS PRIX, ÇA C'EST G.P.!

**OFFRES  
"Master"**

**262**  
KG  
**119**  
LB



**CREVETTES  
FRAÎCHES**

**1452**  
KG  
**659**  
LB



**Maple Leaf**

**POUR D'ÉPAULE  
FUMÉE**  
"Maple Leaf"  
Embossé



**523**  
kg  
**37**  
lb

**POULET  
PANÉ  
AVEC FRITES**  
"Maple Leaf"  
Emb. de 625 g



**297**

**BACON  
TRANCHÉ**  
"Maple Leaf"  
Emb. de 500 g

**227**

**NOIX DE RONDE FUMÉE**

"Maple Leaf" - Tranche

**JAMBON CUIT À SANDWICH**

"Maple Leaf" - Frais tranche

**SAUCISSES CONGELÉES**

"Maple Leaf" - Porc et bœuf

**DEMI-COTTAGE SALE**

"Maple Leaf"

**PEPPERONI OU SALAMI**

"Maple Leaf" Emb. 250g

**875** **397**  
kg lb  
**633** **287**  
kg lb  
**247**  
Emb. 500 g  
**500** **227**  
kg lb  
**197**

**JUS DE POMMES PUR**  
"FBI"  
Contenant 1.36 l

**99¢**

**GARINTURE À TARTE**  
"Shirriff"  
Citron - Bte 212 g

**79¢**

**CROUSTILLES**  
"Dulac"

Rég. B.B.Q., Ondulées  
Cello 200 g

**139**

**TOAST MELBA**  
"Grissol"

Emballage  
de 400 g

**199**

**RAISINS  
ROUGES**  
"Empereur"

Produit du Chili  
Canada no 1

**16173¢**  
kg lb

**LAITUE BOSTON**

Produit U.S.A.  
Canada no 1  
Grosueur 24

**39¢**



**ÉCHALOTES DOUCES**

Produit U.S.A. - Canada no 1

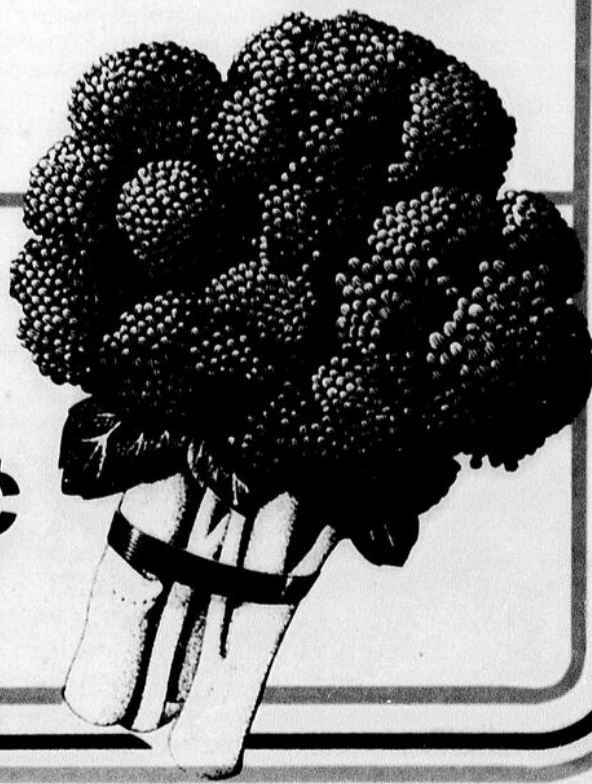
2 tiges

**43¢**

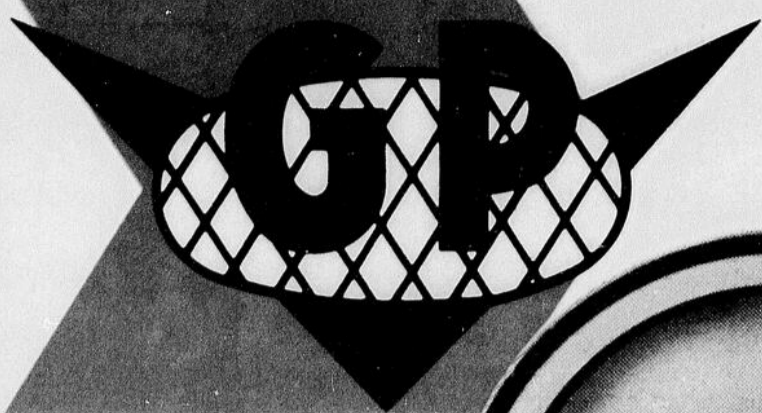
**BROCOLI**

Produit U.S.A.  
Canada no 1

**69¢**



*Out temps, les photos à titre indicatif seulement.*



**MARCHÉS G.P.  
RIMOUSKI  
MATANE  
MONT-JOLI  
AMQUI**

# PROMOTION SPÉCIALE

## VAISSELLE STONE WARE



Pot à lait ..... 3<sup>99</sup> ch.  
Sucrier ..... 6<sup>79</sup> ch.  
Plat à viande ..... 6<sup>79</sup> ch.  
Plat à légumes ..... 3<sup>99</sup> ch.

**OFFREZ-VOUS UN  
SUPERBE SERVICE DE VAISSELLE  
"STONE WARE"**

À L'ÉPREUVE DU FOUR MICRO-ONDES ET DU LAVE-  
VAISSELLE

**COMMENCEZ DÈS AUJOURD'HUI  
VOTRE COLLECTION**

**Tirage de bons d'achats pour la semaine du 7 avril 1984**

**Marché G.P. Inc. Rimouski**

- Bélangère Provost, 332 rue Marchand, Rimouski 100,00\$
- Raymond Skelling, 489 rue St-Germain, Rimouski 100,00\$
- Jeannette Bouillon, 322 du Bourgeois, Rimouski 100,00\$
- Louise Morin, 524 Pierre Laporte, Rimouski 50,00\$
- Micheline Gauvin, 155 rue St-Pierre, Rimouski 50,00\$
- Normand Levesque, 544 des Ecart, Rimouski 50,00\$
- Jacques Malenfant, 15, 9ème rue Ouest, Rimouski 50,00\$

**Marché G.P. Inc. Matane**

- Lucienne St-Louis, Ste-Félicité 100,00\$
- Robert Gauthier, Ste-Félicité 100,00\$
- Lorina Lavoie, 55 rue Green, Matane 100,00\$
- Dolorès Chrétien, St-René, Matane 50,00\$
- Lucie Hubert, 399 rue Fournier, Matane 50,00\$
- Jocelyne Synneth, Matane 50,00\$
- Roger Savard, Ste-Félicité 50,00\$

**Marché G.P. Inc. Mont-Joli**

- Aline Ouellet, 1636 rue Aubin, Mont-Joli 100,00\$
- Gaétan Lajoie, 54 rue St-Rémi, Price 100,00\$
- Gilbert Parent, 1560 rue Marc, no 12, Mont-Joli 100,00\$
- Rita Duchesnay, La Rédemption 50,00\$
- Georges Robitaille, Ste-Flavie 50,00\$
- Thérèse B. Roy, 1546 rue Lindsay, Mont-Joli 50,00\$
- Lucienne Ouellet, Grand-Métis 50,00\$

**Marché G.P. Inc. Amqui**

- Lomer Desmeules 360 St-Jean-Baptiste, Amqui 100,00\$
- Francine Lahaye, Amqui 100,00\$
- Murielle Jacques, Amqui 100,00\$
- Wilfrida Lavoie, Amqui 50,00\$
- Aurèle Daigle, Lac-au-Saumon 50,00\$
- Gérald Roy, Amqui 50,00\$
- Huguette Bérubé, Amqui 50,00\$

EN SUPER SPÉCIAL  
**139**  
Chaque  
morceau  
\*OFFRE EN VIGUEUR  
DU 20 FÉVRIER  
AU 31 MAI 1984

**OU OBTENEZ  
GRATUITEMENT**

UN COUVERT DE 5 MORCEAUX  
AVEC 500\$, DE PREUVES  
D'ACHATS (COUPON DE CAISSE G.P.)

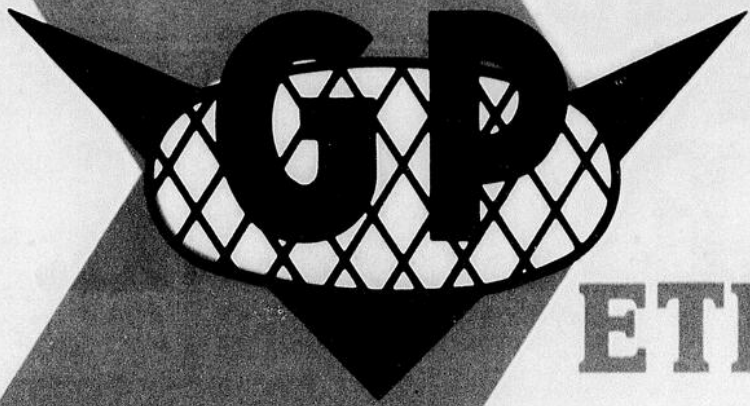
**UN COUVERT COMPREND:**

- Une assiette à dîner
- Une assiette à pain
- Un bol à soupe
- Une tasse à thé
- Une soucoupe

**Joyeuses  
Pâques à tous!**



Brisures de chocolat "Baketime" Paquet de 340 g <b>1<sup>29</sup></b>	Chocolat Toffifay "Nelson" Bte de 391 g <b>4<sup>99</sup></b>	Chocolat Well-O-Pack "Nelson" Choix de saveurs Bte 200 g <b>1<sup>39</sup></b>	Moutarde "Heinz" Bocal de 500 ml <b>99<sup>c</sup></b>
Papier de toilette "White Swan" Emb. de 4 rouleaux <b>1<sup>29</sup></b>	Essuie-tout "White Swan" Emb. de 2 rouleaux <b>1<sup>09</sup></b>	Serviettes de table "White Swan" Pqt de 240's <b>1<sup>99</sup></b>	Papier d'aluminium "Chef" Roul. 25 pieds <b>1<sup>99</sup></b>



# COMPAREZ

LES

ETIQUETTES JAUNES

PRIX G.P.

PRIX DE TOUS LES JOURS

**MARCHÉS G.P.**  
RIMOUSKI  
MATANE  
MONT-JOLI  
AMQUI

<p><b>CIGARETTES</b> "Marques Populaires" Carton de 200's</p>  <p><b>12<sup>99</sup></b></p>	<p><b>COUCHES JETABLES</b> "Pampers" -Premier pas, avec fronces, super absorbantes, extra-absorbantes - Bte 48's, 40's, 60's</p>  <p><b>9<sup>81</sup></b></p>	<p><b>KETCHUP AUX TOMATES</b> "Heinz" Bout. 1 litre</p>  <p><b>2<sup>59</sup></b></p>	<p><b>CHAMPIGNONS EN MORCEAUX</b> "Elbee" Bte 284 ml</p>  <p><b>79¢</b></p>	<p><b>MOUTARDE PRÉPARÉE</b> "Schwartz" Bocal 500 g</p>  <p><b>99¢</b></p>
<p><b>SUCRE BLANC GRANULÉ</b> Format de 4 kilos</p>  <p><b>1<sup>99</sup></b></p>	<p><b>DÉTERSIF EN POUDRE</b> "Punch" Format 6 litres</p>  <p><b>3<sup>59</sup></b></p>	<p><b>CONFITURE AUX FRAISES</b> "Habitant" Bocal 750 ml</p>  <p><b>2<sup>99</sup></b></p>	<p><b>LÉGUMES ASSORTIS</b> "Ideal" Pois verts, mais en crème Bte 284 ml</p>  <p><b>45¢</b></p>	<p><b>BEURRE D'ARACHIDES</b> "Schwartz" Bocal 500 g</p>  <p><b>1<sup>99</sup></b></p>
<p><b>MARINADES SUCRÉES</b> "Heinz" Bocal 750 ml</p>  <p><b>1<sup>79</sup></b></p>	<p><b>MÉLANGE À GÂTEAUX</b> "Duncan Hines" Choix saveurs - 520 g</p>  <p><b>1<sup>19</sup></b></p>	<p><b>EAU MINÉRALE</b> "Montclair" Bout. 750 ml</p>  <p><b>79¢</b></p>	<p><b>PÊCHES EN MOITIÉS</b> "Del Monte" Bte 796 ml</p>  <p><b>1<sup>39</sup></b></p>	<p><b>BOLOGNA</b> "Maple Leaf" Cire ou cello complet ou demi</p>  <p><b>2<sup>18</sup> KG 99¢ LB</b></p>
<p><b>BISCUITS PREMIUM PLUS</b> "Christie" Bte de 450 g</p>  <p><b>1<sup>39</sup></b></p>	<p><b>EAU DE JAVEL</b> "Javex" Contenant 3.6 litres</p>  <p><b>1<sup>59</sup></b></p>	<p><b>CÉRÉALES CORN FLAKES</b> "Kellogg's" Bte 675 g</p>  <p><b>1<sup>59</sup></b></p>	<p><b>OIGNONS DE SEMENCE</b> Produit Ontario Canada no 1</p>  <p><b>1<sup>08</sup> 49¢ KG LB</b></p>	<p><b>JAMBON DÉLI</b> "Mère Michel de Maple Leaf" 791 KG 359 LB</p> 
<p><b>SAUCE À SALADE</b> "Miracle Whip de Kraft" Bocal 500 ml</p>  <p><b>1<sup>59</sup></b></p>	<p><b>NETTOYEUR EN POUDRE</b> "Spic &amp; Span" Format 2 litres</p>  <p><b>4<sup>59</sup></b></p>	<p><b>PÂTES ALIMENTAIRES</b> "Catelli" - Spaghetti, spaghettini, macaroni coupe 500 g</p>  <p><b>79¢</b></p>	<p><b>LAIT ÉVAPORE</b> "Carnation" Bte 385 ml</p>  <p><b>69¢</b></p>	<p><i>Joyeuses Pâques à tous!</i></p>

**C'EST GRÂCE À LEUR POUVOIR  
D'ACHAT QUE LES MARCHÉS G.P.  
PEUVENT VOUS OFFRIR CES BAS  
PRIX ET CE, À CHAQUE  
SEMAINE**



# L'HABIT NE FAIT PAS LE MOINE.

100  
sachets de thé



**À** trop vouloir se fier aux apparences, on finit toujours par perdre de vue l'essentiel. L'étiquette, elle est rouge. Le produit, il est bon. Et le prix, il est bas.

En exclusivité  
chez Provigo

**ÉCONOMISEZ JUSQU'À 40% AVEC LES ÉTIQUETTES ROUGES**

**FARINE  
TOUT USAGE  
ÉTIQUETTE ROUGE**

Prix marque nationale  
**6<sup>15</sup>**  
notre prix

SAC DE  
5 kg

**2<sup>99</sup>**

**BISCUITS  
SODA SALÉS  
ÉTIQUETTE ROUGE**

Prix marque nationale  
**1<sup>73</sup>**  
notre prix

BTE DE  
450 g

**.99**

**RIZ À GRAINS  
LONGS  
ÉTIQUETTE ROUGE**

Prix marque nationale  
**2<sup>49</sup>**  
notre prix

EMB. CELLO  
DE 2 kg

**1<sup>99</sup>**

**CAPUCHONS  
DE CHOCOLAT  
ÉTIQUETTE ROUGE**

Prix marque nationale  
**2<sup>75</sup>**  
notre prix

EMB. DE  
340 g

**1<sup>19</sup>**

**RELISH  
SUCRÉE VERTE  
ÉTIQUETTE ROUGE**

Prix marque nationale  
**2<sup>53</sup>**  
notre prix

BOCAL DE  
750 mL

**1<sup>19</sup>**

**PÂTES  
ALIMENTAIRES  
SPAGHETTI, SPAGHETTINI  
OU MACARONI COUPÉ  
ÉTIQUETTE ROUGE**

Prix marque nationale  
**1<sup>63</sup>**  
notre prix

EMB. CELLO  
DE 1 kg

**.89**

Cette offre est valable du lundi 16 au samedi 21 avril 1984. Nous nous réservons le droit de limiter les quantités.

CONSULTEZ NOTRE CAHIER PUBLICITAIRE POUR DE NOMBREUX AUTRES SPÉCIAUX



LES SUPERMARCHÉS

# provigo

# LA PREUVE EST FAITE!

## LES FAITS

Provigo a toujours su défier la concurrence en maintenant sa politique de bas prix. Étant avantageusement favorisé par son importance dans le milieu des marchés québécois, PROVIGO profite donc d'un immense pouvoir d'achat lui permettant d'offrir les meilleurs prix à sa clientèle.

<b>MARGARINE DURE</b> La Québécoise emb. de 454 g <b>.59</b>	<b>KETCHUP</b> Heinz bout. de 750 ml <b>1<sup>77</sup></b>	<b>ESSUIE-TOUT</b> White Swan emb. de 2 roul. <b>.87</b>	<b>CAFÉ</b> instantané, Maxwell House bocal de 10 oz <b>4<sup>77</sup></b>	<b>SUCRE BLANC</b> granulé, Marie Perle emb. de 2 kg <b>.99</b>
<b>MAÏS EN GRAINS</b> de fantaisie, Niblets boîte de 341 ml <b>.59</b>	<b>NOURRITURE POUR CHATS</b> Purrr boîte de 6 oz <b>.23</b>	<b>CHAMPIGNONS</b> en morceaux, Elbee boîte de 284 ml <b>.69</b>	<b>COUCHES PAMPERS</b> Super absorbantes emb. de 60 <b>9<sup>73</sup></b>	<b>JUS DE POMMES</b> St-Hilaire boîte ou bocal de 48 oz <b>.97</b>
<b>JUS DE TOMATES</b> Heinz boîte de 1,36 litre <b>.97</b>	<b>DÉTERSIF</b> pour la lessive, ABC boîte de 2 kg <b>2<sup>99</sup></b>	<b>MOUTARDE</b> Schwartz bocal de 500 ml <b>.89</b>	<b>TOMATES HEINZ</b> boîte de 796 ml <b>.69</b>	<b>DÉTERSIF</b> pour la lessive, Tide boîte de 2,4 kg <b>3<sup>47</sup></b>
<b>MACARONI AU FROMAGE</b> Catelli boîte de 225 g <b>.39</b>	<b>SOUPE</b> aux tomates, Aylmer boîte de 10 oz <b>.33</b>	<b>CÉRÉALES</b> Corn Flakes de Kellogg's boîte de 675 g <b>1<sup>69</sup></b>	<b>JUS D'ORANGE</b> surgelé, KENT boîte de 341 ml <b>.79</b>	<b>SAUMON KETA</b> Tea Rose boîte de 220 g <b>.99</b>

Nous nous réservons le droit de limiter les quantités.

## OFFRES SPECIALES

Disponible seulement dans les supermarchés Provigo participants

**\$1000** DE RABAIS  
 sur téléphone



**UNITEL**  
 ou  
**LP 206 S**

CETTE OFFRE EST VALIDE TANT QU'IL Y EN AURA

**\$2000** DE RABAIS  
 SUR LE TÉLÉPHONE



**PAC-MAN**

**\$39<sup>95</sup>**

**59<sup>95</sup>**

MODÈLE MONOPIÈCE DE FORMAT UNIQUE  
 INTERRUPTEUR VOLONTAIRE DE L'ÉMISSION  
 RECOMPOSITION AUTOMATIQUE DU DERNIER No

CETTE OFFRE EST VALIDE TANT QU'IL Y EN AURA

LES SUPERMARCHÉS  
**provigo**

CHEZ

# action plus

Y'A D'L'ACTION!

Affiliés avec Aligro Matane

## Santé et beauté

### Fixatif

Adorn  
bleur régulier  
ou coiffeur extra  
bouteille 200 ml

# 2.29



Semaine du 18 au 21 avril

## Grad le choix du Connaisseur

Joyeuses Pâques

Champignons Grad, entiers bte 284 ml	.89
Fèves au lard Grad, avec sauce tomates bte 540 ml	.79
Marinades sucrées Grad, mélangées pot 750 ml	1.49
Beurre d'arachides Grad, crémeux pot 500 g	1.59
Lotion rose Grad, emballage 2 x 500 ml	1.69

### Eau javel

Lavo,  
concentré  
3.6 litres

# .99

### Sauce

Habitant,  
hot chicken  
boîte 398 ml

# 2/.99

### Café

instant,  
Hill Bros  
pot 283 g

# 4.98



### Moutarde

Schwartz,  
préparée  
pot 500 ml

# .89

### Pâtes alimentaires

Catelli  
macaroni coupé, long,  
spaghetti, spaghettini  
ou vermicelle long  
(100 g gratuit) 600 g

# .78

### Jus

St-Hilaire  
bouteille ou  
cannette 48 oz

# .99

### Ananas tranchés

Dole, dans son  
jus naturel, boîte 540 ml

# .99

### Garniture

Lucky Whip  
à dessert, bte 95 g

# .79

### Papier toilette

Capri  
emballage 4 roul.

# 1.09

### Jambon

Maple Leaf,  
fesse boîte 680 g

# 4.89

### Sac poubelle

Venneco  
de cuisine 20 x 22 x 1.1 m 10's

# .59

### Soupe

Aylmer  
aux choix bte 284 ml

# 2/1.00

### Nettoyeur

liquide  
Lestoil arôme pin 425 ml

# 1.29

### Dattes

Jaffa de  
Schwartz, bte de 500 g

# 2.69

### Friandise

Rowntree  
Black Magic bte 1 lb

# 5.49

### Oeufs

Grad, Canada cat. A  
gros, gros

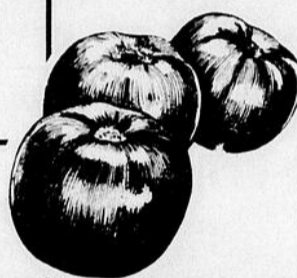
# 1.27



### Tomates

produit de  
Floride, Canada  
no 1 gross. 6/7  
(.69 lb)

# 1.52

 kg


### Coco de Pâques

Santa  
Domingo, grosseur 50

# .39

### Brocoli

produit USA, gross. 18

# .89



### Mandarine Kinnow

produit de  
Californie, gross. 135

# 1.37

 douz.

Certains produits ou formats pourront être remplacés si non disponibles. Nous nous réservons le droit de limiter les quantités. Votre épicerie Action Plus se réserve le droit de corriger les prix incorrects résultant d'une erreur d'impression.

## Grad le choix du Connaisseur

Joyeuses Pâques

Champignons Grad, entiers bte 284 ml	.89
Fèves au lard Grad, avec sauce tomates bte 540 ml	.79
Marinades sucrées Grad, mélangées pot 750 ml	1.49
Beurre d'arachides Grad, crémeux pot 500 g	1.59
Lotion rose Grad, emballage 2 x 500 ml	1.69

### Ketchup

Grad, aux tomates  
bte 1 litre

# 1.99

### Beurre

Grad  
emballage 454 g

# 2.18



### Mélange

à gâteaux  
Grad, blanc  
ou chocolat bte 520 g

# .99

### Jus de tomates

Grad  
bte 540 ml

# 2/.99

## Maurice Paradis

St-Vianney  
Cté Matapédia, P.Q.  
GOJ 3JO 629-3733

## Épicerie Besnier Enr.

Ste-Anne-des-Monts  
Cté Gaspé-Nord, P.Q.  
GOE 2WO 763-2633

## Épicerie boucherie Pierrot

Route 132  
Petit-Matane, P.Q.  
GOJ 1YO 566-2030

## Marché Gosselin Enr.

St-René-de-Matane  
Cté Matane, P.Q.  
GOJ 1YO 224-3711

## R. Hélène Blouin Enr.

St-Luc  
Cté Matane, P.Q.  
GOJ 2XO 562-1112

## Adélarde Lepage

Grand-Détour  
Matane, P.Q.  
G4W 3M7 562-2771

## Roger Cassista

St-Tharcisius  
Cté Matapédia, P.Q.  
GOJ 3GO 629-4087

## Jean-Noël Ross

St-Joachim-de-Tourelle  
Cté Gaspé-Nord, P.Q.  
GOE 1JO 763-2767

## Jeannine D'ateuil

Baie-des-Sables  
Cté Matane, P.Q.  
GOJ 1CO 772-6238

## Produits Hygrade

### Côtelettes

de porc  
mélange de longe,  
coupe régulière (1.59 lb)

# 3.51

 kg


### Jambon

cuit, à sandwich  
ultra maigre,  
bloc (2.49 lb)

# 5.49

 kg

### Saucisses

cocktail  
225 g

# 1.79

### Rôti

de longe de porc  
bout du filet  
env. 1 1/2 kg (3 lbs)

# 3.06

 kg

### Rôti de longe

de porc  
bout des côtes env. 1 kg (2 lbs) (1.29 lb)

# 2.84

 kg

### Saucisses

La Belle  
Fermière, porc & dinde 500 g

# 1.99

### Tourtière

La Belle  
Fermière, à la viande, 450 g

# 1.99

### Côtes levées

jeune porc  
(spare ribs) frais  
(1.79 lb)

# 3.95

 kg


### Poulet

c.o.v. Canada  
utilité surgelé  
grosseur 3 à 4 lbs  
(1.5 à 2 kg (1.05 lb))

# 2.31

 kg

## Produits Maple-Leaf

### Bacon

tranché  
rég. érable 500 g

# 2.27



### Poulet

cuit et pané  
700 g, baril

# 3.99

## Produits Taillefer

### Épaule de porc

fumée avec os, genre picnic  
env. 2 1/2 kg (5 lbs) (.99 lb)

# 2.18

 kg


### Viandes

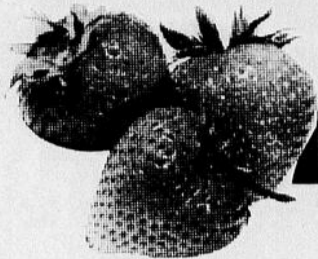
tranchées, asst. 175 g

# .99

**Fraises**

produit Floride, Canada no 1, casseau

**.59**



**Coco de Pâques**

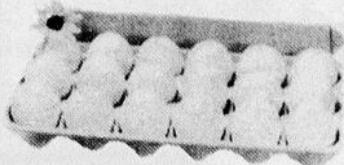
Santa Domingo grosseur 50

**.29** ch.

**Oeufs Grad**

Canada catégorie A, grosseur moyen

**.98** douz.



**FRUITS ET LÉGUMES**

**Raisins rouges**

Empereur produit Chili Canada no 1 (.88 lb)

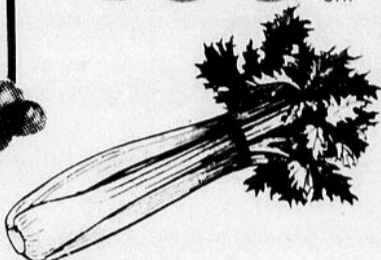
**1.94** kg



**Céleri Pascal**

produit Floride, Canada no 1 grosseur 24

**.69** ch.



**Laitue chinoise**

produit Floride Canada grosseur 18

**.69** ch.



*Joyeuses Pâques*

**Savon**

Baby's Own, pour bébé emballage de 3 barres

**1.49**

Santé - Beauté

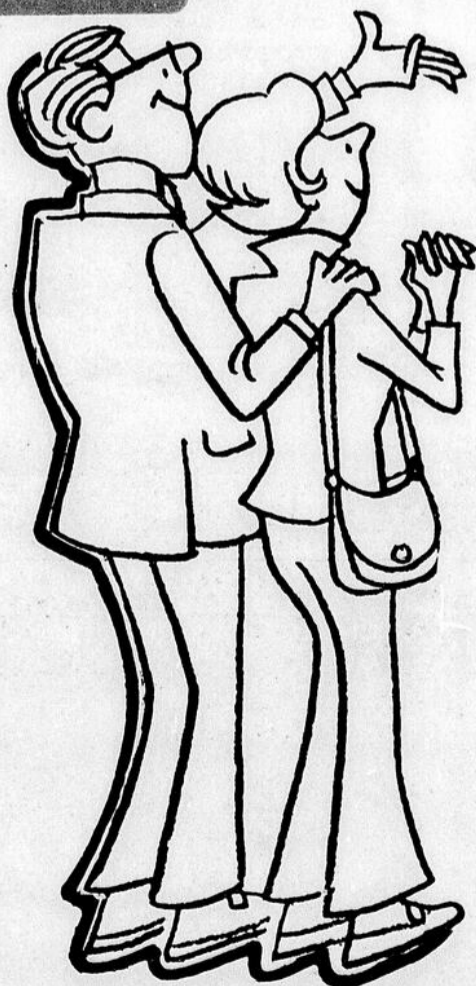
**Rince-bouche**

Listermint bouteille de 375 ml

**2.59**



**SERVI  
MART**



**Jus non-sucré FBI** 2.39  
orange ou pamplemousse, cruche 1.82 litre

**Saumon sockeye** 2.29  
Clover Leaf, boîte de 220 g

**Ketchup aux fruits** 2.29  
Habitant, pot 500 ml

**Moutarde préparée** .89  
V-H, pot 500 ml

**Olives farcies manz.** 1.89  
Gattuso, pot 375 ml

**Raisins Jaffa** 2.29  
Schwartz, cello 750 g

**Garniture à dessert** .78  
Lucky Whip, boîte 95 g

**Confiture pectine Vachon** 2.89  
fraises ou framboises, pot 750 ml

**Biscuits Ritz** 1.29  
Christie, boîte 250 g

**Napkins blanches** 2.29  
White Swan, emballage de 240

**Papier d'aluminium** .99  
Alcan, 12 po, boîte de 25 pieds

**Pellicule plastique** 1.89  
Stretch'n Seal de Esso, boîte 30 mètres

**Assiettes à tartes 9 pouces** 1.29  
Sipratic, emballage de 10

**Tampons laine d'acier** 1.39  
Brillo, boîte de 18

**Nettoyeur vaporisateur** 2.29  
Fantastik, bouteille 700 ml

**Sacs familiaux Rowntree** 1.39  
aéro coffe crisp kit kat smarties mirage, 4 barres rég.

**Le géant de la famille Servi-aubaines**

**Assouplisseur**

GRAD, de tissus, contenant 3.6 litres

**1.69**



**Sauce**

GRAD hot chicken, boîte 398 ml

**2/98**



**Soupes**

GRAD légumes ou tomates, boîte 284 ml

**3/1.00**



**le choix du Connaisseur**

**Ananas broyés ou tranchés** .79  
Grad, boîte de 540 ml

**Sauce spaghetti à la viande** .89  
Grad, boîte de 398 ml

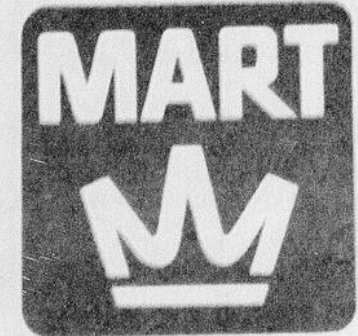
**Sauce spaghetti aux tomates** 1.39  
Grad, boîte 796 ml

**Détergent liquide vert** 1.59  
Grad, bouteille de 1 litre

**Allumettes** 2/1.00  
Grad, boîte de 50 livrets



**SEVI**



Semaine du 18 au 21 avril



**Liqueurs**

SEVEN-UP ou SEVEN-UP DIET  
blé 750 ml + dépôt

6/3.78



**Beurre arachides**  
KRAFT croquant ou crémeux, pot 1 kg

3.29



**Café**

CHASE mouture toutes fins ou caf.-filtre, 369 g

2.49



**Cocktail**

DEL MONTE  
fruits, poires ou pêches  
moitiées ou tranchées  
boîte 796 ml

1.29

**Légumes**

DEL MONTE  
petits, au choix  
boîte de 398 ml

.69

**Pâtes**  
CATELLI  
macaroni coupe,  
spaghetti ou  
spaghettini, 1 kg

.97



**Margarine**  
CHEF GASTON  
contenant 2 lb

1.29

**Dentifrice**  
AQUA-FRESH fluorure ou  
menthe, tube de 100 ml

1.39



**Saindoux**  
MAPLE LEAF  
Tenderflake  
cont. 1.36 kg

2.79



**Tomates**  
AYLMER  
de choix, boîte 796 ml

.79



**Croustilles**

DULAC assorties ou ruffles  
sac de 200 g

1.19

**Papier toilette**

MARLBORO  
blanc  
emballage 4 rouleaux

.89

**Mouchoirs**  
KLEENEX blanc, bleu, moka ou  
jaune, boîte de 200

.79



**Détergent**  
en poudre  
SURF  
boîte 2 kg

2.89



**Jus tomates**  
AYLMER fantaisie  
boîte 540 ml

21.78



**J.A. Desrosiers**

296, rue Saint-Pierre  
Matane (Québec)

562-2270

**Marché Lavoie**

Les Méchins  
Cté Matane, Qué.  
Bière - cidre - vin

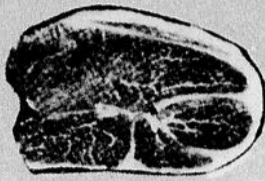
729-3753

**Boeuf cat. A Rouge**

**Bifteck**

de ronde, désossé  
tranche entière (1.98 lb)

**4.37** kg



**Boeuf haché**

maigre  
(2.28 lb)

**5.03** kg



**Rosbif ou Bifteck**

pointe de surlonge  
tendre et juteux (2.98 lb)

**6.57** kg



**Boeuf**  
à ragoût désossé  
(2.08 lb)

**4.59** kg

**Rosbif**  
de croupe  
(1.98 lb)

**4.37** kg

**Dinde c.o.v.**

Canada utilité, surgelée, grosseur  
2.75 à 4.50 kg (6 à 10 lb) (1.09 lb)

**2.40** kg



**Vol-au-vent**  
Pepperidge Farm  
boîte de 283 g

**1.09**

**Frites McCain**  
rég., frisées, juliennes ou  
beefeater, sac de 1 kg

**.99**



**Filet turbot ou morue**  
High liner, désossé  
emballage de 454 g

**2.69**

**Produits surgelés**

**Jus pommes**  
McCain  
contenant 12 1/2 oz

**1.08**

**Jus raisins**  
McCain  
contenant 12 oz

**1.09**



**Produits Hygrade**

**Saucisses**

porc et dindè ou porc  
et boeuf, cello 500 g

**1.99**



**Boeuf fumé**

cello 4/50 g

**2.48**

**Saucisses**

fumées, rég. et tout  
boeuf, cello 450 g

**1.38**



**Simili-poulet**

tranché selon vos besoins  
bloc (1.39 lb)

**3.06** kg

**Produits Taillefer**

**Épaule de porc**

fumé, avec os, genre picnic, environ  
2.5 kg (5 lb (.99 lb))

**2.18** kg



**Fesse jambon**

braisé, désossé, genre toupie, tout  
cuit env. 5 kg (11 lb) complète (1.99 lb)

**4.39** kg



**Tourtière**

à la viande  
La Belle  
Fermière  
450 g ch.

**1.99**

**Viandes asst.**

tranchées  
simili poulet  
viande olive  
bologne, 175 g

**.99**

**Bacon tranché**

Cantinière de Taillefer  
cello de 500 g

**1.69**



**J.A. Desrosiers**

296, rue Saint-Pierre  
Matane (Québec)

**562-2270**

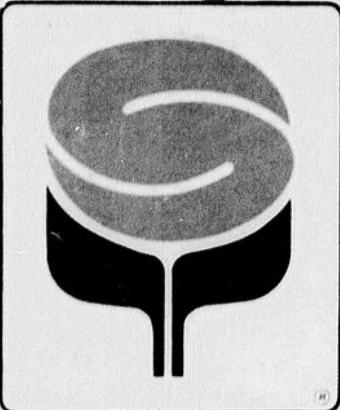
**Marché Lavoie**

Les Méchins  
Cté Matane, Qué.  
Bière - cidre - vin

**729-3753**

**SERVI** **MART**

• Ces spéciaux sont disponibles chez les épiciers affiliés à Allgro Matane.  
• Certains produits ou formats pourront être remplacés si non disponibles.



**SERVI PLUS**



Le plus près de la famille

**Servi-aubaines**

Nous nous réservons le droit de limiter les quantités. S'il y a erreur d'impression le prix pourra être corrigé

**Fruits et légumes Servi-frais**

**Raisins**

rouges Empereur produit du Chili, Canada no 1 (.89 lb)

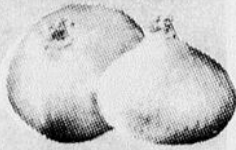
**1.96** kg



**Oignons**

jaunes, produit Ontario, Canada 1 24 x 907 g (2 lbs)

**.77**



**Céleri**

Pascal, produit de Floride, Canada 1, gross 24

**.75**



**Ananas**

frais, produit du Mexique gross 10

**1.29**



BOISSON MCCAIN yogourt, fraise, framboise, ou pêche, 200 ml	2/1.00
BOISSON HAWAIIAN PUNCH fruits, raisins soleil ou orange soleil boîte 825 g	2.59
FRUITS EN COUPE Del Monte, salade fruits, pêches, poires ou ananas 4 x 5 oz	1.89
PÂTE DE JAMBON ou jambon-fromage Cordon Bleu 85 g	.75
SAUCE SOYA V-H, pot 500 ml	.99
MOUTARDE préparée V-H, pot 500 ml	.89
PRUNEUX Sunsweet, moyens 375 g	1.18
GLAÇAGE BETTY CROCKER prêt à servir, au choix 470 g	1.78
SIROP DORE Sportsman bile 1 litre	1.89
NOURRITURE CHAT Meow Mix de Purina 1 kg	2.09
NOURRITURE CHIEN complète Banner Bits 4 kg	3.89
BISCUITS LIDO Marguerite, boule de neige ou choco-nut bte 350 g	1.39
CÉRÉALES ALL BRAN de Kellogg's bte 575 g	1.59
NETTOYEUR LYSOL pour toilette bile 450 ml	1.29
DÉTACHANTS Spray'n Wash bile gachette 750 ml	2.39
CHOCOLAT LOWNEY'S Cherry Blossom, Caravan, Oh Henry, ou barres asst. 5 barres	1.39
ARACHIDES FRESHNUT blanches, brunes, b.b.q 225 g	.89
YOGOURT DELISLE ferme nature, asst. 175 g	2/1.08
YOGOURT DELISLE brassé, asst. 175 g	2/1.08

Ces spéciaux sont disponibles chez les épiciers affiliés à Allgro Matane

On fait *Quasiment* partie de la famille

Certains produits ou formats pourront être remplacés si non disponibles

Joyeuses Pâques



<b>Semaine du</b> 18 au 21 avril	<b>Sauce</b> Cordon Bleu hot chicken (540 ml) ou b.b.q (398 ml) <b>.59</b>	<b>Petits légumes</b> Del Monte au choix bte 398 ml <b>.68</b>
	<b>Eau minérale</b> Montclair, naturelle bile 750 ml <b>.69</b>	
<b>Cerises</b> Ganong, bte 300 g <b>1.99</b>	<b>Margarine</b> Monarch, molle, 454 g <b>.98</b>	<b>Jus</b> E.D. Smith, garden cocktail ou cocktail tomates palourde 796 ml <b>.89</b>
<b>Papier</b> mouchoir, Facettes, blanc, bte 400's <b>1.78</b>	<b>Préparation</b> Betty Crocker, à gâteaux super moelleux, 510 g <b>.99</b>	<b>Papier toilette</b> Royale, amande ou blanc emballage 4 roul. <b>1.49</b>
	<b>Croustilles</b> Yum Yum, asst. 400 g <b>1.99</b>	<b>Détertif</b> liquide, Mir emb. 2 x 750 ml <b>1.99</b>

**Grad Pour vous, Partout**

<b>Détertif</b> Grad, bleu sac 2 kg	<b>2.59</b>	<b>Ananas</b> tranchés Grad, boîte 796 ml	<b>1.25</b>
<b>Oeufs</b> Grad cat. A gros douz.	<b>1.27</b>	<b>Pointes asperges</b> Grad fantaisie boîte 341 ml	<b>1.59</b>
<b>Crème glacée</b> Grad, saveurs asst. 2 l	<b>1.98</b>	<b>Sauce</b> Grad à salade pot 500 ml	<b>.99</b>
		<b>Oignons blancs</b> Grad, moyens sucrés pot 375 ml	<b>1.39</b>

<b>Dinde c.o.v.</b> Canada utilisé, surgelée gross. 2.75 kg à 4.5 kg (6 à 10 lbs) <b>2.40</b> kg	<b>Produits surgelés</b> <b>Jus d'oranges</b> Minute Maid, cont. 474 ml <b>1.59</b>	<b>Produits Taillefer</b> <b>Fesse de jambon</b> braisée, dégraissée, découennée avec os, tout cuit, env. 7.5 kg (16 lbs), partie croupe ou bout du jarret (1.29 lb) <b>2.84</b> kg 3.06 kg demie ou complète 3.51 kg centre ou steak	<b>Produits Maple-Leaf</b> <b>Saucisses</b> fumées rég. ou boeuf 450 g <b>1.39</b>	<b>Santé - Beauté</b> <b>Lait magnésio</b> Phillip, rég. ou menthe bouteille 350 ml <b>2.49</b>
<b>Rôti de veau</b> dossé & roulé, partie de l'épaule (1.88 lb) <b>4.15</b> kg	<b>Tartes</b> McCain, cerises ou pommes 680 g <b>1.99</b>	<b>Épaule de porc</b> fumée avec os, genre picnic env. 2.5 kg (5 lbs) (.99 lb) <b>2.18</b> kg	<b>Poulet</b> cuit & pané 700 g baril <b>3.99</b>	<b>Désodorisant</b> Speed Stick, pour femme, parfumé ou non, 50 g <b>2.39</b>
<b>Rôti de porc</b> frais, partie de l'épaule, coupe picnic, env. 2.5 kg à 3 kg (5 à 6 lbs) <b>1.96</b> kg (.89 lb)	<b>Mini vol au vent</b> Pepperidge Farm 269 g <b>1.49</b>	<b>Simili</b> poulet bloc tranché (1.39 lb) <b>3.06</b> kg	<b>Bacon tranché</b> rég. érable 500 g <b>2.27</b>	<b>Lames Atra</b> Trac II, Gillette jumelées ou cartouches pqt 5 <b>1.99</b>
<b>Porc</b> en cubes (1.29 lb) <b>2.84</b> kg	<b>Riz frit</b> Wong Wing, au poulet 340 g <b>1.39</b>	<b>Saucisses</b> porc & boeuf (1.39 lb) <b>3.06</b> kg	<b>Viande</b> tranchée asst. 175 g <b>.99</b>	

<b>Super Marché 2 «M» Inc.</b> 108, rue de la Mer, Baie-des-Sables <b>772-6270</b>	<b>Rachel Truchon</b> St-Luc <b>562-0052</b>	<b>L.B. Ouellet</b> St-Léandre <b>737-4955</b>
<b>Marché Mont-Louis Enr.</b> Mont-Louis <b>797-2181</b>	<b>Marché Henri Marquis</b> Grosses-Roches <b>733-4909</b>	<b>Marché A. Chouinard et Fils Enr.</b> 50, rue St-Georges - Price (11) <b>775-3734</b>
<b>Étienne Rouleau</b> St-Adelme <b>733-4633</b>	<b>Marché D. Paquet Enr.</b> St-Vianney <b>629-4776</b>	<b>Épicerie J.F. Coulombe et Cie Ltée</b> Rue Principale, St-Noël, Co. Matapédia G0J 3A0 <b>776-2932</b>
	<b>Épicerie-boucherie St-Gelais</b> 405, bouf. Dion - Matane <b>566-2830</b>	