

ACTUEL



SORTIR PAR ICI LA SORTIE
EXPO DE PHOTOS SUR LE JAPON PAGE 3

MARIE-CLAUDE LORTIE
CHRONIQUE

Deli d'initiés

Lorsque Ruth Reichl est venue à Montréal en 1998 pour faire la promotion de son autobiographie *Tender at the Bone*, elle s'est installée au Deli Snowdon pour rencontrer les journalistes.

L'ancienne critique de restaurant du *New York Times*, aujourd'hui rédactrice en chef du magazine *Gourmet*, pense que cet endroit a joué un rôle crucial dans sa carrière gastronomique. Elle croit y avoir mangé, alors qu'elle était adolescente et pensionnaire au collège Marie-de-France, non loin, LE sandwich exquis celui qui lui a révélé sa voie de gastronome.

Le Snowdon Del', comme l'appellent les habitués, est un des grands *delicatessens* montréalais. Moins célèbre que Schwartz's, moins touristique, aussi authentique et archiconnu dans la communauté juive, c'est l'adresse des connaisseurs qui veulent éviter les évidences.

On dit que les Bronfman vont y chercher leur smoked meat, en limousine, tout comme les Reitman et autres Gary Schwartz (le numéro 1 du géant Onex torontois, a été vu arrêtant là, en route pour Dorval). Mais on n'aperçoit pas ces richissimes visages dans la salle éclairée au néon, où mangent des personnages qui ont l'air plutôt sortis d'un épisode de *Seinfeld*.

Installé sur le boulevard Décarie, le Deli Snowdon est loin de la rue Saint-Urbain et du boulevard Saint-Laurent de Schwartz's, où habitait la communauté juive décrite si savoureusement par Mordecai Richler dans ses romans. Snowdon, qui est grosso modo autour du carrefour Décarie-Queen-Mary, à l'ouest de Côte-des-Neiges, est un quartier plus récent, tout comme Hampstead et Côte-Saint-Luc, à l'ouest, où habite aujourd'hui une bonne partie de la communauté juive montréalaise.

Avec son décor gris-beige, le Deli Snowdon n'a pas le charme rétro années 30 de Schwartz's, mais pour le smoked meat – choisissez medium « old fashioned », surtout pas maigre – il est dans la même ligue. Et contrairement à Schwartz's, on peut y manger pas mal d'autres plats typiquement ashkénazes, comme la soupe aux boulettes de matzo, le poisson gefilte, le foie haché, les sandwichs à la dinde fumée...

Le Snowdon Del' a été fondé il y a 60 ans par deux immigrants polonais, les frères Joe et Abe Morantz. Aujourd'hui, c'est un des fils Morantz, Ian, et son associé John Angelopoulos (qui travaille au deli depuis 40 ans), qui ont repris le commerce.

Le Snowdon Del' est situé au 5265, boulevard Décarie. Si vous y allez très prochainement, vous aurez l'air encore plus vétéran : l'enseigne est en réparation. Seuls les habitués savent qu'il est là.



PHOTO MARTIN TREMBLAY, LA PRESSE ©



PHOTO IVANOVA DEMERS, LA PRESSE ©



PHOTO MARTIN TREMBLAY, LA PRESSE ©

À LA FIN DÉCEMBRE, SCHWARTZ'S AURA 78 ANS. LE CÉLÈBRE RESTO DE LA MAIN N'EST PAS LE PLUS ANCIEN DES DELICATESSEN MONTRÉALAIS. MAIS C'EST CERTAINEMENT LE PLUS CONNU... ET LE PLUS COURU. LA RAISON DE SON SUCCÈS? LES RÉPONSES SONT NOMBREUSES. AFFIRMENT LE JOURNALISTE BILL BROWNSTEIN ET LE CINÉASTE GARY BEITEL. UN DOSSIER « FUMANT » SUR LE SMOKED MEAT MONTRÉALAIS, À LIRE EN PAGES 2 ET 3.



PHOTO MARTIN TREMBLAY, LA PRESSE ©




ERNEST

SÉLECTION DE COMPLETS GRIFFÉS ET COLLECTION DE CUIRS ET SUÈDES

À PARTIR DE **299\$**

1-888-858-5258 ERNEST.CA

ACTUEL

Montréal dans un smoked meat

JEAN-CHRISTOPHE LAURENCE

L'histoire est authentique: le musicien américain John Zorn, de passage au Festival de jazz de Montréal, avait exigé un smoked meat de chez Schwartz's avant son concert. Faute de temps, on lui apporta le smoked meat d'un concurrent, espérant qu'il n'y verrait que du feu. C'était mal le connaître. Dès la première bouchée, le saxophoniste s'est aperçu du subterfuge. Furieux, il a lancé son sandwich sur le mur en menaçant de ne pas donner de spectacle avant d'avoir eu son smoked meat de chez Schwartz.

Ce soir-là, à la Place des Arts, le concert de John Zorn commença avec plus d'une demi-heure de retard: il avait fallu attendre l'arrivée du bon smoked meat avant de lever le rideau... Cette anecdote en dit long sur la réputation de Schwartz's.

Véritable institution montréalaise, ce petit *delicatessen*, situé au 3895, boulevard Saint-Laurent, est aussi connu à l'étranger que Céline Dion ou le Stade olympique. Halte obligée pour les visiteurs, il est mentionné dans tous les bons guides de voyages. Politiciens, stars de cinéma et vedettes de rock se font un devoir d'y faire un pèlerinage quand ils passent par Montréal. Certains clients font la route de Toronto, Ottawa ou Boston pour manger ses fameux sandwiches au smoked meat. Sans parler des Montréalais qui fréquentent l'établissement depuis 1928.

Il faut savoir que la place est

toujours pleine ou à peu près. Pleine, parce que tout le monde va chez Schwartz's. Peu importe l'origine ou le milieu. Ici, pas de «classe affaires». La clientèle est éclectique... et mélangée. Hormis les quêtés qui font office de portiers (et qui font partie des meubles), tout le monde loge à la même table, qu'on s'appelle Halle Berry, Brian Mulroney ou ti-coune de la rue Panet.

seuls, disent-ils, qui ne soient pas piqués aux préservatifs chimiques. «Tu peux sentir la différence», lance Gary Beitel, rencontré un matin pluvieux dans le vieux *deli* de la *Main*.

Sont-ce les épices? La marinade? Impossible d'en savoir davantage. Chez Schwartz, le secret du smoked meat est aussi bien gardé que Fort Knox. «C'était une des conditions avant

ambiance et son décor chargé d'histoire. «Schwartz's est, avec le club de hockey Canadien, une des rares traditions montréalaises à avoir été préservées», remarque le journaliste, avec un soupir de nostalgie.

Tellement bien préservée, en fait, que Schwartz's a carrément l'air d'avoir été oublié dans un bocal de formol.

Avec sa déco *vintage*, prati-

gne que Schwartz's n'est plus le fief anglophone qu'il a déjà été. Aujourd'hui, plus que jamais, touristes et francophones composent l'essentiel de sa fréquentation.

Quant aux employés, ils n'ont plus grand-chose de juif. Chez Schwartz's, le gérant est portugais, les cuisiniers grecs, les serveurs d'origine est-européenne ou italienne. Les gars dans l'arrière-cuisine sont des Noirs ou des latinos.

Il y a même depuis quelques années, des plongeurs sri-lankais. Schwartz's suit, en ce sens, l'évolution de la *Main* et du *melting-pot* montréalais, souligne Gary Beitel. C'est peut-être, d'ailleurs, sa plus grande caractéristique. «Le staff de Schwartz's est le reflet des vagues d'immigration qui ont déferlé de la ville, observe M. Beitel. C'est un lieu de rencontre démocratique, où l'on ne cherche pas l'intimité, mais plutôt le partage.» Même son de cloche chez Bill Brownstein, qui ajoute: «Schwartz's n'est pas seulement le miroir de ce que la ville a été et où elle s'en va... C'est une expérience montréalaise totale.»

Schwartz, the Story, de Bill Brownstein, Vehicule Press. Offert en anglais seulement, mais on prévoit une traduction française dans la prochaine année.

Chez Schwartz, présenté en primeur montréalaise dimanche soir au Festival du nouveau cinéma. À l'affiche début janvier dans une salle à confirmer.

Schwartz's est, avec le club de hockey Canadien, une des rares traditions montréalaises à avoir été préservées. Politiciens, stars de cinéma et vedettes de rock se font un devoir d'y faire un pèlerinage quand ils passent par ici.

Le secret est dans le shmutz!

Qu'est-ce qui fait la si grande popularité de Schwartz's?

Grande question, à laquelle ont tenté de répondre le cinéaste Gary Beitel et le journaliste Bill Brownstein, dans deux œuvres lancées presque simultanément. Chroniqueur au quotidien *The Gazette*, Brownstein publiait l'été dernier *Schwartz's The story*, un petit livre truffé d'anecdotes sur le célèbre boui-boui. Quant à Gary Beitel (*Bonjour! Shalom!*), il vient de réaliser *Chez Schwartz*, un documentaire style «human interest» qui sera présenté dimanche au Festival du nouveau cinéma.

Les deux hommes se connaissent à peine. Leurs projets ont été menés en parallèle. Mais ils sont d'accord sur un point: Schwartz's fait l'un des – sinon LE meilleur smoked meat en ville. Un des

le tournage, raconte Gary Beitel. Je ne devais en aucun cas chercher à divulguer la recette.»

Bill Brownstein n'a pas davantage percé le mystère. Mais selon lui c'est le «shmutz» qui fait la différence! Le quoi? «Dans la culture yiddish, le shmutz fait référence aux vapeurs d'épices et de gras qui se sont accumulés dans le fumoir au fil des ans», explique M. Brownstein. «Cela fait presque 80 ans qu'on fait du smoked meat dans ce vieux fumoir. Alors vous imaginez bien que le shmutz, il est carrément dans les murs!»

Old school

Mais la viande n'explique pas tout. Pour les deux hommes, il est clair que l'expérience «schwartzienne» doit aussi – beaucoup – à sa faune, à son

quement inchangée depuis trois quarts de siècles, le petit bou-boui semble tout droit sorti des années 40. Et n'a rien à envier aux *delis* new yorkais qui jouent depuis plus d'un siècle la carte du restaurant «old school». «Les gens qui entrent ici ont l'impression d'être dans un musée», souligne Gary Beitel. Idem pour le groupe d'employés, qui ne change pas beaucoup. On dit parfois, à la blague, que les serveurs de Schwartz's sont en poste depuis l'ouverture du resto. Ce n'est pas complètement faux. Le plus vieil employé a presque 40 ans de service. «Il y a une certaine fierté à travailler dans cette institution», explique Gary Beitel. «Et en plus, la paye est bonne...»

Mais les choses changent. Lentement. À commencer par la clientèle. Le cinéaste souli-



CONCOURS

Rêverie de Russie

À gagner : une croisière pour 2 personnes d'une valeur de **12 000 \$**



Incursion Voyages, en collaboration avec le Salon International tourisme Voyages, vous offre la chance de gagner une croisière en Russie du 16 au 30 juin 2007. Au fil de l'eau, de Saint-Petersbourg à Moscou, découvrez le pays des Tsars, des chapkas et de la vodka. Une expérience inoubliable!

Le prix offert par Incursion Voyages comprend entre autres :

- Vol en classe affaires sur les ailes de Czech Airlines (CSA)
- Croisière de 12 nuits en pension complète
- Accompagnateur d'Incursion Voyages
- Plusieurs excursions et visites
- Assurances voyages de la Croix Bleue
- Stationnement à l'aéroport avec Park'n Fly

Pour participer, visitez le Salon international tourisme voyages les 28 et 29 octobre à Place Bonaventure OU ENCORE

Complétez ce coupon de participation et postez-le à l'adresse suivante :

La Presse Itée, Concours « Rêverie de Russie »
C.P. 11052, Succ. Centre-ville, Montréal, Québec, H3C 4Y8



COUPON DE PARTICIPATION

À gagner : une croisière fluviale exceptionnelle de 2 semaines en Russie, du 16 au 30 juin 2007. Valeur de 12 000 \$. Le tirage aura lieu au Salon international tourisme voyages le dimanche 29 octobre 2006 à 17 heures.

Nom : _____ Âge : _____

Adresse : _____

Ville : _____ Province : _____

Code postal : _____

Téléphone : _____

Courriel : _____

Question d'habileté : Quelle est la capitale de la Russie ?

Pour être valide, ce coupon doit être dûment complété. Ce concours s'adresse aux résidents du Québec âgés de 18 ans et plus. Les règlements du concours sont disponibles chez *média mondial dmg*, à La Presse, CKOI et au Canal Évasion. Les fac-similés ne sont pas acceptés.

Cochez cette case si vous ne souhaitez pas recevoir d'offres publicitaires.










PHOTO MARTIN TREMBLAY, LA PRESSE ©

João Gonçalves travaille depuis 32 ans chez Schwartz.

Un peu d'histoire

Fondé en 1928, Schwartz's n'a connu que quatre propriétaires. Ironique: son fondateur, Reuben Schwartz, n'aimait pas le smoked meat. Il était dur avec ses employés et c'était un piteux homme d'affaires. À sa mort en 1971, son associé Maurice Zbriger reprend seul la direction.

Contrairement à son prédécesseur, M. Zbriger est affable. Il est musicien pro-

fessionnel et premier violon de l'OSM (voir le film *The Concert Man*, de l'ONF). Zbriger n'est pas un grand amateur de smoked meat, lui non plus.

Mais ça ne l'empêche pas de diriger l'établissement jusqu'à sa mort, en 1981. Armande Toupin Chartrand, sa confidente, hérite de la franchise et l'entretien jusqu'en 1999, avant de la vendre à Hy-

Diamond, qui se fait aujourd'hui un devoir de préserver cet héritage culturel.

Fait intéressant: Schwartz's fut longtemps un *delicatessen* parmi d'autres. Mais avec l'afflux croissant de visiteurs à Montréal – surtout depuis Expo 67 et les Jeux de 76 – sa réputation de restaurant culte n'a fait que grandir dans le monde.

VACANCES VOYAGE

Tous les samedis dans **LA PRESSE**

**CE SAMEDI,
PÈLERINAGE
MARIE-
ANTOINETTE**

CINQ CHOSES À NE PAS FAIRE

- Penser végétarien.
- Prendre son temps et lire le journal. Quand on a fini son assiette, on *scrame*.
- Mettre de la mayo sur son smoked meat. À une certaine époque, les serveurs auraient refusé de vous la servir.
- Commander un cherry Coke. Demandez plutôt une boisson « Cerise noire » (et non Black Cherry), de marque Cott. Le classique ultime.
- Appeler la serveuse. Ici c'est un monde d'hommes. Et ce n'est pas près de changer.

VIRÉE DE BARS



PHOTO FRANÇOIS ROY / LA PRESSE

Bands de garage recherchés

MISSY BAR

250, avenue du Mont-Royal Est
514-845-7946
www.missybar.com

Genre > Ancienne taverne, comme notamment la Taverne des Chevaliers, en l'honneur des Chevaliers de Colomb... autres temps, autres mœurs. Depuis quatre ans, la vocation du Missy est consacrée à la musique et aux musiciens. Bands de garage, vous êtes les bienvenus!

Clientèle > À l'image du proprio, Bernard: sympa et amical. On fait partie de la famille quand on vient ici. Les habitués sont fideles. Pierre par exemple, beau temps mauvais temps, est là, et bon sang qu'il aime SON bar! Il fait presque partie du décor. Et demandez à Pascal ce qu'il pense du Missy. Il retourne en France dans quelques jours avec de précieux souvenirs. Que ce soit pour regarder le hockey «câblé» ou bien découvrir un nouveau groupe de

musique, le Missy est une sorte de refuge anachronique dans ce Plateau très branché. La clientèle est dans la trentaine/quarantaine. Ratio de gars élevé, mais devient plutôt mixte en soirée, selon les amis des musiciens qui se produisent sur scène.

Musique > Martial et Rolande se font un plaisir de jouer votre *toune* préférée. Leurs goûts musicaux vont du rock au jazz en passant par le country et le disco! Allez hop, une petite faveur: *Cocaine Blues* de Johnny Cash! Tous les soirs à 22h, des groupes montent sur scène, et là, tout est permis! Avis aux gratteux de guitare et autres groupes en manque de scène, le Missy vous attend! La pub étant faite, il faut aussi féliciter le travail des techniciens de l'institut Trébas qui «font le son» tous les soirs. Bernard n'a que de bons mots pour Nathalie. Une autre initiative du Missy est le Cadavre exquis où des musiciens connus (Antoine Gratton, Dédé Traqué, Annie Dufresne, Nancy Dumais, etc.) se

reliait à tour de rôle pour composer une œuvre originale. L'initiative a donné lieu à un film qui sera diffusé au Cinéma Beaubien, du 26 au 29 octobre. Pour tout connaître: www.cadavreexquis.tv.

Décor > C'est simple et ça se veut ainsi.

Boisson > La bière Boréal est la boisson qui se boit le plus, mais ce sont les bloody Ceasars de Martial qui nous ont conquis: sel de céleri, Tabasco, Worcestershire, lime, vodka et Clamato, c'est tout! On ne réinvente pas la recette, mais on la fait bien, ce qui est déjà beaucoup. Prix: 5\$.

Ouvert tous les jours de 16h à 3h. La pinte est vendue 5\$. Arachides et autres friandises sur place.

ANNIE MARTINEAU
COLLABORATION SPÉCIALE

Smoked meat 101

Surtout, ne pas confondre avec le pastrami new-yorkais, ou le corned beef britannique. Importé au début du XX^e siècle par des juifs de Roumanie, le smoked meat s'est imposé, avec le temps, comme une spécialité typiquement montréalaise.

C'est de la poitrine de bœuf marinée pendant 10 ou 12 jours dans le sel et les épices. Ensuite, on fume la viande, étape qui

dure de quatre à cinq heures. Enfin, on la passe à la vapeur et la voici dans votre assiette. Non sans avoir été, au préalable, coupée MANUELLEMENT, par un maître du couteau.

Évidemment, il y a la question santé. Le smoked meat et le cholestérol sont des amis dangereux. On peut toujours commander sa viande maigre. On ménage ainsi ses artères, mais

c'est au détriment du fameux «goût». Pour l'expérience totale, mieux vaut commander son smoked meat le plus gras possible. Certains demandent même le leur avec plus de «spek», soit l'extra-gras.

Enfin il y a aussi une version médium, qui se situe entre les deux. C'est le moins risqué des compromis.

— Jean-Christophe Laurence



Peter Varvaro, propriétaire de la Main, le grand rival de Chez Schwartz.

PHOTO ROBERT MAILLOUX, ARCHIVES LA PRESSE ©

Les délis de Montréal

Il y a environ 75 *delicatessen* officiels dans la métropole. Voici d'autres classiques:

Ben's

Fondé en 1908, Ben's est le plus ancien des *delis* montréalais. L'endroit est toutefois fermé depuis juillet en raison d'une grève. Pour l'heure, la situation est au beau fixe. Selon un employé, la famille Kravitz (propriétaire de l'établissement depuis toujours) n'a pas encore voulu négocier. L'avocat des Kravitz lui, se refuse à tout commentaire. Toujours assés cet employé, les conditions de travail se détérioraient depuis 12 ans, le nombre d'employés ayant progressivement été réduit de 75 à 25. «Sans parler des assiettes plus petites, des frites plus petites, du chauffage déficient et de l'air climatisé absent», dit-il. Ben's rouvrira-t-il ses portes pour son 100^e anniversaire? — 990, boulevard de Maisonneuve Ouest, 514-844-1000.

Snowdon Deli

Au même endroit depuis 1946. Une des meilleures réputations en ville. Certains chuchotent même que le smoked meat serait meilleur que chez Schwartz's. — 5625, boulevard Décarie, 514-488-9129.

Main

Depuis 30 ans, le grand rival de Chez Schwartz, situé juste de l'autre côté du boulevard Saint-Laurent. Avis aux intéressés: le superbe documentaire *The Birth of the Smoked Meat*, de Jane Pope, fait une incursion dans les coulisses du *deli*. Avantage sur son vis-à-vis: Main sert de l'alcool. Si vous ne voulez pas faire la file, traversez... — 3864, boulevard Saint-Laurent, 514-843-8126.

Lester's

Depuis 1951. — 1057-A, avenue Bernard Ouest, 514-213-1313.

Le roi du smoked meat

Fondé en 1956. Une équipe de serveuses expérimentées dans un décor en supercuirette rouge. C'est un incontournable de la Plaza Saint-Hubert. — 6705, rue Saint-Hubert, 514-273-7566.

Abie's

Fondé en 1999. — 3980, boulevard Saint-Jean, Dollard-Des-Ormeaux, 514-626-2243.

Dunn's

Depuis 1927. Il est l'un des rares *delis* de la région montréalaise à avoir deux succursales. — 1249, rue Metcalfe, 514-395-1927. — 13-2260, autoroute Chomedey, Laval, 450-689-2525.

PAR ICI LA SORTIE

Miss Chinoises

On a un faible pour les concours de beauté. Surtout quand ils sont exotiques... Dans le genre, Miss Chinese Montreal est peut-être le mieux rodé et le plus «glamoureux». Demain soir, pour la XXXIII^e année, 10 jeunes femmes participeront à une série d'épreuves telles que: défilé en robe moderne, défilé en robe chinoise, en bikini... Sans oublier l'inévitable question «qui tue», où les participantes doivent faire preuve d'esprit et d'intelligence. La gagnante se voit remettre un billet pour Hong Kong, où elle prendra part du concours Miss Chinese International. Après qui sait? L'actrice montréalaise Christy Chung (*Asmara*) a vu sa carrière démarrer après avoir remporté le concours en 1992. C'est au Holiday Inn du Quartier chinois et il reste quelques bons billets à 188\$... repas inclus. Info: 450-678-7774.

Nipponga

Le photographe montréalais Laurent Guérin est revenu du Japon avec de drôles d'images: un zèbre, un mineur plein de boue et l'arrière d'un taxi techno. Il y a aussi une geisha soucieuse, des petites écolières et des midinettes en robe de bal. Mais sa plus grosse passion c'est le «Tokyo ugoku», le «Tokyo en mouvement», celui des trains, des métros et des wagons congestionnés. «Je me suis laissé flotter dans la ville et inspirer par les gens», dit-il. Nipponga est sa première grosse expo. C'est à la Galerie Orange, qui donne plutôt dans la peinture d'habitude. Au 81, rue Saint-Paul Est; 514-396-6670. Jusqu'au 2 novembre.

Marcher pour l'Ouganda

Pendant qu'un film sur Idi Amin Dada prend l'affiche au cinéma (*The Last King of Scotland*), les horreurs se poursuivent en Ouganda. Demain après-midi, les Montréalais pourront dénoncer le scandale d'une génération oubliée: celle des enfants qui, depuis 20 ans, sont pris en otage dans le violent conflit qui déchire le nord ougandais. Une marche de protestation commencera à 14h sur le campus de l'Université McGill (au coin de la rue Sherbrooke Ouest et de l'avenue McGill College), et s'étendra sur 10km au centre-ville. L'événement aura lieu dans une centaine d'autres villes dans le monde. Pour plus d'infos: www.guluwalk.com.

Jean-Christophe Laurence

OISEAUX URBAINS

HEATHER LEWENZA

Espèce > Alors qu'elle visitait une amie, elle tombe sous le charme de Montréal et quitte peu de temps après son Windsor natal. Elle habite la métropole depuis trois ans, poursuit des études en design d'intérieur et travaille comme barmaid au bar le Boa (5301, boulevard Saint-Laurent). Très créative, elle rêve de travailler en cinéma et s'intéresse beaucoup au design écologique. Elle souhaite posséder un jour une maison à la campagne, mais en gardant un pied-à-terre à Montréal. Notre belle d'origine polonaise est très urbaine.

Air > Sa demeure est un quartier général: une grande table, une bonne bouffe et plein d'amis. C'est ça le bonheur!

Mange > Sa meilleure expérience gastronomique, elle l'a vécue au Club Chasse et Pêche avec un repas de huit services, qui était, dit-elle, orgiaque. On la croit sur parole (423, rue Saint-Claude). Au Pied de cochon, elle a succombé au confit de canard en conserve! Elle nous décrit la chose en question: effectivement, ça semble étrange, mais ô! combien délicieux (536, avenue Duluth Est). Les meilleurs samosas (le channa en particulier), elle les trouve au restaurant indien Bombay Mahal (1001, rue Jean-Talon Est) et le meilleur kimchi (chou mariné), elle le savoure au restaurant coréen Seoul BBQ (3300, boulevard Cavendish). Envie d'une expérience hors du commun, très «organique»? La cuisine éthiopienne du Nil bleu où les ustensiles sont absents, mais où la simplicité et le retour aux sources très présents (3706, rue Saint-Denis).

Boit > Elle est l'amie de plusieurs musiciens montréalais, et vous risquez de la croiser souvent au Saphir, le jeudi, où des groupes se produisent au troisième étage (3699, boulevard Saint-Laurent). Pour rencontrer ses amis, le bar les Blizzarts est son pied-à-terre (3956A, boulevard Saint-Laurent). Le Parking est son endroit de prédilection pour aller danser (1296, rue Amherst). Pour regarder un spectacle de flamenco et boire du vin espagnol: la Sala Rossa (4848, boulevard Saint-Laurent).

Chant > Une citation d'Einstein: «We can't solve problems by using the same kind of thinking we used when we created them.» En gros, il faut toujours regarder tous les angles d'un problème ou d'une situation afin de tout comprendre.

ANNIE MARTINEAU
COLLABORATION SPÉCIALE

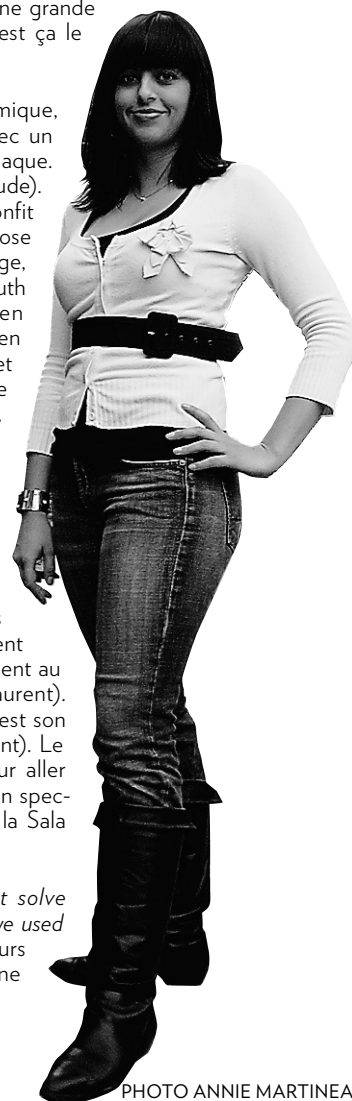


PHOTO ANNIE MARTINEAU

AMUSEZ-VOUS!

BEATRICE



BORIS



BEN



LA PHRASE SECRÈTE

Placez les lettres de chaque colonne dans la case appropriée de manière à former une phrase complète. Les mots sont séparés par une case noire.

C	O	P	C	R	U	C	R	E	N	E	L	S	T	A
P	N	L	S	O	S	E	T	O	L	R	A	A		

Thème : Citation de Karl Marx et Friedrich Engels

SOLUTION du dernier numéro
La grandeur est partout, mais surtout dans la sottise.

MOT MYSTÈRE

E	E	E	L	J	N	A	L	C	T	M	E	M	G	Y
L	C	I	E	E	X	D	E	R	G	E	P	E	A	E
L	N	G	L	U	P	I	S	T	L	C	T	C	N	S
E	A	O	O	N	U	P	S	B	U	H	N	E	G	C
B	E	L	C	R	E	C	A	O	R	E	E	P	N	O
M	G	O	E	D	U	T	I	T	L	U	M	S	I	R
A	N	N	E	A	N	M	T	E	A	E	E	T	T	
B	E	H	T	P	U	M	I	E	C	E	L	N	E	E
I	I	T	E	U	E	N	A	T	D	L	E	A	E	U
R	R	E	I	T	O	U	A	S	E	B	G	T	M	Q
I	E	I	X	A	L	A	G	I	F	M	I	O	A	S
N	S	E	C	T	E	O	R	I	E	O	U	R	O	
U	M	A	F	I	A	Y	N	M	L	S	N	F	E	B
E	R	D	R	O	K	S	D	Z	E	N	E	F	E	A
R	A	C	E	N	I	C	H	E	E	L	E	M	L	

GROUPES | Un mot de 7 lettres

- | | | | |
|------------|------------|-----------|------------|
| AMAS | ENGEANCE | MECHE | REUNIR |
| APPEL | ENSEMBLE | MEETING | RIBAMBELLE |
| ARMEE | ESCORTE | MELEE | SDN |
| BAL | ESPECE | MEUTE | SECTE |
| BOSQUET | ESSAIM | MULTITUDE | SENAT |
| BOTTE | ETHNOLOGIE | NICHEE | SERIE |
| CAMP | GALAXIE | NUEE | SIX |
| CENT | GANG | ONU | TABLEE |
| CERCLE | JEU | ONZE | TAPEE |
| CLAN | KYRIELLE | ORDRE | TAS |
| DEFILE | LEGION | PATE | TETE |
| DEPUTATION | LIGUE | PEGRE | TOUFFE |
| ECOLE | MAFIA | RACE | UNITE |
| ELEMENT | MAREE | RAOUT | |

SOLUTION du dernier numéro | **AUTORITE**

MOTS FLÉCHÉS

CONDAMNATION INJUSTE INDIQUE UNE CAPITULATION	ÉBÈNE VERTE RAPACE DIURNE	ON Y LOGE LES SOLDATS	INSÈRE	PRÊTRE SÉCULIER	PART GRAS DE PORC	ENLÈVE LE HAUT SEL D'ACIDE NITREUX
FUTILITÉS				ÉDIFIER		
IL Y A PEU D'EAU				CRIMINEL		
		AUDACE	CHAM-PIGNONS			
VEXÉ					SE REPOSE	
TIRÉ DU NÉANT					CIRCULAIENT À ROME	
			SANS AUCUNE VALEUR TRÈS FATIGANT			N'AFFIRME PAS OISEAU GALLINACE
VÊTEMENTS	IMMATURE					BÉCANE
	DANGEREUX					PETIT CRUSTACE
				RANGÉE DE BANCS		
DÉCOMPOSE						PARTIE D'UN TOUT
DANS UN BALLON		PREMIER VIGNERON		CONSIDÉRER À PART		
				EFFLEURER		
SUPPORT INCURVÉ ON Y MET DU GRAIN					CENTRE D'INTÉRÊT GRAND COFFRE	
			MATRAQUE			EN VILLE
			DIEU GUERRIER			GAINE
RISQUES					À MOITIÉ	
PARTIE DE BAGUETTE					INDIQUE LE MOYEN	
		POTELÉES				
		SUIVAIT PARFOIS OUI				
CROIT DANS LES DÉCOMBRES ÉTAT DES ÉTATS-UNIS						PRONOM INDEFINI
						DIT À HAUTE VOIX

No 200

MOTS FLÉCHÉS

Solution du dernier numéro

PRECHEREN	P	DIRECTION	C	RECULÉE	C	OPINION	I	PRENDRE AU	A	ENCHÂTNER	I
AMBIGUÛ	V	COULOIR	G	PAR	A	B	O	N	D	E	R
YAGABOND	R	REPA	S	LE	E	C	R	I	T		
REPARASSECRIT	E	T	A	L	E	G	E	R	E	T	E
ETALEGERETE	I	N	V	I	T	E	O	T	E	R	
INVITEOTER	A	C	T	E	T	R	O	U	E		
ACTETROUE	U	S	T	E	M	S	R	I	T		
USTEMSRIT	E	L	I	T	E	I	S	O	L		
ELITEISO	I	N	E	X	E	C	U	T	I	O	N
INEXECUTION	B	E	C	T	R	I	A	N	T	E	
BEC	R	I	T	E	D	A	R	D	M		
RITEDARDM	M	E	N	E	R	E	I	O	D	E	
MENEREIODE	M	E	R	L	E	P	E	L	E	R	
MERLEPELER	N	E	R	V	U	R	E	N	U	E	
NERVURENU	S	T	R	I	E	S	U	I	T	E	S

WWW.HANNEQUART.COM

MOTS CROISÉS 5/7

1														
2														
3														
4														
5														
6														
7														
8														
9														
10														
11														
12														

HORIZONTALEMENT

1 Chiche. **2** À l'est et à l'ouest des États-Unis — Avare et mesquin. **3** On la consomme en salade — Au Sahara, buttes à sommet tabulaire et à flancs abrupts. **4** Tour — Paroles échangées à l'écart, au cours d'une réunion — Germanium. **5** Autolyse — Pronom personnel. **6** Il n'en est pas question! — Garde du sabre japonais. **7** Rad — Charge en remplissant. — Plante bulbeuse. **8** Femme d'Héraclès — Flétri. **9** Un des apôtres — Essentiel. **10** Il vient d'avoir 25 ans — Rappiquent. **11** Se dit d'un col — Selon un tempo lent et ample. **12** Attire les vacanciers — Éclaircies.

VERTICALEMENT

1 Ajout fait à une lettre. **2** Plus grand — Savoir-faire. **3** Roue à gorge — En vogue — Mettre plus haut. **4** Évoluer librement avec vivacité et

légèreté. **5** Imprévu — Opération militaire. **6** Brosse l'étalon — Voisine de la mouette. **7** Spécialité d'Offenbach. **8** Négation — Obséqueux. **9** Candide — Relatif à la neige. **10** Alter ... — Appose un cachet. **11** Sa capitale est Montevideo — Poisson de mer. **12** Vin espagnol — Sauts périlleux.

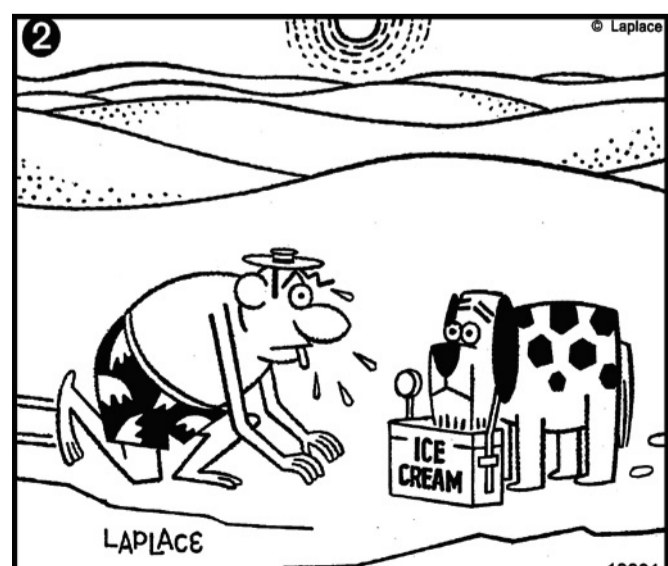
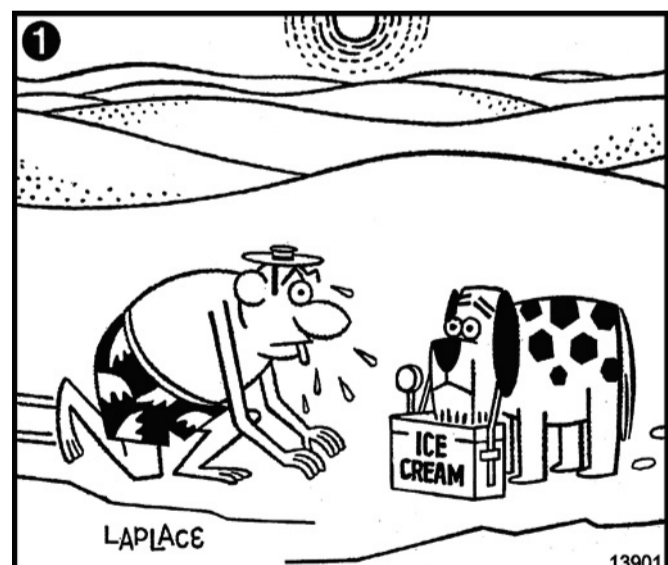
Solution au prochain numéro
www.hannequart.com

SOLUTION du dernier numéro 5/7

1	S	A	U	V	E	Q	U	I	P	E	U	T		
2	O	U	T	I	L	S	V	E	L	T	E			
3	U	N	E	E	T	A	S	U	I	T				
4	F	E	R	O	C	E	A	T	E	L	E			
5	F	I	N	T	R	U	S	E	I					
6	R	O	N	D	E	S	E	S	T	O				
7	E	R	E	U	R	E	V	O	E	U				
8	T	A	G	R	O	N	D	I	N	V				
9	E	I	R	E	S	T	S	O	I	R				
10	U	S	A	G	E	S	C	A	R	V	I			
11	S	O	F	A	E	X	A	G	E	R	E			
12	E	N	F	L	E	R	P	E	S	E	R			

ÊTES-VOUS OBSERVATEUR

Ces deux dessins sont en apparence identiques. En réalité, il y a entre eux HUIT petites différences.



1 Mèche de cheveux de l'homme. **2** Les doigts de son pied gauche. **3** Talon de son pied droit. **4** Le motif sous la ceinture du ch. **5** Une gouttelette en moins. **6** Une gouttelette en moins. **7** Pelage, derrière la tête du chien. **8** Brette droite de la glace non indiquée.

MOTS CROISÉS 7/7

1														
2														
3														
4														
5														
6														
7														
8														
9														
10														
11														
12														

HORIZONTALEMENT

1 Va de travers — Fin de liste. **2** Introduit du nouveau — Mettre en poudre. **3** D'accord — Démodé. **4** Base d'une science — C'est de l'argile — Plutonium. **5** Après un échange d'anneaux — Criminelles. **6** Barbare — Défalque. **7** Titre musulman — Qui a du savoir. **8** Il nous fait des confidences — Ille croate de l'Adriatique. **9** Fournis — Léger. **10** Peut se dire d'un volcan — Donne place à l'espoir. **11** Facteur Rhénus — Elles produisent de l'énergie. **12** Ultime — Souvent allumée le soir.

VERTICALEMENT

1 Mésentente — Organe pointu de la guêpe. **2** Branché — Pas cher. **3** Boulette de semoule que l'on fait pocher et gratiner — Le bout du bout. **4** Interjection invitante à sortir — Métis. **5** Point

de vue — Croyance religieuse. **6** Mère des Titans — Touche à la France — Article défini. **7** Ondée — Fourrure du petit-gris. **8** Période — Empêchement. **9** Difficile à supporter — Cognent. **10** Ne pousse pas comme les autres — Célèbre université. **11** Violente agitation — Il a été pendu en 1885. **12** Approfondie — Fait couler.

Solution au prochain numéro
www.hannequart.com

SOLUTION du dernier numéro 7/7

1	M	I	L	L	I	A	R	D	A	I	R	E		
2	I	D	E	A	L	H	E	R	M	E	S			
3	L	E	S	I	O	N	N	E	P	E	S			
4	L	T	T	I	T	I	O	L	A					
5	I	T	E	M	A	I	M	E	S	I				
6	O	H	O	D	I	N	P	E	N	E				
7	N	E	S	S	O	S	G	I	A					
8	N	A	A	N	E	T	H	S	I	L				
9	A	T	T	I	S	S	E	N	A	I				
10	I	R	A	Q	F	U	T	A	I	E	S			
11	R	E	C	U	L	E	T	I	N	T	E			
12	E	S	T	E	E	P	O	N	G	E	R			

LES PETITES ANNONCES 987-VENDU (8363)

HEURES DE TOMBÉE

MARDI AU SAMEDI
17H, LA VEILLE DE LA PARUTION

DIMANCHE ET LUNDI
17H, LE VENDREDI PRÉCÉDENT

ANNONCES ENCADRÉES
48H, AVANT LA PARUTION

ABONNEMENTS
(514) 285-6911
1 800 361-7453

À VENDRE À LOUER

Immobilier (couleur)	099
Ventes libres	100
Île de Montréal	101
Centre-ville	102
Vieux-Montréal	103
Maisons de prestige	104
Laval-Rive-Nord	105
Rive-Sud	106
Banlieue Ouest	107
Banlieue Est	108
Laurentides, Lanaudière	109
Estrie	110
Extérieur de Montréal	111
Bord de l'eau	112
Extérieur du Québec	113
Temps partagé, échange	114
Condominiums, copropriétés	115
Maisons de campagne, domaines	116
Chalets	117
Maisons mobiles	118
Propriétés à échanger	119
Propriétés demandées	120
Fermes, terres	121
Terrains résidentiels	122
Hypothèques, prêts résidentiels	123
Divers	129
À LOUER	
Île de Montréal	131
Centre-ville	132
Vieux-Montréal	133
Logements à échanger	134
Laval, Rive-Nord	135
Rive-Sud	136
Banlieue Ouest	137

COMMENT NOUS JOINDRE

HEURES D'OUVERTURE :
Lundi au vendredi, de 8 h à 17 h

PAR TÉLÉPHONE (514) 987-8363

SANS FRAIS 1 866 987-8363

PAR TÉLÉC. (514) 848-6287

ADRESSE POSTALE
Les Petites annonces,
7 rue Saint-Jacques,
Montréal (Québec) H2Y 1K9

AU COMPTOIR
lundi au vendredi, de 8 h 30 à 17 h

petitesannonces@lapresse.ca

100 VISITES LIBRES

4544 DELORMIER, au cœur du Plateau Impeccable, 6000 visé, dim. 14-16h, RYL Prestige 514-983-9129 W. P. NGUYEN

LACHINE, condo 2 ch., bien situé, vue sur parc, éclairé, lav.-vaiss., a/c, foyer, garage, 641 du Ruisseau app. 101, dim. 22 oct. 13-16h. 514-393-1021

LONGUEUIL, 179 500\$, Dim. 14-16h. Bung., gar., 4 ch., 837 Boul. Roberval O., 514-352-5359

COMMERCIAL • INDUSTRIEL ACHAT • VENTE • ÉCHANGE

Banlieue Est	138
Laurentides, Lanaudière	139
Estrie	140
Extérieur de Montréal	141
Extérieur de Québec	143
Condominiums, copropriétés	145
Maisons de campagne	146
Chalets	147
Chambres, pensions	148
Propriétés	149
Résidences pour aînés	150
Garages	152
On demande à louer	153
On demande à partager	154
Sous-location	155
Appartements meublés	156

MARCHANDISES & SERVICES

Marchandises diverses	235
On demande à acheter	236
Encans	237
Vente de garage, de charité	238
Marché aux puces	240
Cérémonie religieuse	241
Santé, croissance personnelle	245
Entretien	250
Cours, formation	255
Paysagistes, déneigement	256
Transport, déménagement	257
Gardiennes, gardiennage	259
Professionnel	260
Avocats	261
Esthétique, coiffure	262
Traitement de textes, rédaction et traduction	264
Préparation de C.V.	265
Services divers	268
Soins, massothérapie, produits naturels	270

OFFRES D'EMPLOI

Technique, métiers, sous-traitance	325
Construction	326
Coiffure, esthétique	327
Industrie du vêtement	328
Industriel, manufacturier	329
Entretien, sécurité, conciergerie	331
Services domestiques	334
Musiciens, artistes	337
Mannequins, modèles	339
Emplois divers	340
Emplois divers à temps partiel	342
Emplois demandés	343
Méthodes de recherche d'emploi	348
Bénévolat	349

SERVICES PERSONNELS

Souhaits, événements	401
Aide de recherche	402
Compagnes, compagnons	403
Agences de rencontres	404
Clubs de rencontres	405
Lignes de rencontres	406
Astrologie, occultisme	410
Billets de sport / spectacles	419
Activités sociales	420
Escortes, rencontres	440
Studios de massage	445
Divers	450

VÉHICULES AUTOMOBILES

Automobiles	501
Véhicules 5000 \$ et moins	502
Camions, 4 x 4, fourgonnettes	504
Machinerie diverse, véhicules lourds	505
Autos, camions antiques et de collection	506
Autos - camions à louer	507
Services divers	508
Pièces et accessoires	509
Ferraille	510
Entreposage de véhicules	512

LOISIRS ET VÉHICULES RÉCRÉATIFS

Motoneiges, véhicules tout terrain	661
Véhicules récréatifs	667
Remorques	668

AFFAIRES

Site Internet	704
Occasions d'affaires	710
Franchises	714
Financement	715
Services spécialisés	716
Tenue de livres, impôt	725

AVIS

Avis légaux	801
Avis divers, communiqués	805
Avis de dissolution, changements de nom	850

DÉCÈS, PRIÈRES, REMERCIEMENTS

Index des décès	901
Décès	910
Anniversaires, In Mémoire	920
Remerciements	930
Prières	950

À VENDRE À LOUER

IMMOBILIER

100 VISITES LIBRES

4544 DELORMIER, au cœur du Plateau Impeccable, 6000 visé, dim. 14-16h, RYL Prestige 514-983-9129 W. P. NGUYEN

LACHINE, condo 2 ch., bien situé, vue sur parc, éclairé, lav.-vaiss., a/c, foyer, garage, 641 du Ruisseau app. 101, dim. 22 oct. 13-16h. 514-393-1021

LONGUEUIL, 179 500\$, Dim. 14-16h. Bung., gar., 4 ch., 837 Boul. Roberval O., 514-352-5359

115 CONDOMINIUMS COPROPRIÉTÉS

LONGUEUIL, Estuaire 3, condo 2 ch., garage, 819-327-3728 ou duproprio.com/3273728

ST-LAMBERT, Rive Droite, condo 850 pi², 1 ch. Bâtiment chasseur, char., piscine inf. 2000 déc. 189 000\$ 514-908-7828

116 MAISONS DE CAMPAGNE DOMAINES

C.D.N., grand 3^e renouvelé, À VOIR! Près U de M, hôpital, chauffé, équipé, pers. calme, non-fumeur, pas d'animaux, Ascenseur, 700 \$, libre immédiatement. 514-739-9850.

C.D.N. HEC - 21^e, 3^e, 4^e chauffés, rénovés, 3115 LINTON, app. 5. 514-736-2969

C.D.N., HEC UdeM, grand 4^e, chauffé équipé, pl. bois, balcon, oct., rénové 8405 514-739-5112

C.D.N., Lavoie coin Dupuis, 31^e chauffé, équipé, propre, 1^{er} étage. Libre. 514-341-1875.

C.D.N. / AV. LINTON 4^e, 5^e, non chauffés

À partir de 500 \$/mois Près tous services, camps, hôpitaux, métro, écoles, UdeM/HEC 514-739-5552

C.D.N., métro, grand 6^e, rénové, bas duplex, calme, 950 \$, non-chauffé. 514-695-8006.

C.D.N., près U de M, 3^e chauffé, garage possible, Rabais. 514-343-7224.

C.D.N., Queen-Mary, U de M, métro, grand condo 3^e, éclairé, 3 électros. Imme. 450-686-8617

C.D.N., Ridgewood 1^{er} et beau grand 3^e balcon, chauffés, électros, poss. stat., 514-992-1711.

C.D.N., Ridgewood, grand 4^e rénové, chauffé, équipé, pl. bois, entrée lav./sec., fin décembre, 514-969-2339.

C.D.N./Ridgewood, près UdeM, 31^e, 4^e, rénové, pl. bois, entrée lav./sec., chauffé eau chaude, poss. stat., 514-238-7365 ou 514-798-1965

C.D.N., Van Horne, HEC/UdeM, 15 oct. 7^e, 2^e, impéc., 2ch., 2 électros, 15 oct. 7^e, 514-389-2090

C.D.N., Victoria/Queen Mary 5^e, électros, lav./sec., s/bain réno, près UdeM, 8255 514-489-5179

121 FERMES TERRES

BELLE TERRE +/- 98 arpents, 1h 45 de Québec, 1 mille USA chasseur, chemin, rivière 7000\$ 418-803-2249, 418-838-5278

ENTRELAIS, rte 125, 65 acres bois vierget, vue imprenable, rivière 135 000 \$, 819-424-2787

ÉRABLIÈRE, terrain boisé, 93 acres zone vert avec chalet 3 condos, mi-chalet mi-piscine, au site unique, 195 000 \$, Soir: 647-202-5499

ESTRIE, ferme, calme, vue bucolique, bâtiment, bon prix. 450-539-6479.

ST-JACQUES-le-Majeur, maison 2 étages, gar., vue magnifique en montagne, rang paisible, atelier, garage étaié, 82 acres, mi-bois mi-prairie, voir duproprio.com/542582 514-524-5262

122 TERRAINS RÉSIDENTIELS

CÔTE ST-PAUL (MTL), très bon secteur, à 5 min. du centre-ville, 15 300 pi² car., permis const. 20 condos, M. Hakim Dahman, ReMax/Action, 514-943-8018.

H.-MAISONNEUVE, beau 4^e, 1^{er} étage, 340 pi², libre 1^{er} novembre. 450-664-1231.

Hochelaga-Maisonneuve, 4^e, 2^e étage, pas chauffé, 575 \$/mois, 514-292-7073

ÎLE-DES-SŒURS, parc 1^{er} étage, terrasse, vue, 4^e, 900 \$/mois, tout inclus + électricité, 514-362-0675 514-827-5886

ÎLE-DES-SŒURS, condo 2 ch., 2 s/bains, Les Sommet, 2^e étage, garage, piscine, gym, 1^{er} nov. 1675 \$, 514-668-5761

ÎLE-DES-SŒURS, condo 4^e, 1200 pi², électros, foyer, stat. inf., 1500 \$, 514-992-4139.

LACHINE, 4^e, 3^e, 2^e, asc., libres, chauffés, eau chaude, 514-639-8163, 514-236-3732.

LACHINE, 4^e, entrées lav./sec., frais peint, pl. bois, 540 \$, meuble ou non, 514-571-6183.

LASALLE, 3^e, 4^e, vue imprenable, vue fleuve, piste cyclable, piscine-gym. 514-595-8723.

LASALLE, 5^e, près bord de l'eau et tous les services, très propre, frais peint, 614-624-6254

LASALLE, 6^e r.-de-ch., s/bain, vue fleuve, piste cyclable. Rénové, nouveau pl. bois, grande allée, eau chaude, Libre. 1250 \$, 514-364-8656

LASALLE, grand 5^e avec cachet, 2^e étage, 2 pas, 514-845-2254

PLATEAU, beau grand 5^e, 5^e étage, 950\$, 514-962-8637

PLATEAU, beau grand 5^e, 5^e étage, 950\$, 514-962-8637

PLATEAU, Espalanade, 4^e, 3^e étage, 2 petites ch., cachet, 785 \$/mois, 514-913-5872.

PLATEAU, face parc Baldwin, beau 4^e, 1 ch. fermée, 690\$/rét. 450-661-2185.

PLATEAU, grands 2 x 6^e, Marienne/Parthenais, 3 ch. fermés, réno, dont 1 avec 5 électros boiseries, balcon, libre 1000\$-1058 514-526-0821 # 0

PLATEAU, Prince-Arthur/Collège, beau 10^e, 6 ch., dans quartier, 1600 \$, pas d'animaux, Pas de chien, Chauff., 2 électros incl., 2500\$/mois, 514-540-7070.

129 DIVERS

VAL-DAVID VAL-MORIN

50 000 pi² et +. Accès au lac, vue panoramique, secteur recherché. À partir de 36 000 \$.

819-322-7111, www.boises.ca

131 ÎLE DE MONTRÉAL

C.D.N., grand 3^e renouvelé, À VOIR! Près U de M, hôpital, chauffé, équipé, pers. calme, non-fumeur, pas d'animaux, Ascenseur, 700 \$, libre immédiatement. 514-739-9850.

C.D.N. HEC - 21^e, 3^e, 4^e chauffés, rénovés, 3115 LINTON, app. 5. 514-736-2969

C.D.N., HEC UdeM, grand 4^e, chauffé équipé, pl. bois, balcon, oct., rénové 8405 514-739-5112

C.D.N., Lavoie coin Dupuis, 31^e chauffé, équipé, propre, 1^{er} étage. Libre. 514-341-1875.

C.D.N. / AV. LINTON 4^e, 5^e, non chauffés

À partir de 500 \$/mois Près tous services, camps, hôpitaux, métro, écoles, UdeM/HEC 514-739-5552

C.D.N., métro, grand 6^e, rénové, bas duplex, calme, 950 \$, non-chauffé. 514-695-8006.

C.D.N., près U de M, 3^e chauffé, garage possible, Rabais. 514-343-7224.

C.D.N., Queen-Mary, U de M, métro, grand condo 3^e, éclairé, 3 électros. Imme. 450-686-8617

C.D.N., Ridgewood 1^{er} et beau grand 3^e balcon, chauffés, électros, poss. stat., 514-992-1711.

C.D.N., Ridgewood, grand 4^e rénové, chauffé, équipé, pl. bois, entrée lav./sec., fin décembre, 514-969-2339.

C.D.N./Ridgewood, près UdeM, 31^e, 4^e, rénové, pl. bois, entrée lav./sec., chauffé eau chaude, poss. stat., 514-238-7365 ou 514-798-1965

C.D.N., Van Horne, HEC/UdeM, 15 oct. 7^e, 2^e, impéc., 2ch., 2 électros, 15 oct. 7^e, 514-389-2090

C.D.N., Victoria/Queen Mary 5^e, électros, lav./sec., s/bain réno, près UdeM, 8255 514-489-5179

131 ÎLE DE MONTRÉAL

CENTRE-SUD, beau condo 3^e lav./sec., 2 s/bains, 1^{er} étage, terrasse, 850 \$, 514-521-5959.

H.-MAISONNEUVE, beau 4^e, 1^{er} étage, 340 pi², libre 1^{er} novembre. 450-664-1231.

Hochelaga-Maisonneuve, 4^e, 2^e étage, pas chauffé, 575 \$/mois, 514-292-7073

ÎLE-DES-SŒURS, parc 1^{er} étage, terrasse, vue, 4^e, 900 \$/mois, tout inclus + électricité, 514-362-0675 514-827-5886

ÎLE-DES-SŒURS, condo 2 ch., 2 s/bains, Les Sommet, 2^e étage, garage, piscine, gym, 1^{er} nov. 1675 \$, 514-668-5761

ÎLE-DES-SŒURS, condo 4^e, 1200 pi², électros, foyer, stat. inf., 1500 \$, 514-992-4139.

LACHINE, 4^e, 3^e, 2^e, asc., libres, chauffés, eau chaude, 514-639-8163, 514-236-3732.

LACHINE, 4^e, entrées lav./sec., frais peint, pl. bois, 540 \$, meuble ou non, 514-571-6183.

LASALLE, 3^e, 4^e, vue imprenable, vue fleuve, piste cyclable, piscine-gym. 514-595-8723.

LASALLE, 5^e, près bord de l'eau et tous les services, très propre, frais peint, 614-624-6254

LASALLE, 6^e r.-de-ch., s/bain, vue fleuve, piste cyclable. Rénové, nouveau pl. bois, grande allée, eau chaude, Libre. 1250 \$, 514-364-8656

LASALLE, grand 5^e avec cachet, 2^e étage, 2 pas, 514-845-2254

PLATEAU, beau grand 5^e, 5^e étage, 950\$, 514-962-8637

PLATEAU, beau grand 5^e, 5^e étage, 950\$, 514-962-8637

PLATEAU, Espalanade, 4^e, 3^e étage, 2 petites ch., cachet, 785 \$/mois, 514-913-5872.

PLATEAU, face parc Baldwin, beau 4^e, 1 ch. fermée, 690\$/rét. 450-661-2185.

PLATEAU, grands 2 x 6^e, Marienne/Parthenais, 3 ch. fermés, réno, dont 1 avec 5 électros boiseries, balcon, libre 1000\$-1058 514-526-0821 # 0

PLATEAU, Prince-Arthur/Collège, beau 10^e, 6 ch., dans quartier, 1600 \$, pas d'animaux, Pas de chien, Chauff., 2 électros incl., 2500\$ /mois, 514-540-7070.

131 ÎLE DE MONTRÉAL

CENTRE-SUD, beau condo 3^e lav./sec., 2 s/bains, 1^{er} étage, terrasse, 850 \$, 514-521-5959.

H.-MAISONNEUVE, beau 4^e, 1^{er} étage, 340 pi², libre 1^{er} novembre. 450-664-1231.

Hochelaga-Maisonneuve, 4^e, 2^e étage, pas chauffé, 575 \$/mois, 514-292-7073

ÎLE-DES-SŒURS, parc 1^{er} étage, terrasse, vue, 4^e, 900 \$/mois, tout inclus + électricité, 514-362-0675 514-827-5886

ÎLE-DES-SŒURS, condo 2 ch., 2 s/bains, Les Sommet, 2^e étage, garage, piscine, gym, 1^{er} nov. 1675 \$, 514-668-5761

ÎLE-DES-SŒURS, condo 4^e, 1200 pi², électros, foyer, stat. inf., 1500 \$, 514-992-4139.

LACHINE, 4^e, 3^e, 2^e, asc., libres, chauffés, eau chaude, 514-639-8163, 514-236-3732.

LACHINE, 4^e, entrées lav./sec., frais peint, pl. bois, 540 \$, meuble ou non, 514-571-6183.

LASALLE, 3^e, 4^e, vue imprenable, vue fleuve, piste cyclable, piscine-gym. 514-595-8723.

LASALLE, 5^e, près bord de l'eau et tous les services, très propre, frais peint, 614-624-6254

LASALLE, 6^e r.-de-ch., s/bain, vue fleuve, piste cyclable. Rénové, nouveau pl. bois, grande allée, eau chaude, Libre. 1250 \$, 514-364-8656

LASALLE, grand 5^e avec cachet, 2^e étage, 2 pas, 514-845-2254

PLATEAU, beau grand 5^e, 5^e étage, 950\$, 514-962-8637

PLATEAU, beau grand 5^e, 5^e étage, 950\$, 514-962-8637

PLATEAU, Espalanade, 4^e, 3^e étage, 2 petites ch., cachet, 785 \$/mois, 514-913-5872.

PLATEAU, face parc Baldwin, beau 4^e, 1 ch. fermée, 690\$/rét. 450-661-2185.

PLATEAU, grands 2 x 6^e, Marienne/Parthenais, 3 ch. fermés, réno, dont 1 avec 5 électros boiseries, balcon, libre 1000\$-1058 514-526-0821 # 0

PLATEAU, Prince-Arthur/Collège, beau 10^e, 6 ch., dans quartier, 1600 \$, pas d'animaux, Pas de chien, Chauff., 2 électros incl., 2500\$ /mois, 514-540-7070.

131 ÎLE DE MONTRÉAL

CENTRE-SUD, beau condo 3^e lav./sec., 2 s/bains, 1^{er} étage, terrasse, 850 \$, 514-521-5959.

H.-MAISONNEUVE, beau 4^e, 1^{er} étage, 340 pi², libre 1^{er} novembre. 450-664-1231.

Hochelaga-Maisonneuve, 4^e, 2^e étage, pas chauffé, 575 \$/mois, 514-292-7073

ÎLE-DES-SŒURS, parc 1^{er} étage, terrasse, vue, 4^e, 900 \$/mois, tout inclus + électricité, 514-362-0675 514-827-5886

ÎLE-DES-SŒURS, condo 2 ch., 2 s/bains, Les Sommet, 2^e étage, garage, piscine, gym, 1^{er} nov. 1675 \$, 514-668-5761

ÎLE-DES-SŒURS, condo 4^e, 1200 pi², électros, foyer, stat. inf., 1500 \$, 514-992-4139.

LACHINE, 4^e, 3^e, 2^e, asc., libres, chauffés, eau chaude, 514-639-8163, 514-236-3732.

LACHINE, 4^e, entrées lav./sec., frais peint, pl. bois, 540 \$, meuble ou non, 514-571-6183.

LASALLE, 3^e, 4^e, vue imprenable, vue fleuve, piste cyclable, piscine-gym. 514-595-8723.

LASALLE, 5^e, près bord de l'eau et tous les services, très propre, frais peint, 614-624-6254

LASALLE, 6^e r.-de-ch., s/bain, vue fleuve, piste cyclable. Rénové, nouveau pl. bois, grande allée, eau chaude, Libre. 1250 \$, 514-364-8656

LASALLE, grand 5^e avec cachet, 2^e étage, 2 pas, 514-845-2254

PLATEAU, beau grand 5^e, 5^e étage, 950\$, 514-962-8637

PLATEAU, beau grand 5^e, 5^e étage, 950\$, 514-962-8637

PLATE

À VENDRE À LOUER

154 ON DEMANDE À PARTAGER
ÉDOUARD-MONTPELIER, près Édouard, 4 1/2 pour étudiant(e)s, calme, noiv. 450-359-4991.

170 COMMERCES
LAC BASKANTON, bord lac, commerce touristique à vendre 819-438-2030 après 18h

173 COMM. INDUSTRIELS À LOUER
2177 MASSON, Delormier; 1360pi² à 2800pi², quai de déchargement, plus de 12pi 514-528-2419

176 BUREAU À LOUER
5181 AMIENS, près Pie IX, libre, r.-de-ch, 3200 pi ou 2e 2250 pi, bureau, tout incl. sac. taxes. 514-964-6176

177 ENTREPÔT À LOUER
VAUDREUIL-DORION, entrepôt à louer, 2700pi², pte de 14pi et pte de 12pi, hauteur 16'; chauff. au gaz, et clôture. 7500 \$/pi. 514-262-2452

178 DIVERS À LOUER
ESPACE À LOUER pour motos, bateaux ou spa-doo. Endroit très sécurisé. Tél.: 514-387-7669

MARCHANDISES & SERVICES

270 MASSOTHÉRAPIE SOINS, PRODUITS-NATURELS
DONNER ET RECEVOIR ATELIER MASSAGE THAÏ 4 mains, Requie 514-767-8880

270 MASSOTHÉRAPIE SOINS, PRODUITS-NATURELS
NOUVEAU, exc. massage chinois, stat. grat. 8020 Côte St-Luc. 514-227-4664

270 MASSOTHÉRAPIE SOINS, PRODUITS-NATURELS
NOUVEAU SPA ASIATIQUE massage de détente, 1500-2642, 4757 des Laurentides, Laval

270 MASSOTHÉRAPIE SOINS, PRODUITS-NATURELS
MASSAGE PROFESSIONNEL, suédois, chinois, Reiki, 35 \$/hr, req. 514-282-1236

270 MASSOTHÉRAPIE SOINS, PRODUITS-NATURELS
MASSAGE THAÏ SHIATSU Bain chinois, 450-448-7575

270 MASSOTHÉRAPIE SOINS, PRODUITS-NATURELS
MASSOTHÉRAPIE, suédois, californien, sous la pluie et soins esthétique, req. 514-356-2084

270 MASSOTHÉRAPIE SOINS, PRODUITS-NATURELS
MASSOTHÉRAPIE, suédois, californien, sous la pluie et soins esthétique, req. 514-356-2084

270 MASSOTHÉRAPIE SOINS, PRODUITS-NATURELS
MASSOTHÉRAPIE, suédois, californien, sous la pluie et soins esthétique, req. 514-356-2084

270 MASSOTHÉRAPIE SOINS, PRODUITS-NATURELS
MASSOTHÉRAPIE, suédois, californien, sous la pluie et soins esthétique, req. 514-356-2084

270 MASSOTHÉRAPIE SOINS, PRODUITS-NATURELS
MASSOTHÉRAPIE, suédois, californien, sous la pluie et soins esthétique, req. 514-356-2084

270 MASSOTHÉRAPIE SOINS, PRODUITS-NATURELS
MASSOTHÉRAPIE, suédois, californien, sous la pluie et soins esthétique, req. 514-356-2084

270 MASSOTHÉRAPIE SOINS, PRODUITS-NATURELS
MASSOTHÉRAPIE, suédois, californien, sous la pluie et soins esthétique, req. 514-356-2084

270 MASSOTHÉRAPIE SOINS, PRODUITS-NATURELS
MASSOTHÉRAPIE, suédois, californien, sous la pluie et soins esthétique, req. 514-356-2084

270 MASSOTHÉRAPIE SOINS, PRODUITS-NATURELS
MASSOTHÉRAPIE, suédois, californien, sous la pluie et soins esthétique, req. 514-356-2084

270 MASSOTHÉRAPIE SOINS, PRODUITS-NATURELS
MASSOTHÉRAPIE, suédois, californien, sous la pluie et soins esthétique, req. 514-356-2084

270 MASSOTHÉRAPIE SOINS, PRODUITS-NATURELS
MASSOTHÉRAPIE, suédois, californien, sous la pluie et soins esthétique, req. 514-356-2084

270 MASSOTHÉRAPIE SOINS, PRODUITS-NATURELS
MASSOTHÉRAPIE, suédois, californien, sous la pluie et soins esthétique, req. 514-356-2084

270 MASSOTHÉRAPIE SOINS, PRODUITS-NATURELS
MASSOTHÉRAPIE, suédois, californien, sous la pluie et soins esthétique, req. 514-356-2084

270 MASSOTHÉRAPIE SOINS, PRODUITS-NATURELS
MASSOTHÉRAPIE, suédois, californien, sous la pluie et soins esthétique, req. 514-356-2084

270 MASSOTHÉRAPIE SOINS, PRODUITS-NATURELS
MASSOTHÉRAPIE, suédois, californien, sous la pluie et soins esthétique, req. 514-356-2084

270 MASSOTHÉRAPIE SOINS, PRODUITS-NATURELS
MASSOTHÉRAPIE, suédois, californien, sous la pluie et soins esthétique, req. 514-356-2084

270 MASSOTHÉRAPIE SOINS, PRODUITS-NATURELS
MASSOTHÉRAPIE, suédois, californien, sous la pluie et soins esthétique, req. 514-356-2084

270 MASSOTHÉRAPIE SOINS, PRODUITS-NATURELS
MASSOTHÉRAPIE, suédois, californien, sous la pluie et soins esthétique, req. 514-356-2084

OFFRES D'EMPLOI

349 BÉNÉVOLAT
ÉTUDE DE RECHERCHE SUR LE TROUBLE DÉPRESSIF MAJEUR
Êtes-vous déprimé(e) en ce moment? Les symptômes typiques de la dépression sont: - un sentiment d'abattement, de tristesse, de culpabilité ou de mauvaise estime de soi;

349 BÉNÉVOLAT
ÉTUDE DE RECHERCHE SUR LE TROUBLE DÉPRESSIF MAJEUR
Vous pourriez être admissible à une étude de recherche et recevoir un médicament expérimental. Pour participer, vous devez, entre autres: - être âgé(e) entre 18 ans (au minimum) et 65 ans; - vous sentir déprimé(e) en ce moment et depuis au moins 4 semaines;

349 BÉNÉVOLAT
ÉTUDE DE RECHERCHE SUR LE TROUBLE DÉPRESSIF MAJEUR
Vous pourriez être admissible à une étude de recherche et recevoir un médicament expérimental. Pour participer, vous devez, entre autres: - être âgé(e) entre 18 ans (au minimum) et 65 ans; - vous sentir déprimé(e) en ce moment et depuis au moins 4 semaines;

349 BÉNÉVOLAT
ÉTUDE DE RECHERCHE SUR LE TROUBLE DÉPRESSIF MAJEUR
Vous pourriez être admissible à une étude de recherche et recevoir un médicament expérimental. Pour participer, vous devez, entre autres: - être âgé(e) entre 18 ans (au minimum) et 65 ans; - vous sentir déprimé(e) en ce moment et depuis au moins 4 semaines;

349 BÉNÉVOLAT
ÉTUDE DE RECHERCHE SUR LE TROUBLE DÉPRESSIF MAJEUR
Vous pourriez être admissible à une étude de recherche et recevoir un médicament expérimental. Pour participer, vous devez, entre autres: - être âgé(e) entre 18 ans (au minimum) et 65 ans; - vous sentir déprimé(e) en ce moment et depuis au moins 4 semaines;

349 BÉNÉVOLAT
ÉTUDE DE RECHERCHE SUR LE TROUBLE DÉPRESSIF MAJEUR
Vous pourriez être admissible à une étude de recherche et recevoir un médicament expérimental. Pour participer, vous devez, entre autres: - être âgé(e) entre 18 ans (au minimum) et 65 ans; - vous sentir déprimé(e) en ce moment et depuis au moins 4 semaines;

349 BÉNÉVOLAT
ÉTUDE DE RECHERCHE SUR LE TROUBLE DÉPRESSIF MAJEUR
Vous pourriez être admissible à une étude de recherche et recevoir un médicament expérimental. Pour participer, vous devez, entre autres: - être âgé(e) entre 18 ans (au minimum) et 65 ans; - vous sentir déprimé(e) en ce moment et depuis au moins 4 semaines;

349 BÉNÉVOLAT
ÉTUDE DE RECHERCHE SUR LE TROUBLE DÉPRESSIF MAJEUR
Vous pourriez être admissible à une étude de recherche et recevoir un médicament expérimental. Pour participer, vous devez, entre autres: - être âgé(e) entre 18 ans (au minimum) et 65 ans; - vous sentir déprimé(e) en ce moment et depuis au moins 4 semaines;

349 BÉNÉVOLAT
ÉTUDE DE RECHERCHE SUR LE TROUBLE DÉPRESSIF MAJEUR
Vous pourriez être admissible à une étude de recherche et recevoir un médicament expérimental. Pour participer, vous devez, entre autres: - être âgé(e) entre 18 ans (au minimum) et 65 ans; - vous sentir déprimé(e) en ce moment et depuis au moins 4 semaines;

349 BÉNÉVOLAT
ÉTUDE DE RECHERCHE SUR LE TROUBLE DÉPRESSIF MAJEUR
Vous pourriez être admissible à une étude de recherche et recevoir un médicament expérimental. Pour participer, vous devez, entre autres: - être âgé(e) entre 18 ans (au minimum) et 65 ans; - vous sentir déprimé(e) en ce moment et depuis au moins 4 semaines;

349 BÉNÉVOLAT
ÉTUDE DE RECHERCHE SUR LE TROUBLE DÉPRESSIF MAJEUR
Vous pourriez être admissible à une étude de recherche et recevoir un médicament expérimental. Pour participer, vous devez, entre autres: - être âgé(e) entre 18 ans (au minimum) et 65 ans; - vous sentir déprimé(e) en ce moment et depuis au moins 4 semaines;

349 BÉNÉVOLAT
ÉTUDE DE RECHERCHE SUR LE TROUBLE DÉPRESSIF MAJEUR
Vous pourriez être admissible à une étude de recherche et recevoir un médicament expérimental. Pour participer, vous devez, entre autres: - être âgé(e) entre 18 ans (au minimum) et 65 ans; - vous sentir déprimé(e) en ce moment et depuis au moins 4 semaines;

349 BÉNÉVOLAT
ÉTUDE DE RECHERCHE SUR LE TROUBLE DÉPRESSIF MAJEUR
Vous pourriez être admissible à une étude de recherche et recevoir un médicament expérimental. Pour participer, vous devez, entre autres: - être âgé(e) entre 18 ans (au minimum) et 65 ans; - vous sentir déprimé(e) en ce moment et depuis au moins 4 semaines;

349 BÉNÉVOLAT
ÉTUDE DE RECHERCHE SUR LE TROUBLE DÉPRESSIF MAJEUR
Vous pourriez être admissible à une étude de recherche et recevoir un médicament expérimental. Pour participer, vous devez, entre autres: - être âgé(e) entre 18 ans (au minimum) et 65 ans; - vous sentir déprimé(e) en ce moment et depuis au moins 4 semaines;

349 BÉNÉVOLAT
ÉTUDE DE RECHERCHE SUR LE TROUBLE DÉPRESSIF MAJEUR
Vous pourriez être admissible à une étude de recherche et recevoir un médicament expérimental. Pour participer, vous devez, entre autres: - être âgé(e) entre 18 ans (au minimum) et 65 ans; - vous sentir déprimé(e) en ce moment et depuis au moins 4 semaines;

349 BÉNÉVOLAT
ÉTUDE DE RECHERCHE SUR LE TROUBLE DÉPRESSIF MAJEUR
Vous pourriez être admissible à une étude de recherche et recevoir un médicament expérimental. Pour participer, vous devez, entre autres: - être âgé(e) entre 18 ans (au minimum) et 65 ans; - vous sentir déprimé(e) en ce moment et depuis au moins 4 semaines;

349 BÉNÉVOLAT
ÉTUDE DE RECHERCHE SUR LE TROUBLE DÉPRESSIF MAJEUR
Vous pourriez être admissible à une étude de recherche et recevoir un médicament expérimental. Pour participer, vous devez, entre autres: - être âgé(e) entre 18 ans (au minimum) et 65 ans; - vous sentir déprimé(e) en ce moment et depuis au moins 4 semaines;

349 BÉNÉVOLAT
ÉTUDE DE RECHERCHE SUR LE TROUBLE DÉPRESSIF MAJEUR
Vous pourriez être admissible à une étude de recherche et recevoir un médicament expérimental. Pour participer, vous devez, entre autres: - être âgé(e) entre 18 ans (au minimum) et 65 ans; - vous sentir déprimé(e) en ce moment et depuis au moins 4 semaines;

349 BÉNÉVOLAT
ÉTUDE DE RECHERCHE SUR LE TROUBLE DÉPRESSIF MAJEUR
Vous pourriez être admissible à une étude de recherche et recevoir un médicament expérimental. Pour participer, vous devez, entre autres: - être âgé(e) entre 18 ans (au minimum) et 65 ans; - vous sentir déprimé(e) en ce moment et depuis au moins 4 semaines;

349 BÉNÉVOLAT
ÉTUDE DE RECHERCHE SUR LE TROUBLE DÉPRESSIF MAJEUR
Vous pourriez être admissible à une étude de recherche et recevoir un médicament expérimental. Pour participer, vous devez, entre autres: - être âgé(e) entre 18 ans (au minimum) et 65 ans; - vous sentir déprimé(e) en ce moment et depuis au moins 4 semaines;

349 BÉNÉVOLAT
ÉTUDE DE RECHERCHE SUR LE TROUBLE DÉPRESSIF MAJEUR
Vous pourriez être admissible à une étude de recherche et recevoir un médicament expérimental. Pour participer, vous devez, entre autres: - être âgé(e) entre 18 ans (au minimum) et 65 ans; - vous sentir déprimé(e) en ce moment et depuis au moins 4 semaines;

VÉHICULES AUTOMOBILES

501 AUTOMOBILES
CENTRE Audi Certifié LAUZON
Offrez-vous du rêve à un vrai prix

501 AUTOMOBILES
A8L quattro 2004 noir Loc. 12 mois 1249\$/mois
Sièges ventilés, rideau vent arrière, navigation.

501 AUTOMOBILES
S4 quattro Cabrio 2005 noir Loc. 48 mois 995\$/mois, man. 6 vit, mag 18" phares xénon

501 AUTOMOBILES
TT quattro Cabrio 3.2L noir 2700km Loc. 48 mois 899\$/mois*, DSG, comme neuve

501 AUTOMOBILES
A4 quattro 3.0L 2004 noir Loc 36 mois 599\$/mois*, groupe sport, toit ouvrant

501 AUTOMOBILES
*Taxes en sus, 0 \$ comptant, sujet à l'approbation de crédit, dépôt de sécurité standard, 24 000\$/an Garantie Audi Certifiée 6 ans ou jusqu'à 160 000km avec assistance routière 24 heures incluse.

501 AUTOMOBILES
CETTE ANNONCE PREND FIN LE 31 OCTOBRE 2006

501 AUTOMOBILES
AUTOMOBILES LAUZON 2400 BOUL. CHOMEDEY LAVAL 450-688-1120, LAUZON.QC.CA

501 AUTOMOBILES
BMW Z4, 2003, aut., 38 000 km, 19% gar. 6 ans 160 000 km

501 AUTOMOBILES
CADILLAC, concours, 96, vert polo, 54 000 km, tout ouvrant, impéc., 10 900 \$, 450-651-5896.

501 AUTOMOBILES
CADILLAC Escalade 05, 5 mois balance location, garage, 1200 \$/mois, 514-573-2406.

501 AUTOMOBILES
CADILLAC SRX 06, noire, 19 400km, bal. 36 mois, 695\$/mois, maladie, 450-433-7138.

501 AUTOMOBILES
CAMRY LE 2004, 4 cyl., aut., a/c, groupe électrique, argnt, ALBI L'Entreprt 450-474-2222

501 AUTOMOBILES
C.A.P.C. 11700 Sherbrooke E. 514-645-2277

501 AUTOMOBILES
Mini Cooper '02, cuir, toit, 65 000 km, 19 900\$. Audi A4 01, cuir, toit, 12 900\$. BMW 325i 03, aut., cuir, mag, 65 000 km, 23 900\$.

501 AUTOMOBILES
CHARGER RT 2006, 8 cyl., aut., noir, cuir, mag 20", 530 HP ALBI L'Entreprt 450-474-2222

501 AUTOMOBILES
CHEV. Mt-Carlo 2002, jaune, jamais sorti l'hiver, 37 000 km certifié, comme neuf, 19 600\$ Gilles cr 514-758-5895

501 AUTOMOBILES
CHRYSLER 300M 02, a/c 91 500 km, cuir, toit, 8 pneus, impéc. 13 800\$ 450-424-3800

501 AUTOMOBILES
CHRYSLER Sebring 2004, V6, toit équipé, démar, pneus hiver/été, 8450 \$, 514-971-6022

501 AUTOMOBILES
CIVIC DX-03, bleue, man., a/c, bien équipé, 65 000 km, ALBI L'Entreprt 450-474-2222

501 AUTOMOBILES
VOLKSWAGEN
Certifié Pur Volkswagen

501 AUTOMOBILES
DÉMONSTRATEUR GOLF GLS 2006, aut., 2.0 L, argnt, 12 500 km, tout ouvrant, mag, toit équipé, 22 995 \$ www.popularvr.com

501 AUTOMOBILES
Pour tous les détails, contactez Popular Montréal (514) 274-5471

502 VÉHICULES 5000 \$ ET MOINS
RX-8 GT 2004, man. 6 vit, roue, cuir, toit, groupe élect. ALBI L'Entreprt 450-474-2222

502 VÉHICULES 5000 \$ ET MOINS
SAAB 900S Talladega 97, 5 vit, 4 ptes, noir, 8 roues, mags spé, cieux, A1, 5800\$, 514-573-8404

502 VÉHICULES 5000 \$ ET MOINS
SAAB 930 SE, 2002, noir/noir, 5 vit., 73 000 km, absoluement impéc., 14 995 \$, 514-924-1201.

502 VÉHICULES 5000 \$ ET MOINS
SAAB 95 2003, aut., 60 000km équipée, garantie, 17 800 \$, Swedish Auto, 514-484-3200.

502 VÉHICULES 5000 \$ ET MOINS
SANTRA SE 18 2005, aut., a/c, gr. élec. seul, 46 000 \$, ALBI L'Entreprt 450-474-2222

502 VÉHICULES 5000 \$ ET MOINS
SPECTRA 5 EX 2006, aut., a/c, noir, bal, gar., seul, 13 123 km, ALBI L'Entreprt 450-474-2222

502 VÉHICULES 5000 \$ ET MOINS
SUBARUCAR.NET
Outback Impreza Legacy CAA vente service 1-877-227-7801

502 VÉHICULES 5000 \$ ET MOINS
TOYOTA Camry 05, bleu, 103000 km, super spécial 9995 \$ NORDESTE, 514-325-3422

502 VÉHICULES 5000 \$ ET MOINS
TOYOTA Camry 96, aut., CD, 183 000 km, 8 pneus, 5500 \$ nég., 514-668-7611

502 VÉHICULES 5000 \$ ET MOINS
TOYOTA Camry CE 1997, 89 000 km, équipée, 8 pneus, A1, 8300 \$, 514-217-9120

502 VÉHICULES 5000 \$ ET MOINS
TOYOTA Camry SE 06, tout équipé, toit, cuir, mag, bal, gar. constructeur Vimont Lexus Toyota 450-668-2710

502 VÉHICULES 5000 \$ ET MOINS
TOYOTA Corolla 01 1/2, CD, a/c, mag, aileron, 127 000km, 7500 \$, 514-214-0425

502 VÉHICULES 5000 \$ ET MOINS
TOYOTA Corolla 2004, 78 000 km, 5 vit, tout équipé, gar. prolongée, 12 495 \$, 550-647-1298

502 VÉHICULES 5000 \$ ET MOINS
TOYOTA Corolla CE 03, 75 000 km, man., a/c, CD, attache-remorque, 3699 \$, 489 \$, 489 \$, A1, 10 800 \$, 450-539-1111

502 VÉHICULES 5000 \$ ET MOINS
TOYOTA Corolla LE 05, tout équipé, cuir, mag, bal, gar. constructeur Vimont Lexus Toyota 450-668-2710

502 VÉHICULES 5000 \$ ET MOINS
TOYOTA Echo 02, 4 ptes, 5 vit., 89 000 km, gar. prolongée, 1 proprio, superbet 514-344-1664.

502 VÉHICULES 5000 \$ ET MOINS
TOYOTA Echo 2001, man., 131 000 km, impéc., pneus neufs, 6 905\$, 514-402-8577.

502 VÉHICULES 5000 \$ ET MOINS
TOYOTA Matrix XR 04, tout équipé, bas, bal, gar. constructeur Vimont Lexus Toyota 450-668-2710

502 VÉHICULES 5000 \$ ET MOINS
TOYOTA Prius 2005, hybride, 34 000 km, balance garantie, 10 900 \$, 514-217-9120

502 VÉHICULES 5000 \$ ET MOINS
VOLKSWAGEN
Certifié Pur Volkswagen

502 VÉHICULES 5000 \$ ET MOINS
VOLKSWAGEN
Certifié Pur Volkswagen

502 VÉHICULES 5000 \$ ET MOINS
VOLKSWAGEN
Certifié Pur Volkswagen

502 VÉHICULES 5000 \$ ET MOINS
VOLKSWAGEN
Certifié Pur Volkswagen

MARCHANDISES & SERVICES

203 AUDIOVISUEL
ACHÈTERAIS appareils photo + acc. Leica, Hasselblad, Nikon et autres. 450-898-5311

205 INSTRUMENTS DE MUSIQUE
PIANO app. Bakdinw 2495\$. Bouthillier Musique 514-722-8741

205 INSTRUMENTS DE MUSIQUE
PIANO app. Yamaha, garantie. Bouthillier Musique 514-722-8741

205 INSTRUMENTS DE MUSIQUE
PIANO à queue usagé à partir de 329\$. Bouthillier Musique 514-722-8741

206 MEUBLES ÉLECTROS
LIT ÉLECT. 1 place, valeur 2000\$ Spécial, 30 nuit, 30 \$, style colonial, 200\$, 514-684-7842.

212 ANTIQUITES OUVRES D'ART BIJOUX
ACHAT ANTIQUITES meubles, vaisselle, tableaux, etc. Ernest. 514-817-5536

212 ANTIQUITES OUVRES D'ART BIJOUX
ENCAN D'ANTIQUITES. Tous les mercredis, 15h. St-Hyacinthe 450-796-2886

212 ANTIQUITES OUVRES D'ART BIJOUX
VENTE D'ANTIQUITES 6900, boulevard, au Carré Décarie, démantagée au 2e étage, les 21 - 22 Octobre. Mêmes heures ouverture que magasins. Admission gratuite.

214 LIVRES
ACHAT À DOMICILE Librairie Bonheur d'Occasion achète livres en tous genres. 514-914-2112

220 ANIMAUX
AIDE FAMILIALE 239-1287 www.djp-services.com

224 PISCINES
CHATON Siamois femelle extra affectueuse, siamois champions en cage, 450-671-7959.

MARCHANDISES & SERVICES

240 MARCHÉ AUX PUCES
4 PNEUS d'hiver, 225/55r17 Bizzak WS-50 + jantes d'acier 17", 600\$ nég. 514-576-9583

240 MARCHÉ AUX PUCES
BAMBOU, 2 tables, console et miroir, causeuse et chaise cuisin. incl., 350\$, 514-504-1242

240 MARCHÉ AUX PUCES
COULEUR acacia, bureau de travail 21 x 29 x 71 et meuble ordinaire 16 x 28 x 23. Chaises de bureau, (2) tissu brun, modules mélangé blanc (3) pour télé et app. audio-vidéo, 514-288-3035 entre 9h et 18h.

240 MARCHÉ AUX PUCES
CUISINIÈRE, frigo (2), lav./séc., set cuisine, lit simple complet, divan Elran et fauteuil, canapé-lit, armoire de salon. Aubaines! 514-326-6015 / 514-814-6015

240 MARCHÉ AUX PUCES
DEMENAGEMENT place réfectoire 8 pi. 1000\$, armoire télé 500\$, etc., 514-733-4651

240 MARCHÉ AUX PUCES
FOURNAISES HUILES, 35 000 BTU, sans élect. (pot), prêt à chauffer, 195 \$, 514-323-3647

240 MARCHÉ AUX PUCES
LAV./SÉC., poêle 100 \$ chaque. Frigo neuf 350 \$. Set de cuisine, bon état, comme neuf. Poss. livraison. 514-212-9729

240 MARCHÉ AUX PUCES
NORDTRUCK Se-quoia, excroctac 175 \$, 514-766-4963

240 MARCHÉ AUX PUCES
PIANO ROLLAND HP-137 exc. avec bois, comme neuf, 1200 \$, 450-859-6263

240 MARCHÉ AUX PUCES
POÈLE à bois, Bèlanger émailé vert pâle, prêt à chauffer, 950\$, 514-271-3382.

240 MARCHÉ AUX PUCES
POÈLES AU GAZ, 100\$, 300\$, bon état, comme neuf. Poss. livraison. 514-735-3146

MARCHANDISES & SERVICES

307 ÉDUCATION ENSEIGNEMENT
PROFESSEUR(E)S de danse latine et sociale recherchés(e)s pour studio de danse à Laval. Temps plein ou temps partiel. Expérience et référence nécessaires. Appelez au 450-505-3016 ou faxez votre c.v. au 450-505-3017.

307 ÉDUCATION ENSEIGNEMENT
REMPLEÇANT pour un pré-maternelle, bilingue, expérience avec jeunes enfants. Téléphoner au 514-731-6706

310 BUREAUX
CLINIQUE dentaire moderne (Laval) cherche préposé(e) dentaire bilingue, avec exp., pour 4 jrs / s. Fem. Fax: c.v. 514-624-9712.

310 BUREAUX
COMPTABLE, bilingue, minimum 5 ans d'expérience, commissaires de Simple-Comptable. Appelez au 514-387-7669

310 BUREAUX
COURTIER D'ASSURANCES recherche réceptionniste bilingue, travail généralist, facturation téléphonique. 450-865-1100 info@caillouxnegot.com

310 BUREAUX
SÉCRÉTAIRE juridique, temps plein, à Montréal. Faxez CV au 514-256-6907 ou courriel à: artmaris@securenet.net

310 BUREAUX
SÉCRÉTAIRE/réceptionniste pour bureau de courtage immobilier, temps plein ou partiel, connaissance des logiciels Suite Office, Jimmy, Hopem, Page Net et auto. Envoyer CV à: jrbenoit@videotron.ca

310 BUREAUX
SECTEUR ANJOU Recherche personne parfaitement biling

500 VÉHICULES AUTOMOBILES

600 LOISIRS ET VÉHICULES RÉCRÉATIFS

504 CAMIONS, JEEPS FOURGONNETTES

605 SPORTS PLEIN AIR

H. GREGOIRE Prestige

VOLKS TOUAREG 2004, aut., cuir, 4x4, toit ouvrant, xenon, 53 000km, 39 900 \$ www.hgregoire.com **450-472-7272** + 399 \$ au prix de vente

509 PIÈCES ET ACCESSOIRES

GROS inventaire d'hiver, pneus, jantes, neufs/usagés. Réparer, polir mags, 450-435-3561

AMINISTIA AMINISTIE INTERNATIONALE (514) 766-9766 1 800 565-9766

AVIS LÉGAUX - APPELS D'OFFRES - SOUMISSIONS - ENCANS

AVIS DE CORRECTION

BEST BUY

À notre précieuse clientèle: Nous sommes désolés des inconvenients qu'aurait pu causer toute erreur dans notre circulaire du 20 au 26 octobre. Produit: Transmetteur TuneCase II Mobile FM Dans la circulaire du 20 au 26 octobre, l'émetteur FM de Belkin a été annoncé au prix de 9,99 \$, au lieu de 59,99 \$. UGS : 10045056. 3436797

SOUMISSIONS PUBLIQUES

Fourniture de véhicules spéciaux (balais-laveurs, chariots élévateurs, nacelles, etc.) et de véhicules routiers (benne-ouvertes, fourgonnettes et camion avec nacelle)

Documents disponibles : paiement seulement par chèque visé ou mandat à l'ordre de la STM au montant de 50 \$, non remboursable, au 8845, boul. St-Laurent, réception, Montréal, à compter du **vendredi 20 octobre 2006**, de 8 h 30 à 12 h et de 13 h à 15 h 30. **Information :** (514) 280-4909.

Dépôt des soumissions : STM, 800, de La Gauchetière O., bur. 8100, portail Nord-Est, Montréal, au plus tard le **mardi 7 novembre 2006 à 15 h**. Ouverture publique suivra.

Rencontre d'information : le **mardi 26 octobre 2006, à 10 h 30**, 8845 boul. St-Laurent, 5^e étage, salle La Nègo, à Montréal.

Aucune garantie de soumission. La STM ne s'engage à accepter, ni la plus favorable, ni aucune des soumissions.

Référence : STM-3250-09-06-60

Louise Pouliot
Secrétaire adjointe de la STM

STM

Ville de Montréal

Arrondissement de Saint-Laurent

Service des Travaux publics

Camions servant au déneigement des rues durant la saison hivernale 2006/2007

Les propriétaires de camions désirant offrir leurs services de camionnage à la Ville, pour le transport de neige durant la saison hivernale 2006/2007, sont invités à se présenter au service des Travaux publics, 13001, boulevard Cavendish, Saint-Laurent, pour faire mesurer leur camion, **entre 7 heures et 16 heures, le samedi 4 novembre 2006.**

La tarification pour le transport de neige est basée sur la distance et sera la suivante durant la saison hivernale 2006/2007 :

- Tarif 1 : 1,10 \$ le mètre cube
- Tarif 2 : 1,25 \$ le mètre cube
- Tarif 3 : 1,42 \$ le mètre cube
- Tarif 4 : 1,59 \$ le mètre cube

Cette tarification est basée sur le prix du diesel établi par la Régie de l'Énergie du Québec pour la région de Montréal / Saint-Laurent au 6 novembre 2006. Nous estimons que le coût du diesel représente 20% de la tarification totale.

Les tarifs seront indexés en fonction de la moyenne de l'augmentation du prix du diesel établi par la Régie de l'Énergie du Québec pour la région de Montréal / Saint-Laurent pour le 6 novembre 2006 jusqu'à la fin des opérations de neige. Un seul paiement pour l'ajustement du tarif sera effectué en fin de saison hivernale et sera calculé comme suit :

{ (Tarif X nombre de m³ pour la saison) X 20% } X % augmentation du prix du diesel

Au moment du mesurage, les propriétaires de camions devront remettre à la Ville une photocopie de chacun des documents suivants et ce, pour chacun des camions :

- certificat d'immatriculation ;
- contrat d'assurance dont les limites globales minimales de l'assurance responsabilité civile sont de 1 000 000 \$ pour chaque occurrence ou accident où des dommages matériels et corporels sont occasionnés aux tiers ;
- permis de conduire des chauffeurs assignés aux camions ;
- numéros de TPS et de TVQ.

Les hauteurs maximales autorisées pour les boîtes des camions sont de dix (10) pieds du côté du passager et de treize (13) pieds du côté du chauffeur.

Jusqu'au 31 décembre 2006, une prime de 20% du taux en vigueur sera versée pour tous les camions qui se présenteront lors des opérations de déneigement.

La Ville se réserve le droit d'accepter ou de refuser les services des camions mesurés. Les propriétaires sélectionnés seront convoqués par la suite par le directeur des Travaux publics ou son représentant autorisé.

Isabelle Bastien, LL.M., avocate
Secrétaire du Conseil d'arrondissement
Le 20 octobre 2006

Ville de Westmount

APPEL D'OFFRES

Le bureau du greffier de la Ville, situé au 4333, rue Sherbrooke Ouest, Westmount (Québec) H3Z 1E2, recevra des soumissions jusqu'à midi (12 h) le mardi 7 novembre 2006, lesquelles seront ouvertes publiquement le même jour à 12 h 05 dans la salle des délibérations du conseil, à la même adresse, pour ce qui suit:

ACHAT DE DEUX (2) TRANSFORMATEURS 5MVA, 15kV/5kV, ONAN/ONAF POUR HYDRO WESTMOUNT
Appel d'offres numéro : PUR-2006-44

Les documents d'appel d'offres peuvent être obtenus au bureau du Service de l'approvisionnement, 10, rue Bethune, Westmount (Québec) H3Z 2L1 (no de tél. : 514.989.5244) à compter du vendredi 20 octobre 2006.

Un montant de cinquante dollars (50 \$) payable à la Ville de Westmount, sera exigible pour les documents d'appel d'offres et ledit montant ne sera pas remboursable.

La Ville de Westmount, ne s'engage à accepter ni la plus basse ni aucune des soumissions reçues, ni à encourir aucune obligation ni aucun frais d'aucune sorte envers les soumissionnaires.

Nancy Gagnon, avocate
Greffière adjointe

Ville de Montréal

Arrondissement de Saint-Laurent

APPEL D'OFFRES

Des soumissions, sous pli cacheté, sont reçues au Bureau du citoyen de l'arrondissement de Saint-Laurent, 777, boulevard Marcel-Laurin, Saint-Laurent (Québec) H4M 2M7, jusqu'au **vendredi 10 novembre 2006 à 11 h**, pour la fourniture de :

06-040 Travaux d'aménagement de la mairie d'arrondissement — Accessibilité universelle

➤ **Un dépôt non-remboursable payable comptant ou par chèque visé est exigé pour l'obtention des documents de soumission. Ce dépôt est fixé à 180 \$**

Les formules, les conditions des soumissions et les devis peuvent être obtenus au Bureau du citoyen, 777, boulevard Marcel-Laurin, Saint-Laurent, de 8 h 30 à 12 h et de 13 h à 16 h 30, à compter de lundi 23 octobre 2006 à 9 h.

Les soumissions sont ouvertes **publiquement** à la salle du Conseil, 777, boulevard Marcel-Laurin, Saint-Laurent (Québec), le **vendredi 10 novembre 2006 à 11 h**. Le Conseil n'est pas tenu d'accepter ni la plus basse ni aucune des soumissions présentées.

Pour toute information supplémentaire concernant cet appel d'offres, veuillez communiquer avec monsieur Jacques Galarnau, au (514) 855-6000 poste 4587.

Isabelle Bastien, LL.M., avocate
Secrétaire du Conseil d'arrondissement
Le 20 octobre 2006

AVIS DE CLÔTURE D'INVENTAIRE

Avis est par les présentes donné que, à la suite du décès de Marie-Jeanne GRAVEL, en son vivant domiciliée au Centre Montarville, situé au 265, boulevard Seigneurial Ouest, Pavillon Phylas-Grisé II, chambre 208 à Saint-Bruno, province de Québec, J4V 2H4, survenu le 7 juillet 2006, un inventaire des biens de la défunte a été fait par le liquidateur successoral, Gilles Dorion, le 17 octobre 2006, devant Me Martin Dumesnil, notaire, 6436, Beaubien Est, Montréal, Québec H1M 1A9, conformément à la loi.

Cet inventaire peut être consulté par les intéressés, à l'étude de Me Martin Dumesnil, notaire, sise au 6436, Beaubien Est, Montréal, Québec H1M 1A9.

Donné ce 17 octobre 2006.

Gilles Dorion, liquidateur

Allergique? Pas de panique!

ASSOCIATION QUÉBÉCOISE DES ALLERGIES ALIMENTAIRES

Tél./Télé. : (514) 990-2575
www.aqaa.qc.ca

Hôpital Charles-LeMoine APPEL D'OFFRES PUBLIC C29-06

PROJET : Hôpital Charles LeMoine, réaménagement du secteur imagerie du sein, Greenfield Park (Québec)

Hôpital Charles LeMoine, propriétaire, demande des soumissions pour le projet en titre.

Les documents contractuels pourront être obtenus, sur appel téléphonique, à compter du **20 octobre 2006**, à l'adresse suivante :

Leclerc + Associés Architectes BROSSARD
5610, avenue Auteuil, Brossard (Québec) J4Z 1M4
Téléphone : (450) 445-8733

contre un dépôt non-remboursable sous forme de chèque visé émis à l'ordre du propriétaire, au montant de cinquante dollars (50,00 \$).

Une visite des lieux se déroulera le 27 octobre 2006 à 10:00 heures. Point de rencontre : Hall d'entrée principale de Hôpital Charles LeMoine.

Les soumissions devront être accompagnées soit d'un cautionnement de soumission émis par une institution financière, établi au montant de quarante mille dollars (40 000,00 \$) valide pour une période de quarante-cinq (45) jours de la date d'ouverture des soumissions, soit d'un chèque visé au montant de vingt mille dollars (20 000,00 \$) fait à l'ordre du propriétaire, soit d'obligations conventionnelles au porteur émises ou garanties par les gouvernements du Québec ou du Canada dont la valeur nominale est de vingt mille dollars (20 000,00 \$).

Les soumissions seront reçues à l'endroit suivant :

Hôpital Charles LeMoine, direction des services techniques, local AS-015A
(rez-de-chaussée), côté sud
3120, boul. Taschereau, Greenfield Park (Québec) J4V 2H1
Téléphone : (450) 466-5000, poste 3441

jusqu'au **14 novembre 2006, à 14:00 heures**, pour être ouvertes publiquement à l'Atelier A de la cafétéria, le même jour et à la même heure.

Seuls sont admis à soumissionner les entrepreneurs ayant leur place d'affaire au Québec ou, lorsqu'un accord intergouvernemental est applicable, au Québec ou dans une province ou territoire visé pour cet accord et détenant la licence requise en vertu de la Loi sur le bâtiment.

Les entrepreneurs soumissionnaires sont responsables du choix des sous-traitants, tant pour leur solvabilité que pour le contenu de leur soumission, et doivent les informer des conditions qu'ils entendent leur imposer et s'assurer qu'ils détiennent les permis et licences requis.

Le propriétaire ne s'engage pas à accepter la plus basse ou quelque autre des soumissions reçues.

Yves Benoit, Directeur général
Hôpital Charles LeMoine

Note: Consulter les «Règlements adoptés en vertu de la Loi sur les services de santé et les services sociaux (S5-r.1)»

Bienvenue aux retraités

CAMELOTS, ADOLESCENTS OU ADULTES AVEC OU SANS VOITURE demandés, à temps partiel, pour la livraison de LA PRESSE à domicile

- Rémunération à commission
- Sainte-Rose
- Auteuil
- Duvernay
- Vimont

Responsabilités

- Livraison de La Presse devant être effectuée avant 6 h 30 le matin, du lundi au vendredi, et avant 8 h, le week-end.
- Perception des abonnés.

Pour joindre l'entrepreneur de votre région,

M. Normand Levac
composez le **(450) 471-5124**
Courriel: nlevac@lapresse.ca

Les Auberges du cœur du Québec

Organismes communautaires d'hébergement pour jeunes en difficulté et sans abri

LES JEUNES QUI Y ENTRENT S'EN SORTENT!

Info : 514.523.8559

2 INSÉPARABLES...

LA PRESSE UN INCONTOURNABLE pour être bien informé

Pour vous abonner et profiter des offres spéciales, visitez **cyberpresse.ca/abonnement** (514) 285-6911

ASTROLOGIE DU JOUR

BÉLIER DU 21 MARS AU 20 AVRIL

Vous devriez jouir d'une certaine popularité sous cette Lune en Balance, face au Bélier. Plusieurs personnes voudront vous inclure dans leurs activités et vous faire participer à leurs projets. N'hésitez pas à accepter les invitations qui vous sont lancées. Une opportunité amusante et enrichissante peut provenir de l'élargissement de votre cercle de fréquentations.

TAUREAU DU 21 AVRIL AU 20 MAI

Avec une conjonction Mercure + Jupiter dans votre Signe complémentaire, le Scorpion, une opportunité peut survenir lors d'un voyage ou d'un déplacement. Par extension, les éléments exotiques et toutes choses qui se rapportent à l'étranger peuvent jouer un rôle significatif, voire bénéfique. N'oubliez pas de répondre à votre courrier et à vos appels téléphoniques.

GÉMEAUX DU 21 MAI AU 21 JUIN

Au trigone de votre Signe, la Lune en Balance apporte un climat souple et détendu, vous donnant la possibilité de modifier certains paramètres que vous considérez trop rigides. Les changements plus modestes ont davantage de chances de subsister que les transformations radicales, car celles-ci pourraient éveiller un sentiment d'opposition et faire naître une réaction inverse.

CANCER DU 22 JUIN AU 22 JUILLET

Cette Lune en Balance pourrait vous demander de marcher sur votre orgueil ou de faire preuve d'humilité. Bien qu'il ne soit pas facile d'admettre une erreur ou de reconnaître un tort, rappelez-vous qu'une faute avouée est déjà à moitié pardonnée. N'appréhendez pas les répercussions d'un geste motivé par l'honnêteté: elles seront bonnes.

astrologue@astro-communications.com

LION DU 23 JUILLET AU 23 AOÛT

L'union fait la force. Il faudrait probablement vous allier avec d'autres individus, même si leurs vues diffèrent quelque peu des vôtres, afin de combattre un tiers parti qui représente une plus importante adversité. Si les conflits d'orgueil vous empêchent de faire front commun, vous céderez la voie à vos rivaux. Ne leur permettez pas de diviser pour mieux régner.

VIERGE DU 24 AOÛT AU 22 SEPTEMBRE

Les aspects planétaires favorisent les rapports interpersonnels. Vous ne devriez pas douter des bonnes intentions des gens que vous côtoyez. Une proposition alléchante peut vous placer dans une situation inconfortable face à d'autres. Ce malaise se dissipera si vous en faites part aux personnes concernées. Les cachotteries ne peuvent rien rapporter de positif.

BALANCE DU 23 SEPTEMBRE AU 23 OCTOBRE

Le passage de la Lune en Balance accentue votre charme et votre pouvoir de séduction. Chassez immédiatement tout complexe tentant de venir hanter votre esprit et n'ayez pas peur d'adopter une démarche qui sort des sentiers battus. La libre expression de votre originalité constitue un net avantage. Pourquoi ne pas miser dessus aujourd'hui?

SCORPION DU 24 OCTOBRE AU 22 NOVEMBRE

Un concours de circonstances peut vous mettre en contact avec un nouveau cercle d'individus compatibles et intéressants. Ne vous empêchez pas de sortir ou d'accepter une invitation pour satisfaire les exigences ou les caprices de quelqu'un d'autre. Ceux qui vous laissent libre sont ceux qui vous respectent et qui comprennent comment bien vous aimer.

SAGITTAIRE DU 23 NOV. AU 21 DÉCEMBRE

Les transformations sont les bienvenues, et avec les bons aspects qui s'établissent entre Saturne en Lion, elles devraient s'effectuer aisément et tranquillement. Il n'est pas recommandé de précipiter les événements, surtout en cette veille de Lunaison. Posez un geste concret, puis attendez de voir quelle réaction il suscite avant d'en poser un autre.

CAPRICORNE DU 22 DÉC. AU 20 JANVIER

Le cycle mensuel de la Lune en Balance peut vous mettre à l'épreuve. Ne faites pas le jeu d'un adversaire en vous éclipsant ou en abandonnant la partie. Vous avez intérêt à persévérer et à combattre l'adversité - en ayant recours à des moyens pacifiques, bien sûr. Cela requerra peut-être des efforts, mais votre persévérance sera récompensée.

VERSEAU DU 21 JANVIER AU 19 FÉVRIER

La présence d'une Lune en Balance annonce une effervescence sur le plan de la vie sociale. Ainsi, une sortie en société peut marquer un tournant ou un nouveau départ. Il suffit de demeurer flexible et de ne pas arrêter aux idées préconçues. L'alternance qui a priori semble vous emballer le moins peut s'avérer être la plus amusante et la plus profitable.

POISSONS DU 20 FÉVRIER AU 20 MARS

Avec Uranus en Poissons, l'heure est au changement. Voici venu le moment opportun pour prendre une initiative qui modifiera les paramètres d'une situation complexe ou difficile. Vous ne pouvez pas transmettre d'énergie positive autour de vous si vous négligez votre propre bien-être. Commencez par vous gâter; vous vous occuperez des autres par la suite.

DÉCÈS, PRIÈRES, REMERCIEMENTS

INDEX DES DÉCÈS

AIRD, Dorothy
Montréal
CLÉMENT, Lionel
LaSalle
LAVERDIÈRE, Jean
Terrebonne
LEGAULT, Ruth
Montréal
LEMOYNE, Raymond Darley
ITALIE
LESSARD, Maurice
Québec
POIRIER, frère Roger, C.S.V.
Joliette
REGIMBALD, Laurent
RICHARD, Lucie
St-Jérôme
RICHER, Marguerite (née Métayer)
St-Jérôme
SABBAGH, Michel
Montréal
SAVARD, Ludger
Kirkland
TERRIAULT, Dr Florent
Québec

N'oubliez pas de commander votre signet.
Laissez vos coordonnées au
514-285-6816
(un signet par annonce)
cyberpresse.ca/necrologie

Décès



AIRD, Dorothy
1929 - 2006

À Montréal, le 17 octobre 2006, à l'âge de 77 ans, est décédée Mme Dorothy Aird. Elle laisse dans le deuil sa fille Johanne (Bernard Chalifoux) son fils Michel, ses petits-enfants: Dominic, Marilynne, Catherine et sa toute petite fille Florélie.

La famille recevra les condoléances le dimanche 22 octobre 2006 de 14 h à 20 h, au:

Complexe funéraire Magnus Poirier inc.
6825, Sherbrooke Est, Montréal.
514-727-2847



CLÉMENT, Lionel
1923 - 2006

Paisiblement, à LaSalle, le 16 octobre 2006, à l'âge de 82 ans, est décédé Lionel Clément, époux de feu Pauline Ledoux. Il laisse dans le deuil ses enfants Serge (Micheline Beauregard), Nicole, feu Michel (Suzanne Brouillette) et Sylvie, ses petits-enfants Jasmin, Rémi (Mélodie), François (Karine) et Étienne (Uma), ainsi que ses frères Ernest, Aurèle (Mariette) et Henri (Janine), ses belles-soeurs et beaux-frères, ses neveux et nièces et ses autres parents. Il manquera aussi à ses nombreux amis de la région de Valleyfield où il fut propriétaire de la Serrurerie Clément pendant 50 ans, à ses amis de chasse et pêche du Club Franchère, ainsi qu'à ses ami(e)s du Bowling Quilles G Plus de LaSalle. Il sera exposé le vendredi 20 octobre 2006 de 14 h à 17 h et de 19 h à 22 h, et samedi dès 9 h, au complexe funéraire

YVES LÉGARÉ
Alfred Dallaire

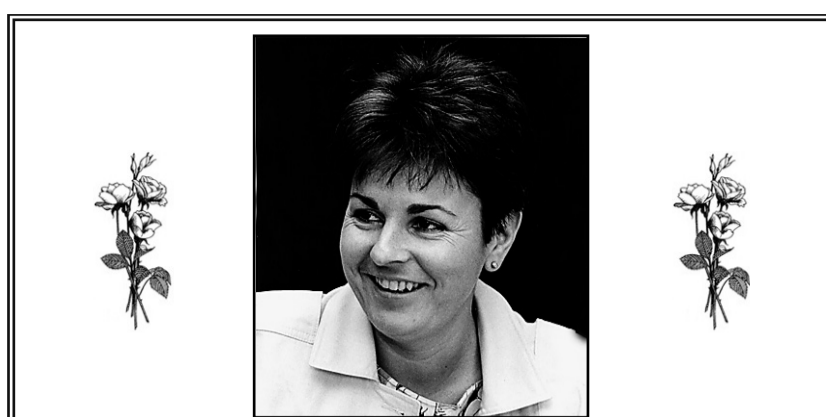
7200, boul. Newman, LaSalle
www.adyl.com • 514.595.1500

Les funérailles auront lieu le samedi 21 octobre à 11 h, en l'église Notre-Dame-du-Sacré-Coeur, 7675 rue Édouard, à LaSalle. Des dons à la Fondation du Centre hospitalier de Verdun seraient appréciés par la famille.

Prières

PRIÈRE INFALLIBLE À LA VIERGE

Fleur toute belle du Mont-Carmel, vigne fructueuse, splendeur du ciel, Mère bénie du Fils de Dieu assistez-moi dans mes besoins. Ô étoile de mer, aidez-moi et montrez-moi ici même, que vous êtes ma mère. Ô Sainte Marie Mère de Dieu, Reine du ciel et de la terre, je vous supplie du fond du cœur de m'appuyer dans cette demande (formuler ici votre demande). Personne ne peut résister à votre puissance. Ô Marie conçue sans péché, priez pour nous qui avons recours à vous (3 fois). Sainte-Marie, je remets cette cause entre vos mains (3 fois). Faire cette prière 3 jours de suite et vous devez ensuite la publier, la faveur sera accordée. R.C.



Lucie Richard
1950 - 2006

À Saint-Jérôme, le dimanche 15 octobre 2006, à l'âge de 56 ans et 2 mois, est décédée Lucie Richard, fille de feu Paul Richard et de feu Sabine Poulin.

Directrice québécoise du Syndicat canadien de la fonction publique, elle était aussi vice-présidente de la Fédération des travailleuses et des travailleurs du Québec (FTQ) et membre du conseil d'administration du Fonds de solidarité.

C'est entourée d'amour que ses amis Chantal Bertrand, Robert Émond, Lise Guay et Pierrette Paradis l'ont accompagnée tout au long de sa maladie jusqu'à son décès. Lucie tenait à les en remercier du plus profond de son cœur.

Elle laisse dans le deuil son frère Jean, sa sœur France (Victor), ses oncles, tantes, neveux, nièces, cousins, cousines ainsi que de nombreux amis et collègues de travail.

Ses amis Chantal, Robert, Lise, Pierrette ainsi que son frère Jean recevront les condoléances le samedi 21 octobre 2006 de 15 h 30 à 16 h 30 au Parc commémoratif la Souvenance situé au 301 rang Sainte-Anne, Sainte-Foy (Québec). Par la suite, une cérémonie se tiendra à la chapelle suivie d'un cocktail à la mémoire de Lucie.

De plus, un cocktail sera tenu le lundi 23 octobre prochain à l'hôtel Sheraton Laval - salle Laval II, 2440, autoroute des Laurentides à Laval, de 15 à 17 heures. Bienvenue à tous ceux et celles qui veulent souligner la mémoire de Lucie.

Prière de ne pas envoyer de fleurs ou d'offrir une messe. Lucie vous demande de faire un don à sa mémoire à la Maison des soins palliatifs de la Rivière-du-Nord, 385 rue Lebeau, Saint-Jérôme, Qc, J7Y 2M8



LAVERDIÈRE, Jean
1933 - 2006

À Terrebonne, le 18 octobre 2006, est décédé à l'âge de 73 ans, M. Jean Laverdière époux de Mme Rita Pepin. Outre son épouse, il laisse dans le deuil ses enfants Michel (Dolorès), Carole (Louise), Sylvie, Daniel (Manon), Gilles, Gaétan (Carole), Nathalie (Roberto) ainsi que ses douze petits-enfants, ses soeurs Jacqueline (Bert), Suzanne (feu Charles), sa belle-soeur Jacqueline (feu Pierre) et plusieurs neveux et nièces, parents et amis. La famille vous accueillera au Complexe funéraire

Magnus Poirier inc.
10 300, boul. Pie IX
(angle Fleury)
Montréal-Nord
514-727-2847

Les funérailles seront célébrées le dimanche 22 octobre à 17 heures en la chapelle du Complexe. Heures des visites : le dimanche 22 octobre 2006 de 13 h à 17 h. Au lieu de fleurs, des dons à la Société canadienne du cancer seraient appréciés.

Signature
Magnus Poirier

LEGAULT, Ruth
1916 - 2006

Ruth Legault, médecin pédiatre, est décédée à Montréal, le 10 octobre 2006 à l'âge de 89 ans.

Veuve de Gérard Beaudoin, elle laisse dans le deuil ses enfants, Elizabeth, Pierre (Monique Boivin), Jean (Isabel Piraux) et ses petits-enfants: Marie-Pierre, André, Philippe et Elliot.

Les funérailles seront célébrées le samedi 21 octobre à 10 h en l'église Saint-Nom-de-Jésus, rue Adam, angle Desjardins, Montréal, et de là au cimetière Le Repos St-François d'Assise, Montréal.

URGEL BOURGIE
514-735-2025

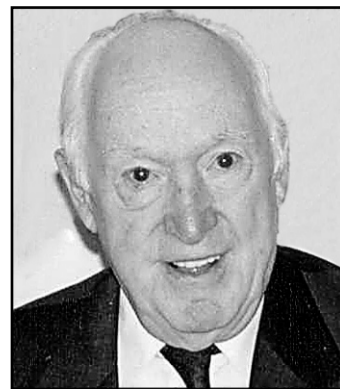
Consultez le registre à sa mémoire

www.urgelbourgje.com

La famille recevra les condoléances à l'église dès 9 h 30.

LEMOYNE, Raymond Darley
1936 - 2006

En Italie, le vendredi 13 octobre 2006, est décédé subitement Me Raymond LeMoyné, époux adoré de Virginia (Mathias), cher papa de Marc (Linda Wasilewski) et de Christine (Bruce Spencer), grand-papa précieux de Philip et de Jennifer, frère bien-aimé de Ginger Brossard et de Charles LeMoyné. Une réception pour célébrer sa vie aura lieu ce vendredi le 20 octobre à 17 h au 3180, The Boulevard, Westmount. Des dons peuvent être faits à sa mémoire à la Mission Welcome Hall.



LESSARD, Maurice
1907 - 2006

À Québec, aux Jardins du Haut St-Laurent, le 19 octobre 2006, à l'âge de 99 ans, est décédé monsieur Maurice Lessard, époux de feu dame Jacqueline Lacasse. La famille recevra les condoléances au funérarium

Lépine Cloutier Ltée
975, rue Marguerite Bourgeois
Québec

le dimanche 22 octobre de 19 h à 21 h. Le service religieux aura lieu le lundi 23 octobre 2006, à 10 h 30, en l'église St-Dominique, 175, Grande-Allé Ouest, Québec, où la famille recevra également les condoléances à compter de 10h. Il laisse dans le deuil ses enfants : Michel (Carol Pincox), Pierre (Andrée Dupuis), Paule (Richard Boivin), Henri (Diane Desrochers); ses petits-enfants Eric, Christine, Pierre, Stéphanie, Sophie, Caroline, Etienne et sept arrière-petits-enfants. Il laisse également dans le deuil ses belles-soeurs : Marguerite Picard (feu Georges Lessard), Marguerite Ouellet (feu Robert Lessard), Gabrielle Jobin (feu Paul Lessard) ainsi que de nombreux neveux, nièces et ami(e)s. La famille tient à remercier le personnel des Jardins du Haut-St-Laurent pour les soins très attentionnés. Vos témoignages de sympathie peuvent se traduire par un don à l'Institut de cardiologie de Québec (hôpital Laval), 2725, chemin Ste-Foy, Québec (Québec) G1V 4G5, téléphone : 418 656-4564 ou à tout organisme de votre choix.

Renseignements : 418 529-3371

Télécopieur : 418 529-9506

Courriel : lc@lepinecloutier.com

Un registre à sa mémoire est disponible pour signature au

www.lepinecloutier.com



POIRIER, frère Roger, C.S.V.
1915 - 2006

Le frère Roger Poirier, clerc de Saint-Viateur, est décédé au Centre Champagnier de Joliette, le 18 octobre 2006, à l'âge de 90 ans, dans sa 72e année de profession religieuse. Né à Montréal, le 14 novembre 1915, le frère Poirier est entré chez les Clercs de Saint-Viateur où il a émis ses premiers vœux le 24 juillet 1935.

De 1936 à 1963, le frère Poirier a travaillé dans le milieu scolaire comme professeur et directeur. Par la suite, il a oeuvré comme assistant-bibliothécaire au CÉGEP de Joliette jusqu'en 1981. Durant la dernière partie de sa vie, il était préposé à l'entretien à notre résidence Base-de-Roc de Joliette et, en 2003, la maladie l'a obligé à se retirer à notre infirmerie du Centre Champagnier.

Le frère Roger Poirier sera exposé à la :

Résidence Saint-Viateur
132, rue Saint-Charles Nord
Joliette

450-756-4568

le dimanche 22 octobre de 19 h à 21 heures et le lundi 23 octobre à partir de 10 heures. Les funérailles seront célébrées au même endroit, le lundi 23 octobre à 14 heures, suivies de l'inhumation au cimetière de la Congrégation, à Joliette.

REGIMBALD, Laurent
1924 - 2006

Le 17 octobre 2006, est décédé Laurent Regimbald, époux de feu de Hélène St. Denis, et de premières noces, Jacqueline Marano. Il laisse dans le deuil ses trois filles, Carole (William Ballachey); Diane (Claude Cormier); Susan (William Penney), ses petits enfants et arrière petite fille ainsi que ses frères et sœurs.

Pour lui dire un dernier au revoir, parents et amis sont conviés à un service religieux à la Cathédrale de Mont Laurier, Mont Laurier, Québec; le vendredi 20 octobre à 15 heures. La famille tient à remercier tout le personnel de l'urgence et médecine de l'hôpital Brome-Missisquoi-Perkins à Cowansville. Tout particulièrement Dre Dominique GianAngelo et Dre Désy pour leur compassion.

Votre sympathie peut se traduire par un don à la Société canadienne du cancer.

RICHER (Métayer), Marguerite
1925 - 2006

À St-Jérôme, le 19 octobre 2006, à l'âge de 80 ans, est décédée Mme Marguerite Métayer, épouse de feu M. Jean Richer. Elle laisse dans le deuil ses enfants Nathalie (Claude), Luc (Pierrette), Pierre (Francine) et Marc (Réjeanne), ses petits-enfants Mathieu, Cédric, Vincent, Marie-Anne, Florence, Mélissa et Alexandre, son arrière-petits-fils Michaël, son frère Jacques (Suzanne), ses beaux-frère et belles-soeurs, neveux et nièces ainsi que plusieurs autres parents et amis. La famille recevra les condoléances le vendredi 20 octobre 2006 de 14 h à 17 h et de 19 h à 22 h au salon de la

Maison funéraire Trudel
801, boul. des Laurentides
St-Jérôme (secteur St-Antoine)
(sortie 39 de l'autoroute 15 N)

Une liturgie au salon aura lieu le vendredi soir à 21 h. L'inhumation aura lieu le samedi 21 octobre à 9 h 30 au cimetière de St-Jérôme (ouverture du salon samedi à 8 h 30). Parents et amis sont priés d'y assister sans autre invitation. Au lieu de fleurs, des dons à la Fondation de l'Hôtel-Dieu St-Jérôme seraient appréciés (formulaires disponibles au salon). La famille tient à remercier tous les médecins et le personnel du 5e D et du 6 D de l'Hôtel-Dieu St-Jérôme pour les bons soins prodigués.

SABBAGH, Michel
1920 - 2006

À Montréal, le 18 octobre 2006, est décédé Michel Sabbagh. Il laisse dans le deuil son épouse Raymonde Hakim, ses enfants: Ibrahim, Habib (Pierrette), Saïd (Géthane), Waguih (Camille) et Salma (Ezzat Shenouda), ses treize petits-enfants, ainsi que ses autres parents et amis. Prière de ne pas envoyer de fleurs. La famille tient à remercier tout le personnel de l'hôpital St. Mary's pour leur professionnalisme et leur humanisme. Des dons à la Fondation de la Cathédrale St-Sauveur seraient appréciés.

La famille recevra les condoléances au complexe funéraire 3955 Côte-de-Liesse (angle Ste-Croix), Saint-Laurent

URGEL BOURGIE
514-735-2025

Consultez le registre à sa mémoire

www.urgelbourgje.com

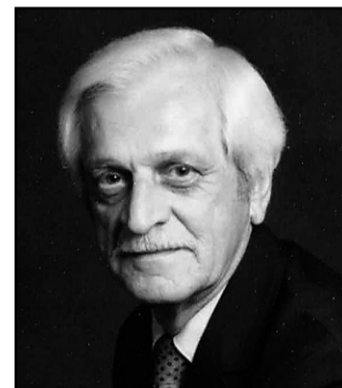
Les funérailles seront célébrées le samedi 21 octobre à 9 h 30 à l'église Notre-Dame-des-Anges, 5621 boul. Gouin Ouest Montréal, suivies de l'inhumation au cimetière Saint-Laurent. Heures de visites: vendredi de 14 h à 17 h et de 19 h à 21 h et samedi dès 8 h 30.

SAVARD, Ludger

À la Résidence de soins palliatifs de l'Ouest-de-l'Île à Kirkland, le 13 octobre 2006, est décédé paisiblement M. Ludger Savard à l'âge de 86 ans, époux bien-aimé de Claudette Allard. Il laisse également dans le deuil ses enfants Luc (Ginette), Ghislaine (Ghislain) et Lynda (Yves), ses belles-filles Linda (Nils), Carol et Shirley (Sean), trois petits-enfants, trois arrière petits-enfants et sept petits-enfants par alliance, autres parents et amis. La famille vous convie à des visites le samedi 21 octobre 2006 de 13 h à 15 h au

Salon funéraire Rideau
4275, boul. des Sources
Dollard-des-Ormeaux, Qc
514-685-3344

Le service aura lieu à 15 h en la chapelle du Salon. Au lieu de fleurs, des dons en sa mémoire à la Résidence de soins palliatifs seraient appréciés.



TERRIAULT, Dr Florent
1921 - 2006

Le 16 octobre 2006, à l'âge de 85 ans, est décédé Florent Terriault, chirurgien-dentiste, époux de Lise Gamache. Outre son épouse, il laisse dans le deuil ses enfants Lucie (Paul-Emile Bisailon), Louis (Manon Blanchette) et Paul (Dominique Longtin), ses sept petits-enfants ainsi que parents et amis. Une cérémonie de la prière aura lieu le samedi 21 octobre à la chapelle du

Centre funéraire Côte-des-Neiges
Réseau Dignité

4525, chemin de la Côte-des-Neiges
Montréal, (514) 342-8000

à 11 h 30. La famille y recevra les condoléances à compter de 11 heures. Au lieu de fleurs, des dons à la Société de la sclérose latérale amyotrophique du Québec seraient grandement appréciés. La famille remercie tout le personnel des unités 4-H et soins palliatifs de l'hôpital Sacré-Coeur de Montréal pour leur dévouement et leur soutien continus.

Faites un don à :

LA FONDATION DE L'HÔPITAL
DE MONTRÉAL POUR ENFANTS



THE MONTREAL CHILDREN'S
HOSPITAL FOUNDATION

(514) 934-4846

www.fondationpourenfants.com

URGENT



MERCIS au Sacré-Coeur de Jésus pour faveur obtenue. M.G.
REMERCIEMENTS à sainte Rita pour faveur obtenue. C.P.
REMERCIEMENTS au Sacré-Coeur pour faveur obtenue. M.C.

Remerciements