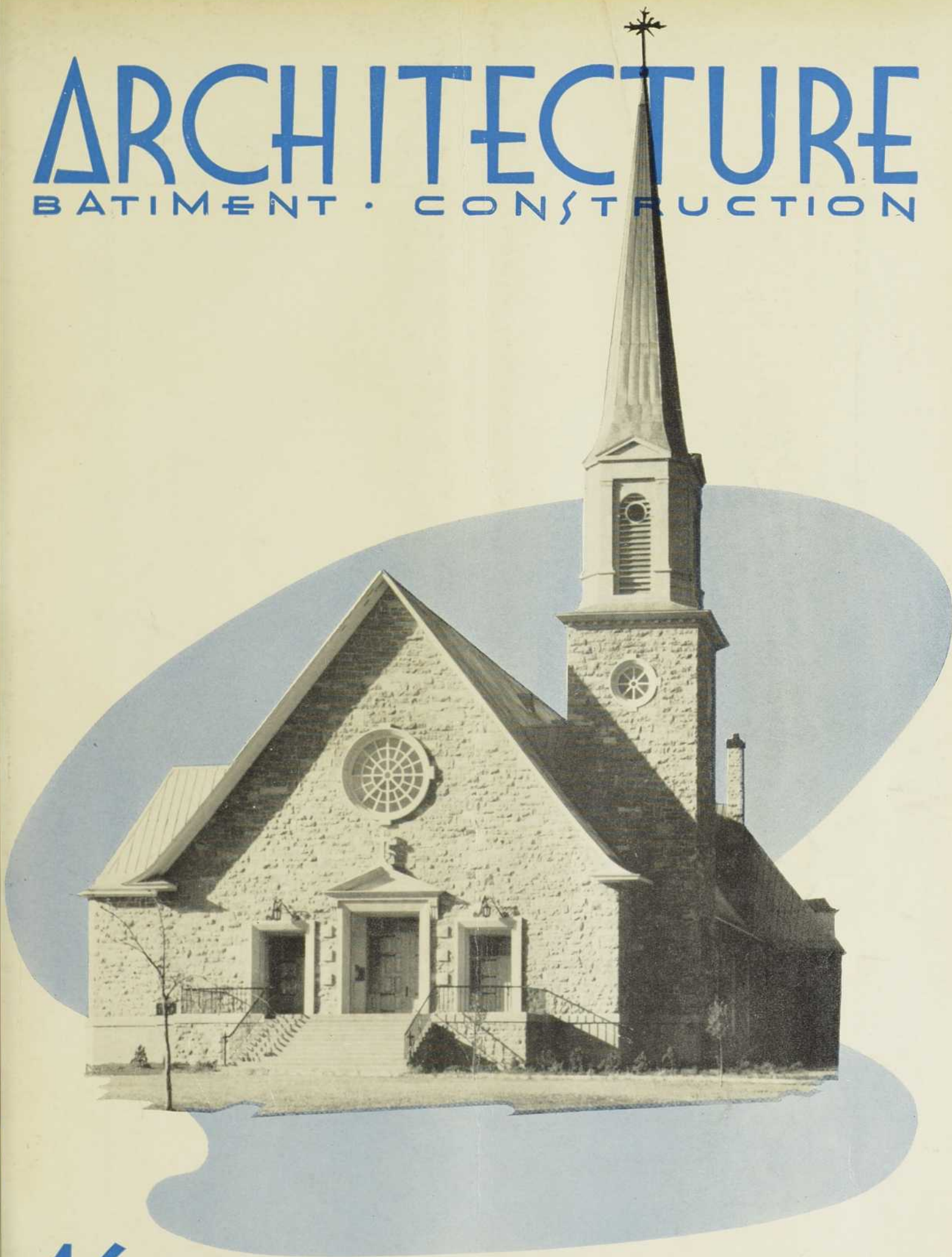


# ARCHITECTURE

BATIMENT • CONSTRUCTION



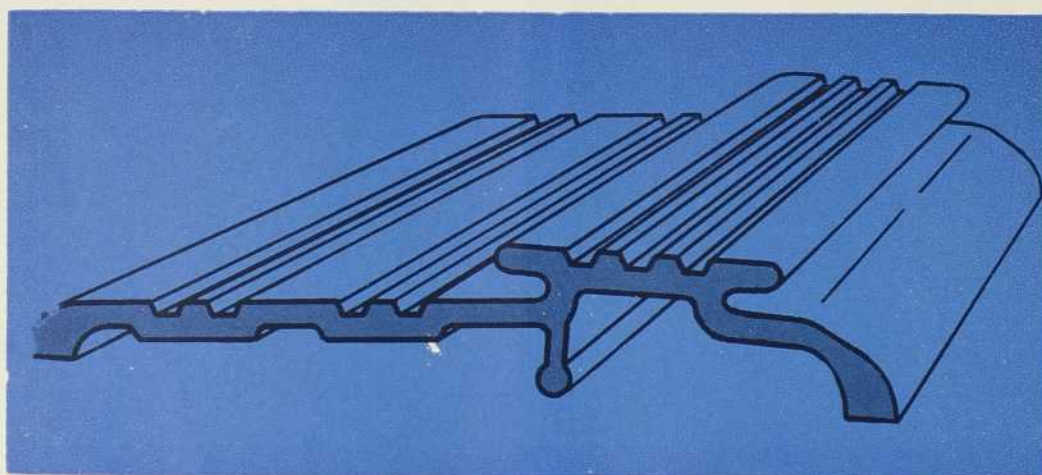
46

FEVRIER, 1950

MITEL  
S COMPANY  
MONTREAL

# les seuils **UNIQUE**

- SEUILS A CROCHET
- SEUILS SANS CROCHET
- EN ALUMINIUM
- EN BRONZE



*une grande variété de formes*

Nous tenons à votre disposition des seuils de toutes grandeurs, et un choix varié de coupe-froid en crochet.

Des produits canadiens qui satisferont aux exigences canadiennes.

Pour plus de détails, demandez notre catalogue.

**UNIQUE SASH BALANCE Company Ltd.**

4070 Rue NAMUR

MONTREAL, Qué.



*J. P. Desrochers Co. Ltée, entrepreneur général Brais & Savard, architectes.*

*Paroisse  
de St-Jean-Baptiste  
Dorion, P.Q*

## COUP D'OEIL EN PERMA-STONE

*Une fidèle reproduction de la pierre de taille avec en plus, de la couleur, de la vie.*

*Une harmonisation parfaite avec l'architecture.*

*Un revêtement moderne et permanent.*

*Le tout à un coût des plus modiques.*

Pour renseignements complets concernant Perma-Stone

Ecrivez à:

**PERMA-STONE OF MONTREAL LIMITED**

1452, RUE DRUMMOND

MONTREAL 25, QUÉ.

# VICEROY RUBWOOD

SIEGES de TOILETTE  
EN CINQ EPAISSEURS



L'EXPERIENCE A PROUVÉ QUE  
**LE COÛT INITIAL**  
EST INVARIABLEMENT  
**LE COÛT FINAL**

Les sièges de toilette Viceroy Rubwood ont une longue durée, sont très hygiéniques et demandent très peu d'entretien. Lorsqu'ils sont installés, on a presque pas besoin d'y voir. Ils se nettoient facilement avec de l'eau et du savon. Ils ne subissent pas l'effet des acides et résistent aux désinfectants les plus forts. Ils conservent leur fini et leur qualité hygiénique indéfiniment.

Spécifiez les  
SIEGES de TOILETTE

**VICEROY**

contre-plaqué en cinq  
épaisseurs, recouverts  
de caoutchouc durci  
et les accessoires caoutchoutés.

L'intérieur des sièges de toilette Viceroy Rubwood est un contre-plaqué en cinq épaisseurs dont les grains se croisent et liés les unes aux autres sous l'effet d'une chaleur très élevée et d'une grande pression. Peu importe l'usage, l'intérieur ne peut ni voiler ni se tordre. Il ne craque pas et ne se brise pas.

Lorsque l'intérieur est recouvert d'une enveloppe épaisse de caoutchouc dur et cuit, on obtient un tout presque indestructible. Les sièges de toilette Viceroy Rubwood sont polis soigneusement de sorte qu'ils ne subissent pas les effets de l'humidité et des odeurs. Ils sont donc très hygiéniques.

**Garantie de  
25 ANS**

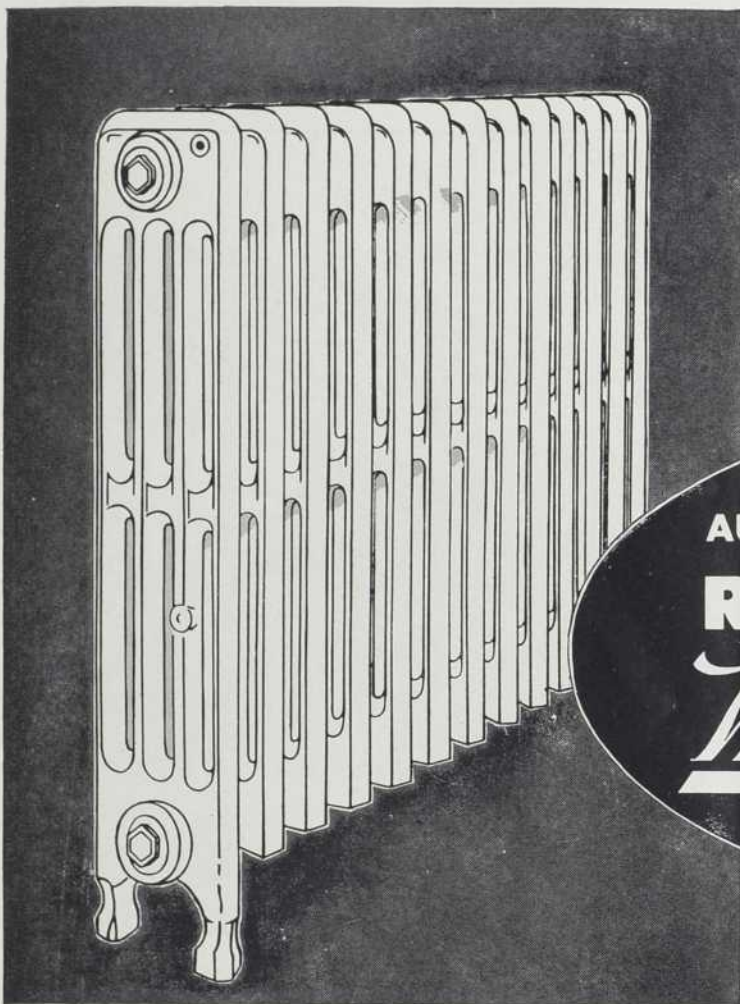
*Les renseignements au sujet des modèles et des spécifications  
vous seront fournis en écrivant à:*

MONTREAL  
TORONTO

**VICEROY**

MANUFACTURING COMPANY LIMITED

WINNIPEG  
VANCOUVER

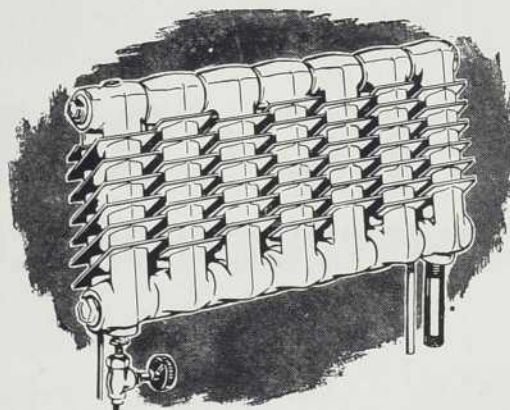


CE modèle **SUR PIEDS** est typique des radiateurs modernes (en fonte) fabriqués par Warden King. De ligne simple et élancée, il convient bien aux intérieurs modernes. Par ses colonnes de formes scientifiquement dessinées, il augmente le rendement en chauffage par pouce carré de surface et dégage plus de chaleur dans un espace donné. L'assortiment complet W.K. offre des modèles et des grandeurs pour répondre à tous les besoins architecturaux.

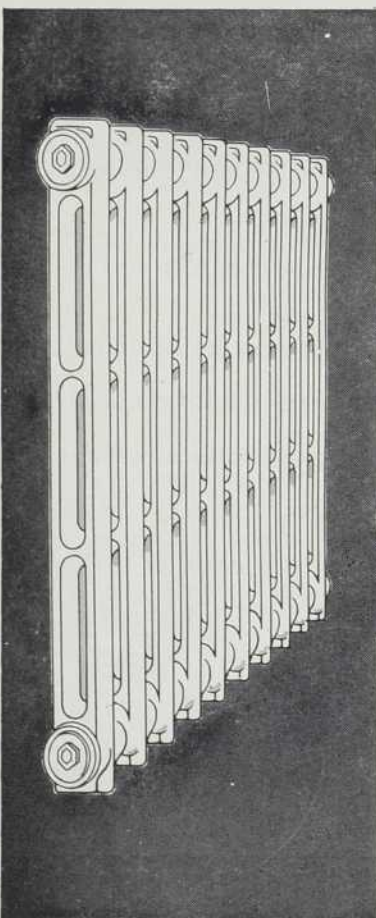
**CRÉÉS POUR  
AUGMENTER LA CHALEUR  
RADIATEURS**  
*Warden King*  
**LIMITED**

### RADIATEURS DISSIMULÉS

Le radiateur dissimulé Warden King en fonte répond aux besoins modernes de radiateurs cachés fournissant tout de même le maximum d'efficacité. Sa construction par sections le rend adaptable à tout espace.



Un exemplaire de la nouvelle brochure No. ADM-9003F, intitulée "Radiateurs de fonte", vous sera envoyé sur demande.



### RADIATEURS MURAUX

Le radiateur mural Warden King en fonte—fabriqué en sections et de dimensions compactes—est idéal pour tout endroit où il est important de garder le plancher libre.

*Warden King*  
**LIMITED**

"LE BON VIEUX NOM EN CHAUFFAGE"

Administration et usine :  
2104, avenue Bennett, Montréal, P.Q.

#### Bureaux:

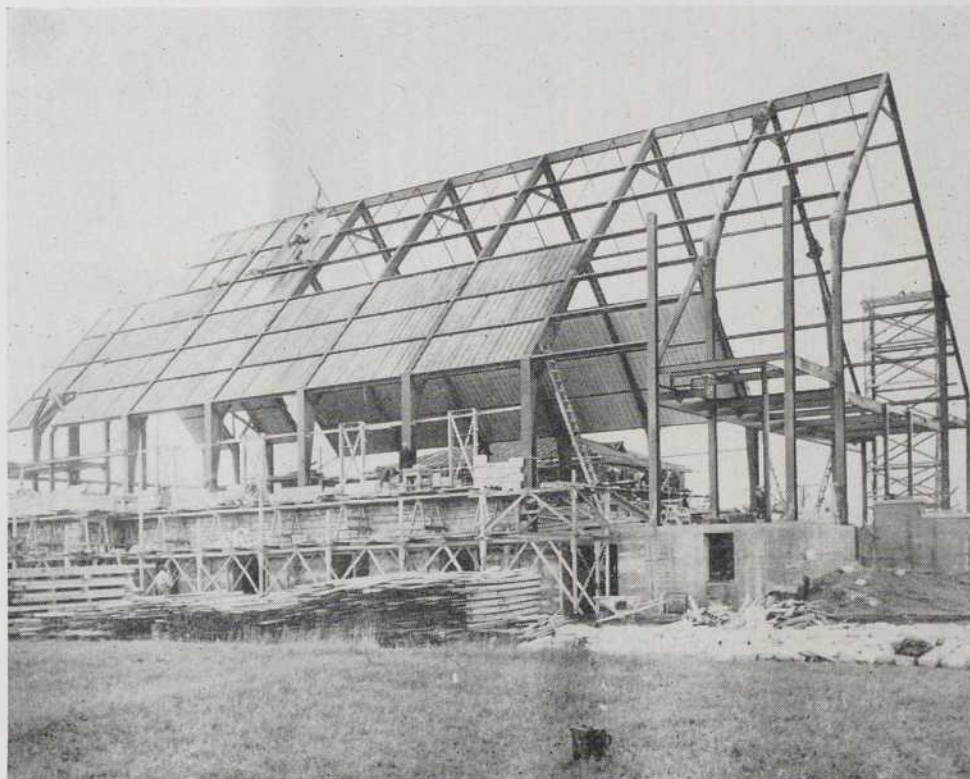
Est de l'Ontario, Québec et les Maritimes  
2104, avenue Bennett, Montréal, P.Q.

Succursale et entrepôt du centre  
et de l'ouest de l'Ontario  
299 ouest, rue Adelaide, Toronto, Ontario

#### Représentants

Provinces des prairies et nord-ouest de l'Ontario  
G. M. Jacob, 356, rue Main, Winnipeg, Man.

Colombie-britannique  
Ames Bros., 83, rue Robson, Vancouver, C.-B.



ALPHONSE BÉLANGER, architecte

ÉGLISE SAINT-JOSEPH DE GRANBY

BERNIER & GAGNÉ LTÉE, entrepreneurs généraux

BEAULIEU & LEBEL, ingénieurs-conseils.

# AEROCRETE CONSTRUCTION CO. LIMITED

CONSTRUCTION EN BÉTON LÉGER

Siège social et usine: AVE. LAKEFIELD, MONTRÉAL-EST, TÉL.: CL. 3678

Bureau à Québec: 104 RUE ST-JEAN, TÉL.: 5-6514

Travaux exécutés par notre maison à l'Eglise St-Joseph de Granby.

Dalles en béton léger Aerocrete, 18 lbs au pied carré pour toiture inclinée ou horizontale fournies et posées par nous.

# Beauté Eternelle DE LA PIERRE



Un autre édifice unissant la beauté à la durée — construit de pierre canadienne, la PIERRE CALCAIRE QUEENSTON, dont la beauté demeure au cours des âges.

*La Banque d'Épargne de la Cité et du District de Montréal, Angle des rues Bélanger et Christophe-Colomb, Montréal, Qué.*

*Architecte: Edward J. Turcotte, Esq.,  
Entrepreneurs-généraux: Cecil Carpenter & Company, Ltd.,  
Entrepreneur en pierre de taille: Harold Quinlan Cut Stone Co. Ltd.,  
Pierre de Taille: PIERRE CALCAIRE QUEENSTON.*



## QUEENSTON QUARRIES *Limited*



AGENTS DE VENTES:

### CANADA CRUSHED STONE LIMITED

HAMILTON

ONTARIO



*Voici*

# **FISSURETONE**

TRADE MARK

LA TUILE CREVASSEE EN FIBRES MINERALES

La tuile "FISSURETONE" est mise sur le marché par le plus grand fabricant de produits amortisseurs du son. Elle apporte aux architectes et aux décorateurs un milieu acoustique entièrement nouveau qui se prête à merveille à tous les genres d'édifices publics, privés, commerciaux et aussi aux résidences

Vous serez enchantés de l'apparence de cette nouvelle tuile composée de fibres minérales. C'est un excellent amortisseur du son. Sa surface crevassée rivalise très bien avec le plus beau travertin. On lui donne, à l'usine, un doux fini blanc mat ayant un haut rendement pour la réflexion de la lumière. Comme tous les produits de la sorte, la tuile "FISSURETONE" se nettoie et s'enduit de peinture facilement.

La tuile "FISSURETONE" est légère, solide et incombustible. On l'emploie avec avantage tout aussi bien pour l'intérieur de vieux édifices que pour celui des constructions modernes.

Enfin, les architectes qui recherchent le nouveau, pourront se servir de ce produit dans toute chambre et ils obtiendront l'effet et le bon goût que tous apprécient. La fonction et le décor que donne la tuile "FISSURETONE" est une étape du progrès sans cesse grandissant de CELOTEX qui a inventé et qui fabrique les produits amortisseurs du son, les mieux connus et les plus en demande.

**ACOUSTI-CELOTEX**

REGISTERED U. S. PAT. OFF.

**Amortissement du son**

PRODUITS POUR TOUT  
GENRE DE PROBLEMES D'AMORTISSEMENT DU SON

**DOMINION SOUND  
EQUIPMENTS LIMITED**

Bureau Chef

4040 ouest, rue Ste-Catherine, Montréal

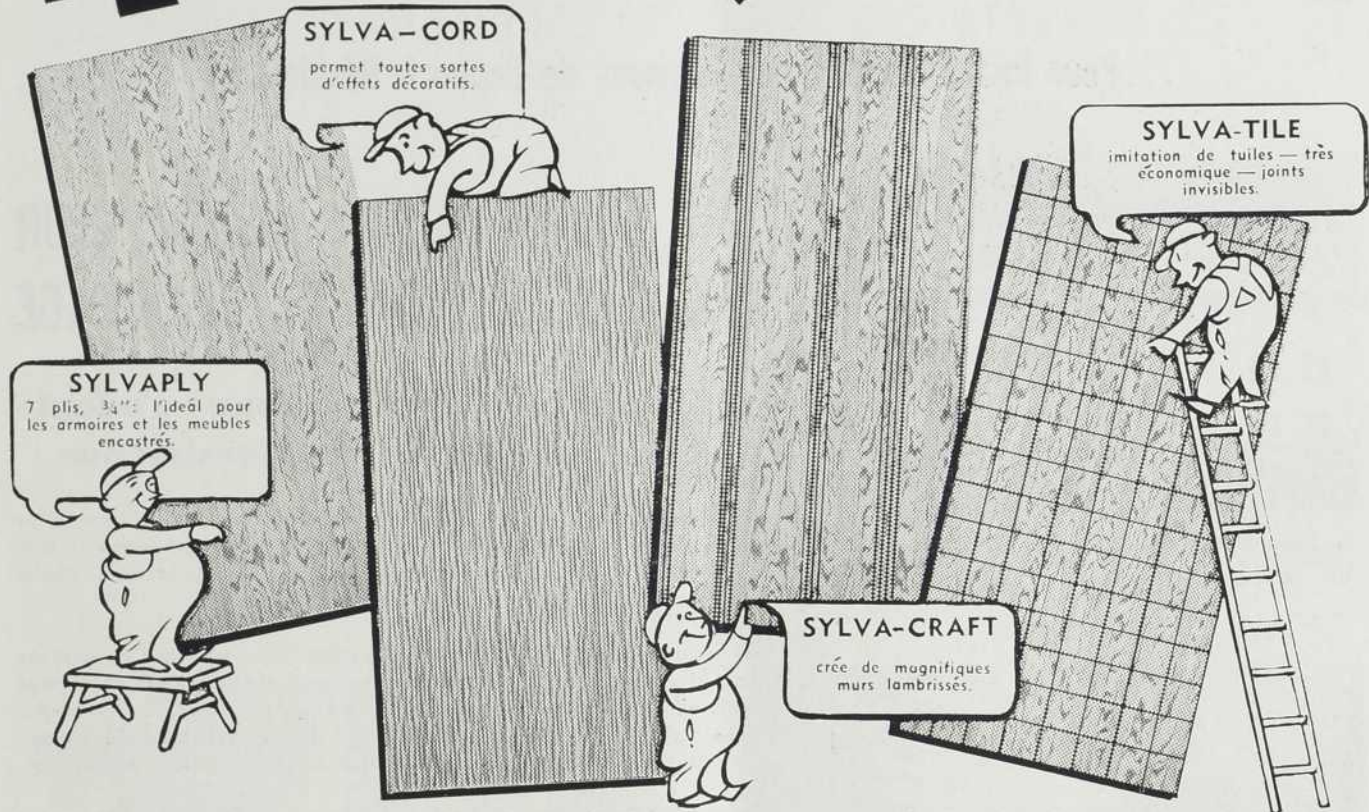
Succursales: Halifax — St-Jean — Toronto — Winnipeg

Régina — Calgary — Vancouver



Par l'emploi des tuiles "FISSURETONE", amortissant le son, les plafonds revêtent une surface nouvelle et différente qui est crevassée au hasard.

# 4 CONTRE-PLAQUES RENOMMÉES



## SYLVAPLY

Panneaux géants de contre-plaqué de sapin de Douglas, à colle imperméable. Choix de panneaux pour tout besoin de construction. Grandeur régulière: 4' x 8' (ou plus long). Epaisseurs: 1/4", 3/8", 1/2", 5/8" et 3/4".

## SYLVA-CORD

Contre-plaqué (à colle imperméable) Sylvply, à rayures en relief. Attractive surface côtelée extrêmement résistante. Panneaux de grandeur régulière 4' x 8' (ou plus longs) et d'une épaisseur de 1/4" pour l'intérieur, de 3/8" pour le lambrissage extérieur et de 3/4" pour les meubles encastrés.

## SYLVA-CRAFT

Panneaux de contre-plaqué Sylvply, à rainures préfabriquées donnant l'effet de panneaux verticaux espacés. Superbe apparence et solidité exceptionnelle. Joints invisibles, ne requérant ni couvre-joints, ni moulures. Panneaux de grandeur régulière 4' x 8' (ou plus longs) et d'une épaisseur de 1/4".

## SYLVA-TILE

Magnifique et pratique "imitation de tuile"! Panneaux de contre-plaqué Sylvply de 4' x 8' divisés, par des lignes encochées, en carrés de 4" ou 6" pour les murs de cuisine ou de salle de bain—et en carrés de 12", 16", ou 24" pour les plafonds.

# SYLVAPLY

LE CONTRE-PLAQUE DE SAPIN DOUGLAS A COLLE IMPERMEABLE

Combinez le confort et la commodité . . . la solidité et une beauté durable . . . au moyen du contre-placage Sylvply en sapin Douglas. Parce que c'est là un matériau qui se prête à de multiples usages, l'architecte, le constructeur et le menuisier peuvent l'utiliser avec le plus grand avantage! Du commencement à la fin de la construction d'une maison d'habitation—recouvrement hermétique et rigide du toit et des murs, faux planchers unis et robustes, revêtement extérieur élégant, armoires pratiques et meubles encastrés, murs richement lambrissés—le Sylvply vous offre les plus beaux effets décoratifs, une grande fermeté d'assemblage, une construction expéditive et les prix les plus bas.

ARCHITECTES

spécifiez toujours

**SYLVAPLY**  
WATERPROOF-GLUE  
PLYWOOD

DOUGLAS  
FIR

**H. R. MacMILLAN SALES LTD.**

VANCOUVER EDMONTON WINNIPEG LONDON TORONTO MONTRÉAL

# Chaleur et CONFORT à Bas Prix

... Pour Institutions, Usines, Maisons de Rapport, Résidences.



Séminaire luthérien, Saskatoon, Sask. Architectes: E. J. Gilbert, F.R.A.I.C. et J. C. Webster, M.R.A.I.C., Saskatoon, Sask. Entrepreneur en chauffage: H. D. Wheeler Ltd., Saskatoon, Sask.



Résidence à North Vancouver, B.C. Architecte: Ralph G. Keen. Entrepreneur en chauffage: George J. Wilkie Ltd.



Clinique Hollenburg, Winnipeg, Manitoba. Architectes: F. N. Ruttan, M.R.A.I.C., Winnipeg, Manitoba. Entrepreneur en chauffage: John Plaxton Co. Ltd., Winn., Man.

## UNE BONNE RAISON JUSTIFIE LEUR CHOIX DE SYSTEME DE CHAUFFAGE

### Le Monoflo de Armstrong s'adapte A chaque Genre de Construction

Un séminaire, une résidence moderne, une clinique sont des exemples typiques de milliers de constructions modernes chauffées par le système MONOFLO Armstrong à Circulation Forcée — un système choisi pour son opération économique et satisfaisante.

Le système MONOFLO ajuste automatiquement le degré de chaleur aux changements de température — sans surchauffage par temps doux, mais avec plein régime de chaleur par temps froids. Une modulation précise du régime de chaleur crée évidemment l'économie d'opération — Aucun combustible n'est brûlé en chaleur inutile.

MONOFLO peut être zoné tel que chaque partie de la bâtisse est pourvue avec la quantité de chaleur exacte pour les besoins des locataires et orientation de l'édifice.

Les raccords Monoflo sont disponibles en cuivre pour la tuyauterie de cuivre, et aussi en fonte pour la tuyauterie régulière d'acier.

*Demandez aujourd'hui la documentation complète sur les Systèmes MONOFLO Armstrong*

Représentants pour la Province de Québec

**W. W. TIMMINS & CIE**

325 EDIFICE UNIVERSITY TOWER

MONTREAL, P. Q.

TEL: LA-4500

UNITE DE BASE DU SYSTEME MONOFLO



Soupape Flo-Control



Pompe Circulatrice Armstrong

Te Monoflo



## S. A. ARMSTRONG LTD.

TORONTO

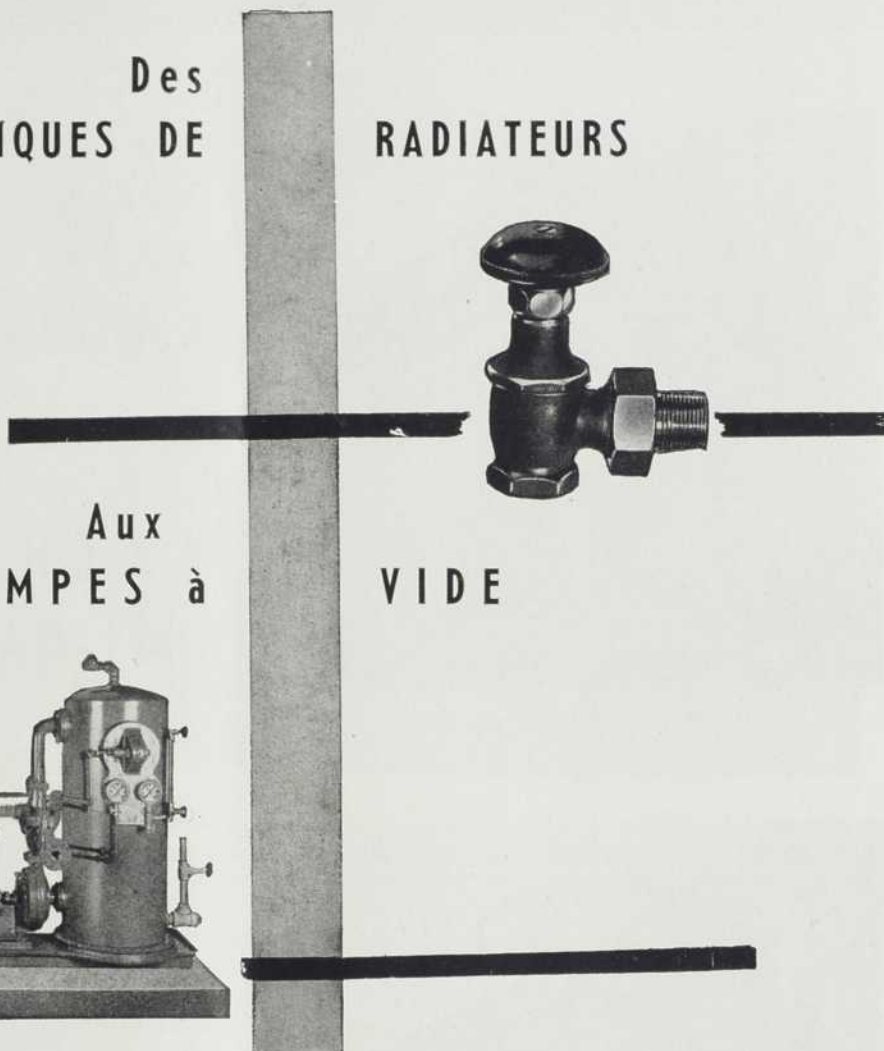
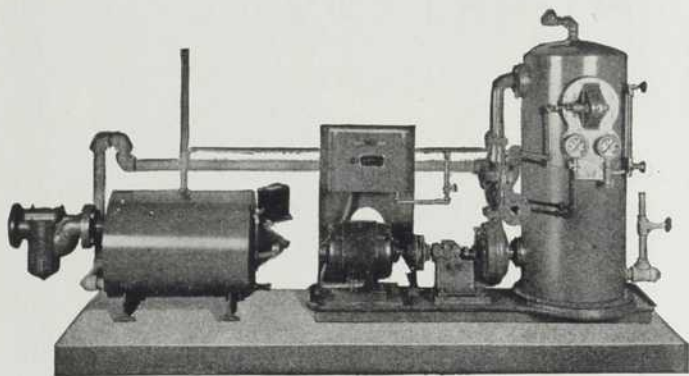
CANADA

Des  
SOUPAPES HERMÉTIQUES DE

RADIATEURS

Aux  
POMPES à

VIDE



## LES APPAREILS DE CHAUFFAGE DUNHAM sont efficaces et économiques

Les pompes type VR illustrées ici comprennent un moteur, une pompe centrifuge, un organisme d'échappement, un réservoir séparateur d'air avec indicateur de niveau, une soupape de décharge automatique et un panneau de contrôle — le tout monté sur une solide base de fonte, ce qui en fait un appareil compact et complet. Le filtre d'aspiration, les clapets d'arrêt et l'évent sont aussi inclus. Cette pompe est spécialement dessinée pour remplir les deux fonctions suivantes: (1) créer et maintenir le vide dans les retours du système de chauffage; (2) retour-

ner la condensation de vapeur aux bouilloires ou aux appareils servant à alimenter les bouilloires. Son mode de construction tout comme les matériaux et la main-d'oeuvre assurent une performance sûre et une efficacité maximum. C. A. DUNHAM LIMITEE, 1523 Chemin Davenport, Toronto. Succursales à St-Jean Terreneuve, Halifax, Québec, Montréal, Sherbrooke, Ottawa, Toronto, Hamilton, Winnipeg, Calgary, Edmonton, Vancouver. En Angleterre: C. A. Dunham Co., Ltd., Londres.

RADIATEURS — CONVECTEURS — CONVECTEURS DE  
PLINTHES — AEROTHERMES — PURGEURS — SOUPAPES  
— POMPES.

**DUNHAM**

DUNHAM CHAUFFE MIEUX



Vue de la façade avec cadre rigide.



Vue de côté avec dôme en acier.

ÉGLISE SYRIENNE  
GRECQUE ORTHODOXE  
SAINT-NICHOLAS

## LA CHARPENTE MÉTALLIQUE

de la Cathédrale Syrienne Ortho-  
doxe Saint-Nicholas, à Montréal,  
a été exécutée par notre maison.

ARCHITECTES: CHARBONNEAU & CHARBONNEAU

---

# B. & H. METAL INDUSTRIES CO. Ltd.

STRUCTURE D'ACIER ET OUVRAGE GÉNÉRAL DE PLAQUES

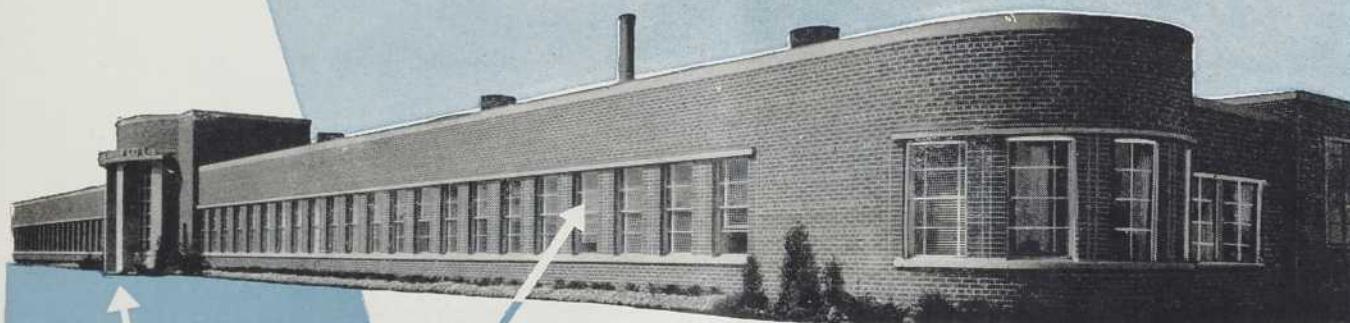
4650 EST, RUE NOTRE-DAME

MONTREAL — TÉL.: CL. 4079

**ECOLE?**

**USINE?**

**IMMEUBLE COMMERCIAL?**



C'EST UNE USINE. Une savante construction architecturale et l'emploi d'aluminium refoulé ont rendu ce bâtiment industriel aussi attrayant que n'importe quel autre genre de construction moderne.

Grâce à l'aluminium, nous pouvons dire adieu aux usines d'autrefois, ternes et d'aspect souvent rebutant. Les architectes ont recours à l'aluminium refoulé non seulement à cause de son utilité mais aussi de sa belle apparence. En outre, sa grande légèreté accélère le travail des ouvriers. Inoxydable et résistant à la corrosion, l'aluminium n'a jamais besoin d'être peint—ce qui diminue les frais d'entretien tout en procurant une utilité maximum et prolongée.

### **Fenêtres en aluminium**

Les châssis étant plus étroits, les carreaux ont une plus grande surface et créent plus de lumière à l'intérieur des ateliers. L'aluminium bannit tout coinçage ou grippage—il ne rouille ni ne se ternit jamais—il ne gondole pas et résiste à la pourriture sèche. Les seuils en aluminium sont faciles à poser et à jamais hermétiques. Les gouttes d'eau qui tombent des allèges en aluminium ne décoloreront pas les surfaces avoisinantes.

### **Façades en aluminium**

Légères et brillantes elles conservent indéfiniment leur belle apparence—sans polissage spécial et avec un minimum de nettoyage. Elles ne peuvent rouiller, ni se ternir, ni se déjeter, ni retenir ou absorber l'eau.

### **Moultures et garnitures en aluminium**

Les gouttières, larmiers, "sections" de lucarnes, châssis vitrés et puits de lumière, corniches, solins, terrassons et autres dispositifs architecturaux peuvent être réalisés avec ce métal à toutes fins, inoxydable et moderne.

Du toit au sous-sol, l'aluminium offre aux architectes cent possibilités d'utilisation. Renseignez-vous au plus proche bureau Alcan.

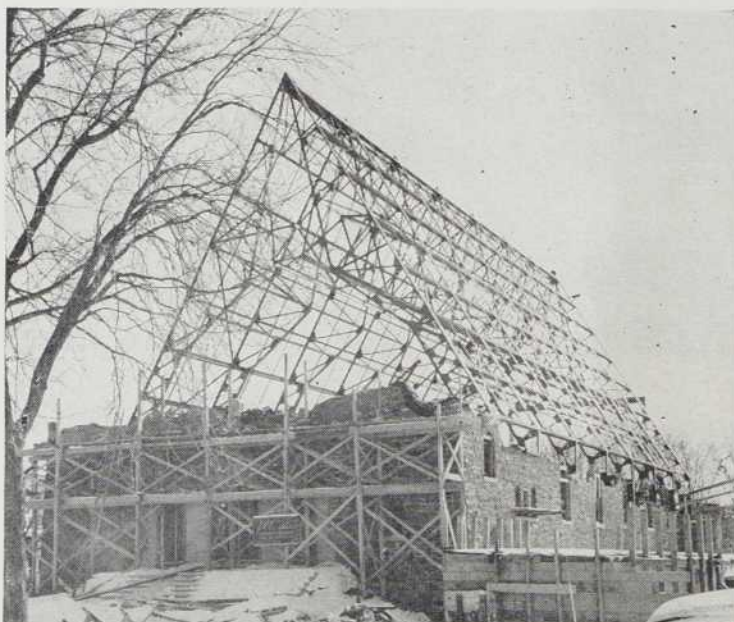


Canadian Paper & Paper Co., Toronto  
Architecte: N. A. Armstrong, Toronto  
Entreprise générale: W. B. Sullivan  
Construction Ltd., Toronto

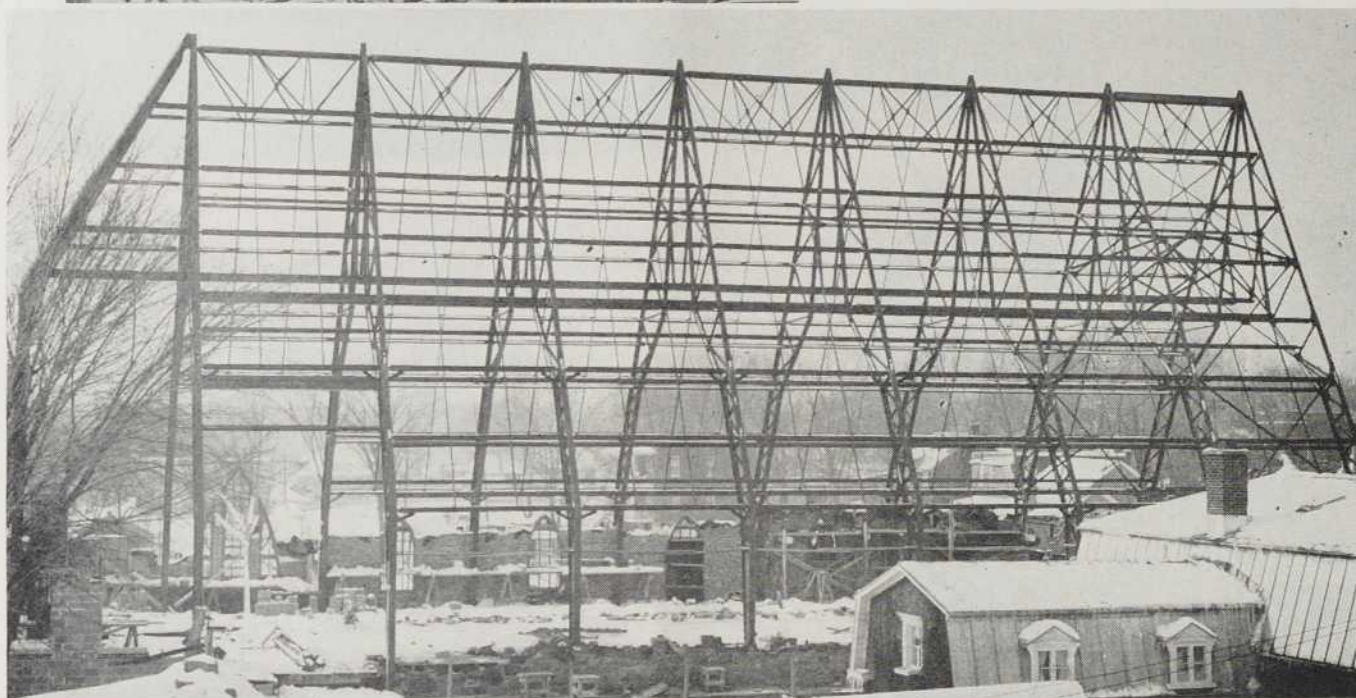
**ALUMINUM COMPANY OF CANADA, LIMITED**

Fournisseurs d'aluminium au Canada et à l'étranger

MONTRÉAL • QUÉBEC TORONTO • VANCOUVER • WINDSOR



ÉGLISE  
ST-MAXIME  
L'ABORD-A-PLOUFFE  
PROVINCE  
DE QUÉBEC



L O R D  
ET C I E L I M I T É E

INGÉNIEURS ET ENTREPRENEURS  
EN CHARPENTES MÉTALLIQUES

4700, RUE IBERVILLE — MONTREAL  
Tél.: FAlkirk 3048

*Vues d'ensemble des arches à 3 rotules  
de la charpente métallique de l'église  
St-Maxime, L'Abord-à-Plouffe, Qué.*

*Architecte:*

JEAN JULIEN PERRAULT

# TRANE



## LEQUEL

## RÉPOND À VOS BESOINS EN FAIT DE CHAUFFAGE?

### TRANE

Radiateurs-convecteurs  
Appareils à Soufflage d'Air Chaud  
Appareils de Chauffage à Projection  
Spécialités pour Chauffage à Vapeur  
Spécialités pour Chauffage à Eau  
Chaude  
Ailettes de Chauffage Murales  
Serpentins  
Ventilateurs  
Climatiseurs  
Torridors  
Appareils de Chauffage Force-Flo  
Appareils de Ventilation

## Voici la Réponse

Citez n'importe quel problème de chauffage—*spécifiez n'importe quelle installation de chauffage*—et vous constaterez qu'il y a un appareil Trane répondant à vos besoins. Trane fabrique un assortiment complet d'appareils qui offrent à l'architecte, à l'ingénieur-conseil, à l'entrepreneur en chauffage et à l'usager la solution qui assure un chauffage efficace et économique. Les appareils Trane sont conçus et usinés d'une façon scientifique, par une maison renommée pour la qualité de ses appareils et le service qu'assurent ses représentants. Construits d'après des prototypes de précision, selon les méthodes les plus modernes, leur qualité est excellente et leur prix, modique. Leur bon rendement est assuré par une maison établie dans tout le pays, possédant plus d'une génération d'expérience dans le chauffage. Profitez des avantages offerts par Trane. Spécifiez Trane pour *toutes* les installations de chauffage. Ecrivez pour avoir des renseignements.



LA CARACTÉRISTIQUE  
D'UN BON CHAUFFAGE

## TRANE COMPANY OF CANADA LIMITED

Siège Social et Usine

4 Mowat Avenue, Toronto, Ontario

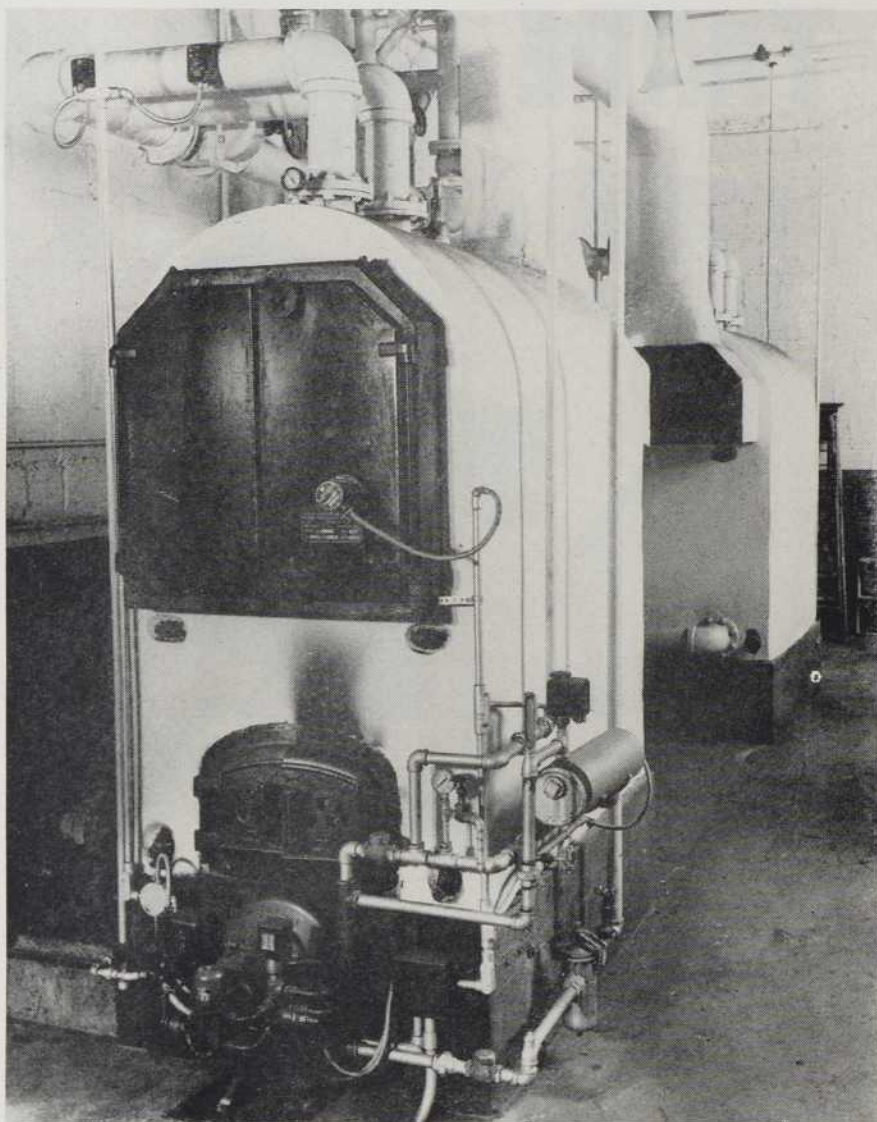
BUREAUX D'UN LITTORAL À L'AUTRE

Halifax, Nouvelle-Ecosse  
Ottawa, Ontario  
Windsor, Ontario  
Regina, Saskatchewan

Québec, P.Q.  
Hamilton, Ontario  
Kirkland Lake, Ontario  
Calgary, Alberta

Montréal, P.Q.  
London, Ontario  
Winnipeg, Manitoba  
Edmonton, Alberta

Vancouver, Colombie-Britannique



Eglise Notre-Dame-des-Sept-Douleurs, Verdun.

L'illustration ci-dessus fait voir le système de chauffage moderne et économique installé par nos spécialistes à l'église NOTRE DAME DES SEPT DOULEURS, à VERDUN. Dans tous les genres de construction, notre maison est en mesure de mettre au point un système de chauffage conçu pour donner le maximum de confort à un coût d'opération minimum.

# HECTOR GROULX INCORPORÉE

GUY SAINT-LAURENT, prés.

ARTHUR GALARNEAU, vice-prés.

GEORGES E. THOUIN, sec-trés.

7375, rue CHAMBORD, CH. 1

DO. 8492

MONTREAL



## LA BEAUTE, LA RESISTANCE

L'imposante bâtisse en pierre DESCHAMBAULT, construite en 1907, que nous voyons ci-dessus, et qui abrite l'Ecole des Hautes Etudes Commerciales, n'a rien cédé au temps, mais conserve encore la grâce et la résistance qu'elle avait à ses débuts. La pierre est, depuis toujours, synonyme de permanence.

L'Ecole des Hautes Etudes Commerciales, dont les cours ont commencé en 1911, contribue à donner à notre commerce et à notre industrie des dirigeants capables et des administrateurs compétents. Cette maison d'enseignement, qui nous fait honneur, forme des comptables, des financiers, des statisticiens, des commerçants, etc., pour assurer le succès de l'économie de notre pays.

LA CIE DE PIERRE DE TAILLE

*Martineau*

LIMITEE

SYMBOLE DE DURABILITE

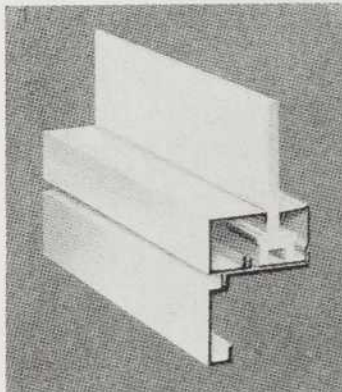
LA CIE DE PIERRE DE TAILLE MARTINEAU LIMITEE • 13<sup>ième</sup> AVENUE ET MASSON • MONTREAL 36

# Monographie du Verre, par Pilkington

## POUR LES ÉTUDIANTS EN ARCHITECTURE

NO. LE MÉTAL KAWNEER  
**29** POUR DEVANTURES  
 COMMERCIALES  
 (Suite)

Ci-dessous huit détails photographiques choisis parmi les formes très variées que comprend la série des châssis, seuils et allèges métalliques Kawneer utilisés pour la construction de devantures commerciales modernes, afin de solidement assujettir les glaces. Ces pièces sont faites d'aluminium **Alumited**, d'acier inoxydable et de bronze poli, tous métaux qui résistent à l'action des intempéries. Notez que ce groupe comprend des pièces refoulées et des pièces cylindrées. Bon nombre des pièces pleines sont refoulées, mais il est fort important d'employer des membres cylindrés conjointement avec les membres refoulés à cause de leur résilience plus grande.



TYPE "A"

TYPE "A" — La face du châssis et le seuil sont refoulés. La rigole d'égouttement du châssis est cylindrée pour créer plus de résilience.

TYPE "B" — La face du châssis, la rigole d'égouttement du châssis et le seuil sont tous du type cylindrée.

TYPE "C" — La face du châssis et le seuil sont refoulés, la rigole d'égouttement est cylindrée.

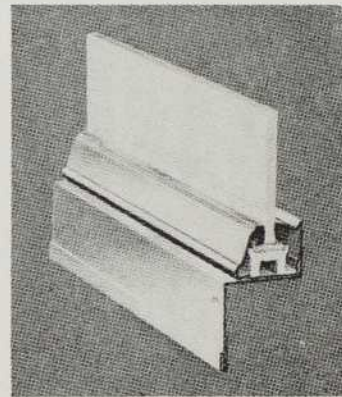
TYPE "D" — La face du châssis, la rigole d'égouttement et le seuil sont tous du type cylindrée.

TYPE "E" — La face du châssis et le seuil sont un membre unique, combiné, refoulé. La rigole d'égouttement est, elle aussi, refoulée.

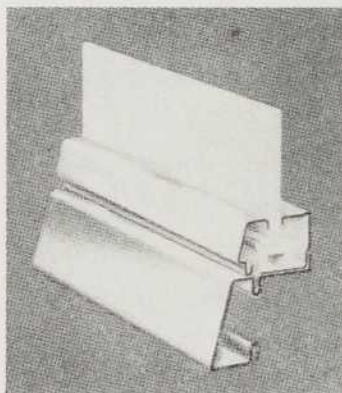
TYPE "F" — La face du châssis et le seuil sont un membre unique, combiné, refoulé. La rigole d'égouttement est, elle aussi, refoulée.

TYPE "G" — Cette unité, appelée d'ordinaire "châssis de vitrage affleurant", permet d'installer la glace de façon qu'elle affleure le jambage ou chambranle du bâtiment. La face est refoulée; la rigole d'égouttement est cylindrée.

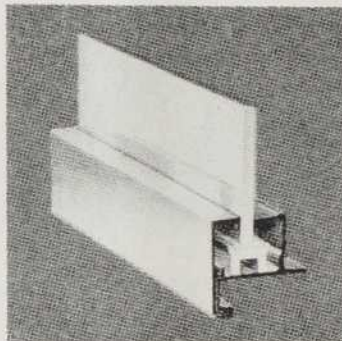
TYPE "H" — Ce nouveau montage est spécialement agencé pour le vitrage de devantures commerciales avec des glaces THERMOPANE. L'unité complète est composée de pièces pleines, refoulées.



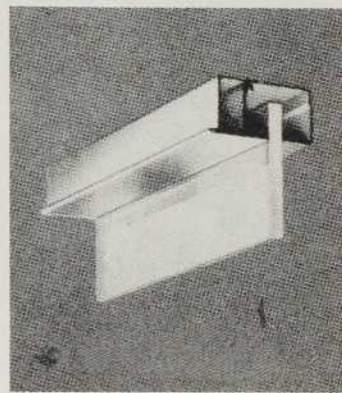
TYPE "D"



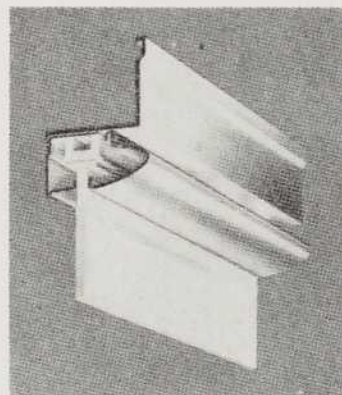
TYPE "B"



TYPE "E"

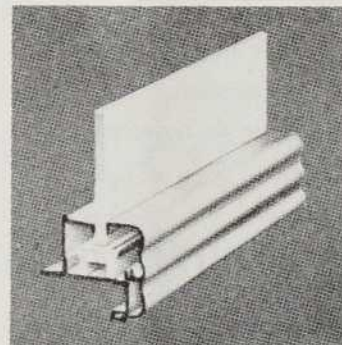


TYPE "G"



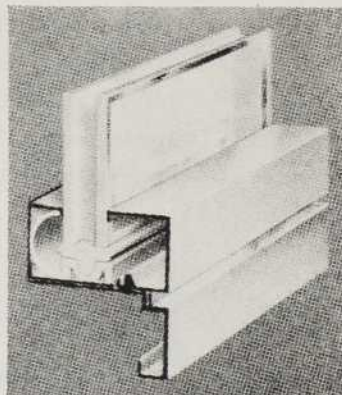
TYPE "C"

←  
 Glace polie  
 de 1/4"



TYPE "F"

→  
 Unité isola-  
 trice pour  
 fenêtre  
 (Thermopane  
 de 1")



TYPE "H"

## PILKINGTON GLASS LIMITED

(à suivre)

Administration — 27 rue Mercer, Toronto (Ontario).

Succursales: —

HALIFAX SAINT-JEAN (N.-B.)  
 FORT WILLIAM WINNIPEG

MONTRÉAL  
 REGINA

KINGSTON  
 CALGARY



TORONTO  
 EDMONTON

HAMILTON  
 LONDON ROUYN, QUÉ.

ST. CATHARINES  
 VANCOUVER

"Pour le Verre et le Service"

# ARCHITECTURE

BÂTIMENT · CONSTRUCTION

PAUL-HENRI LAPOINTE,  
architecte, *Directeur technique*

ALBERT TREMBLAY  
éditeur, *Gérant général*

AU SERVICE DE TOUTES LES BRANCHES DE L'INDUSTRIE DE LA CONSTRUCTION DE L'EST DU CANADA

## CONSEIL D'AVISEURS

EUGÈNE LAROSE, B.A.A., F.R.A.I.C.  
P. - H. DESROSIERS  
AIMÉ COUSINEAU, M.E.I.C.  
GABRIEL ROUSSEAU, B.Sc. (M.I.T.)  
HENRI MAGNAN  
ÉMILE VENNÉ  
ROMEO VALOIS, I.C., B.S.A.  
CHS - E. CAMPEAU,

GEO. E. DE VARENNES  
BERTRAND LANGLOIS  
Me RAYMOND EUDES, M.P.  
Me DANIEL JOHNSON, M.P.P.  
LEOPOLD FONTAINE, QUEBEC  
JEAN-BAPTISTE SOUCY, QUEBEC  
GERMAIN CHABOT, QUEBEC

Volume 5	FEVRIER 1950	Numéro 46
Architecture Religieuse .....		20
Eglise St-Nicholas d'Ahuntsic, Montreal .....		21
Eglise St-Pascal Baylon, Québec .....		22
Eglise Notre-Dame de la Paix, Québec .....		22
Eglise Syrienne Orthodoxe St-Nicholas, Montreal .....		24
Eglise du Coeur Immaculé de Marie, Ville-Emard .....		24
Eglise St-Thomas Apôtre, Montréal .....		25
Eglise St-Philippe Apôtre, Montréal .....		25
Eglise San Giovanni Bosco, Ville-Emard .....		25
Eglise Notre-Dame de l'Assomption, Mackayville .....		26
Chapelle Notre-Dame de Pitié, Erosseau Station .....		26
Eglise Notre-Dame de la Garde, Ville Jacques-Cartier .....		26
Eglise Notre-Dame de Fatima, Ville Jacques-Cartier .....		27
Chapelle Notre-Dame de Bonsecours, Brosseau Station .....		27
Eglise St-Joseph, Québec .....		28
Eglise St-Albert le Grand, Montréal .....		29
Presbytère St Jean Baptiste de Lasalle, Montréal .....		29
Eglise St-Thomas More, Montréal .....		30
Eglise St-Joseph, Granby .....		31
Eglise St-Maxime, L'Abord-à-Plouffe .....		31

ARCHITECTURE, Bâtiment, Construction, est publiée par la "Compagnie de Publication Canadienne", à Montréal, Canada. — REDACTION: Paul Legrand, Jacques Baudouin, Lucette Sénécal, secrétaire. — PUBLICITE: Marcel Byarelle, J. F. D'Entremont, Stanley F. Stone, J. R. Lefebvre. — ABONNEMENT: Une année \$4.00. Autorisé comme envoi postal de la deuxième classe, Ministère des Postes, Ottawa. — DROIT D'AUTEUR: Tous droits de reproduction, de traduction, et d'adaptation réservés pour tous pays. — IMPRESSION: Barclay Press Company, 3451 rue Masson, Montréal, Tél. CH. 1177-8. — PHOTOGRAPHIE: Photographie Larose, Jean-Jacques Lalonde, François Sénécal-Tremblay, Georges Couture. — TIRAGE CERTIFIE: Il a été imprimé 2,300 copies de ce numéro. (Membre de la "Canadian Circulation Audit Board").

ADRESSEZ TOUTE CORRESPONDANCE A: — ADDRESS ALL CORRESPONDENCE TO:

ARCHITECTURE, 3536 COTE-des-NEIGES, MONTREAL TEL. WE. 5090

# ARCHITECTURE RELIGIEUSE

Notre quarante-sixième numéro est consacré entièrement à la présentation d'une partie des églises récemment construites ou actuellement en construction dans notre province. Pour servir les populations grandissantes, de nombreuses nouvelles paroisses s'ouvrent tout particulièrement autour des grands centres et des églises ou chapelles s'élèvent un peu partout. Les architectes s'ingénient à créer une architecture religieuse inspirée des tendances modernes actuelles et adaptée aux différentes régions de notre province. Cette livraison donne un aperçu général de l'heure dans le Québec, dans la construction des édifices religieux.

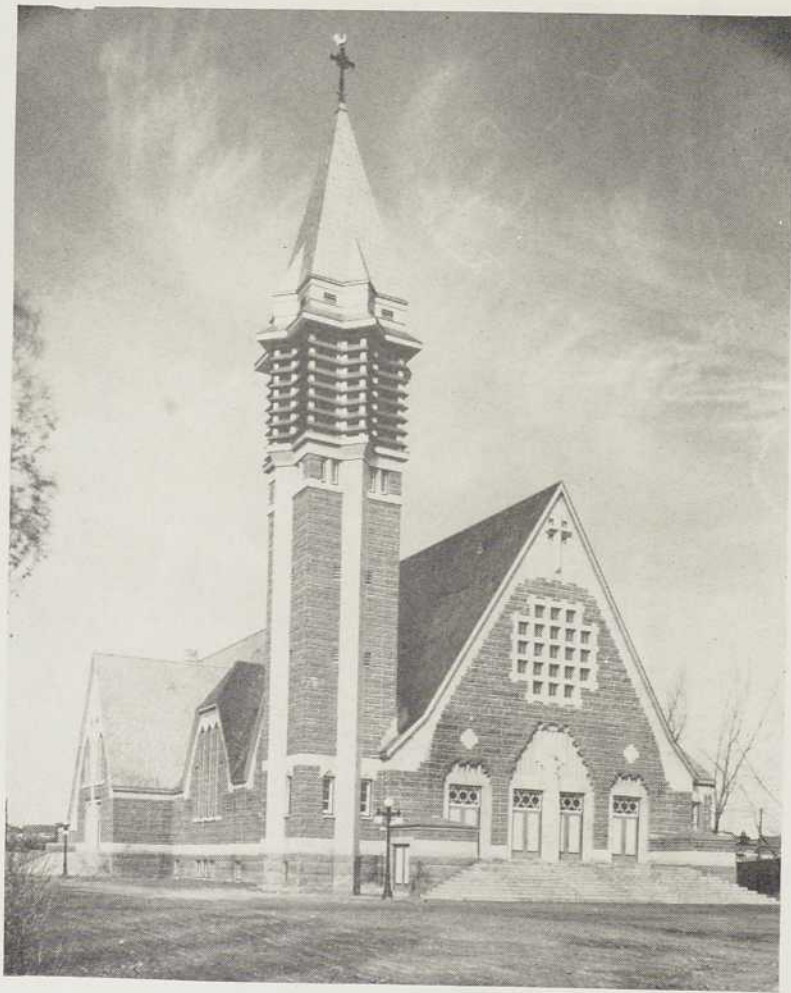
Notre couverture présente une excellente vue de la belle église St-Jacques à Arvida, P.Q., due aux architectes Desgagné et Boileau de Chicoutimi. (Architectes-conseils: Fetherstonhaugh, Durnford, Bolton et Chadwick).



É G L I S E   S T - N I C H O L A S   D ' A H U N T S I C ,  
M O N T R É A L , P . Q .

ARCHITECTES:   C R E V I E R   &   B É L A N G E R ,   M O N T R É A L

ARCHITECTES-CONSEILS: D e V A R E N N E S   &   L A S C E L L E S ,   M O N T R É A L      ENTREPRENEUR GÉNÉRAL: J.-P. C A R T I E R ,      M O N T R É A L

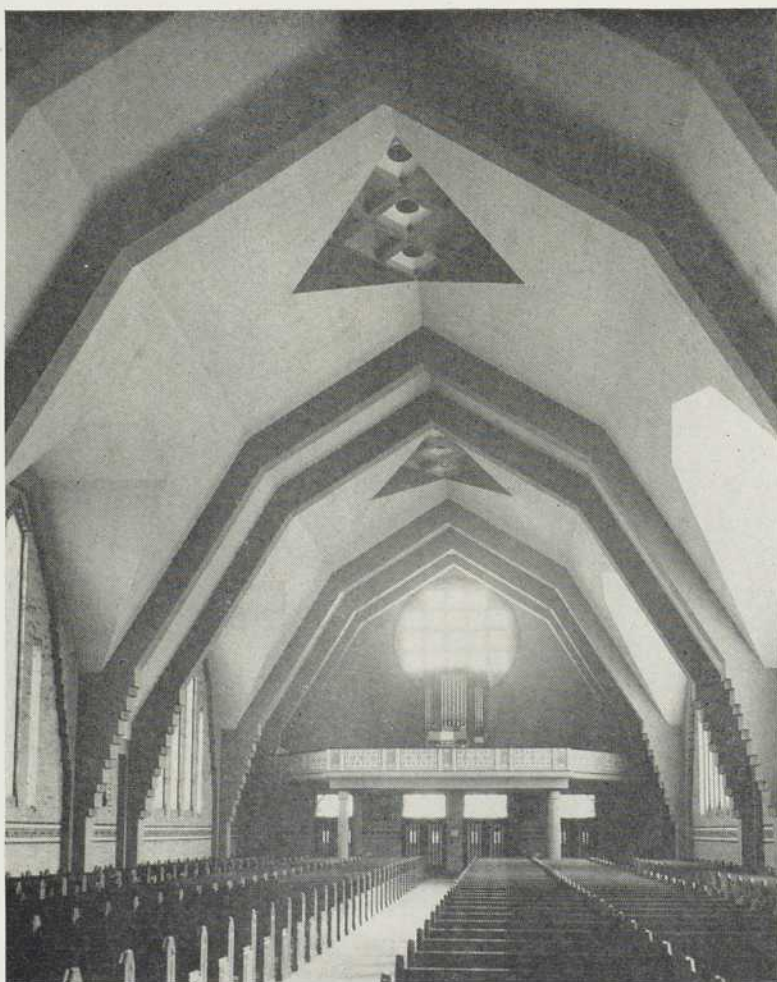


ÉGLISE ST-PASCAL-BAYLON,  
QUÉBEC, P. Q.

A R C H I T E C T E :     A D R I E N

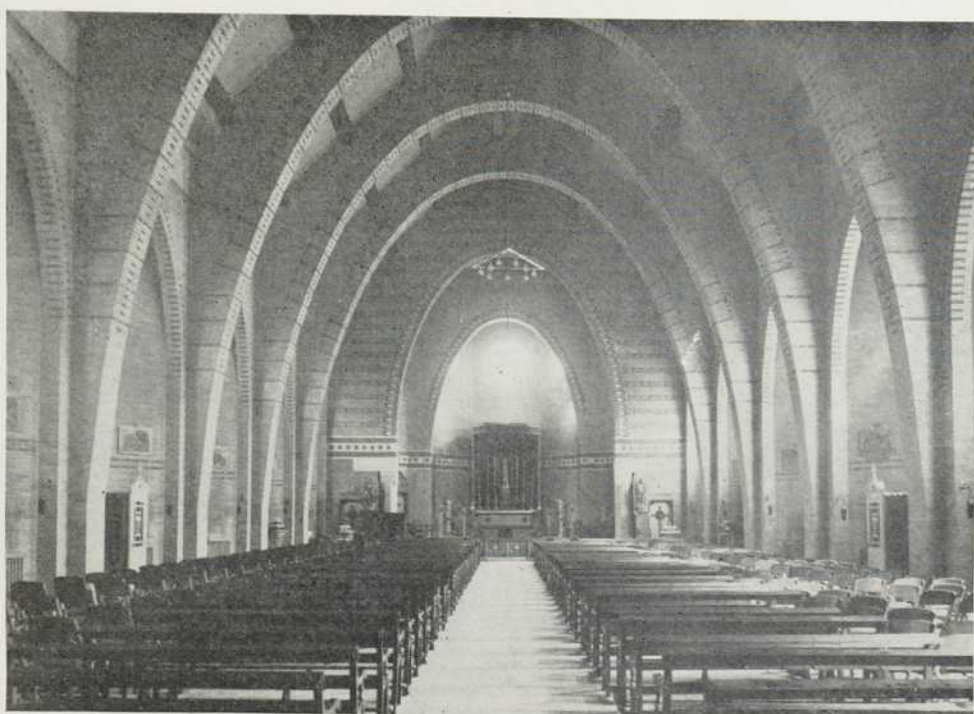


ÉGLISE NOTRE-  
DAME DE LA PAIX,  
QUÉBEC, P. Q.



VUE INTÉRIURE: Église Saint-Pascal-Baylon, Québec

D U F R E S N E , • Q U É B E C



VUE INTÉRIURE: Église Notre-Dame de la Paix, Québec.

ÉGLISE SYRIENNE ORTHODOXE GRECQUE "SAINT-NICHOLAS"

MONTREAL



INGÉNIEURS-CONSEILS:  
LALONDE & VALOIS

ENTREPRENEURS GÉNÉRAUX: FRASCARELLI CONSTRUCTION CO. LTD.

ARCHITECTES: RENÉ CHARBONNEAU ET GÉRARD CHARBONNEAU, MONTREAL



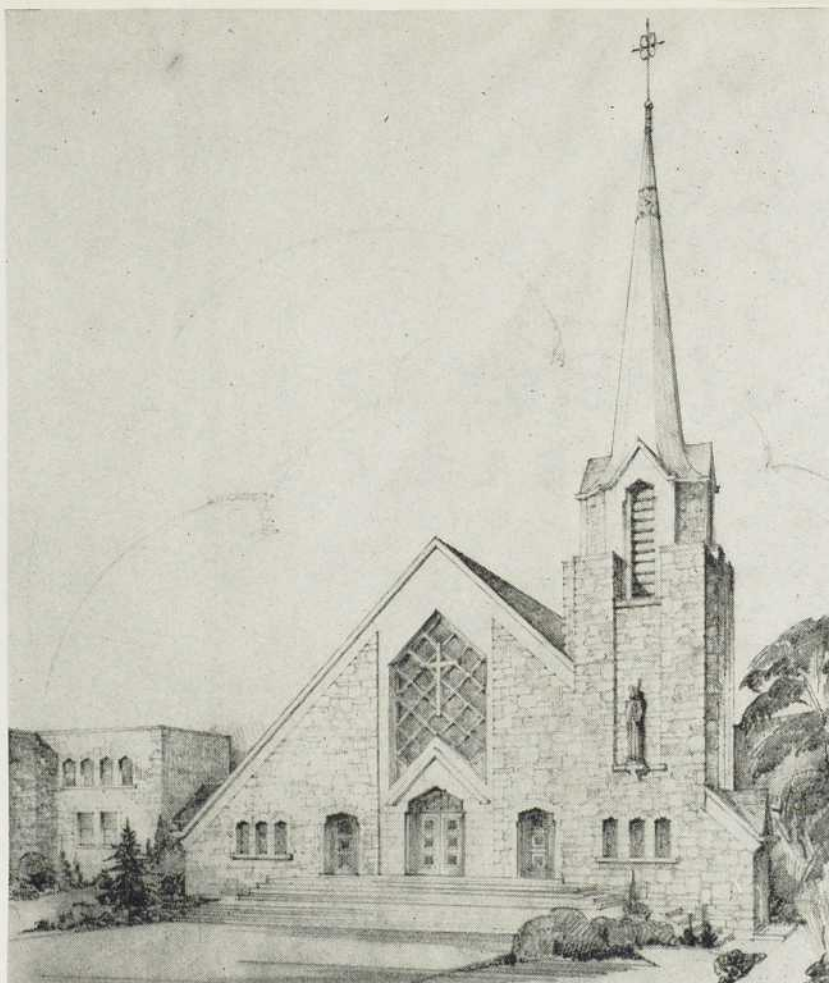
ÉGLISE DU COEUR IMMACULÉ DE MARIE

VILLE-ÉMARD, P.Q.

ÉGLISE ST-THOMAS APÔTRE, MONTRÉAL

ARCHITECTES: GAGNIER, DÉROME & MERCIER,  
M O N T R É A L

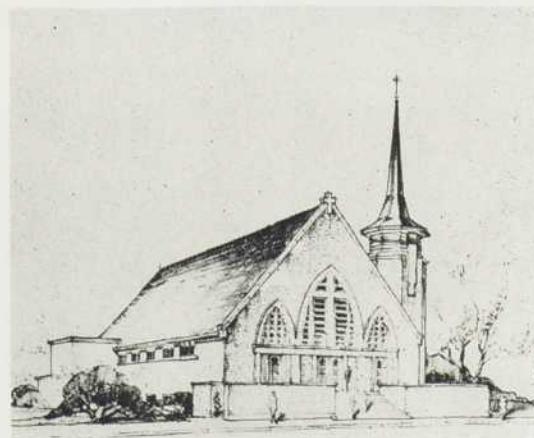
INGÉNIEURS-CONSEILS: J. M. EUGÈNE GUAY INC.,



ARCHITECTURE/FÉVRIER

ÉGLISE SAN GIOVANNI BOSCO, Ville Emard, P.Q.

INGÉNIEURS-CONSEILS: LALONDE & VALOIS  
ARCHITECTES: MORIN & CINQ-MARS, MONTRÉAL



ÉGLISE ST-PHILIPPE APÔTRE, MONTRÉAL

ARCHITECTES: ANDRÉ MARIEN ET J. ARMAND DUTRISAC, MONTRÉAL

INGÉNIEURS-CONSEILS: LEBLANC & MONTPETIT

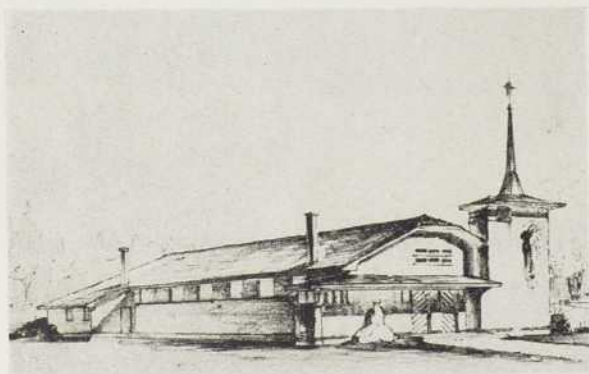
# EGLISES ET CHAPELLES

DIOCÈSE DE SAINT-JEAN, P.Q.

ARCHITECTES: MORIN & CINQ-MARS, MONTRÉAL



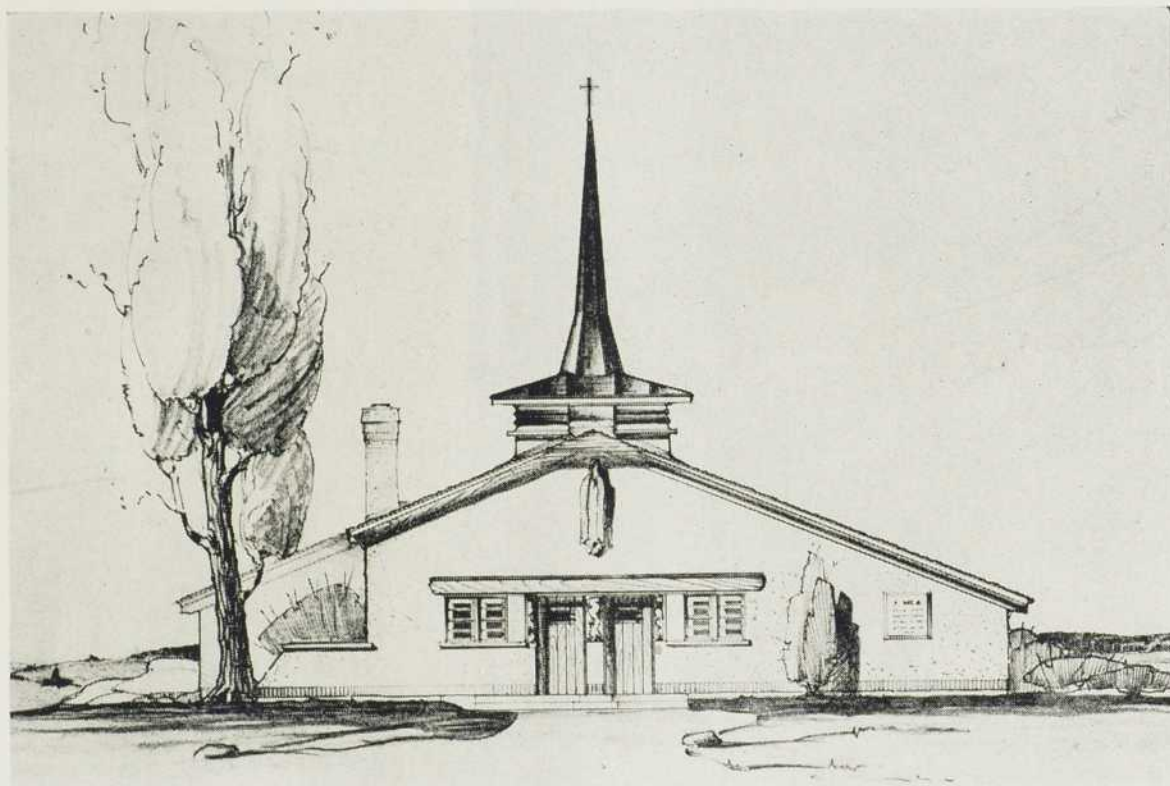
ÉGLISE NOTRE-DAME DE L'ASSOMPTION, MACKAYVILLE, P.Q.



CHAPELLE NOTRE-DAME DE LA PITIÉ, MACKAYVILLE, P.Q.



ÉGLISE NOTRE-DAME DE LA GARDE,  
VILLE JACQUES-CARTIER, P.Q.



ÉGLISE NOTRE-DAME DE FATIMA, VILLE JACQUES-CARTIER, P.Q.

CHAPELLE NOTRE-DAME DE BONSECOURS,  
BROSSEAU STATION, P.Q.



Les quelques notes explicatives ci-contre, sur ces nouvelles églises et chapelles du Diocèse de St-Jean, sont des architectes Morin & Cinq-Mars.

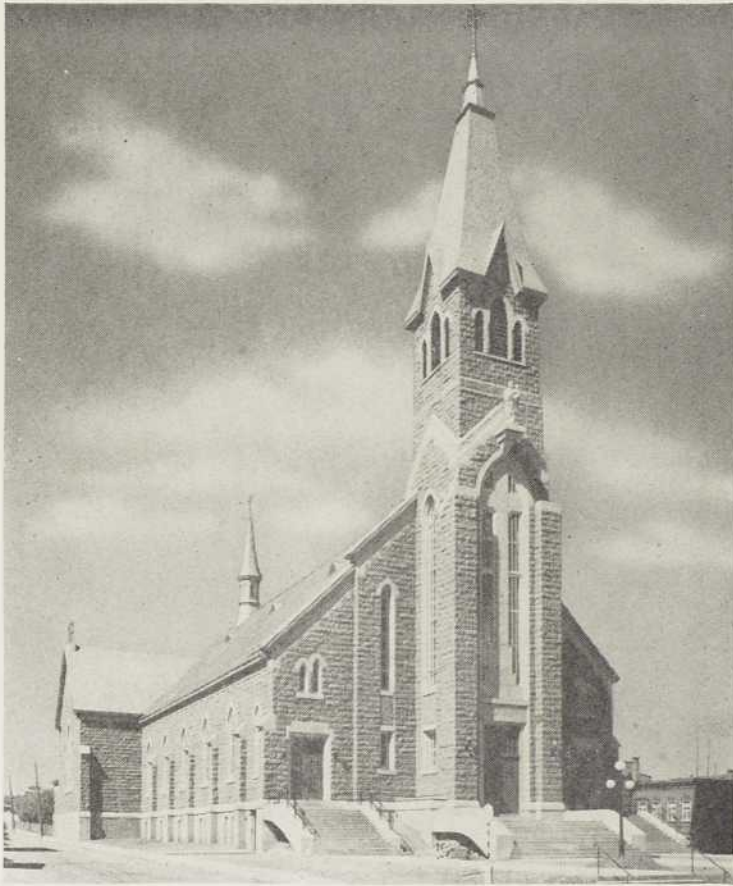
Le diocèse de St-Jean, Québec, administré par Son Excellence Mgr. Anastase Forget, est situé au sud de l'île de Montréal, entre le St-Laurent et le Richelieu. Le siège de ce diocèse est à St-Jean de Québec.

Au cours des dernières années, particulièrement celles de la dernière guerre, ce territoire s'est développé de façon extraordinaire; on a vu s'élever des centaines de résidences. Des champs sont devenus villages et des villages sont devenus des villes.

Cet essor fabuleux ne s'est pas produit sans créer des problèmes de toutes natures. Le problème religieux n'en était pas le moindre.

Son Excellence Mgr. A. Forget, faisant face à la situation et, en cela donnant l'exemple, a donc décidé de créer autour du diocèse, une ceinture de petites paroisses.

(suite à la page 42)



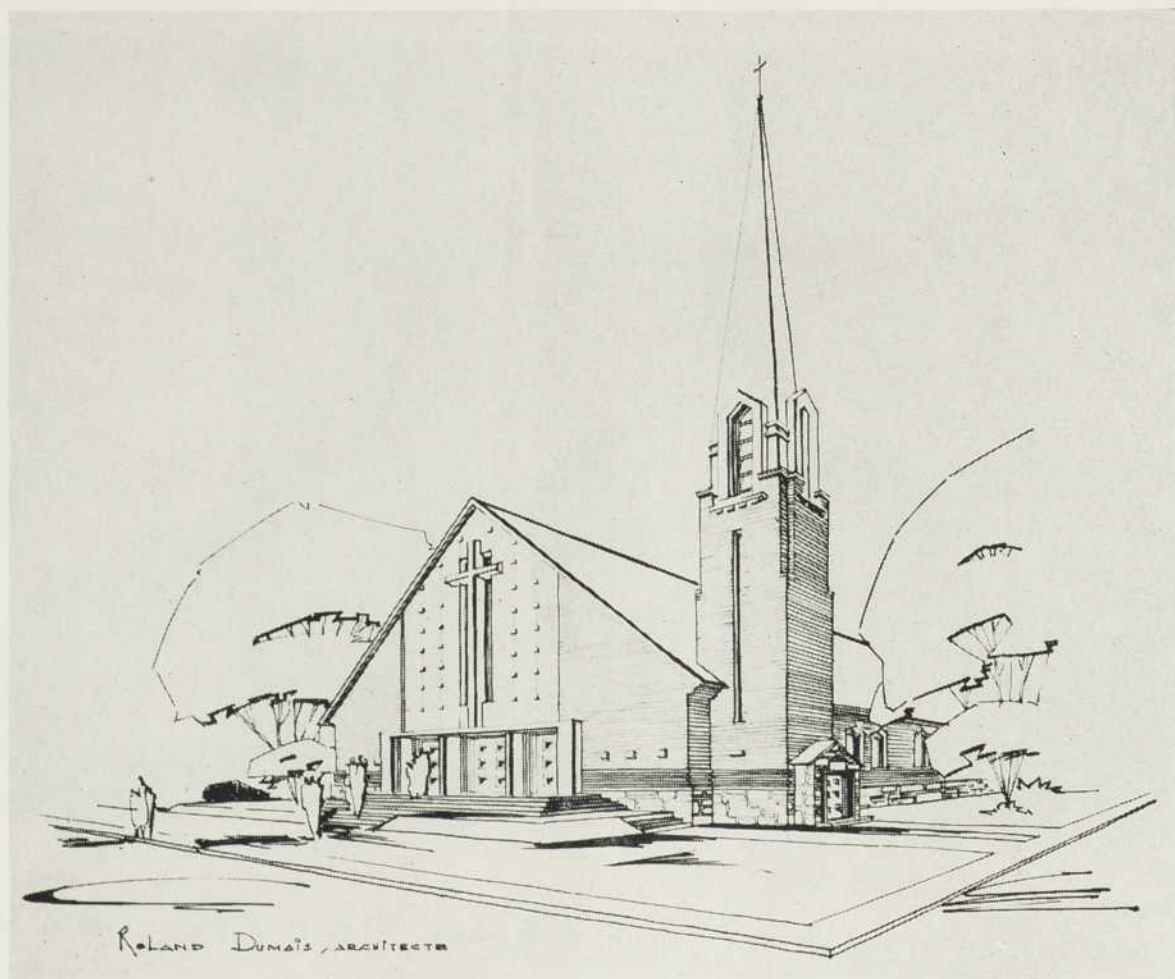
ÉGLISE SAINT-JOSEPH, QUÉBEC, P.Q.

ENTREPRENEUR GÉNÉRAL :  
C. ÉMILE MORISSETTE LTÉE, QUÉ.

ARCHITECTE : CHARLES A. JEAN, QUÉBEC



Intérieur de la nouvelle église  
Saint-Joseph de Québec.



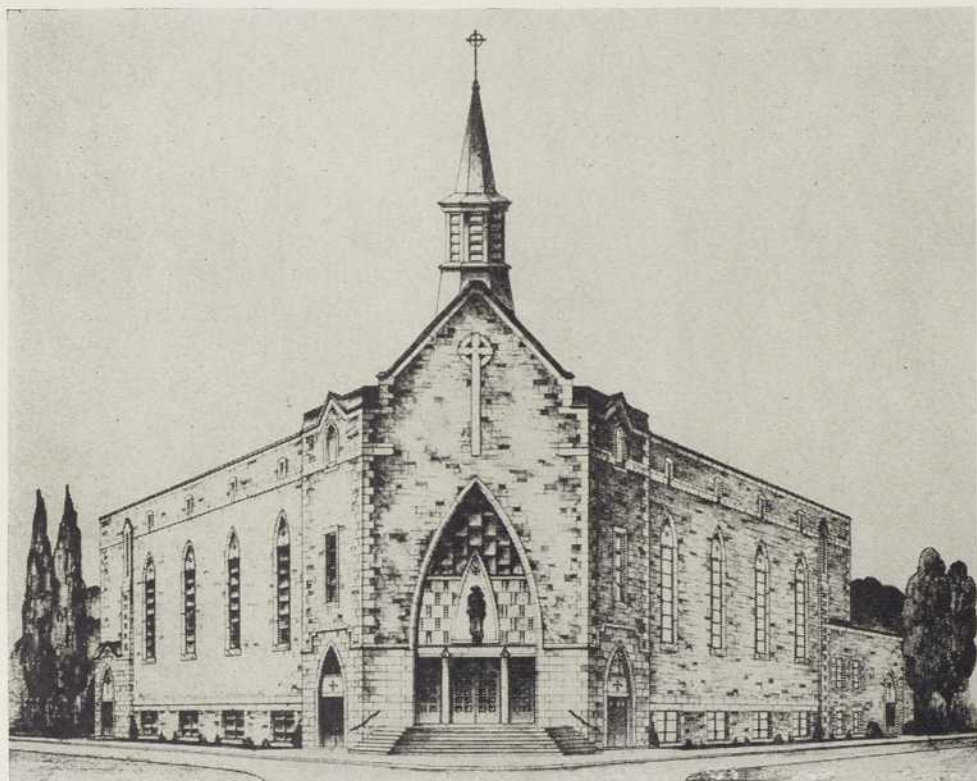
ÉGLISE DE LA NOUVELLE PAROISSE SAINT-ALBERT LE GRAND, • MONTRÉAL

ARCHITECTE: ROLAND DUMAIS, • MONTRÉAL



PRESBYTÈRE DE LA PAROISSE  
SAINT-JEAN-BAPTISTE-DE-LA-  
SALLE, MONTRÉAL

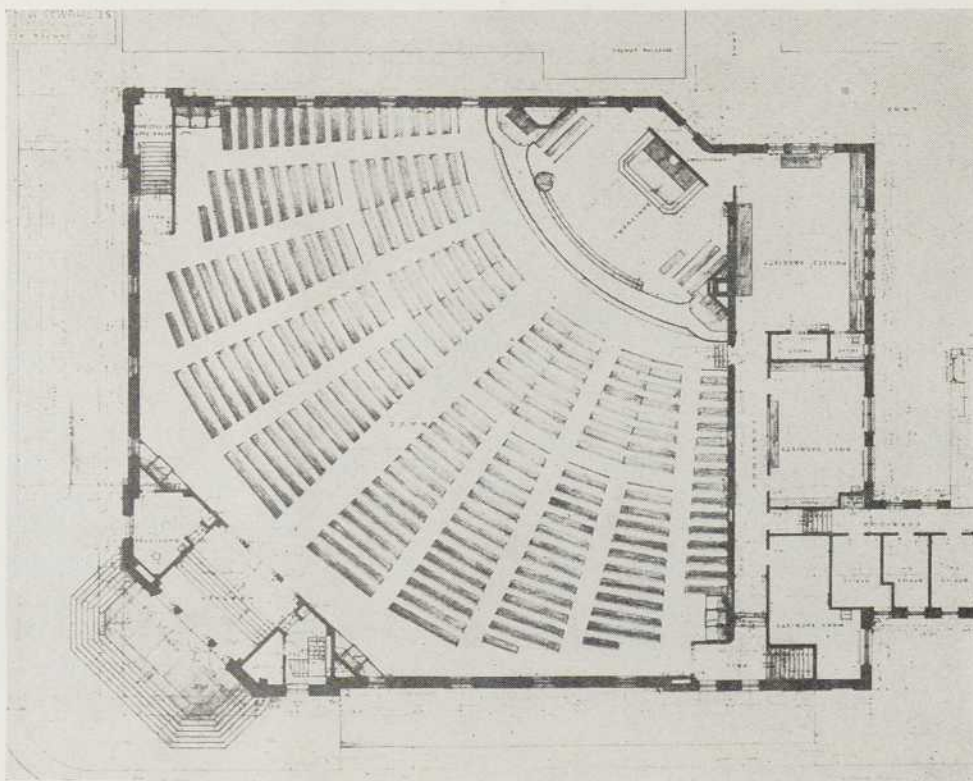
ENTREPRENEUR GÉNÉRAL:  
D'AMOURS & FRÈRE, LTÉE



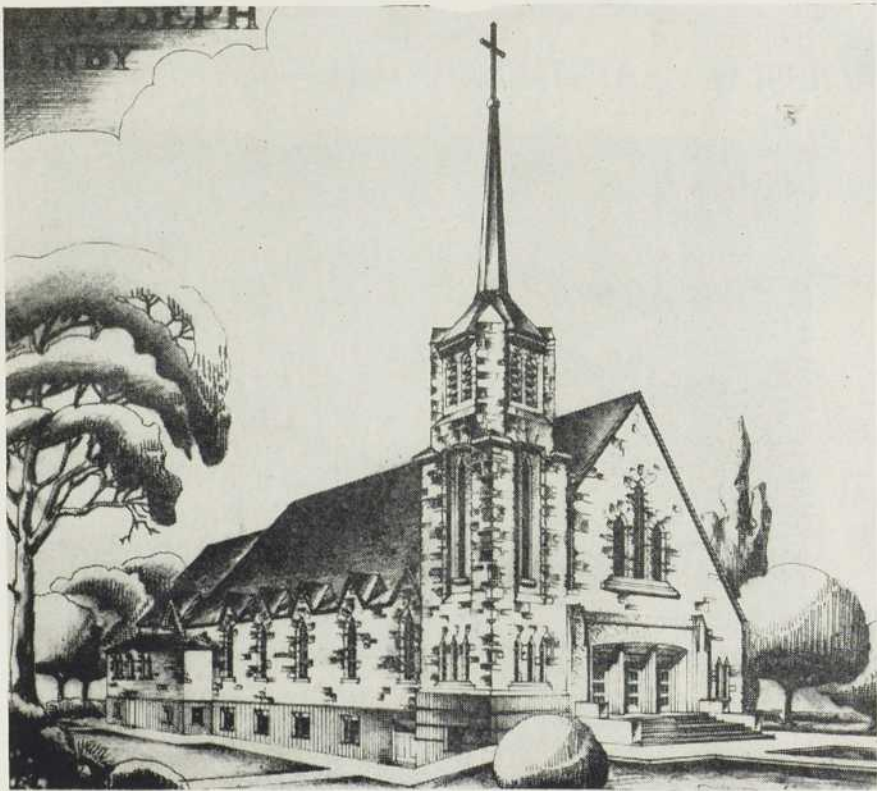
ENTREPRENEUR GÉNÉRAL:  
A. JANIN & COMPAGNIE LIMITÉE

ÉGLISE SAINT-THOMAS MORE, MONTRÉAL

ARCHITECTE: JOSEPH SAWYER, • MONTRÉAL

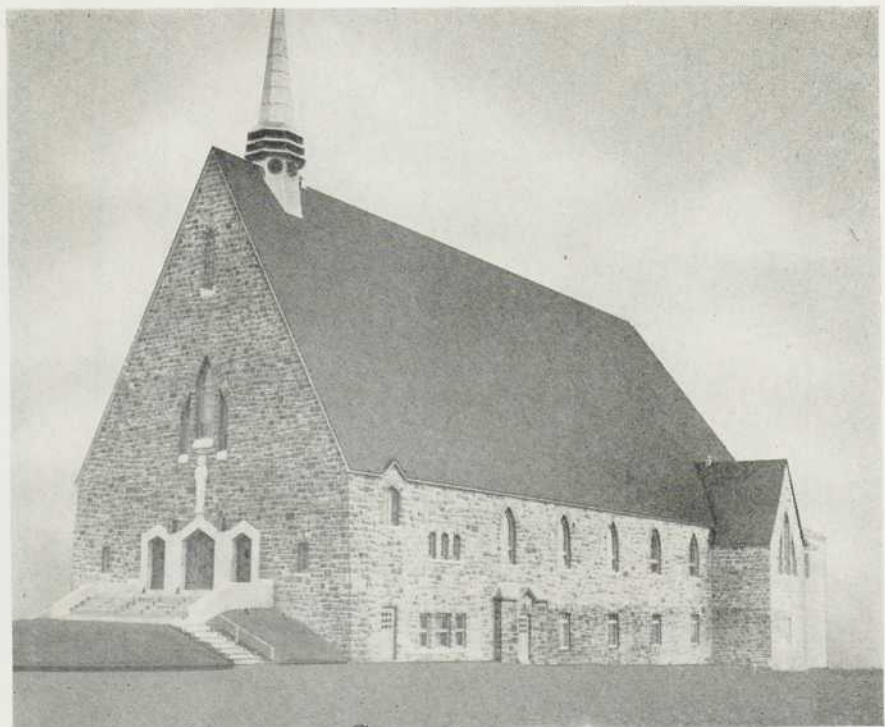


Plan montrant la disposition originale de l'église St-Thomas More, l'entrée est placée au coin de l'édifice, l'autel à l'autre coin, les bancs sont en amphithéâtre, aucune colonne.



ÉGLISE SAINT-JOSEPH, GRANBY, P.Q.

A R C H I T E C T E :  
ALPHONSE BÉLANGER, SHERBROOKE, P.Q.



ÉGLISE SAINT-MAXIME, L'ABORD-À-  
PLOUFFE, P.Q.

A R C H I T E C T E :  
JEAN-JULIEN PERRAULT, MONTRÉAL

ENTREPRENEUR GÉNÉRAL :  
JEAN-PAUL CARTIER

## LE CENTRE PAROISSIAL SAINT-EDOUARD, MONTREAL



Architecte:  
JOSEPH SAWYER

La construction de ce magnifique centre paroissial, situé rue St-Denis près Beaubien est, a été réalisée par:

### J. A. A. LECLAIR & DUPUIS LTÉE

ENTREPRENEURS GÉNÉRAUX

4324 JEANNE D'ARC

MONTREAL

TÉL.: CL. 7769



Les travaux de toiture et de tôlerie  
de l'église ST-ALBERT LE GRAND,  
seront exécutés par:

### HENRI BÉLAND ENRG.

COUVREURS GÉNÉRAUX

Toitures fini Gravois & Asphalte — Tuiles —  
Ardoises — Bardeaux d'Asphalte — Bardeaux  
d'Amiante — Isolation — Ventilation — Fer-  
blanterie.

1889 AVE. de l'EGLISE

HEmlock 2704

MONTREAL



ÉTABLIE  
EN 1880

LES ORGUES  
CASAVANT  
SONT CÉLÈBRES

Plus de 2,000 instruments  
de toutes dimensions ont été  
installés au Canada et aux  
Etats-Unis.

FABRIQUÉES PAR:

### CASAVANT FRÈRES LIMITÉE

ST-HYACINTHE, QUÉ.



**UN HOMME**

**UNE  
FLEETLITE**

**UNE  
DEMI-HEURE**

C'est tout ce qu'il faut  
POUR

## INSTALLER UNE FENETRE COMPLETE

La Fenêtre Fleetlite en Aluminium est livrée à pied d'oeuvre assemblée en une unité complète, prête à être installée. Il n'y a rien d'autre à faire que de la fixer dans l'ouverture murale préparée et de l'ancrer en place. Même la peinture est supprimée. Le tout exige environ 30 minutes. Ceci diminue les frais de construction et donne au nouveau propriétaire:

### Une fenêtre de Luxe

Y COMPRIS —

Châssis Intérieur Doublement Suspendu, et vitré  
Contre-Fenêtre Doublement Suspendue, et vitrée  
Toile Toutes Saisons

Ferronnerie et Bandes Hermétiques Toutes Posées  
Tout le châssis Facilement amovible de l'intérieur  
pour être Lavé ou Remisé

Pas de Gondolage, Coincement, Cliquetis,

Peinturage

Châssis étroit assurant une surface vitrée beaucoup plus grande que les fenêtres ordinaires de mêmes dimensions.

Pour les Architectes, Entrepreneurs et Marchands — "FLEET" a préparé un dépliant illustré exposant les avantages de la FENÊTRE FLEETLITE en Aluminium — et du nouvel ensemble DOR-PAK Fleet pour Porte Intérieure. Demandez-en un exemplaire gratis.

## MODERNISEZ AVEC FLEET

USINÉS AVEC PRÉCISION AU CANADA PAR  
FLEET MANUFACTURING LTD.

Fort-Erie

Canada

502-F

**POUR PRIX ET  
RENSEIGNEMENTS  
COMPLETS  
ADRESSEZ-VOUS À**

**STOKES-REES, TALBOT & CO. LTD.**

LES AGENTS CONCESSIONNAIRES POUR LE CANADA

**38 KING ST. W.**

**TORONTO**



# Point de mire

## de décoration intérieure.

Les portes sont des points de mire. Elles peuvent rehausser un décor ou en détruire l'effet.

LES PORTES "UNIK", d'une harmonie parfaite de grain et de couleur ajouteront au charme et à la distinction de votre foyer.

LA PORTE "UNIK" - 1000 - 1 3/4 d'épaisseur, en frêne, orme, merisier ou chêne, garantie pour trois ans sera le point de mire de votre décoration.

Demandez une brochure illustrée.

**UNIK** *La porte de distinction*

FD-8-BF

Robe par Alfandri  
Montréal



**CANADA FLUSHWOOD DOOR LIMITED**

TERREBONNE, QUEBEC

BARCLAY PRESS COMPA  
3451 MASSON, MONTRE