



PELLETIER

YELLOW FOREST

Peinture - sculpture

Catalogue d'exposition d'oeuvres présentées au Centre culturel Pierre Gobeil du 13 mai au 4 juin 2016.

Direction, rédaction, graphisme, édition : Luc Pelletier

Photographies : Hélène Viens, Rémi Pelletier p.7, Marianne Deschênes p.14 à droite

Couverture : YELLOW FOREST, acrylique sur toile, 22 X 5 pieds

Dépôt légal : 2016

Bibliothèque et archives nationales du Québec

Bibliothèque et archives du Canada

ISBN (imprimé) : 978-2-9815947-0-9

ISBN (PDF) : 978-2-9815947-1-6

© Luc Pelletier, 2016

www.facebook.com/lucdelestrerie

contact@lucpdelestrerie.ca

2

MeRe! !

à Hiro et frérots pour la détermination

à Sylvie Tourangeau et Louise Paillé pour l'art

à André, Sylvain, Mélina, Marie-Claude, Carole, Kate, Lucie, Hélène, Christine, Nadia pour la créativité

à Juliane et Vincent pour tout

aux artistes de LaFab Gladys Karine Maggie Denise Amé Abi Deb Yan Carl Val Adèle Marcel pour l'énergie, les jazz de filles, les 5@7

à Deb pour le Cci, le Kumboo et les avis artistiques, le désir de vivre et les BD

PELLETIER YELLOW FOREST

PEINTURE - SCULPTURE

VERNISSAGE
VENDREDI 13 MAI
17H30

PRESTATIONS
musique, conte, danse

13 MAI - 4 JUIN 2016



970, Haut-bois sud, Sherbrooke • 819-564-1091
www.centreculturelpg.com

umano
Café - Boutique

PELLETIER YELLOW FOREST

PEINTURE - SCULPTURE

VERNISSAGE
VENDREDI 13 MAI
17H30

PRESTATIONS
musique, conte, danse

13 MAI - 4 JUIN 2016



970, Haut-bois sud, Sherbrooke • 819-564-1091
www.centreculturelpg.com

umano
Café - Boutique

PELLETIER YELLOW FOREST

PEINTURE - SCULPTURE

VERNISSAGE
VENDREDI 13 MAI
17H30

PRESTATIONS
musique, conte, danse

13 MAI - 4 JUIN 2016



970, Haut-bois sud, Sherbrooke • 819-564-1091
www.centreculturelpg.com

umano
Café - Boutique

Communiqué
Pour diffusion immédiate

13 mai au 4 juin

PELLETIER

YELLOW FOREST

Sherbrooke, 13 mai 2016 – C'est avec détermination, fébrilité et un peu de crainte que Pelletier offre la première présentation individuelle de YELLOW FOREST au Centre culturel Pierre Gobeil. Pour Pelletier, l'art est un repère, un cairn, pour retrouver un instant perdu, une page de nos carnets intérieurs : « L'art ouvre parfois un accès au monde souterrain, au territoire du cœur. Pourquoi je crée ? Pour offrir une fissure unique et possible ». Exposition du 13 mai au 4 juin 2016.

VERNISSAGE

À 19h00, le vendredi 13 mai, une production musicale théâtrale. Lèvera les voiles sur des œuvres originales à

VERNISSAGE

À 17h30, le vendredi 13 mai, une production musico-théâtrale, lèvera les voiles sur des dominances de rouge confiture de prunes, de vert bouteille, d'orange choco-ciel et de ja Sculptures et peintures seront le décor d'une illustration sonore et dansée de YELLOW F

RELÈVE

Place à la relève. Des oeuvres de Miller et Berthiaume-Tremblay (Bishop et Sherbrooke) sont présentées dans Yellow Forest.



P e l l e t i e r

Acquises dans des univers variés, ses expériences ont enrichi sa personnalité et sa vision du monde. Originaire du « Bas du fleuve », il y a des charpentiers et des sculpteurs dans l'arbre généalogique. Migration vers la ville (de L'Islet à Granby), il est encouragé à étudier longtemps. Après les études dans la vieille Capitale (1989-1994), il s'installe en Estrie pour le travail (Coaticook), devient propriétaire (Magog, 1998) et accueille sur sa planète Juliane et Vincent (2003, 2001).

Le mur de la quarantaine impose la réflexion. Le yoga, le triathlon, ses enfants et un intérêt pour la création furent des repères. Après avoir essayé le moule métro-boulot-dodo et étude-job-maison-bébé, il négocie un virage

pour tenter de retrouver l'être lumineux et libre, le placer au devant de la scène, dans le moment présent. Cela contribue à écartier de plus en plus le rideau, sur le vaste choix des possibles, à enjamber les contraintes, les freins et à rendre libres le geste et les pulsions de créer.

En 2015, ses activités de travailleur autonome se concentrent à la création artistique. Il est responsable des ateliers d'art et il occupe un des espaces de création de la coopérative « La Fabrique » à Sherbrooke.

Expositions collectives et animation de murales grand public dans les festivals sont à l'ordre du jour.

Son mot d'ordre : que chaque instant instaure soit une initiative de création !

P e l l e t i e r



Il y a un déclic, un moment instaurateur émerge... je note, je fais des croquis. Les idées se précisent sur le tapis de yoga. Je veux un esprit libre de préoccupations et ouvert à tout ce qui peut monter du souterrain ou d'ailleurs pour arriver à l'atelier disponible.

Dans l'atelier, j'enfile sandales et mon tablier taché, j'enlève mon bracelet de force et ma bague de créativité. Je m'installe pour mon rituel. Puis je sors les couleurs qui me serviront aux mélanges (couleurs primaires, pigments, etc). J'adore faire les mélanges ! Je débute. Un choix est difficile à prendre, je ferme les yeux, inspire et expire, je recommence, jusqu'à ce que le choix se fasse entendre. Je continue. C'est terminé quand c'est terminé.

L'événement instaurateur de chaque oeuvre est déterminant, même si, à cette seconde, je n'ai pas toujours la vision de l'oeuvre terminée en tête.

Concernant la sculpture, la démarche se ressemble, ce qui la distingue de la peinture, c'est l'aspect physique parfois douloureux.

Autocueillette

Je soulève le billot, le dépose dans la remorque et le transporte (l'effort physique louange mon

esprit, un esprit sain dans un corps sain).

Façonnage

Je soulève de nouveau, je tourne la bille, je cherche l'angle d'attaque, je trace des sillons avec la tronçonneuse (chainsaw-scie mécanique). Puis j'arrondis les arêtes avec la meuleuse (buffer). Je retire de la matière avec les ciseaux à bois ou les râpes rotatives (diegrinder). Je ponce et je ponce encore. Les muscles sont endoloris, les avant-bras ont besoin de repos.

Finition

La torche (brûleur) noircit la surface, j'adore, c'est la détente et la contemplation. La flamme révèle les cernes de croissance. Comme l'élément feu révèle ma force, ma conviction, ma persévérance. Puis une teinture, une laque, encore du ponçage, une autre couche de laque. Et voilà l'oeuvre prête à être extériorisée.

Extériorisation

La main caressant la sculpture suit une trajectoire souple et lisse sans cassure. Le mouvement fluide est en continuité sur toutes les faces de la sculpture. Le regardant (le touchant) vivra une expérience sensuelle au contact de l'objet sculpté dans l'effort, le bruit et l'intranquillité.

YELLOW FOREST

Peinture - sculpture

30 avril 2016, la série Yellow Forest se compose de 1 murale, 2 tableaux et 10 sculptures

Y E L L O W F O R E S T

(la murale et l'exposition)

Joie, bonheur, bonne humeur, intelligence, énergie, chaleur humaine,
le douillet de l'envers de soi, la réussite, l'appétit de créer, l'élan d'aimer, la curiosité,
tout cela est jaune et coule sans cesse. La vie en est témoin à toutes les époques.

Pourtant c'est inatteignable ! Je suis dans la prairie au sommet.

11

Je tente de rejoindre une baignoire, voire atteindre la rive pour m'en rapprocher.

J'y suis. Sous la surface, je ne distingue plus les contours du fleuve jaune.

Tout est assourdi, un murmure indésirable m'envahit.

Je dois m'en extirper.

Je vais le créer ce radeau, même si la vie, cela prendra.

12



Yellow lemonade (2016)
Tremble, acrylique et laque 46 X 8 X 15 pouces





Yellow Costaud (2016)
Épinette, teinture et laque 45 X 12,5 X 12,5 pouces





Yellow Forest 1 (2016)
Pruche, acrylique et laque 46,5 X 9 X 10 pouces



Yellow Forest 2 (2016)
Pruche, acrylique et laque 49,5 X 11 X 8 pouces



Yellow Forest 3 (2016)
Tremble, acrylique et laque 46 X 11 X 6 pouces

Le besoin de combler l'espace, l'interstice ;
Le besoin d'aménager son environnement ;
Ce besoin primaire de créer son chez soi, d'imprimer son être sur une parcelle de territoire, de pisser sur un bout de lot ; d'imprégner son odeur sur une micro surface de la robe de la mère-terre ; de coloniser ce sol fertile ; de colorer l'humus, la pierre, le gravier, le sable ; de mettre de l'ordre... dans l'ordre naturel.

Yellow Forest (2016)
Acrylique sur panneau de bois, 79 X 18 pouces, dyptique





La série est composée de 16 tableaux de 24 X 24 pouces et un tableau de 48 X 48 pouces (16-26 mars 2016).

Créer avec ce que je suis

Des étrangers ont fait mon portrait en mots
présentés, sans retenue sans censure,
reçus avec ouverture et confirmation.

19

Puis, il y a eu cet impératif de les mettre en scène, en couleurs sur panneau de bois et sur toile.

Un élan que je devais agir et terminer maintenant.

Pour témoigner de qui je suis, de ce qui est déjà là, de ce qui est en croissance, de ce qui crée
via-pour-par-et-avec l'artiste que je suis.



Intranquillité 1
acrylique sur panneau



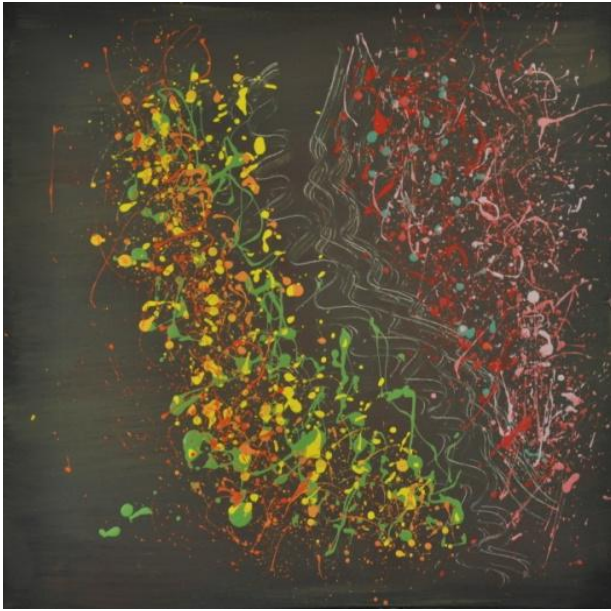
Sauvage 1
acrylique sur panneau



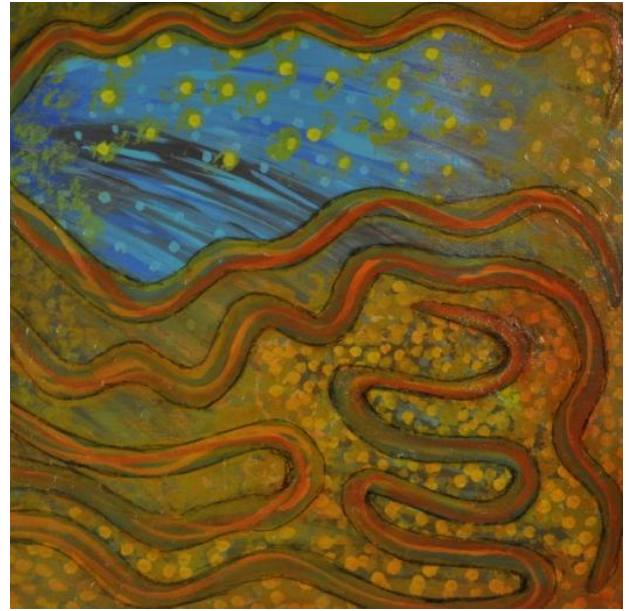
Vibre 1
acrylique sur toile



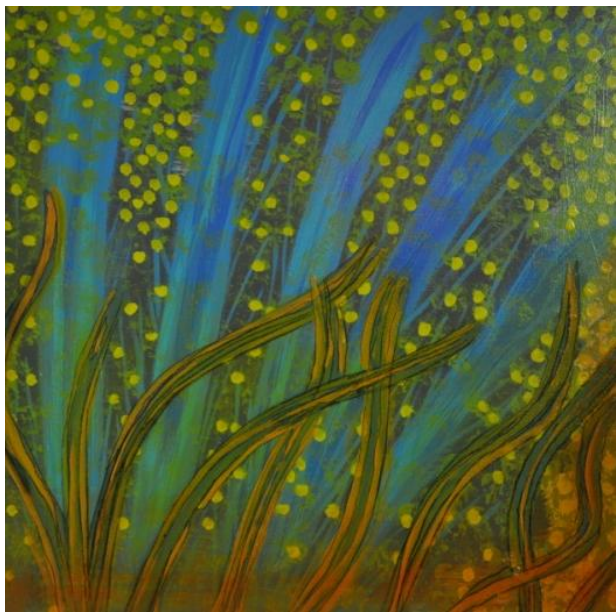
Hypersensible 1
acrylique sur panneau



Vulnérable 1
acrylique sur toile



Vivifiant 1
acrylique sur panneau



Vivifiant 3
acrylique sur panneau



Murmure indésirable 1
acrylique sur panneau



Luc PELLETIER sculpteur et peintre

YELLOW FOREST Du 13 mai au 4 juin 2016