

EXPOhabitat

INSPIRATION & TENTATION



Information : (418) 682-3353
www.gomaison.com/expohabitat



DU 22 AU 26 FÉVRIER 2006 À EXPOCITÉ

Une réalisation de :



Avec la participation de : **LE SOLEIL**



Promo

Expo Habitat



SONY

Recevez en prime
un produit Sony*

De plus, obtenez une
réduction de

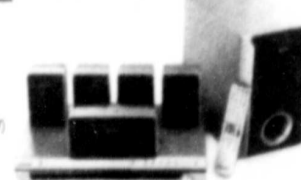
25%

sur notre vaste
choix de carpettes.



Microchaîne
10 W X 2

DVD Dream System
de 5,1 canaux
720 W (120 W X 5 + 120 W)



QUÉBEC : 624-1290 LÉVIS : 837-3681

Couvre-Planchers Pelletier

LE SAVOIR-FAIRE RECONNU



MARIO COUTURE
Signature Cuisines A.C.
Président d'EXPO habitat
2006

Le Salon EXPO Habitat 2006

« Inspiration & Tentation » pour créer VOTRE ambiance

Du 22 au 26 février au Centre de foires de Québec à ExpoCité

Chaque année, le printemps souffle dans l'air un désir de changement. Une fois la neige fondue, on se retrouve les manches et se lance dans les travaux. Que ce soit pour la déco, la réno ou carrement pour entamer une nouvelle construction, une visite au Salon EXPO Habitat 2006 s'impose. Une personne avertie en vaut deux : le thème 2006, « Inspiration & Tentation », vous invite à parcourir le Salon pour bien vous préparer avant les travaux.

M. Mario Couture, président du salon EXPO habitat 2006 depuis maintenant 3 ans, n'a que des félicitations à propos de l'exposition. « C'est LE Salon de qualité à visiter si vous avez en tête un projet. » Tous les intervenants sont disponibles pour vous donner les outils et éclairer votre plan d'aménagement intérieur ou extérieur. Comme c'est inspirant et tentant de visiter le Salon EXPO habitat, M. Couture s'enthousiasme de la popularité de l'événement qui mènera sans doute à un achalandage record, encore cette année.

Laissez-vous tenter par une résidence secondaire.

Le Salon 2006 présentera deux résidences secondaires grandeur nature qu'il sera possible de visiter sur place. Lortie Construction propose La belle échappée à camp la détente est la création de Maison DeBois du Québec. Les deux résidences secondaires mettent le bois rond à l'honneur. Les maisons sont aménagées afin de pouvoir analyser la structure du bâtiment. Notez qu'il est possible d'adapter cette structure à votre goût ou de la choisir telle quelle.

Des baignoires qui paradent

Une belle nouveauté cette année, c'est l'O défile avec élégance. « En effet, en collaboration avec Lacroix Décor et le magasin Holt Renfrew, les visiteurs pourront assister à un événement qui sort vraiment de l'ordinaire. Des mannequins défilent avec des accessoires de salles de bains : du jamais vu ! », mentionne M. Couture, président de cette édition 2006 du Salon.

Vital à l'impression d'ensemble : le hall d'entrée

Pensé et aménagé par les finissants et finissantes du CFP de Rochebelle, le concept « D'entrée de jeu » vous propose six entrées aux proportions identiques, mais dont l'aménagement diffère totalement. Accueillantes et fonctionnelles, ces entrées mettent en vitrine les talents des étudiants du CFP de Rochebelle.

À ne pas manquer, Flash nouveautés, un stand dédié aux produits nouvellement arrivés sur le marché. De la cuisine écologique, en passant par l'achat de peinture en ligne sur Internet, jusqu'à la brique recyclée : les innovations se multiplient. Pour découvrir les atouts des portes de garage champêtre, les secrets du convecteur électronique et bien plus, attardez-vous aux Flash nouveautés.

Consultations pratiques et gratuites en design : Apportez vos plans et prenez rendez-vous sur place

Pour combler les visiteurs avides d'information, le Salon EXPO habitat 2006 offre trois tribunes d'inspiration. D'abord, les férus des couleurs opéreront pour les Trucs et astuces de peinture HOME DEPOT où l'intrigante psychologie des couleurs sera abordée par Mme Josée Lupien. Les accros de la déco se gaveront d'information à la Scène MAISON Le Soleil. Co-animées par Colette Provencher, les multiples conférences sont offertes par des experts de leur domaine. MM. Larry Hodgson,

Yves Mondoux et Mme Catherine Tremblay, pour ne nommer que ceux-là, révéleront leurs meilleurs conseils. Pour les fins palais, Les ateliers "Gourmet" feront découvrir les secrets de l'art de recevoir.

Le parcours du Salon, c'est aussi trouver l'étincelle pour égayer votre intérieur, penser votre aménagement paysager avec Permacon, scruter les grands crus NOBILIS (gagnants 2005) et visiter le Grand Café Desjardins. Bref, un salon des plus inspirants et des plus tentants qui vous comblera tout en vous permettant de créer VOTRE ambiance 2006.

Gagnez votre prime d'assurance et autres concours alléchants

Trois grands concours sont organisés avec la collaboration de Lacroix Décor, Desjardins et le BAC (Bureau d'assurance du Canada). Un premier prix de 2000 \$ en produits de salles de bains et un deuxième prix de 500 \$ en produits, de cuisine composent le concours Lacroix Décor. Pour sa part, Desjardins offre un cellier d'une valeur de 2000 \$ et 4 tirages de 500 \$ (un par jour) applicables chez Ameublement Tanguay. Finalement, le BAC vous offre la chance de gagner la valeur de votre prime d'assurance habitation jusqu'à concurrence de 1500 \$. Des cadeaux plus alléchants les uns que les autres, ne manquez pas d'en profiter!



TARIFICATION

9 \$ (tx incl.)	Adultes
7 \$ (tx incl.)	60 ans et +
7 \$ (tx incl.)	Étudiants
Gratuit	12 ans et moins (accompagné d'un adulte)

HEURES D'OUVERTURE

17 h à 22 h	Le mercredi 22 février
12 h à 22 h	Le jeudi 23 février
12 h à 22 h	Le vendredi 24 février
10 h à 22 h	Le samedi 25 février
10 h à 17 h	Le dimanche 26 février

La billetterie fermera ses portes une heure avant la fermeture du Salon. Prévoir près de trois heures pour la visite du Salon.

« C'est LE Salon de qualité à visiter si vous avez en tête un projet. »

boiteau

Spécialiste de l'éclairage à Québec

Choix et Styles différents!
Uniques!

Plus de 25 conseillers experts!

- Conception de luminaires commerciaux
- Service d'installation
- Service de livraison
- Service de réparation

boiteau luminaire
Bien plus que des luminaires
UN DÉCOR
1295, boul. Charest Ouest (angle St-Sacrement), Québec G1W 2C9
(418) 687-2271 • 1 (800) 681-2271

LES ARMOIRES
G. BARON
CUISINES ET VANITÉS DEPUIS 1983

Garantie de sept ans
Sur mesure
Finition respectueuse de l'environnement

La cuisine à la carte

3055, BOUL. WILFRID-HAMEL SUITE 114
TEL.: 418. 871. 9229
WWW.LESARMOIRESGBARON.COM
RNO 2414-9411-04

ANDRÉ ROUSSEAU
CONSTRUCTION INC.

MESNIL LE ROY

36 derniers sites pour construction résidentielle unifamiliale au Mesnil Secteur exclusif à André Rousseau Construction
Résidences personnalisées, clef en main, en maçonnerie
Aussi terrains disponibles au Faubourg Le Raphaël via Chauveau
Au 2375, De Celles, Québec (Québec)

843-4242
www.andrerousseauconstruction.com
maison@andrerousseauconstruction.com

Grands terrains sans voisin arrière

RÉNOVATION ET DÉCORATION CLÉS EN MAIN



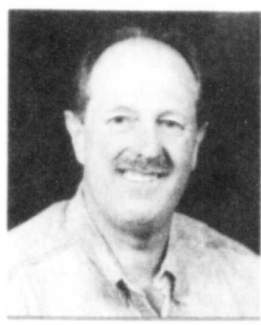
ARCHITECTES, DESIGNERS, DÉCORATEURS ET ENTREPRENEUR GÉNÉRAL
Avec plus de 25 années d'expérience, nous ne pourrions qu'être satisfaits de nos idées, solutions et services spécialisés.

AVANTGARDE EXPO HABITAT Stand 415
2625, CHEMIN SAINTE-FOY, SAINTE-FOY G1V 1T8
651-1616 www.aag.qc.ca

Pour un « chouette » décor

Aménagement Intérieur
Décoration
Service à domicile
VÉCO
dépuis 1975
2750, chemin Sainte-Foy, Plaza Laval, Sainte-Foy, 653-3033

Les ateliers «Gourmet»



LARRY HODGSON
conférencier

Venez découvrir
les secrets de
l'art de recevoir



LE JEUDI 23 FÉVRIER

HEURE	CONFÉRENCIER	SUJET
14 h 00	Carl Poitras, De Blanchet	Les techniques de cuisson à induction
15 h 00	Larry Hodgson, Horti Com Inc.	Fines herbes pour jardinier paresseux
16 h 00	Carl Poitras, De Blanchet	Les techniques de cuisson à induction
19 h 00	Gilles Laberge et Michel Jacques	L'art de recevoir à domicile

LE VENDREDI 24 FÉVRIER 2006

HEURE	CONFÉRENCIER	SUJET
14 h 00	Carl Poitras, De Blanchet	Les techniques de cuisson à induction
15 h 00	Larry Hodgson, Horti Com Inc.	Fines herbes pour jardinier paresseux
16 h 00	Carl Poitras, De Blanchet	Les techniques de cuisson à induction
19 h 00	Gilles Laberge et Michel Jacques	L'art de recevoir à domicile
20 h 00	Daniel Pelletier, l'Académie culinaire	Les techniques de base de la cuisine

LE SAMEDI 25 FÉVRIER 2006

HEURE	CONFÉRENCIER	SUJET
11 h 00	Johanne Martel, Bardou Fleuriste inc.	Bols et plateaux de présentation
12 h 00	Daniel Pelletier, l'Académie culinaire	Les techniques de base de la cuisine
13 h 00	Johanne Martel, Bardou Fleuriste inc.	Pâques et printemps
14 h 00	Daniel Pelletier, l'Académie culinaire	Les techniques de base de la cuisine
15 h 00	Gilles Laberge et Michel Jacques	L'art de recevoir à domicile
16 h 00	Larry Hodgson, Horti Com Inc.	Fines herbes pour jardinier paresseux
19 h 00	Gilles Laberge et Michel Jacques	L'art de recevoir à domicile

LE DIMANCHE 26 FÉVRIER 2006

HEURE	CONFÉRENCIER	SUJET
11 h 00	Johanne Martel, Bardou Fleuriste inc.	Bols et plateaux de présentation
12 h 00	Daniel Pelletier, l'Académie culinaire	Les techniques de base de la cuisine
13 h 00	Johanne Martel, Bardou Fleuriste inc.	Pâques et printemps
14 h 00	Daniel Pelletier, l'Académie culinaire	Les techniques de base de la cuisine
15 h 00	Larry Hodgson, Horti Com Inc.	Fines herbes pour jardinier paresseux

Les heures et sujets peuvent varier sans préavis

LES FOYERS DON-BAR

Venez nous rencontrer au
Salon Expo-Habitat!

**DU NOUVEAU
DANS LE
MARCHÉ DES
ÉCHANGEURS
D'AIR**

Avec le nouvel
échangeur d'air
à microclimat
programmable

La plus grande salle
d'exposition de foyers
au Québec

**Usine et salle
d'exposition**

741, St-Vallier Ouest, Québec
(angle Marie-de-l'Incarnation)
(418) 686-9114

Ouvert 7 jours

Lundi à mercredi 9h à 17h30
Jeudi et vendredi 9h à 21h
Samedi 10h à 16h
Dimanche 12h à 16h

www.don-bar.com

Depuis toujours

VENEZ NOUS
RENCONTRER AU
SALON EXPO-HABITAT
STAND #610 À 615

LE MEILLEUR

Nos grandes marques:



Berthoud

ROBINETTERIE •
CHAUFFAGE • PLOMBERIE Des gens d'expérience pour vous conseiller

QUÉBEC 250, 4^e Rue, Limoilou (Québec)
529-9545

SALLE DE MONTRE : lundi au sam. 9h à 17h
PIÈCES : lundi au vend. 7h30 à 17h

**Vous prévoyez remplacer
vos portes et vos fenêtres cette année?**

PORTES & FENÊTRES
vitrierie lévis

Entre le PVC, le bois, l'aluminium ou la combinaison de ces matériaux, comment faire le juste choix? Rencontrez un courtier en portes et fenêtres. Sans préférence pour un manufacturier en particulier, il vous guidera vers de multiples produits convenant à vos goûts et à vos attentes, que ce soit en termes d'esthétisme ou de performance.

**N'hésitez pas à consulter nos spécialistes:
de vrais courtiers en portes et fenêtres!**

Québec: 2780, boul. Henri-Bourassa (angle sud. de la Capitale) 521-2161
Lévis: 12, du Vallon (sortie 325 sud) 833-2161

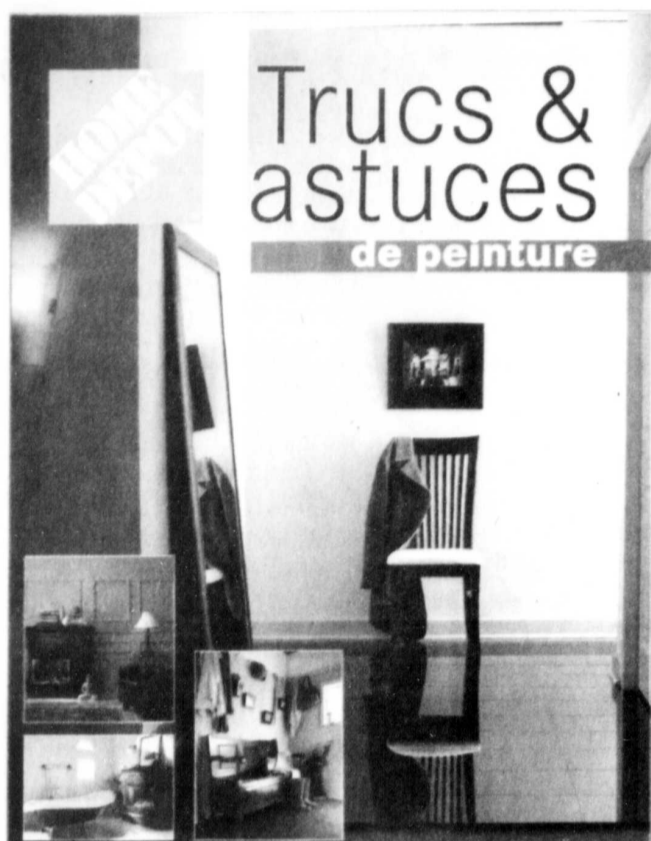
www.vitrierielevis.com



RBQ-1158-9629-10

Présentation spéciale EXPO habitat 2006
*Les couleurs tendances 2006 et
psychologie des couleurs avec
Josée Lupien, notre spécialiste/coloriste en couleur.*

Le samedi 25 février à 13 h et à 15 h.



Trucs & astuces de peinture

LE MERCREDI 22 FÉVRIER

19 h 30 Trucs et astuces pour la mélamine CIL Dulux
20 h 30 Tendances et techniques de BEHR

LE JEUDI 23 FÉVRIER

15 h 00 Trucs et astuces intelligents avec CIL Smart
16 h 00 La technologie Nanoguard de BEHR
19 h 30 Les techniques de faux finis avec la peinture Ralf Lauren
20 h 30 Trucs et astuces pour la mélamine CIL Dulux

LE VENDREDI 24 FÉVRIER

15 h 00 Tendances et techniques de BEHR
16 h 00 Les techniques de faux finis avec la peinture Ralf Lauren
19 h 30 Un air d'été en février : les finis d'extérieur avec BEHR
20 h 30 Trucs et astuces intelligents avec CIL Smart

LE SAMEDI 25 FÉVRIER

13 h 00 Couleurs tendances CIL 2006. Invitée spéciale : Josée Lupien
14 h 00 Un air d'été en février : les finis d'extérieur avec BEHR
15 h 00 Couleurs tendances CIL 2006. Invitée spéciale : Josée Lupien
19 h 30 Les techniques de faux finis avec la peinture Ralf Lauren
20 h 30 La technologie Nanoguard de BEHR

LE DIMANCHE 26 FÉVRIER

13 h 00 Trucs et astuces pour la mélamine CIL Dulux
14 h 00 Trucs et astuces intelligents avec CIL Smart
15 h 00 Tendances et techniques de BEHR

Trucs et astuces pour la mélamine CIL Dulux :

En avez-vous assez de votre vieille mélamine? Venez apprendre comment actualiser vos armoires et meubles en mélamine sans déboursier une fortune... et oui, maintenant c'est possible et très facile!

Tendances et techniques de BEHR :

Les couleurs et finis tendances pour 2006 et les techniques d'application des peintures acryliques cotées #1 et garanties à vie.

Trucs et astuces intelligents avec CIL Smart :

La fameuse prochaine génération de peinture... Un blanc à plafond rose qui devient blanc, une peinture à moulure dont les coups de pinceau disparaissent instantanément, une peinture au fini mat super lavable et frottable grâce au téflon, bref des nouveautés et du plaisir, c'est garanti!

La technologie Nanoguard de BEHR :

Peindre les murs, moulures et armoires de cuisine et de salles de bain à l'aide de la nouvelle technologie Nanoguard de BEHR.

Les techniques de faux finis avec la peinture Ralf Lauren :

Finis suède/galet, denim, lin et plus encore. Également, la présentation de la fameuse nouvelle peinture « Métallique Majestueux de Ralf Lauren! »

Un air d'été en février :

Les finis d'extérieur avec BEHR. Découvrez nos astuces de pros pour les parements de vinyle et d'aluminium, les patios et clôtures et tout pour vous refaire la cour!

Tendance couleur CIL 2006.

Invitée spéciale :

Josée Lupien. Une présentation des couleurs tendances 2006 et psychologie des couleurs avec Josée Lupien, spécialiste/coloriste en couleur de ICI Canada.

DOMAINE MULTIS-BOIS

NOUVEAU DÉVELOPPEMENT

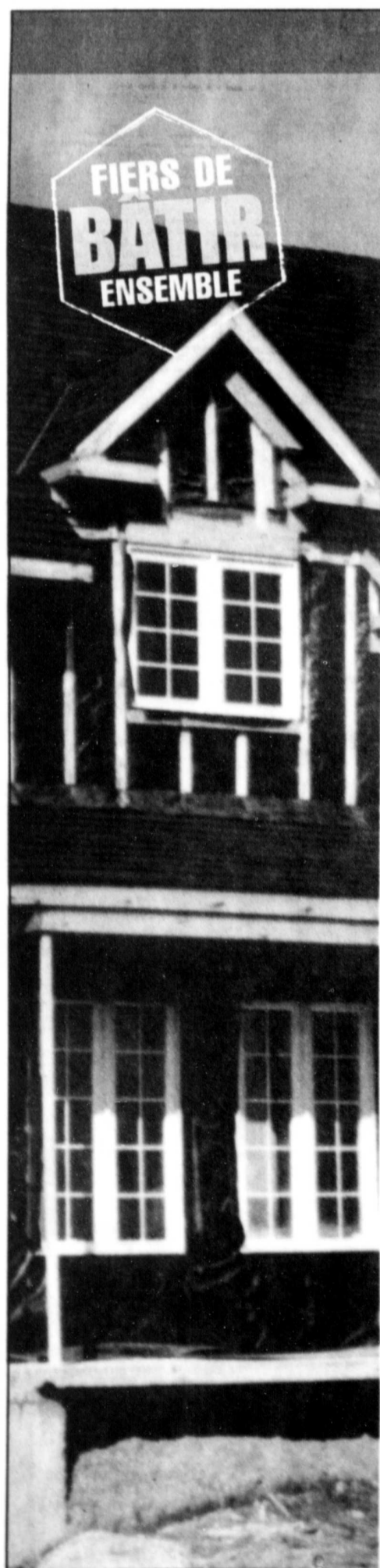
Venez découvrir un site enchanteur!

VUE PANORAMIQUE SUR LE FLEUVE SAINT-LAURENT

ET DE LA CHAÎNE DE MONTAGNES DE CHARLEVOIX. DÉVELOPPEMENT RÉSIDENTIEL ET DE CHALET DE VILLÉGIATURE.

Terrains à vendre de 3 000 m² et plus. Situé à Petite-Rivière-Saint-François, sur le chemin la Martine, Charlevoix, QC

(418) 632-5257 • Resp.: Chantale Savard • multisexplornet.com



VOUS SONGEZ À CONSTRUIRE OU À AGRANDIR VOTRE MAISON ?

- Vous pensez confier tous vos travaux à un entrepreneur général ?
- Vous souhaitez les réaliser **en partie** vous-même ?
 - Dans ce cas certaines obligations doivent être remplies.

La Commission de la construction du Québec sera présente au salon Expo habitat de Québec pour répondre à toutes vos questions.

Venez nous visiter !



Commission
de la construction
du Québec

38 ans de respect,
et de professionnalisme

au service de votre CONFORT

• chauffage • climatisation • géothermie



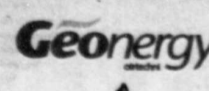
Consultez-nous pour tous vos projets
de rénovation ou de construction



LG



Lincoln



BORA



Venez nous
rencontrer au
Salon expo habitat.

Votre
projet est unique,
l'expert
Miville aussi!

Miville

solution climat confort

670, rue Bouvier, bureau 102, Québec 626-5845

www.miville.ca



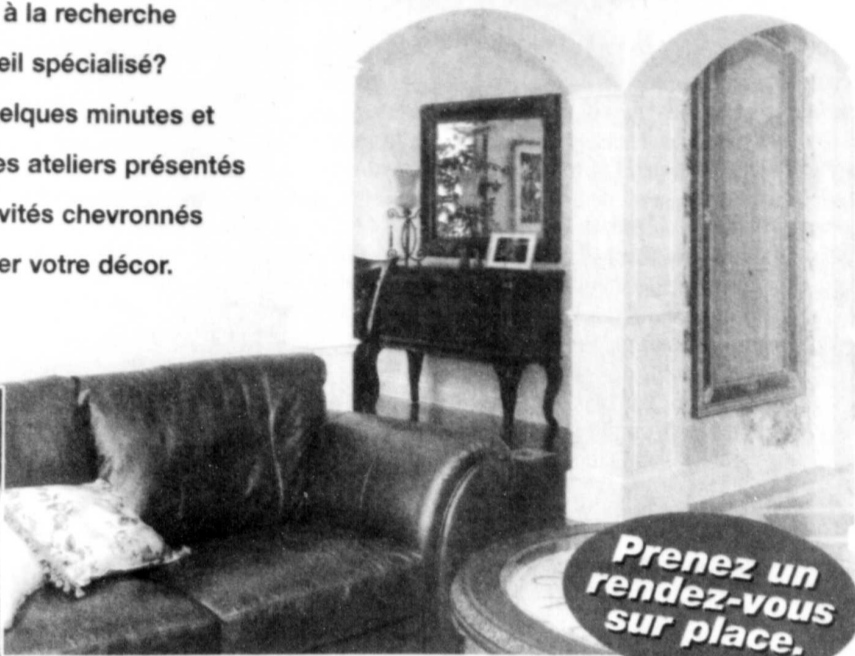
La Scène MAISON

LE SOLEIL

Vous avez des projets?
Vous êtes à la recherche
d'un conseil spécialisé?
Prenez quelques minutes et
profitez des ateliers présentés
par nos invités chevronnés
pour raviver votre décor.



Collette Provancher
coanimatrice



Prenez un rendez-vous sur place.

**CONSULTATIONS
PRATIQUES
ET GRATUITES
EN DESIGN.**
Apportez vos plans.



VENEZ VOIR NOS NOUVEAUTÉS

ALLEGRO DUO **BOLERO**

CONVECTAIR

Du 22 au 26 février 2006 au salon Expo Habitat Québec, kiosques 123 et 124
www.convectair.ca

Vaste gamme de mobiliers en bois massif pouvant être faits sur mesure et dans la teinte que vous désirez!

Fabrication de meubles de style antique et choix d'accessoires décoratifs!

Antique chez Ti-Père inc.

Ouvert du lundi au samedi
128 Olivier, Laurier-Station
Tél. : (418) 728-4031
www.antiquetipere.com

Venez nous voir à
EXPO HABITAT
du 22 au 26 février
Kiosques #527 • #528 • #529

LE MERCREDI 22 FÉVRIER 2006

HEURE	CONFÉRENCIER	SUJET
19 h 00	Larry Hodgson, chroniqueur au Soleil	Les 12 combles de la paresse

LE JEUDI 23 FÉVRIER 2006

HEURE	CONFÉRENCIER	SUJET
13 h 30	Hugues Genois, Aux Primeverts	La création florale : l'art de personnaliser son décor
14 h 30	Luc Desloges, architecte	Comment planifier son budget de rénovation
15 h 30	Jacqueline Meunier, SCHL	Rénover pour économiser de l'énergie
5 à 7 Lacroix-Décor		Défilés haut en couleurs
19 h 30	Catherine Tremblay, designer et Yves Mondoux	Trucs et astuces
20 h 30	Josée Hivon, designer	Passion Création

LE VENDREDI 24 FÉVRIER 2006

HEURE	CONFÉRENCIER	SUJET
13 h 30	Jackie Dumont, Atelier du fleuriste Dumont	Passion Création
14 h 30	Josée Hivon, designer	Rénover pour économiser de l'énergie
15 h 30	Jacqueline Meunier, SCHL	Défilés haut en couleurs
5 à 7 Lacroix-Décor		Regarder son espace autrement pour s'organiser efficacement
19 h 30	Michèle Paris, organisatrice professionnelle	Passion Création
20 h 30	Josée Hivon, designer	Passion Création

LE SAMEDI 26 FÉVRIER 2006

HEURE	CONFÉRENCIER	SUJET
11 h 30	Luc Desloges, architecte	Comment planifier son budget de rénovation
12 h 30	Michèle Paris, organisatrice professionnelle	Regarder son espace autrement pour s'organiser efficacement
13 h 30	Hugues Genois, Aux Primeverts	La création florale : l'art de personnaliser son décor
14 h 30	Josée Hivon, designer	Passion Création
15 h 30	Jacqueline Meunier, SCHL	Rénover pour économiser de l'énergie
5 à 7 Lacroix-Décor		Défilés haut en couleurs
19 h 30	Catherine Tremblay, designer et Yves Mondoux	Trucs et astuces
20 h 30	Josée Hivon, designer	Passion Création

LE DIMANCHE 26 FÉVRIER 2006

HEURE	CONFÉRENCIER	SUJET
11 h 30	Luc Desloges, architecte	Comment planifier son budget de rénovation
12 h 30	Michèle Paris, organisatrice professionnelle	Regarder son espace autrement pour s'organiser efficacement
13 h 30	Jackie Dumont, Atelier du fleuriste Dumont	La fièvre florale du printemps
14 h 30	Josée Hivon, designer	Passion Création
15 h 30	Jacqueline Meunier, SCHL	Rénover pour économiser de l'énergie

Valeur. Verdure. Vie. Ville. Vue.
Voilà la redéfinition d'un nouvel art de vivre.

« La plaineitude »

CONDOMINIUMS

LE GEORGE V
CONDOMINIUMS SUR LES PLAINES

Une adresse très convoitée sur les Plaines d'Abraham
Un immeuble de qualité exceptionnelle!

Des unités de 750 à 3750 pi²
à partir de 169 000\$ à 950 000\$

Choix de lofts / 1 chambre /
2 chambres / 3 chambres / Penthouse

Sécuritaire et insonorisé
Fenestration généreuse
Plafonds de 9 pieds
Balcons tout confort
Stationnement intérieur

Bureau des ventes
689, Grande Allée Est
Ouvert tous les jours (sauf le vendredi) de 12 h à 17 h
Gratien Dubé : (418) 657-3737
Joeline Caron : (418) 261-2819,
Première Classe Inc.
Courtier immobilier agréé

www.condosgeorgeV.com

**Cuisines Rochon...
parce que vous aimez la cuisine.**

CONCEPTION, FABRICATION ET INSTALLATION
DE CUISINES DE QUALITÉ SUPÉRIEURE

ROCHON
Le cuisiniste

QUÉBEC - NEW YORK
4640, boulevard Wilfrid-Hamel Québec (418) 874-1115
www.cuisinesrochon.com

Laissez-vous tenter par une résidence secondaire

La vie passe si vite qu'il faut prendre le temps de s'arrêter. Se reposer dans un décor champêtre en pleine nature, c'est ressourçant et dynamisant. Vous y pensez depuis longtemps à votre petite maison à la campagne, voici venu le temps de faire le saut. Au Salon EXPO habitat 2006, il vous est possible de ressentir l'expérience de la résidence secondaire en faisant la visite de deux maisons grandeur nature. Les deux résidences secondaires mettent le bois rond à l'honneur et sont aménagées afin de laisser libre cours à votre imagination. En effet, il est possible d'adapter cette structure à vos besoins et à votre goût. Alors que l'extérieur rappelle le camp canadien en bois rond, l'intérieur vous réserve plein de surprises. À vous de les découvrir !

Des heures de loisir bien mérité à « La belle échappée »

Lortie Construction propose au Salon EXPO habitat cette année La belle échappée. Le look extérieur est tout à fait charmant avec du bois semi-rond et un toit en acier émaillé. On reconnaît surtout la signature de Lortie Construction à la finition intérieure du toit cathédrale. On peut en effet y admirer les poutres du toit et autres boiseries qui ont servi à la structure de la mezzanine. Lorsqu'on pénètre à l'intérieur, la décoration est résolument de type urbain. Quatre pièces ont été finies complètement afin d'avoir une bonne idée d'ensemble de ce qui est réalisable avec ce type de structure. Diverses teintes de beige colorent les grandes pièces alors que la salle de bain s'illumine d'une teinte aqua.

L'aménagement intérieur peut varier selon vos besoins. Certains décideront d'aménager un dortoir dans la mezzanine au-dessus des pièces principales alors que d'autres s'offriront une chambre des maîtres résolument champêtre. La détente sans le coin foyer, impossible ! Pour vous, on a même pensé à y inclure un foyer au gaz que vous adapterez comme bon vous semble. Le beau projet que vous aurez la chance de visiter est une réalisation de Lortie Construction en collaboration Mme Véronique Tremblay, décoratrice de la Boutique Inspiration. L'aménagement extérieur de La belle échappée est une réalisation de Semico Centre Jardin en collaboration avec Permacon.

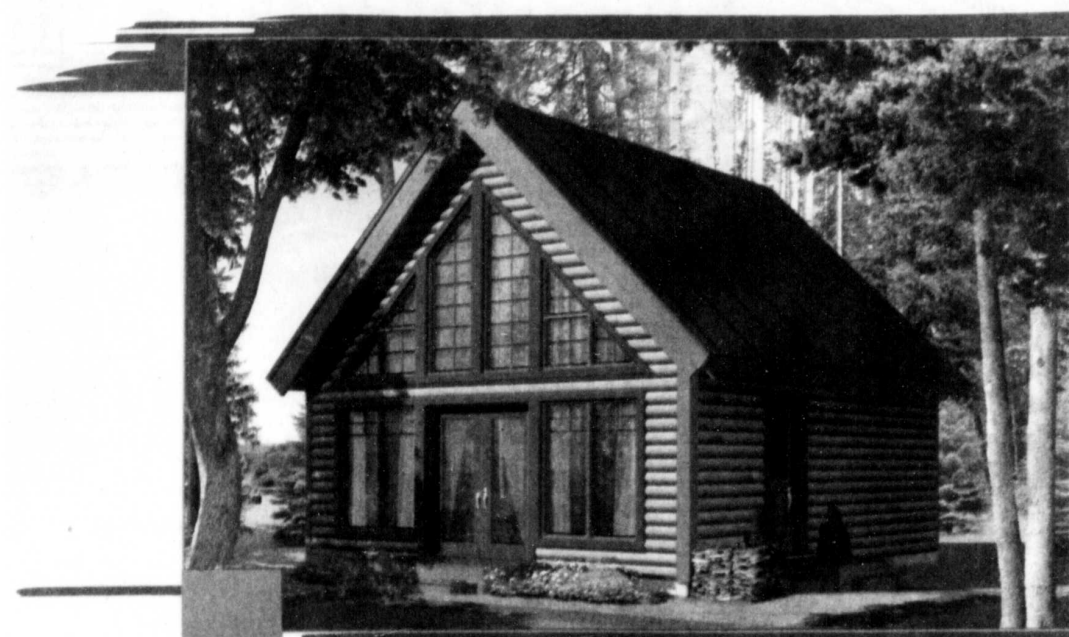
Les baby-boomers se demandent : « À camp la détente ? »

L'autre maison de campagne que vous aurez la chance de visiter au Salon EXPO habitat 2006 est d'abord bien pensée par l'entreprise Maison de Bois du Québec. C'est dans leur usine de Thetford Mines qu'ils sculptent le bois et construisent des maisons selon la méthode scandinave. En effet, on croit à tort que le camp en bois rond est une invention canadienne, alors que cette méthode de construction très durable nous vient d'Europe. M. Jacques Tremblay, directeur général de l'entreprise mentionne : « Nos maisons sont construites selon le savoir-faire scandinave avec la technologie d'aujourd'hui, ce qui nous permet d'avoir une vraie bonne isolation. » Les essences prisées sont le pin rouge et blanc ayant un diamètre de 16 pouces. À partir de ces arbres, les billes de bois sont taillées et assemblées pièces sur pièces pour former les murs, le toit et la charpente de la maison. Le cachet intérieur vient des murs en planches de pin, ce qui ajoute à l'ambiance champêtre qui se dégage de la résidence.

À camp la détente, cette création haut de gamme est décorée par Catherine Tremblay, designer connue entre autres pour sa collaboration au cahier Habitat du journal Le Soleil. Pour bien respecter l'ambiance tranquille de la maison-chalet, Mme Tremblay a utilisé des matériaux chaleureux comme l'ardoise pour le plancher. Derrière cet extérieur plus traditionnel, on découvre à l'intérieur une décoration d'inspiration moderne avec entre autres un foyer décoratif en fonte. La décoratrice a préconisé des coloris de printemps inspiré, de la nature. L'aménagement paysager révèle une collaboration de Novacom Pavé Concept et Permacon.

À la campagne, un havre de paix qui vous ressemble

Adeptes du ski, de la pêche ou simplement amateurs de la nature depuis longtemps, l'idée d'une résidence secondaire vous trotte dans la tête. C'est le moment où jamais de passer à l'étape action du projet. Le terrain de vos rêves est enfin trouvé, il ne reste qu'à y bâtir votre nid. Ne manquez pas cette chance de « toucher au bois » de votre rêve !



La **belle**
échappée

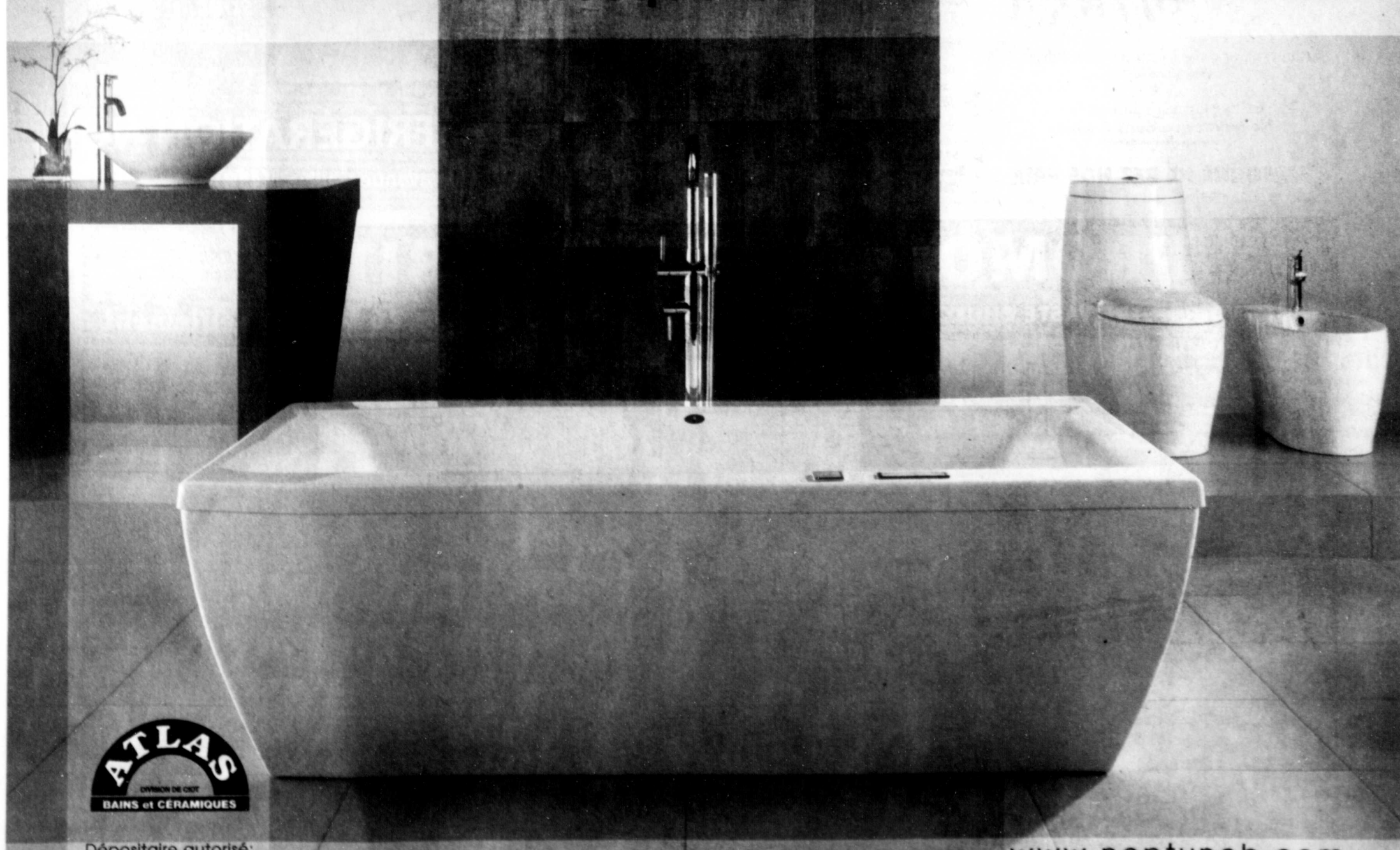


À **la**
camp
détente

VENEZ NOUS VISITER
et DÉCOUVREZ NOS
NOUVEAUTÉS au
kiosque #618



NEPTUNE



Dépositaire autorisé:
418-648-1755

www.neptuneb.com

Des idées déco tendances d'inspiration éclatée

Comment s'inspirer pour meubler son intérieur ? Où prendre les idées, comment juxtaposer les textures, les meubles et les couleurs ? Certains ont le temps et le talent pour créer eux-mêmes des décors incroyables, d'autres sont désespérés devant un mur blanc. Au Salon EXPO habitat 2006, plusieurs initiatives sont mises sur pied pour inspirer les visiteurs. Venez tremper dans des décors somptueux, des espaces stimulants ou relaxants et voir des objets inusités ou transformés. Un bon investissement pour ceux qui veulent mettre du piquant dans leur décor.

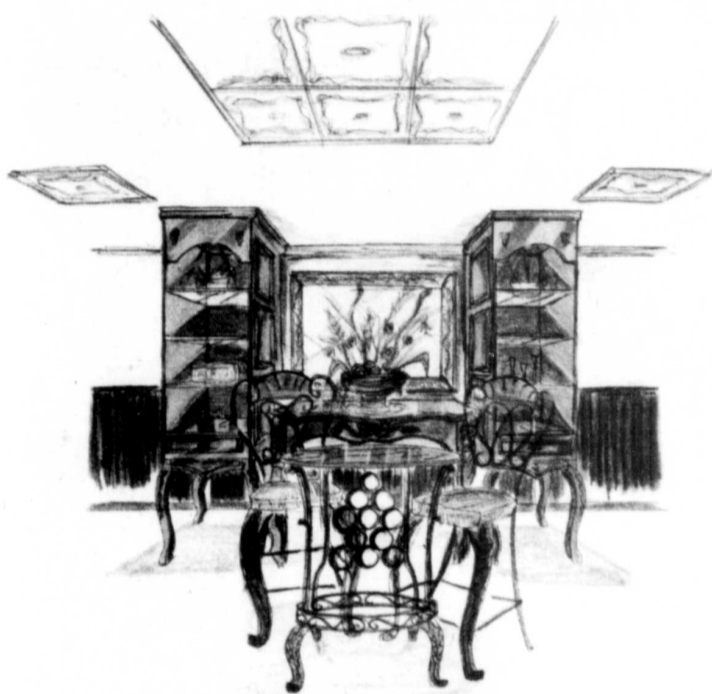
D'entrée de jeu

Premier coup d'œil du chez-soi: le hall d'entrée

On n'a pas deux fois la chance de faire une première impression, dit-on. Alors, ne manquez pas l'attraction D'entrée de jeu du Salon EXPO habitat 2006. Cette initiative vient du Centre de formation professionnelle de Robebelle. Les finissantes et finissants en décoration intérieure se sont bien amusés à vous concocter six ambiances différentes pour le hall d'entrée. Chaque équipe de 2 à 4 finissantes en décoration intérieure a magasiné pour vous et imaginé des ambiances allant du style antique à urbain.

Les amoureux des décors dépayés seront aussi servis avec les objets pigés à la boutique Villa. Des mélanges de meubles orientaux avec des importations indiennes ou marocaines donnent une ambiance incomparable et chaude. Plus épurés et résolument urbains des articles empruntés chez Zone composent des styles loft. Plus chics, des accessoires prêtés par Signature Maurice Tanguay forment un hall d'entrée où le cuir rouge s'éclate avec une lampe folle. Les Antiquités chez ti-père sont aussi à l'honneur et voisinent des looks plus contemporains créés avec des meubles aux lignes d'avant-garde.

Tout au long de votre visite, les finissantes ont pensé vous offrir des astuces déco par rapport à la pièce que vous visitez. De plus, les décoratrices seront disponibles sur place pour répondre à vos interrogations. Un espace consultation est d'ailleurs aménagé pour prendre le temps de vous conseiller sur les couleurs, les couvre-planchers et même le papier peint. Un coup de pouce bien pensé pour venir piger de bonnes idées!



Passion & Création

IL reçoit les copains et ELLE se prélassé dans le confort de la chambre à coucher

C'est un peu ce que l'équipe d'Arts Décoratifs Josée Hivon a inventé pour vous au Salon EXPO habitat 2006 avec son attraction Passion & Création. La tendance est à la dégustation de vins, de bières et de fromages, etc. L'équipe a donc imaginé pour monsieur un coin bistro où il invite les copains à découvrir les trésors de son cellier. L'éclairage est tamisé. L'ambiance chaleureuse et accueillante vient à la fois du manteau de foyer, du «standing bar» et du mariage céramique et faux bois. On sent bien le style masculin qui s'en dégage. Et pour madame, on a créé une chambre à coucher vapoureuse et tout en drapés.

Madame s'y sent bien puisqu'elle y retrouve son énergie à elle, une énergie bien féminine. La chambre est dépayésante et porte l'esprit à voyager dans une villa en Italie, par exemple ! Les coloris chauds et enveloppants s'harmonisent au ravissant mobilier tout en courbes.

La décoratrice Josée Hivon croit qu'il est nécessaire de se reconnaître dans son décor, de s'y sentir bien. «Il faut mettre son grain de folie, quelque chose de nous dans notre décor», ajoute-t-elle. Son équipe vous met au défi d'identifier des pièces de mobilier en mélamine ayant été transformés. C'est une belle façon de recycler et d'avoir un meuble complètement unique. On vous présente aussi plusieurs articles à voir et à manipuler. Venez ressentir l'expérience du décor qui fait voyager.

Idées et astuces pour un décor réussi

Le Salon EXPO habitat 2006 regorge d'idées et d'astuces pour la décoration. Quand le printemps est à notre porte, il amène avec lui le besoin de se renouveler.

Sentez la fraîcheur de repartir en neuf avec une ambiance revampée. Les idées et astuces collectionnées au Salon vous aideront à imaginer et mettre sur pied votre projet pour votre plus grand confort.



C'EST
L'EXPO-HABITAT
À L'ANNÉE CHEZ
RÉFRIGÉRATION
NOËL!

Venez voir notre
salle de montre :

1365, avenue Galilée
(accès par boul. Hamel et Newton)

Présentation des nouveaux
modèles 2006 de



et



Pour apprécier ce qui se fait
de mieux en climatisation
et en chauffage



Venez rencontrer
notre équipe
spécialisée et
passionnée
chez...

RÉFRIGÉRATION NOËL
1365, avenue Galilée (418) 663-0879

Multi-Rénove
Une fenêtre sur votre confort

Visitez notre salle d'exposition
Centre d'affaires Hamel
3095, boul. Wilfrid-Hamel Ouest
Suite 102, Québec

418 871-0798
www.multi-renove.com

VENTE ET INSTALLATION

Portes et fenêtres
Escaliers intérieurs | Portes de garage
Revêtement extérieur
Remplacement de thermos

FUTURA

Manufacturier de portes & fenêtres • Haute technologie
Et sa division Renovation Économique Inc.

Estimation sans obligation
Ne payez que dans 6 mois*
* Sous approbation du crédit

PERSONNE NE BAT NOS PRIX

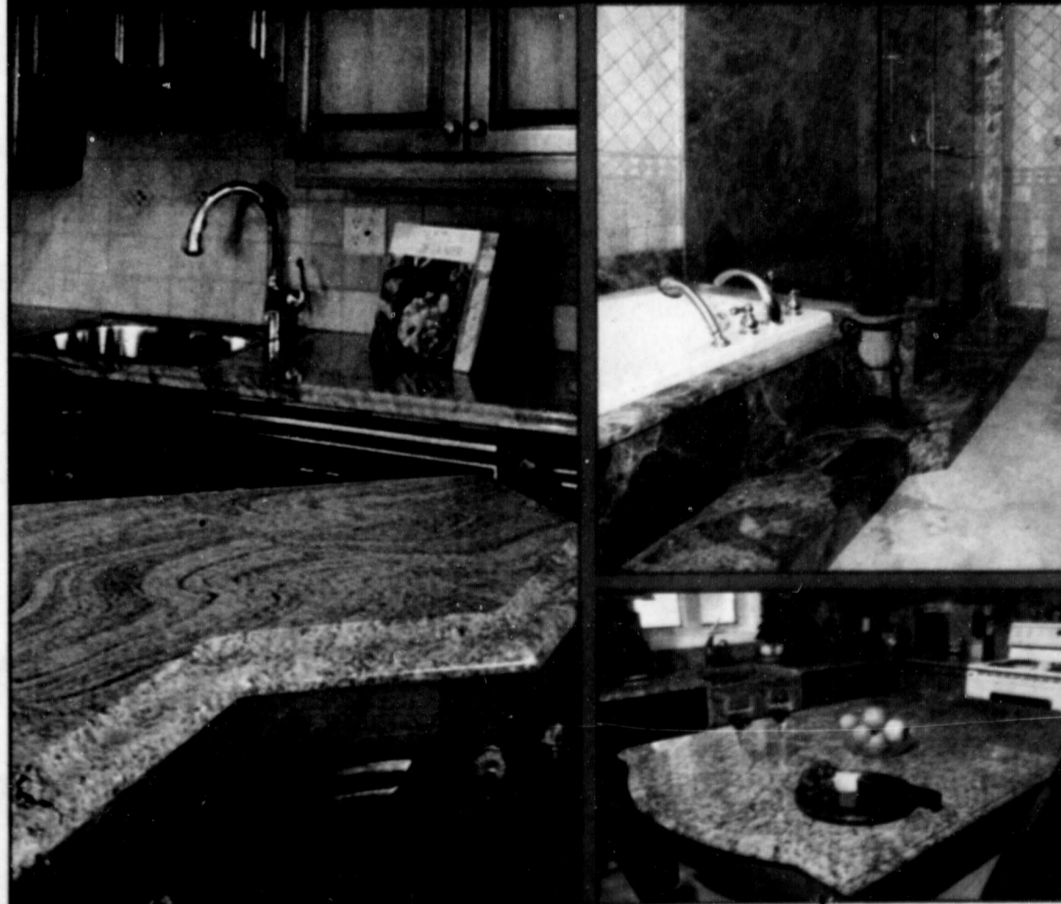
Siège social: Québec
1447, boul. Charest Ouest
Québec (Québec) G1N 4N7
Tél.: (418) 681-1972

Succursales: Laval
366, boul. des Laurentides
Laval (Québec) H7G 2T8
Tél.: (450) 669-0204

Succursales: Brossard
5155, boul. Grande Allée
Brossard (Québec) J4Z 3G1
Tél.: (450) 443-2771

PROMOTION EXPO-HABITAT

VENEZ VOIR NOTRE VASTE CHOIX À NOTRE SALLE D'EXPOSITION Du 22 au 26 février seulement



CHATEAU
MARBRE ET GRANIT

711, rue des Rocailles
(voisin RTC)
(418) 627-9083
1 866 627-9083

À L'ACHAT
D'UN COMPTOIR
(D'UNE VALEUR DE 2000\$ ET PLUS),
OBTENEZ GRATUITEMENT

L'ÉVIER **GEMINI**
EN STAINLESS
D'UNE VALEUR
DE 600\$.



Pour mieux vous situer

Voici la liste des attractions que vous retrouverez au Salon

Secteur Cuisines

Secteur aménagement paysager

Secteur Info centre

Cuisines, salles de bain et design

Services à l'habitation / matériaux de construction



STAND PAGE

STAND PAGE

- Info centre Gomaison.com 102 -
- Les grands crus de l'industrie (gagnants Nobilis 2005) 295 -
- Truc & astuces de peinture 315 4
- L'O défile avec élégance 420 -
- Un jardin dans ma maison 439 -
- Flash nouveautés 459 -
- Passion & Création 479 7

- D'entrée de jeu 592 7
- Tendances extérieures 638 -
- La belle échappée 1000 6
- Le Grand Café 3000 -
- La Scène MAISON - LE SOLEIL et ses consultations 4000 5
- Les ateliers « Gourmet » 5000 3
- À camp la détente? de 6000 6

SANS FUMÉE, bien au chaud devant le poêle écolo



Vous aimez les feux de foyer et vous avez raison : il est si agréable de rentrer et de se chauffer au coin du feu. Le hic c'est que vous êtes asthmatique et ne pouvez donc pas vous installer de foyer de bois : ordre du médecin ! De toute façon, l'amoureux n'est pas chaud à l'idée de manipuler du bois tout l'hiver. La solution c'est un poêle à l'antracite. Une brillante idée, car ce combustible haut en carbone et bas en sulfure s'avère très peu nuisible pour l'environnement. La Maison de l'antracite nouvellement installée au 5175, boulevard de l'Ornière dans le secteur Neufchâtel à Québec, a de quoi vous séduire chaleureusement.

Sans fumée : la source de chaleur la plus confortable

En Europe, voilà déjà cent ans qu'ils profitent de cette découverte. Chauffage d'appoint ou principal, la petite flamme bleue de l'antracite est celle qui produit le plus de chaleur au pouce cube sans toutefois faire de fumée. Économique, le chauffage à l'antracite dépasse en rendement le gaz, l'huile et le bois. Cette pierre noire et brillante est en fait une catégorie de charbon pur, très

concentré et considéré comme le plus propre. Comme elle ne produit pas de suie, ni de goudron, l'entretien de la cheminée est ainsi réduit à son minimum. De plus, l'absence de créosote dans la cheminée évite les possibilités de feux internes.

Chauffage combiné bois et anthracite

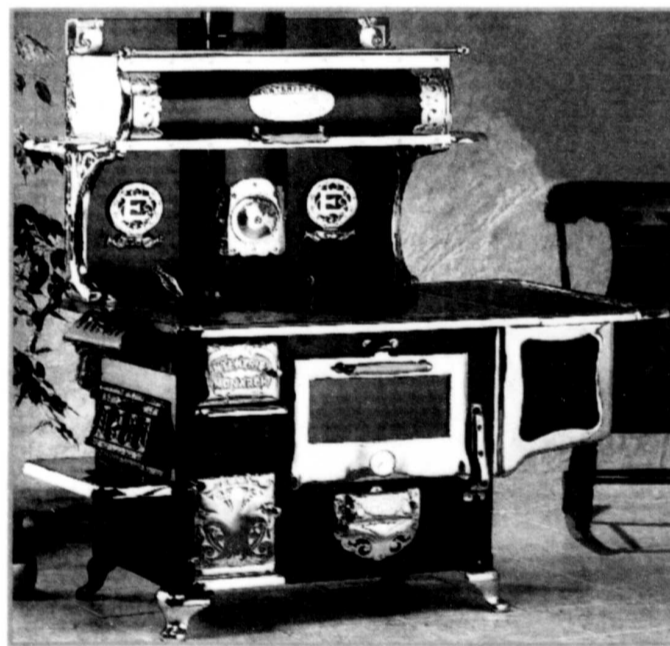
Les cordes de bois sont de plus en plus dispendieuses, sans compter qu'elles demandent de nombreuses manipulations et beaucoup de stockage. Beaucoup de gens optent donc pour le chauffage combiné bois et anthracite. Comme ce combustible génère une chaleur très élevée (jusqu'à 90 000 BTU), il n'est pas possible d'utiliser un poêle à bois conventionnel. Vous devez vous munir d'un appareil homologué spécialement pour l'antracite. Aussi, si vous possédez un foyer de pierre, un poêle à l'antracite peut y être juxtaposé.

Colorés, rustiques ou harmonieux : des modèles pour tous les goûts

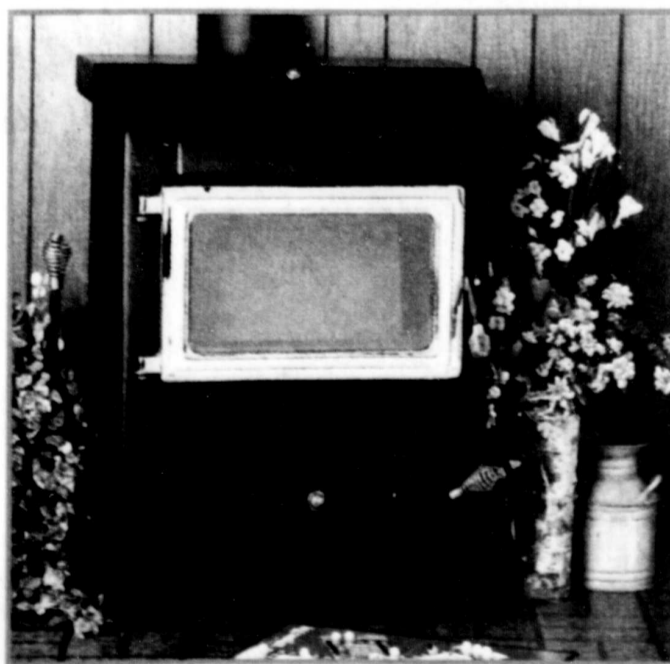
Les modèles de poêles homologués pour l'utilisation de l'antracite seul, ou combiné avec le bois, sont des plus variés. Les branchés ajouteront de l'ambiance à leur demeure avec le Petit Godin, si mignon et disponible en quatre coloris. Le modèle Écono se glisse dans toute décoration alors que le Bay-Window enjolive les décors plus luxueux. Les fanatiques de l'antiquité opteront, quant à eux, pour les poêles à cuisson tout à fait rustiques. Certains modèles automatiques peuvent offrir une autonomie de 24 à 48 heures. Cela signifie que vous les remplissez à l'aide d'une poche de 20 kg d'antracite à la fin de leur autonomie.

Propre et sain pour l'environnement

La composition de l'antracite est de 92 à 97 p. cent de carbone et de 0 à 8 p. cent de matières volatiles, donc un niveau très négligeable. Bon exemple de propreté, il est aussi utilisé pour la filtration de l'eau. L'antracite de la compagnie Keystone provient de la Pennsylvanie et est ensaché au Québec. Les réserves aux États-Unis sont présentes depuis plus de 500 ans. Lorsque la mine à ciel ouvert n'est plus exploitée, le site est remis à son état



naturel et boisé. Ainsi, les amoureux de la Terre opteront pour l'antracite, car il réduit la pollution de l'air et les pluies acides. Quoi de mieux si de surcroît sa chaleur s'approche le plus de celle du Soleil, l'été en hiver quoi !



Les Charbons Keystone de Canada Inc.

MAISON DE L'ANTHRACITE

Pour en savoir plus sur les poêles de Keystone :
5175, boul. l'Ornière, Québec
(418) 871-7636
www.keystoneinc.ca