

AUTO 81

Cahier spécial auto

la revue

Le 15 octobre 1980

LES NOUVELLES AUTOS 1981

CONSEILS SUR L'ENTRETIEN DES AUTOS



OH, CA C'EST SENSAS!

TOYOTA



Membre de la CORPORATION DES CONCESSIONNAIRES D'AUTOMOBILES DU QUÉBEC



- LE PLUS GRAND CHOIX: STARLET, TERCEL, COROLLA, CORONA, CELICA, SUPRA, CRESSIDA, CAMIONS 4 X 4, LAND-CRUISER DIESEL
- Garantie prolongée: 3 ans - 80,000 km disponible
- Financement bancaire
- Réparations mécaniques sur toutes marques d'autos

TOYOTA

Léveillé



PIERRE LEVEILLÉ
Vente



GEORGES LAPIERRE
Service



BERNARD LAHAIE
Pièces



ROGER POUDRIER
Débousseleur

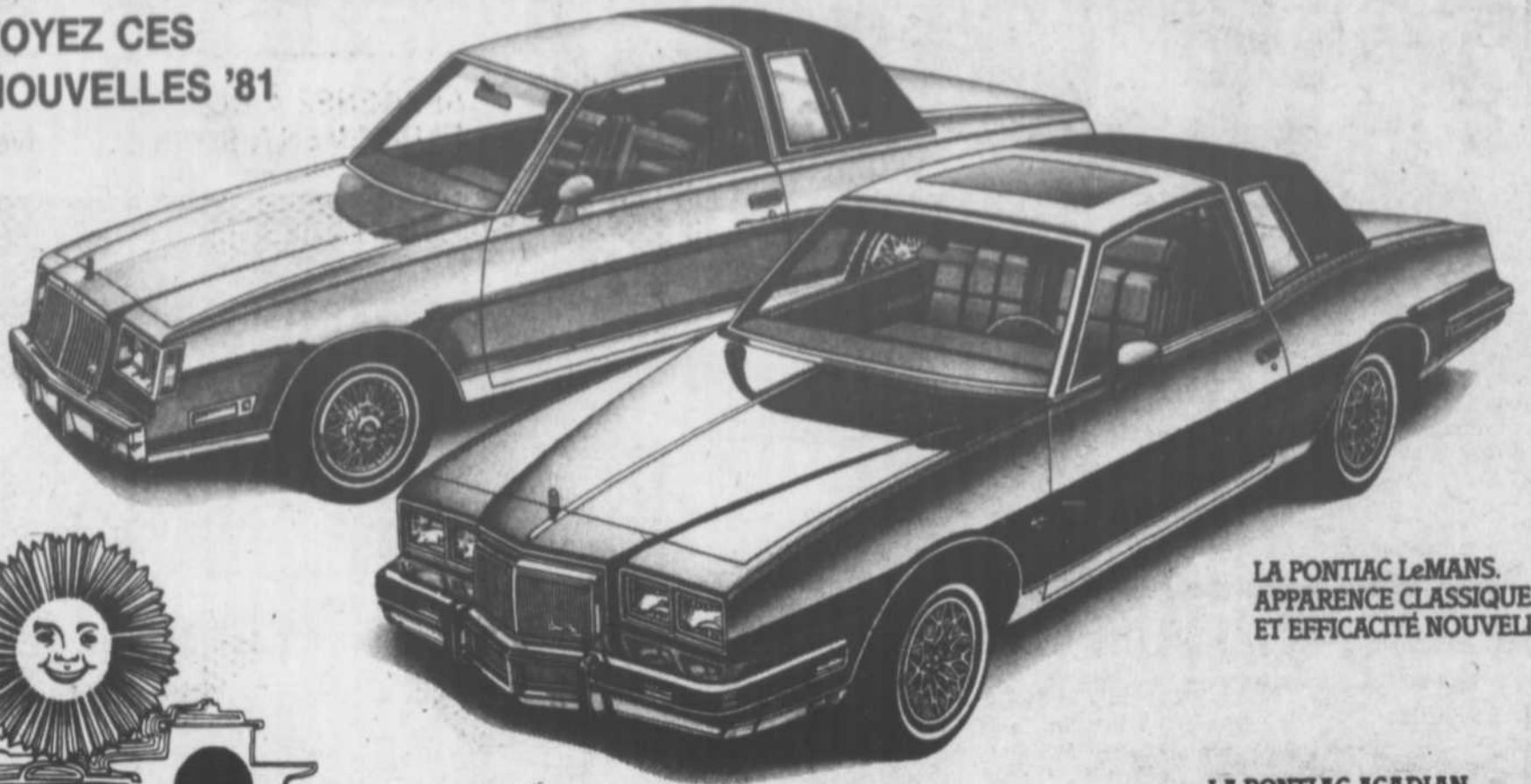
AUTOMOBILES L.-G. LÉVEILLÉ INC.
501, Boul. Terrebonne, 471-4117

Terrebonne

Grenier TERREBONNE

675 BOUL. DES SEIGNEURS, TERREBONNE 471-3746

VOYEZ CES
NOUVELLES '81



LA PONTIAC LeMANS.
APPARENCE CLASSIQUE
ET EFFICACITÉ NOUVELLE.

LA PONTIAC ACADIAN.
EFFICACITÉ REMARQUABLE
ET POPULARITÉ ASSURÉE.



LES PICKUPS GMC.
REDESSINÉS POUR UNE
PLUS GRANDE EFFICACITÉ.

Les Pontiac, Buick,
G.M.C.,

une utilisation
efficace du
carburant
et plus encore!



Comment redonner de l'éclat à votre intérieur de voiture fatigué...

des housses de fantaisie sur mesure.

LE TOIT

par Sylvie Daigneault

(S.O.P.) - Taches de crayon, restes de gomme à macher, chocolat, le toit intérieur déchiré, un trou dans le tapis, etc... l'intérieur d'une auto demande autant de soins que la carrosserie. Voici donc quelques petits conseils pour mieux entretenir ou embellir l'intérieur de votre charmante petite auto!

LES SIEGES

Si vos sièges sont très usés, il n'y a rien à faire, sauf les recouvrir entièrement d'un nouveau tissu. Pour vous faciliter la tâche, il existe sur le marché

une endommagée par une pièce découpée sous le siège. Faire pénétrer avec précaution de la colle à tapis sous les bords de la pièce. Placez sur le morceau rapporté un objet lourd, protégé par un papier ciré pour empêcher de coiler, et laissez sécher.

LES TACHES

Il existe d'excellents détachants conçus pour le vinyle ou les tissus, ainsi que des détachants tout usage. La surface détachée peut être plus pâle que le reste, alors nettoyez donc tout un panneau ou toute une section à la fois.

UN TROU DANS LE TAPIS

Remplacez la par-

tie endommagée par une pièce découpée sous le siège. Faire pénétrer avec précaution de la colle à tapis sous les bords de la pièce. Placez sur le morceau rapporté un objet lourd, protégé par un papier ciré pour empêcher de coiler, et laissez sécher.

Enfin, si votre intérieur de voiture a d'autres dommages que ceux mentionnés ci-dessus, le fabricant de produits servant à la réparation et à l'entretien des véhicules automobiles vous donnera conseils et renseignements techniques judicieux.

Au prix que coûte une automobile aujourd'hui, il faut en prendre soin, et vous ne regretterez pas de prendre quelques minutes de votre temps pour l'entretenir car elle durera plusieurs années de plus.

Les coulisses de l'exploit.

par Martine Charrier

(S.O.P.) - Radio-Québec vient de signer une entente de coproduction avec l'Office national du film (ONF) pour la réalisation d'un documentaire de soixante minutes dont le sujet sera le phénomène de la course automobile.

Intitulé "Formule 1", ce documentaire sera tourné en Europe, à Montréal et en Amérique du Sud. Sa diffusion est prévue pour le mois d'avril prochain, sur les ondes de Radio-Québec.

"Formule 1" ne sera pas un documentaire comme les autres:

on aura l'occasion de suivre les vedettes des courses au cours des essais, dans les courses et jusque dans leur vie privée.

Les mordus de ce sport y apprendront tout, tout, tout sur la course automobile et sur ses vedettes.



**APPRENEZ À CONDUIRE
FACILEMENT, SÛREMENT, avec**

**L'ÉCOLE DE CONDUITE
TERREBONNE**

2 adresses pour les
cours théoriques:

À MASCOUCHE:
2946, boul.
Ste-Marie

À TERREBONNE
749, rue St-Pierre

**TRANSPORT
GRATUIT**
au B.V.A.

pour l'obtention
du permis
d'apprenti

ÉCOLE DE CONDUITE TERREBONNE Enr.

749, rue Saint-Pierre Terrebonne 471-2245

MAZDA



MODÈLE 6 2 6 DE 1981

Cette voiture se compare à Volvo, Mercedes BMW mais à coût inférieur

ALBI automobiles

3300, BOULEVARD STE-MARIE - 474-2481 - MASCOUCHE

81 LES NOUVELLES G L C LES NOUVELLES 6 2 6

G L C SPORT 1981

- Nouveau design aérodynamique
- Suspension indépendante des quatre roues
- Économie d'essence améliorée
- À traction avant



IMPORTANT:

Un programme d'indemnisation pour les propriétaires de certaines automobiles

PAR Monique Laforce

(S.O.P.) - En effet, les propriétaires de certaines automobiles fabriquées par Chrysler et Ford bénéficieront d'un programme d'indemnisation semblable à celui

dont bénéficient actuellement aux Etats-Unis les propriétaires d'Aspen et de Volare '76 et '77.

C'est ce qu'a affirmé le ministre de la Consommation et des Corporations, M. André Ouellet, en mai dernier.

Alors, attention pour tous les propriétaires concernés désirant bénéficier de ce programme d'indemnisation: il faut aviser la société en question avant le 1er novembre '80 ou dans un délai de 42 mois à partir de la date

d'achat de la voiture. Si les ailes avant de votre voiture sont perforées par la rouille, ce programme d'indemnisation prévoit de vous les remplacer gratuitement. Ceci vaut surtout pour la société Chrysler. Ford de son côté

offre de réparer gratuitement certains moteurs de quelques modèles fabriqués entre '74 et '80.

Chrysler et Ford rembourseront aussi les propriétaires qui ont déjà dû faire faire ces réparations à leurs


frais. On demandera cependant de fournir des pièces justificatives.

Pour toute information supplémentaire, vous pouvez vous adresser à Consommation et Corporations Canada ou aux sociétés Ford et Chrysler.

LES SILENCIEUX YVON Enr.
5200, rue Beaupré - Saint-Louis-de-Terrebonne
(Chemin Gascon et Beaupré - arrière Provi-Soir) **471-3666**

SILENCIEUX
ET
AMORTISSEURS
GARANTIS À VIE
Installation - Vente
Ouvert tous les soirs
et le samedi

WALKER



AMORTISSEURS
FREINS

Une voiture, c'est un achat important!



Que ce soit pour des réparations ou pour l'achat d'une voiture neuve ou usagée, votre Caisse populaire peut vous aider en vous procurant l'argent nécessaire à des taux raisonnables.

CONSULTEZ VOTRE GERANT!

CAISSE POPULAIRE DE MASCOUCHE

3100, boul. Mascouche, Mascouche, 474-2474
André Chaput, directeur

Succursale Mascouche-Ouest: 840 ch. Pincourt - 477-5931
HUGUETTE ROSS, responsable

Succursale Charny: 2685, Sainte-Marie - 474-1841
(Galerie Mascouche)
JUDE NORMAND, responsable

Heures d'affaires: lun., mar., merc., 10h à 3h
Jeudi: 10h à 8h - Vendredi: 10h à 6h

Très populaires aux États-Unis et ailleurs.

par Monique Laforce

(S.O.P.) - Mais oui, au moins une voiture sur cinq aux Etats-Unis est japonaise. Avec la crise de l'automobile qui prévaut actuellement chez nos voisins du sud, on peut s'attendre prochainement à ce que des mesures soient appliquées énergiquement par le gouvernement américain.

Il semblerait que les petites autos japonaises sont en position très confortable en Europe aussi. En Allemagne, entre autres, on achète une voiture japonaise sur dix. Là aussi, comme aux Etats-Unis, on peut s'attendre à une réaction concertée

de l'Europe pour éviter cet envahissement du marché par les voitures japonaises.

Prevoyant d'avance les coups, les Japonais ont décidé de restreindre eux-mêmes leurs ventes (en Grande-Bretagne entre autres). Ils veulent éviter ainsi l'application de mesures plus sévères.

En tout cas, la compétition mondiale est très féroce dans ce domaine. Américains, Européens, Japonais se font tour à tour une guerre sans merci. Ce n'est peut-être pas encore la "Guerre des étoiles" mais enfin sûrement la "Guerre mondiale du marché de l'Automobile".

GARAGE GÉRARD 
CHAUMONT
INC.



Mécanique générale
Mise au point
Freins - Pneus - Remorquage

478-1414

**540, Ch. GAUTHIER
LA PLAINE**

LE LIEU LE PLUS POLLUE DE MONTREAL:

L'autoroute Décarie

par Marc Delbès

(S.O.P.) - Le 25 juillet dernier, le grand congrès nord-américain sur la pollution de l'air, celui de l'Air Pollution Control Association, avait lieu afin de faire le point sur la pollution de l'air causée par les voitures automobiles. M. Gullon, responsable de la pollution automobile du gouvernement fédéral, explique que ce congrès a permis de voir que les mesures gouvernementales pour

combattre la pollution de l'air par l'automobile ont eu certains effets positifs à l'égard du monoxyde de carbone.

Toutefois, même si la moyenne annuelle de concentration d'oxyde de carbone a baissé de quelque 40 pour cent de 1972 à 1977, l'imperfection des moyens de contrôle pourrait bien cacher la toxicité persistante de l'ensemble des émissions provenant des tuyaux d'échappement.

Cela est vrai si l'on considère que les autres éléments émis par les tuyaux d'échappement des véhicules, les hydrocarbures, l'ozone et l'oxyde d'azote posent encore de graves problèmes et leurs effets négatifs sur l'environnement et la santé ne sont pas encore suffisamment connus.

Par ailleurs, et cela est de la plus haute importance puisque même les résultats à l'égard du monoxyde de carbone pourraient être faussés, l'échantillonnage se fait généralement à la hauteur de trois mètres et plus, là où il y a une bonne dilution des rejets.

Pour être plus précis, les échantillonnages devraient être faits à hauteur d'homme, à hauteur de la bouche, où les concentrations pourraient être deux fois plus fortes que celles enregistrées

aux postes de contrôle du gouvernement fédéral.

Par surcroît, au niveau de la personne assise, celui du conducteur d'un véhicule, les concentrations des divers polluants pourraient être de "plus de deux fois supérieures" aux chiffres enregistrés. Le gouvernement fédéral est conscient des dangers pour la santé causés par la circulation en milieu urbain. Ainsi, un programme de recherche sera mis de l'avant qui, par le moyen de contrôles mobiles, prendra les échantillons d'air au niveau du conducteur assis et de l'homme debout.

Même si la concentration annuelle moyenne de monoxyde de carbone est passée de 2.73 ppm à 1.55 ppm de 1972 à 1977, M. Gullon précise que 80 pour cent des véhicules canadiens sont en mauvais état de fonctionnement et que cela produit généralement une augmentation de la pollution atmosphérique de l'ordre de cinquante pour cent.

Les personnes adultes et particulièrement celles qui souffrent de problèmes cardiaques feront attention d'éviter les entonnoirs d'autoroutes qui peuvent avoir des effets négatifs directs sur la santé des humains. Le lieu le plus pollué, à cet égard, est l'autoroute Décarie.



TERREBONNE

991, rue Masson - 471-3766

Terrebonne

A votre service depuis 1955



Un tour d'avance.

Les 1981 sont arrivées...



Nous vous en avons construit une.



Monte Carlo Sport Coupe



Chevette Hatchback Coupe



Cutlass Supreme Coupe



Corvette Coupe



Un tour d'avance.

QUELQUES MODÈLES 1980 À DES PRIX EXCEPTIONNELS

POUR VOTRE PUBLICITE

471-3719

LA REVUE

la revue

231, rue Sainte-Marie

vous offre un service de photocopies

.25¢ chacune

FAITES PREPARER VOTRE AUTO MAINTENANT POUR L'HIVER PAR LES EXPERT CHEZ:



DENIS AUTO ELECTRIC

Électricité et mise au point



Service de freins

2965 Saint-Charles, Lachenaie.

471-3081

Bon mécanicien recherché!

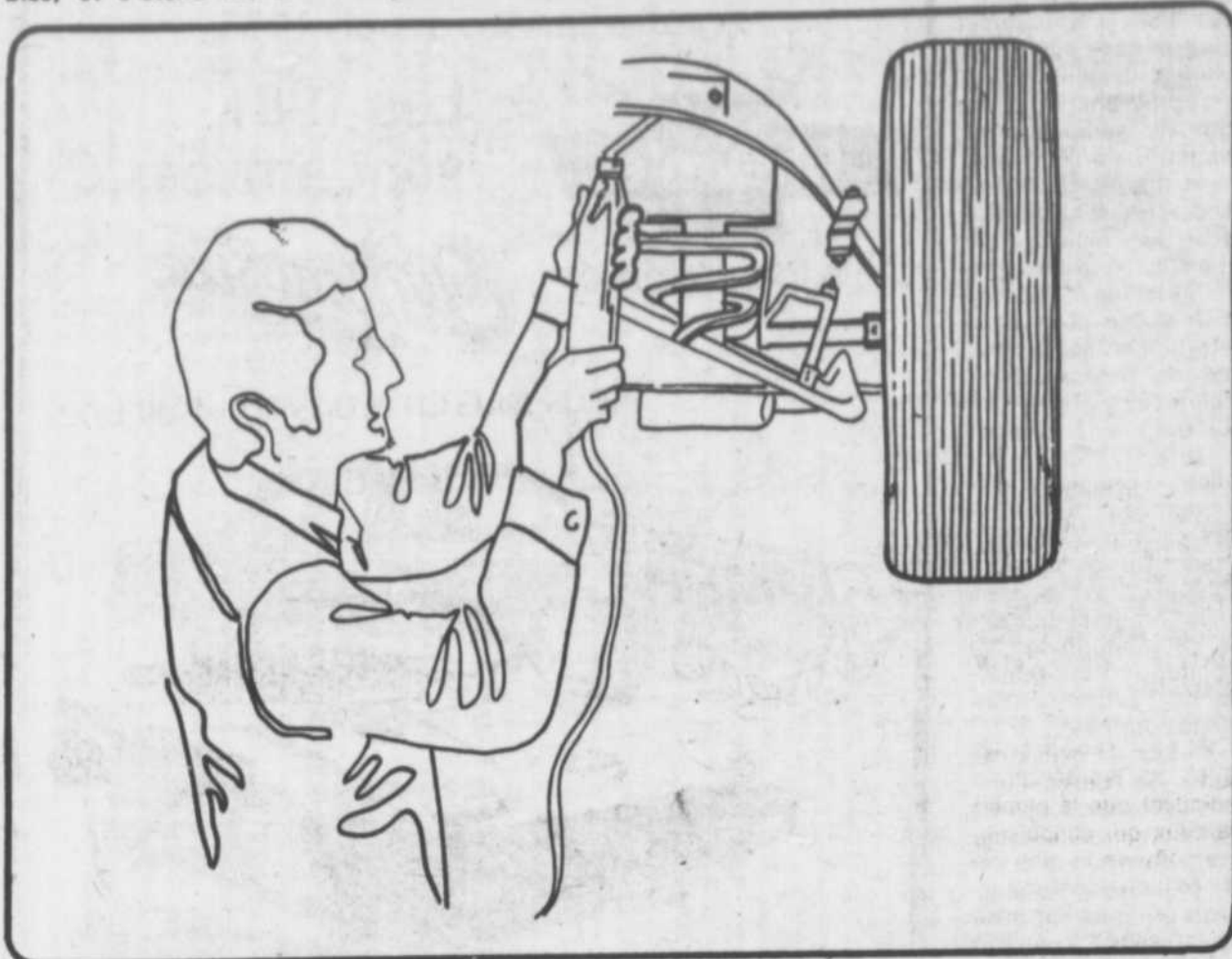
par Sylvain Quevillon

(S.O.P.) - Par les temps qui courent, on entend plus souvent parler les gens du côté négatif que du côté positif des choses et cela s'applique autant aux biens de consommation qu'aux produits comestibles, et s'étend même

savent combien il peut être dispendieux de faire réparer son auto chez un "gros" concessionnaire. La plupart de ces immenses ateliers, qui ont plutôt l'allure d'usines, ne favorisent PAS le contact entre le client et son mécanicien. Tout en garantissant un excellent travail, ils vous assurent d'une "jolie" facture, la majorité des ateliers

personnalisés, et à juste titre, car c'est par ce moyen que le mécanicien pourra établir un bon diagnostic. Ce type de contact pourra plus facilement être établi au niveau des ateliers spécialisés. C'est là que vous retrouverez des mécaniciens expérimentés dans divers domaines, tels les freins, la transmission, le radiateur, etc. De toute

que aussi en ce qui concerne les garagistes indépendants, puisqu'ils ont tout intérêt à voir revenir leurs clients. Ainsi plusieurs de ces garagistes se spécialisent uniquement dans une marque de voiture et deviennent par là très familiers avec ses différents modèles, jusqu'au point de les connaître d'un pare-choc à l'autre.



jusqu'aux services que l'on doit payer, évidemment, puisque aujourd'hui on n'obtient plus rien gratuitement. Cela m'amène à vous parler des difficultés rencontrées par un tas d'automobilistes pour trouver un bon mécanicien.

Tous les propriétaires de voitures, à peu d'exceptions près,

fonctionnant sur une base horaire de \$30.00. Si vous ajoutez à cela une commission sur le montant des réparations perçue par le gérant d'atelier, soyez certain qu'il ne limitera aucunement les dégâts.

Donc, ce qui semble être le plus important pour l'automobiliste moyen est le service

manière, cette forme de service ne saura être bénéfique que si vous expliquez clairement votre problème à celui qui doit s'occuper de votre voiture.

La meilleure chose à faire serait évidemment de prendre quelques minutes pour un test sur route. La même règle s'appli-

Finalment, que vous confiez votre voiture aux experts d'un atelier spécialisé ou au garagiste indépendant, ce qui compte pour vous est d'obtenir un bon service à un coût raisonnable. Méfiez-vous des gars qui sont capables de rendre un verdict après un seul coup d'oeil sous le capot.



Les petites annonces
c'est facile...
...Un p'tit coup d'fil
471-3719-3710

J. MAZZOLA, prop.



Dynamo Flash Auto Electric

Démarrateurs & Alternateurs

509, RUE ST-FRANÇOIS
TERREBONNE

TÉL. : 471-8679

**À LOUER
GRAND ESPACE POUR GARAGE**

(Ancien Garage Vezeau)

Chauffage - électricité compris
À LOUER: GRAND TERRAIN
pour entreposage divers
S'ad. sur les lieux ou 471-8679

GARAGE PIGEON



Mécanique auto et camion
Spécialité: moteur

2631, boul. Saint-Charles
LACHENAIE



471-4993

**À votre service
depuis**

54 ans à Terrebonne

GARAGE HERVE

- REPARATIONS GENERALES
- REMORQUAGE



Ouvert le lundi et le jeudi soir
jusqu'à 9h

602, RUE SAINT-PIERRE,
TERREBONNE 471-6408

Nouveau dans la région

**CARROSSERIE
BOUL. DES SEIGNEURS INC.**

Débosselage - Peinture
Estimation pour assurance
Satisfaction garantie

Voiture de courtoisie
en cas d'accident

VENTE DE VOITURES
NEUVES ET USAGÉES

950, rue Hall
TERREBONNE

471-4423



la revue

Ce cahier spécial de La Revue est une production de l'équipe du journal. Toute reproduction partielle ou complète des annonces, des textes est formellement interdite sans une autorisation écrite du directeur.

**LE GUIDE
des
ADRESSES**
le bottin
complet qui
vous évite
des pas!

Les principales causes d'accident

Selon les statistiques recueillies pour tout le Canada depuis nombre d'années, la plupart des accidents de la route

pourraient être évités sinon presque complètement annihilés. Voici les trois principales causes d'accidents.

• La plupart des prétendus "accidents" de la circulation sont évitables. Ils ont lieu le plus souvent par beau temps et sur de bonnes routes. Certains spécialistes se demandent si l'accident ne résulte pas dans la majorité des cas du non respect de la loi ou de règles de sécurité bien connues.

La popularité des petites voitures

par Sylvie Daigneault

(S.O.P.) - L'ère des grosses bagnoles est révolue. Avec le prix de l'essence, cela se comprend.

Maintenant, place à la petite auto.

Mais il y a un problème: tout le monde veut une petite auto. Il faut être très patient. Les ventes ont décuplé depuis janvier, il faut attendre trois fois plus longtemps avant la livraison.



SI VOUS VOULEZ GARDER VOTRE AUTO D'APPARENCE NEUVE COMME CELLE-CI



CONFIEZ-LA À

POUDRIER
AUTO BODY enrg

Au service du public depuis 1953

SPÉCIALISTE EN
TRAITEMENT ANTI-ROUILLE

471-4117

RÉS.: 477-1820

501, boul. Terrebonne

(Angle Langlois)

TERREBONNE

• Au Canada, où la route coûte la vie à 6,000 personnes par année, l'absorption d'alcool est à l'origine de près de la moitié des accidents mortels de cette catégorie.

• Les recherches faites sur les accidents indiquent que la plupart de ceux qui conduisent des voitures ou des camions gravement défectueux en connaissent les défauts et misent (souvent avec la vie d'inconnus) sur la chance de ne pas avoir d'ennuis. Les défauts mécaniques sont responsables d'environ 20,000 accidents graves au Canada chaque année.

LES PETITES
ANNONCES

Téléphonez à 471-3719

REMORQUAGE

LOUD
ET LEGER

4 Remorqueuses
à votre service

24h sur 24



GENDRON



471-2025

471-3477

808, RUE MASSON
TERREBONNE

NUIT 471-3169

VEZEAU

AUTOMOBILES INC.

401, boul. DES SEIGNEURS,
TERREBONNE

471-8032

MAINTENANT DANS SON NOUVEAU LOCAL



LA NOUVELLE TR 7



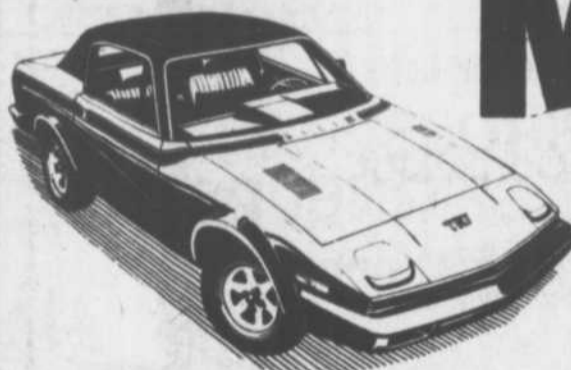
OPTIONNEL: 4CYLINDRES
AUTOMATIQUE et STANDARD

• 8CYLINDRES AUTOMATIQUE
SEULEMENT



TRIUMPH TR7

MGB



VOYEZ NOTRE GRAND CHOIX DE

VOITURES
USAGÉES

Faites le tour avant de vous assurer

par Monique Laforce

(S.O.P.) - Cette année, sur le marché de l'assurance automobile, pas moins de 101 compagnies se feront compétition. A cause d'une grande concurrence existant entre ces compagnies, les couts des primes en '78 et '79 sont restés presque les mêmes.

Nos compagnies québécoises ont 25.8% du marché, tandis que les compagnies étrangères ont environ 15% seulement du marché,

Donc, un conseil: faites le tour de quelques compagnies au moins avant de vous assurer. En effet, certaines primes pour le même risque diffèrent très sensiblement de l'une à l'autre.

Pour votre information, disons aussi que 83 manuels de tarifs servent de références pour ces nombreuses compagnies. Alors, mieux vaut aller voir de près et ensuite choisir la compagnie qui vous avantagera le plus à un prix compétitif.



Moteur au ralenti

Un moteur qui tourne au ralenti consomme de

l'essence, mais ne mène nulle part. Conduire lentement durant les premières minutes réchauffe le moteur plus efficacement que de le laisser tourner au ralenti trop longtemps, et cela même si le véhicule n'a pas fonctionné durant toute la nuit. Si vous prévoyez attendre plus de 30 secondes, fermez le contact; redémarrer brûle moins d'essence que la vitesse au ralenti. Rappelez-vous cette règle lorsque vous attendez en file, à un service à l'auto par exemple.

Conduite préventive

Prévoyez la densité de la circulation. Maintenez une distance raisonnable entre votre véhicule et ceux qui vous entourent.

Accordez-vous assez d'espace et de temps pour bien conduire et utiliser l'énergie rationnellement.

PIECES D'AUTOS

R. POIRIER INC. 

G. DESROSIERS
Propriétaire

846, LEON-MARTEL
TERREBONNE, QUE. J6W 2K3 TEL.: 471-6621

ASSOCIÉ
UAP
ASSOCIATE

JEAN-FRANÇOIS AUTOS ENR.



Voitures
d'occasion
VENTE
ACHAT

3190 est, Bélanger
Montréal - 721-4985
J.-François Hamel
PROPRIÉTAIRE

Les Petites
Annonces de
la Revue...


c'est presque
de la magie!
471-3719

MASCOUCHE AUTO INC.

VENTE
ACHAT
Location à long terme

Grossiste
Conseiller
professionnel

471-2567



1242, chemin des Anglais - Mascouche

PIECES D'AUTO RICHARD LACASSE INC.

Gabrie 
AMORTISSEMENT

Atelier d'usinage

HEURES D'AFFAIRES:
LUNDI-MARDI-MERCREDI: 8h30 A.M. à 8h P.M.
JEUDI-VENDREDI: 8h30 A.M. à 9h P.M.
SAMEDI: 8h30 A.M. à 5h P.M.
FERMÉ TOUS LES JOURS
DE MIDI À 1h.- 5h30 à 6h30

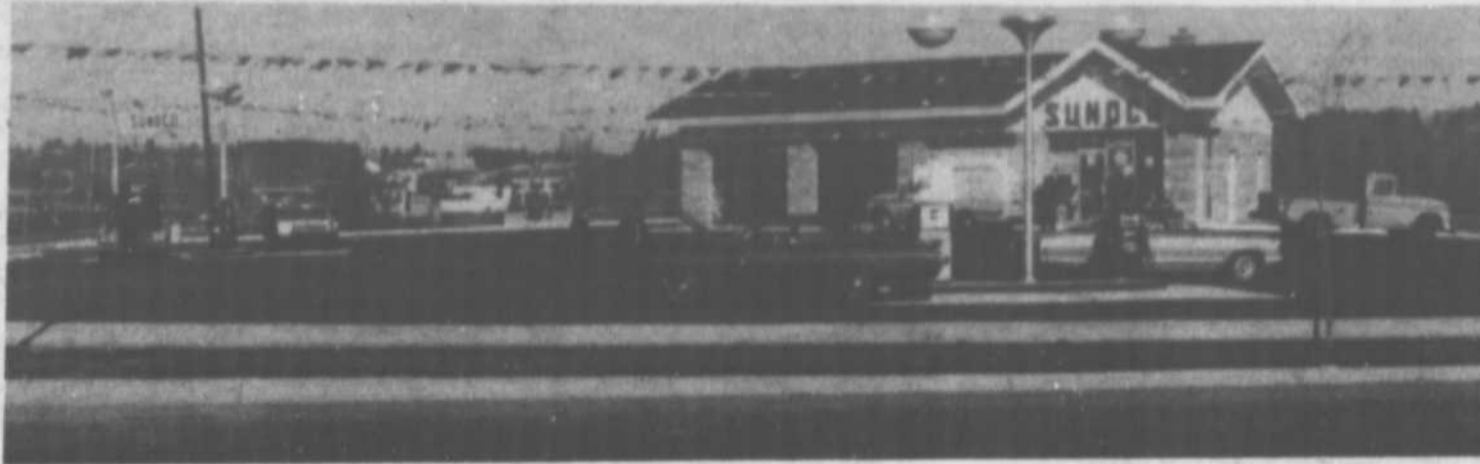
LIVRAISON

1291 Chemin Gascon
666-7750 - 477-9293

STATION-SERVICE BENOIT & RICHARD INC.

1211, BOUL. DES SEIGNEURS (coin Moody)

TERREBONNE 471-3148-8440



L'hiver s'en vient - Profitez de l'offre
réclame Sunoco "prêt-à-l'hiver"

L'offre comptent les
vérifications suivantes:

- Vidange du carter
- Changement du filtre à huile
- Graissage
- Radiateur (pression)
- Bouchon du radiateur (pression)
- Antigél et refroidissant (vérification du point de congélation)
- Batterie (test hydrométrique)
- Durites et courroies
- Système de lave-glace et d'essuie-glace
- Niveau de tous les liquides
- Filtre à air
- Soupape RGE
- Pression des pneus
- Phares avant et autres

\$1295
taxe en sus

Autres vérifications et services offerts
sur demande (moyennant supplément):

- Réglage du parallélisme des roues
- Équilibrage des roues
- Rotation des pneus
- Installation des pneus à neige



VÉRIFICATION D'AUTOMNE EN 14 ÉTAPES:

Pour la plupart des voitures. Chez tous les détaillants Sunoco participants. Cette offre se termine le 30 novembre 1980.

NOS SERVICES:

- Mise au point électronique
- Mécanique générale
- Carburant et électricité
- Balancement des pneus
- Freins à disques et à tambours
- Service de remorquage rapide
- Radio-téléphone dans camion

AUTO
AMOTO
Gilles Cloutier INC.

4
7
1
3
1
4
8

1211 Blvd. Des Seigneurs TERREBONNE

SPECIAL

JUSQU'AU 31 OCTOBRE

- UN PLEIN D'ESSENCE
- 3 CHANGEMENT D'HUILE ET GRAISSAGE
- VÉRIFICATIONS D'HIVER SUR TOUT ACHAT D'AUTO USAGÉE

Financement au taux bancaire
Garantie selon la loi de protection du consommateur



1982: l'auto qui parle

par Martine Charrier

(S.O.P.) - Non, ce n'est pas un canular. Ni la "maman bagnole" de notre inconscient collectif télévisuel. La voiture qui parle, c'est l'auto de demain, celle qui vous reprochera de rouler trop vite ou trop lentement, de consommer trop d'essence ou qui vous avertira que le niveau d'huile descend dangereusement...

Les chercheurs des trois grands de l'automobile aux Etats-Unis - General Motors, Ford et Chrysler - prévoient en effet que des "synthétiseurs" (l'appareil qui parle), pourvus d'un vocabulaire d'environ cinquante mots, seront "le" gad-

get des années 80. Et on en trouvera même dans certaines voitures dès 1982.

Il sera même possible de faire parler ce synthétiseur avec votre propre voix ou des voix différentes. On imagine la farce: "Idiot, tu vas trop vite", ou bien: "Chéri, tu vas tomber en panne d'essence..." sussuré sardoniquement!

Cet appareil, qui coûtera aux environs de \$75.00, ne pourra être raccordé qu'à un tableau de bord déjà informatisé. Et à ce chapitre, nous ne nageons déjà plus dans le futur: les concessionnaires Pontiac-Buick disposent déjà de voitures de démonstration munies d'un ordinateur de consommation de carburant.

Ce type d'ordinateur donne instantanément la lecture de la consommation d'essence, la vitesse moyenne, la distance parcourue et la quantité d'essence consommée. D'un coup d'oeil, le conducteur voit comment il conduit et peut modifier son comportement en conséquence. L'appareil coûte environ \$150 et sera bientôt disponible sur certains modèles d'automobile. Des à présent, on peut le trouver sur le marché.

Et pourquoi pas d'autres gadgets, pour "amuser", cette-fois-ci, le passager? Les chercheurs songent déjà à tirer parti au maximum de l'ordinateur en introduisant des jeux électroniques. L'avenir serait-il à l'auto-jouet?

L'auto...neige!



La Rabbit de Volkswagen adore l'hiver. Le moteur est situé à l'avant et son poids repose sur les roues motrices, ce qui permet une meilleure traction.

Les pneus à plis radiaux et le déport négatif du plan des roues procurent un meilleur contrôle sur les surfaces glissantes.

La direction à pignon et à crémaillère et la suspension indépendante sur 4 roues améliorent la maniabilité. Un dégivreur

de lunette arrière et des débembueurs de glaces latérales ajoutent à la visibilité.

Cet hiver, conduisez une auto-neige. Conduisez une Rabbit, vous roulez en paix.

La Rabbit.

A essence ou Diesel.
Ne vous contentez pas de moins.



AUTOMOBILES A. BELANGER INC.

118, montée Masson -
474-3011 Mascouche

Que faire si ...?

par Martine Charrier

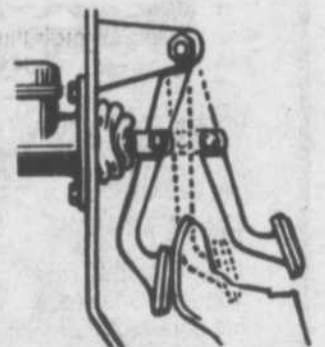
(S.O.P.) - ... LE CAPOT SE RELEVE? S'il vous est impossible de voir la route par l'ouverture entre le capot et le tableau de bord, sortez la tête (attention aux collisions frontales). Ne freinez surtout jamais brutalement. Essayez d'arrêter la voiture en douceur sur le bord de la route.

... UN PNEU ECLATE? Ne touchez ni au frein ni à l'accélérateur. Tenez le volant fermement, car il vibrera beaucoup. Ralentissez progressivement et ran-

gez-vous. Si un pneu éclate à l'avant, la voiture sera entraînée du côté où la crevaillon s'est produite. Si c'est un pneu arrière qui éclate, vous risquez de faire une "queue de poisson".

... LES FREINS LACHENT? Pompez la pédale, cela rétablit parfois la pression. Utilisez le frein à main (ou à pied), mais pas au maximum dans un virage, vous pourriez déraper. Passez à une vitesse inférieure (ou à un rapport inférieur dans le cas d'une automati-

que). Si ces trois manoeuvres échouent, n'hésitez pas à accrocher quelque chose: trottoir, voitures en stationnement, tout plutôt que la collision frontale.



LE DEBOSSSELAGE PAR EXCELLENCE

*5 voitures de courtoisie (sans frais supplémentaire)

*Service d'estimé pour assurance

*20 années-d'expérience

*Anti-rouille (Métal guard \$50.00)



ANDRÉ PIOTE
PROPRIÉTAIRE

**BOULEVARD TERREBONNE
DEBOSSSELAGE PEINTURE inc.**

(Ex Gagnon Auto Body)

917, boul. Terrebonne
TERREBONNE

471-4351

ÊTRE BON CONDUCTEUR N'EST PAS SIMPLE!

(S.O.P.) - Chaque conducteur de voiture se croit un expert au volant; c'est d'ailleurs pourquoi l'autre automobiliste est toujours responsable de l'accident et qu'on entend rarement quelqu'un avouer avoir causé un accident!

Que vous soyez ou non responsable d'une collision, vous avez autant de chance d'en sortir blessé; c'est pourquoi, bien que vous soyez, selon vous, un excellent conducteur, il ne suffit pas de bien et d'être prudent au volant, il faut redoubler de prudence pour prévenir les manoeuvres maladroites des autres conducteurs moins avisés que vous.

aux intersections et se glisser sournoisement dans la file de voiture qui vous précède.

4. Au cas où il déciderait de conduire plus rapidement que ne le permettent les conditions, laissez-lui amplement d'espace quand la chaussée est glissante.

5. Pensez qu'il peut toujours décider de prendre des chances dans le virage, au sommet d'une côte ou encore pour vous dépasser. Laissez-lui donc tout l'espace possible lorsque vous le suivez ou lorsqu'il vous dépasse.

6. Attendez-vous à des arrêts brusques. Tenez-vous à au moins une voiture de distance derrière lui pour chaque dix milles de vitesse. Si

entre les autres voitures et s'apprête à vous couper la route.

9. Attendez-vous à ce que l'autre conducteur ne baisse pas ses phares lorsque vous le croisez. A ce moment, baissez les vôtres afin que l'un d'entre vous puisse au moins voir où aller, et évitez de regarder directement ses phares pour ne pas être momentanément aveuglé.

Ce sont là quelques précautions qu'à soin de prendre le conducteur prudent: non seulement s'applique-t-il à conduire prudemment en tout temps, selon les prescriptions de la loi, mais encore tente-t-il d'éviter constamment tout ce qui pourrait nuire aux autres. Pour lui, peu

Résistance au vent

Des fenêtres ouvertes augmentent la résistance au vent en agissant comme un frein. Si la température extérieure le permet, utilisez plutôt les bouches d'aération. Si vous devez absolument chauffer ou refroidir l'air, faites-le avec modération.

Vitesse

Respectez les limites de vitesse imposées par les municipalités et les provinces. Le fait de rouler en deça des limites permises vous fera économiser de l'essence et réduira les risques d'accidents. Conduire à 90km/h (55m/h) au lieu de 110km/h (70 m/h) vous fera épargner jusqu'à 20 p. cent sur votre facture d'essence.

Mises au point

La plupart des automobiles en circulation ne sont pas au point. Faites vérifier votre véhicule par un expert. Le gouvernement fédéral a pu démontrer que cette mesure toute simple peut faire économiser jusqu'à 12 p. cent du coût de l'essence.

"TRIPOTAGE" de l'ODOMÈTRE:

\$5,000 d'amende, 2 ans de prison

par Martine Charrier

(S.O.P.) - D'après la Loi sur les poids et mesures, si vous êtes reconnu coupable par voie de mise en accusation de "tripotage" du compteur de kilomètres, ou odomètre, d'un véhicule, vous êtes passible d'une amende pouvant monter jusqu'à \$5,000 et/ou d'une peine de prison allant jusqu'à 2 ans! Sur déclaration sommaire de culpabilité, les tarifs vont jusqu'à \$1,000 et/ou 6 mois de prison.

Voilà de quoi faire réfléchir ceux qui seraient tentés de "rajeunir" afin d'en tirer un meilleur prix, le véhicule qu'ils veulent vendre.

Si vous désirez acheter un véhicule

à moteur usagé, plusieurs indices peuvent vous indiquer que l'odomètre a été faussé. La première chose à faire est de vérifier s'il existe un orifice sous le tableau de bord. Si oui, le vendeur a très bien pu y introduire un instrument et reculer les chiffres de l'odomètre.

D'autre part, dans le cas d'un véhicule usagé mais récent, une usure très prématurée des pneus ou des organes mécaniques, assortie d'un compteur au kilométrage très bas, ce n'est pas normal.

Même constatation dans le cas d'un véhicule de 1972 qui, par exemple, aurait un kilométrage de 20,000: le kilométrage annuel moyen étant également

de 20,000, il existe un écart considérable entre l'âge du véhicule et le kilométrage indiqué.

Ensuite, sachez que le compteur revient à zéro lorsqu'il atteint les 100,000 milles. Ainsi, une vieille voiture dont le compteur indique 20,000 milles peut aussi bien en avoir fait 120,000!

Pour en avoir le coeur net, demandez au vendeur ses factures de réparation: les dates et le kilométrage inscrits devraient démontrer une progression normale.

Finalement, si c'est possible, adressez-vous au propriétaire précédent. Demandez-lui le kilométrage auquel il a vendu sa voiture, quand il l'a vendue et à qui.

MICHELIN

je te confie ma voiture

...à traction avant!

Pour vraiment profiter cet hiver des avantages de votre traction avant, il vous faut de vrais bons pneus d'hiver.

En tant que spécialistes, nous vous recommandons le radial d'hiver Michelin, c'est le vrai pneu d'hiver complet!



Roulez

MICHELIN

PNEUS MASCOUCHE ENR
785, Boul. Industriel, Mascouche

Balancement: Tous genres de roues.

474-3561

474-4433

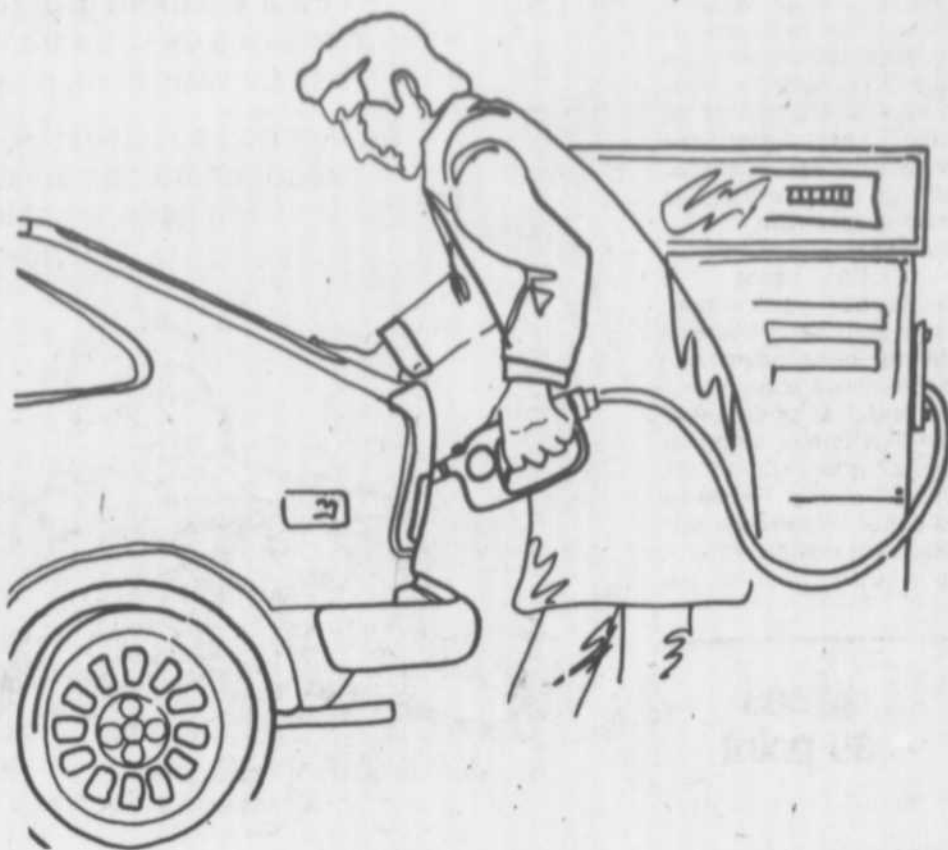
Des centaines de litres de carburant économisés : des centaines de dollars dans vos poches

par Maude Moran

(S.O.P.) - Pour plusieurs automobilistes, l'économie de l'énergie, qui vise à résoudre les problèmes énergétiques de la nation, n'est pas une ambition à laquelle ils accrochent. Mais, si l'on ajoute que des centaines de litres de carburant économisés sont autant de dollars dans leur poche, voilà de quoi les stimuler.

Il est bon de savoir que plusieurs facteurs comme la température, la neige, la pluie, la vitesse, le vent, le style de conduite, etc., entrent en ligne de compte et influent sur votre consommation de carburant.

Si l'on prend comme exemple le facteur température, sachez que les tests de conduite urbaine indiquent qu'à



une température de 0 degré C, la consommation de carburant s'accroît d'environ 8%, et qu'à 30°C elle augmente en moyenne de 30% par rapport à une température de 25°C.

Il est conseillé de calculer la consommation de carburant, en divisant la quantité de carburant utilisé par la distance parcourue (litres par kilomètres) et en multipliant par 100 pour obtenir la consommation pour 100 kilomètres, au lieu de diviser la distance parcourue par le carburant consommé (milles par gallons).

Une brochure mise gratuitement à la disposition des consommateurs canadiens et offerte par Transport Canada vous renseignera davantage. Cette

brochure s'intitule "Guide 1980 sur la consommation du carburant". Vous pouvez l'obtenir en vous rendant à la plupart des bureaux d'immatriculation provinciaux et territoriaux et chez la plupart des concessionnaires de véhicules participants, ou encore par courrier en vous adressant à la Direction des affaires publiques, Transport Canada, Ottawa, Ontario K1A 0N5.

Les grandes quantités sont disponibles en multiple de 250 et les renseignements d'ordre technique peuvent être obtenus en écrivant à Energie et Pollution, Division de la réglementation des véhicules moteurs, Direction de la sécurité routière, Transport Canada, Ottawa, Ontario K1A 0N5.

NOUVEAU! NOUVEAU!

Tout sous un même toit...

MARCEL GENDRON

STATION



REMORQUAGE

SERVICE

24 heures

Tous nos services d'entretien d'automobiles sont maintenant situés

714 BOUL. DES SEIGNEURS
entre Ouimet et Mathieu

471-3477

TERREBONNE

POUR VOS FREINS

Au garage Marcel Gendron
808, rue Masson - Terrebonne
SERVICE COMPLET DE
FREINS

PISCINES TROPICANA

vous dit: "RIEZ DE L'HIVER"...

avec le GARAGE TEMPORAIRE



• Votre voiture est protégée des éléments en tout temps



• Vous économisez l'essence et l'entretien. Vous partez tous les matins.

• Vous éliminez le pelletage inutile et coûteux.

ABRI TEMPO 20'x11'x7' (SPÉCIAL \$420.00)

Voyez nous dès aujourd'hui!

PISCINES TROPICANA

1715, chemin Gascon
Saint-Louis-de-Terrebonne

471-9903

POUR VENDRE VOTRE VOITURE OU VOTRE CAMION...

Les Petites Annonces de **la revue** 471-3948

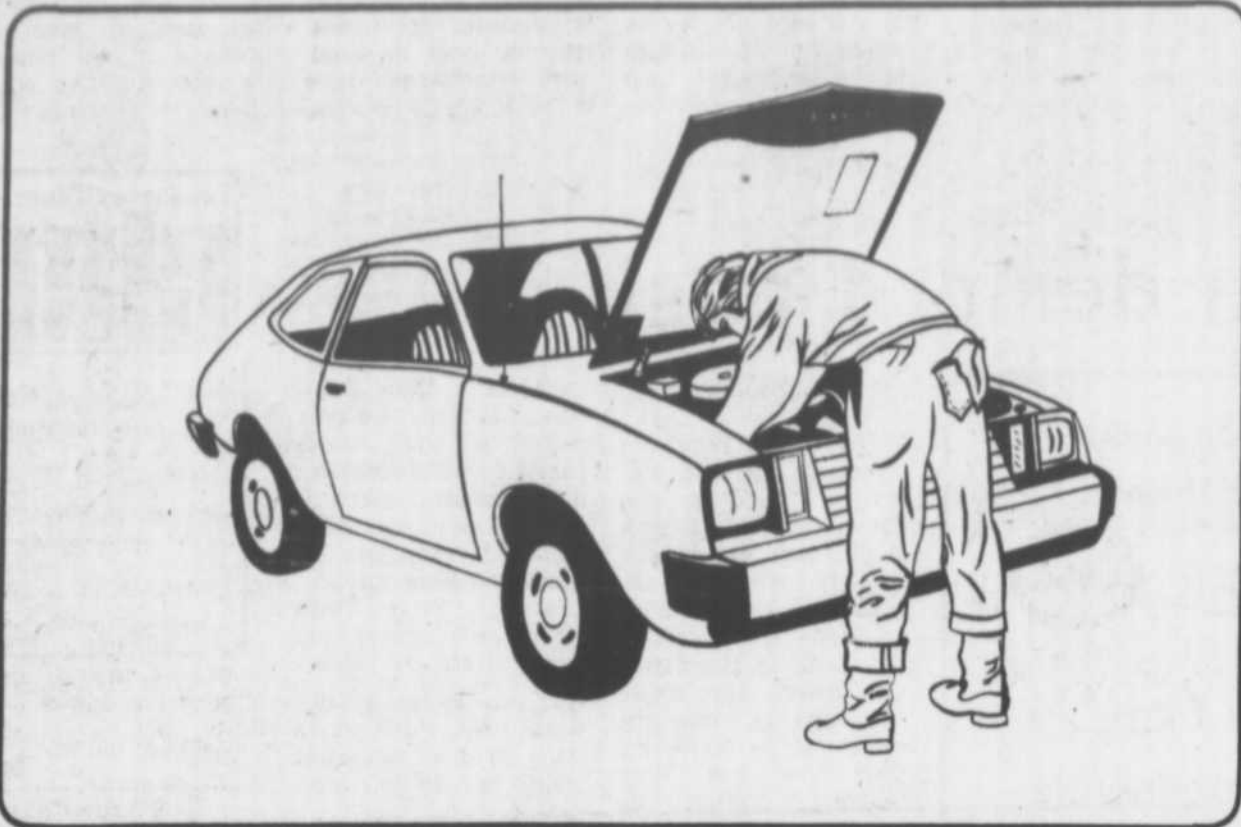


Les femmes paient plus cher pour la réparation de leur automobile

par Marc Delbès

(S.U.P.) - De nos jours, l'automobile est le principal moyen de transport en Amérique du Nord. Employé autant par les hommes que les femmes, ce moyen de transport permet une plus grande liberté de mouvement. Il est quand même surprenant de constater que si peu de gens s'y connaissent vraiment sur l'entretien et la réparation de leur voiture.

Une enquête effectuée par la société Shell indique que vous pouvez payer des factures allant de \$20 à \$92 pour la même réparation selon que vous allez chez un garagiste honnête et compétent ou non. Cette injustice affecte particulièrement les femmes qui paient



de 25% à 30% plus cher leurs réparations que les hommes.

Afin de protéger l'automobiliste contre ces fraudes, la huitième brochure de Shell porte sur la réparation de votre voiture. A l'intérieur, vous trouverez de merveilleux trucs pour obtenir de bonnes réparations à prix raisonnables. Vous pouvez vous procurer cette brochure gratuitement chez tous les détaillants Shell.

Il existe aussi un fascicule intitulé "Auto-conseil au féminin" imprimé par le Service de la mise en marché de Ford Canada. Il contient un trésor d'indications sur l'entretien de l'auto. Les dames peuvent ainsi bénéficier d'un guide qui les protège contre la duperie des mécaniciens.

LES '81 SONT LÀ...

ESCORT GLX 1981
Hatchback 3 portes



Des Seigneurs Auto Inc.

- ESCORT • MUSTANG • FAIRMOUNT
- GRANADA • THUNDERBIRD • FORD LTD
- CAMIONS FORD

FORD
Où-le-service-est-le-meilleur
893 Léon Martel, TERREBONNE
471-6601 471-2101



LA GRANADA 1981



Quand l'entretien préventif ne suffit plus

par Sylvain Quevillon

(S.O.P.) - Il arrive que parfois l'entretien préventif contre les dommages causés par la rouille soit insuffisant pour garder la carrosserie de votre voiture en bon état. Ainsi, de nombreux automobilistes se retrouvent souvent avec des voitu-

res dont la mécanique ne présente presque aucune anomalie mais, en contrepartie, ils n'hésiteront pas à se débarrasser de leur automobile à un prix ridicule, cela à cause de sa mauvaise apparence extérieure.

Plusieurs parmi vous, automobilistes, pourraient, moyennant un peu de patience, quelques bons outils et les conseils d'un spécia-

liste, enrayer l'épidémie de rouille qui s'acharne sur votre voiture. En ce qui concerne l'outillage électrique, ne vous en faites pas, la plupart de ces appareils peuvent être loués selon vos besoins.

La première chose à faire et sinon la plus importante lorsque vous décidez de mettre fin aux ravages dus à la rouille, est de vous assurer d'en

avoir enlevé TOUTES TRACES, ce qui veut dire de poncer avec une meule jusqu'au métal, quitte à agrandir la région touchée de quelques pouces tout autour. Il ne vous servirait à rien de rapporter une pièce de fibre de verre ou d'acier et de compléter le travail par la peinture, pour constater au bout de quelques semaines que la rouille est de nouveau

présente à quelques pouces de l'endroit où vous avez effectué la réparation.

Ensuite, lorsque vous avez placé une pièce de fibre de verre ou d'acier, vous pouvez maintenant ajouter le mastic à carrosserie. Une fois durci, poncez de nouveau, mais cette fois avec un bloc de ponçage et du papier de verre fin. Ces deux opérations terminées, la

surface est prête à être repeinte.

Il est bien évident que ce travail ne s'effectue pas en quelques minutes et, d'autant plus si votre voiture est assez "gravement atteinte". Néanmoins, ceux qui voudront en tenter l'expérience, si elle est menée méthodiquement, redonneront à leur voiture une apparence neuve, sans en payer la facture.

LA CRISE DE L'ENERGIE:

On n'en démord pas!

Laissez-nous bien préparer votre voiture pour l'hiver

GARAGE



F. BOYER

● Mécanique générale

● Soudure

2843, boul. Sainte-Marie,

474-2487

Mascouche

par Sylvain quevillon

(S.O.P.) - Economie d'essence, pénurie d'énergie, pollution de l'environnement, ce sont là quelques expressions qui ne semblent pas encore avoir été assimilées par une certaine partie de la population du Québec. Une chose est certaine, cela ne dépend pas, au moins pour une fois, d'un manque d'effort de la part des deux paliers de gouvernements puisque, autant par la radio, la télévision que par les journaux, le problème est soulevé à plusieurs reprises quotidiennement, au point que ça en devient même agaçant à certains

moments. Mais, au risque de déplaire à tous ceux qui ont déjà compris la nécessité d'économiser l'essence, je me permets donc de vous rappeler les grandes lignes du programme "Projet mise au point" institué par le ministère de l'Énergie, des Mines et des Ressources du Canada dans le but de lutter contre la crise de l'énergie.

Ce programme est axé sur deux aspects, qui semblent au départ très distants l'un de l'autre, le mécanique et le psychologique. Mais, à partir du moment où l'on marie ensemble ces deux réalités derrière le volant et dans la mesure où le mécanicien a bien rempli sa tâche, il est possible de réduire sa consommation d'essence jusqu'à 25%, comme il le fut prouvé sans équivoque par les responsables du projet au gouvernement fédéral. Bien entendu, il n'en tient qu'à VOUS, personnellement, d'y aller d'une bonne prise de conscience, pour que le travail effectué par le mécanicien, combiné à une nouvelle attitude derrière le volant, vous donne comme résultat une réduction intéressante de votre consommation d'essence.



Mémo:
pour mes
petites annonces,
c'est La Revue
471-3719

Les Pièces d'Auto

CLEMENT

Auto Parts

- ELECTRICITE D'AUTOMOBILE
- DEMARREUR-ALTERNATEUR, ETC.
- FABRICATION DE BOYAUX HYDRAULIQUES
- RECONSTRUCTION DE CARBURATEUR ET DE TETE DE MOTEUR
- TOURNAGE DE DISQUES ET DE TAMBOURS
- SERVICE DE FREINS POUR CAMIONS LOURDS

Vente de PIECES NEUVES d'Autos & Camions!

Gamme Complète **SHERWIN WILLIAMS** pour Ateliers!

90 rue Chapleau, Terrebonne, Que.

471-4101

Claude Electronique

1105 boul. des Seigneurs

Terrebonne

Claude Beaudoin, propr. **471-7906**

SYSTEME DE SON - STEREO HI-FI - RADIO AM-FM
TV COULEUR - NOIR ET BLANC ET ACCESSOIRES

PIONEER

SPECIAL RADIO D'AUTO



LIQUIDATION MODÈLES SANYO

● VENTE ● INSTALLATION
● RADIO ET TAPE POUR AUTOMOBILES

Automobiles
lexander INC.

DATSUN

LES DATSUN 81
Bientôt
en montre

DATSUN

VOUS OFFRE
BEAUCOUP DE CHOIX,
QUALITE ET ECONOMIE
CHEZ ALEXANDER, LE PATRON
LUI-MEME, VOUS OFFRE UN
BON SERVICE,
ET DES BONS PRIX

4100 CHEMIN GASCON
UN MILLE AU NORD DE LA 640



L'AVENIR ROULE EN DATSUN
1981

TERREBONNE
477-1444

Ce qu'il ne faut pas faire



par Sylvie Daigneault

(S.O.P.) - Ah! l'hiver, quelle belle saison! Mais sûrement pas pour les automobilistes. Une auto en hiver, ce n'est pas un cadeau, mais on peut mettre toutes les chances de notre côté en prenant un minimum de précautions.

TRANSMISSIONS ET DIFFÉRENTIELS

Dans les jours suivants une tempête de neige, de nombreux automobilistes abîmeront leur différentiel, soit la transmission automatique de leur voiture, en s'obstinant à faire patiner les roues motrices pour sortir d'une ornière. Si on veut s'éviter une dépense coûteuse, il vaut mieux balancer l'auto lentement en passant de la marche avant à la marche arrière tout en observant un léger temps d'arrêt entre les deux.

LES PNEUS

Il ne faut jamais réduire la pression des pneus en hiver pour en augmenter la traction. Un sous-gonflage, encore une fois, peut engendrer une dangereuse élévation de la température du pneu.

DIVERS

Il est préférable de ne pas utiliser trop fréquemment la lunette arrière dégivrante puisque cet accessoire consomme énormément d'énergie électrique, ce qui peut affaiblir considérablement la batterie. Le matin, lorsque le moteur est froid, on se met en route au bout de 30 secondes au lieu de le laisser tourner sur place pendant 3 à 5 minutes. Enfin, on déconseille de transporter des blocs de ciment dans le coffre pour améliorer la traction des roues motrices (le sable est préférable). En cas d'accident, ces blocs peuvent se transformer en dangereux projectiles. Bon hiver!

H. Brady Auto Parts

Pièces d'autos usagées

459, boul. Laurier
La Plaine, Québec

666-4326 • 477-1634

LETTREGE DE CAMIONS

enseignes

auca

471-6864

ENSEIGNES MOBILES
855, DUPRÉ - TERREBONNE

LES CARROSSERIES

LL INC.

LAURIER LAVOIE

DÉBOSSÉLAGE - PEINTURE
VENTE D'AUTOS USAGÉES

2212 BOUL. KENNEDY
LACHENAIE J6W 3T8

581-7310

Lisez

la revue

LE JOURNAL
COMPLET

TOUTES LES
NOUVELLES
CHAQUE SEMAINE

SUBARU

PEU COÛTEUSE ET CONSTRUITE POUR LE RESTER.

SEDAN GL QUATRE PORTES - CINQ VITESSES

À traction avant, la 1600 CC la plus économique au Canada selon Transports Canada.

Le compte-tours, le voltmètre, le dispositif électronique de surveillance, la montre numérique et la radio AM/FM font partie de l'équipement de série.

GARAGE TERREBONNE-HEIGHTS

VENTE ET SERVICE SUBARU

133 ENGLISH ROAD

MASCOUCHE-HEIGHTS 477 - 5738

PNEUS 3455, rue Lamothe
Saint-Louis-de-
Terrebonne

LAMOTHE INC. 433-2751

DISTRIBUTEUR DES PNEUS

B.F. Goodrich

En ville ou sur la piste

Embarquez donc avec Goodrich.
Le #1 en radiaux de grande performance.

SPECIALITE: NEUFS ET USAGÉS
RADIAL USAGÉ
Balancement de roues

Les 81 sont arrivées...

Pour l'achat, le service, le choix, voyez d'abord

GARAGE ERNEST LEROUX INC.

575, rue Masson • TERREBONNE

471-4111



CHRYSLER CORDOBA
2 PORTES H.T. 1981

DODGE
MIRADA
2 PORTES H.T.
1981



1938 - 1981

42 ans
au service de la région

LA NOUVELLE
DODGE ARIES
4 PORTES S.W.
Voyez les autres
ARIES



Chrysler Le Baron 4 portes sedan 1981



Dodge Diplomat 4 portes sedan 1981



*Le moyen de combattre
le coût de l'essence.*



Satisfaction
garantie
GARANTIE DE
30 JOURS/1000 km
OU/ARCENT REMIS