



# INSCRIPTIONS POUR LE TENNIS

Par Pierre Nadeau

PLESSISVILLE — Pour les mordus du tennis, des cours seront donnés à Plessisville à partir du 4 juillet prochain. Les inscriptions pour tous les intéressés se font au Centre des Loisirs aux heures de bureau. Les renseignements sur ces cours vous seront donnés en vous inscrivant.

Au tournoi de St-Guillaume

## FORAND AUTO CHAMPION DE LA CLASSE INVITATION

Par Pierre Nadeau

ST-GUILLAUME — Le Forand Auto de Plessisville a décroché les honneurs de la classe invitation du tournoi de balle-molle disputé à St-Guillaume en fin de semaine dernière dans le cadre du Festival du Fromage de l'endroit.

Après avoir défait facilement durant la journée de samedi une équipe formée de représentants de Montréal par le pointage de 13 à 0, ils ont dû combattre farouchement le dimanche après-midi pendant 9 manches pour finalement arracher une victoire de 8 à 7 sur le Sorel dans le match de la

finale. C'est un simple d'André Côté à la neuvième strophe qui a procuré ce gain aux protégés de l'instructeur Pierre Bellemar. Michel Dubois qui avait très bien fait lors de la partie de samedi a semblé montrer quelques gestes de nervosité dans la finale, mais il a été très bien relevé par son coéquipier Denis Beaudoin qui a mérité la victoire.

Dans un autre domaine, Michel Breton a été désigné le joueur le plus utile à son équipe pour le tournoi. Dans la joute de dimanche, il a claqué un circuit en plus de faire produire 5 points.

### TOURNOI DE BALLE-MOLLE DE LYSER

## LEVIS ET LYSER CHAMPIONS

Par Pierre Nadeau

LYSTER — Un tournoi de balle-molle de classe "C" a eu lieu en fin de semaine dernière à Lyster. Ce tournoi aurait cependant dû être joué la fin de semaine d'avant mais avait été remis à cause de la mauvaise température. Le tout a débuté jeudi soir par les préliminaires qui seront poursuivis durant la journée de vendredi. Samedi, le tournoi faisait relâche pour reprendre dimanche avec la présentation des finales en fin de soirée.

Dans la classe "A", c'est le Carrefour Mercury de Lévis qui est sorti grand vainqueur de la compétition en défaisant le V. Boutin de Plessisville au pointage de 9 à 7. Les perdants ont fait une belle lutte aux représentants Levisois en comblant un déficit de 5 points au début de la sixième manche mais ce fut de



L'équipe championne de la classe "A", le Carrefour Mercury de Lévis.

(Photo La Feuille d'Érable Nadeau)

courte durée puisque de retour au bâton, l'équipe de Lévis marquait 2 points et c'en était fait des représentants de la capitale de l'Érable. Il faut peut-être mentionner les décisions douteuses de la part des officiels qui

n'ont pas été à la hauteur de la situation lors de la finale. Dans la classe "B", ce sont les Chevaliers de Colomb de Lyster qui ont raflé les honneurs par le verdict de 11 à 6.

Une partie à sens unique où le Laurierville a semblé faire un effort de la dernière manche après 2 retraits, ils ont manqué 4 points mais leur sort en était déjà décidé.

### BILAN DU COMITE INTER

#### MUNICIPAL DES LOISIRS

Par: Francine Boulet Boursier.

INVERNESS - Lors de la dernière réunion du Comité Intermunicipal des Loisirs, tenue le 16 juin au Centre des Loisirs de Plessisville, les municipalités participantes ont fait le bilan de leur regroupement. Les représentants de Lyster, Inverness, Ste-Sophie, Laurierville et St-Pierre Baptiste ont conclu que ce bilan se révélerait très positif.

Pour ne donner qu'un exemple des résultats du

regroupement, citons entre autre l'implantation dans chaque paroisse d'un comité socio-culturel précisons que le secteur socio-culturel avait toujours été négligé alors que la partie récréative était en dominante.

Au cours des réunions, plusieurs municipalités ont manifesté le désir de se greffer au groupe: Leeds, Notre-Dame de Lourdes, St-Jean Vianney et Plessisville. En septembre, lors de la reprise des activités ré-

gulières, on retrouvera ces municipalités au sein du comité.

Comme action depuis le début du regroupement, il y eu tout d'abord un colloque au cours duquel on a défini les buts, les fonctions, l'organismes, les bases du domaine socio-culturel et des sports. Ensuite, ce furent les élections d'un conseil provisoire, l'élaboration du bottin dans lequel on retrouve une liste des responsables et organismes de chaque municipalité,

des ententes pour organiser des fêtes populaires. L'une d'entre elles a déjà eu lieu le 26 juin et ce fut l'ouverture du Centre de Plein Air de St-Pierre Baptiste. Entre tout cela, il y a eu échanges de renseignements, d'expérience que chaque délégué apportait de sa municipalité.

Durant l'été, le Comité Inter Municipal se réunira pour faire le point sur les activités estivales et pour planifier les actions de l'automne.

### Jeux du Québec

## Finale régionale de balle-molle à Ste-Sophie

Par: Pierre Nadeau

STE-SOPHIE - Dans le cadre des Jeux du Québec d'été qui se tiendront cette année à Sherbrooke à la fin du mois d'août, la finale régionale de balle-molle pour la région Centre du Québec se tiendra à Ste-Sophie de Mégantic

les 8, 9 et 10 juillet prochain. Au total, 7 catégories seront au programme, soit Moustiques moins de 11 ans, Pee Wee moins de 13 ans, Bantam moins de 15 ans, Midget (garçons et filles) moins de 17 ans, Juvénile moins de 19 ans et Junior moins de 21 ans.

Pour les inscriptions qui doivent être faites le plus rapidement, les équipes doivent communiquer avec Ghislaine Lamontagne à 362-3168 le jour et à 362-3720 le soir. Pour ce qui est des renseignements, il faut communiquer avec Marc Gosselin à 362-3409.

### AU RALLYE A BAPTISTE



Dans le cadre du Festival à Baptiste de Lyster, un rallye automobile a eu lieu dimanche dernier. C'est M. Mme Jocelyn Peron [notre photo] qui ont remporté la palme. M. Mme Claude Simonneau ont terminé en seconde position, puis suivent dans l'ordre M. Mme Patrice Boissonneault, M. Mme Gaston Fiset et M. Mme André Bédard. Le rallye a été un grand succès selon le responsable M. Martin Mercier.

[Photo La Feuille d'Érable Nadeau]

## L'ETE DU COMITE INTER MUNICIPAL DES LOISIRS

Par: Francine Boulet Boursier

INVERNESS - Cet été dans toutes les municipalités regroupées au sein du Comité Inter Municipal des Loisirs, il y aura des activités d'organisées. En voici un bref éventail:

- Laurierville: 23 juin: Ouverture des terrains de jeux par une partie de balle molle, feu camp et feux d'artifice. 4 juillet: Début des activités aux terrains de jeux.
- Lyster: 24 juin au 10 juillet: Cinquième Festival à Baptiste.
- Ste-Sophie: Fin août: Tournoi de Balle Molle
- St-Pierre Baptiste: 7 août: Tournoi de fer août: Marchethon
- Inverness: 2 juillet: Première Journée du Club Radisson 4 juillet: Ouverture des Terrains de Jeux.

### JUILLET UN MOIS ACTIF...

## POUR L'ASSOCIATION DE NATATION PIRANHA INC.

PLESSISVILLE (D.V.) — C'est depuis le 11 mai dernier que le club de natation Piranha de Plessisville a été rayé des noms de service des loisirs, puisque cet organisme s'appelle maintenant Association de natation Piranha Inc. de Plessisville.

Le mois de juillet sera

très bien rempli puisqu'il y a beaucoup d'activités d'organisées. Le 5 juillet il y aura la compétition du mille à la piscine municipale de Plessisville, par la suite, le 11 juillet la collecte annuelle par les membres des Piranha et enfin le 12 juillet le nageathon pour faire quelques fonds en vue de la pro-

chaine saison qui a déjà commencée. En ce qui concerne le gala aquatique, la date n'est pas encore choisie et on devrait la publier dans quelques semaines, on sait que cette année ce sera Danielle Doyle et Christiane Poisson qui enseigneront la nage synchronisée à Plessisville.

### Ligue Balle-Molle Régionale des Bois-Francs

#### Deuxième défaite du Forand Auto

Par: Pierre Nadeau

PLESSISVILLE - Le Forand Auto a subi un second revers cette semaine en s'inclinant devant le Victoria Pizza par le pointage de 10 à 4. Ces derniers ont remporté 2 victoires cette semaine. Ils rejoignent au troisième rang Tabagie Bokado avec 12 points au classement de la ligue.

LES SOMMAIRES DE LA SEMAINE

LUNDI 20 JUIN

Forand Auto	4	7	2
Victoria Pizza	10	13	1

LG: Alain Cloutier.  
LP: Raymond Vaillancourt 6-1.

MARDI 21 JUIN

Victoria Pizza	7	13	2
Demers et Hamel	5	7	2

LP: Ronald "Pee Wee" Drouin  
Circuits: VP: Denis Rhéault (2) et Michel Houle DH: Gilles Marotte.

MERCREDI 22 JUIN

Tabagie Bokado	3	6	1
Arthabaska	0	2	0

LG: Daniel Therrien  
LP: Claude Michel

St-Ferdinand encaisse 3 revers

# Conrad Boutin passe en tête

Par: Jean Fontaine

PLESSISVILLE - Le Tricot Lasalle de Plessisville n'a pas su maintenir sa position et le Conrad Boutin de Ste-Sophie, fort de victoires au cours de la dernière semaine, a réussi à passer en tête. Le Tricot Lasalle a donc glissé en seconde position, le Sonic Coop qui était en deuxième descente en quatrième et le Hôtel des Vallons remonte en troisième, tandis que le Caisse Pop a dégringolé dans le classement pour s'échouer sur la quatrième place avec 3 défaites en 3 parties la semaine dernière. Le Hôtel St-Pierre lui, en dernière position a obtenu un gain pour ajouter 2 points à sa fiche.

**A PLESSISVILLE**

Vendredi le 17 juin, les parties ont été annulées à cause de la pluie et elles ont été reprises jeudi le 23 juin, veille de la St-Jean. Dans ce programme, le Hôtel des Vallons a écrasé le Tricot Lasalle 10 à 3 en vertu de 8 coups sûrs contre 7 pour le Plessisville. Yves Turgeon, le lanceur perdant, a frappé un circuit mais en vain. C'est Alain Beaudoin qui a obtenu la victoire.

Dans l'autre joute, le Conrad Boutin a remporté une victoire par défaut, le Caisse Pop de St-Ferdinand ne s'étant pas présenté à la partie.

**A ST-FERDINAND**

Lundi le 20, la joute prévue à St-Pierre Baptiste a été

remise à cause de la pluie et le lendemain 21 mai on a repris la joute du 8 juin à St-Ferdinand entre le Caisse Pop et le Conrad Boutin. Au compte de 8 à 7, le Conrad Boutin a vaincu le St-Ferdinand. Au sommaire, pour St-Ferdinand 7 pts, 6 c.s. et 2 er. et pour le Ste-Sophie, 8 pts, 9 c.s. et 5 er. Des circuits ont été cognés par Gaston Lamontagne, Réjean Houle et Bruno Lamontagne pour le Boutin et par Bruno Fortier pour le St-Ferdinand.

Le lendemain, avec 15 coups sûrs, le Hôtel St-Pierre a vaincu 14 à 8 le Caisse Pop de St-Ferdinand. Pour les receveurs, le Caisse Pop, seulement 9 coups sûrs ont été frappés dont des circuits de Rosaire Bélanger et Roger Boucher. Pour St-Pierre Baptiste, seul Gilles Fortier a expédié la balle de l'autre côté de la clôture.

**A STE-SOPHIE**

A Ste-Sophie, mercredi le 22 juin, le Conrad Boutin a vaincu de justesse le Hôtel des Vallons, également de

Ste-Sophie au compte de 9 à 8. Les lanceurs Ronald Lamontagne du Boutin et Bernard Béliveau du Vallons ont accordé chacun 10 coups sûrs dont le circuit de Bruno Lamontagne du Conrad Boutin ce qui a grandement aidé cette formation.

Finalement, le Tricot Lasalle a eu facilement raison du Sonic Coop 10 à 4. Pour les vainqueurs, 10 pts, 9 c.s. et 1 er. tandis que pour l'autre équipe plessisvilloise, 4 pts, 5 c.s. et 2 er. Réjean Samson a été le lanceur gagnant et Jean-Noël Gosselin le perdant. Urbain Mathieu du Lasalle et Jacques Houde du Sonic Coop ont claqué des circuits.

**CLASSEMENT**

Conrad Boutin de Ste-Sophie	8	3	0	16
Tricot Lasalle, Plessisville	7	4	0	14
Hôtel des Vallons, Ste-Sophie	5	5	1	11
Sonic Coop, Plessisville	5	6	0	10
Caisse Pop, St-Ferdinand	4	6	1	9
Hôtel St-Pierre, St-Pierre Bapt.	3	8	0	6

## LES TOROS DE RENE SEVIGNY ATTEIGNENT LA PREMIERE PLACE DU C

Par: Jean Fontaine

PRINCEVILLE - Les parties de lundi dans la Ligue Industrielle Molson de Princeville n'ont pas eu lieu mais dès le lendemain, les joueurs étaient de nouveau à l'oeuvre. Après les quatre parties régulières de la semaine dernière, dans la classe B, le Jacques Construction avait augmenté son avance en tête, les Chevaliers de Colomb s'étaient installés seul au second rang laissant le

Martin Sport en troisième et le Princeville Furnitu-re en quatrième. Dans la division C, ce sont les Toros qui sont demeurés seuls en tête devant le Prince Caravan en troisième et le Michel Transport en deuxième place. Le Eugène Fortier sera en quatrième, il occupe aussi le dernier rang.

**LES SOMMAIRES**

Mardi, les Chevaliers de Colomb ont cogné 6 coups sûrs et commis 4 erreurs pour produire 6

points dans un gain de 6 à 4 sur le Martin Sport. Ces derniers ont présenté une fiche de 3 coups sûrs et de 5 erreurs. Pour les vainqueurs, Gérald Lecompte a expédié la balle au dessus de la clôture et Claude Girouard l'a imité pour le Martin Sport. Serge Vézina a été le lanceur gagnant et Gilles Garneau le perdant.

Dans cette même soirée mais dans le C, les Toros ont produit une fiche de 16 coups sûrs et 6 erreurs pour vaincre les joueurs du Prince Caravan 16 à 12. Le lanceur gagnant Michel Vézina a accordé 5 coups sûrs et les coéquipiers du lanceur perdant Richard Guillemette ont commis 6 erreurs. Toutefois Normand Verville a quand même réussi 2 circuits pour les perdants.

**PARTIES DU MERCREDI**

Mercredi le 22 juin, Jacques Construction a défait les Chevaliers de Colomb 9 à 2. C'était leur sixième victoire en 9 matchs cette saison. Pour le Jacques Construction, 4 coups sûrs et 1 erreur et pour les perdants, 7 coups sûrs et 2 erreurs. Claude Fortier a été le lanceur gagnant et Serge Vézina le perdant. Pour les vainqueurs, Réjean Houde et Yves Vézina ont canonné des circuits.

Dans la dernière partie de la semaine, dans le C, Michel Transport a vaincu les Toros de René Sévigny 9 à 5 avec 7 coups sûrs et 5 erreurs contre 4 coups sûrs et 6 erreurs pour les Toros. Yves Trépanier a été le lanceur gagnant et Ghislain Durand le perdant.

**CLASSEMENT**

<b>SECTION B</b>				
Jacques Construction	6	2	1	13
Chevaliers de Colomb	5	4	0	10
Martin Sport	4	6	0	8
Princeville Furnitu-re	2	5	1	5
<b>SECTION C</b>				
Toros de René Sévigny	6	3	0	12
Prince Caravan	5	5	0	10
Michel Transport	5	3	1	11
Eugène Fortier	1	6	1	3

**Le CENTRE de la voiture USAGEE 362-3944**

**C.H. / MOTEUR INC.**  
Route 49 PLESSISVILLE



GERARD HOULE

**C'est la semaine des PRODUITS DU QUÉBEC**

chez votre marchand **RO-na**

PROFITEZ-EN IMMEDIATEMENT

<p>de Montréal</p> <p><b>ESCABEAU EN BOIS "EXCELSIOR"</b></p> <p>Excellente construction par des artisans de chez nous. Bois franc de qualité renforcé aux marches.</p> <p>BAS PRIX RO-NA</p> <p><b>9<sup>89</sup></b></p> <p>ACHETONS DES PRODUITS DE CHEZ-NOUS</p>	<p>de Saint-Hyacinthe</p> <p><b>CONTENANTS "FRIG-O-SEAL"</b></p> <p>En vinyte à fermeture hermétique pour conserver les aliments frais et appétissants pendant plusieurs jours. Deux formats pratiques de forme "rond-carré" qui économise l'espace. Garantie pour un an contre tout défaut de fabrication.</p> <p>BAS PRIX RO-NA</p> <p>16 ON. <b>77<sup>c</sup></b></p> <p>32 ON. <b>89<sup>c</sup></b></p>	<p>de Saint-Ferdinand</p> <p><b>BERÇANTE PLIANTE EN BOIS FRANC</b></p> <p>Bois sélectionné tiré de nos forêts québécoises. Fin vernis satiné. Une qualité qui fait notre fierté.</p> <p><b>18<sup>97</sup></b></p> <p>UN AUTRE BAS PRIX RO-NA</p>	<p>de St-Roch sur Richelieu</p> <p><b>SCIE RONDE 7 1/4" À POINTES DE CARBURE</b></p> <p>La meilleure lame de scie ronde qui soit. 16 dents à pointes de carbure qui demeurent aiguisées pendant des années.</p> <p>BAS PRIX RO-NA</p> <p><b>14<sup>88</sup></b></p>
<p>de Montréal</p> <p><b>VOITURETTE "LEADER"</b></p> <p>Faite de bois franc choisis et d'acier forgé pour une robustesse à toute épreuve. Jantes décoratives aux couleurs vives. 28"</p> <p><b>\$22</b></p> <p>BAS PRIX RO-NA</p>	<p>de Saint-François</p> <p><b>OUTILS DE JARDINAGE "GARANT"</b></p> <p>Les produits Garant sont le gendarme pour leur qualité et leur longue durée.</p> <p>BAS PRIX RO-NA</p> <p>BÈCHE À JARDIN <b>6<sup>47</sup></b></p> <p>FOURCHE À BECHER <b>7<sup>87</sup></b></p>	<p>de Drummondville</p> <p><b>COFFRE D'UTILITE GENERALE "SILL"</b></p> <p>Pour outils, etc. Construction robuste en acier soudé à points. Gabarit à outils. Finition email cuit rouge. Deux poignées et poignée scissée. Dimensions: 21" x 9" x 9"</p> <p>BAS PRIX RO-NA</p> <p><b>11<sup>77</sup></b></p> <p>Les produits du Québec sont réputés à travers le monde.</p>	<p>de Saint-Jean</p> <p><b>ENSEMBLE DE 7 TOURNEVIS "FULLER"</b></p> <p>Trois lames à rainures, lame cruciforme à manche trapu, pignon et deux lames Robert.</p> <p>BAS PRIX RO-NA</p> <p><b>4<sup>88</sup></b></p>

**TAXI PLESSIS ENR.**

Tel: 362-2111

**JACQUES CONSTRUCTION INC.**

DEVELOPPEMENT DE 24 LOGEMENTS, DE 4 GRANDES PIÈCES ET DEMI

PRETS A ETRE HABITES LE 1er AOUT 1977

**SERVICES:** Conciergerie, Entretien de l'aménagement extérieur, Pôles à rideaux

**CONFORT:** Balcon, Porte-Patio, Tapis, Contrôle de chauffage électrique dans chaque pièce, Service d'aspirateur avec prise murale, Intercom (téléphone intérieur), Stationnement et prise de courant, Rangement dans chaque logement, Super insonorisation

PRIX: \$175.00 PAR MOIS

Pour informations: de 8 hres à 5 hres appelez: 364 2397

Ces logements sont situés au 2038 SAVOIE au coin de rue Vallée à Plessisville.

**Vous tirez des plans? Parlez-en à votre marchand... RO-na**

**EN VIGUEUR DU 22 JUIN AU 2 JUILLET**

**SPORTS**

Tout pour la vie au grand air

**QUINCAILLERIE Richard INC.**

1823 RUE ST-CALIXTE PLESSISVILLE 362-7878

Ligue des Chevaliers de Colomb de Plessisville

## ET DE HUIT DEFAITES POUR LE DESIRE SEVIGNY

Par Jean Fontaine

PLESSISVILLE — Avec une huitième défaite, les hommes du Désiré Sévigny ne sont décidément plus dans la course pour le championnat de la Ligue de Balle-Molle des Chevaliers de Colomb de Plessisville. Ces sportifs doivent ou devront toutefois avoir bon moral puisque la saison n'est pas encore terminée. D'ailleurs pourquoi seraient-ils découragés puisqu'ils mènent parfois de chaudes luttes avec un nombre élevé de coups sûrs. Est-ce qu'on ne joue pas pour frapper des balles dans ce sport et est-ce qu'on ne joue pas pour s'amuser dans ce circuit? Bon courage les gars...

Lundi le 20 juin, le Marcel Nadeau Meubles a vaincu le Désiré Sévigny 17 à 15, Des coups sûrs de Marcel Nadeau, Michel Bolduc en a réussi

5 en 5 apparitions, Georges-Etienne Dubuc et Richard Lafond chacun 3 en 4 apparitions, Normand Paris 3 en 4 apparitions également. Gaston Laliberté, lui, a claqué 2 circuits. Le lanceur gagnant a été Normand Paris et le perdant Jean Labrecque. Ce dernier a frappé en lieu sûr à 3 reprises en 5 promenades au marbre. En tout, pour les perdants 17 coups sûrs et 4 erreurs.

Les meilleurs, pour Maison MSBA: Yves Boulé 3 en 4, Marc Bellemarre 3 en 5, Normand Cyr le lanceur gagnant 1 circuit. Pour le Théâtre Colonial, Raymond Létourneau et Gaétan Poisson avec 4 en 5, Marquis Jacques avec 3 en 3 ainsi qu'Adrien Drolet et Daniel Moisan avec chacun 3 en 5 ont été les vedettes tout comme le lanceur perdant Yvon Roy.

### POINTAGE SERRE

Mercredi, les pointages, quoiqu'élevés sont demeurés serrés. Le Rousseau Tire Shop a défait le Drolet Sport 12 à 11 en vertu de 15 coups sûrs et d'une erreur contre 13 coups sûrs et 1 erreur pour le Drolet Sport. Pour le Rousseau, Bertrand Gagnon 3 en 4, Gilles Turcotte 3 en 5, Gilles Lacroix et Marc Lemoine 2 en 4. Marc Bellemarre a lui aussi cogné 2 coups sûrs en 5 apparitions dont un circuit bon pour 3 points. Pour le Drolet: Réal Drolet 3 en 4, Jean-Guy Peron 2 en 3, Ronald Fortin

a été le lanceur gagnant et Réal Drolet le perdant.

En terminant mentionnons l'autre défaite du Désiré Sévigny 14 à 12 devant le Théâtre Colonial. Le lanceur gagnant Gaétan Poisson a accordé 11 coups sûrs contre 19 pour le lanceur perdant Jean Labrecque. Pour les vainqueurs, Gaétan Poisson a obtenu 5 en 5 pour une soirée parfaite tandis que Adrien Drolet, Daniel Moisan et Léo Campbell ont obtenu 3 en 5. Pour les perdants, Jean-Luc Gagnon a réussi 2 en 3 et Réjean Turcotte a expédié la balle en circuit à une reprise.

### CLASSEMENT:

Rousseau Tire Shop	7	2	1	15
Maison MSBA	4	4	1	9
Marcel Nadeau Meubles	4	2	1	9
Drolet Sport	4	5	0	8
Théâtre Colonial	4	4	0	8
Désiré Sévigny	1	8	1	3



Le 19 juin dernier, les champions du Championnat Junior de Pétaque à Victoriaville: Marc Gendron, Manoh Lambert et Marc Fortier de Plessisville.

## CHAMPIONNAT JUNIOR DE PETANQUE

PLESSISVILLE — Le jeune Marc Fortier du 1773 Tardif à Plessisville s'est signalé le 19 juin dernier en remportant le Championnat Junior au Tournoi de Pétaque de Victoriaville.

Il avait pour coéquipiers, Manon Lambert de Warwick et Marc Gendron de Victoriaville. Félicitations.

### FINALES REGIONALES DES JEUX DU QUEBEC

Dans le cadre des Jeux du Québec, été 1977, la finale régionale de la discipline de la pétaque aura lieu le 3 juillet prochain à Victoriaville au terrain de l'école Assomption. Donc, le tournoi prévu pour Norbertville le 3 juillet a été annulé et remis à plus tard.

## Résultats du baseball mineur de Plessisville

Par: Jean Fontaine

PLESSISVILLE - Autre semaine, autres résultats et, en voici quelques-uns de la semaine dernière.

### 21 JUIN - MOUSTIQUES

V. Boufin Express  
Drolet Sport

12 9 1  
2 2 0

LG: Marc Grenier  
LP: Michel Cormier

### PEE WEE

Courtiers d'Assurance  
Buanderie Paul Maurice

12 3 5  
6 8 4

LG: Raynald Blier.  
LP: Mario Bourque.

### BANTAM

Filature Plessis  
Savoie Pizza

5 2 2  
5 6 3

### 22 JUIN - MOUSTIQUE

John Jalléo  
Matério Plessis  
LG: Christian Gagnon  
LP: Pierre Ruel

21 12 4  
12 5 5

### HORS CONCOURS

Bénévoles  
Midget

8  
5

LABORATOIRE DENTAIRE

**André Côté, d.d.**

**DENTUROLOGISTE**

Fabrication et Réparation  
de Dentiers

1580, Suite A  
Av. St-Louis  
Plessisville  
Tél.: 362-7837

Heures de bureau:  
9h.00 a.m. à midi  
1h.30 à 17h.00  
le soir sur rendez-vous

# VIVE LES VACANCES!

AU COIN DE L'HABIT...

L'ETE ON CONNAIT CA!

MAILLOTS de BAIN — PANTALONS LEGERS

CHEMISES

CHANDAILS

ENSEMBLES  
SPORTS

ETC.

ETC.

Pour  
tous les goûts

VENEZ  
PROFITER DU GRAND CHOIX  
EN MAGASIN

## AU COIN DE L'HABIT

PLESSISVILLE • 1548 ST-LOUIS • 362-6111  
LAURIÉVILLE • 515 PROVENCHER • 365-4336



Ligue Commerciale "C" de Baile-Molle

## HOTEL FRANCE DE LYSER QUITTE LA DERNIERE POSITION

Par Jean Fontaine

PLESSISVILLE -- Une victoire de l'Hôtel France de Lyster sur le Manoir Plessis mardi dernier le 21 juin à Plessisville a permis aux représentants de Lyster de quitter la dernière position du classement de la ligue Commerciale "C" de Baile-Molle et d'occuper le quatrième rang de ce circuit à égalité avec le V. Boutin Express de Plessisville. C'est donc le Manoir Plessis qui se retrouve dans la cave du classe-

### CLASSEMENT

Lakeside St-Ferdinand	8	2	1	17
Chevaliers de Colomb	6	4	1	13
V. Boutin Express	4	7	1	9
Hôtel France Lyster	4	6	1	9
Manoir Plessis	4	7	0	8

ment. Le Lakeside de St-Ferdinand poursuit sa progression et les Chevaliers de Colomb continuent à les talonner.

### VICTOIRES POUR LYSER ET LES CHEVALIERS

Lundi, le match entre le Lakeside et le Manoir a été remis et le lendemain, les Chevaliers de Colomb en ont profité pour vaincre le V. Boutin Express 9 à 7 pour ainsi aller se rapprocher un peu des meneurs. C'est Jacques Tardif qui a été l'artilleur gagnant et Jocelyn Beau-doin le perdant.

Plus tard, le Hôtel France a explosé pour battre le Manoir Plessis 9 à 3 et se propulser en avant. Edouard Labrecque a été crédité de la victoire et Rémi Garneau de la défaite.

### UN AUTRE GAIN POUR ST-FERDINAND.

Jeudi à Plessisville, le Hôtel Lakeside a écrasé le Boutin Express 10 à 5 grâce à un chapelet de 16 coups sûrs contre 9 seulement pour le Plessisville. Gaston Roy a été crédité de la victoire et Jean-Pierre Poirier de la défaite. La partie à Lyster a été remise à cause d'un tournoi dans cette localité.



### DRAG MOLSON DE PRINCEVILLE

1200 SPECTATEURS +  
44 COUREURS = UN SUCCES

Par: Johanne Talbot  
et Jean Fontaine

PRINCEVILLE - Plus de 1200 personnes ont assisté samedi le 18 juin dernier à la compétition d'accélération organisée par le club de moto Trippers de Princeville en collaboration avec la brasserie Molson. De plus, et c'est ce qui est le plus important, 44 coureurs se sont inscrits dans les 9 classes au programme et ont effectivement participé.

A la fin des compétitions, au moins 200 personnes ont célébré la victoire ou la défaite au club des Trippers.

Or donc, pour ces courses qui ont eu lieu sur le boulevard Industriel, les gagnants sont les suivants:

Classe 500 cc:	1er: Fernand Paradis de Plessisville sur Honda
	2ème: Jacques Gosselin de Plessisville sur Honda
Classe 650 cc:	1er: Rosaire Pellerin de Plessisville sur Kawasaki
	2ème: Len Small de Ste-Agathe sur Suzuki
Classe 750 cc:	1er: Yvan Nellesville de Rivière du Loup sur Honda
	2ème: Jacques Marcoux de Plessisville sur Honda
Classe 750 cc SS:	1er: René Laroche de Victoriaville sur Honda
	2ème: Mario Lemay de Princeville sur Suzuki
Classe 836-900 cc:	1er: Emile Giroux de Greenlay sur Kawasaki 900cc
	2ème: Jean Guy Bélanger de Rivière du Loup sur Honda 836cc
Classe 900cc mod.:	1er: Yves Pelletier de Riv. du Loup sur Kawasaki 900 mod.
	2ème: Gilles Martin de Riv. du Loup sur Kawasaki 900 modifiée
Classe Dragster:	1er: Gilles Martin de Riv. du Loup sur Kawasaki 900 mod.
	2ème: Renald Hamel de Vict. sur Kawasaki 750 mod.
Cl. Harley Davidson 1000cc:	1er: Marco Prince de Vict.
	2ème: Mike de Granby
Cl. Harley Davidson 1200cc:	1er: Rocky des Primitifs de Côte Ste-Catherine.

## PETANQUE

### LIGUE INTER CITES VICTO MARINE ET VIDAL TIRE FEMMES

Voici le classement des équipes après 5 semaines d'activités.

Sunray Boat	23
Magasin Co-Op Plessis	18
Parc Cormier	14
Andy Benny	13
Victoriaville Marine	12
Lucille Doucet	11
Victo Mix	11
Ass. Métropolitaine PL	11
Gravure Victo	8
Motel Colibri	2

Il faut noter que Andy Benny et Ass Métropolitaine ont une partie à reprendre

### LIGUE INTER CITES FERRO ENAMAL ET SUNRAY BOAT HOMMES

Bijouterie Marcel Pless	18
Garage Courtois et Henri	18
Tapis Bélanger Pless	15
Singer Plessisville	14
Vic Store Fix	14
Salon Paul et Jean	14
Reno Sport	14
Sunray Boat	12
Industries Bernard	11
Lanki Bar	10
Robert et Robert	5
Parc Cormier	5

# LA SEMAINE DU CANADA



BONNE FETE A TOUS LES CANADIENS...

1<sup>er</sup> JUILLET

TOUJOURS A VOTRE SERVICE  
ET DEPUIS LONGTEMPS DEJA

PRENEZ  
VOS AFFAIRES  
EN MAIN

VOTRE  
CAISSE POPULAIRE DESJARDINS  
1658 ST-CALIXTE 362-3237 PLESSISVILLE

PRENEZ  
VOS AFFAIRE  
EN MAIN



Concours Etablissement Agricole 1977  
Classe "Mon dossier d'établissement"

# Claudette et Réal Landry de Plessisville Médaille d'or Provinciale

Par: Jean Fontaine

PLESSISVILLE - Les efforts réalisés par Claudette et Réal Landry de Plessisville ont été cou-

ronnés de succès au cours des derniers jours lorsque le Service de la Relève Agricole du Ministère de l'Agriculture du Québec a annoncé que ce jeune couple du rang Bellevue, à Plessisville, venait de se mériter la médaille d'Or

de la classe "Mon Dossier d'Etablissement" du concours Etablissement Agricole 1977.

liale des Landry qui appartient actuellement à M. Emile Landry. Ils doivent d'ailleurs en prendre possession le 1er août prochain

veulent y apporter et finalement expliquer comment ils ont confectionné et monté leur dossier. Après maintes heures passées la dessus, le dossier de 50 pages a été présenté officiellement et il y a un mois environ, le couple Landry apprenait qu'ils venaient de remporter la série régionale du concours ce qui leur permettait d'accéder à la finale provinciale et de se mériter un stage de 3 semaines en France. Leur titre provincial, ils l'ont gagné devant les représentants des 11 autres régions agricoles de la province.

**ILS N'Y CROYAIENT PAS**  
Lors de l'annonce de leurs résultats, il a même fallu à Claudette Landry qu'elle relise à plusieurs reprises la lettre du Ministère avant de croire qu'ils étaient effectivement les vainqueurs. Pour Réal, il ne s'attendait pas à terminer au premier rang mais pour lui ce n'était pas tant les prix que le fait qu'il ait réalisé le dossier ce qui lui permet de mieux com-

(Suite à la page B-7)

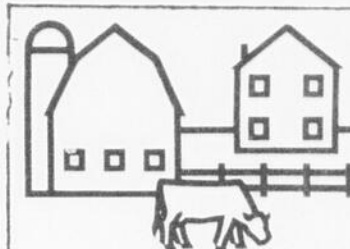


Réal et Claudette Landry en compagnie de leur fils Sylvain âgé de 5 ans.  
[Photo La Feuille d'Érable - Fontaine]

ronnés de succès au cours des derniers jours lorsque le Service de la Relève Agricole du Ministère de l'Agriculture du Québec a annoncé que ce jeune couple du rang Bellevue, à Plessisville, venait de se mériter la médaille d'Or

Le concours demandait à ces futurs exploitants agricoles de présenter un dossier sur leur projet d'établissement agricole. A 33 ans, Réal et Claudette Landry envisagent plus que sérieusement d'acheter la ferme fami-

Selon M. Denis Rémillard du MAQ à Plessisville, dans ce travail pour le concours, Réal et Claudette avaient à se présenter, à décrire la ferme qu'ils envisagent d'acheter cet été et expliquer les développements qu'ils



AGRO-REVUE

par Jean Fontaine

3 juillet 1977

Pique-nique des Jeunes Ruraux de Plessisville chez M. Benoît Vigneault, Rg des Vigneault, (Rang V), Plessisville.

16 JUIN 1977  
[FERMIERES]

Journée régionale Inter-Cercle des Fermières de Lyster, pour plus d'informations, s'adresser à Mme Dolorès Beaulieu, (819) 389-5588.

10 JUILLET 1977

Pique-Nique annuel Ayrshire: Chez le président du Club Ayrshire, M. Louis-Marie LaPointe de Jonquière.

programme de la journée:

a.m.: Jugement classe vaches - Concours de préparation et de présentation  
midi: messe  
a.p.: Démonstration sauts en parachutes.  
Soir: Course de chevaux avec paris.

17 JUILLET 1977

Pique-nique Holstein (provincial) chez Patrice Biron, St-Agapit.

12 au 19 JUILLET 1977

Voyage d'étude en Nouvelle Angleterre: via Vermont, New Hampshire, Rhode Island, Massachusetts, Connecticut. Les agriculteurs et ceux que l'agriculture intéresse, peuvent communiquer avec Denis Rémillard, 362-7336 pour de plus amples informations.

24 juillet 1977

Pique-nique Hereford chez Roger Fortier, St-Pierre Baptiste.

11:00 Messe, dîner.

A.P. Concours expertise,

jeux, tirage d'une génisse, nombreux prix de présence.  
18:00 Souper sur les lieux.  
20:00 Soirée récréative.

21 août 1977

Festival des Moissons (soirée récréative) à la Salle des Chevaliers de Colomb de Lyster, organisée par les Jeunes Ruraux de Lyster.

21 août 1977

Concours de labour: Chez Claude Gourde, Rg. VIII, Inverness. S'inscrire avant le 15 août 1977 auprès de M. Jean-Marie Pelletier, gérant de la Société d'Agriculture du comté de Mégantic, ou à son directeur de la localité.

14 octobre 1977

Encan Ayrshire.

20 octobre 1977

Encan Inverness.

30 JUILLET 1977

Pique-nique régional Ayrshire: 38e pique-nique régional chez Luc Desrochers, rang IV, Warwick.

2 au 7 AOUT 1977

exposition de Thetford-Mines.

8 au 14 AOUT 1977

Exposition de Victoriaville: la 100e exposition régionale de Victoriaville.

**ACHETEURS**

Terres et Roulants - Coupes de Bois - Vaches Laitières ou à Boucherie

Claude Brunelle - Gaston Roy  
Tél.: (819) 364-587 - Tél.: (819) 369-9323  
Princeville - St-Norbert

## VENTE PAR ENCAN

Vendredi le 1er juillet à 1 heure  
chez JACQUES VERREAULT

de Leeds Village

La ferme est située à 1 mille du village en allant vers St-Gilles, cté Lotbinière

SERA VENDU:

2 chevaux et set d'attelage neuf.

LA LAITERIE COMPREND:

Pipeline De Laval 1 1/2 pce sur le pyrex seulement 6 mois d'usage, 4 unités, compresseur 3 forces, réservoir à eau chaude, clipper à vache, 1 chaudière de trayeuse De Laval pour la traite des vaches fraîche vélées.

LA MACHINERIE COMPREND:

Tracteur International hydro 70 cerveaux direction, sortie d'huile arrière, draft contrôle, pneus spéciaux, seulement 225 heures d'ouvrage à l'état de neuf, tracteur Int. 434 diesel, tracteur Int. 460 diesel 70 forces en parfaite condition, tracteur Allis Chalmers C.A. avec charrue 2 versoirs en bonne condition, presse New Holland 273 seulement 2 ans d'usage, râtelier filler New Holland 256 neuf de 1 an, wagon sur pneus 10 tonnes Bervac, neuf, monte-balles Lessard 3 sections avec moteur, faucheuse Int. 7 pds heavy duty 2 ans d'usage, traîneau à balles, conditionneur à foin 404 New Holland, charrue 3 versoirs sténomatic hydeen déclanchéuse 6 mois d'usage, souffleur à neige, épandeur à engrais de ferme M. Ferguson 110 minots, grader, herse à chevaux, semeuse à engrais chimique Zaga neuf, semeuse 11 disques Cotshutt, sleigh double, chariot à moulée LaJoie, silo à moulée Victoria, ballet de cordes à balles, bidons, scie à chaîne, 3000 chaudières, grément de sucrerie, antiquité, outils de hangar, environ 500 balles de foin. Foule d'articles trop long à énumérer.

Condition: COMPTANT.

Cantine sur les lieux.

C'est une occasion exceptionnelle de vous procurer messieurs les cultivateurs de la machinerie partiquement neuve. Bienvenue à tous et c'est une vente à ne pas manquer.

Pour informations s'adresser à

**ALBERT BRETON**

ENCANTEUR LICENCIÉ BI' INGUÉ

INVERNESS

TEL. 418-453-2681

Toujours acheteur de terres, de roulants de ferme au complet et à votre disposition pour tout genre de vente par encan.

## VENTE par ENCAN

Samedi le 2 juillet à midi précis  
chez AURELE MARCOUX  
de Ste-Sophie, cté Mégantic

La ferme est située dans le 7ème rang à 3 milles du village.

SERA VENDU:

Un bon troupeau Holstein de 31 bêtes dont 23 taures laitières fraîche vélées, 2 vélant en octobre, 1 taure de 3 ans saillie, 3 taures de 1 1/2 an, 4 veaux de 2 à 5 mois. Ce troupeau est clair de test. Certificats fournis.

L'EQUIPEMENT DE LAITERIE COMPREND:

Bassin refroidisseur John Wood de 300 gallons, 1 trayeuse Universelle à 2 chaudières avec gros compresseur neuve, bassin de lavage, balance pour le lait.

LA MACHINERIE COMPREND:

Presse à foin Int. no 420 neuve, râtelier fileur, monte-balles de 32 pieds avec moteur, 1 tracteur Int. au gaz 434, 1600 heures d'ouvrage, wagon sur pneus avec plate-forme, traîneau à balles, faucheuse Int., remorque double roues, herse à disques Int. à 3 points, charrue Int. à 2 versoirs, herse à pacage, 2 herses à dents, épandeur à fumier 160 minots à prise de force, semeuse Vicon, semeuse Side Easy, 2 houes à patates, sercleur, rouleau en acier à 2 sections, fourche à fumier arrière du tracteur, greeder, sleigh double, 2 voitures antiques sur roues de caoutchouc, chariot à fumier avec rails, clipper, séparateur, bidons, harnais double et simple très propre, bois de sciage, rouleau de broche, meule avec moteur, milleuse. AUSSI: L'équipement de sucrerie tel que 1200 chaudières en aluminium de 2 gallons, poêle à sucre avec panne, réservoir à eau d'érable, évaporateur Guim 4 x 16 et une foule d'articles trop long à énumérer dont plusieurs pièces antiques.

Condition: COMPTANT

Pour information s'adresser à:

**JEAN-PAUL DUBOIS**

ENCANTEUR LICENCIÉ

À votre disposition pour tout genre de vente par encan.

Plessisville - Tél. (819) 362-7240

OU A

**EDDY NOLET** HAM NORD

Tél.: (819) 344-2440

Arrivez à bonne heure car la vente débutera à midi précise

BIENVENUE A TOUS

# Le choix de la monture

Le choix de la monture de lunettes n'est pas une mince tâche et il est particulièrement important pour les personnes qui doivent les porter du matin au soir. Dans tous les cas, comme c'est un achat assez substantiel, il ne doit pas être fait à la légère.

Celle-ci doit pouvoir rallier bon goût, confort et durabilité.

1 - Pour ce qui est du goût, disons que c'est l'élément le plus variable des trois. Il est relié à la fois à la mode du jour, aux goûts personnels et à la physiologie de chacun. L'optométriste doit donc respecter les désirs de ses clients tout en restreignant leur choix à certaines montures qu'il juge le plus conforme à leur physiologie. Il y a certaines règles élémentaires d'esthétique à suivre, par exemple: une lunette imposante peut paraître un peu ridicule sur un visage très délicat.

2 - Ce n'est pas tout de rendre l'apparence agréable aux yeux de l'entourage. L'ajustement doit être adéquat: le support solide, le poids bien réparti et la monture doit se conformer aux caractéristiques d'un bon confort visuel. Ainsi on peut préférer une monture de plastique pour son apparence, mais si l'on a la racine du nez très peu saillante, il serait de bon aloi de choisir une monture de métal à cause de ses plaquettes. Un autre détail qui a son importance:

quand on fait l'essai de montures, celles-ci ne comportant pas de lentilles optiques, l'on peut estimer à tort la légèreté ou l'apparence de telle ou telle monture et être déçu au moment de la prise de possession de ses propres lunettes (qui elles, auront des lentilles). L'optométriste doit vous conseiller et vous orienter en ce sens.

3 - La durabilité est une autre caractéristique qui peut être d'importance surtout chez les enfants. Encore là, quoi choisir, à qui se fier? Il est difficile de dégager une régie, la qualité est peu souvent évidente en ce domaine. Le mieux est de s'enquérir auprès du praticien et de poser les questions qui s'imposent.

Quelque soit la monture choisie, celle-ci doit être stable de façon à ce que les lentilles puissent jouer exactement le rôle pour lequel elles ont été prescrites. Et ceci est particulièrement vrai dans le cas des bilentilles (doubles foyers).

La population se doit de connaître ces faits car il y a toujours une relation directe entre les lentilles prescrites, leur fabrication suivant des standards très rigides et leur port dans une monture donnée.

C'est pourquoi seul l'optométriste qui prescrit une thérapie par lentilles optiques peut être en mesure, dans une très grande majorité de cas, de conseiller et de déconseiller telle ou telle monture.

## CARTES PROFESSIONNELLES

### ASSURANCES

**MAURICE HOULE**  
Assurances générales  
REP.: incendies commerciales et résidentielles

**LE GROUPE LA LAURENTIENNE**  
VIE, FEU, VOL, AUTOS, ETC.  
RISTOURNE SUR ASSURANCE AUTO  
JUSQU'À 7%

BUREAU: Du lundi au vendredi de 9h. a.m. à 5h. p.m.  
Vendredi soir de 5h. à 9h. p.m.

**LE CLUB AUTOMOBILE DU QUEBEC**  
Services Routiers  
1244, St-Calixte - Tél.: 362-2177 - Plessisville

**Assurance Mutuelle St-Pierre Baptiste**  
VOUS OFFRE

Assurance: Feu, Foudre, Vent, etc...  
Responsabilité civile  
Responsabilité générale d'agriculteur  
Risques multiples sur animaux et instruments

**FLORENT LESSARD,** LAURENT PINETTE,  
tél.: 418-453-2638 Tél.: 418-453-2638  
gérant inspecteur

**HEURES DE BUREAU:**  
8.30h. à midi - 13h.00 à 17h.00

### ARPEUTEUR-GEOMETRE

Tél. 362-3633, Plessisville

**Michel BENJAMIN**  
ARPEUTEUR - GEOMETRE  
Cessionnaire du greffe de Jean-Marie LAIR, a.g.  
1945 avenue Painchaud - C.P. 40 - Plessisville

### NOTAIRES

**CHARTIER, CHARTIER & GAGNE**  
Notaires et Conseillers juridiques

Benoit Chartier, B.A., L.L.L. Pierre Chartier, B.A., L.L.L.  
Jean Gagne, D.E.C., L.L.L., D.D.N.

Cessionnaires L. R. GUILBAULT (1900-1933)  
des greffes C. E. GOSSELIN (1894-1945)  
des notaires CHS-EUG. GOSSELIN (1933-1954)

1578, Ave St-Edouard - Plessisville, P.Q. - 362-3224

**Télreault & Associés**  
NOTAIRES

- Conseillers juridiques
- Syndics de faillite
- Liquidateurs
- Agents de marques de commerce

1588, Ave St-Laurent, Plessisville Tél 362-7314  
Bureaux à: Québec, Victoriaville et Inverness

## LES RECOLTES DU QUEBEC NE SONT PAS EN PERIL

QUEBEC -- Le consommateur québécois n'a pas à s'inquiéter: les légumes du Québec soient cette année rares, moins beaux et de moins bonne qualité qu'au cours des années précédentes, s'avèrent sans fondement.

C'est ce qui ressort d'un sondage que viennent d'effectuer les spécialistes du Service de la mise en marché d'Agriculture-Québec auprès des conseillers horticoles que le ministère affecte aux différentes régions de la province. Le sondage révèle que l'on peut même anticiper récolter plus tôt que lors des années précédentes, en particulier dans le cas des légumes.

Cette situation se vérifie d'ailleurs déjà puisque depuis au moins une semaine, les producteurs agricoles et les magasins d'alimentation offrent en abondance au consommateur des légumes produits au Québec et dits "de pleine terre", comme le radis rouge, l'échalote, l'asperge et la laitue frisée.

On assiste aussi à des arrivages de laitue pommée, de type "iceberg", de chicorée, de scarole, de laitue de Boston et de laitue romaine. D'ici deux semaines, dans le cas de ces légumes dits "hâtifs", le Québec sera

en pleine période de production.

La chaleur intense qu'a connue l'ensemble de la province au cours du mois de mai, jointe aux pluies importantes des derniers jours, permettent aux producteurs agricoles des différentes régions de se montrer optimistes quant à la quantité et à la qualité de leurs récoltes pour la prochaine saison.

On signale par ailleurs une augmentation cette année de la superficie ensemencée pour la majorité des légumes cultivés au Québec, augmentation qui atteint dans certains cas les 20%. Elle atténue donc l'influence néfaste qu'aurait pu avoir le début de sécheresse des premiers jours de mai. Le Service de la mise en marché ne prévoit enfin aucun problème pour l'ensemencement des légumes d'ici la fin de juin.

A moins que des conditions adverses, en particulier d'ordre climatique, ne viennent bouleverser au cours des prochains jours le marché des fruits et surtout des légumes, la saison s'annonce des plus prometteuses. Le consommateur québécois n'a donc pas à craindre les aléas du marché: les produits agricoles seront disponibles en quantité et en qualité.

## AU CONSEIL DE SAINT-NORBERT

ST-NORBERT-D'ARTHABASKA. (G.A.B.) -- La session de juin a donné lieu à l'engagement des inspecteurs au conseil municipal de St-Norbert-d'Arthabaska. Pour ces divers services, M. Raymond Luneau, maire, et les conseillers ont embauché les mêmes personnes qui étaient à l'oeuvre auparavant; il s'agit de: M. Germain Houle, aide et guide à l'équipe des évaluateurs; M. Emile Therrien, inspecteur municipal; M. Onil Bellefeuille, inspecteur agraire; M. Jean-Baptiste Gagné, inspecteur d'hygiène. D'autre part, M. Ronald Lapierre, secrétaire-trésorier du conseil municipal, a reçu l'autorisation d'acquiescer les factures approuvées pour paiement. Un examen a également été fait sur les opérations de 1976-77 en ce qui a trait à l'entretien des chemins d'hiver; les résultats de cette première saison du service municipalisé sont très satisfaisants; malgré le dur hiver, l'entretien a pu être dispendieux comparativement à ce qu'il en aurait coûté si le travail avait été donné à contrat.

## CARTES PROFESSIONNELLES

### AVOCATS

#### Me Gabriel Michaud, d.e.c. II.L.

AVOCAT - PROCUREUR

Heures de bureau:

Tous les jours: de 9 h. a.m. à 12 h. - 2 h. à 5 h. p.m.  
Vendredi soir, de 7 à 9 heures: sans rendez-vous  
Les autres soirs: sur rendez-vous seulement

1457 St-Edouard Tél. (819) 362-6577  
PLESSISVILLE, Qué. Rés.: 362-7019

#### Moisan Bellavance Aubert Lemelin Labbé

AVOCATS ET PROCUREURS

1628, Ave St-Louis - 362-7929 - Plessisville

HEURES DE BUREAU

A PLESSISVILLE (sans rendez-vous)  
Vendredi p.m.: 2 h. à 5 h. et le soir, de 7:30 à 9:00  
AUTRES JOURS SUR RENDEZ-VOUS SEULEMENT  
ARTHABASKA: tous les jours, 9 h. a.m. à 5 h. p.m.

#### Provencher, Provencher, Fontaine & Neault

AVOCATS - PROCUREURS

Me Jean-Guy Provencher, B.A., LL.L.

1661 St-Calixte, Plessisville, Tél. 362-2091

HEURES DE BUREAU A PLESSISVILLE

Avant-midi: Lundi au vendredi, de 8 h. 30 à 9 h. 30  
Après-midi: Vendredi, de 2 h. 30 à 5 h. 30  
Soir: Lundi, jeudi et vendredi: de 7:30 à 10 heures.

BUREAU A VICTORIAVILLE

42 boul. Carignan - 758-0529

## CONTRACTEURS

#### DENIS BRETON CONSTRUCTION INC.

879 ST-LOUIS - PLESSISVILLE

Contracteur général - maisons unifamiliales résidentielles et commerciales.  
Réparations de tous genres.

TERRAINS disponibles pour construction au printemps

INFORMATIONS: 362-7862

#### JACQUES CONSTRUCTION INC.

470 Boul Baril - Princeville

Contracteur général - maisons domiciliaires résidentielles et commerciales

TERRAINS DISPONIBLES pour construction au printemps

Pour informations: 364-2397 ou 752-6221 ou 362-3580 le soir

#### CONSTRUCTION CLAUDE LAFOND INC.

1285 VALLEE - PLESSISVILLE  
TEL. 362-7962

Contracteur général - Maisons domiciliaires  
Rénovations de tous genres  
Résidentielles et commerciales

TERRAINS DISPONIBLES pour construction au printemps  
Renseignements sur demande

## Claudette et Réal Landry...

(Suite de la page B-5)

naître la ferme, l'exploitation qu'il compte acquérir. Il qualifie même son travail de petit bijou.

### LE COUPLE LANDRY

Réal Landry et Claudette Bilodeau se sont épousés il y a maintenant 10 ans et ils sont âgés de 33 ans. Ils ont toujours été impliqués dans le milieu agricole puisque leurs parents sont agriculteurs. Réal est le fils d'Emile Landry et il est le 3ème d'une famille de 11 enfants. Il a toujours travaillé sur la ferme paternelle sauf à certains moments où il a étudié et où il a agi comme animateur agricole. Claudette, elle, est la fille d'Adrien Bilodeau et elle est la deuxième d'une nombreuse famille de 14 enfants. Elle aussi a toujours aidé sur la ferme familiale mais comme plusieurs femmes de la région elle a aussi travaillé dans l'industrie textile. Leur famille compte actuellement 4 enfants: François 8 ans, Nathalie 7 ans, Sylvain 5 ans, et Stéphane 15 mois. Nous disons bien actuellement puisque Claudette attend la cigogne pour l'automne prochain et l'on compte bien ajouter une fille aux 3 garçons et à la fillette qui font déjà le bonheur du couple.

### LA FERME ROCLADET

La ferme qu'achètera Réal est une entreprise de taille moyenne pour la région. Au premier coup d'oeil il n'y a rien de spécial à signaler, les bâtiments et les installations sont sobres mais ce qui est important c'est que les 35 vaches laitières du troupeau de race Holstein ont une moyenne de 14,000 livres de lait par année (6,300 kg.). Il s'agit

donc, pour les connaissances, d'une moyenne des plus appréciables et dont le futur propriétaire est fier puisqu'il y travaille depuis des années avec son père. Des 433 acres que comprend le terrain, 135 sont en culture et il récolte du fourrage sec et du maïs d'ensilage pour nourrir le bétail. Une érablière de 2000 entailles vient aussi compléter le décor. En tout, le cheptel laitier compte 65 têtes sur cette ferme qui s'appellera Rocladet.

### PAS CESSE D'ETUDIER

Dans une entrevue qu'il nous accordait, M. Landry a déclaré que depuis qu'il était sorti de l'école, il n'avait jamais cessé d'étudier et que c'était au fait de toujours avoir continué à apprendre qu'il devait sans doute le succès et les résultats qu'ils ont connus dans ce concours.

Réal a suivi un cours agricole à Ste-Croix de Lotbinière pendant 2 saisons de 6 mois avant de suivre des cours de perfectionnement dans les

cours aux adultes. Par la suite, il a fait un stage de 5 semaines à l'Université Laval à Québec pour devenir animateur agricole et à tout cela s'ajoute l'expérience qu'il a acquis tout au cours des années.

Sur le plan social, Réal fait partie de l'Union des Producteurs Agricoles, il est administrateur du magasin Coop de Plessisville et avec Claudette, il a fait partie du mouvement Couple et Famille.

### POUR PLUS TARD

Parmi les améliorations envisagées pour leur future ferme, notons la construction d'un silo vertical, l'amélioration du sol et l'introduction de bovins pur-race Holstein. Actuellement, le troupeau compte 6 bêtes pur race, les autres étant sous le programme NIP pour l'identification du bétail croisé. On veut aussi faire passer la moyenne de 14,000 à 16,000 livres de lait et augmenter à 4 tonnes de foin et à 20 tonnes de maïs le rendement des terres d'ici 10 ans environ.



C'est cette entreprise laitière familiale que les lauréats prendront possession en août prochain. Ils sont prêts. [Photo la Feuille d'Erable - Fontaine]

## LES AUTRES MERITANTS

QUEBEC - La médaille d'argent va à Francine et Jacques Lemieux de L'Isle-Verte ouest comté de Rivière-du-Loup (région 1), et la médaille de bronze à Guy St-Jacques d'Oka, comté de Deux-Montagnes (région 10). Les lauréats se méritent aussi un prix de \$200.

Les autres finissants représentaient les régions agricoles 2, 5, 11, 7, 9, 4 et 6. Pierre Drolet de St-Raymond de Portneuf, Jacqueline et Réjean Proulx de Lennoxville, Sherbrooke et Etienne Tessier de Ste-Anne de la Pérade, Champlain recevront pour leur part, une

somme de \$150. Les autres concurrents, Michael J. Duncan d'Ormstown, Châteauguay, Monique et J.-Maurice Jeanson de Ville-Marie, Témiscamingue, Monique et Gilles Girouard de St-Vallée, d'Arthabaska et Daniel Vøllering de Ste-Pie, Bagot obtiendront un prix de \$100.

Les participants au concours provincial ont d'abord remporté l'épreuve régionale ce qui leur a mérité un stage de trois semaines en France.



C'est actuellement dans cette jolie résidence qu'habite le couple Claudette et Réal Landry. Lorsqu'ils prendront possession de la ferme, M. Emile Landry se rendra habiter cette maisonnette. [Photo La Feuille d'Erable - Fontaine]

## AFIN D'ASSURER UN SERVICE PLUS COMPLET A NOS CLIENTS

Venez rencontrer notre représentant à la maison modèle



M. DENIS ST-PIERRE REPRESENTANT DES VENTES RES: 362-3580



SITUEE A: 308 rue EMILE VICTORIAVILLE

LUNDI AU VENDREDI de 13.30 à 17.00 et 19.00 à 21.00

SAMEDI et DIMANCHE de 14.00 à 16.00

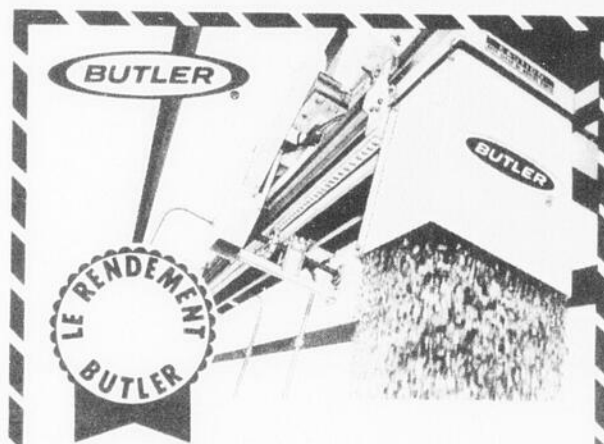
BUREAU de VICTORIAVILLE 758-3722

# JACQUES CONSTRUCTION Inc.

60 SAINT-PIERRE

PRINCEVILLE

364-2397



### Debit Rapide par Courroie

Le système d'alimentation des bovins "Volume-Belt"® à courroie de Butler—vraiment silencieux—livre la nourriture vite sans la dissocier, à l'étable ou en plein air. Les goulottes de descente livrent la nourriture aux vaches entravées, face en dedans ou en dehors.

Nous installons aussi les systèmes de distribution et déchargement de l'ensilage, de ventilation et de manutention du fumier.

**ROGER GINGRAS**

615 Dufour Laurierville 365-4658

ATTENTION! ATTENTION!

## VENTE par ENCAN

Mercredi le 6 juillet 1977

chez Benjamin Veilleux

de Saint-Prospere

La ferme est située à 2 milles du village et à 10 milles de St. Georges de Beauce dans le rang "Des Carreaux", St. François Xavier

### SERONT VENDUS:

1 troupeau de 23 bêtes de bétail Holstein dont 17 vaches de choix dont 8 pure sang enregistrées, 6 taures pure sang enregistrées, dont 1 devant mettre bas le 20 août, 1 de 5 mois, 4 de 1 an à 2 ans, ces animaux ont tous eu leur vérification du fédéral.

### LES INSTRUMENTS ARATOIRES:

1 tracteur Oliver 1962, monte balles avec moteur, "bulk tank" 2,100 lb, trayeuse Universel avec compresseur, 2 wagons à pneus, avec plate forme, râteau de côté soleil, trailer pour auto, presse à foin Ford, rouleau d'acier, sleighs double et simple, voiture fine d'hiver, épandeur d'engrais International 100 minots, chaînes à vaches, carcans à vaches, cascade 40, équipement de laiterie, aucun outil de hangar.

Condition de la vente: COMPTANT.

Il y aura cantine sur les lieux, n'oubliez pas vos livrets de chèques.

Cette vente est faite pour M. Benjamin Veilleux de St-Prospere.

L'encanteur sera

## GERARD QUIRION

Encanteur licencié de Lambton - 486-2696

N'oubliez pas que GERARD QUIRION est toujours à votre disposition soit pour acheter des roulants de ferme, coupe de bois ou encan à commission. GERARD QUIRION fera tout son possible pour bien vous servir.

BIENVENUE A TOUS

**CARTES PROFESSIONNELLES**

**MEDECINS**

**Dr GABRIEL GIGUÈRE**

SPECIALISTE EN CHIRURGIE GÉNÉRALE  
Certifié du Collège des Médecins et Chirurgiens de la Province de Québec et du Collège Royal du Canada.

BUREAU SUR RENDEZ-VOUS SEULEMENT  
LUNDI après-midi et LUNDI soir  
MARDI après-midi et JEUDI après-midi  
VENDREDI après-midi et VENDREDI soir.

1565 Avenue St-Edouard - Tél. 362-7777 - Plessisville, P.Q.

**Dr BERTHOLD HARVEY**

Médecine Générale - Obstétrique  
Clinique Notre-Dame Inc.  
147 Notre-Dame Est  
Victoriaville

**HEURES BUREAU:**

Jour: mardi au vendredi: 2 à 5 hres  
Soir: mardi - jeudi - vendredi: 7 à 10 hres

TEL.: 758-3165

**CLINIQUE DE MEDECINE FAMILIALE**

Dr Pierre Belle-Isle  
Dr Jeannot Breton  
Dr Charles Levesque

TEL: URGENCE ET RENDEZ-VOUS

**362-6337**

1578 ST-EDOUARD

PLESSISVILLE

**OPTOMETRISTES**

EXAMEN DE LA VUE  
LUNETTES

**Dr Jean-Denis Mauger, o.d.**

OPTOMETRISTE

1457, Avenue St-Edouard

Tél. 362-2188

PLESSISVILLE

EXAMEN DE LA VUE - VERRES DE CONTACT

**Dr Yvon Bédard, o.d.**

OPTOMETRISTE

1484 Ave. St-Louis

Tél. 362-3939

PLESSISVILLE

**CHIROPRACTIENS**

**PAUL ALLY  
CHIROPRACTICIEN**

HEURES DES VISITES

Ouverture de notre bureau  
le JEUDI seulement, de 2 à 9 heures p.m.

1508 St-Louis, PLESSISVILLE, tél. 362-7894

**Roger Charland, d.c.**

DOCTEUR EN CHIROPRACTIQUE

HEURES DE BUREAU  
Lundi - Mercredi - Vendredi  
de 14 heures à 17 heures et de 18:30 à 20:30

1457 Ave. St-Edouard, Plessisville  
TEL. 362-6161



**CHRONIQUE  
HORTICOLE**

par: André Carrier, agronome

**LE POTAGER (11)**

**Les soins culturaux**

Vous avez maintenant terminé vos semis et vos transplantations, vous espérez maintenant obtenir une bonne récolte et savourer à pleines dents vos fruits et légumes frais! Mais, attention, il ne faut pas vous reposer sur vos lauriers, le travail n'est pas fini... Pour obtenir de bons résultats, il vous faudra maintenir une attention soutenue durant toute la saison de végétation et des travaux comme les sarclages, binages, éclaircissements et arrosages devront être accomplis.

**LE BINAGE:**

Cette opération consiste à briser avec un instrument approprié (exemple: petit cultivateur à 3 ou 5 dents), la surface du sol qui a tendance à se durcir autour des plants.

- Biner au moins une fois par semaine à une profondeur de 1 à 2 pouces, dès que les semis sont levés ou que les plants sont transplantés;

- On entend souvent dire qu' "Un binage vaut deux arrosages". Cela est bien vrai car le binage obstrue les petites cheminées qui, de la profondeur du sol, montent jusqu'à la surface et par où l'humidité du sol s'évapore;

- Éviter de biner aux heures chaudes de la journée, car les plantes à enracinement superficiel pourraient en souffrir;

- Ne pas biner les choux et haricots par temps humide ou pluvieux car cela risque de propager des maladies;

- Le binage devrait s'effectuer tant que les plantes n'ont pas recouvert entièrement le sol.

**LE SARCLAGE:**

Les mauvaises herbes s'enracinent rapidement et privent les plantes cultivées des engrais et de l'humidité nécessaire. Il faut les arracher avec toutes leurs racines, si on ne veut pas qu'elles réapparaissent. De préférence, choisir une journée où le sol n'est pas trop sec.

- Cette opération peut se faire en même temps que le binage;

- Sarcler à la main sur le rang de légumes, là où l'outil risque de briser les plantes;

- Si la journée est chaude et ensoleillée, les mauvaises herbes arrachées et laissées sur le sol ont tôt fait de se dessécher;

- Un excellent moyen de tirer profit des mauvaises herbes arrachées est de faire du compost avec elles... nous y reviendrons.

**L'ECLAIRCISSEMENT:**

Ce travail consiste à enlever certaines plantules afin de laisser plus d'espace aux autres pour qu'elles atteignent leur plein développement dans les délais prévus.

- Quand? Lorsque les plantules ont 1 pouce de hauteur;

- Le sol sera humide de préférence;

- Éviter les heures chaudes de la journée;

- On conserve les plants les plus vigoureux;

- L'éclaircissement peut être suivi d'un léger rechauffage et d'un arrosage destiné à retasser la terre sur les racines;

- Si le semis est très fort, vous seriez mieux d'éclaircir en deux ou trois étapes afin de ne pas nuire démesurément aux plantules restantes.

**L'ARROSAGE:**

Les plantes requièrent un approvisionnement d'eau régulier, et un ralentissement à ce niveau (ex.: périodes sèches) peut rendre certains légumes amers, durs, fibreux et coriaces (radis, rutabagas...).

- Quand? Lorsque le sol en a réellement besoin: un surplus d'eau fait plus de tort que de bien;

- Ne pas attendre que le sol se fente et que le feuillage se fane;

- Le meilleur moment est le matin de bonne heure (ex.: avant 8 heures). Éviter d'arroser en plein cœur de la journée, car à ce moment, l'évaporation est trop intense et l'eau apportée aux plantes disparaît plus vite et ne leur profite donc pas beaucoup.

- Comment? Avec un arrosoir, une lance ou un tourniquet...

- Arroser bas, à faible pression;

- Avec de l'eau dégourdie si possible;

- Arroser moins souvent, mais plus intensément, cela favorisera un meilleur développement des racines et la dissolution des engrais dans le sol.

Rappelez-vous qu'un paillis empêche la dessiccation trop rapide du sol; par conséquent, il contribue à économiser l'eau. Les matériaux utilisés peuvent être:

- La paille bien battue; vieux fumier décomposé; bran de scie; mousse de tourbe; film noir de polyéthylène.

Dans un prochain article, nous parlerons des maladies et des insectes.

Bon jardinage!

**EXPOSITION DU CERCLE  
SOCIAL ET CULTUREL**

PRINCEVILLE (G.A.B.) - Une mini-exposition, au Cercle social et culturel de Princeville a mis en valeur les talents des membres dans les domaines de l'artisanat, de la culture et autres; un prix tiré au sort parmi les exposants a été gagné par Mme Maria Lavigne. A cette même réunion il a été convenu de payer une fin de semaine de séjour dans un camp d'été à quatre jeunes, deux filles et deux garçons dont le choix avait été fait par une autorité auprès des élèves du niveau élémentaire. Par ailleurs, les membres ont souligné l'anniversaire de la présidente sortant de charge, Mme Aline Morin; un magnifique gâteau lui a été offert avec les hommages des membres du C.S.C.

**CARTES PROFESSIONNELLES**

**COMPTABLES**

Tél. Plessisville (819) 362-2361

Tél. St-Ferdinand 428-3326

**Gérard G. RAYMOND, C.A.**  
COMPTABLE AGRÉÉ

1218 rue Napoléon

Plessisville

**Roy, Desrochers, Dumont & Pellerin**

Comptables Agréés

4 rue de l'Exposition.

Tél. 758-1544

VICTORIAVILLE

Jean Roy, syndic, c.a.  
René Desrochers, c.a.

Donald Dumont, c.a.  
René Pellerin, c.a.

Tél. (418) 335-7511

**THEBERGE, DAIGLE  
LESSARD & GRONDIN**

COMPTABLES AGRÉÉS

Gaetan Thèberge, C.A., Fernand C. Daigle, C.A.  
Jean-Pierre Lessard, C.A., Renaud Grondin, C.A.

257, Notre-Dame Sud

THETFORD MINES

**Guillemette, Longchamps  
et Associés**

COMPTABLES AGRÉÉS

Phil GUILLEMETTE, C.A.

Clermont LONGCHAMPS, C.A.

Plessisville

tél. 362-2837

1510 Avenue

Gosselin

**CHIRURGIEN-DENTISTE**

**Dr Jacques Fortier**

CHIRURGIEN - DENTISTE

1457 avenue St-Edouard (Édifice Pelletier) apt 2  
Plessisville, P.Q.

Heures de bureau:

Jour: Lundi au vendredi, de 8:30 à 5:00 heures

Soir: Mardi et jeudi, de 7:00 heures à 9 heures

Clinique d'urgence: sans rendez-vous.

TEL. 362-6553

**VETERINAIRES**

TEL.: 362-2728 — 389-5551

**Clinique Vétérinaire Bélanger Boutin et Associés**

Docteur

JOSEPH BELANGER

Docteur

REAL BOUTIN

Docteur

RENALD BRETON

Médecins vétérinaires

1253, AVENUE ST-LOUIS, PLESSISVILLE, P.Q.

TEL. 362-2621

**Dr Jacques Baron**

MEDECIN - VETERINAIRE  
Clinique vétérinaire Plessisville

1820, rue St-Calixte

Plessisville, P.Q.

Pour abonnement à La Feuille d'Erable, rendez-vous  
au 1646 rue St-Laurent, Plessisville ou téléphonez à

**362-7049**

# PETITES ANNONCES...



## A VENDRE

**TERRAINS A VENDRE** — S'adresser à tél. 362-2890 ou 362-2837 [21 nov. jno]

**PIANOS NEUFS** "Lesage et Willis", meubles neufs, usagés de tout genre, box-stove, annexe au bois, secrétaires très propres finis chêne pâle de 7 tiroirs, avec chaises pivotantes si désirée, ceci à prix d'aubaine. Robert Bourque 1435 St-Edouard, 1510 ave St-Louis, Plessisville. Tél. 362-2781, 362-2031. [24-3-JNO]

**MACHINE A COUDRE** zig zag, point extensible, et boutonnière, \$69.00, garantie et cours gratuit à vendre, Centre de Couture necchi, 132 Bois Francs Sud, Victoriaville 752-7791 [2-6-JNO]

**A VENDRE — MACHINE A COUDRE** en parfaite condition \$89.00. Très beau meuble inclus, dans le prix. S'adresser au Centre de Couture Necchi, 132 Bois Francs Sud, Victoriaville tél. 752-7791 [9-6-JNO]

**A VENDRE — FOIN** debout sur le champ. Champs de luzerne et de trèfle. S'adresser à Gérard Ruel 428-3590 [30-6-P]

**A VENDRE — PRESSE** à foin "Oliver 62T" Roto-Flo, très propre, fonctionne parfaitement remise à la Coop de Plessisville. S'adresser à 819-382-2086, Ste-Hélène [7-7-P]

**MAISON A VENDRE** — Salle familiale avec foyer, salle à dîner, 4 chambres à coucher, 2 chambres de bain, grand terrain à l'arrière. S'adresser à Pierre Chartier 362-3660 [7-7-P]

**A VENDRE — FOIN** debout ou en balles. S'adresser à Jean-Claude Guimond, Ste-Anastasia, 389-5467 [30-6-P]

**A VENDRE — CHALET** neuf, 20 x 26, meublé, terrain de 1 arpent par 4 1/2 dont 1/2 boisé, endroit tranquille à Ste-Agathe de Lotbinière. Tél.: 599-2217 [14-7-P]

**A VENDRE — Un MOBILIER** de salon de 2 morceaux style provincial italien, avec 2 tables en bois de même style. S'adresser à Lyster: 389-5949 [30-6-P]

**A VENDRE — MOTOCYCLETTE** Honda 350 cc, en parfaite condition à bon prix. S'adresser à tél.: 362-7610 [30-6-P]

**A VENDRE — MAISON** Mobile Val Bar 1974, 14 x 66, terrain 100 x 125. Tél.: 362-3493 après 5 hrs [30-6-P]

**A VENDRE — 2 ROBES** de mariée blanches de grandeur 7 et 9 ans, avec chapeau, diadème, ombrelle et souliers blancs peinture 6. S'adresser à 362-3736 [14-7-P]

**FOIN A VENDRE** — 35 arpents de foin à vendre, debout. Pour informations, téléphonez à 428-3858 [30-6-P]

**A VENDRE — JEEP WILLIS** 1965, 4 roues motrices, 4 cylindres en bonne condition. S'adresser à 453-2609 [30-6-P]

**A VENDRE — CHIENS** de toute race au plus petit au plus gros. Nous en avons entre 150 et 250. Chiens à vous montrer. Venez nous voir et nous aurons sûrement un prix et un chien pour vous. Nous avons 12 ans d'expérience dans l'élevage de chiens soient enregistés ou non, vaccinés, garantie sur la santé de votre chien. Venez nous visiter au 2470, rue St-Pierre. Drummondville. Tél.: 1-819-395-4196 ou 1-819-478-5388 M. B. Lévesque, propriétaire. [30-6-JNO]

**A VENDRE — Un BATEAU** à voile léger, se transportant sur toit d'auto. S'adresser à 362-2226 [30-6-P]

**A VENDRE — 6 PNEUS** avec roues de camion 900-20 en bonne condition. Aussi une soudeuse 220 ampères avec prise de courant. S'adresser à 418-599-2516 [4-8-P]

**A VENDRE — FIAT 128 SL** 1974, radio AM-FM, pneus Michelin, bonne condition. S'adresser à 362-2415 [7-7-P]

**A VENDRE — MAISON** dans la rue St-Laurent à 2 logements, aussi grand terrain à Ste-Julie Station. Tél.: 362-6254 [7-7-P]

**MAISON A VENDRE** — en clapboard de 6 ans de construction, 4 1/2 pièces, sous-sol semi-fini dans le rang 9 est [Mont Apic] à Plessisville. S'adresser à 362-7420 [4-8-P]

**A VENDRE — MOTOCYCLETTE** Kawasaki 175 cc, de trail en bonne condition. S'adresser à 362-7890 après 5 hrs [30-6-P]

**A VENDRE — 6 PNEUS** avec roues de camion 900-20 en bonne condition. Aussi une soudeuse 220 ampères avec prise de courant. S'adresser à 418-599-2516 [4-8-P]

**MAISON A VENDRE** — Style moderne, en pierre et briques, foyer et sous-sol fini, garage chauffé, grand terrain en arrière pour piscine et patio. Près du centre-ville, directement du propriétaire, très bon prix. Pour cause de départ. S'adresser à 1385 St-Edouard 362-3923 [7-7-P]

**A VENDRE — COFFRE** en cèdre neuf, 44" de long, 20" de haut, 18" de large. Tél.: 428-3208 [7-7-P]

**A VENDRE — BATEAU** de 14 pieds avec moteur Johnson 10 forces, roue de conduite et toile. Prix: \$350. S'adresser à Roma Mailhot 428-3331 [30-6-P]

**A VENDRE — DUSTER** 1972 en très bonne condition. S'adresser à 362-3800 [7-7-P]

**VENTE DE BALANCOIRES** — en bois au détail. S'adresser à 385-4307 très belle finition et très solide. [7-7-P]

## A LOUER

**MAISON MOBILE A LOUER** — 5 1/2 pièces, chauffage électrique, situé sur la rue Rousseau, aussi TRAILER-TENTE Bellevue à vendre de 6 places. S'adresser à Clément Tousingant 362-3819 [7-7-P]

**A LOUER — 2 LOGEMENTS** de 2 1/2 pièces, meublé, chauffé, électricité fournie, tapis mur à mur, et 1 de 4 1/2 pièces, chauffé, meublé, tapis mur à mur. S'adresser à 1715 St-Louis 362-7712 [19-5-JNO]

**A LOUER — Chambres** avec cuisine et salle de bain adjacente, entrée privée et téléphone. Au 1932 St-Charles, tél. 362-7697 [9-12-JNO]

**LOGEMENTS neufs A LOUER** — 4 1/2 pièces, près à être habités le 1er août 77, balcon, porte-patio, tapis, service d'aspirateur, intercom, rangement. Situés au 2038 Savoie coin Vallée. Prix: \$175. par mois. Pour informations: Jacques Construction 364-2397 [2-6-JNO]

**A LOUER — LOGEMENT** de 4 1/2 pièces, entrée laveuse-sécheuse, chauffé libre le 1er juillet, aussi appartement 2 1/2 pièces, chauffé, éclairé, libre immédiatement, logement 3 1/2 pièces, meublé, chauffé, eau chaude fournie, taxe d'eau payée, libre le 1er juillet. 362-6874 [7-7-P]

**BEAU CHALET A LOUER** à la semaine ou au mois, au lac William à St-Ferdinand. Appeler à 428-3596 [30-6-P]

**APPARTEMENT** de 2 pièces à louer, chauffé, éclairé, entrée privée, au 1512 St-Joseph. S'adresser à Adrien Beaudoin 362-3475 [30-6-P] 1/4

## VACHES LAITIÈRES A VENDRE

Vaches et taures Holstein vélaient en tout temps, provenant du Québec ou de l'Ontario, croisées ou pures. Acheteur de troupeaux laitiers. Paiement argent comptant. **JEAN-MARC LEBLANC INC.** St-Sylvestre, Cté de Nicolet 286-2828, 286-2040, 286-2322 M 141 T 11813

**CHAMBRES A LOUER** entrée privée, pouvant faire leur cuisine. S'adresser à Raymond Vigneault 1215 Cormier 362-7982 [30-6-P]

**CHAMBRES ET PENSION** pour personnes âgées (1 ou 2) au premier étage. S'adresser à 362-6972. [30-6-P]

**LOGIS A LOUER** 2 1/2 pièces, meublé et chauffé, libre immédiatement. S'adresser à 362-7100 pour personne âgée si possible. Plessisville, 1368 St-Calixte [30-6-P]

## ENCOURAGEZ NOS ANNONCEURS

La SCA de Plessisville a 40 ans

# 1943: Surplus: \$71,000

**PLESSISVILLE** — Le 2 septembre 1943, assemblée générale à l'Hôtel de Ville de Plessisville. 94 membres sont présents. M. Charron, vérificateur, fait la lecture du bilan: \$3,100.00 porté en réserve générale et \$12,915.98 en ristourne. Un intérêt de 5% est payé sur le capital ordinaire payé. Election du bureau de direction: tous les directeurs sortants sont réélus.

Le 24 septembre 1943: réunion du bureau de direction pour étudier le salaire des employés. Il a été résolu que pour battre le trèfle, le prix serait de .08 cent la livre.

Le 15 octobre 1943: réunion du bureau de direction. Il est résolu que demande soit faite à la Cie Oméga pour avoir un mécanicien chaque année, pour inspection du moteur. Il fut décidé que demande soit faite à la Caisse Populaire d'avoir une ouverture de crédit de \$20,000.00 au lieu de \$10,000.00.

Le 18 janvier 1944: réunion du bureau de direction. Il fut décidé que demande soit faite à la commission des prix et du commerce de bien vouloir nous accorder un permis pour la construction d'une boutique de forge et atelier de réparation pour machine agricole avec droit de garder en magasin toutes pièces de réparation.

Le 25 janvier 1944: assemblée générale. Les membres présents autorisent le bureau de direction à prendre les dispositions nécessaires à l'organisation de la boutique de forge. Le secrétaire donne quelques chiffres

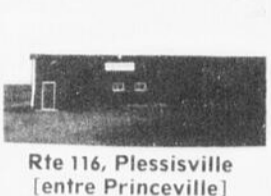
## DIVERS

**BANQUE DE LOGEMENT CLSC DE L'ERABLE** — Les propriétaires sont invités à y inscrire leur logement ou chambre à louer et les personnes à la recherche d'un logement ou d'une chambre à la consulter: dans les deux cas. Tél. 362-7351 ext. 54. [25-11-Jno]

**AU MAGASIN GILLES BOIS-CLAIR** au 268 de la rue St-Jean Baptiste sud à Princeville, nous vous offrons toujours à prix d'aubaine les produits Westinghouse, Roy Entreprise, Filcc Ford ainsi que les ameublements de style canadien, colonial, espagnol, moderne, et futuriste à prix incroyablement bas. Tél. 364-2922 [29 août jno]



Grosse GRANGE à cône français, très bien située. Terrain 180 x 200 env. Entrée électrique 200 amp.



Rte 116, Plessisville [entre Princeville]

3 LOGEMENTS en briques (2 x 4 1/2 et 1 x 5 1/2). On peut faire 2 autres logements dans le aut. TERRAIN: 124 x 135.



305, Tanguay Laurierville

Bungalow construit en 1975 20 x 40. Chauffage électrique. Clapboard de mossonite. Terrain 70 x 98.



1350 Beaudette Plessisville

## CHALET

CHALET 3 1/2 pièces en clapboard de cèdre. Chauffage électrique. Construit en 1968. Terrain 50 x 100. Terrassement fait. Très belle plage.

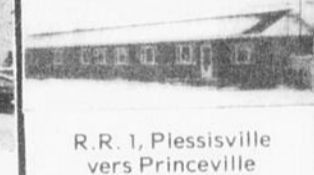
Lac St-Ferdinand

2 LOGEMENTS de 4 1/2 pièces, près de l'usine Forano. Ne manquez pas l'occasion.



2109-2111 Des Erables Plessisville

Beau 5 LOGEMENTS tous dans un bas. Maison 37 x 98. Terrain 165 x 240. Briques. Bon placement.



R.R. 1, Plessisville vers Princeville

## ROLLAND FILLION



AGENT IMMOBILIER  
Rés. 362-6630  
Bur. 758-3145  
227 Notre-Dame Est Victoriaville

## REMBOURRAGE PLESSIS INC.

R.R. 1, 6e rang, Plessisville  
Réparation et transformation de meubles  
Estimation gratuite

JACQUES PELLERIN, prop. 362-2581

4 camions pour vous servir



Service de livraison automatique

Les Pétroles Irving Inc.  
Plessisville P.Q.

SERVICE DE NETTOYAGE DE BRULEURS  
GRATUIT POUR TOUS LES CLIENTS

LAUREAT BILODEAU  
Gérant

Bur. 362-2325  
Rés. 362-7995

## "La Feuille d'Erable"

Tél. 362-7049 — Plessisville

TARIF ET CONDITIONS DES ANNONCES CLASSEES: Minimum \$1.75 par insertion de 25 mots ou moins. Chaque mot supplémentaire: CINQ SOUS. Toute annonce classée doit être payée avant publication.

Les annonces classées devront être annulées pour le jeudi midi au plus tard. Toutefois, les nouvelles annonces sont acceptées jusqu'au JEUDI midi pour parution le jeudi suivant.

## MAISON A VENDRE

72 x 32 TERRAIN 125 X 100  
2186 DES LILAS 752-6900  
PLESSISVILLE

EN BRIQUES - GARAGE - FOYER - SOUS-SOL FINI.

RTÉ 116 - VOISIN DU COLIBRI - HORAIRES 752-2222

**DANS UN PROGRAMME ÉLECTRISANT!**  
**A 140 MILLES À L'HEURE, UN SUSPENSE FANTASTIQUE QUE LE PAYS TOUT ENTIER SUIT**  
 ... de "THE BULLIT TRAIN"



**PLUS DRÔLE QUE JAMAIS**  
 ... de CLAUDE ZIDI



**LOUIS DE FUNÈS**  
 POUR TOUS

**SUPER EXPRESS 109**  
 Aile ou la Cuisse

POUR LES 1500 PASSAGERS DU TRAIN LE PLUS RAPIDE AU MONDE, LE VOYAGE S'ANNONCE NORMAL.  
 MAIS LA TERREUR DÉBUTE LORSQUE LE TÉLÉPHONE SONNE.  
 SI VOUS RÉDUISEZ LA VITESSE DU TRAIN AVANT DE NOUS VERSER \$5.000.000, LE TRAIN EXPLOSERÀ...

**ciné-parc VICTORIAVILLE DU 1 AU 7 JUILLET**

OUVERT À 7:30 - LA PROJECTION DÉBUTE VERS 9:00 LES MOINS DE 14 ANS: GRATUIT

MANUEL L'INVENTEUR  
 25 ANS

**BUREAU TECHNIQUE FOURNIER**  
 Procureurs de Brevets d'Invention  
 1440 Ste. Catherine-Ouest  
 Chambre 705 - Montréal (25)

**Bijouterie Labrecque**

Spécialités:  
 Vente et Réparation



1704, ave St-Louis  
 Place du Cinéma, Plessisville

362-3778 Plessisville.

## Fonder un club

PRINCEVILLE

### SERVICE de LAVEUSE PLESSIS

REPARATION de laveuses, sècheuses et cuisinières de toutes marques y compris marque "Inglis" après garantie. Réparation à domicile et à l'atelier.

**YVON PARENT**

909, ST-CALIXTE  
 TEL. 362-7984  
 PLESSISVILLE, P.Q.

(G.A.B.) - Le projet de fonder un autre club est l'un des objectifs à atteindre pendant la période allant jusqu'à octobre prochain, chez les Optimistes de Princeville, précise M. Roger Doucet, président dont le mandat prendra fin avec septembre. Des approches sont déjà faites auprès d'un noyau d'intéressés demeurant dans une localité de la région. C'est l'intention de multiplier les rencontres avec ce groupe, au cours des prochaines semaines, en vue d'une fondation éventuelle d'un nouveau club.

**Fleuriste Plessis**

UBALD PELLERIN, propriétaire

1735 rue St-Calixte  
 Plessisville, P.Q.  
 Tél. 362-7567



Fleurs naturelles et sèches présentées avec art et bon goût.  
 Fleurs télégraphiques dans le monde entier. Prix raisonnable.  
 À votre service depuis 1953. Venez nous voir ou consultez-nous.

Avons à notre disposition pour MIEUX vous servir TROIS ARTISTES DIPLOMÉS de l'École Moderne d'Art Floral.


**"Les Forges du Lac Enr"**

Fer ornemental et structures d'acier

SPECIALITES:  
 \* AUVENTS... \* RAMPES...  
 \* ESCALIERS... \* BALCONS...

ESTIMATION GRATUITE


M. NOEL PARENT, PROPRIETAIRE  
 Tél.: 428-3505 St-Ferdinand, P.Q.



Tél.: Victoriaville 752-4137

**André Boissonneault**  
 CONTRACTEUR Puits ARTESIENS  
 OUVRAGE GARANTI  
**6" de diamètre**

50, rue POTHIER (Rang Pariseau) VICTORIAVILLE, Qué.  
 C.P. 502



**Grenier, Ruel & Cie Inc.**  
 Membres de l'Association Canadienne des Courtiers en Valeurs Mobilières  
 2 AV. CHAUVÉAU QUÉBEC 4 TEL.: 522-5251

**OBLIGATIONS:**

**OBLIGATIONS 9½% et 10%**

OBLIGATIONS VILLE DE PLESSISVILLE

CONSULTEZ-NOUS



**Henri-Paul Dion**  
 1570 Ave St-Louis  
 Tél. Bur. 362-2450  
 Tél. Rés. 362-2669  
 PLESSISVILLE, P.Q.

**S\* CENTRE DE COUTURE SINGER\***

VENTE ET SERVICE  
 MACHINE À COUDRE  
 ET ASPIRATEUR SINGER  
 REPARATION DE TOUTES MARQUES

P.E. TOURIGNY 2000 ST-CALIXTE  
 TEL. 362-7574 PLESSISVILLE

**HUILE à CHAUFFAGE**

**raymond PROVENCHER**  
 362-2567

Plessisville, P. Q.



Réparation et pièces d'accessoires électriques  
 (grille-pains, sècheirs, etc...)

COUTEAUX POUR RASOIRS

**Clément Painchaud**  
 1917 ave St-Louis  
 Plessisville - tél. 362-6545

ACHETEUR:  
 TERRES  
 ROULANTS  
 TROUPEAUX  
 LAITIERS

**MAURICE ROUSSEAU**  
 Encanteur Licencié

Tél.: [819] 362-7674 PLESSISVILLE, QUE.



AMC c'est plus que plus! LEMAY... c'est plus que plus!

AMC et LEMAY AUTOMOBILES, célèbrent leur 75<sup>e</sup> anniversaire



Pacer X Sedan

Le programme de protection de l'acheteur 2 ajoute une garantie de 24 mois/24,000 milles tout entiers sur le moteur et le rouage d'entraînement

**Lemay Automobiles Inc.**  
 324 Boul. Bois-Francs Sud  
 (Voisin du centre d'achats Carrefour des Bois-Francs)  
 Tél.: 752-5252 Victoriaville, Qué.

American Motors Jeep

**Photographie STUDIO A. DUSSAULT**


NOIR - BLANC - COULEUR  
 PEINTURE A L'HUILE

Vente: Film - Caméra

Service de développement 4 JOURS  
 Tél. 362-3602  
 1750 ave Des Erables Plessisville



**Maisons Sectionnelles**  
 avec fondation si désirée



Sans fondation - Prix à partir de \$15,400.

Plusieurs modèles différents avec ou sans abri - Plans approuvés par la SCHL s'adresser à

**ROBERT FILLION** CONSTRUCTION INC.  
 Réparations de tous genres  
 Plessisville - Tél. 362-7506



# Le bonheur dans le mariage

(Echec 1)

Il peut être bon, tout en poursuivant un idéal de bonheur dans le mariage, de parler de son contraire qui est le malheur, l'échec ou le divorce. Ceci peut nous aider à l'éviter, et cela justifie nettement qu'on en parle.

Aujourd'hui, parmi les motifs invoqués en Cour pour divorcer, nous rencontrons fréquemment la *cruauté mentale*. Mais alors, il nous faut faire attention à cette expression qui, à prime abord, fait bondir notre imagination vers une quasi chambre à tortures. Ce n'est pas nécessairement le cas.

Dans la loi, l'expression "cruauté mentale" veut signifier une situation *maritale intenable en raison de la souffrance morale* produite chez les conjoints. Cette souffrance morale peut exister chez l'un ou l'autre conjoint ou chez les deux à la fois. Cette souffrance morale peut être causée par l'un ou l'autre conjoint. Cette souffrance morale peut être causée volontairement ou involontairement.

En fait, il s'agit de gestes, de paroles, d'attitudes ou de comportements habituels, qui étant répétés de façon fréquente et continue, font souffrir un des conjoints à tel point qu'il y a danger pour sa santé mentale ou détérioration de fait. Et comme on estime que personne ne peut être obligé de devenir malade pour respecter un contrat, on estime que lorsque le fait de demeurer lié maritalement à telle personne peut causer la maladie, il faut se dissocier de cette personne et faire cesser cette situation.

Mais attention, il ne faut pas penser que le moindre petit accrochage au sujet d'une divergence d'opinion peut être considéré comme de la cruauté mentale. Ce serait prendre la chose trop à la légère, car toute vie de mariage comporte des périodes de mésentente, des incidents occasionnels qui peinent et font mal, mais ils ne sont pas assez importants pour penser que le mariage ne

marche plus. Il y a de petites chicanes, des coups portés à notre orgueil et des frottements de la vie à deux qui, de façon générale, ne troublent pas la bonne entente. Ils sont souvent une occasion pour arrêter une mauvaise habitude, changer une façon de voir les choses, pour s'adapter au nouveau et ils favorisent un dialogue sain et un resserrement des liens affectifs.

Dans la cruauté mentale, il y a trois éléments bien distincts qui la définissent. Le premier, c'est la *répétition* de gestes, de paroles, d'attitudes; répétition, qui produit chez l'autre conjoint une *grande souffrance morale*, se cond élément de la cruauté mentale. Le troisième élément est la *persistance* de la répétition au point qu'une amélioration est difficilement envisagée malgré les avertissements et les sérieuses invitations au changement. Un exemple, parmi d'autres, est l'habitude de penser et de parler négativement de son conjoint sans arrêt. Ceci est rabaisser son conjoint et s'appelle dénigrement. Si un mari dénigre sa femme à l'occasion d'un party avec amis ou lors d'un moment de colère devant

les enfants, on ne peut parler de mésentente car ce sont des choses qui arrivent de temps à autre en trente ans de mariage.

Mais si le même mari persiste à le faire tous les jours, en face de tout le monde et que cela se répète, de semaine en semaine, de mois en mois depuis trois ans, qu'aucun avertissement ne puisse l'arrêter, cela peut devenir de la cruauté mentale pour son épouse qui a à endurer de se faire abaisser sans cesse et sans raison.

Des exemples, il y en a d'autres et nous en donnerons quelques-uns dans nos prochains échanges, avec l'objectif bien positif de nous éviter de tomber dans une de ces erreurs qui ont toutes un petit commencement. "Le mariage peut-être un duo ou un duel". (Emile Augier) Que choisir?

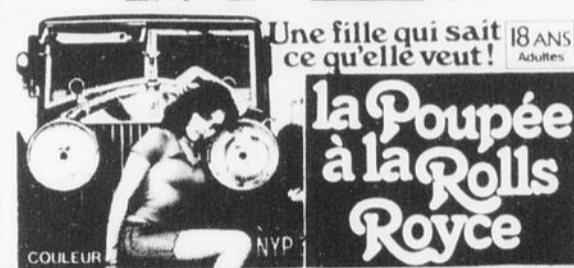
Cordialement vôtre,

Guy Huard, t.s.,  
Consult. Matrimoniale,  
C.L.S.C. de l'Erable.

Une histoire d'amour faite de

sensualité, de soumission et d'abandon. C'est définitivement le film le plus érotique de nos jours. Damiano n'a jamais autant mérité de porter le titre de génie. C'est l'ultime triomphe! Brillant! 100%.

L'HISTOIRE DE JUANNA un film de GÉRARD DAMIANO



CINEMA PLESSIS Plessisville 362-3112 LES 1-2-3 et 7 Juillet

**N'OUBLIEZ PAS... NOUS SOMMES A VOTRE SERVICE**  
362-7049

## LUXOR CHESTERFIELD

VOTRE MAISON DE CONFIANCE

1527 ST-JEAN • PLESSISVILLE

( 819 ) 362-7858

- REMBOURRAGE
- CADRES DE TOUS GENRES
- ARTISANAT
- CADEAUX • SOUVENIRS
- MATERIEL A LA VERGE



Le radial souple et robuste...

# PIRELLI

en grande tenue de route



Pour une grande tenue de route... roulez Pirelli, vous ne pourrez trouver mieux!



**rousseau**  
tire shop

1951 ave ST-LAURENT  
PLESSISVILLE  
TEL.: 362-7349

ESCOMPTE ADDITIONNEL SI PAYE COMPTANT

Matinée Samedi 1:30 hre p.m. Adm. \$1.00



UN PROGRAMME DOUBLE DU TONNERRE!

MAINTENANT ON L'APPELLE PLATA

### HORAIRE

SAMEDI:  
MAINTENANT ON L'APPELLE PLATA: 8.15 hres  
ON CONTINUE A L'APPELER TRINITA: 6.45 et 10.15 hres

DIMANCHE:  
ON CONTINUE A L'APPELER TRINITA: 6.45 et 10.15 hres  
MAINTENANT ON L'APPELLE PLATA: 8.15 hres

DU 1er AU 7 JUILLET

Théâtre Colonial PLESSISVILLE TEL. 362 2274

La seule et unique ...

# Vente estivale

à

## La Silhouette Moderne

COMMENCANT MARDI LE 5 JUILLET 1977

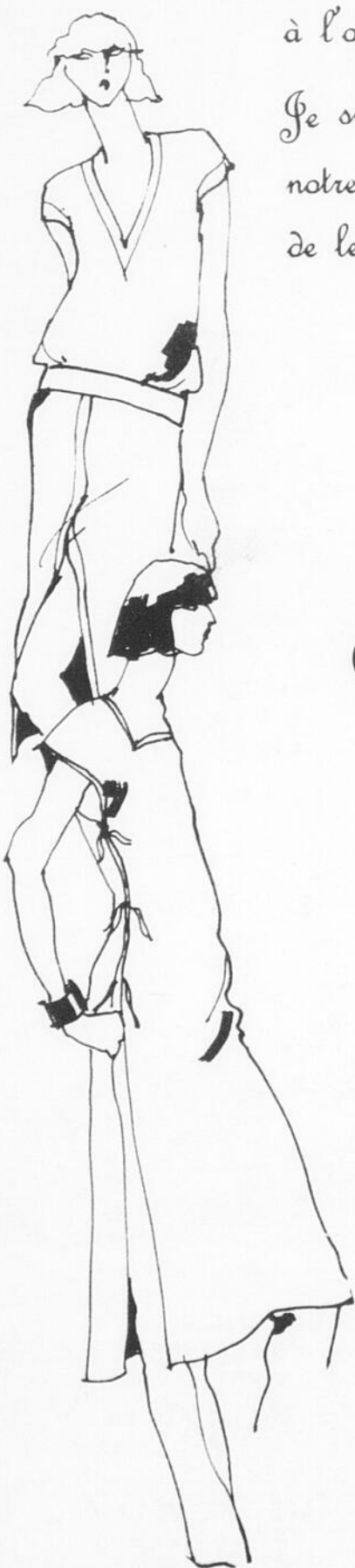
Mesdames, Mesdemoiselles

Je vous invite à venir voir nos spéciaux à l'occasion de notre vente estivale.

Je suis toujours à la disposition de notre aimable clientèle, et les remercie de leur fidélité.

Votre toute dévouée,

Mme Denise Vaillancourt



20%  
à  
60%  
de Réduction

**Brassières \$3.99      Maillots \$5.95**

**Chandails-Robes-Ensembles Pantalon - Jupes**

**Spéciaux Surprise**

**PANTALONS \$5.00      BLOUSES \$5.95**

MAGASIN PARTICIPANT AU CONCOURS  
"FLOCONS DE NEIGE"

Bonne chance à tous!

**Bonnes Vacances!**

**LA SILHOUETTE MODERNE**

CONFECTION POUR DAMES

Mme Denise M. Vaillancourt, prop.

1604 ST-CALIXTE — PLESSISVILLE — 362-7076