

Le Nord

VOTRE

accès à l'information

À VÉLO D'UN OCÉAN À L'AUTRE

LORS DE SA PREMIÈRE JOURNÉE À VANCOUVER CHRISTIAN LALONDE A MIS LES PIEDS DANS L'OCÉAN PACIFIQUE ET FERA LA MÊME PHOTO À SON ARRIVÉE À TERRE-NEUVE, LES PIEDS DANS L'OCÉAN ATLANTIQUE.



IL POURSUIT SA ROUTE VERS TERRE-NEUVE !

PHOTO: COURTOISIE

PAGE 4

VD DEPOT
www.vapedepot.ca

LA PLUS GRANDE CHAÎNE DE BOUTIQUES D'ARTICLES POUR VAPOTEURS AU CANADA

PLUS DE **30** BOUTIQUES au QUÉBEC

711A, rue Labelle, ST-JÉRÔME | 450-848-4664

ACTUALITÉ
LES TAXES SCOLAIRES BAISSENT DE 66 %
PAGE 8

HOCKEY
UN JÉRÔMIEN DANS LA LHJMQ
PAGE 16

GROS RABAIS sur les planches à pagaie et kayak

Bonnes Vacances

Aucuns Frais, Aucun Intérêt*
12 paiements mensuels égaux

*lorsque vous dépensez 200\$ ou plus avant taxes) détails en magasin

CANADIAN TIRE Saint-Jérôme
CARREFOUR DU NORD

ST-JÉRÔME SORTIE 45 AUTOROUTE 15 NORD | 450 438-3506

1808385

ALBI **mazda** ST-JÉRÔME

☎ 1 855 675-7750

WWW.ALBIMAZDASTJEROME.COM

ON VOUS ATTEND!

LA VENTE **72** HEURES EST DE RETOUR!



25-26-27-30-31 JUILLET DE 9H À 21H

MAZDA3 GX 2018

ACHAT 84 MOIS | 0\$ COMPTANT

BASÉ SUR UN PRIX DE 16929\$ • 364 VERSEMENTS
TAUX D'INTÉRÊT DE 1.49% • OBLIGATION TOTALE DE 20508.55\$
RDPRM DE 103,78\$ • TRANSPORT ET PRÉPARATION INCLUS

49\$*/SEMAINE



CX-3 GX 2018 4RM

ACHAT 84 MOIS | 0\$ COMPTANT

BASÉ SUR UN PRIX DE 24256\$ • 364 VERSEMENTS
TAUX D'INTÉRÊT DE 0.99% • OBLIGATION TOTALE DE 28877,12\$
RDPRM DE 103,78\$ • TRANSPORT ET PRÉPARATION INCLUS

69\$*/SEMAINE



CX-5 GX 2018

ACHAT 84 MOIS | 1995\$ COMPTANT

BASÉ SUR UN PRIX DE 27598\$ • 364 VERSEMENTS
TAUX D'INTÉRÊT DE 3.35% • OBLIGATION TOTALE DE 33063,82\$
RDPRM DE 103,78\$ • TRANSPORT ET PRÉPARATION INCLUS

79\$*/SEMAINE



CHASSEURS D'AUBAINES, ON VOUS ATTEND!

**ALLOCATION INCROYABLE
POUR VOTRE ÉCHANGE!**

**LE PLUS GRAND CHOIX,
LA MEILLEURE TRANSACTION!**

**FINANCEMENT FACILE,
LIVRAISON RAPIDE!**

* Taxes, immatriculation et frais de couleurs en sus. Transport, préparation et RDPRM inclus. Les offres sont sujetes à changement sans préavis. Photos à titre indicatif. Communiquez avec un de nos représentants pour plus de détails.

**DU LUNDI AU VENDREDI
DE 9H À 21H**



**2361 Boul. du Curé-Labelle, St-Jérôme
2344 Boul. du Curé-Labelle, St-Jérôme**

Autoroute 15, sortie 45

t'es rendu là.
**MZDA
ILLIMITÉE**



SÛRETÉ DU QUÉBEC

Les cadets ont repris du service

PHOTO : COURTOISIE



Les cadets de la Sûreté du Québec sont de retour dans 44 municipalités de la province. Pour une huitième saison, ils assurent une présence et une surveillance dans les quartiers et les parcs, participent à des événements locaux et prennent part à des activités de relations communautaires.

Cette année, 96 étudiants ou diplômés en techniques policières ont été embauchés dans le cadre du Programme de cadets de la Sûreté du Québec.

Ce programme constitue une expérience de travail enrichissante pour les futurs policiers. En effet, il se distingue par la qualité de la formation qu'il offre aux cadets ainsi que par l'encadrement dont ils profitent tout au long de la saison.

Pour la MRC de la Rivière-du-Nord, ce sont les cadettes Anne-Marie Bérubé et Sandrine Côté qui ont été embauchées.

LAURENTIDES

Le CALACS honore une pionnière

PHOTO : COURTOISIE



Le Centre d'aide et de lutte contre les agressions à caractère sexuel – Laurentides (CALACS – Laurentides) a souligné l'importante contribution de Monique Pelletier, membre fondatrice de l'organisme. Afin de rendre hommage à l'engagement indéfectible d'une femme de cœur, la principale salle de réunion du CALACS a été nommée « Salle Monique Pelletier ». Depuis 1986, Monique Pelletier a été coordonnatrice, intervenante-responsable, intervenante et membre du C. A. depuis 10 ans. « Mon travail au CALACS m'a passionné. En 1987, nous en sommes aux balbutiements de l'intervention, on crée les outils, oriente les interventions, développent les réseaux avec les différents milieux. Ce qui m'a le plus émue, c'est la souffrance des femmes, leur courage, leur débrouillardise, leur volonté de vivre autrement. Ce sont elles qui ont nourri ma foi dans la possibilité du changement. Les voir reprendre le cours de leur vie, orienter leur futur, quelle satisfaction! » témoigne Monique Pelletier.

FONDATION PALLIA-VIE

La journée Golf/Vélo rapporte 160 000 \$



PHOTO : MICHEL GUERTIN

La Fondation Pallia-Vie a connu un vif succès avec sa journée Golf/Vélo tenue le 10 juillet dernier à Val-Morin où 160 000 \$ ont été amassés. Le travail du comité organisateur, la générosité des partenaires de l'événement, la participation des 144 golfeurs et 72 cyclistes ainsi que le soutien des bénévoles ont contribué à ce beau succès. Mario Leclair a tenu à souligner l'appui de Daniel Foliot (Foliot Meubles), présentateur principal, et des présidents d'honneur : Vanessa Ricard (Pur Design), Jean Fontaine (Vitrerie JL) et Alexandre Forest (Manoir Philippe Alexandre). Bravo aux 72 cyclistes qui ont parcouru des distances de 58, 89 et 137 km.

Sur la photo, on retrouve Richard Gendron, Marie-Claude Michaud, Vanessa Ricard, Daniel Foliot, Suzanne Fortin et Yannick Méthot. Deuxième rangée : Alexandre Forest, Paul Nantel, Mario Leclair, Dominique Perras, Yannick Pelletier, Valérie Meilleur et Frédéric Lord.

Clinique de Denturologie



>18068866

Michel Allaire d.d.

Quand avez-vous consulté votre denturologiste la dernière fois ?

Soyez plus prévoyant. Demandez à un denturologiste, UN expert EN PLUSIEURS TYPES de prothèses dentaires, de vérifier régulièrement l'ajustement de votre prothèse, car la résorption graduelle de la gencive peut causer de sérieux ennuis. En effet, une prothèse dentaire trop grande accélère l'usure de l'os et cause des IRRITATIONS qui peuvent aller de l'inconfort à l'hyperplasie.

Voyez votre denturologiste chaque année. Vous vous porterez mieux.

Réparation de prothèses dentaires en **1 HEURE** avec ou sans rendez-vous

Composez **450 432-3331** ou **450 436-2483**
3, de la Gare, Saint-Jérôme

FABRICATION de PROTHÈSES DENTAIRES 

Nouvelle salle de montre, À VOIR!!

PASSION ET EXPERTISE DEPUIS 1999

GÉNÉRATION SPAS SE SPÉCIALISE DANS LA VENTE DE SPAS ET DE PIÈCES AINSI QUE LE SERVICE DE RÉPARATION.

DÉPOSITAIRE DES SPAS 
PRODUIT FABRIQUÉ 100% AU QUÉBEC

VASTE CHOIX DE SPAS NEUFS QUÉBÉCOIS GARANTIE 3 ANS ET/OU RECONDITIONNÉS AVEC GARANTIE DE 2 ANS À PARTIR DE 3 000\$, CHOIX DE FORMATS ET COULEURS



GENERATION SPAS

ENTREPRISE FAMILIALE

13361 BOULEVARD CURÉ-LABELLE #6, MIRABEL, QC J7J 1H1 • 1-855-294-7494 WWW.GENERATIONSPAS.COM

1303284

Il poursuit son périple à vélo d'un océan à l'autre

FRANCE POIRIER – En escale pour quelques jours chez lui, Christian Lalonde reprenait la route à vélo le 20 juillet dernier pour amasser de l'argent pour la Fondation de l'hôpital.

De nombreux parents et amis s'étaient déplacés pour l'accueillir en héros à la maison à Saint-Janvier le 16 juillet. Parti de Vancouver le 27 mai, il a parcouru 5 000 km à vélo. Pour la deuxième portion, il lui reste 2 000 km pour se rendre à Terre-Neuve. Il prévoit y être le 10 août prochain.

DÉPART DE VANCOUVER

Son périple a débuté à Vancouver où il est parti seul. Il envisageait de parcourir 130 km par jour, mais avec les grosses montagnes de la Colombie-Britannique, il a plutôt fait une moyenne de 110 km quotidiennement. « Pour rattraper le temps perdu, j'ai coupé sur des jours de congé pour arriver à Mirabel le 16 juillet et me reposer quatre jours avant de repartir en direction de Terre-Neuve », a souligné Christian Lalonde.

VERS TERRE-NEUVE

Pour la deuxième portion de son périple, sa conjointe le suivra avec le camion et la roulotte. « Ce sera plus facile pour moi puisque je n'aurai pas de bagages à porter », souligne-t-il, sûr de réaliser son périple.



Christian Lalonde devant les magnifiques Rocheuses au début de son voyage.

LA CAUSE DE LA SANTÉ MENTALE

Il souhaite relever son défi pour l'Hôpital régional, mais plus précisément pour le département de la santé mentale. « De nos jours, ce problème touche beaucoup de monde. J'ai moi-même un déficit d'attention, et quelques personnes dans mon entourage ont vécu une période de dépression. J'ai des amis qui ont des enfants ayant des problèmes de santé mentale à différents niveaux. J'ai aussi des amis proches qui ont perdu quelqu'un dans leur famille à cause d'un suicide ou de problèmes liés aux dépendances. Bref, c'est un sujet qui me touche et mon défi est ma façon à moi d'aider », a expliqué M. Lalonde.

OBJECTIF DE 10 000 \$

Au moment d'écrire ses lignes, Christian Lalonde avait atteint 88 % de son objectif de 10 000 \$.

Les personnes qui souhaitent l'encourager peuvent faire un don en allant sur le site de la Fondation de l'hôpital et cliquer sur la page de Christian Lalonde.



NISSAN
Innové pour exalter

L'ÉVÈNEMENT

ÉQUIPÉ POUR L'ÉTÉ

DE NISSAN



VENTE BELVEDERE, PRÊT POUR LES VACANCES!

OBTENEZ UNE CARTE PRÉPAYÉE* VALEUR JUSQU'À

500 \$

- DU 26 AU 31 JUILLET -



KICKS 2018

À PARTIR DE

19 793 \$



QASHQAI 2018

EN LOCATION SUR 39 MOIS, À PARTIR DE

55 \$/semaine

2 295 \$ en comptant initial



ROGUE 2018

EN LOCATION SUR 39 MOIS, À PARTIR DE

59 \$/semaine

2 395 \$ en comptant initial

BELVEDERENISSAN.COM | SAINT-JÉRÔME | SAINTE-AGATHE | MONT-LAURIER

Offre en vigueur du 4 juillet 2018 au 31 juillet 2018. Les paiements ne peuvent être faits sur une base hebdomadaire. Ils sont uniquement mentionnés à des fins informatives. *L'offre à la location s'applique au modèle Qashqai S à Traction Avant et boîte automatique 2018/Rogue S à Traction Avant 2018, pour un terme de 39 mois, ce qui équivaut à 39 mensualités de 240 \$/253 \$ avec 2 295 \$/2 395 \$ en comptant initial lors de la location par l'entremise de NCF. L'obligation totale est 11,639 \$/12,276 \$. Le rabais à la location de 0 \$ est inclus dans l'offre. Premier paiement, comptant initial et 0 \$ de dépôt de sécurité requis à la signature du contrat. Les frais d'enregistrement auprès du RDPRM et les frais d'agent pour l'inscription (jusqu'à 77 \$ au total) ne sont pas inclus et sont payables à la signature du contrat. Location basée sur une allocation annuelle de 20 000 km (allocation totale de 100 000 km pour un terme de 60 mois) avec kilométrage additionnel de 0,10 \$ le km. Certaines conditions s'appliquent. Les offres sont sous réserve de l'approbation de crédit par Nissan Canada Finance, elles peuvent être modifiées, prolongées ou annulées sans préavis. **Prix à l'achat de 19 793 \$ pour un KICKS S 2018 à boîte CVT (K5RG18 AA00). Les frais d'enregistrement auprès du RDPRM, les taxes et les immatriculations sont en sus. Les frais de transport et de préparation sont inclus. Loué ou financé par Nissan Canada Finances à taux régulier à partir de 5,39 %. Tout rabais inclus. Des conditions s'appliquent. Les frais de transport et de pré-livraison 1 950 \$ (Qashqai) / 1 795 \$ (Rogue) / 1 795 \$ (Kicks), la taxe sur le climatiseur (100 \$) (si applicable), les droits spécifiques sur les pneus neufs (15 \$), les rabais du manufacturier et les contributions des concessionnaires sont inclus, si applicable. Le permis de conduire, l'immatriculation, les assurances, et les taxes sont en sus et exigés à la signature du contrat. Les offres sont d'une durée limitée et sont soumises à l'approbation de crédit par Nissan Canada Finance. Les offres sont exclusives et peuvent être modifiées, prolongées ou annulées sans préavis. L'offre de carte prépayée allant jusqu'à 500 \$ est exclusive aux véhicules achetés ou loués entre le 26 et le 31 juillet 2018. Cette offre est non jumelable. Voir tous les détails en concession. Modèles illustrés à titre indicatif. Visitez www.belvederenissan.com ou votre concessionnaire Belvedere Nissan pour tous les détails. Des conditions s'appliquent. © Nissan Canada inc., 2017.



LA SAINTE PAIX DEPUIS '67

INITIATIVE CITOYENNE

Bouffe ta ville!

VÉRONIQUE PICHÉ, COLLABORATION SPÉCIALE – Depuis 2016, le collectif Bouffe ta Ville coordonne des cueillettes dans les arbres fruitiers et taillis de petits fruits du secteur de Prévost. Mais cette année, la rencontre de l'Accélérateur CO-LAB a élargi son champ des possibles.

Les branches de mon pommier plient sous le poids des fruits! Des raisins qui poussent le long de la piste cyclable, vraiment? Certains ont eu l'idée de valoriser ce terroir par des cueillettes organisées. Au menu, une histoire d'agriculture urbaine.

BOUFFE TA VILLE

L'idée est née d'un constat : beaucoup d'arbres fruitiers sont historiquement présents sur le territoire de Prévost, mais peu en récoltent les fruits. Cynthia Laurin, membre du collectif Bouffe ta Ville, nous raconte que parfois des propriétaires du coin « découvrent » qu'ils ont un vieux pommier sur leur terrain. « Les pommes peuvent être plus petites ou piquées, mais ce sont des pommes! », dit-elle. Ainsi, dès 2016, le groupe organise des cueillettes puis remet une bonne partie des récoltes à la Maison de l'entraide de Prévost, en vue d'ateliers culinaires. À partir de ce volet déjà bien établi,

le collectif souhaite maintenant élargir son mandat. Et la rencontre opportune du CO-LAB l'a aidé à se propulser dans cette voie.

L'ACCÉLÉRATEUR CO-LAB

C'est la coopérative de travail L'ÎLOT qui organise entre autres l'Accélérateur CO-LAB. Jointe au téléphone, sa cofondatrice, Marilyn Manceau, explique que le thème pour cette deuxième édition était celui de l'alimentation durable. Les projets sélectionnés, dont Bouffe ta Ville, avaient accès à des conférences, des moments d'échange, des intervenants et des spécialistes. « Une idée innovante est souvent une idée difficile à expliquer, parce qu'on a peu de temps pour la développer. Le CO-LAB est une zone d'innovation qui donne du courage aux participants », explique-t-elle avec assurance. Et cette expérience de réseautage porte fruit pour Bouffe ta Ville qui, sans se restructurer, se diversifie.

NOUVEAUX VOLETS

La transmission du savoir en matière de cueillette est sur la table du collectif. Il y a les jardins des écoles, mais aussi des ateliers de cueillette responsable. Aussi, Cynthia Laurin souligne l'association de Bouffe ta Ville avec la Ville de Prévost, dans la zone Enviro-Jeunesse. Cette année, la fabrication d'un outil maison pour la cueillette des pommes y est à l'honneur. En fait, pour se tenir au courant de la panoplie d'activités du groupe, il faut accéder à sa page Facebook.

Mme Laurin résume son expérience CO-LAB en parlant d'un « beau processus de réflexion » duquel on peut s'élaner avec confiance.

Suivez Bouffe ta Ville sur Facebook. Ateliers de récolte, fête des Moissons, bénévoles et sites de récolte recherchés.

27 et 28 septembre à Saint-Jérôme
actefestival.com

5 ANS / GARANTIE 100000 KM
/ ASSISTANCE ROUTIÈRE KM ILLIMITÉS

- GARANTIE COMPLÈTE
- 100% TRANSFÉRABLE
- GARANTIE SUR LE GROUPE MOTOPROPULSEUR
- ASSISTANCE ROUTIÈRE PARTOUT EN AMÉRIQUE DU NORD

KIA
Le pouvoir de surprendre

KIA DES LAURENTIDES ST-JÉRÔME

1 833 589-0559 • KIALAURENTIDES.COM

2352, BOUL. DU CURÉ-LABELLE, ST-JÉRÔME • 117 NORD - SORTIE 45

HYUNDAI ST-JÉRÔME DEPUIS PLUS DE 30 ANS À VOTRE SERVICE

0% DISPONIBLE SUR TOUS LES MODÈLES* **OU** **6 000 \$** EN AJUSTEMENT DE PRIX^Ω À L'ACHAT COMPTANT SUR LES MODÈLES SÉLECTIONNÉS

Montant disponible pour le Santa Fe Sport 2.0T Limited 2018

GARANTIE 5 ANS** **SUR TOUS LES VÉHICULES HYUNDAI****

Modèle Ultimate montré* | Modèle GLS auto montré* | Modèle Limited montré*

L'ÉVÉNEMENT COUP DE COEUR DE HYUNDAI

TUCSON 2018 2.0L à traction avant

En financement à partir de **59 \$** par semaine (417 semaines) | Financement à **0,99%** pour 96 mois[§]

2 895 \$ comptant | Prix au comptant : 27 633 \$
Frais de livraison et de destination inclus. Taxes en sus.

Incluant **250 \$** en AJUSTEMENT DE PRIX^Ω au financement

ACCENT 2017 L manuelle 5 portes

Prix à l'achat comptant de : **11 499 \$**

Incluant **4 150 \$** en AJUSTEMENT DE PRIX^Ω à l'achat comptant

ELANTRA 2018 L manuelle

En location à partir de **39 \$** par semaine (261 semaines) | Location **60 MOIS***

295 \$ COMPTANT Incluant **1 500 \$** en AJUSTEMENT DE PRIX^Ω à la location

MD Les noms, logos, noms de produits, noms des caractéristiques, images et slogans Hyundai sont des marques de commerce appartenant à (ou utilisées sous licence par) Hyundai Auto Canada Corp. Prix des véhicules montrés : Accent GLS automatique 5 portes 2017 : 22 218 \$ / Tucson 1.6T Ultimate 2018 à trac. int. : 40 718 \$ / Elantra Limited 2018 : 29 418 \$. Frais de 115 \$ (taxe de 15 \$ sur les pneus et taxe de 100 \$ sur le climatiseur sur les modèles équipés d'un climatiseur), et frais de livraison et de destination de 1 605 \$ / 1 805 \$ / 1 705 \$ inclus. Frais d'enregistrement, d'assurance, d'immatriculation, du RDPRM (maximum 76 \$) et taxes applicables en sus. ^ΩOffres de financement à l'achat sur approbation du crédit des Services financiers Hyundai basées sur les Tucson 2.0L à traction avant 2018 / Santa Fe Sport 2.4L à traction avant 2018 à un taux annuel de 0,99 % / 0 % 417 / 364 versements hebdomadaires de 59 \$ / 81 \$ pour 96 / 84 mois. Comptant initial requis de 2 895 \$ / 0 \$. Coût d'emprunt de 964 \$ / 0 \$, pour une obligation totale de 27 633 \$ / 29 637 \$. Frais de 115 \$ (taxe de 15 \$ sur les pneus et taxe de 100 \$ sur le climatiseur sur les modèles équipés d'un climatiseur), frais de livraison et de destination de 1 605 \$ / 1 805 \$ inclus. Frais d'enregistrement, d'assurance, d'immatriculation, du RDPRM (maximum 76 \$) et taxes applicables en sus des offres de financement à l'achat et sont payables au moment de la livraison. ^{*}Offre de location sur approbation du crédit des Services financiers Hyundai sur le modèle neuf suivant : Elantra L manuelle 2018 à un taux annuel de 0 %, 261 paiements de 39 \$ par semaine pour 60 mois sans obligation au terme du contrat de location. Comptant initial de 295 \$ et premier versement exigés. Cette offre ne peut être transférée ni cédée. Aucun échange de véhicule nécessaire. Obligation totale de location de 10 522 \$. Kilométrage annuel de 16 000 km, 12 c par km additionnel. L'offre de location comprend les frais de livraison et de destination de 1 705 \$, des frais de 115 \$ (taxe de 15 \$ sur les pneus et taxe de 100 \$ sur le climatiseur), Frais d'enregistrement, d'assurance, d'immatriculation, RDPRM et toutes les taxes applicables en sus. [§]Prix à l'achat comptant de 11 499 \$ disponible pour le modèle Accent L 5 portes 2017 à boîte manuelle neuf en stock. Taxe de 15 \$ sur les pneus et frais de livraison et de destination de 1 605 \$ inclus. Frais d'enregistrement, d'assurance, droits d'immatriculation, frais du RDPRM (maximum 76 \$) et toutes taxes applicables en sus. [¶]Le calcul des ajustements de prix se fait à partir du prix de base de chaque véhicule. Ajustement de prix de jusqu'à 6 000 \$ disponible seulement pour l'achat au comptant sur les modèles sélectionnés. Montant disponible sur le Santa Fe Sport 2.0T Limited 2018. Ajustement de prix de 4 150 \$ disponible à l'achat comptant pour le modèle neuf en stock d'Accent L à boîte manuelle 2017. Ajustement de prix de 1 500 \$ disponible à la location seulement pour le modèle neuf en stock d'Elantra L à boîte manuelle 2018. Ajustement de prix de 250 \$ disponible au financement à l'achat seulement pour le modèle neuf en stock du Tucson 2.0L à traction avant 2018. Les ajustements de prix s'appliquent au prix avant taxe. ^{**}42 Offres d'une durée limitée pouvant être modifiées ou annulées sans avis préalable. Couleur du véhicule sous réserve de sa disponibilité. Les frais de livraison et de destination comprennent les frais de transport et de préparation et un réservoir plein de carburant. Le concessionnaire peut vendre à prix moindre. Les stocks sont limités. Le concessionnaire pourrait devoir commander le véhicule. Cette offre ne peut être combinée ou utilisée en conjonction avec toute autre offre disponible. L'offre ne peut être transférée ni cédée. Aucun échange de véhicule requis. Visitez www.hyundaicanada.com ou un concessionnaire pour tous les détails. ^{††} La garantie globale limitée de Hyundai couvre la plupart des pièces du véhicule contre les défauts de fabrication, sous réserve du respect des conditions normales d'utilisation et d'entretien. [‡] Certaines restrictions s'appliquent. Le client doit présenter sa preuve d'appartenance aux Forces armées canadiennes et une pièce d'identité au moment de l'achat pour profiter de l'ajustement de prix en son honneur. Le programme peut être modifié ou annulé sans avis préalable. www.hyundaicanada.com ou un concessionnaire pour tous les détails. 1808264

C'est ça, le facteur H. **HYUNDAI**

RABAIS AUX MILITAIRES Recevez jusqu'à 1 500 \$ en ajustement de prix*
Détails sur military.hyundaicanada.com

GARANTIE 5 ANS* Garantie globale limitée :
3 ans/100 000 km

HYUNDAI SAINT-JÉRÔME **450 432-4252** **OUVERT**

www.hyundaistjerome.com **16600, Montée Guénette, Mirabel** **39**

LUNDI AU JEUDI : 9h à 21h
VENDREDI : 9h à 17h

Actualité

SAINT-JÉRÔME

Un pôle santé qui regroupe les services

FRANCE POIRIER – « Saint-Jérôme met en place les conditions gagnantes pour la consolidation du pôle régional de santé », a souligné Stéphane Maher, lors de l'assemblée du conseil municipal.



PHOTO : COURTOISE

Le pôle santé regroupera des services autour de l'hôpital en matière de santé.

C'est que le conseil municipal a confié le mandat au service de l'urbanisme et du développement durable afin qu'il élabore un Programme particulier d'urbanisme (PPU) que l'on nommera le « Pôle régional de santé ».

Grâce à ce pôle, la Ville veut mettre en place les meilleures conditions pour le développement du pôle régional de santé et ainsi regrouper les services de santé autour de l'hôpital régional.

On estime que des investissements publics et privés majeurs de plus d'un milliard de dollars sont appelés à se concrétiser au cours des prochaines années.

Ils s'ajouteront à ceux déjà réalisés ou en cours de réalisation, dont deux nouveaux CHSLD, la construction d'une nouvelle aile pour les soins de santé mentale et d'une nouvelle clinique privée.

« En tant que capitale régionale, Saint-Jérôme a le devoir d'offrir des services de santé accessibles et de qualité aux

citoyennes et aux citoyens de la région. En favorisant le développement du pôle régional de la santé, nous souhaitons que le gouvernement du Québec reprenne la balle au bond et s'engage à investir, ici, dans le domaine de la santé », a souligné Stéphane Maher, maire de Saint-Jérôme.

AGRANDISSEMENT DE L'HÔPITAL

À la suite d'une résolution adoptée à l'unanimité par les membres du conseil municipal, la Ville de Saint-Jérôme a demandé au gouvernement du Québec d'inscrire la modernisation et l'agrandissement de l'Hôpital régional de Saint-Jérôme au Plan québécois des infrastructures.

Le coût total du projet est estimé à 443 millions de dollars et prévoit l'aménagement complet du bloc opératoire, de l'unité de stérilisation, des unités de soins critiques et d'hospitalisation de courte durée, de l'unité de cardiologie et du centre mère-enfant.

Ce projet a aussi reçu l'appui de toutes les MRC des Laurentides, représentant plus de 88 municipalités avec ses 610 100 citoyens.

5 Saveurs

Les fruits et légumes
les plus FRAIS
en VILLE

Circulaire du 26 juillet au 1^{er} août 2018



BLEUETS
CHOPINE

3/5\$



CHOU-FLEUR
GR. 12

99¢



CERISES
FRAICHES

3.99\$ /lb



JUS DÉLICE
D'ORANGE MAISON

2/5\$

Les tortellinis
SAUCE ROSÉE
FORMAT FAMILIAL

1.3KG

11.99\$ /ch



LAITUE FRISÉE
VERTE ET ROUGE

3/1.99\$



CANTALOUPE
GR. 15

3/5\$



CONCOMBRES
DE CHAMPS

5/1.99\$



FRAMBOISES
CASSEAU

2/4\$

Savourez nos
POTAGES ET SOUPES

1L

4.99\$ /ch



TOMATES
RAISINS
CHOPINE

3/5\$



CHOU KALE

1.99\$



ANANAS
GOLDEN

3/5\$



MANGUE

99¢



COURGE
ZUCCHINI

1.99\$

NOS SUCCULENTS
PÂTÉS au poulet
et au saumon

600G

6.99\$ /ch



Volaille Bio
en vente ici

Plusieurs découpes
disponibles



BIFTECK FRANÇAIS



7.99\$ /lb

ESCALOPE DE POULET
ASSAISONNÉE



7.99\$ /lb

BROCHETTE DE
LANGOUSTINES
26/30



1.99\$ /ch

JAMBON BLANC
"ALPINA"



8.99\$ /lb

POITRINES DE DINDES
ASSORTIES
"SCHNEIDER'S"



11.99\$ /lb

PÉPPÉRONI
"ROMA"
IDÉAL POUR PIZZA



6.99\$ /lb

CRETONS
RÉGULIERS
MAISON



5.99\$ /lb

ENCORE PLUS DE
65 SPÉCIAUX
EN MAGASIN

OKA
50%
de rabais

9.99\$ /lb

5SAVEURS.COM
facebook.com/5saveurs

ST-PAULIN



9.99\$ /lb

FETA SAPUTO
RÉG. ET LÉGER
200G



3.99\$ /ch

CHEDDAR
FORT VIEILLI
3 ANS



10.99\$ /lb

BRIE ALEXIS
DE PORNEUF
RÉGULIER ET DC.



10.99\$ /lb

EAU DE COCO
THAITANIC
520ML



1.29\$ /ch

PÂTES AUX
OEUF AURORA
VOIR VARIÉTÉS
250G



2/4\$

MAYONNAISE
ILIOS
475ML



2.49\$ /ch

ARACHIDES
GRILLÉS À SEC
PLANTERIS
454G



3.49\$ /ch

www.5saveurs.com - 2160, BOUL. CURÉ-LABELLE, ST-JÉRÔME - 450-569-9819 CIRCULAIRE DU 26 JUILLET AU 1^{ER} AOÛT 2018
LUNDI, MARDI & MERCREDI : 8H30 À 20H - JEUDI & VENDREDI : 8H30 À 21H - SAMEDI & DIMANCHE : 8H30 À 19H



BUDGET 2018-2019

Le taux de taxation scolaire chute de 66 %

FRANCE POIRIER – Pour l'année scolaire 2018-2019, le taux de taxation a été fixé à 0,1054 \$ du 100 \$ d'évaluation, soit une baisse de 66 % par rapport à l'année précédente.

La taxe scolaire ne représentera que 5,82 % du budget global. Les revenus tirés de cette dernière seront affectés aux coûts relatifs au fonctionnement et aux services administratifs des établissements, au transport scolaire, à l'entretien des biens meubles et immeubles, à la consommation énergétique et aux services aux élèves, dont les services en adaptation scolaire.

C'est lors de sa séance extraordinaire du 3 juillet dernier que le conseil des commissaires de la Commission scolaire de la Rivière-du-Nord (CSRDN) adoptait le budget pour l'année scolaire 2018-2019.

Elle disposera pour la prochaine année de revenus totalisant 328 603 409 \$ alors que les dépenses devraient s'élever à 332 441 940 \$. Le budget est composé principalement de la subvention de fonctionnement accordée par le ministère de

l'Éducation et de l'Enseignement supérieur (MEES).

DÉFICIT ANTICIPÉ

Au terme de cet exercice financier, la CSRDN anticipe un déficit de 3 838 531 \$, soit 1,17 % de son budget global, qu'elle prévoit résorber à même ses excédents cumulés en respectant les limites permises par le MEES. Ces excédents ne sont que partiellement accessibles en vertu des règles budgétaires du ministère et celles relatives à l'intégration des commissions scolaires au périmètre comptable du gouvernement du Québec en 2008-2009. Ils sont composés principalement de la valeur des terrains de la CSRDN de même que des provisions liées aux avantages sociaux futurs des employés.

Représentant 73,91 % du budget global, les dépenses liées aux activités d'enseignement



et de formation de même qu'aux activités de soutien à l'enseignement et à la formation augmenteront de 5,26 % par rapport à 2017-2018 pour se chiffrer à 242 863 154 \$. Cette hausse traduit la volonté de la CSRDN d'offrir à l'ensemble de son personnel un accompagnement et de la formation continue visant à encourager l'émergence de pratiques gagnantes pour la réussite des élèves, une orientation qui fait partie intégrante de

son tout premier Plan d'engagement vers la réussite.

Les dépenses de nature administrative, quant à elles, ne représenteront que 4,13 % des dépenses totales alors qu'il s'agissait de 5,54 % en 2006-2007, et ce, en dépit d'un contexte où la CSRDN construit de nouvelles écoles pour répondre aux nombreux besoins d'une clientèle en constante croissance.

MATELAS A PRIX FOU!

VOTRE NOUVEAU MATELAS SERTA EST FABRIQUÉ AU QUÉBEC EN 2 JOURS

GRANDE VENTE C'EST LE TEMPS DE CHANGER!

60% de rabais

Matelas 60 pouces
Contour super renforcé
Resorts sans ferme
Mousse de gel
Mousse de soja
Tissu antimicrobien

497\$ taxes incluses
ou 10,35 \$/mois***
rég. 1 244 \$

***Photos à titre indicatif

Combo de lit électrique et matelas 60 pouces en mousse de gel

50% de rabais

COMBO POUR 1 192\$
ou 24,84 \$/mois***
rég. 2 398 \$

WOW!

Grand choix de lits rembourrés

À partir de **499\$**

Matelas **lulu perfect sleeper**

60 pouces avec gel cool twist et ressorts ensachés d'hôte
Contour renforcé
Mousse de soja

698\$ taxes incluses
ou 14,54 \$/mois***
rég. 1 396 \$***

50% de rabais

50% de rabais

UN SEUL PRIX AU CHOIX
Matelas 54 ou 60 pouces
Pillow top

292\$
rég. 585 \$

EST FABRIQUÉ AU QUÉBEC EN 2 JOURS

1 499\$ taxes incluses
rég. 2 498 \$

40% de rabais

Inclus 2 oreillers icomfort

icomfort 60 pouces
Format 2 places (Queen)
Mousse de gel & de soja unique à la gamme icomfort

Matelas **60 pouces Grand lit**

Resorts ensachés
Contour renforcé
Mousse de gel
Mousse de soja
Tissu antimicrobien

592\$ taxes incluses
ou 12,33 \$/mois***
rég. 1 480 \$***

60% de rabais

GRATUIT DRAPS ET OREILLERS HOME LUXURY
D'une valeur de 329 \$

JUSQU'À **48** VERSEMENTS ÉGAUX **SANS INTÉRÊTS*****

OU

NOUS PAYONS LES **2 TAXES*****

7 MOIS Mise de côté disponible

Accord D Desjardins

MATELAS A PRIX FOU!

<http://stjerome.matelasaprixfou.com>
856, boul. des Laurentides (Secteur St-Antoine),
Saint-Jérôme J7Z 4N1
450 438-5329
1232, rue Yves-Blais, Terrebonne J6V 1P7

MATELAS 39 POUCES AU PRIX SPÉCIAL DE 98 \$*

MATELAS A PRIX FOU!

ASPIRATEUR 2000 plus

SPÉCIALISTE DE L'ASPIRATEUR
L'EXPÉRIENCE À VOTRE SERVICE

CHOIX, CONSEILS, ESTIMATION GRATUITE, INSTALLATION,
DÉBLOCAGE, TECHNICIEN SUR PLACE ET PLUS...



THOMSON
V A C

Avec des matières premières
manufacturées par
des entreprises d'ici :

Laval	St-Julie
Victoriaville	St-Éphrem-de-Bauce
Lachute	St-Marie-de Beauce
Lachine	Québec
St-Francois- de-la-Riviere-du-Sud	La Guadeloupe
East Broughton	St-Claire
Rigaud	Châteauguay
St-Nicolas	Terrebonne
St-Léonard	Laval
Montréal	St-Célestin
Thetford Mines	St-Laurent
	St-Germain-de-Grantham

THOMSON VAC

le seul produit réellement fabriqué au Québec

ASPIRATEUR CENTRAL

À partir de
499⁹⁵\$ (+tx)

«ensemble
accessoires
deluxe
INCLUS»



7 SUCCURSALES

CARREFOUR DU NORD

900, BOUL. GRIGNON, ST-JÉRÔME • 450 569-0002

BLAINVILLE / ROSEMÈRE / ST-EUSTACHE / TERREBONNE / REPENTIGNY / LAVAL

www.aspirateur2000plus.com



>7523545

LE PLUS IMPORTANT DÉTAILLANT D'ASPIRATEURS AU QUÉBEC

FLOTTE DE VÉHICULES RECHARGEABLES

Saint-Jérôme participe à un projet pilote

LE NORD – Saint-Jérôme devient la première ville au Québec à participer au projet pilote de flotte rechargeable de l'Institut du véhicule innovant (IVI).



François Adam, directeur général de l'Institut du véhicule innovant, et Stéphane Maher, maire de Saint-Jérôme.

Le Service des Travaux publics de la Ville aura donc l'occasion de réaliser des essais gratuits de véhicule électrique (VÉ) dans le but de remplacer graduellement les véhicules hybrides et à essence du service par une flotte entièrement rechargeable.

Sur une période de trois semaines, l'IVI fournira cinq véhicules électriques aux employés des Travaux publics.

Même si elles passent beaucoup de temps sur la route, certaines voitures actuellement en service parcourent généralement de petites distances; il n'est donc pas nécessaire de se doter de voitures ayant une autonomie électrique de 383 ou 500 km.

Au terme de ces essais, avec l'aide des données recueillies, l'IVI proposera à la Ville les véhicules correspondant le mieux aux besoins en fonction du kilométrage et de l'utilisation.

«C'est une fierté pour Saint-Jérôme d'être la première ville au Québec à participer à ce projet pilote d'envergure. Pourquoi payer plus cher pour un véhicule avec une large autonomie lorsqu'une voiture avec une

plus petite charge ferait amplement le travail? Le projet de l'IVI nous permettra d'économiser d'importants montants en achetant les bons véhicules pour les bonnes tâches.

En étudiant les trajets actuels, le nombre de kilomètres parcourus par jour et les habitudes de conduite, nous serons mieux éclairés quant aux choix qui s'offrent à nous en matière de flotte électrique», explique Stéphane Maher, maire de Saint-Jérôme.

DIFFÉRENTS VÉHICULES À L'ESSAI

Les véhicules à l'essai sont la Smart fortwo electric drive (93 km d'autonomie), la Chevrolet Bolt (283 km d'autonomie), la Chevrolet Spark EV (132 km d'autonomie), la Nissan Leaf (241 km d'autonomie) et la Kia Soul EV (179 km d'autonomie).

L'objectif du projet est de démontrer la rentabilité et la viabilité des parcs de véhicules électriques, de sensibiliser les gestionnaires de flottes et de mettre au point un «guide de la flotte électrique» et «un simulateur de calcul de conversion de flotte» pour les gestionnaires qui souhaitent électrifier leur parc de véhicules.



Juste à temps pour les Vacances

Nouveau 2018






Venez nous visiter!

www.desjardinssport.com

Dans l'Nord c'est...
DESJARDINS SPORT Saint-Jérôme

450 438-8225
 2075, boulevard Labelle (route 117) Saint-Jérôme



MARJO ET FRANCE D'AMOUR

SAMEDI 28 JUILLET

À LA PLACE DES FESTIVITÉS
DÈS 20 H 30




Actualité

PHARMACIES JEAN COUTU

Campagne spéciale pour Vélo à notre santé

FRANCE POIRIER – C'est le 9 septembre prochain que les cyclistes de la 19^e édition de Vélo à notre santé enfourcheront leur vélo et rouleront en orange construction pour la chirurgie de reconstruction!

PHOTO: COURTOISE



Les pharmaciens propriétaires de Saint-Jérôme, Fanie Archambault, Jean-Michel Drapeau et Isabelle Ducharme.

Dans le cadre de cet événement cycliste d'envergure, nos pharmaciens Jean Coutu participants des Laurentides organisent une campagne spéciale, à la caisse, directement en magasin, du 1^{er} au 31 août 2018.

Nos pharmaciens aimeraient ainsi remettre à la cause, en plus de leur commandite, 10 000 \$ supplémentaire grâce à vous!

Le public des Laurentides est donc sollicité pour donner généreusement afin de contribuer à ce succès collectif que chaque édition de Vélo à notre santé représente. Depuis l'an 2000, ce sont trois millions de dollars qui ont été investis dans la santé des Laurentiens. Vous n'imaginez pas toutes les vies que cela a pu changer!

PROJET 2018

Cette année, tous les profits de Vélo à notre santé permettront à nos spécialistes en chirurgie plastique et reconstructive d'effectuer plus d'opérations. Dr Badran nous rappelle que « grâce à vos dons, nous pouvons, à Saint-Jérôme, réparer des parties du corps à la suite d'un accident, reconstruire des tissus ou un sein suite à un cancer ».



LES ÉTALS

Savourez la différence

DU JEUDI 26 JUILLET AU MERCREDI 1^{er} AOÛT 2018
OUVERT DE 8 À 8 7 JOURS SUR 7

FRAMBOISES
250 ml

3/5\$

GROSSES CERISES

2.99\$
lb

BROCHETTE DE FILET DE PORC ENROBÉE DE BACON
marinade érable chipotle

7.99\$
lb

SOUVLAKI DE POULET
2 choix de marinade

7.99\$
lb

CANTALOUPE
gr: 15

2/3\$

SAUCISSE VEAU, TOMATE ET BOCCONCINI

5.99\$
lb

BIFTECK DE CONTRE-FILET AA CANADA

9.99\$
lb

LAITUE ICEBERG

59¢
ch

EMMENTALER

2.59\$
100g

LA GALETTE DE LA TABLE RONDE

3.59\$
100g

CLÉMENTINE

1.39\$
lb

FILET DE SAUMON DE L'ATLANTIQUE

12.99\$
lb

MUFFIN DOUBLE CHOCOLAT
paquet de 6

3.99\$
ch

POIRE BARTLETT

99¢
lb

140, rue Bélanger, St-Jérôme | 450 432-1213 | Ouvert tous les jours de 8h-20h

lesetals.com

CSRDN

Les commissaires honorent deux enseignantes

LE NORD – En 2013, le conseil des commissaires de la Commission scolaire de la Rivière-du-Nord (CSRDN) a mis en place un programme de reconnaissance des employés.

Celui-ci vise, entre autres, à reconnaître les réalisations distinctes de personnes ou de groupes de personnes afin d'encourager et de valoriser leur engagement. De plus, ce programme reconnaît les employés par rapport à leur expertise, leurs compétences, leur ingéniosité et leurs qualités professionnelles.

Ainsi, au terme de l'année scolaire 2017-2018, deux employées ont été reconnues et ont reçu un prix Reconnaissance du conseil des commissaires.

LES LAURÉATES 2017-2018

Lysiane Dallaire, enseignante d'anglais à l'école Prévost est l'une d'elles. Celle-ci est respectée de ses pairs pour son implication dans le milieu, mais aussi à l'échelle provinciale.

Elle partage ses idées rafraîchissantes, créatives et gagnantes pour les élèves. Elle

est reconnue pour sa participation dans le développement pédagogique, son innovation, son amour de la littérature et les efforts investis dans ses projets. Mme Dallaire est toujours prête à aider les autres et à se déplacer dans les écoles de la commission scolaire, et ce, sans compter son temps. Elle sait contaminer son milieu de sa passion de l'enseignement de l'anglais par son dynamisme et par sa rigueur professionnelle. Elle est appréciée de tous!


La seconde lauréate est Alexandra Coultée, enseignante d'anglais à l'école secondaire des Hauts-Sommets. On dit d'elle qu'elle participe à tous les projets d'accompagnement et de développement en anglais langue seconde. Mme Coultée se démarque par son amour des technologies qu'elle sait communiquer à son entourage, jeune et moins jeune. Elle est proactive et se dévoue totalement pour la



Alexandra Coultée et Lysiane Dallaire ont reçu un prix Reconnaissance du conseil des commissaires.

réussite de ses élèves. Source d'inspiration hors du commun, cette enseignante d'exception est constamment à la recherche de nouvelles façons d'intervenir, d'enseigner et d'évaluer avec efficacité. Ses actions sont porteuses de changement et d'innovation et sa façon de travailler en

collaboration et en partenariat est inspirante. Elle joue un rôle important d'agent multiplicateur pour l'intégration des technologies de l'information en classe auprès de ses collègues qui la reconnaissent comme étant une enseignante modèle et passionnée.




LE P'TIT MAGASIN
SHAWBRIDGE

**NOUS OUVRONS LES PORTES
DE NOTRE P'TIT MAGASIN**

POUR DES REPAS GOÛTEUX ET SANS EFFORT,
ARRÊTEZ NOUS VOIR.

3023 BOUL DU CURÉ LABELLE
PRÉVOST, LAURENTIDES
QC, CAN.



OUVERT
depuis mars 2018



St-Jérôme inc
15 SUCCURSALES AU QUÉBEC

Une solution
alternative
& holistique



**PORTE OUVERTE
LE MERCREDI
15 AOÛT DÈS 10H**

**INAUGURATION OFFICIELLE DE NOTRE CLINIQUE
DE CONSULTATION CANNABIS MÉDICINAL**

Déjà, au-delà de 80 patients reçoivent l'aide de nos responsables en soin à la clinique. C'est avec fierté que nous espérons vous compter parmi nos invités en l'honneur de cette inauguration. Sur place vous serez en mesure de prendre connaissance de nos services et nos activités. Gâteau & rafraîchissement seront servis, tapis rouge et coupure du ruban.

Pour une durée limitée nous vous offrons une réduction pour une consultation prescription cannabis jusqu'à 5 grammes par jour, licence de production et adhésion à l'ACCMQ.

Santé Canada énumère plus de 35 maladies qui répondent positivement au cannabis médical tel que :

- ANXIÉTÉ • ARTHRITE • CANCER • TROUBLES DE L'ALIMENTATION
- ÉPILEPSIE • MIGRAINE • DYSFONCTIONNEMENT SEXUEL
- TROUBLES DU SOMMEIL

495, Labelle, St-Jérôme
579-634-3710
www.le710stjerome.com

 Suivez nous sur

Lundi au mercredi : 10:00 à 17:00
Jeudi : 10:00 à 19:00
Vendredi : 10:00 à 18:00
Samedi : Sur rendez-vous
Dimanche : Fermé

NOS P'TITS AMOURS



Ariel



Arthur



Monsieur



Oréo et Mini-Oréo



Passiflore



Ti-Pit

3 conseils pour protéger votre animal de la chaleur estivale

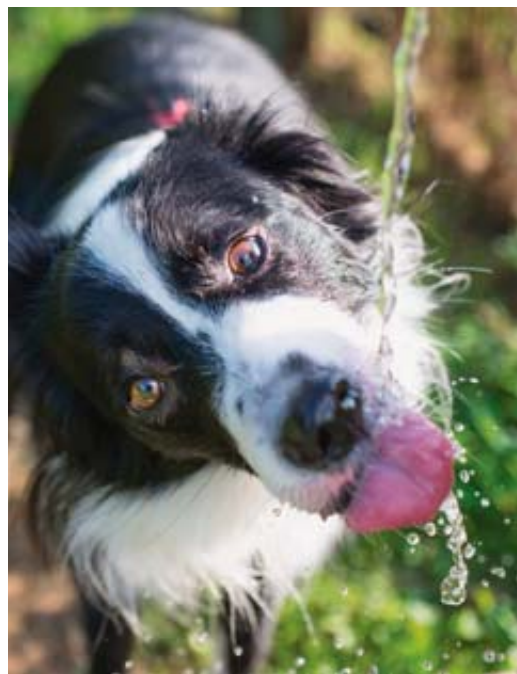
Les animaux domestiques peuvent eux aussi souffrir de la chaleur accablante pendant la belle saison, ce qui a parfois des conséquences désastreuses sur leur santé... Pour assurer le confort et la sécurité de votre précieux compagnon tout au long de l'été, suivez ces trois conseils avisés!

1. Donnez-lui accès à de l'eau et à un coin d'ombre en tout temps : pour éviter que votre chat ou votre chien se déshydrate en période de grande chaleur, laissez toujours un bol d'eau fraîche à sa disposition. En outre, si vous êtes à l'extérieur avec votre animal, assurez-vous qu'il peut se réfugier dans un endroit ombragé s'il le désire.

2. Évitez de le faire sortir quand le soleil est à son zénith : il est fortement recommandé de ne pas laisser votre animal aller à l'extérieur entre 11 h et 16 h, car il s'agit généralement du moment le plus chaud de la journée. Si vous souhaitez minimiser les risques de coups de chaleur, faites plutôt une promenade tôt le matin ou en soirée, lorsque la température est plus tolérable.

3. Ne le laissez jamais dans votre voiture en pleine canicule : en été, l'habitacle de votre véhicule peut devenir un véritable four en quelques minutes seulement.

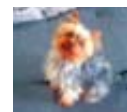
Ainsi, même si votre voiture est stationnée à l'ombre et que vous ne devez vous absenter que 10 minutes, n'abandonnez surtout pas votre animal à son triste sort — sa vie en dépend!



BONJOUR, JE ME PRÉSENTE
JE M'APPELLE MOE
J'ai un an et demi et je suis un Pitt croisé Labrador. Je n'ai aucune malice, j'ai plus d'un tour dans mon sac ! Je déjeune à tous les matins, ma maîtresse me nourrit très bien !!!!

Notre vedette du mois

Concours Nos p'tits Amours!



Partagez-nous l'amour que vous avez pour votre animal de compagnie!

VOTRE ANIMAL POURRAIT DEVENIR NOTRE VEDETTE DU MOIS ET VOUS POURRIEZ VOUS MÉRITER UNE CARTE CADEAU DE 25\$ VALIDE AU CANADIAN TIRE ST-JÉRÔME.

Pour participer, faites-nous parvenir sa photo, son nom et un texte de 2-3 lignes nous racontant un fait cocasse ou une habitude de votre petit amour. Un tirage aura lieu chaque mois parmi les photos reçues.

Par courriel
concoursjournalnord@journalnord.com
Prochain rendez-vous le 29 août 2018

Crémerie St-Jérôme



Gilles Gaudreau, prop.

- Crème glacée molle et dure (Enrobage de chocolat belge)
- Gelato (italien maison)
- Sorbet/yogourt/tofu
- Gâteau crème glacée (Anniversaire)
- Délice d'Annette
- Smoothies Barbotine Cappuccino
- Poutine glacée Banane royale Ouragan Parfait etc.

Produits sans cholestérol, sans lactose, sans gras, sans gluten

5 rue St-Georges, St-Jérôme (en face de l'hôpital)

MAINTENANT OUVERT Ouvert 7 jours 11h à la fermeture

GÂTERIES GLACÉES conçues exclusivement pour chiens



Qu'ils aboient ou miaulent



Nous avons **Nourriture Jouets Accessoires**

CARREFOUR DU NORD Sortie 45, autoroute 15 nord, St-Jérôme 450 438-3506



LES MOULÉS CORBEIL

moulescorbeil@gmail.com

16476, Sir Wilfrid-Laurier (route 158) Mirabel, J5J 2G3

450-304-0822



Moulées pour tous les animaux de ferme et domestiques

15% de rabais sur présentation de cette annonce

Quelque chose comme une grande famille

MARTINE LAVAL, COLLABORATION SPÉCIALE – La pièce célébrant les 20 ans du Petit Théâtre du Nord reflète non seulement une époque, mais elle fête aussi l'amitié fidèle et durable à travers vents et marées des deux couples fondateurs : Luc Bourgeois et Louise Cardinal, Sébastien Gauthier et Mélanie St-Laurent.

À la suite du défi lancé à François Archambault d'écrire une pièce anniversaire, c'est en discutant avec l'équipe artistique que l'auteur remarqua la solide amitié du quatuor qui avait permis de tenir à bout de bras ce Petit Théâtre du Nord sans jamais déroger au fait d'y offrir chaque année une pièce de création québécoise en théâtre d'été... véritable exploit.

« Ils proposent à leur public un univers différent à chaque pièce, raconte l'auteur François Archambault, qui n'en est pas à sa première fois en tant qu'auteur pour Le Petit Théâtre du Nord. Ils ratissent large et font la démonstration de la diversité de l'écriture dramatique au Québec. Bien que ce soit toujours une comédie, ce n'est pas le rire à tout prix, même si c'est toujours très divertissant. On nous tient par contre dans un état de surprise et d'étonnement. C'est toujours amusant, et toujours profond. »

« J'ai donc eu envie d'écrire une pièce qui parle de solidarité, d'amitié, nous met en

contexte l'auteur, et ça s'est cristallisé autour d'une histoire de famille, plus précisément l'histoire de trois sœurs, du point de vue de l'une d'elles qui, dans la quarantaine, se souvient des années 80, en passant par le filtre de la petite fille de 7 ans qu'elle était à l'époque. Dans une certaine fantaisie, c'est la chronique d'une famille dans une année difficile au cours de laquelle le mari de l'une perd son emploi et l'autre se sépare. On tente donc de s'entraider dans ce contexte difficile et les liens se resserrent. À cela s'ajoutent les faits marquants qui complètent l'histoire de l'époque. C'est une comédie dramatique traitée avec légèreté et humanité, proche de cet élan de solidarité et des liens de la famille qui font qu'on se soutient malgré les épreuves. »

« C'est une rencontre des générations qui revisite ce qu'a pu être la quarantaine de nos parents, poursuit l'auteur, alors que les membres fondateurs, qui sont comédiens, sont aujourd'hui eux aussi dans leur quatrième

décennie. Je me suis rappelé que mon père m'avait raconté cette période économiquement difficile de l'an 1982 : les taux d'intérêt hypothécaires qui avaient grimpé à 17 %; la compagnie General Motors (GM) qui avait mis à pied 1800 employés; la déprime post-référendaire. »

« Ce qui m'intéressait, c'était de réfléchir à ce qu'on est maintenant, et l'histoire est une bonne façon de savoir d'où l'on vient. Des scènes témoignent entre autres de la société en mouvement dans laquelle nous étions et de la situation de la femme qui évoluait. Il est intéressant de constater où l'on en était en tant que société, notre rapport à l'économie et la politique, tout en demeurant dans un contexte estival léger et divertissant, agréable à regarder et à écouter », précise François Archambault.

Quelque chose comme une grande famille, de François Archambault

Mise en scène : Luc Bourgeois et Sébastien Gauthier.



Le Petit Théâtre du Nord fête ses 20 ans. Marie-Hélène Thibault, Louise Cardinal et Mélanie Saint-Laurent, avec Luc Bourgeois et Sébastien Gauthier.

Avec Luc Bourgeois, Louise Cardinal, Sébastien Gauthier, Mélanie St-Laurent et Marie-Hélène Thibault (conjointe de François Archambault dans la vie).

1000, chemin du Plan-Bouchard, à Blainville
Jusqu'au 24 août, les jeudis, vendredis et samedis à 20 h, relâche les 26, 27, 28 juillet

THÉÂTRE
GILLES-VIGNEAULT

LES TOURNÉES ST-MICHEL EN COLLABORATION AVEC DIFFUSION EN SCÈNE PRÉSENTENT

LE CONCIERGE

UNE COMÉDIE D'ERIC ASSOUS ADAPTÉE ET MISE EN SCÈNE PAR MICHEL POIRIER
AVEC NATHALIE MALLETTE ET SYLVAIN MARCEL

20 juin au 18 août 2018

AVEC ANTOINE DURAND, STÉPHANIE CRÊTE-BLAIS,
JONATHAN GAGNON, AGATHE LANCTÔT
ET ANDRÉ-LUC TESSIER

Infos et achat de billets

- > theatregillesvigneault.com
- > 450 432-0660
- > 118, rue de la Gare, Saint-Jérôme

Restez informés   

20 / 18

FESTIVAL DES ARTS DE SAINT-SAUVEUR

DU 2 AU 12 AOÛT 2018

ROMÉO ET JULIETTE DU BALLETMET 2 ET 3 AOÛT | TORONTO DANCE THEATRE 4 AOÛT
ORCHESTRE MÉTROPOLITAIN AVEC YANNICK NÉZET-SÉGUIN 5 AOÛT
HUBBARD STREET DANCE CHICAGO 8 AOÛT | YEMEN BLUES AVEC CHORÉGRAPHERS INVITÉES 9 AOÛT
SOIRÉE DES ÉTOILES 10 ET 11 AOÛT | GUILLAUME CÔTÉ ET DANSEURS DU BALLET NATIONAL DU CANADA 12 AOÛT

FESTIVALDESARTS.ca TICKETPRO | 1 866 908-9090

Le plaisir de bouger dans l'eau



VALÉRIE SPITZER
Collaboration spéciale



L'été est souvent synonyme de baignade et de détente dans nos lacs, rivières, piscines, etc. Pour se maintenir en santé et galber notre silhouette, pourquoi ne pas s'adonner à l'aquagym?

Cette activité se pratique souvent en groupe et des cours sont proposés à divers endroits, comme à l'Hôtel Mont Gabriel ou bien encore au Cégep de Saint-Jérôme. Toutefois, rien ne nous empêche de pratiquer cette activité, seule ou avec un(e) ami(e).

Pour cette activité accessible au plus grand nombre, les risques de blessures sont minimes et il convient donc également aux personnes âgées ou aux personnes plus fragiles. Besoin de motivation avant de vous lancer à l'eau? Comme l'eau crée de la résistance, les muscles travaillent davantage. Trente minutes d'aquagym semblent équivaloir à une heure trente de gym au sol! Et comme le corps pèse juste un tiers de son poids terrestre, les efforts nous semblent moindres. Intéressant, tout de même!

Voici les principaux bienfaits de l'aquagym :

Dynamise toute la partie tissulaire et tonifie l'ensemble des muscles;

Raffermit les fesses et les cuisses;

Améliore la circulation sanguine;

Affine la taille et la silhouette;

Tonifie le rythme cardio-vasculaire;

Stimule en douceur les organes.

Pour constater des résultats, il est nécessaire de pratiquer au moins deux fois par semaine, environ 45 min chaque fois et, bien sûr, d'avoir en parallèle une alimentation équilibrée.

Pour chaque séance, il sera nécessaire de commencer par une période d'échauffement et de terminer par une période de récupération.

Accessoires : une planche et des frites (barres de mousse, de longueur variable). Éventuellement des haltères pour les plus sportifs!

Voici quelques exercices que nous vous proposons. Une gamme complète d'exercices est proposée dans l'excellent livre d'Amano Mekhazni : Aquagym, mode d'emploi.

Échauffement : Commencer par des exercices faciles, sans accessoire, comme marcher rapidement, puis lever les genoux en marchant ou bien marcher sur la pointe des pieds.

Récupération : Amener le talon aux fesses, tenir la position. Puis amener le genou à la poitrine. Pour les bras et épaules, vous pouvez passer le bras gauche derrière la tête et passer la main droite derrière le dos pour saisir la main gauche.

Fessiers, cuisses : On nage sur le dos, en faisant des battements de jambe, tout en tenant une planche, les bras tendus derrière la tête.

Quadriceps : Jogging, par en avant et par en arrière. Alternier avec un jogging talon-fesse.

Abdos : Une frite sous chaque bras, position assise, faire quatre séries d'un mouvement de flexion-extension avec les jambes. Pause de 30 s entre les séries.

Pectoraux : Prendre une frite dans chaque main, corps complètement à l'horizontale, et faire des pompes.

Et si vous vous ennuyez en solo, motivez votre conjoint(e) ou un(e) ami(e) à venir vous rejoindre! Voici un bon exercice à

faire en duo, pour renforcer les abdos et tonifier les jambes : dos à dos, bras dessus, bras dessous. L'un reste debout, le dos droit; l'autre soulève ses jambes en équerre. Faire 20 battements de jambes latéraux puis horizontaux pendant 3 min.

Bon, allez hop! je regarde ma piscine et je me dis qu'il est temps de pratiquer ce que je viens de vous écrire! Bonnes vacances et bonne aquagym!



NOVALife

Notre passion, votre santé !

STOPPER VOS DOULEURS MAINTENANT GRÂCE À NOVALIFE DOULEURS

Vous souffrez d'arthrite, d'arthrose et de fibromyalgie ? Voici la solution !

Pour la première fois, 5 plantes médicinales reconnues pour leurs vertus anti-inflammatoires sont réunies dans une seule capsule. Ce mélange procure un soulagement rapide des douleurs liées à l'arthrite, à l'arthrose et à la fibromyalgie. Cette formule est également efficace pour les maux de dos, les tendinites et la sciatique. Les effets positifs des produits Novalife se feront sentir dès les premières journées d'utilisation. Nos recettes sont de puissantes synergies d'ingrédients actifs qui soulagent rapidement, efficacement et en toute confiance. Chaque produit Novalife a fait l'objet d'une étude méticuleuse. Ce n'est pas parce qu'une plante provient de la nature qu'elle est sans danger. Nous prenons grand soin à élaborer des mélanges qui sont sans effets secondaires et qui permettent une consommation à long terme sécuritaire.

100% naturel

Tous les produits Novalife sont faits à partir des meilleurs ingrédients naturels offerts sur la planète. Ils sont composés de mélanges uniques de plantes médicinales reconnues et utilisées depuis des centaines d'années pour traiter divers problèmes de santé.



Novalife, est une entreprise familiale des Laurentides qui se spécialise dans la conception, la réalisation et la distribution de produits naturels.

Consultez notre site en ligne novalife.ca



Naturopathes diplômés sur place

Ouvert 7 jours sur 7

2112, boul. Labelle, Saint-Jérôme
450 432-3388
www.vogelstjerome.com



Un réseau engagé auprès des personnes de 50 ans et mieux... depuis 1972 !!

1 877 429-5858, poste 225
www.fadoqlaurentides.org
www.facebook.com/fadoqlaurentides

LHJAAAQ, HOCKEY

Un Jéréomien signe avec les champions de la Coupe Memorial

LUC ROBERT, COLLABORATION SPÉCIALE – Le Jéréomien Raphaël-Pier Richer a été nommé entraîneur adjoint du Titan d'Acadie-Bathurst, pour la saison 2018-2019. Il épaulera Bryan Lizotte, le nouvel entraîneur-chef des champions de la Coupe Memorial.

Richer a servi d'entraîneur adjoint à Pierre Bergeron, chez les Panthères, au cours des deux dernières saisons.

« J'ai signé pour une saison là-bas, de sorte que ma conjointe restera dans notre maison de Saint-Jérôme, le premier hiver. La LHJMQ représentait un objectif à moyen terme. Je suis très heureux de la chance qu'on m'offre. J'espère demeurer longtemps avec le Titan », a souligné Richer, originaire de Brownsburg-Chatham.

LE CONTACT A ÉTÉ INITIÉ D'UNE FAÇON INUSITÉE.

« L'ancienne thérapeute des Panthères, Mélanie Landry, m'a dirigé vers l'ex-patron du Titan, Mario Pouliot (devenu DG des Huskies). La signature s'est faite avec M. Pouliot et le DG, Sylvain Couturier. »

À 24 ans, l'ancien joueur de Kahnawake et de Lachine, dans le junior AAA, a eu de bons mots envers l'organisation des Panthères.

« J'ai juste de bons souvenirs à Saint-Jérôme. Merci à Alexandre Gagnon pour ma première chance. Et un grand merci à mon ami Pierre Bergeron de m'avoir laissé m'épanouir, en me confiant les attaquants et les désavantages numériques », a repris celui qui décortiquait aussi les vidéos.

NOUVELLES DESTINATIONS

Par ailleurs, plusieurs anciens Panthères se sont fait une niche en vue de la prochaine saison. Le capitaine Guillaume Bergeron-Charron obtient une chance avec les Patriotes de l'UQTR, quatre fois champions canadiens.



PHOTO: COURTOISIE PANTHÈRES

Raphaël-Pier Richer se joint au Titan, dans la LHJMQ.

« Plusieurs signatures de joueurs de la LHJMQ, avec des clubs de la LNH, ont ouvert des places. Guillaume a eu le choix entre Concordia et l'UQTR. Il a opté pour les Patriotes, où il renouera avec son ex-coéquipier Loïc Léveillé », a analysé le DG des Panthères, Pierre Bergeron.

De leur côté, Raphaël Bastille et Louis-Philippe Simard se sont entendus avec les

Dogs de Cholet, une équipe de première division française, alors que Skylar Strumas évoluera avec les Aigles de La Roche-sur-Yon, au même niveau. Charles Martin se joint aux Hounds de Notre-Dame, alors que Nicolas Snow jouera pour les Ramblers d'Amherst, qui accueilleront la Coupe Fred Page 2019.

« Simard a une grande capacité d'adaptation. Nous avons été gâtés d'avoir Bastille dans nos rangs. Skylar, lui, a été un stabilisateur de notre défense. Je suis fier d'eux. »

Les formations de la LHJAAAQ peuvent aligner six joueurs, âgés de 20 ans, par année. Les placements aident à la réputation des Panthères.

« On a créé des précédents en plaçant autant de 20 ans après leur stage ici. Le mot se passe qu'en venant évoluer à Saint-Jérôme, on s'occupe des débouchés ensuite. Ça facilite notre recrutement », a repris Bergeron.

STIHL
KombiSystème | KM 56 RC-E
BONNES VACANCES
259⁹⁵ \$
PDSM 299,95 \$
27,2 cm³/0,8 kW/4,3 kg (9,5 lb)*

14 OUTILS KOMBI PARTIR DE SEULEMENT 84⁹⁵ \$
Assemblage par vis papillon. Le manchon d'accouplement se déverrouille simplement en desserrant la vis papillon permettant ainsi de changer d'outil facilement.

84⁹⁵ \$ Coupe-herbe à arbre courbé FSB-KM #1127 740 5006	329⁹⁵ \$ Outil de finition pour rocailles FDB-KM #1180 740 5001	149⁹⁵ \$ Souffleur BG-KM #4600 740 5000	139⁹⁵ \$ Coupe-bordure à arbre courbé FCB-KM #1180 740 5002
219⁹⁵ \$ Taille-haie HL-KM #1424 740 5000	249⁹⁵ \$ Sarceuse BF-KM #4601 740 5000	259⁹⁵ \$ Perche d'élagage HT-KM #1182 200 0171	349⁹⁵ \$ Balai-brosse KB-KM #4601 740 4905

Les outils Kombi sont vendus séparément et ne sont pas tous illustrés.

STIHL MOTOMIX[®]
L'ULTIME CARBURANT PRÉMÉLANGÉ!
DISPONIBLE EXCLUSIVEMENT CHEZ VOTRE DÉTAILLANT STIHL.
www.stihl.ca

Dans l'Nord c'est...
DESJARDINS SPORT Saint-Jérôme
2075, boulevard Labelle (route 117) Saint-Jérôme
450 438-8225 • www.desjardinsport.com

FUJITSU

PROFITEZ DU RABAIS RÉNOCLIMAT pour un remboursement jusqu'à 650\$!

ENERGY STAR

- La meilleure thermopompe sur le marché
- Meilleur rendement énergétique
- Fonctionnement ultra-silencieux • Meilleure garantie de l'industrie

10 ANS GARANTIE COMPLÈTE
PIÈCES ET MAIN-D'ŒUVRE*

MB REFRIGERATION (877) 322-2330
www.refrigerationMB.com

**NATHALIE BRUNET,
ISABELLE RAYMOND ET AUDREY
ST-GERMAIN, PROPRIÉTAIRES**

Lundi au vendredi 8h30 à 22h
Samedi et dimanche 9h à 21h

1950, BOUL. CURÉ-LABELLE,
SAINT-JÉRÔME
(450) 432-9771



CANADIAN TIRE
Saint-Jérôme

CARREFOUR DU NORD

>1808745
ST-JÉRÔME SORTIE 45 AUTOROUTE 15 NORD | 450 438-3506

MATÉRIAUX
ROBERT BOYER

castle centres de rénovation

matrboyer.com

754, chemin Ste-Anne-des-Lacs,
Ste-Anne-des-Lacs | 450 224-2068

Art ESTHÉTIQUE

1129, Boul. du Grand Héron
SORTIE 41

450-530-9868

5 Saveurs
Votre marché
sans prétention!

13 ans de Saveurs!

450.569.9819
2160, boul. Curé-Labelle Saint-Jérôme

Concours

GAGNEZ
le voyage de votre choix!!!

3000\$ EN CRÉDIT VOYAGE À GAGNER *



Visitez un des marchands apparaissant dans cette page, remplissez votre coupon sur place et déposez-le dans la boîte prévue à cet effet. Vous devrez répondre à une question mathématique. Concours réservé aux 18 ans et plus.

CLINIQUE MOTIVATION MINCEUR
Laurentides

Rabais de **30%**
sur les forfaits
de 16, 32 et 52 semaines
pour une durée limitée

680, Saint-Georges, Saint-Jérôme • 450 436-4949
www.motivationminceur.ca

DÉSIRS & PLAISIRS
BOUTIQUE ÉROTIQUE

DÉSIRS & PLAISIRS
503 St-Georges, St-Jérôme, Qc. J7Z 5B5
Tél: 450-592-7555
info@desirsetplaisirs.ca

MATELAS **PRINTEMPS**

OBTENEZ **20%** de RABAIS
Achat minimum
699\$ avant taxes

856, boul. des Laurentides, (Secteur St-Antoine)
Saint-Jérôme 450 438-5329

RESTO DU COIN

205, St-Georges,
Saint-Jérôme
450-592-4333

SPÉCIAUX DÉJEUNER
SPÉCIAUX DU MIDI
TABLE D'HÔTE

Boucanerie Belle-Rivière

SPÉCIALISTE EN
VIANDE FUMÉES
DEPUIS 1978
-SAUCISSE FUMÉE
-JAMBON FUMÉ
LES MEILLEURS
JERKY BOEUF,
PORC, DINDE DES
LAURENTIDES

www.boucanerie.com
450 258.3412

8871, Rang Saint-Vincent, Mirabel

Mikes
Tous les jours dès 6h30

St-Jérôme

340, boulevard des Laurentides, Saint-Jérôme 450 438-5888

Petit-Déjeuner
*TOUS LES
SAMEDIS & DIMANCHES

1400 ROUTE 117, VAL-DAVID | www.restaurantluserenard.com | 819-320-0091

LA BELLE PROVINCE

Spécial lève tôt à **4.99\$**

A l'achat d'un déjeuner
le 2^e est à moitié prix

195 de Martigny, St-Jérôme
450 436-3777

En collaboration avec

Accès **Contact Amérique** **Le Nord**

Carlson Wagonlit Voyages

24 Ave. Filion, St-Sauveur-des-Monts | info@cavoyage.ca
450.227.7207 1.800.293.7207

Date et heure limites de participation
Mardi 21 août à midi

Date et heure du tirage
Mardi 11 septembre 2018, à 20h,
à l'Hôtel du Lac Carling

*Le voyage devra être effectué et complété entre le 18 septembre 2018 et le 17 septembre 2019. Le gagnant recevra un crédit voyage de 3000\$ pour le voyage de son choix. Si le coût du voyage excède le montant du crédit voyage, cet excédant devra être défrayé par le gagnant.

IGA extra
CHAUMONT-BILODEAU
LA DESTINATION

Avec vous tous
les jours de 8h à 22h

lgachaumontbilodeau.com
1005, boul. Grand-Héron, St-Jérôme 450 438-5214

GRUPE CARBUR

3 CONCESSIONS À ST-JÉRÔME

www.stjeromechevrolet.com
www.stjeromechrysler.com
www.stjeromeautodepot.com

**GENEVIÈVE DUPERRON
ET CLAUDIA LACHAINE**

Pharmaciennes propriétaires, affiliées à **familiprix**

1440, BOUL. ST-ANTOINE,
ST-JÉRÔME,
QC J7Z 7M2
450 436-9999

Infirmière sur place

ASPIRATEUR 2000 plus

www.aspirateur2000plus.com

Le spécialiste de l'aspirateur!

aspirateur central à partir de

BEAM 399\$*

RBO: 8225-8815-01

7 succursales pour mieux vous servir!
Rosemère • Blainville • St-Jérôme • Terrebonne • Repentigny • St-Eustache • Laval
1-866-492-1254

HÂTEZ-VOUS À PARTICIPER
Il ne reste que 7 semaines

Rendez-vous chez les
marchands participants

Le Nord accès à l'information

À NOS ANNONCEURS: Assurez-vous que le texte de votre annonce est exact dès sa parution, sinon il faut nous en aviser immédiatement. En cas d'erreur, notre responsabilité se limite uniquement au montant de l'achat de la première semaine de parution de votre annonce. Toute discrimination est illégale.

Offrez-vous des extras
 ✓ Encadré ✓ Titre centré
 ✓ Couleur ✓ Caractères gras
 Informez-vous auprès de votre téléconseiller

IMMOBILIER 100 à 299	MARCHANDISE 300 à 399	SERVICES 400 à 599	EMPLOI ET FORMATION 600 à 799	ÉVÈNEMENTS SPÉCIAUX 800 à 899	VÉHICULES 900 à 999
-------------------------	--------------------------	-----------------------	----------------------------------	----------------------------------	------------------------

160 Terrains à vendre

LAURENTIDES: (Gore) entre Lachute et Morin-Heights, 7 terrains boisés de 107,000 pi.ca à 300,000 pi.ca. À partir de .16¢ le pi.ca. et 1 semi-commercial. Chemin du lac Hughes et chemin de Cambria, près de l'hôtel de ville. 514-941-9101

REPRISE: 1,000,000 de pi.ca. Milles Iles au limite de Morin-Heights avec maison de 40'x40' à rénover. Évaluation municipale: 226,800\$. Prix 129,000\$. Financement disponible. 514-984-3990

205 Logements / appartements à louer

!! 1-1/2, chauffé, éclairé, près Carrefour du Nord/centre-ville St-Jérôme, buanderie dans immeuble, 565\$/mois, libre 1er septembre. 514-247-1722

!! 3-1/2, 640\$ tout inclus, Bellefeuille/ St-Colomban, rivière, demi sous-sol. Libre. 450-712-1472

!! 3-1/2, propre, St-Jérôme, 1er étage, libre immédiatement, 620\$. 514-247-1722

!! Grand 4-1/2, style vieillot, 2e étage, St-Jérôme, près centre-ville/bord de l'eau. Frais peint, planchers bois franc, stationnement déneigé. Non-fumeur, pas d'animaux. Libre. 675\$. 514-993-2500

! 4-1/2, St-Adolphe-d'Howard, entièrement rénové, haut duplex, entrée du village, près du dépanneur, électros inclus, libre immédiatement, 615\$/mois. 819-323-1880

205 Logements / appartements à louer

! 3-1/2, St-Jérôme, rénové, chambre fermée, semi-meublé, paisible. Pas d'animaux, non-fumeur, 253 Clermont, 450-438-6463

! 3-1/2 St-Jérôme, bachelors, libre, semi-meublé, buanderie. Près services. Pas d'animaux, non-fumeur, 450-432-4487

! 5-1/2, beau, grand, St-Jérôme, stationnement. Aucun chien. Libre. 438-889-6380

! 5-1/2 libre immédiatement, 750\$. 910 Fournier, St-Jérôme, plancher bois franc, portes-patio. Près des services. Pas d'animaux. Enquête de crédit, 450-560-9443

4-1/2, Bellefeuille, très grand, rénové, accès cour. 680\$. 1er septembre. 514-990-1487

1 mois gratuit! Ste-Adèle: Le Cantonier, idéal pour retraités. 4-1/2, 765\$. 450-229-6294

2-1/2, 4 électros, câble/internet. Stationnement déneigé. Secteur St-Antoine 450-560-1086

3-1/2, A/C, St-Jérôme, secteur Bellefeuille, niveau terrasse. Rue cul-de-sac. Juillet. 514-704-2336 (Jacques)

3-1/2, St-Jérôme, Place Citation, entrée privé, pas d'animaux, non-fumeur, 450-712-4973

4-1/2 (685\$); Lafontaine, 3e étage. Pas de chien, 450-438-6042

4-1/2, demi sous-sol, ensoleillé, paisible, intercom, rangement, déneigé, près de poly/ cégep (St-Jérôme), piste cyclable, 610\$. Pas de chien, non-fumeur. Enquête de crédit. 450-436-8154

205 Logements / appartements à louer

3-1/2: 740\$, 4-1/2: 840\$. Rosemère, Rue Cloutier. Chauffés, éclairés, ascenseur, piscine extérieure, nouvelles fenêtres, planchers flottants/céramique. 438-725-2543, 514-806-0543

4-1/2, immense, lumineux, refait à neuf, 1,500 pi.ca., aire ouverte, logement situé dans une magnifique maison, accès au terrain, piscine. À pieds école, clinique, cinéma, lac, 800\$. Ste-Adèle. A voir!, 514-979-0094

4-1/2, neuf, luxueux, rue Desormeaux, St-Jérôme, air climatisé, pas d'animaux, non-fumeurs, pas cannabis. Idéal retraité. Enquête. 995\$/mois. Libre octobre. 450-438-6769

4-1/2, Piedmont, chauffé/éclairé, A/C, déneigé, 2 stationnements. Endroit champêtre, très privé. Idéal personne seule. Non-fumeur. Pas d'animaux. 1er septembre. 800\$. 450-227-2709

4-1/2, Saint-Jérôme. Immeuble habité par retraités, il n'y a pas d'enfants. Très calme, pas de chien. Planchers flottants, fenêtres neuves. Grand cour, cabanon, locker extérieur. Libre. Enquête. 560\$ 450-565-3220

4-1/2, St-Jérôme, rue Blanchard, près centre-ville, a/c, stationnement double, grande terrasse, cabanon. Libre immédiatement. 514-497-3828

4-1/2 à l'étage, Ste-Sophie, propre, aucun tapis, balcon, environnement calme, idéal pour couple, grand terrain, stationnement déneigé, à 8 minutes de St-Jérôme, libre immédiatement, 595\$/mois, 514-232-1930, 450-473-6886

4-1/2 haut duplex, rénové, face Cégep St-Jérôme, 690\$, non chauffé, non éclairé, stationnement. Pas d'animaux, non-fumeur. 450-660-2963

4-1/2 neuf, rez-de-chaussée, style condo, plancher de béton, secteur Lac Claude et La Salette. Près du centre d'achat. Libre 1er septembre. 450-280-2053

5-1/2, (750\$) très propre, secteur de choix. 900, 11e Rue, St-Antoine. Pas d'animaux. Enquête de crédit. Libre immédiatement. 514-647-2426

5-1/2 neuf, 1er étage, St-Jérôme, secteur Bellefeuille, rue cul-de-sac, A/C. Près services. Juillet. 514-704-2336 Jacques

205 Logements / appartements à louer

5-1/2, construction neuve style condo, a/c mural, 2 stationnements déneigés, grand balcon arrière. Près IGA/ centre commercial/ Autoroute 15. Situé 10140 Henri Piché, Mirabel. 925\$/mois. Libre immédiatement (514)-963-7120. (514)-705-7120

5-1/2, rénové, haut duplex, St-Jérôme, près université/ Costco/ autoroutes, 2 grands balcons, grande remise, 1 stationnement déneigé, pas de chien, 695\$. 450-432-6676

5-1/2, rue du Boisé, St-Antoine. Planchers flottants, rangement intérieur/ extérieur, 2 stationnements déneigés. Disponible 1er septembre, 750\$/mois. 514-250-3274

5-1/2, St-Jérôme Très grand. Lumineux, 3 belles chambres, 2 stationnements déneigés. Libre immédiatement. 830\$. Enquête. 450-512-4922

5-1/2, Ste-Agathe, secteur tranquille. Grand, chauffé, éclairé. Repoint. Espace rangement. Stationnement. 514-212-0482

5-1/2 deuxième étage duplex, 548 Latour, St-Jérôme. Entrée déneigée. Libre. 650\$. 438-399-4558

5-1/2 St-Jérôme, grand, arrière Costco, cuisine neuve, planchers flottants, 2 balcons, stationnement. Pas de chien, 780\$/mois, libre 1er août, 514-886-2974

À St-Jérôme, grand 5-1/2 1er, près hôpital/ gare, stationnement déneigé. Pas d'animaux. Libre. 705\$. 450-660-4346

CHAMPFLEURY, STE-ROSE/ LAVAL Grand 4-1/2, 3e (dernier étage). Entrées laveuse/sécheuse. En rénovations complètes. Porte-patio, stationnement. Très tranquille, très propre. 690\$/mois. Non-fumeur. Pas de chien. 514-995-2915

205 Logements / appartements à louer

GRAND 4-1/2, bas. Rue Giguère, St-Jérôme 450-565-1955

GORE: 3-1/2, ensoleillé, 800 pi.ca., 575\$/mois non chauffé, idéal pour retraité, non-fumeur, cour privée, piscine accès au lac 43 Chemin Cascade, libre. 514-592-4977

GRAND 4-1/2, 960\$, Mirabel (St-Canut), construction 2017-2018. Gaz naturel, air climatisé central. 450-516-9882

GRAND 4-1/2, sur 2 étages, St-Colomban, 263 Montée de l'Église, stationnement double déneigé avec cabanon. Libre août. Petits animaux acceptés. 750\$/mois, 450-565-6008, 450-275-9371

GRAND 4-1/2 face au Carrefour du Nord, 1er étage, stationnement. Endroit tranquille et sécuritaire. Libre. Enquête de crédit. Pas d'animaux. 1-514-388-5440

GRANDS 4-1/2, 5-1/2, style condo, secteur Lafontaine, construction 2015/2016, espace de rangement fermé sur balcon. Libres. À partir de 820\$. 438-393-4002

RUE Gauthier, St-Jérôme. 5-1/2, haut duplex. Pas d'animaux, non-fumeur, avec enquête, 775\$/mois, 450-436-4001

ST-JÉRÔME: Près Costco, 2-1/2, 3-1/2, 5-1/2. 575\$/mois à 780\$/mois. Rénovés à neuf, possibilité de tout inclus. Endroit tranquille. Près des services. Libres immédiatement. 514-219-9226, 450-565-3950

ST-SAUVEUR: grands 3-1/2, 1,100 pi.ca., 750\$/mois. 4-1/2, 1,100 pi.ca., foyer au gaz, 950\$/mois. Dans maison neuve. Gazon tondu, libres 1er septembre. 514-917-0751

210 Logements / appartements chauffés à louer

ST-CANUT Mirabel, grand 2-1/2, chauffé, éclairé, câble inclus, endroit très paisible, bienvenue semi-retraité/ retraité, 610\$/mois. 450-432-9195

220 Condos lofts et maisons de ville à louer

4-1/2, St-Jérôme, rue Blanchard, près centre-ville, a/c, stationnement double, grande terrasse, cabanon. Libre immédiatement. 514-497-3828

225 Propriétés à louer

À Ste-Sophie, maison rénovée, 10 chambres, 1,450\$. Libre. 514-662-5253, 514-815-0026

DUPLEX rénové, +/- 850\$, possibilité option d'achat. Morin-Heights environs. Financement disponible. Aucune mise de fond. 514-212-4644

MAISON à louer, 107, 104e av. St-Jérôme, 4 chambres, foyer au gaz, garage, 1,100\$/mois, non chauffé, non éclairé, pas d'animaux, libre immédiatement, 450-438-8225

MAISON à St-Hippolyte, 5-1/2, non chauffé. Enquête. 1,050\$. Libre. 450-563-2994

ST-CANUT: maison, Rue Philpouin, 900\$/mois. Non chauffée, non éclairée, libre. 3 c.a.c., accès cour arrière, pas d'animaux, deux stationnements. Marie-Eve 450-432-4079

245 Chambre à louer

CHAMBRE: St-Jérôme. Chauffée, éclairée, meublée. Câble, frigo, Internet, stationnement. Personne tranquille. Non-fumeur, 450-432-9496

TRÈS grande chambre meublée à St-Jérôme (Lafontaine), 2e étage. Incluant câble, wi-fi, s.d.b. et cuisine à partager avec 1 seul locataire, accès laveuse, sècheuse, entrée privée, 1 stationnement, 495\$/mois. 450-432-5147, 450-512-3712

250 Maison de repos / centre d'accueil

Manoir de la Fontaine Retraités autonomes
 Ambiance chaleureuse et accueillante
 3 1/2 à Saint-Jérôme
 Sécuritaire • Ascenseur • Activités
 825\$/mois plusieurs services inclus
 450 431-2053
 www.manoirdelafontaine.ca

260 Chalets / maisons de campagne à louer

TERRITOIRE de chasse aux chevreuils, avec chalet possibilité 2 couples, situé au Lac St-Paul. 819-587-4485

270 Bureaux / locaux à louer

LOCAL 15'X20' (2e étage) avec cuisinette et salle de bain, chauffé, éclairé, 440\$ + taxes. 560 St-Georges, St-Jérôme. 450-537-1048

LOCAL commercial, 1099 Melançon, coin Bélanger, St-Jérôme, environ 2,090 pi.ca. 514-707-0800

ST-JÉRÔME: secteur Bellefeuille, local, 600 pi.ca., grand stationnement, libre 1er août, 570\$+ taxes. 450-438-6108

270 Bureaux / locaux à louer

MIRABEL secteur St-Janvier, bâtisse commerciale industrielle, 3,150 pi.ca., 1 porte 12' large x 10' hauteur, clairance 11.5 pieds, terrain 22,000 pi.ca. clôturé. Libre immédiatement. Infos: 450-432-9862

280 Entrepôts à louer

MINI entrepôt de 100 pi.ca., quartier Ste-Paule, St-Jérôme, 100\$ chauffé. Réservoir et gaz non permis. Claude, 450-436-0126

305 Ameublement

4 chaises de cuisine chromé/mélamine blanche. 15\$/chacune. 450-504-2894

310 Divers à vendre

A-1 Super liquidation d'électroménagers neufs ou reconditionnés, matériel. 450-569-8353 www.liquidatronique.com

Adam et Eve. Nudisme, gens libérés, chalets à louer, VR bienvenus. Brochure gratuite. Festival Fantasma du 19 au 24 juillet. Carnaval de rio 26 au 31 juillet. Festival érotique du 2 au 6 août. Festival échangiste pink 9 au 14 août. Festival Blue du 16 au 21 août. Festival Country du 30 août au 4 septembre (1er sept.: JULIE DARAIÇHE) www.camping-adam-et-eve.com Tel: 819-336-4320

CABANONS (remises de jardins) 10x12: 2,150\$/ 2,500\$. 10x16: 2,675\$/ 3,050\$. 12x16: 3,000\$/ 3,450\$. 15x20: 4,100\$/ 4,850\$. 15x30: 5,600\$/ 6,600\$. 20x30: 9,400\$/ 11,000\$. Autres grandeurs disponibles. Livraison et installation gratuites: RBQ 8213-9338-04. Tél.: 450-632-0007

415 Massothérapie / Soins thérapeutiques

DANIEL, St-Sauveur pour la détente que vous cherchez 450-275-0780, a/c

! 450-431-7966. ABSOLU-MENT À DÉCOUVRIR LA MAGIE D'UN MASSAGE NATUREL QUALITÉ SUPÉRIEURE SENSORIELLE EXTRÊME DÉTENTE. REÇU. 7/7. 9H-22H. ENDROIT CHAMP-ÊTRE, ST-JÉRÔME.

! 514-706-5666. Massage confort détente. Lundi au samedi 8h30-21h00.

! Agréable massage, 7/7, détente apaisante, chez moi, 9h-21h, 514-775-8333

! Stressé? Massage de détente, thérapeutique Mardi/ Mercredi/ Jeudi. 514-914-8972

* Massage suédois, relaxant et anti-stress. Bon rabais! Laval. 450-668-0217

MASSAGE Californien, lachez prise, déménagé St-Sauveur, 450-592-0776 remplacé 514-370-8754 Carole

MASSOTHÉRAPIE: Massage de détente, Ste-Adèle, Carl 450-229-2073

REPENTIGNY: massage, spa, personnel exclusif, Espace Est 577-A Notre-Dame, 450-932-7990

365 Poêle / Fournaise / Bois de foyer

BOIS de chauffage à vendre, semi-sec ou sec, pour plus d'informations contactez Carl au 450-566-6332

BOIS DE CHAUFFAGE MARCEL LEBLANC. Sec et semi-sec, 100% bois franc, bois d'allumage, bois en sac condo. 975, Arthur-Sauvé, St-Eustache. 450-472-0612

404 Services domestiques offerts

! SERVICE d'entretien ménager ou soins à domicile. Michèle Primeau: 450-409-1140.

ENTRETIEN ménager et grand ménage, résidentiel et commercial. Travail professionnel, produits fournis. Sébastien 450-806-0723

LAVAGE de fenêtres, entretien ménager semaine/ deux semaines, après rénovations Reçus. 514-293-4251, 450-530-6841

SERVICE d'aide à domicile: entretien ménager, préparation repas, commission. Diane Guindon. 450-565-4499

St-Jérôme CONSTRUCTION NEUVE avec FOYER

4 1/2 STYLE CONDO

Entrée lav./séch., chauffage électrique locataire

450-512-2574

424 Astrologie / Occultisme

MÉDIUM Québec réunit toujours pour vous les meilleurs voyant(e)s du Québec, reconnus pour leurs dons, leur sérieux, la qualité de leurs prédictions... Écoutez-les au 1-866-503-0830 et choisissez votre conseiller(e) personnel(le). Depuis votre cellulaire faite le # (carré) 5722. Pour les voir et mieux les connaître: www.MediumQuebec.com

440 Déménagement / Transport / Entreposage

DÉMÉNAGEMENT petit et grand à partir de 60\$ de l'heure avec assurances. Camion 26'. Demandez Jean-Luc, 450-694-0022.

442 Constructions / Rénovations / Réparations

HOMME à tout faire! Rénovations tous genres (intérieur/ extérieur), terrassement. (Pelle mécanique). Daniel, 450-917-1919

PLÂTRIER diplômé, tireur de joints, peintre diplômé, pose gypse, travail de qualité. R.B.Q. #5602-1603-01 Martin: 450-226-2991 Cellulaire: 450-712-0851

SPECIALISTE DU PATIO

Vous voulez un patio au goût du jour? Solide avec une belle finition et abordable, faites confiance à notre équipe. Nous faisons de la rénovation générale. Revêtement extérieur, aluminium, vinyle, canexel, sous-sol complet. Estimation gratuite. Merci de votre confiance! 450-675-2281

446 Peinture / décoration

À BON PRIX. Peinture. Tirage joints. 30 ans d'expérience. François: 450-821-3799

AMBIANCE décor, peinture et finition. Professionnel de la finition depuis 1984. RBQ: 8357-4640-25 Sylvain 450-628-9544, 514-371-9544

464 Réparations diverses

BRICOLEUR habile, fiable, répare, installe presque tout. Michel Lamarche 450-224-1427

PETITS moteurs, réparation entretien, tondeuse, tracteur, souffleur, transport disponible. Estimation avant réparation. 514-703-8107

474 Terrassement / Paysagiste

COUPE de gazon, haies et arbustes. À la visite ou au contrat. Dany: 514-838-3407

ÉCO VERTT. taille de haies, 25 ans d'expérience. Jean-Pierre: 514-531-2839

482 Maçonnerie et briquetage / Revêtement extérieur

MAÇONNERIE, réparation, brique, tirage joints de pierre, pose pierre décorative, plastrage, réparations de balcons et marches. 450-822-1880/ Serge

483 Compagne compagnon

STE-AGATHE: homme bel apparence, cinquantaine, 5'10"/180 lb. But sérieux, amical. 819-321-2808

484 Services divers

SAAQ - SAAQ - SAAQ Victime d'un accident automobile? Vous avez des blessures? Contactez-nous. Consultation gratuite. M. Dion Avocats, tél: 514-282-2022 www.sosaaq.com

485 Agence de rencontre avec permis

AGENCE de rencontre sérieuse; Temps rencontre illimité, brunch samedis. www.agenceaccord.com

CONTACTS directs et rencontres sur le service # 1 au Québec! Conversations, rencontres inattendues, des aventures inoubliables vous attendent. Goûtez la différence. Appelez le 1-866-553-5652 pour les écouter ou bien, pour leur parler, depuis votre cellulaire, faites le # (carré) 6910 (des frais peuvent s'appliquer) L'aventure est au bout de la ligne. www.lesseductrices.com

555 Argent à prêter

PRÊT 500\$ à 1000\$. Maintenant ouvert 7 jours. Obtenez votre argent instantanément avec Sekur. Mauvais crédit accepté. Dépôt d'argent 7j/7. Crédit Yamaska 1-877-661-4721 www.credityamaska.com

PRÊTEUR hypothécaire privé de premier et deuxième niveau. Financement rapide peu importe votre région. Service professionnel. Nos taux sont compétitifs et no conditions de financement flexibles. Financement Brisson. 1-866-566-7081

585 Services financiers divers

SOLUTIONS à l'endettement. Trop de dettes? Laissez-nous vous aider. Un seul versement par mois. 7 sur 7, de 8h à 20h. MNP Ltée, Syndics autorisés en insolvabilité. 514-839-8004

605 Emplois divers

BESOIN homme à tout faire, à Ste-Anne-des-Lacs. Appelez Pierre 514-216-1691

HOMMES, femmes et caissières, demandés(es) pour la vente de fruits/ légumes. Kiosque sur autoroute 15 (à côté de Toyota Mirabel) Sylvain Bêlanger 514-236-3884

LAVE auto recherche préposé polyvalent, disponible en tout temps. Secteur Lafontaine. Demandez André ou Michel: 450-432-3414

MOTEL VOYAGEUR Recherche femme de chambres. Se présenter 2331 Curé-Labelle St-Jérôme

605 Emplois divers

RÉCEPTIONNISTE de soir, St-Hippolyte. 450-822-9946

630 Santé/hospitalier

RESSOURCE en déficience intellectuelle est à la recherche d'une préposée de nuit 40 heures/ semaine et de préposé/e fin de semaine. Située à Ste-Adèle. Marianne 450-848-4009

638 Métier de l'auto

MÉCANICIEN d'automobiles classe B ou C, temps plein, Boisbriand, bon salaire, 514-994-4661

NOUS sommes à la recherche d'un peintre: Ainsi que un débosseleur. St-Jérôme. Ponctuel, dynamique et sociable. Temps plein de jour, 40 heures/ semaine, salaire à discuter. Demandez Christian 450-431-1535 ou courriel: info@lecarrossierct.com

Recherche MÉCANICIEN d'expérience. Vous connaissez votre métier? Nous offrons un salaire compétitif!! 450-224-8664 514-248-7247

650 Bar / Hôtels/ Restaurants

CASSE-CROÛTE ARC-EN-CIEL recherche: caissiers(ères), cuisiniers(ères), fins de semaine. Personnel de plancher, semaine. Contactez Nathalie. 756, route 117, Piedmont 450-227-3534

650 Bar / Hôtels/ Restaurants

CUISINIER(E) recherché(e), pour résidence de personnes âgées, à Ste-Sophie. 450-565-1439 poste 153; cv. fax: 450-565-2774 courriel: villa2184@hotmail.ca

RESTO DU COIN à St-Jérôme recherche serveur(se) avec expérience. Temps plein ou partiel. 450-592-4333, 514-830-1310.

705 Formations diverses

ANGLAIS: cours privés/ ou par groupes. Prof. agréée. Evaluation gratuite. www.lemiroiranglais.ca 450-625-0166

845 Prières Remerciements

REMERCIEMENTS Remerciements au Sacré-Coeur de Jésus pour faveurs obtenues. M.B.

985 Autos à vendre

ATTENTION! ATTENTION! Besoin d'une auto. Problème de crédit? C'est fini. Aucun cas refusé. Financement sur place. Voiture, camion, van, 2004 à 2013 Robert Cloutier Autos 450-446-5250 ou 514-830-0098 1-888-446-5250 www.robertcloutierautos.com

À voir auto, camion, 4x4. Financement maison aucun cas refusé. Voitures 2010 à 2017, léger dépôt, aucun endosseur. 1-866-566-7081 www.financementbrisson.net

BMW Z4 2004, 3 litres, décapotable, comme neuf, 94,000 km, 12,900\$. 514-993-8017

Donnez à la mémoire de Fondation Pallia-Vie 385, rue Lebeau, Saint-Jérôme (Québec) J7Y 2M6 450-431-0488 www.pallia-vie.ca

Emplois

AUTOPRO Pré-automobiles mécanique 224-2771 **MEGA** **REcherche un apprenti 32 à 40 heures/semaine** • Carte obligatoire • Carte d'hallocarbure et connaissances des systèmes d'air climatisé, un atout • Dynamique et désireux de travailler en équipe Communiquez avec Richard au (450)224-2771 ou par télécopieur (450)224-8096 prevaufomescanique@yvsstetron.ca 3026, boul. Curé-Labelle, Prévost, J0R 1T0

Mikes recherche CUISINIER(ÈRE) pour déjeuners - dîners - soupers **Se présenter avec C.V. au 340, Boul. des Laurentides St-Jérôme (secteur St-Antoine)**

OFFRE D'EMPLOI • SERVEUR(SE) • CUISINIER(ÈRE) • avec expérience **Temps plein et temps partiel Disponibles le jour, le soir et les fins de semaine** Se présenter avec un curriculum vitae au **481, Principale, Lachute, Qc** Restaurant Olive-Lachute www.quebec93700292@gmail.com

IGA extra • Gérant(e) de boulangerie Avec expérience Envoyer votre CV par courriel au IGA08573direction2@sobeys.com **2635 Boulevard du Curé Labelle, Prévost, QC J0R 1T0**

GISÈLE recherche **CONSEILLÈRE EN COLORATION AVEC EXPÉRIENCE EN VENTE** temps plein / partiel (un soir et samedi) **Connaissance en cosmétiques et pose d'ongles serait un atout** CV au 40, de la Gare, Saint-Jérôme **450 438-2553**

SECTION EMPLOI Au coeur de la communauté depuis plus de **30 ANS** Le Nord **EMPLOYEURS VOUS RECHERCHEZ LA PERLE RARE ?** **TROUVEZ-LA GRÂCE À LA SECTION EMPLOI DU JOURNAL LE NORD!!** **POUR DE PLUS AMPLES RENSEIGNEMENTS CONTACTEZ NATHALIE PAQUIN AU 450.438.8383 POSTE 324** WWW.JOURNALLENNORD.CA

Emplois **Les Résidences Desjardins (Saint-Sauveur) Inc.** **NOUS RECHERCHONS POUR POSTES** **Plongeur (euse)** Temps régulier de 16 h à 20 h **Préposé(e) aux bénéficiaires (Formation sur place)** **Infirmier(ière) auxiliaire** Afin d'offrir le meilleur service à notre clientèle, nous nous devons de bien sélectionner notre personnel. Les personnes intéressées sont priées de faire parvenir leur curriculum vitae à **Manon Desjardins** Direction des ressources humaines 55, rue Hochar, Ville de Saint-Sauveur (Qc) J0R 1R6 Télécopieur : 450-227-6186 Courriel : manon@residencesdesjardins.com Pour information : 450 227-2241 poste 227

SUIVEZ-NOUS SUR facebook.com/journalLeNordStJerome



Doppelmayr Canada, filiale de groupe Doppelmayr / Garaventa, leader mondial du transport par câble, est située dans les Laurentides depuis 1978. Notre usine de St-Jérôme compte une centaine d'employés et se spécialise dans la fabrication d'équipements pour le transport par câble. La maison mère, située en Autriche et fondée en 1891 est continuellement en expansion à travers le monde et fournit des produits et services adaptés à sa clientèle dans plus de 80 pays. www.doppelmayr.com

NOUS OFFRONS

- Salaires compétitifs
- Horaire flexible et banque de temps supplémentaire
- 13 congés fériés et 7 jours payés - obligations familiales et/ou maladie
- 2 semaines de fermeture l'été et 3 semaines pendant la période des fêtes
- 4 semaines de vacances / 10 ans
- Plan d'assurances collectives complet et programme d'aide aux employés (médicaments, dentaire, assurance salaire, assistance voyage, etc.)
- Programme de reconnaissances
- REER
- Formation
- Vêtements de travail et bottes de sécurité payés

NOUS RECRUTONS!

POSTES PERMANENTS - TEMPS PLEIN (40 HEURES / SEMAINE) DU LUNDI AU VENDREDI - QUART DE JOUR

- Agent méthodes (FAO)
- Agent méthodes (préparation)
- Agent méthodes (soudage)
- Aide mécanicien
- Conseiller(ère) ressources humaines (spécialisé en dotation)
- Coordonnateur assurance qualité
- Coordonnateur chantier (à l'interne)
- Ingénieur aux ventes
- Ingénieur électrique junior
- Installateur remontées mécaniques (chantier) (saisonnier)
- Journalier (aide au département soudure et assemblage)
- Technicien maintenance et production

POSTES PERMANENTS - TEMPS PLEIN (40 HEURES / SEMAINE) DU LUNDI AU JEUDI 16H00 À 2H30 - QUART DE SOIR

- Assembleur
- Machiniste CNC
- Opérateur de chariot élévateur
- Opérateur sablage au jet
- Opérateur spécialisé
- Opérateur spécialisé oxycoupeur CNC
- Superviseur général
- Soudeur

1101036

Faire parvenir votre curriculum vitae à l'adresse courriel suivante en indiquant pour quel poste vous désirez poser votre candidature : cv@doppelmayr.ca ou vous présenter sur place au 800 rue Saint-Nicolas à Saint-Jérôme



Emplois



JOURNALIERS Usine de Mirabel

Entreprise en pleine expansion œuvrant dans la fabrication de produits de béton recherche présentement des journaliers à son usine de Mirabel. Poste permanent.

PRINCIPALES TÂCHES :

Prendre part aux différentes étapes de fabrication de produits de béton.
Montage, coulée, démoulage et marquage des produits.

EXIGENCES ET APTITUDES :

Bonne endurance physique, responsable, prudent, ponctuel, méthodique, organisé, travaillant et disponible.

CONDITIONS :

Début : immédiatement
Horaire : 5 jours semaine - de 6h00 à 16h00, temps supplémentaires possible
Salaire compétitif et gamme complète d'avantages sociaux
Expérience en milieu manufacturier un atout

Si ce poste vous intéresse, envoyez votre C.V.
par télécopieur au **450 227-1339**
ou par courriel à rh@boisclairfils.ca

1505221

Avis

AVIS DE CLÔTURE D'INVENTAIRE

Avis est par les présentes donné que Claude GAGNON, en son vivant domicilié au 100 rue des Jaspes, en la Ville de Saint-Colomban, province de Québec, Canada J5K 2E8 est décédé le 17 novembre 2017 en la Ville de Saint-Jérôme. Un inventaire des biens du défunt a été dressé par Evans GAGNON, liquidateur, conformément à la loi et peut être consulté par les intéressés, sur rendez-vous seulement en composant le 514-882-5010
Donné à Sainte-Marthe-sur-le-Lac, le 16 juillet 2018
Evans GAGNON, liquidateur >1606788



AVIS PUBLIC ENTRÉE EN VIGUEUR

Lors d'une séance tenue le 4 juin 2018, le Conseil municipal a adopté le règlement 864-01-04 modifiant le Règlement de lotissement 864-01.

Ce règlement est entré en vigueur le 20 juin 2018, après avoir reçu l'approbation de la Municipalité Régionale de Comté de la Rivière-du-Nord en vertu d'un certificat de conformité, tel que prévu par la Loi sur l'aménagement et l'urbanisme et peut être consulté au bureau de la Municipalité, au 2253, chemin des Hauteurs à Saint-Hippolyte durant les heures d'ouverture.

Donné à Saint-Hippolyte, ce 25 juillet 2018.
Normand Dupont, Directeur général/md

> 1606791

DEVENEZ
BÉNÉVOLE :
1 877 356-3226

FAITES UN
DON :
1 800 418-1111



Croix-Rouge canadienne
Division du Québec

Exprimez votre sympathie par un DON.

Fondation de l'Hôpital régional de Saint-Jérôme

450 431-8484
fondation@cdsj.org
www.fondationhopitalsaint-jerome.org

Avis de décès

Legault, Richard 1938 - 2018

>1606793



À Joliette, le 17 juillet 2018, à l'âge de 80 ans, est décédé M. Richard Legault, époux de feu Mme Micheline Labelle et demeurant à St-Jérôme. Il était le frère de feu Gisèle.

Il laisse dans le deuil ses enfants Marie-France (Claude Ouellette) et Michel (Louise Lamoureux), ses petits-enfants Marie-Claude (Philippe Charron), Catherine, Marie-Hélène et Patricia, ses arrière-petits-enfants Malik et Jacob, sa sœur Huguette, ses beaux-frères et belles-sœurs, ses neveux et nièces ainsi qu'autres parents et amis.

La famille recevra les condoléances vendredi le 27 juillet 2018 de 14h à 17h et de 19h à 22h au salon de la

MAISON FUNÉRAIRE TRUDEL
400, PLACE DU CURÉ LABELLE
ST-JÉRÔME

Selon ses volontés, il n'y aura aucun service religieux.

Remerciements François Locas

>1606794



Nous désirons remercier toutes les personnes qui nous ont manifesté beaucoup de sympathies lors du décès de monsieur François Locas, survenu le 29 juin 2018 à Saint-Jérôme, après un dur combat contre la maladie.

Il nous a quitté paisiblement entouré de ses proches.

Son épouse, ses enfants et leurs conjoint(e)s et ses petits-enfants.

Thibault, Yvon 1940 - 2018

>1606796



À St-Jérôme, le 21 juillet 2018, est décédé M Yvon Thibault à l'âge de 78 ans. Il laisse dans le deuil son épouse Mme Fernande Boucher, ses enfants Benoit (Valérie Decarnelle), François (Katherine Valiquette), ses petits-enfants Alexandre (Maurane), Jérémie, Daphné (Ludovic), ses sœurs Lise (Roger Piché), Céline (feu Jean-Guy Lortie), Ginette (Claude Roy), Francine (Robert Lauzon), ses neveux, nièces, autres parents et amis.

Les funérailles auront lieu le samedi 28 juillet 2018 à 13 h 30 en l'église de la paroisse St-Pierre (520 boul. Bourassa, St-Jérôme, Qc. J7Y 1X9). La famille y sera présente dès 13 h.

Direction Funéraire :
Desrosiers & Fils Inc.

Grand'Maison, Jean-Louis 1939 - 2018

>1606795



À St-Jérôme, le 21 juillet 2018, est décédé M Jean-Louis Grand'Maison à l'âge de 78 ans. Il laisse dans le deuil son épouse Mme Paulette Thibault, ses enfants Michel Grand'Maison (Jacynthe Chaloux), Ginette Grand'Maison (Daniel Lévesque), Sylvie Grand'Maison (Dominic Labelle) et Stéphane Thibault,

ses petits-enfants Maxime et Michael (Nika), son arrière-petite-fille Sharly, son frère André Grand'Maison, ses sœurs Georgette Grand'Maison et Noëlla Grand'Maison (Maurice Trempe), son beau-frère Jean-Paul Thibault, sa belle-sœur Denise Thibault, ses neveux, nièces, parents et amis.

Un remerciement au personnel du CHSLD Champlain Villa Soleil 2e étage pour les bons soins et dévouement. Les funérailles auront lieu le samedi 28 juillet 2018 à 10 h 30 en l'église de la paroisse St-Pierre (520 boul. Bourassa, St-Jérôme, Qc. J7Y 1X9). La famille y sera présente dès 10 h. L'inhumation suivra au cimetière de St-Jérôme.

Direction Funéraire :
Desrosiers & Fils Inc.

Donnez à la mémoire de
Fondation
Pallia-Vie
385, rue Lebeau, Saint-Jérôme (Québec) J7Y 2M8
450 431-0488 • www.pallia-vie.ca

Crematel

Simplement la CRÉMATION^{MD}

- Sans embaumement
- Sans cercueil
- Sans exposition

Transport du corps directement au crématorium

283, Labelle
Saint-Jérôme
Tél.: 450 431-7700
Sans frais: 1 888 510-1112
www.crematel.com

>1008744

Avis public

Régie des alcools, des courses et des jeux

AVIS DE DEMANDES RELATIVES À UN PERMIS OU À UNE LICENCE

Toute personne, société ou association au sens du Code civil peut, dans les 30 jours de la publication du présent avis, s'opposer à une demande relative au permis ci-après mentionné en transmettant à la Régie des alcools, des courses et des jeux un écrit assermenté qui fait état de ses motifs, ou intervenir en faveur de la demande, s'il y a eu opposition, dans les 45 jours de la publication du présent avis.

Cette opposition ou intervention doit être accompagnée d'une preuve attestant de son envoi au demandeur ou à son procureur, par courrier recommandé ou certifié ou par signification à la personne, et être adressée à la Régie des alcools, des courses et des jeux, 1, rue Notre-Dame Est, bureau 9.01, Montréal (Québec) H2Y 1B6.

NOM ET ADRESSE DU DEMANDEUR	NATURE DE LA DEMANDE	ENDROIT D'EXPLOITATION
Coop De Solidarité L'antithèse COOP DE SOLIDARITÉ L'ANTITHÈSE 5, Rue Saint-Joseph Saint-Jérôme (Québec) J7Z 0B7 Dossier : 4 955 381	1 Bar	5, Rue Saint-Joseph Saint-Jérôme (Québec) J7Z 0B7

Québec

100781



AVIS PUBLIC

ASSEMBLÉE PUBLIQUE DE CONSULTATION SUR LE PROJET DE RÈGLEMENT NUMÉRO 863-01-31

Aux personnes intéressées par un projet de règlement modifiant le Règlement de zonage numéro 863-01.

AVIS PUBLIC est donné de ce qui suit :

1. Lors d'une séance tenue le 3 juillet 2018, le Conseil municipal a adopté le projet de règlement numéro 863-01-31 intitulé « Projet de règlement numéro 863-01-31 modifiant le Règlement de zonage numéro 863-01 ».
2. Une assemblée publique de consultation aura lieu le 6 août 2018, à 18 h 45 à l'église paroissiale de Saint-Hippolyte, au 2261, chemin des Hauteurs. Le règlement projeté vise à amender le Règlement de zonage 863-01, tel qu'amendé, de façon à :
 - a) Créer la zone résidentielle H2-80 (chemin des Hauteurs – secteur chemin du Lac-Connelly);
 - b) Agrandir la zone H1-10 (secteur du chemin du Lac-Léonard) ;
 - c) Agrandir la zone H1-14 (secteur de la rue de la Tour) :

Au cours de cette assemblée, le Maire expliquera le projet de règlement et entendra les personnes et organismes qui désirent s'exprimer.

3. Le projet de règlement peut être consulté au bureau de la Municipalité, au 2253, chemin des Hauteurs à Saint-Hippolyte, les jours ouvrables du lundi au vendredi de 9 h 00 à midi et de 13 h 00 à 16 h 00.

4. Le projet de règlement contient des dispositions propres à un règlement susceptible d'approbation référendaire.

Donné à Saint-Hippolyte, ce 25 juillet 2018.

Normand Dupont
Directeur général/md

AVIS PUBLIC

ASSEMBLÉE PUBLIQUE AUX FINS DE CONSULTATION PROJET DE RÈGLEMENT D'URBANISME



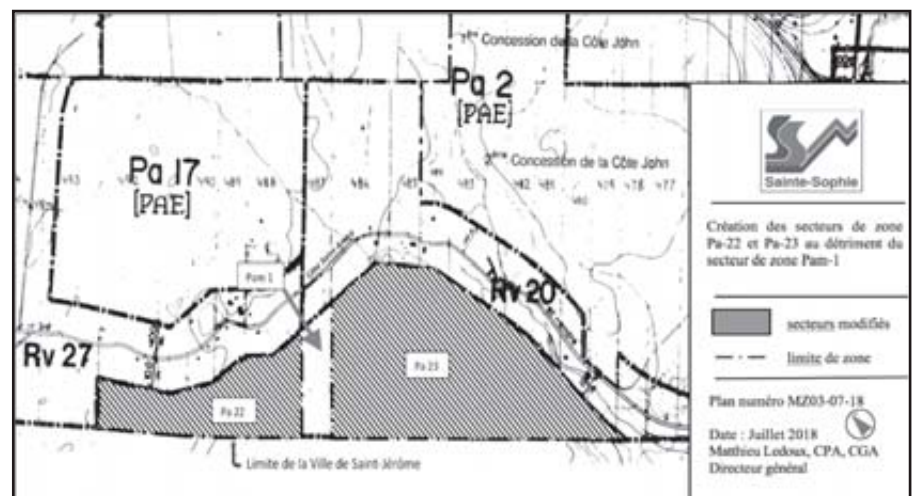
Aux personnes intéressées par un projet de règlement modifiant le règlement de zonage n° 506-1, tel qu'amendé.

AVIS PUBLIC est donné de ce qui suit :

1. Lors d'une séance ordinaire tenue le 3 juillet 2018, le conseil a adopté le projet de règlement de modifications suivantes :
2018-04 : Amendement au règlement n° 506-1 relatif au zonage, tel qu'amendé, afin de créer les secteurs de zone paysagère « Pa-22 » et « Pa-23 » au détriment du secteur de zone paysagère mixte « Pam-1 »

2. Une assemblée publique de consultation aura lieu le 7 août 2018, à 17 h 45 à la salle du conseil sise au 2199, boulevard Sainte-Sophie à Sainte-Sophie. L'objet de cette assemblée est de présenter les modifications prévues au présent projet de règlement d'urbanisme, soit de :

- Permettre la création des secteurs de zone paysagère « Pa-22 » et « Pa-23 » au détriment du secteur de zone paysagère mixte « Pam-1 », le tout tel que montré au plan n° MZ03-07-18 ci-dessous :



Au cours de cette assemblée publique, il sera expliqué le projet de règlement et les personnes et organismes qui désirent s'exprimer pourront alors le faire.

3. Le projet de règlement peut être consulté au service d'urbanisme, à l'hôtel de ville, du lundi au jeudi de 8 h 30 à 12 h et de 13 h à 16 h ainsi que le vendredi de 8 h 30 à 12 h.
4. Le projet de règlement contient une disposition propre à un règlement susceptible d'approbation référendaire.

DONNÉ À SAINTE-SOPHIE, ce 19^e jour
du mois de juillet de l'an deux mille dix-huit (2018).

Matthieu Ledoux, CPA, CGA,
Directeur général et secrétaire-trésorier

1606790

AGENDA Troisième Âge

RÉUNION DE COUPLES

Une association de couples qui se réunissent dans le but de faciliter la communication entre conjoints, en partageant leurs expériences, leurs problèmes communs et leurs espoirs d'améliorer leur vie de couple.

Rencontre tous les mercredis soirs à 19 h30 au 7 rue Morand à Saint-Jérôme.

Information :

Facebook à Réunion de couples ou www.reuniondecouples.com

SOUTIEN AUX PERSONNES HANDICAPÉES

Le CAPTCHPL est un organisme communautaire sans but lucratif qui a comme mission de faciliter l'intégration sociale des personnes traumatisées crâniennes et handicapées physiques de la région des Laurentides.

Il offre des services comme des activités diversifiées et adaptées pour promouvoir les intérêts des membres et les sortir de leur isolement.

Il offre aussi du soutien aux familles. L'organisme a besoin de bénévoles.

Pour plus d'information : 450 431-3437 sans frais 1-888-431-3437.

Cinéma

CETTE SEMAINE SUR VOS ÉCRANS

1991

En 1991, j'avais 21 ans, j'étais à l'université et tout le monde partait. Certains dans l'Ouest canadien, d'autres aux États-Unis. Moi ça a été l'Italie. Pas parce que j'avais l'appel des grandes capitales culturelles. Non.

Pour suivre la femme de ma vie. En 1981, j'étais persuadé que c'était Anne Tremblay.

En 1987, j'ai changé d'idée, c'était Marie-Josée Lebel. Mais oubliez ça, c'est en 1991 que j'ai rencontré la vraie femme de ma vie, Marie-Ève Bernard. C'est pour ça que le jour où elle m'a donné rendez-vous à Perugia, je suis allé la rejoindre, pis comme d'habitude, ça a été compliqué!



PHOTOS : COURTOISIE

AGENDA COMMUNAUTAIRE

LES BONS VOISINS DE ST-PIERRE

Les activités des Bons voisins de St-Pierre ont lieu les mardis.

Pour les voyages, contactez Mme Lamouche au 450 436-7382.

Pour les cartes de membres, contactez la présidente, Diane Lapierre, au 450 592-1687.

ÂGE D'OR SAINT-ANTOINE

Le 9 août : méchoui au Chalet du Ruisseau; le 13 septembre visite du Verger Jude Pomme.

Réservation : Diane Forget 450 438-0594.

Pour les cartes Fadoq : Monique 450 565-0947.

CLUB SOLEIL DE PRÉVOST

Le Club Soleil de Prévost vous offre une sortie les 14-15-16 août à la Montagne coupée à St-Jean de Matha.

Il reste quelques places seulement. Dimanche le 19 août, épluchette de

blé d'Inde et hot dog au Centre Culturel de Prévost rue Maple.

Apportez vos chaises et vos boissons.

Gratuit pour les membres et 5 \$ pour les non membres.

Le 21 septembre, méchoui chez Constantin, 30 \$ pour les membres et 35 \$ pour les non membres.

Réservation pour les toutes activités.

Info : Suzanne 450 224-5612 ou Micheline 450 438-5683 ou Maryse 450 224-5312.

SORTIES DE GROUPE

Activité au casino du Mont-Tremblant le 13 octobre.

Départ à 10 h 15 de la résidence La Noblesse.

Réservez tôt. Noël en automne, trois jours et deux nuits à Victoriaville (départ de Montréal seulement), les 29-30 et 31 octobre.

Information : Robert L'Heureux 514 521-5087 ou 514 965-5087.

60 ans de mariage !

Céline Légaré et Gilbert Viau ont célébré leur 60^e anniversaire de mariage le 1^{er} juillet dernier. M. Viau est connu dans la communauté pour son implication chez les Chevaliers de Colomb où il a occupé de nombreux postes, dont Grand Chevalier et chancelier. Le couple Légaré-Viau a eu 4 enfants, dont l'un est décédé ainsi que des trois petits-enfants. Meilleurs vœux de bonheur.

PHOTO : COURTOISIE



MISSION IMPOSSIBLE: RÉPERCUSSION

Les meilleures intentions reviennent parfois nous hanter. « Mission impossible : Répercussions » retrouve Ethan Hunt et son équipe de la IMF, en compagnie d'alliés familiaux, dans une véritable course contre la montre, alors qu'une mission a dérapé.

LES JEUDIS 2 POUR 1

Gracieuseté de
LES CINÉMAS
CARREFOUR
DU NORD
Le Nord
accès à l'information
cinemast-jerome.com

DÉCOUPEZ ET PRÉSENTEZ CETTE ANNONCE AU CINÉMA CARREFOUR DU NORD

ÉCONOMISEZ

LES JEUDIS EN APRÈS-MIDI ET EN SOIRÉE
OBTENEZ 2 BILLETS POUR UN FILM AU PRIX DE 11,50\$*

VALIDE LES 26 JUILLET ET 2 AOÛT 2018

CETTE PROMOTION S'APPLIQUE POUR LE MÊME FILM ET LA MÊME REPRÉSENTATION.

*NON VALIDE POUR FILMS 3D SIÈGES D-BOX ET SALLE ESV. NON VALIDE POUR OPÉRA ET REPRÉSENTATIONS SPÉCIALES. NE PEUT ÊTRE JUMELÉ AVEC AUCUNE AUTRE PROMOTION. COUPON ORIGINAL SEULEMENT.

HORAIRE DU VENDREDI 27 JUILLET AU JEUDI 2 AOÛT 2018

DÈS LE MERCREDI 25 JUILLET

Film Québécois

UN FILM DE RICARDO TROGI

UNE PRÉSENTATION DE *Quilles Lafontaine Plus*

1991

G tous les jours : 12h45 - 15h00 - 17h15 - 19h30 - 21h45

DÈS LE VENDREDI 27 JUILLET

TEEN TANS GO! LE FILM

G tous les jours : 12h30 - 14h35 - 16h40 - 18h45 - 21h00

REPRÉSENTATION Spéciale

MISSION : IMPOSSIBLE RÉPERCUSSIONS

Jeudi 26 juillet à 19h et 22h

3D SALLE ESV ÉCRAN GÉANT D-BOX Billets en prévente

Salle ESV/3D/D-BOX : jeudi 26 juillet : 19h00 - 22h00 tous les jours : 21h45
Salle ESV/2D/D-BOX : tous les jours : 12h45 - 15h45 - 18h45

REPRÉSENTATION Spéciale

LES INSOUMIS

Jeudi 2 août à 19h et 21h45

Billets en prévente D-BOX

G jeudi 2 août : 19h00 - 21h45

REPRÉSENTATION Spéciale

L'histoire de **Jean-Christophe**

LE JEUDI 2 AOÛT À 18H45 ET 21H00

Billets en prévente

G jeudi 2 août : 18h45 - 21h00

LE SAMEDI 28 JUILLET À 12H15

Billets en prévente

SALLE ESV ÉCRAN GÉANT

Sièges assignés

ANDRÉ RIEU

CONCERT DIFFUSÉ AU CINÉMA CARREFOUR DU NORD

Amore MON HYMNE À L'AMOUR

CONCERT ANDRÉ RIEU 2018

samedi 28 juillet : 12h15

HÔTEL TRANSYLVANIE 3 : LES VACANCES D'ÉTÉ

3D

G Salle Régulière/2D : tous les jours : 12h30 - 12h45 - 17h00 - 19h15
Salle Régulière/3D : ven. sam. dim. lun. mar. mer.: 21h30
jeu.: aucune représentation

LA CHUTE DE L'EMPIRE AMÉRICAIN

13+

ven. sam. dim. lun. mar. mer.: 12h45 - 15h45 - 18h45 - 21h45
jeu.: 12h45 - 15h45 - 18h45

MAMMA MIA ! C'EST REPARTI

G tous les jours : 12h45 - 15h45 - 18h45 - 21h45

GRATTE-CIEL

3D

G Salle Régulière/2D : ven. sam. dim. lun. mar. mer.: 12h45 - 15h45 - 18h45
jeu.: 12h45 - 15h45
Salle Régulière/3D : tous les jours : 21h45

MONDE JURASSIQUE : LE ROYAUME DÉCHU

3D

G 2D : tous les jours : 12h45 - 15h45 - 18h45
3D : tous les jours : 21h45

LE JUSTICIER 2

13+ VIOLENCE

Salle Régulière/D-BOX :

ven. dim. lun. mar. mer. : 12h45 - 15h45 - 18h45 - 21h45
sam. : 15h45 - 18h45 - 21h45 jeu. : 12h45 - 15h45 - 21h45

JONAS KAUFMANN

Sous les Étoiles

LE DIMANCHE 2 SEPTEMBRE À 12H15

UNE JOURNÉE SEULEMENT

SALLE ESV ÉCRAN GÉANT Billets en prévente Sièges assignés

Journée Prévente

ACHÉTEZ VOS BILLET DE SAISON POUR LES AVENTURIERS VOYAGEURS - BALLET - OPÉRAS - CINÉ- RÉPERTOIRES

LE LUNDI 20 AOÛT SEULEMENT.

Venez prendre un café gratuit pour l'occasion.

ANDRÉ RIEU

Amore MON HYMNE À L'AMOUR

LE SAMEDI 28 JUILLET À 12H15 LE LUNDI 6 AOÛT À 12H15 LE DIMANCHE 12 AOÛT À 12H15
LE MERCREDI 15 AOÛT À 18H15 LE SAMEDI 18 AOÛT À 12H15 LE LUNDI 20 AOÛT À 12H15
LE JEUDI 23 AOÛT À 12H15 LE SAMEDI 25 AOÛT À 12H15 LE DIMANCHE 26 AOÛT À 12H15

REPRÉSENTATION Spéciale

PAR AMOUR DES CHIENS

Jeudi 9 août à 17h et 19h30

Billets en prévente

REPRÉSENTATION Spéciale

MEGALODON

Jeudi 9 août à 19h et 21h45

D-BOX 3D Billets en prévente SALLE ESV ÉCRAN GÉANT

DÈS LE VENDREDI 3 AOÛT

L'ESPION QUI M'A DOMPÉE

MILA KUNIS KATE MCKINNON

NOUVELLE PIZZA

TOUT CE QUI COMPTE, C'EST L'AMOUR. LA PIZZA

CARTE-CADEAU

DISPONIBLE À L'ANNÉE AU MONTANT DE VOTRE CHOIX

EN VENTE À LA BILLETTERIE AINSI QU'ÀUX DIFFÉRENTS COMPTOIRS ALIMENTAIRES

MONTANT MINIMUM DE 10\$. POUR PLUS DE DÉTAILS, VISITEZ LE CINEMAST-JEROME.COM



CAMPING

Méga solde d'été



	PAYEZ ET RAMASSEZ	ACHETEZ EN LIGNE CANADIANTIRE.CA	AUCUNS FRAIS* AUCUN INTÉRÊT*	12 PAIEMENTS MENSUELS ÉGAUX <small>Lorsque vous dépensez 200\$ et plus avant taxes. Détails en magasin</small>
--	--------------------------	---	-------------------------------------	--



CARREFOUR DU NORD

ST-JÉRÔME
SORTIE 45, AUTOROUTE 15 NORD, 450 438-3506



1808377