

# Science et Francophonie

No 24, décembre 1988.

34

PUBLICATION DE LA LISULF, LIGUE INTERNATIONALE DES SCIENTIFIQUES POUR L'USAGE DE LA LANGUE FRANÇAISE

## Cinq ans plus tard.

(1ère Partie)

Quel est le bilan du virage vers l'anglais dans les Comptes rendus de l'Académie des sciences de Paris?

**Paul Germain,**

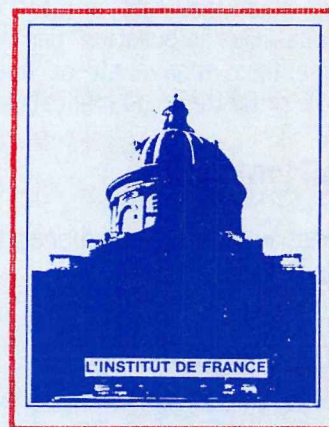
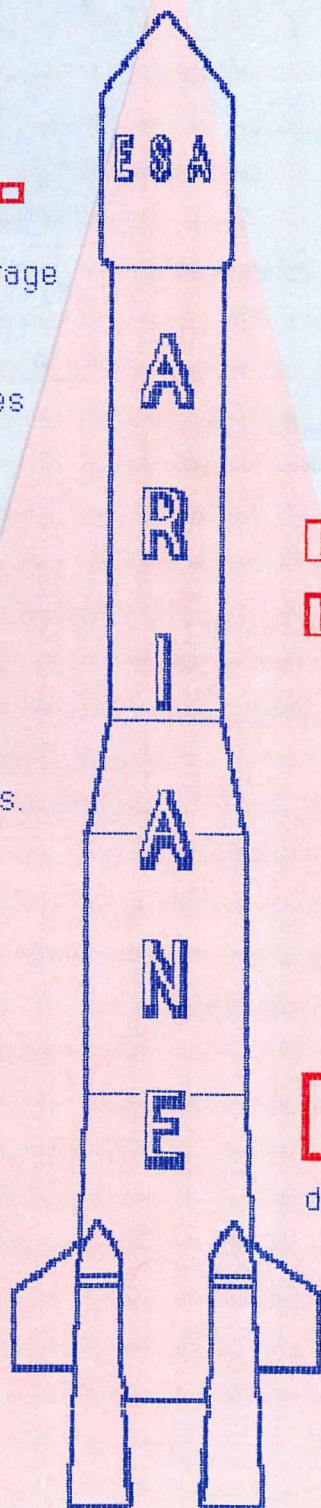
Secrétaire perpétuel de l'Académie des sciences de Paris, a entendu nos questions.

## Die de la

Près de 300 entrées

## ARIANE

Une maquette de la bientôt installée un projet LISULF



**Louis Liboutry,**

Professeur à l'Université de Grenoble I: "Pourquoi des thèses scientifiques en anglais dans nos universités?"

## LISULF.

dans le Bottin LISULF 1988.

## À MONTRÉAL.

fusée ARIANE sera-t-elle à Montréal? C'est signé Jean Rémillard.

PUM

## Il y a 150 ans, ils ont bien mérité de la Francophonie.

Science et Francophonie a rappelé, durant l'année 1988, le souvenir des Patriotes du Bas-Canada. Pour clôturer, nous publions 3 photos de pieuses cérémonies. À défaut d'Arcs de triomphe, ce sont des monuments de cimetières que nous trouvons à montrer. Sans leur rébellion, posons-nous la question: parlerait-on encore français en Amérique, trouverait-on une LISULF pour réclamer l'usage prioritaire du français en science?

### "ARIANE à Montréal".

Les démarches se poursuivent auprès des instances en France et au Québec.



#### Science et Francophonie.

Périodique qui paraît quatre fois par année, distribué gratuitement aux membres de la Ligue internationale des scientifiques pour l'usage de la langue française (LISULF).

**Rédaction:** 1200, rue Latour, Saint-Laurent (Québec)

H4L 4S4 (1) (514) 747 2308

**Comité de rédaction.** Science et Francophonie est publiée par PUM sous l'autorité du Conseil d'administration de la LISULF. Les articles signés n'engagent que leurs auteurs. Inventeur du nom: Michel Toyer. Conseiller couleur: Maurice Day. Rédacteur en chef et Directeur de la publication: P. Demers. INSN 0825 - 9879

Dépôt légal: 4e trimestre 1988, Bibl. nat. du Québec, B. n. Canada. Dépôt: B. n. France, Belgique, Genève, Vaud.

**Presses universitaires de Montréal PUM:** 1200, rue Latour, St-Laurent (Québec) H4L 4S4 (1) (514) 747 2308

#### Avis aux auteurs.

Voyez le No 23.

#### LISULF.

Incorporée au Québec (partie 3 de la loi). Siège social: 1200, rue Latour, St-Laurent (Québec) H4L 4S4 (514) 747 2308  
Déclarée (association loi 1901 en France. Siège social: LISULF a/s Rémillard, 24, quai de la Marine, 93450 Ile-St-Denis (France) (33) (1) 42 43 37 09.

Adresse en Belgique: LISULF a/s Collée, 19, rue A. Ponson, 4500 Liège-Jupille (Belgique). (32) 41 62 73 87.

Conseil: Trés. P. Rémillard; Sec.: J. Rémillard; Dir. dél. et Prés.-f. Demers.; Cons.: P. Auger, L. Brouillet, A. Dagenais, V.D. Dahoua, D. Guillemette, D. Tolédano, P. Demers. M. corr.: R. Collée, Wilmet, L. Woué (Belgique); H. Niedzielski (É.-Unis); E. Langumier, J.-L. Parrot, R. Vallée (France); J.-L. Dion, H. Wittmann, H. Laberge (Québec). Cotis. 1988 (id. en 1989): 25 \$, 125 ff, 850 fb (Étudiants: 10 \$, 50 ff, 340 fb); M. corporatif: 200 \$, 1000 ff, 6800 fb). Assemblée générale 19 mai 1989, UQAM, Montréal.

**Table des matières** pour 1988: voyez le No 25.

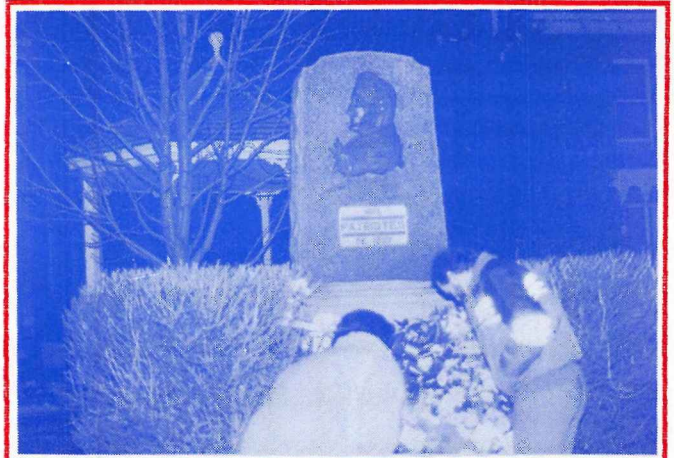


Fig. 1. La veille du 14 décembre 1987, on dépose une gerbe au monument de Chénier devant l'église de St-Eustache (Québec). 150 ans auparavant, la bataille perdue par les Patriotes se terminait dans cette église.



Fig. 2. Mireille Palluy dépose une gerbe au nom des Citoyens pour un Québec français CQF, au pied du monument des Patriotes dans le cimetière de la Côte-des-Neiges (Montréal). Nicole Boudreau, Présidente de la Société Saint-Jean-Baptiste SSJB, s'apprête à prononcer un discours. Le 14 novembre, 1987.



Fig. 3. Suite de l'événement de la figure 2. "En hommage aux Patriotes".



# Cinq ans plus tard

à l'Académie des  
Sciences de Paris. I

Réponses de

**Paul Germain.**

Secrétaire perpétuel de  
l'Académie des sciences de  
Paris,

intervention de

**Louis Lliboutry.**

Professeur à l'Université de  
Grenoble I.

**Sommaire.** En 1982 et en 1983, l'Académie des sciences de Paris virait vers l'anglais. Elle mettait en œuvre son plan introduisant l'anglais dans ses réputés Comptes rendus. Cinq ans plus tard, en 1988, quel est le bilan de cette concession à la langue anglaise? C'est ce que Science et Francophonie, qui avait signalé et critiqué l'événement à l'époque, a voulu savoir. (1, 2, 3)

Agissant au détriment de leur fierté, les Français ont-ils du moins tiré un bénéfice des nouvelles dispositions? Les Comptes rendus ont-ils gagné des auteurs, des lecteurs, des abonnés? Espérant recueillir des données

scientifiquement valables dans notre recherche socio-linguistique, données difficilement accessibles autrement, Science et Francophonie s'est rendue au "Pot d'automne" de la Société des amis de l'École normale supérieure, afin d'écouter le Secrétaire de l'Académie, Paul Germain, qui y donnait une conférence. Nous sommes restés sur notre faim, notre faim de savoir. Mais notre enquête se continue. Surveillez les Nos à venir de Science et Francophonie.

## Conférence.

Grâce à Jacques Monge et à Jean-François Fauvarque, organisateurs de ces agapes confraternelles, c'était le "Pot d'automne" de la Société des amis de l'École normale supérieure, au 45, rue d'Ulm, Paris Ve, le 14 octobre 1988. Cette École eut naguère Pasteur comme directeur, Charles Péguy et Jules Romains alias Farigoule comme élèves... Cette Société eut naguère Alfred Kastler comme Président. L'auditoire, nombreux et joyeux, comprenait plusieurs membres de l'Académie des sciences. Le conférencier exposa d'abord la situation de cette illustre compagnie qu'est l'Académie des sciences de Paris, dont il est le Secrétaire perpétuel (conjointement avec Alfred Jost), et celle de certaines autres Académies des sciences. (4) Puis il se prêta aux questions Le Président de la réunion était Michel Hervé.

Les questions posées par Louis Lliboutry sont reprises ailleurs dans ce No. (5)

Soucieux d'informer nos lecteurs des réponses de Paul Germain, nous avons dû nous contenter d'un relevé magnétophonique imparfait, Paul Germain ayant refusé sa collaboration.

## Questions de Science et Francophonie.

Monsieur le président,

Venant du Québec, je veux d'abord dire que c'est avec une certaine émotion que je me retrouve ici, dans cette École où j'entrais, il y aura tout juste cinquante ans à la fin de ce mois d'octobre, en 1938, pour me joindre à la promotion 1935.

Avec votre permission, j'aimerais émettre un commentaire et poser deux questions à notre camarade, dont l'exposé m'a beaucoup intéressé et instruit.

Vous avez développé un parallèle, Monsieur le Secrétaire perpétuel et cher camarade, entre l'Académie de Paris et celles d'Italie, de Suède et de trois pays anglo-saxons.

Alors que le Sommet francophone donne lieu à de grandes manifestations de solidarité, alors que de nombreuses personnes et de nombreuses autorités, en France, souhaitent établir et renforcer toutes sortes de liens entre les pays de la Francophonie, il me paraît très opportun que les Français n'ignorent pas les autres Académies des sciences qui font fièrement usage de la langue française.

Il y en a une en Belgique, et la Belgique est l'un des pays industrialisés de la Francophonie. L'Académie belge est résolument francophone, puisqu'elle a sa contrepartie du côté flamand, où c'est le néerlandais qui est utilisé.

Il n'y en a pas au Québec comme tel, cependant, il y en a une au Canada, pays de la Francophonie qui actuellement englobe le Québec. Elle s'appelle l'Académie des sciences de la Société royale du Canada - Academy of Science of the Royal

»»»

»»»

Society of Canada. Cette académie est bilingue. Malgré nos protestations auprès de la Reine du Canada et du Québec, et de sa représentante au Canada, il n'y a pas d'académies des sciences distinctes en français et en anglais.

Maintenant, je passe aux questions.

Je dois dire d'abord que toutes les concessions faites, que ce soit en France, que ce soit ailleurs dans les autres pays de la Francophonie – ou dans d'autres pays encore, à la langue anglaise, sont cruellement ressenties par les francophones de l'extérieur de la France, par ceux du Québec ou de l'Acadie, par les autres francophones du Canada hors Québec, d'Amérique du Nord et d'ailleurs. Question de prospérité et surtout, question de vie ou de mort pour les groupes francophones qui sont naturellement des amis de la France.

Aussi l'introduction de l'anglais dans les Comptes rendus, il y a près de cinq ans, n'a pas fini de nous troubler.

À propos de cette décision qu'a prise l'Académie des sciences de Paris, voilà finalement les deux questions que j'adresse à notre camarade conférencier.

1. Après près de cinq ans d'expérience, quel est le bilan de l'application de la mesure introduisant l'anglais dans les Comptes rendus?

2. Avez-vous songé à proposer une mesure de réciprocité linguistique aux Académies anglo-saxonnes que vous avez mentionnées, entre autres à votre voisine et vicariante la "Royal Society" de Londres? Dans sa publication, les "Transactions", la société londonienne d'outre-Manche pourrait admettre l'usage du français. La courtoisie française

trouverait sa contrepartie dans la courtoisie de la part des Anglais.

---

### Paul Germain.

Monsieur Demers, nous avons discuté au long et au large cette question dans mon bureau il y a plusieurs années et cela, plusieurs fois. Cela suffit, je n'ai pas l'intention de reprendre cette discussion.

... en 82, à la suite d'une demande de Monsieur Chevènement, revenant du Québec, effectivement, il avait pensé à cela, obliger les chercheurs français à publier en français. (6, 7) Cette expérience..., évidemment, il s'est vite rendu compte que ceci ne serait pas suivi, il a demandé à notre Académie, de dire, à son sens, quelle était une solution raisonnable. Je pense que nous ne pouvons pas, pour aujourd'hui..., je souhaiterais qu'on n'entre pas dans ce débat.

Pour ce que je veux vous dire sur la question des dernières mesures que nous avons prises en introduisant de l'anglais...

Nous voyons dans certaines séries déjà, des disciplines, des chercheurs qui commencent à nous envoyer des notes, parce que justement, ils peuvent ensuite... (*portion confuse, où il est question que les chercheurs échangent avec leurs correspondants à propos de leurs notes*).

La mesure qui a été prise est la suivante. On donne à l'Académie quatre pages en français. Nous avons autorisé, nous avons admis, c'est une liberté, une possibilité donnée aux auteurs, s'ils le veulent: ils peuvent faire précéder cette note, d'un abrégé de deux pages en anglais, avec les références aux figures, aux équations, aux références bibliographiques, aux tableaux, à tout ce qui est ni français ni anglais, ce qui est commun à l'anglais et au français etc. Ça marche dans les deux pages. Au total donc, on peut dire en gros qu'il y a autant de substance dans les deux pages anglaises que dans les quatre pages françaises.

Alors au début, donc, il n'y avait que peu d'auteurs qui utilisaient cette possibilité, maintenant, on peut dire qu'il y en a de plus en plus et en particulier dans des disciplines qui avaient assez complètement déserté les Comptes rendus. Nous commençons à avoir quelques signes d'un renouveau.

Mais comme je l'ai dit, ce sera une affaire difficile. Mais je souhaiterais, si je peux, pouvoir en parler et poursuivre cette discussion dans un autre lieu qu'ici....

»»»



Fig. 1. Paul Germain donnant sa conférence, dans l'austère décor de l'ENS, au cours du "pot d'automne", le 14 octobre 1988. À sa gauche, le Président Michel Hervé. À sa droite Jean Baillou, Président de l'Association des anciens élèves de l'École normale supérieure et Mme J. Serre, Directrice de l'ENS de jeunes filles.

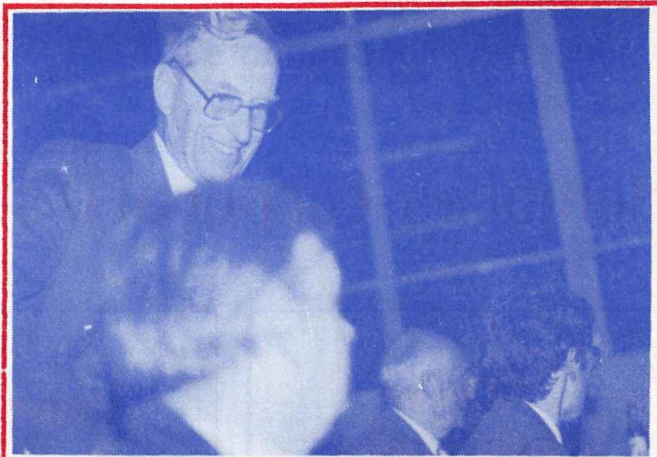


Fig. 2. Paul Germain, au cours du "pot d'automne" des Amis de l'ENS, le 14 octobre 1988. On le voit ici échangeant, après sa conférence, avec Jean Robert (premier plan, de dos), qui fit des commentaires sur les lacunes de l'édition en langue française.

»»»

### Louis Lliboutry: l'anglais dans les thèses de doctorat.

Louis Lliboutry, Professeur à l'Université de Grenoble I et Directeur du laboratoire de glaciologie du CNRS, mérite nos remerciements puisqu'il a bien voulu réviser notre relevé magnétophonique. Son intervention, qui nous révèle les concessions à l'anglais dans le système des exigences académiques de la France pour l'obtention du doctorat et de l'habilitation, (5) ne concerne pas les Comptes rendus, même si elle concerne l'Académie. Nous la présentons ici parce qu'elle détermina une réponse de Paul Germain, touchant les Comptes rendus.

### Louis Lliboutry.

Je me propose de souligner le danger qu'il y a, pour la défense du français, dans la disparition de la thèse d'Etat, qui était le seul document complet de langue française existant à un niveau élevé.

On a donné, à juste titre, l'autorisation de présenter une thèse bien que certaines parties aient déjà été publiées dans des articles internationaux, en anglais en général. Soit. Mais ce n'est pas trop demander à un thésitif, qui a quand même travaillé pas mal d'années là-dessus, de faire une synthèse en traduisant en français ce qu'il a publié en anglais, en évitant les redites et en ajoutant par contre les tableaux donnant les valeurs numériques et autres choses de façon à faire un tout cohérent, pouvant servir à la formation des chercheurs. Parce qu'une thèse, c'est avant tout un outil de travail pour ceux qui continuent ensuite sur le même thème.

Ce n'est pas ce qu'on voit, et cela est perpétué et renforcé par le remplacement de notre thèse d'Etat par l'habilitation.

L'habilitation se fait sur des textes parus dans des revues en anglais généralement, avec juste une toute petite synthèse en français. Ainsi la publication primaire de langue française tend à disparaître totalement.

Est-ce que l'Académie pourrait recommander qu'on exige que les thèses soient entièrement rédigées en français, même si elles ont déjà fait l'objet de publications en anglais? Et que les dossiers d'habilitation comportent une synthèse en français plus étoffée?

Dans sa réponse, Paul Germain parla d'abord d'une loi datant de 1982, adoptée après des discussions interministérielles et malgré les recommandations de l'Académie favorisant le système ancien. Pour ce qui concerne l'usage du français, voici ce que nous avons compris.

»»» (Suite dans le No 25).

**Affichage libre.  
Science et Francophonie  
vous signale...**

**Affichage libre.  
Science et Francophonie  
vous signale....**

## Membres corporatifs

»»» (Suite du No 22).

de la Ligue internationale des  
scientifiques pour l'usage de la  
langue française pour 1988.

### **École inter-États de l'équipement rural EIER**

**Ouagadougou, Burkina-Faso**

Membre corporatif  
de la LISULF  
pour 1988

Correspondants:  
J. de Boissezon, Directeur,  
J. Kielwasser,  
Directeur de la documentation

### **Université de Lille III Charles de Gaulle**

Membre corporatif  
de la LISULF  
pour 1988

Correspondant:  
Alain Lottin, Président

### **Collège universitaire de Saint Boniface**

**Manitoba, Canada**

Membre corporatif  
de la LISULF  
pour 1988

Correspondant:  
Paul Ruest, Recteur

### **Institut africain d'informatique IAI**

**Libreville, Gabon**

Membre corporatif  
de la LISULF  
pour 1988

Correspondant:  
Freitas-Kouassi, Directeur

### **Université de Savoie**

Membre corporatif  
de la LISULF  
pour 1988

Correspondant:  
Dominique Paccard, Président

### **Université d'État de Liège**

Membre corporatif  
de la LISULF  
pour 1988

Correspondants:  
Arthur Bodson, Recteur,  
Robert Collée

»»» (Suite page 16).

# Bottin LISULF 1988.

## Membres de la LISULF en 1988.

**Avertissement.** Ce répertoire contient 295 entrées (239 + 37 + 16 + 3), comme suit.

• Membres en règle de leur cotisation pour 1988: **239**, dont 18 corporatifs.

• Retardataires qui étaient en règle en 1987, inscrits par courtoisie: **37** noms, dont 3 corporatifs.

• On a aussi inscrit, entre parenthèses, les correspondants des Membres corporatifs, et cela ajoute **16** noms.

• On a enfin inscrit les bases de la LISULF: **3** entrées

\* Un astérisque marque l'appartenance, en 1988, au Conseil d'administration, à titre de membre ou de correspondant du Conseil.

\* Ce signe marque une boîte à lettres électronique (adresse télématique).

{ } marque une adresse incertaine.

Prière de contrôler votre propre entrée et de signaler promptement corrections et changements. Nous déclinons toute responsabilité au cas d'inexactitudes.

Nous espérons que ce Bottin 1988 favorisera, au cours de 1989, les relations mutuelles entre les membres et qu'il aidera au fonctionnement de la LISULF. Ce Bottin était à jour au 31 décembre 1988.

N. b.: faute d'indication, lisez: Montréal; lisez: (Québec).

James Tonyi Aqbevavi,  
Génie chimique, Univ. du Québec  
à T.-R., b. p. 500, Trois-  
Rivières 69A.5H7 (1) (819)  
376 5011

Roger Akriche,  
Dir. Bibl. municipale, Parc de  
Chambord, 82000 Montauban  
France (33) 63 03 20 01

Michel Allard,  
UQAM, Sc. éducation, L-1145,  
b. p. 8888, H3C.3P8 (1) (514)  
282 3841

François-Albert Angers,  
882, ave. Victoria, Saint-  
Lambert J4R.1N8 (1) (514)  
671 5004

Pierre Ansart,  
Sociologie 206, T24-34, UPVII,  
2, pl. Jussieu, 75005 Paris,  
France (33) (1) 43 06 43 81

Colette Ansseau,  
biologiste, 36, rue Warren,  
Lennoxville J1M.1N8 (1) (819)  
565 7995

Guy Arbour,  
Adjoint au Directeur, École  
Polytechnique, b. p. 6079  
H3C.3A7 (1) (514) 340 4942

Jacques Arlét,  
CHU Rangueil, Chemin du  
Vallon, 31054 Toulouse France  
(33) 61) 53 23 13

Michel Auger,  
4667, rue Forest, H1H.2P4 (1)  
(514) 323 3697

\*Pierre Auger,  
4667, rue Forest, H1H.2P4 (1)  
(514) 323 3697

Pierre V. Auger,  
M. Ac. sc., 12, rue Émile  
Faguet, 75014 Paris, France  
(33) (1) 45 40 96 34

Azinamé International,  
M. corpo. (Pierre Buron, Hélène  
Perras), 4157, rue St-Hubert  
H2L.4A7 (1) (514) 521 3652

Guy Badillet,  
Chef Labor. Hôp. St-Louis, La.  
Alibert, Place du Dr Fournier,  
75010 Paris, France (33) (1)  
42 49 49 49  
8, rue de l'Alboni, 75016  
Paris, France (33) (1) 45 20  
93 64

F. Baillet,  
S. radiothérapie, Hôp. Necker,  
149, rue de Sèvres Cx, 75730  
Paris, France (33) (1) 42 73  
80 00

A. T. Balaban,  
M. Ac. sc. R., App. 14, Strada  
Paenaru 60, Bucarest 70000,  
Roumanie (40).....

Bertrand Banville,  
Physique, Univ. de Mtl, b. p.  
6128 H3C.3J7 (1) (514) 343  
6673

Jean R. Beaudry,  
250, rue Marie-Victorin,  
Terrebonne J6W.5C8 (1)  
(514) 621 4827

Nicole Beaudry,  
Direct. Bibl. Pêches et Océans,  
b. p. 1000, 850, route de la  
Mer, Mont-Joli G5H.3Z4 (1)  
(418) 775 6551

Jocelyn Beausoleil,  
Prof. UQAM, b. p. 8888,  
H3C.3P8 (1) (514) 282 3838

Élaine Bédard,  
{ }

Roger Bédard,  
Direct. C. docum. TéléUQ,  
2635, boul Hochelaga, Ste-Foy  
G1V.4V9 (1) (418) 657 2262

Roland Béguelin,  
Député, 16, rue Franche,  
2800 Delémont (Jura), Suisse  
(41) (66) 22 11 44

Francesco Bellini,  
IAF-Biochem, 531, boul. des  
Prairies, Laval-des-Rapides  
H7V.1B7 (1) (514) 687 5010

Céline Belzile,  
biologiste, 76, rue Highlands, V.  
Lasalle H8R.3N3 (1) (514)  
366 9538

Vincent Berdoulay,  
Géographie, Univ. d'Ottawa,  
Ottawa (Ontario) K1N.6N5 (1)  
(613) 564 2244

Henri Bergeron,  
911, rue Hartland, Outremont  
H2V.2X9 (1) (514) 342 2391

Marie-Reine Bergevin,  
Bibl. publ. en série, UQAM, b. p.  
8888 H3C.3P8 (1) (514) 282  
7086

Gaston Bernier,  
Direction des Bibliothèques, Éd.  
P. Lemay, Québec G1A.1A5  
(1) (418) 643 1296

»»»



- Pierre Blache**,  
Doyen Fac. Droit, Univ. de S.,  
Sherbrooke, A. Leblanc  
J1K.2R1 (1) (819) 565 2941-  
0
- Jeanne Blackburn**,  
MAN, 247, rue Racine Est,  
Chicoutimi G7H.1R9 (1) (418)  
543 7797 643 5722
- Gabriel Blancher**,  
M. Ac. n. de médecine, 1, rue de  
l'Université, 75007 Paris,  
France (33) (1) 42 60 24 88
- (Arthur **Bodson**),  
*voir* UEL, M. corpo. (32) 42  
00 80 ext. 278
- (Serge **Bodson**),  
*voir* ULB, M. corpo. (32) (2)  
642 23 07
- Charlotte Boisjoli**,  
4422, rue Old Orchard  
H4A.3B4 (1) (514) 488 9022
- Jean-Jacques Boisvert**,  
365, rue Meilleur, Sherbrooke  
J1J.2P4 (1) (819) 565 45 27
- Jacqueline Boniffay**,  
Serv. sc. écon., INSA, ave. de  
Rangueil, 31077 Toulouse,  
France (33) 61 55 95 13
- Ferdinand Bonn**,  
Géographie, Univ. de S.,  
Sherbrooke J1K.2R1 (1) (819)  
565 4523-89
- Johanne Boucher**,  
Dir. trad. IBM, 5, pl. Ville-  
Marie, serv. 6/711 H3B.2G3  
(1) (514) 874 6123
- (Nicole **Boudreau**),  
*voir* SSJB, M. corpo. (1)  
(514) 843 8851
- Jacques Boulay**,  
857, ave. Chanoine-Martin,  
Ste-Foy G1V.3P6 (1) (418)  
651 1967
- André Boulerice**,  
MAN, 1889, rue Amherst  
H2L.3L7 (1) (514) 525 2501  
(1) (418) 643 2327
- André Boulet**,  
biologiste, 140, 3e ave.  
Montmagny G5V.3P4 (1) (418)  
248 2395
- Lionel Boulet**,  
11285, rue Pasteur H3M.2N8  
(1) (514) 331 3194
- Christian Bouquegneau**,  
Recteur, Fac. Polytechnique de  
Mons, 9, rue de Houdain, 7000  
Mons, Belgique (32) (65) 33  
81 91
- Jean-Antoine Bour**,  
Doyen Faculté St Jean, 8406-  
91e Rue, Edmonton (Alberta)  
T6C.4G9 (1) (403) 469 0376  
468 1254
- Jean A. H. Bourget**,  
24-2780, rue Rowatt, Ottawa  
(Ontario) K2B.6P1 (1) (613)  
820 5552..992 4235
- Yves Bouvrain**,  
M. Ac. n. de médecine, 14 bis,  
rue de Nansouty, 75014 Paris,  
France (33) (1) 45 89 46 41-  
27 29
- Jean-Paul Brassard**,  
Videoway, 389, rue Hickson,  
Saint-Lambert J4R.2N9 (1)  
(514) 285 5700 465 3443
- Louise Brouillet**,  
6-3080, rue Linton H3S.1S3  
(1) (514) 345 0271
- Philippe Bruel**,  
263, rue Lecourbe, 75015  
Paris, France (33) (1) 45 58  
69 04
- Colette Buquet-Melancon**,  
6000, chemin Deacon, J4  
H3S.2T9 (1) (514) 341 4676
- Michel-A. Bureau**,  
MD, 580, rue Mont-Girard-Sud,  
St-Denis-de-Bromont J0B.2P0  
(1) (514) 563 5555
- Marcel Burner**,  
Hôp. psychiatr. St Pierre, 1,  
rue St-Pierre, 1003 Lausanne,  
Suisse (41) (21) 20 44 31
- (Pierre **Buron**),  
*voir* Azinamé, M. corpo. (1)  
(514) 521 3652
- Nadia Capolla**,  
416, rue St-Olivier, Québec  
G1R.1G7 et 32, rue St-Flavien,  
Québec G1R 4J9 (1) (418)  
656 2652
- Henri Carnal**,  
statisticien, Univ. de B., 9,  
Vannerweg, 3006 Berne, Suisse  
(41) (31) 43 22 50
- Claude Caron**,  
CHU Sherbrooke, Univ. de S.,  
Sherbrooke J1K.2R1 (1) (819)  
563 5555
- CEQ** Centrale de l'enseignement du  
Québec,  
M. corpo. (Henri Laberge),  
2336, Chemin Ste-Foy, Ste-Foy  
G1V.4E5 (1) (418) 658 5711
- Felisa Chao**,  
LEI du CNRS, LP1411, 1, pl.  
Aristide Briand, Meudon,  
92190 Bellevue, France (33)  
(1) 45 34 75 50
- Marcel Chaput**,  
biochimiste, 7855, rue Boyer  
H2R.2S3 (1) (514) 273 9436
- Jean-Michel Charpentier**,  
Route de Beaupuy, Chemin  
Lafaure, Gragnague, 31380  
Montastruc-la-Conseillère,  
France (33) 61 09 18 05
- (R. **Chartrand**),  
*voir* SPAR Aérospatiale,  
M.corpo.(1) (514) 457 2150
- Bernadette Chauvin**,  
Château d'Ivoy-le-Pré, 18380  
La-Chapelle-d'Angillon, France  
(33) (36) 73 90 36-91 21
- Rémy Chauvin**,  
Professeur émérite à la  
Sorbonne, Château d'Ivoy-le-  
Pré, 18380 La-Chapelle-  
d'Angillon, France (33) (36) 73  
90 36-91 21
- Gaston Cholette**,  
3-850, rue des Jésuites,  
Québec G1S.3N1 (1) (418)  
527 9163
- Guy Chouinard**,  
C. rech. psychiatr.,  
HLHLafontaine, 7401, rue  
Hochelaga H1M.3M5 (1)  
(514) 253 2832, p. 833
- Charles Christians**,  
Sém. de géographie, Univ. de  
Liège, 7, pl. du XX août, 4000  
Liège, Belgique (32) (41) 52  
25 97 42 00 80, ext. 325
- CIRB** Centre international de recherche  
sur le bilinguisme, M. corpo.,  
(Lorne Laforge), Univ. Laval,  
Ste-Foy G1K.7P4 (1) (418)  
656 3232



- »»»
- Pierre-Philippe Claude,**  
Dép. Ress. renouvelables, Coll.  
McDonald, B. P. 197, Ste-Anne-  
de-Bellevue H9X.1C0 (1)  
(514) 398 7931
- CLF Conseil de la langue française,**  
M. corpo. (Gilles Sénéchal),  
800, pl. d'Youville, Québec  
G1R.4Y5 (1)(418) 643 2740
- Loïs Cloutier-A.,**  
Directr. Biblioth. V., 4555, rue  
Verdun, Verdun H4G.1M4 (1)  
(514) 765 7172
- Jean-Benoît Collée,**  
19, rue A.-Ponson, 4500 Liège-  
Jupille, Belgique (32)(41) 62  
73 87
- \*Robert Collée,**  
Génie nucléaire, UEL, 19, rue  
A.-Ponson, 4500 Liège-Jupille,  
Belgique (32)(41) 62 73 87  
*voir* UEL, M. corpo.
- Collège Cambrien,**  
M. corpo. (Martin Skåla), 1400,  
chemin Barrymore, Sudbury  
(Ontario) P3A.3V8 (1) 705)  
566 8100
- Pierre Collinge,**  
Études françaises, Univ. de S.,  
Sherbrooke J1K.2R1 (1)(819)  
565 4675
- François Collot,**  
Soc. int. de biomathématique,  
11 bis, rue de la Providence,  
92160 Antony, France (33)(1)  
48 80 32 49
- Philippe Collot,**  
journaliste, 38, rue Eugène-  
Carrière, 75018 Paris,  
France (33)(1) 48 66 74 59
- Julien Constantin,**  
Mathématiques, Univ. de S.,  
Sherbrooke, J1K.2R1 (1)  
(819) 565 3585
- André-P. Contandriopoulos,**  
Méd. du travail, Pav. M.  
d'Youville, Univ. de Montréal,  
b. p. 6128 H3C.3J7 (1)(514)  
343 6181
- Henri-Yves Cotereau,**  
Labo. biomédical, 10, rue du  
Long-Pont, 92200 Neuilly-sur-  
Seine, France (33)(1) 47 22  
25 37
- Pierre-Alain Cotnoir,**  
5304, ave. du-Parc, H2V.467  
(1)(514) 276 7168
- Pierre Couillard,**  
Biologie, Univ. de Mtl, b. p.  
6128 H3C.3J7 (1)(514)  
733 9423 343 6927
- Alain Coutelle,**  
Sc. de la Terre, Univ. de  
Bretagne occid., 29283 Brest  
Cx, France (33)(1) 98 03 16  
94
- Nadja Cozic,**  
892, rue Montarville, Longueuil  
J4H.2M4 (1)(514) 679 6891
- Denise Cypihot,**  
Admin.ce 6, rue Ste-Anne, Ste-  
Anne-de-Bellevue H9X.1K8 (1)  
(514) 457 9802
- \*André Dagenais,**  
427, ave Willowdale, Outremont  
H3T.1H2 (1)(514) 733 3905
- \*Dedji Vincent Dahoua,**  
2-3250, r. P. de Coubertin,  
Trois-Rivières-Ouest G8Y.4P4  
(1)(819) 376 1537
- Claire Dalmé,**  
552, rue McEachran, Outremont  
H2V.3C4 (1)(514) 279 1974
- Paul Damiani,**  
Directeur, Soc. de statistique  
de Paris, 12, rue Boulitte,  
75014 Paris, France (33)(1)  
40 44 10 28
- Philippe Danon,**  
Société Alsatel, RN-4  
Wolfisheim, 67200 Strasbourg,  
France (33) 88 61 50 19
- Stéphanie Dansereau-Trahan,**  
UQAM, Sc. de l'éducation,  
L-2004, b. p. 8888 H3C.3P8  
(1)(514) 282 3847
- Pierre Dansereau,**  
biogéographe, UQAM, C-2350,  
b. p. 8888 H3C.3P8 (1)(514)  
282 3045 273 9962
- Max Dany,**  
CAVILAM, b. p. 164, Univ. de  
Clermont-Ferrand, 03206  
Vichy, France (33)(70) 32 25  
22 (73) 34 44 00
- André Daviault,**  
Doyen Fac. lettres, ULvl, Ste-  
Foy G1K.7P4 (1)(418) 656  
3420
- Maurice Day,**  
coloriste, 2011, 48e ave.,  
Pointe-aux-Trembles H1A.2Y7  
(1)(514) 642 7286
- Pierre de Bellefeuille,**  
journaliste, Président du PI,  
83, rue Chénier, St-Eustache  
J7R.1W9 (1)(514) 473 0149
- (Jacques de Boissezon),**  
*voir* EIER, M. corpo. (226)  
3335-28 29
- Jacques Debray,**  
Clin. méd., Hôp. St-Antoine,  
184, rue du Faubourg-St-  
Antoine Cx 12, 75571 Paris,  
France (1)(33) 43 44 33 33
- Louis de Kinder,**  
10184, rue Marquette,  
H2C.3E3 (1)(514) 388 1354
- Claude A. E. Delisle,**  
Génie civil, École polytechnique,  
b. p. 6079 H3C.3A7 (1)(514)  
340 4962
- Jean B. de Lavergne,**  
Soc. internationale de  
biotypologie, 4600, rue  
Stanley-Weir H3W.2C9 (1)  
(514) 341 3683
- \*\*Pierre Demers,**  
\*LISULF, 1200, rue Latour,  
Saint-Laurent (Québec)  
H4L.4S4 (1)(514) 747 2308  
*voir* PUM, M. corpo.; adr.  
télé.: Infosoft+ [LISULF]; adr.  
télé.: Cerveautel [LISULF]
- \*Thierry Demers,**  
295, rue Leblanc Oue.,  
Longueuil J4J.1K8 (1)(514)  
651 5608; ; adr. télé.:  
Infosoft+ [TLD]
- Antoine Derreumaux,**  
Prés. Cie Ind. filtration, 10,  
ave. de la Porte Molitor, 75016  
Paris, France (33)(1) 46 51  
52 04 45 51 35 47
- André Desmartis,**  
Relations publiques, Univ.  
Laval, Ste Foy G1K.7P4 (1)  
(514) 656 2572 *voir* ULvl, M.  
corpo.
- »»»

»»»

- Youssef Diawarra,**  
ACCT, Sc. Outremer, École internationale de Bordeaux, 43, rue Pierre-de-Noailles, 33405 Talence, France (33) 56 37 50 59
- J. H. Dickinson,**  
Histoire, UMTI, b. p. 6128 H3C.3J7 (1) (514) 343 6238
- \***Jean-Luc Dion,**  
Génie électrique, Univ. du Québec à T.-R., b. p. 500, Trois-Rivières G9A.5H7 (1) (819) 376 5071
- Robert Drouin,**  
2304, rue Chapdelaine, A312, Ste-Foy G1V.1N1 (1) (418) 658 9488
- Bernard Dupriez,**  
Études françaises, UMTI, b. p. 6128 H3C.3J7 (1) (514) 343 6214
- Gilles Durocher,**  
Chimie, Univ. de Mtl, b. p. 6128 H3C.3J7 (1) (514) 343 6911
- F.-Pierre Dussault,**  
IRSST, 505, av. de Maisonneuve Oue H3A.3C2 (1) (514) 288 1551
- Louis Dussault,**  
(SPPF Secrétariat permanent des peuples francophones, 129, côte de-la-Montagne, Québec G1K.4E6 (1) (418) 692 5157)
- EIER École inter-États de l'équipement rural,**  
M. corpo. (J.de Boissezon, Directeur; J. Kielwasser), b. p. 7023, Ouagadougou, Burkina Faso (226) 3335-28 et 29
- Carolynn Emeyriat,**  
C. terminol. École nat. d'aérotechnique, CEGEP Éd. Montpetit, 555, pl. dela Savane, St Hubert J3Y.3K2 (1) (514) 658 3560, p. 28
- Hugues Faure,**  
Labo. géologie du quaternaire, CNRS, Luminy Cx 9, case 907, 13288 Marseille, France (33) 91 41 70 10
- Micheline Faure,**  
AGULF Ass. générale des usagers de la l. française, 32, rue de Babylone, 75007 Paris (33) (1) 42 75 89 05
- Marielle Fecteau,**  
École secondaire J.-Lajoie, 360, rue Carmody, Pembroke (Ontario) K8A.4G2 (1) (613) 735 3948
- Charles Fehrenbach,**  
Les Magnarelles, Lourmarin, 84160 Caderet, France (33) 85 52 09 18
- Claude Filion,**  
MAN, 1079, chemin de Chambly, bureau 202, Longueuil J4H.3M7 (1) (514) 463 3772
- Jean-Marie Gagné,**  
Génie physique, École Polytechnique, b. p. 6079 H3C.3A7 (1) (514) 340 4732
- Jacqueline Gascuel,**  
Directr. Bibl. c. prêt Yvelines, rue des Grandes Écuries, place d'Armes, 78013 Versailles, France (33) 39 50 50 82
- Michel Gauthier,**  
Sc. de la Terre, S-1226 UQAM, b. p. 8888 H3C.3P8 (1) (514) 282 6148
- Rose-Marie Gauthier,**  
Direct. Biblio., C. univ. de S., 218, boul. J. D. Gauthier, Shippagan (Nouveau-Brunswick) E0B.2P0 (1) (506) 336 4761
- Henri N. Gautrin,**  
1117, route 138, Neuville G0Z.2R0
- Jean-Roch Gauvin,**  
Mouvement socialiste, 6326, ave. de Gaspé H2S.2X7 (1) (514) 274 0470
- Michel Gérin,**  
Méd. du travail, P. M. d'Youville, Univ. de Mtl, b.p. 6128 H3C.3J7 (1) (514) 343 7817
- Pierre Girard,**  
6049, rue Jeanne-Mance H2V.4K9 (1) (514) 277 7458
- Roger N. Giroux,**  
Agropur, 132, rue Cyr, Granby J2G.4B8 (1) (514) 375 1991
- Florian Gosselin,**  
Direction des labor., 20045, chemin Ste-Marie Oue., Ste-Anne-de-Bellevue H9X.3L2 (1) (514) 457 2070 684 1928
- \***Hugues Gounelle de Pontanel,**  
M. Acad. de médecine, 5, rue Auguste-Maquet, 75016 Paris, France (33) (1) 46 47 63 50
- \***Maxime Gousse,**  
5891, rue Jeanne-Mance H2V.4K9 (1) (514) 272 1377; Babillard électronique Infosoft+: (1) (514) 274 4707 [MADMAX]
- Jean-Marie Grassin,**  
Univ. de la Francophonie (Poitiers), Le Puy-de-Gignac, 87700 Aix-sur-Vienne, France (33) 55 70 24 30
- Jean Gratton,**  
démographe, 1001, rue Cherrier \*1001 H2L.1H8 (1) (514) 521 4996
- Brenda Greene,**  
1007, rue Mont-Royal Est H2J.1X7 (1) (514) 527 3963
- Victor Chérubin Grillo,**  
Ateliers Grillo, 3, rue Henri-Regnault, 75014 Paris, France (33) (1) 45 40 55 58 48 76 91 38
- \***Daniel Guillemette,**  
3800, rue St-Kevin, App. 14 H3T.1H7 (1) (514) 731 7454
- (**Claude Hamel**),  
voir UQ, M. corpo. (1) (418) 657 3551
- Jean Héroux,**  
3680, rue du Parc Lafontaine, app. 309 H2L.3M4 (1) (514) 523 4700
- Jules Houde,**  
Génie civil, École polytechnique, b. p. 6079 H3C.3A7 (1) (514) 340 4800
- André Hufty,**  
Géographie, Univ. Laval, 2961, rue Bourgogne, Ste-Foy G1W.1C2 (1) (418) 656 2388
- J.-C. Huot,**  
2125, av. Édouard-Montpetit, A14, Montréal (Québec) H3T.1J3 (1) (514) 345 8703

»»»



- IAI** Institut africain d'informatique,  
M. corpo. (Freitas Kouassi) b. p.  
2263, Libreville, Gabon (241)  
72 00 05
- Jacques **Igici**,  
689, rue Mont-Cassin H3L.1W9  
(1) (514) 381 0590
- IRC** Institut de recherches cliniques  
de Montréal,  
M. corpo. (M. D. Maestracci),  
110, av. des Pins H2W.1R7  
(1) (514) 842 1481
- Hermann **Jalbert**,  
optométriste, 780, boul. St-  
Germain, Saint-Laurent  
H4L.3R5 (1) (514) 748 7021
- Jacques **Jobin**,  
Géod. télédétection, Univ. Laval,  
Ste-Foy G1K.7P4 (1) (418)  
656 7182
- Luc **Jobin**,  
2925, rue Summerside, Ste-  
Foy G1W.2E9 (1) (418) 648  
7063
- Rémi **Jolivet**,  
14, rue Chaumière, 1010  
Lausanne, Suisse (41) (21) 44  
32 44
- Suzanne **Jovet**,  
Labo. cryptogamie, Muséum,  
55, rue Buffon, 75005 Paris,  
France (33) (1) 43 31 35 21  
43 36 14 14
- Amir **Khadir**,  
204, rue Curzon, St-Lambert  
(Québec) J4P.2V2 (1) (514)  
465 1395
- (D. **Kielwasser**),  
voir EIER, M. corpo. (226)  
3335-28 et 29
- Bernard **Klein**,  
Labo. contr. denrées  
alimentaires, 1066 Eppalinges,  
Suisse (41) (21) 54 15 02
- Freitas **Kouassi**,  
Directeur IAI, b. p. 2263,  
Libreville, Gabon (241) 72 00  
05 voir IAI, M. corpo.
- Charles-A. **Laberge**,  
Directeur Génie mécanique,  
École Polytechnique, b. p. 6079  
H3C.3A7 (1) (514) 270 4757
- \*(Henri **Laberge**),  
voir CEQ, M. corpo. (1) (418)  
658 5711
- Paul **Lacoste**,  
Ancien Recteur UMTI, b. p. 6128  
H3C.3J7 (1) (514) 343 7727
- Estelle **Lacoursière**,  
Chimie-Biologie, Univ. du  
Québec à T.-R., b. p. 500,  
Trois-Rivières G9A.5H7 (1)  
(819) 376 5053
- Branko **Ladanyi**,  
CINEP, École Polytechnique, b.  
p. 6079 H3C.3A7 (1) (514)  
270 4804
- Erich **Laforêt**,  
382, rue Principale, St-Basile-  
le-Grand J0L.1S0 (1) (514)  
653 3308 2210
- (Lorne **Laforge**),  
voir CIRB, M. corpo. (1) (418)  
656 3232
- François **Lafortune**,  
Coll. universitaire, 200, av.  
Cathédrale, St-Boniface  
(Manitoba) R2H.0H7 (1) (204)  
233 0210
- Marc **Langevin**,  
5955, rue Hutchison H2V.4B7  
(1) (514) 279 1114
- \*Eric **Langumier**,  
Proviseur du Lycée, 7, rue  
Le-Secq-des-Tournelles, 76440  
Forges-les-Eaux, France (33)  
(35) 90 54 36
- Daniel **Lanthier**,  
École nat. d'aérotechnique,  
5555, pl. de la Savane, St-  
Hubert J3Y.5K2 (1) (514)  
678 3560
- Jean **Lapointe**,  
Sc. de l'éducation, UQAM, b. p.  
8888 H3C.3P8 (1) (514) 282  
3836
- (Pierre **Laporte**),  
voir OLF, M. corpo. (1) (514)  
873 5925
- Camille **Laverdière**,  
Géographie, pav. 520 CSC,  
Univ. de Mtl, b. p. 6128  
H3C.3J7 (1) (514) 270 3358  
731 8958
- Jacques **Lavigne**,  
philosophe, 2915, rue Fendall  
H3T.1N2 (1) (514) 738 1267
- Charles **LeBlanc**,  
G. études Asie de l'Est GRAE,  
Pav. Darl., UMTI, b. p. 6128  
H3C.3J7 (1) (514) 343 5969
- Léonard J. **LeBlanc**,  
V. recteur recherche, Univ. de  
M., Moncton (Nouveau-  
Brunswick) E1A.3E9 (1) (506)  
858 4112
- Monique Y. **Leclerc**,  
Climato. Météorologie, Soils Sc.  
U. State Univ., 84322 Logan,  
Utah, États-Unis (1) (801) 750  
2178
- Albert **Ledent**,  
Ancien Recteur FAGEM, 6a, rue  
Moine-Olbert, 5800 Gembloux,  
Belgique (32) (81) 62 21 11
- Gordon **Lefebvre**,  
630, rue Guy, Apt 3 H3J.1T3  
(1) (514) 935 4933
- Charles **Léger**,  
Prés. Alliance anc. résid. CIUP,  
21, boul. Jourdan, 75014  
Paris, France (33) (1) 45 89  
58 52
- Roger **Léger**,  
Association (Acadiens), 4-  
5151, chemin de la Côte-des-  
Neiges H3T.1X9
- Michel **Lelart**,  
Direct. rech. CNRS, 4, rue  
Villaret-de-Joyeuse, 75017  
Paris, France (33) (1) 43 80  
13 71
- Serge **Lepage**,  
3899, rue Clarke H2W.1W5  
(1) (514) 845 8591
- Gérard **Lévesque**,  
273, rue McArthur, Vanier  
(Ontario) KL1L.6P3 (1) 613)  
748 6580
- André **Lichnerowicz**,  
Ancien Prof. Coll. de France, 6,  
rue Paul Appell, 75014 Paris,  
France (33) (1) 45 40 51 66
- \***LISULF** ISD,  
a/s Jean Rémillard, 24, quai de  
la Marine, 93450 Ile-St-Denis,  
France (33) (1) 42 43 37 09  
Compte de banque étranger  
LISULF en FF. 448002, CL, 16,  
rue du 4 Septembre, Paris 2e,  
France, LC Q, Clé RIB 64, Code  
banque 30002, Code guichet  
00693 Agence IN 693  
\*Adr. télém.: Infosoft+,  
[JREMILLARD];  
Cerveautel, [J.REMILLARD]





LISULF LJ.

a/s Robert Collée, 19, rue A.-  
Ponson, 4500 Liège-Jupille,  
Belgique (32) (41) 63 62 73  
87  
Compte de banque LISULF en FB  
694 5532281 56, CL, rue des  
Urbanistes, 2, 4000 Liège,  
Belgique

\*LISULF SL.

1200, rue Latour, Saint-  
Laurent (Québec) H4L.4S4 (1)  
(514) 747 2308  
Compte de banque LISULF en \$  
Canada 22 52 26, BNC, Succ.  
11331, 5355, chemin de la  
Côte-des-Neiges, Montréal  
(Québec) H3T.1Y4  
\*adr. télém. Infsoft+ [LISULF];  
Cerveautel. [LISULF]

Joseph Litynski,

Géographie, Univ. du Québec à  
T.-R., b. p. 500, Trois-Rivières  
G9A.5H7 (1) (819) 376 5011

Marcel Locquin,

54, boul de la Libération, 94500  
Vincennes, France (33) (1) 43  
65 22 36

Jacques Lorrain,

12500, rue Albert Prévost  
H4K.2A7 (1) (514) 334 2286

Simone Lorrain,

689, rue Mont-Cassin H3L.1W9  
(1) (514) 381 0590

Hélène Lortie-Narayana,

1850, rue St-Antoine, App.  
257, St-Hyacinthe J2S.3L7  
(1) (514) 774 6972

Alain Lottin,

*voir* ULIII, M. corpo. (33) 20  
91 13 00

Marc Lucotte,

GEOTOP, S-6169, UQAM, b. p.  
8888 H3C.3P8 (1) (514) 282  
3985 286 0931

Jacques Lucy,

16, rue Rémy-Aubeau, EPI Econ.  
Planif. Inform., 91210 Draveil,  
France (33) (1) 42 53 51 11  
69 40 66 86

Josiane Lusbec,

Dir. biblioth. UAG, Centre Sch.,  
b. p. 7210 Cx, Schoelcher,  
97275 Martinique, France  
(590) 82 38 22

(M. D. Maestracci),

*voir* IRCM, M. corpo. (1) (514)  
842 1481

Gabriella Mangin,

156, ave. de Verdun, 92800  
Puteaux, France (33) (1) 47 72  
41 22

Gilles Marchildon,

Fédé. étudiants, Univ. d'O., 85,  
rue Hastey, 07, Ottawa  
(Ontario) K1N.6N5 (1) (613)  
564 4980

Raoul Marnata de Lamonta,

Prés. Asso. française des  
informaticiens, 54, rue St-  
Lazare, 75008 Paris, France  
(33) (1) 48 74 38 03

André Masson,

Labo. contr. denrées  
alimentaires, 1066 Eppalinges,  
Suisse (41) (21) 54 15 02

Pierre-L. Maubeuge,

Soc. lorraine des Sciences, 8,  
rue des Magnolias, P. Jolimont-  
Trinité, 54220 Malzéville,  
France (33) 83 29 40 22

Pierre Mesnager,

5, avenue Édouard-Droz, 25090  
Besançon, France (33) 81 80  
52 28

Abdeljalil Métoui,

2471, rue Mgr Lafleche, app.6,  
Ste-Foy G1V.1J7 (1) (418)  
659 2702

Paul Millet,

175, rue Jean-Baptiste-Jobin,  
Boucherville J4B.2S6 (1)  
(514) 655 9414

Henri Mollaret,

Institut Pasteur, 25, avenue du  
Dr-Roux, 75275 Paris France  
(33) (1) 45 68 80 00

François Munier,

15, rue Dieppe, St-Bruno-de-  
Montarville J3V.2N4 (1)  
(514) 653 3751

Georges Nicolas,

IRRI (FSSP), Univ. de L.,  
BFSH2, Dorigny, 1015  
Lausanne, Suisse (41) (21)  
692 4732

\*Henry Niedzielski,

Prof. Eur. Languages, Univ.  
Hawaii, 747, Amana Sreet  
\*1820, Honolulu, Hawaii HI  
96814 États-Unis (1) (808)  
946 5870

Marcel Noël,

V.-prés. Fisher Scientifique, b.  
p. 1020, succ. A H3C.2X3 (1)  
(514) 342 5001

Stella Ohan,

Bureau du Commissaire aux  
langues, 110, rue O'Connor,  
Ottawa (Ontario) K1A.0T8 (1)  
(613) 995 9791

OLF Office de la langue française,

M. corpo. (Pierre Laporte,  
Prés.), 800, place Victoria,  
13e H4Z.1G8 (1) (514) 873  
5925

Eugène Omboli,

306-4, Hill Heights Road,  
Toronto (Ontario) M8Y.1Z1 (1)  
(416) 239 5314

Alcide Ouellet,

Météorologue, 10428, rue  
Belvédère, Pierrefonds  
H8Y.2J6 (1) (514) 684 6045

(Dominique Paccard),

*voir* USA, M. corpo. (33) 79  
69 27 18

Michel Page,

2415, rue Parthenais \*6  
H2K.3T6

Édouard Pagé,

2767, rue Édouard-Montpetit  
H3T.1J6 (1) (514) 733 2116

Alice Y. S. P'an,

2290, rue des Abeilles, Ville-  
de-Laval (Québec) H7K.2P9  
(1) (514) 669 7795

\*Jean-Louis Parrot,

M. Ac. médecine, USF, 27, boul.  
Péreire, 75017 Paris, France  
(33) (1) 47 63 45 66

Raymond Pelletier,

Géographie, Univ. du Québec à  
T.-R., b. p. 500, Trois-Rivières  
G9A.5H7 (1) (514) 376 5351

(Hélène Perras),

*voir* Azinamé, M. corpo. (1)  
(514) 521 3652





- Charles Pilet,  
M. Acad. médecine, École nat.  
méd. vétérinaire d'A., 7, ave.  
du-Général-de-Gaulle, 94704  
Maisons-Alfort, France (33)  
(1) 43 96 71 00
- Christian Pinson,  
INSEAD, boul de Constance,  
77305 Fontainebleau, France  
(33) (1) 60 72 40 00  
6bis, rue des Basses Loges,  
77210 Avon, France
- Réjean Plamondon,  
Génie électrique, École  
Polytechnique, b. p. 6027  
H3C.3A7 (1) (514) 340 4539
- Marie-Thérèse Polet,  
19, rue A. Ponson, 4500  
Liège-Jupille, Belgique (32)  
(41) 62 73 87.
- Michel Popov,  
GERDES, 22, rue Émile-  
Boutroux, 92120 Montrouge,  
France (33) (1) 47 35 99 83
- Yves Poussier,  
76, rue de-Seine, 75006 Paris,  
France (33) (1) 43 26 19 11
- Simone Pouyet,  
Sc. de la Terre, Univ. Cl.  
Bernard, 43, rue du 11  
Novembre, 69022 Villeurbanne,  
France (33) 78 58 05 46
- Daniel Prado,  
Union latine, 14, boul. Arago,  
75013 Paris, France (33) (1)  
43 36 14 14
- Jean Prieur de la Comble,  
19, rue St-Antoine, 71400  
Autun, France (33) 85 52 09  
18
- PUM Presses universitaires de  
Montréal,  
M. corpo. (Pierre Demers),  
1200, rue Latour Saint-  
Laurent H4L.4S4 (1) (514)  
747 2308
- Marielle Raymond,  
Éc. nat. d'aérotechnique du  
CEGEP Éd. Montpetit, 5555, pl.  
de la Savane, St-Hubert  
J3Y.5K2 (1) (514) 678 3560
- \*\*Jean Rémillard**,  
24, quai de la Marine, 93450  
Ile-Saint-Denis, France (33) (1)  
42 43 37 09 adr. télém. :  
Infosoft+ [JREMILLARD];  
Cerveautel [JREMILLARD]
- \*Paul Rémillard**,  
9100, place Montgolfier  
H2M.2A1 (1) (514) 389 5167
- José-Louis Requena,  
725, rue Fortier, A303, St-  
Laurent H4L.5B9 (1) (514)  
744 4405
- Suzanne Richard,  
Bibl. ULvl, SACQ, Anal. Docum.  
512550, Ste-Foy G1K.7P4 (1)  
(418) 656 8166
- Len Rivard,  
Bureau. éduc. française, 509-  
1181, ave. Portage, Winnipeg  
(Manitoba) R3G.0T3 (1) (204)  
945 3752
- Paul Rivard,  
(étudiant ULvl)
- Bernard Robert,  
Histoire, Lionel Groulx, UMTI, b.  
p. 6128 H3C.3J7 (1) (514)  
343 7353
- Jean Robert,  
Prés. AILF, 234, rue du  
Faubourg-St-Antoine, 75012  
Paris, France (33) (1) 43 79  
18 89
- Jean Roche,  
M. acad. n. médecine, 6, boul.  
Jourdan, 75014 Paris, France  
(33) (1) 45 89 92 60 47 34 64  
34-64
- Jean-Pierre Rogel,  
journaliste, 4224, rue  
Northcliffe H4A.3L3 (1) (514)  
482 4606
- Philippe Rossillon,  
Union latine, 65, boul des  
Invalides, 75007 Paris, France  
(33) (1) 47 31 47 34 47 34 14  
22
- Pierre Routhier,  
Directeur de "La Science en  
français" (ANSULF), 21, rue  
Charles Fourier, A229, 75013  
Paris, France (33) (1) 45 88  
82 33
- Christian Roy,  
Génie chimique, Univ. Laval,  
Ste-Foy G1K.7P4 (1) (418)  
656 7406
- Denis Roy,  
C. a., 4240, 1ère avenue,  
Laval-Ouest, Ville-de-Laval  
H7R.2X7 (1) (514) 627 0507
- Gisèle Roy,  
4240, 1ère avenue, Laval-  
Ouest, Ville-de-Laval H7R.2X7  
(1) (514) 627 0507
- Guy L. Roy,  
Sous-min. adj., Bureau. éduc.  
française, 509-1181, ave.  
Portage, Winnipeg (Manitoba)  
R3G.0T3 (1) (204) 945 3752
- Jean-Jacques Roy,  
5692, ave. Jeanne-d'Arc,  
Montréal H1X.2G3 (1) (514)  
721 4164
- Michel Roy,  
Direct. obstétr. gynécologie,  
Fac. méd. ULvl, Ste-Foy  
G1K.7P4 (1) (418) 694 5222
- Jacques G. Ruelland,  
360, rue Venise, Brossard  
J4W.1W7
- Paul Ruest,  
Recteur, USB, 200, ave. de la  
Cathédrale, St-Boniface  
(Manitoba) R2H.0H7 (1) (204)  
233 0210; voir USB
- Jean-Claude Ruwet,  
Zoologie, UEL, 11/22, rue  
Longue-Hayouille, 4620 Fléron,  
Belgique (32) (41) 43 49 18
- Gilles Saint-Amant,  
Sc. de l'administration, J-4675  
UQAM, b. p. 8888 H3C.3P8 (1)  
(514) 282 7056
- Jacques Saint-Pierre,  
Président APRUM Association  
des professeurs retraités de  
l'UMtl, b. p. 6128 H3C.3J7  
(1) (514) 343 5805-5955
- Jean-Jacques Samson,  
Le Soleil, 390, rue St-Valier  
Est, Québec G1K.7J6 (1)  
(418) 647 3233
- Laurent Santerre,  
Lett. linguistique, Lionel Groulx,  
UMtl, b. p. 6128 H3C.3J7 (1)  
(514) 343 7041



- »»»**  
**J. R. M. Sauvé,**  
 Géographe, professeur, 1102-  
 88, rue Erskine, Toronto  
 M4P.1Y3 (1) 416 483 8885
- Lucie Sauvé,**  
 781, chemin de Marieville,  
 Richelieu (Québec) J3L.4A7 (1)  
 (514) 658 4500
- (Madeleine Sauvé),**  
 voir UMTI, M. corpo. (1)  
 (514) 343 7818
- Alexandre Saziouk,**  
 Psychologie, Univ. de S.,  
 Sherbrooke J1K.2R1 (1) (819)  
 565 4626
- Marie-Thérèse Séquin,**  
 Sc. politique, Univ. de M.,  
 Moncton (Nouveau-Brunswick)  
 E1A.3E9 (1) (506) 858 4112
- (Gilles Sénéchal),**  
 voir CLF, M. corpo. (1) (418)  
 643 2740
- (Claude Séverin),**  
 voir URCA, M. corpo. (33) 26  
 40 04 98
- Andrew Sherrington,**  
 211, rue Wurttemberg, A2203,  
 Ottawa (Ontario) K1A.8R4 (1)  
 (613) 238 3288
- (Martin Skála),**  
 voir Collège cambrien, M.  
 corpo. (1) (705) 566 8100
- SPAR Aérospatiale,**  
 M. corpo. (R. Chartrand),  
 21025, route Transcanadienne,  
 Ste-Anne-de-Bellevue (Québec)  
 H9X.3R2 (1) (514) 457 2150
- SSJB Société St-Jean-Baptiste,**  
 M. corpo. (Nicole Boudreau,  
 Prés.), 82, rue Sherbrooke Oue.  
 H2X.1X3 (1) (514) 843 8851
- Bianca Stead,**  
 5994, chemin Rothwell,  
 Vancouver (Colombie-  
 Britannique) V9L.3B7 (1)  
 (604) 746 1799
- R. Thêberge,**  
 USB, 200, ave. de la  
 Cathédrale, St-Boniface  
 (Manitoba) R2H.0H7 (1) (204)  
 233 0210
- Georges Thill,**  
 FUN Fac.univ. Notre-Dame-de-  
 la-Paix, 61, rue de Bruxelles,  
 5000 Namur, Belgique (32)  
 (81) 22 90 61 (2) 736 8425
- Jeanne Thomas,**  
 7, Square Port-Royal, 15, rue  
 de la Santé, 75013 Paris,  
 France (33) (1) 45 35 96 88
- \*Daniel Tolédano,**  
 5740, ave. Cavendish, A1602,  
 Côte-St-Luc H4W.2T8 (1)  
 (514) 487 3415
- Paul Tourigny,**  
 1202, rue Lajoie,  
 Outremont H2V.1P1 (1) (514)  
 277 8441
- Lise Tremblay,**  
 Génie mécan., ULV, Ste-Foy  
 (Québec) G1K.7P4 (1) (418)  
 656 4859
- Alexis Troicki,**  
 70, promenade Rothesay,  
 Kanata (Ontario) K2L.2X1 (1)  
 (613) 836 6117
- Marc-J. Trudel,**  
 Doyen Fac. Sc. agric. et alim.,  
 ULV, Ste-Foy G1K.7P4 (1)  
 (418) 656 3496
- Rémi Trudel,**  
 Recteur Univ. du Québec en  
 Abitibi-Témiscamingue, 42,  
 ave. Mgr-Rhéaume Est, Rouyn  
 J9X.5E4 (1) (819) 762 0971
- Denis Turcotte,**  
 Directeur de l'assoc. "Québec  
 dans le Monde", b. p. 8503,  
 Ste-Foy G1V.4N5 (418) 681  
 0621 poste 48
- M. Turcotte,**  
 S. Hydro-Québec, Anal. rech.  
 Tour Est, Compl. Desjardins,  
 22e, b. p. 456 H5B.1B5 (1)  
 (514) 289 2211
- UEL Univ. de Liège,**  
 M. corpo. (Arthur Bodson,  
 Recteur; Robert Collée, ), 7,  
 place du XX-août, 4000 Liège,  
 Belgique (32) (41) 42 00 80
- ULB Univ. libre de Bruxelles,**  
 M. corpo. (Serge Bodson), 50,  
 ave. F. D. Roosevelt, 1050  
 Bruxelles, Belgique (32) (2)  
 642 2307
- ULIII Univ. de Lille III Charles-de-  
 Gaulle,**  
 M. corpo. (Alain Lottin,  
 Président), b. p. 49, 59653  
 Villeneuve-d'Ascq, France (33)  
 20 91 13 00
- ULV Univ. Laval,**  
 M. corpo. (André Desmartis,  
 Direct. rel. publ.), Ste-Foy  
 G1K.7P4 (1) (418) 656 2572
- UMTI Univ. de Montréal,**  
 M. corpo. (Madeleine Sauvé,  
 grammairienne), b. p. 6128  
 H3C.3J7 (1) (514) 343 7818
- UQ Univ. du Québec,**  
 M. corpo. (Claude Hamel,  
 Président), 2875, boul.  
 Laurier, Ste-Foy G1V.2M3 (1)  
 (418) 657 3551
- URCA Univ. de Reims Champagne  
 Ardenne,**  
 M. corpo. (C. Séverin, Vice-  
 président), 23, boul. Boulard,  
 51097 Reims, France (33) 26  
 40 04 98
- USa Univ. de Savoie ACG,**  
 M. corpo. (Dominique Paccard,  
 Président), Domaine  
 universitaire J. Bellecombe, b.  
 p. 1104, 73011 Chambéry,  
 France (33) 79 69 27 18
- USB Collège universitaire de St-  
 Boniface,**  
 M. corpo. (Paul Ruest,  
 Recteur), 200, ave. de la  
 Cathédrale, St-Boniface  
 (Manitoba) R2H.0H7 (1) (204)  
 233 0210
- \*Robert Vallée,**  
 Math. UPXIII, 2, rue Vouillé,  
 75015 Paris, France (33) (1)  
 45 33 62 46
- Serge Vancina,**  
 Anat. Centre hospitalier  
 général, b. p. 511 Cx, 42328  
 Roanne, France (33) 77 44 30  
 00
- Joachim Vieth,**  
 2062, rue Langelier, Chomedey  
 H7L.3L3 (1) (514) 663 5255
- Michel Volle,**  
 Psychologie, Univ. du Québec à  
 T.-R., b. p. 500, Trois-Rivières  
 G9A.5H7 (1) (819) 376 5011
- \*Marc Wilmet,**  
 Sém. de philologie romane, ULB,  
 50, ave. F. D. Roosevelt, 1050  
 Bruxelles Belgique (32) (2)  
 660 0587

»»»

»»»»

Bernadette Wilmet-Devos,

Chimie, ULB, 50, ave. F. D.  
Roosevelt, 1050 Bruxelles  
Belgique (32) (2) 660 0587

\*Henry Wittmann,

Soc. québécoise de linguistique,  
2884, rue des-Groseilliers,  
Trois-Rivières G8Z.2C4  
(1) (819) 378 8157

\*Léon Woué,

Centre Marie-Victorin, 14, rue  
des-Écoles, 6384 Vierves-sur-  
Viroin, Belgique (32) (60) 39  
92 49 -98 78 (64) 45 80 30

Joseph Xénopoulos,

7969, rue Querbes H3N.2C2  
(1) (514) 277 2284

Liette Yergeau,

1189, rue Plessis H2L.2X1 (1)  
(514) 525 9263

## Donateurs.

Plusieurs membres ont versé, en sus de leur cotisation, des dons que la LISULF a reçus avec reconnaissance. Ces montants, d'importance inégale, représentent plus de la moitié de notre budget en 1988. Rappelons que les dons et les cotisations font l'objet de reçus pour fins d'impôt reconnus par le fisc du Québec et par celui du Canada. Selon nos renseignements, le fisc français pourrait accorder automatiquement des exemptions comparables à partir d'octobre-novembre 1991.

## Bottin télématique.

Au siècle de la vitesse, il importe que les membres de la LISULF se décident à communiquer par télématique. Les bases d'Ile-Saint-Denis et de Saint-Laurent communiquent déjà régulièrement entre elles par l'intermédiaire de deux babillards, Infosoft + et Cerveautel. INFOSOFT+ est l'entreprise de Maxime Gousse (voir son entrée ci-dessus).

Membres de la LISULF, déposez vos messages dans la boîte à lettres des bases de la LISULF afin d'échanger. Communiquez-nous votre adresse télématique pour que nous puissions

l'inscrire dans la prochaine édition de ce Bottin.

Rappelons qu'une communication télématique s'établit entre deux correspondants munis chacun d'un ordinateur, d'un Modem branché sur la ligne téléphonique et d'un logiciel de communication. Le plus pratique est d'appliquer le principe de la "Boîte à lettres" intermédiaire, présente dans un babillard électronique accessible jour et nuit. Chacun dépose ses messages dans la boîte à lettres de l'autre et recueille les messages déposés dans la sienne.

## Cerveautel.

Voici pour atteindre le babillard Cerveautel auquel nous sommes abonnés. Par conversation vocale ordinaire: (1) (514) 597 1538. Par modem: (1) (514) 597 1543.

□

## Des thèses de doctorat en anglais?

**Sommaire.** La réponse est oui. Louis Lliboutry, Professeur à l'Université de Grenoble I et Directeur du laboratoire de glaciologie du CNRS, en posant une question à son camarade Paul Germain, Secrétaire perpétuel de l'Académie française, a dévoilé pour Science et Francophonie cette situation alarmante. (1)

## Oui à l'anglais dans l'Université.

Oui, les thèses de doctorat en France sont en anglais. Le dossier d'habilitation ne comporte qu'une "toute petite synthèse en français". L'essentiel du dossier est formé "par des textes parus dans des revues en anglais généralement". Qu'en est-il en Belgique ou au Québec?...

"Les publications de pointe en anglais ne sont lues que par un petit nombre de spécialistes", dire cela est une fausse représentation. Ces pratiques débordent dans l'enseignement supérieur et influencent par là les autres degrés.

Les Jeux Olympiques de 1984 ont popularisé l'anglais par le chant "One World", chanté en anglais sous la Tour Eiffel et partout. L'idéal d'un monde unifié par un langage unique, voilà bien ce qui s'annonce pour l'Europe de 1992 avec ses interconnexions universitaires.

Pour sa part, devant de telles perspectives, la LISULF propose à tous de réagir dans une démarche de solidarité mondiale en faveur de la diversité linguistique et culturelle.

## Référence.

1. Louis Lliboutry 1988,  
*in Cinq ans plus tard. I,*  
Science et Francophonie  
No 24, 5, décembre.

□

### Convocation.

Assemblée générale.

Le 19 mai 1989, 14h00, UQAM,  
Montréal.

Membres de France, du Québec et  
d'ailleurs, soyez présents.

Affaires annuelles. Conférence:

Les succès de la science en français:  
l'exemple de l'énergie atomique en  
France.

•

Manifestation.

... en français

### prioritairement.

Le 19 mai 1989, 12h00,  
Place Pasteur, en face de l'UQAM.  
Montréal.

Que le 3e Sommet francophone  
(Dakar, 22 - 29 mai 1989).

inscrive la question à son ordre du  
jour et qu'il adopte le Projet DDA:

publications en français

### "prioritairement"

**Affichage libre.  
Science et Francophonie  
vous signale...**

**Affichage libre.  
Science et Francophonie  
vous signale....**

## Membres corporatifs

»»» (Suite de la page 6).

de la Ligue internationale des  
scientifiques pour l'usage de la  
langue française pour 1988.

**IRCM  
Institut de  
Recherches  
cliniques de  
Montréal**

Membre corporatif  
de la LISULF  
pour 1988

Correspondant:  
Dominique Maestracci

**CLF  
Conseil de la  
langue française  
(Québec)**

Membre corporatif  
de la LISULF  
pour 1988

Correspondant:  
Gilles Sénéchal

**OLF  
Office de la  
langue française  
(Québec)**

Membre corporatif  
de la LISULF  
pour 1988

Correspondant:  
Pierre Laporte, Président

**Aziname  
international  
Inc  
Productions  
audio-visuelles**

Membre corporatif  
de la LISULF  
pour 1988

Correspondants:  
Hélène Perras,  
Michel Buron,  
Directeurs

**CEQ  
Centrale  
de l'enseignement  
du Québec**

Membre corporatif  
de la LISULF  
pour 1988

Correspondant:  
Henri Laberge

**PUM  
Presses  
Universitaires  
de  
Montréal**

Membre corporatif  
de la LISULF  
pour 1988

Correspondant:  
Pierre Demers

(Fin)