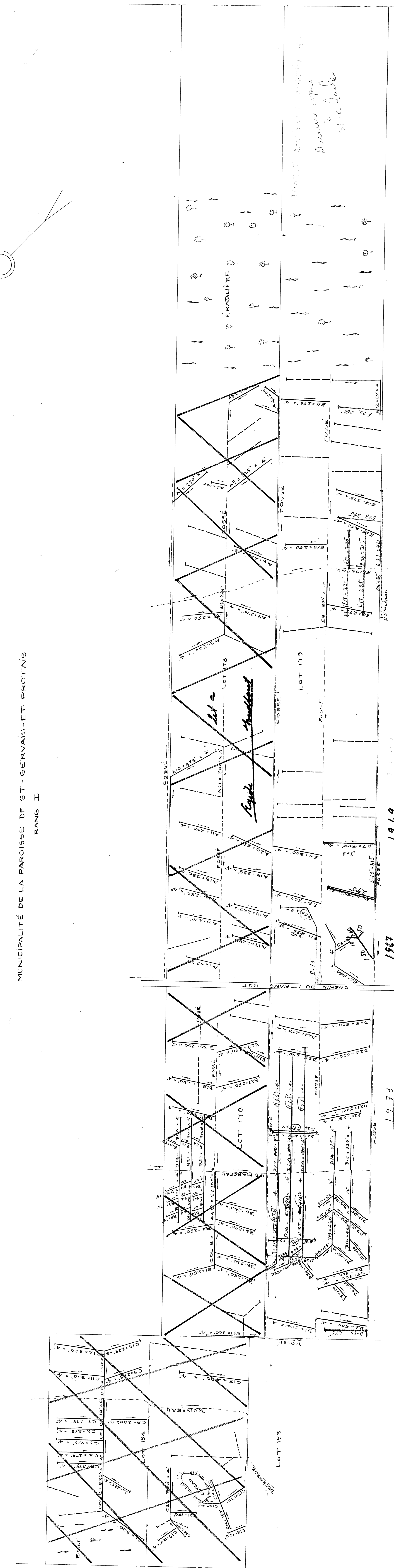


MUNICIPALITÉ DE LA PAROISSE DE ST-GERVAIS-ET-PROTAIS  
RANG I



LEGENDE

DRAIN PROJETÉ	---
" EXISTANT	- - - -
CD - FOSSE	—•—•—
ROUTE	—+—+—
COTEAU	

ÉCHELLE 1" = 200'  
REFERENCE

DIVISION de L'HYDRAULIQUE AGRICOLE  
Ministère de L'AGRICULTURE et de la COLONISATION  
PROVINCE DE QUÉBEC

**DRAINAGE SOUTERRAIN**  
**FERME EGIDE GODBOUT**  
Municipalité de la Par St-Gervais-et-Protais  
Comté de Bellechasse  
District Electoral de Bellechasse  
Paroisse de St-Gervais-et-Protais  
Trasé par G. LAFRAMME

PLAN No 5-1001 FEUILLE No 1

APPROUVÉ PAR  
J. B. LAFRAMME  
CHÉF DU DISTRICT No 2  
QUÉBEC LE 14 NOVEMBRE 1966

DESIGNATION	DRAINS REQUIS	DRAINS INSTAL.
LATERAL A	6	4
COLLECTEUR B	100	5395
COL C	110	6170
LAT D		5625
" E		5560
TOTAL	210	29965
GRAND TOTAL		30115

PROFONDEUR MINIMUM DES DRAINS 30"  
DEMANDE DU 15 AOÛT 1966

1967

E 205	345	14
E 201	240	
E 200	245	
E 198	225	
E 194	288	
E 170	255	
E 16	245	
E 15	245	
E 14	245	
E 13	245	
E 12	245	
E 11	245	
E 10	245	
E 9	245	
E 8	245	
E 7	245	
E 6	245	
E 5	245	
E 4	245	
E 3	245	
E 2	245	
E 1	245	
TOTAL	2770	

1969

D 26	275
D 25	275
D 24	275
D 23	275
D 22	275
D 21	275
D 20	275
D 19	275
D 18	275
D 17	275
D 16	275
D 15	275
D 14	275
D 13	275
D 12	275
D 11	275
D 10	275
D 9	275
D 8	275
D 7	275
D 6	275
D 5	275
D 4	275
D 3	275
D 2	275
D 1	275
TOTAL	5031