



Ligue Intermédiaire Labatt 50

Le Manoir de Princeville annule Sixième revers des Citadelles de Plessisville

Par Jean Fontaine

PLESSISVILLE... Dans la Ligue Intermédiaire Labatt 50, dimanche dernier, le Manoir de Princeville a fait match nul 3 à 3 avec les Aigles de Daveluyville et les Citadelles de Plessisville ont été écrasés 8-1 par le Braserie Jean-Denis de Victoriaville.

Cette dernière formation qui, par la voie de son instructeur Jacques Archambeault, annonçait la semaine dernière qu'elle pourrait se retirer du circuit ne semble donc plus connaître de difficultés si ce n'est celui de l'assistance puisque seulement 163 personnes ont franchi les tourniquets.

C'est maintenant le Plessisville qui a des difficultés

puisque c'était son sixième revers en 8 rencontres. Il y a maintenant 9 points de différence entre eux et les Aigles qui sont en première place.

Premier match nul

Aux dires du publiciste Gilles Labbé, le match de dimanche après-midi à Daveluyville entre le Manoir et les Aigles aura été le meilleur depuis le début de la saison. Les 299 spectateurs présents ont donc assisté à un très beau match où les gardiens ont eu à repousser plusieurs attaques à 2 contre 1 et plusieurs échappées.

Gilles Bergeron, au milieu du premier engagement a cassé la glace et placé Daveluyville en avant après

avoir capté une passe de Jacques Lemire. Gaby St-Pierre du Princeville a, à 13.39, nivellé les chances 1-1 avec l'aide de Luc Bernier. A une seconde de la fin de la période, Robert Bergeron, en désavantage numérique, a, sur un jeu amorcé par Réjean Lupien et Camille Boisclair, redonné l'avance au Daveluyville.

A 3.38 de la seconde, Claude Bédard assisté de Denis Fortier a de nouveau égalisé et à 12.55 de cette même période, Normand Moreau flanqué de Richard Dubois et Racine Sévigny ont placé Princeville en avant pour la première fois.

Malheureusement, Camille Boisclair a réussi à déjouer Gilles Durant à 16.19 d'ela

troisième sur une passe de Réjean Lupien et le compte devenait 3-3.

Les gardiens Gilles Durant du Princeville et Martin Poirier du Daveluyville ont été 2 vedettes de cette rencontre repoussant plusieurs attaques.

Plessisville perd encore

A Victoriaville, les Citadelles n'étaient que 12 joueurs dont 2 gardiens de but. Pierre Farmer était en uniforme pour les Citadelles pour une première fois alors que pour leurs adversaires, il y avait 3 nouvelles figures, Pierre Proteau, Mario Houle et Raymond Brochu.

Malgré tout, le Plessisville a connu une première et une seconde période des plus

acceptables n'accordant que 3 buts. Michel Brazeau a dû cependant déployer beaucoup d'efforts pour protéger ses filets. Les 3 premiers pointeurs du Victoriaville avaient été Henri-Paul Gallant, Raymond Brochu et Jacques Nadeau.

C'est en troisième que la sauce a tourné et que le Victoriaville a inscrit 5 buts contre 1 seul pour le Plessisville réussi par Jean Provencher alors qu'il évoluait avec Alain Comtois et Jacques Lamontagne et ce, aux dépens de Denis Houle. Ces 5 buts du Victoriaville ont été réussis par Daniel Pépin, François Trottier, Jacques Nadeau, Jean Boulanger et François Boulé.

Notons en terminant que

Claude Laforest a été suspendu pour la partie et devra passer devant le conseil de discipline du circuit pour avoir blessé un des joueurs de l'instructeur-gérant Réjean Gosselin.

Prochaines joutes

Vendredi, le 30 novembre, Daveluyville visitera Plessisville à 21.00 hres à l'aréna municipal alors que dimanche le 2 décembre, Princeville sera à Victoriaville, à 20.30 hres pour rencontrer l'équipe de l'endroit.

CLASSEMENT

	PJ	V	D	N	PTS
Daveluyville	8	6	1	1	13
Princeville	8	4	3	1	9
Victoriaville	8	3	5	0	6
Plessisville	8	2	6	0	4

Ligue Intercité des Cantons de l'Est

Trois victoires pour les Caravelles

Par Jean Fontaine

PRINCEVILLE... Les équipes Caravelles de Princeville de la Ligue Intercité des Cantons de l'Est n'ont pas connu la défaite en fin de semaine dernière. Ils ont en effet rencontré les clubs de Rock Forest samedi et le tout s'est soldé par un match nul et 3 victoires. Dimanche, cependant, ils devaient rencontrer Magog mais ces joutes ont été reportées au

26 janvier pour une raison indéterminée.

Match nul

C'est dans le premier match que les Caravelles Atomes ont fait match nul 3 à 3 avec leurs opposants de Rock Forest. Dany Gervais a été l'étoile de la rencontre avec 2 buts, l'un avec l'aide de Yves Ouellet et l'autre seul en plus d'aider Yves Ouellet à compter. Alexandre

Buki a gardé la cage du Princeville durant cette partie.

Blanchissage (1)

Pierre Bazin s'est vaillamment défendu dans les filets du Princeville et les Caravelles Pee Wee l'ont emporté 5-0. Les compteurs ont été Alain Fortier aidé de Sylvain Asselin, Brian Rancourt sur une passe de Stéphane Lemieux, Marco Grondin

assisté de Marco Girouard, Sylvain Asselin sur une passe de Claude Neault et Brian Rancourt aidé de Claude Neault.

Blanchissage (2)

Chez les Bantam, Princeville a écrasé Rock Forest 10-0. Ghislain Provencher à lui seul a eu 5 buts et 3 passes, Pierre Fortier a connu une joute de un but et 5 passes, Jacques Lecours a

accumulé 2 buts et 1 passe, Guy Côté 1 but et une passe, Alain Gardner 1 but, Denis Pellerin et Sylvain Beauvillier se sont mérités chacun une mention d'assistance. Raymond Bérubé a brillé devant les filets.

Finalement, chez les Midgets, René Breton et Marco Laroche ont fait équipe pour marquer 2 buts alors que Patrice Houle aidé

de Marco Forgues ont compté un autre but dans la victoire de 3-1. Martin Nadeau était le gardien des Caravelles.

Prochaines joutes

La fin de semaine prochaine, samedi, Princeville reçoit Richmond et le lendemain ils affronteront les mêmes équipes à Richmond (Valcourt).

Ligue Intercité des Cantons de l'Est

Plessisville perd quatre fois devant Asbestos

Par Jean Fontaine

PLESSISVILLE... Les équipes de Plessisville étaient à l'extérieur en fin de semaine dans la Ligue Intercité des Cantons de l'Est. Selon les résultats qui nous sont parvenus, le Café Central a gagné samedi devant Coaticook mais dimanche les 4 équipes ont perdu devant les puissantes forma-

tions d'Asbestos.

Samedi

Guy Gosselin avec 2 buts et 2 passes, Frédéric Levasseur avec 2 buts, Richard Roberge et Martin Labrecque avec chacun 1 but et 1 passe ont conduit le Café Central à un gain de 6-3 sur le Coaticook. Eric Fortier et Stéphane Fillion avec 2

passes chacun et Pierre Cloutier avec 1 passe ont également participé au pointage de cette rencontre.

Par ailleurs, aucun résultat ne nous est parvenu pour le Garage Guy Painchaud, le Autobus Bois-Francs et le RDL.

Dimanche

Le Café Central a perdu 3-4

devant Asbestos, Eric Fortier et Guy Gosselin ont obtenu chacun 1 but et 1 passe, Martin Labrecque 1 but, Stéphane Fillion et Richard Grondin chacun une passe.

Le Garage Guy Painchaud a également perdu 3-4 devant les Pee Wee d'Asbestos, Stéphane Lafond a fourni 1 but et une passe, Daniel

Marois et Alain Roy 1 but chacun alors que Charles Cloutier obtenait une mention d'assistance.

Le Autobus Bois-Francs a perdu 3-12 et le RDL a été vaincu 3-5 dans les classes

Bantam et Midget.

Semaine prochaine

Samedi le 1er décembre, Warwick sera à Plessisville de 11.00 hres à 16.00 hres et dimanche ils seront inactifs.

Ligue Intercité des Cantons de l'Est

Nos Juvéniles sont en tête du classement

Par Jean Fontaine

PLESSISVILLE... Ils n'ont disputé qu'un seul match en fin de semaine mais avec une victoire de 7-4 sur le Windsor, le Carrefour Sports Experts Juvénile de Plessisville a réussi à s'installer en première position du classement. Ils partagent cet honneur avec Asbestos mais ils ont une partie de plus à jouer.

Richard Gagnon 3 buts

Dans cette partie de fin de

semaine, c'est Pierre Provencher assisté de Richard Gagnon qui a ouvert le pointage à 6.03 suivi à 7.12 par un but de Gilles Breton aidé de Marco Baril et de Mario Bernier. Windsor a ensuite porté le compte 2-1 mais Richard Gagnon, seul a redonné la priorité de 2 buts au Plessisville.

En deuxième, Windsor a de nouveau réduit la marge à 1 seul but mais Gilles Breton, seul, à 7.52 et Richard

Gagnon assisté de Julien St-Pierre et Réjean Lecompte à 9.16 ont permis au Plessisville d'augmenter leur avance. A 12.10 toutefois Windsor a de nouveau marqué et le compte était 5-3.

C'est en troisième que le Plessisville a explosé pour marquer 2 autres buts, réussis par Guy Caouette, flanqué de Richard Gagnon et de Alain Provencher, et Richard Gagnon qui jouait avec Marco Baril et Denis

Faucher à 6.30 et 7.48. Le dernier but du Windsor s'est produit à 10.22 et par la suite le gardien René Boutin a fermé la porte de ses filets. La victoire était alors acquise au Plessisville-Carrefour Sports Experts.

Prochaine joute

Le Carrefour Sports Experts sera de retour à Plessisville dimanche prochain à 19.30 hres alors qu'ils recevront East Angus.

AGENDA SPORTIF

Par Jean Fontaine

28 novembre - Stage de formation de bénévoles en loisirs.

28 novembre - Suite des cours de survie et de boussole au Chasse et Pêche de Plessisville.

20-30 novembre 1-2 décembre - Tournoi Ballon Balai à Warwick.

Comité des Loisirs de Val-Alain - Echange de matériel sportif. Informations: Carmen Grondin 418-744-3772.

1 décembre - Tournoi de pool à la Salle La Grange de St-Sophie.

2 décembre - Compétition de pétanque à St-Cyrille.

9 décembre - Basketball scolaire à la Polyvalente. Plessisville reçoit St-Hyacinthe.

6 janvier - Cours de montage de mouche.

10-13 janvier - Tournoi Atomes à l'Aréna de Warwick.

10-11-12 mars - Cours de maniement des armes à feu.

Basketball Scolaire

Trois défaites pour Plessisville

Par Jean Fontaine

PLESSISVILLE—L'équipe Juvénile féminine de Plessisville qui nous représente dans la Ligue de Basketball scolaire du Centre du Québec a connu un mauvais départ perdant les 3 premières joutes de leur calendrier régulier.

Sous la direction de l'instructeur Serge Barthell, cette formation est composée de Julie Gingras, Marie-Josée Comtois, Sylvie Gosselin, Maryse Beaudoin,

Lynda Barthell, Josée Côté, Josée Simoneau, Marie Gosselin, Suzie Garneau et Sonia Doucet.

Contre Nicolet

C'est à Nicolet que la saison a débuté avec une rencontre entre les Cyclones de Plessisville et les Sudistes de Nicolet. Ces dernières l'ont toutefois emporté 47 à 36. Pour Plessisville, la capitaine Lynda Barthell ainsi que

Marie-Josée Comtois ont été les meilleurs à l'offensive avec 12 points chacune. Julie Gingras en a réussi 6, Maryse Beaudoin, Josée Côté et Sonia Doucet chacun 2 points.

A Victoriaville

Le 8 novembre, la partie a été disputée à Victoriaville. Là encore, Plessisville a perdu. Cette fois c'était de justesse puisque le pointage était de 26-23. L'écart était de

5 points à la demi et Plessisville a effectué une remontée mais pas suffisante pour leur donner la victoire.

Lynda Barthell et Marie-Josée Comtois ont été les piliers de l'attaque des Cyclones avec respectivement 8 et 7 points. Julie Gingras et Josée Côté ont marqué chacune 4 points dans la rencontre pour aider la cause du Plessisville.

A Plessisville

Le 11 novembre, la partie a été disputée à Plessisville contre les Deltek de Drummondville. Plessisville a encore subi la défaite 57 à 31. Marie-Josée Comtois a marqué 8 points, Lynda Barthell 7, Josée Côté et Suzie Gaudreau chacun 4, Julie Gingras, Josée Simoneau, Marie Gosselin et Sonia Doucet chacun 2.

Drummondville a domité durant toute la joute.

Prochaines joutes

Dimanche le 9 décembre prochain, les Cyclones de Plessisville rencontreront St-Hyacinthe à 11.30 hres à la Polyvalente de Plessisville. Toute la population est invitée à aller encourager nos porte couleurs.

Ligue Industrielle de Ballon Balai Molson de Plessisville

Réjean Gingras en tête des compteurs

Par Jean Fontaine

PLESSISVILLE—Avec 9 buts et 9 passes, Réjean Gingras du Gaston Nadeau

de Ste-Sophie est actuellement le meilleur compteur de la Ligue Industrielle de Ballon Balai Molson de

Plessisville. Il est suivi par 2 de ses coéquipiers, Léo Perreault avec 3 buts et 13 passes et Alain Vigneault avec 8 buts et 7 passes. Le meilleur du St-Ferdinand est Pierre Séguin avec 3 buts et 12 passes.

Chez le Jacques Vigneault Construction, Donald Lamontagne est le meilleur avec 7 buts et 5 passes. Notons qu'aucun joueur du Boiserie Plessis, du Guay Sport de Notre-Dame-de-Lourdes ou des Coyottes de Villeroy n'est parmi les 11 meilleurs compteurs qui ont au moins 10 points.

Après les parties du 18 novembre, rien n'était changé dans le classement et ce sont toujours les joueurs du Gaston Nadeau

qui dominent mais suivi par le St-Ferdinand et le Vigneault de très près.

Ste-Sophie vs N.D. de Lourdes

Dans cette première partie de la soirée de dimanche, le Gaston Nadeau de Ste-Sophie a blanchi le Guay Sport (Notre-Dame-de-Lourdes) au compte de 1-0. C'est un but de Bruno Lamontagne qui a permis cette victoire. Le gardien du Ste-Sophie a tout simplement fermé la porte de ses buts durant toute la partie.

Plessisville vs Vigneault

Pour le Jacques Vigneault, Yvon Gravel, Rémi Garneau et Réjean Desrochers ont marqué chacun 1 but pour

ainsi conduire le Jacques Vigneault et Fils à un gain de 3-1 sur les Boiseries Plessis. Pour ces derniers, seul Réjean Martel a su trouver une ouverture dans le filet adverse.

St-Ferdinand vs Villeroy

Ici, pas de surprise, le Caisse Pop de St-Ferdinand l'a encore emporté facilement au compte de 7-0 sur...les Coyottes de Villeroy. Pierre Auger a inscrit 3 buts et Conrad Lamontagne 2 dans cette rencontre et ce sont Pierre Séguin et Gervais Nadeau qui ont complété le score. Le gardien du St-Ferdinand s'est bien défendu devant les filets bloquant tous les lancers.

Ligue Old Timers

Ah! La Pilule !!!

Par «Ti-Casque» (Yves Tardif)

PLESSISVILLE—Ah! la Pilule. En effet, cette semaine, j'ai le regret de vous annoncer que nous n'avons enregistré aucune naissance dans nos équipes.

Par contre, j'aurais une mise en garde à faire. Il paraît que Réjean D. a changé ses lames à ses patins pour de plus légères et ne veut plus rien savoir de ses vieilles qui selon lui, le ralentissaient vraiment. Donc, retenir son chiffre et collez-le (si vous êtes capables).

Mercredi, passé, «B.M.R. en a pris pour son rhume» contre Forand Auto au compte de 7 à 2. Quelqu'un a osé dire «Souvenez-vous de cette partie». Erreur, car

c'était lui Forand Auto qui «Se souvenait de la dernière joute VS BMR». (Non seulement ils le sont, mais aussi ont une mémoire d'éléphant). Par contre, Carrefour (et Réjean D. Léger) ont donné la mesure à Assurances R. Pépin au compte de 5 à 2.

Bravo à tous pour votre bel esprit sportif.

Le classement se lit donc comme suit après 11 joutes.

CLASSEMENT

	PJ	V	D	N	PTS
Forand Auto	11	6	3	2	14
Alimentation					
B.M.R.	11	4	4	3	11
Carrefour	11	5	5	1	11
Assurances					
R. Pépin	11	3	6	2	8

GRAN ET VILLENEUVE

PODIATRES

66 St-Jean Baptiste

Victoriaville

Polyclinique Gravel

758-3247



West Palm Beach

(Pour le golf)

2 au 9 mars '80

Occupation double: \$419.00

Mérisol

Agence de Voyages

819-362-3235

1634, ST-CALIXTE

PLESSISVILLE

Détenteur d'un permis

du Québec

LAVAGE MAURICE COTE



LAVAGE GENERAL 365-4463

MAISONS NEUVES A VENDRE

POUR INFORMATIONS

TEL:

362-3580 (soir)

364-2397 (jour)

OU SUR

RENDEZ-VOUS



Bientôt 2228 Fortier



Bientôt 2242 Fortier

5 ans de garantie
PROGRAMME DE CERTIFICATION DES MAISONS NEUVES DE L'A.P.C.H.Q.
Compétence et solvabilité

Jacques Construction (1977) Inc.

60 Saint-Pierre - Princeville - Tél: 364-2397

Nos certificats d'épargne à terme de 5 ans vous offrent maintenant beaucoup de souplesse dans le versement des intérêts.

12% Intérêts versés annuellement

12 1/2% Intérêts versés à l'échéance

11 3/4% Intérêts versés semi-annuellement

A VOS CAISSES POPULAIRES

D'autres taux d'intérêts vous sont aussi offerts pour des périodes de 30 jours à 5 ans. N'hésitez pas à communiquer avec nous pour plus de renseignements.

Ces taux sont en vigueur pour les Caisses Populaires affiliées à l'Union Régionale de Québec des Caisses Populaires.

Ligue Forano O'Keefe

Une soirée de 4 buts pour Daniel Allaire

Par Jean Fontaine

PLESSISVILLE...Le Buanderie Paul Maurice a conservé son avance en tête du classement grâce à une victoire de 7-3 sur le Boucherie Désiré Sévigny, vendredi le 16 novembre dernier dans la Ligue Forano O'Keefe de Plessisville. Le Garage Moderne Côté Auto a

pour sa part gagné 5-2 sur le Dion et Frères.

Daniel Allaire

Dans sa victoire sans équivoque de 7-3, les 4 buts de Daniel Allaire n'ont pas été sans aider le Buanderie Paul Maurice.

Le Boucherie Désiré Sévigny avait ouvert le

compte en première avec un but de Guy Lachance. Daniel Allaire avec 2 buts et René Gélinas avec un, devraient toutefois changer la situation avant que Gilles Bourque ne vienne réduire cette avance à 1 point.

En deuxième, René Gélinas du Paul Maurice a consolidé l'avance des siens

avec un quatrième but. C'est toutefois au cours de la dernière période que Daniel Allaire avec 2 autres buts et Gilles Tanguay avec un autre ont assuré la victoire. Gilles Bourque du Boucherie Désiré Sévigny ont bien tenté une remontée en fin de partie mais en vain.

Défaite du Dion

Le Garage Moderne Côté Auto a profité de la première période pour remporter une victoire de 5-2 sur le Dion et Frères. Ce sont Jean-Robert Fontaine, Guy Provencher, Jean-Marie Laliberté et Luc Beaudoin qui ont marqué.

Après une période médiane sans but, Luc Beaudoin a produit un autre

point mais avant la fin de la rencontre, Serge Tardif a inscrit 2 buts consécutifs mais ce ne fut suffisant pour donner la victoire du Dion.

CLASSEMENT

	PJ	V	D	N	PTS
Paul Maurice	10	7	2	1	15
G. Moderne					
C. Auto	10	4	4	2	10
Dion et Frères	10	3	5	2	8
Désiré Sévigny	10	3	6	1	7

Ligue des Bons Vivants

Victoire du Club Drolet (Toby)

Par Jean-Guy Daigle et Jean Fontaine

PLESSISVILLE...C'était le retour à la normale, samedi le 17 novembre dernier dans la Ligue de hockey des Bons Vivants, à Plessisville. Les équipes Drolet (Toby) et Guay Sport ont réussi à remporter des victoires dans les parties présentées le

soir-là.

Drolet (Toby) gagne

Le Claude Pinette et Fils a de nouveau subi la défaite, perdant cette fois au compte de 6 à 4 contre le Drolet (Toby).

Pour les vainqueurs, René Morin a réussi le truc du chapeau, soit 3 buts. Claude

Breton, Jacques Beaudoin et Pierre Beaudoin avec un but chacun ont complété.

Pour le Claude Pinette et Fils, Clément Bourque et Mario Allaire ont compté chacun 2 buts. Il s'agissait d'une 4e défaite consécutive pour le Claude Pinette et Fils.

Guay Sport l'emporte

Dans la joute précédente, le Guay Sport a conservé ses bonnes habitudes, gagnant 5-3 devant le Gaz Bar Réjean Patry. Ils augmentent donc leur avance en tête du classement avec 14 points alors que leur plus proche rival, le Drolet (Toby) est à 7 points.

Pour en revenir à la partie, on nous a signalé que Guy

Lachance avait marqué à 2 reprises pour les vainqueurs et que Jacques Lamontagne et Luc Boutin avait obtenu chacun 1 but et une mention d'assistance.

François Brière a marqué 2 buts pour le Gaz Bar Patry et c'est René Gélinas avec 1 but et une passe qui a complété

le compte.

CLASSEMENT

	PJ	V	D	N	PTS
Guay Sport	7	7	0	0	14
Drolet (Toby)	7	3	3	1	7
C. Pinette et Fils	7	2	5	0	4
Gaz Bar Patry	7	1	5	1	3

Et si on résumait...

Par Jean Fontaine

PLESSISVILLE...Pour tout vous avouer, moi non plus je n'ai jamais vu un original de 300 lbs. Le pire, c'est que je l'ai bel et bien écrit. Je demande donc l'absolution à tous les chasseurs pour avoir commis cette faute impardonnable. J'ai en effet écrit la semaine dernière en page B-4 que le groupe de chasseur avait abattu un original de 300 lbs alors que tout le monde a pu constater que

c'était un chevreuil, en cerf de Virginie.

-0-0-0-0-0-0-0-0-0-

PLESSISVILLE...Toutefois, comme j'ai droit à une réplique, je dois vous dire que parfois, pour un journaliste, on pense à un mot et on en écrit un autre. C'est ce qui s'est passé dans ce cas et ça se produit assez souvent. Mais, j'en conviens, pas de façon aussi flagrante...

-0-0-0-0-0-0-0-0-0-

STE-SOPHIE DE MEGANTIC...C'est toujours le 1er décembre prochain que le Club de Balle Molle Les Apaches de Ste-Sophie de Mégantic tiendront leur tournoi de pool annuel à la Salle La Grange de Ste-Sophie. Les jeunes et les adultes sont donc invités à cette activité. On prendra les inscriptions de 9.00 hres à midi. Une soirée disco suivra avec la présentation des

trophées. Inf: 362-7673.

-0-0-0-0-0-0-0-0-0-

WARWICK...Le Hockey Mineur de Warwick tiendra un premier tournoi provincial de hockey atome du 10 au 13 janvier prochain. Ce tournoi sera particulier par ses

classes de compétition, AA, BB et CC et par son volet de participation A, B et C.

-0-0-0-0-0-0-0-0-0-

ST-CYRILLE...Au Bouldrome de St-Cyrille, le 2 décembre, il y aura compétitions avec inscriptions de

10 hres à 11 hres le matin. Une bourse de \$100. de Coca Cola est en jeu, plus la mise des joueurs.

-0-0-0-0-0-0-0-0-0-

PLESSISVILLE...Amis sportifs, fouillez dans le fond

Suite page B-11

Ligue de Pool Les Flabs

Brasserie Auberge seul en deuxième

Par Jean Fontaine

PLESSISVILLE...Dans la Ligue de Pool Les Flabs Labatt 50, la Brasserie Auberge a réussi à s'installer seul en seconde position à seulement 1 point des meneurs, le Hôtel Laurier de Laurierville. Le Hôtel Central de Plessisville a pour sa part réussi à grimper en troisième position laissant le Manoir de Ste-Julie en quatrième, eux qui était en deuxième la semaine dernière.

Pour ce qui est du Bistro

Plessis, ils demeurent en 5ième puisque le Hôtel France de Lyster croupi en dernière position avec aucune victoire.

Mardi le 20 novembre

Donc, mardi le 20 novembre dernier, le Hôtel France de Lyster a été écrasé 14 à 2 par le Brasserie Auberge de Plessisville.

C'est au compte de 13 à 3 que l'Hôtel France de Lyster a été massacré par les joueurs du Hôtel Laurier de

Laurierville.

Finalement, le Hôtel Central de Plessisville a gagné 9-7 dans une lutte assez serrée qui l'opposait au Manoir de Ste-Julie.

CLASSEMENT

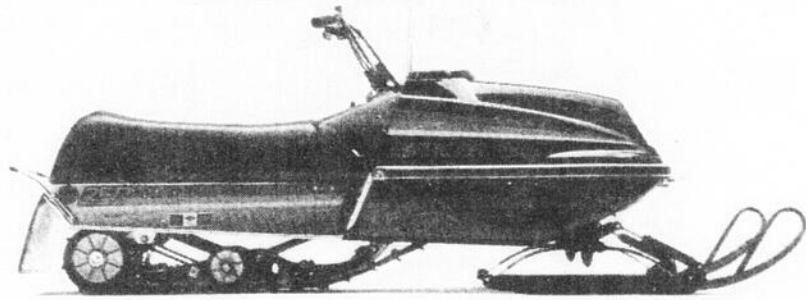
	PJ	V	D	N	PTS
Hôtel Laurier	6	5	1	0	10
Bras. Auberge	6	4	1	1	9
Hôtel Central	6	4	2	0	8
Manoir Ste-Julie	6	3	2	1	7
Bistro Plessis	6	1	5	0	2
Hôtel France	6	0	6	0	0

Procurez-vous dès maintenant

Yamaha



ENTICER 250



Lorsqu'on parlait de motoneige à prix économique, la grande question était surtout que la machine offrait pour les dollars investis...

Alors survient la première Enticer 250.

Cette année, elle offre encore plus. Légère et rapide comme un lièvre, elle procure à la famille satisfaction et plaisir maximum.

Eugene Fortier et Fils
100 Bl. Baril Princeville
364-5339

Construction Claude Lafond Inc.

Distributeur

Comparez

LAUNER.



Maison modèle située au 1880 rue Coop, Plessisville

Maisons sectionnelles fabriquées en usine de fabrication soignée et de qualité supérieure.

Launer construira sur votre propre terrain et transformera même ses modèles selon certaines de vos exigences.

Pour rendez-vous...

Claude Lafond
Jean Mathieu

Distributeur
Représentant

362-7962
362-7563

Ligue Industrielle A et B Molson de Princeville

Brasserie Campagnard et Eugène Fortier en première

Par Jean Fontaine

PRINCEVILLE---Avec un classement aussi serré, les gains et les défaites influencent très rapidement le rang des équipes. Alors que les Chevaliers de Colomb et le Prince Fib étaient respectivement en tête des sections A et B, ce sont maintenant le Eugène Fortier et le Brasserie Campagnard qui occupent les premières places.

La lutte demeure donc serrée entre ces formations et nul doute que ce n'est pas l'action qui manque les mardis et jeudis à l'aréna intermunicipal de Princeville.

Classe A

Dans le A, le Princeville Furniture a infligé un cinglant revers de 12 à 8 au Salon de la Viande René Sévigny. Luc Bernier avec 4 buts, Bertrand Bouffard, Pierre Lefebvre et Michel Lavigne avec chacun 2 points, Jacques Beaudoin et Patrice Caouette avec chacun 1 but ont été les artisans de cette victoire. Roger Provencher, Normand St-Pierre et Normand Lachance ont répliqué avec chacun 2 filets, les autres allant à Guy Caouette et Gaétan Cloutier chacun un.

Dans l'autre partie, le Eugène Fortier a pris la première place en battant le Eugène Fortier 9-3. Denis Fortier et Rock Hunter ont inscrit chacun 3 points, Richard Couture, Mario Bernier et Denis Paquet ont complété le compte des gagnants avec chacun un but. Réjean Perreault, Bruno Prince et Michel Breton ont été les marqueurs des Chevaliers.

Classe B

Jeudi le 22 novembre, le Campagnard a vaincu le Legrade 7-2 pour atterrir en première place. Germain Daigle, et Louis Coulombe

avec 2 buts, Marc Levasseur, Alain Michel et Jean-Yves Laroche ont également fourni des buts pour les gagnants, Daniel Grondin et Gaétan Cloutier ont évité le blanchissage.

Alain Perreault et Jean-Marc Hébert avec 2 filets chacun et Bruno Vigneault avec 1 but ont donné la victoire 5-2 au Michel

Transport sur le Prince Fib. Fernand Gagné a marqué les 2 buts de ces derniers.

Finalement le Meubles Estrie a gagné 6-5 sur le St-Norbert. René Bergeron a été la vedette du match avec 4 buts, les 2 autres allant à Simon Daigle, François Lemieux (2), Mario Allaire, Daniel et Gilles Roy ont été les compteurs du St-Norbert.

CLASSEMENT CLASSE A

	PJ	V	D	N	PTS
Eugène Fortier	8	5	3	0	10
Chev. Colomb	8	4	3	1	9
Pr. Furniture	8	4	4	0	8
René Sévigny	8	2	5	1	5

CLASSEMENT CLASSE B

	PJ	V	D	N	PTS
Campagnard	8	4	2	2	10
Prince Fib	8	3	2	3	9

Meubles Estrie	8	3	2	3	9	Legrade	8	3	4	1	7
Michel Transport	8	3	4	1	7	St-Norbert	8	3	5	0	6

Et si on résumait...Suite

de vos poches et vérifier les billets de moitié moitié qui vous ont été vendus par Gaston «Talk-Talk» Grenier. Dans les billets Forano, couleur orange, le billet 16226 tiré le 19 octobre vaut encore \$99. Celui tiré le 16 novembre pour la Ligue Forano, toujours de la couleur orange, et qui porte le numéro 33565 vaut également \$99. Pour les Juvéniles, le numéro 9530 tiré le 23 septembre n'a pas été réclamé. Il vaut \$50.

-0-0-0-0-0-0-0-0-0-0-

PLESSISVILLE---L'Association Chasse et Pêche de Plessisville a publié récemment une autre édition de Pensons à Demain, cette publication qui s'adresse aux membres et qui est publié à quelques reprises au cours de l'année. Si on résumait vous présente maintenant un aperçu du contenu de ce dépliant d'information.

-0-0-0-0-0-0-0-0-0-0-

PLESSISVILLE---Voici des dates importantes. Ce sont celles des cours de maniement des armes à feu...10-11-12 mars, 1980, 29 et 30 mars 1980 ainsi que 5-6-7 mai 1980. Ne pas oublier ces dates...

-0-0-0-0-0-0-0-0-0-0-

PLESSISVILLE---Claude Roy donnera encore des cours de montage de mouches à partir du 6 janvier prochain. Ce sera le diman-

che matin de 9 hres à midi pour les 8 dimanches suivants. Ces cours sont donnés grâce à une subvention du Comité Socio-Culturel de Plessisville. Les inscriptions sont prises au local de la rue St-Jean.

-0-0-0-0-0-0-0-0-0-0-

PLESSISVILLE---La salle de tir est ouverte 3 fois par semaine. Les mercredis de 19.00 hres à 22.00 hres, les vendredis de 19.00 hres à

22.00 hres et les dimanches matin de 9.00 hres à midi. Dany Bédard en est le responsable et il invite les gens à aller faire un tour.

-0-0-0-0-0-0-0-0-0-0-

PLESSISVILLE---Le Salon du Printemps de l'an dernier a été un franc succès et le responsable Bruno Beaudoin signale que déjà, on est à préparer celui du printemps prochain.

-0-0-0-0-0-0-0-0-0-0-

Ligue de Grosses Quilles O'Keefe

Voici les résultats des parties en date du 19 novembre 1979.

Abattoir Mailhot 3 Breuvage de l'Estrie 1. Réjean Boisvert 3 Léonil Beaudoin 1. Sorel Amusement 3 Maurice Bureau 1. V. Boutin Express 2 Produits Gano 2. Bar Salon Christophe 3 Hôtel Bois-Francis 1. Bijouterie M. Huot 4 Normand Houle 0.

Le plus haut simple	247
Gaétan Rivard	
Le plus haut triple	227
Roger Turcotte	
Haut simple d'équipe	218
Benoît Paquet	
Meilleur simple à date	247
Gaétan Rivard	
Meilleur triple à date	

André Levasseur	643
Meilleures moyennes	
André Croteau	182
Serge Fréchette	180
Bertrand Moreau	177
Gaston Fréchette	176
André Crochetière	176

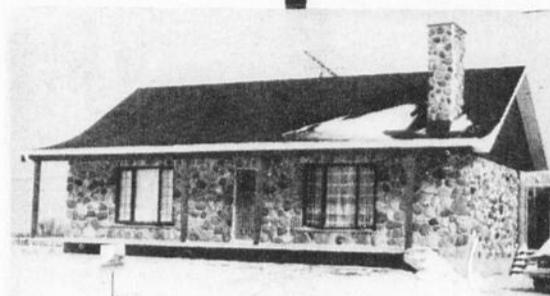
CLASSEMENT

Sorel Amusement	32
Breuvage de l'Estrie	31
V. Boutin Express	25
Hôtel Christophe	25
Hôtel Bois-Francis	24
Maurice Bureau	22
Abattoir Mailhot	22
Bijouterie M. Huot	22
Produits Gano	20
Léonil Beaudoin	15
Réjean Boisvert	14
Normand Houle	13

OFFRE SPECIALE

CANADIENNE
922 Des Colombes

Visites sur rendez-vous



28'x42' en pierres - Foyer naturel - Belles boiseries - Bien équipée - Terrain 100'x200' gazonné. Armoires érable - Planchers bois franc.

10 1/2 - 30'44' - Briques - Garage - S. sol fini pour location - Beau terrain - Paysage - Magnifiquement située.

Coin Fortier et Vallée

9 1/2 - Belle d'autrefois - Terrain - 291'x250' - Aménagée
574 St-Calixte Rond Point

Bungalows Région

Princeville / Choix de Bungalows

Laurierville 3 logements **Avis** aux bricoleurs. Possibilité d'aménager 2 autres logements. 307 Tanguay.

COMMERCES (Renseignements par entrevues)

Épicerie (Dépanneur licencié.) Commerce bien établi. (Cause de santé).

Local Commercial (Centre-ville)
30x90. Idéal pour discothèque - Fruiterie - Pâtisserie..

Garage à Plessisville (2 portes)
Bien situé - Excellent poste d'essence - Possibilité d'y joindre d'autres commerces. Avec équipements.

Terrains - Chalets - Divers

Terrain 100 pi. x250' Rond Point (574 St-Calixte)

LOTS A BATIR (Commercial)
231' de front x 90' peut être subdivisé selon la demande. Service d'eau et d'égoût installés.
RUE ST-EDOUARD (Face à l'usine de filtration)

Chalet «Le Rocher» 7e rg. Kelly

2 grands terrains 7e rg. Kelly

362-2237

CHARLES & BEAULIEU

Jacques Vallée
2231 St-Calixte
Plessisville

Courtiers en immobilier
14 - Perreault - Victoriaville

Celui qu'un ami recommande!

SPECIALS

FIN D'ANNEE

ESCOMPTES JUSQU'À 13% SUR LES MODELES 1979



SPIRIT SEDAN



PACER

PROP: M. Charles Lemay 324 Boul. Bois-Francis Sud
TEL: 752-5252 VICTORIAVILLE

LEMAY AUTOS INC. VICTORIAVILLE

AMC JEEP **RENAULT**

Ligue des Chevaliers de Colomb

Machinerie B.V. se laisse distancer

Par Jean Fontaine

PLESSISVILLE...Et oui, c'était bel et bien l'ouverture officielle de la saison régulière de la Ligue de Hockey des Chevaliers de Colomb, mardi soir dernier le 20 novembre dernier à l'Aréna Municipal de Plessisville. Ben Mathieu de Molson était là avec le Grand Chevalier du Conseil 2527, M. Raymond Dusseault pour mettre la rondelle au jeu avec les commanditaires des équipes et les capitaines de ces formations.

Dans les matchs qui ont entouré cette cérémonie

animée par le président du circuit, Gaston Nadeau, le Dubois et Frères a infligé un revers de 6-3 au Autobus Bois-Francis alors que la défaite du Machinerie BV au compte de 7-1 devant le Drolet et Fils aura permis à ces derniers de distancer le Machinerie B.V.

Dubois 6 Autobus B.F. 3

Tout d'abord, malgré 2 buts de Jean Brière et 1 de Jacques Fortin, le Autobus Bois-Francis a dû incliner 6-3 devant le Dubois et Frères. Même 2 buts rapides

comptés à quelques secondes d'intervalles n'aura pas permis aux perdants de remonter suffisamment la pente.

André Côté a obtenu 2 buts pour les vainqueurs mais il a été imité par Michel

Pomerleau, Lionel Pouliot, Roland Fradette et Jean Gosselin qui en ont eu chacun 1.

Drolet 7 Machinerie BV 1

Ici, Denis Beaudoin avec 3 filets et Yves Gosselin avec 2

s'en sont donnés à coeur joie pour vaincre le Machinerie B.V. 7-1. Seul Michel Gosselin a su trouver une ouverture dans le but du Drolet alors que pour ces derniers, Normand Gagné et Richard Lemelin avaient également

compté.

CLASSEMENT

	PJ	V	D	N	PTS
Dubois et Frères	10	7	2	1	15
Drolet et Fils	10	6	2	2	14
Machinerie B.V.	10	4	4	2	10
Autobus					
Bois-Francis	10	0	9	1	1

Ligue Bonne Entente Molson de Plessisville

C'est le L. Drolet et Fils qui est en tête

Par Jean Fontaine

PLESSISVILLE... C'est le L. Drolet et Fils qui détenait au 17 novembre dernier la tête du classement de la Ligue Bonne Entente Molson de Plessisville. Il est d'ailleurs peu probable que cela ait changé avec l'avance de 4 points qu'ils possèdent sur le Garage Guy Painchaud, eux mêmes en avance de 4 point sur le Epicerie Laurent Thibeault et le Houle Muffler qui en possédaient chacun 4.

Painchaud vs Drolet

Il ne s'est vraiment pas compté beaucoup de but dans ce circuit samedi le 17 novembre. En effet, ce n'est que 3-1 que le Drolet a perdu devant le Garage Guy

Painchaud. Gilles Gourque avec 1 but et une mention d'assistance a été le meneur à l'attaque pour les gagnants. Réjean Samsom et Jean Gosselin ont été les 2 autres compteurs alors que Michel Bellemare récoltait une passe. Au début de la deuxième le Drolet avait réussi à égaliser 1 - 1 mais peu après Jean Gosselin comptait le but de la victoire.

C'est Jean-Marc Pelletier qui a évité le blanchissage aux perdants avec l'aide reçu de René Drolet.

Thibeault vs Houle

C'est là aussi par un pointage de 2 - 1 que le Epicerie Laurent Thibeault a inscrit sa première victoire de la saison

en battant le Houle Muffler.

En première, Normand Langlois assisté de Christian Therrien et de François Goulet a donné une avance de 1-0 au Thibeault. François Carignan aidé de Donbald Roy a nivelé les chances 1 - 1 en seconde et en troisième, François Goulet donnait la victoire au Laurent Thibeault pendant que son gardien fermait la porte de ses buts.

Classement de la Ligue Bonne Entente

	PJ	V	D	N	PTS
L. Drolet et Fils	7	6	1	0	12
Garage Guy					
Painchaud	7	4	3	0	8
Epicerie					
Thibeault	7	1	4	2	4
Houle Muffler	7	1	4	2	4



IMPRIMERIE FILLION

PAPETERIE COMMERCIALE PAPETERIE SOCIALE

Cartes d'affaires	Cartes de temps	Faire-Part
Factures	Cardex	Cartes de soirée
Etats de compte	Chèques	Cartes de membre
En-têtes de lettres	Polycopies	Cartes de sympathie
Enveloppes	Circulaires	Cartes de remerciement
Etiquettes	Famphlets	
	Revues	

TEL.: 362-7247

2365 St-Jean Plessisville
(Voisin Parc Industriel)

Suggestions de CADEAUX

Profitez des prix réduits à l'occasion du Temps des Fêtes !



Venez
choisir
vos cadeaux
de Noël

Gilets et blouses	10% à 25%	de réduction
Choix de pantalons corduroy	10% à 20%	de réduction
Salopettes Corduroy	25%	
Un lot de salopettes en jeans à	\$15.95	





Le Spécialiste du Cadeau

PANTALON PLESSIS 1571 St-Louis Plessisville 362-6255 (Place du Centre)

CARTES PROFESSIONNELLES

MEDECINS

Dr. GABRIEL GIGUERE

SPECIALISTE EN CHIRURGIE GENERALE
Certifié du Collège des Médecins et Chirurgiens de la Province de Québec et du Collège Royal du Canada.
BUREAU SUR RENDEZ-VOUS SEULEMENT
LUNDI après-midi et LUNDI soir
MARDI après-midi et JEUDI après-midi
VENDREDI après-midi et VENDREDI soir.
1565 Avenue St-Edouard - Tél.: 362-7777 - Plessisville, P.Q.

Tél. 362-2127

Dr. Raymond Charron

Médecin - Chirurgien
1836 ST-CALIXTE
Plessisville
BUREAU lundi - mardi - jeudi - vendredi
1 hre à 4 hres et 7 hres à 9 hres.
Vaccin disponible dès maintenant.

Dr. BERTHOLD HARVEY

Médecine Générale - Obstétrique
Clinique Notre-Dame Inc.
147 Notre-Dame Est
Victoriaville

HEURES BUREAU

Jour: Mardi au vendredi: 2 à 5 hres
Soir: Mardi - vendredi: 7 à 10 hres

Tél: 758-3165

OPTOMETRISTES

EXAMEN DE LA VUE
LUNETTES

Dr. Jean-Denis Mauger, o.d.

OPTOMETRISTE
1457, Avenue St-Edouard
Tél. 362-2188 PLESSISVILLE

EXAMEN DE LA VUE

VERRES DE CONTACT

Dr. Yvon Bédard, o.d.

OPTOMETRISTE
1484 Ave. St-Louis Tél. 362-3939
PLESSISVILLE

VETERINAIRES

TEL.: 362-2728 - 389-5551

Clinique Vétérinaire Bélanger Boutin et Associés

Docteur Docteur
JOSEPH BELANGER REAL BOUTIN

Docteur
RENALD BRETON

Médecins vétérinaires
2264, RUE COOP, PLESSISVILLE, P.Q.

362-2621

CLINIQUE VETERINAIRE DE PLESSISVILLE

Docteur
Jacques Baron
MEDECIN - VETERINAIRE
1820 ST-CALIXTE PLESSISVILLE P.Q.

Ligue Intercités de Ballon Balai Molson de Princeville

Reprise des activités

Par Louis Baillargeon

Le 17 novembre, après une fin de semaine de repos, les parties ont repris dans la ligue Intercités de Ballon-Balai Molson de Princeville.

Homme «Casse A»

Dans la première partie de la classe, le Bar Chez Johanne de Villeroy a remporté une 3ième victoire cette saison contre les Vikings de Villeroy, au pointage de 4 à 1. François Tomassin et Réjean Gingras ont dirigé l'attaque avec 1 but - 1 passe chacun. Mario Bédard et Bernard Rochette ont complété pour le Bar. L'unique filet des Vikings a été enregistré par Michel Séguin.

Dans une partie, marquée de rudesse, les Villageois de Ste-Marie ont défait par blanchissage les Cocus de Parisville par le compte de 3 à 0. Bertrand Martel, Alain Mailhot et Michel Gagnon ont compté pour les vainqueurs. Dans la dernière partie de la journée, c'est un but de Martin Blanchette avec 13 secondes à faire dans le match qui a permis au Marché Ruel de Lemieux de faire match nul de 2 à 2 contre le Lyster. Michel Fortin a été l'autre marqueur pour Lemieux. Luc Brochu et Denis F. Boislard ont compté pour Lyster.

Hommes «Classe B»

Dans la première partie de la journée, le Sport Denco de Princeville et le Bar Chez Dédette de St-Rosaire ont fait partie nulle de 1 à 1. Jacques Thibodeau, pour Princeville et Yvan Godin, pour St-Rosaire ont marqué les buts. Dirigés à l'attaque par Michel Hébert avec 1 but et 2 passes, les Braves de St-Valère ont blanchi l'Hôtel

Central de Villeroy au compte de 3 à 0. Outre Michel Hébert, Pierre Côté et Jean-Guy Vachon ont marqué les autres buts. Dans un autre match, l'Auberge Ste-Croix a défait les Pions de Deschailions par la marque de 4 à 1. Germain Cameron avec 2 buts, Michel Leclerc et Michel Lemay ont compté pour l'Auberge. Gilbert Demers a évité le blanchissage pour les Pions. Dans la dernière partie de cette classe, le Pyrhana de Ste-Marie a remporté une première victoire de l'année aux dépens des Castors de Fortierville, 4 à 2. François Turmel 2 buts - 1 passe a dirigé l'attaque des vainqueurs. Jacques Beauchesne et Mario Thibeault ont inscrit les autres buts du Ste-Marie. Julien Beaudet et Roger Lemay ont marqué pour les Castors.

Femmes

Dans la première partie de cette classe, le Ste-Sophie a blanchi les Yoo Pee de Ste-Croix 3 à 0. Line Trépanier, Johanne Blondeau et Luce Nadeau ont compté pour Ste-Sophie. Dans la seconde joute, l'Hôtel Rio de Princeville a vaincu par blanchissage les Idéfix de Parisville par la marque de 2 à 0. Guylaine Coulombe et Louise Boisvert ont compté pour le Rio. Dans la dernière partie, les Rockets et St-Célestin ont inscrit un autre zéro contre le Garage Smith de St-Louis-de-Blandford par le compte de 4 à 0. Sylvie Joyal avec 2 buts a été la meilleure des siennes. Claudette et Jacinthe Bergeron ont marqué les autres buts.

«Un soûlard n'est pas du tout conscient de ce qu'il fait ou dit...il se comporte vraiment en idiot...et on est censé en rire...Vraiment, c'est pitoyable.»

Equipe Lacordaire de Plessisville

LE FURETEUR INC. - 362-6875

LIVRES Fournitures de bureau
SERVICE DE PHOTOCOPIES ESTAMPES
CARTES DE SOUHAIT PAPETERIE DE TOUS GENRES
1776 ST-CALIXTE PLESSISVILLE

Jacques Roberge, pres.



TRICOT-TISSAGE la MACRAME

filandière

1783 ST-CALIXTE - PLESSISVILLE - G6L-2Y7
C.P. 183 (819) 362-6739

CARTES PROFESSIONNELLES

ARPENTEUR-GEOMETRE

Tél. 362-3633, Plessisville

Michel BENJAMIN

ARPENTEUR - GEOMETRE
Cessionnaire du greffe de Jean-Marie LAIR, a.g.
1945, avenue Painchaud - C.P. 40 - Plessisville

CHIRURGIEN-DENTISTE

Dr. Jacques Fortier

CHIRURGIEN - DENTISTE
1457 Avenue St-Edouard (Edifice Pelletier)
Appt 2 Plessisville P.Q.
Heures de bureau: Jour: Lundi au vendredi, de 8:30 à 5:00h.

362-6553

COMPTABLES

Roy, Desrochers, Dumont & Pellerin

Comptables Agréés
4 rue de l'Exposition Tél. 758-1544
VICTORIAVILLE
Jean Roy, syndic, c.a. Donald Dumont, c.a.
René Desrochers, c.a. René Pellerin, c.a.

Tél. (418) 335-7511

THEBERGE, DAIGLE GRONDIN & HOUDE C.A.

COMPTABLES AGREES
Goétan Thèberge, C.A., Fernand C. Daigle, C.A.
Rénald Grondin, C.A. Gilles Houde, C.A.
257, Notre-Dame Sud THETFORD MINES

Guillemette, Longchamps et Associés

COMPTABLES AGREES
Phil GUILLEMETTE, C.A. 2284, rue Coop Plessisville
Clermont LONGCHAMPS, C.A. G6L 1X2
Tél.: 362-2837

ASSURANCES

MAURICE HOULE

Assurances générales commerciales et résidentielles

REP.: **LE GROUPE LA LAURENTIENNE**
VIE, FEU, VOL; AUTOS, ETC.

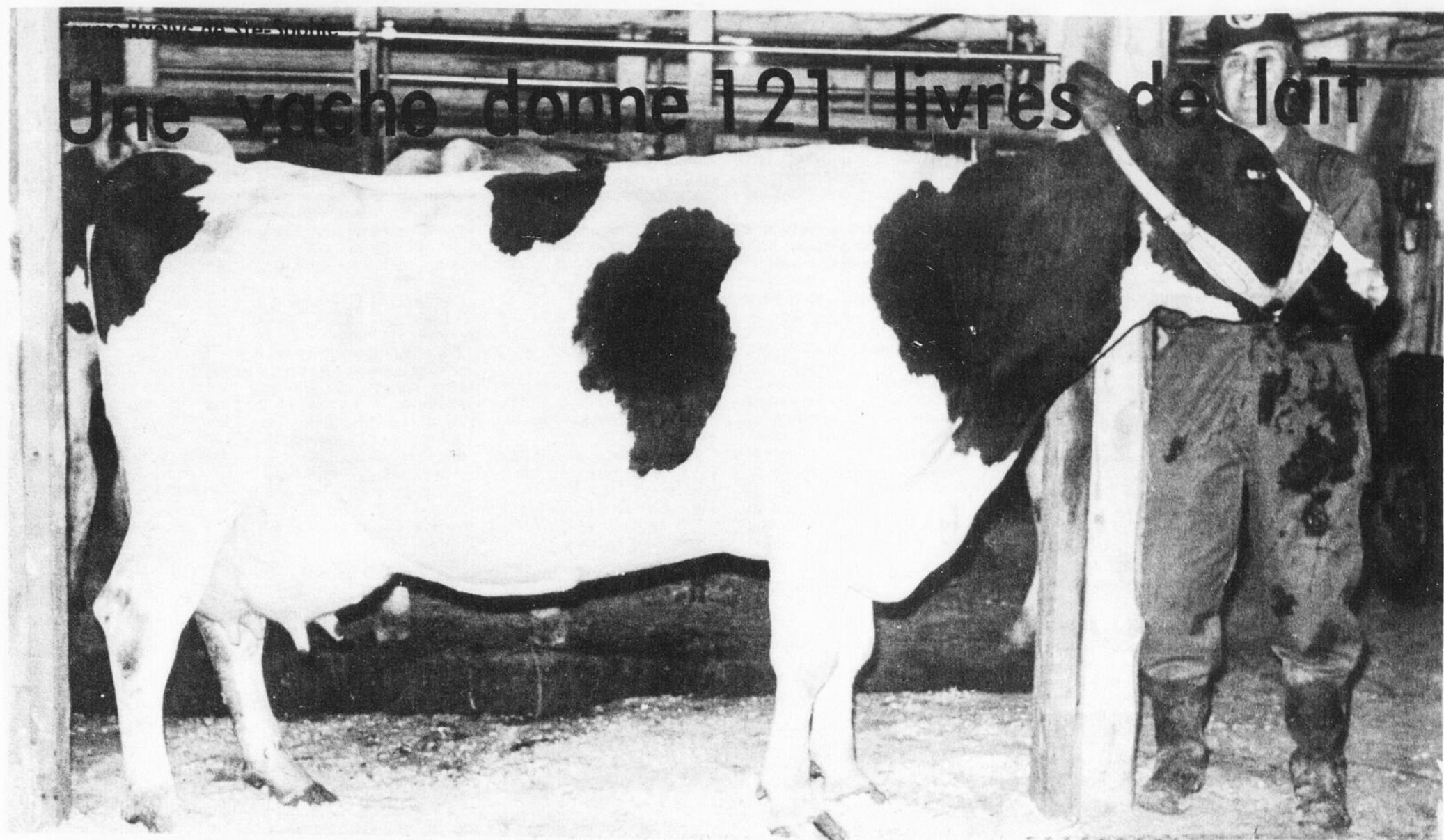
Du lundi au vendredi de 9h. a.m. à 1 h. p.m.
Tous les soirs
1244, St-Calixte - Tél.: 362-2177 - Plessisville



LA SOCIETE MUTUELLE D'ASSURANCE

CONTRE L'INCENDIE

des comtés de Lotbinière et Mégantic (St-Pierre Baptiste)
Tél.: (418) 453-2638
ASSURANCES: FEU Foudre VENT COLLISION
MAISON PRIVEE RISQUE DE FERME RESPONSABILITE ANIMAUX
FLORENT LESSARD, gérant 453-2638



Une vache donne 121 livres de lait

(Photo La Feuille d'Érable - Forand)

Cette fille d'Amos née le 28 janvier 1972 a récemment donné 53.9 kilos (118.7 livres) de lait lors d'une traite effectuée au soir du 25 septembre et vérifiée le matin suivant, ce qui constitue un exploit peu banal. Survenu à la ferme Ruelys, propriété de M. Conrad Ruel de Ste-Sophie, la vache NIP a connu les deux dernières lactations suivantes: A 5 ans et 3 mois, 10,063 kilos (22,138 livres) avec un MCR 198-153. A 6 ans et 4 mois, elle donnait 9,964 kilos (21,920 livres) avec un MCR 196-157. La ferme Ruelys est enregistrée au PATLQ officiel avec un troupeau de 27 vaches. Le troupeau est presque entièrement composé d'animaux pur-sang. Lors d'une récente classification, la ferme Ruelys a obtenu la cote suivante: 1: T.B., 22: B+, et 4 B. La production moyenne de la ferme s'établit à 6,991 kilos (15,363.5 livres), avec un MCR de 1978 de 152-139.

Salon International de l'Agriculture et de l'Alimentation à Montréal

Trois ex-rois de l'Érable se signalent

Lors de l'exposition au Stade Olympique de Montréal, trois anciens Roi de l'Érable de la région de Plessisville ont fait bonne figure. Ce sont Gaspard Vigneault, roi en 1977, Lionel Brassard, roi en 1978, (tous deux de Plessisville) et Antonio Vigneault de Ste-Sophie, roi en 1972.

Signalons que Monsieur Gaspard Vigneault remporta le 4ième prix dans le Beurre d'Érable, 8ième prix dans le sucre d'érable mou et 10ième prix dans le sucre dur pour se classer 6ième dans l'ensemble des produits parmi 96 concurrents. Monsieur Lionel Brassard s'est classé 9ième dans le

sirop très clair, 7ième dans le sucre dur, 7ième dans le sucre mou, 11ième dans le beurre d'érable et dans l'ensemble 14ième.

Monsieur Antonio Vigneault s'est classé 3ième dans le sirop médium et dans l'ensemble des produits 18 ième.

LES ELEVEURS PROGRESSIFS DU COMTE DE MEGANTIC

Forte demande de jeunes vaches devant bientôt vêler.

«Acheter une bête de qualité, c'est assurer sa rentabilité»

Georges Jutras (agent d'affaires) R.R. 1, Plessisville G6L 2Y2 362-3312

AGRO-
REVUE
PAGE B-9

SPECIAL DEMENAGEMENT HOMELITE

RABAIS DE
\$30.00



\$99.95

XL
Lame de 12"
Reg.: \$129.95

La XL Homelite fabriquée au Québec est équipée du «Safe-T-Tip», dispositif exclusif à Homelite qui prévient toute chance de rebond. Voyez votre concessionnaire Homelite pour profiter des autres spéciaux avec lames de 12" à 16".

Valable jusqu'à écoulement du stock en magasin.

Petite Mécanique Enr.

J.P. Paradis, prop.

Vente et service

Maintenant au

486 Provencher

Laurierville, Qué.

Tél.: (819) 365-4676

PATLQ officiel

Programme d'analyse des troupeaux laitiers du Québec

Le PATLQ régulier est connu de la grande majorité des producteurs laitiers. L'option officielle étant moins connue, nous voulons le faire connaître un peu mieux.

Conditions d'admission

Tout le troupeau doit être officiellement identifié, dont au moins 15 vaches enregistrées pur-sang ou N.I.P. A et

mieux. Pratiquer le PATLQ régulier depuis au moins quatre mois.

Avoir une production au moins égale à la moyenne de la région.

Ne pas pratiquer d'autre forme de contrôle officiel.

Avantages

Offre l'opportunité d'utiliser les jeunes taureaux

soumis au programme d'épreuve. Ces jeunes taureaux étant issus des 2% meilleures vaches au Canada, ce qui permet à l'éleveur d'améliorer son potentiel génétique en moyenne cinq ans avant les autres éleveurs.

Participation à l'épreuve des jeunes taureaux en plus grand nombre et plus rapidement.

Donne une meilleure garantie à l'acheteur de sujets d'élevage parce que des documents officiels certifient le niveau de production.

Différents concours sont ouverts aux producteurs et les gagnants sont stimulés par la remise de trophées, créant une belle émulation entre les éleveurs.

Il existe une possibilité d'un meilleur service technique

parce que le technologiste passe plus de temps en compagnie de l'éleveur.

Emission de certificats M.C.R. permettant une comparaison des sujets avec:

a) la moyenne de la race au Canada

b) les autres productrices du troupeau (déviations)

Donne accès aux expositions agricoles (avec les pur-sang).

Profite d'une publicité gratuite parce que les certificats de production sont publiés dans:

a) différentes revues et journaux

b) le rapport annuel du PATLQ

Une invitation particulière est faite aux éleveurs rencontrant les conditions d'admission de s'inscrire sans tarder, afin d'être

acceptés avant que les exigences soient plus grandes. Pour plus de détails, parlez-en avec votre technologiste.

PATLQ officiel

Après avoir vu les conditions d'admission et les avantages du contrôle laitier officiel, nous verrons maintenant son évolution dans la région 03.

En 1976, on y comptait que 54 troupeaux (tableau 1). Ce nombre est passé à 79 en 1978 et se rapprochera de la centaine en 1979. On remarquera qu'après un peu d'hésitation en 1977, la production moyenne par vache s'est améliorée l'année suivante.

Dans le même temps dans le comté de Mégantic (tableau 11) on dénombrait 34 troupeaux sous l'option offi-

cielle. Il est à prévoir que ce nombre montera à près de 50 en 79. Le lecteur notera aussi que le M.C.R. à 126-117 (moyenne canadienne de la race) est supérieur à celui de la région qui se situe à 120-111.

Le tableau III, nous donne les performances des troupeaux dont le M.C.R. était supérieur à 125 en 1978. Là aussi, l'on s'attend à ce que la liste sera passablement plus longue pour l'année 1979.

Tous ces chiffres pourraient être disponibles à la fin du printemps 1980. Nous apprendrons alors, quels éleveurs domineront la liste dans les races respectives soit Holstein et Ayrshire.

Raymond Castonguay, T.D.A.
Directeur régional
Denis Rémillard, agr.

CARTES PROFESSIONNELLES

AVOCATS

Moisan Bellavance Aubert Lemelin
Labbe Poirier
AVOCATS ET PROCUREURS

1457, St-Edouard - Plessisville - 362-7929, 3219, 3210

HEURES DE BUREAU

Lundi au vendredi: de 9:00 heures a.m. à 5:00 heures p.m.
Vendredi soir: de 7:30 heures p.m. à 9:00 heures p.m.
Autres soirs: sur rendez-vous
ARTHABASKA: tous les jours, 9h. a.m. à 5h. p.m. 357-8266

Provencher, Provencher & Neault
AVOCATS - PROCUREURS

Me Jean-Guy Provencher, B.A., LL.L.

1661 St-Calixte, Plessisville
HEURES DE BUREAU:

PLESSISVILLE: Sur rendez-vous seulement
Tél. (819) 362-2091
VICTORIAVILLE: TOUS LES JOURS
sans rendez-vous
42 Boul. Carignan - Tél. (819) 758-0529

NOTAIRES

CHARTIER, CHARTIER & GAGNE

Notaires et Conseillers juridiques
Benoit Chartier, B.A., LL.L Pierre Chartier, B.A., LL.L
Jean Gagné, D.E.C., LL.L., D.D.N.

Concessionnaires des greffes des notaires
L.R. GUILBAULT (1900-1933)
C.E. GOSSELIN (1894-1945)
CHS-EUG. GOSSELIN (1933-1954)
1578, Ave St-Edouard - Plessisville, P.Q. - 362-3224

TETREAU & LAUZON

NOTAIRES,
CONSEILLERS JURIDIQUES
Tél.: (819) 362-7314

Me Jean Tétréault, B.A., LL.L.
Me Yves Lauzon, DEC., LL.L., D.D.N.
BUREAU A: Inverness, St-Jacques de Leeds,
St-Ferdinand, St-Pierre de Broughton

CHIROPATICIENS

PAUL ALLY
CHIROPATICIEN

HEURES DES VISITES
Ouverture de notre bureau
le JEUDI seulement, de 2 à 9 heures p.m.

1508 St-Louis, PLESSISVILLE, Tél. 362-7894

PRODUCTION MOYENNE POUR LA REGION 3 AU PATLQ OFFICIEL

AN	REGION	NBRE TROUPEAUX	NBRE VACHES	AGE EN MOIS	JRS EN LAIT	LAIT KG	GRAS KG	PROT KG	GRAS %	PROT %	LAIT MCR	GRAS MCR
1976	3	54	1639	5 2	315	5 352	190	168	3.54	3.14	III	107
1977	3	67	2262	4 10	315	5 283	185	168	3.50	3.18	III	106
1978	3	79	2827	4 10	323	5 490	189	170	3.44	3.09	120	111

PRODUCTION MOYENNE PAR COMTE AU PATLQ-OFFICIEL 1978

NOM DE COMTE	NO TROUP	NO VACHES	AGE VEILAGE AN. MO.	JOURS EN LAIT	LAIT KG	GRAS KG	PROT KG	GRAS PC	PROT M.C.R.	LAIT M.C.R.	GRAS M.C.R.
MEGANTIC	34	1157	4 9	327	5609	196	175	3.49	3.14	126	117

LISTE DES PRODUCTEURS AYANT UNE M.C.R. MOYENNE SUPERIEURE A 125 AU P.A.T.L.Q.-OFFICIEL 1978

NOM DU PROPRIETAIRE/ NOM DE LA FERME	ADRESSE	NO VACHES	AGE VEILAGE AN. MO.	JOURS EN LAIT	LAIT KG	GRAS KG	PROT KG	GRAS PC	PROT PC	LAIT MCR	GRAS MCR	MCR MOY.	RACE
MEGANTIC													
Conrad Ruel (F. Ruelys)	Ste-Sophie	19	04 01	343	7027	238	217	3.39	3.09	152	139	145.5	H
Fernand Bélanger (F. Lyster)	Lyster	20	03 10	310	4961	187	168	3.77	3.39	142	131	136.5	A
Marcel & Ronald Lamontagne (F. Romarc)	Plessisville	31	04 03	320	6621	224	201	3.38	3.07	140	130	135.0	H
Aimé Fillion (F. Lion)	Ste-Anastasia	25	03 08	343	6364	232	210	3.65	3.30	133	131	132.0	H
Paul-Yvon Brunelle (F. Despointes)	Ste-Sophie	20	04 10	297	6513	222	202	3.41	3.09	136	126	131.0	H
Fournier & Frères (F. Pic Rouge)	Ste-Agathe	27	04 00	298	4859	185	160	3.81	3.25	134	124	129.0	A
Léo Therrien (F. Rithe)	Plessisville	13	03 08	331	6191	214	198	3.46	3.20	131	122	126.5	H
Normand & Gérard Raby (F. Racaney)	Lyster Station	21	03 10	340	6131	203	196	3.31	3.19	133	120	126.5	H
Réal Landry (F. Rocladet)	Plessisville	24	04 09	331	6537	226	200	3.46	3.06	130	122	126.0	H


LES ASSURANCES
RICHARD PEPIN INC.
ASSURANCE-VIE
ASSURANCE-MALADIE
(salaire)



RICHARD PEPIN Courtier
TEL.: 362-3069

2151 St-Louis
Plessisville

ANDRE PHOTO SERVICE ENR.
1310 St-Calixte
Plessisville 362-6291
MAGASIN ET STUDIO
PHOTOGRAPHIQUE



André Bolduc, prop.

PETITES ANNONCES...



La Feuille d'Erable

A VENDRE

DIVERS A VENDRE-Pianos neufs Le-sage, ameublements neufs, usagés, set de chambre et cuisine, poêles, set de salon, commodes, secrétaires, chaises pivotantes, filières. Robert Bourque 1435 Ave. St-Edouard 1510 Ave St-Louis à Plessisville. Tél: 362-2781 - 362-2031. (21-11-JNO)

A VENDRE-Chevelle 1974, 67,000 milles, propre, en bon état, 4 pneus d'hiver, 4 roues chromées et pneus d'été, \$2,300.00. S'adresser à 362-2230. (28-11-P)

A VENDRE-Un souffleur à neige pour tracteur de 10 à 16 forces. Largeur: 42". Inf: 362-6492. (28-11-P)

A VENDRE-Vêtements pour dames, grandeur 13-14, très propres, prix très raisonnable. Tél: 362-7145 ou 362-2740. (28-11-P)

A VENDRE-Jeep Willis 1965, 6 cyl., peinture Métal Flake, roues 10" large, bonne condition, très propre, bien équipé. Inf: 453-2359. (13-12-P)

A VENDRE-Princeville Ameublements usagés, à vendre, nous achetons, échangeons meubles, ameublements de chambre, de salon, de cuisine, poêles et réfrigérateurs, stéréo, piano, chaises de toutes sortes, matelas bicycles et T.V. en couleur, noir et blanc, escaliers de fer, humidificateurs, ameublements d'enfants, lits superposés, caisse électrique, compresseur 1 1/2 force 22 volts. Tél.: 364-5374 ou 365-5315. (17-11-JNO)

A VENDRE-Meubles usagés, antiquités, poêles, frigidaires, laveuses, sècheuses, etc. Nous achetons, vendons, échangeons et prenons en consignment. CPSM Entreprise 2382 St-Calixte, Plessisville. 362-7809. (27-12-P)

A VENDRE-Bois de foyer, 16 et 24 po. érable et merisier. S'adresser à 362-7712 ou 362-6544. (04-10-JNO)

A VENDRE-Maison. Très grand terrain à Inverness village. Tél: 453-2390. (28-11-P)

A VENDRE-Maison 2 logements 4 1/2 et 5 1/2 pièces au 2058 Des Erables. Quartier résidentiel, proximité plusieurs industries, chauffage air chaud et électricité. Garage double. Tél: 362-2649. (18-10-JNO)

A VENDRE-Olsmobile Delta 1978, 28,275 milles, 45,500km, air climatisé, vitres électriques et teintées, radio AM-FM, valise électrique, 4 pneus neufs (Michelin), comme neuf. 362-3902. (05-12-P)

A VENDRE-Ski Doo Bombardier 1974, 400, 2 cylindres, très propre. Cause de la vente: Maladie. Tél: 389-5668. (12-12-P)

A VENDRE-Chien Dalmatien, âgé de 8 mois, prix: \$250.00. Tél. après 19 hres à 389-5338 à Lyster. (28-11-P)

A VENDRE-Orgue Yamaha, B-45, presque neuf, joue «normal» et automatique, bonnes conditions de vente. S'adresser à 362-2750 après 5 hres. (28-11-P)

A VENDRE-Chevrolet 1976, 2 portes, 19,000 milles, cause: Décès. Tél: 365-4672. (28-11-P)

A VENDRE-Une fendeuse verticale, un sleigh de ski-doo pour transporter du bois, une batterie industrielle, 12 volts, 275 ampères, camion 10 roues, International, 1974. Inf: Tél: 362-3391 ou 362-3018. (23-08-JNO)

A LOUER

CHAMBRE-Meublée, chauffée, éclairée, située rue St-Edouard. 362-7185. (13-09-JNO)

CHAMBRE-Meublée avec cuisine, s'adresser à 1435 St-Edouard. Tél: 362-2781. (28-11-C)

LOGEMENT-3 1/2 pièces, stationnement et garage. Tél: 362-6738 2254 Des Erables. Pour informations, Henri Bussièrès. (28-11-P)

LOGEMENT-4 1/2 pièces, non meublé, entrée laveuse-sècheuse, tapis, tous services compris tels que électricité, chauffage, vidange, taxe d'eau incluse, etc. S'adresser à Jacques Mercier 1398 St-Louis Tél: 362-3360. (21-11-JNO)

A SOUS-LOUER-Logement 4 1/2 pièces au 1er étage, tapis mur à mur, chauffage électrique, entrée laveuse et sècheuse, libre immédiatement. Situé 1648 Des Erables. Tél: 362-3396. (28-11-P)

MAISON NEUVE A LOUER-4 1/2 pièces, libre le 15 décembre 1979, située rue Rousseau. Inf: 364-2397 le jour 362-3580 le soir. (21-11-JNO)

LOGEMENT-3 1/2 pièces, chauffé, chauffage, électricité et stationnement fournis. 1881 Des Erables. 362-7570. (14-11-JNO)

LOGEMENT-4 1/2 pièces, meublé, chauffé, laveuse-essoreuse fournie, situé près du CLSC, toutes commodités. Libre immédiatement. Aussi logement de 3 1/2 pièces, libres le 1er janvier 80. 362-6286. (14-11-JNO)

LOGEMENT-6 1/2 pièces, libre le 1er janvier ou avant si désiré. Tél: 362-8107. (05-12-P)

LOCAL A LOUER-25x44, chauffé, éclairé, situé au 2007 Rousseau avec stationnement. Libre immédiatement. Tél: 362-2244. (12-12-P)

DIVERS

DIVERS-Les Entreprises Erika demandent hommes et femmes pour un travail chez soi, aucune expérience nécessaire. Très bons revenus. A temps partiel. Tél: 364-5028. (12-12-P)

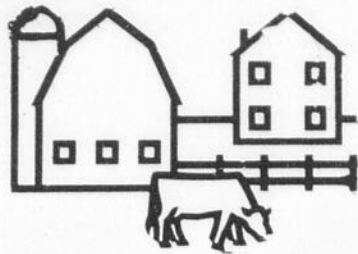
DIVERS-LEON LABRECQUE, entrepreneur peintre, pour vos travaux de peinture et tapisserie. 1775 Vallée. Tél: 362-2197. (14-06-JNO)

BANQUE DE LOGEMENTS CLSC DE L'ERABLE-Les propriétaires sont invités à y inscrire leurs logements ou chambres à louer et les personnes à la recherche d'un logement ou d'une chambre à venir la consulter sur place seulement, au CLSC de l'Erable, 1353 St-Calixte, à Plessisville. (22-09-JNO)

DIVERS-Une dame offre ses services pour garder 2 enfants du lundi au vendredi de 8 à 5 heures et aussi la fin de semaine et faire du ménage le jeudi et vendredi, appeler seulement entre 5 et 7 heures demander Solange. Tél: 362-3196. (Ferais aussi des bas de robes). (28-11-P)

DIVERS-Vous aimez les voyages, les moyens ne vous le permettent pas. Un deuxième revenu vous aiderait à joindre les deux bouts. Alors, téléphonez à 362-6162. (12-12-P)

**Les petites annonces
Une bonne affaire.**



AGRO-REVUE

20 au 29 novembre 1979

Les journées du cultivateur à l'ITAA de St-Hyacinthe. Le 20: Les serres. Le 21: Les bovins de boucherie. Le 22: L'hydraulique agricole. Le 27: Les céréales. Le 28: Les bovins laitiers. Le 29: Le maïs.

28 novembre 1979

Assemblée annuelle du Club Ayrshire des Bois-Francs, au Pavillon du Centenaire (terrain de l'exposition) à Victoriaville à 10:00.

Fin novembre 1979

Classification Holstein. Les éleveurs intéressés à faire classer des bêtes, peuvent communiquer avec le bureau du Ministère de l'Agriculture et de l'Alimentation, 362-7336. Le classificateur sera dans notre secteur à partir du 20 novembre.

6 décembre 1979

Réunion d'informations sur

Syndicat de Gestion à la Salle de la Coopérative Agricole (sous-sol) de Plessisville, à 10:00.

12 décembre 1979

Réunion d'informations par la S.C.A. de Plessisville. Sujet: «Alimentation des Fortes Productrices».

14 décembre 1979

Jeunes Ruraux de Plessisville. Diaporama «Ouest Canadien» avec Denis Rémillard, salle sous-sol Coop. Agricole de Plessisville, à 20:00. Bienvenue aux parents et amis.

9 janvier 1980

Dîner-causerie avec le Dr. Pierre Lamothe, m.v. Sujet traité: La transplantation embryonnaire. Endroit: Salle du Festival de l'Erable, à 11:30. Billets en vente pour le dîner auprès de vos contrôleurs laitiers, S.C.A. de votre localité et au M.A.Q. de Plessisville.

A VENDRE

Maisons situées à 1058 Des Cèdres et à 1483 St-Jean Plessisville. Bonnes conditions de vente. Prix à discuter.

TEL: 362-2108

Vous aimez les voyages, les moyens ne vous le permettent pas.

Un deuxième revenu vous aiderait à joindre les deux bouts.

Alors.

Tél: 362-6162

A VENDRE

Sucrerie 10000 entailles, opérationnel sur chaudières. Située en bordure du Lac Joseph à Inverness.

Tél: 362-3391 ou 362-3018

« La Feuille d'Erable »

Tél. 362-7049 - Plessisville

TARIF ET CONDITIONS DES ANNONCES CLASSEES:

Minimum \$2.25 par insertion de 25 mots ou moins. Chaque mot supplémentaire: CINQ SOUS. Toute annonce classée doit être payée avant publication.

Les annonces classées devront être annulées pour le jeudi midi au plus tard. Toutefois, les nouvelles annonces sont acceptées jusqu'au JEUDI midi pour parution le mercredi suivant.

MAISON A VENDRE

Située au 1193 Savoie à Plessisville. En briques avec garage, sous-sol fini.

Tél: 364-2492 ou 362-3767



227 Notre-Dame Est, Victoriaville
Bureau: 758-3145

Bâtisse commerciale et industrielle en béton et tôle pré-tainte. Superficie 11,020 pi.ca. Chauffage eau chaude et électrique. Terrain 124x150. PLESSISVILLE



1975 Bélanger

**2 TERRAINS
Grandeur
71x100 chacun
Située Boul.
des Sucrieries
dans Soplac.**

Garage de débosselage avec grand terrain.

Situé au 761 rue Bécancour Ste-Anastasia de Lyster.

Voir Rolland Fillion

A QUI LA CHANCE?
Petite terre de 12 arpents de terrain en tout, avec grange 20x35 et maison très propre. Aucune réparation à faire.



16e rang est Villeroy

BUNGALOW



Situé au 2336 avenue Guy, Plessisville.
Maison 24x38 de 5 1/2 pièces avec carport. Chauffage à l'air chaud. Livraison rapide.

Bungalow en briques avec un logement de 4 1/2 pièces au sous-sol. 2 terrains commerciaux. Libre immédiatement.



961-965 St-Louis Plessisville

Grand terrain de 21,059 p.c. situé au coin des rues Des Pensées et Gosselin avec tous les services sur les deux rues.

A QUI LA CHANCE?

3 logements. Deux 4 1/2 pièces et un 5 1/2 pièces. Finition clapboard. Chauffage électrique.



1831 St-Arnod 1445-43 Savoie Plessisville

ROLLAND FILLION



AGENT IMMOBILIER
REPRESENTANT POUR
PLESSISVILLE ET LES
ENVIRONS

RES: 362-6630

1924 DIONNE

PLESSISVILLE

Les productions agricoles

Des sessions de cours dans les municipalités rurales

La dimension et les exigences des entreprises agricoles de la région ne permettent plus, comme jadis, aux agriculteurs de s'engager pendant plusieurs semaines à suivre des Cours comme ceux qui se donnaient jusqu'à récemment à Victoriaville et à Plessisville.

Les blocs de Cours de cinq semaines que des centaines d'agriculteurs ont suivi depuis dix ans en gestion de ferme et en productions végétales ou animales ne répondent plus aux besoins des agriculteurs d'aujourd'hui.

Pour remplacer ces cours généraux et mieux répondre aux besoins de spécialisation des producteurs, les organismes responsables des programmes de formation agricole concentrent maintenant leurs efforts à offrir des cours de spécialisation dans les types de productions les plus répandues dans la région des Bois-Francis.

Facilité d'accès

Afin d'en rendre l'accès plus facile et d'intéresser un plus grand nombre d'agriculteurs à se perfectionner dans

les domaines qui les intéressent, la Commission Scolaire Régionale et la Commission de Formation professionnelle organisent de plus en plus de cours dans les municipalités rurales avec un horaire beaucoup plus souple qui n'engage les agriculteurs que quelques heures par semaine.

S'organiser pour se perfectionner

Il est certain qu'on ne peut organiser un cours pour trois ou quatre personnes. Sur un territoire aussi vaste que la nôtre, il n'est pas possible

d'offrir tous les cours dans toutes les municipalités et c'est pourquoi certains doivent se donner dans les centres urbains afin de regrouper les participants menés des quatre coins de la région.

Cependant, chaque fois qu'un groupe s'organise dans une municipalité ou un secteur rural pour demander un cours précis, la C.S.R. s'empresse de répondre à la demande. Depuis deux ans, des municipalités comme Ste-Clothilde, St-Rémi de Tingwick, Ham-Nord, St-Paul de Chester, Ste-Sophie de

Mégantic, St-Pierre Baptiste, Inverness, Tingwick et Daveluyville ont pu obtenir chez elles des cours en Acériculture, Dépistage des Maladies, Comptabilité agricole, alimentation des animaux et autres.

Cet hiver, des cours semblables sont déjà prévus dans des municipalités où les agriculteurs se sont regroupés pour formuler leur demande. Des Cours de productions de céréales, d'amélioration génétiques des troupeaux laitiers, d'aménagement forestier, d'apiculture, d'ensilage du Maïs, d'acériculture et de dépistage des maladies s'organisent dans une dizaine de municipalités.

Pour profiter de ces cours avec un minimum de dépla-

cement, il suffit qu'un agriculteur prenne l'initiative de regrouper une quinzaine de ses concitoyens et de s'entendre avec eux sur le choix d'un Cours. Il suffit ensuite de communiquer la liste des participants avec leur numéro de téléphone au Service de l'Éducation aux Adultes de Victoriaville à 758-1534 ou de Plessisville à 362-3226 ou encore l'envoyer par la poste à l'Éducation des Adultes, C.P. 40, Victoriaville.

La Commission de Formation professionnelle et le responsable de la Formation agricole s'empresseront alors d'inscrire les candidats et d'organiser le cours dans les plus brefs délais.

Claude Champigny

Bijouterie Labrecque

Spécialités:
Vente et Réparation

1571, ave St-Louis
Ancien magasin Coop
362-3778 Plessisville

Les petites annonces...
une bonne affaire!

BUREAU TECHNIQUE FOURNIER

Procureurs de Brevets d'Invention
1440 Ste-Catherine Ouest
Chambre 705 - Montréal (25)

Grenier, Ruel & Cie Inc.

Membres de l'Association Canadienne des Courtiers en Valeurs Mobilières

2 AV. CHAUVEAU QUÉBEC 4 TEL.: 522-5251

OBLIGATIONS

Echéance 1 à 10 ans	Int. Semi-annuel	12 1/2%
5 ans	Int. annuel	12 1/4%

Représentant **HENRI-PAUL DION**
1570 ST-LOUIS, PLESSISVILLE
Bureau 362-2450 Rés: 362-2669

Abonnez-vous à la Feuille d'Erable

Membre ABC

LA CHIROPRACTIQUE A VOTRE SERVICE

LES DOULEURS AUX JAMBES ET LA CHIROPRACTIQUE

Le nerf sciatique est le plus gros et le plus long nerf du corps humain. Il prend racine au niveau des dernières vertèbres de la colonne vertébrale, parcourt la partie arrière de la jambe et vient se terminer dans les muscles du pied. L'inflammation de ce nerf peut engendrer d'atroces douleurs. Il s'agit en réalité d'une névrite, appelée communément «rhumatisme sciatique». Une compression de la moëlle épinière au niveau des basses vertèbres lombaires est cause de cette affection. La profession chiropratique nous informe que tous ces cas de douleurs aux jambes peuvent être traités avec succès par les traitements de manipulation qui se donnent à la colonne vertébrale. En effet, les statistiques effectuées par la fondation de recherches Parker révèle que 94.4% des cas de sciatique sont du ressort de la chiropratique.

Avant tout il faut un examen adéquat

Autant on ne songerait à entreprendre la construction d'une maison sans un plan détaillé, autant on ne peut traiter avec soin un malade sans un examen approfondi de son cas. Le service d'examen doit faire partie intégralement du service de traitement.

C'est grâce à ces examens qu'on peut décider si le cas peut être traité par méthodes chiropratiques et quelles sont ses chances de succès. Par la suite, des examens de contrôle pourront déterminer si le cas progresse tel que prévu.

Fleuriste Plessis UBALD PELLERIN, propriétaire

1735 rue St-Calixte
Plessisville, P.Q.
Tél. 362-7567

Flours naturelles et séchées présentées avec art et bon goût.
Flours télégraphiées dans le monde entier. Prix raisonnable.
A votre service depuis 1953. Venez nous voir ou consultez-nous.

Avons à notre disposition pour MIEUX vous servir TROIS ARTISTES DIPLOMES de l'Ecole Moderne d'Art Floral

BUREAU DE DESSIN TECHNIQUE COMMERCIAL ET INDUSTRIEL

Les Dessins A.M. Inc.

1886 AVE. TARDIF
PLESSISVILLE QUE.
G6L-2T2

TEL: (819) 362-2395

DESSIN GENERAL
ANDRE MICHAUD T.D.
CLAUDE ROY T.D.
DESSINATEURS

Mariage, 25ième Anniversaire
Faire-parts de mariage
Développement
Poster

Studio de Photographie

A. DUSSAULT, prop.
1750 Des Erables Plessisville
Tél: 362-3602

L'ASSOCIATION PROVINCIALE DES ASSUREURS-VIE DU QUEBEC
THE PROVINCIAL ASSOCIATION OF QUEBEC LIFE UNDERWRITERS

SOLANGE GAGNON
ASSUREUR-VIE
COURTIER

Bureau:
1674, Ave, St-Louis
PLESSISVILLE

362-7720 rés.

« Les Forges du Lac Enr »

Fer ornemental et structures d'acier

SPECIALITES:
* AUVENTS... * RAMPES...
* ESCALIERS... * BALCONS...
ESTIMATION GRATUITE

M. NOEL PARENT, PROPRIETAIRE
Tél.: 428-3505 St-Ferdinand, P.Q.

Jean-Jacques BERGERON

Fleuriste
R.R. No. 2
365-4643
Laurierville P.Q.

Diplômé de l'Ecole Moderne d'Art Floral

Flours coupées pour toutes occasions
Plantes, couronnes
Arrangements floraux
Ouvert de 9 a.m. à 9 p.m.
Livraison à domicile
Plessisville, Laurierville, Lyster,
Ste-Julie, Inverness, Ste-Anastasia,
Princeville, Ste-Sophie, St-Ferdinand,
Lourdes, St-Pierre Baptiste

VOYEZ VOTRE CHIROPRACTICIEN REGULIEREMENT

Maisons Sectionnelles
Avec ou sans fondation

Plusieurs modèles différents avec ou sans abri - Plans approuvés par la SCHL s'adresser à

ROBERT FILLION

Réparations de tous genres
Plessisville - Tél. 362-7506

delvista CONSTRUCTION INC

LUXOR CHESTERFIELD

Rémi Martineau, prop.

REMBOURRAGE GENERAL
TRANSFORMATION ET FABRICATION
TISSUS A LA VERGE - FOAM

ENCADREMENTS DE TOUS GENRES - MIROIRS
1527 ST-JEAN TEL.: (819) 362-7858
PLESSISVILLE

Donald Aubin, d.c.

DOCTEUR EN CHIROPRACTIQUE
HEURES DE BUREAU
Lundi - Mercredi - Vendredi
de 14 heures à 17 heures et de 18:30 à 20:30 h.
1457 Ave. St-Edouard, Plessisville
TEL. 362-6161

Un éleveur du Club Holstein des Bois-Francis se mérite une première place à l'Exposition de Toronto.

La Ferme Comestar, propriété de Marc Comtois de Princeville s'est mérité le premier prix avec son taureau Comestar Aramis Marquis un fils de Romandale Reflection Marquis. Sa mère est une

fille de Downalane Reflection Emperor.

Ce jeune taureau d'un an fut vendu à la vente des étoiles à Toronto le lendemain du jugement au prix de \$8,000. Il faut acheter par des éleveurs étrangers.

Ce résultat démontre bien la qualité supérieure des sujets «Holstein» élevés dans la région des Bois-Francis.

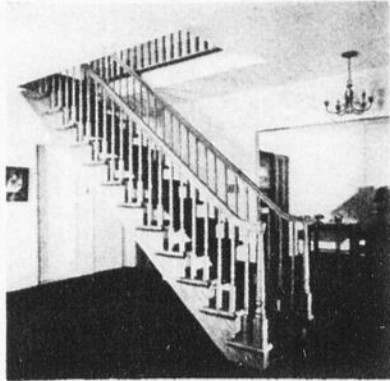
Les autres fermes qui ont exposé des bovins «Holstein» à cette exposition

royale de Toronto sont: La ferme DesLacs de Victoriaville, la ferme Pépinoise de Warwick, la ferme Perlier de

Tingwick, la ferme Rochela de Chesterville.

Nous félicitons ces éleveurs pour leur participa-

tion à cette importante exposition, ceci est un encouragement pour d'autres éleveurs.



Un décor qui finit en beauté

- Balustrades
- Rampes
- Escaliers

Bois franc

VENTE ET INSTALLATION: Chêne ou merisier
Estimation gratuite

Votre dépositaire

GILLES GOSSELIN ALUMINIUM

Route 116 Laurierville 365-4441



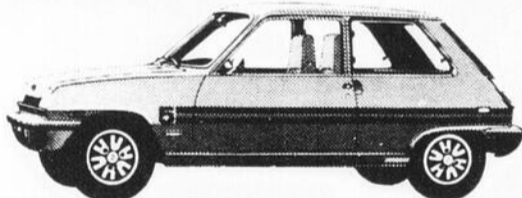
S.C.A. de Princeville: Les travaux vont bon train

PRINCEVILLE (G.A.B.)... Les projets d'agrandissement pour des bureaux et de réaménagement aux constructions déjà existantes sont réalisés à 80% à la Société coopérative agricole de Princeville; les travaux se

poursuivront selon un échéancier prolongé, au cours des prochaines semaines vu que la presque totalité des locaux peuvent déjà être utilisés. Sur le plan des opérations, l'année financière de la S.C.A. prend fin avec

novembre; selon les chiffres déjà compilés, la période de douze mois qui se terminera bientôt en aura été une autre très satisfaisante quant aux ventes, au surplus et de la perception au secteur du crédit.

Renault et Lemay Automobiles Inc.,



un mariage plein d'avenir!

Déjà, d'heureuses conséquences résultent de l'accord, signé le 10 janvier '79 entre Renault et AMC.

À Victoriaville, Renault a choisi Lemay Automobiles Inc. qui, désormais, assurera la vente et le service d'entretien de la gamme de voitures Renault, dont la Renault 5.

Renault a choisi Lemay Automobiles Inc., selon ses critères rigoureux de compétence, de formation technique, de réputation au niveau du service après-vente et des pièces et bien sûr, de la qualité du service en général.

Un choix heureux pour Renault, un choix heureux pour vous: le réseau Renault accentue sa présence au Canada et aux États-Unis pour ainsi vous offrir un meilleur service.

Renault est fier de vous présenter:

Lemay Automobiles Inc.

Prop.: M. Charles Lemay,
324 Boul. Bois Franc Sud, / Victoriaville, Qué. G6P 4T1 819-752-9783

Venez y voir et essayer la cinq!

Le "Chnac", ça s'attrape!

RENAULT AMC



Occupation: **VOLEURS**

Passion: **VITESSE**

La police doit attraper par n'importe quel moyen, les voleurs aux autos les plus rapides.

POUR TOUS

CASSE GUEULE

Un gigantesque GRAND PRIX de Vitesse et de Démolition

RÉMY JULIENNE, le plus grand cascadeur du monde

POKER AU COLT



21ème FILM

Du 30 novembre au 6 décembre

HORAIRE:
Poker au Colt 7:30 heure
Casse Gueule 9:30 heure

MATINÉE SAMEDI POUR TOUS LES JEUNES
A 1:15 HEURE ADM: \$1.00

CINEMA COLONIAL
PLESSISVILLE 362-2228

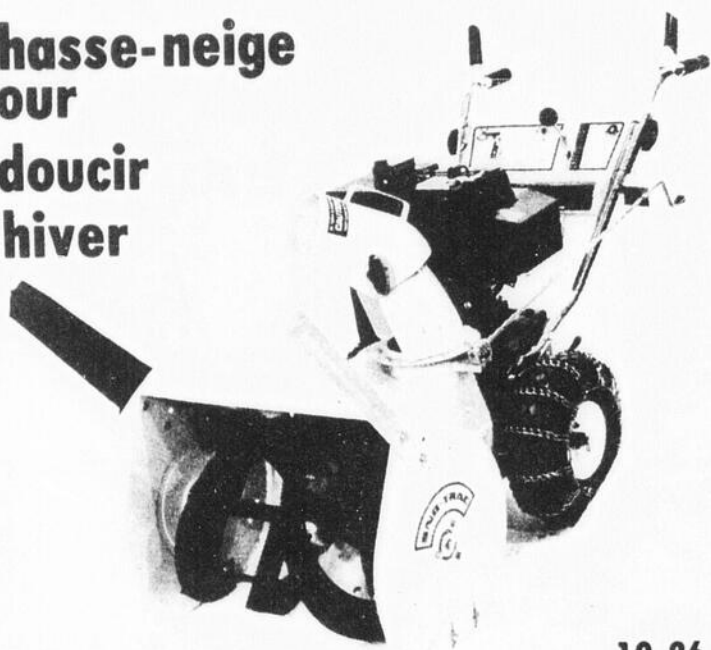
AUBAINES



VALIDE JUSQU'AU
15 DECEMBRE 1979

D'AUTOMNE

**Chasse-neige
pour
adoucir
l'hiver**



10-26



746-50-227

Ponceuse 7433-04 en trousse, format du papier 3 5/8"x9", 120 V C.A., 1.6 ampère, cordon 6 pi., 10,000 courses/mn. Plus accessoires.

SPECIAL: **\$33.98**



6201 B

SPECIAL

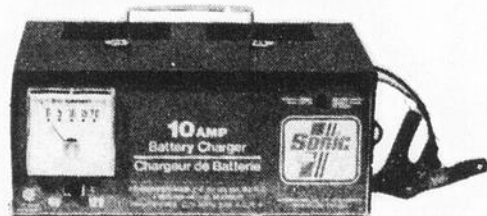
\$289.00

776-050-046
Pelle à traîneau
Acier galvanisé
SB24



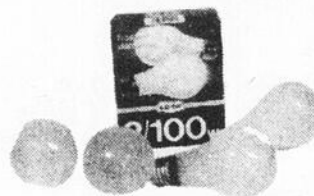
SPECIAL:

\$14.49



783-01-102
Chargeur à batterie Sonic
10 ampères 6/12 volts

\$30.50



AMPOULES COOP 40W, 60W, 100W.

SPECIAL: **\$0.25**

SPECIAL

\$6.89

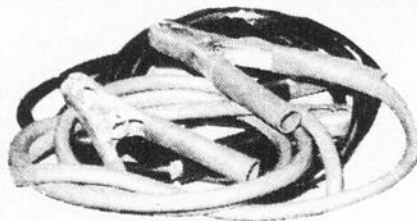
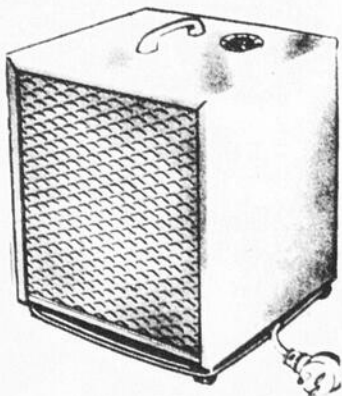
776-05-011

Pelle no. 23-S, aluminium, longueur totale 47 1/2", dimension de la lame 11 x 13 1/2"



706-24-800
Chaufferette 4800 watts
14,978 B.T.U. 220 volts

*** \$80.99**

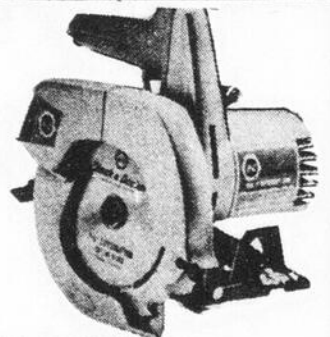


783-02-003
Câbles survoltés 12 pieds

*** \$18.00**

SPECIAL

\$39.99



746-71-004

Scie circulaire B7301 (7 1/4") 184 MM
Utilitaire 120 V C.A., 9 ampères,
4900 TR/MN, profondeur de coupe
2 3/8" à 90°



QUINCAILLERIE CO-OP PLESSISVILLE



1850 ST-LAURENT — 362-3266