

cahier RIMOUSKOIS LE VOTRE JOURNAL

Divertissement

Une performance d'une comédienne de chez-nous

"Caméléonne" avec Jasmine Dubé



Après avoir remporté un vif succès au Théâtre d'été Pince-Farine à Ste-Anne-des-Monts, cette pièce est jouée à Montréal actuellement au Théâtre Quartier-Latin avec un très grand succès et les meilleures critiques de "La Presse" et du "Devoir".

Ce "one-woman-show" permet à Jasmine Dubé de démontrer toutes ses qualités de comédienne et de chanteuse. Originnaire d'Amqui, Jasmine Dubé, après ses études à l'École Nationale de Théâtre, a joué pour plusieurs troupes dont Le Petit à Petit, le Théâtre expérimental des Femmes et Les Gens d'en bas. Elle a travaillé pour Pince-Farine comme metteuse en scène de Pis la journée fait seulement de commencer ('81) puis comme comédienne dans La Gaspésie quand on y vit

('81 et '83).

Caméléonne est une suite de cinq monologues, chacun animé d'un esprit bien particulier: La Mouche attend que le train passe, Isabelle vit d'une bien drôle de façon le baptême de son fils, Elise fait ses bagages et s'en va, Bérangère a décidé de nous raconter ses histoires et Ginette réalise son rêve avec l'argent qu'elle a gagné à la loto.

Les monologues passent de l'absurde (La Mouche), au burlesque (Isabelle) au rire (Ginette), au sourire (Bérangère), à la tendresse (Elise).

Pour le metteur en scène, Claude Poissant, "faire de **Caméléonne** un spectacle, c'est s'ouvrir sur les mots et le souffle d'une région, c'est rire de nos drames et se permettre de faire vivre les fantaisies et

les fantasmes de plusieurs personnages féminins".

La Coudée revêtera ses habits de Café-théâtre pour cette excellente performance de comédienne qui

est présentée en collaboration avec "Les Gens d'en bas" et le service d'animation du Cegep.

A la Coudée, les 9-10-11 octobre, à 20h30.

À l'Institut de marine

Un groupe de peintres régionaux exposent à l'Institut de marine, dans le cadre du Festival d'automne.

Une centaine d'oeuvres signées par une douzaine d'artistes de différentes tendances sont exposées. Les sujets traités sont aussi diversifiés que les médiums utilisés.

On peut y admirer des paysages, des personnages et des natures mortes, réalisés soit au crayon, au pastel, à l'aquarelle, ou à l'huile.

Une exposition qui mérite d'être visitée, à l'Institut de marine, local A-235, 53 St-Germain Ouest. Bienvenue à tous les cousins et cousines du 2 au 8 octobre 1984 de 13h00 à 22h00.

Les exposants sont: Landole (Rolande Proulx Pigeon); Rita Joubert; Yvonne Dumoulin; Marie Voyer; Jean Mercé; Paulette Laforest; Lucette Lepage; Monique Fortier; Carole Smith; Docile Tardif; Jean Bélanger; Marie McCarthey; Johanne Gagné.

CHANSON - HUMOUR - MUSIQUE - FANTAISIE - THÉÂTRE - CONCERT - DANSES - CINE-CONFÉRENCES - MUSIQUE

PROGRAMMA TION DE QUALITÉ

SALLE GEORGES-BEAULIEU



CÉGEP DE RIMOUSKI

MARDI 9 OCTOBRE, 20H30
Les Grands Explorateurs présentent
ÉTRANGE SAHARA
avec Maximilien Douber



La beauté et l'immensité du désert.
Passeport culturel accepté.

Billets: 6\$ adultes
4\$ étudiants et âge d'or

MAINTENANT EN VENTE AU GUICHET

VENDREDI LE 2 NOV. À 20H30

BROUE
Compagnie de tournée



Le même Broue avec trois nouveaux comédiens, encore plus drôles que jamais.

Billets: 12\$ et 14\$
Réduction aux détenteurs du passeport culturel.

MAINTENANT EN VENTE AU GUICHET

JEUDI 4 OCTOBRE, 20H30
PRÉSENTÉ PAR LE THÉÂTRE POPULAIRE DU QUÉBEC

La Nuit des Rois de Shakespeare
TRADUCTION DE JEAN ANOUILH



Avec Gilles Pelletier, Nicole Filion, Aubert Pallascio et 15 autres comédiens.

Passeport culturel accepté.
Billets: 10\$ adultes, 7\$ étudiants et âge d'or.
Maintenant en vente au guichet.

CAFÉ-THÉÂTRE
À La Coudée

Mardi, mercredi et jeudi
les 9-10-11 oct., 20h30



CAMÉLÉONNE
Avec Jasmine Dubé.
Une performance avec une comédienne de la région.

Billets: 7\$ adultes
5\$ étudiants et détenteurs du passeport culturel.

MAINTENANT EN VENTE AU GUICHET

SAMEDI, 13 OCTOBRE À 20H30

DUCEPPE LES GARS



Avec Claude Michaud, Vincent Bilodeau et Paul Savoie.

La comédie de l'année au théâtre en '84. Passeport culturel accepté.

Billets: 10\$ adultes, 8\$ étudiants et âge d'or.
Maintenant en vente au guichet.

JEUDI 18 OCTOBRE À 20H30
PIERRE BERTRAND

Avec le Groupe Hollywood and Vine. Le chansonnier le plus populaire de l'heure.



Passeport culturel accepté.
Billets: 11\$ adultes, 9\$ étudiants et âge d'or.
Maintenant en vente au guichet.

PASSEPORT CULTUREL
30\$ adultes, 24\$ étudiants et âge d'or
6 SPECTACLES AU CHOIX

INFORMATION: 724-0800

AUSSI, BILLETS EN VENTE AU GUICHET DE LA SALLE DU LUNDI AU VENDREDI DE 13H00 À 17H00 ET LES SOIRS DE SPECTACLE À COMPTER DE 19H30.

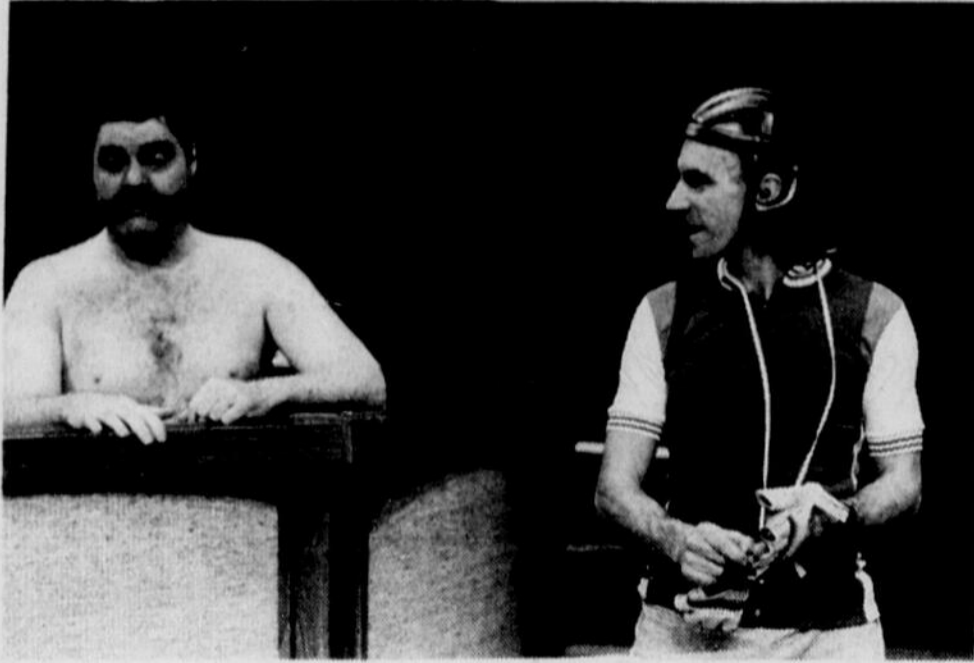
HORS-SERIE - CHANSON - HUMOUR - MUSIQUE - DANSES - CINE-CONFÉRENCES

HORS-SERIE - CHANSON - HUMOUR - FANTAISIE - THÉÂTRE

FANTAISIE - THÉÂTRE

"Les Gars"

Une comédie saisissante de réalisme



Le Service des loisirs présente

"Duo et Débats", une production de l'aubergine de la macédoine

Dans le cadre du Festival d'Automne, le Service des loisirs de la ville de Rimouski présente le dimanche 7 octobre 1984 à 14h00 au Centre civique, "Duo & Débats" une production de l'Aubergine de la Macédoine.

"Deux inconnus, incognito et anonymes, voulant changer d'horizon, se retrouvent par hasard sur le quai d'une gare, attendant le train... attendant le train... attendant le train... cherchant à faire passer le temps, tour à tour, tente d'établir une communication, de s'approprier, de créer des liens. Leurs différences cadrent leurs ressemblances. C'est alors la rencontre de deux êtres humains, de deux clowns qui s'entrevoient, s'entrechoquent, s'entremêlent, entrent et ressortent, percussionnent et vibraphonent. La magie de leurs per-

sonnages vous transportera dans un univers de clown où le réel s'élève au niveau de l'imaginaire".



Bulle

Issu de bonne famille; rêve de beauté, de poésie clownesque et de grandeur "heureusement que le ridicule ne tue pas".



Barbouillette

Son cœur d'artichaut divague entre la dentelle et la guenille. Elle rêve de fantaisie, attrape son sac à malice et...

Présenté par le Service des loisirs, le dimanche 7 octobre 1984 à 14h00 au Centre civique pour tous les enfants en collaboration avec le Festival d'Automne.

Bonne table

(avec Mimi Gagnon)

Pouding au chocolat

Comédie d'un réalisme saisissant qui, l'espace de deux heures, nous plonge dans un monde mâle pas toujours enviable mais à tout coup édifiant.

Les Gars nous fait pénétrer l'univers d'abord très social, très superficiel, puis de plus en plus intime et personnel de trois hommes, forts différents et vivant des situations quasi à l'opposé, que le hasard d'un bon voisinage réunit en une fin d'après-midi, pour un barbecue autour de la piscine du plus parvenu des trois.

Situations en apparence fort différentes mais que l'on finira par découvrir extrêmement semblables, ne serait-ce que par les difficultés de ces hommes à se réaliser et personnellement, et dans leur vie de couple.

Très souvent comiques mais aussi tragiques parce que faites de silences avoués, d'impuissances finalement déclarées, d'échecs enfin exprimés, les situations offertes dans Les Gars ouvrent néanmoins la porte à la prise de conscience mâle et s'inscrivent d'une façon fort pertinente en contrepoint à la prise de parole féminine.

1^o
125 ml de beurre
175 ml de noix
250 ml de farine tout-usage
Mélanger ensemble et étendre dans un moule de 18 cm x 18 cm en pressant avec les doigts. Cuire au four à 190° C. pendant 15 minutes.

2^o
250 ml de crème épaisse (35% fouettée)
1 paquet de 250 g de fromage à la crème

250 ml de sucre en poudre
Mélanger la crème fouettée, le fromage à la crème et le sucre en poudre. Étendre le tout sur le dessus du premier mélange.

3^o
1 paquet de 85 g de pouding instantané au chocolat

Mélanger en suivant le mode d'emploi sur la boîte du pouding et verser sur le dessus du deuxième mélange. Refroidir.

SPÉCIAL D'OCTOBRE

Très belle permanente nouvelle mode pour aussi peu que

\$25.00

Prenez rendez-vous dès maintenant au



Salon Isabelle enr.

356 Doucet, Rimouski

723-4253

TRANS CANADA DISQUES

CBS

Obtenez gratuitement cette cassette promotionnelle exclusive, à l'achat de 2 disques ET OU cassettes, CHOISIS PARMIS LES 24 TITRES ILLUSTRÉS CI-DESSOUS.

UNE PAR CLIENT - QUANTITÉS LIMITÉES - TOTAL : 4000 UNITÉS

Francis Cabrel Quelqu'un de l'intérieur	FOOTLOOSE ORIGINAL WITHIN THE CITY NEW INTERLUDE	HARLEQUIN	JULIO IGLESIAS 1100 BEL AIR PLACE
MICHAEL JACKSON THRILLER	PLUME LATRAVERSE Les Mauvais Compagnons	CYNDI LAUPER SHE'S SO UNUSUAL	QUJET PHOTO CONDITION CRITICAL
Bruce Springsteen Born in the U.S.A.	899 DISQUE OU CASSETTE	GERRY BOULET Presque 40 ans	STEVE PERRY Street Talk
		FASTWAY All Fired Up	PSYCHEDELIC FURS Mirror Moves
		EDDY GRANT Going For Broke	WALTER ROSSI One Foot in Heaven
		HOLLY WOODS & TORONTO Assault & Flattery	CINDY VALENTINE Rock & Roll Heart Attack
		KICK AXE VICES	S. R. VAUGHAN Couldn't Stand
			HUGGER WATERS The Pros & Cons

949
DISQUE OU CASSETTE

MUSIQUE JANELLE LA GRANDE PLACE, RIMOUSKI

•METROPOLIS Soundtrack
•WILLIE NELSON City of New Orleans

•NEIL DIAMOND Primitive

Le restaurant Clair de lune Moonlight

VOUS INVITE À VENIR DÉGUSTER SON BUFFET CHINOIS À 6.95 Le couvert

3,95\$ enfant 10 ans et moins

TOUS LES SOIRS À COMPTER DE 17H00 AU RESTAURANT SEULEMENT.

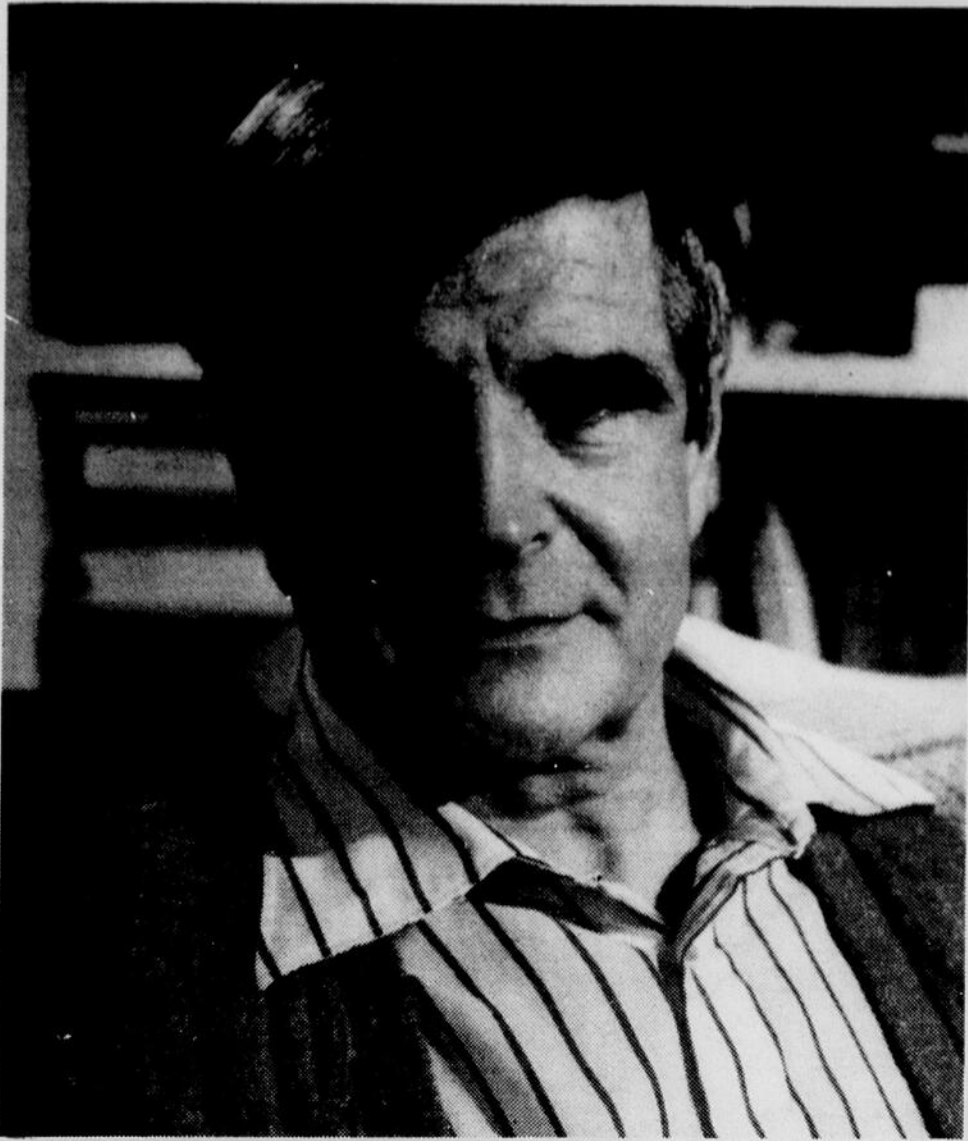
159 RUE ST-GERMAIN EST, RIMOUSKI

Heures de livraison tous les jours de 16h30 à minuit

723-7595

BUFFET DU MIDI LUNDI AU VENDREDI 4.75 Le couvert

Katerine Mousseau remplace Linda Sorgini dans La nuit des Rois



Deux semaines seulement avant la première de **La Nuit des Rois** de Shakespeare que le TPQ présentera dans quelques 35 villes de la province cet automne, Katerine Mousseau se joint à la distribution de ce spectacle.

Katerine Mousseau, bien connue entre autres, pour son rôle de Juliette dans la télé-série **Le Temps d'une paix**, se voit confié le rôle de Viola, rôle auquel Linda Sorgini a dû renoncer subitement pour cause de maladie.

Rappelons que **La Nuit des Rois** de Shakespeare est une des comédies romantiques les plus riches du répertoire classique. Cette production, la plus importante de l'histoire du TPQ, met en scène 17 comédiens, dont Gilles Pelletier, Aubert Pallascio, Hubert Loiseau, Nicole Filion et Sylvie Gosselin.

Comédie romantique, parmi les plus populaires de Shakespeare, **La Nuit des Rois**, se moque allégrement (mais sans malice) des folies humaines et de l'amour considéré ici comme un caprice de l'imagination.

Le génie créateur qui a fait du théâtre le miroir de l'univers, sert ici dans une langue étincelante, une magnifique leçon d'indulgence envers ces excès de caractère que nous préférons

nommer passions.

Gilbert Lepage assure la mise en scène du spectacle; il a de plus confié les costumes à François Barbeau, les éclairages à Luc Prairie, le décor à Claude Goyette et la musique à Pierre Voyer; pour la traduction il a choisi celle de Jean Anouilh.

La Nuit des Rois sera présentée jeudi le 4 octobre à 20h30, à la salle Georges-Beaulieu de Rimouski.

DANSEUSES DU LUNDI AU SAMEDI

SAMEDI, SOIRÉE DE DANSE AVEC ORCHESTRE

BAR DISCO 18 ANS ET PLUS

HÔTEL LEPAGE

STE-BLANDINE — 735-2155

SALLE DE RECEPTIONS À VOTRE DISPOSITION

LE SOIR VOLANT

BAR DANSANT
150 CATHÉDRALE

- 4 à 7 tous les jours
- Spécial roulette etc...
- Musique de danse

OUVERT TOUS LES JOURS
DE 13H00 À 3H00

"SPECTACLE DE JEAN RABOIN"

Pianiste de jazz

Samedi et dimanche 6 et 7 octobre

"GRATUIT"

Les mardis du Conservatoire à la salle du Centre civique

Mardi prochain, 9 octobre, vous êtes invités au concert donné par les élèves du Conservatoire de musique. Vous entendrez Annin Lévesque, élève de la classe de violon de Pierre Montgrain, accompagnée au piano par Jacinthe Jean.

Jean-Guy Proulx, professeur de piano, présentera son élève Steeve Rostand.

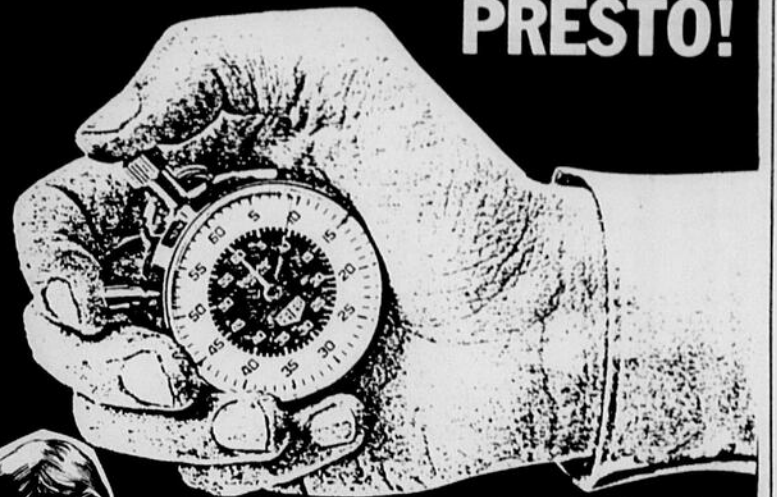
Vous entendrez également deux hautboïstes de la classe de Mona-Lise Dulac: Rachel Marinier et Sébastien Dubé et deux trombonistes de la classe de Pauline Sirois: Francis Dubé et Daniel St-Pierre. Geneviève Paradis accompagnera ces élèves au piano.

Jean Bouchard, professeur de saxophone, présentera un quatuor formé des saxophonistes Isabelle Filion, Josée Fortin, Marie-Annick Arsenault et Robert Caron.

Ne manquez pas cet important rendez-vous à la salle du Centre civique, 22 rue Ste-Marie. Au programme, Bartok, Schumann, Weber, pour n'en nommer que quelques-uns.

Il est à noter que les Mardis du Conservatoire feront relâche la semaine suivante et vous reviendront le 23 octobre prochain. L'entrée à ces concerts est toujours gratuite.

C'EST VITE SERVI AVEC PRESTO!



Presto Pizzeria...
quel délice
quand la fringale
vous prend!

POUR COMBLER TOUS LES GOÛTS, NOUS POUVONS VOUS SERVIR LE POULET PANÉ DE 2, 3, 9 OU 20 MORCEAUX, AINSI QUE NOS POISSONS PANÉS (CREVETTES, PÉTONCLES OU MORUE). CES METS VOUS SONT SERVIS AVEC FRITES, SALADE ET SAUCE.

LIVRAISON RAPIDE
OU COMMANDE
AU COMPTOIR

Presto Pizzeria
723-3550

319 Cathédrale Rimouski

Location Audio-Vidéo enr.

LOCATION AU JOUR, SEMAINE OU AU MOIS
• TÉLÉCOULEURS • MAGNETOSCOPES

HITACHI

TÉLÉCOULEUR "Hitachi" 14 po. 349⁹⁵

TÉLÉCOULEUR "Hitachi" 20 po. 469⁹⁵

Garantie 20 ans sur toutes les pièces de mini-circuit électronique.

J.-ÉMILIE AMIOT

160 INDUSTRIELLE, RIMOUSKI - 724-4181

L'ABONDANCE À BAS



SUCRE GRANULÉ
"Lantic"
Sac de 4 kg

1 79

BEURRE DE FABRIQUE NO 1
"LRD"

Format 454 g **2 25**

50¢ DE RABAIS
A L'ACHAT DE TOUTE
CONFITURE LA CUEILLETTE*
500 ml

CONFITURES
"La Cueillette"
Avec pectine
Fraises ou framboises
Bocal 500 ml

1 59
Avec coupon rabais **1 09**

*SERVI-PLUS
Date d'expiration: 13 OCTOBRE 1984
LIMITE: UN COUPON PAR ACHAT

KETCHUP AUX TOMATES
"Heinz"
Bout. 1 litre

2 39

- CÉRÉALES E.T.**
"General Mills" Bte 400 g **1 99**
- SIROP DE MAÏS**
"Crown Brand" Bout. 1 litre **1 89**
- GARNITURE À TARTES**
"Vachon" - (Bleuets, dattes, fraises, sucre) Bte 540 ml **1 79**
- CORNICHONS À L'ANETH & AIL (1/4)**
"Bick's" Bocal 750 ml **1 69**
- HUILE D'ARACHIDES**
"Planters" Bout. 1 litre **4 99**
- BISCUITS RITZ**
"Christie" Bte 450 g **1 89**
- MÉLANGE POUR SOUPE**
"St-Hubert" - Poulet & nouilles Bte 2 sachets de 57 g **69¢**
- CAFÉ MOULU**
"Premium de Melitta" Vacuum Pack Format 369 g **3 69**
- PETITS PAINS À SALADE**
"Gallures" Pqt 12's **89¢**
- PETITS GÂTEAUX**
"Vachon" - (Jos lous, billots à la gelée) Bte 6's **1 59**
- BISCUITS PETIT COQ**
"Lido" Format 300 g **1 89**
- CROUSTILLES**
"Dulac" - Choix de saveurs Sac 225 g **1 29**
- MARMELADE**
"Shiriff" - Good Morning Bocal 750 ml **2 29**
- BOISSONS AUX FRUITS ASST.**
"Bessey's" Format 2.27 litres **1 29**
- MOUTARDE PRÉPARÉE**
"French's" Bocal 500 ml **99¢**
- ATOCAS ENTIERS OU EN GELÉE**
"Ocean Spray" Bte 398 ml **1 19**
- BISCOTTES**
"Grisol" - Rég. ou sans sel Bte 250 g **1 29**
- JUS DE POMMES**
"Rougemont" - Asst. Bte ou jarre 48 oz **1 29**
- PETITES CREVETTES**
"Grad" Bte 4 oz **2 79**
- CRÈME GLACÉE**
"Grad" - Choix de saveurs Cont. 2 litres **2 25**
- MÉLANGES À GÂTEAUX**
"Grad" - Blanc ou chocolat Bte 525 ou 520 g **99¢**

PRODUITS SURGELÉS

ROULÉS AUX OEUFS "V-H" - Surgelés (Porc, poulet & champignons) Bte 340 g 1 69	TRUITES ARC-EN-CIEL Surgelées Format 10 oz 2 49
--	--

FAMILLE SUNLIGHT

- DÉTERSIF EN POUDRE**
"Sunlight" Bte 6 litres **3 99**
- DÉTERGENT LIQUIDE**
"Sunlight" Bout. 1 litre **2 09**
- DÉTERGENT POUR LAVE-VAISSELLE**
"Sunlight" Bte 1.4 kg **3 19**

JUS DE TOMATES
"Heinz"
Canada de fantaisie
Bte 540 ml **49¢**

RIZ CLASSIQUE
"Stove Top"
Bte 800 g **1 09**

DEPARTEMENT DU NON ALIMENTAIRE

CIGARETTES "Générique" Filtre king size Carton 10x20's 8 89	NETTOYEUR LIQUIDE "Pine Sol" Bout. 400 ml 1 49
COUCHES JETABLES "Huggies" - Pour bébé (De jour ou premier pas) Bte 48's ou 33's 9 99	SERVIETTES DE TABLE "Hi Dri" Pqt 120's 1 39
COMPRIMÉS "Aspirin" Contre les maux de tête Bocal 100's 2 39	PAPIER D'ALUMINIUM "Grad" Rouleau 18"x25' 1 99

PRIX

POMMES DE TERRE

Fraîches, brossées

Canada 1
"Québec"

Sac 50 lb



3²⁵



RAISINS ROUGES

"Empereur"
Canada 1
"Californie"

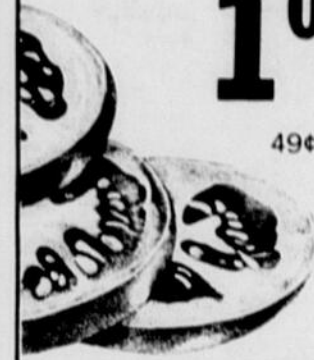
99¢ lb **2¹⁸** kg

TOMATES ROUGES

Canada 1
"U.S.A." - Gros. 6x7

1⁰⁸ kg

49¢ lb



PRUNES BLEUES

Canada 1
"Ontario"

1⁰⁸ kg

49¢ lb

BETTERAVES

Fraîches
"Québec"

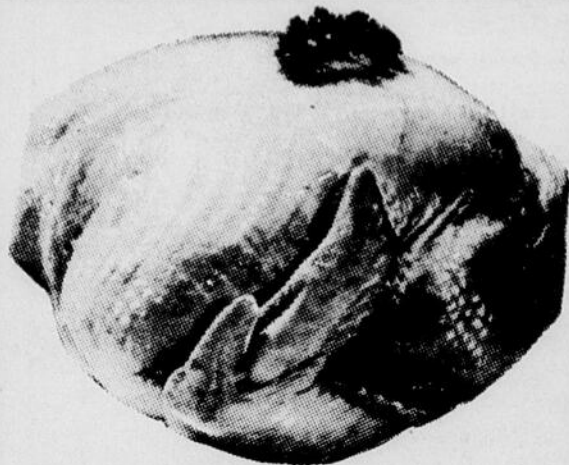
42¢ kg

19¢ lb

CÉLÉRI FRAIS

Canada 1
"Ouébec" - Gros. 24's

47¢



JEUNE DINDON

Grade utilité

Surgelé
Moins de 5 kg

2⁵⁸ kg

1,17\$ lb



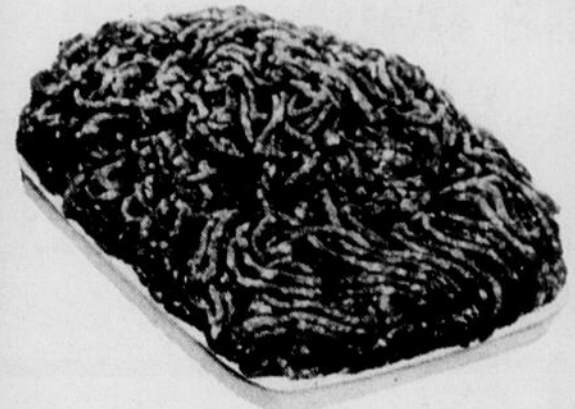
ÉPAULE DE PORC FUMÉE

"Taillefer"

Genre picnic

2⁸⁵ kg

1,29\$ lb



PORC HACHÉ MAIGRE

3⁶⁷ kg

1,66\$ lb

FOIE DE JEUNE PORC FRAIS TRANCHÉ

1²⁷ kg

58¢ lb

BACON MAIGRE

"Maple Leaf"

2⁵⁷ pqt

Pqt 500 g

PAIN DE VIANDE

"Maple Leaf"

Tranché asst.
(Bolo, poulet, olives)

97¢ pqt

Pqt 175 g

SAUCISSON DE BOLOGNE

"Maple Leaf"

Cello ou ciré

Tranché

2⁵⁷ kg

1,17\$ lb

JAMBON CUIT

"Maple Leaf"

Tranché

1⁵⁷ pqt

Pqt 175 g

ATTENTION — ATTENTION

Pour garnir votre congélateur de boeuf, porc, veau, volaille, fiez-vous à votre magasin membre Servi où un boucher d'expérience saura vous conseiller sur l'achat, la qualité et la préparation de vos viandes selon vos goûts.

SPÉCIAUX EN VIGUEUR LES 3-4-5-6 OCTOBRE 1984

ON PENSE À VOUS!

Nous nous réservons le droit de limiter les quantités. Pas de vente aux marchands.

ÉPICERIE ROYALE

505 ST-GERMAIN EST, RIMOUSKI 722-4741

HEURES D'OUVERTURE:

Lundi, mardi, mercredi, samedi: 8h30 à 20h30
Jeudi, vendredi: 8h30 à 21h30
Dimanche: 11h30 à 18h00

Dans nos cinémas, cette semaine

(par Jean-Yves Saint-Pierre)

Audito 1 (à partir du 5 octobre)

LES INADAPTÉS (THE OUTSIDERS), États-Unis 1982, drame psychologique réalisé par Francis Ford Coppola, scén: Kathleen Knutsen Rowell d'après le roman de Susan E. Hinton, photo: Steeve E. Burum, mus: Carmine Coppola, int: Matt Dillon, Ralph Macchio, C. Thomas Howell, Rob Lowe.

En 1960, dans l'Oklahoma, deux bandes de jeunes se font la lutte; les bagarres entre les "greasers" et les "socks" auront des conséquences dramatiques.

Après l'aventure de **Apo-calyptose Now** et l'échec commercial de **One from the heart**, Coppola s'est in-

teressé aux scénarios où la vedette revient aux jeunes: **Rumble fish** et **The outsiders**. Dans un style qui rappelle les années '50 (celles de James Dean), le cinéaste nous parle de ces délinquants avec respect, affection, tendresse.

QUELLE AFFAIRE! (RISKY BUSINESS), États-Unis 1983, comédie de moeurs écrite et réalisée par Paul Brickman, photo: Reynaldo Villalobos, mus: Tangerine Dream, int: Tom Cruise, Rebecca de Mornay.

Un collégien de famille bourgeoise se destine aux études supérieures en administration. Profitant de l'absence de ses parents

Au Conservatoire:

"Une heure avec Schubert"

Parmi les pianistes duettistes de grande renommée qui parcourent fréquemment l'Amérique du Nord en tournée de concerts, le brillant duo Renée Morisset et Victor Bouchard occupe une place de choix.

Le concert que le Conservatoire présente le jeudi 4 octobre à 19 heures 30 à la salle de concerts, du 3^e étage, 22 rue Ste-Marie est entièrement consacré à Schubert et a été donné à

Paris le 24 juillet 1984, lors du 19^e festival estival de Paris.

Ces duettistes jouissent d'une réputation internationale. De marquants débuts à Paris ont été suivis de plus de 250 concerts en Europe.

Renée Morisset et Victor Bouchard ont joué sous la direction de grands chefs d'orchestre: Oncerl, Bernardi, Decker, Dervaux, Mehla, Pelletier, Sternefeld, Suskind, Dutoit, etc...

Ils sont régulièrement invités comme solistes avec l'Orchestre Philharmonique de Paris et l'Orchestre de chambre de Paris.

Parmi les récents concerts au Québec, notons leur apparition avec l'orchestre de chambre du Mc Gill, l'Orchestre symphonique de Québec, de Montréal, d'Ottawa lors de l'intronisation de madame Jeanne Sauvé au poste de gouverneure générale du Canada. En Ontario, avec l'orchestre de Kitchener sous la direction de Raffi Armenian.

Présentement le couple Morisset-Bouchard prépare l'enregistrement du Carnaval des animaux de Saint-Saëns.

Au programme
Grande Sonate en Si bémol Majeur, op. 30
Allegro, op. 144
Fantasia, en fa mineur, op. 103
Variations sur un thème original, op. 35

Ce concert s'inscrit dans la série des concerts gratuits offerts par le Conservatoire de musique de Rimouski. En cette semaine du Festival d'automne c'est un événement culturel important à noter et à ne pas manquer. Entrée gratuite.

pour faire la noce, il invite une call girl à la maison. Le temps d'un week end, il deviendra souteneur.

Un premier film qui s'est fait remarquer par le potentiel satirique de son sujet, et surtout, par l'élégance de sa réalisation.

Cinéma 4 (7-8 oct.)

RIEN QU'UN JEU, Canada 1983, drame psychologique réalisé par Brigitte Sauriol, scén: Brigitte Sauriol d'après une idée originale de Monique Messier, photo: Paul van der Linden, mus: Yves Laferrière, int: Marie Tifo, Raymond Cloutier, Jennifer Grenier, Julie Mongeau.

Pendant les vacances d'été au bord de la mer, un père établit une relation incestueuse avec la plus jeune de ses deux filles.

De son côté, l'aînée entretient en silence la culpabilisation d'avoir cédé à son père cinq ans plus tôt. Un jour, l'épouse apprend ce qui se passe...

Tout comme le viol il y a quelques années, l'inceste est aujourd'hui le tabou dont on ose parler ouvertement. Brigitte Sauriol a le mérite d'aborder un sujet difficile et complexe.

Audito 2

YENTL (YENTL), États-Unis 1983, réal: Barbra Streisand, scén: Barbra Streisand, Jack Rosenthal d'après la nouvelle "Yentl the Yeshiva Boy" de Isaac

Bashevis Singer, photo: David Watkin, mus: Michel Legrand, int: Barbra Streisand, Amy Irving, Mandy Patinkin.

Au début du siècle, en Europe de l'Est, la fille unique d'un rabbin se déguise en garçon pour être admise aux études religieuses. Elle tombe amoureuse d'un compagnon de classe, mais c'est une fille qu'elle devra épouser...

Les démêlés d'un(une) travestie(e) avec son entourage faisaient l'objet de comédies chez Blake Edwards (Victor/Victoria) ou Sidney Pollack (Tootsie); Barbra Streisand aborde la situation sur un mode plus grave. Pour sa première mise en scène, elle a pu s'entourer d'une équipe qui sait utiliser adroitement les qualités du mélodrame et de la comédie musicale.

OU EST PASSÉ MON IDOLE? (MY FAVORITE YEAR), États-Unis 1982, comédie réalisée par Richard Benjamin, scén: Norman Steinberg, Dennis Palumbo, photo: Gerald Hirshfield, mus: Ralph Burns, int: Peter O'Toole, Mark Linn-Baker, Jessica Harper.

New York, 1954: un acteur de cinéma, réputé pour ses fredaines, doit participer à une émission de télévision. Un jeune homme est chargé par le réalisateur de veiller sur le comédien-vedette pour assurer sa présence au jour et à l'heure de la diffusion.

Cette semaine à Radio-Québec

Mercredi



18h30 Téléservice plus

Du lundi au vendredi, Claude Saucier et ses valeureux collaborateurs se font plus utiles et plus agréables que jamais.
Producteur-délégué: Marshall Johnson

Samedi



19h Parler pour parler

Madame Bertrand discute, avec ses invités(es), autour de la table et leur demande: "Si vous étiez boss de la télé?"
Soyez de la conversation!

Dimanche

19h30 Carnet de bord

Dans le cadre de la série "36 métiers, 36 misères", une journée dans la vie d'un crevettier.
Réalisation: Michel Jacques



20h30 Suzanne Lévesque en direct

Votre Supermagazine hebdomadaire d'informations variées et de variétés informatives. Un rendez-vous à ne pas manquer.
Producteur-délégué: Pierre Duceppe

Lundi

19h30 Le Magazine

En provenance du Bas-St-Laurent, soyez au rendez-vous que vous donnent Jean Morin, Claude Bouchard et Richard Lavoie.
Réalisation: Paul Lapointe

Mardi

20h Antennes

La Gaspésie et les Îles-de-la-Madeleine livrent, chaque semaine, leurs actualités régionales.



20h30 Ciné-mardi

"Alexandre le bienheureux", mettant en vedette Philippe Noiret, Françoise Brion, Marlène Jobert et Paul Le Person.
Un film d'Yves Robert.

Bonne semaine à notre antenne!

L'autre télévision  Radio Québec

CINEMA 4

CINE-GROUPE/LES FILMS ASTRAL LTEE PRESENT

RIEN QU'UN JEU



BRIGITTE SAURIOL
JENNIFER GRENIER - MARIE TIFO - RAYMOND CLOUTIER - JULIE MONGEAU
PAUL VAN DER LINDEN - MARCEL POTIER - YVES LAFERRIERE
MONIQUE MESSIER - YVES MICHON - JACQUES PETTIGREW

Dimanche & lundi 7 et 8 octobre
20h00

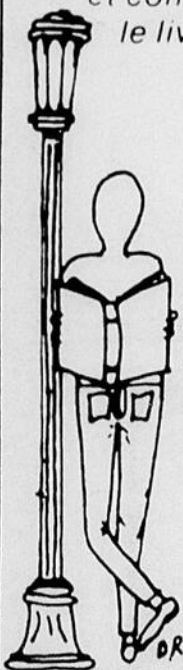
Centre Civique 3,00\$

La semaine prochaine

"Les Prédateurs"
avec Catherine Deneuve
et David Bowie

À venir: La valse des pantins
L'habilleur

Là où on aime
et connaît
le livre



La Librairie

Blais,
212 de la Cathédrale
Rimouski 723 2189

vous propose cette semaine
Catherine Paysan
LE RENDEZ-VOUS
DE STRASBOURG
DENOEL

"Pierre Bertrand"

Le chanteur le plus populaire de l'heure en spectacle à Rimouski

Provenant du groupe "Beau Dommage" qui a connu le plus grand succès au Québec, Pierre Bertrand a commencé sa carrière-solo avec seulement des succès. On peut penser à "Méo Penché", "On perd sa vie à la gagner", "Un air d'été", "Ma blonde m'aime" et plus près "Attendre à l'année longue" "Shefferville" et "Jamais aimé avant".



On pourrait en nommer encore d'autres aussi connus. C'est le chanteur québécois qui tourne le plus à radio et dont les disques se vendent le mieux.

Son spectacle, présenté au Club Soda, en mars 1984, a surpris le public et la presse.

Entouré du groupe "Hollywood and Vine" avec la soliste Francine Raymond dont la voix permet toutes

les possibilités, Pierre Bertrand passe la rampe avec succès.

Il se permet même quelques imitations de Julien Clerc, Plume et Harmonium fort réussies.

C'est un spectacle qui va étonner, un spectacle solide auquel vous êtes conviés.

Salle Georges-Beaulieu, jeudi 18 octobre, 20h30. Passeport culturel accepté.

25 artisans amateurs exposent leurs pièces à Matane

Les 5, 6 et 7 octobre prochains, toute la population est invitée à venir apprécier le travail de 35 artisans amateurs au Carrefour socio-culturel de Matane.

Cette exposition régionale d'artisanat de loisir est rendue possible grâce la collaboration de la ville de Matane, du Conseil des loisirs de l'Est du Québec et du ministère du Loisir, de la Chasse et de la Pêche, et ce, dans le cadre du 450e anniversaire de l'arrivée de Jacques-Cartier.

A cette occasion, le Carrefour socio-culturel de Matane accueillera les gens entre 14 heures et 16h30 et de 19 heures à 21 heures.

LE WEEK-END QUE TOUS LES JEUNES RÉVENT DE PASSER... QUAND LEURS PARENTS ONT QUITTÉ LA MAISON



14 ANS

"QUELLE AFFAIRE"

V.F. "RISKY BUSINESS"

JOEL avait tous les fantasmes d'un garçon de son âge. Les filles, les voitures, l'argent. Un jour ses parents partent pour une semaine, et tous ses rêves se réalisent.

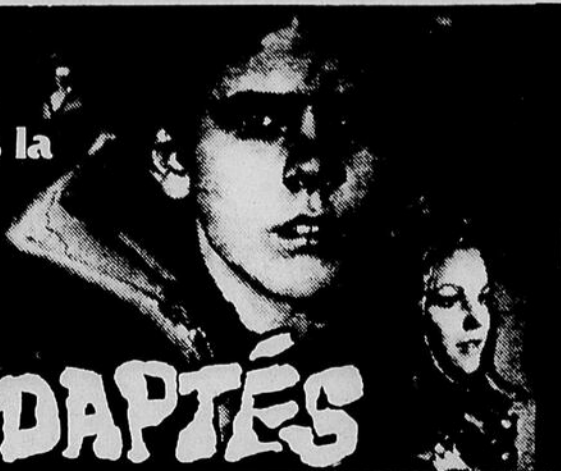


AU MÊME PROGRAMME

Rejetés par la société, ils ne recherchent pas la violence. Ils veulent juste vivre.

V.F. de THE OUTSIDERS

LES INADAPTÉS



DU 5 AU 11 OCTOBRE

- "INADAPTÉS" - 19H15
- "QUELLE AFFAIRE" - 21H00

Cinéma AUDITO 1
Rimouski - 723-3646

LA MATINÉE DU SAMEDI

AUDITO 1

LE 6 OCTOBRE À MIDI TRENTE

EN PLUS

"QUELLE AFFAIRE"

14 ANS — ADMISSION: 2,00\$

DERNIÈRE CHANCE N'ATTENDEZ PLUS 4^E ET DERNIÈRE SEMAINE

"UN FILM ÉMOUVANT...
UNE HISTOIRE D'AMOUR...
UN TRIOMPHE!"

POUR TOUS

"MERVEILLEUX!
UN FILM QUI
VOUS ENVOÛTE
DU DÉBUT
À LA FIN."

Version française

BARBRA STREISAND

YENTL

21^{ème} FILM



Où est passée mon idole?

PETER O'TOOLE - JESSICA HARPER

JUSQU'AU JEUDI 11 OCTOBRE INCLUSIVEMENT

HORAIRE:

- "IDOLE" - 19H00
- "YENTL" - 20H45

Cinéma AUDITO 2
Rimouski - 723-3646

Nouveautés bibliothèque

Nos nouveautés:

Les dames du faubourg (roman)	Jean Diwo
L'aventure Spielberg	Tony Crowley
Ça roule pour Bonape (roman)	Henri Viard
Michael Jackson	Christian Perrot
Crève-l'amour (roman)	Asa Lanova
Donald Lavoie tueur à gages	Carole de Vault
La fiera (roman)	Marie Susini
Le corbeau du Mont-de-la-Jeunesse	"Philémon Desjardins
La passion de Juliette (théâtre)	Michelle Allen
Aimer au pluriel	André Thibeault
Flynn s'amuse (roman)	Gregory McDonald
Un doux équilibre	Annabelle King
La maison aux esprits (roman)	Isabel Allende
Un Québec corporatiste?	Clinton Archibald
Un rossignol chantait (roman)	Barbra Cartland
Les clefs de la réussite	André A. Lafrance
La haute saison (roman)	Frédéric Rey
De A à Z je les ai connus	Jacques Chabannes
La nuit des proscrits (roman)	Olivier Jozan
La méthode de hockey Bobby Hull	Bobby Hull
La mémoire infidèle (roman)	Barbara Ferry-Johnson
Les nuits de satin blanc (roman)	Thilde Barboni

Pour les jeunes

Je me baigne	
Je me couche	
Le mouton d'Astrakan	Rejane Charpentier
La lune a mal au coeur	Sabine Darmont
Histoire d'Edouard	Philippe Dumas
Monsieur l'Ours au fil de l'eau	D. Barrios-Delgado
Mon nouveau vocabulaire d'anglais	
Un catalogue de la vie	Marie-Louise Bozzi
Vivre ensemble	Marie-Louise Bozzi
Le cheval du Nil	Josef Wilkon
Les lunettes roses (Les Schtroumpfs)	Peyo
Gil prisonnier (Les aventures de Gil et Jo)	Jef Nys
La foire aux montres	Bruce Jones
Le territoire du diable (Yalek)	André-Paul Duchateau
L'or maudit du Huacapec (Barbe-Rouge)	Jean-Michel Charlier
L'espion venu du ciel (Tanguy et Laverdure)	Jean-Michel Charlier
Le tyran de Mongos (Flash Gordon)	Alex Raymond
Le monde de glace (Flash Gordon)	Alex Raymond
L'homme du Nil (Un homme, une aventure)	Sergio Toppi

A noter: Ces livres seront disponibles à compter du mercredi, 3 octobre 1984.

Heures d'ouverture: Du lundi au vendredi: 13h00 à 16h30 - 19h00 à 21h00. Le samedi de 9h00 à 11h00 - 13h00 à 16h00.

**VOUS ÊTES
LES BIENVENUS !**

- Réceptions
- Banquets
- Mariages
- Fêtes de tout genre
- Assemblées
- Réunions

L'HORIZON BLEU
723-6712
RÉSIDENTE: 736-5872

Carrefour de formation en théâtre amateur pour l'Est du Québec, les 16, 17 et 18 novembre prochain

L'Association québécoise du jeune théâtre (A.Q.J.T.) organise, en collaboration avec la ville d'Amqui et le Conseil des loisirs de l'Est du Québec (C.L.E.Q.), un Carrefour de formation pour les praticiens et praticiennes en théâtre amateur.

Cette fin de semaine, ouverte à ceux et celles que le théâtre intéresse, sera un moment privilégié d'information, de formation et de stimulation.

Huit ateliers thémati-

ques d'une durée de 12 heures chacun, dont ceux de mise en scène, interprétation, improvisation, gestion/promotion, seront donnés par des professionnels(les).

Des rencontres-échanges et des productions théâtrales viendront compléter ce Carrefour.

Tous les renseignements concernant les thèmes, les inscriptions, les possibilités d'hébergement ainsi que les coûts seront largement

diffusés sous peu.

Pour plus d'informations, contacter madame Lucille Porlier du Conseil des loisirs de l'Est du Québec au numéro (418) 723-5036.

Le ministère du Loisir, de la Chasse et de la Pêche contribue financièrement à ce Carrefour.

au Salon **VÉNUS**



- LIBRAIRIE
- ÉSOTÉRIQUE
- GALERIE D'ART
- CRISTALLERIE

722-7707
21, ST-PIERRE, RIMOUSKI

Jean Vanier, le précurseur

"FOI ET PARTAGE", pour son dixième anniversaire à Matane (diocèse de Rimouski), a eu le même privilège qu'en 1974: bénéficiaire de la présence de Jean Vanier comme animateur de la retraite.




La participation à cette retraite, du 7 au 13 août 1984 a presque été aussi nombreuse que la première fois: plus de cinq cents (500) amis(es) de "FOI ET PARTAGE" venus de diocèses du Québec, du Nouveau-Brunswick, de l'Ontario, même des États-Unis. Quatre évêques, plus de cinquante (50) prêtres étaient là pour entendre la Parole et célébrer l'Eucharistie. Beaucoup de frères et soeurs handicapés, dont plusieurs vivent dans des Arches au Canada, se sont trouvés heureux d'être au rendez-vous. La ville de MATANE a généreusement accueilli l'événement: le CEGEP de Matane a largement ouvert ses portes à l'hébergement, des maisons privées ont servi de motels, la paroisse la plus proche du campus, Très-Saint-Rédempteur, a prêté son église pour trois circonstances d'accueil: une Parole de Jean Vanier élargie à la population, la Fête de la Vie et le "happening" de la retraite. Il faut aussi mentionner le message de Jean Vanier à plus de cent soixante et quinze (175) jeunes (15-25 ans) réunis au sous-sol de l'église St-Rédempteur samedi, le 11-08-84.

Toujours percutante de réalité, dynamique et nourrie de l'Évangile, la Parole

n'a pu laisser personne indifférent, Jean Vanier, fidèle à l'Église et au Saint-Père, a tracé de celui-ci un portrait qui a remué en profondeur. Monseigneur Gilles Ouellet, archevêque de Rimouski, résumant à la messe de clôture une impression générale, a pu s'exprimer en ces termes: "Jean Vanier a été pour nous le Précurseur du Saint-Père".

**RESTAURANT-BAR LE
CORSAIRE**



POINTE-AU-PÈRE 724-7472
JOYEUX FESTIVAL!

<p>VENDREDI - SAMEDI ET DIMANCHE Musique moderne, canadienne, quadrille avec le groupe: "SURVOL"</p>	<p>MENU DU FESTIVAL CIPAILLE ET TOURTIÈRE 4.50 le couvert Cuisinier André Dubé</p>
--	--

DU LUNDI AU JEUDI INCLUSIVEMENT
Bar le Corsaire, spécial de 17h00 à 21h00. Olive à prix spécial. Amuse-gueule et tirage tous les jeudis. **Bienvenue à tous. Une invitation de Marcelle.**

Samedi et dimanche
Spectacle western avec Lévis Boulianne et Danielle Dumas, tyrolienne

Dimanche à compter de 15h00
Concours d'amateurs "imitations de tout genre". Yves Gagnon animateur, jeux, rigolades et surprises.

**JOYEUX
FESTIVAL**

**"un tourbillon
de plaisir"**



De la part de toute l'équipe

CFP
RADIO 1000

E.D. SMITH VOUS PRÉSENTE SA MOISSON D'AUBAINES



**JUS DE LÉGUMES
OU PALOURDES**
"Garden Cocktail"
E.D. Smith

Bocal 796 ml

99¢

GARNITURE À TARTE

"E.D. Smith"
Fraises, pommes, cerises,
framboises, bleuets

Bte 540 ml

1 79

**OIGNONS SUCRÉS, OLIVES
FARCIES MANZANILLA, PETITS
CORNICHONS, CERISES KENT
EN JARRE**

Cont. 375 ml

1 99

MARINADES SUCRÉES

"McLarens"

Bocal 750 ml

1 89

OLIVES FARCIES MANZANILLA

"McLarens"

Bocal 250 ml

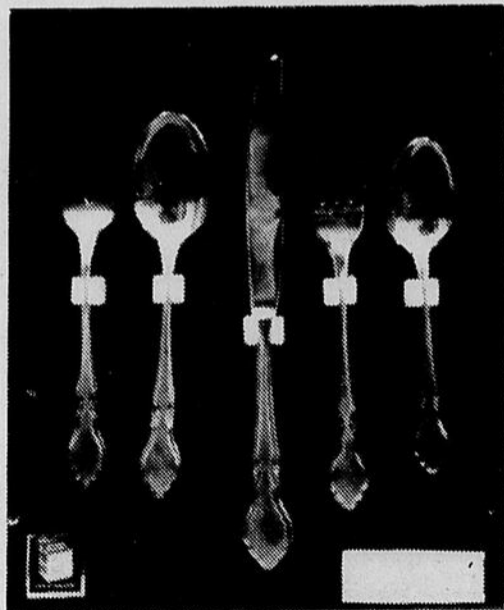
1 29

CERISES ROUGES

"Maraschino"
de "McLarens"

Bocal 250 ml

1 79



**PROMOTION
SPÉCIALE**

OFFREZ-VOUS UNE SUPERBE COUTELLE-
RIE EN ACIER INOXYDABLE "NORTHLAND
D'ONEIDA" MODÈLE "MUSSETTE"

UN COUVERT
5 PIÈCES
COMPREND:

1 fourchette à dîner
1 couteau à dîner
1 fourchette à salade
1 cuillère à dessert
1 cuillère à thé

LE TOUT
SEULEMENT

6⁹⁵

MARCHÉS

*LUNDI 8 OCTOBRE FÊTE DE L'ACTION DE GRÂCE, LES MARCHÉS G.P. SERONT OUVERTS AUX HEURES HABITUELLES.

MONT-JOLI • MATANE • RIMOUSKI • AMQUI



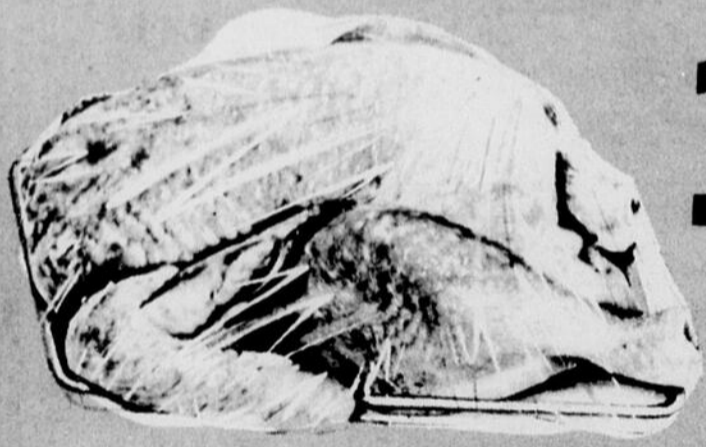
On prend soin de vous...
 par notre attention et nos
 produits de qualité

DES VIANDES DE
 CHOIX ET PRÉPA-
 RÉES COMME CHEZ
 G.P. IL N'Y EN A PAS
 DE MEILLEURES!



POULET CONGELÉ

Catégorie Canada A
 5 lb et plus



1¹⁷ lb
2⁵⁸ kg

MARGARINE
DURE
 "Marsch"
 Aluminium
 Emballage de 454 g
60¢

OEUFs FRAIS
 Grosseur A
 Gros
 Produit du Québec
1⁰⁹ douzaine

YUM...
 QUE C'EST BON!
 QUEL DÉLICE DE DÉ-
 GUSTER DU BON
 BOEUF ROUGE A-1
 DE G.P.



SAUMON ROSE
 "Gold Seal"
 Bte 220 g
1⁵⁹

Salada

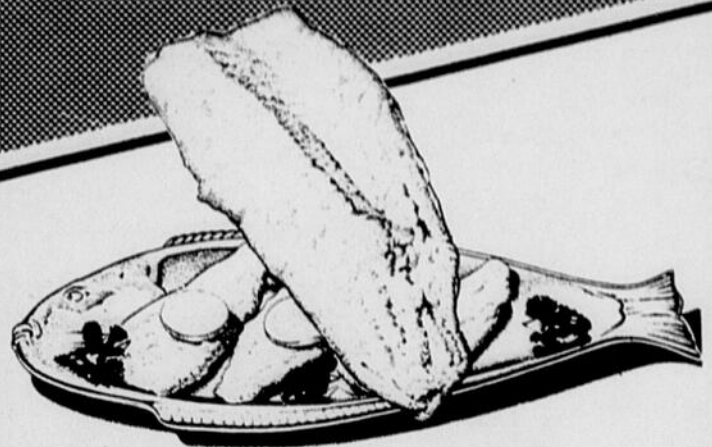
THÉ ORANGE PEKOE
 "Salada"
 Bte de 60's **2⁵⁹**

PÂTES ALIMENTAIRES
 "Catelli"
 Macaroni coupé,
 Fettucini, Spaghetti,
 Spaghettini - Bte 1 kg
99¢

MARCHÉS



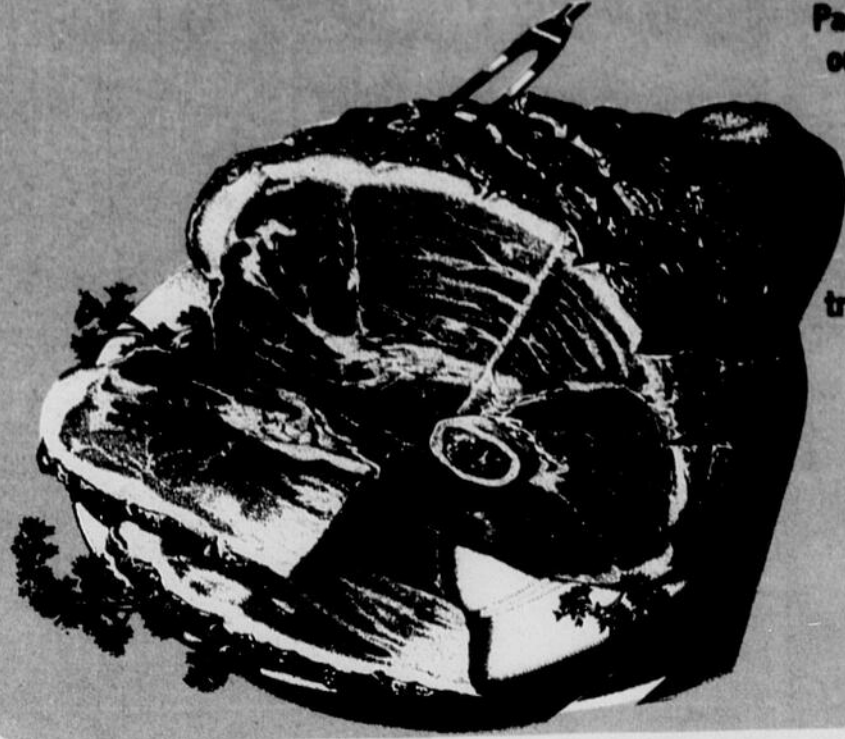
MONT-JOLI • MATANE • RIMOUSKI • AMQUI



FILET DE SOLE FRAIS
2⁸⁹ lb **6³⁷** kg

TURBOT SALÉ
1⁵⁹ lb **3⁵¹** kg

FESSE DE JAMBON CUIT PRÊT À SERVIR



Partie de la croupe
 ou bout du jarret
1⁴⁹
3²⁸ kg

Partie du centre,
 tranché, en morceaux
1⁸⁹ lb
4¹⁷ kg

Complète ou
 demie
1⁴⁹ lb
3²⁸ kg



BACON TRANCHÉ
 "Maple Leaf" Emb. 500 g **2⁸⁹**

BOLOGNA CIRÉ OU CELLO
 "Maple Leaf" - Complet ou demi **1¹⁹** lb **2⁶²** kg

DEMI-COTTAGE FUMÉ
 "Maple Leaf" **3¹⁹** lb **7⁰³** kg



SAUCISSES FUMÉES
 "Maple Leaf"
 Emb. 450 g
1⁵⁹



CRETONS FRAIS
 "Taillefer" **1⁹⁹** lb **4³⁹** kg
 En vrac

PAIN SIMILI POULET
 "Taillefer"
 Frais, tranché **2¹⁹** lb **4⁸³** kg



SALAMI, PEPPERONI
 "Maple Leaf" Bâtonnets 250 g **1⁹⁹**

BOEUF FUMÉ
 "Maple Leaf" Emb. 4 env. 50 gr **2⁴⁹**

JAMBON DEMI
 "Mère Michel de Maple Leaf" **4⁵⁹** lb **10¹²** kg

SAUCISSES PUR PORC
 "Maple Leaf" Congelées Emb. 375 g **1⁹⁹**

JAMBON CUIT
 "Maple Leaf" À sandwichs **2⁸⁹** lb **6³⁷** kg

DEMI-COTTAGE SALÉ
 "Maple Leaf" Pour bouillir **2⁸⁹** lb **6³⁷** kg



LAIT ÉVAPORÉ
 "Crino"
 Bte 385 ml

65¢



SAUCE À LA VIANDE
 "Catelli"
 Bte 796 ml

2²⁹

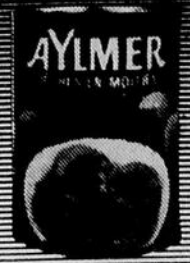


LÉGUMES ASSORTIS
 "Idéal" pois verts, maïs en crème,
 fèves jaunes ou vertes,
 pois et carottes,
 Bte 284 ml

2 pour **1⁰⁰**



LIQUEURS D'ORANGES
 "Ahlmer"
 Bte 250 ml **2⁹⁹**



FRUITS EN CONSERVE
 "Ahlmer"
 Bte 250 ml **99¢**



SAUCE SANDWICHES CRÈME
 "Ahlmer"
 Bte 250 ml **2¹⁹**

Économisez BIEN SE NOURRIR À MEILLEUR PRIX!



Tide
3⁹⁹ chacun
6 litres

AVEC CE BON D'ACHAT

Ce bon d'achat donne droit à un rabais de \$1 sur le prix de détail d'une boîte de TIDE format 6 litres ou format 12 litres.
Limite d'un bon par achat.
Bon d'achat valide
Du 1^{er} OCTOBRE Au 6 OCTOBRE Seulement ÉCHANGEABLE À VOS MARCHÉS G.P. SEULEMENT

On prend soin de vous...
par notre attention et nos produits de qualité

TOAST "MELBA"
Régulières, blé entier, sans sel
Bte de 400 g
1⁹⁹

CHOCOLAT "NEILSON"
Choix de saveurs
Emb. 4's
1³⁹

MENTHES ÉPAISSES "Viau"
Roses ou blanches
Cello 225 g
1²⁹

LAIT INSTANT "Crino"
Bte 500 g
2⁷⁹

ESSUIE-TOUT "Pronto"
Emb. 2's
1⁰⁹

PAPIER DE TOILETTE "Royale"
Emb. de 8 rlx
3¹⁹

MOUCHOIRS DE PAPIER "Royale"
Bte 100's - 3 épaisseurs
99¢

ASSOUPLEUR DE TISSUS "Downy"
Cont. 3 l
4⁹⁹

ASSOUPLEUR DE TISSUS "Downy" Superconcentré
Cont. 1 l
4⁵⁹

SACS À POUBELLES "Glad"
Extérieures
Emb. 40's
5⁹⁹

SACS À POUBELLES "Glad"
Maison et jardin - 5's
1⁵⁹

PELLICULE DE PLASTIQUE "Glad'rap"
Rouleau de 60 m
1⁹⁹

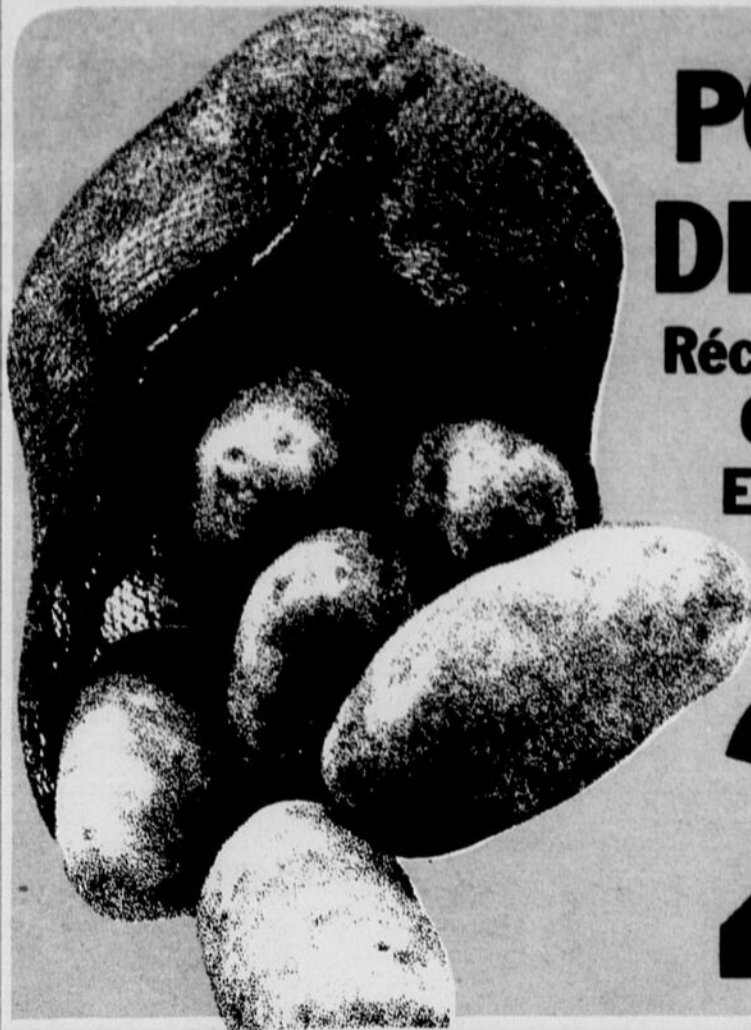
SAVON DE TOILETTE "Camay"
Blanc ou rose - 3's
2⁵⁹

LES ÉTIQUETTES JAUNES PRIX G.P.
ÇA C'EST DE VRAIES ÉCONOMIES!

MARCHÉS



MONT-JOLI • MATANE • RIMOUSKI • AMQUI



POMMES DE TERRE

Récolte du Québec
Canada no 1
Emb. de 50 lb

275



La fraîcheur
à la
portée
de la main

POIRES BARTLETT

Produit U.S.A.
Canada no 1
Gr. 150

43¢ lb

95¢ kg



POIREAUX

Récolte du Québec
Canada no 1

55¢

Paquet de 2

PIMENT ROUGE

Produit de l'Ontario
Canada no 1

43¢ lb

95¢ kg



ÉCHALOTES SÉCHÉES

Produit du Québec
Canada no 1
Cello 250 g

65¢

LÉGUMES MÉLANGÉS


Récolte du Québec
Canada no 1
Cello 3 lb

75¢

POMMES DE TIRE


Récolte du Québec
Canada no 1
Gr. 72 ch.

45¢



ROBAL
BISCUITS
"Village"
Séjour au Village
100 g

229



JADE
champignons
morceaux
à la pizza
"Jade"
100 g

79¢



Margarine Molle
"Margarine"
100 g

119



PETITS PAINS SEMI-CUITS

"Galluron"
Emb. 12's

109

BRIOCHE À SAVEUR DE CERISES

"Galluron"
Emb. 12's

179



CROUSTILLES
"Yum Yum"
Choix de saveurs
Cello 200 g

129



POULET DÉOSSÉ

"Esta"
Bte 198 g

129

MARCHÉS



RÉALIS

AVEC "LES ÉTIQUETTES"

<p>BACON CANTINIÈRE "Taillefer" Emballage 500 g</p> <p>1 99</p>	<p>BOUDIN FRAIS "Taillefer"</p> <p>1 49 lb 3 28 kg</p>	<p>BOEUF FUMÉ "Taillefer" Emballage 2 env. de 50 g</p> <p>1 39</p>	<p>JAMBON D'ÉPAULE FUMÉE "Lafleur"</p> <p>1 39 lb 3 06 kg</p>	<p>DEMI-COTTAGE FUMÉ "Lafleur"</p> <p>2 99 lb 6 59 kg</p>
---	---	--	--	--

<p>ÉCONOMIE 39%</p> <p>CAFÉ INSTANT "Chase" Bocal 283 g</p> <p>4 39</p>	<p>ÉCONOMIE 8%</p> <p>POIS VERTS "Del Monte" sans sel Bte 398 ml</p> <p>87¢</p>	<p>ÉCONOMIE 6%</p> <p>OIGNONS SUCRÉS "Bick's" Bocal 375 ml</p> <p>2 29</p>	<p>ÉCONOMIE 13%</p> <p>CHOCOLAT AU LAIT "Baker" en grains 175 g</p> <p>1 47</p>	<p>ÉCONOMIE 8%</p> <p>POUDING INSTANT "Royal" choix de saveurs Bte 99 g</p> <p>66¢</p>
<p>ÉCONOMIE 10%</p> <p>SAUCE À LA VIANDE "Cordon Bleu" Pour spaghetti - 398 ml</p> <p>1 09</p>	<p>ÉCONOMIE 9%</p> <p>POIS VERTS "Idéal" de choix Bte 540 ml</p> <p>85¢</p>	<p>ÉCONOMIE 13%</p> <p>NOURRITURE POUR CHIEN "Dr Ballard" Asst. 680 g</p> <p>99¢</p>	<p>ÉCONOMIE 8%</p> <p>NOIX DE COCO "Baketime" sucré 200 g</p> <p>1 43</p>	<p>ÉCONOMIE 25%</p> <p>POIVRE NOIR Moulu Bte 113 g</p> <p>1 99</p>
<p>ÉCONOMIE 20%</p> <p>JUS DE TOMATES "Aylmer" Bte 540 ml</p> <p>59¢</p>	<p>ÉCONOMIE 5%</p> <p>MÉLASSE "Crosby" Cont. 1 kilo</p> <p>1 65</p>	<p>ÉCONOMIE 21%</p> <p>SAVON DE TOILETTE "Cashmere Bouquet" 1 barre</p> <p>31¢</p>	<p>ÉCONOMIE 16%</p> <p>SHORTENING "Crisco" Emb. 454 g</p> <p>1 09</p>	<p>ÉCONOMIE 6%</p> <p>CÉRÉALES "Corn Flakes de Kellogg's" Bte 675 g</p> <p>1 69</p>
<p>ÉCONOMIE 8%</p> <p>JUS DE RAISIN Blanc ou concorde Bocal 682 ml</p> <p>1 79</p>	<p>ÉCONOMIE 22%</p> <p>TARTINADE "Noixelle" Cont. 220 g</p> <p>1 99</p>	<p>ÉCONOMIE 8%</p> <p>SAVON DE TOILETTE "Camay" Blanc ou rose Emb. 3 barres</p> <p>2 69</p>	<p>ÉCONOMIE 23%</p> <p>GRAISSE "Tenderflake" Pur lard emb. 454 g</p> <p>99¢</p>	<p>ÉCONOMIE 8%</p> <p>CAFÉ EN GRAINS "Chase and Sanborn" 369 g</p> <p>3 99</p>
<p>ÉCONOMIE 30%</p> <p>JUS DE POMMES "Rougemont" Bte 1.36 litre</p> <p>1 05</p>	<p>ÉCONOMIE 5%</p> <p>MARMELADE "Good Morning" Bocal 750 ml</p> <p>2 65</p>	<p>ÉCONOMIE 7%</p> <p>DÉTERGENT LIQUIDE "Wisk" Cont. 1 litre</p> <p>2 89</p>	<p>ÉCONOMIE 8%</p> <p>SHORTENING "Domestic" Cont. 1.36 kilo</p> <p>2 69</p>	<p>ÉCONOMIE 20%</p> <p>MOUCHOIRS DE PAPIER "White Swan" Bte 200's</p> <p>1 09</p>
<p>ÉCONOMIE 10%</p> <p>BREUVAGE "Bessey's" Raisin, orange, limonade 2.27 litres</p> <p>1 39</p>	<p>ÉCONOMIE 10%</p> <p>BEURRE D'ARACHIDES "York" crémeux ou croquant, 500 g</p> <p>2 29</p>	<p>ÉCONOMIE 12%</p> <p>DÉTERSIF EN POUDRE "Sunlight" Format 6 litres</p> <p>4 39</p>	<p>ÉCONOMIE 6%</p> <p>CERISES "Bick's" Bocal 375 ml</p> <p>2 39</p>	<p>ÉCONOMIE 16%</p> <p>ESSUIE-TOUT "Atlantic" Emb. 2 rlx</p> <p>1 35</p>
<p>ÉCONOMIE 9%</p> <p>GARNITURE À TARTES "Vachon", cerises, bleuets, fraises, framboises, dattes, sucre 540 ml</p> <p>1 99</p>	<p>ÉCONOMIE 7%</p> <p>MARINADES SUCRÉES "Bick's" Bocal 750 ml</p> <p>2 19</p>	<p>ÉCONOMIE 7%</p> <p>DÉTERGENT LIQUIDE "Mir" 2x750 ml</p> <p>2 65</p>	<p>ÉCONOMIE 5%</p> <p>CERISES ROUGES "McLarens" Bocal 375 ml</p> <p>2 75</p>	<p>ÉCONOMIE 20%</p> <p>PAPIER DE TOILETTE "Capri" Emb. 4 rlx</p> <p>1 59</p>
<p>ÉCONOMIE 7%</p> <p>POIS VERTS ASST. "Aylmer" De choix Bte 540 ml</p> <p>85¢</p>	<p>VOYEZ LES CENTAINES D'AUTRES "ÉTIQUETTES JAUNES PRIX G.P." DANS LES MAGASINS</p>			<p>ÉCONOMIE 6%</p> <p>PAPIER ALUMINIUM "Alcan" 12x100 po.</p> <p>4 35</p>

ÉZ DE 5 À 30% D'ÉCONOMIE

LES JAUNES PRIX G.P." DES BAS PRIX DE TOUS LES JOURS

<p>LAITUE ROMAINE Récolte du Québec Canada no 1 Gr. 16</p> <p>55¢ ch.</p>	<p>ANANAS FRAIS "Dôle" Canada no 1 Gr. 12</p> <p>1.95 ch.</p>	<p>ZUCCHINI Récolte du Québec Canada no 1</p> <p>73¢ lb 1.61 kg</p>	<p>AIL DES BOIS Récolte du Québec Canada no 1 Contenant 227 ml</p> <p>2.95</p>	<p>CRESSON Récolte du Québec Canada no 1</p> <p>75¢ ch.</p>
<p>ÉCONOMIE 14% SACS À POUBELLES "Glad" pour maison et jardin 5's</p> <p>1.79</p>	<p>ÉCONOMIE 13% MARGARINE MOLLE "Fleishman" 454 g</p> <p>1.39</p>	<p>ÉCONOMIE 21% RIZ "Minute Rice" à grains longs Bte 700 g</p> <p>2.19</p>	<p>ÉCONOMIE 6% MACÉDOINE "Idéal" Bte 540 ml</p> <p>87¢</p>	<p>ÉCONOMIE 8% RAGOÛT "Cordon Bleu" Boeuf, irlandais, poulet 425 g</p> <p>1.59</p>
<p>ÉCONOMIE 14% PURIFICATEUR D'AIR "Air Care" Asst. 200 g</p> <p>1.25</p>	<p>ÉCONOMIE 11% MARGARINE DURE "Monarch" en quart 1.36 kilo</p> <p>3.39</p>	<p>ÉCONOMIE 6% FARINE "Brodie" 5 lbs ou 2.5 kg</p> <p>3.37</p>	<p>ÉCONOMIE 18% CHAMPIGNONS "Success" en morceaux Bte 284 ml</p> <p>99¢</p>	<p>ÉCONOMIE 6% POULET DÉOSSÉ "Esta" Bte 198 g</p> <p>1.37</p>
<p>ÉCONOMIE 23% SHAMPOING "Enhance" Format 300 ml</p> <p>2.79</p>	<p>ÉCONOMIE 15% SAUCE SANDWICHS CHAUDS "Habitant" Bte 398 ml</p> <p>69¢</p>	<p>ÉCONOMIE 9% MÉLANGE À GÂTEAUX "Duncan Hines" Asst. Bte 520 g</p> <p>1.49</p>	<p>ÉCONOMIE 19% TOMATES "Aylmer" de choix Bte 796 ml</p> <p>1.09</p>	<p>ÉCONOMIE 5% THON PÂLE "Admiral" en morceaux Bte 184 g</p> <p>1.49</p>
<p>ÉCONOMIE 29% PÂTE DENTIFRICE "Colgate" Régulier, menthe, gel 150 ml</p> <p>1.99</p>	<p>ÉCONOMIE 8% PÂTE DE TOMATES "Heinz" Bte 156 ml</p> <p>65¢</p>	<p>ÉCONOMIE 6% FÈVES JAUNES "Del Monte" coupées Bte 398 ml</p> <p>89¢</p>	<p>ÉCONOMIE 8% FÈVES AU LARD "Libby's" Bte 227 ml</p> <p>77¢</p>	<p>ÉCONOMIE 6% SAUMON ROSE "Admiral" Bte 200 g</p> <p>1.79</p>
<p>ÉCONOMIE 15% RINCE-BOUCHE "Cépacol" Régulier ou menthe 500 ml</p> <p>2.99</p>	<p>ÉCONOMIE 7% SAUCE À PIZZA "Pronto de Catelli" Rég. ou épicée 398 ml</p> <p>1.29</p>	<p>ÉCONOMIE 7% FÈVES JAUNES "Géant Vert" Bte 398 ml</p> <p>75¢</p>	<p>ÉCONOMIE 12% SAUCE AUX PRUNES "V-H" Bte 455 ml</p> <p>1.49</p>	<p>ÉCONOMIE 22% SAUMON "Tea Rose de Keta" Bte 439 g</p> <p>2.45</p>
<p>ÉCONOMIE 4% FROMAGE TRANCHÉ "Singles de Kraft" 500 g</p> <p>3.59</p>	<p>ÉCONOMIE 32% SOUPE "Campbell" légumes ou tomates Bte 284 ml</p> <p>39¢</p>	<p>ÉCONOMIE 8% FÈVES VERTES "Géant Vert" coupées Bte 398 ml</p> <p>79¢</p>	<p>ÉCONOMIE 9% SAUCE SOYA "V-H" Bte 250 ml</p> <p>95¢</p>	<p>ÉCONOMIE 6% CREVETTES "Admiral" Cocktail Bte 113 g</p> <p>2.35</p>
<p>ÉCONOMIE 5% FROMAGE CANADIEN "Velveeta de Kraft" 500 g</p> <p>3.39</p>	<p>ÉCONOMIE 12% FROMAGE "Cheez Whiz de Kraft" Bocal 500 g</p> <p>2.99</p>	<p>ÉCONOMIE 11% MAÏS EN CRÈME "Aylmer" Bte 540 ml</p> <p>85¢</p>		

MARCHÉS

Alain Tardif à la galerie d'art du Cégep

Un photographe du Témiscouata

Alain Tardif est photographe depuis six ans. Créateur, il est l'instigateur avec l'un de ses confrères d'une banque photographique de plus de 8 000 diapositives concernant la région du Témiscouata.

Ayant à son actif quatre expositions personnelles et de nombreuses participa-

tions à des expositions collectives, ses oeuvres ont été vues à bien des endroits au Québec.

Vulgarisateur, il a enseigné la photographie et a créé en 1980 le "Groupe Contraste" qui regroupe les artisans-photographes du Témiscouata.

L'exposition "Autour du Lac Témiscouata" est pour

ce photographe naturaliste l'occasion de préciser son engagement: "A l'heure où l'environnement est menacé de toute part, il m'apparaît primordial d'en figer les meilleurs instants. Mes photographies sont les témoins de cet équilibre naturel encore présent au Témiscouata".

La majeure partie des photographies incluses à l'exposition sont issues d'une expédition de neuf

jours autour du lac Témiscouata. Ces photographies ont été prises entre avril et octobre 1983.

"Témiscouata" est l'évolution des termes micmac Témisgoateg et malécite Samiscouata qui signifie "lac profond" et "profond partout".

En 1683, lors de la concession de la Seigneurie de Madawaska, il est fait mention du "Lac Cécémiscouata.

Son caractère encore sauvage a été en partie sauvé par le tronçon ferroviaire de la rive sud ouest qui a freiné le développement de la villégiature et a concentré l'implantation humaine.

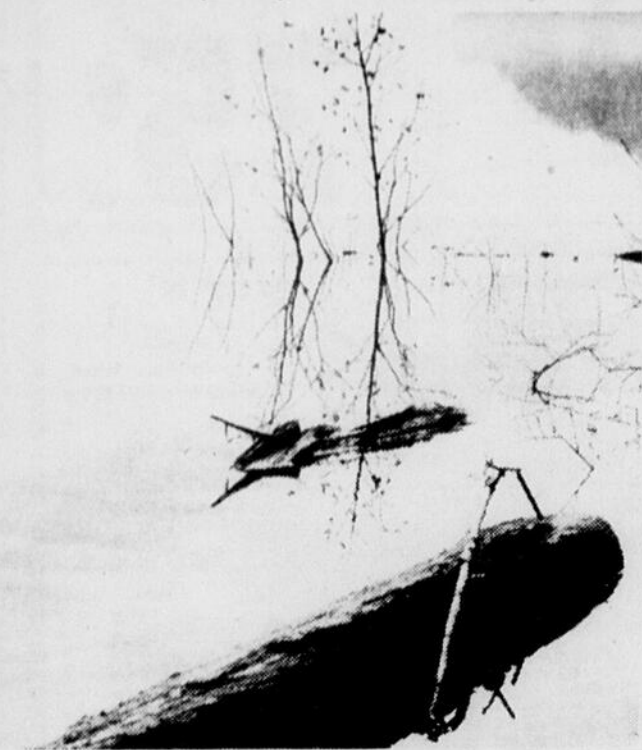
A la Galerie d'Art du Cégep, 60, Evêché ouest du jusqu'au 6 octobre, de 15h00 à 17h00 et de 19h00 à 22h00. Alain Tardif sera présent à la galerie d'art le mardi, 2 octobre.

RIMOUSKI
REMBOURRAGE ENR.



263 Laval,
Rimouski
Tél. 723-4217

Réginald Proulx,
propriétaire



COMPRENDRE LES FORCES DE LA VIE EN NOUS

Il y a en l'être humain des forces constructives, constamment en action et toujours à l'unisson avec les forces créatrices de l'univers.

Ces forces doivent réparer le dommage causé au corps, surmonter la tension et l'effort du système cérébral, et guider dans la bonne voie, la pensée indécise de l'homme.

Provenant de forces naturelles en action dans l'univers, certaines vibrations harmonieuses et certaines énergies vitalisantes le pénètrent et changent la nature de son corps physique tout en agissant sur son activité mentale. L'être humain est ainsi, à tout instant, un être complexe, influencé par de puissants principes de nature vitale.

Il doit comprendre l'action de ces principes, s'il veut réussir dans la vie et s'il veut, de façon avisée, se servir de sa liberté d'action. Il doit vivre ou bien en complète harmonie avec les forces qui sont en lui et autour de lui, ou bien en désaccord avec elles et en subir les conséquences. Il n'y a pas de moyen terme.

La compréhension des lois naturelles et cosmiques est le seul moyen de parvenir à la maîtrise de la vie. Depuis plusieurs siècles, l'ordre de la Rose-Croix A.M.O.R.C. a été à même de le prouver par ses enseignements traditionnels.

• C'est avec plaisir que nous répondrons à vos questions et que nous vous enverrons la brochure gratuite: "La maîtrise de la vie", si vous écrivez à: C.P. 674, Rimouski, Québec, G5L 7C7 ou à: Ordre de la Rose Croix A.M.O.R.C., Château d'Omonville, le Tremblay, 27110 Le Neubourg, France.

A M O R C



ASSURANCE

ALAIN RIOUX

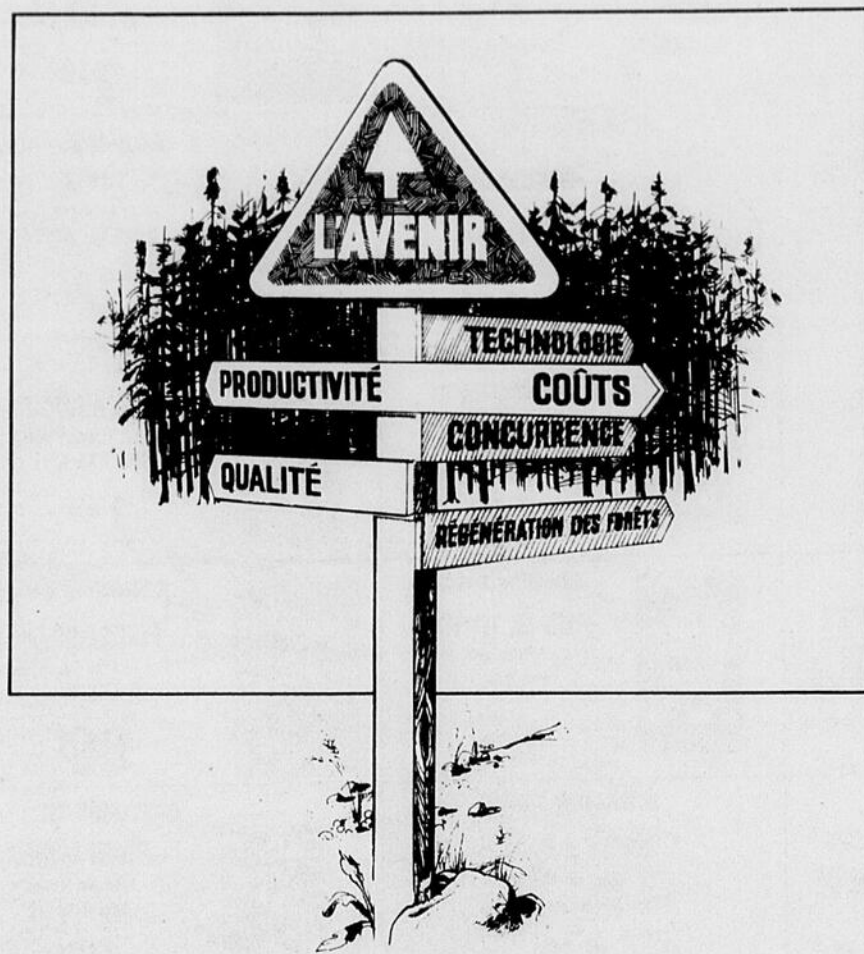
422 BOUL. JESSOP, RIMOUSKI-EST

Assurance-incendie à protection économique.

Tél.: 724-4931



Bulletin sur les pâtes et papiers: le défi des années futures



À la croisée des chemins

Comme bon nombre d'industries primaires, celle des produits forestiers est secouée par les changements et les défis - des défis pleins de promesses pour l'avenir.

Pour plus de 300 000 hommes et femmes établis avec leurs familles et amis dans quelque 300 villes forestières du pays, les changements sont survenus avec une extrême rapidité.

L'industrie scrute actuellement chacune de ses activités afin de réduire les coûts, d'améliorer la productivité et de fabriquer des produits de plus haute qualité encore. Aujourd'hui, les travailleurs forestiers et l'ensemble des Canadiens reconnaissent que la concurrence existe à l'échelle mondiale et que les autres nations font preuve d'un esprit de concurrence très marqué. Afin de rencontrer ce défi, les producteurs canadiens con-

centrent leurs efforts sur les améliorations technologiques et la régénération des forêts. Ils augmentent la qualité, améliorent la productivité et répondent aux nouvelles possibilités de croissance.

Pour faire face à cette nouvelle concurrence, les travailleurs canadiens de l'industrie forestière cherchent à établir de nouveaux critères d'excellence. La technologie ne saurait y arriver seule, car l'excellence provient de ceux et celles qui savent rassembler ces éléments technologiques et en faire un succès.

Pour obtenir gratuitement un dépliant explicatif sur l'industrie des pâtes et papiers, écrivez au Service de l'information, l'Association canadienne des producteurs de pâtes et papiers, 1155, rue Metcalfe, 23^e étage, Montréal (Québec) H3B 2X9.

Au musée régional de Rimouski,
du 2 au 8 octobre:

Exposition des oeuvres artisanales du ministère de l'Agriculture, des Pêcheries et de l'Alimentation

Cette année, le Musée régional de Rimouski, à l'occasion du Festival d'Automne, a voulu offrir à sa région un événement rattaché au vécu culturel populaire et conséquemment accessible à un vaste public.

Cette opportunité s'est manifestée par la volonté d'une collaboration du Bureau régional du ministère de l'Agriculture, des Pêcheries et de l'Alimentation dans la présentation d'une exposition qui, par son contenu, vient souligner le travail du ministère provincial dans le maintien et le développement des arts domestiques et des techniques traditionnelles d'artisanat, en même temps que nous faire mieux connaître l'oeuvre d'artistes et d'artisans du Québec.

Les oeuvres proposées au public à cette occasion, couvrent dix ans d'histoire et de traditions artisanales, soit les années 1940 à 1950

"Révélation"

Par la Troupe de Théâtre
"La voile actée"

Arteur:

Alain Ringuette

Metteur en scène:

Martin Gagnon

Dans le cadre d'un projet "Jeunes Volontaires", des jeunes chômeurs(les) et assistés(es) sociaux ont mis sur pied une pièce de théâtre musicale qui traite de la condition des jeunes présentement et qui nous apporte une morale bien précise.

Drôle mais puissante, cette pièce de théâtre suscite la réflexion sur un sujet d'actualité "L'injustice".

"Révélation" une pièce de théâtre basée sur la vie d'un jeune homme (Pierre), à travers ses expériences, son vécu, son évolution. Celui-ci rencontre à travers la pièce, différents personnages qui le font réagir d'une façon tantôt agressive, tantôt remplie d'amour et de compassion.

Une fois de plus, des jeunes se sont pris en main pour prouver que la volonté prime avant tout.

Et vous aurez l'occasion de prendre connaissance du résultat de ces efforts lors de la présentation du spectacle, les 16-17 octobre 1984, à 20h30, à la salle Georges-Beaulieu.

Billets en vente au guichet de la salle Georges-Beaulieu ainsi que chez Bozar.

et illustrent trois techniques fort populaires à cette époque: la sculpture sur bois à travers des sujets pittoresques développés par Médard Bourgault, Jean-Julien Bourgault et Lauréat Vallières, la peinture à l'aiguille par Anne-Marie Matte-Desrosiers, médaillée de la Province de Québec pour la perfection de son travail et la justesse des témoignages qu'elle nous livre en représentant le folklore canadien-français ou nos paysages québécois et, finalement le tapis croché à partir des dessins de Suzanne Auger et Cécile Lemieux pour ne nommer que celles-là.

Le Musée régional de Rimouski et le Bureau régional du ministère de l'Agriculture, des Pêcheries et de l'Alimentation invitent la population en général, les

groupes qui poursuivent dans leur milieu, la tâche louable de perpétuer la tradition artisanale, et tous les gens qui, à l'occasion du Festival d'Automne, viendront partager le plaisir de cette grande fête populaire.

Plusieurs activités d'animation prendront cours durant le Festival d'Automne, dont démonstration de sculpture sur bois, audition de musique populaire et folklorique, etc.

Les heures d'ouverture du Musée régional sont les suivantes: du mercredi au dimanche, de 13h00 à 17h00, et du jeudi au dimanche, de 19h00 à 22h00.

Prix d'entrée: membres et enfants de moins de 12 ans: gratuit. Étudiants et personnes du troisième âge: 0,50\$. Autres: 1\$.

Du 2 au 8 octobre, les

frais d'entrée sont laissés à la discrétion du public.

Du 3 au 8 octobre inclusivement, le Musée régional sera ouvert tous les jours, de 13h00 à 22h00. Nous aurons des démonstrations de techniques artisanales durant cette période.

SOUPER CONCERT AVEC L'ENSEMBLE LYRI-ART

Avec l'Ensemble Lyri-Art de Montréal au bénéfice des concours de musique du Québec (Rimouski)

Pour la 4^{ème} année consécutive, les concours de musique du Québec, section de Rimouski, vous convient à un souper-concert donné à l'Auberge des Gouverneurs, le 12 octobre, à 19 heures. L'ensemble Lyri-Art, qui a été vivement apprécié lors de son concert de l'an passé, a accepté de revenir avec un programme entièrement renouvelé.

Tous les mélomanes de Rimouski et de la région qui aiment allier les plaisirs d'une bonne table à ceux de la belle musique sont cordialement invités à assister à cet événement. Pour billets et information, contacter: Jacqueline Labbé au 723-3040.

bolieu



électrique

ENTREPRENEUR ÉLECTRICIEN

ESTIMATION GRATUITE

J.-MARIO BEAULIEU
RIMOUSKI
724-7927

SUBVENTION DISPONIBLE
JUSQU'À 1 700\$
PROGRAMME BI-ÉNERGIE
ET SYSTÈME PCRP

le coût d'installation de

LA BI-ÉNERGIE

= 2 subventions
+ TRÈS PEU DE FRAIS

Oui, grâce aux subventions d'Hydro-Québec et du gouvernement canadien, convertir votre système de chauffage du mazout à la bi-énergie, ça ne vous coûte presque rien...

Si vous possédez une maison individuelle chauffée à l'air chaud, la subvention maximale d'Hydro-Québec s'élève à 650 \$.

Elle atteint 900 \$ dans le cas d'un système à eau chaude converti depuis le 14 février 1984.

Les propriétaires de petits immeubles d'habitation (de 2 à 20 logements environ) peuvent profiter d'une subvention d'Hydro-Québec variant entre 1250 \$ et 3850 \$.

Par ailleurs, les subventions fédérales vont de 800 \$ à 3500 \$.

Consultez vite un entrepreneur licencié, ou communiquez avec le service de la Clientèle d'Hydro-Québec.

Tout bien calculé
l'électricité
ça nous sert
mieux

l'électrification



LE
RIMOUSKOIS
18000
COPIES
ET PLUS

Histoire d'une belle rimouskoise la maison Gauvreau

L'histoire de cette maison commence lorsque le docteur Joseph Gauvreau (1870-1942) décide, peu après avoir commencé à pratiquer sa profession à Rimouski, de louer de la Corporation épiscopale de Saint-Germain un terrain situé au coin des rues de l'Evêché et Cathédrale (partie du lot 235 du cadastre de la ville). Lors de la location, intervenue avec monseigneur André-Albert Blais le 12 mai pour une durée initiale de 5 ans, le dr Gauvreau s'engage à verser un loyer annuel de 60,75\$, à y construire et assurer des bâtisses d'une valeur au moins égale à celle du terrain qui est alors évalué à 2 500\$ par les parties. Il est en outre spécifié au contrat qu'il est "expressément défendu au preneur d'utiliser le dit terrain pour y fabriquer ou vendre des liqueurs ou boissons fermentées ou alcooliques" sous peine de résiliation; condition superflue lorsqu'on connaît les combats que le dr Gauvreau mènera plus tard contre l'alcool. Le bail pouvait, un fois venu à échéance, être renouvelé pour une période supplémentaire de 25 ans.

Le dr Gauvreau semble procéder rapidement à la construction de l'édifice connu aujourd'hui. La bâtisse est de dimensions imposantes et dans les goûts que peut avoir, au tournant du siècle, un membre en vue des professions libérales. La maison est à la fois son domicile personnel et

son lieu de travail puisqu'il y ouvre une clinique d'hydrothérapie appelée Pharmacie Les Bains. Toutefois, Joseph Gauvreau quitte Rimouski pour la métropole canadienne à l'automne 1909, trois ans à peine après la construction. Il fera une brillante car-

rière à l'échelle québécoise comme Registrare du Collège des Médecins et Chirurgiens, homme de lettres et ardent défenseur des droits des Canadiens français. Cependant, il demeure propriétaire de la maison jusqu'au 1er mai 1918, ce qui laisse soupçon-

ner un certain attachement pour sa ville natale. A compter de cette date, l'édifice devient objet de spéculation: vendu 4 000\$ par le dr Gauvreau, il est acheté plus tard (le terrain demeurant propriété de la Corporation épiscopale), en 1930, pour la somme de 10 500\$ par Charles D'Anjou. La même année, l'entrepreneur Jules-A. Brillant l'obtient pour 6 000\$. En 1947, ce dernier, vend à Lorenzo Ouellet qui s'engage en 1950, avec l'accord de la compagnie Irving, à construire sur le terrain une station-service et un débit d'essence. C'est à ce moment qu'on projette de démolir la maison pour faire place aux nouvelles installations. Le promoteur en est empêché par un des locataires qui occupent l'immeuble, la firme J.-E. Mailloux Ltée, qui fait va-

loir les clauses du bail liant les parties. La maison sera toutefois déménagée sur la partie sud-ouest du terrain et quelque peu modifiée. L. Ouellet cède tous ses droits à la compagnie Irving le 21 août 1951 qui devient propriétaire du terrain en 1968.

La maison Gauvreau est encore une fois menacée de disparaître en 1984. Cette fois, la firme Mailloux et d'autres locataires sont évincés. Mais, devant l'intérêt historique et architectural de la maison (voir le texte de Michel L. Saint-Pierre, la semaine pro-

chaine), le ministère des Affaires culturelles émet un Avis d'intention de classement en vertu de la Loi sur les Biens culturels ce qui bloque momentanément la démolition annoncée par les Immeubles Irving.

La maison Gauvreau est un petit bijou du patrimoine rimouskois. Les citoyens de la ville de Rimouski doivent s'assurer qu'elle ne disparaisse pas!

Antonio Lechasseur
Comité du Patrimoine
Société d'histoire régionale
du Bas-Saint-Laurent.



MAIGRIR UN CADEAU DE 19,95\$



Enrolez-vous dans les Weight Watchers dès maintenant, participez à 12 réunions hebdomadaires consécutives, et vous recevrez en cadeau le nouveau livre de recettes Weight Watcher®.

Rapid et sûr
Valeur
19,95\$

VOTRE NOUVEAU PHYSIQUE

Cette offre s'adresse également aux membres à vie; elle n'est cependant valable que dans la province de Québec.

PARTICIPEZ SANS PLUS TARDER AU NOUVEAU PLAN D'ATTAQUE DE WEIGHT WATCHERS
C'est facile, rapide et efficace.

Des maintenant, le chef de file dans ce domaine vous permet de perdre les livres superflus sans perdre patience. LE PLAN D'ATTAQUE vous aide à perdre du poids plus rapidement que jamais, tout en dégustant, chaque jour, trois repas bien équilibrés. Nos menus sont plus faciles à suivre que jamais.

Appelez Weight Watcher, et commencez sans plus tarder.

NOUVEAU PLAN D'ATTAQUE

Un programme Weight Watchers
Perdez votre poids une fois pour toute

RIMOUSKI

Rue Cathédrale, St-Pie X
Salle paroissiale
Mercredi à 19h00

WEIGHT WATCHERS®

Pour Rimouski: **723-1087**

• Aucun contrat
• Frais d'inscription \$12
• Classe hebdomadaire \$6
• Total 1ère Classe \$18

Weight Watchers int'l inc. 1984, propriétaire de la marque de commerce THE WEIGHT WATCHERS

ner un certain attachement pour sa ville natale. A compter de cette date, l'édifice devient objet de spéculation: vendu 4 000\$ par le dr Gauvreau, il est acheté plus tard (le terrain demeurant propriété de la Corporation épiscopale), en

VENTE DE FIN DE SAISON

KAYCAN LTÉE/LTD.

REVÊTEMENT EXTÉRIEUR DE VINYLE

Horizontal 8"
Horizontal D-4
Vertical

66⁹⁵
(9 m²)
Blanc

67⁹⁵
(9 m²)
Couleur

Aussi disponibles:

- Portes d'acier Stanley
- Revêtement d'aluminium
- Revêtement d'acier

Détaillants autorisés:

REVÊTEMENT GILLES ALBERT INC. STE-BLANDINE 735-2733	CONRAD CÔTÉ ET FILS ENR. LUCEVILLE 739-4229
CONSTRUCTION BORATA INC. ST-FABIEN 869-2696	CONSTRUCTION MOCO LTÉE 325 2^e RUE OUEST RIMOUSKI 723-6249

Canada

Bravo

La SCHL, l'Agence canadienne de l'habitation est heureuse d'annoncer l'inauguration officielle des 20 logements du projet "La coopérative d'habitation l'Engoulvent", située sur la rue Rouleau à Rimouski. En fournissant à la population des logements additionnels à des prix abordables, le gouvernement canadien concrétise à l'échelle du pays, son engagement face aux objectifs qu'il s'est fixés. La SCHL est fière d'avoir participé à la réalisation de "La coopérative d'habitation l'Engoulvent", en menant ce projet à terme.

laSCHL

l'agence canadienne de l'habitation



Société canadienne
d'hypothèques et de logement

Canada Mortgage
and Housing Corporation

RENSEIGNEMENTS UTILES

Horaire des messes

Cathédrale: Samedi 19h15, dimanche 8h00, 11h00, 17h00.
Nazareth: Samedi 19h00, dimanche 9h30, 11h00.
Pointe-au-Père: Samedi 19h30, dimanche 10h00, 11h30.
St-Agnès: Samedi 19h15, dimanche 9h30, 11h00. Sur semaine: 17h15.
Sacre-Coeur: Samedi 19h15, dimanche 9h30, 11h00.
St-Anaclet: dimanche 9h30, 11h00.
St-Odile: Samedi 19h15, dimanche 9h30, 11h00, 19h30.
St-Pie X: Samedi 19h15, dimanche 10h00, 11h30, 19h30. Sur semaine: 16h00 et 19h30.
St-Robert: Samedi 19h15, dimanche 9h30, 11h00, 19h00.
St-Bernadette-Soubirous (Mont-Joli): Dimanche 9h00, 11h00, 17h00, 19h00.
St-Blainde: Samedi 19h15, dimanche 10h00. Sur semaine: 19h15.
Terrasse Arthur Buies: Samedi, 19h15, dimanche 10h45, café-étudiant, entrée rue Sirois.

Horaire de la piscine de Mont-Joli

Du lundi au jeudi inclusivement, de 8h00 à 9h00, adultes. Vendredi soir, 8h00 à 9h30, bain familial. Samedi après-midi, de 2h00 à 3h00, bain pour tous. Samedi et dimanche soir, de 8h00 à 9h30, adultes.

Piscine du Paul-Hubert

Horaire des bains libres

Lundi: 19h15 à 20h30, bain familial
 Mardi: 19h15 à 20h30, bain familial
 Mercredi: 19h15 à 20h30, adultes-relaxation
 20h30 à 21h30, bain en longueur
 Jeudi: 19h15 à 20h30, bain familial
 Vendredi: 19h15 à 20h30, bain pour tous
 Samedi: 14h00 à 15h30, bain pour tous avec avion géant
 16h00 à 17h00, bain familial
 Dimanche: 14h00 à 15h30, bain pour tous
 19h15 à 20h30, bain familial.

Pavillon d'éducation physique et des sports

LA PISCINE

Bain libre: 20h00 à 21h00 du lundi au dimanche
Bain en longueur: 18h00 à 19h00 du lundi au vendredi
Bain récréatif: 13h30 à 15h00 samedi et dimanche
Coût: 1,50\$ (14 ans et plus)
 0,75\$ (13 ans et moins)
 Gratuit pour les membres
 N.B.: Pour les bains en soirée, de 18h00 à 20h00, les enfants de moins de 14 ans doivent être accompagnés d'un adulte de 18 ans ou plus.

CONDITIONNEMENT PHYSIQUE

Lundi: 18h30 à 21h30
 Mardi: 18h30 à 21h30
 Mercredi: 15h00 à 17h00 - 18h30 à 21h30
 Jeudi: 18h30 à 21h30
 Vendredi: 18h30 à 21h30
 Sam. & Dim: 16h00 à 18h00

Service:
 - animateur - conseiller sur place
 - élaboration de programmes (musculature, aérobie, spécifique)
 - banque de textes, dépliants, revues
 - animation musicale
 Local: - J-231
 Coût: - membres: gratuit
 - non-membres: 1,50\$

LES RÉSERVATIONS

Badminton
 Lundi: J-145 de 21h00 à 22h00; J-146 de 21h00 à 22h00; C-30 22h00.
 Mardi: C-30 de 20h00 à 22h00.
 Mercredi: J-145 de 15h00 à 16h00 - de 20h00 à 23h00; J-146 de 20h00 à 23h00.
 Jeudi: C-30 de 20h00 à 22h00.
 Vendredi: J-145 de 16h00 à 23h00; J-146 de 16h00 à 23h00; C-30 de 19h00 à 22h00.
 Samedi: J-145 de 14h00 à 22h00; C-146 de 9h00 à 22h00; C-30 de 15h00 à 18h00 - de 18h00 à 22h00.
 Dimanche: J-145 de 14h00 à 22h00; J-146 de 9h00 à 22h00; C-30 de 15h00 à 18h00 - 18h00 à 22h00.

Volleyball
 Mercredi: J-145 de 15h00 à 16h00.
 Samedi: C-30 de 19h00 à 22h00.
 Dimanche: C-30 de 19h00 à 22h00.

Tennis
 Mercredi: C-30 de 15h00 à 19h00.
 Samedi: J-145 de 9h00 à 14h00; C-30 de 9h00 à 15h00.
 Dimanche: J-145 de 10h00 à 14h00; C-40 de 10h00 à 15h00.

Bibliothèque municipale

Du lundi au vendredi, de 13h00 à 16h30 et de 19h00 à 21h00. Le samedi de 9h00 à 11h30 et de 13h00 à 16h00. Tous nos services sont entièrement gratuits. Tél: 724-3164, rue de la Cathédrale, édifice de l'Hôtel de Ville.

Bibliothèque municipale de Pointe-au-Père

Depuis le 3 octobre, la bibliothèque municipale de Pointe-au-Père, est ouverte tous les mercredis soirs de 7h00 à 9h00 et les abonnés peuvent se prévaloir du service de prêt pour les disques et livres en se rendant à l'édifice municipal au 315, rue Dionne. Le service est offert à tous les résidents de Pointe-au-Père et ne comporte aucun frais d'abonnement. Un plus grand nombre de bénévoles permettrait d'ajouter d'autres heures d'ouverture. Ceux et celles qui sont intéressés à participer à ce service sont les bienvenues et n'ont qu'à donner leur nom en venant à la bibliothèque ou en appelant à 722-4748.

Bibliothèque municipale de Rimouski-Est

La bibliothèque, située au 550 St-Germain Est, est ouverte tous les mardis soirs de 19h00 à 21h00 et tous les samedis de 9h30 à 11h30. Tous les services sont entièrement gratuits. Tél: 722-4733.
 Pour les mois de juillet et août, la Bibliothèque est ouverte le mercredi seulement de 19 à 21 heures.

Programme de sensibilisation à la vie familiale

Le programme de Sensibilisation à la Vie Familiale (P.S.V.F.) est destiné aux parents d'enfants de trois à quatre ans, qui veulent repenser les relations parents-enfants. Pour renseignements, appeler Jacqueline: 724-7076.

Clinique de maladies transmises sexuellement (M.T.S.)

Prélèvements pour dépistage, informations, traitements des infections génitales et M.T.S. De 8h30 à 12h30 du lundi au jeudi inclusivement, téléphone à 724-8338.

Planning des naissances

Pour informations, ou rendez-vous, 724-8579.
 Les heures d'ouverture sont à 9h00 à 17h00, y compris l'heure du dîner.

Allaitement maternel

Pour toute information sur l'allaitement maternel, appelez Nicole à 739-3543.

Adoption

Le Centre de Services Sociaux du Bas du Fleuve est responsable encore actuellement d'un grand nombre d'enfants d'âge scolaire qui n'ont pas de parents. Ce sont presque tous des garçons. Ils ont besoin d'abord et avant tout d'une famille bien à eux. Centre de Services Sociaux du Bas du Fleuve, Secteur adoption. Tél: 723-1250.

Garderie "La Tralée" 319 Sirois, Rimouski

Heures d'ouverture: 7h30 à 17h30, du lundi au vendredi. Clientèle de 2 à 6 ans. Accessibilité à l'enfance handicapée.

DEPRESSIFS-VE?

Un groupe d'entraide peut t'aider à surmonter cette période difficile. On partage ses expériences et on tente de trouver des solutions simples à appliquer dans son quotidien. Une dépression, ça peut arriver à tout le monde et on peut s'en sortir! N'hésite pas! Rencontres tous les mardis à 19h30, pour information: 724-7204 local 208 ou 236.

"Action-Travail Rimouski-Neigette"

Regroupement de personnes sans emploi qui veulent se prendre en main et trouver leurs propres solutions. Jeunes et moins jeunes, appelez-nous: 724-0403, 167 St-Louis.

Garderie de St-Anaclet

28 de la Gare. Heures d'ouverture: 7h30 le matin à 18h00, du lundi au vendredi. Programmes éducatifs. Programme d'aide financière pour famille à faible revenu. Tél: 723-4977.

La Garderie du Bas du Fleuve

Garderie du Bas du Fleuve Inc. Heures d'ouverture: 7h30 à 17h30 du lundi au vendredi. Programmes éducatifs. Programme d'aide financière pour famille à faible revenu. 61 Ste-Marie. Tél: 722-6717.

Horaire de l'autobus entre Rimouski et Biencourt via la 232

Horaire du matin:	Horaire du soir:
8:00 hrs.	5:00 hrs.
Depart de Biencourt	Depart de Rimouski
Arrivée	Arrivée
10:00 hrs.	7:20 hrs. Biencourt

HORAIRE DES MARÉES

DATE/JOUR	HRE	HT PD	HT M	DATE/JOUR	HRE	HT PD	HT M
3	0320	4.3	1.3	7	0030	11.9	3.6
	0910	8.5	2.6		0655	3.3	1.0
WE	1450	5.4	1.6	SU	1245	11.1	3.4
ME	2125	10.9	3.3	DI	1855	3.2	1.0
4	0440	4.3	1.3	8	0110	12.2	3.7
	1030	8.7	2.7		0720	2.9	.9
TH	1620	5.2	1.6	MO	1315	11.9	3.6
JE	2250	11.1	3.4	LU	1935	2.6	.8
5	0540	4.0	1.2	9	0135	12.3	3.7
	1135	9.4	2.9		0755	2.6	.8
FR	1725	4.6	1.4	TU	1350	12.6	3.8
VE	2350	11.5	3.5	MA	2010	2.2	.7
6	0620	3.7	1.1				
	1215	10.2	3.1				
SA	1820	3.9	1.2				

AJOUTER UNE HEURE POUR HEURE AVANCÉE

Les Grands (es) Amis (es)

Les Grands(es) Amis(es) ont besoin de bénévoles pour aider un jeune à développer les différentes facettes de sa personnalité. Le(la) bénévole recherché(e) s'engage à donner approximativement 3 hrs semaine pour vivre des activités avec le(la) jeune dans un cadre d'amitié et de confiance réciproque. Si vous êtes intéressés(les) contactez Susan Marquis à 724-2207.

L'Ass. de la Déficience Mentale

L'Association Rimouskoise de la Déficience Mentale, auparavant nommée "L'Association pour l'Enfance Handicapée Intellectuellement du Bas St-Laurent Inc." regroupe des parents d'enfants ayant un handicap intellectuel. Elle invite les parents désireux de partager leur expérience ou prêts à travailler au développement de services, à en devenir membre. Pour plus d'information, écrire à C.P. 312, Rimouski, G5L 7C3 ou téléphoner à 724-4048, 724-2485.

Alcoolisme et toxicomanie

Situé à l'Hôpital St-Joseph au 1er Pavillon St-Joseph, notre bureau est ouvert du lundi au vendredi de 9h00 à 12h00 et de 13h00 à 17h00. Nous pouvons aussi vous recevoir sur rendez-vous en dehors de ces heures. Si vous désirez vraiment en sortir, mais que vous avez besoin d'aide, appelez-nous à 724-8321.

Alateen

Est-ce que l'un des tiens a un problème avec l'alcool? Si oui, Alateen est pour toi, jeunes de 12 à 20 ans. Pour informations: 723-8208 ou 723-7291.

Alcoolique anonyme

Si tu veux boire, c'est ton affaire. Si tu veux arrêter, c'est notre affaire. Tél: 723-6224.

Al-Anon

Al-Anon pour toi si tu as des problèmes d'alcool dans ton entourage et que tu as besoin d'aide. Nos réunions pour le groupe du "Nouvelin", sont le mardi à 19h00 au sous-sol de l'église St-Robert, 243 St-Laurent, Rimouski. Pour informations téléphonez à 722-5152 ou 723-6968.

Comité humanisation-naissance

Si vous avez envie de vivre une grossesse, un accouchement, un post-partum (après accouchement) avec plus d'autonomie, ou si vous avez des commentaires à formuler suite à ce vécu, adressez-vous à Hélène à 724-6861.

Association parents-uniens de Rimouski ('84)

"L'Association parents-uniens de Rimouski ('84) auparavant appelée familles à parent unique, regroupe des personnes seules "Chefs de familles, filles mères, couples reconstitués". Nous vous invitons à revenir chercher de l'information, de partager vos idées afin d'apporter une amélioration des conditions de vie des familles monoparentales. Pour information téléphoner à: 724-8859 ou 722-7509.

Protection des animaux: S.P.C.A. du Bas St-Laurent

Vous êtes témoin d'un acte de cruauté envers un animal. Vous désirez adopter un animal et le reconforter pour avoir été abandonné ou perdu. Vous avez perdu ou trouvé un animal domestique. Vous désirez des renseignements ou de la documentation gratuite sur votre animal favori. Vous voulez nous aider à aider tous les animaux. Contactez nous. La S.P.C.A. DU BAS ST-LAURENT est là pour vous et pour tous les autres êtres vivants. Aidez nous à les aider! Tél. 724-2541 C.P. 14 Rimouski G5L 7B7.

Québecair

Service de limousine 723 2255
 01 10 hre avant chaque départ

MATANE BAIE-COMEAU GODBOUT

Horaire 1983-1984 (sujet à changement sans préavis)

TEMPS DE LA TRAVERSEE: 2h20 min.

5 septembre 1984 au 2 janvier 1985

Depart	De Matane à Godbout	De Godbout à Matane	De Matane à Baie-Comeau	De Baie-Comeau à Matane
Dimanche	8h00	11h00	14h00	17h00
Lundi	8h00	11h00	14h00	17h00
Mardi	8h00	11h00	14h00	17h00
Mercredi	8h00-14h00	11h00-17h00	14h00	17h00
Jeudi	8h00	11h00	14h00	17h00
Vendredi	8h00	11h00	14h00	17h00
Samedi	8h00	11h00	14h00	17h00

Pour un meilleur service, veuillez RESERVER

Horaire des traversées

Rivière-du-Loup/St-Siméon

Riv. du-Loup 08h30 -15h15
 St-Siméon 10h00 -17h00

Via-Rail

Mont-Joli - Riv.-du-Loup - Montréal

Halifax	Mt-Joli	Heure de l'est	Montréal	Montréal
Montreal	Montreal	Montreal	Montreal	Montreal

VIA RAIL
 Gare de Rimouski: 722-4737 ou 1-800-361-5390

Service aux voyageurs
 Du lundi au vendredi: De 23h30 à 18h00
 Sam, Dim et fêtes: De 23h30 à 07h30
DEPARTS VERS L'OUEST: Québec et Montréal 00h42 et 05h58.
DEPARTS VERS L'EST: Campbellton et Halifax 02h23
 Matapédia et Gaspé 07h11

Air Satellite - Service inter-rives

DEPART DE RIMOUSKI POUR BAIE-COMEAU

HORAIRE	Lundi:	Mardi:	Mercredi:	Jeudi:	Vendredi:	Samedi:	Dimanche:
	08h35	08h35	08h35	08h35	08h35	15h05	19h35
	13h35	13h35	13h35	13h35	13h35		
	18h35	18h35	18h35	18h35	18h35		

Le numéro de téléphone est: 722-6161

Autobus Voyageur Inc.

DEPARTS VERS L'OUEST

06h30 Express Québec et Montréal, sauf dimanche
 09h00 Local Québec
 09h30 Express Québec et Montréal
 13h30 Local Québec
 13h50 Express Québec et Montréal
 18h10 Local Québec, vendredi et dimanche seulement
 18h20 Local Québec et Express Québec et Montréal
 23h50 Express Québec et Montréal.

DEPARTS VERS L'EST

06h15 Gaspé nord, via Rivière-au-Renard
 06h15 Percé, via Matapédia
 13h15 Causapsal, vendredi seulement
 13h15 Matane, vendredi seulement
 17h20 Gaspé nord, via Murdochville
 17h20 Percé, via Matapédia
 22h20 Causapsal
 22h20 Ste-Anne-des-Monts

Départs de Québecair et de Régionair à Mont-Joli

M-Joli-Rimouski vers Québec	M-Joli-Rimouski vers Montréal
Du lundi au vendredi	Du lundi au vendredi
Depart	Arrivée
09h45	10h30
15h20	16h25
19h50	21h15
Samedi	Samedi
Depart	Arrivée
17h35	18h20
Dimanche	Dimanche
Depart	Arrivée
19h50	21h15
19h50	19h50

Reservations: 1-800-361-0200 (sans frais)

Cartes professionnelles

Arpenteurs-géomètres



YVAN GARNEAU

ARPENTEUR-GÉOMÈTRE

30 Evêché, Est, Rimouski, suite 302
Tél.: bur.: 723-3214



Asselin & Couillard

Arpenteurs-géomètres

RIMOUSKI: 302 St-Germain Est
(418) 724-7447

Jean-Yves Asselin, a.g.
Christian Couillard, a.g.

Avocats

MICHEL TESSIER, LL.L.

AVOCAT ET PROCUREUR

102 Tessier
(coin St-Germain ouest)
Rimouski, Qué.
G5L 4K1

Tél. (418) 723-7861

**CASGRAIN, BLANCHET, GAGNON
& DESROSIERS,
AVOCATS**

184 Cathédrale, Rimouski - Tél.: (418) 723-3302
Edifice Banque Nationale

André P. Casgrain, C.R.
Gilles Blanchet, B.A., LL.L.
Gilles Gagnon, LL.L.
Gaston Desrosiers, LL.B.
Jacques Villeneuve, B.A., LL.L.
Monique Marois, LL.B.
Pierre Lévesque, LL.B.
Yvan Bujold, LL.L.
Conseil: Marcel Crevier, M. COM., C.A.

Jean Blouin

AVOCAT ET PROCUREUR

216 Cathédrale, Rimouski Tél.: 724-2031

**Gendreau, Pelletier, Lavallée,
Langis & Bérubé**

AVOCATS

Marion Pelletier
Claude H. Gendreau
Denis Lavallée
Dominique Langis
Jacques Bérubé
Reine-Marie Roy
Pierre Proulx
Daniel Beaulieu

41, rue de l'Evêché ouest,
Rimouski, Tél.: (418) 724-4416

Jeannot-H. Roy, LL.L.
AVOCAT

Suite 305
148 St-Barnabé, Rimouski tél.: (418) 723-0434

VALÈRE M. GAGNÉ, LL.L.
AVOCAT ET PROCUREUR

148 de la Cathédrale C.P. 727, Rimouski
Suite 2 G5L 7C7, 724-8855

Hébert, Lafleur, Lavoie & Associés

Avocats & Procureurs

Mandats d'aide juridique acceptés

Henri Lavoie, B.A., LL.L.
Gaëtan Gauthier, LL.B.

219 Boul. Arthur Buies O.
Rimouski
G5L 5C5
Tél.: (418) 722-7220

Jean-Marie Chassé

B.A.L.L.L. AVOCAT

10, rue de l'Evêché est, Rimouski 723-2354

Comptables agréés



Mallette
Benoit
Boulangier
Rondeau & Associés

COMPTABLES AGRÉÉS 5, rue St-Germain est, Rimouski
(Québec) G5L 1A2 724-4414

Associés résidents Roger Desrosiers, c.a. Gilles Lepage, c.a.
Pierre Denis Jacques, c.a.

MONTREAL, QUEBEC, SHERBROOKE, RIMOUSKI, SEPT-ÎLES,
MONTMAGNY, SAINT-JÉRÔME, STE-AGATHE-DES-MONTS,
MAGOG, PORT-CARTIER, TROIS-PISTOLES

Représentation nationale et internationale

Yvon Cavanagh

COMPTABLE AGRÉÉ

116, St-Germain Ouest
Suite 134, Rimouski, Québec
G5L 4B5 Tél. bur.: (418) 724-7905

**Lapointe, Madore, Jacques,
Fortin, Pelletier**
comptable agréé

Jean-Yves Lapointe, C.A. Raymond Madore, C.A.
Claude Jacques, C.A. Yvan Fortin, C.A.
Irvin Pelletier, C.A. Jacques Valois, C.A.
Claude Morissette, C.A. Carl Doucet, C.A.
François Ross, C.A. Diane L. Desrosiers, C.A.
Mario Blanchette, C.A. Michel Gosselin, C.A.

RIMOUSKI

Galeries G.P.
92, 2e Rue Ouest
Suite 205
Rimouski (Québec)
G5L 8B3
Tél.: (418) 722-8282

MONT-JOLI

Edifice Caisse Populaire
1555 B. Jacques-Cartier
Suite 100, C.P. 338
Mont-Joli (Québec)
G5H 3L2
Tél.: (418) 775-7294

AMQUI

Centre professionnel
37, Boul. St-Benoit
Suite 22
Amqui (Québec)
G0J 1B0
Tél.: (418) 629-2255

Jean-Paul Dionne

Comptable agréé

C.P. 1023, 135 des Gouverneurs
Rimouski, P.Q. G5L 7E1

Tél. bur. 723-1828
rés. 723-2775

**Samson
Bélair**



Comptables agréés

RIMOUSKI

320 ST-GERMAIN EST - 724-4136
Gilles Lévesque, C.A. Pierre Brunet, C.A.
Clément Duchesne, C.A. Laurent Lavoie, C.A.
Denis Trudel, C.A. Camille Leblanc, C.A.
Emilien Malenfant, C.A.
CONSEIL
Benoit Sylvain, F.C.A.

MATANE

750 DU PHARE OUEST - 566 2637
M-Paul Gagne, C.A.

GASPÉ

4, RUE MORIN - 368 1517
Claude Brochet, C.A.

NEW-RICHMOND

113 BOUL. PERRON - 392-5058
Ghislain Bourque, C.A.

Bureaux dans les principales villes du Québec et du Canada

Affiliation internationale - Moore, Stephens & Co.

Évaluateurs



GODBOUT, JOSEPH & ASS. INC.
EVALUATEURS AGRÉÉS

Lucien Godbout, Eval. Agréé
Tech. en Sc. appliquée

Collin Joseph, T.G.C., B.A.A.

135, des Gouverneurs
Suite S-1, Rimouski
G5L 7R2

Tél.: (418) 723-7575

CHEVALIER, HUGHES ET ASSOCIÉS
EVALUATEURS CONSEILS

CLAUDE DE CHAMPLAIN, A.A.C.I.
MARCEL HUGHES, E.A.

C.P. 890, RIMOUSKI (418) 724-6532

Notaires

Rénald Doucet

NOTAIRE ET CONSEILLER JURIDIQUE

Tél.: Bur. 724-8835 - Tél.: Rés. 724-9547

92, 2e Rue ouest
Les Galeries G.P.

Rimouski, Qué.
G5L 8B3



Louise LeBlanc

Notaire et conseiller juridique, LL.B.

Bureau Rimouski
44 rue St-Germain Est
C.P. 785, Rimouski

Bur.: 724-2426
Rés.: 722-8704

Bureau Bic (garderie)
142-A rue St-Elzéar,
Bic

Me Ronaldo Raboin, Notaire conseil
Me Gilles Raboin, LL.B.
Me Louis Bellavance LL.L.
Me Jacques Bélanger LL.L.

RABOIN, BELLAVANCE ET BÉLANGER

NOTAIRES
CONSEILLERS JURIDIQUES

Édifice Le Séjour
320 St-Germain, Suite 302
Rimouski, P.Q.
G5L 1C2
Tél.: (418) 723-3127

Cessionnaires des greffes de:
Me Louis de Gonzague Belzile
Me Gleason Belzile
Me Yves Belzile
Me Emile Gagnon
Me Roland Gagnon

Chiropratique

(par Jules Lambert, D.C. (60-269))

C'est quand il est jeune que l'arbre peut être redressé

Et c'est vrai pour la colonne vertébrale d'un enfant. Alors que leur corps est jeune et flexible les enfants peuvent faire toutes

sortes d'excès.

Ils s'affalent, ils s'affaissent, ils se traînent.

Ils sautent, courent, luttent. Et c'est bien, car les

exercices réguliers sont essentiels à une bonne santé et souvent c'est l'absence presque complète de tels exercices qui plus tard dans la vie conduit à la maladie.

Mais trop souvent, s'affaler, s'affaïsser, se traîner deviennent des habitudes qui amènent des problèmes alors que muscles et os commencent à se fixer dans de mauvaises positions.

De mauvaises habitudes de maintien, de torsions et des coups subits en jouant ou en faisant du sport peuvent provoquer de légers déplacements de la colonne vertébrale, une rotation du

dos, une courbe de l'épine dorsale, une oscillation dans le marcher...

Pour les parents, ça peut être le signal d'une simple mauvaise habitude.

Pour l'oeil exercé du chiropraticien, cependant, ça peut signaler les problèmes. L'épine dorsale de l'enfant est vitale à sa santé présente et future. Elle devrait être alignée convenablement et capable de bouger librement sans douleur ni malaise, de façon qu'il puisse pousser droit à son maximum de grandeur.

La colonne vertébrale est le principal soutien du

corps. En plus de constituer une charpente osseuse elle renferme et protège la moelle épinière et le système nerveux central. Des déplacements de la colonne vertébrale peuvent donc déclencher des problèmes qui semblent en être éloignés mais qui en réalité sont régis par le système nerveux vital qui est en relation si étroite avec la colonne vertébrale.

On peut ne pas remarquer ces problèmes à leur début, particulièrement s'il s'agit de mauvais maintien, mais ils peuvent s'aggraver avec les années.

C'est pourquoi votre enfant devrait avoir des examens chiropratiques régulièrement. En recourant à son habileté et ses connaissances professionnelles, votre chiropraticien pourra déceler ces problèmes alors qu'ils ne sont qu'à leur début. Les irrégularités de la colonne vertébrale et les dérangements nerveux qui peuvent en découler sont sa spécialité. La détection et

la correction de ces subluxations (légers déplacements) à leur début des os de l'épine dorsale peuvent épargner de la souffrance à votre enfant, améliorer son état général de santé et le garder énergique et bien portant.

Parce que les jeunes corps répondent mieux à ces soins, les traitements chiropratiques chez les enfants accélèrent la marche de la guérison et préviennent nombre de douleurs et malaises qui viennent souvent au cours de la vie. En ne corrigeant pas et en ne localisant pas ces problèmes on peut se trouver aux prises avec des problèmes éventuels familiaux tels que pincements de nerfs jointures endolories et nombre d'autres conditions dues à la négligence.

Les soins chiropratiques sont doux, sûrs et sans douleur.

Votre enfant trouvera agréables ces examens réguliers de la colonne vertébrale.

Étrange Sahara des Peuls

Avec Maximilien Dauber

Les Peuls Bororos sont restés de purs nomades. Ces sorciers de la brousse, ces isolés mènent une éternelle errance qui n'est soumise à aucune autorité et qui n'est limitée par aucune tente. Leur passion pour la beauté est exceptionnelle. Leur voyage est celui de la liberté, des jeux de l'amour.

- 13 jours de survie dans le désert des déserts: le Ténére;
- les dernières caravanes de sel d'Agadès;
- l'origine mystérieuse des Peuls;
- fascinants rites de séduction de Bororos;
- étrange concours de beauté;
- Méharée vers les oasis du Niger.



Traditions millénaires qui nous redonnent le goût oublié de l'immensité.

Salle Georges-Beaulieu, mardi 9 octobre, 20h30. Passeport culturel accepté.

Yves Gauvreau

Marc Ross

Gauvreau & Ross

Notaires et conseillers juridiques

Édifice Brisson
140, St-Germain ouest, suite 10
Rimouski

724-2144

BÉRUBÉ & BÉRUBÉ NOTAIRES

JOSEPH BÉRUBÉ, L.L.L.
PIERRE BÉRUBÉ, L.L.L.

30, ÉVÊCHÉ EST, RIMOUSKI
723-2342

Chirurgien-dentiste

JEAN-YVES BELZILE

DENTISTE

160 Principale, St-Mathieu

738-2345

Heures de bureau:
Lundi, mardi, mercredi de 11h30 à 16h30 et de 17h30 à 19h00, jeudi de 8h30 à 17h00 et de 13h00 à 16h00, vendredi de 8h30 à 12h00.

Club de photographies

Avis aux photographes... Il reste encore quelques places disponibles dans le club de La Grande Ourse.

La Grande Ourse offre aux membres de son club l'accessibilité à un laboratoire spacieux muni de trois agrandisseurs d'excellente qualité, et de tout l'équipement nécessaire au développement et à l'agrandissement de photographies noir et blanc.

De plus, La Grande Ourse offrira occasionnellement à ses membres différents événements tels; rencontres et voyages.

Situé au Centre Communautaire et Culturel de Rimouski (R.O.C.C.R.) La Grande Ourse, organisme à but non lucratif, est un centre d'artistes oeuvrant pour la diffusion des arts visuels dans notre région depuis 1977.

Hâtez-vous, le nombre de places est limité. Pour tous renseignements concernant le Club de photographies de La Grande Ourse, communiquez avec Roch Collin ou Jacques Bérubé au numéro de téléphone 722-4433 ou passez nous voir au 167 St-Louis à Rimouski.



Pour le choix et la préparation d'une publicité efficace, consultez **Richard Paré** Publicitaire 723-2571



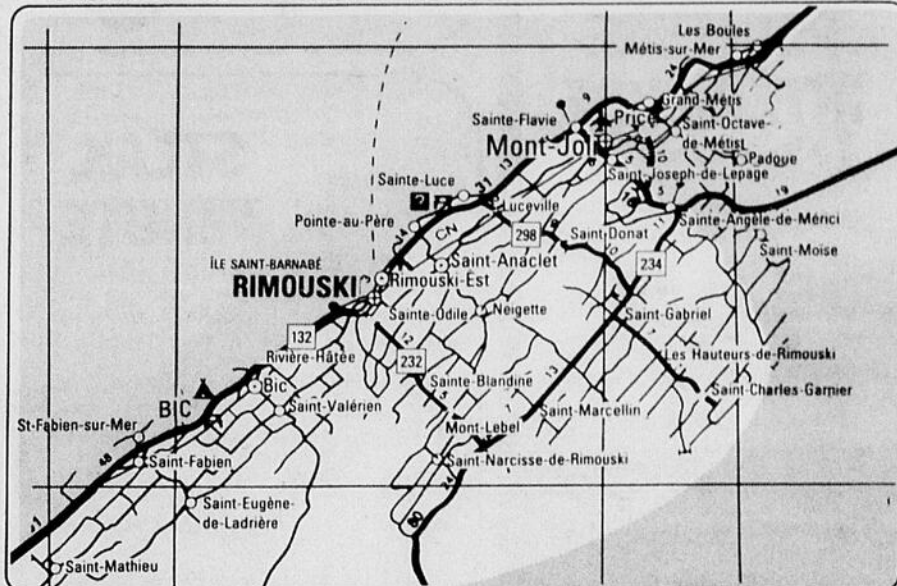
VOTRE JOURNAL
RIMOUSKOIS



LE **RIMOUSKOIS**

18 000 COPIES

DISTRIBUÉES GRATUITEMENT DANS LA RÉGION DE RIMOUSKI



TERRITOIRE COUVERT

Rimouski (C + D)	Luceville (C + D)	Ste-Blandine (C + D)
Rimouski-Est (C + D)	St-Anaclet (C + D)	St-Narcisse (C)
Pointe-au-Père (C + D)	St-Donat (D)	St-Valérien (C + D)
Ste-Luce (D)	St-Gabriel (C)	Bic (C + D)
Ste-Flavie (D)	Les Hauteurs (D)	St-Fabien (C + D)
Mont-Joli (C + D)	St-Marcellin (C)	St-Eugène (D)

C - Camelot D - Dépôt

PUBLIÉ PAR: "LES ÉDITIONS RIMOUSKOISES INC."

BANANES

"Dôle"

Mûries à point

86¢ kg

39¢ lb



PIMENT VERT

Produit du Québec

39¢ lb **86¢** kg

CHAMPIGNONS FRAIS

Produit du Québec

Cello 8 oz **1.09**

RAISINS VERTS

"Seedless" Produit U.S.A.

99¢ lb **2.18** kg

ORANGES

"Outspan" Grosseur 38

1.89 dz



NOUVEAU SERVICE DE QUINCAILLERIE

PEINTURE INTÉRIEURE

"Crown Craft" Email semi-lustré Blanc - #05-305

15⁸⁸

le 4 litres

PEINTURE INTÉRIEURE

"Crown Craft" Latex mat satiné Blanc - #05-005

12⁸⁸

le 4 litres

PEINTURE INTÉRIEURE

"Crown Diamond" Email fini perle à l'huile Blanc - #01-609

19⁴⁸

le 4 litres

- Commandes téléphoniques acceptées du lundi au samedi
- Service de livraison à domicile

SPÉCIALITÉ: COUPE FRANÇAISE

TOUJOURS DISPONIBLE BOEUF ET PORC

EN QUARTIER A PRIX COMPÉTITIF

Aiguillage GRATUIT de votre couteau à viande avec tout achat de 25\$ et plus à notre comptoir des viandes.

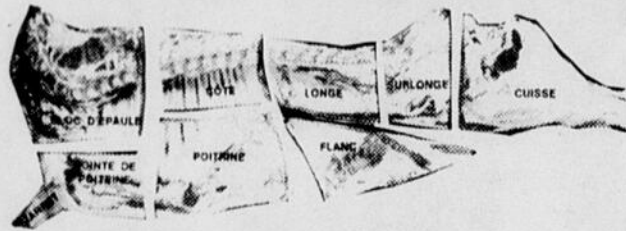
BOEUF DE L'OUEST

AU COMPTOIR DES VIANDES

N.B. Le texte prévaut en tout temps, les photos à titre indicatif seulement

BOEUF ET PORC POUR CONGÉLATEUR

DÉBITÉ ET EMBALLÉ SELON VOS SPÉCIFICATIONS



CONGÉLATION SUR DEMANDE

DEMI-BOEUF

Catégorie A-1

1,99\$ lb **4³⁸** kg

DEMI-BOEUF

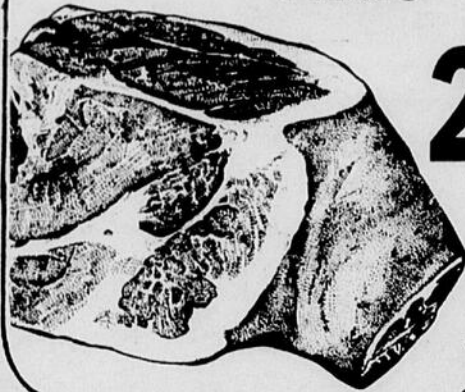
Catégorie C-1

1,59\$ lb **3⁵⁰** kg

DEMI-PORC

1,38\$ lb **3⁰⁴** kg

ÉPAULE DE PORC FRAIS



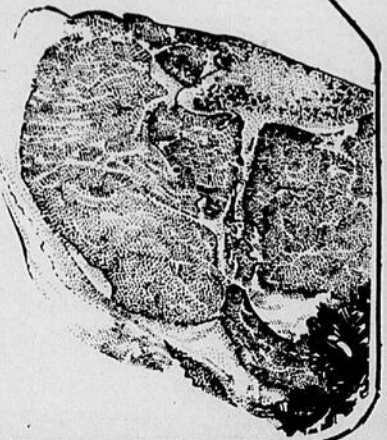
Picnic

2.16

kg

98¢ lb

STEAK DE PORC



5.05

kg

2,29\$ lb

AVIS AUX CHASSEURS

Service de débitage pour vos viandes de bois avec nouveau système d'emballage "Cry-O-Vac" À PRIX TRÈS COMPÉTITIFS

STEAK MINUTE

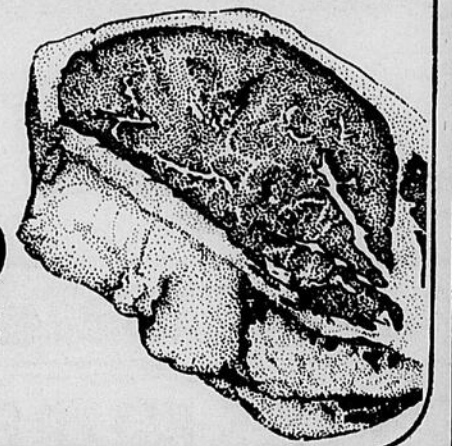


7.25

kg

3,29\$ lb

FILET MIGNON



15.19

kg

6,89\$ lb

RÔTI DE PORC DANS LA FESSE

Un bout ou l'autre

1,49\$ lb **3²⁸** kg

FLANC DE PORC

Pour cretons en morceau

1,59\$ lb **3⁵¹** kg

ÉPAULE DE JAMBON

Picnic

1,49\$ lb **3²⁸** kg

BACON

"Idéal"

500 g **1.59**

CRETONS MAISON

1,89\$ lb **4¹⁷** kg

SAUMON CONGELÉ

de l'Atlantique

1,89\$ lb **4¹⁷** kg

SUPER MARCHÉ FERRONNERIE

de *Margareth*
BENOÎT LÉVESQUE, PROP. 459 LASALLE, RIMOUSKI, 724-4109 enr.
AFFILIÉ A ALIGRO



LIQUEURS

"Pepsi-Cola"
750 ml

6 pour

3.69

+ dépôt

"OPÉRATION ÉCONOMIE" ÉQUILIBREZ VOTRE BUDGET

BON CONGÉ DE L'ACTION DE GRÂCE

<p>THÉ "Salada" Orange Pekoe Bte 60 sachets 2.29</p>	<p>TOMATES DE CHOIX "Aylmer" Bte 796 ml 79¢</p>	<p>JUS DE TOMATES "Heinz" Bte 48 oz 98¢</p>
<p>JUS DE POMMES "Rougemont" Vitaminé Cont. 1.36 litre 98¢</p>	<p>GÂTEAUX "Betty Crocker" Snackin' Choix de saveurs Bte 400 g 99¢</p>	<p>FARINE "Robin Hood" Sac 3.5 kg 2.98</p>
<p>POIS VERTS "Aylmer" Asst. choix ou mais doré en crème Bte 540 ml 58¢</p>	<p>RIZ "Gem" À grains longs Cello 900 g 99¢</p>	<p>CHAMPIGNONS TRANCHÉS "Riviera" Bte 284 ml 89¢</p>
<p>MARGARINE MOLLE "Monarch" Soya Cont. 907 g 1.99</p>	<p>FROMAGE CHEEZ WHIZ "Kraft" Pot 500 g 2.59</p>	<p>EAU DE JAVEL "Lavo" Concentrée Cont. 3.6 litres 99¢</p>
<p>SAUCE SANDWICHS CHAUDS "Habitant" Bte 398 ml 2/1.00</p>	<p>LAIT ÉVAPORÉ "Crino" Bte 385 ml 69¢</p>	<p>SAUMON SOCKEYE "Clover Leaf" Bte 106 g 1.29</p>
		<p>MÉLASSE "GrandMa" De fantaisie Cont. 1.35 kg 1.99</p>



CAFÉ
"Grad"
Mouture toute fin
Pqt 369 g **2.89**

EAU MINÉRALE
"Grad"
Btle 750 ml **2/99¢**

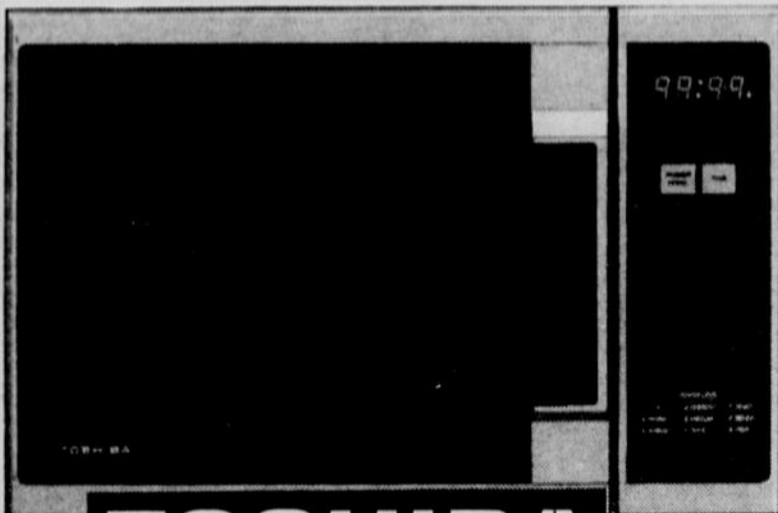
<p>PÂTE DE TOMATES "Gattuso" - Esp. extra Bte 156 ml 2/1.00</p>	<p>CHOCOLAT "Chipsits" - Semi-sucré, butterscotch grains, chocolat lait Cello 175 g 1.29</p>
<p>FLOCONS DE DINDON "Cordon Bleu" - ou poulet Bte 85 g 99¢</p>	<p>MIEL LIQUIDE "Doyon" - Naturel, pur Pot 500 g 1.99</p>
<p>PÂTES ALIMENTAIRES "Chef Boy-Ar-Dee" - Ravioli boeuf, mini-ravioli, lasagne, montagne russe Bte 425 g 99¢</p>	<p>CROISSANTS "Pillsbury" Cont. 235 g 99¢</p>
<p>SAUCE "V-H" "V-H" - Aux cerises ou aux prunes Btle 227 ml 79¢</p>	<p>NOURRITURE POUR CHIEN "Dr Ballard's" - Boeuf, poulet, foie, boeuf-fromage Bte 723 g 69¢</p>
<p>DÎNER "Catelli" - Macaroni fromage Bte 225 g 59¢</p>	<p>CÉRÉALES "Quaker" - Capitaine Crouche Bte 350 g 1.79</p>
<p>SOUPES ASSORTIES "Aylmer" - Consommé, poulet & nouilles, poulet & riz Bte 284 ml 2/1.00</p>	<p>NETTOYEUR LIQUIDE "Spic & Span" Btle 800 ml 2.49</p>
<p>CROÛTE DE TARTE "Monarch" Bte 540 g 1.19</p>	<p>DÉSODORISANT AÉROSOL "Air Care" - Arômes variés Cont. 200 g 1.18</p>

BEAUTÉ — SANTÉ

<p>SERVIETTES "Sero & Haherelle" Maxi-protection Bte 10's 1.69</p>	<p>ANTISUDORIFIQUE "Salt & Dry" Non parfumé, ultra sec Cont. 150 ml 2.49</p>
<p>CURE-OREILLES "Mead" Pqt 80's 2/1.00</p>	<p>ANTISUDORIFIQUE "Salt & Dry" - Aérosol Parfumé ou poudre Cont. 150 ml 2.49</p>

Service de livraison • Commandes téléphoniques acceptées
SPÉCIAUX EN VIGUEUR DU 2 AU 6 OCTOBRE 1984
Nous nous réservons le droit de limiter les quantités. Pas de vente aux marchands.

FOUR À MICRO-ONDES



TOSHIBA

ER-555-BTC
LE FOUR MICRO-ONDES DE FAIBLE ENCOMBREMENT AVEC TOUCHES DE COMMANDES DE PRÉCISION.

Quantité: 2

DÉMONSTRATION DE FOUR MICRO-ONDES "TOSHIBA"

MERCREDI 10 OCTOBRE À 19H30 À NOTRE MAGASIN RÉSERVEZ VOTRE PLACE IMMÉDIATEMENT EN NOUS TÉLÉPHONANT

AUCUNE OBLIGATION D'ACHAT VOUS ÊTES BIENVENUE!

389\$

Joyeux Festival à tous!



Quantité: 4
TÉLÉCOULEUR



CE-910C
Garantie 50 mois Pièces et main-d'oeuvre

(20 pouces) "Blackstripe" de "Toshiba"

469\$

Quantité: 2
TÉLÉCOULEUR

20 pouces
JCTV 2316
Garantie 5 ans pièces et main-d'oeuvre

399\$

Quantité: 10
ENSEMBLE LAVEUSE-SÈCHEUSE "Admiral"

874\$

Quantité: 2
TÉLÉCOULEUR

13 pouces

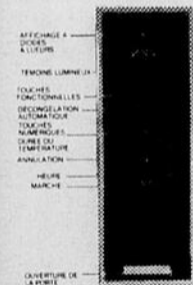
289\$

Quantité: 6
TÉLÉVISEUR "Candle"

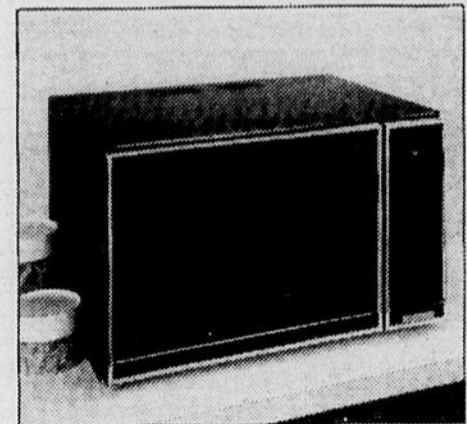
12 pouces
Noir et Blanc

85\$

Modèles	KM60G
Niveaux d'intensité	9
Programmes de cuisson	2
Décongélation automatique	3 phases
Thermomètre	Non
Minuteur Minutes	99:99
Clavier à touches ultra-sensibles	Oui
Commandes mécaniques	Non
Capacité du four (p/L)	18/44.5
Signal sonore de fin de cycle	Oui
Interupteurs de sécurité	3
Montre/Minuteur	Oui/Oui
Éclairage intérieur	Oui
Ouverture de la porte par bouton-poussoir	Oui
Intérieur à fini acrylique	Oui
Fus en amfibus	Oui
Porte noire à hublot	Oui
Étagère en verre moule	Amovible
Livre de recettes en couleur	Oui
Dimensions extérieures	
Hauteur - (po/cm)	15/38.1
Largeur - (po/cm)	24 1/2/62.4
Profondeur - (po/cm)	18 1/2/46.9
Dimensions intérieures	
Hauteur - (po/cm)	10 1/2/26.7
Largeur - (po/cm)	18 1/2/46.9
Profondeur - (po/cm)	18 1/2/46.9
Poids à l'expédition (approx.) (lb/kg)	75 (34)



FOUR MICRO-ONDES



White Westinghouse

Modèle KM-640G

469\$

MATELAS ET SOMMIER

"Fermopédic" Garantie 10 ans

"Chiroferme" Garantie 20 ans

39 pouces

54 pouces

39 pouces

54 pouces

60"x80"

149\$

189\$

199\$

249\$

269\$

DE NOMBREUX AUTRES SPÉCIAUX EN MAGASIN

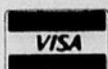
SERVIMEUBLES

MEUBLES

FLORENT

ST-PIERRE LTÉE

"arrêtez, visitez, comparez et vous achèterez!"



303 ST-JEAN-BAPTISTE OUEST, RIMOUSKI 723-6814

