

DÉCORMAG

PREMIER MAGAZINE DE DÉCORATION AU QUÉBEC

PER
-15
382,
Avril 2009
3AnQ

zoom sur la couleur

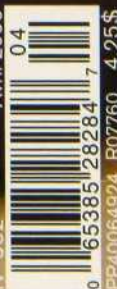
- TENDANCES • LE CHOIX DES PROS
- PRODUITS ÉCOLOS

CUISINES

des décors inspirants

nos 18 canapés-lits préférés

N° 382 Avril 2009





sur mesure



www.cuisinesdeniscouture.com

635 Guimond, Longueuil, Qc • 450 651-6941

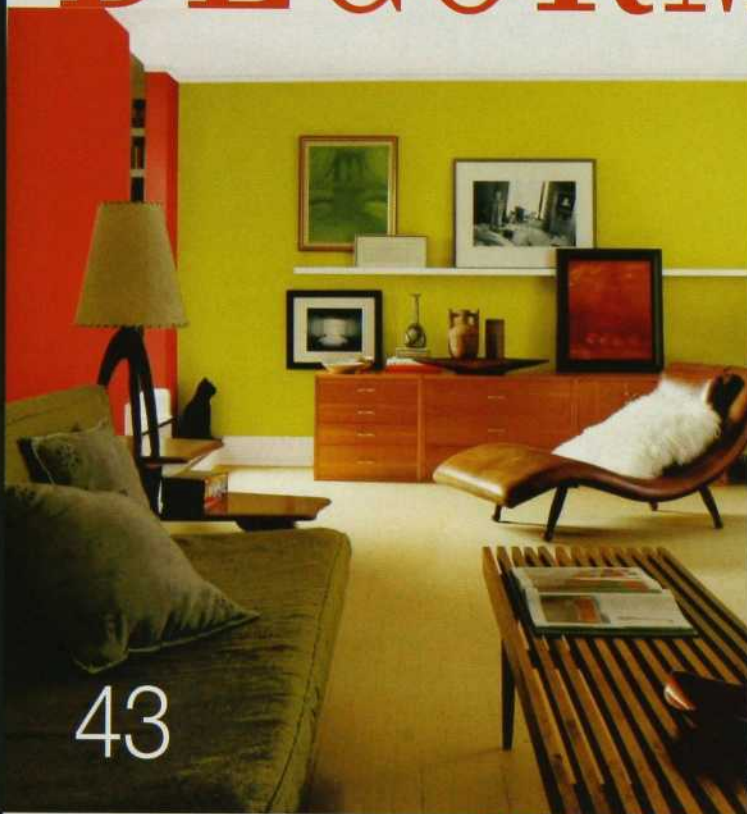
4865 Jean-Talon O., Montréal, Qc • 514 735-7113



CUISINES DENIS COUTURE

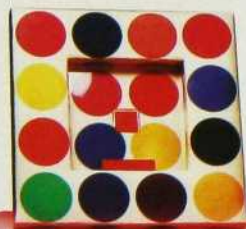
Salles de bains • Mobiliers intégrés

DÉCORMAG



avril 2009

25



1 EN PAGE COUVERTURE

Recherche : Christiane Guérard / Photo : Nicolas Ruel

8 BILLET

14 INFOS

25 SHOPPING

Objets en technicolor.

34 JARDIN

Au bord du lac

L'harmonie parfaite entre une maison, une terrasse, un lac.

ZOOM SUR LA COULEUR

43 LA PEINTURE FAIT LE DÉCOR

Couleurs, tendances, produits, nouveautés, etc.

53 ZONING

Voyez comment un coup de pinceau bien placé peut tout changer.

60 LA MAISON DE PIERRE ROSE

La couleur déride l'austère résidence de monsieur le pasteur.

72 DEUXIÈME ACTE

Changement de personnalité pour une belle des années 60.



KOHLER : Série photographique
« As I See It », N° 2

ARTISTE : Erwin Olaf

ÉVIER : Smart Divide^{MD} avec
un séparateur surbaissé de
10.16 cm/4 po
ROBINET : Forté^{MC}

Une conception de première
classe. Parfait pour les chaudrons,
les poêles aux manches longs et
les « hot dogs ».

1-800-4-KOHLER
kohler.com/smartdivideca

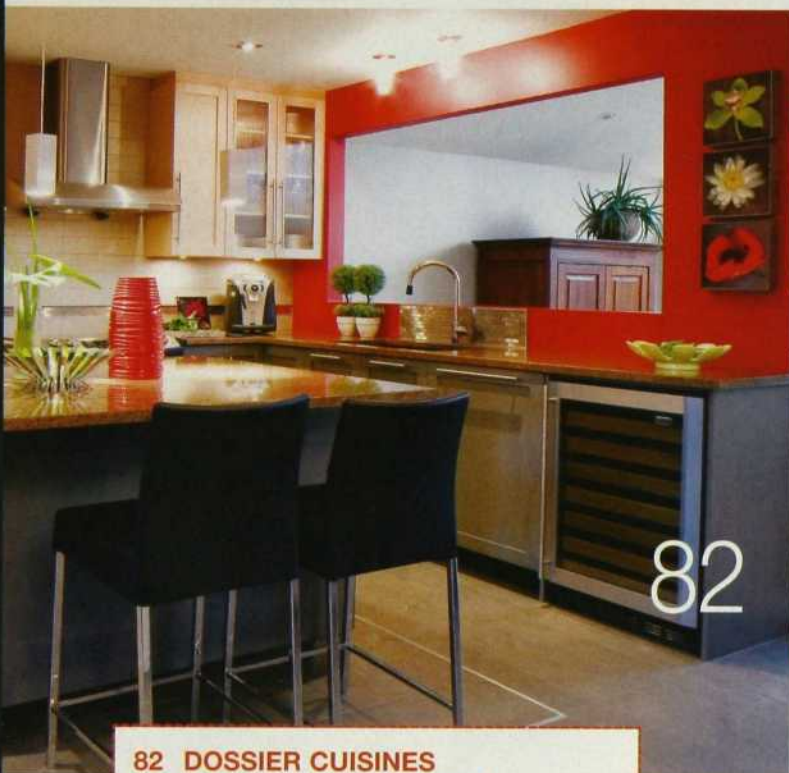
THE BOLD LOOK
OF **KOHLER**



14



72



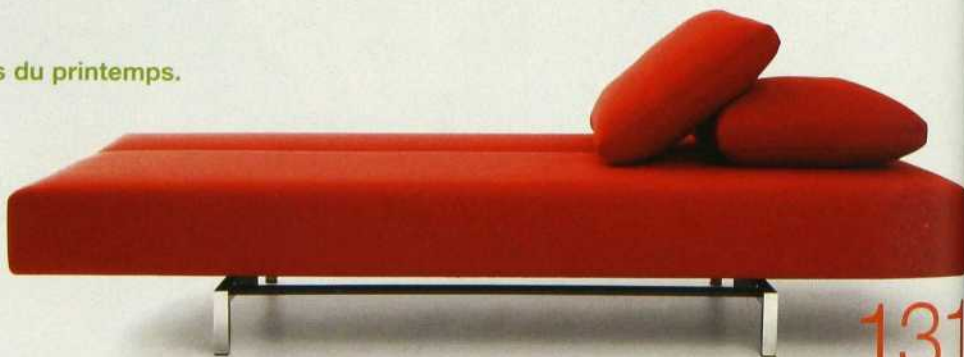
82

82 DOSSIER CUISINES
5 cuisines à la sauce 2009.



34

- 107 **TECHNO**
Gadgets aux couleurs du printemps.
- 115 **RECEVOIR**
Printemps végétal
- 122 **ADRESSES**
- 131 **JE CHERCHE...**
... un lit d'appoint.



131

DÉCORMAG

SOUND™

PERFORMANCE SOLO



Natuzzi Italy 2009

ÉLEVEZ VOTRE STYLE AVEC SOUND

Sound est un fauteuil exclusif avec système audio intégré qui vous offre une toute nouvelle dimension de confort et de relaxation. Il vous suffit d'y raccorder votre lecteur mp3 via une miniprise intégrée pour écouter en tout confort votre musique préférée. Visitez une galerie Natuzzi et découvrez le summum du confort chez le chef de file italien de l'art de vivre.

La Galerie du Meuble, 18, rue Courcelette, Québec, Québec, G1N 3C1, www.lagaleriedumeuble.com

Casa Vogue, 8260, boulevard Saint-Michel, Montréal, Québec, H1Z 3E2, www.casavogue.ca

NATUZZI
ITALY

des goûts et des couleurs

Vous vous souvenez, il y a quelques années, tout le monde faisait faire « sa palette de couleurs » ? La question était de savoir si on était hiver, été, printemps, automne.

Identifié à une saison, avec en main la « palette » qui devait être la plus flatteuse pour vous, il ne vous restait qu'à vous rendre dans les boutiques acheter manteau ou pull dont la nuance rehausserait aussitôt votre teint.

Et qu'en est-il des maisons ? Certaines ont également leur palette de couleurs. Si vous êtes propriétaire d'un manoir, vous pouvez, comme le fait la gentry anglaise, choisir vos couleurs dans le nuancier Farrow & Ball. Même la Reine le fait pour rafraîchir ses châteaux... Alors, pourquoi pas vous ?

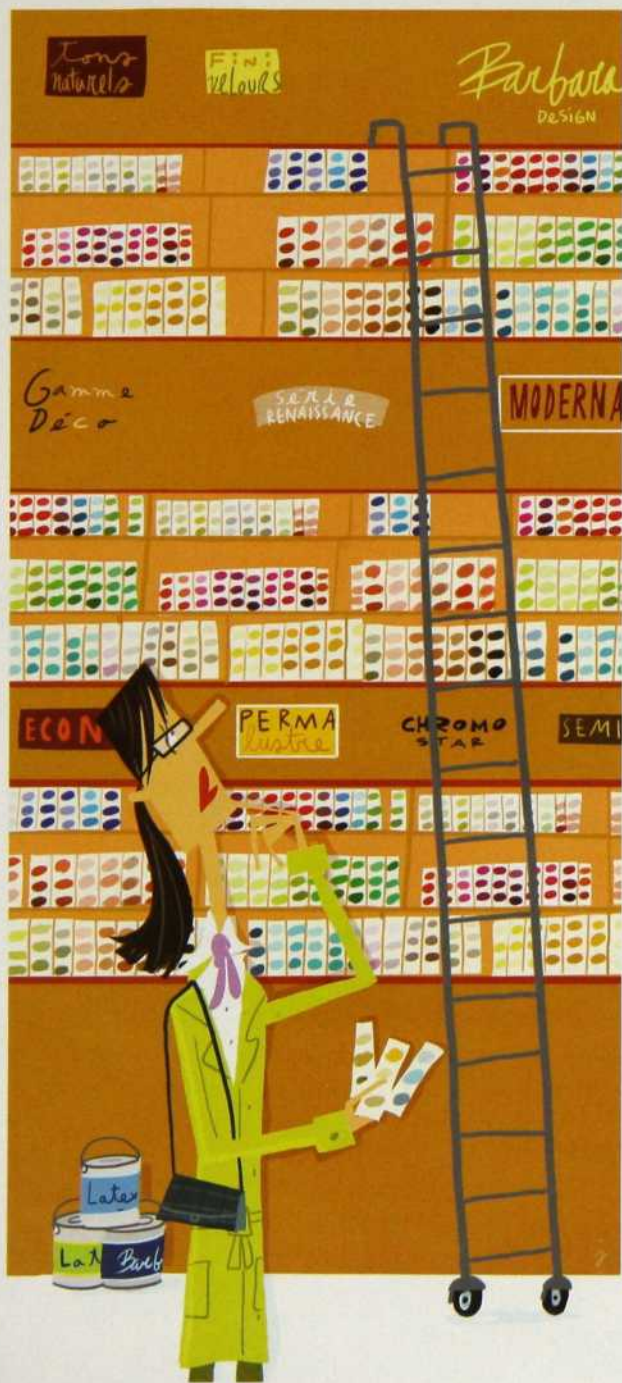
Vous habitez une maison victorienne ? Benjamin Moore vous propose dans sa « Collection historique » 174 couleurs, intérieures et extérieures, qui étaient employées au XIX^e siècle pour embellir demeures et monuments. Vous êtes propriétaire d'une maison québécoise ? Le double « nuancier historique » de Sico vous sera utile. Un premier volet est composé de couleurs trouvées dans des bâtiments du Vieux-Montréal, le second est fait de teintes repérées dans des maisons anciennes du Vieux-Québec.

Quant à la grande majorité d'entre nous qui habitent une maison ou un appartement sans référence historique, nous avons l'embarras du choix. Nous pouvons opter pour les coloris à la mode (voir pages 44 et 45). Ou simplement nous laisser guider par nos goûts. À propos de goûts, lorsque j'ai peint mon nouvel appartement il y a deux ans, je l'ai fait dans les mêmes tonalités que le précédent. J'étais pourtant convaincue d'avoir choisi autre chose, jusqu'à ce quelqu'un me fasse remarquer que... non. Sans m'en rendre compte, j'étais restée fidèle à « mon » neutre, que je nomme sable (et non pas beige, nuance...) décliné dans toutes ses subtilités. Sable du désert, sable doré, sable mouillé, sable des dunes...

Comme quoi, en décoration, même sur fond de tendances, au final tout est affaire de goût personnels !

Michèle Dubreuil

michele.dubreuil@transcontinental.ca





ALPHAPLANTES

Grande variété de plantes, pots,
accessoires et meubles de jardin

POUR UN DÉCOR
ÉCLATANT !



Cette année, Alphaplantes vous présente de nouveaux modèles de meubles d'extérieur en teck, de nouveaux coloris pour le mobilier en métal, ainsi que les collections Rockwood en rotin synthétique, vraiment différentes et de très haute qualité.

Venez les voir et profitez de notre promotion d'avril :

Une chaise **gratuite** à l'achat de trois.

230, rue Peel, Montréal 514.935.1812

Et chez La Baie centre-ville, 7^e étage

www.alphaplantes.com



- Décoration intérieure et extérieure
- Pots décoratifs
- Fleurs artificielles
- Décoration de Noël à l'année

BOUTIQUE DE DÉCORATION

OUVERT
À L'ANNÉE

Les plus grands
choix de pots
décoratifs et
d'ornements
de parterre
au Québec



Printemps en fête
Dimanche le 5 avril 2009



Produit du Québec

Dépositaire de la
FABRIQUE CHAMPÊTRE.

- Poupées décoratives
- Butoirs
- Poule à sacs et bien d'autres modèles

965, boulevard Sauvé,
Saint-Eustache, Qc J7R 4K3
Téléphone : (450) 472-6474

www.ecoverdure.com



DECORMAG

DIRECTRICE ET RÉDACTRICE EN CHEF : Michèle Dubreuil

DIRECTRICE ARTISTIQUE : Micheline Charest

RÉDACTRICE : Suzanne Duquette

RÉVISEUSE : Marie-Thérèse Duval

WEBMESTRE ÉDITORIAL : Marie-Christine Tremblay (par intérim)

PUBLICITÉ

Directrice commerciale : Louise-Hélène Lanctôt

Directrice générale, ventes locales et régionales : Claire Lemieux (par intérim)

Représentation : **Montréal** : Sylvie Bourassa, Stéphanie Cusson. Tél. : 514 499-0491. Téléc. : 514 848-9779. **Québec** : Annie Dumont. Tél. : 418 840-3639, poste 2233. **Ventes nationales** : Louise Jolicoeur. **Adjointe aux ventes** : Nancy Gallina. **Toronto** : Julie Wiggins (directrice par intérim), Alicia Elliott, Siobahn Wellwood, Sandra Yakimchick. Tél. : 416 733-7600. Téléc. : 416 218-3636. **Ventes intégrées, Toronto** : Margo Bock, Bonnie Ocan, Jessica Peacock, Gayle Taguchi. **Vancouver** : Kevin McEwan. Tél. : 604 877-4878. Téléc. : 604 877-4838. **New York** : Nancy Bowman. Tél. : 212 343-0062. Téléc. : 212 343-0245.

Coordonnatrice à la publicité : Adriana Sorrentino

Directrice de la création publicitaire : Renée Grégoire

ADMINISTRATION

ÉDITRICE : Francine Tremblay

Directrice générale des opérations : Lise Paul-Hus

Directrice administrative : Gylène Dumais

Responsable diffusion kiosque : Nathalie Libersan

Adjointe administrative : Shamira Meghji

DIFFUSION - MARKETING

Directrice du marketing : Martine Aubin. Responsable service à la clientèle : Brigitte Daviault. Responsable diffusion et abonnements : Evelyne Labonté. Coordonnatrice de production : Joanne Dormoy. Directrice des communications : Nathalie Carbonneau. Coordonnatrice aux communications : Sylvie St-Amand. Adjointe aux communications : Clotilde Lagourque

SERVICES TECHNIQUES INFORMATIQUES

Numerisation : Centre de production partagé Montréal. Directeur de production : Sylvain Renaud. Coordonnatrice de production : Cynthia Poirier. Contrôleur de la qualité : Réjean Alain. Infographistes : Josée Bernier, Louis-Philippe Larocque, Karine Léger, Johanne Mitchell, Marie-Annick Pelletier et Sylvie Thauvette. Impression : Transcontinental Interweb, 1603, boul. Montanville, Boucherville. Imprimerie Interweb S.E.N.C. Distribution en kiosque : Les Messageries de Presse Benjamin inc.

Magazine mensuel, en kiosque 4,25 \$ + taxes. Abonnement : 22,52 \$ pour 10 numéros, incluant la TPS et la TVQ. Pour les tarifs d'abonnement à l'étranger, veuillez contacter notre Service à la clientèle. Second class USPS pending, Champlain, N.Y. 12919-1518. Toute reproduction de textes, illustrations, photographies du magazine est interdite. Le magazine ne s'engage pas à retourner les textes et les photos non sollicités. Les prix indiqués dans les différents articles sont sujets à changement. Decormag accepte les messages publicitaires susceptibles de renseigner ses lecteurs en matière de décoration, de consommation et de services. La publication d'annonces ne signifie pas que le magazine recommande ou approuve les produits ou services annoncés. NOTRE POLITIQUE DE PROTECTION DE LA CONFIDENTIALITÉ : Il nous arrive de communiquer nos listes d'envoi à des entreprises de bonne réputation dont les produits ou services seraient susceptibles d'intéresser nos abonnés. Toutefois, si vous préférez que nous ne communiquions pas votre nom et adresse (postale/courriel), faites-le savoir par écrit à notre service d'abonnement en joignant une étiquette d'envoi de votre magazine. Vous pouvez consulter notre politique de confidentialité complète sur www.decormag.com. Nous reconnaissons le soutien financier du gouvernement du Canada pour nos coûts d'envoi postal et nos coûts rédactionnels par l'entremise du Programme d'aide aux publications (PAP #7760) et du Fonds du Canada pour les magazines. Dépôt légal : Bibliothèque nationale du Québec. Bibliothèque nationale du Canada. ISSN 0315-047X.S.D.A.

Toutes les demandes de reproduction doivent être acheminées à : COPIBEC (reproductions papier - 1 800 717-2022, CEDEROM-SNI (reproductions électroniques) - 1 800 563-5665

Convention de la Poste-publications n° 40064924 Enregistrement n° R07760.

ABONNEMENTS ET CHANGEMENTS D'ADRESSES

Retourner toute correspondance ne pouvant être livrée au Canada :

Service aux abonnés

C.P. 11010 PDF Anjou

Anjou (Québec) H1K 4H2

Tél. : 1 800 554-5253

Courriel : decormag@cdsglobal.ca

DÉCORMAG

2001, rue University, bureau 900

Montréal (Québec) H3A 2A6

Tél. : 514 499-0561. Téléc. : 514 499-3078

Courriel : decormag@transcontinental.ca

MÉDIAS TRANSCONTINENTAL S.E.N.C.

www.medias-transcontinental.com

Présidente : Natalie Larivière

Vice-président principal du Groupe des solutions

aux consommateurs : John Clinton

Vice-présidente principale, publications aux consommateurs :

Francine Tremblay

Vice-président, ventes et marketing : Caroline Medwell

Directeur, chef de marque : Brian Berry

Vice-président aux finances : Haig Poutchigian

Président du conseil : Rémi Marcoux





MAXWELL™
& WILLIAMS
DESIGNER HOMEWARES



Cirque

Porcelaine de qualité, élégance au quotidien.

Les produits Maxwell & Williams sont disponibles dans tous les magasins Bowring, Linen Chest, Rob McIntosh et La Baie à Montréal et à Ottawa.

QUÉBEC - Aubergine, Rosemere - Z'axe, Ste-Foy - Deco Cuisine, Charlesbourg et Ste-Foy - Concepts Zone (tous les magasins), Montréal - Eugène Allard, Chicoutimi - G.D'Aoust & Cie, Ste. Anne de Bellevue - Le Living Decor, Laval - Potpourri, Rimouski - Renaud & Cie, Québec - Després Laporte, Sherbrooke - Alena Kirby, Vaudreuil

Pour de plus amples renseignements, composer le 1 800 263-3093
ou consulter le site Web www.northdaletrading.com



MAXWELL™
& WILLIAMS
DESIGNER HOMEWARES



CONTEMPORAIN.

COLLECTIONS INNOVATRICES
-TENDANCES INTERNATIONALES ET QUÉBÉCOISES
-DESIGN AVANT-GARDISTE ET EXCLUSIF

ABORDABLE.

QUALITÉ DE FABRICATION SUPÉRIEURE ET PRODUITS
HAUT DE GAMME À PRIX AVANTAGEUX

SUR MESURE.

SERVICE DE DESIGNER SUR PLACE ET À DOMICILE
-PLAN D'AMÉNAGEMENT 3D
-PRISE DE MESURE ET COLORATION



Meubles Re-No / Atelier et grand magasin
2673, avenue Charlemagne, Montréal
Téléphone: 514.255.3311 Sans frais: 1.800.363.1515
Maintenant ouvert le dimanche www.mreno.com



flash couleur Pour donner du son à votre ordinateur, il existe ces haut-parleurs Bang & Olufsen compacts, design, performants et colorés ! Info : www.bang-olufsen.com.

infos



bleu Le bleu n'a jamais vraiment quitté la scène. Il fait une incursion remarquée en ce début de 2009 dans la vaisselle de la collection Martha Stewart pour Wedgwood. INFO : www.waterfordwedgwood.ca.

Fabricville ressuscite Marshalls

Dans les années 70 et 80, le magasin de tissus Marshalls dominait la scène montréalaise. Afin de rendre hommage à cette institution, Fabricville lance la collection signature Marshalls de tissus d'ameublement et de rideaux. Du haut de gamme abordable, puisque le prix des tissus oscille entre 15,99 \$ et 79,99 \$ le mètre. INFO : www.fabricville.com.



ça sent l'été Dès le 18 avril, le Centre du Jardin Deux-Montagnes offre aux jardiniers des formations comme Redémarrer le terrain ou Fertilisation et irrigation pour végétaux et pelouse. POUR RÉSERVER : 450 472-5520. INFO : info@centredujardin.com.



Qui aurait cru que
ce serait une pièce
de la maison qui
m'encouragerait à
me lever le matin?

Ma salle de bain.
Conçue pour ma vie.

 **MOEN**

ON L'ACHÈTE POUR LE STYLE.
ON L'ACHÈTE POUR LA VIE.®

Pour en apprendre davantage sur la gamme de robinets 90° et autres produits Moen® conçus pour votre vie, allez à l'adresse www.moen.ca.

© 2009 Moen Inc. Tous droits réservés. Moen, le logo Moen et Moen sont des marques de Moen Inc. ou de ses filiales. 90° est une marque de commerce de Moen Inc.

Un **nouveau** moyen tout frais de donner un air **exotique** à votre chez-soi.

Découvrez les nouveaux parfums Aloha hawaïen, Bazaar marocain et Carnaval brésilien de Febreze.



©2009 P&G

Febreze
c'est une bouffée d'air frais

Des vacances chez soi, c'est bien. Mais à la plage, c'est mieux.
Courez la chance de gagner un voyage à Hawaï, au Maroc ou au Brésil avec le concours Febreze
«De vacances à la maison à de vraies vacances»

Participez pour courir la chance de gagner le Grand prix du concours Febreze «De vacances à la maison à de vraies vacances»
et vous pourriez vous mériter des vacances exotiques. Visitez le www.febreze.com/fr_CA pour participer
au concours et voir les détails des prix à gagner.

AUCUN ACHAT REQUIS. Un achat n'augmentera pas vos chances de gagner. Nil où la loi l'interdit. Le concours s'adresse uniquement aux résidents des 50 États américains (y compris les résidents du district fédéral de Columbia) qui ont 18 ans ou plus au moment de leur inscription et aux résidents du Canada qui ont atteint l'âge de la majorité dans leur province ou leur territoire de résidence au moment de leur inscription. Les participants sélectionnés au Canada doivent répondre correctement à une question réglementaire à ordre mathématique. La valeur totale approximative au détail des prix est de 32 203,60 \$ US. Les chances de gagner varient selon le nombre de bulletins de participation admissibles reçus pour chaque période associée à un tirage. Le concours Febreze - De vacances à la maison à de vraies vacances - débute le 2 février 2009 et prend fin le 5 juillet 2009. Concours commandité par la société de distribution Procter & Gamble LLC. Pour voir les règlements officiels, visiter le www.febreze.com/fr_CA.

infos



Céragrès Montréal, nouveau look

Il a changé d'allure pour notre plus grand plaisir. À la fois industriel et chaleureux, l'atelier-boutique propose toujours **céramique, porcelaine, ardoise, pierre, carreaux de verre et mosaïque**, en plus de mettre l'accent sur le service. Céragrès, 9975, boul. Saint-Laurent, Montréal, 514 384-2074 ou www.ceragres.ca.

aspirateur pile-poil

Les aspirateurs verticaux et à main de la gamme **Platinum** fonctionnent avec une seule pile interchangeable de 18 V.

Pas de fil, pas de perte de puissance (puisque la pile est au lithium) ! Ces appareils à l'allure filiforme sont munis de filtres cycloniques.

INFO : www.hoover.ca.



comment marier ski et cuisine ? En utilisant le **presse-purée Spudski de Black & Blum**. Moussez et avalez la pomme de terre avant de dévaler les pentes.

INFO : www.iddco.com ou 514 376-5783.



Publicité



DONNEZ DU STYLE à votre évier

L'évier est le point de convergence et l'outil à tout faire de la cuisine, alors pourquoi vous contenter d'un robinet plutôt ordinaire ? Vous pouvez trouver à des prix abordables des modèles de robinet à bec abaissable, comme le **robinet de cuisine Solidad™ de Moen® Canada**. Ce modèle à bec élégant très arqué, avec son tube rallonge ergonomique et sa manette unique, marie parfaitement beauté et fonctionnalité.



MOEN

ON L'ACHÈTE POUR LE STYLE.
ON L'ACHÈTE POUR LA VIE.™

www.moen.ca



PLATINUM
Collection



Aspirateur vertical sans
fil et aspirateur à main



Enfin des aspirateurs sans fil qui aspirent vraiment! Alimenté par une pile interchangeable LiNX^{MD} au lithium ion, l'aspirateur vertical est le premier aspirateur sans fil du monde à posséder la puissance de nettoyage en profondeur propre à la technologie WindTunnel^{MC}. L'aspirateur à main utilise la même pile et possède une autonomie deux fois supérieure à celle de notre principal concurrent. Aujourd'hui, la saleté ne peut plus échapper aux accros de la propreté.

Apprenez en davantage sur le nettoyage en profondeur sans fil à www.hoover.com.

infos

CIL voit 2009 en vert

Selon CIL, le désir de protéger la planète nous guidera vers la couleur verte en 2009. Le **jade** légèrement teinté de bleu aura la préférence. Audacieusement combiné à un **bleu profond** et à un **rose baie**, il apportera une note de fantaisie à votre décor. INFO : www.cil.ca.



cuisine et shopping

Vous pouvez combiner deux de vos activités préférées en vous rendant chez **Desprès Laporte** (Sherbrooke, Granby et Laval). Cette enseigne est connue des restaurateurs mais aussi des amateurs éclairés qui peuvent également s'arrêter à la boutique du sommelier.

INFO : www.despreslaporte.com.





JE L'AVOUE, J'AI MÊME PASSÉ
L'ASPIRATEUR SUR MON CHAT.

IL N'ÉTAIT PAS CAPABLE DE LE
FAIRE TOUT SEUL!

Pour les personnes comme vous,
il existe une nouvelle gamme
révolutionnaire d'aspirateurs.

Les accros de la propreté se réjouissent!

infos

bois ou céramique ?

Pavigrès nous arrive avec la collection Misingi. Particularité ?

Cette céramique a l'aspect du bois... 13 tonalités classiques, 3 avec surface polie et 3 avec une finition métallisée.

INFO : Pavigrès, 7539,

boul. Henri-Bourassa E., Montréal,
514 881-1515. www.pavigrès.ca.

phénomène Bermex

Ce mobilier de salle à manger est en merisier d'Amérique du Nord. Le tissu flash... c'est pour l'effet, car vous pouvez personnaliser ce mobilier avec près de 140 tissus et 80 finis de bois. INFO : www.bermex.ca.

L'Ordre des architectes du Québec a annoncé les 43 finalistes des Prix d'excellence 2009.

VOTEZ POUR VOTRE COUP DE CŒUR SUR www.pea-oaq.com.



OFFREZ-VOUS UN ESPACE DE BIEN-ÊTRE!

Profitez des bienfaits
de la lumière naturelle
à l'année!

La qualité Solarium Servitech signifie :

- Design de prestige
- Concept personnalisé
- Installation professionnelle
- Service à la clientèle unique
- Qualité et satisfaction assurées

Vous avez le choix :

- 3 ou 4 saisons
- Aluminium ou cèdre

Pour en savoir plus :

1 800 567-0443 poste 106 / solarium-servitech.com

Granby : 206, des Alouettes, St-Alphonse-de-Granby (QC) (sortie 68, aut. 10)

Laval : 4285, Autoroute des Laurentides, Laval (QC) (intersection Michelin)



Croire.
Se battre.
Gagner.



Fondation du cancer
du sein du Québec

Montréal

Tél. : 514 871-1717

Sans frais : 1 877 990-7171

Québec

Tél. : 418 525-6565

Sans frais : 1 866 325-6565

www.rubanrose.org


solarium
SERVITECH
DEPUIS 1987

Studio Joe Oliveira



SUMMUM
GRANIT
INC.

l'élégance essentielle **granit•marbre•quartz**

Montréal - 8134, boul. Décarie, bur 150 • 514•344•4531 **Québec** - 1375, boul. Charest Ouest • 418•652•3466

www.summumgranit.com

A close-up, black and white portrait of Paul Houde, a middle-aged man with short, dark hair, looking directly at the camera with a slight, thoughtful expression. The lighting is dramatic, highlighting the texture of his skin and the contours of his face.

ENCYCLOPÉDIQUE & SYMPATHIQUE

PAUL HOUDE

Du lundi au vendredi de 15h à 19h

Thérèse Parisien 15h35 16h35 17h35 18h35 | Normand Lester 15h15
René Vézina 15h45 | Claude Poirier 16h50 | Jean Lapierre 17h05
Réjean Tremblay 17h50

98,5 fm

**LA PUISSANCE
DES MOTS**

Une station de radio **ORUS**
103.5 FM

CANEXEL®
L'authentique

Ici, c'est CanExel®



À la campagne. Quand il faut embellir et ennoblir sa demeure. Quand il faut la protéger contre les rigueurs du climat. Pour la beauté, pour la durabilité et pour la tranquillité d'esprit. Depuis plus de 30 ans. Les gens d'ici choisissent CanExel. Le seul, l'unique, l'authentique.

Pour de plus amples renseignements ou pour localiser le détaillant CanExel le plus près de chez vous, visitez notre site Internet:

www.canexel.ca

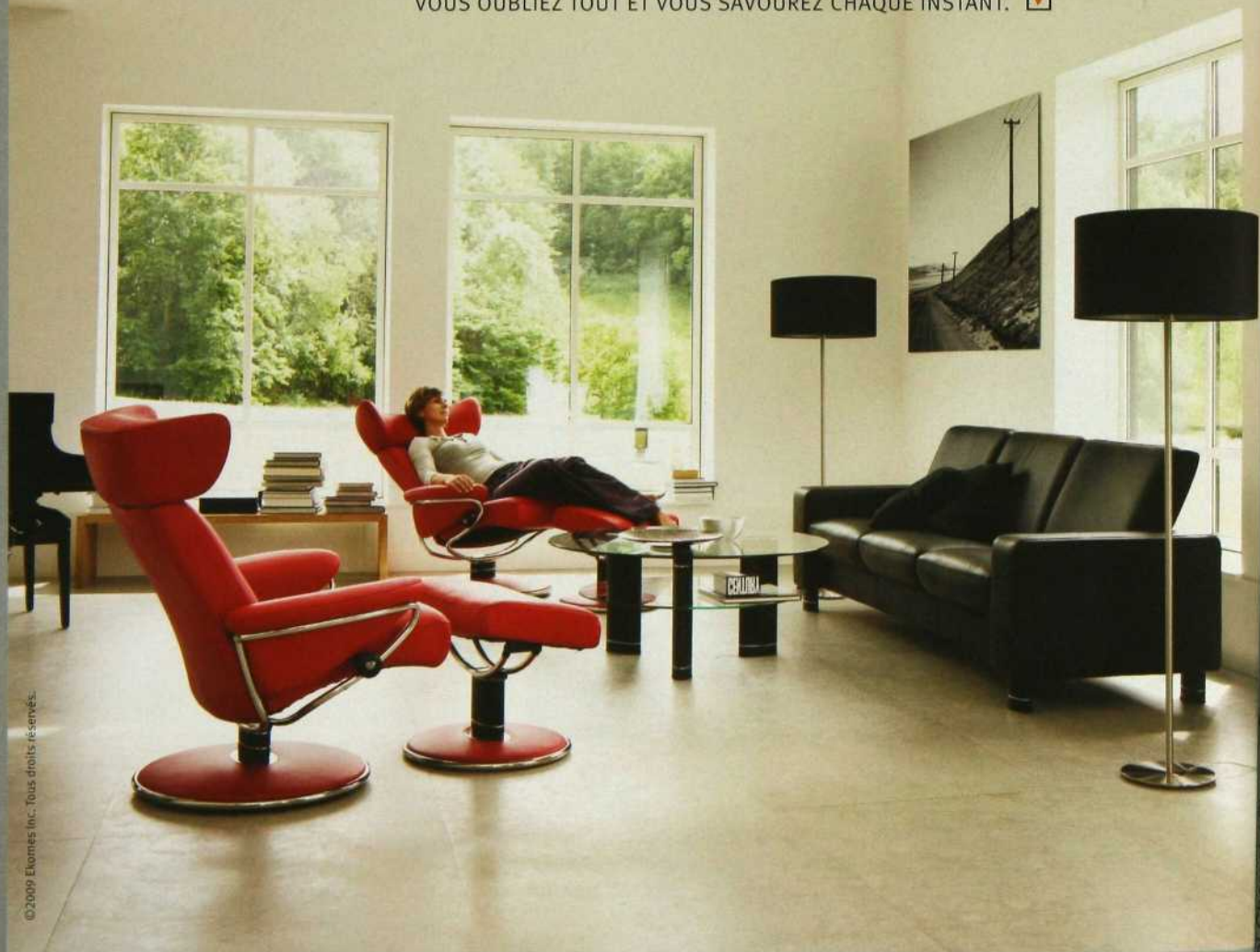
LP CANEXEL®
PAREMENT PRÉFINI



LES INNOVATEURS DU CONFORT™

Test de confort #33:

- CONÇUS DE FAÇON ERGONOMIQUE POUR UN SUPPORT LOMBAIRE PARFAIT. ✓
- DISPONIBLES EN TAILLES PETIT, MOYEN ET GRAND POUR UN CONFORT SUR MESURE. ✓
- VOUS OUBLIEZ TOUT ET VOUS SAVOUREZ CHAQUE INSTANT. ✓



©2009 Ekornes Inc. Tous droits réservés.

Pour réussir à créer la gamme de fauteuils la plus confortable qui soit, Stressless® a compris que chacun d'eux devait donner à son propriétaire l'impression d'avoir été fait sur mesure pour lui, et c'est pourquoi nous vous proposons une grande variété de tailles dans la plupart de nos styles. Dotés des systèmes innovateurs Stressless® Plus et Glide, nos fauteuils s'adaptent parfaitement à votre corps peu importe que vous soyez assis bien droit, en train de regarder la télévision ou allongé, les yeux fermés. Notre vaste choix de modèles et de styles vous permettra de métamorphoser chaque pièce de votre intérieur selon vos besoins. Grâce aux fauteuils Stressless®, vous saurez enfin ce que confortable signifie. Visitez notre site ekornes.com ou téléphonez au 888.EKORNES pour trouver le détaillant Stressless® dans votre région et faire vous-même l'expérience du confort à son meilleur.



888.EKORNES
ekornes.com

EKORNES



Shopping

1. Bocal à biscuits, mélamine vert pomme (Urban Outfitters : 42 \$). 2. Cendriers Old School à détourner de leur fonction pour qu'ils servent de plats à bonbons (Mortimer Snodgrass : 24 \$ ch.). 3. Ensemble pour le thé du designer japonais Shinzi Katoh (Comme la vie, avec un accent : 109 \$).

shopping



2



1

1. Grands verres à jus ornés de motifs (Urban Outfitters : 8 \$ ch.). 2. Contenants en porcelaine peints à la main (Ben & Tournesol : 69,95 \$ ch.). 3. Arrosoir Kiwi en résine avec bec verseur en métal. Un modèle Alessi (Option D : 59 \$). 4. Ronds de serviette en plexiglas de couleur (Comme la vie, avec un accent : 8,25 \$ ch.). 5. Grille-pain à gros pois de Pylones (Kokoon : 79,95 \$). 6. Souris d'ordinateur en forme de poisson rouge (Essence du papier : 34,95 \$). 7. Vase en verre soufflé signé Caroline Brouillard (Royer objets trouvailles : 120 \$). 8. Boîtes à documents et cadre à pastilles pour photo (Essence du papier : 19,95 \$ ch. et 7,95 \$).

3

4

5

6

8

7

BLANCO

SILGRANIT^{MD}

Une élégance durable. Coulée dans le roc.

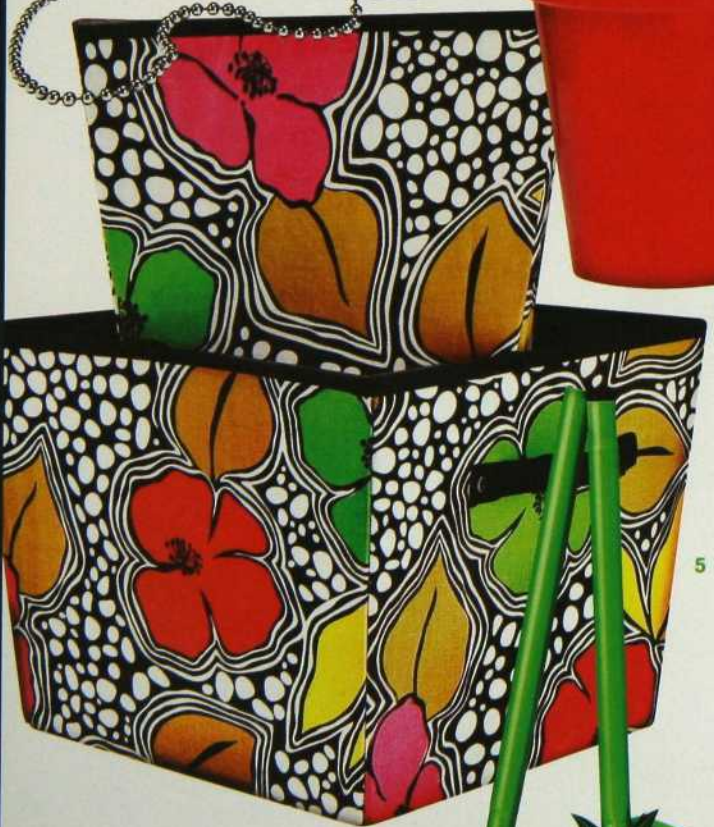
Découvrez comment BLANCO a réuni la solidité et la beauté du granit naturel dans ses évier SILGRANIT. Composés à 80 % du plus solide granit, les évier SILGRANIT résistent aux égratignures, aux taches et à la chaleur. En fait, nos évier sont les plus durables sur le marché. Choisissez parmi plus de 100 combinaisons de modèles exclusifs en sept couleurs, sans oublier notre plus récente gamme de robinetterie agencée.



shopping



1. Inspirés du kitsch asiatique, ensemble de couture et tasses de Dumpling Dynasty (Ben & Tournesol : 19,95 \$ et 14,95 \$ ch.). 2. Flower Power : tout ce qu'il faut pour laver la vaisselle (Kokoon : 24,95 \$). 3. Bouchon pour la baignoire et pompe à savon Alessi (Option D : 33 \$ et 38 \$). 4. Canettes où poussent des fleurs (Au Printemps : 13 \$ ch.). 5. Boîtes de rangement recouvertes de coton (HomeSense : de 9,99 \$ à 12,99 \$). 6. Pelle à poussière et balai à manche pliable (Kokoon : 14,95 \$ et 32,95 \$). 7. La corbeille Artala d'Umbrà est faite de plastique biodégradable (Au Printemps : 17 \$). 8. Couleurs pimpantes pour cette balayette et les gants à récurer (Au Printemps : 18 \$ et 13,50 \$).



FAITES UNE FLEUR À
VOTRE SALON.



CHRYSANTHÈME MODERNE.

L'un des nombreux NOUVEAUX designs pour les boîtes de Scotties.

Signé

Scotties

shopping



1. Coussins en soie, 16 po x 16 po (HomeSense : 34,99 \$ ch.). 2. Bougeoir orné de fleurs multicolores en résine (Ludovik : 99 \$). 3. Sacs isolants pour les lunchs et les bouteilles (Mortimer Snodgrass : 25 \$ et 18 \$). 4. Horloge murale à l'image d'une fleur (HomeSense : 29,95 \$). 5. Ensemble Happy Spices d'Alessi : support avec trois contenants et un moulin à poivre (Option D : 126 \$). 6. Pot à jus en métal recyclé et bols Kellogg's (Urban Outfitters : 38 \$ et 10 \$ ch.). 7. Minuterie ronde avec contour vert bouteille (Au Printemps : 11 \$).

* VOIR LES ADRESSES À LA FIN DU MAGAZINE

série **WELLNESS** céramique ■

**CERA
GRES**

CÉRAMIQUE PORCELAINE ARDOISE PIERRE MOSAÏQUE

ATELIER-BOUTIQUE MONTRÉAL 9975, BOUL. SAINT-LAURENT
ATELIER-BOUTIQUE QUÉBEC 275, AVENUE SAINT-SACREMENT, LOCAL 145
CÉRAGRÈS ANNEXE - CENTRE DE LIQUIDATION 1360, RUE CHABANEL OUEST

ceragres.ca

ESPACE CÉRAGRÈS

POUR DÉCOUVRIR L'ÉTENDUE DE NOS PRODUITS, VISITEZ NOS ESPACE CÉRAGRÈS, CHEZ NOS DÉTAILLANTS PARTICIPANTS

ABITIBI-TÉMISCAMINGUE Les Arts décoratifs Rouyn-Noranda **BAS-SAINT-LAURENT** Beaulieu Décor D'Astous et Frères Rimouski **CAPITALE-NATIONALE** Couvre-planchers Pelletier inc. Lévis et Québec / Les salles de bains et décoration Léopold Bouchard Saint-Romuald **CENTRE-DU-QUÉBEC** Couvre-planchers R. Rodier Drummondville / La Place du couvre-plancher Victoriaville **CÔTE-NORD** Galerie du tapis d'Astous et Frères Boie-Comeau **ESTRIE** Fana Terrazzo Sherbrooke / G.P. Santarosa Inc Granby / Les Intérieurs Bousada Knowlton **LANAUDIÈRE** Planchers du Monde Lachenaie **LAURENTIDES** Bois Franc M.C. Jobin Inc Saint-Eustache / Les Couvre-Planchers Bédard Inc Blainville et Saint-Jérôme **LAVAL** Décor Tapis Émard Laval / Martellino Couvre-planchers Laval **MAURICIE** Céramiques Des Roches Trois-Rivières **MONTÉRÉGIE** Centre de décoration des sols Inc Longueuil Céramique Graveline Saint-Hyacinthe / Couvre-plancher Montérégie Mont St-Hilaire / Dékosol Chambly / La Jolie Tuile Boucherville / Lanctôt Couvre-sol, Design Saint-Isidore et Longueuil Paul Loiselle et fils inc. Valleyfield **MONTRÉAL** Les Importations D'Amico Inc Pierrefonds / Salles de bain Mazekia Pointe-Claire **OUTAOUAIS** Décor Pink Gatineau **SAGUENAY-LAC-SAINT-JEAN** Concept design Alma / Décor Tapis Mme Roy Chicoutimi



Amplifiés

VOICI UNE TOUTE NOUVELLE APPROCHE AUX SOINS VOLUMISANTS

La science de Nexxus va plus en profondeur pour traiter les véritables problèmes capillaires. Le résultat : le shampooing Lush Volume de Nexxus, qui accroît significativement le diamètre du cheveu, ainsi que le revitalisant Sublime Volume qui y ajoute une hydratation tout en légèreté et procure un éclat dimensionnel. Dites adieu aux cheveux fins et sans vie et souhaitez la bienvenue à une chevelure épaisse et opulente.

LE CHOIX DES SALONS DU MONDE ENTIER. DEPUIS PLUS DE 20 ANS

NEXXUS
TM/MC

SOINS CAPILLAIRES DE SALON

DISPONIBLES DANS VOTRE RAYON
DE SOINS CAPILLAIRES



AU BORD DU LAC

GALERIES COUVERTES, TERRASSES
ET PISCINE PROLONGENT LA MAISON
EN OSMOSE AVEC LE LAC.

Recherche : Jacinthe Lemieux / Photos : Jean-Claude Hurni / Texte : Nicole Savoie



Le cottage et son terrain bordent le lac Saint-Louis. Marisa et Jean-Pierre ainsi que leurs enfants, Alessandra et Philippe, habitent ici depuis plus de 20 ans, et Zoé, le chien, depuis un peu moins de temps. Petit à petit, le couple a transformé les lieux, suivant les besoins et les désirs de la famille. « C'est en vivant ici que nous avons su exactement ce que nous voulions », confie Marisa. La première acquisition fut un spa, l'année de la naissance d'Alessandra. « Le spa a accueilli les amis des enfants pendant des années. Ils se retrouvaient jusqu'à 10 là-dedans, raconte Marisa. Et c'est toujours le même monsieur qui s'en occupe au début et à la fin de la saison. » Puis s'est ajoutée la piscine aux lignes sinueuses.

Les lignes sinueuses de la piscine et du spa ont été atténuées et intégrées dans un ensemble contemporain aux lignes droites et aux matières naturelles. Le délicat mobilier de fer forgé est un souvenir de la grand-mère de la propriétaire.



1,
sp
3.
pr
jo



1, 2. Simplicité et confort. La large galerie aux colonnes de pierre est recouverte d'ipé. Elle se prolonge en terrasses vers le spa et la piscine, ce qui permet d'optimiser la vue sur le lac. Marisa aime se détendre dans la balançoire suspendue.
 3. Habilement modulé en terrasses rectilignes, le terrain s'étire vers le quai où des fauteuils Adirondack proposent de profiter du coucher de soleil et de la brise du lac. 4. L'ancienne galerie couverte abrite toujours le coin repas que meuble joliment un mobilier de fer forgé. L'ipé revêt le sol et le dessous du toit, en harmonie avec la nouvelle galerie.



Refuge à l'étage. La galerie couverte prolonge la chambre à coucher et sert principalement à la lecture. Un appareil de chauffage fixé sous le toit permet d'occuper les lieux tôt au printemps et tard à l'automne.

Pendant ce temps, on peaufinait l'intérieur. Le dernier ajout d'importance : une suite contemporaine à l'étage comprenant chambre, salle de bains, salle d'habillage et boudoir, le tout s'ouvrant sur la galerie dominant le lac. C'est l'ipé, bois rougeâtre et chaleureux, qui se trouve sur les deux galeries couvertes. Celle du rez-de-chaussée se prolonge en terrasse vers le spa. Ainsi, lorsque l'on s'y assoit dans les larges fauteuils tressés pour observer le lac, la vision n'est pas entravée. On ne voit que l'eau. Cette impression est aussi due à la pente sur deux niveaux et à l'implantation d'un muret de pierre, qui font que l'étendue gazonnée s'efface du champ de vision. À l'étage, la galerie couverte prolonge la suite intérieure. Avec ses chaises longues rembourrées, elle invite à la détente. « C'est le coin lecture », précise Marisa. L'endroit est réservé au couple.

« Nous voulions des lignes simples, des formes carrées et, surtout, nous voulions avoir l'impression que la terrasse – dessinée par Jean Gagnier – a toujours été là », indique Marisa. L'architecte explique : « Nous avons poursuivi l'utilisation du bois jusqu'à l'extérieur et créé, comme à l'intérieur, un ensemble contemporain. Il s'agissait d'atténuer les lignes sinueuses du spa et de la piscine par l'insertion de lignes droites. » Les murets de pierre, les angles des terrasses et du dallage formé de rectangles et de carrés tracent ces droites chères à l'esthétique contemporaine, tout en intégrant à la perfection les deux bassins.

L'aménagement paysager s'est fait discret, en accord avec la neutralité du bois, de la pierre et du bardeau revêtant les murs, et dans le souci constant de mettre le lac en valeur. Seules sont tolérées sur fond vert des floraisons blanches, réunissant impatientes et géraniums. C'est le même jardinier qui entretient le terrain depuis plus de 30 ans; il était donc là avant l'arrivée des propriétaires actuels.

Pour le visiteur, un moment passé ici laisse le sentiment d'avoir touché du doigt une parfaite idée de l'harmonie. Pour la famille, cette idée s'inscrit simplement dans une histoire faite de l'amour et de l'embellissement de leur maison ouverte sur le lac.



VOIR LES FOURNISSEURS À LA FIN DU MAGAZINE



*je commence avec un élégant
parement extérieur **Planches
de cèdre kaki**...*

*j'agence avec un parement de
toiture **NoviSlate brun héritage**...*

*je termine avec un accent en
bardeaux **Perfecto sahara**.*

Avec Novik, je m'offre l'exubérance des couleurs, le choix des matériaux et d'infinies possibilités d'agencements. Je goûte au luxe d'un composite en polymère qui ne requiert aucun entretien. Et j'obtiens la paix d'esprit avec une **garantie limitée à vie***.

j'agence. je colore.



NOVIK
parements & accents
architecturaux

1 888 847-8057

www.novik.com

*Consultez notre garantie complète pour plus de détails.



Systemes de planchers chauffants

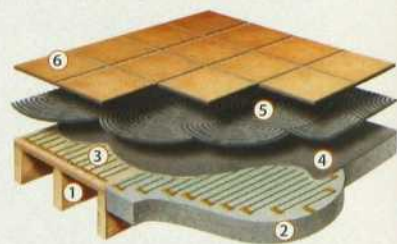


Chauffage de luxe à portée de la main

- 18 ans de savoir-faire, d'expérience et d'innovation.
- Un chauffage écologique inspiré par la nature. Nos systèmes de planchers chauffants utilisent le principe du rayonnement pour procurer aux utilisateurs un air ambiant, sain et agréable.
- Nos câbles Surface d'une qualité supérieure sont couverts par une garantie limitée de 25 ans.
- Sain pour la santé et libre de CEM (Champ Électromagnétique)*
- Le système procure une économie d'énergie jusqu'à 28% par rapport aux systèmes traditionnels.

*En suivant le mode d'installation stipulé dans notre guide d'installation pour le Câble Vert Surface, la mesure CEM détectée est considérée non-significative (entre 0,25mG et 0,5mG).

- ① Structure de bois
- ② Structure de béton
- ③ Système de plancher chauffant FLEXTHERM
- ④ Ciment-colle ou ciment autolissant
- ⑤ Adhésif
- ⑥ Revêtement



Incorporez un système de plancher chauffant dans votre prochain projet de rénovation.

1 800 FLEXTHERM (353.9843) / www.flextherm.com

* Subventions
provinciale et fédérale
disponibles
pour tous

AMBIANCE
CHALEUREUSE

VASTE SALLE
D'EXPOSITION

SERVICE
SPÉCIALISÉ



L'endroit à visiter...
AVANT D'ACHETER

Conception Nancy Ouellet

APPORTEZ VOS PLANS! • BCBG EST L'ENDROIT IDÉAL POUR LES AUTOCONSTRUCTEURS
SALLE D'EXPOSITION OUVERTE 7 JOURS, JUSQU'À 21H DU LUNDI AU VENDREDI ET JUSQU'À 17H
LES SAMEDIS ET DIMANCHES • 3611, AUTOROUTE 440 OUEST, CHOMEDEY, LAVAL (VOISIN DU MARCHÉ 440)



MODÈLE PRÉSENTMENT EN EXPOSITION
CLUB CUISINE BCBG

450.978.2582
WWW.CLUBCUISINEBCBG.COM

R.B.Q: 8103-2203-15
* DÉTAILS EN SALLE DE MONTRE.



Nancy Ouellet
Nancy Ouellet,
designer en chef

DE QUELLE COULEUR EST VOTRE AURA^{MD}?


Aucune peinture au monde ne ressemble tout à fait à la nouvelle Aura^{MD}. Grâce à notre technologie exclusive Colorafix^{MD}, les couleurs sont plus denses, plus riches et plus envoûtantes. Aura^{MD} s'applique uniformément en douceur et ne requiert jamais plus de deux couches. Un produit lavable qui respecte les normes environnementales les plus rigoureuses. Découvrez dès aujourd'hui votre Aura.


Benjamin Moore^{MD}

Accédez à www.benjaminmoore.ca
pour trouver le détaillant le plus près de chez vous.

AURA^{MD} DE BENJAMIN MOORE.
TOUT SIMPLEMENT NOTRE MEILLEURE PEINTURE.^{MC}
mapeintureaura.ca





Jean-Guy Chabauty, à qui l'on doit le tout noir restaurant Vauvert de l'hôtel Saint-Paul, sait utiliser les couleurs flashy quand le projet s'y prête. Dans ce couloir tout blanc, chaque porte laquée annonce la couleur dominante de la chambre d'enfant située derrière. Mentionnons que Jean-Guy a reçu le prix Pierre-Pagé du concours Intérieurs/Ferdie 2008 pour sa contribution à l'avancement du design au Québec

LA PEINTURE FAIT LE DÉCOR

par Myriam Gagnon

COULEURS TENDANCE,
PRODUITS ÉCOLOGES,
NOUVEAUTÉS,
LE CHOIX DES PROS...
SIX PAGES POUR
FAIRE LE POINT
AVANT DE SORTIR
LES PINCEAUX.

les couleurs qui ont la cote

mer du Sud En émergence, les bleus chauds. C'est-à-dire ragailleardis par une bonne dose de jaune. Bref : turquoise. [Aqua de Designers Guild]



1. le gris nous sourit Venu des podiums, le gris s'est glissé mine de rien dans nos maisons. Très chic mais pas snob, il s'accommode de toutes les couleurs, et même les met en valeur. Il s'intègre avec élégance aux styles déco les plus variés et, dans sa version anthracite, il offre un heureux compromis au noir. Le designer **René Desjardins**, adepte des blancs dorés et des parquets couleur café, s'est lui-même laissé prendre. « Récemment, il m'est venu une envie de gris chauds, du plus foncé au plus pâle, pour teindre le bois des portes et du mobilier intégré. » [BENJAMIN MOORE, DOSES D'ESSAI, HC-172 ÉTAÏN ET OC-47 BOIS BLANCHI. ÉCHANTILLONS GÉANTS, CC-548 FILET ET CC-546 METROPOLIS]

2. black is black Numéro un au top ten des tendances 2009 : le noir. En réalité, il s'agit d'un faux noir, troublé d'une pointe de bleu, de violet ou de vert, moins funèbre et plus doux à l'œil que le noir jais. Cela dit, il faut quand même un certain courage pour plonger.

Qu'en pensent les pros ?

■ « Seuls les bois nobles ou les matériaux avec du caractère comme l'acier peuvent le supporter. Le noir est une couleur qui ne triche pas. » **RENÉ DESJARDINS**

■ « Contrairement à ce que l'on croit, le noir ne rapetisse pas une pièce. Il donne plutôt l'impression de repousser les murs, créant une sorte de vide comme les trous noirs de la galaxie. Il ne faut pas avoir peur de l'utiliser dans les petits lieux de passage, genre vestibule ou toilette d'invités. » **ANDRÉE BECK**

■ « L'emploi du noir avec du blanc est un truc simple qui permet d'ajouter une note classique à toute pièce. » **DEBBIE TRAVIS**

■ « Le noir aide à exprimer l'architecture d'un espace. Un plafond et un sol noirs dans une pièce aux murs blancs rendent le volume de cette pièce immédiatement perceptible. » **JEAN-GUY CHABAUTY**



1

sexy, le beige ?

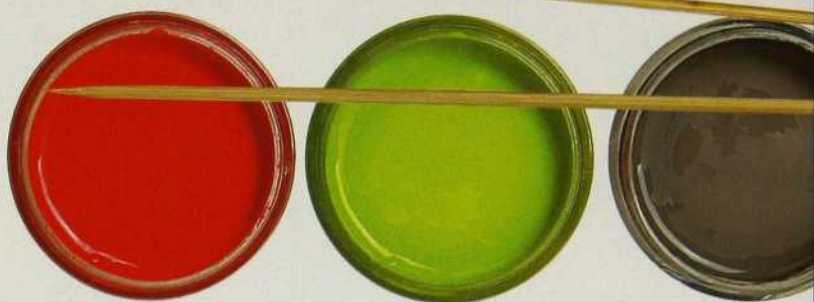
Menacé de disparition pour cause de look fadasse, le beige contre-attaque en prenant des accents miellés presque sensuels. [Behr, Honey Beige 390D-4]



2

les palettes tendance 2009-2010

« Préparez-vous à voir des combinaisons étonnantes. Pêche et fuchsia. Jaune moutarde et bleu sarcelle. Ardoise foncé, bleu électrique et vert fluo. » Dominique Pépin, chef de marque chez Sico [ÉLECTRICITÉ 6006-63 / COCKTAIL À LA MENTHE 6121-64 / GRIS DE BASALTE 6208-63]



Lime White No.1

plafond

mur

French Gray No.18

plinthes

chaise

Arsenic® No.214

4

Old White No.4

Mouse's Back® No.40

plancher

3. la recette de la designer Andree Beck

Elle est passée maître dans l'art délicat des associations audacieuses : 2/3 neutre, soit un grège chaud, un chocolat noir ou un chinchilla, + 1/6 rouge-orangé + 1/6 limette ou turquoise. « Osez les accents punch. Ils donnent de la vie au décor. » [GRIS CABAN CC-544, TEQUILA 2028-30, SALSA 2009-20 DE BENJAMIN MOORE]

4. Farrow & Ball La marque britannique réputée pour ses peintures chargées en pigments, bouscule un camaïeu de neutres subtils par l'introduction inattendue d'une couleur à référence chimique (Arsenic). « Nous avons baptisé cette palette *Nature with an urban twist*. » Bien vu !

5. connaissez-vous le zoning ?

La technique dite du zoning a été inventée à l'intention des personnes qui aimeraient suivre la tendance mais craignent la gaffe. Au lieu de peindre toute la pièce, on se limite à un seul mur. En variant les formes et les couleurs des à-plats, on transforme ce mur en tableau abstrait. Si la composition est ratée, pas de souci. Un coup de rouleau, il n'y paraîtra plus. [Voir notre article sur le zoning, p. 53].





Pour délimiter nettement les zones d'activités dans un espace ouvert, rien de mieux que des couleurs différentes utilisées en **contrastes forts**. [FIG 15-14 ET FADED ROSE 6-13 DE PRATT & LAMBERT]



une dure de dur

Avec la **peinture mono-couche pour extérieur Smart** de CIL, on entre dans la haute technologie : microbilles de céramique intégrées, molécules élastiques, résines anti-décoloration. Au final, on obtient une protection maximale contre les intempéries, une résistance supérieure au cloquage et à l'écaillage, une apparence « frais peint » qui dure longtemps... et une garantie à vie pour toutes ces performances. [HOME DEPOT]

« On doit apporter le même soin à *choisir les couleurs de sa maison* que celui qu'on met à choisir ses amis. » >> ANDRÉE BECK

S.O.S. coloriste

Il y a tant de choses à prendre à considération au moment de choisir la palette d'une pièce. Nos goûts personnels en sont une. Les dimensions, l'orientation (plein sud ? au nord ?), l'utilisation (chambre d'enfant ? salon ?), la coordination avec l'ameublement existant en sont d'autres. Aussi bien dire qu'on s'y perd. Heureusement pour nous, certains designers se sont spécialisés dans la consultation couleurs. C'est le cas de Louise Ménard, qui en connaît un bout sur la question, tant côté décor qu'aspect psychologique.



RBC Banque Royale®



PARTENAIRE PRINCIPAL
PRESENTING PARTNER

Vous trouvez la maison. L'hypothèque sur mesure, nous l'avons.

**Consultez un conseiller en prêts
hypothécaires RBC dès aujourd'hui.**

1 866 220-7530 ou rbc.com/conseilhypothecaire

Plus que jamais, il importe de choisir une hypothèque convenant à votre mode de vie. Les conseillers en prêts hypothécaires RBC® peuvent vous guider en vous offrant de précieux conseils. Nous vous aiderons à déterminer un montant d'emprunt qui respecte vos moyens financiers. De plus, nous vous offrons des options de remboursement souples, telles que le Double versement*, pour rembourser votre hypothèque plus rapidement, ou le Report de versement*... au cas où vous en auriez besoin*. Et pour une plus grande sécurité, renseignez-vous sur l'assurance Assure-Toit*.



IMAGINEZ. RÉALISEZ.

Fier partenaire principal du relais de la flamme olympique de Vancouver 2010.

* Les intérêts courent durant la période au cours de laquelle le versement est reporté et sont ajoutés au solde principal de l'hypothèque. Des conditions s'appliquent. Pour en savoir plus, visitez le www.rbcbanqueroiyale.com/reportdeversement. ©2008, COVAN. Tous droits réservés. Tous les produits de financement personnel et les hypothèques résidentielles sont fournis par la Banque Royale du Canada sous réserve de ses critères de prêt standard. © Marques déposées de la Banque Royale du Canada. RBC et Banque Royale sont des marques déposées de la Banque Royale du Canada. L'assurance Assure-Toit est souscrite par La Compagnie d'Assurance du Canada sur la Vie.

« Au-delà des tendances, optez pour une harmonie en accord avec votre caractère. Si vous avez le tempérament exubérant, par exemple, une harmonie cataloguée "sereine" risque de vous plonger dans la neurasthénie. » MICHÈLE CARIER, PSYCHOLOGUE



Aura de Benjamin Moore nous facilite la vie. On aime son grand pouvoir couvrant – en général, une seule couche suffit –, sa rapidité de séchage complet – 1 heure –, sa résistance à la vapeur d'eau, peu importe le type de finition. Depuis le temps qu'on rêvait d'une peinture mate pour la salle de bains...

Découvrez la couleur Pantone qui correspond à votre date de naissance au www.colorstrology.com.

essais de couleur Quand on hésite entre deux ou trois nuances d'une même couleur... Quand on veut savoir si la couleur qu'on aime se coordonnera au mobilier déjà en place, comment elle réagira à l'éclairage ambiant... Vive la peinture en doses d'essai !

Pratt & Lambert : 2 oz, 288 couleurs best-sellers, 4 \$. **Farrow & Ball** : 100 ml, toutes les couleurs, 7,95 \$.

Benjamin Moore : flacon 2 oz, toutes les couleurs du nuancier, 5 \$.

Behr : 8 oz, toutes les couleurs, 7 \$

[EN JUIN DANS CERTAINES QUINCAILLERIES HOME DEPOT].

Pour juger des couleurs sans peindre les murs, on peut acheter les échantillons sur carton géant de Benjamin Moore (18 x 18 po). Dans toute la gamme CC et dans 230 couleurs populaires, 5 \$.



« Pour éviter qu'un décor monochrome ne sombre dans le soporifique, variez les finis : plafond ultra-mat, murs veloutés, plinthes lustrées, portes laquées. » LOUISE MÉNARD

A chacun son style.

*Ma belle
garaga*

***Courez la chance de
gagner l'une des 4 portes
de garage GARAGA***

Jusqu'à 10 000 \$ à gagner

Pour vous inscrire, visitez le

www.MaBelleGaraga.com

 **GARAGA®**

- Chaque prix est évalué à 2 500 \$
- Chaque prix offert correspond à un système de porte de garage Garaga
- Aucun achat requis
- Règlements du concours disponibles sur le site Internet
- En vigueur du 2 février 2009 au 1^{er} juin 2009



après les travaux Les fonds de gallon sont considérés comme des résidus domestiques dangereux. Au lieu de les glisser en douce dans un sac vert, il faut les apporter là où on saura comment les traiter. À Montréal, il existe six éco-centres qui font ça très bien (www.ville.montreal.qc.ca/environnement). Si on habite en province, consulter le répertoire des sites de récup sur www.eco-peinture.ca.

1. style Canadiana Homestead House de Toronto utilise l'ancienne recette des pionniers pour ses peintures à base de protéines du lait, de calcaire et d'argile, colorées avec du charbon, des baies, des racines et des graines. Les pigments sont mélangés à la poudre de base hydrodiluable. [LES DÉCORATEURS DE MONTRÉAL]

2. produit laitier La peinture à la caséine (protéines du lait) du manufacturier allemand Kreidezeit est 100 % non toxique. La craie et le talc qui entrent dans sa composition lui confèrent un aspect mat très décoratif, et ses pigments de terre ou d'origine minérale donnent des effets de couleur vibrants. [DISTRIBUTION TOCKAY]

3. outil éthique Penser protection de l'environnement, c'est aussi nettoyer à fond rouleaux et pinceaux de manière à pouvoir les utiliser encore et encore. Avec PC-1 de Richard, on fait d'un geste écolo deux coups puisque la compagnie est établie à Berthierville. Donc, réduction de la pollution engendrée par le transport et appui à une entreprise locale. [CHEZ LES MARCHANDS DE COULEURS]

4. acajoutine et brou de noix Deux teintures pour bois parfaitement naturelles sont désormais offertes sur le marché. L'une est créée à partir de l'écale de la noix, l'autre de l'écorce de l'acajou. Le tout se présente sous la forme de cristaux à dissoudre dans l'eau. [LES DÉCORATEURS DE MONTRÉAL]

* VOIR LES FOURNISSEURS À LA FIN DU MAGAZINE



2



3

4

sus aux COV! Chaque fabricant de peintures propose sa gamme sans COV, ces composés organiques volatils qui forment une bonne partie des polluants chimiques domestiques et contribuent au smog urbain. Ecospec de Benjamin Moore, Sico Design, Paint Café de Laurentides, Pure Performance de Pittsburg en sont des exemples. À noter que la certification n'est valable que pour la base blanche. Une fois colorée, la peinture contiendra un taux plus ou moins élevé de COV.

avec du suc d'insecte

Le vernis à l'alcool Gomme-Laque de Zinsser est réalisé avec une résine issue de la sécrétion d'une cochenille asiatique. Pour boiseries et parquets, d'application facile, transparent ou ambré, il sèche en 45 minutes. [Home Depot]

Chaque café est différent.



Voici notre Mélange velouté... un **NOUVEAU** café mi-brun, savoureux et légèrement sucré. Pour commencer la journée en douceur !



Second Cup® est une marque de commerce de Second Cup Trade-Mark Limited Partnership au Canada, utilisée sous licence par The Second Cup Ltd., et aussi une marque de commerce de The Second Cup Coffee Company Inc., internationalement.

Un café infusé de premier choix. Ce n'est pas seulement ce que nous servons, c'est aussi ce que nous représentons.

Créez votre AMBIANCE!

Armoire de cuisines et de salle de bains



EBSU
EBENISTERIE ST-URBAIN LTÉE.

1 877 533-7729 • www.ebsu.ca

DISTRIBUÉ CHEZ


En **VERT** et pour tous
FABRIQUÉ AU CANADA

RONA

BMR
l'expert

Boutiques
affiliées

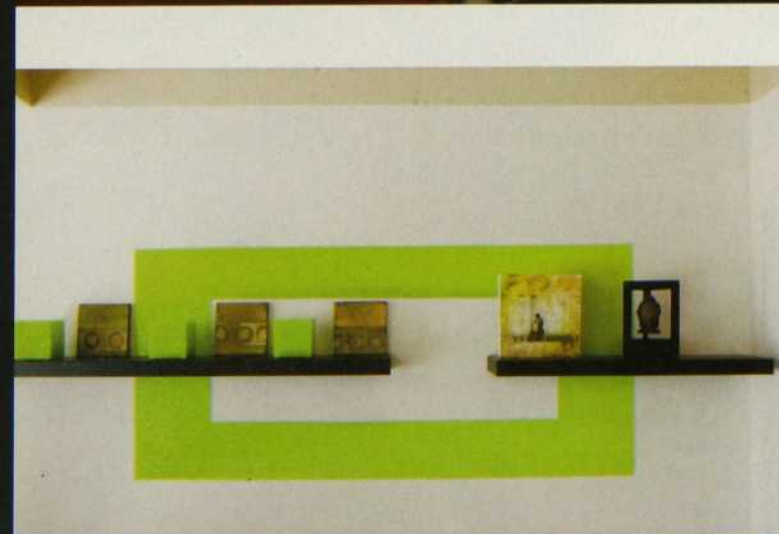
zoning!

Rien ne saurait surpasser un trait de couleur pour créer un effet décoratif. Au-delà du coup de pinceau porteur d'éclat, il y a cette fantaisie abordable que permet un simple pot de peinture. Coup d'œil sur quelques idées punchées !

Recherche : Christiane Guérard / Photos : Nicolas Ruel / Texte : Anna Mikan

le pouvoir de la couleur est quasi illimité. Ici, en mode répétitif, celle-ci fait office de frontière entre diverses zones et agit comme un tonique. Une recette toute simple mais hautement efficace qui donne à des éléments architecturaux somme toute banals une allure dynamique. • Aménagement : **Andrée Desrosiers**. Carreaux : **Ardesia**. ►►





mur lisse et sans caractère en quête d'attention ! Dans la foulée des tendances, on retient cette nouvelle façon de sublimer des œuvres d'art. Jeux de volume, **géométrie variable et peintures** concourent à créer des points d'intérêt originaux et inusités. ● Tablette : deMan Design & Mobilier. Photophores : Le comptoir d'ailleurs. Tableaux : Maryline Lemaître. ►►



POUR VOTRE SYSTÈME DE CHAUFFAGE

ET DE CLIMATISATION

PENSEZ À LA TERRE

La géothermie, une énergie verte et renouvelable

Vous devez acheter un système de chauffage et de climatisation pour votre maison neuve ou remplacer votre appareil de chauffage désuet? Avez-vous considéré l'installation d'un système géothermique? Ce type de système vous assure un bon confort toute l'année, car il constitue une source de chaleur l'hiver et de refroidissement l'été. De plus, il permet de réduire vos coûts de chauffage d'environ 60%.

Pour en savoir plus sur l'aide financière d'Hydro-Québec, visitez le www.hydroquebec.com/residentiel/geothermie.

Avant d'arrêter votre choix, prenez soin d'analyser les avantages, les exigences et les coûts afférents.



joliment simple Cette découpe murale au rose soutenu fait vibrer toute la pièce en plus de servir de ciel de lit. Un décor moderne digne d'une petite princesse de son temps... féminin et sans chichi. Comme une chute de couleurs prenant sa source au plafond pour finir sa course sous forme de tapis.

● Aménagement : Ysabel Gauvreau. Mobilier, literie, accessoires : Ikea.

pas sorcier !

Andrée Desrosiers réquisitionne un mur complet pour créer une chambre pétillante comme la vie. Nuances de bleus pour les larges bandes entrecoupées d'étagères « fleurs » qui courent sur le mur, ravivées par une unique bande orange comme le soleil à son zénith. La magie en quelques coups de pinceau.

● Aménagement : Andrée Desrosiers.
Tissus : Maison Du Beau. Mobilier : Esprit Nouveau. ■

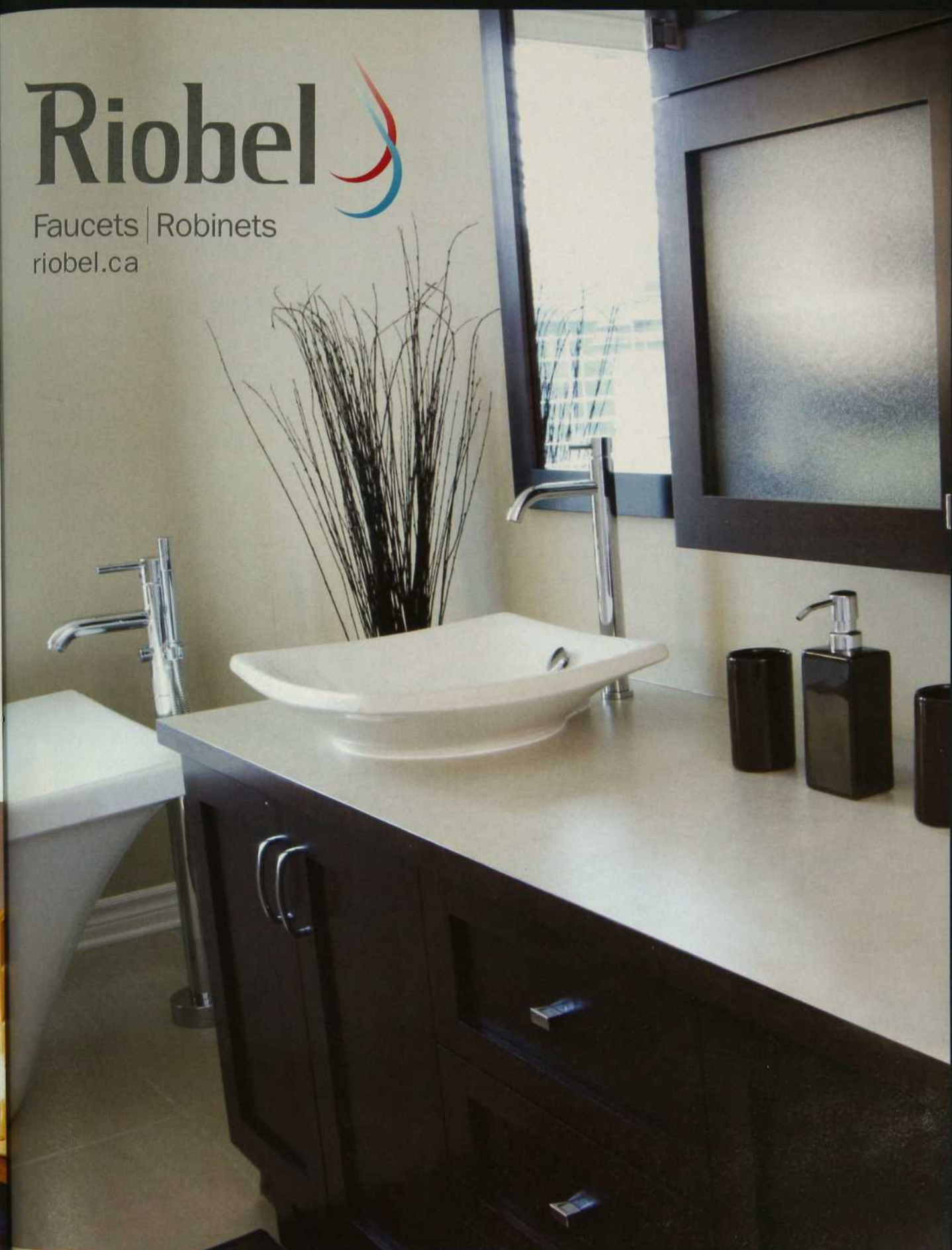


* VOIR LES FOURNISSEURS À LA FIN DU MAGAZINE

Riobel



Faucets | Robinets
riobel.ca



Source de style et d'eau

1 866 473-8442

Comme neuve !

**En quelques jours !
Fraction du prix
d'une neuve !**

Après 15 ans d'usage quotidien, la cuisine perd un peu de son éclat. On s'interroge toujours sur les moyens d'économiser lorsqu'on rénove une cuisine.

Ébenisterie Multi-Laques, entreprise experte en décapage et en finition sur mesure, vous propose tous les ajouts et changements nécessaires à la remise en beauté d'une cuisine sans les coûts liés à la fabrication et les encombrements salissants et longs d'une cuisine neuve. Dans bien des situations, c'est la solution rénovation idéale. Il est inutile de tout arracher, lorsque les vernis s'écaillent, ternissent ou se tachent avec le temps. Les portes peuvent être démontées, décapées et vernies en usine pendant que les caissons passent au pistolet à peinture sur place. Chez Ébenisterie Multi-Laques, des techniques ont été développées permettant de réaliser un travail de finition exceptionnelle.

Ébenisterie Multi-Laques

(450) 979-1937

1 877 979-1937

www.multilaques.com

17515, de la Paix
Mirabel, QC, J7J 1M3

Lits escamotables

et solutions rangement

Mobilier
Boomrang
www.mobilierboomrang.com



REDÉCOUVREZ VOTRE
espace

Centre de design

Montréal / **LIMURO** / 514.845.0308

Ottawa / **The Murphy Wall bed store** / 613.829.1017

Québec / **Meubles Design** / 418.688.1240

Magasins

Edmundston N.-B. / **Tendances meubles** / 506.735.6704

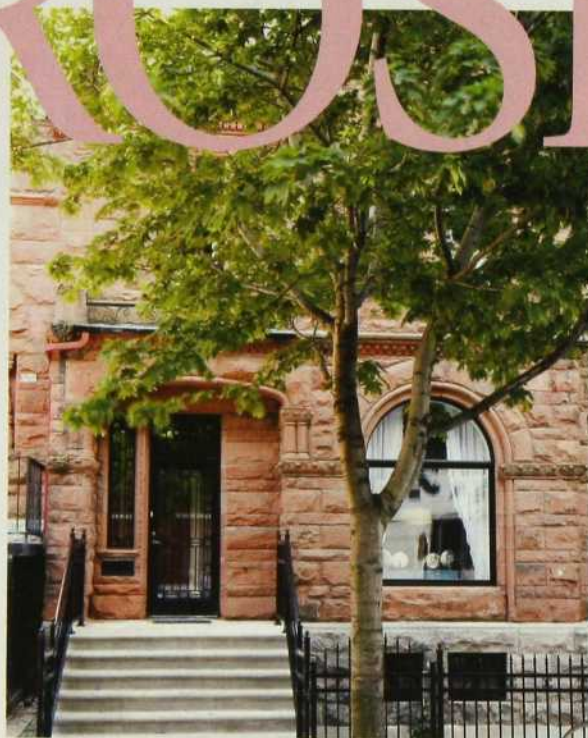
Joliette / **L'Oasis du Rotin** / 450.756.4434

Ottawa / **Distinctively wood** / 613.729.5956

Repentigny / **Mobilier M.B.** / 450.585.0308

Val d'Or / **Meubles Marchand** / 819.874.8777

LA MAISON DE PIERRE ROSE

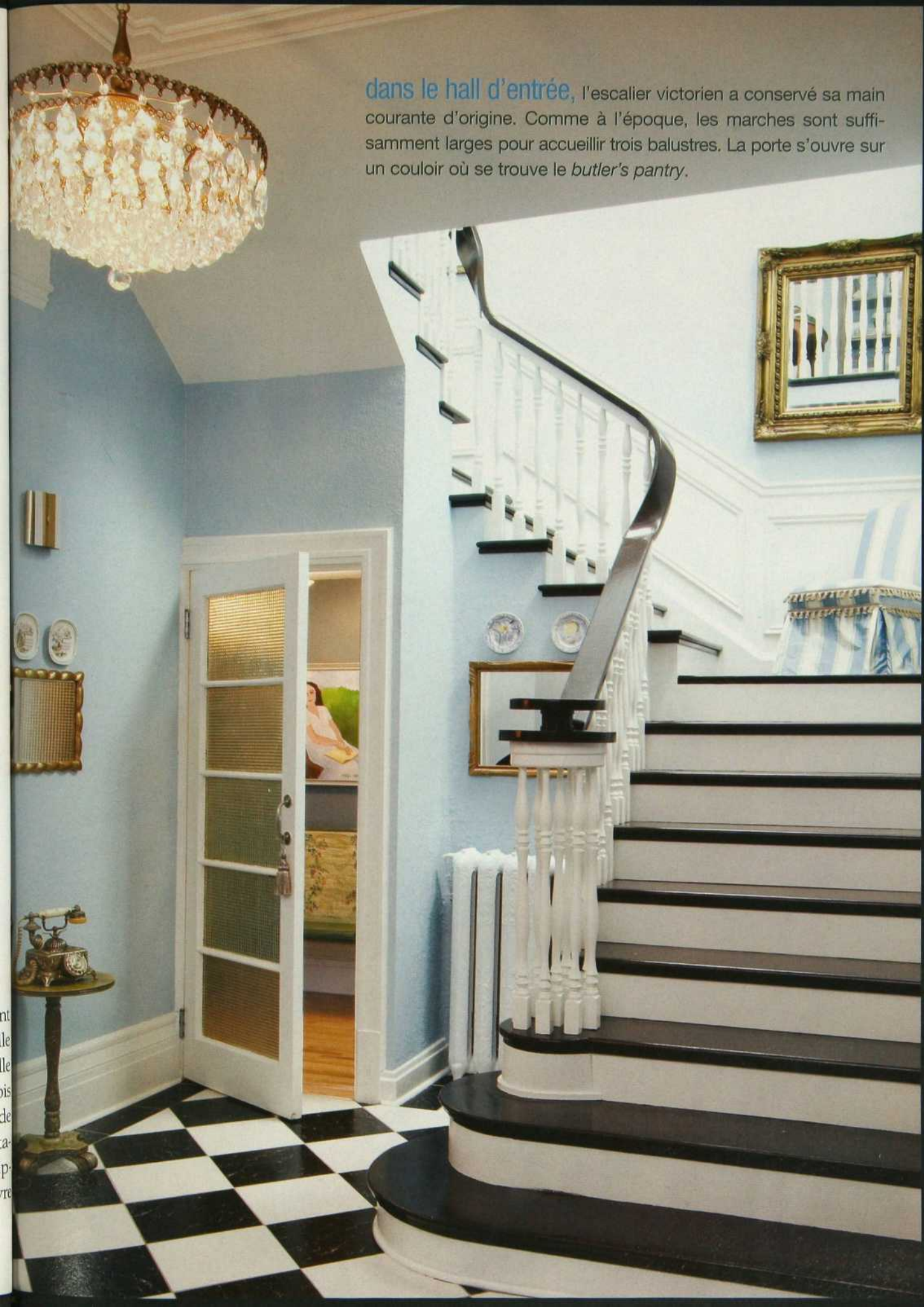


LA COULEUR A DÉRIDÉ L'AUSTÈRE RÉSIDENTICE DE MONSIEUR LE PASTEUR.

Recherche: Jacinthe Lemieux / Photos : Mario Dubreuil / Texte : Nicole Savoie

La vaste demeure en pierre d'Écosse rose a déjà appartenu à la famille du conjoint d'Anne-Marie Eudes. Le couple l'a acquise il y a peu. Construite en 1893 par Alexander Comber Hutchison, elle fait partie des trésors de l'architecture montréalaise. Nous devons entre autres au célèbre architecte l'hôtel de ville de Montréal – conçu en collaboration avec Henri-Maurice Perreault – et le musée Redpath. La résidence de trois étages avait été construite pour le chef de l'Église presbytérienne. Un siècle plus tard, on ne trouve plus trace de l'austérité protestante. Anne-Marie Eudes, reconnue entre autres pour son talent en peinture sur meuble, l'a métamorphosée. Elle s'est faite chef de chantier afin de lui restituer son cachet d'époque avec un souci du détail exceptionnel, lui communiquant ensuite une chaleur dont elle a le secret (voir *Décormag*, mai 2006). Une joie de vivre teintée de romantisme à l'aide de couleurs, de tissus, de papiers peints et de textures.

dans le hall d'entrée, l'escalier victorien a conservé sa main courante d'origine. Comme à l'époque, les marches sont suffisamment larges pour accueillir trois balustres. La porte s'ouvre sur un couloir où se trouve le *butler's pantry*.



touche couleur

« Je suis très bleu, dit Anne-Marie. C'est une couleur apaisante qui fait ressortir le blanc et le bois. Rien n'est jamais étouffé par le bleu. »



Le hall d'entrée en forme de L conduit à l'escalier et à l'espace de réception. Des pièces restaurées par Anne-Marie enrichissent la maison, tels cette causeuse anglaise du XIX^e siècle au piètement torsadé recouverte de satin et ce miroir redoré. Un majestueux piano à queue, sur lequel Anne-Marie, enfant, a fait ses gammes, est posé sur un carrelage en damier noir et blanc. Les boiseries et les moulures blanches, d'origine ou reproduites, se découpent en douceur sur le mur bleu Eau de montagne de Benjamin Moore (CC 788).



Le séjour situé en façade s'ouvre sur les deux parties du hall, soit l'entrée et l'espace où se trouve l'escalier. Le parquet de chêne d'origine a été poncé à la main et reverné.

touche couleur

« Recherchez une progression ordonnée :
une palette de couleurs assorties dans des pièces
contiguës crée la cohésion. »

Un bleu plus soutenu que dans le hall donne du caractère au **séjour**. Ici aussi, la couleur est tempérée par la généreuse présence du blanc et la lumière de la rue que filtre le voilage diaphane devant la fenêtre. Berceaux, coffre et bonheur-du-jour peints par Anne-Marie Eudes. Couleur : Bleu passion de Benjamin Moore (2053-50).

touche couleur

« Une fois appliquée sur les murs, la couleur apparaît toujours plus forte que sur l'échantillon. Achetez un litre et peignez un panneau de bonne dimension. Appuyez-le sur le mur et observez l'effet de la lumière sur la nuance choisie. »





Le papier peint rayé marine et blanc donne de la hauteur et insuffle un vent de fraîcheur à la **salle à manger**. Les rayures classiques relient les chaises géorgiennes anglaises et les meubles québécois, dont une table de réfectoire en pin, une huche et une armoire à pointes de diamant.



Une nouvelle porte remplace une petite fenêtre. Elle s'ouvre sur une **terrasse** qui longe la maison des deux côtés.

touche couleur

« La maison étant enclavée, le soleil pénètre peu dans le jardin. J'ai fait poser des treillis blancs afin d'éclairer davantage la terrasse. »



Avec ses portes à panneaux, ses armoires vitrées et une quincaillerie d'époque, le **butler's pantry**, au fond, a retrouvé son lustre. Dans la salle à manger, trumeau, miroir Bull Eye fin XIX^e siècle et lustre restaurés.




L'ancien office des domestiques a été converti en *morning room*, ce qui a permis d'ouvrir l'espace cuisine sur l'extérieur. Le plafond en étain et le carrelage en damier restituent l'esprit des cuisines des vastes maisons bourgeoises d'autrefois. Le mélange de gros motifs, carreaux et roses géantes, dynamise l'ensemble. Leurs coloris différents ont été choisis de même intensité pour assurer la cohésion de l'ensemble.



Anne-Marie, qui l'a dessinée, l'appelle la **cuisine** des trois arches. L'arche du centre, originale, abritait l'ancienne cuisinière à gaz. Elle accueille maintenant la plaque de cuisson. Les deux autres ont été ajoutées à titre décoratif.

touche couleur

« J'aime les couleurs pastel, mais aussi les teintes vibrantes, enveloppantes. »



Ouverte sur la terrasse entourée de treillis blanc, la **morning room**, avec ses orangés vifs et ses jaunes pimpants, est source de plaisir chaque matin. Les deux fauteuils de famille ont été recouverts de soie.

toucher couleur

« L'orange et le jaune sont des couleurs gaies. Même par temps gris, on a toujours l'impression qu'il fait soleil lorsque nous déjeunons ici. »



Pastels fanés, meubles anciens en pin blond, soies froufrouitantes, dorures et verreries créent un univers délicat et doux au charme suranné.

« Je cherche dans les ventes-débarras et les ventes aux enchères des meubles et des objets abîmés. J'ai un faible pour les dorures et les patines qui vont bien avec les meubles d'époque. »

touche couleur

« Informez-vous de la proportion de blanc contenue dans une couleur que vous aimez. Choisissez ensuite des échantillons d'autres couleurs ayant le même pourcentage de blanc. Vous obtiendrez une palette pastel équilibrée. »

* VOIR LES FOURNISSEURS À LA FIN DU MAGAZINE



L'antichambre donne accès à la salle de bains de madame. Un rose romantique, délicat et doux réchauffe et éclaire tout en assurant le calme de la pièce. Rideau à motif de rubans orné de glands et lustre fantaisiste à motif de végétaux, acheté en Floride, animent le tout.



DEUXIÈME ACTE



CETTE MAISON D'ARCHITECTE CONSTRUITE EN 1966 A RETROUVÉ SA FRAÎCHEUR. POUR FAIRE VALOIR SA PERSONNALITÉ, IL A FALLU ÉPURER LE DÉCOR, ACTUALISER L'ÉCLAIRAGE ET JOUER LA COULEUR.

Recherche : Christiane Guérard / Photos : Nicolas Ruel / Texte : Michèle Deraiche



Conçue par la firme d'architectes Dupuis et Mathieu, la maison valait le détour. Bien située au bord d'une rivière, elle conservait tout le charme des années 60 : vastes espaces, grande fenestration, pierre naturelle. Les propriétaires actuels ont requis les services de la designer Andrée Desrosiers en lui mentionnant qu'il n'y avait « pas grand-chose à faire ». Ils avaient en partie raison. Bien sûr, on pouvait simplement enlever des tableaux, alléger le mobilier et changer les couleurs des murs. Mais ç'aurait été oublier que le design intérieur a beaucoup évolué en 43 ans. La designer a conservé ce qui faisait l'âme de la maison : la cheminée de pierre, les poutres du plafond, l'ardoise et le grand escalier de l'entrée. Le résultat est si probant que l'entrepreneur Charest, Campeau et Associés, qui a réalisé les travaux, a mérité un prix de l'ACPHQ dans la catégorie rénovation.



la couleur équilibre l'espace

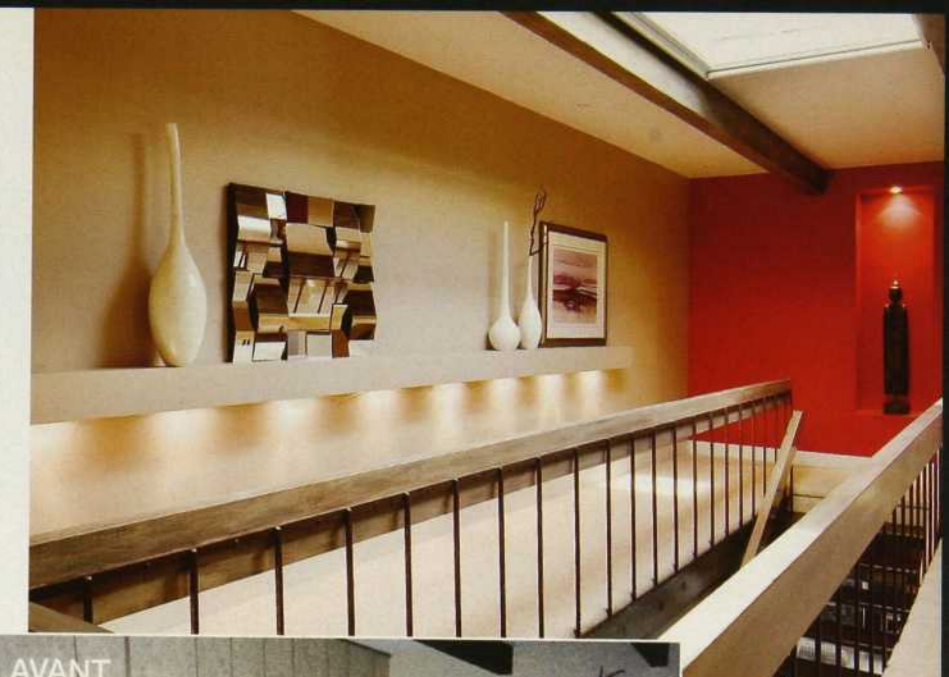
Esprit zen dans le salon La pièce est toujours divisée en deux aires de conversation. On note toutefois quelques transformations majeures. D'abord, la designer a éliminé les lattes qui habillaient un des murs. À leur place, une structure carrée rouge dotée de niches avec éclairage intégré se découpe sur la peinture beige. Cet ajout flamboyant s'harmonise avec le nouveau mobilier et ressort dans l'ensemble, équilibrant le long profil des immenses fenêtres. Ensuite, le parquet a été foncé et rehaussé d'un fini miroitant. Enfin, un éclairage halogène, encastré au plafond, a remplacé les anciens spots sur rail. Voilà pour la toile de fond. Quant au reste, il s'est considérablement allégé. Les tapis à motifs ont été changés pour des carpettes en sisal de ton neutre, les murs ont été délestés des trop nombreux tableaux, le mobilier en cuir rouge et en velours beige arbore désormais des lignes simples et nettes. « Le nouveau style simplifié du salon permet de mieux apprécier la cheminée en pierre et le paysage environnant », dit Andrée Desrosiers. À preuve, cette photo de la table basse et de la banquette devant les fenêtres nues (page précédente). Conformément à l'esprit zen, la composition est intéressante en soi, tout en s'intégrant parfaitement à ce qui l'entoure : le jardin, la rivière, l'architecture de la résidence. ● Mobilier et accessoires : **Maison Corbeil**. Éclairage : **Au Courant**. Carpettes sur mesure : **Carpettes Multi Design**. Création végétale et vases à long cou : **Vertuose**.

le rouge et le noir réveillent l'ambiance

Simplicité dans la pièce télé

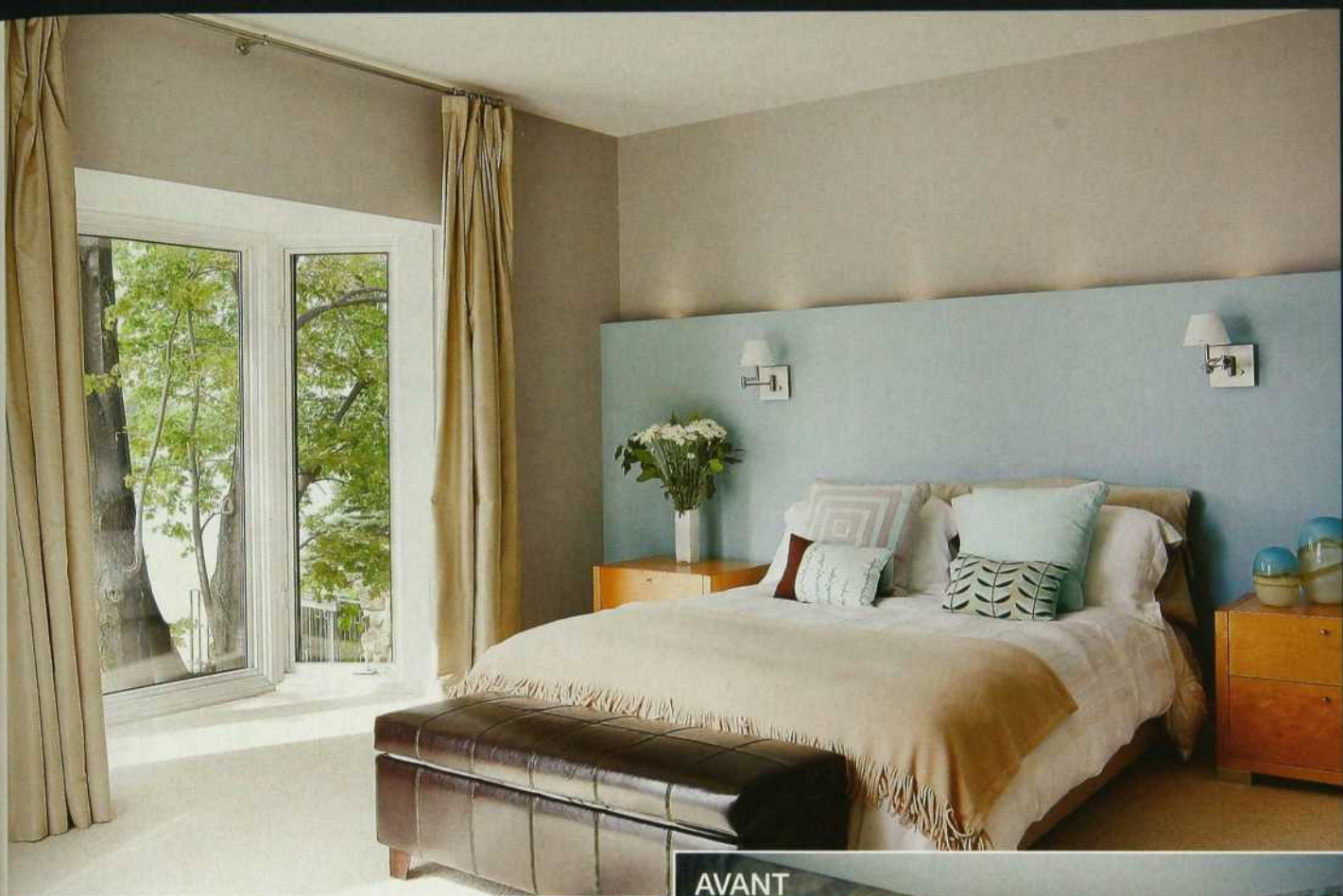
La designer a conservé l'armoire de chêne, où se cachent les systèmes audio et vidéo, ainsi que les persiennes de la fenêtre. Mais un vent de changement a soufflé partout ailleurs. La porte qui donnait sur le salon a été déplacée et remplacée par des portes vitrées blanches qui ouvrent davantage la pièce sur la rivière. Le revêtement texturé des murs s'est envolé pour faire place à une peinture sable, et le sol de céramique verte a été recouvert d'un tapis de sisal à bordure contrastante. Enfin, on a marié confort et gaieté en optant pour un canapé rouge et des poufs en cuir noirs. • Canapé et poufs : **Maison Corbeil**. Lampadaire : **Au Courant**.





Ambiance aérée pour l'entrée et le palier L'entrée surchargée de meubles, d'accessoires et de tableaux s'est métamorphosée en un espace dégagé où l'on circule facilement. En privilégiant la fonction de la pièce d'accueil, la designer a redonné ses lettres de noblesse à l'architecture. La beauté des matériaux est mise en relief par le nouvel éclairage intégré au plafond. Le mur de gauche en pierre a conservé ses arches, celui de droite les a perdues. De ce côté, des portes vitrées ouvrent dorénavant sur la salle à manger. L'escalier a fait peau neuve : il n'y a plus de tapis sur les marches en bois foncé et un fini gris antique souligne les rampes. Tout en haut, sur fond rouge, un bouddha dans une niche attire le regard. Avec ce point d'intérêt qui agrandit la perspective, Andrée Desrosiers a voulu « ajouter à l'impression de sérénité que dégage l'entrée ». Le rouge aide également à structurer l'espace du palier en atténuant l'effet de longueur de ce lieu de passage. Exposés sur la tablette sous laquelle se dissimule un éclairage d'ambiance, des objets de formes diverses jouent le même rôle. Notez comment les poutres du plafond s'alignent sur la balustrade de la cage d'escalier. • Jardinière de l'entrée : **Vertuose**.





le bleu
inspire la détente

Sobriété et sérénité dans la chambre Le papier peint et la moquette shag démodés ont disparu. Maintenant, des murs lisses et un revêtement de sol ras, de style japonais, agrandissent visuellement le volume de la chambre. Pour créer un climat reposant, la designer a choisi une palette de beige, de gris et de bleu. « En l'honneur du paysage d'eau », dit-elle. Élément intéressant de l'aménagement, le muret à la tête du lit intègre un éclairage d'atmosphère et des lampes de lecture. Installés tout près du plafond, les rideaux donnent de la hauteur à la pièce. Dans sa simplicité, cet habillage de fenêtre laisse la vedette à la vue sur la rivière. Devant la méridienne aux lignes pures, la commode foncée, éclaircie par des boutons en inox et le cadre argent d'un grand miroir, reprend la couleur des poutres des plafonds de la maison.

• Moquette : **Carpette Multi Design**. Méridienne et banquette de cuir : **Maison Corbeil**. Appliques : **Au Courant**. Commode sur mesure conçue par **Andrée Desrosiers**.

* VOIR LES FOURNISSEURS À LA FIN DU MAGAZINE

TOUT POUR CONSTRUIRE, ACHETER OU RÉNOVER UNE MAISON OU UN CONDO

MediaPages

canoe 400

PRÉSENTE :



Salon Habitat

VILLE & BANLIEUE

EN COLLABORATION AVEC

Voyer & Tremblay
HABITATION • CONCESSIONNAIRE

12 AU 15 MARS 2009 STADE OLYMPIQUE

WWW.SALONHABITAT.CA



MARIE-LISE,
porte-parole



PLUS D'UNE CENTAINE DE PROJETS IMMOBILIERS ET
DES MILLIERS D'UNITÉS D'HABITATION À VENDRE
À MONTRÉAL ET DANS LA GRANDE BANLIEUE

- CUISINE DE RÊVE King Granite
- ALLÉE DES ARTISANS ET DE LA DÉCORATION
- AMÉNAGEMENTS EXTÉRIEURS Expression
- LE PAVILLON VERT Isolation Ippersiel
- LE PAVILLON DOMOTIQUE SBHIQ

Techniseal
présente :

2 MAISONS
À VISITER

BÉTON
ARCHITECTURAL
GEOMETRIX

ÉCO-
ÉNERGÉTIQUE
ADCOM

CONFÉRENCES ET
RENCONTRES RAPIDES

GazMétro
la vie en bleu

Région à l'honneur :
Vaudreuil-Soulanges



NOS PROMOTEURS
VEDETTES :



4 JOURS • 250 EXPOSANTS SPÉCIALISÉS • 50 000 VISITEURS

UN ÉVÈNEMENT :



PARTENAIRES :



Concours Un décor à mon goût.

Du 11 mars au 26 avril 2009

10 000\$*

à gagner pour décorer votre maison

* Le concours « Un décor à mon goût. »
comprend 2 prix de 5 000 \$

Tirage le 21 mai 2009 à 14 h



Concours **Un décor à mon goût.**

DECO SURFACES

Nom : _____

Adresse : _____

Ville : _____ Province : _____ Code postal : _____

Tél. : _____ Courriel : _____

Question d'habileté : $(7 \times 5) + 15 =$ _____

Tout coupon de participation doit obligatoirement être déposé en magasin avant le 26 avril 2009 à 17 h.

Règlements du concours disponibles chez tous les détaillants Déco Surfaces et au www.decosurfaces.com

DEC1-09

Trouvez votre marchand : www.decosurfaces.com | 1-877-333-8015

Déco Surfaces, le plus grand réseau de magasins de couvre-planchers et de décoration dans l'Est du Canada.

DECO SURFACES

PLANCHERS DE BOIS FRANC • PLANCHERS FLOTTANTS • CÉRAMIQUES • TAPIS • CARPETTES • VINYLES • STORES • DRAPERIES ET COUVRE-LITS

Ma vie.
Mon décor.

dossier cuisines



gris et grège

En accord avec la nature environnante, on a opté pour des gris et des grèges ponctués de rouge écrevisse.

L'ouverture au-dessus de l'évier a été conservée. Elle donne sur un séjour légèrement dénivélé aménagé lors d'un agrandissement de la maison. Le rouge écrevisse fait vibrer la palette neutre (Benjamin Moore, Rouge ravissant 2008-10).

Un rajeunissement s'imposait. Avec trois fils jeunes adultes à la maison, les propriétaires estimaient leur cuisine trop étroite, d'autant que les armoires sombres alourdissaient le tout. La designer Andrée Beck a suggéré de prélever de l'espace sur la salle à manger. Résultat : une cuisine agrandie, un îlot plus important et des surfaces de travail permettant de cuisiner à l'aise tout en assurant une circulation fluide. Le choix du style, des matériaux et des couleurs a été guidé par la localisation de la maison, un cottage de trois étages de l'Île-Bizard. « Il était important de tenir compte de la présence de la nature, commente la designer. La couleur du bois naturel et les tons de gris et de grège sont des teintes que l'on retrouve à l'extérieur. » Le design, sobre et actuel, est lui aussi en accord avec ce contexte.

Le mobilier fait alterner de hauts rangements en érable au fini naturel et d'autres au fini anthracite sur l'îlot ainsi que sous les plans de travail recouverts de granit grège. On a conservé l'ouverture sur le séjour, au-dessus de l'évier, résultat d'une rénovation antérieure. Cette percée associée au verre ondulé des armoires allège le volume et aère l'ensemble. Un rouge écrevisse est introduit en accent sur le même mur. Le tout est à la fois sobre et chaleureux, marqué par des contrastes subtils et équilibrés dont la designer a le secret. Recherche : Jacinthe Lemieux / Photos : Mario Dubreuil ■ ►►

Granit grège ponctué de gris, érable anthracite, dossier grège, quelques touches d'acier brossé : un alliage subtil qui situe cette cuisine entre la campagne et la ville.

les gris sont de retour

Très en vogue dans les années 60, **les gris et les beiges sont de retour.** Mais ils sont différents, **plus chaleureux** pour mieux s'associer avec la nature et parfois fusionner en un grège subtil. « Ces couleurs forment une base intéressante et sage qui permet d'introduire des accents toniques pouvant varier avec le temps », estime Andrée Beck.



Une cuisine agrandie accueille un vaste îlot habillé d'érable teint anthracite contrastant avec les armoires en bois naturel. Les grèges et les gris créent une ambiance chaleureuse et naturelle.

Des bandes d'acier brossé tracées sur le sol et dans le dossierer relient habilement le mobilier de bois et les électroménagers en inox. Celles du sol servent aussi à délimiter l'îlot.



En reculant le mur qui reçoit le réfrigérateur, on a créé l'espace nécessaire pour implanter un îlot plus important et aménager des aires de circulation confortables.



CONCEPTION : ANDRÉE BECK. STRUCTURE ET RÉALISATION : ANNIE DOUCET, TENDANCES ET CONCEPT. ENTREPRENEUR : LES ENTREPRISES SYLVAIN HAMMON. ÉVIER ET ROBINET : BATIMAT. CÉRAMIQUE : CÉRAGRÈS. ÉLECTROMÉNAGERS : MEUBLES J.C. PERREAU. ACCESSOIRES ET TABOURETS : PIERRE-OLIVIER DÉCOR. BOL EN ACIER : ZONE.

* VOIR LES FOURNISSEURS À LA FIN DU MAGAZINE

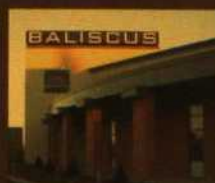


BALISCUS

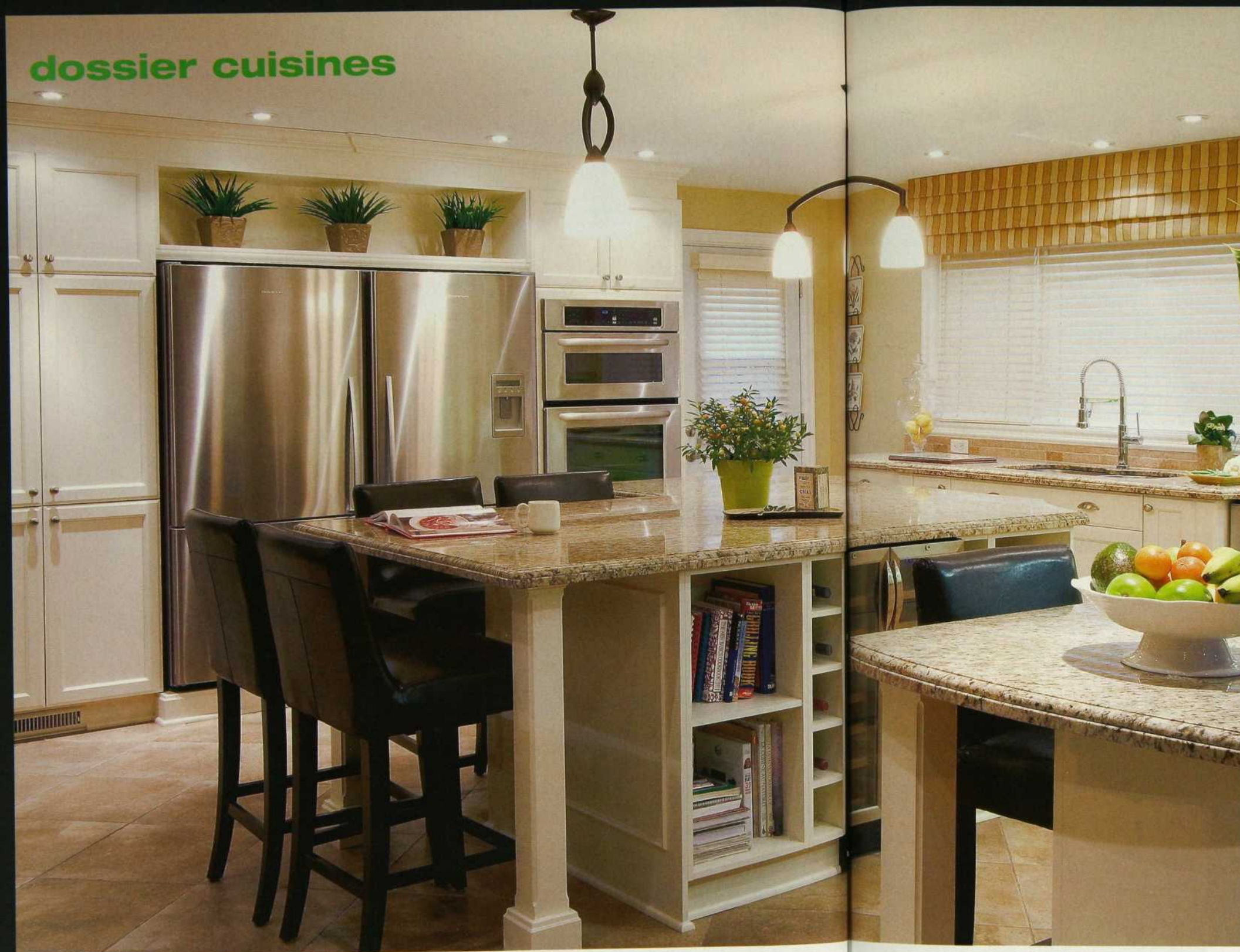
L'espace eau et plomberie



*40 salles de bains et salles d'eau
2 sections cuisine
1 espace buanderie
1 espace de «spéciaux»*



Sortie 41, autoroute 15 Nord
1075, boul. du Grand-Héron, Saint-Jérôme
www.baliscus.com



familiale

Dans cette grande pièce contemporaine et chaleureuse, l'îlot réunit quatre personnes à l'heure des repas.

Un couple et ses deux jeunes enfants se retrouvent dans cette cuisine spacieuse. On y aperçoit un ordinateur, élément devenu courant lorsqu'il joue un rôle central dans les activités de la maisonnée. Comme l'espace le permettait, la designer Sabrina Baillargeon de Club Cuisine et Salle de bains BCBG a conçu un vaste îlot servant notamment de table à la famille. Le mobilier de style shaker en MDF présente un fini laqué crème, une tonalité qui se décline dans une palette monochrome sur la porcelaine du sol, le travertin du dossier et les murs. Les plans de travail en granit d'un ton plus soutenu ajoutent du caractère à l'ensemble. Une plaque à induction fait le bonheur du propriétaire qui aime être aux fourneaux. La pièce tout entière répond parfaitement aux besoins de la petite famille. Recherche : Jacinthe Lemieux / Photos : Mario Dubreuil ■ ►►



- ▲ Un espace étendu occupé par des modules et des électroménagers aux dimensions importantes : réfrigérateur double installé sur un socle ; îlot polyvalent réunissant une table, des étagères, des armoires et un cellier.
- L'ordinateur a sa place contre un des murs de la pièce. Une retombée du plafond domine le meuble et le stabilise visuellement en hauteur.



▲ Une palette monochrome réunit les tons de crème et de beige soutenu et contribue à maintenir une excellente luminosité dans la pièce. L'habillage de la hotte et les armoires vitrées symétriques ornent joliment l'espace cuisson.

les plaques à induction

De plus en plus répandues, les plaques à induction préfigurent la cuisson de demain. Une bobine de cuivre, située sous les plaques, émet un champ magnétique dont les ondes ne chauffent que les récipients adaptés à ce type de cuisson. La plaque à induction est reconnue pour sa **souplesse d'utilisation (hautes et basses températures)**, le **faible risque de se brûler** puisque seul le récipient chauffe, et sa **faible consommation d'énergie**. Par contre, elle est encore chère et requiert exclusivement des casseroles en fonte, en acier ou équipées d'un disque ferromagnétique portant le sigle Class Induction. Les foyers de ces plaques se rayent facilement.



AMÉNAGEMENT : SABRINA BAILLARGEON POUR CLUB CUISINE BCBG. RÉALISATION : CLUB CUISINE BCBG. PLAN DE TRAVAIL EN GRANIT : LES CÉRAMIQUES ROYALES. ÉLECTROMÉNAGERS DONT UNE PLAQUE À INDUCTION DIVA : MEUBLES J.C. PERREAULT LUMINAIRES : UNION LUMINAIRES ET DÉCORS. TABOURETS BRICK. ACCESSOIRES : MARIE DUMAS CADEAUX.

* VOIR LES FOURNISSEURS À LA FIN DU MAGAZINE



Réalisez vos rêves



 **DECOR**
www.decorinc.ca

5650 ROYALMOUNT, VILLE MONT-ROYAL, QC,
514.939.1708 info@decorinc.ca
Lundi au vendredi 9h30 à 17h30, samedi 10h à 17h



zébrée

La mélamine emprunte au zébrano ses rayures sinueuses dans un espace tendance.



L'alternance des modules texturés crème et brun clair insuffle un esprit européen dans la petite pièce. Les niches sous le plafond donnent de la hauteur. Une part importante des électroménagers ainsi que le cellier sont installés dans un module haut et profond où se trouve le garde-manger.

« Et si on rénove ? » dit tout à coup Nathalie. La décision est aussitôt prise. Débute alors une aventure que Sylvain raconte en riant : « Lorsque la designer Sophie Dubreuil, de chez Cuisines Denis Couture, nous a montré le projet, une présentation soignée qui a beaucoup influencé notre choix, je n'avais pas remarqué la planification de l'éclairage : 13 spots encastrés au plafond. » La réalité le rattrape aussitôt : « Tu vas installer les spots, ça prend cinq minutes ! » lui dit Nathalie. De l'installation de la hotte à la pose du carrelage en passant par l'éclairage, Sylvain exécute le travail, un travail rythmé par la petite phrase de Nathalie : « C'est pas long, ça prend cinq minutes. » De sorte qu'il lui a fallu moitié moins de temps qu'à la plupart de ses collègues et amis pour réaliser le projet ! ▶▶



Le mur percé d'une fenêtre au-dessus de l'évier, visible dès l'entrée de la cuisine, est dégagé et allégé grâce à une armoire vitrée et aux modules en mélamine crème.



L'incontournable recyclage :
 sous l'armoire vitrée, des tiroirs sont
 aménagés pour recevoir les bacs.

Le couple a opté pour une cuisine chaude et contemporaine en mélamine imitant le zébrano, une essence rayée de brun sur fond jaune. Sophie Dubreuil s'est inspirée de la tendance européenne en jumelant des modules deux tons. Les armoires supérieures crème qui s'étirent jusqu'au plafond permettent d'alléger les surfaces et d'agrandir visuellement la pièce. Dans la partie inférieure, les tiroirs avec séparateurs alternent avec les armoires. Des plans de travail en quartz noisette, un dossier en mosaïque et un carrelage de céramique taupe complètent cet aménagement à la facture actuelle qui intègre avec grâce un coin repas constitué d'une table au plateau de verre circulaire et de quatre chaises en cuir. « Je tiens à souligner le travail exceptionnel des employés de Denis Couture qui ont posé le quartz à la perfection », mentionne Sylvain.

L'habile association des matériaux, dont une fausse essence exotique, donne à cette cuisine son allure ultra tendance. Après 14 ans passés dans leur maison, et au moment où les trois enfants quittent le nid, le couple a choisi de demeurer sur place et de rénover peu à peu. « Nous le faisons pour nous, précise Sylvain. La salle de bains est le prochain projet... C'est pas long. Juste cinq minutes ! » Recherche : Jacinthe Lemieux / Photos : Mario Dubreuil ■►►

la mélamine : un atout

Le wengé, l'acajou, le zébrano nous font craquer, mais le coût de ces essences nobles dépasse parfois nos moyens. Les fabricants de mélamine ont emboîté le pas et décidé de surfer sur la tendance exotique. On trouve désormais des revêtements imitant ces essences qui **permettent d'aménager une cuisine à un coût beaucoup moindre**. Les fabricants d'armoires ont raffiné leurs produits en revêtant les intérieurs du même matériau que l'extérieur. Ajoutez à cela la résistance et la facilité d'entretien de la mélamine. Il ne reste plus qu'à foncer ! Effet assuré.

AMÉNAGEMENT : SOPHIE DUBREUIL, CUISINES DENIS COUTURE.
 CÉRAMIQUE : CÉRAGRÈS. ÉLECTROMÉNAGERS : BRAULT ET MARTINEAU.
 LAVE-VAISSELLE : CORBEIL ÉLECTROMÉNAGERS. TABLE : ZONE.
 CHAISES : MOBILIA. SUSPENSION : RONA. CASSEROLE LE CREUSET :
 CUISINE GOURMET.

* VOIR LES FOURNISSEURS À LA FIN DU MAGAZINE



Mobalpa. Accédez à votre rêve.

Eos Chêne



Avec deux salles d'expositions de Mobalpa au Québec, tout y est pour la cuisine, la salle de bain et le rangement, sans compter, les conseillers spécialistes en rangement.

Mobalpa ...à la mesure de vos rêves dans plus de 170 pays!

MOBALPA

CUISINES, SALLES DE BAINS & RANGEMENTS

3000, boul. St-Martin Ouest Laval QC
Tél : (450) 682-4485 www.montreal.mobalpa.ca

Quartier Dix30 (à côté de Rona) - 9850, boul. Leduc Suite 20 Brossard QC
Tél : (450) 926-9850 www.brossard.mobalpa.ca



le retour du papier peint

Dépassé, le papier peint ? Que non !

Les fabricants rivalisent de créativité pour nous offrir des motifs et des textures totalement « in ».

À voir sur www.decormag.com.

célébrez le printemps

Ne laissez pas l'hiver se perpétuer à l'intérieur.

Laissez-vous inspirer par les idées de Décormag.com pour rafraîchir votre décor et célébrer le printemps.

une chambre d'amis cinq étoiles

La décoration de votre chambre d'amis laisse à désirer ? Découvrez nos astuces pour la rendre aussi fonctionnelle qu'accueillante, comme dans les grands hôtels. Sur www.decormag.com.



abonnez-vous à l'infolettre de Décormag.com

Recevez l'infolettre de Décormag.com et découvrez une nouvelle thématique chaque semaine. Idées de décoration, conseils de rénovation, guides d'achat, visites d'intérieurs et bien plus, directement dans votre boîte de courriels. Abonnement en ligne sur www.decormag.com.

LE NORD MAGNÉTIQUE A GUIDÉ LES
VOYAGEURS PENDANT DES SIÈCLES.

NÉANMOINS, NOTRE ROBINET
À CONNEXION MAGNÉTIQUE EST
HEUREUX DE RESTER À SA PLACE.

Il va loin quand vous en avez besoin, il reste à sa place quand il le faut.
C'est le robinet Delta^{MD} à connexion MagnaTite^{MC} et il offre une nouvelle
solution à un vieux problème. Avec un aimant puissant intégré à sa
douchette amovible, il est inutile de s'inquiéter : elle reste attachée quand
elle n'est pas utilisée. C'est une des nombreuses idées qui font d'un
robinet Delta^{MD} un robinet extraordinaire.



voyez ce que Delta peut faire^{MS}

deltafaucet.com/magnatite



ALLORA^{MD}

dossier cuisines

AVANT



La cuisinière à gaz sur pied, d'esprit vintage, a imposé le ton de l'aménagement. La palette monochrome amande est contrastée par le flamboyant parquet de merisier foncé qui recouvre un système radiant.

avant | après

classique

Dans ce lieu urbain, c'est la cuisinière à gaz d'esprit vintage qui a donné le ton.

On voulait du nouveau. La cuisine couloir s'était enrichie de son coin repas il y a 16 ans, lors d'une rénovation. Toutefois, le carrelage, la porte de jardin coulissante, la cuisinière et la hotte avaient subi l'usure du temps. Et malgré une hauteur de plafond appréciable, on déplorait l'insuffisance des rangements dans des armoires trop courtes. La propriétaire a donc entrepris de transformer les lieux, assistée de Nancy Boudreau de chez Nouvelle Cuisine. C'est la cuisinière à gaz à six feux de Heartland qui a inspiré l'aménagement. « Elle donne un look différent à la cuisine. Un véritable bijou ! » s'exclame la propriétaire. Le style classique légèrement rétro de l'appareil s'accorde bien avec le mobilier en MDF amande aux portes moulurées. « La pièce ayant la forme d'un couloir, impossible d'utiliser une couleur sombre. » Le granit moucheté et le dosseret en mosaïque de pierre calcaire ainsi que la table et les chaises, amande également, sont contrastés par le parquet de merisier foncé. ►►



Le nouvel espace est modulé par une arche qui sépare et unifie le coin repas et l'aire de préparation. Les moulures, les pilastres, les poignées bombées, les courbes et la chaude couleur amande insufflent un esprit champêtre.



optimiser l'espace

La cuisine a gagné en rangement grâce à des modules s'élevant jusqu'au plafond, le tout allégé par des portes en verre. Les électroménagers disparaissent derrière des panneaux identiques au mobilier.

Les portes escamotables et rétractables, relevables, pliantes ou basculantes permettent de résoudre bien des problèmes d'espace. Elles trouvent particulièrement leur place dans une cuisine couloir parce qu'elles n'obstruent pas la vue et facilitent la circulation.



Tous les petits électroménagers qui encombraient les comptoirs se trouvent maintenant derrière des portes escamotables.

Le mur d'angle qui dissimulait un conduit de cheminée inutilisé, et contre lequel s'appuyait l'ancienne cuisinière, a été éliminé au profit d'une arche qui marque la séparation entre le coin repas et l'aire de préparation. L'espace modulé semble plus grand et la forme arquée rappelle l'architecture de la maison. Les armoires qui s'étirent jusqu'au plafond offrent beaucoup de rangement, et de hautes portes en verre allègent leur volume. Une ravissante table ronde et ses chaises recouvertes de tissu à carreaux complètent cet ensemble chaleureux et classique. Recherche : Jacinthe Lemieux / Photos : Mario Dubreuil ■ ►►



AVANT

AMÉNAGEMENT : NANCY BOUDREAU, NOUVELLE CUISINE.
ÉVIER ET ROBINET : PLOMBERIUM GEORGES LONGPRÉ.
PLANS DE TRAVAIL EN GRANIT : CHÂTEAU MARBRE ET
GRANIT. DOSSERET : LES ATELIERS STONE AGE. PARQUET :
PLANCHERS DE BOIS FRANC BARWOOD-PILON.
CUISINIÈRE HEARTLAND : SIGNATURE BACHAND.
QUINCAILLERIE : UNION LUMINAIRES & DÉCOR. TABLE ET
CHAISES : MEUBLES J.C. PERREAULT. TISSU ET PAPIER
PEINT : DÉCOR MARIE PAULE. SUSPENSION : UN
DIMANCHE À LA CAMPAGNE. PERSIENNES : LA BELLE
VÉNITIENNE. PORTE DE JARDIN : PORTES & FENÊTRES
MARVIN, TAPIS DHURRIE : INDIPORT.

* VOIR LES FOURNISSEURS À LA FIN DU MAGAZINE

Un mobilier à la fois élégant et
champêtre crée un coin repas
invitant animé par un tissu à
carreaux, un papier peint
quadrillé et le tapis Dhurrie. Des
persiennes blanches préservent
la fraîcheur et l'intimité.



petit espace

Moins d'armoires mais autant de rangement dans une petite pièce aveugle subtilement transformée.

L'œil oublie l'exiguïté du lieu, attiré par le mur du fond immaculé, une hotte aux lignes fluides et les lignes horizontales des plans de travail.

Fonctionnelle et sobre, la pièce est conçue pour un jeune couple aimant cuisiner. Dans une petite cuisine aveugle, la designer Myriam Dupéré de chez Mobalpa a joué d'audace en condamnant une des deux entrées afin d'unifier le mobilier et de récupérer un maximum d'espace pour le rangement. Le mobilier en stratifié européen présente une surface texturée à l'horizontale aux tonalités subtiles de gris, blanc et mauve clair. Il s'agence avec de la céramique blanche, de la pâte de verre vert d'eau, un plan de travail en quartz anthracite. « C'est une cuisine neutre et fonctionnelle dans laquelle on pourra varier »

les plus dans une petite cuisine

Des atouts pour ceux qui aiment cuisiner : armoire pour les casseroles avec séparateurs modulables et armoires à cassions aux portes relevables.

Le **garde-manger** et le **rangement à café** sont **traités en retrait du bloc d'électroménagers**, libérant de l'espace sur la surface de travail. Deux fours superposés AEG de 24 po de large et un réfrigérateur Liebherr de 85 po de haut permettent d'exploiter le mur à la verticale. Le mur du fond dégagé en hauteur donne de la profondeur à la pièce.



les couleurs en changeant les accessoires au fil du temps », explique la designer.

Une niche pratiquée dans le haut du mur à côté du bloc d'électroménagers permet de capter la lumière de l'entrée. On a choisi des armoires supérieures aux lignes horizontales sans module d'angle. Elles sont des plus logeables, selon la designer, et permettent de dégager le mur de la hotte. Des portes relevables évitent l'encombrement spatial et visuel des portes standards lorsque l'on cuisine. L'éclairage encastré au plafond et sous les plans de travail supplée généreusement à l'absence de lumière naturelle. Cet aménagement exprime une vision contemporaine de la cuisine pour amateurs de design européen. *Recherche : Jacinthe Lemieux / Photos : Mario Dubreuil ■*

La porte donnant sur l'entrée a été condamnée pour permettre l'installation d'un module d'armoires accueillant le garde-manger et le coin café. Une niche au-dessus du micro-ondes laisse passer la lumière de l'entrée.

AMÉNAGEMENT : MYRIAM DUPÉRE POUR MOBALPA
RÉALISATION : MOBALPA. CARRELAGES MURS ET SOL :
CÉRAMIQUE GRAVELINE. ÉLECTROMÉNAGERS : MEUBLES
J. C. PERREAULT. ACCESSOIRES : LES TOUILLEURS.

* VOIR LES FOURNISSEURS À LA FIN DU MAGAZINE



Garde Robes

GAGNON

« L'art du rangement »

www.grgagnon.com

1 800 396-8484

Rangement sur mesure selon vos besoins



Estimation gratuite



Gagnez 1 000 0 \$ par jour !

Écoutez Ma radio au boulot
sans répétition
à 9 h et 13 h

Élyse Marquis
9 h et 13 h

rockdétente
107,3



VOS PRIORITÉS, VOS PLAISIRS, VOTRE MAISON DE RÊVE

Viceroy vous offre la solution idéale qui vous permettra de construire votre maison de rêve dans son propre environnement.

Elle sera chez vous selon vos plus grands désirs...



Viceroy

395, avenue Yvon-Berger | Sainte-Rose

Laval, Québec | 1-866-910-7383 | www.viceroy.com



Planifier votre maison commence avec inspiration... commandez votre catalogue de 168 pages aujourd'hui.

D I S T R I B U T E U R S I N D É P E N D A N T S

Construction Delta Pro
153 ch. Valley La Pêche
(Wakefield) Outaouais
Tél.#: 1-866 771-1920
www.deltapro.ca

Les Maisons Roco
1440, route 117
Mont-tremblant
Tél.#: 819-425-2414
www.viceroy-roco.com

Habitations Confort Design
100, rue nancy
Trois-Rivières
Tél.#: 819-693-6690

La Calaca
42, chemin la calaca
Saint-Sauveur
Tél.#: 450-226-6666
www.adomainelacalaca.com



DÉLICIEUX ET NUTRITIFS, 100 CALORIES.

Mince alors!
100 calories par sachet de 22 g

Méli-Mélo ORIGINAL

UNE SUPER GÂTERIE !

100CAL.CA

*par sachet de 22 g, mélange d'amuse-gueule.

aux couleurs du printemps

Plusieurs fabricants ont enfin compris qu'il était temps de donner un peu de punch à leurs appareils. Bienvenue aux ordinateurs, appareils photo et périphériques aux tons éclatants !

Par **Christian Quirion** / qtech@videotron.ca



laissez les boîtes noires dans les avions !

PC Studio Hybrid de Dell. Prix approximatif : 500 \$ et plus, selon la configuration retenue. Sortir des sentiers battus et offrir un produit radicalement différent, c'est ce que Dell a osé faire. Depuis 10 ans, la principale innovation des constructeurs de PC grand public, en matière de design du boîtier, se résumait à être passé du sempiternel beige à l'inéluctable noir... Ouch ! 80 % plus petit qu'un PC traditionnel, le Studio Hybrid est un ordinateur de bureau au design original, doté d'une connectique exhaustive et offert en pas moins de

9 coloris. Le fabricant mise également sur l'aspect écologique, puisque la coque de ses PC est faite de plastiques recyclés et que les composants s'avèrent beaucoup moins énergivores que ceux d'un PC traditionnel grâce à une plate-forme d'ordinateur portable. Très discret (on l'entend à peine), il s'avère néanmoins suffisamment puissant pour les besoins d'un grand nombre d'utilisateurs, soit la navigation sur le web et la bureautique. Non recommandé pour les applications plus exigeantes tel le montage vidéo ou encore les jeux en 3D. ►►

beau, bon et vraiment pas cher

Baladeur audio-vidéo Zen Mozaic de Creative. Prix approximatif : 58 \$ (2 Go) ou 90 \$ (4 Go) Ce ne sont pas tous les parents qui sont prêts à payer 200 \$ pour offrir un baladeur à leurs enfants. Pour moins de 60 \$ (version 2 Go), le Zen Mozaic de Creative propose un écran couleur de 4,6 cm de diagonale qui permet de visualiser des photos ainsi que des vidéos. Pour ces deux types de fichiers, le fabricant livre une application qui se chargera de la conversion dans les formats adéquats. Côté audio, les formats MP3, WMA et Audible sont reconnus. En plus de la traditionnelle sortie casque, l'appareil dispose d'un haut-parleur qui s'avère pratique pour écouter de la musique en groupe. Mieux encore, le Zen Mosaic est doté d'un syntoniseur FM pour écouter la radio et d'un microphone pour enregistrer des notes vocales. Offert en trois coloris (noir, gris et rose !), le baladeur est alimenté par une pile rechargeable qui promet une autonomie d'environ 30 h en mode audio.



ingénieuse et personnalisable

Webcam LifeCam VX-5500 de Microsoft. Prix approximatif : 55 \$ La tête de cet appareil est un petit carré aux angles arrondis, au milieu duquel on a placé un objectif serti d'une bague chromée. La VX-5500 rompt cependant avec le noir et le gris métallisé, de mise dans l'industrie, puisque le dos est blanc et la façade interchangeable – l'appareil est d'ailleurs livré avec trois façades : rouge, bleue et blanche. C'est toutefois la pince de fixation qui nous a épatés par son ingéniosité : elle fait également office de cadre dans lequel la webcam vient se loger. Une fois repliée, elle est très facile à ranger. Nul besoin de consulter le manuel pour comprendre le fonctionnement de la pince : on la déploie et on la manipule de façon à l'adapter à une surface plate, à l'angle désiré pour qu'elle pointe sur vous, ou bien on lui donne une forme de crochet pour la suspendre au moniteur.



enfin un portable original

Ordinateur portable Studio de Dell. Prix approximatif : 700 \$ et plus, selon la configuration retenue Qu'est-ce qui ressemble le plus à un ordinateur portable? Vous avez deviné : un autre portable ! Poursuivant sur sa lancée innovatrice, Dell propose une série de portables en pas moins de 18 motifs ou couleurs différentes. Vous avez envie de vous distinguer, ou simplement d'utiliser un appareil qui reflète votre personnalité ? Vous pourriez opter pour une couleur flamboyante telle que mandarine, rubis ou prune, ou encore pour un motif tout à fait éclaté (sel de mer, soleil éclatant, bande de surfeurs)... Polyvalents et pouvant répondre à différents besoins selon la configuration retenue, les portables Studio se déclinent en deux formats (15,4 et 17 po) et proposent une connectique riche et complète, incluant un port HDMI pour la liaison à un téléviseur HD et une double sortie casque, qui permet à vos deux enfants assis à l'arrière de la voiture de jouer ou de se divertir sans vous casser les oreilles. L'unique petit bémol à propos du Studio concerne le traitement vidéo. Si vous envisagez de vous en servir pour jouer, optez pour la carte graphique ATI offerte en option plutôt que pour la solution intégrée à la version de base. ►►



En tant que fabricants de la nourriture Cesar^{MD}, nous savons que les petits chiens sont bien spéciaux, de leur morphologie délicate à leur besoins nutritionnels uniques. Voilà pourquoi nous avons développé une nourriture sèche qui est très spéciale elle aussi. Avec 26 nutriments essentiels et un éventail d'autres ingrédients bénéfiques, la nourriture sèche Cesar^{MD} est spécifiquement conçue pour les petits chiens.



Une ossature saine est essentielle à un bon état de santé général. Comme les petits chiens ont forcément une petite charpente, il est important de favoriser le développement d'une ossature en santé. C'est pourquoi notre nourriture sèche renferme du calcium, du phosphore et du magnésium. Combiné avec la vitamine D, ce mélange équilibré de minéraux contribue au maintien d'os et de dents robustes afin que l'ossature de votre petit chien demeure bien résistante tout au long de sa vie.



Nos vitamines et minéraux spécialisés



26

nutriments essentiels parce que la santé de votre petit chien nous tient à cœur.



Le lin, une excellente source d'oméga-3

Votre petit chien mérite ce qu'il y a de mieux. La nourriture sèche Cesar^{MD} est donc préparée avec des protéines de qualité faciles à digérer par son estomac sensible. De plus, grâce à des fibres alimentaires comme de l'extrait de chicorée et de la pulpe de betterave, notre formule favorise la santé de son appareil digestif. Enfin, comme elle contient également du zinc et de l'acide linoléique pour une peau en santé et un pelage lustré, votre petit chien paraîtra au meilleur de sa forme.



Avec du poulet en guise de premier ingrédient pour des protéines de qualité

Avec 26 nutriments essentiels et une combinaison d'autres ingrédients bénéfiques, la nourriture sèche Cesar^{MD} fournit à votre petit chien toute la valeur nutritionnelle dont il a besoin.



Pour en savoir plus sur les bienfaits de la nourriture Cesar, visitez le site cesar.ca

La nourriture sèche Cesar^{MD} est synonyme d'attention spéciale. Les petits chiens ont une fréquence cardiaque au repos plus élevée que celle des grands chiens. Par conséquent, pour favoriser leur santé cardiaque,

la nourriture sèche Cesar^{MD} est formulée avec des oméga-3, des antioxydants et d'autres ingrédients bénéfiques. Y a-t-il meilleure façon de montrer votre amour à votre fidèle compagnon?

Cesar^{MD}
Pour l'amour des petits chiens

Des chroniques déco pour changer d'univers !

piscine et spa // céramique et tuiles //
meuble intérieur // luminaires // peintures
et couleurs // armoires et cuisine //
salle de bain et robinetterie // aménagement
extérieur // recouvrement de plancher //
habillage de fenêtres // meubles de jardin //
portes et fenêtre //

Fréquence design

avec la designer Andrée Desrosiers
à syntoniser sur les stations



planète
radio

Tout un univers

www.planeteradio.ca

techno

belle à croquer



Souris optique sans fil pour bloc-notes 3000 édition spéciale de Microsoft.

Prix approximatif : 30 \$ Cette mini souris optique pour droitier et gaucher est destinée à un usage nomade. Astuce intéressante : la clé USB qui sert d'émetteur-récepteur se loge sous le corps de la souris pour vous éviter de l'égarer lors de vos déplacements. Très précise, la petite est alimentée par une simple pile AA qu'il faudra remplacer environ tous les six mois. L'édition spéciale est offerte en cinq tons : turquoise, chocolat, pomme granite, rouge rubis et fruit du dragon.

un appareil photo numérique
qui tient dans votre paume

Appareil photo numérique Canon PowerShot SD1100 IS.

Prix approximatif : 160 \$ Les pros disent souvent que le meilleur appareil photo est celui... qu'on a avec soi ! Comme celui-ci tient dans la paume de votre main, vous pourrez facilement le glisser dans la poche de votre chemise ou votre sac à main. Offert en cinq teintes, son attrayant boîtier arrondi est facile à manipuler. L'appareil est doté d'un capteur de 8 mégapixels et jumelé à un objectif à zoom optique 3x. Il intègre les toutes dernières fonctions novatrices telles que la stabilisation d'image et la détection des visages pour faciliter la mise au point des sujets. ■



plusieurs magazines
ONT été maltraités
PENDANT LA fabrication
de ce produit.



Fait de papier recyclé à 100%.

www.whiteswan.ca



N°1
DEPUIS
30 ANS

RÉNOVATION . DÉCORATION
AMÉNAGEMENT EXTÉRIEUR

DANS NOTRE SALON,
**UN CANAPÉ
N'EST PAS UN
AMUSE-GUEULE**

BESOIN DE CONSEILS EN DÉCORATION?
500 EXPERTS SUR PLACE POUR VOUS PARLER D'HABITATION



RE/MAX
PRÉSENTE

**SALON NATIONAL DE
L'HABITATION**

EN COLLABORATION AVEC



PLACE BONAVENTURE
20 AU 29 MARS

**ACHETEZ EN LIGNE
ET ÉCONOMISEZ 4 \$***
EN ENTRANT VOTRE CODE

VOTRE CODE: DECORMAG

* Sur le prix régulier pour adulte. Frais de services en sus.

UNE GRACIEUSETÉ DE **Sears**

salonnationalhabitation.com

DANS NOTRE SALON, 30 ANS, ÇA SE FÊTE EN GRAND!

VISITEZ LE SALON NATIONAL DE L'HABITATION ET TROUVEZ IDÉES, CONSEILS ET NOUVEAUTÉS AUPRÈS DE 500 EXPERTS QUI VOUS FERONT ÉCONOMISER!

10 JOURS DE DÉCOUVERTE ET UNE FOULE D'ATTRACTIONS!

LA MAISON DOMINUS

3 500 PIEDS CARRÉS À FAIRE RÊVER

Tombez sous le charme d'une luxueuse maison de prestige signée Les Maisons Dominus, une impressionnante demeure entièrement meublée et décorée par Meubles JC Perreault.

Cette construction d'architecture classique, indémodable et pratiquement sans entretien allie luxe, romantisme, technologie et écologie sous un même toit.

L'Agence de l'efficacité énergétique présente la Maison Dominus, réalisée par Les Maisons Dominus et meublée par Meubles JC Perreault. Les jardins sont une réalisation d'Aménagement Paysager Pro-Jardin.



LE PAVILLON SCANDINAVE SERVICOM

UN CHALET DE BOIS BIEN DE SON TEMPS

C'est dans un esprit de détente et d'harmonie avec la nature que le Pavillon Scandinave est présenté dans le cadre de la 30^e édition du Salon national de l'habitation.

Laissez-vous inspirer par le décor contemporain de cette maison accessible à tous, conçue de matériaux écologiques pour une allure qui sort de l'ordinaire.

Le Pavillon Scandinave Servicom est réalisé par Groupe Servicom et aménagé par MODDesign en partenariat avec Meubles Re-No. Les jardins sont une réalisation d'Aménagement Paysager Pro-Jardin.

CUISINE EN PLEIN AIR

BIEN PLUS QU'UNE TERRASSE BARBECUE

Amateurs de grillades, vous aurez de quoi vous mettre l'eau à la bouche... Découvrez le dernier cri dans le domaine.

Meubles JC Perreault vous présente ce qui se fait de mieux en matière de grills, d'armoires, de frigos et de comptoirs avec tiroirs et bacs à glace intégrés, version plein air, pour une terrasse qui devient une véritable cuisine d'été ou une pièce de séjour tout à fait unique.



JC Perreault présente la Cuisine en plein air en collaboration avec Métrô, une réalisation d'Aménagement Paysager Pro-Jardin.

LES MAÎTRES DE L'AMÉNAGEMENT PAYSAGER: PRO-JARDIN

Si les attractions du Salon sont si bien aménagées, c'est grâce au travail magistral d'Aménagement Paysager Pro-Jardin et de leurs chefs-d'œuvre botaniques qui ont tout pour faire rêver.

Venez rencontrer ces artistes de l'aménagement paysager qui sauront vous conseiller et vous inspirer pour vos projets printaniers.

LA VITRINE DES NOUVEAUTÉS À NE PAS MANQUER!

Encore une fois cette année, le Salon a sélectionné spécialement pour vous les grandes nouveautés en matière d'habitation.

Nouvelles tendances, astuces déco, derniers gadgets pratiques, conseils judicieux... La Vitrine des nouveautés est l'occasion de faire de jolies trouvailles!

La Vitrine des nouveautés est présentée par la Banque Laurentienne en collaboration avec Décormag.

OSEZ LES ACCESSOIRES AVEC MANON LEBLANC



Manon LeBlanc, porte-parole pour une 3^e année, vous entraîne au cœur de l'univers de Coco Chanel. Mur en miroir, objets décoratifs asiatiques, mobilier d'inspiration Art déco...

Imprégnez-vous des nombreuses sources d'inspiration et des multiples trucs déco... très Coco!

De plus, ne manquez pas ses ateliers-conférences au Théâtre RE/MAX, à 14 h, le samedi 21 et le dimanche 22 mars ainsi que le samedi 28 et le dimanche 29 mars.



PRÉSENTE
**SALON NATIONAL DE
L'HABITATION**



salonnationalhabitation.com

DÉCOUVREZ LES RICHES ARÔMES DU PORTUGAL!



VASTE CHOIX DE VINS ET PORTOS À DÉCOUVRIR!



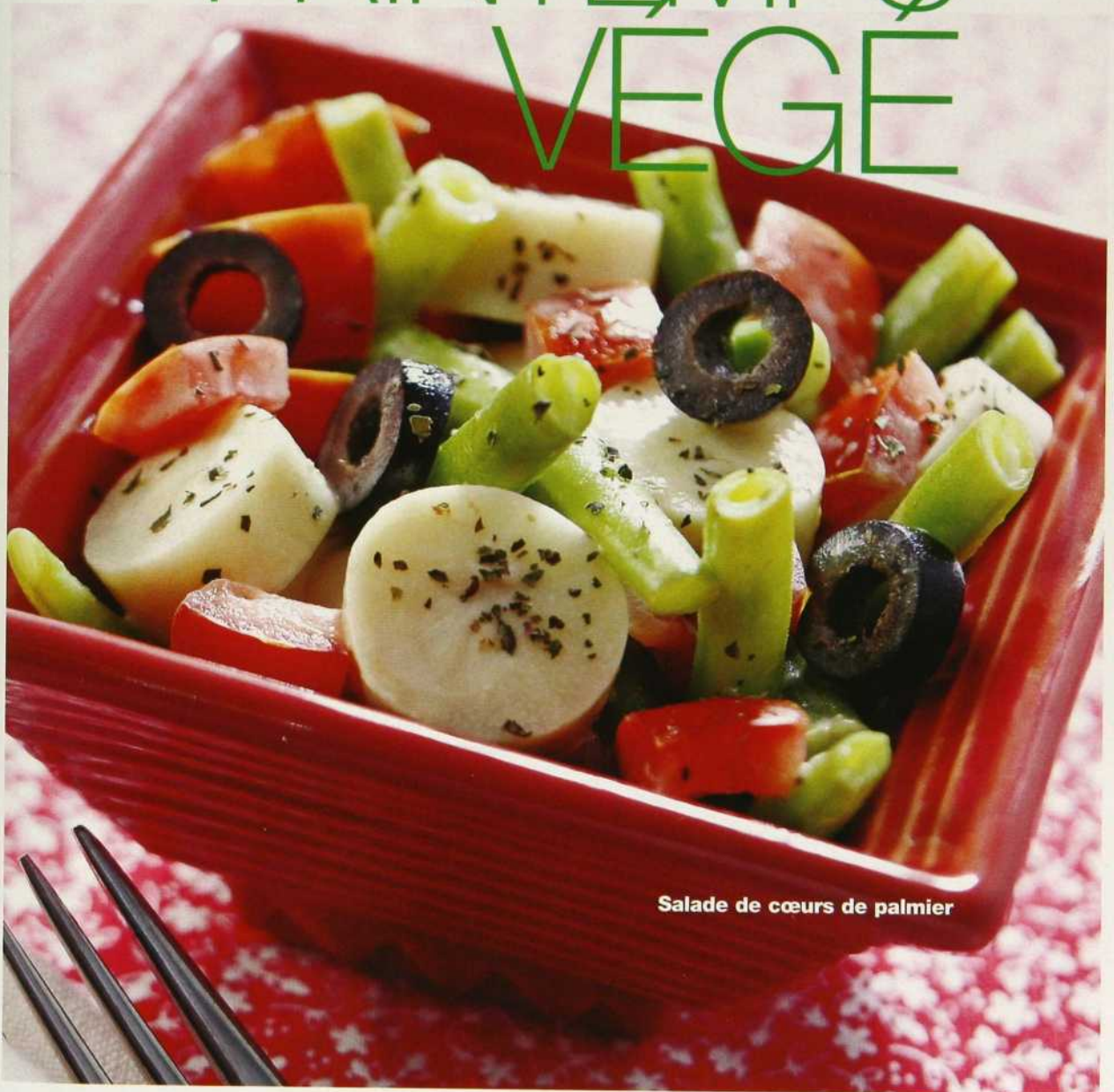
GLOBAL

REPRÉSENTÉ PAR: LES VINS DU RÉSEAU INTERNATIONAL GLOBAL
TÉL.: (514) 878-2233 • COURRIEL: INFO@GLOBALINC.CA • WWW.GLOBALINC.CA

Educalcool

La modération a bien meilleur goût

PRINTEMPS VÉGÉ



Salade de cœurs de palmier

Avec le printemps à nos portes, on se met à rêver de produits frais. Belle occasion de découvrir le livre *Végé sur le pouce* de Marie-Claude Morin. On y propose des recettes végétariennes savoureuses et pas compliquées pour un sou, comme celles que vous trouverez dans ces pages. Jolie façon de mettre des légumes et des fruits dans votre assiette. ►►

Photos : Studio Headlight



Salade à la mangue et salade de pain

Salade de cœurs de palmier

Pour 4 personnes

Voici une salade originale et délicieuse.

- 1 boîte (398 ml) de cœurs de palmier
- 1 1/2 tasse (375 ml) de haricots verts
- 2 tomates coupées en dés
- 1/2 tasse (125 ml) d'olives noires en tranches
- 1 c. à soupe (15 ml) de mayonnaise
- 1 c. à soupe (15 ml) de vinaigre de cidre
- 1 c. à soupe (15 ml) d'huile d'olive
- Basilic frais ou séché au goût

1. Couper les cœurs de palmier en rondelles.
2. Faire cuire les haricots verts à la vapeur quelques minutes et les couper en deux. Mettre tous les ingrédients dans un saladier avant de servir.

Salade à la mangue

Pour 2 à 4 personnes

La qualité des ingrédients fait le succès de cette salade facile à réaliser et juteuse à souhait.

- 1 1/2 tasse (375 ml) de mangues bien mûres
- 1 1/2 tasse (375 ml) de tomates
- 1/4 oignon rouge, coupé en lanières
- 2 c. à thé (10 ml) de vinaigre balsamique
- 1 c. à thé (5 ml) d'huile d'olive
- 1 c. à soupe (15 ml) de coriandre fraîche
- Sel et poivre au goût

Mettre les mangues et les tomates coupées en dés dans un saladier. Ajouter le reste des ingrédients et mélanger. Laisser le temps aux saveurs de se marier avant de servir.

Salade de pain

Pour 2 à 4 personnes

L'idée d'une salade de pain peut paraître surprenante, mais le résultat est un délice.

- 2 tasses (500 ml) de baguette de pain
- 3 tomates italiennes, épinées
- 1 concombre
- 1/4 oignon rouge, coupé en dés
- 1 gousse d'ail, pressée
- 10 feuilles de basilic frais
- 3 c. à soupe (45 ml) de vinaigre de vin blanc
- 1 c. à soupe (15 ml) d'huile d'olive
- Sel et poivre au goût

1. Prendre une bonne baguette, la couper en tranches et les faire dorer dans un grille-pain. Couper les tranches en morceaux et réserver.
2. Couper les tomates et le concombre, mettre tous les ingrédients dans un saladier et bien mélanger. Ajouter les croûtons de pain quelques minutes seulement avant de servir la salade pour qu'ils restent croustillants.

Fruits à la crème

Pour 4 personnes

Certaines personnes feraient des kilomètres à pied pour un petit bol de ces fruits à la crème. Une recette qui mettra en valeur vos fruits frais.

- 2 c. à soupe (30 ml) de beurre
- 2 c. à soupe (30 ml) de farine
- 1 tasse (250 ml) de crème 15 %
- 1/3 tasse (75 ml) de sucre ►►



NOUVEAU!



Le biscuit préféré du lait... est maintenant une paille.
Essayez aussi les Pailles Oreo Dorés au goût de vanille.

8 HEURES DE CHALEUR THÉRAPEUTIQUE

Pour un soulagement des maux de dos qui dure toute la journée, faites confiance aux compresses chaudes ThermaCare®. Elles procurent une chaleur continue pendant 8 heures pour soulager la douleur et détendre les muscles tendus du dos. De plus, les compresses chaudes ThermaCare sont offertes dans une variété de formes et de grandeurs pour s'ajuster facilement à toutes les courbes de votre corps.



S'ajuste à tous les tours de taille pour un soulagement efficace des maux de dos.



Assez flexible pour envelopper un genou ou une autre articulation.



S'ajuste confortablement autour de votre cou.



S'adapte à votre poignet pour un soulagement rapide.



S'utilise sur l'une ou l'autre des épaules pour un soulagement qui dure toute la journée.

Les maux de dos qui nuisent à votre journée, c'est terminé ! Avec les compresses chaudes ThermaCare, la recherche d'un soulagement durable de la douleur est bel et bien chose du passé.



recevoir



Fruits à la crème, parfait aux fruits et salade aux trois fruits

- 1/2 c. à thé (2,5 ml) de vanille
- 4 tasses (1 L) de fruits frais

1. Dans une casserole, faire chauffer le beurre, la farine et la crème jusqu'à épaississement. Ajouter le sucre et la vanille. Réserver.
2. Couper les fruits en morceaux (raisins rouges, fraises et melon miel, par exemple). Ils viendront s'ajouter à la crème.
3. Laisser refroidir un certain temps avant de servir.

Parfait aux fruits

Pour 4 personnes

Un dessert léger que vous pourrez servir dans des coupes. Vous pouvez tout aussi bien le réaliser avec des fruits frais qu'avec des fruits surgelés et en boîte. À déguster hiver comme été.

- 2 tasses (500 ml) de yogourt à la vanille
- 4 tranches d'ananas
- 1/2 tasse (125 ml) de bleuets
- 1/2 tasse (125 ml) de fraises ►►



RESSENTEZ LA CHALEUR DURANT 8 HEURES

Les compresses chaudes ThermaCare procurent un soulagement durable de la douleur. Pour un soulagement qui dure et qui dure.

LE MAGAZINE DES FEMMES DE 40 ANS ET PLUS!



VOUS MORDEZ DANS LA VIE AVEC PASSION? VOICI VOTRE NOUVELLE INSPIRATION.

Vita, le magazine québécois destiné aux femmes qui sont fières de leur âge, propose des articles passionnants pour des lectrices intelligentes, dynamiques, épanouies et curieuses. C'est vrai que la vie commence à 40 ans!

Abonnez-vous en visitant le
www.vitamagazine.ca

recevoir

1. Si on emploie des fruits surgelés, les faire chauffer légèrement au micro-ondes avant de concocter le dessert.
2. Dans chacune des coupes, déposer le quart des bleuets. Ajouter 1/4 tasse (60 ml) de yogourt, une tranche d'ananas coupée en petits morceaux, 1/4 tasse (60 ml) de yogourt, et couronner le tout du quart des fraises.

Salade aux trois fruits

Pour 4 personnes

Le jus de citron donne beaucoup de personnalité à cette salade de fruits.

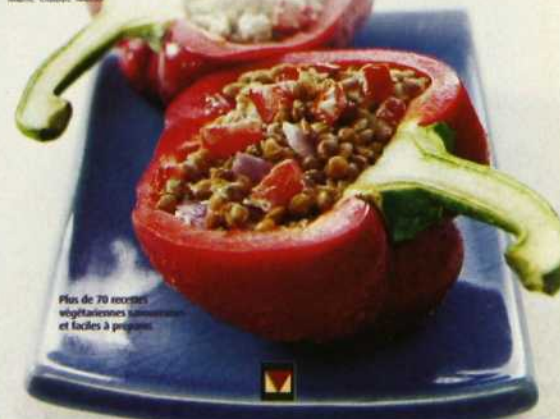
- 2 tasses (500 ml) d'ananas
- 2 tasses (500 ml) de pastèque («melon d'eau »)
- 2 tasses (500 ml) de melon miel
- 3 c. à soupe (45 ml) de jus de citron frais

1. Couper les fruits en gros morceaux. Les mettre dans un bol avec le jus de citron.
2. Laisser reposer avant de servir, pour que les saveurs se mélangent. ■

MODUSCUISINE

végé sur le pouce

Marie-Claude Morin



Plus de 70 recettes
végétariennes saines
et faciles à préparer.

Toutes les recettes sont tirées de *Végé sur le pouce* de Marie-Claude Morin, Les Publications Modus Vivendi, 9,95 \$.

Plus petite boîte, plus grande valeur†
Tide^{MD} Compact ordinaire



Avec Tide^{MD} Compact ordinaire concentré, vous utiliserez moins de détergent et ferez de grandes économies grâce à 6 brassées de plus dans chaque boîte.*

détails et adresses

Chaque mois, nous nous efforçons de fournir le plus de renseignements possible sur nos décors. Vous trouverez ci-joint la liste des produits et des fournisseurs présentés dans nos pages.

Nous avons mentionné le numéro sans frais et l'adresse Internet lorsqu'ils existent, afin de faciliter la recherche d'articles à ceux d'entre vous qui habitent loin des grands centres.

Tous les renseignements ont été vérifiés. Comme ils peuvent changer rapidement, il est préférable de vous informer auprès du magasin avant de vous y rendre. Si vous ne retrouvez pas un article dans cette liste, c'est que nous n'avons pu en connaître la source, ou encore qu'il n'est plus offert.

Veillez noter que les couleurs présentées dans nos pages peuvent avoir subi des modifications au moment de la photo ou de l'impression. Aussi, dans le cas des teintes de peinture, il est conseillé de vérifier les échantillons en magasin.

Bons achats !

Shopping p. 25

Au Printemps : 4395, rue Saint-Denis, Montréal, 514 845-0155. **Ben & Tournesol** : 4915, rue Sherbrooke O., Westmount, 514 481-5050. **Comme la vie, avec un accent** : 251, rue Laurier O., Montréal, 514 278-5421. **Essence du papier** : 4160, rue Saint-Denis, Montréal, 514 288-9691 ; 1307, rue Sainte-Catherine O., Montréal, 514 844-8244 ; Lobby 1, Place Ville-Marie, Montréal, 514 874-9915 ; 9370, rue Leduc, suite 30, Brossard, 450 678-8244. **HomeSense** : dans tous les magasins, www.homesense.ca. **Ko-koon** : 1061, av. Bernard, Outremont, 514 490-1061. **Ludovik** : 248, rue de la Montagne, Montréal, 514 678-6617, www.ludovik.ca. **Mortimer Snodgrass** : 209, rue Saint-Paul O., Montréal, 514 499-2851 ; 457, rue Victoria, Saint-Lambert, 450 465-5252 ou www.mortimersnodgrass.com. **Option D** : 50, rue Saint-Paul O., Montréal, 514 842-7117. **Royer objets trouvailles** : 207, av. Laurier O., Montréal, 514 273-8111, www.royerboutique.com. **Urban Outfitters** : 1250, rue Sainte-Catherine O., Montréal, 514 874-0063.

Au bord du lac p. 34

Conception : Jean Gagnier, architecte, Les Architectes Gagnier & Villeneuve, 514 694-4532. **Fauteuils en osier synthétique** : Jardin de Ville, 8128, boul. Décarie, Montréal, 514 342-8128. **Chaises longues** : Hauser, 4655, boul. Saint-Jean, Dollard-des-Ormeaux, 514 620-1320.

La peinture fait le décor p. 43

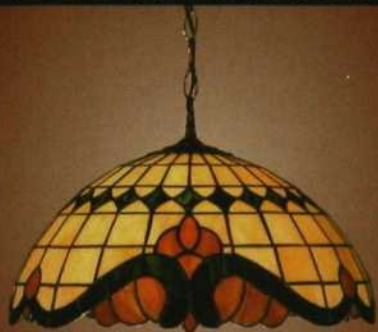
Andrée Beck : 514 990 0239. Behr : www.behr.com. **Benjamin Moore** : www.benjaminmoore.com. **CIL** : www.cil.ca. **Debbie Travis** : www.debbietravis.com. **Designers**

Guild : www.designersguild.com. **Distribution Tockay** (sur rendez-vous) : 909 rue Bousquet, Montréal, 514 691 4065 www.tockay.com. **Farrow & Ball** : chez Céladon, 186, rue Peel, Montréal, 514 932 3306. **Jean-Guy Chabauty** : 514 842 4061 www.moderno.ca. **Les Décorateurs de Montréal** : Cité du cinéma/Techno Parc, bâtiment Mel's 3, 514 288 2413. **Louise Ménard** : 514 544 8901. **Pratt & Lambert** : www.prattandlambert.com. **René Despardins** : 514 768 9331, www.rdesjardins.com. **Richard** : www.ari.chard.com. **Sico** : www.sico.ca. **PHOTO 5 Concept** : Ysabel Gauvreau Design, 514-596-0005. **Photo** : Collection Inox « Unity » par Nicolas Ruel, Galerie Orange, 81, rue St-Paul Est, Montréal, 514-396-6670.

Zoning p. 53

LE POUVOIR DE LA COULEUR Concept : Andrée Desrosiers Design, 8134, boul. Décarie, Montréal 514-343-4993. **Chaise longue et table de plexiglas** : Boutique Avant-scène, 600, boul. de Maisonneuve Ouest, Espace 106, Montréal, 514-281-6782. **MUR LISSE Concept** : F Laprade, 241, rue Notre-Dame Ouest, Montréal, 514-718-9837. **Peinture** : Galerie Le Royer, 60, rue St-Paul O, Montréal 514-287-1351. **Tablette** : DeMan Design et Mobilier, 4815, boul. Saint-Laurent, Montréal, 514-846-1759. **Photophores** : Le comptoir d'ailleur, 4817, boul. Saint-Laurent, Montréal. 514-940-0265. **Bureau** : Ikea, 9191, boul. Cavendish, Ville Saint-Laurent, 514-738-2167. **JOLIMENT SIMPLE Concept** : Ysabel Gauvreau design, 514-596-00. **Mobilier, literie, tapis et accessoires** : Ikea, 9191, boul. Cavendish, Ville Saint-Laurent, 514-

OFFRE VALABLE DU 6 MARS 2009 AU 3 AVRIL 2009
OU JUSQU'À ÉPUISEMENT DES STOCKS. CES OFFRES
N'INCLUENT NI LES TAXES NI LA MANUTENTION.



ÉCONOMISEZ

10%
de rabais

CHEZ TIFFANY LAVALLOIS

Rabais applicable sur l'achat d'une lampe Tiffany. Lampes suspendues, de lecture, de table ou torchères. Les lampes de Tiffany Lavallois sont entièrement faites à la main en verre opalescent selon la méthode ancestrale. Rendez-vous au 7107, boul. Lévesque, Duvernay-Est, Laval; composez le 450-665-7538 ou visitez le www.tiffanylavallois.ca

La présentation du coupon est obligatoire, limite de 1 coupon par client, ne peut être jumelé à aucune offre.

OFFRE VALABLE DU
6 MARS 2009 AU 1^{er} JUIN 2009



CONCOURS

Jusqu'à
10 000 \$
à gagner

GARAGA

Courez la chance de gagner l'une des quatre portes de garage GARAGA.

Pour vous inscrire, visitez le

www.mabellegaraga.com

OFFRE VALABLE DU 6 MARS 2009 AU 5 JUIN 2009
OU JUSQU'À ÉPUISEMENT DES STOCKS. CES OFFRES
N'INCLUENT NI LES TAXES NI LA MANUTENTION.



Photo: Ari Tapiero

ÉCONOMISEZ

15%
de rabais

CHEZ ABAT-JOUR ILLIMITÉS

Rabais applicable sur tout achat d'abat-jour à prix régulier. Plus de 5000 abat-jour en magasin, le plus grand choix au Canada. N'oubliez pas d'apporter votre pied de lampe pour un ajustement parfait. Rendez-vous au 4875, rue Jean-Talon Ouest, Montréal, composez le 514 344-8555 ou visitez le www.abatjourillimites.ca

La présentation du coupon est obligatoire, limite de 1 coupon par client, ne peut être jumelé à aucune offre.

OFFRE VALABLE DU 6 MARS 2009 AU 3 AVRIL 2009
OU JUSQU'À ÉPUISEMENT DES STOCKS. CES OFFRES
N'INCLUENT NI LES TAXES NI LA MANUTENTION.



OBTENEZ

Votre nouvel évier **GRATUITEMENT**

CHEZ MOBALPA

Rabais applicable à l'achat d'une cuisine Mobalpa. Visitez notre salle d'exposition, tout y est pour la cuisine, la salle de bains et le rangement. Mobalpa... à la mesure de vos rêves dans plus de 170 pays! Rendez-vous au 3000, boul. St-Martin Ouest, Laval, tél. : 450 682-4485 ou www.montreal.mobalpa.ca. Quartier Dix30, 9850, boul. Leduc ste 20, Brossard, tél : 450 926-9850, www.brossard.mobalpa.ca

La présentation du coupon est obligatoire, limite de 1 coupon par client, ne peut être jumelé à aucune offre.

OFFRE VALABLE DU 6 MARS 2009 AU 3 AVRIL 2009
OU JUSQU'À ÉPUISEMENT DES STOCKS. CES OFFRES
N'INCLUENT NI LES TAXES NI LA MANUTENTION.



ÉCONOMISEZ

100 \$
de rabais

GARDE-ROBES GAGNON & FRÈRES

Rabais applicable sur un aménagement de garde-robes. Fabriqué avec précision sur mesure et selon vos besoins personnels. Pour plus d'information, composez le 1 800 396-8484 ou visitez le www.grgagnon.com

La présentation du coupon est obligatoire, limite de 1 coupon par client, ne peut être jumelé à aucune offre.

PRIVILÈGES EXCLUSIFS
DÉCORMAG
PRIVILÈGES EXCLUSIFS
DÉCORMAG
PRIVILÈGES EXCLUSIFS
DÉCORMAG
PRIVILÈGES EXCLUSIFS
DÉCORMAG

adresses

738-2167. **PAS SORCIER ! Concept** : Andrée Desrosiers Design, 8134, boul. Décarie, Montréal 514-343-4993.

La maison de pierres rose p. 60

Aménagement Anne-Marie Eudes : 514 933-7800. **Entrepreneur, spécialiste en rénovation architecturale** : Jocelyn Thibault, 514 581-4772. **Excavation** : Peter Varfalvy, 450 676- 7479. **Briqueleur** : Raoul Savage, 514 766-5418. **Entrepreneur électricien** : Benoit Poirier, Marivid Électrique, 450 654-2227. **Peintre** : Marc Harvey, 514 244-7169. **Restauration des boiseries, du manteau de la cheminée et de l'escalier** : François Lavigne, ébéniste, 514 994-7039. **Restauration des lustres** : E.R. Derrick, 514 572-9102. **Rembourrage du mobilier** : Maurice Perron, 514 525-2141. **Peinture sur meubles et restauration des miroirs** : Anne-Marie Eudes (voir plus haut). **Tissus** : C & M Textiles, 7512, rue Saint-Hubert, Montréal, 514 272-0247. **Papiers peints** : Empire Papiers Peints, 3455, av. du Parc, 514 849-1297. **Pose de papiers peints** : Robert Perreault, 514 237-2791. **Miroirs anciens** : Encans Empire, 5500, rue Paré, Montréal, 514 737-6586. **Habillage de fenêtres, lit, réalisation des coussins et nappes** : Francine Bisailon, 514 733-0358. **CUISINE Conception** : Anne-Marie Eudes (voir plus haut). **Réalisation** : François Lavigne, ébéniste (voir plus haut). **Plafonds et plan de travail en étain** : Tin Ceilings, Ontario, 519 743-9710, www.tinceiling.com. **SALLE DE BAINS Miroirs** : Vitrierie Québec, Glaces et Miroirs, 7664, rue Saint-Hubert, Montréal 514 272-9196.

Deuxième acte p. 72

Aménagement : Andrée Desrosiers, 514 343-4993. **SALON Mobilier et accessoires**, Maison Corbeil, 1215, boul. Crémazie Ouest, Montréal, 514 382-1443; 1946, boul. Le Corbusier, Laval, 450 682-3022. **Éclairage** : Au Courant, 8455, boul. Décarie, Montréal, 514 733-2050. **Carpettes** : Carpettes Multi Design, 8134 A, boul. Décarie, Montréal, 514 344-8877. **Création végétale et vases à long cou** : Vertuose, 5685, rue Fullum, bureau 101, Montréal, 514 276-4048. **ENTRÉE Jardinière** : Vertuose (voir plus haut). **PIÈCE TÉLÉ Canapé et poufs** : Maison Corbeil (voir plus haut). **Lampe sur pied** : Au Courant (voir plus haut). **CHAMBRE Moquette** : Carpettes Multi Design (voir plus haut). **Méridienne et banquette de cuir** : Maison Corbeil (voir plus haut). **Appliques** : Au Courant (voir plus haut). **Commode sur mesure** : conception Andrée Desrosiers, 514 343-4993.

Cuisines

Gris et grège p. 82

Conception : Andrée Beck, 514 990-0239. **Réalisation** : Annie Doucet, Tendances et Concept, 475, rue Sainte-Marcelle, Saint-Jérôme, 450 438-3388. **Entrepreneur** : Les Entreprises Sylvain Hammon, 514 232-2959. **Évier double noir et robinet** : Batimat, 4790, rue Jean-Talon O., Montréal, 514 735-5747. **Céramique** : Céragrès, 9975,

boul. Saint-Laurent, Montréal, 514 384-2225. **Électroménagers** : Meubles J.C.Perreault, 17850, rte Transcanadienne, Kirkland, 514 695-7211 ; 5, boul. Industriel, Saint-Roch-de-l'Achigan, 450 588-7211 ; 5, rue Papineau, Joliette, 450 752-2595, www.jcperreault.com. **Accessoires et tabourets** : Pierre-Olivier Décor, 1007, av. Bernard, O. Outremont, 514 270-7025. **Bol en acier** : Zone, 5014, rue Sherbrooke O., Westmount, 514 489-8901 ; 4246, rue Saint-Denis, Montréal, 514 845-3530.

Familiale p. 86

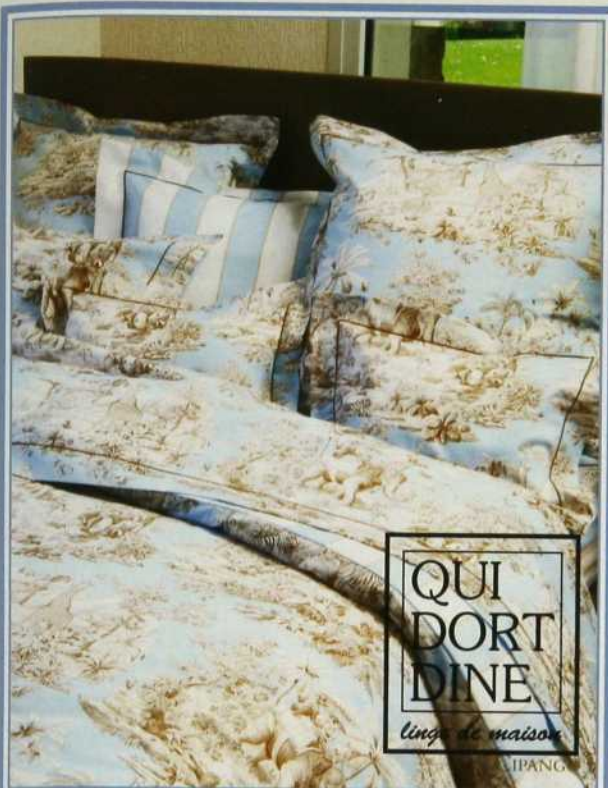
Aménagement : Sabrina Baillargeon, Club Cuisine BCBG, 3611, aut. 440 O., Laval, 450 978-2582. **Réalisation** : Club Cuisine BCBG (voir plus haut). **Plan de travail en granit** : Les Céramiques Royales, 8895, boul. Pascal-Gagnon, Saint-Léonard, 514 324-0002. **Électroménagers** : Meubles J. C. Perreault, 17850, rte Transcanadienne, Kirkland, 514 695-7211 ; 5, boul. Industriel, Saint-Roch-de-l'Achigan, 450 588-7211 ; 5, rue Papineau, Joliette, 450 752-2595, www.jcperreault.com. **Plaque à induction Diva** : Meubles J. C. Perreault (voir plus haut). **Luminaires** : Union luminaires et décor, 8150, boul. Décarie, Montréal, 514 340-5000. **Tabourets** : The Brick, dans tous les magasins, www.thebrick.com. **Accessoires de décoration** : Marie Dumas Cadeaux, 1212, av. Greene, Westmount, 514 932-9977.

Zèbrée p. 90

Conception : Sophie Dubreuil, Cuisines Denis Couture, 4865, rue Jean-Talon O. Montréal, 514 735-7113 ; 635, rue Guimond, Longueuil, 651-6941. **Céramique** : Céragrès, 9975, boul. Saint-Laurent, Montréal, 514 384-2225. **Électroménagers** : Brault et Martineau, dans tous les magasins, www.braultmartineau.com. **Lave-vaisselle** : Corbeil Électroménagers, dans tous les magasins, www.corbeilelectro.com. **Table** : Zone, 5014, rue Sherbrooke O., Westmount, 514 489-8901 ; 4246, rue Saint-Denis, Montréal, 514 845-3530. **Chaises** : Mobilia, 625, av. Président-Kennedy, Montréal, 514 848-0923. **Suspension** : Rona, dans ses magasins, www.rona.ca. **Casserole Le Creuset** : Cuisine Gourmet, 5683, rue Monkland, Montréal, 514 369-0655.

Classique p. 96

Aménagement : Nancy Boudreau, Nouvelle Cuisine, av. 5465 Royal-Mount, Mont-Royal, 514 733-0016. **Porte de jardin** : Portes & Fenêtres Marvin, 8138, boul. Décarie, Montréal 514 735-7500. **Évier et robinet** : Plomberium Georges Longpré, 2174, av. du Mont-Royal, Montréal, 514 526-6683 **Plans de travail en granit** : Château Marbre et Granit, 9055, rue Pascal-Gagnon, Saint-Léonard, 514 955-9760. **Dosseret en pierre calcaire** : Les Ateliers Stone Age, 836, av. Querbes, Outremont, 514 279-7033. **Parquet** : Planchers de Bois franc Barwood-Pilon, 4233, Autoroute des Laurentides, Laval, 450 688-1886. **Cuisinière Legacy de Heartland** : Signature Bachand, 8140, boul. Décarie, Montréal, 514 344-2425. **Quincaillerie décorative** : Union Luminaires et Décor, 8150 boul. Décarie, Montréal, 514 340- 5000. **Table**



QUI DORT DINE
linge de maison
 IPANG

4393, rue Saint-Denis, Montréal (Métro Mont-Royal)
 T. (514) 288-3836 www.quidortdine.ca
 Service de décoration à domicile disponible

SERVICE D'ÉCO-DESIGN À DOMICILE

LA COLLECTION D'ARTICLES
 ÉCO-CHIC POUR VOTRE INTÉRIEUR



- tissus écologiques
- literie coton biologique
- oreillers en latex
- couettes et oreillers en soie
- draps et serviettes en bambou
- stores de bois écologiques
- meubles et accessoires en matières recyclées

Vert Safran

1116, avenue Bernard
 Outremont
 514.271.0042

www.safrandeco.com

DECORMAG

S'annoncer...
 c'est payant!

Annoncez dans le carnet DECORMAG.

• GROS IMPACT • PETITS PRIX
 À vous d'en profiter...

514 499-0491 poste 211

Rembourrage Inter-Provincial

Commercial et
 résidentiel

Décapage & finition
 de meubles en
 tout genre



450 441-5372

1500, Roberval St-Bruno

www.rembourrage.ca

Abonnez-vous
ou offrez **DÉCORMAG**
en cadeau !



10 NUMÉROS
pour seulement
15 \$
(+ taxes)

www.decomag.com

ou par téléphone au 1 866 895-7185

adresses

et chaises : Meubles J.C. Perrault, 17850, Rte Transcanadienne, Kirkland, 514 695-7211. **Tissu et papier peint** : Décor Marie Paule, 1090, av. Laurier O., Outremont, 514 273-8889. **Suspension** : Un Dimanche à la Campagne, 45, rue Messier, Mont-Saint-Hilaire, 450 536-2593. **Persiennes** : La Belle Vénitienne, 46, boul. de la Seigneurie E., Blainville, 450 434-1331. **Tapis Dhurrie** : Indiport, 100, rue Saint-Paul E., Montréal, 514 871-1664.

Petit espace p. 100

Aménagement : Myriam Dupéré, Mobaipa, 3000, boul. Saint-Martin O., Laval, 450 682-4485, www.montreal-mobaipa.ca. **Réalisation** : Mobaipa (voir plus haut). **Céramique** : Céramique Graveline, 1820, boul. Laurier E., Saint-Hyacinthe, 1 888-774-7795, www.ceramiquegraveline.com. **Électroménagers** : Meubles J. C. Perreault, 17850, rte Transcanadienne, Kirkland, 514 695-7211 ; 5, boul. Industriel, Saint-Roch-de-l'Achigan, 450 588-7211 ; 5, rue Papineau, Joliette, 450 752-2595, www.jcperreault.com. **Accessoires** : Les Touilleurs, 152, av. Laurier O., Montréal, 514 278-0008.

Je cherche p. 131

Bonaldo : 2 rue Le Royer, Montréal, 514 287-9222, www.bonaldo.ca. **Cameo** : 1150, rue Union, Mont-

réal, 514 861-0537 ; 7950, rte Transcanadienne, Saint-Laurent, 514 337-2933. **EQ3** : 4428, boul. Saint-Laurent, Montréal, 514 982-9992 ; 461, rue Saint-Joseph E., Québec, 418 524-9998 ; Quartier Dix30, 9750, boul. Leduc, suite 25, Brossard, 450 462-9998, www.eq3.com. **Ikea** : 9191, boul. Cavendish, Ville Saint-Laurent, 514 738-2167 ; 586, rue de Touraine, Boucherville, 450 449-6755, www.ikea.ca. **Latitude Nord** : 4410, boul. Saint-Laurent, Montréal, 514 287-9038 ou www.latitudenord.com. **Le mobilier international** : 2180, rue Cyrille-Duquet, Québec, 418 684-0666, www.lemobilierinternational.ca. **Maison Corbeil** : 1215, boul. Crémazie O., Montréal, 514 382-1443 ; 1946, boul. LeCorbusier, Laval, 450 682-3022, www.maisoncorbeil.com. **Meubles Boomrang** : Limuro, 4823, boul. Saint-Laurent, Montréal, 514 845-0308 ; Loasis du rotin, 78, rue Baby, Joliette, 450 756-4434 ; Meubles design Yvon St-Gelais, 1240, boul. Charest, Québec, 1 888 688-1240. **Meubles Linton** : 4646B, av. du Parc, Montréal, 514 272-1944, www.meubleslinton.com. **Meubles Re-No** : 2673, rue Charlemagne, Montréal, 514 255-3311, www.mreno.com. **Montauk** : 4404, boul. Saint-Laurent, Montréal, 514 845-8285. **Stacaro** : 2035, rue Stanley, Montréal, 514 287-9800, www.stacaro.com.



Les grands voiliers d'autrefois avaient leurs hommes de fer. Ceux d'aujourd'hui ont leurs femmes de mer.

Alexander Rose
Équipage du Bluenose

NOUVELLE-ÉCOSSE.COM
Équipée par la mer

ALLEZ SUR NOUVELLE-ÉCOSSE.COM
OU APPELEZ AU 1 800 565 0000, OPR. 19



| | | |
|--|---|----------|
| Abat-Jour Illimités..... | www.abat-jourillimites.ca..... | 123 |
| Alpha Plantes..... | www.alphaplantes.com..... | 9 |
| Baliscus..... | www.baliscus.com..... | 85 |
| Banque Royale du Canada..... | www.rbc.com..... | 47 |
| Benjamin Moore..... | www.benjaminmoore.ca/offredcouleur..... | 42 |
| Blanco..... | www.blancocanada.com..... | 27 |
| Canexel..... | www.canexel.ca..... | 23 |
| Céragrès..... | www.ceragres.ca..... | 31 |
| Cesar..... | www.cesar.ca..... | 109 |
| Ciot..... | www.ciot.com..... | 140 |
| Club Cuisine BCBG..... | www.clubcuisinebcbg.com..... | 41 |
| Corus 98,5 FM..... | www.985fm.ca..... | 22 |
| Couleur Jazz..... | www.planeteradio.ca..... | 94 |
| Cuisines Denis Couture..... | www.cuisinesdeniscouture.com..... | 2, 3 |
| Déco Surfaces..... | www.decoursurfaces.com..... | 81 |
| Décor inc..... | www.decorinc.ca..... | 89 |
| Delta..... | www.deltafaucet.com/magnetite..... | 95 |
| Ebénisterie Multi-Laques..... | www.multilaques.com..... | 58 |
| Ebénisterie St-Urbain..... | www.ebsu.ca..... | 52 |
| Éco-Verdure..... | www.ecoverdure.com..... | 10 |
| Ekornes..... | www.ekornes.com..... | 24 |
| Enfant Sécuré..... | www.childsafefence.com..... | 130 |
| Febreze..... | www.febreze.com..... | 16 |
| Flextherm..... | www.flextherm.com..... | 40 |
| Fondation des maladies du cœur..... | www.fmcoeur.qc.ca..... | 129 |
| Fondation du cancer du sein du Québec..... | www.rubansrose.org..... | 20 |
| Garaga..... | www.mabellegaraga.com..... | 49, 123 |
| Garde-Robes Gagnon et Frères..... | www.grgagnon.com..... | 103, 123 |
| Hoover..... | www.hoover.com..... | 18, 19 |
| Hydro-Québec..... | www.hydroquebec.com/residentiel/geothermie..... | 55 |
| Kohler..... | www.ca.kohler.com..... | 5 |
| Kraft Pailles Oero..... | www.kraftcanada.com/fr/Products/M-O/DREOSippers.aspx..... | 117 |
| Kraft Thinsations..... | www.100cal.ca..... | 106 |
| Maxwell Williams..... | www.northdaletrading.com..... | 11 |
| Meublée..... | www.meublea.ca..... | 129 |
| Meubles Re-No..... | www.mreno.com..... | 12, 13 |
| Mobalpa..... | www.montreal.mobalpa.ca..... | 93, 123 |
| Mobilier Boomrang..... | www.mobilierboomrang.com..... | 59 |
| Moen..... | www.moen.ca..... | 15, 17 |
| Natuzzi..... | www.natuzzi.com..... | 7 |
| Nestlé..... | www.nestle.ca..... | 133, 135 |
| Nexus..... | www.nexus.com..... | 32, 33 |
| Nova Scotia Tourism..... | www.nouvelle-ecosse.com..... | 127 |
| Novik..... | www.novik.com..... | 39 |
| Pavigrès..... | www.pavigrès.ca..... | 138, 139 |
| Porto Cabral..... | www.globalinc.ca..... | 114 |
| Qui dort dîne..... | www.quidortdine.ca..... | 125 |
| Remboursement Inter-Provincial..... | www.remboursement.ca..... | 125 |
| Riobel..... | www.riobel.ca..... | 57 |
| Rock-Détente..... | www.rockdetente.com/montreal..... | 104 |
| Safran..... | www.safrandeco.com..... | 125 |
| Salon Habitat Ville & Banlieue..... | www.salonhabitat.ca..... | 80 |
| Salon national de l'habitation..... | www.salonnationalhabitation.com..... | 112, 113 |
| Scotties..... | www.scotties.ca..... | 29 |
| Second Cup..... | www.secondcup.ca..... | 51 |
| Solarium Servitech..... | www.solarium-servitech.com..... | 20 |
| Summum Granit..... | www.summumgranit.com..... | 21 |
| ThermaCare..... | www.thermacare.com..... | 118, 119 |
| Thiffany Lavallois..... | www.thiffanylavallois.ca..... | 123, 129 |
| Tide..... | www.tide.com..... | 121 |
| Viceroy..... | www.viceroy.com..... | 105 |
| Withe Swan..... | www.whiteswan.ca..... | 111 |
| Zytco..... | www.zytco.com..... | 137 |

Certains sites peuvent être en anglais seulement.

DECORMAG

DECORMAG

POUR MIEUX VOUS SERVIR...

En tant qu'abonné(e) à *Decormag*, vous êtes en droit d'exiger un service à la clientèle hors pair. Et nous vous promettons que c'est exactement ce que vous obtiendrez chaque fois que vous aurez besoin d'aide à propos de votre abonnement.

EXPIRATION DE VOTRE ABONNEMENT

Pour savoir quand votre abonnement prend fin, il suffit de vérifier l'étiquette d'envoi. À noter: comme nos étiquettes sont souvent imprimées plusieurs semaines avant l'expédition du magazine, pour ne pas manquer un numéro, vous devez prévoir un délai de 6 à 8 semaines pour le traitement des avis de renouvellement et de changement d'adresses.

FACTURATION ET AVIS DE RENOUVELLEMENT

Nous traitons les factures et avis de renouvellement une semaine avant de les poster. Compte tenu des délais de livraison, il est donc possible que votre chèque (ou commande de renouvellement) et notre avis se croisent en route. Si vous recevez un avis superflu, n'hésitez pas à nous en aviser immédiatement. N'hésitez pas à communiquer avec nous; nous sommes là pour vous aider!

POUR NOUS JOINDRE :
Service des abonnements
Decormag,
C.P. 11010 Succ. Anjou
Anjou (Québec) H1K 4H2
Courriel:
decormag@postelinc.com

Appelez de 9h à 17h
Composez le numéro sans frais
1 866 895-7185

NOTRE POLITIQUE DE PROTECTION DE LA CONFIDENTIALITÉ

Il nous arrive de communiquer nos listes d'abonnés à des entreprises de bonne réputation dont les produits ou services seraient susceptibles de vous intéresser. Toutefois, si vous préférez que nous ne communiquions pas votre nom et adresse (postale et/ou courriel), faites-le savoir par écrit à notre service d'abonnement en joignant une étiquette d'envoi de votre magazine. Vous pouvez consulter notre politique de confidentialité complète sur www.decormag.com



Bien manger pour vivre plus longtemps

Visitez le fmcoeur.qc.ca



FONDATION DES MALADES DU CŒUR DU QUÉBEC
À la conquête de solutions.

Tiffany Lavallois

LAMPE TIFFANY - VITRAIL



Plus de 300 Tiffany's en montre, entièrement faites à la main en verre opalescent selon la méthode ancestrale.



Vitraill personnalisé selon votre goût et votre décor.

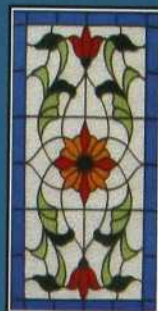


À l'atelier, des conseillers chevronnés sauront donner forme à tous vos projets.



Lampes :

- Suspendues
- de lecture
- de table
- torchères



Nous offrons aussi un service de réparation.

(450) 665-7538

7107, boul. Lévesque, Divemay-Est, Laval H7A 1S1

www.tiffanylavallois.ca

GRANDE SALLE DE MONTRE !

Venez en famille !

Profitez de nos grands soldes actuels !



Catalogue

gratuit !

Un vrai terrain de jeux chez vous !
Évitez de vous faire attraper par une imitation inférieure !



meublea.ca



(514) 340-1018

434 rue Isabey, Ville St-Laurent, Québec H4T 1V3



Plusieurs modèles !

Cet été, soyez à l'aise autour de votre piscine...

avec une clôture **ENFANT SÉCURE**

CLOTURE DE PISCINE
AMOVIBLE



- Sécuritaire, esthétique et complètement amovible en quelques minutes!
- Les sections se roulent pour un entreposage facile.
- Garantie limitée de **5 ans**.
- Porte verrouillable offert en option.

Une entreprise québécoise
en affaire depuis 1993.



**Appelez-nous pour une estimation,
des renseignements ou pour obtenir une brochure :**

Tél. : 450 668-7398 ou 1-800-635-3926

Fax : 450 668-7988

Courriel : sales@childsafefence.com

Site Internet : www.childsafefence.com





je cherche

... un lit d'appoint

1. Lövås avec cadre sur roulettes, format deux places (Ikea : 449 \$).
2. Sleeper de Bensen, lit format deux places (Latitude Nord : à partir de 2 700 \$).

je cherche...



1. Magnolia, canapé modulaire qui dissimule à la fois un lit deux places et un rangement (Stacaro : 4 000 \$).

2. Metro, canapé-lit avec matelas Simmons, format deux places (Meubles Linton : à partir de 1 055 \$).

3. Canapé-lit grand format (Queen) Bebel avec armature en inox pour le lit et les appuie-bras (EQ3 : 1 499 \$).

4. Pouf Bellagio de Lucy Au. Choix du format de lit (Maison Corbeil : à partir de 1 595 \$).

5. Banquette Numa de Lucy Au. Elle se transforme en lit deux places (Le mobilier international : à partir de 1 600 \$).

Gâtérie de Pâques



Nouveau!

Fait de cacao à 51 %, chaque oeuf a un irrésistible centre onctueux dont la texture et l'intensité sont relevées d'éclats de fèves de cacao caramélisés.



Découvrez le cacao intense et le mélange unique d'ingrédients des tablettes de chocolat noir Nestlé NOIR. Offertes toute l'année.



Éveillez vos sens

nestle-noir.ca

TRADEMARK: SWITZER / PROPRIÉTAIRE DES MARQUES: SOCIÉTÉ DES PRODUITS NESTLÉ S.A., VEVEY, SWITZERLAND / SUISSE, LICENSÉE / LICENCIA: NESTLÉ CANADA INC.

je cherche...



1. Solo en vert olivine. Matelas deux places (EQ3 : 1 099 \$).



2. Large fauteuil qui cache un lit simple (Cameo : 1 380 \$).



3. Beaumont avec matelas Simmons deux places (Meubles Linton : à partir de 1 030 \$).



4. Canapé-lit, matelas gonflable deux places (Montauk : 4 000 \$).

5. Manhattan, unité murale modulaire avec lit escamotable deux places de Mobilier Boomrang (Limuro : 3 815 \$, matelas non compris).

6. Cartier, réplique d'armoire québécoise, pin massif et placage. Lit escamotable format deux places (Limuro : 2 920 \$, matelas non compris).





*Idéals pour
Maman*



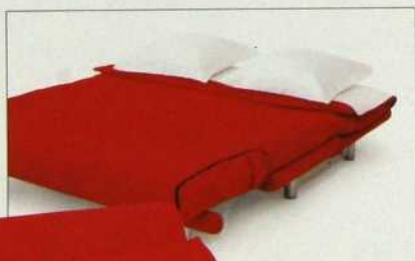
The Original • L'Original
Imported Chocolates and Caramels • Chocolats et caramels importés



www.nestle.ca

TRADEMARK OWNER / PROPRIÉTAIRE DES MARQUES: SOCIÉTÉ DES PRODUITS NESTLÉ S.A., VEVEY, SWITZERLAND / SUISSE. LICENSÉE / LICENCIÉ: NESTLÉ CANADA INC.

je cherche...



1. Ektorp, canapé-lit, matelas de polyuréthane deux places (Ikea : 899 \$).

2. Canapé au recouvrement rose framboise, lit grand format (Cameo : 1 649 \$).

3. Dormeuse Multy de Ligne Roset, format deux places (Maison Corbeil : à partir de 3 900 \$).

4. Canapé-lit Sylvia, modèle deux places avec sommier à lattes (Meubles Re-No : 2 695 \$).

5. Dormeuse Pierrot King au dossier qui se rabat, format deux places (Bonaldo : tissu, 2 925 \$; cuir, 5 575 \$).

* VOIR LES ADRESSES PAGE 122



LE RÊVE ACCESSIBLE

Solariums
Panovision

Solariums modulaires 3 et 4 saisons

www.panovision.ca

Conçu et fabriqué par

Zytco
solariums

LAVAL

3155, Jules-Brillant, H7P 6C9
514-335-2050
lun-sam : 11:00-17:00

LONGUEUIL

600, Trans-Canada, J4G 1P1
514-335-2050
lun-sam : 11:00-17:00

GATINEAU

Carrefour du Casino
705, boul. de la Carrière, J8Y 6W6
819-778-5313
mar-sam : 9:30-16:00

QUÉBEC

5237, Wilfrid-Hamel O,
G2E 2H2, 418-877-1888
ou 1-800-665-9505
lun-ven : 9-17:00
sam 9:30-13:00

Autre temps sur rendez-vous



LES TUILES
XXL
DES INTÉRIEURS
QUI VOUS TRANSPORTENT

Collection Ark
de Ceramiche Castelvetro
Importée d'Italie



PAVIGRÈS.ca
CÉRAMIQUES

514 881-1515
7539, boul. Henri-Bourassa Est, Montréal

Céramiques | Pierres naturelles | Accessoires de salle de bains et de cuisine



ciot

MARBRE
PIERRE
GRANIT
ONYX
CÉRAMIQUE
QUARTZ
MOSAÏQUE
ACCESSOIRES
DE CUISINE
& SALLE DE BAINS

CIOT.COM

ARTISANS DU MIEUX-VIVRE

MONTREAL 9151, boul. Saint-Laurent 514-382-7330 TORONTO 1020 Lawrence Ave. West 416-785-8080 MISSISSAUGA 3050 Vega Blvd. 905-606-2411
QUÉBEC 1385, rue de la Pointe-aux-Lièvres 418-648-1751 VAUGHAN 8899 Jane Street 416-739-8000 USA TROY MI 1080 Coolidge Highway 248-288-8888