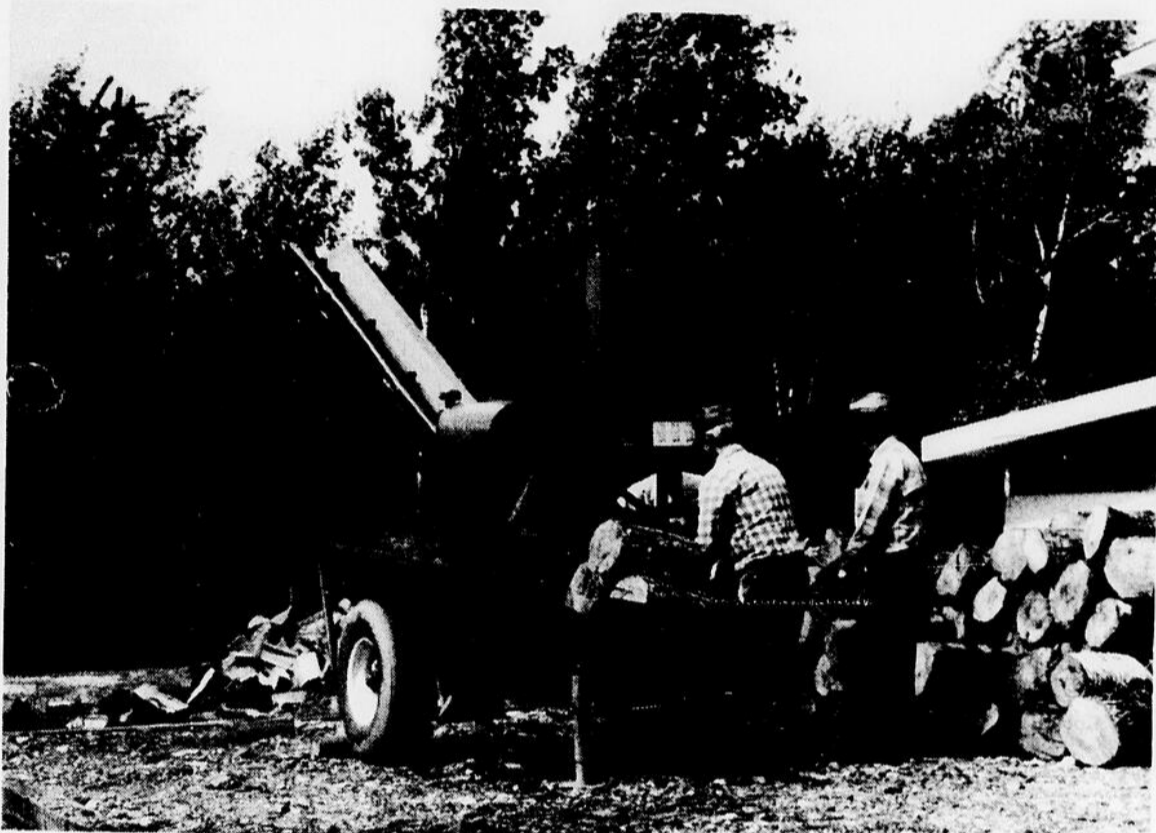


Serge Jourdain d.d.

Denturologiste



C.L.S.C.
St-Pamphile, Comté L'Islet
Tél.: 356-5284



La nouvelle acquisition des Amateurs du bois de chauffage Panet Inc., une fendeuse à bois, qui a nécessité un déboursé de 10 800 \$. Elle peut couper, fendre et charger le bois avec un rendement de cinq cordes à l'heure. Elle est en démonstration cette semaine sur le terrain de l'expo à Montmagny, section agricole.

(Y.C. Peuple-Courrier)

Caisse Populaire de Ste-Perpétue

Un million \$ d'augmentation

Par Aline Flamand

Malgré la situation économique difficile, la Caisse populaire de Ste-Perpétue enregistrait, au cours de son dernier exercice financier se terminant le 30 avril, une augmentation de son actif d'un million de dollars. C'est réunis en assemblée générale annuelle le 4 août dernier qu'une centaine de sociétaires prirent connaissance des états financiers présentés par M. Gérard Porter, du service financier de la fédération des caisses populaires Desjardins.

L'actif passe de 6 340 836 \$ à 7 365 419 \$. Quant aux prêts personnels et commerciaux, ils connurent une légère augmentation passant de 1 970 154 \$ à 2 105 056 \$ tandis que les prêts hypothécaires diminuèrent allant de 3 044 559 \$

à 3 034 254 \$ pour un total de 245 emprunteurs.

Trop-perçus

A son 37ième rapport annuel, cette institution d'épargne et de crédit percevait des revenus nets d'intérêts de 396 544 \$ sur lesquels sont déduits les frais relatifs aux opérations de 269 890 \$ laissant tout même des trop-perçus de 126 654 \$. Ces trop-perçus auraient pu être plus élevés si la caisse n'avait pas été fidèle à sa tradition d'aider financièrement les organismes locaux. C'est ainsi qu'une somme de 15 000 \$ fut partagée, au cours de l'année, sous forme de ristourne communautaire à près de 25 groupes paroissiaux y incluant la Fabrique. Cependant l'excédent enregistré au 30 avril 82 reviendra d'une partie aux

sociétaires qui toucheront des ristournes de 4% sur tous les prêts, de 5% sur l'épargne avec opérations et de 9% sur l'intérêt du capital social. Ces déductions faites, le surplus de 49 000 \$ sera versé à la réserve générale suite à la décision prise par l'assemblée.

Les sociétaires de la Caisse populaire de Ste-Perpétue disposent, en épargne, d'un avoir de 5 875 616 \$ et en capital social de 204 055 \$. S'ils demeurent fidèles à leur coopérative d'épargne et de crédit, les affaires continueront de progresser, de conclure le directeur Maxime Daigle.

Finalement, tous les officiers sortant: Gérard Mercier, Guy Robichaud, Mme Jacqueline P. Morneau et Liboire Robichaud furent réélus à leur poste.

Un nouveau départ pour le bois de chauffage à St-Fabien

Par Yvon Caron

Les administrateurs du Club de motoneige Panet Inc., tous expérimentés dans le domaine forestier, avaient demandé et obtenu un programme de développement communautaire en février dernier. Les personnes engagées alors ont entrepris d'étudier le marché; on fonctionnait sous le nom du Centre de production de bois de chauffage.

Très vite, on s'aperçoit de l'excellence du marché et on décroche des droits de coupe de la compagnie Domtar pour cinq ans dans la forêt du Maine et ce, en plus des droits sur les terres publiques d'Énergie et Ressources. Voilà un mois, devant des succès qui se répètent, on décide de former une corporation, organisme sans but lucratif, sous l'appellation "Les Amateurs du bois de chauffage Panet Inc."

La raison est simple: le Club motoneige n'a pas l'intention de faire le moindre profit mais bien de créer de l'emploi tout en fournissant un marché de bois le moins coûteux possible. Mais il faut de l'équipement. A l'aide d'un programme expérimental de création

d'emploi communautaire, on retire une subvention de 12 200 \$ qui sert aussitôt à l'achat d'un moulin à bois de chauffage.

Ayant de nombreux contrats à respecter, la corporation vient de prendre une entente avec Guillaume Ménard, président des Entreprises Forestières St-Magloire Inc. qui possède un vaste terrain à St-David. Dorénavant, St-Fabien et St-David sont les deux points de vente et l'on attend le permis de la ville de Montmagny pour y en établir un.

L'impact de ce projet réalisé à l'aide de subventions provinciale et fédérale et appuyé techniquement par le C.L.S.C. Montmagny-Sud et financièrement par la Caisse populaire de St-Juste, se perçoit par le nombre d'emplois créés,

sept à l'heure actuelle. De plus, dites-vous bien qu'une corde de 16" de première qualité vous revient à 25 \$ et non autour des 45 \$. Pour tout

renseignement, vous pouvez composer 249-2501 (St-Fabien), 248-1518 (Montmagny), 833-8326 (St-David) ou 257-2931 (St-Magloire).

DENIS CARON, entrepreneur-peintre

A CONTRAT OU A L'HEURE

Route 2, St-Jean Port-Joli, Tél.: 598-3005

CONSTRUCTIONS
MARCOUX

Rancho

**CLERMONT
BERTHIAUME**



ENTREPRENEUR GÉNÉRAL

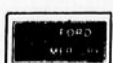
-Construction résidentielle et commerciale
-Rénovation

-Distributeur des maisons préusinées C.L.R. Marcoux

20 rue des Mélèzes, Ste-Perpétue 359-2241

UNE MAISON C.L.R. MARCOUX EST UN PLACEMENT SÛR

Contactez-moi pour tout achat de voiture neuve ou usagée Acceptons échanges chez:



DIONNE & FRERE INC.

32 Rue Fortin
St-Jean Port-Joli 598-3305



Louise Caron
Conseillère
247-3233

SUPER SPÉCIAL

Jusqu'au 15 septembre. Venez tôt!

Ford Courier 1982



1) 2 300 cc, 4 vitesses

Boîte de 7 pi.

Pare-choc arrière

2) 2 000 cc, 5 vitesses

Boîte de 7 pi.

Pare-choc arrière



Prix coûtant
facture "FORD"
+ votre offre

Roland Pelletier
598-6326

Yvon Bourgeault
598-3021

Pierre N. Lemelin
359-2652

Louise Caron
247-3233

DIONNE & FRERE INC.



32 Rue Fortin
St-Jean Port-Joli 598-3305

Giasson face à Ryan "Aucun commentaire"

(C.M.) "Aucun commentaire" c'est la seule réaction qu'a pu tirer le journaliste du Peuple-Courrier de l'ex-député libéral de Montmagny-L'Islet, M. Julien Giasson, relativement au départ du chef du Parti libéral du Québec M. Claude Ryan.

Rejoint vendredi matin à son bureau d'assurances générales à L'Islet-sur-Mer, M. Giasson a tout juste échappé en parlant de Ryan: "Il a décidé de partir; il décide tout".

On sait que Julien Giasson avait été l'un des principaux lieutenants de Ryan lors de sa course à la chefferie en avril 78.

Depuis sa défaite le 13 avril 81 au profit de l'actuel député péquiste Jacques Leblanc, M. Giasson fut inactif en politique. Quant à ses visées pour l'avenir, il s'est encore une fois refusé à tout commentaire.

L'Islet-Nord Des dépôts permanents pour la récupération

Désormais, tous ceux qui voudront apporter leurs journaux, papiers, cartons et bouteilles à la récupération pourront le faire en tout temps grâce à la présence de dépôts installés en permanence dans chaque municipalité de l'Islet-Nord. Le "Chariot de la récupération" qui effectuait la tournée des paroisses une fois par mois sera remplacé par ces dépôts, ceci afin de maximiser la participation à la récupération.

Bien qu'apporter ses journaux et ses bouteilles à la récupération semble un effort gratuit, songez que plus on en récupérera, c'est autant qu'on sauvera de l'enfouissement sanitaire pour lequel il pourra nous en coûter 50,00 \$ à 60,00 \$ par année par famille. De plus, il existe encore à savoir si l'enfouissement de nos déchets dans le sous-sol ne constitue pas autant de pollution que de les faire brûler. De toute façon, il apparaît urgent aujourd'hui de changer nos habitudes de consommateur gaspilleur et ainsi préserver notre environnement.

Le groupe Récupère-Action (récupération Côte-du-Sud) invite donc toute la population à apporter ses journaux et bouteilles aux dépôts qui se trouvent aux endroits suivants:

Cap-Saint-Ignace: Terrain municipal. L'Islet-sur-Mer: près du cimetière. L'Isletville: local de Récupère-Action

(87, 7e Rue). St-Eugène: stationnement de l'église. St-Cyrille: terrain municipal. St-Aubert: terrain de l'église, près du presbytère. St-Jean Port-Joli: stationnement du magasin CO OP La Paix.

Pour information: Récupère-Action 247-3823.

Société d'Agriculture du Comté de L'Islet Une journée champêtre qui attire plus de 600 personnes à St-Roch des Aulnaies

Par Michel Chassé

La journée champêtre agricole de la Société d'Agriculture du Comté de l'Islet et de la Relève agricole avait lieu le 25 juillet dernier à la Ferme Pelletier & Fils de St-Roch des Aulnaies, Ferme Elite 81, attirant de 600 à 700 personnes aux dires de certains organisateurs.

La journée a débuté par

une messe à 10h, laquelle fut suivie par les concours de présentation et de jugement des génisses.

Après un dîner B.B.Q., M. Denis Leclerc de St-Jean Port-Joli, président de la société d'Agriculture, a adressé un mot de bienvenue aux participants. M. Henri Pelletier, agronome au Bureau des Ren-

seignements Agricoles de l'Islet, a ensuite fait l'historique de la Ferme Pelletier & Fils.

Enfin, MM. Ferdinand Ouellet, sous-ministre de l'Agriculture, et Jacques St-Hilaire, coordonnateur régional au Ministère de l'Agriculture, des Pêcheries et de l'Alimentation du Québec, ont tour à tour pris la parole.

L'après-midi fut consacrée à la suite des jugements de génisses et aux concours d'expertise, de sciote et du poids du boeuf. Ce dernier concours a particulièrement intéressé les participants. Les organisateurs ont remis pour un peu plus de 1 000 \$ en prix.

Voici d'ailleurs la liste des gagnants des différents concours de cette journée champêtre agricole:

Présentation de bovins (junior): Pierre Lemieux, l'Isletville.

Présentation de bovins (sénior): Jos. A. Lemieux, l'Isletville.

Jugement de génisses: (prix en argent, trophées et rubans).

Classe Holstein junior: Pierre Lemieux, l'Isletville (Trophée Caron & Lord, vét.).

Classe Holstein senior: Jocelyn Boucher, St-Marcel. (Trophée J.A. Lemieux).

Classe Ayrshire junior: René Caron, St-Roch des Aulnaies. (Trophée Benoit Giard).

Classe Ayrshire senior: Réjean Mercier, St-Marcel. (Trophée Caron & Lord, vét.).

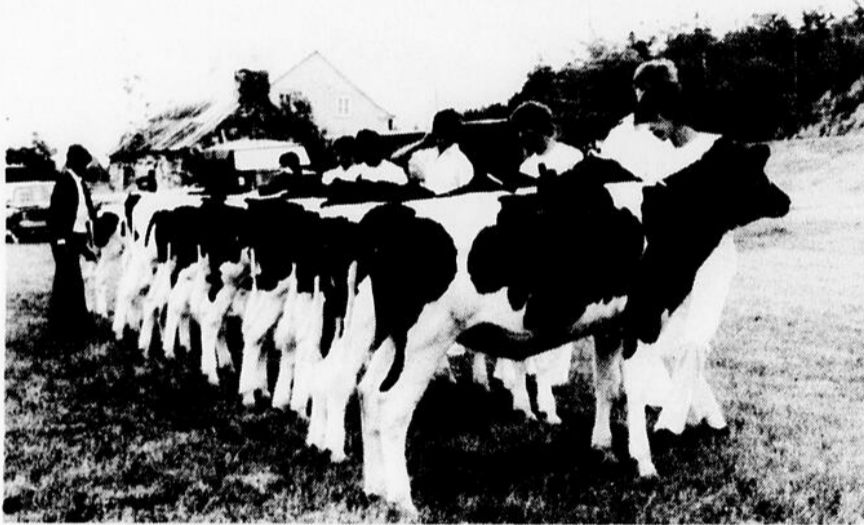
Juges: Race Ayrshire: Richard Bilodeau, St-Agapit.

Race Holstein: Yvon St-Pierre, Rimouski.

Concours d'expertise (une classe de quatre vaches): M. Léo Caron, St-Denis.

Concours "Devinez le poids de l'animal?": René Hudon, St-Roch des Aulnaies.

Concours de sciote: M. Roger Richard de Rivière-Ouelle. M. Jos. Arthur Lemieux, l'Isletville.



Le jugement de la classe Holstein junior qui avait lieu lors de la journée champêtre agricole à la ferme Pelletier et Fils de St-Roch des Aulnaies.

COURS DE VIOLON

J'offre mes services pour donner chez moi des cours de violon à des jeunes débutants à partir de 5 ans.

Des activités d'éveil seront également possible pour les plus jeunes (3 à 5 ans).

Je suis une ancienne étudiante du conservatoire de musique de Québec et je suis membre des professeurs du mouvement de "Vivaldi".

POUR RENSEIGNEMENTS: CHANTAL TÊTU

598-9522

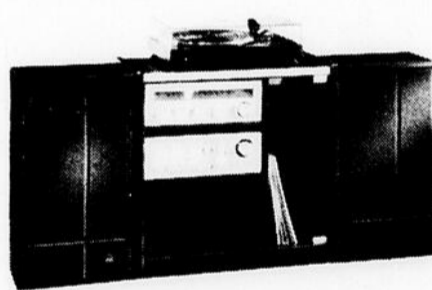
Notre super vente HITACHI se continue



KC-651-NC
RADIO-RÉVEIL
AM-FM

Rég. 64,95\$
Spécial Hitachi

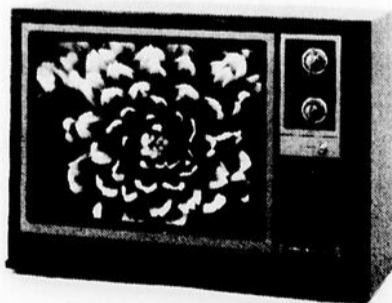
49,50\$



Nous avons un vaste choix de systèmes de son Hitachi

À PRIX TRÈS SPÉCIAL

T.V. couleur
Hitachi 20 po.
Cabinet en bois
Spécial:



579,95\$

SUPER SPÉCIAL sur T.V. couleur Hitachi de 26 po.



Toutes nos télévisions sont garanties 3 ans, pièces et main-d'oeuvre en plus d'une garantie de 20 ans sur les pièces à l'état solide.

PROMOTION

Avec tout achat de 200,00\$ ou plus, vous pourrez vous procurer un rasoir Hitachi d'une valeur de 99,95\$ à seulement 39,95\$

ALCOOL

AS-TU CE PROBLÈME?
VEUX-TU T'EN SORTIR?
SI OUI, COMMUNIQUE
AVEC MOI, LA SOLUTION EST
À LA PORTÉE DE TA MAIN
Pension, logement, conseillers,
atmosphère chaleureuse, repos
séjour de 28 jours.

LA RÉSIDENCE DES
PÉLERINS INC.
C.P. 1388
Rivière-du-Loup Qué.
(1-418-862-3219)
DISCRÉTION ABSOLUE



CHOUINARD MEUBLES

Ste-Perpétue

359-2992



Une bonne partie des installations de la Ferme Beaux Prés, ferme Elite 81.

[M.C. Peuple-Courrier]



De gauche à droite, Placide, le père Patrice, Réal et son fils Dany Pelletier.

[M.C. Peuple-Courrier]

... Sur la Ferme Elite 81 Beaux Prés de Pelletier & Fils

(M.C.) Lorsque vous roulez sur la route 132 en direction est à la hauteur de St-Roch des Aulnaies, vous apercevez à votre gauche, immédiatement après le viaduc croisant l'autoroute 20, une magnifique ferme qui domine trois silos atteignant 65 pieds de hauteur. Vous passez alors devant la Ferme Elite 81, la Ferme Beaux Prés Pelletier & Fils.

Ce n'est pas d'hier que la famille Pelletier dirige les destinées de cette ferme puisque c'est la 11^{ème} génération qui s'y succède. Aujourd'hui, le père Patrice opère la ferme avec deux de ses fils, Placide et Réal, tous deux diplômés de l'In-

stitut de Technologie Agricole de La Pocatière.

En 1945, Patrice épouse Lucille Hudon dont il aura cinq garçons et deux filles. La même année, son père Armand lui cède la ferme qui comptait alors 80 acres en culture, 35 acres en bois et dix vaches.

Avec les années, l'entreprise grandit. On procède à l'achat de quatre autres terres, respectivement en 66, 67, 70 et 75. La dernière transaction fut la vente d'une terre éloignée en 76. Comme résultat, la ferme familiale compte maintenant 276 acres en culture, 60 acres en bois

et un troupeau de 130 têtes.

Cette croissance a évidemment nécessité la construction de bâtisses adéquates: un entrepôt à foin en 69, deux silos à grain en 73, une remise et la maison de Réal en 75, un premier silo à foin en 76, la vacherie, l'atelier de réparation et un deuxième silo en 79, et enfin un troisième silo en 80.

L'amélioration des terres s'est faite au rythme de 150 à 200 heures de travaux mécanisés par année. Aujourd'hui, on emploie de 35 à 40 tonnes d'engrais chimiques par annuellement.

L'insimination artificielle est utilisée à 100% depuis une quin-

zaine d'années. Des 130 têtes du cheptel, 60 vaches sont en production, la moyenne par animal étant de 15 200 livres de lait avec B.C.A. de 148-150. La production totale est de

915 000 livres de lait par année.

Outre l'industrie laitière, la Ferme Beaux Prés fait l'élevage de poulets à griller, à raison de quatre élevages de 6 500 spécimens par an.

Poste incendie à St-Michel Nouveau délai

Par Paul Beaudoin

Le Conseil municipal de St-Michel a finalement arrêté son choix sur le site du futur poste à incendie en décidant d'ériger le bâtiment juste en face du Centre communautaire dès que la Commission de protection du territoire agricole donnera son autorisation.

La confirmation récente d'une subvention de 18 750 \$ dans le cadre du programme d'amélioration des équipements communaux (P.A.E.C.) et le succès inattendu des pourparlers avec la Direction de l'hôpital Notre-Dame de Lourdes ont obligé les administrateurs municipaux à réviser leurs positions dans ce dossier controversé.

Il n'est plus question de construire sur le site de l'actuel poste à incendie en face de l'hôpital. Selon l'entente intervenue entre les parties, cette institution accepte de verser 10 000 \$ à la Corporation de St-Michel pour écarter à perpétuité l'érection d'un édifice sur cette portion de terrain, situé dans l'arondissement de l'hôpital. D'autre part, cette

dernière s'engage à acheter une partie de terrain à la municipalité pour une valeur de 2 000 \$. La Corporation municipale maintiendra cependant ses privilèges sur la citerne. L'autre caserne de pompiers sera ainsi érigée au nord de la Route 132 en face du Centre communautaire. Ce lot est déjà propriété de la municipalité depuis 1973. Dès que les démarches pour le dézonage seront complétées, on procédera par soumissions publiques pour l'octroi de ce contrat.

S'il n'y a pas de retard indu dans la confection des plans et devis, le Conseil espère en finir avec ce dossier cet automne.

PAVILLON

PONTIAC BUICK LTEE

LA POCATIERE 858-2946

L'ENDROIT DU BON SERVICE

Route de l'Anse

LE CLIENT QUI ACHETE NOS PRODUITS
SERA PLUS SATISFAIT
QUE TOUT AUTRE

PROFITEZ DU PROGRAMME CANADIEN DE REMPLACEMENT DU PÉTROLE!

(P.C.R.P. subvention jusqu'à 800,00\$ pour résidentielle)

Pour tous renseignements relatifs aux modifications électriques, changement de chauffage (huile pour électricité ou combiné bois-électrique), travaux électriques de ferme, etc... consultez:

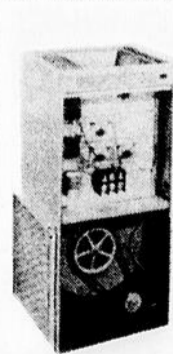
GAGNON ÉLECTRIQUE ENR.

Entrepreneur électricien

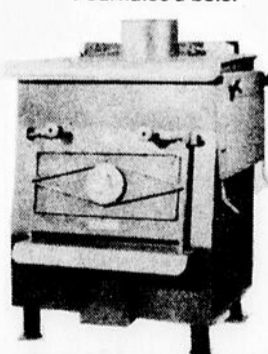
St-Roch des Aulnaies Tél.: 354-2987

(ESTIMATION GRATUITE A DOMICILE)

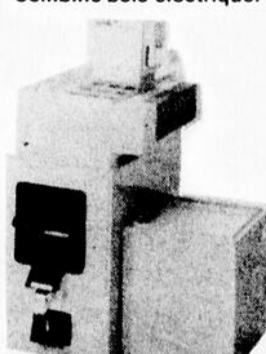
Air chaud électrique:



Fournaise à bois:



Combiné bois-électrique:



Aide financière du Québec à Bombardier Inc.

Québec, le 6 août 1982. Monsieur Rodrigue Biron, ministre de l'Industrie, du Commerce et du Tourisme, a le plaisir d'annoncer qu'il autorise la Société de développement industriel du Québec (S.D.I.) à accorder une aide financière au montant de 475 000\$ (sous forme de prise en charge d'une partie du coût des intérêts sur les emprunts) à Bombardier Inc. (division du transport en commun) de Montréal, fabricant de matériel de transport à l'usine sise à La Pocatière.

création de 320 emplois. Cette aide financière est accordée en vertu du programme d'aide aux entreprises manufacturières oeuvrant dans un secteur dynamique, utilisant une technologie moderne et démontrant une productivité élevée. Ce programme d'assistance financière correspond à la vocation fondamentale du M.I.C.T.: stimuler le développement économique et favoriser la transformation de la structure industrielle du Québec. De plus, par certaines conditions reliées à l'aide financière, la S.D.I. incite l'entreprise bénéficiaire à acheter le maximum de biens et de services auprès d'entreprises québécoises.

L'aide accordée par la S.D.I. est reliée à un projet d'investissement de 4 494 700\$ au Québec et pourrait amener la



Victorien Joncas...

P. A. Boutin Inc.
Assurances

St-Roch des Aulnaies
1-692-0660 frais virés

Résidence fin de semaine:
354-2888

ASSURANCES GÉNÉRALES

Automobiles-propriétaires occupants-locataires
occupants-responsabilité-commerciales
cautionnement-marines

ASSURANCE-VIE

-Risques réguliers - Assurance revenu - Risques aggravés - Assurance santé - Fond de pension - Assurances accidents

LAUZON
260 St-Joseph
833-7541

QUÉBEC
71, St-Pierre
692-0660

DE VOTRE MARCHAND

Jean-Guy Chenard Inc.

Matériaux de construction
Quincaillerie

St-Roch des Aulnaies 354-7738

Loto 6/36		Prochain GROS LOT 509 000,00\$	
Date 13-08-82	5 7 8 25 31 32	NO COMP. MEMBRE 3	
GAGNANTS	0	244 282,00\$	
5/6+	12	12 214,10\$	
5/6	188	1 169,40\$	
4/6	9202	66,30\$	
Ventes totales 2 648 771,00\$		463	108,00\$

13-08-82		738117	
38117	5 000\$	117	50\$
8117	250\$	17	5\$
Provincial		7274091 500 000\$	
Date 13-08-82	4091	100\$	
274091	50 000\$	091	25\$
74091	1 000\$	91	10\$

Des vacances en bateaux d'un océan à l'autre

Au Québec, le tourisme nautique se fait chaque année plus important! Besoin d'évasion et espoir d'aventure poussent des milliers de sportifs à lancer sur les eaux une véritable flotte de quelque 100.000 bateaux. Est-il, à la belle saison, façon plus originale de découvrir un pays?

Parmi les grandes voies navigables du Québec, le fleuve Saint-Laurent occupe une place de choix: depuis les Grands Lacs, au coeur du continent, jusqu'au golfe et à l'océan Atlantique, il coule sur 2.000 km et arrose plus de 50 ports de plaisance bien aménagés et pourvus de tous les services!

Aux plaisanciers qui le

descendent, le Saint-Laurent offre 1.600 km de rivage. En quittant la région ontarienne des Mille-Isles, le navigateur débouche sur le lac Saint-François, premier élargissement du fleuve, face à la ville industrielle de Valleyfield que borne au sud une magnifique région agricole.

Sur les pas de Dollard Des Ormeaux

Le confluent du Saint-Laurent et de la rivière des Outaouais est l'un des rares deltas intérieurs au monde: de nombreuses îles, dont l'île de Montréal, la plus grande, y baignent dans les affluents du fleuve et de la Grande Rivière. L'Outaouais y débouche

gracieusement et forme le lac des Deux Montagnes que les amateurs de plaisance recherchent pour ses magnifiques paysages. A peu de distance de la métropole, et jalonné d'excellents ports, il est bordé de plages, de terrains de golf, de pique-nique et de camping.

Le navigateur qui s'y engage pour remonter l'Outaouais refait le voyage de Dollard des Ormeaux dont un parc du gouvernement, à proximité, porte le nom. A Carillon, le grand barrage de l'Hydro-Québec et, à Oka, le monastère des Trappistes, rappellent à l'industriel et au gastronome deux réalités bien québécoises: l'électricité et le fromage! Plus loin, Hull, la charmante voisine québécoise d'Ottawa, la capitale nationale. Pendant longtemps, l'Outaouais n'a transporté que barges et radeaux chargés de bois. Aujourd'hui, il se raffine et ne laisse plus passer que de gracieuses embarcations.

Le Richelieu, ses écluses et une autre page d'histoire

En aval de Montréal et de tout de suite après les îles de Terre des Hommes, le fleuve s'entrecoupe de quelques autres îles et commence sa litanie de villages historiques: Varennes, Repentigny, Verchères.

A Sorel, le Richelieu, un affluent de taille, sort d'une belle vallée; il a pris sa source dans le lac Champlain, au nord de la frontière internationale qui sépare le Québec des États de New-York et du Vermont. C'est la voie d'entrée la plus populaire des yatchmens américains venus de l'Atlantique, par New-York et sur l'Hudson. Ses rives sont bordées de fermes, de vergers et de vieilles maisons de pierre. A Saint-Jean et Iberville, à Chambly et dans l'Île-aux-Noix, de vieux forts rappellent le passé mouvementé de la région. "Sentier" de guerre des Indiens, il fut emprunté par les soldats français, les colons anglais et les troupes américaines de la guerre de 1812. La pêche y est excellente et les ports de plaisance nombreux. Au confluent du Saint-Laurent, il débouche sur les îles de Sorel, merveilles de verdure, de chenaux et de paysages.

Le Saint-Laurent poursuit son voyage vers le nord-est en débouchant dans un troisième lac, le lac Saint-Pierre, que bordent les villes de Louiseville, Yamachiche et Nicolet. Il se rétrécit subitement à Pointe-du-Lac et reçoit les eaux de la rivière Saint-Maurice qui forme un autre delta intérieur, à Trois-Rivières, la capitale mondiale du papier journal. Les bras de la Saint-Maurice, à proximité du vieux quartier de Trois-Rivières et du sanctuaire de

Cap-de-la-Madeleine, offrent de belles eaux à la navigation et sont dotés de ports de plaisance.

Vers l'Atlantique

Le fjord Saguenay prend source dans le lac Saint-Jean et se jette dans le fleuve à Tadoussac. Ses rives escarpées se soulèvent en grands caps verts et noirs; les plus connus sont les caps Trinité et Éternité, à 65 km de l'embouchure. Cette rivière profonde était la

grande avenue des coureurs des bois.

Après le Saguenay, le fleuve s'élargit de plus en plus. Il devient gigantesque. Il écarte d'un seul coup la Côte Nord et la Gaspésie puis débouche dans le golfe Saint-Laurent où le navigateur choisira de s'arrêter à l'île d'Anticosti, à Gaspé ou aux îles de la Madeleine, avant de poursuivre jusqu'aux îles Saint-Pierre et Miquelon en route vers les provinces maritimes. Puis, c'est l'Atlantique!

Vers l'Ouest canadien



La navigation de plaisance nous permet aussi de découvrir l'ouest du pays.

En quittant le Québec, si vous désirez vous diriger vers l'ouest canadien, le tourisme nautique vous propose maintes excursions où l'amoureux de la nature et des grands espaces que vous êtes, n'a que l'embaras du choix. Les circuits et les services abondent et ils peuvent vous conduire jusqu'au Pacifique ou dans le Grand nord. Ils vous invitent aussi bien à la descente d'une rivière en radeau qu'à une expédition en canot sur les cours d'eau de la Toundra. Voici donc quelques exemples:

Si vous voulez constituer un répertoire d'histoires de pêche, nous vous conseillons sept jours de pêche au saumon, à l'omble et à la truite mouchetée ou grise dans l'Arctique québécois près de Fort Chimo. Pour obtenir plus de renseignements, prière de communiquer avec M. Bill Tait, Aventures dans l'Arctique (coopérative des Esquimaux du Québec), 880, rue Bégin, Saint-Laurent (Québec).

L'été, une expédition en canot dans le pays sauvage du Nord ontari-

rien devient une étude minutieuse du territoire (Bouclier précambrien) et de l'histoire de ses habitants avec Headwaters, C.P. 288P, Temagami (Ontario). Des excursions de deux semaines sont organisées pendant les mois de juillet et août, tout l'équipement est fourni de même qu'un guide-historien. Temagami est situé à 480 km (300 milles) au nord de Toronto (Ontario).

North Country River Trips offre des descentes en radeau sur les rivières Berens, Pigeon et la rivière au Tremble, à environ 264 km (165 milles) au nord de Winnipeg (Manitoba). Ces cours d'eau tumultueux, qui se jettent dans le lac Winnipeg, ne procurent pas que les frissons d'une descente en radeau, mais

fournissent aussi un des meilleurs sites de pêche sportive du Centre-Nord manitobain. Prière d'écrire à North Country River Trips, Berens River (Manitoba).

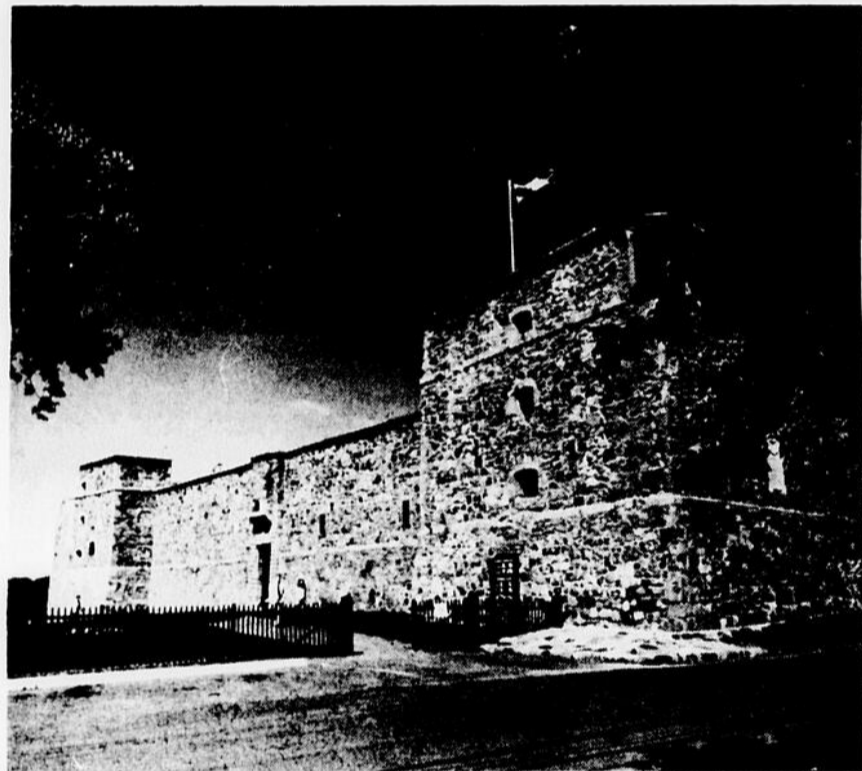
La route du lac Hanson, dans le nord de la Saskatchewan et à l'ouest de Flin Flon (Manitoba) constitue le circuit idéal pour le camping et la pêche en famille. Pour obtenir tous les renseignements nécessaires concernant les centres et les pavillons disséminés dans ce pays de lacs et de forêts, s'adresser à SaskTravel, 1825, rue Lorne, Regina (Saskatchewan), S4S 3N1.

Notre prochaine page de voyage: ABITIBI-TÉMISCAMINGUE

N.D.L.R.

Nous tenons à rappeler à nos lecteurs que la page hebdomadaire A-1 VOYAGE demeure une page de groupe, réalisée pour un grand nombre d'hebdomadaire du Québec, touchant explicitement l'aspect touristique des pays concernés.

En aucun temps, les textes d'informations-voyages ne touchent les conditions politiques ou politico-sociales du pays visité. Un grand nombre de reportages proviennent de rédacteurs ayant déjà effectué le voyage décrit. Dans d'autres cas, il s'agit d'un résumé d'informations recueillies à partir de dossiers confectionnés de diverses documentations officielles et de brochures et dépliants gouvernementaux.



Le fort Chambly juste à côté de la marina. Une étape intéressante pour le vacancier qui remonte la rivière Richelieu.



La beauté de nos rivières, leur calme, une détente pour les amateurs de canot.



SERVI

Affilié à J.L. Duval



Le plus près
de la famille

Servi-aubaines

Spéciaux en vigueur jusqu'au 22 août 1982



**SOUPE AUX
TOMATES**

AYLMER

Bte 10 oz

3/89¢



**BOISSON
GAZEUSE**

Coca-Cola et SPRITE

Btle 750 mL 6/

2,95

+ dépôt



**PAPIER DE
TOILETTE**

Beige ou blanc
VELOUR

Pqt 4 rlx

1,29



**BREUVAGE
(3 variétés)
ROUGEMONT**

Btle 64 oz

1,03



**CROUSTILLES
Rég. et B.B.Q.
YUM YUM**

Sac 400 g

1,89

Servi-tendre dans les viandes



BIFTECK DE RONDE

Compl. désossé
Cat. Can. A-1

4,69/kg
2,13/lb

BIFTECK DE SURLONGE

Cat. Can. A-1

6,59/kg
2,99/lb

**BIFTECK OU ROSBEEF DE POINTE DE
SURLONGE**

Cat. Can. 1

5,98/kg 2,71/lb

JAMBON CUIT

Bloc

TAILLEFER

5,59/kg 2,54/lb

SAUCISSES FUMÉES

TAILLEFER

454 gr.

1,59 ch.

SIMILI-POULET

TAILLEFER

3,29/kg
1,49/lb



KETCHUP

HEINZ

Btle 1 L

2,07



**MARGARINE
MOLLE**

MONARCH

Cont. 1 lb

89¢



Servi-frais dans les fruits et légumes

**POMMES
DE TERRE
NOUVELLES**

Pr. Québec
Can. No 1
Sac 10 lbs



1,35 ch.

PRUNEAUX

Pr. Imp.

Can. No 1

2,01/kg
91¢/lb

MELON MIEL

Pr. Imp.

Can. No 1

1,89 ch.

CAROTTES

Du Québec, Can. No 1

Sac 5 lbs

89¢

produits surgelés

**TARTE AU
SUCRE**

ST-HUBERT

575 gr.

2,75 ch.

**JUS
D'ORANGES**

McCain

Bte 12 1/2 oz

1,19 ch.



le choix du Connaisseur

SAUCE HOT CHICKEN

GRAD

Bte 14 oz



51¢

NOURRITURE CHIEN

Boeuf ou poulet GRAD

Bte 25 oz

360¢

ALLUMETTES

Livrets GRAD

Bte 50/1 C

39¢

Du monde bien Servi-able

POIVRE NOIR

Gourmet rég. SCHWARTZ

Ch.

79¢

BISCUITS

Pépites chocolat et Oris

CHRISTIE Sac 450 g

1,69

BEURRE D'ARACHIDES

Crèmeux SKIPPY

Jerre 1 kg

3,69

NOURRITURE TAMISÉE

(28 variétés) GERBER

Pot 4.5 oz

43¢

BREUVAGE et JUS DE FRUITS

(6 variétés) GERBER

Bte 4.5 oz

43¢

LITIÈRE

SANLAR

Sac 4 kg

1,79

NOURRITURE CHIEN

Produit PEP

Bte 25.5 oz

65¢

Spéciaux disponibles
chez ces marchands seulement

Les photos de cette page ne servent qu'à illustrer la marque des produits annoncés,
le texte prévaut en tout temps.

Nous nous réservons le droit de limiter les quantités et
de corriger les prix incorrects résultant d'une erreur d'impression

on pense à vous

Tourville

Jasmin Lord — 359-2525

St-Paul

Paul Proulx — 469-2424

St-Eugène — 247-5350

Mme Geneviève Gamache

St-Perpétue — 359-2944

Alimentation J.M. Morneau

Montmagny — 248-0552

Alimentation St-Thomas

St-Raphaël X

Claire Morin — 243-2720

St-Vallier X

Laval Marquis — 884-2894

St-Philémon

André Roy — 469-2949

Cap St-Ignace Alimentation

du Faubourg — 246-5575

St-Félicité X

Alimentation Bernier — 359-2007

Armagh

Paul Eugène Langlois — 466-2030

St-Lucie

Serge Gonthier Enr. — 223-3121

La Durantaye

Pierre Lessard
884-2481

Info-golf Montmagny

Dimanche le 8 août avait lieu le tournoi "Omnium de L'Islet" pour la 8e année consécutive. Ce tournoi regroupa 68 participants et la lutte a été fort intéressante tant chez les classes A que chez les classes B.

En classe A, 2 équipes ont terminé avec un compte de 70. Il a fallu 1 trou supplémentaire à Denis Couillard et Denis Thibault pour l'emporter sur l'équipe formée d'Henri Pelletier et Michel Forgues. En classe B, Jean Grandmaison et Robert Morin ont vaincu Jean-Guy Marier et Régis Ouellet également en élimination. Les équipes avaient joué 78. Chez les dames, la victoire est allée à Rachel Boulay et Thérèse Caron avec un compte de 88. A 89, suivait l'équipe formée de Pierrette Mignault et d'Yvette K. Grandmaison.

Les 10 et 11 août, nos junior se sont rendus à Rimouski au tournoi Bic Invitation. 3 de nos golfeurs se sont illustrés de façon particulière. Il s'agit de Bobby Bélanger qui a remporté les honneurs de la classe A avec un compte de 159. Il lui a fallu un trou supplémentaire pour disposer de son adversaire. Dans le B, la victoire est allée à Gilbert Guimont. Il a terminé 1 coup devant Bruno Bernier qui a joué 177.

Les 18 et 19 août prochain se tiendra le championnat junior local (36 trous). Les jeunes golfeurs ont jusqu'à mardi soir 17:00 pour s'inscrire. Jeudi le 19 août, les débutants (ceux qui ont suivi des cliniques) pourront également participer au tournoi. Pour ces derniers, la formule retenue est un "continuous mulligan". Ils seront accompagnés dans leur ronde (9 trous) par un golfeur sénior. Ces jeunes ont également jusqu'à mardi pour s'inscrire.

Samedi le 21 août se tiendra la finale "Coupe Molson". Bien sûr, les membres ne seront pas affectés par ce tournoi et pourront évoluer sur leur terrain puisque cette finale ne regroupe que 10 joueurs.

Dimanche le 22 août aura lieu la journée d'inauguration officielle du 18 trous. Plusieurs golfeurs tels Jos D'Avignon, Ben Brie, Jacques Leclerc, Jacques Bégin ont confirmé leur présence. Ce tournoi, je le rappelle, est ouvert à tous les anciens membres également. Ces derniers doivent donc considérer cette information comme une invitation. L'atmosphère sera à la fête lors de cette journée. De plus, les joueurs qui le désirent peuvent former leur propre équipe. La formule du tournoi: continuous mulligan par équipe de trois. Une épiluchette de blé d'Inde et un souper compléteront la journée. Carmen Ouellet Publiciste

cartes professionnelles



DENTUROLOGISTE

Gaëtan Gauthier, D.D.

205, 5ième AVENUE, SUITE 102
L'ISLETVILLE

SUR RENDEZ VOUS SEULEMENT

247-3187

Notaires

Boutin, Boulanger, Dolan

Notaires et conseillers juridiques
25 Boul. Taché o. suite 102 Montmagny
248-1115

Bureau tous les lundis soirs à
Cap St-Ignace chez M. Alfred Thèberge 246-5329
St-François au 421 Boul. St-François ouest 259-7308

Assurances



**Jeanne L.
Boulanger**

COURTIER D'ASSURANCES GÉNÉRALES
Vie - Feu - Vol - Accident
Responsabilité Auto
Edifice Ruelland & Boulanger inc.
31 de la Fabrique 248-0226

Arpenteurs-géomètres



**ARPENTEUR-
GEOMETRE**

Jacques Pelletier

Depositaire d'une partie du greffe
de Marc Thiboutot
206, 11e Rue, Montmagny
248-2091

Arpenteur - Géomètre



GAËTAN MASSON

172 des Meuniers, Montmagny
248-6107

Ingénieurs conseils

DESPRES, LANDRY & ASS.

Ingénieurs conseils
Montmagny Tel.: 248-0622

Optométristes

**Gobeil et
St-Martin**

OPTOMETRISTES

Edifice Allard, app. 21-23
46 Est. St-Jean Baptiste
Montmagny

248-3420

Jacques Deschênes

**Serge Lafond
Optométristes**

1 Place de l'Église
Suite 304, Montmagny

248-2072

TRUC DES 7 ERREURS



Dr Denis Ouellet, o.d.

OPTOMETRISTE

Examens de la vue, Choix de montures, Verres de contact
8A, Ave. de Gaspé Ouest
Face au stationnement de l'église
St-Jean Port-Joli, Cte L'Islet

Pour rendez-vous: 598-6128 - 598-6248

Tenue de Livres

Bureau: 1, 6e rue, Montmagny, Qué. Tél.: 248-2722

RAYMOND LORTIE

B.A., D.W.S.A., C.A.E.A.U.L.

Tenues de livres Rapports d'impôt Administration

Jean-Paul CLOUTIER
B.A., L.Sc.C., Adm.A.

J. Maurice CLOUTIER
B.A., L.L.L., Notaire

Saint-Paul, Co. Montmagny, Qué.

Gaston CLOUTIER
Cloutier et Cloutier 5rrg
Assurances Gén.

Guy CLOUTIER
B.A.
Administration

Les annonces du Peuple-Courrier ça rapporte

Directeur de
Funérailles

**LAURENT
NORMAND INC.**

Directeur de Funérailles
Montmagny, Bellechasse

Bur.: 248-0545

115 rue St-Louis Montmagny

*Ruelland &
Boulanger Inc.*
Maurice Boulanger
Directeur de funérailles
31 Ave de la Fabrique
Montmagny
248-1363

Avocats

**ROBERT
DAVELUY**

B.A., L.L.L.

Avocat procureur

Edifice Allard

Rue St-Jean Baptiste
Montmagny

RÉAL GARANT

Avocat et procureur

BUREAU

77 Avenue de la Gare

Montmagny

Tel. bur. 248-0194

Tel. res. 259-7105

Ligne directe Québec
887-3957

Morin, Lemieux, Blais et Caron AVOCATS

Marcel Morin
B.A., L.L.L., L.L.M.

Pierre Blais
B.A., L.L.L.

Jean-Alain Lemieux
B.A., L.L.L.

Jean Caron
DEC L.L.L.

25 Boul. Taché ouest, Montmagny
Suite 205 G5V-2Z9 248-3114

AVOCATS

Pelletier et Guimont

68 Palais de Justice

Montmagny 248-5536

Rés.: Me Florian Pelletier 248-1803

Rés.: Me Marcel Guimont 248-2367

BUREAU ST-PAMPHILE: 4, RUE LEGROS
356-5402

Comptables

Fernand Breton, C.A.

Comptables agréés

68, rue du Palais de Justice
Edifice Couillard (suite 101)
MONTMAGNY, P.Q.

Bur.: 248-1232 Rés.: 248-1513

Corriveau, Bujold, Lavoie Madore & Associés

Comptables agréés

15 Ave St-Magloire, Montmagny Tél.: 248-1303

ASSOCIÉS RÉSIDENTS:

Lionel Corriveau C.A.
Gaston Bérubé C.A.

Roland Pouliot C.A.
Conrad Guérette C.A.

Les Galeries La Pocatière Tél.: 856-2547

ASSOCIÉ RÉSIDENT:

Louis-Marie Dionne C.A.

AUTRES BUREAUX: Rivière-du-Loup, Matane, Ste-Anne des Monts,
Chandler, New-Richmond

Jannine Caron-Giasson, C.A.

26 Chemin du Roy Est,
St-Jean Port-Joli

Bureau: 598-3338

**Mallette
Benoit
Boulanger
Rondeau & Associés**

COMPTABLES AGRÉÉS 1, PLACE DE L'ÉGLISE, MONTMAGNY 248-5777
4, RUE LEGROS, ST-PAMPHILE 356-5269

Associés résidents: Pierre Beaulieu, c.a. Martin Chouinard, c.a.
René Gagnon, c.a. Johanne Blais, c.a.

MONTREAL, QUEBEC, SHERBROOKE, RIMOUSKI, SEPT-ÎLES, MONTMAGNY, SAINT-JÉRÔME,
STE-AGATHE-DES-MONTS, MAGOG, PORT-CARTIER, TROIS-PISTOLES, ST-PAMPHILE

Représentation nationale et internationale



La Co-op "Logis d'or" souhaiterait faire l'acquisition de ce terrain pour ériger son édifice de dix logements. Cette alternative au parc municipal comporte malgré tout certains avantages dont la proximité des services.

[P.B. Peuple-Courrier]

Co-op d'habitation à Armagh

La participation municipale est loin d'être acquise

Par Paul Beaudoin

Une proposition de la Co-op d'habitation "Logis d'or", faisant état d'une participation financière municipale de 17 580 \$ dans l'érection d'un édifice de 10 logements de 337 280 \$, a été accueillie avec la plus grande circonspection par les autorités municipales.

M. Mario Morand, porte-parole de la Co-op, a révélé, lors d'une séance d'information mercredi dernier, que ce montant représentait les coûts supplémentaires que la Co-op doit assumer afin d'ériger son projet sur le nouveau site, comparativement à l'emplacement initial du parc municipal.

L'achat d'un terrain de 30 000 pieds carrés signifie ainsi 6 000 \$ supplémentaire selon le tableau de la répartition des coûts détaillés, comprenant entre autres 2 580 \$ en taxes durant la construction, 4 000 \$ pour l'installation des services et 5 000 \$ de dynamitage.

La contribution de la

municipalité, explique-t-il, pourrait se faire sous différentes formes. D'abord, elle se traduirait par une subvention de 11 000 \$ (terrain et dynamitage), plus une exemption de taxes durant la construction, une subvention de 5 500 \$ en 1984, de 5 500 \$ en 1985 et de 3 000 \$ en 1986.

Enfin, la troisième et dernière hypothèse parle de l'installation des services, l'exemption de taxes durant la construction et l'exemption de taxes pour les années 1984-85 et 86.

Des réactions spontanées

Même si la contribution municipale ne dépassera jamais 17 580 \$, et qu'elle peut se situer en deça de ce montant, les élus municipaux n'ont pas tardé à réagir.

Le maire d'Armagh village, M. Robert Goulet s'est demandé, par exemple, s'il n'était pas préférable de mettre sur pied une politique de subventions incitatives à la construction domiciliaire.

Disant n'être pas contre

le projet de la Co-op, il affirme que les contribuables devront payer la facture de 18 000 \$, sans compter les contributions par la campagne de souscription populaire de 1 500 \$ et les 1 000 \$ des organismes locaux.

Selon une évaluation globale de 10 000 000\$, il faudrait imposer une taxe de 0,18 \$ à environ 325 propriétaires pour récupérer ce 18 000 \$. Pour une évaluation de 50 000 \$, un contribuable verserait 90 \$.

M. Morand a fait valoir

de son côté que la Corporation municipale retirera annuellement 3 900 \$ en taxes d'eau et 960 \$ en taxes municipales grâce à cette nouvelle construction.

Cette contribution municipale est cependant loin d'être acquise.

Les élus municipaux abordent ce sujet avec beaucoup de circonspection. Il faudra, conclut le maire, prendre le pouls de la population et consulter les citoyens avant de prendre une décision finale dans ce dossier.

St-Raphaël revient à la charge pour une agence de la S.A.Q.

(P.B.) Après avoir demandé en vain il y a quelques années une succursale de la Société des Alcools du Québec (S.A.Q.), la Corporation de St-Raphaël revient à la charge pour l'implantation d'une agence de la S.A.Q. sur son territoire.

Selon l'adjoint au président de la S.A.Q. M. Charles Turmel, la Société met actuellement sur pied d'autres moyens susceptibles de procurer, à coût moindre, le service attendu par la clientèle rurale, a-t-il précisé dans un premier temps au Conseil municipal.

Le nouveau système de vente, étudié depuis trois ans, prévoit l'im-

plantation d'agences plutôt que de succursales beaucoup plus dispendieuses. Des projets pilotes ont d'ailleurs été mis de l'avant à St-Paul de Montmagny et à Squattek.

Compte tenu qu'une vingtaine de localités du Québec pourraient être desservies de cette manière dans quelques années, la municipalité de St-Raphaël souhaiterait qu'une expérience semblable soit menée

immédiatement chez elle.

La municipalité est située à plus de 30 km d'un magasin de la Société et le bassin de population répond largement à cette demande, estiment les élus municipaux.

Rappelons en terminant qu'une telle agence permet à un marché d'alimentation, détenteur d'un permis, de vendre des vins et des spiritueux à sa clientèle.

Subvention

Le député de Montmagny-l'Islet, M. Jacques Leblanc, annonce que le Ministère des Transports a octroyé une subvention totale de 150 000 \$ aux municipalités du Comté dans le cadre du programme "d'aide à l'amélioration du réseau routier municipal", pour l'exercice financier 1982-83.

Il est à noter que les chemins à vocation agricole sont inclus dans ce programme.

Ce montant représente une augmentation de 40 000 \$ sur la subvention de l'année dernière (1981-82), dans le but de mieux répondre aux besoins des municipalités qui doivent assumer l'entretien d'une voirie municipale: rues et chemins à vocation agricoles.

Cette somme est répartie entre toutes les municipalités qui sont informées des conditions d'admissibilité au paiement de la subvention.

Du nouveau au CASTEL DES FALAISES

Après trois ans d'opération et devant le succès croissant de sa salle à manger, dû à quelques spécialités, notamment son **steak au poivre** et ses **fruits de mer**, le "Castel des Falaises" se voyait dans l'obligation de grossir son personnel, ceci afin d'offrir un meilleur service à sa clientèle et d'apporter un peu de renouveau.

C'est pourquoi, il vient d'engager

MARIO FOURNIER

celui-ci, jeune diplômé de l'Institut d'Hôtellerie du Québec a de plus de deux (2) ans d'expérience dans le domaine de la cuisine.

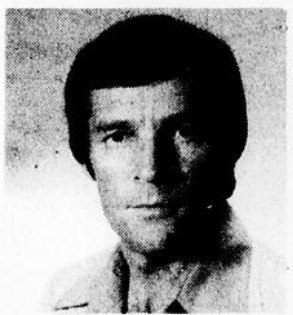
Notamment, il a travaillé au Sélecte "Club de Golf de Laval sur le Lac"; près de Montréal.

C'est un gars qui n'a pas peur de l'ouvrage, qui aime son métier et qui fera son possible pour seconder le patron et satisfaire son aimable clientèle. Bref, de bonnes soirées en perspectives pour les amateurs de "Bonne chair".

Ne m'oubliez pas pour une petite voiture neuve ou usagée

Chabot Auto Inc.

248-0612



Jeffrey Gaudreau
Conseiller



Clinique d'Acupuncture de Lévis

22 rue Ste-Thérèse, Lévis.
Louis Blais

833-8692

Docteur en médecine traditionnelle chinoise - Spécialiste en acupuncture - Membre de la société internationale d'acupuncture et de l'association d'acupuncture du Québec

L'acupuncture traite en particulier

Rhumatisme, arthrite, arthrose, sciatique, lombalgie, névralgie, troubles digestifs, asthme, bronchite, sinusite, rhume des foins, maux de tête, troubles circulatoires, troubles génito-urinaires, insomnies, nervosité, bursite, tabagisme, etc.

Heures d'ouverture:

Lundi, mercredi, vendredi de 9h00 à 21h00

ACHETEZ directement du MOULIN A SCIE

VENTE: Gros — Bois de construction
Detail — Bardeau de cedre
— Cedre carre, etc...

Service de transport, sciage et rabotage au mille pieds

LEMIEUX et FILS enr.

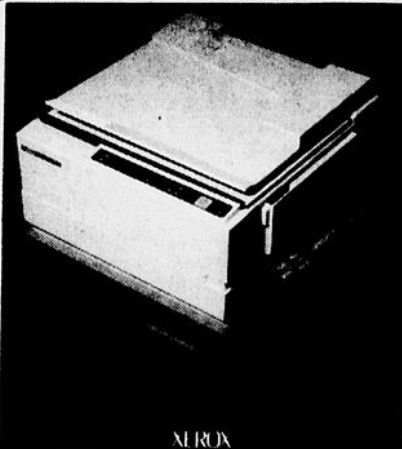
317 ch. des Pionniers O, Cap St-Ignace
cité Montmagny

246-5508

Acheteur de tremble et cedre de 8 pied

SPÉCIAL

- Cedre carre plane no3 225 \$ mille pieds.
- Planches de cedre no1 et 2 enbouffete en V 375 \$ mille pieds.
- Planches de tremble enbouffete 200 \$ mille pieds.



XEROX

XEROX ANNONCE DU JAMAIS VU

jusqu'au 31 août seulement.

C'est le temps ou jamais de vous procurer un COPIEUR XEROX.

XEROX 3100
Prix de liste 3 695\$
Prix de promotion
2 995\$

XEROX 3107
Prix de liste 5 995\$
Prix de promotion
4 495\$

XEROX 3450
Prix de liste 11 995\$
Prix de promotion
8 495\$

NOTRE TOUT NOUVEAU
XEROX 2830
4 495\$

RABAIS DE 5% SUR ACHAT COMPTANT

Soyez exigeants et économes. Achetez un petit copieur Xerox

APPELER dès maintenant à notre bureau de

QUÉBEC 1-800-463-5191

Xerox est une marque déposée de XEROX CORPORATION utilisée par XEROX CANADA Inc. en tant qu'usager inscrit.

Date limite le 31 août 82

coop

Épicerie



**CHAMPIGNONS
SUCCESS**
tiges &
morceaux

bte
284 ml
10 oz

69¢



**SAUCE
SANDWICH
CHAUD HABITANT**

bte
398 ml
14 oz

35¢



**CAFÉ INSTANT
HILLS**

boc
284 gr
10 oz

3,88\$



**RELISH
HABITANT**

bocal
500 ml

1,29\$

**CROUSTILLES
DULAC**

sac
200 gr

1,09\$

**FROMAGE
TRANCHÉ
KRAFT** individuellement
(24 tranches)

pqt 500 gr

2,49\$

**DÉTERGENT
POUDRE
A.B.C.**

bte
6 litres
2.1 K

2,89\$

**JUS DE
TOMATES
AYLMER**

bte 540 ml
19 oz

45¢

**CAFÉ MOULU
CHASE AND
SANBORN**

sac
454 gr

2,49\$

**CHARBON
DE BOIS
GRILL TIME**

sac
9.7 K

4,99\$

**RINCE
BOUCHE
SCOPE**
boute 750 ml

3,29\$

**BISCUITS
LIDO**
Mix -100
Plus mix

2,99\$

**MOUTARDE
HEINZ**
bocal 500 ml

75¢

**PELLICULE
GLAD WRAP**
bte 60 m

1,35\$

**SHAMPOING
HEAD &
SHOULDER**
cont 450 ml

3,99\$

**YOGOURT
SILHOUETTE
DELISLE**
nature ou saveurs asst.
cont 500 gr

1,19\$

**VINAIGRE
BLANC
SCHWARTZ**
cont. 2.5 L

1,45\$

**SACS À
CONGÉLATION
GLAD**
moyen
bte 20

89¢

**DENTIFRICE
CREST**
régulier/menthe/gel
tube 100 ml

1,49\$

**CRISTAUX À
L'ORANGE
TANG**
bte 650 gr

2,29\$

**POUDING AU
RIZ
NESTLÉ**
bte 15 oz/ 425 gr

99¢

**SACS POUR
SANDWICH
BAGGIES**
bte 100

1,09\$

**POIS VERTS
ASST.**

AYLMER
bte 284 ml/10 oz

45¢

**THÉ GLACÉ
INSTANTANÉ
NESTEA**
bocal 682 gr/24 oz

2,69\$

**SIROP AU
CHOCOLAT
HERSHEY**
cont 284 ml

95¢

**ALLUME
FEU EN
CUBES**

ZIP
bte 375 gr

1,15\$

**PAINS
HOT DOG
& HAMBURGER**
pqt 12

79¢

**CÉRÉALES
POST**
Sugar Crisp
bte 400 gr

1,89\$

**SACS DE POUCELLE
GLAD**
intérieur junior
pqt 10

69¢

Les prix sont en vigueur du lundi
16 août au samedi 21 août
inclusivement.

« UN MARCHÉ BIEN PENSÉ »

cooprix

COOP... POUR PLUS D'ÉCONOMIES

LE BROCOLI: UNE EXCELLENTE SOURCE DE FIBRES ET DE VITAMINE C.

- Choisir des pousses d'un beau vert foncé, légèrement violacé et sans taches jaunâtres.
- Conserver au réfrigérateur une semaine, pas plus.
- Cuire dans peu d'eau bouillante salée. Calculer 10 à 15 minutes par kg. Enlever le couvercle pour les dernières minutes de cuisson.
- Calculer 500 g pour 3 à 4 portions.

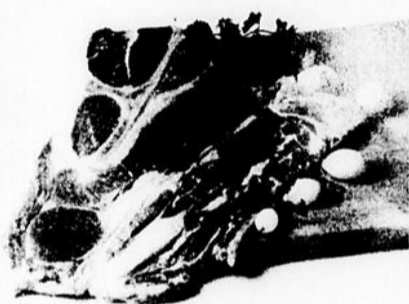
PAINS-SURPRISE AU BROCOLI

- 30 ml (2 c.) table! d'oignon haché
 - 30 ml (2 c.) table! de moutarde préparée
 - 30 ml (2 c.) table! de persil frais haché
 - 15 ml (1 c.) table! de margarine molle
 - 5 ml (1 c.) the! de jus citron
 - 250 ml (1 l.) de cheddar blanc râpé
 - 500 ml (2 l.) de brocoli cuit haché
 - 250 ml (1 l.) de jambon cuit dégraissé et haché
- donne 4 portions généreuses
- mélanger bien tous les ingrédients
 - farcir de ce mélange 4 pains à sous-marins dont on aura enlevé un peu de mie ou 4 pains per ta que vous aurez ouverts comme pour former une sa coche
 - cuire à 175 C (350 F) 20 minutes



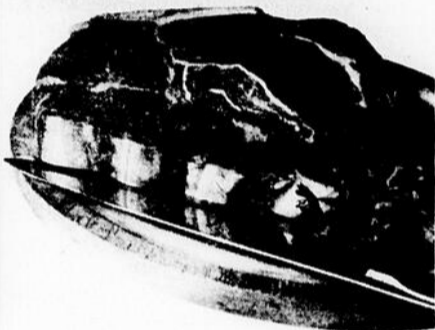
Vandres

Disponible dans les coopératives ayant un service de boucherie



2,38\$ / kg
1,08\$ / lb

ROSBIF DE CÔTES CROISÉES



3,70\$ / kg
1,68\$ / lb

BIFTECK DE PALETTE

coupe ordinaire
bon pour BBQ
Boeuf Canada catégorie A

3,04\$ / kg **1,38\$ / lb**

BOEUF HACHÉ

mi-maigre
Boeuf Canada catégorie A

4,14\$ / kg **1,88\$ / lb**

SAUCISSES FUMÉES

TAILLEFER
pqt 454 gr

1,38\$

BOLOGNE

TAILLEFER
morceau ou tranche

2,60\$ / kg **1,18\$ / lb**

JAMBON CUIT

TAILLEFER
tranché sur demande

5,47\$ / kg **2,48\$ / lb**

BACON CANTINIÈRE TAILLEFER

pqt 500 gr

2,38\$

CRETONS TAILLEFER

cont. 300 gr

1,98\$

DEMI SOC DE PORC FUMÉ TAILLEFER

demi cottage
env. 1.36 kg/3 lbs

5,91\$ / kg **2,68\$ / lb**

SAUCISSES PORC ET BOEUF TAILLEFER

3,70\$ / kg **1,68\$ / lb**

Fruits et légumes

TOMATES

Canada no 1
produits du Québec



88¢ / kg
40¢ / lb

LAITUE POMMÉE

Canada no 1
produit du Québec



35¢

CANTALOUPE

Canada no 1
produit de la Californie
calibre 45

65¢

BROCOLI

produit du Québec
calibre 14

79¢

CHOUX VERTS

Canada no 1

42¢ / kg **19¢ / lb**

CONCOMBRE

Canada no 1
produit du Québec

2/27¢

ROSBIF DE PALETTE DÉSOSSÉE

Boeuf Canada
catégorie-A

4,37\$ / kg
1,98\$ / lb

POMMES ROUGES

Pola Red
catégorie de fantaisie
fruits des États-Unis
cello 1.36 K (3 lbs)

1,39\$

6 lettres cachées
THEME

RESERVATION
D'UNE TABLE

MOT-MYSTÈRE

Lorsque tous les mots ci-dessous auront été utilisés horizontalement, verticalement et diagonalement dans la grille, il ne vous restera que les lettres servant à relever le MOT-MYSTÈRE.

A	cadre	F	N	repu
addition	carte	fourle	note	reste
alarme	cendrier	friture	P	rideau
apéritif	chef	G	pâte	S
assiette	clé	gâteau	patere	sauce
B	client	H	pilon	service
balai	cuisson	hôte	plat	T
banc	D	J	poêle	table
bière	dépôt	jarre	poëlon	tasse
bol	dessert	jus	R	taxe
bombance	diner	M	radio	the
buffet	E	ménage	regal	troir
C	écot	menu	repas	tournee
cabaret	épice			

La réponse du problème précédent: querelle

1	S	E	R	V	I	C	E	G	T	R	E	S	S	E	D
2	R	I	D	E	A	U	A	E	J	E	R	C	T	U	L
3	E	U	N	E	M	L	L	A	T	E	T	A	U	A	J
4	I	H	R	L	O	C	R	O	N	S	X	A	G	A	T
5	R	C	T	B	O	R	N	I	C	E	A	E	S	E	S
6	D	F	E	A	E	R	D	A	C	L	R	P	R	S	D
7	N	I	O	T	E	R	E	I	B	I	A	E	E	E	
8	E	T	E	U	T	E	P	A	O	R	B	E	P	R	T
9	C	I	N	R	L	E	N	R	D	A	E	O	N	U	A
10	N	R	E	E	E	E	I	R	C	D	T	P	A	T	P
11	A	E	O	M	I	T	E	S	U	I	I	E	U	I	O
12	B	P	T	A	R	S	A	T	S	O	T	T	L	R	E
13	M	A	L	O	T	A	O	P	L	A	T	O	I	F	L
14	O	A	F	E	H	C	L	E	G	A	N	E	M	O	O
15	B	U	F	F	E	T	R	A	C	U	I	S	S	O	N

En athlétisme

A son coup d'essai aux épreuves combinées, Alain Gourgues prend la troisième place

Pendant qu'on nous confirmait vendredi que deux des athlètes du club Lavironde Manon Gaudreau et Yves Paré, étaient sélectionnés sur l'équipe qui représentera la province de Québec lors de la compétition inter-provinces qui se tiendra cette année à Frédéricton, Alain Gourgues devenait lui le premier athlète de Lavironde à participer au Championnat provincial des épreuves combinées qui se tenait à Québec, samedi et dimanche, 14 et 15 août 1982.

Pour la catégorie juvénile, chez les garçons, il s'agissait d'un octathlon. Douze garçons de 16 et 17 ans, entamaient donc samedi matin une lutte à finir dans huit épreuves différentes dont l'issue ne devait être connue qu'à la fin de l'épreuve du 1500 mètres, dimanche en fin d'après-midi. Alain Gourgues commençait la journée en huitième place sur 100 m. pour terminer en troisième place en fin de journée après avoir pris beaucoup de points dans l'épreuve du disque et de la hauteur. Lors de la deuxième journée, les athlètes compétitionnaient dans quatre épreuves: 110 m haies, perche, javelot et 1500 mètres. Soulignons qu'Alain

débutait la journée en deuxième place suite à l'abandon d'un concurrent. Après le concours de la perche, dans lequel il réalisait une excellente performance de 3,40 mètres, Alain se retrouvait en première place avec 21 points d'avance sur Joël Lavoie du club Jeannois d'Alma mais lors de l'épreuve du javelot Alain retombait au deuxième rang à neuf points de Joël. Imaginez le suspens au moment du départ du 1500 m. Tous les concurrents savaient qu'Alain Gourgues de Lavironde devait battre Joël Lavoie de 3 secondes s'il voulait reprendre le

1er rang et ne pas sacrifier plus de 25 secondes à Francis Beausoleil du club Athélite qui s'est approché au troisième rang grâce à son javelot. Or Francis enleva facilement le 1500 mètres en 4 min. 49 sec. alors que Joël termina troisième en 5 min. 04 sec. et Alain au neuvième rang en 5 min. 34 secondes. 1ère journée
100 m. 12,53 sec., 8e 476 pts. Longueur: 5,71 mètres 6e, 539 pts. Disque: 37,56 mètres 1er 637 pts. Hauteur: 1,81 mètres 2e 689 pts. Total 2341 pts, 3e rang. 2ème journée
110 m. haies 16,97 sec. 4e

665 pts. Perche: 3,40 mètres 2e 644 pts. Javelot: 40,50 mètres 3e 498 pts. 1500 m. 5 min. 34 sec. 9e 239 pts. Total 2046 pts. Grand total: 4387 pts, médaille de bronze. Somme toute une expérience exaltante pour Alain et son entraîneur et un excellent témoignage, encore une fois, que le travail et la persévérance à l'entraînement peuvent apporter d'immenses satisfactions. Bonne chance à Manon Gaudreau et Yves Paré qui doivent s'entraîner pour Frédéricton, mercredi matin. Michel Lamarche

"Garage Laurent Brochu" une défaite qui fait très mal

Mardi dernier, le club de baseball, Garage Laurent Brochu de Montmagny disputait son 4ième match à La Pocatière contre l'équipe La Grignotte. C'est la 2ième fois que c'est deux équipes s'affrontaient. La première partie, La Grignotte l'avait emporté 5 à 4 en prolongation et cette fois-ci elle l'emporte 8 à 7. Après six manches complètes de jeu, la marque était de 7 à 3 pour Montmagny. Le lanceur Paul-Arthur Chabot avait accordé un seul coup-sûr et trois buts sur balles. En septième manche le cul qui leur

tombe sur la tête, cinq buts sur balles consécutif et trois coup-sûrs donna l'avance et la victoire au club receveur. Défensivement rien de spécial à signaler, il y eut des erreurs coûteuses. Du côté offensif ce fut une excellente performance d'équipe. Une attaque de douze coup-sûrs pour une moyenne collective de .409. Tous les joueurs ont frappé la balle en lieu sur sauf le lanceur, ceux qui sont signalés à l'attaque, Christian Martin avec 4/4 et André Rachefort 2/4, de plus Christian Martin a fait produire trois points et pour sa part Martin Gendron a fait produire deux points.

Donc après quatre parties à La Pocatière, le Garage Laurent Brochu joue pour une moyenne de .500 soit deux victoires et deux défaites. Dans le prochain article, on verra quelques statistiques sur les joueurs. Jean Scherrer publiciste GLB

La course Terry Fox, reprise à La Pocatière

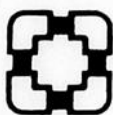
Le marathon de l'espoir de Terry Fox n'est pas fini, il ne fait, en réalité, que commencer. Les Canadiens, d'un bout à l'autre du pays, sont invités, le 19 septembre prochain, à se regrouper pour participer à la course Terry Fox pour le marathon de l'espoir. La Pocatière se joint à la Société canadienne du Cancer en organisant le marathon de l'espoir. Le départ et l'arrivée aura lieu au Centre culturel. Vous pourrez choisir l'une des trois distances, soient le 3, le 5 ou le 10 kilomètres.

Le départ du 3km sera à 13 heures 30; celui du 5 km à 14 heures et celui du 10 km à 15 heures. A la fin de la course, des certificats seront remis à tous les coureurs. Il n'en coutera rien pour participer à la course Terry Fox. Cependant, tous les coureurs ont invités à recueillir un minimum de 10\$ en commanditaires.

La formule d'inscription ainsi que la feuille de commanditaires seront disponibles au Service de loisirs à compter du 19 août. Rassemblez donc vos voisins, vos compagnons de travail et vos amis et participez à la course Terry Fox le dimanche 19 septembre. Continuons dans la foulée de Terry. Jacques Falardeau. Directeur Service de loisirs de La Pocatière

SERVICE DE POMPE A EAU

Vente et installation



Honorius Simard

Entrepreneur en plomberie et chauffage

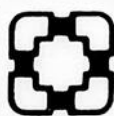
Berthier sur Mer. Que. G0R 1E0

Tél.: 259-7853

Entrepreneur
-plomberie
-chauffage

Jean-Claude Blouin Inc.

Vente
Installation
Réparation



150 Ave Ste Brigitte
Montmagny

248-3345



MATELAS CONDOR ENR.

C.P. 98, Cap St-Ignace
246-5611

MANUFACTURIER DE MATELAS ET DE LITS CONTINENTAUX
SPECIALITE: Fabrication de matelas particuliers pour personnes souffrant de déviation de la colonne vertébrale

DENTUROLOGISTE



André Normand

25 Boul. Taché ouest, Montmagny
(Entre les restaurants Bel-Air et Alouette)

248-0849



Serge Asselin, d.d.

DENTUROLOGISTE

Edifice municipal St-Paul

SUR RENDEZ-VOUS 469-3133



DENTUROLOGISTE

Roger Hallé d.d.

MONTMAGNY:

107, Cloutier Montmagny

248-4928

Rés. 259-7246

ARMAGH:

Mme Jeanne D'Arc Beaudoin
(Anciennement Bijouterie L. Labrecque)

21 Principale

466-2157

Demander Mme Beaudoin

Revêtement extérieur de tous genres

Résidentiel et commercial, fenêtres, galeries, etc.

-Personnel expérimenté en revêtement
-Estimation gratuite

-Service dans toute la Côte du Sud

Economisez l'énergie grâce à une bonne isolation et un revêtement adéquat

248-1562



JEAN LEMIEUX

Entrepreneur en construction et rénovation
résidentielle commerciale et bâtiments de ferme

349 Chemin du Côteau, Montmagny



Très beau choix de
Cartes de remerciements
et de Cartes mortuaires

**LES IMPRESSIONS
CARTES MODERNES INC**

404 Boul. Taché Est
TEI 248-4805

Montmagny

Les SPORTS

Montmagny domine au tournoi de golf du Peuple-Courrier

Par Claude Marchand

Parmi les 136 joueurs des huit clubs qui ont participé au 131^{ème} tournoi de golf du Peuple-Courrier de la Côte-du-Sud, samedi dernier le 14 août à Montmagny, ce sont ceux du club hôte qui ont nettement dominé la compétition.

Les grands gagnants de la journée sont en effet chez les hommes Jean Massé et Guy Bernier, de Montmagny, avec une fiche de 64 points, et chez les dames après élimination Colette Dumas et Pierrette Migneault, aussi de Montmagny, avec 80.

Par classes maintenant, les meilleurs sont Pierre Coulombe et Ghyslain Ouellet, de La Pruchière à St-Pacôme, avec 65 points; Jean Massé et Guy Bernier en A; Benoit Gaudreau et Clermont Bélanger, de Montmagny, avec 72 points après élimination de trois autres équipes en BB; Jocelin Isabelle et Serge Mercier, de Montmagny avec 71 en B; Raymond et Raynald Laboussière, de La Pruchière, avec 75 en CC; ainsi que Serge Blais et Denis Bertrand, de Montmagny, avec 80 en classe C.

Chez les dames les championnes sont

Monique Proulx, Lauréane Caron, de Montmagny avec 80 en A; Carmen Ouellet et Ginette Brochu, de Montmagny, avec 81 en B; Colette Dumas et Pierrette Migneault en C; et enfin Rachel Boulay et Huguette Montminy, de Montmagny, qui ont démontré de la persévérance avec 95 points en classe D.

Le tournoi était un 18 trous selon la formule Continuous Mulligan; il

s'est déroulé de 8h à 19h, retardé à trois reprises par autant d'averses. Néanmoins l'ambiance est restée excellente tout au long de l'épreuve étant donné les pointages très serrés. D'ailleurs, de l'avis de plusieurs, il n'y a pas de folie à faire sur le parcours du club de Montmagny où le terrain en est un de précision, très difficile; la moindre erreur se paie très cher.

Des trophées et des cadeaux offrant un vaste

choix, gracieuseté du journal Peuple-Courrier, furent remis aux gagnants. Soulignons enfin que le grand succès de cette rencontre sportive annuelle revient au comité organisateur de Lorenzo Montminy, capitaine-hommes, Carmen Ouellet, capitaine-dames, Alain Corriveau, assistant-capitaine, Huguette Montminy, assistante-capitaine, et Guy Boulanger, gérant du Club.



Le comité organisateur du tournoi: dans l'ordre habituel Guy Boulanger, Carmen Ouellet, Pierre Dumont, Alain Corriveau, ainsi que Huguette et Lorenzo Montminy.

Tournoi des Champions du Club de Golf Trois-Saumons les 22 et 29 août

(M.C.) Les membres du Club de Golf Trois-Saumons rivaliseront d'adresse les dimanche 22 et 29 août alors que se déroulera le tournoi des champions qui déterminera ses meilleurs éléments.

Il s'agit d'une

compétition de 36 trous étendue sur deux journées. Les participants joueront un premier 18 trous le 22 août et un deuxième le 29. Réservé aux membres du club uniquement, le tournoi comprendra les

classes masculines AA, A, BB, B, CC, C, et les classes féminines B, C et D.

Les intéressés ont jusqu'au 19 août pour s'inscrire au chalet du club de golf (598-9719). Le coût d'inscription est de 5\$.



De gauche à droite, Carmen Ouellet, capitaine des dames, Claude Marchand, directeur de l'information au Peuple-Courrier, Colette Dumas, membre de l'équipe féminine championne avec Pierrette Migneault [absente], et Pierre Dumont, président du Club de Golf de Montmagny.

La batture: centre d'attraction à la St-Hubert

(C.M.) Deux compétitions originales feront de la batture du fleuve le centre d'attraction des fêtes de la St-Hubert, samedi le 4 septembre à Cap-Saint-Ignace.

Les chasseurs, équipés de longues bottes en caoutchouc, rivaliseront de vitesse dans une exténuante course dans la vase et le jonc de la batture entre le Manoir des Pionniers et le vieux quai Laurendeau. Puis on passera à 14h, au même endroit, à un concours de vidage de cache à la pelle: compétition qui requiert également beaucoup d'endurance.

Les gars intéressés ont jusqu'au 3 septembre pour s'inscrire auprès de Michel Fortin en téléphonant à 246-5812. Le premier et le

deuxième de l'une et l'autre compétition recevront chacun 50 \$ et 25 \$ en prix.

Ces deux concours seront précédés d'un déjeuner cognac animé par l'orchestre Les Naturels à compter de 7h à la salle paroissiale. A cette occasion on procédera, vers 10h, au lancement officiel de... on ne vous dit pas quoi pour vous en laisser la surprise.

Par ailleurs en soirée un souper pourra être dégusté à L'Erablière, suivi du Bal des chasseurs gratuit pour les costumés.

On vous promet donc bien du plaisir pour la première journée de la St-Hubert à Cap-Saint-Ignace. A suivre dans notre prochaine édition: le concours de chiens du dimanche 5 septembre.



113 Avenue de Gaspé, St-Jean Port-Joli 598-9311

Vous offre pour tout le mois d'août les mardi, mercredi et dimanche soir
Jean-Pierre Bonin
Piano Bar

De plus les 19 - 20 et 21 août
Groupe "Brette"
Jazz-Rock

LE NUMÉRO 1 DES HEBDOS ARTISTIQUES

au QUÉBEC

Maintenant
3 dans 1

- VOTRE JOURNAL RÉGULIER
- TÉLÉ-PROGRAMME
- SUPPLÉMENT EN VILLE



PRÉPAREZ-VOUS À
FÊTER NOS 20 ANS
\$25,000 en prix.



Les membres de Horizon Soleil des Handicapés de l'Islet-Nord qui ont participé aux Jeux Régionaux à St-Georges de Beauce. A l'avant-plan, de gauche à droite, on reconnaît Bernadette Bernier, secrétaire de Horizon Soleil, Normand Boucher et Bruno Bourdeau, l'entraîneur de l'équipe. Sur la deuxième rangée, dans le même ordre, ce sont Diane Gamache, Rita Caron, Jean-Paul Bourdeau, directeur de Horizon Soleil, Marie-Rose Chouinard, Réginald Pellerin et Luc Pelletier. En arrière, on aperçoit Maurice Caron, Paul Pelletier, Raymond Pelletier et Sylvio Pelletier.

(M.C. Peuple-Courrier)

Aux Jeux Régionaux pour handicapés Horizon Soleil gagne 30 médailles

(M.C.) Forts d'un entraînement qui avait duré tout l'hiver, les dix représentants du groupe Horizon Soleil des Handicapés de l'Islet-Nord ont très bien figuré aux Jeux Régionaux pour handicapés qui se déroulaient le 12 juin dernier à St-Georges de Beauce, raflant pas moins de 30 médailles.

Parrainés par l'Association Régionale de Loisirs pour Handicapés de Québec, ces jeux ont attiré 125 participants.

L'équipe de Horizon Soleil participait dans la catégorie de l'athlétisme: courses, lancers et saut en longueur pour les aveugles. Sur les 30

médailles gagnées, 13 sont en or, 11 en argent et 6 en bronze.

A noter la performance de Raymond Pelletier, un aveugle, qui a mérité cinq médailles d'or et une d'argent. Il s'est vu décerner un trophée mérités remis aux trois meilleurs athlètes des Jeux.

Compétition forestière Une classe régionale au Festival du Bûcheux

La 2ème édition du Festival du Bûcheux est venue corriger une lacune de sa première édition en insérant dans ses compétitions forestières une classe dite régionale pour souligner l'effort de nos concurrents.

Cette classe n'enlève rien à la compétition provinciale. Chaque concurrent de la région, c'est-à-dire des "anciens comtés de Dorchester, Bellechasse, Montmagny et l'Islet" sera inclus dans la classe provinciale mais le meilleur en provenance de la région sera récompensé d'une façon spéciale.

Les organisateurs

Réjean Miville et Gilles Bérubé ont ainsi répondu à un vœux de nos concurrents. Les compétitions de sciote, de godendard, scie

mécanique seront de retour. En plus, les organisateurs ont ajouté le "lancer de la hache et la coupe de la bûche à la hache.

Toutes les personnes intéressées à participer et obtenir des informations peuvent communiquer avec Réjean Miville à 356-5298.

Tournoi de balle-molle à St-Pamphile

Depuis douze ans, la ville de St-Pamphile est le rendez-vous des fervents de la balle-molle à la fin du mois d'août. L'an dernier avec l'addition du Festival du Bûcheux cet événement a été incorporé à cette fête populaire pour toute la population l'Islet-Sud.

La dernière édition de ce tournoi a vu naître la

classe participation en plus le type de tournoi gagnant-perdant. Les bourses totalisent de 1200,00 \$. L'inscription dans la classe intermédiaire est de 75,00 \$ et 45,00 \$ dans la classe participation.

Pour information et inscription, s'adresser à Marc-André Caron 356-2390 ou Pierre Daigle 356-3888.

en plus le type de tournoi gagnant-perdant. Les bourses totalisent de 1200,00 \$. L'inscription dans la classe intermédiaire est de 75,00 \$ et 45,00 \$ dans la classe participation.

Pour information et inscription, s'adresser à Marc-André Caron 356-2390 ou Pierre Daigle 356-3888.



Samedi 21 août Journée sportive Au profit des Cadets de l'Air Esc. 761 La Pocatière



1) Tournoi de balle-molle (Double élimination)

HEURES: HOMMES

8.30H: Club Lions (Mont-Carmel)
VS
Chevaliers de Colomb (La Pocatière)
8.30H: Club Lions (St-Pascal)
VS
Club Optimiste (La Pocatière)

9.30H: Club Richelieu (St-Pascal)
VS
.....(St-Jean Port-Joli)

9.30H: Chevaliers de Colomb (St-Jean Port-Joli)
VS
.....(St-Pascal)

10.30H: Club Lions (St-Jean Port-Joli)
VS
.....(La Pocatière)

11.30H: Club Aramis (St-Pascal)
VS
Chambre de Commerce (La Pocatière)

ÉQUIPES FEMMES:

Les équipes sont composées de:

Les Epaises de Ste-Louise,
Le Domaine St-Roch
Les Chouettes de St-Pacôme
Les Jupettes de St-Pacôme
St-Philippe St-Pascal
Le Bar Bleu et
Zeller's La Pocatière

Deux équipes de St-Pacôme se rajouteront

LES 8IÈME DE FINALE ET FINALE EN APRÈS—MIDI ET SOIRÉE

2) GRANDE COURSE 10 KILOMÈTRES

Certifiée à 14:00H. Départ de l'aréna La Pocatière (Ouvert à tous). INSCRIPTION GRATUITE au Service des LOisirs La Pocatière 856-3394 et Lucie Bossé 856-1525
Organisé par le Club de Jogging La Pocatière

3) SOUPER B.B.Q. À 18:00H (terrain de l'aréna)

4) SUPER SPECTACLE "BUD RÉTRO"

avec le groupe "Alain Prince et les Super Rock". Spectacle rétro
AUSSI: Agathe, Marie-Josée, François et Loyola. Artistes amateurs

A l'aréna La Pocatière à 20:00H.
Permis de la Régie ADM.: Adultes: 2,00\$ — Enfants: 1,00\$

"VIENS FAIRE UN TOUR"

Vente LAWN-BOY



20%
de
rabais

sur tous
les modèles



LANGLOIS &
FRÈRE ENR.

143 St-Jean Baptiste ouest
Montmagny 248-3276

Année record pour le terrain de jeux de La Pocatière

(G.G.) Habitué à n'accueillir qu'entre 170 et 180 jeunes, le terrain de jeux de La Pocatière aura connu une année record au niveau de la participation puisque cette année, quelque 270 jeunes s'y sont inscrits. De ce nombre, on comptait 45 jeunes anglophones dont les parents séjournèrent à La Pocatière pour un stage d'immersion.

C'est ce que nous confiait le moniteur en chef du terrain de jeux, Alain Pelletier, à l'issue des olympiades, dernière activité spéciale de la saison 1982.

Pour s'occuper de tout ce petit monde, réparti en six groupes, on a eu recours à 7 moniteurs. Tout au long de l'été, les enfants ont pu effectuer différentes excursions dans la région, en plus d'un voyage au Village des pionniers, à Neuville. Diverses activités spéciales telles un marathon Terry Fox, une

course de bicyclette, un cirque ont été organisées au grand plaisir des enfants.

Olympiades

C'est ainsi que mardi dernier, les traditionnelles olympiades du terrain de jeux ont permis aux enfants de mesurer leurs capacités dans cinq disciplines: course, saut en hauteur, saut en longueur, lancer du disque et lancer du poids. Comme l'expliquait Alain Pelletier l'important n'était pas de gagner mais de participer.

Malgré tout, à l'issue de cette compétition, les moniteurs ont désigné un athlète masculin et un athlète féminin; en fait, ceux qui se sont le plus distingués. Cet honneur a donc été décerné à Danièle Bélanger du groupe 5-6 ans filles et à François Simard, du groupe 10-12 ans garçons.

Signalons aussi que la journée des olympiades était commanditée par la

Banque Royale et tout s'est très bien déroulé, de dire Alain Pelletier. En fait, ajouta-t-il, ce fut à l'image de la saison.

L'équipe de moniteurs se complétait à merveille, ce qui a grandement aidé au déroulement des activités.



Les athlètes des Olympiades du terrain de jeux de La Pocatière, François Simard et Danièle Pelletier sont ici entourés de Mme Danièle Morneau, représentante de la Banque Royale et de Jacques Falardeau, directeur du Service de Loisirs de La Pocatière.

[G.G. Peuple-Courrier]



Les moniteurs qui ont oeuvré au terrain de jeux durant la dernière saison. De gauche à droite, 1ère rangée: Francine Michaud, Maryse Bonneau, Danièle Jean et Raymonde Pelletier. A l'arrière, dans le même ordre: Harold Girard, André Volant, Jean-Louis Hudon et Alain Pelletier, moniteur en chef.

[G.G. Peuple-Courrier]

Tournoi invitation de soccer à La Pocatière

C'est samedi et dimanche les 21 et 22 août qu'aura lieu le premier tournoi de soccer à La Pocatière.

Le tournoi sera de type double invitation. Nous espérons recevoir des équipes de Montmagny, St-Pascal et bien entendu, des équipes de La Pocatière.

Pour les équipes de La Pocatière, vous aurez jusqu'au 19 août pour vous inscrire. Les formules d'inscription seront disponibles au

Service de Loisirs à compter du 10 août. Le coût d'inscription sera de 35\$.

Il est à noter que le nombre d'équipes a été limité à huit. Nous vous donnons donc rendez-vous les 21 et 22 août sur le terrain de la polyvalente de La Pocatière.

Bienvenue à tous Jacques Falardeau, Directeur Service de loisirs de La Pocatière

Rallye de motocyclette

L'Association de mototourisme de Montmagny, invite tous ses membres à son rallye annuel dimanche le 22 août 1982.

Les départs auront lieu à partir de 10 hres A.M., au Club de moto-neige de Montmagny. Le rallye se déroulera dans le cadre enchanteur des paroisses de Cap-Saint-Ignace, L'Islet, St-Eugène et St-Aubert.

L'admission est de 2\$ par personne. On peut s'inscrire auprès d'un des directeurs de l'Association de mototourisme, ou le matin même du rallye.

Un maximum de cinquante motos sera

accepté. Rappelons que ce rallye se déroule pour la troisième année consécutive, le détenteur du trophée 1981 étant M. Marc Guimont. Richard Bélanger

Si vous avez le goût d'une bonne soirée dans un endroit amical

Pour tout le mois d'août
Jeudi - Vendredi - Samedi

Tome II
"P'tits Journeault"

Auberge du Faubourg
"l'Art de bien vous recevoir"

Route 132, Sortie 414 Autoroute 20
St-Jean Port-Joli 598-6455

QUI L'AURAIT CRU? 18 ANS Adultes

Voici enfin la comédie TRÈS érotique, dont tout le monde a entendu parler...

SCANDALE

DUIT PAR SCENE

Avec NANETTE "Call Girl" WORKMAN ROSE "La Poux" QUELLETTE DOUGLAS "Coco" LEOPOLD

et SOPHIE LORAIN • GILBERT COMTOIS • ALPHA BOUCHER • MARCEL GIGUÈRE
JEAN GUY MOREAU • SYLVIE BOUCHER • LES FRÈRES BROSSE • ROBERT DESROCHES • FRANÇOIS TROTIER
Musique de TONY ROMAN Scénario de ROBERT GEOFFRION Réalisation GEORGE MIHALKA

2e film:
HISTOIRE D'O

Cinéma **PORT-JOLI**
St-Jean Port-Joli 598 6403
Affiliation: Cine Agence

BAR L'ESPINAY

SPÉCIALITÉ:
Films super-osés continuels
Personnel courtois
Prix raisonnables durant toute la journée

BAR L'ESPINAY

Rte 132, face à l'aéroport de Montmagny
248-9040

RÉOUVERTURE

A la frontière de la peur,
un homme implacable
impose sa loi.

14 ANS

JACK NICHOLSON
HARVEY KEITEL VALERIE PERRINE
POLICE FRONTIÈRE
THE BORDER

PLUS!

A CHAQUE SECONDE LA TENSION MONTE...
ELLE SUFFOQUAIT DE FRAEUR!

LA VALLÉE DE LA MORT
PAUL LE MAT CATHERINE NICKS

Cinéma **POCATIÈRE**
807, 4ième avenue 856 1862
Affiliation: Cine Agence

L'Hôtel Ste-Anne de La Pocatière remporte le championnat

Pour une deuxième saison de suite, l'Hôtel Ste-Anne s'est en effet assurée le championnat de la ligue de baseball intermédiaire de La Pocatière en l'emportant devant les Buds de l'Hôtel St-Louis, dans une enlevante série 3 de 5.

Quatre matchs furent nécessaires pour déterminer les champions. Le premier match fut certes un des plus enlevants puisque les deux équipes ont dû lutter jusqu'après deux manches en temps supplémentaire pour voir l'Hôtel Ste-Anne

arracher finalement la victoire 6 à 5. Une poussée de deux points en dernière manche leur avait permis de rejoindre les Buds au pointage. Le supplémentaire finit par leur donner raison sur les joueurs du St-Louis.

Le deuxième match partit sur une note heureuse pour le Ste-Anne puisqu'en deux manches, ils inscriront 6 points. Cependant la tenacité légendaire des joueurs du St-Louis leur permit de s'approcher à un point de l'adversaire en vertu d'une poussée de deux points en 4e manche,

puis de 3 en 5e manche. Ce ne fut cependant pas suffisant et le Ste-Anne l'emporta par 7-5.

Acculée au pied du mur, l'Hôtel St-Louis réunit ses forces lors du 3e combat et l'emporta facilement 11 à 1 devant une équipe croyant la victoire facile et par conséquent portée à une hilarité désobligeante voir même insultante. Malheur a pris puisque le St-Louis n'entendait pas à rigoler et la victoire fut vite euphorie.

Le quatrième match fut l'histoire d'Alain Pelletier. Avec une solide

performance au monticule (il n'a accordé qu'un seul coup-sûr à l'adversaire) il a su mener son équipe sur le chemin de la victoire, au compte de 8 à 1.

Donc, avec cette troisième victoire, l'Hôtel Ste-Anne s'assurait le championnat de la ligue pour une deuxième année consécutive.

Ils affronteront maintenant l'équipe championne de la ligue de St-Pacôme au cours d'une finale régionale.

Nouveau conseil élu

C'est en effet lors d'une réunion tenue le 9 août dernier que le nouveau conseil de direction de la ligue fut élu. Déjà, on savait que Jean-Yves Simard (président), Marc St-Pierre (vice-président), Langis Michaud (secrétaire-publiciste) et Daniel

Pelletier (trésorier) n'étaient pas intéressés à renouveler leur mandat.

On procéda donc à l'élection selon le mode de propositions. Une trentaine de joueurs participaient à cette réunion. Ont été nommés au poste de président: M. Claude Laforest; vice-président Daniel Pelletier (Marius); secrétaire: Paul Raymond; trésorier: Daniel Sirois; publiciste-statisticien: Roland Grand'Maison.

C'est ce nouveau conseil de direction qui prendra les décisions concernant les nouveaux aménagements possibles à la cédule, etc...

D'ici là, n'oublions pas la finale entre St-Pacôme et La Pocatière ainsi que la soirée de clôture de la saison (avec remise de trophées) qui aura lieu le 3 septembre au Ghedo.

C'est un rendez-vous. Langis Michaud

sec.-publiciste LBIMCP

ATTENTION
Jeudi - vendredi - samedi

2 jolies danseuses
seront sur place
pour vous divertir

**Pavillon Castel
des Falaises**

St-Jean-Port-Joli

598-6414

St-Eugène et L'Islet-sur-Mer gagnants du tournoi

Le tournoi régional annuel de balle-molle et de balle-rapide de Ville de l'Islet s'est déroulé les 30, 31 juillet et 1er août 1982 sur le terrain de balle de l'endroit.

Quatre équipes de calibre intermédiaire et seize équipes de calibre participation se sont disputées une bourse totale de 1 200,00 \$.

Dans la catégorie intermédiaire, l'équipe locale, St-Eugène, a défait en finale Les Matériaux Blanchet de St-Pamphile, au pointage de 2 à 1.

Avant d'accéder à la finale, les deux équipes finalistes sont sorties vainqueurs d'une ronde de qualification regroupant également les équipes de Cap-Saint-Ignace et de St-Aubert.

Pour en revenir à la finale, ce fut un duel de lanceurs entre Sylvain Fortin, de St-Eugène et Sylvain Vaillancourt, son opposant. Cette brillante performance de Sylvain Fortin lui a d'ailleurs valu le titre de meilleur lanceur de sa catégorie. Son coéquipier, Jean-Pierre Ouellet, s'est mérité le trophée du joueur le plus utile à son équipe. Parions que l'appui chaleureux des partisans de l'équipe victorieuse a fait pencher la balance en faveur de l'équipe locale. Du côté des finalistes, Pierre Daigle, un excellent

frappeur celui-là, s'est vu remettre le trophée du meilleur frappeur du tournoi.

L'organisation du tournoi a innové cette année en présentant une classe participation. Cette initiative a été fort goûtée des participants et de leurs supporters.

Dans cette catégorie, une autre équipe locale, l'Islet-sur-Mer, s'est imposée en l'emportant en finale sur la Brasserie Chez Paddy de Montmagny, au compte de 3 à 1. A signaler la brillante performance du lanceur gagnant, Jean-Claude Bernier et de son coéquipier, André Cloutier, dont le coup-sûr opportun a été le fait saillant de cette partie. Si l'Islet-sur-Mer a pu accéder à la finale, il doit une fière chandelle au meilleur frappeur du tournoi, Serge Kirouac et à son jeune coéquipier, Daniel Gagnon. Voilà un

jeune lanceur plein de promesses qui fera parler de lui dans un avenir rapproché. Christian Leblanc, qui d'autre, receveur de l'équipe finaliste, s'est mérité le trophée du joueur le plus utile à son équipe.

Dans cette catégorie, l'on ne peut passer sous silence la brillante performance des Old Timers de l'Islet, qui en ont fait voir de toutes les couleurs à leurs opposants.

En terminant, la direction du tournoi remercie tous les bénévoles qui ont participé à la réussite de cette compétition et tous les amateurs qui sont venus encourager leur équipe favorite et vous dit: "A l'an prochain".

Alain St-Pierre
Jean-Pierre Ouellet
Jean-Rock Lord
Marc-André Caron
Organisateurs

Baseball mineur La Pocatière

Horaire des parties du 18 au 21 août
Mercredi 18 août:
1ère partie de la grande finale.
Moustique 10h00 Pee-Wee 13h00
Jeudi 19 août
2ième partie de la grande finale.
Moustique 13h00 Pee-Wee:

10h00
Samedi 21 août:
3ième partie de la grande finale. (si nécessaire)
Moustique 10h00 Pee-Wee 13h00
Bernard Ouellet
Coordonnateur Baseball Mineur La Pocatière

Le Théâtre Beaumont St-Michel présente

Plaisir d'amour inc.

Une comédie de Pierre Goulet Mise en scène d'Hubert Loiselle

Normand Chouinard Hélène Loiselle Lionel Villeneuve



Billets en vente au grand théâtre de Québec et dans les magasins Provigo participants.

INFORMATIONS ET RÉSERVATIONS:
Tél.: 884-2839



Festival DU BÛCHEUX
ST-PAMPHILE - L'ISLET

Présente
Jeudi le 26 août

Bingo du Festival

A l'aréna

Gros lot de 1,200 \$ — Prix total de 2,200\$
— Bienvenue à tous —



Le comité responsable du tournoi de golf du Duché de Lévy: de gauche à droite France Nicole, Gaston Samson, Danielle Matte, Simon Théberge, Richard Langlois, Guy Boulanger et Rénauld Gignac; Diane Vachon était absente.

Du plaisir en perspective au tournoi du Duché de Lévy

(C.M.) Un tournoi de golf invitation de 18 trous agrémenté d'autres activités sportives et sociales au Club de Golf de Montmagny, c'est ce que vous propose le Duché de Lévy (édition 1983) du Carnaval de Québec.

La rencontre aura lieu vendredi prochain le 20 août sous la présidence d'honneur du Dr Cajetan Gauthier, maire de Montmagny. Au programme: tournoi de golf selon la formule Continuous Mulligan, concours de putting pour les dames, distribution de prix, buffet et soirée

récréative, le tout sous la commandite de Molson.

Un comité a été formé pour voir à l'organisation de ce premier tournoi du Duché de Lévy: on y retrouve le président Simon Théberge et son équipe Danielle Matte, France Nicole, Gaston Sason, Richard Langlois, Rénauld Gignac, Guy Boulanger et Diane Vachon.

On nous a fait savoir que rien ne serait ménagé pour que cet événement reste longtemps dans la mémoire des participants, qu'on attend nombreux.

L'Épicerie de la Côte à un gain du championnat

La finale de la ligue de baseball PP Laurentide de St-Pacôme est commencée. Déjà trois matchs ont été joués. L'Épicerie de la Côte a remporté deux victoires contre une pour l'Escale. Il ne manque donc qu'une victoire aux champions de la saison régulière pour remporter cette série 3 de 5.

Au moment où vous lirez ces lignes, l'issue de cette série sera peut-être déterminée. Quoiqu'il en soit les matchs de cette semaine ont fourni du jeu de qualité, exception faite du dernier où le pointage ne fut pas serré.

Dimanche le 8 août, marquait le début de la finale. L'Épicerie de la Côte a mérité la victoire au compte de 5 à 1 grâce au lanceur Harold Dubé qui a encore une fois signé toute une performance au monticule.

Ce dernier semble posséder le numéro des frappeurs de l'Escale. Il a limité ses adversaires à trois coup-sûrs tout en effectuant douze retraits au bâton. Il a accordé son seul point en septième manche et encore, il fut compté à la suite d'une erreur. Toujours pour les

gagnants, Michel Houle s'est illustré en offensive frappant deux coup-sûrs en trois présences. Pour l'Escale, le lanceur Jean Dubé a bien fait dans la défaite.

Mardi dans le second match, les frappeurs de l'Escale qui avait été tenu en respect dans la première partie, ont éclaté dans les premières manches prenant une avance de 4 à 0.

Le troisième match avait lieu jeudi le 12. L'Épicerie de la Côte a facilement remporté la victoire au compte de 8 à

1. Cependant l'Escale a encore menacé en début de partie. Ils ont laissé sept coureurs sur les buts durant les deux premières manches ne marquant qu'un seul point. C'est là qu'ils ont perdu le match. Le reste de la rencontre fut l'affaire de l'offensive de l'Épicerie de la Côte et d'un Gaétan Dubé retrouvant ses moyens au monticule. Celui-ci en plus de mériter la victoire a frappé deux coup-sûrs en 3 présences et a fait compter quatre points. Réjean Pelletier et

Bertin Bois se sont aussi illustrés frappant trois coup-sûrs en quatre et deux coup-sûrs en trois respectivement. Pour l'Escale Jean Dubé a

subit l'échec et Christian Courcy a cagné deux coup-sûrs en trois présences.

Michel Ouellet publiciste

Ciné-Parc Montmagny ECRAN 1

Route 20, Sortie 369, 248-2105

OUVERTURE A 19.30 HRES.
PROJECTION AU CRÉPUSCULE
13 ANS ET MOINS GRATUIT
FERMÉ TOUS LES JEUDIS SOIR
Du 20 au 25 août

BO DEREK · RICHARD HARRIS



BO DEREK
la plus belle conquête de
TARZAN!

L'ARME A L'OEIL



DONALD SUTHERLAND

KATE NELLIGAN

Ciné-Parc Montmagny

ECRAN 2

Route 20, Sortie 369, 248-2105

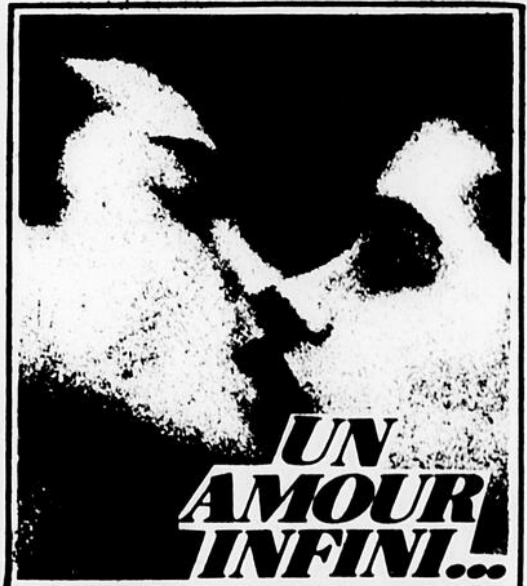
OUVERTURE A 19.30 HRES.
PROJECTION AU CRÉPUSCULE
13 ANS ET MOINS GRATUIT
FERMÉ TOUS LES JEUDIS SOIR
DU 20 AU 25 AOÛT

A la frontière de la peur,
un homme implacable
impose sa loi.



JACK NICHOLSON
POLICE FRONTIERE

Elle, Jade, 16 ans. Lui, David, 17 ans.
De leur amour naîtra une passion
déchaînée qui bouleversera le cours
de leur vie.



MARTIN / BROOKE
HEWITT / SHIELDS

VOTRE VIE AMOUREUSE ET LES ASTRES



Découvrez comment les astres influencent votre vie amoureuse. Les hasards de la rencontre, les premières émotions, les incompatibilités, les liaisons particulières.

Votre vie amoureuse et les astres
Huguette Hirsig
format 5 1/4" x 8 1/4"
218 pages 10,95\$

LES ÉDITIONS Québecor

Votre vie amoureuse et les autres 10,95\$

Nom

Adresse

Ville C.P.

Tél:

Ci-joint un chèque \$ plus 1,50\$ pour frais de port et de manutention, ou 2,50\$ si vous payez le facteur.

LES BONS BOUQUINS
FAX SERVICE
C.P. 70 Succ. N., Montréal, Québec, H2X 3M2

PAR TÉLÉPHONE:
À Montréal: 282-0373
À l'extérieur de Montréal sans frais: 1-800-361-4345

Division du Groupe Québecor 225 est. rue Roy, Montréal, Qué. H2W 2N6

FESTIVAL DU LIN St-Adalbert

Les 20 - 21 - 22 août



VENDREDI 20 AOÛT

19:30 H: Ouverture officielle
20:00 H: Grand bingo
22:30 H: Feu de camp avec chants de folklore

SAMEDI 21 AOÛT

10:00 H: Ouverture des kiosques, Bar
11:00 H: Balle malle
14:00 H: Fabrication de savon du pays
Pêche miraculeuse
15:00 H: Démonstration de brayage
Démonstration de filage
17:00 H: Souper canadien 4,00\$

21:00 H: Soirée Western, Orchestre:
Les Imprévus 2,00\$
DIMANCHE 22 AOÛT
10:00 H: Messe spéciale
Créée à "Bébé" après la messe
De 11:00 à 13:00 H: Brunch 4,00\$

12:30 H: Parade Majorettes St-Pamphile
14:00 H: Souque à la corde
15:00 H: Démonstration de brayage
Démonstration de filage
17:00 H: Poulet B.B.Q. 4,00\$
19:00 H: Clôture du Festival

Cartes pour repas vendues à l'avance
Réservations: 356-3782

L'Huissier, CASIMIR SÉDUCTEUR

UNE HISTOIRE DE SAISIES PASSIONNANTES SUR DES FILLES EN DETTES

Du 20 au 25 août

7:30 et 9:30 hres: Bas de soie
8:30 hres: L'Huissier

les bas de soie noire

La Belle Séductrice qui sait comment les faire FRÉMIR

cinema LAFONTAINE 1
Montmagny 248-0155

PHARMACIE UNIPRIX

DÉCOUPEZ ET ÉCONOMISEZ AVEC CES COUPONS



Facelle Royale
Papier hygiénique blanc, 4 rouleaux

1³⁹

Avec ce coupon du 18 au 28.08.82
Limite 3 par client



Facelle Royale
Essuie-tout blanc, 2 rouleaux

1¹⁹

Avec ce coupon du 18 au 28.08.82
Limite 3 par client



Mitchum
Désodorisant à bille, 44,3 ml. ou bâton 70 g

2⁹⁹

Avec ce coupon du 18 au 28.08.82
Limite 3 par client



Uniprix
Bas culottes, 1 paire
Bas aux genoux, 2 paires

**79^c
99^c**

Avec ce coupon du 18 au 28.08.82
Limite 3 par client

Nice'n Easy
Shampooing colorant, teintes assorties PLUS Clairor
Shampooing et coupon de remboursement 1\$

4⁴⁹

Avec ce coupon du 18 au 28.08.82
Limite 3 par client

ÉCONOMISEZ 1\$
à votre prochain achat de Nice'n Easy.
Obtenez les détails en magasin

Maintenant disponibles chez toutes les PHARMACIE UNIPRIX

EVEREADY

pour montres • pour calculatrices • pour appareils auditifs



RETOUR À L'ÉCOLE



Hilroy
Cahier d'exercice Canada, paquet de 4

1¹⁹

Avec ce coupon du 18 au 28.08.82
Limite 3 par client



Hilroy
5 couvertures Duo-Tang

1⁴³

Avec ce coupon du 18 au 28.08.82
Limite 3 par client



Hilroy
Cahier spirale, 108 pages

1¹⁹

Avec ce coupon du 18 au 28.08.82
Limite 3 par client



Hilroy
Feuilles mobiles, paquet de 200

1³⁹

Avec ce coupon du 18 au 28.08.82
Limite 3 par client



Prismacolor
60 crayons à colorier de Béro

14⁹⁵

Avec ce coupon du 18 au 28.08.82
Limite 3 par client


PROMOTION DU 18 AU 28 AOÛT 1982

VOUS NE PAVEZ LE PRIX COUPÉ ANNONCÉ QUE SUR REMISE DU COUPON AU COMPTOIR SEULEMENT.

DISPONIBILITÉ GARANTIE

Si nous ne pouvons vous fournir le produit que vous désirez au prix coupé annoncé durant cette promotion, nous vous GARANTISSONS le même bas prix coupé dès que notre stock sera renouvelé, en vous remettant un BON D'ACHAT DIFFÉRÉ.

Les dessins sont utilisés pour fins d'illustration seulement. Les descriptions prévalent sur les illustrations en tout temps.



Hilroy
Calculatrice à anneaux, 1"

1⁴³


Avec ce coupon du 18 au 28.08.82
Limite 3 par client



Bic Roller
Marqueurs à bille, pointe fine ou moyenne

65^c

Avec ce coupon du 18 au 28.08.82
Limite 3 par client



Bic
Stylers à bille, paquet de 5

1²⁹

Avec ce coupon du 18 au 28.08.82
Limite 3 par client



Bic
Briquet ou butane Uniprix

79^c

CIGARETTES à prix d'escompte Marques populaires

Cigarettes

Avec ce coupon du 18 au 28.08.82
Limite 3 par client

le coin de bébé




Canadiana
20 marqueurs à colorier de Béro

3³⁹

Avec ce coupon du 18 au 28.08.82
Limite 3 par client



Canadiana
20 crayons à colorier de Béro

3⁹⁹

Avec ce coupon du 18 au 28.08.82
Limite 3 par client



Béro Mirado
Crayons à mine, paquet de 10

1⁹⁹

Avec ce coupon du 18 au 28.08.82
Limite 3 par client



Béro Turquoise
Crayon mécanique rétractable PLUS mines GRATUITES

5⁴⁹

Avec ce coupon du 18 au 28.08.82
Limite 3 par client

Obtenez des coupons Super-Épargne GRATUITS avec le développement de chacun de vos films.

Super Special

Poster couleur 20" x 24" (prix régulier 28,95\$)

13.95\$

700 exemplaires disponibles à 100\$ (prix régulier 129,95\$) pendant toute la promotion (1982)



Pampers
Couches jetables 48 Premiers Pas ou 60 Super-absorbantes

9⁵⁹


Avec ce coupon du 18 au 28.08.82
Limite 3 par client



Carefree
30 serviettes Protection Légère

1⁹⁹

Avec ce coupon du 18 au 28.08.82
Limite 3 par client



Kotex Lightdays
48 serviettes

3²⁹


Avec ce coupon du 18 au 28.08.82
Limite 3 par client



Liberté Nouvelle
48 maxi-serviettes hygiéniques

5³⁹

Avec ce coupon du 18 au 28.08.82
Limite 3 par client



Tampax
40 tampons hygiéniques

3⁷⁹

Avec ce coupon du 18 au 28.08.82
Limite 3 par client



Condition ou Condition II
Shampooing ou traitement 600 ml

2³⁹


Avec ce coupon du 18 au 28.08.82
Limite 3 par client



Enhance
Shampooing ou revitalisant 450 ml

3⁴⁹

Avec ce coupon du 18 au 28.08.82
Limite 3 par client



Pampers
Couches jetables 48 Nouveau-Né

5⁷⁹


Avec ce coupon du 18 au 28.08.82
Limite 3 par client



Wondra
Lotion hydratante, 400 ml

2⁴⁹

Avec ce coupon du 18 au 28.08.82
Limite 3 par client



Antoine Bain de soleil
Lotion hydratante, 170 ml

2⁶⁹

Avec ce coupon du 18 au 28.08.82
Limite 3 par client



Clearasil
Crème 30 g ou nettoyant médicamenteux 100 ml

2⁹⁹

Avec ce coupon du 18 au 28.08.82
Limite 3 par client



Secret
Désodorisant à bille 75 ml. ou bâton 50 g

1⁹⁹

Avec ce coupon du 18 au 28.08.82
Limite 3 par client



Yves Deauville
Brosse à cheveux Élegance

3⁵⁹


Avec ce coupon du 18 au 28.08.82
Limite 3 par client



Herbal Essence
Shampooing, 700 ml

2⁷⁹

Avec ce coupon du 18 au 28.08.82
Limite 3 par client



Pampers
Couches jetables 24 Premiers Pas

4⁸⁹

Avec ce coupon du 18 au 28.08.82
Limite 3 par client



Dr. West
Brosse à dents

1²⁹


Avec ce coupon du 18 au 28.08.82
Limite 3 par client



Oral-B
Brosse à dents régulières

1⁰⁹

Avec ce coupon du 18 au 28.08.82
Limite 3 par client



Crest
Dentifrice, 100 ml

1²⁹

Avec ce coupon du 18 au 28.08.82
Limite 3 par client



Neet
Lotion, 100 ml

1³⁹

Avec ce coupon du 18 au 28.08.82
Limite 3 par client



Atra
5 cartouches de lames jumelées

1⁶⁹

Avec ce coupon du 18 au 28.08.82
Limite 3 par client



Kleenex
Papier mouchoir, blanc Boîte de 100 ou Chubby, boîte de 150

54^c

Avec ce coupon du 18 au 28.08.82
Limite 3 par client



Pampers
Couches jetables 30 De Jour ou 24 Super-absorbantes ou 22 De Nuit

3⁸⁹

Avec ce coupon du 18 au 28.08.82
Limite 3 par client