

Québécois Américain

Compilation combinée des ventes de 45 jours par Radio-Activité



Compilation combinée des ventes et de la programmation radio (magazine Billboard)

Le chiffre entre parenthèses indique la position occupée la semaine précédente

1 (1)	1 (2)
Tant qu'il y aura des enfants Marjo Kébec-Disc	Step By Step New Kids On The Block Columbia
2 (2)	2 (1)
BB Les B.B. Isba	It Must Have Been Love Roxette EMI
3 (3)	3 (3)
Long courrier Daniel Lavoie Trafic	Poison Bell Biv DeVoe MCA
4 (8)	4 (5)
Scene de vie Patricia Kaas CBS	Do You Remember? Phil Collins Atlantic
5 (4)	5 (4)
Rendez-vous doux Gerry Boulet Double	Hold On Wilson Phillips SBK
6 (7)	6 (8)
Caribou Martine St-Clair PGC	Hold On En Vogue Atlantic
7 (6)	7 (7)
Sarbacane Francis Cabrel CBS	Ready Or Not After 7 Virgin
8 (5)	8 (10)
Couleur passion Mario Pelchat Showgun	I'll Be Your Shelter Taylor Dayne Arista
9 (11)	9 (-)
Corcoran Jim Corcoran Audiogram	She Ain't Worth It Glenn Medeiros MCA
10 (10)	10 (-)
Laurence Jalbert Laurence Jalbert Audiogram	Cradle Of Love Billy Idol Chrysalis

« Motley Crue » ce soir, au Colisée Le bassiste Nikki Sixx a toujours le feu sacré

Onze mois sur la route n'ont pas encore entamé l'enthousiasme de Nikki Sixx. Le bassiste de Motley Crue explique que le groupe, que l'on pourra voir ce soir au Colisée de Québec, a bien mûri et qu'il a encore bien des projets à réaliser.

par MICHEL BILODEAU
collaboration spéciale

« Nous avons atteint une certaine maturité et je pense que notre microsillon *Dr Feelgood* en est une bonne preuve. Nous voulons nous améliorer, pousser encore plus loin. Pour ce disque, nous avons passé six mois en studio alors qu'auparavant, nous n'y passions pas plus de trois ou quatre semaines. Je préfère prendre mon temps et que les choses soient bien faites », confie Nikki Sixx lors de l'entrevue téléphonique qu'il accorde depuis Montréal au SOLEIL.

Des propos un peu surprenants venant de la part d'un des « Bad Boys of Rock'n'Roll »? Nikki Sixx estime que non. Le bassiste explique que la période mouvementée qu'a vécue le groupe fait maintenant partie du passé, mais que cela ne l'empêche pas d'avoir toujours le feu sacré et de vouloir, avant toute chose, être un « foutu de bon groupe de rock'n'roll ». Une expression qui d'ailleurs reviendra à plusieurs reprises dans la conversation.

Sixx mentionne que même si le groupe a participé au microsillon de « Make A Difference Foundation » (MADF), une organisation qui a pour but de prévenir l'abus de consommation d'alcool et de drogues chez les jeunes, aucun des membres n'a l'intention de se lancer dans une campagne.

« Nous sommes sobres, mais nous ne sommes pas des précheurs pour autant. Je ne suis qu'un musicien de rock'n'roll qui veut donner le meilleur de lui-même. Je n'ai pas la prétention de vouloir changer le monde. Ce n'est pas à moi de dire maintenant : « Ne faites pas cela ». Les précheurs à la U2 m'exasperent. Ce que je dis, c'est que je sais que ce n'est pas bon pour moi. Personne n'est

mieux placé que soi-même pour prendre une décision sur le sujet », souligne Sixx.

Disque, cinéma, livre et tournée.

Cela dit, le bassiste poursuit en parlant de ses projets et de ceux du groupe.

Sixx annonce, possiblement pour le début de 1991, la parution de son premier livre sous le titre de *An Education Of Rebellion*.

Selon Sixx, il s'agit de poésie urbaine qui peut se rapprocher des textes des chansons de Motley Crue. « Il y a peut-être plus d'humour », spécifie-t-il.

Côté disque, il est question d'une compilation qui va s'intituler *Decade of Decadence*. Selon Sixx, cette compilation va réunir deux nouvelles compositions, des pièces extraites de tous les microsillons du groupe (qui seront remixées), ainsi que *Teaser* qui figure sur *Stairway To Heaven Highway To Hell* de MADF et *Rock'n'Roll Junkie* qui, elle, fait partie de la trame sonore de Ford Fairlane.

Un film qui doit être lancé bientôt et où, incidemment, le chanteur Vince Neil tient un petit rôle.

Une fois la présente tournée terminée, le point culminant sera un « show » retransmis sur MTV le 6 septembre prochain. Le groupe va se consacrer au remixage de pièces en compagnie du réalisateur canadien Bob Rock, espère Sixx, puis à la confection de maquettes.

Sixx mentionne que le groupe compte entreprendre dans environ un an une courte tournée mondiale.

« Nous allons probablement présenter une dizaine de concerts en Amérique du Nord, quelques-uns en Europe et au Japon. Puis c'est le studio pour un tout nouveau microsillon. Après, nous allons disparaître pour une année ou deux », conclut Sixx.



Nikki Sixx (les bras étendus) explique que « Motley Crue » veut avant toute chose être un « foutu de bon groupe de rock'n'roll ».



Avec les cuivres de son ensemble formé d'une quinzaine de très jeunes musiciens, le trompettiste Maynard Ferguson a ouvert le festival au Palais Montcalm.

Les vents chauds du blues et du jazz soufflent sur Québec

Ni le froid maritime ni la pluie traversière n'auront réussi, hier soir, à étouffer le chaud blues des Holmes Brothers et le swing terriblement entraînant du Big Bop Nouveau de Maynard Ferguson lançant les Nuits bleues de jazz, les cinquantièmes de leur courte histoire.

une critique de
LEONCE GAUDREAU
LE SOLEIL

Oui, le mauvais temps a empêché que pour cette soirée d'ouverture on utilise les deux scènes extérieures aménagées dans le quartier Limoilou et à la Place d'Youville. Donc pas de rassemblements turbulents comme les Québécois en ont de plus en plus envie mais, par ailleurs, un fou désir des musiciens invités de faire de la musique et un public encore clairsemé de l'entendre.

Ainsi, les frères de blues que sont les Holmes Brothers ont tellement insisté pour jouer que les organisateurs des Fêtes de Limoilou ont rapidement trouvé un compromis en les installant dans le pub du coin de la rue, le O'Zone, autrefois malfame qu'on connaissait sous le nom évocateur de la Dame de coeur. Le changement de lieu fut tellement un acte impro-

visé de dernière minute qu'il n'y avait encore que peu de monde pour goûter à ce blues



sensuel et plaintif, propre à vous faire pénétrer dans les Nuits bleues. De quoi faire oublier, peut-être, les musiques disco sur lesquelles les jeunes du quartier vont habituellement danser.

Mais passons tout de suite au Palais Montcalm où cet enjoueur de trompettiste qu'est Maynard Ferguson faisait l'ouverture officielle du festival de Michel Cloutier. De belle façon, éclatante même, avec les cuivres de son grand ensemble formé d'une quinzaine de très jeunes musiciens. Pas des enfants d'école. Vraiment!

Le spectacle, car il s'agissait bien de cela avec le « Bib Bop Nouveau » de ce véritable *entertainer* qu'est Ferguson, a commencé par un entraînant *Night in Tunisia*, magnifiquement bien choisi pour un Québec cherchant à se convaincre qu'en ce 21 juin il s'agit bien pour nous d'une première nuit d'été.

Tout comme au O'Zone de Limoilou, j'avais l'impression d'avoir le sourire accroché aux oreilles, comme bien d'autres amateurs de musique rassemblés au Palais Montcalm, si heureux enfin d'entendre de la musique « live » dans une ville où le vinyle et le compact font loi.

Heureux de voir de si jeunes musiciens — le bassiste Nathan Berg n'a que 18 ans — jouer avec tant d'habileté et de passion. Une formation très serrée, très *tide* diraient les initiés, laissant échapper tout de même chez chacun la part d'improvisation personnelle que leur permettait le maître Ferguson. Donc, en somme, une très belle ouverture malgré le temps... qu'il fait sur mon pays (dixit Vigneault).

THÉÂTRE

La rentrée d'automne à Albert-Rousseau
La dernière pièce de Michel Tremblay et la plus récente adaptation de Robert Lepage figurent au menu-théâtre de la prochaine saison de la salle Albert-Rousseau. En variété, la salle accueillera aussi les chanteuses Patricia Kaas, Marjo, Laurence Jalbert, de même que la danseuse Margie Gillis. **page C-2.**

Festival à Beauport
Quatre cents enfants originaires de sept pays participeront jusqu'au 1er juillet, à Beauport, au quatrième Festival folklorique des enfants du monde. **C-5**

"HYSTERICAL!"
Great! Hipper and funnier than the first. Take your batch to "The New Batch!"
— Pat Collins, WWOR-TV

"★★★★ SPECTACULAIRE!"
— Jamie Bernard, NEW YORK POST

GREMLINS 2
La nouvelle génération

Ven. 19h, 21h 15
Sam. Dim. 12h 30, 14h 40, 16h 50, 19h, 21h 15

STE-FOY

Simon les images

DEMAIN
13h 30, 15h 30, 17h 30

Ven. 18h 30, 21h

Galeria de la Capitale

LES OISEAUX DE FEU

Tous les soirs
19h 30, 21h 30

Galeria de la Capitale

UNE JOLIE FEMME

"MEILLEUR QUE LE PREMIER!"
— P. Collins, WWOR New York

EDDIE MURPHY NICK NOLTE

Another 48 HRS.
V.O. ANGLAISE

Laissez-passer non valides

PLACE QUÉBEC
Ven. 19h 15, 21h 20

STE-FOY
Ven. 19h 25, 21h 30

FAMOUS PLAYERS

Du réalisateur de: THE GATE

LECTURES DIABOLIQUES
vertoir française de I. MADMAN

JENNY WRIGHT
CLAYTON ROHNER

GRAND PRIX DU FILM FANTASTIQUE AVORIAZ 90

Ven. 19h 40, 21h 40
Sam. Dim. 13h 40, 15h 40, 17h 40, 19h 40, 21h 40

Galeria de la Capitale

Maintenant à l'affiche!



Le directeur général Sylvain Gagné, au « grenier » de la salle Albert-Rousseau, située à une soixante de pieds du sol : 60 kilomètres de câbles supportent les différents équipements de la scène.

Programmation d'automne à la salle Albert-Rousseau

De Patricia Kaas au dernier Tremblay

De Patricia Kaas à Marjo, du dernier Michel Tremblay à la plus récente adaptation de Robert Lepage, la saison automne-hiver de la salle Albert-Rousseau, à Sainte-Foy, sera fort chargée.

par FRANCINE JULIEN
LE SOLEIL

Dans le domaine de la chanson, a-t-on révélé, hier, en conférence de presse, Albert-Rousseau accueillera, le 10 octobre, celle qu'on surnomme déjà la Piaf des années 90, la Française Patricia Kaas. La chanteuse fait actuellement un malheur en Europe, avec un spectacle qu'on dit énergique et promet d'être « le » show de l'année en variété. Suivra, le 26 octobre, la Québécoise Laurence Jalbert, qu'on pourra voir au festival d'été, puis Marjo, du 1er au 4 novembre, et Marie-Denise Pelletier, le 16 novembre. Au printemps prochain, Yves Duteuil sera à la salle de Sainte-Foy, du 21 au 23 mars.

Un seul spectacle de danse est actuellement prévu, soit celui de Margie Gillis, le 12 avril. Par ailleurs, la salle Albert-Rousseau ac-

cueillera, encore cette année, la série des Grands explorateurs et cinq concerts de l'OSQ, dont les détails avaient déjà été dévoilés, il y a quelque temps.

Théâtre

En théâtre, le menu s'annonce aussi consistant. La saison s'ouvrira avec *Folle à lier*, de Tom Nopon (le *Nuts* popularisé par Barbra Streisand à l'écran), avec Louise Marleau. La pièce a été présentée l'hiver dernier à Montréal, par la compagnie Jean Duceppe. Elle prendra l'affiche du 2 au 6 octobre.

Suivra, du 4 au 8 décembre, la toute dernière oeuvre de Michel Tremblay, *La maison suspendue*, qui fait revivre sur scène des personnages des *Chroniques du plateau Mont Royal*, dans une mise en scène d'André Brassard.

Du 26 février au 2 mars, la comédienne Hélène Loiselle tiendra le rôle principal dans *La ménage-*

rie de verre, de Tennessee Williams, dans une mise en scène signée René-Richard Cyr.

Et pour clore la saison, *La visite de la vieille dame*, de Friedrich Dürrenmatt, adaptée par Robert Lepage, sera présentée du 2 au 6 avril. Il s'agit de la première pièce de Robert Lepage, en tant que directeur du Théâtre français au Centre national des arts. Huit comédiens, dont Robert Gravel et Elizabeth Chouvalidzé, joueront quelque 60 rôles.

Les billets seront en vente dès lundi, dans le réseau habituel. Une formule d'abonnement est aussi offerte pour les soirées-théâtre.

Rénovations

Les dirigeants de la salle ont aussi profité de la conférence de presse pour faire part des récents travaux de rénovation entrepris l'automne dernier et qui ont nécessité des investissements de plus de 3,6 millions \$. Une entrée pour les décors a été aménagée, de même qu'une loge pouvant accueillir une vingtaine d'artistes à

la fois. Le plafond de la scène a été surélevé de six mètres et de l'équipement technique permettant la manipulation des décors a été ajouté. Les systèmes de son et d'éclairage ont été changés, et la salle sera dorénavant munie d'un écran vidéo rétractable unique qui permettra de diffuser des événements culturels ou sportifs, ou encore des détails du spectacle se déroulant sur la scène même.

Cette première phase sera suivie d'une autre série de travaux le printemps prochain (au coût de 5 millions \$) et nécessitera la fermeture de la salle pour plusieurs mois.

Le Cirque du Soleil s'en va en Europe

PARIS — Le Cirque du Soleil de Montréal va entamer, à partir de fin juillet, une grande tournée européenne qui le conduira en Grande-Bretagne, en France et aussi en Italie, en Allemagne et en Espagne. Il est même question que la tournée prévue sur un an s'étende aux pays scandinaves.

par JEAN-PAUL BURY
de la Presse canadienne

« C'est notre première tournée sur le Vieux Continent, explique Jean David. Mais on a beaucoup de propositions et il faut déjà tout prévoir avec des possibilités de prolongations. C'est bon signe et aussi beaucoup de travail... », note le vice-président du Cirque du Soleil qui, depuis des semaines, fait la navette entre Paris et Londres pour régler les derniers détails.

Avec Guy Laliberté, Jean David caresse aussi un rêve secret : installer une troupe permanente de leur cirque en Europe. C'est pourquoi dès la première tournée, ils ont décidé de jeter toutes leurs forces dans la bataille.

Il faut dire que le pari ne semble pas trop audacieux, car sans avoir encore tenu l'affiche en Europe, le Cirque du Soleil n'en est pas moins déjà très connu. Il s'est ainsi distingué à trois reprises lors du Concours international du cirque de l'avenir. En janvier dernier, quatre jeunes contorsionnistes montréalais, âgés de 11 à 13 ans, ont décroché la médaille d'or du concours qui se disputait à Paris. En 1987, le Cirque du Soleil s'était déjà classé troisième face aux équipes venues du monde entier et en 1985, lors de la première participation des artistes montréalais à la compétition internationale, Denis Lacombe s'était vu attribuer la médaille de bronze pour son étonnant numéro de clown-chef d'orchestre.

Le spectacle que le Cirque du Soleil présentera en tournée européenne est celui qui avait été monté en 1987 et qui avait déjà fait le succès et la réputation de l'équipe aux États-Unis. « On espère qu'il aura le même écho en Europe », annonce Jean David.

Dans la capitale anglaise, le Cirque du Soleil se produira ainsi sous un chapiteau de 2100 places dressé dans un quartier central à partir du 31 juillet et pour quatre semaines, mais il est d'ores et déjà prévu de prolonger les représentations jusqu'en septembre. Ce n'est en effet que le 2 octobre que la troupe composée de 34 artistes et musiciens prendra possession de la piste du Cirque d'Hiver, à Paris. Six semaines de représentations sont prévues dans ce haut lieu magique du cirque qui peut accueillir près de 1700 spectateurs.

Pour réussir cette première tournée européenne, le Cirque du Soleil n'a pas lésiné sur la promotion. Ainsi un budget de 500 000 \$ sera consacré à promouvoir le spectacle de Londres et plus d'un million de dollars investis sur celui de Paris. Antenne 2, la chaîne de télévision nationale, et la station de radio Europe 1 en assureront le parrainage. 400 salles de cinéma projeteront une bande annonce dès juillet et une campagne d'affiches est programmée sur les célèbres colonnes Morice de Paris, ainsi que sur les autobus de la capitale. Le Cirque du Soleil arrive en France avec tambours et trompettes.

GREMLINS 2

EN VERSION FRANÇAISE

LA NOUVELLE GÉNÉRATION

Nous vous avons averti. Suivez les règlements. Vous n'avez pas écouté.



PLACEMENTS: PLACE CHAREST, CINÉMA LIDO, CANARDIÈRE, CHICOUTIMI, ST-GEORGES-DE-BEAUCE, ALMA, 2ième FILM AUX CINE-PARCS, CINÉ-PARC SAGUENAY, CINÉ-PARC DE LA COLLINE, CINÉ-PARC BEAUPORT.

LE GRAND BLEU
de Luc Besson
VERSION LONGUE ORIGINALE
PLACE CHAREST

NIKITA
de Luc Besson
PLACE CHAREST

EN RAPPEL!
MICHEL CÔTÉ
DANS UN FILM DE ROBERT MENARD
CRUISING BAR
38 SEM.

JOE CONTRE LE VOLCAN
VERSION FRANÇAISE DE 'JOB VERSUS THE VOLCANO'
PLACE CHAREST

LECTURES DIABOLIQUES
du réalisateur de: THE GATE
CINÉMA LIDO

La Fleur du Mal
Version Française
PLACE CHAREST

MEL & GOLDIE
BIRD NA WIRE
VERSION ORIGINALE ANGLAISE
LE PARIS

LES OISEAUX DE FEU
AU PAROXYSMES DE L'EXCELLENCE
ALMA, CHICOUTIMI, CINÉ-PARC DE LA COLLINE, CINÉ-PARC SAGUENAY

ROBOCOP 2
A L'AFFICHE!
VERSION ORIGINALE ANGLAISE
LE PARIS
COUPONS ET LAISSE-PASSER REFUSÉS

Pas de répit pour Mélanie
A L'AFFICHE!
JEAN BEAUDRY
CINÉ-PARC BEAUPORT

TEENAGE MUTANT NINJA TURTLES
RELAXE BEBE!
EN VERSION FRANÇAISE
PLACE CHAREST

PARTICIPEZ À NOTRE CONCOURS L'ÉTÉ EN FÊTE STEINBERG
Vous pourriez gagner une automobile Mazda 323 DX « Hatchback » 1990 ou l'une des 20 semaines en caravane motorisée, kilométrage illimité. Profitez aussi des bons-rabais sur les sacs d'épicerie Steinberg.

L'été en fête
STEINBERG

Village des Sports
CINÉPLEX OXON
CINÉ-PARCS

EN PRIMEUR NOUVELLE POLITIQUE
ESCLAVE SEXUELLE SUR CATALOGUE
ERECTON LEGISLATIVE
MIDI-MINUIT
VIDÉOCASSETTE À PARTIR DE 14.95\$



Ghislaine RHEAULT

Le grand écart se poursuit entre Saint-Jean et Winnipeg

Il fera froid? Il pleuvra? Mais la télévision sera là. Les réseaux se sont donné rendez-vous à Calgary pour le congrès à la direction du Parti libéral du Canada.

La télévision nationale fera encore aujourd'hui le grand écart entre Saint-Jean, Terre-Neuve, et Winnipeg, au Manitoba, où les politiciens se penchent sur le squelette mourant du lac Meech. On y entend les députés frapper sur des bureaux qui sonnent tragiquement creux. L'actualité politique ne nous laisse donc pas de répit.

Dans ce climat chargé d'émotion, la fête nationale des Québécois occupera dimanche à la télé une place de choix. Puis, la semaine prochaine, la reine Elizabeth toute chapeauté de neuf fera son tour au pays.

Pour les mordus des happenings politiques, pas besoin de consulter l'horloge. C'est le canal CBC Newsworld (position 18 du câble) qui risque de faire le plus largement écho aux événements politiques. Hier, on entendait en direct Grant Devine et Brian Mulroney de la législature de Terre-Neuve. Puis du Manitoba, en reprise, le discours du député neo-démocrate autochtone Harper chatouillant le pays de sa plume.

Avant lui, les discours de députés terre-neuviens étaient retransmis à travers le pays. J'imaginai, ceux de l'île-du-Prince-Édouard, ou de l'Ontario, maudissant secrètement leur premier ministre d'avoir bûni l'accord en les privant de l'aubaine d'une tribune d'un océan à l'autre.

Il est donc encore temps de profiter du canal 18 pendant qu'il n'est pas « payant ».

À ce propos, petite parenthèse : le député Charles DeBlois a fait parvenir, cette semaine, une lettre à Videotron. Il proteste contre la décision de faire de CBC Newsworld un canal payant dans la région de Québec. La semaine dernière, on apprenait que les Montréalais paieront dix cents par mois pour ce service en septembre alors qu'il en coûtera au minimum 6,95 \$ à Québec et au Saguenay. Fin de la parenthèse.

Voici en bref les principales émissions touchant les événements politiques ou les fêtes des prochains jours.

Congrès libéral
Ce soir, à compter de 20 h, à CTV et aux réseaux de Radio-Canada, on entendra les discours (25 minutes chacun) des candidats. TVA présente des capsules en direct de Calgary en soirée à quelques reprises aujourd'hui et demain. Le bulletin d'information sera prolongé de 15 minutes.

Demain, le suivi du scrutin débute à 16 h à Radio-Canada et à CTV. Cette émission ininterrompue se terminera par le discours de l'élu.

À Radio-Canada, Bernard Derome anime les émissions spéciales en compagnie de Daniel Lessard et de l'ex-ministre libéral Marc Lalonde. Denise Bombardier dirige les tables rondes. Six journalistes recueilleront les commentaires.

Pour TVA, Jacques Moisan est sur place avec une quinzaine de personnes.

La radio de Radio-Canada sera à l'heure de Calgary aussi, ce soir et demain, avec Raymond Archambault à l'animation et huit journalistes. Louis Martin dirigera la table d'analyse.

Quatre Saisons n'a pas annoncé de programmation spéciale.

La Saint-Jean
Dimanche, la Saint-Jean sera célébrée dès 14 h à TVA. Le défilé de la fête nationale sera présenté en direct de Montréal. Radio-Canada se joint à la fête une heure plus tard... comme dans les Maritimes. À 21 h, à Radio-Canada en direct de l'île Sainte-Hélène, le spectacle *Aux portes du pays* avec Michel Rivard, Paul Piché et Gilles Vigneault sera présenté. Il est précédé à 20 h par *Une scène d'amour* spectacle pré-enregistré à Ottawa avec Claude Dubois, Philippe Lafontaine, et plusieurs artistes francophones du pays.

Pendant ce temps, à Quatre Saisons, on vivra sa vinaigrette à compter de 20 h.

À signaler, l'apport de MusiquePlus à la Saint-Jean. On « clippera » exclusivement en français à compter de samedi 18 h et durant toute la journée de dimanche. Les artistes québécois Richard Séguin, Marjo, Mitsou, tout comme les Vilains Pingouins, les Parfaits Salauds, les Idées noires seront entendus.

Le post scriptum de M. Watson
La coûteuse et prestigieuse série *Struggle for Democracy* de M. Patrick Watson sera présentée en reprise à compter de mardi à 20 h à CBC. Mais elle sera précédée dimanche à 20 h (et le 28 juin

à PBS) par un nouvel épisode réalisé cet hiver.

Cette émission nouvelle tournée en Europe de l'Est fera le point sur l'ascension fulgurante des régimes démocratiques alors que s'écroulaient les gouvernements communistes.

Depuis le tournage de ce « post-scriptum » cependant, la situation a encore évolué de façon dramatique en Roumanie et aussi en Union soviétique. Il sera intéressant de confronter ses nouvelles observations avec la réalité mouvante des dernières semaines.

En dehors de la pertinence de ce « post-scriptum », ce document de M. Watson a soulevé des questions à CBC.

Depuis la production de *Struggle for Democracy* diffusé l'an dernier, M. Watson est devenu président du conseil d'administration de Radio-Canada. Or cette nouvelle émission a été achetée par CBC après avoir été réalisée à la demande de la télévision britannique qui devait diffuser la série originale en mars. La chute des gouvernements communistes a forcé les Anglais à réclamer une mise à jour.

Bien sûr, ce n'est pas M. Watson qui achète les émissions à CBC. Mais étant donné son prestige et son poids, dans quels souliers se retrouve un programmeur à qui on présente une oeuvre du patron produite à titre privé? Achètera pas? Il se pose là de toute évidence un problème...

Dans une dépêche diffusée cette semaine, la Presse Canadienne rappelait la position que M. Watson a exprimée plus tôt cette année à ce sujet. Il a minimisé les critiques qui ont suivi la production de son émission. Il a aussi cité le futur projet de loi sur la radiodiffusion qui permettrait à des membres du conseil d'administration de Radio-Canada de produire et de vendre des émissions même pendant leur mandat. Cette disposition aurait pour objet d'attirer à ce conseil des experts des milieux de la télévision et du cinéma.

Voilà une position dangereuse. Car tout conflit ou apparence de conflit d'intérêts risque de miner la crédibilité des dirigeants de Radio-Canada. Cette institution ne peut se payer ce luxe.

Cry-Baby VERSION FRANÇAISE PLACE CHAREST	BACKS TO THE FUTURE III LE PARIS PLACE D'YOUVILLE 58-091
SCHWARZENEGGER L'AFFICHÉ EN VERSION FRANÇAISE TOTAL RECALL CINÉMA LIDO ALMA CHICOUTIMI CINÉMA ST-GEORGES	BRILLANT! DU CINÉMA ORIGINAL LE CUISINIER, LE VOLEUR, SA FEMME ET SON AMANT PLACE CHAREST
UNE JOLIE FEMME CINÉMA LIDO GALERIES BOND POINT LEVIS 431-0214	Simon les images CINÉMA LIDO GALERIES BOND POINT LEVIS 431-0214

"LE PLUS BEAU FILM D'AMOUR-SPECTACLE DE TOUTE L'HISTOIRE DU CINÉMA..."
ET LE PUBLIC SE DIT D'ACCORD :
CYRANO PULVÉRISE TOUS LES RECORDS DU BOX-OFFICE !!!

GERARD DEPARDIEU
CYRANO
DE BERGERAC
UN FILM DE JEAN-PAUL RAPPENEAU

MEILLEUR ACTEUR: GERARD DEPARDIEU
MEILLEURE PHOTOGRAPHIE: CANNES 1990

JACQUES WEBER • ANNE BROCHET • VINCENT PEREZ • ROLAND BERTIN

SCÉNARIO DE JEAN-PAUL RAPPENEAU ET JEAN-CLAUDE CARRIERE
D'APRÈS L'ŒUVRE D'EDMOND ROSTAND
MUSIQUE COMPOSÉE ET DIRIGÉE PAR JEAN-CLAUDE PETIT

Ven. 18h15, 21h
sam. dim. 12h45, 15h30, 18h15, 21h
Laissez-passer non valides

Galerias de la Capitale
5401 boul. des GALERIES 628-2455

FAMOUS PLAYERS

"EXTRA! TRACY, LE MEILLEUR."

WARREN BEATTY

nous offre le meilleur film sorti d'une bande dessinée à ce jour. Intelligent, léger et visuellement exceptionnel. Avec en prime AL PACINO, DUSTIN HOFFMAN et une MADONNA incroyable.

UN GRAND FILM - TIME MAGAZINE: Richard Corliss
"DICK TRACY, TOUT SIMPLEMENT SENSATIONNEL." SISKEL & EBERT
"EXTRAORDINAIRE" - Gene Siskel
"L'ORIGINALITÉ À SON MEILLEUR" - Roger Ebert

EGALEMENT À L'AFFICHE UN COURT-MÉTRAGE TRÈS SPÉCIAL
Touchstone Pictures et Steven Spielberg présentent
Roger Rabbit et Baby Herman dans **ROLLER COASTER RABBIT**

Version originale anglaise.

Ven. 18h30, 21h
sam. dim. 13h30, 16h, 18h30, 21h

STE-FOY
2500 BOUL. LAURIER 656-0592

ROCK DEMERS présente
CONTE POUR TOUS n°10

Pas de répit pour Mélanie

Maintenant à l'affiche!

UN FILM DE JEAN BEAUDRY
Produit par ROCK DEMERS

Avec MARIE-STÉFANE GAUDRY, KESNAMELLE NEFF, MADELEINE LANGLOIS, VINCENT BOLDUC, ALEXANDRE NESZVECSKO, JOHANNE-MARIE TREMBLAY, CLEMENT CAZELAIS, JOCELYN BÉRUBÉ, GHISLAINE TREMBLAY, PAUL DION, CLAIRE PIMPARE

Idee originale et scénario STELLA GOULET • Écrit en collaboration avec JEAN BEAUDRY • Productrice déléguée LORRAINE DU HAMEL
Images ERIC CAYLA • Directeur artistique VIANEY GAUTHIER • Montage HELENE GIRARD • Son SERGE BEAUCHEMIN
Concepteur sonore CLAUDE LANGLOIS • Musique JEAN CORRIVEAU

Roman, audio cassette et autres produits dérivés: LES EDITIONS LA FÊTE inc. • Ventes à l'étranger: LES PRODUCTIONS LA FÊTE inc. • Distribue par CINÉMA PLUS
Produit par LES PRODUCTIONS LA FÊTE inc. avec la participation de Téléfilm Canada, Société générale des industries culturelles - Québec
un groupe d'industries divers. Super Ecran (Premier Choix) TVCC Inc.

Ven. 18h40, 20h40. Sam. dim. 12h40, 14h40, 16h40, 18h40, 20h40.

Galerias de la Capitale
5401 boul. des GALERIES 628-2455

FAMOUS PLAYERS

"Le grand frisson de l'été. Un film d'aventure futuriste vraiment emporté..."
-M. Fine, GANNETT NEWSPAPERS
"Un voyage saisissant où on en a pour son argent..."
-M. McGrady, NEWSDAY
"Un super-succès... Un brillant mélange d'action, d'effets spéciaux et de subtilité... Furieusement amusant."
Lisa Karin, WABC RADIO

SCHWARZENEGGER TOTAL RECALL
VERSION FRANÇAISE

V.O. ANGLAISE Laissez-passer non valides VERSION FRANÇAISE

Ven. 18h30, 21h10. Sam. dim. 13h, 15h35, 18h30, 21h10.

Ven. 19h10, 21h25. Sam. dim. 13h, 15h, 17h, 19h10, 21h25.

PLACE QUÉBEC
PLACE QUÉBEC 525-4524

Galerias de la Capitale
5401 boul. des GALERIES 628-2455

Joseph Est 2-2828
14955

Ventes records de disques et de vidéocassettes

Le groupe New Kids On The Block fait des affaires d'or

Autant battre le fer pendant qu'il est chaud ! Peu avant que leur tournée estivale ne se mette en branle, les New Kids On The Block ont lancé une nouvelle vidéocassette et un nouveau microsillon, tous deux sous le titre de *Step By Step*.

par MICHEL BILODEAU
collaboration spéciale

La « Kidsmania » va-t-elle continuer à sévir ? Si on se fie aux ventes de la nouvelle vidéocassette et du microsillon *Step By Step*, il semble bien que oui. Soit dit en passant, c'est la première fois qu'un groupe parvient à lancer simultanément un microsillon studio et son pendant visuel.

D'une durée de cinquante minutes, la vidéocassette réunit des vidéoclips conceptuels et des prestations « live », notamment celle de *Didn't I Blow Your Mind*, ainsi que des entrevues avec les membres du groupe.

Une semaine seulement après leur parution, 250 000 disques (CD et cassettes) et 40 000 vidéocassettes avaient déjà trouvé preneurs au Canada. Mario Lefebvre,

représentant de la maison de disques CBS à Montréal, dit qu'il n'a rien vu de pareil depuis les beaux jours de Michael Jackson.

Cette « Kidsmania » devrait atteindre un sommet dans les semaines à venir puisque les Bostonnais doivent entreprendre leur « Magic Summer Tour », demain soir, à Lake Placid. On sait que Montréal figure sur l'itinéraire de la tournée. Les NKOTB vont se produire au Stade olympique le 4 août.

de MusiquePlus. On pourra voir Richard Seguin, Les B.B., Mitsou, Gerry Boulet, Idées Noires, Marjo, Les Villains Pingouins et Les Parfaits Salauds.

Dimanche, à 14 h, l'émission « Nu Musik » sera consacrée aux prestations « live » de groupes québécois qui se sont produits lors de cette émission. On va aussi intercaler des images de la remise des trophées Québec Clip qui a eu lieu mercredi soir dernier dans les studios de MusiquePlus.

Six prix ont été décernés lors d'une cérémonie non diffusée sur les ondes. La réalisatrice Lyne Charlebois a reçu le prix du meilleur réalisateur pour le vidéoclip de *Tomber* de Laurence Jalbert. Pierre Gill celui du meilleur directeur photo pour *Château de sable* de Paul Piché, la maison Public Camera celui de la meilleure maison de production, Normand Sarrazin celui du meilleur directeur artistique pour le vidéoclip *Danse avant de tomber* de Carole Laure, Howard Goldberg celui du meilleur monteur pour *Ton amour est trop lourd* de Jim Corcoran. Le prix du vidéoclip le plus diffusé est revenu à *Helène* de Roch Voisine. C'est la première fois que Musique Plus prend une telle initiative.



CE SOIR
Mötley Crüe
DYER BLOOD
ARTISTE INVITÉ: "TESLA"
VENDREDI 22 JUIN
COLISÉE DE QUÉBEC
SIÈGES RÉSERVÉS: 23,50 \$
Rens.: 691-7211
EN VENTE MAINTENANT
BILLETS EN VENTE DANS LE RESEAU
Billetech

THÉÂTRE
LA POMME
NEUVILLE PIP
AUTOROUTE 40
SORTIE 281
Direction Pont-Rouge
Du 19 juin au 1er septembre
du mardi au samedi
20 heures
Une comédie de:
Yvon Brochu

Première CE SOIR
SORS PAPA DES BOULES À MITES
 Mise en scène: Jean Guy
 Scénographe: Denis Dononcourt
 Comédiens:
 Chantal Giroux • Kelly Ricard •
 Sylvie Bouffard • Alain Jean •
 Jean Ricard
 Prix de groupe
 (25 personnes et plus) et forfaits disponibles.
 Billetech
 Tôle Gauthier
 Croisières d'Anty Inc.
 Manoir de Neuville
 Rens. et rés.: Tél.: 843-2289 Après le 10 juin: 876-2993

A la télévision

Jim Corcoran et les VJ's de Musique Plus Sonya Benezra et Alex D'Aragon sont arrivés, hier, à Québec à bord du train affrété par Diet Pepsi pour l'enregistrement d'une émission spéciale à la gare du Palais, demain, à 16 h, mettant en vedette Céline Dion et Francis Martin. Le grand public est invité à y assister gratuitement.

Toujours demain, à compter de 18 h, histoire de souligner à sa façon la Saint-Jean Baptiste, MusiquePlus ne va diffuser que des vidéoclips québécois et ce, jusqu'à lundi 14 h.

A ces vidéoclips va s'ajouter la présentation de performances « live » d'artistes québécois réalisées depuis 1988 dans les studios

Les meilleurs clarinettistes d'une douzaine de pays à un festival présenté à Laval

Aimez-vous la clarinette ? Alors, rendez-vous à l'université Laval, du 12 au 15 juillet, pour un festival international qui regroupera les meilleurs clarinettistes d'une douzaine de pays.

L'événement, présente ces dernières années à Londres, Paris et Toronto, prend un sens particulier cette année puisqu'on fête le 300^e anniversaire de l'invention de cet instrument. Récitals, cours de maître et conférences seront donnés par les plus grands spécialistes et instrumentistes d'Europe, des États-Unis et du Canada.

Le festival débutera le 12 juillet par un concert de clarinettistes de Québec pour se poursuivre chaque jour avec la participation de plusieurs clarinettistes étrangers dont Kalman Berkes (Hongrie), Charles Neidish (États-Unis), Eric Hoepflich (Pays-Bas), Paul Meyer (France).

Toutes les activités sont offertes au grand public. Le coût d'entrée pour chacune des demi-journées est de 25 \$ (15 \$ pour les étudiants) et pour les concerts de soirée de 15 \$ (10 \$ pour les étudiants). Les billets pour les concerts en soirée (les 12, 13 et 14 juillet à 20 h 30 au Théâtre de la Cité universitaire) sont en vente sur le réseau Billetech et ceux pour les autres activités au secrétariat de l'École de musique de l'université Laval, au pavillon Louis-Jacques-Casault. On peut obtenir des renseignements en appelant au 656-7061.

Havel 11 fois à l'affiche

PRAGUE (d'après AFP) — Vaclav Havel, un des maîtres du théâtre de l'absurde, est devenu en l'espace de six mois, l'auteur le plus joué en Tchécoslovaquie. Sept pièces du président-écrivain sont actuellement à l'affiche dans onze théâtres et sept villes du pays. A Prague, cinq théâtres jouent du Havel interdit pendant les vingt dernières années du régime communiste renversé en novembre dernier par la « révolution de velours ». Jeudi dernier, « La grande roue », une pièce écrite en 1972 inspirée de « L'opéra des gueux » de John Gay, a été sa première pragoise dans une mise en scène du cinéaste Jiri Menzel. Le quotidien communiste « Rude Pravo » a été le premier à souligner l'événement. Les autres oeuvres théâtrales à l'affiche sont « La fête en plein air » (1963) et « Assainissement » (1989), la première et la dernière pièce de Havel, « Largo Desolato » (1984), que l'ex-dissident a écrit à sa sortie de prison, ainsi que les trois pièces en un acte « Audience », « Vernissage » (1975) et « Petition » (1978); Poète, essayiste, philosophe et dramaturge, Vaclav Havel a écrit au total quinze pièces de théâtre. « Audience », la plus connue, a été représentée 80 fois à l'étranger, adaptée 18 fois à la radio et quatre fois à la télé, la dernière en janvier par l'Actors Studio de New York pour la chaîne américaine PBS.

Miller Graphistes Concepts inc. Membre du Groupe Concept Communication

"Cabatt Bleue" PRÉSENTE
LES NUITS Bleue's
INTERNATIONALES DE JAZZ
DU 21 au 30 JUIN 1990
CITE 107,5 FM
LESOLEIL
Radio-Canada
Télévision

PROGRAMMATION

ENDROITS	ARTISTES	JEUDI 21 JUIN	VENDREDI 22 JUIN	SAMEDI 23 JUIN	DIMANCHE 24 JUIN	LUNDI 25 JUIN	MARDI 26 JUIN	MERCREDI 27 JUIN	JEUDI 28 JUIN	VENDREDI 29 JUIN	SAMEDI 30 JUIN
PLACE D'YOUVILLE	MAYNARD FERGUSON ET LE BIG BOP NOUVEAU DE 15 MUSICIENS	21h00									
PLACE D'YOUVILLE	ROBERT JR. LOCKWOOD ET ROBBEN FORD										21h00
PLACE D'YOUVILLE	OGAN SONG		20h00								
PLACE D'YOUVILLE	KAREN YOUNG & MICHEL DONATO								20h00		
PLACE D'YOUVILLE	CABO FRIO									20h00	
LIMOILOU (angle 3 ^e ave. et 11 ^e rue)	THE HOLMES BROTHERS	20h00									
LIMOILOU (angle 3 ^e ave. et 11 ^e rue)	EDDY (The Chief) CLEARWATER		20h00								
LIMOILOU (angle 3 ^e ave. et 11 ^e rue)	BOURBON TABERNACLE CHOIR				20h00						
PALAIS MONTCALM	RED MITCHELL & HERB ELLIS (Billet 18 \$)					21h00					
PALAIS MONTCALM	ASTRUD GILBERTO (Billet 18 \$)						21h00				
PALAIS MONTCALM	GALA 51 ^{ème} ANNIVERSAIRE (Billet 25 \$) TUCK & PATTI LEE RITENOUR et son ensemble							21h00			
HILTON QUÉBEC (Le Caucis)	KNUT HAUGSOEN TRIO								21h00	21h00	21h00
CHÂTEAU FRONTENAC	TRIO JACQUES FAUCHER		21h00	21h00	21h00				21h00	21h00	21h00
LE TURF	THE HOLMES BROTHERS		22h00	22h00	22h00						
LE TURF	VICTOR MENDOZA QUARTET								22h00	22h00	22h00
PUB ST-ALEXANDRE	TRIO GÉRARD HÉBERT ARTISTE INVITÉ: CREG ABATE		22h30	22h30	22h30						
PUB ST-ALEXANDRE	TRIO GÉRARD HÉBERT, ARTISTE INVITÉ: REGGIE PARRIS								22h30	22h30	22h30
LE GRAFFITI	JOHNNY SCOTT & GEOFF LAPP QUARTET		21h00	21h00	21h00						
LE BRIARD	ERNIE NELSON QUARTET								21h30	21h30	21h30
LE CHANOINE KIR	SONNY TURNER & COMPANY (Chicago all-stars)								21h30	21h30	21h30
LE MANHATTAN	EDDY (The Chief) CLEARWATER BAND		22h00	22h00	22h00						
LE MANHATTAN	KAREN YOUNG & MICHEL DONATO								22h00	22h00	22h00
CHEZ SON PÈRE	ROBERT JR. LOCKWOOD								22h00	22h00	22h00
L'À PROPOS	BRIAN HUGUES QUARTET								22h00	22h00	22h00
BAR ÉLITE	TRIO MING LEE		22h00	22h00	22h00						
L'IMPROVISTE	CABO FRIO								22h00	22h00	22h00
L'ENTREMISE	MICHAEL PICKETT BAND								21h00	21h00	21h00
L'ARTEFAXX	DUO MICHAEL GAUTHIER		21h00	21h00	21h00						
LE TUBE	TONY D. & W. DAMIENS		21h30	21h30	21h30						

LA VILLE DE QUÉBEC
Holiday Inn STE-FOY
DU VALLON
Gouvernement du Québec
Ministère des Affaires culturelles
Michel CLOUTIER

Beauport s'anamera sous les pas des jeunes danseurs du monde

Quel que soit le temps qu'il fera demain, le soleil brillera à Beauport lors de l'inauguration du quatrième Festival folklorique des enfants du monde qui se

déroulera jusqu'au 1er juillet.

par RICHARD CÔTE
LE SOLEIL

Avec l'arrivée au cours des prochains jours de 400 enfants et adolescents provenant de sept pays différents, un vent de fraîcheur soufflera sur Beauport et tous les soirs, à 19 h 30, le centre sportif Marcel Bédard résonnera des rythmes folkloriques pleins de couleurs dont les échos se feront entendre aussi durant la journée à l'Agora de la maison Bellanger-Girardin.

Si la météo le permet, le dimanche 24 juin, les jeunes des pays participants défileront dans les rues de Beauport, tandis que le lundi 25 et le samedi 30 se tiendra au centre sportif la Folklotheque, une activité qui permet à la population de côtoyer les jeunes de tous les pays représentés qui pourront lui apprendre quelques pas de danse.

Tout au long de leur séjour ici, les différentes troupes se produiront à l'occasion dans différentes écoles, dans des centres commerciaux, et même sur le Louis-Joliet.

Les billets pour les spectacles internationaux coûtent 4 \$ pour les adultes, 3 \$ pour l'âge d'or et 2 \$ pour les moins de 16 ans. Les galas d'ouverture et de fermeture

sont offerts à 2 \$ ou 3 \$ de plus. On peut se procurer ces billets au Bureau du festival, au 583, avenue Royale (666-2152).

LES ANNONCES CLASSEES
LE SOLEIL
647-3311
ça sonne!

René Lévesque sur scène

MONTREAL (PC) — « La mort de René Lévesque » (The Death of Rene Levesque), nouvelle pièce écrite par l'auteur montréalais David Fennario, sera jouée en première au Centaur Theater en février 1991. Le texte relate la vie et le travail du fondateur du Parti québécois, selon le point de vue de six collègues de René Lévesque réunis lors du premier anniversaire de sa mort. Maurice Podbrey, directeur artistique du Centaur Theater, a décidé de présenter « The Death of Rene Levesque » parce qu'il croit « que ce texte s'avère actuellement important pour la communauté anglophone. Le mouvement nationaliste nous concerne, mais nous avons des difficultés à aborder le sujet. »

La Colombie, Haïti, le Mexique, la Hongrie, l'URSS, la France et la Martinique, tout comme le Canada, viendront offrir danses, chansons, musique et couleurs pour faire voyager à peu de frais les spectateurs et partager avec eux leur culture.

Concert sous les Étoiles

du Royal 22^e Régiment à la Citadelle de Québec,
le 26 juin à 20h00.



- Retraite de la Garde en Rouge à 19h00.
- La Compagnie Franche de la Marine, (à l'intermission) en habits d'époque.
- Les canons du 5e RALC et l'ouverture 1812 de Tchaikowsky
- Suite au spectacle aérien des Snowbirds de 17h30 (à l'aéroport de Québec)

Prix d'entrée: \$5.00/pers

- Gratuit pour les enfants de 12 ans et moins.
- Amenez vos chaises de parterre
- Le concert sera remis au 27 juin en cas de pluie
- Billets en vente dès maintenant à travers le réseau Billetech (\$0.50 frais adm) ou à l'entrée le soir du Concert



Un spectacle unique au profit de la Fondation Général Vanier

Television
Quatre Saisons
LA VISION
407-407 de Québec!

LE NOUVEAU
CJRP 1060

LE SOLEIL

BILLETS EN VENTE DANS LE RESEAU
Billetech
BIEN REGARDER LA MANIÈRE, PHOTOGRAPHIE GÉNÉRAL VANIER
CETTE MANIÈRE, PHOTOGRAPHIE GÉNÉRAL VANIER
PRÉPARÉ PAR LE SERVICE DE COMMUNICATIONS
RÉGION DE QUÉBEC, LE 22 JUIN 1990

Un pays à faire rêver



FÊTE NATIONALE DU QUÉBEC 1990

Dans les régions de Québec et Chaudière-Appalaches, au moins 101 sites seront animés aux couleurs de la Fête nationale du Québec pour célébrer le pays. Les festivités se dérouleront dans les municipalités suivantes:

Pour connaître l'horaire des activités, s'adresser aux organisateurs locaux ou à la Société nationale des Québécois et des Québécoises de la capitale au (418) 681-7011.

RÉGION DE QUÉBEC

BAIE-SAINT-PAUL
BEAUPORT
CAP-ROUGE
CHARLESBOURG
CLERMONT
DONNACONA
FOSSAMBAULT-SUR-LE-LAC
L'ANCIENNE-LORETTE
L'ANGE-GARDIEN
LAC-BEAUPORT
LAC-SAINT-CHARLES
PONT-ROUGE

PORTNEUF
QUÉBEC
SILLERY
ST-AIME-DES-LACS
ST-ALBAN
ST-AUGUSTIN-DE-DESMARETS
ST-CASIMIR
ST-EMILE
ST-EUGÈNE
ST-FERREOL-LES-NEIGES
ST-IRÈNE
ST-JEAN-DE-BOISCHATEL

ST-JOSEPH-DE-LA-RIVE
ST-LAURENT, I.O.
ST-MARC-DES-CARRIÈRES
ST-PIERRE, I.O.
ST-RAYMOND-DE-PORTNEUF
ST-SIMÉON
ST-UBALDE
STE-BRIGITTE-DE-LAVAL
STE-FOY
STE-PÉTRONILLE, I.O.
STONEHAM ET TEWKESBURY
VAL-BELAIR

RÉGION CHAUDIÈRE-APPALACHES

BERNIÈRES
BERTHIER-SUR-MER
EAST-BROUGHTON
FRAMPTON
GARTHBY
INVERNESS
LECLERCVILLE
PINTENDRE
SCOTT-JUNCTION
ST-ADALBERT
ST-ANTOINE-DE-L'ISLE-AUX-GRUES
ST-CAMILLE
ST-ÉPHREM-DE-BEAUCE
ST-ÉTIENNE-DE-LAUZON
ST-EUGÈNE
ST-FLAVIEN
ST-GÉDEON-DE-BEAUCE
ST-GEORGES-OUEST

ST-HILAIRE
ST-ISIDORE
ST-JEAN-PORT-JOLI
ST-JEAN-DE-LA-LANDE
ST-JOSEPH-DE-BEAUCE
ST-LAMBERT-DE-LAUZON
ST-LEON-STANDON
ST-MAGLOIRE
ST-MALACHIE
ST-MICHEL-DE-BELLECHASSE
ST-NAZAIRE
ST-NICOLAS
ST-PATRICE-DE-BEAURIVAGE
ST-PAUL-DE-MONTMAGNY
ST-PIERRE-DE-MONTMAGNY
ST-ROCH-DES-AULNAIES
ST-ROMUALD
ST-THEOPHILE

ST-VALLIER
ST-ZACHARIE
STE-APOLLINE
STE-CLAIRE
STE-EUPHÉMIE
STE-FÉLICITE
STE-GERMAINE
STE-HENEDINE
STE-JUSTINE
STE-LOUISE
STE-LUCIE-DE-BEAUREGARD
STE-MARIE
STE-PÉPETUE
STE-ROSE-DE-WATFORD
STE-SABINE
THETFORD-MINES
VAL-ALAIN
VALLEE-JONCTION

Salle 1&2

Ven. 22 • Sam. 23 • Dim. 24 juin

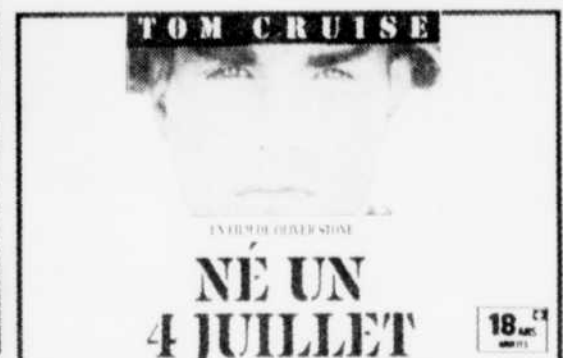
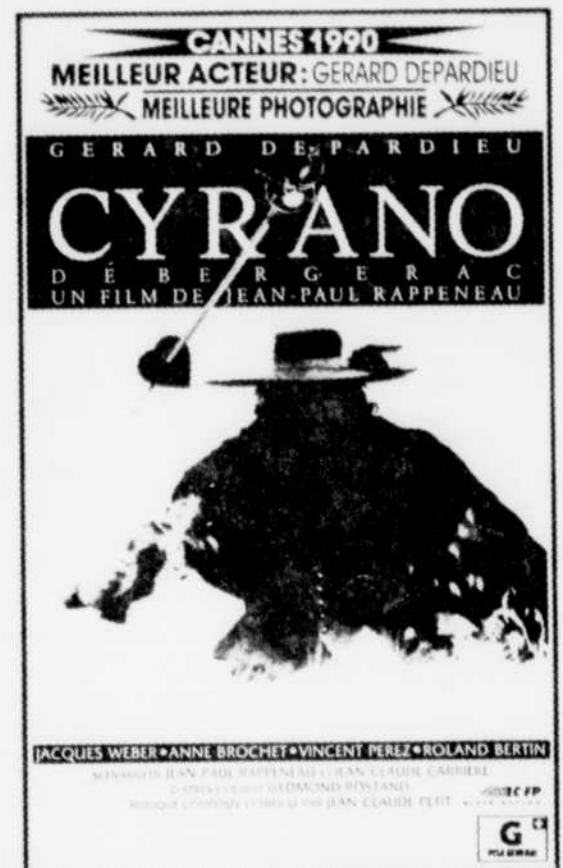
- 12h00 La Petite sirène
- 12h30 Bye Bye Blues (V.F.)
- 13h30 Cyrano de Bergerac
- 14h45 Bunker Palace Hotel
- 16h15 Cyrano de Bergerac
- 16h40 Indiana Jones et la Dernière Croisade
- 19h00 Cyrano de Bergerac
- 19h10 Bye Bye Blues (V.F.)
- 21h30 Bunker Palace Hotel
- 21h40 Cyrano de Bergerac

NOUVEAU

Salle 3

Ven. 22 • Sam. 23 • Dim. 24 juin

- 14h30 Music Box (V.F.)
- 17h00 Né un 4 juillet
- 19h30 Music Box
- 21h55 Né un 4 juillet



Festival folklorique des enfants du monde
BEAUPORT

ÉVÈNEMENT INTERNATIONAL
Du 23 juin au 1er juillet 1990



Du plaisir, de la joie et de la danse.
DEMAIN 23 JUIN à 19 H.
Grand Gala d'ouverture

Coût adulte: 7\$, âge d'or: 6\$, moins de 16 ans: 4\$
Les Folklotheques vous offriront des moments inoubliables les 25 et 30 juin à 19h30.
Coût: (Le port du macaron officiel du Festival que vous pourrez vous procurer à l'entrée pour 3\$ seulement)

À BEAUPORT (Centre sportif Marcel-Bédard)
Informations: 666-2152

VIENS VOIR DANSER LE MONDE!

LE SOLEIL

ENSEMBLE
Television
Quatre Saisons

METRO



C-6 Où aller à Québec

Cinéma

La classification des films est établie par l'Office des communications sociales. Voyez le barème d'appréciation des films qui sont présentement joués sur les écrans dans les cinémas de Québec et de la Rivière-Sud.

Les chiffres relatifs à la valeur artistique de l'oeuvre; (1) chef-d'oeuvre; (2) remarquable; (3) très bon; (4) bon; (5) moyen; (6) médiocre; (7) médiocre.

Les appréciations des films sont établies sur les copies présentées dans la province de Québec.

CANARDIERE (Galeries Canardière, 661-8578). Gremlins # 2 (1) v. française. 19h, 21h15, 14 ans. Prix d'entrée: 7,50 \$; 4 \$ moins de 14 ans et pour les 65 ans et plus.

CINEPLEX CHAREST (coin du Pont et boul. Charest, 529-9745). Gremlins # 2 (1) version française. 12h, 14h20, 16h35, 19h, 21h20, 14 ans. Joe contre le volcan (4) 12h10, 14h35, 16h50, 19h20, 21h40. G. La fleur du mal (6) 13h30, 16h, 18h, 21h30. G. Teenage Mutant Ninja Turtles (5) Version française en Dolby. 12h30, 14h45, 16h45, 19h10. G. Le cuisinier, le voleur, sa femme et son amant (3) 11h15, 13 ans. Cruising bar (5) 13h15, 15h20, 17h25, 19h50, 21h35, 14 ans. Cry Baby (1) version française. 13h30, 15h30, 17h30, 19h30, 21h30. G. Le grand bleu (4) version originale. 13h, 16h45, 20h15. G. Nikita (4) Dolby. 13h45, 16h15, 19h15, 21h45. G. Prix d'entrée: 7,50 \$; 4 \$ pour les 13 ans et plus et les moins de 14 ans. N.B.: Il est possible de se procurer ses billets à l'avance, la journée même de la représentation à laquelle vous désirez assister.

CINE-PARC BEAUPORT (667-5362). Les guichets sont ouverts à compter de 19h. La projection débute au crépuscule. Ecran no 1: Pas de répit pour Mélanie (1) et Patrouille en folie (5) 5. Ecran no 2: Lecture diabolique (1) et Flan et L'arme fatale # 2 (4) 14 ans. Prix d'entrée: 5,50 \$; 4 \$ pour les 13 ans et plus.

CINE-PARC DE LA COLLINE (831-0778). Les guichets sont ouverts à compter de 19h15. La projection débute au crépuscule. Ecran no 1: Gremlins # 2 (1) et L'arme fatale no 2 (4) 14 ans. Ecran no 2: Les oiseaux de feu (5) version française de Fire Birds et Turner and Hoop (5) 4. Prix d'entrée: 6,50 \$; 4 \$ pour les 13 ans et plus.

CLAP (2360 Chemin Sainte-Foy, 650-CLAP). La Petite Sirène (3) 12h. G. Five By Five (3) 13h. G. Cyranos de Bergerac (2) 13h30, 16h15, 19h, 21h40. G. Bunker Palace Hotel (4) 14h45, 21h30. G. Indiana Jones et la dernière croisade (4) 16h40. G. Music Box (4) 14h30, 19h30. G. Ne un 4 juillet (3) 17h, 21h55, 18 ans. Prix d'entrée: 4,50 \$; 3,50 \$ pour les 50 ans et plus et les moins de 14 ans. Les films précédés d'un * ont un prix spécial de 7 \$ du jour au dim. et de 4,50 \$ du lun. au jeu. Aussi carte d'abonnement disponible. 10 films pour 32 \$.

GALERIES DE LA CAPITALE (5401 des Galeries, 628-2455). 1. Lecture diabolique (1) 19h40, 21h40, 14 ans. Salle 2: Cyranos de Bergerac (2) 19h15, 21h. G. Les laissez-passer ne sont pas acceptés. Salle 3: Une jolie femme (5) 18h30, 21h, G. Salle 4: Les oiseaux de feu (5) version française de Fire Birds, 19h20, 21h30. G. Salle 5: Total Recall (4) (3) 19h10, 21h25, 18 ans. Salle 6: Pas de répit pour Mélanie (1) 18h40, 20h40. G. Prix d'entrée: 7 \$; 4 \$ enfants et âge d'or.

LIDO (Léves 837-0234). Salle 1: Gremlins 2 (1) (V.O.) 19h, 21h, 14 ans. Salle 2: Total Recall (4) (V.O.) 19h, 21h, 14 ans. Salle 3: Simon les rouages (4) 19h. G. Salle 4: Une jolie femme (5) 18h30, 21h15. G. Salle 5: Lecture diabolique (1) 19h, 21h, 14 ans. Prix d'entrée: 6,50 \$; 4,50 \$ pour les 14-17 ans; 3 \$ pour les moins de 13 ans et plus de 65 ans.

MIDI-MINUIT (252 rue Saint-Joseph est, 522-2828). Erections législatives (1) 12h15, 14h50, 17h25, 20h00. Esclaves sexuels au catalogue (1) 13h20, 15h55, 18h30, 21h10, 18 ans. Prix d'entrée: 6 \$.

PARIS (Place d'Youville, 694-0891). Salle 1: Robocop # 2 (1) (V.O.) 19h15, 21h30, 14 ans. Salle 2: Back To The Future # 3 (4) (V.O.) 19h, 21h15. G. Salle 3: Bird on a Wire (4) (V.O.) 19h30, 21h45. G. Prix d'entrée: 7,50 \$; 4 \$ âge d'or/moins de 14 ans pour chaque salle.

PLACE QUÉBEC (525-4524). Salle 1: Another 48 Hours (5) 19h15, 21h20, 14 ans. Les laissez-passer ne sont pas acceptés. Salle 2: Total Recall (4) (V.O.) 18h30, 21h10, 18 ans. Les laissez-passer ne sont pas acceptés. Prix d'entrée: 7 \$; 4 \$ enfants et âge d'or.

SAINTE-FOY (Place Sainte-Foy, 656-0592). Salle 1: Dick Tracy (4) (V.O.) 18h30, 21h. G. Salle 2: Gremlins # 2 (1) 19h, 21h15, 14 ans. Salle 3: Another 48 Hours (5) (V.O.) 19h25, 21h30. Les laissez-passer ne sont pas acceptés. Prix d'entrée: 7 \$; 4 \$ enfants et âge d'or.

VIDÉOTHÉÂTRES - Bibliothèque Gabrielle-Roy, 350 rue Saint-Joseph est. Tél.: 529-0924. Le confort et l'indifférence. Ce soir 19h.

Théâtre

COMME CA TU TE SÉPARES de Bertrand B. Leblanc. Avec Denise Dubois, Carol Cassistat, Simone Chartrand et Gil Champagne. Mise en scène de Jacques-Henri Gagnon. Mar. au dim. 20h30. Théâtre La Fenière, 1500 rue de la Fenière, Ancienne-Lorette. Réservations: (418) 872-1424. Billets: 16 \$ le mardi, mercredi, jeudi, vendredi et dimanche; 18 \$ le samedi. Se termine le 24 juin.

SORS PAPA DES BOULES À MITE de Yvon Brochu. Avec Jean Ricard, Sylvie Buffard, Chantal Giroux, Kelly Ricard et Alain Jean. Mise en scène de Jean Givry. Après que sa femme l'ait quitté, un homme se fait une vie à son image. Mar. au sam. 20h. Théâtre La Pomme, 630 Route 365 nord, Neuville. Billets: 19 \$ le samedi et 17 \$ du mardi au vendredi. Réservations: (418) 876-2993. Se termine le 1er septembre.

APPELEZ-MOI DENISIE de Arne Sultan et Earl Barrett dans une adaptation de Michele LeGros et Pascal Rollin. Avec Johanne Bolduc, Jack Robitaille, Jacques Leblanc, José Deschênes, Raymond Gagnier, Bertrand Alain et André Lachance. Après six mois d'absence, Denis revient de vacances créant tout un émoi chez ses amis. Mar. au sam. 20h30 et les dimanches 10h, 15, 22 et 29 juillet. Théâtre d'été de Stoneham, 1420 avenue du Hibou, Stoneham. Billets: 17 \$ et 12 \$ du mar. au jeu. pour les 50 ans et plus. Possibilité de souper-théâtre et de buffet-théâtre au restaurant Le Praline. Réservations: (418) 848-2411.

DES MOUTONS NOIRS PURE LAINE de Neil Simon. Avec Jean-Henri Gagnon, Marie-Hélène Gagnon, Alain Zouvi, Isabelle Miquelon, Pierre Yves Lemieux et Geneviève de Ruyry. Deux frères quittent le foyer familial avec l'intention de faire la grande vie. Mais avec un père à principes et une mère neurotisque, les choses se compliquent. Mar. au ven. 20h30. Sam. 19h et 22h. Théâtre d'été du Manoir du Lac Delage, 40 av. Delage, Lac Delage. Billets: 18 \$; 17 \$ Prix spéciaux pour les groupes et possibilité de différents forfaits. Réservations: (418) 848-1818. Se termine le 2 septembre.

LE PETIT BONHEUR de Felix Leclerc. Présentation de quatre saynettes «Le passant charitable», «Le banc sur la route», «L'affaire décapitée» et «La Geneviève et le vendeur». Avec Marie-Aimée Lalonde, Germain Richard et France Tardif. Mar. au dim. 20h. Angélique, 33 rue Wolfe, Lévis. Prix d'entrée: 10 \$; 6 \$ pour les étudiants. 4 \$ d'or. Prix spéciaux pour les groupes. Se termine le 8 juillet. Réservation: 633-8831.

LES FRÈRES CONVERS de et mis en scène par Fernand Tremblay. Avec Jean Bernier, René Toupin, Denise Tremblay, Fernand Tremblay, Joanne Billette, Huguette Rioux et Marie-Cécile Nadeau. Des trois-ouvriers rencontrent des notables-musiciens qui décident de faire d'eux d'excellents chanteurs. Sam. 20h. Aussi le dimanche 16 sept. à 15h + souper à 18h. Théâtre des Souvenirs Lyriques, 6870 boul. Ste-Anne, Ange-Gardien. Billets: 10 \$. Prix spéciaux pour les groupes. On peut apporter son vin et ses fromages. Réservations: (418) 681-2096.

CHERCHEZ L'HOMME de Jean-Raymond Maréchal. Avec Marie-Thérèse Fortin, Jacques Baril, Antoine Falaridj, Martin Dion et Benoit Gouin. Un couple dans la trentaine décide à tout prix d'avoir un enfant. Au même moment, un couple d'homosexuels se voit parachever les trois adoptions de son fils d'ado. Mar. au vendredi 20h30; sam. 22h. Théâtre Paul-Hébert, Saint-Jean de l'Île-d'Orléans sur le terrain du Manoir Marquis-Geneviève. Billets: 16 \$ en semaine, 18 \$ samedi et dimanche. Réservations: (418) 829-2275.

MUSÉE DE LA CIVILISATION, 35 rue Dalhousie. Mar. au dim. 10h à 17h et mercredi 10h à 17h. Possibilité de visites guidées. Réservations: 643-2158. Prix d'entrée: \$4, \$3 pour les aînés et les groupes de plus de 20 personnes; \$2 pour les étudiants, gratuit pour les moins de 18 ans, les groupes d'étudiants accompagnés d'un professeur et les Amis du Musée. Entrée libre tous les mardis. Architecture du 20e siècle au Québec. Se termine le 4 septembre. Québec sur glace. Se termine le 15 juillet. Sport et Olympisme. Se termine le 12 août. Ephemere. Se termine le 2 septembre. Themes et variations. Se termine le 24 juin. Inter-Vues 90. Se termine le 24 juin. Ephemere.

MUSÉE DU SEMINAIRE, 9 rue de l'Université. Rens. 692-2843. Mar. au dim. 11h à 17h. Charles Leduc, Marc-Aurèle de Foy Suzor Côté, Ozias Lehouc et Henry Ivan Neilson: oeuvres du début du siècle. Se termine le 28 octobre. Coup double. Se termine le 8 octobre. Huit musées en un. Des objets au service du



Ce soir, conférence sur Israël avec Raphy Deckel, historien et guide israélien.

2202. Groupe et forfaits souper-théâtre: 828-2275.

LE BANC de Marie Laberge. Avec Yves-Régis Fortin, André Chagnon, Mario Couture, Mark Tremblay, Johanne Gaudreault, Lina Théberge, Marie-Annick Bedard, Claudine Côté, Fernand Page, Estelle Cazes et Caroline Paquet. Un banc de parc est le site d'échanges entre personnages qui confient leurs peurs, leurs angoisses, etc. Théâtre du Beffroi, salle La Margolite du Centre de Sainte-Foy 2410 chemin Sainte-Foy, Jeu. au sam. 20h. Billets: 8 \$. Prix spéciaux pour les groupes. Réservations: (418) 838-4942.

LES REMPARTS, comédie historique. Rencontres entre Champlain, Garter, Talon et les filles de Roy. Aussi, «Fêtes sonores et visuels». Ven. au jeu. 13h et 15h. Parc-de-l'Artillerie, 2 rue d'Autouil.

LA RONDE de Arthur Schnitzler. Avec Veronique Aubut, Normand Bissonnette, Markita Bois, Dominique Briand, Marie Gignac, Jean-René Ouellet, Jules Philip, François Tasse, Patricia Tulasne et Agnès Zacharie. Un regard aigu sur les comportements intimes de dix couples. Mar. au ven. 20h. Sam. 19h et 21h30. Théâtre du Bois de Coulange, 1215 ch. St-Louis, Parc du Bois de Coulange, Silly. Billets: 16 \$ et 18 \$. Réservations et informations: (418) 681-0088. Se termine le 21 juillet.

LA MENTEUSE de Bricaire et Lasaygues. Avec Sophie Gagnon, Louise Lavallée, Myriam St-Pierre, Ricky Tremblay et Julien Bessette. Habituée à mentir à tout propos, une jeune fille se retrouve un jour dans les embêtements par-dessus la tête. Mar. au sam. 20h. Théâtre à Tout Prix, Centre socio-culturel Anne-Hebert, 22 rue Louis-Joliet, Ste-Catherine-de-la-Jacques-Cartier, Portneuf. Billets: 16 \$. Réservations: (418) 875-2751.

Exposition

Les institutions MUSEE DU QUEBEC, 1 rue Wolfe. Parc des Champs-de-bataille (643-2150). Mar. au dim. 10h à 17h45 et mer. 10h à 21h45. Lumière sur l'agrandissement du Musée. Se termine le 21 août. Entrée libre. Linda Covit, orienter le regard, sculptures. Se termine le 24 juin. Cecil Buller, gravure moderniste. Se termine le 5 août.

MUSÉE DE LA CIVILISATION, 35 rue Dalhousie. Mar. au dim. 10h à 17h et mercredi 10h à 17h. Possibilité de visites guidées. Réservations: 643-2158. Prix d'entrée: \$4, \$3 pour les aînés et les groupes de plus de 20 personnes; \$2 pour les étudiants, gratuit pour les moins de 18 ans, les groupes d'étudiants accompagnés d'un professeur et les Amis du Musée. Entrée libre tous les mardis. Architecture du 20e siècle au Québec. Se termine le 4 septembre. Québec sur glace. Se termine le 15 juillet. Sport et Olympisme. Se termine le 12 août. Ephemere. Se termine le 2 septembre. Themes et variations. Se termine le 24 juin. Inter-Vues 90. Se termine le 24 juin. Ephemere.

MUSÉE DU SEMINAIRE, 9 rue de l'Université. Rens. 692-2843. Mar. au dim. 11h à 17h. Charles Leduc, Marc-Aurèle de Foy Suzor Côté, Ozias Lehouc et Henry Ivan Neilson: oeuvres du début du siècle. Se termine le 28 octobre. Coup double. Se termine le 8 octobre. Huit musées en un. Des objets au service du

savoir. Se termine le 3 septembre. Don Quichotte. Suite d'épisodes du roman réalisé par Bartolomeo Pinelli (1781-1835), en 1833 et 1834. Prix d'entrée: \$2; \$1. etud. et âge d'or; \$0,50 pour les enfants; \$5 pour la famille. Prix spéciaux pour les groupes.

VILLA BAGATELLE, 1563 chemin Saint-Louis, Silly. Réservation pour les visites guidées de groupes: 688-9071. Mar. au dim. 11h à 17h. Premiers arrivants, exposition archéologique d'objets témoignant de la façon de vivre de ces gens venus d'Asie en Amérique, il y a 35 000 ans.

CENTRE D'INTERPRETATION DE LA VIE URBAINE, 43, côte de la Fabrique, sous l'Hotel de Ville de Québec. Mar. au dim. 10h à 17h. Architectes et modernité, 1945-1990. Photographies, plans, maquettes. Se termine le 16 septembre.

CENTRE FRANÇOIS CHARRON, 525 boul. Hamel. De 9h à 21h Oeuvres de Geneviève Veillon (huile et aquarelle). Se termine le 3 juillet.

CENTRE MUSEOGRAPHIQUE DE L'UNIVERSITE LAVAL, pavillon Louis-Jacques Casault, 3e étage, porte 345. Mar. au jeu. 12h à 16h et tous les premiers dimanches du mois de 13h30 à 16h30. Musée québécois consacré aux sciences de l'univers et de la Terre. Prix d'entrée: 2 \$; 1 \$ pour les étudiants et les aînés; gratuit pour les moins de 6 ans.

LA CITADELLE ET LE MUSEE DU ROYALE 22e REGIMENT. Tous les jours 9h à 17h. Trois siècles de vie militaire. Visites guidées en français et en anglais. Réservations: 648-3563. Côté: 3 \$, 1 \$ pour les moins de 18 ans. Cerimonies militaires: - Relève de la garde: Tous les jours à 10h.

EDIFICE LOUIS-SSI-LAURENT, 3 rue Baude. Lun. au ven. 10h à 18h; sam. dim. et jours feries 11h à 17h. Un guide de l'Association québécoise du patrimoine sera sur place les jeudi et vendredi de 10h à 17h et les samedi et dimanche de 11h à 17h.

PORT DE QUEBEC, centre d'interprétation, 100 rue Saint-André. Tous les jours sauf le lundi en avant-midi. Rens. 648-3300. Sur la trace des forestiers. Photographies des scènes de la vie quotidienne et trésors familiaux. Se termine le 12 août. - Animation avec Alfred le Bucheron.

ARCHIVES NATIONALES DU QUEBEC, salle Pierre-Georges-Roy, pavillon Casault, Université Laval. Lun. au ven. 10h. La mémoire des Québécois. Possibilité de visite guidée. Rens. 643-0904.

UNIVERSITE LAVAL - Pavillon Casault, Deuxième Galerie, 3732, pavillon L.J. Casault. Ouverture de la galerie sur rendez-vous: 650-9989. Exposition de peinture, sculpture, par Bernard Lafortune et Liliane Côté. Se termine le 6 juillet. - Pavillon Jean-Charles-Bonenfant, salle d'exposition de la bibliothèque. Lun. au ven. 8h30 à 22h30. Lun. au jeu. 8h30 à 22h30. Ven. 8h30 à 22h. Sam. dim. fermé. «Objets de Christian Noreau». Se termine le 29 juin.

Galerie LA CHAMBRE BLANCHE, 185 Christophe-Columb est (derrière la gare centrale d'autobus) 529-2715. Mer. au dim. 13h à 17h. D'une marche à l'autre. Evénement comprenant 10 artistes. 5 lieux dont trois escaliers de la falaise. 5

oeuvres permanentes, plus de trois semaines de travail sur le terrain, sculptures environnementales et événement d'interventions urbaines. Se termine le 30 juin.

D'AUTEUIL, 1316 avenue Maguire, Silly. 697-2683. Mer. 12h30 à 17h; Jeu. ven. 12h30 à 21h; Sam. Dim. 13h à 17h. Gérard Fournier. Se termine le 6 juillet.

DU MUSEE, 24 boul. Champlain, pres de Place Royale. Mer. Sam. Dim. 12h à 18h; Jeu. ven. 12h à 20h30. Rens. 643-7975. Rose-Marie Goulet. Se termine le 15 juillet.

ESTAMPE PLUS, 49 rue Saint-Pierre, pres de Place Royale 694-1303. Du mar. au sam. 11h30 à 17h30 et dim. 13h à 17h30. Madeleine Lormier. Se termine le 28 juin.

MADELEINE LACERTE, 1, Côte Dinan, Carré Parent. Rens. 692-1566. Mar. Mer. 9h30 à 17h30; Jeu. ven. 9h30 à 21h. Sam. Dim. 13h à 17h. Graham Cantieni. Se termine le 26 juin.

MAISON BÉDARD, Charlesbourg. Mer. au dim. 13h à 17h et 19h à 21h. Des chapeaux pour toutes les têtes. Collection de May Villeneuve. Se termine le 26 juin.

MAISON HAMEL-BRUNEAU, 2608 chemin Saint-Louis, Sainte-Foy. Mar. au ven. 16h à 21h. Sam. Dim. 12h30 à 17h. Rens. 654-4325 ou 654-4007. Evénement percussif. Exposition d'objets sonores. Se termine le 8 juillet. - Présente continuelle d'une équipe d'animation composée de percussionnistes. - Démonstrations de percussion faites par Mario Boivin tous les dimanches à 14h, 15h et 16h tous les dimanches jusqu'au 8 juillet.

MAISON LOUISE GARRIER, 33 rue Wolfe, Lévis. Aquarelle. Se termine le 30 juin. Mar. au ven. 9h à 17h; Jeu. 9h à 21h. Sam. Dim. 13h30 à 17h. Rens. 833-8831. - Artistes à l'oeuvre de 10h à 16h aujourd'hui, demain et dimanche. - Encas silencieux du 17 au 23 juin de 13h30 à 17h et le 24 juin de 13h30 à 17h30. - Vernissage le 24 juin à 16h30.

MAISON MAHEU-COULLARD, 27 rue Sous-le-Fort, Place Royale. Tous les jours 12h à 20h. Groupe de 6 artistes: Multi-Expression. Huile.

MAISON WOLFE, du parc des Chutes Montmorency. Travaux d'une quarantaine d'artistes de l'Association des Créateurs Artistiques de Québec. Aussi, dans un local situé au 9671 boul. Ste-Anne, Ste-Anne de Beaupré. Se termine le 30 septembre.

QUATRE SAISONS, 1179 rue Saint-Jean. Rens. 692-0882. Lun. au jeu. 11h à 17h. Ven. 11h à 20h. Sam. Dim. 12h à 17h. Claude Théberge. Se termine le 24 juin.

SAINTE-JEAN-BAPTISTE, 755 rue Saint-Jean. Sam. et dim. 13h à 17h; lundi 12h à 17h; mardi au vendredi: 12h à 18h. Rens. 622-3357. Le Parc de la Palaise St-Jean-Baptiste. Exposition des travaux des étudiants de l'École d'architecture de l'Université Laval. Se termine le 27 juin.

VIEILLE MAISON DES JESUITES, 2320 Chemin du Foulon, Silly. Mar. au dim. 11h à 17h. «Premiers contacts» Exposition américaine. Se termine le 7 septembre.

Ailleurs... - Théâtre Petit Champlain, 68 rue Petit Champlain. Mar. au dim. 14h à 17h. «Les 30 ans de chansons» de Ricet Barrier. Se termine le 24 juin. - Caisse Populaire de Silly. 1394 Maguire, Tabliers de Léopold Gagnon. Se termine aujourd'hui.

Musée de la civilisation

* Les événements précédés d'un astérisque requièrent un laissez-passer. Le service des réservations téléphoniques est disponible du lundi au dimanche au 643-2150.

Samedi et dimanche * Circuit Autobus Architecture religieuse dans le cadre de l'exposition «Architectures du XXe siècle au Québec». Le rendez-vous est à 13h30 au Musée.

Mercredi - 19h: Présentation du film «Petit Pied le dinosaure». Auditorium 1. Aussi, du 19 juin au 7 septembre: Atelier éducatif «Bulles». Après la visite de l'exposition «Ephemere», qui se tient jusqu'au 2 septembre, tout peut continuer dans cet atelier. Du mardi au dimanche de 11h à 16h dans les espaces éducatifs du Musée. L'entrée est libre.

Musique

SOIRÉE LYRIQUE. Avec le ténor Léonard Bilodeau, le baryton Jean-François Clément et Danielle Bédard, soprano. Au piano: Dina Hache-Martin. Tous les vendredis 19h30. Salle Beaulac de l'Hotel Clarendon. Réservation: 692-2430.

Les nuits bleues internationales de jazz

20h: Eddy (the chief) Clearwater. Limoulu, angle 3e avenue et 11e rue. 21h: Trio Jacques Faucher. Château Frontenac. 21h: Johnny Scott & Geoff Lapp Quartet. Le Graffiti. 21h: Duo Michael Gauthier, L'Artéfact. 21h30: Out of Bounds. Le Tube. 22h: The Holmes Brothers. Le Turf. 22h: Eddy (the chief) Clearwater. Manhattant. 22h: Trio Ming Lee. Bar Elite. 22h30: Trio Gérard Hébert. Invité: Craig Abate. Pub St-Alexandre.

Spectacle

LE GRAND CABARET avec l'orchestre de Roland Martel. Ce soir 19h30. Invité: Evan Jounness. Agora.

RICET BARRIER «Les 30 ans de chansons». Mar. au dim. 20h30. Théâtre du Petit Champlain, 68 rue Petit Champlain.

MOTLEY CRUE. Ce soir à 20h30. Colisée de Québec. Prix d'entrée: 23,50 \$.

Bars - PIERRE BLAIS et Le Duo Vamp. Ce soir 21h. Le Petit Paris, 48 côte de la Fabrique. - Double O Seven, rock. Ce soir au Bar l'Entre-muse, 30 rue Saint-Stanislas. Entrée libre. Rens. 692-0708. - Édouard Marquis, pianiste. Jeu. au dim. 17h30 jusqu'à quel les brunchs du dimanche. Manoir Montmorency, 2490 av. Royale, Beauport. Rens. 663-2877.

- Benito Trogi et Roberto Veruchia chantent «La Dolce Vita». Mer. au dim. 18h30. Restaurant Au Parmesan, 39 rue Saint-Louis. - Claude Olivier Dubuc, 5 à 7 au Bar La Rose du Lun. au ven. Accordéon pendant le brunch du dimanche et le buffet du dimanche soir. Château bonne entente, 3400, ch. Ste-Foy, Ste-Foy. Rosaire Pearson, piano. du mercredi au dimanche.

- Sylvie Cloutier, piano et voix. Les ven. sam. 19h30. Table du Roi, centre Innovation. - Kathy Martel. Mer. au sam. 22h. Bar «Après 5». Aussi, pendant le 5 à 7, Christian Grinart, guitariste-chanteur. Mar. au ven. Spectacle de lambada du mardi au sam. 21h30, 22h30 et 23h30 avec Lamba Danca. Baron Rouge, 350 boul. Ste-Anne.

- Le groupe Pell, Rock. Ce soir à 22h. Bar Le D'Autueil, 25 rue d'Autueil. Rens. 692-2263. - Duo Valpareso, danses sociales. Jeu. 20h. Ven. Sam. 21h. Dim. 19h. Le Dancing bar Symphonie, 13 rue Saint-Louis, Lévis. Entrée libre. - Shameless Lads, 22h30. Le Jacob, 239 St-Valier Ouest. Entrée libre. Ce soir, en l'honneur du 10e anniversaire, prix de présence et punch gratuit à l'entrée.

- Nadine Digne, grand prix du Festival de la Chanson de Granby 1988. «Amour en Vrac» Ce soir au Comédie Café, 288 rue St-Jean. - Le Groupe Profil. Spectre de Jacques Bourget. 22h15, Café-bar l'Empire, Hôtel Clarendon, rue Sainte-Anne.

Un rappel

CONFÉRENCE Séance d'information sur Israël. Invité: Raphy Deckel, historien et guide israélien. Sujet: Présentation touristique de cette destination. Ce soir à 19h30. Ramada de Sainte-Foy, 1200 de la Vigerie.

Les morts nous parlent est le titre d'une série-reports que propose le Centre religieux catholique François Brune. Ce soir à 20h. Hotel Universel Wandlynn. Prix d'entrée: 12 \$; 10 \$ pour les membres; gratuit pour les moins de 12 ans. Rens. 661-1261.



Motley Crue, au Colisée de Québec, ce soir à 20h30.

CE SOIR À LA TÉLÉ LES CHOIX DU SOLEIL par Ghislaine RHEAULT

Table with 2 columns: Cable channel and Program name. Includes programs like Garden-party, The News, CBS News, Santa Barbara, etc.

Table with 12 columns: Time slots (18h30, 19h00, 19h30, 20h00, 20h30, 21h00, 21h30, 22h00, 22h30, 23h00, 23h30) and corresponding TV programs.

C-8 OUTILLAGE

BOHELE aluminium 20 pieds... MOULINIERE (acier) à force... OFFRE d'outils pour mécanicien...

217 PHOTOGRAPHIE

MINOLTA X-305, automatique et manuel... PROCESSEUR, grand angle, couleurs...

218 PISCINES

PROJETS DE PISCINE... SPA thérapeutique, état neuf... CHAUFFE-EAU pour piscine...

220 RADIOS SYSTEMES DE SON TELEVISIONS

SYSTEME de son Toshiba V-29... TV couleur, parait ordinaire... TV meuble, couleur 24 Mosonovox...

235 SOUFFLEUSES TONDEUSES

TONDEUSE électrique, Sunbeam... SOUFFLEUSE électrique, Sunbeam...

238 TABLEAUX ENCADREMENTS

AUBAINE, Christian Bergeron... ROSE, tapis, tapisserie, tapis...

241 TAPIS CARRELAGES

ROSE, tapis, tapisserie, tapis... TAPIS OZITE 12 x 75, neuf... COUTURIERE ferait costumes...

246 VETEMENTS

IMPORTATION (en gros) dentelle... T-SHIRT Fide Dido (M. Seven-OU)...

250 RECHERCHE:

ATTENTION attention! Vous avez des articles... AGENT D'IMMEUBLE AVEC LE NO.1...

LOISIRS

251 ARTICLES DE SPORTS... BOTTES d'équitation... PLANCHES à glisse (Skate)...

252 BICYCLETTES

1 BICYCLES 16 vitesses marque... BICYCLETTE homme, 19, neuve... BICYCLETTE femme de montagne...

253 COMPACT

BIENVENUE CAMPBLES... BIENVENUE CAMPBLES... BIENVENUE CAMPBLES...

254 CHASSE PECHE

CANOT en toile 18'00, tout confort... PECHE, kit complet, matériel complet...

259 JEUX / JOUETS

TABLE bilard commerciale... CASSETTE Nintendo Mario Bros... CASSETTE Nintendo plus 1 livre...

260 LIVRES / TIMBRES MONNAIE

MONNAIE 95 pièces, dollar 1935-36... ANCIENS TIMBRES, collection complète...

264 MUSIQUE

BATTERIE Watbury 17 morceaux... GUITARE B.C. RCH avec étui... GUITARE électrique Vintage...

268 VACANCES VOYAGES

Croisières m/s Jacques-Cartier... RESTAURANT cherche cuisinier... STE-FOY, couple concubine 20 ans...

EMPLOIS

A-1, CONCIERGE demandé... AGENT D'IMMEUBLE AVEC LE NO.1... ASSISTANTE générale et vendeuse...

OFFRES D'EMPLOIS

A-1, CONCIERGE demandé... AGENT D'IMMEUBLE AVEC LE NO.1... ASSISTANTE générale et vendeuse...

CONCIERGE

Conciergerie, 2000, 1000, 1000... ASSISTANTE générale et vendeuse...

CONCIERGE

41, rue de la Concorde, 1000... ASSISTANTE générale et vendeuse...

CONCIERGE

41, rue de la Concorde, 1000... ASSISTANTE générale et vendeuse...

CONCIERGE

41, rue de la Concorde, 1000... ASSISTANTE générale et vendeuse...

CONCIERGE

41, rue de la Concorde, 1000... ASSISTANTE générale et vendeuse...

CONCIERGE

41, rue de la Concorde, 1000... ASSISTANTE générale et vendeuse...

CONCIERGE

41, rue de la Concorde, 1000... ASSISTANTE générale et vendeuse...

CONCIERGE

41, rue de la Concorde, 1000... ASSISTANTE générale et vendeuse...

CONCIERGE

41, rue de la Concorde, 1000... ASSISTANTE générale et vendeuse...

CONCIERGE

41, rue de la Concorde, 1000... ASSISTANTE générale et vendeuse...

CONCIERGE

41, rue de la Concorde, 1000... ASSISTANTE générale et vendeuse...

380 OFFRES D'EMPLOIS

EMPLOIS POUR TOUT L'ÉTÉ... ACHETE constant cheques postales...

ACHETONS

BALANCE DE VENTE ET CRÉANCE... ACHETONS constant cheques postales...

ACHETONS

BALANCE DE VENTE ET CRÉANCE... ACHETONS constant cheques postales...

ACHETONS

BALANCE DE VENTE ET CRÉANCE... ACHETONS constant cheques postales...

ACHETONS

BALANCE DE VENTE ET CRÉANCE... ACHETONS constant cheques postales...

ACHETONS

BALANCE DE VENTE ET CRÉANCE... ACHETONS constant cheques postales...

ACHETONS

BALANCE DE VENTE ET CRÉANCE... ACHETONS constant cheques postales...

ACHETONS

BALANCE DE VENTE ET CRÉANCE... ACHETONS constant cheques postales...

ACHETONS

BALANCE DE VENTE ET CRÉANCE... ACHETONS constant cheques postales...

ACHETONS

BALANCE DE VENTE ET CRÉANCE... ACHETONS constant cheques postales...

ACHETONS

BALANCE DE VENTE ET CRÉANCE... ACHETONS constant cheques postales...

ACHETONS

BALANCE DE VENTE ET CRÉANCE... ACHETONS constant cheques postales...

ACHETONS

BALANCE DE VENTE ET CRÉANCE... ACHETONS constant cheques postales...

ACHETONS

BALANCE DE VENTE ET CRÉANCE... ACHETONS constant cheques postales...

ACHETONS

BALANCE DE VENTE ET CRÉANCE... ACHETONS constant cheques postales...

ACHETONS

BALANCE DE VENTE ET CRÉANCE... ACHETONS constant cheques postales...

ACHETONS

BALANCE DE VENTE ET CRÉANCE... ACHETONS constant cheques postales...

ACHETONS

BALANCE DE VENTE ET CRÉANCE... ACHETONS constant cheques postales...

ACHETONS

BALANCE DE VENTE ET CRÉANCE... ACHETONS constant cheques postales...

ACHETONS

BALANCE DE VENTE ET CRÉANCE... ACHETONS constant cheques postales...

ACHETONS

BALANCE DE VENTE ET CRÉANCE... ACHETONS constant cheques postales...

ACHETONS

BALANCE DE VENTE ET CRÉANCE... ACHETONS constant cheques postales...

ACHETONS

BALANCE DE VENTE ET CRÉANCE... ACHETONS constant cheques postales...

391 ARGENT DISPONIBLE

ACHETE constant cheques postales... ACHETONS constant cheques postales...

ACHETONS

BALANCE DE VENTE ET CRÉANCE... ACHETONS constant cheques postales...

ACHETONS

BALANCE DE VENTE ET CRÉANCE... ACHETONS constant cheques postales...

ACHETONS

BALANCE DE VENTE ET CRÉANCE... ACHETONS constant cheques postales...

ACHETONS

BALANCE DE VENTE ET CRÉANCE... ACHETONS constant cheques postales...

ACHETONS

BALANCE DE VENTE ET CRÉANCE... ACHETONS constant cheques postales...

ACHETONS

BALANCE DE VENTE ET CRÉANCE... ACHETONS constant cheques postales...

ACHETONS

BALANCE DE VENTE ET CRÉANCE... ACHETONS constant cheques postales...

ACHETONS

BALANCE DE VENTE ET CRÉANCE... ACHETONS constant cheques postales...

ACHETONS

BALANCE DE VENTE ET CRÉANCE... ACHETONS constant cheques postales...

ACHETONS

BALANCE DE VENTE ET CRÉANCE... ACHETONS constant cheques postales...

ACHETONS

BALANCE DE VENTE ET CRÉANCE... ACHETONS constant cheques postales...

ACHETONS

BALANCE DE VENTE ET CRÉANCE... ACHETONS constant cheques postales...

ACHETONS

BALANCE DE VENTE ET CRÉANCE... ACHETONS constant cheques postales...

ACHETONS

BALANCE DE VENTE ET CRÉANCE... ACHETONS constant cheques postales...

ACHETONS

BALANCE DE VENTE ET CRÉANCE... ACHETONS constant cheques postales...

ACHETONS

BALANCE DE VENTE ET CRÉANCE... ACHETONS constant cheques postales...

ACHETONS

BALANCE DE VENTE ET CRÉANCE... ACHETONS constant cheques postales...

ACHETONS

BALANCE DE VENTE ET CRÉANCE... ACHETONS constant cheques postales...

ACHETONS

BALANCE DE VENTE ET CRÉANCE... ACHETONS constant cheques postales...

ACHETONS

BALANCE DE VENTE ET CRÉANCE... ACHETONS constant cheques postales...

ACHETONS

BALANCE DE VENTE ET CRÉANCE... ACHETONS constant cheques postales...

ACHETONS

BALANCE DE VENTE ET CRÉANCE... ACHETONS constant cheques postales...

401 BEAUPORT

A 36 RUE MONTREUIL MOIS GRATUIT... A 708 Boul. Ste-Anne...

401 BEAUPORT

3 1/2, 4 1/2, 5 1/2. Condos neufs à louer... A 663-7979...

401 BEAUPORT

3 1/2, 4 1/2, 5 1/2. Condos neufs à louer... A 663-7979...

401 BEAUPORT

3 1/2, 4 1/2, 5 1/2. Condos neufs à louer... A 663-7979...

401 BEAUPORT

3 1/2, 4 1/2, 5 1/2. Condos neufs à louer... A 663-7979...

401 BEAUPORT

3 1/2, 4 1/2, 5 1/2. Condos neufs à louer... A 663-7979...

401 BEAUPORT

3 1/2, 4 1/2, 5 1/2. Condos neufs à louer... A 663-7979...

401 BEAUPORT

3 1/2, 4 1/2, 5 1/2. Condos neufs à louer... A 663-7979...

401 BEAUPORT

3 1/2, 4 1/2, 5 1/2. Condos neufs à louer... A 663-7979...

401 BEAUPORT

3 1/2, 4 1/2, 5 1/2. Condos neufs à louer... A 663-7979...

401 BEAUPORT

3 1/2, 4 1/2, 5 1/2. Condos neufs à louer... A 663-7979...

401 BEAUPORT

3 1/2, 4 1/2, 5 1/2. Condos neufs à louer... A 663-7979...

401 BEAUPORT

3 1/2, 4 1/2, 5 1/2. Condos neufs à louer... A 663-7979...

401 BEAUPORT

3 1/2, 4 1/2, 5 1/2. Condos neufs à louer... A 663-7979...

401 BEAUPORT

3 1/2, 4 1/2, 5 1/2. Condos neufs à louer... A 663-7979...

401 BEAUPORT

3 1/2, 4 1/2, 5 1/2. Condos neufs à louer... A 663-7979...

401 BEAUPORT

3 1/2, 4 1/2, 5 1/2. Condos neufs à louer... A 663-7979...

401 BEAUPORT

3 1/2, 4 1/2, 5 1/2. Condos neufs à louer... A 663-7979...

401 BEAUPORT

3 1/2, 4 1/2, 5 1/2. Condos neufs à louer... A 663-7979...

401 BEAUPORT

3 1/2, 4 1/2, 5 1/2. Condos neufs à louer... A 663-7979...

401 BEAUPORT

3 1/2, 4 1/2, 5 1/2. Condos neufs à louer... A 663-7979...

401 BEAUPORT

3 1/2, 4 1/2, 5 1/2. Condos neufs à louer... A 663-7979...

401 BEAUPORT

3 1/2, 4 1/2, 5 1/2. Condos neufs à louer... A 663-7979...

401 BEAUPORT

A 36 RUE MONTREUIL MOIS GRATUIT... A 708 Boul. Ste-Anne...

401 BEAUPORT

3 1/2, 4 1/2, 5 1/2. Condos neufs à louer... A 663-7979...

401 BEAUPORT

3 1/2, 4 1/2, 5 1/2. Condos neufs à louer... A 663-7979...

401 BEAUPORT

3 1/2, 4 1/2, 5 1/2. Condos neufs à louer... A 663-7979...

401 BEAUPORT

3 1/2, 4 1/2, 5 1/2. Condos neufs à louer... A 663-7979...

401 BEAUPORT

3 1/2, 4 1/2, 5 1/2. Condos neufs à louer... A 663-7979...

401 BEAUPORT

3 1/2, 4 1/2, 5 1/2. Condos neufs à louer... A 663-7979...

401 BEAUPORT

3 1/2, 4 1/2, 5 1/2. Condos neufs à louer... A 663-7979...

401 BEAUPORT

3 1/2, 4 1/2, 5 1/2. Condos neufs à louer... A 663-7979...

401 BEAUPORT

3 1/2, 4 1/2, 5 1/2. Condos neufs à louer... A 663-7979...

401 BEAUPORT

3 1/2, 4 1/2, 5 1/2. Condos neufs à louer... A 663-7979...

401 BEAUPORT

3 1/2, 4 1/2, 5 1/2. Condos neufs à louer... A 663-7979...

401 BEAUPORT

3 1/2, 4 1/2, 5 1/2. Condos neufs à louer... A 663-7979...

401 BEAUPORT

3 1/2, 4 1/2, 5 1/2. Condos neufs à louer... A 663-7979...

401 BEAUPORT

3 1/2, 4 1/2, 5 1/2. Condos neufs à louer... A 663-7979...

401 BEAUPORT

3 1/2, 4 1/2, 5 1/2. Condos neufs à louer... A 663-7979...

401 BEAUPORT

3 1/2, 4 1/2, 5 1/2. Condos neufs à louer... A 663-7979...

401 BEAUPORT

3 1/2, 4 1/2, 5 1/2. Condos neufs à louer... A 663-7979...

401 BEAUPORT

3 1/2, 4 1/2, 5 1/2. Condos neufs à louer... A 663-7979...

401 BEAUPORT

3 1/2, 4 1/2, 5 1/2. Condos neufs à louer... A 663-7979...

401 BEAUPORT

3 1/2, 4 1/2, 5 1/2. Condos neufs à louer... A 663-7979...

401 BEAUPORT

3 1/2, 4 1/2, 5 1/2. Condos neufs à louer... A 663-7979...

418 SILLERY

1629 COTE DE L'ÉGLISE, 418 CHAUFFE... 312 DEMI-sous-sol, piscine, réfrigérateur, chauffage, climatisation, etc.

420 VANIER

Bons services, tranquille 415 planches bois 3255, 210, 2025, 662-3518

422 VIEUX-QUEBEC HAUTE-VILLE

A L'INTERIEUR DES MURS Superbe appartement neuf dans belle bâtisse historique

432 MAISONS A LOUER

A 351 Ader, Beauport Maison en pierre, 710, 810 et 910

437 A PARTAGER MAISON OU LOGEMENT

CAP-Rouge, 2 étages, tout inclus, piscine, non fumeur/veuve, 1er étage

466 CHAMBRES ET PENSIONS

POUR retraités, vie sur le fleuve, Lussac, 300 \$ et +, imp. 821-7825

475 CONDOMINIUM A VENDRE

A HABITAT au Jardin, Charlebourg, 415, 310, 210, 200, 100

475 CONDOMINIUM A VENDRE

LE BOURGNEUF, neuf, construction supérieure, Intérieur magnifique

482 CAP-ROUGE ST-AUGUSTIN

A 1177 Le Sapinier, foyer, intérieur exceptionnel, Finitions de qualité

MANOIR MONCEAUX TRES BEAU SITE

312 SEMI-mobilier, non chauffé, 36 étage, 2000, rue St-Joseph, 683-7976

Les Jardins EMOND

PRÈS FLEUR DE LYS 3 1/2, 4 1/2, 5 1/2 NEUF ASCENSEUR COMMUNITÉS, ETC

DES REMPARTS

210, 410, 710 MICHEL ARSENAULT 694-0537

CHAMBRES

441 BEAUPORT PERMIS cuisine, entrée seule, buanderie, parking, imp. 687-6140

CHAMBRES

444 CHARLESBOURG CHARLESBOURG-OUEST A 278, 716 Rue E., poêle, frigo, moulinet, tranquille

CHAMBRES

446 DUBERGER LES SAULES ACCÈS à tout, stationnement 15 min, Québec, 160, 500, 603-9030

CHAMBRES

448 LIMOLOU A 160 S ET + Poêle, réfrigérateur, lavabo, tapis, climatisation

CHAMBRES

450 MONTCALM A 688-8531, 688-0151, jull, meuble, cuisine, commune, parking

CHAMBRES

451 BEAUPORT BEAUPORT, cottage anglais, non chauffé, 600 \$, 687-3222

419 VAL BELAIR VALCARTIER

A 681-1754, avons plus de 200 logements disponibles dans tous les secteurs

MOIS GRATUITS

A PL. DE LA RIVIERE Tres beau 3 1/2, libre jull 683-4860

Près Plaines Parlement

415, 210, 310, 410, 510, 610, 710, 810, 910, 1010, 1110, 1210, 1310, 1410, 1510, 1610, 1710, 1810, 1910, 2010, 2110, 2210, 2310, 2410, 2510, 2610, 2710, 2810, 2910, 3010, 3110, 3210, 3310, 3410, 3510, 3610, 3710, 3810, 3910, 4010, 4110, 4210, 4310, 4410, 4510, 4610, 4710, 4810, 4910, 5010, 5110, 5210, 5310, 5410, 5510, 5610, 5710, 5810, 5910, 6010, 6110, 6210, 6310, 6410, 6510, 6610, 6710, 6810, 6910, 7010, 7110, 7210, 7310, 7410, 7510, 7610, 7710, 7810, 7910, 8010, 8110, 8210, 8310, 8410, 8510, 8610, 8710, 8810, 8910, 9010, 9110, 9210, 9310, 9410, 9510, 9610, 9710, 9810, 9910, 10010

Près Plaines Parlement

415, 210, 310, 410, 510, 610, 710, 810, 910, 1010, 1110, 1210, 1310, 1410, 1510, 1610, 1710, 1810, 1910, 2010, 2110, 2210, 2310, 2410, 2510, 2610, 2710, 2810, 2910, 3010, 3110, 3210, 3310, 3410, 3510, 3610, 3710, 3810, 3910, 4010, 4110, 4210, 4310, 4410, 4510, 4610, 4710, 4810, 4910, 5010, 5110, 5210, 5310, 5410, 5510, 5610, 5710, 5810, 5910, 6010, 6110, 6210, 6310, 6410, 6510, 6610, 6710, 6810, 6910, 7010, 7110, 7210, 7310, 7410, 7510, 7610, 7710, 7810, 7910, 8010, 8110, 8210, 8310, 8410, 8510, 8610, 8710, 8810, 8910, 9010, 9110, 9210, 9310, 9410, 9510, 9610, 9710, 9810, 9910, 10010

Près Plaines Parlement

415, 210, 310, 410, 510, 610, 710, 810, 910, 1010, 1110, 1210, 1310, 1410, 1510, 1610, 1710, 1810, 1910, 2010, 2110, 2210, 2310, 2410, 2510, 2610, 2710, 2810, 2910, 3010, 3110, 3210, 3310, 3410, 3510, 3610, 3710, 3810, 3910, 4010, 4110, 4210, 4310, 4410, 4510, 4610, 4710, 4810, 4910, 5010, 5110, 5210, 5310, 5410, 5510, 5610, 5710, 5810, 5910, 6010, 6110, 6210, 6310, 6410, 6510, 6610, 6710, 6810, 6910, 7010, 7110, 7210, 7310, 7410, 7510, 7610, 7710, 7810, 7910, 8010, 8110, 8210, 8310, 8410, 8510, 8610, 8710, 8810, 8910, 9010, 9110, 9210, 9310, 9410, 9510, 9610, 9710, 9810, 9910, 10010

Près Plaines Parlement

415, 210, 310, 410, 510, 610, 710, 810, 910, 1010, 1110, 1210, 1310, 1410, 1510, 1610, 1710, 1810, 1910, 2010, 2110, 2210, 2310, 2410, 2510, 2610, 2710, 2810, 2910, 3010, 3110, 3210, 3310, 3410, 3510, 3610, 3710, 3810, 3910, 4010, 4110, 4210, 4310, 4410, 4510, 4610, 4710, 4810, 4910, 5010, 5110, 5210, 5310, 5410, 5510, 5610, 5710, 5810, 5910, 6010, 6110, 6210, 6310, 6410, 6510, 6610, 6710, 6810, 6910, 7010, 7110, 7210, 7310, 7410, 7510, 7610, 7710, 7810, 7910, 8010, 8110, 8210, 8310, 8410, 8510, 8610, 8710, 8810, 8910, 9010, 9110, 9210, 9310, 9410, 9510, 9610, 9710, 9810, 9910, 10010

Près Plaines Parlement

415, 210, 310, 410, 510, 610, 710, 810, 910, 1010, 1110, 1210, 1310, 1410, 1510, 1610, 1710, 1810, 1910, 2010, 2110, 2210, 2310, 2410, 2510, 2610, 2710, 2810, 2910, 3010, 3110, 3210, 3310, 3410, 3510, 3610, 3710, 3810, 3910, 4010, 4110, 4210, 4310, 4410, 4510, 4610, 4710, 4810, 4910, 5010, 5110, 5210, 5310, 5410, 5510, 5610, 5710, 5810, 5910, 6010, 6110, 6210, 6310, 6410, 6510, 6610, 6710, 6810, 6910, 7010, 7110, 7210, 7310, 7410, 7510, 7610, 7710, 7810, 7910, 8010, 8110, 8210, 8310, 8410, 8510, 8610, 8710, 8810, 8910, 9010, 9110, 9210, 9310, 9410, 9510, 9610, 9710, 9810, 9910, 10010

Près Plaines Parlement

415, 210, 310, 410, 510, 610, 710, 810, 910, 1010, 1110, 1210, 1310, 1410, 1510, 1610, 1710, 1810, 1910, 2010, 2110, 2210, 2310, 2410, 2510, 2610, 2710, 2810, 2910, 3010, 3110, 3210, 3310, 3410, 3510, 3610, 3710, 3810, 3910, 4010, 4110, 4210, 4310, 4410, 4510, 4610, 4710, 4810, 4910, 5010, 5110, 5210, 5310, 5410, 5510, 5610, 5710, 5810, 5910, 6010, 6110, 6210, 6310, 6410, 6510, 6610, 6710, 6810, 6910, 7010, 7110, 7210, 7310, 7410, 7510, 7610, 7710, 7810, 7910, 8010, 8110, 8210, 8310, 8410, 8510, 8610, 8710, 8810, 8910, 9010, 9110, 9210, 9310, 9410, 9510, 9610, 9710, 9810, 9910, 10010

Près Plaines Parlement

415, 210, 310, 410, 510, 610, 710, 810, 910, 1010, 1110, 1210, 1310, 1410, 1510, 1610, 1710, 1810, 1910, 2010, 2110, 2210, 2310, 2410, 2510, 2610, 2710, 2810, 2910, 3010, 3110, 3210, 3310, 3410, 3510, 3610, 3710, 3810, 3910, 4010, 4110, 4210, 4310, 4410, 4510, 4610, 4710, 4810, 4910, 5010, 5110, 5210, 5310, 5410, 5510, 5610, 5710, 5810, 5910, 6010, 6110, 6210, 6310, 6410, 6510, 6610, 6710, 6810, 6910, 7010, 7110, 7210, 7310, 7410, 7510, 7610, 7710, 7810, 7910, 8010, 8110, 8210, 8310, 8410, 8510, 8610, 8710, 8810, 8910, 9010, 9110, 9210, 9310, 9410, 9510, 9610, 9710, 9810, 9910, 10010

419 VAL BELAIR VALCARTIER

A 681-1754, avons plus de 200 logements disponibles dans tous les secteurs

MOIS GRATUITS

A PL. DE LA RIVIERE Tres beau 3 1/2, libre jull 683-4860

Près Plaines Parlement

415, 210, 310, 410, 510, 610, 710, 810, 910, 1010, 1110, 1210, 1310, 1410, 1510, 1610, 1710, 1810, 1910, 2010, 2110, 2210, 2310, 2410, 2510, 2610, 2710, 2810, 2910, 3010, 3110, 3210, 3310, 3410, 3510, 3610, 3710, 3810, 3910, 4010, 4110, 4210, 4310, 4410, 4510, 4610, 4710, 4810, 4910, 5010, 5110, 5210, 5310, 5410, 5510, 5610, 5710, 5810, 5910, 6010, 6110, 6210, 6310, 6410, 6510, 6610, 6710, 6810, 6910, 7010, 7110, 7210, 7310, 7410, 7510, 7610, 7710, 7810, 7910, 8010, 8110, 8210, 8310, 8410, 8510, 8610, 8710, 8810, 8910, 9010, 9110, 9210, 9310, 9410, 9510, 9610, 9710, 9810, 9910, 10010

Près Plaines Parlement

415, 210, 310, 410, 510, 610, 710, 810, 910, 1010, 1110, 1210, 1310, 1410, 1510, 1610, 1710, 1810, 1910, 2010, 2110, 2210, 2310, 2410, 2510, 2610, 2710, 2810, 2910, 3010, 3110, 3210, 3310, 3410, 3510, 3610, 3710, 3810, 3910, 4010, 4110, 4210, 4310, 4410, 4510, 4610, 4710, 4810, 4910, 5010, 5110, 5210, 5310, 5410, 5510, 5610, 5710, 5810, 5910, 6010, 6110, 6210, 6310, 6410, 6510, 6610, 6710, 6810, 6910, 7010, 7110, 7210, 7310, 7410, 7510, 7610, 7710, 7810, 7910, 8010, 8110, 8210, 8310, 8410, 8510, 8610, 8710, 8810, 8910, 9010, 9110, 9210, 9310, 9410, 9510, 9610, 9710, 9810, 9910, 10010

Près Plaines Parlement

415, 210, 310, 410, 510, 610, 710, 810, 910, 1010, 1110, 1210, 1310, 1410, 1510, 1610, 1710, 1810, 1910, 2010, 2110, 2210, 2310, 2410, 2510, 2610, 2710, 2810, 2910, 3010, 3110, 3210, 3310, 3410, 3510, 3610, 3710, 3810, 3910, 4010, 4110, 4210, 4310, 4410, 4510, 4610, 4710, 4810, 4910, 5010, 5110, 5210, 5310, 5410, 5510, 5610, 5710, 5810, 5910, 6010, 6110, 6210, 6310, 6410, 6510, 6610, 6710, 6810, 6910, 7010, 7110, 7210, 7310, 7410, 7510, 7610, 7710, 7810, 7910, 8010, 8110, 8210, 8310, 8410, 8510, 8610, 8710, 8810, 8910, 9010, 9110, 9210, 9310, 9410, 9510, 9610, 9710, 9810, 9910, 10010

Près Plaines Parlement

415, 210, 310, 410, 510, 610, 710, 810, 910, 1010, 1110, 1210, 1310, 1410, 1510, 1610, 1710, 1810, 1910, 2010, 2110, 2210, 2310, 2410, 2510, 2610, 2710, 2810, 2910, 3010, 3110, 3210, 3310, 3410, 3510, 3610, 3710, 3810, 3910, 4010, 4110, 4210, 4310, 4410, 4510, 4610, 4710, 4810, 4910, 5010, 5110, 5210, 5310, 5410, 5510, 5610, 5710, 5810, 5910, 6010, 6110, 6210, 6310, 6410, 6510, 6610, 6710, 6810, 6910, 7010, 7110, 7210, 7310, 7410, 7510, 7610, 7710, 7810, 7910, 8010, 8110, 8210, 8310, 8410, 8510, 8610, 8710, 8810, 8910, 9010, 9110, 9210, 9310, 9410, 9510, 9610, 9710, 9810, 9910, 10010

Près Plaines Parlement

415, 210, 310, 410, 510, 610, 710, 810, 910, 1010, 1110, 1210, 1310, 1410, 1510, 1610, 1710, 1810, 1910, 2010, 2110, 2210, 2310, 2410, 2510, 2610, 2710, 2810, 2910, 3010, 3110, 3210, 3310, 3410, 3510, 3610, 3710, 3810, 3910, 4010, 4110, 4210, 4310, 4410, 4510, 4610, 4710, 4810, 4910, 5010, 5110, 5210, 5310, 5410, 5510, 5610, 5710, 5810, 5910, 6010, 6110, 6210, 6310, 6410, 6510, 6610, 6710, 6810, 6910, 7010, 7110, 7210, 7310, 7410, 7510, 7610, 7710, 7810, 7910, 8010, 8110, 8210, 8310, 8410, 8510, 8610, 8710, 8810, 8910, 9010, 9110, 9210, 9310, 9410, 9510, 9610, 9710, 9810, 9910, 10010

Près Plaines Parlement

415, 210, 310, 410, 510, 610, 710, 810, 910, 1010, 1110, 1210, 1310, 1410, 1510, 1610, 1710, 1810, 1910, 2010, 2110, 2210, 2310, 2410, 2510, 2610, 2710, 2810, 2910, 3010, 3110, 3210, 3310, 3410, 3510, 3610, 3710, 3810, 3910, 4010, 4110, 4210, 4310, 4410, 4510, 4610, 4710, 4810, 4910, 5010, 5110, 5210, 5310, 5410, 5510, 5610, 5710, 5810, 5910, 6010, 6110, 6210, 6310, 6410, 6510, 6610, 6710, 6810, 6910, 7010, 7110, 7210, 7310, 7410, 7510, 7610, 7710, 7810, 7910, 8010, 8110, 8210, 8310, 8410, 8510, 8610, 8710, 8810, 8910, 9010, 9110, 9210, 9310, 9410, 9510, 9610, 9710, 9810, 9910, 10010

Près Plaines Parlement

415, 210, 310, 410, 510, 610, 710, 810, 910, 1010, 1110, 1210, 1310, 1410, 1510, 1610, 1710, 1810, 1910, 2010, 2110, 2210, 2310, 2410, 2510, 2610, 2710, 2810, 2910, 3010, 3110, 3210, 3310, 3410, 3510, 3610, 3710, 3810, 3910, 4010, 4110, 4210, 4310, 4410, 4510, 4610, 4710, 4810, 4910, 5010, 5110, 5210, 5310, 5410, 5510, 5610, 5710, 5810, 5910, 6010, 6110, 6210, 6310, 6410, 6510, 6610, 6710, 6810, 6910, 7010, 7110, 7210, 7310, 7410, 7510, 7610, 7710, 7810, 7910, 8010, 8110, 8210, 8310, 8410, 8510, 8610, 8710, 8810, 8910, 9010, 9110, 9210, 9310, 9410, 9510, 9610, 9710, 9810, 9910, 10010

419 VAL BELAIR VALCARTIER

A 681-1754, avons plus de 200 logements disponibles dans tous les secteurs

MOIS GRATUITS

A PL. DE LA RIVIERE Tres beau 3 1/2, libre jull 683-4860

Près Plaines Parlement

415, 210, 310, 410, 510, 610, 710, 810, 910, 1010, 1110, 1210, 1310, 1410, 1510, 1610, 1710, 1810, 1910, 2010, 2110, 2210, 2310, 2410, 2510, 2610, 2710, 2810, 2910, 3010, 3110, 3210, 3310, 3410, 3510, 3610, 3710, 3810, 3910, 4010, 4110, 4210, 4310, 4410, 4510, 4610, 4710, 4810, 4910, 5010, 5110, 5210, 5310, 5410, 5510, 5610, 5710, 5810, 5910, 6010, 6110, 6210, 6310, 6

C-12 LORETTEVILLE NEUFCHATEL

JOLI bungalow avec services, piscine, jardin, remisé, 842-8650

JUMELLE, occupation immédiate, 2 chambres, 877-1209

MAISON 3 chambres, foyer, piscine, intérieur à évaluation, 527-0808

URGENT! 4 chambres, piscines, foyer, saunas, fin, 89 500 \$, 531-8452

490 MONTCALM à 139 000 \$, nouveau, cottage, jumelle au 1377 Gormier, Fables vite

AVEC LAURIER, résidence de prestige, très exclusive, face au parc

ST-SACREMENT 1450 Marchand-Foch, directement du propriétaire, rénové, 4 chambres, libre immédiatement, 681-8754

491 RIVE-SUD à 35 MIN des ponts, sur rive-sud, grande maison seigneuriale

CHARNY, jumelle, Appentis, s'abandonne, 525-2517, 871-1410

A LAUZON, maison de ville, belle vue, Tel. 877-0069

A St-Apollinaire, rang Bourret, 55 000 \$, Felix Landry courtier 527-4568

A St-Eduard, maison garage, double, possibilité d'acheter, 53 000 \$, 877-1812

A St-Basile, jumelle, 7 pièces, beau terrain, 59 500 \$, 681-4863

CHARNY, 3 chambres, récente, bien aménagée, cabanon, à vendre à la louer, 563-3703

CHARNY, 3 chambres, 3 pièces, construction moderne, 533-6214

J. TURMEL INC. COURTIER • NOUVEAU MANDAT • St-Henri, super maison, maison impeccable, site exceptionnel

LE FLEUVE EN HORIZON Splendide résidence, quartier select, 18 pièces, piscine, 15000 \$, 16322, foyer, matériel, 4 salons, beaux, terrain, 877-4766

LEVIS, 2 étages, brique, 3 chambres, saunas, aménagement, 877-6993

LEVIS, maison unifamiliale, 2 étages, 2 salons, piscine, 15000 \$, 877-4766

PINTENDRE, cottage, canadien, 3 chambres, 3 pièces, 533-6542

PLESSIVILLE, direct du propriétaire, unifamiliale, arboré, 3 chambres, terrain paisible, 533-6542

ST-APOLLINAIRE, du proprio, 12 min du pont, bord lac, garage double, foyer, 120 000 \$, 871-3187

ST-APOLLINAIRE, au centre-ville, 4 étages, 27x27, 2 étages, 4 chambres, 65 000 \$ à discuter, 822-1331, 881-3886

ST-DAVID, maisons neuves, jumelles, en rangée, quadruple, 874-2347

ST-DAVID, transfert, moderne luxueuse, évaluée 170 000 \$, 2000 \$, voir offre, 877-0069

ST-JEAN-CHRISTOPHE, 995 de Boulogne, jumelle, 1985, 3 pièces, 2 salons, baignoire, cuisine, 57 500 \$, 527-3447, 872-5999

ST-LAMBERT, Amant de la nature, joli bungalow avec 6 à 8 ans, 4 chambres, piscine, 100 000 \$, 877-0069

ST-NICOLAS PARC CHAUDIERE Moderne, attractive, pavillonnaire, 1000 \$, investissement, 48 500 \$, 538-0949, Le Permant courtier

ST-ROUALD, jumelle, 16 pièces, moderne, 3 chambres, 538-0949, Le Permant courtier

ST-ROUALD, jumelle, 16 pièces, moderne, 3 chambres, vue rivière, 538-0949, Le Permant courtier

SUPERBE maison neuve à 3 pièces, 11000 \$, 2 salons, saunas, piscine, directement de l'entrepreneur, à seulement 11% d'intérêt, 877-0069

ST-JEAN-CHRISTOPHE, prix très réduit, maison neuve, 2 étages, 8 pièces, grand terrain, 839-4285

VENDEUR ou échangeur maison centrale, Beauport, grand condo ou maison, 515-8243

493 STE-FOY RECHERCHE: maison à louer 2 ou 3 chambres, 1500 \$, 1-819-281-1924

MAISON A REVENUS 521 BEAUPORT Beauport, 4 logements, 1000 \$, 1-819-281-1924

521 BEAUPORT Beauport, 4 logements, 1000 \$, 1-819-281-1924

528 LIMOULOU Du propriétaire, 16 logements, 11 \$, 5 x 4 1/2, 370 Chemin St-Foy, 653-3273

534 ST-JEAN-BAPTISTE RENOVES a neuf 7 logements, avec parking, revenus 33 000 \$, 651-8024

542 VIEUX-QUEBEC HAUTE-VILLE ANGLE Ste-Anne/Ste-Ursule, 15 logements, directement du proprio, 275 000 \$, 889-0927

496 ST-SAUVERE MAISON à 2 étages, vue Franklin, 2 chambres, rénovée, très propre, 49 900 \$, 529-2599

Pour placer votre annonce dans cette rubrique, téléphonez à 647-3311

498 SILLERY Magnifique vue sur le fleuve Maison luxueuse en construction A voir absolument 877-0669

1509 BL St-Cyrille, grand bungalow, 60x80, 2 étages, garage, 139 500 \$, 877-0069

1025 CARDINAL-Beauport, 4 pièces, rénové, garage, 681-4863

1778, Ch. Gormier, Reduit Libre, vaste résidence, 1000 \$, 877-0069

GRAND cottage, foyer, grand terrain, possibilité de louer, 877-0069

PIERRE RANGER Construction Inc. SILLERY Maisons à construire sur terrains bien situés

1-Prop Charles-Fox 9760 p.c. 1-Vue sur le fleuve 6870 p.c. 1-Prop Des Gouverneurs 8925 p.c.

877-4415

JARDIN DE SILLERY Maisons de prestige A construire Sur un immense terrain boisé très bien orienté Secteur paisible 877-0669

A St-Eduard, maison garage, double, possibilité d'acheter, 53 000 \$, 877-1812

A St-Basile, jumelle, 7 pièces, beau terrain, 59 500 \$, 681-4863

CHARNY, 3 chambres, récente, bien aménagée, cabanon, à vendre à la louer, 563-3703

CHARNY, 3 chambres, 3 pièces, construction moderne, 533-6214

J. TURMEL INC. COURTIER • NOUVEAU MANDAT • St-Henri, super maison, maison impeccable, site exceptionnel

LE FLEUVE EN HORIZON Splendide résidence, quartier select, 18 pièces, piscine, 15000 \$, 16322, foyer, matériel, 4 salons, beaux, terrain, 877-4766

LEVIS, 2 étages, brique, 3 chambres, saunas, aménagement, 877-6993

LEVIS, maison unifamiliale, 2 étages, 2 salons, piscine, 15000 \$, 877-4766

PINTENDRE, cottage, canadien, 3 chambres, 3 pièces, 533-6542

PLESSIVILLE, direct du propriétaire, unifamiliale, arboré, 3 chambres, terrain paisible, 533-6542

ST-APOLLINAIRE, du proprio, 12 min du pont, bord lac, garage double, foyer, 120 000 \$, 871-3187

ST-APOLLINAIRE, au centre-ville, 4 étages, 27x27, 2 étages, 4 chambres, 65 000 \$ à discuter, 822-1331, 881-3886

ST-DAVID, maisons neuves, jumelles, en rangée, quadruple, 874-2347

ST-DAVID, transfert, moderne luxueuse, évaluée 170 000 \$, 2000 \$, voir offre, 877-0069

ST-JEAN-CHRISTOPHE, 995 de Boulogne, jumelle, 1985, 3 pièces, 2 salons, baignoire, cuisine, 57 500 \$, 527-3447, 872-5999

ST-LAMBERT, Amant de la nature, joli bungalow avec 6 à 8 ans, 4 chambres, piscine, 100 000 \$, 877-0069

ST-NICOLAS PARC CHAUDIERE Moderne, attractive, pavillonnaire, 1000 \$, investissement, 48 500 \$, 538-0949, Le Permant courtier

ST-ROUALD, jumelle, 16 pièces, moderne, 3 chambres, 538-0949, Le Permant courtier

ST-ROUALD, jumelle, 16 pièces, moderne, 3 chambres, vue rivière, 538-0949, Le Permant courtier

SUPERBE maison neuve à 3 pièces, 11000 \$, 2 salons, saunas, piscine, directement de l'entrepreneur, à seulement 11% d'intérêt, 877-0069

ST-JEAN-CHRISTOPHE, prix très réduit, maison neuve, 2 étages, 8 pièces, grand terrain, 839-4285

VENDEUR ou échangeur maison centrale, Beauport, grand condo ou maison, 515-8243

493 STE-FOY RECHERCHE: maison à louer 2 ou 3 chambres, 1500 \$, 1-819-281-1924

MAISON A REVENUS 521 BEAUPORT Beauport, 4 logements, 1000 \$, 1-819-281-1924

521 BEAUPORT Beauport, 4 logements, 1000 \$, 1-819-281-1924

528 LIMOULOU Du propriétaire, 16 logements, 11 \$, 5 x 4 1/2, 370 Chemin St-Foy, 653-3273

534 ST-JEAN-BAPTISTE RENOVES a neuf 7 logements, avec parking, revenus 33 000 \$, 651-8024

542 VIEUX-QUEBEC HAUTE-VILLE ANGLE Ste-Anne/Ste-Ursule, 15 logements, directement du proprio, 275 000 \$, 889-0927

496 ST-SAUVERE MAISON à 2 étages, vue Franklin, 2 chambres, rénovée, très propre, 49 900 \$, 529-2599

Pour placer votre annonce dans cette rubrique, téléphonez à 647-3311

543 BANLIEUE ET AUTRES PRES Mont Ste-Anne, 3 revenus, maison à louer, 97 000 \$, 652-3437

548 RECHERCHE: PARTICULIER acheter 2 à 4 lots pour rénovation, 822-4762

560 CHALETS A 10 min. Québec, vue Lac St-Augustin, meuble, 12 mois, tout neuf, 822-4762

A 15 minutes Québec, chalet meuble, superbe, 822-4762

A louer, bord du fleuve, Mont-Évangéliste, chalet, tout confort, piscine, 822-4762

A louer, bord lac, Pénobscot, chalet, tout confort, piscine, 822-4762

A louer, bord lac, Pénobscot, chalet, tout confort, piscine, 822-4762

A louer, bord lac, Pénobscot, chalet, tout confort, piscine, 822-4762

A louer, bord lac, Pénobscot, chalet, tout confort, piscine, 822-4762

A louer, bord lac, Pénobscot, chalet, tout confort, piscine, 822-4762

A louer, bord lac, Pénobscot, chalet, tout confort, piscine, 822-4762

A louer, bord lac, Pénobscot, chalet, tout confort, piscine, 822-4762

A louer, bord lac, Pénobscot, chalet, tout confort, piscine, 822-4762

A louer, bord lac, Pénobscot, chalet, tout confort, piscine, 822-4762

A louer, bord lac, Pénobscot, chalet, tout confort, piscine, 822-4762

A louer, bord lac, Pénobscot, chalet, tout confort, piscine, 822-4762

A louer, bord lac, Pénobscot, chalet, tout confort, piscine, 822-4762

A louer, bord lac, Pénobscot, chalet, tout confort, piscine, 822-4762

A louer, bord lac, Pénobscot, chalet, tout confort, piscine, 822-4762

A louer, bord lac, Pénobscot, chalet, tout confort, piscine, 822-4762

A louer, bord lac, Pénobscot, chalet, tout confort, piscine, 822-4762

A louer, bord lac, Pénobscot, chalet, tout confort, piscine, 822-4762

A louer, bord lac, Pénobscot, chalet, tout confort, piscine, 822-4762

A louer, bord lac, Pénobscot, chalet, tout confort, piscine, 822-4762

A louer, bord lac, Pénobscot, chalet, tout confort, piscine, 822-4762

A louer, bord lac, Pénobscot, chalet, tout confort, piscine, 822-4762

A louer, bord lac, Pénobscot, chalet, tout confort, piscine, 822-4762

A louer, bord lac, Pénobscot, chalet, tout confort, piscine, 822-4762

A louer, bord lac, Pénobscot, chalet, tout confort, piscine, 822-4762

A louer, bord lac, Pénobscot, chalet, tout confort, piscine, 822-4762

A louer, bord lac, Pénobscot, chalet, tout confort, piscine, 822-4762

A louer, bord lac, Pénobscot, chalet, tout confort, piscine, 822-4762

A louer, bord lac, Pénobscot, chalet, tout confort, piscine, 822-4762

A louer, bord lac, Pénobscot, chalet, tout confort, piscine, 822-4762

A louer, bord lac, Pénobscot, chalet, tout confort, piscine, 822-4762

A louer, bord lac, Pénobscot, chalet, tout confort, piscine, 822-4762

A louer, bord lac, Pénobscot, chalet, tout confort, piscine, 822-4762

A louer, bord lac, Pénobscot, chalet, tout confort, piscine, 822-4762

A louer, bord lac, Pénobscot, chalet, tout confort, piscine, 822-4762

A louer, bord lac, Pénobscot, chalet, tout confort, piscine, 822-4762

A louer, bord lac, Pénobscot, chalet, tout confort, piscine, 822-4762

A louer, bord lac, Pénobscot, chalet, tout confort, piscine, 822-4762

A louer, bord lac, Pénobscot, chalet, tout confort, piscine, 822-4762

A louer, bord lac, Pénobscot, chalet, tout confort, piscine, 822-4762

A louer, bord lac, Pénobscot, chalet, tout confort, piscine, 822-4762

A louer, bord lac, Pénobscot, chalet, tout confort, piscine, 822-4762

A louer, bord lac, Pénobscot, chalet, tout confort, piscine, 822-4762

A louer, bord lac, Pénobscot, chalet, tout confort, piscine, 822-4762

561 MAISONS DE CAMPAGNE A LOUER, maison de campagne, St-Gervais, Rivest, 887-6668

A LOUER, maison de campagne, St-Gervais, Rivest, 887-6668

A LOUER, maison de campagne, St-Gervais, Rivest, 887-6668

A vendre, maison de campagne, St-Gervais, Rivest, 887-6668

A vendre, maison de campagne, St-Gervais, Rivest, 887-6668

A vendre, maison de campagne, St-Gervais, Rivest, 887-6668

A vendre, maison de campagne, St-Gervais, Rivest, 887-6668

A vendre, maison de campagne, St-Gervais, Rivest, 887-6668

A vendre, maison de campagne, St-Gervais, Rivest, 887-6668

A vendre, maison de campagne, St-Gervais, Rivest, 887-6668

A vendre, maison de campagne, St-Gervais, Rivest, 887-6668

A vendre, maison de campagne, St-Gervais, Rivest, 887-6668

A vendre, maison de campagne, St-Gervais, Rivest, 887-6668

A vendre, maison de campagne, St-Gervais, Rivest, 887-6668

A vendre, maison de campagne, St-Gervais, Rivest, 887-6668

A vendre, maison de campagne, St-Gervais, Rivest, 887-6668

A vendre, maison de campagne, St-Gervais, Rivest, 887-6668

A vendre, maison de campagne, St-Gervais, Rivest, 887-6668

A vendre, maison de campagne, St-Gervais, Rivest, 887-6668

A vendre, maison de campagne, St-Gervais, Rivest, 887-6668

A vendre, maison de campagne, St-Gervais, Rivest, 887-6668

A vendre, maison de campagne, St-Gervais, Rivest, 887-6668

A vendre, maison de campagne, St-Gervais, Rivest, 887-6668

A vendre, maison de campagne, St-Gervais, Rivest, 887-6668

A vendre, maison de campagne, St-Gervais, Rivest, 887-6668

A vendre, maison de campagne, St-Gervais, Rivest, 887-6668

A vendre, maison de campagne, St-Gervais, Rivest, 887-6668

A vendre, maison de campagne, St-Gervais, Rivest, 887-6668

A vendre, maison de campagne, St-Gervais, Rivest, 887-6668

A vendre, maison de campagne, St-Gervais, Rivest, 887-6668

A vendre, maison de campagne, St-Gervais, Rivest, 887-6668

A vendre, maison de campagne, St-Gervais, Rivest, 887-6668

A vendre, maison de campagne, St-Gervais, Rivest, 887-6668

A vendre, maison de campagne, St-Gervais, Rivest, 887-6668

A vendre, maison de campagne, St-Gervais, Rivest, 887-6668

A vendre, maison de campagne, St-Gervais, Rivest, 887-6668

A vendre, maison de campagne, St-Gervais, Rivest, 887-6668

A vendre, maison de campagne, St-Gervais, Rivest, 887-6668

A vendre, maison de campagne, St-Gervais, Rivest, 887-6668

A vendre, maison de campagne, St-Gervais, Rivest, 887-6668

A vendre, maison de campagne, St-Gervais, Rivest, 887-6668

A vendre, maison de campagne, St-Gervais, Rivest, 887-6668

A vendre, maison de campagne, St-Gervais, Rivest, 887-6668

A vendre, maison de campagne, St-Gervais, Rivest, 887-6668

A vendre, maison de campagne, St-Gervais, Rivest, 887-6668

A vendre, maison de campagne, St-Gervais, Rivest, 887-6668

A vendre, maison de campagne, St-Gervais, Rivest, 887-6668

A vendre, maison de campagne, St-Gervais, Rivest, 887-6668

575 TERRAINS SECTEUR RIVIERE-DU-LOUP

Projet de développement résidentiel, 1000 lots, 500 p.c., 877-0069

Projet de développement résidentiel, 1000 lots, 500 p.c., 877-0069

Projet de développement résidentiel, 1000 lots, 500 p.c., 877-0069

Projet de développement résidentiel, 1000 lots, 500 p.c., 877-0069

Projet de développement résidentiel, 1000 lots, 500 p.c., 877-0069

Projet de développement résidentiel, 1000 lots, 500 p.c., 877-0069

Projet de développement résidentiel, 1000 lots, 500 p.c., 877-0069

Projet de développement résidentiel, 1000 lots, 500 p.c., 877-0069

Projet de développement résidentiel, 1000 lots, 500 p.c., 877-0069

Projet de développement résidentiel, 1000 lots, 500 p.c., 877-0069

Projet de développement résidentiel, 1000 lots, 500 p.c., 877-0069

Projet de développement résidentiel, 1000 lots, 500 p.c., 877-0069

Projet

Québec, Le Soleil, vendredi 22 juin 1990

590 ENTREPÔTS

ENTREPÔT à louer, bd St-Clément, Neuville, 843-7471

PARC COLBERT RUS DALTON

2 700 à 13 500 p.c. avec tous les services de manutention, aménagement, etc.

RE/MAX Fortin Delage courtier, 653-6620

PARC INDUSTRIEL ST-MALO

à vendre, rue Vincent Massey, 1918

RE/MAX Fortin Delage courtier, 653-6620

ENTREPÔT

Salle de montage

787-2571

872-8151

592 FERMES

345 ACRES, 30% boisés, 20% agricole

A PONT ROUGE, parc équitation

ISSOUQUIN, maison ancestrale

VAL Bégin ferme, 154 000 p.c.

595 LOCAUX

A 563-0426, CENTRE-VILLE

A LOUER, local commercial 750 p.c.

A LOUER, Parc Colbert, rue Dalton

A LOUER, parc Marché d'alimentation

A QUEBEC, Ste-Foy, Vanier, local

A 129 Chemin Ste-Foy, (St-Foy)

AUBAINE

CHARLESBOURG, 875 p.c. local

BEAUPORT, Parc Gauthier, local

LOCAUX À LOUER

ATELIER BUREAU COMMERCE ENTREPÔT

de 600 à 8 000 p.c. divisibles selon vos besoins

782-1416

Corridor des Cèdres

A louer immédiatement, locaux

CENTRE CHAREST

COIN Cartier, St-Cyrille, 715 p.c. à louer

COIN Cartier, St-Cyrille, 715 p.c. à louer

IDEAL pour commerce au détail

LES SAULES, local commercial

595 LOCAUX

PERE LELIEVRE

IDEAL pour locaux d'alimentation

PLACE HENRI-BOURASSA

484 p.c. INFO: 628-8612

PLACE LEBOURNEUF

CHEVETTE 1981, automatique

CHEVETTE 86 bleu avec

CHEVROLET Cavalier '87

CHEVROLET Cavalier '84

ST-JEAN BAPTISTE, rue St-Jean

ST-ROUALD, Ch. du Fleuve

TRES beaux locaux, Chagnon

VIEUX QUÉBEC

1026 ST-JEAN

597 PROPRIETES COMMERCIALES

Aubaine, proprio occupant

AVEC beau local commercial

A VENDRE ou louer, 555 bd du

BATISSE avec fonds de commerce

598 TERRES

325 ACRES, 50% boisés, 50% agricole

BEAUPORT, 3 terres dont 1 avec

CHARLESBOURG, 875 p.c. local

CHATEAU-RICHER, terre 223 arpents

INVESTISSEURS, 18 terres, vue

DODGE Colt 1980, 9000 p.c.

DODGE Colt 1980, 9000 p.c.

DODGE Colt 1980, 9000 p.c.

DODGE Omni 1984, bonne condition

DODGE Omni 1984, bonne condition

DODGE Omni 1984, bonne condition

DODGE Omni 1984, bonne condition

DODGE Omni 1984, bonne condition

DODGE Omni 1984, bonne condition

DODGE Omni 1984, bonne condition

DODGE Omni 1984, bonne condition

DODGE Omni 1984, bonne condition

DODGE Omni 1984, bonne condition

605 AUTOS À VENDRE

CAMARO Berline 79, 115 000 km

CAMARO 1980, 200 000 km

CAPRI G5 96, automatique

CAPRI 95, 96, 98 000 km

CARAVAN 89, spécial liquidation

Cavalier 84, 94 000 km

CAVALIER RS 88, 2.8, 23 000 km

CHEVETTE 1982, automatique

CHEVETTE 86 bleu avec

CHEVROLET Cavalier '87

CHEVROLET Cavalier '84

CHEVROLET Cavalier '87

CHEVROLET Nova '78

CHRYSLER Daytona Turbo 2

CHRYSLER Lancer 1980

CHRYSLER Le Baron GT5

CHRYSLER Le Baron GT5

CHRYSLER Le Baron GT5

CHRYSLER Le Baron GT5

CHRYSLER Le Baron GT5

CHRYSLER Le Baron GT5

CHRYSLER Le Baron GT5

CHRYSLER Le Baron GT5

CHRYSLER Le Baron GT5

CHRYSLER Le Baron GT5

CHRYSLER Le Baron GT5

CHRYSLER Le Baron GT5

CHRYSLER Le Baron GT5

CHRYSLER Le Baron GT5

CHRYSLER Le Baron GT5

CHRYSLER Le Baron GT5

CHRYSLER Le Baron GT5

CHRYSLER Le Baron GT5

CHRYSLER Le Baron GT5

CHRYSLER Le Baron GT5

CHRYSLER Le Baron GT5

CHRYSLER Le Baron GT5

CHRYSLER Le Baron GT5

605 AUTOS À VENDRE

HONDA Accord EX, excellent état

HONDA Accord EX, excellent état

HONDA Accord EX, excellent état

HONDA Accord EX, excellent état

HONDA Accord EX, excellent état

HONDA Accord EX, excellent état

HONDA Accord EX, excellent état

HONDA Accord EX, excellent état

HONDA Accord EX, excellent état

HONDA Accord EX, excellent état

HONDA Accord EX, excellent état

HONDA Accord EX, excellent état

HONDA Accord EX, excellent état

HONDA Accord EX, excellent état

HONDA Accord EX, excellent état

HONDA Accord EX, excellent état

HONDA Accord EX, excellent état

HONDA Accord EX, excellent état

HONDA Accord EX, excellent état

HONDA Accord EX, excellent état

HONDA Accord EX, excellent état

HONDA Accord EX, excellent état

HONDA Accord EX, excellent état

HONDA Accord EX, excellent état

HONDA Accord EX, excellent état

HONDA Accord EX, excellent état

HONDA Accord EX, excellent état

HONDA Accord EX, excellent état

HONDA Accord EX, excellent état

HONDA Accord EX, excellent état

HONDA Accord EX, excellent état

HONDA Accord EX, excellent état

HONDA Accord EX, excellent état

HONDA Accord EX, excellent état

HONDA Accord EX, excellent état

HONDA Accord EX, excellent état

HONDA Accord EX, excellent état

HONDA Accord EX, excellent état

605 AUTOS À VENDRE

1987 PLYMOUTH Reliant 4 portes

1986 PLYMOUTH SHADON

1989 PLYMOUTH Volare 1978

1989 PLYMOUTH Voyager

1989 PLYMOUTH Voyager

1989 PLYMOUTH Voyager

1989 PLYMOUTH Voyager

1989 PLYMOUTH Voyager

1989 PLYMOUTH Voyager

1989 PLYMOUTH Voyager

1989 PLYMOUTH Voyager

1989 PLYMOUTH Voyager

1989 PLYMOUTH Voyager

1989 PLYMOUTH Voyager

1989 PLYMOUTH Voyager

1989 PLYMOUTH Voyager

1989 PLYMOUTH Voyager

1989 PLYMOUTH Voyager

1989 PLYMOUTH Voyager

1989 PLYMOUTH Voyager

1989 PLYMOUTH Voyager

1989 PLYMOUTH Voyager

1989 PLYMOUTH Voyager

1989 PLYMOUTH Voyager

1989 PLYMOUTH Voyager

1989 PLYMOUTH Voyager

1989 PLYMOUTH Voyager

1989 PLYMOUTH Voyager

1989 PLYMOUTH Voyager

1989 PLYMOUTH Voyager

1989 PLYMOUTH Voyager

1989 PLYMOUTH Voyager

1989 PLYMOUTH Voyager

1989 PLYMOUTH Voyager

1989 PLYMOUTH Voyager

1989 PLYMOUTH Voyager

1989 PLYMOUTH Voyager

1989 PLYMOUTH Voyager

605 AUTOS À VENDRE

TOYOTA van LE 85, 86 000 km

TOYOTA Camry 84, 4 portes

VOLKSWAGEN Jetta

VOLKSWAGEN Jetta

VOLKSWAGEN Jetta

VOLKSWAGEN Jetta

VOLKSWAGEN Jetta

VOLKSWAGEN Jetta

VOLKSWAGEN Jetta

VOLKSWAGEN Jetta

VOLKSWAGEN Jetta

VOLKSWAGEN Jetta

VOLKSWAGEN Jetta

VOLKSWAGEN Jetta

VOLKSWAGEN Jetta

VOLKSWAGEN Jetta

VOLKSWAGEN Jetta

VOLKSWAGEN Jetta

VOLKSWAGEN Jetta

VOLKSWAGEN Jetta

VOLKSWAGEN Jetta

VOLKSWAGEN Jetta

VOLKSWAGEN Jetta

VOLKSWAGEN Jetta

VOLKSWAGEN Jetta

VOLKSWAGEN Jetta

VOLKSWAGEN Jetta

VOLKSWAGEN Jetta

VOLKSWAGEN Jetta

VOLKSWAGEN Jetta

VOLKSWAGEN Jetta

VOLKSWAGEN Jetta

VOLKSWAGEN Jetta

VOLKSWAGEN Jetta

VOLKSWAGEN Jetta

VOLKSWAGEN Jetta

VOLKSWAGEN Jetta

VOLKSWAGEN Jetta

663 MACHINERIE

ALLIS Chalmers agricole, 4000 lb

Chariot élévateur, construction

DECHOUQUÉTEUSE, 2000 lb

PEPINE Mfg série Industrielle

POMPE à eau, moteur diesel

BOITE Tête à ski avec barre

HIAB (bras de chargement)

PNEUS usés pour automobiles

RECHERCHE kits ou pièces de

REMOQUE 3 places, 19, 5 ton

REMOQUE fermée 8 X 4

RESERVOIR système au propane

ACHAT modes 1930 à 1991

ROGER AUTOS

AUTOS FERRAILE

675 MOTOCYCLETES

BMW 1000 cc, 45 000 km

CASQUES moto monocoque

HARLEY Davidson 1988

HONDA Aero 50, 1987

HONDA Goldwing 1100 cc

KAWA GPZ 750, 1983

KAWASAKI 450cc 1984

KAWA 1000cc 1984

KAWA 1000cc 1984

KAWA 1000cc 1984

KAWA 1000cc 1984

KAWA 1000cc 1984

KAWA 1000cc 1984

KAWA 1000cc 1984

KAWA 1000cc 1984

KAWA 1000cc 1984

KAWA 1000cc 1984

KAWA 1000cc 1984

KAWA 1000cc 1984

KAWA 1000cc 1984

KAWA 1000cc 1984

KAWA 1000cc 1984

677 ROULOTTES TENTES-ROULOTTES MOTORISEES

LOCATION tente-roulotte

MOTORISEE 1986 Classe A

MOTORISEE 1986 Classe A

MOTORISEE 1986 Classe A

MOTORISEE 1986 Classe A

MOTORISEE 1986 Classe A

MOTORISEE 1986 Classe A

MOTORISEE 1986 Classe A

MOTORISEE 1986 Classe A

MOTORISEE 1986 Classe A

MOTORISEE 1986 Classe A

MOTORISEE 1986 Classe A

Demandes d'emplois occasionnels

La Commission des droits de la personne examinera la présumée discrimination

La Commission des droits de la personne pourrait se pencher à son tour d'ici peu sur l'utilisation à des fins politiques des fichiers de demandes d'emplois occasionnels au ministère des Transports.

par GILLES BOIVIN
LE SOLEIL

La Commission n'a pas reçu de plainte formelle mais elle « n'écarte pas la possibilité de faire enquête », a indiqué hier au SOLEIL un porte-parole de la Commission, M. Robert Sylvestre. « Pour le moment on est en attente. Si

rien ne vient, on envisagera la possibilité de faire une enquête nous-mêmes », a précisé M. Sylvestre.

Deja le président de la Commission d'accès à l'information, M. Jacques O'Brady, a confirmé que son organisme se penchera sur la question. Deux membres de la commission feront enquête sur l'utilisation par un cabinet politi-

que des informations nominatives contenues dans le fichier central du ministère des Transports.

Devant l'Assemblée nationale hier, le ministre délégué aux Transports, M. Yvon Vallières, a répété que son attaché politique avait « posé un geste personnel » en s'enquérant auprès du bureau de comte du ministre Marc-Yvan Côté de l'allégeance politique de sept postulants à des emplois d'occasionnels aux Transports.

C'est le député péquiste d'Abitibi-Ouest, François Gendron, qui a suggéré hier que la Commission

des droits de la personne fasse enquête afin de déterminer si certaines dispositions de la Charte des droits et libertés ont été respectées. La charte prohibe en effet toute discrimination dans l'embauche pour des motifs politiques ou autres.

Les fichiers dont il est fait mention dans cette affaire contiennent « des renseignements nominatifs. Il faudrait voir si on peut avoir accès à ces renseignements en vertu de la Loi d'accès », a indiqué le porte-parole de la Commission, M. Robert Sylvestre.

En cas de pannes chez Via

Aucun quai sécuritaire n'existe entre Charny et Drummondville par mesure de sécurité

La société Via n'a aucune gare équipée d'un quai sécuritaire entre Charny et Drummondville pour débarquer des passagers en cas de problèmes à bord d'un de ses trains. Si l'on dépasse Charny, il est certain que les passagers ne descendront plus avant Drummondville en cas de pépins, à moins d'un événement très grave...

par MARIE CAQUETTE
LE SOLEIL

C'est l'une des explications que donnait hier le responsable des relations publiques de Via à Montréal, M. Malcolm Andrews, à l'incroyable lenteur à réagir de VIA lorsqu'une panne paralyse un train. En début de semaine, comme LE SOLEIL en faisait hier le récit, 100 écoliers de Sainte-Foy et leurs 15 accompagnateurs ont mis six heures et demie à rejoindre Drummondville. On savait au moment de la traversée des ponts que certains signaux lumineux électroniques guidant le mouvement des trains étaient déréglés.

« Nous regrettons vivement les inconvenients causés aux 153 passagers qui étaient à bord de ce train et les frustrations qu'ils ont vécues », de dire M. Andrews. Via

espérait que ces problèmes soient réglés dans la demi-heure ou les trois-quarts d'heure suivants et estimait ce retard « acceptable », selon ce porte-parole. C'est la raison pour laquelle les passagers n'ont pas été débarqués à Charny.

Le système électronique de signaux lumineux s'est cependant détraqué, d'une station de contrôle à l'autre, tout le long du tronçon entre Québec et Montréal. Une des stations aurait pu être touchée par un éclair au cours des orages du week-end, selon M. Andrews. Cette hypothèse n'était toutefois par confirmée hier. Le problème a duré deux jours pendant lesquels Via a transporté ses passagers par autobus.

Aucun train de passagers n'a circulé sur cette voie à la suite de celui qui avait quitté Québec à 7 h lundi et qui est arrivé, vide, en fin

d'après-midi le même jour à Montréal. M. Andrews indiquait encore que le CN, propriétaire des voies ferrées qu'il loue à VIA, ne pouvait être accusé d'avoir tardé à signaler le problème qui affectait son matériel ce jour-là.

Pas de gare

En cas de panne du genre, Via reconnaît qu'elle a la responsabilité de mener ses passagers à destination par les moyens de transport disponibles, que ce soit l'autocar, le taxi ou même l'avion selon les lieux et les circonstances, avec tout le confort possible et le plus de sécurité, indiquait M. Andrews.

C'est cet élément de sécurité que le porte-parole invoque quand il affirme qu'il n'existe aucun quai de débarquement, entre Charny et Drummondville, où Via peut effectuer le transfert de ses passagers vers un autre mode de transport routier. « Il n'y a pas d'endroit où un autocar peut facilement et sécuritairement venir chercher des passagers », dit-il. Ce n'est qu'en cas d'extrême, extrême urgence » que Via procéderait autrement.

Outre sa gare et son quai, Drummondville est un des rares endroits de la rive-sud, à l'ouest de Québec, où la société de transport peut aussi rassembler, avec un minimum de préavis, des autocars et des chauffeurs disponibles.

Enfin, M. Andrews précisait que les enfants de l'école Saint-Yves ont bien déjeuné à bord du train mais qu'ils ne pouvaient pas y diner : VIA ne maintient pas de réserve de nourriture sèche ou non périssable à bord de ses trains.

Il y avait cependant ce matin-là un nombre exceptionnellement élevé de plateaux de déjeuners (jus, brioche et fromage) : 176 pour 156 passagers, alors que le surplus est habituellement de cinq à 10 plateaux de plus que le nombre de passagers.

La société est plus prudente et joue moins « serré », en ce qui touche la nourriture, sur ses trajets de longue durée, signalait-il. Le porte-parole citait en exemple le train qui relie Montréal à Halifax qui prend 16 heures et 45 minutes, lorsque tout va bien, pour aller de Lévis à Halifax.



Un avion s'écrase

SAINTE-ÉMILIE-DE-L'ÉNERGIE — L'écrasement d'un avion a fait quatre victimes, mardi matin : Denis Bisson, 57 ans, et Pauline Côté, 33 ans, tous deux de Ville des Laurentides, Aurèle Morin, 44 ans, et Lise Despatie-Morin, 44 ans, de Saint-Amable. Leur appareil a été localisé mercredi par un hélicoptère dans le bois près du lac des Îles, dans la région de Sainte-Émilie-de-l'Énergie. Une enquête est menée par Transports Canada.

Trois accidents mortels dans la région

La région de Québec a été le théâtre de trois accidents mortels et ce, en moins de 24 heures seulement.

Le premier accident est survenu vers 18 h dans le troisième rang à Deschambault, mardi, Serge Roy,

28 ans, de Portneuf-Station, a perdu la vie quand son véhicule est entré en collision avec un camion. L'homme s'appropriait à dépasser deux voitures juste avant une courbe lorsque est survenu l'accident.

Par ailleurs, vers minuit, mercredi, à Montmagny, Pierre-Paul Fréchette, 55 ans, a trouvé la mort quand le véhicule à bord duquel il prenait place a dérapé puis capoté. M. Fréchette était passager à l'arrière de la voiture lorsqu'il en a été éjecté. Les trois autres person-

nes à bord du même véhicule n'ont subi que des blessures mineures.

C'est à 5 h 45, hier, à Stoneham, que Serge Barthelet, 25 ans, a lui aussi perdu la vie quand sa voiture a capoté après avoir heurté un camion-citerne. La cause de l'accident est un dépassement dans une courbe sur le bou. Talbot. Le conducteur du camion-citerne a bien tenté d'éviter la collision en se rangeant sur l'accotement, mais n'a pu éviter le coup. Un troisième véhicule est finalement venu heurter la voiture de M. Barthelet. Son conducteur n'a subi aucune blessure.

■ Casse-croûte incendié

L'ANGE-GARDIEN — Le casse-croûte-bar laitier Des Berges, sis au 6340, boulevard Sainte-Anne, a été la proie des flammes, vers 6 h hier matin. Construit en 1988, le bâtiment est une perte totale. Ce sont des voisins qui ont averti le propriétaire, Michel Sauvè. L'incendie est d'origine suspecte, puisqu'on aurait trouvé des allumettes et des traces d'accélérateur sur les lieux.

DÉCÈS ET AVIS DIVERS

remerciements / mémoriam / services anniversaires / faveurs

705 AVIS DE DÉCÈS

AUCLAIR, Edith Pelletier, Lac St-Charles
BERTHELET, Serge, Stoneham
BLAIS, Philias, St-François de Montmagny
CÔTE, Irène Laberge, Montmagny
DELISLE, Paul-Henri, Ancienne-Lorette
DESCHENES, Isabelle Desjardins, St-David
DIONNE, Pierre, St-David
FRÉCHETTE, Pierre-Paul, Montmagny
GAGNON, Marguerite Gignac, Québec
GAUTHIER, Soeur Jeannette, Québec
GIGUÈRE, Albertine Lapointe, Québec
GINGRAS, Alice, Ste-Foy
LAMBERT, Dr Georges A., St-Jean Chrystostome
LANDRY, Emma Morin, Lac-Beauport
LESSARD, Thomas Jacques, Ste-Foy
NOEL, Alphonse, St-Lazare
PEPIN, Soeur Orpha, Ste-Foy
PLANTE, Pierrette Filion, Ste-Foy
POULIOT, Edna Guilmette, Neufchâtel
ROBERGE, René, Québec
ROBERT, Edmond, Ste-Foy
ROBITAILLE, Cecile Guerin, Québec
ROCHAIS, André, Poitiers, France
ROY, Serge, Portneuf Station

AUCLAIR (Edith Pelletier)



Au Lac St-Charles, est décédée subitement dame Edith Pelletier, à l'âge de 65 ans, épouse de M. Léopold Auclair. La famille recevra les condoléances au salon funéraire

Lépine-Cloutier
6450 bd. Henri-Bourassa
Charlesbourg
vendredi de 14h à 17h et de 19h à 22h, samedi de midi à 14h30. Le service religieux sera célébré samedi le 23 juin 90 à 14h en l'église du Lac St-Charles, et de la au cimetière de la paroisse. Elle laisse dans le deuil outre son époux, ses enfants, Danielle (Jacques Chabot), Bernard (Marguerite Paradis), Chantal, Marianne (Denis Verret), Marlene, François (Celine Rheaume), Dyane, Jean-Vianney (Monique Filion), Lucie et Julie, ses 11 petits-enfants, Yannick, Nicolas, Marie-Hélène, Jean-Philippe, Charles, Marie-Josée, Caroline, Christian, Noël, Yvan, Alexandre, ses sœurs et frères, Soeur Gabrielle Pelletier, Raoul Pelletier (Gemma St-Pierre), Alice Pelletier Blouin, Raymond Pelletier, Etienne Pelletier (Rita Bouchard), ses beaux-frères et belles-sœurs, Jeannette Gauthier Pelletier (feu Lionel Pelletier), Marie-Jeanne Beaulieu Auclair, M. et Mme Charles-Auguste Auclair, M. et Mme Wilfrid Auclair, Marie-Claire Auclair, Emilienne Auclair, Georgette, Rosaire Bedard, Valda Auclair, sa tante, Adrienne Pelletier et son oncle Michel Pelletier. La direction des funérailles a été confiée à la maison

J. Bouchard & Fils Enr
Pour renseignements:
529-9221

Outre sa gare et son quai, Drummondville est un des rares endroits de la rive-sud, à l'ouest de Québec, où la société de transport peut aussi rassembler, avec un minimum de préavis, des autocars et des chauffeurs disponibles.

par MICHELE LAFERRIERE
LE SOLEIL

D'après les informations fournies par Alain Ferland, directeur général de la raffinerie, l'accident s'est produit vers 10 h 30, hier, à l'extérieur des clôtures de la raffinerie, sur le lieu de construction des nouveaux réservoirs de la pétrolière Ultramar.

Dans la nuit de mercredi à hier, des pièces d'acier avaient été transportées sur le chantier à bord d'un camion-remorque : le conducteur prenait quelques heures de sommeil à l'arrière, dans la cabine, pendant qu'une grue de 22 tonnes déchargeait le contenu de la remorque.

La grue a soudainement basculé, s'effondrant sur la cabine du camion. Manoeuvres exécutées maladroitement ? Angle d'inclinaison mal calculé ? C'est l'enquête de la CSST qui permettra de déterminer les causes de cet incident qui a fait plus de peur que de mal. Cependant, la grue avait une capacité de 22 tonnes et la charge qu'elle transportait serait évaluée à environ sept tonnes.

Les policiers de Saint-Romuald et les pompiers de Saint-Jean-Christostome sont rapidement arrivés sur les lieux ; ils ont dû utiliser les outils de décarcation pour dégager l'homme d'une soixantaine d'années, prisonnier de la cabine. Les manoeuvres ont duré près d'une heure. L'ouvrier a été conduit à l'Hôtel-Dieu de Lévis, où l'on a pu constater qu'il ne souffrait que de blessures mineures. Ses compagnons de travail criaient au miracle.

Funérarium de la
Coopérative Funéraire
de l'Anse
115, 80ième Rue Est
Charlesbourg
lundi de 10h à 14h. Le service religieux sera célébré le lundi 25 juin à 14h30, en l'église de Stoneham et de la au crématorium du cimetière St-Charles, pour mise en niche. Il laisse dans le deuil, outre ses parents, sa grand-mère Denise Barthelet, son oncle et sa tante : Pierre et Marcelle Barthelet et leurs enfants : sa marraine : Marie-Thérèse Bejeannin ; ainsi que ses autres oncles et tantes, cousins, cousines et de nombreux amis. Veuillez compenser l'envoi de

fleurs par un don à la Fondation des maladies du cœur du Québec, 1005, Chemin Ste-Foy, 5ième étage, Québec, G1S 4N4. Pour renseignements : 525-6044.

BLAIS (Philias)



A l'hôpital de l'Enfant-Jésus, le 20 juin 1990, à l'âge de 56 ans 3 mois, est décédé M. Philias Blais, propriétaire de Philias Blais et Fils et Entrepreneur en terrassement, époux de madame Colette Blais. Il demeurait à St-François de Montmagny. La famille recevra les condoléances à la résidence funéraire Laurent Normand Inc.

1 1ère Rue Ouest
St-François
vendredi de 14h à 17h et de 19h à 22h et samedi, jour des funérailles, à compter de midi trente. Le service religieux sera célébré le samedi 23 juin 1990 à 14h30 en l'église St-François de Montmagny et de la au cimetière paroissial. Il laisse dans le deuil outre son épouse Colette, ses enfants : Johanne (Patrice Samson), Diane et son ami André Proulx, Jacques (Marianne Samson), André et son amie France Marois ; ses 2 petits-enfants : Mario et Caroline Samson ; 3 garçons en famille d'accueil : Bertrand Ruest, Antoine Gagnon et Francis Bernier ; ses frères et sœurs : Albert (Antonia Blais), Lucien (Lorraine Tetreault), Yolande (Paul-Oscar Blais), Marie-Rose (Jean-Guy Roy), Monique (René Fiset) ; ses beaux-frères et belles-sœurs : Mme Madeleine Blais (Arthur Blanchet), M. Robert Blais (Jeanne D'Arc Noël), Mme Laurette Blais, M. Gaston Blais (Lise Turcot), ainsi que plusieurs oncles, tantes, neveux, nièces, cousins, cousines et amis. Compenser l'envoi de fleurs par un don à la Fondation de l'Hôtel-Dieu de Montmagny. Des formulaires seront disponibles au salon. Pour renseignements : 248-0545

A l'hôpital St-François D'Assise, le 20 juin 1990, à l'âge de 63 ans, est décédé M. Paul-Henri Delisle, époux de dame Marie-Reine Pageau. Il demeurait à l'Ancienne-Lorette. Selon ses volontés, il sera incinéré. Un service sera chanté, en présence des cendres, le samedi, 23 juin, à 10h, en l'église Notre-Dame de l'Ancienne-Lorette où la famille recevra les condoléances, une demi-heure avant la cérémonie. Il laisse dans le deuil outre son épouse, ses enfants et son gendre : Johanne (François Renaud), Mario et son amie Johanne Gagne, Steeve, ses frères et sœurs, beaux-frères et belles-sœurs : Léopold (Rita De Foy), Laurette (Roger Trotter), Adélaïde Gignas, Jeanne Bisson, Jeanne D'Arc (Dr Clément Germain), Lucine (Aurèle Goulet), Paul-Aime, Gilles Robitaille, Rita, Jeannette et Noëlla Pageau, Armand Pageau (Jeannette Santerre), Gemma Pageau, Magella Pageau (Helene Paradis), ainsi que plusieurs neveux et nièces, cousins et cousines. Prière de compenser l'envoi de fleurs par des dons de messes ou par des dons qui seront remis au département d'Hémodyalyse de l'hôpital St-François D'Assise, en reconnaissance des services rendus par toute l'équipe et leur dévouement constant. La direction des funérailles a été confiée à la Coopérative Funéraire du Plateau Québec

Pour renseignements
529-0035

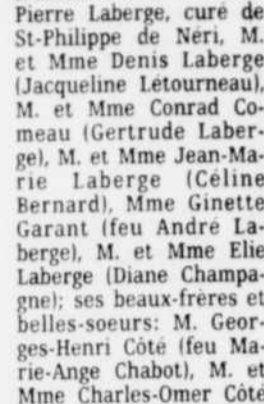
CÔTE (Irène, née Laberge)



Au Stoneham, le 21 juin 1990, à l'âge de 25 ans, est décédé M. Serge Barthelet, étudiant de l'Université de Montréal et capitaine des cadets de l'air de Longue Pointe, fils de M. André Barthelet et de dame Charlotte Vuillaume. Il demeurait à Stoneham. La famille recevra les condoléances au

Au CHUL, le 19 juin 1990, à l'âge de 68 ans et 6 mois, est décédée Mme Irène Laberge, enseignante retraitée, épouse de M. Léopold Côté. Elle fut présidente de la campagne de souscriptions de la Croix-Rouge pour le Comté de Montmagny, ainsi que membre du conseil d'administration du Cercle des Fermières de Montmagny. Elle était membre de l'Association Marie-Reine, et aussi en charge, avec son époux, du groupe de prières charismatiques de la paroisse St-Mathieu. La famille recevra les condoléances à la résidence funéraire Laurent Normand Inc. 180, rue St-Ignace Montmagny jeudi de 14h à 17h et de 19h à 22h, vendredi, jour

des funérailles, à compter de 12h. Le service religieux sera célébré le vendredi 22 juin 1990, à 14h, en l'église St-Mathieu de Montmagny et de la au cimetière St-Odon de Montmagny. Elle laisse dans le deuil, outre son époux, ses enfants, gendres et belles-filles : Noëlla Ouellet (épouse de feu Yvon Côté), France (Donald Barclay), Serge (Johanne Lavoie), Marie (Pierre Beaulieu) ; ses petits-enfants : Annie, Mannon, Pierre-Luc, Nicolas, Alexandre et Olivier ; ses frères et sœurs : Mme Elise Laberge (feu Jean-Arthur Gaumond), M. et Mme Gerard Laberge (Gertrude Fortier), M. et Mme Marcel Laberge (Juliette Dion), M. l'abbé Pierre Laberge, curé de St-Philippe de Neri, M. et Mme Denis Laberge (Jacqueline Letourneau), M. et Mme Conrad Comeau (Gertrude Laberge), M. et Mme Jean-Marie Laberge (Celine Bernard), Mme Ginette Garant (feu André Laberge), M. et Mme Elie Laberge (Diane Champagne) ; ses beaux-frères et belles-sœurs : M. Georges-Henri Côté (feu Marie-Ange Chabot), M. et Mme Charles-Omer Côté (Lucienne Côté), M. et Mme Robert Côté (Lucienne Garant), Mlle Therese Côté, Mme Marguerite Côté (feu Paul-Émile Gagne), M. et Mme Clément Thibault (Rita Côté) ; ainsi que ses oncles et tantes et plusieurs neveux et nièces. Pour renseignements : 248-0545



DELISLE (Paul-Henri)



A l'hôpital St-François D'Assise, le 20 juin 1990, à l'âge de 63 ans, est décédé M. Paul-Henri Delisle, époux de dame Marie-Reine Pageau. Il demeurait à l'Ancienne-Lorette. Selon ses volontés, il sera incinéré. Un service sera chanté, en présence des cendres, le samedi, 23 juin, à 10h, en l'église Notre-Dame de l'Ancienne-Lorette où la famille recevra les condoléances, une demi-heure avant la cérémonie. Il laisse dans le deuil outre son épouse, ses enfants et son gendre : Johanne (François Renaud), Mario et son amie Johanne Gagne, Steeve, ses frères et sœurs, beaux-frères et belles-sœurs : Léopold (Rita De Foy), Laurette (Roger Trotter), Adélaïde Gignas, Jeanne Bisson, Jeanne D'Arc (Dr Clément Germain), Lucine (Aurèle Goulet), Paul-Aime, Gilles Robitaille, Rita, Jeannette et Noëlla Pageau, Armand Pageau (Jeannette Santerre), Gemma Pageau, Magella Pageau (Helene Paradis), ainsi que plusieurs neveux et nièces, cousins et cousines. Prière de compenser l'envoi de fleurs par des dons de messes ou par des dons qui seront remis au département d'Hémodyalyse de l'hôpital St-François D'Assise, en reconnaissance des services rendus par toute l'équipe et leur dévouement constant. La direction des funérailles a été confiée à la Coopérative Funéraire du Plateau Québec

Pour renseignements
529-0035

Au Stoneham, le 21 juin 1990, à l'âge de 25 ans, est décédé M. Serge Barthelet, étudiant de l'Université de Montréal et capitaine des cadets de l'air de Longue Pointe, fils de M. André Barthelet et de dame Charlotte Vuillaume. Il demeurait à Stoneham. La famille recevra les condoléances au

Au CHUL, le 19 juin 1990, à l'âge de 68 ans et 6 mois, est décédée Mme Irène Laberge, enseignante retraitée, épouse de M. Léopold Côté. Elle fut présidente de la campagne de souscriptions de la Croix-Rouge pour le Comté de Montmagny, ainsi que membre du conseil d'administration du Cercle des Fermières de Montmagny. Elle était membre de l'Association Marie-Reine, et aussi en charge, avec son époux, du groupe de prières charismatiques de la paroisse St-Mathieu. La famille recevra les condoléances à la résidence funéraire Laurent Normand Inc. 180, rue St-Ignace Montmagny jeudi de 14h à 17h et de 19h à 22h, vendredi, jour

CORRECTION

Dans l'annonce parue le jeudi 21 juin 1990, en page A-13 de ce journal, on aurait dû lire que le sondage a été effectué auprès des consommateurs du grand Québec par Réalité Canadienne.



Nous
compatissons
à votre deuil
et vous offrons
nos
condoléances

LE SOLEIL

DÉCÈS ET AVIS DIVERS

remerciements / mémoriam / services anniversaires / funéraires

705 AVIS DE DÉCÈS

DESCHENES (Isabelle, née Desjardins) — A son domicile, le 21 juin 1990, à l'âge de 82 ans, est décédée dame Isabelle Deschènes, épouse de feu M. Louis-Philippe Deschènes. Elle demeurait à St-David. Le service religieux sera célébré le samedi 23 juin à 14h, en l'église St-David de l'Aubertière et de la au cimetière paroissial. La famille recevra les condoléances à la résidence funéraire **Gilbert & Turgeon Ltée**, 58, av. Bégin, Lévis-Lauzon.

Le service religieux sera célébré le samedi 23 juin à 14h et de 19h à 22h, samedi, ouverture à compter de 12h. Elle laisse dans le deuil, ses enfants: Maurice (Rachel Landry), Margot (Marius Antill), Jean-Guy (Lucille Pelletier), Benoît (Rolande Labrie), Marc, Pierrette (Paul Sylvain), Pierre (Jeannette Pelletier), Jean-Louis (Huguette Froulx), Denis (Denise Miville-Deschènes), Lucie (Gaby Leclerc), Hélène (Rejean Nadeau), Jacques (Colette Pelletier), Lorraine Lévesque Deschènes; sa sœur, son frère et ses beaux-frères: M. et Mme Roland Quimper (Yvonne Desjardins), Charles Desjardins, Joseph Gagnon; ainsi que plusieurs petits-enfants, neveux, nièces, cousins et cousines. Pour renseignements: 837-4757.

DIONNE (Pierre)



A St-David, le 20 juin 1990, à l'âge de 35 ans, est décédé M. Pierre Dionne, époux de Dame Francine Turmel. Il demeurait à St-David. La famille recevra les condoléances au salon funéraire **Yvon Blais & Fils Ltée**, 239 St-Joseph, Lauzon.

Le samedi 23 juin de 9h30 à 12h45. Le service religieux sera célébré le samedi 23 juin à 13h en l'église St-Joseph de Lauzon et de la au crématorium. Les cendres seront inhumées au cimetière Mont-Marie (section Lévis). Il laisse dans le deuil outre son épouse, sa belle-mère Mme Madeleine Bissonnette Dionne; sa sœur Michèle (Gilles Samson); ses beaux-parents Suzanne et Jean-Paul Turmel; son beau-frère Jean Turmel (Chantal Lebrasseur); sa grand-mère Mme Marie-Claire Bissonnette; sa nièce Marie-Pierre; ses neveux, Dominic, Christian et Frederick; sa filleule Bianca; plusieurs oncles, tantes, cousins, cousines et amitiés. Compenser l'envoi de fleurs par des dons au Centre de Prévention du Suicide, 141, rue St-Jean, Québec G1R 1N4. Pour renseignements 837-3955.

FRECHETTE (Pierre-Paul) — A Montmagny, le 20 juin 1990, à l'âge de 55 ans, est décédé accidentellement M. Pierre-Paul Fréchette, propriétaire de l'épicerie Fréchette, époux de dame Louise Lachaine. Il demeurait à Montmagny. La famille recevra les condoléances au funérarium **Ruelland & Boulanger Inc.**, 31, de la Fabrique, Montmagny.

Le service religieux sera célébré le samedi 23 juin à 14h, en l'église St-Thomas de Montmagny et de la au cimetière St-Odon de Montmagny. Il laisse dans le deuil, outre son épouse, ses enfants et son gendre: Gina (Marc Moreau), Marc, Suzie et son ami Carl Bacon; ses petits-enfants: Etienne et Catherine; sa mère Mme Imelda Boutin; sa belle-mère Mme Yvonne Lachaine; ses frères, sœurs, beaux-frères et belles-sœurs: Monique (Eugène Leclerc), Roger, Odette (Jacques Landry), Thérèse, Gertrude (Claude Miquel), Marcel (Ma-

rie Froulx), Claude (Hélène Ouellet), Suzanne, Shirley Morin (feu Denis Fréchette); ainsi que de nombreux oncles, tantes, cousins, cousines, neveux et nièces.

Pour renseignements 248-1363

GAGNON (Marguerite Gignac)

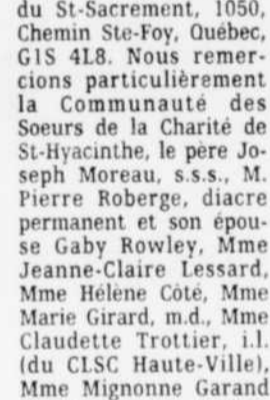


A sa résidence, le 18 juin 1990, à l'âge de 75 ans, est décédée dame Marguerite Gignac, épouse de feu Daniel Gagnon. Elle demeurait à Québec. La famille recevra les condoléances au funérarium

Lépine-Cloutier Ltée, 975, Marguerite-Bourgeois, Québec.

Le service religieux sera célébré le samedi 23 juin à 11h, en l'église St-Sacrement et de la au cimetière Mount Hermon (1805, Chemin St-Louis, Silley). Elle laisse dans le deuil, ses enfants: Claude-Marie, de Québec, Bruno, f.s.a.-f.i.c.a., de Montréal; son frère, ses belles-sœurs et ses beaux-frères: Dr André-B. Gignac (Thérèse Gosselin), Mme Germaine Gagnon, M. Jean-Charles Gagnon, M. Roméo Baril; plusieurs neveux et nièces. Veuillez compenser l'envoi de fleurs par un don à la Fondation Renaud Lemieux, Hôpital du St-Sacrement, 1050, Chemin Ste-Foy, Québec, G1S 4L8. Nous remercions particulièrement la Communauté des Soeurs de la Charité de St-Hyacinthe, le père Joseph Moreau, s.s.m., M. Pierre Roberge, diacre permanent et son épouse Gaby Rowley, Mme Jeanne-Claire Lessard, Mme Hélène Côté, Mme Marie Girard, m.d., Mme Claudette Trodrier, i.l. (du CLSC Haute-Ville), Mme Mignonne Garand et Mme Louise Rufin, i.l., des Services Infirmiers Upjohn, pour leur inlassable dévouement durant la maladie de notre mère. Pour renseignements: 529-3371.

GAUTHIER Soeur Jeannette, (S.S. Praxède)



A l'Hôtel-Dieu de Québec, le 20 juin 1990, à l'âge de 82 ans, est décédée Soeur Jeannette Gauthier, (S.S. Praxède), après 56 ans de vie religieuse. La dépouille mortelle sera exposée au Monastère des Ursulines de Québec, 18, rue Donatona, jeudi de 14h à 17h et de 20h à 21h30. Les funérailles auront lieu le vendredi 22 juin, à 13h45, au Monastère des Ursulines de Québec, sous la direction de la maison

Lépine-Cloutier Ltée, 715, St-Vallier Est, Québec.

L'inhumation se fera au cimetière Belmont. Elle laisse dans le deuil, outre sa famille religieuse, son frère Gérard et Mme Gauthier; sa sœur Ida et son beau-frère M. Paul Dallaire; ainsi que plusieurs neveux, nièces et de nombreux amis. Pour renseignements 529-3371

LAMBERT (Dr Georges A.)

A Silley, le 20 juin 1990, à l'âge de 70 ans et 3 mois, est décédé le docteur Georges A. Lambert, fils de feu M. Michel Philiass Lambert et de feu dame Blanche Richard, époux de dame Marcelle Halle. Il demeurait à St-Jean Chrysostome. Les funérailles auront lieu le samedi, 23 juin, à 11h. Départ à 10h45 du funérarium **Claude Marcoux Ltée**, 2100, Chemin Du Sault St-Romuald pour l'église de St-Romuald où le service sera chanté par l'abbé Louis-

DÉCÈS

Communiquez avec votre directeur de funérailles qui nous fera parvenir vos avis de décès. Le Soleil fait parvenir à la famille une reproduction souvenir de chaque parution d'un avis de décès. Le tarif est de 1.21\$ la ligne (minimum 10\$) et 25\$ pour une photo.

GIGUERE (Albertine Lapointe)



Au Pavillon Notre-Dame de Lourdes, le 20 juin 90, à l'âge de 84 ans, est décédée dame Albertine Lapointe, épouse de feu M. Maurice Giguere. Elle demeurait autrefois à la résidence Levesque & Tremblay. La famille recevra les condoléances au

Funérarium de la Coopérative Funéraire de l'Anse, 280, Sième Rue, Québec.

Le service religieux sera célébré le samedi 23 juin 90 à 14h, en l'église St-Esprit, et de la au cimetière St-Charles. Elle laisse dans le deuil ses enfants, Yolande, Denise (Raynard Bouchard), Jean, Monique (Jacques Marceau), Lise (Gilles Bouffard), Ginette, Michel (Nicole Boissinot), Yolande Gagnon (feu André Giguere), ses belles-sœurs, Mme Carmen Lapointe, Mme Germaine Lapointe, ainsi que plusieurs petits-enfants, arrière-petits-enfants, neveux, nièces, cousins, cousines et amitiés. Compensez l'envoi de fleurs par des dons à la Fondation de l'hôpital St-François d'Assise, 10 rue de l'Espérance, Québec G1L 3L5. Pour renseignements: 525-6044.

GINGRAS (Alice)



A la Maison Michel Sarrazin, le 19 juin 1990, à l'âge de 79 ans et 11 mois, est décédée Alice Gingras, fille de feu Joseph-Eugène Gingras et de feu dame Marie-Anne Arteau. Elle demeurait à Ste-Foy. La famille recevra les condoléances au funérarium

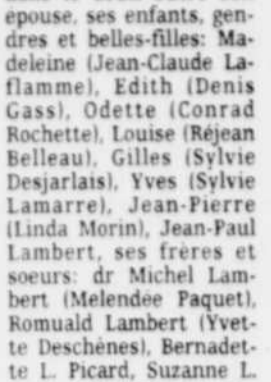
Lépine-Cloutier Ltée, 1025 rte de l'Église Ste-Foy.

Le service religieux sera célébré le samedi 23 juin à 14h en l'église Notre-Dame de Foy (820 Chanoine-Martin), et de la au cimetière paroissial. Elle laisse dans le deuil sa sœur, Clara (feu Joseph Boivin), sa belle-sœur, Gertrude Arteau (feu Emile Gingras), ainsi que plusieurs neveux, nièces, cousins, cousines et de nombreux amis(es). Que vos offrandes de fleurs se traduisent par un don à la Maison Michel Sarrazin, C.P. 392, 2101 Chemin St-Louis, Silley G1T 2R5, tel. 688-0878. Pour renseignements: 529-3371



Philippe Hallé. Il laisse dans le deuil outre son épouse, ses enfants, gendres et belles-filles: Madeleine (Jean-Claude Laflamme), Edith (Denis Gass), Odette (Conrad Rochette), Louise (Rejean Belleau), Gilles (Sylvie Desjarlais), Yves (Sylvie Lamarre), Jean-Pierre (Linda Morin), Jean-Paul Lambert, ses frères et sœurs: Dr Michel Lambert (Melendee Paquet), Romuald Lambert (Yvette Deschènes), Bernadette L. Picard, Suzanne L. Bruno, Madeleine L. Delauniers, Françoise L. (Hunria Dutil), Charlotte Lambert, ainsi que plusieurs beaux-frères, belles-sœurs, petits-fils et petites-filles, neveux, nièces, cousins, cousines et amitiés. Le salon funéraire sera ouvert de 10 à 10h45 samedi. Que vos offrandes de fleurs se traduisent par un don à la merveilleuse Maison Michel Sarrazin, C.P. 392, Silley, G1T 2R5. Pour renseignements 839-8823

NOEL (Alphonse) — A l'Hôtel-Dieu de Lévis, le 21 juin 1990, à l'âge de 70 ans, est décédé M. Alphonse Noël, époux de dame Irene Lemieux. Il demeurait à St-Lazare de Bellechasse. Les funérailles auront lieu le samedi 23 juin à 15h. Départ du salon funéraire **Roy & Rouleau Inc.**, St-Lazare à 14h45, pour l'église de St-Lazare et de la au cimetière paroissial. Il laisse dans le deuil, outre son épouse, ses enfants: Normand (Hélène), Nicole (René), René (Liliane), Mario, Martin (Brigitte), Richard (Linda); ses petits-enfants: Patricia, Nathalie, Melissa, Julie, Simon, Cynthia, Dave, Milaine; ses frères et sœurs, beaux-frères, belles-sœurs, neveux et nièces, cousins et cousines. Le salon sera ouvert à compter de vendredi de 19h à 22h, samedi, jour des funérailles à compter de 12h. Direction des funérailles



Roy & Rouleau Inc., St-Damien, Bellechasse. Pour renseignements 789-2143

LANDRY (Emma Morin)



A l'hôpital du St-Sacrement de Québec, le 20 juin 1990, à l'âge de 73 ans et 3 mois, est décédée dame Emma Morin, épouse de feu Napoléon Landry, domiciliée à Lac-Beauport, autrefois de Notre-Dame-du-Lac. La famille recevra les condoléances au funérarium

Claude Caron Ltée, 603, Commerciale Notre-Dame-du-Lac le samedi 23 juin, de 19h à 22h, le dimanche 24 juin de 14h à 17h et de 19h à 22h, lundi de 12h à 14h, heure de la sépulture. Le service religieux sera célébré en l'église de Notre-Dame-du-Lac, le lundi 25 juin, à 14h et de la au cimetière paroissial. Elle laisse dans le deuil, ses enfants: M. et Mme Aldé Landry (Marielle Denis), Lily Solange Landry, Mme Magella Landry (Andrée Marcoux); ses frères et sœurs: Mme Clermont Lapointe (Alexina Morin), Claudia Morin, M. Alexis Morin; ses beaux-frères et belles-sœurs: Mme Louis Morin (Lina Levasseur), Mme Narcisse Morin (Berthe Pelletier), Mme Philipe Morin (Celine Morin), M. et Mme Charles-Eugène Landry (Murielle Morneau), M. Jean-François Landry, M. et Mme Joseph Landry (Marcelle Dubé), Mme Cécile Landry Ouellet, Mme Félix Berubé (Yvonne Bouchard), Mme Paul-Emile Bouchard, Mme Albert Bouchard; ses petits-enfants: Sylvie, Danny et Mario Landry, Nathalie et Sophie Marcoux; ainsi que plusieurs neveux et nièces, cousins et cousines. Pour renseignements: 1-854-2683.

LESSARD (Thomas Jacques) — A l'hôpital St-Sacrement, le mercredi 20 juin 1990 à l'âge de 79 ans et 7 mois, est décédé, M. Thomas Jacques Lessard, époux de feu dame Fernande Halle. Il demeurait à Ste-Foy (autrefois de Charney). La famille recevra les condoléances au funérarium **Claude Marcoux Ltée**, Place de l'Église Charney.

Le service religieux sera célébré le samedi 23 juin, de 13 à 14h50. Le service religieux sera célébré le vendredi 22 juin, à 15h, en l'église de Charney, et de la au cimetière paroissial. Il laisse dans le deuil sa fille Sylvie, son fils Robert, son petit-fils Donov, ses frères et sœurs Mme Catherine Cliche, Mme Cécile Doyon, M. et Mme Adalbert Giguere (Géraldine Lessard), M. et Mme Claude Lessard, M. et Mme Florent Doyon (Rolande Lessard), M. et Mme Paul Lessard, plusieurs beaux-frères et belles-sœurs, son amie Mme Simone Boilard, ainsi que de nombreux, neveux et nièces, parents et amitiés. Pour renseignements 839-8823

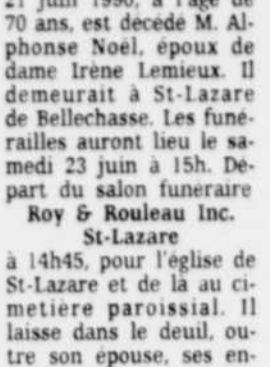
PLANTE (Pierrette, née Filion)

A Québec, le 20 juin 1990, à l'âge de 56 ans, est décédée dame Pierrette Filion, épouse de M. Jean-Marc Plante. Elle demeurait à Ste-Foy. Selon ses volontés, elle a été confiée au crématorium

Lépine-Cloutier Ltée, 715, rue St-Vallier Est, Québec.

Un service sera chanté en l'absence de la défunte, le vendredi 22 juin 1990, à 14h, en l'église St-Benoît-Abbé, où la famille recevra les condoléances une demi-heure avant la cérémonie. Elle laisse dans le deuil, outre son époux, ses enfants, gendre et belle-fille: Danielle (Claude Boulet), Michel (Christine Beaubien); sa mère: Mme Athala Filion; ses frères, sœurs, beaux-frères et belles-sœurs: Jacqueline (Richard Rondeau), Marcel (Nicole Liberté), Colette (André Lemay), Ghislaine (Jacques Dupont), Claudette (Jacques Gaulin), Nicole (Raymond Bonin), Suzanne Bardou Filion, André Plante (Jacqueline St-Cyr), Jacques (Francine Lortie), Nicole, Claude (Denise Roy), Henri-Paul (Françoise Caron), Louis; ses petits-enfants: Simon, Sophie; ainsi que plusieurs neveux, nièces, cousins, cousines et amitiés. Compenser l'envoi de fleurs par un don à la Maison Michel-Sarrazin, C.P. 392, 2101, Chemin St-Louis, Silley, Québec, G1T 2R5. Pour renseignements 529-3371

POULIOT (Edna Guilmette)



A Neufchâtel, le 19 juin 1990, à l'âge de 81 ans, est décédée dame Edna Guilmette, épouse de M. J. Robert Pouliot, expropriétaire de Universelle Autos. Elle demeurait à Neufchâtel. Selon ses volontés elle ne sera pas exposée, un service sera chanté samedi le 23 juin à 13h en l'église St-Ambroise de Loretteville, l'inhumation se fera au cimetière paroissial, sous la direction de la maison

Lépine-Cloutier Ltée

Le service religieux sera célébré le samedi 23 juin à 11h, en l'église St-Esprit, et de la au cimetière St-Charles. Elle laisse dans le deuil ses enfants, Yolande, Denise (Raynard Bouchard), Jean, Monique (Jacques Marceau), Lise (Gilles Bouffard), Ginette, Michel (Nicole Boissinot), Yolande Gagnon (feu André Giguere), ses belles-sœurs, Mme Carmen Lapointe, Mme Germaine Lapointe, ainsi que plusieurs petits-enfants, arrière-petits-enfants, neveux, nièces, cousins, cousines et amitiés. Compensez l'envoi de fleurs par des dons à la Fondation de l'hôpital St-François d'Assise, 10 rue de l'Espérance, Québec G1L 3L5. Pour renseignements: 525-6044.

PEPIN (Soeur Orpha) — Au Centre Hospitalier Jeffery Hale, le 21 juin 1990, à l'âge de 83 ans et 11 mois, est décédée Soeur Orpha Pépin (S.S. Isai), religieuse du Bon-Pasteur, après 65 ans de vie religieuse. Elle était native de St-Martin de Beauce. Outre les membres de sa famille religieuse, elle laisse dans le deuil ses sœurs: Soeur Marie-Ange, religieuse du Bon-Pasteur, Soeur Annette, s.c.s.l., Soeur Lacharite (Louise) de Drummondville; ses belles-sœurs: Mme Thérèse Pépin et Mme Doris Pépin de Fredericton, Nouveau-Brunswick; ainsi que de nombreux neveux et nièces. Le salon sera ouvert le vendredi 22 juin de 14h à 17h et de 19h à 21h, le samedi 23 juin, à 13h. Les funérailles auront lieu le samedi 23 juin, à 14h, en la chapelle des religieuses et l'inhumation se fera au cimetière de la communauté, Ste-Foy, sous la direction de la maison

Lépine-Cloutier Ltée, 715, St-Vallier Est, Québec.

La chapelle et le salon mortuaire sont situés au 1180, Chemin Ste-Foy, Québec. Prière de ne pas envoyer de fleurs.

Pour renseignements 529-3371

ROBERGE (René)

A la Maison Michel Sarrazin, le 20 juin 1990, à l'âge de 73 ans, est décédé monsieur René Roberge, fils de feu Jean Roberge et de feu Philéa Pelletier. Il demeurait à Québec. La famille recevra les condoléances à la résidence funéraire **Sylvio Marceau inc.**, 270, Marie-Incarnation, Québec.

Le service religieux sera célébré le samedi 23 juin à 10h30 en la Basilique de Québec et de la au cimetière St-Charles. Il laisse dans le deuil ses belles-sœurs: Mme Georgette Frigon (feu Noël Roberge), Mme Marie-Jeanne Tavaras (feu Romeo Roberge), ainsi que plusieurs neveux, nièces, cousins et cousines. Pour renseignements: 522-5212



ROBERT (Edmond) — A Québec, le 17 juin 1990, à l'âge de 76 ans, est décédé M. Edmond Robert, autrefois de St-Joseph d'Alma. Le service religieux sera célébré le samedi 23 juin, à 11h, en l'église Ste-Geneviève, où la famille recevra les condoléances une demi-heure avant la cérémonie, et de la au cimetière St-Charles. Il laisse dans le deuil ses 2 frères: Hermas (Jeannette Grenier) et Jean ainsi que neveux et nièces. La direction des funérailles a été confiée à **Coopérative Funéraire du Plateau**, 963 des Erables, Québec.

Pour renseignements: 529-0035

ROCHAIS (André)

Au Centre Hospitalier de Poitiers, France, le 20 juin 1990, à l'âge de 69 ans, est décédé M. André Rochais, prêtre, fondateur de PRH, organisme de formation et de recherche. Après une longue carrière comme éducateur, André Rochais consacra les vingt-trois dernières années de sa vie à la recherche et à la mise au point d'une psychopédagogie de la croissance de la personne, du couple et des groupes. Une messe sera célébrée à Montréal, le samedi, 23 juin 1990, à 14 h 30, en l'église Saint-Viateur, 183, Ave Bloomfield, angle Laurier, Outremont. Toutes les personnes intéressées à se joindre aux formateurs pour prier et rendre grâce sont bienvenues.

ROY (Serge) — A Deschambault, le 20 juin 1990, à l'âge de 28 ans, est décédé accidentellement Serge Roy, époux de dame Francine Jackson, demeurant à Portneuf Station. La famille recevra les condoléances à la résidence funéraire **Guy Denis & Fils Ltée**, 527, rue Notre-Dame, Portneuf Station.

Le service religieux sera célébré le samedi 23 juin, à 11h, en l'église de Portneufville et de la au cimetière paroissial. Il laisse dans le deuil, outre son épouse, son père et sa mère: M. et Mme Paul Roy (Thérèse Villeneuve); ses sœurs et ses frères: Jacques, Lise, Nicole, Alain, René, Jocelyn, Claude, André, Annie; sa grand-mère, ainsi que plusieurs beaux-frères et belles-sœurs, neveux, nièces, cousins, cousines, oncles et tantes. Pour renseignements: 268-3575.

ROBITAILLE (Cécile Guérin) — A Québec, le 20 juin 1990, à l'âge de 75 ans, est décédée dame Cécile Guérin, nous a quittés entourée de l'amour des siens, épouse de feu René Robitaille. Elle demeurait à Québec. La famille recevra les condoléances au

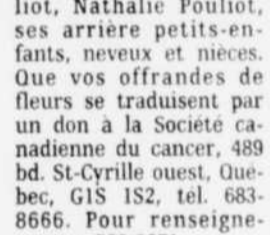


Funérarium de la Coopérative Funéraire de l'Anse, 280, Sième Rue, Québec.

Le service religieux sera célébré le samedi 23 juin à 10h, en l'église St-Pascal de Maizerets, 1895, de la Canardière et de la au cimetière St-Charles. Elle laisse dans le deuil, ses enfants: Robert (Yolande Castonguay), Lise, France (Raymond Desrochers), Jean-Marc, Colette (Gary Tweddell), Jocelyn, Luc (Armande); ses petits-enfants: David, Mathieu, Marie-Eve, Jason, Brian; son fidèle ami Roland Savard; ses frères, sœurs, beaux-frères et belles-sœurs des familles Guérin: Maria, Angeline, Marguerite, Antoinette, Florence, Lucien, Henri, Madeline, Gemma, Simone, famille Robitaille: Simone Lrette, Simone Beaumont, Marcel, Gaston; sa cousine Françoise; plusieurs neveux, nièces et de nombreux amis(es). Nous souhaitons que vos témoignages de sympathie se traduisent par des dons à la Maison Michel-Sarrazin ou à la Société canadienne du Cancer. Des enveloppes seront mises à votre disposition au salon funéraire. Pour renseignements: 525-6044.

ROCHAIS (André)

Le service religieux sera célébré le samedi 23 juin 1990, à 18h, en l'église St-Pascal de Maizerets, 1895, de la Canardière et de la au cimetière St-Charles. Elle laisse dans le deuil, ses enfants: Robert (Yolande Castonguay), Lise, France (Raymond Desrochers), Jean-Marc, Colette (Gary Tweddell), Jocelyn, Luc (Armande); ses petits-enfants: David, Mathieu, Marie-Eve, Jason, Brian; son fidèle ami Roland Savard; ses frères, sœurs, beaux-frères et belles-sœurs des familles Guérin: Maria, Angeline, Marguerite, Antoinette, Florence, Lucien, Henri, Madeline, Gemma, Simone, famille Robitaille: Simone Lrette, Simone Beaumont, Marcel, Gaston; sa cousine Françoise; plusieurs neveux, nièces et de nombreux amis(es). Nous souhaitons que vos témoignages de sympathie se traduisent par des dons à la Maison Michel-Sarrazin ou à la Société canadienne du Cancer. Des enveloppes seront mises à votre disposition au salon funéraire. Pour renseignements: 525-6044.



Le samedi 23 juin 1990, à 19h, en l'église de Boischatel, sera célébrée une messe anniversaire en mémoire de dame Bernadette Tardif, épouse de feu M. Siméon LeFrançois. Merci aux parents et amis qui s'uniront à la famille pour cette célébration.

METHOT (Louis-Philippe) — Cher époux, cher papa, un an déjà que tu nous a quittés, ta mémoire reste en nos cœurs bien présente. Le dimanche 24 juin 1990, à 10h30, en l'église St-Pierre-aux-Liens, sera célébrée une messe anniversaire pour M. Louis-Philippe Méthot. Parents et amis sont invités à y assister.

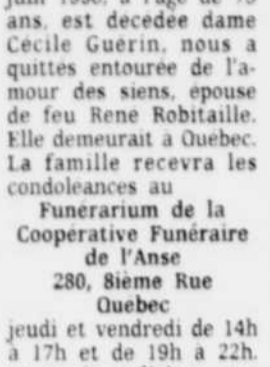
MILLER (Raymond)

Samedi le 23 juin 1990, à 16h30, en l'église St-Michel de Silley, sera célébrée une messe anniversaire pour M. Raymond Miller, époux de dame Rita Gaboury. Parents et amis sont invités à se joindre à la famille pour cette célébration.

THÉBERGE (Fernande)

Vendredi le 22 juin 1990, à 16 heures, en l'église St-Pascal de Maizeret, sera célébrée une messe anniversaire à la mémoire de Mme Fernande Théberge. Nous remercions très cordialement les parents et amis qui assisteront à cette célébration.

725 SERVICES ANNIVERSAIRES



COÛTE (Alphonse Plante)

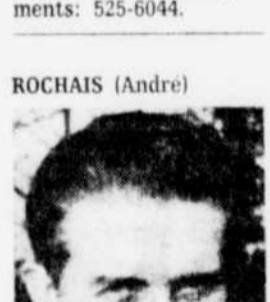
Le samedi 23 juin 1990 à 18 heures, en l'église St-Pierre Ile d'Orléans, sera célébré le service anniversaire de Mme Alphonse Côté. Ses enfants remercient à l'avance parents et amis qui s'uniront à la famille pour cette célébration.

DEMERS (Arthur) — Le dimanche 24 juin 1990 à 10h, en l'église St-Maxime de Scott, Beauce, sera célébrée une messe anniversaire en la mémoire de M. Arthur Demers. Merci aux parents et amis qui s'uniront à la famille pour cette célébration.

FALARDEAU (Jean-Paul) — Le samedi, 23 juin 1990, à 19h, en l'église de Notre-Dame de la Recouvrance, Ville Vanier, sera chantée une messe anniversaire pour M. Jean-Paul Falardeau, époux de dame Thérèse Plante. Parents et amis sont priés d'y assister sans autre invitation.

LEFRANÇOIS (Bernadette Tardif)

Le samedi 23 juin 1990, à 19h, en l'église de Boischatel, sera célébrée une messe anniversaire en mémoire de dame Bernadette Tardif, épouse de feu M. Siméon LeFrançois. Merci aux parents et amis qui s'uniront à la famille pour cette célébration.



METHOT (Louis-Philippe) — Cher époux, cher papa, un an déjà que tu nous a quittés, ta mémoire reste en nos cœurs bien présente. Le dimanche 24 juin 1990, à 10h30, en l'église St-Pierre-aux-Liens, sera célébrée une messe anniversaire pour M. Louis-Philippe Méthot. Parents et amis sont invités à y assister.

MILLER (Raymond)

Samedi le 23 juin 1990, à 16h30, en l'église St-Michel de Silley, sera célébrée une messe anniversaire pour M. Raymond Miller, époux de dame Rita Gaboury. Parents et amis sont invités à se joindre à la famille pour cette célébration.

THÉBERGE (Fernande)

Vendredi le 22 juin 1990, à 16 heures, en l'église St-Pascal de Maizeret, sera célébrée une messe anniversaire à la mémoire de Mme Fernande Théberge. Nous remercions très cordialement les parents et amis qui assisteront à cette célébration.

VEZINA (Bernadette Poulin)

Les enfants de Mme Bernadette Poulin-Vezina vous invitent à son service anniversaire, le samedi 23 juin 1990, à 16h, en l'église de Boischatel.

GRANDS remerciements à la Bienheureuse Catherine de St-Augustin pour faveur obtenue, avec promesse de faire publier. M.L.

GRANDS remerciements au Saint-Esprit pour faveur obtenue avec promesse de faire publier. Y.M.

GRANDS remerciements au St-Esprit pour faveur obtenue, avec promesse de faire publier. M.B.

REMERCIEMENTS au Sacre-Coeur et à St-Joseph pour faveur obtenue avec promesse de publier. Yvette B.

REMERCIEMENTS au St-Esprit pour faveur obtenue avec promesse du publier. B.R.

ST-ESPRIT qui m'éclaircit tout, qui illumines tous les chemins pour que je puisse atteindre mon idéal, Toi qui me donnes le don divin de pardonner et d'oublier le mal qu'on me fait et qui, dans tous les instants de ma vie, es avec moi, je veux pendant ce court dialogue Te remercier pour tout et confirmer encore une fois que je ne veux pas me séparer de Toi à jamais, même et malgré n'importe quelle illusion matérielle. Je désire être avec Toi dans la gloire éternelle. Merci de Ta miséricorde envers moi et les miens. (La personne devra dire cette prière pendant trois jours de suite. Après les trois jours, la grâce demandée sera obtenue même si elle pouvait paraître difficile. Faire publier aussitôt la grâce obtenue sans dire la demande; au bas, mettre les initiales de la personne exaucée. D.B.M.)

760 FAVEURS OBTENUES



GRANDS remerciements au St-Esprit pour faveur obtenue, avec promesse de faire publier. M.L.

GRANDS remerciements au Saint-Esprit pour faveur obtenue avec promesse de faire publier. Y.M.

GRANDS remerciements au St-Esprit pour faveur obtenue, avec promesse de faire publier. M.B.

REMERCIEMENTS au Sacre-Coeur et à St-Joseph pour faveur obtenue avec promesse de publier. Yvette B.

REMERCIEMENTS au St-Esprit pour faveur obtenue avec promesse du publier. B.R.

ST-ESPRIT qui m'éclaircit tout, qui illumines tous les chemins pour que je puisse atteindre mon idéal, Toi qui me donnes le don divin de pardonner et d'oublier le mal qu'on me fait et qui, dans tous les instants de ma vie, es avec moi, je veux pendant ce court dialogue Te remercier pour tout et confirmer encore une fois que je ne veux pas me séparer de Toi à jamais, même et malgré n'importe quelle illusion matérielle. Je désire être avec Toi dans la gloire éternelle. Merci de Ta miséricorde envers moi et les miens. (La personne devra dire cette prière pendant trois jours de suite. Après les trois jours, la grâce demandée sera obtenue même si elle pouvait paraître difficile. Faire publier aussitôt la grâce obtenue sans dire la demande; au bas, mettre les initiales de la personne exaucée. D.B.M.)

GRANDS remerciements au St-Esprit pour faveur obtenue, avec promesse de faire publier. M.L.

GRANDS remerciements au Saint-Esprit pour faveur obtenue avec promesse de faire publier. Y.M.

GRANDS remerciements au St-Esprit pour faveur obtenue, avec promesse de faire publier. M.B.

REMERCIEMENTS au Sacre-Coeur et à St-Joseph pour faveur obtenue avec promesse de publier. Yvette B.

REMERCIEMENTS au St-Esprit pour faveur obtenue avec promesse du publier. B.R.

ST-ESPRIT qui m'éclaircit tout, qui illumines tous les chemins pour que je puisse atteindre mon idéal, Toi qui me donnes le don divin de pardonner et d'oublier le mal qu'on me fait et qui, dans tous les instants de ma vie, es avec moi, je veux pendant ce court dialogue Te remercier pour tout et confirmer encore une fois que je ne veux pas me séparer de Toi à jamais, même et malgré n'importe quelle illusion matérielle. Je désire être avec Toi dans la gloire éternelle. Merci de Ta miséricorde envers moi et les miens. (La personne devra dire cette prière pendant trois jours de suite. Après les trois jours, la grâce demandée sera obtenue même si elle pouvait paraître difficile. Faire publier aussitôt la grâce obtenue sans dire la demande; au bas, mettre les initiales de la personne exaucée. D.B.M.)

GRANDS remerciements au St-Esprit pour faveur obtenue, avec promesse de faire publier. M.L.

GRANDS remerciements au Saint-Esprit pour faveur obtenue avec promesse de faire publier. Y.M.

GRANDS remerciements au St-Esprit pour faveur obtenue, avec promesse de faire publier. M.B.

REMERCIEMENTS au Sacre-Coeur et à St-Joseph pour faveur obtenue avec promesse de publier. Yvette B.

REMERCIEMENTS au St-Esprit pour faveur obtenue avec promesse du publier. B.R.

ST-ESPRIT qui m'éclaircit tout, qui illumines tous les chemins pour que je puisse atteindre mon idéal, Toi qui me donnes le don divin de pardonner et d'oublier le mal qu'on me fait et qui, dans tous les instants de ma vie, es avec moi, je veux pendant ce court dialogue Te remercier pour tout et confirmer encore une fois que je ne veux pas me séparer de Toi à jamais, même et malgré n'importe quelle illusion matérielle. Je désire être avec Toi dans la gloire éternelle. Merci de Ta miséricorde envers moi et les miens. (La personne devra dire cette prière pendant trois jours de suite. Après

Renégociation du contrat des 1200 chargés de cours de Laval Nouvel affrontement en perspective

Le syndicat des 1200 chargés de cours appréhende déjà un long conflit de travail pour le trimestre d'automne, et ce avant même d'entreprendre des pourparlers avec la direction de l'université Laval pour le renouvellement de leur convention collective.

par BRIGITTE BRETON
LE SOLEIL

L'attitude « déloyale et méprisante » de l'université à l'égard de ses chargés de cours porte les dirigeants syndicaux à envisager une négociation ardue. Hier, ils ont précisé leurs appréhensions en conférence de presse.

Le vice-président Gilles Plamondon déplore tout d'abord l'absence de canal de communications entre l'université Laval et ses chargés de cours. « À deux reprises, notre syndicat a demandé au recteur Michel Gervais de commenter l'avis du Conseil des universités portant sur les chargés de cours dans les universités québécoises. L'université n'a même pas daigné nous envoyer un accusé de

réception ». Il rapporte aussi que l'université écarte toujours de ses instances les chargés de cours et ce, même si au même moment, elle désire faire plus de place aux agents sociaux-économiques.

Qui plus est, poursuit le président Serge Morin, l'administration a conclu en 1990 avec le syndicat des professeurs et le syndicat des maîtres de français, des clauses qui restreignent le travail des chargés de cours. « Encore là, l'administration n'a pas jugé bon de nous informer ou de nous consulter sur ces questions épineuses ».

L'application de la première convention collective des chargés de cours se fait aussi difficilement. Jusqu'à maintenant, 120 griefs ont été déposés. « Toutes les clauses sont testées », note la vice-présidente à la négociation, Mme Helene Poulin.

Selon la vice-présidente, une grève des chargés de cours pourrait durer plus de trois semaines, comme ce fut le cas en 1988, si l'affrontement était inévitable. Elle estime que les membres du syndicat sont déterminés à obtenir la reconnaissance du statut d'en-

seignant universitaire à part entière, l'intégration aux instances universitaires et des conditions de travail nécessaires pour assurer une bonne qualité d'enseignement.

Le président Morin croit que l'atteinte de ces objectifs aura cet automne une envergure nationale, puisque les chargés de cours de l'université Laval se concertent avec ceux de l'Université du Québec à Montréal, à Rimouski et à Chicoutimi, et l'Université de Montréal. Le regroupement compte 8500 salariés.

Hier, LE SOLEIL n'a pu obtenir les commentaires de la vice-rectrice aux ressources humaines, Mme Elise Paré-Tousignant, sur le dossier des chargés de cours, puisque celle-ci était occupée à une réunion et à une réception.



Le président Serge Morin fustige l'attitude de la direction de l'université.

SEARS VENTE D'UN JOUR ET LIQUIDATION MODE

Samedi 23 Juin

Voici quelques exemples saisissants de ce que vous pouvez trouver!

RABAIS 45%
Ens. de lit Sears-O-Pedic 'Regence II' à ressorts ou en mousse. 15 ans de garantie. Ord. 819,98\$ - 1649,98\$
L'ens. 429,99\$ - 849,99\$
*Détails de la garantie en magasin.

RABAIS 150%
Mobilier de cuisine 7 pièces de style contemporain. No 26028.
Ord. 649,99\$. Ch. 499,99\$

RABAIS 100%
Fauteuils suspendus ou berçants et pivotants. Ord. 349,99\$ - 449,99\$
Ch. 249,99\$ - 349,99\$

RABAIS 150%
Canapés choisis incluant 1 modèle article. Sears ord. 749,99\$ - 1149,99\$
Ch. 599\$ - 999\$
Calculs faits assorties subs. en recense.

RABAIS 120%
Barbecue à gaz Kenmore 45 000 B.T.U. avec brûleur latéral 10 000 B.T.U. Bouteille incl. pour 20 lb de propane. No 30897. Ord. 419,99\$. Ch. 299,99\$

RABAIS 250%
Housse pour barbecue ou ens. accessoires 4 pièces.
Ord. 27,99\$ - 32,99\$. Ch. 20,99\$ - 24,74\$

Rabais 40% Moquette Berber.
Ord. 33,99\$ - 66,99\$ ver. ca. 20,39\$ - 40,19\$
La ver. ca. (24,38\$ - 48,06\$ m²)

Rabais 20%-50% Revêtements de sol en vinyle choisis. Hâtez-vous pour une meilleure sélection.

Rabais 1000\$. Notre mobilier de chambre à coucher en chêne massif le plus vendu. No 60644. Ord. 2999,99\$. Ch. 1999,99\$

Rabais 25%. Toutes les serviettes de plage.

Rabais 30-40% Oreillers choisis. Hâtez-vous!

Rabais 20% Housses à couette choisis. Ord. 89,99\$-159,99\$. Ch. 71,99\$-127,99\$

Rabais 30% Ens. de draps Colormate choisis. Pour lits 1 pl., gr. 2 pl. et tr. gr. 2 pl.

Rabais 15%-20% sur nos lampes halogènes et rampes d'éclairage halogènes. Blanc ou noir. Qte 600. Ord. 119,99\$ à 209,99\$
Ch. 101,99\$ à 167,99\$

Rabais 30%. Tous les ventilateurs de plafond et luminaires pour ventilateur de plafond.

Rabais 10-25% Eclairages choisis. Choix de lustres, lampes de table et plus encore!

Rabais 25%. Toutes les horloges, réveil-matin, tasses, couteaux et accessoires Rubbermaid[®] pour cuisine.

Rabais 20-50%. Pièces décoratives en cristal, en verre ou pièces d'hotesse. Ne tardez pas!

Rabais 20% Services de vaisselle choisis. Pour 4 personnes. Ord. 29,99\$ - 49,99\$
L'ens. 23,99\$ - 39,99\$

Rabais 20-40% Services de vaisselle 'International' 20 pièces. Ord. 99,99\$
L'ens. 59,99\$ - 79,99\$

Rabais 20% Assortiment de torchons, lavettes, verrerie et articles de service en verre.

Moitié prix. Détergent à lessive Sears. 24 L. Sears ord. 59,99\$. Ch. 29,99\$

Rabais 30%. Réfrigérateur 8.1 pi. cu. Blanc. Charnière à droite. 468 610 870. Ord. 449,99\$. Ch. 419,99\$

Rabais 10\$-100\$. Tous les micro-ondes. Choix de modèles compacts, moyens ou de grand format.

Rabais 10\$. Aspirateur portatif DIRT PIRATE[™] à brosse entraînée par moteur. 208 636 890. Ord. 69,99\$. Ch. 59,99\$
DIRT PIRATE[™] offre sous licence.

Rabais 100\$. Aspirateur traineau Power-Mate Kenmore. 208 632 833. Ord. 399,99\$. Ch. 299,99\$

Moitié prix. Aspirateur vertical à 2 vitesses. Capacité 17 pintes. 208 630 305. Ord. 299,99\$. Ch. 149,99\$

Rabais 20%. Tous les meubles pour machine à coudre. Modèles en stock. Ord. 179,99\$ - 519,99\$. Ch. 143,99\$ - 415,99\$

Rabais 8\$. Ventilateur oscillant 16" à 3 vitesses. No 28116. Sears ord. 37,99\$. Ch. 29,99\$

Rabais 5\$. Ventilateur oscillant 12" à 3 vitesses. No 28212. Sears ord. 29,99\$. Ch. 24,99\$
*Sur articles à prix coutants, excluant la marchandise en recense.

Rabais 40\$. Climatiseur vertical 8000 B.T.U. No 35248. Sears ord. 739,99\$. Ch. 699,99\$

Rabais 30\$. Climatiseur horizontal 6000 B.T.U. No 35146. Sears ord. 499,99\$. Ch. 469,99\$

Rabais 30\$. Climatiseur horizontal 6000 B.T.U. No 35146. Sears ord. 499,99\$. Ch. 469,99\$

Rabais 4\$. Ens. de clés à douille peu profonde 3 pièces. No 40734. Sears ord. 15,99\$. L'ens. 11,99\$

Rabais 5\$. Jeu de pointeaux et burins 5 pièces. No 32765. Sears ord. 19,99\$. L'ens. 14,99\$

Rabais 5\$. Jeu de cardan 'Universal' 3 pièces. No 42422. Sears ord. 21,99\$. L'ens. 16,99\$

Rabais 50% sur cout sep. d'un jeu de tournevis 15 pièces. No 32290. Ord. sep. 63,25\$. L'ens. 29,99\$

Rabais 10\$. Ens. de clés à douille. Standard et métrique. No 45384. Ord. 54,99\$. L'ens. 44,99\$

Coffre ou armoire mobile à outils. Nos 33287/8. Ord. 169,99\$ - 239,99\$
Ch. 139,99\$ - 209,99\$

Rabais 30\$. Tondeuse à fouet 10" bien équilibrée. No 51703. Ord. 79,99\$. Ch. 49,99\$

Taille-bordure ou Green Machine[™]. Ord. 149,99\$-169,99\$. Ch. 99,99\$-119,99\$

Vaste sélection de chemises sport à manches courtes pour hommes. Tailles et couleurs variées. Ch. 9,99\$

Vaste sélection de chemises, polos à manches courtes pour hommes. Tailles et couleur variées. Ch. 7,99\$

Sélection de pantalons pour hommes. Modèles tout-aller en polyester et coton. Tailles et couleurs variées. Ch. 14,99\$

Moitié prix! Ens. 2 pièces molletonnés pour garçons et fillettes (sélectionnés.) Tailles 8 à 16.

Moitié prix! Assortiment de tenues d'exercice pour fillettes. Grand choix de modèles et de couleurs. Tailles 8 à 16.

Moitié prix! Tous les coordonnés 'Metro Express' pour fillettes. Tailles 7-16.

Rabais 30% sur literie coordonnée pour lit de bébé. Prend douillette, bordure de protection, draps de dessus, de dessous, oreillers et juponnage. Ord. 9,99\$ à 35,99\$. Ch. 6,99\$ à 25,19\$

Rabais 35\$. Lit pour enfants. Modèle 2 dans 1. Blanc. No 65336. Ord. 279,99\$. Ch. 244,99\$

Matelas pour lit de bébé. Env. 27x52". No 63280. Ord. 79,99\$. Ch. 64,99\$

Vaste choix de bermudas et blouses pour femmes. Tailles et couleurs variées. Ch. 5,99\$

Rabais 35% des prix marqués sur vêtements sport en 'Tactel' pour femmes et jeunes femmes: shorts, blousons.

Rabais 50% sur tous les chapeaux de paille et de coton pour femmes.

RABAIS 20%
Ponceuse de finition Craftsman. 2.5 A. No 24866. Sears ord. 99,99\$. Ch. 79,99\$

RABAIS 40%
Meuleuse 5" avec moteur 10 A. No 24852. Sears ord. 169,99\$. Ch. 129,99\$

189⁹⁹ ch. Ord. 239,99\$ - 249,99\$
Rabais 40\$ - 60\$. Ponceuse/meuleuse 9" ou ponceuse à ruban 3". No 24843/24867.

SEULEMENT 6⁹⁹ ch.
Assortiment de hauts et pantalons molletonnés pour garçons. Magasinez tôt. Tailles 4-6X.

RABAIS 50%
Séparables molletonnés assortis pour garçons. Modèles printemps/été. Tailles 8 à 16.

RABAIS ADDITIONNEL 50%
Sur bijoux mode pour le printemps.
*Dans le cadre des stocks disponibles. Les prix ord. mentionnés sont des prix Sears.

Encore plus d'offres spéciales de vente d'un jour... venez en profiter!

Rabais 35% des prix marqués sur blouses en rayonne pour femmes. Choix de modèles imprimés en tailles et couleurs assorties.

RABAIS 40%*
Tous les chapeaux pour bébés et tout-petits.

Jeans en denim pour enfants. Tailles 2-3X. Ord. 11,99\$. Ch. 6,99\$

PRIX EN VIGUEUR LE SAMEDI 23 JUIN 1990, dans le limite des stocks disponibles.



vous en avez pour votre argent... et plus

SATISFACTION OU REMBOURSEMENT

SERVICE APRÈS-VENTE ASSURÉ DANS TOUT LE CANADA

LA CARTE DE CRÉDIT NO 1 DES MAGASINS À RAYONS AU CANADA

LE MAGASIN DES MARQUES KENMORE DIEHARD, CRAFTSMAN

Les mentions 'Ord.' ou 'Était' de Sears Canada Inc. se rapportent à des prix Sears. Heures d'ouverture: 9h30 à 17h30 du lundi au mercredi; de 9h30 à 21h le jeudi et le vendredi; de 9h à 17h le samedi. Québec, Place Fleur de Lys, 529-9861, Ste-Foy, Place Laurier, 658-2121, Lévis, Galeries Chagnon, 833-4711.

Copyright Canada, 1990, Sears Canada Inc.