

Flora Savonnerie

Idées de cadeaux des plus originales!

Pour un:

- Mariage
- Enterrement de vie de jeune fille
- Remerciements
- Cadeau promotionnel d'entreprise
- Et plus encore...

Commandez en ligne
www.savonnerieflora.com

La commande de savon personnalisé peut se faire soit par Facebook ou par courriel.

111, 30^e rue, suite 207, Notre-Dame-des-Pins • 418 230-3802

LE MERCREDI 26 JUIN 2019 | Volume 32, N° 32 | 76 272 exemplaires

LE BEAUCERON À L'ÉRABLE: UNE SUCCESS-STORY



L'objectif du créateur du Beauceron à l'érable, Michel Beaudoin, était de fabriquer une centaine de gâteaux par semaine avec sa conjointe Nicole Chabot. Neuf ans plus tard, il en vend par milliers.

PAGE 3

(Photo Beauce Média - André Boutin)



Le dôme du CIMIC devient l'Espace Roger Carette

PAGE 4

(Photo L'Éclaireur-Progress - Andréanne Huot)



Moisson Beauce a distribué près de 12 millions de kg de denrées en 25 ans

PAGE 6

(Photo L'Éclaireur-Progress - Andréanne Huot)

UNE CARRIÈRE UN EMPLOI

ici en Beauce

KIA *L'essayer c'est l'adopter*

JUSQU'À **5 000 \$** DE RABAIS AU COMPTANT* + ÉCONOMISEZ 40¢ / L JUSQU'À 500 L PENDANT 4 MOIS*



SUR MODÈLES 2019 SÉLECTIONNÉS



NOUVELLEMENT REDESSINÉ
SPORTAGE LX TI 2020

LOUEZ À PARTIR DE

70 \$ / SEMAINE **1,99 %** POUR **48** MOIS^{ac} ACOMPTÉ DE 1 995 \$

BIEN ÉQUIPÉ POUR **29 695 \$**



SORENTO LX V6 Premium 2019



FINANCEMENT À PARTIR DE

0 % POUR **60** MOIS^{ac} BIEN ÉQUIPÉ POUR **36 195 \$**

TOUTE NOUVELLE

soul EX 2020



LOUEZ À PARTIR DE

58 \$ / SEMAINE **2,99 %** POUR **48** MOIS^{ac} ACOMPTÉ DE 1 915 \$

BIEN ÉQUIPÉE POUR **24 795 \$**

L'OFFRE INCLUT :

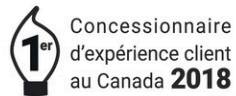
- INTERFACE MULTIMÉDIA DE 7 PO
- CHARGEMENT SANS FIL
- ASSISTANCE D'ÉVITEMENT DE COLLISION FRONTALE^Σ

5 ANS / GARANTIE 100 000 KM / ASSISTANCE ROUTIÈRE KM ILLIMITÉS^o

GARANTIE COMPLÈTE • GARANTIE SUR LE GROUPE MOTOPROPULSEUR • 100 % TRANSFÉRABLE • ASSISTANCE ROUTIÈRE PARTOUT EN AMÉRIQUE DU NORD



3260, route Kennedy • 418 774-4100
418 227-1416 • 1 866 974-4100



TOUJOURS PLUS!



KIA S'INSCRIT AU TOP 100 DES MARQUES MONDIALES

Best Global Brands 2012



HEURES D'OUVERTURE DÉPARTEMENT DES VENTES

Lundi au jeudi: 8h à 21h
Vendredi: 8h à 17h
Samedi-Dimanche: FERMÉ



Le pouvoir de surprendre



KIA PROGRAMME PRIVILÈGES
Enregistrez des points en vue de rabais futurs. C'est GRATUIT et incroyablement payant!

ACTUALITÉS

Le Beuceron à l'érable

Une réussite sucrée!



Le créateur du Beuceron à l'érable, Michel Beaudoin.

(Photo Beauce Média - André Boutin)

ANDRÉ BOUTIN

aboutin@beaucemedia.ca

ÉRABLE. Si les p'tits gâteaux Vachon sont parfaits pour les boîtes à lunch, le *Beuceron à l'érable* devient de plus en plus le symbole de la Beauce au moment du dessert à table.

Il a fallu quatre années d'essais-erreurs à Michel Beaudoin, créateur du *Beuceron à l'érable*, avant d'obtenir le produit désiré. Au départ, son objectif était d'en fabriquer une centaine par semaine, avec sa conjointe Nicole Chabot, un projet de retraite. Neuf ans plus tard, il en vend par milliers. « On ne les compte plus à l'unité, mais en nombre de caisses! »

L'an dernier, le *Beuceron à l'érable* et son petit cousin le *Choco-Érable*, une autre création de Michel, ont déménagé leurs pénates dans une toute nouvelle bâtisse de 7500 pieds carrés, à Saint-Joseph-de-Beauce, permettant d'augmenter la production.

C'était une excellente idée sans savoir ce qui s'en venait: une demande exponentielle causée par une simple émission de télévision.

L'ÉPICERIE

Le passage de l'entreprise et de son produit phare à l'émission *L'Épicerie* de Radio-Canada en mars dernier a fait bondir les ventes du *Beuceron à l'érable*. « La production a été multipliée par trois ou quatre. Nous fabriquons chaque semaine ce qu'on faisait avant en un mois », indique Michel Beaudoin.

Heureusement, la nouvelle usine a permis d'absorber la croissance sans causer de retard dans la distribution. Malgré tout, le nombre de points de vente a doublé, passant à près d'une centaine dans le marché naturel de l'entreprise, soit la Beauce, la région de Québec et celle de Thetford.

Michel Beaudoin a reçu des demandes pour son produit venant de l'Ontario et



Plusieurs étapes de la fabrication se font toujours à la main. (Photo Beauce Média - André Boutin)

même de France!

Mais comme il le dit bien, le *Beuceron à l'érable*, il faut le manger une bouchée à la fois et il applique ce principe au développement de son entreprise. « Il n'est pas question pour moi d'ouvrir de nouveaux points de vente dont je ne pourrais assurer l'approvisionnement. C'est une question de principe et de respect envers nos clients ».

Ainsi, c'est graduellement qu'il étendra l'arrivée de ses gâteaux dans les autres régions du Québec. Il souhaite atteindre 200 points de vente à la fin de la présente année.

LE SIROP COULE À FLOT

Chaque semaine, c'est plus de 800 litres (180 gallons) de sirop d'érable qui sont utilisés pour réaliser les gâteaux de l'entreprise joseloise.

C'est Sylvain Routhier, un acheteur autorisé par la Fédération des producteurs et productrices acéricoles du Québec, qui l'approvisionne en or blond de la Beauce. Il achète son sirop d'une quarantaine de producteurs situés au Québec ou aux États-Unis à la frontière des deux pays.

Pour Michel Beaudoin, la Beauce produit le meilleur sirop d'érable et il est fier de lui faire honneur. « Être *Beuceron* et apporter la Beauce sur toutes les tables du Québec, voilà ce qui me motive », conclut-il.



LES AMANTS DE LA SCÈNE

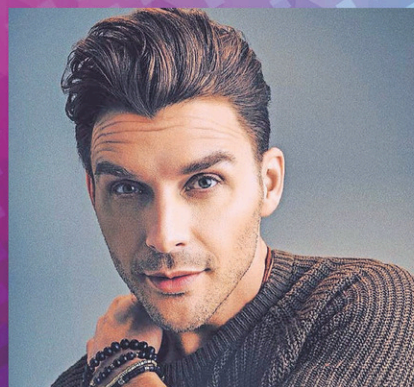
FORFAIT COUNTRY



YOAN
SAMEDI 9 NOVEMBRE 2019




MATT LANG
SAMEDI 7 DÉCEMBRE 2019



ROBBY JOHNSON BAND
SAMEDI 18 JANVIER 2019

.....
**3 SPECTACLES
POUR 96 \$**
.....

Billetterie fermée les samedis du 6 juillet au 3 août inclusivement

LES AMANTS DE LA SCÈNE | 
11740, 3^E AVENUE
SAINT-GEORGES (QC) G5Y 1V4
418 228-2455 | 1 844 428-2455

PROGRAMMATION COMPLÈTE
WWW.LESAMANTSDELASCENE.COM



Le dôme nommé l'Espace Roger Carette

ANDRÉANNE HUOT
ahuot@leclaireurprogres.ca

ÉDUCATION. Devant de nombreux dignitaires présents lors de la cérémonie du 25^e anniversaire du Centre intégré de mécanique industrielle de la Chaudière (CIMIC), le dôme de l'établissement a été nommé l'Espace Roger Carette en hommage à ce grand bâtisseur qui a fait du CIMIC une réalité.

Pour l'occasion, les organisateurs de la soirée avaient demandé aux mêmes personnes qu'il y a 25 ans d'être maîtres de cérémonie. Céline Chabot (Mercier) et Robert Bouchard ont donc joué le même rôle qu'il y a 25 ans.

Audace et vision sont deux mots qui sont revenus souvent aux oreilles des quelque 200 personnes présentes lors de la soirée. «Le CIMIC est un symbole de réussite beauceronne», clame Robin Rodrigue, l'actuel directeur général du CIMIC.

Il a rappelé que ce chef d'œuvre a été le premier à combiner trois niveaux d'enseignements. Depuis, des délégations provenant de 53 pays ont visité l'usine-école afin de s'inspirer des pratiques développées chez nous. M. Rodrigue a également souligné que la formation professionnelle est essentielle au développement économique du Québec.

En 25 ans, le CIMIC a formé plus de 10 000 élèves, grâce entre autres, au personnel qualifié et proactif restant experts dans leur domaine.

UN DISCOURS SENTI

Le président d'honneur de l'événement, Roger Carette, a rappelé les débuts du CIMIC, de la réalisation d'une étude sur les besoins de la population beauceronne en éducation, au projet, en passant par son financement. Il a également rappelé la façon dont, avec de nombreuses personnes, ils ont travaillé d'arrache-pied pour mener de front ce chantier audacieux d'une valeur de 30 M\$.

Ponctué d'anecdotes sur l'évolution de la formation du CIMIC, M. Carette a salué le travail de l'ensemble des gens qui avaient de grandes ambitions pour le centre de formation inter ordre.

«Je considère que le CIMIC, ce n'est pas seulement une bâtisse, pas seulement 25 ans d'existence, ce n'est pas seulement un groupe de personnes [...]. Le CIMIC demeurera pour moi le joyau de la formation professionnelle au service de notre région, expose M. Carette. Le CIMIC, c'est plus que ça. C'est un bien patrimonial extraordinaire qu'une génération transmet aux autres et personne ne pourra nous l'enlever. En plus de cela, je considère que le CIMIC c'est la grande concrétisation d'une expression durable des plus grandes valeurs culturelles de notre communauté. C'est une réalité de créativité, de solidarité, de ténacité et d'intégrité. Ce sont les valeurs des gens d'ici».

Pendant près de deux heures, les invités se



Charles-Henri Lecours est en compagnie de Roger Carette et de Robin Rodrigue.

(Photo L'Éclaireur Progrès - Andréanne Huot)

sont succédé au micro pour rendre hommage à tous ceux qui ont œuvré pour la réalisation du CIMIC.

«Que l'on parle des principes qui ont mené à la création de cette école ou de ces 25 années d'histoire, le CIMIC incarne à merveille les valeurs de service à l'élève, d'innovation, de

dynamisme et de partenariat qui sont si chères à notre commission scolaire», affirme pour sa part le président actuel de la Commission scolaire de la Beauce-Etchemin (CSBE), Charles-Henri Lecours.

La soirée s'est poursuivie avec une visite des installations et un coquetel dînatoire.

Un baccalauréat en sciences infirmières verra le jour à Saint-Georges dès l'automne

ÉDUCATION. L'Université du Québec à Rimouski (UQAR) déploiera son programme de baccalauréat en sciences infirmières à Saint-Georges et à Thetford Mines dès l'automne. Pour l'occasion, 40 étudiants, répartis à peu près également entre ces deux municipalités, formeront la toute première cohorte de la région dans ce domaine.

Née d'un partenariat entre le Centre universitaire des Appalaches (CUA), le Centre intégré de santé et de services sociaux de Chaudière-Appalaches (CISSS-CA) et l'UQAR, cette initiative donnera la possibilité aux détenteurs d'un diplôme d'études collégiales en Soins infirmiers de s'inscrire à une formule DEC-BAC d'une durée de trois ans.

«Les cours se dérouleront en mode présentiel ou en visioconférence à raison de deux jours par semaine. Cela signifie que les enseignants seront à Saint-Georges pendant une semaine, puis à Thetford Mines la semaine suivante», explique la directrice générale du CUA, Caroline Bouchard.

Le Centre universitaire des Appalaches reconnaîtra d'ailleurs 24 crédits dans le cadre

de ce baccalauréat qui en compte un total de 90.

CONCILIATION TRAVAIL-ÉTUDES-VIE PERSONNELLE

En plus de préparer les futurs diplômés à intervenir dans les domaines de la santé communautaire, des soins critiques, de la périnatalité et de l'enseignement, cette formule permettra aussi une meilleure conciliation entre le travail, les études et la vie personnelle.

«Les membres du personnel infirmier du CISSS-CA possédant une Technique en soins infirmiers et désirant obtenir un baccalauréat pourront y arriver tout en continuant à travailler dans leurs installations», souligne le président-directeur général adjoint du Centre intégré de santé et de services sociaux de Chaudière-Appalaches, Patrick Simard.

RÉTENTION DE LA MAIN-D'OEUVRE

Le fait de former des infirmiers et des infirmières dans la région représente donc un atout majeur afin de soutenir les efforts de recrutement de personnel fournis par les différents



Lucie Laflamme, vice-rectrice au campus de Lévis et à la planification de l'UQAR, Caroline Bouchard, directrice générale du CUA et Patrick Simard, président-directeur général adjoint du CISSS de Chaudière-Appalaches. (Photo L'Éclaireur-Progrès - Amélie Carrier)

établissements de santé du territoire.

«Les gens qui étudient dans leur communauté d'origine sont plus enclins à y demeurer ensuite», renchérit ce dernier. (A.C.)

Il est possible de s'inscrire à la banque de candidats intéressés par ce nouveau programme en visitant le site Web www.cua.qc.ca/fr/dec-bac-en-sciences-infirmieres-1.

SADC: Katie Fortier succède à Marie-Claire Larose

SERGE LAMONTAGNE
redaction@lavoixdusud.com

AFFAIRES. À compter du 30 juin prochain, Katie Fortier succèdera à Marie-Claire Larose à titre de directrice générale de la Société d'aide au développement de la collectivité (SADC) Bellechasse-Etchemins. En poste depuis près de 12 ans, Mme Larose prendra officiellement sa retraite.

Invitée à tracer le bilan de ses 12 années à la tête de l'organisme, Mme Larose souligne qu'elle quitte avec le sentiment du devoir accompli, ajoutant qu'elle avait pris avec beaucoup de fierté le mandat d'agente de développement qui était rattaché à sa tâche. «Après mon embauche, cela m'a pris un an avant de comprendre que je devais faire du développement régional, en plus d'être directrice générale», souligne-t-elle.

Elle a débuté son mandat d'agente de développement en travaillant de concert avec la Table agroalimentaire de Chaudière-Appalaches avant de se tourner vers la revitalisation des municipalités par le biais du programme Rue Principale et de la Contrée en montagnes, entre autres.

«Je suis fière d'avoir travaillé avec plein de gens sur le terrain, que ce soit dans les municipalités ou les comités où j'ai siégés. J'ai aussi eu l'occasion de travailler avec des conseils d'administration formés de gens intéressants, intéressés et impliqués», indique Mme Larose.

Si elle était très présente dans la MRC de Bellechasse, Marie-Claire Larose aurait souhaité en faire davantage dans la MRC des Etchemins.

«J'ai eu un peu plus de difficulté à bien

implanter des projets dans Les Etchemins et c'est l'une de mes seules déceptions. J'ai eu de belles réponses, mais les gens ont une façon différente de faire les choses et n'abordent pas les projets comme dans Bellechasse. Ils en veulent, mais ça évolue sur une plus longue période. La base qui est là est dynamique, mais il manque de promoteurs», poursuit la directrice générale qui salue les efforts des municipalités de Sainte-Justine et de Saint-Camille avec qui elle a travaillé en étroite collaboration dans l'implantation du programme Rue Principale.

«D'autres municipalités voulaient également se lancer dans l'aventure, mais n'étaient pas prêtes à le faire au moment où nous les avons contactés», ajoute la dirigeante qui se réjouit de la nomination de Katie Fortier à la direction générale.

«De par ses fonctions de coordonnatrice du service aux entreprises, elle a fait un excellent travail auprès des entreprises de la région. La SADC gagne à être davantage connue, même si elle l'est de plus en plus. On traite de beaux dossiers et nous avons du personnel compétent qui aide les entreprises à aller plus loin dans leur réflexion et leur développement.»

SOUS LE SIGNE DE LA CONTINUITÉ

Katie Fortier souligne que c'est sous le signe de la continuité que s'amorcera son mandat à la direction générale de la SADC. En plus de ses nouvelles fonctions, elle entend continuer à travailler auprès des entreprises. Le mandat d'agente de développement sera pris en charge par Joëlle Roy-Boulanger à compter de l'automne et ce faisant, un nouveau conseiller



Marie-Claire Larose en compagnie de Katie Fortier qui lui succèdera à la direction générale de la SADC Bellechasse-Etchemins. (Photo La Voix du Sud - Serge Lamontagne)

aux entreprises sera embauché.

«Mon expertise se trouve principalement au niveau du service aux entreprises et c'est ce que j'aime le mieux faire», indique Mme Fortier qui se réjouit de ce nouveau défi qui l'attend. Elle

ajoute que la SADC continuera à travailler avec les partenaires du milieu et à initier des projets comme le Rendez-Vous de l'entrepreneuriat, dont la prochaine édition aura lieu cet automne, ou le programme Rue Principale.

Un nouveau passeport pour découvrir les Etchemins

SERGE LAMONTAGNE
redaction@lavoixdusud.com

TOURISME. La MRC des Etchemins lance un passeport spécial qui invite les citoyens de la MRC à profiter des activités et attraits présentés aux quatre coins du territoire.

Ce nouveau «passeport des Etchemins», réalisé en collaboration avec Tourisme Etchemins, prend la forme d'une brochure de 20 pages présentant chacune des 13 municipalités du territoire.

Celui-ci cible particulièrement la clientèle locale qui est invitée à redécouvrir les lieux et les paysages de la région pendant leur temps libre ou leurs vacances. Il a été distribué dans plus de 8000 foyers etcheminois par voie de publipostage et les intéressés peuvent également se les procurer dans les bureaux municipaux.

Des attraits spécifiques ont été identifiés dans le passeport, ainsi que des coupons-rabais permettant aux visiteurs de participer à un concours en faisant étamper leur passeport à chaque endroit visité.

De plus, une invitation à publier des photos de leurs visites sur les réseaux sociaux, en ajoutant la mention hashtag #nous sommes local, a été lancée conjointement par La Voix du Sud, ceci dans le but de promouvoir davantage la MRC des Etchemins.

L'utilisation du passeport et du concours se terminent le 1er septembre. Les visiteurs de l'extérieur qui souhaitent eux aussi découvrir les Etchemins en utilisant ledit passeport, peuvent contacter la MRC à l'adresse courriel info@mrcetchemins.qc.ca ou se procurer un passeport dans un bureau municipal ou dans l'un des 13 attraits ciblés par la promotion.

OÙ SE PROCURER LE PASSEPORT DES ETCHEMINS

- Moulin La Lorraine, Lac-Etchemin
- Club de Golf Saint-Benjamin
- Forêt Expérience Fat bike, bureau municipal de Saint-Camille
- Gîte le Jardin des mésanges (sur rendez-vous), Saint-Cyprien
- Centre de Vacances et Camp Forestier St-Luc-de-Bellechasse
- Maison du Patrimoine Saint-Magloire
- Restaurant le Clan des as,
- Saint-Louis-de-Gonzague
- Théâtre du Ganoué, Saint-Prosper
- Ferme JN Morin, Saint-Zacharie
- Moulin Metgermette-Nord, Sainte-Aurélie
- Site historique des Pères Trappistes, Sainte-Justine
- Boisé Rosefruits (sur rendez-vous), Sainte-Rose-de-Watford
- Action-Coop Sainte-Sabine



CAROLE DIONNE
S'éveiller pour s'élever!

«**Tout ce que tu fuis, te poursuis**»...

- Êtes-vous ce type de personne qui est souvent dans les peurs, les doutes, le stress, le manque de confiance en soi ?
- Avez-vous le sentiment de tourner en rond dans votre vie ?

L'HYPNOSE THÉRAPEUTE, L'EMT, L'EFT peuvent vous aider grandement aussi : à arrêter de fumer, désensibiliser les allergies, phobies, fatigue, douleur, difficulté de sommeil et plus encore...

Passez l'action dès maintenant et contactez-moi!
www.caroledionne.com • 418 957-3207
info@caroledionne.com

Formatrice, guide en déblocage émotionnel, autrice, conférencière Infirmière retraitée

Érablières et Boisés

- Test des équipements acéricoles pour la norme californienne
- **Nouveau** : Aides financières disponibles pour le reboisement et la première éclaircie de plantation pour une partie de la Beauce
- Plan d'érablière, test de sol
- Plan d'aménagement
- Évaluation de boisé
- Programme de remboursement des taxes municipales : une visite peut rapporter 359\$ en valeur

SIMON GIGUÈRE
INGÉNIEUR FORESTIER, CONSEILLER ACÉRICOLE ET FORESTIER

Pour plus d'informations : 418 222-8555
simongiguereingf@gmail.com (7 jours sur 7)

AGENCE IMMOBILIÈRE
ROYAL LEPAGE
DE L'ÉRABLE
FRANCHISE INDÉPENDANT ET AUTORISÉE

SÉBASTIEN ROY
COURTIER IMMOBILIER RÉSIDUEL
Cell. : 418 227-8334
sebastienroy.m@outlook.com | www.royallepage.ca
260, 15^e Rue, Saint-Georges

DUPLEX OU MAISON UNIFAMILIALE



VENDEUR MOTIVÉ

Situé au 975, avenue Boulet, Saint-Joseph de Beauce. Duplex ou maison unifamiliale avec revenu, près des services, bien entretenue. Grand terrain. Contactez-moi!

>205583

Du **7** au
11 août

**MERCREDI
7 AOÛT**

17h30 à 20h
Souper bénéfique
Spaghetti
gracieuseté



19h30
SUPER BINGO
(Aréna)
4000 \$
EN PRIX



**JEUDI
8 AOÛT**

19h30 **GALA DE LUTTE**
(aréna) et DJ

10h **DÉBUT DES
ACTIVITÉS**
jeunes éleveurs



18h **JUGEMENT
CANADIENS**
suivi
Quarter horse
(pavillon)

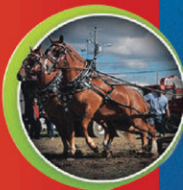


**SAMEDI
10 AOÛT**

9h **JUGEMENT HOLSTEIN**



13h **GRANDE TIRE
DE CHEVAUX
PROVINCIALE**



21h30 **CHRIS CHELIOS BAND**
(hommage
Bob Bissonnette)
et CANYON



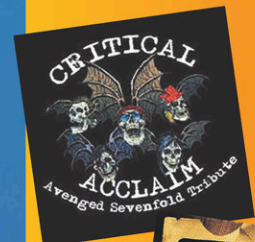
**VENDREDI
9 AOÛT**

8h à 17h **COMPÉTITION
DE COWBOY
EXTRÊME**

12h à 19h **NANOU ET LE
TERRARIUM
sur place**



21h30 **CRITICAL ACCLAIM**
hommage à
**AVENGED
SEVENFOLD**
et **LES CAJUNS**



**DIMANCHE
11 AOÛT**

7h30 **BRUNCH SALLE
MULTIFONCTIONNELLE**

10h **CHALLENGE QUÉBEC (Manège)**

13h **CONCOURS
D'ATTELAGE**
(2^e partie)
**JOURNÉE
FAMILIALE
AVEC MAQUILLAGE,
NANOU ET**



Forfait 2019

Vous pouvez vous procurer un passeport pour avoir accès au site toute la fin de semaine. Donne aussi accès aux jeux gonflables, aux spectacles et plus encore.

Pour les 4 jours
4 à 12 ans **12\$** 13 ans et + **30\$**

POUR UNE PROGRAMMATION COMPLÈTE :
WWW.EXPOBEAUCE.COM



La présidente de la Fondation Santé Beauce-Etchemin, Manon Veilleux, a remis le Prix de la présidente 2018-2019 à la bénévole Michelle Roy. (Photo Gracieuseté)

La Fondation Santé Beauce-Etchemin honore Michelle Roy lors de son assemblée générale annuelle

SÉBASTIEN ROY
sebastienroy@leclairieurprogres.ca

COMMUNAUTÉ. La Fondation Santé Beauce-Etchemin (FSBE) a rendu hommage à la bénévole Michelle Roy en lui remettant le Prix de la présidente 2018-2019 lors de son assemblée générale annuelle qui a eu lieu le 11 juin dernier à l'Hôpital de Saint-Georges.

Mme Roy, qui a pris sa retraite de l'hôpital il y a six ans, continue de s'impliquer dans plusieurs activités, que ce soit le théâtre ou le golf. «Sincère merci pour cette présence constante, ce dévouement indéfectible et cette rapidité d'exécution à toute épreuve. Tout cela au service et au bénéfice de notre communauté», a déclaré la présidente de la Fondation, Manon Veilleux.

PRÈS DE 900 000 \$ D'INVESTISSEMENTS

Au cours de la dernière année, la FSBE a pu investir près de 900 000 \$ pour l'achat de nouveaux équipements. «Jamais nous ne pourrions avancer à ce rythme et remplir aussi efficacement notre mission sans l'appui de la population. [...] De façon concrète et immédiate, tout cela a un réel impact», ajoute Mme Veilleux en remerciant la population de son appui.

Cette somme a notamment servi à lancer le service de tomosynthèse, qui favorise la détection du cancer du sein, en février 2019. Plusieurs équipements médicaux ont aussi été achetés pour différents départements, principalement pour le bloc opératoire, à l'Hôpital de Saint-Georges et

dans les différents CLSC et CHSLD de la Beauce.

De plus, les chambres de fin de vie ont été relocalisées et décorées de toiles offertes par l'artiste Sophie Ruel. Le programme de Fonds employés dans les entreprises a été relancé, ce qui a permis l'achat de fauteuils autobloquants dans les Centres de jour des MRC Beauce-Sartigan et Robert-Cliche.

INNOVATION, DÉPASSEMENT ET PARTENARIAT

La dernière année a aussi été marquée par l'innovation, le dépassement et le partenariat. La Fondation a notamment soutenu l'initiative «Aider pour s'aider», un voyage humanitaire réalisé par un groupe en santé mentale, le projet-pilote «Soufflez-moi du bonheur», qui a été mis de l'avant par des intervenants de la DPJ, en plus de supporter le Club Parentaïde, le Village Aventuria et Solidarité Beauce-Sartigan.

La Fondation a aussi consolidé ses partenariats avec le 24 DH, Citoyens du monde, Opération Enfant Soleil, l'Association de bénévoles du CHBE, Telus et différents groupes du Cégep Beauce-Appalaches.

CONSEIL D'ADMINISTRATION

Quelques changements ont eu lieu au sein de conseil d'administration qui regroupe 17 personnes. Christine Fecteau, Suzie Gendreau, Luc-Antoine Manneh, et la docteure Stéphanie Rodrigue ont été élus, tandis que Françoise Giguère, Yoland Létourneau, Claude Poulin et le docteur Simon Drouin ont dû quitter leur poste.



Le président de Moisson Beauce, Benoît Giraud, est en compagnie de Nicole Jacques, Maxime Bernier et Hélène Rodrigue. (Photo L'Éclairer Progrès - Andréanne Huot)

25 ans de dons et de redistribution de nourriture pour Moisson Beauce

ANDRÉANNE HUOT
ahuot@leclaireurprogres.ca

COMMUNAUTÉ. Moisson Beauce célèbre son 25^e anniversaire, le 20 juin, lors d'une journée porte ouverte de ses locaux.

La directrice générale de Moisson Beauce, Nicole Jacques, a profité de cet anniversaire pour présenter les agrandissements qui ont eu lieu dans la dernière année dans les locaux de la banque alimentaire.

Au total, 2 200 pieds carrés de surface ont été ajoutés, ce qui permet à Moisson Beauce d'avoir 11 443 pieds carrés d'espace pour la réception, l'entreposage, la transformation et la distribution de paniers à quelque 64 organismes présents dans toute la Beauce et le Granit. Ces organismes ont par la suite la tâche de redistribuer les denrées aux personnes dans le besoin.

Ces agrandissements ont nécessité des investissements de 662 000 \$, soit 245 000 \$ de Moisson Beauce et 417 000 \$ provenant de la Fondation Moisson Beauce. «Tout ici a un impact dans la région. Ça nous permet non seulement de nourrir ceux qui ont faim, mais également de répondre aux urgences sociales. Nous en avons eu beaucoup cette année avec les inondations», indique la vice-présidente de la Fondation Moisson Beauce, Hélène Rodrigue.

Ces agrandissements ont nécessité des investissements de 662 000 \$, soit 245 000 \$ de Moisson Beauce et 417 000 \$ provenant de la Fondation Moisson Beauce. «Tout ici a un impact dans la région. Ça nous permet non seulement de nourrir ceux qui ont faim, mais également de répondre aux urgences sociales. Nous en avons eu beaucoup cette année avec les inondations», indique la vice-présidente de la Fondation Moisson Beauce, Hélène Rodrigue.

UNE QUANTITÉ DE DONNS

Depuis 25 ans, près de 12 millions de kg de denrées, ayant une valeur marchande de plus de 63 M\$, ont été recueillies, triées, transformées et redistribuées à l'ensemble des organismes accrédités. D'ailleurs, depuis cinq ans, l'organisme récupère maintenant de la viande congelée, ce qui manquait cruellement auparavant.

La récupération de ces denrées pendant 25 ans représente une économie de

10 560 tonnes de CO₂, soit l'équivalent du retrait de 2 242 voitures des routes. Au cours des années, Moisson Beauce a maintenu un taux d'efficacité de 83 % des denrées redistribuées par rapport aux denrées recueillies. «Il faut préciser qu'avec l'amélioration de nos infrastructures, nous sommes montés à 93 % l'année dernière», se réjouit Nicole Jacques.

INAUGURATION DE DEUX MURALES

Les dirigeants de Moisson Beauce ont profité de l'événement pour inaugurer deux grandes murales qui ornent leurs locaux. Ces dernières ont été réalisées par des étudiants en arts visuels du Cégep Beauce-Appalaches.

Le premier projet choisi, réalisé par Sabrina Bergeron et Francis Poulin représente la collaboration des organisations ainsi que des bénévoles et les mains qui donnent.

La seconde murale présente les valeurs de Moisson Beauce, soit la solidarité, l'équité, l'intégrité, l'entraide et la collaboration entre les organismes. Cette œuvre a été réalisée par Sabrina Quirion.

Finalement, des plaques commémoratives pour des bénévoles de longue date ont été remises à ces derniers, qui étaient fort émus.

«Grâce à Moisson Beauce, la pauvreté n'est pas une condition permanente. Ce coup de pouce de la banque alimentaire permet aux gens de se relever et de retrouver une qualité de vie», précise le député de Beauce, Maxime Bernier. Il en a profité pour remettre un certificat à Nicole Jacques et au président de Moisson Beauce, Bernard Giraud pour commémorer les 25 ans de l'organisme.

 GALERIE DE PHOTOS SUR www.leclaireurprogres.ca

LA MEILLEURE OFFRE SOUS LE SOLEIL

Location à **0,99%** | Jusqu'à **48** mois | recevez jusqu'à **2 000\$** de rabais*



OUTLANDER ES AWC 2019



FINANCEMENT À LA LOCATION À PARTIR DE

88\$*

PAR SEMAINE

1,99%

D'INTÉRÊT

60

MOIS

FINANCEMENT À L'ACHAT À PARTIR DE

55\$*

PAR SEMAINE

0,99%

D'INTÉRÊT

84

MOIS



MIRAGE ES LIMITED 2019

Équipement avantageux inclus:

- ✓ Toit, rétroviseurs, aileron et jantes 15po. noires
- ✓ Automatique
- ✓ Carplay, Android Auto
- ✓ Groupe électrique
- ✓ Air climatisé

ECLIPSE CROSS ES S-AWC 2019



FINANCEMENT À LA LOCATION À PARTIR DE

80\$*

PAR SEMAINE

1,99%

D'INTÉRÊT

60

MOIS

FINANCEMENT À LA LOCATION À PARTIR DE

77\$*

PAR SEMAINE

1,99%

D'INTÉRÊT

60

MOIS



RVR SE LIMITED AWC 2019

HEURES D'OUVERTURE DÉPARTEMENT DES VENTES:
LUNDI AU JEUDI: 8h à 21h
VENDREDI: 8h à 17h

BEAUCE MITSUBISHI

3250, route Kennedy,
NOTRE-DAME-DES-PINS
418 774-8820 • 1 866 774-6187
www.beaucemitsubishi.ca

GARANTIE 10 ANS
160 000 KM



RABAI 500\$
PROGRAMME POUR PREMIERS RÉPONDANTS

MITSUBISHI MOTORS

Antiquité du Vieux Hang'Art

Revivez un

Noël d'Antan!

Situé à Notre-Dame-des-Pins

5 • 6 • 7 JUILLET 2019



NE MANQUEZ PAS!

20%
DE RABAIS
sur tout en magasin

Découvrez nos trésors
et nos antiquités!

- Ambiance festif d'un Noël d'autrefois
- Tirage de certificats cadeaux

* Détails en magasin

3815, rte Kennedy, Notre-Dame-des-Pins • www.antiquitesauvieuxhangart.com
418 228-1059



Ouverture de
10h à 16h30

>199362



GALERIE DE PHOTOS SUR
www.leclaireurprogres.ca

Des dizaines de personnes ont eu l'occasion d'admirer le fruit du travail des personnes handicapées le 1^{er} juin dernier. (Photo Gracieuseté)

Voyage au cœur de la diversité Une exposition artistique présentée par les membres de l'APHC

CULTURE. Ayant eu l'occasion de réaliser différentes œuvres lors d'ateliers d'arts ou de cafés-rencontres au cours de la dernière année, les membres de l'Association des personnes handicapées de la Chaudière (APHC) ont présenté le fruit de leur travail à la population beauceronne du 1^{er} au 9 juin.

Offerte dans le cadre de la Semaine québécoise des personnes handicapées, l'exposition, qui s'est déroulée à la salle Denise Rodrigue du centre culturel Marie-Fitzbach de Saint-Georges, s'intitulait **Voyage au cœur de la diversité**.

Sur place le samedi 1^{er} juin, les artistes issus de cet organisme en ont profité pour dévoiler leurs créations au grand public.

«Durant cet événement, plusieurs dizaines de personnes sont venues admirer les efforts des

personnes handicapées. Malgré leur diversité, ces dernières ont démontré leurs capacités à voyager au cœur des différents styles et techniques artistiques de manière explicite à leur vécu», soutient la directrice générale de l'APHC, Chantal Larivière.

Parmi les réalisations mises de l'avant pendant cette journée et tout au long de la semaine se trouvaient non seulement divers projets créés à partir d'acrylique, tels que des peintures sur toile et sur bois ainsi que des expérimentations abstraites, mais également des décorations de toutes sortes fabriquées en matériaux recyclés, de même que du faux vitrail et du transfert d'image.

Rappelons que huit expositions estivales sont accessibles gratuitement aux troisième et quatrième étages du centre culturel jusqu'au 18 août prochain, sur les heures d'ouverture de l'établissement. (A.C.)

LES GRANDES FESTIVITÉS DU CENTENAIRE DE SAINT-PHILIBERT

28 au 30 juin 2019



VENDREDI 28 JUIN 5\$

- 18 h 30** Ouverture du chapiteau
20 h Spectacle du groupe de musique «Sonic 5»
22 h 30 Spectacle du duo de musiciens «Les Frères Leclerc»



SAMEDI 29 JUIN 15\$

- 13 h à 16 h** Exposition du centenaire
Exposition de voitures
(cette activité se déroule au *Camping Luciole, 400, rue Principale*)
15 h Ouverture du chapiteau
18 h Souper-retrouvailles
Billets en vente 45\$
418 227-6535
18 h 45 Magie ambulante
Patrick Nicol
19 h 30 Magie sur scène
Patrick Nicol
21 h Spectacle du groupe de musique «Iconik»
Suivi du spectacle du duo musical «By Us»



FÊTE 63^e CHAMPÊTRE 30 juin 2019

12 h Ouverture du site

13 h Danse sociale avec Arthur Nadeau

Restauration : Frites et poutine sur feu de bois, hot-dog et blé d'inde, cabane à sucre
Exposition du centenaire
Jeu de la pêche, Bingo

17 h Spectacle du chansonnier «Steve Forget» chanteur de l'hommage à Styx

BAR SUR PLACE
TOUTE LA FIN DE SEMAINE



Pendant la journée, il y aura exposition d'objets anciens en lien avec l'agriculture sur le terrain de l'OTJ.

Desjardins
Caisse du Sud
de la Chaudière





Josée Marceau, directrice artistique du Moulin La Lorraine, entourée de Hélène Béland-Robert et Darcia Labrosse, dont les œuvres seront exposées au Moulin La Lorraine cet été. (Photo La Voix du Sud – Serge Lamontagne)

La saison estivale est lancée au Moulin La Lorraine

SERGE LAMONTAGNE
redaction@lavoixdusud.com

ARTS. La saison estivale est officiellement lancée au Moulin La Lorraine qui offrira trois nouvelles expositions, sans oublier ses activités habituelles.

Dans la salle Pierre-Beaudoin, le public pourra découvrir d'ici le 1er septembre une exposition impressionnante et énigmatique intitulée «Shaman industriel III» de Darcia Labrosse. L'artiste originaire de Cantley, en Outaouais, a développé une technique originale qui fusionne l'art et le monde industriel, soit de la peinture électrostatique sur aluminium. S'appuyant sur une gestuelle libre et intuitive, elle peint une figure humaine sans artifice dont l'expression atteint l'universel.

Dans le Hall du Moulin, Hélène Béland-Robert présente «Ce qui passe», une production réflexive composée d'une vingtaine de bas-reliefs en bronze, de sculptures et de peintures

numériques qui impose, aux visiteurs, un temps d'arrêt face à soi-même et à ce qu'on désire être vraiment. Cette exposition pourra être vue jusqu'au 15 septembre.

Enfin, l'exposition itinérante «Chaudière-Appalaches en œuvres - Premier jet», montée à la Salle des Courroies, permettra au public de voir ou de revoir les créations gagnantes de cet important concours d'arts visuels qui couvre dix MRC de la Chaudière-Appalaches. Cette exposition se terminera le 25 août.

Outre ces expositions offertes en visite libre ou avec un guide, plusieurs activités seront au programme de l'été. Parmi celles-ci, notons les «portes ouvertes» des Journées des Moulins et le pique-nique des créateurs qui aura lieu le 28 juillet prochain.

Les personnes qui souhaitent en savoir sur les ces expositions et la programmation estivale du Moulin sont invitées à consulter le site web moulinlalorraine.ca.

MF Bernard inc
On s'occupe de tout.

DEPUIS 40 ANS

PROJET DE TERRASSE?

Utilisez notre fameux pin jaune américain!

Exclusif au Québec

Fin la pourriture!

Garantie à vie!

Traité bord en bord!

Livraison partout au Québec!

Le KING du bois en BEAUCE

Camp forestier 10' x 20'

Isolé / Électricité
Sortie extérieure avec courant pour génératrice
Plancher isolé avec styrofoam 2"
Isolation plafond en laine 4" R12
Isolation plafond en laine 6" R20
Plancher en plywood 5/8 et fini chêne verni
Revêtement extérieur en PIN JAUNE teindu
Toiture en bardeaux asphalte noir
Porte d'acier isolée
Fenêtres fixes coulissantes



1200\$ de RABAIS sur les camps forestiers

Camp forestier 10' x 16'

Isolé / Électricité
Sortie extérieure avec courant pour génératrice
Plancher PIN ROUGE vernis
Finition intérieure pin rouge
Revêtement extérieur en pin Jaune teindu
Toiture en bardeaux asphalte noir
Porte d'acier isolée
Fenêtres de côté coulissantes recouvertes de PVC



Lots de fenêtres fixes en PVC

40' x 58'

SPÉCIAL 139⁹⁵\$



172, 181^e Rue (Parc Industriel), Beauceville
418 774-6759 • www.mfbernard.com



Société canadienne du cancer

Le cancer peut faire peur, mais vous n'êtes pas seul.

418 683-8666 | cancer.ca

TROP DE DETTES ?

Nous avons plusieurs solutions pour vous !

CONSULTATION GRATUITE

UNE PHILOSOPHIE CENTRÉE SUR VOUS, AVANT TOUT

ACCOMPAGNEMENT SANS JUGEMENT



ROY MÉTIVIER ROBERGE

SYNDIC AUTORISÉ EN INSOLVABILITÉ
rmrsyndics.com



Yves Turcotte
B.A.A, PAIR, SAI | SYNDIC ASSOCIÉ
yturcotte@rmrsyndics.com

VOUS, avant tout...

418-226-2020 | 1-844-651-5500

NOS OFFRES IMBATTABLES!



MS 261C

Cylindrée : 50,2 cm³
Puissance : 3 kW
Poids : 4,75 kg (10,8 lb)



Moteur de 30 cc
Allumage électronique 2 ans

MS 170



Système anti-vibration et frein à chaîne à inertie Quickstop*
Poids 4,6 kg

MEILLEUR PRIX DE L'ANNÉE SUR LES SCIES

199\$

NOUVEAU

Sculpte-haie à batterie
HSA 25



159⁹⁵\$

PDSM 89⁹⁵\$
10,8 V/0,9 kg (2,0 lb)

NOUVEAU

Souffleur à batterie
BGA 45



159⁹⁵\$

PDSM 89⁹⁵\$
18 V/2,0 kg (4,4 lb)

ÉCONOMISEZ GRUS

FSA 45

Coupe-herbe à batterie
18V/2,5 kg (5,5 lb)*

159⁹⁵\$



FS 56RC-E

Puissance: 0,8 kW
Cylindrée: 27,2 cm³
Poids: 4,8 kg

269⁹⁵\$



FS 131

Puissance : 1,4 kW
Cylindrée : 36,3 cm³
Poids : 5,8 kg

Scie circulaire gratuite

Meilleur prix de l'année!



FS 240

Puissance: 1,7 kW
Cylindrée: 37,7 cm³
Poids: 7,2 kg

Scie circulaire gratuite

Plus performant dans sa catégorie



FS 38

Puissance : 0,75 kW
Cylindrée : 27,2 cm³
Poids : 4,1 kg

159⁹⁵\$



50 pieds de fil nylon GRATUIT

NETTOYEUR À HAUTE PRESSION RE 129 PLUS

379⁹⁵\$



KombiSystème Km 56

- Moteur puissant de 27 cc à quatre orifices
- Arbre démontable facilite le raccordement sans outil des accessoires offerts en option
- Arbre d'entraînement garantie à vie



moteur seulement
Accessoires en option
du KombiSystème

269⁹⁵\$

RABAIS SUR ACCESSOIRES EN MAGASIN

- Débroussailleuses
- Coupe-bordures
- Balais
- Coupe herbe

- Taille-haies
- Émondoirs
- Bécheuses
- Souffleur

Garantie à vie
sur l'arbre d'entraînement

Garantie 5 ans
sur allumage électronique

Garantie 2 ans
sur toutes les débroussailleuses

TONDEUSES À GAZON



NOUVEAU

TONDEUSE À GAZON À BATTERIE RMA 510

649⁹⁵\$

PDSM

- Largeur de coupe de 21 po
- Espace de rangement pour une batterie additionnelle
- 3 options de tonte : déchiquetage, éjection latérale, ramassage
- Le prix inclut une batterie AP 300 et un chargeur AL 101

Lithium-Ion



TONDEUSE À GAZON À BATTERIE RMA 460

549⁹⁵\$

PDSM



PHOTOS ET VIDÉO SUR
www.leclaireurprogres.ca

Les comédiens René Bourgault, André Mercier, Jean-Pierre Poulin, Noémie Fontaine, Chantal Giguère, Mélissa Fontaine, Maude Baillargeon et Lina Grégoire. (Photo L'Éclair-Progrès - Amélie Carrier)

Théâtre du Ganoué Trois activités aux antipodes organisées simultanément au même endroit

AMÉLIE CARRIER
 acarrier@leclaireurprogres.ca

THÉÂTRE. À l'occasion de sa première pièce de l'été 2019, dont l'avant-première s'est déroulée le mercredi 19 juin dernier, le Théâtre du Ganoué de Saint-Prospère, qui célèbre ses 40 ans d'existence cette année, plongera les spectateurs au cœur d'une comédie légère de style vaudeville.

Présentée par la troupe Les Cabochons et créée par l'auteur André Mercier à partir d'une idée originale de Guy Boutin, *Le 2 de pique* transportera les gens présents au milieu du mois de juillet, pendant les vacances de la construction.

Mise en scène par Mario Boutin, la pièce met en vedette huit comédiens. Il s'agit d'André Mercier (Maurice Beaulac), de Chantal Giguère (Fernande), de Noémie Fontaine (Gino Beaulac), de Jean-Pierre Poulin (Léopold), de Mélissa Fontaine (Rosa-Rose), de Lina Grégoire (Georgette), de René Bourgault (Ti-Guy) et de Maude Baillargeon (Sœur Bertha Robidoux).

AU MÊME ENDROIT, AU MÊME MOMENT

Travailleur de la construction dont le couple bat de l'aile, Maurice Beaulac décide d'organiser un événement chez lui, au cours duquel il prévoit visionner le match de baseball opposant les Blue Jays de Toronto aux Padres de San Diego.

Pour l'occasion, ce dernier sera en compagnie de ses amis Léopold, l'amant de son épouse, de même que Ti-Guy, le mécanicien bègue du village.

Il ne se doute toutefois pas que sa femme, Fernande, concocte elle aussi une rencontre entre amies au même endroit et au même moment. De son côté, elle invitera notamment Rosa-Rose, conjointe de Léopold n'ayant aucune idée de la nature des aventures secrètes qui se trament son mari et l'hôte de la soirée de cartes.

Se joindront à elles Georgette, frustrée depuis 56 ans et dotée d'un penchant pour l'alcool, ainsi que Sœur Bertha Robidoux, souvent victime de «spasmes religieux» la poussant à chanter devant les convives afin d'honorer le Seigneur.

LE CLOU DU SPECTACLE

Pour ajouter du piquant à ces deux activités qui s'annoncent gâchées d'avance, le fils adolescent du couple, Gino, conviera pour sa part ses amis à une fête où la musique métal sera à l'honneur.

Ayant lieu dans le sous-sol de la maison familiale, le spectacle musical fera non seulement en sorte de faire sursauter et rire aux éclats la foule deux fois plutôt qu'une durant la présentation, mais également l'ensemble des personnages sur scène.

QUATRE SEMAINES DE DIVERTISSEMENT

Le 2 de pique sera à l'affiche du théâtre du Ganoué du jeudi au dimanche, dès 20h, du 21 juin au 14 juillet prochains.

Les personnes intéressées pourront d'ailleurs se procurer des billets pour assister à la soirée de leur choix en téléphonant au 418-594-5000.

LAVAGE HAUTE PRESSION

RÉSIDENTIEL
COMMERCIAL

Nous n'avons pas peur de nous salir.

AVANT

APRÈS

AQUAMUR
Pier-Alexandre Lacroix, propriétaire

Confiez-nous l'entretien de votre maison.
Soumission gratuite
418 225-7884 | aquamur@outlook.com

Le Québec,
c'est 26 espèces de poissons.
Profitez-en.

vachonsubaru.com

LA NOUVELLE
CROSSTREK 2019

AWD

Traction intégrale symétrique

PZEV

PARTIAL ZERO EMISSION VEHICLE

VÉHICULE À ÉMISSIONS QUASI NULLES

Prix de détail suggéré de

25 535 \$*

Transport et préparation inclus, taxes en sus

2019
IIHS

TOP
SAFETY
PICK+

avec système EyeSight®
et phares spécifiques²

2019

utilitaire
sous-compact³

PRIX VALEURS
RÉSIDUELLES

VENEZ VIVRE L'EXPÉRIENCE CLIENT
avec **L'ÉQUIPE #1** au Québec*

Jimmy Poulin
Spécialiste
en produits

Yvan Lessard
Spécialiste
en produits

Donald Poulin
Spécialiste
en produits

Marco Vachon
Propriétaire

Pierre Gagnon
Directeur des ventes

René Brousseau
Directeur véhicules
d'occasion

Steve Lévesque
Directeur pièces et
service

* Vachon Subaru, déclaré équipe #1 pour le service à la clientèle dans l'est du Canada en 2018 par Subaru Canada.

8030, boul. Lacroix, Saint-Georges G5Y 2B5
Tél. : 418 221-0202 • Sans frais : 1 855 221-0202
www.vachonsubaru.com

Association des concessionnaires Subaru du Québec | quebecsubaru.ca

* Prix de détail suggéré de 25 535 \$ (taxes en sus) pour la Crosstrek 2.0 Commodité 2019 (KX1 CP), à transmission manuelle. Les frais de transport et de préparation (1 725 \$), la surcharge sur le climatiseur (100 \$) et les droits spécifiques sur les pneus neufs (15 \$) sont inclus. Financement à l'achat ou à la location également offert. Le permis de conduire, l'immatriculation (prix varie selon le client) et les assurances sont en sus. Le concessionnaire peut vendre à prix moindre. Les spécifications techniques peuvent changer sans préavis. 1. EyeSight® est un système d'assistance au conducteur qui peut ne pas fonctionner dans certaines conditions. Il incombe en tout temps au conducteur d'adopter une conduite sécuritaire et prudente. L'efficacité du système dépend de nombreux facteurs, tels que l'entretien du véhicule ainsi que les conditions météorologiques et routières. Consultez le Manuel du propriétaire pour les détails de fonctionnement et les limites. 2. Les cotes de sécurité sont attribuées par l'Insurance Institute for Highway Safety (IIHS). Visitez le www.iihs.org pour connaître les méthodes de tests. 3. ALG est la référence de l'industrie en matière de valeurs résiduelles et de données de dépréciation, www.alg.com. Visitez votre concessionnaire Subaru participant pour tous les détails. Crosstrek et Subaru sont des marques déposées. Information tirée du site web Forêts, Faune et Parcs Québec (mfpp.gouv.qc.ca).

HERBDO RÉGIONAL DE BEAUCHE - Le mercredi 26 juin 2019 - 11



Innové pour exalter

L'ÉVÉNEMENT APPROUVÉ PAR LE FABRICANT

NISSAN INTELLIGENT MOBILITY^{MC}

**ZÉRO RAISON
D'ATTENDRE**
ROULEZ EN NISSAN MAINTENANT.

TAUX À
PARTIR DE

0%

AU FINANCEMENT
ET À LA LOCATION*

0\$

EN COMPTANT
INITIAL
À LA LOCATION

SUR APPROBATION DE CRÉDIT. SUR MODÈLES SÉLECTIONNÉS.

LOUEZ LE ROGUE ÉDITION SPÉCIALE
**SANS FRAIS
SUPPLÉMENTAIRES**
— PAR RAPPORT AU ROGUE S À T.A.* —

C'EST
PLUS DE

2100 \$
D'ACCESSOIRES
POUR ZÉRO DOLLAR DE PLUS.



Rogue Édition spéciale illustré

ROGUE ÉDITION SPÉCIALE

- RAILS DE TOIT
- VOLANT CHAUFFANT GAINÉ DE CUIR
- JANTES EN ALLIAGE D'ALUMINIUM DE 17"
- RÉGULATEUR AUTOMATIQUE DE L'AIR AMBIANT BIZONE
- VITRES ARRIÈRE TEINTÉES
- POIGNÉES DE PORTIÈRES CHROMÉES

LOUEZ LE ROGUE S ÉDITION SPÉCIALE À T.A.
POUR **324\$*** / MOIS, PENDANT 60 MOIS
AVEC **0 \$ EN COMPTANT INITIAL**

C'EST COMME PAYER

75\$**
/SEMAINE

VALEUR AU DÉTAIL DE

29 828\$



SENTRA

LOUEZ LA SENTRA S À BOÎTE MANUELLE
POUR **199\$*** / MOIS, PENDANT 60 MOIS.

C'EST
COMME
PAYER

47\$**
/ SEM.

VALEUR
AU DÉTAIL DE

17 483\$

AVEC **0\$** EN COMPTANT INITIAL



QASHQAI

LOUEZ LE QASHQAI S À T.A. ET BOÎTE AUTOMATIQUE
POUR **291\$*** / MOIS, PENDANT 60 MOIS.

C'EST
COMME
PAYER

67\$**
/ SEM.

VALEUR
AU DÉTAIL DE

25 463\$

AVEC **0\$** EN COMPTANT INITIAL



Stéphane Parent et Marco Côté. (Photo gracieuseté)

L'été à La cache à Maxime

HUBERT LAPOINTE
hlapointe@beaucemedia.ca

SCOTT. Stéphane Parent, directeur général de La cache à Maxime de Scott, a présenté la programmation des activités estivales du site lors d'un dîner tenu le mardi 18 juin dernier.

D'abord, la pièce de théâtre « Shooter » revient pour une troisième et dernière année, ceci tous les jeudis et vendredis du 28 juin au 30 août.

« La pièce a un succès important, les salles sont pleines, les gens reviennent la voir. On peut, sans fausse modestie, dire que "Shooter" est intégré dans l'ADN beauceron. Et nous profitons de cet été pour en vivre tous les instants », de raconter l'auteur Marco Côté.

Rappelons que la comédie raconte l'histoire de trois femmes qui, à la suite d'une perte d'emploi,

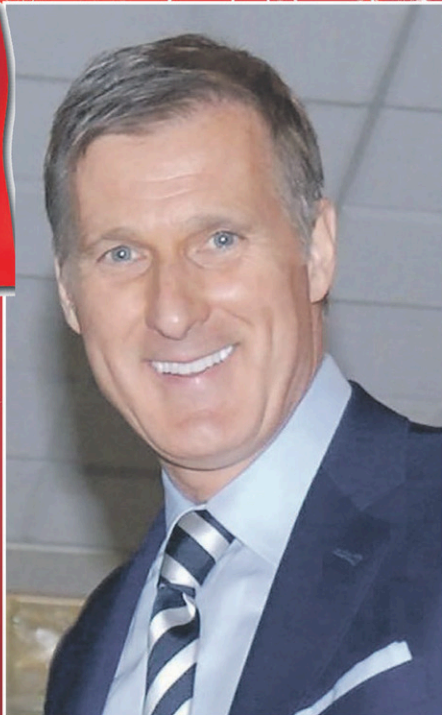
ouvrent un bar sexy. Charme, manipulation et rires seront au rendez-vous.

Pendant ce temps, le Salon régional des arts en Chaudière-Appalaches s'arrêtera à La cache à Maxime du 28 juin au 6 octobre. Les visiteurs auront l'opportunité de rencontrer les artistes-peintres dans des espaces de création et de diffusion. Ceux-ci sont Hugo Landry, Marie Bélanger, Marie-Claude Fleury, Yann Lemieux et Martine Chassé. Le vernissage se tiendra le 3 juillet.

Enfin, le vignoble de La cache à Maxime sera ouvert aux visiteurs, alors que le Restaurant Le Greg profitera de son nouveau chef Jean-Pierre Borivant, venu de France. « Avec son expertise et sa créativité, sans bouleverser la carte du restaurant, il verra à mettre à sa main, à personnaliser le menu du Greg », a affirmé Stéphane Parent, directeur général de La cache à Maxime.

Bon anniversaire

Canada



Maxime

Maxime Bernier
député de Beauce
11535, 1^{re} Avenue, Suite 430
St-Georges, Québec G5Y 7H5
Tél. : 418 227-2171
Télec. : 418 227-3093

MAXIME.BERNIER.C1A@PARL.GC.CA

>205207

LES FORMATIONS DUALES À LA CSBE DES FORMATIONS QUI RAPPORTENT!

- Vous profiterez de l'enseignement de qualité supérieure d'un centre de formation de la CSBE.
- Vous réaliserez 50 % de votre apprentissage en milieu de travail, dans les conditions réelles d'exercice du métier.
- Vous recevrez un salaire durant votre formation.
- Vous trouverez facilement un emploi.



DEP Soudage-montage

- Offert au CIMIC
- À compter du 28 août 2019
- Des revenus de 15 000 \$ ou plus durant votre formation
- Métier très en demande dans la région

DEP Assistance à la personne en établissement et à domicile

- Offert au CFP Pozer
- Cours débutant le 7 août et le 7 octobre
- Permet de devenir Préposé aux bénéficiaires ou auxiliaire familial
- Plusieurs emplois disponibles dans les institutions publiques ou privées



DEP Carrosserie

- Offert au CIMIC
- En janvier 2020
- Vous prépare à un emploi en carrosserie ou en peinture industrielle
- Plusieurs entreprises qui ont besoin de personnel collaborent à la mise en place de cette formation


Commission scolaire de la
BEAUCE-ETCHEMIN
Ensemble vers l'avenir

laFPpourMoi.com
418 228-5541, p. 26200 | 1 866 884-laFP

Émilie Gendron entend faire son chemin en arts martiaux mixtes

FRÉDÉRIC DESJARDINS
fdesjardins@leclaireurprogres.ca

SPORT. Les femmes sont encore rares à pratiquer les arts martiaux mixtes. La Beauceronne Émilie Gendron s'entraîne à cette discipline et veut combattre sur la scène professionnelle à court terme.

Âgée de 26 ans, Émilie Gendron a pratiqué une multitude de sports durant son parcours scolaire, comme le soccer et le rugby. C'est à la fin de l'adolescence que s'est développé son intérêt pour les arts martiaux mixtes.

«La MMA devenait de plus en plus populaire, mais il n'y avait pas des opportunités de développement en Beauce à ce moment-là. Je me mettais aussi des bâtons dans les roues parce que j'étais une fille», avoue-t-elle.

C'est à 23 ans qu'Émilie Gendron commence à s'entraîner sérieusement pour développer sa musculature. À l'école Sampa Beauce de Saint-Georges, elle apprend des notions de jiu-jitsu. Sous la supervision de Mike Breton, Gendron a aussi acquis des connaissances comme boxeuse.

«J'ai disputé quatre combats de boxe, mais c'était pour acquérir de l'expérience en combat. Je ne pouvais pas exploiter tout ce que je connais sur le ring», dit Émilie Gendron.

AVANT-GOÛT PROMETTEUR

En 2018, Gendron a grimpé deux fois dans

l'octogone. En janvier, elle a perdu par décision dans un affrontement de la Montréal Fight League (MFL). Elle s'est reprise trois mois plus tard lors d'un gala chez Novagym à Québec, club où Émilie s'entraîne toujours.

«J'avais gagné au deuxième round par arrêt de l'arbitre. En poussant mon entraînement, je pratique des notions de lutte, jiu-jitsu et muay-thaï avec une équipe d'entraîneurs pour chaque discipline», explique celle-ci.

Entraîneuse privée au Studio Santé Gym à Saint-Georges, Émilie Gendron espère disputer au moins un combat dans l'octogone d'ici la fin de l'année. Lui trouver un adversaire n'est pas toujours chose aisée.

«Il y a moins de filles que de gars qui font de la MMA. On doit également trouver un adversaire avec le même gabarit et la même expérience que moi. Combattre est un dépassement de soi. Le mental fait toute la différence. Dans mon cas, ça améliore ma concentration», mentionne-t-elle.

Émilie Gendron aimerait signer un contrat avec le groupe TKO MMA. Se rendre au niveau professionnel demande toutefois des fonds pour disputer des combats amateurs ajoutant de l'expérience à sa carte de combattante.

Les gens et entreprises désirent soutenir financièrement Émilie Gendron peuvent la contacter au 418 313-1095 ou sur sa page Facebook.



Émilie Gendron aime la diversité des entraînements reliés aux arts martiaux mixtes. (Photo Gracieuseté)



GALERIE DE PHOTOS SUR
www.leclaireurprogres.ca



OFFRE D'EMPLOI

Ville de Saint-Georges, métropole de la Beauce, qui compte plus de 33 300 citoyens, est reconnue comme l'une des villes les plus dynamiques au Canada. Ville entrepreneuriale, riche d'une économie diversifiée, notre municipalité offre une panoplie de services. En constante croissance, Saint-Georges fait figure de meneur et est un des grands employeurs de la région. D'ailleurs nous recherchons une personne afin d'occuper le poste suivant :

TECHNICIEN(NE) EN COMPTABILITÉ Comptes payables et approvisionnement Poste régulier

En tant que technicien(ne) en comptabilité au sein du Service des finances, vous effectuerez diverses tâches relatives à la comptabilité et à la tenue des livres, telles que la saisie de factures, le paiement des comptes fournisseurs et des sous-traitants, et vous préparerez certains documents pour fins d'analyse financière. De plus, vous participerez à différentes tâches reliées au processus de l'approvisionnement.

RÔLE ET RESPONSABILITÉS :

- ✓ Préparer les paiements et vérifier l'exactitude des codes budgétaires, des pièces justificatives et des approbations nécessaires des comptes à payer et les enregistrer aux livres;
- ✓ Procéder à la vérification et aux paiements des comptes de crédit;
- ✓ Effectuer la création de nouveaux fournisseurs au système informatique;
- ✓ Participer à la préparation des dossiers d'audit et collaborer avec les auditeurs externes;
- ✓ Effectuer la saisie de document d'appel d'offres, de bon de commande et/ou contrat suite à des soumissions ainsi que de différents rapports;
- ✓ Effectuer le suivi du calendrier des rappels des contrats et de l'inventaire;
- ✓ Effectuer la réception de la marchandise;
- ✓ Accomplir toutes autres tâches connexes à ses fonctions à la demande du supérieur immédiat.

QUALIFICATIONS RECHERCHÉES :

- ✓ Détenir un diplôme d'études collégiales (DEC) en administration;
- ✓ Avoir un minimum de 5 ans d'expérience de travail;
- ✓ Bonne connaissance des logiciels Excel, Word, Outlook;
- ✓ Excellente maîtrise du français écrit et parlé;
- ✓ Expérience en approvisionnement est un atout.

CONDITIONS DE TRAVAIL :

- ✓ Poste permanent de 35 heures par semaine;
- ✓ La rémunération et les autres avantages offerts pour ce poste sont ceux prévus par la convention collective en vigueur pour les employés de bureau.

Les personnes intéressées à ce poste sont priées de faire parvenir leur curriculum vitae **AVANT LE 17 JUILLET 2019 à 16 h** au Service des ressources humaines à l'adresse suivante:

VILLE DE SAINT-GEORGES

11 700, boulevard Lacroix, Saint-Georges (Québec) G5Y 1L3 | Courriel : emploi@saint-georges.ca

La Ville de Saint-Georges applique un programme d'accès à l'égalité et les candidatures des personnes issues des groupes visés sont encouragées.

>208125

TRANSPORT SÉCURITAIRE ST-PROSPER AUTOBUS BRETON

OFFRE D'EMPLOI CONDUCTEUR D'AUTOBUS SCOLAIRE

Secteur St-Benjamin, Ste-Rose, St-Prospère et St-Georges

Vous devez posséder une classe 2, si vous ne la possédez pas nous pouvons vous aider dans vos démarches pour l'obtenir.

Circuit de 20 à 25 heures par semaine

Emploi parfait pour semi-retraité, femme ou homme avec enfants à l'école.

Veillez contacter Karl Breton

418 594-5136 ou 418 957-3690

kb@autobusbreton.com

Pierre Breton 418-228-8096

ou pb@autobusbreton.com

Au plaisir de travailler avec vous !



>208599

DÉJEUNER C'EST L'ABC DE LA RÉUSSITE

POUR DONNER 5 \$,
TEXTEZ «CLUB»
AU 45678



CLUBDEJEUNER.ORG



ON EMBAUCHE

Thaïzone Saint-Georges

GÉRANT(E) À TEMPS PLEIN POSTE PERMANENT

35 h à 40h par semaine (du lundi au vendredi)

Nous sommes une équipe **unie, jeune et dynamique** à la recherche d'une personne avec du **leadership** pour nous coacher!

Postuler en personne ou par courriel au thaizone.sg@gmail.com

Pour plus d'information, contactez-nous au 418.227.9663



>208288

SPORTS

Quatre jours de course avec les meilleurs cyclistes canadiens

FRÉDÉRIC DESJARDINS
fdesjardins@leclaireurprogres.ca

VÉLO. Les Championnats canadiens de cyclisme sur route auront lieu du 28 juin au 1^{er} juillet à Saint-Georges et Saint-Prospier.

Organisée par la Corporation du Grand Prix Cycliste de Beauce, la compétition avait déjà été présentée dans la région de 2012 à 2015. L'événement sportif rassemble les cyclistes élités, juniors, espoirs (U23) et paracyclistes.

Pendant la fin de semaine, différents coureurs seront à surveiller, dont Mike Sametz, champion du monde de paracyclisme, ainsi que Svein Tuft, douze fois champion canadien chez les élités.

Du côté féminin, de nombreuses professionnelles sont inscrites aux championnats, comme Leah Kirchmann (Team Sunweb), Karol-Ann Canuel (Boels Dolman) et Marie-Soleil Blais (Astana). Au niveau masculin, on devrait assister à une rude bataille entre les formations Floyd's Pro Cycling et Rally UHC Cycling, qui enverront toutes les deux des équipes complètes.

PARCOURS

La première épreuve, le contre-la-montre individuel, se tiendra le 28 juin à Saint-Prospier. Toutes catégories confondues, les athlètes circuleront de 8 h à 17 h avec le chalet des loisirs (2925, 15^e Rue) comme point de départ et d'arrivée. Ils effectueront un aller-retour en empruntant la



Les femmes élités figurent parmi les cinq catégories de cyclisme. (Photo L'Éclaireur Progrès - Archives)

35^e Rue ainsi que les Rangs 8 et 9, sur des distances allant de 11 à 34 kilomètres.

Pour les autres épreuves, les départs se tiendront devant l'usine Rocky Mountain à Saint-Georges (9095, 25^e Avenue). La course sur route aura lieu le 29 juin pour les paracyclistes (8h), cyclistes juniors masculins (11h), ainsi que les élités et espoirs féminins (14h30). Les cyclistes juniors féminins (8h30), de même que les élités et espoirs masculins (midi) disputeront cette même course le 30 juin.

Les hommes et femmes pédaleront de Saint-Georges à Saint-Odilon, en passant par Saint-Simon-les-Mines et Saint-Benjamin. Les paracyclistes circuleront à Saint-Georges et passeront notamment par la 95^e et la 98^e Rue.

La compétition se terminera le 1^{er} juillet avec le critérium, de 10 h à 15 h, pour tous les athlètes élités et juniors. Les cyclistes pédaleront sur la 25^e Avenue, la 90^e Rue, la 22^e Avenue et la 95^e Rue.

Pour plus de renseignements sur cette compétition, visitez le championnatscanadiensroute.com.

CYCLISTES



(Photo L'Éclaireur Progrès - Frédéric Desjardins)

Résultats finaux du Tour de Beauce

En raison de notre heure de tombée devancée par le congé de la Fête nationale du Québec, les résultats finaux du 34^e Tour de Beauce n'étaient pas disponibles au moment d'écrire ces lignes. Après deux étapes, le Québécois Nicolas Zukowsky (Floyd's Pro Cycling) détenait le maillot jaune de meneur et le maillot rouge de meilleur jeune. Le maillot blanc du classement par points appartenait au Mexicain Ignacio Prado Juarez (Canel's-Specialized). Les résultats complets du 34^e Tour de Beauce peuvent être consultés sur leclaireurprogres.ca dans la section Sports. Rappelons que du 19 au 23 juin, 112 cyclistes répartis dans 17 équipes ont participé aux différentes étapes. Ces derniers provenaient de sept pays sur trois continents.



LE COMITÉ DES FÊTES DU CENTENAIRE DE SAINT-PHILIBERT AINSI QUE LE COMITÉ DE LA FÊTE CHAMPÊTRE

REMERCIENT CHALEUREUSEMENT LES COMMANDITAIRES DE L'ÉVÉNEMENT :





Desjardins
Caisse du Sud de la Chaudière

















VOS CONSEILS DE DEMAIN... AUJOURD'HUI !



Samuel Poulin
Député de Beauce-Sud
Adjoint parlementaire au premier ministre, volet jeunesse



















- Saint-Georges Transmission Inc.
- Les pneus Delta (B/A) Inc.
- Les Déboisements DAMAX Inc.
- Pavage Beauce-Amiante
- Théâtre du Canoué
- Les Fournitures de Beauce
- Fromagerie La Pépète d'Or
- Canac
- Restaurant Chez Gérard
- Hyundai Beauce
- Sittelle Mazda
- Lessard CarXpert
- Érablière Denise et Maxime Roy
- Les entreprises Spark Électrique
- H.-LS Bégin

Le comité du centenaire désire aviser ses festivaliers que la parade prévue en juillet est annulée.

>208675
HERBDO RÉGIONAL DE BEAUCE - Le mercredi 26 juin 2019 - 15

SPÉCIAL VUS POUR LES VACANCES

2017 KIA SPORTAGE EX

AWD, tout équipé,
86 591 km

19 495\$



inv. 19269A



3260, route Kennedy • 418 774-4100
418 227-1416 • 1 866 974-4100

VÉHICULES D'OCCASION CERTIFIÉS



VÉHICULES INSPECTÉS ET GARANTIS
FINANCEMENT à partir de **0.9%***

www.autoblvd.net

2019 KIA SEDONA SX, équipé au maximum, 35 321 km, inv. 19-117	30 995 \$
2019 KIA SPORTAGE LX, auto, sièges chauffants, clim., 9 531 km, inv. 19129A	25 895 \$
2019 KIA SPORTAGE LX, AWD, auto, clim., 28 396 km, inv. 19-118	23 995 \$
2018 KIA SPORTAGE EX, AWD, tout équipé, 32 464 km, inv. 19341A	23 995 \$
2017 KIA SPORTAGE SX, AWD, moteur turbo, toit ouvrant, 27 381 km, inv. 19 355A	28 495 \$
2017 KIA SORENTO LX, TURBO, AWD, 37 326 km, inv. 18572A	25 995 \$
2017 KIA SPORTAGE LX, auto, clim., sièges chauffants, 38 161 km, inv. 19-114	19 995 \$
2017 KIA SPORTAGE LX, AWD, auto, clim., 69 087 km, inv. 19297A	18 995 \$
2016 KIA SPORTAGE LX, AWD, auto, clim., 74 901 km, inv. 19309A	17 995 \$
2016 KIA SORENTO LX, auto, clim., sièges chauffants, 32 441 km, inv. 19181A	17 995 \$
2016 KIA SORENTO LX, auto, tout équipé, 42 066 km, inv. 19255A	16 995 \$
2016 KIA RONDO LX, auto, sièges chauffants, clim., 68 079 km, inv. 18633A	13 995 \$



24 117 km

22 395\$

2017 MITSUBISHI RVR SE AWD, ÉDITION LIMITÉE, AUTOMATIQUE



184 709 km

10 500\$

2015 MITSUBISHI RVR SE ÉDITION LIMITÉE, AUTOMATIQUE



29 424 km

12 688\$

2016 MITSUBISHI I-MIEV ES 100% ÉLECTRIQUE, AUTOMATIQUE



9 984 km

35 900\$

2018 MITSUBISHI OUTLANDER PHEV AWD SE HYBRIDE, AUTOMATIQUE

Il est arrivé!!! OUTLANDER PHEV SE 2019



EN LOCATION À PARTIR DE
125\$*
PAR SEMAINE
2.99%
PENDANT
48
MOIS



* Outlander PHEV SE 2019, en location sur 48 mois à 2.99 % d'intérêt, équivaut à un paiement à partir de 125\$ par semaine + frais d'administration, taxes en sus, 16 000 km/an., obligation totale de 26 000\$ Sur approbation de crédit de Mitsubishi Motors.



HEURES D'OUVERTURE DÉPARTEMENT DES VENTES:
LUNDI AU JEUDI: 8h à 21h
VENDREDI: 8h à 17h

BEAUCE MITSUBISHI

3250, route Kennedy,
NOTRE-DAME-DES-PINS
418 774-8820 • 1 866 774-6187
www.beucemitsubishi.ca

GARANTIE
10 ANS
160 000 KM



MITSUBISHI MOTORS

P. G. Leonard
AUTO
AMVOQ
pglessard.com

NOTRE-DAME-DES-PINS
3050, route Kennedy

SAINT-PROSPER
310, route 204



43 432 km
19 995\$

2017-FORD C-MAX SE HYBRIDE



96 328 km
6 995\$

2004-FORD MUSTANG AUTOMATIQUE



146 965 km
9 600\$

NOUVEAU PRIX 7 995\$
2007-MITSUBISHI ECLIPSE, V6



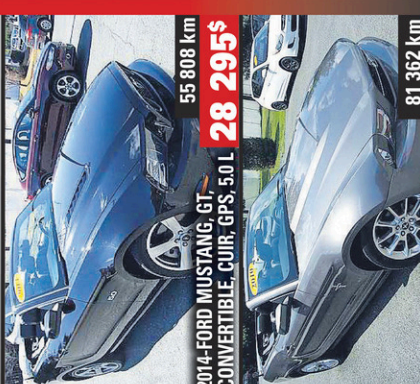
76 119 km
19 995\$

SOLDE - 1000\$ 18 995\$
2015 - HONDA ACCORD, EX-L



145 395 km
8 995\$

2012-TOYOTA MATRIX



55 808 km
28 295\$

2014-FORD MUSTANG-GT CONVERTIBLE, CUIR, GPS, 5.0 L



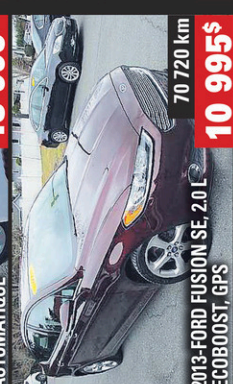
81 362 km
15 995\$

2010-FORD MUSTANG



58 746 km
20 495\$

2017-MITSUBISHI RVR SE AWD



25 543 km
13 995\$

2016-KIA FORTE LX AUTOMATIQUE



70 720 km
10 995\$

2013-FORD FUSION SE, 2.0 L ECOBOOST, GPS

418 594-8844

UN SERVICE À LA HAUTEUR DE VOS ATTENTES!

