



St-Pierre

# Une municipalité qui a pris en

Depuis quelques années, la Municipalité de St-Pierre a entrepris un virage progressiste.

Aux commandes, le maire Martin Simoneau, et son équipe de six conseillers.

**Réalisations**  
Résolument tournée

vers l'avenir, la Municipalité de St-Pierre est en train de résoudre ses

problèmes d'équipements communautaires. L'édifice de la Mairie,

complété il y a à peine un an, témoigne bien de cette volonté de se

munir d'installations nécessaires aux besoins d'une communauté.

Le maire, M. Martin Simoneau

**Textes et photos**  
**Diane Gendron**



Publicité: Pierrette Roy

**OLIER  
GRISE**

1, rue Martin  
Case postale 100  
Saint-Pie, Québec  
J0H 1W0

(514) 772-2445  
1-800-363-5410

**MINÉRAUX  
ET  
VITAMINES**

**JEAN DELAGRAVE**

AGENT DISTRIBUTEUR

1040 rang Nord, St-Pierre, cté Montmagny  
**(418) 248-1152 (rés.)**

En  
hommage  
à la  
population  
de  
St-Pierre

*Une gracieuseté  
de la ferme  
laitière et porcine*

**Lucien et Jules  
Proulx**

1324 rang Sud  
St-Pierre, Cté Montmagny  
**248-0670**

*16 ans déjà avec vous...*

*"Il nous fait toujours plaisir  
de vous servir"*

**PRIX SPÉCIAUX SUR LA PEINTURE SICO**

**Jacques Fournier**

MARCHAND GÉNÉRAL  
ALIMENTATION - QUINCAILLERIE  
661 rue Principale St-Pierre  
Tél.: **248-3770**

**Maintenant disponible, un  
nouveau type d'aliment laitier  
qui allie qualité, alimentation  
et commodité.**

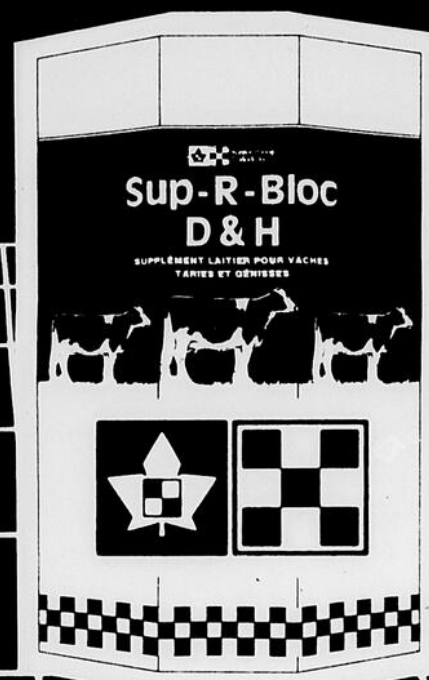
À l'épreuve des intempéries!

**Le BLOC MULTILAC  
de Purina**

Supplément pour vaches  
laitières en lactation

**Le SUP-R-BLOC  
D & H**

Supplément pour vaches  
tarées et génisses



ATTENTION  
ATTENTION  
ATTENTION

Service et livraison en vrac  
Service de conseiller en  
alimentation  
Camions équipés de radio-téléphone pour un meilleur service

Moudage, malaxage, mélassage de vos grains  
Vente de grain de semence  
Vente de produits sanitaires et autres produits nécessaires sur la ferme



Produits de qualité  
à prix plus bas

**MEUNERIE DE  
ST-PIERRE  
CTÉ MONTMAGNY  
Tél.: 248-2230**

**Nous vous invitons à constater la supériorité de PURINA**

Bur. tél.: 1-800-463-3418  
Ligne sans frais  
St-Pierre: 248-2230



Distributeur de Moulée Purina

ST-VALLIER, Cté Bellechasse, P. Q.  
ST-PIERRE CTE MONTMAGNY

# charge son devenir

Maintenant, tous les équipements et toutes les activités municipales sont concentrés dans cette bâtisse, sise au cœur du village. L'informatique y a récemment fait son entrée; elle est reliée au système de la M.R.C. de Montmagny.

Autre dossier mené à bon port, celui de la bibliothèque municipale reliée dans un endroit conforme et fonctionnel.

**Loisirs**

L'année dernière, par ailleurs, pour assainir le climat, la corporation municipale a été forcée de prendre en main le dossier des loisirs, aujourd'hui municipalisés. Au cours de l'été, grâce à un projet, on a procédé à la construction d'un chalet et à l'amélioration de certains équipements.

L'opération des loisirs repose toujours sur le bénévolat sauf pendant la courte éclipse estivale alors qu'un directeur

en assumait la responsabilité. Terrain de balle, piscine et patinoire, s'avèrent les principales installations en place.

## H.L.M., en priorité

Lors de notre entrevue avec le maire, réalisée avant sa réélection, il nous avait énuméré les priorités du Conseil pour l'avenir.

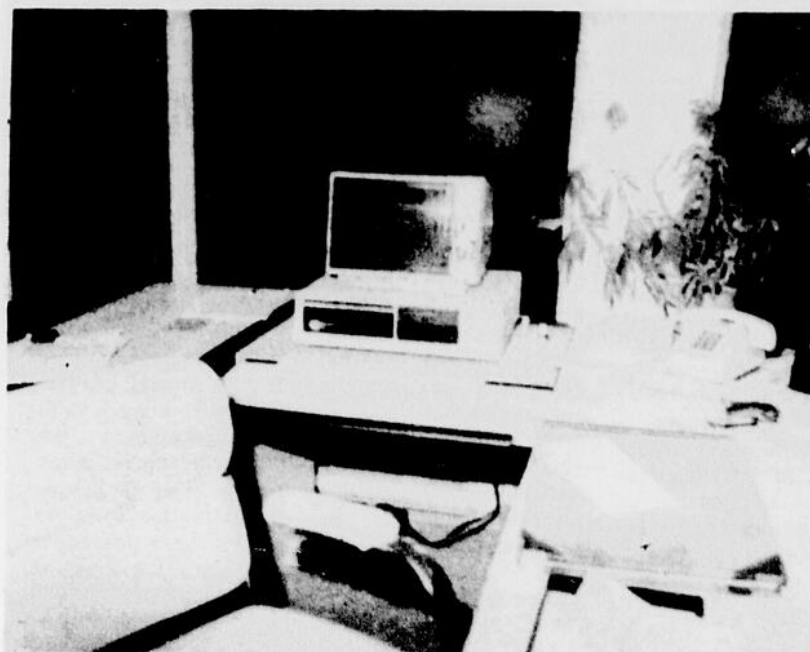
La construction d'un H.L.M. de 10 logements pour personnes âgées figure au premier rang. Le terrain est trouvé. Il

se situe du côté ouest du presbytère, en lieu et place de l'ancien couvent. En principe, le gouvernement aurait accepté le projet mais on attend que de nouveaux crédits soient débloqués. Par ce projet, on espère atténuer le phénomène de l'exode des "vieux" qui quittent leur village natal faute de ressources en hébergement satisfaisants pour eux, a poursuivi M. Simoneau.

Le prochain budget municipal, d'autre part, devrait contenir des argentés destinés à la réfection des trottoirs et à la continuité du programme d'amélioration du réseau d'aque-

duc. En ce qui a trait à la protection-incendie, grâce à des ententes, la corporation municipale de St-Pierre s'appuie sur les localités voisines de Montmagny et de St-François, pour obtenir les services nécessaires. Elle compte aussi sur une brigade de pompiers volontaires locale.

Enfin, M. Simoneau a rappelé que la confection du plan d'urbanisme est prévu pour l'année 86-87.



Signe des temps modernes, l'implantation de l'informatique dans l'administration municipale. Ce système est relié à celui de la M.R.C.



L'édifice de la Mairie, récemment construit, concentre les services municipaux.

## SERVICE ET BONS PRIX

- Alignement et balancement électronique
- Sandblast-Huilage de carrosseries
- Mise au point du moteur
- Pièces usagées
- Réparation mécanique de tous genres
- Achat et vente d'automobiles
- Débosselage-peinture
- Remorquage

# GARAGE ROLAND SAMSON INC.

873, Rang Nord, St-Pierre, cté Montmagny

**248-1422**



**HEURES D'AFFAIRES:**  
Lundi au vendredi, 8 hres à 12 hres - 13 hres à 18 hres  
Samedi, 8 hres à 12 hres

## Corporation Municipale de la paroisse de St-Pierre de la Rivière du Sud

La Municipalité de St-Pierre célébrait cet été, ses deux cents ans de vie paroissiale. De nombreuses manifestations ont permis à nos résidents de fraterniser et de renouer des liens d'amitié avec ceux et celles qui ont fait un retour aux sources.

Le Conseil Municipal désire rendre hommage à tous ceux qui ont bâti St-Pierre et profite de ce cahier spécial sur notre paroisse pour remercier ses résidents de leur sens de l'accueil et de la participation.

C'est ensemble que nous avons réalisé nos objectifs et c'est ensemble que nous nous tournons vers l'avenir. Votre Conseil Municipal est à l'écoute de vos besoins. Votre confiance nous incite à aller de l'avant.

Les membres du Conseil Municipal de St-Pierre

**MAIRE**  
**Martin Simoneau**

Siège no 1: **Joseph Gagnon**  
Siège no 2: **Pierre Marchand**  
Siège no 3: **Jules Lapointe**  
Siège no 4: **Richard Fortin**  
Siège no 5: **Jean-Guy Proulx**  
Siège no 6: **Denis Boivin**

# Levier de l'économie à St-Pierre

L'activité économique la plus importante à St-Pierre constitue, sans contredit, l'agriculture. L'étendue des terres parsemées de belles fermes atteste de la solidité et de la vitalité du secteur agricole dans ce coin de la plaine du St-Laurent, traditionnellement rural.

Environ 50 producteurs tirent leur subsis-

tance des produits de la terre et de la ferme, selon le relevé fourni par l'agronome, Normand Lemieux, du Bureau de renseignements agricoles, à Montmagny.

### En tête, la production laitière

Reflet fidèle de la situation provinciale qui classe le Québec en tête de la production laitière canadienne; la municipalité de St-Pierre re-

groupe une majorité de producteurs de lait, 36 au total. A eux seuls, ils produisent 6 000 litres de lait par jour, pour un volume annuel en gras de 160 000 kilos. La plupart détiennent des quotas de lait de transformation et de lait de consommation.

Ces éleveurs possèdent un cheptel global de 1 300 vaches et 600 bovins de remplacement. La moyenne du

troupeau se situe, par conséquent, autour de 35 à 40 vaches.

### Autres productions

Parmi les autres types de production en activité à St-Pierre, citons l'acériculture, la production de porcs et d'animaux de boucherie. On compte environ une douzaine d'érablières sur le territoire, autant d'éleveurs de porcs et environ trois producteurs de bovins de boucherie. Pour la plupart, ces productions apportent des revenus d'appoint.

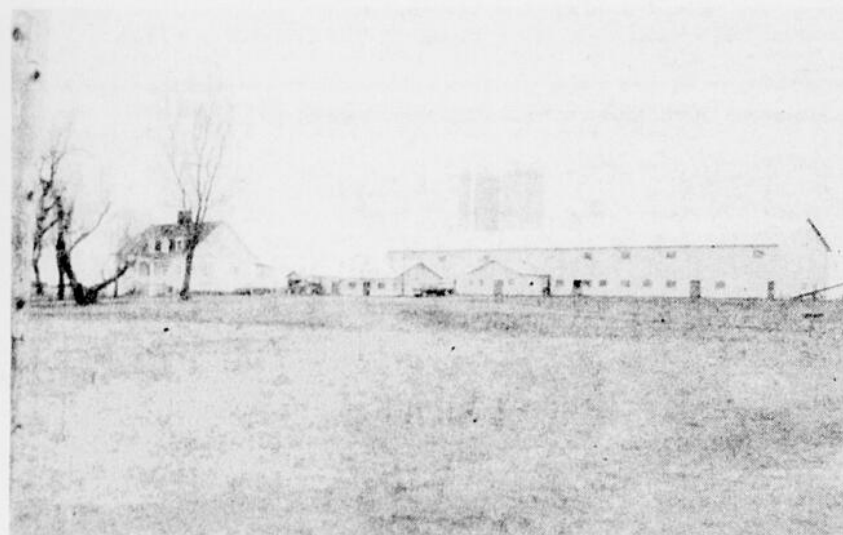
En général, précise l'agronome, on peut conclure que les agriculteurs sont bien engagés en production à St-Pierre. Les investissements au niveau des entreprises agricoles

sont assez élevés et la production moyenne est bonne, de terminer M. Lemieux.

Bien enracinée, la tra-

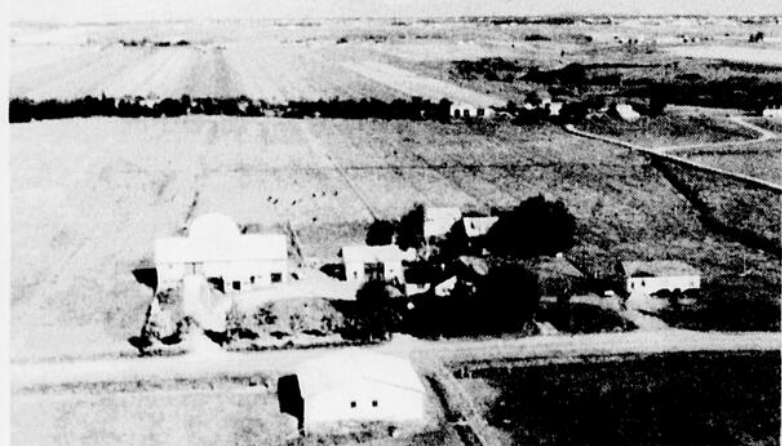
dition agricole semble vouée à une longue vie à St-Pierre. Les ancêtres ont tracé le sillon, laissant tour à tour la

charrue à la génération montante. Espérons que la relève sera encore une fois au rendez-vous.



Le visage agricole de St-Pierre

## Avec les compliments de la Ferme des Erables



### FERME LAITIÈRE TROUPEAU HOLSTEIN de 67 têtes, 40 vaches laitières

Nous avons toujours cherché à améliorer notre troupeau et notre ferme.

## BENOIT et ROBERT BEAUMONT

680, rang Sud St-Pierre 248-1684

# 1953

## Avec les hommages du Cercle des Fermières de St-Pierre-du-Sud...

**Bureau de direction:**  
Andrée Blais, présidente  
Rita Cloutier, vice-présidente  
Evelyne Marchand, secrétaire-trésorière

Huguette Létourneau: conseillère  
Ghyslaine Proulx: conseillère  
Thérèse Samson: conseillère  
Louise Simoneau: conseillère

**LE CERCLE COMPTE 60 MEMBRES DE "FEMMES DYNAMIQUES"**

# 1985



## Félicitations aux organisateurs pour le succès obtenu lors des Fêtes du 200e anniversaire de St-Pierre

Class.: 2 T.B. 13 B.P. 3 B.  
P.A.T.L.Q. OFF Juillet 85 - M. Mob 155-160  
7.715 kg 3.7 gras 3.2 prot.

### Voici quelques vaches du troupeau

#### \* GHIEN CIT. M. MARTINE T.B. 3e gén T.B.

- 6 ans 8 mois 8822 kg 3.74 166-168  
- 7 ans 11 mois 8310 kg 4.15 167-168  
- 9 ans 0 mois 8669 kg 3.97 175-189  
7 lact. 56 615 kg 3.93 152-162

Cow-Index: + 4 lait + 8 gras + .11  
Saillie par H. HILL INSPIRATION, due le 22 déc. 85

Mère de MARTINE: UNIK R.A. MARCHE T.B.  
12 lact. 109.238 kg - 4056 kg - 3.714

Gr.-Mère de MARTINE: UNIK LOUISEPTES R. APPLE T.B.  
10 lact. 65.094 kg - 2230 kg - 3.436

#### \* CROTALE FANNY ENHANCER B.P.

- 2 ans 9 mois 148-147  
- 3 ans 9 mois 171-181  
- 4 ans 11 mois 185-203

Cow-Index: + 8 lait + 11 gras + .10  
Due début Oct. par STARBUCK

Sa fille: JACORY PREMIER FRANNY  
Née le 25-07-84  
Saillie par Bridon Astro Jet le 30 oct 85

#### \* JACORY ALIN ELIZ B.P.

Fille de CLAIRBOIS ALIN STARLITE.  
- 5 ans 4 mois 181-155  
- 6 ans 8 mois (proj. 9.923 kg 182-165)  
Saillie par STARBUCK  
Cow-Index: + 1 - 0 - .03

Ses Filles: JACORY PREMIER LIZ B.P.

- 2 ans 3 mois 151-146 proj.  
- saillie par ASTRO JET

JACORY SHEIK LIZA  
Née le 21-01-85

#### \* LOCKEITH MILLIE KEMP B.P.

- 7 ans 7 mois 133-139  
- saillie par STARBUCK (21-08-85)

Ses trois filles: JACORY THUNDER MILLY B.P. 83

- 2 ans 3 mois 144-148  
- 3 ans 6 mois 159-161  
- 4 ans 6 mois 147-143

Cow-Index: + 3 lait + 6 gras + .09  
Sera saillie par T. THREAT.

#### JACORY THUNDER MISSY

Née le 21-05-84  
Saillie par T. THREAT

#### JACORY STARBUCK MITZI

Née le 01-06-85

#### \* TI-JEAN ARTIST ANITA B.P.

- 2 ans 3 mois 158-166  
- 3 ans 2 mois 181-186

Due début Nov. par STARBUCK  
M. Jean-Marc Létourneau, Warwick est l'éleveur de cette vache.

#### \* RIOUDALE VIVI CHAR B.P. 84

- 2 ans 6 mois proj. 165-169 (7.098 kg.)  
- Saillie par R. MAPLE en mars 86  
- Fille de 73 Ho 502

#### \* JACORY MOUNTAINEER SUZAN B.P.

- 4 ans 8 mois 131-142  
- 5 ans 7 mois 131-138  
- 6 ans 10 mois 146-164 (7.615 kg 4.18 gr.)  
Due début nov. par 73 Ho 261  
Sera saillie par STARBUCK

#### \* JACORY WAPA JAMIE B.P. N.I.P. E

- JAMIE est éligible au prog. Q.P.  
2 ans 1 mois 137-127  
3 ans 1 mois 136-130  
4 ans 2 mois 162-161  
5 ans 3 mois proj. 152-140

Mère d'une fille par STARBUCK 24/04/85  
Jamie est due fin avril par STARBUCK

#### \* JACORY ENHANCER JACKIE

Cette lauréate est due en fév. 86  
de T. THREAT

Mère: TOURIGNY EMP. JANET B.P.

2 ans 6 mois 152-155  
3 ans 7 mois 180-172  
4 ans 10 mois 159-144  
6 ans 152-141



Au plaisir  
JACK



**JACQUES ROY**  
1370 Rang Sud, St-Pierre  
Cté Montmagny, G0R 4R0

**P.A.T.L.Q. - OFF**  
Classifié  
1-418-248-8943

## Une population qui a tendance à baisser

Phénomène social du siècle, l'exode rural surtout chez les jeunes affecte également la municipalité de St-Pierre. Aujourd'hui, la population dépasse légèrement les 1 000 âmes, plus précisément 1 080.

L'activité économique est centrée sur l'agriculture. L'industrie, néanmoins, commence à se manifester depuis quelques années grâce à l'expérience de Picard et Fils, une entreprise qui connaît une expansion constante. De son côté, Métallurgie Karby demeure une entreprise de type artisanale.

### Berceau des puisatiers

Cette petite localité a quant même laissé sa marque sur le plan provincial (voire même international) en engendrant des puisatiers qui ont oeuvré dans leur région, aussi bien que sur une échelle beaucoup plus vaste. Les rejetons de ces grandes familles ont essaimé un peu partout au Québec, continuant d'exercer leur métier pour certains.

### Histoire

Quant à l'histoire, il serait hasardeux de la réécrire ici. Disons simplement qu'elle a occupé la sellette l'été dernier avec la célébration des

Fêtes du 200e anniversaire de l'église en juillet, fêtes qui connurent un succès fracassant. Le temple, classé monument historique, recèle une quantité de trésors d'orfèvrerie et d'ornements qui font l'envie des musées.

Un livre souvenir,

publié au moment des fêtes, raconte l'histoire de cette église qui fait la fierté de ses fidèles. Peut-être que ces fêtes constituaient un prélude en vue d'un autre événement historique: le 275e anniversaire de fondation de la paroisse en 1988.



Le grand presbytère de St-Pierre, on se rappelle, a été au coeur d'une polémique il y a quelques années. Le curé de l'époque préconisait sa démolition alors que l'ensemble des fidèles préféraient qu'on investisse pour le conserver. Les tenants de cette dernière option ont heureusement obtenu gain de cause. Ne se faisant pas prier, les paroissiens ont accompli une corvée de rénovation qui donnent maintenant fière allure à la bâtisse, en plus de procurer des locaux pour les besoins de la communauté.

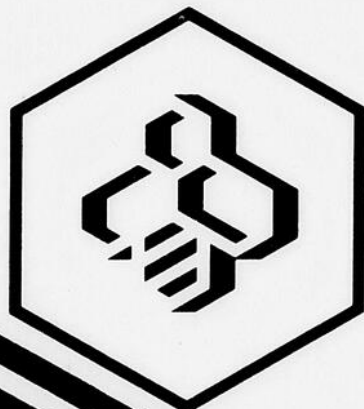
## Hommages

et remerciements sincères  
à toute notre clientèle...

- En affaires à St-Pierre depuis près de 30 ans
- Pour tous vos besoins en bois franc ou bois mou

**Jules Leblanc**  
Commerçant de bois et scierie

990, rang Sud  
St-Pierre, Cté Montmagny  
248-1237



## La Caisse populaire Desjardins de St-Pierre-du-Sud

689 Rue Principale  
St-Pierre, Montmagny  
GOR 4B0  
248-1927

### Desjardins, une ressource naturelle à votre service!

Plus que jamais, la Caisse populaire Desjardins de St-Pierre-du-Sud est en mesure de répondre adéquatement, d'une façon novatrice et personnalisée à tous vos besoins.

Constamment à l'affût des nouveautés technologiques, notre personnel est fier de vous guider pour un meilleur choix, que ce soit dans le domaine de l'épargne ou du crédit.

Profitant de l'occasion, les employés et dirigeants de votre coopérative qu'est la Caisse populaire Desjardins vous remercient de toute la confiance accordée depuis bientôt **43 ans** et souhaitent participer encore activement à l'expansion de notre beau coin de pays.

## Le cercle a connu une renaissance en 1953

Probablement l'un des seuls à contenir cela dans ses annales, le Cercle des Fermières de St-Pierre en est à sa deuxième vie. En effet, son histoire s'est écrite en deux chapitres.

On possède peu d'informations sur le premier volet sinon qu'il existait bel et bien un cercle auparavant, mais qu'il avait finalement disparu. Et puis, un beau jour de 1953, il renaît sous l'impulsion de Mme Charles Gagné, de La Pocatière. La présidente fondatrice fut Mme Laurent Normand qui compte toujours parmi les membres.

En fouillant dans les archives, on a aussi découvert que Mme Ro-

bert Proulx assumait le plus long terme à la présidence (15 ans) alors que Mme Arthémise Proulx s'acquittait du secrétariat pendant 12 ans.

Aujourd'hui, c'est Mme Andrée Blais qui dirige le cercle à titre de présidente. Elle s'entoure d'une équipe constituée de Mmes Rita Cloutier, vice-présidente, Evelyne Marchand, secrétaire, Ghislaine Proulx, aux relations extérieures, ainsi que des conseillères Huguette Létourneau, Thérèse Samson et Louise Simoneau. Mme Colombe Beaumont, pour sa part, agit comme responsable du local. **Niché au presbytère**

Depuis seulement quatre ans, le cercle dispose

d'un endroit bien à lui, où confectionner ses pièces au métier. Le local, situé au dernier étage du grand presbytère, a été aménagé et rénové par du bénévolat au temps de la corvée en 1981.

Comme objectif, le cercle compte bien remettre sur pied le travail communautaire sur une base régulière, une fois par semaine, a indiqué la présidente.

Les assemblées mensuelles, par ailleurs, se tiennent au centre d'accueil (la sacristie) les 2e mercredi du mois. On enregistre toujours une bonne assistance aux réunions, de préciser Mme Blais. Rappelons que les fermières ont tenu un kiosque de vente à l'occasion des

Fêtes du 200e de l'église, en juillet dernier. Enfin, elles ont l'habitude de planifier une exposition à tous les deux ans, à l'école.

Confronté aux mêmes problèmes que ses pairs, le cercle de St-Pierre qui regroupe 60 membres, possède un membership relativement "agé" avec une moyenne qui se situe au-dessus de 50 ans. A souligner que la doyenne, de 85 ans, Mme Thomas Caron, assiste encore de temps à autre aux réunions.



Le bureau de direction des Fermières de St-Pierre. A l'avant, de gauche à droite, apparaissent Mmes Rita Cloutier, vice-présidente, Andrée Blais, présidente et Evelyne Marchand, secrétaire. Debout se tiennent, dans le même ordre, Louise Simoneau, Thérèse Samson et Huguette Létourneau.

# RÉMI BEAUMONT & FILS

**SPÉCIALISTES EN Puits ARTESIENS**  
Diamètre: 6 à 20 pouces

984, Rang Sud, St-Pierre

**248-1265** **248-6160**

**LA GARDE DE ST-PIERRE MONTMAGNY INC.**

**1968 - 1985**

**Depuis 17 ans au service de l'Eglise**

**Bureau de direction:**  
Président: **Luc Blais**  
Commandant: **Victor Blais**  
Aumonier: **Gilles Brisson**  
Secrétaire très.: **Robert Beaumont**  
Relationniste: **Victor Létourneau**  
Ordonnance: **Maurice Simard**

Avec les compliments de...

## FERME MONTMINY

(Ferme laitière et d'engraissement porcin)  
MICHEL MONTMINY, PROP.  
750 Rang nord, R.R. no. 1, Montmagny  
**248-2214**

Classification du troupeau Holstein: 22 B.P. 14B.

Voici 5 bonnes vaches laitières provenant de notre élevage:

- MONTMINY DIANA ASTRONAUT B.:  
2 ans 7101 kg 3.50% M.C.R. 164-147
- MONTMINY BELLE GAYLORD B.P.:  
2 ans 6772 kg 3.53% M.C.R. 157-150
- MONTMINY BELLA ELEVATOR B.P.:  
3 ans 8028 kg 3.24% M.C.R. 168-146
- MONTMINY ISABELLE SUNNY B.:  
4 ans 8435 kg 3.90% M.C.R. 161-171

**NOTRE CHAMPIONNE:**  
• MONTMINY JEANNE CORVETTE B.P.:  
en 5 lactations: 43,225 kg de lait 1609 de gras

Le troupeau est sous contrôle officiel du P.A.T.L.Q. avec une moyenne de 6931 kg de lait, un test de 3.60% de gras et un M.R.C. de 141-138

Les génisses proviennent en totalité de taureaux de qualité du C.I.A.Q.

# CAPTER JUSQU'À 125 CANAUX. ÇA VOUS INTÉRESSE?

GENERAL INSTRUMENT

**SPECIAL**  
12GHZ  
A PARTIR DE **1250\$**  
NON ILLUSTRE

## PARAMONDE

COMMUNICATION VIA-SATELLITES  
420, 4e Avenue, St-Romuald — Tél.: 839-0222  
Région Montmagny: 248-2207

LOCATION ET FINANCEMENT DISPONIBLE

## Second investissement de 1/2 million \$ pour Picard Industries Inc.

PICARD INDUSTRIES INC., une entreprise manufacturière de produits métalliques, située à St-Pierre de Montmagny, va investir pour une seconde fois en un an, plus d'un demi-million de dollars dans un nouveau projet d'expansion.

Cet important investissement vise essentiellement à améliorer les performances de production de l'entreprise, de même qu'à accroître le niveau de productivité de certains produits par l'agrandissement de ses aires actuelles de production, l'achat de nouvelles machineries, l'amélioration de ses systèmes de fabrication, de même que par l'informatisation de ses opérations.

Les gouvernements fédéral et provincial soit le MEER (Ministère de l'Expansion Industrielle Régionale) de même que la S.D.I. (Société de Développement Industriel) ont accordé chacun une aide financière sous la forme de subventions pour ce vaste projet.

PICARD INDUSTRIES INC. s'est fait connaître, au cours des dernières années, par son dynamisme et sa croissance particulière-

ment rapide. Notons que ses effectifs ont plus que doublé au cours des deux dernières années, passant de 16 emplois en 1983 à plus de 40 actuellement, dont 5 ingénieurs. Le présent projet devrait créer plus de 18 nouveaux postes au cours des 3 prochaines années. L'entreprise n'en est d'ailleurs pas à ses premières armes dans les projets de grande envergure. L'an passé, elle a investi plus de 500 000\$ dans l'agrandissement de ses installations suite à une augmentation importante de son volume de production, et l'élargissement de la gamme de ses produits.

Cette idéologie de performance se reflète à tous les niveaux de l'entreprise. Désireuse d'être en tout point hautement compétitive, elle s'est dotée, pour ce faire, d'éléments gagnants. Ainsi, par exemple, son équipe de production compte-t-elle actuellement 5 ingénieurs et plusieurs techniciens.

Toujours fidèle à son dynamisme, l'entreprise met beaucoup d'efforts dans le domaine de la recherche et du déve-

loppement. Ainsi elle anticipe, si ses efforts actuels s'avèrent profitables, de réaliser un autre projet d'expansion dans un avenir rapproché. Des études sont d'ailleurs présentement en cours pour évaluer le potentiel que représente le dit projet futur, étant donné les investissements importants qu'il nécessiterait. Parallèlement à ces études, d'autres recherches sont également effectuées en vue de fabriquer de nouvelles lignes de produits.

L'entreprise compte présentement 3 divisions distinctes, soit: Division acier (vente et transformation) Division clôtures métalliques et Division équipement de forage

Le territoire qu'elle couvre s'étend des Maritimes à l'Ontario pour les divisions: clôtures métalliques et équipement de forage. En ce qui concerne la division acier, l'entreprise a élargi considérablement son territoire de vente, au cours de la dernière année, et dessert maintenant une nouvelle clientèle soit: le Québec Métropolitain, la Beauce, le comté de Portneuf et Lotbinière. Les avantages lui

ayant permis d'augmenter ainsi sa part de marché consistent en un vaste inventaire d'acier, un service très rapide de livraison et un service de transformation de l'acier qui offre la possibilité aux clients de réduire leurs coûts et temps de transformation grâce à un équipement hautement spécialisé. Les nouvelles acquisitions de machinerie, faisant partie du projet actuel, permettront d'accroître encore les performances de production de la compagnie.

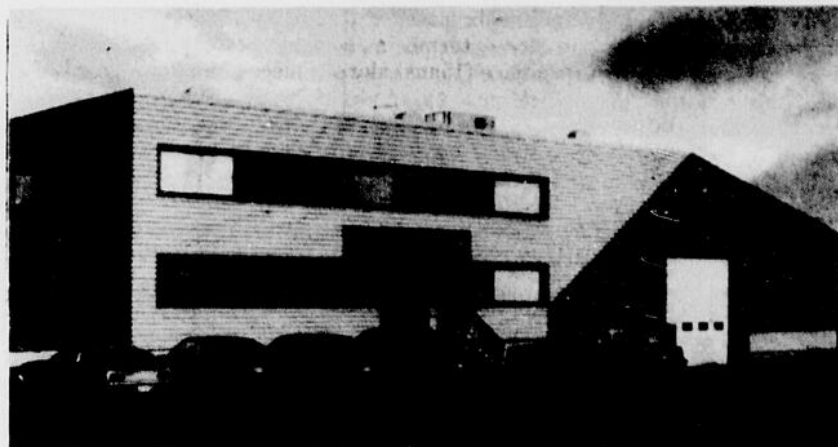
Il va sans dire que l'expansion de Picard Industries Inc. s'avère des plus profitables

pour l'économie de la région. Il sera avantageux que cette entreprise continue d'in-

fluencer favorablement l'économie régionale en entreprenant, dans l'avenir, d'autres pro-

jets avec un succès aussi considérable que ceux connus à date.

Picard Industries Inc.



De petite qu'elle était avec une quinzaine d'employés il y a quelques années, Picard industries est devenue une moyenne entreprise avec plus de 40 postes.

Avec les compliments de...

### Les Entreprises Ulric Proulx Inc.

730, Rand Sud, St-Pierre  
Cté Montmagny, Qué.  
GOR 4B0  
Tél.: (418) 248-1896

Pour l'amélioration des fermes et des terres, faites appel à

## ULRIC PROULX

248-1896



LE GROUPE  
LA LAURENTIENNE

LA LAURENTIENNE,  
MUTUELLE D'ASSURANCE

### ARMAND BEAUMONT

remercie sa clientèle  
pour la confiance accordée  
depuis 13 ans

-Assurance-vie      -Assurance collective  
-REER                      -Assurance salaire

620 rang Sud, Est      St-Pierre  
Rés.: 248-1775      Bur.: 1-653-1640

## LE CLUB DE L'AGE D'OR DE ST-PIERRE-DU-SUD

est heureux de participer à ce cahier spécial sur notre paroisse.

Le Club de l'Age d'Or de St-Pierre fut fondé le 5 décembre 1971 par Madame Annie N. Lislois et notre première présidente fut Madame Numa Proulx.

Après quatorze années d'existence, nous comptons quatre-vingt membres.

Long règne à notre Club de l'Age d'Or de St-Pierre-du-Sud.

## RENDEMENT DE 16% A 23% SUR REER AUTOGÉRÉ

Si vous répondez positivement à une de ces trois questions:

- Payez-vous de l'impôt chaque année?
- Combien investissez-vous dans votre REER chaque année?
- Pensez-vous mettre le même montant chaque année?

- Déduction pour fin d'impôt de 110% du fond investi
- Placements diversifiés avec options au choix de l'investissement
- Investissement garanti à l'échéance
- Dépôt mensuel à compter de \$25.00 par mois ou \$300.00 l'an
- Institution de réputation internationale
- Actif canadien de 13.5 milliards

### RENDEMENT RÉALISÉ POUR DES PÉRIODES DE:

| 14 ANS<br>1970 à 1984 | 7 ANS<br>1978 à 1985 | 5 ANS<br>1979 à 1984 |
|-----------------------|----------------------|----------------------|
| 16%                   | 19%                  | 23%                  |

### MARTIN DESPRÉS

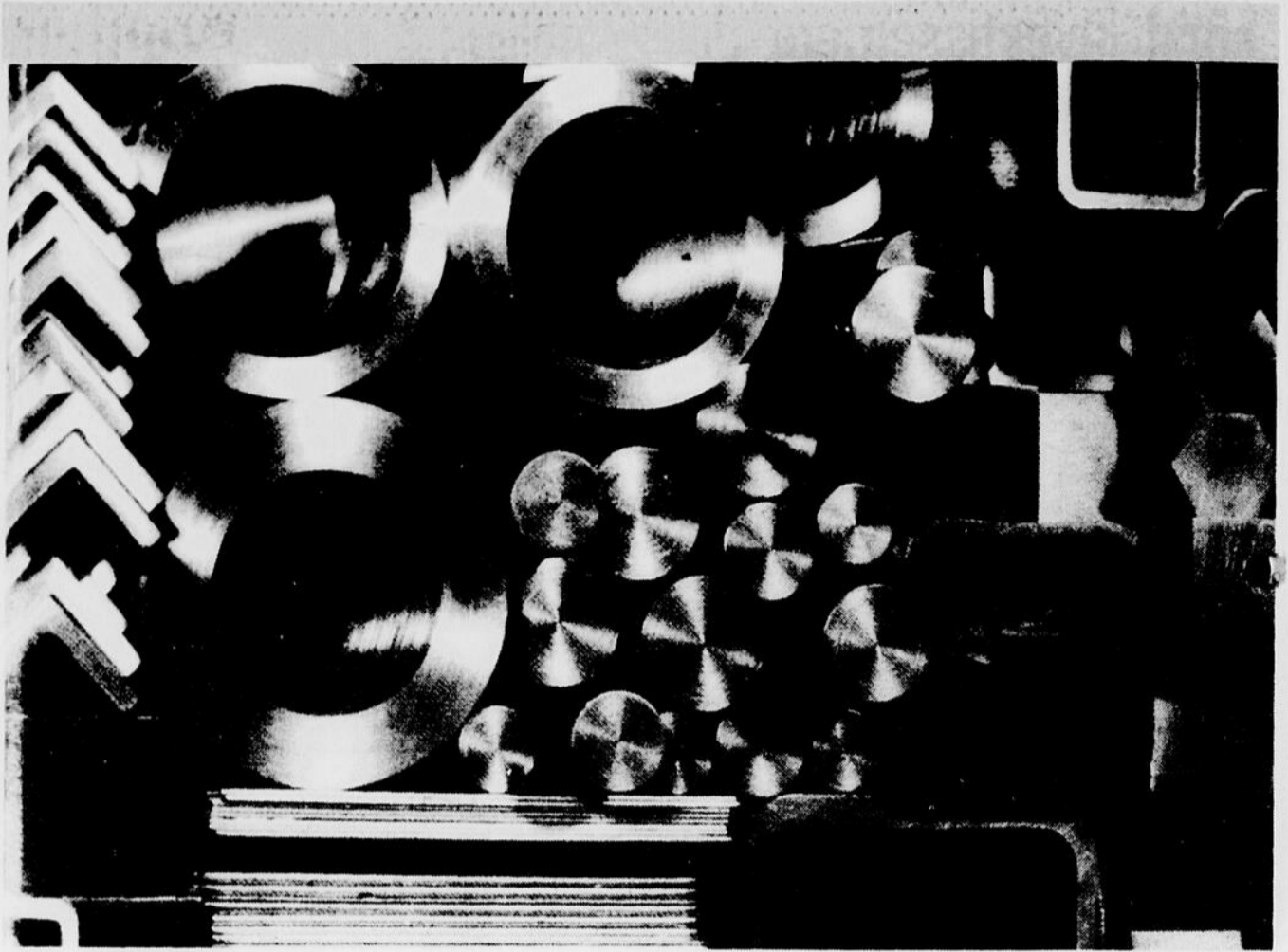
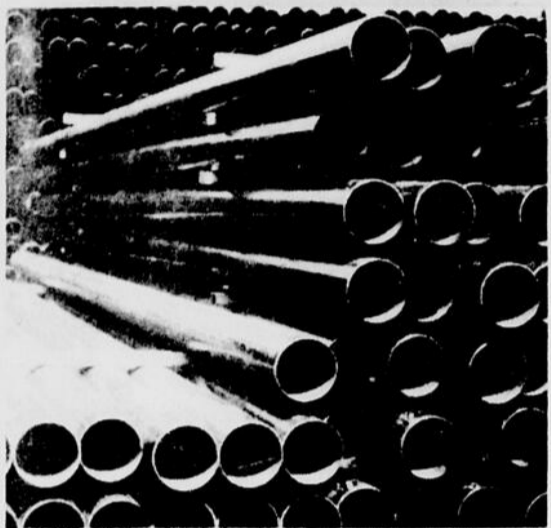
Courtier d'assurance

Assurance-vie individuelle & collective  
Assurance-voyage de la Croix-Bleue  
Assurance-santé individuelle & familiale  
Régime de rente (REER) indiv. & collectif  
Assurance de dommages Feu, Vol, Resp. civile

1366 Côteau Sud,  
St-Pierre, Cté Mont. Qué.  
GOR 4B0  
Tél.: 248-2225



Ne faites pas la même erreur que tous ceux qui investissent au 28 février. Investissez mensuellement ainsi vous ne perdrez pas le rendement sur vos placements au cours de l'année.



# *L'acier... ça nous connaît!*

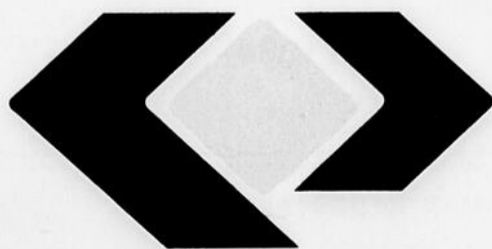
■ **VENTE  
GROS & DÉTAIL**

■ **CHOIX COMPLET**

■ **LIVRAISON RAPIDE  
3 CAMIONS**

■ **PRIX TRÈS  
CONCURRENTIELS  
BASÉS SUR UN  
GRAND VOLUME  
D'ACHAT**

■ **SERVICE SPÉCIALISÉ  
DE TRANSFORMATION**



**PICARD INDUSTRIES INC.**

St-Pierre

248-3870