

MediaTrix vise haut, très haut...

□ L'entreprise espère conquérir le marché mondial avec sa carte de son AudioTrix Pro



Téléphoto, Claude Poulin
John Moran, président de MediaTrix, entretient de grandes choses pour la carte de son AudioTrix Pro. Rien de moins que le marché mondial. Il est ici accompagné de Stéphane Surdek, au support technique.

PROFIL D'ENTREPRISE

Michel MORIN Sherbrooke

Un petit miracle est-il en train de se produire dans le parc industriel de Sherbrooke? Une modeste entreprise sherbrookoise est-elle en voie de s'imposer comme un leader mondial dans un secteur technologique hautement spécialisé?

Peut-être. MediaTrix, mise sur pied il y a un peu plus de deux ans, est en voie de se tailler une place respectable sur le marché des cartes audio, ou cartes de son.

Entièrement conçue à Sherbrooke, la carte de son de MediaTrix, AudioTrix Pro, ne cesse de recevoir de éloges partout dans le monde en raison de sa grande versatilité et de ses possibilités immenses. De fait, plusieurs revues spécialisées dans le domaine accordent à l'AudioTrix Pro des notes qui frôlent l'excellence.

Présidée par John Moran, ancien vice-président d'Informatrix 2000, l'entreprise connaît une lente progression... pour l'instant du moins. C'est que la carte de son AudioTrix Pro, telle que présentée aujourd'hui, n'a été lancée qu'en janvier dernier. Si le président de MediaTrix juge que les affaires «sont plus difficiles que je le pensais», il demeure convaincu d'offrir un produit qui peut aisément rivaliser avec les autres cartes de son produites ailleurs dans le monde, et par des entreprises drôlement plus importantes.

«Au point de vue de la qualité, il n'y a aucun doute dans ma tête. Notre produit est le meilleur qui soit disponible sur le marché, que ce soit aux États-Unis, dans les pays asiatiques ou en Europe, soutient M. Mo-

ran. D'ailleurs, notre carte audio a été testée par des revues spécialisées et elle a obtenu d'excellentes notes, bien supérieures aux cartes de son mises sur le marché par des compagnies beaucoup plus importantes que la nôtre.»

La carte AudioTrix Pro peut être couplée à n'importe quel ordinateur. Elle offre des possibilités étonnantes. Reproduction de pièces musicales connues, auxquelles il est possible de supprimer la voix du chanteur si l'utilisateur veut chanter, possibilité d'ajouter toutes sortes de sons d'instruments et toutes sortes de fréquences, des choeurs et quoi encore.

Une courte démonstration suffit à renverser tout autant le profane que le mordu.

Expertise poussée

La naissance de la compagnie MediaTrix a connu un cheminement assez particulier. Ayant quitté Informatrix 2000, John Moran, un passionné des ordinateurs, apprend que la compagnie Ad Lib, de Québec, qui est sur le point de mettre sur le marché un nouveau produit, connaît des difficultés financières. Les dirigeants d'Ad Lib, refusant de se battre davantage, décident de mettre la

clé dans la porte.

Les actifs sont vendus par le syndic, M. Moran et quelques partenaires font plusieurs offres. Finalement, la transaction est faite. Mais Ad Lib est plutôt vendue à des investisseurs allemands.

«Dans le temps, Ad Lib était associée avec Technologies Lyre. Le savoir était de ce côté. Quand Ad Lib a été vendue aux Allemands, nous avons décidé d'aller quand même de l'avant, en lançant notre propre entreprise. Les ingénieurs de Technologies Lyre sont venus avec nous pour continuer le développement audio», rappelle John Moran.

Il y a d'abord eu les cartes AudioTrix Basic, Gold et Pro. Le marché dit bas de gamme était déjà inondé. Dans le temps de le dire, les besoins se sont tournés vers le haut de gamme. Au début de l'été 1993, la compagnie Yamaha lançait une nouvelle puce (chip) qui, au lieu de reproduire des sons synthétiques, offrait des vrais échantillons de sons.

C-MAC

«On a vite eu l'occasion de mettre sur notre carte audio des éléments peu communs. Les ingénieurs de Technologies Lyre n'ont pas d'égal ailleurs dans le monde, sou-

tiennent John Moran. Ils possèdent des connaissances extraordinaires.»

Encore fallait-il créer une carte audio capable de contenir tous les nouveaux éléments mis au point par MediaTrix. Pour ce faire, les dirigeants de MediaTrix se tournent vers une autre entreprise de Sherbrooke dont la réputation n'est plus à faire: C-MAC.

Pendant quatre mois, dirigeants de MediaTrix et de C-MAC travaillent sur le produit. Deux modèles sont proposés. «Il a fallu faire des ajustements et c'est finalement en janvier dernier que la production de la carte audio débutait chez C-MAC», dit fièrement John Moran.

Maintenant que le produit est techniquement prêt, MediaTrix se lance à l'assaut du marché mondial.

«Nous en sommes actuellement à développer des réseaux de distribution. C'est assez long mais je pense que nous réussirons bientôt à percer le marché.»

MediaTrix s'affaire maintenant à traduire en quatre langues toute sa documentation pertinente à la carte de son AudioTrix Pro. Signe tangible que l'entreprise sherbrookoise vise haut.

Et pourquoi pas...

Une entreprise de Richmond développe un tapis anti-glace

Guy MARCHAND Richmond

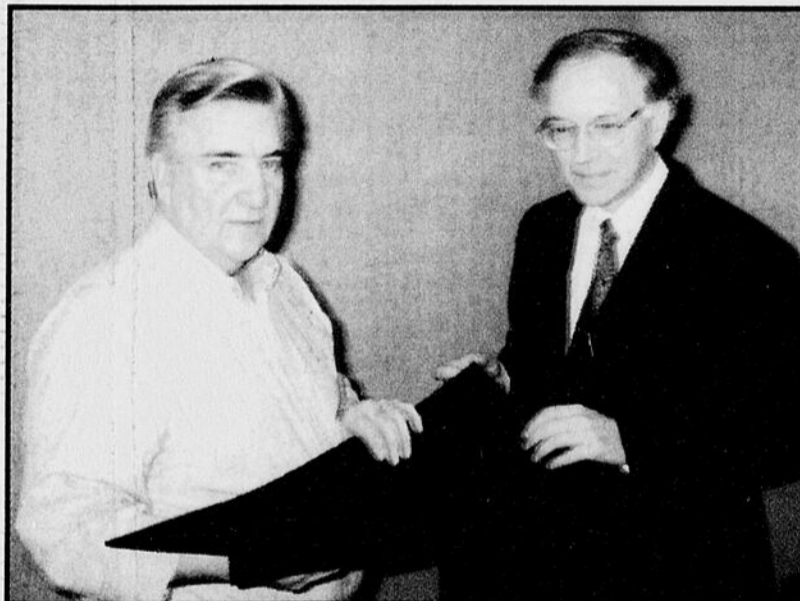
La petite entreprise Produits Hévéa de Richmond qui se spécialise dans la fabrication de produits en caoutchouc et en métal vient d'élargir sa gamme de produits maison

ver le caoutchouc, plusieurs matériaux ont été expérimentés sans pour autant donner les résultats escomptés. Jusqu'au jour où des gens m'ont référé à l'entreprise de M. Deslauriers», a déclaré M. Juneau.

«L'idée m'a intéressée dès le départ, de renchéir M. Deslauriers.



Photo La Tribune par Guy Marchand
MM. Gérard Juneau, un ingénieur, et Jean-Paul Deslauriers, président de Produits Hévéa de Richmond, viennent de mettre sur le marché un produit novateur, soit un tapis anti-glace en caoutchouc pour lequel s'offre un marché fort prometteur. Ci-haut, ce tapis anti-glace installé dans un escalier. Il offre plusieurs avantages que d'autres produits actuellement utilisés n'ont pas, selon le fabricant.



en développant un tapis anti-glace.

Selon le président de la compagnie, M. Jean-Paul Deslauriers, ce tapis s'avère la solution idéale aux problèmes que rencontrent les gens pour couvrir leurs escaliers, marches ou galeries durant la saison hivernale.

«Aucun produit ou méthode ne permet actuellement d'enlever facilement et sans dommage la glace qui se forme dans les entrées sur les escaliers», d'expliquer M. Deslauriers.

A coup de hache ou de pelle, les gens endommagent l'escalier; le sel attaque le béton ou la peinture et devient inefficace à moins 15 degrés C; le sable est très salissant et les tapis de jute ou en simili-gazon s'imbibent d'eau et gèlent. Notre tapis anti-glace se veut un produit novateur, efficace et sécuritaire», de dire le président de Produits Hévéa.

Cette entreprise qui se spécialise dans la fabrication d'appuis frettés anti-vibration destinés aux marchés du transport et de la construction et de lames de chasse-neige pour les opérations de déneigement vient donc d'ajouter une autre corde à son arc en développant et manufacturant ce nouveau produit dont l'invention a été soumise par M. Gérard Juneau, un ingénieur de Montréal qui détient le brevet pour le Canada et les États-Unis.

«J'étais à la recherche depuis quelques années d'un manufacturier pour fabriquer ce produit et avant de trou-

C'est un produit qui avait beaucoup de potentiel et il y avait encore du développement à faire. Finalement nous avons réussi à produire un tapis anti-glace dont l'efficacité a été démontrée lors de tests effectués l'hiver dernier», a ajouté M. Deslauriers.

Originalité

L'originalité de ce tapis réside dans la création d'un «effet-cousin» qui est obtenu par la superposition de deux couches de matériaux à densité différente. Ce tapis se comprimant sous une charge.

La partie supérieure est une couche de caoutchouc rainurée antidérapante qui demeure flexible à des températures allant jusqu'à moins 40 degrés C. La partie inférieure est une sous-couche de mousse hydrofuge.

«Dès qu'une personne pose le pied sur ce tapis, celui-ci se renforce grâce à la sous-couche qui s'écrase temporairement sous l'effet du poids favorisant ainsi le bris de la glace qui s'est formée. Ensuite un simple coup de balai suffit pour enlever cette glace», a expliqué M. Juneau très heureux du produit final.

Très facile d'entretien et d'installation (à l'aide de vis), le tapis de caoutchouc peut être installé en permanence ou enlevé durant la belle saison. Parmi ses autres avantages il prolonge la vie des marches, diminue les risques de chute et demeure propre en tout temps puisqu'il ne re-

quiert aucun abrasif.

Ce tapis peut recouvrir les escaliers, les marches et les galeries en bois, en béton ou en fibre de verre, bref toutes les entrées de bâtisses ainsi que les rampes d'accès pour chaises roulantes.

Le marché du «tapis anti-glace» est vaste et s'adresse aux résidences privées et édifices à logements multiples avec escaliers extérieur et même intérieur (puisque il diminue le bruit!), aux institutions (hôpitaux, résidences pour personnes âgées et autres), édifices publics, commerciaux et à bureaux.

«Le marché est fort prometteur et cette année le produit est disponible à travers le Québec et l'Ontario et nous visons aussi le lucratif marché américain et même l'Europe», ont fait savoir les deux hommes.

Le produit est distribué par Accès-Sol, une division du groupe Roger Sorel, par l'entremise des commerces de tapis et d'accessoires. Offert en pièces de 8 pouces par 26 pouces, le prix du tapis anti-glace varie aux environs de 13 \$ et depuis son apparition sur le marché commercial, les ventes dépassent les prévisions initiales.

La mise en production de ce tapis chez Produits Hévéa a permis de créer trois nouveaux emplois à cette entreprise qui compte une vingtaine de travailleurs.

QUEL LEADER EST À SHERBROOKE?

SAVIEZ-VOUS QUE

Informatrix 2000 a été fondée à Sherbrooke il y a presque 25 ans et possède des bureaux partout au Canada : Halifax, Toronto, Calgary et Vancouver.

SAVIEZ-VOUS QUE

Informatrix 2000 offre une gamme complète de produits et de logiciels d'impôt pour les comptables professionnels, les entreprises, les fiduciaires et les particuliers. Informatrix développe ses produits pour les environnements WINDOWS, DOS et CD-ROM WINDOWS MULTIMÉDIA en plus de l'échange de documents informatisés (EDI).

SAVIEZ-VOUS QUE

L'IMPÔT personnel est un logiciel de traitement des déclarations de revenus utilisé par plus de 385 000 contribuables canadiens, disponible en version WINDOWS, CD-ROM WINDOWS MULTIMÉDIA et DOS.

SAVIEZ-VOUS QUE

Informatrix 2000 fait partie du groupe SoftKey International, le 2^e distributeur de logiciels en Amérique et la 12^e entreprise dans la conception de logiciels.

MAINTENANT VOUS SAVEZ QUE

Ici même à Sherbrooke, un leader en informatique s'ajuste à vos besoins pour créer les technologies qui nous mèneront au siècle prochain.

Informatrix
2000

Spécialiste au Canada dans le développement de logiciels de traitement des déclarations de revenus des particuliers, corporations, fiduciaires et autres logiciels complémentaires.
1-800-667-7104

71799

REJAN MODE

La plus importante boutique mode en Estrie

LA VENTE DES VENTES FAIT RAGE!

25% à 50% de réduction sur tous les vêtements mode 1994-1995

PALETOTS - BLOUSONS DE CUIR - CHANDAILS - ARTICLES-CADEAUX - CHAUSSURES, ETC.

boutique

Rejan

Mode

134, rue Wellington Nord, 563-8515

OUVERT 7 JOURS



Stationnement GRATUIT

01109

Petites annonces

Bureau ouvert de 8h30 à 16h30
Lignes téléphoniques ouvertes jusqu'à 19h30
du lundi au jeudi. Vendredi jusqu'à 16h30
564-0999
1-800-567-6955
(de l'extérieur)

TOUR D'HORIZON

BUFFET PELLETIER 562-2223
Pour toutes occasions. 1715 Dunant.

SPÉCIAL... DRASANTE... "SPÉCIAL"...
BOUTIQUE MARCO... 937 Belv. Sud - 565-5553

Salle-Loge des Elans. Rue Montréal. Réservé 564-0648
DRASANTE. P. BELOIN, 1274 KING O., 563-4420.

1 PROPRIÉTÉS BUNGALOWS

BUNGALOW NEUF

FLEURIMONT NOUVEAU DEVELOPPEMENT
Rue Des Pensées, trav perm., frais de notaire, TPS & TVQ inclus. Peu de comptant.
Construction Jean-Guy Poulin 346-1030, 563-3903

MAISON NEUVE A VENDRE. Mise de fonds minimum 1.995\$. Subvention municipale de 2.000\$. Rendez-vous 1870 D'Orléans via Dunant. Ascot. Ouvert aux visiteurs. Sam. & dim. 13h à 16h. Lun. Mar & Merc. 18h à 20h.

LES CONSTRUCTIONS BERGAMIN 346-9881.
PAR PROP. vieux nord, style ancien, bois franc, dans les 60.000\$. Tel: 822-3276, 565-3071.

EST. A LOGEMENTS 1990
style maison de ville, avec plancher bois franc. Tel: 864-9488

FLEUR. 6 log. x 4 1/2 pces. constr. 90, tout brique. Offert au prix de l'éval. munic. et - IN-FORMEZ-VOUS
SHERBRIE. bât. commerciale, louée à 100%. Rev. pot. 58.560\$/an. Très bon rendement. Renseignez-vous
RICHARD LAVOIE 822-2222. Re/Max D'abord inc. courtier immobilier agréé.

NORD RUE BUCK
2 - 3 - 4 pces
563-5238

NORD rue Lomas
2 - 3 - 4 pces
élect. payée, piscine.
566-4964

NORD
6 logs, style condo, 2 balcons par log. Toujours libres. Gr. Ass. Imm. Therese Perron 849-7000

REPRISE
142-144 Bowen Nord. R. de ch., 3 chambres à louer avec cuisine commune, renové en 1993. A l'étage, grand log. 3 c.c. Info: C. Pop. Rock Forest, 564-8233 (M. Veilleux).

REPRISE
PRES DU CEGEP, 115 King Est. 2x2 1/2 et 12 chambres à louer, sur 2 étages. Brique, grande galerie, chauffe-eau, chauff. à l'huile. Info: C. Pop. Rock Forest, 564-8233 (M. Veilleux).

3 MAISONS OUVERTES

OUVERT AUX VISITEURS
TOUS LES JOURS ET SAMEDI & DIMANCHE DE 13H À 16H
SPECIAL
Maison de ville, 3 étages, avec garage. Fleurimont, Des Rosés, Des Prés, Modèles à visiter. 2.000\$ comptant.
CONSTR. JEAN-GUY POULIN 563-3903, 346-1030

8 TERRES-TERRAINS A VENDRE
ACHETERAIS coupe de bois avec ou sans terrain pr coupe sélective totale. 846-3711.

21 HYPOTHÉQUES
PRETONS 1ère et 2e hypoth. Achetons balance de prix de vente. Argent à particuliers. AVONS PEU-ÊTRE LA SOLUTION A VOS PROBLÈMES D'ARGENT
BADEAU & FILS ctr 564-1454

22 ARGENT A PRÊTER
ARGENT DISPONIBLE sur système de son, haute fidélité, T.V., vidéos, instruments de musique, caméras, armes à feu, bijoux, etc. Libre ÉCHANGE. Entr.: 822-3545.

33 CHAMBRES ET PENSION - 3e AGE
FLEURIMONT
229 LACHAPÈLLE *Chambres *Pension *Gardiennage *Surveillance *Post-chirurgie *Soins professionnels. Prix comm. petit Roland Richer 821-0278

41 APPARTEMENTS ET LOGEMENTS A LOUER
BANQUE DE LOGEMENTS SERVICE GRATUIT

NORD 346-0833
OUEST & CENTRE 823-0012
EST 829-1244
LENNOX 822-0763
MAGOG 847-0314
AUTRES SECTEURS 564-1006

41 APPARTEMENTS ET LOGEMENTS A LOUER
LOFT 2000 PI CA fenestration neuve, bien éclairé, professionnel. 866-2282

1 1/2, 2 1/2, 3 1/2, 4 1/2, 5 1/2
Vaste choix, bon prix. 346-3325.

41 APPARTEMENTS ET LOGEMENTS A LOUER
1 1/2 - 2 1/2 TRES GRANDS
Nord. Meubles, chauffés, eau ch., concierge, buanderie. Très propre. Endroit tranquille. Libres imm. & janv. 823-9347, 565-7978.

105 LOMAS
3 1/2, 4 1/2 - SECURITE ASCENSEUR-PISCINE
Renovés, chauffés, eau chaude. Voisin PROMENADES KING. 563-3585, 564-1006.

1115-1135 J. FLEURIS EST - CHAUFFÉS
3 1/2, 4 1/2 pces, eau chaude, meubles si désiré. FACE ÉCOLE, PARC. DEPARTEMENT. 829-1273, 820-0181, 829-1244, 563-4359.

1205-1225 J. FLEURIS 3 1/2, 4 1/2 PISCINE - EST TRES MODERNES
Meubles si désiré. VOISIN ÉCOLE. L. AUTOBUS, PARC. 664-7095, 563-5967, 829-1244.

122 BELL
3 1/2 - CENTRE-VILLE
Chauffé, eau ch., meuble 1006.

155 LOMAS 1 1/2, 3 1/2 pces, meubles, eau chaude. 563-9175, 821-6681

1580 BD ALEXANDRE
3 1/2 pces 2855
4 1/2 pces 3355
Entièrement renovés. Entrées av-sech 562-1765, 823-0012.

1595 GOVETTE 4 1/2, 5 1/2 pces, 3355 et + ch., eau ch., meubles si désiré. 829-1276, 569-6634

1671 LEDOUX 4 1/2 pces, 874 LAROCQUE 5 pces, chauffés, eau ch., 325\$/mois. Tel: 565-4866, 822-8872.

2455 Prospect
Studios, 2 1/2, 3 1/2, 4 1/2, 5 1/2 voisins du golf

215 MURRAY
3 1/2, 4 1/2 pces, ascenseur. 846-4826, 562-6884, 346-1534.

2475 BEAUDRY
4 1/2 chauffé, eau chaude, élect. en plus, poêle & réfrig. si désiré. 4455 823-1884, 346-0889.

2600 KING OUEST 1 1/2, 3 1/2 pces, meubles, chauffés, eau ch., poêle & réfrig. 4 1/2 pces. 4405 569-1536

2 1/2 PCES - OUEST. Très université. Meuble ou non. Tel: 569-4977.

2 1/2 PCES MODERNE
prés Univ., semi-meuble, libre janvier. Tel: 565-7022.

3 1/2 VIVE LA CAMPAGNE
et être en ville, ch. ecl., pl. bois franc, const. neuve. 1/2 mille de l'Univ., 2440 ch. Ste-Catherine. Meubles si désiré. 821-0269.

3 1/2, 4 1/2 - EST
Coin 136 Ave. face Brasserie Fleurimont. Prix exceptionnel. Chauffés, eau chaude. 1321 Pl. Quintal, 822-1621, 820-0955.

3 1/2, 4 1/2, 5 1/2 CHAUFFÉS
EST. Eau chaude, meubles si désiré. V. PANORAMIQUE, 1010 PAPINEAU, 822-1621 ou 829-1244.

3 1/2, 4 1/2, 5 1/2 LA FORTERESSE
Logements avec mezzanine, chauffés, eau chaude. 822-0333, 822-1621.

3 1/2, 4 1/2, 5 1/2 NORD CHAUFFÉS-EAU CH. PRIX EXCELLENT
Négociés sur place. Chauffés, eau chaude, meubles si désiré, stat. supplémentaire disponible. 640 McGregor, Tel: 566-7728, 564-1006

3 1/2, 4 1/2, 5 1/2 NORD CHAUFFÉE
Eau chaude fournie, meubles si désiré. Voisin Parc Viger. 745 McGregor, 820-0448, 564-1006

3 1/2, 4 1/2, 5 1/2 OUEST
Renovés neuf, chauffés, eau ch. Meubles si désiré. 346-9410, 565-8735

BIENVENUE AUX ÉTUDIANTS ÉTUDIANTES CENTRE-VILLE
Grand 1 1/2 PCE 2455
Grand 2 1/2 PCES 2985
Log. semi-meubles, chauffés, eau chaude et service de buanderie.
346-7857
566-0846

3 1/2 - 4 1/2 - 5 1/2
chauffés, eau chaude fournie, frais peints

3 1/2 - 4 1/2 - 5 1/2
chauffés, eau chaude fournie, frais peints

3 1/2 - 4 1/2 - 5 1/2
chauffés, eau chaude fournie, frais peints

3 1/2 - 4 1/2 - 5 1/2
chauffés, eau chaude fournie, frais peints

3 1/2 - 4 1/2 - 5 1/2
chauffés, eau chaude fournie, frais peints

3 1/2 - 4 1/2 - 5 1/2
chauffés, eau chaude fournie, frais peints

3 1/2 - 4 1/2 - 5 1/2
chauffés, eau chaude fournie, frais peints

3 1/2 - 4 1/2 - 5 1/2
chauffés, eau chaude fournie, frais peints

3 1/2 - 4 1/2 - 5 1/2
chauffés, eau chaude fournie, frais peints

3 1/2 - 4 1/2 - 5 1/2
chauffés, eau chaude fournie, frais peints

3 1/2 - 4 1/2 - 5 1/2
chauffés, eau chaude fournie, frais peints

3 1/2 - 4 1/2 - 5 1/2
chauffés, eau chaude fournie, frais peints

3 1/2 - 4 1/2 - 5 1/2
chauffés, eau chaude fournie, frais peints

3 1/2 - 4 1/2 - 5 1/2
chauffés, eau chaude fournie, frais peints

3 1/2 - 4 1/2 - 5 1/2
chauffés, eau chaude fournie, frais peints

41 APPARTEMENTS ET LOGEMENTS A LOUER
1775 GOVETTE
2 1/2, 3 1/2, 4 1/2, 5 1/2 OUEST LOG. RENOVÉS
1555-1580 DORVAL
OUEST, tout compris, meubles si désiré. Ruesans issue. 823-0012, 563-5172

3 1/2, 4 1/2, GRANDS ENDROIT SECURITAIRE
NEUFS, près carrefour. Ascenseur, meubles ou non. 635 McGregor, 566-7729, 564-1006.

3 1/2, 4 1/2 CHAUFFÉS LOCATION CENTRAL-EST
Eau ch., arrière 4 Saasons. Meubles si désiré. 980 DES PAYSANS, 822-8994, 564-1006

3 1/2, 4 1/2 GRANDS AVANTAGEUX
Eau chaude fournie. Meubles si désiré. Grand espace stationnement. 563-6632, 564-1006.

215, 18e AVENUE PRIX RÉDUIT
EST. 3 1/2, 4 1/2, chauffés, eau chaude. Renové à neuf. Meubles si désiré. 565-7756, 822-1621

215 MURRAY
3 1/2, 4 1/2 pces, ascenseur. 846-4826, 562-6884, 346-1534.

2475 BEAUDRY
4 1/2 chauffé, eau chaude, élect. en plus, poêle & réfrig. si désiré. 4455 823-1884, 346-0889.

2600 KING OUEST 1 1/2, 3 1/2 pces, meubles, chauffés, eau ch., poêle & réfrig. 4 1/2 pces. 4405 569-1536

2 1/2 PCES - OUEST. Très université. Meuble ou non. Tel: 569-4977.

2 1/2 PCES MODERNE
prés Univ., semi-meuble, libre janvier. Tel: 565-7022.

3 1/2 VIVE LA CAMPAGNE
et être en ville, ch. ecl., pl. bois franc, const. neuve. 1/2 mille de l'Univ., 2440 ch. Ste-Catherine. Meubles si désiré. 821-0269.

3 1/2, 4 1/2 - EST
Coin 136 Ave. face Brasserie Fleurimont. Prix exceptionnel. Chauffés, eau chaude. 1321 Pl. Quintal, 822-1621, 820-0955.

3 1/2, 4 1/2, 5 1/2 CHAUFFÉS
EST. Eau chaude, meubles si désiré. V. PANORAMIQUE, 1010 PAPINEAU, 822-1621 ou 829-1244.

3 1/2, 4 1/2, 5 1/2 LA FORTERESSE
Logements avec mezzanine, chauffés, eau chaude. 822-0333, 822-1621.

3 1/2, 4 1/2, 5 1/2 NORD CHAUFFÉS-EAU CH. PRIX EXCELLENT
Négociés sur place. Chauffés, eau chaude, meubles si désiré, stat. supplémentaire disponible. 640 McGregor, Tel: 566-7728, 564-1006

3 1/2, 4 1/2, 5 1/2 NORD CHAUFFÉE
Eau chaude fournie, meubles si désiré. Voisin Parc Viger. 745 McGregor, 820-0448, 564-1006

3 1/2, 4 1/2, 5 1/2 OUEST
Renovés neuf, chauffés, eau ch. Meubles si désiré. 346-9410, 565-8735

BIENVENUE AUX ÉTUDIANTS ÉTUDIANTES CENTRE-VILLE
Grand 1 1/2 PCE 2455
Grand 2 1/2 PCES 2985
Log. semi-meubles, chauffés, eau chaude et service de buanderie.
346-7857
566-0846

3 1/2 - 4 1/2 - 5 1/2
chauffés, eau chaude fournie, frais peints

3 1/2 - 4 1/2 - 5 1/2
chauffés, eau chaude fournie, frais peints

3 1/2 - 4 1/2 - 5 1/2
chauffés, eau chaude fournie, frais peints

3 1/2 - 4 1/2 - 5 1/2
chauffés, eau chaude fournie, frais peints

3 1/2 - 4 1/2 - 5 1/2
chauffés, eau chaude fournie, frais peints

3 1/2 - 4 1/2 - 5 1/2
chauffés, eau chaude fournie, frais peints

3 1/2 - 4 1/2 - 5 1/2
chauffés, eau chaude fournie, frais peints

3 1/2 - 4 1/2 - 5 1/2
chauffés, eau chaude fournie, frais peints

3 1/2 - 4 1/2 - 5 1/2
chauffés, eau chaude fournie, frais peints

3 1/2 - 4 1/2 - 5 1/2
chauffés, eau chaude fournie, frais peints

3 1/2 - 4 1/2 - 5 1/2
chauffés, eau chaude fournie, frais peints

3 1/2 - 4 1/2 - 5 1/2
chauffés, eau chaude fournie, frais peints

3 1/2 - 4 1/2 - 5 1/2
chauffés, eau chaude fournie, frais peints

3 1/2 - 4 1/2 - 5 1/2
chauffés, eau chaude fournie, frais peints

3 1/2 - 4 1/2 - 5 1/2
chauffés, eau chaude fournie, frais peints

3 1/2 - 4 1/2 - 5 1/2
chauffés, eau chaude fournie, frais peints

3 1/2 - 4 1/2 - 5 1/2
chauffés, eau chaude fournie, frais peints

3 1/2 - 4 1/2 - 5 1/2
chauffés, eau chaude fournie, frais peints

3 1/2 - 4 1/2 - 5 1/2
chauffés, eau chaude fournie, frais peints

3 1/2 - 4 1/2 - 5 1/2
chauffés, eau chaude fournie, frais peints

41 APPARTEMENTS ET LOGEMENTS A LOUER
3 1/2, 4 1/2, 5 1/2 OUEST LOG. RENOVÉS
1555-1580 DORVAL
OUEST, tout compris, meubles si désiré. Ruesans issue. 823-0012, 563-5172

3 1/2, 4 1/2, GRANDS ENDROIT SECURITAIRE
NEUFS, près carrefour. Ascenseur, meubles ou non. 635 McGregor, 566-7729, 564-1006.

3 1/2, 4 1/2 CHAUFFÉS LOCATION CENTRAL-EST
Eau ch., arrière 4 Saasons. Meubles si désiré. 980 DES PAYSANS, 822-8994, 564-1006

3 1/2, 4 1/2 GRANDS AVANTAGEUX
Eau chaude fournie. Meubles si désiré. Grand espace stationnement. 563-6632, 564-1006.

215, 18e AVENUE PRIX RÉDUIT
EST. 3 1/2, 4 1/2, chauffés, eau chaude. Renové à neuf. Meubles si désiré. 565-7756, 822-1621

215 MURRAY
3 1/2, 4 1/2 pces, ascenseur. 846-4826, 562-6884, 346-1534.

2475 BEAUDRY
4 1/2 chauffé, eau chaude, élect. en plus, poêle & réfrig. si désiré. 4455 823-1884, 346-0889.

2600 KING OUEST 1 1/2, 3 1/2 pces, meubles, chauffés, eau ch., poêle & réfrig. 4 1/2 pces. 4405 569-1536

2 1/2 PCES - OUEST. Très université. Meuble ou non. Tel: 569-4977.

2 1/2 PCES MODERNE
prés Univ., semi-meuble, libre janvier. Tel: 565-7022.

3 1/2 VIVE LA CAMPAGNE
et être en ville, ch. ecl., pl. bois franc, const. neuve. 1/2 mille de l'Univ., 2440 ch. Ste-Catherine. Meubles si désiré. 821-0269.

3 1/2, 4 1/2 - EST
Coin 136 Ave. face Brasserie Fleurimont. Prix exceptionnel. Chauffés, eau chaude. 1321 Pl. Quintal, 822-1621, 820-0955.

3 1/2, 4 1/2, 5 1/2 CHAUFFÉS
EST. Eau chaude, meubles si désiré. V. PANORAMIQUE, 1010 PAPINEAU, 822-1621 ou 829-1244.

3 1/2, 4 1/2, 5 1/2 LA FORTERESSE
Logements avec mezzanine, chauffés, eau chaude. 822-0333, 822-1621.

3 1/2, 4 1/2, 5 1/2 NORD CHAUFFÉS-EAU CH. PRIX EXCELLENT
Négociés sur place. Chauffés, eau chaude, meubles si désiré, stat. supplémentaire disponible. 640 McGregor, Tel: 566-7728, 564-1006

3 1/2, 4 1/2, 5 1/2 NORD CHAUFFÉE
Eau chaude fournie, meubles si désiré. Voisin Parc Viger. 745 McGregor, 820-0448, 564-1006

3 1/2, 4 1/2, 5 1/2 OUEST
Renovés neuf, chauffés, eau ch. Meubles si désiré. 346-9410, 565-8735

BIENVENUE AUX ÉTUDIANTS ÉTUDIANTES CENTRE-VILLE
Grand 1 1/2 PCE 2455
Grand 2 1/2 PCES 2985
Log. semi-meubles, chauffés, eau chaude et service de buanderie.
346-7857
566-0846

3 1/2 - 4 1/2 - 5 1/2
chauffés, eau chaude fournie, frais peints

3 1/2 - 4 1/2 - 5 1/2
chauffés, eau chaude fournie, frais peints

3 1/2 - 4 1/2 - 5 1/2
chauffés, eau chaude fournie, frais peints

3 1/2 - 4 1/2 - 5 1/2
chauffés, eau chaude fournie, frais peints

3 1/2 - 4 1/2 - 5 1/2
chauffés, eau chaude fournie, frais peints

3 1/2 - 4 1/2 - 5 1/2
chauffés, eau chaude fournie, frais peints

3 1/2 - 4 1/2 - 5 1/2
chauffés, eau chaude fournie, frais peints

3 1/2 - 4 1/2 - 5 1/2
chauffés, eau chaude fournie, frais peints

3 1/2 - 4 1/2 - 5 1/2
chauffés, eau chaude fournie, frais peints

3 1/2 - 4 1/2 - 5 1/2
chauffés, eau chaude fournie, frais peints

3 1/2 - 4 1/2 - 5 1/2
chauffés, eau chaude fournie, frais peints

3 1/2 - 4 1/2 - 5 1/2
chauffés, eau chaude fournie, frais peints

3 1/2 - 4 1/2 - 5 1/2
chauffés, eau chaude fournie, frais peints

3 1/2 - 4 1/2 - 5 1/2
chauffés, eau chaude fournie, frais peints

3 1/2 - 4 1/2 - 5 1/2
chauffés, eau chaude fournie, frais peints

3 1/2 - 4 1/2 - 5 1/2
chauffés, eau chaude fournie, frais peints

41 APPARTEMENTS ET LOGEMENTS À LOUER
ROCK FOREST
5288 Gaspé, 4 1/2, 5 1/2 pièces, 1 mois gracieux. Tel: 822-3916.

RUE BROOKS
CENTRE-VILLE, 2 1/2 chauf. eau chaude, 2695/mois. 564-1805, 346-0889.

RUE FABRE, 3 1/2 CHAUFFÉ eau chaude, éclairé, 3505 Tel: 346-2547 ou 821-0269.

SÉCT. CENTRE-VILLE
3 1/2, 346 & 350 Brooks
4 1/2 Cathédrale chauffés
6 1/2: 131 Cathédrale
820-2286, 566-4558

SPECIAL ÉTUDIANTS, 3 1/2, 4 1/2, 5 1/2. Bail de 4 mois disponible. Chauffés, eau ch., éci. meubles ou non. 822-3492.

SPECIAL GRAND 4 1/2
1470 RUE CONSEIL
563-3349, 822-5844

Spécial Étudiants (es)
JANVIER, 3 1/2, 4 1/2, 5 1/2 pièces, près université. Meublé si désiré. Réservez maintenant! Rendez-vous 2065 Belvédère St-Élie, près route 55. 563-8861, 569-1636

ST-LOUIS
CENTRE-VILLE, 4 1/2, pi. bois franc. 862-6083, 346-0889.

SUPER SPÉCIAL NORD
3 1/2, 4 1/2, 5 1/2, près Parc André Viger. Demandez 566-8574.

* SUPER SPÉCIAL *
OUEST, tranquille, belle vue, 4 1/2, ch., eau ch. Près de tous services. 566-4793, 822-3092.

TRES GRAND 6 1/2 ch. a. c., pi. bois franc, très bien rénové, 5755 eau ch., fournie, 8702 King Ouest, près tous services. Tel: 564-6981.

VIeux NORD, Super grand 4 1/2, libre immed. Superbe vue, aspirateur mural. 564-1756, 822-6650

43 MAISONS À LOUER
2 ADORABLES MAISONS de campagne meublées ou non. 1 ou 2 c.c., foyer, 80 acres, 10 min MontOrford. 868-0870

AVEC OPTION D'ACHAT
3955 5 ans, 3 ch. a. c., à Fleurimont. Tel: 823-4871.

45 CONDOMINIUMS À LOUER
4 1/2 CHATEAU BELLEVUE, Rue McManamy, garage et piscine intérieure. Libre immed. Tel: 823-7333.

1250 pi ca., bain tourbillon, garde-robes walk in, beaucoup d'espace de rangement. Libre janv. 5205/mois. Tel: 565-7114.

DYNASTIE, 4 1/2 PCES à louer ou à vendre. Libre immed. Tel: 823-7333.

47 LOCAUX À LOUER
ESPACES A BUREAU et industriel. Vaste choix. Tel: 566-8220

FACEAU SUR KING O., local 400 pi ca. Prix: 4005. Idéal coffrine, esthétique, etc. Yvon Lachance 565-7474.

51 CHAMBRES À LOUER
POUR ÉTUDIANTS seul, grandes chambres neuves, meublées ou non. Très propres et très privées. Disp. 1er janv. Pr. Université, 1805 Galt ouest. 566-5025, 864-7200.

QUARTIER OUEST, UNIVERSITÉ Rue Gauvin, chambre neuve, entrée cable TV + télé-phonie, lav. séch. 823-2244. Sor: 346-1003.

53 CHALETS À LOUER
A MAGOG, STUDIO, foyer, piscine, semaine, mois, saison. Tel: 565-4866, 822-8672.

54 ENTREPÔTS-GARAGES À LOUER
4 GRANDS GARAGES 2 à 3 St-Élie d'Orford, 2 Canton de Magog, idéal pour remise. Aubaine 868-0870.

56 BUREAUX À LOUER
815 KING OUEST, différentes grandes, toutes commodités. Pour visiter: 564-4019.

KING OUEST, Entre J-Carter & l'autoroute 410, 1.000, 1.500, 200, 500 & 10.000 pi ca. avec grand stat. 823-2303.

PETITS BUREAUX, meublés ou non, avec service de téléphonie. Au 1358 King Ouest, 1755 à 2505/mois. 569-3621 ou 821-8336.

59 VACANCES CONDOMOS
MIAMI BEACH, à louer condo 2 c.c., 2 s.d., très sécuritaire, près de la plage. 566-8484 ou soir: 563-5419.

POMPANO BEACH FLORIDE 5 min. de la mer, à partir du 18 mars 819-842-4541.

Sanité Relaxation
ATTENTION ATTENTION
Veuillez noter que la section "SANTÉ ET RELAXATION" se retrouve à la rubrique 149, sous le thème "Services".

62 PERSONNEL
* ACCORD LIBRE *
Agence discrète, indépendante et fiable, pour des gens courts, humains. Un choix exclusif d'hôtels et d'escortes de classe, de belle apparence. *821-9250*

ALEX MASSAGE POUR HOMME
Tel: 562-9226

BELLES FEMMES
asiatiques, noires, orientales, mulâtres, désirent amour avec des hommes âgés de 18 à 69 ans URGENT MIKIM LEE B.P. 99, St-Sauveur, JOR 1R0

CHEZ FOXY
"Faîtes-vous un cadeau"
Salon érotique.
5 rue Alexandre
566-6620.

CRISTEL LA NO 1
Pour vos moindres desirs. Escorte, accompagnement et compagnie. C'est Cristel qui'll vous faut. De 13h à minuit. 565-3410.

L'EDEN
OUVERT 24 HEURES
7 JOURS SUR 7
346-7946

L'UNIQUE MASSAGE
Pour hommes seulement
SEBASTIEN: 563-3432

MASSAGE
De relaxation et +
Josée: 569-8935

62 PERSONNEL
MASSAGE DE RELAXATION
Sylvie: 566-8908

MASSAGE
Nadine, pour vous servir De 15h à 23h. 823-8352

MASSAGES MYRIAM
de midi à 20h, exclusif: bain tourbillon. Tel: 563-8998

PETITE DOUCEUR
MASSAGE ET DANSE
pour votre détente
Nouveaux enseignants: 823-1365

PROPOSITION INÉDITE
couples libérés recherchent hommes, femmes ou autres couples pour aventures nouvelles. 1-900-451-4009 poste 123 158 appel/tour/tone

ROXANNE
563-0252

TOP-SENS-A-TION!
AGENCE DE PRESTIGE!
Santé, discrétion, honnêteté assurées. Services personnalisés. Choix de jolies hôtesse, aussi filles de couleur. Individuel ou couple. Spectacles de danse en privé. Couple érotique. SERVICE DE MASSAGE "Show" Bi-Sex, fem. et masc. Sur réservation. Service d'accompagnement pour vos diners d'aff. ou autres. ESCORTE MASCULINE. Pour vous messieurs. Pour vous mesdames (danseurs disponibles). Deservez-vous l'envie. Services 24 h, 7 jrs. Engagements 562-9419

TOP-SENS-A-TION
A pour loi en exclusivité une Française et une Sud Africaine. Tel: 562-9419

63 PERDU-TROUVÉ
BAGUE UNIVERSITAIRE perdue au Short/Behavère ou au Provigo McManamy/Belvédère. Récompense: 569-6744.

65 ANIMAUX À VENDRE
1 SHIH-TZU femelle, 7 mois, blanc et brun roux, 225\$ neg. Tel: 878-9881.

BERGER ANGLAIS
femelle, 4 mois, 2005 Chiots, 2 mois, 3005 Tel: 418-387-8428.

CANICHES, ENREG. VACC. COMPTON, 835-9105.

CHIEN PURE RACE, enregistré, tatoué, Welch Terrier, 2 ans, lignée de champion canadien. Prix à discuter. 864-7151, 864-7791.

CHIOTS BICHON FRISE
1 petit Collier TRES TRES BEAUX Tel: 562-5525

* CHOW-CHOW *
chiots, caractère exceptionnel. Service qualité/prix imbattables. C'est garantie. 878-3844

* DALMATIEN *
chiots, race pour toute la famille. Service qualité/prix imbattables. C'est garantie. 878-3844

DOBERMAN, BOXER, HUSKY tous purs, propres, santé A-1. Idéal pour Noël. 1-877-3703.

* GOLDEN *
chiots, vacc., verm., Service qualité/prix imbattables. C'est garantie. 878-3844

LE CADEAU IDEAL POUR VOUS
VOTRE CHIEN A NOËL. La colléture invisible, 279 99\$, en complet comprenant 500 pi linéaire. 819-820-1563, 418-329-3401, L'Escouade Canine Le Patrouilleur.

71 DIVERS À VENDRE
BATTERIES
DEMARREURS - ALTERNATEURS de tous genres. Réparation, achat, vente échange. Achetez vieilles batteries et plomb. SECURE-AUTO 610 Longpre, 569-6407

BOIS DE CHAUFFAGE
Special érable 95%, semi-sec et sec. Livraison 564-2878

CUISINIÈRE BOIS, combustion lente, comme neuve, valeur 2.800\$ pour 1.800\$ nég. Apr. 17h: 1-819-877-2524.

DEMANDE PROFESSEUR
privé/en français. Sor: 565-9607

DEMARREUR A DISTANCE
à partir de 149 95\$. Produit de qualité Marchand. 832-3352

DEPOUILLEMENT d'arbres de Noël, vous voulez un Père Noël pour vos parties. Tel: Jean-Claude 563-7673

FEMELLE HUSKY, 6 mois, vaccinée, vermifugée, 80\$ neg. 846-0748.

GROSSE SELECTION de cadeaux pour les fêtes à la BOUTIQUE IRWIN, 505 Wellington sud, Sherb., 20% de rabais sur toutes les boîtes Western. Heures d'ouverture: lundi et mardi 9h à 17h, mercredi, jeudi, vendredi, 9h à 21h, samedi 9h à 16h, dimanche 13h à 16h. Tel: 562-4133

LIQUIDATION TOTALE
Draperies Lemieux, tissus, coton, etc. Acc. de salle de bain, pôles, rideaux, stores, 99 Gordou, Sherb. 564-1273

LIT ESCAMOTABLE, métallique, grande queen, jamais utilisé. Valeur 1.700\$, laisse à 750\$. Jour: 564-4408. Sor: 566-2242.

METIER A TISSER Lecter, 210 po. de large, navette volante, avec accessoires, très bon état. 849-2682

NINTENDO
3 cassettes et autres jouets. 823-6604.

SERVICE DE PNEUS COMEAU INC., vous offre des pneus neufs & usagés. Passager, tracteur & camion. 932-3928.

70 RENCONTRES-AMITIE
71 DIVERS À VENDRE
10.000 pneus neufs & usagés radiaux et ordinaires, toutes grandeurs, été, hiver et 4 saisons. Prix: 10\$ et + chacun. Prendrais échange. 846-4995

10 DINDES DE GRAINS
1\$ la livre et poulets de grains. Inf.: 845-4357

337 ALEXANDRE
Comptoir Manon Brousseau. Besoin de vêtements, meubles, vaisselle, etc. Merci! 346-0178

* ATTENTION! *
TAPIS PRELART avec légers imperfections à très bas prix. TAPIS MULTI PRIX 5130 boul. Bourque, R. Forest (sous réservoir d'eau)

AUTO-PRO, PNEU ST-ÉLIE. Garantie à vie sur freins, silencieux, amortisseurs. 564-1636

FUMEURS BIENVENUS: Soirée d'inf. gratuite, mercredi le 18 janvier, 19h, auditorium de l'Hôtel Dieu. Tel: 563-4924, 843-5422.

71 DIVERS À VENDRE
BOIS DE CHAUFFAGE
Special érable 95%, semi-sec et sec. Livraison 564-2878

CUISINIÈRE BOIS, combustion lente, comme neuve, valeur 2.800\$ pour 1.800\$ nég. Apr. 17h: 1-819-877-2524.

DEMANDE PROFESSEUR
privé/en français. Sor: 565-9607

DEMARREUR A DISTANCE
à partir de 149 95\$. Produit de qualité Marchand. 832-3352

DEPOUILLEMENT d'arbres de Noël, vous voulez un Père Noël pour vos parties. Tel: Jean-Claude 563-7673

FEMELLE HUSKY, 6 mois, vaccinée, vermifugée, 80\$ neg. 846-0748.

GROSSE SELECTION de cadeaux pour les fêtes à la BOUTIQUE IRWIN, 505 Wellington sud, Sherb., 20% de rabais sur toutes les boîtes Western. Heures d'ouverture: lundi et mardi 9h à 17h, mercredi, jeudi, vendredi, 9h à 21h, samedi 9h à 16h, dimanche 13h à 16h. Tel: 562-4133

LIQUIDATION TOTALE
Draperies Lemieux, tissus, coton, etc. Acc. de salle de bain, pôles, rideaux, stores, 99 Gordou, Sherb. 564-1273

LIT ESCAMOTABLE, métallique, grande queen, jamais utilisé. Valeur 1.700\$, laisse à 750\$. Jour: 564-4408. Sor: 566-2242.

METIER A TISSER Lecter, 210 po. de large, navette volante, avec accessoires, très bon état. 849-2682

NINTENDO
3 cassettes et autres jouets. 823-6604.

SERVICE DE PNEUS COMEAU INC., vous offre des pneus neufs & usagés. Passager, tracteur & camion. 932-3928.

70 RENCONTRES-AMITIE
71 DIVERS À VENDRE
10.000 pneus neufs & usagés radiaux et ordinaires, toutes grandeurs, été, hiver et 4 saisons. Prix: 10\$ et + chacun. Prendrais échange. 846-4995

10 DINDES DE GRAINS
1\$ la livre et poulets de grains. Inf.: 845-4357

337 ALEXANDRE
Comptoir Manon Brousseau. Besoin de vêtements, meubles, vaisselle, etc. Merci! 346-0178

* ATTENTION! *
TAPIS PRELART avec légers imperfections à très bas prix. TAPIS MULTI PRIX 5130 boul. Bourque, R. Forest (sous réservoir d'eau)

AUTO-PRO, PNEU ST-ÉLIE. Garantie à vie sur freins, silencieux, amortisseurs. 564-1636

FUMEURS BIENVENUS: Soirée d'inf. gratuite, mercredi le 18 janvier, 19h, auditorium de l'Hôtel Dieu. Tel: 563-4924, 843-5422.

71 DIVERS À VENDRE
BOIS DE CHAUFFAGE
Special érable 95%, semi-sec et sec. Livraison 564-2878

CUISINIÈRE BOIS, combustion lente, comme neuve, valeur 2.800\$ pour 1.800\$ nég. Apr. 17h: 1-819-877-2524.

DEMANDE PROFESSEUR
privé/en français. Sor: 565-9607

DEMARREUR A DISTANCE
à partir de 149 95\$. Produit de qualité Marchand. 832-3352

DEPOUILLEMENT d'arbres de Noël, vous voulez un Père Noël pour vos parties. Tel: Jean-Claude 563-7673

FEMELLE HUSKY, 6 mois, vaccinée, vermifugée, 80\$ neg. 846-0748.

GROSSE SELECTION de cadeaux pour les fêtes à la BOUTIQUE IRWIN, 505 Wellington sud, Sherb., 20% de rabais sur toutes les boîtes Western. Heures d'ouverture: lundi et mardi 9h à 17h, mercredi, jeudi, vendredi, 9h à 21h, samedi 9h à 16h, dimanche 13h à 16h. Tel: 562-4133

LIQUIDATION TOTALE
Draperies Lemieux, tissus, coton, etc. Acc. de salle de bain, pôles, rideaux, stores, 99 Gordou, Sherb. 564-1273

LIT ESCAMOTABLE, métallique, grande queen, jamais utilisé. Valeur 1.700\$, laisse à 750\$. Jour: 564-4408. Sor: 566-2242.

METIER A TISSER Lecter, 210 po. de large, navette volante, avec accessoires, très bon état. 849-2682

NINTENDO
3 cassettes et autres jouets. 823-6604.

SERVICE DE PNEUS COMEAU INC., vous offre des pneus neufs & usagés. Passager, tracteur & camion. 932-3928.

70 RENCONTRES-AMITIE
71 DIVERS À VENDRE
10.000 pneus neufs & usagés radiaux et ordinaires, toutes grandeurs, été, hiver et 4 saisons. Prix: 10\$ et + chacun. Prendrais échange. 846-4995

10 DINDES DE GRAINS
1\$ la livre et poulets de grains. Inf.: 845-4357

337 ALEXANDRE
Comptoir Manon Brousseau. Besoin de vêtements, meubles, vaisselle, etc. Merci! 346-0178

* ATTENTION! *
TAPIS PRELART avec légers imperfections à très bas prix. TAPIS MULTI PRIX 5130 boul. Bourque, R. Forest (sous réservoir d'eau)

AUTO-PRO, PNEU ST-ÉLIE. Garantie à vie sur freins, silencieux, amortisseurs. 564-1636

FUMEURS BIENVENUS: Soirée d'inf. gratuite, mercredi le 18 janvier, 19h, auditorium de l'Hôtel Dieu. Tel: 563-4924, 843-5422.

81 MACHINES À COUDRE
REPARATION A DOMICILE. Vente machines à coudre, CLAUDE DOYON, 1704 Galt Est. 562-8316, 566-0100.

82 VÊTEMENTS À VENDRE
2 MANTEAUX d'hiver longs, laine-rose, 7 et 11 ans, valeur 400\$ chacun. JACKET ski alpin duvet, smail, rouge et marine. 566-5563

MANTEAU DE VISON, peaux allongées, couleur demi buff (accou moyen) pour dame de 5 pi à 5 pi 2, grandeur 12 ans, presqueneuf. 849-4962

MANTEAU DE FOURRURE, gr. 5/6 ans, vison brun & lynx, castor pelisse noir. Prix spécial: 563-2615, 566-1276.

86 DEMANDE À ACHETER
ACHETONS syst. de son haute fidélité, T.V., vidéos, instruments de musique, caméras, armes à feu, bijoux, etc. Libre Échange Enr 822-3545

88 INSTRUMENTS DE MUSIQUE
CONNAISSEURS: violon Lowndall, violon Steiner, guitare Martin D-28, usagés. Guitare Martin D-28, neuve. Ces instruments appartenant au regrette Lévis Bouliane 819-569-1444

PIANO LAQUE NOIR, Samick, 49 po haut x 52 po long x 19 1/2 profondeur, vrai bipou, commueur 2.600\$. Tel: 820-9891 (repondeur)

SAXOPHONE ALTO Buffet Gramson, neuf, 1000\$. Jocelyn: 826-2715.

91 ORDINATEURS
6 MODULES SIMM 30 PINS 1 Meg, 405 ch, 566-6978.

101 PERSONNEL DEMANDE
BENEFICIAIRES DE L'AIDE SOCIALE
La compagnie des Travailleurs Agricoles recherche des personnes ayant un minimum d'expérience et un maximum d'intérêt pour le travail en agriculture, horticulture et foresterie. Une formation préparatoire à l'emploi est offerte. Auto nécessaire. Tel: 822-4427

BESOIN D'ARGENT \$\$\$
téléphonistes demandés, payés à la journée, produits faciles à vendre. Stephan 821-3222

COUTURIÈRES DEMANDEES
avec expérience sur plan & overlock. Travail dans l'usine. Suzanne 563-9863

DANSEUSES A 10\$
demandées, endroit bien tenu. Tel: 845-3369, Rita

70 RENCONTRES-AMITIE
70 RENCONTRES-AMITIE
70 RENCONTRES-AMITIE

NOS VOISINS
Les chauffeurs de taxi veulent implanter une nouvelle formule de transport à Sherbrooke...



1er agent vendeur Sherbrooke depuis 7 ans consécutifs. 3e meilleur vendeur au Québec (1300 agents) au 31 décembre 1993. 8 ans d'expérience.

101 PERSONNEL DEMANDE
BENEFICIAIRES DE L'AIDE SOCIALE
La compagnie des Travailleurs Agricoles recherche des personnes ayant un minimum d'expérience et un maximum d'intérêt pour le travail en agriculture, horticulture et foresterie. Une formation préparatoire à l'emploi est offerte. Auto nécessaire. Tel: 822-4427

BESOIN D'ARGENT \$\$\$
téléphonistes demandés, payés à la journée, produits faciles à vendre. Stephan 821-3222

COUTURIÈRES DEMANDEES
avec expérience sur plan & overlock. Travail dans l'usine. Suzanne 563-9863

DANSEUSES A 10\$
demandées, endroit bien tenu. Tel: 845-3369, Rita

70 RENCONTRES-AMITIE
70 RENCONTRES-AMITIE
70 RENCONTRES-AMITIE

167 ÉQUIPEMENT À NEIGE
SPECIAL PRÉ-SAISON sur souffleries à neige à manchon et à tracteur 1994. Vaste choix de modèles en stock. Financement sur place. Photos et services disponibles pour toutes marques. Geo DeLisle Inc., 340 rue Queen, Lennoxville. 819-565-9821

168 CAMIONS ET FOURGONNETTES
DODGE CARAVAN 94, 29.000 km, 7 pas, gar 7 ans/115.000 km. Échange/acc. 822-1013.

DODGE GRANDE CARAVAN 1987 V-6, 7 pass, air clim., tout équipé, 58.000 mil., 5800\$ acceptables échange. Tel: 845-4256

DODGE RAM CARGO 1988 6 cyl, mec. A1, freins neufs, 823-2244

GMC 4X4, 1988 SLE, 1/2 tonne, 72.000 km, seulement. Tel: 869-7665, 822-8014

GMC PICK-UP 1986 4x4 diesel, tonne, 120.000 km, mec. A-1 51005/98. 872-3760.

170 AUTOS À VENDRE
822-5751
NOUS ACHETONS VÉHICULES USAGÉS en bonne condition. Pouvez aller sur les lieux pour vous faire un bon prix. Ronald

ACHAT D'AUTOS pour pièces. Payons bons prix 832-3478

ELITE
94 DODGE SPIRIT, blanc, a/c, 35 050 km

94 CHRYSLER INTREPID ES, tout équipé, 59 000 km

93 CHRYSLER INTREPID ES, moteur 3,5, tout équipé, 31 900 km

93 DODGE Stealth RT, tout équipé, 12 740 km. Garantie complète

93 PLYMOUTH LASER, noir, auto., 4 roues motrices, 4x4, 23 800 km

92 TOYOTA Tercel DX, bleu, 2 p., man., 60 200 km

92 PLYMOUTH SUNDANCE, 2 p., man., 5 vit., 24 800 km, équipement complet

91 CHRYSLER FIFTH AVENUE, bleu, tout équipé, 56 300 km

90 BUICK Century Custom, blanc, auto., V6, 1, 75 000 km

93 JEEP GRAND CHEROKEE LAREDO, blanc, 2, 83 000 km

92 DODGE RAM 150, pick up, V8, auto., 34 900 km

92 CHEVY VAN B20, moteur diesel, trans auto., 72 500 km

92 DODGE Caravan LE, 51 800 km, entièrement équipé

90 PICK UP DODGE D250, 4x2, V8, auto., 126 000 km

ST-ÉLIE D'ORFORD 1138, ROUTE 220 564-1122 170-31230

PELLETIER
VENTE ET ÉCHANGE
Financement sur place 566-0727

AUTOS

170 AUTOS À VENDRE HANKOOK à partir de 44\$25 installé 155-80R13 Garantie hasard de route

170 AUTOS À VENDRE ACHAT D'AUTOS pour scrap Vente de pièces usagées et pièces d'auto.

170 AUTOS À VENDRE BUICK SKYHAWK 1982, très propre, prête pour l'hiver, 3 pneus, démarrage et embrayage récents 845-7790.

Décès, Prières, Remerciements



BEAUCHER Maxime — Au Centre Hospitalier Universitaire de Sherbrooke, le 16 décembre 1994, est décédé Maxime Beaucher, à l'âge de 2 ans, fils de Martin Beaucher et Marie-Stéphanie Theriault, demeurant à Sherbrooke. Le défunt repose à :

Coopérative Funéraire de l'Estrie 208 King Est Sherbrooke, QC Tél.: 819-565-7646 Alain Leclerc, d.g.

Heures de visite: Jour des funérailles, de 12 h jusqu'au départ du salon à 14 h 10. Funérailles, lundi 19 décembre 1994, à 14 h 30, en l'église Notre-Dame de la Protection. Inhumation au cimetière St-Michel. Outre ses parents, Maxime laisse dans le deuil ses grands-parents et arrière-grands-parents: Richard Beaucher (Ginette Aubert), Marcel Theriault (Claire Langlois); Alice Beaucher; Isabelle Rancourt Beaucher, Conrad Aubert; ainsi que de nombreux oncles, tantes, cousins et cousines. Des dons à la FONDATION DU C.H.U.S. INC. 3001, 12e ave. Nord, Sherbrooke, J1H 5N4, seraient appréciés de la famille.



DAIGLE Delina — A Sherbrooke, le 18 décembre 1994, est décédée mademoiselle Delina Daigle, à l'âge de 94 ans, fille de feu Charles Daigle et de feu Henriette Labbé, demeurant à Sherbrooke. Afin de respecter les dernières volontés de la défunte, il n'y aura pas d'exposition. Sous la direction de la :

Résidence Funéraire Steve L. Elkas Inc 601, rue Conseil, Sherbrooke, QC Tél.: 819-565-1155 Steve L. Elkas, président Clément Cartier, directeur

Funérailles, mercredi 21 décembre 1994, à 14 h en l'église St-Sacrement. Inhumation au cimetière St-Michel. Mademoiselle Daigle laisse dans le deuil plusieurs neveux et nièces; cousins, cousines, autres parents et amis. La famille remercie tout le personnel du 2^e étage du Foyer St-Joseph pour les bons soins prodigués à mademoiselle Daigle.

Salon Funéraire Arthur Bélisle Enr. 505, rue Short Sherbrooke, QC Tél.: 819-564-6455 Louise Alix, dir.

Heures de visite: SAMEDI de 19 h à 22 h, DIMANCHE de 14 h à 18 h et de 19 h à 22 h. Jour des funérailles, de 12 h jusqu'au départ du salon à 13 h 45. Funérailles, lundi 19 décembre 1994, à 14 h en l'église Notre-Dame du Rosaire. Inhumation au cimetière St-Michel. Madame Bergeron laisse dans le deuil ses enfants: Paul-Émile (Jeannine Martineau); Léa; Lise (Richard Deschêne); André (Vaillancourt); Léonard (Léo) (Madeleine Richard); ses petits-enfants: Louise, Luce, Sylvie, Tami, Céline, Daniel, Luc; ses 2 arrière-petits-enfants: Ariane, Justine; ses beaux-frères, belles-sœurs: Alma Bergeron, Arthur Bergeron, Henri Bergeron, Mariette Bergeron; ainsi que de nombreux neveux, nièces, parents et amis. La famille tient à remercier le personnel du 2^e et 3^e étage du Centre Hospitalier St-Vincent de Paul, ainsi que le Dr Hugues Bergeron pour les bons soins prodigués à madame Bergeron.

BERGERON Alma (Bombardier) — Au Centre Hospitalier Universitaire de Sherbrooke, le 17 décembre 1994, est décédée madame Alma Bombardier à l'âge de 88 ans, épouse de feu Eugène Bergeron, demeurant à Sherbrooke. La défunte repose à :

JARDINS DUSOUVENIR DEL'ESTRIE INC. Salon Funéraire Arthur Bélisle Enr. 505, rue Short Sherbrooke, QC Tél.: 819-564-6455 Louise Alix, dir.

Heures de visite: MARDI, de 14 h à 16 h et de 19 h à 22 h. Jour des funérailles, de 12 h jusqu'au départ du salon à 13 h 40. Funérailles, mercredi 21 décembre 1994, à 14 h en l'église Précieux-Sang. Inhumation au cimetière de Magog. Madame Bergeron laisse dans le deuil ses enfants: Lucille (Claude Rouillard), Marielle (feu Constant Lauzon), Jeannine (Gérard Bégin), Marguerite (Jean-Yves Gravel), Réjeanne (feu Léopold Blais), Marjolaine, Thérèse (Marc Brochu), André (Nicole Thibodeau), Colette (Roland Lauzon), Jacques, Jean (France Thiébeault); ses petits-enfants; ses frères et sœurs: Colombe Bombardier (feu Lionel Simoneau), Joliet (Blanche Bombardier), Jean-Paul Viens, Granby; Yvonne Bombardier (feu Adélaïde Desmarais), Deauville; Osarias Bombardier (Marguerite Boutin), Magog; sa belle-sœur: Antoinette (feu Osa Bombardier). La famille tient à remercier le personnel du C.H.U.S. pour les bons soins prodigués à madame Bergeron.

BLAIS Sr Alice — A Lennoxville, le 16 décembre 1994, est décédée Sr Alice Blais, à l'âge de 81 ans, de la Congrégation des S.S. Missionnaires de Notre-Dame des Anges, de Lennoxville. La défunte repose à :

Salondela Communauté Lennoxville, QC sous la direction de la Coopérative Funéraire de l'Estrie 530, rue Prospect Sherbrooke, QC Tél.: 819-565-7646 Alain Leclerc, d.g.

Heures de visite: SAMEDI ET DIMANCHE, de 14 h à 16 h et de 19 h à 21 h. Jour des funérailles, de 9 h jusqu'au départ du salon à 10 h 25. Funérailles, lundi 19 décembre 1994, à 10 h 30 en la chapelle de la communauté. Inhumation au cimetière des S.S. Missionnaires de Notre-Dame des Anges. Outre sa famille religieuse, Sr Alice Blais laisse dans le deuil ses sœurs: Sr Marguerite Blais, m.n.d.a., Lennoxville; Blanche Martel, Montréal; Dorée Blais, Sherbrooke; Roger Blais, Deauville; Sr Lauriane Blais, m.n.d.a., Lennoxville; plusieurs neveux, nièces ainsi que de nombreux autres parents et amis.

BERGERON Rose (Bergeron) — Au Centre Hospitalier St-Vincent de Paul, le 16 décembre 1994, est décédée madame Rose Bergeron, à l'âge de 85 ans, épouse de feu Léopold Bergeron, demeurant à Sherbrooke. La défunte repose à :

JARDINS DUSOUVENIR DEL'ESTRIE INC. Heures de visite: MARDI, de 14 h à 16 h et de 19 h à 22 h. Jour des funérailles, de 12 h jusqu'au départ du salon à 13 h 40. Funérailles, mercredi 21 décembre 1994, à 14 h en l'église Précieux-Sang. Inhumation au cimetière de Magog. Madame Bergeron laisse dans le deuil ses enfants: Lucille (Claude Rouillard), Marielle (feu Constant Lauzon), Jeannine (Gérard Bégin), Marguerite (Jean-Yves Gravel), Réjeanne (feu Léopold Blais), Marjolaine, Thérèse (Marc Brochu), André (Nicole Thibodeau), Colette (Roland Lauzon), Jacques, Jean (France Thiébeault); ses petits-enfants; ses frères et sœurs: Colombe Bombardier (feu Lionel Simoneau), Joliet (Blanche Bombardier), Jean-Paul Viens, Granby; Yvonne Bombardier (feu Adélaïde Desmarais), Deauville; Osarias Bombardier (Marguerite Boutin), Magog; sa belle-sœur: Antoinette (feu Osa Bombardier). La famille tient à remercier le personnel du C.H.U.S. pour les bons soins prodigués à madame Bergeron.

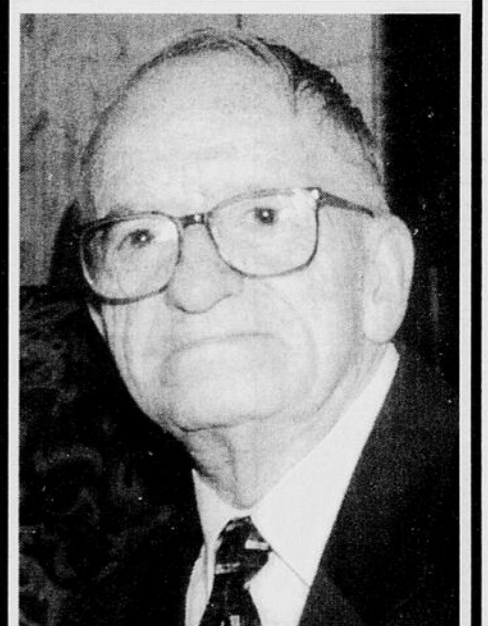
BERGERON Rose (Bergeron) — Au Centre Hospitalier St-Vincent de Paul, le 16 décembre 1994, est décédée madame Rose Bergeron, à l'âge de 85 ans, épouse de feu Léopold Bergeron, demeurant à Sherbrooke. La défunte repose à :

JARDINS DUSOUVENIR DEL'ESTRIE INC. Heures de visite: MARDI, de 14 h à 16 h et de 19 h à 22 h. Jour des funérailles, de 12 h jusqu'au départ du salon à 13 h 40. Funérailles, mercredi 21 décembre 1994, à 14 h en l'église Précieux-Sang. Inhumation au cimetière de Magog. Madame Bergeron laisse dans le deuil ses enfants: Lucille (Claude Rouillard), Marielle (feu Constant Lauzon), Jeannine (Gérard Bégin), Marguerite (Jean-Yves Gravel), Réjeanne (feu Léopold Blais), Marjolaine, Thérèse (Marc Brochu), André (Nicole Thibodeau), Colette (Roland Lauzon), Jacques, Jean (France Thiébeault); ses petits-enfants; ses frères et sœurs: Colombe Bombardier (feu Lionel Simoneau), Joliet (Blanche Bombardier), Jean-Paul Viens, Granby; Yvonne Bombardier (feu Adélaïde Desmarais), Deauville; Osarias Bombardier (Marguerite Boutin), Magog; sa belle-sœur: Antoinette (feu Osa Bombardier). La famille tient à remercier le personnel du C.H.U.S. pour les bons soins prodigués à madame Bergeron.

IN MEMORIAM

- ARES (M. Aleric) 82 ans, Sherbrooke BEAUCHER (M. Maxime) 2 ans, Sherbrooke BERGERON (Mme Alma) 88 ans, Sherbrooke BERGERON (Mme Rose) 85 ans, Sherbrooke BLAIS (Sr Alice) 81 ans, Lennoxville BONNEAU (Mme Marie-Rose) 83 ans, Sherbrooke CLICHE (M. Conrad) 67 ans, Lac-Mégantic DAIGLE (Mlle Delina) 94 ans, Sherbrooke DOYON (Mme Danièle) 39 ans, Shawinigan S. DUMONT (Mlle Germaine) 78 ans, Sherbrooke LIBERTE (Mme Gabrielle) 80 ans, Sherbrooke LAMONTAGNE (Claire) 92 ans, Bromptonville LARKIN (Mme Albertine) 91 ans, Sherbrooke LAROCHE (Mme Irène) 75 ans, Bury LECLAIR (M. Jean-Marc) 40 ans, Shawinigan Sud LEPINE (M. Donat) 58 ans, Sherbrooke L'HEUREUX (Mme Liliane) 48 ans, Lac-Mégantic MENARD (Mme Monique) 45 ans, Sherbrooke MEUNIER (Mme Antoinette) 90 ans, Magog MORIN (M. Eulucipe) 83 ans, Rock Forest PARISEAU (Mme Anna) 76 ans, East-Hereford PICARD (Mme Marie-Rose) 95 ans, Ham Nord POMERLEAU (Mme Gabrielle) 75 ans, Bury RUEL (Mme Thérèse) 48 ans, Lac-Mégantic SAVOIE (Lt. Col. Roland) 80 ans, Sherbrooke TREMBLAY (Mme Diane) 45 ans, Coaticook

E. PROVOST MONUMENTS offrent leurs plus sincères condoléances à toutes les familles éprouvées par la perte d'un être cher. (Lettrage - réparation au cimetière) 20, 15e avenue Nord (voisin) McDonald Sherbrooke, J1E 2Z6 569-1700



ARES Aleric — Au Centre Hospitalier de Sherbrooke, le 17 décembre 1994, est décédé monsieur Aleric Ares, à l'âge de 82 ans, époux de Cora Paradis, demeurant à Sherbrooke. Le défunt repose à :

Coopérative Funéraire de l'Estrie 526, rue Prospect, Sherbrooke, QC Tél.: 819-565-7646 Alain Leclerc, directeur général

Heures de visite: LUNDI, de 14 h à 16 h et de 19 h à 22 h. Jour des funérailles, de 9 h jusqu'au départ du salon à 11 h 40. Funérailles, mardi 20 décembre 1994, à 12 h en l'église St-Charles Garnier. Inhumation au cimetière de Waterloo. Outre son épouse monsieur Ares laisse dans le deuil ses enfants: Julien (Lucille LEVESQUE); Micheline (Leopold Chaput); sa belle-fille: Claudette Martin Ares; ses petits-enfants: François, Isabelle Ares, Marie-Andrée, Louis-Philippe Tourville; Margelaine, Bruno Ares; ses frères et sœurs: Régina Ares (Arthur Tétrault); Claude Ares (Thérèse Dufresne); Lucille Ares (Hollywood Beauregard); ainsi que de nombreux neveux, nièces, autres parents et amis. Des dons à la FONDATION DU CENTRE HOSPITALIER DE SHERBROOKE 461, rue Argyle, Sherbrooke, J1J 9Z9, seraient grandement appréciés de la famille.

Merci Mon Dieu Dites 9 fois Je vous salue Marie par jour, durant 9 jours. Faites 3 souhaits. Le premier concernant les affaires, les 2 autres pour l'impossible. Publiez cet article le 19^e jour, vos souhaits se réaliseront même si vous n'y croyez pas. Merci Mon Dieu. C'est incroyable mais vrai. H.G.D. 31088

Vos dons à l'UNICEF assurent l'avenir des enfants les plus démunis de ce monde. Grâce à votre appui, l'UNICEF procure une salubre, soins de santé, éducation et nutrition aux enfants de 128 pays en développement. Appuyez l'UNICEF en faisant un don par chèque ou par carte de crédit. Au nom des enfants, merci. Comité UNICEF Estrie 525, boul. Queen Nord Sherbrooke (Québec) J1H 3R4 (819) 820-8393

Suite des avis à la page suivante

Besoin d'aide?

Grid of 100 small boxes listing various community services and organizations such as RAYON DE SOLEIL DE L'ESTRIE, ENTRAIDE-CANCER JEUNESSE ESTRIE, SOF, RENDEZ-VOUS CROISSANCE DU COUPLE, etc.

170 AUTOS À VENDRE POLARIS-70 SILVER DISPARU Le 2 DÉCEMBRE 1994 À SHERBROOKE

Abonnez-vous à La Tribune 564-5466

170 AUTOS À VENDRE POLARIS-70 SILVER DISPARU Le 2 DÉCEMBRE 1994 À SHERBROOKE

SHERBROOKE LIQUIDATION DE TOUS NOS VEHICULES USAGÉS NISSAN LIQUIDATION INFINITI

BEAUCAGE Chevrolet Oldsmobile 823-4343

170 AUTOS À VENDRE

170 AUTOS À VENDRE

170 AUTOS À VENDRE

170 AUTOS À VENDRE

170 AUTOS À VENDRE

170 AUTOS À VENDRE

170 AUTOS À VENDRE

Décès, Prières, Remerciements

CLICHE

Conrad
— Au Centre Hospitalier de Lac-Mégantic, le 15 décembre 1994, est décédé monsieur Conrad Cliche, à l'âge de 67 ans, demeurant à Lac-Mégantic. Le défunt repose au :

Centre Funéraire Jacques & Fils Inc.
3800 Québec-Central, Lac-Mégantic, QC
Tel.: 819-583-0445
Fax: 819-583-0908
J.-P. Jacques, président, dir. général
F.P. Jacques, vice-président

Heures de visite: Les familles Cliche et Boulanger, seront présentes au Centre Funéraire Jacques & Fils, LUNDI, à partir de 13 h jusqu'au départ du salon à 14 h 45. Funérailles, lundi 19 décembre 1994, à 15 h en l'église Notre-Dame de Fatima.



MENARD

Monique (Brochu)
— Subitement à Pompano Beach, Floride, le 16 décembre 1994, est décédée madame Monique Brochu, à l'âge de 45 ans, épouse de Jean Ménard, demeurant à Sherbrooke. La défunte repose aux :

JARDINS DU SOUVENIR DE L'ESTRIE INC.
Salon Funéraire Arthur Bélisle Enr.
505, rue Short, Sherbrooke, QC
Tel.: 819-564-6455
Louise Alix, directrice

Heures de visite: LUNDI, de 14 h à 16 h et de 19 h à 22 h. Jour des funérailles, de 11 h 30 jusqu'au départ du salon à 13 h 35. Funérailles, mardi 20 décembre 1994 à 14 h en l'église Notre-Dame du Perpétuel Secours. Inhumation au cimetière St-Michel. Outre son époux, madame Ménard laisse dans le deuil ses enfants: Bruno, Orford; François (Maryse Laroche); Lévis; sa petite-fille: Camille Théberge Ménard; sa belle-mère: Germaine Ménard, Granby; sa grand-mère: Hélène Paquette, Sherbrooke; ses frères et sœurs: Guy Brochu (Johanne Brabant), Longueuil; Carmen Brochu (Pierre Thuot), Gaspésie; Pierre Brochu (Diane Rouillard), St-Lambert; Sylvie Brochu, Sherbrooke; ses beaux-frères et belles-sœurs: Guy Ménard (Danielle Beauvais), Granby; Jacques Ménard (Lucie Langlois), Granby; Serge Ménard (Ghyslaine Sciotte), Granby; Robert Ménard (Monique Beaudoin), Granby; ainsi que ses neveux, nièces, autres parents et amis. "CELLE QUI NOUS SUIVRA PARTOUT"

LALIBERTÉ

Gabrielle
— Au Centre Hospitalier Hôtel-Dieu de Sherbrooke, le 16 décembre 1994, est décédée mademoiselle Gabrielle Laliberté, à l'âge de 80 ans, fille de feu Antonio Laliberté et de feu Victoria Bouchard, demeurant à Sherbrooke. La défunte repose à la :

Coopérative Funéraire de l'Estrie
1011 Galt Ouest, Sherbrooke, QC
Tel.: 819-565-7646
Alain Leclerc, directeur général

Heures de visite: DIMANCHE, de 14 h à 16 h et de 19 h à 22 h. Jour des funérailles, de 9 h 30 jusqu'au départ du salon à 10 h 50. Funérailles, lundi 19 décembre 1994 à 11 h en l'église Ste-Jeanne D'Arc. Inhumation au cimetière St-Michel. Mademoiselle Laliberté laisse dans le deuil ses sœurs: Marie-Berthe (feu Tréffé Arguin); Germaine (Louis Blais); Marguerite (Richard Rouillard); sa belle-sœur: Antoinette (feu Paul-Émile Laliberté); plusieurs neveux, nièces, ainsi que de nombreux autres parents et amis. La famille désire remercier sincèrement le personnel du Centre Hospitalier Hôtel-Dieu, ainsi que le Dr Francis Ross pour les bons soins prodigués à mademoiselle Laliberté.



BONNEAU

Marie-Rose (Laplante)
— Au Foyer St-Joseph, le 16 décembre 1994, est décédée madame Marie-Rose Laplante, à l'âge de 83 ans, épouse de feu Rodolphe Bonneau, demeurant à Sherbrooke. Afin de respecter les dernières volontés de la défunte, il n'y aura pas d'exposition. Sous la direction de la :

Coopérative Funéraire de l'Estrie
530, rue Prospect, Sherbrooke, QC
Tel.: 819-565-7646
Alain Leclerc, d.g.

La famille sera présente à l'église à 13 h 30 pour recevoir les condoléances des parents et amis. Funérailles, mercredi 21 décembre 1994, à 14 h en l'église St-Rock de Rock-Forest. Inhumation au cimetière du même endroit. Madame Bonneau laisse dans le deuil ses enfants: Jacques (Simonne Bergeron), Lise; Marthe (Guy Beauchesne); Yvan (Cheryl Corrivé); Bernard (Lise Adam); Francine (Serge Gagné); Pierre (Chantal Bachand); François (Louise Desrosiers); ses 23 petits-enfants, 14 arrière-petits-enfants, ainsi que de nombreux neveux, nièces, parents et amis. La famille remercie sincèrement le personnel du 2e étage du Foyer St-Joseph pour les bons soins apportés à madame Bonneau. Des dons à la : **FONDATION DU FOYER ST-JOSEPH** 611 boul. Queen Nord, Sherbrooke J1H 3R6, seraient grandement appréciés de la famille.

MORIN

Eulécipe
— A Sherbrooke, le 15 décembre 1994, est décédé monsieur Eulécipe Morin, à l'âge de 83 ans, époux de Marie-Anne Ferland, demeurant à Rock Forest. Le défunt repose à la :

Résidence Funéraire Steve L. Elkas Inc.
601 rue Conseil, Sherbrooke, QC
Tel.: 819-565-1155
Steve L. Elkas, prés.
Clément Cartier, dir.

Heures de visite: SAMEDI et DIMANCHE, de 14 h à 16 h et de 19 h à 22 h. Jour des funérailles, de 11 h 30 jusqu'au départ du salon à 13 h 30. Funérailles le lundi 19 décembre 1994, à 14 h, en l'église St-Rock de Rock Forest. Inhumation au cimetière St-Michel de Sherbrooke. Outre son épouse Marie-Anne Ferland, monsieur Morin laisse dans le deuil ses enfants: Fleurette (Denis Auray), Sept-Îles; Micheline (Donald Seward), La Prairie; Diane (Joe Nadeau), Trois-Rivières; Jean-Luc (Ginette Tremblay), La Plaine; ses petits-enfants: Martine Auray (Gaëtan Brault), Alberta; Daniel Auray (Monique Mont Petit), Alberta; Caroline Auray, Sept-Îles; Stéphane Auray (Line Chenard), Sept-Îles; Donald Jr. Seward, La Prairie; Robert Seward, La Prairie; Marie-France Lacroix (Luc Mongrain), Trois-Rivières; Annie Lacroix, (Frédéric Marion), Sherbrooke; Patrick Lacroix, Trois-Rivières; Jean-François Tremblay, La Plaine; Jonathan Morin, La Plaine; ses 6 arrière-petits-enfants: Alexandre et Vanessa Brault; Jérôme Tremblay; Catherine et Vincent Mongrain; Philippe Auray; ses frères, sœurs, beaux-frères, belles-sœurs: M. Jean-Marie Morin (Laurentienne), Sherbrooke; M. Fernand Morin (Yvette), Lac Mégantic; Mme Yolande Morin (feu Raoul Perron), Lac Mégantic; Mme Armande Morin (feu Rosaire Badaud), Fleurimont; Mme Claire Roy (feu Hormidas Morin), Sherbrooke; Mme Elphège Fontaine (feu Bertrand Morin), Sherbrooke; Mme Claire Roy (feu Viator Morin), Hartford, Conn.; Mme Laurette Cloutier (feu Arthur Ferland). Il laisse également ses neveux, nièces, ainsi que plusieurs autres parents et amis.

DUMONT

Germaine
— A la Résidence de l'Estrie, le 18 décembre 1994, est décédée mademoiselle Germaine Dumont, à l'âge de 78 ans, fille de feu Cleophas Dumont et de feu Agnès Chocoyne, demeurant à Sherbrooke, autrefois de Cookshire. Afin de respecter les dernières volontés de la défunte, il n'y aura pas d'exposition. Il y aura incinération sous la direction de la :

Coopérative Funéraire de l'Estrie
530, rue Prospect, Sherbrooke, QC
Tel.: 819-565-7646
Alain Leclerc, d.g.

La famille sera présente à partir de 9 h 30 à la Résidence de l'Estrie afin de recevoir les condoléances des parents et amis. Funérailles, vendredi 23 décembre 1994, à 10 h en la Chapelle de la Résidence de l'Estrie. Inhumation au cimetière St-Camille de Cookshire. Madame Dumont laisse dans le deuil ses sœurs et ses beaux-frères: Fernande (Théodore Côté); Antoinette; Marie-Reine (Roland Lemelin); ainsi que ses neveux, nièces, autres parents et amis.

DOYON

Danielle (Piquette)
— Au Centre Hospitalier St-Joseph de Trois-Rivières, le 15 décembre 1994, est dé-



SAVOIE

Roland (Lieutenant-Colonel)
— Au Centre Hospitalier de Sherbrooke, le 16 décembre 1994, est décédé le Lieutenant-Colonel, Roland Savoie E.d.c.d., à l'âge de 80 ans, époux de Gisèle Forest, demeurant à Sherbrooke. Afin de respecter les dernières volontés du défunt, il n'y aura pas d'exposition. Sous la direction de la :

Coopérative Funéraire de l'Estrie
530, rue Prospect, Sherbrooke, QC
Tel.: 819-565-7646
Alain Leclerc, directeur général.

La famille sera présente à l'église à 13 h 30 afin de recevoir les condoléances des parents et amis. Funérailles, mercredi 21 décembre 1994, à 14 h en l'église St-Boniface. Outre son épouse, monsieur Savoie laisse dans le deuil ses enfants: Ginette Savoie Roger, Yvan Savoie; ses sœurs: Jeanne (Jacques Morin); Cécile (Vic Lacasse); son frère: Marcel (Jeanne Palardy); ses belles-sœurs: Madeleine Dunsmore et Yolande Forest; son beau-frère: Honorable Juge Yves Forest; ses petits-enfants: Sonia, Roger, Dominic Savoie; Jean-François Fortier; ainsi que de nombreux neveux, nièces, autres parents et amis. Monsieur le Colonel Savoie a été une personnalité avantageusement connue à Sherbrooke, à titre de Directeur pour la Firme Codère Ltée. Membre du régiment les Fusiliers de Sherbrooke, membre des chevaliers de Colombe. Des dons à la : **FONDATION DU CENTRE HOSPITALIER DE SHERBROOKE** 461 Argyle, Sherbrooke, Qc, seraient grandement appréciés de la famille.

rière-petits-enfants: sa sœur: Irène Guillemain, Roxton Falls; ainsi que de nombreux neveux, nièces, parents et amis. La famille tient à remercier sincèrement le personnel de l'Hôpital D'Youville pour l'attention prodiguée à madame Larkin. En guise de sympathie des dons à la :

LAROCHE

Irène (Labbé)
— Au Centre Hospitalier La Providence de Magog, le 17 décembre 1994, est décédée madame Irène Labbé, épouse de feu Magella Laroché, demeurant à Beebe. Afin de respecter les dernières volontés de madame Laroché, il n'y aura pas d'exposition. Il y aura incinération sous la direction de la :

Résidence Funéraire Rodrigue et Frère
45 Dufferin, Stanstead, QC
Tel.: 819-876-2474
Fax: 819-876-5745

Une messe commémorative sera célébrée en présence des cendres, le vendredi 6 janvier 1995, à 14 h en l'église Ste-Thérèse de l'Enfant Jésus de Beebe. La famille sera présente au sous-sol de l'église à 13 h afin de recevoir les condoléances des parents et amis. Inhumation des cendres au cimetière Mont Ste-Marie de Stanstead. Madame Laroché laisse dans le deuil sa sœur: Albertine (Laurent Fournier); ses belles-sœurs: Valère Labbé, N.H.; M. Mme Philippe Rosa, Hartford, Conn.; ainsi que plusieurs neveux, nièces, autres parents et amis.

LECLAIR

Cpt Jean-Marc
— Au Centre Hospitalier Régional de la Mauricie, le 17 décembre 1994, est décédé monsieur Jean-Marc Leclair, à l'âge de 40 ans, fils de Henri Leclair et Madeleine Caron, demeurant à Shawinigan Sud. Le défunt repose à la :

Résidence Funéraire Jean Carbonneau
2280 5e avenue, Shawinigan Sud, QC
Tel.: 819-537-8828

Heures de visite: LUNDI, 14 à 17 h et 19 à 22 h. Jour des funérailles, de 12 h jusqu'au départ du salon à 14 h 45. Funérailles, mardi 20 décembre 1994, à 11 h en l'église Ste-Praxède. Inhumation au cimetière de Bromptonville. Madame Lamontagne laisse dans le deuil ses enfants: Clermont (Jocelyne), Valère (Marie-Anne Antil), Abbé Victor Lamontagne; ses petits-enfants: Paul, Monique, Yvon, René, Gilberte, André, Suzanne, Michel, Lucie, Marc, Céline, Josée; ses 17 arrière-petits-enfants: son frère et sa sœur: Laurent Chabot, Lewiston, Maine; ses belles-sœurs: Sr Laura Lamontagne, Québec; Sr Elizabeth Lamontagne, Montréal; ainsi que de nombreux neveux, nièces, autres parents et amis. La famille tient à remercier le personnel du foyer de Bromptonville pour les bons soins prodigués à madame Lamontagne. Des dons à la : **FONDATION DES MALADIES DU COEUR DU QUEBEC** seraient grandement appréciés de la famille.

PARISEAU

Anna (Riendeau)
— Au Centre Hospitalier Hôtel-Dieu de Sherbrooke, le 17 décembre 1994, est décédée madame Anna Riendeau, à l'âge de 76 ans, épouse de feu Lucien Pariseau, demeurant à East-Herford. La défunte repose à la :

Résidence Funéraire Charron & Fils Inc.
228, rue Child, Coaticook, QC
Tel.: 819-849-4141
Fax: 819-849-6744
C. Charron, prés.
S. Charron, dir.

Heures de visite: LUNDI, de 14 h à 16 h et de 19 h à 21 h. Jour des funérailles, de 9 h jusqu'au départ du salon à 10 h 15. Funérailles, mardi 20 décembre 1994, à 11 h en l'église St-Henri de East-Herford. Inhumation au cimetière West-Stewartstown. Madame Pariseau laisse dans le deuil son frère: Albert Riendeau; ses beaux-frères et belles-sœurs: Alice Dionne, Lisbon; M. Mme Horace Pariseau, Newport Vt.; Gérard Pariseau, Sherbrooke; Armand Pariseau, Coaticook; plusieurs neveux, nièces, parents et amis.

LEPINE

Donat
— Au Centre Hospitalier Hôtel-Dieu de Sherbrooke, le 17 décembre 1994, est décédé monsieur Donat Lépine, à l'âge de 58 ans, fils de feu Charles Lépine et de feu Agnès Lépine, demeurant à Sherbrooke. Afin de respecter les dernières volontés du défunt, il n'y aura pas d'exposition. Il y aura incinération sous la direction de la :

Coopérative Funéraire de l'Estrie
530, rue Prospect, Sherbrooke, QC
Tel.: 819-565-7646
Alain Leclerc, d.g.

Funérailles, jeudi 22 décembre 1994, à 10 h 30 en la Cathédrale St-Michel. Inhumation au cimetière St-Michel. Monsieur Lépine laisse dans le deuil son fils: Richard (Carmen Couture); ses petits-enfants: Eric, Melina; il laisse aussi dans le deuil: Germaine L'Esperance, Eugène

Deffaint, Henri Ouellet, Oscar Deziel, Josaphat Bergeron, Marguerite Danforth, Marcel Lavallée, Camille Desrochers, Wilfrid Cormier, Paul Rousseau, Rita Bellavance, Oviola Bisson, Solange Pépin, ainsi que tous les résidents de la Place Paton. Des dons à la :

FONDATION DES AMIS DE L'HÔTEL-DIEU DE SHERBROOKE INC.
580, Bown Sud, Sherbrooke, Qc J1H 2E8, seraient grandement appréciés de la famille.

part du salon à 13 h 20. Funérailles, lundi 19 décembre 1994, à 14 h en l'église Sts-Anges de Ham-Nord. Inhumation au cimetière du même endroit. Madame Picard laisse dans le deuil ses enfants: Roger Picard, St-Adrien de Ham; Yolande Picard, St-Adrien de Ham; Gertrude Picard (Viator Leroux), St-Adrien de Ham; Normand Picard; St-Adrien de Ham; Bruno Picard (Ghislain Gauthier), Wotton; Denise Picard (Bruno Carrier), Ham-Nord; Yvon Picard (Pauline Lafond), Asbestos; Carmen Picard (Julien Leclerc), Victoriaville; ses belles-filles: Laurette Marcotte (feu Elie Picard), Victoriaville; Jacqueline Belair (feu Marcel Picard), St-Adrien de Ham; ses petits-enfants, arrière-petits-enfants; ses frères et sœurs: Alice Larivière (feu Jean-Baptiste Fauchésne); Antoinette Larivière; Edouard Larivière; Germaine Larivière (Damien Picard); Yvette Larivière (feu Jean Gussel); Simonne Larivière (Arthur Pelletier); Elizabeth Larivière (feu Jean-Paul Piché); André Larivière (Léontine); Rachelle Larivière (feu Henri Carrier); ainsi que plusieurs autres parents et amis.

TREMBLAY

Diane (Fautex)
— Au Centre Hospitalier de Coaticook, le 15 décembre 1994, est décédée madame Diane Fautex, à l'âge de 45 ans, épouse de Pierre André Tremblay, demeurant à Coaticook. La défunte repose à la :

Résidence Funéraire Charron & Fils Inc.
228, rue Child, Coaticook, QC
Tel.: 819-849-4141
Fax: 819-849-6744
C. Charron, prés.
S. Charron, dir.

Heures de visite: DIMANCHE, de 14 h à 16 h et de 19 h à 21 h. Jour des funérailles, de 10 h jusqu'au départ du salon à 10 h 45. Funérailles, lundi 19 décembre 1994, à 11 h en l'église St-Marc. Inhumation au cimetière St-Edmond. Outre son époux, madame Tremblay laisse dans le deuil ses enfants: Sylvain et Marie-Hélène; son père: Armand Fautex (Dora Masson), Coaticook; ses frères, sœurs, beaux-frères et belles-sœurs: Jean Claude Fautex (Pierrette Devost), Coaticook; Hélène (Pierre Drolet), Coaticook; Madeleine (Guy Morin), Fleurimont; Laurette (André Laroche), Coaticook; Huguette (Raymond Savard), Coaticook; Monique, Sherbrooke; Gérard Tremblay (Christine Denis), Repentigny; Léon (Gisèle Bolduc), Coaticook; Armand (Thérèse Riendeau), Sherbrooke; Réal (Henriette Létourneau), Coaticook; Jacques (Thérèse Baillargeon), Coaticook; Soeur Blanche Tremblay, Montréal; Soeur Alice Tremblay, Sherbrooke; sa grande amie: Colombe Morin Fournier, Coaticook; ses neveux, nièces, ainsi que de nombreux autres parents et amis. La famille désire remercier le personnel de l'Hôtel-Dieu de Sherbrooke, Francine Briou et le personnel du Centre Hospitalier de Coaticook, spécialement le Dr. Bernard Frenette, Chantal Lazure et Micheline Audet pour les bons soins prodigués à madame Tremblay.

POMERLEAU

Gabrielle (Bisson)
— A Sherbrooke, le 17 décembre 1994, est décédée madame Gabrielle Bisson, à l'âge de 75 ans, épouse de Lucien Pomerleau, demeurant à Bury. La défunte repose à la :

Résidence Funéraire Steve L. Elkas Inc.
601 rue Conseil, Sherbrooke, QC
Tel.: 819-565-1155
Steve L. Elkas, prés.
Clément Cartier, dir.

Heures de visites: LUNDI, de 14 h à 16 h et de 19 h à 22 h. Jour des funérailles, de 11 h jusqu'au départ du salon à 13 h 40. Funérailles, mardi 20 décembre 1994, à 14 h en l'église Notre-Dame de la Protection. Inhumation au cimetière St-Michel. Outre son époux, madame Pomerleau laisse dans le deuil ses enfants: Carmen (Marcel Fortin), Fleurimont; Denise (Roger Gagné), Sherbrooke; Marie-Claire (Maurice Gagné), Sherbrooke; Jacques (Vivianne Robert), Luc (Micheline Robert), St-Denis de Brompton; René (Trudy), Baie Boissonneault; Gisèle (Marcel Martin), East-Angus; Serge, Hull; Ginette, Sherbrooke; Richard, Sherbrooke; Sylvie (Yvan Faucher), Fleurimont; Jean-Marc, Bury; ses 25 petits-enfants; 4 arrière-petits-enfants; ses frères, sœurs, beaux-frères et belles-sœurs: Madeleine Cloutier, Brossard; Marcel Roy; Rose-Alma Roy; Réjean-Roy; Bernadette Pomerleau, Sherbrooke; Gilberte Boucher, Sherbrooke; ainsi que de nombreux neveux, nièces, autres parents et amis.

RUEL

Thérèse
— A Magog, le 17 décembre 1994, est décédée madame Thérèse Ruel à l'âge de 66 ans, fille de feu Amédée Ruel et de feu Rosa Garneau, demeurant à Magog. La dépouille repose à la :

Résidence Funéraire Ledoux Magog Inc.
150, rue Sherbrooke, Magog, QC
Tel.: 819-843-4473
Jacques Lecours, président

Heures de visite: Jour des funérailles, de 9 h jusqu'au départ du salon à 10 h 40. Funérailles, lundi 19 décembre 1994, à 11 h en l'église St-Patrice. Madame Ruel laisse dans le deuil son ami: Roger Homan; ses enfants: Bruno, Lise, Ni-



L'HEUREUX

Liliane (Ruel)
— Subitement, à Lac-Mégantic, le 16 décembre 1994, est décédée madame Liliane Ruel, à l'âge de 48 ans, épouse de Pierre L'Heureux, demeurant à Lac-Mégantic. La défunte repose au :

Centre Funéraire Jacques & Fils Inc.
3800 Québec-Central, Lac-Mégantic, QC
Tel.: 819-583-0445
Fax: 819-583-0908
J.-P. Jacques, p.d.g.
F.P. Jacques, v.p.

Heures de visite: Jour des funérailles, de 10 h 30 jusqu'au départ du salon à 13 h 15. Funérailles, lundi 19 décembre 1994, à 13 h 30, en l'église Ste-Agnès de Lac-Mégantic. Inhumation au cimetière paroissial. Outre son époux, madame L'Heureux, laisse dans le deuil ses enfants: Hélène (Francis Lapière), Sherbrooke; Claude, Lac-Mégantic; Sophie (Martin Roy), Sherbrooke; son petit-fils: Alex Lapière; sa belle-mère: Thérèse Gravel L'Heureux, Lac-Mégantic; son frère et sa sœur, beaux-frères et belles-sœurs: Jean-Paul Ruel, Montréal; Jeannine (Jean-Claude René), Montréal; Denise (Daniel Roy), Sherbrooke; Guy (Sylvie Fontaine), Lac-Mégantic; ainsi que plusieurs autres parents et amis.

LARKIN

Albertine (Dion)
— A Sherbrooke, le 16 décembre 1994, est décédée madame Albertine Dion, à l'âge de 91 ans, épouse de feu Francis Larkin, demeurant à Sherbrooke. La défunte repose à la :

Résidence Funéraire Steve L. Elkas Inc.
601, rue Conseil, Sherbrooke, QC
Tel.: 819-565-1155
Steve L. Elkas, prés.
Clément Cartier, dir.

Heures de visite: DIMANCHE, de 14 h à 16 h et de 19 h à 22 h. Jour des funérailles, de 9 h 30 jusqu'au départ du salon à 10 h 15. Funérailles, lundi 19 décembre 1994, à 10 h 30 en la Cathédrale St-Michel. Inhumation au cimetière St-Michel. Madame Larkin laisse dans le deuil ses enfants: William Larkin (Yolande Bureau); Patrick Larkin (Réjeanne Perras); Lawrence Larkin (Thérèse Hallee); 24 petits-enfants; 26 ar-

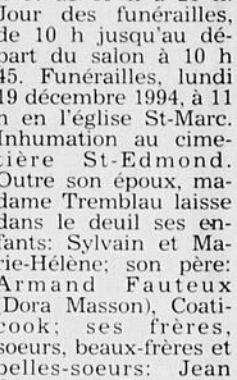
LAMONTAGNE

Claire (Chabot)
— Au Foyer de Bromptonville, le 17 décembre 1994, est décédée madame Claire Chabot, à l'âge de 92 ans, épouse de feu Alfred Lamontagne, demeurant à Brompton. La défunte repose aux :

JARDINS DUSOUVENIR DE L'ESTRIE INC.
Salon Funéraire Arthur Bélisle Enr.
72 rue Laroché



cole, Clairette, Daniel et leurs conjoints; ses frères et sœurs, beaux-frères et belles-sœurs; ses petits-enfants: André-Anne, Nadia, Tommy, Jimmy, Dominique, ainsi que plusieurs autres parents et amis.



Heures de visite: DIMANCHE, de 14 h à 16 h et de 19 h à 21 h. Jour des funérailles, de 10 h jusqu'au départ du salon à 10 h 45. Funérailles, lundi 19 décembre 1994, à 11 h en l'église St-Marc. Inhumation au cimetière St-Edmond. Outre son époux, madame Tremblay laisse dans le deuil ses enfants: Sylvain et Marie-Hélène; son père: Armand Fautex (Dora Masson), Coaticook; ses frères, sœurs, beaux-frères et belles-sœurs: Jean Claude Fautex (Pierrette Devost), Coaticook; Hélène (Pierre Drolet), Coaticook; Madeleine (Guy Morin), Fleurimont; Laurette (André Laroche), Coaticook; Huguette (Raymond Savard), Coaticook; Monique, Sherbrooke; Gérard Tremblay (Christine Denis), Repentigny; Léon (Gisèle Bolduc), Coaticook; Armand (Thérèse Riendeau), Sherbrooke; Réal (Henriette Létourneau), Coaticook; Jacques (Thérèse Baillargeon), Coaticook; Soeur Blanche Tremblay, Montréal; Soeur Alice Tremblay, Sherbrooke; sa grande amie: Colombe Morin Fournier, Coaticook; ses neveux, nièces, ainsi que de nombreux autres parents et amis. La famille désire remercier le personnel de l'Hôtel-Dieu de Sherbrooke, Francine Briou et le personnel du Centre Hospitalier de Coaticook, spécialement le Dr. Bernard Frenette, Chantal Lazure et Micheline Audet pour les bons soins prodigués à madame Tremblay.

Ensemble on peut vaincre le cancer

SOCIÉTÉ CANADIENNE DU CANCER CANADIAN CANCER SOCIETY

VOTRE DON VA LOIN

L'interaction des peuples

Grâce à vous, Développement et Paix soutient, dans le tiers monde, l'action de partenaires courageux qui luttent pour un monde plus juste. Votre don va loin!

DÉVELOPPEMENT ET PAIX

PARTAGEZ!

Vos dons à l'UNICEF assurent l'avenir des enfants les plus démunis de ce monde. Grâce à votre appui, l'UNICEF procure eau salubre, soins de santé, éducation et nutrition aux enfants de 128 pays en développement. Appuyez l'UNICEF en faisant un don par chèque ou par carte de crédit.

unicef

MESSAGES DE SYMPATHIE à la famille éplorée PROMESSES DE DONNS (impensables sans nos écrits) Heures de visite: à la résidence funéraire

**SERVICE
OUVERT
TOUS LES SOIRS
JUSQU'À 21 h**

**MAGOG
MAZDA**

**DÉPOSITAIRE EXCLUSIF
POUR L'ESTRIE
DES MODÈLES RX7,
929 ET MILLÉNIA**

**VOTRE
CONCESSIONNAIRE MAZDA
#1 EN ESTRIE**

La nouvelle
Mazda 323 GS
1995:

fonctionnelle,
moderne
et différente juste
pour vous



À partir de

2599\$
/mois*

*Location 60 mois, comptant ou échange de 1 000\$, 6¢ du km excédentaire, taxes en sus, 120 000 km inclus.



La Protégé LX
1995,
la plus spacieuse
de sa catégorie

À partir de

2999\$
/mois*

*Location 60 mois, comptant ou échange de 1 000\$, 6¢ du km excédentaire, 120 000 km inclus, taxes en sus.

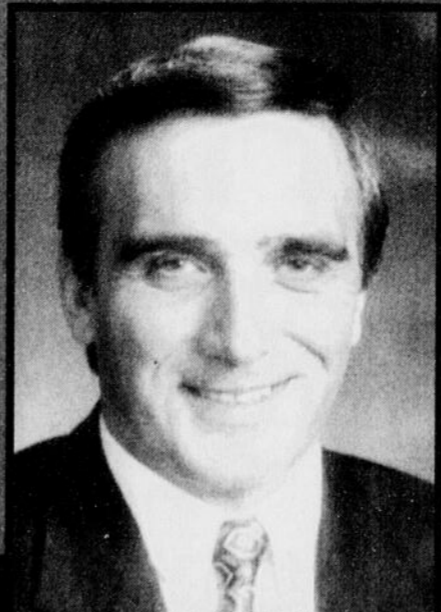
868-1101

AUSSI DISPONIBLE
**Prêt-rachat
Royal®**

Le globe et le lion ainsi que l'appellation Prêt-rachat Royal sont des marques déposées de la Banque Royale du Canada. Le concessionnaire Magog Mazda est un utilisateur autorisé.

SERVICE SPÉCIALISÉ
MAZDA
PIÈCES
ET ACCESSOIRES
MAZDA D'ORIGINE

MAZDA
JE ME SENS BIEN.



ICI, LES SERVICES SONT
VRAIMENT PERSONNALISÉS.
C'EST CLAUDE LACHAPELLE
LUI-MÊME QUI VOUS LE
GARANTIT.

Claude Lachapelle

Les illustrations peuvent différer

209, BOUL. BOURQUE,

OMERVILLE-MAGOG