

Lorsque tout aura été compilé, le Téléthon de la paralysie cérébrale aura permis d'amasser plus de 90 000 \$ dans la région. Un record!

À lire en page A3

TOUT POUR BEAUCEVILLE



Les équipes Bantam (photo) et Novice de Beauceville se sont signalées en fin de semaine.

Pages A29 et A31

BEAUCEVILLE

Place à la Communauté du Lion de Juda et de l'Agneau immolé

Page A3

La plus grosse course de traîneaux à quatre chiens en Amérique

Page 1 de l'Hebdo Régional

IMPÔT

ARGENT COMPTANT - SERVICE RAPIDE


J'offre mes services aux particuliers et aux entreprises qui ont besoin d'aide pour remplir

RAPPORT D'IMPÔT
CANADIEN - AMÉRICAIN
CULTIVATEURS et P.M.E.

Nous préparons votre déclaration d'impôt Fédéral et Provincial et vous pouvez, si vous le désirez, encaisser immédiatement votre retour d'impôt au Fédéral.

CLAUDE LAROCHELLE
755, 159e Rue, St-Georges Est - 228-1831

BUREAU - Lun. au vend.: 9h00 a.m. à 9h00 p.m.
Samedi: 9h00 a.m. à 4h00 p.m.
FERME de 12h00 à 1h00 et de 5h00 à 7h00



CLINIQUE VISUELLE DU CARREFOUR

- Examen de la vue • Verres de contact
- Lunettes • Laboratoire sur place

Dr Alain Perron, o.d.

CARREFOUR ST-GEORGES, MAIL SUPÉRIEUR

228-7350

OUVERT TOUS LES SAMEDIS

ENFIN!

Un VIDÉO avec programmation en FRANÇAIS

SANYO modèle VHR-9380



- 4 têtes double azimuth
- 6 programmes / 365 jours, en français ou en anglais
- Télécommande unifiée TV / VIDÉO
- Tracking automatique

**SPÉCIAL
D'INTRODUCTION**

\$499⁹⁵

DISTRIBUTION

ELECTRONIQUE

35, 155e rue,
St-Georges Est
(Rue du Ciné-Parc)

228-0229

LOCATION DE CAMÉRA, ÉCRAN
GÉANT, VIDÉO, NINTENDO,
DISCO-MOBILE, VENTE DE
TÉLÉPHONES CELLULAIRES

Agent autorisé

 **QUEBEC-TELEPHONE
CELLULAIRE**

 **CELLNET CANADA**

LA BOUTIQUE
KIT ATOUT

le meuble
BRANCHÉ

8920, boul. Lacroix,
Ville de Saint-Georges
(voisin du Dunkin Donuts) **227-5319**

L'ÉCLAIREUR
PROGRES

Beauce
Nouvelle

N.B.:
Le **Studio Edith Serei enr.** est le
seul dépositaire **autorisé** franchisé, à avoir
la ligne de soin de produits de qualité "Edith Serei"

"Spécial électrolyse" se continue
jusqu'au 10 février

Studio Edith Serei enr. 228-9244
12615, 1re ave, St-Georges (Stationnement facile, face à Giguère Fleuriste)

Téléthon de la paralysie cérébrale

L'objectif de 90 000 \$ sera atteint dans la région

Si au Québec, on se glorifie d'avoir dépassé le cap de 4 M \$ lors du Téléthon de la paralysie cérébrale présentée en fin de semaine dernière, l'Association de Beauce-Bellechasse peut dire «mission accomplie» puisqu'elle atteindra son objectif qui avait été fixé à 90 000 \$, une nouvelle marque.

par Simon Busque

Le principal responsable du Téléthon en Beauce, M. Steve Labbé, avait d'ailleurs le goût de pleurer de joie dimanche soir. «L'objectif de 90 000 \$ était réaliste compte tenu que nous avons

fait parvenir leur résultat final, que les gens peuvent encore faire leurs dons dans les Caisses populaires et que le résultat de la collecte de canettes dans le grand Saint-Georges n'était pas encore connu, je peux déjà affirmer que les 90 000 \$ seront recuei-

tion à communiquer avec le personnel au 227-0151. «Nous ne cherchons pas où sont les personnes atteintes de la paralysie cérébrale mais nous sommes disponibles à répondre à toute demande. Que les gens n'aient pas peur de communiquer avec

le travail des gens qui sont là depuis le début dont l'instigateur du Téléthon, Benoît Jacques, Denis Lacombe, Micheline Frenette et les précédents responsables du bureau régional, Odette Grondin de même que Lise Paquet. Steve Labbé a également eu de bons



Le numéro de la fin regroupait plusieurs artistes qui ont encore une fois accompli un travail formidable.

ajouté huit centres de dépôt. De plus, 90 000 \$ en 1990, ça tombe bien», de déclarer M. Labbé.

À la fermeture des centres de dépôt vers 20h00 dimanche, les animateurs annonçaient qu'ils avaient atteint la marque des 87 500 \$. «Si l'on tient compte du fait que certains centres de dépôt n'avaient pas encore

lis», de renchérir M. Labbé.

Plusieurs services

L'Association de la paralysie cérébrale oeuvre dans la région depuis 10 ans. Elle offre de nombreux services aux personnes qui en sont atteintes.

Steve Labbé invite toutefois les gens qui auraient besoin des services de l'Associa-

nous», dit-il.

Excellent travail

Bien sûr, Steve Labbé avait de nombreux remerciements à adresser à la fin du Téléthon. «Si nous avons atteint le cap des 90 000 \$, c'est en grande partie grâce au travail du président Roger Carette et son équipe». M. Labbé a aussi tenu à souligner

«Ça prouve encore une fois que "Ensemble, tout est possible"», de conclure M. Labbé.

mots pour les artistes qui ont réalisé une excellente performance de même que pour les généreux donateurs, à qui il accorde tout le succès des dernières années.

«Ça prouve encore une fois que "Ensemble, tout est possible"», de conclure M. Labbé.

Beauceville

Des religieux français occuperont le Couvent

par Jacques Légaré

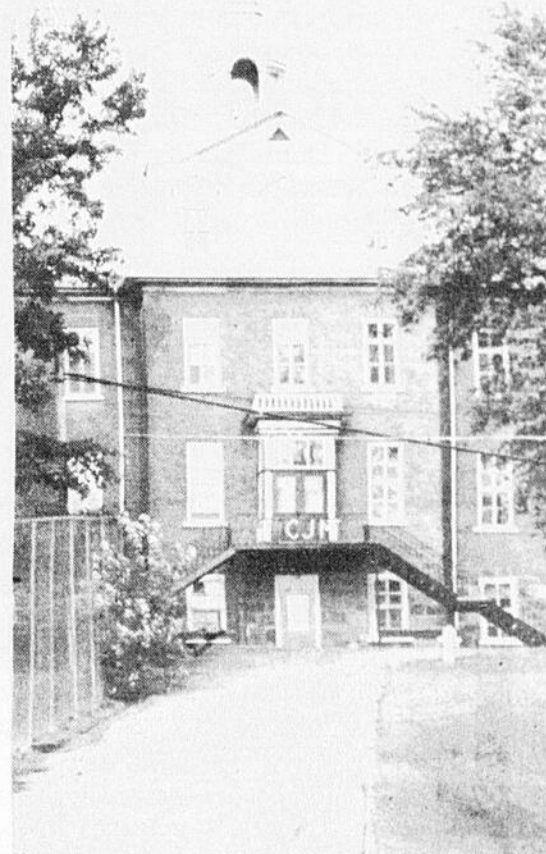
Le Couvent de Jésus-Marie, à Beauceville, sera occupé au cours des prochains mois par la «Communauté du Lion de Juda et de l'Agneau immolé», dont ce sera la première maison au Canada.

C'est ce que nous a confirmé la Supérieure québécoise des Soeurs de Jésus-Marie, soeur Rita Gilbert. L'immeuble de Beauceville Ouest, qui était à vendre depuis plus d'un an, sera loué à la communauté en question, qui l'habitera et en fera une maison de prière.

Association de fidèles

La Communauté du Lion de Juda et de l'Agneau immolé (deux images de la bible qui représentent des aspects différents du Christ) n'est pas une communauté religieuse au sens strict du terme. «En terme de droit canonique, c'est plutôt une association de fidèles mais les gens appellent cela une communauté quand-même», nous a expliqué Mgr Clément Fecteau, celui qui a été chargé par l'Archevêché de se renseigner sur ce groupement. Les autorités religieuses ont finalement donné leur accord à l'établissement de cette association de fidèles, qui comprend des gens de deux sexes, qu'ils soient religieux ou laïcs.

Le groupe qui s'établira à Beauceville a à sa tête un prêtre (M. Pierre Aguila). Les autres membres en



Le Couvent de Beauceville sera occupé par des religieux français.

seraient une soeur, ainsi qu'un couple et ses deux enfants. Tous, sauf les enfants, portent un costume distinctif.

«Leur style de vie se compare à celui des moines de Saint-Benoit du Lac», affirme Mgr Fecteau. La communauté est née en France, il y a une vingtaine d'années. La disponibilité du Couvent, dans un environnement francophone, aurait motivé le choix de Beauceville.

Occupants actuels

Pour le moment, on ne sait pas encore où iront demeurer les six

soeurs de Jésus-Marie qui demeurent actuellement au couvent. Quant aux organismes qui louaient des locaux au Couvent (Société du patrimoine de Beauceville, Fermières, A.A., cours de piano, etc.), ils ont jusqu'au mois de juin pour se relocaliser.

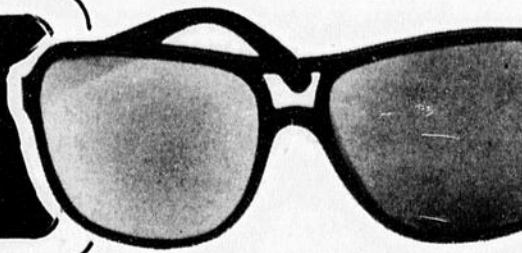
Selon nos informations, la Société du patrimoine aurait déjà un local au troisième étage du presbytère. Quant aux Fermières, dont les métiers à tisser sont montés au Couvent, elles auraient aussi un local en vue dans l'Est (l'ancienne coopérative funéraire).

Pour
bien voir et être bien vu!

GILLES CROTEAU et MARCEL LACHANCE
OPTICIENS D'ORDONNANCES

PLACE CENTRE-VILLE (voisin de Jean Coutu) 228-0202
PLACE CANAM MANAC 227-0207

- LABORATOIRE sur PLACE
- LUNETTES
- VERRES de CONTACT



ÉDITORIAL

par SIMON BUSQUE



La culture s'enrichit

Si le Sommet socio-économique de la région Chaudière-Appalaches en a déçu plusieurs, les intervenants du milieu socio-culturel ont pour leur part été choyés. Du moins, deux projets d'envergure totalisant plus de trois millions et demi de dollars ont été acceptés ce qui a fait dire aux observateurs que pour une fois, le volet culturel n'a pas fait figure de parent pauvre.

Pas besoin d'être un génie pour se rendre compte que notre région manquait nettement d'infrastructures à caractère culturel adéquates: une ville comme Saint-Georges n'était même pas équipée d'une bibliothèque publique. Alors imaginez que ce ne sont pas les salles de spectacle (exception faite du Séminaire) qui pleuvaient et encore moins les galeries d'art.

Le Centre culturel régional de Beauce-Sartigan bouchera un immense trou à Saint-Georges et sur toute la région. Le gouvernement provincial a déjà consenti la somme de 1 160 175 \$ à un projet global qui se chiffre à plus de 2 M \$, si l'on tient compte du Centre d'interprétation pour enfants. Pendant ce temps, Saint-Joseph n'est pas en reste puisque le gouvernement a accordé 2 525 800 \$ pour 1991-92 à la Maison de la culture dont le coût total du projet dépasse les 3 M \$.

Certains me diront que le gouvernement jette son argent par les fenêtres en distribuant de tels montants aux organismes culturels. Il ne faut cependant pas perdre de vue que nos infrastructures laissaient réellement à désirer, pour ne pas dire qu'elles étaient tout simplement insuffisantes.

Les industriels de la région attendaient avec impatience l'implantation de tels équipements. Ces derniers avaient même, dans certains cas, de la difficulté à attirer un personnel hautement qualifié, prêt à venir s'installer chez nous, justement en raison de l'absence de ces équipements. Nos artistes auront également la chance d'en profiter puisqu'ils pourront justement faire valoir leur talent ici même en Beauce.

Si notre région était considérée comme le «Tiers-Monde de la culture», l'ajout de ces deux équipements ne pourra qu'améliorer la situation et la qualité de vie des Beaucerons. Après tout, il était grand temps qu'il se fasse quelque-chose de concret en Beauce...

Mot pour rire

par JACQUES LÉGARE



L'étiquette Olivier!

En général, les artistes n'aiment pas les «étiquettes», mais adorent les prix. C'est là qu'on s'aperçoit qu'ils ne sont pas payés pour être logiques...

Pour eux, le contact est souvent dur avec la réalité du «marché», où ils doivent «se vendre» un peu à la façon du dernier jouet K-Tel ou d'une «canne» de ragoût Cordon Bleu. Pour grimper au palmarès, il faut trouver son «créneau» et l'exploiter à fond.

Ce qu'il faut donc, c'est une caractéristique qui permette à tout le monde de se souvenir de vous sans effort dans ses rêves. Le mieux, c'est encore d'être un «beau bonhomme» et de chanter en anglais sans accent, comme Roch Voisine ou Daniel Lavoie. Mais si on n'a pas la chance d'être un Adonis, mieux vaut avoir l'air d'une vache (ex: Ding et Dong) que d'avoir l'air de rien du tout.

Le principe est le même chez les femmes. On a beau rire de Michèle Richard et Ginette Reno, elles font ce qu'il faut pour ne pas passer inaperçu. Même chose pour Joe Bocan (qui chante dans sa salle de bain et se baigne sur la scène) et Marie-Denise Pelletier (qui a une façon très personnelle de s'oranger les cheveux).

Vraiment, on n'en sort pas! La règle d'or est la même sur le marché de la chanson que dans les supermarchés Provigo: Pas de prix sans étiquettes...



L'ÉCLAIREUR
PROGRES
Beauce
Nouvelle

12625, 1re Ave, St-Georges, Bce G5Y 2E4
Tél.: 418-228-8858

Une division de
Groupe Quebecor Inc.,
612 Ouest, rue St-Jacques,
Montréal, Québec
H3C 4M8
Tél.: (514) 877-9777
QUEBECOR INC.
ANDRÉ GOURD, Premier Vice-
président du Groupe Quebecor Inc.
MONIQUE LÉONARD, Directrice
générale, Hebdomadaires régionaux
NORMAND BELISLE, C.A., Contrô-
leur, Édition et Commerce de détail

Directeur général régional:
YVON ROY

Directeur général:
Paul-André Parent

Directeur des ventes:
Robert Quirion

Publicitaires:
Paul Gilbert
Jean-Luc Grenier
Suzy Paquet
Alain Gosselin
Denis Lacombe
Marcelle Houde

Directeur de l'information:
Simon Busque
Michel Roy, adjoint

Journalistes:
Jacques Légare
Marie-Andrée Quirion
Ariette Fortin
Pierre Saucier (sport)

Repr. à Montréal:
REPCOR
612 ouest, rue St-Jacques
Montréal, H3C 1C8

Contrôleur:
Michel Aubertin

Secr. de direction
et comptabilité:
Jacinthe Doyon

Facturation:
Marcelle Audet

Réceptionniste
et annonces classées:
Martine Lessard

Abonnements:
Jocelyne Vachon, 228-8858

Porteurs:
Martine Lessard, 228-8858

Atelier de montage
Directeur de production:
Jean-Luc Poulin

Surintendant
(composition):
Louis Déchéne

Coût abonnement:
Canada: 1 an \$40. - 6 mois: \$25.
Etats-Unis et pays étrangers:
1 an \$80. - 6 mois \$45.

Imprimé par Imprimerie St-Romuald
de St-Romuald, Courrier de 2e classe
Permis no 1193
Toute reproduction des annonces ou informa-
tions en tout ou en partie, de la façon officielle
ou déguisée, est formellement interdite sans la
permission écrite de la compagnie.



OFFICE DE LA
DISTRIBUTION CERTIFIÉE
ODC

HEBDOS
REGIONAUX
DE QUEBECOR
INC.

Tout un événement!

FESTI-OVNI

Les 32 & 33 Janvier 1990



LE VRAI
FESTIVAL DES OVNIS
DES QUARANTE ARPENTS.

AU PROGRAMME :

- Concours de fabrication d'ovnis.
- Bal des petits monstres uerts.
- Couronnement de l'ovni-reine.
- Tirage d'un voyage à Mars.
(aller seulement)

Parrainé par: "LA FOLLE LIBÉRATION DE LA BEUCE"

(JL) Le gag de notre journaliste Michel Roy, qui suggérait dans une chronique «Le mot pour rire» de créer un «festival des ovnis», n'est pas tombé dans l'oreille de sourds. Des plaisantins se sont en effet amusés à placarder des affiches comme celle-ci au centre-ville de Saint-Georges et dans le secteur de la Côte des 40 arpents. La date fixée pour le festival en dit long sur le sérieux de la «Folle libération de la Beuce», l'organisme «parrain» du Festi-Ovni.

DONS D'ORGANES

L'Association canadienne des dons d'organes (ACDO) a présentement une section en Beauce, afin de donner «La santé en héritage» à ceux qui en ont besoin. Remplissez et signez la carte de don qui vous sera remise ultérieurement et faites-en part à vos parents et amis. Portez-la sur vous. Inf.: 228-5555

Cours de peinture

Initiation à la peinture à l'huile,
Session d'hiver

Tél.: **228-2576**
entre 13h00 et 20h00



Service des loisirs
de Beauceville

COURS DE RÉFLEXOLOGIE I

VENDREDI, SAMEDI, DIMANCHE
16, 17, 18 février
au Centre Culturel de Beauceville

Coût: 50 \$ pour 15 heures
Adolescents et adultes (hommes et femmes)

Contenu:
INFORMATION SUR ÉNERGIE, DÉTENTE
ET POINTS RÉFLEXES
PRATIQUE INDIVIDUELLE
ET AVEC PARTENARIAT

Inscription dès maintenant:
774-6252 de jour

Maison Godbout

Les Beaudry vont en appel

par Michel Roy

Selon toute vraisemblance, la famille Beaudry en appellera du jugement de la Cour supérieure qui, le 12 janvier dernier, donnait raison à Ville de Saint-Georges qui a exigé que la Maison Godbout, au coin de la 123^e Rue et de la 2^e Avenue, soit déménagée ou démolie.

Cette maison appartient à Mme Françoise Beaudry et sert de résidence à son fils, le commerçant Jacques

Beaudry. Mme Beaudry l'avait acquise en 1978 des Entreprises Statio (un regroupement de commerçants) pour un montant de 10 000 \$, contre engagement de libérer le terrain 10 ans plus tard pour faire place à du stationnement.

La ville, qui a succédé aux droits et obligations des Entreprises Statio, a exigé de Mme Beaudry, au terme de l'entente (fin 88), le respect des engagements. Mais la propriétaire a refusé de s'y plier alléguant, entre

autres arguments, la valeur patrimoniale de cette maison qui fut la résidence du député Adélard Godbout.

L'ordonnance de la Cour supérieure enjoint Mme Beaudry de déménager ou de démolir la maison et de libérer le terrain, à défaut de quoi, dans les 30 jours (suivant le 12 janvier) elle permet à Ville de Saint-Georges de procéder elle-même à la démolition, aux frais de Mme Beaudry.

Service de remboursement
**D'IMPÔT de
BEUCEVILLE**
774-6015

**LA SOLUTION POUR ENCAISSER RAPIDEMENT
VOTRE RETOUR D'IMPÔT FÉDÉRAL**

Vous pouvez encaisser rapidement votre retour d'impôt fédéral, grâce au nouveau service de remboursement "ARGENT COMPTANT". Si vous êtes admissible, je préparerai votre déclaration d'impôt fédérale et provinciale et je vous remettrai 85% sur le premier 300\$ et 95% sur la balance, et ce, dans la journée même! Cette année le crédit pour taxe fédérale de vente est de 100\$ par personne et 50\$ par enfant.

Si vous voulez une déclaration d'impôt précise et un retour d'impôt vite remboursé, veuillez communiquer avec

BENOIT MORIN
143, 95^e rue, Beauceville Est
774-6015

Kelvinator



CUISINIÈRE 30 po
avec porte en verre
noir amovible.
RÉFRIGÉRATEUR
100% sans givre

LAVEUSE À DEUX VITESSES
3 combinaisons de
température
d'eau de lavage /
rinçage
SÈCHEUSE AUTOMATIQUE
Cycle automatique
Tissus infroissables
3 choix de température

CUISINIÈRE
30 po avec
porte en
verre noir
amovible.

1989\$

l'ensemble 4 pièces
Service et livraison gratuits

Vente Futurs Couples

Kelvinator

Mise de côté
sans frais

Excellentes conditions
de paiements



**MEUBLES
GÉRARD
POIRIER**

DEPOSITAIRE:
• Inglis
• Kelvinator
• Kitchen Aid
• Panasonic
• Hot Point
• Jenn Air
• Wood
• Toshiba

12850, 1^{re} Avenue, Saint-Georges Est, Beauce - Tél.: 228-2710

Fusion

Les deux conseils comme larrons en foire

Après s'être chamaillés et égratignés comme chien et chat, les conseils des deux villes de Saint-Georges, à quelques mois du décret officiel de la fusion, semblent maintenant s'entendre comme larrons en foire.

par Michel Roy

C'est l'impression qui se dégage d'une rencontre avec la presse la semaine dernière, convoquée par la Chambre de Commerce, à quelques heures de l'expiration du délai de trente jours dont disposaient les citoyens de Ville Saint-Georges pour une éventuelle opposition au projet de fusion.

«À l'heure où l'on se parle, d'expliquer la présidente de la Chambre, Mme Monique Jacob-Renaud, aucune opposition ne s'est manifestée au ministère des Affaires municipales». Cependant, le ministère se garde quelques jours pour le proclamer officiellement, en raison des délais postaux.

Comité à huis-clos

Les maires Alain Gilbert, de l'Est, et Richard Busque, de l'Ouest, en ont profité pour annoncer que les deux conseils siègeraient déjà en comité provisoire, dans le but de «faire avancer le dossier d'ici à l'émission du décret». Ces séances de comité, qui ont débuté le 28 janvier dernier, auront lieu les 1er et 3è lundis de chaque mois, forçant le conseil de l'Ouest à siéger les mardis (1er et 3è du mois). Les séances du conseil de l'Est resteront les 2è et



Les amours sont à leur mieux entre les deux conseils de Saint-Georges depuis le 28 janvier dernier.

4è lundis.

Seuls les élus des deux côtés de la rivière participeront à ces comités qui se dérouleront à huis-clos. Comment seront informés les citoyens des décisions qui pourraient s'y prendre? «Par une déclaration commune des deux maires ou encore par un communiqué du maire qui présidera la séance (ils le feront en alternance)», répond vaguement le maire Busque.

Le maire Gilbert indiquait pour sa part que certaines décisions pourraient devoir être entérinées par chacun des conseils en place jusqu'au décret, et que toutes les décisions devront être ratifiées par le conseil

provisoire qui sera formé après la fusion.

Ni l'un ni l'autre n'a voulu donner de précisions sur les questions qui seront débattues en comité. De plus, les élus ont décidé d'un commun accord de ne pas faire de déclarations ou de commentaires solitaires sur les sujets qui seront traités en comité.

La Chambre de Commerce a pour sa part lancé un «mission accomplie» pour ce qui est du dossier de fusion. Son rôle prendra fin avec sa proposition d'une firme chargée de choisir le directeur général et sa participation au comité de sélection. À la limite, selon nos informations, il se pourrait que

les deux directeurs actuels s'entendent entre eux sur la question avant la fin du processus de sélection, dans le but évident d'éviter à l'éventuel «perdant» l'odieux de ne pas avoir été choisi.

Enfin, la Chambre ne veut pas donner l'impression d'avoir été mise au rancart du dossier du fait qu'elle ne participera pas, comme observateur, aux séances de comité provisoire. «La décision des élus municipaux de former un comité provisoire nous démontre bien leur volonté de travailler ensemble dès maintenant pour la Ville de Saint-Georges», concluait Mme Jacob.

DONS D'ORGANES

L'Association canadienne des dons d'organes (ACDO) a présenté une section en Beauce, afin de donner «La santé en héritage» à ceux qui en ont besoin. Remplissez et signez la carte de don qui vous sera remise ultérieurement et faites-en part à vos parents et amis. Portez-la sur vous.

Inf.: 228-5555

Nos encarts cette semaine:

- Greenberg
- Pharm. Louis Binet
- La Ribambelle
- Carol Lessard
- Nettoyeur Chatel

Coiffure à domicile

Salon Chez-Soi enr.

Vous ne supportez plus d'attendre des heures chez votre coiffeur, alors je vous offre de me rendre chez-vous sans aucun frais additionnel.

- PERMANENTE • MÈCHE • COUPE DE CHEVEUX
- BRUSHING • TEINTURE • BALAYAGE • ETC...

HOMMES - FEMMES - ENFANTS



RENÉE LOUBIER
prop.
774-6771

L'incomparable!

AFFAIRE DE COEUR
LES 14-15-16-17
ET 18 FÉVRIER

Offrez-vous une rencontre inoubliable avec la gastronomie beauceronne. C'est la cuisine romantique du restaurant *Arnold et Maude*, les grillades et fruits de mer du Steak house *L'Entrecôte* et la popularité de notre unique brunch du dimanche.

ARRÊTEZ DE FUMER

Technique au Laser doux

- Taux de réussite de plus de 90%
- La Thérapie au laser doux est une technique des plus avancées
- Le laser doux stimule les points stratégiques afin de perdre l'envie

- de fumer tout en évitant la fringale
- Sans douleur, ni effet secondaire
- Thérapeute qualifié

LASER NICO THÉRAPIE
Endroit: LAC MÉGANTIC
HÔTEL PANORAMA
11 février 1990
à partir de midi
Thérapeute: JACQUELINE D.

Aussi à
THETFORD-MINES
Journey's End
13 et 25 fév.

St-Jean
St-Hyacinthe
St-Hubert
Châteauguay
Cowansville
Granby
Montréal

Sur rendez-vous seulement **1-800-363-2153** (sans frais)

MINI-LOTO
2 février 90
217557

PROVINCIAL
2 février 90
3611945

SÉLECT 42
3 février 90
7-10-11-14-27-34 "19"
mise-lot: 12-35-36-38

6/49
31 janvier 90
1-10-11-15-22-29 "42"

7-8-11-16-41-47 "44"
3 février 90

TABAGIE
POULIN enr.
Marjolaine et Danielle

- Journaux • Loto
- Cadeaux • Livres
- Cartes de souhaits

LA PLACE CHANCEUSE
2010, 1re avenue,
St-Georges Ouest, 228-3632

TABLE D'HÔTE À PARTIR DE \$19.75 incluant notre philtre d'amour

BRUNCH DU DIMANCHE: \$10.95

Auberge Motel Bénédic Arnold
18255, boulevard Lacroix, Saint-Georges, Qué.

Réservation: 228-5558

Pourvu que ça ne coûte rien de plus

Aux parents de choisir l'école de leur enfant

par Michel Roy

Puisque la loi ne lui laisse pas le choix, sans compter que les demandes en ce sens sont relativement nombreuses à chaque année, la Commission scolaire des Érables a mis en place un mécanisme permettant aux parents, selon certaines conditions, de choisir l'école que fréquentera leur enfant.

C'est ce que nous expliquait le directeur des Services de l'enseignement à la C.S.É., M. Pierre Bégin. Les parents qui désirent que leur enfant continue de fréquenter l'école où il est inscrit seront donc assurés qu'il en ira ainsi, en vertu du principe de stabilité de fré-

quentation qu'ont édicté les commissaires. Ceux qui voudront, pour quelque raison que ce soit, changer leur enfant d'école pourront le faire en autant qu'il y ait de la place dans l'école convoitée, et qu'ils assument, si tel est le cas, les frais supplémentaires de transport.

«Nous ne voulons pas que nos critères restreignent le libre choix des parents, mais nous ne pouvons pas aller jusqu'à assumer des frais supplémentaires d'enseignement pour le dépassement du nombre maximum d'élèves ou pour le transport», de faire valoir M. Bégin. Il précise que la Commission n'interviendra en aucune façon dans les ententes de gré à gré

que pourraient conclure les parents avec le transporteur scolaire.

À chaque année, la Commission inscrira les enfants à l'école désignée, correspondant au territoire où ils résident. Cette notion de résidence est beaucoup plus large que celle plus stricte de domicile. «Si, par exemple, un enfant demeure à Saint-Jean, mais qu'il est gardé deux jours semaine à Saint-Georges, il pourra être considéré comme résidant du territoire de l'école de Saint-Georges où il est gardé», explique le directeur.

Les parents auront à faire ce choix de l'école à chaque année. Si aucun changement n'est requis, ils n'auront qu'à signer la fiche. Sinon, ils devront aviser de leur choix la commission avant le 1er mars de chaque année. Elle fera connaître sa décision environ un mois avant la rentrée.

Pour une école donnée, la priorité ira d'abord aux enfants résidant dans le territoire désigné. Après



Selon M. Pierre Bégin, la nouvelle liberté de choix entraînera les écoles à mieux définir leurs projets éducatifs.

avoir été une première fois acceptés dans une autre école que celle désignée, ces enfants seront privilégiés pour l'école choisie l'année suivante. «Cela pour respecter notre principe de stabilité de fréquentation». Pour les élèves de classe spéciale, le choix sera plus restreint, relié au type de services que requière chacun de ces jeunes.

Dans le cas où la demande dépasse la capacité offerte, on tranchera par tirage au sort.

Pour plus d'informations, les parents doivent communiquer avec la direction de l'école de leur choix.

Quinze ans de service



(JL) Le 18 décembre dernier, le conseil municipal de Saint-Georges Est (paroisse) a tenu à souligner le bon travail exécuté durant quinze années par son inspecteur municipal M. Pierre Gilbert, qui a pris sa retraite en novembre 1989. On voit sur la photo le maire Gérard Veilleux qui remet une plaque honorifique à M. Gilbert. Ce dernier a été remacé par M. Renaud Jacques dans les fonctions d'inspecteur municipal.

avis de demande d'un permis d'alcool

Régie des permis d'alcool du Québec

Toute personne, société ou groupement visé dans l'art. 60 du Code de procédure civile peut, par écrit motivé, assermenté et transmis à la Régie, s'opposer à une demande de permis ci-après énumérée, dans les 15 jours de la présente publication, ou s'il y a eu opposition, intervenir en faveur dans les 30 jours de cette publication.

Cette opposition ou intervention doit être accompagnée du certificat attestant de son envoi au requérant ou à son procureur, par poste recommandée, et être adressée à: La Régie des permis d'alcool du Québec, 1281, boul. Charest ouest, Québec, QC G1N 2C9.

Nom et adresse du requérant	Nature de la demande	Endroit d'exploitation
2743-5908 QUÉBEC INC. Bar 2000 enr. 2000, 6e avenue Saint-Georges Ouest	1 bar (danse et spectacles) 1 bar sur terrasse (modification des permis suite à une cession)	2000, 6e avenue Saint-Georges Ouest
DORIS VIGNEAULT Dépanneur Kennedy enr. 418, route 173 Armstrong	1 épicerie	418, route 173 Armstrong

Le président et directeur général
Ghislain K.-Laflamme, avocat

Québec

Votre denturologiste vous informe



ROCK POMERLEAU, d.d.
denturologiste

ESSAYAGE ET ESTHÉTIQUE

Après avoir choisi avec vous les dents de votre prothèse dentaire, votre denturologiste les fixe sur la maquette à l'aide de cire. Il vérifie toutes les mesures prises au cours de la séance précédente et effectue, s'il y a lieu, les corrections qui s'imposent. C'est également lors de cette visite que le denturologiste s'intéresse plus spécifiquement à l'aspect esthétique de votre prothèse.

L'apparence d'une personne peut varier énormément selon la disposition des dents. Puisque ces dernières ont été préalablement fixées dans de la cire, il est facile de les déplacer: dents légèrement inclinées, espace entre deux dents, etc. C'est à ce moment que le support de la lèvre est vérifié et corrigé, si nécessaire.

Lorsque l'esthétique est définie, votre denturologiste vérifie à nouveau les mesures enregistrées et la dimension verticale. Il vous demande d'effectuer quelques mouvements buccaux afin de déceler les contacts nuisibles et de les éliminer. Parfois, l'esthétique influe sur la consonnance de certaines lettres et rend difficile la prononciation de certains mots. C'est pourquoi votre denturologiste peut vous demander d'effectuer, par la suite, certains exercices de phonétique: par exemple, prononcer certaines lettres ou mots difficiles.

Tous ces facteurs entrent en ligne de compte lors de la réalisation d'une prothèse dentaire esthétique et fonctionnelle. Certains procédés de laboratoire permettent à votre denturologiste de remplacer la cire par l'acrylique. Il peut alors procéder à la mise en bouche des prothèses dentaires.

Sujet de la prochaine rubrique:

MISE EN BOUCHE

ASPIRATEUR CENTRAL

BEAM



VENTE

DÉMONSTRATEURS

Hâtez-vous, nos quantités sont limitées

boutik
Électrik

Mr. Rasoir

12173, 1re ave Est
St-Georges

(voisin de Gagné Musique) 227-2884

REER

1989



Prenez "rendez-vous"
dès maintenant

228-8824

Conseillers à votre service à
l'heure qui vous convient le mieux

OUVERT le SOIR

à compter du 5 février 1990
de 18h00 à 20h00



LA CAISSE POPULAIRE DE
ST-GEORGES DE BEAUCE

1275, boul. Dionne, Saint-Georges Ouest - 228-8824

Beauceville

Campagne de membership du Comité des citoyens

par Jacques Légaré

Au cours du mois de février, le Comité des citoyens de Beauceville invitera la population de cette localité à joindre ses rangs, pour la somme symbolique de 1 \$.

C'est ce que nous a fait savoir le nouveau conseil d'administration de cet organisme, élu en décembre dernier lors de l'assemblée générale annuelle.

M. Bertrand Busque occupe les fonctions de président, M. Charles-Henri Toulouse celles de vice-président et M. Jean-Paul Duchesne est le secrétaire par intérim. Huit administrateurs ont également été élus: Philippe Poulin, Paul-Henri Lacombe, Gilles Vachon, Fernand Turcotte, Irenée Busque, André Tou-

louse, Roland Poulin et Yvon Bourque.

Le comité en question vise à représenter les intérêts des citoyens du grand Beauceville (ville et paroisses) dans différents dossiers. Il ne se voit cependant pas comme une opposition systématique aux gouvernements municipal ou provincial. On invite d'ailleurs les élus à joindre les rangs du Comité des citoyens.

Dans le communiqué qu'on nous a fait parvenir, on fait état des interventions passées du comité dans ces dossiers comme celui du nouveau pont en 80, le Parc des Rapides du Diable, les hôpitaux, le maintien du bureau de poste dans l'Ouest, etc. etc.

Mentionnons aussi le redressement de la rue Lambert, l'un des dossiers qui préoccupe le Comité présen-

t. Les réunions du Comité ont lieu tous les derniers mercredis du mois (20 heures), et tous y sont invités.

Mammographie toujours efficace

(MAQ) Suite à l'article paru la semaine dernière en page 3 de L'Éclair-Progrès/Beauce-Nouvelle sous le titre «140 000 \$ pour un appareil de mammographie», le coordonnateur des services d'imagerie, M. Conrad Rhéaume tient à préciser que l'appa-

reil de mammographie actuellement utilisé au Centre hospitalier de Saint-Georges est toujours très efficace et que l'on peut faire pleinement confiance au diagnostic rendu.

Le nouvel appareil que le Centre hospitalier désire acquérir par le biais d'une collecte

populaire est un appareil haut-de-gamme extrêmement précis et à la fine pointe de la technologie qui remplacera le précédent devenu désuet technologiquement. Le nouvel appareil facilitera donc le travail du technicien qui l'utilise et permettra un diagnos-

tic encore plus précis. «Les examens de mammographie se poursuivent toujours en attendant le nouvel appareil et les diagnostics sont toujours aussi valables», conclut M. Rhéaume.



NOUVEAU

BAR 2000

2000, boul. Dionne,
Saint-Georges Ouest,
Anciennement Cabaret 2000

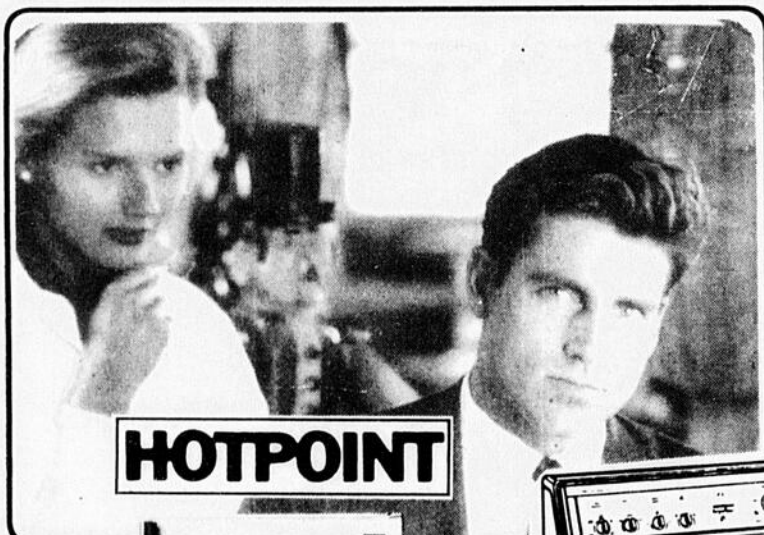
Venez rencontrer le nouveau propriétaire: **RÉJEAN GUAY**

SPÉCIAL ST-VALENTIN AVEC ORCHESTRE

Venez découvrir nos **SPÉCIAUX ST-VALENTIN** et nos **PRIX DE PRÉSENCE St-Valentin**

Les Valentins, venez vous aimer au **BAR 2000**

Tél.: 228-5918

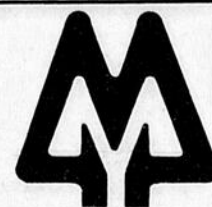


HOTPOINT

HOTPOINT

HOTPOINT

PROFITEZ DE LA
«VENTE FUTURS COUPLES»
SUPER RÉDUCTION SUR TOUS LES MOBILIERS
MISE DE CÔTÉ SANS FRAIS et BONNES CONDITIONS DE PAIEMENT



MEUBLES
GÉRARD
POIRIER

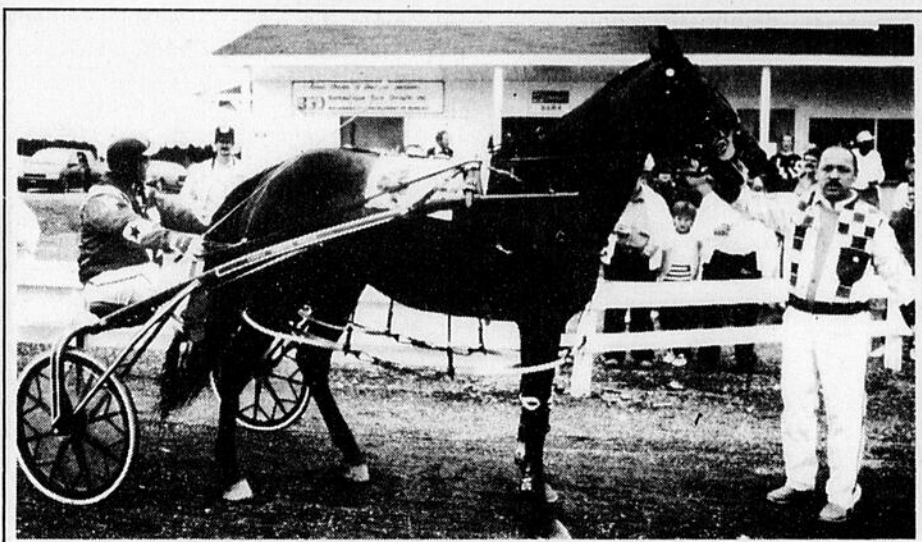
DÉPOSITAIRE:
• Inglis
• Kelvinator
• Kitchen Aid
• Panasonic
• Hot Point
• Jenn Air
• Wood
• Toshiba

12850, 1re Avenue, Saint-Georges Est, Beauce - Tél.: 228-2710



SOIRÉE CASINO (Las Vegas)

Grand tirage d'un cheval de course



(Attelage non compris)

Au profit de

L'HIPPODROME SARTIGAN INC.

Au 6000, 6e Av., Saint-Georges Ouest (près du Barrage)

SAMEDI 17 FÉV. à compter de 19h30

au **COMPLEXE SARTIGAN**

500, 163e Rue, Ville Saint-Georges

*Tirage de beaucoup d'autres prix en soirée.
Bienvenue à tous!*

Billets disponibles auprès de tous les directeurs et au restaurant de l'Hippodrome Sartigan



Bienvenue au nouveau bureau de direction 1990

- Roland Veilleux, prés.
- Camille Paquet, dir.
- Gaby Doyon, dir.
- Michel Samson, vice-prés.
- Guy Rodrigue, dir.
- Fernando Rodrigue, dir.
- Antoine Morissette, sec.
- Raymond Thibodeau, dir.
- Michel Veilleux, dir.
- Guy B. Dumas, dir.
- Gilles Bédard, dir.



C'est le temps de remplir vos congélateurs



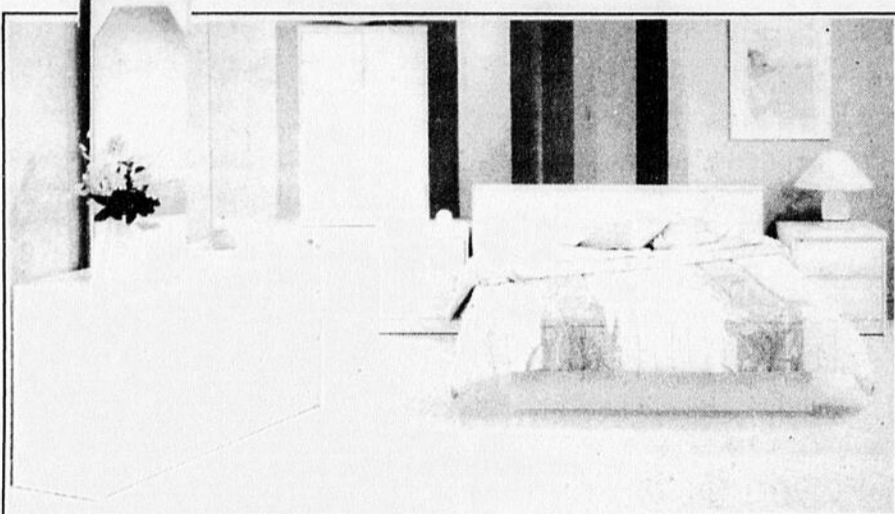
15275, 1re Av., St-Georges
227-1714
Michel Veilleux, prop.

<p>ROSBIF FRANÇAIS tendre, intérieur dénudé</p> <p>3²⁹ LB</p>	<p>LONGE COURTE "A-1" débité KG: \$6.59</p> <p>2⁹⁹ LB</p>	<p>DEMI-BOEUF de l'Ouest, débité</p> <p>1⁶⁹ LB</p>	<p>LONGE de PORC complète, tranchée à votre goût KG: \$4.17</p> <p>1⁸⁹ LB</p>	
<p>DERRIÈRE BOEUF de l'OUEST débité</p> <p>1⁸⁹ LB</p>	<p>SURLONGE complet ou Boston préparé à votre goût KG: \$5.93</p> <p>2⁶⁹ LB</p>	<p>FILET MIGNON complet, tranché se- lon vos spécifications KG: \$11.00</p> <p>4⁹⁹ LB</p>	<p>BOEUF HACHÉ MAIGRE (10 livres et plus)</p> <p>2³⁹ LB</p>	
<p>BOEUF HACHÉ MI-MAIGRE (10 livres et plus)</p> <p>1⁹⁸ LB</p>				

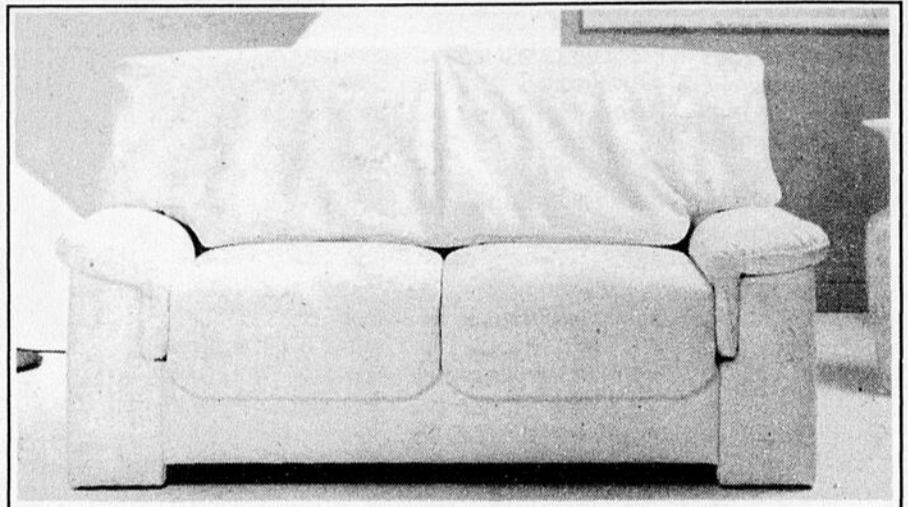
PRODUITS «MAISON» EN VEDETTE CETTE SEMAINE

<p>BACON</p> <p>.99¢ LB</p>	<p>SAUCISSES FUMÉES</p> <p>.79¢ LB</p>	<p>SAUCISSES FRAÎCHES - PORC et BOEUF</p> <p>2⁸⁹ LB</p>	<p>POGO MAISON OU EGGS ROLL</p> <p>.55¢ CH</p>
---	--	--	--

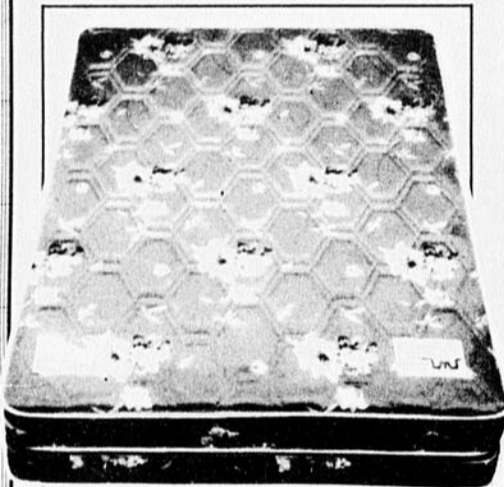
Pour vous, futurs couples...
POUR UN AMEUBLEMENT À PRIX BUDGET



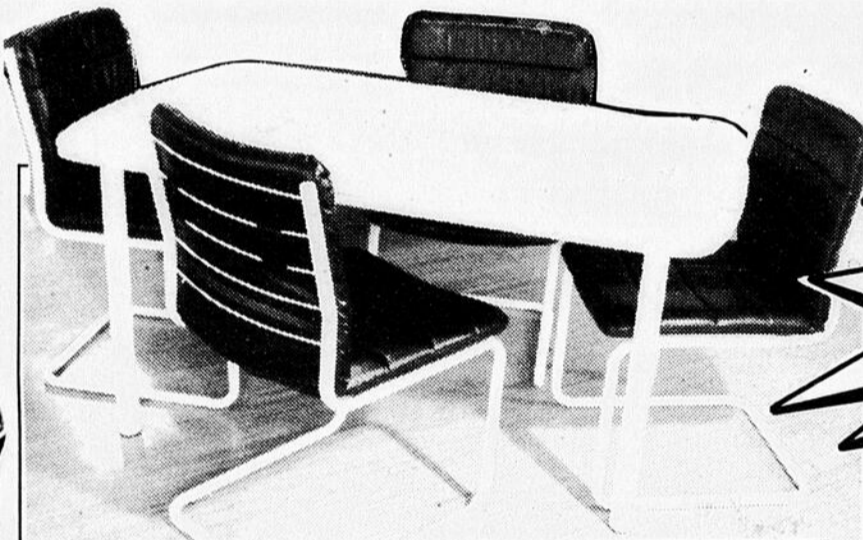
MOBILIER DE CHAMBRE 7 MCX en chêne blanc
 Caisson inclus



2 CAUSEUSES en SOFTOUCH
 Choix de couleurs (photo similaire)



MATELAS
 510 RESSORTS

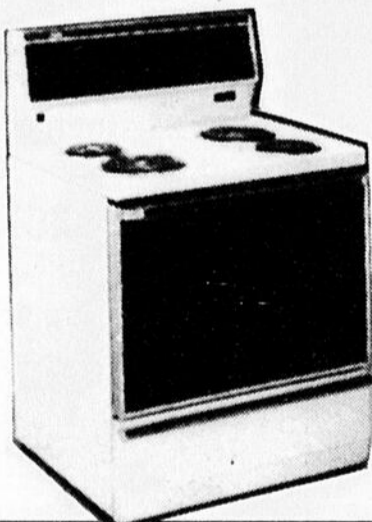


MOBILIER DE CUISINE 5 MCX, blanc

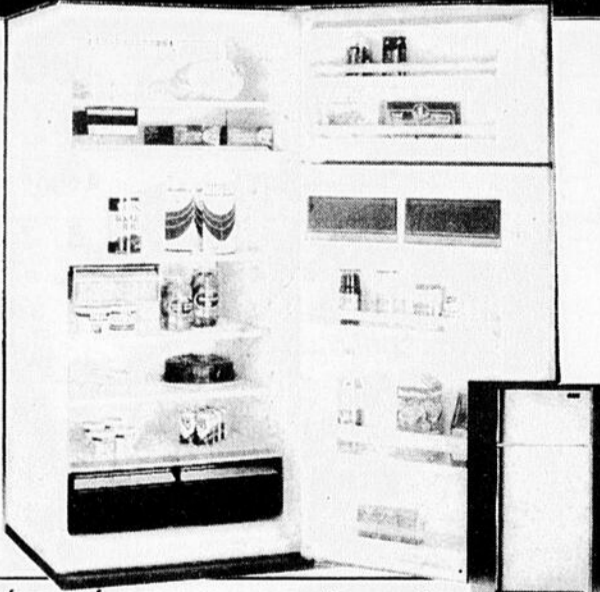
19 MORCEAUX
\$4995

**COMPLÉTEZ CET AMEUBLEMENT AVEC
 DES ÉLECTRO-MÉNAGERS DE QUALITÉ**

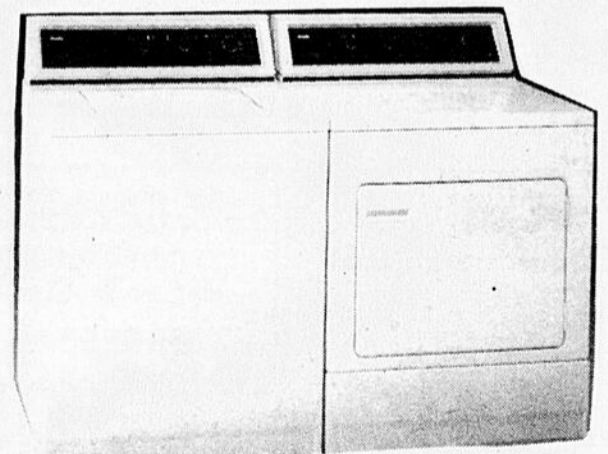
Inqlis



POÊLE DELUXE avec
 porte noire



RÉFRIGÉRATEUR 16.5 pi. cu. électronique
 18 pi. cu. disponible avec surplus



LAVEUSE-SÈCHEUSE
 2 vitesses - 3 cycles



Meubles
Jacques Veilleux

ST-BENOIT LÂBRE
BEAUCÉ-SUD
 228-9266

- JEN-AIR
- INGLIS
- ADMIRAL
- R C A
- WOOD'S
- MOFFAT
- VILLAGEOIS

Un Patro-Beauce, pourquoi pas?

Bonjour Vicky,
Nous ne nous connaissons pas, mais nous vivons le même problème. Je me présente, je suis un professeur depuis plus de dix (10) ans dans la région et j'y suis né. Je vis à quelques kilomètres de Saint-Georges.

Tout comme toi, je suis sensibilisé au cas des 12-17 ans. À chaque année d'enseignement qui passe, c'est inmanquable, des jeunes me parlent d'une alternative aux hôtels, cinémas et jeux électroniques. Figure-toi que j'ai un projet depuis belle lurette qui s'adresse aux jeunes de ce groupe d'âges. Il y a près d'un an que je fais des démarches régulières auprès des autorités de la place. Le succès ne m'a pas souri... c'est difficile de convaincre seul.

J'ai vu et suivi de loin cette rencontre de jeunes qui ne veulent plus de drogue, d'alcool et de violence, je comprends. Pour éviter de tels fléaux, il faut prendre des mesures pour occuper nos

jeunes durant leur temps libre.

Il faut des loisirs et des hobbies! Soit! Là où je suis triste, c'est que beaucoup de monde connaisse le bobo, mais il n'y a pas de véritable volonté pour agir.

J'ai contacté quelques personnes et déjà, si un tel projet était en marche, quelques bénévoles seraient du nombre. J'ai tenté des expériences auprès de jeunes de la région, ce fut un succès! Qui convaincre?

Tu commences par tes amis, ce qui est chose faite; tes parents, ceux qui sont les plus près de toi. Par la suite, il y a les pouvoirs publics: les échevins de la "nouvelle" ville, le maire, le corps policier sont des personnes à qui tu peux dire (parler) ou écrire pour les éveiller à solutionner ce bobo. Il y a aussi les autorités scolaires, pourquoi pas? Et les mouvements qui s'adressent aux jeunes: Action Beauce Jeunesse, Optimiste, Richelieu...

Quand toutes ces gens seront sensibilisées, il reste la structure comme telle, le financement, les locaux et l'organisation des différents hobbies. Même s'il y a beaucoup à faire, ce n'est rien monétairement à comparer à ce que peut coûter le fléau de la drogue dans notre région. Et si cet argent nous était accessible, j'en ferais des choses... Pour la suite, nous verrons. J'attends avec espérance quelques réponses positives.

Quel est le prix d'une jeunesse qui se tient debout? Osons-nous?

À bientôt j'espère.

Jacques Pomerleau,
Saint-Côme dans la Beauce

UN LAXATIF
DOUX
EN PILULES

Correctol.

Moi... et
l'ENVIRONNEMENT



"Mater"

Il nous fait plaisir de vous présenter MATER en tant que nouvel organisme oeuvrant en environnement.

MATER dont le signe signifie Mouvement pour l'Assainissement du Territoire et de l'Environnement régional est un projet financé par le gouvernement fédéral et parrainé par "Recyclage Saint-Georges".

Il vise à former des agents en environnement dont le rôle sera d'informer la population sur les alternatives de comportement à adopter face à l'environnement. Les objectifs de MATER sont de sensibiliser la population à son implication dans le quotidien quant à la surconsommation et au tri à la source.

Grâce à son travail d'éducation à la base, MATER veut favoriser la mise en place de la collecte sélective, d'un centre de tri régional et éventuellement, l'implantation d'usines de recyclage de matières

secondaires (papier, verre, plastique, métal...)

MATER se veut un palier intermédiaire entre la population et les municipalités régionales. Il se veut un catalyseur de concertation des actions des citoyens et des décideurs.

MATER est une expérience laboratoire dont l'action pourrait avoir un effet d'entraînement positif sur d'autres régions du Québec qui ont opté pour le virage environnemental.

La croisée DES CHEMINS
MAISON DE RÉHABILITATION POUR ALCOOLIQUES ET TOXICOMANES
Tu en as assez nous pouvons t'aider!
Appelle au **227-0897**
4080, 1re Av. St-Georges Ouest

Bur.: 427-2477

PISCINES FRONTENAC Inc.

Danny et Jean-Paul Roy, props

PISCINES CREUSÉES - HORS TERRE
Vente - Installation - Service

REJEAN BIZIER

715, 28e Rue, Saint-Georges-Ouest
228-6003

CREDIT POUR TAXE SUR LES PRODUITS ET SERVICES

Vous pourriez être admissible à un crédit pour la taxe sur les produits et services payable en décembre 1990. Chez H&R Block nous préparons la formule de demande qui doit être produite avec votre déclaration d'impôt de 1989.

Si vous devez produire une déclaration cette année uniquement pour réclamer des crédits d'impôt, nous la préparons pour vous à un tarif spécial.

Ne vous tourmentez pas quant aux lois fiscales qui sont continuellement en train de changer. Mettez-nous au travail pour vous.

H&R BLOCK

L'ÉQUIPE FISCALE DU CANADA

145, 118e Rue, Saint-Georges Est
Tél.: **227-1755**

TISSUS - TISSUS - TISSUS - TISSUS

TISSUS - TISSUS

50% DE RÉDUCTION

sur tous les **TISSUS D'HIVER** ou presque

VENDEUSE DEMANDÉE AVEC EXPÉRIENCE EN COUTURE

LES TISSUS DU QUEBEC

11440, 2e avenue, St-Georges Est - 228-9292
LE PLUS GRAND MAGASIN DE TISSUS DE LA RÉGION

TISSUS - TISSUS - TISSUS - TISSUS

CLINIQUE ESTHÉTIQUE
SANTÉ

11780, 1re Avenue, St-Georges Est - 227-4044

Algologie
MÉTHODE 100% NATURELLE

Traitement à base d'algues et d'huiles essentielles actives.
Pour la cellulite, soulagement de l'arthrite, raffermissement et amincissement.

Avec 1 cure d'algologie (10 traitements),
recevez **1 TRAITEMENT GRATUIT**
Valide pour février et mars

Prenez soin de votre corps, pour être bien dans votre peau cet été.

Profitez d'une **CONSULTATION GRATUITE** et sans obligation

Gérard Roy, Officier de l'Ordre Saint-Jean

(SB) Un résidant de Beauceville, M. Gérard Roy, était admis comme Officier de l'Ordre Saint-Jean par le lieutenant-gouverneur, M. Gilles Lamontagne, lors d'une cérémonie qui a eu lieu à la Cathédrale Christ Church de Montréal le 21 octobre dernier. M. Roy, qui est secouriste de l'Ambulance Saint-Jean depuis 20 ans, fut l'un des membres-fondateurs de la Division ambulancière de Beauceville, puis secrétaire de cette Division avant de devenir secrétaire du Corps de la Beauce en 1985. Depuis cinq ans, M. Roy est surintendant du Corps de la Beauce qui regroupe les Divisions de Saint-Georges, Sainte-Marie, Beauceville et Saint-Prosper. Félicitations!



Vol de chaudières d'eau d'érable

par Marie-Andrée Quirion

Un sucrier de Saint-Théophile s'est fait dérober 1 000 chaudières d'eau d'érable, entreposées à sa cabane à sucre. Le vol serait survenu entre le 17 et le 29 janvier dernier, dates où le propriétaire s'est rendu à sa sucrerie.

Les policiers n'étaient pas en mesure d'estimer le montant du vol. Il semble que cela dépend de l'objectif des voleurs soit la revente directe ou la revente d'aluminium. Dans ce dernier cas, la valeur est moins élevée.

Un vol simple a été perpétré à l'entreprise Solarco de Notre-

Dame des Pins dans la nuit du 31 janvier dernier. Les voleurs se sont emparés de barres d'aluminium évaluées à 500 \$ qui étaient entreposées à l'extérieur de l'établissement.

Finalement, un feu de foyer survenu vers 1h45 dans la nuit du 4 au 5 février s'est heureusement bien terminé pour les résidents d'un deux logements situé au 480 de la 12^e avenue nord à Aubert Gallion. La fumée a éveillé à temps les personnes qui dormaient. Les flammes étaient en train de se propager au mur. Pompiers et policiers se sont rendus sur place. Les dégâts sont évalués à 4 000 \$.



Laflamme
CENTRE DE PORTES ET FENÊTRES



Richard RODRIGUE
Représentant

3314, rang St-Charles
Notre-Dame-des-Pins G0M 1K0
Rés. - Bur. : (418) 774-3186
Fax : (418) 774-5072

Séminaire de Saint-Georges Personnalités d'étape



(SB) La direction du Séminaire de Saint-Georges a fait connaître les noms des personnalités de la deuxième étape. Il s'agit de Serge Beaudoin (Sec. II), Marc Poulin (Sec. V), Sara Baillargeon (Sec. I), Paul Desrochers (Sec. III) et de Bernard Carrier (Sec. IV) que l'on retrouve dans l'ordre sur la photo. Chacun s'est mérité un bon d'achat de 20 \$ à la Librairie Sélect.



COMMISSION
SCOLAIRE
RÉGIONALE de la
CHAUDIÈRE

ADULTES - ADULTES - ADULTES



FORMATION PROFESSIONNELLE à temps partiel

Service de l'éducation des adultes

Vous voulez vous perfectionner dans votre métier ou un métier connexe, venez suivre un de ces cours à raison de deux soirs par semaine.

Les cours suivants sont prêts à partir où débiteront bientôt:

- Introduction à l'informatique 30 heures
- Traitement de texte (Word Perfect) 60 heures
- Chiffrier électronique (Lotus I-II-III) 45 heures
- Contrôle numérique en tournage 60 heures
- Dessin assisté par ordinateur (Autocad) 60 heures
- Automates programmables 45 heures
- Soudage avec électrode enrobée 90 heures
- Lecture de plans en soudage 45 heures
- Boucherie (coupe de viande) 90 heures
- Service de la restauration 60 heures
- Service des boissons 60 heures
- Acériculture 15 heures

POUR INSCRIPTION:

Centre d'Éducation des Adultes de
SAINT-GEORGES 228-8444
SAINT-MARTIN 227-1530
SAINT-PROSPER 594-5139

CULTIVATEURS - ÉLEVEURS

Spécialiste en tension parasite

Est-ce que la tension parasite entraîne des pertes financières à votre ferme et des maladies à votre troupeau?

Si OUI,
communiquez avec

**Les Installations Électriques
J.M. POMERLEAU Inc.**

Saint-Martin, Beauce - G0M 1B0

Tél.: **418-382-5392**

Nous sommes accrédités pour les tensions parasites par le ministère de l'Agriculture

Subventionné par l'Hydro-Québec et par le M.A.P.A.Q.

À Saint-Prosper

10e campagne de financement des maladies du rein

À l'aube de sa dixième campagne de financement, le comité Colette Larochelle de Saint-Prosper peut s'enorgueillir d'avoir remis la jolie somme de 36 345,00 \$ à la Fondation Canadienne des maladies du rein. Ce montant constitue le total des argents amassés depuis neuf ans.

par Arlette Fortin

Certes le but premier de cette campagne demeure celui d'accumuler des fonds. Cette année, le comité espère atteindre le montant de 7 000,00 \$. "Chaque année, nous sommes heureux du succès, mais notre plus grand bonheur c'est de savoir que des gens d'ici ont pu profiter d'une greffe rapidement et sont redevenus en santé, ça prouve qu'à se dévouer, notre population reçoit

beaucoup", de dire Madame Colette Larochelle.

Le 11 février, le comité Colette Larochelle mettra tout en branle pour clôturer cette dixième campagne sous le signe du succès. Il nous sera possible d'entendre des témoignages par le biais d'un forum diffusé sur les ondes de la télévision communautaire, lequel forum nous permettra de partager l'expérience des greffés connus au cours des dix dernières années. Madame

Suzanne Caron de Saint-Théophile (celle que le comité appelle "La doyenne de nos greffés") sera présente et accordera une entrevue en direct.

Un souper spaghetti au Centre Culturel et une Disco-Patins à l'aréna viendront clôturer l'événement. La population est attendue nombreuse.

La campagne de financement, c'est une sensibilisation concernant la maladie, un volet d'informations concernant le don des organes et un encourage-

ment auprès de ceux et celles qui vivent dans l'attente d'une greffe. Concernant les dons d'organes, voici ce qu'en dit Colette Larochelle: "La population est de plus en plus sensibilisée, mais, parlons-en à notre famille pour nous assurer que nos dernières volontés de donner nos organes seront respectées même si on a signé notre carte".



Monsieur Jeannot Tanguay de Saint-Cyprien, Mme Henriette Bourque de Vallée-Jonction, Mme Colette Larochelle de Saint-Prosper, M. Denis Jolin de Saint-Martin, M. Hébert Boily de Saint-Prosper et Mme Dany Fortin de Saint-Prosper. Ces sept greffés partageront leur expérience avec la population de Saint-Prosper dimanche le 11 février prochain sur les ondes de la télévision communautaire.

TERRAINS À VENDRE

LOTISSEMENTS GOU-BER

Paroisses EST - OUEST

INF.: DENIS GOULET

JOUR: 228-2981

SOIR et 228-6955
FIN DE SEMAINE

SPÉCIAL du PRINTEMPS Service de nettoyage

TRAVAIL GARANTI

NETTOYAGE DE VITRES - PLANCHERS - MURS - ETC.

Nettoyage d'un
CANAPÉ 3 places
et FAUTEUIL

\$45.

Nettoyage de TAPIS

.14¢ du pied carré

Ex.: 10 x 12 = 120 pl.car.

\$16⁸⁰ Minimum 200 pl.car.

LÉGER SUPPLÉMENT POUR LES PAROISSES ENVIRONNANTES
Bienvenue aux commerçants qui désirent rafraîchir
leurs places d'affaires pour le printemps!



POUR INFORMATIONS:

(418) 228-0587



Lui: "M'entraîner le matin avant le travail me donne une longueur d'avance. Je me sens mieux, en meilleure forme physique et..."

Elle: "Écoute un peu! Je sais tout cela, ça fait près de 3 ans que j'en fais et moi ça me donne toute l'énergie dont j'ai besoin!"

Michel Bilodeau, dir. adm. Sigma
André Perron, infirmière

Leur lui: 3 fois/sem., aéromax, hydra-gym

"recette": elle: 2 fois/sem., 20 min. vélo stationnaire, Nautilus, Hydra-Gym

Faites un changement pour le mieux!

Depuis plus de 6 ans, nous avons aidé nos membres à faire un changement pour le mieux tout en vous donnant d'excellentes raisons d'adhérer au **Centre Physi-Forme Nautilus**. Des raisons comme: des résultats rapides, des équipements et installations modernes, des bains Saunas et Tourbillons pour vous détendre, un accès facile -7 jours par semaine et notre personnel: un groupe de professionnels qualifiés qui vous assurent du suivi personnel auquel vous vous attendez. LE RÉSULTAT? Le meilleur moyen pour vous de redécouvrir la sensation de plaisir et les joies du bien-être physique! C'est maintenant le temps pour vous de faire un changement pour le mieux, d'améliorer votre qualité de vie.

Et maintenant, après tout cela, voici une autre excellente raison de devenir membre:

• 50% de rabais sur l'investissement initial

Peu importe votre raison d'adhérer, devenez membre du **Centre Physi-Forme Nautilus** dès maintenant

Bienvenue chez-vous!



Vivre en union libre

Protéger sa liberté?

par Marie-Andrée Quirion

Les jeunes qui vivent en union libre ne sont généralement pas au courant de leurs droits et en font bien souvent l'amère découverte lors d'une rupture.

C'est la conclusion à laquelle sont arrivées Paule Carignan, Géraldine Poulin, Paulette Bourque et Yvette Poulin en réalisant un travail sur le sujet dans le cadre d'un cours d'animation en milieu de vie. Sensibilisées à cette nouvelle façon de vivre par leurs enfants qui en font l'expérience, ces dames ont décidé d'approfondir le sujet.

Elles ont réalisé des recherches et un exposé en classe.

Ainsi elles se sont aperçues avec stupéfaction que malgré de nombreuses années de vie commune, les conjoints de fait ne sont jamais considérés comme mariés selon la loi. «En cas de rupture, si un seul des deux partenaires est propriétaire des biens appartenant au couple, tous les biens reviennent à cette personne même si l'autre y a contribué financièrement», précise Mme Carignan. «Et nous pourrions citer encore beaucoup d'exemples».

Leur prochaine démarche est donc de rejoindre des jeunes intéressés par le sujet et d'organiser une soirée d'information avec des personnes ressources. «Nous nous intéressons à ce sujet

au point de vue du Code civil principalement», précise Mme Géraldine Poulin. Les jeunes qui seraient intéressés à participer à une telle soirée et à en apprendre davantage sur leurs droits peuvent communiquer avec Paule Carignan au 228-4931 ou avec Géraldine Poulin au 228-0543 de préférence après 16h00.

Erratum-Harfang

(JL) Dans l'article paru la semaine dernière, et qui était intitulé «Saint-Gédéon: Un Harfang des neiges en souvenir du Centenaire», des erreurs se sont glissées dans les numéros de téléphone à signaler pour plus d'informations. Il aurait donc fallu lire: 582-3089 (secrétariat du Centenaire) et 582-3456 (Danielle Grondin). Rappelons que la date limite de réservation pour les photolithographies du Harfang des neiges est le 15 février.

Dr Paul Drouin



DOMAINE SANTÉ

MÉDECIN DE FAMILLE
HOMÉOPATHE ET
ACUPUNCTEUR

Pour rendez-vous: 227-4040

12275, 10e Avenue est, Saint-Georges, Beauce

VOLER DE VOS PROPRES AILES EN ANGLAIS



CENTRE DE LANGUES INTERNATIONALES
CHARPENTIER



ÇA C'EST GARANTÉ

(418) 228-2542
420, 118e rue, Saint-Georges

PERMIS # CPO476



Notre retraite

Notre vie de bohème

«Toute notre vie, on a mis de l'argent de côté. Aujourd'hui, grâce à la gamme des REER Desjardins, on vit notre vie de bohème en toute sécurité... d'un océan à l'autre.»

Vous savez qu'un REER Desjardins représente un placement sûr qui vous rapporte des intérêts à l'abri de l'impôt et vous procure des avantages fiscaux immédiats.

Mais saviez-vous que votre caisse Desjardins a le REER qui correspond exactement à vos attentes? En effet, la gamme des REER Desjardins est si complète que vous trouverez sûrement celui qui satisfait vos besoins de sécurité immédiate et future.

Par exemple, connaissez-vous le REER à taux fixe Desjardins, le REER diversifié Desjardins et le REER insaisissable Desjardins?

Voyez dès maintenant votre conseiller de la caisse Desjardins. Car pour bien préparer votre retraite, c'est un REER Desjardins qu'il vous faut.

En exclusivité chez Desjardins: les sommes déposées dans ces REER sont admissibles à l'assurance-vie épargne Desjardins.

1^{er} mars 1990: dernier jour pour profiter d'une réduction d'impôt sur vos revenus de 1989.

CONTRIBUTION ANNUELLE DE 1 000 \$

	1 an	5 ans	15 ans	25 ans	35 ans
Montants accumulés	1 100 \$	6 715 \$	34 949 \$	108 181 \$	298 126 \$

Après 35 ans, vous aurez versé: 35 000 \$
Les intérêts accumulés dans votre REER totaliseront: 263 126 \$*

* Calculé sur la base d'un taux d'intérêt de 10,0%, capitalisé annuellement.

+1/4%*

REER DIVERSIFIÉ
DESJARDINS

*NOUVELLE CONTRIBUTION
*TRANSFERT *RENOUVELLEMENT

REER
DESJARDINS

L'épargne c'est la liberté

11 3/4%*

18 MOIS
NOUVELLE CONTRIBUTION
SEULEMENT
(INTÉRÊTS VERSÉS À L'ÉCHÉANCE)



La Caisse Populaire
Desjardins

* Taux recommandé par la Fédération des caisses populaires Desjardins de Québec à ses caisses populaires affiliées en date du 2-2-90. Taux d'intérêt sujet à changement.



L'acheteur des actions de Noverco sera bientôt connu

par Jacques Légaré

Après avoir vainement tenté de s'entendre avec les autres actionnaires majeurs (Soquip et la Caisse de dépôt et placement du Québec), le Groupe Canam Manac s'apprête à vendre ses actions de Noverco à un autre acheteur.

C'est ce que contenait en substance un communiqué émis le 30 janvier dernier par le président du Groupe Canam Manac, M. Marcel Dutil. «Le choix de l'acheteur sera annoncé dans un avenir rapproché, et ce choix sera déterminé dans le plus haut intérêt des actionnaires de Noverco et du Groupe Canam Manac», affirme M. Dutil.

Le communiqué indique aussi que l'offre



M. Marcel Dutil

qui sera faite sera adressée à l'ensemble des actionnaires de Noverco. Cela semble indiquer que l'offre en question sera de plus de 15% supérieure à la valeur de l'action sur le marché (moyenne des 20 derniers jours).

Dans un tel cas, il devient obligatoire pour l'acheteur d'étendre l'offre à l'ensemble des actionnaires.

Les actionnaires actuels sont le Groupe Canam Manac (44%), Soquip (15%), la Caisse de dépôt (14%)

et le reste (27%) est constitué d'actions publiques.

Echec des Négociations

Avant de songer à vendre, Marcel Dutil s'était vu refuser par ses partenaires une réorganisation qui lui aurait donné le contrôle absolu de Noverco (51%). Cette opération aurait aussi eu pour effet de diminuer l'endettement de Canam-Manac et d'augmenter celui de Noverco.

Comme la convention avec Soquip et la Caisse de dépôt l'exigeait, il a ensuite proposé ses actions à ces deux organismes, avant de contacter un autre acheteur.

Chez
Les Nettoyeurs
m Michon
8585, boul. Lacroix, Carrefour St-Georges
(face à la Caisse Populaire)

C'EST DÉFINITIF!

2 POUR 1

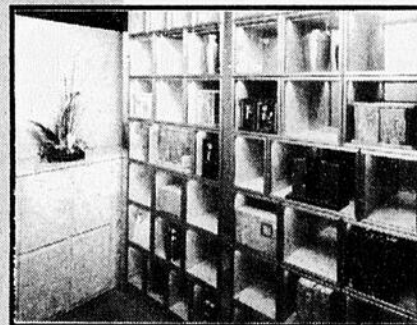
SUR NETTOYAGE de PANTALONS DURANT UN AN

SERVICE DE VESTIAIRE

OUVERTURE 8 HEURES A.M. *SERVICE DE REPARATION*

INAUGURATION

DIMANCHE 11 FÉVRIER 14H00



Toujours soucieuse de mieux servir la population, la Maison Roy et Giguère a récemment effectué l'acquisition d'un columbarium. Ce nouvel équipement destiné à recevoir les urnes cinéraires des défunts est situé dans les locaux de la maison mère à Saint-Georges Ouest.

Monsieur Louis-René Veilleux, président, Madame Catherine Veilleux, directrice du marketing, des relations publiques et du service à la clientèle, ainsi que tout le personnel sont heureux de vous inviter à l'inauguration officielle du columbarium.

Le dévoilement de la plaque consacrant le nom du columbarium sera effectué à l'occasion de cette inauguration.

Un représentant du manufacturier des urnes et niches Danyco inc. sera présent sur place pour vous informer sur les produits de cette entreprise.

La maison
Roy & Giguère inc.

Pour mieux se souvenir...

DU 11 AU 18 FÉVRIER 1990
20% DE RABAIS SUR LES URNES ET LES NICHES

2550, 1ère Avenue
Saint-Georges Ouest, 228-2263



ABATTOIR
MARCEL PLANTE
BOEUF
PORC
VEAU
ST-MÉTHODE
VENTE DE VIANDE AU DÉTAIL
ET POUR CONGÉLATEUR

VICTOIRE

Après 8 ans 1/2 de combat contre le gouvernement pour assurer la survie de mon abattoir, j'y suis enfin parvenu. **À force de me battre j'ai atteint mon but.**

Maintenant de suis décidé "à aller de l'avant".

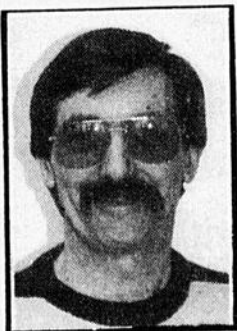
LOCAL PLUS GRAND,
POUR UN MEILLEUR SERVICE

ABATTAGE DE BOEUF,
PORC ET VEAU
St-Méthode
RANG 11

Abattoir: **422-5593**

Épicerie: **422-2280**

Résidence: **422-5699**



Marcel Plante

Dans les années 90

Que deviendront nos PME?

par Jacques Légaré

La PME des années 90, telle que vue par le patron de la PME de l'année 89. C'est le menu que nous propose la Chambre de Commerce de Saint-Georges pour son prochain dîner-conférence.

(à compter de midi) au Georgesville. Il y entendra l'auditoire de l'évolution des PME au cours de la prochaine décennie.

Fort d'une dizaine d'années de succès avec Solarco, M. Gilbert avait auparavant travaillé chez Manac et à Fenêtres Beauceville. En 1989, il était le



M. Daniel Gilbert

C'est en effet M. Daniel Gilbert, le p.d.g. de Solarco Inc. (PME de l'année 89 au Québec), qui s'adressera aux gens d'affaires de Saint-Georges, le vendredi 9 février prochain

président de la section Beauce du Groupement québécois d'entreprise.

Pour plus d'informations, contacter Mme Odette Grondin, au 228-7879.

B.O.B. et Jointage de Beauce

Denis Maheux s'associe avec Tremplin 2000

par Jacques Légaré

Des sept employés qui possédaient jusqu'à récemment Bois ouvré de Beauceville et Jointage de Beauce, il ne reste plus que M. Denis Maheux comme actionnaire. Un investissement de capital de risque Tremplin 2000 est venu compenser pour

les six départs.

C'est la nouvelle qui nous a été confirmée par M. Maheux lui-même, la semaine dernière. Celui-ci a précisé que le tout s'était déroulé dans un climat de bonne entente avec ses anciens associés, «dont certains voulaient goûter une retraite bien méritée», a-t-il affirmé.

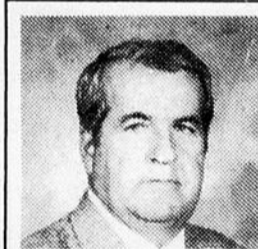
Tremplin 2000 est formée de la Société

d'investissement Desjardins et de plusieurs chefs de file de l'industrie québécoise. L'implication de cette société devrait permettre

de continuer «l'expansion naturelle de l'entreprise», estime M. Maheux.

Il a cependant été impossible d'obtenir

davantage de détails, une conférence de presse étant prévue à ce sujet.



L'assureur-vie Desjardins

MAURICE JOBIN
1190, 135^e Rue
Ville St-Georges (Québec)
G5Y 2P9
(418) 228-2807



L'assureur-vie Desjardins

MICHEL PETIT
13750, 2^e Avenue, app. 8
Ville St-Georges (Québec)
G5Y 5N1
Bur.: (418) 226-7576
Rés.: (418) 227-6152



ECKANKAR®

CENTRE DE BEAUCE

présente son programme "printemps 90"

- 13 FÉV. '90: Apprendre à vaincre la peur
- 20 FÉV. '90: Comment construire l'amour dans notre vie
- 27 FÉV. '90: Le lien entre le rêve et la réalité
- 6 MARS '90: HU, le nom sacré de Dieu
- 13 MARS '90: Soirée vidéo «Journey Home» en français

Lieu: Centre ECKANKAR®

2140, 1^{re} Avenue,
Saint-Georges Ouest, Beauce, P.Q.

Heure: 19:30

Prix: 3 \$/personne 5 \$/couple

BIENVENUE À TOUS!

SERVICE DE TRADUCTION / VÉRIFICATION

"ANGLAIS D'UNE ÉQUIPE D'ANGLOPHONES" DANS LES AFFAIRES, C'EST NÉCESSAIRE!

Joignez-vous à toutes les compagnies qui ont reconnu leurs besoins de traductions exactes, rapides, tout en incorporant la pensée anglophone.

AVEZ-VOUS BESOIN DE TRADUCTIONS EXACTES PLUS QU'UNE TRADUCTION LITTÉRALE?

APPELEZ-NOUS!!!!

- Utilisez-vous le WORDPERFECT?

- POURQUOI DACTYLOGRAPHIER VOS DOCUMENTS?

- Nous offrons les traductions transmises par téléphone directement à votre ordinateur, prêtes pour votre imprimante!

- Service de fax également disponible.

CONFIDENTIALITÉ GARANTIE

LES SERVICES BEAUCE-BILINGUE INC.
C.P. 1032, STE-MARIE (BEAUCE), G6E 1A9
(418) 387-7594

COMMISSION SCOLAIRE DES CÈDRES

INSCRIPTION DES ENFANTS: DU 12 AU 16 FÉVRIER

Courcelles: 483-5239

La Guadeloupe: 459-3300

Saint-Évariste: 459-3300

Saint-Gédéon: 582-3955

Saint-Hilaire: 485-6755

Saint-Honoré: 485-6755

Saint-Ludger: 548-5886

Saint-Martin: 382-5832

Saint-René: 382-5832

Saint-Robert: 582-3481

Saint-Théophile: 597-3385

P'TIT BALUCHON (4 ans) et MATERNELLE (5 ans)

P'TIT BALUCHON:

Condition: avoir 4 ans avant le 1er octobre 1990.
Que faire: téléphoner au secrétariat de l'école de votre localité.
Quand: entre 8h30 - 11h30 ou 13h00 - 15h30 du lundi 12 au vendredi 16 février 1990.

MATERNELLE:

Condition: avoir 5 ans avant le 1er octobre 1990.
Que faire: passer au secrétariat de l'école de votre localité. Compléter et signer le formulaire "Demande d'admission et d'inscription".

Quoi apporter: certificat de naissance obligatoire.
Quand: entre 8h30 - 11h30 ou 13h00 - 15h30 du lundi 12 au vendredi 16 février 1990.

ANDRÉ PLANTE,
Directeur des Services éducatifs

Une teinte d'excellence...

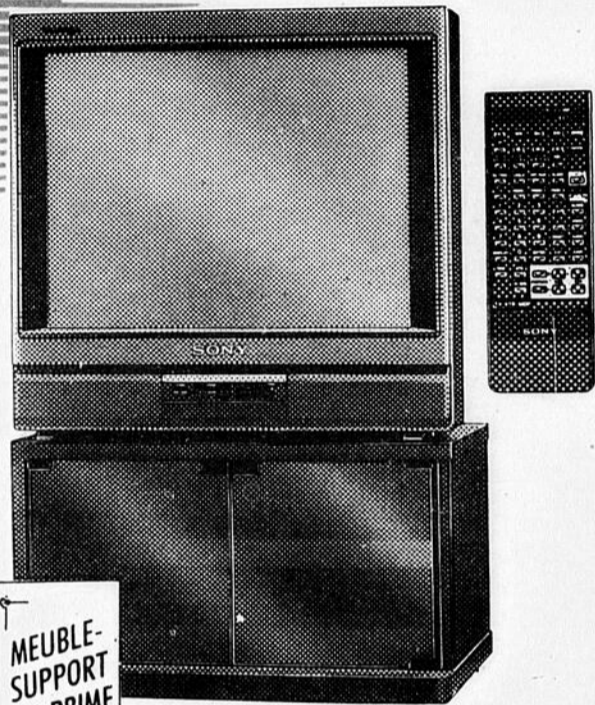
13, 7e Rue, Saint-Martin, Beauce (Qc) G0M 1B0 Tél.: (418) 382-5025

SPEC
ELECTRONIQUE

DÉCOUVREZ
SONY



VOTRE
INVITATION
PERSONNELLE
POUR

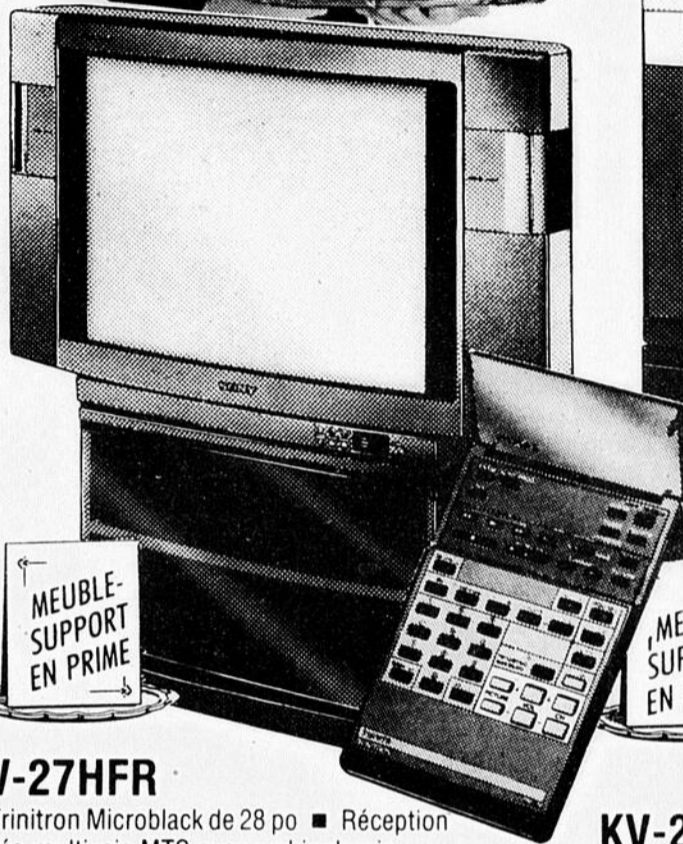


MEUBLE-
SUPPORT
EN PRIME

KV-27TS30

- Trinitron Microblack de 28 po
- Réception stéréo multivoie MTS
- Résolution horizontale de 450 lignes
- Entrée S-Video
- Télécommande UniCommander RM-764 fournie

\$1299⁰⁰

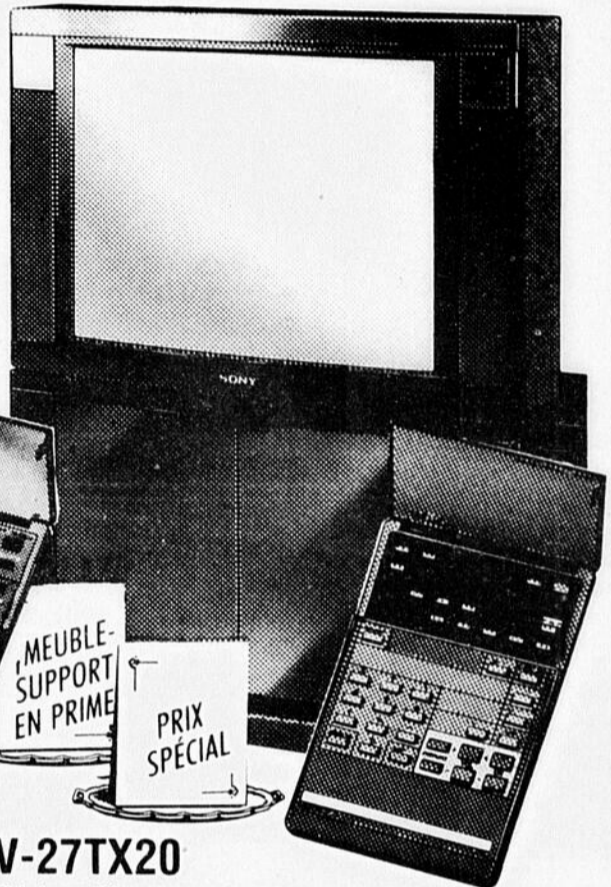


MEUBLE-
SUPPORT
EN PRIME

KV-27HFR

- Trinitron Microblack de 28 po
- Réception stéréo multivoie MTS avec ambiophonie réfléchie
- Programme automatique
- 3 entrées audio/vidéo stéréo
- Télécommande UniCommander RM-745 fournie

\$1499⁰⁰



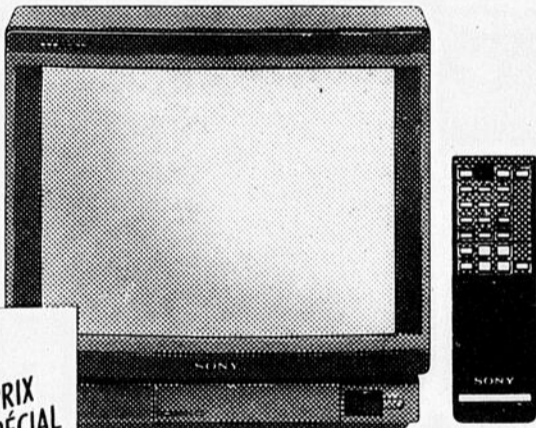
MEUBLE-
SUPPORT
EN PRIME

PRIX
SPÉCIAL

KV-27TX20

- Trinitron Microblack de 28 po
- Image sur image numérique perfectionnée à deux syntonisateurs
- Réception stéréo multivoie MTS avec ambiophonie Matrix Surround
- Résolution horizontale de 450 lignes
- Télécommande UniCommander RM-754 fournie

\$1799⁰⁰



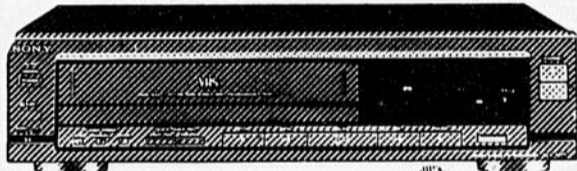
PRIX
SPÉCIAL

KV-2063R

- Trinitron Microblack de 21 po
- Syntonisation Express Tuning de 181 canaux
- Résolution horizontale de 330 lignes
- Rappel de canal
- Télécommande Express Commander RM-747 fournie

\$639⁰⁰

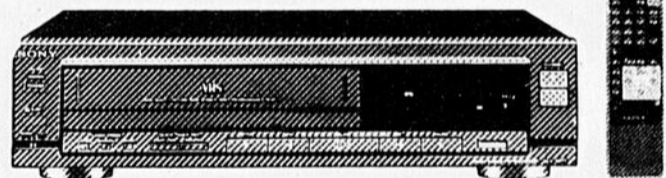
SONY
SONY DU CANADA LTÉE



SLV-M88

- Magnéscope VHS
- Transport de bande Rapid Access
- Circuit VHS HQ
- Minuterie 1 an/6 interventions
- Affichage de programmation à l'écran avec la télécommande RMT-V77
- 4 têtes

\$529⁰⁰



SLV-M77

- Magnéscope VHS
- Transport de bande Rapid Access
- Circuit VHS HQ
- Minuterie 1 an/6 interventions
- Affichage de programmation à l'écran avec la télécommande RMT-V77

\$449⁰⁰

PROGRAMME de REMISE en ARGENT et des BONS-RABAIS

Jusqu'à **\$150⁰⁰** de rabais supplémentaire

Détails disponibles en magasin

En vigueur du 1er février au 30 avril 1990

LARIVIÈRE ÉLECTRONIQUE

INC.

573, 90e Rue, Saint-Georges Est, **PLACE 90 - 228-2676**

La carte Privilege est disponible chez votre marchand SPEC. Demandez-la et profitez-en.



80
marchands
... service
compris!



*Un mot
de Robert
Dutil*

Cher(ers) ami(e)s,
Le Sommet de la Conférence socio-économique de la région Chaudière-Appalaches s'est tenu il y a quelques jours ici-même à Saint-Georges. Ce premier exercice

de concertation de notre nouvelle région a permis non seulement d'apprendre à discuter entre les différents secteurs de la région mais aussi à développer une conscience régionale.

Plusieurs projets étaient présentés durant ces deux jours de travail intensif. Le gouvernement a pour sa part accordé son aide dans 94 des 99 projets. D'autre part, les promoteurs des projets n'ayant pu faire l'objet d'entente à la table de négociations ont 90 jours pour poursuivre les pourparlers avec les ministères concernés et en arriver à une conclusion satisfaisante.

En tant que ministre régional de cette conférence, je suis satis-

fait du déroulement de cette session de travail et de l'appui financier

que mon gouvernement a fourni pour la région.

Comme auparavant, je demeure disponible à mon bureau de com-

té pour toute initiative ou problème dont vous aimeriez me faire part.

Great Northern Paper

Un record de sécurité?

par Simon Busque

Quarante et un employés de la Great Northern Paper Co. ont peut-être établi un record de sécurité au niveau national américain.

C'est du moins ce qu'en pensent le président de la compagnie, M. Raymond H. Taylor, de même que le vice-président du département forestier, M. Richard W. Schneider,

qui ne tarissent pas d'éloges envers leurs employés du Camp Comstock qui ont complété six années de travail sans aucune perte de temps due aux accidents de travail.

«La récolte de 350 000 cordes de bois, sans perte de temps pour cause de blessures sur une période de six ans, est une performance qui parle d'elle-même et nous en sommes très

fiers», indiquait M. Schneider. Fait à signaler, la plupart des employés qui oeuvrent au Camp Comstock sont de Saint-Zacharie et les alentours. Le camp est d'ailleurs situé à 25 milles au sud-est de Saint-Zacharie ou 77 milles au nord-ouest de Millinocket.

Great Northern Paper offre du travail à environ 2 900 personnes dans l'état du Maine.

Le plus grand choix de véhicules tout-terrains et de produits mécaniques et de PIÈCES de toute la région

HONDA FOURTRAX
Pour les chemins accidentés.

ÇA VAUT LA PEINE DE PARTIR AVEC HONDA.

1990



- ARBRE D'ENTRAÎNEMENT
- BOÎTE À CINQ VITESSES AVEC MARCHÉ ARRIÈRE ET AUTO-EMBRAYAGE
- LÉGER ET TRÈS MANIABLE

FOURTRAX 300



HEURES D'OUVERTURE
Lundi au Mercredi: ouvert de 9h00 à 19h00
Jeudi - Vendredi: ouvert de 9h00 à 20h30
Samedi: ouvert de 9h00 à 13h00
Dimanche: FERMÉ

210, RTE 277
LAC-ETCHEMIN
625-2081

COMPÉTITION 3 et 4 ROUES
AU CLUB VTT à Saint-Prospère
INSCRIPTION LE **10 FÉVRIER** de 10h30 à 12h30

文 RESTAURANT LE MANDARIN 華
Au 11260, 1re Av. Est, St-Georges

SPÉCIAL ST-VALENTIN

Buffet en soirée 10,25 \$ et sera servi avant le repas

UN PUNCH GRATUIT

Buffet à volonté comprend:

- FRUITS DE MER
- METS CHINOIS
- METS CANADIENS
- BAR À SALADE
- DESSERT

Commande pour apporter: **10% d'escompte**

POUR RÉSERVATION: 227-4343



SUPERVENTE

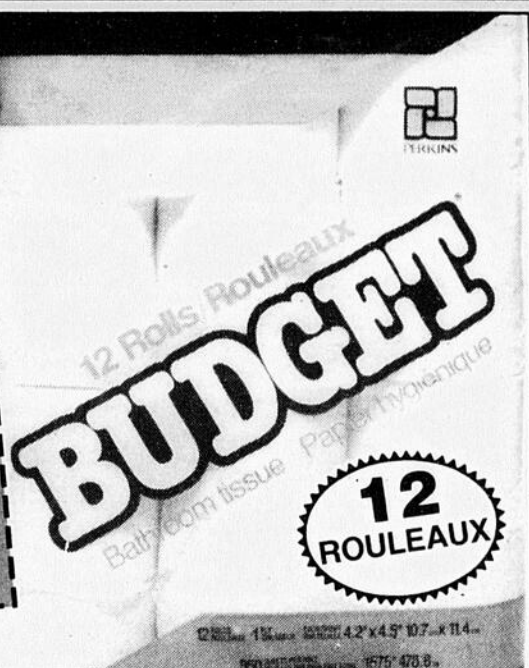
JOURS

ECONO-BON
VALEUR DE **30¢**

PAPIER HYGIÉNIQUE BUDGET
BLANC, 1 ÉPAISSEUR
PAQUET 12 ROULEAUX

2,49 avec coupon
2,79 sans coupon

à l'achat de
PAPIER HYGIÉNIQUE BLANC BUDGET
1 paquet de 12 rouleaux à 2,79\$
Valable du 5 au 10 février 1990 chez Metro
seulement. Limite: 1 coupon par client.



m
1,99
/ lb

**JAMBON CUIT
EXTRA MAIGRE
BOCETIN**

4,38
/ lb

**POULET À
FRIRE FRAIS**

CANADA CAT. «A»
MOINS DE 4,4 lb (2 kg)

99¢ / lb
2,18 / kg



RAISIN VERT PERLETTE
SANS PÉPINS, CATÉGORIE No 1

69¢ / lb
1,52 / kg



OFFRE IRRÉSISTIBLE



LA QUALITÉ CORNING WARE:

- passe directement du congélateur au four, du four à la table
- s'emploie au micro-ondes et au lave-vaisselle

- résiste aux taches et aux égratignures

ÉCONOMISEZ

À PARTIR DE

60% ET PLUS*

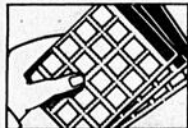
3,99\$
(taxe de vente sur le prix régulier en sus) avec nos certificats-boni

LA NOUVELLE COLLECTION

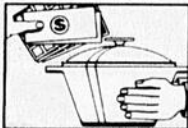
COLLEZ



ACCUMULEZ



ÉCONOMISEZ



**Supermarché
Maurice Fortin**
616, boul. Renault,
Beauceville
774-3636

**Marché
Laval Veilleux & Fils Inc.**
16850, boul. Lacroix,
Saint-Georges
228-8661

**Supermarché
Maurice Fortin**
11520, 2e Avenue,
Saint-Georges
228-9797

**Épicerie
Poulin & Frère Inc.**
1000, 127e Rue,
Saint-Georges
228-6656

La régularité dans les approvisionnements en fruits et légumes est à la merci des conditions météorologiques.

Les prix annoncés dans cette page sont en réclame chez tous les marchands Metro situés dans la ville principale de diffusion de ce journal et sa proche banlieue

**du lundi 5 au samedi 10 février 1990
jusqu'à 17 heures.**

Nous nous réservons le droit de limiter les quantités. Si un article venait à manquer, n'hésitez pas à demander un bon d'achat différé. Pas de vente aux marchands. Photos à titre indicatif seulement.

METRO
AU GOÛT D'AUJOURD'HUI

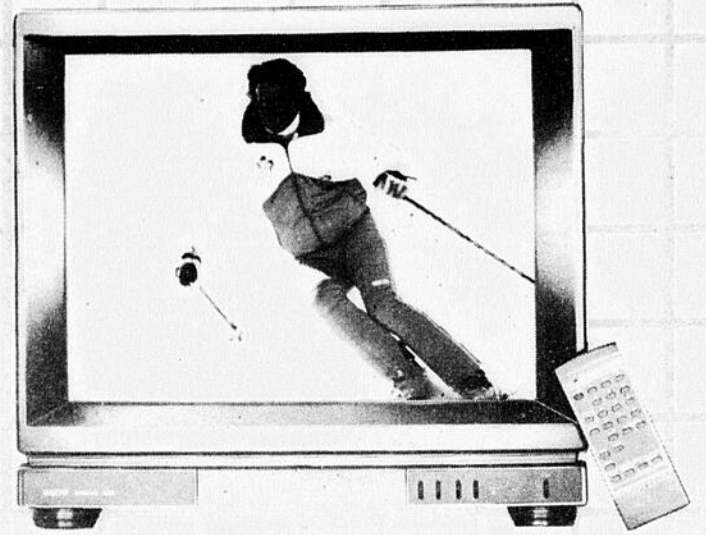
Consultez
la circulaire
Supervente
Metro



LA GARANTIE des prix les plus bas

LA GARANTIE MEILLEUR PRIX

Nous voulons vous garantir tranquillité d'esprit lors de chacun de vos achats. Nous rencontrons les prix de nos concurrents à St-Georges et en plus on vous remette 20% de la différence de prix ou vous l'obtiendrez GRATUITEMENT! Cette offre de vous rembourser la différence plus 20% est bonne jusqu'à 30 jours après la livraison avec une preuve valide du prix du concurrent pour le même article. Cette garantie ne s'applique pas aux articles de nos concurrents qui ne sont pas immédiatement disponibles lors de l'achat, quantités limitées, endommagés ou articles usagés.

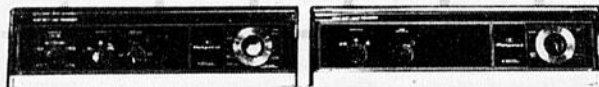


**ÉPARGNEZ 100\$
Laveuse automatique
HOTPOINT**

Avec 6 programmes, 3 vitesses d'agitation, 5 temp. d'eau, niveau d'eau continu, distributeur de javellisant et filtre auto-nettoyant. Amande 10\$ en sus.

Rég. 699\$
Maintenant seulement 599\$
Moins rabais Hotpoint 30\$

Vous payez seulement **569\$**



**ÉPARGNEZ 30\$
Sècheuse automatique
HOTPOINT**

Avec 4 programmes, 3 choix de temp., et filtre à charpie amovible. Amande 10\$ en sus.

Rég. 429\$
Maintenant seulement 399\$
Moins rabais Hotpoint 20\$

Vous payez seulement **379\$**

ACHETEZ L'ENSEMBLE
Régulier 1128\$
Maintenant seulement **949\$**
Moins rabais Hotpoint **50\$**
Vous payez seulement **899\$**

**ÉPARGNEZ 100\$
Télécouleur 21 po.
SANYO**

Affichage à l'écran, télécommande 26 touches et 177 canaux. Rég. 599\$.

449\$



**Mobilier de chambre
à coucher PALLISER**
6 mcx incluant miroir, commode, tête de lit, bureau double et deux tables de nuit. Fini blanc ou chêne.

699\$

AUCUN INTÉRÊT AVANT 6 MOIS

AUCUN ACHAT MINIMUM • SUR APPROBATION DE CRÉDIT • DEMANDEZ TOUS LES DÉTAILS

LEGARÉ

9062, BOUL. LACROIX, PLACE RIVIERA, ST-GEORGES, 228-5203

8 000 \$ pour la TCSV

(JL) Le 19 novembre 89, la «porte ouverte» de la Télé communautaire de Saint-Victor a permis d'amasser une somme de 8 000 \$ pour cet organisme. Notons la participation de la Caisse populaire, qui permet à elle seule d'acheter une caméra de 3 000 \$. On reconnaît sur la photo (de gauche à droite): Mario Bernard (v.-p.), Luce Roy, Linda Tardif, Suzanne Roy, Victor Bernard (prés.), Renée Gosselin (trés.), Angela Fortin, France Tardif (sec.) et Mario Mathieu.



Me DENIS ROY, avocat, D.E.C., L.L.B.

196, 6e Route du Lac Poulin
Saint-Benoît Lâbre (Québec) G0M 1P0
Téls: 418-228-4718 - 722-4798



Louis-Nazaire Poulin
(418) 228-7005
CONSEILLER EN IMMEUBLE
Courtem Beauce Inc. Courtier

VOUS VOULEZ:

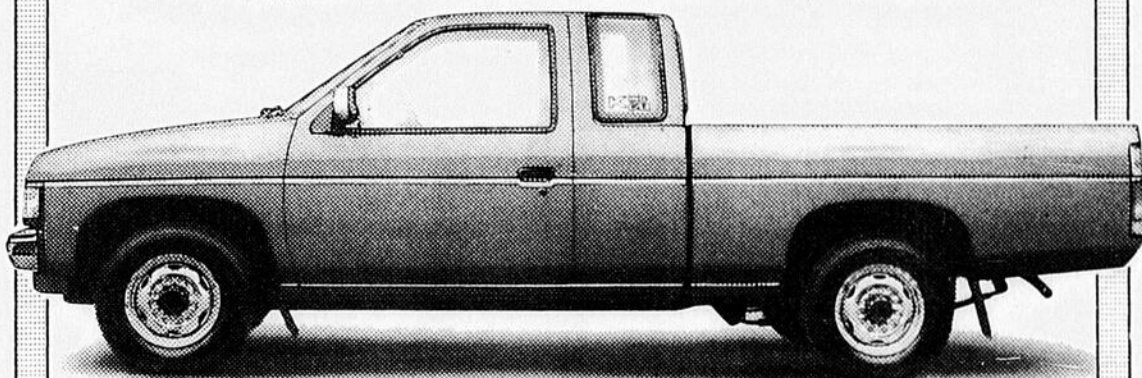
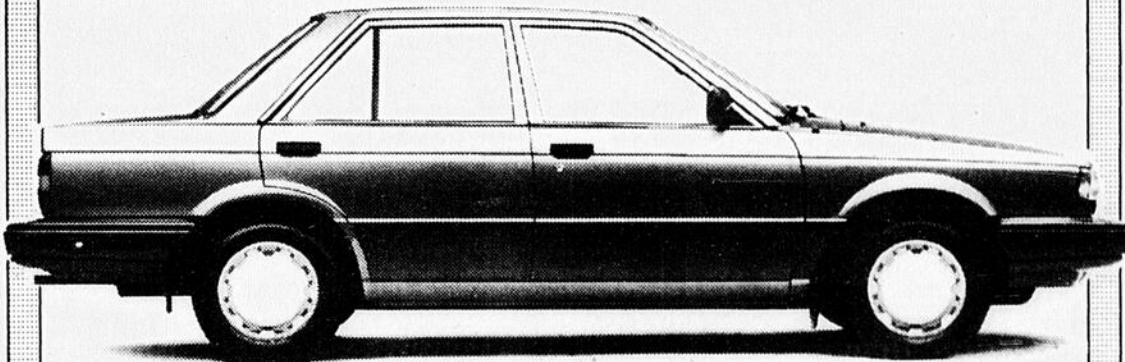
- Connaître la valeur de votre propriété
- Obtenir le maximum lors de la vente

Laissez-moi le plaisir de vous rendre ce service !



8.9% ou \$1000. DE RABAIS

sur tous les modèles SENTRA et tous les CAMIONS



SIROIS NISSAN

112 80, 2e avenue, St-Georges Est — 228-9708

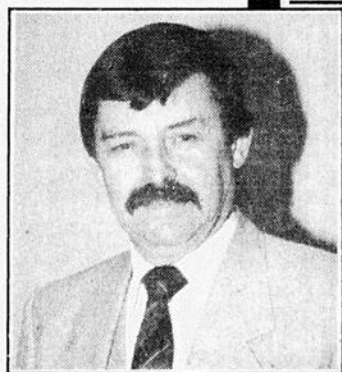
La maison
Roy & Giguère inc.

PIONNIER DANS LES
FRAIS FUNÉRAIRES

1890-1990

Pour mieux vous servir...

**M. Guy
Catellier**



Natif de Saint-Georges, M. Catellier connu deux générations à la Maison Roy & Giguère; soit M. Eugène Veilleux et M. Louis-René Veilleux.

M. Catellier est responsable du salon de Saint-Georges Ouest **DEPUIS 22 ANS**. Il se fait un devoir d'être à l'écoute des familles en deuil par sa courtoisie et son respect. Il y réussit très bien.

En plus d'oeuvrer chez nous, M. Catellier est aussi au service du Centre Hospitalier de Saint-Georges depuis 32 ans.

M. Guy Catellier, un homme d'expérience pour la population beauceronne.

LE BABILLARD

SPECTACLES

- *** À l'auditorium de la Polyvalente de St-Georges:
— Le jeudi 15 février (20h00), Danielle et Yves Mahuzier vous convient à la découverte du «Japon des neiges» qui, avec ses 30 millions d'habitants, symbolise l'esprit pionnier des samourais de l'an 2 000. Inf.: 228-5555 (poste 253).
- *** À l'auditorium du Séminaire de Saint-Georges:
— Le samedi 24 février à 20h00, les étudiants du Collège du Séminaire présentent la pièce de théâtre *La visite des sauvages* d'Anne Legault. Les billets sont en vente chez Filmo Vidéo
- *** Au Manoir Chaudière de Saint-Georges:
— Le mercredi 28 février à 20h00, les Deux Grébi-ches vous invitent aux *Mercredis du rire*.

EXPOSITIONS

- *** À la Maison Dupuis, 640 Notre-Dame Sud à Ste-Marie:
— Du 3 au 11 février, exposition des oeuvres de Mariette Perreault, artiste-peintre de Vallée-Jonction. L'exposition sera ouverte à tous les jours de 13h00 à 17h00, et jusqu'à 21h00 les vendredi, samedi et dimanche. Inf.: 387-2973 ou 387 7221.
- *** Au Motel Charles de Saint-Georges:
— Jusqu'à la mi-février, exposition des peintures de M. Julien Gagné de Notre-Dame des Pins, au restaurant et au bar-salon.
- *** À la Polyvalente des Abénaquis de St-Prosper:
— Mme Carole Champagne, peintre autodidacte, présente une exposition de ses tableaux pendant toute l'année scolaire.

**Vous lisez le
numéro 1
en information**

Se tenir en forme en pelletant

par Marie-Andrée Quirion

Les chutes de neige peuvent devenir des occasions rêvées pour renouer avec l'exercice physique et la bonne forme, en pelletant tout simplement la cour.

Le Module Kino-Québec du DSC du CHUL a publié un dépliant où on précise les facteurs à considérer pour adapter le pelletage de la neige à ses capacités et ainsi éviter les conséquences fâcheuses comme les problèmes cardio-

vasculaire. Le pelletage de la neige représente une activité physique accessible qui peut permettre le

développement ou le maintien d'un mode de vie physiquement actif.

ressées peuvent se procurer ce dépliant au DSC ou au CLSC.

Les personnes inté-

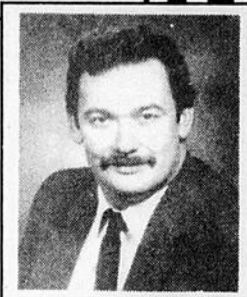
BAR VILLAGEOIS

2756, 20e av., ST-PROSPER
594-5291

ARTHUR DOYON

nouveau
propriétaire
du Bar
Villageois
invite toute

la population à le visiter



Soirées d'ouverture
les 9-10 FÉVRIER
avec l'orchestre
"DUO ARIA"

Gilles et Sylvain Tanguay

CARTES D'AFFAIRES

APPAREILS MÉNAGERS GILLES ROUSSEAU INC.

(Anciennement Place Lionel Gagnon Inc.)

Achat et vente d'appareils usagés

VOUS AVEZ DES PROBLÈMES

avec vos appareils ménagers?

NOUS AVONS LA SOLUTION!

228-8071 228-5453

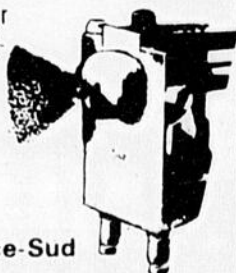
VENTE-SERVICE-PIÈCES-RÉPARATION
12510, 1re Ave Est, St-Georges G5Y 2E5

ISOLATION JACQUES & FRÈRES INC.

Mousse: cellulose — uréthane soufflée
RECouvreMENT et PEINTURE anti-feu

Accréditation: **CGSB** QUE 946

Procédé très bon pour isoler
bâtiments en bois ou en métal,
sous sol, résidence, commerce,
chambre froide et camionnette.



ESTIMATION GRATUITE

- St-Georges, Beauce-Sud
Tél.: 228-1537
- St-Prosper, Beauce-Sud
Tél.: 594-8556

Armoire de cuisine

RB

Menuiserie
RENÉ BUREAU

113, rue de l'Église
St-Ephrem, Cte Beauce
G0M 1R0

Tel. bur: 484-5757
Res: 484-5484

St-Georges Transmission Inc.

675, 175e rue, St-Georges Est
Tél.: 228-3219

Spécialités:
RÉPARATION
de TRANSMISSIONS
AUTOMATIQUES et
ORDINAIRES

Hervé Groleau
Tél.: 228-3211



**CENTRE
DU
RADIATEUR
ENR.**



15710, boul. Lacroix, St-Georges Est - 228-8910
BERNARD PAQUET, co-prop. et LOUIS PAQUET, co-prop.



SPÉCIALITÉS:
Débosselage de pare-chocs
Nettoyage - Soudure
Réparation de radiateurs

VENTE et SERVICE D'EXTINCTEURS
LUCIEN TALBOT, représentant

BRASSERIE MARIE-TOMICHE PLACE CENTRE-VILLE

A/S des Valentins
de la
Marie-Tomiche

SOUPER D'AMOUR

Soupe ou mini-salade jardinière

- Poitrine de poulet: \$6.95
- Brochette de filet mignon: \$9.95
- Steak au poivre, 8 oz: \$11.50
(Taxe en plus)

Tarte aux fraises
Thé, café
ou lait

Pour des
Amours de
Clients!

SAMEDI 10 FÉVRIER
Réservation: **228-9595**

ENFIN... un bar différent

CHEZ
Félix

PRÉSENTE

«LOUIS DE GRÂCE»

Judi
8 février

Vendredi
9 février

Samedi
10 février



DE RETOUR

LE BAR SPECTACLE
... DIFFÉRENT

OUVERTURE DU JEUDI AU DIMANCHE
11655, 1re Avenue Est, Saint-Georges
(En bas du Vieux St-Georges) 228-6333

Pour illustrer son annuaire 90

Sogetel a choisi Lise Poulin-Veilleux

par Jacques Légaré

C'est l'oeuvre d'une artiste beauceilloise, Mme Lise Poulin-Veilleux, qui ornera la page frontispice de l'annuaire 1990 de la compagnie Sogetel.

Nous avons rencontré Mme Poulin-Veilleux, qui était bien entendu fort heureuse de cette opportunité qui lui est offerte, de voir une de ses oeuvres diffusée à 16 000 exemplaires.

L'oeuvre en question, est une huile intitulée «L'attente du soleil». Elle représente une plage par un matin brumeux, où quelques plaisanciers sont déjà installés. La même pièce avait été sélectionnée pour «L'exposition 89», qui a eu lieu au Musée Marius Barbeau.

Autodidacte

Mme Poulin-Veilleux peint depuis neuf ans, mais c'est à partir de 1986 que ce «hobby», a pris davantage de place dans sa vie. Elle y consacre en moyenne une dizaine d'heures par semaine.

Au fil de ses expériences personnelles (elle est essentiellement autodidacte), elle a développé un style bien à elle, caractérisé par des couleurs douces et des contours flous. «On dit que je suis impressionniste», affirme l'artiste, qui semble accorder peu d'importance à ces



Lise Poulin-Veilleux

catégorisations.

Expo culturelle

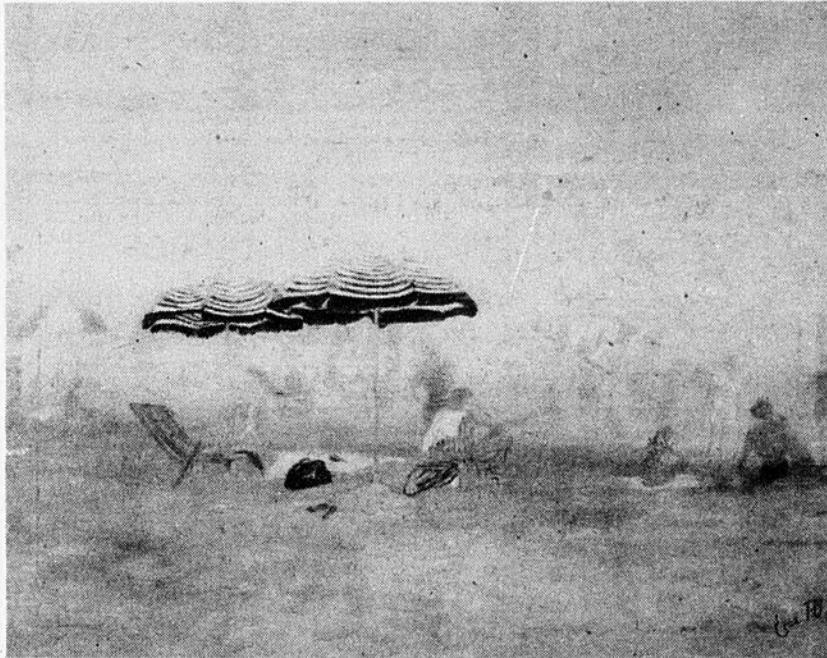
L'acquisition de «L'attente du soleil» par Sogetel est une retombée de l'Exposition culturelle de Beauceville. C'est en effet à partir d'une liste de participant(e)s à cette exposition que les gens de Sogetel

ont fait leur choix, après avoir visité eux-mêmes plusieurs des artistes.

La compagnie Sogetel, qui a son siège social à Nicolet, dessert entre autres les

abonnés de Beauceville, Saint-Simon, Saint-Alfred, Saint-Ludger, Saint-Odilon,

Saint-Zacharie, Sainte-Aurélie, et du secteur de Lac Etchemin.



«L'ATTENTE DU SOLEIL»

ANNUAIRE TÉLÉPHONIQUE

MAI 1990

La reproduction en noir et blanc ne peut malheureusement pas traduire les douces nuances de couleur du tableau «L'attente du soleil».

Le plus grand choix en Beauce de



NOUVEAU

2 + 2

LOUEZ 2 CASSETTES

du lundi au samedi

Gardez-les 2 JOURS

2 + . . .

LOUEZ 2 CASSETTES

le dimanche

GARDEZ-LES JUSQU'À JEUDI

PROMOTION

MARCHÉ AUX PUCES

«NINTENDO» et «SEGA»

Vente et achat de vos cassettes Nintendo

- SERVICE de RÉPARATION •
 - NOUVEAUTÉS en MULTI-EXEMPLAIRES •
- Les meilleurs prix en ville**
- Nettoyage de vidéo • Transfert vidéo

Film d'enfant GRATUIT à la location d'une cassette

CARTE DE MEMBRE \$4.95



Le Club International Vidéo Film®

12179, 1re ave Est, St-Georges

228-3328

L'ÉCLAIREUR-PROGRES/BEAUCHE NOUVELLE, 6 février 1990 / Page A23

Cinéma

Inf. 24 hres 774-3221

POUR 2 SEMAINES
Du 9 au 23 FEVRIER

REX

STEVEN SPIELBERG présente
RETOUR VERS LE FUTUR II
EN VERSION FRANÇAISE

MICHAEL J. FOX
CHRISTOPHER LLOYD

L'AVENTURE RECOMMENCE...

G
MISA GENRAL

2e FILM:
LES BANLIEUSARDS

Corporation de l'Auditorium

Tout baigne dans l'huile

par Marie-Andrée Quirion

À la mi-saison de ses activités, la Corporation de l'auditorium du Séminaire enregistre un surplus de 2 000 \$. La vente de billets de saison est la grande responsable de ce succès.

Même si la Corporation n'avait pas atteint son objectif de vendre 300 billets de saison, les 183 vendus assurent une certaine assistance à chacun des spectacles. «Les billets de saison font circuler l'information à travers le public», estime l'agente de développement culturel et touristique, Mme Michèle Chabot. «Sur les neuf spectacles présentés la moyenne d'assistance est de 72%».

«Nous sommes très satisfaits de cette première mi-saison» assure le président de la Corporation, M. Grégoire Montminy. «Ce n'est pas au-delà de nos espérances mais nous nous auto-finan-



78% de l'auditorium était rempli lors du spectacle de Roland Hi Ha Tremblay.

çons et nous envisageons de poursuivre sur cette lancée jusqu'en mai prochain.

Les spectacles ayant remporté le plus grand succès sont celui du Groupe Sanguin et celui de Rock Voisine qui ont rempli à 100%. «Les grands explorateurs ont également un fort taux d'occupation soit 86% pour un et 71% pour

l'autre», précise Mme Chabot. «Joe Bocan et Roland Hi Ha Tremblay ont quant à eux vu 78% des places occupées». C'est le spectacle de danse et la pièce de théâtre qui ont attiré le moins de monde soit respectivement 25% et 65%. Neuf spectacles ont eu lieu avant les Fêtes, neuf autres auront lieu d'ici mai.

Location de l'auditorium

Pas de passe-droit pour personne

par Marie-Andrée Quirion

En reprenant la gestion de son auditorium, le Séminaire a augmenté les prix en conséquence de ses coûts. Cette hausse est effective pour tout le monde sans exception même pour les organismes à but non-lucratif qui, dans certains cas, n'ont pas les moyens de payer le prix demandé et doivent aller ailleurs.

«Cette année, il n'y a pas de passe-droit pour personne», lance le directeur général du Séminaire, l'abbé Laval Bolduc. «Nous ne voulons plus financer seuls la culture dans la région». Le prix de base de location a donc été fixé à 600 \$. À ce montant, se rattachent d'autres coûts pour l'utilisation du piano, les techniciens de son, les éclairagistes, etc.. «Nous avons décidé d'un prix pour être capable de finan-

cer la salle», précise M. Bolduc.

«Jusqu'à maintenant, tout va très bien», précise le responsable des locations pour le Séminaire, M. Jean-Pierre Pomerleau. «Nous avons une vingtaine de réservations d'ici la fin de la saison. Certains organismes à but non-lucratif ont changé de place l'an dernier en raison des prix mais ils reviennent cette année. La qualité de la salle justifie le prix».

Autre son de cloche

Du côté des organismes à but non lucratif, le son de cloche n'est pas tout à fait le même. Pour la chorale le Carillon par exemple, la location de la salle avec les pratiques représentaient un montant de près de 2 000 \$. «Nous avons dû changer de salle», précise M. Denis Pouliot, choriste et responsable de l'organisation des spectacles. «Nous

sommes conscients qu'une telle salle coûte cher mais pour développer le niveau culturel, on devrait nous donner la chance de présenter des spectacles plus facilement».

M. Marcel Grondin, qui faisait partie de la précédente corporation de l'auditorium, précise que le déficit ne provenait pas de la location mais plutôt de l'assistance aux spectacles. «Le problème est que les gens ne sont pas conscients du service et des équipements qui sont mis à leur disposition à l'auditorium», estime M. Grondin.

«Nous conseillons aux organismes à but non lucratif de se trouver de l'aide et nous sommes même prêts à faire quelques démarches pour les aider à se trouver des commandites», termine M. Laval Bolduc.

Cercle Élisabeth Leseur

Lors de la réunion du 25 octobre, a eu lieu l'installation des officières 1989-1990: Régente, Mme Louise Bolduc; Lise-régente, Mme Lise Rodrigue; ex-régente, Mme Bernadette Cliche; sec.-fin., Mme Annette Ferland; sec.-arc., Mme Lucie Lessard; trésorière, Mme Thérèse Larivière; rédactrice, Mme Charlotte Deblois; chancelière, Mme Rita St-Pierre; syndic 1 an, Mme Laurette Fortin; syndic 2 ans, Mme Françoise Veilleux;

syndic 3 ans, Mme Julienne Poulin; gardienne, Mme Suzelle Poulin; monitrice, Mme Florence Paquet; porte-banière, Mme Rose-Aimée Larivière; 1er guide, Mme Marie-Claude Veilleux; 2e guide, Mme Estelle Veilleux; garde int., Mme Clémence Bégin; garde ex., Mme Marie-Lourde Bourque; musicienne, Mme Claudette Bourque; aumônier, M. l'abbé Charles Cloutier.

Félicitations et bienvenue aux nouvelles officières.

ARAMIS - CONSEIL 024

La réunion du 4 février est annulée et remise au 4 mars à 10h00 a.m.

Les duchesses Aramis 90 sont: Isabel Blouin, Agathe Poirier, Diane Rodrigue, Maryse Moisan.

Encouragez-les en achetant des billets. Les profits de ces billets vont aux oeuvres du Club Aramis, soit pour les handicapés sportifs, Maison de réhabilitation, Hôpital Ste-Justine, Fondation des maladies du coeur, Paralyisie infantile.

À vous de faire votre part pour aider les autres. Merci!

La Fondation désire rendre hommage à la mémoire de tous ceux et celles qui lui ont laissé à leur décès des sommes destinées à poursuivre la lutte engagée contre les maladies cardiovasculaires.

FUSION = NOUVEAU = FUSION

NOUVEAU

Nouvelle méthode de fixation d'une pièce de cheveux

MÉTHODE FUSION

Attachez la pièce de cheveux avec vos propres cheveux

«Lorsqu'on est joueur de hockey vedette, son image est toujours de première importance.»

NORMAND ROCHEFORT

AVANT APRES

« Tout Naturellement »

Les Consultants **chev' Hair**

Spécialiste en remplacement capillaire

Exclusivité CLINIQUE PRIVÉE

10% de réduction sur présentation de cette annonce

SALON MICHAËL COIFFURE

Designer au masculin

1190, BOUL. DIONNE, ST-GEORGES, BEAUCE 228-5485

FUSION = NOUVEAU = FUSION

Page A24 / L'ÉCLAIREUR-PROGRÈS/BEAUCE NOUVELLE, 6 février 1990

GRANDE FINALE MONSIEUR FRED '90

DIMANCHE 1^{er} 11 FÉVRIER

YVES OUELLET CAMIL BOLDUC

STÉPHANE DAPHNÉ MARC VEILLEUX STÉPHANE OUELLET

MESDAMES, ARRIVEZ-TÔT!!!

FEMME EN LIBERTÉ

MERCREDI 7 FÉVRIER au "FRED"

Spectacle pour homme seulement

C'EST À NE PAS MANQUER!!!

EN COLLABORATION AVEC

Boutique **WOW** en prop. Hélène R. Lachance Tel.: (418) 227-1884 11400, Place Centre-Ville St-Georges, Bce G5Y 5S4

Zabé Jeans CARREFOUR ST-GEORGES

Dans un Jardin EDITH LAFONTAINE CHAMBERLAND 818-1111 NICOLE BOLDUC CARREFOUR ST-GEORGES 8585, boul. Lacroix, St-Georges Tel.: (418) 228-3132

PIERRE JACOB, agent JEAN-OL CLOUTIER, représentant

FRED

116 40, 1ère Ave, Saint-Georges 228-3131

SHOCKER

Tango & Cash

DU RÉALISATEUR DE «RAIN MAN»



STALLONE + RUSSEL... deux super vedettes dans un superbe film.

SCÉNARIO

Recherché par la police depuis des années au cours desquelles il a multiplié les meurtres, un dangereux cri-

minel, Horace Pinker, va enfin être exécuté sur la chaise électrique le 2 octobre à 6h45 du matin. «Finis la gen-

tillesse», annonce cette brute aux journalistes présents alors qu'on lui demande ses dernières impressions. Mais l'homme est tellement robuste que le bourreau se voit obligé de forcer la dose. Il se produit alors un étrange phénomène: le condamné disparaît, comme happé par le courant électrique. Il s'est transformé en impulsions électromagnétiques qui lui permettent de voyager le long des fils, de passer à travers les appareils de télévision pour reprendre forme humaine et poursuivre ses exploits meurtriers.



UN FILM QUI EST REMPLI D'ACTION, DE CASCADES, DE RIRE... ET DE SUSPENSE

— SCÉNARIO —

Il y en a un qui s'appelle Tango et l'autre Cash. Ils sont tous deux détectives de la police de Los Angeles et chacun se considère le meilleur de sa profession, ce qui occasionne une certaine rivalité entre eux, même s'il leur arrive de travailler en commun. Leur travail est si efficace qu'un magnat de la pègre fait en sorte de se débarrasser d'eux en les compromettant dans une mauvaise affaire. Voilà Tango et Cash condamnés à la prison. Ils décident alors de faire équipe pour se tirer du pétrin et laver leur honneur.

PLEIN LA VUE... EN 90
CINEMA
 228-7540 ST-GEORGES
 Vend. à Jeudi 9 au 15 fév.

WES CRAVEN
 créateur et réalisateur
 de la série "FREDDY" nous revient

Le 2 octobre, à 6h45,
 Horace Pinker tueur invétéré, a été mais a mort.
 Il est maintenant déchaîné.

18 ANS
 Adultes

DES EFFETS SPÉCIAUX
 COMME JAMAIS VUS!

UN FILM DE WES CRAVEN
SHOCKER

VERSION FRANÇAISE

FINI LES GENTILLESSES!

SALLE 2 1 repr. par soir: 9h10
 Dimanche p.m.: 3h20

DOLBY STEREO

SYLVESTER STALLONE KURT RUSSELL



DEUX EXCELLENTS FLICS
 DE LOS ANGELES,
 ADVERSAIRES NÉS ET FORCÉS
 DE FAIRE ÉQUIPE...
 MÊME S'ILS DOIVENT
 EN MOURIR.

3e SEMAINE

Tango & Cash

VERSION FRANÇAISE

SALLE 1

2 repr.: 7h20 et 9h35 - Dim. p.m.: 1h30 - 3h30

\$3.50
 MERCREDIS

4e SEMAINE DE RIRE
DE QUOI J'ME MÊLE

VENEZ RIRE AVEC LE BÉBÉ
 LE PLUS DRÔLE
 ET LE PLUS CHARMANT
 DE L'ANNÉE!

G
 VIA CLEMEN

2 repr.: 7h00 - 9h10
 Dim. p.m.: 1h15 - 3h20

SALLE 3

POUR EN SAVOIR PLUS SUR LE CINÉMA, REGARDEZ "UN PEU DE TOUT" avec Jean-Claude Pigeon Lundi 17h00 - Mercredi 18h00 CANAL 9 (TV 1000)

INCROYABLE 8e SEMAINE
RETOUR VERS LE FUTUR II
 STEVEN SPIELBERG présente
 MICHAEL J. FOX CHRISTOPHER LLOYD
 EN VERSION FRANÇAISE
 L'AVENTURE RECOMMENCE...
 8e semaine

N.B.: Laissez-passer ou coupons refusés. Directive de la Cie Universal Film.

SALLE 2

1 repr. par soir: 7h00 Dim. p.m.: 1h15

T.V. communautaire

CANAL 9

PROGRAMMATION DU CÂBLE 9 TÉLÉVISION COMMUNAUTAIRE DE SAINT-GEORGES

MARDI 6 FÉVRIER:

17h00: Denis Lacombe reçoit...
17h30: Les informations locales et régionales avec Jean-Guy Roy (Nouvelles)

18h00: La Commission scolaire Régionale-Chaudière
18h30: Fusion avec François Bourbeau (Insolite, revenants, OVNIS)
19h30: L'automobile en liberté
20h00: À surveiller: Métaphysique Appliquée

MERCREDI 7 FÉVRIER:

09h30: Les informations locales et régionales (Nouvelles)
10h00: Coup d'oeil
10h30: L'Église en croissance
17h00: Que dit la Bible? (prédications)

17h30: SUPER-VIDÉO (nouveautés au Club Filmo-Vidéo, à Super-Écran et tirages). Avec Benoit Jacques, Francis Caron et J.-G. Roy
18h00: Un peu de tout: nouveautés au Cinéma St-Georges, à la Librairie Sélect et tirages
18h30: L'interview
19h00: Exploration Chasse et Pêche

JEUDI 8 FÉVRIER:

17h00: L'automobile en liberté avec Jacques Rainville
17h30: La loi pour vous (Conseils juridiques)

18h00: La Commission Scolaire Régionale-Chaudière
18h30: Coup d'oeil
19h00: Édition spéciale: à surveiller programmation spectacles au Séminaire
19h30: Exploration Chasse et Pêche avec Pier-Roland Mercier

20h00: Fusion, nouvelle génération avec François Bourbeau

VENREDI 9 FÉVRIER:

09h30: Complicité avec Sylvie Rousseau
10h00: La loi pour vous
17h00: Exploration pêche
17h30: Super-Vidéo: Filmo-Vidéo, Super-Écran, Tirages

18h00: Denis Lacombe reçoit...
18h30: Métaphysique Appliquée
19h00: L'heure de pointe avec Guy-Paul Côté
19h30: L'interview

LUNDI 12 FÉVRIER:

09h30: Que dit la bible? (Prédications)

10h00: L'interview
10h30: Coup d'oeil
11h00: L'automobile en liberté avec Jacques Rainville

17h00: Un peu de tout: nouveautés chez Sélect et au Cinéma St-Georges, Tirages
17h30: L'heure de pointe avec Guy-Paul Côté

18h00: Les informations locales et régionales avec J.-G. Roy (Politique municipale, incendies, rapports policiers, culturels)

18h30: Complicité avec Sylvie Rousseau
19h30: Le Conseil de Ville St-Georges en direct de l'hôtel de ville.

À surveiller: nos émissions sur l'alcoolisme et l'analphabétisme en ondes bientôt.

CABLE 13

TÉLÉVISION COMMUNAUTAIRE
DE BEAUCEVILLE
HORAIRE DE LA SEMAINE DU
5 AU 11 FÉVRIER

LUNDI 5 FÉVRIER:

18h30: Détour 5

Bois et forêt (TVC

Vents-et-Marées)

Beauceville (TVC Beauceville)

Les personnes âgées

(CMCL-Laval)

Crudité Laplante au pays des

fruits et des légumes 1

Entrevue avec Réjean Tremblay,

vice-président RTCL.

MARDI 6 FÉVRIER:

12h00: Intégral du Conseil de Ville

16h00: Emission religieuse

18h30: Reprise du lundi 18h30

MERCREDI 7 FÉVRIER:

12h00: Reprise du mardi 12h00

18h10: Reprise du lundi 18h30

19h15: TVC Bingo

20h00: Reprise du mardi 12h00

JEUDI 8 FÉVRIER:

12h00: Reprise du mardi 12h00

18h30: Meilleur extrait du conseil

de ville du mois de février

Le Concours Excellence au coeur

de la Beauce 2.

VENREDI 9 FÉVRIER:

12h00: Reprise du mardi 12h00

18h30: Reprise du jeudi 18h30

SAMEDI 10 FÉVRIER:

18h00: Reprise du jeudi 18h30

DIMANCHE 11 FÉVRIER:

11h00: Émission western

12h00 et 5h30: Reprise du lundi

18h30 et du jeudi 18h30

CABLE 6

DE ST-MARTIN ET ST-GÉDEON

DIMANCHE 11 FÉVRIER:

18h00: Les informations locales et régionales avec Jean-Guy Roy (Nouvelles de la Beauce, incendies, accidents, etc...)

18h30: Séance de la M.R.C. Beauce-Sartigan

19h30: Édition Spéciale: programmation des spectacles à l'auditorium du Séminaire de St-Georges avec Michel Chabot.

BRONZAGE

Les crèmes solaires ESTHEDERM

La technologie la plus avancée en matière de pigmentation

Les «PLUS» du Bronzage...

PLUS POUR VOTRE ARGENT:

- 30% de séances gratuites (date limite: 16 fév. 90)
- Laissez-passer pour pour L'Aquatik Club du Relaxarium

PLUS EFFICACE:

- Tubes 160 watts réflecteurs
- Tubes changés régulièrement

PLUS DE SERVICE:

- Conseils professionnels
- Systèmes de son à chaque lit
- Jus gratuit à chaque séance
- Douches, bains sauna et tourbillon gratuits

PLUS ACCESSIBLE:

- Essai gratuit
- Ouvert 7 jours/semaine
- Stationnement vaste et gratuit

NAUTILUS
CENTRE PHYSI-FORME
10965, 2e Av., St-Georges
227-3737

NOUVEAU

**Au Bar Villa du Repos
À compter de mercredi
7 février:**

Il y aura des
DANSEUSES
du mercredi au samedi
inclusivement

NOUVEAU EN BEAUCE
Danse en
arrière
du comptoir

VENREDI et SAMEDI
les 9 et 10 février
COUPLE ÉROTIQUE
FÉMININ

VILLA DU REPOS

175e Rue, St-Georges Est — 228-7708

17^e CARNAVAL OPTIMISTE 1990

SAINT-CÔME — Du 27 janvier au 17 février 1990

VENREDI 9 FÉVRIER:

20h00: Parade de mode avec la Boutique Anabel. Prix de présence: Fin de semaine de rêve dans la "Beauce" (Valeur: 672 \$)
Coût: 4,00 \$ - Resp.: Luce Quirion
Commanditaires: Georgesville, Esthétique-Beauté (Céline Gauthier), Salon 3245 (Dany Rodrigue), Salon Ferland, Relaxarium, Huguette Fleuriste

SAMEDI 10 FÉVRIER:

Début du tournoi de hockey patins Inter-Famille local et régional
Resp.: René Poirier, 685-3799, 3459
13h30: Tournoi "Whist" à la Salle Optimiste
Coût: 5,00 \$ — Bourse: 400 \$
Resp.: Luc Ferland, 685-3400
20h00: Salle Optimiste: Soirée couronnement de la Reine du Carnaval
Orchestre: Michel Poulin et André Chrétien
Coût: 3,00 \$ - Resp.: Micheline Pomerleau

DIMANCHE 11 FÉVRIER:

8h00: Déjeuner (à compter de 10h00, musique avec Florian Gagné)
Coût: 4,00 \$/adulte et 2,50 \$/enfant
Commanditaire: Équipement Doyon Inc. Suite du tournoi Inter-Famille
13h30: Salle Optimiste: "Mini-stars de Nathalie"
Entrée gratuite
Inscr.: Luce Quirion, 685-3400
15h00: Bar Aréna: musique avec Florian Gagné
17h00: Souper "mets chinois" - Coût: 7,00 \$
Resp.: Claude Lachance, distributeur ALSI
21h00: Tirage d'un bon d'achat d'une valeur de 3000 \$ sur le prix régulier chez Centre Citadelle
"Encouragez nos Duchesses et le Club Optimiste en achetant des billets"
Resp.: Micheline Pomerleau (billets)

VENREDI 16 FÉVRIER:

20h30: Auditorium de la Polyvalente de St-Georges: pièce de théâtre de la troupe "Les Chaudrons-d'Or". Titre: "En attendant bébé" — Coût: 8,00 \$
Resp.: Noëlla Champagne, 685-3868;

Gaétane Morissette, 685-3756; Patricia Bélanger, 685-3457

20h30: Salle Optimiste: Soirée "Chasse et Pêche" - Prix de présence
Resp.: Marie-Louis Lachance, 685-3654; Yvon Veilleux, 685-3360
Commanditaires: Boutique Chasse et Pêche; Armurerie St-Côme (Claude Morin)

SAMEDI 17 FÉVRIER:

20h30: Auditorium de la Polyvalente de St-Georges: pièce de théâtre avec la troupe "Les Chaudrons-d'Or"; titre: "En attendant bébé" — Coût: 8,00 \$

**BON CARNAVAL ET
MERCİ DE VOTRE PARTICIPATION**

Organisateurs: Jacques Bélanger; Micheline Pomerleau; Alain Veilleux, Marc Doyon

DUCHESSES DU CARNAVAL



ANNIE BOURQUE
Restaurant bar-salon
Du Brulé
Les Amusements St-Georges Inc.

JOSÉE FORTIER
Garage Fernand et
Yvan Morin Inc.

KATHIE BÉDARD
Excavation
Paul Jacques Inc.



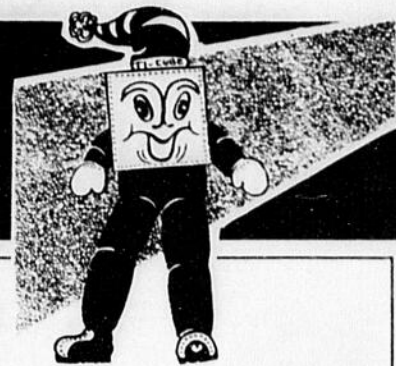
Une commandite de **PAUL BÉRUBÉ, agent**

Des Sibériens-Japonais

(MR) Dans le tiers nord du Japon, une étroite langue de terre de 1 000 kilomètres, sévit cinq mois par année un hiver de type sibérien. La mer s'y transforme en un banquise de 1,5 million de kilomètres. De quoi faire tout un Festival des neiges, comme en fait foi cette photo de monumentales sculptures de neige à Saporo. Ce «pays des Barbares», comme l'avaient surnommé les Japonais, a été le dernier refuge des Aïnous, premiers occupants du Japon. Découvrez cette terre fascinante où vivent maintenant 30 millions de personnes, grâce au ciné-reportage de Danielle et Yves Mahuzier, présenté à l'auditorium du Séminaire de Saint-Georges le jeudi 15 février (20h00), dans la série des Grands explorateurs.



CARNAVAL TI-CUBE DE LAMBTON DU 5 AU 11 FEVRIER



— PROGRAMME

LUNDI 5 FÉVRIER:

19h00: Tournoi de hockey

MARDI 6 FÉVRIER:

19h00: Tournoi de hockey

MERCREDI 7 FÉVRIER:

15h00: Début de la Journée de l'Âge d'Or

19h00: Souper de l'Âge d'Or

19h00: Tournoi de hockey

19h30: Soirée de danse sociale avec l'orchestre de Valère Gilbert

JEUDI 8 FÉVRIER:

19h00: Tournoi de hockey

20h00: Soirée Casino Las Vegas

VENDREDI 9 FÉVRIER:

19h00: Départ de la parade de chars allégoriques

20h00: Tournoi de hockey

20h30: Ouverture officielle

21h00: Soirée disco avec l'animateur Jérôme Roy

SAMEDI 10 FÉVRIER:

08h00: Tournoi de hockey

13h00: Défi Nintendo, inscription 2,00 \$ sur place, 1er prix commandite de Bestar

21h00: Partie d'exhibition opposant les Vétérans de Beauce aux Étoiles de Lambton

22h00: Soirée de musique rock avec l'orchestre JESSY

DIMANCHE 11 FÉVRIER:

08h00: Tournoi de hockey

09h00: Déjeuner des placoteux (Bienvenue aux motoneu-gistes)

12h00: Reprise de la parade des chars allégoriques

13h00: Spectacle de patinage artistique

14h00: Spectacle pour les petits avec l'illusionniste BENNY. Commandite: Caisse Populaire

17h00: Spectacle musical avec l'orchestre CADENCE

18h00: Souper

20h30: Soirée de clôture avec l'orchestre CADENCE

21h00: Remise des trophées

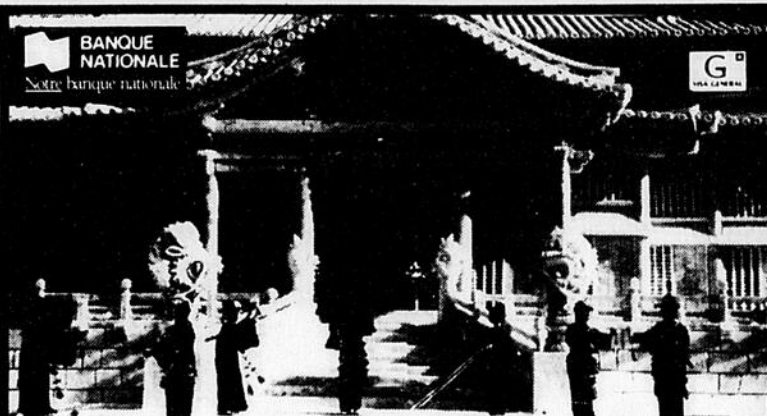


LA BRASSERIE O'KEEFE LIMITEE

O'Keefe

CORPORATION DE L'AUDITORIUM

Billets: **FILMO VIDÉO - 228-7343** — Heures d'ouverture: 11h00 à 23h00



JEUDI 15 FÉVRIER '90 à 20h00

Adultes: 8,25 \$ — Moins 18 ans: 6,75 \$



JAPON
des neiges

avec YVES MAHUZIER



JEUDI 22 FÉVRIER '90 à 20h00

Adultes: 8,25 \$ — Moins 18 ans: 6,75 \$



TEXAS,
terre des géants

avec JEAN MAZEL
et FRANS VANDER BORGH

A VENIR

• **25 FÉVRIER**

Théâtre "VU DU PONT"
avec Germain Houde, Monique Miller,
Normand D'Amour — Coût: 20,00 \$

• **11 MARS:**

JEAN LAPOINTE — Coût: 22,00 \$

• **22 MARS:**

AMAZONIE
Adultes: 8,25 \$ — Moins 18 ans: 6,75 \$

• **30 MARS:**

Théâtre "COPIES CONFORMES"
avec Denis Bernard, Isabelle Miquelon, Marie
Michaud, Christiane Pasquier
Coût: 20,00 \$

• **6 AVRIL:**

PAUL PICHÉ — Coût: 20,00 \$

• **26 AVRIL:**

RUSSIE
Adultes: 8,25 \$ — Moins 18 ans: 6,75 \$

• **3 MAI:**

DANIEL LEMIRE — Coût: 20,00 \$

AUDITORIUM DU SÉMINAIRE ST-GEORGES

INFORMATIONS:
228-5555
Poste 253

Premier salon du livre de la jeunesse

par Marie-Andrée Quirion

Plus de 500 personnes ont pu visiter le premier Salon du livre de la jeunesse les 1er et 2 février derniers. Organisé par la Commission scolaire des Érables, ce salon du livre est le premier du genre à avoir été ouvert à toute la popu-

lation.

La responsable de ce premier salon, Mme Carole Michel, technicienne en documentation à la C.S. des Érables, procède à l'achat des livres pour les bibliothèques scolaires à tous les ans. Cette année, elle a voulu que les professeurs et les directeurs puissent faire leur

commande en ayant les volumes sous les yeux. «Finalement, nous avons décidé d'ouvrir le salon au public en soirée et les gens bénéficient d'un escompte de 15%», précise Mme Michel. Mme Michel avait donc pré-sélectionné 1 500 volumes pour enfants de 5 à 12 ans tout en suivant les pro-

grammes scolaires. «Chaque volume a été évalué avant l'exposition», précise Mme Michel. «Je n'ai eu que des commentaires positifs». Il est donc probable que l'expérience soit rééditée l'an prochain. Le salon était organisé en collaboration avec la Librairie Sélect de Saint-Georges.



Les professeurs ont magasiné les livres pour leurs élèves l'an prochain lors du Salon du livre de la jeunesse de la Commission scolaire des Érables. En soirée, c'était au tour des parents d'en faire autant.



La communauté paroissiale de L'Assomption
12375, boul. Lacroix, Ville Saint-Georges, tél.: 228-2084

LA VIE PAROISSIALE À L'ASSOMPTION, 4 FÉVRIER 1990
Rappelée à la maison du Père:
Yvonne Rodrigue, épouse de feu Lionel Giroux, décédée le 23 janvier à l'âge de 79 ans et 9 mois.
Offrandes:
Votre heure de travail donnée à Dieu: 2 202,00 \$
Réunion des Fermières:
Mercredi, le 7 février à 19h30 au local habituel. Bienvenue à toutes.
Clinique de puériculture:
Mardi 6 février, de 9h00 sur rendez-vous et jeudi le 8 février, de 9h00 à 11h30 et 13h00 et 15h30 sur rendez-vous au local CLSC, St-Georges.

SEMAINE DU 4 FÉVRIER 1990

LUNDI: 5
16h30: Mme Emery Veilleux - Son époux
19h15: Grégoire Doyon - Martin, Francine
M.P.: Odina Poulin - Jean-Pierre Fontaine
FRS: Mme Ernest Poulin - Sylvie Mathieu, Guimont Bolduc
SRS: Aux intentions - Lucie Lachance
Sém.: Jules Toulouse - Marielle, Michel
MARDI: 6
16h30: Fernand Perron - Son épouse
19h15: Mme Vilbon Chamberland - Anne, Martin
M.P.: Henri Poulin - Ghislaine, Nathalie Godbout
FRS: Donat Veilleux - Mme Ida Poulin
SRS: Marie-Paule Roy - Famille Lionel Morin
Sém.: Armand Bolduc - Lorraine Lachance
MERCREDI 7:
16h30: Jean-Guy Morin - Normande Morin
19h15: Mme Yvonne Rodrigue - La famille
M.P.: Guy Corriveau - belle-maman
FRS: Dr Gérard Poirier - Céline Champagne
SRS: Rosaire Giroux - M. Mme Yves Lapointe
Sém.: Henri-Louis Lessard - M. Mme Robert Lapointe
JEUDI: 8
16h30: Mme Hervé Poulin - Son époux
19h15: Mme Marthe Lajoie - Nicole Lee
M.P.: Charlemagne Giguère - Mme Thérèse Fournier
RS: Emile Lessard - Mme Aurore Gagnon
Sém.: M. Mme Paul Roy - Famille Jacques Bourque
VENDEDI: 9:
16h30: Parents défunts - La famille Fernando Veilleux
19h15: Mme Georges Lessard - M. Mme Roch Lessard
M.P.: Lucien Morin - Studio Edith Serei
FRS: Mme Alice Morin - Yolande Veilleux
Sém.: Mme Adélar Faucher - STS L'Assomption
SAMEDI: 10

16h00: Charles-Eugène Drouin - Son épouse et les enfants
19h15: Dominique Sirois (1er ann.) - Ses parents
M.P.: Thérèse Sirois - Les enfants
DIMANCHE 11
8h30: Mme Mariette Roy Boutin - Sa famille
10h30: Mme Charlotte Poulin - Mme Henriette Voyer
19h15: Mme Ernest-Georges-Aimé Veilleux - Louise
Acc.: Donat Dubé - Aline Rodrigue
M.P.: Joseph Bégin - Lise, Jean Couture

RAPPORT FINANCIER
Fabrique de l'Assomption

RECETTES:	
-Collectes de bancs	143 783 \$
-Capitation	95 528
-Messes	13 985
-Collectes commandées	10 737
-Divers	51 995
TOTAL DES RECETTES	316 028 \$
DEBOURSÉS:	
-Salaires et bénéfices marginaux	130 074
-Culte et Pastorale	23 047
-Entretien	23 404
-Chauffage et électricité	21 527
-Cathédralique	15 980
-Collectes commandées	10 737
-Divers	67 267
TOTAL DES DEBOURSÉS	292 035 \$
-En caisse au 31 décembre 1988	1 350 \$
-Ajouter: Recettes	316 028
-Déduire: Déboursés	(292 035)
-En caisse au 31 décembre 1989	25 343 \$

EQUIPE PASTORALE: Jean-Guy Tessier, curé
Armand Bégin, vic., Renaud Giroux, vic., Marcel Lépine, vic. dom., Pierre Castonguay, stagiaire.
Diacres: Paul-Émile Paquet et Charles Roberge
Animatrice de pastorale: Sr Gemma Turgeon, c.s.i.
LES MARGUILLIERS: Mmes Solange Faucher, Ève-Reine B. Giroux, MM. Fernando Veilleux, Gaston Talbot, André Bolduc, Maurice Rodrigue
RENCONTRE AVEC UN PRÊTRE: TÉL.: 228-2084
MALADES: Un prêtre les visitera si vous le désirez - 228-2084
BAPTÊMES: Vous téléphonez au presbytère immédiatement après la naissance de votre enfant, pour réserver la date du baptême. Rencontre collective 1er lundi du mois et 2ème rencontre pour préparer la célébration du Baptême.
HORAIRE DES MESSSES:
Messses dominicales: Samedi: 16h00 - 19h15
Dimanche: 8h30 - 10h30 - 19h15
En semaine: 16h30 - 19h15
CONFESSIONS: Avant chacune des messses ou sur demande.
MARIAGES: Prendre rendez-vous avec un prêtre le plus tôt possible pour déterminer la date, la session à suivre, etc. "Un mariage, ça se prépare!"
ST-VINCENT-DE-PAUL: 228-5913
ENTRAIDE: 228-5971



Le feuillet paroissial de St-Georges
1890, 1ère avenue Ouest, Saint-Georges, tél.: 228-2558

SEMAINE DU 4 FÉVRIER 1990

LUNDI: 5
7h15: F. Nazaire Roy - Son épouse
19h15: F. Henri-Noël Veilleux - Michel et Esthe.
Foyer: F. Marie-Laure Bureau - Mme Gérard Dubé
Couvent: F. Marc Lépine - Une paroissienne
Soeurs: F. Damien Veilleux - Branda, Lyna et Sylvie Deblois
MARDI: 6:
7h15: F. Guy Boutin - Mme Hélène Boutin
19h15: F. Roland Poirier - Mme Marielle Poirier
Foyer: F. Noël Blais - M. Mme Majorique Blais
Couvent: F. Lucienne Vaillancourt - La clinique d'orthothérapie
Soeurs: F. Dame Edmond-Louis Deblois - Johanne
MERCREDI: 7
7h15: F. Michel Morin - La succession
19h15: F. Lauréat Grenier - Son épouse
Foyer: Parents défunts - Mme Antonia Vermette
Couvent: F. Adrien Thompson - Ses cinq filles
Soeurs: F. Simon Giroux - M. Mme Côte Simard
JEUDI: 8
7h15: F. Adélar Dupuis - Son épouse
19h15: F. Émile et Paul Perron - Mme Émile Perron
Foyer: F. Hugues Veilleux - Son épouse
Couvent: Parents défunts - Blanche Simard
Soeurs: F. Claude Maheux - La succession
VENDEDI: 9
7h15: F. Roland Boucher - M. Mme Georges Boucher
19h15: F. Mariette Boutin - La famille Pierre Boutin
Foyer: F. Yvonne Mathieu - Huguette et Yolande Mathieu
Couvent: Parents défunts - Roger et Bibiane de Champlain
SAMEDI: 10
7h15: F. Amédée Roy Caron - André et Flora Morin
Foyer: F. Henri Lachance - Son épouse Véronique
Couvent: F. Alysre Bolduc - M. Mme Sauveur Boucher
16h00: F. Benoit Rodrigue - Lisette Rodrigue
19h00: Act. de grâces 25e ann. mariage: Cercle Élisabeth Liseur
DIMANCHE: 11
9h00: Les paroissiens - Le curé
11h00: F. Dame Gédéon Gilbert - Raoul Lacroix
19h00: F. Bernadette D. Labbé - M. Mme Frédonia Denis
CLINIQUE DE PUÉRICULTURE: au local CLSC, St-Georges, le 8 février, de 9h00 à 11h30 et de 13h00 à 15h30 sur rendez-vous.
FORMATION PRÉPARATOIRE À L'EMPLOI POUR LES FEMMES: Vous êtes une femme sans emploi désirant intégrer le marché du travail! Les cours: "Formation préparatoire à l'emploi-femmes et "Initiation aux métiers non-traditionnels"

peuvent vous aider dans ce sens. Ces cours sont GRATUITS et vous permettent d'obtenir une ALLOCATION FINANCIÈRE durant la durée de la formation. Pour informations: Clément Gravel (CIARA de Beauce) au 227-3326. BIENVENUE!
JOURNÉE DE RESSOURCEMENT POUR COUPLE MARIÉ: à l'église St-Victor, samedi 10 février, de 9h00 à 21h00. Thème: "La joie d'aimer et d'être aimé". Couple invité: Hugues et Mariette Roy. C'est gratuit. Apporter son dîner. Pour informations: Pauline Poulin, tél.: 588-6266.
REÇUS D'IMPÔT: Ceux qui désirent un reçu de charité pour impôt, vous pouvez faire la demande directement au presbytère ou envoyer une enveloppe adressée à votre nom et affranchie. N'oubliez pas de nous donner votre numéro de "Part à Dieu" et votre numéro de banc également.
CERCLE MGR BEAUDOIN: L'assemblée des Filles d'Isabelle aura lieu le 14 février à 8h00. Fête de la St-Valentin. Bienvenue.
CAMPS DE VACANCES: Trois-Saumons (St-Aubert de l'Islet) et Minogami (près de Shawinigan) offrent aux garçons et filles de 4 à 17 ans des séjours de 9 jours à 4 semaines ou plus selon l'âge. Pour informations: Communiquer avec notre secrétaire: Camps Trois-Saumons/Minogami, 11, rue Crémazie-Est, Québec, G1R 1Y1, tél.: (418) 529-5323.
COLLECTE POUR LE BERCAIL: 850,39 \$. Votre charité est verbale, persévérante. Merci pour tant de générosité.
LA RENCONTRE: Tu es invité(e) à une journée de ressourcement, qui aura lieu dimanche le 11 février, à l'école "Arc-en-ciel", située au 12800, boul. Lacroix Est. Le thème de la journée sera: "Vivre en amitié avec...". L'accueil se fera à 9h00 a.m. Il y aura une célébration eucharistique. Chacun apporte son dîner. Ouvert à tous. Informations: 228-6739.
VOS OFFRANDES: Quête: 1 638,00 \$ - Part à Dieu: 432,00 \$.
EQUIPE PRESBYTÉRALE: Charles Cloutier, ptre, curé, Paul-Eugène Roy, jr., ptre, vicaire, Jean-Marie Derouin, ptre, vic. dom., Louis Corriveau, diacre, Emilien Rousseau, diacre, Gérard Laroche, diacre, Sr Jocelyne Poulin, C.S.I. Animatrice.
MARGUILLIERS: Mme Rollande B. Labbé, MM. Jean-Marc Turcotte, Robert Giroux, Paulo Pépin, Mme Monique Gosselin, MM. Réjean Laroche, Denis Rousseau, président.
CÉLÉBRATIONS EUCHARISTIQUES DOMINICALES:
Samedi: 4h00 p.m. et 7h00 le soir
Dimanche: 9h00 et 11h00 a.m. et 7h00 le soir
Sur semaine: 7h15 le matin et le soir
Premier vendredi du mois: 7h15, 4h30 p.m. et 8h00 le soir
HEURES DE BUREAU:
9h00 à 12h00 l'avant-midi - 2h00 à 5h00 l'après-midi. Tél.: 228-2558
BAPTÊMES: Une visite à la maison et une rencontre collective de préparation - Appeler au presbytère dès que possible après la naissance - Baptême communautaire, 1er et 3ième dimanches du mois à 2h00 p.m.
MARIAGES: Deux rencontres avec le prêtre: prendre rendez-vous au moins trois mois à l'avance, apporter un certificat de baptême récent et un certificat de confirmation.
MALADES: Visites en tout temps: n'hésitez pas à appeler dans le besoin.
FUNÉRAILLES: S'adresser au presbytère avant d'annoncer le lieu, le jour et l'heure des funérailles.



Tournoi Bantam Optimiste

Beauceville l'emporte dans la classe «B»

Des équipes de la Beauce qui ont pris part au 19^e Tournoi Bantam Optimiste de Saint-Georges, une seule formation n'a pas connu la défaite. Il s'agit des Concordes de Beauceville, champions dans la classe «B» grâce à une victoire de 4-0 face au Saint-Éphrem en finale.

par Pierre Saucier

Pour accéder à la finale, Beauceville avait préalablement disposé de Disraëli au compte de 3-2 tandis que Saint-Éphrem avait défait Coaticook par la marque de 4-2.

Dans les autres classes, Montaubant a

mier match tandis que Saint-Prosper enregistrait deux gains, soit au compte de 6-5 sur East-Broughton et 6-1 face à Thetford-Mines avant de subir la défaite aux mains des Concordes par la marque de 5-1.

En classe «C», Saint-Côme a inscrit des gains de 6-3 et 4-3

tion Beauce-Amiante a eu le meilleur sur le Centre-Mauricie au compte de 3-2.

Boudé du public

Selon le président du tournoi, M. Daniel Drouin, la 19^e édition n'a pas reçu un gros appui du public. «C'est décevant pour un organisme comme le Club Optimiste de présenter

est cependant satisfait de la participation soutenue des commanditaires ainsi que de l'excellent accueil des familles qu point de vue de l'hébergement.

20^e édition

«L'an prochain, le tournoi pourrait avoir lieu sur deux fins de semaine. Pour rehausser le spectacle, on va



En classe «B», c'est la formation de Beauceville qui a remporté les grands honneurs. À chaque extrémité, on aperçoit MM. Daniel Drouin (président du tournoi) et Rock Veilleux (représentant Labatt).

défait Laval par le pointage de 7-6 lors de la meilleure finale de la journée. Dans le «CC», la victoire est allée à la formation de Magog grâce à un gain de 4-1 en finale sur Lac Etchemin.

Pour ce qui est des autres formations de la Beauce, mentionnons que dans la classe «B», Saint-Georges s'est incliné 4-3 dès son pre-

avant de perdre au compte de 6-3 contre Laval. Finalement en classe «CC», Saint-Georges a subi deux défaites, soit au compte de 7-2 et 4-3, respectivement contre Saint-Romuald et Sainte-Thérèse. Dans un match régulier de la Ligne de hockey de développement «AA» présenté samedi après-midi, la forma-

un événement à Saint-Georges quand la population ne participe pas davantage. On a enregistré quelque 500 spectateurs de moins que l'an dernier», de signaler M. Drouin.

Il a par ailleurs ajouté que pour l'an prochain, des choses seraient à repenser surtout au niveau de l'implication des membres du club. M. Drouin

tout faire en sorte pour présenter des parties de calibre «AA» et «BB», une classe absente cette année. On aimerait bien par ailleurs organiser une rencontre spéciale pour attirer davantage la population», de conclure M. Drouin, qui a tenu à remercier le hockey mineur pour leur excellente collaboration.

Chiens de traîneaux

Les courses prennent de plus en plus d'ampleur

Après Saint-Martin, ce fut au tour des municipalités de Saint-Côme et de Saint-Jean de la Lande d'être envahis par une horde de chiens de traîneaux alors que deux courses étaient présentées samedi et dimanche derniers. Un grand total de 83 attelages ont pris le départ lors de ces épreuves organisées par le Club de chiens de traîneaux des Appalaches.

par Pierre Saucier

«Le club et le sport des courses de chiens de traîneaux prennent de l'ampleur dans la Beauce. Le calibre des participants s'améliore à chaque épreuve en raison de la présence des meilleurs coureurs de la région de Québec en plus des "mushers" des États-Unis», de préciser le président du club, M. Gilles Marquis. Ce dernier explique par ailleurs l'augmentation du nombre de participants par le fait que les concurrents adorent l'accueil

Réjean Thibaudeau de Saint-Jean de la Lande avec une 10^e position. Dans l'autre classe, Gilles Marquis de Saint-Jean de la Lande et Jean Lafontaine de Saint-Théophile ont respectivement terminé au 6^e et 7^e échelon sur un total de 27 «mushers».

Dimanche à Saint-Jean de la Lande, Yoan Marquis de la municipalité hôte a en quelque sorte causé une surprise en terminant deuxième à dix secondes du gagnant, Michel Boulet de Montmagny. Réjean Thibaudeau de Saint-Jean de

la Lande a pris le 7^e rang. Dix attelages avaient pris le départ dans la classe trois chiens.

Dans la classe six chiens où 31 équipes étaient inscrites, la victoire est allée à Bernard Saucier de Saint-Lambert. Le meilleur de la région fut Gilles Marquis avec une 9^e place tandis que Serge Gignac prenait le 15^e rang.

Les deux prochaines courses auront lieu en fin de semaine, soit samedi, 13h00, à Notre-Dame des Pins et dimanche à la même heure à Lac Mégantic.



Les chiens ont bien hâte de prendre le départ et il est difficile de les retenir.

que leur réserve les Beaucerons et par conséquent, ils ne se font pas prier pour revenir lors de chacune des épreuves qui se disputent dans la région.

Résultats

Samedi à Saint-Côme, Réal Turmel de Saint-Augustin a tout balayé, remportant les honneurs des deux classes, soit trois et six chiens. Les meilleurs de la Beauce furent dans la classe trois chiens (15 attelages), Jean Lafontaine de Saint-Théophile avec une 9^e place et

Saint-Georges Ouest

Tournoi de hockey-bottines le 17 février

Seize formations sont attendues aux patinoires de la Kennebec Wood de Saint-Georges Ouest à l'occasion d'un tournoi de hockey-bottines le 17 février prochain.

Les équipes seront divisées en deux classes, soit compétition et participation. Les responsables devront inscrire leur formation avant le 11 février 16h00 en téléphonant sur semaine au 228-8600 et la fin de semaine au 228-0249. Bourses et trophées seront à l'enjeu.

sports experts

8745, Boul. Lacroix,
St-Georges Est,
228-8874
228-8875

**Grande Vente de
Fin de saison**

«Je me dois d'être patient»

-Stéphane Lebeau

Auteur d'une fiche de 70 buts dans la Ligue Américaine, Stéphane Lebeau s'est amené à Montréal avec une réputation de marqueur naturel. Il lui fallait donc répondre aux attentes des amateurs, ce qu'il a fait au cours des premières semaines de la saison. Après avoir vu son temps de glace diminuer considérablement, voilà que maintenant il n'endosse même plus l'uniforme, son entraîneur préférant utiliser des joueurs robustes.

par Pierre Saucier

Rencontré lors de sa visite en Beauce alors qu'il participait au Déjeuner du Fan-club du Canadien, Stéphane Lebeau s'est dit satisfait de son utilisation pour une première saison. «C'est sûr que j'aimerais jouer plus souvent. Je me dois d'être patient. Je suis encore jeune à 21 ans», de signaler l'athlète pour qui jouer dans la L.N.H. a toujours été son rêve.

«Quand j'ai débuté la présente saison, j'ai eu la chance de jouer beaucoup en raison des blessures. Par la suite, j'ai eu moins de temps de glace, ce qui a fait chuter ma production. C'est tout à fait normal, parce qu'à Montréal, il y a des joueurs établis qui passent avant moi».

Moins offensif

À Sherbrooke ou à Shawinigan où il a évolué chez les juniors, Stéphane Lebeau laissait libre court à ses talents offensifs, tout en conservant une bonne fiche des plus et moins. Mais à Montréal, le talent offensif



Stéphane Lebeau, un jeune homme qui a tout pour réussir chez les Canadiens. Qu'on lui en donne seulement la chance.

ne suffit pas, il faut que les joueurs se soucient constamment de leur défensive, ce qui semble avoir nui à Stéphane Lebeau dans sa progression. À preuve, Pat Burns utilisait son #47 à profusion en début de rencontre, mais dès que le match devenait serré, Lebeau devait se contenter de regarder ses coéquipiers bien assis sur le banc.

Aimé du public

Comme on a pu s'en rendre compte lors du déjeuner, Stéphane Lebeau ne laisse pas

les amateurs du Canadien indifférent. Pourquoi Burns te laisse sur le banc? Pourquoi Burns fait jouer Keane ou Gilchrist à ta place? Pourquoi tu ne joues pas sur l'attaque à cinq? Voilà autant de questions, auquel il est habitué de répondre.

«C'est toujours plaisant d'être apprécié du public. Les gens m'appuient beaucoup et ils aimeraient bien me voir réussir», de conclure Stéphane Lebeau. Une chose est sûre, Lebeau a du talent, ce qui n'est pas le cas pour certains de

ses coéquipiers à qui Pat Burns continue de faire confiance.

Golf de Saint-Georges

Le déficit s'explique par un oubli

En préparant le budget 1989, le bureau de direction du Club de golf de Saint-Georges a omis d'inscrire une dépense de 32 340 \$ réalisée en 1988 mais reportée en 1989, ce qui a eu pour effet de créer un déficit de 31 184 \$ alors que le Club aurait dû réaliser un profit d'environ 1 150 \$.

par Pierre Saucier

C'est ce que nous a confirmé le vérificateur comptable, M. Michel Paquet. «Le bureau de direction a fait refaire des tertres de départ et l'irrigation à la toute fin de la saison 1988 pour profiter des rabais d'un contracteur. Le coût de ces travaux devait alors être reporté au budget 89, mais ça n'a pas été fait», de préciser M. Paquet.

Augmentation des droits d'entrée

L'un des autres points importants discutés lors de l'assemblée générale avait trait à la hausse du droit d'entrée et des frais de transfert. «Le nouveau membre devra déboursier 2 000 \$ (1 250 \$ en droit d'entrée et 750 \$ de frais de transfert) alors que la valeur aux livres est de 3 325 \$ par membre», de signaler M. Clément Drouin, ex-président du club. Ce dernier a tenu à préciser que plusieurs membres s'étaient plaints que la valeur du droit d'entrée et des

frais de transfert étaient trop basse en comparaison avec la valeur réelle.

Mentionnons par ailleurs que les fils et filles de membres pourront acquérir un droit d'entrée et échelonner les coûts, soit 1 250 \$, sur une période de cinq ans et ce, sans intérêt. Du côté des conjoints(es), ces derniers n'auront plus le droit de jouer les fins de semaine avant 11h00 à moins de payer une cotisation complète.

Ville St-Georges

90 000 \$ de subventions à 11 organismes de jeunes

Pour l'année 1989-1990, le Conseil de Ville Saint-Georges par l'entremise du Service de la Récréation subventionnera 11 organismes de jeunes pour un montant total d'environ 90 000 \$. Il s'agit là d'une augmentation de 5 000 \$ sur la période d'opération 1988-1989.

par Pierre Saucier

Selon M. Marcel Grondin, directeur du Service de la Récréation de Saint-Georges, cette légère hausse est attribuable au fait que le nombre de participants de Ville Saint-Georges aux activités offertes par les organismes accrédités a augmenté de 40 cette année ainsi que par une augmentation du coût d'inscription de certains organismes.

Parmi les organismes les plus subventionnés, on retrouve en

tête de liste le Centre de ski avec une somme de 20 347 \$ pour un total de 345 jeunes provenant de Ville Saint-Georges ainsi que l'Association du hockey mineur (162 jeunes) pour un montant de 16 200 \$. Le C.P.A. St-Georges (82 jeunes) pour 8 200 \$, l'Association de tennis et racquetball (89 jeunes) pour 8 900 \$ et l'Association du soccer mineur environ 10 000 \$ (selon les chiffres de l'an dernier) sont les autres organismes où l'on retrouve le plus de partici-

pants. Pour le C.P.A. et le hockey mineur, un ajustement en fin de saison selon les heures de glace utilisées, devrait hausser le total des subventions d'environ 10 000 \$. Cette somme est déjà comprise dans les 90 000 \$ de subventions.

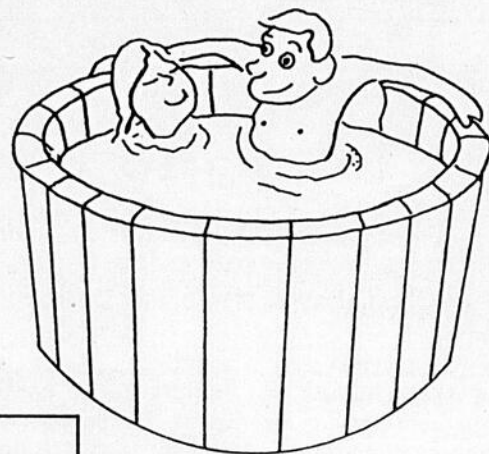
Toujours d'après Marcel Grondin, les subventions accordées respectent en grande partie ce qui avait été budgété soit une somme approximative de 89 000 \$ pour un total d'environ 1 280 jeunes de Ville Saint-Georges.

NATATION

(Inscriptions et réinscriptions)

COURS RECOMMANDÉS ET APPROUVÉS PAR LA CROIX-ROUGE (Programme de sécurité aquatique)

COÛT:	1er enfant:	32 \$
(Enfants d'une même famille)	2e enfant:	30 \$
	3e enfant:	28 \$
	4e enfant:	GRATUIT
	Adulte:	35 \$



INSCRIPTION (SUR PLACE)

DATES	HEURES
15 et 16 février	18h00 à 20h00
17 février	9h00 à 11h00

DÉBUT DES COURS

12 MARS 1990

FIN DES COURS

20 MAI

Informations: 228-8896 ou 228-7958



Séminaire de Saint-Georges

Depuis 1946

1055, 116e Rue
Ville de Saint-Georges
Beauce, (Qué.), G5Y 3G1
Téls: (418) 228-8896 ou 228-7958

Légère baisse de spectateurs aux Novices à St-Éphrem

La 5^e édition du Tournoi Novice de Saint-Éphrem était présentée le week-end dernier et environ 2 000 spectateurs ont assisté aux différentes rencontres pour une baisse de quelque 500 entrées comparativement à l'an dernier.

par Pierre Saucier

Aux dires du directeur général du tournoi, M. Jacques Hamel, la forte diminution du nombre de familles d'accueil, soit une trentaine au lieu de 100 en 1989, due à l'absence des équipes de régions éloignées suite de la dissolution des classes «AA», «BB» et «CC» expliquerait en grande partie la baisse des spectateurs. «Moins de parents ont accompa-

gné les jeunes à l'aréna et beaucoup de gens ont dû penser que le calibre était moins fort», de préciser M. Hamel, qui craignait néanmoins une plus forte baisse que celle enregistrée en raison du mauvais temps qui sévissait dimanche dernier.

Victoire de Beauceville

Du côté des résultats, Beauceville a remporté la victoire en classe «C» grâce à un gain de 4-1 en finale face à Black Lake.

Pour accéder à ce match ultime, ces deux équipes ont respectivement défait lors des semi-finales, La Guadeloupe (7-0) et Saint-Honoré (3-0). Dans cette même classe, Saint-Méthode a disposé de Saint-Victor au compte de 2-1 pour ainsi remporter la Coupe de Beauce.

Dans les autres finales, Saint Léonard a défait Charlesbourg par la marque de 3-1 en classe «B» tandis que Cap Rouge l'a emporté

au compte de 6-2 sur Vanier.

De retour en 1991

«L'an prochain, le tournoi aura lieu de nouveau et possiblement qu'on va rediviser certaines classes pour un meilleur équilibre», de signaler M. Hamel. Signalons que cette année, le Tournoi Novice de Saint-Éphrem était sous la présidence d'honneur de M. Gérard Longchamps.



Beauceville, formation championne dans la classe «C».

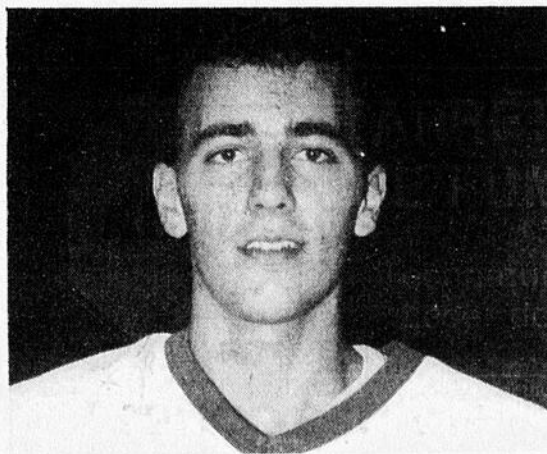
Les Condors aspirent encore au 3^{ème} rang

Six points derrière Alma avec un match en mains, les Condors espèrent toujours devancer cette équipe au classement général et ainsi terminer au 3^e rang avec six parties à jouer. Quant à Lévis-Lauzon et Chicoutimi, l'entraîneur-chef, Dany Desjardins, leur concède déjà les deux premières positions.

par Pierre Saucier

Le week-end dernier, les Condors ont disputé deux importantes rencontres au Saguenay-Lac Saint-Jean. Vendredi soir à Chicoutimi, ils se sont inclinés au compte de 6-4, le dernier but des Cougars étant inscrit dans un filet désert.

«L'indiscipline de certains défenseurs nous a mis dans le trouble, transformant une avance de 3-1 en un déficit de 4-3 après deux périodes. On a dû se débrouiller avec seulement deux défenseurs pour au moins une dizaine de minutes», de signaler Dany



Quatre buts en deux matches pour Richard Gravel.

Desjardins. Lors de ce match, René Bond, Claude Poulin, Marco Vachon et Richard Gravel ont compté pour les Condors et c'est Christian Dutil qui a

subi la défaite devant la cage des siens et ce, malgré une bonne performance.

Gain contre Alma

Samedi, les Condors

se sont repris en inscrivant une victoire de 7-4 sur les Jeannois d'Alma. Richard Gravel avec un tour du chapeau, René Bond avec un doublé, Claude Poulin et Nicolas Côté, le but gagnant en fin de 3^e période, ont été les compteurs pour les Condors. Serge Morin, fort solide devant son filet, a inscrit le gain.

«Lors de nos derniers matches, on a réussi à tenir tête aux Faucons et aux Cougars et c'est de bon augure pour le reste de la saison et les prochaines séries éliminatoires», d'analyser l'entraîneur Desjardins.

Piste d'accélération au Club La Plé



(PS) Le samedi 20 janvier dernier, Le Club de motoneiges La Plé de Beauceville a inauguré sa nouvelle piste d'accélération. Dans l'ordre, MM. Emmanuel Roy (président fondateur), Robert Labbé (conseiller Saint-François), l'Abbé Roland Fortier, Laurent Caouette (vice-président F.C.M.Q.), Martin Veilleux (président du club), Raymond Rodrigue, Gilles Veilleux et Normand Rodrigue (ex-présidents).

Amusez-vous cet hiver!

LOCATION DE MOTONEIGES

NOUVEAU

- Maintenant disponible: Assurance tous risques, sur place
- Incluant cartes de membre
- En tout temps

• SKI DOO •

Spécial sur tout l'inventaire d'hiver
Toute offre raisonnable sera acceptée

15655,
boul. Lacroix,
Saint-Georges

228-6619

sport

GERMAIN RODRIGUE SPORT

STATISTIQUES

LIGUE DE HOCKEY OLYMPIQUE

CLASSEMENT AU 23 JANVIER

	PJ	G	P	PTS	M.S.
Vétérans-Index	11	11	0	22	152
Bar de l'Ouest	10	3	7	6	97
B. Beauce-Boeuf	11	2	9	4	87

MEILLEURS COMPTTEURS

	B	A	TOT.
Bernard Giguère	VI	12	19
Réjean Chabot	VI	12	17
Jérôme Drouin	BBB	10	16
Francis Michaud	BBB	15	10
Noël Gilbert	VI	8	17
J.-M. Dubreuil	VI	13	11
Richard Poirier	VI	10	14
René Poirier	VI	10	12

PROCHAINE RENCONTRE

Mardi 6 février:
Bar de l'Ouest VS Vétérans/Index 20h30

Vendredi 9 février:
Vétérans/Index VS Boucherie B. Boeuf 20h30

LIGUE OLYMPIQUE DE ST-CÔME

RÉSULTATS

25 janvier

Bar Brûlé	1	Bar Carillon	0
Bar de l'O./Bce Carn	6	Bar 4000/Aramis	6

1er février:

Bar Carillon	3	Bar 4000/Aramis	1
Bar de l'O./Bce Carn	4	Bar Brûlé	2

CLASSEMENT

	PJ	G	P	N	PTS
Bar Brûlé	17	14	3	0	28
Bar de l'O./Bce Carn	17	11	4	2	24
Bar 4000/Aramis	17	3	11	3	9
Bar Carillon	17	3	13	1	7

PROCHAINS MATCHES:

8 février:

Bar Brûlé VS Bar Carillon	20h00
Bar 4000/Aramis VS Bar de l'O./Bce Carn	21h30

LIGUE LCBA INC. "CC"

RÉSULTATS 29 JANVIER '90

ATOME:

Noms d'équipes	PJ	PG	PP	N	PTS
Thetford-Mines	24	20	4	0	63
Disco	23	13	6	4	52
Lac-Mégantic	23	9	11	3	44
Saint-Georges	24	8	14	2	41
Javof	23	7	13	3	38
Lac-Etchemin	22	6	16	0	33

PEE-WEE

	PJ	PG	PP	N	PTS
Lac Etchemin	25	19	5	1	60
Thetford-Mines	22	18	3	1	55
St-Georges	22	15	4	3	53
Disco	23	6	16	1	31
Javof	23	6	16	1	30
Lac-Mégantic	23	2	20	1	20

BANTAM

	PJ	PG	PP	N	PTS
Thetford-Mines	25	20	4	1	63
Lac-Etchemin	22	13	7	2	50
Lac-Mégantic	24	9	12	3	40
Disco	24	11	11	2	35
Javof	24	8	15	1	33
St-Georges	25	6	16	3	33

MIDGET

	PJ	PG	PP	N	PTS
Disco	24	20	2	2	66
Thetford-Mines	25	18	5	2	56
Javof	23	15	7	1	48
Lac-Mégantic	21	6	14	1	32
St-Georges	23	2	20	1	20
Lac-Etchemin	22	4	17	1	18

LIGUE HOCKEY-BOTTINES

SAINT-CÔME

RÉSULTATS 27 JANVIER

J.-M. Demers Électro	5	Hôtel Monaco	3
Fernand Bouchard	5	D.J. Copeaux	1

CLASSEMENT

	PJ	BC	BA	PTS
J.M. Demers Électro	16	101	66	24
Fernand Bouchard				
Const.	16	61	84	15
Hôtel Monaco	16	59	65	15
D.J. Copeaux	16	68	73	10

GARDIENS

Renald Morin (FBC)	1.50
Denis Veilleux (HM)	4.06
Jean-Louis Doyon (JMD)	4.13

COMPTTEURS

	B	A	PTS
Jean-Yves Doyon	JMD	35	17
Jean-Yves Rodrigue	DJC	16	30
Sylvain Grenier	JMD	9	28

SALON DE QUILLES PLUS

LIGUE DES AS

Hôtel du Boul.	4	Beauce Express	0
Bar Villageois	3	Bar 4000	1
Les Buds	4	Bar de l'Ouest	0

Plus haut simple: Jacques Morin 243
Plus haut triple: Jacques Morin 617

CLASSEMENT

	P.	PTS
Bar de l'Ouest	60	56
Les Buds	60	46
Hôtel du Boulevard	60	46
Bar Villageois	60	33
Beauce Express	60	32
Bar 4000	60	27

MEILLEURES MOYENNES

Jean-Thomas Vachon	189.6
André Pagé	182.1
Robert Veilleux	181.3
Renaud Veilleux	180.4
Marcel Lessard	180.

PROCHAINES RENCONTRES

Bar Villageois	VS	Les Buds
Hôtel du Boulevard	VS	Bar de l'Ouest
Beauce Express	VS	Bar 4000

LIGUE DE HOCKEY BOTTINE

SAINT-GEORGES-OUEST

DIVISION A:

Noms d'équipes	PJ	G	P	N	PTS
Restaurant Milano	14	10	3	1	21
Bar Olympique	14	10	4	0	20
Bar l'Ambiance	14	7	5	2	16
Bar Le Spot	14	4	7	3	11

DIVISION B

MRG Drouin	14	11	3	0	22
Solarco	14	10	3	1	21
Moose	14	7	6	1	15
Décoration Arnold	14	3	9	2	8
Procycle	14	0	14	0	0

DIVISION C

Disco Bar Le Fred	14	9	3	2	20
Boutique de l'Auto	14	8	5	1	17
Vieux St-Georges	14	3	9	2	8
G.H. Brousseau	14	1	12	1	3

N.B.: LES DERNIERS MATCHES DE LA SAISON

Samedi 3 février

9-7	09h30	6-10
11-12	10h30	13-14
1-4	11h30	2-3

Dimanche 4 février

11-13		
8-6	8h30	9-10
8-7	9h30	3-4
	10h30	1-4
	11h30	1-2
		12-14

FIN DU CALENDRIER RÉGULIER
Séries de fin de saison: 10 et 11 FÉVRIER 90

LIGUE BEAUCE-SMASH

VOLLEYBALL

CLASSE "A"

ÉQUIPE	PJ	PG	PP	PTS
Mean Machine (3)	60	35	25	35
S.S.G. (1)	60	34	26	34
Bucks (4)	60	31	29	31
Amellah (2)	60	20	40	20

CLASSE "B"

ÉQUIPE	PJ	PG	PP	PTS
Fudjy-Widjy (4)	64	45	19	45
Glutteurs (2)	64	29	35	29
Frappabord (3)	64	28	36	28
Touristes (1)	64	26	38	26

CLASSE "C"

Kangourous (4)	64	44	20	44
Batman (1)	64	38	26	38
Ghibous (6)	64	29	35	29
Jumeaux (3)	64	29	35	29
La Secte (2)	64	28	36	28
Bibites (5)	64	24	40	24

MATCHES À VENIR - 6 février

HEURES	CLASSE "A"	CLASSE "B"	CLASSE "C"
19h00	4 VS 2 (1)	1 VS 3 (4)	1 VS 3 4 VS 6
20h30	3 VS 1 (4)	2 VS 4 (1)	2 VS 5

LIGUE DE BALLON-VOLANT

BEAUCEVILLE

CLASSEMENT AU 1er FÉVRIER

	PJ	PG	PP	PTS
S.L.B.	48	39	9	217
Charly Dépanneur	48	27	21	193
Ass. Louis F. Bolduc	48	18	30	162
Bras. Entraite	48	14	34	145

PROCHAINES PARTIES 7 FÉVRIER à 19h30

Polyvalente St-François de Beauceville (Ouest)

Service de la récréation



VILLE ST-GEORGES

DU 6 AU 12 FÉVRIER 1990

Patinage libre:

Mardi 6 février: 13h30 à 15h00

Jeudi 8 février: 13h30 à 15h00

Samedi 10 février: 21h00 à 23h00

Hockey libre (16 ans et +)

Mercredi 7 février: 14h00 à 15h30

Vendredi 9 février: 13h30 à 15h00

Lundi 12 février: 13h30 à 15h00

Principales ligues évoluant au P.D.S.

Mardi 6 février:

16h00 à 20h00 Hockey Mineur

20h30 à 22h00 Ligue Olympique

Mercredi 7 février:

21h00 à 23h30 Ligue M.T.L.

Jeudi 8 février:

16h00 à 20h00 Hockey Mineur

Vendredi 9 février:

16h00 à 20h00 Hockey Mineur

20h30 à 22h00 Ligue Olympique

Lundi 12 février:

20h00 à 23h00 Ligue Amicale

Heures libres pour location:

Mardi 6 février: 22h00 à 01h30

Vendredi 9 février: 22h00 à 01h30

Samedi 10 février: 23h00 à 01h30

Dimanche 11 février: 22h00 à 01h30

L'anneau de glace est en opération tous les jours de 13h00 à 22h00.

Tournoi Aramis samedi et dimanche les 10 et 11 février au Palais des Sports.

Activités sportives et aquatiques

Polyvalente Saint-Georges

Badminton public:

Mer., jeudi, vend.: 19h00 à 23h00

Samedi: 14h00 à 16h00

Dimanche: 14h00 à 16h00

Dimanche: 19h00 à 22h00

Bains publics pour tous:

Mercredi, jeudi: 20h00 à 23h00

Vendredi: 21h00 à 23h00

Samedi: 14h00 à 16h00

Dimanche: 14h00 à 16h00

Dimanche: 19h00 à 22h00

Un corridor sera installé:

mercredi à compter de 21h30

Jeudi à compter de 21h00

Dimanche à compter de 20h30

Ping pong pour tous:

Merc. au vend.: 19h00 à 23h00

Samedi: 14h00 à 16h00

Dimanche: 14h00 à 16h00

Dimanche 19h00 à 22h00

Pour réservation: 228-8155

Autodrome miniature

Course de 1 000 tours samedi

(PS) Le samedi 10 février, 19h

26 fondeurs à la Coupe Chaudière

Le dimanche 4 février dernier, la Coupe Chaudière de ski de fond était de nouveau présentée au Club Rendez-Vous de Saint-Georges. Un grand total de 26 fondeurs ont pris le départ de l'épreuve qui revêtait cette année un caractère régional en raison de l'absence des coureurs de la région de Québec.

par Pierre Saucier

Chez les Maîtres I, Bertrand Boutin l'a emporté avec un chrono de 1 h 11 min 47 sec devant Berthier Rodrigue (1.18.45) et Mario Veilleux (1.42.39). Éloi Lemieux, qui a terminé une seconde derrière Bertrand Boutin, a terminé au premier rang chez les Maîtres II tandis que Roland Lapointe (1.17.53) et Renald Lamontagne (1.31.02) terminaient respectivement 2^e et 3^e.

Dans les autres catégories, les gagnants furent Jean-François Hardy (Junior A) et Steeve Lepage (Junior

B) tandis que Danielle Fortin et Gaby Roy prenaient respectivement la 1^{ère} et la 2^e position

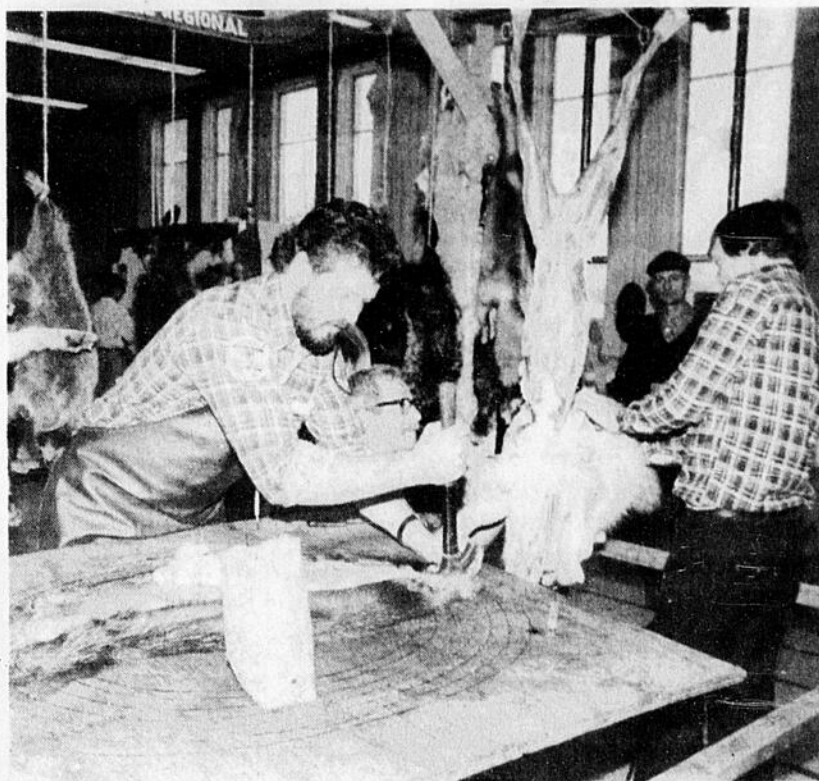
chez les Femmes Maîtres II. Du côté des épreuves «Prédiction», la victoire est allée à

Léonce Béland (pistes 4 et 5) et Jacques Doyon (piste 4).



Un total de 26 coureurs ont pris le départ lors de la Coupe Chaudière.

Bien des amateurs au 4^e Salon du trappeur



(PS) Le 4^e Salon du trappeur était présenté le week-end dernier à l'École Mgr Fortier de Saint-Georges Ouest et pas moins de 800 personnes ont profité de l'occasion pour y visiter les kiosques. Ici, on aperçoit le trappeur Claude Loubier en train de préparer une peau de castor alors que deux de ses compagnons écorchent un coyote.

Ligue de Hockey Olympique

Le Bar de l'Ouest s'améliore

Le retour de quelques vétérans a raplombé cette formation qui connaît sa part de succès depuis quelques rencontres.

Mardi le 23 janvier, le Bar de l'Ouest disposait de la Boucherie Beauce Boeuf, au compte de 9-3.

Pour le Bar de l'Ouest, André Tur-

cotte eut 3 buts et 3 aides, Dany Côté, 3 buts et 1 aide, Marc Turcotte et Mario Fecteau, 1 but et 1 aide et André Lessard récolta 3 aides.

Pour la Boucherie Beauce Boeuf, Jérôme Drouin eut 2 buts, Jocelyn Quirion, 1 but et 1 aide.

Éloi Poulin

Saint-Tite

Une 5^e place pour Roland Lapointe

(PS) Le 28 janvier dernier, Roland Lapointe de Saint-Georges a terminé au 5^e rang du classement général lors de la Coupe Marcel Jobin tenue à Saint-Tite. Une trentaine de raquetteurs ont participé à l'épreuve de 5 km.

Roland Lapointe a parcouru la distance en 31 min 22 sec., comparativement à un temps de 27.38 pour le

vainqueur, Denis Guillemette de la Mauricie. Grâce à cette performance, notre Beauceuron a pris le 2^e rang chez les Vétérans.

Deux autres coureurs de la Beauce ont également bien fait. Il s'agit de Gaétan Roy (32.32) et Mario Veilleux (37.57), qui ont respectivement terminé en 6^e et 10^e position.

50 ans de mariage



M. et Mme Gervais Quirion (Thérèse Nadeau) de Saint-Honoré, célébraient leur 50^e anniversaire de mariage le 1^{er} juillet 1989; une messe fut célébrée en l'église de Saint-Honoré, suivie d'un banquet à l'Hôtel Binet de Saint-Benoît, accompagné de leurs 8 enfants avec leurs gendres et belles-filles, 20 petits enfants, un arrière petit-enfant, parents et amis. Merci à tous ceux qui ont participé.

50 ans de mariage

M. et Mme Jean Quirion (Émilie Langlois) de Saint-Honoré, célébraient le 27 mai 1989, leurs Noces d'Or ou si vous préférez, leur 50^e anniversaire de mariage. Le couple tient à remercier les enfants, parents et amis pour la magnifique journée qu'ils ont passée.



POLARIS
GRANDE
VENTE
ÉPARGNEZ JUSQU'À 799\$

Remarquables économies sur des machines remarquables
9 JANVIER AU 28 FÉVRIER

Polaris a réduit la froideur de l'hiver et l'a rendu un peu plus agréable en vous offrant certains modèles de motoneiges Polaris 1990 à prix réduits. Vous pouvez épargner jusqu'à **799,00 \$**, dès maintenant, pendant cette grande vente Polaris.

Rendez visite à votre concessionnaire Polaris dès aujourd'hui. À de tels prix si bas, les motoneiges Polaris vont se vendre comme des petits pains chauds.

MODÈLE NOM et NUMÉRO	P.S.V.D.*	PRIX DE VENTE	ÉPARGNEZ JUSQU'À
INDY SPORT	4669\$	3999\$	670\$
SPRINT (démarreur élec.) 0900931	3999\$	3279\$	720\$
INDY 400	6399\$	5600\$	799\$

Prix sujets à la disponibilité du modèle. Coûts de préparatifs du concessionnaire, taxe et transport pas inclus. Cette offre est bonne chez tous les concessionnaires Polaris participant à la vente. Concessionnaires peuvent réduire davantage leurs prix. * Prix suggérés de vente au détail.

POLARIS
Rien ne nous surpasse.

Centre de service
J. G. Busque
19230, 2^e Av., Saint-Georges Est
(à l'arrière de la Butte à Mathieu) **228-7992**



FIEZ-VOUS À CANADIAN TIRE
NO 1 AU CANADA
POUR L'ENTRETIEN AUTOMOBILE



MOTOMASTER



SILENCIEUX INSTALLÉ

49⁹⁹

Le meilleur silencieux!
La meilleure garantie!

Les silencieux MOTOMASTER sont garantis tant que vous possédez votre auto, pièce et main-d'oeuvre.

Valide jusqu'au 17 février

GARANTIE SANS FRAIS

JUSQU'À \$12.00 DE RABAIS

ALIGNEMENT DES ROUES

4 roues

2 roues

27⁹⁵

(Régulier: \$39.95)

16⁹⁵

(Régulier: \$22.95)

\$20.00 DE RABAIS

MISE AU POINT INFORMATISÉE

4 cylindres

V6 et V8

31⁸⁰

(Rég.: \$51.80)

50⁸⁰

(Rég.: \$70.80)

PIÈCES EN SUS

20% DE RABAIS

**SUR INSTALLATION
 DE JAMBES
 McPHERSON**

\$15.00 DE RABAIS

**CHAUFFERETTE INTÉRIEURE
 D'AUTO - INSTALLÉE**

54⁹⁹

(Régulier: \$69.99)

Modèle
 30-3401-6

PIECES ET TRAVAIL GARANTIS

Téléphone: **228-8832**

Centre-Auto Canadian Tire

8955, Boul. Lacroix, Saint-Georges,

Propriétaire: Jean-Claude Lévesque

Gérant: Donald Bernard - Tél.: 228-8832



HEURES D'AFFAIRES:

Lundi - Mardi - Mercredi: 8h00 à 17h30

Jeudi, Vendredi: 8h00 à 21h00

Samedi: 8h00 à 16h00

**TRANSPORT
 DE COURTOISIE**



IG A VOUS SIMPLIFIE LA VIE
AVEC AMOUR



Du 5 au 10 février 1990

HEINZ
CANADA DE FANTAISIE
JUS DE TOMATES

89¢

JUS DE TOMATES
Canada de fantaisie
OU COCKTAIL AUX LÉGUMES
HEINZ
1,36 L

Bathroom tissue Papier hygiénique
BUDGET

89¢

PAPIER HYGIÉNIQUE
Blanc
BUDGET
4 roul.

481 \$/kg **2,18** \$/lb

BIFTECK DE RONDE
Désossé, tranche complète
OU ROSSIF D'EXTÉRIEUR
DE CROUPE
Boeuf approuvé Canada

Notre cahier publicitaire vous propose de nombreuses autres aubaines. (Si vous ne recevez pas ce cahier publicitaire, demandez-en un à votre marchand IGA)

YOGOURTS
Nature, Fruits au fond, Légers, Brassés
CRESCENT
175 g

2/1,00

BANANES TURBANA
Produit de l'Amérique du Sud

73¢ /kg **33¢** /lb

BIFTECK DE SURLONGE
Boeuf approuvé Canada

5,91 \$/kg **2,68** \$/lb

PÂTES ALIMENTAIRES
Assorties
LANCIA
900 g

89¢

MOUCHOIRS DE PAPIER
KLEENEX
150

79¢

BOISSONS AUX FRUITS ROUGEMONT
Ch.

79¢ 3 x 250 mL **59¢** 1 L

RAISINS VERTS
Sans pépins
Produit du Chili

2,62 \$/kg **1,19** \$/lb

Il y a un supermarché IGA près de chez-vous!

ST-ÉPHREM
Marché Roméo Roy & Fils Inc.
24, rue de l'Église — 484-2085 - 484-5285

ST-JOSEPH DE BEAUCE
COOP IGA
1021, avenue du Palais — 397-5213

ST-GÉDEON
Normand Lachance & Fils Inc.
133, 1re Avenue — 582-3422

ST-GEORGES DE BEAUCE
Supermarché Roger Rodrigue Inc.
2640, 6e Avenue — 228-2375, 228-6381

Marché Gaston Paquet Inc.
16055, boul. Lacroix — 228-6647-48

FARINE FIVE ROSES
2,5 kg

2,79

CAFÉ INSTANTANÉ CHASE & SANBORN
200 g

429 Sans le bon **3,79**

Avec le bon dans notre circulaire



*marque de certification d'IGA Canada Itée

affilié à **HD** Hudon et Deaudein Itée

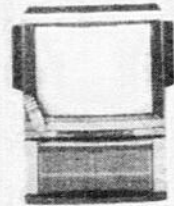
Nous nous réservons le droit de limiter les quantités. Pas de vente aux marchands. Le texte prévaut sur la photo lorsque celle-ci ne correspond pas à la description du produit annoncé.

HITACHI

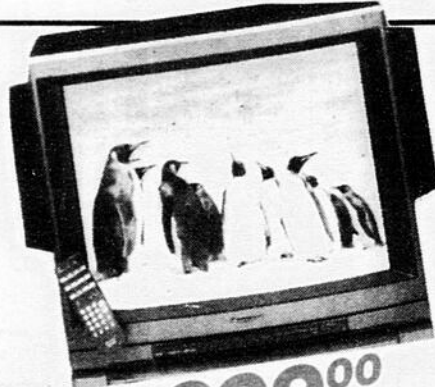
Une Rafale d'Aubaines



Performance exceptionnelle



299⁰⁰
MEUBLE POUR
TÉLÉVISEUR
• Meuble spécialement conçu pour le TT-8002
• Finition noire
• Plantes en verre teinté
• Roulettes dissimulées
• Tablettes de rangement
• Remontée en usine
CTS-7075



2,699⁰⁰

TÉLÉCOULEUR 33"
• Décodeur intégré pour émissions diffusées en stéréophonie
• Écran asphérique de 33" (diagonal) à haut rendement
• Carton à électrons - ouverture elliptique
• Amplificateur vidéo à larges bandes avec filtre de décodage
• Définition de 600 lignes avec entrée vidéo
• Entrée super VHS
• Sélecteur à 132 canaux compatible au câble
• Télécommande toutes fonctions pour le réglage des couleurs et du son
• Syntonisation automatique Scanlock™
• Commande du blanc (Luminar)
• Nouvelles normes dynamiques pour les niveaux du noir et du blanc
• Son: Surround Sound
• Prise pour S.VHS
• Haut parleurs rétractables
TT-8002



LA NOUVELLE GARANTIE SUR TÉLÉCOULEUR HITACHI
20
ANS
SUR TOUTES LES PIÈCES À SEMI-CONDUCTEURS

1,299⁰⁰

Support deluxe style piedestal inclus
TÉLÉCOULEUR 28" AVEC HAUT-PARLEURS FRONTAUX
• Capte les émissions diffusées en stéréophonie
• Syntonisateur à 132 canaux avec synthétiseur de fréquences
• Définition horizontale de 500 lignes
• Affichage à l'écran de diverses fonctions
• Commande des graphiques du son et de l'image à l'écran
• Commande Luminar de l'équilibre du blanc
TE-8706



999⁰⁰

MAGNÉSCOPE
• Roulette de recherche rapide
• Montage synchro programmable (SP)
• Mécanisme de chargement rapide
• Tête d'effacement flottante avec montage audio et vidéo
• VHS stéréo haute-fidélité avec décodeur MTS/SA
• Son SPECTRA SONIC
• Têtes SX 5 à double azimut
• Le CONTRÔLEUR transmetteur (ACL 2, 10)
VT-F430



549⁰⁰

MAGNÉSCOPE
• Le CONTRÔLEUR transmetteur (2, 10)
• 4 têtes à double azimut (DA-4)
• Menu INTELASCAN interactif (index 99 index)
• Système VHS de recherche de l'index (99 index)
• Répertoire numérique
• Verrouillage des fonctions (BP-1 An)
• Câblodistributeur 155 canaux
VT-M135



ACHÉTEZ L'ENSEMBLE ET ÉPARGNEZ
999⁰⁰

CTS-27G Support facultatif
TÉLÉCOULEUR 21"
• Prise d'entrée audio/vidéo
• Commande de l'image à l'écran
• Commande Luminar (équilibre du blanc)
• Télécommande à 25 fonctions à accès sélectif
• Compatible avec 132 canaux de la câblodistribution
• Minuterie de sommeil
• Rappel du dernier canal
MT-2860



399⁰⁰

TÉLÉCOULEUR 14"
• Lampe écran teintée noire
• Commande de l'image à l'écran
• Affichage à l'écran du volume et du canal
• Compatible avec 104 canaux de la câblodistribution
• Télécommande à 23 fonctions
• Minuterie de sommeil
• Rappel du dernier canal
CT-1385

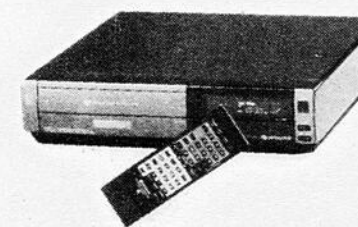
LA NOUVELLE GARANTIE SUR TÉLÉCOULEUR HITACHI
20
ANS
SUR TOUTES LES PIÈCES À SEMI-CONDUCTEURS

TÉLÉCOULEUR 28" STYLE ÉCRAN CONTRÔLE - FINITION DE GRAPHITE
• Décodeur stéréodéuxième programme Audio/DBX (stéréo)
• Syntonisateur compatible avec 132 canaux de la câblodistribution
• Affichage à l'écran de diverses fonctions
• Affichage graphique à l'écran du son et de l'image
• Lampe écran carree teintée noire
• Télécommande à 25 fonctions à accès sélectif
TE-8600



TÉLÉCOULEUR 21" NOIR AVEC HAUT-PARLEURS FRONTAUX

• Décodeur stéréo intégré avec dbx+
• Affichage graphique à l'écran du son et de l'image
• Commande Luminar d'équilibre du blanc
• Définition de 430 lignes
• Compatible avec 132 canaux de la câblodistribution
• Lampe-écran carree teintée noire
• Prises d'entrée et de sortie audio et vidéo
• Syntonisation automatique Scanlock™
MT-2876



749⁰⁰

MAGNÉSCOPE
• VHS stéréo haute-fidélité
• Décodeur stéréo MTS/SA
• Le CONTRÔLEUR transmetteur (2, 10)
• 4 têtes à double azimut interactif
• Menu INTELASCAN interactif
• Générateur d'écriture
• Système VHS de recherche de l'index (99 index)
• Mode de lecture continue
VT-F330



69⁰⁰

• Lecteur personnel stéréo à deux bandes avec casque d'écoute et MÉCANISME D'ARRÊT AUTOMATIQUE
CP-202



79⁰⁰

• Enregistreur personnel stéréo à deux bandes avec casque d'écoute et REPERAGE ET REVISION
CP-203



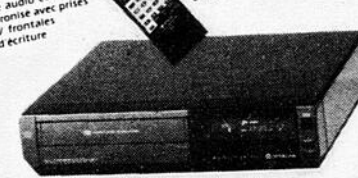
749⁰⁰



Performance exceptionnelle

599⁰⁰

MAGNÉSCOPE
• Têtes SX 5 à double azimut
• Tête d'effacement flottante avec montage audio et vidéo
• Edition synchro avec prises d'entrées A/V frontales
• Générateur d'écriture
VT-M137



89⁰⁰

• Lecteur personnel stéréo à deux bandes avec casque d'écoute et CORRECTEUR D'INVERSION AUTOMATIQUE
CP-204



99⁰⁰

• Lecteur personnel stéréo à deux bandes avec casque d'écoute et CORRECTEUR GRAPHIQUE À 3 BANDES ET COMMUTATEUR D'INVERSION AUTOMATIQUE
CP-205

NOUS VOUS OFFRONS ÉGALEMENT BEAUCOUP D'AUTRES PRODUITS À DES PRIX INCROYABLES.

Tous les modèles ne sont pas nécessairement disponibles dans tous les magasins.

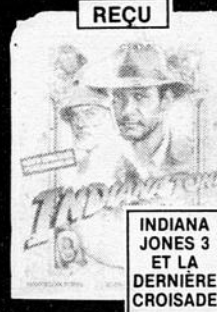
VOIR NOTRE CIRCULAIRE DANS CE JOURNAL CETTE SEMAINE

DE NOTRE CLUB

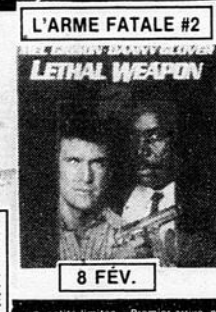


VENTE & INSTALLATION DE RADIO D'AUTO ET TELEPHONE CELLULAIRE
8760, Boul. Lacroix
(face au Carrefour St-Georges)
Saint-Georges
227-1162

VISA MasterCard • CREDIT DISPONIBLE • MISE DE COTE



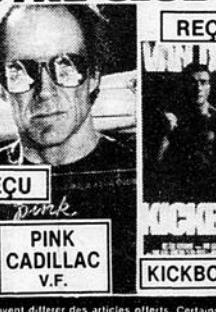
INDIANA JONES 3 ET LA DERNIÈRE CROISADE
8 FÉV.



L'ARME FATALE #2
LETHAL WEAPON
8 FÉV.



PARENTHOOD V.F.
8 FÉV.



PINK CADILLAC V.F.
8 FÉV.



KICKBOXER V.F.
8 FÉV.



UNCLE BUCK V.F.
8 FÉV.



OUVERT 7 JOURS 7 SOIRS
Location de films Systèmes vidéo et Jeux Nintendo

LOCATION DE DISCOMOBILE
11400, 1re Avenue
(Place Centre-ville)
(Voisin de la Brasserie Marie-Tomche)
Saint-Georges
227-4285

VISA MasterCard • CREDIT DISPONIBLE • MISE DE COTE



une division Audio-Perfection