

Faire

la

différence

Vers le rétablissement

Une présentation de

FORMICA®

LE CANADA FRANÇAIS

en collaboration avec la
Corporation de développement
communautaire
Haut-Richelieu-Rouville





Surface Solide Everform™ 742 Terrazzo Blanc

FORMICA CANADA INC. EST FIÈRE DE SOUTENIR DEUX ATHLÈTES QUÉBÉCOISES :
CENDRINE BROWNE, SKI DE FOND
ALEXANDRINE COURSOL, TRIATHLON



Surface Solide Everform™ 733 Mirage



1-800-FORMICA™ / www.formica.com

Formica® et le logo Anvil Formica® sont des marques déposées de The Diller Corporation.
1-800-FORMICA™ et Everform™ sont des marques de commerce de The Diller Corporation.



FORMICA



Ces derniers temps ont représenté, pour beaucoup d'entre nous, une épreuve à traverser. Dans ces circonstances, l'espoir est de mise, mais parfois il est difficile à entretenir. Plusieurs personnes vivent mille et un défis au quotidien et cherchent du soutien afin de s'y raccrocher.

Pour elles le coup de main a fait la différence...

Les organismes communautaires, comme toujours, sont présents dans ces moments pour tendre la main et redonner confiance en l'avenir. Vous trouverez dans ce cahier les mots de personnes qui ont beaucoup reçu et qui souhaitent en faire état. Pour elles le coup de main a fait la différence...

Afin d'offrir des services au quotidien, les organismes affrontent eux aussi des obstacles. Pour s'entraider, s'appuyer et parler d'une même voix lorsque c'est nécessaire, ils se rassemblent. Plus de cinquante (50) organismes communautaires de la région sont regroupés autour de la Corporation de développement communautaire Haut-Richelieu-Rouville (CDC HRR). Cette dernière constitue un soutien qui leur permet d'accueillir la population dans ses besoins.

Le territoire du regroupement est vaste, il couvre les MRC du Haut-Richelieu et de Rouville ainsi que les villes de Chambly et Carignan, situées dans la MRC de la Vallée-du-Richelieu. L'équipe de la CDC HRR travaille pour informer, représenter, mobiliser et faire la promotion de ses membres.

La solidarité est une chaîne qui requiert l'implication de tout un chacun, la CDC HRR et ses membres en sont un maillon essentiel... Vous êtes aussi appelés à contribuer à cet effort avec vos moyens et vos forces pour faire de notre région, un lieu où il fait bon vivre et s'entraider. ■



Découvrez les ressources qui peuvent vous accompagner et vous conseiller selon vos différents besoins. Plusieurs services sont à votre disposition. Simple, convivial et accessible, Assisto.ca est votre référence pour trouver les ressources communautaires, scolaires, municipales, politiques, de la santé et des services sociaux ainsi que de l'économie sociale.

TROUVER UNE RESSOURCE

Haut-Richelieu / Rouville / Chambly et Carignan

Choisissez votre BESOIN

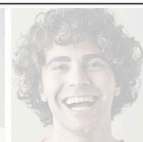
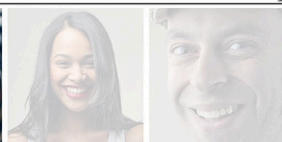
Spécifiez votre SERVICE

Sélectionnez votre PUBLIC CIBLE

Trouvez une VILLE près de chez vous

RECHERCHER

OPTION PAR MOT-CLÉ



Faire la différence



www.aqdr.org
450 357-9545

« La vie en société impose une responsabilité sociale. M'engager, c'est une nouvelle vie qui s'ouvre.

Le besoin de faire partie d'un groupe est naturel.

La personne qui s'engage est la première à en bénéficier: quels plaisirs de partager nos idées.

Découvrir de nouvelles personnes, apporter de l'aide, quelle satisfaction.

Quoi de mieux pour combler une vie: C'est ça le bénévolat!

Mon grand chagrin: l'âge et la maladie m'ont condamné à l'arrêt. »

Germain Lussier



www.associationpause.org
450 347-2324



« L'organisme a changé ma vie. Depuis un an et demi on attendait le diagnostic TSA de mon plus jeune. Quand on a reçu la confirmation, il y a eu du soulagement, de l'impuissance et de la tristesse.

On m'a parlé de l'association PAUSE pour les camps d'été et le soccer adapté.

Activités de parents et haltes-loisirs me permettent de penser à moi et conviennent à mon enfant arc-en-ciel.

Je remercie du fond du cœur l'équipe merveilleuse. »



[aucoeurdesmotsalpha](https://www.aucoeurdesmotsalpha.com)
450 246-4131

« Je suis ici depuis 2004. Pour moi, l'organisme Au Coeur des Mots, est ma famille.

Je voulais apprendre à compter et à continuer mon français, mais surtout à ne plus avoir peur d'aller à l'école pour pouvoir me dire Wow!

L'école ce n'est pas si pire que ça et j'aime y aller.

En venant ici, je me suis fait des amis que je vais pouvoir garder dans ma vie. »

Alie Laferrière



Fier de donner la parole aux organismes!

LE CANADA FRANÇAIS





www.carrefourdignitestjean.org
450 359-9525



www.centrefemmeshautrichelieu.ca
450 346-0662



centreentraidehenryville
450 299-1117



« Depuis plusieurs années, je me lève à l'aurore pour aller chercher des denrées pour la clientèle de Carrefour dignité St-Jean.

Pendant la distribution, je rencontre nos gens avec humour et des paroles encourageantes tout en recevant de beaux sourires. »

M. Normand Coté

« Mon expérience au Centre de femmes du Haut-Richelieu est riche en apprentissages et partages.

J'y organise des cafés-rencontres et activités, puis je siège au conseil d'administration.

Mes implications et participations m'ont conduite vers une réorientation de carrière pour mettre à profit mes talents de communicatrice et de créatrice de visuels.

C'est un plaisir de redonner par mon implication bénévole additionnelle en produisant des contenus Web variés à titre de spécialiste du Web et des réseaux sociaux. »



« Moi j'aime ça travailler avec vous autres parce que moi je m'ennuie à maison pis moi je vous aime ».

Voici ce que Brenda a répondu, mi-français, mi-anglais, sur un ton enfantin lorsque nous lui avons demandé ce qu'elle aimait du Centre d'entraide régional d'Henryville et pourquoi elle venait faire du bénévolat au comptoir familial.

Brenda est une femme attentionnée et dévouée, c'est une aide vraiment précieuse pour nous. »



« **Merci aux bénévoles** de la circonscription pour votre travail essentiel à notre communauté! »



CHRISTINE Normandin
Députée de Saint-Jean à la Chambre des communes

450 357-9100
www.christinenormandin.quebec



www.autismpopolis.com
 ☎ 450 895-1470

« Chez PIA, j'ai trouvé une équipe qui m'a aidée à m'améliorer, j'arrive à mieux me gérer. J'ai appris mes limites. J'ai appris à revenir après des émotions difficiles et à accepter les commentaires. J'ai travaillé mes habilités de communication et à dire sur le moment l'émotion que je vis. »

Joanie



www.caapmonteregie.ca
 ☎ 450 347-0670

« Mon fils, Olivier, est atteint de paralysie cérébrale et d'encéphalopathie. En mars 2021, il a dû être transféré en CHSLD parce qu'il n'y avait pas d'endroit pour l'accueillir. Alors, j'ai décidé de porter plainte et quelque temps après, Olivier a été transféré dans une ressource pour jeunes adultes polyhandicapés de ma région. Je me suis sentie comprise et soutenue par la conseillère du CAAP Montérégie. Merci pour l'aide reçue! »



Centre d'Action Bénévole de la Frontière

☎ 450 246-2016

« Un gros câlin à chacune de vous en pensée et ça fait du bien. Vous apportez du soleil dans nos maisons. Vous êtes formidables. Merci de tout cœur d'avoir pensé à moi avec autant de gentillesse. Je me suis senti aimée et moins inutile. Ne lâchez pas, vous êtes indispensables dans la communauté et nous sommes reconnaissants de l'aide que vous apportez. »

M-P, BF et LL



Centre d'écoute Montérégie
 Briser l'isolement chez les aînés
 450-658-8509 1-877-658-8509

www.ecoutemonteregie.org
 ☎ 1 877 658-8509

« Madame mentionne dès le début de l'appel; « S'il vous plaît transmettre ce message à tous les bénévoles du Centre d'écoute Montérégie. Si vous n'aviez pas été là, je ne sais pas ce que j'aurais fait. Vous me donnez de l'énergie, vous m'écoutez et vous m'acceptez telle que je suis; j'apprécie énormément tout ce que vous faites pour moi. »

 ÉRIC Directeur	 ANNICK gérante service	 MATHIEU gérant fruit	 PAULIN Directeur	 SOPHIE gérante de service
 JOSÉE gérante boulangerie	 ALEX gérant d'épicerie	 MÉLANIE gérante prêt-à-manger et charcuterie	 LUC gérant viande	 FRED gérant d'épicerie
 NATHALIE gérante boulangerie	 VÉRONIQUE directrice	 OLIVIER directeur d'approvisionnement	 MARIÈVE gérante charcuterie	 GUY gérant viande
 GABRIEL gérant de fruit	 VÉRONIQUE gérante charcuterie et prêt-à-manger	 PIERRE gérant épicerie	 MAXIME gérant poissonnerie	 ISABELLE gérante boulangerie
 DANIEL gérant fruit	 ALEXANDRA gérante poissonnerie	 SERGE gérant de viande		



www.lecnc.com/haut-richelieu
450 357-1162

« Je voudrais remercier particulièrement l'équipe de travail du Comité Chômage du Haut-Richelieu et du Suroît pour l'aide qu'ils nous ont apportée lorsque ma fille a rencontré des difficultés à obtenir ses prestations d'assurance-emploi. L'accueil reçu et l'aide apportée durant ce processus nous ont mis en confiance.

Merci pour tout! »

Jeannette Couture



www.jeunesmeresenaction.org
450 348-4330

« Il y a bientôt 8 ans, j'ai découvert une équipe extraordinaire! Pour moi, aller à Jeunes mères en action c'est: « Être à la maison, sans jugement, avec beaucoup d'écoute, de joie, de soutien et surtout, des activités qui m'amènent à grandir en tant que personne ». Cette équipe exceptionnelle qui s'occupe de tout, mérite 4 fois plus de reconnaissance que ce que nous pouvons leur offrir au quotidien. »

Vicky, participante



www.mobilaide.com
450 346-1011

« Cela fait plusieurs années que je reçois les services de la Coopérative Mobil'Aide et que j'ai la même préposée qui fait l'entretien ménager. C'est précieux comme aide, car la maison est propre et désinfectée pour recevoir les gens que j'aime. Ce service nous permet à moi et ma conjointe de faire autre chose ou de nous reposer lorsque nous en avons besoin. Nous apprécions tout ce qui est fait en plus du prix raisonnable! »

Serge Duval, client



www.sahr.ca
450 347-5500

« Cet automne, ma conjointe a eu accès au centre d'activités de la SAHR où quelques personnes comme elle sont accueillies par des animatrices enthousiastes, dynamiques et encourageantes qui présentent des activités très variées. À la fin de sa séance hebdomadaire, elle quitte heureuse et fatiguée. Une source de stimulation et une occasion de côtoyer d'autres personnes. J'en profite aussi: un beau moment de répit. Hourra! Bravo! Merci! »

Un proche aidant



Malgré les défis et les obstacles que nous avons rencontré cette année, notre équipe est restée solidaire, professionnelle avec une attitude positive. Votre courage ainsi que votre détermination face à des situations exceptionnelles comme (COVID, rénovation, restructuration) nous ont tous fait grandir. Voici la preuve qu'en équipe, nous pouvons tous réussir et traverser des épreuves.

Sincère remerciements à vous tous; votre support et votre dévouement ont grandement contribué à notre réalisation.

Milles mercis

La famille Gladu

IGA GLADU
extra

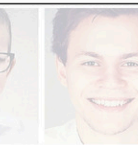
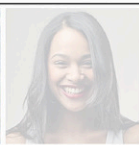
IGA Gladu
400, BOUL. SÉMINAIRE NORD,
SAINT-JEAN-SUR-RICHELIEU
450 349-2878

IGA GLADU
extra

IGA Gladu
170, BOUL. SAINT-LUC
SAINT-JEAN-SUR-RICHELIEU
450 376-4990

IGA

IGA Gladu
318, BOUL. SAINT-LUC
SAINT-JEAN-SUR-RICHELIEU
450 359-4110



Faire la différence



www.mdjiberville.org
450 347-4419

« C'est un endroit où l'on peut se sentir soi-même, où l'on peut rire et s'amuser sans fin.

On s'y sent toujours aimer et à sa place. Ils nous font confiance et ils écoutent réellement nos joies et nos peines.

Nos discussions avec les intervenants sont riches et sincères.

Pour moi, la Maison des Jeunes d'Iberville est un endroit essentiel à notre vie. »

Marine Fitzback, 16 ans.



www.mdjledome.com
450 346-2147



« J'aime aller à la MDJ, car tu peux te confier aux animatrices et elles peuvent t'aider. »

« La MDJ est un endroit où tu peux te vider l'esprit et y passer du temps pour t'amuser avec tes ami(e)s. »

« La MDJ offre énormément d'aide. J'adore la MDJ, elle m'a beaucoup aidé quand j'allais mal. »

« J'aime beaucoup la MDJ parce que les filles qui travaillent là-bas sont vraiment fines et elles ont un bon cœur. »

« Je l'aime beaucoup puisqu'on a quand même beaucoup de lousse. »



www.entreamis.ca
450 347-8091

« Avant, les autres ne s'occupaient pas de moi. Depuis mon jumelage avec Claude, je fais plus d'activités. Il m'a inscrit à la montagne. Il est gentil avec moi et il m'invite chez lui. »

Pascal, filleul

« Le jumelage, ça lui apporte de l'enthousiasme, une joie de vivre et un plus grand espoir en la vie.

Ça le sort de sa routine. Il est devenu plus autonome! »

Claude, parrain



MERCI pour votre confiance et votre soutien!

Dans la dernière année, Dalisa a soutenu le Fonds Belmira Jaime lors de nombreuses activités bénéfiques qui ont toutes connu un très grand succès grâce à vous! Votre présence lors de ces événements permet d'apporter un soutien précieux à différents organismes voués à l'aide à l'enfance afin que tous les enfants et jeunes adultes aient des chances égales d'épanouissement et de réussite dans la vie!

L'équipe de *Dalisa l'Atelier Gourmand*



Dalisa

DEPUIS
SINCE
1996



Fonds
Belmira
Jaime

dalisa.ca



Vers le rétablissement



www.lactea.org
450 895-3554



« On m'avait recommandé Lactéa quelques jours après avoir accouché de mon garçon, car nous vivions des difficultés avec son allaitement et sa prise de poids.

Lors des Matinées Lactéa, j'ai eu la chance de parler avec la coordonnatrice, d'autres mamans et des mairaines.

Je me suis sentie soutenue et comprise et soudainement moins seule dans ma situation.

Depuis, notre allaitement a pris son envol et je ne pourrais en être plus fière! »

Merci Lactéa!



www.lacadiehautrichelieu.com
450 357-2386

« Je me souviens qu'au début des années 60, Yvon Deschamps avait pour titre d'un de ses plus remarquables monologues: *L'union qu'ossa donne?*

Aussi, c'est à la lumière de ces mots, qu'il y a déjà vingt, que j'ai traduit sa pensée par: Le bénévolat, qu'ossa donne?

Et c'est comme ça que, pour moi, j'ai découvert que je pourrais aider à faire une différence positive dans la vie de certains et à renforcer l'esprit de solidarité dans ma collectivité. »



Centre de Partage
COMMUNAUTAIRE JOHANNAIS

www.cpcjohannais.com
450 347-6711



« Travailler au Centre de Partage m'apporte beaucoup de choses.

J'ai une meilleure confiance en moi. Je me suis faite de nouveaux amis.

J'ai développé mes habilités sociales et mon sens des responsabilités.

J'apprends à mieux m'exprimer.

J'aime plusieurs choses.

Il y règne un climat d'entraide. Tout le monde se respecte. »

Didier Rousselle

IGA MARCHÉ **LAPLANTE**

MERCI à tous les professeurs, élèves ainsi qu'à toute la population de notre région, vous avez choisi généreusement d'aider votre prochain. Nous sommes choyés et très privilégiés de pouvoir compter l'un sur l'autre.

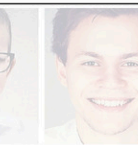


Supermarché IGA Laplante

420, 2^e Avenue, Saint-Jean-sur-Richelieu (secteur Iberville)

435, 9^e Avenue, Saint-Jean-sur-Richelieu (secteur Iberville)

450 347-6411 / 450 358-2804



Faire la différence



**CARREFOUR
JEUNESSE-
EMPLOI**
comtés Iberville / St-Jean

www.cje-isj.com
450 347-4717



« J'ai aimé mon passage au CJE. Grâce à l'organisme, je suis en emploi d'ébéniste.

Le CJE, c'est ma 2^e maison, ma 2^e famille. Je m'y sens bien; si j'ai besoin de parler, je sais qui aller voir. J'ai vraiment aimé mon expérience au Cordon Vert.

J'ai appris à travailler sous pression, servir, parler avec les clients, faire la cuisine ... »

Sophy Carrière, 29 ans, ancienne participante

**X connexion
emploi**
Guider. Planifier. Soutenir.

www.connexionemploi.ca
450 346-3044

« Ma conseillère m'a aidé à faire un CV qui frappe les recruteurs au Québec!

Elle m'a beaucoup encouragé à persévérer, à croire en moi, à rester confiant quant à mes capacités et compétences pour pouvoir être le bon candidat.

Ce qui est vrai c'est que j'ai été coaché lors de mes différentes phases d'entretien d'embauche qui ont abouti dans une grande société gouvernementale au Québec dans laquelle je travaille aujourd'hui! »

Accompagné par Juliana



ÉCLUSIER
Accueillir • Aider • Accompagner

www.eclusierhr.ca
450 346-5252



« Vivant des difficultés sérieuses avec mon fils, j'ai consulté l'Éclusier qui m'a outillée et aidée à développer confiance et attitudes adéquates dans cette situation.

Les activités sur l'écoute, l'anxiété, les limites, la résilience, la communication, l'intelligence émotionnelle m'ont aidée à dédramatiser et à garder le pouvoir sur ma vie et ma santé.

L'Éclusier offre ressources et réseau de support pour devenir meilleur pour soi et pour l'autre. »



Édition
**PAPIER
+ WEB**
95,40 \$
(1 an)

**L'INFO
RÉGIONALE,**
ça m'emballe!

**POUR UN
TEMPS LIMITÉ**
ABONNEZ-VOUS
AU JOURNAL
ET RECEVEZ
GRATUITEMENT*

Édition
PAPIER
85,80 \$
(1 an)

Pour profiter de cette promotion,
présentez-vous à nos bureaux

**D'une
valeur de
60 \$***

**LE CANADA
FRANÇAIS**

100, rue Richelieu, suite 115, Saint-Jean-sur-Richelieu
450 347-0323, poste 2226



CALENDRIER INTERACTIF 2021-2034
360° MRC DU HAUT-RICHELIEU
AU CŒUR DE SON HISTOIRE
PHOTOS : DENIS TREMBLAY - TEXTES : MICHELINE HAMELIN

* Cette offre est valide pour les abonnements d'un an à l'édition PAPIER et PAPIER+WEB du journal seulement. Les calendriers seront remis jusqu'à épuisement des stocks.



Famille à Coeur

VOTRE maison de la famille

📧 www.familleacoeur.qc.ca
☎ 450 346-1734

« Imaginez un lieu où vous pourriez vous sentir comme chez vous.

Dès votre entrée, vous sentez l'amour s'y dégager. C'est ce que je ressens depuis 9 ans lorsque je franchis les portes.

Étant mère au foyer avec mes 5 enfants, cette maison m'a aidée à briser l'isolement.

J'ai rencontré de belles personnes grâce aux activités telles que les cafés-jasettes et je sens qu'elles sont bénéfiques pour ma famille, car un parent soutenu est plus épanoui! »

Cathy



L'Étoile
PÉDIATRIE SOCIALE EN COMMUNAUTÉ
DU HAUT-RICHELIEU
CERTIFIÉE
FONDATION DE JULIEN

📧 www.lettoilehr.org
☎ 450 346-7288



« En 2016, je me suis retrouvée à l'hôpital avec ma fille de 24 mois.

J'étais une nouvelle arrivante et je me sentais désemparée.

On m'a référée à L'Étoile. Depuis, l'équipe m'a accompagnée dans de nombreuses démarches pour accéder à des services: ressources disponibles, formulaires à remplir, transport, etc.

À L'Étoile, j'ai trouvé plus que du soutien, j'ai trouvé une famille! »

Maison le Point commun

📧 www.maisonlepointcommun.org
☎ 450 346-5706

« L'équipe est composée de gens humains et respectueux à l'écoute de nos besoins.

Ils sont très compétents et savent bâtir avec nous une belle relation de confiance.

Ici, le jugement n'a pas sa place. L'aide proposée est selon nos limites. Ils m'ont aidée à traverser une période difficile. Grâce à eux, j'ai retrouvé la confiance en moi.

On travaille en équipe avec notre intervenant. C'est vraiment une richesse pour notre communauté. »

Clarisse Merizie



Félicitations!

Votre grande implication dans notre communauté fait toute la différence.

De toute l'équipe de Batteries Natech, merci pour votre bon travail!

NATECH BATTERIES

📍 337, boulevard Industriel, Saint-Jean-sur-Richelieu, Qc J3B 7M3
☎ Téléphone : 450 347-9550 • Télécopieur : 450 347-4624

✉ info@batteriesnatech.ca
1-888-347-9550



**Saint-Jean-
sur-Richelieu**

**Depuis le début de la pandémie,
tout Saint-Jean-sur-Richelieu a su faire preuve
d'une grande résilience et ingéniosité dans la
recherche de solutions pour s'adapter
à notre nouvelle réalité.**

La Ville a pu compter sur la passion et l'expertise des
organismes pour aider ceux et celles qui en ont besoin.
Chaque organisme et bénévole a fait partie de la solution.


Merci du fond du cœur

Que 2022 nous apporte collectivement
des tonnes de petits bonheurs.

SJSR.CA