



Département
SAISONNIER

LE BEAU TEMPS
EST DE RETOUR

En promotion cette semaine:
du 8 au 14 juin 2008

Cèdre
de haies
5 pieds et plus

SUPER
SPÉCIAL

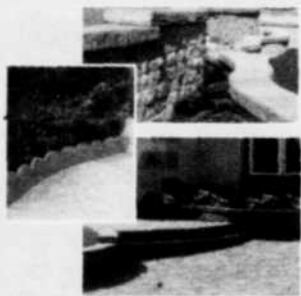
24⁹⁵\$

Propane

Remplissage
jusqu'à 20 lb

11⁹⁹\$

Murets, pavés,
bordures et dalles



Profitez de

10% à 15%

de rabais sur certains
lots en magasin

QUALITÉ, DIVERSITÉ,
SERVICE ET CONSEILS
GRATUITS



1150, boul. St-Paul
Chicoutimi
543-3391

www.laurentlapointe.com

00737279

RBQ 8003-1966-05

HABITATION
Le **PROGRÈS**
dimanche

TOIT
& **MOI...**

MUKA STUDIO

Adhésifs

décoratifs mur à mur

Nouvelle collection

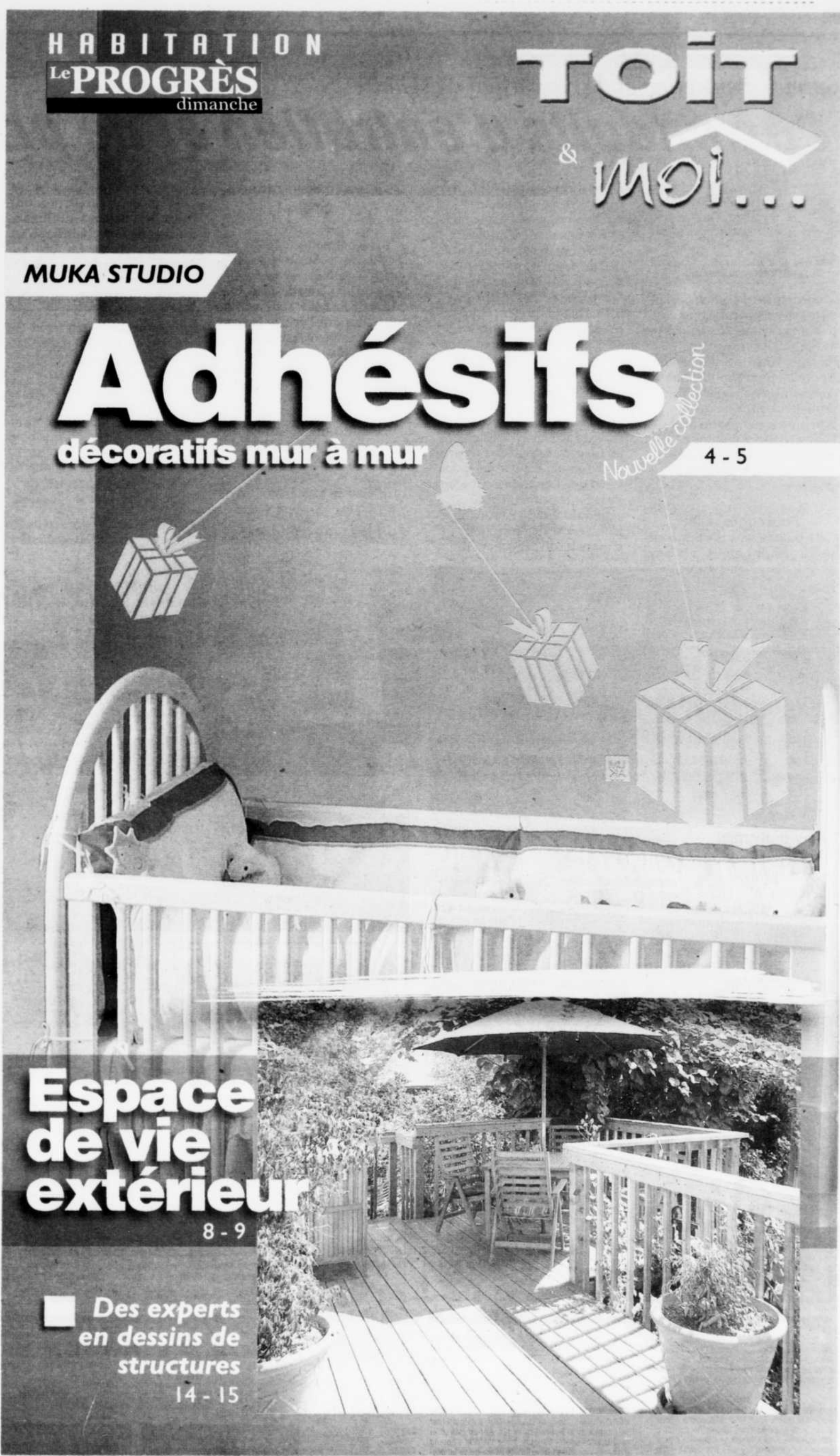
4 - 5

Espace de vie extérieur

8 - 9

Des experts
en dessins de
structures

14 - 15



Service d'entretien et de réparation d'asphalte

Les enduits d'entretien et de protection



Mélissa Bradette
rédactrice publicitaire

mbradette@lequotidien.com

Votre entrée d'asphalte se fait grise et les fissures de plus en plus apparentes? N'attendez pas que la situation s'aggrave... Protégez votre investissement en optant pour l'application d'un protecteur scellant pour asphalte! L'application d'un bon protecteur par un professionnel dans ce domaine contribuera à prolonger de façon efficace la durée de l'asphalte.

Pourquoi sceller?

«Le bitume, une fraction lourde du pétrole brut, est à la base

de la fabrication de l'asphalte et en dicte donc les caractéristiques physiques. L'asphalte est en fait une matière molle et flexible qui demande un entretien préventif. Compte tenu de sa composition chimique, il faut prévenir tous les inconvénients qui pourraient être causés par l'essence, l'huile, le sel de déglacage et la chaleur. Les fissures aussi endommagent les entrées d'asphalte en y laissant pénétrer l'eau. D'ailleurs, l'infiltration d'eau est la première cause de détérioration des pavages asphaltés. Idéalement, les fissures doivent être réparées à l'automne, avant le gel, pour éviter que l'eau ne s'infilte lors de la fonte printanière», explique Bertrand Paulin, directeur, Service de protection d'asphalte du Saguenay.

Quand faut-il traiter l'asphalte?

«On recommande de colmater toute fissure et de protéger la surface d'asphalte en appliquant, à un intervalle de trois ans, une couche de scellant. Et ce, peu importe l'âge du pavage. Il ne faut toutefois pas traiter l'entrée la première année du bitumage, puisque l'enduit protecteur rendant le revêtement plus résistant à l'huile et à la graisse ne se mélange pas à l'huile que contient l'asphalte frais et celui-ci risquerait de ramollir», note le professionnel de Service de protection d'asphalte du Saguenay.

«Le choix du produit importe aussi énormément. Le produit industriel que nous utilisons est une émulsion asphaltique à base de polymères (caoutchouc). L'usage de ce produit est réservé aux professionnels. Pour une protection accrue et une meilleure adhérence, nous appliquons l'émulsion sous pression. Ce produit résiste à l'essence, aux huiles, au calcium, à la chaleur et aux impacts. De plus, il ne tâche pas. Autre avantage, il ne contient aucun solvant, donc il ne comporte pas de risque pour la santé et l'environnement. Cette formulation est la plus durable et offre une durée de vie beaucoup plus longue que

tous les autres enduits existants sur le marché.»

Soyez vigilant!

Lors de la belle saison, plusieurs commerces itinérants se disant spécialistes en entretien d'asphalte proposent leurs services pour effectuer la pose d'enduit protecteur. Ces derniers sonneront à votre porte pour vous offrir «l'aubaine du siècle» et certains iront même jusqu'à vous garantir un travail réalisé en une heure! Or, bon nombre de ces commerces opèrent sans permis et n'utilisent pas de contrat conforme, un document essentiel à la protection du consommateur. La porte est donc grande ouverte aux abus et, malheureusement, ce ne sont pas les travaux mal faits qui manquent...



PROTECTION - On recommande de protéger les pavages d'asphalte à l'aide d'un protecteur scellant à un intervalle de 3 ans.



Pour tout projet contactez Laval et David Lemieux 30 ans d'expérience

CONSTRUCTION Lem-Tech
ENTREPRENEUR GÉNÉRAL
549-7655

RBO: 2440-3693-60
Résidentiel Commercial Industriel
ESTIMATION GRATUITE

CONSTRUCTION RÉNOVATION LA GARANTIE QUALITÉ HABITATION Certifié NOVOClimat

www.lemtech.ca 00722640
549-7655 Cellulaire: 718-5314

TOITURES RÉGIONALES inc.

Distributeur de: **BOIS D'INGÉNIERIE**

Fabricant de:
• FERMES DE TOIT
• POUTRELLES DE PLANCHER

100, boul. de l'Industrie Parc Industriel Sud ALMA
Tél.: 669-0889
Sans frais: 1-800-463-9809

SERVICES IMMOBILIERS SAGUENAY

À VENDRE
544-2444 www.sia.ca

Léo Waltzing 418 812-7424

MAISON OUVERTE DIMANCHE DE 14 H À 16 H

TRANSFERT

LA BAIE: 3282, Méridé-Tremblay, Magnifique maison avec vue sur la Baie. Elle vous séduira avec son sauna, piscine, garage double. Vue sur le Fjord et autres!

PROFESSIONNEL - Fondé en 1995 par Bertrand Paulin et Guylaine Voisine, Service de protection d'asphalte du Saguenay se spécialise dans l'application d'enduit protecteur pour asphalte résidentiel et commercial.

Pour en savoir davantage sur l'entreprise Service de protection d'asphalte du Saguenay, visitez son site Internet: **spasaguenay.com**

CE QUE VOUS VERREZ À L'ÉCRAN, C'EST EXACTEMENT CE QUI SERA PRODUIT. **DEMANDEZ CONSEILS À NOS EXPERTS**

Demander une soumission informatisée

LES FENÊTRES RÉJEAN TREMBLAY www.fenetres-rt.com

Accrédité Energy Star

Nada Hatye Représentante
Guy Larouche Représentant
Denis Rioux Représentant
André Bergeron Représentant (Alma)
Robin Gauthier Représentant (Alma)
Normand Boivin Propriétaire

SAGUENAY: 690-5224
MÉTABETCHOUAN: 349-8888 1-888-349-8880
ALMA: 668-9988



RÉGIONALE pour l'asphalte

PUBLICITÉ

Les scellants industriels destinés aux professionnels en protection et en entretien d'asphalte facilitent le nettoyage, ils sont sans odeurs désagréables et surtout ils sont plus durables que les enduits à base de goudron.

Un entrepreneur peu scrupuleux pourrait vous faire payer des travaux inutiles et coûteux ou des matériaux de qualité inférieure. Sans compter les acomptes non remboursés, les garanties non respectées et les retards injustifiés... L'aubaine rêvée que l'on vous faisait miroiter pourrait se transformer en cauchemar!

Voici quelques trucs pour vous aider à choisir un professionnel en entretien et réparation d'asphalte.

- Assurez-vous que l'entreprise dispose d'une adresse et d'un numéro de télé-

phone valides. Ne vous fiez pas uniquement à la carte d'affaires.

- Demandez des références de clients.

- Consultez le site Internet de l'entreprise, si cette dernière dispose d'une telle interface; vous pourrez ainsi avoir un aperçu de la qualité du travail réalisé par celle-ci.

- Faites une vérification auprès de l'Office de la Protection du Consommateur (OPC). Consultez le profil du commerçant, un service d'information accessible via le site Internet de l'OPC, afin de savoir si cette entreprise a déjà fait l'état de plaintes et, si c'est le cas, en connaître le nombre et la nature.

Seule entreprise 100 % régionale du genre

La société Service de protection d'asphalte du Saguenay est spécialisée dans l'application d'enduit protecteur pour asphalte résidentiel et commercial. Cette entreprise fondée en 1995 fut mise sur pied par Bertrand Paulin et Guylaine Voisine.

Constatant qu'il n'existait pas d'entreprises 100 % régionales spécialisées dans le domaine de la protection d'asphalte, ces entrepreneurs ont décidé de répondre à la demande en offrant aux gens du Saguenay-Lac-Saint-Jean et de la Côte-Nord un produit de haute qualité en matière de scellant pour asphalte. Il s'agit d'ailleurs de la seule entreprise 100 % régionale à se spécialiser dans ce type de services. Cette entreprise saguenéenne se démarque par son service courtois et profes-

sionnel. Elle dispose d'équipements spécialisés pour effectuer un travail de qualité.

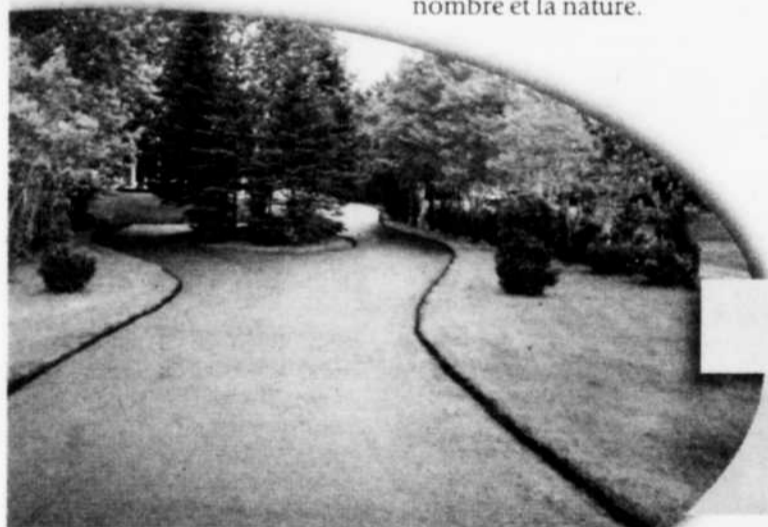
«Soucieux de notre réputation, notre objectif premier est avant tout la satisfaction de notre

clientèle. C'est pourquoi nos travaux sont réalisés dans les règles de l'art, en s'assurant de protéger les éléments entourant la propriété, c'est-à-dire clôtures, bordures de béton et pavé imbriqué, etc. Lorsqu'un client nous appelle, il est assuré de faire affaires avec des professionnels!», souligne M. Paulin.

Conseils pour le nettoyage de l'asphalte

- Enlever les mauvaises herbes, le gazon et les débris.
- Balayer l'entrée pour enlever la poussière.
- Enlever les taches d'huile et de graisse.
- Réparer les fissures avec un bouche-fissures.
- Réparer les nids-de-poule.
- Sceller l'entrée

PROTECTION - Les produits scellants rehaussent l'aspect des surfaces asphaltées, en plus d'assurer une protection maximale contre l'huile, l'essence et le gel.



Carol Pedneault
Rina Gauthier
Immeuble Contact 542-3264
Courtier immobilier agréé Faubourg Sagamie



JONQUIÈRE: 2469, du Perche. Palières multiples, beaucoup de rénovations effectuées, secteur recherché.



JONQUIÈRE: 2562, de la Lorraine. Secteur cègép, 4 chambres, plusieurs rénovations, garage, terrain très intime. Faites vite!



CHAMBORD: 105, chemin Laberge. Au bord du lac St-Jean.



JONQUIÈRE: 4132, St-Eugène. Palières multiples, intérieur très chaleureux et bien rénové, une visite vous convaincra.



CHICOUTIMI: 1350, R.E. Joron. Secteur en demande, 4 chambres, portes et fenêtres changées, terrain magnifique. Inf.: Rina Gauthier ou Carol Pedneault.

Service de Protection d'asphalte du Saguenay

Spécialistes en application de traitement pour asphalte (Qualité supérieure)

Depuis 1995 à votre service!
ESTIMATION GRATUITE

CONTACTEZ BERTRAND PAULIN

Tél.: **543-6244** Cell.: **812-6244**

Site Internet: www.spasaguenay.com



Guylaine Voisine
PRÉSIDENTE



Bertrand Paulin
DIRECTEUR

00737002

00738128

DÉCORATION

Adhésifs décoratifs Muka lance sa nouvelle collection

Mélissa Bradette
rédactrice publicitaire
mbradette@lequotidien.com

La collection d'adhésifs décoratifs de Muka Studio investit les murs, les plafonds, les fenêtres, les portes, les miroirs, les douches... et même les voitures!

À l'occasion de son premier anniversaire, Muka Studio a lancé une nouvelle collection d'adhésifs décoratifs comptant une vingtaine de motifs. Au total, la collection de Muka Studio compte 57 modèles, tous plus originaux les uns que les autres. Le catalogue présentant la nouvelle collection peut être téléchargé via le site Web de Muka Studio.

Disponible en magasin!

Au cours des dernières semaines, les deux chefs de studio, Marylène Potvin et Gaël Allermé, ont aussi commercialisé leur collection d'adhésifs décoratifs.

Les adhésifs décoratifs Muka Studio sont maintenant disponibles dans 8 points de vente de la région, soit: Potvin Bouchard (Chicoutimi et Jonquières), Gagnon Frères (Chicoutimi et Alma), Rose Bon Bon, Décor Tapis Mme Roy, Réserve de bois «MB» de Chicoutimi et FDS Saguenay.

Un brin de créativité

La collection d'adhésifs décoratifs de Muka confère à chaque lieu une touche d'originalité.

Créés et fabriqués au sein même du studio de Chicoutimi, ces adhésifs sont faits à partir de vinyle haut de gamme résistant au froid et à l'humidité. Leur application est donc quasi illimitée!

Conception sur mesure

En plus de sa collection en série, Muka Studio conçoit des adhésifs décoratifs sur mesure. Que ce soit pour donner une touche unique à votre décor, décorer le bureau ou pour personnaliser des véhicules commerciaux, ces éléments décoratifs exclusifs ne passent pas inaperçus.

Le service de conception sur mesure est offert via les commerces dépositaires de la collection d'adhésifs décoratifs de Muka Studio. À noter que, pour ce type de confection personnalisée, Muka offre un service complet allant de la conception, à la pose.

confection personnalisée, Muka offre un service complet allant de la conception, à la pose.

DÉCORATION - Muka Studio conçoit et commercialise des collections adhésives en série ainsi que des exclusivités sur-mesure.

Pour en savoir davantage sur Muka Studio, ou pour consulter le nouveau catalogue d'adhésifs décoratifs, visitez le www.mukastudio.com.



graphique

PUBLICITÉ



ILLIMITÉ - Les adhésifs décoratifs de Muka sont faits à partir de vinyle haut de gamme résistant au froid et à l'humidité. Leur application est donc quasi illimitée!

POSE - Facile à poser, les adhésifs décoratifs peuvent être appliqués sur toutes les surfaces lisses. De plus, contrairement au papier peint, ils sont faciles à retirer et n'endommagent pas les surfaces.

Muka c'est aussi du design graphique. Muka Studio se spécialise dans les arts et le design graphique. Cette jeune entreprise conçoit, réalise et diffuse des œuvres qui enveloppent l'espace, stimulent le regard et se démarquent par leur style. Muka Studio offre un éventail de services allant de la création de logotype à la conception de sites Internet, en passant par la production de documents promotionnels.



DALBOIS
KIT DE MAISON
ENTREPRENEUR GÉNÉRAL

Pour vos projets résidentiels ou commerciaux

Fabricant de:

- Fermes de toit
- Poutrelles à plancher
- Murs préfabriqués

Prix défiant toute compétition!

R.B.Q. 8103-2328-47

195, route 172, Saint-Ambroise
Tél.: 672-4101
www.dalbois.com



695, avenue Mélançon, St-Bruno
coiturexinc@qc.ca

ESTIMATION GRATUITE

R.B.Q. 8002 8996-10

PORTES ET FENÊTRES • FERMES DE TOIT
REVÊTEMENT D'ACIER • FENÊTRES EN PVC
POUTRELLES À PLANCHER

343-3315 1-800-363-1989

MANUFACTURIER DE MURS ET DE PLANCHERS PRÉUSINÉS

ESTIMATION GRATUITE

PRIX COMPÉTITIFS

ATTESTATION NOVOCLIMAT

CANWALL

752-2, rue Hébert-Desbiens
346-1110 • 1-877-346-1110
www.canwall.ca

DÉCORATION

Muka Studio inscrit la décoration dans une démarche artistique. Toutes les créations graphiques portent la griffe des chefs de studio, Gaël Allermé et Marylène Potvin.

La nouvelle collection d'adhésifs décoratifs de Muka Studio, offerte en 16 couleurs, est maintenant disponible dans huit magasins de la région

CONSTRUCTION MAISON MODULAIRE inc.

Licence RBQ: 2972-9951-72

Maisons préfabriquées en usine et armoires

Livraison partout au Saguenay-Lac-St-Jean



Claude Tremblay, propriétaire
Estimation sur rendez-vous
Tél.: 720-6282

2752, du Pont Nord, Alma

LA CHARPENTERIE

Le spécialiste de la structure de bois

- fermes de toit • murs usinés
- poutrelles de plancher • poutres et colonnes

Obtenez-en plus

- conseils professionnels • support technique
 - produits de qualité fabrication 100% régionale
- et plus encore...

1651, boulevard du Royaume Ouest, Chicoutimi
Tél.: 549-7731 • 1-800-549-7731 / Téléc.: 543-8754
lacharpenterie@lacharpenterie.qc.ca / www.lacharpenterie.qc.ca
R.B.Q. 8266-5969-27

Mirage
RRQ: 8320-372924
DISTRIBUTEUR EXCLUSIF AU LAC-ST-JEAN
APRQ
GROUPE MIRAGE inc.
200, des Pins Ouest, suite 104, ALMA
Tél.: 668-0404
www.GroupeMirage.ca

Distribution Tremblay & Gagnon Inc.
Entrepreneur Général
Rénovation de tous genres
• Portes et fenêtres • Structure
• Rénovation de salle de bains • agrandissement
• Remise, garage
• Couvertures • Sous-sol, cuisine, etc.
À juste prix...
Nous rénovons toutes les pièces de votre maison.
Extérieur et intérieur
Travail RAPIDE, PROPRE et EFFICACE.
Vaste expérience (30 ans) au niveau commercial et institutionnel
TRAVAIL GARANTI - DÉLAIS REQUIS
Licence RBQ 8006-0643-16
1531, boul. Tadoussac, Chicoutimi (Québec) G7G 4X9
Tél.: (418) 696-4065 • Téléc.: (418) 696-4605

LES CONSTRUCTIONS
Larry
ENTREPRENEUR GÉNÉRAL
Construction et rénovations résidentielles et commerciales
Confiez vos travaux à des experts!
ESTIMATION GRATUITE
PRIX COMPÉTITIF
Garantie et service après-vente
Qualité supérieure
570, Principale, Bégin
Tél.: 672-2913 / Fax: 672-4923

FABRICANT RÉGIONAL
VENTE ET INSTALLATION ESTIMATION GRATUITE
EFFICACITÉ ÉNERGÉTIQUE CONSEILLERS EXPERTS
LES PORTES ET FENÊTRES
ALMA 669-0000 CHICOUTIMI 693-1818
DOLBEAU-MISTASSINI 276-5018 CHIBOUGAMAU 770-9514
WWW.POLAIR3.COM
Qualité supérieure
Licence RBQ: 8005-4802-33

Techiques de compostage

Deux composteurs valent mieux qu'un...

Saviez-vous que presque tous les «déchets» de votre terrain (feuilles mortes, brins de gazon, feuilles de mauvaises herbes, etc.), tout comme les déchets de cuisine (légumes, fruits, marc de café, etc., mais pas les

viandes ni les gras) peuvent être compostés et alimenter les plates-bandes, potagers et pelouses?

Pour agir rapidement, cependant, il faut toujours deux composteurs: un qui «travaille» et un qui sert à entreposer les déchets en attendant la prochaine «brassée». Si on ajoute constamment des déchets à un composteur, jamais le processus ne sera terminé. Il faut donc un composteur actif qui fait vraiment la décomposition des déchets et un autre où l'on accumule les déchets en vue de la

prochaine «brassée». Il existe de nombreux modèles sur le marché.

Aussi, on peut facilement en fabriquer un, notamment à partir de vieilles palettes de transport. Vous trouverez facilement des plans Internet. Le compostage de déchets peut être lent ou rapide. Si on brasse le compost souvent, dès que sa température baisse (signe que le compostage ralentit), on réintroduit par le fait même de l'oxygène et le processus redémarre. Un tas de compost retourné régulièrement peut fournir un produit terminé en moins de deux mois. Si on laisse les déchets en tas, sans les retourner, il peut falloir un an ou plus pour les faire décomposer.

Le composteur le plus facile à utiliser est rotatif. On le fait tourner à la main et cela permet d'oxygéner son contenu. Il fait donc un excellent composteur actif. Les composteurs rectangulaires en plastique noir conviennent davantage à l'accumulation des déchets. Quand on a fini une «brassée» dans le composteur rotatif, on peut aller en chercher une deuxième dans le composteur rectangulaire.

Le compost est prêt quand le composteur ne dégage plus de chaleur et que son contenu est brun et uniforme: on ne reconnaît plus ses composants d'ori-



gine. Comme c'est un amendement riche en matière organique, on peut l'ajouter au potager ou à la plate-bande ou l'étendre sur le gazon. Il n'est pas nécessaire de le faire pénétrer dans le sol, car les vers de terre et autres bestioles s'en chargeront.

COMPOSTAGE - Les déchets de votre terrain et de cuisine peuvent être utilisés pour alimenter les plates-bandes, le potager et la pelouse.



Gilles Parrot **Céline Bouffard**
545-3126 Bilingue
Agent agréé 698-4888
Agent agréé

«Vivez la différence!»



ARVIDA: 2766, Hare Magnifique. 2 étages rénovés, plus verrière, terrain intime et clôturé, 2 stationnements indépendants, secteur mature LIBRE RAPIDEMENT!



ST-FELIX-D'OTIS: 230, Sentier Verreault. Le rêve à la portée de la main! Voir sur www.celinebouffard.com



FALARDEAU: 60, Davos. Construction neuve et élégante, pour vos moments de détente offrez-vous le mieux!



CHICOUTIMI: 793, Lacombe. Vous recherchez originalité, l'intimité, et l'espace... à deux pas des centres commerciaux et Université!



CHICOUTIMI: 1212, Jeanne-Mance. Sans voisin arrière, clôturé,abri d'auto, véranda, voici un jumelé des plus impeccables! 00738826

Information:
Marc Dubois
agent immobilier affilié
812-6004



ST-CHARLES-DE-BOURGET: 464, rang 3. Maison d'un étage et demi, 4 chambres, bois franc, plusieurs améliorations, grand terrain, 15 minutes de Jonquière. 49 900 \$



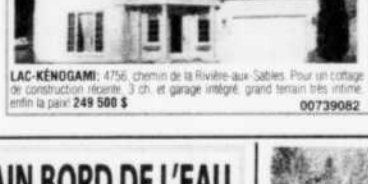
LATERRIÈRE: 3320, Portage des Roches Sud. Le chic vous attire? Le confort aussi? La nature est indispensable? Alors cette magnifique maison de 3 ch. vous offre tout en plus, un garage intégré, bois franc, planchers chauffants, foyer, spa et gazebo, piscine et encore plus! 369 000 \$ nég.



L'ANSE-ST-JEAN: 21-23, St-Jean-Baptiste. Vous voulez un pied-à-terre à l'entrée du village sans trop de dépense? Ce duplex vous offre 2 x 5-1/2 pièces en très bonne condition! Préparez-vous pour la saison de ski! 124 500 \$



JONQUIÈRE: 2200, Ste-Agnès. Pour 107 000 \$ vous pouvez vous offrir ce duplex de 2 x 4 1/2, les deux facilement convertissables en 5-1/2 suite dans un cul-de-sac avec terrain intime, grande remise. Pourquoi demeurer enoyer? 124 500 \$



LAC-KENOGAMI: 4756, chemin de la Rivière-aux-Sables. Pour un cottage de construction récente, 3 ch. et garage intégré, grand terrain très intime, enfin la paix! 249 500 \$ 00739082

Bureau permanent Place du Royaume

Daniel Cacouette Agent immobilier agréé 590-1212
Pierre Desbiens Agent immobilier affilié 590-5585
Jean-Paul Simard Agent immobilier affilié 590-1211
Andrée Maltais Agent immobilier affilié 812-4022

149 900 \$

LA BAIE: 1351, Williams. Maison tout bois rénovée, piscine, patio, garage, planchers de bois et céramique. A voir! **Andrée Maltais, 812-4022.**

CHICOUTIMI: 1342-44, Estacade jumelées des deux côtés ou sécurément. Voir Pierre Desbiens, 590-5585.

TADOUSSAC: 1358, route 172. Jean-Paul Simard, 590-1211 ou Pierre Tremblay, 818-4455.

CHICOUTIMI: 62 à 66, rue St-Joseph. Rénovation majeure 2004-2005. Idéal pour propriétaire-occupant. Jean-Paul Simard, 590-1211

NOUVEAU COMMERCE SALON DE OUILLES
PETIT-SAGUENAY: 66-64, rue Tremblay 2 x 4.5 pièces. Jean-Paul Simard, 590-1211 ou Pierre Desbiens, 590-5585.

TADOUSSAC: 1354, route 138. 8 salles, bar, resto, boutique, logement. Jean-Paul Simard, 590-1211 ou Pierre Tremblay, 818-4455.

CAMPAGNE
TOUT BOIS
BÉGIN: 534, rang 2 Est. Construction 2 ans. Jean-Paul Simard, 590-1211.

AUBERGE
ILES-AUX-COUDRES: 001 Prêt pour 2008. Auberge, 50 tables, piscine. Jean-Paul Simard, 590-1211 ou Pierre Desbiens, 590-5585.

NOUVEAU - 2 CONDOS #205, #203
JONQUIÈRE: 3830, boul. Harvey Facci à PE. Prix Jean-Paul Simard, 590-1211 ou Pierre Desbiens, 590-5585.

TERRAIN BORD DE L'EAU

HÉBERTVILLE: 128, chemin de la Rive, lac Vert. Magnifique terrain situé sur le bord de l'eau avec plage de sable.

Jean-Rock Girard
818-6484

CHICOUTIMI-NORD: 524, Courcelet. Pas de voisin arrière. Prix révisé à 159 000 \$. Avec Serg Tremblay, ça déménage!

Serg Tremblay
545-1555

JONQUIÈRE: 3768, St-Michel. Très belle maison, façade granit et grande galerie en rond, pièces vastes très éclairées. Verrière arrière. Beaucoup de rangement. Garage avec établi. Clôturé 2 côtés.

Réjean Martin
815-2320

00738830



Chantal Van den Heuvel

540-1649

544-7369

agent immobilier affilié

Top 100, Club «or» 2007

Inscrieur de l'année 2007, secteur La Baie, Bagotville



La Capitale Saguenay-Lac-Saint-Jean
Courtier immobilier agréé

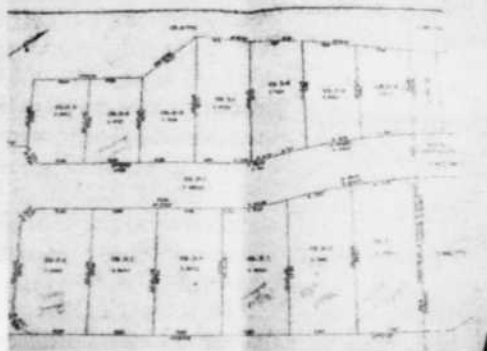
ATTENTION! DIMANCHE 8 JUIN 2008



Dimanche, on vous attend!

Clés en main ou selon l'étape désirée.
À voir, pour info ou plus.
4 chambres, 2 salles de bains,
1 salle familiale, garantie APCHQ.

Portes ouvertes
12 h à 16 h
2603 et 2623,
Prince-Albert, LA BAIE



Terrains disponibles!
Phase 1, La Baie.
Prix et grandeurs variés.
Prêts à construire.
540-1649

1122, des Mélèzes
LA BAIE



Résidence de 5 chambres,
secteur résidentiel de qualité,
près des services, grand terrain,
piscine. Laissez-vous charmer par
l'ambiance familiale qui s'en dégage.



Chantal Van den Heuvel

540-1649

544-7369

agent immobilier affilié

Superperformances 2006-2007!



La Capitale Saguenay-Lac-Saint-Jean
Courtier immobilier agréé

La petite séduction... Maison
en vedette aujourd'hui



723, St-François
La Baie

Vendeurs motivés, on vous attend
pour une visite et une offre...

Vous cherchez la vraie aubaine, la voici! Véritable clés en main. Dimension 25 pi X 37 pi avec garage attaché, terrain 6000 pi², intime et clôturé, fenêtres Enerco, armoires en chêne, planchers de bois et céramique. Toujours améliorée, surprenante! Toutes offres raisonnables seront considérées.

PUBLICITÉ

ENTRETIEN

Balayez le stress...

Faites le grand ménage!

Perdez-vous souvent du temps à chercher où vous avez mis ceci ou cela? Avez-vous déjà découvert une boîte remplie d'objets dont vous aviez oublié l'existence ou que vous n'utilisez plus depuis des années? Évitez-vous certains coins de la maison ou

du garage parce qu'ils sont trop en désordre? Vous déménagez prochainement et ne voulez pas remplir le camion d'objets inutiles? Si vous avez répondu oui à l'une de ces questions, prenez une grande respiration, les étapes qui suivent vous permettront d'atteindre le nirvana sans fouillis.

ficile et la plus longue, consiste à trier les objets et à les séparer en trois catégories: les choses dont vous n'avez plus besoin, celles que vous n'avez à peu près jamais utilisées et les objets utiles que vous aviez oubliés.

Une fois que vous savez quels objets conserver, placez-les dans une boîte de rangement clairement identifiée avec une étiquette. C'est ici qu'une étiqueteuse électronique entre en scène. Les étiqueteuses électroniques existent depuis près de 20 ans, soit depuis que Brother a lancé sa populaire marque P-touch. Aujourd'hui, on peut s'en procurer dans la plupart des magasins de matériel de bureau. Pour ordonner les mul-



Placez vos objets à conserver dans des boîtes de rangement.

Triez, classez et rangez

La première étape, la plus dif-

tiples boîtes de rangement, on recommande d'utiliser des codes de couleur. Il s'agit d'une façon de classer, mais vous pouvez aussi avoir la vôtre... Ce qui importe, c'est de créer un système qui vous convient et qui est facile à gérer.

Maintenant que vous savez en quoi consistent vos biens, où les placerez-vous?

Chaque chose à sa place

Résistez à la tentation de remettre toutes vos boîtes sur la même tablette du garage; choisissez plutôt un endroit stratégique pour chaque item. La façon la plus simple de procéder est de regrouper les objets similaires. Les outils retrouveront les vis, verrous et autre quincaillerie, alors que les gants et outils de jardinage se rangeront avec les bulbes et les surplus de semences. L'équipement de camping? Avec l'équipement de pêche!

Vendre ou donner ce dont on n'a plus besoin?

Comme la majorité des gens, vous conservez plusieurs choses dont vous n'avez plus besoin. Voilà le moment idéal pour réunir vos voisins et organiser la vente de garage que vous projetez depuis des années! Une étiqueteuse électronique sera, ici encore, très utile. Pour mieux s'y retrouver, les acheteurs apprécieront que le prix de chaque objet soit clairement identifié, même s'il est négociable. Il vous reste toujours quelques objets? Profitez-en pour faire une bonne action et donner le tout à un organisme de charité ou à la brocanteur la plus près.

Le yoga, les massages et les grandes marches dans le parc ont certes des effets bénéfiques, mais pour éliminer le stress, mettez de l'ordre autour de vous. Rien de mieux qu'un grand ménage pour se libérer l'esprit!

Pour une transaction réussie, pensez Jean-Philippe Côté, un agent à votre écoute.

La Capitale Saguenay-Lac-Saint-Jean
Courtier immobilier agréé

Jean-Philippe Côté
Agent immobilier affilié

815-4780

112 000 \$ NOUVEAU

CANTON TREMBLAY: 145, Justine. Très grand jumelé de 24 X 39 de 4 chambres dont deux à l'étage. Intérieur rénové complètement dont salle de bains, nouvelle division et couvre-plancher de qualité. Mérite le déplacement.

CHICOUTIMI: 1370, Adélar-Gobeil. Sans voisin arrière et dans un rond-point, intimité assurée, secteur de grande qualité, entrée en pavé, aménagement paysager, 4 chambres, foyer au gaz au salon, plafond cathédrale, air climatisé, style thermopore, garage intégré. Mérite le déplacement.

00739151

GEORGES LECLERC
Agent immobilier agréé

549-0178
540-1190

La Capitale
Saguenay-Lac-Saint-Jean
Courtier immobilier agréé

PRIX RÉDUIT

LA BAIE: 2660, rue de la Terrasse du Golf. Grande maison tout brique, sans voisin avant et arrière, annexe arrière de 14 X 16 pieds, 4 chambres, rénos récentes.

DUPLEX

CHICOUTIMI-NORD: 2388-2390, Roussel. Deux logements 5 1/2 pièces dont le logement du rez-de-chaussée peut se libérer.

NOUVEAU

ST-HONORÉ: 150, 1^{re} Avenue. Maison mobile de 3 chambres aménagée au goût du jour. Grand terrain et un bel atelier pour bricoleur. Poêle à combustion lente au salon.

NOUVEAU

CHICOUTIMI-NORD: 370, Verdun. Beau jumelé tout brique, sans voisin arrière. Plancher de bois, 3 chambres. Prix 99 000 \$.

00739061

RÉGIS MORIN
Agent immobilier affilié

LA CAPITALE
SAGUENAY-LAC-SAINTE-JEAN
Courtier immobilier agréé

543-5511, bur.
543-5506, rés.

GARAGE INCLUS CHICOUTIMI
687, rue St-Paul, 1 1/2 étages + sous-sol aménagé, impeccable, prix de 177 777 \$ Faites une offre!

177 777 \$ CHICOUTIMI
699, Croissant-Rabelais Belle maison, 2 s. de bains, sous-sol aménagé. Une visite vous convaincra!

A LOUER CHICOUTIMI
1101, des Rotondes, Condo 703, Place St-Michel, 2 ch., super luxueux, faites une offre!

00738833

Hélène Turgeon
Agent immobilier affilié

590-1818

La Capitale
Saguenay-Lac-Saint-Jean
Courtier immobilier agréé

NOUVEAU

FERLAND-ET-BOILLEAU: 381, route 381. Coquette maison de campagne de 4 chambres. Ajout d'un grand logement de 3 1/2 avec sous-sol en 2005. Idéale pour génération. Le tout sur un terrain intime de 52 725 pi car, bordé par une rivière à l'arrière du terrain. Tranquillité en toute saison. Coup de cœur assuré. **Hélène Turgeon: 590-1818**

NORD DE L'EAU 248 500 \$

LATERRIÈRE: 3523, Ste-Famille. Site exceptionnel, sur le bord de la rivière du Moulin, terrain très intime de 80 000 pi car, près de l'autoroute 3 1/2 à l'arrière pour loger un parent ou travailleur autonome. À voir. **Hélène Turgeon: 590-1818**

LA BAIE
3415, boul. de la Grande-Baie Sud. Grand immeuble commercial. Situé en face du musée avec vue sur le Forêt, multiples utilisations commerciales, service et résidentiel à haute densité. Investisseurs ne manquez pas cette occasion. **Hélène Turgeon: 590-1818**

LA BAIE
500, rue Albert. Terrain 8582 pi car, au centre-ville de La Baie. Idéal pour être au centre des activités commerciales, touristiques et résidentielles. Ne manquez pas cette occasion. **Hélène Turgeon, 590-1818**

00739111

Championne depuis 1986
Performance top 100

HÉLÈNE LAVOIE
Agent immobilier agréé

696-4293 www.helenelavoie.com

CHAMBORD
109, de la Baie Doré. Chalet isolé pour l'hiver. Accès à l'une des plus belles plages de Chambord. 2 chambres et 1 mezzanine, combustion lente. Vos étés ne seront plus jamais les mêmes. **Hélène Lavoie 696-4293.**

00739150

Résidentiel - Multifamilial - Commercial - Agricole

Bertrand Tremblay
Agent immobilier affilié

25 ans d'expérience dans le domaine de la construction

418 818-8858

PRIX REVISE

CHICOUTIMI: 146, St-Siméon. Très belle propriété, tout brique, bien située, à 5 minutes de Place du Saguenay. Quartier paisible avec abri d'auto. À voir absolument!

À VOIR!

CHICOUTIMI-NORD: 14, de la Liberté, app. 16-18. Immeuble à 3 log. de 4 1/2 pièces, bonne construction, belle vue sur Chicoutimi. Pour investisseurs!

00739129

TOP 100 PALMARÈS PERFORMANCE
(1^{er} trimestre 2008)

Grâce à ma précieuse clientèle et à ma passion pour l'immobilier, c'est avec fierté que je me suis classée au **TOP 100 DES MEILLEURS VENDEURS** (1^{er} trimestre janv., fév., mars 2008) de tout le réseau de la Capitale au Québec et ce, parmi 1505 agents.

Un gros merci
pour votre fidélité et votre confiance!

Bon été et bon déménagement!
Bienvenue à mes futurs clients!

Andrée Bolduc
Agent immobilier affilié
812-7286

00739060

Agent au palmarès 2006-07 des **100 PREMIERS VENDEURS** au Québec pour le Réseau La Capitale!

Pour **VENDRE** ou **ACHETER**

VISEZ LE CENT POUR 100

de réussite, de satisfaction et d'efficacité!

Claudette Maltais
Agent immobilier affilié
rés.: 696-3083 cell.: 693-2111

00739084

Laurent «Larry» Patry Agent immobilier affilié
 Pour vendre ou acheter votre propriété ou commerce
Offrez-vous La PERFORMANCE
 Performances Royales Régionales
 Attestation Diamant 2005
 1^{er} inscripteur de l'année 2006
 1^{er} vendeur de l'année 2007
 3^e meilleur vendeur sur 1900 agents au Québec Royal LePage

2403
 Bureau Jonquière
 Votre complice immobilier!

ROYAL LEPAGE
 815.5511
 1^{er} inscripteur février • mars • avril 2008
 1^{er} vendeur Janvier • février • mars • avril 2008
 Bureau de Jonquière Royal LePage

<p>LATERRIÈRE 7934, PORTAGE-DES-ROCHES NORD</p>  <p>Super belle résidence de prestige à la campagne, tout brique et pierre en façade, 3 chambres, 2 salles de bains, plancher de bois franc, construction supérieure, toujours bien entretenue. Magnifique terrain de 30 043 pi car, aménagé.</p>	<p>CANTON TREMBLAY 260, FABIEN</p> <p>NOUVEAU</p>  <p>Belle maison ancestrale de 4 chambres, immense salle de bains avec douche et bain tourbillon. Superbe verrière de toute beauté. Rénovée en partie et très bien entretenue au fil des ans. Garage, remise et petite écurie sur terrain de 59 331 pi car.</p>	<p>ST-FULGENCE 820, BOUL. TADOUSSAC</p> <p>NOUVEAU</p>  <p>Auberge de haute qualité, 20 chambres, 2 salles de réunion, salle à manger, cuisine approuvée, 2 bar-salons, réception, hall d'entrée, immense stationnement, terrain paysager, vue imprenable sur le fjord. Prêt pour opération immédiate. À 10 minutes de Chicoutimi et à 10 minutes des Monts-Vain.</p>	<p>JONQUIÈRE 4736, BOUL. DU ROYAUME</p> <p>NOUVEAU</p>  <p>Superbe résidence contemporaine de 3 chambres, 2 salles de bains, beaucoup de rangement, très luxueuse, à vous couper le souffle, intérieur très spécial et très ensoleillé. Sur grand terrain de 20 003 pi car. La vie à la campagne à 5 minutes du centre-ville.</p>	<p>JONQUIÈRE 3284, DE LA RIVIÈRE</p> <p>NOUVEAU</p>  <p>Belle maison de 3 chambres, très propre. Rénovations: porte-fenêtre et toiture. Beau grand terrain paysager de 13 496 pi car avec garage et remise. Un endroit calme et paisible de toute beauté à 5 minutes de l'autoroute 70 et de Jonquière. À qui la chance?</p>	<p>Linda SHEEHY AGENT IMMOBILIER AFFILIÉ 815-5511</p> 
<p>SAINT-AMBROISE 18, CHEMIN DU LAC VERT.</p> <p>Super beau terrain avec vieux chalet, serait à démolir ou à rénover avec vue et accès au lac, électricité, chemin ouvert 12 mois. À qui la chance?</p>	<p>CHICOUTIMI 1505, BOIS-DE-BOULOGNE</p> <p>NOUVEAU</p>  <p>Résidence de prestige et de qualité supérieure conçue par un architecte. De toute beauté avec vue panoramique sur la rivière Saguenay. Grand terrain de 18 387 pi car, aménagement paysager à couper le souffle. Abri d'auto, remise et foyer.</p>	<p>SAINT-HONORÉ 2001, BOUL. MARTEL</p> <p>NOUVEAU</p>  <p>Superbe jumelé à l'état de neuf (année 2004), 3 chambres, 1 salle de bains, 1 salle d'eau, grand terrain avec patio, remise et stationnement double. À qui la chance?</p>	<p>CHICOUTIMI 788-790, RUE DES DRAVEURS</p> <p>NOUVEAU</p>  <p>Belle maison binationale, 4 ans, à aire ouverte, plancher de bois et céramique, 3 chambres, 1 salle d'eau, 1 salle de bains, sous-sol entièrement aménagé. Pavillon avec spa dans la cour arrière, remise, patio et aménagement paysager de toute beauté. (3 1/2 à l'étage)</p>	<p>MÉTABETCHOUAN 235, RUE ST-LOUIS LAC-A-LA-CROIX</p> <p>NOUVEAU</p>  <p>Super bel immeuble de 1947, 4 chambres, grandes pièces, rénové, bien entretenu au fil des ans, super beau petit loft au 3^e étage, logement 4 1/2 pièces à l'arrière, bien loué, immense garage de 35 x 50.</p>	<p>SAINT-HENRI-DE-TAILLON 442, RUE FORTIN</p>  <p>Belle maison de 4 chambres, 2 salles de bains, très propre et bien entretenue, abri d'auto, magnifique verrière arrière, grand patio, terrain de 7040 pi car sans voisin arrière, obligation d'achat du terrain arrière avec belle écurie (1998), sellerie, remise et cercle d'entraînement pour les chevaux sur un immense terrain de 8,5 hectares.</p>
<p>ST-FULGENCE 9, LAC PEZARD</p>  <p>Beau chalet habitable à l'année sur 2 étages, 2 chambres, bois de 4 rénové en partie (toiture, fenêtres), aire ouverte, parquetterie, mur en lambris, plafond en bois vernis, électricité, face au lac avec vue, à 20 minutes de Chicoutimi, équipé au complet, prêt pour vous, terrain de 16 120 pi car.</p>	<p>LATERRIÈRE TERRAIN, RUE EDGAR</p> <p>Terrain de 56 300 pi car, avec vue et accès à la rivière, boisé, de toute beauté. À qui la chance?</p> 	<p>SAINT-AMBROISE 506, RANG 6 (LAC LABONTÉ)</p>  <p>Super belle maison tout brique de 3 chambres, 1 salle de bains avec beaucoup de luminosité, rénovée en partie, très propre et bien entretenue au fil des ans, grand terrain de 13 131 pi car. Une visite vous convaincra!</p>	<p>ARVIDA 2644, JUCHEREAU</p>  <p>Super belle propriété genre duplex avec en plus un loft très rentable, brique et acier, 3 chambres, planchers de bois et céramique, aire ouverte, garage 20' x 25', verrière 3 saisons et remise 20' x 20'.</p>	<p>CHICOUTIMI 448-450, MARGUERITE-TELLIER</p>  <p>Magnifique propriété en bordure de la rivière aux Sables, possédant un cachet particulier. Possibilité d'opérer un gîte ou d'avoir son propre bureau à la maison.</p>	<p>JONQUIÈRE 3991, ST-ANTOINE</p> <p>NOUVEAU</p> 
<p>SHIPSHAW 4991, CHEMIN SAINT-LÉONARD</p> <p>FAUT VENDRE!</p>  <p>Résidence de prestige, haut de gamme, située en retrait de la route, de toute beauté, tout brique et cannelé, 4 chambres, 2 salles de bains et bien plus.</p>	<p>JONQUIÈRE 2109, RUE GILBERT</p> <p>NOUVEAU</p>  <p>Beau jumelé de 3 chambres, a toujours été bien entretenu au fil des ans, a été rénové en partie. Plancher de bois sur 2 étages. Beau terrain avec remise, stationnement pour 4 autos. À qui la chance?</p>	<p>LAROUCHE 471, LAC HYPOLITE</p> <p>NOUVEAU</p>  <p>Belle maison de campagne, sur le bord du lac, mezzanine, foyer combustion lente, 2 grandes remises. Faites votre offre!</p>	<p>JONQUIÈRE CHEMIN ST-ANDRÉ</p> <p>Super beau terrain boisé, à 3 km du centre-ville de Jonquière, prêt à construire.</p>	<p>SHIPSHAW 3125, BOILY</p> <p>NOUVEAU</p>  <p>Superbe ferme avec ma son de style rustique de toute beauté, beaucoup de cachet, 2 chambres, vue et accès au lac privé, écurie avec salon des cavaliers, enclos extérieur et manège. Faut voir!</p>	<p>JONQUIÈRE 3251, RUE DU ROI-GEORGES</p> <p>NOUVEAU</p>  <p>Super beau jumelé, façade tout brique, 3 ch. à l'étage, 2 stationnements, remise, aménagement paysager de toute beauté, très propre et rénové au fil des ans, portes, fenêtres, insonorisation max., recouvrement des planchers, situé dans un quartier recherché et en demande.</p>
<p>JONQUIÈRE 4347, CHEMIN ST-ANDRÉ</p> <p>Grange située dans un paradis agricole, zoné agricole avec une zone blanche pour construire une superbe résidence, à 2 km du centre-ville de Jonquière, près de l'autoroute 70 et du boul. du Royaume, possède 170 acres de terre à être cultivé soit environ 100 acres de culture et pacages, le reste en boisé, plusieurs possibilités: ranch, élevage, culture, etc. Source d'eau sur la terre. A QUI LA CHANCE?</p>	<p>SAINT-HENRI-DE-TAILLON 400, ROUTE 169</p>  <p>Super belle petite étable soit une écurie avec 3 box à chevaux isolés et chauffés, plus sellerie, construction 9 ans, à l'état neuf, plus remise. Tout est conforme. À voir absolument! À qui la chance?</p>	<p>CHICOUTIMI 402, RUE CHABANEL</p>  <p>Superbe résidence, pierre et brique des années 50. D'une architecture spéciale à pignons, immenses pièces, grande luminosité, fenestration abondante, foyer au salon, planchers de bois franc, 4 chambres poss. de 6, vue sur le fjord du Saguenay.</p>	<p>CHICOUTIMI TERRAIN COMMERCIAL</p> <p>Coin boul. Talbot et rue Néron près de l'autoroute 70. Prêt à construire, superficie de 164 300 pi car.</p>	<p>CHICOUTIMI 369, MARCEL-PORTAL</p>  <p>Superbe résidence de 3 chambres, 2 salles de bains, grandes pièces. Extérieure en calcaire, abri d'auto avec beaucoup de luminosité. Très propre et à toujours été bien entretenue au fil des ans. Situé dans un quartier recherché près du boulevard Barrette.</p>	<p>CHICOUTIMI 622, DES ACTIONNAIRES</p> <p>NOUVEAU</p>  <p>Immeuble type garage pour camion ou machinerie lourde, construction 2005, à l'état de neuf, 10 portes de garage, terrain 141 239 pi car, entièrement closuré.</p>
<p>SAINT-HONORÉ 2791, BOUL. MARTEL</p>  <p>Bel immeuble comprenant bureau de 800 pi car., salle de toilette, salle à manger complète, 3 portes de garage et une porte de réception de garage, entrepôt chauffé. Peut servir à de multiples fonctions. Sur grand terrain de 80 000 pi car, enseigne lumineuse. À qui la chance? Libre rapidement.</p>	<p>LA BAIE 415, JOSEPH-NIL-CLAVEAU</p> <p>NOUVEAU</p>  <p>Super belle propriété industrielle, de type bureau et atelier. Structure d'acier en excellente condition, a toujours été bien entretenue au fil des ans. Possède 3 portes de 13'6" x 14', hauteur libre à l'intérieur 20'. Sur grand terrain de 65 746 pi car.</p>	<p>LATERRIÈRE CAMPING LA ROCAILLE #16</p>  <p>Roulotte 30' x 12' comme neuve, en aluminium, sur super beau terrain, au camping La Rocaille, du Portage-des-Roches Nord. Avec beau solarium de 23' x 12' installé de façon professionnelle. À voir absolument! Terrain loué.</p>	<p>RIVIÈRE-ÉTERNITÉ 141, PETIT LAC ÉTERNITÉ</p> <p>NOUVEAU</p>  <p>Super belle maison de campagne, tout bon goût, bal cathédrale à aire ouverte, intérieur très chaleureux, de toute beauté, finition à l'intérieur, tout en bois vernis. Grande remise chauffée avec porte de garage de 5 x 6' plus un possible. Lac artificiel avec pontons, sur grand terrain de 70 127 pi car aménagé. Accessibilité au lac Éternité.</p>	<p>TERRAINS À VENDRE secteur Jonquière et Shipshaw</p>	<p>ST-CHARLES-DE-BOURGET 565, RANG 2</p>  <p>Belle ferme, 6 chambres, 2 salles de bains, grandes pièces, solarium avec vue sur la piscine, très propre, étable de 30' x 100' avec box à chevaux. Terrain de 93 140 pi car, bien entretenu au fil des ans, rénovée en partie.</p> <p>00738834</p>

VISITEZ www.laurentlarrypatry.com

Dessins Stamec

Bien plus que des professionnels en dessin

Mélissa Bradette
rédactrice publicitaire
mbradette@lequotidien.com

Fondée en 1996 par Mme Nathalie Gauthier et deux associés, Dessins Stamec a acquis une solide expérience dans le domaine du dessin d'atelier pour les bâtiments industriels,

institutionnels et commerciaux.

En plus de sa spécialisation en structure d'acier, l'entreprise dispose d'une expertise en métaux ouvrés pour le secteur industriel. Les nombreux projets réalisés par Dessins Stamec dans ces domaines démontrent bien le professionnalisme et l'expertise de cette entreprise de Chicoutimi. Parmi ses réalisations majeures, mentionnons la

réalisation des passerelles et garde-corps du barrage de Chute-à-Caron (Saguenay); les dessins d'atelier de l'escalier central en aluminium de la pyramide des Ha!Ha!; la réfection des façades des secteurs ouest et est de l'Institut du tourisme et d'hôtellerie du Québec (ITHQ). Dessins Stamec a aussi participé au projet de port d'escalade au quai A.-Lepage de La Baie ainsi qu'à l'aménagement hydroélectrique de la Péribonka (barrage Péribonka IV)

de cartes. Dessins Stamec dispose des connaissances et de l'équipement pour réaliser tous types de travaux d'impression (couleur, noir et blanc), en petit ou grand format.

Une équipe hors pair

L'équipe de Dessins Stamec est composée de spécialistes en génie mécanique, en génie civil ainsi qu'en dessin de bâtiment.

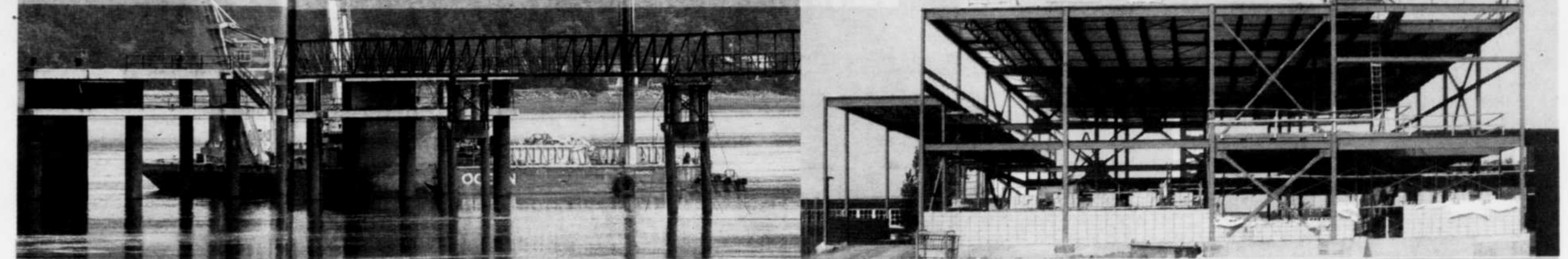
Ainsi, en faisant affaires avec Dessins Stamec, la clientèle est assurée qu'elle sera servie par des professionnels sachant manipuler les différents logiciels de dessin sur le marché (par exemple AutoCad) et disposant d'excellentes connaissances en ce qui a trait aux notions d'échelles. Une expertise et un savoir-faire permettant

Service d'impression et de copie de plans

Alliant savoir-faire et nouvelles technologies Dessins Stamec a décidé, en 2003, d'élargir ses horizons en proposant un service d'impression, de numérisation et de copies de plans. Ce service permet aux professionnels, comme aux particuliers, de conserver leurs plans plus efficacement, tout en rendant l'archivage de ceux-ci moins volumineux. Qu'il s'agisse de plans architecturaux, routiers, de dessins d'aménagement ou

tant à Dessins Stamec d'adapter tous types de plans afin de répondre aux critères et standards de sa clientèle. Ces connaissances lui permettent aussi d'établir une logique de plan lors de l'impression.

«Notre équipe, qui se compose de quatre dessinateurs à



Le savoir-faire de l'équipe de Dessins Stamec lui permet d'établir une logique de plan lors de l'impression.

• Construction de lacs et d'étangs de baignade
• Jardins d'eau
• Travaux d'aménagement paysager complets
• Travaux d'excavation
• Services d'entretien paysager

00728913
1301, Roussel, Chicoutimi (Québec) G7G 1T3
Télécopieur : (418) 543-5178
Courriel : atlanteconception@videotron.ca
www.lespaysagesinventes.com
543-3324

CONDOS HAUT DE GAMME
Situés rue des Faucons, Chicoutimi (près des Rotondelets)

LE SUMMUM DE LA QUALITÉ ET DU LUXE

Lauréat Révélateur provinciale 2007 - Qualité Habitation
Finaliste provincial 2007 dans la catégorie condominium

Le Domaine de la Rivière
PROJET 32 UNITÉS
1050 pi car.
À partir de **142 600\$** Taxes incluses

Unité modèle disponible pour visite

JUMELÉS À VENDRE HAUT DE GAMME
Rue des Hironnelles, Chicoutimi

À partir de **168 900\$** Taxes incluses

NOUS CONSTRUONS NOVOCLIMAT
ESTIMATION GRATUITE pour tous vos projets domiciliaires

NOTRE PRIX (taxes incluses)
168 900\$ terrain inclus

Lots 721 ou 725
Rue Marchand, Arvida
Livraison: novembre 2008

Visitez notre site: www.constructionspb.com

Les Constructions Philippe Blackburn inc.
1800 2124 2294-01
00728307

QUALITÉ HABITATION

Pour information: **690-6703**

Spécialités R.L.

Travaux en hauteur - Nacelles
Lavage de vitres
Lavage à pression - Graffitis
Réparation d'infiltration
Entrepreneur général

Permis RBQ : 8318-2923-50

RÉSIDENTIEL • COMMERCIAL • INDUSTRIEL
418-690-5823

LES ENTREPRISES DE CONSTRUCTION

Gigari INC.
ENTREPRENEUR GÉNÉRAL
696-1817

Certification Novoclimat
Construction supérieure

Disponible pour juillet 2008

Pour information: **(418) 696-1817**

Clés en main
à partir de **121 900\$** + tx

4 unités de condominium à vendre
1080 pi car. de surface

00728379

DESSINS STAMEC

COPIE DE PLANS
Pour tous vos besoins en impression et copie de plans
Monochrome et couleur

Plus de 15 ans d'expérience en dessin

Service rapide et professionnel
Cueillette et livraison

Jean-François Caron
817, rue des Actionnaires
Chicoutimi QC G7J 0A1
418-545-1150

SERVICE DE DESSINS D'ATELIER

en dessin



Le savoir-faire de l'équipe de Dessins Stamec lui permet d'établir une logique de plan lors de l'impression.



FONDATRICE - Nathalie Gauthier a fondé Dessins Stamec en 1996.

STANDARDS - Bien plus que des dessinateurs, les professionnels de Dessins Stamec sont des opérateurs de logiciels pour le dessin et l'impression. Ils disposent de l'expérience et des connaissances pour adapter tous les types de plans afin de répondre aux critères et standards des clients.

ÉQUIPE - Manuel Gaudreault, technicien en génie civil, Richard Tremblay, dessinateur en bâtiment et Jean-François Caron, chargé de projets et associé de Dessins Stamec depuis 2007.

Pour en savoir davantage, visitez le www.stamec.com

Guy Simard
Agent immobilier affilié
Cell.: 550-6561
Réés.: 547-1458
Bur.: 542-7587

Sutton groupe sutton - accès plus
Courtier immobilier agréé

St-David-de-Falardeau
Bord de l'eau-Habitabilité à l'année
41, Lac Emmurailé, St-David-de-Falardeau. Superbe chalet habitable à l'année. 413 pieds de façade au lac. Terrain magnifique situé près des pistes provinciales de motoneige et de quatre roues, à 30 minutes du centre de ski le Valinout. Véritable petit domaine à voir sans faute.
Guy Simard, 550-6561

Larouche
Bord de l'eau-Habitabilité à l'année
288, Lac du Camp (Larouche). Superbe chalet habitable à l'année avec vue merveilleuse sur le lac Kénogami. Grand terrain décoré au goût du jour à 20 minutes de Jonquière ou d'Arvida.
Une visite vous charmera!
Guy Simard, 550-6561

Marjolaine Villeneuve
548-7705
542-7587

Sutton groupe sutton - accès plus
Courtier immobilier agréé

CHAMBRÉS
JONQUIÈRE: 3721, Parcelle Secteur cégep, brique, planchers de bois, foyer au salon.

PRIX RÉVISÉ
LAC-KÉNOGAMI: 5580, chemin du Quai, Brûlé, planchers de bois, sous-sol bien aménagé, 3 ch.

OCCUPATION IMMÉDIATE
ARVIDA: 2763, Simard, Coquette maison rénovee. Ciel en marbre.

SECTEUR MANOIR
ARVIDA: 1619, Guy-Lussac, Famille avec 4 chambres, planchers bois, grand terrain, sans voisin arrière.

Sutton 549-8482

Suzanne Desbrières, Marie-Claude Simard, agent agréé

NOUVELLE ADRESSE
bureau personnel
Édifice Le 1700
1700, boul. Talbot (entrée principale)
Chicoutimi
BIENVENUE

NOUVEAU (à deux pas de l'hôpital)
CHICOUTIMI: 710, Salsazar, Terrain paysager 11 700 pi car, cour arrière intime, garage intégré, 4 chambres, 160 de chauffage, 3 salles de bain, foyer, armoires de cuisine, site unique.

PRIX RÉDUIT (vendeur sérieux)
ARVIDA: 2763, Simard, Coquette maison rénovee. Ciel en marbre.

RENOVÉE À GRANDS FRAIS
VENDU

CHICOUTIMI: 688, Chabanel, Brûlé et pierre, près du Séminaire, 4 chambres, rénovation toiture, isolation, fenêtres, armoires polyesther, salles de bain... FAUT VOUIR!

TERRAIN ZONE COMMERCIAL
Boulevard Tadoussac à Chicoutimi (S. Nord), 22 551 pi car., prêt à construire, prix sous l'évaluation municipale. 00738836

Jocelyne Aubry
696-1619
Cell.: 820-3790

Sutton groupe sutton - accès plus
Courtier immobilier agréé

PRIX RÉVISÉ
CHICOUTIMI: 227, Domaine du Roy, Propriété unique 70 x 120 dans un quartier recherché. Magnifique terrain prime de 70x120 pi car, 4 chambres, foyer au salon, piscine.

VUE SUR LE SAGUENAY
CHICOUTIMI: 707, des Hauts-Jardins, Coteau victorien dans un quartier paisible, vue sur le Saguenay et la ville, 3 chambres. Prix révisé: 195 900 \$ net.

PRIX RÉVISÉ
CHICOUTIMI-NORD: 125, des Tauxeurs, Sans voisin arrière, 4 ch, plancher carrelé dans plusieurs pièces, Magnifique terrasse à l'usage, Propriété neuve et charismatique. Prix révisé. Une visite vous charmera.

Sutton groupe sutton - accès plus
Courtier immobilier agréé

Gisèle Julien
agent immobilier agréé
548-9397

NOUVEAU
ARVIDA: 204, Houlbert, Très grande maison avec 4 chambres à l'étage, plus foyer au salon, innovations importées intérieur et extérieur, sacré confort, sans voisin arrière à voir!

NOUVEAU
ARVIDA: 1656, des Caparucos, Construction 2008, sans voisin arrière, 2 chambres, marbre!

NOUVEAU PRIX
ARVIDA: 2741, Simard, 3 chambres à l'étage, plus salle à manger et breakfast et trois autres pièces.

LAC-KÉNOGAMI:
terrain ch. du Qual.
Superficie 168 995 pi car.

PUBLICITÉ TRUCS DU PRO

Planifiez et aménagez votre

Jardiner nous permet non seulement de rester en contact avec la nature, mais aussi de profiter des nombreux fruits de notre labeur sous la forme de fleurs colorées qui agrémentent notre été. Avant de vous atteler à la tâche, lisez d'abord les conseils ci-dessous. Ces quelques trucs vous aideront à planifier et à cultiver votre jardin.

Tout réside dans la planification

Avant de choisir vos plants, vérifiez d'abord dans quelle mesure la zone est exposée au vent et au soleil. Respectez ensuite les éléments clés d'un bel aménagement paysager, comme les proportions et les répétitions. Pour varier, divisez votre jardin en trois zones et plantez des plantes hautes et verticales à l'arrière, des plantes buissonnantes de taille moyenne au milieu et des plantes rampantes à l'avant.

La force des vivaces

Les vivaces ont une résistance incroyable. Elles s'éteignent à l'automne et renaissent au printemps. Ces plantes nécessitent un entretien minimal et repoussent pendant des dizaines d'années. Le secret d'un jardin coloré du printemps à l'automne est de planter plusieurs variétés de vivaces ayant des périodes de floraison différentes.

Le bon goût des herbes

L'aménagement d'un petit jardin de fines herbes est un projet facile à réaliser en famille. Les herbes du jardin ajoutent une touche de fraîcheur aux petits plats maison, dégagent une odeur agréable dans la cour et peuvent facilement être cultivées dans un espace réduit. Pensez hauteur et maximisez l'espace en suspendant des pots d'herbes à des crochets ou en utilisant des tuteurs pour les légumes sur pied.

Le xéropaysagisme

Il s'agit d'un type d'aménagement paysager écologique qui utilise des plantes indigènes, des plantes résistantes à la sécheresse, des arbustes et des couvre-sols. Ce type d'aménagement autosuffisant demande peu d'entretien, car les plantes indigènes poussent dans leur environnement naturel. Il fournit également un habitat pour la faune avoisinante.

L'entretien écologique

Le compost est l'une des meilleures nourritures pour le jardin. La transformation des déchets organiques en compost peut se faire facilement dans un composteur. Pensez également à économiser l'eau en installant un baril dans lequel vous recueillerez l'eau de pluie directement sous une gouttière ou une descente pluviale.

oasis de verdure



Le secret d'un aménagement réussi réside dans la planification.

V Florent Tremblay
VÉNITIENNES '83 INC.
 Manufacturier
 Couvre-plancher • Carpepe • Céramique • Etc.
 De tout pour la décoration intérieure
 810, chemin de la Réserve, Chicoutimi QC G7J 3P2 00738866
 Tél.: bur.: 543-0524 • 543-8383 • 1-800-565-0524 • Téléc.: 545-6552

groupe sutton accès plus COURTIER IMMOBILIER AGRÉÉ www.sutton.com		JONQUIÈRE: 542-7587 Place d'affaires: 2395, St-Dominique	LA BAIE: 697-7587 940, rue Bagot La Baie	CHICOUTIMI: 543-7587 Place d'affaires: 345, des Saguenéens	CHICOUTIMI: 545-4333 Kiosque, Place du Royaume
VISITE LIBRE AUJOURD'HUI DE 14 H À 16 H					
 JONQUIÈRE 3732, de la Saone. Près du Cégep. 3 chambres, plus petit logement de 3 1/2, à voir aujourd'hui de 14 h à 16 h. Giséle Julien, 548-9397.	 Giséle Julien agent immobilier agréé 548-9397	 ARVIDA: 1533, Capter (secteur Marce du Saguenay) Propriété exceptionnelle avec plancher de bois et climatic à 3.5%oyer au salon et un magnifique terrain de 45 000 pi car. Piscine couverte, tout à jour. La campagne à la ville. Marlene Tremblay, 540-4272.	 ARVIDA: 2999, St-Patrick. Propriété brique, fenestration PVC, 4 chambres, sous-sol aménagé, abri d'auto, grande remise, grand terrain avec piscine. Faites vite! Pour me rejoindre, Marlene Tremblay, 540-4272. 	 Félix Lamontagne cell.: 590-4005	
VISITE LIBRE AUJOURD'HUI DE 14 H À 16 H					
 IMPECCABLE JONQUIÈRE 3556, rue St-Michel. Belle maison clés en main, située près de l'hôpital, sans voisin arrière, entièrement rénovée, 4 chambres et salle familiale. À voir sans faute! Joannes Lévesque, 812-7646	 Joannes Lévesque 542-7587 812-7646	 ALAIN BILODEAU 695-6334	 Simon Thibault 815-5530	 JONQUIÈRE: Très belle propriété, construction 2003, spacieuse avec design, intérieur de toute beauté, 4 chambres, grande salle de bain, sous-sol totalement aménagé, immense terrain avec piscine creusée, sans voisin arrière. Simon Thibault, 815-5530.	 LAC-KÉNOGAMI: Très jolie maison à étages sur le bord du lac avec vue magnifique, intérieur avec beaucoup de cachet, immense terrain avec garage 22 x 24, secteur recherché et site enchanteur. Simon Thibault, 815-5530.
 Dominique Maltais 693-2260	 NOUVEAU L'ANSE-ST-JEAN: 3, rue Côté. Petit domaine au bord d'une rivière à saumon, chalet-château ou gîte, agencement 3 1/2 meublé, entrée ind., garage sole éclairé, terrain aménagé, tout à pain rustique et autres attraits. Dominique Maltais, 693-2260.	 METABETCHOUAN: 900, 130 chemin. Résidence au bord du lac St-Jean, vue imprenable, tout de gamme, garage intérieur + séparé, grand terrain, fort cathédrale au salon, foyer. Une visite vous enchantera! Dominique Maltais, 693-2260.	 Raynald Gagné 591-3302 543-7587	 RESTAURANT LAC-BOUCHETTE: 202, route 105. Restaurant bien situé, sur route passant, avec clientèle stable, capacité de 70 places, salle de réception au sous-sol avec permis de boissons.	 Liz Bouchard 695-3854 542-7587
 Rodrigue Comeau 540-2442 542-7587	 CONSTRUCTION 1999 CHICOUTIMI: 3132, rang St-Pierre. 3 chambres, possibilité de 4, sous-sol fini, grand terrain.	 Marjolaine Villeneuve 548-7705 542-7587	 Jean-Pierre Pouliot cell.: 540-7698 bur.: 542-7587	 JONQUIÈRE: 4087, rue de Salaberry. 3 chambres, planchers de bois, poêle à combustion lente, remise, près du centre-ville.	 Yvon Flamand 812-9154
 LA BAIE Gérard Lacelle agent immobilier affilié Tél.: 697-7587 Courriel: glacelle@sutton.com	 2 LOGEMENTS DE 5 1/2 PIÈCES JONQUIÈRE: 2050 et 2052, rue Mousseau. Magnifique duplex tout brique situé près de tous les services et dans un quartier attrayant. Vous désirez réduire vos coûts, c'est le temps!	 PISCINE CREUSÉE 12 X 24 PIÈDES LA BAIE: 2442, des Frères. Maison à étages, comprenant 3 ch., à l'étage, garage, terrain clôturé, soutien voisin à l'arrière, planchers chauffants au rez-de-chaussée, quartier paisible.	 France Boily 542-7587 cell.: 820-6267	 Hélène Gagnon 540-3459 542-7587	 Robert Boivin 592-5847 00739155