

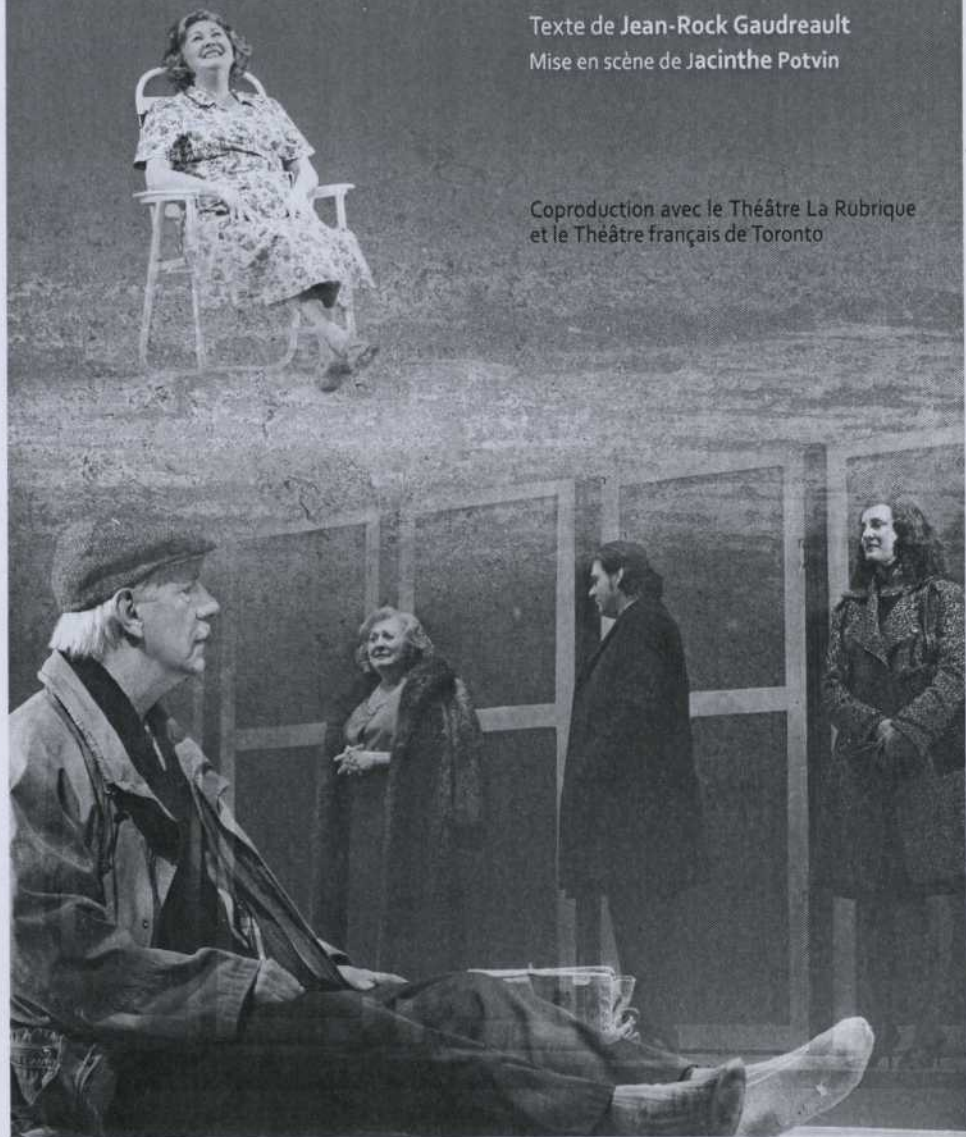
théâtre du  
**Tandem**

# Une maison face au Nord


Texte de Jean-Rock Gaudreault

Mise en scène de Jacinthe Potvin

Coproduction avec le Théâtre La Rubrique  
et le Théâtre français de Toronto



Conseil des arts  
et des lettres

Québec 



Conseil des Arts  
du Canada

Canada Council  
for the Arts



Ville de  
**Rouyn-Noranda**

C'est avec plaisir que la Ville de Rouyn-Noranda délivre un permis de construction honorifique pour la création de votre projet : « Une maison face au Nord ».

Les « bâtisseurs » de spectacles sont d'une grande importance pour la qualité de vie de notre collectivité. La Ville de Rouyn-Noranda construit, en grande partie, son image, sa notoriété sur la qualité et le dynamisme de sa vie culturelle.

Cette vie culturelle exceptionnelle repose principalement sur le talent, la générosité et l'acharnement de ses créateurs et de ses artisans.

Le Théâtre du Tandem demeure, au fil des ans, une valeur sûre, reconnue bien au-delà de nos frontières.

Nous vous souhaitons de « brûler les planches » encore une fois.

Aux spectateurs, nous souhaitons une belle soirée au théâtre.

Profitez-en bien, parce qu'avec le Tandem, chaque place est un billet de faveur.

Le maire,

Mario Provencher

## M Ville de Ville-Marie

Bonjour à tous les amateurs de théâtre d'été.

La Ville de Ville-Marie est fière d'appuyer le Théâtre du Tandem pour son implication dans l'économie et la culture de notre région.

En mon nom personnel et au nom de tous les membres du conseil municipal, nous désirons vous souhaiter une bonne saison culturelle 2009 et, à nos visiteurs, un agréable séjour à Ville-Marie.



Sylvain Trudel, Maire



## MUNICIPALITÉ DE DUHAMEL-OUEST

Nous sommes heureux de nous associer avec le Théâtre du Tandem, d'autant plus que vous contribuez chaque année à rehausser la qualité de vie de nos citoyens avec des pièces divertissantes et de calibre professionnel. Avec **Une maison face au Nord** et la grande visite qu'elle nous apporte, nous sommes certains que vous, spectateurs, passerez une soirée riche en émotion.

Bonne soirée à tous et à toutes

Alain Sarrazin, Maire

## Mot de la direction artistique

---

Cela faisait déjà quelques années qu'un désir réciproque de collaborer nous reliait au Théâtre La Rubrique de Jonquière. À l'automne 2006, Jean-Rock Gaudreault envoie à Benoît Lagrandeur, le directeur artistique de la compagnie théâtrale de Saguenay, son texte *Une maison face au Nord*. Ce fut un coup de foudre commun. Le texte a eu le même effet sur Guy Mignault, le directeur artistique du Théâtre français de Toronto, quelques temps plus tard. Nous sommes très heureux du partenariat que ces coups de foudre auront permis de développer, fiers aussi d'être associés à la création de cette pièce.

*Une maison face au Nord* raconte avec tendresse, humour et doigté, les saisons de toute une vie, en brossant subtilement le portrait social, économique, politique et familial d'un couple, Henri et Anne-Marie. L'auteur s'insinue dans leur cœur en mettant à nu les traces de leur existence : les grandes complicités amoureuses, les souvenirs heureux d'une maison pleine de cris d'enfants, le dur labeur pour gagner son pain, la confrontation aux préjugés face à l'étranger, les désillusions politiques, l'éloignement des enfants. L'action se situe à Chicoutimi, surplombant la rivière Saguenay. Elle pourrait aussi bien se situer ici, à Rouyn-Noranda ou à Ville-Marie, ou dans toute autre ville d'une autre région du Québec. Seul les noms des rues changeraient! Mais c'est bien en région que les événements qui composent cette histoire se déroulent... Surtout dans les régions du cœur. Le propos, lui, est universel. Nous tenions à vous raconter cette histoire.

Nous voulons remercier chaleureusement toute l'équipe de création du spectacle. Et vous verrez, en parcourant le programme de soirée, qu'ils sont nombreux et nombreuses à en faire partie! Un merci tout particulier à l'auteur, Jean-Rock Gaudreault, pour nous avoir donné un texte si fondamental, un texte qui marque un tournant dans la façon dont nos dramaturges ont témoigné de l'évolution de notre identité nationale.

Bonne soirée!

Odette Caron  
Codirectrice

Jean-Guy Côté  
Codirecteur



**Q** **Hydro**  
**Québec**

Fidèle partenaire du Théâtre du Tandem

## Mot de l'auteur

---

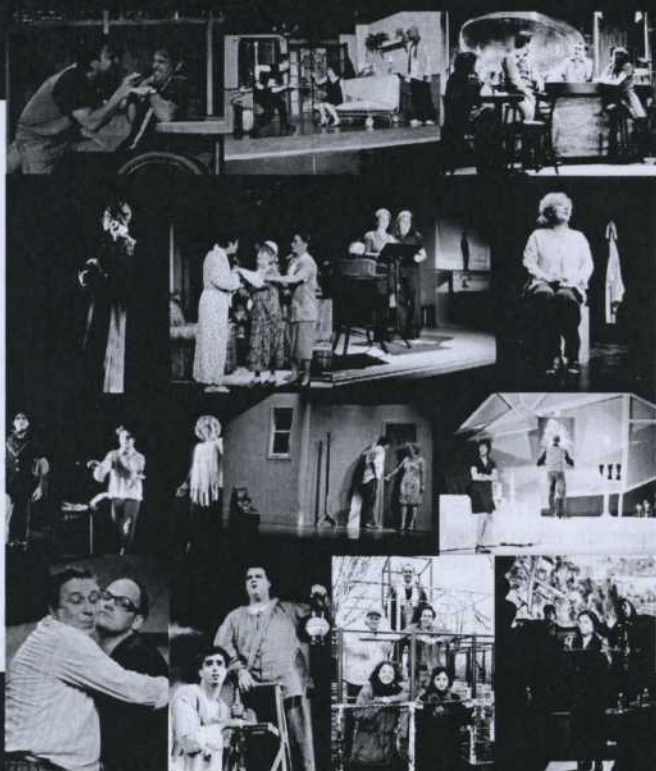


Je ne suis pas né près du grand fleuve tranquille. J'ai grandi dans une ville accrochée à son fjord, une cicatrice d'eau noire cernée par de vieilles montagnes arrondies qui faisaient s'élaner mon regard vers le ciel. Je suis de ce Québec-là qui s'est construit dans un esprit de résistance, tricoté serré de familles. Un Québec qui exagère chaque parole, qui n'a pas peur des mots, qui parle fort et ne s'excuse, lorsqu'il le faut, qu'après avoir livré le fond de sa pensée. Je suis né au bout du monde avec le désir d'en explorer le reste. Dans cet endroit, les étrangers sont de la capitale, de la métropole ou d'ailleurs plus lointains et jamais nul d'entre eux ne fut mal reçu. Notre seule impolitesse est de nommer chacun par son origine avant de l'inviter à être des nôtres. Ce Québec, je le porte avec moi, partout où je vais. Je le lègue à mes enfants qui parlent avec l'accent de Montréal. Je lègue ce que j'ai reçu comme je suis. On m'a élevé dans la vieille colère de ceux qui ont repoussé nos frontières vers le nord, dans la fierté démesurée des bûcherons et des ouvriers, autrefois exploités, qui possèdent maintenant leurs terres. On m'a élevé en me disant que les enfants étaient la plus belle réalisation d'une vie, la seule qui compte vraiment. On m'a élevé en me disant que cette terre de granite était un pays et que notre langue française en était l'acte de possession irrévocable. On m'a élevé en me répétant qu'il fallait dire tout haut ce que l'on pense tout bas, quitte à blesser, pour ensuite se réconcilier dans la chaleur de la table et du vin. On m'a élevé de manière à ce que je n'oublie pas d'où je viens, en me faisant comprendre que partir n'était pas une excuse pour renier les siens. La fierté qui nous gouverne n'est pas un frein au changement. Ce pays change parce qu'il possède la vie que chacun lui insuffle. Je souhaite qu'il continue de changer sans jamais cesser de parler librement, en mettant son cœur en avant de ses peurs. Et parce qu'aucun de ceux qui vivent ici ne doit rester dehors dans le froid – et peu importe sur quel rivage du monde vous êtes nés – je vous invite dans ma maison face au nord. – **Jean-Rock Gaudreault.**

Desjardins était là...

2005 2000 1997 1999 2007 2003  
2001 2004 2006 2009 2002

Commanditaire MAJEUR



... et est toujours là,  
parce que Desjardins croit au  
THÉÂTRE D'ICI !



**Desjardins**

Caisse de Rouyn-Noranda

Caisse populaire de la  
Forêt enchantée

## *Mot de la metteure en scène*



Je crois que vous venez ce soir à la rencontre de personnages qui nous ressemblent. Il m'a semblé, en les écoutant parler, la première fois – à l'occasion d'une lecture de ce très beau texte, présentée à Ottawa – que j'entendais les miens. Des gens de ma famille, ma grande famille de ce pays : des gens forts, drôles, tendres et sensibles sous la croûte, remplis d'espoir et de contradictions... Il m'a semblé que je voyais surgir à travers eux un pan de mon histoire, là où mon histoire rejoint la nôtre, je crois.

Nous avons fait le voyage à la rencontre de ces personnages, toute notre équipe, comédiens et concepteurs, dans un état de pur bonheur : souvent bouleversés... Les éclats de rire et l'émotion qui monte à la gorge et aux yeux n'étaient jamais bien loin... Et portés par un même désir, très fort : venir vers vous.

Je remercie avec infiniment d'affection chacune et chacun de cette belle équipe : pour leur talent, leur générosité et le plaisir partagé! Un immense merci aux coproducteurs, pour m'avoir offert le merveilleux cadeau de porter ce texte à la scène pour la première fois. Merci à Jean-Rock de prendre le temps de regarder aller notre monde et d'en écrire de si belles histoires.

Et, plus que tout, merci à vous d'être là, d'avoir envie, encore et toujours, qu'on vous raconte ces histoires qui ressemblent à des miroirs, parfois déformants ou grossissants, mais qui, toujours, nous renvoient une facette de ce que nous sommes, petits humains, partis un jour à la conquête de notre destin.

Très bonne soirée... dans notre Maison face au Nord – **Jacinthe Potvin**

LES DÉPUTÉS  
 1997



ASSEMBLÉE NATIONALE

QUÉBEC

*Passionnés de théâtre,*

*C'est un immense plaisir pour moi de m'associer à la présentation de cette comédie dramatique **Une maison face au Nord** dans le comté de Rouyn-Noranda/Témiscamingue. Ainsi, les Témiscabitiens pourront assister à plus d'une vingtaine de représentations tout au cours de l'été. La compagnie de Théâtre du Tandem a une fois de plus réussi le tour de force, comme à chaque année, de présenter une pièce de qualité dans une ambiance conviviale propice aux belles rencontres et à la fraternisation. C'est sans surprise que d'année en année les adeptes du théâtre reviennent en grand nombre.*

*En terminant, je tiens à réitérer ma fierté d'être associé au Théâtre du Tandem et je souhaite à tous les organisateurs de cette présentation estivale une très belle réussite.*

*En mon nom et au nom de mes collègues, Nathalie Normandeau et Christine St-Pierre, je vous souhaite bon spectacle!*



Nathalie Normandeau Christine St-Pierre

Daniel Bernard

Député de Rouyn-Noranda/Témiscamingue

## Jean-Rock Gaudreault auteur

---

Né à Jonquière en 1972 et diplômé de l'École nationale de théâtre du Canada en écriture dramatique en 1993, Jean-Rock Gaudreault a écrit depuis plusieurs pièces, autant pour les adultes que pour le jeune public. De *La Raccourcie* (1995, public adulte) à *La Migration des oiseaux invisibles* (2008, jeune public), en passant par *Deux pas vers les étoiles* (2001, jeune public), *Pour ceux qui croient que la terre est ronde* (2004, jeune public) et *Une histoire dont le héros est un chameau et dont le sujet est la vie* (2005, jeune public), ses douze textes dramatiques ont été produits par différentes compagnies à travers le Québec et la France. Plusieurs ont également tourné à travers le monde. Il a obtenu de nombreux prix pour son travail de dramaturge, dont le prestigieux Prix du Gouverneur Général du Canada du meilleur texte de théâtre francophone pour *Deux pas vers les étoiles* en 2003. Plusieurs de ses textes ont été publiés aux Éditions Lansman ou chez Dramaturges Éditeurs. Certains ont été traduits en anglais, en norvégien ou en japonais. Le texte *Une maison face au Nord* a été créé à l'occasion du 30<sup>e</sup> anniversaire du Théâtre La Rubrique et coproduit par le Théâtre du Tandem et le Théâtre français de Toronto.

## Jacinthe Potvin metteuse en scène

---

Native du Saguenay, comédienne, metteuse en scène et directrice artistique, Jacynthe Potvin a interprété le personnage de Madeleine, dont plusieurs se souviennent, dans le téléroman *4 et demi*. Mais c'est au théâtre qu'elle voue sa plus grande passion et ce, dès 1975 avec le Théâtre de Carton, l'un des groupes de création parmi les plus importants des années 1970-80. Codirectrice artistique du Festival *Les Coups de théâtre* et adjointe à la direction de la Maison Théâtre pendant quelques années, elle amorce une carrière de metteuse en scène avec *Le Pont de pierres et la peau d'images* de Daniel Danis en 1996. En 1999, dans la foulée du succès de sa mise en scène de la pièce de Jean-Rock Gaudreault, *Mathieu trop court, François trop long* (1998), elle fonde la compagnie de théâtre Mathieu, François et les autres..., une compagnie jeune public dont elle assume depuis la direction artistique. Cette pièce de Gaudreault connaîtra plus de 200 représentations au Québec et en France, et une version anglaise sera créée à New York. Sa mise en scène de la pièce *Une maison face au Nord* constitue sa cinquième collaboration avec l'auteur Jean-Rock Gaudreault.



Service de messagerie 7 sur SEPT

*Plus rapide,  
plus de fréquences,  
et en plus... à prix compétitif!*

---

AUTOBUS  
**MAHEUX**

*Fier supporteur  
de la création artistique  
en Abitibi-Témiscamingue*

---

## Les interprètes

### Louissette Dussault Anne-Marie Belley

Dès sa sortie de l'École nationale de théâtre, Louissette Dussault part en tournée à travers le Canada et jouera ensuite dans la plupart des théâtres professionnels du Québec. Si de nombreux Québécois ont fait sa connaissance à la télévision dans l'émission pour enfants *La Souris Verte*, elle a également fait sa marque au petit écran dans *Marylin* et *Les Super Mamies*. Mais c'est au théâtre qu'elle se consacre principalement, s'engageant avec passion dans la création du répertoire théâtral québécois. En ce sens, elle fonde avec Jean-Claude Germain, entre autres, *Les Petits enfants de Chénier* en 1969. Elle est de la première lecture des *Belles-sœurs* de Michel Tremblay dont elle crée également *Lysistrata* (1969), *Demain matin, Montréal m'attend* (1970) et *Mistero Buffo* (1974), un texte de Dario Fo traduit par Tremblay. Membre du collectif féministe *La Nef des sorcières* (1976), elle fera aussi partie de la distribuée production *Les Fées ont soif* (1978) au TNM. Elle écrira et interprétera le spectacle *Moman* où elle incarne seule pas moins de quinze personnages. Elle promènera ce spectacle de 1979 à 1983, partout au Québec et ailleurs dans le monde. Il lui vaudra d'ailleurs le prix «chouchou» du Festival de Nancy (France, 1980) et le 2<sup>e</sup> prix ex-aequo du Festival de Sitges (Espagne, 1982). Elle marquera également de son implication le Conseil québécois du théâtre (CQT) ainsi que la Commission internationale du théâtre francophone (CITF). Son engagement dans le domaine des arts et de la culture lui vaudra le prix Gascon-Thomas (École nationale de théâtre du Canada, 1995), le prix Victor-Morin de la Société Saint-Jean-Baptiste et l'insigne de Chevalier des Arts et des Lettres de France (Paris 2003).

### Guy Mignault Henri Simard

Directeur artistique du Théâtre français de Toronto depuis 1997, Guy Mignault est un homme aux talents multiples. Interprète apprécié des amateurs de théâtre et de télévision, il est aussi metteur en scène et auteur dramatique. On a pu le voir récemment dans les séries de la TFO, *Francoeur* et *Météo +*. Sur la scène du Tft, il a mis en scène *Bonbons assortis* de Michel Tremblay où il interprétait également Josaphat-le-violon. Antérieurement, il avait incarné deux personnages de Molière, Harpagon dans *L'Avare*, mis en scène par Jean-Stéphane Roy et Monsieur Jourdain dans *Le Bourgeois gentilhomme*. Il a signé la mise en scène du *Dîner de cons* qui a clos la 41<sup>e</sup> saison du Tft à guichet fermé. En plus de ses nombreuses fonctions au Tft, il crée à l'occasion des spectacles musicaux : *C'était un p'tit bonheur*, qui a remporté le prix Dora pour le Meilleur spectacle musical en 1998; *La, la la, mine de rien*; *Autour de Kurt Weill* et *Et si on chantait?* Enfin, il est aussi l'auteur de *Bonjour, Monsieur de La Fontaine*, spectacle pour jeune public qui a fait la tournée des écoles de l'Ontario pendant trois ans et qui a été vu par plus de 27 000 enfants.

### Sara Simard Sonia Gagnon

Artiste aux multiples intérêts, Sara Simard exerce aisément différents métiers : comédienne, auteure, metteuse en scène, scénographe et graphiste. On a pu la voir sur scène à Québec dans la pièce *Le Bordel* de la compagnie Diaphanes, ainsi qu'au Saguenay-Lac-St-Jean dans *Le Désir*, *Entre-Deux* et *L'Espace entre nous* au Théâtre La Rubrique. Après avoir fait quelques incursions remarquées du côté de la mise en scène et de la scénographie, dont une en danse avec le projet *L'Envers du décor* (Troupe Zusammen), elle gagnait, en 2004, le prix d'écriture dramatique dans le cadre du Festival du Jamais Lu avec son texte *No et Bennie*.



Louissette Dussault

Bertrand Richard



Guy Mignault



Sara Simard

Graphisme & Illustration - Conception Graphique Énergie



Finaliste Prix nationaux pour l'excellence en tourisme de l'ATTC  
reconnu par The Globe and Mail



# FOIRE GOURMANDE

DE L'ABITIBI-TEMISCAMINGUE ET DU NORD-EST ONTARIEN

## 14-15-16 août 09

- 50 EXPOSANTS
- CHEFS CUISINIERS EN ACTION
- DIMANCHE DES ENFANTS
- CHAPITEAU DES ARTISANS
- SPECTACLES
- AMUSEURS PUBLICS



Ville-Marie (Qc) 819 622-0199

[www.foiregourmande.ca](http://www.foiregourmande.ca)

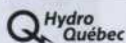
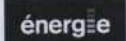
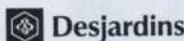
Canada

Québec

- Emploi-Québec
- Ministère de l'Agriculture, des Pêcheries et de l'Alimentation
- Ministère du Tourisme



SOUTH TEMISKAMING SUD  
Community Futures Development Corporation  
Société d'aide au développement des collectivités



## Marcelo Arroyo Henriquez

Diplômé de l'École nationale de théâtre du Canada, Marcelo Arroyo a depuis œuvré en tant que comédien au cinéma, à la télévision et au théâtre. Chilien de naissance, à l'aise en français comme en anglais et en espagnol, on a pu le voir sur les planches dans de nombreuses productions telles que *Down Dangerous Passes Road* de Michel Marc Bouchard, *That Woman* de Daniel Danis, *Platonov* de Tchekhov, *Aphrodite en 04* d'Evelyne de la Chenelière et *Rêves* de Wajdi Mouawad. Par ailleurs, il a exploré plus à fond le travail vocal dans le cadre de la fiction radiophonique *La Guerre d'Arica* réalisée par Line Meloche à la Chaîne culturelle de Radio-Canada. Au Théâtre de la Dame de Cœur à Upton, il a prêté sa voix pour interpréter, en espagnol, *Shin*, l'enfant-médecin, dans le spectacle *Harmonia*. À la télévision, il est Manuel dans la télé-série *Tactik* et il a été de la distribution du téléroman *Pure laine* sur les ondes de Télé-Québec. Il a joué au cinéma dans *Légendes urbaines* ainsi que dans *Ma voisine danse le ska*.

## Éric Chalifour Stéphane Simard

Fort de sa formation à l'UQAC, Éric Chalifour parcourt le monde du théâtre depuis déjà 15 ans où il œuvre comme comédien, metteur en scène et concepteur. On a pu le voir au Théâtre La Rubrique dans *Le Déluge après, Pierre et Marie... et le Démon* et *Toilette de soirée*. Aux Têtes Heureuses, il a joué dans *Le Malade imaginaire, Onan* et *Le Misanthrope*. Il était de la distribution de *Fin de partie* au Théâtre 100 Masques, *Mon Isménie* au Théâtre de la Suggestion et *Georges Dandin* à la Troupe du jour en Saskatchewan. De plus, il a participé à la création des pièces *Du Bec et des Ongles, Lifting* et *Kapos-B12730* au Théâtre CRI, *Une surprise pour Vela* et *Sophie dans la neige* chez Les Amis de chiffon, ainsi qu'à quelques productions de la Société d'Art Lyrique du Royaume. En tant que metteur en scène, il a monté *Le Festin* au Théâtre La Rubrique, *Un violon sur le toit, Miss Saïgon* et *Les Pirates de Penzance* à la Société d'Art Lyrique du Royaume et *La Serva Amorosa* au Théâtre 100 Masques. Il a également travaillé avec l'Orchestre symphonique du Saguenay Lac-St-Jean. Enfin, il occupe depuis 2006 le poste de directeur artistique de Manigan\_Ses, *Festival international des arts de la marionnette*.

## A.-J. Henderson Larry Wyczolkowsky

Issu de l'École nationale de théâtre du Canada (English Acting Section, 1972), A.-J. Henderson a œuvré depuis comme comédien, directeur de plateau et enseignant. Il a également travaillé régulièrement dans les studios d'enregistrement de doublage, prêtant sa voix aux personnages de *Little flying Bears, Ovide Video, Maya the Bee* et *Robinson Sucroe*, pour ne nommer que ceux-là. Professeur à l'Université d'Ottawa, à l'Université Concordia et à l'École nationale de théâtre, il a aussi enseigné la voix parlée pendant 24 ans à l'Option-théâtre du Cégep de Saint-Hyacinthe. Au théâtre, il a, entre autres, joué au Centre national des arts à Ottawa, au Globe Theatre de Regina, au Centre Saidye Bronfman et à la compagnie Land of the young, alors que se succédaient ses participations à différents projets cinématographiques et télévisuels. Il a également dirigé l'interprétation de trois jeux vidéo pour *Microïds* et a joué plusieurs rôles pour *Ubi-Soft*.



Marcelo Arroyo

Véro Boncompagni



A.-J. Henderson

Robert Etcheverry



Éric Chalifour

Quebecor média et ses hebdomadaires, La Frontière et Le Citoyen, sont heureux de supporter **Le Théâtre du Tandem** qui, par le talent et la créativité des gens impliqués, nous surprend et nous divertit, année après année.



LA FRONTIÈRE

LE CITOYEN  
ROUYN-NORANDA

[lafrontiere.canoe.ca](http://lafrontiere.canoe.ca)



*Présent sur toutes les scènes  
Bonne soirée au théâtre!*

Radio-Témiscamingue inc.  
[www.ckvm.qc.ca](http://www.ckvm.qc.ca)

## Résumé du spectacle

Chicoutimi, 2005. Henri Simard (Guy Mignault) et sa femme Anne-Marie (Louisette Dussault) ont élevé trois enfants. Ils ont bâti leur existence de leurs propres mains, au propre comme au figuré. En faisant l'inventaire de sa vie de col bleu et de son atelier, Henri se sent coincé, le patrimoine qu'il a constitué et le pays dont il a rêvé perdent inexorablement leur sens et leur avenir. Entre un fils exilé à Boston, un jeune ouvrier guatémaltèque et un vieux Polonais, il se sent au bout d'une impasse malgré la bienveillance et la sagesse de sa femme.

### Acte 1 : Le roi de la montagne (1 h 20)

#### Scènes :

L'inventaire  
Un anglais a perdu son chien  
La première page du Quotidien  
Syndiquer un Guatémaltèque  
Aimer son pays  
Encore des sandwiches aux cretons  
La cuisine d'été  
La grosse roche blanche  
Le coulage d'un plancher de ciment  
Une maison pleine d'enfants  
Les crêpes au sirop d'érable

#### Entracte

### Acte 2 : La reine du foyer (30 minutes)

Commanditaire MÉDIA

22, STE-ANNE, VILLE-MARIE TÉL. : 819-622-1313



[www.lerefletidgrafik.com](http://www.lerefletidgrafik.com)

Journal

Le Reflet

[www.journallereflet.com](http://www.journallereflet.com)



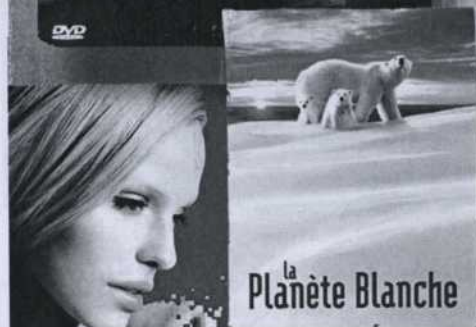
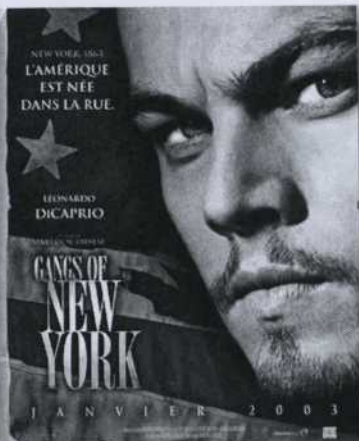
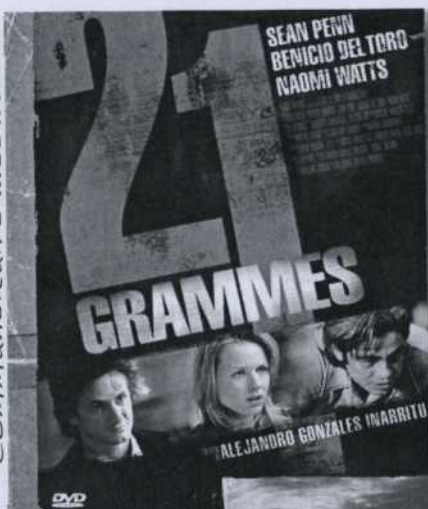
[www.zailees.com](http://www.zailees.com)

Parce que  
l'Abitibi-Témiscamingue,  
ça nous regarde!



*la passion de communiquer*

[www.rncmedia.ca](http://www.rncmedia.ca)  
819.762.0744



■ **UN ÉTÉ TOUT  
EN CINÉMA**  
LUNDI AU VENDREDI 21 H



Télé-Québec

Commanditaire **COMPLICE**



L'équipe de Promutuel  
Rouyn-Noranda-Témiscamingue  
est fière d'appuyer  
les talents de chez-nous!

*Tout commence par la confiance*

 **PROMUTUEL**  
ROUYN-NORANDA  
TÉMISCAMINGUE

100, AVENUE DU LAC, ROUYN-NORANDA (QUÉBEC) J9X 4N4

Téléphone : 819 762-8105 | Sans frais : 1 800 201-1283 | Télécopieur : 819 762-2087

[www.promutuelrnt.com](http://www.promutuelrnt.com)

Commanditaire **COMPLICE**


Vaste stationnement int. ext. | Déjeuner continental | Accès à Internet | Situé au centre-ville

[www.devillemotel.com](http://www.devillemotel.com)



**DEVILLE**  
motel



 **RÉSERVATION : 1.888.828.0725** [info@devillemotel.com](mailto:info@devillemotel.com)

95, avenue Horne Rouyn-Noranda (Québec) J9X 4S4

Le Deville motel propose à sa clientèle 62 chambres confortables, aménagées avec élégance et dotées de toutes les commodités. De plus, le petit déjeuner continental et l'accès à Internet haute vitesse sont gratuits. Le Deville motel est situé à deux pas du quartier des affaires, des boutiques et des lieux de divertissement.

*Ayez plaisir à Découvrir!*

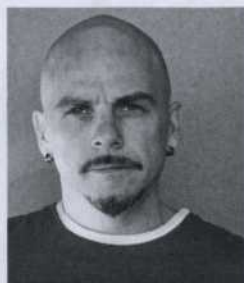
## Les concepteurs

### *Serge Lapierre* décor et accessoires

Concepteur de décors, costumes, accessoires et marionnettes, Serge Lapierre collabore avec le Théâtre La Rubrique depuis 1993 et en est le directeur technique depuis 2000. Il a réalisé plus de 30 conceptions (costumes, accessoires, décors) dans différentes productions. Il a entre autres conçu les costumes pour *Les Feluettes* (1993) et *Les Sept jours de Simon Labrosse* (1996); les décors, costumes et accessoires pour *Laguna Beach* (1998), *Cabaret des Nuits Blanches* et *L'Espace entre nous* (2008) ainsi que les décors et accessoires de *Celle-là* (2001), *Le Désir* (2003), *Le Festin* (2006) et *Je ne pensais pas que ce serait sucré* (2007). Il a également travaillé avec la compagnie Schème Danse, le Théâtre Les Amis de chiffons et ManiganSes, *Festival international des arts de la marionnette*.

### *Yasmina Giguère* costumes, coiffures et maquillages

Diplômée en scénographie du Conservatoire d'art dramatique de Québec en 1999, Yasmina Giguère possède une grande expérience des arts de la scène. Elle a participé à plus de 30 productions, dont certaines avec les compagnies institutionnelles de la ville de Québec : le Théâtre de la Bordée (*En pièces détachées* – 2005, *Ubu Roi* – 2004) et le Théâtre du Trident (*Ha ha !* – 2003). Elle a travaillé également avec la compagnie Ex-Machina de Robert Lepage, sur les spectacles *1984*, *The Busker's Opera* – 2005 et *Lipsynch* – 2008. Elle a conçu et réalisé les décors, costumes et accessoires de plusieurs productions au Théâtre des Fonds de Tiroirs sous la direction de Frédéric Dubois. Elle a d'ailleurs été mise en nomination aux prix d'Excellence des Arts et de la Culture de Québec en 2005 pour la conception des 75 costumes de *Vie et mort du Roi Boiteux* et en 2007 pour les costumes de *La Cantatrice chauve* et *La Leçon*, deux spectacles du Théâtre des Fonds de tiroirs. À l'occasion des Fêtes du 400<sup>ième</sup> de Québec, elle a conçu les quelques 300 costumes de la production *Les Misérables* présentée au Théâtre Capitol. Yasmina Giguère a participé à trois productions du Théâtre du Tandem : *Le Palier* et *15 secondes* – 2006 et *Incrovable mais faux !* – 2007.



Serge Lapierre



Yasmina Giguère

Commanditaire COLLABORATEUR



Laissons-nous conduire dans les sentiers inédits  
que nous propose le Théâtre du Tandem.

Savourons ensemble sa nouvelle production.

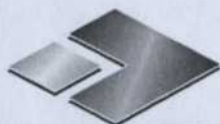
Bonne soirée!

**Marc Lemay**  
Député d'Abitibi-Témiscamingue



Téléphone : 1-800-567-6433  
Courriel : Lemay.M@parl.gc.ca  
Site web : marclemaydepute.org

Commanditaire COLLABORATEUR



**RIVARD  
ASSURANCES  
GÉNÉRALES INC.**  
Cabinet en assurance  
de dommages et de  
services financiers

Pour un service personnalisé et courtois, faites-nous  
confiance. Avec vous depuis plus de 30 ans

Assurances

- Auto
- Habitation
- Entreprises

819-762-6533 [www.rivardassurances.ca](http://www.rivardassurances.ca)

Commanditaire COMPLICE

# Clapotis

Café-terrasse

Crème glacée

819-622-2008  
5, rue Ste-Anne  
Ville-Marie

Une filiale de l'entreprise « Les Chocolats Martine »

*Lyne Rioux* conception des éclairages, directrice technique et régisseuse

Diplômée en études cinématographiques de l'Université de Montréal en 1992, Lyne Rioux est une professionnelle très appréciée dans le domaine du spectacle en Abitibi-Témiscamingue. Elle fait partie de l'équipe du Théâtre du Tandem depuis dix ans où elle exerce tour à tour les rôles de conceptrice d'éclairages, régisseuse, assistante à la mise en scène, directrice de production, directrice de tournée et directrice technique. Membre de l'équipe de scène du Théâtre du cuivre depuis 1998, elle assure également la direction technique de l'Agora des Arts, lieu de production/diffusion en arts de la scène à Rouyn-Noranda. À l'occasion, elle fait également de la réalisation vidéo et de la mise en scène pour des productions liées au théâtre d'intervention avec des organismes communautaires. Avec *Une maison face au Nord*, elle en est à sa 18<sup>e</sup> production avec le Théâtre du Tandem.

*Catherine Gadouas* musique originale et environnement sonore

Compositrice, directrice de chœur, répétitrice, recherchiste, professeure de chant choral et directrice musicale à l'École nationale de théâtre du Canada, Catherine Gadouas a réalisé, depuis 1981, plus de cent créations de musique originale et de trames sonores pour les différentes scènes montréalaises avec, entre autres, les metteurs en scène Pierre Bernard, André Brassard, Yves Desgagnés, Françoise Faucher, Denise Guilbeault, Lorraine Pintal, Claude Poissant et Jean-Pierre Ronfard. À la télévision, elle a signé la musique de plusieurs téléfilms et des téléseries *Montréal PQ* de Victor Lévy-Beaulieu et *Sous le signe du lion* de Françoise Loranger. Au cinéma, on a entendu sa musique dans *Roméo et Juliette* et dans *Idole Instantanée* du réalisateur Yves Desgagnés, de même que dans le court-métrage *Now that we know* de Sébastien Girard.

*Catherine Sasseville* directrice de production  
et assistante à la mise en scène

Diplômée de l'UQAC au Baccalauréat interdisciplinaire en arts (BIA), Catherine Sasseville a collaboré, en tant que scénographe, à plusieurs productions dont *Par la fenêtre*, *la forêt* avec la compagnie L'Eau du Bain; *Les Soirées du Grand Écart* avec le Théâtre 100 masques; *Job*, *Les Sorcières de Salem* et *L'Impromptu d'Alma* avec le Petit théâtre de l'UQAC. Au cinéma, comme assistante à la direction artistique, elle travaille sur *Jeu d'esprit* (Alexandre Smia), *Péché originel* (Manon Poudoulec) et *Le Film de sa vie* (Julien Lahmi). Au théâtre, elle a fait la régie de *La Fabuleuse Histoire d'un royaume* de Ghislain Bouchard, *Marciel Hallucine* (Hollo Company), ainsi que lors d'événements tels que le *Festival de jazz* de Montréal et *Le Bal d'une nuit d'été* à l'Orchestre Symphonique de Montréal.



Lyne Rioux



Catherine Gadouas



Catherine Sasseville

Commanditaire **COMPLICE**

**Windle**



**Lachapelle**

Agent immobilier agréé

ROYAL LEPAGE  
**LACHAPELLE**  
Courtier immobilier agréé

Bur. : 819 762-4341  
Cell. : 819 763-7399  
Télec. : 819 762-2984  
Email : [windle@cablevision.qc.ca](mailto:windle@cablevision.qc.ca)  
[www.windlelachapelle.com](http://www.windlelachapelle.com)

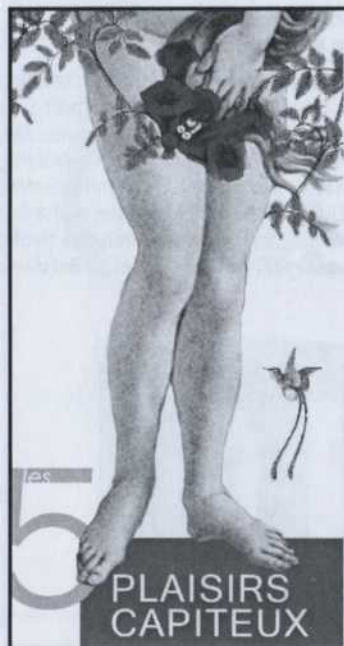
15, rue Gamble Est, bureau 101  
Rouyn-Noranda (Québec) J9X 3B6

Commanditaire **COMPLICE**

**Le désordre**  
29 mai au 30 août

Artistes :

Geneviève et Matthieu  
Michèle Pedneault  
Carole Yvonne Richard  
Colette Jacques  
Virginia Pésémapéo Bordeleau  
Jacques Baril



  
Corporation  
**Augustin-  
Chénier**

42, rue Ste-Anne, Ville-Marie  
Tél: 819 622-1362  
[www.augustinchenier.net](http://www.augustinchenier.net)

Ouvert tous les jours de 10h à 17h

## Membres du Conseil d'administration

### Président



Claude Sanesac  
Consultant du réseau de la  
santé, Rouyn-Noranda

### Vice-président



Laurent Lessard  
Technicien de scène,  
menuisier, Béarn

### Secrétaire – trésorière



Odette Caron  
Codirectrice artistique et générale,  
comédienne, réalisatrice de bandes sonores,  
Longueuil et St-Bruno-de-Guigues



François Barrette

### Les administrateurs

François Barrette – directeur régional – division autocar,  
Autobus Maheux, Rouyn-Noranda

Jean-Guy Côté – codirecteur artistique et général, metteur en scène,  
Rouyn-Noranda

Réal Couture – président de la Commission culturelle du Témiscamingue,  
Ville-Marie

Dominique Fortin – enseignante, St-Bruno-de-Guigues

Jean-Claude Gagné – médiateur, Rouyn-Noranda

Hélène Lessard – fromagère, Le Fromage au village, Lorrainville

Marc Alain Robitaille – metteur en scène, Montréal



Jean-Guy Côté



Réal Couture



Dominique Fortin



Jean-Claude Gagné



Hélène Lessard



Marc Alain Robitaille

## Équipe du Théâtre du Tандem



Geneviève C. Gauthier



Huguette Massicotte

Direction artistique et générale :  
Odette Caron et Jean-Guy Côté

Adjointe aux directions et responsable des  
communications : Geneviève C. Gauthier

Responsable du financement privé :  
Huguette Massicotte

Comptable : Jacques Gingras

Commanditaire **COMPLICE**

**Deloitte.**

*vous souhaite bon spectacle*

1-888-762-5764  
www.deloitte.ca

Commanditaire **COMPLICE**

 **Impression  
plus inc.**

**Laissez-nous faire  
bonne impression**

- Conception graphique
- Reprographie
- Impression et finition
- Articles promotionnels

232, boulevard Rideau, Rouyn-Noranda (Québec) J9X 1P1  
Tél.: 819 797-1161 • Téléc.: 819 797-6525  
production@impressionplus.qc.ca • www.impressionplus.qc.ca



## Nos coproducteurs

---

### Le Théâtre La Rubrique

Le Théâtre La Rubrique fête ses 30 ans cette année. À ses débuts, La Rubrique était principalement tournée vers le théâtre d'intervention. Petit à petit la démarche de la compagnie s'est articulée autour du théâtre de création, plaçant la parole de l'auteur au centre de tout projet. Pour La Rubrique, tout texte contient un univers qui lui est propre et appelle un traitement esthétique et une approche du jeu à inventer et à questionner à chaque production. Le choix des textes ne se fait donc pas en fonction d'une esthétique particulière que la compagnie chercherait à approfondir d'une production à l'autre, mais plutôt sur la possibilité d'explorer à chaque fois des univers formels à créer de toutes pièces, cherchant par le fait même à donner aux spectateurs un aperçu de la diversité des courants de la dramaturgie québécoise.

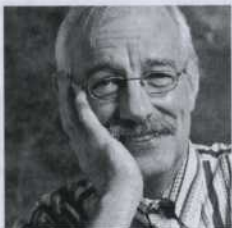
De plus, depuis 2002, avec son nouveau mandat de diffuseur spécialisé en théâtre, la compagnie offre à chaque saison une programmation diversifiée et accessible rejoignant tous les publics, de la petite enfance à l'âge adulte.



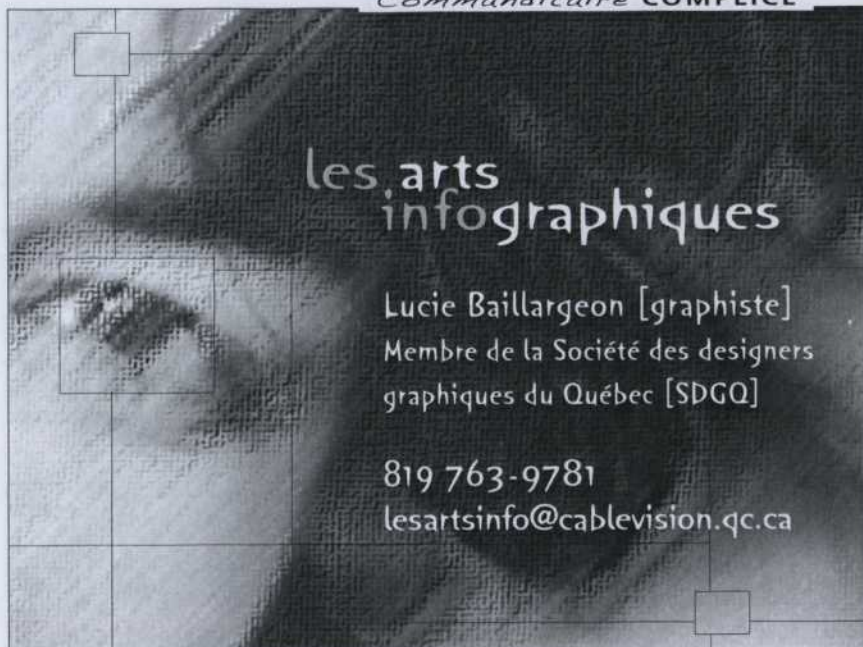
*Benoît Lagrandeur*  
Directeur artistique

### Théâtre français de Toronto

En quarante ans d'existence, le Théâtre français de Toronto (TfT) est devenu un des plus importants théâtres de langue française hors Québec avec 230 productions à son actif. Aujourd'hui, le TfT accueille chaque saison près de 11 500 spectateurs venus de toute la région métropolitaine et du Sud-Ouest de l'Ontario et il compte près de 1 000 abonnés. La saison du TfT comporte cinq spectacles grand public, deux spectacles pour adolescents et, cette année, un spectacle pour enfants. Le TfT joue au Berkeley Street Theatre depuis 1990. Il offre à son public francophone et francophile un répertoire varié qui comprend créations, oeuvres canadiennes, internationales et grands classiques.



*Guy Mignault*  
Directeur artistique



les arts  
infographiques

Lucie Baillargeon [graphiste]  
Membre de la Société des designers  
graphiques du Québec [SDGQ]

819 763-9781  
lesartsinfo@cablevision.qc.ca

*À votre service depuis plus de 70 ans!*

**Location de systèmes de sonorisation pour :**

- Conférences
- Séminaires
- Colloques
- Spectacles de variétés
- Petits ou moyens groupes de musiciens

**Location de multipistes**

**Location de systèmes d'éclairage**

Venez visiter notre site : [www.musique-mignault.com](http://www.musique-mignault.com)



A. MIGNAULT INC.  
199, avenue Principale  
Rouyn-Noranda (Québec) J9X 4R1

Tél.: 819 797-0144  
Télec.: 819 797-1289

## PLACEMENTS *Culture* POUR VOIR

Dans le cadre du programme Placements culture du Gouvernement québécois, le Théâtre du Tандem a recueilli des dons auprès d'entreprises et d'individus de la région. Ces dons ont fait l'objet d'un appariement de la part du Conseil des arts et des lettres du Québec de deux fois leur somme, ce qui a permis au Théâtre du Tандem de se constituer un fonds de dotation ainsi qu'un fonds de réserve dédiés, entre autres, au développement de nouveaux textes de théâtre avec des auteurs et à assurer la pérennité de notre compagnie.

**Nous tenons à remercier ici ces généreux donateurs.**

### **La Caisse Desjardins de Rouyn-Noranda Xstrata cuivre, fonderie Horne**

Mines Aurizon  
Techno Sub

La Caisse populaire de la Forêt enchantée de Ville-Marie  
Monsieur Jean-Guy Côté

Madame Marie-Josée Paquin  
Monsieur Jean-Charles Coutu

Clinique dentaire Roy et Tremblay  
Monsieur Claude Sanesac



**Nous tenons également à remercier la Commission  
culturelle du Témiscamingue pour son soutien aux  
activités d'Apéro-Théâtre**

Commanditaire COLLABORATEUR

Le Noranda

HOTEL | CONGRES | SPA

Réservation : 819.762.2341  
41, 6e rue, Rouyn-Noranda



ALBERT CENTRE-VILLE

Réservation:

819.762.3545

84, av.Principale, Rouyn-Noranda

Commanditaire COLLABORATEUR



Home

RICHARD MONDERIE

Gérant

**BRETON &  
THIBAUT**  
itee  
MATÉRIAUX DE CONSTRUCTION

333, boulevard Rideau  
Rouyn-Noranda Qc J9X 5Y6

Tél. : 819 797-4949  
Fax : 819 797-1995

Commanditaire COLLABORATEUR



les nettoyeurs  
**michon**

ROUYN-NORANDA

*Notre réputation est sans tache !*

Commanditaire COLLABORATEUR

**THIBAUT**  
CHEVROLET - Cadillac - PONTIAC - BUICK - GMC

Thibault Chevrolet Cadillac  
375, boulevard Rideau  
Rouyn-Noranda, QC J9X 5Y7  
tél. : 819 762-1751

Location  
**THIBAUT**  
autos & camions

Location Thibault  
390, boulevard Rideau  
Rouyn-Noranda, QC J9X 1P4  
tél. : 819 797-0266  
1-800-567-6534

## Équipe de production :

**Texte :** Jean-Rock Gaudreault

**Mise en scène :** Jacinthe Potvin

**Assistance à la mise en scène :**  
Catherine Sasseville

**Comédiens :**

Marcelo Arroyo

Éric Chalifour

Louissette Dussault

A.-J. Henderson

Guy Mignault

Sara Simard

**Décor et accessoires :** Serge Lapierre

**Costumes :** Yasmina Giguère

**Éclairages :** Lyne Rioux

**Musique originale et  
environnement sonore :**  
Catherine Gadouas

**Direction de production :**  
Catherine Sasseville

**Direction technique et régie :**  
Lyne Rioux

**Direction artistique du projet :**  
Odette Caron (Théâtre du Tandem)  
Benoît Lagrandeur (Théâtre La Rubrique)  
Guy Mignault (Théâtre français de Toronto)

**Production déléguée :**  
Lyne L'Italien (Théâtre La Rubrique)

**Administration et communications :**  
Geneviève C. Gauthier

**Agente de bureau et accueil :**  
Maude Héroux

**Graphisme :**  
Lucie Baillargeon (Les Arts infographiques)

Commanditaire COLLABORATEUR

10 ans

**Massage santé** par estelle bélanger

TRAITEMENTS PERSONNALISÉS PAR DIFFÉRENTES TECHNIQUES

Rouyn-Noranda/Ville-Marie  
819-290-0478

Bilingual services  
(français, english)

Commanditaire COLLABORATEUR

**Location Blais inc.**  
3 commerces pour  
mieux vous servir!

**Blais récréatif**  
280 av. Larivière  
819 797-1232

**Remorque du cuivre**  
2500 boul McWatters  
819 762-5050

**Location Blais**  
792 boul. Industriel  
819 797-9292

Financement  
disponible

## Amis D'HONNEUR

A.L. Pinard inc.  
Clinique Médic-Ami  
Consultants Christian Barrette agr. et Olivier Dunand agr.  
Docteur Richard Plourde chiropraticien  
Entreprise B. Chouinard  
Ferme Nordvie  
Foresterie PSD  
François Gendron – Député d'Abitibi-Ouest  
IGA Parenteau  
Jolyne Lalonde, Acrobate de la communication  
La Bannik et le Club de golf de Ville-Marie  
Le Domaine DesDuc  
Le Fromage au village  
Madame Nicole Bouchard  
Martineau, Daoust, Bouliane et Pelletier – Avocats  
Paquin Mazda  
Pizzédélic et Sushi Shop  
Restaurant François  
TSC Ville-Marie – Votre centre de la mode

— *Commanditaire* COLLABORATEUR —



### **INTRALOGIC INFORMATIQUE** **P L U S**

**Spécialiste informatique, vente,  
réseautique, entretien et réparation**

35, Principale  
Rouyn-Noranda (Québec) J9X 4N8

**Téléphone : 819 797-4075**  
**Télécopieur : 819 797-4627**

[www.intralogic.com](http://www.intralogic.com)



s/n

Commanditaire COLLABORATEUR



16, rue Dollard  
Ville-Marie (Québec) J9V 1L2

[www.temiscamingue.net/motellemanoir](http://www.temiscamingue.net/motellemanoir)

Salle à manger  
Salle de réception  
Bar

Francine Girard  
propriétaire

Tél.: 819 629-2733  
Télééc.: 819 629-3473

Commanditaire COLLABORATEUR



*Chez Eugène*

RESTAURANT ET AUBERGE

Terrasse

Menu à la carte

Permis d'alcool

Neuf chambres en location

8, Notre-Dame Nord

Ville-Marie (Québec) J9V 1W7

[chezeugene@cablevision.qc.ca](mailto:chezeugene@cablevision.qc.ca)

819 622-CAFÉ



Commanditaire COLLABORATEUR

*le*  
**bottin**  
Rouyn-Noranda

Le Bottin de Rouyn-Noranda  
est devenu la RÉFÉRENCE des  
consommateurs dans leur  
recherche de biens et services.

Faites partie de l'édition 2010-2011.  
Réservez votre espace publicitaire.

CONTACTEZ-NOUS

JOHANNE HÉBERT  
[johanne.h@tlb.sympatico.ca](mailto:johanne.h@tlb.sympatico.ca)

**819 762.7200**

Cell.: 819 763.5356 • Téléc.: 819 762.7203



Commanditaire COLLABORATEUR



Maison de torréfaction  
Serge Thouin & Sylvain Sauvageau, propriétaires  
144, Perreault Est  
Rouyn-Noranda (Québec) J9X 3C4  
Tél.: 819 762-8840

140 PERREAULT EST  
ROUYN-NORANDA, QC  
J9X3C4  
819 797 9686

PROPRIÉTAIRES:  
MÉLANIE GERARD  
PASCAL NOËL

La  
Muse  
Gueule  
RESTAURANT



Le Théâtre du Tandem,  
un acteur important!

Programmation 2009-2010

### Une maison face au Nord

La pièce de ce soir sera présentée au Festival Zones Théâtrales à Ottawa les 18 et 19 septembre prochains. Ce festival présente essentiellement du théâtre de création fait par des compagnies provenant des régions du Québec et de la francophonie canadienne. Il s'agit, pour la coproduction, d'une belle vitrine auprès des diffuseurs de théâtre francophone hors Québec.

### Apocalypse à Kamloops



Julie Lacasse

La coproduction présentée l'été dernier à Rouyn-Noranda et Ville-Marie sera reprise au Théâtre de La Bordée à Québec du 27 octobre au 21 novembre 2009. Le public de la Capitale pourra faire la connaissance des singuliers personnages de la pièce : deux muses excentriques et la très particulière famille Théroux, à l'ombre des Rocheuses et dans une atmosphère de fin du monde...

- Texte : Stephan Cloutier
- Mise en scène : Patric Saucier
- Coproduit par le Théâtre de La Bordée de Québec et le Théâtre du Tandem

### Au pays de l'or bleu

Au printemps 2008, un laboratoire de recherche avec comédiens et marionnettistes s'est tenu pour appuyer l'auteure abitibienne, Jaquy Lamps, dans son travail d'écriture. Le développement de ce projet se poursuit depuis. On y traite de la marchandisation de l'eau dans une forme théâtrale faisant appel aux marionnettes, au théâtre d'ombres et d'objets. Il est possible que ce spectacle prenne forme au cours de l'année pour être présenté au public témiscabibien à l'été 2010.

- Texte : Jaquy Lamps
- Mise en scène : Jean-Guy Côté
- Produit par le Théâtre du Tandem

37, 7<sup>e</sup> Rue, bureau 250  
Rouyn-Noranda (Québec) J9X 1Z6  
Tel.: 819 764-5310 ou 1 866 860-5310  
Télec.: 819 764-5383

[www.theatretandem.com](http://www.theatretandem.com)

[tandem@cablevision.qc.ca](mailto:tandem@cablevision.qc.ca)

PRO THETAN 2009.07.28 X