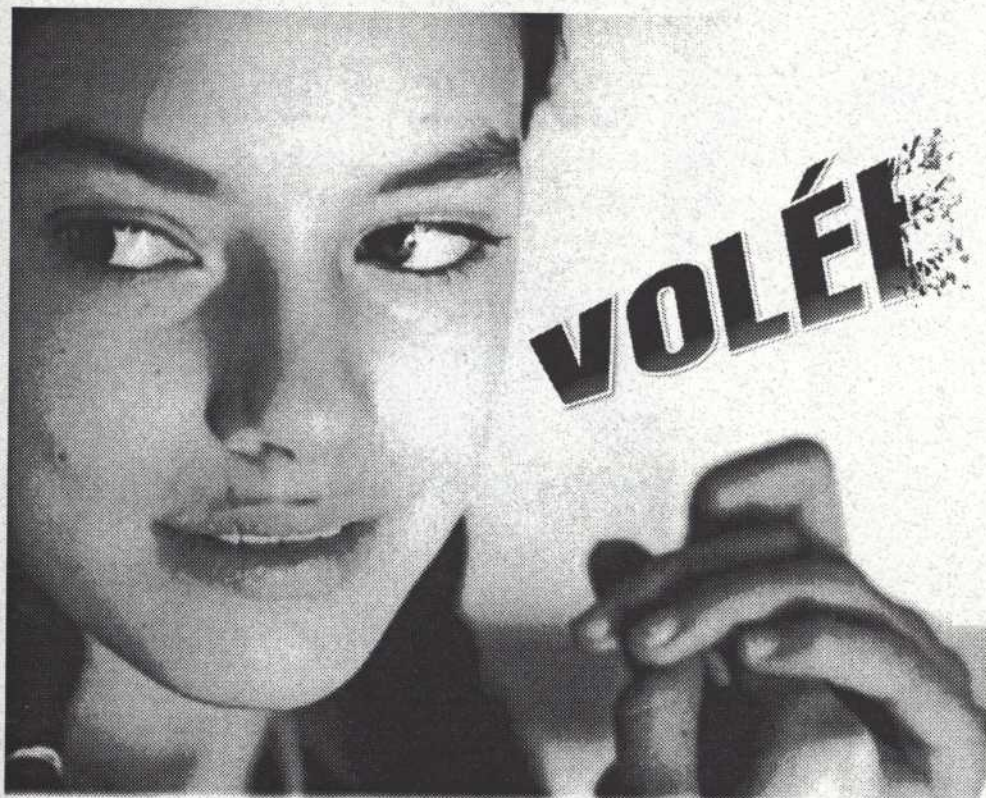


Texte de Nathalie Daigneault

(participation de Christine Deschênes)



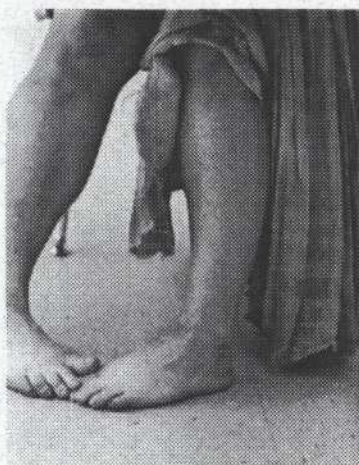
Mise en scène de José Babín

SALLE
FRED BARRY

Production autogérée UDA

Mot de l'auteure

L'autre fois, j'ai fait un rêve...
Il y avait des enfants qui riaient aux éclats.
Ces enfants étaient de vraies petites tornades.
Je les trouvais drôles.
Puis j'ai remarqué une petite fille assise à l'écart
sur un banc en bois.
Elle avait de petites ailes qui étaient réduites
à de minuscules choses ridicules collées sur son corps.



L'un des enfants lui a fait un clin d'oeil.
Il s'est avancé vers elle et avec les autres, il l'a fait valser.
Ils allaient de plus en plus vite.
Ça tourbillonnait de plus en plus.
Puis les ailes de la fillette se sont déployées.
Elles sont devenues grandes... si grandes.
La petite fille s'est en volée.

Nathalie Daigneault

Un gros merci à José Babin et à toute l'équipe.

Mot de la metteure en scène

Comment porter à la scène un sujet aussi grave sans se vautrer dans les larmes et l'apitoiement? Dans le cas de "Volée", l'obligation de transposer était sans équivoque. Le propos de l'auteure ne passerait qu'à une seule condition: s'éloigner du réel. Je suis donc partie à la recherche du surréalisme (trop vaste mot !) en travaillant en contrepoint, toujours, avec pour but de me désarçonner moi-même.



Au départ, un mot d'ordre aux concepteurs: le hors contexte.

Et les imaginaires explosent.

Ensuite, prendre la pièce par surprise: installer une image, l'accoler à une autre pour que naisse la troisième qui elle, m'intéresse. Et c'est parti; c'est sans retour possible.

Un élan dans une courbe folle, prise par des comédiens magnifiques qui s'envolent devant mes yeux. Jamais autant rigolé en répétition... (une chance que c'est pas une comédie!)

Et les soirées devant une bière où on s'interroge... L'acteur ne doit pas s'impliquer émotionnellement? Oui, mais pas dans l'émotion suggérée par le texte... Mais le niveau de jeu est "Brechtien" n'est-ce pas? Je ne sais pas, c'est pas de "l'Actor studio" en tous cas. Et quand mon personnage vient de commettre "l'acte dégueulasse", c'est quoi mon sous-texte? ... Tu vois un bol de fraises dans le "frigidaire".

José Babin

Lorsqu'une auteure vous confie son premier texte, c'est une marque de confiance énorme dont il faut essayer d'être digne. Nathalie Daigneault m'a confié le sien en me donnant carte blanche avec un abandon que j'admire beaucoup. Merci de cet honneur!

La distribution



Nathalie Daigneault
Élise 12 et 32 ans



Françoise Lemaitre-Auger
Lysandre



Marie Eykel
Louise



George Cloutier
Philippe



François Dupuy
André



Louis-Philippe Paulhus
Paul

L'équipe de production

Scénographie :	Patrick Martel
Éclairages :	Marisol de Santis
Bande sonore :	Robert Bull
Costumes :	Danielle Faucher
Régie :	Colette Drouin
Direction de production :	Marielle Leroux
"Coach" à la dir. de prod. :	Marie-Caroline Berguignan
Accessoires :	Dominique Ratté
Affiche :	Stéphane Morin
Photographe :	Lynn James
Visage sur l'affiche :	Sandrine Verzier
Voix d'Élise enfant :	Anaïs L'heureux
Relation de presse :	Claudette Gibouleau
Programme :	Alain Lavallée



Quartier St-Louis

Cuisine française, provençale et d'ailleurs

4723, St-Denis, Montréal
(face au Rideau Vert)
Tél. : 514-284-7723

*«Une cuisine simple,
copieuse et très savoureuse.
Une cuisine qui a du goût.»*

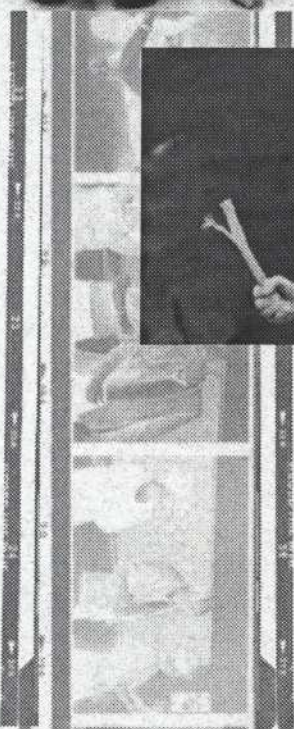
★★ Guide Debeur

Ouvert le soir seulement • Apportez votre vin



Lynn James
PHOTOGRAPHE

525-4379





Remerciements

Marc-André Roy,
Député de Mercier (en particulier Michel Pauzé),
École St-Louis (Option théâtre),
Syndicat du CSSMM (Centre des services sociaux
du Montréal métropolitain), Théâtre de l'Avant-Pays,
Théâtre Incliné, Claire Ferland pour la Scène 17,
Lucille Daigneault, Geneviève Daigneault, Régis Bélanger,
Céline Lavallée et Luis Lopez (Salamanca), les Gum boots,
Georges Krump, Marc-Alain Robitaille, Chloë Besner,
Andy Stewart, Marie-Pierre Simard, Onira Lussier,
Josiane Bédard, Florence Daigneault, Dominique Daigneault,
Isabelle Catafard, Sylvie Lachance, Nicolas Rioux,
Dominic Anctil, André Bureau, Olivier Tardif,
Myriam et Hadrien Daigneault-Roy.

Volée



Myriam



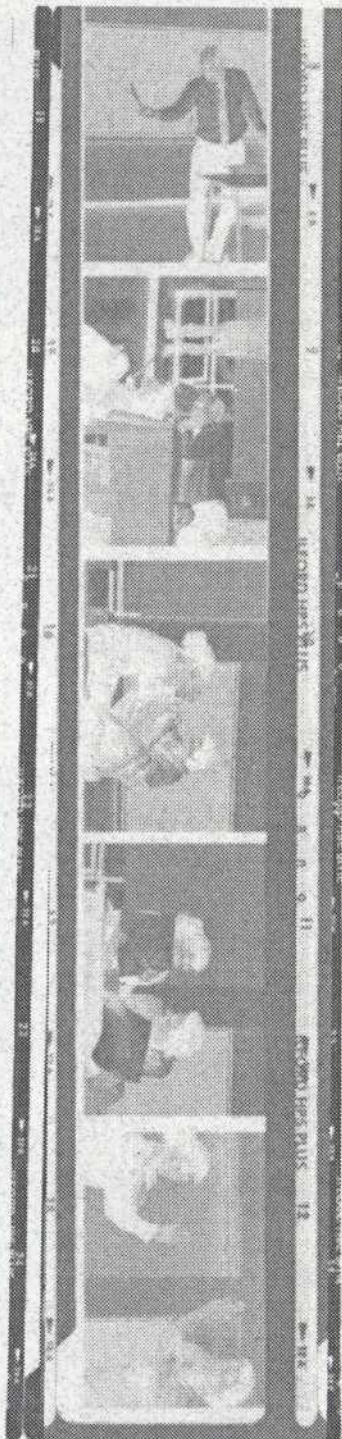
**aqua
tek**

ANIMALERIE
PET SHOP

Sylvain Leblanc
Propriétaire

les promenades de la CATHÉDRALE
626, Ste-Catherine Ouest, Boite 218
Montréal (Québec) H2B 1B7

(514) 845-5929
Tél. & Télécopieur



PRU THE DEP 1999.06.09 x