

LE COURRIER DES HIRONDELLES

EXPRESS

Vol. 5 | n° 9 | 24 octobre 2024



Un sceau de qualité pour
l'Espace muséal du
manoir Globensky

Grand dossier
Des astuces pour une maison
résistante aux inondations

Programmation
La petite église
Cabaret Spectacle

Agenda
Octobre/Novembre 2024



DOSSIER « INONDATIONS ET REFOULEMENTS D'ÉGOUTS » : DES CONSEILS PRATIQUES DE PRÉVENTION

Cette édition de votre Courrier des hirondelles propose un dossier spécial « Des astuces pour une maison résistante aux inondations », lequel vise à aider les citoyens et citoyennes à poser une série de gestes préventifs qui pourraient s'avérer très efficaces en cas de nouveaux épisodes de pluie extrême. Hélas, nous devons nous préparer à en affronter de plus en plus, dans le contexte bien réel des changements climatiques que nous vivons. Vous apprendrez notamment comment procéder pour protéger votre demeure des refolements d'égouts, que faire en priorité en cas d'annonce de pluie anormalement abondante, ou encore, comment construire ou reconstruire votre sous-sol selon des pratiques, matériaux et méthodes éprouvés. Bref, j'espère que ce guide vous sera utile. Nous souhaitons tous éviter de vivre des épisodes coûteux et stressants comme celui du mois d'août dernier.

CONSULTATION CITOYENNE - POLITIQUE DE DÉVELOPPEMENT DE LA COMMUNAUTÉ EUSTACHOISE

Nous procédons en ce moment à la mise à jour de la Politique de développement de la communauté eustachoise, dont l'objectif est de favoriser la mise en place de mesures répondant aux besoins de sa population, notamment en matière de mobilité, d'environnement, de diversité et d'intégration. Conséquemment, je vous invite à répondre à un court sondage en ligne, via la plateforme Imaginons Saint-Eustache. Vos réponses nous permettront d'en apprendre davantage sur les besoins communautaires en matière d'engagement citoyen et de diversité, en plus de guider la réflexion pour établir un plan d'action sur cinq ans. Ensemble, créons une communauté dynamique et à notre image!

Pierre Charron, maire



DES QUESTIONS?



Par téléphone
450 974-5000
Du lundi au vendredi,
de 7 h 30 à 16 h 30



Au comptoir
145, rue Saint-Louis
Saint-Eustache
(1^{er} étage de la mairie)
Du lundi au vendredi, de 8 h à 16 h 30



Par Internet
saint-eustache.ca



Par courriel
sem@saint-eustache.ca



Par la poste
SEM
145, rue Saint-Louis
Saint-Eustache (Québec) J7R 1X9

Le Courrier des hirondelles EXPRESS est une réalisation du Service des communications et des relations avec les citoyens.

Dépôt légal : Bibliothèque nationale du Québec.

Services essentiels
450 974-5300 (en dehors des heures d'ouverture du SEM)

Urgence (police-pompiers-ambulance) : 9-1-1



UN SCEAU DE QUALITÉ POUR L'ESPACE MUSÉAL DU MANOIR GLOBENSKY

L'Espace muséal du manoir Globensky (EMMG) a obtenu le statut d'institution muséale agréée! Décerné pour une durée de cinq ans par le ministère de la Culture et des Communications du Québec (MCCQ), ce statut confirme la grande qualité des expositions et des activités qui sont présentées à l'EMMG.

L'agrément muséal garantit au public l'accès à des établissements de qualité et représente une reconnaissance gouvernementale majeure en ce qui a trait à l'application et au respect de normes reconnues internationalement en matière de pratiques muséologiques. Ce sceau de qualité

constitue également un gage de protection et de mise en valeur du patrimoine par les institutions muséales agréées.

« Chez nous, tout est mis en œuvre pour mettre en valeur la richesse de notre patrimoine et de notre histoire, à travers des expositions et activités éducatives originales, lesquelles, au surplus, sont accessibles tout à fait gratuitement à l'ensemble de la population. Nous sommes donc très fiers de ce statut confirmé, qui reconnaît nos efforts en vue de maintenir de hauts critères de qualité. », de préciser M. Pierre Charron, maire de Saint-Eustache.

SONDAGE POLITIQUE DE DÉVELOPPEMENT DE LA COMMUNAUTÉ EUSTACHOISE

Vous êtes invité-e-s à répondre à un court sondage qui nous permettra d'obtenir un portrait plus détaillé des besoins et attentes des Eustachois-es en matière d'implication citoyenne et de diversité.

Appuyée financièrement par le Secrétariat aux aînés ainsi que le ministère de l'Immigration, de la Francisation et de l'Intégration du gouvernement du Québec, la Ville de Saint-Eustache a entrepris une démarche Municipalité amie des aînés (MADA) ainsi qu'un vaste processus de consultation

citoyenne dans le but de mettre à jour sa Politique de développement de la communauté eustachoise. L'objectif est que son plan d'action sur 5 ans répondent aux besoins de la population eustachoise, notamment en matière de mobilité, d'environnement, de diversité et d'intégration.

Pour remplir le sondage en ligne, rendez-vous ici : imaginons.saint-eustache.ca.

Date limite : 15 novembre 2024.

VIVRE ICI



MEUNIER DORS-TU?

Depuis 1987, Daniel Saint-Pierre l'a entendu souvent cette phrase! Mais en 37 ans, le maître-meunier du moulin Légaré n'a certainement pas eu beaucoup de temps pour se reposer.

Daniel a réalisé avec brio sa mission : garder le moulin et ses mécanismes en fonction tels que ses prédécesseurs l'ont fait depuis 262 ans! En plus de cette mission, il a veillé à ce que les générations futures puissent à leur tour bénéficier de ce joyau du patrimoine. Durant les 13 dernières années, il a transmis son savoir-faire et ses connaissances à son apprenti Martin Trudel qui, depuis le départ de Daniel à la retraite, occupe maintenant officiellement le poste de meunier du moulin Légaré. Tout comme son mentor, il veille au bon fonctionnement du moulin et à son entretien tout en transmettant déjà son savoir-faire et ses connaissances à son apprenti Kevin Lajoie.

Si la relève est un enjeu national important pour la conservation du métier de meunier, à Saint-Eustache toutes les conditions sont en place pour que le moulin demeure en fonction pour au moins un autre demi-siècle.

Découvrez la programmation d'activités présentée au moulin Légaré : vieuxsainteustache.com/attrait/moulin-legare.

Sur la photo, de gauche à droite : Kevin Lajoie, Daniel St-Pierre et Martin Trudel.

BIENVENUE À CES COMMERCES MAINTENANT OUVERTS AU PUBLIC!



Laboratoire soins personnalisés

128, rue Saint-Laurent

Cette clinique de soins infirmiers offre une gamme complète de services, directement à domicile ou sur votre lieu de travail. Parmi les soins offerts avec professionnalisme et compassion, on retrouve : prises de sang, changement de pansements, soins post-chirurgicaux, retrait d'agrafes, soutien aux nouvelles mamans et aux personnes âgées.

De gauche à droite : Isabel Mattioli, conseillère municipale; Tiziana Di Carlo, attachée politique du ministre provincial Benoit Charette; Nancy Renquiha, propriétaire; Michèle Labelle, conseillère municipale et Alexandra Simard, IDÉ Saint-Eustache.



Entre 2 Gourmands - Service traiteur

569 F, boulevard Arthur-Sauvé

Découvrez ce commerce qui propose de savoureux plats cuisinés, prêts-à-manger, frais ou surgelés, ainsi qu'un service traiteur sur mesure pour tous vos événements. Sarah et Yannick, les « deux gourmands », mettent leur passion, leur créativité et leur expertise à votre service pour vous offrir une expérience culinaire inoubliable!

De gauche à droite : Alexandra Simard, IDÉ Saint-Eustache; Antoine Vadnais, commis de magasin; Michèle Labelle, conseillère municipale; Yannick Couture, propriétaire et chef; Sarah Barry, propriétaire et chef; Cassandra Barry, cuisinière; Linda Barry, cuisinière et Tiziana Di Carlo, attachée politique du ministre provincial Benoit Charette.

PANIER DE NOËL 2024 INSCRIPTION

GUIGNOLÉE 2024 DES CHEVALIERS DE COLOMB DE SAINT-EUSTACHE

IMPORTANT : pour obtenir un panier de Noël, vous devez obligatoirement respecter les dates d'inscription ci-dessous, selon la situation qui vous concerne.

Vous avez un dossier au :

| Centre d'aide La Traverse | Centre d'entraide Racine-Lavoie |
|---|---|
| Inscriptions les 6, 7, 13, 14, 20 et 21 novembre. | Inscriptions les 5, 6, 12, 13, 19 et 20 novembre. |

Il est primordial de suivre les instructions fournies lors de votre inscription afin de pouvoir recevoir votre panier de Noël.

Vous n'avez pas de dossier :

- Prenez rendez-vous entre le 18 et le 22 novembre en composant le 450 473-5264 entre 10 h et 15 h.
- Rendez-vous à la salle des Chevaliers de Colomb (109, rue Saint-Nicolas) au moment prévu pour procéder à votre inscription.
- Preuve de résidence de Saint-Eustache et preuve de revenus requises.

DES ASTUCES POUR UNE MAISON RÉSISTANTE AUX INONDATIONS

Le 9 août dernier, Saint-Eustache a reçu plus de 175 mm de pluie en 21 heures, causée par la queue de l'ouragan Debby. Plus de 1 300 ménages ont alors vu leurs sous-sols inondés, causant d'importants dommages matériels. Cet événement démontre bien les effets que les phénomènes climatiques extrêmes peuvent avoir sur nos infrastructures.

Ce dossier spécial vise à aider les personnes qui rénovent leur sous-sol à prendre les bonnes décisions pour protéger leurs maisons contre de futurs événements similaires.

COMMENT PROTÉGER SA MAISON DES REFOULEMENTS D'ÉGOUTS?

1. Clapet antiretour



- Installez un ensemble de clapets antiretour pour empêcher les eaux usées de refluer dans votre sous-sol en cas de surcharge du réseau d'égouts.
- Le clapet antiretour est généralement installé à proximité de la conduite d'évacuation des eaux usées, près de chacun de vos équipements (toilette, douche, drain, etc.) ou près de votre pompe de puisard. Ce type d'équipement doit être installé sur l'ensemble des lignes secondaires et jamais sur la ligne principale.
- Il peut être caché sous du mobilier ou sous le recouvrement de plancher, ou d'autres objets. Toutefois, celui-ci doit être accessible en tout temps pour son entretien et sa vérification.
- Vérifiez régulièrement s'il y a des débris qui pourraient bloquer son bon fonctionnement et nettoyez-le en rinçant la chambre d'accès.
- Faites appel à un-e plombier-ère pour vous assurer de son installation conforme au code du bâtiment.

2. Pompe submersible (pompe de puisard ou « sump pump »)

- Au besoin, installez une pompe submersible afin d'aspirer l'eau qui pourrait s'accumuler dans votre sous-sol.
- Toujours raccorder la pompe submersible sur un circuit électrique indépendant des autres circuits de la résidence.



- Testez-la régulièrement pour vous assurer qu'elle fonctionne correctement.
- Pensez à ajouter une batterie de secours pour les pannes de courant.
- Prévoyez une génératrice en cas d'urgence (assurez-vous qu'elle soit installée à l'extérieur du bâtiment pour éviter tout danger lié à l'accumulation de monoxyde de carbone).
- Ne jamais installer une pompe activée par l'aqueduc municipal.

3. Gouttières, drains et conduits

- Assurez-vous que les descentes pluviales ne soient pas reliées au drain français de la maison ou à un drain pluvial.
- Entretenez périodiquement vos drains et conduits afin de garantir une bonne évacuation des eaux.
- Éloignez les gouttières de la maison en les dirigeant à une distance suffisante pour éviter que l'eau ne s'accumule près des fondations.



4. Pente autour de la maison

- Aménagez le terrain autour de la maison en créant une pente pour que l'eau s'éloigne des fondations, réduisant ainsi les risques d'infiltration.

5. Fenêtres

- Calfeutrez le pourtour des fenêtres du sous-sol et le bas des portes du rez-de-chaussée.



QUE FAIRE AVANT UNE PLUIE ABONDANTE?

1. Déplacez les objets précieux et les documents importants

- Montez à l'étage les objets et documents de valeur entreposés au sous-sol ou au rez-de-chaussée, pour les protéger en cas d'inondation.

2. Mettez en lieu sûr les produits dangereux

- Placez les produits inflammables, toxiques ou chimiques comme les solvants, herbicides, ou peintures hors de portée des eaux pour éviter les risques de contamination ou d'incidents.

3. Fermez les appareils de chauffage au sous-sol

- Mais ne coupez pas l'alimentation en gaz naturel ou en propane (à moins qu'on ne vous le demande), car seule la compagnie de gaz ou de propane pourra rétablir le branchement, ce qui pourrait prendre un certain temps après un sinistre.



QUELQUES ASTUCES POUR RECONSTRUIRE SON SOUS-SOL DE MANIÈRE SÉCURITAIRE

1. Optez pour des aménagements minimalistes

Plutôt que de considérer le sous-sol comme un espace de vie à part entière, il est souvent préférable d'y limiter les aménagements coûteux et sensibles à l'humidité, pour minimiser les pertes en cas d'inondation.

2. Utilisez des matériaux résistants à l'humidité

- Carrelage en céramique ou porcelaine : résistant à l'eau et facile à nettoyer.
- Béton scellé ou peint : durable et imperméable, il forme une barrière contre l'humidité.
- Vinyle : confortable et facile à remplacer en cas de dégâts.
- Tapis synthétiques résistants à l'eau : faciles à enlever et à remplacer.
- Panneaux de ciment : ils sont résistants à l'eau et constituent une base idéale pour divers revêtements.
- Revêtements en PVC : faciles à nettoyer et insensibles à la moisissure.
- Isolation en mousse pulvérisée : peut sceller les fissures et aider à prévenir les infiltrations d'eau tout en offrant une barrière thermique efficace.



3. Protégez les équipements électriques

- Faites élever les équipements électriques comme les prises électriques, les chaudières et les panneaux électriques au-dessus du niveau attendu des inondations par un électricien pour éviter les risques électriques en cas d'inondation.
- Faites installer par votre électricien des boîtiers étanches pour les prises et interrupteurs afin de minimiser les risques de courts-circuits dans les zones susceptibles d'être inondées.



INSCRIVEZ-VOUS AUX ALERTES D'URGENCE DE LA VILLE DE SAINT-EUSTACHE

Assurez-vous d'être informé par téléphone, par texto ou par courriel, des situations importantes concernant votre santé et votre sécurité (saint-eustache.ca/alertes) ou en appelant au 450 974-5000.

Visitez lapetiteeglise.com pour la programmation complète.

Salle Desjardins,
271, rue Saint-Eustache
BILLETTERIE
Service des arts et
de la culture
(275, rue Saint-Eustache)
Téléphone : 450 974-2787
Site Web : lapetiteeglise.com

ADMISSION GÉNÉRALE
Le coût du billet comprend
les taxes et les frais de
service de 4,50 \$.

**INSCRIVEZ-VOUS
À L'INFOLETTRE!**
Soyez informé-e-s en
premier des spectacles à
venir et des préventes à
La petite église Cabaret
Spectacle.



1^{er} novembre - 38 \$
ANTHONY KAVANAGH



9 novembre - 29,50 \$
HUBERT PROULX



13 novembre - 23 \$
**LE SACRÉ CABARET
D'HUMOUR**



14 novembre - 34,50 \$
ARNAUD SOLY



15 novembre - 40 \$
JORANE



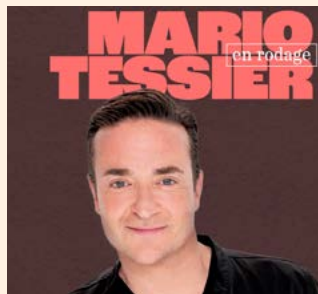
16 novembre - 35 \$
YVES LAMBERT



17 novembre - 18 \$
LES FOUTOUKOURS - NOVA



23 novembre - 34,50 \$
MAXIME GERVAIS



29 novembre - 36 \$
MARIO TESSIER



30 novembre - 37,50 \$
MARIE-PIERRE ARTHUR



13 décembre - 37 \$
RÉVEILLONS!



15 décembre - 18 \$
OPÉRA-BONBON



20 décembre - 37 \$
TAUREY BUTLER



9 et 10 janvier 2025 - 38 \$
OLIVIER MARTINEAU

OCTOBRE/NOVEMBRE 2024

En permanence

VISITE AUTONOME DE L'EXPOSITION TEMPORAIRE : VIENS-T'EN FÊTER À MA MANIÈRE : LES FÊTES DU VIEUX-SAINT-EUSTACHE

| Horaire | |
|-------------------|----------------------------|
| Lundi au vendredi | 10 h à 12 h et 13 h à 16 h |
| Dimanche | 10 h à 16 h |

Pour tous et toutes. Gratuit avec Carte citoyen.
Renseignements : vieuxsainteustache.com.
Espace muséal du manoir Globensky (235, rue Saint-Eustache).

En permanence

VISITE COMMENTÉE DU MOULIN LÉGARÉ

Partez à la découverte du plus vieux moulin à farine mû exclusivement par la force de l'eau à n'avoir jamais cessé de fonctionner et ce, dans toute l'Amérique du Nord!

| Horaire | |
|----------|--------------------|
| Dimanche | 10 h, 13 h et 15 h |

Pour tous et toutes. Gratuit avec Carte citoyen.
Renseignements : vieuxsainteustache.com.
Moulin Légaré (232, rue Saint-Eustache).



En permanence

VISITE AUTONOME ET COMMENTÉE (SUR DEMANDE) DE L'EXPOSITION : LIEU D'EXCEPTION, FAMILLES D'INFLUENCE : L'HISTOIRE DE LA MAISON CHÉNIER-SAUVÉ ET GERMAIN BEAUCHAMP, MAÎTRE PHOTOGRAPHE

| Horaire | |
|----------|-------------|
| Dimanche | 10 h à 16 h |

Pour tous et toutes. Gratuit pour tous.
Renseignements : vieuxsainteustache.com.
Maison Chénier-Sauvé (83, rue Chénier).

Jusqu'au 30 novembre

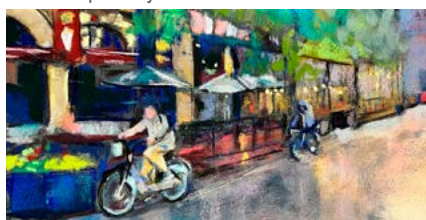
MOUVEMENT ET LUMIÈRE : UNE EXPLORATION AUTOUR DU PASTEL

Présentée par **Stéphanie Bouchard**

Exposition d'œuvres figuratives dans un style résolument impressionniste ayant en commun pour thèmes le mouvement, l'énergie et la fluidité.

Pour tous et toutes. Gratuit.

Bibliothèque Guy-Bélisle.



25 octobre, 9 et 15 novembre

BIBLIO-JEUX

Par **CESAME**

Voyagez dans l'espace Biblio-jeux avec votre enfant et explorez l'univers du langage, de l'éveil à l'écrit et des mathématiques sous la supervision de spécialistes. Astuces et stratégies à appliquer durant le jeu ainsi que des suggestions de livres et d'activités pour le retour à la maison.

Enfants de 6 mois à 12 ans accompagné-e-s d'un-e adulte. Gratuit.

Inscription requise : cesamedeuxmontagnes.com.

Renseignements : 450 623-5677 ou

corinne@cesamedeuxmontagnes.com.

| Endroit | Date et heure |
|--------------------------|-------------------|
| Bibliothèque Guy-Bélisle | 25 octobre à 9 h |
| | 9 novembre à 9 h |
| | 15 novembre à 9 h |

25 octobre - 18 h

BAL MASQUÉ SERCAN « ENTRE L'OMBRE ET LA LUMIÈRE »

Au profit de la **Fondation Sercan et Maison de soins palliatifs**

La Fondation Sercan organise pour une deuxième année consécutive le grandiose Bal Masqué Sercan. Cette soirée sera présentée et animée par M. Érick Rémy, ancien conseiller municipal de la Ville de Boisbriand et journaliste.

Pour tous et toutes.

Billets (quantités limitées) : à partir de 250 \$.

Information : 450 472-4532.

Cabane à sucre Constantin.

27 octobre - 19 h

CIRCUIT COMMENTÉ DU CIMETIÈRE À LA LAMPE DE POCHE

Explorez le cimetière de Saint-Eustache comme vous ne l'avez jamais vu... à la lampe de poche! En compagnie d'un guide-interprète, découvrez la riche histoire de ce cimetière fondé au 18^e siècle.

Adultes. Coût : 7 \$ avec Carte citoyen.

Réservation : vieuxsainteustache.com/evenements.

Départ à l'Espace muséal du manoir Globensky (235, rue Saint-Eustache).

29 octobre - 19 h

VOYAGE AUTOUR DU THÉ : RÉPUBLIQUE DOMINICAINE

La République Dominicaine est connue pour ses plages splendides, ses stations balnéaires et ses golfs. Tout comme son thé, la culture dominicaine combine de nombreuses influences adaptées de diverses cultures coloniales provenant du monde entier.

Adultes. Gratuit avec Carte citoyen.

Inscription requise :

communaute@saint-eustache.ca.

Maison du citoyen (184, rue Saint-Eustache).

2 novembre - 10 h

ZOO-LECTURE

Présenté par **La magie des MELS**

L'atelier zoo-lecture est une façon ludique de découvrir des histoires uniques, soutenues par la présence des divers animaux. La participation d'enfants vivant des défis quotidiens est fortement encouragée.

5 à 10 ans. Gratuit avec Carte citoyen.

Non-résident-e-s : 5 \$ (si places disponibles).

Places limitées.

Inscription requise : saint-eustache.ca/inscription.

Bibliothèque Guy-Bélisle.

3 novembre - 12 h 15 à 16 h

SALON DES PERSONNES PROCHES AIDANTES

Conférence, atelier et rencontre sur le thème de « Prendre soin de soi pour mieux prendre soin des autres! » Café, thé et collations seront offerts par le Centre d'action bénévole Les Artisans de l'aide.

Pour tous et toutes.

Inscription : 450 472-9540, poste 229.

Maison du citoyen (184, rue Saint-Eustache).

5 novembre - 13 h CLUB DE LECTURE

Passionné·e de lecture? Rejoignez-nous pour échanger sur les récentes découvertes littéraires. Des lectures sont aussi proposées.

Adultes. Gratuit.

Inscription obligatoire : odlebert@yahoo.ca ou 450 951-3693.

Bibliothèque Guy-Bélisle.

5 novembre - 18 h 30 TOURNOI AMICAL DE MARIO KART 8

Tu aimes l'univers des jeux vidéo? Viens participer au tournoi amical de Mario Kart 8. Au moins deux parties garanties par personne et les manettes sont fournies. Cours aussi la chance de gagner des prix! Plaisir garanti!

10 ans et plus. Gratuit avec Carte citoyen.

Non-résident·e·s : 5 \$ (si places disponibles).

Places limitées.

Inscription requise : saint-eustache.ca/inscription.

Bibliothèque Guy-Bélisle.

5 novembre - 19 h CONFÉRENCE - TDAH : QUEL TRAITEMENT?

Par l'Association PANDA Basses-Laurentides Sud-Ouest

D^{re} Christiane Laberge, médecin de famille, offre une présentation claire, à jour et facile à comprendre qui répond à de nombreuses questions pour les parents, les adultes atteints de TDAH et les professionnels qui recherchent plus d'informations à ce sujet.

Pour tous et toutes. Coût : 10 \$.

Information : 514 258-2912.

Polyvalente de Deux-Montagnes (500, chemin des Anciens, porte 7).

7 novembre - 19 h LES ARGUMENTS QUI N'ONT PAS D'ALLURE EN SANTÉ

Par Olivier Bernard, Le Pharmacien

Explorez les mythes et réalités de la santé et apprenez à reconnaître les arguments douteux que l'on rencontre partout. Grâce à des dessins captivants et des anecdotes percutantes, Olivier aiguïsera votre esprit critique pour mieux naviguer dans le monde complexe de la santé.

15 ans et plus. Gratuit avec Carte citoyen.

Non-résident·e·s : 5 \$ (si places disponibles).

Places limitées.

Inscription requise : saint-eustache.ca/inscription.

Bibliothèque Guy-Bélisle.



8 et 22 novembre - 18 h 30 HEURE DU CONTE DU RAT BIBOCHE EN PYJAMA

Enfile ton pyjama et viens rejoindre Biboché à la bibliothèque, il te racontera de belles histoires!

3 à 6 ans. Gratuit avec Carte citoyen.

Non-résident·e·s : 5 \$ (si places disponibles).

Aucune inscription requise.

Bibliothèque Guy-Bélisle.

9-10 novembre - 10 h à 16 h MARCHÉ DE NOËL DU CERCLE DE FERMIÈRES SAINT-EUSTACHE

Sur place, plusieurs items faits à la main par nos nombreuses Fermières (tricot, crochet, couture, tissage, items de Noël et plus).

Pour tous et toutes.

Argent comptant seulement. Apportez vos sacs réutilisables.

Information : 450 974-5000, poste 2373.

Maison du citoyen (184, rue Saint-Eustache).

11 novembre - 13 h 30 APRÈS-MIDI DÉCOUVERTES : ATELIER DE SENSIBILISATION AUX TROUBLES NEUROCOGNITIFS

Par Les éclaireurs, Centre intégré de santé et de services sociaux des Laurentides

Cet atelier aborde les mythes et réalités liés au vieillissement et aux troubles neurocognitifs.

Il propose également des stratégies pratiques pour agir avec bienveillance et soutenir les personnes touchées.

Adultes. Gratuit avec Carte citoyen.

Non-résident·e·s : 5 \$ (si places disponibles).

Places limitées.

Inscription requise : saint-eustache.ca/inscription.

Bibliothèque Guy-Bélisle.

12 novembre - 13 h 30 ATELIER D'ÉCRITURE CRÉATIF

Par Frances Gallagher

Entamez l'écriture créative d'un mémoire ou d'une autre forme d'écrit à l'aide d'exemples personnalisés qui vous seront proposés par l'animatrice.

Adultes. Gratuit avec Carte citoyen.

Non-résident·e·s : 5 \$ (si places disponibles).

Places limitées.

Inscription requise : saint-eustache.ca/inscription.

Bibliothèque Guy-Bélisle.

NOTE

Pour toutes les activités offertes aux enfants de moins de 6 ans, la présence d'un·e adulte est requise.

12 novembre - 19 h CONFÉRENCE : DAVID MARSIL, LE « LION » DE SAINT-EUSTACHE

Avec Anthony M. Lafontaine

Médecin et chirurgien de renommée internationale, politicien respecté de ses pairs pour son dévouement dans la sphère publique, David Marsil (1835-1899) mène une vie digne d'un personnage de film. Lors de cette conférence, vous en apprendrez plus sur celui qui fut comparé de son vivant au roi des animaux, le lion!

Adultes. Coût : 5 \$/personne. Places limitées.

Inscription requise : vieuxsainteustache.com.

Espace muséal du manoir Globensky (235, rue Saint-Eustache).

14 novembre - 10 h HEURE DU CONTE DU RAT BIBOCHE

Viens rejoindre Biboché à la bibliothèque, il te racontera de belles histoires!

3 à 6 ans accompagné·e·s d'un·e adulte.

Gratuit avec Carte citoyen. Non-résident·e·s : 5 \$ (si places disponibles). Aucune inscription requise.

Bibliothèque Guy-Bélisle.

14 novembre - 19 h CONFÉRENCE CULTURE ET VOYAGE : L'ANDALOUSIE

Par Lysandre Babin, conférencière

Découvrez les incontournables de l'Andalousie, une magnifique région du sud de l'Espagne.

Explorez son histoire fascinante et profitez de précieux trucs et conseils pour voyager à petit budget et en toute sécurité. Un itinéraire d'une ou deux semaines en Andalousie sera proposé.

Adultes. Gratuit avec Carte citoyen.

Non-résident·e·s : 5 \$ (si places disponibles). Places limitées.

Inscription requise : saint-eustache.ca/inscription.

Bibliothèque Guy-Bélisle.



NOTE : Pour toutes les activités offertes aux enfants de moins de 6 ans, la présence d'un·e adulte est requise.

15 novembre - 18 h 30 SOIRÉE ÉCHEC ET MAT

Venez jouer aux échecs librement. Un animateur expérimenté sera sur place pour vous donner des conseils. À noter qu'il n'est pas nécessaire d'être accompagné·e d'un·e partenaire de jeu pour participer. Il ne s'agit pas d'un atelier, mais bien de jeu libre.

Pour tous et toutes. Gratuit avec Carte citoyen. Non-résident·e·s : 5 \$ (si places disponibles). Inscription requise : saint-eustache.ca/inscription. Bibliothèque Guy-Bélisle.

16 novembre au 16 janvier 2025 EXPOSITION CÉRAMIQUES

Présentée par Ronica Plouffe, céramiste

Les œuvres, en suspension ou en mosaïque, se distinguent par leurs textures tridimensionnelles et leurs jeux de lumière, grâce à l'utilisation d'émaux et de lustres avec cristaux et effets miroitants.

Pour tous et toutes. Gratuit. Aucune inscription requise. Bibliothèque Guy-Bélisle.

16 novembre - 9 h 30 à 12 h BRUNCH LITTÉRAIRE JEUNESSE

Venez rencontrer des auteur·e·s jeunesse locaux tout en savourant croissants et chocolat chaud en famille. Des livres seront en vente sur place : paiement en argent comptant seulement.

| Animations | Heure |
|--|----------------|
| Heure du conte avec Martial Grisé. Plongez dans l'univers fantastique de Seyrawyn, peuplé de Vikings et de dragons aux pouvoirs magiques. Découvrez comment choisir et éduquer votre dragon pour qu'il devienne l'allié de votre aventure. | 10 h à 10 h 45 |
| Heure du conte avec Isabelle Larouche sur la terrasse. Un moment de conte en plein air pour les petits et les grands. | 11 h 15 à 12 h |

Familial (5 ans et plus). Gratuit. Aucune inscription requise. Places limitées. Bibliothèque Guy-Bélisle.



16 novembre - 13 h à 19 h GRAND RASSEMBLEMENT DE LA RELÈVE ENGAGÉE DU QUÉBEC

Animé par Kevin Raphaël

Participez au congrès pour les 15 à 35 ans. Venez discuter, échanger et vous amuser. DJ et souper pour clore l'événement.

Au programme, ateliers interactifs sur :

Éco-anxiété chez les jeunes

Prise de parole en public

Porter un projet à impact

Comment rejoindre les jeunes

15 à 35 ans. Gratuit.

Inscription requise avant le 4 novembre : <https://forms.office.com/r/DcYEyqBrE8>.

Maison du citoyen (184, rue Saint-Eustache).



18 novembre au 3 décembre JEU D'ÉVASION : L'ÉVASION DE VICTOR TREMBLAY

Après plusieurs tentatives infructueuses, Victor Tremblay, un ancien employé de la Ville, qui a volé les secrets municipaux, vous échappe toujours. Un appel au SEM signale qu'il aurait été aperçu au Funzone. Mais attention, une rumeur circule; personne n'en est jamais ressorti... Serez-vous le premier à réussir?

Adultes ou familles avec enfants de 6 ans et plus. Gratuit avec Carte citoyen. Non-résident·e·s : 5 \$ (si places disponibles). Places limitées.

Inscription requise : chaque plage horaire dure une heure et peut accueillir un groupe de 2 à 6 personnes à la fois. Une seule inscription (adulte) par groupe avec Carte citoyen valide au : saint-eustache.ca/inscription.

Bibliothèque Guy-Bélisle.

18 novembre au 16 décembre EXPOSITION DR DAVID MARSIL, LE LION DE SAINT-EUSTACHE (1835-1899)

Patrimoine culturel Vieux-Saint-Eustache (PCVSE) souligne le 125^e anniversaire de décès, du Dr David Marsil (1835-1899), eustachois influent, par la présentation d'une micro-exposition itinérante portant sur sa vie et sa carrière.

Pour tous et toutes. Gratuit.

Bibliothèque Guy-Bélisle.

21 novembre - 19 h RÉNOVER SANS SE RUINER

Par Stéphanie Lévesque

Une conférence s'adressant aux débutant·e·s, révélant les secrets d'une planification efficace en rénovation. Découvrez les éléments essentiels à vérifier et à connaître pour optimiser et rentabiliser vos travaux.

16 ans et plus. Gratuit avec Carte citoyen. Non-résident·e·s : 5 \$ (si places disponibles). Places limitées.

Inscription requise : saint-eustache.ca/inscription. Bibliothèque Guy-Bélisle.

24 novembre - 20 h SPECTACLE BÉNÉFICE : ENTRE NOUS, ET SI ON CHANTAIT ENCORE

Au profit de la Fondation Émile-Z-Lavolette

Début officiel des *partys* des fêtes, venez célébrer avec nous et aider une belle cause. Billets en vente dès maintenant.

Pour tous et toutes.

Billets : 80 \$/parterre, 60 \$/admission générale. Information : 514 983-9536.

Le Zénith Promutuel de Saint-Eustache.

26 novembre - 19 h LE FICHER DE POPULATION BALSAC : UN OUTIL DE RECONSTITUTION DES LIGNÉES GÉNÉALOGIQUES

Par la Société de généalogie et d'histoire de Saint-Eustache (SGHSE)

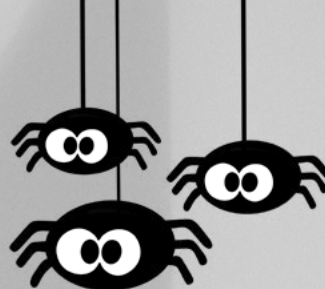
Le fichier de population BALSAC, construit à partir des actes de l'état civil du Québec, permet la reconstitution automatique des familles et des lignées généalogiques sur quatre siècles. En développement depuis 50 ans à l'Université du Québec à Chicoutimi, BALSAC couvre l'ensemble des régions du Québec depuis le 17^e siècle jusqu'à aujourd'hui.

Adultes. Gratuit pour les membres de la SGHSE. 10 \$ payable à la porte pour les non-membres.

Inscription obligatoire : admin@shgse.org ou au 450 974-5164.

Bibliothèque Guy-Bélisle.





FESTITROUILLE 2024

Du 18 au 31 octobre, entrez dans l'univers d'Harry Potter et découvrez plusieurs jeux à faire dans la section enfant de la bibliothèque. Photomaton, casse-têtes et défis ludiques vous attendent.

Toute la fin de semaine, venez déguisé-e-s!

25 octobre - 18 h 30

HEURE DU CONTE DU RAT BIBOCHE EN PYJAMA

Enfile ton pyjama et viens rejoindre Biboché à la bibliothèque, il te racontera de belles histoires! Dans cette édition halloweenesque, tu découvriras l'univers magique des sorcières! 3 à 6 ans. Gratuit avec Carte citoyen. Non-résident-e-s : 5 \$ (si places disponibles). Aucune inscription requise. Bibliothèque Guy-Bélisle.

25 octobre - 19 h

L'ART DU TAROT

Par **Vanessa DL, auteure, formatrice et baladodiffuseuse**

Sorcière des temps modernes, Vanessa DL vulgarise le mystique comme personne. Joignez-vous à elle pour découvrir le monde mystérieux du tarot sous un angle nouveau et rafraîchissant. 16 ans et plus. Gratuit avec Carte citoyen. Non-résident-e-s : 5 \$ (si places disponibles). Places limitées. Inscription requise : saint-eustache.ca/inscription. Bibliothèque Guy-Bélisle.



26 octobre - 10 h

BÉBÉ-COMPTINES

Activité d'éveil à la lecture pour les jeunes enfants avec des comptines, des chansons et des livres cartonnés. 18 à 36 mois accompagné-e-s d'un-e adulte. Gratuit avec Carte citoyen. Non-résident-e-s : 5 \$ (si places disponibles). Aucune inscription requise. Bibliothèque Guy-Bélisle.

26 octobre - 13 h à 17 h

PHOTOS D'HALLOWEEN

Par **L'Œil du photographe**

Venez seul-e, en famille ou entre ami-e-s prendre des photos d'Halloween dans le décor thématique d'Harry Potter. Pour toutes et tous. Aucune inscription requise. Bibliothèque Guy-Bélisle.

26 octobre - 14 h

APRÈS-MIDI CINÉMA

Apportez oreiller et couverture et venez découvrir ou redécouvrir l'univers d'Harry Potter avec le tout premier film de la série, *Harry Potter à l'école des sorciers*. Du maïs soufflé sera servi! Pour tous et toutes. Enfants de 7 ans et plus. Gratuit avec Carte citoyen. Non-résident-e-s : 5 \$ (si places disponibles). Places limitées. Inscription requise : saint-eustache.ca/inscription. Bibliothèque Guy-Bélisle.

27 octobre - 13 h 30

POTIONS MAGIQUES À CONCOCTER ET À DÉGUSTER

Par **Sucre et jouer**

COMPLET.



29 octobre - 19 h

ATELIER LEGO® : HARRY POTTER, LA MISSION SECRÈTE

Par **Kokobrik**

COMPLET.



31 octobre - 10 h

HEURE DU CONTE DU RAT BIBOCHE

Viens rejoindre Biboché à la bibliothèque, il te racontera de belles histoires sur le thème de l'Halloween. Les enfants peuvent venir déguisé-e-s. Enfants de 3 à 6 ans. Gratuit avec Carte citoyen. Non-résident-e-s : 5 \$ (si places disponibles). Aucune inscription requise. Bibliothèque Guy-Bélisle.

31 octobre - 17 h 30

LIVRES ET BONBONS POUR L'HALLOWEEN!

Déguisé-e ou non, passez faire un tour pour la fête de l'Halloween : des livres et des bonbons seront distribués gratuitement. Pour tous et toutes. Aucune inscription requise. Bibliothèque Guy-Bélisle.



NOTE

Pour toutes les activités offertes aux enfants de moins de 6 ans, la présence d'un-e adulte est requise.



PLUME EUSTACHOISE

24 OCTOBRE

Cet événement sera l'occasion de rencontrer des auteurs locaux et régionaux, et de découvrir toute la richesse de la littérature régionale.

Vous pourrez également vous procurer des livres à ajouter à votre collection, prévoyez de l'argent comptant pour le paiement.

À la bibliothèque Guy-Bélisle, de 18 h 30 à 20 h 30, le 24 octobre. Entrée libre, aucune inscription requise. Vin et grignotines seront servis.

DATES IMPORTANTES

OCTOBRE/NOVEMBRE 2024

30
OCT

Collecte des feuilles et des résidus verts.

31
OCT

Halloween

02
NOV

Nuit du 2 au 3 novembre : on recule l'heure. Changement de pile et vérification des avertisseurs de fumée.

04
NOV

Dès le 4 novembre, retour de la collecte des bacs bruns aux deux semaines (période hivernale).

4-7
NOV

Collecte des encombrants (selon votre journée de collectes).

13
NOV

Collecte des feuilles et des résidus verts.

15
NOV

Stationnement de nuit interdit sur la voie publique (en tout temps, entre minuit et 7 h, jusqu'au 1^{er} avril 2025 inclusivement).

18
NOV

Séance du conseil municipal à la mairie, à 19 h.

Information : Saint-Eustache Multiservice, 450 974-5000.



COMPLEXE AQUATIQUE RETOUR DU COMPTOIR D'ACCUEIL ET DU SERVICE DU SPORT ET DU PLEIN AIR

Le comptoir d'accueil du complexe aquatique Saint-Eustache est désormais rouvert, lui qui avait temporairement été relocalisé dans les bureaux du complexe Walter-Buswell en raison de travaux.

Toute personne souhaitant se procurer des titres de transport ou simplement obtenir des renseignements doit donc désormais se diriger vers le complexe aquatique.

SESSION AQUATIQUE RETARDÉE

Toutefois, en raison de délais imprévus et hors de son contrôle dans la réalisation des travaux, la Ville est contrainte de retarder le début de la programmation aquatique de la session de l'automne 2024.

Suivez les réseaux sociaux de la Ville ou consultez le site saint-eustache.ca afin de demeurer à l'affût de la réouverture des bassins.

7 ACTIONS POUR UNE FÊTE D'HALLOWEEN SÉCURITAIRE

1. Débutez la tournée des maisons à 16 h 30 et terminez au plus tard à 20 h 30.
2. Convenez avec les parents d'une heure de retour des enfants.
3. Visitez seulement les domiciles bien éclairés et décorés.
4. Traversez la rue aux endroits prévus à cet effet, de façon sécuritaire.
5. Soyez visible grâce à des lampes de poche, des bâtons lumineux ou des bandes réfléchissantes.
6. Demeurez en groupe et ne montez pas dans un véhicule inconnu.
7. Inspectez les bonbons au retour à la maison, avant de les manger.

Nous souhaitons une fructueuse collecte à tous et à toutes!



marché de Noël

du Vieux-Saint-Eustache

Les **29, 30**
novembre et
1^{er}, 6, 7, 8
décembre 2024

Dans les jardins
et au **manoir**
Globensky

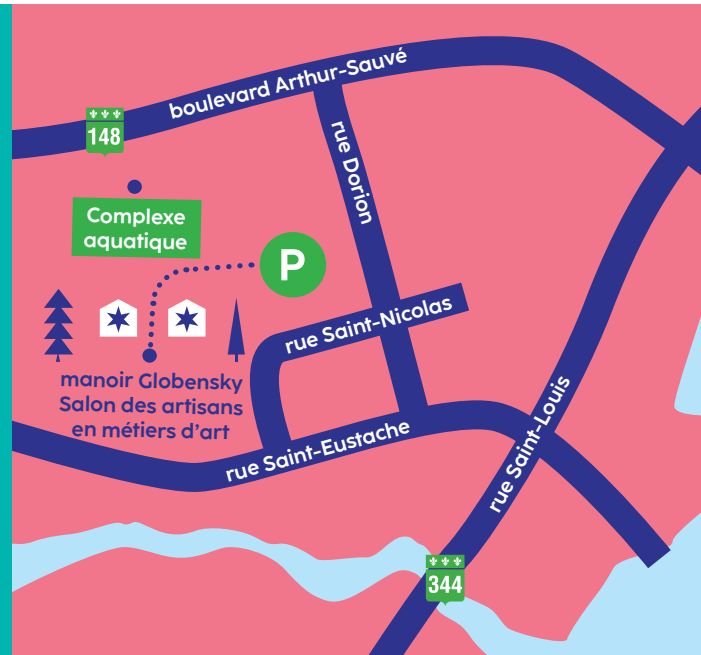
VENDREDI
15 h à 20 h

SAMEDI
10 h à 17 h

DIMANCHE
10 h à 17 h



En collaboration
avec le Salon
des artisans
en métiers d'art
de Saint-Eustache



marchenoelvse.com

INFORMATION | 450 491-4444




MERCI À NOTRE PARTENAIRE

 **Desjardins**
Caisse de Saint-Eustache-
Deux-Montagnes

 **IDÉ**
INNOVATION
DÉVELOPPEMENT ÉCONOMIQUE
Saint-Eustache

 **Ville de
Saint-Eustache**

SUIVEZ-NOUS

-  marché public du Vieux-Saint-Eustache
-  les Artisans en métiers d'art de St-Eustache
-  marchepublicvieuxsteustache