

Pêche ravagée à Saint-Roch-des-Aulnaies Des baleines seraient à l'origine des dégâts

par Florent PLANTE

Gérard Thériault, pêcheur d'anguilles de Saint-Roch-des-Aulnaies, avait raison. Son métier, c'est une partie de poker contre le vent et les tempêtes, mais aussi contre d'autres éléments imprévisibles.

Une semaine après que sa pêche scandinave eut résisté à l'une des pires tempêtes de l'année, voilà que par une nuit très belle et calme, pendant le baissant de minuit, c'est le désastre.

Tout de suite après le premier

coffre qui est à environ deux cents pieds du rivage, plus rien.

"Quel dégât. Un amas de filets déchirés et mêlés avec les poutres cassées et les câbles d'ancrage arrachés. Pour presque 1,000 pieds de filets, des avaries sur une longueur de 800 pieds."

"Je ne savais plus quoi penser", poursuit Gérard Thériault. "Il faisait si beau ce soir-là, et pour la première fois de la saison ma femme est venue à la pêche. Nous sommes arrivés vers minuit. Jusqu'à 4 heures du matin, avant que la marée soit trop haute, j'ai fouillé les décombres pour ramener

sur le rivage certaines pièces d'équipement dispendieuses."

Le lendemain midi, au baissant suivant, le programme de travail était simple.

"Il fallait tout remonter sur le rivage et surtout tenter de trouver des indices qui expliqueraient ce qui s'est passé la veille, pendant la soirée", poursuit Gérard Thériault.

"Était-ce du vandalisme? A la réflexion, c'était impossible. Il faut plus de deux mois de travail pour monter cette pêche et l'ancrer solidement afin qu'elle résiste aux pires

tempêtes. Bien que mal intentionnés, cinq ou six gars n'auraient pu faire tant de dégât en l'espace de quelques heures, et surtout à marée haute, dans dix à 14 pieds d'eau."

On a pensé à une embarcation. La pêche, qui descend à environ 1,000 pieds dans le fleuve, est cependant bien en deçà du chenal. Par contre, pour causer un bris de cette envergure, il fallait un bateau d'au moins 50 pieds et fonçant à bonne allure, mais lui-même aurait subi de sérieuses avaries et il aurait laissé des indices.

Dès le lendemain matin, au lever du jour, Michel Thériault est descendu par la route 132 vers Rivière-du-Loup. Il a vérifié l'état des embarcations ancrées dans les havres et qui auraient pu causer de tels dégâts. Sa démarche fut inutile.

Des baleines

Enfin, aussi bien Gérard Thériault que plusieurs autres pêcheurs de la région ont conclu que seuls de grands mammifères marins avaient la force nécessaire pour causer ce gâchis.

Même un troupeau de marsouins n'aurait pu abimer ainsi la pêche. Ils remontent régulièrement le fleuve jusqu'à l'île aux Coudres.

"Non, pour déchirer ainsi un filet, casser quelques poutres de soutènement d'un diamètre de 5 à 6 pouces et, par l'effet d'entraînement, en faire tomber plusieurs autres, ça prenait des baleines, peut-être du type des bélugas ou des épaulards", affirme Gérard Thériault.

Les premiers, c'est connu, viennent jusqu'au Saguenay qu'ils remontent, d'ailleurs, sur quelques milles. Les bélugas sont tout blanc et ils mesurent entre 20 et 30 pieds.

Pour ce qui est de l'épaulard, sa présence dans le fleuve est peu commune. Dos noir et ventre blanc, ce cétacé, peut-être le plus vorace, mesure lui aussi près de 30 pieds de long et son poids peut dépasser facilement cinq tonnes.

Ces mammifères voyagent habituellement par groupe de quatre à dix

et bien que leur présence à la hauteur de Saint-Roch-des-Aulnaies (Les Eboulements, au nord) est inusitée, ils auraient pu suivre des marsouins qui viennent jusqu'à l'île aux Coudres, croit Gérard Thériault.

En redescendant, il suffisait que quelques-uns de ces mammifères s'approchent un peu trop du rivage pour qu'ils butent contre la pêche.

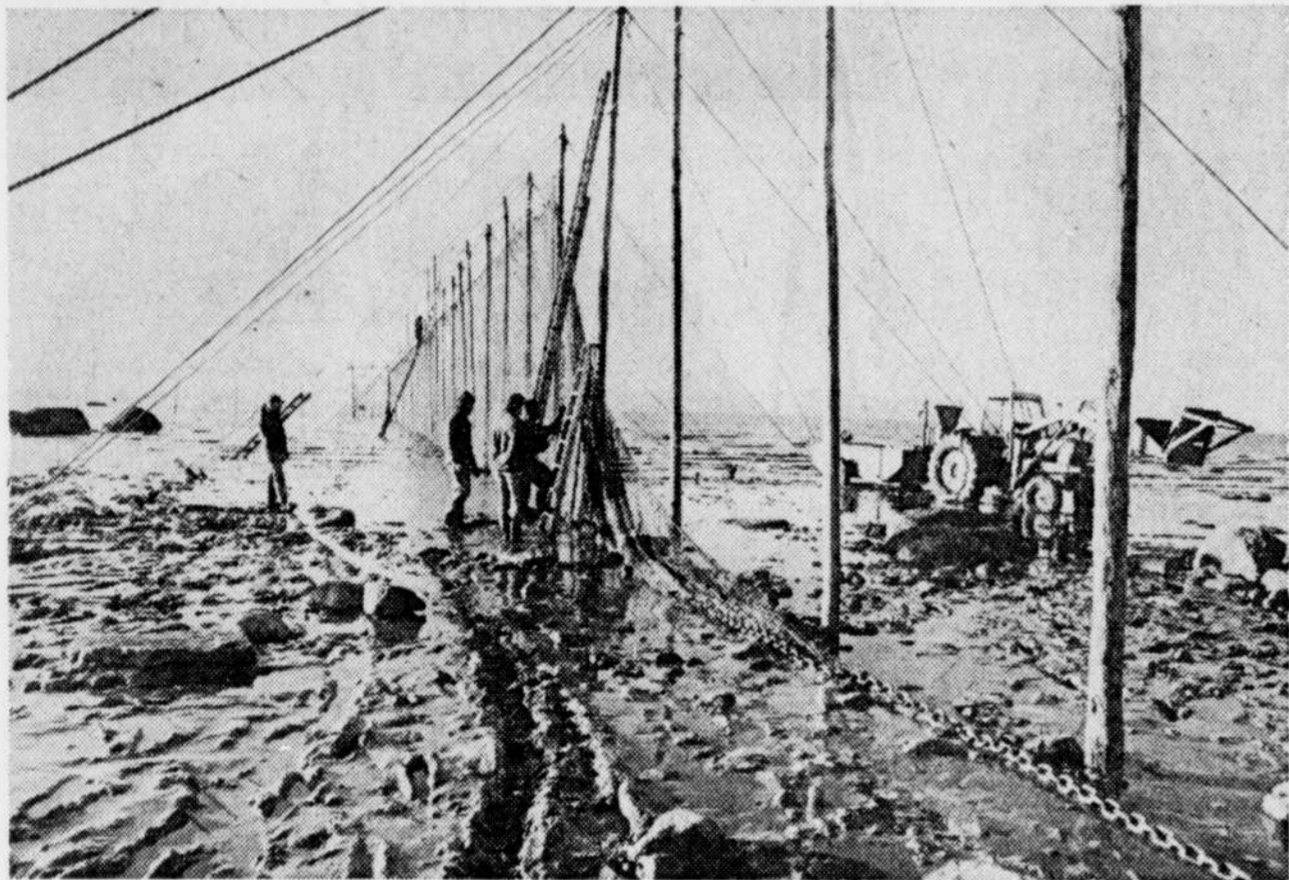
"Effrayé, on peut s'imaginer ce qu'une seule de ces bestioles peut faire comme ravage en quelques minutes", poursuit Gérard Thériault.

Il y a deux ans, une baleine de 27 pieds de long s'est échouée sur la

berge à quelques centaines de pieds seulement de la pêche de Gérard Thériault. Selon le biologiste Jean Laurin, spécialiste à l'emploi de l'université de Guelph en Ontario, il s'agit d'une petite baleine à bec.

Néanmoins, pour ce pêcheur d'anguilles, que la cause de cette catastrophe soit connue ou non, les dégâts eux, sont faciles à évaluer.

"Pour moi, c'est \$2,500 en perte d'équipement et une pêche rafistolée qui n'a plus que cinq cents pieds de long. Auparavant, elle mesurait 1,000 pieds. En plus de l'équipement, cela veut dire un manque à gagner d'environ \$8,000" conclut Gérard Thériault.



Les Thériault ont quand même pu récupérer une partie de leur filet qui sert à pêcher l'anguille. Ainsi rafistolée, la pêche n'a quand même plus que 500 pieds, alors qu'auparavant, elle s'avancait à environ 1,000 pieds dans le fleuve.



Le 23 septembre dernier, la pêche à l'anguille de Gérard Thériault résistait à une des pires tempêtes de l'année. Une semaine plus tard, elle était à moitié détruite, peut-être par quelques mammifères marins. Cette "partie de fun pour baleines" aura coûté environ \$10,000 à ce pêcheur de Saint-Roch-des-Aulnaies.

**RECENSEMENT 1976
 DU 4 AU 7 OCTOBRE**

Soyez-y!

Soyez à la maison pour recevoir les recenseurs. En effet, la loi concernant la liste électorale permanente prévoit que le recensement des électeurs a lieu cette année du lundi, 4 octobre, au jeudi, 7 octobre.

De plus, la loi précise que pour être inscrit sur la liste électorale, une personne doit avoir 18 ans accomplis, le ou avant le dernier jour de la révision soit, le 6 novembre 1976.

En milieu *urbain*, deux recenseurs dûment recommandés doivent visiter chaque foyer.

En milieu *rural*, un seul recenseur peut passer chez vous ou utiliser tout autre moyen pour recueillir les noms des électeurs.

Si votre nom n'apparaît pas sur la liste électorale, vous pourrez en demander l'inscription en vous rendant à tout bureau de dépôt ouvert dans votre district électoral, du 25 au 30 octobre.

LE PRÉSIDENT GÉNÉRAL DES ÉLECTIONS DU QUÉBEC

Hawaï

**Liaison 747 sans escale depuis Toronto
 Exclusif à CPAir**

Changez d'îles! Tentez l'expérience hawaïenne. Tout ce qui vous attire dans le Sud, vous le retrouvez là-bas. Et bien plus encore.

Dès le 11 décembre

Vol 747 sans escale depuis l'aérogare No 1 de Toronto vers Honolulu. Les samedi et dimanche.

Rendez-vous à Montréal et prenez notre vol Orange de 8h vers Toronto, qui correspond avec notre vol SuperOrange de 10h 30.

En route, notre personnel vous comble de prévenances.

Forfait-excursion

Les plages de Waikiki
 IT6CP1VTH1 — Vous jouirez du plus grand confort dans les hôtels de choix que nous vous offrons. Venez vous prélasser sur de magnifiques plages. Vous pourrez aussi visiter les nombreuses boutiques et pratiquer vos sports favoris. C'est l'heure de l'abandon à votre rêve de vacances insouciantes.

A compter de \$791* depuis Québec. Prix qui comprend le tarif aérien établi pour un groupe de dix personnes formé à votre intention, les correspondances

entre l'hôtel et l'aéroport, les taxes hôtelières, une visite de Waikiki et l'hébergement (14 nuits, 2 personnes par chambre).

Appelez votre agent de voyages ou CPAir. Et mettez le cap sur Hawaï avec CPAir: la route des îles de rêves.

*Ce prix peut être modifié et il ne comprend pas les taxes canadienne et américaine de transport (maximum: \$11 par personne).

C'est l'Orange qui nous mène en haut

CPAir

Selon Jean-Marie Pelletier, député de Kamouraska-Témiscouata

Approvisionner les scieries existantes avant d'en créer

par Réal LABERGE
du bureau du Soleil

c'était le temps, pour affirmer au contraire qu'il avait participé activement aux en-

treuves des représentants de Pohénégamook avec le ministre des Terres et Forêts.

Il a finalement déclaré ne pas avoir compris pourquoi les représentants de Pohé-

gamook s'étaient lancés dans des déclarations intempestives et pouvant compromettre

leurs chances de succès, avant même que ne soit terminée la période de dix jours

d'attente qu'avait demandée le ministre Normand Toupin, pour se prononcer sur une

reconsidération de son refus au projet de scierie de Pohénégamook.

LA POCATIERE — Avant d'ouvrir de nouvelles scieries, il faut d'abord assurer l'approvisionnement des moulins déjà existants dans la région.

"C'est là ma position, qui n'est pas nécessairement opposée au projet de Pohénégamook", a déclaré ces jours derniers au SOLEIL le député de Kamouraska-Témiscouata, M. Jean-Marie Pelletier, en réponse à des accusations d'ingérence et d'obstruction dans les démarches de cette municipalité visant le remplacement de la scierie Guérette.

Selon des porte-parole de Pohénégamook, l'intrusion du député libéral dans le dossier risquait de compromettre ou du moins de retarder encore le projet local déjà vieux de quatre ans d'une industrie de relève, et surtout la réalisation de la promesse écrite de l'ex-ministre des Terres et Forêts, M. Kevin Drummond, d'approprier à cette fin 5 millions de pmp de bois de la forêt publique régionale.

Disant qu'il n'est nullement impliqué dans cette promesse, M. Pelletier s'est par ailleurs déclaré préoccupé davantage par le droit qu'ont les industries déjà dans la région d'être assurées d'une alimentation en bois suffisante à leurs besoins.

A son avis, il ne résulterait rien de bon à créer une quinzaine de nouveaux emplois dans un endroit, si c'est aux dépens d'une perte double ou triple ailleurs, parce que les autres entreprises du milieu pourraient crever d'un manque de bois.

D'abord et avant tout, a ajouté le député, il faut garantir la survie des usines déjà en place et "qu'on réussit à peine à fournir en bois", étant donné que la région en compte déjà cinq, soit les scieries de Robert Landry, à Saint-Alexandre, de Chénard & Fils, à Saint-Eluthère, de Lomer Pelletier et de Montcalm Simard, à Rivière-Bloue, et d'Alonzo Lemay, aux Etroits.

M. Pelletier s'en est également pris aux reproches qui lui ont été faits de ne pas avoir appuyé les demandes de Pohénégamook, quand

Enquête chez les petits propriétaires forestiers de Stanstead

par Paul-Henri DROUIN
du bureau du Soleil

SAINT-JOSEPH — Une enquête faite auprès de 150 petits propriétaires forestiers du comté de Stanstead, dès cet automne, permettra à l'Association forestière des Cantons de l'Est (AFCE) de connaître davantage le potentiel forestier de cette région et surtout de déceler l'intérêt que porte le petit propriétaire forestier pour son bois.

En communiquant ce renseignement au SOLEIL, l'ingénieur forestier et directeur général de l'AFCE, M. Lucien Bédard, a révélé que l'assemblée générale annuelle de l'association aura lieu, demain le 7 octobre, à Lac-Mégantic.

Ce qui a amené l'association à faire une telle enquête dans le comté de Stanstead, a ajouté M. Bédard, "c'est que dans cette région où le potentiel des fermes forestières est énorme, plusieurs propriétaires de lots boisés délaissent l'agriculture pour céder leurs terrains aux prix alléchants qu'offrent les citadins pour posséder un coin de campagne".

Trop souvent, dit-il, ces citadins avides d'espaces verts délaissent l'agriculture pour s'adonner à l'utilisation non consommatrice des lieux, car ils préfèrent garder leur boisé vierge.

Depuis les cinq dernières années, ce sont de telles enquêtes dans les comtés de Richmond, Compton, Shefford, Arthabaska et Missisquoi, qui ont permis d'établir que dans ces comtés ruraux de la région des Cantons de l'Est, "la forêt ne joue pas actuellement un rôle économique aussi important que peut le croire la population".

Kmart

donne toujours satisfaction

En vente du 6 au 9 octobre • Tant qu'il y en aura • Nous nous réservons le droit de restreindre les quantités.



JUPE DENIM DÉLAVÉ

Jupe de denim de coton, poches et glissière avant. 3 styles: jeunes filles 8-16.

Prix spécial **6⁶⁶**

CHEMISIER 100% NYLON MOTIFS À CARREAUX

À assortir à notre jupe denim. Taille ajustée, manches longues, teintes vives: jeunes filles P. M. G.

Prix spécial **4⁹⁶**

ROBE DE NUIT ROBE DE RÊVE

Soyeuse robe de nuit au col arrondi, bord arrondi, fente latérale sensuelle; belles teintes nocturnes en rose, bleu ou jaune; P. M. G.

Prix K mart **3⁹⁹**

LA CHALEUR ET L'ÉLÉGANCE D'UNE VESTE NYLON

Viennent l'hiver et ses grands froids. Cette veste de nylon "Polar Shield" vous protégera. Doublure de nylon piqueté. Rembourrage de fibre polyester. Jolies couleurs. Garçons 8-18.

*Marque déposée.

Prix K mart **14⁶⁶**



CARDIGAN pour JEUNES FILLES

Cardigan moulant avec ceinture, manches longues et col profond en V. 100% acrylique, belles combinaisons de teintes. P. M. G.

Prix spécial **5⁸⁸**

VELOURS CÔTELÉ pour JEUNES FILLES

Pantalon de velours côtelé de style western, passants de ceinture, empiècement arrière à la taille, bleu, marine, rouge, vert, bourgogne, brun. Taille 8-16.

Prix spécial **4⁹⁹**

CHEMISE 100% NYLON pour GARÇONS

Motif photo devant, col rond à côtes.

Prix K mart **1⁶⁶**

CHEMISIER 100% NYLON pour FILLETES

De nylon égayant, blouse de style chemisier. 6 motifs, taille 4-6X.

Prix K mart **1⁹⁷**

CALEÇON DE COTON pour GARÇONS

siège double, coutures bordées, blanc; P. M. G.

Prix K mart **2⁷⁷**

COLLANT SANS COUTURES

Choix de couleurs: 4-6X, 7-9.

Prix K mart **99^c**

La politique sur les petits abattoirs est à réviser

par Réal LABERGE
du bureau du Soleil

LA POCATIERE — Les militants libéraux des comtés de Bellechasse, Kamouraska-

Témiscouata, Montmagny-l'Islet et Rivière-du-Loup se sont prononcés à forte majorité, dimanche à Rivière-du-Loup, pour la révision de la position du gouvernement du

Québec à l'égard des petits abattoirs et de l'exclusivité accordée aux Offices de producteurs, dans la mise en marché du bois des producteurs privés.

Ce ne sont pas les petits abattoirs des régions rurales, à qui sont appliquées le plus durement les exigences nouvelles en matière de salubrité et d'hygiène, qui sont

responsables de la viande avariée mise sur le marché, a signalé un représentant de l'Ordre des médecins-vétérinaires. Dans une législation passée à toute va-

leur, le gouvernement a créé le mort des petits abattoirs et la disparition de cette concurrence aux grosses entreprises, s'il maintient des normes pouvant leur ex-

ger des investissements importants de \$200,000 ou plus.

Ces arguments et d'autres interventions qui révélaient

un ressentiment tenace à l'encontre de la législation ont entraîné un durcissement d'une proposition initiale déjà très "compréhensive", soit l'option pour tous les abattoirs de 25 bovins et plus de pouvoir continuer leurs opérations. Ce chiffre de production minimum a été ramené à cinq bovins.

Ouverture de la mise en marché du bois

Les militants libéraux de la région des Alléganyans ont également adopté une autre résolution s'attaquant à une récente législation gouvernementale, qui causera certainement des maux de tête au nouveau ministre des Terres et forêts, M. Normand Toupin, l'une des personnes-ressources du congrès régional.

Passée en vitesse et d'une façon qui ne permettait pas de droit de réplique aux représentants des Offices de producteurs, cette recommandation revendiquait l'abolition de l'exclusivité de mise en marché accordée aux Offices, pour en élargir les droits et privilèges à toutes les associations de propriétaires de boisés qui en feront la demande.

A cet atelier de travail sur les "affaires régionales", qui regroupait la plupart des quelque 1,000 participants au congrès, d'autres résolutions ont recommandé l'emplacement de l'île Verte comme l'un des sites à retenir pour l'implantation d'un port pétrolier; la classification de la maison du Notaire, de Trois-Pistoles, comme monument historique; la transformation de l'hôpital Sacré-Coeur, de Rivière-du-Loup, qui doit être prochainement désaffecté, en un centre de détention pour jeunes délinquants.

Retour à la région administrative de Québec

A la suite d'une verte dénonciation du député de Rivière-du-Loup, M. Paul Lafrance, le congrès libéral a également exigé le retour de la sous-région de Rivière-du-Loup à la région administrative 03 de Québec, en ce qui concerne le ministère du Tourisme, chasse et pêche.

Pour s'être arrogé l'autorité sans aucune consultation préalable de refiler cette sous-région dans la région administrative de l'Est du Québec, le député Lafrance a demandé au premier ministre Bourassa la destitution du nouveau sous-ministre du Tourisme, M. Michel Duchesneau.

Charlevoix réclame plus de subsides pour le grain de provende

par J-Thérèse LEGENDRE

POINTE-AU-PIC — Le député de Charlevoix aux Communes s'est élevé contre le taux de subsides au transport des grains de provende accordés pour Charlevoix.

Dans de nombreuses interventions faites auprès du ministre de l'Agriculture M. Eugene Whelan, M. Charles Lapointe a fait valoir jusqu'où le taux de \$3.40 la tonne, préliminairement établi, pouvait être préjudiciable aux producteurs, éleveurs et fermiers de Charlevoix.

Selon le député de Charlevoix, 80 pour 100 de l'entrepôt des provendes se fait à La Malbaie, soit à 90 milles de Québec. Or, la route entre Québec et La Malbaie est l'une des plus accidentées de la province, se situant en pleine montagne.

Pour une distance à peine supérieure sur la rive sud, Rivière-du-Loup se voit attribuer un taux de \$7.60 alors que cette ville est reliée à Québec par une autoroute sans aucune côte. Kamouraska, sur la même autoroute et à distance égale de Québec que La Malbaie, jouit d'un subside de \$6.20 la tonne.

Appuyée par des télégrammes de nombreux fermiers et industriels de Charlevoix, l'intervention de M. Charles Lapointe a donné lieu à une révision du taux de \$3.40 qui a été porté à \$5.20 pour Charlevoix.

FESTIVAL de VALEURS d'Automne



VESTES "D'AVIATEUR" DOUBLÉES DE POIL

Une veste toujours très en demande, style "aviateur" faite de Nylon Flight Satin*, un tissu très chaud. Doublure complète en poil acrylique et garnitures Sherpa*. Teintes masculines. P-M-G-TG.

*Marques déposées.

Special K mart

14⁸⁶



ANORAK POUR GARÇONS (P-TG)

D'ALLURE DUVETEUSE

Extérieur en nylon, rembourré de 10 oz de fibre polyester et doublure en nylon. Glissière sur toute la longueur. 2 poches fendues avec fermeture à glissière. Capuchon détachable.

Prix K mart

12⁷⁷

VESTES DE SKI POUR HOMMES

Extérieur 100% nylon. Chaud doublure en poil acrylique Orlon*. Manches en tricot. Poches fendues. Couleurs piquantes. Hommes: P-M-G-TG.

*Marque déposée.

Special K mart

10⁸⁸



VESTE CONÇUE POUR FAIRE FACE AUX DURS HIVERS CANADIENS

Veste plaid aux teintes riches, avec garnitures en cuir refendu, corps doublé de poil acrylique et manches doublées de nylon piqué. Fermeture avant et manches à boutons-pression. Hommes: petit, moyen, grand, très grand.

Prix K mart

17⁸³

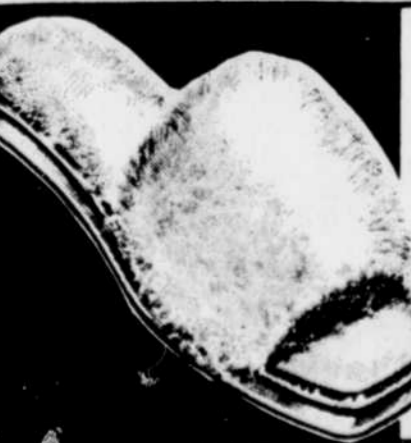
De bonnes chaussures à bon prix?... il n'y a pas à hésiter!

Bottes d'hiver pour enfants

Bottes de caoutchouc imperméables, munies d'une chaude doublure pour l'hiver. Rouge, bleu ou brun. Pointures: 5-13.

Prix K mart

6¹² pair.



PANTOUFLES POUR DAMES

Des pantoufles à enfiler, genre mules, à épaisse semelle de mousse. Teintes de rose, bleu, jaune ou beige. P-TG.

Prix K mart

1⁶² paire



PANTALONS HABILLÉS

Pantalon evasé très habillé, en polyester infroissable, poches à l'avant et à l'arrière et ourlet non fini. Teintes automnales. Tailles: 32-42.

Special K mart

11⁵⁶

CHEMISES SPORT

Chemises en velours côtelé, 70% coton et 30% polyester. Devant avec patte de boutonnage. S'ajuste bien au corps. Ravissants couleurs. Hommes: P-M-G-TG.

Special K mart

8⁴⁴



Plusieurs centaines de personnes sont venues rendre un dernier hommage à Mme Albanie Morin, à l'occasion des funérailles qui ont été conclues hier matin en l'église Saint-Patrice par l'abbé Jean-Marie Brochu et l'abbé Murphy.



Venus d'Ottawa spécialement pour les funérailles, le premier ministre Trudeau et les autres membres du cabinet s'en sont immédiatement retournés dans la capitale nationale. A l'arrière-plan, on remarque Mme Jeanne Sauvé et M. Jean Marchand.

Nombreux dignitaires aux funérailles de Mme Albanie Morin

par Yves BERNIER

Les funérailles de Mme Albanie Morin, député libéral de Louis-Hébert, aux Communes, ont été célébrées sous le signe évident du bilinguisme en présence de plusieurs personnalités politiques fédérales et provinciales, dont le premier ministre, M. P.E. Trudeau, Marc Lalonde, ministre de la Santé nationale et du Bien-Etre social, Jean Marchand, député de Langelier, Raymond Garneau, ministre québécois des Finances, représentant du gouvernement du Québec, et Mme Jeanne Sauvé, ministre des Communications.

La cérémonie s'est déroulée en l'église St-Patrice, de Québec, paroisse d'adoption de Mme Morin, célébrée conjointement par l'abbé Murphy et l'abbé Jean-Marie Brochu. Devant plusieurs centaines de fidèles venus rendre un dernier hommage à la défunte, le premier ministre Trudeau a lu le premier épître en français, tandis que le président des Communes,

M. James Jérôme, lisait le second en anglais.

Les enfants de Mme Morin, Georges, Sylvia et Albanie ont reçu les condoléances des collègues de leur mère arrivés hier matin d'Ottawa à bord d'un avion du gouvernement fédéral. Parmi les nombreux députés présents, on a remarqué M. Stanley Knowles, néo-démocrate, Mme Flora MacDonald, conservateur de Kingston, les Gérard Duquette, député de Québec-Est aux Communes, Marcel Prudhomme, André Ouellet, Pierre Juneau, Monique Bégin et Roch LaSalle.

Les maires de Québec et Sillery, MM. Charles Blais et Gilles Lamontagne étaient également présents. Lundi soir, le premier ministre du Québec, M. Robert Bourassa, s'est rendu discrètement au salon funéraire pour offrir ses condoléances à la famille.

Immédiatement après les funérailles, le contingent fédéral est retourné à Ottawa.



Le premier ministre Trudeau a lu la première épître en français.

Nos aubaines pour la chasse... feront l'objet de vos conversations durant des mois... Nous en sommes certains!

FUSIL DE CHASSE 2200 WINCHOKE Winchester

Robuste fusil sportif à coulisse et boîte de culasse en aluminium anodisée. Verrouillage à l'avant, tête rotative de culasse à quadruple verrouillage pour une puissance accrue et meilleure sécurité. Crosse et fût en bois dur ou fini noyer. Plaque de couche de la crosse en caoutchouc dur antidérapant. Calibre 12.

129⁹⁷

En vente du 6 au 9 octobre
Tant qu'il en restera
Nous nous réservons le droit de limiter les quantités.
Spécial K mart

CARTOUCHES FUSIL DE CHASSE DE MARQUE ACE

Calibre 12. Format 2 3/4". Charge 1 1/4 oz. Tube plastique. Différentes portées de tir.

Prix courant K mart 3.97 boîte

3³³ boîte

Spécial K mart

LEE ENFIELD 303

Fusil Parker Hale Lee Enfield adapté pour la chasse avec lame-chargeur. Cran de mire. Calibre 303. Crosse en bois de belle finition.

Prix courant K mart 49.97

39⁹⁷ EPARGNEZ \$10

ÉTUI À FUSIL "CUSH-N-GASE"

Rembourré de mousse de nylon. A bout renforcé; peut s'utiliser comme oreiller, étui à fusil, coussin ou pochette à cartouches. Orange: 48" - vert: 52".

Prix courant K mart 14.97

10⁸⁸ ECONOMIS \$4.09

Spécial K mart

ACE BRAND BRITISH CARTOUCHES 303

180 KKSP Boîte de 20 cartouches

Prix courant K mart 8.95

7⁷⁷ ECONOMISEZ \$1.18

Spécial K mart

<p>CARTOUCHES</p> <p>Pour fusil de chasse 12. Marque Lellier Belloco plombs assortis</p> <p>SPECIAL K mart</p> <p>\$2⁴⁴</p>	<p>VESTE DE SECURITE</p> <p>Tissu imprégné de vinyle, donc très durable. Couleur orange.</p> <p>SPECIAL K mart</p> <p>\$1⁹⁹</p>	<p>BALLES 22 COURTES</p> <p>Fonctionnement sur balles 29 grains. Recouverts de Rubalay.</p> <p>SPECIAL K mart</p> <p>\$1⁰⁹</p>	<p>CARTOUCHES 12</p> <p>Marque Imperial Boîtes de 25</p> <p>SPECIAL K mart</p> <p>\$4⁹⁹</p>	<p>ETUI A FUSIL</p> <p>Longueurs variées</p> <p>SPECIAL K mart</p> <p>\$4⁵⁷</p>	<p>CARTOUCHES A PLOMBES</p> <p>Calibre 12 à longue portée spéciale. Boîtes de 5</p> <p>SPECIAL K mart</p> <p>\$1⁶⁷</p>
---	---	--	---	---	--

PLACE FLEUR DE LYS

550, boul. Hamel Québec.

PLACE DES QUATRE-BOURGEOIS ...

999, rue De Bourgogne, Ste-Foy, Québec.

Lundi au mercredi 9h à 5h30. Jeudi - Vend. 9h à 9h. Samedi 8h30 à 5h.

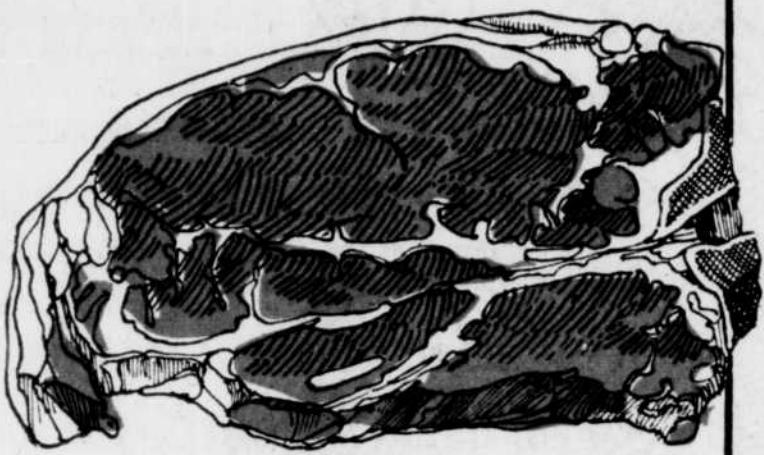
Lundi à mercredi 9h à 6h. Jeudi - Vend. 9h à 9h. Samedi 9h à 5h.

La politique de publicité K mart

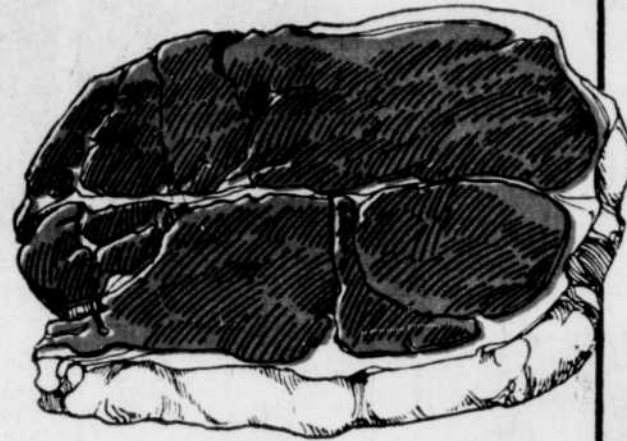
La politique de notre compagnie est d'avoir en magasin toute marchandise annoncée. Si un article annoncé n'est pas disponible à la caisse pour une raison imprévisible, K mart s'efforcera de vous offrir un bon permettant l'achat de la même marchandise au prix de rabais annoncé, dès qu'elle sera disponible. Ou encore, on pourra se procurer un produit équivalent, de qualité égale à un prix réduit comparé. Notre politique est d'assurer "votre satisfaction" à notre clientèle en tout temps.

S.S. KRESGE CO. LTD.

Viandes et aubaines SUPERBES



Biftecks d'loyau
BOEUF ESTAMPILLÉ—
CANADA CATEGORIE "A"—
"T-BONE OU PORTERHOUSE"
\$178
LB
quelle aubaine!



Biftecks de ronde
BOEUF ESTAMPILLÉ—
CANADA CATEGORIE "A"—
TRANCHE COMPLETE—
DÉOSSÉE
\$124
LB
quelle aubaine!

Biftecks de surlonge
BOEUF ESTAMPILLÉ—
CANADA CATEGORIE "A"—
COUPE DOMINION
\$154
LB
quelle aubaine!



Biftecks attendris
BOEUF ESTAMPILLÉ—
CANADA CATEGORIE "A"
\$164
LB
quelle aubaine!

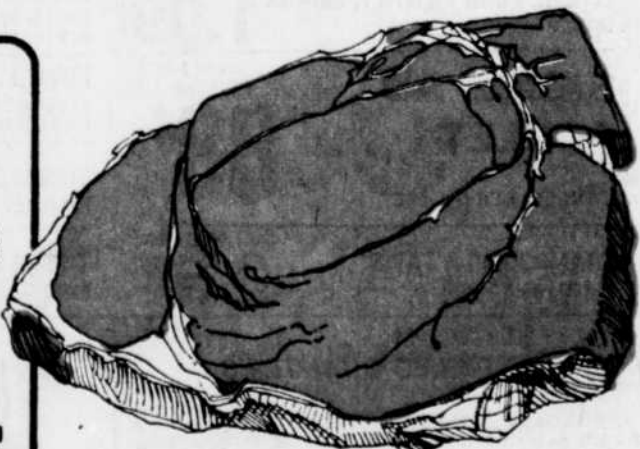


Rosbif pointe de surlonge
BOEUF ESTAMPILLÉ—
CANADA CATEGORIE "A"
\$154
LB
quelle aubaine!



Rosbif de croupe
BOEUF ESTAMPILLÉ—
CANADA CATEGORIE "A"—
"SILVERSIDE" OU BAS
DE RONDE
\$124
LB
quelle aubaine!

Biftecks pointe de surlonge
BOEUF ESTAMPILLÉ—
CANADA CATEGORIE "A"
\$154
LB
quelle aubaine!



Boeuf à ragoût
BOEUF ESTAMPILLÉ—
CANADA CATEGORIE "A"—
DÉOSSÉ
\$114
LB
quelle aubaine!



NOUS NOUS RÉSERVONS LE DROIT DE LIMITER LES QUANTITÉS

Prix en vigueur jusqu'à la fermeture mardi, le 12 octobre 1976 au Dominion: 850 St-Jean, ECONOPRIX Galeries de la Canardière - 2537 boul. Ste-Anne, LES GALERIES STE-ANNE - 800 De la Canardière, 955 St-Cyrille, 435 St-Vallier, 2652 Laurier et 2700 Laurier, Québec - Aupal Les Galeries Chagnon - 300 Côte du Passage, Lévis.

LES SUPERMARCHÉS DOMINION LIMITÉE



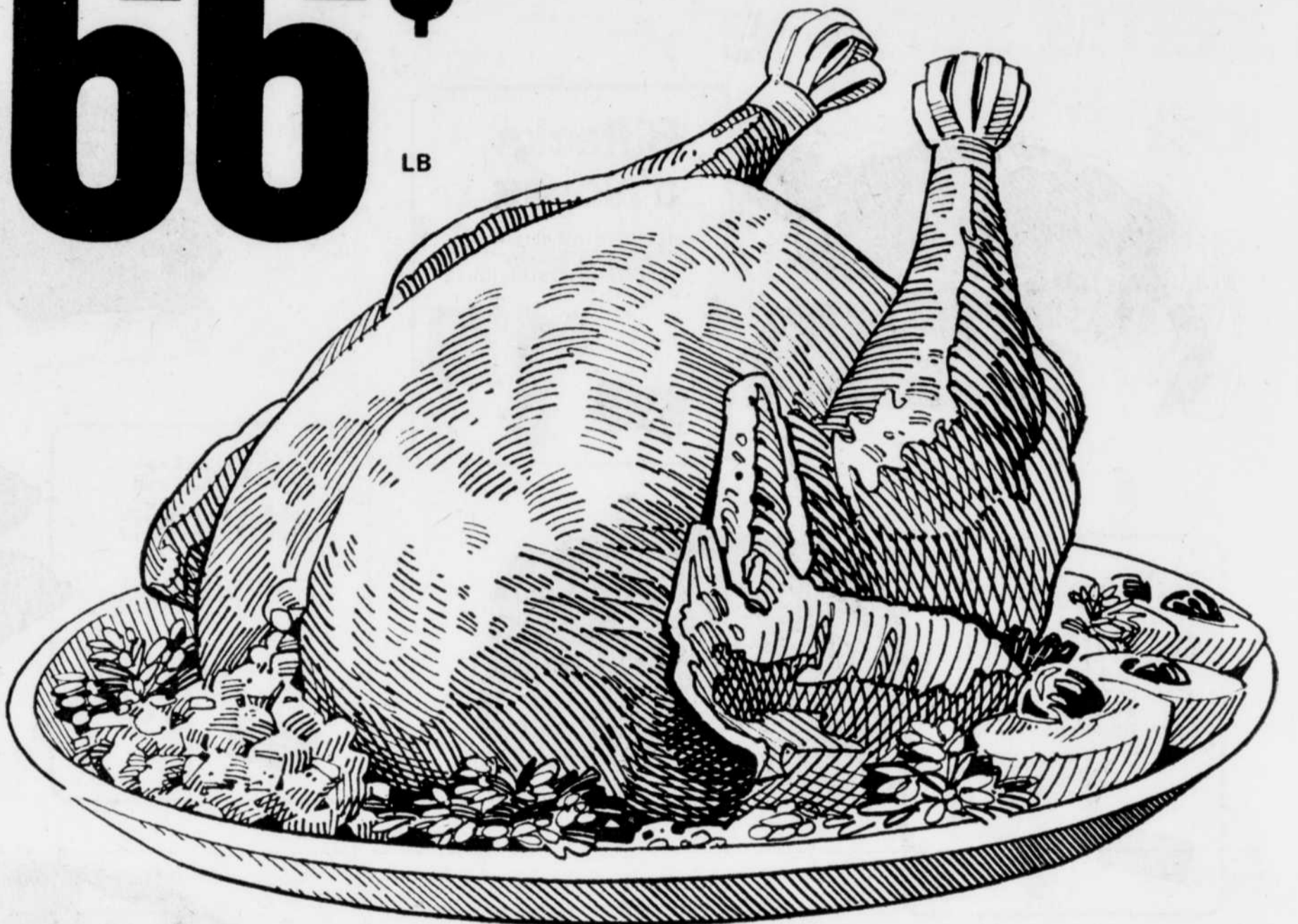
FESTINS

**Dindes
congelées**

SPÉCIAL!

**CANADA CATÉGORIE "A"
6 À 16 LB**

66¢
LB



**Chronique
Bien Manger**

de Louise Desautels

Le premier repas de dinde



Louise Desautels

C'est pour dire Merci à la nature que l'on tue le dindon et qu'on le farcit des abondances du jardin. Pour vous qui habitez la ville, la dinde se trouve à votre supermarché. Savez-vous comment l'acheter?

—Dinde, plus de 12 lb. : compter 1/2 à 3/4 lb. par portion
—Dinde, moins de 10 lb. : compter 3/4 à 1 lb. par portion

La dinde est un oiseau riche en protéines et en fer et c'est une véritable aubaine si l'on considère sa valeur nutritive par rapport à son prix. Elle n'occasionne que peu de pertes, surtout lorsqu'on utilise la peau et les os pour du bouillon.

Comment rôtir une dinde de 12 lb.

Assaisonner la cavité avant de farcir. Placer la farce sans tasser, juste avant la cuisson. Pour une dinde plus savoureuse, badigeonner la dinde d'une préparation de consommé et de beurre ou margarine et de jus d'orange. (Faire réduire à 1 tasse, à forte ébullition, une boîte de 10 onces de consommé; ajouter 1/2 de tasse de beurre et 1/4 de tasse de jus d'orange et mélanger). Une fois la dinde bien arrosée, piquer un thermomètre dans la cuisse sans toucher l'os et cuire à four lent (300°F) en badigeonnant de consommé à tous les 3/4 d'heure jusqu'à ce que la température atteigne 165°F, environ 5 heures. Si la peau colore trop vite, placer une feuille de papier d'aluminium, le côté mat vers l'extérieur, sur le dessus de la dinde.

Farce au foie

2 oignons hachés, cuits
1/2 lb. porc haché
1/2 lb. foie de dinde et de poulet
1/8 c. à thé de thym, sauge, basilic et persil
2 tasses de mie de pain blanc trempée dans le lait
1 gousse d'ail
2 jaunes d'œufs délayés dans un peu de bouillon de poulet

Passer tous les ingrédients, sauf les œufs, au moulin. Assaisonner de sel et poivre, ajouter les jaunes d'œufs, mélanger et farcir la dinde.

Tomates pelées

RÉGINA DE CHOIX
BOÎTE 28 OZ LIQ.

comparez! **39¢**

Oeufs Dominion

CANADA—CATÉGORIE "A"
MOYENS—DOUZAINE

comparez! **58¢**

PAIN DE VIANDE
PREM BOÎTE 12 OZ **.89**

BISCUITS DARE
SPÉCIAL!
BRISURES DE CHOCOLAT
OU FONDANT
SAC 2 LIVRES **1.59**

JUS CLAMATO
MOTT BOÎTE 16 OZ LIQ. **.51**

TARTE AU CITRON
ET MERINGUE—
CONGELÉE MRS. SMITH TARTE 20 OZ **1.06**

CRISTAUX TANG
SAVEUR ORANGE PAQUET DE 2 ENV. 7 OZ **1.05**

CRISTAUX TANG
SAVEUR RAISIN PAQUET DE 4 ENV. 3 1/2 OZ **1.09**

CRISTAUX SWING
SPÉCIAL!
SAVEUR ORANGE
PAQUET DE 4 ENV. 3 1/2 OZ. **79¢**

PÂTE DE TOMATE
ITALIENNE REGINA BOÎTE 5 1/2 OZ LIQ. **.33**

PIZZA PEPPERONI
CONGELÉE—ALORO FORMAT 19 OZ **1.83**

GÂTEAUX CONGELÉS
FARMHOUSE—
BANANES, ORANGE, ÉPICES 14 OZ **1.09**

GAUFRETTES EGG-O
CONGELÉES DE KELLOGG PAQUET 11 OZ **.64**

COCKTAIL DE FRUITS
DE CHOIX DOMINION BOÎTE 28 OZ LIQ. **.69**

ROULÉ À LA GELÉE
RICHMELLO SPÉCIAL!
10 OZ. **59¢**

LITIÈRE POUR PETITS ANIMAUX
SAULAR SAC 4 KG. **1.09**

SAUCE AU POULET
CONCENTRÉE DU CHEF BTE 7 OZ **88¢**

SHAMPOING À TAPIS
BISELL—MUR À MUR CONT. 22 OZ LIQ. **2.54**

PURIFICATEURS D'AIR
WOODS—ODEURS VARIÉES FORMAT 6 OZ **.81**

DÉSODORISANT
BRAS DESSUS—BRAS DESSOUS
PARFUMÉ OU NON PARFUMÉ BOÎTE 8 OZ LIQ. **1.49**

DENTIFRICE PREUVE
AU FLUORE TUBE 150 ML. **1.19**

DÉSODORISANT BAN
A BILLE—PARFUMÉ
OU NON PARFUMÉ FORMAT 1.5 OZ LIQ. **1.09**

LOTION JERGEN
EXTRA SEC OU RÉG. POUR LES MAINS FORMAT 300 ML. **.99**

TISSUS FACIAUX
ROYALE—COULEURS VARIÉES BOÎTE DE 60 **.37**

TISSUS FACIAUX
ROYALE—FORMAT POUR HOMMES BOÎTE DE 60 **.64**

Pour vous aider à ménager encore plus!

La plupart des consommateurs savent qu'avec les aubaines de Dominion, ils ménagent en grand chaque semaine. Eh bien, Dominion vous réserve une surprise. Des produits dont les bas prix vous permettront de réaliser encore de plus grandes économies. Il s'agit de boni maison. Recherchez sur les rayons les étiquettes qui vous indiqueront ces aubaines.



NOUS NOUS RÉSERVONS LE DROIT DE LIMITER LES QUANTITÉS

Prix en vigueur jusqu'à la fermeture le mardi 28 septembre 1976 au Dominion: 850, St-Jean, ECONOPRIX Galeries de la Canardière - 2537, boul. Ste-Anne, LES GALERIES STE-ANNE - 600, de la Canardière, 955 St-Cyrille, 435, St-Vallier, 2652, Laurier et 2700, Laurier, Québec - Aussi Les Galeries Chagnon - 300, Côte du Passage, Lévis.

LES SUPERMARCHÉS DOMINION LIMITÉE

*Fermés
toute la journée
lundi le 11 octobre
pour célébrer le jour
d'action de grâces*

On ménage en grand

DOMINION

Crème glacée Domino

SAVEURS VANILLE
OU NAPOLITAINE—
CONTENANT 2 LITRES



88¢

comparez!

BACON SANS COUENNE
MAPLE LEAF **1.69**

JAMBON À DÎNER
ROND—CRYOVAC—MAPLE LEAF **2.29**

Dindes congelées

SPÉCIAL!
DELUXE GOLDEN
BIRD CANADA
CATÉGORIE "A"
6 À 16 LB **86¢**

SAUCISSES DE PORC
LA BELLE FERMIERE **1.21**

SAUCISSES FUMÉES
BITTNER **.85**

Boeuf haché
mi-maigre **78¢**

SOCS DE PORC ROULÉS
DU BRISSON—CRYOVAC—2-3 LB **1.69**

ÉPAULE DE PORC
FUMÉ—GENRE PICNIC—
DU BRISSON **.98**

CANARDS
DU LAC BROME **98¢**

TOURTIÈRES
LA BELLE FERMIERE **1.29**

Oranges Outspan

SPÉCIAL!
DE L'AFRIQUE
DU SUD—
GROSSEUR 88 **98¢**

LA DOUZAINE **.89**

SAUCE À LA VIANDE
BRAVO **.24**

PEPSI COLA
BOUTEILLE CONSIGNÉE **.24**

LAMES DE RASOIR
CARTOUCHE DE RECHANGE—
GILLETTE TRACK II **.99**

SHAMPOOING
POUR CHEVEUX—VARIÉ—
EARTH BORN **.99**

SHAMPOOING
POUR BEBE—
EARTH BORN **.99**

PAPIER ALUMINIUM
REYNOLD **1.69**

CAROTTES
SPÉCIAL!
DU QUÉBEC—
NO. 1 DU CANADA
SAC CELLO 5 LB **49¢**

ESSUIE-TOUT
IMPRIMÉS—
COULEURS VARIÉES ROYALE **1.17**

PAPIER DE TOILETTE
COULEURS VARIÉES ROYALE **.60**

RUTABAGA **10¢**

ARACHIDES SALÉES
DOMINO **1.15**

NOIX MELANGÉES
SALEES DOMINO **1.57**

NOURRITURE POUR CHATS
SAVEURS VARIÉES—PAMPER **.26**

CONFITURE DE FRAISES
DU DE FRAMBOISES
LAURA SECORD **1.69**

CHARBON DE
BOIS (20 LB 2.89) **1.59**

BRIQUETTES
CANUCK SAC DE 10 LB **2.39**

LAIT EN POUDRE
INSTANTANÉ CRINDO **.39**

LAIT ÉVAPORE
CRINDO **.39**

Soupe
aux tomates
Campbell 6 POUR **1.00**

DÉBOUCHE—CONDUITS
LIQUIDE PLUMR **1.04**

NETTOYEUR TOUT USAGE
FORMULE 409 **1.10**

NOURRITURE POUR CHIENS
SAVEUR FROMAGE TOP CHOICE **2.59**

CROUSTILLES ORDINAIRES
MAPLE LEAF—ALUMINIUM **1.09**

Déterfif liquide
Mir **89¢**

ANANAS BROYÉS
DÔLE—DANS SON PROPRE JUS **.62**

MARGARINE MOLLE
BLANCHET **.69**

MARINADES SUCRÉES
HEINZ **.89**

CORNICHONS TRANCHÉS
SUCRÉS HEINZ **.89**

CÉRÉALE CORN FLAKES
DE KELLOGG **.69**

Marmelade Good
Morning
Shirriff **99¢**

CÉRÉALE RICE KRISPIES
DE KELLOGG **.93**

CAFÉ INSTANTANÉ
MAXWELL HOUSE **3.19**

SIROP À CRÊPES
ROBIN HOOD **1.39**

MÉLANGES À GÂTEAUX
BUNDT **1.59**

MACÉDOINE
DE CHOIX LIBBY **.36**

Shortening
Blanchet **49¢**

ANANAS KON TIKI
DE CHOIX—BROYÉS,
TRANCHÉS OU CUBÉS **.55**

GARNITURES À TARTES
E.D. SMITH—BLEUETS **.88**

Pâtes alimentaires
variées Lancia **69¢**

Thé en sachets
Salada Orange
Pekoe **1.07**



les aliments Bonimart

PLACE DES QUATRE-BOURGEOIS

PRIX EN VIGUEUR DU MERCREDI 6 OCTOBRE '76
AU MARDI 12 OCTOBRE 1976
NOUS NOUS RÉSERVONS LE DROIT
DE LIMITER LES QUANTITÉS

<p>SOC DE PORC DÉSOSSÉ FUMÉ</p> <p>PETIT COTTAGE DU BRISSON</p> <p>1.49</p> <p>LB</p>	<p>JEUNES DINDES</p> <p>CONGELÉES CANADA CATÉGORIE "UTILITÉ" (JUSQU'À 10 LB)</p> <p>58¢</p> <p>LB</p>
---	---

<p>BACON SANS COUENNE DU BRISSON</p> <p>PQT 1 LB</p> <p>1.49</p>	<p>GIGOT D'AGNEAU</p> <p>CONGELÉ NOUVELLE-ZÉLANDE COMPLET OU GROS BOUT</p> <p>LB</p> <p>1.29</p>	<p>BOEUF FUMÉ COORSH</p> <p>4 ENV. 2 OZ</p> <p>1.29</p>
--	--	---

nous avons toujours des bas prix!

NOS MAGASINS SERONT FERMES
Lundi 11 octobre 1976
Fête de l'Action de Grâce

<p>DÉTERSIF À LESSIVE BONIMART</p> <p>SAC 5 LB</p> <p>1.19</p>	<p>PATATES CHIPS BONIMART</p> <p>SAC 13.3 OZ</p> <p>79¢</p>	<p>CRISTAUX À SAVEUR D'ORANGE</p> <p>PQT 3 ENV. 3 3/4 OZ</p> <p>49¢</p>	<p>BEIGNES BONIMART</p> <p>PQT 12'S</p> <p>39¢</p>
<p>PAPIER DE TOILETTE FACELLE ROYALE (2 ÉPAISSEURS)</p> <p>PQT 2 ROUL.</p> <p>49¢</p>	<p>SHORTENING CRISCO</p> <p>PQT 1 LB</p> <p>57¢</p>	<p>MÉLANGE À GÂTEAUX MONARCH</p> <p>SACHET 9.8 OZ</p> <p>29¢</p>	<p>JUS D'ORANGE PUR HOLIDAY</p> <p>POT 32 OZ</p> <p>29¢</p>
<p>ESSUIE-TOUT BONIMART</p> <p>PQT 2 ROUL.</p> <p>88¢</p>	<p>PATATES FRITES CONGELÉES CANADA DE CHOIX VALLEY FARM</p> <p>SAC 2 LB</p> <p>39¢</p>	<p>PÊCHES TRANCÉES IMPORTÉES HI-VALUE</p> <p>BTE 28 OZ</p> <p>49¢</p>	<p>TOMATES ENTIÈRES CANADA DE CHOIX BONIMART</p> <p>BTE 28 OZ</p> <p>47¢</p>

<p>PÂTES ALIMENTAIRES ASSORTIES GATELLI</p> <p>BTE 2 LB</p> <p>69¢</p>	<p>JUS DE TOMATES CANADA DE FANTAISIE BONIMART</p> <p>BTE 48 OZ</p> <p>49¢</p>	<p>BOISSONS GAZEUSES WELCH</p> <p>4 BOUT. 26 OZ</p> <p>99¢</p> <p>BOUTEILLE CONSIGNÉE</p>	<p>SUCRE GRANULÉ BLANC</p> <p>SAC 4 KILOS</p> <p>1.25</p>
--	--	---	---

BOULANGERIE: TOUT EST FRAIS CUIT SUR LES LIEUX:

<p>BEIGNES AU SUCRE</p> <p>PQT DE 6 POUR</p> <p>59¢</p>	<p>PETITS PAINS CROUSTILLANTS (MINI)</p> <p>PQT DE 12 POUR</p> <p>55¢</p>	<p>ROULÉE À LA GELÉE</p> <p>CH.</p> <p>89¢</p>	<p>CELERI VERT PASCAL CANADA NO 1 GROS. 24</p> <p>CH.</p> <p>29¢</p>	<p>CHOUX VERTS NOUVEAUX CULTURE DU QUÉBEC CANADA NO 1</p> <p>LB</p> <p>10¢</p>	<p>ANANAS DU TEXAS GROS. 10</p> <p>CH.</p> <p>59¢</p>	<p>ORANGES OUTSPAN DE L'AFRIQUE DU SUD GROS. 112</p> <p>DOUZ.</p> <p>79¢</p>	<p>TOMATES DE LA CALIFORNIE GROS 6 x 7 CANADA NO 1</p> <p>2 LB</p> <p>69¢</p>
---	---	--	--	--	---	--	---