

Charlesbourg Floralies du Parc réunira 220 condos

CHARLESBOURG — Un nouveau projet de logements en copropriété verra le jour aux Terrasses du Faubourg, à Charlesbourg, dans les prochaines semaines. Les Floralies du Parc comprendra quatre édifices totalisant 220 unités de condos pour un investissement dépassant les 13 millions \$.

par YVES THERRIEN
LE SOLEIL

La première phase de 110 unités sera prête pour le mois de juillet. Le prix des condos variera de 35 000 \$ à 87 500 \$ pour des su-



perficiés se situant entre 511 pieds carrés (une chambre) et 1130 pieds carrés (trois chambres).

Outre la situation du complexe immobilier près du parc de la Montagne des Roches, une caractéristique intéressante du projet est que les édifices entoureront une cour intérieure dont l'aménagement sera de type jardin avec

des aires de repos, des aires de jeux et une piscine.

Par ailleurs, le promoteur du projet, M. Marc Pelletier, président de Germain Pelletier Ltée, souligne que le mur mitoyen de chaque unité sera séparé par les espaces de rangement de manière à assurer une meilleure insonorisation entre les logements. De

plus, chaque condo bénéficiera d'une verrière. Il s'agirait selon lui du premier projet d'édifice à logements multiples à intégrer des verrières pour toutes les unités.

La position des quatre édifices des Floralies du Parc, ceux au nord et au sud auront 40 unités alors que ceux à l'est et à l'ouest en auront 70, formeront un carré

qui n'est pas sans rappeler les projets du Square Saint-David, à Beauport, avec lequel il sera en concurrence tant au niveau du concept architectural que de la gamme de prix.

Le bureau des ventes sera situé à l'entrée du projet des Terrasses du Faubourg, au 1313, 80e Rue Est, à Charlesbourg.

Cette maquette du projet des Floralies du Parc donne une idée du complexe immobilier qui sera mis en chantier dans les prochaines semaines. L'architecte en est Jean-Gilles Nadeau.

VOICI POURQUOI...

LOCALISATION
- Près des centres d'intérêts à Ste-Foy
- Facilement accessible par toutes les autoroutes
- Vue imprenable
- ENDROIT STRATÉGIQUE

QUALITÉ DE CONSTRUCTION
- Structure tout béton veut dire protection contre le feu, protection contre le bruit, ET SURTOUT PROTECTION DE VOTRE INVESTISSEMENT

COMMODITÉS
- Espaces communs bien aménagés, splendide hall d'entrée, magnifique piscine intérieure, deux terrasses, salle d'exercices avec équipement professionnel, dépanneur, ascenseurs rapides, stationnements intérieurs et extérieurs, jardins aménagés avec pergola
- DONNENT UNE PLUS VALUE ASSURÉE

HEURES DE VISITES:
lundi au jeudi de 13 hrs à 17 hrs, 19 hrs à 21 hrs
vendredi, samedi, dimanche de 13 hrs à 17 hrs

BUREAU DES VENTES:
LES CONDOMINIUMS LE MISTRAL
3315 France Prime
Ste-Foy, Québec
654-0885

LE MISTRAL
CONDOMINIUMS

METTEZ DU SOLEIL
DANS VOTRE QUOTIDIEN
LE SOLEIL
IL BRILLE POUR TOUT LE MONDE!

Bonne nouvelle!
La Banque TD
garantit le
taux d'intérêt actuel
sur ses
prêts hypothécaires
jusqu'au 1^{er} juillet 1993.
• T.-D. CHARLESBOURG 628-1422
• T.-D. HAUTE-VILLE -
Complexe St-Amable 522-5684
• T.-D. LÉBOURGNEUF 624-2966
• T.-D. NEUFCHÂTEL 843-8542
• T.-D. SAINTE-FOY 653-8393



VOTRE MEILLEUR PLACEMENT!

3 1/2 À PARTIR DE 69.900, 4 1/2 À PARTIR DE 79.900 ET 5 1/2 À PARTIR DE 93.900

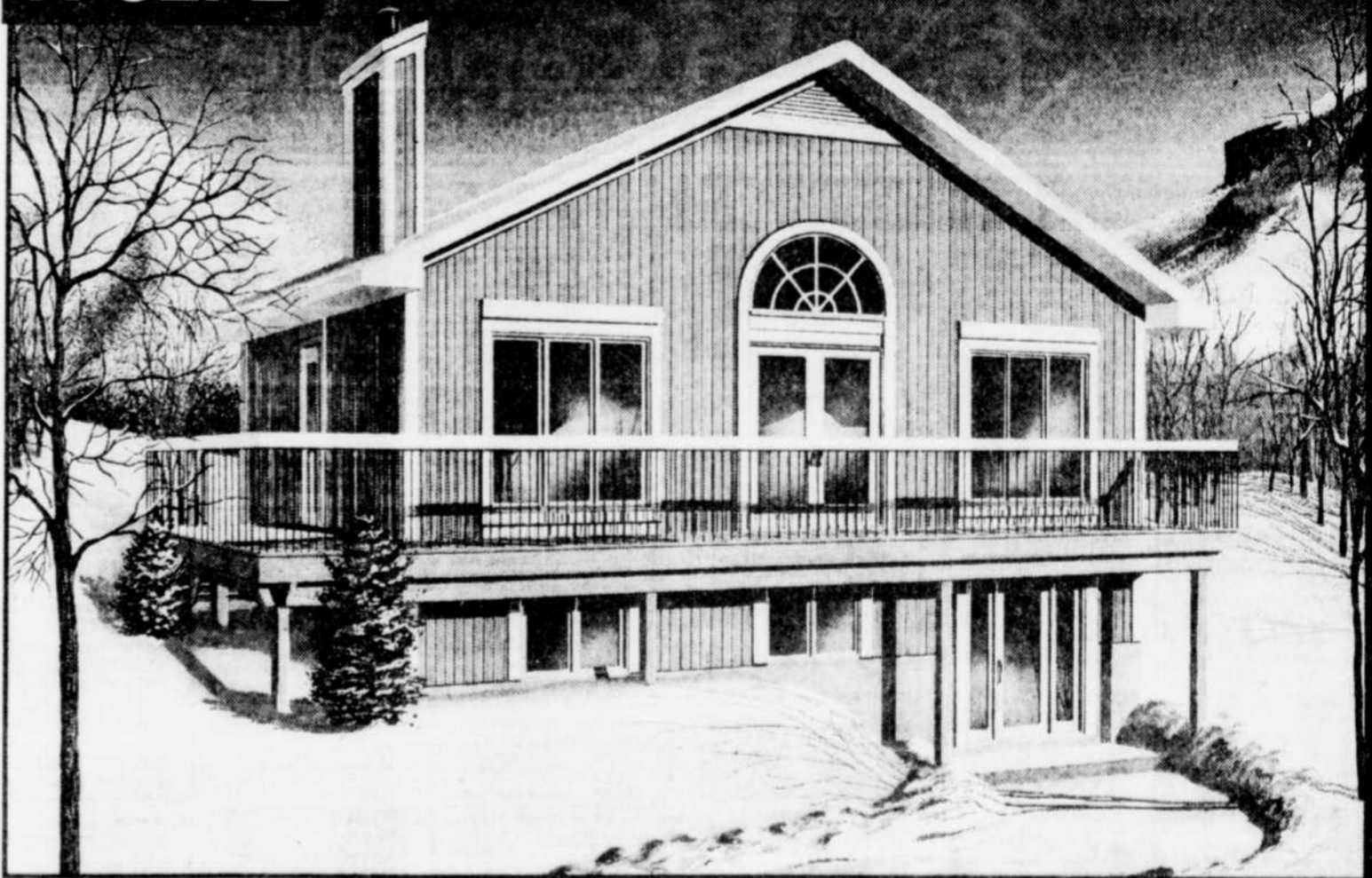
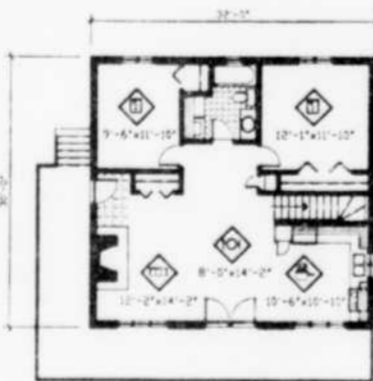
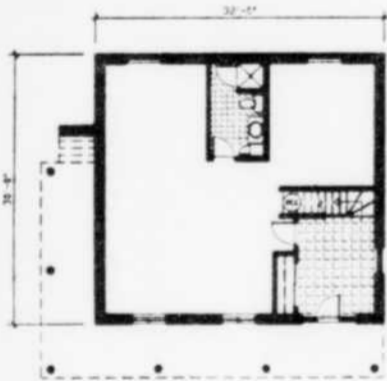
AUCUNE TPS NI TVQ APPLICABLE - PRIX SUJETS À CHANGEMENT SANS PRÉAVIS - QUANTITÉS LIMITÉES. Réalisation André Blodreau (Immobilier) / Vendu par Parent et Ass. / Le Monde du Condo / Courtier 657-2663

LE MAÎTRE
D'OEUVRE

POUR COMMANDER
CE PLAN, UN SEUL NUMÉRO :
(418) 681-1802

N°6272

TIRÉ DU MAGAZINE LE MAÎTRE-D'OEUVRE



PLUS DE 500 PLANS EN MONTRE

chez nos marchands participants :



Abonnez-vous
au Maître d'Oeuvre!
communiqués au :
(514) 599-5106

SPÉCIAL
4 numéros
+ reliure gratuite = 19,95 \$
taxes en sus

ÉLÉMENTS ARCHITECTURAUX

- Chalet comprenant 6 pièces conçu pour les terrain de flanc de montagne
- Extérieur tout de bois accentué par les portes centrales coiffées d'une fenêtre en arc
- Pièces de séjour avec plafond cathédrale et foyer
- Salle de bain fonctionnelle
- Belle terrasse desservant deux côté du chalet
- Accès principal par le sous-sol
- Surface habitable : 1840 pi.ca. (2 niveaux)
- Valeur approximative : \$ 72 800 ne comprends pas le prix du terrain

Ce plan, identifié par le numéro 6272, a été tiré du magazine LE MAÎTRE D'OEUVRE, publié par le Groupe Ro-Na Dismat. Devis et plans complets d'exécution (tels quels ou modifiés) sont disponibles à un seul numéro : (418) 681-1802



LE GROUPE
RONADISMAT

ÉCONOMISEZ 40% CHOISISSEZ UN PARTENAIRE DE PREMIER PLAN

En vous procurant les quatre derniers numéros
ou
En vous abonnant pour 2 ans (4 parutions)

Chacune de ces options pour seulement 19,95 \$
en + vous obtiendrez gratuitement une magnifique
reliure d'une valeur de 9,95 \$

ABONNEMENT 2 ans, 19,95 \$ Nom _____
(4 numéros + reliure gratuite) Adresse _____
4 derniers numéros, 19,95 \$ Ville _____ Code postal _____
(reliure gratuite) Tél. Rés. _____
Livraison, 4,00 \$ Paiement Visa Master Card Carte Clé Chèque
TPS (7%), T.V.Q. (8%) rés. Qc. Signature _____ Date d'émission : _____ Date d'expiration : _____
Total : 27,69 \$ Délai de livraison : de 4 à 6 semaines

Envoyez le bon de commande au :
Service le Maître d'Oeuvre
1250, bd Nobel, Boucherville, Qc, J4B 5K1



Tous droits réservés, 1992

La ville de Beauport compte se mettre en évidence au Salon national de l'habitation

BEAUPORT — La ville de Beauport sera à l'honneur lors du Salon national de l'habitation de Québec qui se tiendra au Centre des congrès du 8 au 12 avril. Ce sera l'occasion pour la municipalité de mettre en valeur ses projets, ses entreprises et ses artistes.

par YVES THERRIEN
LE SOLEIL

Ainsi, dans l'espace qu'occupera la ville sur le thème « Beauport pour la qualité... », on retrouvera les produits de différentes entreprises ainsi qu'une galerie d'art sous la coordination du regroupement des organismes socio-cultu-

rels de la municipalité.

Beauport pourra mettre en évidence ses performances dans le domaine de la construction car, selon les données fournies par M. Bernard Auger, responsable du développement économique, la municipalité se maintient depuis trois ans au deuxième rang des

municipalités de la Communauté urbaine de Québec (CUQ) quant à la valeur des permis de construction résidentielle (58 millions \$ en 1992) et deuxième en 1992 quant au nombre d'unités de logements créés (927 unités).

« Nous voulons continuer d'être les leaders dans la construction résidentielle, affirme-t-il en entrevue au SOLEIL. L'an dernier, 19 % des nouvelles unités de logements créés sur le territoire de la CUQ ont été construites à Beauport. »

Selon M. Yves Marchand, responsable des communications, ces bons résultats s'expliquent par la construction de logements en copropriétés et d'unités multifamiliales. « Alors que les constructions unifamiliales occupaient 70 % à 80 % du total des unités construites par les années passées, précise-t-il, la construction multifamiliale et les condos ont atteint un peu plus de 60 % du total des nouvelles unités en 1992. »

Des analyses perspectives de la CUQ montrent que 50 % des unités résidentielles à être érigées d'ici 1996 devraient l'être sur le

territoire de Beauport en raison de ses capacités d'accueil et son potentiel de développement élevé. D'ailleurs, dans ses prévisions démographiques pour les 15 prochaines années, en se basant sur le taux de croissance des dernières, Beauport pourrait facilement accueillir plus de 9000 nouvelles unités de logement sans difficultés.

Parmi les éléments qui favoriseraient cet accroissement, MM. Auger et Marchand mentionnent que les deux principales objections pour ne pas s'établir à Beauport perdent de leur force. « D'abord, soulignent-ils, les gens constatent de plus en plus que Beauport est à proximité du centre-ville, des centres d'activité et des grands axes. De plus, ils se rendent compte que le taux global de taxation uniformisé est moins élevé ici qu'à Québec, Val-Bélair, Loretteville ou Charlesbourg. »

D'autre part, la municipalité a décidé de prolonger d'une autre année son programme de rabais de taxe puisque cet incitatif a influencé de façon positive l'accroissement des mises en chantier sur son territoire.

La Clinique d'architecture déménage

QUÉBEC — Après dix ans au 291, Saint-Vallier Est à Québec, la Clinique d'architecture de Québec déménage ses pénates un peu plus loin, dans la même rue, près de l'Hôtel-Dieu et de la côte du Palais, au 1122, Saint-Vallier Est.

La directrice générale de la Clinique, Mme Anne Côté, explique que le bureau d'architectes devait déménager pour des raisons d'accessibilité et parce que le bâtiment où il est installé sera transformé en logements en copropriété.

« Au lieu d'être au troisième étage, ajoute-t-elle, nos bureaux

seront au rez-de-chaussée. Ce sera un avantage pour nos clients. » Le déménagement devrait être terminé pour le lundi 22 mars. Il n'y aura pas que le numéro civique qui changera, mais aussi celui du téléphone. À compter du 22 mars, il faudra composer le (418) 692-9393 pour joindre les architectes de la Clinique.



La directrice générale de la Clinique d'architecture, Mme Anne Côté.

Permis de construction

Classement et valeur des permis résidentiels en 1992 émis par les municipalités de la CUQ

Rang	Valeur	%
Québec	89 900 000 \$	24,70%
BEAUPORT	58 026 000 \$	15,95%
Charlesbourg	45 032 000 \$	12,37%
Ste-Foy	42 691 000 \$	11,73%
Val-Bélair	31 022 000 \$	8,52%
St-Émile	24 985 000 \$	6,87%
St-Augustin	20 805 000 \$	5,72%
Anc-Lorette	19 287 000 \$	5,30%
Cap-Rouge	8 997 000 \$	2,47%
Sillery	6 554 000 \$	1,80%
Loretteville	6 270 000 \$	1,72%
Lac-St-Charles	5 936 000 \$	1,63%
Varier	4 402 000 \$	1,21%
Total	363 907 000 \$	100%

Source: Municipalité de Beauport LE SOLEIL

ROYAL LEPAGE

BEAUPORT 666-5000 CHARLESBOURG 627-4321 NEUFCHÂTEL 843-1151 RIVE-SUD 832-2997 STE-FOY (Iberville III) 653-0488

Services Immobiliers Royal LePage Inc. courtier.

MAISONS OUVERTES dimanche 7 mars de 14 h à 16 h

Secteur	Adresse	Modèle	Prix	Agent	Résidence	Bureau
Beauport	14, des Belves	"Split"	99 500 \$	Roxanne St-Georges	651-4857	653-0488
Beauport	3255, Gaspard	"Split"	114 900 \$	Lana G. Laveau	842-2249	653-0488
Beauport	611, Amick	Cottage	128 000 \$	Carole Bilodeau	871-6971	666-5000
Charlesbourg	1632, Lozère	Bungalow	87 000 \$	Yolande Filiatrault	657-3838	653-0488
Charlesbourg	9350, Bourret, No 107	Condo	77 500 \$	Laurence Côté	623-6994	627-4321
Courville	1060, de la Penombre	Bungalow	99 000 \$	Louise Veilleux	843-7231	843-1151
Dubergier	2330, Robitaille	Cottage	79 900 \$	Carole Leroux	682-6677	653-0488
Lauzon	175, des Hirondeilles	Bungalow	119 000 \$	Colette Therrien	836-5427	832-2997
Les Saules	5138, de la Borde	Jumelé	72 500 \$	Marie-Thérèse Lemay	651-6961	653-0488
Les Saules	1455, Dandrieu	Moderne	105 000 \$	Nicolas Gagné	872-9351	843-1151
Montchâtel	4250, boul. des Cimes	Bungalow	105 000 \$	Claude Dionne	651-9148	653-0488
Montcalm	522, Laurier	Condo	—	Charlotte Garneau	652-8581	653-0488
Neufchâtel	1873, boul. Bastien	Maison de ville	75 000 \$	Denis Labrie	842-9416	843-1151
Québec	546, Père-Marquette	Condo	96 000 \$	Huguette Martel	681-1935	653-0488
Québec	1273, Place Mercier	Bungalow	359 000 \$	Jocelyn Tremblay	694-1388	653-0488
Québec	291, des Chènes Est	Cottage	99 500 \$	Johanne Fortin	628-6515	627-4321
Sillery	1583, St-Cyrille	Cottage	179 000 \$	Serge Turcotte	692-2255	653-0488
Sillery	2201, chemin St-Louis, # 501	Condo	—	Lucie Rinfret	682-3484	653-0488
Sillery	1325, Duquet	Bungalow	269 000 \$	Raymonde Blondeau	527-9705	653-0488
Sillery	2154, Manillac	Bungalow	229 500 \$	Diane B. Blair	654-1255	653-0488
St-Augustin	133, de la Grande-Voie	Cottage	165 000 \$	Hélène Roy	651-3895	653-0488
St-Émile	6697, du Girondas	Maison de ville	75 000 \$	Kathleen Smith	845-2609	627-4321
Ste-Foy	694, Pie-III	Bungalow	139 000 \$	Magda Ryt	653-1422	653-0488
Ste-Foy	2717, Morgan	Cottage	275 000 \$	Lise Paillet	654-0401	653-0488
Ste-Foy	790, Le Payeur	Bungalow	169 000 \$	Luc Lacroix	654-0593	653-0488
Ste-Foy	738, Jacques-Berthiaume	Bungalow	129 500 \$	Joyce Vaillancourt	623-1616	653-0488
Ste-Foy	1303, de Fontenay	Bungalow	164 500 \$	Claude Gagné	848-2439	627-4321
Val-Bélair	1521, d'Alma	"Split level"	82 000 \$	Josee Fournier	849-2354	627-4321

Vite placée, vite enlevée

ROYAL LEPAGE

À VENDRE

Royal LePage vend des maisons bien plus vite que ses concurrents. Plus vite nous plaçons notre enseigne, plus vite nous vendons votre maison. Seuls les agents immobiliers de Royal LePage utilisent le système InstaMaison pour jumeler les besoins des acheteurs avec les propriétés aux caractéristiques correspondantes.

Alors, qui choisirez-vous ?

ROYAL LEPAGE

ROYAL LEPAGE

<p>ANCIENNE-LORETTE</p> <p>JUMELLE moderne, terrain semi, séjour adjacents salle manger, terrain bordé rustique, Louise Albert 627-7273, 627-4321</p> <p>GRAND bungalow 3 c.c., 2 salles bains, séjour, bureau, terrain, 1400 pi ca. secteur jeune, Magda Ryt 653-1422, 653-0488</p> <p>BEAUPORT</p> <p>NOUVEAU! Splendide cottage luxueux, briques, 3 c.c. foyer, planchers bois, 199 000 \$, Charlotte Garneau 652-8581, 653-0488</p>	<p>CHARLESBOURG</p> <p>NOUVEAU! Bungalow, abri d'auto, cuisine et salle bains rénovées, foyer, bois franc, Josee Fournier 849-2354, 627-4321</p> <p>126 500 \$, évaluation municipale 140 000 \$, cottage 4 chambres, secteur rustique, foyer, paysage, Urgent! Josee Fournier 849-2354, 627-4321</p> <p>129 500 \$, évaluation municipale 140 000 \$, cottage 4 chambres, secteur rustique, foyer, paysage, Urgent! Josee Fournier 849-2354, 627-4321</p>	<p>NEUFCHÂTEL</p> <p>COTTAGE avec GARAGE, 3 c.c., planchers bois franc, foyer, idéal pour secteur jeune, pratique, Huguette Bouchard 687-5994, 653-0488</p> <p>POUR vente rapide, bungalow 3 c.c., planchers bois franc, foyer, idéal pour investissement, Jocelyn Tremblay 694-1388, 653-0488</p> <p>BUNGALOW 26 x 39, 3 c.c. parquet, 16 x 12, près des services, Claire Lalancette 842-6232, 843-1151</p> <p>94 000 \$, moderne, parqueture, patio 16 x 12, près des services, Claire Lalancette 842-6232, 843-1151</p> <p>LES MEANDRES! Voir! Moderne, 3 c.c., planchers bois, céramique, cuisine foyer salon, 109 000 \$, Nicole Massé 622-9144, 843-1151</p> <p>À VOIR! Les Meandres, moderne 3 c.c., parqueture, foyer salon, p. patio, terrain aménagé, piscine, 89 900 \$, Nicole Massé 622-9144, 843-1151</p> <p>BUNGALOW avec garage, thermo-pompe, piscine, cuisine rénovée, 3 c.c., Urgent! 89 900 \$, Denis Labrie 842-9416, 843-1151</p> <p>URGENT! Cottage canadien, briques, 3 c.c., foyer, piscine creusée, Transfert! 106 500 \$, négociable, Denis Labrie 842-9416, 843-1151</p>	<p>QUÉBEC</p> <p>DUBERGER, bungalow très propre, système alarme, portes acier, près services, tranquille, Lucie Lévesque 629-2029, 627-4321</p> <p>BIJOU! Condo 1 c.c., foyer pierre, 800 pi ca., vastes pièces, secteur jeune, tranquille, Lucie Lévesque 629-2029, 627-4321</p> <p>GAGNANT du Concours de rénovation Dumas et de la ville de Québec, foyer, bois franc, secteur chèque, 1366-1366, 653-0488</p> <p>NOUVEAU! Maison, condo 2 pièces, foyer, piscine creusée, bain tourbillon, Fast sur! Joyce Vaillancourt 623-1616, 653-0488</p>	<p>CÔTE-DE-BEAUPRÉ</p> <p>BEAUPRÉ, très belle maison ancienne, rénovée intérieur, extérieur, foyer, 92 000 \$, Geneviève de Billy 527-9846, 627-4321</p> <p>LAC-BEAUPORT</p> <p>NOUVEAU! Moderne 4 pièces, 3 chambres, marbre, bois franc, salle familiale, Impeccable! Josee Fournier 849-2354, 627-4321</p> <p>LAC-BEAUPORT, jolie moderne, foyer 3 c.c., secteur boisé, service municipal, Joyce Vaillancourt 623-1616, 653-0488</p>
---	---	---	---	---

<p>ROYAL LEPAGE</p>	<p>ROYAL LEPAGE</p>	<p>ROYAL LEPAGE</p>	<p>ROYAL LEPAGE</p>
----------------------------	----------------------------	----------------------------	----------------------------

La vivace de l'année 1993

Vive véronique «Sunny Border Blue»

À tous les printemps, la Perennial Plant Association, un regroupement de producteurs professionnels de vivaces du Canada et des États-Unis, choisit une plante de mérite pour l'année. L'an dernier, ce fut le populaire coréopsis « Moonbeam ». En 1993, le choix s'est arrêté sur la véronique « Sunny Border Blue ».

par LARRY HODGSON
collaboration spéciale

Il ne s'agit pas là d'une nouvelle variété qui n'a pas encore fait ses preuves. Au contraire, pour être choisie vivace de l'année, une plante doit avoir démontré ses qualités pendant de nombreuses années, sous toutes sortes de climats. « Sunny Border Blue » ne fait pas exception à la règle : elle est connue et cultivée depuis presque 50 ans.

Une histoire fascinante

Malgré toutes ses qualités, « Sunny Border Blue » a bien failli disparaître à tout jamais. Créée aux États-Unis en 1947 par Robert Bennerup, propriétaire de la pépi-

nière « Sunny Border Nurseries », au Connecticut, cet hybride issu d'un croisement entre *Veronica spicata* et *V. longifolia*, connu seulement un modeste succès à ses débuts. A cette époque, les vivaces, de façon générale, étaient en net déclin : le public ne désirait que des fleurs annuelles. La pépinière d'origine a fini par perdre ses plants, si bien que, dans les années 1970, on la croyait disparue. Heureusement, un expert la remarqua en 1977 dans un jardin de démonstration du Maryland et en obtint des boutures. Comme le goût des consommateurs pour les

vivaces s'éveillait de nouveau à ce moment, son accueil, cette fois-ci, fut beaucoup plus chaleureux. « Sunny Border Blue » est depuis devenue la véronique hybride la plus populaire aux États-Unis et commence aussi à le devenir au Canada.

Une plante très florifère

« Sunny Border Blue » est une véronique à floraison très longue : environ trois mois, de la fin de juin jusqu'aux gels, soit beaucoup plus que la plupart des vivaces. Les fleurs bleu violet foncé sont portées sur des épis dressés au-dessus d'un feuillage vert foncé luxuriant. La plante n'atteint que 45 à 60 cm de haut et convient particulièrement bien, de ce fait, aux bordures et rocailles, partout, où l'on recherche une plante dense, florifère et de taille modeste. Pour une floraison maximale, sup-

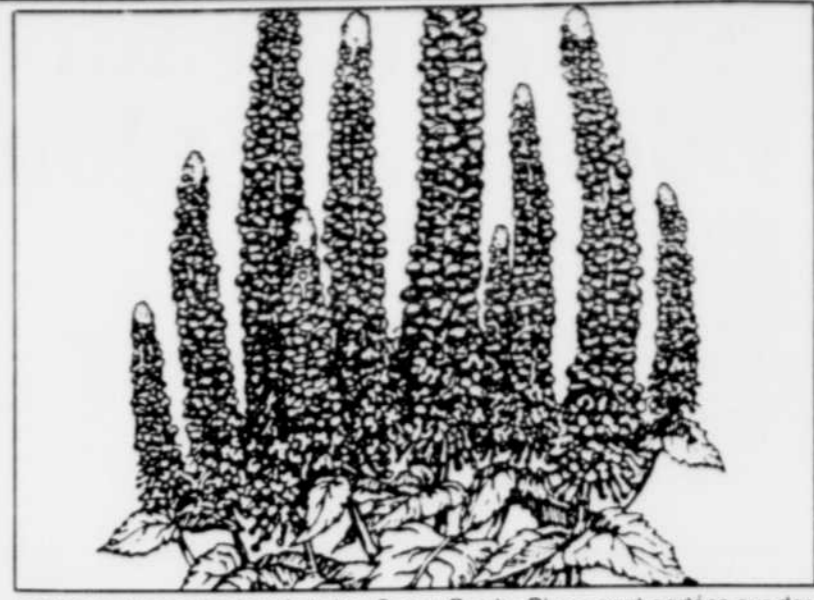
primez les tiges florales au fur et à mesure qu'elles s'arrêtent de fleurir.

Une culture facile

Loin d'être exigeante, la véronique « Sunny Border Blue » survit à presque toutes les conditions. Elle croît bien jusque dans la zone 4, soit pas plus au nord que la ligne reliant Ottawa-Montréal-Québec, jusqu'à Charlevoix-Lac Saint-Jean, sur la rive nord du Saint-Laurent et presque partout sur la rive sud. Dans les régions plus froides, une protection hivernale est nécessaire. Elle tolère aussi les conditions culturelles les plus variables, du soleil direct à la mi-ombre (la floraison est cependant plus forte au plein soleil) et presque tous les sols bien drainés. Les sols trop riches produisent cependant une croissance faible qui nécessite un tuteurage. De plus, « Sunny Border Blue » est presque indifférente à l'acidité du sol. En un mot, si d'autres vivaces réussissent bien dans un endroit donné, « Sunny Border Blue » le fera aussi.

La multiplication : simple comme tout

Cette véronique est facile à multiplier. Des tiges prélevées au printemps s'enracinent facilement dans un terreau tenu humide. On peut aussi bouturer, au cours de



Les fleurs bleu violet foncé de la « Sunny Border Blue » sont portées sur des épis dressés au-dessus d'un feuillage vert foncé luxuriant. La plante n'atteint que 45 à 60 cm de haut et convient particulièrement bien, de ce fait, aux bordures et rocailles, partout, où l'on recherche une plante dense, florifère et de taille modeste.

l'été, des tiges prélevées au pied du plant. Au bout de quatre ou cinq ans, lorsque la touffe d'origine devient trop dense, on peut la diviser, de préférence au printemps. Il ne faut pas, par contre, multiplier ce cultivar par semis, car, comme il s'agit d'un hybride, les plants résultant des semences ne seront pas fidèles aux plants parents.

Bien l'utiliser

« Sunny Border Blue » fait un heureux mariage avec les plantes à fleurs blanches, roses ou jaunes et on peut la combiner avec des annuelles ou d'autres vivaces à

longue floraison. La Perennial Plant Association recommande les combinaisons suivantes : *Achillea* « Heidi », *Coreopsis* « Moonbeam », *Echinacea purpurea* « White Swan », *Malva alcea fastigiata*, *Oenothera missouriensis* et *Phlox paniculata* « Fujiyama » ainsi que toute hémérocalle à fleurs jaunes.

La véronique « Sunny Border Blue » devrait être en vente dès ce printemps chez la plupart des spécialistes en vivaces. Conservez donc cette chronique pour vous rappeler de cette merveilleuse plante au moment venu.

RIOTEC
IMMEUBLES RIOTEC INC.
courtier
TRAVAILLEUR(EUSE) AUTONOME
Vous possédez votre permis d'agent immobilier et 5 ans d'expérience. Joignez-vous à un groupe dynamique. Les Immeubles Riotec inc. et devenez votre propre chef d'entreprise. Profitez de nos nombreux avantages; frais mensuels minimes. Pour plus d'information, communiquez avec :
Madame Sylvie Lamontagne
623-9343

CONDOS
BATICA ET LES CONST. R. LALIBERTÉ
L'ANCIENNE-LORETTE
LES JARDINS DE LA TOUR
1430, rue Saint-Jacques, SUPERFICIE DE 942 pi. ca.
HEURES D'OUVERTURE : tous les jours de la sem. de 13h à 21h samedi et dimanche de 12h à 16h
Tel. : 877-0063 Nicole Morin Courtier inc. 847-7466

PLACE SAVIO
NE CHERCHEZ PLUS, VOUS AVEZ TROUVÉ!
CHOIX DE 25 26 TERRAINS PROMOTION SPÉCIALE AUX 10 PREMIERS 7 PROCHAINES ACHETEURS
Seulement 535\$ par mois c.i. Pour une maison seule, 2 chambres, terrain inclus.
Maison à partir de 53 900\$
J.D.L. 667-6260
MAISON TÉMOIN : 86, SAVIO BEAUPORT

Clé en main. Sourire aux lèvres.
NOBILIS 93
Finaliste
COTTAGE ANGLAIS
pour moins de 130,300\$
Tout brique, terrain inclus
Il était temps que quelqu'un vous comprenne.
Venez nous rencontrer au 196, rue de la Liberté, Saint-Vulgaire, sortie Jean-Gaspar, par de l'Estimote.
877-8725 / 563-7080
Tous les jours de 9h à midi et de 13h à 16h30; samedi et dimanche de 13h à 16h
RODART ENTREPRENEURS
Cottage anglais entièrement aménagé, à visiter dimanche, de 14h à 16h au 123, du Parc, Boisé Saint-Rédempteur 836-7920

SEARS
RÉNOVATION RÉSIDENNELLE*

Chez Sears, mars est un mois spécial pour votre maison... Appelez maintenant et profitez vite de ces primes!

Événements de toit en prime
À l'achat d'une toiture en bardeaux installée*, avec garantie limitée allant jusqu'à 35 ans, vous recevrez en prime des événements de toit installés*.
Détails de la garantie chez Sears.

Rabais 100\$ sur ouvre-porte de garage CRAFTSMAN^{MD}
Profitez d'un rabais de 100\$ sur un ouvre-porte de garage CRAFTSMAN choisi à l'achat d'une porte de garage installée*.

Ensemble de poignée en prime
À l'achat d'une porte d'entrée installée*, vous recevrez un ensemble de poignée en prime.

Portail en prime
Les clôtures Sears installées* protègent votre intimité. À l'achat de 100 pieds linéaires minimum de clôture installée*, en grillage ou en bois, vous recevrez un portail installé* en prime.

Enduit "Low-E" et gaz argon en prime
À l'achat de fenêtres de rechange installées*, vous recevrez en prime un enduit "Low-E" et un remplissage d'argon pour aider à réduire vos coûts de chauffage.
Ces offres avec prime sont en vigueur jusqu'au 3 avril 1993.
*Sears fait faire l'installation par des entrepreneurs qualifiés.
Produits de rénovation garantis par Sears
Parlez à une connaissance de longue date!

Coin! Coin!
Rien de trop beau pour le
COIN SALLE D'EAU

BAIN DE COIN
toubillon, avec pompe 1/4 à 6 vitesses, 60" x 60"
1495\$

DOUCHE DE COIN
en acrylique demirond, mur et base en acrylique, avec porte
SPÉCIAL 1149\$

Aussi, ensemble de blanc
• bain • toilette • lavabo • robinetterie
SPÉCIAL 899\$

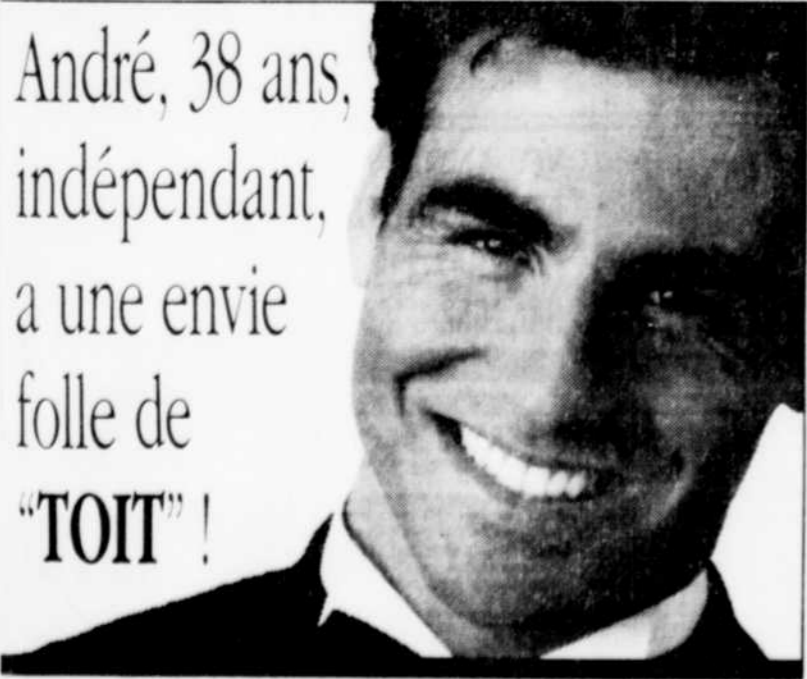
ATLAS Bains & Céramiques inc.
1385, de la Pointe-aux-Lièvres Québec
648-1755

FAITES CONFIANCE À SEARS POUR LES PRODUITS SUIVANTS VENDUS AVEC INSTALLATION*:

- TOTURE PLATE OU DE BARDEAUX
- SORTIES ET FASCIA
- GOUTTIÈRES SANS JOINTS
- REVETEMENTS EXTÉRIEURS
- CLÔTURES EN GRILLAGE OU EN BOIS
- ISOLANT INJECTÉ
- CLIMATISATION CENTRALE
- POMPES À CHALEUR
- FOURNISSES
- CHAUFFE-EAU
- PURIFICATEURS D'AIR
- HUMIDIFICATEURS
- ADOUCEURS D'EAU
- CLIMATISSEURS DE FENÊTRES
- PORTES D'ENTRÉE EN ACIER OU BOIS
- PORTES DE PATIO
- PORTES DE GARAGE
- CONTRE-PORTES
- FENÊTRES D'ALUMINIUM OU PVC
- BAMPEL D'ALUMINIUM
- BALCON DE FIBRE DE VERRE
- ALUENTS DE FIBRE DE VERRE
- ELEMENTS DE CUISINE SUR MESURE
- SERVOUS DE COMPTOIR
- ECHANGEUR D'AIR
- BROYEURS À DÉCHETS
- TARIFF PRÉLART
- TENTURES
- SYSTÈME D'ASPIRATEUR CENTRAL
- OUVRE-PORTE DE GARAGE
- SYSTÈME D'ALARME RÉSIDENNELLE
- TABLE DE BILLARD

*Sears fait faire l'installation par des entrepreneurs qualifiés

APPELEZ-NOUS SEARS
Place Fleur de Lys: 529-9861, Place Laurier: 658-2121, Galeries Chagnon: 833-4711, Centrale d'installation: 682-5368.



André, 38 ans, indépendant, a une envie folle de "TOIT"!

«J'AI TROUVÉ MON TYPE ... D'HABITATION !»

Habitation Chez-soi
Si vous êtes actif et indépendant, elle vous séduira. Habitation Chez-soi, un nouveau concept d'habitation offrant la tranquillité d'esprit d'un condo et l'intimité d'une maison.
Un séduisant compromis entre la maison et le condo;
à partir de : **62,900 \$***

158, rue Dameline, Beauport, 660.2250

Un système de rangement vertical pour une armoire

MONTREAL — Lorsque Jean-Paul et Lise Goulet ont emménagé dans leur nouvelle propriété, ils ont été surpris par le peu d'espace de rangement dans les armoires. Les chaudrons et les poêles étaient empilés les uns par-dessus les autres en plus d'être difficiles à atteindre.

par YVES THERRIEN
LE SOLEIL

Face à cette situation, M. Goulet a décidé de « patenter » quelque chose qui faciliterait la tâche sans l'obliger à changer toutes les armoires. C'est ainsi qu'il a mis au point un système de rangement vertical sur rail qui permet de sortir les chaudrons sans s'écarter et sans tout faire tomber.

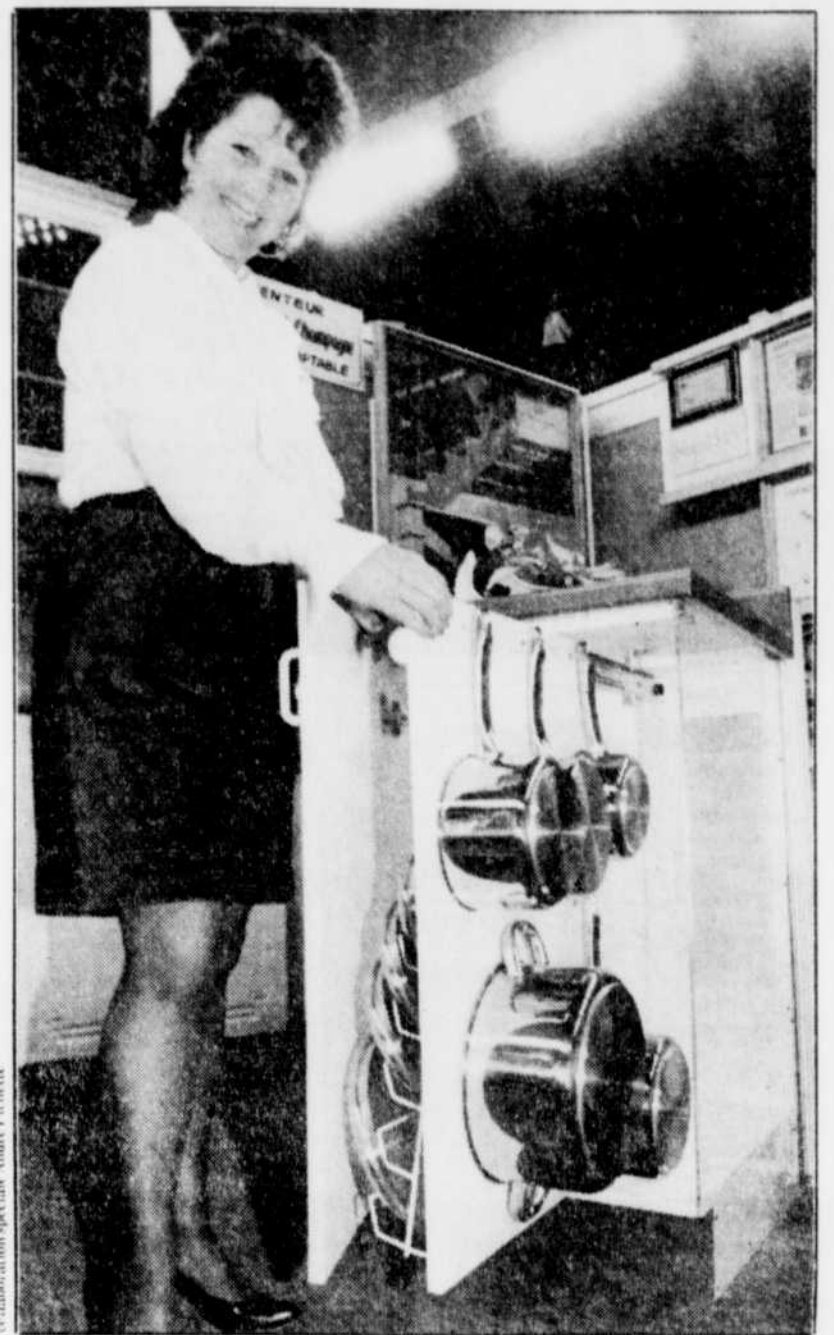
« J'avais fait une unité de rangement temporaire, explique-t-il au SOLEIL en entrevue pendant le Salon national de l'habitation de Montréal où il présente son invention. J'ai perfectionné le système et me suis dit que si nous pouvions profiter de cela pourquoi ne pas le faire pour d'autres consommateurs aux prises avec le même genre de désagrément. »

Le système sur rail s'applique à tout type d'armoire. Il est facile à installer et permet de ranger de

dans l'armoire pour attraper le dernier du fond, ajoute Mme Goulet. Ils sont tous à la portée de la main. »

L'invention de M. Goulet se vend 35 \$. Il l'expose dans la section des inventeurs au Salon national de l'habitation qui se tient jusqu'à demain, au Stade olympique de Montréal. On peut le joindre au (514) 474-5837.

huit à dix poêles ou chaudrons. En ouvrant l'armoire, il suffit de tirer sur le panneau et d'y prendre l'un des chaudrons qui y est accroché. « Plus besoin de se mettre la tête



Mme Lise Goulet est fière du système de rangement qui permet de trouver n'importe quel chaudron sans avoir à mettre à l'envers tout le contenu de l'armoire.

LES CONDOS LE HAVRE

SAINTE-FOY

abattent les prix des condos

500\$ DE DÉMÉNAGEMENT

TAUX D'INTÉRÊT PRIVILEGIÉ

ECONOMIE MINIMUM DE 19 000\$

Nous payons pour vous la TPS et la TVQ, ce qui équivaut à une économie minimum de 6 000\$

Nous vous donnons un taux d'intérêt privilégié sur 3 ans, ce qui équivaut à une économie minimum de 12 500\$ par rapport au taux normal de la SCHL

De plus, nous payons votre déménagement jusqu'à concurrence de 500\$

En tout, une économie minimum de 19 000\$

et cela, sans compter tout ce que nos condos comprennent:

- Frais de notaire inclus
- Stationnement intérieur chauffé
- Centre de conditionnement physique
- Piscine chauffée
- Et de multiples autres avantages

Bureau des ventes
1670, rue Jules-Verne, local 113 (Place Legendre)
STE-FOY
418-877.6060

CONDOMINIUMS DE 35 000 \$ À 85 500 \$

LES FLORALIES DU PARC

299\$*

* Cap. int. taxes
Frais communs inclus

RABAIS POUR LES 30 PREMIERS ACHETEURS

Bureau des ventes
1313, 80^e rue Est
Charlesbourg
624-1313

UN ENVIRONNEMENT NATUREL

50 PRIX DIFFÉRENTS

Le Permanent

Le Permanent Québec-Métro Inc./Courtier

moi je l'aime mon agent du Permanent

Visites libres dimanche 14h à 16h

BEAUPORT 2204, de la Capitale, superbe moderne, 2 ans, un bspu 13 chambres, sous sol aménagé avec tout une maison de rêve. Je vous attends! Jacques Noel 628-6725, 664-1068

BEAUPORT 50 Carmichael, un centre moderne, très spacieux, 19 500 \$ ca. étourdi pour ses possibilités de projets. Zone commerciale, 90 000 \$ Jacques Guioin 628-7800, 655-1199

BEAUPORT 180, Alfred, Vicky L'Heureux 628-6735

CAP-ROUGE au 1481 de la Coline, cottage jumelé 3 chambres, s. av. aménagé, terrain, clôture, aménagement, près écoles, impeccable. P. Turmaine 658-7000, 659-6250

CHARLESBOURG, 160, des Acadiciens, Gertrude Caron 628-6735

CHARLESBOURG, 145, 53e Rue Ouest, 79 900 \$, Lucie Chasse 628-6735

CHARLESBOURG 4965, 1^{re} Avenue, petit cottage pris de tous les services, planchers de bois, beaux travaux à effectuer, ouvert aux visiteurs dimanche de 14h à 16h. Claire Leulier 658-7000, 849-0964

CHARLESBOURG 1750, rue de la Cornue, Danielle Bernier 653-6720, 872-4603

LAC-BEAUPORT (bungalow) avec ouvertures, 3 chambres, superbe foyer. Je vous attends au 13, chemin de la Cornue, Danielle Bernier 653-6720, 872-4603

LORETTEVILLE, 25, Camé Vézina, bungalow 4 côtés briques, entrée indépendante, foyer au salon, beau séjour, à voir! Pierre Brown 843-5111, 843-6340

MONTCHATEL 4580, bout des Cimes, France Milville 628-6735

NOTRE-DAME-DES-LAURENTIDES, 1921, av. Notre-Dame, 13 000 \$ ca. de terrain, très belle finitions, 3 chambres, seulement 623-5288

ST-AUGUSTIN (BOCAGE), 4019, du Bruns (par des Landet), moderne à plans, venant, 3 chambres, bien orientés, à pied école, Suzanne Deschamps 658-7000, 652-0186

ST-AUGUSTIN 104, du Tourmentin, superbe cottage 4 chambres, étage, planchers bois franc, garage, bonne orientation, beaucoup d'insol. Un bspu! Frank Murphy 658-6521, 651-6711

ST-EMILIE, 6348, d'Embellie, Cecile Racine 653-6720, 657-5294

ST-EMILIE, 1545, Proulx, Jean-Paul Fortier 628-6735

STE-FOY: bienvenue au 4666, Chauveau, occasion intéressante pour 88 000 \$, bungalow chateaux, 3 ch, à l'étage + 2 ch au s. sol, p. garage, s. sol bien aménagé, Vézina, Marquis 658-7000, 652-1623

ST-SACREMENT: bienvenue au 1336, de Repentigny, dimanche 14 h à 16 h, cottage jumelé, 3 ch + s. sol, fini confort, 4 ans, 2 salles de bain, s. complètes, prix demande 189 000 \$, Gaetano Turgeon 658-7000, 652-3075

VILLE VANIER 119, Place La-Charoie, chateaux, 3 chambres, foyer, sous-sol social, terrain arboré, près des services, tout voir! Hélène Boulanger 843-5111, 666-1865

RIVE-SUD

BERNIÈRES 520, Oly, tout en pierre, mazzano, foyer, garage, double, 5 chambres, 3 salles de bain, tourbillon, vaste terrain boisé, 159 000 \$, Steve Valois 832-4602, 636-5534

BERNIÈRES 155, de Bray, coup de foudre, moderne, très agréable, espace et confort assurés, Gaetano L. Roy 832-4602, 831-1966

ST-ROMUALD 2620, Place du Vieux Moulin, Manette Lemieux 832-8141, 832-4602

STE-FOY SILLERY, ANCIENNE-LORETTE

ANCIENNE-LORETTE 1205, Villa des Bois, bungalow impeccable, 3 chambres, armoires chêne, plancher parqueté, 5000-5500 \$, plancher, moquette, 100 000 \$, Frank Murphy 658-6521, 651-6711

ANCIENNE-LORETTE superbe, 2 étages, bon franc, armoires, sous-sol complètement aménagé, beaucoup d'éclairage, Denise Thériault 658-6521, 659-5094

SILLERY 2400, des Hospitaliers, bungalow impeccable, 3 chambres, planchers bois franc, foyer, tout et fenêtres récents. En bas de l'avenue, Frank Murphy 658-6521, 651-6711

STE-FOY JOUVENCE, bungalow 83 500 \$, tot. fenêtres rénovées, bois franc, à voir! aménagement, beaux matériaux, P. Turmaine 658-7000, 659-6250

STE-FOY secteur Legendre, belle moderne, éclairée, 4 pièces, parqueté et tapis, 3 chambres, belle terrasse, patio, cour au sud, Claire Marquis 658-7000, 656-9236

STE-FOY dans St-Benoit, 25 x 42 (très garage), 3 chambres + 7 au s. sol, salle familiale, 2 s. de bain, tout confort, fenêtres, chauffage récents, Claire Marquis 658-7000, 656-9236

STE-FOY nouveau, cottage dans St-Jean-Baptiste, près de tous les services rénovés: tot. cuisine, s. de bain, superbe, intérieur, cour, entrée, Claire Marquis 658-7000, 656-9236

STE-FOY dans St-Benoit, cottage jumelé, près d'un parc, 4 chambres à l'étage, s. de lavage au 1^{er} étage et s. de bain rénovées, 106 000 \$, Claire Marquis 658-7000, 656-9236

STE-FOY magnifique, condo orientation sud-ouest, balcon, dimensionnement, 5 chambres, lum., stores, four, etc. cuisine chauff. à gaz, à voir! Marie Turgeon 658-7000, 654-1310

ANCIENNE-LORETTE (bungalow) 5 ch., planchers bois, prêt, pose rénové s. s., secteur de choix, près services, Urgent! Faisiez une offre, Marie Turgeon 658-7000, 654-1310

ANCIENNE-LORETTE (bungalow) impeccable, planchers bois, céramique, beau, beaux services, garage, 3 ch., près services, armoires adultes. Une visite s. attendez! Marie Turgeon 658-7000, 654-1310

ANCIENNE-LORETTE ne vous précipitez pas de construction! Cottage haut de gamme, D. Hodgson, raffinement et confort, prix ne se comparent! Linda Hatté 653-6720, 877-3555

QUÉBEC, LE MESNIL

LE MESNIL, magnifique résidence à plans, style unique, cuisine agrandie d'une véranda, piscine creusée avec aménagement supérieur sous évaluation. À voir! Esther Paity 658-7000, 658-4847

QUÉBEC, St-Pie-X, 3 logements, impeccable, secteur tranquille, Marc Moreau 843-5111

LIMOULOU 5 logements de 3/4 pièces + 2 locaux commerciaux, très bon état et tous loués, 155 000 \$, Marc Moreau 843-5111

CAP-ROUGE ST-AUGUSTIN

ST-AUGUSTIN moderne à plans, 2 chambres, bois franc, salon, 100 \$, patio, terrain gazonné, secteur paisible, près services, à visiter! Jo Turgeon 653-6720, 672-8079

CAP-ROUGE, cottage canadien, impeccable, 3 chambres, s. sol aménagé, terrain, clôture, entrée, cantonnière, près école, impeccable. P. Turmaine 658-7000, 659-6250

DIVERS SECTEURS

LORETTEVILLE 64 logements, très bien entretenus, seulement 3 à 4 pièces, contactez Marc Moreau 843-5111

NEUVILLE village, beau 5 pièces, impeccable, foyer, armoires, ouvertures, superbe sur l'eau, offre de 545 \$ mois. À qui la chance? Gertrude Caron 628-6735, 628-7261

VERMONT-SUR-LE-LAC belle moderne, 5 pièces, bain, tourbillon, vue et accès au lac, idéal amants de la nature, Gertrude Caron 628-7261, Céline Hudon 628-6735, 622-1617

STE-CATHERINE 51, Artisans, 150 000 \$, bungalow, 9 pièces, 4 chambres, planchers bois, céramique, tot. cathédrale, sortie sous-sol, garage, coté nord, André Caron 837-8836, 837-1188

LES SAULES 3403, de la Halle, luxueuse maison rangée, armoires, meubles, entrées, asphalte, canton, armoires communs, parc, André Caron 837-8836, 837-1188

TEMISCOUATA RIVIERE BLEUE retour à la campagne, résidences 3 ou 5 chambres, armoire à voir, G. Thériault 653-6720, 658-4115

TEMISCOUATA chaudière, tout en bois, site magnifique, nature, climat de vivre, grand terrain aménagé, G. Thériault 653-6720, 658-4115

VAL-BELAIR moins de 80 000 \$, 3 chambres, impeccable, 3 chambres, parqueté, salon, porte-patio, terrain, clôture, Faisiez une offre! Johanne Riethberg 653-6720, 879-8679

RIVE-SUD

LAC FRONTIÈRE érablière, 12 000 jeunes érables, équipement très moderne, usine de pompage, maison mobile, André Caron 837-8836, 837-1188

ST-HENRI superbe, unifamiliale, impeccable, idéal pour jeunes couples. Prix des services, Céline Campagna 837-8836, 833-7637

STE-MARIE prestigieuse, résidences, impeccable, 12 pièces, garage double, foyer, piscine creusée, services communs, terrain 57 000 \$ ca., paysage, un petit paradis, Cynthia Dutilleul 832-4602, 387-2824

ST-GREGOIRE 6 x 4 h, locations, 3 pièces, bois, prix se paie par téléphone, Urgent! Nick Ringuel 832-4602, 833-5299

BUNGALOW armoires, ouvertures, 4 chambres, armoires, mélamine, jolie salle à manger, beau terrain, près de la nature, Nick Ringuel 832-4602, 833-5299

ST-ROMUALD magnifique, cottage moderne, 3 chambres, bois franc, porte-fenêtres, garage, grand terrain, secteur de choix, à découvrir! Johanne Riethberg 653-6720, 879-8679

LAURENCE MELANCON GRAND MAÎTRE VENDEUR
628-6735, 622-5739

NOUVEAU MANDAT
Superbe domaine avec résidence très luxueuse et d'une qualité exceptionnelle. Elle est entièrement rénovée et très fonctionnelle. 200 000 \$ ca. de terrain boisé vous offrant l'intimité souhaitée et la piscine creusée, chauffage central et magnifique aménagement. Tout ce confort vous est offert à quelques minutes des ports.

PROPRIÉTÉS À REVENUS COMMERCES

ANCIENNE-LORETTE 1540, Place des Côteaux, 6 logements, tous loués juillet 93, revenus 28 848 \$, balance de ventes positives, Bertrand Côté 837-8836, 833-1335

ST-JEAN-CHRYSOSTOME 1999 Parc Industriel, 2 garages, verrière, sablage et peinture incluses, 2 400 \$ ca. 7 200 \$ ca. H.L. 22 p. terrain 45 581 \$ ca. pour louer 51, Bertrand Côté 837-8836, 833-1335

LEVIS agence voyage à vendre, 2 ans expérience, requise pour permis, Bertrand Côté 837-8836, 833-1335

CONDOS

VAL-BELAIR-SUR-LE-GOLF magnifique condo, rez-de-chaussée, érablière, 2 chambres, 2 stations, piscine, sauna, conditionnement physique, Gilda Thériault 653-6720, 658-4115

DOMAINE FRANÇOIS DE LAVAL rez-de-chaussée, sud-est, 1000 \$, garage, impeccable, confort, sécurité, Gilda Thériault 653-6720, 658-4115

STE-FOY Laur, condo 2 chambres, construction supérieure, prix inf. pour Faisiez une offre, Marc Moreau 843-5111

CÉCILE RACINE
Bor.: 653-6720
Rés.: 657-5294

VOTRE CHOIX S'ARRÊTE ICI!

CAP-ROUGE PRIX RÉVISÉ! Auparavant pour le secteur, jumeau d'après école, très récent, armoires à pied des services, voir vite! armoire!

BEAUPORT vous ne cherchez plus, c'est ici! tout en bois, jumelé, 3 chambres, tout de parqueterie, 3 grandes chambres, sous-sol à voir, urgent! voir vite!

ST-EMILIE, NOUVEAU MANDAT, un bspu! jumelé de 2 ans, corngi pour gens exigeants, 3 chambres, très arboré, de ne pas payer ailleurs!

ST-ETIENNE, plusieurs jumeaux à liquider! Construction impeccable, 3 chambres, 3 salles de bain, 3 chambres, voir tout! Maintenir prix réduit!

STE-FOY, pourquoi pas un investissement? 200 000 \$ ca. de terrain boisé vous offrant l'intimité souhaitée et la piscine creusée, chauffage central et magnifique aménagement. Tout ce confort vous est offert à quelques minutes des ports.

Nouvelles du monde Horticole

- N'oubliez pas de faire, dès maintenant, des boutures de vos plantes d'intérieur, comme le géranium, l'impatiante, le bégonia, le coléus et les autres « annuelles » que l'on rentre souvent pour l'hiver, en vue de bien meubler votre jardin estival.
- La Société d'horticulture de Sainte-Foy invite ses membres et tous les gens que le sujet intéresse à une conférence sur la culture des fleurs pour créer ses bouquets présentée par Lorraine Pageau. Cette rencontre se tiendra le mardi 9 mars à 19 h 30 au Centre artistique, 936, Place de Ville (aréna), Sainte-Foy. Pour renseignements, composez le 654-4007.
- La Société d'horticulture et d'écologie de Charlesbourg présente, le mardi 9 mars à 19 h 30 au Centre communautaire de Charlesbourg (coin boul. Henri-Bourassa et 76e Rue Est), une conférence sur la taille des feuillus et des conifères avec Joel Boutin. Coût: 2 \$ pour les non-membres, gratuit pour les membres. Pour renseignements, composez le 623-9729 ou le 628-0792.
- La Société d'horticulture et d'écologie des Cantons Unis présentera le mardi 9 mars à 19 h 30 au Complexe municipal, 325, chemin du Hibou, à Stoneham, une conférence sur les violettes africaines avec Ronald Girouard.
- La Société des Amis du Jardin Van den Hende présentera le jeudi 11 mars à 19 h 30 au local 3111 du pavillon Paul-Comtois (université Laval) une conférence sur l'aménagement paysager: les petits espaces avec Marie-Josée Pleau. Il en coûtera 3 \$ pour les membres et 5 \$ pour les non-membres. Renseignements: 656-3410.
- La Société des Orchidophiles de Québec se réunira lundi à 19 h 30, à la Fédération des Augustines, au 2285, chemin Saint-Louis, Sillery. Une conférence sera donnée par Louise Bardou-Pineau sur le contrôle des insectes et maladies que l'on retrouve sur les orchidées. Coûts: 5 \$ pour les non-membres.
- La Société d'horticulture de Beaufort tient son assemblée mensuelle, le mercredi 10 mars, à 19h15, au Centre Mgr Laval, dans la grande salle, 35 rue du Couvent à Beaufort.

Terrasses du Faubourg

Un panorama exceptionnel!

RUE DES ALMANDINS

17 TERRAINS ET MAISONS
situés à deux pas de tous les services

PROMOTION

COTTAGE (terrain inclus)
26 x 26, 4 côtés brique, bois franc et fenêtres PVC

À PARTIR DE

128 100\$*

(notaire inclus)

MAISON TÉMOIN
847, des Agates
Charlesbourg

J.L.P. LES CONSTRUCTIONS Inc.
Jean-Louis Poulin Inc.

628-9731

* Prix en vigueur jusqu'en juillet 1993

ON VOUS ATTEND!

22 ans à votre service OUVERT Lundi - Jeudi: 13h à 17h - 19h à 21h - Sam / Dim 11h à 17h



La maison Contech présente des technologies nouvelles dont la structure de béton avec coffrage en polystyrène et un système central de domotique qui gère l'énergie et l'éclairage.

Dernière possibilité de visiter le Salon de Montréal

MONTREAL — Derniers jours pour visiter le plus important Salon de l'habitation au Canada puisque le Salon national de l'habitation qui se tient au Stade olympique de Montréal accueille plus de 1200 entreprises dans les différents domaines touchant l'intérieur comme l'extérieur de la résidence.

par YVES THERRIEN
LE SOLEIL

Bon an mal an 300 000 consommateurs arpentent les cinq ou six kilomètres de tapis qui font le tour des stands de l'aire de jeu et des basiliques du Stade où l'on retrouve une section sur l'ameublement, une autre sur la climatisation et le chauffage, les décors VIP conçus pour des personnalités, les cuisines et les salles de bains, l'aménagement extérieur, les portes et fenêtres, la section des inventeurs sans oublier les six maisons construites dans l'enceinte.

Lors de la visite du salon, le représentant du SOLEIL a remarqué plusieurs nouveautés. Dans le secteur de la climatisation-chauffage, il y a la thermopompe Turcotte, un appareil québécois conçu pour répondre aux conditions du Québec, c'est-à-dire d'abord le chauffage, puis la climatisation.

Du côté des portes et fenêtres, Velux présente une fenêtre de toit et de balcon nommée Cabrio et

fabriquée au Danemark. Mousti-ZZ montre un système modulaire pour se mettre à l'abri des moustiques, du vent et de la pluie tout en permettant d'ajouter une rallonge estivale à la maison. Fenexpert présente pour sa part une portepatio en PVC avec carrelage intégré qui rappelle une porte française.

Signe de printemps et de temps plus clément, s'il en est un plus fiable que les hirondelles, on retrouve bon nombre de piscines dans le secteur de l'aménagement extérieur. Outre les piscines traditionnelles, Techno-Bois met en valeur ses piscines en bois traité et présente sa nouveauté, un bain tourbillon, lui aussi de bois traité. Les consommateurs pourront voir ces produits au Salon national de l'habitation de Québec, en avril, et chez Piscines Jean-Paul Côté, à Charlesbourg et Beauport. Il y a aussi, dans un autre stand, un spa portatif appelé le Softub fabriqué de vinyle, qui peut s'installer tant à l'intérieur qu'à l'extérieur très facilement puisqu'il suffit de le

remplir d'eau et de brancher la pompe.

Du côté des maisons, la Pyramide du Soleil, qui rappelle les ziggourats babyloniennes, créée par le Groupe Marcotte et aménagée par le designer Gilles-André Vaillancourt, a de quoi faire rêver avec son architecture ingénieuse. Le rez-de-chaussée est très éclairé grâce à une fenestration abondante. Chaque étage a son allée-balcon et ses plates-bandes.

Un peu plus loin, on peut visiter la maison Contech qui montre des techniques modernes de construction comme le coffrage de polystyrène pour couler le béton sur tous les étages. L'innovation se trouve aussi dans le système de domotique qui gère la dépense d'énergie et l'éclairage.

Sur le boulevard des maisons neuves, les cinq villas cochères aménagées en condos soulignent un concept d'aménagement intéressant. Tout à côté s'élèvent des maisons à prix abordable dont un modèle des Industries Bonneville, un autre de Construction MonFort et les jumelés du constructeur Michel Verville qui, depuis l'an dernier, s'est installé dans la région de Québec avec des projets à Charlesbourg, Val-Bélair et Saint-Émile.

Spéciaux du printemps

Profitez-en chez **baTitec** INC

LES CONSTRUCTIONS

NEUFCHÂTEL
20 6 maisons en rangée
Grand terrain

Clé en main
TPS et TVQ
Notaire
Terrain inclus

À PARTIR DE **72 900 \$**

SAINT-ÉMILE
EN CONSTRUCTION
BOISE

91 900 \$

VAL-BÉLAIR
Grand terrain

Limite de Québec

MONT CHATEL
BOISE

Occupation rapide

GRAND CHOIX DE TERRAINS ESTIMÉ GRATUIT

2210, boul. Hamel (Angle Du Vallon) **687-2553**

CLÉ en MAIN

incluant: maison TPS, TVQ frais d'arpenteur frais de notaire entrée en concassé patio 10x10 traité fenêtres en PVC garantie maison neuve ACQ

à partir de 92 900 \$ TERRAIN INCLUS

Choix de différents secteurs

MAISON MODÈLE À NEUFCHÂTEL
LES CONSTRUCTIONS
H. RODRIGUE
11660, rue Brault **847-4585**

NOUVEAU Exclusif à Québec

Les importations **SUZANNE ROY Lévis**

Meubles de style oriental

- Grand choix d'ensembles de salle à manger, salon, chambre, bibliothèque
- Superbes fleurs de soie et de satin
- Grand choix: 11 000 tiges disponibles
- Excellent choix de paravents chinois
- Véritables porcelaines exclusives 1 500 pièces
- Oiseaux peints à la main
- Panneaux muraux
- Vases cloisonnés

SPÉCIAL
À l'achat de porcelaine telle que vase, lampe, obtenez la base gratuitement

OUVERTURE: 75, Kennedy, Lévis **835-1718**
Lundi au vendredi: 9h à 21h
Place Dallaire (Nissan)
Voisin de McDonald's Lévis
N'achetez pas vos mobiliers, porcelaines, fleurs sans venir nous voir.
Samedi: 9h à 17h
Dimanche: 13h à 17h

DEVENEZ PROPRIÉTAIRE à partir de \$62 900 Terrain inclus

à partir de \$367⁰⁰ par mois

\$62 900 Terrain inclus
LE CONCEPT Maison en rangée Val-Bélair / St-Émile

\$74 900 Terrain inclus
LE MANOIR Val-Bélair / St-Émile
PRIX DE LANCEMENT

\$74 900 Terrain inclus
LE CONCEPT/ Charlesbourg

SAINT-ÉMILE 843-5006 **VAL-BÉLAIR 847-2233**

INFORMATIONS
Bureau chef: **627-7777**
Semaine de 9h à 21h
Fin de semaine de 9h à 17h

LES CONSTRUCTIONS MICHEL VERVILLE

Les Boisés **834-4143**
Germain Pelletier Ltée

SAINT-ROMUALD

UN CONCEPT UNIQUE SUR LA RIVE-SUD

ATTENTION! ATTENTION!

FUTUR PROPRIÉTAIRE

INCROYABLE MAIS VRAI!

SUPER BLITZ...
Valide jusqu'au 31 mars 1993

* si admissible

*** AUCUN versement pendant 1 AN**
ou **REMISE en ARGENT** applicable à votre comptant

Condos de prestige

Bifamiliales	Bifamiliales
Jumelés	Condominiums
5 premiers	3000 \$
5 suivants	2000 \$
5 derniers	1000 \$
Système 5-5-5	

OFFRE DE LANCEMENT AUX 35 PREMIERS ACHÉTEURS FAITES VITE! Soyez les premiers

CONDOMINIUMS	* REMISE AUX 5 PREMIERS	CONDOS de PRESTIGE	* REMISE AUX 5 PREMIERS
à partir de 53 000 \$	3 1/2 3000 \$ 4 1/2 3000 \$ 5 1/2 6000 \$	à partir de 75 500 \$	Rez-de-chaussée 8600 \$ Étage 7600 \$
style BIFAMILIAL	* REMISE AUX 5 PREMIERS 3000 \$	JUMELÉS	* REMISE AUX 5 PREMIERS 7600 \$
à partir de 69 500 \$		à partir de 89 500 \$	vaste terrain 40 x 100 pi par jumelé

POSSESSION: JUIN 1993 et 15 unités sans TVQ habitables maintenant * Inklus: système 5-5-5

Inclus: terrain - gazon - entrée asphaltée - patio 12 x 12 pi - infrastructure

FRAIS DE NOTAIRE INCLUS ET AUCUNS FRAIS DE COURTAGE

VENEZ VOIR NOS UNITÉS MODÈLES, PAR LE NOUVEAU PONT DE QUÉBEC

BUREAU DES VENTES 834-4143

rue des Hirondelles, Saint-Romuald

Heures d'accueil: Lundi au vendredi: 11 h à 17 h
Samedi: 10 h 30 à 21 h
dimanche: 11 h à 17 h

AUTRES DISPONIBILITÉS SUR RENDEZ-VOUS

Salon national de l'habitation de Montréal

Place aux produits d'ici les plus novateurs

MONTREAL — Le Salon national de l'habitation de Montréal est aussi l'occasion pour le promoteur Promexpo de souligner les produits québécois les plus novateurs et les personnalités de l'année. Voici les lauréats des différents prix du concours Habitas-Innovation.

Dans le secteur des maisons neuves, le prix a été remis à Norwes Construction, pour son concept des villas cochères. Dans le secteur des services à l'habitation, Kino inc. a décroché le prix, pour sa plate-forme élévatrice qui s'installe dans un escalier, éliminant ainsi la nécessité de bâtir une cage d'élévateur vertical. Une mention a été décernée à Camijo, pour sa grille d'entrée en PVC et une autre à Contech, pour sa maison des nouvelles technologies.

Dans le secteur de la renova-

tion résidentielle, la ville de Longueuil a remporté l'Habitas pour son programme de rénovation Reno-vaide. Une mention a été accordée à Daubois, pour son revêtement intérieur-extérieur flexible Poly-Flex et une autre à Mer-Can, pour son bois traité.

Dans le secteur portes et fenêtres, le lauréat est Arcon Canada, pour son nouvel isolant pour cadre de fenêtre en aluminium Iso-barre. Les mentions vont à Technisolair, pour son Solarium 3 saisons et à Avie Fenêtre, pour sa fenêtre-serre. Dans le secteur énergie, le prix a été remis à Do-

motique Secant, pour son système de gestion des fonctions de la maison. Des mentions ont été remises à Turcotte, pour sa thermopompe québécoise et à Robochem, pour son robot-ramoneur.

Venmar a remporté le prix dans le secteur cuisines et salles de bains, avec sa nouvelle hotte. Les mentions ont été remises à Rénovation Martin & Martin, pour sa base de douche et à Cuisines Richelieu, pour son nouveau concept de cuisine. Dans la section ameublement, le prix a été remis à Création Visu, pour son système de rangement modulaire Barbara dessiné par Mme Francine Couture. Les mentions ont été décernées à Plafond Pan-O-Laq, pour ses plafonds tendus Extenzo et à

Gilles-André Vaillancourt, pour son meuble de rangement dans la Pyramide du Soleil.

Dans le secteur de l'aménagement paysager, le prix Habitas a été accordé à Roll'Erg, pour son outil de jardinage Plantextrac qui sert à enlever les mauvaises herbes et leurs racines, sans maux de dos. Les mentions ont été remises à Pépinière Cramer, pour son Rhododendron Yaku et à MacMillan Bloedel, pour son revêtement extérieur Classic Coat.

L'Habitas de la personnalité de l'année a été remis à M. Pierre Bourque, directeur du Jardin botanique qui a permis la création du Biodôme. Celui de l'entreprise



L'Habitas de la personnalité est allé à M. Pierre Bourque, directeur du Jardin botanique qui a permis la création du Biodôme.



Place
Avant-Garde

CONDOMINIUM DE LUXE

AU 5353, 5e AVENUE OUEST, CHARLESBOURG (PRES DE L'ATRIUM)

49 900 \$ à 88 900 \$

TPS - TVQ INCLUSES

- construction 100% béton, à l'épreuve du feu
- construction insonorisée
- interphone
- ascenseur
- piscine extérieure chauffée
- salle de conditionnement
- frais de notaire inclus

POUR INFORMATIONS:
628-3838

HEURES DE BUREAU:
Lundi-mardi-mercredi, de 11 h à 21 h
Jeudi-vendredi, de 15 h à 21 h
Samedi-dimanche, de 12 h à 17 h

PROMOTION SPECIALE
Taux hypothécaire
garantie 7 1/2 %
3 ans

**METTEZ DU SOLEIL
DANS VOTRE QUOTIDIEN**

LE SOLEIL
IL BRILLE POUR TOUT LE MONDE!

ANCIENNE-LORETTE

À VISITER
1705, DU FLEURET

OCCUPATION JUIN 93
2 chambres rez-de-chaussée

JUMÉLE

Gérard Bertrand INC.
Construction résidentielle

1705, rue du Fleuret L'Ancienne-Lorette 871-6093 877-1309

TERRAINS DISPONIBLES: Neufchâtel, Ancienne-Lorette Val-Bélair

De l'exclusif et du différent

Une maison signée **André Marceau**

Luxueuse maison de ville avec garage intérieur privé à seulement **\$139,000,00**

Un concept personnalisé pour ceux qui ont de la personnalité

Un environnement exceptionnel situé le long du fleuve avec vue sur Québec

Portes ouvertes dimanche après midi au 2796, St-Laurent, Lévis

Aux limites de St-Romuald, 8 minutes des ponts

L'art de construire

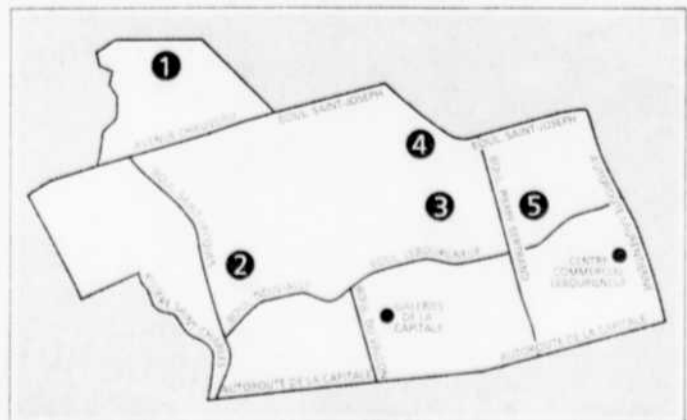
André Marceau

Pour rendez-vous en tout temps 418.834.2722

C'est le temps de se rapprocher...



dans Lebourgneuf



Secteur de développement Lebourgneuf

Lebourgneuf vous propose cinq développements résidentiels bien distincts:

- 1 Promenades Chauveau
- 2 Les Méandres
- 3 Le Mesnil
- 4 Le Domaine des Nobles
- 5 Les Terrasses Lebourgneuf.

Maisons unifamiliales. 327 terrains disponibles avec les services déjà en place. 20 maisons modèles à visiter.

Condominiums. 370 unités disponibles à partir de 40 000 \$.

Pour obtenir de plus amples renseignements et recevoir le Guide de recherche de l'habitation à Québec: (418) 691-7762

Québec, près de la vie!

LE ERNEST WILLIAM BENSON

INSONORISATION SUPÉRIEURE

Vue sur le fleuve

- Ascenseur
- Piscine extérieure
- Stationnement abrité
- A proximité de tous les services
- A quelques minutes des ponts

CONDOMINIUMS
Bureau des ventes: 834-5858

Heures d'ouverture:
Du lundi au jeudi: 13 h à 17 h, 18 h 30 à 21 h
Vendredi: 13 h à 17 h
Samedi et dimanche: 11 h à 17 h

logisco **RE/MAX** Jacqueline Robitaille
Avantages Inc. courtier

1855, boul. de la Rive-Sud, St-Romuald



Une balise repère escamotable qui peut être installée une fois pour toutes

MONTREAL — Chaque année il faut installer des balises pour l'entrée afin de guider les déneigeurs et éviter de voir partir la pelouse ou la plate-bande dans la souffeuse. Cependant, les tiges de métal plient et risquent de causer des accidents. Celles de bois ne sont guère mieux. Plus encore, il faut les planter chaque automne et les entreposer tout l'été.

par YVES THERRIEN
LE SOLEIL

Il existe sur le marché une balise repère escamotable avec réceptacle permanent qui s'installe une fois pour toutes. Selon M. Maxime Menivier, de Concept JBL Cana-

da, la balise repère M-6 peut servir autant pour indiquer les entrées d'auto, les allées de piétons, l'emplacement des bornes-fontaines ou des obstacles que de guide lors des manoeuvres de déneigement effectuées par les équipes municipales. Elle peut

même servir à délimiter les pistes cyclables.

La balise est composée d'une tige flexible de deux mètres en fibre de verre recouvert de polyéthylène et d'une bande réfléchissante et d'un tube d'acier galvanisé qui sert de réceptacle.

Présentée dans la section des inventeurs au Salon national de l'habitation de Montréal qui se tient jusqu'à demain au Stade olympique, la balise présente de nombreux avantages, notamment en éliminant le travail de mise en place, d'enlèvement et d'entreposage annuel. Contrairement aux tiges de métal, elles sont flexibles et n'endommageront pas les souffeuses qui les engloutiraient par mégarde.

« La ville de Pointe-Claire les utilise depuis deux ans, ajoute M. Menivier. Les gens sont très satisfaits. La ville de Québec en a aussi fait installer quelques-unes cet hiver à titre expérimental dans certains secteurs. Toutes les villes qui les ont utilisées ont décidé d'en installer davantage en raison de la facilité de mise en place pour l'hiver. D'ailleurs, les économies sont énormes dès la première année d'utilisation. Il suffit de les installer une fois pour toutes, par la suite, elles ne coûtent rien d'autre qu'un employé pour les sortir du réceptacle à l'automne et les rentrer au printemps. »

La balise se vend aux environs de 70 \$. Pour plus de renseignements : (514) 731-2989.



Pour Maxime Menivier, la balise repère escamotable est l'une des meilleures inventions pour indiquer les entrées d'auto, les allées de piéton ou les obstacles.

AU SOMMET DE TOUS LES PROJETS

LES TOURS DE L'Auvergne

DU VRAI CONDO TOUT EN BETON

3 1/2 - 4 1/2 à partir de **56 600\$** ou **373\$** c.i. mois

La grande classe à prix très abordable!

623-9588

4435, Place Le Monellier, Charlesbourg

Pointe Sainte-Foy

BOISÉ ST-EXUPÉRY "HAUT DE GAMME"

MAISONS UNIFAMILIALES OU EN RANGÉE

DE 144 500\$ À 219 000\$

BUREAU DES VENTES 3822, boul. Neilson

Tél.: 651-6372 - 683-0665

Jumelé "Duo" Version 1993 à Saint-Émile

Construction de qualité supérieure

Nouveau secteur

Nouveau concept

Plusieurs autres secteurs et modèles disponibles (condos, jumelés, maisons).

73 400\$ TERRAIN INCLUS

1 344 pi ca de superficie

Autre modèle disponible avec chambre à l'étage

LOGIC

Construction - Renovation de la conception à la réalisation de votre projet

Un constructeur bien de chez nous

1735, Estlambre, Saint-Émile

845-0308

Le plus beau domaine en ville! Loretteville

près DE VOUS 2 DE TOUT

LE DOMAINE DE L'OBSERVATOIRE

à partir de **39 000\$**

STUDIO 2 1/2

OCCUPATION IMMÉDIATE et juillet 93

Plusieurs plans et surfaces disponibles

bureau des ventes: **842-8348**

INCLUS:

- piscine
- frais de notaire
- interphone
- entrée laveuse-secheuse
- entrée lave-vaisselle
- rangement individuel
- isolation supérieure
- plancher de béton
- conciergerie
- terrassement et aménagement paysagé

construction beaurivage & méthot

250, SAINT-LOUIS, LORETTEVILLE (par boul. L'Ornière, centre commercial IGA-COOP)

LES CONDOS DE LA CITÉ

Bellevue

la finale

■ Immeuble grand style ou cottage intimiste ■ Avec ou sans foyer ■ Grand hall ou entrée privée ■ etc. etc. etc. ■ Deux caractères différents et un seul point commun

L'Excellence

Structures incombustibles

Stationnements intérieurs

Insonorisation maximale qui définit bien notre réputation

de **119 000\$ à 164 500\$** (incluant: TPS ■ TVQ ■ frais de notaire)

NOBILIS 1993

FINALISTE Construction résidentielle Copropriété et immeuble locatif

2 ou 3 CHAMBRES

Bienvenue Chez Nous

Accès par le boulevard St-Cyrille, entre Holland et Maguire

350, Gérard-Morisset appartement 108 Ville de Québec

Téléphone: **682-4142 - 683-0665**

LA QUALITÉ TOTALE DE CONSTRUCTION CANADIENNE

- Garantie unique 3 ans / 10 ans
- 18 ans à votre service
- 6 000 propriétés vendues

SOYEZ ENFIN CHEZ VOUS! VOYEZ NOS MODÈLES 1993

CORINE 1
50 331\$ Maison seule
408\$ / mois cap int.
1 AN - TERRAIN INCLUS

JEANNE D'ARC 1
53 259\$ Maison seule
428\$ / mois cap int.
1 AN - TERRAIN INCLUS

ELIZABETH 1
50 464\$ Maison seule
409\$ / mois cap int.
1 AN - TERRAIN INCLUS

LA CORINNE II
64 900\$ ou **367\$** / mois

MAISONS MODÈLES À VISITER

LEBOURGNEUF L'ANCIENNE-LORETTE BEAUPORT VAL-BÉLAIR

2280, Chauveau 843-4225 1007, Chapman 871-4585 170, Brodier 664-1944 1388, Cornouillers 843-6051

ST-JEAN-CHRYSOSTOME

774, du Bocage 834-0580

Voici un témoignage d'un de nos clients

"Il est temps que les compagnies de construction sérieuses demeurent et que les profiteurs périssent. Ne lâchez surtout pas. L'avenir est à la QUALITÉ TOTALE.

Tant qu'une compagnie comme la vôtre pensera CLIENT, vous n'aurez aucun problème. Félicitations et longue vie!"

Jean Cadoret, rue de l'Astragale, Juin 92

NOUS DISPOSONS DE MODÈLES 1992 EN STOCK À PRIX RÉDUITS

GAGNANT MAÎTRE ÉMÉRITÉ 92

LE PLUS BEAU PROJET

JAMAIS RÉALISÉ VERSUS QUALITÉ/PRIX

SQUARE ST-DAVID PHASE 2 MAINTENANT EN CONSTRUCTION

CONDOMINIUMS (avec ascenseurs) **À PARTIR DE 33 500\$**

207\$* PAR MOIS

Incluant: Hypothèque, capital, intérêts. * basé sur un taux d'intérêt annuel de 6,5%

2 1/2 • 3 1/2 • 4 1/2

Incluant: interphone, bain tourbillon, sorties aspirateur central aussi: club santé, piscine et spa

FRAIS DE NOTAIRE INCLUS

5 MINUTES DU CENTRE-VILLE

Une visite s'impose

Bureau de vente: lun. au ven. 13h à 21h, sam. et dim. 13h à 17h

3465, rue Clémenceau

BEAUPORT, par l'autoroute de la Capitale, sortie Saint-David, intersection Clémenceau - Saint-David (derrière Carrefour Beauport)

667-5012

le square

St-David II CONDOMINIUM

LES ANNONCES CLASSÉES LESOLEIL 647-3311

IMMEUBLES 099 à 349

Visites libres 099
À VENDRE MAISONS SEULES 100 à 149

Ancienne-Lorette... 100
 Beauport... 101
 Cap-Rouge/St-Augustin... 102
 Centre-ville... 103
 Charlesbourg/Charlesbourg Ouest... 104
 Condominiums... 105
 Côte-de-Beaupré/Île d'Orléans... 106
 Duberger/Les Saules... 107
 Lebourgneuf... 108
 Limoilou... 109
 Loretteville/Neufchâtel... 110
 Montcalm/Saint-Jean-Baptiste... 111

Rive-Sud... 112
 St-Émile-Lac-St-Charles/Stoneham-Lac-Beauport... 113
 Saint-Sauveur... 114
 Sainte-Foy... 116
 Silery... 118
 Val-Bélair... 119
 Vanier... 120
 Vieux-Port-Champlain... 121
 Vieux-Québec/Haute-Ville... 122
 Banlieue et autres secteurs... 123
 À partager, maison ou logement... 137
RECHERCHE... 138

À VENDRE MAISONS À REVENUS 150 à 199

Ancienne-Lorette... 150
 Beauport... 151
 Cap-Rouge/St-Augustin... 152
 Centre-ville... 153
 Charlesbourg/Charlesbourg Ouest... 154

Côte-de-Beaupré/Île d'Orléans... 156
 Duberger/Les Saules... 157
 Lebourgneuf... 158
 Limoilou... 159
 Loretteville/Neufchâtel... 160
 Montcalm/Saint-Jean-Baptiste... 161
 Rive-Sud... 162
 St-Émile-Lac-St-Charles/Stoneham-Lac-Beauport... 163
 Saint-Sauveur... 164
 Sainte-Foy... 166
 Silery... 168
 Val-Bélair... 169
 Vanier... 170
 Vieux-Port-Champlain... 171
 Vieux-Québec/Haute-Ville... 172
 Banlieue et autres secteurs... 173
 Résidences personnes retraitées... 185
RECHERCHE... 188

AUTRES PROPRIÉTÉS 200 à 229

Chalets... 200
 Fermes... 202
 Maisons de campagne... 204
 Maisons mobiles/prefabriquées... 206
 Terrains... 208
 Terres... 210
 Villégiature hors Québec... 212
RECHERCHE... 214

PROPRIÉTÉS COMMERCIALES ET INDUSTRIELLES 230 à 249

Bureaux... 230
 Bureaux à frais partagés... 232
 Commerces... 234
 Entrepôts... 236
 Locaux... 238
 Propriétés commerciales... 240
RECHERCHE... 242

À LOUER LOGEMENTS 250 à 299

Ancienne-Lorette... 250
 Beauport... 251
 Cap-Rouge/St-Augustin... 252
 Centre-ville... 253
 Charlesbourg/Charlesbourg Ouest... 254
 Condominiums... 255
 Côte-de-Beaupré/Île d'Orléans... 256
 Duberger/Les Saules... 257
 Lebourgneuf... 258
 Limoilou... 259
 Loretteville/Neufchâtel... 260
 Montcalm/Saint-Jean-Baptiste... 261
 Rive-Sud... 262
 St-Émile-Lac-St-Charles/Stoneham-Lac-Beauport... 263
 Saint-Sauveur... 264
 Sainte-Foy... 266

Sillery... 268
 Val-Bélair... 269
 Vanier... 270
 Vieux-Port-Champlain... 271
 Vieux-Québec/Haute-Ville... 272
 Banlieue et autres secteurs... 273
 Maisons à louer... 282
 Résidences personnes retraitées... 285
 À partager, maison ou logement... 287
RECHERCHE... 288

À LOUER CHAMBRES 300 à 349

Ancienne-Lorette... 300
 Beauport... 301
 Cap-Rouge/St-Augustin... 302
 Centre-ville... 303
 Charlesbourg/Charlesbourg Ouest... 304
 Côte-de-Beaupré/Île d'Orléans... 306
 Duberger/Les Saules... 307

Lebourgneuf... 308
 Limoilou... 309
 Loretteville/Neufchâtel... 310
 Montcalm/Saint-Jean-Baptiste... 311
 Rive-Sud... 312
 St-Émile-Lac-St-Charles/Stoneham-Lac-Beauport... 313
 Saint-Sauveur... 314
 Sainte-Foy... 316
 Sillery... 318
 Val-Bélair... 319
 Vanier... 320
 Vieux-Port-Champlain... 321
 Vieux-Québec/Haute-Ville... 322
 Banlieue et autres secteurs... 323
 Résidences personnes retraitées... 335
 Chambres et Pensions... 336
RECHERCHE... 338

IMMEUBLES 099 à 349

Visites libres 099

099 VISITES LIBRES

A BEAUPORT, dim., au 161 Des Caprins, maison moderne, aires ouvertes, beau terrain, au même prix d'un loyer, inclus offert entre 14 et 16h, GUY LABRECQUE, La Capitale Maître Courtier 627-3333

A BEAUPORT, dim., au 156 Des Caprins, maison moderne, aires ouvertes, 2 chambres, même prix qu'un loyer, le vous attend entre 14 et 16h, Michel Boulet, La Capitale Maître Courtier 627-3333

100 ANCIENNE-LORETTE

A VENDRE OU LOUER

EXTÉRIEUR brisé et pierre, 3 chambres, foyer, cuisine de rêve, plancher marqueté, très propre, terrain pavés, piscine, Rachel Theriault, RE/MAX Haute-Ville courtier 687-3211.

JUMELLE 2 étages, aires école et services, idéal première maison, Jacqueline D. Turmel 322-8142, La Capitale Maître Courtier Inc.

JUMELLE, 3 chambres, aires ouvertes, terrain 37x125 p.c., 83 500 \$, Carmichael, 872-1445 Turmel & Ass. Courtiers, 524-4441

NOUVEAU mandat, bungalow 3 chambres, marqueté, 69 000 \$

GRAND cottage rue Jandome, 4 chambres, même niveau, vue sur Québec, sous sol aménagé, ex-captif, 1 500 \$

100 ANCIENNE-LORETTE

EXTERIEUR

TURMEL, moderne, 3 chambres, latès, arable, garage, tout voir, Hélène Turmel 622-2613, RE/MAX Dupuis courtier inc.

101 BEAUPORT

A 99 900\$, superbe, brique 4 cotes, 2x51, garage, foyer, impeccable, Nicole Breton, Turmel Courtier, 524-4441

A 109 GLINEL, moderne, 3 ans, garage isolé, 3 chambres, Richard Capote Pro courtier 839-1216

A 70 DES BORDOES, bungalow 6 ans, 8 pièces, aires ouvertes, 3 1/2 rapportant 47000\$, 61-9493 soit 139 000\$, 30x35, revenu, garage, 2 foyers, 2 verrières, C. Verret 627-1107, Courtier Royal 623-1215

A 117 500\$, 2x44, 17x17, zone commerciale, Claude Verret 627-1107, Courtier Royal 623-1215

A 88 500\$, belle maison de ville, 3 chambres, rien à faire, libre jouir, Nalin courtier 682-3333

ANCESTRAL, intérieur remarquable, un bijou, idéal pour professionnel, bureau de consultant, salon coffrage, Rachel Theriault, RE/MAX Haute-Ville courtier 687-3211.

100 ANCIENNE-LORETTE

101 BEAUPORT

A QUI LA CHANCE? Résidence moderne, 3 ans, 4 chambres, impeccable, 109 900 \$, P. HUARD Courtier, 652-0960, RE/MAX Dupuis courtier inc.

A 166 St-Pierre, grande condition, 4 chambres, à l'étage, splendides bois, superbe terrasse, piscine, Lise Paillet 654-0401, Royal LePage courtier 653-9468

AUBAINE cottage 115 étages, 1 chambre, revenu, 49 500 \$, M. Houle Courtage Plus courtier 683-0321

AUBAINE, en rangée 8 pièces, pres services, subvention, 681-9863

101 BEAUPORT

AUBAINE

incroyable, jumelé sur 2 étages, style canadien, piscine creusée, 67 000 \$ très négociable, Daniel Pinks, RE/MAX Référence courtier 666-5050

AUBAINE Urgent jumelé 3 chambres prix révisé 73 500 \$ Lucille Pare, Gaston Laurin, La Capitale Maître Courtier Inc. 522-8142

A voir, rue de la plage, 3 ans moderne, secteur jeune 89 500 \$ Lucille Pare, Gaston Laurin, La Capitale Maître Courtier Inc. 522-8142

A VOIR! Bungalow 3 ans, 4 murs, brique, terrain pavés, 115 000 \$ taxes incluses, 661-9534

BEAUPORT 51/2 chaufferie, 4705, réajustements dégrés, idéal couple, 661-2800

101 BEAUPORT

CAROLE

spacieux bungalow rénové, bois franc, piscine creusée, thermopompe, 115 000 \$, Therese Tremblay courtier 654-1173, RE/MAX Fortin Delage courtier

CHARMANTE maison moderne, toit cisaux, 2 chambres, fenêtres panoramiques, beaucoup d'inclus, Françoise Rousseau 661-8313, Royal LePage courtier 666-5000

25 000 \$ COMPTANT Superbe 13 pièces, 9099\$, vue sur fleuve, 16 000 p.c., 275 000 \$ Richard 663-6607, CMR courtier

COTTAGE anglais 2 ans, secteur bois franc stratifié C. Verret 627-1107, Courtier Royal 623-1215

COTTAGE 3 chambres, planchers de bois, foyer, 5 ans, pres du bd, Capitale, superbe, Faut voir! Directement au propriétaire, Les Connaissances Courtier, Francine Beaudin, 645-2715, 660-2250

101 BEAUPORT

4 DE la Randonnée, joli cottage

89 900 \$, Line P. Laquerre courtier 527-5113

EXPANSION 2000 COURTIERS - Montbellier, 5 ans, grand terrain, patio, possibilité revenu sous sol, peu de comptant Louise Herveux, 3 pièces, 10 000 p.c., clôture, bois franc, céramique, interlock, alarme, Doris Chabot, 654-2000

3255 GASPARD, Beauport, ouvert dim. de 14 à 16h, URGENT! Tout le gîte raisonnable accepté, intérieur superbe, revenus, cour 600 \$, 114 900 \$

Lama L. Loveau 842-2249, Royal LePage courtier 653-0488

GIFFARD bungalow 27x42, foyer, abri d'auto, revenu, 660-9393

JOLI moderne, super urgent, Line P. Laquerre courtier 527-5113

JUMELLE avec garage, 2 à 4 chambres, neuf, grand terrain, 179 Goyon, 79 900 \$, 563-7298

101 BEAUPORT

IMBATTABLE

Sur le prix, sur le quartier! Nous construisons sur notre 6000 m² terrain, Bungalow à partir de 80 000 \$ taxes incluses. Cottage à partir de 77 100 \$ taxes incluses. Venez nous rencontrer, Les Constructions Bernard. This venue sur la rue Broderie à Beauport, 544-0462.

JOLI cottage anglais 28 x 28, 3 chambres, 2 ans, bois franc, patio podium, agent 5 octobres 666-5802

JOLI moderne, super urgent, Line P. Laquerre courtier 527-5113

JUMELLE avec garage, 2 à 4 chambres, neuf, grand terrain, 179 Goyon, 79 900 \$, 563-7298

101 BEAUPORT

JUMELLE

neuf de 3 ans, 3 chambres, condition impeccable, 661-7476 après 17h

MICHEL HUPPE moderne, 5 pièces, garage, patio, 112 500 \$, Richard 663-6607, CMR courtier

MODERNE 30x36, 4 chambres, 2 salles bain, sous sol fini, terrain aménagé, A VOIR! 663-4224

MODERNE, aires ouvertes, confort, haut plafond, toit cathédrale, le foyer, abri d'auto, piscine, 129 000 \$, 847-2902, 839-5660

PAROISSE Ste Thérèse, style normand, 15 ans, belles ouvertures, bien agencé, pres école, secteur familial, Bon achat!

IMMEUBLES 099 à 349

Visites libres 099

099 VISITES LIBRES

A BEAUPORT, dim., au 161 Des Caprins, maison moderne, aires ouvertes, beau terrain, au même prix d'un loyer, inclus offert entre 14 et 16h, GUY LABRECQUE, La Capitale Maître Courtier 627-3333

A BEAUPORT, dim., au 156 Des Caprins, maison moderne, aires ouvertes, 2 chambres, même prix qu'un loyer, le vous attend entre 14 et 16h, Michel Boulet, La Capitale Maître Courtier 627-3333

100 ANCIENNE-LORETTE

A VENDRE OU LOUER

EXTÉRIEUR brisé et pierre, 3 chambres, foyer, cuisine de rêve, plancher marqueté, très propre, terrain pavés, piscine, Rachel Theriault, RE/MAX Haute-Ville courtier 687-3211.

JUMELLE 2 étages, aires école et services, idéal première maison, Jacqueline D. Turmel 322-8142, La Capitale Maître Courtier Inc.

JUMELLE, 3 chambres, aires ouvertes, terrain 37x125 p.c., 83 500 \$, Carmichael, 872-1445 Turmel & Ass. Courtiers, 524-4441

NOUVEAU mandat, bungalow 3 chambres, marqueté, 69 000 \$

GRAND cottage rue Jandome, 4 chambres, même niveau, vue sur Québec, sous sol aménagé, ex-captif, 1 500 \$

100 ANCIENNE-LORETTE

EXTERIEUR

TURMEL, moderne, 3 chambres, latès, arable, garage, tout voir, Hélène Turmel 622-2613, RE/MAX Dupuis courtier inc.

101 BEAUPORT

A 99 900\$, superbe, brique 4 cotes, 2x51, garage, foyer, impeccable, Nicole Breton, Turmel Courtier, 524-4441

A 109 GLINEL, moderne, 3 ans, garage isolé, 3 chambres, Richard Capote Pro courtier 839-1216

A 70 DES BORDOES, bungalow 6 ans, 8 pièces, aires ouvertes, 3 1/2 rapportant 47000\$, 61-9493 soit 139 000\$, 30x35, revenu, garage, 2 foyers, 2 verrières, C. Verret 627-1107, Courtier Royal 623-1215

A 117 500\$, 2x44, 17x17, zone commerciale, Claude Verret 627-1107, Courtier Royal 623-1215

A 88 500\$, belle maison de ville, 3 chambres, rien à faire, libre jouir, Nalin courtier 682-3333

ANCESTRAL, intérieur remarquable, un bijou, idéal pour professionnel, bureau de consultant, salon coffrage, Rachel Theriault, RE/MAX Haute-Ville courtier 687-3211.

100 ANCIENNE-LORETTE

101 BEAUPORT

A QUI LA CHANCE? Résidence moderne, 3 ans, 4 chambres, impeccable, 109 900 \$, P. HUARD Courtier, 652-0960, RE/MAX Dupuis courtier inc.

A 166 St-Pierre, grande condition, 4 chambres, à l'étage, splendides bois, superbe terrasse, piscine, Lise Paillet 654-0401, Royal LePage courtier 653-9468

AUBAINE cottage 115 étages, 1 chambre, revenu, 49 500 \$, M. Houle Courtage Plus courtier 683-0321

AUBAINE, en rangée 8 pièces, pres services, subvention, 681-9863

101 BEAUPORT

AUBAINE

incroyable, jumelé sur 2 étages, style canadien, piscine creusée, 67 000 \$ très négociable, Daniel Pinks, RE/MAX Référence courtier 666-5050

AUBAINE Urgent jumelé 3 chambres prix révisé 73 500 \$ Lucille Pare, Gaston Laurin, La Capitale Maître Courtier Inc. 522-8142

A voir, rue de la plage, 3 ans moderne, secteur jeune 89 500 \$ Lucille Pare, Gaston Laurin, La Capitale Maître Courtier Inc. 522-8142

A VOIR! Bungalow 3 ans, 4 murs, brique, terrain pavés, 115 000 \$ taxes incluses, 661-9534

BEAUPORT 51/2 chaufferie, 4705, réajustements dégrés, idéal couple, 661-2800

101 BEAUPORT

CAROLE

spacieux bungalow rénové, bois franc, piscine creusée, thermopompe, 115 000 \$, Therese Tremblay courtier 654-1173, RE/MAX Fortin Delage courtier

CHARMANTE maison moderne, toit cisaux, 2 chambres, fenêtres panoramiques, beaucoup d'inclus, Françoise Rousseau 661-8313, Royal LePage courtier 666-5000

25 000 \$ COMPTANT Superbe 13 pièces, 9099\$, vue sur fleuve, 16 000 p.c., 275 000 \$ Richard 663-6607, CMR courtier

COTTAGE anglais 2 ans, secteur bois franc stratifié C. Verret 627-1107, Courtier Royal 623-1215

COTTAGE 3 chambres, planchers de bois, foyer, 5 ans, pres du bd, Capitale, superbe, Faut voir! Directement au propriétaire, Les Connaissances Courtier, Francine Beaudin, 645-2715, 660-2250

101 BEAUPORT

4 DE la Randonnée, joli cottage

89 900 \$, Line P. Laquerre courtier 527-5113

EXPANSION 2000 COURTIERS - Montbellier, 5 ans, grand terrain, patio, possibilité revenu sous sol, peu de comptant Louise Herveux, 3 pièces, 10 000 p.c., clôture, bois franc, céramique, interlock, alarme, Doris Chabot, 654-2000

3255 GASPARD, Beauport, ouvert dim. de 14 à 16h, URGENT! Tout le gîte raisonnable accepté, intérieur superbe, revenus, cour 600 \$, 114 900 \$

Lama L. Loveau 842-2249, Royal LePage courtier 653-0488

GIFFARD bungalow 27x42, foyer, abri d'auto, revenu, 660-9393

JOLI moderne, super urgent, Line P. Laquerre courtier 527-5113

JUMELLE avec garage, 2 à 4 chambres, neuf, grand terrain, 179 Goyon, 79 900 \$, 563-7298

101 BEAUPORT

IMBATTABLE

Sur le prix, sur le quartier! Nous construisons sur notre 6000 m² terrain, Bungalow à partir de 80 000 \$ taxes incluses. Cottage à partir de 77 100 \$ taxes incluses. Venez nous rencontrer, Les Constructions Bernard. This venue sur la rue Broderie à Beauport, 544-0462.

JOLI cottage anglais 28 x 28, 3 chambres, 2 ans, bois franc, patio podium, agent 5 octobres 666-5802

JOLI moderne, super urgent, Line P. Laquerre courtier 527-5113

JUMELLE avec garage, 2 à 4 chambres, neuf, grand terrain, 179 Goyon, 79 900 \$, 563-7298

101 BEAUPORT

JUMELLE

neuf de 3 ans, 3 chambres, condition impeccable, 661-7476 après 17h

MICHEL HUPPE moderne, 5 pièces, garage, patio, 112 500 \$, Richard 663-6607, CMR courtier

MODERNE 30x36, 4 chambres, 2 salles bain, sous sol fini, terrain aménagé, A VOIR! 663-4224

MODERNE, aires ouvertes, confort, haut plafond, toit cathédrale, le foyer, abri d'auto, piscine, 129 000 \$, 847-2902, 839-5660

PAROISSE Ste Thérèse, style normand, 15 ans, belles ouvertures, bien agencé, pres école, secteur familial, Bon achat!

IMMEUBLES 099 à 349

Visites libres 099

099 VISITES LIBRES

A BEAUPORT, dim., au 161 Des Caprins, maison moderne, aires ouvertes, beau terrain, au même prix d'un loyer, inclus offert entre 14 et 16h, GUY LABRECQUE, La Capitale Maître Courtier 627-3333

A BEAUPORT, dim., au 156 Des Caprins, maison moderne, aires ouvertes, 2 chambres, même prix qu'un loyer, le vous attend entre 14 et 16h, Michel Boulet, La Capitale Maître Courtier 627-3333

100 ANCIENNE-LORETTE

A VENDRE OU LOUER

EXTÉRIEUR brisé et pierre, 3 chambres, foyer, cuisine de rêve, plancher marqueté, très propre, terrain pavés, piscine, Rachel Theriault, RE/MAX Haute-Ville courtier 687-3211.

JUMELLE 2 étages, aires école et services, idéal première maison, Jacqueline D. Turmel 322-8142, La Capitale Maître Courtier Inc.

JUMELLE, 3 chambres, aires ouvertes, terrain 37x125 p.c., 83 500 \$, Carmichael, 872-1445 Turmel & Ass. Courtiers, 524-4441

NOUVEAU mandat, bungalow 3 chambres, marqueté, 69 000 \$

GRAND cottage rue Jandome, 4 chambres, même niveau, vue sur Québec, sous sol aménagé, ex-captif, 1 500 \$

100 ANCIENNE-LORETTE

EXTERIEUR

TURMEL, moderne, 3 chambres, latès, arable, garage, tout voir, Hélène Turmel 622-2613, RE/MAX Dupuis courtier inc.

101 BEAUPORT

A 99 900\$, superbe, brique 4 cotes, 2x51, garage, foyer, impeccable, Nicole Breton, Turmel Courtier, 524-4441

A 109 GLINEL, moderne, 3 ans, garage isolé, 3 chambres, Richard Capote Pro courtier 839-1216

A 70 DES BORDOES, bungalow 6 ans, 8 pièces, aires ouvertes, 3 1/2 rapportant 47000\$, 61-9493 soit 139 000\$, 30x35, revenu, garage, 2 foyers, 2 verrières, C. Verret 627-1107, Courtier Royal 623-1215

A 117 500\$, 2x44, 17x17, zone commerciale, Claude Verret 627-1107, Courtier Royal 623-1215

A 88 500\$, belle maison de ville, 3 chambres, rien à faire, libre jouir, Nalin courtier 682-3333

ANCESTRAL, intérieur remarquable, un bijou, idéal pour professionnel, bureau de consultant, salon coffrage, Rachel Theriault, RE/MAX Haute-Ville courtier 687-3211.

100 ANCIENNE-LORETTE

101 BEAUPORT

A QUI LA CHANCE? Résidence moderne, 3 ans, 4 chambres, impeccable, 109 900 \$, P. HUARD Courtier, 652-0960, RE/MAX Dupuis courtier inc.

A 166 St-Pierre, grande condition, 4 chambres, à l'étage, splendides bois, superbe terrasse, piscine, Lise Paillet 654-0401, Royal LePage courtier 653-9468

AUBAINE cottage 115 étages, 1 chambre, revenu, 49 500 \$, M. Houle Courtage Plus courtier 683-0321

AUBAINE, en rangée 8 pièces, pres services, subvention, 681-9863

101 BEAUPORT

AUBAINE

incroyable, jumelé sur 2 étages, style canadien, piscine creusée, 67 000 \$ très négociable, Daniel Pinks, RE/MAX Référence courtier 666-5050

AUBAINE Urgent jumelé 3 chambres prix révisé 73 500 \$ Lucille Pare, Gaston Laurin, La Capitale Maître Courtier Inc. 522-8142

A voir, rue de la plage, 3 ans moderne, secteur jeune 89 500 \$ Lucille Pare, Gaston Laurin, La Capitale Maître Courtier Inc. 522-8142

A VOIR! Bungalow 3 ans, 4 murs, brique, terrain pavés, 115 000 \$ taxes incluses, 661-9534

BEAUPORT 51/2 chaufferie, 4705, réajustements dégrés, idéal couple, 661-2800

101 BEAUPORT

CAROLE

spacieux bungalow rénové, bois franc, piscine creusée, thermopompe, 115 000 \$, Therese Tremblay courtier 654-1173, RE/MAX Fortin Delage courtier

CHARMANTE maison moderne, toit cisaux, 2 chambres, fenêtres panoramiques, beaucoup d'inclus, Françoise Rousseau 661-8313, Royal LePage courtier 666-5000

25 000 \$ COMPTANT Superbe 13 pièces, 9099\$, vue sur fleuve, 16 000 p.c., 275 000 \$ Richard 663-6607, CMR courtier

COTTAGE anglais 2 ans, secteur bois franc stratifié C. Verret 627-1107, Courtier Royal 623-1215

COTTAGE 3 chambres, planchers de bois, foyer, 5 ans, pres du bd, Capitale, superbe, Faut voir! Directement au propriétaire, Les Connaissances Courtier, Francine Beaudin, 645-2715, 660-2250

101 BEAUPORT

4 DE la Randonnée, joli cottage

89 900 \$, Line P. Laquerre courtier 527-5113

EXPANSION 2000 COURTIERS - Montbellier, 5 ans, grand terrain, patio, possibilité revenu sous sol, peu de comptant Louise Herveux, 3 pièces, 10 000 p.c., clôture, bois franc, céramique, interlock, alarme,

Propriétés Commerciales et industrielles 230 à 249

238 LOCAUX

A 655-3340

CENTRE-VILLE... A 652-9220

A 43 BUADÉ

A 839-0100

A 565 BOUL. HAMEL

A 651-9443

A 1175 CHAREST O.

A 666-0033, 651-6998

A 20 DES NAVIGATEURS

A 234 ST-VALENTIN O.

A 257-8274, Rte. Est

A SILLERY

A VANIER VIRENDRE

A 234 ST-VALENTIN O.

AVEC VITRINES

BEAUPORT

BEAUPORT

BUREAUX ET ENTREPRISES

CENTREBOURG

CENTRE CHAREST

CENTRE COMMERCIAL

CENTRE MEDICAL

CENTRE MEDICAL

CENTRE MEDICAL

CENTRE MEDICAL

CENTRE MEDICAL

CENTRE MEDICAL

CENTRE MEDICAL

CENTRE MEDICAL

CENTRE MEDICAL

CENTRE MEDICAL

CENTRE MEDICAL

CENTRE MEDICAL

CENTRE MEDICAL

CENTRE MEDICAL

CENTRE MEDICAL

CENTRE MEDICAL

CENTRE MEDICAL

CENTRE MEDICAL

CENTRE MEDICAL

CENTRE MEDICAL

CENTRE MEDICAL

CENTRE MEDICAL

238 LOCAUX

CHARLESBOURG

CHAREST, rez-de-chaussée

CHARNY, rez-de-chaussée

COIN lère Av. Capitale

Accessible partout

FACE AUX PLAINES

St-Laurent

Vue imprenable

HALES DE STE-FOY

LE SITE - LE SITE - LE SITE

LOCAL commercial

LOCAL commercial

LOCAL à louer

LOCAL commercial

MARIE INCARCINATION

ORSAVILLE local

450 QU. GUY

SILLERY, Magasin

ST-CYRILLE rez-de-chaussée

STE-ANNE DE BEAUPRE

STE-FOY, rez-de-chaussée

STE-FOY, rez-de-chaussée

STE-JEAN Baptiste

ST-PASCAL, rez-de-chaussée

ST-ROMAULD, rez-de-chaussée

SUPERS CONDITIONS

VIIEUX-PORT SUPER

ARCHITECTES

A VENDRE OU LOUER

A VENDRE OU LOUER

BD l'Ornière

BEAUPORT, rez-de-chaussée

BOUL. DES CAPUCINS

CANTON de Broughton

CHARNY, rez-de-chaussée

CHARLESBOURG

CHARLESBOURG

126 DES CHÊNES

GIFFARD, rez-de-chaussée

LAC St-Charles

MONTCALM

MAGASIN A LOUER

SUPER LOCATION

CONSTRUCTION NEUVE

SERVICE IMMOBILIER

SERVICE IMMOBILIER

240 PROPRIETES COMMERCIALES

RIVE Sud

STE-AGATHE

242 RECHERCHE

RECHERCHE 3300

A louer logements

250 ANCIENNE-LORETTE

1 MOIS GRATUIT

LOCAL commercial

LOCAL à louer

LOCAL commercial

LOCAL commercial

LOCAL commercial

LOCAL commercial

LOCAL commercial

LOCAL commercial

LOCAL commercial

LOCAL commercial

LOCAL commercial

LOCAL commercial

LOCAL commercial

LOCAL commercial

LOCAL commercial

LOCAL commercial

LOCAL commercial

LOCAL commercial

LOCAL commercial

LOCAL commercial

LOCAL commercial

LOCAL commercial

LOCAL commercial

LOCAL commercial

LOCAL commercial

LOCAL commercial

LOCAL commercial

LOCAL commercial

LOCAL commercial

LOCAL commercial

LOCAL commercial

LOCAL commercial

LOCAL commercial

LOCAL commercial

LOCAL commercial

LOCAL commercial

LOCAL commercial

LOCAL commercial

LOCAL commercial

251 BEAUPORT

A 171 Seineville

A 19 ST-JULIEN

A 881-8833

A 2570 Gossard

A 667-7877

A 663-7979

A 666-8310

A 667-4944

A 667-4944

A 708 Bd Ste-Anne

A 634-1732

A 226 Gleditsia

A 3330 Hawey

A 529-7403

A 831-7137

A ADER, grand 7 1/2

A BEAUPORT

A BEAUPORT

A BEAUPORT

A BEAUPORT

A BEAUPORT

A BEAUPORT

A BEAUPORT

A BEAUPORT

A BEAUPORT

A BEAUPORT

A BEAUPORT

A BEAUPORT

A BEAUPORT

A BEAUPORT

A BEAUPORT

A BEAUPORT

A BEAUPORT

A BEAUPORT

A BEAUPORT

A BEAUPORT

A BEAUPORT

A BEAUPORT

A BEAUPORT

A BEAUPORT

A BEAUPORT

A BEAUPORT

A BEAUPORT

A BEAUPORT

A BEAUPORT

A BEAUPORT

251 BEAUPORT

GIFFARD 4 1/2

GIFFARD 3 1/2

GIFFARD 1 1/2

GIFFARD 3 1/2

GIFFARD 2 1/2

GIFFARD 3 1/2

GIFFARD 3 1/2

GIFFARD 3 1/2

GIFFARD 3 1/2

GIFFARD 3 1/2

GIFFARD 3 1/2

GIFFARD 3 1/2

GIFFARD 3 1/2

GIFFARD 3 1/2

GIFFARD 3 1/2

GIFFARD 3 1/2

GIFFARD 3 1/2

GIFFARD 3 1/2

GIFFARD 3 1/2

GIFFARD 3 1/2

GIFFARD 3 1/2

GIFFARD 3 1/2

GIFFARD 3 1/2

GIFFARD 3 1/2

GIFFARD 3 1/2

GIFFARD 3 1/2

GIFFARD 3 1/2

GIFFARD 3 1/2

GIFFARD 3 1/2

GIFFARD 3 1/2

GIFFARD 3 1/2

GIFFARD 3 1/2

GIFFARD 3 1/2

GIFFARD 3 1/2

GIFFARD 3 1/2

GIFFARD 3 1/2

GIFFARD 3 1/2

GIFFARD 3 1/2

GIFFARD 3 1/2

GIFFARD 3 1/2

GIFFARD 3 1/2

GIFFARD 3 1/2

GIFFARD 3 1/2

GIFFARD 3 1/2

GIFFARD 3 1/2

GIFFARD 3 1/2

253 CENTRE-VILLE

A 872-4674

A ARAGO 3 1/2

AGREABLE 4 1/2

A LOUER 2 1/2

APPARTEMENTS

ARAGO Est

BIEN DECORE

FACE bibliothèque

GRAND 3 1/2

GRAND 3 1/2

GRAND 3 1/2

GRAND 3 1/2

GRAND 3 1/2

GRAND 3 1/2

GRAND 3 1/2

GRAND 3 1/2

GRAND 3 1/2

GRAND 3 1/2

GRAND 3 1/2

GRAND 3 1/2

GRAND 3 1/2

GRAND 3 1/2

GRAND 3 1/2

GRAND 3 1/2

GRAND 3 1/2

GRAND 3 1/2

GRAND 3 1/2

GRAND 3 1/2

GRAND 3 1/2

GRAND 3 1/2

GRAND 3 1/2

GRAND 3 1/2

GRAND 3 1/2

GRAND 3 1/2

GRAND 3 1/2

GRAND 3 1/2

GRAND 3 1/2

GRAND 3 1/2

GRAND 3 1/2

GRAND 3 1/2

GRAND 3 1/2

GRAND 3 1/2

GRAND 3 1/2

GRAND 3 1/2

GRAND 3 1/2

GRAND 3 1/2

254 CHARLESBOURG

A 623-9824

A 661-6606

A 2255 DES TOURS

A 623-9824

A 622-2266

A 622-2266

A 445, 1re Rue

A 626-4948

A 626-4948

A 623-9588

A 623-9588

A 623-9588

A 623-9588

A 623-9588

A 623-9588

A 623-9588

A 623-9588

A 623-9588

A 623-9588

A 623-9588

A 623-9588

A 623-9588

A 623-9588

A 623-9588

A 623-9588

A 623

E-20 -

A louer logements 250 à 299
261 MONTCALM/SAINT-JEAN-BAPTISTE
A 448 CH. STE-FOY

261 MONTCALM/SAINT-JEAN-BAPTISTE
A 530 St-Gabriel, 119 21/2 31/2 448-8747, soir et fin sem. 682-5326

261 MONTCALM/SAINT-JEAN-BAPTISTE
1er AVRIL
51-Sacremont, 1439 Ch. Ste-Foy

261 MONTCALM/SAINT-JEAN-BAPTISTE
FRASER
31/2-41/2: 430-570/5, juillet 649-7872 842-9561

261 MONTCALM/SAINT-JEAN-BAPTISTE
PERE-MARQUETTE 41/2 renoué
1 pièce du sous-sol, chauffage

262 RIVE-SUD
A 839-3922 832-4253
A CHARNY RUE DU RAPIDE
31/2 41/2 51/2, neuvs pres ponts

262 RIVE-SUD
A 6168 DES GENERATIONS
ST-NICOLAS, pres ponts, spa,
craie 41/2 neu, superbe secteur

264 SAINT-SAUVEUR
31/2 NON chauffé, non meuble,
3025 à 340 \$ parking, 832-0377 soir

266 SAINTE-FOY
A 658-3411
Face au Campanile
Armoires mélamine, repeint, pose

A 448 CH. STE-FOY
Pres Cartier, 21/2 tout inclus,
clus, 3405, 682-8102, 624-9146

A 176 St-Cyrille, pres Cartier
71/2 renoué juil. 646-3182

AV. DE VIMY
Studio et 31/2 tout compris
Immeuble en béton, ascenseur,

FRASER
145 FRASER, 8ème étage, 51/2
avec balcon, non chauffé, non

Place des Braves
Sur le Ch. Ste-Foy, pres du Parc
des Braves et de la rue Belvédère

A 1701 LAVOISIER
ST-Romuald, 41/2 4605 tout inclus,
libre, 834-0023, 683-8102

A 3029 Laforest
ST-Romuald, 31/2 chauffé, éclairé,
ter. avril, 829-1256, 659-3816

A 652-8481
Terrasse McCortney
11/2 à 41/2, 31/2 laveuse - sècheuse

A 2829 CH. ST-LOUIS
21/2, 31/2, 41/2
Idéal personnes retraitées

A 830 rue Levis, beau 41/2
chauffé, eau chaude, libre
juil. 687-0183

A 830-7706, 1119 Ch. Ste-Foy, 31/2,
682 \$ à 525 \$ tout inclus, 31/2 semi-

BEAU 71/2 chauffé, eau
chaude, bois franc, intercom,
salle lavage, portique

HABITAT 435 - 440
4 et 1 Pièces, chauffé, éclairé,
épreuve du feu, piscine et station-

736 PERE-MARQUETTE
41/2, 41/2 tout chauffé, éclairé,
Réf. 867-3331, 687-1123

A 838-0754 LEVIS
21/2, 31/2, 41/2, coin centre d'achat,
31/2 pièces, piscine, tranquillité assurée

A 835-5756
Lauzon, 31/2, 31/2, 41/2, coin St-Jean
Davie, pres capsa, centre de ski

A 652-7871
ST-Romuald, 41/2 4605 tout inclus,
libre, 834-0023, 683-8102

A 652-1345
LES JARDINS DUCHESNEAU
Grands 11/2 21/2 31/2 41/2 51/2 en

A 837-3283, 656-0573
CASOT, 31/2 chauffé eau
chaude, buanderie, 4105

A 1074 Cartier, 41/2, 1 chambre,
renové, planchers bois, 3ème ét.

BEAU 41/2 ensablée, 2 chambres
fermees, semi-meuble, non chauffé

JUILLET Murray, 91/2, 31/2, info-
rmatios, soir, 833-2819

RENVOUE, ensablée, bois
franc, entrée laveuse, sècheuse,
440 \$ 892-5244, 527-6459

A 835-9444, Levis, Rond Point, 41/2
41/2 béton, intercom, 837-8893

A 658-3586
PLACE BELOEIL
(Pres Tour Cirque Du Soleil)
41/2 libre ou juillet

A 650-5230 659-5269
21/2 31/2 41/2 51/2 JUIL, apparte-
ments et fenêtres grandes dimen-

A 858 DELAGE
31/2, 41/2
chauffé, eau chaude, bois franc

A 837-0059 A 2 minutes de
tout, St-Sacremont, juillet,
31/2, grand 41/2.

A 523-5801, 682-5573, 21/2, 31/2,
41/2, 51/2, juil., Montcalm

BOUGAINVILLE 51/2, chauffé,
renové, parking 425 \$
651-8560, 687-2031

LE BARONET
Ampir Grande-Allée/Cartier
Pour être proche de tout, 41/2,

SAINT-SACREMENT
11/2 ou 2 chambres, 1 station-
nement, entrée laveuse sècheuse,

A 832-4624
HABITAT DES CHUTES
CHARNY, 41/2, 51/2, accès facile,
tres grands logements, entrée la-

A 650-0964, 687-5458
11/2 à 51/2, pres université, coques
tout compris, 2445 Jean-Durand

A 650-2121
DOMAINE
DES COMPAGNONS
3570 Des Compagnons
11/2, 31/2, 41/2, tous services,

A 878 DELAGE #2
41/2, 51/2
tres beaux bois franc

A 830-7706, 1119 Ch. Ste-Foy, 31/2,
682 \$ à 525 \$ tout inclus, 31/2 semi-

BOUGAINVILLE 51/2, chauffé,
renové, parking 425 \$
651-8560, 687-2031

LOCKWELL, 41/2 chauffé, eau
chaude, fournie, entrée laveuse,

MAI ou JUIL. Des Jésuites,
51/2, 31/2, 41/2, 51/2, 61/2,
3 chambres, parking, 652-0427

ST-CYRILLE, grand 41/2, 650\$,
51/2, libre, 5205, 692-0811, 688-6020

A 832-4624
HABITAT DES CHUTES
CHARNY, 41/2, 51/2, accès facile,
tres grands logements, entrée la-

A 650-0964, 687-5458
11/2 à 51/2, pres université, coques
tout compris, 2445 Jean-Durand

A 650-2121
DOMAINE
DES COMPAGNONS
3570 Des Compagnons
11/2, 31/2, 41/2, tous services,

A 878 DELAGE #2
41/2, 51/2
tres beaux bois franc

A 830-7706, 1119 Ch. Ste-Foy, 31/2,
682 \$ à 525 \$ tout inclus, 31/2 semi-

BOUGAINVILLE 51/2, chauffé,
renové, parking 425 \$
651-8560, 687-2031

LOCKWELL, 41/2 chauffé, eau
chaude, fournie, entrée laveuse,

MAI ou JUIL. Des Jésuites,
51/2, 31/2, 41/2, 51/2, 61/2,
3 chambres, parking, 652-0427

ST-CYRILLE, grand 41/2, 650\$,
51/2, libre, 5205, 692-0811, 688-6020

A 832-4624
HABITAT DES CHUTES
CHARNY, 41/2, 51/2, accès facile,
tres grands logements, entrée la-

A 650-0964, 687-5458
11/2 à 51/2, pres université, coques
tout compris, 2445 Jean-Durand

A 650-2121
DOMAINE
DES COMPAGNONS
3570 Des Compagnons
11/2, 31/2, 41/2, tous services,

A 878 DELAGE #2
41/2, 51/2
tres beaux bois franc

A 830-7706, 1119 Ch. Ste-Foy, 31/2,
682 \$ à 525 \$ tout inclus, 31/2 semi-

BOUGAINVILLE 51/2, chauffé,
renové, parking 425 \$
651-8560, 687-2031

LOCKWELL, 41/2 chauffé, eau
chaude, fournie, entrée laveuse,

MAI ou JUIL. Des Jésuites,
51/2, 31/2, 41/2, 51/2, 61/2,
3 chambres, parking, 652-0427

ST-CYRILLE, grand 41/2, 650\$,
51/2, libre, 5205, 692-0811, 688-6020

A 832-4624
HABITAT DES CHUTES
CHARNY, 41/2, 51/2, accès facile,
tres grands logements, entrée la-

A 650-0964, 687-5458
11/2 à 51/2, pres université, coques
tout compris, 2445 Jean-Durand

A 650-2121
DOMAINE
DES COMPAGNONS
3570 Des Compagnons
11/2, 31/2, 41/2, tous services,

A 878 DELAGE #2
41/2, 51/2
tres beaux bois franc

A 830-7706, 1119 Ch. Ste-Foy, 31/2,
682 \$ à 525 \$ tout inclus, 31/2 semi-

BOUGAINVILLE 51/2, chauffé,
renové, parking 425 \$
651-8560, 687-2031

LOCKWELL, 41/2 chauffé, eau
chaude, fournie, entrée laveuse,

MAI ou JUIL. Des Jésuites,
51/2, 31/2, 41/2, 51/2, 61/2,
3 chambres, parking, 652-0427

ST-CYRILLE, grand 41/2, 650\$,
51/2, libre, 5205, 692-0811, 688-6020

A 832-4624
HABITAT DES CHUTES
CHARNY, 41/2, 51/2, accès facile,
tres grands logements, entrée la-

A 650-0964, 687-5458
11/2 à 51/2, pres université, coques
tout compris, 2445 Jean-Durand

A 650-2121
DOMAINE
DES COMPAGNONS
3570 Des Compagnons
11/2, 31/2, 41/2, tous services,

A 878 DELAGE #2
41/2, 51/2
tres beaux bois franc

A 830-7706, 1119 Ch. Ste-Foy, 31/2,
682 \$ à 525 \$ tout inclus, 31/2 semi-

BOUGAINVILLE 51/2, chauffé,
renové, parking 425 \$
651-8560, 687-2031

LOCKWELL, 41/2 chauffé, eau
chaude, fournie, entrée laveuse,

MAI ou JUIL. Des Jésuites,
51/2, 31/2, 41/2, 51/2, 61/2,
3 chambres, parking, 652-0427

ST-CYRILLE, grand 41/2, 650\$,
51/2, libre, 5205, 692-0811, 688-6020

A 832-4624
HABITAT DES CHUTES
CHARNY, 41/2, 51/2, accès facile,
tres grands logements, entrée la-

A 650-0964, 687-5458
11/2 à 51/2, pres université, coques
tout compris, 2445 Jean-Durand

A 650-2121
DOMAINE
DES COMPAGNONS
3570 Des Compagnons
11/2, 31/2, 41/2, tous services,

A 878 DELAGE #2
41/2, 51/2
tres beaux bois franc

A 830-7706, 1119 Ch. Ste-Foy, 31/2,
682 \$ à 525 \$ tout inclus, 31/2 semi-

BOUGAINVILLE 51/2, chauffé,
renové, parking 425 \$
651-8560, 687-2031

LOCKWELL, 41/2 chauffé, eau
chaude, fournie, entrée laveuse,

MAI ou JUIL. Des Jésuites,
51/2, 31/2, 41/2, 51/2, 61/2,
3 chambres, parking, 652-0427

ST-CYRILLE, grand 41/2, 650\$,
51/2, libre, 5205, 692-0811, 688-6020

A 832-4624
HABITAT DES CHUTES
CHARNY, 41/2, 51/2, accès facile,
tres grands logements, entrée la-

A 650-0964, 687-5458
11/2 à 51/2, pres université, coques
tout compris, 2445 Jean-Durand

A 650-2121
DOMAINE
DES COMPAGNONS
3570 Des Compagnons
11/2, 31/2, 41/2, tous services,

A 878 DELAGE #2
41/2, 51/2
tres beaux bois franc

RE/MAX

VENEZ VISITER VOTRE FUTURE DEMEURE!

REMAX VOUS OUVRE TOUTES SES PORTES LE DIMANCHE 7 MARS 1993 de 14h à 16h.

ANCIENNE-LORETTE 5072Z le bienvenue au 1460, St-Gedon. Nous voulons vous faire voir une grande propriété de 29 x 49 avec garage de 19x26, 4 chambres sur planchers bois franc, en plus un revenu de \$108 par mois. Venez voir par vous-même. DIANE D. GAGNE 872-5647, 843-0846	ANCIENNE-LORETTE BIENVENUE au 1625, du Petit Prince Jumele, aires ouvertes, armoires melamine + îlot, patio 11 x 12. Libérez-vous du loyer! CHRISTIAN BERGERON 872-8545, 843-0846	ANCIENNE-LORETTE BIENVENUE au 1845, Beauséjour. Intérieur très accueillant, 3 chambres, foyer, piscine. Soyez l'heureux propriétaire de cette magnifique résidence. RACHEL THÉRIAULT 839-3438, 887-3211	BEAUPORT ELLE EST UNIQUE! Cottage, construction supérieure, planchers lattes, 5 chambres, piscine creusée, thermopompe. Fait voir! JULIEN PAQUET 666-5050	BEAUPORT AU 573, MONT-PELLIER, impeccable, 5 1/2 pour propriétaire-occupant + revenu 3%, marquetterie, cour à l'ouest. JOCELYNE PARÉ 822-7398, 866-5050
BEAUPORT 82 000\$. Bienvenue au 115, rue Menier. Bungalow, 10 ans, 24 x 42, aires ouvertes, melamine, marquetterie, sortie extérieure sous-sol. Venez la visiter et faites votre OFFRE! YVON CREPEAULT 666-5050	BEAUPORT LA VOIR, C'EST LA VOULOIR! Au 189, Goyon. Superbe moderne, toit cascade, chaudière, 3 chambres, 2 salles de bains, aménagement de terrain unique, vue sur ville Québec. C'est à visiter! DANIEL PINKOS 666-5050	BEAUPORT ENCORE FRAICHE! Magnifique jumelé, tout neuf, avec mezzanine. Au 83, rue Patoin, par la rue St-Pierre. DORIS BEAULIEU COURTIER 666-5050	BEAUPORT BIENVENUE au 432, Antoine-Gauthier (via St-Michel et du Meandre). Cottage, planchers en lattes, garage 15 pieds (solé), neuve, 139 500\$. VOTRE HÔTE: DENIS BOUCHARD COURTIER 666-5050	BEAUPORT 552 DE GOMERY. Superbe moderne, aires ouvertes en lattes de bois franc, carmin, porte-voiture, échangeur d'air, chaudière PVC, patio bois traité, terrain 6000 sq. ft., 3 1/2 incluses, secteur près école. RAYNALD RODRIGUE 666-5050
BEAUPORT 378, DU MÉANDRE. Venez faire votre offre! Peut se libérer rapidement. REGIS BEAULIEU 666-5050	BEAUPORT CONSTRUCTION neuve, finition de qualité supérieure, 28 mètres x 3 chambres, 2 salles de bains, bain podium + douche encastrée, lattes marquetterie PVC, plancher 2 403, Antoine-Gauthier (ouvert samedi et dimanche). MARTIN ROUSSEAU 834-2810, 843-0846	BEAUPORT BIENVENUE au 700, ANTOINE-BRETON (secteur les Hauts Sommet). Belle moderne garage, mezzanine, bois franc, terrain exceptionnel. PAYSAGER, piscine vue sur Québec, sous-sol aménagé. VOTRE HÔTE: FRANCINE DESCOTTEAUX 661-4284, 883-9300	BEAUPORT BIENVENUE au 115, Jean-XXIII. Moderne 6 ans, garage, terrain sud-ouest, impeccable, 109 800\$. OCCUPATION RAPIDE SI DESIRE. VOTRE HÔTE: FRISCELLA WELCH 877-4132, 883-8300	BEAUPORT BIENVENUE au 392, Pichard (près Milot et Ardouin). Terrain 9000 pi ca, garantie APCHQ 3 ans, tres éclairé, occupation au choix. YVES-DENIS HOUDE, COURTIER 871-3458, 853-6820
BEAUPORT 1380 DE HERRI via Jean-XXIII. Superbe moderne, 3 chambres, 2 salles de bains, verrière, patio, piscine, vue ville et Beauve... 99 000\$. LUC MAILLOUX 684-0231, 653-6820	BOISCHATEL 257, NOTRE-DAME. Secteur recherché, cour à l'ouest, planchers bois, thermopompe, taxes basses, tres propre. BENOÎT POULIN 661-7836, 827-3120	CHARLESBOURG PREX ABORDABLE au 9755, DE SOISSONS, vous trouverez un superbe bungalow avec un terrain boisé, un air d'auto, un poêle à bois. Elle est tres propre. Venez la voir le dimanche 7 mars de 14h à 16h. VOTRE HÔTE: ÉRIC ZIMMERMANN 666-9944, 666-5050	CHARLESBOURG 727 RUE MAUDE, 6 LOGEMENTS neufs, style condo, 5 1/2 pièces. Peut être vendu en 2 x 3 log. aussi logements à louer, un libre immédiatement. RUTH T. DEVAULT 623-8205, 827-3120	CHARLESBOURG 1213, MAINE. Bienvenue dans cette magnifique résidence, 4 côtés pierre-brique, 2 salons, 5 chambres, foyer, 3 salles de bains, garage et piscine. Dans le cœur de Charlesbourg. PIERRE LEKERNEC 666-0044, 627-3120
CHARLESBOURG 583, LAJEUNESSE. Moderne à paliers, 3 chambres, intérieur chaleureux, 10 000 pieds terrain, beau secteur. MARC NOREAU 626-3249, 627-3120	CAP-ROUGE - SAINT-AUGUSTIN 1403, TOUZEAU, Cap-Rouge, 2 PAS ÉCOLE (par chemin des Clercs). Cottage original, R2000, "air chaud", planchers bois, cour au sud, 137 500\$. CLAIRE GELLY COURTIER INC. 872-0502, 652-0060	CAP-ROUGE BIENVENUE au 4665, Clara-Brousseau. Superbe cottage, 4 chambres à l'étage, bouillor, foyer, garage, près école et services. Urgent! NOËLLE DONOVAN COURTIER INC. 652-8585, 652-0060	CAP-ROUGE CONCEPTION distinguée et moderne grâce au terrain immense, l'ambiance est au charme, 3 chambres, belles grandes pièces 1160, de la Rivière. Moins de 99 500\$. MAGGIE PICARD 658-5319, 653-8620	CAP-ROUGE 1273, FENOUILLET. Calme et boisé, cour sud-ouest, 3 chambres, bois franc, tourbillon, chauffage air chaud, 129 000\$. MARINA ROY inc., Courtier 652-7871, 653-8620
SAINT-AUGUSTIN BIENVENUE au 4795, des Grebes. Cottage superbe original, 3 chambres, foyer, intérieur lumineux, patio. Transfert! RITA MILOT COURTIER 654-9548, 652-0060	SAINT-AUGUSTIN 4568-D, DES BOSQUETS. Chaleureuse, elle plait! 3 chambres, planchers bois, foyer, pas voisin arrière, transfert. Fait vendre! Venez me rencontrer. ÉLISABETH TREMBLAY COURTIER INC. 872-2363, 652-0060	SILLERY 2087, PARC GOMIN. Aristocrate sous tous rapports, renouée de A à Z. Tout ce que vous désirez... à 750 000\$. DINAH CAVANAGH COURTIER 527-0405, 652-0060	SILLERY 88000\$, 1249, René-Lévesque Ouest, #1. Condo divisé, 2 chambres, entièrement rénové, boiseries, planchers bois franc. JOSETTE DION 687-3211	SILLERY AU 2201, CHEMIN ST-LOUIS, #305, condo 0642. Luxueux condo avec vue imprenable sur fleuve, finition de qualité, prix en bas de l'évaluation municipale. A voir! ÉDITH DEMERS 687-3211
SILLERY BIENVENUE au 1282, JAMES-LEMOINE. Confortable très bien éclairé, planchers lattes, foyer, sous-sol aménagé. Je vous attends. VOTRE HÔTE: DOLORES DESROSIERS 628-4837, 683-9300	SILLERY 1823 AV. DU PARC BEAUVOIR. Moderne à paliers, toit cathédrale, foyer au salon, garage double, beau terrain boisé, etc. VUE SUR LE FLEUVE. Venez voir! LOUISE LÉGARÉ 884-4664, 653-6820	SAINTE-FOY AU 878, LE CAVALIER. 4 chambres même plancher, salle à manger fermée, foyer, grand hall d'entrée. Venez, on vous attend. JACQUES DUGAL Courtier 654-0414, 666-5050	SAINTE-FOY 1567, GAUDARVILLE. URGENT! TRANSPORT. Propriété neuve (1 an), avec foyer, bouillor, 3 chambres à l'étage. Ne ratez pas l'occasion. DAVE PICHETTE 657-2834, 653-8620	SAINTE-FOY 3350, DE LA PAIX. 98 000\$, superbe maison en rangée, planchers bois, bois à l'arrière, vue Laurentides. Je vous attends! Il faut voir! LISE HARDY COURTIER 888-8788, 652-0060
SAINTE-FOY BIENVENUE au 2993, Valmont. Bungalow tout renoué extérieur et intérieur, cour sud 8000 pi ca, 134 500\$. Je vous attends. MICHEL GENEST COURTIER 682-4141, 652-0060	SAINTE-FOY BIENVENUE au 845, Pierre-Mauffay. Résidence 3 chambres, salle à manger, grand hall d'entrée, proximité de l'université. MICHEL LAMONTAGNE 652-8128, 652-0060	SAINTE-FOY BIENVENUE au 2534, des Plaines. Grand bungalow avec abri d'auto, 4 chambres, possibilité de revenu au sous-sol, vue sur les Laurentides. SYLVIE CHAMPAGNE COURTIER INC. 652-8128, 652-0060	SAINTE-FOY AU 3152, DE GALAIS. Coquet bungalow rénové, 4 chambres, aires ouvertes, planchers bois franc, sous-sol aménagé, 115 000\$. LUCKETTE LE HOULLIER, courtier 653-0954, 653-8620	SAINTE-FOY AU 913, DE BOURGOGNE. cottage jumelé, foyer, 4 chambres, 2 salles de bains, bois franc, bienergie. A voir! YOLANDE MATTE, courtier 654-1574, 653-8620
SAINTE-FOY 2757, MORGAN (St-Louis-de-France). Élégance et confort, cottage 5 chambres + logement annexe. Prix 259 000\$ négociable. ANDRÉ DION 653-6820	LE MESNIL BIENVENUE au 1525, de la Montée. Résidence de très grand luxe, piscine intérieure, face à un parc. Concept unique! YVAN DROUIN COURTIER INC. 652-0060	LEBOURGNEUF 8291, DE L'ESPÉRANCE. Magnifique maison de ville tout à fait impeccable. Venez m'y rencontrer. VOTRE HÔTE: DENIS GRAVEL 843-8381, 843-0846	LEBOURGNEUF 475, DU GITE. Pas de voisin arrière, grand terrain de 8 095 pi ca, "split", 333, 3 chambres, sous-sol aménagé, piscine thérapeutique. Venez me rencontrer. ANDRÉ RIOUX 688-8557, 843-0846	LES MÉANDRES MAGNIFIQUE cottage avec garage, aires couvertes, foyer, planchers lattes, in-plancher, luminaires, ventilation aspirateur central et piscine HT. Venez la visiter au 7099, Beauport, Nord-du-Québec. GUY TREMBLAY 666-5050
NEUFCHÂTEL AU 3270, BAZIRE. Prés polyvalente + centre sportif, 3 ans, 2 chambres, aires ouvertes, annexe. Réduit 87 500\$. FRANCE ROY 682-3738, 666-5050	NEUFCHÂTEL JE VOUS ATTENDS au 2209, Coupole. Moderne 3 chambres, frais peinture, gazonné-paysager-clôture, impeccable. Fait voir! PATRICK TARDIF 651-8176, 843-0846	NEUFCHÂTEL AU 4355, DES CIMES. Chaleureuse, 4 chambres, 2 1/2 salles de bains, 2 portes-patio, boisé arrière. ARLETTE IMBERT courtier inc. 687-3211	NEUFCHÂTEL AU 2130, AVENUE CHAUVEAU. Jumelé vinyle, électrique, 24 x 30, 6 pièces, 3 chambres, 1 salle de bains, échangeur d'air, cabanon, stores. JEAN-GUY DENEAULT 872-2945, 687-3211	SEIGNEURIE DE LORETTE LA RÉUSSITE À SES RECOMPENSES! Haut de gamme, 3 chambres, garage tout équipé, secteur résidentiel de choix. ALLEZ VENEZ! AU 1952, DES ARMOIRES. CLAIRE PRATTE DIONNE 663-8666, 666-5050
VAL-BÉLAIR NOUVEAU DEVELOPPEMENT! Peut vous construire une propriété selon votre budget. Venez nous voir au 1360, Éné. Superbe jumelé-cottage. PERRY WONG 871-2699, 843-0846	SAINT-ÉMILE BIENVENUE au 1149, VAILLANCOURT. REPRISSE DE FINANCE, 80 400\$. Libre immédiatement, moderne 2 ans, entrée split, terrain 5328 pi ca. URGENT! TOUTE OFFRE CONSIDÉRÉE. VOTRE HÔTE: LOUISE BEAUDOIN 683-9300	SAINTE-FOY BIENVENUE au 1113, Fontainebleau. Chaleureuse demeure, secteur paisible mais très accessible. Venez constater, je vous y attends! G. RAYMOND DION 687-3211	LAC-SAINT-CHARLES BIENVENUE au 344, JACQUES-BÉDARD. Impeccable, 3 chambres, beaucoup de rangement, cabanon, grand terrain. Fait voir absolument. VOTRE HÔTE: SUZETTE G. FORTIN 622-0783, 683-9300	LÉVIS BIENVENUE au 13, rue du Cantonnier. Supérieure en tout. JACQUELINE HOULE 832-1001, 839-5038
LÉVIS - SAINT-ROMUALD 2816, RUE ST-LAURENT. Terrasses du Fleuve, cottage anglais, vue sur le fleuve. A voir! LOUISE BÉGIN 832-1001, 833-2213	BERNIÈRES 111, DE NORMANDIE. Moins de 100 000\$. Elle offre le marché! Impeccable, sous-sol aménagé, terrain magnifiquement paysager, piscine, hase de céder. LOUISE SAULNIER 832-1001, 839-7019	SAINT-ROMUALD 2517, BELLEVUE. Salon avec foyer, 3 chambres, cuisine moderne, très grand patio donnant une vue sur Québec et le Fleuve. Bienvenue! MARIE VERREAULT 832-1001, 836-8427	SAINT-ROMUALD TERRAIN 16 000 pi ca, vue sur fleuve, magnifique résidence, plafond caisson 9 pieds, 1er étage au propriétaire, plus 2 revenus 4 1/2 lous 420 \$/ms et 5 1/2 lous 470 \$/ms. JACQUELINE ROBTAILLE 832-1001, 839-3815	SAINT-RÉMPTEUR À VOIR SANS FAUTE! Beau cottage, 2 ans à l'état neuf, bois franc, blancs, salle bains AAA. Prix réduit, occasion en or! Cette propriété doit se vendre dimanche 694, DUBOIS. JULIE CÔTÉ 831-1883, 839-1001
SAINT-NICOLAS PARC CHAUDIERE au 101 de la Rivière. Superbe construction "Bousseau" 4 chambres, belles pièces de séjour, grande cuisine fonctionnelle, sous-sol très bien aménagé, 1064 grande famille 179 000\$. Priorité! HELENE LAUZIER 653-6820	SAINT-JEAN-CHRYSOSTOME BIENVENUE au 939, Émeraude. 85 800\$, terrain, TPS et TVQ inclus. LOUIS BOUCHARD COURTIER 836-1536, 843-0846	BERNIÈRES BUNGALOW 6 ans, aires ouvertes, super équipé, à prix compétitif, 250, de la Seine. JEAN-MARIE J. MALBOIEUF 879-3551, 843-0846	MONT SAINTE-ANNE BIENVENUE au 105, du Riv. Maison de ville, aires ouvertes, 3 chambres, 2 salles de bains complètes, foyer, paisible, secteur neuf, vue exceptionnelle sur pentes ski. Fait voir! VOTRE HÔTE: CHARLES STE-MARIE 626-2986, 653-9300	SAINTE-FOY AU 1052, RANG ST-DENIS. Pas voisin arrière, complètement rénové, prix très réduit. A qui la chance! ROBERT BOUTIN COURTIER 836-3000, 687-3211

PERSONNE N'A LA PUISSANCE DE RE/MAX

RE/MAX Avantages Inc. Courtier 832-1001

RE/MAX Fortin Delage Inc. Courtier 653-6620

RE/MAX Haute-ville Inc. Courtier 687-3211

RE/MAX LE CARREFOUR (1988) INC. courtier 843-0846

RE/MAX Fleur de Lys (1990) inc. Courtier 683-9300

RE/MAX REFERENCE INC. courtier 666-5050

RE/MAX Duplessis Courtier 652-0060

RE/MAX capitale (1983) inc. courtier 627-3120