

LE

BIBLIOTHEQUE DE LA
LEGISLATURE DE LA
PROV. DE QUEBEC,
HOTEL DU GOUVERN.
1er JANV. 71-191
QUEBEC, P.Q.

Le Courrier DE BERTHIER

— HEBDOMADAIRE DEVOUE AUX INTERETS DU COMTE DE BERTHIER —

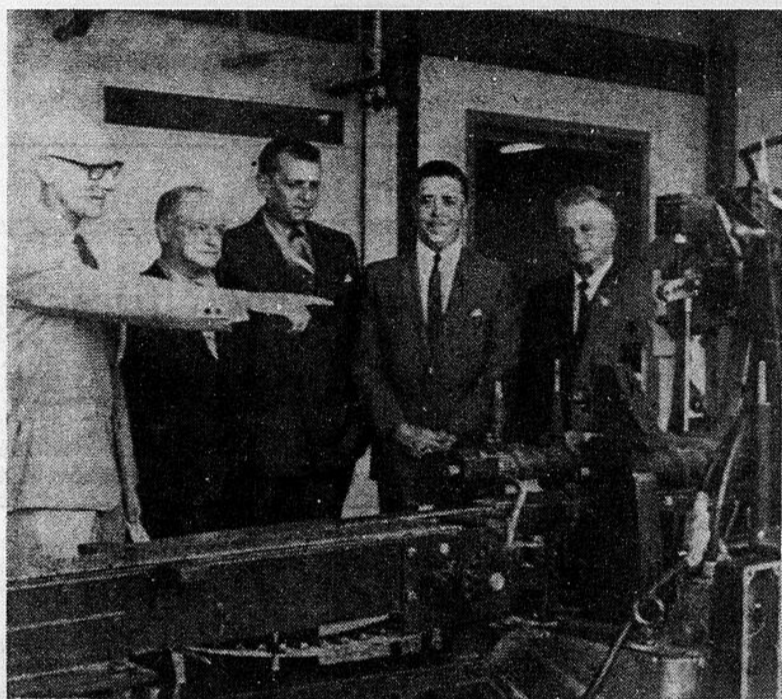
37e année — No 37 — Berthierville, le jeudi 18 juin 1970

10¢



FÊTE DES PÈRES DIMANCHE

MELCHERS REÇOIT



BERTHIERVILLE — Les Distilleries Melchers Ltée reçoivent, à chaque semaine, plusieurs groupes ou associations qui viennent faire le tour de leur établissement. Ces visites font partie de leur programme de publicité et elles ne s'adressent pas uniquement aux hommes puisque des groupes de femmes se rendent également sur les lieux pour constater comment se fait la fabrication des liqueurs. D'ailleurs, on est à mettre sur pied un montage audio-visuel qui facilitera la présentation de la distillerie et la compréhension des différentes phases par lesquelles passent les produits de Melchers avant d'aller sur le marché.

Cette semaine, Melchers a fait visiter ses locaux à cinq groupes différents : le club de curling Lavolette de Trois-Rivières, les clubs Richelieu de Berthierville et du Cap-de-la-Madeleine conjointement, les maires et conseillers du comté de Berthier, des participants au tournoi de golf commandité par Melchers et tenu à Berthierville, une association féminine de Trois-Rivières. D'autres visites sont prévues pour les semaines à venir.

Vu l'expansion constante des Distilleries Melchers Ltée, des projets sont à l'étude présentement et il devrait y avoir du nouveau au cours des semaines qui suivront.

Voir reportage à l'intérieur.

LE CENTRE D'ACCUEIL DE ST-GABRIEL VOUS INVITE À SON FESTIVAL D'ÉTÉ

Joliette. — Les représentants de Ville Saint-Gabriel et des organismes locaux ont décidé d'amener des estivants à Saint-Gabriel et de susciter l'intérêt des touristes dès le début de la saison. Ils ont ainsi formé un Comité d'accueil qui tiendra, du 21 au 28 juin, un festival d'accueil à l'intention des estivants et de tous les visiteurs qui viendront à Saint-Gabriel durant cette semaine.

Le président du Comité d'accueil, M. Jean Fréchette, a souligné que la pollution du Lac Maskinongé par certaines fosses sceptiques n'empêchaient aucunement les touristes de profiter des eaux de ce lac magnifique. D'ailleurs, la ville de Saint-Gabriel offre aux visiteurs plus de 1,000 unités de logement durant la saison d'été en plus des parcs de camping bien aménagés. Le Comité s'est dit confiant d'ame-

ner plus de 10,000 estivants à Saint-Gabriel durant la saison estivale.

M. Fréchette a de plus annoncé la construction très probable d'un Centre de ski, un investissement de plus d'un million de dollars, à proximité de Saint-Gabriel, ce qui maintiendrait les possibilités touristiques de l'endroit durant la saison d'hiver.

Un programme très élaboré a été mis sur pied par le Comité d'accueil dont voici les grandes lignes :

DIMANCHE, 21 JUIN : Messes d'accueil à minuit, 8h.30, 9h.30, 10h.30, 11h.30 et 19h.30 et remise de tag-day par la ville.

14 heures : Parades de bienvenue.

En soirée : Couronnement de la Reine de l'Hospitalité et spectacle de majorettes au terrain de baseball.

MERCREDI, 24 JUIN : 14 heures : Parade avec chars allégoriques, course au trésor.

En soirée : Fête au Village, danse dans les rues.

VENDREDI, 26 JUIN : Festivité au terrain de baseball, course au trésor, feu d'artifice, soirée bavaroise sous la tente.

SAMEDI, 27 JUIN : 14 heures : Course de boîtes à savon.

20 heures : Bingo monstre à la salle des Chevaliers de Colomb.

DIMANCHE, 28 JUIN : 14 heures : Course de motos (Moto-cross).

En soirée : Accueil aux résidents d'été par la Chambre de Commerce.

Danse et spectacle sous la tente géante.

Une semaine ou, comme toujours, il fera bon être à Saint-Gabriel.



Les responsables de la Semaine d'accueil à Saint-Gabriel ont donné, lundi, une conférence de presse à l'Hôtel de Joliette. Sur la photo : M. Robert Boucher, M. Délipha Morin, maire de Ville Saint-Gabriel, M.

Jean Fréchette, président du Comité d'accueil, M. Gilles Champagne, président de la Chambre de Commerce, M. Urbain Dumontier, vice-président du comité.

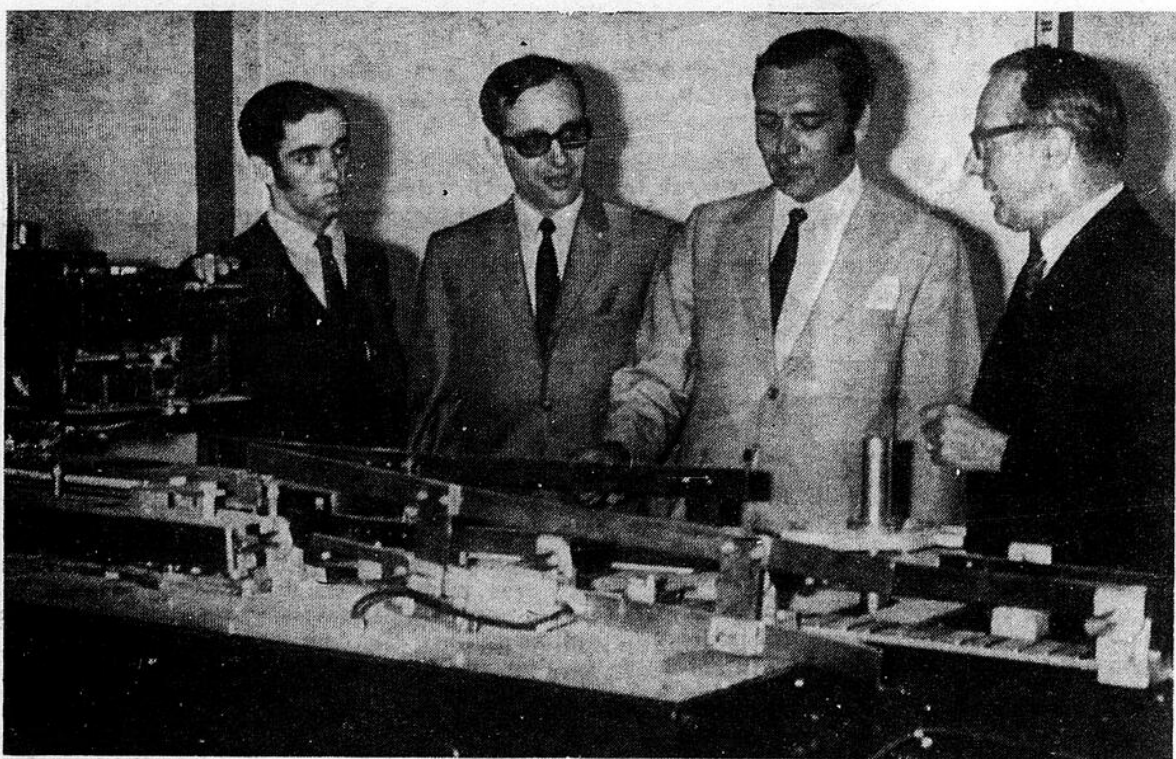
Melchers reçoit le Richelieu

BERTHIERVILLE (G.T.) — Dans le cadre des nombreuses visites de la semaine dernière aux Distilleries Melchers de Berthierville, c'était au tour des membres du Club Richelieu du Cap-de-la-Madeleine accompagnés de ceux de Berthierville, à visiter les locaux de cette importante distillerie berthelaise et déguster les excellents produits qu'on y fabrique.



M. Thibeault remet un souvenir au président du Club Richelieu du Cap-de-la-Madeleine en présence de deux officiers supérieurs de l'usine.

Photos Le Courrier par Claude Rondeau.



On voit ici dans l'ordre habituel M. Sar-to Paquin, gérant du personnel, le président du Richelieu du Cap-de-la-Madeleine, le président du club Richelieu de Berthierville, Notaire Marcel Sarrazin, et M. Thibeault gérant de l'usine.

LE Courrier DE BERTHIER

JOURNAL HEBDOMADAIRE

Courrier de la deuxième classe — Enregistrement no-0886

propriété de

PUBLICATIONS LAMON INC.

Gilles Tessier, directeur général.
Roland Gauvreau, rédacteur en chef.

30 Place du Marché • Tél. 836-3796

Edité à l'Imprimerie Gagné Ltée
de Saint-Justin, Comté Maskinongé.



Le prix de l'abonnement est de \$3.00 par année pour le Canada et \$4.00 pour les Etats-Unis — Toute année commencée est due en entier. Conformément à la tradition et dans l'intérêt d'une juste liberté, il est entendu que les articles du "Courrier" sont publiés sous la responsabilité de leurs auteurs.

Pour le tarif des annonces, impressions, etc., on voudra bien s'adresser à nos bureaux.

De la résidence funéraire Bernard Lanoix Limitée

Valère Parenteau, propriétaire et directeur de funérailles
51 De Bienville — Berthierville — 836-4166 - 836-4857

NÉCROLOGIE

A l'Hôpital Ste-Marie le 12 juin est décédée à l'âge de 4 ans Mlle Manon Durand, fille de M. Gabriel Durand et de Mariette Denommé.

Elle laisse dans le deuil outre son père et sa mère, 1 frère : Martin, ses grands-parents maternels : M. et Mme Edouard St-Martin de St-Norbert.

La cérémonie des anges sous la direction de Valère Parenteau a eu lieu en l'église Ste-Geneviève de Berthierville et l'inhumation au cimetière du même endroit.

A l'Hôpital St-Luc le 8 juin 1970 est décédé à l'âge de 48 ans M. Jean Larose, Hôtelier de Berthier, époux de Gertrude St-Pierre, demeurant au 1581 Grande-Côte, Berthier.

Il laisse dans le deuil outre son épouse, 3 fils et 2 belles-filles : M. et Mme Bernard Larose de Notre-Dame des Prairies, M. et Mme Benoit Larose de St-Jérôme, M. Michel Larose de Berthierville ; 1 fille : Mlle Micheline Larose de Berthierville ; 1 frère et 1 belle-soeur : M. et Mme Maurice Larose de Montréal ; 2 soeurs : Soeur Anita Larose et Soeur Alice Larose, Franciscaïne de Marie, 3 petits-enfants.

Les funérailles sous la direction de Valère Parenteau ont eu lieu le 11 juin 1970 en l'église Ste-Geneviève de Berthierville et l'inhumation au cimetière du même endroit.

La résidence Bernard Lanoix Limitée offre à votre disposition 6 salons modernes avec air climatisé, service d'ambulances, service de fleurs et service d'oxygène à domicile.

VENTE DE MONUMENTS ET LETTRAGE

Bureaux à louer

Bureaux spacieux et modernes. Service téléphonique. Service de concierge. Chauffés et éclairés, en plein centre de Berthierville au Centre Professionnel, 30 Place du Marché. Pour informations composez 836-3796 et demandez M. René Tessier, ou 756-1350 et demandez M. Gilles Tessier.

Le plus moderne et le plus beau Centre de Bureaux à Berthierville.

TÉL.: 836-4897

PHOTO RONDEAU ENRG.

MARIAGES — RECEPTIONS — REPORTAGES
COULEURS — NOIR ET BLANC

A votre disposition à toute heure

CLAUDE RONDEAU
Diplômé de I.A.P.

730, ST-VIAEUR

BERTHIERVILLE

PHOTOS DE TOUS GENRES



MAISON DE CONFIANCE POUR L'ACHAT DE VOS FLEURS POUR TOUTES CIRCONSTANCES :

FIANÇAILES — MARIAGES
NAISSANCES — ANNIVERSAIRES
DECES — ETC.

ADRIEN DUCHARME

107, rue Frontenac — Tél. : 836-4025 — Berthierville

Bouquet de tous genres
Ouvert le soir et le dimanche
Service rapide et garanti

Fondation du "Club Québécois de Croisières Inc."

Un nouveau club extraordinaire vient de naître dans notre région, et ce club aura des ramifications dans tout le Québec d'ici quelques années.

Il s'agit d'un club de croisières qui possèdera son PROPRE BATEAU, sur lequel les mem-

bres pourront se balader sur le St-Laurent dans le cadre de voyages organisés chaque semaine par les promoteurs. Mais ce qu'il y a de plus extraordinaire, c'est que ce nouveau club s'adresse à toutes les classes de notre société et à tous les âges. En effet il y

aura tout au long de l'année des organisations de danses, soirées récréatives, visites spéciales, etc., organisées pour les membres du nouveau mouvement.

De plus, le "Club Québécois de Croisières Inc." fera fonction d'agent de voyages pour tous ses membres, qui de cette façon pourront voyager à des coûts moindres dans le monde entier.

Des soirées d'explications seront données à compter de cette semaine à la discothèque "Le Crystal" de Lanoraie du lundi au samedi soir.

Pour devenir membres de ce nouveau club, on aura à déboursier la modique somme de \$15. annuellement, mais cette carte de membre donnera droit à une croisière gratuite sur le nouveau bateau du club.

Parlant de ce bateau, il pourra recevoir plus de 300 personnes pour les excursions sur le St-Laurent, on pourra même manger à bord et danser dans une somptueuse salle de danse aménagée au centre du navire. Il y aura également les différents ponts pour le repos.

Lorsque l'excursion sera réservée aux adultes, on pourra se rafraîchir au "Bar" du navire, mais lorsque le bateau véhiculera des jeunes, ce bar sera transformé en restaurant où l'on servira des liqueurs douces. Il est évident que le bateau est complètement couvert par de fortes assurances et répond à toutes les exigences de sécurité requises pour ce genre de navire.

Nous vous invitons fortement à demander de plus précises informations à case postale 222 à

Lanoraie Qué. Co. Berthier 887-2875 ou à Montréal à 6009 - 44ème avenue Rosemont.

N'oubliez pas les soirées de

danse-information à la discothèque "Le Crystal" Inc. du lundi au samedi soirs de chaque semaine.

EXPOSITION DE L'A.F.E.A.S. À L'ÎLE ST-IGNACE



La semaine dernière se tenait à l'île St-Ignace, une exposition d'artisanats exécutés par les dames de l'A.F.E.A.S. de l'île St-Ignace. Cette exposition remporta un grand succès.

Photo Le Courrier par Claude Rondeau.



JEAN FORGET

MOI!

J'aimerais bien cela suivre un bon cours sur la Personnalité. Je réalise que j'en ai besoin, que je ne profite pas de tous mes talents, que je pourrais avoir une vie mieux réussie, etc. ?

MAIS

Je ne suis pas disposé à signer un contrat, à m'engager dans une chose que je ne connais pas.

ALORS

Venez nous voir, nous sommes tellement confiants en notre Méthode que nous sommes fiers de publier les conditions que nous offrons à nos élèves et cela depuis onze ans.

Ave nous, vous ne signez aucun contrat — aucun engagement, vous payez un faible montant à chacune des leçons auxquelles vous participez.

Le Cours comporte 12 soirées :

Dix (10) leçons régulières 1 par semaine

Une "ONZIEME" leçon spéciale et gratuite

Une "Démonstration gratuite"

Prix : 10 leçons à \$6.00

Prix spécial pour couples mariés.

DEMONSTRATION GRATUITE

MARDI LE 23 JUIN

SALLE CHEVALIERS DE COLOMB

BERTHIER

Stationnement facile également

Institut des Loisirs Culturels Enrg.

DIPLOME REMIS A LA FIN DES COURS

UNION du CANADA Assurance-Vie



NOUVEAUX MARIÉS

"Un foyer sans sécurité est comme une maison sans fondation"

Consultez

Adrien Lavallée,

Assureur-vie

Rés. 836-3163

Bur. Joliette, 753-9312

LA SURVIVANCE
COMPAGNIE MUTUELLE D'ASSURANCE-VIE
SIÈGE SOCIAL — SAINT-HYACINTHE
Représentant JEAN-LOUIS POULETTE
Tél. : 836-3900

Conseiller professionnel

LE COURTIER D'ASSURANCES

est votre "homme de confiance"

Rés. : 836-4603

JEAN-GUY HOUDE

C. D'A. Ass.

Centre Professionnel — 836-3796

Tél. : 836-4353

O. LAFRENIÈRE ASSURANCES INC.

Oneil Lafrenière

Courtier d'assurances agréé

610 Frontenac

Rés. : 836-2075 — Bur. : 836-3748

PAUL GIROUX

C. D'A. Ass.

180 Champlain

HAMELIN & ASSOCIÉS, LTÉE

23 St-Gabriel
Ville St-Gabriel
835-2302

550 Ave. Collège
Berthierville
836-4045

Ivan E. Hamelin — J.E. Hamelin
C. d'A. Ass.

Rés. 836-4483

Bureau 836-4211

PAUL CHAMFOUX

Courtier d'Ass. Ass.

51 Iberville

BERTHIERVILLE

245 Montcalm

836-3730

836-2612

Sylvio Dubois Ltée

Courtiers d'assurances agréés
Sylvio Dubois, C. d'A. A.
Claude Lamothe, C. d'A. A.

450 Frontenac

836-4582

L. A. De Grandpré & Fils

par Germain De Grandpré
C. d'Ass. Ass.

BERTHIERVILLE

AIMÉ DARVEAU

C. d'ass. Ass.

800 St-Viateur

— 836-2038



Centre de Main-d'oeuvre

Emplois disponibles Opportunités d'emplois

Semaine du 15 au 19 juin 1970

HOMMES :**DESOSSEUR DE TÊTES
DE PORCS — H-58**

Expérience nécessaire —
\$2.35 l'heure — 45 heures —
5 jours — Permanent. Réfé-
rence : J. Robitaille.

**VENDEUR DE MACHINES
A COUDRE — H-69**

Salaire à commission — Per-
sonne de Berthierville si possi-
ble — Marié — Auto nécessai-
re — Territoire : Berthier à
Charlemagne. Référence : J.
Robitaille.

**MECANICIEN
D'AUTOMOBILE — H-94**

Mécanique générale d'autos
et camions — Possédant carte
"B" ou "C". Licence de chauff-
eur — Rémunéré selon dé-
cret et plus — Emploi perma-
nent. Référence : C. Dulac.

**MARQUEUR ET FAISEUR
DE PATEURS — H-102**

Expérience requise — Em-
ploi permanent — Salaire de

\$125. à \$175. par semaine. Ré-
férence : C. Dulac.

FEMMES :**SERVEUSE — F-6**

Faire le service aux tables
— 6 jours — 48 heures —
Permanent. Référence : J. Ro-
bitaille.

PRESSEUSES — F-69

Expérience requise à la main
ou sur machine. Salaire selon
expérience — travail de 4 h.
p.m. à 12 h. p.m. — Perma-
nent. Référence : J. Robitail-
le.

**INFIRMIERE
LICENCIÉE — F-71**

Salaire et heures de travail
selon convention des hôpitaux
publics. Références : J. Ro-
bitaille.

EMPLOIS A L'EXTERIEUR :**MECANICIEN
D'AUTOMOBILE — CO 509**

Faire mécanique générale sur
autos et camions — Carte "B"

du Comité paritaire de l'auto-
mobile — Licence de chauff-
eur — Emploi permanent —
Travail à St-Michel des Saints
— Salaire selon décret et plus.
Référence : C. Dulac.

**MECANICIEN
D'AUTOMOBILE — CO 414**

Réparation et entretien sur
autos japonaises Toyota —
Carte "B" — \$2.50 l'heure et
plus — Expérience requise —
Emploi permanent — Travail
à Joliette. Référence : C. Du-
lac.

**CENTRE DE MAIN-D'OEUVRE
DU CANADA**
588, rue Montcalm, C.P. 840,
BERTHIERVILLE, Qué.
Tél. : 836-2700.**'Art 15-25' VERNISSAGE**

La S.S.J.B. a le grand plaisir
de vous inviter au vernissage de
l'exposition "Art 15-25".

Après une absence d'un an,
"Art 15-25" reprend sa place
dans le cadre des fêtes de la
Saint-Jean-Baptiste. Des bourses
seront distribuées aux plus mé-
ritants.

Le vernissage se tiendra le
21 juin prochain à 20 hres au
CEGEP de Joliette rue St-Char-
les; et l'exposition demeurera
sur place jusqu'au 26 juin.

Par cette activité, la SSJB en-
courager les jeunes artistes de 15
à 25 ans de la région de Joliet-
te à produire et à exposer leurs
oeuvres.

N'oubliez pas de nous réserver
cette soirée, nous vous at-
tendons.

Diane Vanasse
Comité "Art 15-25"

Vacances dynamiques

C'est aux terrains de jeux que
vos enfants trouveront des loisirs
enrichissants et sains. Envoyez-
les nombreux lors de l'inscrip-
tion le 3 juillet, à la salle paroissiale,
entre 10 hres a.m. et 2 hres
p.m.

Cet été, il y aura du plaisir
pour tous les âges... Nous vous
avons bâti un programme aussi
polyvalent que possible, mais,
comme nous l'avons dit, vos sug-
gestions sont toujours les bien-
venues.

Dans l'article suivant, nous
fournirons tous les renseigne-
ments nécessaires sur les inscrip-
tions.

A bientôt
Michelle Lévesque, coord.

Exposition de Berthier les 23- 24-25 et 26 juillet 1970

Les préparatifs sont commen-
cés et nous serons très heureux
encore cette année de vous rece-
voir sur les terrains de l'Expo et
au Centre Culturel, pour visiter
les exhibits de tous genres.

Réservez cette fin de semaine
du 23 au 26 juillet pour revoir
nos amis des comtés de Joliette,
l'Assomption, Montcalm, St-Mau-
rice et Berthier.

N'oubliez pas surtout le grand
Bingo du 21 juillet. Le couron-
nement de la Reine le 24 juillet.
Cirque, lutte, danse, chant, partie
de balle, etc.

Les dames auront leur kios-
que pour les arts domestiques
et le programme des Fermières
et de l'A.F.E.A.S. sera accepté.

A celles qui seront intéressées
veuillez communiquer avec Mme
Rodrigue Laferrière, vice-prési-
dente diocésaine, St-Barthélemy-
Cté Berthier, tél. : 885-3902 et
nous incluons les règlements aux
exposantes :

1 — Les exposantes prenant part
à l'exposition régionale de Ber-
thier, devront être membres de
la Société d'Agriculture de leur
comté, si non une retenue de \$2.
sera faite sur le montant des prix

payés à celles qui prendront part
à l'exposition.

2 — Des classes sont ouvertes
à toutes les dames et demoiselles
des comtés de Berthier, Saint-
Maurice, Joliette, Montcalm et
l'Assomption.

3 — La formule d'inscription doit
être demandée pour le 15 juillet
à l'adresse suivante : Madame
Rodrigue Bérard, rang Petit St-
Jacques, St-Barthélemy, Cté Ber-
thier, Tél. : 885-3902.

4 — Les exhibits devront être
rendus à l'heure indiquée, soit
midi le jeudi 23 juillet. Le juge-
ment des articles aura lieu
près-midi le 23 à 13 hres.

5 — Tous les exhibits doivent
être l'oeuvre de l'exposante et
inscrits à son nom. En cas de
doute, l'exposante sera tenue de
faire une déclaration solennelle
attestant que les exhibits ont
été fabriqués et préparés par el-
le-même.

6 — Tout article non conforme
au programme ne sera pas jugé.

Surveillez les journaux pour
d'autres renseignements au sujet
de l'Expo!

La direction

À suggérer pour Papa

**POUR UN PAPA MENUISIER :**

Equipement Black & Decker
complet

POUR UN PAPA MOTORISE :

Tapis d'auto
Cire pour auto
Pneus d'auto
Miroir d'auto
Housse d'autos

**POUR UN PAPA SPORTIF :**

Canne à pêche
Coffre à pêche
Veste de sauvetage
Moulinet
Raquette de tennis
Equipement de camping

Magasin Handy Andy Associé no 198

M. Olivier Dubois, prop.

654 Montcalm Tél. : 836-4317 Berthierville

NOS FLUTISTES À L'HONNEUR

Le 11 mai dernier, les Jeu-
nesse Musicales (J.M.C.) de Jo-
liette invitaient le grand pu-
blic de la région à assister au
concert des gagnants de leur
Festival-Concours. Parmi eux,
notre groupe de 90 flûtistes de
Berthier sous l'habile direction
de leur professeur Madame Ray-
monde Brault, s'est vu décerné
une bourse de \$20.00

Lors des auditions, qui avaient
lieu quelques semaines aupara-
vant, près de 400 jeunes étaient
passés devant les juges (M. Char-
les Reiner, pianiste, et M. Pier-
re Rolland, Hautboïste de l'Or-
chestre Symphonique de Mont-
réal). Nos flûtistes s'étaient al-
ors classés parmi les gagnants
dans la catégorie "Groupe In-
strumental".

Nous sommes d'autant plus
fiers du succès remporté par nos
jeunes flûtistes que nous sa-
vons que le Festival-Concours
J.M.C. est une organisation des
plus sérieuses. Madame Brault
fait un travail magnifique au-

près de nos enfants, nous ten-
ons à l'en féliciter très chaleu-
reusement et bravo à nos jeu-
nes qui méritent tout notre en-
couragement.

Jeudi le 18 juin 1970, nous
aurons l'occasion de manifester
cet encouragement, tout en pas-
sant une soirée très agréable,
puisque Madame Brault et ses
élèves nous donneront un réci-
tal à l'auditorium de l'école Po-
lyvalente Pierre de Lestage à 8
heures.

C'est un réci-tal à ne pas man-
quer. Le public y est cordiale-
ment invité.

Les Ateliers Pédagogiques,
par Monique Sarrazin,
présidente.

Dumont, Aubin & Cie

Comptables agréés.

836-3796 Berthierville
Centre Professionnel

NÉCROLOGIE

A l'Hôtel-Dieu de Sorel, le 10
juin 1970, est décédée à l'âge
de 41 ans, Mlle Solange Cheva-
lier, autrefois infirmière à l'Unité
Sanitaire de Berthierville, fille de
feu Horace Chevalier et de Aga-
the Mandeville, demeurant au 18
Léony à Repentigny.

Les funérailles ont eu lieu à
l'Île Dupas, samedi le 13 juin
courant. Le convoi funèbre par-
tit des Salons A. Lemire & Fils,
528 Frontenac pour se rendre en
l'église paroissiale de l'Île Du-
pas, où le service fut célébré
3 hres et de là au cimetière du
même endroit, lieu de la sépul-
ture.

Elle laisse dans le deuil, sa
mère, Mme Vve Horace Cheva-
lier de Repentigny, 3 frères, 2
belles-soeurs : M. et Mme Jean-
Guy Chevalier de Île Dupas, M.
et Mme Michel Chevalier de Re-
pentigny, M. Lucien Chevalier de
Yamaska, 1 soeur, 1 beau-frère :
Dr et Mme Doris Hébert
(Colette) de Yamaska. Plusieurs
oncles et tantes, neveux et niè-
ces, ainsi que de nombreux au-
tres parents et amis.

Direction : A Lemire & Fils,
528 Frontenac.



JEAN LEMIRE
Embaumeur
Diplômé & Licencié
de l'I.D.F.E.P.Q.
(Université de Montréal)



A. LEMIRE & FILS

DIRECTEURS DE FUNERAILLES

BERTHIERVILLE

ÎLE ST-IGNACE

A l'heure de l'épreuve, confiez vos pénibles soucis à une maison responsable et qualifiée.

- Spacieux salons — Air climatisé — Service professionnel assuré
- Automobile et chauffeur mis gratuitement à la disposition de la famille éprouvée
- Vaste stationnement à l'avant et à l'arrière (stationnement municipal gratuit)

SERVICE D'AMBULANCE 24 HEURES PAR JOUR
OXYGENE MEDICAL A DOMICILE GRATUIT
PROPRIETAIRE DE "LISE FLEURISTE"
MONUMENTS & LETTRAGE

TEL. : 836-4552

si occupé 836-4515 — 836-2683

Nouvelles de St-Edmond

par Jean-Guy Coutu

Horaires des messes; Samedi mi-M. et Mme Alfred Beauregard nuit — Dimanche 10 hres a.m.

Bonnes vacances à tous les étudiants qui ont terminé leur classe et aussi à ceux qui quitteront dans ces quelques jours à venir les classes. Nous leur souhaitons qu'ils passent des vacances reposantes de détente et de paix.

Bienvenue à tous les touristes qui viendront durant cette saison réhabiter leurs chalets, prendre plaisir à écouter dans la nature le chant des oiseaux, des rivières et des ruisseaux, pratiquer des sports, et se détendre dans la fraîcheur de nos montagnes.

DECES: Jeudi le 11 juin est décédée à l'hôpital Ste-Marie de Trois-Rivières à l'âge de 4 ans Manon Durand enfant de M. et Mme Gabriel Durand (Mariette Dénomme) demeurant au 812 Kennedy à Berthierville. Elle laisse dans le deuil outre son père et sa mère un frère Martin et ses grands-parents maternels et plusieurs autres parents. Veuillez agréer nos plus sincères condoléances dans cette dure épreuve.

M. et Mme Roland Lagacé de Montréal sont venus souper au chalet de leur fille à St-Edmond. M. et Mme Serge Forget et rendre visite à leurs parents M. et Mme Régis Durand.

M. et Mme Joseph Turcotte de Woonsocket Rhode Island sont en visite chez son frère M. et Mme Romulus Turcotte. Nous leur souhaitons un bon séjour au Canada pour visiter leurs parents.

M. et Mme Donald Cormier de Montréal sont venus rendre visite à leurs parents avec un ami de la famille M. Mongeau de Montréal également. Ils sont venus visiter M. et Mme Régis Durand.

M. et Mme Conrad Rainville,

La Plage Bernard recevait le 3 CL

Durant la fin de semaine, qui débutait vendredi le 5 juin 1970, environ 45 familles de campeurs du 3 CL, se rendirent à la Plage Bernard, pour se détendre et oublier les tracas de la vie quotidienne.

Les chefs de camp, M. Armand Lemire et M. Robert Chamberland, ont été dans l'impossibilité d'allumer le feu de camp traditionnel du samedi soir, à cause de la pluie intermittente, qui durait depuis samedi matin. Heureusement, dimanche matin, un soleil radieux nous accueillait à notre réveil, et demeura avec nous jusqu'à notre départ.

M. l'abbé Avila Gariépy, aumônier du club vint célébrer la messe sur le terrain. Après la messe, nous avons procédé, au tirage hebdomadaire pour désigner la famille de la fin de semaine, le sort favorisa la famille, de M. Gaston Farley.

Pour la fin de semaine du 12 et 13 et 14 juin 1970, nous nous rendrons au Parc de Camping Lac Pontbriand à Rawdon. Nous espérons vous y rencontrer.

Votre publiciste André Marcil

ce qu'un règlement sera établi pour remettre vos pierres à l'ordre car beaucoup s'en vont à l'abandon.

Après une enquête sérieuse, menée par des spécialistes, on a découvert que la principale cause de divorce était... le mariage.

Lettre d'un amoureux timide à sa fiancée: "Je t'écris tranquillement parce que je sais que tu ne lis pas vite..."

Saviez-vous que 50 pour cent des gens mariés sont des hommes.

RÉGIE DES ALCOOLS DU QUÉBEC

AVIS

Les personnes ci-après mentionnées ont demandé le permis suivant :

| NOM | ADRESSE | CATÉGORIE |
|-------------------------------------|-------------------------------------|--------------|
| SARRAZIN, Martial | 400, Rang du Fleuve, St-Barthélemy | Epicerie |
| BRISSON, Mlle Irène Brisson Ltée | Lavaltrie | Restaurant |
| DOUCET, George-Etienne | 660, Rang St-Joachim, St-Barthélemy | Epicerie |
| MOUSSEAU, Gérald | 871, Notre-Dame, Lavaltrie | 1 Restaurant |

Toute objection à ces demandes doit être faite par écrit, dûment motivée, dans les 15 jours du présent avis au :

GREFFIER DE LA RÉGIE

CASE POSTALE 1058, PLACE D'ARMES, MONTRÉAL, P.Q.

CADEAUX FÊTE DES PÈRES

VALABLE POUR CES TROIS JOURS SEULEMENT:

Jeudi le 18 juin — Vendredi le 19 juin — Samedi le 20 juin

Avec l'achat de 3 gallons de peinture C-I-L: Un pinceau d'une valeur de \$2.95 donné gratuitement.

Avec l'achat de 2 gallons de peinture C-I-L: Un pinceau d'une valeur de \$1.95 donné gratuitement.

Avec l'achat de 1 gallon de peinture C-I-L: Un pinceau d'une valeur de 95¢ donné gratuitement.

Ce spécial est valable avec tous les produits C-I-L pour l'intérieur et l'extérieur.



Ce spécial est aussi valable dans la vente à \$5.88 ci-dessous.

Prix-boni SPÉCIAL \$5.88 le gallon

Offre-boni spéciale Valeur : \$8.95 sur la peinture d'extérieur et d'intérieur C-I-L

INTERIEUR : Couche de fond
Semi-Lustré — Email — Latex
EMAIL A PLANCHER

EXTERIEUR :
Couche de fond
Email — Latex

Maintenant . . . pour un temps limité seulement . . . vous pouvez obtenir cette peinture sensationnelle à un prix-boni spécial ! Mais il faut agir vite ! Les prix ne seront jamais plus bas qu'en ce moment !

Grand choix de papiers tentures — 14 catalogues dont le fameux VYMURA C-I-L en exclusivité.

VENDU PAR

MARCHÉ MODERNE

M. BELLEMARE

85 Iberville

Tél. : 836-4578

Berthierville



Vu le très grand encouragement reçu durant cette vente, notre magasin en collaboration avec C-I-L sommes fiers de renouveler cette offre durant un certain temps.

CHRONIQUE A.F.E.A.S. DE BERTHIERVILLE

Mercredi dernier avait lieu notre assemblée mensuelle. Après lecture du rapport par notre secrétaire, Mme Champagne se fait l'interprète de l'A.F.E.A.S. pour offrir à M. le curé de retour parmi nous des vœux de prompt rétablissement. Elle souligne aussi le travail accompli par les responsables des divers comités, les rédactrices, et remercie Mme Lionel Aubuchon qui s'occupe de l'enregistrement des présences, sans oublier notre secrétaire Mlle Boivin qui déploie un travail formidable, ainsi que toutes celles qui ont collaboré au bon fonctionnement de notre mouvement. A son tour M. l'aumônier exprime sa joie d'être avec nous, et nous rappelle notre rôle et nous recommande de travailler pour que notre cercle soit vivant et qu'il grandisse encore davantage, ce qui aura certainement des répercussions pour la famille et la paroisse. Merci M. le curé. Mme Goulet, vice-présidente, souligne tout le dévouement et le travail accompli par notre présidente et tient à exprimer de façon tangible toute notre reconnaissance en remettant à Mme Champagne au nom du cercle un petit souvenir.

Comme le mois de juin complète le programme de l'année et met un terme aux activités dans notre cercle alors nous procédons aux élections des officiers.

Voici donc la liste du nouveau conseil pour l'année 70-71 :
Présidente: Mme Ninon Champagne. Vice-présidente: Mme

Jean-Jacques Blais. Directrices: Mmes Donatien Poulette, Cléophas Gagné, Denis St-Martin, Jean Garceau et Mlle Georgette Chartier. Secrétaire: Mlle Alice Boivin. Félicitations à toutes et beaucoup de succès dans vos nouvelles fonctions. M. le curé s'est vu renouveler son mandat comme aumônier.

Au nom de l'A.F.E.A.S. je voudrais remercier Mmes Arthur Goulet, René Grégoire et Joseph Carpentier, officières du Conseil depuis déjà quelques années. Nous avons été à même d'apprécier vos qualités d'organisatrice et de bénéficier de vos connaissances que vous avez mises au service de l'A.F.E.A.S. Merci également à Mlle Georgette Chartier qui s'est occupée de la vente des billets pour le tirage de juin. L'heureuse gagnante du \$25.00 fut Mme Niquette.

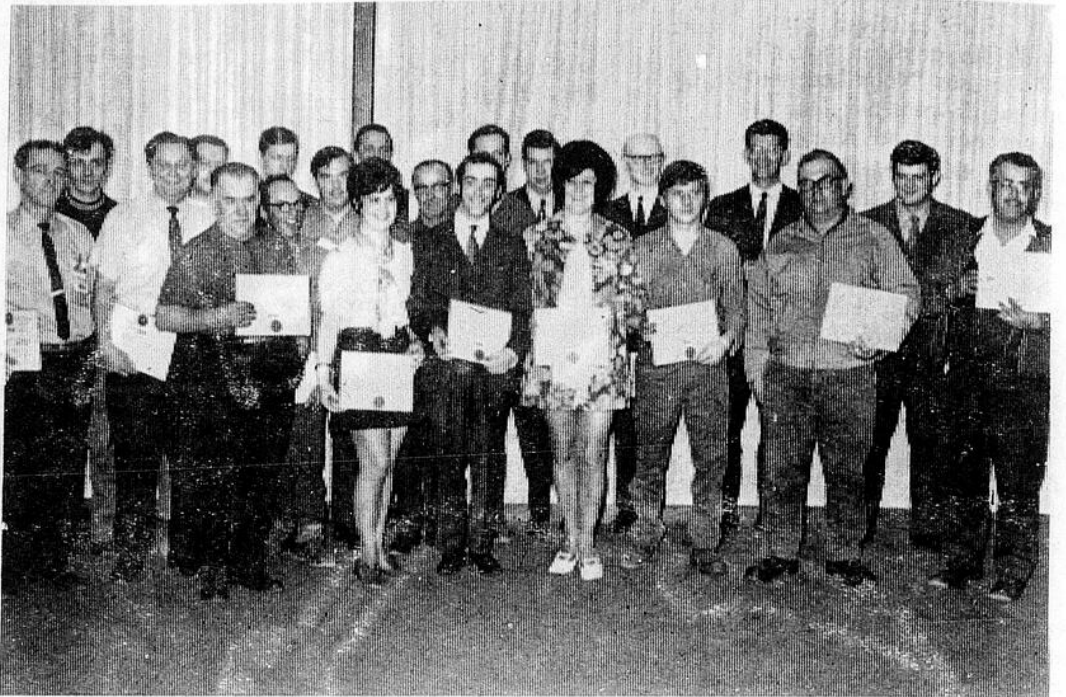
Sous peu les dames préposées aux appels communiqueront avec vous au sujet du voyage annuel qui aura lieu à La Tuque vers la fin de juin ou au début de juillet.

Pour terminer la soirée un succulent goûter nous est servi par Donat Bar-B-Q. et c'est dans une atmosphère de gaieté et de franche camaraderie que l'on se quitte espérant se retrouver en septembre avec le même esprit d'équipe.

A toutes bonnes vacances.

R. B. rédactrice

COURS DE SÉCURITÉ MELCHERS



Au mois de février dernier, les contre-maîtres, les officiers de l'Union ainsi que certains membres du personnel administratif des Distilleries Melchers Limitée ont suivi des cours de sécurité donnés par l'A.P.A.I. (Association de Prévention des Accidents Industriels). Ces cours intensifs d'une semaine portaient surtout sur le "contrôle accident en surveillance".

Lors d'une réunion aux Distilleries Mel-

chers Limitée les candidats qui ont réussi avec succès les examens se sont vu décerner un "certificat-diplôme" des mains de M. Sarto Marchand, président et directeur-général des Distilleries Melchers Limitée et de M. Robert Thibeault vice-président des opérations manufacturières.

Sur la photo 21 des 26 récipiendaires de ces diplômes.

Photo Le Courrier par Claude Rondeau.

MERCI!



A titre d'ancien président de la Commission Scolaire de Berthierville, je remercie sincèrement ceux et celles qui m'ont donné leur appui.

Le public m'a fait confiance, on m'a demandé de renouveler mon mandat comme commissaire, je l'ai fait, mais dans la victoire comme dans la défaite, je dois m'incliner et souhaiter aux nouveaux élus qu'ils continuent à donner au mouvement le meilleur de leurs grandes expériences pour le bien de nos enfants.

Donc je répète aux électeurs un grand merci. Je félicite et sans rancune les nouveaux élus qui sauront, je le crois bien nous représenter à la Commission Scolaire de Berthier d'Autray.

Merci encore une fois à tous.

A. Dubé.



Oui, M. POP vous l'a dit:
**"L'Épargne c'est nécessaire,
c'est votre affaire
à votre Caisse Populaire."**

L'ÉPARGNE VÉRITABLE une vraie façon d'épargner



un intérêt plus élevé
1970

à votre
CAISSE POPULAIRE

AGENCE de PUBLICITÉ: PRODUCTIONS PROVINCIALES INC.

SECTION DES PETITES ANNONCES

Il y a quelque chose pour vous dans les annonces classées

A LOUER

Logement de 5 1/2 pièces situé à St-Thomas de Joliette. S'adresser: André Coulombe, 571 Rang Rivière Bayonne Sud, Berthier, tél.: 836-2346.

Logement de 3 1/2 appartements, situé à la campagne, chauffé, eau chaude et froide, 2e étage. S'adresser: Tél.: 753-3333.

Logement 4 pièces fermées, 2e étage, entrée laveuse et sècheuse, très propre, chauffage électrique. Tél.: 836-2488.

Logement 5 pièces 220, eau chaude, chauffage central. S'adresser: Tél.: 836-3058.

A VENDRE

Poêle à l'huile, idéal pour camp d'été. Tél.: 836-4286 après 5 hres.

Une automobile de marque Chevrolet 1959, moteur et mécanique en parfaite condition. Tél.: 885-3537.

2 magnifiques propriétés avec foyers, très moderne, face au fleuve, grands terrains, chauffage central. No 1760 Grande-Côte, 5 pièces. No 1800 Grande-Côte, 5 pièces, sous-sol, 3 pièces avec garage chauffé, etc. Tél.: 836-2749.

Poêle au bois et à l'huile, très propre. Tél.: 836-4579.

Poulailler et terrain contenant 9,000 poulets en bonne condition. Tél.: 753-3614.

Chalet d'été meublé, situé Ile St-Ignace, bord du fleuve, 1150 Rg St-Michel. S'adresser: Paul-René Plan-te. Tél.: 836-3326.

Lit double. Set de salon avec une table. Tél.: 836-4613.

Maison finie Stucco, 28 x 30 bord de l'eau, St-Barthélemy, rénovée au complet 1970. Electricité: 220, chauffage, huile, finie pour chauffage électrique. Sacrifice pour \$8,000.00 à 6%. Paiement facile. Raison: transfert. S'adresser: St-Barthélemy. Tél.: 885-3945.

Terrains pour coin touristique et sportif, situés à St-Damien. Tél.: 835-4593.

Balayeuse Air-Way et T.V. cabinet 21" Fleetwood: linge pour dames grandeur: 10-12 ans. Tél.: 836-4947.

Maison 6 pièces en stucco, 220, située rue de Bienville. Tél.: 836-3333.

2 lits jumeaux, une armoire garde-robe, une commode pour monsieur, 2 frigidaires, une laveuse. S'adresser: Tél.: 836-3946 après 6 hres A.M.

Yacht Mercury 69, en fibre de verre avec toit, 14 pi. de long, moteur 80 forces, trailer. Tél.: 836-3034.

1 Glamour graph Hollyday-magic pour détaillantes. Appelez après 5 heures 836-3349.

Une trapeuse de marque Surge, 2 ans d'usage. Appelez à 836-3349.

Maison à vendre. Centre-ville, 160 Iberville, Berthierville. S'adresser à Fernand Giroux. Tél.: 836-4310 ou 836-4200.

DIVERS

HOMME DEMANDE

Un vendeur qualifié recherché pour St-Gabriel et les localités environnantes. Formation et cours de vente gratuits. Expérience non requise. Salaire annuel fixe de \$7,000. à \$10,000. S'adresser: M. Lionel Bé-lisle, gérant, 75, St-Pierre Nord, Joliette. Tél.: bureau: 753-9312, résidence: 753-5930.

Je garderais pour le temps des vacances une jeune fille de 12 à 14 ans qui aimerait demeurer à la campagne et qui aime les enfants. Pour informations: Tél.: 836-2163, 1340 Rivière Bayonne Nord Berthier.

Je prendrais 2 fillettes en pension de 3 à 5 ans. Bon chez soi. Tél.: 887-2054.

Je m'adresse aux mamans qui travaillent et qui ont des enfants de 2 à 5 ans. Je garderais ces enfants chez moi et à la semaine. Pour renseignements: Tél.: 836-4173. Mme Racine.

Hommes, femmes demandés: Adressez des lettres pour nous, travail à domicile, facile et payant. Instructions envoyez 25 pour frais postaux à: Les Entreprises Populaires Dept. 101, C.P. 605, Ste-Thérèse de Blainville, P.Q.

PEDICURE: Le pédicure Ludger Houle sera à l'Hôtel Berthier, le 1er jeudi du mois de juillet (2 juillet) pour le traitement des pieds, durillons, cors, ongles épais et incarnés. S.V.P. prendre rendez-vous qu'après 9 hres et trente A.M. à l'Hôtel Berthier. Tél.: 836-4833.

GRATUIT

Demandez Calendrier et Catalogue Rawleigh ainsi que renseignements comment gagner de l'argent dans la vente de nos Produits. Temps plein ou partiel. Hommes ou femmes. Ecrivez à W.T. Rawleigh Co. Ltd., Dept F/495-FC, 4005 rue Richelieu, Montréal 207, Qué.

A VENDRE OU A LOUER

Magasin de variétés. S'adresser: C.P. 72, Berthierville.

MINISTÈRE DES TRAVAUX PUBLICS DU CANADA

SOUSSIONS — 70-318 P

Le Ministère des Travaux Publics est intéressé à obtenir des Prix de Location destinés à loger les locaux pour le Bureau de Poste dans un certain secteur de la ville de Berthierville, P.Q.

Les locaux loués à obtenir à la suite de la présente soumission sont destinés à loger le bureau de poste, ayant une superficie nette de plancher d'approximativement 4,265 pi. ca. au rez-de-chaussée et au deuxième étage et doivent être situés dans cette partie de la ville précitée, bornée comme suit:

Au Nord Ouest: — Par une ligne de démarcation située à environ 100 pieds au Nord Ouest et parallèle à la rue Daviault ou à la ligne Nord du lot 981.

Au Sud Est: — Par une ligne de démarcation située à environ 100 pieds au Sud Est et parallèle à la rue Montcalm.

Au Nord Est: — Par la rue Jacques Cartier et par une ligne de démarcation dans la ligne de séparation des lots 104-1 et 105-1.

Au Sud Ouest: — Par une ligne de démarcation située à environ 100 pieds au Sud Ouest de la rue Champlain.

L'emplacement doit être assez grand pour que l'édifice ait des installations de chargement et une cour. Les prix faits pour la fourniture des locaux précités, seront reçus jusqu'à 3.00 heures de l'après-midi (heure avancée de l'est), mercredi le 8 juillet 1970.

Toutes demandes de renseignements relatives à des Prix de Location doivent être adressées par écrit au Bureau des Soumissions (879-6553) 1631 avenue Delorimier, Montréal 133, P.Q. et on peut les consulter aux bureaux de poste de Berthierville, Sorel et Joliette, P.Q.

On ne tiendra compte que des soumissions qui seront présentées sur les formules imprimées fournies par le Ministère et faites en conformité des conditions qui y sont stipulées. On n'acceptera pas nécessairement ni la plus basse ni aucune des soumissions.

Maurice J. Vaive, Gérant, Services Administratifs

Pourquoi les avocats portent-ils la robe pour plaider? Parce qu'ils sont aussi bavards et menteurs que les femmes...

La femme préfère mourir jeune que de vivre vieille.

Casier Postal 2

André Daviault

AVOCAT

Tél.: Bur. (514) 836-4202
Rés. (514) 836-4796

600, Frontenac — Berthierville

ST - BARTHÉLEMY

UNE RENCONTRE AMICALE

Dimanche dernier, un groupe de professeurs et d'anciens de l'Institut Familial de Ste-Ursule fut reçu chez M. et Mme Benoît Laurendeau.

Il est toujours agréable de revoir des figures de qui on garde un si bon souvenir.

Ce fut une journée intime, très réconfortante et remplie de bonheur.

On remarque: Soeur Armandine Champagne, Soeur Cécile Lessard, Soeur Alberte Asselin de Sainte-Ursule, Mlle Annette Dumas professeur de piano durant plusieurs années et sa Soeur Alice d'Ottawa, M. et Mme Edgar St-Yves (Madeleine St-Louis) de Trois-Rivières, Mme Jean-Paul Lesage (Raymonde Juneau) de St-Léon, Mme Viateur Masson (Régina Alarie) de St-Justin, Mme Eugène Baril (Reine-Blanche Lessard) de Fabreville, Mme Rosaire Perreault (Ernestine Lesard) de Pierrefonds.

Plusieurs ne purent répondre à l'invitation pour des raisons incontrôlables.

Il y eut un succulent goûter, et on se quitta avec le plaisir de se revoir un jour.

SOIREE DE L'A.F.E.A.S.

N'oubliez pas votre dernière soirée de l'A.F.E.A.S. qui aura lieu jeudi le 18 juin. Nous enregistrons les noms pour le voyage annuel qui sera à Sherbrooke.

Donc à jeudi soir mesdames et demoiselles, on vous attend très nombreuse!

La Direction

NAISSANCE — VILANDRE

Le 6 juin, a été baptisée: Marie, Héléne, Nathalie, fille de M. et Mme Gérald Vilandré (Diane Sylvestre).

Parain et marraine: M. et Mme Paul-Etienne Sylvestre, grands-parents de l'enfant; porteuse: Mme Hector Vilandré, grand-mère. Félicitations!

DECES — SYLVESTRE

Lundi dernier, le 15 juin, à 10 h. 30, M. l'abbé Michel Landry de Montréal, cousin de la défunte, chanta le service de Mme Ubald Sylvestre (Rose Landry), décédée à l'âge de 89 ans. Elle laisse un fils et une belle-fille: M. et Mme Jean-Marie Sylvestre (Colombe Chevalier). Nos sincères sympathies!

FELICITATIONS

Le service à l'éducation de la Société Saint-Jean-Baptiste de Joliette lançait un concours dans les écoles dans le but de faire connaître la région.

Trois de nos compagnes Danielle Sylvestre, Claire Sarrazin et Michèle Dauphin y ont participé. Nous nous unissons pour les féliciter de leur beau travail. Un prix spécial de dix dollars leur fut accordé. Ce travail consistait en diapositives en couleurs sur Saint-Barthélemy et enregistrement de la recherche dans le but de faire connaître notre paroisse. Un autre travail consistait à illustrer les différents styles de maisons de Saint-Barthélemy et leur histoire. C'est un honneur qui rejaillit sur notre classe.

Bravo à vous trois! Les élèves de 6e et 7e année.

FERME

La Caisse Populaire, la Banque Provinciale, le Bureau de Poste, les Epicerie et Magazines de St-Barthélemy seront fermés les 24 juin et 1er juillet, jour de la Saint-Jean-Baptiste et de la Confédération. Prière d'en prendre bonne note.

DEMANDE DE SOUSSIONS

La Ville de Berthierville recevra d'ici le 22 juin 1970, avant cinq (5) heures de l'après-midi, les soumissions cachetées pour la vente d'une bâtisse servant anciennement d'Hôtel de Ville, actuellement installée sur un terrain de la Fabrique de Berthier, situé à l'arrière du presbytère de Berthierville.

Cette bâtisse peut être visitée en se procurant la clef à l'Hôtel de Ville de Berthierville, 588, rue Montcalm.

Pour être valide, toute soumission devra être accompagnée d'un chèque certifié représentant au moins 10% de la soumission et fait à l'ordre de la Ville de Berthierville.

La Ville de Berthierville ne s'engage à accepter ni la plus haute, ni la plus basse, ni aucune des soumissions reçues.

René BAYEUR
Secrétaire-Trésorier
Ville de Berthierville

MAISON À VENDRE

SITUÉE A BERTHIERVILLE — DISTRICT RESIDENTIEL
RENOVÉ AU COMPLET EN 1963

Extérieur de briques, 15 grandes pièces, 3 chambres de bain, foyer en briques, possibilité de 3 logis ou maison de pension, chauffage central 3 zones, électricité 300 amps, terrain 16,000 pi., conditions faciles, occupation pour le 30 juin. Raison: départ. Tél.: 836-4697.

MARCHANDISE de SURPLUS

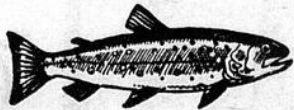
PEINTURE



Email blanc \$4.95
Latex blanc \$4.95
Aluminium \$4.95

SPECIAL

Email couleur \$3.95
Latex couleur \$3.95



- VERS pour la pêche
- ARTICLES divers de pêche
- GLACE en cubes
- NAPHTA en gallon
- CHARBON de bois

SUPERTEST LAJOIE & DESSUREAULT
783 BOUL. OUEST — TEL.: 228-4635 — LOUISEVILLE

A VENDRE

Bicycles C.C.M.
Jouets — bibelots — radio transistor
A prix réduit très spécial

ERNEST COULOMBE

504 Montcalm

Berthierville

"FONDATION DU CLUB QUÉBÉCOIS DE CROISIÈRES INC."

UNE CHANCE UNIQUE DE VOYAGER

UNE DETENTE QUE VOUS MERITEZ

DEVENEZ MEMBRES immédiatement pour profiter des nombreux avantages que vous offrira votre club.

Pour renseignements venez à la discothèque LE CRYSTAL à Lanoraie.

Du lundi au samedi en soirée.

Ou demandez des renseignements en écrivant à:

"CLUB QUEBÉCOIS DE CROISIÈRES INC.

Boîte Postale 222, Lanoraie, Qué.

MARCHÉ CHAMPLAIN

A. BEAULAC, PROPRIÉTAIRE

ENRG.

Épicier - Boucher - Licencié ★ Viande de choix ★ Fruits et légumes

RUE CHAMPLAIN

BERTHIERVILLE

Tél.: 836-4554



Spéciaux de cette semaine



BALONÉ

Ordinaire tranché ou en pièces

29¢ la livre

Cuisses de poulet

Bte de 10 lbs



\$4.29 la bte

Concombres

Frais



3/25¢

Poitrine de poulet

Bte de 10 lbs



\$4.99 la bte

Épaule de jambon

Genre PicNic

49¢ la livre

Melon d'eau

9¢ la livre

CÉLERI

De Floride tendre et savoureux



29¢ le pied

POULET PRESSÉ

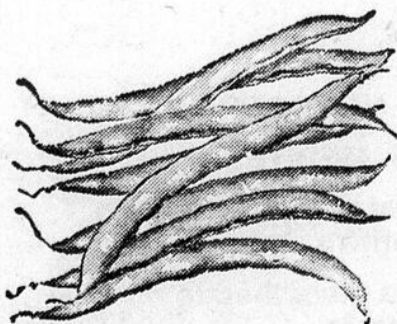
Pain de 3 lbs

Tranché ou en pièces

59¢ la livre

Fèves vertes

Fraîches



29¢ la livre

JAMBON PRESSÉ

Pain de 3 lbs

Tranché ou en pièces

59¢ la livre

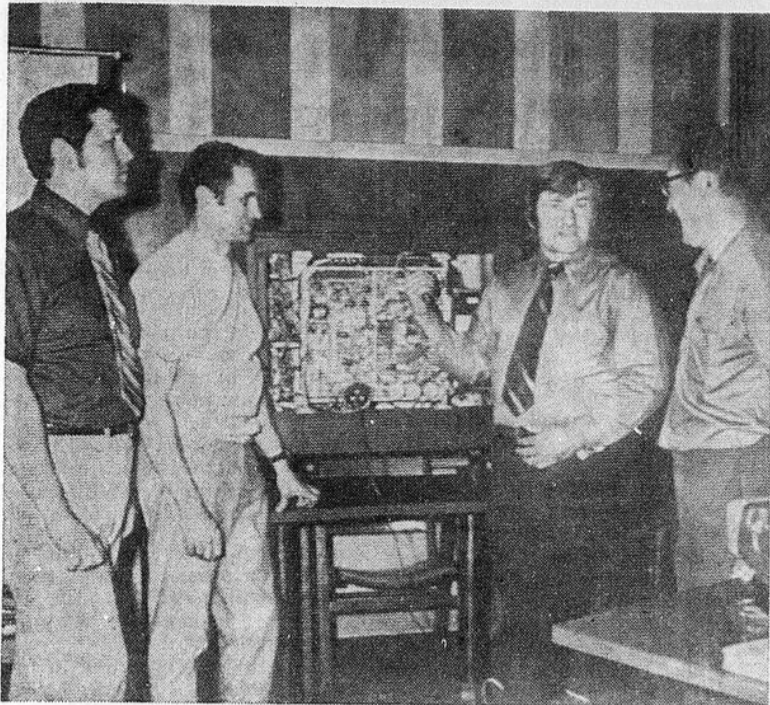
TOMATES

Rouges U.S.A.



3 lb / 79¢

Les électroniciens à Berthierville



Berthierville (GT) — La semaine dernière se tenait à l'Hôtel du Canada de Berthierville une clinique de la compagnie Philips à laquelle participèrent plusieurs électroniciens de la région.

Photo Le Courrier par Claude Rondeau.

Le nouveau rituel du baptême bientôt en vigueur à Berthierville

Depuis près de six semaines déjà, une équipe de Pastorale du Baptême s'est formée à Berthierville. Une fois la semaine, ses membres se sont réunis afin d'étudier de façon bien précise le nouveau rituel du baptême et pour réfléchir ensemble sur le sérieux de la préparation des parents à ce grand sacrement.

Le baptême d'un enfant est toujours une fête pour la Communauté chrétienne: elle accueille un nouveau membre au nom du Christ, elle s'engage à lui communiquer sa joie et son amour.

Cette atmosphère d'accueil et de joie présidera à toutes les rencontres préparatoires au baptême que les parents voudront bien se donner.

ROLE DE CETTE EQUIPE

1. Accueil

Ce sera d'abord la visite du prêtre ou d'un ou de quelques membres de l'Equipe de Pastorale au foyer de la future maman. Visite toute simple, amicale, pour s'associer à l'attente de l'enfant, y découvrir un nouveau signe de l'amour de Dieu. Cela suppose que les parents auront annoncé l'événement au prêtre de la paroisse quelques mois à l'avance.

2. Recherche de Foi

En équipe, on prépare le baptême de l'enfant. Les parents qui prévoient faire baptiser leur enfant au cours du même mois, se regrouperont pour cette préparation, comme ils seront naturellement regroupés pour la célébration communautaire. Deux rencontres collectives sont prévues. Thèmes à l'étude: a) la foi des parents, leur engagement face au baptême de leur enfant. b) préparation immédiate à la cérémonie communautaire.

A chacune de ces rencontres, un audio-visuel aidera les participants à engager la discussion. Les membres de l'Equipe de Pastorale du Baptême en seront les animateurs.

Ainsi, par ces rencontres, nous espérons pouvoir, avec les parents, transformer la célébration du baptême en une véritable fête communautaire et susciter un

prolongement à la célébration elle-même.

N.B. Invitation toute spéciale à vous tous, chers parents. L'Equipe de Pastorale sera heureuse de vous aider et de faire de la cérémonie du baptême de votre enfant une vraie fête communautaire! Nous participerons avec vous, à cette cérémonie!

L'Equipe de Pastorale du Baptême de Berthierville.

NE MANQUEZ PAS L'OUVERTURE DU CINÉ-PARC st-ambroise cté,joliette

POUR TOUTE
LA FAMILLE...
ET LES
AMOUREUX



Chez **Brissette Automobile Ltée**

Route Nationale 2 -

Tél.: 836-3794

Berthierville

DANS DES AUTOS NEUVES OU USAGÉES

VOUS AVEZ DU CHOIX!

VOUS AVEZ DES PRIX!

- IMPERIAL 62 — Crown, 4 portes, H.T., auto., S.F., S.D., radio, vitres électriques.
- CHRYSLER 68 — Newport, 2 portes, H.T., S.F., S.D., radio.
- CHRYSLER 66 — 300, 4 portes, sedan, S.F., S.D., radio.
- DODGE 68 POLARA — 4 portes, sedan, S.F., S.D., auto., 8 cyl., radio.
- DODGE 66 POLARA — 440, 2 portes, H.T., S.D., auto., 6 cyl.
- DODGE 65 POLARA — 4 portes, sedan, auto., 6 cylindres, radio.
- PLYMOUTH 69 — Svelvedere, 4 portes, sedan, 6 cyl., auto., radio.
- PLYMOUTH 67 FURY II — 2 portes, H.T., auto., cyl., S.F., S.D. radio.
- PLYMOUTH 66 SPORT FURY — trans. Console, sièges baquets, S.F., S.D., radio.
- CHRYSLER 66 — 4 portes, H.T., auto., S.F., S.D., vitres électriques, radio.
- VALIANT 60 — 2 portes, sedan, 3 vitesses au plancher, radio.
- CHRYSLER 65 — 4 portes, H.T., auto., radio, S.F., S.D., vitres électriques.
- PLYMOUTH 63 BELVEDERE — 4 portes, sedan, auto., 8 cyl., radio.
- METETOR 65 CONVERTIBLE — Montcalm, S.F., S.D., radio.
- FORD 65 STATION — Fairlane, 6 cylindres
- PONTIAC 66 — 2 portes, sedan, auto., 8 cylindres.
- CHEVROLET 65 — convertible, sièges baquets, trans. console, S.F., S.D., radio, moteur 327, 4 barils.
- CHEVROLET 61 — 4 portes, sedan, auto., 6 cylindres.
- PONTIAC 62 — 4 portes, sedan, auto., 6 cylindres.

CAMIONS USAGÉS

DODGE 70
½ tonne, pick up

DODGE 60
C-700, tracteur, système à l'air sur brake

DODGE 68
Transivan
6 cyl., radio

International 62
4 tonnes, 5 vitesses

International 62
6 cylindres, Van.

Ford 63
Transivan,
6 cyl., radio

Spécial de la semaine

Pontiac 1962 - Sedan
4 portes, 6 cylindres, auto., tel que vu.

\$125⁰⁰

Vers notre Tricentenaire

par Jacques Rainville

Article LXXXIV (84)



James Cuthbert, fils (11)

Comme ses censitaires, le seigneur vivait, tantôt dans des conditions économiques faciles, tantôt dans de plus difficiles. Assez souvent, ce qui les différencie, peut se résumer dans ce proverbe "A tout seigneur, tout honneur".

S'il y eut un temps où la famille Cuthbert vécut dans l'aisance, il y en eut un autre où elle éprouva une certaine gêne.

James Cuthbert, fils, reçut, en 1798, la seigneurie de Berthier, en héritage de son père. En 1817, d'après le cahier des rentes seigneuriales, elle était déjà assez développée car elle comprend alors en plus du Bourg de Berthier les concessions de l'île au Castor, de la Grande Côte de Berthier, de la rivière Bayonne, de la Chaloupe de Berthier, de la côte St-Pierre, des 1er et 2e rangs de Castle-Hill, du St-Esprit, de Ste-Catherine, des Fouches St-André, de la côte St-Jean-Baptiste et les terres de Stockton (situées au nord-est des Fourches St-André, elles rappellent sans doute la mémoire de Rebecca Stockton, 3e femme de James Cuthbert, père; six rangs de Stockton étaient compris dans la seigneurie de Dusablé. Quant au fief Dorvilliers, nous savons par une lettre de James Cuthbert, fils, à Mgr de Montréal, en date du 29 juin 1839, que le seigneur de Berthier, acheta le fief Dorvilliers alors payé depuis longtemps. En 1817, d'après le cahier des rentes seigneuriales, ce fief comprenait les concessions de la Grande Côte de Dorvilliers, de l'île au foin, de la Chaloupe en Dorvilliers et de la rivière St-Joseph en Dorvilliers. Enfin, le 25 juin 1828, le seigneur de Berthier devenait propriétaire de 1,200 acres dans les 7e 8e et 9e rangs de Brandon. Voilà pour les biens-fonds du seigneur de Berthier.

Nous ne partageons point l'opinion du juge montréalais Edouard Fabre-Surveyer, à l'effet que James Cuthbert, fils, ait dissipé ses biens.

Le 22 novembre 1820, le seigneur de Berthier demandait à Mgr J.-O. Plessis, archevêque de Québec, de solliciter pour lui, auprès du gouverneur, le poste de grand-voyer (aujourd'hui, ministre de la voirie), laissé vacant par le décès de M. François Baby. Il se dit père de cinq enfants, protecteur de quatre orphelins et depuis sept ans, il dit avoir fait exécuter des travaux publics aux dépens de sa fortune privée. Trois jours après, Mgr Plessis informait James Cuthbert, fils, que lors de la mort de M. Baby, Lord Dalhousie, gouverneur général du Canada, décidait de ne plus faire de nominations à la charge de grand-voyer de la province.

Nous trouvons dans la correspondance échangée entre le seigneur de Berthier et les évêques de Québec et de Montréal les multiples raisons qui l'emmenèrent à vivre, à un certain moment, dans la gêne. C'est ainsi, que le 19 février 1827, il informe l'évêque de Québec, de ses pertes considérables par des faillites récentes. Le 22 juin 1839, il s'adresse à l'évêque de Montréal, pour emprunter 250 louis (\$1,000). Quatre jours après, Mgr Lartigue lui fait connaître qu'il regrette de ne pouvoir lui prêter la somme demandée vu les dettes qu'il a contractées pour les missions de son diocèse. Le seigneur revient à la charge et le 4 juillet il informe l'évêque de Montréal que sa situation ne s'est point améliorée, qu'il vient de perdre 1,500 louis en Ecosse et que le gouvernement est en retard dans ses paiements. Incapable d'obtenir au

près de la seule communauté religieuse de Montréal, l'argent nécessaire au seigneur Cuthbert, Mgr Lartigue l'en informe deux jours plus tard et lui souhaite d'être plus chanceux ailleurs. N'ayant toujours point trouvé l'argent nécessaire, James Cuthbert, s'adresse une troisième fois, le 28 juillet, à l'évêque de Montréal et il lui fait connaître qu'il s'est dévoué gratuitement, pour le public pendant quarante-deux ans. Le lendemain, Mgr Lartigue, prévient le seigneur de Berthier que le prêtre auquel il recommanda son projet d'emprunt, ne touchera que l'an prochain les deniers de la succession de son oncle. De nouveau, le 25 janvier 1840, James Cuthbert, fils, fait savoir à l'évêque de Montréal qu'il n'a toujours point réussi à emprunter la somme demandée. Deux jours après, Mgr Lartigue admet en conscience avoir tout fait pour aider privément le seigneur de Berthier et il se confie aux ressources infinies de la Providence. Enfin, dernière demande, auprès de l'évêque de Montréal, le 3 mai 1842. James Cuthbert, fils, fait mention des mauvaises récoltes depuis cinq ans, de l'impuissance des censitaires de payer leurs rentes, de l'inaction de ses moulins, des frais de sa famille. Le lendemain Mgr Bourget apprend au seigneur qu'il regrette, vu sa pauvreté, de ne pouvoir pour le tirer d'embarras, "tendre une main secourable à un ami si sincèrement attaché à ma religion et à mon pays que vous l'êtes". Nous ne savons si le seigneur Cuthbert parvint à obtenir la somme désirée car la grande majorité de la population paraît assez pauvre; un genre de société juste, quoi!

Loisirs de Berthierville Gymnase

Cet été, les Loisirs de Berthierville offrent la possibilité à tous les adolescents de venir se créer le soir de 7 h. 30 à 9 h. 30 au gymnase de l'école St-Joseph. Les activités débuteront dès la semaine du cinq juillet et nous croyons que les sports qui vous seront présentés (hockey intérieur, ballon-panier, ballon-volant) sauront répondre à vos désirs.

Nous invitons donc tous les jeunes, filles comme garçons à s'inscrire le plus tôt possible en téléphonant à 836-4114. La date limite d'inscription est fixée au premier juillet.

De plus amples renseignements vous seront donnés dans notre prochain numéro.

Pierre Bellehumeur
resp. du gymnase

Ce qui est ridicule, ce n'est pas la mode, mais celui ou celle qui la suit aveuglément.

Un écossais de passage à Paris accoste une jeune fille sur la rue et lui dit: "venez vous avec moi pour une heure ou deux?". Pardon, monsieur, je ne suis pas une grue qui fait l'amour pour de l'argent! Qui vous a parlé d'argent? "

Quand la femme est en âge de donner des conseils en amour, elle n'est plus en âge d'aimer.

Monsieur va à la boutique de lingerie féminine pour acheter un soutien-gorge à Madame. Quelle grandeur demande la ven-



TRIBUNE LIBRE



Berthierville, 11 juin 1970.
Monsieur Gilles Tessier
Directeur-général
30 Place du Marché
Berthierville

Etant donné mon âge qui prendra la relève.

Comme la Tour de Pise j'incline fortement vers le couchant. Il m'est bien difficile de me convaincre que je suis vieille et que voici bientôt l'heure de plier bagage. En attendant je crois faire quelques bien avec l'aide de Dieu pour qui je travaille.

Le Manoir est situé dans la plus belle partie de Berthier. Son panorama est des plus enchanteur. Impossible d'analyser ces levers de soleil tant il fascine porte à la méditation voir même à la contemplation. Des téléviseurs ajoute à la joie des pensionnaires. La salle à diner est spacieuse et finement décorée. Le piano est là au gré des musiciens. Les chambres sont d'une propreté muticuleuse et meubler avec goût. Des maîtres en art culinaire ont la directions des cuisines, c'est tout dire. Un personnel très sur le volet assure la bonne marche de la maison. Le Manoir est encercler de toutes les commodités possibles.

Inutile d'ajouter que c'est un foyer modèle que l'entente régné où chacun aime rendre service. Et ainsi les jours s'écoulent dans la paix et où il fait bon d'y vivre.

Maria Denis,
Manoir de Berthier.

P.C.

Mes chers amis
Permettez-moi de vous appeler ainsi et non pas simplement chers lecteurs.

Vos lettres d'appréciations m'ont persuadés que vous attendez de moi la parution dans le Courrier de Berthier d'autres écrits. Ils seront à la bonne franquette comme il ce doit entre amis. Votre sympathie me seras une garantie pour l'avenir tout en me soumettant au bon vouloir de notre très distingué Directeur-général Monsieur Gilles Tessier. Je vous parlerai des problèmes de l'heure. En retour je demande aux Berthelais de faire campagne pour que le Courrier double son tirage. Ce seras pour moi la plus belle récompense de mes efforts pour vous.

M.D.

POPULATION DE VILLE ST-GABRIEL

ATTENTION!

La nouvelle direction du "Courrier de Berthier" a pris toutes les dispositions nécessaires pour que notre journal serve hebdomadairement les intérêts de VILLE ST-GABRIEL. Vous avez cette semaine un exemple de cette nouvelle politique qui se poursuivra maintenant de semaine en semaine. Pour recevoir votre journal chaque semaine par la poste, vous feriez très bien de vous y abonner dès aujourd'hui, en remplissant la formule suivante.

"Je désire m'abonner au COURRIER DE BERTHIER".

NOM

ADRESSE..... BP.....

J'inclus la somme de \$3.00 (TROIS) pour un abonnement d'un an (1) (veuillez m'envoyer un reçu). Veuillez me faire parvenir le journal et mon compte au montant de \$3.00 pour un abonnement d'un an.

Signature.

1. Achetez du Coke en bouteilles retournables.

2. Savourez-le.

3. Retournez les bouteilles et faites-vous rembourser le dépôt.

4. Les bouteilles ne vous auront pas coûté un sou.



Coke en bouteilles retournables, c'est avantageux.

Coke... le vrai de vrai

Coca-Cola et Coke sont des marques déposées qui identifient le produit de Coca-Cola Ltée seulement.

Lafontaine & Cie Ltée

221 Frontenac Berthierville

La Page de St-Gabriel

C'EST ARRIVÉ À ST-GABRIEL

par Gérald Tellier

Au cours d'une conférence de presse tenue à Joliette lundi avant-midi les promoteurs de la semaine d'accueil ont fait connaître les grandes lignes du programme. Monsieur Jean Fréchet, le président, a expliqué qu'il s'agissait de continuer à mieux faire connaître St-Gabriel et à promouvoir l'industrie touristique.

o-o-o

Au cours de cette semaine formidable des attractions variées seront présentées dans divers coins de la ville. Entre autre une soirée d'accueil où tous les ensembles musicaux de nos hôtels apporteront leur concours. Cette soirée se tiendra dans une tente géante qui sera érigée au stade municipal. L'initiative de cette semaine est fort heureuse et es-

pérons que toute la population y apportera le support et la collaboration nécessaires.

o-o-o

C'est le club du nord formé d'hommes d'affaires de St-Damien et de St-Gabriel qui s'est porté tout récemment acquéreur du vaste domaine résidentiel Trépanier situé non loin de la route conduisant à St-Charles de Mandeville.

o-o-o

L'association des golfeurs de St-Gabriel tiendra son premier tournoi de la saison le 5 juillet prochain sur le parcours de St-Didace. Les intéressés sont priés de faire parvenir leur inscription avant le 24 juin. Les frais sont de \$10.00 comprenant en plus le souper du participant et de la compa-

gne. Les dames et demoiselles peuvent également participer à ce tournoi. Un téléviseur portatif sera tiré au sort parmi les participants. Le programme complet de la journée sera publié prochainement.

o-o-o

L'exécutif de l'Association des golfeurs de St-Ga-

briel est formé des personnes suivantes: Président Raymond Gagnon, Vice-Président Hildège Desrochers, secrétaire René Allard et les directeurs: René Doyle, Noël Bruneau, Normand Prescott et Camille Dubé. L'association a encore quelques bons billets de saison disponibles pour le parcours

de St-Didace, avis aux intéressés.

o-o-o

Des courses de "Stock-Cars" se tiennent régulièrement tous les dimanches sur la piste de St-Charles de Mandeville. L'attraction spéciale est la fameuse course en huit.

MANOIR DU LAC

VILLE de ST-GABRIEL

SPECTACLE DU 19 AU 25 JUIN

EN VEDETTE



Hôtel

Motel

Piscine

Orchestre
de danse

LES BARONETS
Orchestre : Enzo Anthony

Pour réservations : 835-4711

R. ARMSTRONG, PROP.

Dr GERMAIN LEFEBVRE, O.D.

Optométriste

EXAMEN DE LA VUE
LUNETTES & VERRES DE CONTACT

484 FRONTENAC — TEL. 836-4746 — BERTHIERVILLE

Beausoleil & Coulombe

ARPENTEURS-GEOMETRES
QUEBEC LAND SURVEYORS

ROGER BEAUSOLEIL, B. Sc. App. JACQUES COULOMBE
C.P. 38 Centre Professionnel
Rawdon Berthierville
834-2436 836-3796
Rés. : 679-9945 Rés. : 674-4195



Ville St-Gabriel vous invite!

À SON FESTIVAL D'ACCUEIL DU 21 au 28 juin 1970

PARADE, FEU D'ARTIFICE, COURSE DE MOTO, SOIRÉE DANSANTE

Les cultivateurs de notre région bénéficieront des Distilleries Melchers

BERTHIERVILLE — Tout l'appui moral et financier sera apporté aux cultivateurs du comté de Berthier, si cela s'avère nécessaire et de dernier recours, s'ils acceptent de se lancer dans la production du grain indispensable à la fabrication du Whisky. Telles sont, en résumé, les dernières paroles du président des Distilleries Melchers Ltée, de Berthierville. M. Sarto Marchand, alors qu'il s'adressait aux maires et à quelques conseillers du comté de Berthier après leur visite de l'usine, mercredi après-midi.

M. Marchand a pris la parole afin d'inciter les représentants des municipalités environnantes à faire pression auprès des cultivateurs de leur localité respectives pour qu'ils étudient la possibilité qui leur est offerte de se

lancer dans la culture du grain. Présentement, Melchers achète son grain à Chicago, au prix d'environ \$1.60 le minot. Pour satisfaire sa production, la manufacture a besoin de quelque deux millions de minots par année, soit l'équivalent de plus de \$3 millions par année pouvant être investis dans le comté.

Les Distilleries Melchers Ltée garantissent l'achat de tout le grain produit répondant à la qualité nécessaire par la production du Whisky. En effet, Melchers est une compagnie de confiance car le marché auquel répond la manufacture est stable et la production est faite en prévision des années futures puisque les liqueurs sont entreposés durant quelques années avant d'être embouteillées et mises sur le marché.

Avec cette double garantie, soit le renom de Melchers sur le marché et l'assurance d'acheter tout le grain produit, les cultivateurs ne devraient avoir aucune difficulté à trouver les fonds nécessaires pour mettre sur pied la culture de ce grain. Si, cependant, il leur était impossible d'obtenir le crédit des institutions bancaires, Melchers serait prêt à financer ces projets, a souligné M. Sarto Marchand. Par ailleurs, en cas de mauvaise récolte due à des raisons incontrôlables, les cultivateurs pourraient bénéficier de l'assurance-récolte émise par le gouvernement.

Melchers croit en la possibilité, pour le comté de Berthier, de devenir plus prospère, et c'est présentement une occasion unique qui s'offre aux résidents de la région.

Que les cultivateurs s'organisent par eux-mêmes, qu'ils prennent l'initiative, sinon Melchers s'occupera de produire ce blé ou encore des étrangers viendront nous montrer quoi faire chez nous. D'ailleurs, un groupe d'hommes d'affaires français étudient présentement la possibilité d'établir de vastes fermes pour cultiver le grain à même nos terres. Telles sont en définitive les dernières recommandations de M. Marchand. Il faut laisser de côté notre esprit de clocher qui veut que chacun "tire la couverture de son bord" et s'unir tous ensemble pour réussir à rencontrer les exigences de ce marché.

HORIZONS NOUVEAUX

Le député de Berthier à l'Assemblée nationale et maire de St-Michel-des-Saints, le Dr Guy

Gauthier, a par la suite commenté les paroles de M. Marchand: "Vous nous ouvrez des horizons nouveaux. Il est révoltant de voir ce qu'on a sous les pieds et de ne pas en profiter".

Le Dr Gauthier a aussi ajouté que c'est une perspective nouvelle qui s'offre au comté de Berthier, et qu'il voit d'un très bon oeil l'implantation de la culture du grain pour la fabrication du Whisky.

Pour sa part, le maire de Berthierville, le notaire J.-Dominique Giroux, espère que ces nouvelles idées emballeront les cultivateurs du comté et il s'est dit prêt à collaborer.

La réponse appartient maintenant aux cultivateurs, c'est-à-dire à ceux qui seront touchés de très près par ces transformations, si elles s'effectuent.

Ville St-Gabriel vous invite!

À SON FESTIVAL D'ACCUEIL

PROGRAMME



DIMANCHE, LE 21 JUIN 1970

A.M. :

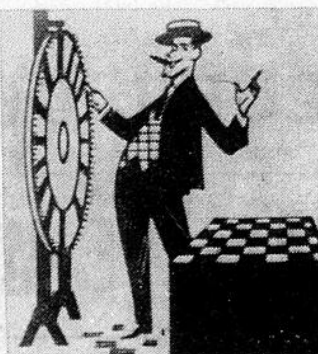
Messe d'accueil.

2 HRES P.M. :

Parade de Bienvenue avec voiture à foin, duchesses de l'hospitalité, majorettes, course au trésor.

SOIREE :

Spectacle des majorettes et couronnement de la Reine de l'Hospitalité au terrain de baseball.



MERCREDI, LE 24 JUIN 1970

Parade de St-Gabriel avec chars allégoriques, Reine de l'Hospitalité et ses duchesses, majorettes, course au trésor.

SOIREE :

Fête au Village, danse dans les rues (cours de l'église et rue de Lanau-dièr).

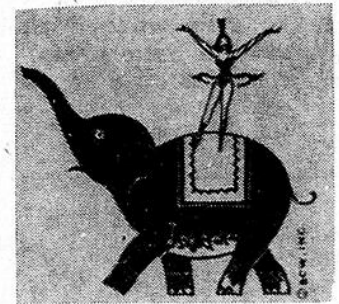


VENDREDI, LE 26 JUIN 1970

Course au trésor au terrain de baseball : \$100.00 en argent à gagner.

SOIREE :

Feu d'artifice, soirée bavaroise (sous tente géante au terrain de baseball) licence complète.



SAMEDI, LE 27 JUIN 1970

2 HRES P.M. :

Course de boîtes à savon, sur la rue St-Joseph. Magnifiques prix à gagner.

SOIREE :

A 8 hres, Bingo monstre à la salle des Chevaliers de Colomb. \$1,000.00 en prix.

MINUIT :

Nuit bavaroise (licence complète).



DIMANCHE, LE 28 JUIN 1970

2 HRES P.M. :

Course de motos (motocross).

SOIREE :

Accueil aux touristes résidents par la Chambre de Commerce.

Le bureau d'orientation de la C.S.R.L. vous informe

Loisirs et orientation

Les intérêts que l'on peut déduire des activités d'une personne sont souvent utilisés par les conseillers en orientation et par celui qui fait la sélection des candidats à l'embauchage. Les fiches d'inscription demandent souvent des renseignements sur les activités extra-professionnelles d'un candidat. On pourrait croire facilement, par exemple, qu'un jeune homme ayant consacré une grande partie de son temps à la rédaction et à la publication d'un journal scolaire, s'orientera probablement vers une carrière de journaliste. Ce qui n'est pas toujours vrai, certaines études faites sur les passe-temps démontrent que la participation à des activités parascolaire ou extra-professionnelles, peut résulter, non pas d'un intérêt pour l'activité elle-même, mais de quelque autre motivation, cet intérêt n'étant, souvent, que passager.

Pour les jeunes, les loisirs ne sont, parfois, qu'une possibilité d'exprimer leurs intérêts ou une façon de vivre. Les loisirs permettent d'expérimenter, d'actualiser les besoins et d'exercer liberté et créativité. Il arrive, parfois, que l'adolescent acquière une expérience et des connaissances assez étendues qui le pousseront vers un choix professionnel, départ de toute son action future.

Face à la complexité de notre monde moderne, les loisirs doivent permettre à l'homme de demain d'atteindre son plein épanouissement. La responsabilité des différents agents éducatifs est de veiller à créer une structure qui favorise l'expression par les loisirs. Cette expression devrait permettre au jeune de se juger tout en

prenant conscience de ses capacités. Différentes recherches semblent prouver que l'homme oriente souvent sa vie à partir d'expériences vécues en dehors de son travail régulier. Les loisirs peuvent influencer le choix de la profession s'ils correspondent aux besoins et aux intérêts. Le jeune qui vit des expériences intenses, répondant à ses aspirations, sera ordinairement en mesure de faire un choix plus valable sur le plan professionnel. Le vieux proverbe "c'est en forgeant qu'on devient forgeron" s'applique bien au rôle des loisirs dans le choix professionnel. Combien de jeunes ont choisi la mécanique parce qu'ils ont pu démonter et remonter de vieux tacots.

L'école doit être consciente du rôle des loisirs et elle doit essayer, dans la mesure du possible, d'organiser des activités qui répondent aux intérêts des étudiants.

En terminant, j'aimerais mentionner que l'expérience du travail de vacances permet au jeune de se mieux connaître tout en prenant conscience du monde du travail.

Remarque : les étudiants qui désirent fréquenter une école secondaire de la Régionale doivent s'inscrire avant le 30 juin 1970.

Bureau d'Orientation,
Les Services
aux étudiants.

Joly & Trudel

Avocats — Procureurs
Centre Professionnel
BERTHIERVILLE
Tous les lundis soirs
de 7h.30 à 9h.30 — Tél. 836-3796

Récital à la Polyvalente



Les 90 Flûtistes de Berthier qui donneront un récital à l'École Polyvalente le 18 juin 1970. Lors du festival concours

J.M.C. à Joliette, ce groupe, sous la direction de Madame Brault, a été classé parmi les gagnants.

Photo Le Courrier par Claude Rondeau.

Aux étudiants et enseignants qui seront bientôt en vacances, nous souhaitons des jours ensoleillés, un repos bienfaisant et d'être tous de retour en septembre. Soyez prudents!

SARRAZIN T.V. SERVICE

Membre de la Corporation des électriciens du Québec.
REPARATIONS SUR TOUS APPAREILS ELECTRONIQUES
REPRESENTANT PHILIPS
971 Ave du Collège — Tél. : 836-4057 — Berthierville

ENCAN

SAMEDI, LE 20 JUIN A 12 HEURES 30

M. CHARLEMAGNE BARIL

1941 Route rurale 2 Tél. : 753-3682 Ste-Elisabeth

Sera vendu : 11 taures de 1½ an, 1 boeuf, 10 mois, 11 génisses de printemps, 1 boeuf du printemps, 5 cochons de 3 mois. Tracteur Massey Ferguson no 35 1965, presse à foin Massey Ferguson no 9 un an d'usage, charrue hydraulique 2 raies, roulettes 2 sections, herse à finir 3 sections en fer, deux wagons sur pneus, 100 chaises en bois, vaisselle, meubles, antiquités, ménage de maison, marchandise de hangar trop long à énumérer.

Encanteur licencié : Jean-Paul Lesage, St-Léon.

Cause : feu.

Conditions : Argent comptant.

Beau temps mauvais temps.

Tél. : 885-3445

St-Barthélemy

Cité Berthier

FORD

TRACTEURS

GARAGE LACHARITE ET PLANTE

MAINTENANT DEPOSITAIRE DES PIÈCES AUTHENTIQUES DE TRACTEURS "FORD"

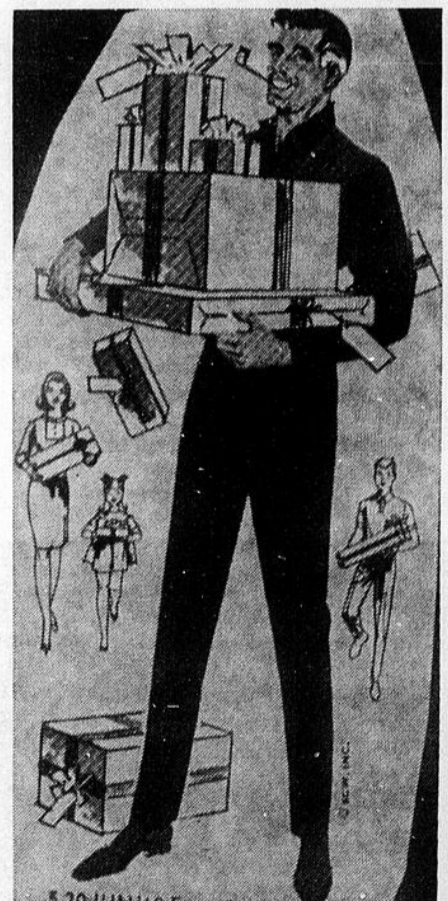
MACHINE AGRICOLE

VENTE, SERVICE ET REPARATION

Pour un PAPA en or

JE VOUDRAIS OFFRIR

- Une belle paire de souliers Slater
- Un beau chandail de laine Kambern
- Une belle chemise B.V.D.
- Un beau veston sport Progress Brand
- Une belle cravate
- Un beau costume de bain
- Une belle canne à pêche
- Un beau jeu de Petanque
- Un équipement de camping Coleman
- Un outillage Black & Decker



TOUT ÇA DANS UN MAGASIN EN OR CHEZ

DAVIAULT

Berthierville — Tél. : 836-3791

TOURNOI INVITATION "MELCHERS"

Berthierville (GT) — Au cours de la dernière fin de semaine se tenait sur le parcours du Club de Golf de Berthier le grand tournoi INVITATION MELCHERS réunissant les "PROS" du golf Québécois et les journalistes sportifs de la presse écrite et parlée. Voici quelques photos prises à cette occasion par notre photographe Claude Rondeau.



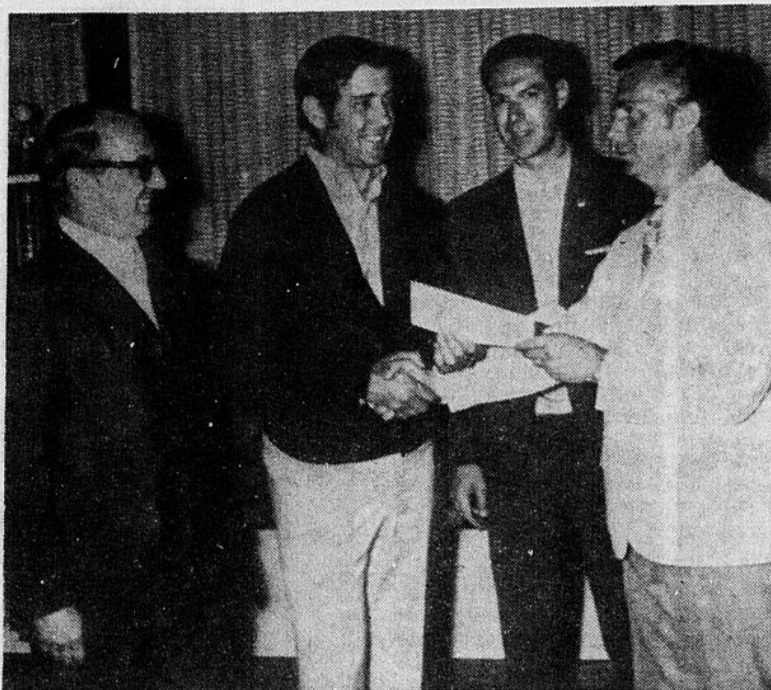
Gagnant de la Classe B : M. Jean-Jacques Guay des Distilleries Melchers offre un trophée à M. Gervais Jacques de Québec.



Le vainqueur de la Classe "A" du Royal Québec: M. Michel Taché. Le trophée lui est remis par le représentant des Melchers à Québec.



Madame Estelle Boucher, championne féminine du tournoi, reçoit une gerbe de fleurs des mains du jeune Claude Landry, fils du pro Berthelais.



La bourse des pros d'une valeur de \$400.00 est remise à Adrien Bigras. De gauche à droite : M. G. Thibeault, des Distilleries Melchers, Adrien Bigras, le capitaine Pat Martone, et M. Jean-Jacques Guay des Relations extérieures de Melchers.

Voici le nom des gagnants des différentes classes du tournoi.

Chez les femmes : Estelle Boucher avec un 80 Brut. Chez les Pros : Adrien Bigras avec un 67. (Record du terrain de Berthier).

Chez les classes C : M. Gingras de Grand-Mère avec un 89.

Chez les classes B : Gervais Jacques de Royal Québec avec 83.

Chez les classes A : Michel Taché de Royal Québec avec 75.

Femmes classes B : Lise Thériault avec 101 (Vallée du Richelieu).

Femmes classe C : Réjeanne Roy Berthier 103.

NOUVEL EXÉCUTIF DES PRINCIPAUX D'ÉCOLES DE LANAUDIÈRE

Vendredi le 29 mai les principaux de la Région de Lanaudière se réunissaient à l'école Mgr Papineau pour leur assemblée générale annuelle.

Ils profitèrent de l'occasion pour élire leur nouvel exécutif pour l'année 1970-1971 :

M. Roger Gaudet, réélu président. M. Lionel Gaumont, réélu vice-président. M. Rolland Généreux, réélu trésorier. Mlle Huguette Derome, élu secrétaire. M. André Ebacher, réélu 1er Directeur. M. Michel Marion, élu 2e Directeur. M. Jean-Marie Allard, élu 3e Directeur.

Lors de sa première réunion tenue le 3 juin, les membres du nouvel exécutif se répartissaient les tâches suivantes pour l'année à venir : M. Lionel Gaumont, responsable du comité de pédagogie.

M. André Ebacher continuera son travail au niveau du comité des relations professionnelles.

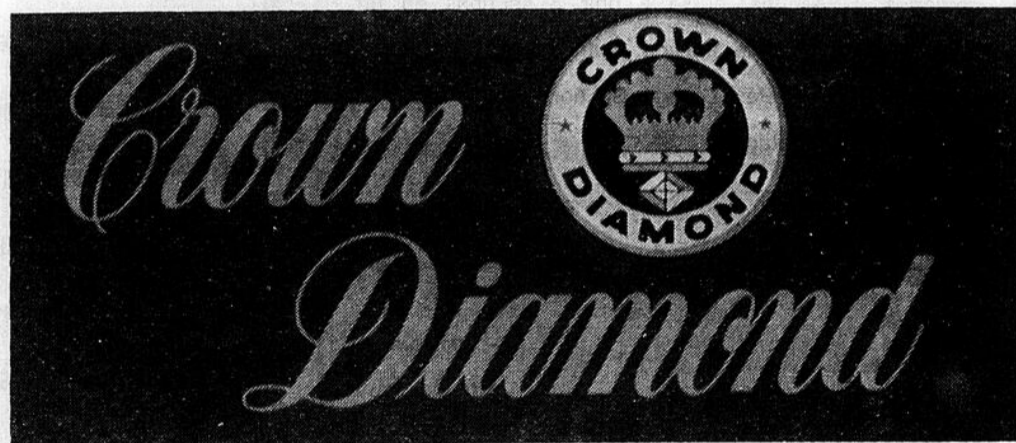
M. Michel Marion s'occupera de l'information.

M. Jean-Marie Allard animera le comité social.

GRAND SPÉCIAL DU PRINTEMPS

Peinture de 1ère qualité pour l'extérieur de votre demeure avec un choix exceptionnel de couleurs des plus en vogue.

PRIX : Gallon : \$7.95 — Pinte : \$2.70



OFFRE EXCEPTIONNELLE — MATERIAUX DE CONSTRUCTION

Très beau choix de préfinis

Nous avons en magasin 10 modèles différents de préfinis de \$3.50 à \$17.00 la feuille

Lucien Caron Inc.

370 rue Frontenac

Tél. : 836-3744

Berthierville

Les Menestrelles



de Berthier Inc.

Les ménestrelles de Berthier inc. seront à Victoriaville samedi prochain le 20 juin, le lendemain dimanche le 21 juin à Ville St-Gabriel et mercredi journée de la St-Jean Baptiste à Québec pour les manifestations de la fête des canadiens français. Samedi le 11 juillet ce sera le voyage organisé par les ménestrelles au Parc Belmont de Montréal.

VICTORIAVILLE

Samedi le 20 juin, les ménestrelles participeront au gala des Equiers de Victoriaville au Centre sportif Jean Béliveau de Victoriaville à 8 h. p.m. Dix corps sont invités à ce spectacle. Ce sont chez les cadets: Les Ritmiques de Montréal, les Cadets de Thedford Mines, les Cavaliers de Drummondville, les Aristocrates de Windsor Mills et les Equiers de Victoriaville. Chez les groupes féminins ce sont: Les Marinières du Lac Mégantic, les Ménestrelles de Berthier inc., Les Miradors de Ste-Clothilde, Les Mignonettes de Victo, et les Majorettes des Bois-Francis de Plessisville. Les intéressés pourront passer par le pont de Trois-Rivières et suivre les indications. L'entrée au centre sportif est à prix populaire.

VILLE ST-GABRIEL

Dimanche le 21 juin, les ménestrelles seront à Ville St-Gabriel pour participer à la parade d'accueil qui débutera à deux (2) heures p.m. Le départ du défilé sera donné en face de l'église de St-Gabriel. Le soir, à 7.30 hres il y aura spectacle au terrain de balle. Nous réitérons notre invitation.

PARC BELMONT

Le 11 juillet, samedi, nous organisons comme les années passées, notre voyage annuel au Parc Belmont. Des autobus seront organisés. Cette année le billet aller et retour pour les adultes est de \$2.50 et de \$1.50 pour les enfants. Nous tenons à vous faire remarquer qu'avec votre billet de voyage, l'entrée au parc sera GRATUITE et que vous pourrez bénéficier de 20% d'escompte dans tous les manèges du parc. Le départ de Berthier à midi et le retour (départ du parc à 6 hres) dans la soirée. Pour réserver vos billets, voyez une des ménestrelles de Berthier.

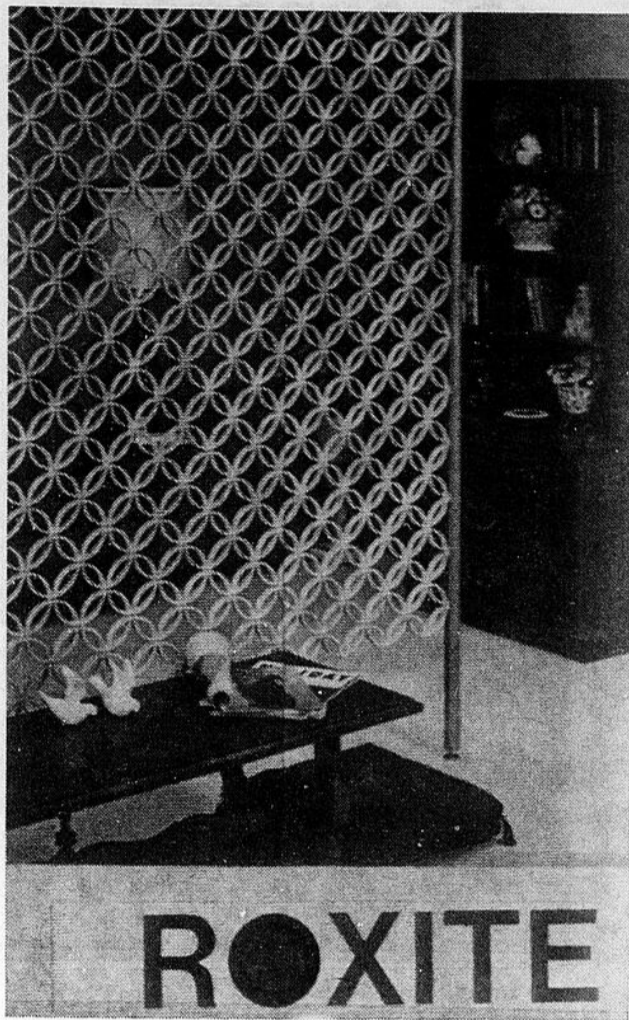
La direction

Élection à la chorale de Berthier

Dimanche dernier à la salle paroissiale, eu lieu l'élection du nouvel exécutif de la Chorale. L'assemblée s'est déroulée dans une atmosphère enthousiaste et un conseil dynamique fut nommé. Ce sont: A la présidence: Martial Sarrazin. Vice-président: Georges Desrosiers. Secrétaire: Rodolphe Côté. Trésorier: Paul Laporte. Les directeurs: Benoit Denis, Raymond Ducharme, Fernand Giroux.

A tous, nos sincères félicitations et bon succès pour l'année qui vient.

La Direction



ROXITE

DONNEZ

À VOTRE FOYER

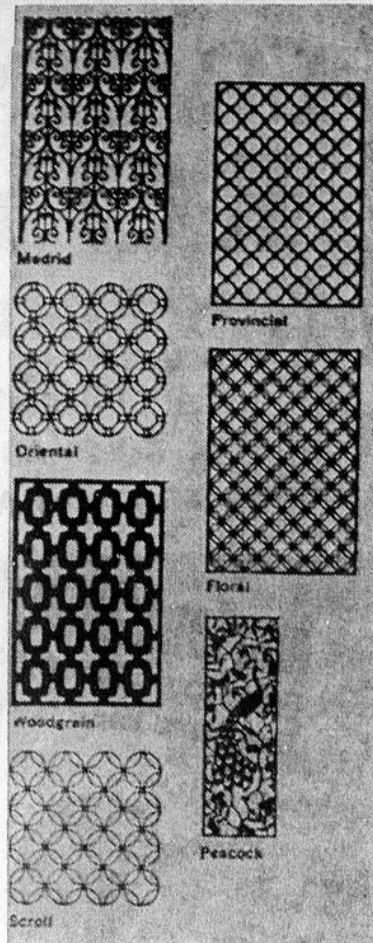
LA TOUCHE FINALE

CONSULTEZ :

Charles Lacoursière Inc.

703 AVE DU COLLEGE
BERTHIERVILLE

TEL. : 836-3595



7 façons de donner de l'éclat à votre foyer

Utilisez les panneaux décoratifs Roxite en guise de cloisons de séparation ou de pièces murales. Vous enjoliverez votre foyer à peu de frais en choisissant parmi une gamme variée de finis, motifs et couleurs de panneaux décoratifs Roxite et les accessoires. Les panneaux aussi robustes que résistants sont faits de plastique polystyrène. Les poteaux sont en acier de qualité et s'harmonisent avec les panneaux. Le grand nombre de combinaisons possibles enchantera le bricoleur, tandis que la variété de motifs plaira à la ménagère la plus exigeante.

grande vente à l'enseigne

chez

Charles Lacoursière Inc.

703 AVE DU COLLEGE TEL. : 836-3595 BERTHIERVILLE



émail fini velours



VELOURS-OPAC

(114-111) blanc pour l'intérieur

prix rég. \$14.40
rabais \$5.00
\$9.49
SPÉCIAL la gallon

émail semi lustré



SICOVEL

(130-110) blanc pour l'intérieur

prix rég. \$12.35
rabais \$3.86
\$8.49
SPÉCIAL la gallon

peinture d'extérieur



SIGOPAC

(140-111) blanc pour l'extérieur

prix rég. \$14.40
rabais \$5.00
\$9.49
SPÉCIAL la gallon

latex super résistant



SICO-TEX

(260-110) blanc pour l'extérieur

prix rég. \$12.35
rabais \$3.86
\$8.49
SPÉCIAL la gallon

APPRÊT A L'HUILE nouvelle formule améliorée
SICOPRIM (145-110)
blanc pour le bois à l'extérieur

PRIX REG \$12.35
RABAIS \$3.86
\$8.49

FLEXICO (151-617)
gris pour l'intérieur et l'extérieur

Charles Lacoursière Inc.

703 AVE DU COLLEGE

BERTHIERVILLE

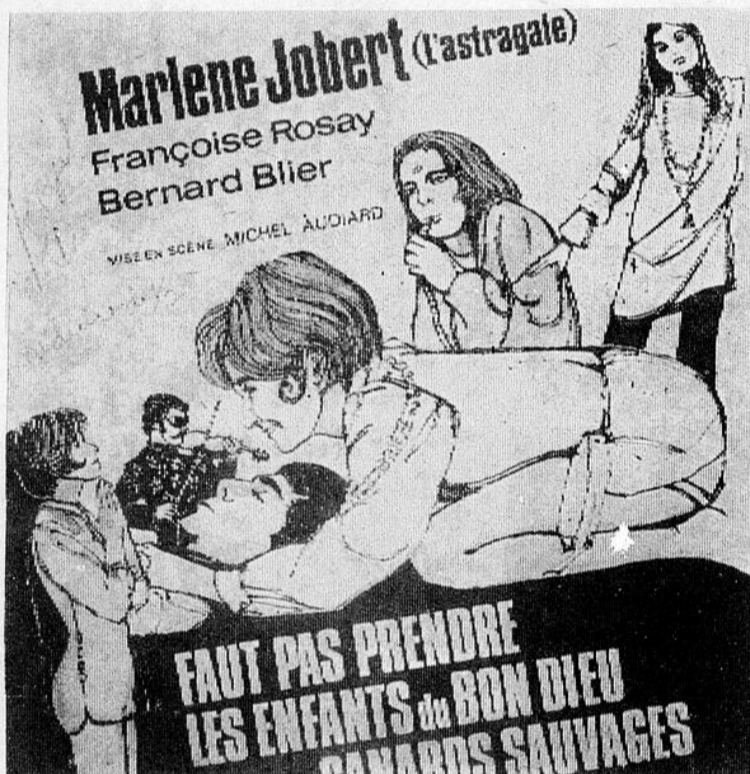
TEL. : 836-3595

LE CINÉMA ROYAL Berthierville

TEL. : 836-3402

DU 20 AU 23 JUIN

14 ANS



2ième FILM



SUGGESTIONS POUR LA FÊTE DES PÈRES



Votre père mérite tout au moins ce cachet d'élégance qu'a la fameuse chemise et les cravates ainsi que les gilets "ARROW".

VOYEZ-LES A LA

MERGERIE CHAMPOUX

PLACE DU MARCHÉ — BERTHIERVILLE

LOUIS-PHILIPPE HETU, C.A.
FERNAND HETU, C.A.
JEAN-GUY HETU, C.A.
BERNARD HETU, C.A.

TEL. : 255-3541
759-0130
759-1337
883-6669

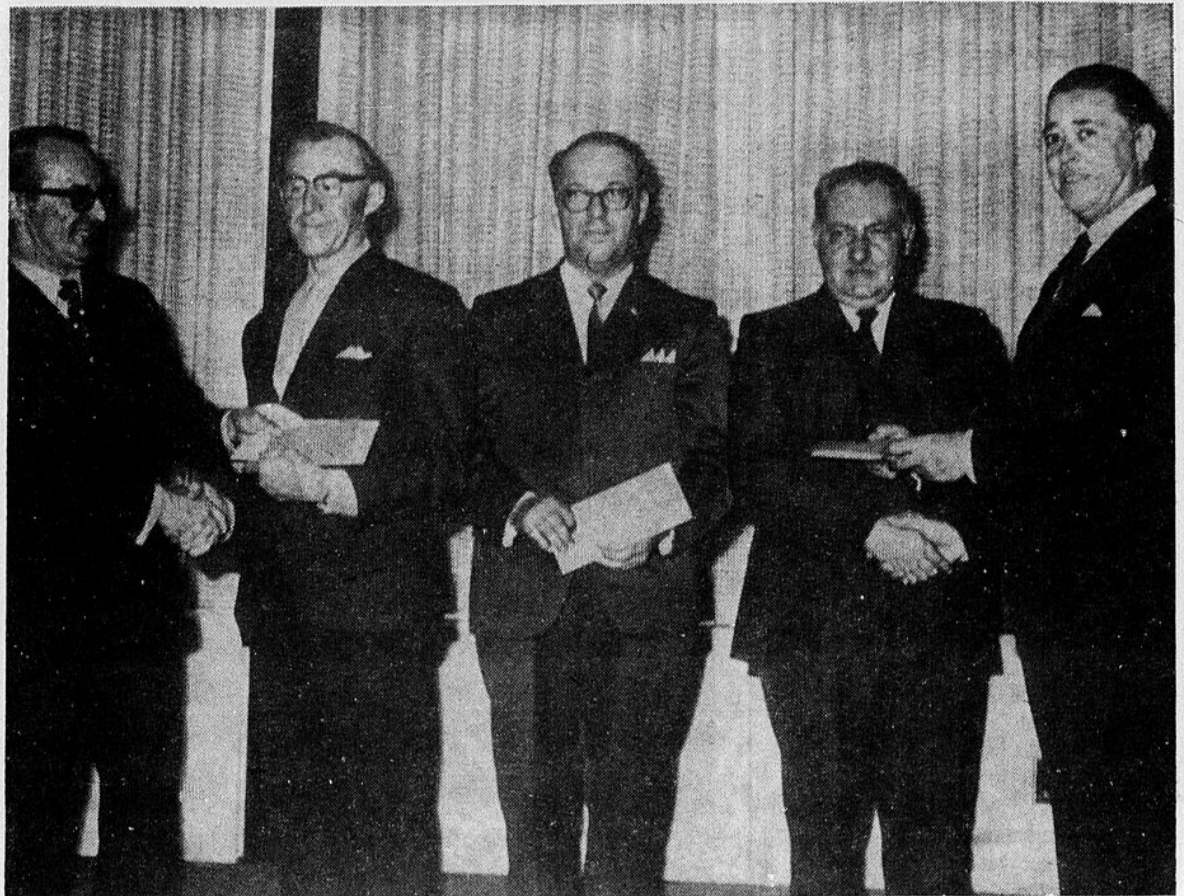
Hétu, Hétu & Cie

COMPTABLES AGREES

746, boul. Manseau
Tél. 753-7645
Joliette, Qué.

4055, boul. St-Joseph E.
Tél. 725-9506
Montréal 36, Qué.

25 années de service



Lors d'une réunion des membres de la direction des Distilleries Melchers Limitée, trois employés ayant complété 25 années de service chacun, se sont vus décerner des bonis sous forme de bons d'achat d'une valeur de \$500.00. Sur cette photo, l'on voit dans l'ordre habituel : M. Robert J. Thibeault, vice-

président des opérations manufacturières, Messieurs Damase Bonin, Romulus Bourgeois et Albert Courchesne, les récipiendaires des bonis ainsi que M. Sar-to Marchand, président et directeur gé-néral des Distilleries Melchers Limitée.

Photo Le Courrier par Claude Rondeau.

Le sport chez les jeunes

Le Québec est en train de devenir une véritable Mecque

du golf au Canada... Non pas que les grands champions soient encore tellement nombreux, mais il y a toute une armée de jeunes qui s'apprêtent à percer... L'une des raisons de cet essor est la collaboration qui existe entre l'As-

sociation provinciale et la maison Pepsi-Cola, en vue de promouvoir la Semaine nationale du golf, qui avait lieu ces jours derniers... On sait que les revenus de cet événement sont entièrement versés à la cause du golf junior, tant chez les filles que chez les garçons.

THÉÂTRE MÉTRO

BERTHIERVILLE — TEL. : 836-4536

JEU. AU DIM. - 18 AU 21 JUIN



AUSSI

TÊTE de PONT POUR 8 IMPLACABLES

AVEC GUY MADISON

AU

CINÉMA BRANDON

ST-GABRIEL DE BRANDON

G. Tellier, prop.

Tél. : 835-2522

Horaire des représentations

Jeu. à 7.30 hres.

Sam. à 6.30 et 8.00 hres.

Dim. à 1.30 - 6.30 et 8.00

18 - 20 - 21 juin

