



PLAZA DE L'HABIT

La clef de l'élégance

GRANDE VENTE

Voici quelques suggestions

Vestons de ski 50%
Paletots d'hiver 40%

Cuir 25%
Habits et
vestons sports 25%

Situe Face au Woolworth

DECOREZ VOTRE FOYER AVEC VOS PROPRES PHOTOS.

Pour conserver une photo de votre famille, un souvenir de voyage, une photo mariage de votre ami (e) etc... Peu importe la grandeur de votre photo, par exemple un 8" x 10" pour \$11.95

Caractéristiques:
Laminée au plastique
Finition contour noir
Anti-reflets
Surface lavable.

Vos photos sur
jaquette de
bois



STUDIO
BELLE PHOTO

96, St-Jean-Baptiste L'Isle-Verte 898-3091.

Pour vos
petites annonces
classées. Tél.:

862-1774

le supplément

DU ST-LAURENT-ECHO.

DISTRIBUE GRATUITEMENT DANS LE GRAND RIVIERE-DU-LOUP

14 janvier 1981

Pour l'assurance de
votre manteau de
fourrure et l'entrepo-
sage, consultez la
maison

Lebouthillier
Fourrure & Fils
Cacouna
Tél.: 862-4558

Le Centre des Services Sociaux et les handicapés

On peut dire qu'en gé-
néral, les services dispensés
par le Centre des Services
Sociaux (C.S.S.Q.) tou-
chent à la fois les handi-
capés physiques et men-
taux. Ces deux termes

incluent toutes les formes
d'handicap qui nécessi-
tent une certaine forme de
réadaptation, que ce soit
au niveau de l'enfance ou
à l'âge adulte.

Enfance

S'il s'agit d'enfants non
placés, les services qui
peuvent être offerts aux
parents sont: l'évaluation
des besoins; les consul-
tations aux parents; les
orientations; les utilisations
des ressources du milieu;
les recherches de res-
sources et les prises en
charge des enfants confiés
par le D.P.J. ou par le
Tribunal de la Jeunesse.
Il y a de plus les travail-
leurs sociaux scolaires
qui participent avec
d'autres spécialistes au
dépistage ou au traite-
ment de ces handicapés.

Adultes

Pour les adultes, nous
fournissons également
certains services d'évalua-
tion, de consultation, de
placement et de surveil-
lance. Il y a de plus une
collaboration avec les je-
unes adultes handicapés
mentaux placés en centre
d'accueil et qui peuvent
profiter d'une réinsertion
en milieu familial ou en
famille d'accueil. Des ser-
vices d'évaluation, lors de
demandes d'admission,
sont réalisés par le C.S.S.
pour les Ateliers du
Grand-Portage.

Parmi les services of-
ferts aux adultes handi-
capés, quoiqu'étant sur
une base plus restreinte,
notons aussi ceux d'auxi-
liaires familiales.

Malgré les efforts pour
toujours renforcer ces
services, il faut cependant
noter que des lacunes
sont encore existantes.
L'absence de centre de
réadaptation dans notre
région pour les jeunes
handicapés physiques ob-
lige les enfants et les
parents à recourir à des
services offerts dans les
grands centres tels Qué-
bec et Montréal. Cette
situation oblige souvent
les parents à placer leurs
enfants loin du milieu
familial pour qu'ils puis-
sent bénéficier des servi-
ces adéquats.

Une autre lacune est
celle du transport qui se
pose avec les inconvé-
nients de la distance, du
coût et de la disponibilité
que cela exige des pa-
rents.

Comme les services
très spécialisés se don-
nent dans les centres
supra-régionaux, ils né-
cessitent un volume assez
important de clientèle
pour recourir à des é-
quipes multi-disciplinai-
res. Il y aurait donc avan-
tage à pouvoir identifier
dans votre territoire toute
la clientèle qui serait en
état de besoin dans ce
domaine.

Voici sommairement ce
que le C.S.S.Q. peut faire
pour les handicapés. Si
vous avez besoin d'infor-
mations supplémentaires,
n'hésitez pas à commu-
niquer avec nous.

Jean-Marie Parent
Directeur Filiale de Ri-
vière-du-Loup, Centre des
Services Sociaux de Qué-
bec.



Pour
un quotidien
mieux adapté...

Le St-Laurent-Echo 862-1774

Je m'abonne

nom
adresse

\$15.00 pour 1 an à l'extérieur de Rivière-du-Loup,
payé par chèque ou man-
dat de poste.
Autres pays \$50.00 pour 1 an

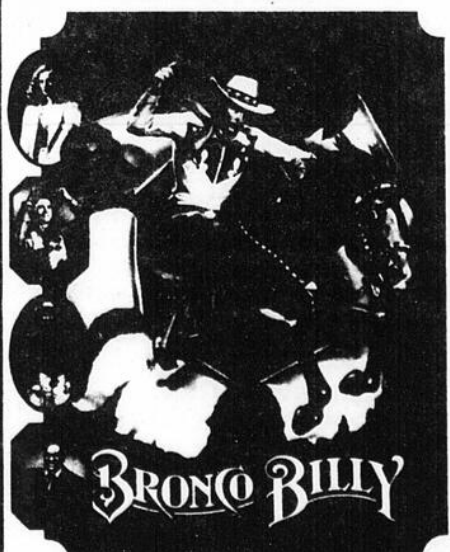
16, rue du Domaine,
Rivière-du-Loup
G5R 4C3

Si les enfants handi-
capés sont placés, les ser-
vices qui leur sont offerts
sont les mêmes que ceux
aux enfants non placés. Il
s'ajoute de plus les servi-
ces d'orientation et d'é-
valuation pour le place-
ment éventuel, soit en
famille d'accueil ou en
centre d'accueil de réa-
daptation ou d'héberge-
ment.

LE RETOUR DES GEANTS

STEVE
McQUEEN

LES MEILLEURS TIREURS D'ÉLITE. DANGER AUX ADVERSAIRES.



DU 16 AU
22 JANVIER

Théâtre PRINCESSE
Rivière du Loup
Affiliation: Cine Agency
862 3291 Salle 2

Dangers: 7.30h.
Tireurs: 9.00h.

JOSH
RANDALL

est de retour,
il s'appelle
aujourd'hui

TOM
HORN

STEVE McQUEEN



VOTRE DERNIERE CHANCE DE VOIR

Le plus grand succès du rire

la Cage aux Folles

14
ANS

D'UNE DRÔLERIE
SANS PAREIL...



UGO TOGNAZZI

MICHEL SERRAULT

VOUS VOUS
TORDREZ
DE RIRE

Deuxième année
à l'affiche à Québec
et Montréal.

2e
FILM



Il vit dans un monde de musique
Elle vit dans un monde sans bruit.

16 AU 22 JANV.

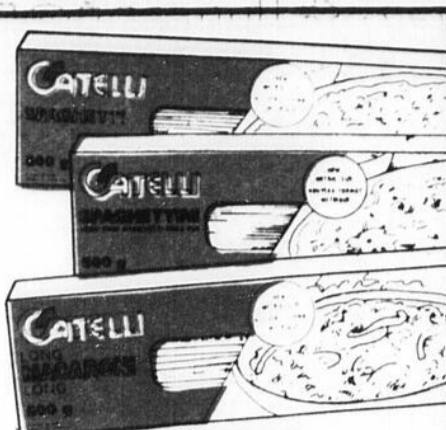
Mon amour: 7.30h.
Cage aux folles: 9.00h.

Théâtre PRINCESSE
Rivière du Loup
Affiliation: Cine Agency
862 3291 Salle 1



SAUCE POUR SANCWICHS CHAUDS
Habitant bte 14 oz

.29



PÂTES ALIMENTAIRES
spaghetti/spaghettoni/macaroni long ou coupé/vermicelle long
Catelli bte 500 g

.65



RÔTI D'ÉPAULE
de porc frais (Pic Nic)

.88
la livre



POMMES DE TERRE
de table légumes du N.B.

sac contenant 20 lb Canada no 1

\$2.69
chaque

DEMI SOC DE PORC FUMÉ \$2.29
(midget) env. 2 1/2 lb
Maple Leaf la livre

SAUCISSON DE BOLOGNE \$1.19
cello ou ciré morceau
Maple Leaf la livre

VIANDES CUITES TRANCHÉES .89
simili poulet/bologne ordinaire ou à l'ail 175 g
Taillefer chaque

FOIE DE PORC .49
la livre

CRETONS \$1.79
Taillefer 300 g

POIRES VERTES .58
variété Anjou fruits de C.B. Canada Canada de fantaisie
la livre

RAISINS ROUGES .88
variété Empereur fruits de la Californie Canada no 1
la livre

CHOUX VERTS .16
légumes du Québec Canada no 1 calibre moyen la livre

ÉPINARDS .79
légumes frais des États-Unis sac de 10 oz chaque

ESSUIE-TOUT \$1.19
blanc ou couleurs assorties Royale pqt 2 rlx

HUILE VÉGÉTALE \$1.89
Crisco bout. 1 litre + 10% boni

CAFÉ INSTANTANÉ \$5.59
Maxwell House bocal 10 oz

DÉTERSIF EN POUDRE \$3.29
Punch bte 6 litres

GEM

GEM, GEM, GEM

made in 'titi

CHAMPAGNE

Épicerie

CORDIAL DE BOEUF \$3.89
Bovril bout. 450 ml

FROMAGE TRANCHÉ (singles) \$2.25
Kraft pqt 500 g

JUS DE TOMATES 6/\$1.39
Canada de fantaisie Libby's bte 5 1/2 oz

BISCUITS \$1.89
Royal ou Village Viau bte 900 g

SAUCE AUX CHAMPIGNONS .89
Catelli bte 14 oz

SHORTENING VÉGÉTAL .85
Domestic pqt 1 lb

MACÉDOINE DE CHOIX .49
Idéal bte 19 oz

SPÉCIALITÉS POUR CHIENS .69
saveurs assorties Dr. Ballard bte 24 1/2 oz

PAPIER DE TOILETTE .75
blanc ou couleurs assorties Royale pqt 2 rlx

MOUCHOIRS DE PAPIER .79
blanc ou couleurs assorties Royale bte 100/3 plis

LASAGNE .99
Catelli bte 500 g

Produits surgelés

JUS D'ORANGES .99
Minute Maid 12 oz

Épicerie

NOURRITURE POUR CHIENS \$1.89
Gaines Burger au boeuf bte 1 kg

LAVE-VAISSELLE \$2.89
Cascade bte 50 oz

DENTIFRICE \$1.29
au fluorure saveur populaire ou menthe Colgate tube 100 ml

DÉTERGENT LIQUIDE \$2.09
pour la vaisselle Palmolive bout. 1 litre

SACS À DÉCHETS \$5.69
extérieur vert 26" x 36" Glad pqt 40

SACS À DÉCHETS \$1.59
intérieur blanc 20" x 22" Glad pqt 24

LES PRIX SONT EN VIGUEUR JUSQU'AU 17 JANVIER 1981
NOUS NOUS RÉSERVONS LE DROIT DE LIMITER LES QUANTITÉS



Courez la chance de gagner cinq microillons de «LA CHANSON D'ICI» offerts par votre station locale. À chaque jour de la semaine, votre station de radio vous fera entendre un des dix interprètes de «La Chanson d'ici». Découpez le coupon de participation et conservez-le. Notez le nom de l'interprète du concours «La Chanson d'ici» à chaque jour de la semaine, inscrivez-y vos noms, adresse et numéro de téléphone. Postez-le à votre station de radio.

Procurez-vous un microillon des plus belles «CHANSONS D'ICI» de vos auteurs-compositeurs et interprètes préférés. \$6.99

A PARTIR DE \$6.99 chaque album simple

«La Chanson d'ici» Nom de l'interprète

Lundi _____

Mardi _____

Mercredi _____

Jeudi _____

Vendredi _____

Nom _____

Adresse _____

Tél. _____

Recommandations de Jean-Guy Moreau

"Manquez pas l'bateau"

C'est la recommandation que vous fait Jean-Guy Moreau. Peu importe la destination, il y aura du plaisir à bord du Centre Culturel de Rivière-du-Loup.

Le bateau est à l'image d'un pays. Tout l'univers est sur le même bateau, avec un seul capitaine, voguant "d'une mer à l'autre".

En vacances, on retrouve la Sagouine allongée au soleil sur le pont... Un agent de bord chargé de divertir les passagers... Un employé aux

machines dans la cale qui craint que le bateau prenne l'eau à la vue de la moindre craque ou fissure.

Sunny Turcotte lui, n'a pas voulu manquer l'bateau. Ex-marxiste-léniniste devenu capitaliste, la croisière est une occasion en or pour lui de faire la "passe"... Sans oublier Gerry, 55 ans, ex-gardien de sécurité sur terre, devenu xénophobe à l'extrême sur mer... Il y a même quelque part sous l'eau un capitaine de sous-marin dénommé Ryan qui n'a

jamais, lui, pris de vacances de sa "sainte" vie! Enfin, les passagers du canot de sauvetage qui ressemblent étrangement à...

L'équipage à bord du bateau

D'après une idée originale de Paul Dignard et de Jean-Guy Moreau, MANQUEZ PAS L'BATEAU a fait appel à Colette Maril qui en compagnie de Dignard et Moreau a travaillé à la conception et aux textes avec la collaboration de Pierre Rivard et de Pierre Légaré.

Les 12 chansons originales sont de Pierre Huet pour les paroles et de Marcel Rousseau pour la musique. Quatre d'entre elles ont emprunté la plume de Jean-Guy Moreau.

Dignard, qui a déjà joué la comédie, qui fut de la troupe "Les Apprentis-Sorciers" et qui avait collaboré au dernier spectacle de Moreau "Yesterday, Aujourd'hui... Tout-Moreau...", a assumé la mise en scène.

Robert Lottinville à l'éclairage vous fera voir des vagues dont le bruit familier vous sera rendu grâce à Guy Lalonde,

sonorisateur.

Les costumes de Jean-Guy Moreau de même que ceux des musiciens et des danseurs sont dus au talent de Michel Robidas. Quant aux éléments de bastingage, au périscope et au sous-marin, c'est Guy Neveu, qui assure aussi la qualité des chaises sur le pont en tant que décorateur!

L'agence de voyages est dirigée par Frank Furtado de la maison Solset.

MANQUEZ PAS L'BATEAU... au Centre Culturel de Rivière-du-Loup le 27 janvier 1981.

AU
THEATRE
PRINCESSE



Les
CHIENS-CHAUDS

...S'EN
VIENNENT
23 JANVIER



Vive Offenbach

Les amateurs de chant et de comédie seront gâtés par cette soirée Offenbach pleine de quiproquos et d'humour. L'année 1980 a marqué le centenaire de la mort d'Offenbach et les Jeunesses Musicales du Canada sont heureuses de souligner l'événement en présentant en tournée l'Ensemble CANTABILE dans le spectacle qu'il donnait récemment à Montréal et en province grâce à la collaboration de l'Opéra de chambre de Québec. Les deux opérettes "Pomme d'Api" et "M. CHOUFLEURI" restera chez lui le..." ont remporté le plus vif succès partout où elles ont été présentées. L'Ensemble CANTABILE est dirigé par le baryton montréalais Bruno Laplante. A voir sur la scène du Centre Culturel de Rivière-du-Loup le 18 janvier prochain.

Résumé de l'action des deux minis-opérettes de Jacques Offenbach.

Pomme d'api

Opérette en un acte de Ludovic Halévy et William Busnach

Rabastens, célibataire, aimant les femmes, a renvoyé sa domestique et attend l'arrivée de la nouvelle bonne. Il attend également le retour de son neveu Gustave, à qui il a coupé les vivres parce qu'il était depuis deux ans-trop longtemps à son goût-avec une jeune personne nommée Pomme d'Api. Gustave arrive, se désolant d'avoir dû quitter sa gentille maîtresse. Il promet obéissance et soumission à son oncle et monte dans sa chambre.

La nouvelle bonne, Catherine se présente. L'oncle Rabastens la trouve à sa convenance, même plus. Charmé, il ne la traite pas du tout en domestique, mais lui porte les provisions, l'installe dans le salon pour faire la cuisine, va acheter des friandises et l'invite à manger avec son neveu.

Gustave reconnaît en Catherine sa maîtresse qu'il aime toujours. Elle le tient à distance car elle se croit abandonnée par lui. Pour éprouver son amour qu'il lui déclare en lui rappelant le bon temps passé ensemble, elle ne repousse pas tout de suite les avances de Rabastens. Ils se mettent à table, boivent du champagne et Catherine déclare que, déçue par son premier et unique amant, elle sera désormais au premier venant, et elle se laisse embrasser par Rabastens. Gustave bien que sans le sou décide de quitter la maison de son oncle. Catherine comprend qu'il l'aime vraiment et se jette à son cou. Les jeunes gens s'embrassent sous les yeux de Rabastens qui, d'abord furieux, veut le mettre à la porte mais, vite attendri, il augmente la rente de Gustave et admet leur mariage.

Monsieur Choufleuri
Opérette bouffe en un acte de M. de St-Rémy

Désireux de se faire une situation dans le monde, un riche parvenu, M. Choufleuri, engage pour une soirée musicale à laquelle il convie des Ministres et des Ambassadeurs, trois célèbres chanteurs italiens: la Sontag, Rubini et Tamburini. Les chanteurs italiens lui font faux-bond, Ministres et Ambassadeurs déclinent son invitation. Il deviendrait la risée du reste de ses invités si Ernestine, sa fille, n'imaginait une machination providentielle qui n'est à vrai dire, qu'un petit chantage. En effet, elle aime contre le gré de son père un jeune compositeur plein d'avenir du nom de Babylas, qui loge dans une mansarde voisine, et avec qui elle communique au moyen d'un langage musical secret. Babylas accourt et, avec Ernestine, décide M. Choufleuri à se joindre à eux: ils se feront passer tous trois pour le fameux

trio italien et de cette conspiration sortira une parodie de l'opéra. La supercherie de la jeune fille réussit au-delà de toute espérance: non seulement les invités applaudissent les faux chanteurs aux lieux et places des vrais mais, en témoignage de reconnaissance, M. Choufleuri accordera à Babylas la main d'Ernestine, à laquelle il constituera une dote de cinquante mille francs.

APQ

Plus de 5 millions de Canadiens sont atteints d'une forme quelconque de maladie respiratoire.
Association Pulmonaire du Québec



18 ANS
Adultes

JEUNES
FILLES
SANS VOILES
PATRICIA RHOMBERG

PLUS: 2^e FILM EROTIQUE

FLAVIA

Spécial vendredi: \$2.25

HORAIRE
Jeunes filles
Sem.: 9.00h.
Sam-Dim.: 8.30h.

Flavia
Sem.: 7.30h.
Sam.-Dim.: 7.00-9.45h.

CINEMA
Capitol
RIVIERE DU LOUP

862-3419

Soirée à l'opéra

Une collaboration de Paul Dugas.

Le Centre des Jeunes Musicales de Rivière-du-Loup souhaite à ses membres et à ses nombreux sympathisants une année '81 remplie de merveilles. Ensemble, puisions nous trouver dans la musique repos, enchantement et bonheur.

Ces vœux un peu tardifs et traditionnels s'accompagnent de l'annonce d'une activité, elle aussi traditionnelle: LA SOIRÉE A L'OPERA. Ainsi, débutera la deuxième partie de la saison '80-'81, dimanche le 18 janvier à 20.30 heures au Centre Culturel de Rivière-du-Loup.

Sous le titre "Vive Offenbach", l'Ensemble Cantabile de Montréal assisté de l'Opéra de Chambre du Québec interprétera deux opérettes intégrales de Jacques Offenbach: Pomme d'Api et Monsieur Choufleuri restera chez-lui. Les interprètes sont: Paule Verschelden, Pauline Vaillancourt, Céline Dussault, Mary-Lou Basaraba, Bruno La-

plante, Roland Gosselin, Paul Trépanier, Florent Grégoire, chanteurs et Paul Berval, comédien.

"Offenbach est un oiseau railleur; c'est en riant qu'il fait tomber le masque de la dignité mensongère, de l'autorité illusoire, de la puissance usurpée". Avec le nom d'Offenbach on évoque tout le Second Empire: ses acteurs les plus illustres, l'appareil de sa puissance, son faste, son effondrement. On ne pourra écrire l'histoire du XIXe siècle sans y faire intervenir Offenbach et sa réussite comme l'un des éléments les plus caractéristiques de l'époque.

Les amateurs de chant et de comédie seront gâtés par cette soirée Offenbach pleine de quiproquos et d'humour. A la suite d'une des représentations de ces opérettes données à Montréal par l'Ensemble Cantabile, Gilles Potvin écrivait dans le Devoir: "Chef-d'oeuvre de parodie et d'humour que l'équipe défend à merveille pour le plus grand enchantement des spectateurs".

Les Jeunesses Musicales sont donc très heureuses d'offrir à la population de Rivière-du-Loup

"ce chef-d'oeuvre de parodie et d'humour", lequel a remporté le plus vif succès partout où il a été

présenté.

Le Second Empire a eu son "Offenbachiade". Vi-

vrions-nous "LA SOIRÉE A L'OPERA" dans un esprit semblable, dans un esprit "d'oiseau railleur"?





SUPER VENTE

30 à 50%

escompte

Paletots de cuir-Moitié prix.
Gilets, chemises-Moitié prix.

Habits, Vestons sports, **30 à**
Paletots, Canadiennes. **50%**

Membre de la Plaza Lafontaine

MERCERIE YVES ROGER INC.

154, Lafontaine, Rivière-du-Loup 862-3463



409 Lafontaine, Rivière-du-Loup

NO:1 dans la région

Présente

EN SPECTACLE

2

STREAP-TEASEUSES

**SPECTACLE
CONTINUEL**

ADMISSION GRATUITE

DU MARDI AU DIMANCHE

Ouvert de 14h. à 3h.



Scutez le Bas-Saint-Laurent

Cet hiver, de La Pocatière à Sainte-Flavie, dans l'arrière-pays jusqu'à Saint-Marc-du-Lac-Long, Dégelis, le JAL, Saint-Michel-de-Squatec et dans la réserve Rimouski, le Bas-Saint-Laurent s'anime pour la plus grande joie des visiteurs qui auront la bonne idée d'aller voir de quoi il retourne.

Ils pourront y dévaler

les pentes de ski alpin du parc Mont-Comi à Saint-Donat (où ils pourront également goûter les plaisirs du ski de randonnée), celles du Mont-Citadelle à Saint-Honoré ou celles des stations de Val-Neigette, Saint-Mathieu et Mont-Label, auxquelles il convient d'ajouter la pittoresque "Côte des Chats" de Saint-Pacôme. Ils pourront faire vrom-

bir les motoneiges lors de randonnées du Club de motoneigistes Saint-Elzéar, localité où les pistes de ski de randonnée, les sentiers de raquette et les chalets sont synonymes de détente et de confort. Les personnes de l'Age d'or y sont l'objet d'une attention particulière.

La base de plein air de Pohénégamook sera une



Au Centre de ski Mont-Comi, à Saint-Donat, Bas Saint-Laurent.
Direction générale du Tourisme.

Le parfum et son utilisation

1. Toutes les occasions justifient l'utilisation d'une fragrance. Il ne faut donc pas hésiter à se parfumer régulièrement et rappeler que dès qu'une bouteille est ouverte, un parfum s'altère au contact de l'air et qu'il est donc inutile de chercher à le ménager ou à le prolonger, en l'utilisant qu'exceptionnellement, car la fragrance perdra lentement, mais sûrement de sa concentration première.

2. On doit conserver un parfum dans un endroit frais, à l'abri de la lumière. La chaleur, comme une lumière trop intense, risquent d'en affecter la fragrance.

3. La meilleure façon de se parfumer est de choisir des endroits privilégiés sur le corps, tels l'arrière des oreilles, l'intérieur des poignets, le creux des coudes, des clavicules ou des seins; les tempes, l'arrière des genoux, etc..., c'est-à-dire là où la chaleur de la peau saura donner toute sa valeur à la fragrance.

4. On peut utiliser différents produits complémentaires, de manière à se créer une ambiance parfumée personnelle et

exclusive.

5. Une fragrance se diffuse d'une façon particulière sur chaque personne, en raison de ses caractéristiques personnelles. C'est pourquoi un essai est toujours important. Il ne faut surtout pas se fier aux résultats obtenus sur quelqu'un d'autre.

6. Il est recommandé d'appliquer la fragrance immédiatement après le bain, alors que la peau est encore humide et tiède, pour lui permettre ainsi de mieux s'épanouir et de diffuser plus longtemps.

7. Un peau sèche a besoin d'huile de bain et de lotion pour maintenir la fragrance et permettre aux colognes et parfums de mieux adhérer à la peau. Les personnes à peau sèche se doivent d'utiliser des parfums à plus haute concentration, ou d'en ap-

pliquer plus souvent.

8. Par temps froid, il faut utiliser les fragrances selon les critères indiqués pour la peau sèche.

9. La longévité d'une fragrance sur la peau dépend de son utilisation, des conditions de la peau et

de la chimie du corps; l'extrait dure plus longtemps qu'une eau de parfum ou une eau fraîche, et l'eau fraîche, plus que les huiles de bain, les lotions, les poudres, etc... Des touches plus légères de fragrance peuvent servir de base aux concentrations plus soutenues. On peut réutiliser la fragrance tout au long de la journée.

10. Le matin, l'odorat est habituellement moins éveillé et s'affirme au fil des heures.

11. En général, avec l'âge, l'odorat s'atténue, et une femme ayant atteint la pleine maturité devrait utiliser des parfums plus corsés ou des concentrations plus fortes.

12. Une personne portant continuellement la même fragrance peut arriver à ne plus l'apprécier alors que ce ne sera pas l'avis de son entourage.

véritable révélation en raison de la diversité des activités et services qui y sont offerts: randonnée en forêt, étude des moeurs des animaux, camping d'hiver, hébergement dans un chalet ou dans un village de Vacances-Familles, services de guides expérimentés, chasse au collet, organisation de lignes de trappe, initiation à la débrouillardise en forêt, fins de semaine de ski de randonnée, grande randonnée de ski (dite "de l'Original") sur une distance de 56km avec étapes-relais à tous les 15km. La plupart de ces activités sont d'ailleurs accessibles dans le cadre de programmes des séjours à forfait.

Les amateurs de ski de randonnée les plus chevronnés sont conviés à longer l'ancien sentier du Grand-Portage qui s'étend de Rivière-du-Loup à Cabano. De là, ils auront accès aux centres de plein air familial de Lac-des-Algès et de Trinité-des-Monts, à proximité des réserves Duchénier (au nord) et Rimouski (au sud).

Une visite hivernale dans le Bas-Saint-Laurent, c'est l'occasion rêvée de se familiariser avec la culture, l'histoire, l'ingéniosité et la bonne humeur régionales en visitant le musée François-Pilote de La Pocatière, les vieilles maisons d'archi-

teure traditionnelle de Kamouraska, la région du JAL (visites guidées et organisées en partance d'Auclair), en participant en avril au Festival des sucres de Notre-Dame-du-Lac ou en allant fureter dans les nombreuses "cabanes à sucre" des environs.

Le Bas Saint-Laurent: une main chaleureuse dans un gant de givre.

Pour tout autre renseignement sur les activités de la région, on est prié de s'adresser à: L'Association touristique du Bas Saint-Laurent 600, rue Lafontaine Rivière-du-Loup (Québec) G5R 3C6 Tél.: (418) 867-1272.

Au Centre Culturel de Rivière-du-Loup

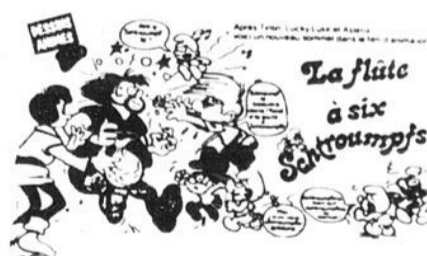
Dimanche 18 Janvier 81
Concerts JMC
VIVE OFFENBACH



2 OPERETTES PETILLANTES
POMME D'API M. CHOUFLEURI
restera chez lui...

Dimanche 25 Janvier 81
Ciné-Jeune

La flûte à six Schtroumpfs



à 14 hre Adm. 1.00\$

Mardi 27 Janvier 81
Jean-Guy Moreau



à 20.30

Billets J.A. Boucher

Coop étudiante

BIENTOT Programmation Hiver Printemps 81

Jouez gagnant-
cessez de fumer



Semaine des non-fumeurs
Janv. 18-24, 1981



PAPIER DE TOILETTE
couleurs assorties Cotonelle pqt 4 rlx

\$ 1 08



SOUPES
pois ou légumes Habitant bte 28 oz

.59



FARINE
tout usage Five Roses sac 3.5 kg

\$ 2 29

Claude Plante et Associés

ÉPICIERIS UNIS **CASINO**

FROMAGE FONDU

Velveeta
bte 500 g

\$ 1 99

DÉTERSIF EN POUDRE

Oxydol
bte 6 litres

\$ 3 49

MÉLANGE À GÂTEAUX

De Luxe ou De Campagne
saveurs assorties
Duncan Hines
bte 520 g

.99

CÉRÉALES

Corn Flakes
Kellogg
bte 675 g

\$ 1 19

SAUCE

pour sandwichs chauds
Habitant
bte 14 oz

.29

MARGARINE DURE

Parkay
pqt 2 lb

\$ 1 59

JUS DE TOMATES

Canada de fantaisie
Campbell bte 19 oz

2/.69

PÂTE DE FOIE

Paris Pâté
bte 6 oz

.69

CONFITURES

fraises/framboises
La Maisonnee
bocal 500 ml

\$ 1 49

SAUCE POUR CÔTES LEVÉES

forte/médium/douce
V-H
bocal 12 oz

\$ 1 09

THÉ

orange Pekoe
Salada
bte 60 sachets

\$ 1 89

GRUAU

rapide bte 1 35 kg
ou
minute bte 1 25 kg
Robin Hood

\$ 1 49

SAUCE AUX PRUNES

V-H
boute 16 oz

\$ 1 19

CROUSTILLES RÉGULIÈRES

St-Castin
sac 250 g

.99

CAFÉ INSTANTANÉ

Mellow Roast
bocal 8 oz

\$ 4 29

MOUTARDE PRÉPARÉE

V-H bocal 16 oz

.49

BISCUITS

pépites de chocolat/
Fudge-O Christie
sac 450 g

\$ 1 39

NOURRITURE POUR CHATS

saveurs assorties
Tender Vittles
bte 340 g

.79

ESSUIE-TOUIT

imprimés/couleurs assorties
Viva
2 rlx

\$ 1 49

SAVON DE TOILETTE

format personnel
Ivory
paquet 4 barres

\$ 1 09

ASSOUPPLISSEUR DE TISSUS

Downy
cont. 2 litres

\$ 2 69

59 Hotel-de-Ville Rivière-du-Loup 862-3516



LONGE DE PORC FRAIS

\$ 1 18
bout des côtes la livre

\$ 1 28
gros bout du filet la livre



CAROTTES LAVÉES

légumes du Québec
Canada no 1
sac 5 lb

.98

**C'EST MON BON, BON...
BON MARCHÉ!**

CÔTELETTES DE PORC

coupe du milieu surplus de gras enlevé la livre **\$ 1 78**

CRETON

Charcuterie Roy cont. 283 g **\$ 1 69**

POMMES VERTES

variété Granny Smith fruits de la France calibre 88 **.58**

CHAMPIGNONS

légumes frais du Québec variété blanc contenant de 1 chopine chaque **\$ 1 09**

SAUCISSES

porc et boeuf (sur plateau) charcuterie Roy la livre **\$ 1 69**

PÂTÉ DE CAMPAGNE

La Dijonnaise la livre **\$ 1 78**

BROCOLIS

légumes frais de la Californie calibre 14 chaque **.98**

CLÉMENTINES

fruits faciles à peler produits du Maroc la livre **.78**

BIFTECK D'ALOYAU (T-Bone)

boeuf catégorie Canada «A» la livre **\$ 3 58**

PÂTÉ DE FOIE

La Dijonnaise la livre **\$ 1 48**

POIRES D'AVOCATS

«Avocados» fruits des Etats-Unis calibre 14 chaque **.69**

DÉTERGENT LIQUIDE

pour la vaisselle Joy bout. 1 litre **\$ 1 79**

PELLICULE TRANSPARENTE

Stretch'N Seal bte 30 m **\$ 1 19**

GANTS

«Living» petits/moyens/grands Playtex **\$ 1 79**

MOUCHOIRS DE PAPIER

blancs ou couleurs assorties Scotties bte 200 **.79**

Produits congelés

FILET AIGLEFIN

High Liner 1 lb **\$ 2 19**

CROÛTE À TARTELETTE

Gainsborough 9 oz **\$ 1 49**



Procurez-vous un microsillon des plus belles «CHANSONS D'ICI» de vos auteurs-compositeurs et interprètes préférés. **\$ 6 99**

A PARTIR DE **\$ 6 99** chaque album simple

Courez la chance de gagner cinq microsillons de «LA CHANSON D'ICI» offerts par votre station locale. À chaque jour de la semaine, votre station de radio vous fera entendre un des dix interprètes de «La Chanson d'ici». Découpez le coupon de participation et conservez-le. Notez le nom de l'interprète du concours «La Chanson d'ici» à chaque jour de la semaine, inscrivez-y vos noms, adresse et numéro de téléphone. Postez-le à votre station de radio.

«La Chanson d'ici» Nom de l'interprète

Lundi: _____

Mardi: _____

Mercredi: _____

Jeudi: _____

Vendredi: _____

Nom: _____

Adresse: _____

Tel: _____

LES PRIX SONT EN VIGUEUR JUSQU'AU 17 JANVIER 1981
NOUS NOUS RÉSERVONS LE DROIT DE LIMITER LES QUANTITÉS

COOP

ÉPICERIE



CATELLI SPAGHETTI
PATES ALIMENTAIRES
CATELLI
 SPAGHETTI
 CELLO 1 KG **.99**



CAFE INSTANTANE
 A LA CHICORE
ENCORE
 BOC 8 OZS **4.69**



CAFE INSTANT NESCAFE
 10 OZS **4.88**



FROMAGE VELVEETA
 KRAFT
 500 GR **2.09**

BISCUITS SODA
 CHRISTIE PREMIUM
 SALE NON SALE BTE 450 GR **.89**

BISCUITS CHRISTIE
 PEPITE DE CHOCOLAT
 FUDGE-E-O SAC 450 G **1.35**



FROMAGE TRANCHE
 SINGLES KRAFT
 CEL 500 G **2.19**

POIS VERTS LESIEUR
 NO 1 ET 2 DE FANT
 BTE 10 OZS **.46**

MAIS EN CREME
 DE FANT NIBLETS
 BTE 10 OZS **.41**

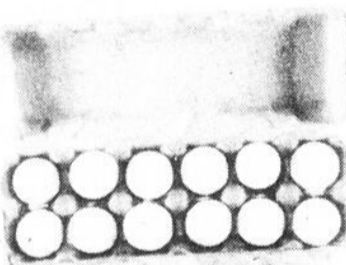


HUILE VEGETALE
 CRISCO 10 GRAT
 BOUT 1 L **1.89**

SAUCE A LA VIANDE
 CATELLI BTE 14 OZS **.79**

SOUPE HABITANT
 LEGUMES
 BTE 28 OZS **.65**

OEUFS
 CAT A MOYEN



DOUZ **.99**

LIQUEURS
COKE ET
SPRITE
 26 OZS



6/2.39
 PLUS DEPOT

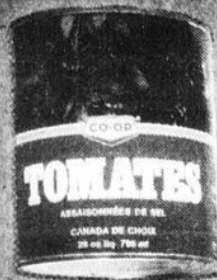
DETERSIF PUNCH
 EN POWDRE BTE 6 L **3.29**

LAVE VITRES
 POUR AUTO 40 DEGRES CENT.
 ORLEANS CONT. 4 GAL **1.39**

ESSUI-TOUT VIVA
 COUL ASST PQT 2 RLX **1.29**



PAPIER TOILETTE
 COTONELLE BLANC
 PQT 4 RLX **1.19**



TOMATES DE CHOIX COOP
 BTE 19 OZS **.55**

PAPIERS MOUCHOIRS
 WHITE SWAN BLANC
 BTE 200 F **.77**

LAIT EVAPORE COOP
 BTE 385 ML **.49**

cooprix

MERCREDI LE 14 JANVIER 1981 — LE SUPPLEMENT 9

Magasin Coop Rivière-du-Loup

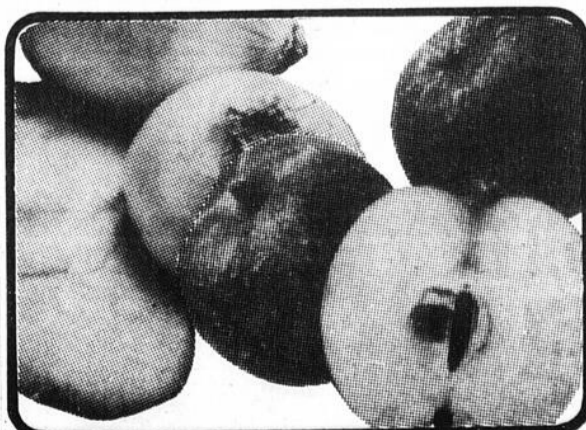
298 Blvd Thériault

Soyez des nôtres!

VIANDES

ROTI DE LONGE DE PORC PARTIE DU FILET	LB. 1.29	
ROTI DE LONGE DE PORC PARTIE DES COTES	LB. 1.19	
COTELETTE DE PORC AVEC OS MILIEU DE LONGE	LB. 1.78	
COTELETTES DE PORC DESOSSEE MILIEU DE LONGE	LB. 2.29	
JAMBON CUIT TRANCHE MAPLE LEAF	PQT 175 G 1.49	
SAUCISSES MAPLE LEAF PORC ET BOEUF	PQT 500 GR 1.99	
VIANDES TRANCHEES MAPLE LEAF ASST.	175 GR .89	
PETIT JAMBON MIGNON ROND MAPLE LEAF	2.39	
BOEUF FUME TRANCHE COORSH	4X50 GR. 1.99	
SALADE DE CHOUX COORSH 500 GR	.93	

FRUITS ET LEGUMES



POMMES MC INTOSH
DU QUEBEC CAN.
DE FANTAISIE EMB. 5 LB **1.18**

RUTABAGAS NAVETS
DU QUEBEC
CANADA NO 1 LB. **.12**

CITRONS
ETATS UNIS GR.140
CHACUN **.11**

BETTERAVES FRAICHES
DU QUEBEC CAN.
NO 1 EMB. 2LB **.49**

L'énergie et les aliments

Conserver aujourd'hui pour consommer demain

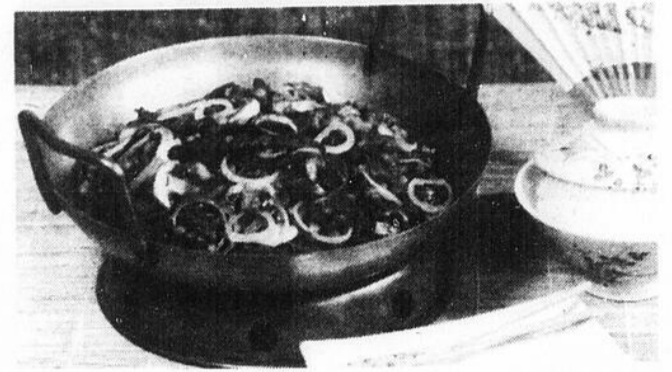
La conservation de l'énergie vous préoccupe-t-elle? A cette fin, la Division de la consultation en alimentation d'Agriculture Canada vient de publier une nouvelle brochure intitulée "Conserver au-

jourd'hui pour consommer demain. Ce document explique aux consommateurs les façons d'épargner l'énergie lorsqu'il s'agit d'aliments, depuis le supermarché jus-

Si vous prenez l'habitude d'économiser de l'électricité dès maintenant vous épargnez de l'argent tout en conservant l'énergie pour les années futures. L'achat, la cuisson et l'entreposage des aliments au foyer comptent pour 30 pour cent des dépenses d'énergie du circuit alimentaire. Cette brochure vous suggère comment diminuer la quantité d'électricité dépensée par les cuisinières, les réfrigérateurs et les autres appareils électriques de la cuisine.

constituer des achats valables? Doit-on remiser à jamais la poêle à frire électrique reçue en cadeau? Cette brochure révèle quels appareils permettent de mieux économiser l'énergie et comment les utiliser le plus efficacement possible.

Conserver aujourd'hui pour consommer demain, publication numéro 1707 est offerte gratuitement. Les conseillères en alimentation d'Agriculture Canada vous invitent à commander dès aujourd'hui un exemplaire de cette brochure unique en écrivant aux Services d'information, Agriculture Canada, Ottawa, K1A 0C7



Choisissez une méthode de cuisson rapide! Les méthodes qui nécessitent une heure ou moins de cuisson et qui utilisent un seul élément de surface sont les meilleurs au point de vue épargne de temps et d'énergie. Les conseillères en alimentation d'Agriculture Canada vous propose la recette de Boeuf et pois à sauce soya. Ce plat rapide se cuit dans un wok ou un poêlon. [Photographie: Courtoisie d'Agriculture Canada].

Boeuf et pois à la sauce soya

- 500g. de boeuf dans la ronde (1cm. d'épaisseur)
- 1 gousse d'ail écrasée
- 500 ml. de sauce soya
- 75ml. d'eau
- 5ml. de sauce Worcestershire
- 2ml. de sel
- 25ml. d'huile
- 250ml. d'oignon haché
- 250ml. de champignons tranchés
- 25ml. de fécule de maïs
- 50 ml. d'eau
- 1 paquet (340ml.) de pois verts congelés.

Enlever le gras de la viande et trancher dans le sens contraire du grain en languettes minces de 3mm sur 30mm. Faire une marinade avec l'ail, la sauce soya, les 75ml. d'eau, la sauce Worcestershire et le sel. Bien imprégner la viande de ce mélange. Laisser reposer 1 heure à la température

ambiante en brassant de temps à autre. Egoutter la viande, conserver la marinade. Chauffer l'huile dans une grande poêle à frire ou dans un wok. Ajouter la viande et frire en retournant constamment jusqu'à ce qu'elle brunisse (environ 4 minutes). Retirer la viande, puis ajouter l'oignon et les champignons. Frire jusqu'à ce que les champignons soient légèrement tendres (environ 3 minutes). Mélanger la fécule de maïs aux 50ml. d'eau et à la marinade. Verser dans le wok sur l'oignon et les champignons. Ajouter les pois et frire en retournant constamment jusqu'à ce que la sauce épaississe et que les pois soient bien chauds (environ 3 minutes). Ajouter la viande et réchauffer 3 minutes. Donne 6 portions.

Elle renferme aussi des tableaux montrant les dépenses d'électricité selon les divers modes de cuisson. Des recettes savoureuses préparées à l'aide de méthodes de cuisson les plus économiques sont incluses ainsi que les façons de cuire des repas complets au four, c'est-à-dire comment tirer le meilleur parti possible de ce dévoreur de watts. Dans ce but, des menus nutritifs pour une semaine sont suggérés.

Que pensez des appareils électriques portatifs? Permettent-ils des économies d'énergie et de temps suffisants pour

Jofi Super Marché Sénéchal
114 Témiscouata
Rivière-du-Loup - Tél.: 862-7221

Thé Red Rose Orange Pekoe, boîte de 60 sacs 1.75	Margarine dure Crémex 16 oz. .67	
Fromage Kraft Petit Québec Blanc, 16 oz. 2.29	Macédoine de légumes La Ferlandière, 19 oz. .45	
Sel fin Boîte de 1 kilo .47	Pâte de tomates Calinda 13 oz. .79	
Mouchoirs Kleenex Canadiana Blanc, 100 .45	Spaghetti coude Catelli Carton de 375 g. .73	
Soupe Campbell aux tomates Boîte de 10 oz. .29	Sacs à poubelles Provigo Intérieur, cello de 10 .55	
Confitures de fraises Provigo 24 oz. 1.39	Nettoyeur à évier Ajax 22 oz. .69	
Biscuits Lido Sandwich fudge, 400g. 1.09	Bain de mer Alfredo Algues marines, 32 oz. 1.29	
Céréales Sugar Pop De Kellogg's, 375 g. 1.55	Sel de fruits Eno Bouteille de 200 g. 2.19	
Détergent bleu Provigo Sac de 2 k. 2.09	Beurre de caramel Vachon, 800g. 1.69	
Huile Provigo Soya 100% pure, 1 litre 1.69	Pêches demies Del Monte 28 oz. 1.19	
Bovril Cordial de boeuf 250 ml. 2.39	Jeu de cartes Stag 1.29	
Fruits & légumes		
Clémentines du Maroc La lb. .69	Viandes	
Concombres USA Canada no. 1, gr. 84, l'unité .29	Boeuf de première qualité Canada "A" Rôti de palette Coupe régulière, la lb. 1.48	
Navets du Québec Canada no.1, cello 2 lbs. .29	Saucisses fumées Provigo, la lb. 1.49	
Champignons blancs Du Canada, no. 1, 8 oz. 1.09	Bacon tranché Provigo, 500g. 1.48	
	Flanc de porc salé Maigre, entrelardé, la lb. 1.58	
	Rôti de côtes croisées Coupe du Québec, Canada "A" la lb. 1.88	

CRETONS "MICH0"
bol ¾ lb. **1.39**

SAUCISSE FRAICHE "MICH0"
3 livres **3.59**

Tél.: 862-3521
3522

Boucherie

Gendron Enr.
201, Lafontaine, Rivière-du-Loup

Bière & Porter

BOEUF HACHE



la lb. **1.79**

10 lbs et plus **16.90**

JAMBON CUIT
à sandwich, extra maigre,
lb. **2.49**

CLUB STEAK
 la lb. **1.99**

LARD SALE
entrelardé,
lb. **1.09**

BOEUF HAUT DE COTES, la lb. **1.39**
10 lbs. et plus, la lb. **1.29**

EPAULE DE BOEUF, Morceaux 5 lbs., env. la lb. **1.59**

COTES CROISEES, La lb. **1.99**

HAUT DE RONDE La lb. **3.49**

T-BONE STEAK  lb. **2.89**

STEAK RONDE RONDE HACHEE CROUPE ROULEE BOEUF CUBES la lb. **2.19**



L'Opération Défi est lancée.

Tous les maîtres épiciers Métro lancent cette semaine l'Opération Défi, une amicale invitation à tous les consommateurs de faire la comparaison Métro.



COMPAREZ!

la chaleur de l'accueil
le service
la qualité des viandes
les prix

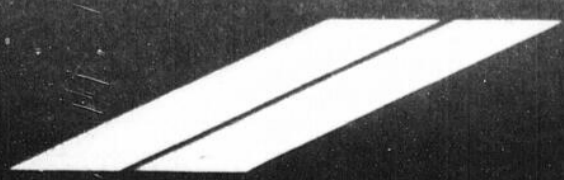
un nouveau défi chaque semaine chez Métro!

OPÉRATION DEFI

*Une autre preuve que...
On connaît not'monde!*



METRO





OPÉRATION DÉFI

"Parlons boeuf!"

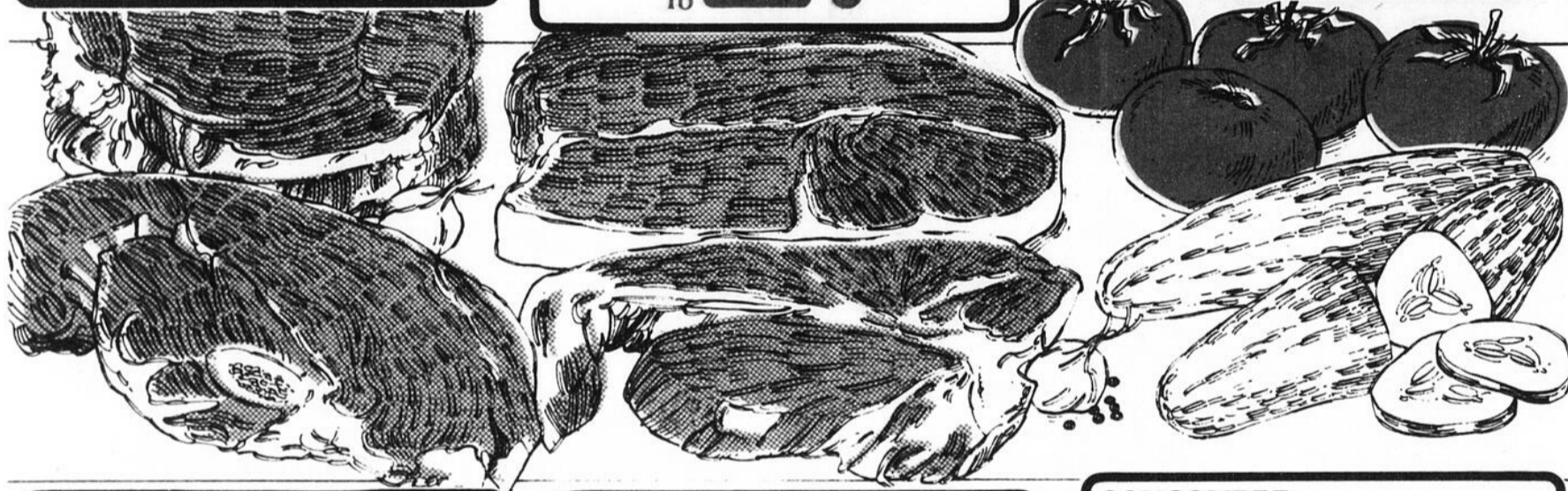


LES PRIX ANNONCÉS DANS CES PAGES SONT EN VIGUEUR JUSQU'À LA FERMETURE DES MAGASINS DE VOS MAÎTRES ÉPICIERS METRO SAMEDI PROCHAIN LE 17 JANVIER 1981, À 17H. NOUS NOUS RÉSERVONS LE DROIT DE LIMITER LES QUANTITÉS, PAS DE VENTE AUX MARCHANDS.

* BIFTECK OU ROSBIF DE POINTE DE SURLONGE
2.98
lb

PRIX DÉFI
* BIFTECK DE RONDE DÉOSSÉ tranche entière
2.38
lb

PRIX DÉFI
TOMATES ROUGES
Gr. 6 x 7
Produit des États-Unis
Cat. Canada no 1
.38
lb



* BIFTECK DE SURLONGE tranche entière
2.98
lb

* BIFTECK OU CÔTES D'ALOYAU bout enlevé
3.58
lb

CONCOMBRE "SUPER SÉLECT"
Produit du Mexique
Cat. Canada no 1
2/48

* COUPE PROVENANT DE BOEUF CANADA CATÉGORIE "A"
* ROSBIF D'EXTÉRIEUR DE CROUPE
lb **2.38**
* BIFTECK ATTENDRI DE RONDE
lb **3.58**
BOEUF HACHÉ MAIGRE
lb **2.28**
JAMBONNEAU OU CROUPE DE PORC FRAIS
lb **1.28**

JAMBON DÉOSSÉ prêt-à-manger style Québécois demi
METRO RICHELIEU lb **2.58**
POISSONS DES CHENAUX
lb **.29**
FOIE DE VEAU DE CHOIX importé, tranche (produit décongelé)
lb **2.28**
BACON TRANCHÉ sans couenne
METRO RICHELIEU 500 g **1.59**

SAUCISSES PORC/BOEUF BOEUF MERITE surgelées lb **1.38**
SIMILI POULET tranché ou morceau
METRO RICHELIEU lb **1.58**
CRETONS BILOPAGE 283 g **1.68**
PÂTE AU SAUMON BILOPAGE 500 g **2.18**
BOUDIN AU LAIT BILOPAGE lb **1.18**

MINI PIZZAS toutes garnies DA VINCI 350 g **2.08**
SAUCISSES FUMÉES SUPER FRANKFORT
HYGRADE 375 g **1.68**
SAUCISSON DE SALAMI TOUT BOEUF HYGRADE 250 g **1.98**
JAMBONS TRANCHÉS AUX CHOIX (jambon cuit, mignon, glace)
HYGRADE 175 g **1.68**

ANANAS DÔLE produit du Honduras gr. 14 ch. **.79**
ORANGES Produit de la Floride Cello de 5 lb **1.29**
CHICORÉE OU ESCAROLE Produit des États-Unis ch. **.49**
RAISIN ROUGE "EMPEREUR" Produit des États-Unis Cat. Canada no 1 lb **.79**
CITRONS Produit des États-Unis Gr. 140 **6/58**

MELON MIEL produit des États-Unis gr. 9 ch. **1.19**
CHOU-FLEUR Produit des États-Unis Cat. Canada no 1 Gr. 16 ch. **.89**
ÉCHALOTES 3/69
COURGETTE — ZUCCHINI Produit du Mexique lb **.69**
POMMES ROUGES "DÉLICIEUSE" Produit du Canada Cat. Canada de fantaisie Cello de 3 lb **.89**

On connaît not'monde!

SAUCE À LA VIANDE
pour spaghetti
CATELLI
cont. 14 oz **.78**

PÂTE DE TOMATES
HEINZ
bte 13 oz **.79**

JUS DE POMMES
FBI
bouteille 48 oz **.99**

CRUSTILLES ASSORTIES YUM YUM
sac 450g **1.69**

BISCUITS CHRISTIE
Pépites de chocolat
450 g
Fudge-O.
450g **1.28**

BISCUITS VIAU
Royal, Village
900g **1.78**

MARGARINE DURE
(disponible au Québec seulement)
THIBAUT
paquet 1 lb **.69**

BETTERAVES MARINÉES
METRO RICHELIEU
cont. 24 oz **.78**

KETCHUP AUX TOMATES
METRO RICHELIEU
bouteille 25 oz **.98**

BONBONS menthes:
roses, épaisses
VIAU
sac 225g **1.09**

TABLETTES saveurs variées CROQUADE
bte 9 oz **1.08**

NOURRITURE POUR CHIENS
boeuf, poulet
TOPS
bte 25.5 oz **2.69**

CAFÉ INSTANTANÉ
aux céréales, **MELLOW ROAST**
cont. 8 oz **4.59**

PAPIER HYGIÉNIQUE
blanc
FACELLE ROYALE
paquet 2 rouleaux **.68**

DÉTERGENT POUR VAISSELLE
format jumelé
MIR
2/750 ml **1.48**

SACS À ORDURES
pour l'extérieur
METRO RICHELIEU
paquet 10s **.88**

SACS À ORDURES
pour l'intérieur
METRO RICHELIEU
paquet 10s **.38**

CACAO NEILSON
bte 250 g **2.79**

COCKTAIL AUX FRUITS
Canada de fantaisie
METRO RICHELIEU
bte 28 oz **.98**

PRIX DÉFI
CAFÉ MOULU
mouture à toutes fins
METRO RICHELIEU
sac 1 lb **2.68**

PRIX DÉFI
PÂTES ALIMENTAIRES
Coquilles, Macaroni long ou coupe, Rigatoni, Spaghetti, Spaghettini
METRO RICHELIEU
cello 1 kg **.88**



GÂTEAU McCAIN
surgelé
marbré Bte de 19 oz.
banane Bte de 19 oz.
chocolat Bte de 19 oz.
vanille Bte de 18 oz. **1.69**

MARGARINE MOLLE
à l'huile de soya
(disponible au Québec seulement)
LACTANTIA
cont. 1 lb **.78**

POIS NO. 2
Canada de choix
IDEAL
bte 19 oz **.68**

ALIMENTS SURGELÉS

ÉCLAIRS AU CHOCOLAT RICH'S
Boite de 8 1/2 oz. **1.19**

JUS DE RAISIN concentré WELCH'S
bte 12 oz. **.99**

LONGUETTES CROUSTILLANTES DE POISSONS
chapelure grillée
farce aux crevettes
BLUE WATER
boîte de 10 oz. **1.69**

Frites julliennes régulières LES FERMES CAVENDISH
sac de 2 lb **.79**

PIZZA SUB McCAIN
champignons
Bte de 11 oz.
garnie
Bte de 12 oz. **1.69**

FILET D'AIGLEFIN HIGH LINER
boîte de 16 oz. **1.99**

BASE DE SOUPE AU POULET LONEY'S
bte 454g **1.79**

FARINE DE SARRASIN MOULIN BLEU
sac 1 kg **1.09**

PÂTES "LASAGNE" CATELLI
bte 500g **.99**

BISCUITS POUR BÉBÉS FARLEY FEEDING
bte 360g **1.19**

FROMAGE GRUYÈRE nature SWISS SPECIAL
paquet 8 oz **1.49**

BOEUF SALÉ HEREFORD
bte 7 oz **1.59**

EAU DE JAVEL LA PARISIENNE
cont. 3.6 litres **.99**

PAPIER-MOUCHOIRS blancs FACELLE ROYALE
bte 60f **.45**

ESSUIE-TOUT DE PAPIER
rouleau jumbo
FACELLE ROYALE
ch. **.99**

PÂTE DENTIFRICE AQUA FRESH
tube 100 ml **1.09**

ONGUENT ABSORBINE JR.
tube 50g **1.39**

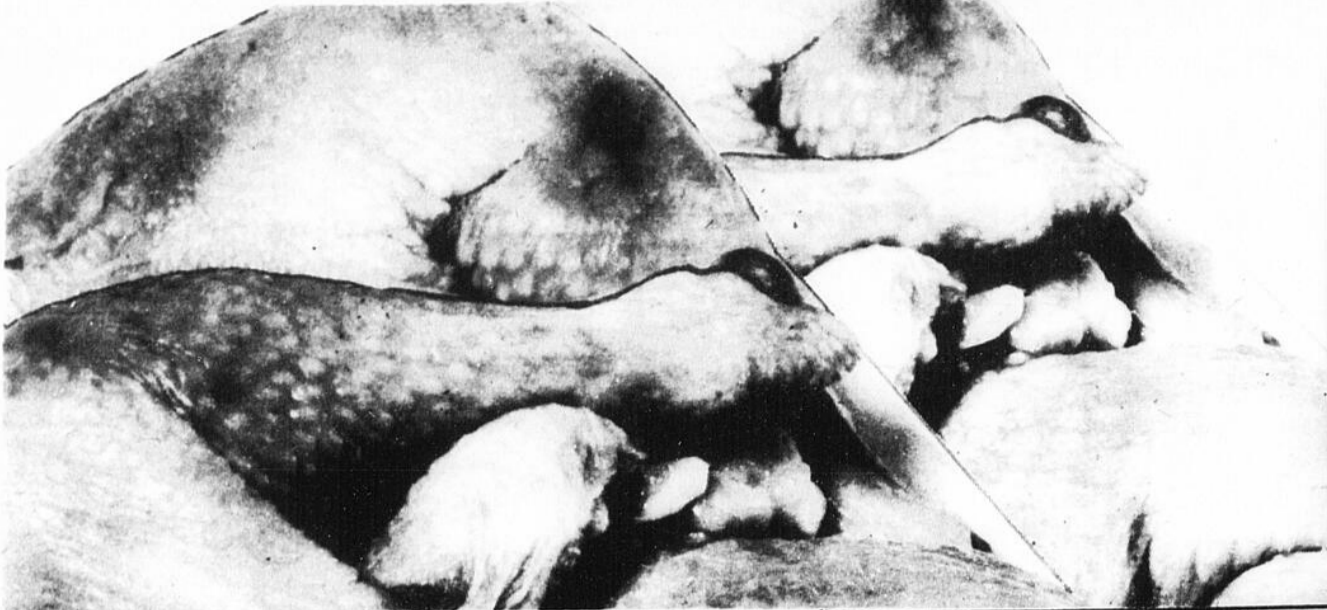
COUCHES JETABLES PAMPER
super absorbantes
paquet 24s de jour
paquet 30s **3.49**



LES SUPERMARCHÉS **PROVIGO**



NOUS NOUS RÉSERVONS
LE DROIT DE LIMITER
LES QUANTITÉS
PRIX EN VIGUEUR
JUSQU'AU SAMEDI
17 JANVIER 1981



Quatre Saisons
PETIT POINT

SPECIAL \$3.99
UNE OCCASION UNIQUE: un petit point pour deux fois le prix! Aucun achat n'est requis. Pour seulement 3.99 \$ (chaque) les supermarchés Provigo vous offrent des ensembles petit point format 8 x 10 représentant les quatre saisons québécoises. Vous n'avez qu'à choisir l'ensemble ou mieux encore 20 \$ pour la collection complète.

provigo



CUISSES DE POULET FRAIS

AVEC DOS
la livre

99



McCaun STRAIGHT POMMES DE TERRE FRITES COUPE

EMBALLAGE
DE 3 1/2 lb

1 35



POITRINES DE POULET FRAIS

AVEC DOS
la livre

1 49



SOC DE PORC ROULÉ PORK COTTAGE ROLL

SOC DE PORC FUMÉ ROULÉ PROVIGO

la livre

1 89



Habitant soupe aux pois

SOUPE HABITANT LÉGUMES OU POIS

BTE DE 28 OZ

65



Miracle Whip

SAUCE À SALADE MIRACLE WHIP DE KRAFT

BOCAL DE 500 ml

89

SAUCISSES PORC & BOEUF ROY

la livre

1 69

CRETONS BILOPAGE

CONT. DE 283 g

1 59

BISCUITS CHRISTIE FUDGE-O OU PÉPITES DE CHOCOLAT

EMB. DE 450 g

1 27

SEVEN-UP CARTON DE 6 X 750 ml

2 37
PLUS DÉPÔT

SAUCISSES FUMÉES MAPLE LEAF

1 69

BOEUF HACHÉ MA-MAGRE

la livre **2 19**

PÂTE GOURMET AU BOEUF OU PIZZA

BILOPAGE EMB. DE 300 g **1 09**

BAÇON MAPLE LEAF RÉGULIER OU ÉRABLE

EMB. DE 500 g **1 89**

THÉ SALADA ORANGE PEKOE

BTE DE 60 SACHETS **1 99**

JUS D'ORANGE LIBBY'S PUR, SUCRÉ OU NON

EMB. DE 6 X 6 OZ **1 67**

JUS DE POMME VITAMINÉ PROVIGO

BTE DE 48 OZ **87**

LAIT CARNATION ÉVAPORÉ

BTE DE 385 ml **55**

PAIN DE CAMPAGNE GRILLÉ GRANDOR

EMB. DE 200 g **1 19**

FROMAGE LE TARTINÉ DE BEAUCE

BOCAL DE 500 g **1 99**

CHIPS PROVIGO RÉGULIÈRES

SAC DE 250 g **99**

RELISH SUCRÉ PROVIGO

BOCAL DE 15 OZ **73**

SALADE DE FRUITS DE FANTAISIE, PROVIGO

BTE DE 19 OZ **97**

POUDING DEL MONTE CHOIX DE SAVEURS

EMB. DE 4 X 5 OZ **1 27**

PAIN DE VIANDÉ ROY ALL DE BURNS

BTE DE 12 OZ **1 17**

LE GUMES DE CHOIX AYLMER CAROTTES, POIS VERTS, BÂBÈS DE CROÛTE

BTE DE 10 OZ **3 99**

LE SAC

EN EXCLUSIVITÉ

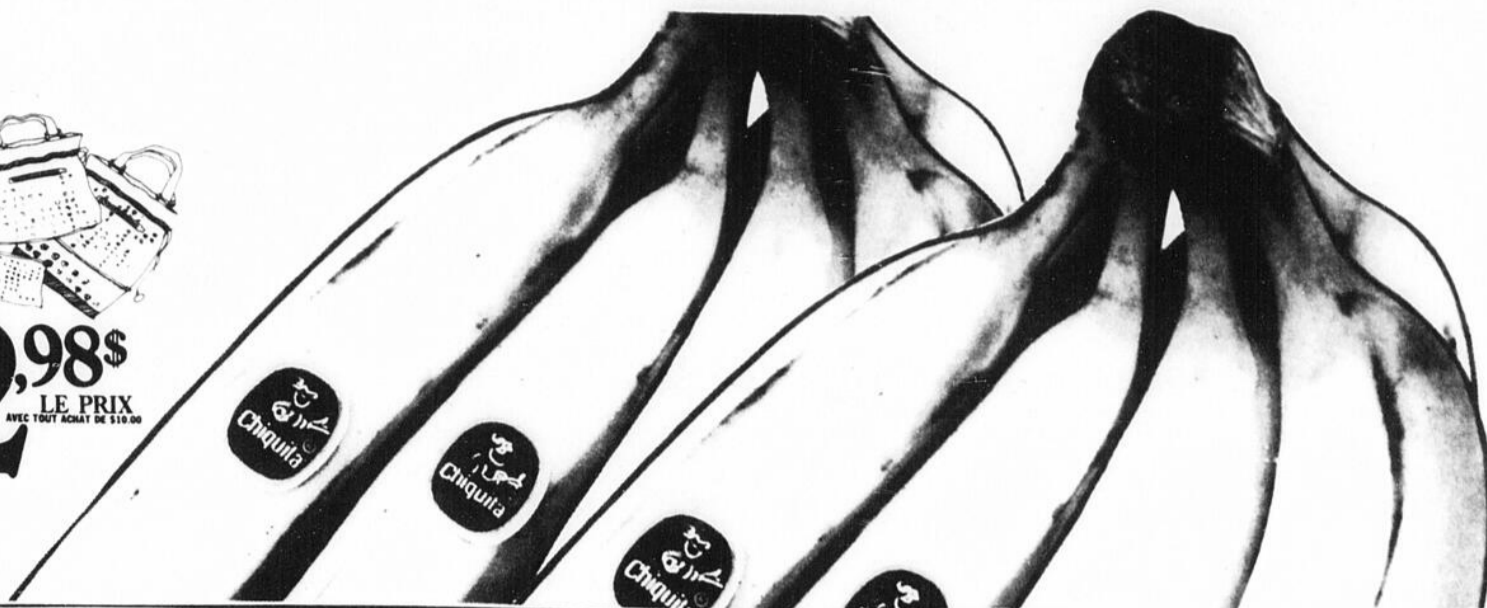
dans nos supermarchés, vous pouvez vous procurer ce fouet tout pratique et versatile.

Ne manquez pas cette offre unique.

Prix régulier 5,95\$



2,98\$
LE PRIX
AVEC TOUT ACHAT DE 50,00\$



papiers mouchoirs JAUNE
tissus YELLOW
9 1/4" x 8 1/4"
23,9 x 20,6 cm
200 mouchoirs 2 épaisseurs 200-2 ply tissues

MOUCHOIRS PROVIGO COULEURS VARIÉES

BOÎTE DE 200

69

BANANES CHIQUITA
PRODUIT IMPORTÉ

la livre

28

LE JEU



EN EXCLUSIVITÉ
dans nos supermarchés, vous pouvez vous procurer 2 magnifiques jeux de cartes plastifiées.

Prix régulier 5,50\$
LE PRIX

2,77\$

MELANGE À GÂTEAU
DIABLOTIN
19oz 539g

MÉLANGE À GÂTEAUX PROVIGO CHOIX DE SAVEURS

BTE DE 19 OZ

79

Javel
CONCENTRÉE

JAVEL PROVIGO CONCENTRÉ

CONT. DE 128 OZ

97

BROCOLI
gr. 14

DE CALIFORNIE CHACUN

1 19

POMMES GRANNY SMITH
gr. 125, DE FRANCE

CANADA DE FANTAISIE la livre

65

MARGARINE
MOLLE, LACTANTIA

CONT. DE 2 lb

1 67

GATEAUX SURGELÉS
DEEP'N DELICIOUS DE MC CAIN

EMB. DE 18 OZ

1 69

CHOUX VERTS
DU QUÉBEC, CANADA NO 1

la livre

17

OIGNONS JAUNES
DU QUÉBEC, CANADA NO 1

EMB. DE 5 lb

1 39

BOVRIL
CORDON ROUGE

BOUT DE 450 ml

387

JUS D'ORANGE
SURGELÉ, PROVIGO

BTE DE 16 OZ

1 09

SUCRE BLANC
GRANULÉ, ST-LAURENT

EMB. DE 4 kg

4 49

SHORTENING
DOMESTIC

EMB. DE 1 lb

89

MAÏS SUCRÉS
DE FLORIDE, CANADA NO 1

3 POUR

89

CRESSON
DE FLORIDE

CHACUN

69

AIL EN TRESSE
DE FRANCE

CHACUNE

3 99

JUS DE CITRON
DES ETATS-UNIS

CONT. DE 200 ml

99

TARTE AUX PACANES
SURGELÉ, MRS SMITH'S

EMB. DE 21 OZ

1 79

NOURRITURE POUR CHIENS
BOEUF OU POULET, TOPS

BTE DE 26 OZ

39

ASSOUPLISSANT
À TISSU PROVIGO

CONT. DE 128 OZ

1 59

SACS À SANDWICHES
BAGGIES

EMB. DE 100 PLUS 20 GRATUITS

1 19

SACS À ORDURES
POUR L'EXTÉRIEUR, GLAD

EMB. DE 40

5 59

CURE-OREILLES
PROVIGO

EMB. DE 90

55

SAVON LE CHAT
PUR, BLANC

EMB. DE 5 DE 100 g

2 39

DÉTERGENT LIQUIDE
POUR LA VAISSELLE, SUNLIGHT

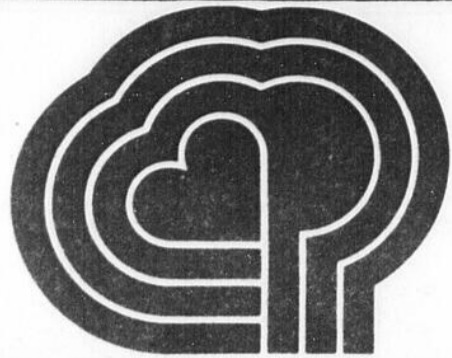
CONT. DE 500 ml

87



Supermarché Provigo
342, Chemin Témiscouata
Rivière du Loup

Supermarché Provigo
114, Fraserville
Rivière du Loup



SPECIAUX EN VIGUEUR DU 14 AU 24 JANVIER, 1981.

FAMILI-PRIX




ANTIPHLOGISTINE RUB
A-535
120 ml

\$1.99



CLEARASIL
Crème
30 gr.

\$2.39



POLIDENT
Tablettes
84

\$1.89



TONIQUE WAMPOLE
WAMPOLE
Tonic
16 oz

\$3.49



BICHOLATE
Tablettes
60

\$2.79



AIM
Pâte à dent
100 ml

\$.89

PAMPERS
Couches jetables Super absorbantes
24
Couches jetables de Jour
30



L'UNITEE
\$3.09

COTTONELLE
Papier hygiénique
4



\$1.19



SECOND DEBUT
CEF 1200
120 ml

\$4.99



AQUA FRESH
Pâte à dent
100 ml

\$1.05

BABY OWN
Savon
3 bars plus 1 gratuite



\$1.15

HANKSCRAFT
Vaporisateur à air froid
No 241



\$16.49



SOFT AND DRY
Antisudorifique
250 ml

\$1.95

REACH
Brosse à dent - Enfant



\$.74
Médium - Souple
\$.89

VO 5
Shampooing
200 ml



\$1.29

NIVEA
Lait
160 ml



\$1.98

ACNAVEEN
Savon
100 gr.



\$1.39

GILLETTE TRAC II
TRAC 11



\$2.49

HEAD'N SHOULDER
Lotion
250 ml



\$2.29

**SURVEILLEZ LES AUTRES SPECIAUX
DANS NOS CENTRES FAMILI-PRIX
ILS SONT EN TRES GRAND NOMBRE**

Variétés



**240 LAFONTAINE
RIVIERE-DU-LOUP 862-6326**

Jean Roy et Associés
[Courbron, Malenfant, Gagnon]
Rivière-du-Loup-862-2758
St-Cyprien-963-3306
St-Alexandre-495-2358
St-Hubert-497-2391

Limite: 3 par client.

Nous nous réservons le droit de limiter les quantités et de corriger les erreurs d'imprimerie.

SILKIENCE
Revitalisant
200 ml



\$1.79