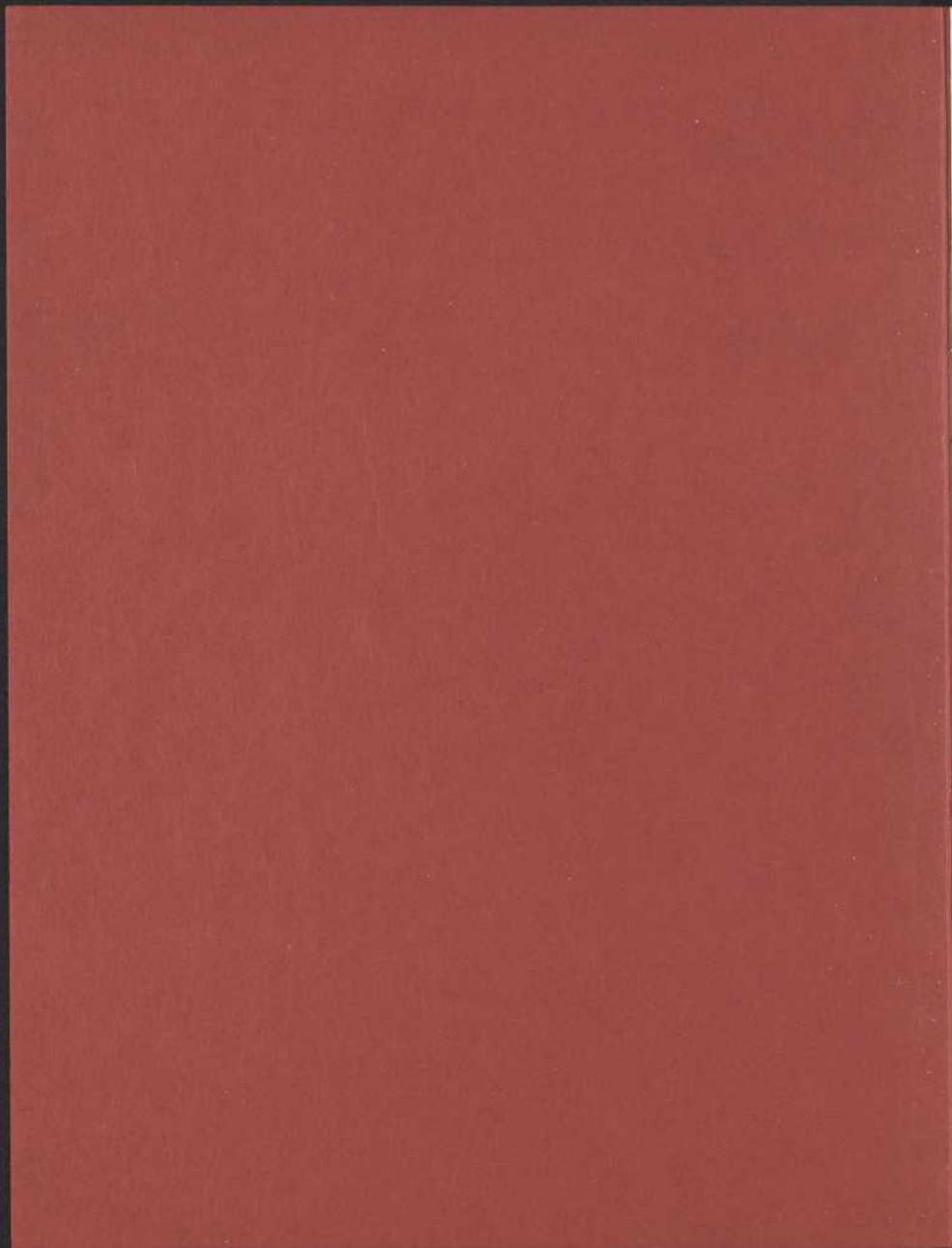


le théâtre
du nouveau
monde



EN TOURNÉE AU CANADA

1958



LE THÉÂTRE DU NOUVEAU MONDE

PREMIÈRE TOURNÉE CANADIENNE

D'UN OCÉAN À L'AUTRE

1958

TROIS FARCES

de Molière

et

LE TEMPS DES LILAS

de Marcel Dubé

Cette tournée est partiellement commanditée par Le Conseil des Arts du Canada et Le Ministère du Bien-Être social et de la Jeunesse de la Province de Québec.

LE THÉÂTRE DU NOUVEAU MONDE

Le Théâtre du Nouveau Monde a été fondé durant l'été 1951. Au milieu d'une activité théâtrale intense mais désorganisée, il est né d'un besoin: celui d'un théâtre professionnel, permanent et de qualité dans la métropole du Canada.

Dès son premier spectacle, *L'Avare*, de Molière, le Théâtre du Nouveau Monde a été salué comme une révélation: voilà ce qu'on attendait depuis quinze ans, dirent les critiques. En effet, essayant de répondre à cette attente, le Théâtre du Nouveau Monde avait présenté un spectacle d'une tenue artistique impeccable, rassemblant, dans un mouvement coordonné, les meilleurs artistes, artisans et techniciens locaux de l'Art dramatique. Cette coordination et cette qualité dans le travail, le Théâtre du Nouveau Monde a essayé de les retrouver pour chacune des nombreuses pièces qu'il a montées depuis 1951.

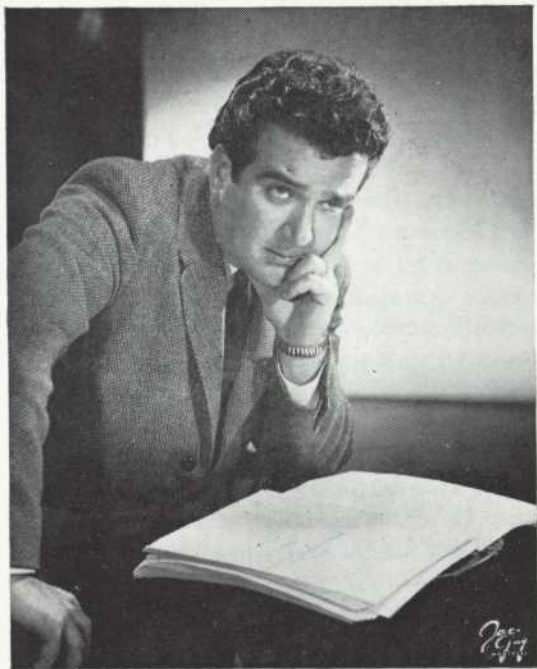
Parmi les titres de ces pièces, retenons ceux-ci: *L'Échange*, de Paul Claudel; *Maître après Dieu*, de Jan Hartog; *The Trial*, de Karka (en anglais); *Un Chapeau de Paille d'Italie*, d'Eugène Labiche; *Une Nuit d'Amour*, d'André Langevin (auteur canadien); *L'Avare*, *Tartuffe*, *Dom Juan*, *Le Mariage Forcé*, *Sganarelle*, *La Jalousie*

du *Barbouillé* et *Le Malade Imaginaire*, de Molière; *Le Maître de Santiago*, de Montherlant; *Un Inspecteur vous demande*, de Priestley; *Azouk*, d'Alexandre Rivemale; *La Mouette*, de Tchekhov; *The Glass Menagerie*, de Tennessee Williams (en anglais); *L'Oeil du Peuple*, d'André Langevin et *Le Temps des Lilas*, de Marcel Dubé (deux auteurs canadiens).

Le Théâtre du Nouveau Monde sert aussi de lien et de moyen d'entente entre le Canada d'expression française et le Canada d'expression anglaise. Dès le mois de mai 1954, il comprit ce rôle qui lui incombait en commençant à monter, en anglais, des pièces du répertoire du Théâtre anglais, avec des comédiens de langue anglaise, mais également quelques-uns de langue française. Poursuivant cette politique, le Théâtre du Nouveau Monde a, depuis, monté au moins un spectacle anglais par année, remportant de beaux succès notamment avec *Come back little Sheba*, de William Inge, et *The Glass Menagerie*, de Tennessee Williams.

De 1951 à 1958, le Théâtre du Nouveau Monde a présenté, sur scène, trente pièces de théâtre, totalisant près de huit cents représentations. Lors de sa première saison, il avait attiré environ quarante mille spectateurs, chiffre qu'il dépasse maintenant avec un seul spectacle. En sept ans, l'assistance totale du Théâtre du Nouveau Monde a presque atteint trois quarts de million.





Marcel DUBÉ

LE TEMPS DES LILAS

Pièce en trois actes et sept tableaux
de Marcel DUBÉ

Mise en scène de Jean GASCON
Décor et costumes de Robert PRÉVOST
Musique de Maurice BLACKBURN

★

DISTRIBUTION

dans l'ordre d'entrée en scène

<i>Virgile</i>	Jean GASCON
<i>Blanche</i>	Huguette OLIGNY
<i>Vincent</i>	Jean-Louis ROUX
<i>Roméo</i>	Gabriel GASCON
<i>Marguerite</i>	Denise PELLETIER
<i>Horace</i>	Georges GROULX
<i>Johanne</i>	Denyse SAINT-PIERRE
<i>L'Estimateur</i>	Guy HOFFMANN

★

La scène représente une arrière-cour perdue au cœur de la ville. On y trouve des fleurs, des petites allées de terre, une balançoire et un lilas, qu'entourent des palissades de bois que le temps a déshydratées et brunies. Au-delà des palissades, la ville qui cherche à

étrangler cette petite oasis. Au fond de la scène, une maison à deux étages, garnie de deux balcons, d'un escalier et d'un perron. Des vignes grimpent le long des piliers des balcons. Dans la palissade de droite, une porte donne sur la ruelle qui longe un côté de la maison et s'en va dans la rue.



Deux entractes de dix minutes



Mme Denyse SAINT-PIERRE est habillée, à la scène,
par MARIELLE FLEURY.

Les costumes de Mme Huguette OLIGNY ont été exécutés par
Mmes SHINNICK et POULIZAC.

Les tissus ont été fournis par la Maison BIANCHINI,
620, rue Cathcart.

La musique de Maurice BLACKBURN est interprétée par
Eldon RATHBURN, pianiste, Raffaele MASELLA, clarinettiste,
George LAPENSON violoniste
et Antonio DICHIARO, contrebassiste.
Elle a été enregistrée au Studio MARKO.

Le chœur des petites filles, au début et à la fin de la pièce,
est composé d'élèves du cours de diction
de Mme Jean-Louis AUDET, 3959, rue Saint-Hubert.

Les photographies des artistes, affichées dans le hall du théâtre,
et celles qui sont reproduites dans ce programme
sont du Studio JAC-GUY, photographe,
3510, Chemin de la Côte des Neiges.



LE TEMPS DES LILAS

CHANSON

*Trois fois passera,
La première, la dernière . . .
Trois fois passera,
La première restera.*

*C'est le mois des lilas,
Le plus beau de l'année:
Longtemps tu l'attendras,
Mais vite il va passer.*

*Quand tu t'endormiras.
Ce s'ra déjà l'été:
'y aura plus de lilas
Le temps les a coupés.*

*Trois fois passera,
La première, la dernière
Trois fois passera,
La dernière s'en ira.*

Marcel DUBÉ



Jean Gascon

Jean GASCON

TROIS FARCES

de MOLIERE

Décor et costumes de Robert PRÉVOST

★

Le mariage forcé

Mise en scène de Jean GASCON

Musique de Pierre PHILIPPE et Jean-Baptiste LULLI

(Arrangements de Clermont PÉPIN pour la musique de Lulli)

<i>Sganarelle</i> , amant de Dorimène...	Guy HOFFMANN
<i>Géronimo</i> , un ami de Sganarelle	Jean-Louis ROUX
<i>Dorimène</i> , jeune coquette, promise à Sganarelle	Denise PELLETIER
<i>Alcantor</i> , père de Dorimène	Jean-Louis PARIS
<i>Alcidas</i> , frère de Dorimène	Gabriel GASCON
<i>Lycaste</i> , amant de Dorimène	Gaétan LABRÈCHE
<i>Première Égyptienne</i>	Huguette OLIGNY
<i>Deuxième Égyptienne</i>	Denyse SAINT-PIERRE
<i>Panrace</i> , docteur aristotélien...	Jean GASCON
<i>Marphurius</i> , docteur pyrrhonien	Georges GROULX
<i>Le Magicien</i>	Jean-Paul JEANNOTTE

La scène est dans une place publique

★

ENTRACTE

Sganarelle

Mise en scène de Jean DALMAIN

<i>Sganarelle</i> , bourgeois de Paris et cocu imaginaire	Guy HOFFMANN
<i>Un parent de Sganarelle</i>	Victor DÉSÉY
<i>La femme de Sganarelle</i>	Huguette OLIGNY
<i>Villebrequin</i> , père de Valère	Gabriel GASCON
<i>Lélie</i> , amant de Célia	Gaétan LABRÈCHE
<i>Célia</i> , fille de Gorgibus	Denyse SAINT-PIERRE
<i>Gorgibus</i> , bourgeois de Paris	Jean-Louis PARIS
<i>Gros-René</i> , valet de Lélie	Georges GROULX
<i>La suivante de Célia</i>	Denise PELLETIER

★

ENTRACTE

★

La jalousie du Barbouillé

Mise en scène de Jean DALMAIN

<i>Le Barbouillé</i> , mari d'Angélique	Guy HOFFMANN
<i>Angélique</i> , fille de Gorgibus	Denyse SAINT-PIERRE
<i>Gorgibus</i> , père d'Angélique	Jean-Louis PARIS
<i>La Vallée</i>	Gabriel GASCON
<i>Valère</i> , amant d'Angélique	Gaétan LABRÈCHE
<i>Villebrequin</i>	Jean GASCON
<i>Le Docteur</i>	Georges GROULX
<i>Cathau</i> , suivante d'Angélique	Denise PELLETIER

George & Denise



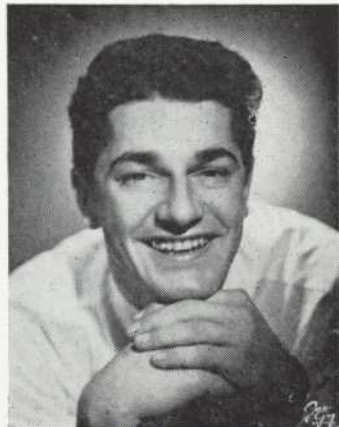
Huguette OLIGNY



Denyse SAINT-PIERRE



Georges GROULX



Gabriel GASCON

George & Denise



Denise BELLETIER

Denise Belletier



Jean-Louis PARIS

Jean-Louis Paris



Jean-Louis ROUX

Jean-Louis Roux



Victor DÉSÉ

Victor Desé



Gaétan LABRÈCHE



Jean-Paul JEANNOTTE

*Gaétan Labrèche
président*



Guy HOFFMANN

ITINÉRAIRE ET PROGRAMME DES TOURNÉES
INTERNATIONALE ET CANADIENNE
DU THÉÂTRE DU NOUVEAU MONDE

Avril-Novembre 1958

- Du 28 avril au 4 mai: *Le Malade imaginaire* au Phoenix Theatre,
à New-York
- Du 6 au 11 mai: *Trois Farces* au même endroit
- 23, 24 et 25 mai: *Le Malade imaginaire* au Théâtre des Nations-Sarah-Bernhardt, à Paris
- 30 mai: *Le Temps des Lilas* au Théâtre Royal du Parc, à Bruxelles
- 31 mai: *Le Malade imaginaire* au même endroit
- 1, 2 et 3 juin: *Le Temps des Lilas* au même endroit
- 4 et 5 juin: *Le Malade imaginaire* au même endroit
- 7 juin: *Le Temps des Lilas* au Cercle artistique d'Anvers
- 8 juin: *Le Temps des Lilas* au Théâtre Royal d'Ostende
- Du 10 au 15 juin: *Le Temps des Lilas* à la Comédie des Champs-Élysées, à Paris
- Du 17 au 22 juin: *Le Malade imaginaire* au même endroit
- Du 24 au 29 juin: *Trois Farces* au même endroit
- Du 18 au 30 août: *Le Malade imaginaire* au Avon Theatre, à Stratford
- 27 septembre: *Le Temps des Lilas* à la Salle académique du Séminaire de Chicoutimi
- 28 septembre: *Trois Farces* au même endroit
- 29 septembre: *Le Temps des Lilas* à l'Auditorium du Collège de Lévis
- 30 septembre: *Le Temps des Lilas* à l'Auditorium de l'Université de Sherbrooke

- 1er octobre: *Trois Farces* à l'Amphithéâtre du Collège de Sainte-Anne-de-la-Pocatière
- 4 octobre: *Trois Farces* à l'Auditorium du Séminaire de Rimouski
- 5 octobre: *Le Temps des Lilas* au même endroit.
- 7 octobre: *Le Temps des Lilas* au Cercle récréatif d'Edmundston
- 8 octobre: *Trois Farces* à l'Auditorium de l'Université du Sacré-Cœur de Bathurst
- 9 octobre: *Trois Farces* à la Salle Notre-Dame de Trois-Rivières
- 10 octobre: *Le Temps des Lilas* au même endroit
- 13 octobre: *Trois Farces* au Playhouse de Winnipeg
- 14 octobre: *Time of the Lilacs* au même endroit.
- 16 octobre: *Trois Farces* au Victoria Composite High School Auditorium de Edmonton.
- 17 octobre: *Time of the Lilacs* au même endroit.
- 18 octobre: *Trois Farces* au Queen Elizabeth High School de Calgary
- 18 octobre: *Time of the Lilacs* au même endroit
- 22 octobre: *Le Malade imaginaire* à l'Auditorium de l'Université de Colombie britannique, à Vancouver
- 23 octobre: *Time of the Lilacs* au même endroit.
- 28 octobre: *Time of the Lilacs* au Royal Alexandra Theatre de Toronto.
- 29 octobre: *Trois Farces* au même endroit
- 30 et 31 octobre: *Time of the Lilacs* au même endroit.
- 1er novembre: *Le Malade imaginaire* au même endroit
- 3 novembre: *Le Temps des Lilas* au Globe Collegiate Auditorium d'Ottawa
- 4 novembre: *Trois Farces* au même endroit

Au total: 94 représentations de trois pièces dans 2 continents, 4 pays, 21 villes et 22 théâtres.

LE THÉÂTRE du NOUVEAU MONDE INC.

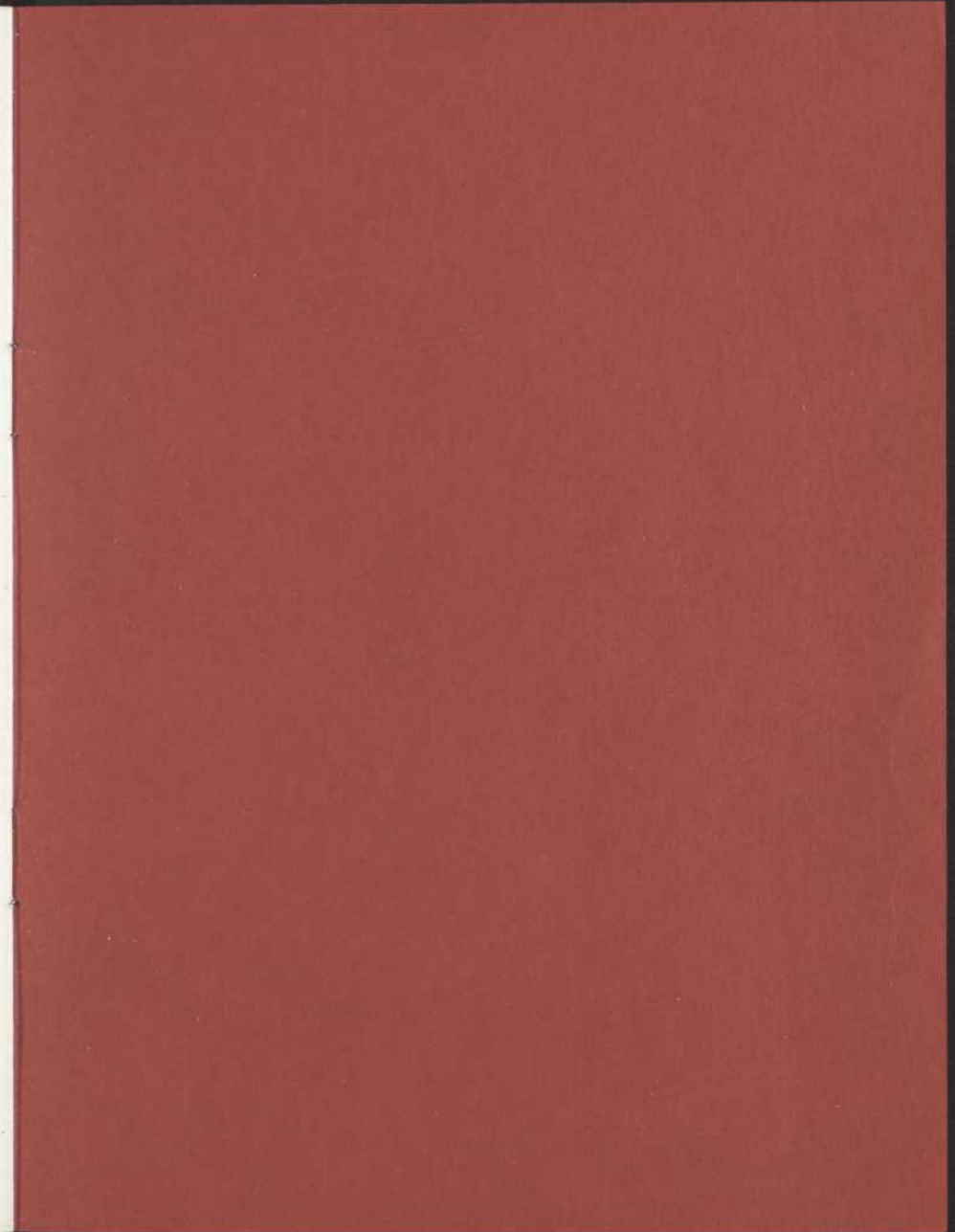
COMITÉ DE DIRECTION

<i>Président</i>	L'Honorable Sénateur Mark DROUIN, c.r.
<i>Vice-Président et</i> <i>Directeur artistique</i>	Jean GASCON
<i>Secrétaire général</i>	Jean-Louis ROUX
<i>Trésorier</i> <i>et Administrateur</i>	André GASCON
<i>Directeurs</i>	Émile CAQUETTE Guy HOFFMANN M ^e Jean J. GOURD
<i>Actionnaires</i>	M ^e Charles A. LUSSIER Gabriel GASCON Georges GROULX Robert PRÉVOST
<i>Vérificateur</i>	Clément PRIMEAU, c.a.
<i>Impresarii</i>	Nicolas de KOUDRIAVTZEFF Émile CAQUETTE

★

Pour la tournée canadienne

<i>Chef de Plateau</i>	Jean-Marc HÉBERT
<i>Assistant</i>	Rolland LAROCHE
<i>Chef constructeur</i> <i>des décors</i>	Lucien GAGNON
<i>Régisseurs</i>	Gabriel GASCON Victor DÉSY
<i>Relations extérieures</i>	Guy R. SAUVIAT
<i>Publicité</i>	Paul-M. DAVIS



PAO TUM 1968-28X