




Ville de
Saint-Basile-le-Grand

...où il fait bon vivre au naturel entre rivière et montagnes...

 www.ville.saint-basile-le-grand.qc.ca

Répertoire des

ŒUVRES D'ART

de la collection municipale
Une époque en art

3^e édition

1996 à aujourd'hui

CONCEPTION ET PUBLICATION

Quelques normes liées à la conception, à l'infographie et à l'impression des publications et des documents d'information produits à l'interne ont été établies par le conseil municipal pour diminuer l'empreinte écologique et réduire les dépenses. En plus d'une utilisation restreinte de la couleur selon le type de document, le support papier est utilisé pour un nombre réduit de sujets et leur contenu est parfois abrégé, les renseignements complets étant disponibles sur le site Web.

Pour faciliter l'accès à ce dernier, un code bidimensionnel est inséré sur la majorité des publications et documents d'information imprimés, dont les versions électroniques peuvent généralement être consultées en ligne. Similaire au code à barres, il peut être déchiffré par des téléphones intelligents, des tablettes tactiles ou autres et mène directement à l'accueil du site.



À propos

Le répertoire est publié annuellement par la Ville de Saint-Basile-le-Grand.

Direction générale • Communications

☎ 450 461-8000, poste 8100 ✉ communications@villesblg.ca

© Ville de Saint-Basile-le-Grand

3^e édition • Novembre 2013

Collection municipale d'œuvres d'art

Une époque en art

La Ville reconnaît le talent créateur des artistes en arts visuels grandbasilois et d'ailleurs

La collection a officiellement vu le jour à l'occasion du 125^e anniversaire de la Municipalité en 1996 avec la création du symposium *Une époque en art* (devenu la Fête des arts en 2006); elle comportait alors près d'une vingtaine d'œuvres reçues en donation ou acquises lors d'évènements particuliers et n'a cessé, par la suite, d'être enrichie.

Par conséquent, afin de préserver et de mettre en valeur le talent local et régional d'artistes des arts visuels (peintres, photographes et sculpteurs) et d'artisans de métiers d'art, la Ville s'est dotée de politiques officialisant son engagement à pourvoir sa collection chaque année. À ce jour, 29 œuvres ont été reçues en donation et 106 ont été acquises par la Municipalité, dont quelques-unes grâce à la contribution financière du ministère de la Culture, comme la sculpture *Saint-Basile-le-Grand* et la fresque *Migration* située dans le vestibule de la bibliothèque Roland-LeBlanc.

Dans le cadre de son 140^e anniversaire, la Municipalité a pour la première fois réuni en un même lieu et exposé sa collection d'œuvres d'art *Une époque en art* dans l'idée de faire découvrir aux Grandbasiloises et Grandbasilois ce joyau de notre patrimoine collectif. Pour appuyer sa démarche de partage de la collection, ce répertoire a été créé, dans lequel sont présentés quelques renseignements enrichis d'une photographie de chacune des 135 œuvres d'art qui la composent.

Accès aux œuvres de la collection

Les politiques municipales d'acquisition et de diffusion d'œuvres d'art ont établi des conditions permettant de préserver la richesse culturelle et de favoriser l'accès à la culture pour l'ensemble des citoyens. Ainsi, chaque année, le Service des loisirs, de la culture et de la vie communautaire assure la rotation des œuvres de la collection municipale dans les bureaux de certains édifices municipaux et autres espaces publics.

Artistes des arts visuels et artisans des métiers d'art

<p><i>Jacques Alix</i> Ogilvie 150</p> <p><i>Serge Babeux</i> Songerie..... 48</p> <p><i>Francis Beaulieu Sabourin</i> Fleur d'opéra 96</p> <p><i>Sandra Beauregard</i> Que reste-t-il? 70</p> <p><i>Denise Belisle</i> Envol vers l'été 36</p> <p><i>Michel Bérard</i> Rayon 82</p> <p><i>Marie-Josée Bergeron</i> Flèche 134</p> <p><i>Dominique Berrou</i> Ombre et lumière 106 Poire - Pomme - Orange..... 135</p> <p><i>Germain Blanchard</i> Titre inconnu 5</p> <p><i>Colette Bordeleau</i> Au creux du petit Chicago 151 Givre aux carreaux 136 Tout rose, tout blanc 107</p> <p><i>Guy Boudro</i> Wine bar 90</p> <p><i>Maria Bourdon</i> Douce nuit 1..... 116</p> <p><i>Jean-Claude Bournival</i> Traversée..... 49</p> <p><i>Louise Bousquet</i> Hôtel de ville 6 Rue Principale et Robert 7</p>	<p><i>Marjolaine Brassard-Desbiens</i> Trois poires et un melon 71</p> <p><i>Johanne Bruneau</i> Maison de plantation..... 54</p> <p><i>Valérie Brunet</i> Nuageux 44</p> <p><i>Daniel Carbray</i> Ashelem 55 Méandre 72</p> <p><i>Thérèse Chabot</i> Migration 8</p> <p><i>Manon Charbonneau</i> Triste envolée 62</p> <p><i>Nathalie Chiasson</i> Le bavard 108</p> <p><i>Claude Claudais</i> Icône noir 2</p> <p><i>Mario Cliche</i> Le survivant 117</p> <p><i>Jean Constantineau</i> Maison sur la colline 15 Le transport du bois 14</p> <p><i>Marie-Ève Cournoyer</i> Sans titre 56</p> <p><i>Louise Cousineau</i> Fenêtres provençales 37</p> <p><i>Yvan Cousineau</i> Fierté 91</p> <p><i>Josée Dallaire</i> Eau de vie : amitié 76</p>
--	--


<i>Corinne D'Amours</i>	
Manteau blanc	137
<i>Maryse Dandurand</i>	
Déesse des eaux.....	83
<i>Renée De Gagné</i>	
Au crépuscule	118
<i>Alex De Lavoie</i>	
Le grand frère	126
<i>Chantal De Serres</i>	
Exhalaison automnale.....	127
<i>Claire Denis</i>	
Entrée au bois de Coulange.....	128
<i>Cara Déry</i>	
Paysages flous.....	97
<i>Carole Desjean</i>	
À gauche ou à droite	73
<i>Lorraine Després</i>	
Le chant du brouillard.....	22
Œuvre artisanale.....	23
Rouges Appalaches.....	24
<i>Pierrette Després</i>	
Le passage.....	129
<i>Mance Di</i>	
La glace est molle.....	84
<i>Alain Dionne</i>	
Oiseau rare.....	57
Roméo.....	160
<i>Geneviève Doyon</i>	
Au fond des herbes.....	109
<i>Ozgen Eryasa</i>	
Leurre avancé	119
<i>Françoise Falardeau</i>	
Un air de famille.....	161
<i>Stéphanie Fiola</i>	
Fiori.....	138
<i>Anick Gagnon</i>	
La saison des sorcières.....	77
<i>Diane Gagnon</i>	
Éclair.....	50
<i>Marie-Jeanne Gagnon</i>	
Toujours debout.....	110
<i>Louise Gariépy</i>	
Ménage à trois	98
<i>Cécile Gauthier</i>	
Une histoire d'amour.....	152
Épervier de cooper	120
<i>Rénald Gauthier</i>	
Fleurs d'eau.....	153
<i>Marie Giroux</i>	
Encore un peu.....	139
<i>Maryse Harvey</i>	
Couchée sur le carrelage.....	130
Deux personnages sous l'eau	121
<i>Ann-Ingrid Helik</i>	
Noé la patineuse.....	92
<i>Diane Hudon</i>	
Collerette en dentelle.....	58
<i>Éric J. Hugues</i>	
La porte bleue.....	99
<i>Pierre Huot</i>	
Village québécois	9
<i>Eugène Jankowski</i>	
Dieu créa les oiseaux	111
La famille.....	147
<i>Michèle Kramer</i>	
Le silo Coupland.....	59

<i>Christiane Lamoureux</i>	
Tendresse	131
<i>Diane Langelier</i>	
Coq matinal	51
<i>Jean-Paul Langlois</i>	
L'Anse St-Jean	4
<i>Raymond Laurin</i>	
Intermède d'hiver	16
Sur le chemin de la connaissance	17
<i>Claude Laviolette</i>	
Vermoulu	100
<i>Tania Lebedeff</i>	
Shogun	101
<i>Francine Leroux</i>	
L'attente	122
Sauvons la planète	112
<i>Alain Lévesque</i>	
Pierce Arrow	123
<i>Carlos Lillo Bæza</i>	
Cignus argenteus	45
<i>Suzanne Maisonneuve</i>	
Lumière du jour	140
Marquer le temps	85
<i>Daniel Marchand</i>	
Le siège de mon orgueil	46
<i>Guy Martin</i>	
Laboratoire spatial (série Herbes folles) ..	38
<i>Jany Mercier</i>	
Les goélands	113
<i>André Michaud</i>	
Le vieillard	25
<i>Mireille Molleur</i>	
Angéline	154
<i>Suzanne Molleur</i>	
La leçon	63
Lumière du jour	140
<i>Gilles Mongeau</i>	
Ferme Fafard	26
L'homme enfant de Saint-Basile-le-Grand ..	3
Hôtel Saint-Basile	27
<i>Nancy Mongrain</i>	
C'est arrivé près de chez-nous	60
<i>Ginette Morneau</i>	
Rêverie	102
<i>Jean-Pierre Neveu</i>	
D'ici ou d'ailleurs	13
Les inséparables	141
Niri Haro	28
<i>Isabelle Nicaise</i>	
Les blues d'un fleuve	64
<i>Pierre Noreau</i>	
Confidente	103
<i>Normand Pelletier</i>	
Double brisure	65
<i>Jean-Guy Périard</i>	
Banc de parc	66
<i>Philippe Quesnel</i>	
Champ de blé	30
Passe la vie	29
Sous un ciel menaçant	39
<i>Edith Rémy</i>	
Sur le chemin du moulin	124
<i>Dyann René de Cotret</i>	
Au boulot	162
<i>Lucie Ringuet</i>	
Porter son fruit à maturité	104
<i>Ginet Rioux Weemæs</i>	
Retour des bernaches	67

<i>Diane Robert</i>	
Gare de Saint-Basile	93
Québec sous la pluie	142
<i>Andrée Roy</i>	
L'envolée	155
<i>Margot Roy</i>	
La maison Jasmin	18
Rue Robert	19
<i>Marlène Roy</i>	
Boléro	78
<i>Guy Sabourin</i>	
La gare du train de banlieue	156
La mairie	157
<i>Boris Sauvé</i>	
Aube dorée	79
<i>Danielle Schæb</i>	
Salut au soleil	40
<i>Sylvie Schæb-Godmaire</i>	
A capella	52
Équilibre	31
<i>Christian Segura</i>	
Réunion	86
<i>Caroline Singler</i>	
Lance et... ..	74
Politique familiale de Saint-Basile-le-Grand	87
<i>Marc St-Jean</i>	
Les copains	80
<i>Josée Tellier</i>	
La maison du juge	163
<i>Lise Tétreault</i>	
Que réserve l'avenir	32
Saint-Basile-le-Grand	41
<i>Hélène Trudel</i>	
L'irréparable	143
<i>Yvon Turcotte</i>	
Pyramide du Louvre Paris France	33
<i>Juan Manuel Vasquez</i>	
Elegía verde	132
<i>Lucie Vervet</i>	
Les ailes	114
<i>Billie Wayne</i>	
Richelieu numéro 2	42
<i>Auteurs inconnus</i>	
Boudha	10
Napoléon	11
Hojo Tokiyori	12

1996

**Dans le cadre de son
125ième anniversaire**
la ville de Saint-Basile-le-Grand
vous invite au **vernissage**
de peintres et sculpteurs
Grandbasillois et Montérégiens
pour inaugurer une fin de semaine
d'activités culturelles intitulée
"Une époque en Arts"



Sous la présidence d'honneur de
Monsieur le Maire,
Me Bernard Gagnon

Vendredi le 4 octobre à 19 h
en l'école Jacques-Rocheleau
au 10, rue Préfontaine

Un vin d'honneur sera servi.

*La Ville constitue officiellement sa collection
composée de quelques œuvres reçues ou acquises
lors d'évènements particuliers*

Claude Claudais

l'icône noir



Gilles Mongeau

L'homme enfant de Saint-Basile-le-Grand

Donation de Réal Fafard



Jean-Paul Langlois

L'Anse St-Jean



Germain Blanchard

Titre inconnu

Donation de Marieville construction inc.



Louise Bousquet

Hôtel de ville



Louise Bousquet

Rue Principale et Robert
Donation de l'artiste



Thérèse Chabot

Migration

Contribution financière de la Ville et du ministère de la Culture



Pierre Huot

Village québécois

Donation de Bélanger Sauvé, avocats



Auteur inconnu

Boudha

Donation de Michel Bastien, architecte



Auteur inconnu

Napoléon

Donation de Denis Dubois



Auteur inconnu

Hojo Tokiyori

Donation du Groupe-Conseil TREDEC inc.



Jean-Pierre Neveu

D'ici ou d'ailleurs



Jean Constantineau

Le transport du bois



Jean Constantineau

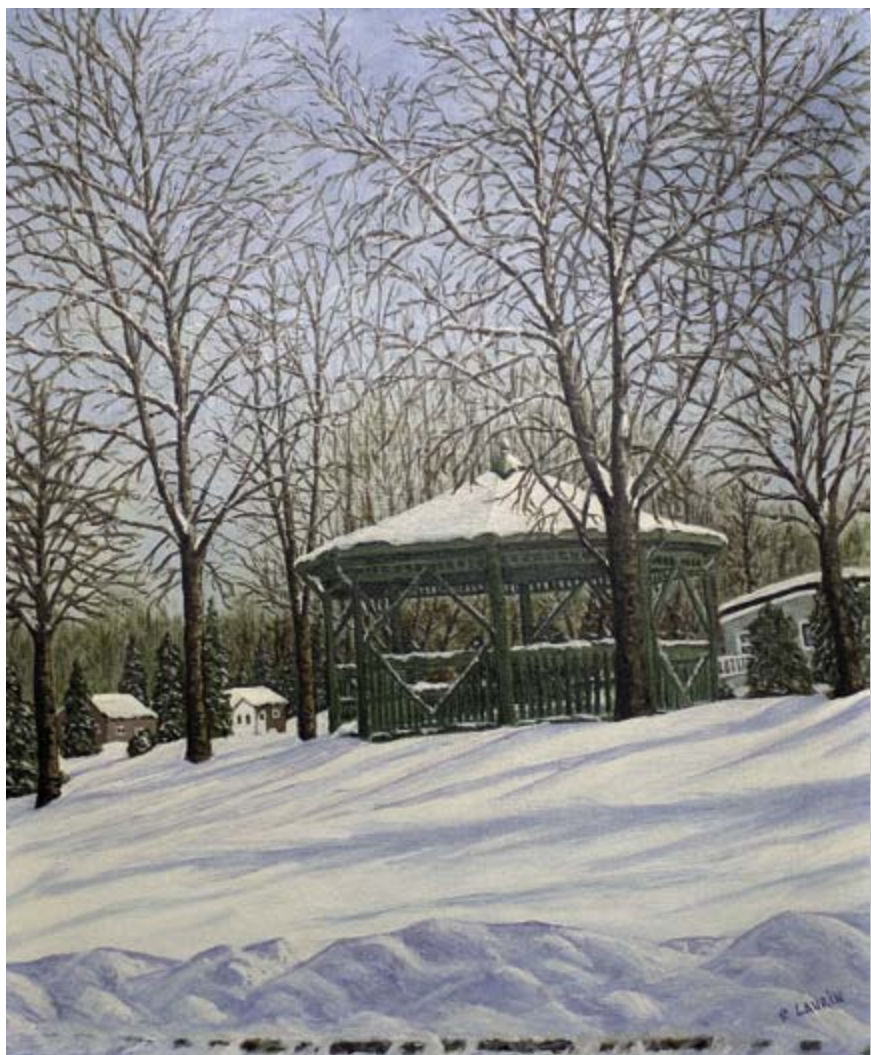
Maison sur la colline



Raymond Laurin

Intermède d'hiver

Donation de l'artiste



Raymond Laurin

Sur le chemin de la connaissance

Donation de l'artiste



Margot Roy

La maison Jasmin



Margot Roy

Rue Robert



1997



1997

EXPOSITION
3 au 5 OCTOBRE

Une époque en ART

École Jacques Rocheleau
10, rue Préfontaine
Saint-Basile-le-Grand

Lorraine Després

Le chant du brouillard

Donation de Réal Fafard



Lorraine Després

Œuvre artisanale
Donation de Réal Fafard



Lorraine Després

Rouges Appalaches
Donation de Réal Fafard



André Michaud

Le vieillard

Donation de Réal Fafard



Gilles Mongeau

Ferme Fafard
Donation de Réal Fafard



Gilles Mongeau

Hôtel Saint-Basile
Donation de Réal Fafard



Jean-Pierre Neveu

Niri Haro

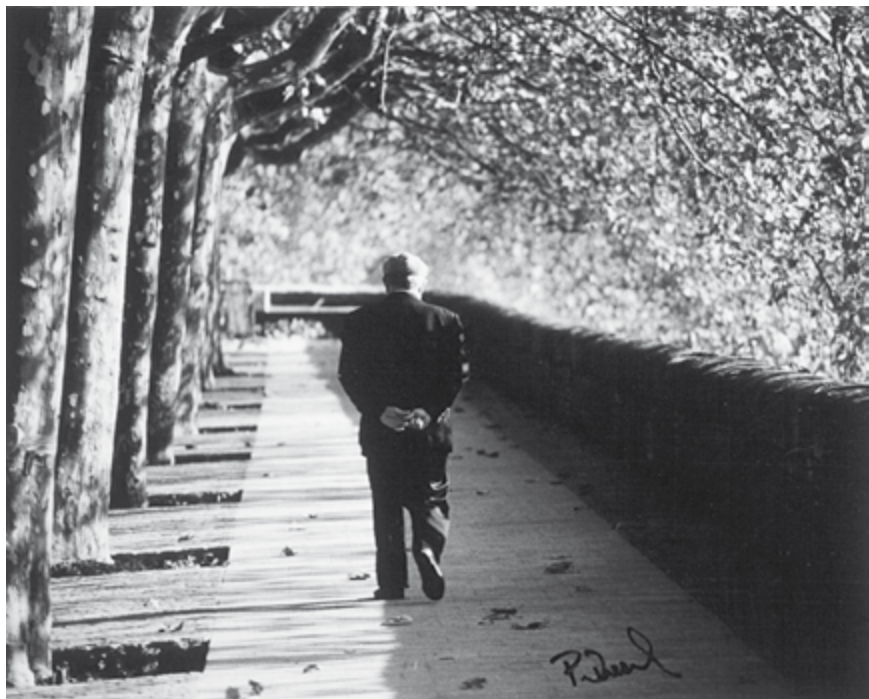
Donation de Réal Fafard



Philippe Quesnel

Passé la vie

Donation de Réal Fafard



Philippe Quesnel

Champ de blé

Donation de Réal Fafard



Sylvie Schœb-Godmaire

Équilibre

Donation de Réal Fafard



Lise Tétreault

Que réserve l'avenir
Donation de Réal Fafard



Que réserve l'avenir

*De tous les temps
l'homme s'interroge
sur l'avenir de ses enfants.
Son inquiétude l'amène
à regarder plus loin,
au-delà de cet univers.*

Lise 1977

Yvon Turcotte

Pyramide du Louvre Paris France

Donation de Réal Fafard



1998



Plus de 50 artistes

Peintres, sculpteurs,
photographes et artisans



**Hommage à Jean Constantineau,
peintre et sculpteur**



3 et 4 octobre 1998

au nouveau centre sociocommunautaire
de Saint-Basile-le-Grand
103, rue Montpellier



Denise Belisle

Envol vers l'été
Donation de Réal Fafard



Louise Cousineau

Fenêtres provençales

Donation de Réal Fafard



Guy Martin

Laboratoire spatial (série Herbes folles)

Donation de Réal Fafard



Philippe Quesnel

Sous un ciel menaçant
Donation de Réal Fafard



Danielle Schoeb

Salut au soleil
Donation de Réal Fafard



Lise Tétreault

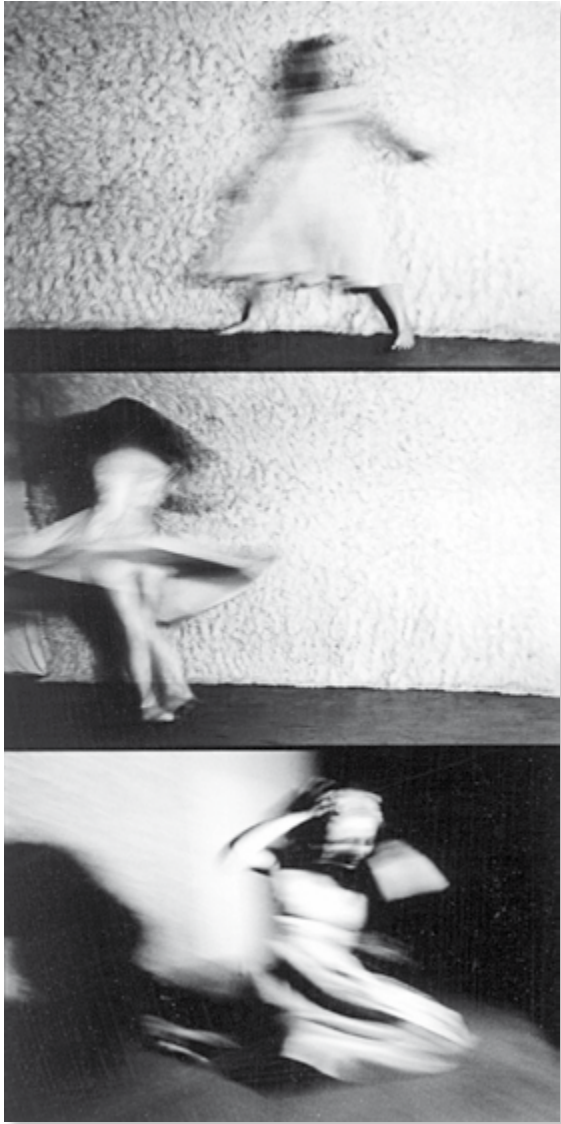
Saint-Basile-le-Grand

Contribution financière de la Ville et du ministère de la Culture



Billie Wayne

Richelieu numéro 2
Donation de Réal Fafard



1999



SYMPOSIUM 1999



100
peintres
sculpteurs
photographes
artisans

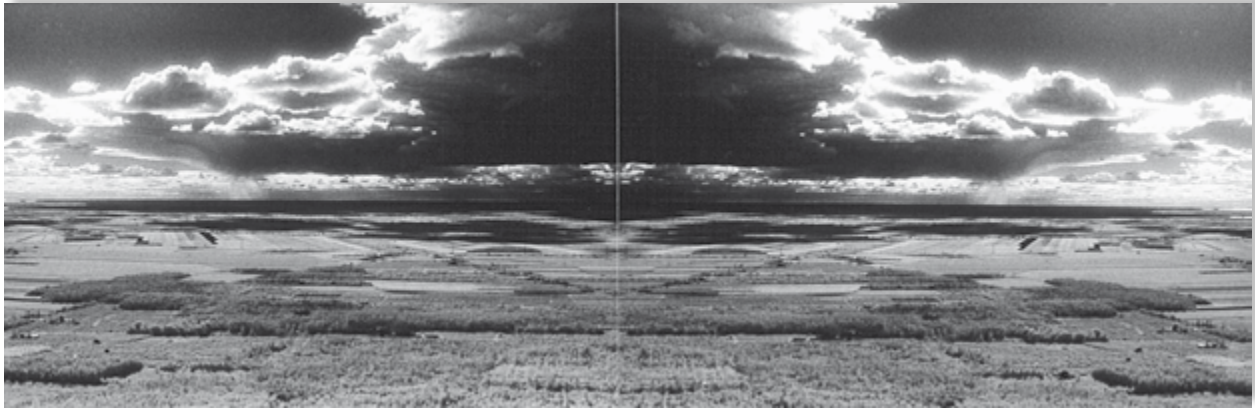
2-3 octobre

**Centre communautaire
Lise B.-Boisvert**

Saint-Basile-le-Grand

Valérie Brunet

Nuageux



Carlos Lillo Bæza

Cignus argenteus



Daniel Marchand

Le siège de mon orgueil



2000

SYMPOSIUM 2000

Une époque en **Art**

5^e édition

100 Artistes

peintres
sculpteurs
photographes
artisans

Invitation au vernissage
Vendredi 29 septembre, 19 h 30

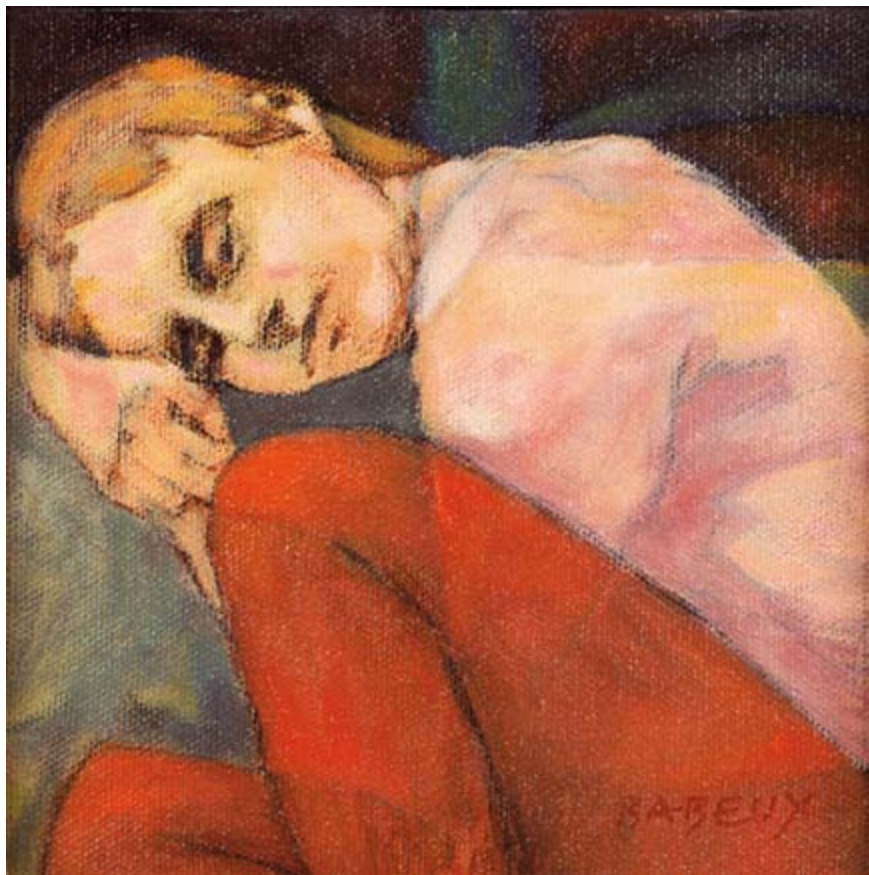
Sous la présidence d'honneur de
Monsieur Jacques Beaulieu
Président du Club Richelieu
et de Beaulieu & Lamoureux inc.

Au Centre communautaire Lise-B.-Boisvert
103, rue Montpellier

Saint-Basile-le-Grand
Un vin d'honneur sera servi

Serge Babeux

Songerie



Jean-Claude Bournival

Traversée



Diane Gagnon

Éclair



Diane Langelier

Coq matinal



Sylvie Schœb-Godmaire

A capella



2001



Sculpteurs, peintres,
photographes et artisans

100 **ARTISTES**

13-14 OCTOBRE 11h00-17h00

SYMPOSIUM 2001

Centre communautaire Lise-B.-Boisvert
Saint-Basile-le-Grand
Informations : (450) 461-8085

Johanne Bruneau

Maison de plantation



Daniel Carbray

Ashalem



Marie-Ève Cournoyer

Sans titre



Alain Dionne

Oiseau rare



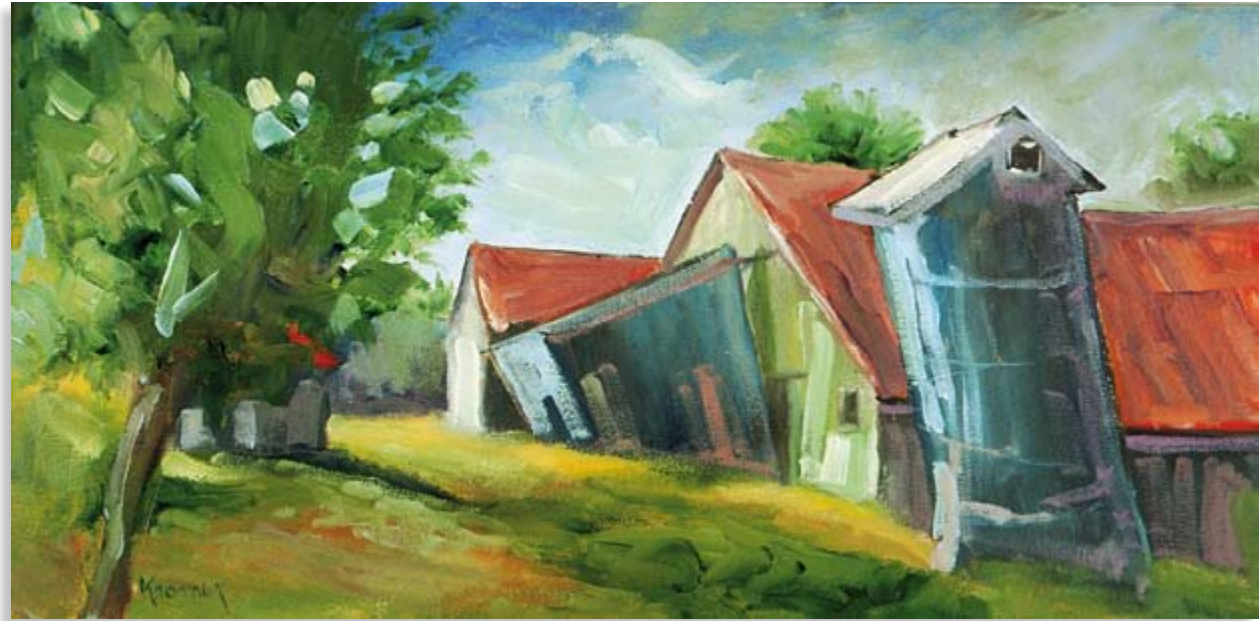
Diane Hudon

Collerette en dentelle



Michèle Kramer

Le silo Coupland



Nancy Mongrain

C'est arrivé près de chez-nous



2002

Une
époque
en
AVE
7^e édition

Sculpteurs, peintres
et photographes

100ARTISTES

DU 4 AU 6 OCTOBRE

SYMPOSIUM2002

Saint-Basile-le-Grand

Informations: (450) 461-8085

Manon Charbonneau

Triste envolée



Suzanne Molleur

La leçon



Isabelle Nicaisse

Les blues d'un fleuve



Normand Pelletier

Double brisure



Jean-Guy Périard

Banc de parc



Ginet Rioux Weemoës

Retour des bernaches



2003

Une
époque
en
Art
8^e édition

SYMPOSIUM 2003

DU 3 AU 5 OCTOBRE

100 ARTISTES

PHOTOGRAPHES
SCULPTEURS
PEINTRES

VOLET CHAMPÊTRE

ANIMATION
ARTISANS

45 rue Robert, Saint-Basile-le-Grand
Informations: (450) 461-8085

Entrée libre



Sandra Beauregard

Que reste-t-il?



Marjolaine Brassard-Desbiens

Trois poires et un melon



Daniel Carbray

Méandre



Carole Desjean

À gauche ou à droite



Caroline Singler

Lance et...



2004

Une époque en art

Symposium
d'artistes peintres,
photographes
et sculpteurs

9^e édition

9 artistes

Centre communautaire
Lise-B.-Boisvert
103, rue Montpellier
(450) 461-8085

du 1^{er} au 3 octobre 2004
à Saint-Basile-le-Grand

Josée Dallaire

Eau de vie : amitié



Anick Gagnon

La saison des sorcières



Marlène Roy

Boléro



Boris Sauvé

Aube dorée



Marc St-Jean

Les copains



2005

Une époque en art

**Fête des arts
toute en couleurs**

10^e édition

Du 30 septembre
au 2 octobre 2005

100 artistes

Peintres
Sculpteurs
Photographes
Artisans

Centre communautaire Lise-B. Boisvert
103, avenue de Montpellier, Saint-Basile-le-Grand
(450) 461-8085

Michel Bérard

Rayon



Maryse Dandurand

Déesse des eaux



Mance Di

La glace est molle



Suzanne Maisonneuve

Marquer le temps



Christian Segura

Réunion



Caroline Singler

Politique familiale de Saint-Basile-le-Grand



2006

Fête des Arts prend racine!

11^e édition

29 septembre au
1^{er} octobre 2006

Saint-Basile-le-Grand

Artistes

Peinture • Sculpture • Métiers d'art

Centre civique Bernard-Gagnon
6, rue Bella-Vista (450) 461-8085
www.ville.saint-basile-le-grand.qc.ca

Guy Boudro

Wine bar



Yvan Cousineau

Fierté



Ann-Ingrid Helik

Noé la patineuse



Diane Robert

Gare de Saint-Basile



2007



Fête des Arts

*annoncée
ses couleurs*

12^e édition

28 au 30 septembre 2007
Saint-Basile-le-Grand

Artistes

Peintres • Sculpteurs
Relève artistique • Artisans

Centre civique Bernard-Gagnon
6, rue Bella-Vista 450 461-1298

Francis Beaulieu Sabourin

Fleur d'opéra



Cara Déry

Paysages flous



Louise Gariépy

Ménage à trois



Éric J. Hugues

La porte bleue



Claude Laviollette

Vermoulu



Tania Lebedeff

Shogun



Ginette Morneau

Rêverie



Pierre Noreau
Confidente



Lucie Ringuet

Porter son fruit à maturité



2008

The poster features a background with a diagonal split between orange and yellow. The orange section contains the text 'Peintres', 'Sculpteurs', and 'Photographe' in white. The yellow section contains 'Artistes', 'Relève artistique', and 'Artisans' in orange. The date '26 au 28 septembre 2008' is prominently displayed in white on the orange background. At the bottom, the venue 'Centre civique Bernard-Gagnon' and address '6, rue Bella-Vista • 450 461-1298' are listed in orange. The top left corner features the coat of arms of Saint-Basile-le-Grand, and the top right corner includes the text 'Ville de Saint-Basile-le-Grand' and '13^e édition'.

Ville de
Saint-Basile-le-Grand

13^e
édition

Fête des Arts

*Annonce
ses couleurs*

Peintres
Sculpteurs
Photographe

Artistes

Relève
artistique
Artisans

26 au 28
septembre
2008

Centre civique Bernard-Gagnon
6, rue Bella-Vista • 450 461-1298

Dominique Berrou

Ombre et lumière



Colette Bordeleau

Tout rose, tout blanc



Nathalie Chiasson

Le bavard



Geneviève Doyon

Au fond des herbes



Marie-Jeanne Gagnon

Toujours debout



Eugène Jankowski

Dieu créa les oiseaux



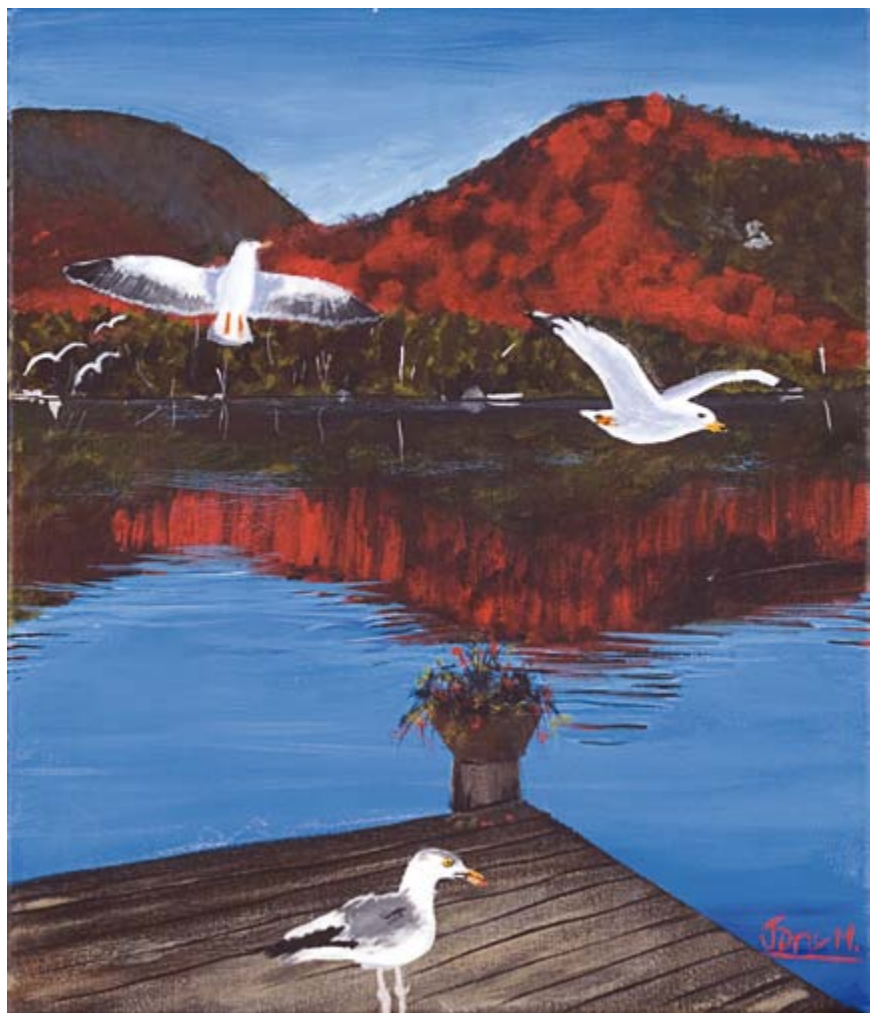
Francine Leroux

Sauvons la planète



Jany Mercier

Les goélands



Lucie Vervœt

Les ailes



2009

Ville de
Saint-Basile-le-Grand
...où il fait bon vivre au naturel, entre rivière et montagnes.

Fête des Arts

L'art à pleine vitesse

14^e édition

Artistes peintres, sculpteurs, photographes,
maîtres d'art, relève artistique

Du 18 au 20 septembre 2009

Centre civique Bernard Gagnon 16, rue Bella-Vista ☎ 450.461.1298

Maria Bourdon

Douce nuit 1



Mario Cliche

Le survivant



Renée De Gagné
Au crépuscule



Ozgen Eryasa

Leurre avancé



Cécile Gauthier

Épervier de cooper



Maryse Harvey

Deux personnages sous l'eau



Francine Leroux

L'attente



Alain Lévesque

Pierce Arrow



Edith Rémy

Sur le chemin du moulin



2010



Ville de
Saint-Basile-le-Grand
où le fait bien vivre au naturel, entre rivière et montagnes...

Fête des Arts

Déjà
15 ans!

1^{er} 2 3

octobre 2010

Peintres, sculpteurs
Photographes, relève artistique

Centre civique Bernard-Gagnon, 6, rue Bella-Vista 450 461-1298

www.ville.saint-basile-le-grand.qc.ca

Alex De Lavoie

Le grand frère



Chantal De Serres

Exhalaison automnale



Claire Denis
Entrée au bois de Coulange



Pierrette Després

Le passage



Maryse Harvey

Couchée sur le carrelage



Christiane Lamoureux

Tendresse



Juan Manuel Vasquez

Elegia verde



2011



Ville de
Saint-Basile-le-Grand
...à la fois une à naturel, une culture et montagne.

Fête des Arts

30 septembre
1^{er} et 2 octobre 2011

Peintres, sculpteurs, photographes, relève artistique

Centre civique Bernard-Gagnon, 6, rue Bella-Vista
www.ville.saint-basile-le-grand.qc.ca

Marie-Josée Bergeron

Flèche



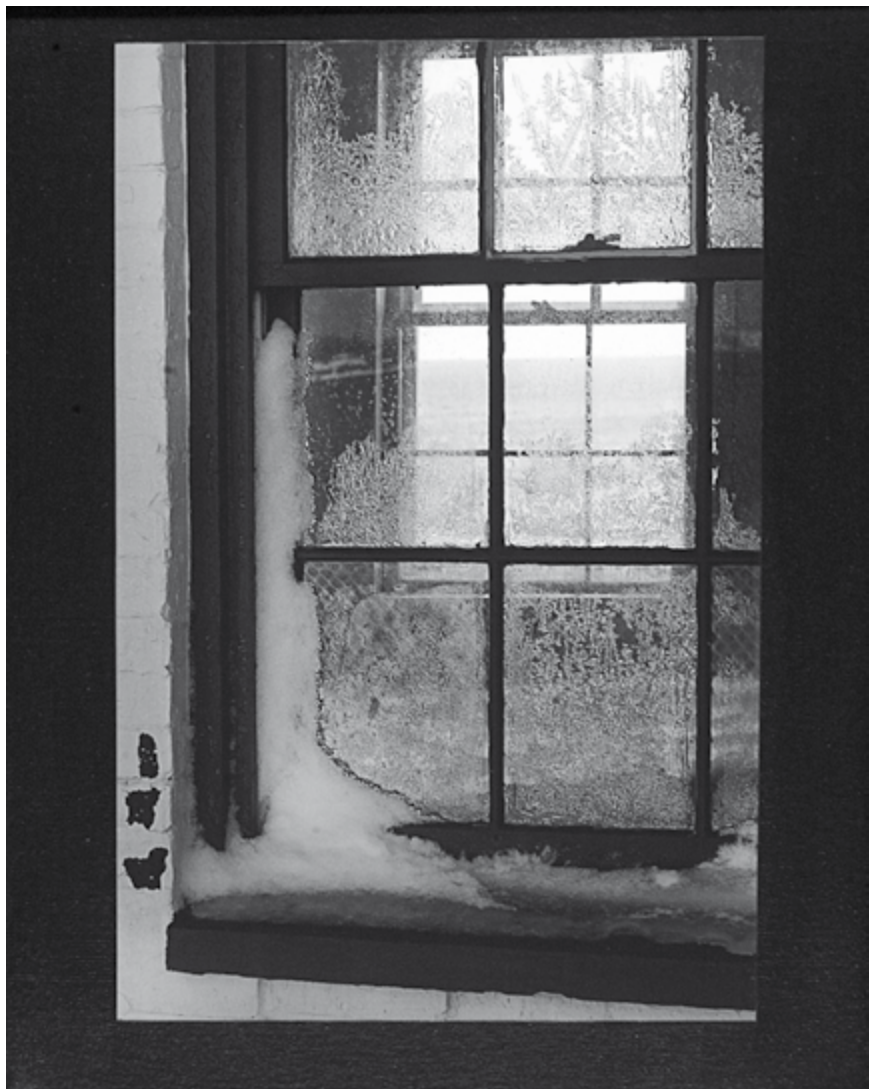
Dominique Berrou

Poire - Pomme - Orange



Colette Bordeleau

Givre aux carreaux



Corinne D'Amours

Manteau blanc



Stéphanie Fiola

Fiori



Marie Giroux

Encore un peu



Suzanne Molleur

Lumière du jour



Jean-Pierre Neveu

Les inséparables



Diane Robert

Québec sous la pluie



Hélène Trudel

L'irréparable



2012



Ville de
Saint-Basile-le-Grand
...où il fait bon vivre au naturel entre rivière et montagnes...



La famille...
au CŒUR de la vie municipale

Exposition

Au CŒUR de l'art

Collection municipale d'œuvres d'art *Une époque en art*
présentée dans le cadre du 140^e anniversaire de la ville

**Plus de
100 œuvres
de votre collection
municipale
à découvrir!**

Samedi 17 mars

10 h à 17 h

Dimanche 18 mars

10 h à 16 h

Centre civique Bernard-Gagnon

☒ 6, rue Bella-Vista

Exposition Au cœur de l'art

Pour la première fois en mars 2012, la Municipalité réunissait en un même lieu sa collection *Une époque en art*, composée de plus d'une centaine d'œuvres acquises et reçues en donation depuis 1996, le temps d'une exposition qui permettrait au public d'apprécier la richesse de ce véritable joyau de notre patrimoine collectif.

L'exposition fut présentée dans le cadre du 140^e anniversaire de la ville, rappelant les logo et slogan créés en mai 2011 pour garder en mémoire et véhiculer les valeurs de la Municipalité :



Le cadre de vie familial, incarné par quatre personnages unis au centre de l'image, a toujours été au cœur des préoccupations et de l'évolution de la municipalité. Le cœur représente le territoire et illustre sa situation géographique entre la rivière Richelieu (la partie inférieure bleue) et les monts Saint-Bruno et Saint-Hilaire (les lobes).

En arrière-plan, on peut observer différentes silhouettes d'édifices qui symbolisent à la fois le caractère champêtre et urbain de la municipalité. L'église, pierre angulaire de la fondation de la paroisse, souligne la place importante qu'occupent le patrimoine et la culture dans la communauté grandbasiloise. La gare et la maison mettent en lumière l'évolution économique de la ville qui est directement liée à son emplacement en banlieue de Montréal.

L'utilisation minimale de la couleur rappelle les efforts déployés par la Municipalité dans une vision de préservation des ressources et de développement durable.

Finalement, la vague évoque tous les changements survenus depuis 1871 et qui font de la ville ce lieu dynamique qu'elle est aujourd'hui.

Pour l'occasion, la Ville a fait l'acquisition de la sculpture sur pierre réalisée par le Grandbasilois Eugène Jankowski, une reproduction de la famille illustrée sur le logo du 140^e anniversaire.

Eugène Jankowski

La famille



2012



Ville de
Saint-Basile-le-Grand

« Il fait bon vivre au naturel, entre rivières et montagnes... »

www.ville.saint-basile-le-grand.qc.ca



PEINTRES
SCULPTEURS
PHOTOGRAPHES
RELÈVE ARTISTIQUE
MÉTIER D'ART



28, 29 et 30 septembre 2012

Centre civique Bernard-Gagnon
6, rue Bella-Vista

Jacques Alix

Ogilvie



Colette Bordeleau

Au creux du petit Chicago



Cécile Gauthier

Une histoire d'amour



Régnald Gauthier

Fleurs d'eau



Mireille Molleur

Angéline



Andrée Roy

L'envolée



Guy Sabourin

La gare du train de banlieue

Donation de l'artiste



Guy Sabourin

La mairie
Donation de l'artiste



2013

HORAIRE

Vendredi

27 septembre
20 h 30 à 22 h

Samedi

28 septembre
10 h à 19 h

(Métier artistique 10 h à 17 h)

Dimanche

29 septembre
10 h à 17 h

(Métier artistique 10 h à 17 h)



Ville de
Saint-Basile-le-Grand

1011 All. Saint-Joseph du Sacré-Coeur, Saint-Basile-le-Grand, QC

www.ville.saint-basile-le-grand.qc.ca

Fête des Arts

18^e édition

Peintres
Sculpteurs
Photographes
Relève artistique
Métiers d'art

ACQUISITIONS

La Ville de Saint-Basile-le-Grand fera
Trois éditions d'acquisitions d'art réalisées par
les membres du jury pour une somme totale
de 2 000 \$ dans les disciplines suivantes :
peinture, sculpture et photographie.

BOURSES 2013

Un total de 2 000 \$ en prix et bourses sera
versé aux artistes lors du vernissage.



Centre civique Bernard-Gagnon
6, rue Bella-Vista

27, 28 et 29 septembre 2013

Alain Dionne

Roméo



Françoise Falardeau

Un air de famille



Dyann René de Cotret

Au boulot



Josée Tellier

La maison du juge



Service des loisirs, de la culture et de la vie communautaire

☎ 450 461-8000, poste 8600 ou 8110
✉ culture@ville.saint-basile-le-grand.qc.ca

Centre communautaire Lise-B.-Boisvert

✉ 103, avenue de Montpellier