

Sears

CARREFOUR DE L'ESTRIE
SHERBROOKE

RENTÉE DES CLASSES



26-
27-
28
AOUT



D'abord chez
Sears ensuite
la rentrée
des classes

a) **RABAIS \$1.** Pour garçon de 8 à 18 ans à rayures, choix de couleurs. Polyester et coton. No: 93612 - Rég: 5.99

\$4.99

b) **RABAIS \$2.** Sur un Jean "Rough-Houser" de polyester/coton. Taille: régulière 8 à 18 No: 11621 Rég: 10.99

\$8.99

Taille junior: 7 à 12 ans.
No: 11620 - Rég: 9.99

\$7.99

c) **RABAIS \$2.** Sur un jeans sport "Rough-Houser" de nylon polyester et coton, quatre poches et genoux double. Choix de couleurs: brun, bleu, tan.

Taille régulière: 8 à 18.
No: 19404. Rég: 10.99

\$8.99

Taille junior: 7 à 12.
No: 15203. Rég: 9.99

\$7.99

Taille forte: 10 à 18.
No: 19405. Rég: 11.99

\$8.99

La
boutique
du
garçon



d) **RABAIS \$2.** Chemise sport. Chemises imprimées de confection polyester et coton "Perma-Prest". Tailles: de 8 à 18 ans. No: 85639 - Rég: 7.99

\$5.99

e) **RABAIS \$1.** "Pull" sans manches 100% acrylique, encolure en "V" tailles: 8 à 18 ans. No: 73606 Rég: 3.99

\$2.99

f) **RABAIS \$2.** Très beaux pantalons de velours côtelé pour garçons, deux poches cavalière à l'avant et deux à l'arrière dans les tons de bleu et brun, 100% coton tailles: 8 à 18 ans. No: 14621 - Rég: 8.99

\$6.99

Vêtements pour garçons - Rayon 40

Simpsons-Sears Ltée

129941

Sears

CARREFOUR DE L'ESTRIE
SHERBROOKE

En voici pour votre argent



Ensemble sport

Rég. 24.98

19⁹⁸
ch.

Pour garçons, ensemble 100% coton. Veste avec 4 poches et ceinture. Pantalons jambes évasées. Tons marine et brun. Tailles 8 à 18. #9098

Chemise sport

Rég. 5.99

4⁹⁹
ch.

Chemise à carreaux gingham pour garçons. Tissu 'pressage permanent'. Tailles 8 à 18. Tons bleu, brun ou rouge. #85601



Veston 'Similicuir'

Rég. 22.98

18⁹⁹
ch.

Pour garçons, veston de confection similicuir polyuréthane. Tailles 12 à 20 ans. Similaire à l'illustration. #1006

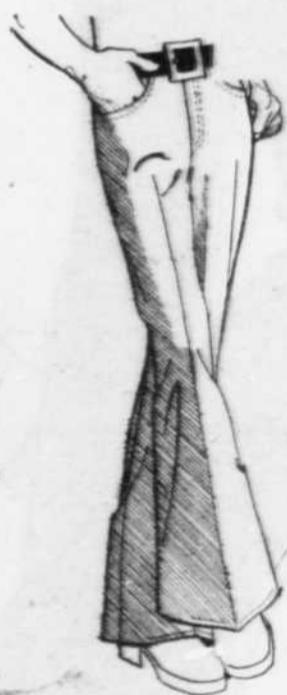


Chemise de laine

Rég. 10.98

8⁹⁹
ch.

Pour garçons, confection laine à imprimé écossais. Col pointu. Modèle et teintes variés. Tailles 8 à 18. #85614



Jeans pour garçons

TAILLE RÉGULIÈRE:

8 à 18 ans; rég: 7.99

TAILLE FORTE:

10 à 18 ans; rég: 8.99

Modèle avec deux poches cavalières à l'avant et deux à l'arrière 100% coton dans les tons de bleu délavé.

5⁹⁹

6⁹⁹



Pyjama pour garçons

Rég. 4.49

3⁴⁹
ch.

Modèle avec encolure à ras le cou. Confection 100% coton, tons bleu ou or. #95300



Pull à col roulé

4⁹⁹
ch.

Pull à manches longues de confection 100% coton. Bas des manches et col élastiques. Tailles 8 à 18. #93608

Vêtements pour garçons - Rayon 40

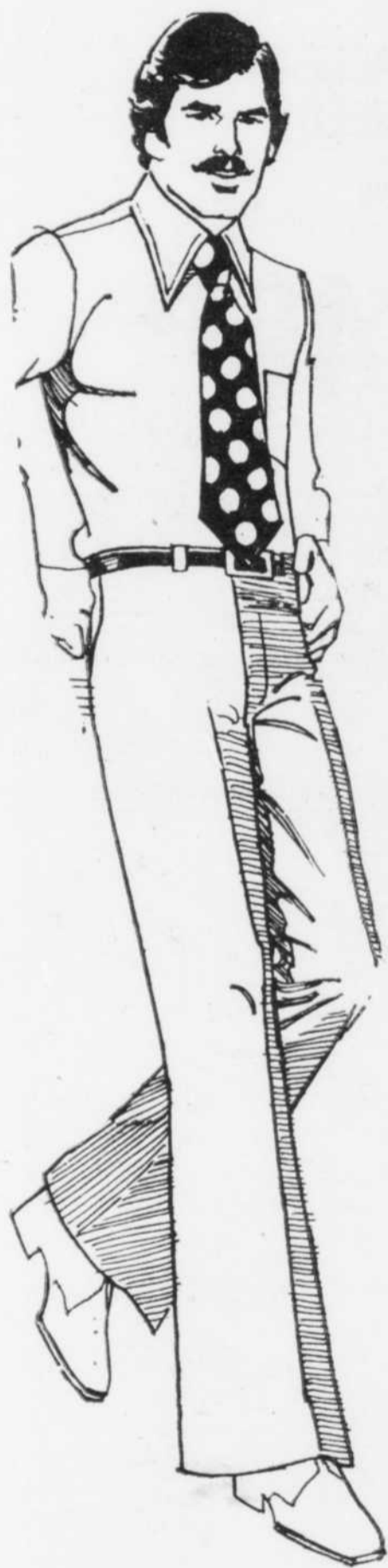
Simpsons-Sears Ltée

126332

Sears

CARREFOUR DE L'ESTRIE
SHERBROOKE

En voici pour votre argent

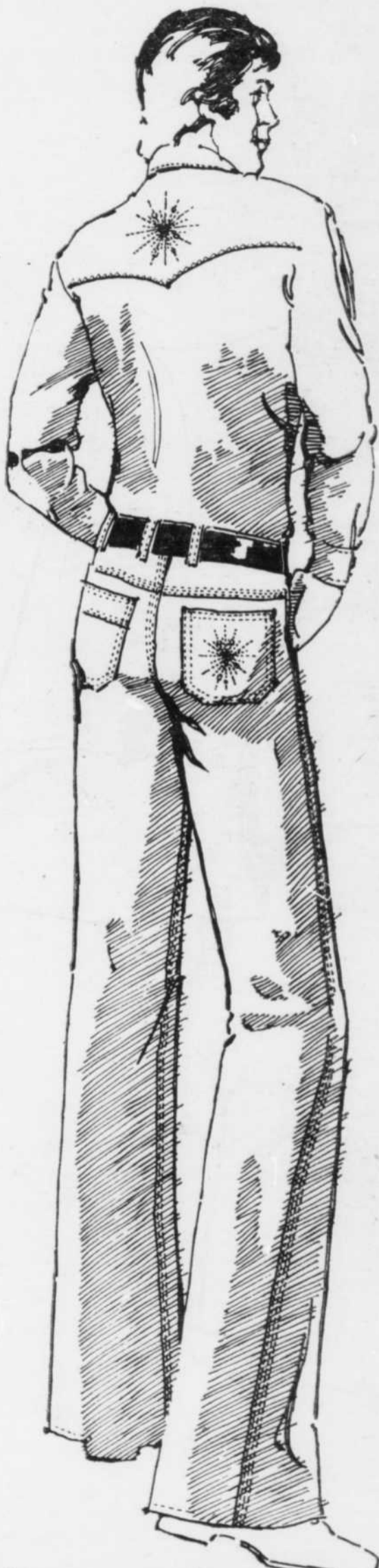


PANTALONS POUR HOMMES

Rég.: 25.98

19⁹⁸ ch.

Pantalons de confection polyester/rayonne, 'perma-press', lavables à la machine. Coupe régulière et ajustée. Tailles 28 à 40. #48168/44958



CHEMISES EN DENIM

Rég.: 15.98

12⁹⁸ ch.

Chemises pour hommes en denim délavé. #13593. Tailles P.M.G.

JEANS PRELAVES

Rég.: 16.98

13⁹⁸ ch.

Jeans de denim prélavé 14 onces. Coupe régulière. Tailles 28 à 36. #11476.

Vêtements pour hommes — Rayon 41

Simpsons-Sears Ltée

Sears

carrefour de l'ESTRIE
SHERBROOKE



**ENSEMBLE SPORT
EN TWEED**

Rég: 85.00

49⁹⁹

Ensemble de bonne confection,
55% polyester, 35% laine, 10%
viscose. 4 poches à l'avant don-
nant l'allure safari. No 9198. Tail-
les 36 à 46.

Complets pour hommes - Rayon 45

Sears

CARREFOUR DE L'ESTRIE
SHERBROOKE



Chemises sport en flanelle de coton

Pour hommes. Confection 100% coton, coupe jeune homme. Choix de couleurs, carreaux. P-M-G-TG. #27143

Rég. 10.98

7⁹⁹



Blouson à capuchon

Rég. 7.98

5⁹⁹ ch.

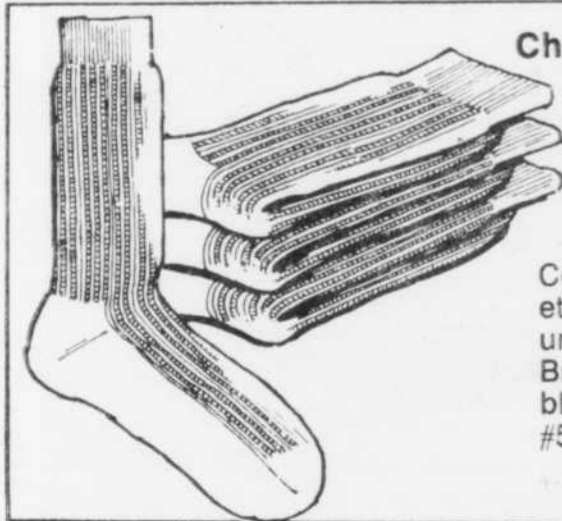
Confection coton/rayonne polyester. Doublure molletonnée. manches raglan. Capuchon à cordon. Couleurs assorties 36-46. #23 002

Pull à manches longues

Rég. 5.98

4⁹⁹ ch.

Confection coton/polyester/rayonne, doublure molletonnée. Manches raglan. Couleurs assorties 36-46. #23001

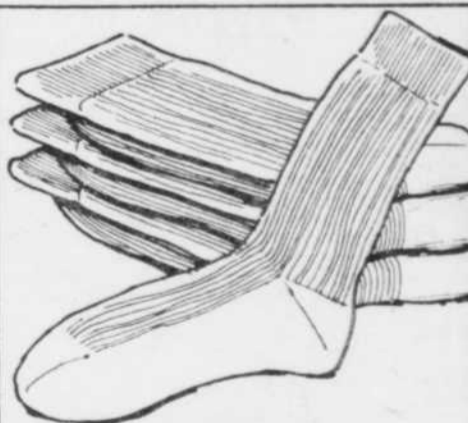


Chaussettes pour hommes

Rég. 1.50 pai.

3 pai. **2⁹⁹**

Confection acrylique Orlon et nylon traité Sani-Gard. une seule point. pour 10-13. Brun foncé, marine, sable, bleu poudre, blanc ou or. #50511

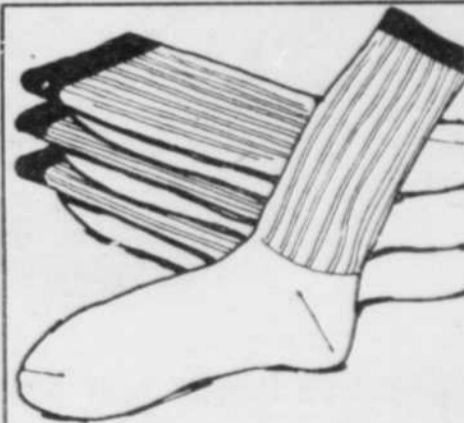


Chaussettes importées

Rég. 1.50 pai.

3 pai. **2⁹⁹**

Confection 45% laine/35% nylon/20% acrylique. Une point. pour 10-13. Traitées Sani-Gard. Jaune, vert menthe, bleu poudre ou beige. #50111



Chaussettes sport

Rég. 1.50 paire

3 pai. **2⁹⁹**

Acrylique, Orlon/nylon. Une pointure pour 10-13. Traitées Sani-Gard. jaune, vert menthe, bleu poudre ou beige #50519

Accessoires pour hommes - Rayon 33

Simpsons-Sears Ltée

Sears

CARREFOUR DE L'ESTRIE
SHERBROOKE



Espadrilles de nylon 1ère qualité pour hommes

Espadrilles de nylon avec bandes décoratives en suède, contrefort et lanque coussinés pour un plus grand confort, semelle antidérapante. Bleu/jaune, Blanc/bleu. Pointures Hommes: 7 à 12 No: 97551. Pointures garçons 3 à 6. No: 97552 \$9.99

Hommes

10⁹⁹

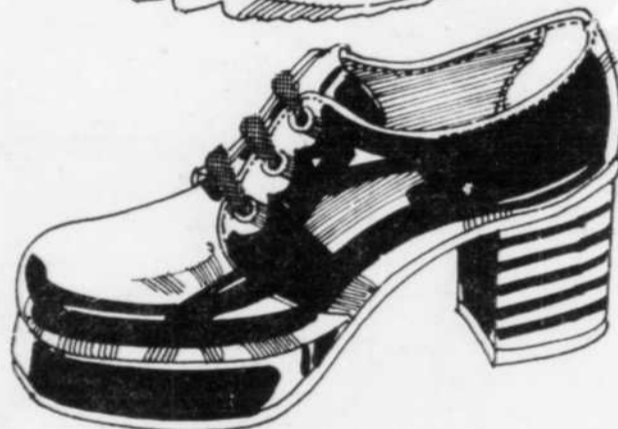


Bottillons de toilette pour hommes

Véritable cuir de qualité, doublure mousse, fermoir intérieur. Semelle plateforme 3/4", recouverte de cuir. Traité Sani-Gard. Noir, brun. Pointures: 7 à 11. No: 65385.

Rég.: 34.99

24⁹⁹



Souliers "Oxford" pour hommes

Rég.: 29.99 Fabrication cuir. Semelle plateforme 1" recouverte de cuir. Traité Sani-Gard. Noir, tan. Pointures: 6 à 11. No: 65320.

24⁹⁹



Bottes sport pour hommes

Rég.: 24.99 Fabrication cuir, cheville coussinée. Semelle compensée en caoutchouc souple. Tan seulement. Pointures: 7 à 11. No: 54645.

19⁹⁹

Bottillons 6" pour garçons

Bottillons de cuir avec semelle plateforme 1/2". Fermoir intérieur, talon 1 1/2". Noir, brun clair. Pointures: 3 à 7 No: 81201.

Rég.: 21.99

17⁹⁹



Bottes de travail

Rég.: 28.99 Pour hommes, chaussures de cuir, hautes de 8". Couleur tan, similaire à l'illustration. Pointures: 6 à 12. No: 54131.

24⁹⁹ pai.

Bottes pour garçons

Rég.: 17.99

14⁹⁹ pai.

Pour le travail, bottes en cuir, 6" de haut. Couleur tan. Pointures 1 à 5 No: 59055.

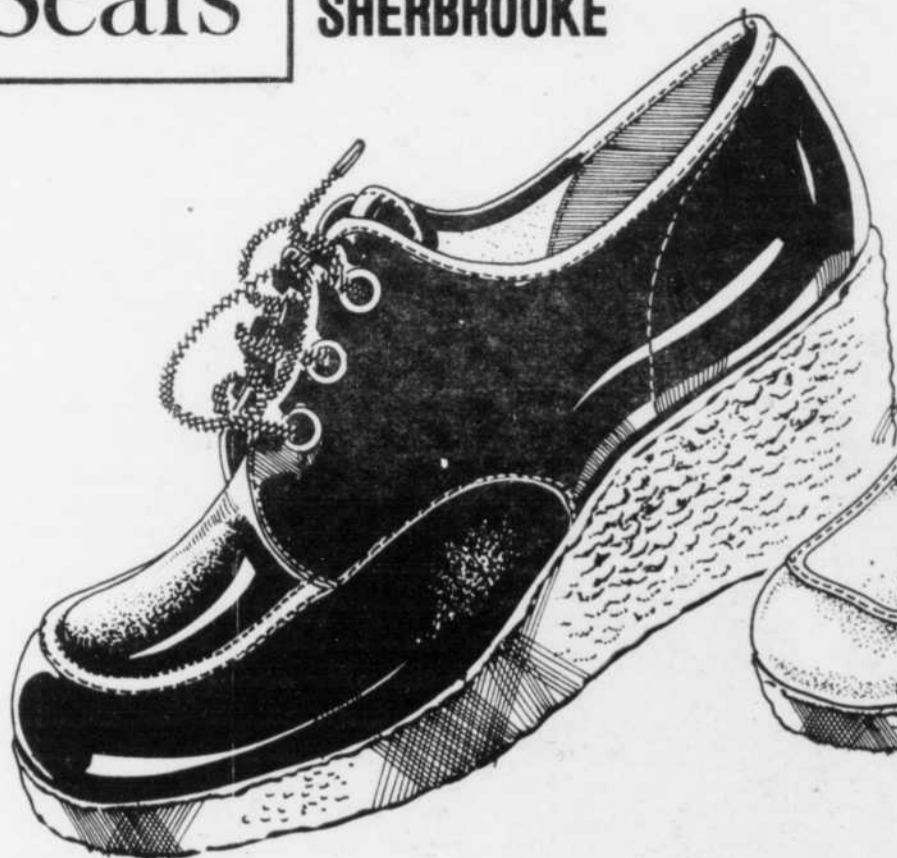
Chaussures pour hommes, rayon 67



Simpsons-Sears Ltée



CARREFOUR DE L'ESTRIE
SHERBROOKE



Valeur
Souliers sport pour dames

11⁹⁹ pre.

Style "Oxford" en uréthane. 2 oeillets, semelle en crêpe. Ton: tan. Pointure: 9 et 10. No: 048 775—



Valeur
Souliers sport pour dames

11⁹⁹ pre.

Modèle avec courroie en uréthane, semelle en crêpe. Ton de tan et marine. Pointure: 5½, 9, 10. NO: 048 777 B.



Valeur
Souliers sport

11⁹⁹ pai.

Modèle mocassin. Semelle en crêpe. Ton tan. Pointure: 5½, 9, 10. No: 048 776—

Valeur
Espadrilles pour enfants

En nylon, avec courroies de cuir semelle coussinée et caoutchoutée., avec support. Ton de bleu/blanc blanc/bleu. Pointures: 11 à 2. NO: 097 554—

8⁹⁹

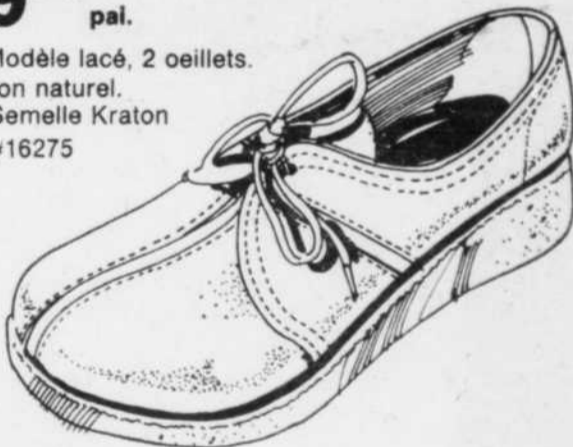


Souliers pour enfants

Rég. 11.99

9⁹⁹ pai.

Modèle lacé, 2 oeillets. Ton naturel. Semelle Kraton #16275



Souliers lacés

Rég. 15.99

12⁹⁹ pai.

Modèle 3 oeillets. Empeigne cuir 2 tons. Doublure. Semelle mousse. Brun/tan. Point. 11 à 3. #17230



Valeur
Pantoufles en corduroy pour garçons

3⁴⁹

Avec semelle de vinyle. Couleur: rouge et beige. Pointures: 5-12. NO: 032 035

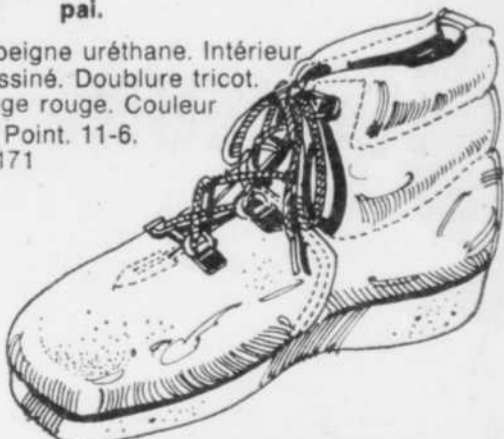


Bottillons unisexe

Rég. 12.99

9⁹⁹ pai.

Empeigne uréthane. Intérieur coussiné. Doublure tricot. laçage rouge. Couleur tan. Point. 11-6. #16171



Chaussures pour fillettes

Rég. 7.99

5⁹⁹ pai.

Modèle lacé 2 oeillets. Empeigne uréthane. Semelle compensée. Couleur tan. Point. 1½ à 6. #17552



Chaussures pour dames et enfants - Rayon 54

Simpsons-Sears Ltée

Sears

CARREFOUR DE L'ESTRIE
SHERBROOKE



Tricots acrylique

Laver/sécher à la machine. P-M-G.

a. Pull à rayures ton ivoire sur fond bourgogne, bleu, rouille ou vert. #53998

10⁹⁹ ch.

b. Pull à col roulé, rayures. Rouille, bleu ou vert. #00 840

4⁹⁹ ch.

c. Pull à col roulé. Choix de couleurs. #00839

3⁹⁹ ch.

d. Cardigan à glissière, 2 poches. Ton beige, rouille, ivoire, bleu ou vert. #83028

9⁹⁹ ch.

Pantalon denim

Denim pré-lavé. Glissières. Boutons-pression 5-15

e. Jeans à motifs aspect rapiècement. 4 poches, passants. #01560

16⁹⁹

f. Jeans solides, demi-taille élastiquée, 2 poches. #01 550

11⁹⁹ ch.

Jupes velours côtelé

Velours côtelé de coton, longueur 27" env. 5-15.

g. Jupe en "A", ceinture se nouant devant, glissière dos, poches latérales. Noir, rouille ou brun. #0 315

9⁹⁹ ch.

h. Jupe à ceinture, glissière au dos. Tons naturel, rouille et vert foncé. #03 001

9⁹⁹ ch.

Jeune Boutique — Rayon 19

JEUNE BOUTIQUE

Simpsons-Sears Ltée

LA TRIBUNE, SHERBROOKE, MERCREDI 25 AOUT 1976 24

Sears

CARREFOUR DE L'ESTRIE
SHERBROOKE

Robes tunique

15⁹⁹ ch 2/25⁹⁷

Choix de 6 modèles dont 4 sont illustrés: modèle enveloppant, tunique à carreaux, style tablier ou modèle à broderies. Confection velours de coton, polyester/coton et tricot double de polyester dans le groupe. #30026/7/8/9.

Robes - Rayon 31



Simpsons-Sears Ltée

Sears

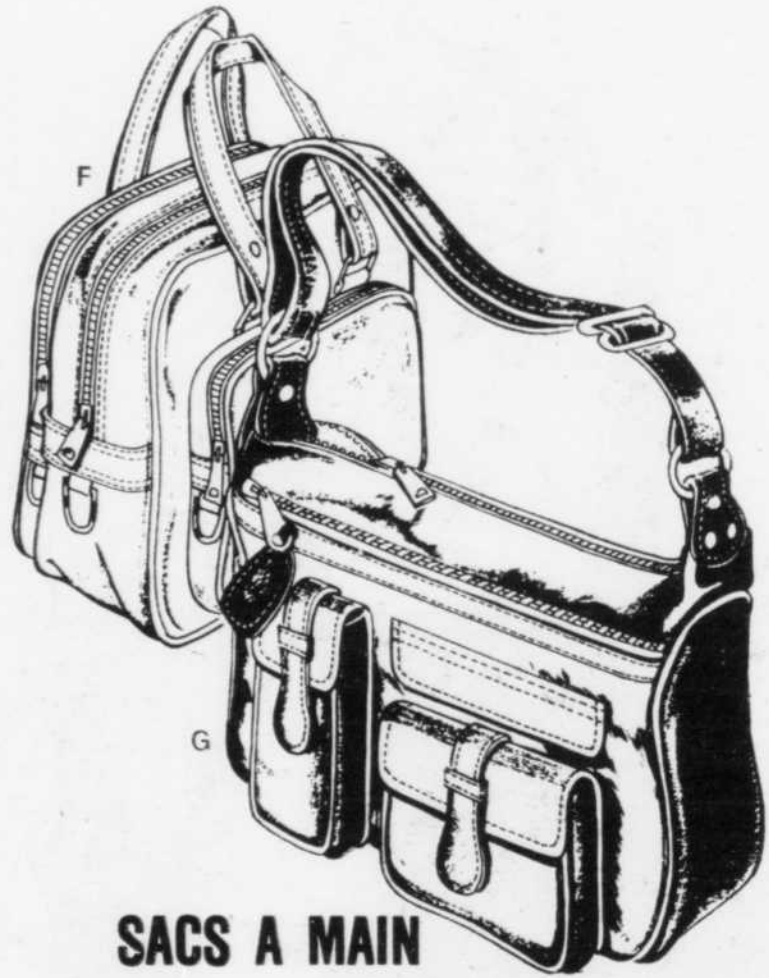
CARREFOUR DE L'ESTRIE
SHERBROOKE

GANTS DE CUIR POUR DAMES

Rég. \$14.

10⁹⁹
ch

Peau d'agneau grené ou non, cou-
tures piquées et pouce ricochet ren-
forcé. Non doublés. Tons noir, tan.
#16015/16031



SACS A MAIN

Sacs en polyuréthane double
bandoulière. Glissière devant, petites po-
chettes. Doublure coton. Tons noir ou tan
#2146.

9⁹⁹
ch.

FOURRE-TOUT EN VINYLE

Sac avec courroie ajustable, et
fermoir sur le dessus. Poche sur le
côté avec glissoire. Tons tan, noir ou
brun. #7495.

11⁹⁹
ch.



PULLS POUR DAMES

Confection 100% tricot acrylique. faciles
d'entretien, laver/sécher machine. Tons
marine, rouge vin, vert ou rouille. #411-
412-2520

3⁹⁹
ch.

PULLS POLY/COTON

Four dames, modèles faciles d'entretien
avec bouton devant. Col à pointe. Cou-
leurs blanc, bleu, rose, jaune. #2032

3⁹⁹
ch.

CEINTURE DE CUIR

Ceintures tressées avec boucle de cuir.
Modèles 1" ou 1 1/2" large. Couleur tan.
/4178.

Rég. \$8.

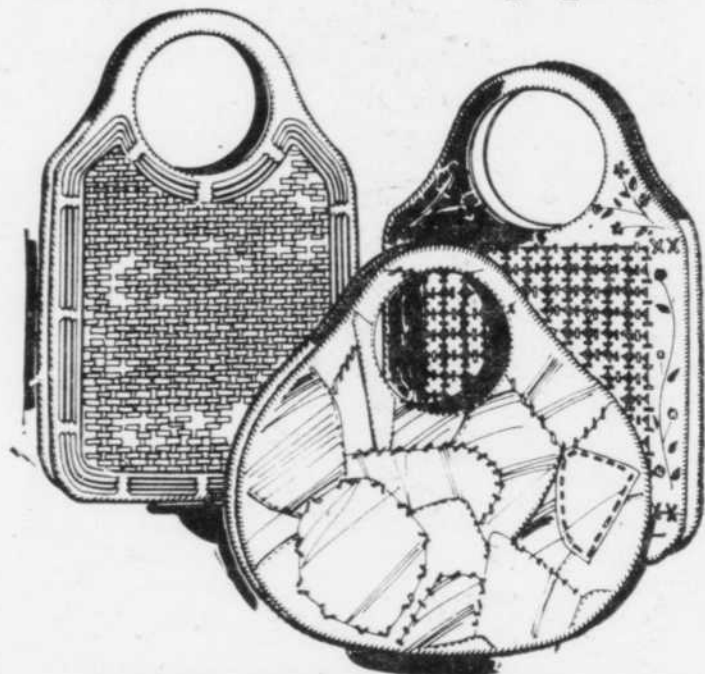
5⁹⁹
ch.



CHEMISE DE FLANELLETTE

6⁹⁹
ch.

Chemise confortable à carreaux.
manches 3/4, ceinture, col à pointe, et
boutons à l'encolure. Confection 100%
flanquette/coton. #4135.



FOURRE-TOUT DE VINYLE

Rég: \$11.00

8⁹⁹
ch.

Sac très grand et de belle apparence. Poignées
pratiques. pochette intérieure. Couleurs variées.
#7420-7577-7524.

Accessoires pour dames - Rayon 88

Simpsons-Sears Ltée

Sears

CARREFOUR DE L'ESTRIE
SHERBROOKE



**Boîte
pour le casse-croûte**

Rég. 4.99

3⁹⁹
ch.

Boîte à motif que les enfants adoreront. Fabrication plastique polypropylène. Bouteille isolante sans verre à l'intérieur.



Boîte "Snoopy"

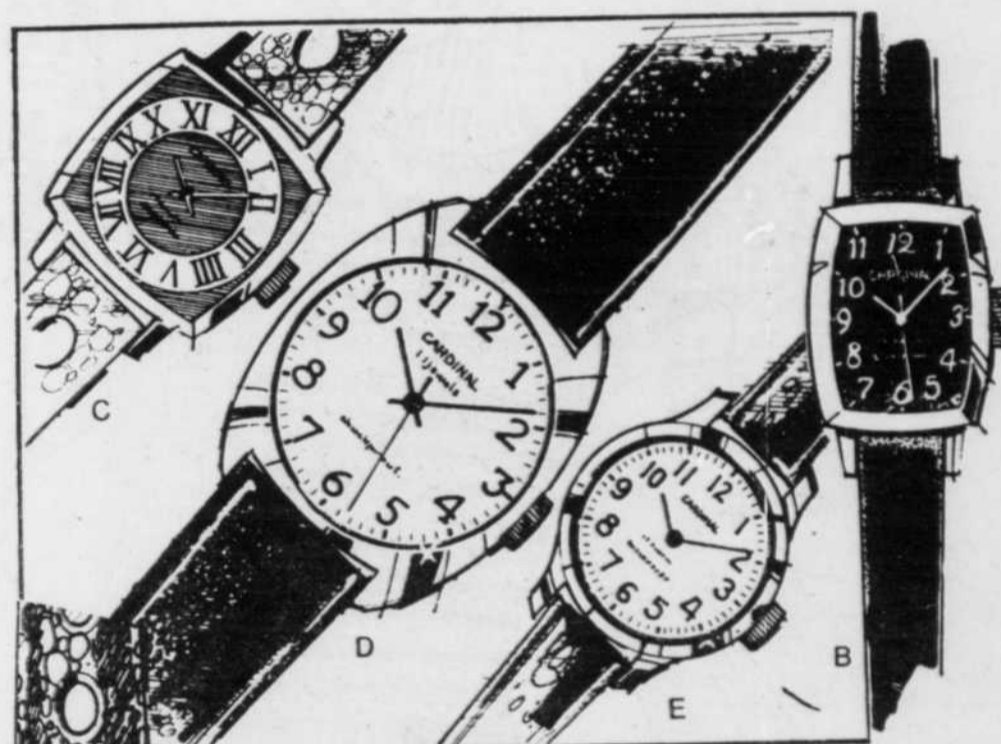
Rég. 4.99

3⁹⁹
ch.

Boîte de fabrication plastique avec bouteille couleur unie s'harmonisant. Bouteille sans verre à l'intérieur.

articles ménagers - Rayon 11

**Montres Cardinal
pour tous**



12⁹⁵ à 23⁹⁵
ch.

a) Pour garçons, 17 pierres, antichoc. Dessus boîtier chromé. #16000 **12⁹⁵**
ch.

b) Pour dames, 17 pierres, antichoc, ton or jaune. Intérieur du boîtier et bracelet bleus. #16129 **18⁹⁵**
ch.

c) Pour dames, antichoc, dessus boîtier ton or jaune, bracelet brun. #16113 **23⁹⁵**
ch.

d) Pour hommes, 17 pierres, antichoc, dessus boîtier chromé. #16029 **19⁹⁵**
ch.

e) Pour jeunes filles, 17 pierres, antichoc, dessus chromé. Bracelet noir. #16100 **12⁹⁵**
ch.

Bijoux - Rayon 4

Sears

CARREFOUR DE L'ESTRIE
SHERBROOKE

7/14 Boutique
des adolescentes



PULL ENCOLURE RONDE

5⁹⁹

Confection 100% acrylique de ton marine, vert. P-M-G. #5209

PULL A COL ROULE

6⁹⁹ ch.

Confection 100% acrylique de ton marine, vert bleu, brun. P-M-G. #8009

PANTALON POUR ADOLESCENTE

11⁹⁹ ch.

Confection velours côtelé 100% coton, demi-taille élastiquée: Vert, brun, marine ou bleu. 10-14x #5304

BLOUSE POUR FILLETTE

Confection 100% nylon, manches longues. Imprimés. 8-14 ans. #2700

3⁹⁹ ch.
Spécial

JEANS EN DENIM

Confection 100% coton ton marine. 4 poches 7-14 ans. #4852

4⁹⁹ ch.
Spécial

Vêtements pour fillettes - Rayon 77

Simpsons-Sears Ltée

LA TRIBUNE, SHERBROOKE, MERCREDI 25 AOUT 1976 12A

LA TRIBUNE, SHERBROOKE, MERCREDI 25 AOUT 1976 21A

126042

129351

Sears

CARREFOUR DE L'ESTRIE
SHERBROOKE

Cardigan pour fillette

Spécial

5⁹⁹ ch.

100% acrylique de ton naturel. Manches longues. 8-14 ans. #3996

Pantalon pour fillette

Confection 55% nylon, 45% acrylique. taille élastiquée. Rouge, bleu, vert, brun. 8 à 14 ans. No 2094.

6⁹⁷ ch.

Cardigan acrylique

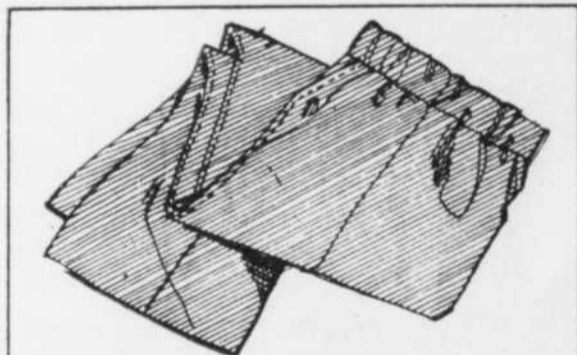
Manches courtes. Avec gilet encolure en V. Orange, bleu, jaune ou beige. #2060

Spécial **5⁹⁹** ch.

Jupe pour fillette

Confection nylon et acrylique dans des tons de vert, brun, bleu. 8 à 14 ans. No 2730.

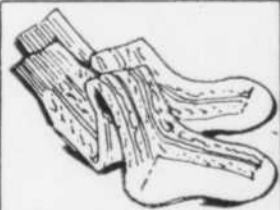
5⁹⁸ ch.



Pantalon pour fillette

Spécial **4⁴⁹** ch.

100% polyester, taille élastiquée. Rouge, bleu, marine, vert, brun ou bourgogne. 7-14 ans. #4790



Bas 3/4 en nylon

Rég. 89¢ **3/222**

Pointures 7-9½. Tons blanc, marine, rouge, brun ou vert. #779



Sous-vêtements

69¢ ch.

Pour fillettes 8-14 ans. Imprimés, blanc, rose, bleu, beige. #6050



Ensemble robe-tunique et blouse

Spécial **10⁹⁹** ans.

Robe-tunique acrylique/polyester/acétate et blouse 100% coton, 7-14 ans. Rayures et couleurs variées. #428
Robe-tunique 100% coton et blouse 100% polyester, 7-14 ans, blouse rouge/blanc, robe marine/blanc. #430

Vêtements pour fillettes - Rayon 77

7/14 GIRLS
shop

Sears.

CARREFOUR DE L'ESTRIE
SHERBROOKE



Vêtements pour bambines

2⁹⁹ à 6⁹⁹ ch.

e. Robe à tablier avec motif devant. Col blanc et manches. Attache derrière. #56650 \$5.99 ch.

f. Chemises en polyester dans les tons blanc, jaune, rouge ou orange. 4, 5, 6, 6x. #1005 2.99 ch.

Vêtements coordonnés en nylon/acrylique, dans les tons rouge, marine et vert

g. Chemisier avec col à pointe et faux col roulé. Confection nylon, manches avec boutons. #0075 6.99 ch.

h. Pantalons avec taille élastique. #0076 3.99 ch.

j. Tunique avec bretelles ajustables. Ceinture comprise. #00081 5.99 ch.

k. Béret et écharpe chauds et confortables. #00077. 2.49 ch.

m. Veste avec boutons devant. #0079. 3.99 ch.

n. Jupe style écossais avec taille élastique. Epingle décorative devant. #00080 3.99 ch.

p. Salopette avec bretelles ajustables, taille élastique. #00078 6.99 ch.

r. Cape avec capuchon. 3 boutons devant et frange dans le bas. #00082 5.99 ch.

t. Pantalons avec 2 glissières devant. Confection denim-nylon/acrylique. tons marine, vert, brun, royal ou rouge. #2000. Rég. 5.98 3.99 ch.

u. Chemise de nylon et veste de tricot acrylique. Tons bleu, brun ou vert. 4 à 6x. #1007. Rég. 8.98 6.99 ch.

w. Pull sans manche en tricot acrylique. Rayé. 4-6x. #2003. 2.99 ch.

Vêtements pour enfants - Rayon 29

Simpsons-Sears Ltée

Sears

CARREFOUR DE L'ESTRIE
SHERBROOKE

Pulls pour garçonnets

bb. Pull à col roulé de confection tricot de nylon côtelé. Perma-prest, tons vert, or, rouge, marine ou blanc. 00500
cc. Maillots-t en polyester/coton avec numéro '20' devant, derrière et sur les manches. Tons or, bleu pâle, beige. Tailles 4-6x. #00635

188
CH.



Les pantalons...

z. Jeans de coton/denim 10 oz. Genoux doubles. 4 poches. Marine. Tailles 3 à 6x. #003003A
aa. Pantalons de velours de coton côtelé. Taille semi-boxeur, 4 poches. Couleurs vert, brun ou marine. Tailles 3-6x. #3115

288
ch.

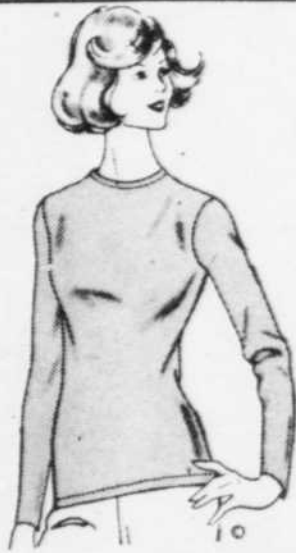
Vestes pour garçonnets

Veste de coton/denim avec 2 poches devant. Ajustable à la taille, piqûres contrastantes. Ton marine. Tailles 3 à 6x. #3053
y. Veston de velours côtelé avec boutons devant. Couleurs: vert, marine ou brun. 3 à 6x. #3149

388
ch.

Sears

**CARREFOUR DE L'ESTRIE
SHERBROOKE**



Pull pour dame

Confection acrylique, manches longues, rayures multicolores. Brun, vert ou bleu. P-M-G.

4⁹⁹ ch.



Jupes Polyester

10⁹⁹ ch.

Jupe ligne "A", ceinture ajustée. Modèle semi-long comme le veut la mode. Noir, vert ou brun. 10 à 20. Similaire à l'illustration.



Pull acrylique

4⁹⁹ ch.

Modèle à col roulé, manches longues, rayures multicolores.

Vêtements sport pour dames - Rayon 7

Rabais 99¢ à l'achat de l'un et l'autre ou de 2 de chaque

Soutien-gorge se fermant devant Confection nylon Crepeset* et Lycra Spandex pour un meilleur contrôle. Décolleté plongeant. Bretelles extensibles. Blanc ou beige A (32-36), B(32-38), C(34-36). #30911

Gaine-culotte Entrejambes doublé coton. Blanc ou beige. P-M-G. #10123

2/6⁹⁹ \$3.99 ch

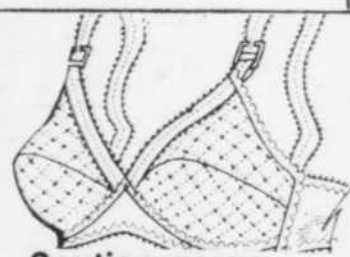


Soutien-gorge imprimé

Se ferme devant. Base dentelle extensible. 32-36.

Rég.: 3.99

2/6⁹⁹

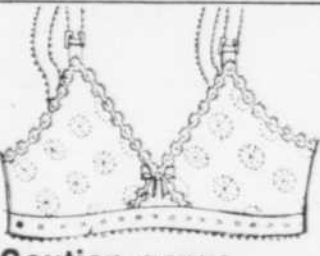


Soutien-gorge pour junior

Bonnets tricot, doublure coussinée. Bonnets A, AA. Blanc ou beige.

Rég.: 3.98

2⁹⁹

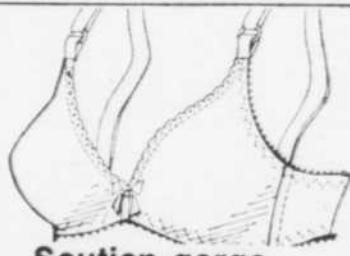


Soutien-gorge pour débutante

Modèle extensible. Bretelles réglables. Blanc ou beige.

Rég.: 2.98

2/4⁵⁰



Soutien-gorge sans couture

Doublure coussinée. Pour la junior. Blanc ou beige.

Rég.: 3.50

2/5⁴⁹

Boutique Intime - Rayon 18



GARANTIE SATISFACTION
Simpsons-Se

RENTRÉE DES CLASSES



Peignoirs en coton piqué

17⁹⁹
ch.

Modèle avec glissière à l'avant ou boutons. Tons aqua, rose, rouge ou marine. P.-M.-G. #3153/2944



Maillot-culotte
4⁵⁰ et **5⁰⁰**

Pour dames ou fillettes. Manches courtes. Choix de couleurs. #93009/016



Bas culotte

Régulier ou nu. P, M, G. Couleurs nearly nude masque Kayser. No 18 045/145. **3/1⁹⁹**

Collants

Pour dames ou fillettes. 100% nylon extensible. Choix de couleurs. #93513/510

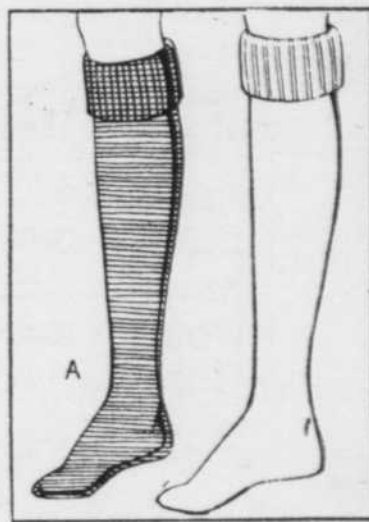
3⁵⁰
ch.



Mi-bas

"Legtricity" en nylon transparent. 9 1/2 à 11. #14095.

3/2⁰⁹



Mi-Bas

Confection acrylique nylon #91057

Rég. 1.49

3/3¹⁹

Confection acrylique nylon #91157

Rég. 1.79

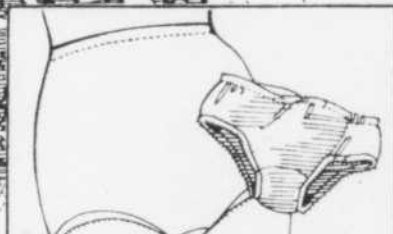
3/3⁷⁹

Bas-culotte "Kayser"

Bout de pied renforcé. Choix de couleurs. Modèle régulier #18009 ou transparent #18119.

3/2¹⁹

Bas-Rayon 75

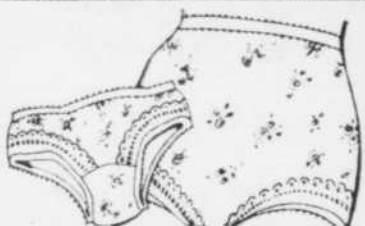


Bikini ou culotte Antron III nylon

P.-M.-G. Choix de couleurs. #10068/9

Rég.: 1.29 et 1.49

3/3³³



Culotte ou bikini arnel imprimé

Imprimés variés. P.-M.-G. 10081/11269.

Rég.: 1.29

3/3³³



Bikini acétate/nylon

Imprimés variés. P.-M.-G. #10988

3/3³³



Bikini ou culotte 100% coton

Choix de couleurs. P.-M.-G. #12056/7

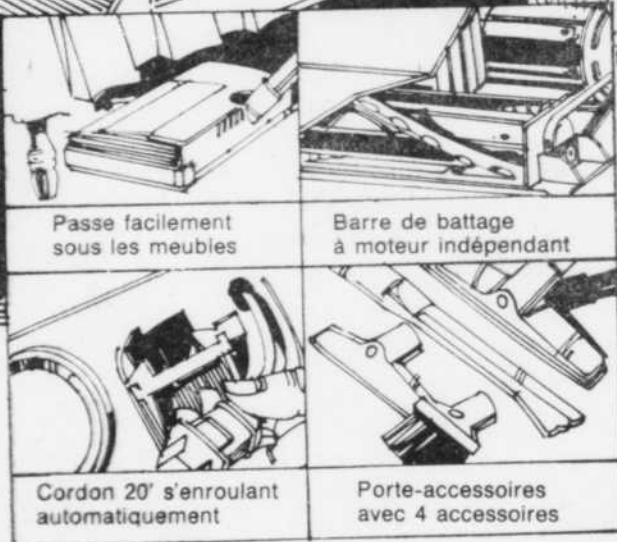
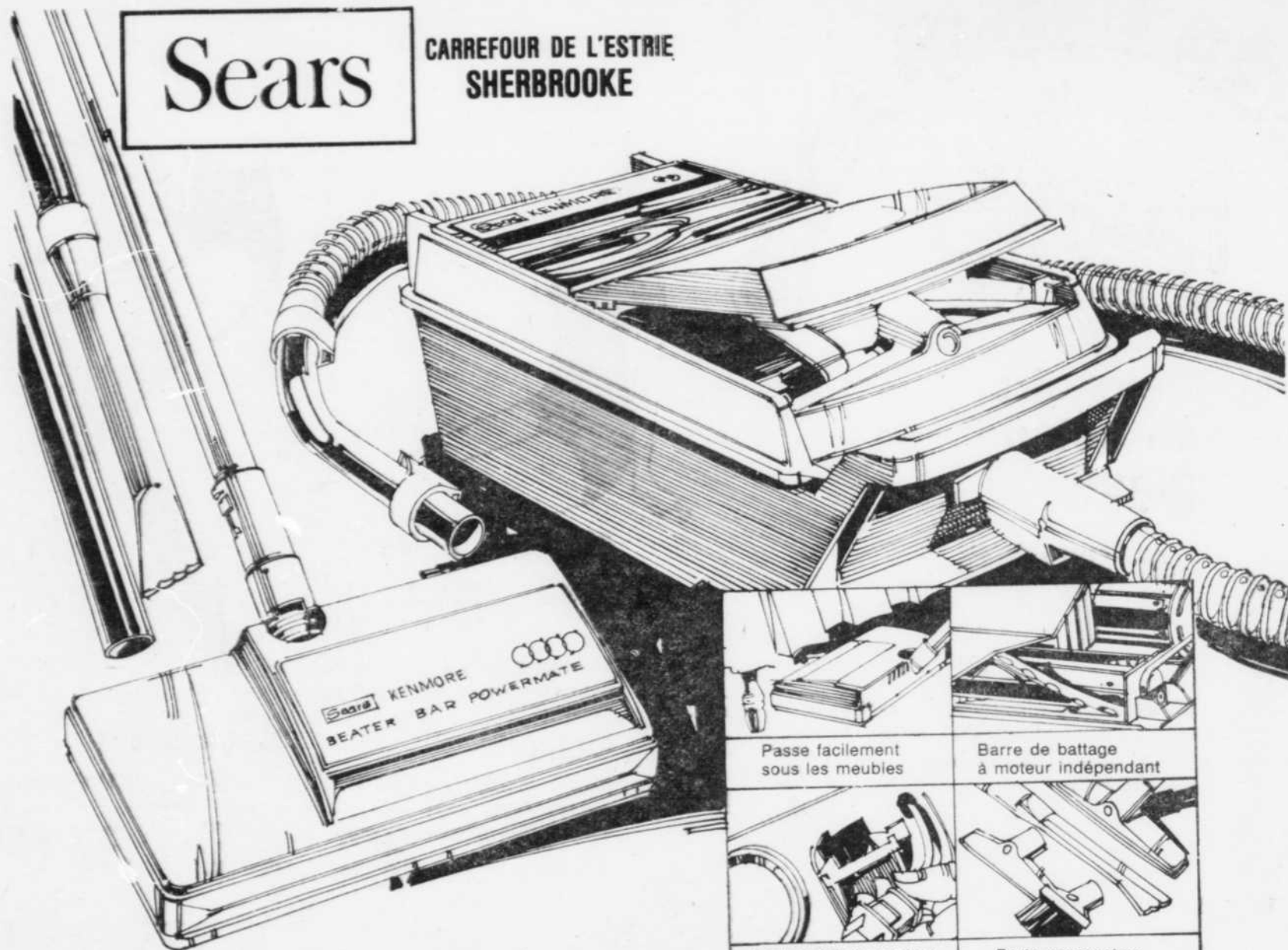
3/3³³

La Femme chez Elle — Rayon 38

ION OU REMBOURSEMENT
s-Sears Ltée

Sears

CARREFOUR DE L'ESTRIE
SHERBROOKE

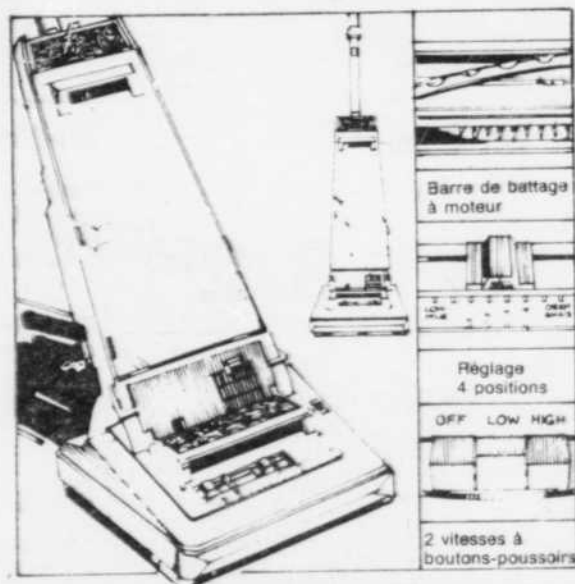


Aspirateur à balai batteur

- Kenmore à 2 moteurs puissants
- Balai à barre de battage et brosse à moteur indépendant
- Double action de nettoyage
- Complet avec accessoires. #32 493

Valeur 219.98

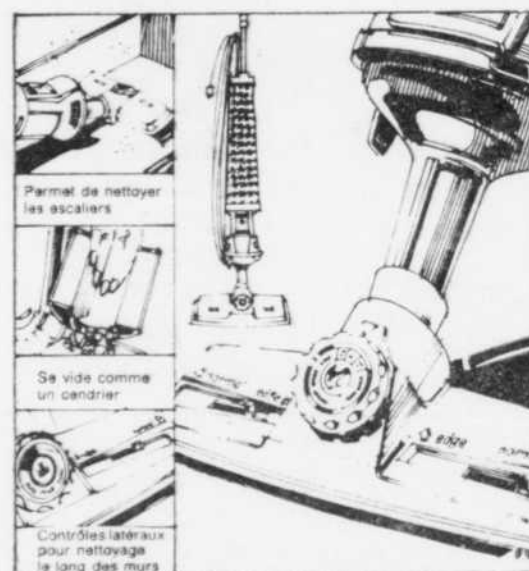
189⁸⁸ ch.



ASPIRATEUR KENMORE

Valeur 189.98 **159⁸⁸** ch.

- Modèle avec barre de battage pour action en profondeur
- Contrôle pour nettoyage le long des murs
- Cordon 20' s'enroulant automatiquement
- 2 sacs à poussière. #30 398



BALAI KENMORE LEGER

Valeur 54.98 **48⁸⁸** ch.

- Modèle pratique pour nettoyage rapide
- Permet de nettoyer le long des murs
- Puissance de succion pour planchers et tapis
- 4 positions. Ton or. #64 030

Aspirateurs et machines à coudre — Rayon 20

Simpsons-Sears Ltée

Sears

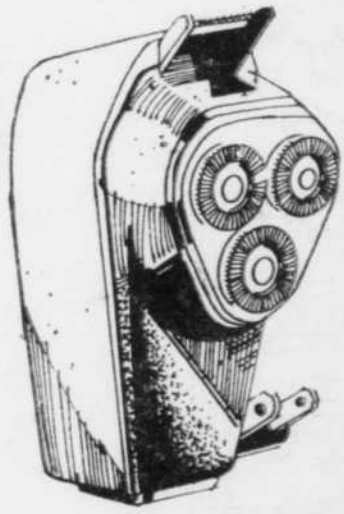
CARREFOUR DE L'ESTRIE SHERBROOKE



Rasoir Remington

Sélecteur à six positions pour régler la hauteur des têtes de coupe. Trois têtes de coupe minces et affilées. Jeu de lames additionnel. No: 96017.

22⁹⁹ ch.



Rasoir Philipshave

Rasoir à trois têtes pivotantes; taille-favoris. #96681.

22⁹⁹ ch.

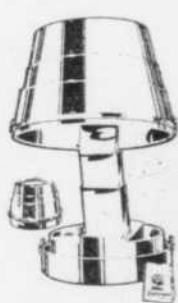


Séchoir Kenmore

Séchoir 3 positions de chaleur, 1200 watts. #59277

Rég.: 34.98

24⁹⁸ ch.



Séchoir avec casque

Modèle Kenmore 700 watts. Traitement à la vapeur pour mise en plis. Contrôle de chaleur 5 positions à distance. Hauteur de casque réglable. No: 59210.

Rég.: 32.98

27⁸⁸ ch.



Fer à friser

Rég.: 16.98

11⁴⁹ ch.

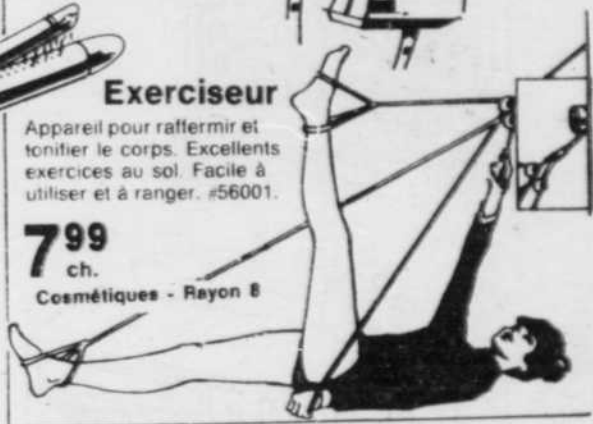
Fer à vapeur, bout protecteur, et cordon pivotant. #60050.

Exerciseur

Appareil pour raffermir et tonifier le corps. Excellents exercices au sol. Facile à utiliser et à ranger. #56001.

7⁹⁹ ch.

Cosmétiques - Rayon 8

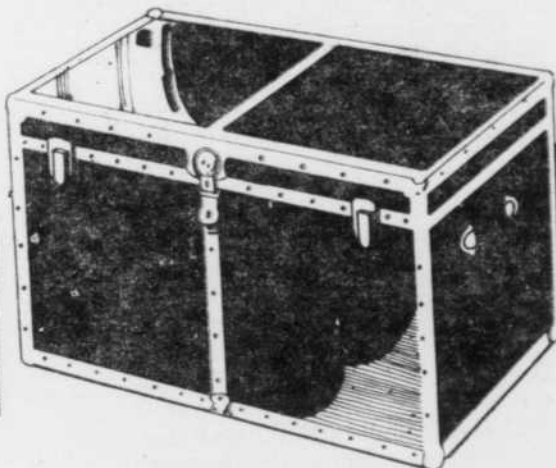


Malle 'Deluxe'

Rég.: 49.98

41⁹⁸ ch.

Malle à intérieur de bois stratifié, construction 5 épaisseurs, recouverte d'acier. Ferrures très lourdes laitonées. Serrure, clés. Poignées robustes, plateau intérieur. 40 x 22 x 20, 10 pi. cu. #56228.

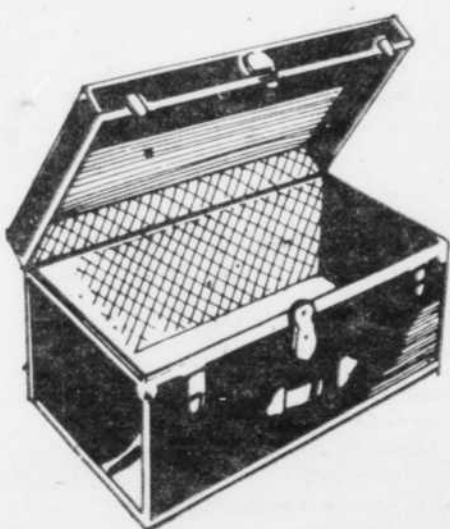


Malle à intérieur standard

Modèle à intérieur de bois stratifié recouvert d'acier. Bandes robustes, serrure et clé. Couleur marine. 36 x 20 x 20, 8 pi. cu. #56102.

Rég.: 37.98

29⁹⁸ ch.



Malle économique

Modèle en bois à l'intérieur standard. Recouverte de vinyle. Serrure et clé. Poignée robuste. Couleur: noir. 30 x 16 x 12, 2 pi. cu. #56243.

19⁹⁴ ch.



Mallette de qualité

Bel extérieur moulé avec cadre léger aéro-aluminium. #52104.

Rég.: 44.95

34⁹⁵ ch.



Mallette pour étudiants

2 sections intérieures. #52190.

Rég.: 29.98

19⁹⁸ ch.



Fourre-tout

Fabrication polyuréthane, fermeture éclair sur le dessus, pochette intérieure. #57324.

Rég.: 14.98

11⁹⁸ ch.



Fourre-tout

Sac avec courroie, en polyuréthane. #57325.

Rég.: 14.98

11⁹⁸ ch.



Sac sport

En vinyle, avec doubles coutures. Section pour souliers à l'intérieur. #53495.

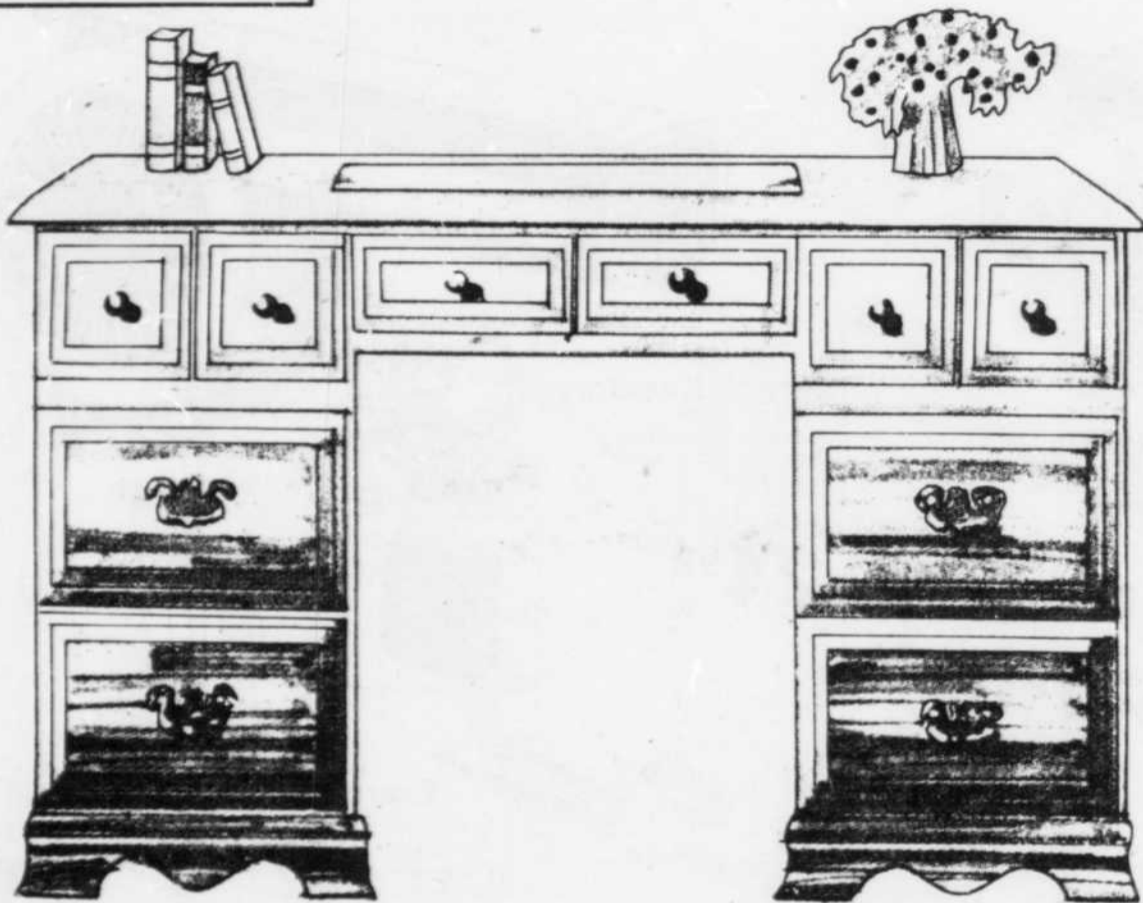
Rég.: 11.99

9⁹⁹ ch.

Bagages-Rayon 14

Sears

CARREFOUR DE L'ESTRIE
SHERBROOKE



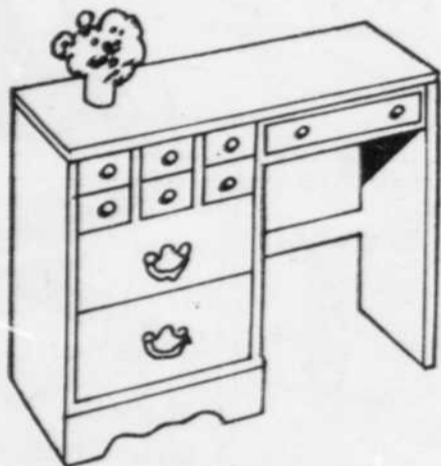
Secrétaire style colonial

Rég. 159.98

129⁹⁹ ch.

Le dessus et le devant sont en érable solide. Côtés en contreplaqués. Bois fini érable "Harvest". Poignées style antique. #64563

CHAISE, pour pupitre, #64557. Rég. 49.98 **42⁹⁹** ch.



Pupitre style colonial

Rég. 99.98

89⁹⁹ ch.

Joli meuble de bois dur fini blanc. Recouvert d'une laque protectrice. #62131

CHAISE, pour pupitre, #62196. Rég. 49.98 **42⁹⁹** ch.



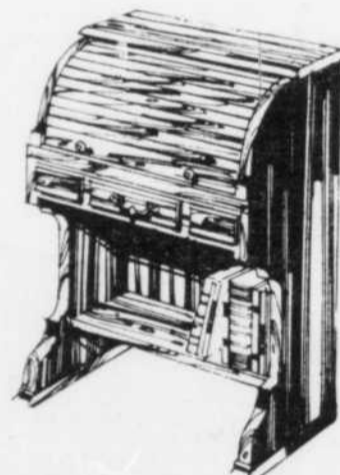
Secrétaire en pin

Rég. 159.98

149⁹⁹ ch.

Construction solide, bois fini pin foncé, résistant aux égratignures. #63315

CHAISE, pour pupitre #63313. Rég. 49.98 **42⁹⁹** ch.



Pupitre style colonial

149⁹⁹ ch.

Construction solide de contreplaqué. Fini vieux noyer. #34220



Pupitre pratique

Rég. 279.98

229⁹⁹ ch.

Bois fini vieux noyer, intérieur avec 1 tablette et 6 compartiments, 3 tiroirs de rangement. #34200



Pupitre simple

Rég. 129.98

99⁹⁹ ch.

Style contemporain en teck de Burma. Modèle avec 3 tiroirs dont l'un avec serrure. Ens. de tiroirs peut être déplacé de gauche à droite. #34201



Pupitre style traditionnel

Rég. 359.98

319⁹⁹ ch.

Construction bois durs, et panneaux de cerisier. Bois fini bourgogne. #34243

Même pupitre, sauf qu'il est double #34242 Rég. 429.98 **389⁹⁹** ch.

Meubles - Rayon 1

Sears

CARREFOUR DE L'ESTRIE
SHERBROOKE

LA TRIBUNE, SHERBROOKE, MERCREDI 25 AOUT 1976 21A

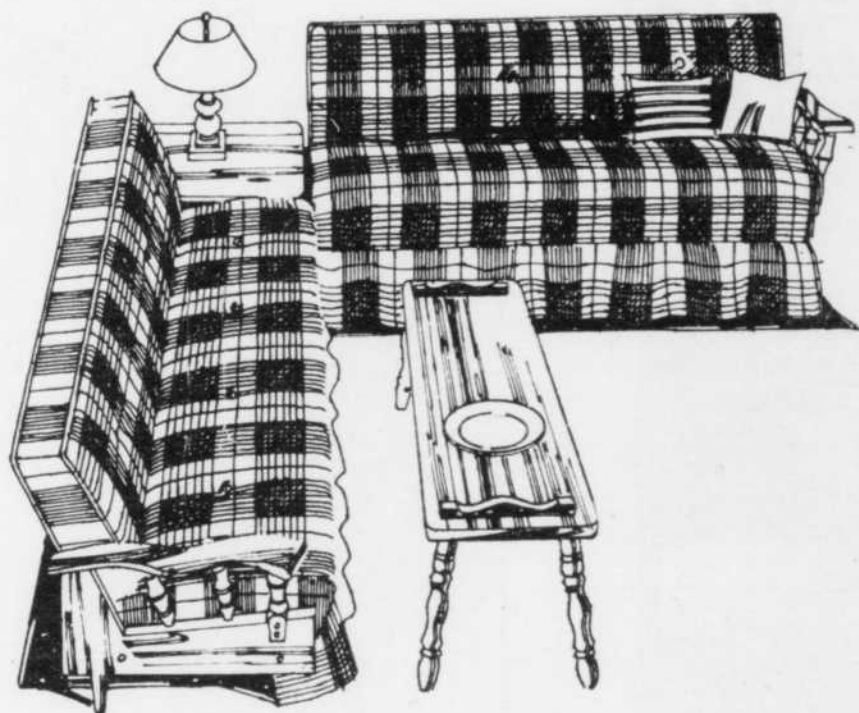


**Mobilier colonial blanc
pour un décor à votre goût**
Rég. 34.98 à 149.98

32⁹⁹ à 144⁹⁹

Achetez des éléments qui vous plaisent et composez un décor colonial raffiné s'adaptant parfaitement à l'utilisation et aux dimensions de la chambre.

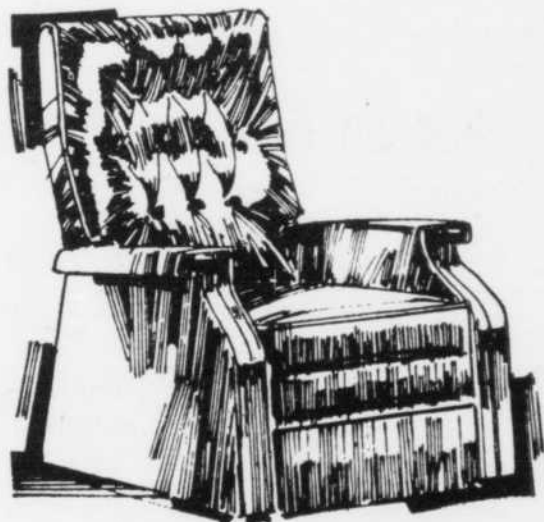
#62112	Bureau double	Rég. 119.98	109.99
#62121	Miroir double	Rég. 34.99	32.99
#62113	Bureau triple	Rég. 149.98	144.99
#62130	Miroir triple	Rég. 46.98	42.99
#62114	Commode 4 tiroirs	Rég. 74.98	69.99
#62115	Commode 5 tiroirs	Rég. 89.98	84.99
#62116	Table de nuit	Rég. 36.98	34.99
#62118	Lit 39"	Rég. 74.98	69.99
#66105	Lit princesse	Rég. 129.98	119.99



Ensemble de coin populaire
Rég. 299.98

269⁹⁹ ens.

Ens. 3 pièces comprenant deux sofas-lits et une table carrée 30". Sofas se transformant en lits 40 x 72". Recouvrement olefine à motifs plaid. Fini érable Salem. #47 247.



**Fauteuil inclinable
3 positions**

99⁹⁸ ch.

Siège et dossier à ressorts ne s'affaissant pas. Dossier capitonné et rembourré Kapok/coton. Recouvrement vinyle ton noir ou brun. #41013



Matelas ou sommier 39"

Recouvrement coton imprimé. Sommier avec couche 1" de SeroFOAM. #71792/72792 Rég. 59.98

Matelas ou sommier 54", #71794/72794 Rég. 74.98 59.99

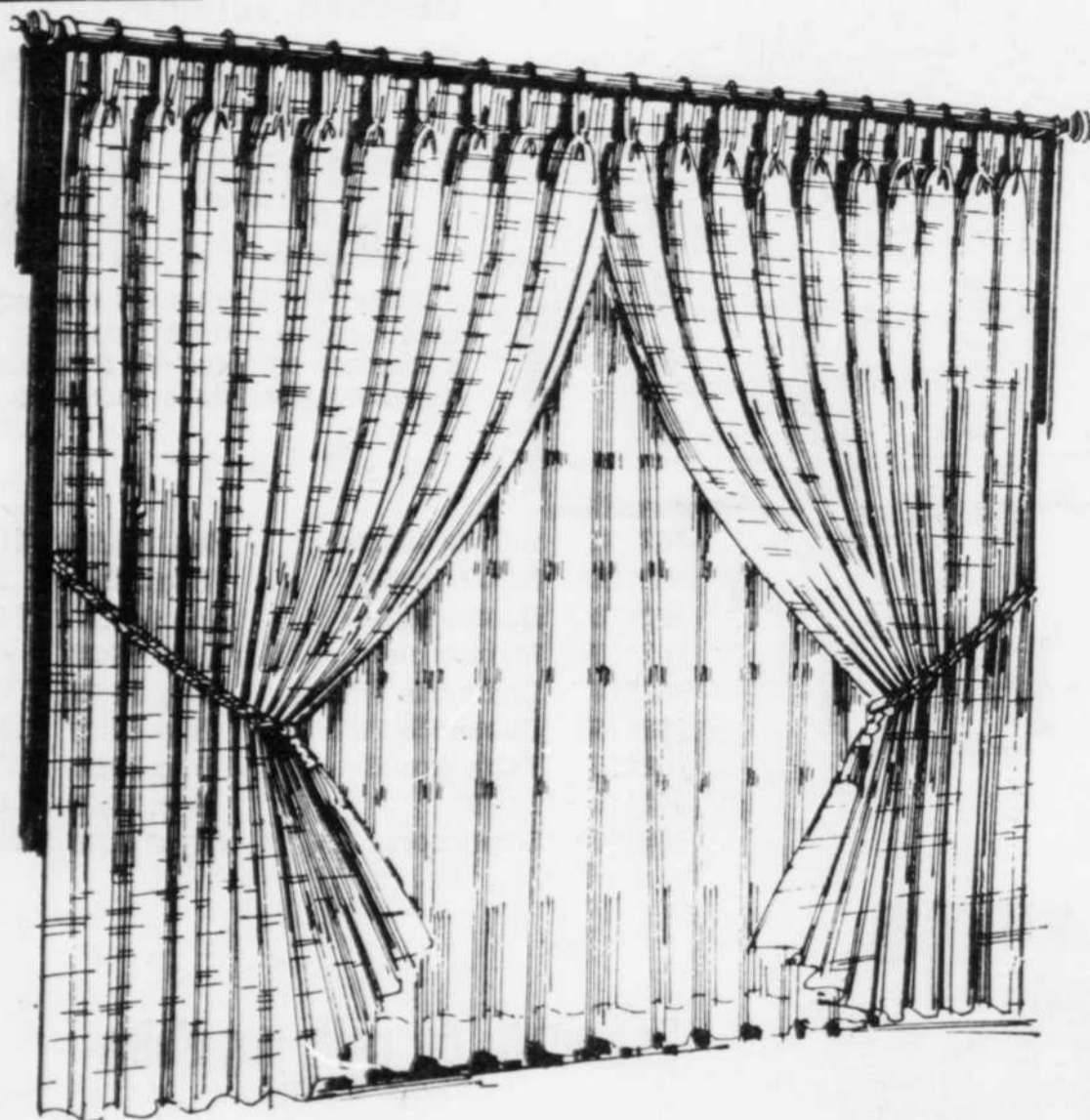
49⁹⁹ ch.

Meubles - Rayon 1

Simpsons-Sears Ltée

Sears

CARREFOUR DE L'ESTRIE
SHERBROOKE



Tentures "Cardini"

Modèle à plis pincés, 100% acrylique, lavable à la main ou à la machine. De ton beige, orange. No: 27517

AUX GRANDEURS SUIVANTES:

No: 27517—50x63	rég: 24.98	20.98 pra.
No: 27518—75x63	rég: 36.98	30.98 pra.
No: 27520—50x84	rég: 30.98	25.98 pra.
No: 27521—75x84	rég: 45.98	38.98 pra.
No: 27522—100x84	rég: 61.98	51.98 pra.
No: 27523—125x84	rég: 76.98	64.98 pra.
No: 27524—150x84	rég: 92.98	77.98 pra.
No: 27525—100x95	rég: 71.98	61.98 pra.
No: 27526—125x95	rég: 86.98	75.98 pra.

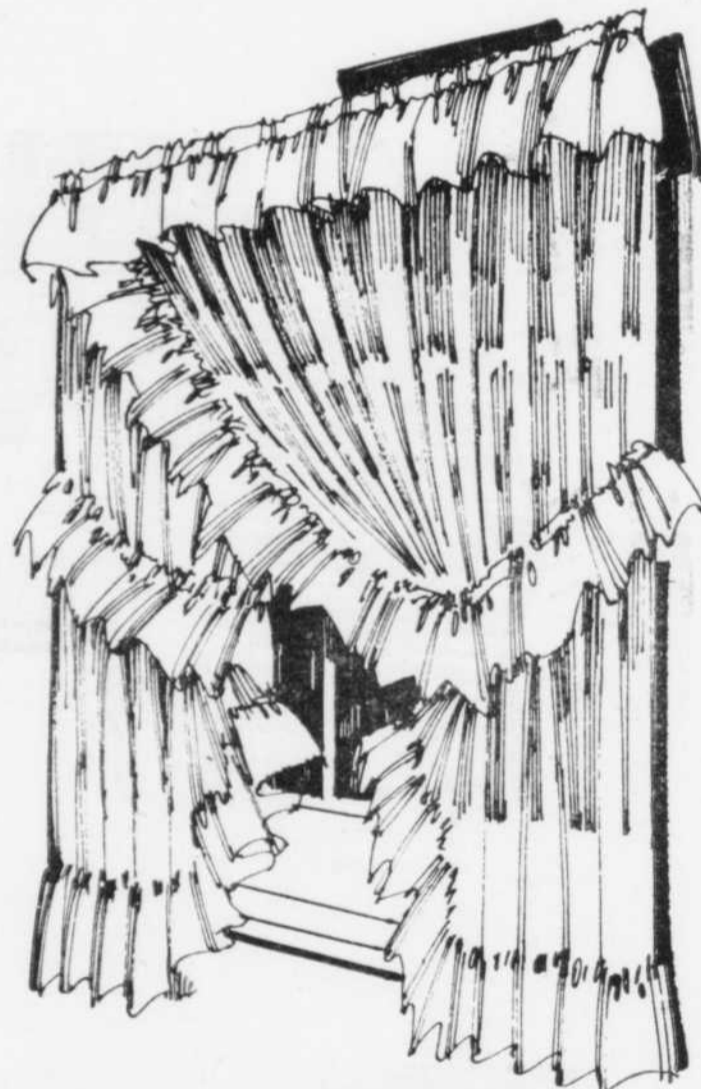
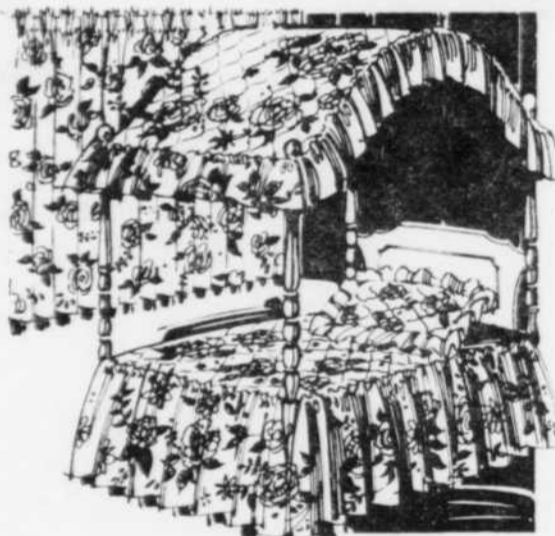
Tentures Rideaux Rayon: 24

Couvre-lit 'Sheer Rose'

Rég. 34.98 **29⁹⁹** ch

Confection 100% polyester, à endos 100% acétate. Couleurs: rose, jaune, lilas. Lit simple #15/200/1/2.

Lit double Rég.: 39.98 **31.99** ch.
Couvre-oreiller Rég.: 9.98 **7.99** ch.



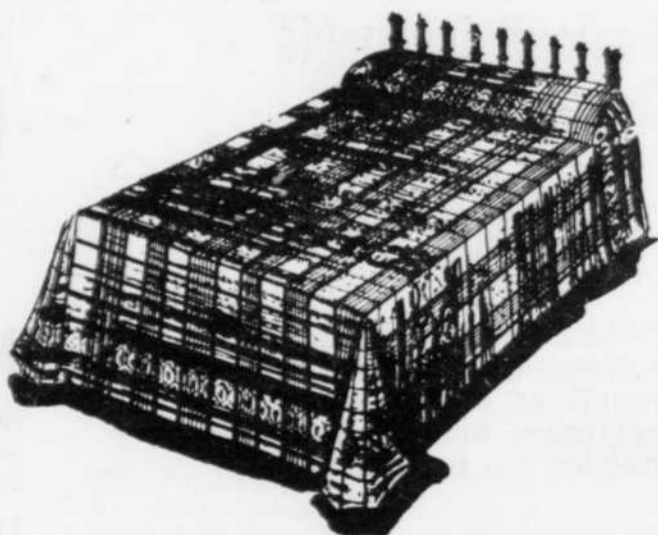
Couvre-lit 'Heritage'

Rég. 12.98 **10⁹⁹** ch.

Confection 100% coton, lavable. Tons brun, orange et bleu. Lit superposé. #10145/46/47.

Lit simple Rég. 17.98 **15.99** ch.
Lit double Rég. 19.98 **16.99** ch.

Tentures et rideaux - Rayon 24



Rideaux Romance Priscillas

Rég. 7.79 **6⁷⁹** ch.

Confection 100% polyester, tons bleu, jaune, blanc 84x45, #16020.

#16023 84x63	Rég. 8.79	7.49 ch.
#16025 120x63	Rég. 14.49	12.49 ch.
#16026 120x81	Rég. 15.98	13.49 ch.
#16027 248x63	Rég. 28.98	24.99 ch.

Sears

CARREFOUR DE L'ESTRIE
SHERBROOKE

En voici pour votre argent



Luxeux draps "ROSES"

Lit jumeau
plat ou contour

6⁴⁹

Rég: 7.99

Très joliment bordés, roses délicates sur fond blanc. Draps plats et taies d'oreillers avec bordure coordonnée rapportée et ornée de dentelle blanche. No 52020. Or ambré, rose fraise, bleu horizon.

No 52022/3 lit double, plat ou contour. Rég: 8.99 **7⁴⁹**

No 52024/5 lit queen, plat ou contour Rég: 11.99 **10⁴⁹**

No 52028 taies d'oreillers. Rég: 4.99 **3⁹⁹**

DRAPS PASTELS

Lit jumeau,
plat ou contour

6⁹⁹

Rg: 8.39

Polyester et coton, très bonne qualité. No 52010/1

No 52012/3 lit double, plat ou contour Rég: 9.49 **7⁹⁹**

No 52014/5, lit queen, plat ou contour Rég: 12.49 **10⁹⁹**

No 52018, taies d'oreillers Rég: 4.99 **3⁹⁹**



DRAPS FLANELETTE

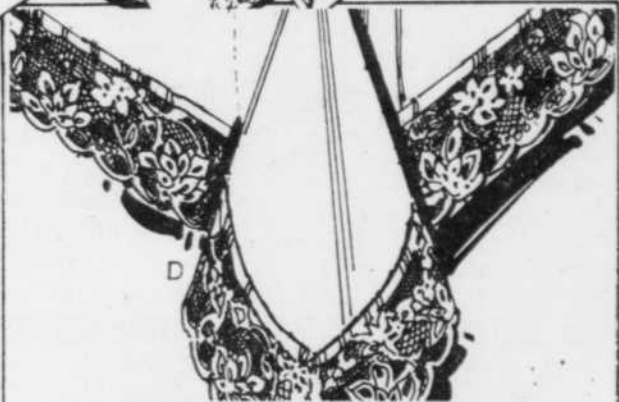
Lit jumeau,
plat ou contour

7⁴⁹

Rég: 9.69

Confection polyester et coton,
multicolore floral. No 63430/1

No 63432/3, double plat ou contour. Rég: 10.69 **8⁴⁹**



NAPPE "PERMA-PREST"

No 11250, 50" x 50" Rég: 9.99

7⁴⁹

No 11251, 50" x 70" Rég: 13.99

10⁴⁹

No 11252, 50" x 70" ovale Rég: 14.99

11²⁴

No 11253, 63" x 90" Rég: 17.99

13⁴⁹

No 11254, 63" x 90" ovale Rég: 18.99

14²⁴

No 11259, 72" ronde Rég: 18.99

14²⁴

Confection 65% dacron polyester, 35% coton. Traitée
anti-taches. Ecrû, blanc, or ou brun.

No 11258, 4 serviettes 16" x 16" Rég: 6.99

5²⁴

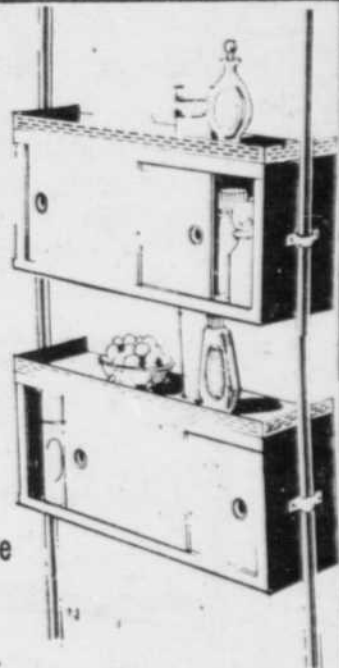
ETAGERE DE SALLE DE BAIN

Rég: 19.99

12⁹⁹

Jolie étagère blanche
en acier émaillé à
rebord ajouré,
2 armoires.

No 29221.



Literie - Rayon 56

Simpsons-Sears Ltée

Sears

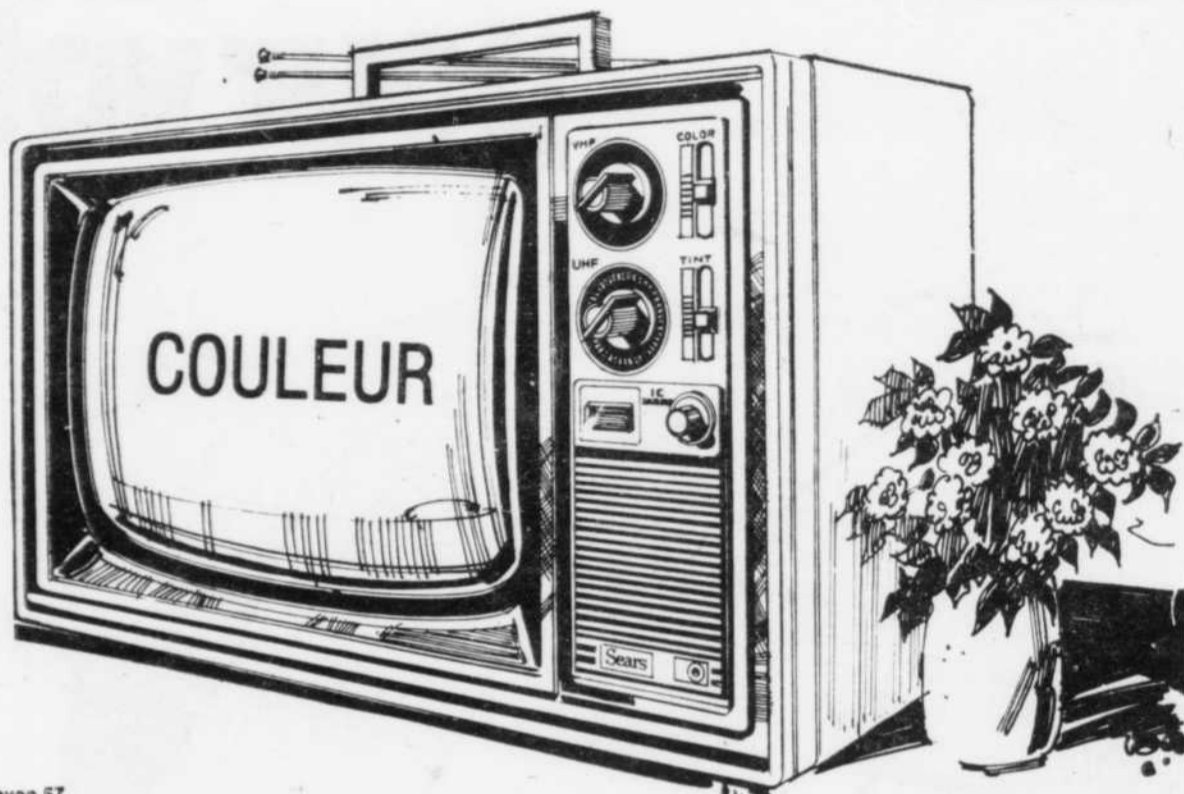
CARREFOUR DE L'ESTRIE
SHERBROOKE

TELECOULEUR 14"

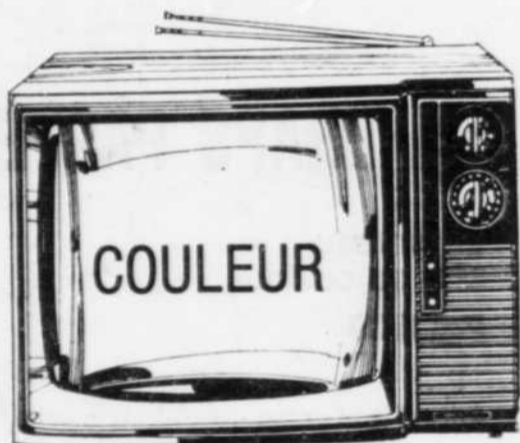
Rég. 399.98

369⁹⁷
ch.

- Modèle 100% transistorisé, mise en marche instantanée.
- Lampe écran en lignes 'Black Matrix'.
- Antenne VHF/UHF, boîtier blanc. #14047



Téléviseurs - stéréo - Rayon 57

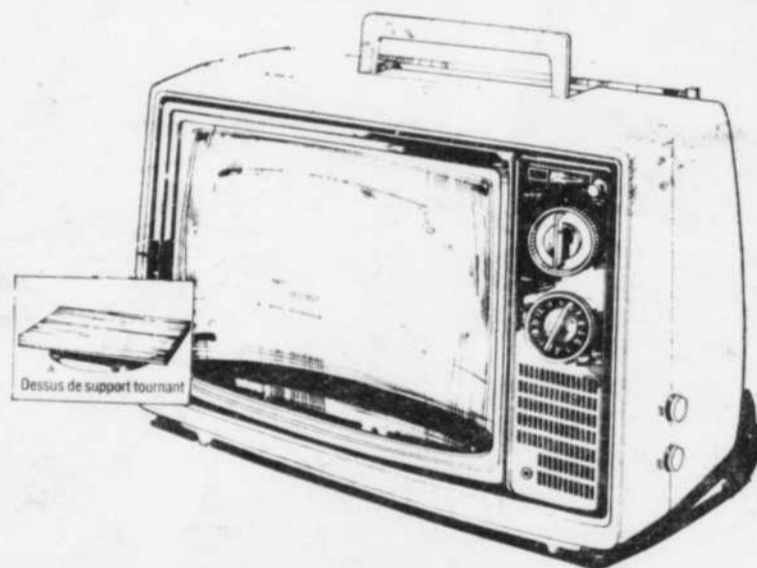


TELECOULEUR 20"

Rég. 499.98

469⁹⁷
ch.

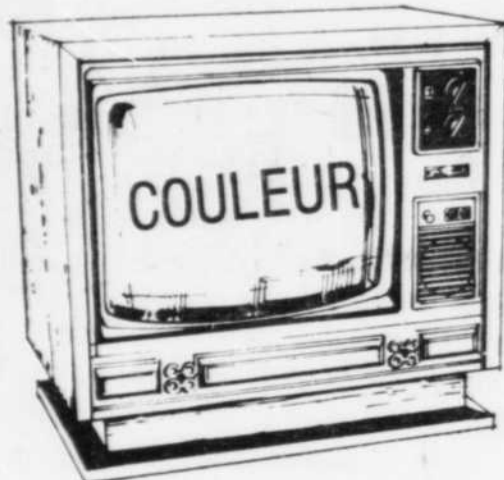
- Modèle portable 100% transistorisé.
- Lampe écran en lignes "Black Matrix".
- Mise en marche instantanée.
- Cabinet fini noyer. #14075



TELEVISEUR 12"

109⁹⁸
ch.

- Modèle exclusif à Sears, portable.
- 100% transistorisé, 40% plus de champ de vision qu'avec un modèle 10".
- Pesanteur 13 livres, boîtier blanc, #13010.



MEUBLE TELECOULEUR 26"

Rég. 729.98

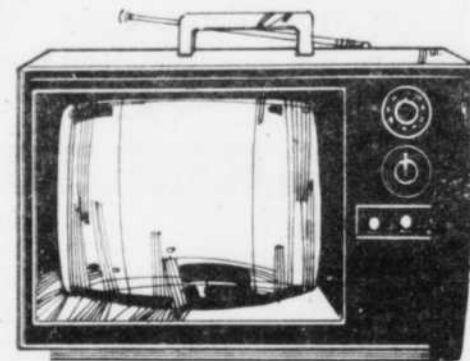
669⁹⁷
ch.

- Modèle 'Tamworth', 100% transistorisé.
- 315 po. ca. d'image, mise en marche instantanée.
- Réglage couleur 1 bouton.
- Lampe écran 'Super Brite'. Accord précis automatique donnant électriquement la meilleure image. #14500.

TELEVISEUR 17"

169⁹⁸
ch.

- Téléviseur portable noir/blanc 17", châssis transistorisé à 100%.
- Bouton de contrôle de luminosité, contraste, marche/arrêt, en façade. Coffret en polystyrène blanc cassé, très résistant. No. 13040.



Simpsons-Sears Ltée

LA TRIBUNE, SHERBROOKE, MERCREDI 25 AOUT 1976 24

Sears

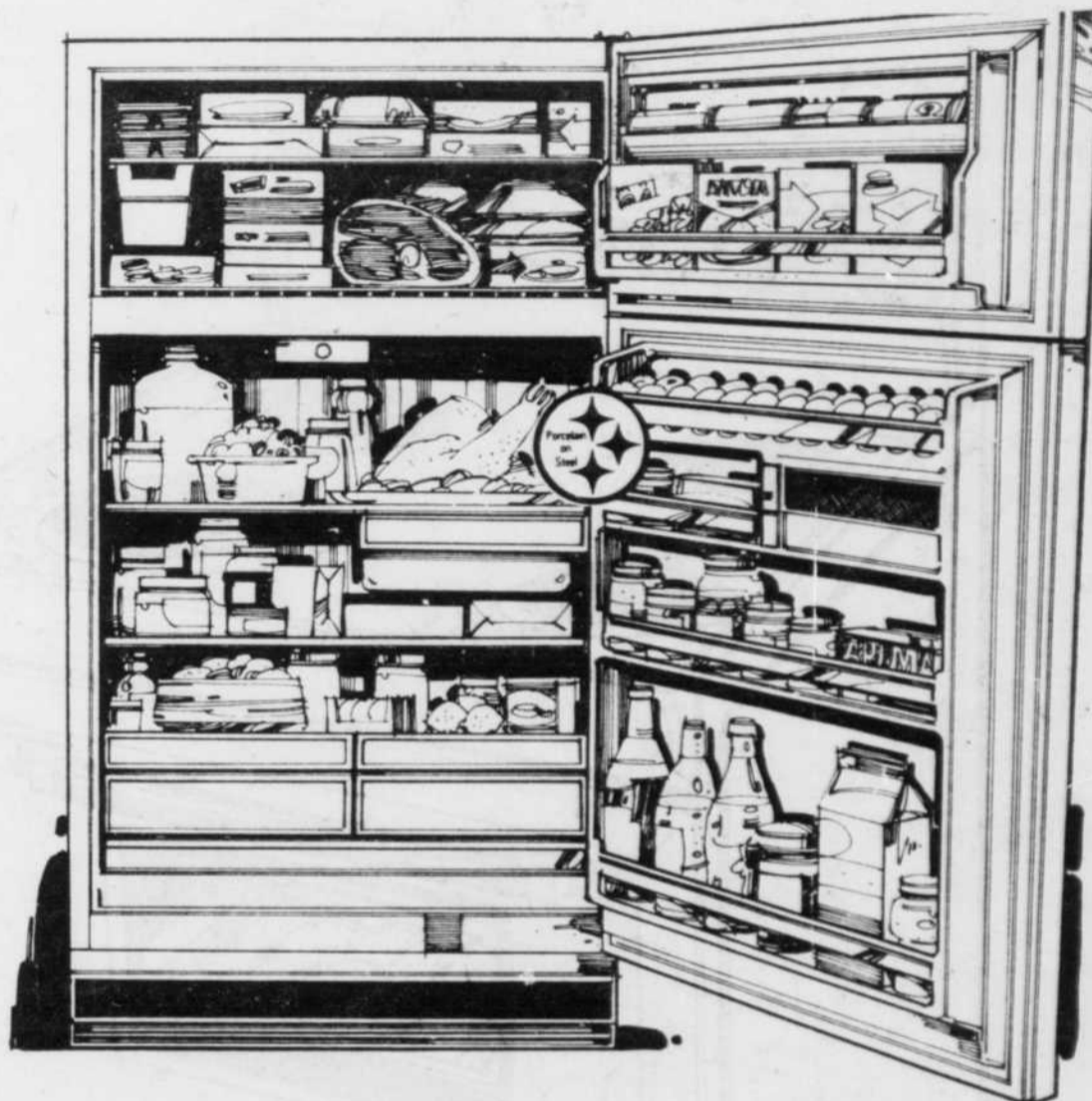
CARREFOUR DE L'ESTRIE
SHERBROOKE

**REFRIGERATEUR
15 PI. CU.**

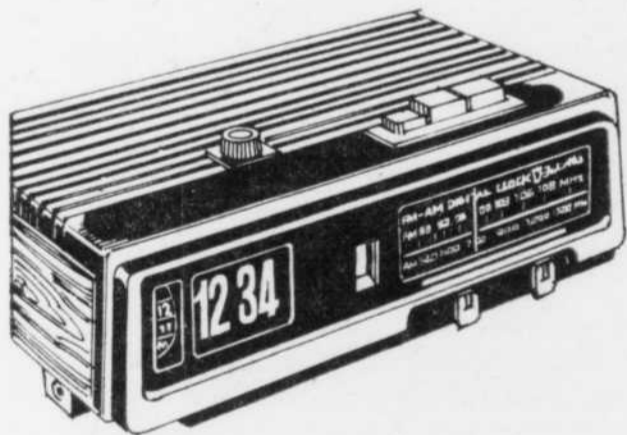
539⁹⁸

- Modèle sans givre, congélateur contenant 140 livres.
- Intérieur d'acier porcelainisé.
- Tablettes ajustables, compartiment pour beurre.
- Tiroir pour la viande, garde-légumes. #56950.
- Réfrigérateur 17 PI. CU. # 76950

579⁹⁸ ch.



Rayon 46



RADIO-REVEIL AM/FM

39⁹⁸ ch.

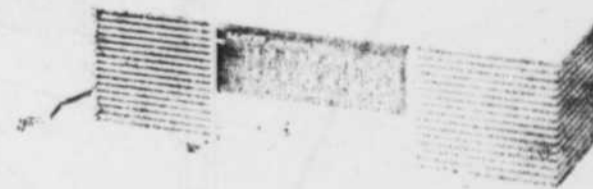
- Radio-réveil transistorisé à cadran linéaire de précision.
- Affichages à volets silencieux.
- Arrêt du radio pré-réglé jusqu'à 60 minutes. # 10244.



RADIO-REVEIL AM/FM

59⁹⁸ ch.

- AM/FM
- Réveil en musique ou par la sonnerie.
- Cadran électro-digital. No: 10241—



RADIO DE TABLE "LLOYD'S"

29⁹⁸ ch.

- Radio AM/FM.
- hauts-parleurs jumeaux. No: 10310—

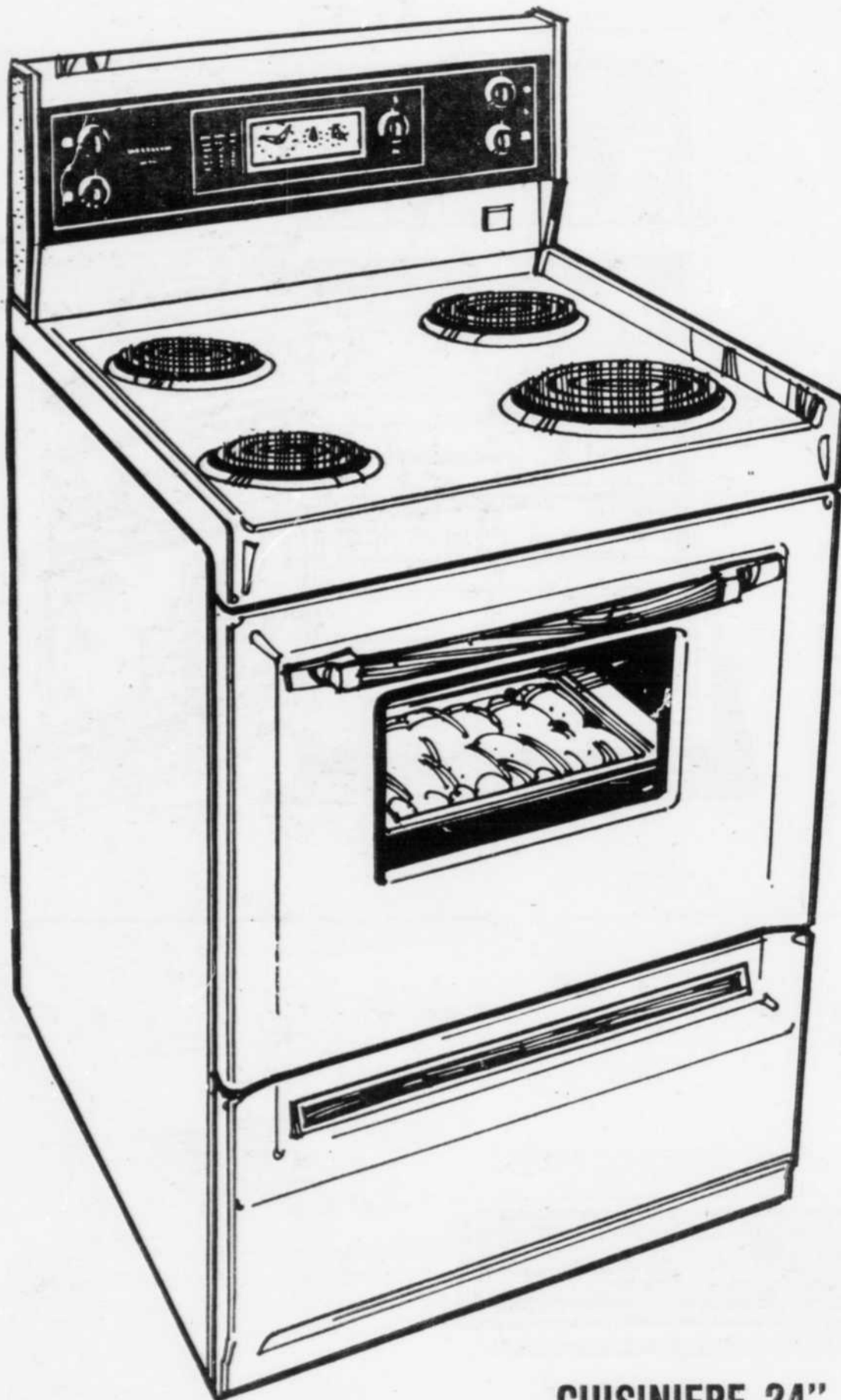
Téléviseurs - Radios Rayon: 57

Télévision - stéréo- Rayon 57

Simpsons-Sears Ltée

Sears

CARREFOUR DE L'ESTRIE
SHERBROOKE



Appareils ménagers - Rayon 22

CUISINIÈRE 24"

294⁹⁸
ch.

- Four programmé
- Éléments amovibles
- Fenêtres de four
- Prise pour accessoires élect. #56 060

Modèle avec four à nettoyage continu 319⁹⁸

Modèle couleur, \$10. de plus

CUISINIÈRE A FOUR
PROGRAMME

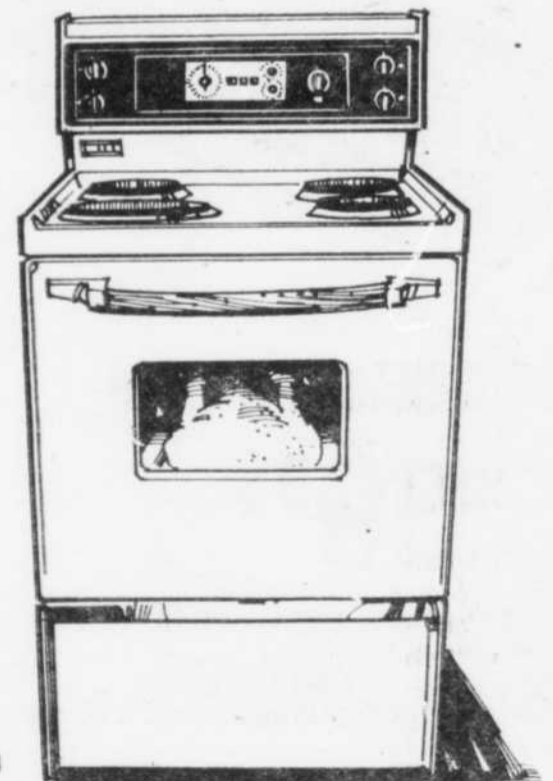
304⁹⁸
ch.

- Éléments amovibles
- Grilloir à chaleur variable
- Prise pour accessoires électriques
- Fenêtre/éclairage de four
- Panneau de contrôle éclairé. #64 060

Modèle avec four
à nettoyage continu. #64660 ch. 329⁹⁸

Modèle avec four
autonettoyant. #64760 ch. 439⁹⁸

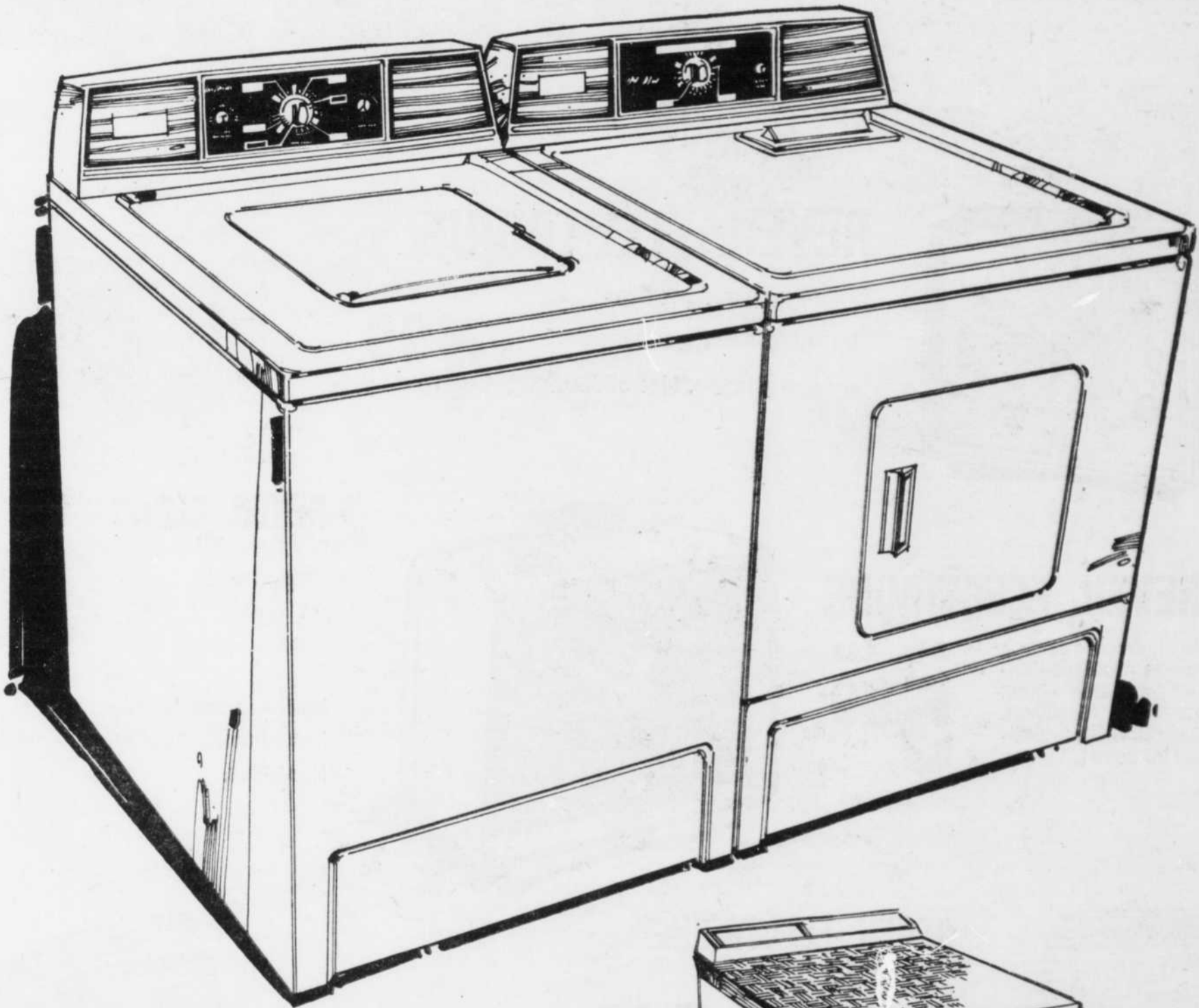
Modèle couleur, \$10. de plus



Simpsons-Sears Ltée

Sears

**CARREFOUR DE L'ESTRIE
SHERBROOKE**



LAVEUSE AUTOMATIQUE

369⁹⁸ ch

- Modèle 4 cycles, 2 vitesses.
- 5 possibilités température lave/rince.
- 3 niveaux d'eau, filtre à charpie. #46300
- Laveuse avec réutilisateur d'eau. # 56300 ch. **389⁹⁸**
Couleur, \$10.00 de plus

SECHEUSE AUTOMATIQUE

- Chaleur indirecte pour prévenir tout risque d'excès de chaleur.
- "Fabric Master" arrête la sècheuse quand le degré de séchage prééglé est atteint. #86300
Couleur \$10.00 de plus

239⁹⁸ ch.



LAVE-VAISSELLE

- Modèle à 5 boutons poussoirs.
- Lavage hygiénique à 155°
- 2 niveaux de lavage pour vaisselle.
- Dessus fini veiné bois. #76051 **379.98**
- Lave-vaisselle à encastrer #76130 **349.98**
Couleur \$10.00 de plus

Simpsons-Sears Ltée

Laveuses - sècheuses - Rayon 26

129357



CARREFOUR DE L'ESTRIE
SHERBROOKE

En voici pour votre argent

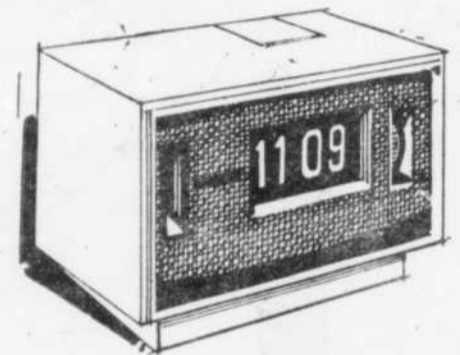


REVEIL ELECTRIQUE

Boîtier en plastique brun,
chiffres arabes sur cadran
blanc, trotteuse. No: 56000.

Rég.: 6.99

4⁹⁹



REVEIL BLANC "TALISMAN"

Rég.: 19.98

14⁹⁹

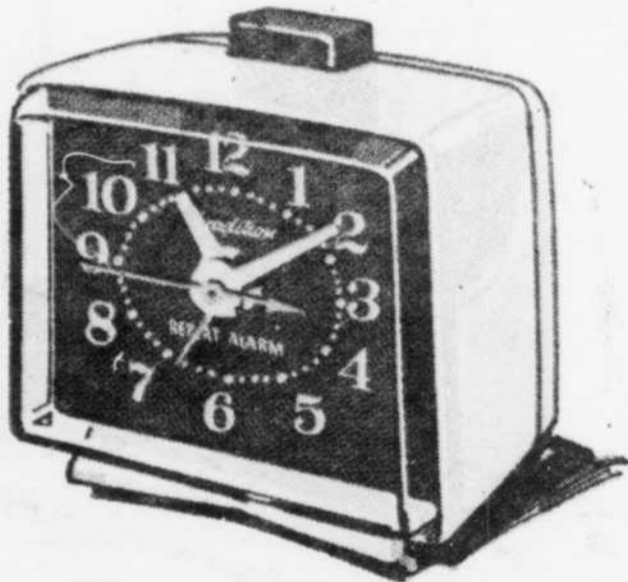
Boîtier en plastique blanc. Cadran noir pour
lecture facile. Roue à mouvement conteur.
No: 56516.

REVEIL ELECTRIQUE

Réveil électrique à
"Sonnerie répétée". Boî-
tier en plastique blanc.
Cadran brun. Aiguilles à
chiffres et repère lumi-
neux. No: 56001.

Rég.: 8.98

5⁹⁹



REVEIL ELECTRIQUE "PENDULUM"

Rég: 11.98

6⁹⁸

Sonnerie automatique fiable, boîtier veiné
bois de rose, cadran facile à lire, réglage
simple. Trotteuse remplacement garantie un
an. Quant: 8. No: 56007—

Bijouterie Rayon: 4



REVEIL "CONTEMPORAIN"

Rég.: 9.98

6⁹⁹

Réveil à sonnerie répétée "Contemporain".
Boîtier en plastique blanc encastré. Chiffres
arabes, trotteuse. No: 56003.



SEARS DE VOYAGE

Rég.: 6.99

4⁹⁹

Cadran à lecture facile. Aiguilles et repères lumineux.
Arrêt de sonnerie sur le côté. No: 57220.

Bijouterie, Rayon 4

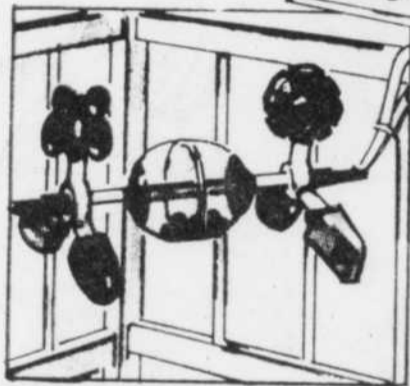
Sears

CARREFOUR DE L'ESTRIE
SHERBROOKE

Centre d'activité 'Fisher Price'

10⁸⁹ ch.

Idéal pour les enfants de 3 mois à 2 ans. S'attachant sur le côté du lit facilement. #35780



Jeu d'exercice 'Fisher Price'

8⁶⁹ ch.

Fleur et papillon mobiles. Le clown et l'ours émettent des bruits. Courroies réglable. #35781



Tableau magnétique alphabétique

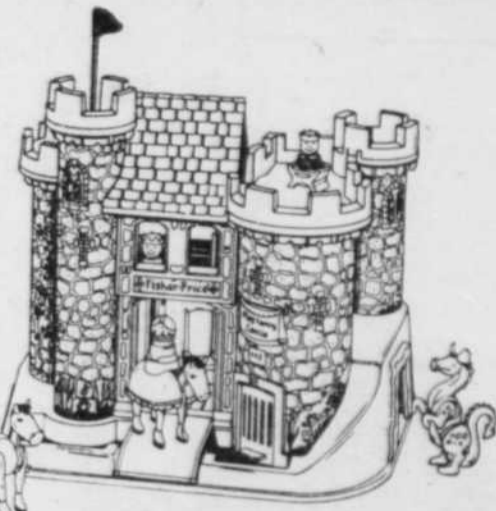
6⁸⁹ ch.

Ens. comprenant 1 tableau et 36 lettres majuscules. (voyelles extra). 4 à 11 ans. #35342

Livres d'activités
Cahier instructif pour les jeunes.
#35956

4/1¹¹

Jouets - Rayon 49



Château 'Fisher Price'

Rég: 19.99

16⁹⁹ ch.

Comprend: 4 tours, couloir secret, trappe, dragon, personnage de la Cour royale, cheval, carrosse. Mesure environ: 17 x 12 3/4 x 13 1/2 haut. Quant: 15. NO: 35775—

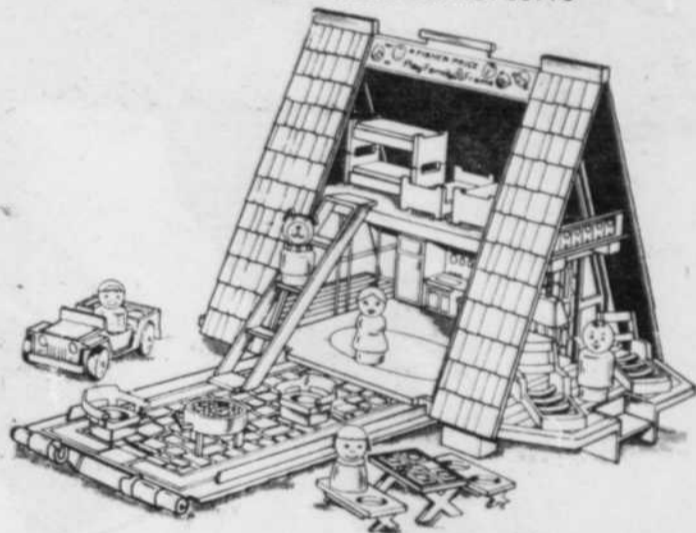
Joli chalet en forme de "A" de "Fisher Price"

Rég: 12.77

10⁷⁷ ch.

Intérieur à deux étages, balcon et patio à l'extérieur, famille de 5, meubles pour patio, lits, auto. Grandeur approx. 8 3/4 x 13 1/8 x 120 1/4 haut. Quant: 12. No: 35775—

Jouets - Livres Rayon 49



Fusil un coup

Fusil calibre 12 à canon de 30", de calibre 20 à canon de 28", aussi de calibre 410 à canon de 26". No: 55237-8-9

Rég: 49.99

44⁹⁹

Etui à fusil

En vinyle avec bordure en cuir, courroie de transport ajustable, fermoir en métal. Grandeur: 40" à 54". No: 57325—

Rég: 15.99

12⁹⁹

Bicyclette "Free Spirit" "Hi Rise"

Pour fillette, roues de 20". No: 27703

Rég: 74.98

59⁹⁹



Articles Sports Rayon: 6



Tentes Laurentien

Tente Laurentien de 8'x10' pour 4 personnes en coton égyptien, aussi celle de 9'x12' qui abrite 6 personnes. No: 75016-017—

8'x10'

Rég:

189.98

139⁹⁹

9'x12'

Rég:

229.98

179⁹⁹

Simpsons-Sears Ltée

Sears

CARREFOUR DE L'ESTRIE
SHERBROOKE

LA TRIBUNE - SHERBROOKE - MERCREDI 25 AOUT 1976 - 30A

LA TRIBUNE, SHERBROOKE, MERCREDI 25 AOUT 1976 - 3A

COSTUME SPORT POUR GARCONS

#9010 - Tailles
8 à 12 ans.
Rég. 32.98

27⁹⁸

Costume pratique de confection facile d'entretien en polyester. Veste avec 4 poches devant, ceinture derrière. Pantalons à jambe évasée. Tailles 8 à 18.

#9011 - Tailles
14 à 18 ans.
Rég. 37.98

32⁹⁸

Tons rouille et bleu.
TG #95200.



CHEMISES SPORT POUR GARCONS

Rég. 5.99

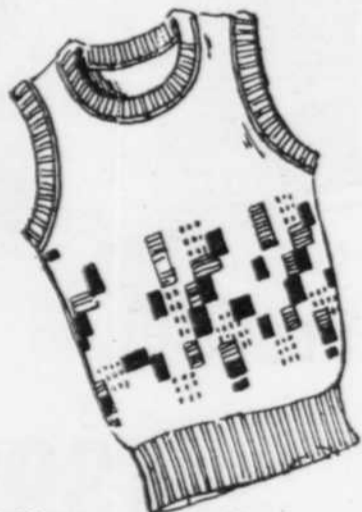
4⁹⁹
ch.

Confection Trevira polyester-Acrlilan. Facile d'entretien et de fabrication canadienne. Tons vert, brun, marine, vin. Tailles 8 à 18. #85636

PANTALONS DE VELOURS

5⁹⁹
ch.

Confection coton, 4 poches, taille haute, marine, brun ou vert. (8 à 16). #14620. Taille basse (7 à 12) #14619 4.99 ch.

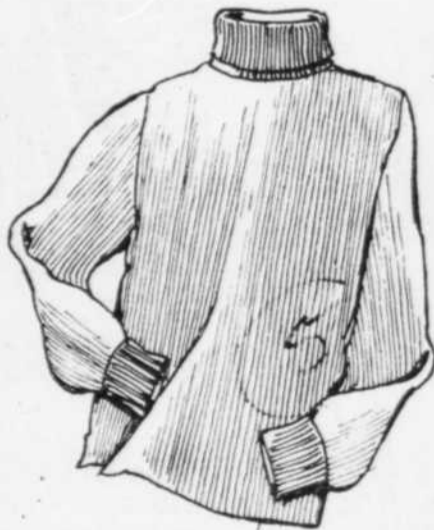


Pull sans manche

Rég. 6.99

5⁴⁹
ch.

Pull de confection acrylique dans les tons vert, bleu pâle, os. 8 (7-8), 12 (10-12), 16 (14-16), 18. #73604



Pull à col roulé

2⁹⁹
ch.

Manches longues, confection coton. Col et poignets à côtes. Vert, brun, rouge ou marine. Tailles 8 à 18.



Jeans pour garçons

TAILLE JUNIOR:
7 à 12 ans. Rég: 6.99
TAILLE REGULIERE:
8 à 18 ans Rég: 7.99

4⁹⁹
5⁹⁹

De confection coton/polyester.
No: 11608/11606-



Pyjamas pour garçons

Rég. 3.99

2⁹⁹
ch.

Tricot de coton, col matelot, taille élastique. Tons bleu ou or. P. M. G. TG. #95200

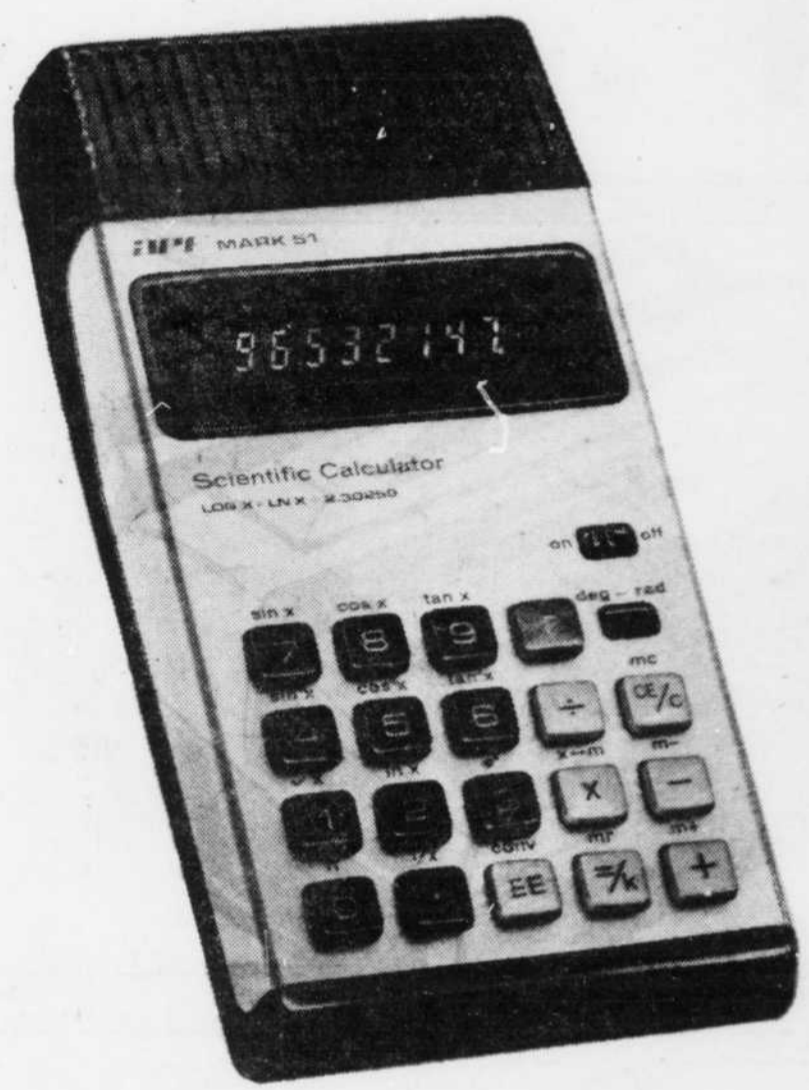
Vêtements pour garçons - Rayon 49

Simpsons-Sears Ltée

12339



CARREFOUR DE L'ESTRIE
SHERBROOKE



Calculatrice 'Scientific'

Rég. 24.98

19⁹⁸
ch.

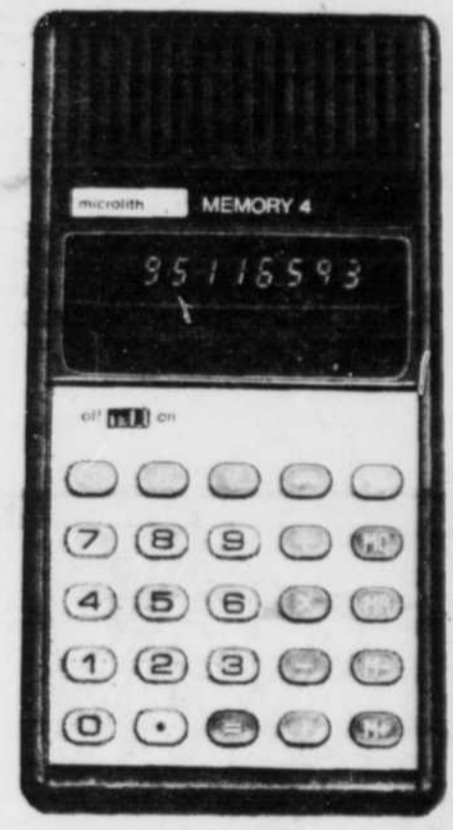
Modèle à notation scientifique. Affichage à 8 chiffres, exposant 2 chiffres. Effectue 4 différentes opérations. 4 registres de mémoire. Utilise des piles 9-V (encl.) ou un adaptateur CA. (vendu séparément). #41026

Calculatrice avec mémoire

Rég. 15.98

10⁹⁹
ch.

Mémoire indépendante (MR, MC, M+, M-). Touche de pourcentage automatique. Modèle multiplie, soustrait, additionne, ou divise. Constante automatique pour (+, -, x, -). Affichage 8 chiffres. Fonctionne sur pile 9V ou sur adaptateur CA. (vendu séparément). #41302



Calculatrice économique

Rég. 8.99

7⁹⁹
ch.

Touche de pourcentage, affichage à 8 chiffres et point décimal flottant. Mémoire. Fonctionne sur pile 9V ou sur adaptateur. (vendu séparément). #41305



LES CALCULATRICES EN
MAGASIN PEUVENT DIFFERER
DE CELLES ILLUSTRÉES.

Adaptateur CA pour calculatrices. **3⁹⁹** ch.

Livres - papeterie - Rayon 3/39

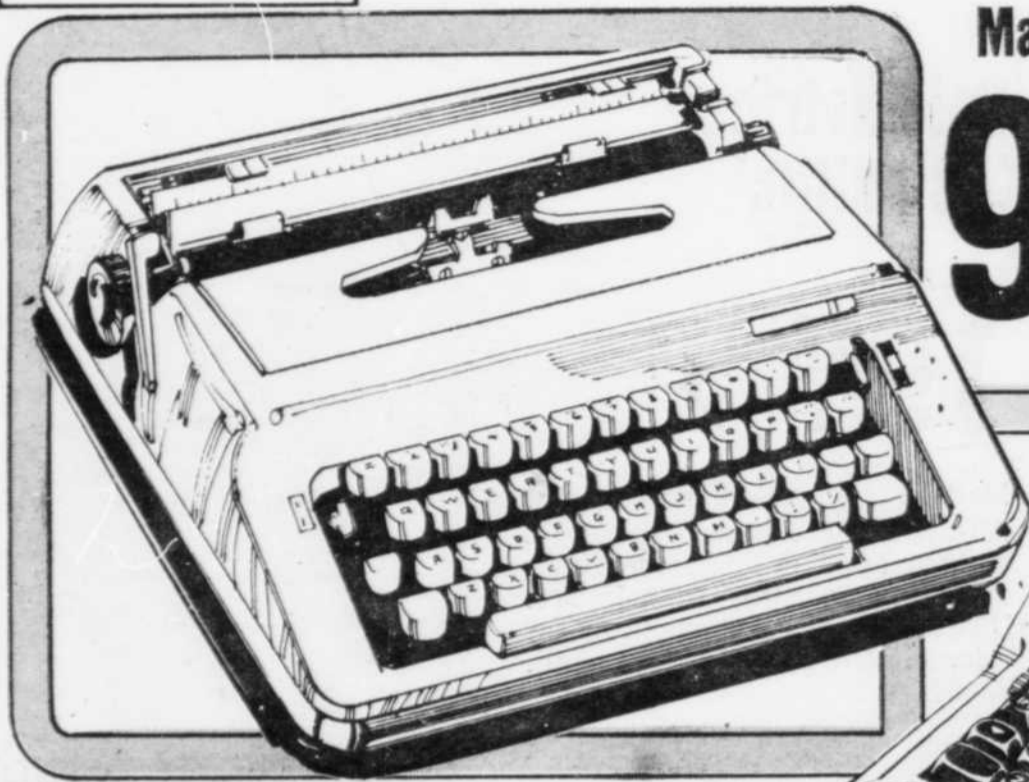
Sears

CARREFOUR DE L'ESTRIF
SHERBROOKE

26-27-28 AOUT



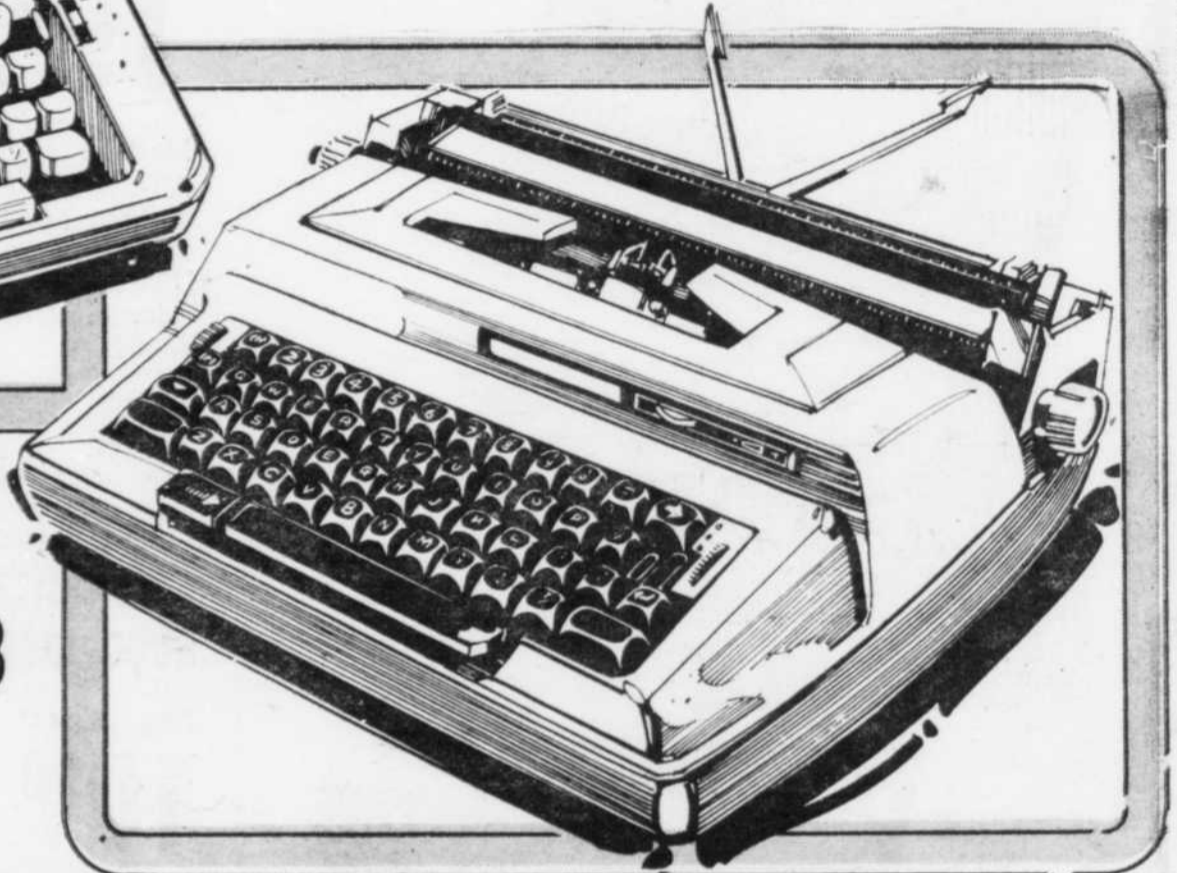
D'abord chez
Sears ensuite
la rentrée des
classes



Machines à écrire 'Underwood'

94⁹⁸
ch.

Modèle portatif 378,
tabulateur à réglage facile.
Chariot 9 1/2" à largeur utile
9 1/4". Clavier à 86 caractères.
Inversion automatique du ru-
ban. Clavier pica anglais ou
français. #40102.



Dactylo "Celebrity"

Avec un clavier à 88 caractères, tabu-
lateur à touches espacement d'interli-
gne, touche de perforation pour chè-
ques. Mallette inclus, double paroi,
plastique, robuste. No: 40264—

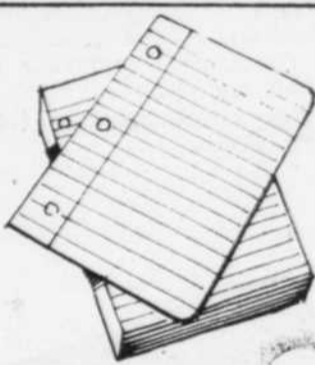
299⁹⁸



Chemises

2/149

Paquet de 5
chemises,
avec étiquettes col-
lantes. Contient des
feuilles de
grandeur
normale. #44159



Feuilles pour cahier
à anneaux

169
ch.

Paquet de 333
feuilles (8 1/2 x 11"). 3
perforations. #44185.



Stylos 'Bic'

125

5 stylos couleurs
variées, 1 mar-
queur 'Bic'. #54459.
Rég. \$1.45



Marqueurs 'Duo Point'
Spéc.

349

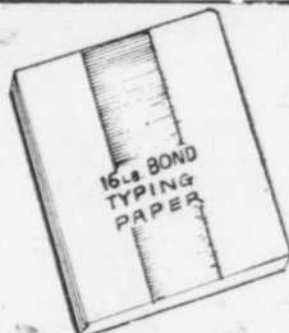
10 crayons pointés
'medium' ou fine. Cou-
leurs variées. #1410.
Rég. 3.98



Cahiers d'exercices
en spirale

169
ch.

Paquet de 3 cahiers
de 88 pages
chacun. Dessus fini
plastique. #44135



Papier pour dactylo

119
ch.

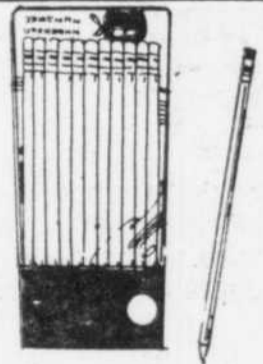
Paquet de 144
feuilles format
lettre. #21220.



Cahier spirale

99¢
ch.

cahiers
d'exercices pour
placer dans cahier à
anneaux. #44060



Crayons de plomb

119
ch.

Enveloppe de 10
crayons avec
aiguise-crayons.

Livras - papeterie - Rayon 3

Simpsons-Sears Ltée