



L'information du Nord

Sainte-Agathe | Mont-Tremblant | Vallée de la Rouge

Mercredi 10 avril 2019 • Vol. 36 – No 25 • 13 181 exemplaires

linformationdunordsainteagathe.ca

CHOIX DU RÔTISSSEUR 7/7

695\$
REPAS À EMPORTER SEULEMENT

ORATUT

Présentations suggérées. *Taxes en sus. De 11h à 15h. ** Marque déposée de St-Hubert S.E.C., employée sous licence. © Tous droits réservés.

LIVRAISON : 819 326-6655

RCI Environnement soulève la grogne

DES POUBELLES DÉBORDENT À STE-AGATHE

PAGE 4



(Photo: gracieuSeté)



Actualités

Transfert d'écoliers : les parents gagnent une manche PAGE 3



Culture

Une auteure de Val-David en vedette PAGE 9



Sports

Saint-Donat brille sur glace PAGE 33

Découvrez LA PAGE DES GENS D'AFFAIRES de Saint-Donat PAGE 17

Pré-arrangements Funéraires
un choix judicieux et sécuritaire

Évitez une lourde tâche à vos proches
vos convictions seront respectées



Résidences Funéraires
J.H. Vanier et Fils Inc.
819 326-3322
jhvanier.com

En toute confiance depuis 95 ans

Du 4 avril au 1^{er} mai 2019 !

Gagnez un barbecue **BIG GREEN EGG MINIMAX!**

(Valeur 1078 \$)

POUR PARTICIPER :

- Achetez 2 produits des marques participantes
 - Présentez votre carte AIR MILES^{md}.
- Vous serez automatiquement inscrit!

CONCOURS ON SORT LE BBQ

À GAGNER : 1 DES 10 BARBECUES BIG GREEN EGG*



OUVERT tous les jours de 7h à 22h
3, rue Raymond, SAINTE-AGATHE-DES-MONTS
819 321-1812 • livraison à domicile 7/7 jours

Avantage Hyundai

Profitez d'offres exceptionnelles!

Obtenez plus des caractéristiques que vous voulez.

hyundaivaldavid.com

2017 route 117
Val-David J0T 2N0
819.321.3777

**Les jours
adrénaline**



**Giroux
MITSUBISHI
STE-AGATHE**



**MITSUBISHI
MOTORS**
Réalisez vos Ambitions

4 ROUES MOTRICES, S-AWC
Super Contrôle Intégral
100% ÉLECTRIQUE + HYBRIDE

OUTLANDER SE PHEV 2019

OBTENEZ À PARTIR DE

43 498\$

+ 1 800\$ T.P.**

**SUBVENTION
GOUVERNEMENTALE**

= 4000\$



OBTENEZ JUSU'À 3 000\$ DE RABAIS



AWC
Contrôle Intégral

**BLACK
EDITION**

OUVERT LE SAMEDI



OUTLANDER ES 2019 AWC

78\$ /Semaine
LOCATION 60 MOIS
1495\$ + TX ACOMPTE



RVR ES 2019

59\$ /Semaine
LOCATION 60 MOIS
1495\$ + TX ACOMPTE



ECLIPSE CROSS ES 2019 S-AWC

76\$ /Semaine
LOCATION 60 MOIS
1495\$ + TX ACOMPTE

Outlander PHEV SE 2019 offert en location offert à partir de 43 498,00\$ plus transport, préparation et taxe d'accise sur le climatiseur 1800\$, pour un total de 45 298,00\$ plus taxes admissibles. Subvention gouvernementale de 4000\$ dans le programme roulez vert du gouvernement du Québec. Outlander ES AWC CVT 2019 offert en location 60 mois à 1,99% d'intérêt par le biais de la Mitsubishi Motors Service Financiers au montant de 78\$+ taxes par semaine payable mensuellement au montant de 338\$+ taxes (78\$ X 52 semaines Divisé par 12 mois=338\$), avec 1495\$+taxes de comptant ou échange équivalente et 500\$ de rabais fidélité+ 500\$ rabais pour clients admissibles (premiers répondants, militaire, mobilité réduite), 16 000km par an. Sous réserve de l'approbation de crédit, et tous par des clients de détail admissibles auprès de concessionnaires participants jusqu'au 30 Avril 2019. RVR ES CVT 2019 offert en location 60 mois à 1,99% d'intérêt par le biais de la Mitsubishi Motors Service Financiers au montant de 59\$+ taxes par semaine payable mensuellement au montant de 258\$+ taxes (59\$ X 52 semaines Divisé par 12 mois=258\$), avec 1495\$+taxes de comptant ou échange équivalente et 500\$ de rabais fidélité+ 500\$ rabais pour clients admissibles (premiers répondants, militaire, mobilité réduite), 16 000km par an. Sous réserve de l'approbation de crédit, et tous par des clients de détail admissibles auprès de concessionnaires participants jusqu'au 30 Avril 2019. L'Eclipse Cross 2019 offert en location 60 mois à 1,99% d'intérêt par le biais de la Mitsubishi Motors Service Financiers au montant de 76\$+ taxes par semaine payable mensuellement au montant de 329\$+ taxes (76\$ X 52 semaines Divisé par 12 mois=329\$), avec 1495\$+taxes de comptant ou échange équivalente et 500\$ de rabais fidélité+ 500\$ rabais pour clients admissibles (premiers répondants, militaire, mobilité réduite), 16 000km par an. Sous réserve de l'approbation de crédit, et tous par des clients de détail admissibles auprès de concessionnaires participants jusqu'au 30 Avril 2019.



**Giroux
MITSUBISHI**

76, rue Préfontaine E, Sainte-Agathe-des-Monts

819 326-1615

www.girouxmitsubishi.ca

MITSUBISHI-MOTORS.CA

MITSUBISHI MOTOR

À LA UNE

Transfert des élèves vers Saint-Donat

Le conseil des commissaires recule



(Photo L'information du Nord - Daniel Deslauriers)

De gauche à droite, le directeur général de la CSL, Bernard Dufourd, la présidente Johanne Hogue et le vice-président Michael Averill.



DANIEL DESLAURIERS
ddeslauriers@infodunord.ca

Les parents de Lantier et Val-des-Lacs ont gagné leur pari. Le conseil des commissaires de la CSL a accepté, par voie de résolution, de maintenir l'aire de desserte de l'école Fleur-des-Neiges, pour l'année 2019-2020, en y maintenant les secteurs de Lantier et Val-des-Lacs lors d'une assemblée d'ajournement, tenue le 3 avril, à l'auditorium de la Polyvalente des Monts.

Les parents de ces deux municipalités pourront déposer, cependant, une demande volontaire pour intégrer l'école primaire de Saint-Donat s'ils le désirent.

La Commission scolaire des Laurentides s'engage aussi à redéfinir les aires de desserte du secteur centre pour les écoles Lionel-Groulx/Mgr Bazinet et Notre-Dame-de-la-Sagesse. Concrètement, la CSL déplacera les élèves du secteur du lac à la Truite et du Domaine Chanteclair de l'école Lionel-Groulx/Mgr Bazinet vers l'école Notre-Dame-de-la-Sagesse. Enfin, il est proposé d'offrir la possibilité aux élèves de 5^e et 6^e année des secteurs concernés de terminer leur parcours scolaire dans leur école d'origine, sous réserve des places disponibles.

PARENTS SATISFAITS


Nombreux dans la salle, les parents ont accueilli cette décision par des applaudissements nourris. Parmi eux, Mélissa Parent, une jeune mère monoparentale de Saint-Faustin-Lac-Carré qui doit parcourir une cinquantaine de kilomètres aller-retour, chaque jour aux deux semaines, pour conduire sa fille Océlyane à l'école Fleur-des-Neiges. « Si la CSL avait opté pour l'école de Saint-Donat, j'aurais été forcée de renoncer à mon droit de garde à cause des distances », dit-elle. Une situation inacceptable selon la jeune femme.

La présidente de la CSL, Johanne Hogue, confirme que toute cette stratégie sera réévaluée l'an prochain. « Ce n'est pas exceptionnel de faire ça. Il y a des changements chaque année au niveau de notre clientèle et il faut revoir la répartition qui a été faite l'année précédente », dit-elle.

Mme Hogue signale que l'option de déplacer des élèves de Lantier et Val-des-Lacs vers Saint-Donat ne pourra pas être totalement exclue l'an prochain même si cette solution ne passe pas auprès des parents. « C'est clair qu'il n'y a pas d'acceptabilité sociale. Notre priorité sera toujours l'élève et son confort », insiste la présidente de la CSL.

Tous les indices démographiques indiquent que la courbe de la clientèle va continuer de

grimper dans les prochaines années, selon Mme Hogue. « Et ce n'est pas fini. Il y a aussi toute la question de l'immigration, qui ne nous touche pas encore, mais qui finira bien par nous rattraper », dit-elle.

La Commission scolaire des Laurentides a déposé, on le sait, deux projets de construction d'école pour le secteur sud (Saint-Sauveur et Val-David). « Il est évident que l'ouverture d'une nouvelle école à Val-David allégerait un peu les défis auxquels nous sommes confrontés dans le secteur centre, mais ce n'est pas pour demain », conclut la présidente. 



La jeune Florence a fait son choix.

(Photo L'information du Nord - Daniel Deslauriers)

ALBI VOLVO STE-AGATHE

180, rue Principale E, Ste-Agathe-des-Monts

1 833 329-2524

ALBIVOLVO.COM

LUNDI AU VENDREDI 9H À 21H
SAMEDI 9H À 16H

**Aujourd'hui,
à Ste-Agathe,
on vous attend!**



ALBI VOLVO STE-AGATHE

XC60 T6 AWD MOMENTUM 2019

LOCATION 48 MOIS

BASÉ SUR UN PRIX DE 55260\$* | 4300\$ COMPTANT
OBLIGATION TOTALE DU CONSOMMATEUR 28704\$ (TAXES INCLUSES)
INCLUANT LE RDPRM DE 78,45\$ | TAUX D'INTÉRÊT DE 2,9%
TRANSPORT ET PRÉPARATION INCLUS (2195\$)
BASÉ SUR UN KILOMÉTRAGE DE 16 000 KM / ANNÉE
0,16\$ DU KILOMÉTRAGE EXCÉDENTAIRE | VALEUR RÉSIDUELLE DE 27772,50\$

TOTAL DE 48 VERSEMENTS

PRIX DE DÉTAIL

598\$* / MOIS

56345\$*

* Taxes et immatriculation en sus. Transport et préparation inclus. Communiquez avec un de nos représentants pour plus de détails.



>14363

RCI Environnement pointé du doigt

Des poubelles débordent à Sainte-Agathe



Bingo Buddy, Super Colonne, Double Action, 7 chanceux et plus encore...

**Tous les samedis soirs à 19h
CE SAMEDI 13 AVRIL**

**CARTE PLEINE
2 000\$**

**51 boules ou moins
Possibilité de
5 600\$ en prix**

**Casse-croûte sur place
Loisirs de Fatima**
50, rue Corbeil
Sainte-Agathe-des-Monts
(Secteur de Fatima | sous-sol de l'église)
Informations: 819 324-7022



DANIEL DESLAURIERS
ddeslauriers@infodunord.ca

Plusieurs commerçants de Sainte-Agathe-des-Monts ne cachent pas leur frustration à l'égard de la compagnie RCI Environnement.

En effet, pendant plusieurs semaines, aucune collecte des déchets et de recyclage n'a été faite sur le territoire. Une situation inacceptable, selon plusieurs.

« Ils sont finalement venus ce matin (1^{er} avril) après presque un mois d'attente. Je commençais à élaborer un plan B. Le carton, lui, n'a pas été ramassé. Ce n'est pas sérieux ça », dénonce le président de Mercedes-Benz, Bernard Franke.

Claude Fleurent de l'Auberge Hôtel Spa Watel, lui, ne décolère pas. « Je ne les ai pas lâchés. J'ai appelé au moins 22 fois. Ils ont toujours une bonne raison: le camion est brisé ou ils n'ont pas de chauffeur disponible. Ils ont le gros bout du bâton parce qu'il n'y a pas d'autres fournisseurs dans le coin. Moi, ça me coûte 1 000\$ par mois », dit-il.

« Ils sont finalement passés mardi dernier (26 mars). Ils ont tout mélangé ensemble, les déchets et la récupération. Je les ai vus de mes propres yeux », témoigne M. Fleurent qui dit avoir demandé un dédommagement, mais sans grand succès.


NOMBREUX MÉCONTENTES

Le propriétaire du Caveau avance des propos similaires. « On est très insatisfait du service. Depuis janvier dernier, c'est littéralement l'enfer », dit-il. « Il a fallu appeler au moins 10 à 15 fois avant d'obtenir le



La compagnie RCI Environnement chargée de collecter les ordures commerciales essuie un concert de critiques dans la région. (Photo L'information du Nord - Yves Rouleau)

service. Chaque fois, on nous donnait une raison différente. On ne savait plus quoi faire avec nos poubelles », dit-il. Cette situation a causé d'autres problèmes comme la présence de vermines.

De nombreux commerçants de Sainte-Adèle et de Mont-Tremblant ont vécu des situations similaires cet hiver. *L'information du Nord* tentait toujours au moment d'aller sous presse d'obtenir les explications de la compagnie. Un porte-parole de RCI Environnement a déclaré à monjournal.ca que cette situation s'explique par l'incendie de deux de leurs camions et aussi le manque de main-d'œuvre. 



Le propriétaire de l'Auberge Hôtel Spa Watel, Claude Fleurent, ne sait tout simplement plus où remiser ses déchets. (Photo gracieuseté)

Réservez dès maintenant

LES COURS
Saint-Jovite

Résidence pensée et conçue pour retraités actifs

>14293

ÉLIGIBLE AU CRÉDIT D'IMPÔT



RÉSIDENCE EN COURS DE CERTIFICATION

info@lescoursaintjovite.com | **LesCoursSaintJovite.com**

819.341.1414

Qualité hôtelière | Services évolutifs
NOMBREUSES UNITÉS AVEC LOCAUX COMMERCIAUX

Activités sportives • Atelier artiste • Cinéma • Bibliothèque • Gym • Piscine • Golf Virtuel

• Vastes espaces communs • Salle communautaire • Restauration avec service aux tables • Foyer • Terrasse BBQ • Cour et jardin (paysager)
• Soins adaptés : Infirmières auxiliaires et préposé(s) sur place • Stationnement intérieur • Stationnement extérieur • Rangement pour triporteur

614 RUE SAINT-JOVITE,
MONT-TREMBLANT, QUÉBEC J8E 2Z9

Ils crient à l'injustice

Des compagnies de taxi d'ici dénoncent le projet de loi 17

DANIEL DESLAURIERS

ddeslauriers@infodunord.ca

René Pellerin de Taxi Ste-Agathe et Johanne Labrosse de Taxi Mont-Tremblant réclament, rien de moins, que le retrait du projet de loi 17 concernant la déréglementation de leur industrie.

La chute de la valeur du permis de taxi fait subir une intense pression, tant financière que psychologique, aux chauffeurs concernés. Ces derniers considèrent que l'enveloppe de 500 M\$, destinée à les dédommager, est insuffisante et crient à l'injustice. « De fait, ce n'est pas 500 M\$, mais 250 M\$ puisque la première tranche de 250 M\$ a déjà été dépensée pour Montréal, Québec et Gatineau », soutient Mme Labrosse.

QUE DES MIETTES

M. Pellerin a acheté deux permis de taxi, il y a quelques années, pour la somme de 210 000\$. Mme Labrosse, elle, quatre permis pour 400 000\$. « Tout ce qu'on veut nous donner c'est 1 000\$ par permis. Ça n'a pas de sens. Le gouvernement frappe encore sur le monde ordinaire », dénonce M. Pellerin. Johanne Labrosse, elle, dit avoir abandonné un emploi lucratif dans le milieu hospitalier pour démarrer son entreprise. Elle estime avoir investi 1 381 000\$ depuis 10 ans dans la construction d'un garage, l'achat de véhicules et de permis. Avec le projet de loi sur la table, Mme Labrosse craint de perdre beaucoup. « C'est ma retraite qui est en jeu », dit-elle.

« En déréglementant le taxi, on ouvre la porte à n'importe qui. Tous les Uber de ce monde pourront s'improviser chauffeurs de taxi. C'est une



De gauche à droite, René Pellerin de Taxi Ste-Agathe et Johanne Labrosse de Taxi Mont-Tremblant.

(Photo L'Information du Nord - Daniel Deslauriers)

concurrence déloyale si l'on tient compte de toutes les contraintes que le gouvernement nous impose déjà. Au bout du compte, c'est le service à la clientèle qui va en souffrir, sans parler des emplois perdus », s'indigne M. Pellerin. « Avec la nouvelle loi, les territoires ne seront plus protégés. Ça va être le free for all. » Les propriétaires locaux de compagnies de taxi veulent rencontrer l'attaché politique de la ministre Nadine Girault dans les prochains jours afin de se faire entendre. « Pas question d'enclencher de mouvement de grève, précise Mme Labrosse. On ne veut pas pénaliser nos clients et nos chauffeurs. »

Matières recyclables

Les écocentres reprennent du service

Dans la foulée des problèmes de collecte des matières résiduelles que connaissent présentement les institutions, commerces et industries (ICI) du territoire, la MRC des Laurentides rappelle que les ICI peuvent apporter leurs matières recyclables gratuitement dans tous les écocentres municipaux et régionaux, avec preuve d'adresse sur le territoire de la MRC des Laurentides. Concrètement, les ICI peuvent y apporter le papier, le carton, les emballages et les contenants de plastique, les articles de métal ainsi que les contenants et bouteilles de verre. Il est important que les boîtes de carton ainsi que le polystyrène (styromousse) et plastique #6 soient séparés des autres types de matières recyclables. Signalons également qu'en date du 10 avril, les écocentres de Mont-Tremblant, Sainte-Agathe, Lantier et Sainte-Lucie sont déjà ouverts. Les autres sur le territoire devraient également recommencer à accueillir les citoyens entre le 15 avril et le 5 mai. Pour connaître les adresses et heures d'ouverture des écocentres de la MRC des Laurentides, on peut visiter le site www.traindeviedurable.com/ecocentres.

Ayez

FIÈRE ALLURE

VENEZ NOUS VOIR!

- VITRES D'AUTOS
- PROTECTION
- ESTHÉTIQUE
- ACCESSOIRES
- ANTIROUILLE
- DÉMARREUR À DISTANCE
- ATTACHE-REMORQUES
- PELLICULE PARE-PIERRE
- VITRES TEINTÉES
- SUPPORT À VÉLO

SAINTE-AGATHE • 819 321-0202
1360, rue Principale

PIERRE COULOMBE D.D.

Fabrication et réparation de prothèses dentaires

CONSULTATION GRATUITE

APPEL D'URGENCE

DISPONIBLE JOUR/SOIR

819 321-1710

DENTUROLOGISTE

POLYCLINIQUE DE STE-AGATHE
229, rue Principale Est, Ste-Agathe-des-Monts
pierrecoulombe.dd@gmail.com

Chambre de commerce du Grand Sainte-Agathe

CHAMBRE DE COMMERCE DU GRAND MONT-TREMBLANT

CHAMBRE DE COMMERCE DE SAINTE-ADELE

Vous êtes à la recherche d'employés?

La Chambre de commerce du Grand Sainte-Agathe vous invite à vous inscrire via le lien pour le programme «Un emploi en sol québécois» !

UN EMPLOI EN SOL QUÉBÉCOIS

emploisolquebecois.ca

Le point de rencontre entre employeurs et personnes immigrantes

Vous embauchez?

La FCCQ est votre partenaire de confiance vous permettant :

- D'avoir accès à un bassin de main-d'œuvre diversifié
- De bénéficier d'un processus novateur personnalisé de préqualification des candidats
- D'obtenir du soutien pour une intégration réussie de votre main-d'œuvre immigrante

Pour plus d'informations, visitez le www.emploisolquebecois.ca ou contactez-nous à coordination.employeurs@fccq.ca

Fédération des chambres de commerce du Québec

Avec la participation financière de Québec

CASINO
MONT-TREMBLANT

**embarquement
immédiat**

**Une programmation
qui vous fera voyager!**

Les vendredis et samedis
Du 22 mars au 27 avril

par pur plaisir

casinodemonttremlant.ca 18+

À LA UNE

Dossier motoneige à Saint-Donat

L'achalandage en hausse grâce au sentier Caribou



DANIEL DESLAURIERS
ddeslauriers@infodunord.ca

L'ouverture du sentier Caribou, dans le parc national du Mont-Tremblant, a permis aux commerçants de Saint-Donat de connaître enfin une bonne saison.

Rappelons que le ministre des Forêts, de la Faune et des Parcs, Pierre Dufour, conformément à l'article 21 du Règlement sur les parcs, a autorisé de façon conditionnelle et exceptionnelle, en décembre dernier, la circulation en motoneige sur ce sentier pour la saison hivernale 2018-2019.

STATISTIQUES À L'APPUI

« On est vraiment satisfait des résultats », se réjouit le président du Club de motoneige de Saint-Donat, Jean Michaud, même si les autorisations ont été obtenues un peu sur le tard. Le club de motoneige a obtenu le feu vert le 23 décembre, à quelques jours de Noël. Les bénévoles ont donc dû mettre les bouchées doubles pour installer la signalisation. « Selon les statistiques de la Sépaq, environ

250 motoneiges ont emprunté le sentier, chaque fin de semaine, en direction du village de Saint-Donat. Ce n'est pas peu dire », selon M. Michaud. « Notre seule déception, c'est de ne pas avoir pu profiter cette année de la visibilité offerte par les cartes interactives de la Fédération des clubs motoneigistes du Québec. »

Fait à signaler, les motoneigistes se sont bien comportés dans le sentier. Très peu de vandales à l'œuvre, confirme M. Michaud. Un argument qui jouera gros sans doute dans la reconduction de cette permission.

Le propriétaire du Club de golf Saint-Donat, Luc Desjardins, est au nombre des commerçants heureux de la situation. « Ce fut excellent. On a rempli toutes nos fins de semaine. On a même accueilli plus de 400 personnes par semaine. C'est exceptionnel, surtout si l'on considère que le club de golf n'ouvrait pas ses portes les hivers passés. »

M. Desjardins anticipe de meilleurs résultats encore l'an prochain. « La moitié des motoneigistes, qui sont passés chez nous, découvraient Saint-Donat pour la première fois. C'est de bon augure. »



L'ouverture du sentier Caribou, dans le parc national du Mont-Tremblant, a donné les résultats escomptés à Saint-Donat. (Photo L'information du Nord - Archives)

ALBI
LE GÉANT
.COM



EN AVRIL, C'EST LA FÊTE DU PRÉSIDENT!
FAITES-VOUS UN CADEAU, OFFREZ-VOUS ALBI LE GÉANT!
ON VOUS ATTEND!



>14365



L'information du Nord
Sainte-Agathe | Mont-Tremblant | Vallée de la Rouge

233, rue St-Vincent, Sainte-Agathe, QC J8C 2B8
819 321-3888

979, rue de St-Jovite, Mont-Tremblant, QC J8E 3J8
819 425-8658

info@infodunord.ca • www.linformationdunordsainteagathe.ca

Éditrice

Chantal Roussel

Adjointe à la direction

Karine Desjardins

Administration et comptes recevables

Dominic St-Hilaire

Directrice de l'information

Marilou Séguin

Rédacteur en chef

Maxime Coursol

Journalistes

René-Pierre Beaudry

Daniel Deslauriers

Yves Rouleau

Ronald McGregor

Collaborateurs

André Chevrier, photographe

Coordonnatrices aux ventes

Johanne Faucher

Marie-Claude Mantha

Graphistes

Kim Gauvin

Julie Leclerc

Martine Cotton

Conseillers(ères) en solutions média

Nathalie Chalifoux

Mylène Riopel

Sabrina Desjardins

Joëlle Bélisle

Méloïdie Rivest

Jessie Miron

Propriété de Sonème Hebdo inc.

Imprimé par Transcontinental Transmag

Distribué par PubliSac



RÉSEAU SÉLECT



Financé par le gouvernement du Canada
Funded by the Government of Canada

Canada

À LA UNE

Pannes causées par de l'essence contaminée par de l'eau Ultramar remboursera les automobilistes touchés



RENÉ-PIERRE BEAUDRY
rpbeaudry@infodunord.ca

Ultramar s'est engagée à dédommager les automobilistes victimes de panne de moteur après s'être arrêtés à la station Ultramar du 657-661 rue Principale Est, à proximité du Walmart, à Sainte-Agathe-des-Monts.

On se souviendra que le 4 avril et une partie du 5 avril, les pompes de cette station avaient été fermées après que plusieurs automobilistes soient tombés en panne après y avoir acheté de l'essence.

Porte-parole mandaté par Ultramar, Pierre Tessier, président de Communications Infrarouge, a écrit que « tous les frais occasionnés par les automobilistes pour le nettoyage de leur réservoir à essence seront pris en charge par Ultramar. Nous sommes d'ailleurs en contact avec eux afin d'obtenir tous les documents nécessaires (factures, remorquage, réparation, etc.) ».

M. Tessier ajoute qu'il s'agissait d'une situation exceptionnelle « puisque (Ultramar) procède régulièrement à l'inspection de (ses) équipements ». « De l'eau s'était malencontreusement infiltrée dans

un réservoir d'essence ordinaire », a-t-il précisé. « Dès que nous avons pris connaissance de la situation et par mesure de prévention, nous avons aussitôt fermé la station afin d'identifier la source du problème. Le réservoir concerné a alors été vidé, nettoyé et rempli. Nous nous sommes également assurés de l'étanchéité de tous les autres réservoirs. Nous avons effectué tous les tests nécessaires par la suite avant de rouvrir la station... Nous sommes évidemment sincèrement désolés de cette situation. Si, après être venus mettre de l'essence le 3 avril, des automobilistes auraient fait face à des problèmes avec leur véhicule et ne se seraient pas encore manifestés, nous les invitons à communiquer avec notre service à la clientèle au 1-800-363-6949. »



Bénévoles

Nous vous remercions sincèrement de perpétuer les souvenirs, de propulser les découvertes et de préserver la vie.



Le logo du cœur et de la / seule et l'icône du cœur et de la / s'ajoutent à une autre icône ou de mots sont des marques de commerce de la Fondation des maladies du cœur et de l'AVC du Canada.



Un camion de la compagnie Maintenance RM (1988) Inc., spécialisée dans la réparation d'équipements pétroliers, était sur place au moment de notre passage, le jeudi 4 avril. (Photo L'information du Nord - René-Pierre Beaudry)

Joyeuses Pâques !

X Val-david X Maison à revenus X Occupation printemps 2019

Vous voulez vendre? Appelez-nous rapidement!



LOUISE BELLEROSE 819-324-7780 | CAROLINE MAGNAN-DAVID 819-421-1414
louise@louisebellerose.com | caroline.magnan@remax-quebec.com

TOYOTA
Ste-Agathe



TOYOTA
PIÈCES D'ORIGINE
DEUX ANS
GARANTIE
40 000 KM

Obtenez les bons pneus au bon prix.

La promesse du MEILLEUR PRIX



PRENEZ RENDEZ-VOUS DÈS MAINTENANT !



2330, route 117, Val-David | 819 326-1044 | 1 866 326-1044 | www.toyotasteagathe.com



6 - 6A, Rue Principale Est, Sainte-Agathe-des-Monts. À quelques pas du majestueux Lac des Sables, cette bâtisse commerciale de deux étages est occupée présentement par le restaurant Il Vigneto (fine cuisine italienne) et à l'étage par 4 chambres d'hôtes... Cette bâtisse a toujours été bien entretenue au fil des ans... Vous désirez investir venez nous rencontrer... ULS : 11393352

BÂTISSSE COMMERCIALE À VENDRE 450 000 \$ +TPS/TVQ



Une propriété centenaire en excellente condition utilisée comme clinique vétérinaire pendant plus de 25 ans... À l'étage un très grand 5 1/2 ensoleillé présentement loué 850\$/mois. Vous pourriez transformer la grande clinique en 2 logements résidentiels... une rue où le zonage permet beaucoup... Faites vite venez en discuter avec nous!!! ULS : 26333495

3 - 5, RUE SAINTE-AGATHE, SAINTE-AGATHE-DES-MONTS 350 000 \$



Magnifique bord de l'eau plat d'environ 175 pieds de rivage! Un beau plain pied de 2 chambres à coucher nous offrant une vue spectaculaire sur le Lac Beauchamp. (non motorisé). Cette propriété peut aussi bien être utilisée comme résidence principale ou chalet!! Et pour compléter le tout...Un GARAGE détaché de la maison. Venez visiter! ULS : 16947770

5235, CHEMIN RENAUD, SAINTE-AGATHE-DES-MONTS 229 000 \$



À Sainte-Agathe là où bât le coeur des Laurentides voici une maison Canadienne! Des votre arrivée vous serez étonnés par la luminosité et la grandeur des pièces! À l'étage 4 cac et au sous-sol un bel aménagement pour ranger tous les articles de sports. Endroit idéal pour les activités de plein air (voisin de la piste cyclable) et facile d'accès 117. ULS : 15349058

5235, CHEMIN RENAUD, SAINTE-AGATHE-DES-MONTS 229 000 \$

Pornographie juvénile

Deux citoyens des Laurentides arrêtés



CASINO MONT-TREMBLANT

CASINO

brunch de Pâques au restaurant Altitude

Le dimanche 21 avril 2019, venez célébrer avec nous!

Réservez dès maintenant au 819 429-4192.

31,95 \$ par personne*

par pur plaisir

casinodemonttreblant.ca 819 429-4192 18+

* Taxes et service en sus

>14256

Deux résidents des Laurentides sont parmi les 11 individus qui doivent répondre à des chefs d'accusation ayant lien avec de la pornographie juvénile.


Les enquêteurs spécialisés en matière d'exploitation sexuelle des enfants sur Internet de la Sûreté du Québec, en collaboration avec les enquêteurs du Module d'exploitation sexuelle volet pornographie juvénile et leurre du Service de police de la Ville de Montréal (SPVM) ont procédé, entre le 2 et le 4 avril, à l'arrestation de ces personnes dans plusieurs régions du Québec.

Les arrestations, réalisées dans le cadre d'une importante enquête, se sont déroulées dans les régions de la Mauricie, des Laurentides, de Laval, de la Montérégie, de l'Estrie, de Chaudière-Appalaches et de Montréal. Les suspects ont comparu pour faire face à des accusations de possession, de distribution et d'avoir accédé à de la pornographie juvénile.

Dans les Laurentides, les personnes arrêtées sont André Grand Maison, 56 ans, de Saint-Jérôme, et Raymond Massé, 78 ans, de Val-Morin.

Tout comme les 9 autres suspects, ils n'auraient aucun lien présumé entre eux. C'est plutôt la découverte d'un fichier dans une enquête antérieure qui a permis d'amorcer des recherches.

Les policiers ont réalisé des perquisitions aux domiciles des suspects et ont saisi du matériel informatique pour analyse.

La Direction des enquêtes criminelles de la Sûreté du Québec regroupe au sein de son Service des projets d'enquêtes spécialisées, des experts en matière de cybercriminalité et d'exploitation sexuelle des enfants. Ces enquêteurs œuvrent en étroite collaboration avec la Gendarmerie royale du Canada et l'ensemble des policiers municipaux. Depuis la mise en place de la stratégie provinciale de la Sûreté du Québec en matière de lutte contre l'exploitation sexuelle des enfants en 2012, près de 600 arrestations ont été réalisées. Grâce à cela, plusieurs centaines de victimes ont été identifiées. 

Le public est invité à signaler toute situation d'exploitation sexuelle des jeunes sur Internet à l'adresse suivante: cyberaide.ca.



Deux citoyens des Laurentides sont parmi les 11 suspects qui ont comparu pour répondre à des accusations d'accès, possession et distribution de matériel lié à de la pornographie juvénile.

(Photo L'Information du Nord - Archives)

LE CISSS DES LAURENTIDES
complice de votre carrière

DEVENEZ PRÉPOSÉ AUX BÉNÉFICIAIRES

FORMATION DE 870 HEURES
TRANSPORT GRATUIT!
DÉBUT : 29 AVRIL

FORMATION GRATUITE

SÉANCE D'INFORMATION LE 17 AVRIL À 18 H
Centre d'hébergement de Mont-Tremblant
925, rue de Saint-Jovite

Centre intégré de santé et de services sociaux des Laurentides

CENTRE DE FORMATION PROFESSIONNELLE DES **SOMMETS**

Québec 

INSCRIPTION / INFORMATION
CFPdesSommets.com / 819 326-8911

>14228



VOLVO ALBI VOLVO STE-AGATHE
ON VOUS ATTEND!

LE PLUS GRAND CHOIX DE VOLVO D'OCCASION CERTIFIÉS AU QUÉBEC

>14366

Auteure de Val-David

SES LIVRES ADAPTÉS AU PETIT ÉCRAN

PAGE 10

L'auteure et scénariste Lucia Cavezzali, résidante de Val-David, devant le moulin qui a servi de plateau de tournage pour la première saison de la série Jeunesse « Marika », diffusée à ICI.Tou.tv.

(Photo L'information du Nord - René-Pierre Beaudry)



CONCOURS

UNE PAIRE DE BILLETS
À GAGNER PAR SEMAINE
POUR LES 6 PROCHAINES
SEMAINES !

EN COLLABORATION AVEC



*Un coupon par participant par semaine seulement.



11 MAI 2019

LE MYSTÈRE CARMEN

UN SPECTACLE MUSICAL D'ERIC-EMMANUEL SCHMITT

EN VEDETTE :

La cantatrice d'opéra soprano Marie-Josée Lord

L'auteur Eric-Emmanuel Schmitt

Le pianiste Dominic Boulianne

Le ténor Jean-Michel Richer

CONCOURS : 2 billets pour le spectacle LE MYSTÈRE CARMEN

Déposez votre coupon à la billetterie du Théâtre le Patriote au 258, rue Saint-Venant, Sainte-Agathe-des-Monts

Nom: _____ Courriel: _____

Adresse: _____ Téléphone: _____

THEATREPATRIOTE.COM • 819 326-3655 • Sans frais 1 888 326-3655



CENTURY 21
Immo-Plus
Agence immobilière

Rose-Laure Métellus, Courtier immobilier agréé, DA
819-717-3045 · rose-laure.com

SAINTE-AGATHE-DES-MONTS

ACCÈS NOTARIÉ AU LAC-DES-SABLES Superbe plain-pied, magnifique terrain. Joli foyer comme point central. Aucun voisin à l'arrière. À 2 min. de l'Hôpital.

VENDU

VUE SPECTACULAIRE SUR LE LAC ET LES MONTAGNES

Vous rêvez d'un pied-à-terre dans les Laurentides? Situé au cœur des activités récréotouristiques, à moins de 10 min. de Val-David. Près de St-Sauveur et de Tremblant. À 1h15 de Montréal. 329 000 \$

RARE DANS FATIMA

Jolie maison dans un secteur recherché. Superbe grand terrain sur le lac Légaré. Bachelor pour un revenu d'appoint. 239 000 \$

VAL-DAVID

Coquette maison avec 3 chambres sur le même étage, cuisine rénovée, pratique vestibule et spacieux salon avec poêle à bois. À 5 km du village de Val-David (parc régional et activités récréotouristiques). 165 000 \$

ARTS ET CULTURE

Série de romans d'aventures jeunesse

« Ma fille m'a inspiré le personnage de Marika »

RENÉ-PIERRE BEAUDRY

rpbeaudry@infodunord.ca

Une équipe de Téléfiction était récemment à pied d'œuvre à Val-David pour le tournage des épisodes de la 3^e saison de « Marika », une série jeunesse diffusée sur ICI.Tout.tv et inspirée par les romans de Lucia Cavezzali, résidente de Val-David.

VOUS AVEZ UN PROJET EN TÊTE ? LOCAL COMMERCIAL À LOUER

520 PIEDS CARRÉS, TOUT NEUF DONNANT DIRECTEMENT SUR LA NOUVELLE PLACE PUBLIQUE.



Centre-ville de Mont-Tremblant
INFORMATION :
819 429-3319
JEAN-PIERRE CYR



Une équipe de Téléfiction a récemment tourné plusieurs scènes dans Val-David, notamment au Parc régional Val-David/Val-Morin, en vue de la diffusion l'an prochain de la 3^e série des aventures de « Marika », sur ICI.Tout.tv. (Photo gracieuseté - Jean-François Boily)

L'auteure est également coscénariste avec l'acteur-réalisateur Yann Tanguay et Nathalie Cavezzali, sa sœur comédienne, qui joue le rôle de Carole, la mère d'Annie, l'amie de Marika. La production de la série a été confiée à Annie Blais, de Téléfiction, qui elle aussi est résidente de Val-David.

Pour cette troisième saison, les images des courts épisodes ont été captées presque entièrement à Val-David, notamment à l'Auberge du Vieux Foyer, au Centre de ski Vallée Bleue, au Parc régional Val-David/Val-Morin, dans les grottes et au Refuge Les 2 Vals. La première saison de cette série très populaire auprès des jeunes de 9 à 12 ans – et de leurs parents – a été filmée en 2018. Elle racontait l'enlevante enquête de la jeune Marika et ses amis sur un moulin réputé hanté. Le moulin en question existe vraiment. Il se dresse en bordure du rang 1 Doncaster, à Val-David. On peut de plus lire les nombreux rebondissements de cette enquête dans le premier roman, *Le mystère du moulin*, aux Éditions Hurtubise.

AGENTE DE BORD CHEZ AIR TRANSAT

« Marika est une adaptation des mes livres portée sur le web et à la télévision, avec Radio-Canada et Téléfiction, commence Mme Cavezzali. J'ai fait des

études en lettres parce que j'ai d'abord pensé faire carrière en traduction. Mais la vie a voulu que j'exerce plutôt un autre métier. Je suis depuis plusieurs années agente de bord chez Air Transat. (Rires) »

« L'écriture des romans? L'inspiration m'est venue de mes souvenirs de jeunesse, de mes deux enfants - Frédérique, l'aînée, et Nicolas - et de mes deux petits-enfants. Ma fille avait une dizaine d'années quand j'ai écrit le premier roman (*Le mystère du moulin*), en 2001. C'est un peu elle qui m'a inspiré le personnage de Marika. Écrire un roman était un rêve que je voulais réaliser depuis toujours... J'avais déjà des schémas d'histoires en tête. Un jour, j'ai dû prendre un congé maladie et m'arrêter quelque temps. C'est à ce moment-là que j'ai écrit mon premier roman de Marika. »

AUTEURE PROLIFIQUE

Lucia a écrit depuis trois autres aventures de sa jeune héroïne, *Opération Juliette* (2002) roman diffusé cette année à Radio-Canada, *Mission Cachalot* (2003) et *L'énigme du sommet Noir* (2005), toujours publiées aux Éditions Hurtubise. Mme Cavezzali est aussi l'auteure de *Sordide complot* (Éditions Marcel Broquet, 2015), de la Collection Caméra Danger, qui raconte les aventures de jeunes enquêteurs âgés de 15 et 16 ans. 7n

5@7 in Présente: **HYUNDAI STE-AGATHE Val-David**

SOIRÉE D'INAUGURATION DU TOUT NOUVEAU HYUNDAI VAL-DAVID!
Le 25 avril 2019

au 2017, route 117, Val-David
dès 17h

Bouchées et cocktails seront servis !

Vous aurez aussi la chance de découvrir le tout nouveau **Kona électrique !**

HYUNDAI STE-AGATHE VERT l'avenir!

Utilitaire nord-américain de l'année 2019*

Veuillez confirmer votre présence par courriel au info@infodunord.ca avant le 19 avril 2019.

RECHERCHÉS! LE CISSS DES LAURENTIDES complice de votre carrière

CHARGÉS DE PROJETS POUR BANQUE DE CANDIDATURE

- ARCHITECTURE
- INGÉNIERIE
- TECHNIQUE DU BÂTIMENT

Salaires compétitifs

Centre intégré de santé et de services sociaux des Laurentides
Québec

Consultez notre site Internet au www.santelaurentides.gouv.qc.ca, section carrières - # d'affichage 0000-CNS-18-078

1600 VÉHICULES DISPONIBLES

Micra SV 2015

- Contrôle au volant
- Climatiseur
- Groupe électrique
- Régulateur de vitesse
- Système mains libres



9995\$*

Inv : H190952A
38725 KM

Sonic LT 2015

- Climatiseur
- Caméra de recul
- Groupe électrique
- Régulateur de vitesse
- Système mains libres



11995\$*

Inv : QP10225
35555 KM

Versa Note SV 2018

- Automatique
- Caméra de recul
- Climatiseur
- Sièges chauffant
- Jantes de 15"



16995\$*
PDSF ~~20507\$~~

Inv : TR337
4225 KM

Sonata GL 2018

- Caméra de recul
- Climatiseur
- Sièges chauffants
- Système mains libres
- Jantes de 16"



21995\$*
PDSF ~~27368\$~~

Inv : HW610
4158 KM

Santa Fe Sport 2018

- Caméra de recul
- Phares antibrouillards
- Système mains libres
- Sièges chauffants
- Jantes de 17"



23995\$*
PDSF ~~31004\$~~

Inv : TR407
4238 KM

Rogue S 4RM 2018

- Caméra de recul
- Climatiseur
- Groupe électrique
- Régulateur de vitesse
- Sièges chauffants



24995\$*
PDSF ~~30528\$~~

Inv : NT18308
4021 KM

LE PLUS GRAND CHOIX, LA MEILLEURE TRANSACTION!



**ALLOCATION INCROYABLE
POUR VOTRE ÉCHANGE!**

OUI OUI, CHEZ ALBI! ON VOUS DIT OUI!

1-833-336-7077



**FINANCEMENT FACILE,
LIVRAISON RAPIDE!**

LUNDI AU VENDREDI DE 9H À 21H / SAMEDI DE 9H À 17H

* Taxes, RDPRM et immatriculation en sus. Transport et préparation inclus. Taux d'intérêt régulier compétitif. Certaines conditions s'appliquent. Détails en concession.

>14367



14 avril Calum Graham au Baril Roulant

Le guitariste canadien Calum Graham vient présenter son nouvel album *Thread Of Creation* au Baril Roulant de Val-David le 14 avril, à 19h. Ce jeune virtuose de 27 ans né en Colombie-Britannique et élevé en Alberta a été nommé l'un des 30 meilleurs guitaristes de moins de 30 ans au monde par *Acoustic Guitar Magazine*. Quelques-unes de ses prestations ont été visionnées des millions de fois sur YouTube et Spotify. Calum gratte sa guitare depuis l'âge de 13 ans. En 2010 et âgé de 18 ans à peine, il a participé au *Canadian Guitar Festival* où il a remporté le premier prix lors de la compétition de « Fingerstyle », un exploit qu'aucun autre adolescent n'a accompli dans l'histoire du festival. Le clip de sa performance cumule à ce jour plus d'un million de vues sur YouTube. (Photo gracieuseté – Mark Maryanovich)

Le 13 avril

De la grande visite de France au Patriote

Le Théâtre Le Patriote accueillera, le 13 avril, Yves Duteil, l'un des plus prolifiques auteurs-compositeurs français.

« À l'époque, le Patriote accueillait régulièrement de grands artistes européens comme Barbara, Gilbert Bécaud, Nana Mouskouri et plusieurs autres. La visite d'Yves Duteil poursuit cette tradition et nous souhaitons en accueillir davantage au cours des prochaines années », souligne le directeur général du Patriote, Alexandre Gélinas. De retour au métier à tisser des chansons, Yves Duteil offre un nouveau concert où le monde qui s'impose désormais n'a pas échappé à sa plume poétique.



Yves Duteil s'amène au Théâtre Le Patriote le 13 avril. (Photo gracieuseté)

Quarante ans plus tard, entre piano et guitare, il alterne ses chansons d'aujourd'hui avec ses succès incontournables (*Prendre un enfant, La langue de chez nous*, etc.), dans une formule acoustique, aux lumières sensibles et inspirées de Julien Bony, qui soulignent l'évidente connivence des musiciens qui entourent Yves Duteil dans cette nouvelle aventure.

On peut réserver ses billets en appelant au 819-326-3655 ou via le www.theatrepatriote.com.

Billetterie en ligne sur notre site web
www.cinemapine.com
Ligne Info-films 24 heures
450 229-PINE (7463) • 1 866 739-PINE (7463)
Du 12 au 18 avril 2019
NOUVEAU : Maintenant les mercredis après-midi au complexe 1

Complexe 1 : 24, rue Morin, Sainte-Adèle Complexe 2 : 1146, rue Valiquette

GRACE A DIEU en français : VENDREDI : 19H30 SAMEDI : 14H00 - 19H30 DIMANCHE ET MERCREDI : 14H00 - 19H00 LUNDI, MARDI ET JEUDI : 19H00	HELLBOY en français : SAMEDI : 14H45 DIMANCHE, MARDI ET JEUDI : 19H45
PET SEMETARY en anglais : VENDREDI ET SAMEDI : 19H30 DIMANCHE, LUNDI ET MARDI : 19H00	ANG HELLBOY en anglais : VENDREDI ET SAMEDI : 20H15 DIMANCHE : 14H45 LUNDI ET MERCREDI : 19H45
CIMETIÈRE VIVANT en français : SAMEDI ET DIMANCHE : 14H00 MERCREDI ET JEUDI : 19H00	DUMBO en anglais - 2D : SAMEDI : 20H15 DIMANCHE, MARDI ET MERCREDI : 19H45
MIA ET LE LION BLANC en français : VENDREDI : 19H30 SAMEDI : 14H00 - 19H30 DIMANCHE ET MERCREDI : 14H00 - 19H00 LUNDI, MARDI ET JEUDI : 19H00	DUMBO en français - 2D : VENDREDI : 20H15 SAMEDI ET DIMANCHE : 14H45 LUNDI ET JEUDI : 19H45
QU'EST-CE QU'ON A FAIT AU BON DIEU ? en français : VENDREDI : 19H30 SAMEDI : 14H00 - 19H30 DIMANCHE ET MERCREDI : 14H00 - 19H00 LUNDI, MARDI ET JEUDI : 19H00	SHAZAM en anglais : VENDREDI : 20H15 SAMEDI : 14H45 DIMANCHE, LUNDI ET MERCREDI : 19H45
L'EMPEREUR DE PARIS en français : VENDREDI : 19H30 SAMEDI : 14H00 - 19H30 DIMANCHE ET MERCREDI : 14H00 - 19H00 LUNDI, MARDI ET JEUDI : 19H00	SHAZAM en français : SAMEDI : 20H15 DIMANCHE : 14H45 MARDI ET JEUDI : 19H45
DUMBO en français - 2D : MERCREDI : 14H00	

LES BILLETS POUR L'OPÉRA SAISON 2018-2019 SONT PRÉSENTEMENT EN VENTE

OPÉRAS 16-64 ANS: 23.49\$* 65 ANS ET PLUS (AVEC PREUVE): 21.74\$* ENFANT, 15 ANS ET MOINS: 21.74\$*	5 ANS ET MOINS 6.96\$* - 6 À 15 ANS 8.69\$* 16 À 64 ANS 11.74\$* 65 ANS ET PLUS (AVEC PREUVE) 10.44\$*	SURPLUS (EN TOUT TEMPS) POUR FILM EN 3D 3.04\$* SPÉCIAUX MARDI \$7.39* FILMS RÉGULIERS SPÉCIAUX MERCREDI ET JEUDI \$8.69*
---	--	--

*SAISONNIER NON VALABLE
CERTAINES PÉRIODES (TYPIQUEMENT
ANNULÉ MI JUIN À LA FIN AOÛT)
*TAXES EN SUS.

Certificats-Cadeaux Plaisir à 2 disponibles à la Tabagie le Calumet

Les programmes et horaires sont sujets à changements sans préavis. Veuillez téléphoner quotidiennement au cinéma pour confirmation.

Le 14 avril

Starmania revivra au Patriote le temps d'un soir

Le Théâtre Le Patriote nous invite, le 14 avril, à plonger dans l'univers de l'opéra-rock *Starmania* de Luc Plamondon et Michel Berger, et ce, 40 ans après sa création.

Starmania au Patriote, c'est un peu un clin d'œil à une histoire peu connue. En effet, le premier *Starmania* a été produit par le Théâtre Le Patriote, au Théâtre de la Comédie nationale à Montréal, rue Ste-Catherine, en 1980.

Le 14 avril, les chansons légendaires de cette œuvre mythique retentiront au Patriote avec l'équipe de Québecissime. Ce concert-hommage réunira sur scène 7 chanteurs et 6 musiciens. On pourra redécouvrir ainsi des classiques comme *Le blues du businessman*, *Le monde est stone*, *Ce soir on danse à Naziland*, *Les uns contre les autres* et *Monopolis*. On peut réserver ses billets en appelant au 819-326-3655 ou via le www.theatrepatriote.com.



SOMMES PLUS GRANDS QUE LE CANCER



Faites une différence,
inscrivez-vous aujourd'hui
à relaispourlavie.ca

Relais pour la vie à Sainte-Agathe-des-Monts
Vendredi 24 mai

Gare de Ste-Agathe-des-Monts
450 436-2691

Les Francouvertes 2019

Deux artistes de chez nous en demi-finale

DANIEL DESLAURIERS

d-deslauriers@infodunord.ca

Les choses se précisent dans le cadre des Francouvertes 2019.

Deux musiciens de chez nous, soit Vincent Bolduc Boulianne de la formation O.G.B. et Lisandre Bourdages du groupe Comment Debord, sont au nombre des demi-finalistes du concours-vitrine Les Francouvertes.

Les demi-finales seront présentées, du 15 au 17 avril, au Lion d'Or. Les sœurs Boulay ouvriront la soirée du 16 avril à titre d'artistes invitées dans le cadre de la série *J'aime mes ex*.

La grande finale sera présentée au Club Soda. Au fil du temps, des artistes comme Les Cowboys Fringants, Karkwa, Philippe Brach, Maude Audet, Damien Robitaille, Alex Nevsky, Karim Ouellet, Les sœurs Boulay, Les Hay Babies et Émile Bilodeau ont profité de la vitrine offerte par Les Francouvertes. 🎵



La formation O.G.B.: du hip-hop avec quelques éléments de jazz.

(Photo Frédérique Ménard-Aubin)



La formation Comment Debord compte dans ses rangs Lisandre Bourdages de Mont-Tremblant. (Photo Frédérique Ménard-Aubin)



L'information du Nord

Sainte-Agathe | Mont-Tremblant | Vallée de la Rouge



NOUS DÉMÉNAGEONS NOS SERVICES

LE 15 AVRIL

À

ESPACES ET SERVICES

LA MANUFACTURE

POUR LE DÉVELOPPEMENT DES PME

195, rue Brissette
Sainte-Agathe-des-Monts

>13675

TOYOTA Ste-Agathe

★★★★★

Financement
à l'achat et à la location
à partir de

0%

sur plusieurs modèles 2018 - 2019

TOYOTA VENTE ÉTIQUETTES ROUGES

LA PROMESSE DU MEILLEUR PRIX

DE RETOUR!

RAV4 2019 VERSION HYBRIDE EN MAGASIN!

LA PLUS GRANDE FAMILLE DE VÉHICULES HYBRIDES AU MONDE S'AGRANDIT ENCORE !

La Corolla hybride 2020 arrive bientôt !

RÉSERVEZ LA VÔTRE DÈS MAINTENANT !

Toyota Safety Sense

37 ans
d'efforts pour mériter votre confiance et ça continue...

2330, rte 117, Val-David 819 326-1044 | 1 866 326-1044

www.toyotasteagathe.com

*Voir détails en magasin. Certaines conditions s'appliquent. Photos à titre indicatif seulement.

>14258

REMPORTEZ UN
CRÉDIT-VOYAGE
DE 2500\$
POUR 2 PERSONNES

Destination: Afrique du Sud



Un voyage en Afrique du Sud est un périple hors du commun. Le pays, baigné par deux océans (Atlantique et Indien), possède un relief d'une infinie variété et des paysages d'une remarquable beauté. C'est une mosaïque de steppes, de savanes, de montagnes, de zones désertiques, de plages aux eaux turquoise, de grandes villes à l'américaine et de petits villages zoulous hors du temps.

On passe presque sans transition des quartiers branchés de Cape Town aux plus misérables des townships, de la sauvage Garden Route à la furie urbaine du Gauteng; sans oublier les riches parcs animaliers: le Kruger n'est pas le seul digne d'intérêt. L'Afrique du Sud vous charmera par ces paysages magnifiques, mais surtout par son offre variée d'activités qui saura plaire à tous.

Du Cap Bonne-Espérance jusqu'à votre safari à la recherche de sa faune exceptionnelle, de votre dégustation de vins à la découverte du plus grand canyon vert du monde, cet itinéraire vous fera tout simplement rêver encore longtemps après votre retour.

Notre départ exclusif et garanti du 11 octobre 2019 accompagné, vous fera découvrir le pays de fond en comble. Découvrez Le Cap, la route des vins, Durban et le Parc national Kruger et bien plus! Faites vite, maximum de 28 voyageurs.

Pays de contraste et d'une grande beauté, l'Afrique du Sud surprend par son histoire, sa gastronomie, sa faune et sa diversité. C'est un pays que l'on doit voir au moins une fois dans sa vie! Serez-vous de ce voyage?

COMMENT PARTICIPER : Remplissez chez un marchand participant un coupon-réponse en indiquant vos coordonnées complètes. Déposez le coupon-réponse chez l'un des treize marchands participants de cette page **avant 16h30 le vendredi 31 mai 2019**, et courez la chance de remporter un crédit-voyage de 2500\$ pour deux personnes. Le tirage aura lieu le mardi 4 juin 2019 à 10h en direct sur notre page Facebook. Les participants doivent être âgés d'au moins 18 ans. Les employés du journal et leur famille immédiate ne peuvent participer à ce concours. Règlements complets sur notre page Facebook. **1 COUPON PAR PERSONNE PAR JOUR MAXIMUM.**

Groupes
et cie

EN COLLABORATION AVEC

club voyages
Mont-Tremblant

57, chemin Brébeuf, Mont-Tremblant
819 425-3766 / 1 800 644-7199
clubvoyagesmonttremblant.com

LORTIE ET MARTIN

Les BONS produits. Les BONS conseils.

ÉVÉNEMENT
PORTES ET
FENÊTRES **15%**

20, rue Saint Paul E, Sainte-Agathe-des-Monts
819 326-3844
www.lortiemartin.com

bonjour
Agence Immobilière

Robert Guy
Courtier immobilier agréé
819 217-5208

217, rue Principale Est, local 201 • Sainte-Agathe-des-Monts
819 326-6860 • sans frais 1 888 335-6860

KIA Desrosiers
Ste-Agathe

Déjà 10 ans!

Le pouvoir de surprendre

2348, Route 117
Val-David
819 326-3232

kiadesrosiers.com

Le Fumet

Spéciaux du midi - Table d'hôte du soir
De 14h à 21h
OUVERT 7 JOURS - LIVRAISON -
Toute l'équipe vous souhaite bonne chance!

550, rue Principale E, Sainte-Agathe
Réservation : 819.326.5565

bonjour
Agence immobilière

Etienne
SAVARD inc.

Société par actions
d'un courtier immobilier
T 819 322 3666

Seul courtier avec un
bureau à Val-David!

etienne.savard@remax-quebec.com
www.etiennesavard.com

IGA extra

MARTIN BOUCHARD
...LA DESTINATION!

OUVERT TOUS LES JOURS DE 7H À 22H
3, RUE RAYMOND, SAINTÉ-AGATHE **819 321-1812**
LIVRAISON À DOMICILE 7/7 JOURS

VOICI LE TOUT NOUVEAU
KICKS 2019

KICKS SR illustré avec équipement en option

Belvedere NISSAN
SAINTÉ-AGATHE

301, rue Léonard Sainte-Agathe-des-Monts
819 326-5433 Belvederenissan.com

LE RETOUR DU
HoMard

Allez à la pêche
aux saveurs

Mikes

POUR UN TEMPS LIMITÉ! DÉCOUVREZ
TOUS LES PLATS AU MIKES.CA

621 rue Principale, Sainte-Agathe
819 326-5311

Présentation suggérée. Offre valable du 1^{er} avril au 1^{er} juillet 2019 dans les restaurants Mikes participants. Les petits pains sont offerts seulement en salle à manger. Toujours Mikes et le logo Toujours Mikes sont des marques de commerce de Groupe restaurants Invescor inc. 2019. Tous droits réservés.

jo

PLANCHERS-DÉCO
GROSSISTE EN PIN

5647, route 117, Sainte-Agathe **819 324-2525**

A&W™

Prenez la voie
de la fraîcheur

850, RUE PRINCIPALE EST,
SAINTÉ-AGATHE-DES-MONTS

Les Moteurs Electriques
Sainte-Agathe Inc.

**VENTE ET RÉPARATION D'OUTILS
GÉNÉRATRICES • POMPES • MOTEURS**

80, rue Demontigny, Sainte-Agathe-des-Monts
819 326-5333 • www.moteurelectrique.com

La ministre Marie-Ève Proulx en visite à La Manufacture

De la grande visite à La Manufacture de Sainte-Agathe-des-Monts.

La ministre déléguée au Développement économique régional, Marie-Ève Proulx, a profité de sa tournée régionale pour y faire un arrêt le 29 mars dernier.

Cette visite a permis à la ministre d'échanger avec plus d'une vingtaine de dirigeants et propriétaires d'entreprises de la région des Laurentides. La consultation avait pour but d'échanger sur les orientations du gouvernement de madame Proulx de et de connaître les besoins des entreprises en lien avec le Plan d'action gouvernemental en entrepreneuriat et les pôles régionaux d'innovation.

Une rencontre fort positive aux dires des entrepreneurs présents qui estiment que le gouvernement actuel a le désir d'appuyer les entreprises des régions dans leur croissance. « Je suis heureux que La Manufacture ait pu recevoir madame Proulx et ses invités. Grâce à cette rencontre riche en échanges de qualité, les entrepreneurs de la MRC des Laurentides ont pu exprimer leurs attentes et bénéficier d'une oreille attentive », souligne le directeur général de la Corporation de développement économique de

la MRC des Laurentides, Paul Calcé. La Manufacture offre, rappelons-le, des espaces et une gamme complète de services personnalisés et d'accompagnement à prix concurrentiel. Les entreprises en démarrage ou en phase d'expansion peuvent ainsi s'entourer d'un réseau d'affaires composé de meilleurs professionnels de leur industrie et de toutes les ressources nécessaires pour propulser leur projet d'affaires à un niveau supérieur: coaching, appui financier, services professionnels (finances, droit, marketing, etc.), espaces locatifs, formations et codéveloppement. 



La ministre déléguée au Développement économique régional du Québec, Marie-Ève Proulx. (Photo Coalition Avenir Québec)

25 ans, ça se fête!

Un rabais de 25%* sur tous les souliers, sandales et bottes en magasin.

Nous offrons jusqu'à 75% de rabais sur certains articles.

*Durée de la promotion du 1^{er} au 30 avril 2019. Jusqu'à écoulement des stocks.

25 ANS

25%

Vous êtes unique, faites appel à une compétence unique :

laboratoirebelanger.ca
1 800 481-7434



1052, RUE VALIQUETTE,
SAINTE-ADELE (QUÉBEC) J8B 2M3
(450) 229-7433

14316

À FAIRE
RÊVER!

Événement garage de rêve de Honda 

Pour une TRANSACTION CLAIRE et SANS PRESSION



CIVIC 2019
CIVIC TOURING 2019 ILLUSTRÉE

LOCATION À PARTIR DE **0,99%** jusqu'à 48 mois sur les CIVIC 2019 sélectionnées

CR-V 2019
CR-V TOURING 2019 ILLUSTRÉ

LOCATION À PARTIR DE **0,99%** jusqu'à 24 mois sur les CR-V 2019

UNE ENTREPRISE FAMILIALE RECOMMANDÉE PAR 



2020, Route 117, Val-David - 819.320.0068 - 1.877.326.1717 - www.hondasteagathe.com

*Taux de location à partir de 0,99% jusqu'à 24 mois applicable sur les modèles 2019 neufs CR-V. Sur approbation de crédit par l'entremise de Services Financiers Honda (SFH). Certaines conditions s'appliquent. *Taux de location à partir de 0,99% jusqu'à 48 mois applicable sur les modèles Civic 2019 neufs sélectionnés (Berline et Coupé, à l'exception des versions Si et Type R). Sur approbation de crédit par l'entremise de Services Financiers Honda (SFH). Certaines conditions s'appliquent. Offres d'une durée limitée et sujettes à changements ou annulation sans préavis. Offres valides sur les véhicules neufs seulement. Offres valides seulement pour les résidents du Québec chez les concessionnaires Honda du Québec participants. Le concessionnaire peut devoir commander ou échanger un véhicule. Jusqu'à épuisement des stocks. Photos à titre indicatif. Voyez votre concessionnaire Honda pour plus de détails. 1 Aucune des caractéristiques décrites ne vise à remplacer la responsabilité du conducteur à faire preuve d'une grande prudence lorsqu'il conduit. Les conducteurs ne devraient pas tenir en main des appareils ou manipuler certaines fonctions du véhicule à moins qu'ils puissent le faire de manière légale et sécuritaire. Certaines caractéristiques présentent des limites technologiques. Pour de plus amples renseignements au sujet des caractéristiques, des limites et des restrictions, veuillez visiter le www.honda.ca/desistement et consulter le manuel du conducteur de votre véhicule. 2 Compatible uniquement avec certains appareils et systèmes d'exploitation. Le fonctionnement dépend de : 1. la réception d'un signal satellite GPS, des données cellulaires disponibles ou de la connexion vocale ou 2. la connexion au point d'accès sans fil intégré au véhicule, si applicable. Des frais peuvent s'appliquer (y compris le forfait de données, des frais d'itinérance ou les autres frais facturés par votre fournisseur de services de communication sans fil).

En bordure de l'autoroute 15

Val-Morin veut développer son parc industriel



MAXIME COURSOL
mcoursol@infodunord.ca

La publication d'un avis public de la Municipalité de Val-Morin dans le journal L'information du Nord a fait tiquer plus d'un citoyen de cette localité. On pouvait y lire qu'une consultation publique aurait lieu à propos d'un changement de zonage pour permettre, notamment, la production de cannabis.

Le directeur de l'urbanisme de la Municipalité de Val-Morin, Benoît Légaré, a tout de suite voulu clarifier la situation. « Il n'y a aucun projet sur la table présentement pour produire du cannabis à Val-Morin. Avec l'entrée en vigueur de la loi fédérale, par exemple, nous sommes tenus, comme municipalité, d'autoriser cette activité dans un secteur sur notre territoire. Afin de ne pas se faire imposer un lieu par un producteur éventuel dans le futur, nous avons donc tout de suite statué que si une telle entreprise devait s'installer à Val-Morin, ce serait dans le parc industriel », explique-t-il.

Ce changement s'ajoute à d'autres modifications au zonage, concernant le secteur autour de la sortie 76 de l'autoroute 15. C'est à cet endroit

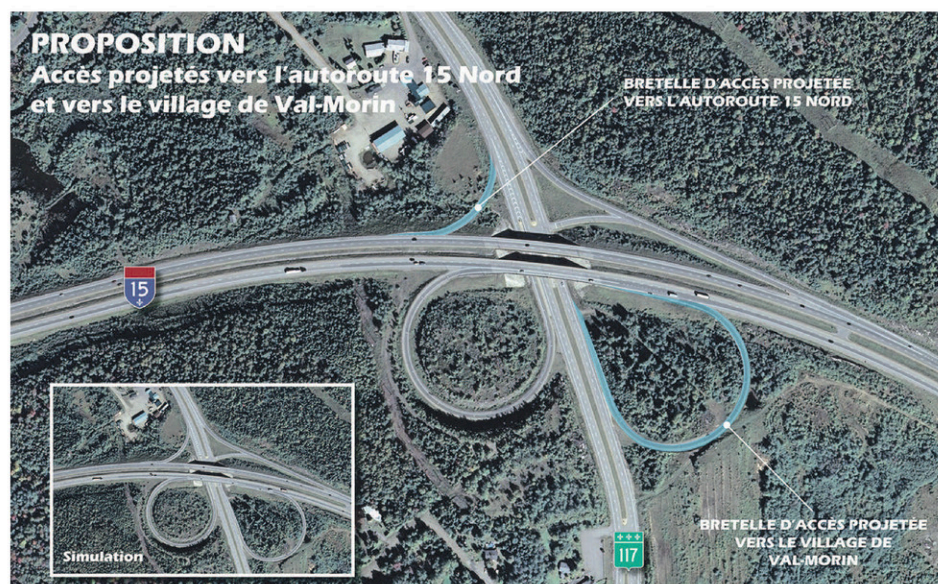
qu'éventuellement, la Municipalité désirerait voir la construction de bretelles permettant d'aller et venir en toute sécurité de la route 117 à la 15, tant en direction nord que sud. « Nous avons ciblé cet emplacement pour accueillir différentes industries il y a déjà un bon moment, mais nous avons senti le besoin de permettre d'autres usages que ceux présentement autorisés », précise M. Légaré.

DES « MINI-USINES »

Ces autres usages que Val-Morin veut autoriser à cet endroit concernent en particulier des « mini-usines », selon les dires du directeur de l'urbanisme. « On s'entend, on ne parle pas de grosses usines, précise-t-il. C'est plus pour ce qu'on appelle des projets intégrés. »

Ainsi, si le changement de zonage proposé est adopté, il serait possible par exemple de développer des projets industriels tant en propriété individuelle qu'en copropriété ou en locaux commerciaux multi-locatifs. Deux ou trois entreprises pourraient ainsi occuper des espaces dans la même bâtisse, ce qui présentement n'est pas permis par la Municipalité.

« En permettant l'installation de ce genre d'industries en bordure de la 15, c'est une façon de minimiser au maximum les impacts de telles usines



L'échangeur de la route 117 et de l'autoroute 15 où la Municipalité de Val-Morin souhaite accueillir éventuellement de nouvelles bretelles en direction nord et sud. (Photo L'information du Nord – Archives)

sur la qualité de vie dans notre municipalité », avance Benoît Légaré. Il précise que le conseil municipal a à cœur de préserver la quiétude de l'environnement des Valmorinois, tout en souhaitant faire de son parc industriel un « endroit

stratégique où accueillir une activité économique grandissante. » La consultation publique concernant le changement de zonage proposé avait lieu le lundi 8 avril en soirée. 7n

Salle
AUGUSTIN NORBERT MORIN
Sainte-Adèle

Samedi 20 avril 20H

MARTIN VACHON

SPECTACLES AU PROFIT DU FONDS RÉVEILLE-MATIN
pour les élèves dans le besoin de l'école Augustin-Norbert-Morin

19H30 - Courte prestation des élèves du Programme Danse-Études de l'école ANM

PROCHAIN SPECTACLE
VENDREDI 3 MAI 2019

Spécialement conçu pour la Salle ANM

ADIB ALKHALIDEY

Spécialement pour les 14-25 ANS

Salle ANM • 258, boul de Sainte-Adèle
Billets en vente à l'école ANM ou en ligne www.salleanm.com
35\$ taxes et frais inclus

14 jours sur le chemin de

Compostelle

DU 18 SEPTEMBRE AU 4 OCTOBRE 2019

CAMINO FRANCÈS

OCCUPATION DOUBLE

2700\$

OCCUPATION SIMPLE

3300\$

Taxes et contribution incluses

TRANSPORT	Avion non inclus	Train inclus pour transferts
HÔTEL 2-3 ÉTOILES	Inclus	Inclus
1 SOIR EN AUBERGE DU PELLERIN	Inclus	Inclus
TRANSPORT DE BAGAGES	Inclus	Inclus
REPAS	non-inclus	
ASSURANCES	disponible	
NOMBRE DE PARTICIPANTS	Minimum 10	Maximum 15
DATE LIMITE DE CONFIRMATION	10 juin 2019	

Chantal Roussel

Nicole Aubry

Vos guides accompagnatrices

VOYAGES Edge Expérience Inc.
979, rue St-Jovite • Mont-Tremblant QC J8E 3J8
info@edgeexperience.ca • 819-440-7563
Titulaire d'un permis du Québec



CHAMBRE DE COMMERCE DU
GRAND SAINT-DONAT

GENS D'AFFAIRES *d'ici*



L'Oasis du Lac Archambault, résidence évolutive, sera la première résidence de la région à accueillir une clientèle atteinte d'alzheimer.

Les données démontrent que le nombre de personnes atteintes de la maladie d'Alzheimer et maladies apparentées, doublera d'ici les dix prochaines années. Il existe un nombre très limité de résidences pouvant accueillir et offrir des services adaptés à cette clientèle.

L'Oasis du Lac Archambault aura une section spécialement dédiée à une clientèle atteinte de la maladie d'Alzheimer et de troubles cognitifs. En effet, cette résidence évolutive sera en mesure d'accueillir en toute sécurité les personnes touchées par cette maladie. La clientèle de cette section aura accès à une salle à manger ainsi qu'à des salons spécialement aménagés, offrant diverses activités spécifiques visant à préserver et maintenir les capacités physiques et intellectuelles de cette clientèle, retardant dans la mesure du possible, les phases de cette maladie.

Située à proximité du parc des Pionniers, l'Oasis du Lac Archambault offrira un cadre de vie exceptionnel à l'ensemble de ses résidents. Il est possible d'obtenir plus d'informations sur les services offerts au bureau situé au 578-B, rue Principale à Saint-Donat.

L'ASSEMBLÉE ANNUELLE 2019 DE LA CHAMBRE DE COMMERCE DU GRAND ST-DONAT, UN FRANC SUCCÈS!

Félicitation à une équipe dynamique et impliquée! Nous souhaitons la bienvenue à un nouvel administrateur Patrice Tellier, propriétaire du IGA à Saint-Donat, qui vient compléter le conseil d'administration de la chambre. 2018 a été une année de grand ménage, de reconstruction et de partenariat. Les membres ont exprimé leur désir de poursuivre les activités mais selon leurs besoins, à travers un plan d'action pour les 3 prochaines années. Plusieurs projets seront réalisés de concert avec la municipalité et les organismes de la Matawinie. Un nouveau site web transactionnel verra le jour. Bref, «du pain sur la planche» teinté d'une grande complicité pour 2019!

Merci à nos partenaires: Municipalité de Saint-Donat, Caisse Desjardins de Montcalm et de la Ouareau et Club de golf St-Donat



Jessie Miron
Conseillère en solutions médias
jmiron@infodunord.ca
819 325-2802

L'Information du Nord
Sainte-Agathe

Bureau chef
979, rue de Saint-Jovite
Mont-Tremblant



SUZANNE HOULE
Courtier immobilier
754, rue Principale,
St-Donat, Québec J0T 2C0

819 323-8900
suzanne.houle@live.ca
www.suzannehoule.com

PRO immobilier & hypothèque inc.
Agence immobilière et hypothécaire



Dominic Roy
Ingénieur forestier
EXPERT-CONSEIL

- Plan et devis
- Foresterie urbaine
- Demande de certificat d'autorisation
- Caractérisation hydrique

819-419-0175 • roy-ingf.com
391, rue du Collège, Saint-Donat
dominic@roy-ingf.com

Coup d'œil Mode
Vêtements pour dames et bijoux

COUP D'ŒIL
COIFFURE ENR.
pour Elle et Lui

819-424-2464
340, rue Principale, Saint-Donat



Desjardins
Caisse de Montcalm
et de la Ouareau

3690, rue Queen, Rawdon
6100, route 335 nord, Saint-Calixte
915, 12e Avenue, Saint-Lin-Laurentides
7120, route 125, Chertsey
2682, boul. Entrelacs, Entrelacs
256, rue Principale, Saint-Alexis
784, rue Principale, Saint-Donat
81, rue Saint-Isidore, Saint-Esprit
2590, rue Yvan-Varin, Sainte-Julienne

Louise Lauzon,
Directrice générale, CPA, CGA, Pl.Fin.
UN SEUL NUMÉRO pour nous rejoindre
1 833 815-0008



STÉPHANIE DIONNE
COURTIER
IMMOBILIER
RESIDENTIEL

STÉPHANIE DIONNE INC.
Société par actions d'un courtier immobilier résidentiel

514 622-0818
StephanieDionne.ca

Sutton GROUPE SUTTON
SYNERGIE INC.



bonjour St-Donat
Agence immobilière

327, rue principale, Saint-Donat, Québec J0T 2C0

Daniel Lewis
C 514 233 6263
daniel@vendue.ca

Equipe Lewis

Cardinal
Courtiers immobiliers

Louise Cardinal
C 438 491 0338
louise@vendue.ca

On s'occupe de vous. On s'occupe de tout. Nous sommes présents.




RÉSIDENCE ÉVOLUTIVE POUR ÂÎNÉS
Vivre au rythme de la nature!
Au cœur de St-Donat - Parc naturel habité

Oasis du Lac Archambault
NOUVEAU PROJET
150 UNITÉS EN BORDURE DU LAC ARCHAMBAULT

DÉJÀ 45 UNITÉS DE RÉSERVÉS

INFORMEZ-VOUS SUR NOS PROMOTIONS

3 1/2 - 4 1/2 - Studios

LIVRAISON EN ÉTÉ 2020

Bureau de location:
578-B, rue Principale, St-Donat
www.oasisdulacarchambault.com

RÉSERVEZ DÈS MAINTENANT
info@oasisdulacarchambault.com

Mme Claudette Guérin
1-514-226-4185

Mme Duplantie
1-438-499-4532




PROBLÈMES FINANCIERS ?

NOUS POUVONS VOUS AIDER.

Pour un nouveau départ,
contactez-nous !

1-866-775-5335

ginsberg-gingras.com/lx

ginsberg
gingras

CONSULTATION GRATUITE
EN TOUTE DISCRÉTION

Syndics autorisés en insolvabilité

SP
CA

Laurentides

Labelle



Voici Babar, un magnifique mâle âgé de 8 ans. Babar est très affectueux, adore les câlins et est très gourmand. Il s'entend bien avec la gente féline! Bourré d'amour, il cherche un foyer stable pour y couler des jours heureux.

Venez le rencontrer et vous tomberez sous son charme!

SPCA Laurentides-Labelle
355, rue Demontigny 819 326-4059

ACTUALITÉS

Effet domino

Six balcons s'écrasent l'un sur l'autre

RENÉ-PIERRE BEAUDRY

rpbeaudry@infodunord.ca

Près de six balcons arrière d'un immeuble à condos ayant façade sur la rue St-Vincent, à Sainte-Agathe-des-Monts, se sont effondrés sous le poids de la neige tombée du toit dans la soirée du dimanche 7 avril.

« Nous avons reçu un appel vers les 20h20 ce dimanche soir pour un affaissement de structures à l'arrière de l'immeuble à condos du 132 au 138 de la rue St-Vincent, coin Saint-Henri », nous a expliqué le directeur Sébastien Lajoie, de la Régie Incendie des Monts (RIDM). « La neige accumulée sur le toit est tombée sur les balcons du haut. Sous le poids de la neige et le choc de sa chute, ces derniers se sont affaissés à leur tour pour s'écraser sur les balcons à l'étage inférieur qui ont cédé à leur tour et ce, jusqu'au niveau du sol. Bref, la série d'écrasements de balcons est le résultat d'un effet domino. »

Les pompiers de la RIDM ont vu à évacuer l'immeuble afin de s'assurer que la sécurité de ses résidents n'était pas compromise. Les gens ont ensuite pu regagner chacun leur condo. Évidemment, les accès aux balcons arrière ont été fermés par mesure de prévention.

Personne n'a été blessé dans l'incident. « Le syndicat de condos déterminera de quelle façon et quand corriger la situation », a terminé le directeur Lajoie qui a ajouté que ce dimanche avait été particulièrement chargé en incidents de toutes sortes. « Nous sommes intervenus sur la scène de deux effondrements de structures, notamment celui d'un chalet (inhabité) du Chemin de la Montagne. À cet endroit, l'effondrement est complet. Tout s'est écroulé, jusqu'au sous-sol. Il ne reste plus rien de la bâtisse. »



La neige accumulée sur le toit et les précipitations récentes sont à l'origine de l'affaissement des galeries arrière de l'immeuble à condos.

(Photo L'Information du Nord - René-Pierre Beaudry)

Joyeuses Pâques



**FERMÉ
LUNDI DE PÂQUES 22 AVRIL**

Dates et heures de tombée
pour l'édition de mercredi
24 avril 2019

**Réservation avant
jeudi 18 avril à midi**

**Approbation publicitaire
vendredi 19 avril à midi**

14201

14205



LE SANCTUAIRE DU MONT-TREMBLANT

**PHASE 1
louée à 20%**

**NOUVEAU COMPLEXE LOCATIF
POUR RETRAITÉS ACTIFS 55+
OCCUPATION PRINTEMPS 2020**

860 \$/MOIS À PARTIR DE

**STATIONNEMENT INTÉRIEUR
GRATUIT 1 AN AUX 30 PREMIERS
LOCATAIRES**

EN PLEIN CŒUR DE MONT-TREMBLANT À PROXIMITÉ DE TOUS LES SERVICES

- STATIONNEMENT INTÉRIEUR (\$)
- ASCENSEURS
- ESPACES COMMUNS (WIFI INCLUS)
- CINÉMA ET GYM
- SALLE DE RÉCEPTION & ACTIVITÉS

- FENESTRATION ABONDANTE
- CLIMATISATION INTÉGRÉE
- EAU CHAUDE (INCLUS)
- JARDINS COMMUNAUTAIRES
- SECURITÉ 24/7

RÉSERVEZ
MAINTENANT

819-325-0970

www.lesanctuairedumonttreblant.com
info@lesanctuairedumonttreblant.com



Robert Guy, courtier immobilier agr   et passionn  !



Ayant toujours    c  ur le service    la client  le personnalis   et le contact privil  gi   avec les gens, Robert Guy, courtier immobilier agr   de l'  quipe RE/MAX BONJOUR    Sainte-Agathe, est reconnu pour son   coute et sa disponibilit  .

C'est un cumul d'exp  riences professionnelles diverses qui ont men   l'Agathois vers le courtage immobilier il y a plus d'une d  cennie: d'employ   de Postes Canada,    repr  sentant des ventes, en passant par propri  taire d'un resto-bar.

Sa connaissance pointue du territoire et sa vaste exp  rience lui permettent de conseiller autant les acheteurs que les vendeurs, dans le r  sidentiel ou le commercial,    Sainte-Agathe, Val-Morin, Val-David, Sainte-Ad  le, Lantier, Sainte-Lucie et les environs. Selon le march  , M. Guy propose un inventaire jusqu'   plus d'une centaine de maisons et d'immeubles commerciaux pour tous les budgets et tous les besoins.

« Je pr  ne l'  conomie locale et c'est important pour moi de collaborer avec des professionnels d'ici: inspecteurs,

  valuateurs, notaires, institutions financi  res, etc., pr  cise M. Guy. J'ai d  velopp   au fil des ans un important r  seau et des relations d'affaires bas  es sur la confiance. »

Ce papa de quatre enfants arrive    trouver l'  quilibre entre sa vie professionnelle et sa vie de famille et il prend   galement le temps de s'impliquer dans la communaut  .

La formation continue est importante pour Robert Guy et il est au fait des besoins de ses clients et a    c  ur de toujours leur donner l'heure juste.

« Je rencontre beaucoup de clients gr  ce au bouche-  -oreille d'acheteurs ou de vendeurs satisfaits », se r  jouit M. Guy.



ROBERT GUY
Courtier immobilier agr  
819 217-5208



**ON S'OCCUPE
DE TOUT**

Tranquilli-T S  curi-T Int  gri-T

**SOINS PODOLOGIQUES
ET BIEN-  TRE**

Marc-Andr   St-Denis,
Podologue / Massoth  rapeute

Soins    domicile et en clinique
Re   disponible

Sur rendez-vous: 514 616-3416
6394 RUE MONETTE, VAL-MORIN

**RE/MAX
bonjour**
Agence immobili  re

DANIEL LEWIS
Courtier immobilier

327, RUE PRINCIPALE, SAINT-DONAT
CELL : 514-233-6263 • LEWIS@VENDUE.CA

Trevi
Ste-Agathe

ALEXANDRE CLOUTIER
Propri  taire

70, boul. Norbert-Morin, Ste-Agathe
trevisteagathe.ca 819 326-5154

S.O.S. Fondue

G  rald Golay, propri  taire

1785 route 117 - 819 216-7000
info@sosfondue.ca / www.sosfondue.ca

ROYAL LEPAGE
HUMANIA
Agence immobili  re

AU-DELA D'UNE TRANSACTION,
UNE RELATION

Fred Fortier
Courtier immobilier

C : 514 707-8855 ffortier@royallepage.ca
fredfortier.ca

**LABRADOR
Source**
Distribution Sylvain Legault Inc.

Sylvain Legault
Propri  taire

LIVRAISON GRATUITE    DOMICILE
VENTE & R  PARATION DE REFROIDISSEUR D'EAU
819 321-5289

Lebeau
Vitres d'autos

R  mi David
propri  taire

1061, RUE PRINCIPALE
SAINTE-AGATHE-DES-MONTS
819-326-2882 • 1-800-263-2710

Desjardins
Caisse de Sainte-Agathe-des-Monts

Michel Trottier
Directeur g  n  ral

819 326-2883
77, rue Principale Est, Sainte-Agathe-des-Monts

**IGA
MARTIN BOUCHARD extra**

Martin Bouchard
Propri  taire

3, rue Raymond, Sainte-Agathe-des-Monts
819 321-1821

**RE/MAX
bonjour**
Agence immobili  re

Robert Guy
Courtier immobilier agr  
819 217-5208

217, rue Principale Est, local 201,
Sainte-Agathe-des-Monts • 819-326-6860
sans frais 1.888.335.6860

**VITRO
PLUS**
Ziebart

David Legault,
propri  taire

**C'EST PLUS QUE
DES PARE-BRISE**

1360, rue Principale Est, SAINTE-AGATHE
819-321-0202 **VITROPLUS.COM**

**INNOV
PROMOTIONS**

Marc Tass  
Propri  taire

106, rue Principale Est, Sainte-Agathe-des-Monts
819 774-3503 | promotionsinnov.com
info@promotionsinnov.com

AUBAINERIE ENTREPÔT

5 JOURS
SEULEMENT

Du 10 au 14 avril 2019

NOUVEAUTÉS PRINTANIÈRES À BAS PRIX!

NOUVELLE ADRESSE: 365 ROUTE 117, MONT-TREMBLANT

GARÇONS 3-8

SHORT MAILLOT

7\$
ch.



BÉBÉS FILLES

ROBE

7\$
ch.



ROBE

8\$
ch.



Coup de cœur
printanier!

Aussi disponible pour les adolescents.

FILLES 7-14

T-SHIRT

4\$
ch.



HOMMES

T-SHIRT

8\$
ch.



BERMUDA

9\$
ch.



SHORT
JEAN

7\$
ch.

POUR TOUTE LA FAMILLE!

SANDALES

2 paires pour **8\$**
ch.

Femmes et
adolescents



Prêt
pour l'été!

SANDALES

2 paires pour **6\$**
ch.

Enfants

LA MODE À BAS PRIX TOUS LES JOURS!



[facebook.com/AubainerieEntrepot](https://www.facebook.com/AubainerieEntrepot)

Aimez notre page Facebook Aubainerie Entrepôt pour demeurer à l'affût de nos promotions.

*Prix en vigueur 5 jours seulement, du 10 au 14 avril 2019. Rabais applicable à la caisse. Sur articles sélectionnés. Jusqu'à épuisement de la marchandise. La sélection des styles peut différer de la photo. Non applicable sur les achats antérieurs. Détails en magasin.

>14357

Le sourire de la semaine



RAPHAËLLE PATRY

Le sourire de la semaine est celui de Raphaëlle Patry, agente en assurance de dommages des particuliers chez Desjardins à Sainte-Agathe-des-Monts. Sa carrière en assurance la passionne et elle est toujours à la recherche de nouvelles formations pour perfectionner ses connaissances afin de mieux servir sa clientèle. Auparavant dans le domaine de la relation d'aide, cette merveilleuse femme sait comment vous faire sourire. N'hésitez pas à aller la rencontrer pour le constater par vous-même!

Bonne Fête !

11 avril : Marc-André Therrien, Val-David

13 avril : Maverick Fortin, Sainte-Agathe

10 avril : Marlène André, Val-David

16 avril : Marielle Simonneau, Sainte-Agathe

GAGNANT : Maverick Fortin, Sainte-Agathe

• INSCRIPTIONS •

Pour la publication d'un BONNE FÊTE faites parvenir votre demande à info@infodunord.ca

Avec les informations suivantes

Nom de la personne fêtée, date d'anniversaire, adresse complète.

Le ou la gagnant(e) recevra directement par la poste ses prix. Les demandes incomplètes ne seront pas publiées.

***Veuillez noter que vous devez envoyer les fêtes 2 semaines avant la date d'anniversaire.**



Marché M. Bouchard
3, rue Raymond, Ste-Agathe-des-Monts
819 321-1812

Écono des Monts
vous offre 3 ballons à l'hélium
4, rue Principale Ouest, Ste-Agathe-des-Monts
819 321-2734



Les in de l'éditrice

Chantal Roussel,
éditrice de L'information du Nord



Guyaume Huot à la Place des Arts !

Guyaume Huot, guitariste professionnel et natif de Ste-Agathe-des-Monts, a été le guitariste de Marjo dans la salle Claude Léveillé à la Place des Arts les 22 et 23 mars. Guyaume est le fils de Nancy Hawkins et Sylvio Huot. Une belle fierté pour ses parents mais aussi pour notre région. Bonne continuité Guyaume ! 🎸



Théâtre Le Patriote : Première gagnante !

Le Théâtre Le Patriote fait le tirage d'une paire de billets par semaine pour les 6 prochaines semaines dans le cadre du Concours LE MYSTÈRE DE CARMEN; un spectacle musical d'Éric-Emmanuel Schmitt qui aura lieu le 11 mai prochain. La semaine dernière, Sylvie Lavallée de Ste-Agathe s'est méritée ce prix pour assister à ce spectacle. Il vous reste encore 4 semaines pour participer en déposant votre coupon qui se trouve dans votre journal à la billetterie du Théâtre Le Patriote. Félicitations Mme Lavallée et bon spectacle ! 🎭



Pâques à la ferme Du coq à l'âne des Laurentides

Venez rencontrer l'équipe et visiter la ferme Du coq à l'âne des Laurentides. Ouvert les 13 et 14 avril ainsi que du 19 au 22 avril de 12h30 à 16h. Une visite que vous adorerez. C'est un rendez-vous!

Consultez le site facebook Du coq à l'âne des Laurentides pour plus d'informations. 🐣



Linda Gaudreau propriétaire en compagnie de Luigi le lama

Le saviez-vous ?

CHEZ LEBEAU, NOUS NOUS OCCUPONS D'AMÉNAGER L'INTÉRIEUR DE VOTRE FOURGONNETTE, CUBE OU REMORQUE SELON VOS BESOINS!

- ✓ Sur mesure
- ✓ Solide
- ✓ Ajustable
- ✓ Durable
- ✓ Léger
- ✓ Prix compétitifs



ÉCONOMISEZ TEMPS ET ARGENT

RÉPARATION DE PARE-BRISE

« Toutes les résines n'ont pas la même qualité »

EN 30 MINUTES SANS RENDEZ-VOUS

*Si assuré. Détails en magasin.



Lebeau

Vitres d'autos

1061, rue Principale Ste-Agathe-des-Monts
819-326-2882 • 1-800-263-2710



Semaine de l'action bénévole Le CABL dit un gros « merci »

La Semaine de l'action bénévole a lieu à travers le Québec du 7 au 13 avril. C'est l'occasion pour tous ceux qui recourent aux bénévoles de les remercier de leur apport capital à nos communautés. Selon Fannie Plante, responsable des communications du Centre d'action bénévole des Laurentides (CABL), « Sans eux, on n'existerait juste pas. Il faut les remercier de mettre du temps pour offrir des services à la population. Ça a une valeur inestimable! » Le CABL tiendra d'ailleurs, le vendredi 12 avril, un dîner reconnaissance en l'honneur de ses bénévoles, au Golf Val-Morin. Quelque 160 bénévoles, œuvrant sur un territoire allant de Labelle à Sainte-Lucie-des-Laurentides, y sont attendus. Soulignons en terminant que bien que le CABL peut compter sur environ 300 bénévoles dans toute la MRC des Laurentides, il demeure toujours à la recherche de nouvelles personnes désirant s'engager, car les besoins sont grands sur le territoire. (Photo gracieuseté)

Les citoyens invités à bouger

Les saines habitudes de vie sont une priorité à Val-David. De fait, elles font partie intégrante de l'ADN de ses citoyens.

Dans cette foulée, la municipalité convie ses citoyens à relever le Défi Santé, la plus vaste campagne de promotion des saines habitudes de vie au Québec, du 1^{er} au 30 avril. Une formule motivante et non compétitive pour encourager petits et grands à poser des gestes simples pendant un mois pour atteindre 3 objectifs qui favoriseront la santé physique et mentale.

ACTIVITÉS PROPOSÉES

La municipalité s'allie donc à Cardio Plein air et Circuit vitalité afin d'offrir des activités gratuites à ses citoyens qui désirent bouger à leur rythme dans le plaisir. Parmi les activités proposées, les

marches actives du mardi pour les 50 ans et plus. Départ du parc Léonidas-Dufresne, à 10h, tous les mardis du mois d'avril.

Aussi, le rendez-vous Défi Santé, c'est-à-dire 60 minutes d'entraînement pour tous. Départ le dimanche 14 avril à 10h15 à la place publique de Val-David. Enfin, de l'entraînement sur banc de parc en compagnie d'Angela Montemiglio, le dimanche 28 avril à 10h, au parc Léonidas-Dufresne. « C'est une priorité d'offrir un environnement, des services et des activités pour que tous les citoyens puissent investir facilement et simplement dans leur santé. Avec nos partenaires, nous proposons une programmation remarquable », se réjouit la mairesse Kathy Poulin.

STE-AGATHE AUSSI

La Ville de Sainte-Agathe-des-Monts convie elle aussi ses citoyens à relever le Défi Santé, qui est de retour pour une 15^e année. Parmi les activités au programme, une séance gratuite d'entraînement en plein air, le 28 avril de 10h30 à 11h30, à la Place Lagny. Aussi, pendant tout le mois d'avril, du pickleball le samedi de 9h30 à 12h30 à l'école Fleur-des-Neiges, du badminton les lundis et mercredis de 18h30 à 21h à la Polyvalente des Monts et du bain libre, le samedi de 14h30 à 16h30, au Centre sportif Damien-Héту.

Pour toute information supplémentaire, on peut téléphoner au 819-326-4595, poste 3300, ou, par courriel, à loisirs@vsadm.ca.

Une belle réussite chez Cap Emploi

Trois parcours importants pour les équipes des Programmes Préparatoires à l'Emploi (PPE) se sont récemment terminés chez Cap Emploi. « Nous tenons à souligner le courage et la détermination des participants pour leurs neuf semaines de cheminement et nous leur souhaitons une continuité remplie de belles réussites et de découvertes », indique l'organisme qui a pour mission d'être actif dans l'évolution de la problématique de la main-d'oeuvre afin de diminuer ou d'éliminer les irritants à l'intégration à l'emploi et au développement socio-économique. La force de leurs parcours de groupes repose notamment sur briser l'isolement, favoriser une remise en action et de se soutenir mutuellement. Sur la photo, le groupe de la succursale de Sainte-Agathe a clos son parcours en beauté.

(Photo gracieuseté)



Recyclé ici

grâce à vous



En mettant vos contenants à la récupération, vous leur assurez une deuxième vie, ici même, au Québec.

Pour en savoir plus, visitez RECYC-QUEBEC.GOUV.QC.CA

Le placement publicitaire de la présente campagne s'inscrit dans le cadre de la Loi sur la qualité de l'environnement (chapitre Q-2) et de la réglementation relative. Les journaux assujettis sont tenus de contribuer en espaces publicitaires à leur juste part.

RECYC-QUÉBEC
Québec



Innover
pour exalter

NISSAN INTELLIGENT MOBILITY^{MC}

L'ÉVÉNEMENT MON CHOIX

JUSQU'À

2 000\$ DE RABAIS*

OU

JUSQU'À

1% DE RÉDUCTION DU TAUX[‡]

OU

JUSQU'À

3 PAIEMENTS À NOS FRAIS[‡] VALEUR JUSQU'À 2 000 \$

Sur modèles sélectionnés. Les montants de 2 000 \$ sont sur le Murano.

ROGUE

LOCATION COURTE DURÉE 24 MOIS

LOUEZ LE **ROGUE S À TRACTION AVANT** POUR **298\$*** / MOIS AVEC 2 995\$ EN COMPTANT INITIAL, INCLUANT 1 500\$ DE RABAIS MON CHOIX.

C'EST COMME PAYER

69\$** / SEMAINE

VALEUR AU DÉTAIL DE

27 208\$



Rogue Édition Spéciale illustré

ROGUE ÉDITION SPÉCIALE

+ 5\$[†] / SEMAINE

VALEUR AU DÉTAIL DE

28 208\$



Volant chauffant



Jantes en alliage d'aluminium



Régulateur automatique de l'air ambiant bizona



Rails de toit



QASHQAI

LOUEZ LE **QASHQAI S À TRACTION AVANT** POUR **255\$*** / MOIS AVEC 2 795\$ EN COMPTANT INITIAL PENDANT **36 MOIS**, INCLUANT 1 000\$ DE RABAIS MON CHOIX.

C'EST COMME PAYER

59\$** / SEMAINE

VALEUR AU DÉTAIL DE

24 263\$



MICRA

LOUEZ LA **MICRA S À BOÎTE MANUELLE** POUR **166\$*** / MOIS PENDANT **60 MOIS**, INCLUANT 750\$ DE RABAIS MON CHOIX.

C'EST COMME PAYER

39\$** / SEMAINE

VALEUR AU DÉTAIL DE

11 403\$

AVEC **0\$** EN COMPTANT INITIAL

CONSULTEZ CHOISISSEZNISSAN.CA POUR PLUS DE DÉTAILS

L'ASSOCIATION DES CONCESSIONNAIRES NISSAN DU QUÉBEC

Offres en vigueur du 2 au 30 avril 2019. * Les offres de location par l'entremise de NCF sont basées sur une allocation de 20 000 km / an (allocation totale de 40 000 / 60 000 / 100 000 km pour un terme de 24 / 36 / 60 mois) avec kilométrage additionnel à 0,10 \$ / km. Le premier paiement et le versement comptant le cas échéant sont requis à la signature du contrat. Les frais d'inscription auprès du RDPRM et les frais d'agent pour l'inscription (jusqu'à 77 \$ au total) ne sont pas compris et sont payables à la signature du contrat. Les taxes, immatriculation, droits spécifiques sur les pneus neufs (15 \$) et les assurances sont en sus, et exigés à la signature du contrat. ** Les paiements ne peuvent être faits hebdomadairement. Ils sont uniquement mentionnés à titre informatif. † L'offre à la location du Rogue S Édition Spéciale, pour un terme de 24 mois, équivaut à 24 mensualités de 314 \$ (avec 2 995 \$ en comptant initial) lorsqu'il est loué par l'entremise de NCF. * Le rabais Mon Choix de 2 000 \$ / 2 000 \$ / 1 500 \$ / 1 000 \$ / 1 000 \$ / 750 \$ est applicable à l'achat au comptant, à la location ou au financement à taux standard, sur approbation de crédit, uniquement par l'entremise de Nissan Canada Financial Services Inc. (NCF), d'un modèle Pathfinder 2019 / Murano 2018 / Rogue 2019 / Qashqai 2019 / Sentra 2019 / Micra 2019. Ce rabais ne peut être combiné à un taux de location ou de financement subventionné et sera déduit du prix de vente négocié avant les taxes. ‡ Offre de durée limitée par l'entremise de NCF sur approbation de crédit. Réduction du taux allant jusqu'à 1% offerte sur modèles Rogue 2019 / Sentra 2019 / Qashqai 2019 / Murano 2018 / Pathfinder 2019 / Micra 2019 neufs, financés ou loués, d'un concessionnaire Nissan participant. Le client recevra une réduction allant jusqu'à 1% sur les taux de financement ou de location présentement offerts par l'entremise de NCF, jusqu'à un minimum de 0%. En aucun cas les taux ne seront réduits à moins que 0%. ‡ Dispense de paiement de jusqu'à 1 500 \$ / 1 000 \$ / 1 500 \$ / 2 000 \$ / 2 000 \$ / 750 \$ est disponible à la location ou au financement d'un modèle Rogue 2019 / Sentra 2019 / Qashqai 2019 / Murano 2018 / Pathfinder 2019 / Micra 2019 neuf et non-immatriculé auparavant d'un concessionnaire Nissan autorisé au Canada, sur approbation de crédit. Jusqu'à 3 premiers paiements mensuels de location ou financement (excluant les taxes) seront annulés, jusqu'au montant maximal précisé ci-dessus. Suite aux paiements annulés, le client sera obligé de faire tous les autres paiements à la location ou au financement prévus pendant la durée du contrat. Si le montant total des 3 paiements à la location ou au financement dépasse le montant maximal précisé ci-dessus, le client devra payer la différence. Si le montant total des 3 paiements à la location ou au financement revient à moins que le montant maximal précisé ci-dessus, le client ne sera pas crédité pour la différence. La valeur des paiements à la location ou au financement d'un client dépendra de la durée de la période de location ou de financement et de l'acompte, le cas échéant, telle que sélectionnée par le client. Les offres sont sous réserve de l'approbation de crédit par Nissan Canada Finance; elles peuvent être modifiées, prolongées ou annulées sans préavis. Les concessionnaires peuvent fixer leurs propres prix. Visitez www.choisisseznissan.ca ou votre concessionnaire Nissan du Québec participant pour tous les détails. Des conditions s'appliquent. © Nissan Canada inc., 2019.

14055 >

Fondation Tremblant

Un encan pour soutenir les enfants de la région

MAXIME COURSOL

mcoursol@infodunord.ca

L'encan annuel de la Fondation Tremblant aura lieu le samedi de Pâques, soit le 20 avril prochain à l'hôtel Fairmont de la Station Mont Tremblant.

Cet encan, qui comporte une portion silencieuse et une portion criée, est la plus importante activité de financement de l'organisme de charité, avec le 24h de Tremblant. « En général, elle nous permet de recueillir autour de 150 000\$, dépendamment des commanditaires », soutient Céline Brunet, directrice générale de la Fondation Tremblant.

Rappelons que la Fondation Tremblant a pour mission de réinvestir cet argent dans différents projets pour les enfants, sur le territoire de la MRC des Laurentides (soit de Val-Morin à La Minerve). Plusieurs organismes et municipalités sont notamment financés par la Fondation pour construire des infrastructures sportives.

Le billet pour participer à l'encan annuel est en

vente au coût de 95\$ auprès des membres du conseil d'administration de la Fondation. Ce billet comprend bien sûr les hors-d'œuvre et les boissons offertes durant l'événement, qui a la forme d'un cocktail dînatoire, mais aussi le vestiaire et le stationnement. Parmi les cadeaux mis à l'encan, citons des crédits de voyage et des passes de ski familiales pour la saison 2019-2020 de Tremblant.

UN INCONTOURNABLE

L'encan se déroule depuis des années au Fairmont, dans la salle de bal, parce qu'il faut de l'espace pour caser à la fois les cadeaux offerts et les gens qui viennent y prendre part. Une trentaine de bénévoles et les deux employées de la Fondation, dont Mme Brunet, organisent le tout. « C'est beaucoup de travail, mais en même temps, ça attire une grande clientèle, surtout des skieurs, qui contribuent de cette façon à soutenir les enfants démunis sur notre territoire », affirme-t-elle.

La date retenue pour cet événement annuel est toujours le samedi de Pâques, même si c'est une date qui est appelée à bouger dans le calendrier chaque année. « La Fondation



Tout comme l'année dernière, l'encan se fera par cellulaire ou tablette. Des bénévoles seront sur place pour aider les visiteurs à faire les enchères, au besoin. (Photo gracieuseté)

est issue de la montagne, rappelle Mme Brunet. Ce n'est pas un hasard si nos deux principaux événements sont le 24h, qui marque l'ouverture de la saison de ski, et l'encan annuel, qui marque la clôture de la saison. »

D'autres événements peuvent s'ajouter sporadiquement pour permettre à la Fondation de recueillir des dons. Elle envisage notamment d'en tenir dans le Grand Sainte-Agathe, où elle est moins connue.

LA FORCE D'UNE PASSION

VOUS ÊTES SUR LE POINT DE CONCLURE UNE TRANSACTION IMMOBILIÈRE?

Faites équipe avec des notaires d'expérience.





Me Jacques René Beaudoin Me Marie-France Ostiguy Me Eva Daraghi

Nos notaires offrent des services professionnels de qualité à des prix concurrentiels !

Communiquez avec nous.

DUNTON RAINVILLE
AVOCATS et NOTAIRES

SAINT-JÉRÔME
490, rue Lavolette, Saint-Jérôme J7Y 2T9 450 431-0705

duntonrainville.com

>14353

Membre de **SCGLEGAL**
Un réseau mondial de cabinets d'avocats de premier plan

MON JOURNAL, MON CONTOURNABLE

“

Nous avons eu un excellent service avec L'information du Nord qui est à l'écoute de nos besoins.

Nos publicités nous ont apporté une augmentation de la clientèle flagrante après chaque publication. Nous avons chaque fois des demandes de clients qui y sont directement liées.

L'information du Nord est un journal qui est très lu dans la région!

”



VICKY AMYOT
Ergothérapeute et propriétaire
Réflexe ergo physio
REFLEXE-EP.COM

L'information du Nord
Ste-Agathe | Mont-Tremblant | Vallée de la Rouge

POUR VOS BESOINS EN STRATÉGIES MÉDIAS

> 14048

Élections fédérales 2019

Samuel Gervais veut représenter le Bloc Québécois

MAXIME COURSOL

mcoursol@infodunord.ca

Un Bloc Québécois décomplexé: c'est cela que Samuel Gervais veut mettre de l'avant, alors qu'il brigue l'investiture du parti dans Laurentides-Labelle pour la prochaine campagne électorale fédérale.

Bien qu'aucune date n'a encore été retenue pour tenir l'assemblée d'investiture, soit la réunion où les membres du Bloc Québécois décideront qui sera leur candidat dans le comté, Samuel Gervais est déjà en campagne. Selon ses dires, il a vendu près d'une centaine de cartes de membre en deux semaines, surtout dans la région de Mont-Laurier, où il a grandi. « Plusieurs ont dit



Samuel Gervais espère que les membres du Bloc Québécois dans Laurentides-Labelle lui accorderont leur confiance pour les représenter aux prochaines élections fédérales. (Photo gracieuseté)

qu'ils ne pensaient pas voter Bloc Québécois en octobre, mais qu'ils le feraient si c'était moi le candidat, parce qu'ils me connaissent et partagent mes idées », déclare le jeune homme de 22 ans.

Militant souverainiste depuis son adolescence, Samuel Gervais a participé aux campagnes électorales du Parti Québécois et du Bloc Québécois depuis 2012. Comme bien d'autres péquistes, il a toutefois appuyé Québec solidaire lors des dernières élections provinciales. Il ne s'en cache d'ailleurs pas: s'il est d'abord et avant tout un indépendantiste, le progressiste n'est jamais loin derrière. « J'ai vraiment donné une chance à Jean-François Lisée, confie-t-il, mais quand il a dit vouloir qu'une clôture soit installée sur le chemin Roxham pour empêcher les migrants d'entrer au Québec, ça m'a dégoûté. Je trouve répréhensible et irresponsable de faire appel à la peur. »

Il dit quand même considérer le PQ comme le « vaisseau amiral de l'indépendance » et n'exclut pas de revenir au bercail, dépendamment de qui sera le prochain chef.

RECRÉER UNE « GRANDE TENTE »

Lucide, M. Gervais sait que ce choix d'avoir appuyé QS risque de lui causer du tort chez certains sympathisants bloquistes. Il croit cependant que ce peut aussi être une force, pour lui, car il pourrait rebâtir des ponts entre le Bloc et les citoyens qui ne se reconnaissent plus dans celui-ci.

« Il faut sortir de la base traditionnelle du Bloc, affirme-t-il. Je suis un jeune, je suis gai, je travaille en soutien technique et je suis parfait bilingue; je ne répons pas du tout au cliché qu'on se fait de l'électeur moyen du Bloc, l'homme blanc de 55 ans qui a un passé de fonctionnaire avec une vie rangée, que certains accusent d'être fermé d'esprit. Si les membres me donnent la chance de les représenter, je crois que je peux contribuer à ce que le Bloc redevienne ce qu'il était au départ, un parti

« grande tente » où on table sur ce qui nous rassemble comme Québécois. » Bien au fait que Laurentides-Labelle est un comté qui peut être regagné plus facilement que d'autres pour le Bloc, le candidat à l'investiture est conscient que son parti pourrait choisir de présenter contre lui une vedette. Il assure qu'il se ralliera au vainqueur

quoi qu'il advienne, mais pense être quand même le mieux placé pour arracher la circonscription aux libéraux. « Si on me fait l'honneur de m'élire député, je serai à l'écoute de mes électeurs et j'ai l'intention de défendre les enjeux du comté. Tout le reste viendra en deuxième », promet-il.



EDGE
EXPÉRIENCE



fadoq **50+**
Région
des Laurentides

PRÉSENTE
SLOVÉNIE 2019
VOYAGE EXCLUSIF

OCCUPATION DOUBLE
2980\$
SUPPLÉMENT OCC. SIMPLE 906\$
Taxes et contribution incluses

5 AU 15 JUIN 2019

Informations : edgeexperience.ca

TRANSPORT	Vol international non inclus	Guide	Inclus
Transferts aéroports et transport quotidien	Inclus	Repas	Certains petits déjeuners, 1 souper
Hébergements	Hôtels 4**** 7 nuits, une nuit en refuge, une nuit en B&B	Conférence préparation	Inclus

VOYAGES Edge Expérience Inc. 819-440-7563 • 979, rue St-Jovite • Mont-Tremblant QC J8E 3J8 • Titulaire d'un permis du Québec

23^e ÉDITION
Cocktail-Enca
Cocktail-Auction
Fondation Tremblant

Pour contribuer positivement au développement des enfants de la MRC des Laurentides
To make a positive contribution to the lives of our children living in the MRC des Laurentides

Quand ★ le 20 avril, de 17 h à 21 h

Endroit ★ salle de bal de l'hôtel Fairmont Tremblant

Billet ★ 95\$ par personne

Inclus ★ cocktail dinatoire, bière, vin, stationnement, vestiaire et pourboire. Tenue sportive.

Commandez vos billets en ligne au : fondationtremblant.com
les enchères se feront via cellulaire !

Aidez-nous à changer des vies! Help us change lives!




En 23 ans, grâce à la générosité des gens comme vous, la **Fondation Tremblant** a donné près de **4 740 000\$** aux jeunes de la MRC des Laurentides
In 23 years, thanks to your generosity, Fondation Tremblant has given nearly \$4,740,000 to the MRC des Laurentides children.

>14165



**POUR TOUT ACHETER
ET TOUT VENDRE,
près de chez vous**

ANNONCES CLASSÉES

À NOS ANNONCEURS : assurez-vous que le texte de votre annonce est exact dès sa parution, sinon il faut nous en aviser immédiatement. En cas d'erreur, notre responsabilité se limite uniquement au montant de l'achat de la première semaine de parution de votre annonce. Toute discrimination est illégale.

**Heures d'affaires du lundi au vendredi
de 8 h 30 à 12 h • 13 h à 16 h 30**

875\$

+ taxes

POUR 10 MOTS
40¢/mot additionnel

*ESCOMPTE pour plusieurs parutions et plusieurs journaux.

**OFFREZ-VOUS
DES EXTRAS**

- Encadré
- Couleur
- Titre centré
- Caractère gras

Informez-vous auprès
de votre téléconseiller.

Profitez également
de la parution
GRATUITE de
votre annonce sur
VosClasses.ca

**HEURE
DE TOMBÉE :**
Vendredi 11 h 00

(pour la parution
du mercredi)



Géré par
TC-MEDIA

**ATTENTION
NOUVEAU NUMÉRO**

1 866 637-5236

115 Condos et lofts à vendre

CONDO spacieux, bord de lac, Nomingue, plage de sable, quai, grande terrasse, planchers chauffants. 194,500\$. Chantal 514-913-7021

205 Logements / appartements à louer

! Ste-Agathe, 5-1/2, 2e, rénové, très éclairé, stationnement, près de tout, 2 balcons, endroit tranquille, pas d'animaux. Enquête de crédit et locative obligatoires + dépôt de réservation. Juillet, 900\$, 819-321-3123, 819-321-0390

! Ste-Agathe, studio rénové, stationnement déneigé à proximité, électricité et wi-fi fournis, buanderie, très tranquille, pas d'animaux. Enquête de crédit et locative obligatoires + dépôt de réservation. Immédiatement. 560\$, 819-321-3123, 819-321-0390

3-1/2, 2e étage, non chauffé, non éclairé, quartier résidentiel Sainte-Agathe. Libre 1er juillet 460\$/mois. 819-326-0863

4-1/2, 9-A, Fournelle, Ste-Agathe-des-Monts, 625\$. Pas d'animaux, non-fumeur, juillet, 819-326-4186

4-1/2, Tremblant, rénové, 2 stationnements privés, près services, aucun chien, 650\$. 514-894-7885

4-1/2: Grand. 968 Lalonde (près CLSC St-Jovite), sous-sol, non-fumeur (incluant cannabis), pas d'animaux, bloc 3-logements, grand gazebo (bois), remise, cour arrière, libre 1er juillet, 680\$. 819-425-5609

7-1/2, non chauffé, 17 St-Henri ouest, Ste-Agathe, 1er juillet, 920\$, 819-507-1418

CENTRE-VILLE; Ste-Agathe 1-1/2, 375\$, électricité non incluse. 1er juillet. 819-323-8567

Disponible 1er juillet, très beau 4-1/2 situé distance de marche écoles secondaire/ primaire, parc/ aréna/ ancienne gare, près route 117, Ste-Agathe. Pour plus d'info. communiquez avec Jean-Jacques 819-324-7147

GRAND 3-1/2, Lac Supérieur, à 10 minutes de St-Jovite, 470\$/mois. Libre 1er juillet. 819-688-6093

GRAND 5-1/2, à Ste-Agathe, sur 2 étages, cour arrière, foyer. 730\$/mois. Enquête de crédit et références exigées. 38 rue Préfontaine Est. Occupation flexible. 514-791-3572

GRANDS appartements Mont-Tremblant (St-Jovite) 3-1/2, 525\$, juin. 4-1/2, 620\$, juillet. 5-1/2 725\$, juin. Près aréna, tout à distance de marche, entrées laveuse, sècheuse, stationnement, déneigement. Pas de cannabis, pas d'animaux, enquête de crédit, 819-687-2260

JOLI 3-1/2 Val-Morin, secteur tranquille, 525\$/mois, 4 électros, pas d'animaux, non-fumeur, 1er juillet. 450-675-4889

PETITE maison à louer à 3 km de Ste-Agathe, 2 c.à.c., (1 petite), combustion lente, terrasse, grand terrain et remise, personne avec références, 775\$/mois. Libre 1er juillet. 819-324-1413

St-Donat, grand 5-1/2, 600\$, garage, terrain privé. Possibilité semi-meublé. Pas d'animaux. 1er juillet. 514-792-7835

ST-FAUSTIN (Lac Carré): au centre du village, près Tremblant, 5-1/2 bas duplex. 580\$/mois. Libre 1er mai ou 1er juillet. 450-439-1343

ST-JOVITE: 3-1/2, rénové, non chauffé, avec poêle/ frigidaire, stationnement privé. Pas d'animaux, non-fumeur. Libre 1er juillet, références obligatoires, 819-425-5349

STE-AGATHE village, 2-1/2, dès des services, pas d'animaux 1-833-667-4626

STE-AGATHE village, 2-1/2, près des services, pas d'animaux 1-833-667-4626

VAL-DAVID: grand 6-1/2 bien éclairé, tranquille, non-fumeur (incluant cannabis), pas d'animaux, enquête de crédit exigée, 1,100\$. Libre 1er juillet. 819-322-1727

210 Logements / appartements chauffés à louer

2-1/2: 475\$, chauffé, éclairé, petit balcon. Ste-Agathe-Nord. Coin boisé, petite chambre. Stationnement déneigé. Animaux acceptés Libre immédiatement. 819-324-0864, 450-602-6552

5-1/2, Ste-Agathe, planchers refait, chauffé, éclairé. Près hôpital, stationnement déneigé. Non-fumeur, Pas d'animaux. 750\$. Libre. 819-326-4060, 819-326-8085

220 Condos lofts et maisons de ville à louer

PLATEAU Natura: 4-1/2 neufs, 895\$/mois, piscine, boisé, juillet, 819-421-5220

225 Propriétés à louer

*** 5-1/2, Val Morin: Jolie maison, secteur tranquille, 2 stationnements, non-fumeur. Inclus déneigement 950\$/mois. Libre 1er juillet, 450-675-4889**

MAISON, Val-David: 4-1/2, garage, sauna, tourbillon, lumineux, pas d'animaux. 819-322-1727

MAISON 2 étages, Lac Supérieur, construction 2008, 10 minutes Tremblant, 2 minutes Lac. 950\$. Aussi 4-1/2 bachelor, grandes fenêtres. 530\$. Libres 1er juillet. 514-214-6335

PETITE maison à louer à 3 km de Ste-Agathe, 2 c.à.c., (1 petite), combustion lente, terrasse, grand terrain et remise, personne avec références, 775\$/mois. Libre 1er juillet. 819-324-1413

260 Chalets / maisons de campagne à louer

CHALET 3 chambres, bord Lac Desmarais. Location saisonnière, long terme. Meublée, tout équipé. Chauffé/éclairé, câble, internet, déneigement. Près piste cyclable, 15 minutes de Mont-Tremblant. Pas d'animaux. Non-fumeur. Libre. sylvia1@cgocable.ca

307 Appareils électroménagers

À vendre: frigidaire, poêle, laveuse, sècheuse: En bon état. 819-324-7071

310 Divers à vendre

POÊLE à bois Findlay 1980, comme neuf, doit être défait pour le déménager. 700\$. 514-636-1517

345 Antiquités / art / collections

ACHETONS ANTIQUITÉS À DOMICILE: Meubles, Tableaux reconnus, Or 10 @ 24k Monnaies, Argenterie Sterling, Cristal, Luminaires, Ensemble de Vaisselle, Sculptures, Bronzes, Objets Décoratifs, Cruches, Horloges, Tricoteuse à bas, Hélices d'avion, etc. www.tableauxantiques.com 514-891-0699

365 Poêle / fournaise / bois de foyer

BOIS de chauffage sec et vert, 90% érable. Bois séché au séchoir. Prix variable selon région de livraison. Michel: 819-681-9772, Sabrina: 819-429-1994

395 Encans / Enchères

ENCAN Aux Trouvailles De Maggie: Fermeture de magasin. Tout doit être vendu samedi 20 avril, 11h. Visite le matin encan dès 9h. 233 rue Amherst, (route 323), Amherst. JOT 2L0. Antiquités, meubles, déco, quincaillerie et lots divers. Liste complète avec photos sur demande. par courriel: mlleguyl@ymail.com 819-800-4548 et 819-341-5669 Conditions: argent comptant seulement. Encanteur Christian Cloutier. Bienvenue à tous!

415 Massothérapie / Soins thérapeutiques

!! 450-431-7966. ABSOLUMENT À DÉCOUVRIR LA MAGIE D'UN MASSAGE NATURISTE QUALITÉ SUPÉRIEURE SENSORIEL EXTRÊME DÉTENTE. REÇU. 7/7. 9H-22H. ENDROIT CHAMPÊTRE, ST-JÉRÔME.

! Absolument agréable, entouré sapins. Massage détente 9h-19h, 819-323-8129

À vous le calme et le bien-être. Massage détente, environnement champêtre. Mlle. Jessie, 819-323-4379/ Bilingue

424 Astrologie/occultisme

Ana Médium pure, 40 ans d'expérience, ne pose aucune question, réponses précises et datées, confidentielles. Tél.: 514-613-0179 (Avec ou sans Visa/ Mastercard)

Médium Québec réunit toujours pour vous les meilleurs voyant(e)s du Québec, reconnus pour leurs dons, leur sérieux, la qualité de leurs prédictions...Écoutez-les au 1-866-503-0830 et choisissez votre conseiller(e) personnel(le). Depuis votre cellulaire faite le #(carré)5722. Pour les voir et mieux les connaître: www.MediumQuebec.com

440 Déménagement / Transport / Entreposage

DÉMÉNAGEMENT: Éconoline avec remorque fermée, service professionnel, 20 ans d'expérience, 1 homme, 65\$/heure. 819-324-8200

442 Constructions / Renovations / Réparations

514-754-6007, 819-321-0290

Appelez Pierre

Construction, Rénovation. Réparation intérieure/ extérieure. Petits/ gros travaux. Même qualité/ même service.

483 Compagne/compagnon

STE-AGATHE: Homme bel apparence, cinquantaine, 5'10"/ 180 lb. But sérieux, amical. 819-321-2808

484 Services divers

CARTOMANCIE, hypnothérapie: Grand spécial. Gérard le clairvoyant. Information gratuite. 819-219-0463

SAAQ - SAAQ - SAAQ Victime d'un accident automobile? Vous avez des blessures? Contactez-nous. Consultation gratuite. M. Dion Avocats tél 514-282-2022 www.sossaaq.com

485 Agence de rencontre avec permis

CONTACTS directs et rencontres sur le service #1 au Québec! Conversations, rencontres inattendues, des aventures inoubliables vous attendent. Goûtez la différence. Appelez le 1-866-553-5652 pour les écouter ou bien, pour leur parler, depuis votre cellulaire, faites le #(carré)6910 (des frais peuvent s'appliquer) L'aventure est au bout de la ligne. www.lesseductrices.com

555 Argent à prêter

PRÊT 500\$ à 1000\$. Maintenant ouvert 7 jours. Obtenez votre argent instantanément avec Sekur. Mauvais crédit accepté. Dépôt d'argent 7j/7. Crédit Yamaska 1-877-661-4721 www.credityamaska.com

PRÊTEUR hypothécaire privé de premier et deuxième niveau. Financement rapide peu importe votre région. Service professionnel. Nos taux sont compétitifs et no conditions de financement flexibles. Financement Brissou. 1-866-566-7081

PRÊT personnel 5,000\$+. Hypothèque 1ère/2e, 30,000\$+. Aucun cas refusé. 1-438-821-9485

580 Occasions/ propositions d'affaires

OFFRE du manufacturier. Occasion unique et exclusive. Route de distributrices automatiques garanties. Produit le plus rentable, l'eau NAYA 600ml. Clientèle établie par la compagnie. Mise de fonds obligatoire. Financement disponible. Projet clé en main à 100%. 855-495-4599

585 Services financiers divers

SOLUTIONS à l'endettement. Trop de dettes? Laissez-nous vous aider. Un seul versement par mois. 7 sur 7, de 8h à 20h. MNP Ltée, Syndics autorisés en insolvabilité. 514-839-8004

605 Emplois divers

RESSOURCE intermédiaire pour personnes ayant une déficience intellectuelle avec TGC. Recherche intervenant(e) pour travailler dans un milieu familial et chaleureux. Amanda: 450-240-5197

608 Emplois saisonniers ou temporaires

RECHERCHE homme à tout faire pour domaine privé, Ste-Agathe-des-Monts, 40 heures/ semaine, de mai à octobre. Contactez Richard: 819-326-9863

650 Bars/hôtels/restaurants

AIDE cuisinier(ère) avec expérience en cuisine italienne, serveur(euse) et busboy(girl) avec expérience. Demandez Lorenzo 819-321-2727

MOTEL Tremblant recherche femmes de chambre. 357 Route 117, St-Faustin. 819-688-2102

RESTAURANT NIKOS, Val-David recherche cuisinier(ière), 819-322-2191 Nick

665 Soins à domicile

RECHERCHE accompagnatrice pour une femme handicapée dans son quotidien. France 819-688-3021

685 Chauffeurs / Transports

CHAUFFEURS taxi recherchés, territoire Val-David, Val-Morin, jour/ nuit. François, 514-668-4583

685 Chauffeurs / Transports

RECHERCHONS chauffeur/ livreur classes 3 et 5 avec expérience, connaissant Montréal et les Laurentides. 819-326-7447

845 Prières/remerciements

REMERCIEMENTS à St-Jude pour faveur obtenue. P.D.

950 Ferraille

ACHATS Vieilles autos? Nouvelle administration! Autos accidentées. Rebutis métal. Location conteneurs de métaux. Balance publique. Ste-Marguerite. Remorquage gratuit. Payons 200\$+. Accrédité SAAQ. 450-228-8602, 450-712-2039

985 Autos à vendre

ATTENTION! ATTENTION! Besoin d'une auto. Problème de crédit? C'est fini. Aucun cas refusé. Financement sur place. Voiture, camion, van, 2004 à 2013 Robert Cloutier Autos 450-446-5250 ou 514-830-0098 1-888-446-5250 www.robertcloutierautos.com

À voir auto, camion, 4x4. Financement maison aucun cas refusé. Voitures 2010 à 2017, léger dépôt, aucun endosseur. 1-866-566-7081 www.financementbrissou.com



**Société Alzheimer
LAURENTIDES**

31, rue Principale Est, Suite 100, Case postale 276, Sainte-Agathe-des-Monts QC J8C 3A3
819 326-7136 • Sans Frais : 1-800-978-7881 • Télécopieur : 819 326-9664
admin@salaurentides.ca • www.alzheimerlaurentides.com

Offre d'emploi
Franke Mercedes



Technicien mécanique et Préposé esthétique

Qualifications poste temps plein:
avec formation ou 1 an d'expérience

Envoyez votre CV:
benoitbenz@citenet.net

>14336



Val-Morin

MUNICIPALITÉ DE VAL-MORIN

OFFRE D'EMPLOI ÉTUDIANT
POSTE TEMPORAIRE
SERVICE DES TRAVAUX PUBLICS
(poste ouvert aux hommes et aux femmes)

Statut : Poste étudiant
période estivale
temps plein
Période d'emploi : du 3 juin au 16 août
2019 (11 semaines)
Horaire : lundi au jeudi
de 7h à 17h
et vendredi de 8h à 12h
(40 hrs / semaine)
Échelle salariale : 16.88 \$ / heure

SOMMAIRE DU POSTE

L'étudiant aux Travaux publics travaille en support au personnel des Travaux publics dans diverses tâches relatives à l'entretien des parcs, travaux de voirie et autres travaux connexes au domaine des Travaux publics.

Tous les détails de l'offre d'emploi sur le site de la Municipalité : www.val-morin.ca

DATE LIMITE POUR SOUMETTRE VOTRE
CANDIDATURE : Jeudi le 18 avril 2019 à 16h30

Envoyez vos coordonnées et votre curriculum vitae à la Municipalité de Val-Morin par la poste au 6120, rue Morin, Val-Morin, Qc J0T 2R0 par télécopieur au 819-322-3923 ou par courriel à gstamour@val-morin.ca

>14304

EMBARC

Faites partie de l'équipe d'Embarc Tremblant

Nous sommes à la recherche de candidats(es),

• Préposé(e) à la maintenance/ Service Technique

Si vous êtes dynamique, bilingue, responsable, nous vous invitons à relever le défi.

Veillez faire parvenir votre curriculum vitae par courriel à :
nicolas.escriva@diamondresorts.com
Seulement les candidats sélectionnés seront contactés

>14088

LE CENTRE D'ACTIVITÉS
THE ACTIVITY CENTRE
- OFFRE D'EMPLOI -

Coordonnateur (trice) de réservation d'activités

- Traiter des réservations directes, téléphoniques et en ligne.
- Faire l'essai des activités en cours ainsi que des nouvelles activités.
- Requis : bilinguisme et habileté à effectuer plusieurs tâches en même temps.

- Postes temps plein (4-5 jours) ou temps partiel (flexible)
- Travail de jour, incluant fin de semaine
- Salaire compétitif, augmentation après deux saisons, bonus
- Passe de ski et activités gratuites
- Petite équipe et environnement dynamiques

>14130

Description complète du poste :
<https://www.tremblantactivities.com/emploi-mont-tremblant>
Envoyez votre C.V. au centre d'activités :
rh@tremblantactivities.com

OFFRE D'EMPLOI

Gilbert P. Miller
& Fils Ltée.

RBQ: 1346-3062-50



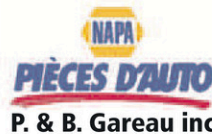
CHAUFFEUR DE CAMION Classe 3

Exigences :

- Min. 2 ans d'expérience dans l'excavation
- Classe 1 serait un atout

S.V.P. contactez Tammy : 819 687-9160

>14308



COMMIS AUX PIÈCES – AUTOMOBILES

Pièces d'auto P. & B. Gareau est à la recherche d'un commis aux pièces automobiles pour sa succursale de Mont-Tremblant. L'entreprise se spécialise dans la vente de pièces d'autos, pièces industrielles, peinture, outillage et équipements.

Principales responsabilités

- Traiter efficacement les commandes, les demandes de pièces et les demandes de renseignements reçus des clients par téléphone ou en personne
- Conseiller les clients sur les bons produits à utiliser
- Préparer les commandes des clients et traiter le retour des produits

Conditions de travail

- Temps plein
- Salaire avantageux et selon expériences

Compétences recherchées

- Expérience comme commis aux pièces de véhicules automobile ou comme mécanicien
- Connaissance du marché des pièces automobiles
- Être une personne aimant le travail d'équipe
- Sens marqué du service à la clientèle
- Être à l'aise à travailler sous pression et être en mesure d'exécuter plusieurs tâches en même temps

Veillez faire parvenir votre cv par courriel, à l'adresse suivante : mlacelle@napacanada.com ou contacter M.Sylvain Gauthier au 819-425-3711 pour plus de renseignements.
Seuls les candidats retenus seront contactés. Merci de l'intérêt que vous portez à Pièces d'auto P&B Gareau Mont-Tremblant.

>14298

SITE DE VILLÉGIATURE LAC-SUPÉRIEUR RECHERCHE CANDIDATS

Recherchons candidats pour la gestion ainsi qu'une équipe pour l'entretien du site.

- DIRECTEUR OPÉRATION

- Le candidat doit avoir de l'expérience dans la gestion d'immeuble et la planification d'entretien
- Capacité à gérer une équipe et coordonner des réunions de direction
- Bilingue
- 80% participer et coordonner les opérations 20% administration
- Temps plein pour la période estivale et à déterminer pour la période hivernale

- ÉQUIPE D'ENTRETIEN ET MAINTENANCE

- L'entreprise doit avoir de l'expérience dans l'entretien d'immeuble et d'équipement de villégiature
- Les membres de l'équipe doivent avoir de l'entregent avec la clientèle
- Le mandat est de mai à octobre 2019.

Sur le site : Piscine, équipements nautiques, pavillons publics, courts de tennis, paysagement, etc.

SVP, faire parvenir vos coordonnées en indiquant vos expériences par courriel à
info@nord-pro.ca

>14354

MAXIMISEZ LA VISIBILITÉ DE VOS OFFRES D'EMPLOI

Propulsé par **jobboom**

Annoncez avec nous

contactez votre représentant



TaCL
TRANSPORT ADAPTÉ
ET COLLECTIF DES
LAURENTIDES

OFFRE D'EMPLOI

AGENT À LA CENTRALE D'APPELS ET RÉSERVATIONS

Transport adapté et collectif des Laurentides (TaCL) est un organisme opérant le transport adapté et collectif pour la MRC des Laurentides, la MRC les Pays d'en-Haut et quelques villes à l'extérieur de ces MRC. Le bureau est situé à Ste-Agathe-des-Monts.

SOMMAIRE

- Poste à temps partiel 19 heures/semaine les lundis, mardis de 8h à 16h30 et les vendredis de 8h à 12h. Possibilité d'ajouter du télétravail la fin de semaine
- Remplacements des vacances, entre 8 et 10 semaines par années principalement l'été, à temps complet sur semaine
- Gestion de l'ensemble des appels et des réservations de l'Inter et du transport adapté
- Différentes tâches administratives en parallèle au service à la clientèle

EXIGENCES

- Diplôme minimal d'études secondaire
- Connaissance du territoire de TaCL
- Expérience de 5 ans en service à la clientèle
- Aisance en informatique et avec les outils technologiques

POUR PLUS DE DÉTAILS CONSULTER LE LIEN CI-DESSOUS

www.transportlaurentides.ca/offre-demploi-agent-a-la-centrale-dappels-et-reservations

>14225



OFFRES D'EMPLOI



Pour vos
OFFRES D'EMPLOI
819 425-8658



L'information du Nord

ENTREPRISE DEMERS 4 SAISONS Service PRO-VERT



RECHERCHE:

- Technicien(ne) en fertilisation
* Avec certificat (un atout)
Salaire compétitif

Contactez le **819 688-3455**
ent.demers@hotmail.com



Les pâtisseries de Ste-Adèle et Ste-Agathe sont à la recherche d'employés

- **Ass. Gérant en cuisine**
▶ À temps plein

Présentez-vous avec votre CV à la pâtisserie de Ste-Agathe entre 8h30 et 11h00 ou entre 14h00 à 17h00, demandez Sébastien Forget, directeur général.
Par courriel : rot117@st-hubert.com ou télécopieur : 819 326-9473



OFFRE D'EMPLOI

JOURNALIER- CHAUFFEUR-OPÉRATEUR PERMANENT/TEMPS PLEIN

- Poste permanent, temps plein (40 heures par semaine)

PRINCIPALES EXIGENCES : Secondaire V, formation en opération d'équipements lourds, permis classe 3 requis.

Pour les détails concernant ces postes et pour savoir comment postuler, veuillez consulter notre site internet : <http://sflc.ca/offre-demploi>



ENTREPRENEUR GÉNÉRAL

RBQ : 8337-5346-13

OFFRES EMPLOI

- Apprenti menuisier 1^{er}-2^e-3^e année
- Compagnon menuisier (avec expérience toiture métallique)
- Installateur gouttières (avec expérience)

Soumettez votre candidature à l'adresse de messagerie suivante : aluminium_hawkins@hotmail.com ou composez le 819 216-8740 ou présentez-vous en personne au 171, boulevard Morin, Sainte-Agathe-des-Monts, QC J8C 3M1



Martin Bouchard
SAINTE-AGATHE-DES-MONTS

SUPERVISEUR(E) DE CAISSES

De soir • Temps partiel

CHEF DÉGUSTATEUR

Dynamisme et entregent
Personnalité extravertie (un atout)

BOUCHER(ÈRE)

COMMIS DÉPARTEMENT DE LA VIANDE

Envoyez **C.V.**
A/S de **Martin Bouchard**
par télécopieur au : 1 819 321-1985
ou par courriel : iga08183comptabilite@sobeys.com



Subaru Ste-Agathe est à la recherche d'un

Technicien mécanique automobile Temps plein

Nous recherchons des personnes dynamiques, avec de l'entregent et le sens de l'autonomie.

Ne manquez pas l'opportunité de travailler avec une équipe formidable et où l'ambiance de travail est agréable.

Envoyer votre Curriculum Vitae à egaudet@subarusteagathe.ca



INSPECTEUR EN URBANISME / BÂTIMENT (Poste temporaire)

Remplacement de congé de maternité de 4 mois avec possibilité de prolongation

Poste permanent à temps plein de 35 heures par semaine

DESCRIPTION DU POSTE

Relevant de la direction générale, le titulaire du poste sera appelé à :

- Sensibiliser et informer les citoyens sur la réglementation en vigueur en urbanisme ;
- Analyser et émettre les demandes de permis et les certificats d'autorisation ;
- Effectuer les inspections et émettre les constats d'infraction ;
- Assurer le suivi quant à l'application des règlements d'urbanisme et en environnement ;
- Représenter la Municipalité à la Cour municipale ;
- Faire des études de projets et la rédaction de rapports ;
- Toutes autres tâches connexes ;

EXIGENCES

Les postulants devront détenir un diplôme d'études collégiales (DEC) en aménagement du territoire ou toute autre formation ou expérience jugée équivalente ;

- Bonne connaissance des lois et des règlements touchant le domaine de l'urbanisme et de l'environnement ;
- Expérience et facilité avec les logiciels suivants : Microsoft Office et PG Accès Cité Territoire ;
- Aisance au niveau de rédaction et excellente qualité du français écrit et parlé, ainsi qu'une connaissance fonctionnelle de l'anglais ;
- Posséder un permis de conduire classe 5 ;
- Sens de l'organisation et des priorités, autonomie, esprit d'équipe, souci du détail et de la satisfaction de la clientèle ;
- Expérience municipale, un atout ;

CONDITIONS SALARIALES

Poste à temps plein, 35 heures par semaine
Salaire selon la convention collective

Les personnes intéressées devront soumettre leur candidature **avant le 24 avril 2019 à 16h00** en personne au bureau municipal ou par courriel à l'attention du directeur général à l'adresse : dg@msldl.ca

Seules les personnes retenues en entrevue seront contactées.

OFFRES D'EMPLOI !



LES SERVICES
D'ENTRETIEN
ST-JOVITE 1987



MÉCANICIEN DE VÉHICULES LOURDS RECHERCHÉ MINIMUM 1- 3 ANS D'EXPÉRIENCE TEMPS PLEIN - 40 HEURES/SEMAINE

Nous sommes une entreprise familiale en affaires depuis plus de 45 ans, mais toujours à la fine pointe de la technologie. Nous recherchons deux mécaniciens d'expérience pour joindre notre équipe d'expert en diagnostic de moteur diesel, inspection, réparation et entretien de camion de toutes marques.

Pré requis : Expérience en mécanique de camions lourds, remorques et autobus, connaissances en diagnostic de moteur diesel, permis de conduire valide classe 5, certificat PEP (un atout).

Contactez Michel Forget au 819-425-8939 (poste 224)
ou par courriel à michel.forget@lepromeneur.com

>14390

SAINTE-LUCIE DES-LAURENTIDES

OFFRE D'EMPLOI

DIRECTEUR GÉNÉRAL ET SECRÉTAIRE-TRÉSORIER PAR INTÉRIM

La Municipalité de Sainte-Lucie-des-Laurentides est à la recherche d'une personne pour occuper le poste de directeur général et secrétaire-trésorier par intérim, en remplacement du titulaire du poste présentement en congé de maladie.

Une expérience pertinente dans un poste similaire est indispensable.

La Municipalité offre un salaire et des conditions de travail avantageuses. L'entrée en fonction devra se faire le plus tôt possible.

Si ce défi vous intéresse, veuillez faire parvenir votre curriculum vitae accompagné d'une lettre de motivation avant le 26 avril 2019, par courriel à l'adresse suivante : dg@msldl.ca

>14410



OFFRE D'EMPLOI

Nous sommes une entreprise en pleine expansion qui recherchons des personnes dynamiques pour combler différents postes. Que vous soyez à la recherche d'un emploi à temps partiel, temps plein, sur appel ou saisonnier, nous avons des postes disponibles à vous offrir.

- Responsable de la restauration/serveuse
- Commis de cuisine/cuisinier/sous-chef/plongeur
- Préposé(e) à l'entretien ménager
- Préposé(e) à la maintenance

Repas à prix modique, stationnement, autres avantages



Faire parvenir votre cv à :
Courriel : administration@legrandr.ca
Miriam Hart, 819 424-1333 poste 202

>14404

ACTUALITÉS

Du nouveau pour le camp de jour 2019

La Ville de Sainte-Agathe-des-Monts vient de dévoiler sa programmation pour le prochain camp de jour 2019.

Parmi les nouveautés, le Club Ado et le Petit Camp. Le Club Ado s'adresse aux 13 à 15 ans. Ce club se déroulera du mardi au jeudi. Au programme, des activités adaptées au goût des adolescents (rafting, surf, escalade, go-kart, camping, voile, etc.). Le Petit Camp s'adresse, lui, aux 4 à 5 ans qui ont fréquenté la maternelle au cours de l'année scolaire 2018-2019.

AUTRES ACTIVITÉS

Le camp régulier, qui s'adresse aux 5 à 12 ans, apportera son lot d'aventures et de sorties divertissantes. Au programme, escalade, parc aquatique, Gym X, MégaMaze et visite du Cosmodôme. Pour s'inscrire, les enfants devront avoir fréquenté la maternelle régulière au cours de l'année scolaire 2018-2019.

Aussi, le camp art et découvertes qui s'adresse aux 6 à 12 ans. Ce camp propose aux enfants une variété d'activités tournées vers les différentes formes d'expression artistique (danse, théâtre et improvisation, scrapbooking, sculpture, horticulture, sciences et musique). Pour s'inscrire, l'enfant devra avoir fréquenté la maternelle régulière au cours de l'année scolaire 2018-2019.

Enfin, le camp sportif pour les 9 à 12 ans. Au menu, sports de plein air, sports aquatiques, individuels et collectifs. Les résidents de Sainte-Agathe-des-Monts, qui ont la carte Agathoise, pourront s'inscrire en ligne, du 11 au 21 avril, au www.vsadm.ca. Les inscriptions en personne seront recueillies, les 18 et 19 avril de 17 à 20h, à la bibliothèque Gaston-Miron. Toutes les informations relatives au déroulement des camps, à la tarification, aux modalités d'inscription et au paiement sont disponibles sur le site Internet de la Ville.

Rencontre citoyenne à Val-David

L'équité sociale au cœur des discussions

Une trentaine de citoyens de Val-David ont réfléchi ensemble, le 23 mars, sur l'enjeu de l'équité sociale afin de trouver des solutions pour soutenir les plus démunis du village.

Avec l'objectif d'investir 20 000\$ dans un projet d'équité sociale, le conseil tenait à impliquer ses citoyens pour définir les priorités et continuer ainsi à offrir un milieu de vie juste et équitable répondant aux besoins fondamentaux de tous.

« Ces rencontres sont très motivantes pour les élus. Elles contribuent à enrichir nos réflexions et nous aident à prendre de meilleures décisions. De plus, ces échanges constructifs permettent de sensibiliser les participants et leur entourage à l'ampleur des besoins de la population et les limites des ressources de la municipalité », souligne la mairesse Kathy Poulin.

CONSTATS

Les échanges se sont amorcés avec la présentation des principaux constats sur la démographie et les conditions de vie de la population de Val-David. Disponible en ligne, ce bilan démontre l'état de vulnérabilité sociale et économique, actuel et à venir, d'un pourcentage de la population. Même si de plus en plus de familles s'installent à Val-David, le phénomène de vieillissement, omniprésent au Québec, touche aussi le village de Val-David. Ainsi, 51% de la population a plus de 50 ans et près de 23% des citoyens sont âgés de 65 ans et plus.

Par ailleurs, alors qu'une partie considérable de la population vit avec un faible revenu (17,5% dans la MRC des Laurentides), Val-David

compte plusieurs familles monoparentales, sans compter la cinquantaine de familles qui ont recours chaque semaine au comptoir alimentaire du village et la difficulté de se loger à coût raisonnable vu le manque criant de logements abordables.

SOLUTIONS

C'est donc autour des thèmes de la santé, l'emploi, l'alimentation et l'accès au logement que les citoyens ont échangé pour trouver et prioriser des actions concrètes qui seront considérées par le conseil pour le projet dédié à l'équité sociale comme le soutien à la construction d'une coopérative d'habitation.

Des solutions simples furent proposées comme les maillages avec les organismes, restaurateurs et entreprises afin de contrer le gaspillage alimentaire, informer et soutenir le démarrage d'entreprises, former un comité de travail sur le logement social, bonifier l'aide financière aux organismes, informer et promouvoir les divers services en santé et services sociaux, etc.

« Que se passe-t-il maintenant avec l'enjeu d'équité sociale à Val-David? Cela demeure une préoccupation constante. Nous allons poursuivre nos investissements dans la richesse de notre tissu social et le soutien aux organismes communautaires pour contrer l'isolement, favoriser l'entraide et offrir une aide de première ligne aux plus démunis comme le comptoir alimentaire. Les besoins en termes de logements et d'emplois, par exemple, exigent un plan d'action à moyen et long terme », précise enfin Mme Poulin.

Première sortie le 11 mai

Le Vélo Club des Sommets prépare sa nouvelle saison

Le Vélo Club des Sommets de Sainte-Agathe-des-Monts lancera sa saison 2019, le vendredi 19 avril à 18h, lors d'une rencontre à la boutique Champoux Ski-Cycle-Urbain (74, rue St-Vincent).

Tous les cyclistes en bonne forme physique et équipés d'un vélo de route en bon état sont invités à se joindre au club. Le Vélo Club des Sommets compte plus d'une centaine de membres actifs. Le club propose trois sorties par semaine, en pelotons de 8 à 10 cyclistes bien encadrés par un responsable chargé de faire respecter le code d'éthique et les mesures de sécurité.

SORTIES

Les sorties ont lieu les lundis et mercredis soir à 18h15 (durée de 1h30 et distance approximative de 35 km) et les samedis matin à 8h30 (durée de 3h30, choix de 50 ou 80 km). La première sortie en groupe est prévue pour le samedi 11 mai.

La carte de membre (50\$) offre divers avantages, dont un rabais de 15% sur les accessoires et vêtements de vélo en magasin chez Champoux Ski-Cycle-Urbain. On peut obtenir plus de renseignements, par courriel, à info@jacque-champoux.ca ou, par téléphone, au 819-326-3480. 📞



Le Vélo Club des Sommets: une organisation sportive dynamique. (Photo gracieuseté)

Politique familiale

Saint-Donat prend le pouls de sa population

DANIEL DESLAURIERS

d-deslauriers@infodunord.ca

La municipalité de Saint-Donat invite ses citoyens à participer à un court sondage en marge de sa politique familiale.

La municipalité veut s'assurer ainsi d'offrir des services qui répondent à leurs besoins. Les répondants ont jusqu'au 19 avril à 23h pour remplir le questionnaire.

Ce document est disponible sur le site Internet de la municipalité, de même qu'à l'hôtel de ville (490, rue Principale) et à la bibliothèque municipale (510, rue Desrochers).

MISE À JOUR

La municipalité de Saint-Donat dispose d'une politique familiale depuis plusieurs années. « Dans ce cas-ci, il s'agit d'une simple mise à jour. On veut s'assurer ainsi que cette politique est encore au goût du jour », explique le maire de Saint-Donat, Joé Deslauriers.

Les gens, qui ont besoin d'aide pour compléter ce sondage, peuvent communiquer avec la municipalité, par courriel, à evenements@saint-donat.ca ou, par téléphone, au 819-424-2383, poste 243. 📞



Ornithologie

Le plongeon huard : de l'ombre à la lumière

Peu de gens restent indifférents face au plongeon huard, une espèce aquatique presque mythique, figurant sur nos pièces d'un dollar. L'oiseau qui attire inévitablement l'attention par ses cris, chants, danses et autres comportements demeure toutefois mystérieux pour plusieurs. Le Club ornithologique des Hautes-Laurentides (COHL) invite le public à venir faire la lumière sur cette espèce fascinante qui fréquente nos lacs québécois. De plus, vous serez sensibilisés à sa fragilité et aux réalités qui font ombre à sa survie. La conférence, donnée par Éric Normandeau, garde-parc naturaliste, et Robert Lapensée aura lieu le mardi 16 avril à 19h30 à l'hôtel de ville de Mont-Tremblant. Admission: 5\$ pour les membres et 8\$ pour les non-membres.

(Photo gracieuseté - Louise Gargantini)

Souper spaghetti au profit des loisirs de Lantier

La municipalité de Lantier organisait, le 9 mars dernier, un souper spaghetti au profit des activités de loisir des jeunes du village. Plus de 80 personnes ont répondu à l'invitation. Plus de 1 000\$ ont pu ainsi être amassés. La municipalité remercie ses partenaires et bénévoles (photo), de même que le député de Laurentides-Labelle, David Graham, et sa famille pour leur présence. (Photo gracieuseté)



Le samedi 13 avril

Une saine rivalité pour une bonne cause

La deuxième édition du Match des Étoiles Subaru Ste-Agathe au profit de la Fondation médicale des Laurentides et des Pays-d'en-Haut sera disputée le samedi 13 avril, à l'aréna de Mont-Tremblant à compter de 13h30.

Les meilleurs hockeyeurs seniors de la région seront sur la glace pour une partie revanche. La ligue de hockey Deux-Tiers de Sainte-Agathe tentera en effet de venger son échec de 10-6 subi l'an dernier contre la ligue Inter-Jovitiennne de Mont-Tremblant.

« On sera mieux préparés que l'an dernier », assure le défenseur Marc Therriault, l'un des responsables de l'équipe agathoise. « De notre côté, les gars voudront appliquer le même plan de match que l'an passé en utilisant vitesse et intensité », réplique l'attaquant tremblantois Dany Jacob.

Nicolas Meilleur, Danny Jacob, Pierre-Luc Millette et Alex Vézina sont les leaders de l'Inter-Jovitiennne. La ligue Deux-Tiers riposte avec les Michael Lessard, Olivier Légaré, Scott Monette et Vincent Beaulieu.

La rivalité demeure omniprésente entre les villes de Sainte-Agathe et Mont-Tremblant et elle se traduira sur la glace ce samedi-là. Les joueurs voudront représenter dignement leurs citoyens tout en contribuant à une très noble cause.

Tout l'argent amassé sera versé à la Fondation médicale des Laurentides et des Pays-d'en-Haut qui, rappelons-le, s'est engagée à investir un million de dollars par année pour améliorer les équipements et les services de santé dans les 32 municipalités de son territoire. Le match débutera à 13h30 et se déroulera sous la présidence honoraire de Michel Naud, l'un des



Le Match des Étoiles Subaru Ste-Agathe promet du jeu spectaculaire et intense le 13 avril.

(Photo gracieuseté)

meilleurs hockeyeurs de l'histoire des Laurentides. Des billets au coût de 10\$ circulent partout dans la région et seront disponibles à la porte le jour même.

Pour informations: **Éric Busque** au 819-430-6069.



AVIS DE CLÔTURE DE COMPTE DU LIQUIDATEUR

Avis est par les présentes donné que, suite au décès de Catherine Nadon, survenu le 3 Avril 2017, en son vivant domiciliée à St-Adolphe d'Howard, province de Québec.

La liquidatrice fût autorisée à distribuer les biens, conformément à la loi. Le partage eu lieu au 16690, De la Jonquière, Mirabel, Québec et ont été acceptés par les héritiers.

Cet avis légal, confirme que la succession a pris fin et que la liquidatrice est libérée de l'administration de cette succession.

Donné ce 3 Avril 2019.
Élaine Plouffe, liquidatrice

>14364

Jeux provinciaux des Olympiques spéciaux

La région des Laurentides bien représentée

La région des Laurentides a bien fait récemment aux Jeux provinciaux des Olympiques spéciaux tenus à Salaberry-de-Valleyfield.

Nos représentants reviennent de cette importante compétition avec 5 médailles, leur meilleur résultat à ce jour. April Gaudin s'est couverte d'or au slalom et au slalom géant. Avec ce résultat, April représentera donc le Québec aux Jeux nationaux à l'hiver 2020, une première pour la région des Laurentides.

AUTRES RÉSULTATS

Chez les hommes, Jean-Pascal Dubé a remporté l'argent au Super G et le bronze au slalom géant. Enfin, Maxime Brunet a décroché l'argent au slalom géant.

« Nous sommes très reconnaissants à l'endroit des centres de ski de la région qui nous accueillent pendant la saison. Nous sommes fiers aussi des performances de nos athlètes », souligne Marie-Claude Pitre, entraîneuse bénévole en compagnie de Jocelyne Farley, Marielle Bertrand, et Michel Aird.

En effet, comme chaque année depuis 2014, des centres de ski de la région les accueillent gratuitement, tous les jeudis, afin de permettre à ces athlètes de profiter de l'hiver, tout en se perfectionnant en ski.



Sur la photo, les membres de l'équipe de ski des Laurentides posent en compagnie des entraîneurs Marie-Claude Pitre, Jocelyne Farley, Marielle Bertrand, et Michel Aird.

(Photo gracieuseté)

Hockey Couche-Tard

Milot surprend Subaru et passe en finale

Le Restaurant Chez Milot a réussi un petit miracle en battant la puissante machine du Subaru Ste-Agathe en semi-finale de la ligue de hockey Couche-Tard.

David a donc eu raison de Goliath, car Subaru avait gagné le championnat du calendrier régulier pendant que Milot croulait au tout dernier échelon du classement. Chez Milot a remporté la série 3 de 5 par trois parties à une.

VICTOIRE DE 2 À 1

Les surprénants vainqueurs ont obtenu leur laissez-passer pour la ronde ultime en triomphant 2-1, lundi soir, lors d'un duel épique. Mario Roy a inscrit le but gagnant. L'infatigable Robert Aucoin a aussi touché la cible dans la victoire. La seule marque de Subaru, survenue tard dans le match, est venue de la palette de Christian Jutras. En grande finale 2 de 3, Chez Milot affrontera le Restaurant Le Fumet.



Mario Roy a enfilé le but gagnant pour le Restaurant Chez Milot qui affrontera Le Fumet en grande finale. (Photo gracieuseté)



AVIS PUBLIC est, par les présentes, donné par la soussignée, directrice générale adjointe et directrice des finances de la MRC des Laurentides, que le rapport financier et le rapport du vérificateur externe seront déposés à la séance régulière du conseil des maires qui se tiendra le **18 avril 2019 à 18 h** à la Salle Ronald Provost, sise au 1255, chemin des Lacs à Saint-Faustin-Lac-Carré, province de Québec, J0T 1J2.

Donné à Saint-Faustin-Lac-Carré, ce 4 avril 2019.

Isabelle Daoust, CPA, CGA
Directrice générale adjointe et directrice des finances

>14817

Jeux FADOQ Laurentides

Le « nord » recevra des athlètes aînés

MAXIME COURSOL
mcoursol@infodunord.ca

Six municipalités des Hautes-Laurentides seront l'hôte d'épreuves dans le cadre des Jeux FADOQ Laurentides, qui se dérouleront du 22 mai au 6 juin.

Cette compétition sportive ludique, qui en est à sa 22^e édition en 2019, permet aux 50 ans et plus de la région de pratiquer des activités régulièrement afin de rester en santé et de maintenir leur qualité de vie. En effet, ces jeux annuels regroupent au-delà de 900 participants. On y tient des compétitions dans 16 disciplines, autant récréatives que sportives (voir l'encadré).

Au total, 11 municipalités dans toute la grande région des Laurentides recevront les Jeux. Six d'entre elles se situent au nord de Saint-Jérôme: Rivière-Rouge (où se jouera le tournoi de dards le 22 mai), Mont-Laurier (grosses quilles, 29 mai), Sainte-Adèle (tennis extérieur, 29 mai ou 5 juin en cas de pluie), Lac-des-Écorces (golf, 30 mai), Nominingue (sacs de sable, 3 juin) et

Sainte-Agathe-des-Monts (marche à prédiction et minigolf, 4 juin). Pour ceux qui se demandent en quoi consiste la marche à prédiction, il s'agit de prédire en combien de temps le participant marchera un kilomètre: celui qui a la prédiction la plus proche de la réalité l'emporte.

Soulignons que l'épreuve de course à pied, qui se déroulera à Mirabel, s'arrimera avec le défi « Courir à notre santé ». Celui-ci est une activité de financement au profit de la Fondation de l'Hôpital régional de Saint-Jérôme.

Si le but des Jeux FADOQ est d'abord et avant tout de s'amuser et d'être actifs, les épreuves des Laurentides servent également de sélection en fonction des Jeux FADOQ provinciaux qui se dérouleront en septembre à Trois-Rivières. « Comme ça, les participants qui sont compétitifs peuvent y trouver leur compte », confie l'organisateur de l'événement pour la FADOQ Laurentides, Patrice Savard.

Il est possible de s'inscrire jusqu'au 16 avril aux Jeux FADOQ Laurentides en envoyant un courriel à loisirs@fadoqlaurentides.org




ou en appelant Patrice Savard au 1-877-429-5858, poste 227. Pour plus d'informations sur l'horaire, on peut visiter le www.jeuxfadoqlaurentides.org.

Le tennis extérieur est l'une des 16 disciplines prenant place dans le cursus des Jeux FADOQ Laurentides. (Photo gracieuseté)

Nécrologie

Avis de décès



Jacques Gosselin
1947-2019

À son domicile de St-Sauveur, le 26 Mars 2019 à l'âge de 71 ans est décédé M. Jacques Gosselin.

Il laisse dans le deuil ses enfants Carl (Nancy Séguin), Caroline (Réjean Vanier), Mélanie (Steve Paquette-Martin); ses petits-enfants Emilie, Rebecca, Charles-Antoine, Jacob, Marie-Jade; son frère et ses sœurs, beaux-frères, neveux et nièces, parents ainsi que de nombreux amis(es).

Son corps sera exposé samedi, le 13 avril de 14h à 17h et de 19h à 22h à la Résidence Funéraire J.H. Vanier et fils Inc. au 30, rue Préfontaine, Ste-Agathe-des-Monts

Une cérémonie aura lieu au même endroit à 20h45.

>14240

RÉSIDENCES FUNÉRAIRES
J.-H. Vanier et Fils Inc.
www.jhvanier.com

Avis de décès



Mariette Dolbec Meilleur
1929-2019

À Sainte-Agathe-des-Monts, le 4 avril 2019 à l'âge de 90 ans est décédé Mme Mariette Dolbec épouse de feu M. Fernand Meilleur.

Elle laisse dans le deuil ses enfants Alain, Joceline (Eugène), Sylvie (Christian), Benoit (Marie-Josée), Céline (François), Caroline (Serge), ses petits-enfants, ses trois arrière-petites-filles, ainsi que plusieurs neveux, nièces, parents et amis(es).

Les funérailles ont eu lieu le mardi 9 avril 2019 en l'église de Saint-Adolphe D'Howard.

La famille désire remercier tous les parents et amis pour toutes les marques de sympathie témoignées soit par offrandes de messes, dons, fleurs, cartes, courriels, assistance aux funérailles. Parents et amis sont priés de considérer ces remerciements comme étant personnels.

Au lieu de fleurs, des dons à la Fondation médicale des Laurentides (pour le pavillon Philippe-Lapointe) seraient appréciés.

La famille tient à remercier tous les employés de l'unité prothétique du Pavillon Philippe-Lapointe pour leurs bons soins.

>14356

RÉSIDENCES FUNÉRAIRES
J.-H. Vanier et Fils Inc.
www.jhvanier.com

AVIS DE DÉCÈS



Pierre Hamel
12 SEPTEMBRE, 1928 - 2 AVRIL, 2019

De Ste-Agathe-des-Monts, le 2 avril 2019, à l'âge de 90 ans, est décédé M. Pierre Hamel époux de Mme Louise Parent.

Outre son épouse, il laisse dans le deuil ses filles Elise (Charles) et Caroline (Stéphane), ses petits-enfants Katherine (Sébastien), feu Nicolas, Fabienne et Mathilde (Jordann), ses soeurs Isabelle et Louise (Paul), beaux-frères et belles-soeurs, neveux et nièces ainsi que plusieurs autres parents et amis.

Les funérailles auront lieu en l'église de Ste-Agathe-des-Monts le samedi 13 avril à 11h.

La famille sera présente dès 10h pour recevoir les condoléances.

Vos témoignages de sympathie peuvent se traduire par des dons à la Société Canadienne du Cancer.

>14398

- LISTE DES DISCIPLINES AU PROGRAMME**
- Course à pied
 - Marche à prédiction
 - Baseball poche
 - Grosses quilles
 - Petites quilles
 - Dards
 - Golf
 - Minigolf
 - Pétanque
 - Pétanque atout
 - Tennis extérieur
 - Pickleball
 - Whist militaire
 - Palet américain
 - Billard en double
 - Sacs de sable (poches)



MA SOURCE d'informations régionales

La Revue sur glace du CPA Saint-Donat
conjugue grâce et amusement
pour les participants. (Photo gracieuseté)

Patinage artistique

SAINT-DONAT CÉLÈBRE LA BEAUTÉ SUR PATINS

PAGE 34



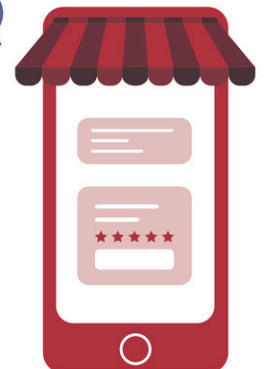
in MÉLODIE RIVEST | Conseillère solutions web

(819) 324-9991 | MRIVEST@INFODUNORD.CA

Bannières web : nous relançons vos clients !

Les bannières web permettent entre autres de cibler les consommateurs ayant déjà visité votre site web sans nécessairement avoir réalisé une action concrète, comme vous visiter en magasin ou effectuer un achat en ligne. Les bannières peuvent aussi s'afficher lorsqu'une personne visite les sites web de vos concurrents, lit du contenu lié à ce que vous vendez ou recherche vos produits et services. Votre bannière web redirigera alors le consommateur vers votre site web afin qu'il puisse prendre connaissance de votre offre.

La bannière web peut faire défiler certains éléments de votre inventaire (intéressant pour le domaine de l'immobilier ou de l'automobile), certains produits que vous voulez mettre de l'avant (vêtements, articles de décoration, etc.) ou même des promotions spécifiques.



12^e Revue sur glace du CPA-St-Donat

Un spectacle haut en couleur

RENÉ-PIERRE BEAUDRY

rpbeaudry@infodunord.ca

Le Club de Patinage Artistique de St-Donat présentait sa 12^e Revue sur Glace le samedi 6 avril au Centre Civique Paul-Mathieu, à Saint-Donat.

Sur le thème « Variétés », ce spectacle présentait des numéros de groupe, notamment « Chicago Ouverture 1 » et « Chicago Ouverture 2 » (du Programme STAR), « Disco » (Programme STAR 3 et plus), « La La Land » (Programme STAR Danse), « Pirates des Caraïbes » (Programme Patinage Plus) et un numéro-plénière, « Fermeture Katy Perry ». « Ces numéros sur des musiques dansantes, émouvantes, connues du public, contem-poraines ou de films célèbres, ont été préparés par nos 25 membres. Le CPA St-Donat compte dans ses rangs 21 filles de 4 à 40 ans, et quatre patineurs, dont les âges varient de 11 à... 81 ans et qui patinent sur des lames dentelées », nous a confirmé Tiffany Brunso, présidente.


En entrevue avec *L'information du Nord* quelques jours avant le spectacle, elle ajoutait: « Nous aurons également droit à une performance de la part d'invités olympiens très spéciaux. Leur participation à notre

spectacle marquera l'histoire de notre club. »

DE RETOUR DU JAPON

Tiffany faisait ici référence à Marie-Jade Lauriault et Romain Le Gac, un couple de danse sur glace qui sont tous deux de retour du Championnat du monde de Patinage Artistique à Saitama au Japon. Romain est citoyen français tandis que sa partenaire détient la double citoyenneté, canadienne et française depuis décembre 2017. Ce couple a porté les couleurs de la France aux Jeux olympiques de PyeongChang (Corée du Sud) en février 2018.

« Marie-Jade est originaire de Sainte-Anne-des-Plaines. Elle et Romain nous réservent une prestation de danse exceptionnelle sur la glace au cours du spectacle », de terminer Mme Brunso. Le public était invité à les rencontrer lors d'une séance de dédicaces à la fin de la soirée.

D'une durée d'une heure et demie avec entracte de 15 minutes, ce spectacle comptait en tout 21 numéros. 

Pour obtenir des renseignements sur le CPA Saint-Donat: 819-324-6443 ou tifmelb@gmail.com, ou via Facebook sur la page CPA Saint-Donat.



Les spectateurs ont eu droit au duo d'un grand-père avec sa petite-fille, sur le thème de « Footloose ». (Photo gracieuseté)

Le 11 avril à Saint-Donat L'art du Kokedama et plantations aériennes

La Société d'horticulture et d'écologie de Saint-Donat (SHEDO) recevra le jeudi 11 avril, dès 19h, Christian Dufresne, agronome enseignant l'horticulture et la jardinerie au Centre de formation horticole de Laval. L'art du Kokedama est une pratique japonaise qui consiste en une sphère de terre argileuse recouverte de mousse tenue par des fils discrets et dans laquelle pousse une plante choisie pour sa facilité de culture et pour ses qualités graphiques. La rencontre se déroulera exceptionnellement à la Maison de la Culture au 510, rue Desrochers, à St-Donat. Carte de membre individuelle 25\$ ou 40 \$ pour 2 personnes résidentes à la même adresse. Non membre 10\$. Pour information www.hortistdonat.org. La saison de conférences et d'activités de la SHEDO se poursuit jusqu'en septembre. La programmation est entre autres disponible au Centre de jardin la Jardinière de Sainte-Agathe.



Festivités de fin de saison

La tradition se poursuit avec le « Big Splash »

MARILOU SÉGUIN

mseguin@infodunord.ca

Traverser un bassin d'eau de 95 pieds de long, c'est le défi lancé aux skieurs et planchistes lors du « Big Splash » qui se déroulera à La Réserve sous le thème du beach party le samedi 13 avril lors du dernier week-end de la saison.

« N'hésitez pas à vous costumer pour l'occasion et venez célébrer la fin de la saison avec nous! », indique la station située à Saint-Donat.

Le principe du défi est simple: parvenir à franchir le bassin sur des skis ou un snowboard sans tomber à l'eau. Si les participants réussissent généralement la traversée lors de leur première descente, les choses se corsent au fil de la compétition qui se veut ludique et amicale.

« À chaque descente ils partent d'un peu plus bas dans la piste, donc plus ça va, moins ils ont d'élan », explique Carole Bouchard, directrice générale de Ski La Réserve.

L'ancien champion du monde Erik Guay, qui a participé à la traversée du bassin de la Coupe Caribou au mont Tremblant le 6 avril, a confié à *L'information du Nord* que la clé du succès était la vitesse.


« C'est une question de vitesse. Du moment où vous avez assez de vitesse, ça passe très

bien. Et moi disons que je suis habitué d'avoir une bonne vitesse », a expliqué en riant l'athlète.

INSCRIPTIONS

Les inscriptions au Big Splash, au coût de 10\$, se feront le matin même de l'événement qui débutera à 13h sous l'œil amusé des spectateurs. Les amateurs de glisse qui tomberont à l'eau seront éliminés, seuls ceux franchissant le bassin avec succès pourront passer à la ronde

suivante. Les grands gagnants se partageront la cagnotte provenant des frais d'inscription.

Lorsqu'il fait beau, une quarantaine de participants relèvent bon an mal an le défi. Même les enfants peuvent participer, à partir de 10 ans. Le bassin est assez profond, mais une équipe est en place pour assurer la sécurité. Advenant une température sous zéro, créant de la glace sur le bassin, l'événement pourrait être annulé pour la sécurité des participants. 



Toujours haut en couleur, le « Big Splash » sera de retour à Ski La Réserve le 13 avril.

(Photo gracieuseté - Justin Bulota)





Etienne
SAVARD inc.

Société par actions d'un courtier immobilier

819 322 3666

etienne.savard@remax-quebec.com

www.etiennesavard.com



bonjour
Agence immobilière

Le seul courtier
RE/MAX
avec bureau situé
à Val-David

2515, rue de l'Église
VAL-DAVID

VAL-MORIN

145 000 \$



Plain-pied lumineux avec un palier, 3 CAC, 1 bureau, 2 salles de bain. Grande chambre des maîtres avec porte patio donnant sur la cour. Foyer au salon. Garage. Remise. Terrain de 13 609 PC. MLS 27021099

VAL-DAVID

279 900 \$



Grande propriété de 74 466 PC paysagée, traversée par le ruisseau Doncaster avec petit pont. Cottage de 2 CAC, Étage des maîtres avec immense CCP offrant une belle vue du ruisseau et salle de bain attenante. CAC du rez de chaussé avec foyer. Salon et SAM avec boiseries, foyer au propane. Directement sur la piste cyclable menant au village, ski, etc. MLS 26704193

SAINTE-AGATHE-DES-MONTS 219 000 \$



Spacieux et lumineux plain-pied à distance de tout, épicerie, restos, village, etc. Bonne condition. 4 chambres, grande SFM avec foyer de pierre au sous-sol. Immense SDB avec bain podium et douche. Cuisine offrant beaucoup de rangement et espace de travail. Garage. Véranda grillagée 18x12. Belle cour arrière boisée et privée. Terrain de 11 324 PC. A voir! MLS 18671155

SAINTE-AGATHE-DES-MONTS 139 000 \$



Plain-pied de 3 chambres, foyer au salon, garage 19x20. À proximité du centre-ville, du Lac des Sables, des services, restos, etc. Terrain 7 719 PC desservi par les services d'aqueduc et égouts municipaux. Maintenant accessible par la rue Edouard et ensuite Cloutier, au bout de la rue. MLS 16438289

SAINTE-AGATHE-DES-MONTS 179 500 \$



Grand triplex, 3 logement 4 1/2 rapportant présentement 17 520\$ par année. À environ 10 minutes de la 15, route 117 et centre-ville. MLS 20119226

SAINTE-AGATHE-DES-MONTS 189 500 \$



Grand plain-pied de 4 chambres, immense salle familiale au sous-sol, 2 SDB, Abri d'auto, plancher céramique chauffant dans la salle de bain. Plancher de bambou au rez-de-chaussé. Secteur tranquille près des écoles, centre sportif, parc, etc. Coin de rue. Idéal pour une famille ayant besoin de beaucoup d'espace. Belle cour arrière. A voir! MLS 13970394

SAINTE-LUCIE-DES-LAURENTIDES 205 000 \$



Maison à étages lumineuses de 3 chambres à coucher. Grand terrain 50 687 PC, intime et privé, entouré d'arbres matures. Belle vue des montagnes. Grande terrasse ensoleillée, orientation sud. Garage détaché/chauffé, entrée électrique indépendante et deuxième étage offrant du rangement supplémentaire ou espace de travail. ± 7 min du village de Val-David. MLS 10642633

SAINTE-AGATHE-DES-MONTS 179 000 \$



Accès notarié au Lac des Sables. Grande propriété ensoleillée, idéale pour famille, 4 chambres à coucher, pièces spacieuses (salon, salle de séjour et salle familiale). Secteur recherché et paisible. À côté du golf. Beau terrain plat et aménagé de 15 523 PC. Garage intégré. À 5 minutes du centre-ville, des services et activités. MLS 14688913

VAL-DES-LACS 325 000 \$



Grande propriété privée et paisible de 215 333 PC. Maison à étages aux pièces spacieuses, SAM avec foyer, 3 chambres dont spacieuse CCP avec salle de bain attenante, douche en céramique de 8x4 pieds et bain à remous. Immense salle familiale à l'étage. Garage double intégré. Possibilité de ferme (voir zonage avec la ville). MLS 19806090

VAL-DAVID 449 000 \$



Domaine de prestige. Élegante et lumineuse propriété au pied du Mont Plante, adossée au parc régional et au cœur des activités de plein air. Accès direct au ski de fond, piste cyclable menant au village à ±1 km. 3 CAC. Un grand bureau. Cuisine avec beaucoup d'espace de travail et de rangement. Salon avec foyer comb. lente. Terrain 28 949 PC. A Voir! MLS 22304738

VAL-DAVID 310 000 \$



Grand plain-pied lumineux de 4 CAC + 1 bureau. Offrant plusieurs possibilités, intergénérationnel ou grande famille avec 2 cuisines, 2 SAM, 2 salons, 3 SDB, 2 foyers, etc. Agrandi et rénové en 2016 "toiture de tôle, revêtement extérieur, galerie, intérieur, etc. À proximité des services et cœur villageois. Accès notarié à la plage du Lac Bleu. MLS 21032731

VAL-MORIN 99 500 \$



Beau bord de la Rivière du Nord. Accès direct pour canot/kayak. Chalet habité à l'année présentement. Lumineux, vue sur la rivière, 2 chambres, 2 vérandas, salle de bain et armoires de cuisine rénovées, bardeaux de toiture 2015. A été raccorder aux égouts municipaux en septembre 2018. Terrain plat de 12 052 PC. Proximité du parc linéaire. MLS 27596863

VAL-DAVID 395 000 \$



Domaine du cerf, pour amant de la nature. Cottage offrant beaucoup de cachet avec poutres apparentes et plancher de pin de 6 à 8 pouces de large, moulures de pin. Armoires de cuisine en pin avec îlot, 3 CAC, 1 bureau et sous-sol aménagé offrant la possibilité d'une CAC de plus. Immense terrasse avec piscine chauffée. Terrain boisé 32 333 PC. MLS 15401452

VAL-DAVID 215 000 \$



Bord du Lac de l'épinière bleu et d'un ruisseau sillonnant le terrain à l'arrière. Grand plain pied de 3 chambres. Aires ouvertes lumineuses au salon et salle à manger, vue du lac. Combustion lente au salon. Beau terrain intime et plat, haies de cèdres. À quelques pas des accès au sentier du parc régional. Face à la piste cyclable menant au village. MLS 11217466

VAL-DAVID 315 000 \$



Secteur recherché du Mont Césaire. Grand plain-pied de 3 CAC et 1 bureau. Aire ouverte, plafond cathédrale au salon et SAM. Cuisine 2017 (armoire et comptoir de granite) et les 2 salles de bain 2018 refaites entièrement. Garage. Au cœur des activités de plein air, ski de fond, raquette, vélo, sentiers pédestres. À environ 1 km du village. Et plus! MLS 25746198

VAL-DES-LACS 425 000 \$



Bord du magnifique Lac de la Montagne Noire, navigable. Grande aire ouverte avec vue sur le lac et les montagnes. 3 chambres + possibilité de 2 autres au sous-sol aménagé (plafond 5.9 pieds). Chambre principale avec vue sur le lac. Garage. Grand quai. Véranda grillagée, grande terrasse. Terrain plat de 15 501 PC. Secteur paisible. MLS 12015863

SAINTE-AGATHE-DES-MONTS 218 000 \$



Emplacement privé et intime. Beau grand terrain boisé de 24 036 PC. Propriété de style suisse en excellente condition. Plafond cathédral, boiseries, foyer au gaz, 3 chambres. Immense terrasse 40x11, abri d'auto. À proximité de la piscine du domaine et lac à La Truite (avec cotisation annuelle), des restos, centre-ville, etc. MLS 11409120

SAINTE-AGATHE-DES-MONTS 225 000 \$ +TPS/TVQ



Propriété à utilisation commerciale, présentement loué comme bureau. Sur 2 étages, en excellente condition. À deux pas du centre-ville et du lac des Sables et en face de la bibliothèque municipale. Zonage mixte. Refait et élargit l'escalier intérieur. Repeint l'extérieur été 2017. Idéal comme bureau de professionnel ou autres. MLS 14541682

VAL-MORIN PRIX DE LOCATION: 3 800 \$ /M.



Location saison d'hiver. Authentique et unique «pièce sur pièce» du XIXe siècle reconstruite sur ce site en 1987, alliant le confort moderne au charme du vieux monde. Parfaite pour ceux qui recherchent une vie à la campagne haut de gamme. 3 chambres. Magnifique vue du lac. Disponible à partir du 22 février. Pour d'autres possibilités, voir courtier. MLS 28846292

VAL-DAVID 219 000 \$



Partez directement en ski de fonds, vélo ou marche juste en face de votre propriété sur le parc linéaire. En plus d'un accès à la plage du Lac Doré. Endroit paisible sur une petite rue sans issue à proximité du village et du parc régional. Grande maison de 4 chambres, immense salle à manger vitrée sur 3 faces. 2 salles de bain. Véranda 18x9 pieds. MLS 22479997

VAL-DAVID 299 000 \$



Cottage lumineux, pièces spacieuses. Cuisine refaite en 2013 avec îlot et cuisinière au gaz, immense salon, 4 CAC, 2 foyers au gaz. Sous-sol aménagé avec porte patio donnant sur la cour. Terrain aménagé de 17 455 PC. Secteur paisible à proximité du village et activités de plein air. Installations sont en place pour remettre un logement au sous-sol. MLS 13820895

SAINTE-AGATHE-DES-MONTS 169 000 \$



Maison champêtre et lumineuse, presque centenaire. Rez-de-chaussée à aire ouverte. Poêle à combustion lente au salon, planchers céramique et bois franc. Très grands bâtiments arrières sur 2 étages et une serre. Terrain de 29 237 PC boisé et privé. Proximité de tous les services de l'autoroute et de la ville. MLS 27533274

SAINTE-AGATHE-DES-MONTS 325 000 \$



Beau Duplex spacieux, rénové en 2011. Logement du haut lumineux, plafond cathédral et vue panoramique. 2 CAC et 2 SDB. Cuisine refait entièrement en merisier et îlot, plancher de bois franc. Logement du bas de 2 CAC et grande fenestration. Fait l'aménagement paysagé, muret de pierre et ajout d'environ 10 pommiers. Accès notarié au Lac des Sables. Mls 10521047

VAL-DAVID 250 000 \$



Style et cachet unique, spacieuse, tourelle centrale, paliers sur 4 niveaux, majorité des murs sont de bloc rempli de béton et armé. Pour rénovateur/professionnel averti. Nécessitant beaucoup d'amour et de rénovations, mais beau potentiel. Emplacement privé et paisible, proximité des sentiers, pistes cyclable et du village. Vendu sans garantie (succession). MLS 24354682

VAL-DAVID 450 000 \$



Bord du lac de l'épinière bleu. Vue sur le lac et les montagnes. Magnifique propriété au style unique, spacieuse et lumineuse. Cottage intergénérationnel côté à côté avec garage. Magnifique terrain paysagé, à proximité des sentiers, du parc régional et 2 km du cœur villageois. Vendu sans garantie (succession). MLS 22217799

TERRAINS À VENDRE

SAINTE-LUCIE-DES-LAURENTIDES 17 000 \$

Terrain de 32 656 PC, à ±5 minutes de Val-David, de ses services et activités de plein air et culturelles. Avec pente légère vers le plein sud. Façade de 193 pieds sur le chemin municipal. Service d'hydro et de téléphone directement accessible. Évaluation municipale 28 500\$. Terrain à gauche du voisin du 1633 1er rang. MLS 16656009

VAL-DAVID 54 000 \$

Occasion rare à Val-David à ce prix (±1.75\$/pc). Desservi par l'aqueduc et les égouts municipaux. Possibilité de construire un unifamilial ou duplex. Grand terrain de 30 415 pieds carrés. Zone H-28 (possibilité unifamiliale/bi-

familiale, isolée ou jumelée) voir urbaniste de la municipalité pour les détails selon vos projets. MLS 11005046

SAINTE-AGATHE-DES-MONTS 84 500 \$

Produit rare à Ste-Agathe-des-Monts. Magnifique terrain boisé avec services aqueduc-égout municipaux! Rue sans issue. Domaine paisible de style champêtre à distance de marche du centre-ville et du lac des Sables. Facile à construire. Environnement exceptionnel. MLS 13166450

SAINTE-LUCIE-DES-LAURENTIDES 12 900 \$

Beau terrain plat et boisé de 39 883 PC (200x200). Près de la rivière Doncaster en cascade juste en face. Endroit paisible, idéal pour habiter à l'année ou résidence secondaire. À proximité des activités de plein air "motoneige, ski, raquette, etc." et ±8 min du village de Val-David et ses activités (vélo, marche en montagne, resto, épiceries, etc.) MLS 18144672

VAL-MORIN 55 000 \$

Terrain de 22 492 PC. Desservi par l'aqueduc municipal. Beau secteur au bout d'une rue sans issue. MLS 19501961

VAL-DES-LACS 19 900 \$

Vous voulez un accès privé au magnifique Lac Joseph? Le voici! 2 terrains vendus ensemble, dont un terrain avec 132 pieds de façade directement sur le lac pour vos belles journées d'été. L'autre lot est juste en face, de l'autre côté de la rue. Non constructible. MLS 22832827

VAL-DAVID 130 000 \$

Beau secteur recherché en développement depuis 2004 environ. À distance de marche de tout (parc linéaire et régional, cœur villageois, etc.) Terrain de

15 263 PC, bordé à l'arrière par le ruisseau Doncaster. Facile à construire, desservi par les services d'aqueduc et égouts municipaux. Faites vite! De plus en plus rare à Val-David. MLS 16296650

VAL-DAVID 299 000 \$ +TPS/TVQ

Grand terrain de 181 909 PC pour développeur ou pour un petit domaine. À proximité de tout. Zonage résidentiel unifamilial. Zone h-11. Desservi par l'aqueduc municipal. MLS 21316111

SAINTE-MARGUERITE-DU-LAC-MASSON 47 500 \$

Prix pour vente rapide! Domaine des 4 Collines. Sécurisé avec barrière à l'entrée, accès aux lacs et sentiers. Superbe terrain boisé de 52 804 PC avec vue panoramique sur les montagnes, orientation sud, situé au bout d'une rue sans issue. Au cœur de la nature, à 7 minutes du village de Val-David et ses activités. ±1 heure de Montréal. MLS 15037480

Une seule place : MEILLEUR PRIX, MEILLEUR SERVICE des LAURENTIDES!



Giroux

Chrysler Dodge Jeep

Sainte-Agathe des Monts



Enfin, le printemps s'en vient!



RAM Classic SXT PLUS 2019



Automatique 8 vitesses - Quad Cab
Moteur V6 4X4 - MAG 20" - UConnect - Caméra de recul

SEULEMENT

199⁹⁹\$
*/mois

LE MOIS DU RAM



Location 24 mois
18 000 km/an

JEEP Wrangler SPORT S 2019



2 portes - Automatique 8 vitesses - Moteur V6 3.6L
Groupe électrique complet - Clé intelligente
Alarme anti-vol - Rétroviseur chauffant

SEULEMENT

279\$
*/mois

Jeep
L'ÉVÈNEMENT
Sans Limites



Location 27 mois
18 000 km/an

RAM 1500 Sport 2019



Quad Cab 4X4 - Moteur V8
Automatique 8 vitesses - Démarreur à distance
Écran tactile 8,4" - Essuie-glace capteur de pluie

SEULEMENT

99\$
*/par semaine

LE MOIS DU RAM



Location 24 mois,
27 mois ou 39 mois
UN SEUL PRIX!

Dodge Grand Caravan SE 2019



ACHAT 0\$ comptant!
SEULEMENT

149⁹⁵\$
*/mois



*2600\$ +tx de comptant ou échange équivalent. Jusqu'à épuisement des stocks. 24 000 Km/an disponible à un coût supérieur. Modèles plus équipés disponibles dans la même promotion à un prix supérieur. Frais d'acquisition et transport et préparation inclus. Sur approbation du crédit. Les modèles peuvent différer de la photo **1000\$+tx de comptant ou échange équivalent. Frais d'acquisition et transport et préparation inclus. Sur approbation du crédit. Les modèles peuvent différer de la photo. ***96 mois, taxes en sus. Frais d'acquisition et transport et préparation inclus. Sur approbation du crédit. Les modèles peuvent différer de la photo.

1371, rue Principale, Ste-Agathe-des-Monts
819 326-4524 • 1 888 326-4524
WWW.GIROUXCHRYSLER.CA

Ouvert le samedi