

# DEMANDE DE TRAVAIL

*sur les nébuleuses*

J O V E T T E

M A R C H E S S A U L T



du 2 au 26 novembre 1988

théâtre  
d'aujourd'hui

D'HIER À DEMAIN 20 ANS D'AUJOURD'HUI



Jovette Marchessault / photo Algis Kemzys

Troublante Jovette Marchessault. Cette femme, animée d'un souffle de vie inépuisable, livre sa perception globale de l'univers à travers l'ensemble de son œuvre.

LES OEUVRES DE JOVETTE MARCHESSAULT

- COMME UNE ENFANT DE LA TERRE, roman, premier volet d'une trilogie, Leméac Éditeur et Éditions Quinze, 1974.
- LES VACHES DE NUIT, monologue pour le théâtre, Éditions de la Pleine Lune, 1979.
- LA MÈRE DES HERBES, roman, deuxième volet d'une trilogie, Leméac Éditeur et Éditions Quinze, 1980.
- LA SAGA DES POULES MOUILLÉES, théâtre, Éditions de la Pleine Lune, 1981.
- LA TERRE EST TROP COURTE, VIOLETTE LEDUC, théâtre, Éditions de la Pleine Lune, 1981.
- ALICE & GERTRUDE, NATALIE & RENÉE ET CE CHER ERNEST, théâtre, Éditions de la Pleine Lune, 1983.
- LES FAISEUSES D'ANGES, monologue pour le théâtre, Éditions de la Pleine Lune, 1983.
- LETTRÉS DE CALIFORNIE, poésie, Éditions Nouvelle Optique, 1983.
- ANAÏS DANS LA QUEUE DE LA COMÈTE, théâtre, Éditions de la Pleine Lune, 1985.
- DES CAILLOUX BLANCS POUR LES FORÊTS OBSCURES, roman, troisième partie d'une trilogie, Leméac Éditeur et Éditions Quinze, 1987.
- DEMANDE DE TRAVAIL SUR LES NÉBULEUSES, théâtre, Leméac Éditeur, 1988.

On pourrait dire aussi : les personnages se laissent traverser la vie, ressentent et communiquent intérieurement avec tout ce qui vit autour d'eux. La mère se sent liée aux étoiles dont elle reçoit un sentiment qui lui confère l'affermissement de son identité de citoyenne planétaire. Le fils a vu, une nuit d'hiver, la Terre exhaler en quelque sorte son âme, s'efforçant de l'ouvrir à l'invisible. Le père, vieille pierre solaire, ouvrier de la Onzième heure, est en quête de son impulsion et de son essence. La fille s'est rendue dans les Andes demander son identité à de vieilles pierres. Aujourd'hui, elle se prépare à l'allégresse d'une naissance en se souvenant des expériences de son père, de son grand-père, et des liens du sang dans le cours des temps.

L'amour va les inonder.

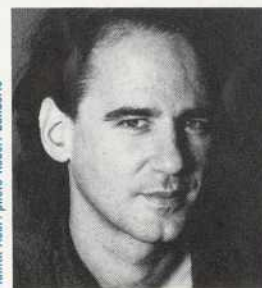
**Jovette Marchessault**  
Étang-aux-Oies  
Automne 88

«Il est très facile de montrer l'émotion dans un drame : les acteurs rient ou pleurent et cela crée dans le public des sentiments de bonheur ou de tristesse. Mais cela n'est qu'une simple explication. Un metteur en scène peut montrer ce qu'il veut sans pour autant faire appel à l'émotion. En fait l'émotion fait souvent obstacle à l'humanité du personnage. Il faut donc chercher comment contrôler l'émotion tout en exprimant l'humanité. Ainsi je voudrais que le spectateur ressente la vie sans pour autant recourir aux artifices dramatiques.»

**Yasujiro Ozu**

Notre travail a tourné autour de ça : ressentir vraiment, mais n'en montrer que le mouvement intérieur, comme un frémissement à la surface du lac. Je dédie cette mise en scène à mon père, Gabriel.

**Yanick Auer**



Yanick Auer / photo Robert Laliberté

texte : Jovette Marchessault  
 mise en scène : Yanick Auer  
 distribution : Gary Boudreau (père)  
 Hélène Guérin (mère)  
 Marie-Louise Nadeau (fille)  
 Jean Petitclerc (fils)  
 ass. mise en scène et régie : Maryse Labbé  
 direction de production : Yvon Baril  
 décor : Louise Campeau  
 costumes : Dalia Chauveau  
 assistée de Richard Guay  
 lumières : Hélène Painchaud  
 chant : Louise Dubeau  
 maquillage : Robert Caux  
 Marie-Thérèse Fortin  
 Florence Cornet  
 Il n'y aura pas d'entracte



Gary Boudreau



Hélène Guérin / photo Robert Laliberté



Marie-Louise Nadeau / photo Robert Laliberté



Jean Petitclerc



Depuis toujours, l'art est l'âme de la société. Il transcende et unit les générations. C'est ce qui fait sa force.

Gaz Métropolitain rend hommage à la force de l'art.



LA FORCE DE L'ÉNERGIE

**PROCHAIN SPECTACLE**  
du 10 janvier au 4 février 1989

**LA RUPTURE DES EAUX**  
de **Maryse Pelletier**

mise en scène : Daniel Simard  
ass. mise en scène et régie : Roxanne Henry  
distribution : France Arbour, Eudore Belzile,  
Bernard Fortin, Sylvie Legault,  
Rose-Andrée Michaud, Luc Morissette

Une femme sur le point d'accoucher arrive à l'hôpital. Mais son enfant tarde à venir et elle ne veut pas le forcer à naître, même au risque de sa vie, parce que « la vie n'est pas nécessairement un cadeau à faire à quelqu'un », dit-elle.

**Conseil d'administration**  
**du Théâtre d'Aujourd'hui**

François Colbert, président  
Hélène Loiseau, vice-présidente  
Claude-André Roy, trésorier  
Francine Bernier, secrétaire  
Jacques Couture, administrateur  
Claude Dumas, administrateur  
Louise Saint-Pierre, administratrice

Le Théâtre d'Aujourd'hui est subventionné par le ministère des Affaires culturelles du Québec, le Conseil des Arts du Canada et le Conseil des Arts de la Communauté urbaine de Montréal. Il est membre de Théâtres Associés et de Quatre à Quatre.

Le Théâtre d'Aujourd'hui  
1297, rue Papineau  
Montréal (Québec)  
H2K 4H3  
(514) 523-1211

**LE ROI SE MEURT**

DU 15 NOVEMBRE AU 10 DÉCEMBRE

IONESCO

MISE EN SCÈNE : JEAN-PIERRE RONFARD  
DÉCOR ET COSTUMES : MICHEL CRÊTE  
ÉCLAIRAGE : MICHEL BEAULIEU  
MUSIQUE : MICHEL HINTON  
ACCESSOIRES : CLAUDE ROBERGE  
DIRECTION DE SCÈNE : NEILSON VIGNOLA

AVEC ANDRÉ MONTMORENCY  
DANS LE RÔLE TITRE,  
SUZANNE CHAMPAGNE,  
FRANÇOISE FAUCHER,  
JACQUES GIRARD,  
ÉLISE GUILBAULT,  
JEAN-LOUIS MILLETTE



RÉSERVATIONS : 861-0563

Le TNM tient à souligner l'apport du Théâtre d'Aujourd'hui à l'essor de la dramaturgie québécoise... depuis 20 ans déjà.



**L'expression artistique,  
une autre énergie en mouvement**



**L'ÉLECTRIFICITÉ**



PRO THEAT 1988-11.02X

**DEMANDE DE TRAVAIL**

*sur les nébuleuses*  
J O V E T T E M A R C H E S S A U L T



du 2 au 26 novembre 1988

théâtre  
d'aujourd'hui

**D'HIER À DEMAIN 20 ANS D'AUJOURD'HUI**

**L'expression artistique,  
une autre énergie en mouvement**



**L'ÉLECTRIFICITÉ**



PRD THE445 1988.11.02 X