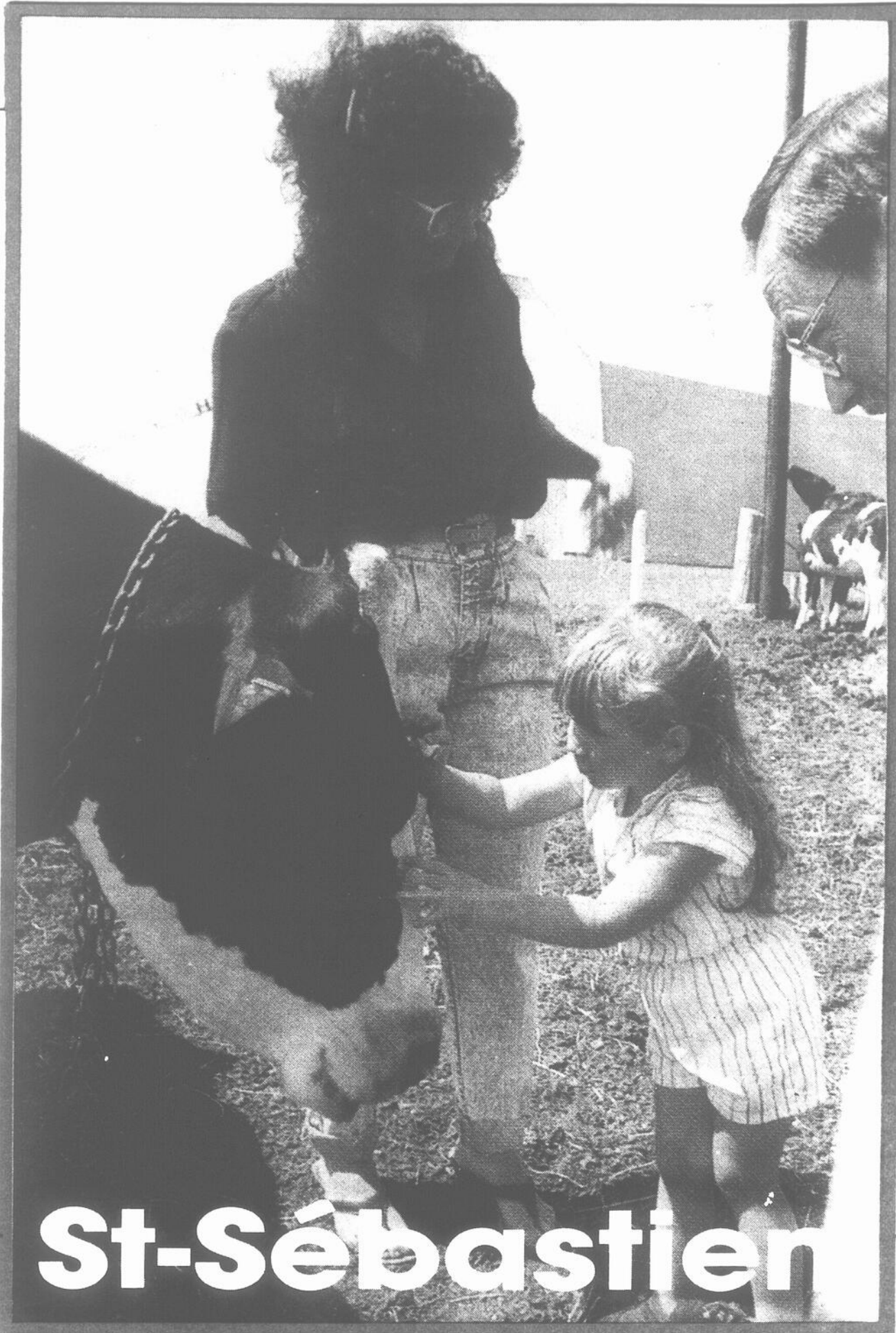


**E
X
P
O
S
I
T
I
O
N**



**A
G
R
I
C
O
L
E**

St-Sébastien

**CULTIVEZ LA
PERFORMANCE**

Les Pétroles R. Turmel inc.

4337 rue Villeneuve

Lac-Mégantic (819) 583-3838

Pour tous produits pétroliers, appelez-nous!

En cette semaine
de la SECURITE
AGRICOLE

Les Pétroles R. Turmel inc.
vous invitent à une
poussée vers l'EXCELLENCE
par ses produits de QUALITE

509, 9ième rue
La Guadeloupe, GOM 1G0
(418) 459-6765

13

EXPO- AGRICOLE

St- SEBASTIEN

du 31 juillet
au 4 août '91

Sous la présidence de Roger Michaud

MARDI, 30 JUILLET

09h00: Exhibits artisanat
12h30: Jugement des exhibits

MERCREDI, 31 JUILLET

09h00: Entrée des animaux
17h00: Réception civique
18h00: Repas et humoriste (Roger Bernard)
Ouverture des kiosques et exposition artisanat
20h00: Ouverture officielle
Humoriste (si le temps le permet)
21h00: Bingo (2000.00\$ en prix)

JEUDI, 1ER AOÛT

09h00: Entrée des jeunes ruraux
11h00: Visite des kiosques et expositions d'artisanat
12h30: Jugement des jeunes éleveurs
13h00: J.T. Beaudoin et ses musiciens
(salle Madeleine Bélanger)
17h00: Souper (salle Madeleine Bélanger)
19h00: Humoriste (Stand Up: Roger Bernard)
20h00: Duo FM (danse social)

Le groupe FRANCE



Le groupe OVERTIME



Pierre le magicien



Les courses de cochons



Jacques St-Jacques



Pico le clown

VENDREDI, 2 AOÛT

10h00: Jugement Ayrshire
11h00: Kiosques et artisanat
12h00: Diner (salle Madeleine Bélanger)
13h30: Course de cochons
14h00: Course de cochons
16h00: Course de cochons
18h00: Souper (salle Madeleine Bélanger)
Jugement des cochons
19h00: Course de cochons
20h00: Disco Daniel Leblanc
22h00: Groupe FRANCE
23h15: Groupe FRANCE
24h00: Disco Daniel Leblanc

SAMEDI, 3 AOÛT

10h00: Jugement Holstein
11h00: Kiosques et artisanat
12h00: Diner (salle Madeleine Bélanger)
12h30: Course de cochons
14h00: Course de cochons
14h00: à La clown ANico (maquillage pour enfants)
17h00: Course de cochons, Pico le clown (spectacle)
15h15 Tir de chevaux, sculpture ballons
15h30 animation pour enfants, sculpture ballons
16h00 Les Robertson "acrobates"
18h00 Souper (salle Madeleine Bélanger)
19h00 Course de cochons
19h00 Les Robertson "acrobates"
19h30 Pierre le magicien
20h30 Troupe de danse de Nancy Gilbert
20h45 Humoriste Jacques St-Jacques (Yvon Landry)
21h00 Troupe de danse de Nancy Gilbert
21h15 Humoriste Jacques St-Jacques (Yvon Landry)
22h00 Groupe Overtime

DIMANCHE, 4 AOÛT

10h00: Messe
11h30: Course de cochons
11h30: Kiosques et artisanat
12h00: Diner (salle Madeleine Bélanger)
12h45: Course de cochons
13h00: Concours chevaux attelés
J.T. Beaudoin et ses musiciens
(salle Madeleine Bélanger)
Disco Fortier (arène)
14h00: à La clown ANico (maquillage pour enfants)
17h00: Les Robertson "acrobates"
14h30 Course de cochons, Pico le clown (spectacle)
15h00 animation pour enfants, sculpture ballons
17h00 Souper (salle Madeleine Bélanger)
18h00 Course de cochons
19h30 Pierre le magicien
19h30 Les Robertson "acrobates"
20h00 Bill Paquet et ses musiciens
20h30 Tirage (5000.00\$ en prix)
22h00 Bill Paquet et ses musiciens
23h00 Bill Paquet en démonstration

DIMANCHE, 4 AOÛT

* Harfang des Neiges* en démonstration
Majorettes de St-Romain
tout de suite après la messe, sur
le terrain de l'exposition

Accommodations alimentaires

SERVICE DE CAFETERIA:

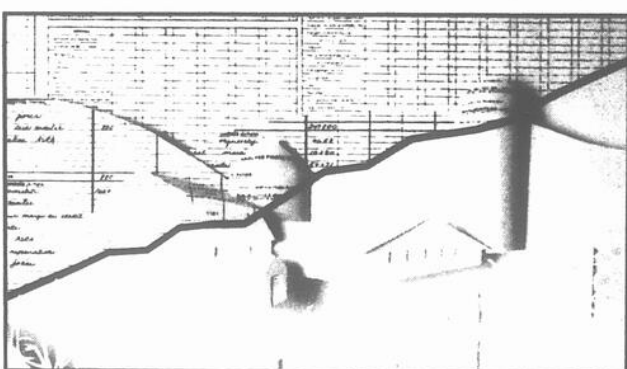
• Jeudi - vendredi - samedi - dimanche
Repas complet "diner et souper"

CANTINES EXT. et RESTAURANTS sur le terrain
POUR INFORMATIONS: BUR.: 819-652-2737

PRIX D'ENTRÉE:

MERCREDI ET JEUDI: 3.25 \$
VENDREDI, SAMEDI ET DIMANCHE: 5.50 \$
VENDREDI, à partir de 19h00: 7.50 \$
enfants de 12 ans et moins: 1.00 \$

SERVICES FINANCIERS AGRICILES DESJARDINS



Desjardins...
le partenaire
financier
avec qui
on gagne
à s'associer.

Desjardins vous conseille et vous appuie financièrement dans la réalisation de vos objectifs.

Que ce soit pour:

- votre établissement en agriculture
- vos opérations courantes
- la croissance de votre entreprise et vos projets d'investissement
- former une société ou une compagnie
- votre retraite

faites confiance à Desjardins!

Avec sa gamme de services de financement, de placement, de gestion de trésorerie, d'assurance et ses services complémentaires, Desjardins a vraiment tout pour répondre aux besoins des producteurs et productrices agricoles.

VOUS ET DESJARDINS,
UNE ASSOCIATION PRODUCTIVE



Les caisses populaires
Desjardins

La Municipalité de St-Sébastien

Ghislain Groux, Maire

Les conseillers:
Gaspar Fillion / Roger Michaud
Alain Proteau / Léonard Bilodeau
Michel Richard / Marie-France Audet

Secrétaire-trésorière:
Martine Rouleau



Brevages Mégantic Ltée

4100, rue Villeneuve • Lac-Mégantic (Québec) • G6B 2C2
Tél.: (819) 583-1790



Appalaches

CKFL
1400 AM
106,9 MF

MOLSON



O'KEEFE

LA BRASSERIE MOLSON O'KEEFE

Expo Agricole St-Sébastien 31 juillet, 1, 2, 3 et 4 août '91



Quelques membres du comité organisateur: Lucie Jobin, Denis Hovanec, André Grenier, Gaston Bernard et Mario Dion.

À St-Sébastien cette semaine...

Plusieurs activités et spectacles à la 13e Expo agricole

Les quelque 10 000 personnes attendues cette année à l'Exposition agricole et commerciale de Saint-Sébastien ne seront pas déçues, promettent les organisateurs qui ont retenu les services de professionnels du spectacle. Des activités divertissantes et des spectacles de qualité viennent à nouveau compléter les volets agricole et commercial de cette exposition qui en est à sa 13e édition cette année.

Yves Bellefleur

Les bâtiments de l'Expo seront envahis mercredi par plusieurs centaines d'animaux de ferme, amenés par une trentaine de producteurs agricoles qui vont exposer animaux laitiers, animaux de boucherie, chevaux, volailles, porcs et moutons.

Les responsables de la 13e Expo agricole attendent pas moins de 180 vaches laitières de races

holstein et ayrshire, une trentaine de chevaux, une dizaine d'animaux de boucherie et plusieurs autres animaux de ferme. On retrouvera à nouveau cette année la "mini-ferme" qui fera le bonheur des tout-petits et des plus grands.

Les responsables observent d'année en année une amélioration de la qualité et du degré d'excellence des producteurs-exposants qui convoitent les bannières et bourses offertes aux concours. Cette année, l'Expo de St-Sébastien distribuera des prix totalisant plus de 25 000\$.

Les grands gagnants de l'édition 1990 ont confirmé leur présence à la 13e Exposition et la plupart y seront en vue de conserver leur(s) titre(s). Pour rafraîchir la mémoire des intéressés, voici les entreprises gagnantes de l'an dernier.

CATÉGORIE HOLSTEIN: 1) meilleur exposant: Ferme Horizon de Audet; 2) meilleur éleveur: Ferme Lizon

de Audet. **CATÉGORIE AYRSHIRE:** 1) meilleur exposant: Ferme Florent Foley de Piopolis; 2) meilleur éleveur: Ferme Bellevue-du-lac de Saint-Romain.

JUGEMENT

Le jugement des vaches laitières Ayrshire aura lieu le vendredi en matinée, tandis que le jugement de la race Holstein est prévu dans la matinée de samedi. La grande tir de chevaux sera présentée samedi à 15h30, alors que le concours de chevaux attelés sera présenté en début d'après-midi, dimanche.

LES COCHONS

Une belle nouveauté pour cette 13e édition: les courses de cochons, les seules à être présentées cette année en Estrie-Beauce. Ces courses sont hilarantes, vante la publicité.

Elles sont sous la responsabilité de Les Attractions Gastoni de Montréal, qui

(Suite à la p. B-5.)

UNE SOCIÉTÉ PLEINE D'ASSURANCE

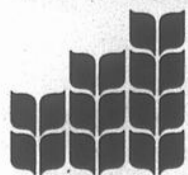
- En agriculture nous devons composer avec la nouvelle technologie.



Nous sommes fiers que notre fils assure notre relève et confie l'assurance de notre exploitation à un assureur de taille.

En assurance agricole, chez Promutuel, nous avons su mériter la confiance des agriculteurs. Service conseil personnalisé, produits d'assurance bien adaptés, prix avantageux et règlement rapide des sinistres ont tous contribué à établir notre excellente réputation et continuent à faire de Promutuel le leader en assurance agricole au Québec.

PROMUTUEL, UNE SOCIÉTÉ PLEINE D'ASSURANCE



PROMUTUEL Frontenac
5240, boulevard des Vétérans
Lac Mégantic, Frontenac
(Québec) G6B 2G5
(819) 583-4555

Mon métier, c'est de servir le vôtre.



Jean Rock Dodier
PRÉSIDENT

Venez donc nous voir dès aujourd'hui.

Agriculteurs NOUS VOUS OFFRONS:

- DIESEL coloré à prix compétitif
- LUBRIFIANT de qualité supérieure

OFFREZ-NOUS:

Le PLAISIR de vous bien servir et de vous accorder un service PERSONNALISÉ.

L'ÉQUIPE SHELL de JEAN ROCK DODIER INC.

Ça bouge avec Shell 



JEAN-ROCK DODIER inc.
4295 Villeneuve, Lac-Mégantic
583-1444



Expo Agricole St-Sébastien 31 juillet, 1, 2, 3 et 4 août '91

Les cochons à la ligne de départ

Ils prennent rarement la vedette, ces braves bêtes, mais dans les fêtes populaires on est de plus en plus tentés à leur céder tout l'espace pour qu'ils puissent se dégoûter les pattes et nous étourdir par leurs prouesses olympiques.

Au même titre que les chevaux et les levriers, les cochons de course sont devenus une attraction courue partout en province et c'est à St-Sébastien, les vendredis 2, samedi 3 et dimanche 4 août qu'on pourra les voir à l'oeuvre... et à l'é-

preuve.

Les attractions Gastoni Ltée de Montréal sont passées maîtres dans l'art de faire courir un animal qu'on croyait juste assez gras pour la poêle à frire, mais un peu trop lourd pour la

piste. Le transformer en saucisse, passe toujours, mais en athlète! Les porcs prennent aujourd'hui leur

revanche. Ils font venir les foules et leur promettent un spectacle digne de ce nom. Pour les voir courir, notez

bien l'horaire suivant: vendredi le 2 août à 13h30, 14h30, 16h00 et 19h00; samedi le 3 août à 12h30,

14h00, 15h15, et 19h00, ainsi que le dimanche 5 août à 11h30, 12h45, 15h00 et 17h00.



Unique... hilarant... comique. Une attraction qui saura vraiment attirer et étonner les visiteurs à l'Expo.

SUPER SPÉCIAL

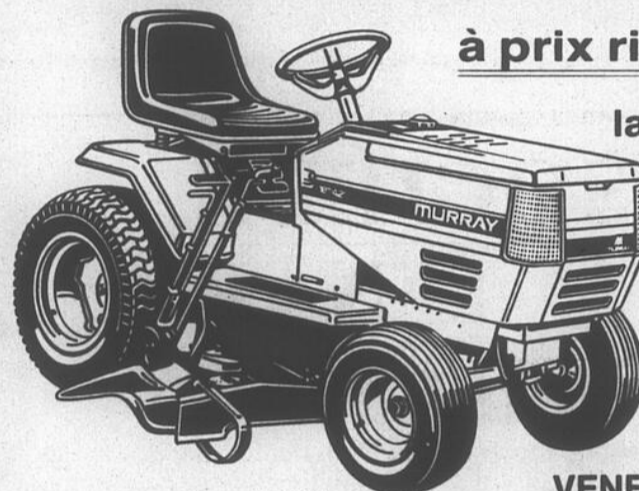
À L'EXPO-AGRICOLE ST-SÉBASTIEN

LES 31 JUILLET, 1-2-3-4 AOÛT 1991

TRACTEUR À PELOUSE

à prix ridiculement bas

laissé au prix coûtant



0-39013

Jusqu'à épuisement des stocks

+ T.P.S. + T.V.Q. + PRÉPARATION
BEAUCOUP D'AUTRES
SPÉCIAUX
EN KIOSQUE ET EN MAGASIN

VENEZ NOUS RENCONTRER

G.FORTIER MECANIQUE

VENTE et SERVICE de

Scies mécaniques • débroussailleuses • tracteurs • tondeuses
pompes à eau • bicyclettes

ST-ROMAIN (418) 486-7580

En agriculture:

la sécurité avant tout



Les instruments agricoles utilisés à la ferme devraient devenir beaucoup plus sûrs après la mise au point prochaine de nouvelles normes qui porteront sur l'emplacement et le type des interrupteurs, les lumières, les freins et la protection en cas de renversement pour les tracteurs et autres instruments agricoles. Les normes canadiennes des machines agricoles sont traditionnellement identiques à celles des États-Unis, principaux exportateurs d'équipements au Canada. Mais l'arrivée de machines japonaises et européennes répondant à des normes différentes a exigé une remise en question de l'aspect sécurité. Lorsque les agriculteurs passent 16 heures par jour à travailler dans les champs, les erreurs sont inévitables. Autant mettre toutes les chances de son côté.

7,9%

ou
1000 \$ de rabais

Amical Automobile

6435, Salaberry
Lac-Mégantic 583-4545

Camion Dodge
Dakota, 8 cylindres
vient d'être nommé
le meilleur camion de
l'année par
le magazine Moter-Trend

Nombreux autres
rabais sur tous les
modèles de voitures
et de camions



Aussi modèle
King Cab à
voir sur place

Dakota Sport 4x4

Expo Agricole St-Sébastien 31 juillet, 1, 2, 3 et 4 août '91

Du 25 au 31 juillet 1991

La Semaine nationale de la sécurité agricole

"La sécurité à la ferme: ce n'est pas un jeu d'enfant". Voilà le thème que propose Agriculture Canada à l'occasion de la

19e Semaine nationale de la sécurité agricole, qui se déroule du 25 au 31 juillet à travers tout le pays.

La vie sur une ferme peut apporter une profonde satisfaction. Malheureusement, elle peut aussi apporter son lot de risques. Pour

les producteurs, leurs familles et les employés, les risques d'accidents sont énormes. Aussi est-ce si important de connaître la façon appropriée de manipuler la machinerie, les outils, les produits chimiques, les pesticides et les animaux de ferme.

C'est au producteur agricole qu'il incombe de donner le bon exemple aux ouvriers agricoles et aux membres de la famille. Le Conseil canadien de la sécurité vous propose donc quelques conseils qui vous

permettront de réduire les risques à la ferme.

- Effectuez régulièrement des vérifications de sécurité de la machinerie, des bâtiments agricoles et des terrains. Corrigez immédiatement les problèmes et évitez les dangers qu'on ne peut pas éliminer.
- Soyez prêt à exercer chaque activité, en étant en bonne forme physique, en connaissant vos limites et en vous faisant soigner pour tout problème de santé.
- Assurez-vous que tous les nouveaux employés portent l'équipement personnel de protection.
- Lorsque vous employez des pesticides, assurez-vous que tous les travailleurs comprennent et suivent le mode d'em-

ploi.

- Formez les nouveaux travailleurs et ceux ayant peu d'expérience à conduire les tracteurs en faisant preuve de prudence.
- Laissez les employés prendre des pauses pour qu'ils restent éveillés et attentifs.
- Ne permettez pas à vos enfants d'embarquer sur la machinerie agricole. Gardez-les loin de la machinerie en marche. Veillez à ce que tout le monde conserve une bonne distance des machines lorsque vous faites marche arrière ou avancez.
- Retirez les clés du matériel agricole motorisé. Laissez le matériel agricole qui peut lâcher prise, tel que le godet d'une chargeuse frontale, au sol.

• Clôturez les étangs et fosses à lisier à la ferme.

• Barricadez ou verrouillez les silos, les cellules à grains et les endroits servant à l'entreposage de produits chimiques. Entrez les pesticides, les produits chimiques, les médicaments, etc., dans des endroits accessibles ou fermés à clé. Gardez-les dans les contenants originaux et ne les transvidez jamais dans des contenants ayant servi à des aliments ou boissons. Remettez-les tout de suite dans un endroit sécuritaire après les avoir utilisés.

Attribuez aux enfants des tâches qui conviennent à leur âge et capacité. N'assignez pas à un enfant une tâche d'adulte. Enseignez aux enfants les rudiments de chaque nouvelle tâche et supervisez-les jusqu'à ce qu'ils se sentent à l'aise.

Les pesticides et leur impact

Par F. Grégoire

Les pesticides permettent d'obtenir une récolte plus abondante. Quoiqu'il existe d'autres façons de combattre les agents nuisibles, les pesticides demeurent toujours essentiels.

Les sortes de pesticides

Les pesticides se subdivisent en six catégories distinctes. Ils comprennent les herbicides qui sont destinés à la destruction des mauvaises herbes.

Ils regroupent aussi les insecticides qui servent à combattre les insectes, les acariens et certains autres invertébrés. Vendus sous l'appellation d'insecticides, les acaricides sont utilisés pour combattre les acariens ou mites.

Les fongicides s'emploient pour lutter contre les maladies des plantes dues aux champignons parasites. Les répulsifs tiennent les animaux nuisibles à l'écart. Les rodenticides sont utilisés contre les

rongeurs nuisibles.

Les effets

La préoccupation des consommateurs face aux résidus de pesticides et d'herbicides dans les aliments est très grande. En fait, on connaît mal l'effet des pesticides sur l'organisme. La présence simultanée de plusieurs pesticides peut avoir un effet combiné et s'avérer redoutable dans les effets secondaires parfois lointains.

La durabilité et l'omniprésence des produits chimiques ainsi que la tendance de certains d'entre eux à se concentrer dans les organismes en remontant la chaîne alimentaire peuvent avoir des incidences sur la santé et le bien-être des êtres humains.

Les pesticides ne sont pas nocifs uniquement par la toxicité de leurs résidus. Ils agissent sur la composition des plantes et sur la vie intime des végétaux. Ils peuvent diminuer la croissance des cultures.

Plusieurs activités...

(Suite de la p. B-3.) sont passées maîtres dans l'art de faire courir cet animal.

Des courses seront présentées sur trois jours, les vendredi, samedi et dimanche. Consultez la publicité pour connaître les heures de départs.

DES GRANDS NOMS DU SPECTACLE

Encore une fois cette année, le comité organisateur a retenu les services de professionnels pour le volet animation: les humoristes Yvon Landry (le Jacques St-Jacques de "100 limites") et Roger Bernard, les acrobates de la famille Robertson, les clowns Pico et Anico, ainsi que Pierre la magicien.

Pour la musique, on a réservé les services des groupes rock FRANCE (vendredi) et OVERTIME (samedi). Également, le groupe duo FM (danse sociale) pour le jeudi, Jean-Thomas Beaudoin, ainsi que Bill Paquet et ses musiciens.

Le Corps de majorettes "Les harfangs des neiges" de St-Romain sera également mis à contribution le dimanche, tout de suite après la messe prévue à 10h.

Tous les spectacles seront présentés à l'intérieur de l'aréna de St-Sébastien où sera également présentée l'exposition commerciale et les exhibits d'artisanat.

Le bingo de l'Expo revient à nouveau cette année et il sera présenté ce mercredi, dès 21h, avec plus de 2 000\$ en prix... Enfin, le grand tirage de l'Expo sera effectué à partir de 22h dimanche. Des prix totalisant 5 000\$ seront tirés au hasard.

L'édition 1991 est dirigée cette année par M. Denis Hovanec qui peut compter sur un comité organisateur composé de Lucie Jobin, Roger Michaud, Clément Dion, Gaston Bernard, Johanne Sévigny, André Grenier, Claude Faucher, Mario Dion et Réal Audet.

toujours de première classe!

FORD

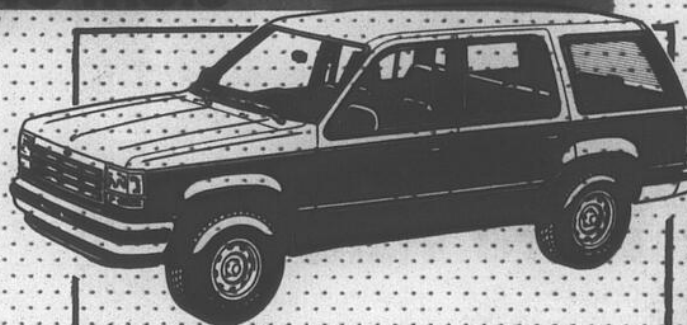
Les tarifs les plus intéressants

Série F (sauf cabine double)

1991 - Rabais de 1500\$ ou 6,9% pour 48 mois

Série Ranger

Rabais de 750\$ ou 8,9% pour 48 mois



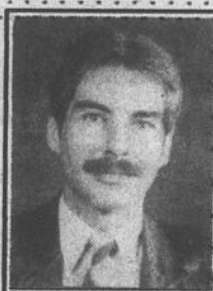
Très beau choix d'EXPLORER en inventaire

plus plein d'essence plus Garde boue plus Excellent service

Autos Premières (1986) inc.



ANDRÉ BAILLARGEON



RENÉ CÔTÉ



3707 LAVAL LAC-MÉGANTIC 583-3700

Expo Agricole St-Sébastien 31 juillet, 1, 2, 3 et 4 août '91

L'état des sols agricoles de la région Beauce-Appalaches

(Comm.) Près de 98% de la superficie des terres cultivées de la région agricole sont en bon état; les autres, soient moins de 2%, présentent des problèmes de dégradation qui pourront être corrigés en majeure partie par l'utilisation de pratiques culturales mieux adaptées.

C'est ce qu'ont annoncé aujourd'hui le ministre délégué à l'Agriculture, aux Pêcheries, à l'Alimentation et au Développement régional, responsable des Pêcheries, M. Yvon Vallières, et le ministre d'État à l'Agriculture, M. Pierre Blais, à l'occasion de la publication intitulée "Inventaire des problèmes de dégradation des sols du Québec de la région agricole Beauce-Appalaches". Ce rapport constitue l'une des douze analyses régionales détaillées du Rapport synthèse que les ministres avaient annoncé pour le printemps 1991.

À l'échelle du Québec, 2 millions d'hectares et 400 séries de sols sont utilisés par 40 000 producteurs et productrices agricoles. Sur les quelque 180 000 hectares cultivés dans la région, la pratique en continu des monocultures de plantes annuelles, qui est effectuée sur près de 4 000 hectares, impose au sol des contraintes sérieuses. Parmi les phénomènes responsables de la dégradation des sols étudiés, la

détérioration de la structure du sol se dresse au premier rang et affecte presque la totalité de cette étendue, soit 1,6% des aires cultivées. Elle est suivie par ordre d'importance de l'érosion hydrique et de la surfertilisation.

LES CONSÉQUENCES

La culture de plantes annuelles, en particulier celle du maïs, est le type de culture qui crée le plus de stress au sol par le nombre et la fréquence élevés des dégradations qu'elle produit. La région actuelle, c'est-à-dire la monoculture en continu, en est la cause. Le phénomène majeur qui en découle, soit la détérioration de la structure, occasionne des diminutions de rendement en réduisant la circulation de l'air et de l'eau, la disponibilité des éléments nutritifs et la vie des microorganismes. Il augmente les risques d'érosion et les pertes de nutriments. Quant à l'érosion hydrique, ou destruction du sol causée par l'eau, elle affecte les propriétés du sol de diverses façons: perte de sol et de matière organique, détérioration de la culture, percolation moins efficace, perte de matières nutritives, etc.

LES MESURES CORRECTIVES ET PRÉVENTIVES

À chaque phénomène observé correspondent des mesures correctives et préventives spécifiques. Compte tenu de ceux pré-

sents dans la région, voici quelques-unes des actions recommandées aux producteurs et productrices agricoles: la rotation des cultures, l'apport de matière organique, le maintien de la matière organique en surface par le travail réduit du sol et par des labours peu profonds, le passage limité des instruments et de la machinerie, le maintien de

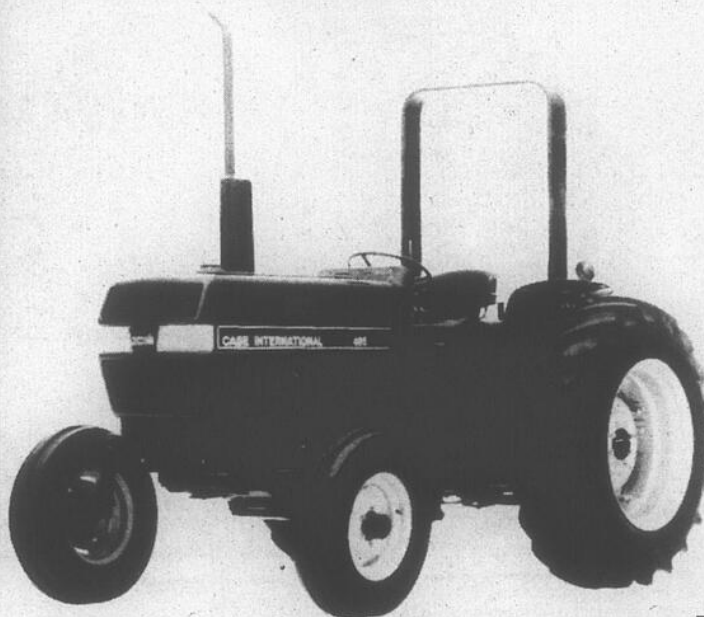
la couverture végétale et des résidus de cultures en surface, la culture en contre-pente et le recours aux cultures pérennes.

Rappelons que l'inventaire des problèmes de dégradation des sols du Québec a pu être réalisé grâce à l'entente auxiliaire Canada-Québec sur le développement agro-alimentaire. Une somme totale de 3 millions \$ avait été injectée à parts égales pour permettre au Service des sols de la Direction de la recherche et du développement du MAPAQ de réaliser ce projet.



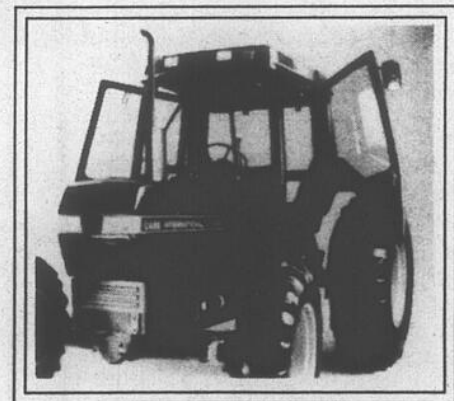
L'état des sols en région est jugé très bon.

LES DURS À BATTRE DE LA SÉRIE 95



LE CHOIX SELON VOS BESOINS

- MOTEUR diesel, 3 cylindres
- TRACTEUR 395, 2,5 litres, 35 HP
- TRACTEUR 495, 2,93 litres, 42 HP



- MOTEUR diesel, 4 cylindres
- TRACTEUR 595, 3,37 litres, 52 HP
- TRACTEUR 695, 3,9 litres, 62 HP
- TRACTEUR 895, 4,39 litres, 72 HP
- TRACTEUR 995 à turbocompresseur, 4,39 litres, 85 HP

Venez nous rencontrer à l'Exposition de Saint-Sébastien les 31 juillet, 1, 2, 3 et 4 août '91

GARAGE OSCAR BROCHU INC.

722, 8e Rue Est
La Guadeloupe, Qc, G0M 1G0
(418)459-6405 - 1-800-363-1963



Bon sol, culture valable

Par F. Grégoire

Pour obtenir un bon rendement de ses cultures, on doit avoir au préalable, un bon sol, préparé convenablement à recevoir ses

semences. Une analyse du sol nous permettra d'en déterminer la composition et les besoins. Les principaux problèmes que peut devoir



Un bon drainage du sol est essentiel sur une terre cultivée

Photo gracieuseté du MAPAQ, photo prise par Clément Allard

sement des sols organiques. Il est important de contrer cette dégradation des sols et de la qualité de l'eau par un plan de conservation

Expo Agricole St-Sébastien 31 juillet, 1, 2, 3 et 4 août '91

Le lait, la plus importante production agricole au Québec

Par F. Grégoire

Par rapport à toute la production agricole du Québec, le lait occupe la première place. Avec un milliard de dollars de recettes, c'est-à-dire 40% des recettes totales en agriculture, le lait est sans conteste la production la plus importante.

Le Québec est d'ailleurs la plus importante province laitière au Canada. Il possède 40% de toutes les productions laitières canadiennes. De plus, le Québec produit environ 3 milliards de litres de lait, c'est-à-dire 43% de la production totale canadienne.

Une grande partie de la production laitière est convertie en produits transformés, tel que le beurre, le fromage, le yogourt, etc. Le secteur de la transformation du lait est donc très important. Il génère des ventes annuelles de 2,6 milliards de dollars. Que ce soit au niveau du lait ou des produits de transfor-

mation, le Québec satisfait sa propre demande et répond de plus en grande partie aux besoins du reste du Canada.

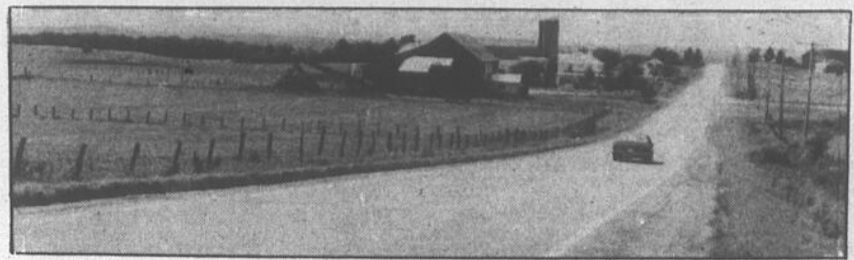
Un secteur en évolution

Une importante restructuration du secteur agricole a eu lieu au cours de ces 20 dernières années. On voit le nombre de producteurs diminuer de près de la moitié tous les 10 ans. Il est passé de 40 000 en 1971 pour se chiffrer à moins de 15 000 actuellement. Les facteurs qui ont influencé le plus cette nouvelle restructuration des industries laitières sont l'évolution de la population, les tendances de consommation, les évolutions du cheptel laitier et de la production totale et par vache.

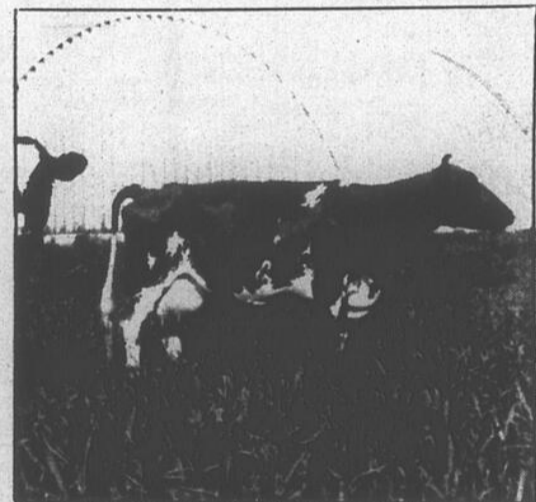
L'augmentation de la demande en produits laitiers dû à l'accroissement rapide de la population a été comblée par une augmentation de production par vache très impressionnan-

te. Les performances de production ont été améliorées grâce à une meilleure gestion, une meilleure

alimentation des troupeaux, une sélection plus rigoureuse des bêtes et un travail au niveau génétique.



Les fermes laitières occupent une place importante dans l'économie régionale.



La ferme laitière type

Par F. Grégoire

La majorité des fermes laitières actuelles ont une structure familiale d'exploitation. Elles sont transmises de parents à enfants et l'apprentissage se fait surtout au jour le jour. Il faut cependant mentionner que la relève se préoccupe grandement de l'amélioration des performances et, conséquemment, met l'accent sur l'instruction et l'information pour atteindre ses objectifs.

La ferme laitière type s'étend sur un vaste territoire. Elle comprend en moyenne 35 vaches laitières actives. Chacune de ces bêtes produit environ 5000 litres de lait par an-

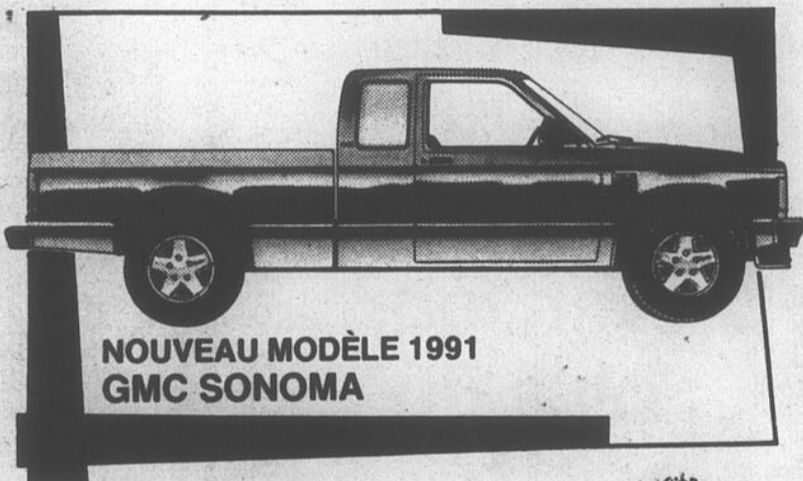
née. Quand on pense qu'une personne peut consommer en moyenne 104,7 litres de lait par année, cela donne une bonne performance et plusieurs boîtes de lait. Un troupeau de 35 têtes fournira environ 175 000 litres de lait dans une année.

Actuellement, la valeur moyenne pour une ferme type est de 500 000 \$. Le chiffre d'affaires annuel est de l'ordre de 125 000 \$, pour un revenu net de 20 000 \$ comprenant la rémunération du personnel et le capital investi. Si l'on considère la charge de travail que ce genre d'exploitation incombe, elle ne rapporte vraiment pas beaucoup.

AUCUNE COMPARAISON POSSIBLE

De la puissance à revendre

V-6 4.3 litres
Choix de boîte à vitesses standard ou automatique sur les deux modèles
V-6 4.3 litres
V-8 5^o ou 5,7 litres



NOUVEAU MODÈLE 1991
GMC SONOMA

7,9% ou **1500\$** de rabais
• Maximum 48 mois
• Sur approbation de crédit



SIERA SL 2500 4X2

8,9% ou **750\$** de rabais
• Maximum 48 mois
• Sur approbation de crédit

AVEC
DALLAIRE,
J'EMBARQUE!

DALLAIRE

PONTIAC
BUICK

4196 LAVAL
LAC MÉGANTIC
583-0110

Expo Agricole St-Sébastien 31 juillet, 1, 2, 3 et 4 août '91

Le porc, 2e production agricole au Québec

De très haute qualité et très réputé, le porc québécois s'est taillé la seconde place comme production agricole québécoise. De plus, il est exporté en bonne quantité aux États-Unis et au Japon. Contrairement au lait, le porc n'est pas contingenté. Les fluctuations de prix importantes sont donc principalement dues à l'influence du marché américain.

Le Québec est la deuxième province canadienne pour la production du porc. Elle compte environ 4000 producteurs qui sont concentrés dans certaines régions. La valeur marchande moyenne d'une exploitation porcine se situe aux alentours de 450 000 \$.

L'élevage du porc

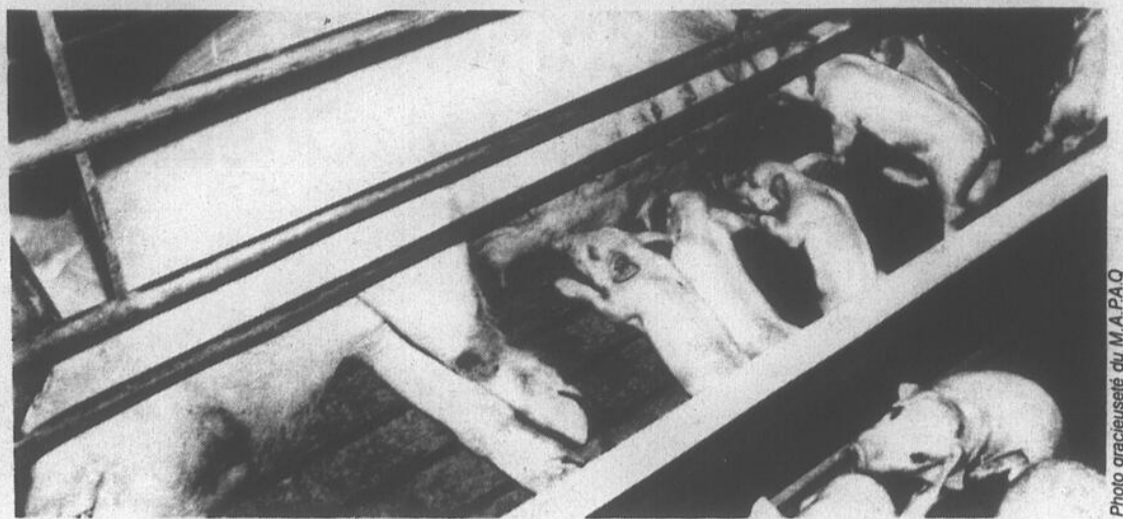
Le porc ne va jamais dehors. Il est élevé en clausure dans des porcheries où l'on contrôle rigoureusement l'alimentation, la température, l'éclairage et la ventilation. Tout comme

l'être humain, le porc est un monogastrique. Il consomme de la moulée qui consiste en diverses céréales tel que l'avoine, le blé, l'orge, etc. De plus, on lui donne des suppléments protéiques et des minéraux.

Il y a trois formes d'exploitation porcine. La première regroupe les naisseurs qui gardent des truies et élèvent les porcelets qu'ils vendent aux fournisseurs. Les fournisseurs forment la deuxième sorte d'exploitation porcine. Ils prennent les porcelets de 30 livres et les mènent jusqu'à un poids d'abattage de 170 livres carcasse. Le troisième type d'exploitation s'occupe des bêtes du début à la fin de leur vie.

Lorsque que l'on fait l'achat de nouvelles bêtes, on choisit des pur sang afin d'effectuer des croisements qui produiront des porcelets de haute qualité. A l'abattoir, les porcs sont suivis par les inspecteurs du gouvernement pendant

toutes les phases d'abattage, de coupe, d'apprêtage, d'emballage, de conservation, des différents produits qui découlent de la carcasse du porc, pour s'assurer que les produits rencontrent les exigences des ministères de l'Agriculture. La viande est ensuite classifiée, selon son pourcentage de gras. Plus le porc est maigre, plus il rapportera au producteur.



Les naisseurs s'occupent des porcelets

Photo gracieuseté du M.A.P.A.Q.

La prévention, pour plus de sécurité

Par F. Grégoire

Pour éviter les accidents, parfois fatals, on devra demeurer extrêmement prudent sur la ferme et observer certaines règles de sécurité. La prévention peut permettre de garder son intégrité physique, sa bonne santé et même d'épargner une vie.

Les règles de sécurité

La machinerie devra nous préoccuper particulièrement. On pensera à arrêter une machine avant de la réparer ou de la nettoyer. Les éléments mobiles d'une machine doivent être protégés et les mécanismes d'alimentation munis d'un dispositif de sécurité.

Une conduite prudente des tracteurs évitera les renversements. On ne permettra jamais à un passager de monter sur le tracteur. On gardera les enfants et animaux domestiques éloignés des machines dangereuses.

On gardera les bâtiments propres et bien éclairés. On se déplacera en marchant et l'on

sera prudent si l'on doit grimper en hauteur. On soulèvera les objets lourds en se servant de ses jambes et non pas de son dos.

On fera attention aux objets pointus ou aiguisés. On se tiendra loin de la fosse à purin ou du fumier car les fortes vapeurs qui s'en dégagent sont nocives. Le danger de tomber dans la fosse n'est jamais à négliger.

Les produits chimiques doivent être utilisés et conservés avec grands soins. On lira attentivement l'étiquette pour utiliser le produit de la bonne façon et on revêtira l'équipement protecteur. On entreposera les produits dangereux hors de la portée des enfants.

Les bruits excessifs causés par une machinerie bruyante peuvent provoquer la surdité et divers autres maux. On utilisera tous les moyens possibles pour diminuer ces bruits et leur propagation et on emploiera les protecteurs auditifs, tels que les coquilles ou les bouchons.



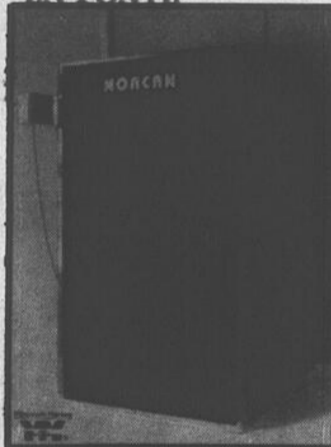
La S.C.A. Lac-Mégantic-Lambton



vous invite cordialement à venir nous voir à

l'Expo St-Sébastien 1991

FOURNAISE À BOIS EN FONTE



Profitez de cet événement pour découvrir les produits que vous désirez, tout en vous amusant!

Venez vous renseigner sur la nouvelle technologie dans le domaine agricole. Ça vaut la peine de s'y rendre!

		• PORTES PATIO
		• PORTES D'ACIER
		• FENÊTRES À BATTANT
		• FENÊTRES COULISSANTES
EN UN MOT: • UNE GAMME COMPLÈTE DE PORTES ET FENÊTRES		
• DES CONSEILS D'EXPERTS À VOTRE DISPOSITION		

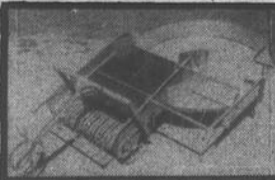


S.C.A. Lac-Mégantic-Lambton

NOUVELLE GAMME **WINNER**

TRACTEURS ALLIANT FIABILITÉ, ROBUSTESSE, PUISSANCE, CONFORT

Venez sur place constater les différentes caractéristiques de ce tout nouveau produit FIATAGRI



La S.C.A. Lac-Mégantic Lambton vous attend sur les lieux

le 31 juillet '91, et les 1-2-3 et 4 août '91

