

THÉÂTRE DU NOUVEAU MONDE

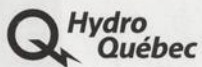


PROFIL

D'UNE

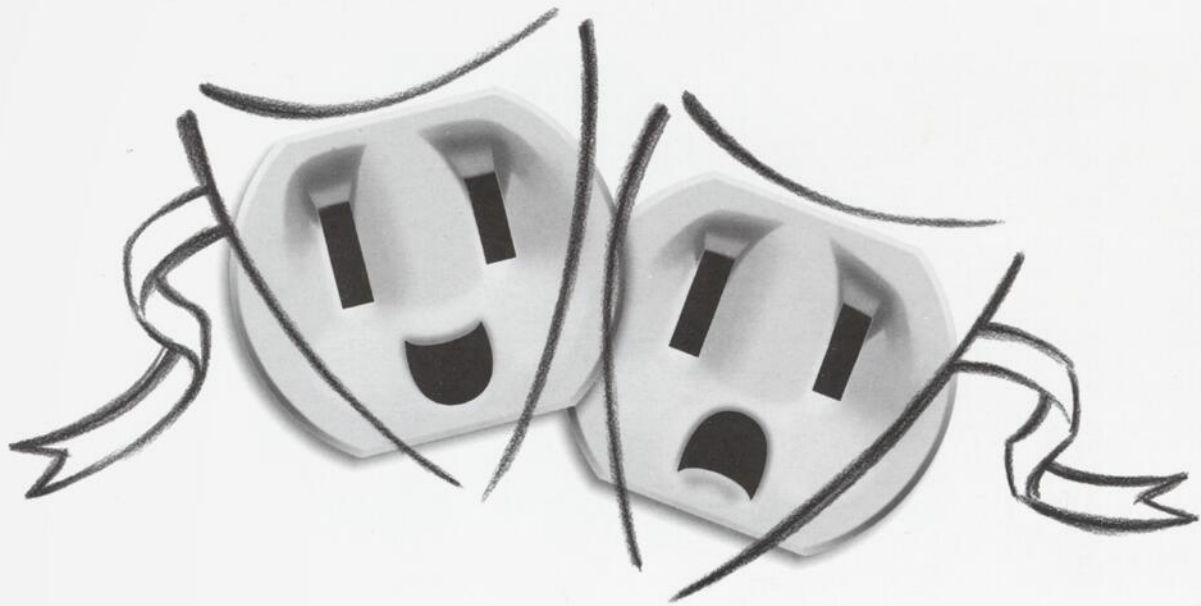


PRÉSENTÉE PAR



GRANDE SAISON

2005
2006



Q Hydro
Québec

LE
M
Av
ma
sin
Sh
du
d'e
d'a
une
tra
Pu
fra
rais
ser
nic
Av
Re
En
l'ex
co
co
dir
N'
RE
C
à
S
Me

l



PHO

LE THÉÂTRE DU NOUVEAU MONDE LE THÉÂTRE DE TOUS LES CLASSIQUES, CEUX D'HIER ET DE DEMAIN.

MOT DE LA DIRECTION ARTISTIQUE

Avec sa 54^e saison, le TNM affiche plus que jamais sa nature de théâtre de toutes les origines dont les formes nouvelles dialoguent de manière directe avec la société d'aujourd'hui. Il ne s'agit plus de savoir si l'approche en est contemporaine ou traditionnelle, il s'agit tout simplement d'affirmer que la vie et le théâtre ont en commun l'énergie de créer et la fureur d'exister. Avec des auteurs aussi chevronnés que Shakespeare, Sophocle, Molière, Michel Tremblay, Robert Lepage, Georg Büchner et Alban Berg, nous sommes bel et bien dans l'enceinte du THÉÂTRE. J'ai donc désiré faire de la saison 2005-2006 du TNM un enchaînement de conquêtes amoureuses, de chants guerriers, d'entrain populaire, de sexualité débridée et de personnages dignes des plus grands contes de fées. C'est une saison faite d'admiration, d'adoration, de retrouvailles, de révoltes, de mythologies et de légendes. **PROFIL D'UNE GRANDE SAISON** D'abord, une bravoure instrumentale et chantée avec *Antoine et Cléopâtre* de William Shakespeare, mis en scène et en musique par Lewis Furey, projet qui traduira les migrations classiques auxquelles le TNM s'adonne depuis quelques années en créant des ponts riches et fructueux avec l'Europe. +++ Puis, la volonté d'écrire la tragédie grecque au présent avec *Antigone* de Sophocle, traduite par le poète irlandais Seamus Heaney et dont le texte français sera signé par la grande romancière québécoise, Marie-Claire Blais. On dit que le siècle actuel est celui de la division entre le mythe et la raison; le théâtre se doit de permettre l'émergence d'idées nouvelles à partir de concepts anciens, car leur héritage est comme une pierre précieuse sertie de mythologies. +++ Ensuite, l'envie profonde de vous faire éclater la rate en présentant *Le Malade imaginaire*. Qui dit Molière dit rire communicatif! Avec Carl Béchard comme metteur en scène, nous retrouverons sans aucun doute cette école du mimésis comique si chère à Molière. +++ Avec *Hosanna* de Michel Tremblay, c'est la quête identitaire qui s'abreuve au mythe américain que représente Elizabeth Taylor en Cléopâtre. Rencontre au sommet de deux acteurs charismatiques, Benoît Brière et Normand D'Amour, sous la direction du redoutable Serge Denoncourt. +++ En clôture de saison, *Le Projet Andersen* de et avec Robert Lepage s'abreuve à la source du célèbre auteur danois qui devient un terreau fertile à l'exploration des fantasmes inassouvis. Contes de fées pour adultes avertis! +++ Que serait une saison du TNM sans un 6^e choix qui permet à la compagnie de créer des mariages inattendus. La reprise de l'opéra d'Alban Berg, inspiré de la pièce de Georg Büchner, *Wozzeck* est apparue comme une nécessité après le succès éclatant qu'a connu la production dans le cadre du Festival d'arts Orford, au cours de l'été 2004, sous la direction du brillant chef d'orchestre Yannick Nézet-Séguin et de l'Orchestre Métropolitain. +++ **FAIRE PARTIE DE LA GRANDE FAMILLE DU TNM N'EST PAS UNE AVENTURE BANALE. CELA S'INSCRIT DANS DES PARCOURS DE VIE OÙ L'ART NOUS GRANDIT, NOUS ÉLÈVE, NOUS REND AUDACIEUX, CRÉATIFS.**

Ce profil d'une grande saison, nous vous invitons à le regarder en face, les yeux dans les yeux, car ceux-ci sont les portes de votre imaginaire.

Merci d'être si ouverts, si fidèles et bonne saison en notre compagnie.

Marie-Reine Mattera et toute l'équipe du TNM.



01



01



02



03



06



07



08

DU 11 OCTOBRE AU 5 NOVEMBRE 2005

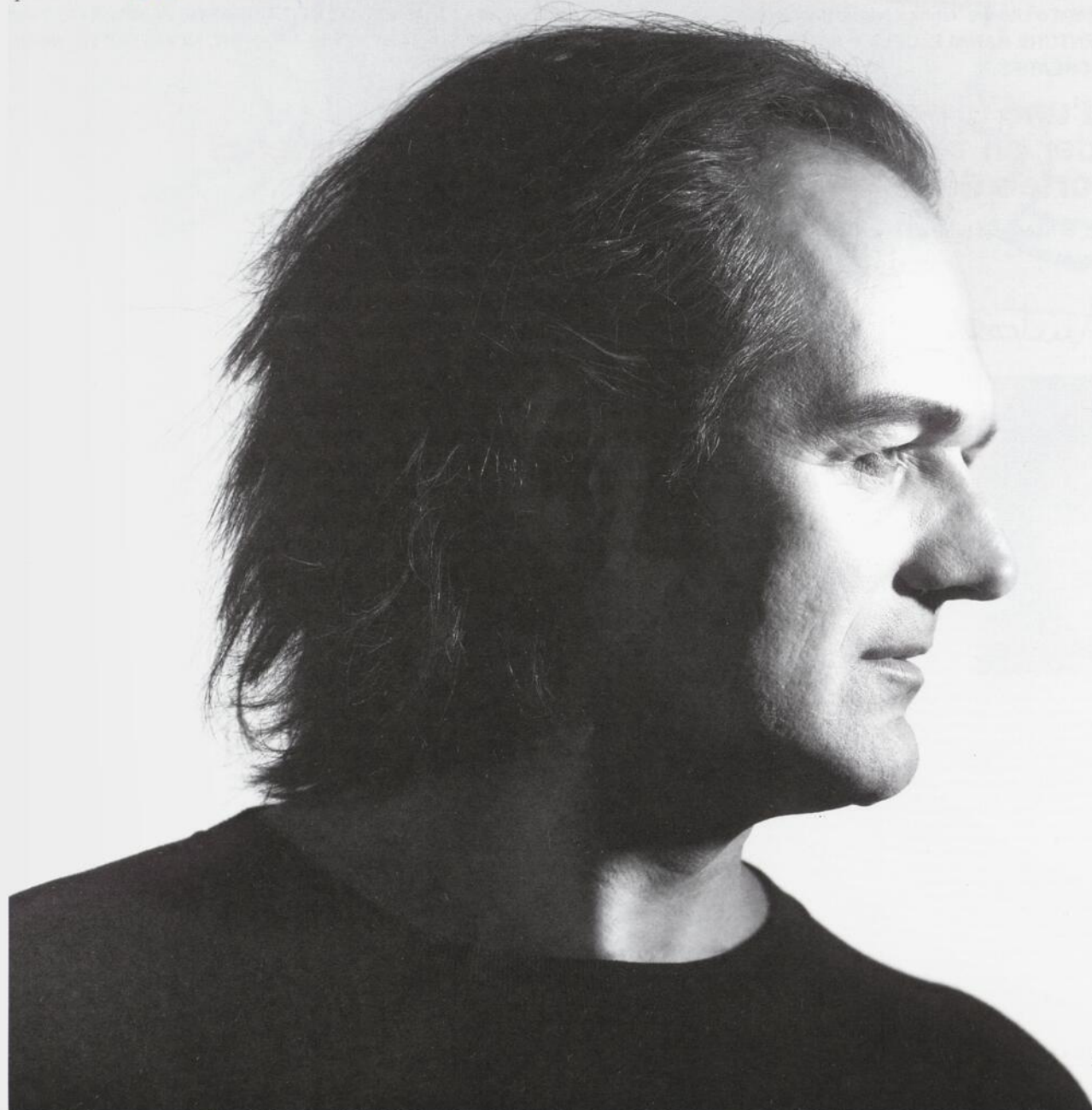
ANTOINE ET CLÉOPÂTRE

LIVRET ET MUSIQUE DE LEWIS FUREY
D'APRÈS LE TEXTE DE WILLIAM SHAKESPEARE

ADAPTATION FRANÇAISE DE JEAN-MICHEL DÉPRATS MISE EN SCÈNE DE LEWIS FUREY

AVEC STÉPHANE AUBIN⁰¹ + JULIEN COMPAGNE + DAVID CRONKITE + ROXANNE HEGYESY⁰² + DAVID LAURIN⁰³ + JEAN MAHEUX⁰⁴ + SYLVIE MOREAU⁰⁵ + RENAUD PARADIS⁰⁶ + VIOLAINE PARADIS⁰⁷ + SYLVAIN SCOTT⁰⁸ + DONALD TARUC + Direction musicale STÉPHANE AUBIN + LES CONCEPTEURS ANICK LA BISSONNIÈRE + MICHÈLE HAMEL + GEORGES LÉVESQUE + ALAIN LORTIE + CLAUDE GODIN + ANGELO BARSETTI + Assistance à la mise en scène et régie ELAINE NORMANDEAU +++

Rencontre artistique de haut niveau pour lancer la nouvelle saison : l'auteur, compositeur et metteur en scène LEWIS FUREY¹ signe une relecture inspirée de la plus actuelle des pièces de Shakespeare, qu'il a mise en musique et en chansons². Une œuvre d'une pertinence inégalée en ces années de croisades guerrières... Ce créateur qui a joué un rôle important dans l'univers du spectacle musical, notamment par ses réalisations scéniques avec Carole Laure, allie ici l'essentiel de son génie de musicien et de son imaginaire théâtral débridé. Puisant aux sources du théâtre brechtien, il élabore un théâtre musical aux accents d'opéra moderne. Vaste portrait géopolitique et amoureux tracé avec énergie et nervosité, ce chef-d'œuvre du répertoire élisabéthain se déroule sur dix ans de guerre fratricide! Période transitoire qui verra Rome, de République jusque là dirigée par un triumvirat, devenir Empire au triomphe final de César Octave, dont le règne durera plus de quarante ans! +++ LA TRAGÉDIE MET EN OPPOSITION LA POLITIQUE ET LA PASSION AMOUREUSE LIANT LA SULFUREUSE REINE D'ÉGYPTE,



CLÉOPÂTRE, ET MARC-ANTOINE, GÉNÉRAL ROMAIN TOMBÉ SOUS SON CHARME. SYLVIE MOREAU ET JEAN MAHEUX INCARNERONT CES DEUX FORTES PERSONNALITÉS AVEC L'INTENSITÉ ET LE TALENT QU'ON LEUR CONNAÎT³. COUPLE DE LÉGENDE LIÉ À LA VIE, À LA MORT, DONT LA RELATION COMPLEXE N'A RIEN DE LA PASSION ADOLESCENTE DE ROMÉO ET JULIETTE... LEUR RIVAL ET VAINQUEUR, CÉSAR OCTAVE, SERA INTERPRÉTÉ PAR **RENAUD PARADIS**⁴. **NOTES** 1 Auteur-compositeur et interprète, il a créé plusieurs albums, composé une vingtaine de musiques de films — *Maria Chapdelaine, Fantastica, L'Ange et la Femme* — et mis en scène plusieurs spectacles musicaux transcendant les barrières entre théâtre, danse et variétés — *Starmania, Sentiments naturels* —, notamment avec Carole Laure dont il réalise aussi les albums et vidéoclips. 2 Les dialogues et chansons du livret sont traduits par Jean-Michel Déprats, traducteur d'une trentaine d'œuvres de Shakespeare — dont *Hamlet* qui ouvrait la saison 2003–2004 du TNM — publiées dans la Bibliothèque de la Pléiade, où il dirige la nouvelle édition des *Œuvres complètes* de l'auteur anglais. 3 On se souvient de l'enjôleuse Circée de Sylvie Moreau dans *L'Odyssee* mis en scène par Dominic Champagne (CNA-TNM, 2000, 2004) et du puissant Don Quichotte de Jean Maheux dans *L'Homme de la Mancha* mis en scène par René Richard Cyr (Productions Libretto, 2002). 4 Comédien-chanteur révélé par son rôle dans *Les Parapluies de Cherbourg* mis en scène par René Richard Cyr (Productions Libretto, 2000), on l'a vu au TNM dans deux comédies de Shakespeare mises en scène par Yves Desgagnés : *Le Songe d'une nuit d'été* et *Les Joyeuses Commères de Windsor* (qui lui valut le Prix de la relève Olivier Reichenbach pour la saison 2001–2002). **PHOTOGRAPHES** 03 Pierre Guillaume 04+05 Jean-François Gratton 06 Stéphane Dumais 07 Eve-Line Montagne 08 André Panneton ANTOINE ET CLÉOPÂTRE SERA PRÉSENTÉ AU THÉÂTRE DE LA VILLE À PARIS PUIS EN TOURNÉE EN FRANCE ET EN BELGIQUE, DE JANVIER À AVRIL 2006.

**«QUE ROME S'EFFONDRE, ET QUE POURRISSENT
LES LANGUES QUI PARLENT CONTRE NOUS!» — SHAKESPEARE**

UNE PRÉSENTATION

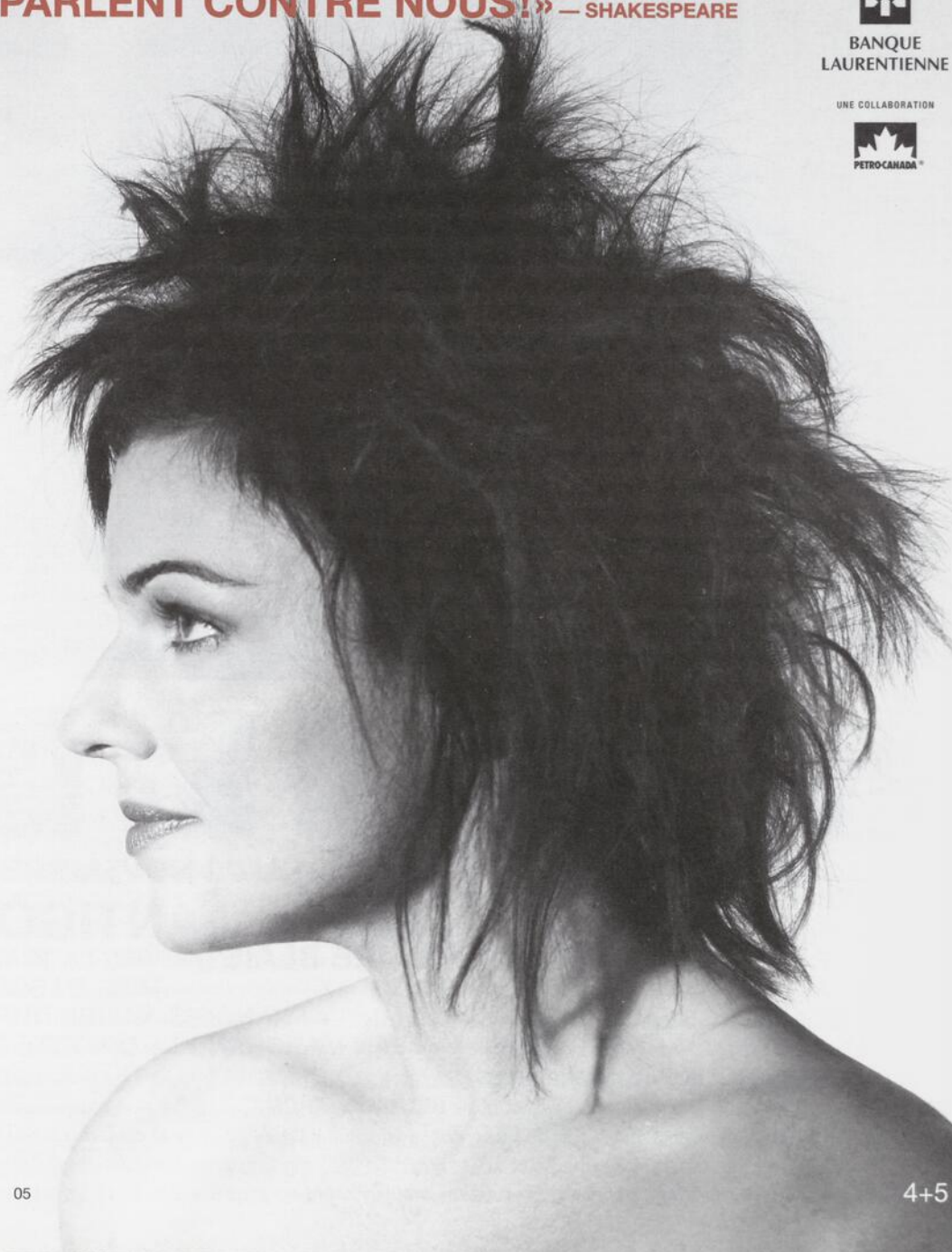


BANQUE
LAURENTIENNE

UNE COLLABORATION



PETROCANADA





04



02



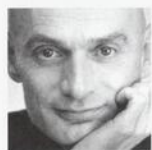
03



05



06



07



08



09



10

DU 22 NOVEMBRE AU 17 DÉCEMBRE 2005

ANTIGONE DE SOPHOCLE

TEXTE FRANÇAIS DE **MARIE-CLAIRE BLAIS** D'APRÈS LA TRADUCTION DE **SEAMUS HEANEY**
MISE EN SCÈNE DE **LORRAINE PINTAL**

AVEC VINCENT BILODEAU⁰¹ + PIERRE COLLIN⁰² + FRANÇOIS-XAVIER DUFOUR⁰³ + JACINTHE LAGUË⁰⁴ + JULIE LE BRETON⁰⁵ + ROGER LÉGER⁰⁶ + JEAN MARCHAND⁰⁷ + BRIGITTE PAQUETTE⁰⁸ + ÉRIC PAULHUS⁰⁹ + JEAN-LOUIS ROUX¹⁰ **12 INTERPRÈTES** **LES CONCEPTEURS** CARL FILLION + LOUIS HUDON + CLAUDE COURNOYER + ESTELLE CLARETON + Assistance à la mise en scène et régie BETHZAÏDA THOMAS +++ En nos temps agités de révolte et de conflits, LORRAINE PINTAL orchestre une vision moderne de l'une des grandes tragédies politiques de la Grèce antique. Metteur en scène invité au Abbey Theatre de Dublin en mars 2004, la directrice artistique du TNM a pu mesurer l'impact coup-de-poing de l'œuvre de Sophocle sur le public d'aujourd'hui. +++ Sa relecture, inspirée de son travail outre-Atlantique, situe la pièce dans les années 1960, en Grèce, pendant la dictature des

co
a i
de
ex
Pr
Ma
CI
PF
AN
ré
Pri
cin

«
S
E



colonels, alors que le fascisme, soutenu financièrement par les Américains, menaçait Athènes, berceau de la démocratie. +++ Créon, roi de Thèbes, a interdit par décret qu'on rende les honneurs funèbres à Polynice, traître à sa patrie. La sœur de celui-ci, Antigone, héroïne politique et amoureuse, devra payer de sa vie parce qu'elle a défié l'autorité de son oncle. En plaçant la loi des dieux au-dessus de celle des hommes, la jeune femme exprime avec force la conscience individuelle contre la tyrannie. +++ Dans sa traduction anglaise, le très respecté poète irlandais Seamus Heaney, Prix Nobel de littérature (1995), a su faire un éloquent parallèle avec la situation politique mondiale actuelle. C'est la poète et romancière MARIE-CLAIRE BLAIS¹ qui traduira l'adaptation encensée à Dublin. +++ LA LUMINEUSE COMÉDIENNE JACINTHE LAGUË², DÉCOUVERTE AU CINÉMA PAR LE GRAND PUBLIC, INCARNERA ANTIGONE, CONFRONTÉE AUX DIKTATS DU TYRAN CRÉON, AUQUEL VINCENT BILODEAU PRÊTERA FORCE ET VOIX. UNE PAROLE ESSENTIELLE, VÉRITABLE LEÇON DE LIBERTÉ ET DE DÉMOCRATIE, LIVRÉE PAR UNE ŒUVRE ANCIENNE À NOTRE ÉPOQUE MODERNE. **NOTES** 1 Son œuvre comprenant une vingtaine de romans, cinq pièces de théâtre et deux recueils de poésie lui a valu de nombreuses récompenses au Canada et à l'étranger : Prix Médicis (1965) pour *Une saison dans la vie d'Emmanuel*, Prix France-Québec (1966), Prix Canada-Belgique (1976), Prix Athanase-David (1982), Prix Duvernay (1988), Prix du Gouverneur général (1968, 1979, 1996). 2 Cette jeune comédienne qu'on a pu voir dans *L'Odyssée* (TNM, 2000, 2004) a été révélée au cinéma dans *Elles étaient cinq* de Ghyslaine Côté. **PHOTOGRAPHES** 01+04 Jean-François Gratton 03 Maxime Côté 05 André Panneton 06 Marc Dussault 08 Daniel Lavoie 09 Marc Dussault

**«AMOUR, TU BRANDIS TA FORCE
SUR LES MORTELS ET LES IMMORTELS
ET TU LES RENDS FOUS!» — SOPHOCLE**

UNE PRÉSENTATION
 **BANQUE
NATIONALE**



DU 17 JANVIER AU 11 FÉVRIER 2006

LE MALADE IMAGINAIRE DE MOLIÈRE

MISE EN SCÈNE DE **CARL BECHARD**

AVEC MARIE-ÈVE BEAULIEU⁰¹ + MÉLANIE BÉLAIR⁰² + CAROL BERGERON⁰³ + GARY BOUDREAU⁰⁴ + MATHIEU CAMPEAU⁰⁵ + PIERRE CHAGNON⁰⁶ + GUILLAUME CHAMPOUX⁰⁷ + PATRICE COQUEREAU⁰⁸ + BENOÎT DAGENAIS⁰⁹ + BÉNÉDICTE DÉCARY¹⁰ + PASCALE MONTPETIT¹¹ + GÉRARD POIRIER¹² + MONIQUE SPAZIANI¹³ + ALAIN ZOUVI¹⁴ **15 INTERPRÈTES** **LES CONCEPTEURS** GENEVIÈVE LIZOTTE + MARC SENÉCAL + MARTIN LABRECQUE + NORMAND BLAIS + CAROL BERGERON + LOUISE LUSSIER + JACQUES-LEE PELLETIER + LOUIS BOND + Assistance à la mise en scène et régie CLAUDE LEMELIN +++ L'humour aux dépens de la médecine et de ses représentants est toujours d'appoint! +++ L'auteur fétiche de la maison est de retour avec sa plus célèbre, et ultime, pièce. Le TNM accueille avec plaisir CARL BÉCHARD pour sa première mise en scène en ses murs. Dans la pure tradition classique, le comédien et metteur en scène, dont on connaît la drôlerie et la finesse de vue¹, réintroduira





09



10



12



13

les intermèdes dansés et chantés de l'ambitieuse comédie-ballet qui visait à divertir le Roi-Soleil, Louis XIV, pour en faire un décupant et délirant spectacle comique! +++ Souffrant de mille maux, obsédé par la maladie et la mort, le riche Argan souhaite marier sa fille Angélique à un médecin dont il bénéficierait des soins, gratuitement, à domicile... Mais Angélique, amoureuse du beau Cléante, a d'autres visées. Pendant que ses médecins lui font les poches, que sa seconde épouse reluque son héritage, que la servante Toinette prend parti pour les jeunes amoureux, Argan se débat contre ses démons. +++ LE METTEUR EN SCÈNE S'EST ENTOURÉ D'UNE DYNAMIQUE ÉQUIPE DE CONCEPTEURS, DONT DES MEMBRES DU GROUPE MUSICAL TUYO, QUI DONNERONT UN ENVIRONNEMENT SONORE DISSONANT À LA FARCE MOLIÉRESQUE. ON Y RETROUVERA L'IMPAYABLE **ALAIN ZOUVI** DANS LE RÔLE D'ARGAN. TOUS EN PLACE POUR UNE GRANDE ET HILARANTE PURGATION THÉÂTRALE!

NOTE 1 Ses nombreuses collaborations avec Denis Marleau et le Théâtre Ubu nous ont permis d'admirer sa virtuosité d'acteur comique qui poursuit une carrière fructueuse au théâtre, à la télévision et au cinéma. Ses mises en scène de *Et Vian! dans la gueule...* et de *Ceci n'est pas un Schmürz!* d'après Boris Vian (Groupe Audubon) lui ont valu le Masque de la révélation de l'année 1998.

PHOTOGRAPHES 01 Stéphane Dumais 03 Carol Bergeron 04 Marc Dussault 05 Karine Cloutier 06 Izabel Zimmer 07 Michel Olivier Girard 08 Claude Gagnon 09 Josée Lambert 10 Yvette Relkoff 11+14 Jean-François Gratton 12 Louise Leblanc 13 André Panneton

DIFFUSION AU **CENTRE NATIONAL DES ARTS À OTTAWA.**

**«IL EST AISÉ DE PARLER CONTRE LA MÉDECINE,
QUAND ON EST EN BONNE SANTÉ.» — MOLIÈRE**

UNE PRÉSENTATION



01

DU 28 FÉVRIER AU 25 MARS 2006

HOSANNA DE MICHEL TREMBLAY MISE EN SCÈNE DE **SERGE DENONCOURT**

AVEC BENOÎT BRIÈRE⁰¹ + NORMAND D'AMOUR⁰² **LES CONCEPTEURS** GUILLAUME LORD + FRANÇOIS BARBEAU + MARTIN LABRECQUE + Assistance à la mise en scène et régie GENEVIÈVE LAGACÉ +++ L'auteur des *Belles-Sœurs*, le plus connu de nos dramaturges, également romancier prolifique, est de retour au TNM où il a fait naître de grands moments de bonheur¹. Un classique de notre dramaturgie : surgi du début des années 70, le duo implacable, l'improbable couple imaginé par MICHEL TREMBLAY, remonte sur les planches — sur le ring! — pour un combat à mots nus, crus et durs, où la haine et la trahison, l'amour et le sacré s'entrechoquent! +++ Au retour d'une soirée éprouvante, Hosanna le travesti, obnubilé par son idole Elizabeth Taylor en Cléopâtre, et Cuirette, le faux dur vieillissant, se retrouvent face à face, confrontés à tous les faux-fuyants. Sous le maquillage et les déguisements, derrière les insultes et les injures, au-delà des émotions exacerbées, lentement paraît la fragilité de deux hommes déchirés dans leur identité. +++ **SERGE DENONCOURT, QUI A MIS EN SCÈNE**



02

DE REDOUTABLES *BELLES-SŒURS* (L'ESCALE, 2003–2004), REVIENT AU TNM² POUR DONNER SA VISION DE CETTE ŒUVRE MÉTAPHORE SUR L'AMBIGUÏTÉ IDENTITAIRE OÙ L'ON A PU LIRE L'HÉSITATION POLITIQUE, LA DUALITÉ DU PEUPLE QUÉBÉCOIS. NUL DOUTE QUE CE CRÉATEUR ÉCLECTIQUE SAURA INSUFFLER LA PUISSANCE DE SA SIGNATURE, BOUSCULANT LES CONVENTIONS ET LE PUBLIC, À CETTE EXTRAORDINAIRE PARTITION POUR DEUX GRANDS ACTEURS, **BENOÎT BRIÈRE** ET **NORMAND D'AMOUR**, DONT LE TALENT A ÉTÉ MANTENUS FOIS CONSACRÉ. +++ Une œuvre dont chaque lecture se révèle différente, telle une nouvelle création. **NOTES** 1 Rappelons *Bonjour, là, bonjour* (1987) et *En pièces détachées* (1994) mis en scène par René Richard Cyr, puis *L'État des lieux* (2002) sous la direction d'André Brassard. 2 Notons pour mémoire sa lecture éclairée de Botho Strauss, *Le Temps et la Chambre* (1995), puis *Les Estivants* de Maxime Gorki (1997) et *La Cerisaie* d'Anton Tchekhov (2000). Et ailleurs, ses troublants spectacles *Décadence* de Steven Berkoff et *Je suis une mouette (non ce n'est pas ça)* d'après Tchekhov (Théâtre de Quat'Sous, 1997 et 1998), puis récemment *Les Feluettes* et *Le Peintre des madones* de Michel Marc Bouchard (Espace GO, 2002 et 2004). **PHOTOGRAPHIES** Jean-François Gratton

«CLÉOPÂTRE EST MORTE, PIS LE PARC LAFONTAINE EST TOUTE ILLUMINÉ!» — MICHEL TREMBLAY

DU 11 AVRIL AU 6 MAI 2006

LE PROJET ANDERSEN

CONCEPTION, MISE EN SCÈNE ET INTERPRÉTATION DE ROBERT LEPAGE

LES CONCEPTEURS PEDER BJURMAN + MARIE GIGNAC + JEAN LE BOURDAIS + NICOLAS MAROIS + JEAN-SÉBASTIEN CÔTÉ + CATHERINE HIGGINS + MARIE-FRANCE LARIVIÈRE + Assistance à la mise en scène et régie FÉLIX DAGENAIS +++ Après l'éclatant succès de *la face cachée de la lune*, un ambassadeur exceptionnel de la création québécoise à travers le monde, ROBERT LEPAGE, remonte sur les planches du TNM¹ pour y présenter son cinquième spectacle solo. Entièrement conçu et interprété par ce génial créateur scénique, *Le Projet Andersen* s'inscrit dans le cadre des manifestations entourant le bicentenaire de la naissance du célèbre auteur de contes pour enfants, Hans Christian Andersen (1805-1875), dans son pays d'origine, le Danemark.² +++ Répondant à une commande de l'Opéra Garnier, un auteur québécois s'installe à Paris pour créer le livret d'une œuvre lyrique pour enfants tirée d'un récit d'Andersen. Durant son séjour, il rencontre le commanditaire de l'œuvre, un administrateur d'opéra aux goûts insoupçonnés, un jeune concierge maghrébin passionné de graffitis, puis un chien dont on se demande s'il n'est pas le véritable guide du récit... +++ S'inspirant librement de deux contes d'Andersen (*La Dryade* et *L'Ombre*) et d'épisodes parisiens de la vie du célèbre écrivain, Robert Lepage développe certains thèmes déjà abordés dans ses spectacles : l'opposition entre romantisme et modernisme, entre l'art officiel et l'art *underground*, entre passé et présent. Il explore aussi les territoires plus troubles de l'identité sexuelle, des fantasmes inassouvis et de la soif de reconnaissance qui se dessinent en filigrane dans la vie et l'œuvre d'Andersen. +++ Comme toujours chez Lepage, c'est par le voyage, le mouvement



ver
not
Jac
pré
aus
pres
prin
UN
LE
L
p
C
p
h

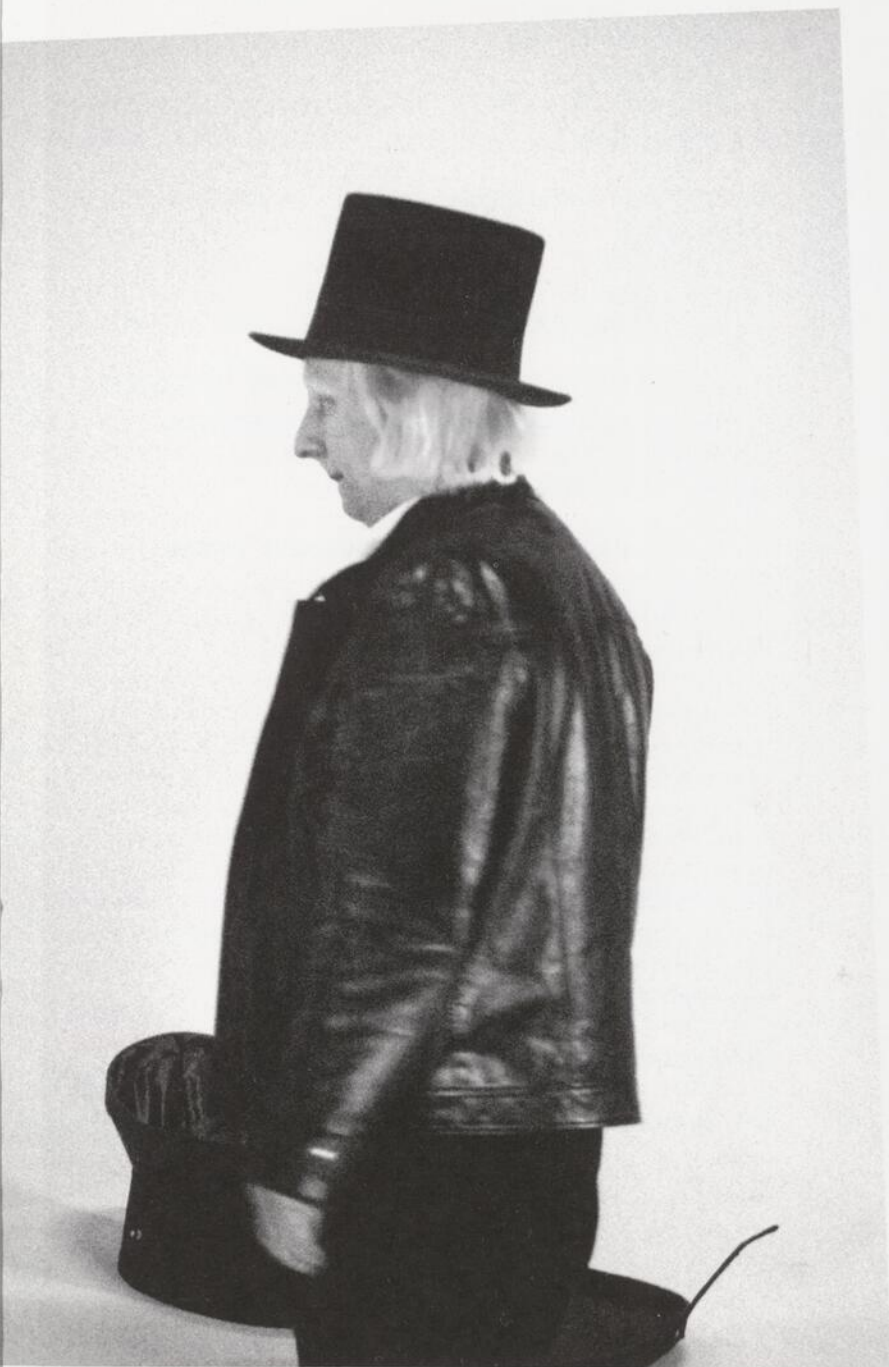
vers l'Autre — l'étranger — qu'un Québécois tente de découvrir ce qui le touche et l'anime. **NOTES** 1 Parmi les créations du metteur en scène présentées au TNM, notons *Le Songe d'une nuit d'été*, grand succès de la saison 1987–1988, *La Vie de Galilée*, autre succès durant la saison 1989–1990, et *la face cachée de la lune*, solo repris avec brio par Yves Jacques en 2003. L'année 2005 est marquée par la diffusion de plusieurs œuvres de l'artiste multidisciplinaire : *The Busker's Opera* en tournée mondiale, *La Célestine* créée à Barcelone puis présentée en tournée européenne, *la face cachée de la lune* en reprise aux États-Unis, à Paris et à Zurich, et la dernière production du Cirque du Soleil à Las Vegas : *KA*. Robert Lepage travaille aussi à la création d'un opéra tiré du roman *1984* de George Orwell, au Royal Opera de Londres. 2 Robert Lepage a reçu, entre autres récompenses couronnant sa carrière internationale, le prestigieux prix danois Hans Christian Andersen 2004 doté d'une bourse de 50 000 euros pour mener à bien *Le Projet Andersen*, créé au Théâtre du Trident en février 2005, et dont la diffusion principale a lieu au Danemark, avant de partir à la conquête du monde. **PHOTOGRAPHIES** Erick Labbé

UNE PRODUCTION DE **EX MACHINA** EN COPRODUCTION AVEC **LE THÉÂTRE DU NOUVEAU MONDE**, **LE THÉÂTRE DU TRIDENT**, **LE GRAND THÉÂTRE DE QUÉBEC**, **HANS CHRISTIAN ANDERSEN 2005** ET **BITE:06**, **BARBICAN**, LONDRES.

Les contes modernes se déroulent toujours dans le désordre parce qu'ils expriment le désordre de la vie moderne. Comme les contes d'Andersen, qui ne commencent jamais par «il était une fois» et se terminent rarement par «ils vécurent heureux et eurent beaucoup d'enfants». — Robert Lepage

UNE PRÉSENTATION

Financière
Sun Life



**LE TNM REMERCIE
SES PARTENAIRES
SAISON 2005-2006**

**LE GRAND PARTENAIRE
DE LA CAMPAGNE D'ABONNEMENT**

+++ **Hydro-Québec**

**LES GRANDS PARTENAIRES
DES PRODUCTIONS THÉÂTRALES**

+++ **Banque Laurentienne**

+++ **Banque Nationale**

+++ **Gaz Métro**

+++ **Financière Sun Life**

+++ **Loto-Québec**

NOS GRANDS PARTENAIRES MÉDIAS

+++ **Affichage Astral Média**

+++ **ARTV**

+++ **La Presse**

+++ **Rock Détente**

+++ **Société Radio-Canada**

NOS PARTENAIRES - PROJETS SPÉCIAUX

+++ **ABB** les Prix Gascon-Roux

+++ **Impression Paragraph** les projets d'impression

+++ **Petro-Canada** les matinées étudiantes

+++ **Univins** les événements spéciaux

NOS PARTENAIRES DE SERVICES

+++ **C2 Solutions**, services informatiques à distance

+++ **Librairie Renaud-Bray**

+++ **MP Photos Reproductions**

+++ **Samson Bélair Deloitte et Touche**

+++ **Spa Eastman**

+++ **Transcontinental**

+++ **VDL2**, agence internet

+++ **Vinum Design**

NOS PARTENAIRES GOUVERNEMENTAUX

+++ **Conseil des arts et des lettres du Québec**

+++ **Conseil des Arts du Canada**

+++ **Conseil des Arts de Montréal**

+++ **Ministère de la Culture et des Communications**

+++ **Ministère du Patrimoine canadien**

+++ **Ministère des Affaires étrangères**

et du Commerce international

+++ **Ministère des Affaires municipales et des Régions**

+++ **Ministère de l'Emploi et de la Solidarité sociale**

+++ **Consulat général de France**

D
LIV
AI
D'A
GI
AD
JO
DI
Y
M
L
AV
CH
LE
CO
sc
XX
Be
JO
la
NI
LO
à l
ver
tou
il p
mé
pré
soc
UNE P
L
OU

WOZZECK

DU 30 MAI AU 15 JUIN 2006

LIVRET (PAROLES ET MUSIQUE)

ALBAN BERG (1925)

D'APRÈS LA PIÈCE WOYZECK DE

GEORG BÜCHNER (1837)

ADAPTATION ORCHESTRALE DE

JOHN REA

DIRECTION MUSICALE DE

YANNICK NÉZET-SÉGUIN

MISE EN SCÈNE DE

LORRAINE PINTAL

AVEC LES MUSICIENS DE L'ORCHESTRE MÉTROPOLITAIN ET LES CHANTEURS DE L'ATELIER LYRIQUE DU CENTRE D'ARTS ORFORD.

LES CONCEPTEURS JEAN BARD + MARC SENÉCAL + CLAUDE COURNOYER + JACQUES-LEE PELLETIER + Assistance à la mise en scène et régie BETHZAÏDA THOMAS +++ Œuvre-phare de l'opéra au XX^e siècle, l'audacieuse tragédie passionnelle et militaire d'Alban Berg (1885-1935), réorchestrée par le compositeur montréalais JOHN REA, vient clore la saison du TNM avec panache! Placé sous la direction musicale du brillant chef d'orchestre YANNICK NÉZET-SÉGUIN, le puissant psychodrame mis en scène par LORRAINE PINTAL a été salué par la critique lors de sa création, à l'été 2004 au Centre d'arts Orford. +++ Inspirée d'un fait divers survenu en Allemagne au 19^e siècle, l'histoire est celle d'un soldat à l'esprit tourmenté par des visions et des hallucinations. Contaminé par la guerre, il perpétue la violence en tuant la femme qu'il aime et en s'enlevant lui-même la vie. Explorant les méandres psychologiques, raison et folie présentes en chacun de nous, l'œuvre, intense, électrisante, dénonce une société broyeuse d'individus. +++ En allemand avec surtitres français.

UNE PRÉSENTATION



LOTO
QUÉBEC



©Bernard Pélontane

«**SUR TOUS LES PLANS, UNE IMMENSE ET ÉTONNANTE RÉUS-SITE... la partition acquiert une nouvelle densité, un nouveau relief grâce à la direction, égale dans la tendresse et le lyrisme comme dans le sarcasme et la violence, du génial Yannick Nézet-Séguin. (...) Les interprètes sont tous très vrais comme acteurs et maîtrisent héroïquement les épouvantables difficultés vocales de la partition.**»
Claude Gingras +++ La Presse, 9 août 2004

+++

«**Le petit miracle réussi par Lorraine Pintal à Orford est d'avoir, malgré des moyens fort limités, uni les ingrédients de Wozzeck avec sobriété et de nombreuses idées lumineuses. (...) Musicalement, cette reprise confirme que la réduction orchestrale de John Rea est un travail d'orfèvre dans le respect du texte, des couleurs et de la dynamique.**»
Christophe Huss +++ Le Devoir, 10 août 2004

+++

WOZZECK A REMPORTÉ LE PRIX OPUS
DU CONCERT DE L'ANNÉE - RÉGIONS EN 2004.

+++

UNE COPRODUCTION DU THÉÂTRE DU NOUVEAU MONDE,
DE L'ORCHESTRE MÉTROPOLITAIN DU GRAND MONTRÉAL
ET DU CENTRE D'ARTS ORFORD.

+++

BILLETTS EN VENTE DÈS MAINTENANT AU TNM : 514.866.8668

+++

SPECTACLE OPTIONNEL
EN ABONNEMENT

14+15

FESTIVAL MONDIAL DES ARTS POUR LA JEUNESSE

MONTRÉAL
20-30 SEPT.
2005

ASSITEJ International
15th World Congress and Festival of the Arts
15^e Congrès et festival mondial des arts



LE THÉÂTRE DU NOUVEAU MONDE EST FIER D'ACCUEILLIR DEUX CRÉATIONS DESTINÉES AU PETIT ET AU GRAND PUBLICS.

POUR CEUX QUI CROIENT QUE LA TERRE EST RONDE DE JEAN-ROCK GAUDREULT MISE EN SCÈNE DE JACINTHE POTVIN CRÉATION

AVEC LOUIS-MARTIN DESPA OU GUILLAUME CHAMPOUX + GABRIEL SABOURIN OU DENIS LAMONTAGNE **LES CONCEPTEURS** STÉPHANE ROY + CATHERINE GADOUAS + ANDRÉ RIOUX + GINETTE GRENIER + Assistance à la mise en scène ISABELLE LAPOINTE +++ **Échoués en 1502 sur les côtes de la Jamaïque alors qu'ils cherchaient toujours un passage vers les Indes, le vieil amiral Christophe Colomb et son fils de treize ans, Hernando, ont pour la première fois de leur vie l'occasion de se découvrir mutuellement. Que savait Colomb de toute cette fougue, cette témérité et cet idéalisme que la jeunesse porte en elle? Comment Hernando peut-il rester admiratif en apprenant que l'histoire de son père n'a pas toujours été glorieuse? Les deux héros réaliseront alors que plus d'un océan les sépare... et que, pourtant, il existe toujours un passage. +++ «Un enfant dont l'admiration sans bornes bascule dans l'accusation : cela ressemble étrangement au passage de l'enfance à l'adolescence...» — Jacinthe Potvin +++** L'auteur Jean-Rock Gaudreault et la metteuse en scène Jacinthe Potvin nous ont donné *Mathieu trop court*, *François trop long* (1998) et *Deux pas vers les étoiles* (2002), deux spectacles qui ont valu à leurs créateurs plusieurs nominations et prix prestigieux (deux Masques, dont celui du meilleur spectacle jeune public, et le Prix du Gouverneur général du Canada décerné à l'auteur pour son texte).

UNE CRÉATION DE LA COMPAGNIE **MATHIEU, FRANÇOIS ET LES AUTRES...** EN COPRODUCTION AVEC **LE THÉÂTRE LES GENS D'EN BAS (BIC) ET LES COUPS DE THÉÂTRE.**

+++

LES 20 ET 21 SEPTEMBRE 2005

ABONNÉS DU TNM 23\$ ADULTES 25\$ JEUNES (20 ans et moins) 22\$

ÂGE : 10 ANS + / GRAND PUBLIC

+++

LES ILLUMINATIONS D'ARTHUR RIMBAUD MISE EN SCÈNE DE THIERRY DE PERETTI CRÉATION

AVEC MARIE DENARNAUD + ALBAN GUYON + THIBAUT DE MONTALEMBERT **LES CONCEPTEURS** RUDY SABOUNGHI + JEAN-LUC CHANONAT + CAROLINE DE VIVAISE + SYLVAIN JACQUES + THIERRY DE PERETTI + DAVID BERSANETTI + Assistance à la mise en scène LUDOVIC VIROT +++ **Sur un plateau nu, deux hommes, une femme, leur corps, leur peau, leur voix, de la musique, des bruits, les mots du prince des poètes, Arthur Rimbaud (1854-1891). Les Illuminations, ce sont quarante-deux courts fragments en prose et en vers libres, intitulés *Après le déluge, Barbare, Enfances, Vies I, II et III, Matinée d'ivresse, Départ...* Commencés en 1872 — Rimbaud a 18 ans! —, achevés quatre ans plus tard, ils ne seront publiés qu'en 1886. Ces incandescents concentrés d'images fortes, de visions hallucinées, de sensations, explorent un monde imaginaire unique. Y succèdera le silence total du poète qui, pendant dix-huit ans, se fera voyageur, explorateur et marchand d'armes en Abyssinie. Il mourra à Marseille, après l'amputation d'une jambe. +++** Comédien et metteur en scène¹, Thierry de Peretti fut marqué, tout jeune, par la lecture de Rimbaud au point de vouloir amener sur scène cette matière riche, chaos lumineux et compliqué qui se révèle par la voix et le corps des acteurs. Il s'amène à Montréal avec son équipe de retour d'Afrique, du Yémen et du Harrar en Éthiopie (ancienne Abyssinie), pour la création de ce spectacle grand public, qui sera ensuite présenté au Théâtre de la Ville à Paris et en tournée en France. Théâtre dépouillé, mouvant, où la première place ira au chant pur du poète, à sa musique, sa vibration de tous les sens. Un retour aux sources de la création, du désir de faire du théâtre, qui séduira les amoureux de la parole vivante. **NOTE 1** Au théâtre, Thierry de Peretti a joué Molière, Claudel, Montherlant, Guitry, Goldoni, Pirandello et, récemment, Shakespeare — *Richard II*, dont il signait la mise en scène au Théâtre de la Ville (Paris). Comme metteur en scène, il obtenait le prix de la révélation théâtrale 2000-2001 du Syndicat National de la Critique pour *Retour au désert* de Bernard Marie Koltès, dont il a aussi mis en scène *Sallinger* et *Quai Ouest*. Il a signé deux spectacles à la Comédie Française, dont un Labiche, *Le Mystère de la rue Rousselet*.

UNE PRODUCTION DU THÉÂTRE VIDY-LAUSANNE

+++

DU 24 AU 29 SEPTEMBRE 2005

ABONNÉS DU TNM 25\$ ADULTES 30\$ JEUNES (20 ans et moins) 22\$

ÂGE : 13 ANS + / GRAND PUBLIC

+++

+++ BILLETS EN VENTE DÈS MAINTENANT AU TNM : 514.866.8668 +++

+++ UNE PRÉSENTATION D'ASSITEJ CANADA ET DU FESTIVAL LES COUPS DE THÉÂTRE +++

POUR MULTIPLIER LES PLAISIRS...

ABONNEZ-VOUS! ET PROFITEZ DES PRIVILEGES EXCLUSIFS AUX ABONNES

+++ UNE GARANTIE DES MEILLEURES PLACES

pour chacun des spectacles, même s'ils affichent complet.

+++ DES RÉDUCTIONS SUBSTANTIELLES

jusqu'à 23% du prix à la billetterie, l'équivalent d'un 5^e spectacle gratuit!

+++ LE PROGRAMME DU SPECTACLE GRATUIT

disponible au TNM avant même le début des représentations ou le soir de votre spectacle.

+++ UN SERVICE DE RÉSERVATION PRIVILÉGIÉ AU CAFÉ DU NOUVEAU MONDE!

+++ LA CARTE PRIVILÈGE EXCLUSIVE AUX ABONNÉS

elle vous donne accès, entre autres, à des avantages au CAFÉ DU NOUVEAU MONDE et à des réductions au MUSÉE DES BEAUX-ARTS DE MONTRÉAL, à l'OSM, aux GRANDS BALLETS CANADIENS, à L'OPÉRA DE MONTRÉAL et aux BELLES SOIRÉES DE L'UNIVERSITÉ DE MONTRÉAL.

+++ LA POSSIBILITÉ DE CHANGER LA DATE DE VOS BILLETS

si besoin est, à 24 heures d'avis, sans frais pour les deux premières fois (selon la disponibilité, sur présentation des billets).

+++ LA POSSIBILITÉ DE FAIRE PARTIE DE LA TROUPE DES ABONNÉS!

voir les détails à la page 19.

ABONNEZ-VOUS AVANT LE 11 JUIN ET COUREZ LA CHANCE DE GAGNER L'UN DES PRIX SUIVANTS :

+++ UN CELLIER DE VINUM DESIGN d'une capacité de 52 bouteilles qui comprend une sélection de 12 bouteilles provenant des quatre coins du monde parmi les produits de l'AGENCE UNIVINS.

+++ UN FORFAIT DÉTENTE à la carte pour deux personnes, offert par le SPA EASTMAN, comprenant : deux nuitées, trois repas par jour et diverses activités. Certaines conditions s'appliquent.

+++ UN FORFAIT DÉCOUVERTE offert par le SPA EASTMAN MONTRÉAL. Certaines conditions s'appliquent. www.spa-eastman.com

+++ LE CAFÉ DU NOUVEAU MONDE

À LA DEMANDE GÉNÉRALE, LE CAFÉ DU NOUVEAU MONDE ANNONCE DES SUPPLÉMENTAIRES. Le café-terrasse s'agrandit! Dès l'automne, vous pourrez donc profiter de places supplémentaires au rez-de-chaussée. Vous y retrouverez notre cuisine jumelant qualité et raffinement ainsi que notre service chaleureux et professionnel. À L'AFFICHE DU LUNDI AU SAMEDI, DÈS L'HEURE DU LUNCH JUSQU'À TARD EN SOIRÉE. +++ Les abonnés du TNM sont nos invités spéciaux : **service de réservation privilégié. RÉSERVEZ VOTRE TABLE POUR LA SAISON!** Renseignements : Patricia Trudel au 514.866.6191. Le CNM offre aux abonnés un verre de vin, un verre de bière, un café ou autre consommation sélectionnée avec tout repas pris après 20h, sur présentation de la carte privilège. **RÉSERVATIONS : 514.866.8669**

LES SORTIES DU TNM



**ANTOINE ET CLÉOPÂTRE ET
HOSANNA, EN TOURNÉE AU QUÉBEC
AVEC LES SORTIES DU TNM.**

ABONNEMENT SAISON 2005-2006

514.866.8668 +++ www.tnm.qc.ca

ABONNEMENTS RÉGULIERS DU MARDI AU SAMEDI

SECTION A	5 spectacles	184\$
	5 spectacles + <i>Wozzeck</i>	224\$
SECTION B	5 spectacles	169\$
	5 spectacles + <i>Wozzeck</i>	207\$

ABONNEMENTS 3^e ÂGE¹ ET GROUPES²

SECTION A	5 spectacles	174\$
	5 spectacles + <i>Wozzeck</i>	212\$
SECTION B	5 spectacles	154\$
	5 spectacles + <i>Wozzeck</i>	188\$

ABONNEMENTS ÉTUDIANTS¹

SECTION B	5 spectacles	144\$
	5 spectacles + <i>Wozzeck</i>	176\$

ABONNEMENTS JEUNESSE POUR LES 15 ANS ET MOINS

SECTION A	5 spectacles	120\$
	5 spectacles + <i>Wozzeck</i>	148\$
SECTION B	5 spectacles	100\$
	5 spectacles + <i>Wozzeck</i>	124\$

ABONNEMENTS LIBRE SOIR (QUANTITÉS LIMITÉES)

Pas de jour fixe : réservation 72h à l'avance.

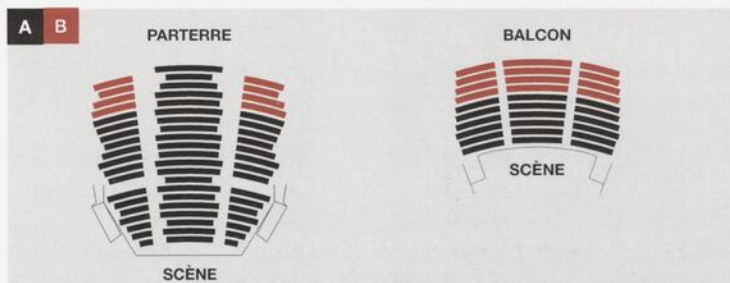
SECTION A	5 spectacles	200\$
	5 spectacles + <i>Wozzeck</i>	240\$
SECTION B	5 spectacles	185\$
	5 spectacles + <i>Wozzeck</i>	223\$

★ FORFAIT 1980 ★ [25 ans et moins¹]

SECTION B ACHAT MINIMUM 2 SPECTACLES

1 ^{er} spectacle	30\$
2 ^e spectacle	25\$
3 ^e spectacle	20\$
4 ^e spectacle	15\$
5 ^e spectacle	10\$
6 ^e spectacle	10\$

Ce forfait est en vente au TNM ou par téléphone; les privilèges exclusifs aux abonnés ne s'appliquent pas.



NOTES : Les tarifs des abonnements incluent les taxes, les frais de service et le programme.
1 Abonnement à prix réduit accordé uniquement sur présentation d'une preuve d'âge (25 ans et moins, 65 ans et plus, 15 ans et moins) ou du statut d'étudiant à temps complet. **2** Groupe : 20 personnes et plus pour une même représentation. Pour information : 514.866.8668 poste 3.
3 Soirée rencontre : après la représentation, il y aura une période de discussion avec le metteur en scène et les interprètes.

SEMAINE			ANTOINE ET CLÉOPÂTRE	ANTIGONE	LE MALADE IMAGINAIRE	HOSANNA	LE PROJET ANDERSEN	WOZZECK
	Jour	Heure	Date	Date	Date	Date	Date	Date
1	Mardi	20h	11 octobre	22 novembre	17 janvier	28 février	11 avril	COMPLET
	Mercredi	20h	12 octobre	23 novembre	18 janvier	01 mars	12 avril	31 mai
	Jeudi	20h	COMPLET	COMPLET	COMPLET	COMPLET	COMPLET	RELÂCHE
	Vendredi	20h	14 octobre	25 novembre	20 janvier	03 mars	14 avril	2 juin
	Samedi	15h	15 octobre	26 novembre	21 janvier	04 mars	15 avril	RELÂCHE
	Samedi	20h	15 octobre	26 novembre	21 janvier	04 mars	15 avril (21h)	RELÂCHE
	Dimanche	15h						04 juin
2	Mardi	20h	18 octobre	29 novembre	24 janvier	07 mars	18 avril	06 juin
	Mercredi	20h	19 octobre	30 novembre	25 janvier	08 mars	19 avril	RELÂCHE
	Jeudi	20h	20 octobre	01 décembre	26 janvier	09 mars	20 avril	08 juin
	Vendredi	20h	21 octobre	02 décembre	27 janvier	10 mars	21 avril	09 juin
	Samedi	15h	22 octobre	03 décembre	28 janvier	11 mars	22 avril	RELÂCHE
	Samedi	20h	22 octobre	03 décembre	28 janvier	11 mars	22 avril (21h)	RELÂCHE
	Dimanche	15h						11 juin
3	Mardi	20h	25 octobre ³	06 décembre ³	31 janvier ³	14 mars ³	25 avril ³	13 juin
	Mercredi	20h	26 octobre	07 décembre	01 février	15 mars	26 avril	RELÂCHE
	Jeudi	20h	27 octobre	08 décembre	02 février	16 mars	27 avril	15 juin
	Vendredi	20h	28 octobre	09 décembre	03 février	17 mars	28 avril	
	Samedi	15h	29 octobre	10 décembre	04 février	18 mars	29 avril	
	Samedi	20h	29 octobre	10 décembre	04 février	18 mars	29 avril (21h)	
	Dimanche	15h						
4	Mardi	20h	01 novembre	13 décembre	07 février	21 mars	02 mai	
	Mercredi	20h	02 novembre	14 décembre	08 février	22 mars	03 mai	
	Jeudi	20h	03 novembre	15 décembre	09 février	23 mars	04 mai	
	Vendredi	20h	04 novembre	16 décembre	10 février	24 mars	05 mai	
	Samedi	15h	05 novembre	17 décembre	11 février	25 mars	06 mai	
	Samedi	20h	05 novembre	17 décembre	11 février	25 mars	06 mai (21h)	
	Dimanche	15h						

Le Théâtre du Nouveau Monde se réserve le droit de modifier la programmation annoncée.

4 FAÇONS DE VOUS ABONNER

PAR INTERNET WWW.TNM.QC.CA

PAR TÉLÉCOPIEUR 514.866.9966

PAR LA POSTE THÉÂTRE DU NOUVEAU MONDE — ABONNEMENT
84, RUE SAINTE-CATHERINE OUEST, MONTRÉAL (QUÉBEC) H2X 1Z6

PAR TÉLÉPHONE 514.866.8668 POSTE 2



FORMULAIRE D'ABONNEMENT

NOUVEL ABONNEMENT

RÉABONNEMENT (date limite, 11 juin)

Nom	Prénom
Organisme (s'il y a lieu)	<input type="checkbox"/> Monsieur <input type="checkbox"/> Madame
Ville	Adresse
Téléphone résidence ()	Code postal
Télécopieur ()	Téléphone travail ()
Nom du coabonné (s'il y a lieu)	Courriel
Adresse	<input type="checkbox"/> Je désire recevoir de l'information du TNM par courriel (inscrire votre courriel ci-dessus)
	Courriel (coabonné)

CHOISISSEZ LE MOMENT QUI VOUS CONVIENT

1 ^{er} CHOIX			2 ^e CHOIX		
SEMAINE	JOUR	SECTION	SEMAINE	JOUR	SECTION
<input type="checkbox"/> 1	<input type="checkbox"/> Mardi	<input type="checkbox"/> Parterre A	<input type="checkbox"/> 1	<input type="checkbox"/> Mardi	<input type="checkbox"/> Parterre A
<input type="checkbox"/> 2	<input type="checkbox"/> Mercredi	<input type="checkbox"/> Parterre B	<input type="checkbox"/> 2	<input type="checkbox"/> Mercredi	<input type="checkbox"/> Parterre B
<input type="checkbox"/> 3	<input type="checkbox"/> Jeudi	<input type="checkbox"/> Balcon A	<input type="checkbox"/> 3	<input type="checkbox"/> Jeudi	<input type="checkbox"/> Balcon A
<input type="checkbox"/> 4	<input type="checkbox"/> Vendredi	<input type="checkbox"/> Balcon B	<input type="checkbox"/> 4	<input type="checkbox"/> Vendredi	<input type="checkbox"/> Balcon B
	<input type="checkbox"/> Samedi 15h			<input type="checkbox"/> Samedi 15h	
	<input type="checkbox"/> Samedi 20h			<input type="checkbox"/> Samedi 20h	

WOZZECK Choisissez vos dates (voir page 18) Compte tenu de la scénographie et du calendrier de ce spectacle, vos places peuvent différer de celles de votre abonnement.

1^{er} CHOIX :

2^e CHOIX :

CATÉGORIE ET COÛT

	COÛT	NOMBRE	TOTAL
Régulier	\$	X	= \$
Étudiant ¹ , 3 ^e âge ¹ , Groupe ²	\$	X	= \$
Jeunesse 15 ans et moins ¹	\$	X	= \$
Libre soir	\$	X	= \$
		TOTAL PARTIEL	= \$
DON À LA FONDATION DU TNM³ +++ MERCI!			= \$
		TOTAL	= \$

NOTES : 1 Abonnement à prix réduit accordé uniquement sur présentation d'une preuve d'âge ou du statut d'étudiant à temps complet. 2 Groupe de 20 personnes et plus pour une même représentation. 3 Reçu aux fins d'impôt émis pour don de 20\$ et plus.

CHOISISSEZ LE MODE DE PAIEMENT

Chèque à l'ordre de la Fondation du Théâtre du Nouveau Monde Master Card Visa American Express

Numéro Échéance

Titulaire Signature

TROUPE DES ABONNÉS

Pour la 13^e année, la Troupe des Abonnés vous permet de vivre une expérience théâtrale enrichissante et unique en participant aux étapes nécessaires à la production d'un spectacle. Sous la direction d'un metteur en scène professionnel, les membres de la Troupe se produiront sur les planches du TNM, au terme d'une saison de répétition. Une personne-ressource de la Troupe communiquera avec vous en septembre prochain. Ultérieurement, des frais de 125\$* seront demandés aux participants avant les Fêtes pour la période des ateliers et par la suite 75\$ pour tous les membres qui poursuivront l'aventure théâtrale jusqu'au spectacle. Ces sommes sont versées intégralement pour le fonctionnement de la Troupe des Abonnés du TNM.

Je désire me joindre à la Troupe des Abonnés du TNM

Nom

Adresse Courriel

Téléphone résidence () Téléphone travail ()

*Seul ce montant de 125\$ est remboursable à toute personne qui quittera la Troupe au cours du premier mois d'activités.

VENEZ LA VOIR

DE FACE



PRÉSENTÉE PAR



514.866.8668 +++ www.tnm.qc.ca

ABONNEMENT SAISON 2005-2006 ++++ **ANTOINE ET CLÉOPÂTRE** D'APRÈS SHAKESPEARE ++++
ANTIGONE SOPHOCLE +++ **LE MALADE IMAGINAIRE** MOLIÈRE +++ **HOSANNA** MICHEL TREMBLAY
++++ **LE PROJET ANDERSEN** ROBERT LEPAGE ++++ **WOZZECK** D'APRÈS GEORG BÜCHNER ++++



Théâtre du Nouveau Monde
84, rue Sainte-Catherine Ouest
Montréal (Québec) H2X 1Z6



PRO TNM 2005.10.11 S