

"Classement" de l'église et du cimetière Saint-Mathieu

par Monique DUVAL

"Une des belles pièces architecturales, qui frappent les yeux du visiteur qui se promène dans la rue Saint-Jean, est l'église Saint-Mathieu", écrivait, au siècle dernier, l'écrivain-historien québécois James M. LeMoine. Un de ses contemporains, analyste de la communauté protestante de Québec, H.H. Bedford-Jones la considérait "comme une des plus belles églises du Canada".

C'est cette église, située rue Saint-Jean, à l'angle de Saint-Augustin, que le ministère des Affaires culturelles vient de classer "monument historique", ce qui ne manquera pas de rassurer les citoyens de Québec sur l'avenir de ce temple religieux, dont on s'inquiétait un peu partout.

Paroisse fondée en 1822

Saint-Mathieu est une paroisse anglicane, qui fut fondée en 1822 par le révérend George-Josaphat Mountain, fils de l'évêque anglican alors en poste à Québec, le révérend Jacob Mountain. George-Josaphat Mountain devait, lui aussi, accéder aux fonctions d'évêque anglican, de 1837 à 1863.

La première église Saint-Mathieu, celle qui fut construite en 1822, était plutôt une petite chapelle en bois, située là où se trouve aujourd'hui le cimetière. Le feu la détruisit, en 1845, et s'étendit d'ailleurs à tout le quartier, causant une véritable conflagration.

Un second temple fut édifié quelques années plus tard, soit en 1849, consistant, cette fois, en une construction en pierre de taille. La paroisse recrutant de plus en plus de fidèles, on dut songer à agrandir le temple, ce qui fut fait en 1870, alors qu'on ajouta deux transepts, jetant les anciens murs à terre pour agrandir la nef.

L'église d'aujourd'hui

C'est en 1875 que l'église prit sa forme définitive. Le jour de la Toussaint 1892, elle était solennellement inaugurée par un ancien curé de Saint-Mathieu, devenu plus tard archevêque anglican d'Ottawa, le révérend Charles Hamilton.

De style gothique, le temple a la caractéristique d'avoir une ouverture en ardoises de différentes couleurs, ce qui lui donne beaucoup d'effet. Son clocher effilé ne manque pas d'élégance, et un de ses ornements les plus frappants est certes, sa magnifique horloge, dont on ne trouve plus beaucoup de répliques dans notre vieille ville, hélas!

L'église Saint-Mathieu peut contenir 800 personnes. La vaste nef ne manque pas d'élégance, avec ses petites arêtes, rougeâtres dans la nef, et le bleu foncé dans le chœur et le transept. Les sièges sont en bois dur poli tandis que ceux du chœur sont en chêne sculpté.

Il faut remarquer les verrières dont plusieurs représentent des scènes et des personnages bibliques. Elles sont l'oeuvre de l'artiste anglais Butterbuch, de Londres. Dans le transept sud, trois verrières sont dédiées "à la gloire de Dieu et à la mémoire de George-Josaphat Mountain, troisième évêque anglican de Québec, qui pendant 50 ans, a prêché l'Évangile aux pauvres dans ce lieu" (inscription). Deux des vitraux de la partie ouest ont été faits en souvenir de la femme et du frère d'Henry Petry, sans doute des bienfaiteurs de la paroisse. L'orgue occupe le transept nord, au-dessus de la porte d'entrée. Le parquet est en bois mêlé imitant la mosaïque, la table de communion en bronze, et les fonts baptismaux, en pierre avec un couvercle en bois sculpté.

Le cimetière

Le ministre des Affaires culturelles a également "classé" le cimetière situé tout à côté de l'église, cimetière fortement négligé, il faut bien le reconnaître, et qui, espérons-le, sera restauré. Il en vaut la peine, car il contient ce qu'on croit être la plus vieille pierre tombale du Canada. Elle marque l'endroit où fut enterré le soldat

Cameron "mort pour son roi et sa patrie en 1759". Ce soldat était mort à Lévis, et son corps avait été transporté ici par deux de ses frères d'armes, Nairn et Fraser.

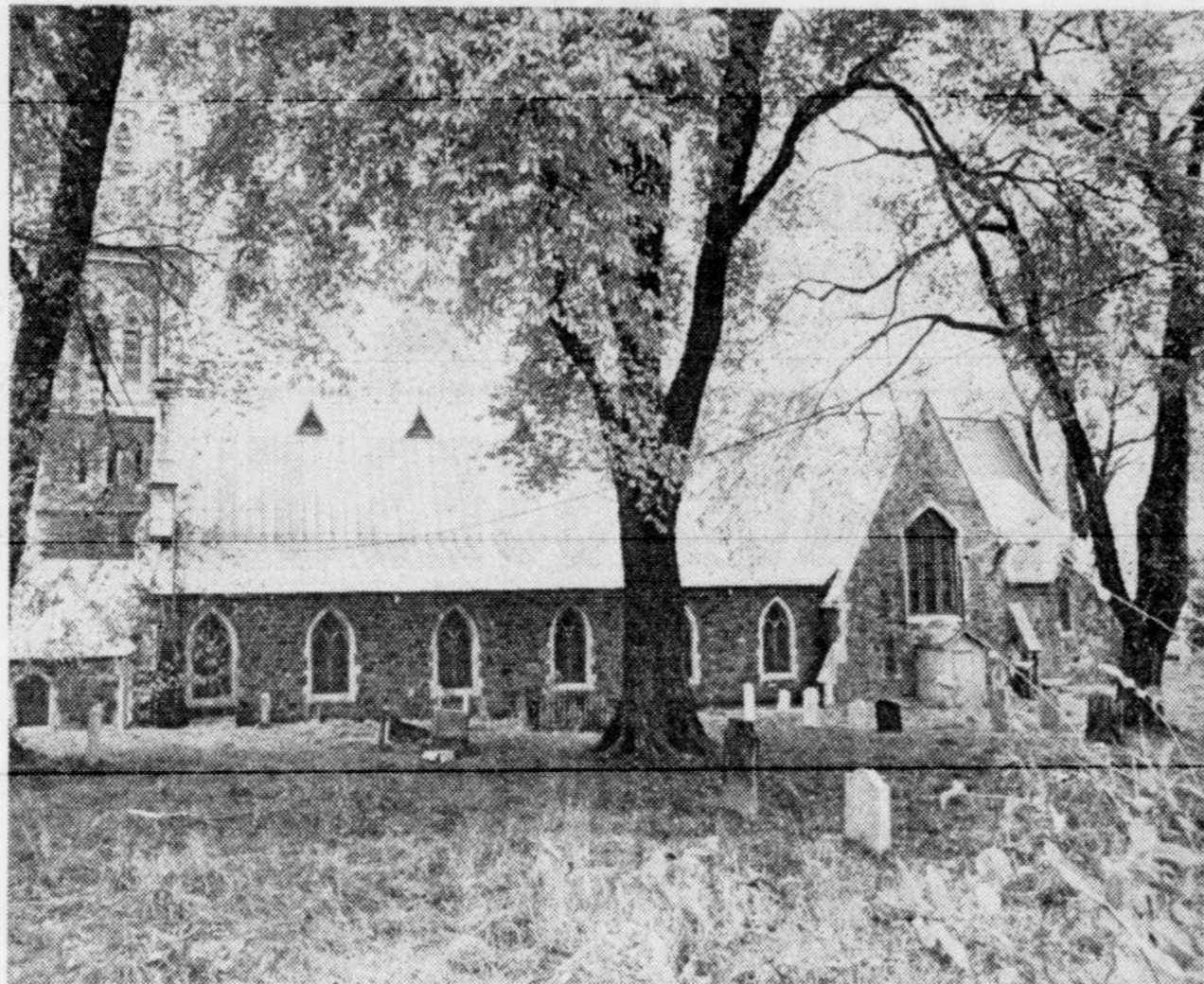
Egalement dans ce cimetière reposent Henry Gladstone, fils du célèbre homme d'Etat anglais William Gladstone, et

Thomas Scott, frère du non moins célèbre écrivain écossais Walter Scott. De ce Thomas Scott, on dit qu'il avait aussi beaucoup de talent pour les lettres, et il y eut une grande correspondance entre les deux frères. Également repose là le fils du duc de Kent et de madame de

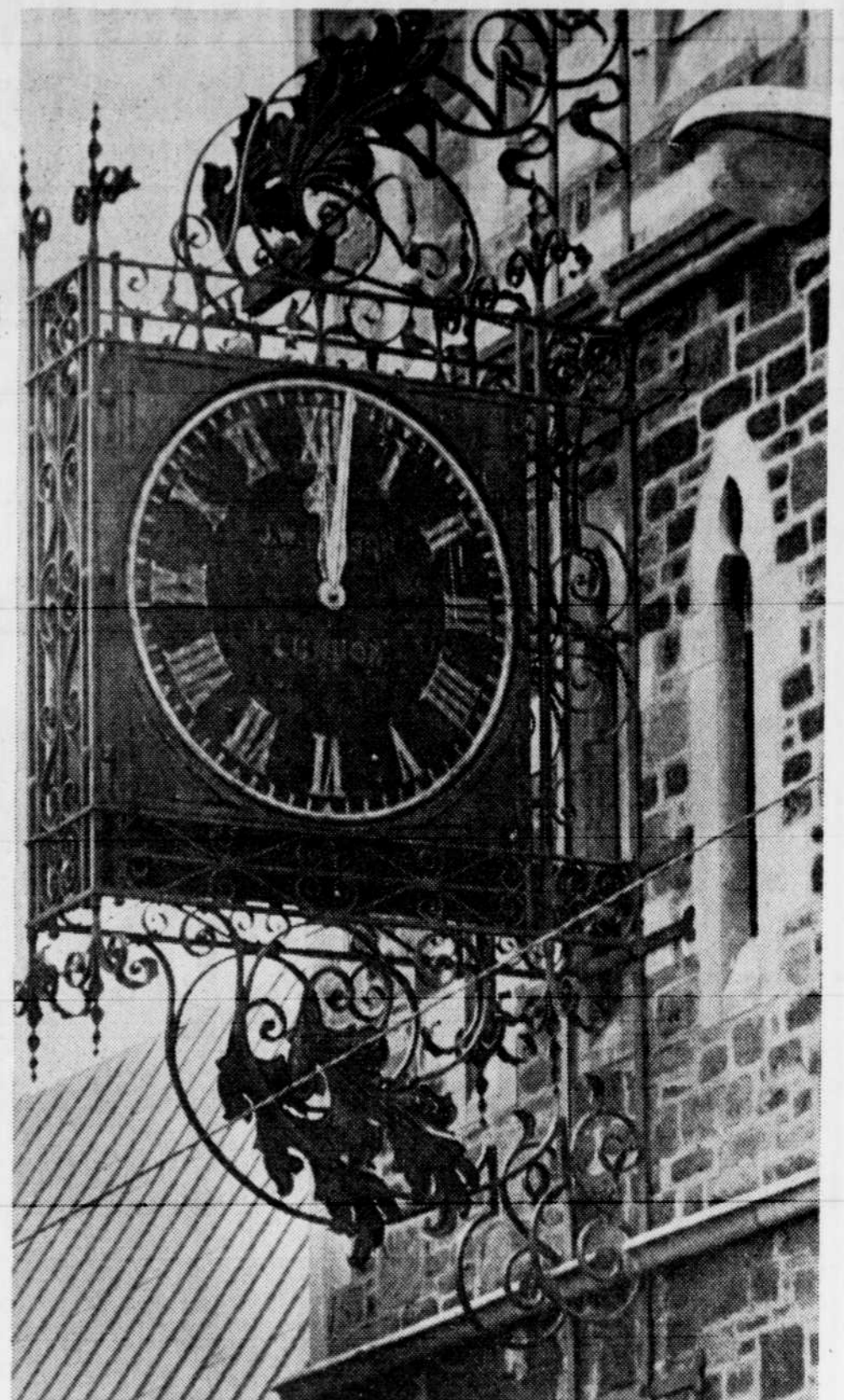
Saint-Laurent, militaire qui fut commandant des forces armées britanniques, Henry Hope, militaire de carrière qui devint lieutenant-gouverneur et administrateur de la province en l'absence du gouverneur Dorchester (1786), Peter Hunter, lieutenant-gouverneur du

Haut-Canada et grand commandant des armées des deux Canadas, Thomas Carey, fondateur du journal "The Mercury".

Furent aussi enterrés à cet endroit des "militaires anonymes" et de nombreuses victimes de l'épidémie de choléra des années 1830.



Le cimetière de l'église Saint-Mathieu est depuis longtemps abandonné aux herbes folles. Pourtant, on y retrouve la plus vieille pierre tombale de l'histoire du Québec. Le "classement" par le ministère des Affaires culturelles, de l'église et de son cimetière, permettra sans doute de remédier à ce lamentable état de choses. Sur le cliché de droite, on peut admirer la vieille horloge de l'église, dont les aiguilles sont arrêtées en permanence sur le coup de midi (ou de minuit). Un ouvrage remarquable dont on ne trouve plus beaucoup de répliques dans notre ville.



Le Soleil, André Belle-Isle

ERRATUM

Veillez prendre note que dans l'annonce "EVASIONS - SOLEIL" de Sunflight parue dans notre journal le samedi 13 novembre, une erreur typographique s'est glissée. Sous la destination Acapulco, au lieu de "14 nuits à partir de..." nous aurions dû lire: 7 nuits à partir de \$329.

Nos excuses!

Vacances
Sunflight

Dès demain REDUCTIONS

MANTEAUX DE DRAP de 30% à 50%

TAILLEURS DEUX OU TROIS PIÈCES 30%

MANTEAUX DE CUIR GARNIS DE FOURRURE 30%

COSTUMES, BLAZERS, PANTALONS ET JUPES EN CUIR 20%

LOT D'ENSEMBLES DE GILETS ET PULL-OVERS 25% à 40%

Ces prix spéciaux sont en vigueur jusqu'au 27 novembre; n'attendez pas, c'est à vous d'en profiter dès maintenant

TOUTE VENTE FINALE

Salon Jade

Chargex
 Master Charge
 American Express

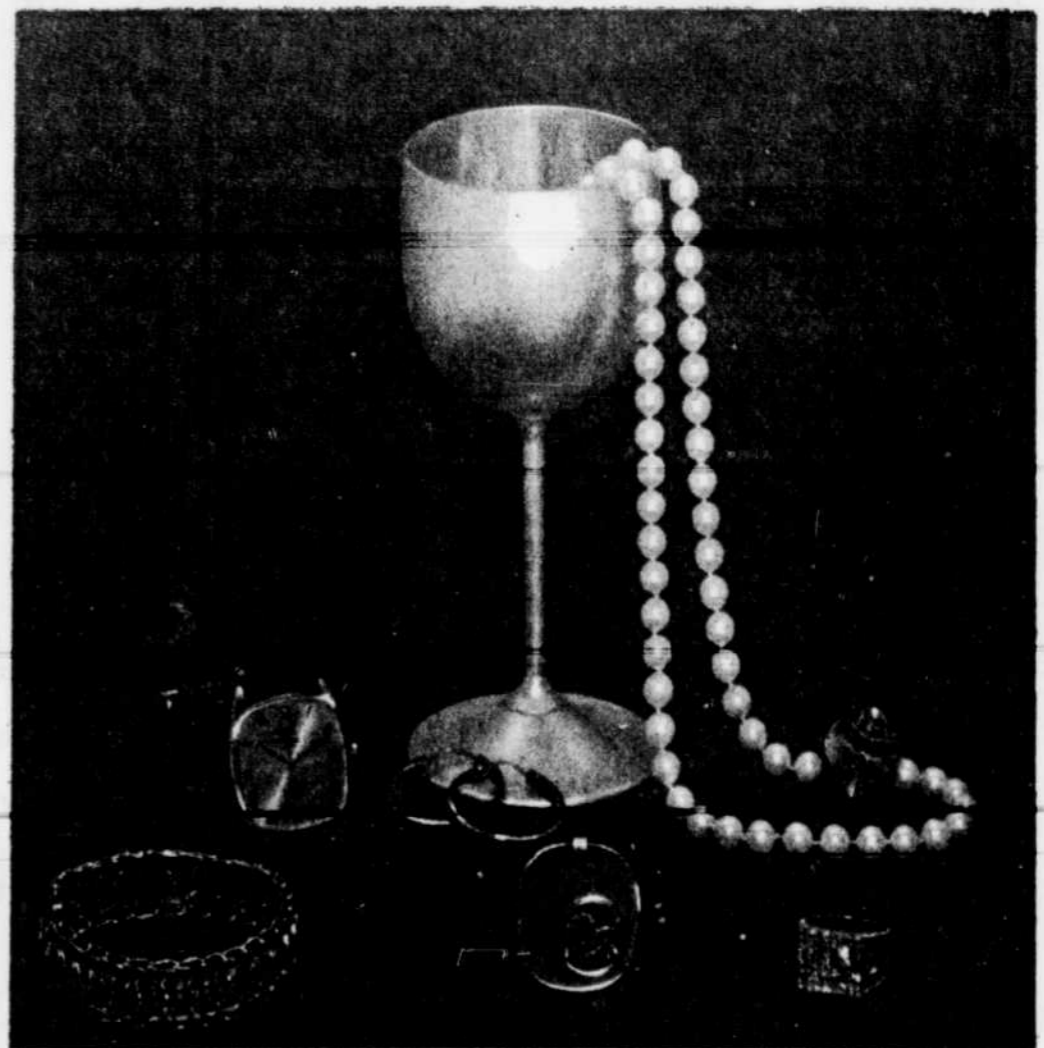
PLACE LAURIER
 Sainte-Foy

1148, RUE ST-JEAN
 Québec

CENTRE JADIS
 Charlesbourg

un grand magasin

Tous vos achats de cadeaux sous un même toit



Un service reconnu...



SYNDICAT DU BIJOU

10 Route Trans-Canada ouest
 Lévis P.Q. C.P. 3800 — G6V 6R1 — TEL. 833-2173
 Grand stationnement gratuit — Chargex — Master charge

**J'ÉCONOMISE
DAVANTAGE**

chez



Un récent sondage a prouvé que
AVA vendait moins cher que les
autres chaînes. Venez le constater.

**GELEE
EN POUDRE**

JELL-O
Bte 3 oz

19¢

PAPIER

**TISSU
KLEENEX**

Bte 200's

53¢

**TARTE
AUX FRAISES**

DAVID
Cello 700 gr.

\$1⁰⁹

**JAMBON
EPAULE**

GENRE PICNIC
MARQUE PROVIGO

75¢ lb

**SAUCISSES FUMÉES
PROVIGO**

Paquet
1 lb

68¢

PEP
NOURRITURE POUR CHIENS
Boîte 25.5 oz

31¢

PAMPER
NOURRITURE POUR CHATS
VARIETES ASST.
Boîte 6.5 oz

23¢

**CAFE
INSTANT
NESCAFE**
Pot 10 oz

\$2⁸⁹

**CHRISTIE
BISCUITS
RITZ**
Boîte 16 oz

89¢

**POMMES DE TERRE
"DE TABLE"**

CULTURE DU QUEBEC
CANADA NO 1
Sac 50 lb

\$2⁰⁹

TANGERINES

Imp. de
Floride
Gr. 210

12/39¢

**NAVETS
LAVES**

CULTURE DU QUEBEC
CANADA NO 1
Cello 5 lb

47¢

AUX VRAIES AUBAINES SE RESERVENT LE DROIT DE LIMITER LES QUANTITES



SUPER MARCHÉ D'ESCOMPTE



**aux vraies
aubaines**

FILIALE DE PROVIGO INC.

80, BOUL. KENNEDY, LEVIS
1505, D'ESTIMAUVILLE
325, SOUMANDE, VILLE VANIER
PRIX SPECIAUX EN VIGUEUR JUSQU'AU 20 NOVEMBRE 1976

L'histoire de Québec par ses rues Ces noms qui continuent de piquer notre curiosité...

par Monique DUVAL

Nous poursuivons, aujourd'hui, notre promenade à Québec, à la recherche des rues portant des noms directement reliés à des incidences géographiques, ethnographiques ou historiques. Ainsi, verrons-nous les rues Grande-Allée, Laporte, Aque-duc, Latour et La Tourelle, côte du Palais et côte de la Fabrique.

La Grande-Allée

La Grande-Allée commence avec la porte Saint-Louis, parcourt quelques kilomètres, d'est en ouest, pour se terminer à l'avenue des Erables.

Pendant de nombreuses années, elle fut considérée, d'ailleurs avec raison, comme la plus belle rue de Québec, et personne ne cherchait à lui disputer ce titre (sauf peut-être l'autre très belle avenue des Braves). Fief des notables et des aristocrates, elle était non seulement majestueuse par son tracé et sa largeur, mais également par ses arbres et les magnifiques maisons qui la bordaient. Venu à Québec il y a une vingtaine d'années, le grand Le Corbusier avait été dans l'émerveillement devant elle et avait dit: "C'est la plus belle voie urbaine que j'ai vue en Amérique". Le célèbre architecte français est mort, et la beauté de la Grande-Allée aussi...

L'ouverture de cette rue remonte à loin; le nom lui a été donné par le gouverneur Montmagny, et on en parle sous le gouvernement D'Ailleboust. Plus tard, on y marchait "pour aller au Palais législatif au champ de parade des Plaines". Elle fut le témoin des événements les plus importants de l'histoire de la vieille capitale.

La rue Laporte

Cette courte mais jolie rue du vieux Québec va de Mont-Carmel à Saint-Denis, longeant un des murs du parc des Gouverneurs.

Selon Pierre-Georges Roy, elle devrait s'écrire en deux mots "La Porte", parce qu'elle tient son nom du fait qu'il y avait là, autrefois, une porte ou un passage dans les fortifications. Mais l'usage en a fait "Laporte".

Rue Aque-duc

Changeant de quartier, nous allons à Saint-Sauveur, pour y trouver la rue Aque-duc, qui va, sud-nord, du chemin Sainte-Foy à la rue Saint-Bernard.

Elle s'appelle ainsi parce qu'elle fut une des premières rues de Saint-Sauveur à être dotées d'un aqueduc. "Dans le bon vieux temps", dans cette partie de la ville, les vendeurs d'eau passaient tous les jours par les maisons. L'eau se vendait au seau ou à la chaudière, et bien favorisés étaient ceux qui possédaient des puits (P.G. Roy)

La Tour et La Tourelle

Nous mettons ces deux artères ensemble parce que, semble-t-il, elles ont la même origine, c'est-à-dire que toutes deux se nomment ainsi à cause de leur proximité avec une des tours Martello.

La première, la rue La Tour, va, nord-sud, en partant de Maison-Neuve pour se terminer à Grande-Allée, face au ministère de la Justice, tandis que l'autre, La Tourelle, est dans le quartier Saint-Jean-Baptiste, et part de la côte Sainte-Geneviève, direction est-ouest, pour se terminer à Salaberry.

En ce qui concerne La Tour, tout le monde n'est pas d'accord. Selon certains, cette rue tiendrait son nom de l'abbé Louis Bertrand de la Tour, curé de Québec, grand vicaire, conseiller-clerc au Conseil supérieur. Pierre-Georges Roy, lui, croit plutôt à la première explication.

Côte du Palais

La côte du Palais conduit de la rue Saint-Jean à Saint-Vallier.

D'abord connue sous le nom de "rue des Pauvres", parce qu'elle traversait le domaine dont le revenu était affecté aux pauvres de l'Hôtel-Dieu, elle reçut aussi le nom de "rue Saint-Nicolas". Ce n'est que plus tard qu'on lui donna finalement le nom de "côte du Palais" parce qu'elle conduisait au palais de l'Intendant. (P.G.

Rue de la Fabrique

Dans le même quartier, mais plus haut, on a la rue de la Fabrique, qui part de la

basilique et de la porte du vieux Séminaire pour se terminer là où commence la rue Saint-Jean.

On a facilement deviné

qu'elle fut ainsi nommée parce qu'elle conduisait aux terrains de la fabrique Notre-Dame de Québec. Elle a été le théâtre de nombreuses

célébrations religieuses, en particulier celle de la Fête-Dieu, dont notre iconographie conserve d'éloquents souvenirs.



La Grande-Allée fut pendant longtemps la plus belle artère de la ville, mais aujourd'hui...

Le Soleil, Roland Marcoux



Clinique perce-oreille

HEURES DES CLINIQUES

JEUDI le 18 novembre 17 heures à 21 heures
VENDREDI le 19 novembre 17 heures à 21 heures
SAMEDI le 20 novembre 10 heures à 17 heures

AU RAYON DES BIJOUX

SERVICE EXÉCUTÉ PAR UNE INFIRMIÈRE DIPLÔMÉE

Le détail qui fait toute la différence. Un atout de plus à votre beauté réalisé en un clin d'œil. Faites-vous percez les oreilles par une infirmière diplômée, dans des conditions hygiéniques idéales.

- Inutile de prendre rendez-vous. Vous n'avez qu'à venir!
- Boucles d'arrêt hypo-allergéniques plaquées d'or comprises.

À noter: les mineurs doivent être accompagnés d'un parent ou d'un tuteur.

\$88

LOBE CANADA LIMITED
FOURNISSEURS DES BIJOUX HYPO-ALLERGÉNIQUES

towers

Réduction

avant inventaire commençant jeudi 18 novembre à 9h.

Noël va bientôt arriver. C'est le temps de profiter de ces rabais pour économiser au Comptoir manufacturier de Textile Limitée.

30% d'escompte sur des milliers de verges de coupons

Polyester uni

60" de largeur

Valeur \$2.95 la verge et plus

\$1.25 la verge

SPECIAL

Escompte de

15%

sur draperies

Escompte de

15%

sur pôles

Escompte de

15%

sur toiles de stock et sur mesure.

COMPTOIR MANUFACTURIER DE TEXTILE LTEE

PLACE TANGUAY
ROND-POINT, LEVIS

place des quatre-bourgeois STE-FOY

Sélection de blouses et chandails et d'ensembles 2 pièces

TOUS RÉDUITS DE
50%
DU PRIX COURANT

A- Ensemble 2 pièces 100% nylon

3⁴⁹

Ensembles comprenant maillot-T coordonné avec le chemisier. Motifs imprimés. Choisissez parmi une gamme de teintes très colorées. P.M.G. Rég. 6.99.

B- Ensembles 2 pièces

2⁹⁹

Chemisier à manches longues avec maillot-T encolure ronde ou à col roulé. Tons unis et imprimés, 100% nylon. Boutons aux poignets. P.M.G. Rég. 5.99.

C- Chemisiers et blousons

2⁴⁹ / 2⁹⁹

Choisissez parmi une sélection des plus variée. Unis ou imprimés. P.M.G. Rég. 4.99/5.99, 2.49/2.99.

D- Pantalons pour dames

7⁷⁷

Ces pantalons de confection 100% polyester. Choisissez parmi 3 modèles populaires. Grandeurs 7/8 à 15/16. Noir, blanc, bleu, brun, carroussel, vert et rouille. Rég. 9.99 à 12.99.



Maillots-T pour les petits

Une variété de maillots-T aux couleurs solides ou imprimés. Dans un mélange de Poly/Coton. Encolure ras de cou ou à col roulé aux couleurs contrastantes. 2 à 3x.

Rég. 1.99 à 2.49

1⁵⁰

Pantalons 2-3X

Confection 100% Polyester, Jacquard, coton, velour cordé avec élastique à la taille. Votre choix d'une gamme de couleurs à motifs ou unis.

Rég. 3.59 à 3.99

\$3.

Pull-overs pour fillettes

Un vaste choix de couleurs et de motifs à la mode. Encolure en V, ou à col roulé style astèque 100% acrylique. 7 à 14.

Rég. 4.99 à 5.99

4⁵⁰

Pantalons pour filles

Faites votre choix parmi 8 couleurs à la mode. Acrylique et nylon, acrylique et polyester. Fermeture éclair à l'avant, jambes évasées. Grandeurs : 7 à 14.

Rég. 5.99 à 6.99

\$5.

Chandails pour les petits

Ces chandails pour garçons ou pour fillettes sont confectionnés d'acrylique, avec un vaste choix de motifs et de couleurs. 4 à 6x.

Rég. 3.99

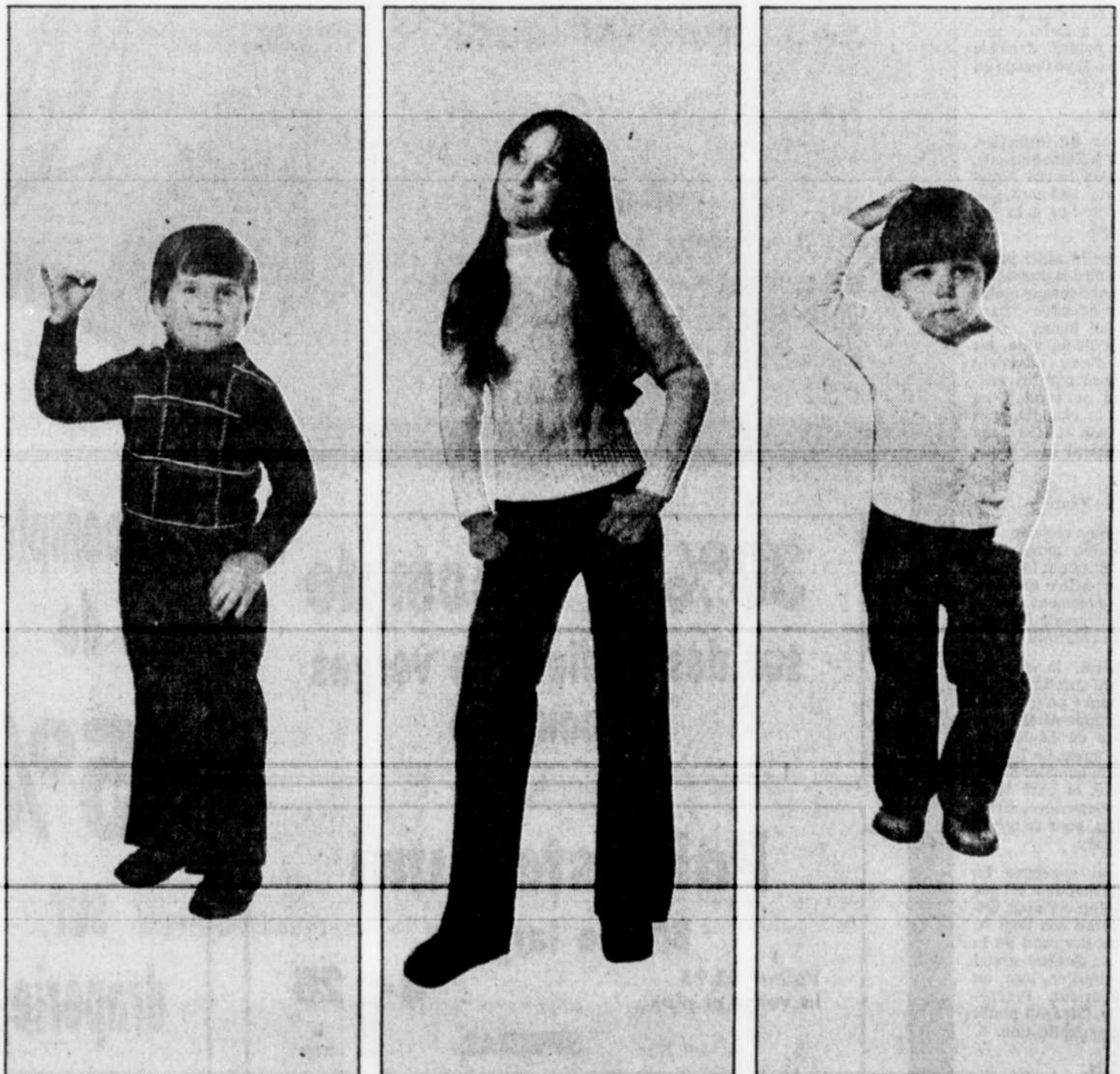
\$3.

Pantalon 4-6x

De marque réputée "LIBERTY". Nylon et acrylique. Poches de fantaisie au devant. Offert parmi une multitude de coloris.

Rég. 3.99

\$3.

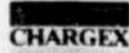
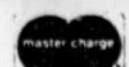


Les prix sont en vigueur jusqu'à samedi le 20 novembre. Nous nous réservons le droit de limiter les stocks.

towers

Grands magasins — Filiale du groupe **Cshawa**

STE-FOY
PLACE LAURIER, STE-FOY



HEURES D'OUVERTURE
LUN.-MAR.-MER.
9:30h à 17:30h
JEU. ET VEN.
9:30h à 21h
SAMEDI 9h à 17h
STATIONNEMENT GRATUIT
RESERVATION DE MARCHANDISE RESERVÉE



**Ensemble
de ski
2 pièces
pour dames**

25.

Prenez avantage cette semaine pour vous procurer un ensemble 2 pièces de ski pour dames. Confection extérieure 100% nylon avec entredoublure 100% polyester. Faites votre choix de teintes à la dernière mode. Pantalon d'aspect salopette ou à bretelles. Tailles: P.M.G. et 8 à 16 dans le groupe.



**Collection
de vestes
de ski
pour dames**

15.

La sélection comprend des styles à fermeture éclair régulière et 2 sens. Poignets intérieurs contre les intempéries et quelques modèles à ceintures amovibles. Tailles: P.M.G., tailles fortes de 38 à 44.

Nous nous réservons le droit de limiter les quantités. Tous les prix sont en vigueur jusqu'à la fermeture samedi le 20 novembre.

towers

Grands magasins — Filiale du groupe Shaw

STE-FOY
PLACE LAURIER, STE-FOY



HEURES
D'OUVERTURE
LUN.-MAR.-MER.
9:30h à 17:00h
JEU. ET VEN.
9:30h à 21h
SAMEDI 9h à 17h
STATIONNEMENT
GRATUIT
RESERVATION
DE MARCHANDISE
RESERVÉE



Chez Provipop le service au boutte

PRIX EN VIGUEUR JUSQU'AU 20 NOVEMBRE 1976

NOUS NOUS RESERVONS LE DROIT DE LIMITER
LES QUANTITES.



**FESSE
DE PORC
FRAIS**

La livre

.88

**BIFTECK
DE PORC**

Coupe
du centre

La livre

1.28

**JAMBON
MIDGET**

Maigre, désossé
SODOR

La livre

1.38

**PIZZA
ZOOM**

Toute garnie

Format 20 onces

1.79

**SAUCISSES
FRAICHES**
PORC ET BOEUF
BILOPAGE

La livre

.88

**CRETONS
BILOPAGE**

Pour
la collation

Bol 10 onces

.97

**TOURTIERE
BILOPAGE**

Grand format

16 onces

1.15

**EPARGNEZ AVEC LES
AUBAINES DE LA SEMAINE:**

MARGARINE BLUE BONNET	Format 3 livres	1.39
CEREALES ASSORTIES PABLUM	Boîte 8 onces	.56
CEREALES RAISIN BRAN DE KELLOGG	Boîte 13 onces	.82
TOAST MELBA Old London Régulière	Format de 100	.95
FROMAGE A TARTINER INGERSOLL	Format 16 onces	1.40
GELEE DE POMMES OKA	Jarre 24 onces	.89
POIS VERTS ASST. YORK Fantaisie	Boîte 10 onces	.34
SAUCE SOYA	Bouteille 5 onces	.33
SAUCE A LA VIANDE FREDDY	Jarre 24 onces	1.59
SPAGHETTI HEINZ Sauce tomate et fromage	Boîte 14 onces	.33
CREVETTES GOLD SEAL Petites	Boîte 4 1/2 onces	1.06
RAGOUT DE BOULETTES DORDON BLEU	Boîte 21 onces	.89
SAUCE A SALADE MIRACLE WHIP	Jarre 32 onces	1.09
RAISINS WASCO	Cello 15 onces	.73
RIZ FRIT DAINTY ASST. Instantané	Boîte 12 onces	.49
MELANGE A CARRES AUX DATTES BETTY CROCKER	Boîte 14 onces	.85
CHOCOLAT CADBURY DAIRY MILK	4 barres pour	.74
BISCUITS FINGER DE CADBURY	Format 7 onces	.69
SIROP D'ERABLE PUR CITADELLE	Bouteille 16 onces	1.45
TIRE STE-CATHERINE DE DAVID	Sac 250 grammes .69 Sac 400 grammes 1.09	
BISCUITS GOGLU DE LIDO	Boîte 28 onces	.99
LAMES DE RASOIR GILLETTE SUPER AGIER INOXYDABLE	Format 10 lames	1.29
PATE A DENTS PEPSODENT	Tube de 150 ml	1.59
TAMPONS SAPONIFIES JETS	Boîte de 18	.74
AGENT DE RINÇAGE JET DRY	Format 4 onces	.89
NETTOYEUR A TOILETTE AUTOMATIC SANI FLUSH	Format 12 onces	.99
DETERGENT LAVE-VAISSELLE CALGONITE	Format 35 onces	1.45
JAVEL CONCENTRE MIX-O	Gallon 128 onces	.89
SACS A DECHETS GLAD Extérieurs 26x36	Format de 10	1.28
PAPIER DE TOILETTE SOFT N'PRETTY, couleurs assorties	Cello de 4 rouleaux	1.06
NOURRITURE POUR CHATS BALLARD, TENDRE Boeuf, poulet ou thon	Boîte 12 onces	.83
PAPIERS-MOUCHOIRS SCOTTIES Blanc	Boîte de 200	.59
ESSUIE-TOUT SCOTTCWELL Couleurs assorties	Cello de 2 rouleaux	1.00

Epargnez avec les Produits Provigo:



**PAINS
SEMI-CUITS
PROVIGO**

Cello de 12 **.49**

**SALADE
DE FRUITS
PROVIGO
Fantaisie**

Boîte 28 onces **.69**

**PECHES DEMIES
OU TRANCHEES
PROVIGO
Choix**

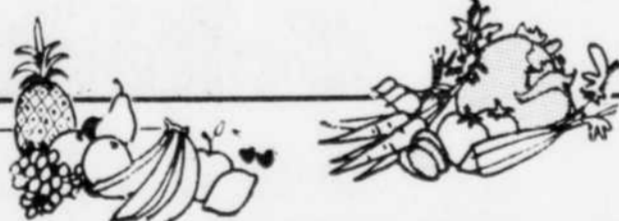
Boîte 28 onces **.59**

**BEURRE
D'ARACHIDES
PROVIGO**

Jarre 48 onces **2.23**

**PANSEMENTS
ASSORTIS
PROVIGO**

Boîte de 60 **.69**



**LAITUE
POMMEE
ICEBERG**

PRODUIT
DES ETATS-UNIS
CANADA No 1
Grosneur 24

Chacune

.39

**POMMES McINTOSH
CANADA DE FANTAISIE**

Cello 3 livres **.79**

**CHOUX VERTS
CANADA No 1**

La livre **.10**

**BASE DE SOUPE
AU BOEUF
DU CHEF**

Format 7 onces

.79

**OFFRE
COMBINEE
CORONATION**
Olives farcies
et Gherkins
2 bocaux 15 onces

1.79

**TOMATES
PROVIGO**

CHOIX
Boîte 28 onces

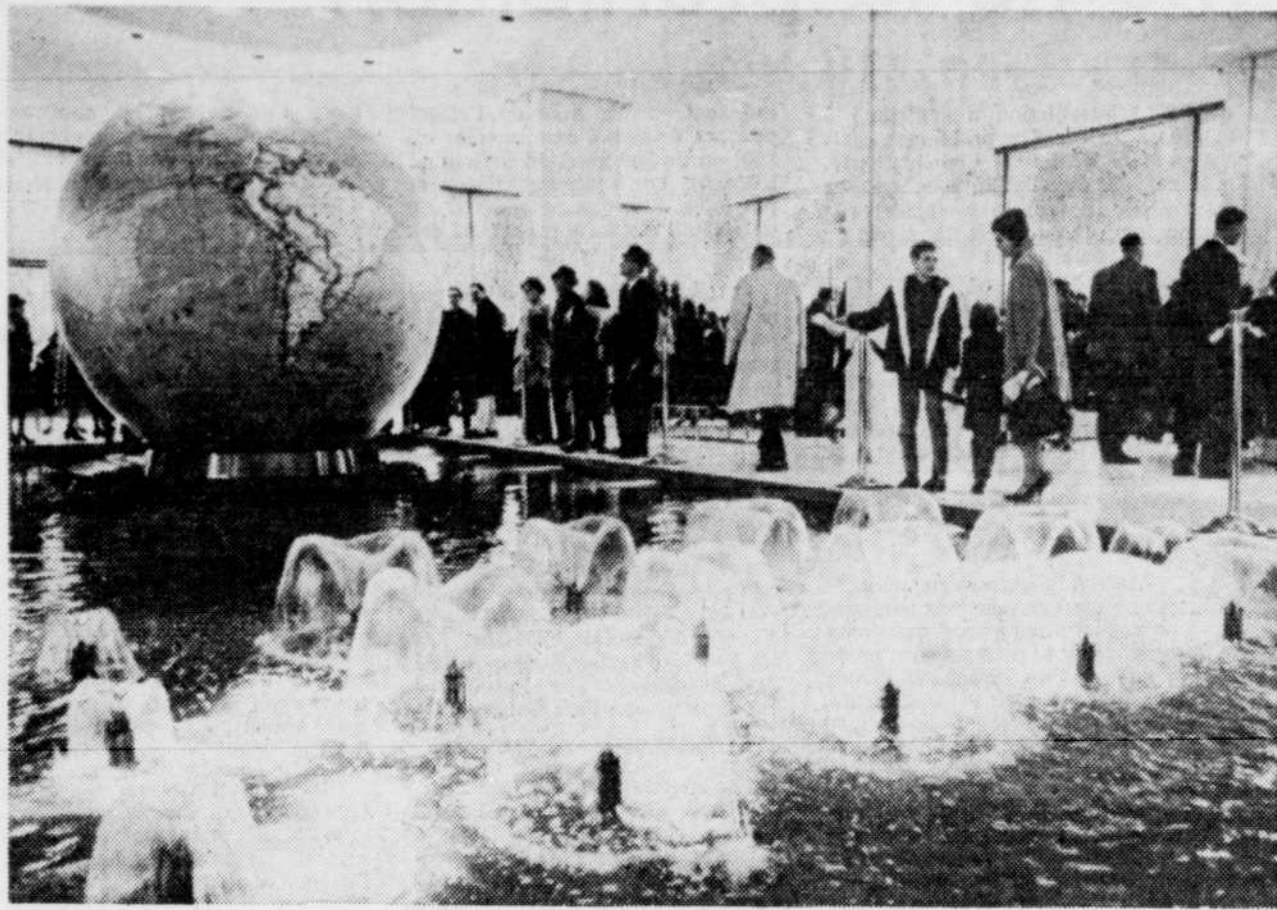
.49

**FARINE
TOUT USAGE
FIVE ROSES**

Sac 7 livres

1.19

Les pionniers de l'exploration revivent à Washington



Un globe terrestre haut de 11 pieds domine la salle des Explorateurs, dans l'édifice de la Société National Geographic, à Washington. Le globe, qui pèse 1,000 livres, est posé sur un axe au-dessus d'un étang réfléchissant en granit noir.

par Rosemary PITCHER

WASHINGTON (PC) — Les gens qui visitent la salle des Explorateurs, dans l'immeuble de la National Geographic Society, se trouvent transportés aux confins de la terre, à la limite de l'espace et dans un passé lointain.

La grande salle, située au rez-de-chaussée de l'immeuble de marbre blanc, dans le centre-ville de Washington, a été ouverte il y a un peu plus de 10 ans. Aujourd'hui, elle est aussi populaire auprès des touristes que le sont la Maison-Blanche, le Capitole et le monument de Washington.

La salle aux murs de verre est éclairée le soir, de sorte que les touristes qui n'ont pas eu le temps de la visiter pendant la journée peuvent regarder du dehors, d'où ils peuvent apercevoir la grande tête olmèque, le traineau de Robert Peary et le poumon aquatique de Jacques Cousteau.

Sphère terrestre

Il est préférable, cependant, de voir l'exposition de l'intérieur. Là, un système de télévision en circuit fermé et des descriptions enregistrées sur bande magnétique sont mis à la disposition des visiteurs.

La sphère terrestre la plus grosse au monde domine la salle. Elle mesure 11 pieds de haut et 34 pieds de circonférence. Elle tourne sur un axe, au-dessus d'un étang réfléchissant en granit noir parsemé d'une douzaine de fontaines.

Quelques pieds plus loin, une tête géante en basalte est posée sur le sol tropical de Tobasco (Mexique). Cette tête a été coulée sur un modèle original sculpté dans la pierre, et découvert en 1939 à La Venta. Dix autres têtes géantes, en pierre, ainsi qu'une plaque de jade portant la date 291 av. J.-C., la plus ancienne qui ait été découverte dans le Nouveau-Monde, ont été trouvées. La civilisation olmèque était florissante de 1500 à 200 av. J.-C., avant la civilisation maya et la civilisation aztèque.

Les explorateurs

Des tentes et des vêtements conservés en souvenir des conquérants du mont Everest sont exposés, près d'une maquette en relief du massif de l'Everest.

Un film en couleurs transporte les visiteurs à la gorge Olduvai, en Tanzanie, où le célèbre anthropologue Louis S. B. Leakey fit des recherches pour découvrir les restes fossiles de l'homme préhistorique. Le film est narré par le Dr Leakey lui-même.

Le drapeau déchiré qui décorait le traineau à chiens de Robert E. Peary, quand il devint le premier homme à atteindre le pôle nord en 1909, est là, comme partie d'une exposition polaire. Le traineau est exposé également.

Un modèle en miniature du système solaire fascine jeunes et vieux, dans la salle des Explorateurs.

La National Geographic Society a financé plus de 400 expéditions scientifiques de tous genres, et de nouvelles pièces sont continuellement ajoutées à l'exposition.

Baquet
PLUS PRÈS DE VOUS...

Chasse-neige SNOW FLITE de MTD

Évitez-vous les corvées de pelletage avec la souffeuse Snow Flite, puissance et performance en un seul appareil. Modèle à 8 C.V. Boîte à plusieurs vitesses et deux marches arrière. Commandes groupées 'faciles d'accès'. Largeur d'admission de 26 pouces. Bandages pneumatiques de 14.50" x 4.50" munis de chaînes.

649.

Aussi modèle à 10 C.V. avec largeur de 33"

749.

Abri NORDIC pour la souffeuse

Monture en métal tubulaire de grande résistance avec recouvrement avec une épaisse toile synthétique. Dimensions: 7' x 4' x 5'

Rég. 119.00

Spécial 99.

Aussi garage pour automobile

345.

R. 69, sous-sol, Centre-Ville tél.: 524-5121 et r. 869, Place Laurier 1er, tél.: 651-7070

Baquet
PLUS PRÈS DE VOUS...

Tout chauds... les tricots-duos

Joies de la neige pour s'emmitoufler de ces tricots jeunes dont les teintes s'agencent merveilleusement. Bonnets à revers ou bérets se complétant d'une longue écharpe avec frange.

- A. Tweed gros câble 90% laine/10% nylon 21.00
- B. Fin côtelé 100% acrylique 15.00
- C. Fantaisie de tricot 90% laine/10% nylon 19.00
- D. Fantaisie de tricot 90% laine/10% nylon 19.00

Autres modèles de notre collection 12.00 à 30.00
R. 55, 2e et r. 55B, r-de-ch. Centre-Ville et r. 855, Place Laurier 2e



Toujours coiffée avec TOUCHE en modacrylique Kanekalon ARTELLE

Une perruque au bouclé naturel se coiffant facilement. Chaque coup de peigne ou de brosse déplace les mèches selon la coiffure que vous voulez avoir. En mèche Kanekalon ARTELLE ayant du corps mais demeurant légère et souple. Choix de nuances. 35.00

R. 55C, 2e, Centre-Ville et r. 855, Place Laurier 2e.

AU COMPTOIR SEULEMENT.

L'expérience à Rae-Edzo surveillée avec intérêt

Un village indien décrète lui-même la prohibition



Pistes de neige...

De chaudes bottes en similifourrure faites de synthétique dans le beige ou blanc pour vous réchauffer tout l'hiver. Idéales avec les tenues sport. Base de vinyle imperméable.

Pour enfants, pts: 6 à 13.
Rég. 14.00 à 17.00

Spécial 11.99

Pour garçons et filles, pts: 1 à 6.
Rég. 20.00

Spécial 14.99

R. 57, r.-de-ch. et r. 43, 2e. Centre-Ville et r. 843, 857, Place Laurier, 2e.

Paquet
PLUS PRÈS DE VOUS

par Jim POLING

RAE-EDZO, T. du N.-O. (PC) — L'alcool, peut-on lire sur l'affiche (écrite à la main) sur le mur du bureau municipal, est un des plus grands voleurs que l'homme connaisse. "L'alcool vole les meubles de la maison, les tapis au plancher, la nourriture sur la table, la santé de votre estomac, la vision de vos yeux et le jugement de votre esprit".

Et c'est bien vrai que l'alcool a fait tout cela, et davantage, à quelques-uns des 1,400 habitants de la localité indienne de Dogrib. C'est pourquoi la population a pris une décision: l'alcool a été interdit.

L'interdiction est en vigueur depuis le 20 août dernier, et il semble que ce nouvel état de choses puisse créer un avenir meilleur à un village affligé de problèmes sociaux depuis plusieurs années.

Avant l'interdiction, il y avait les "parties" habituelles, suivies de batailles à coups de couteaux et de fusils. Les hommes ivres se livraient souvent au vandalisme; tandis que certains mouraient de froid dans un sommeil alcoolique, d'autres perdaient leurs emplois ou battaient leur femme.

"L'interdiction a contribué à résoudre certains problèmes, mais pas tous, déclare M. Charlie Charlo, chef de Dogrib. Si vous enlevez l'alcool, il faut le remplacer par quelque chose. Et il n'y a pas de travail actuellement".

Des amendes

M. Richard Whitford, un membre récemment élu du conseil législatif des Territoires du Nord-Ouest, corrobore cette déclaration. Il s'est attaqué énergiquement à la tâche pour remettre en marche l'économie du village. Cet automne, le nombre des chômeurs était de 300, dit-il.

"Autrefois, le gouvernement disait que nous ne pouvions administrer nos affaires parce que nous étions saouls. Si nous pouvons prouver que nous ne buvons pas et que nous n'avons pas l'intention de boire, le gouvernement nous laissera administrer nos propres affaires".

La prohibition couvre un territoire dans un rayon de 25 kilomètres (15 milles) du bureau municipal de Rae-Edzo, à 110 km (70 milles) au nord-ouest de Yellowknife. Ceux

qui sont surpris avec de l'alcool peuvent écoper d'une amende de \$500 ou de 300 jours en prison, ou les deux. Les contrebandiers sont passibles d'une amende de \$1,000 ou quatre mois de prison, ou les deux.

"Les gens qui ne buvaient pas avant ne boivent toujours pas, dit M. Robert Richardson, employé au bureau municipal. Ceux qui buvaient un peu ne boivent plus du tout. Et les gens qui buvaient beaucoup continuent de boire beaucoup, sauf qu'ils le font en cachette".

Il estime à 20 ou 24 le nombre des gros buveurs du village. Les autres localités du Nord canadien qui ont aussi des problèmes à cause de l'alcool surveillent avec intérêt l'expérience de Rae-Edzo. Déjà le magasin d'alcool de Frobisher Bay est fermé, et certains ont demandé des restrictions sur l'alcool à Tuktoyaktuk et à Fort Simpson.

Autres problèmes

En attendant, et même si l'interdiction se révèle utile, Rae-Edzo a encore beaucoup de problèmes à résoudre. Pendant l'été, une épidémie de dysenterie a frappé 50 personnes, et a peut-être causé la

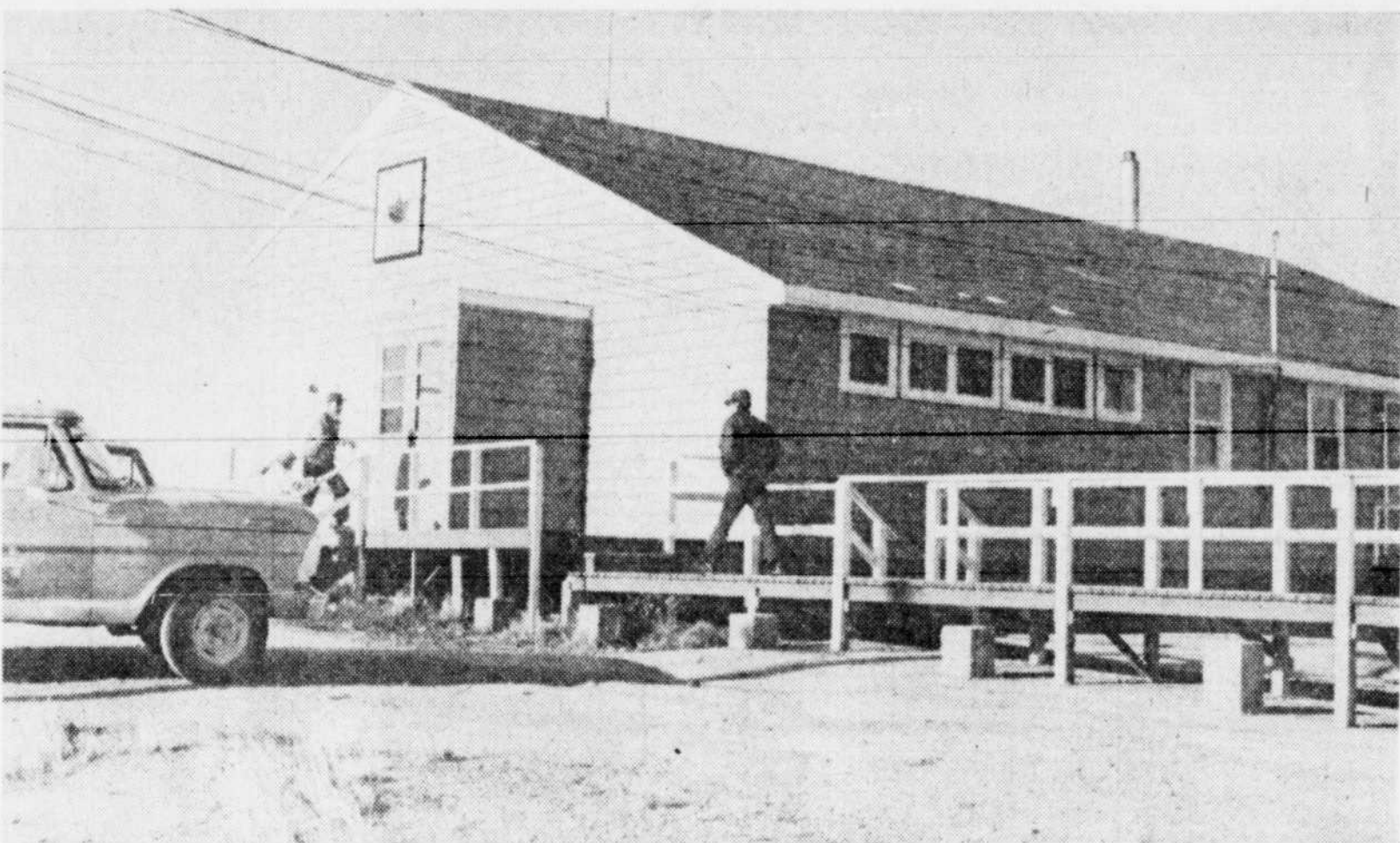
mort d'un garçon de neuf ans. Auparavant, une femme enceinte est morte, et d'autres ont dû être hospitalisées à cause d'une épidémie d'hépatite.

Ces maladies sont causées par l'eau contaminée et un système d'égout inadéquat.

Rae est bâtie sur un rocher qui s'avance dans le lac Marian. Les pluies abondantes transportent les déchets et les excréments d'animaux jusqu'au lac. Il y a de l'eau purifiée à la disposition des villageois mais, bien souvent, ceux-ci prennent leur eau directement dans le lac.

Il y a 11 ans environ, le gouvernement territorial a décidé d'arrêter le développement de Rae à cause des difficultés que présentait le système d'égout et l'approvisionnement d'eau, entre autres. Un nouvel emplacement, appelé Edzo, a été choisi pour y construire une localité.

La plupart des villageois ont cependant décidé qu'ils ne déménageraient pas, et aujourd'hui Rae est surtout résidentielle, tandis que l'école, l'hôpital et les autres installations importantes sont à Edzo.



L'hôtel de ville de Rae-Edzo, qui reflète le dénuement de la localité, est quasiment célèbre dans la région de Yellowknife, du fait qu'il a été le siège du premier vote indigène contre l'alcool.



CLINIQUE PRESTO

au rayon des ustensiles de cuisine, niveau 2 à PLACE LAURIER seulement, le jeudi de 14h. à 21h. et vendredi de 10h. à 21h.

Le représentant de Presto réparera GRATUITEMENT votre autoclave Presto. Vous ne paierez que les pièces de rechange.

Spécial de la clinique...

AUTOCLAVE PRESTO en aluminium uni ou de couleur avec couvercle hermétique et soupape de sûreté. Cette cuisson rapide conserve les vitamines des aliments. Capacité de 5 pintes. Livres de recettes inclus. En aluminium ou en couleur rouge, vert, jaune.

Spécial

Rég. 28.95

24⁹⁹

R. 33, sous-sol, Centre-Ville et r. 833, Place Laurier 2e.

Paquet
PLUS PRÈS DE VOUS



Nouveauté...

la STEAKETTE-MINUTE "Presto Burger"

Un gril électrique qui prend de 1 à 3 minutes pour griller les hamburgers au point désiré. Aucune éclaboussure de cuisson. Versatile, elle rôtit les brioches à l'anglaise, grille les sandwiches et cuit un bifteck-minute. Unique en son genre, il devient pratique. Une suggestion pour Noël.

Spécial 20⁹⁹

R. 33, sous-sol, Centre-Ville et r. 833, Place Laurier 2e.

Démonstration à Place Laurier le jeudi de 2h. à 21h., vendredi de 10h. à 21h. et samedi de 10h. à 16h. à notre comptoir des ustensiles, niveau 2.

CENTRE-VILLE **Paquet** PLACE LAURIER
PLUS PRÈS DE VOUS

Pour prévenir accidents et absentéisme Le travail social bientôt essentiel dans l'industrie?



Deborah Cassidy écoute un employé de Dofasco, dans le but de l'aider à régler ses problèmes. Mlle Cassidy est travailleuse sociale à plein temps à l'aciérie, après avoir obtenu une maîtrise en sciences sociales au cours d'un congé sabbatique accordé par Dofasco.

HAMILTON, Ont. (PC) — Mlle Deborah Cassidy est travailleuse sociale à la Dofasco, une aciérie qui compte 10.000 employés. "Chaque jour, des employés me téléphonent pour demander à me parler, pour m'exposer un problème, dit-elle. La plupart semblent très à l'aise pour discuter avec moi de questions même intimes".

Mlle Cassidy déclare que le but du programme est surtout préventif. "Si le contremaître sait que quelque chose préoccupe l'employé, il peut l'approcher et en discuter confidentiellement avec lui. Si l'employé veut une consultation personnelle, nous le recevons ici".

Les gens qui ont des problèmes personnels ne peuvent généralement donner un bon rendement, dit-elle. "Ils manquent des journées de travail, ils commencent à prendre de l'alcool ou des drogues. Ils constituent un danger pour eux ou pour les autres".

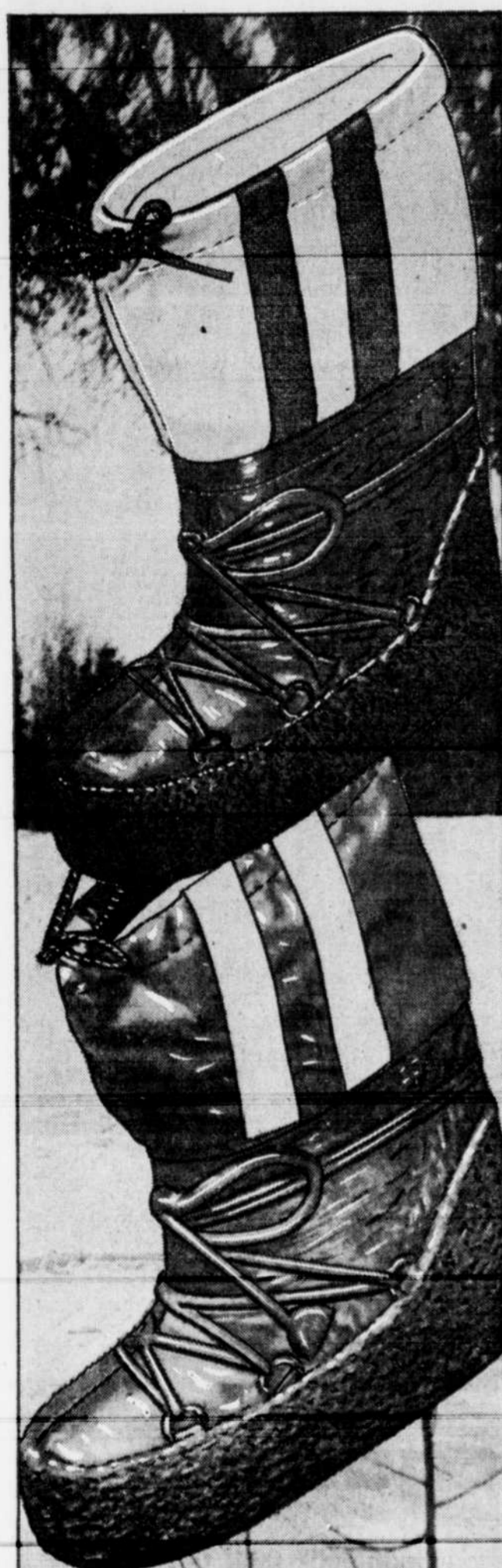
Au cours des huit mois qui viennent de s'écouler, Mlle Cassidy a conseillé plus de 100 employés, et parfois leurs familles. La plupart des problèmes, dit-elle, sont d'ordre social: difficultés conjugales, disputes entre parents et enfants, etc. Parfois aussi, il s'agit de problèmes monétaires.

Le Dr R. H. Martin, directeur médical chez Dofasco, affirme que la présence du travailleur social est nécessaire, "quand on constate des problèmes de santé ou des problèmes psychologiques, quand on voit sur les formules d'assurance la mention d'angoisse, de névrose et de dépression, et d'absences prolongées à cause de ces problèmes".

"Je pense que les gens de toutes catégories ont des problèmes monétaires. L'homme qui gagne \$50.000 par année a parfois autant de problèmes que celui qui en gagne \$10.000. Tout dépend de la façon d'administrer son revenu", dit-elle.

"Il y a déjà plusieurs années que nous savons que nous pourrions utiliser à notre avantage les services d'un sociologue. Nous avons souvent constaté que les employés qui avaient souvent des accidents avaient aussi des problèmes d'ordre domestique".

Mlle Cassidy, qui est âgée de 29 ans, est entrée il y a 10 ans au service de la société comme commis de bureau. En 1970, elle a obtenu un congé non payé afin d'étudier les sciences sociales à l'université McMaster, puis à l'université McGill où elle a obtenu une maîtrise.



Couleurs vives pour les petits

Nouvelles et enjouées, les bottes d'hiver en vinyle imperméable avec housse de nylon aussi de couleur souvent avec rayures contrastantes. Chaudes doublure isolante en mousse. Orange, rouge, brun, bleu pour les pointures: 11 à 6. 14.00

R. 57, r.-de-ch. Centre-Ville, tél.: 524-5121 et r. 857, Place Laurier 2e, tél.: 651-7070.

Daquet
PLUS PRÈS DE VOUS

CENTRE-VILLE **Daquet** PLACE LAURIER

PLUS PRÈS DE VOUS...

 <p>Ensemble Tundra</p> <ul style="list-style-type: none"> • Ski Tundra 715 avec base noyau multilaminé • Botte Tundra • Bâtons Tundra en "Turkin" • Fixations Ruko <p>Rég. 85.80</p> <p>Spécial 69⁸⁸</p>	 <p>Ensemble Harju</p> <ul style="list-style-type: none"> • Skis Touring 405 avec base de bouleau traité • Bottes régulières Harju • Bâtons Harju en bambou • Fixations Villom S <p>Rég. 76.49</p> <p>Spécial 65⁸⁸</p> <p>Gratuit: posage des fixations</p>	 <p>Ensemble Passavant</p> <ul style="list-style-type: none"> • Skis Passavant Touring avec base de bois • Bottes Telemark doublées de similifourrure • Bâtons Liljedahl en bambou • Fixations Villom S <p>Rég. 68.38</p> <p>Spécial 59⁸⁸</p>
<p>Ensemble Tundra Pro</p> <ul style="list-style-type: none"> • Ski Tundra 710, base douce ou avec crans • Bottes Monza • Bâtons Germina en fibre de verre • Fixations Ruko <p>Rég. 102.80</p> <p>Spécial 89⁸⁸</p>	<p>Ensemble Harju 425</p> <ul style="list-style-type: none"> • Skis Touring 425 avec semelle de polyéthylène • Bottes régulières Harju • Bâtons Harju • Fixations Villom <p>Rég. 92.95</p> <p>Spécial 79⁸⁸</p> <p>Gratuit: posage des fixations</p>	<p>Ensemble Harju pour enfants</p> <p>Un ensemble complet incluant les skis, attelages, bâtons pour les enfants</p> <p>Rég. 35.00</p> <p>Spécial 29⁸⁸</p>
<p>Ensemble de ski de fond ODLO</p> <p>Des vêtements conçus spécialement pour donner aisance aux skieurs de promenade. Confection impeccable en 50% nylon et 50% coton comprenant le corsage avec glissière et taille élastique et le pantalon. Rouge, bleu, vert soulignés de rayures blanches. Pour hommes et dames en tailles P.M.G. 95.00 l'ensemble</p>		

Tous ces articles pour skieurs de fond sont en vente à nos boutiques d'articles sport au r.-de-ch. et 3e étage à Centre-Ville et niveau 1 à Place Laurier.

Utilisez notre plan "mise de côté" pour réserver ces ensembles à offrir à Noël.

Les Caryatides de l'Acropole "à la clinique"

par Mary VAMIEDAKIS

ATHENES (Reuter) — Après la momie de Ramsès II, que les autorités égyptiennes ont envoyée en France pour l'y faire "soigner", ce sont les célèbres Caryatides du Temple d'Athènes et de Poseidon (l'Erechtheion), sur l'Acropole d'Athènes, qui vont partir, l'an prochain, pour un séjour prolongé "en clinique".

Les Caryatides — des colonnes en forme de statues féminines —, d'un âge plus que respectable, puisqu'elles sont en place depuis plus de 2.500 ans, vont être l'objet des soins les plus attentifs des grands médecins de la préservation des chefs d'œuvre de l'Antiquité.

Car ce n'est pas tellement le grand âge qui menace aujourd'hui les Caryatides. Elles sont victimes, comme beaucoup d'autres, de la civilisation moderne et de son cortège de pollution atmosphérique. Elles sont aussi atteintes d'un autre mal: la rouille des joints métalliques utilisés par leurs premiers restaurateurs, il y a 45 ans, et qui ont beaucoup plus nui aux statues qu'ils ne leur ont fait du bien.

Maux du siècle

En fin de compte, les Caryatides ont nettement moins bien enduré la pollution et la rouille, depuis deux décennies, que les ravages du temps et de l'érosion naturelle depuis le siècle de Périclès.

Autres facteurs des maux dont elles ont souffert à l'époque moderne: les allées et venues de millions de touristes sur l'Acropole, les bangs supersoniques des avions, et l'incessant bourdonnement sourd des milliers de véhicules automobiles, qui emplissent tous les jours les rues, au pied de l'Acropole.

C'est pourquoi décision a été prise de transporter, l'an prochain, les Caryatides dans un musée, pour assurer leur sécurité jusqu'au moment où les savants auront mis au point une méthode de protection du marbre contre la pollution et divers autres éléments.

Que les amateurs d'antiquités et les touristes se rassurent, ils pourront voir les répliques en plâtre des célèbres statues sur l'Acropole.

Les Caryatides sont six, mais, en réalité, cinq statues seulement seront enlevées, la sixième étant déjà une réplique en ciment de l'une des statues originales, que s'était appropriée, en 1816, l'ambassadeur d'Angleterre, Lord Elgin.

Bien conservés en Angleterre

Lord Elgin n'avait pas déplacé seulement qu'une Caryatide. Il avait fait transporter en Angleterre, en particulier, les frises du Parthénon, que l'on peut aujourd'hui admirer au British Museum de Londres. L'ironie veut que les sculptures grecques qui sont conservées dans les musées britanniques soient maintenant en bien meilleur état de conservation que celles qui sont restées sur place.

Car, après l'histoire mouvementée du Parthénon depuis le XVIIe siècle — transformé en dépôt de munitions par les Turcs, détruit par les boulets vénitiens pendant le siège de 1687, et victime de multiples autres dégradations — c'est bien la pollution industrielle qui s'est rageusement attaquée, succédant à la violence physique, à l'Acropole, au 20e siècle.

C'est une pollution qui efface et émousse les lignes architecturales les plus pures. Son action a été particulièrement corrosive contre les Caryatides et contre certaines colonnes doriques du

Parthénon, portant atteinte à l'effet de grâce et de légèreté des monuments grecs.

En attendant leur départ pour le musée, les Caryatides sont protégées par des abris

à parois de verre et à air conditionné.

L'organisation de l'ONU pour l'Education, la Science et la Culture (UNESCO) a beaucoup insisté — produisant trois rapports en sept

ans — sur la nécessité de sauver et de protéger les chefs d'œuvre de l'Acropole.

Un Symposium international, qui s'est tenu récemment à Athènes, et auquel assis-

taient 300 délégués d'une quinzaine de pays, a également fait ressortir les dommages qu'avaient entraînés les premiers travaux de restauration, dans les années 1930.

Les tiges et coins de fer, qui ont été utilisés pour étayer les monuments, ont rouillé, provoquant l'effritement et la cassure du marbre. Il est proposé de les remplacer par un mélange de

titane et de magnésium, qui ne sera pas affecté par l'humidité et les variations de température, et aura une durée de vie garantie de huit siècles.



33 1/3 % de rabais sur tous nos cuirs en magasin

Les députés ne peuvent rien au Parlement

TORONTO (PC) — Le Parlement est devenu une simple salle d'enregistrement et les députés n'y peuvent rien, a déclaré Elmer MacKay, représentant de Central Nova.

S'adressant au Business Club progressiste-conservateur de Toronto, il a affirmé: "N'importe quelle cour municipale à Toronto a plus de pouvoir quand il s'agit d'obtenir des informations que le plus puissant comité parlementaire".

Réclamant plus d'ouverture de la part du gouvernement libéral, M. MacKay a dit avoir été estomaqué de découvrir qu'un député est "incapable d'exercer quelque surveillance que ce soit sur les dépenses de la nation".

Manteaux pour dames

Un groupe de modèles récents avec ou sans garniture de fourrure. Brun, noir, rouille, vin, tan. Tailles: 5 à 17 et 8 à 20. Rég. 210.00 à 460.00

Spécial 140⁰⁰ à 306⁶⁷

R. 4, 2e, Centre-Ville et r. 804, Place Laurier 2e.

Manteaux sport pour hommes

Modèles courts ou trois-quarts en véritable cuir pour hommes et jeunes hommes. Noir, brun, rouille, tan. Tailles: 34 à 44. Rég. 115.00 à 310.00

Spécial 76⁶⁷ à 206⁶⁷

R. 56, r-de-ch. Centre-Ville et r. 856, Place Laurier 1er.

Carcoats sport pour juniors

Un groupe de cuirs avec ou sans doublure matelassée dans les modèles récents. Couleurs et tailles désassorties. Rég. 100.00 à 160.00

Spécial 65⁸⁸ à 106⁸⁸

R. 62, r-de-ch. Centre-Ville et r. 862, Place Laurier 2e.

Manteaux pour hommes

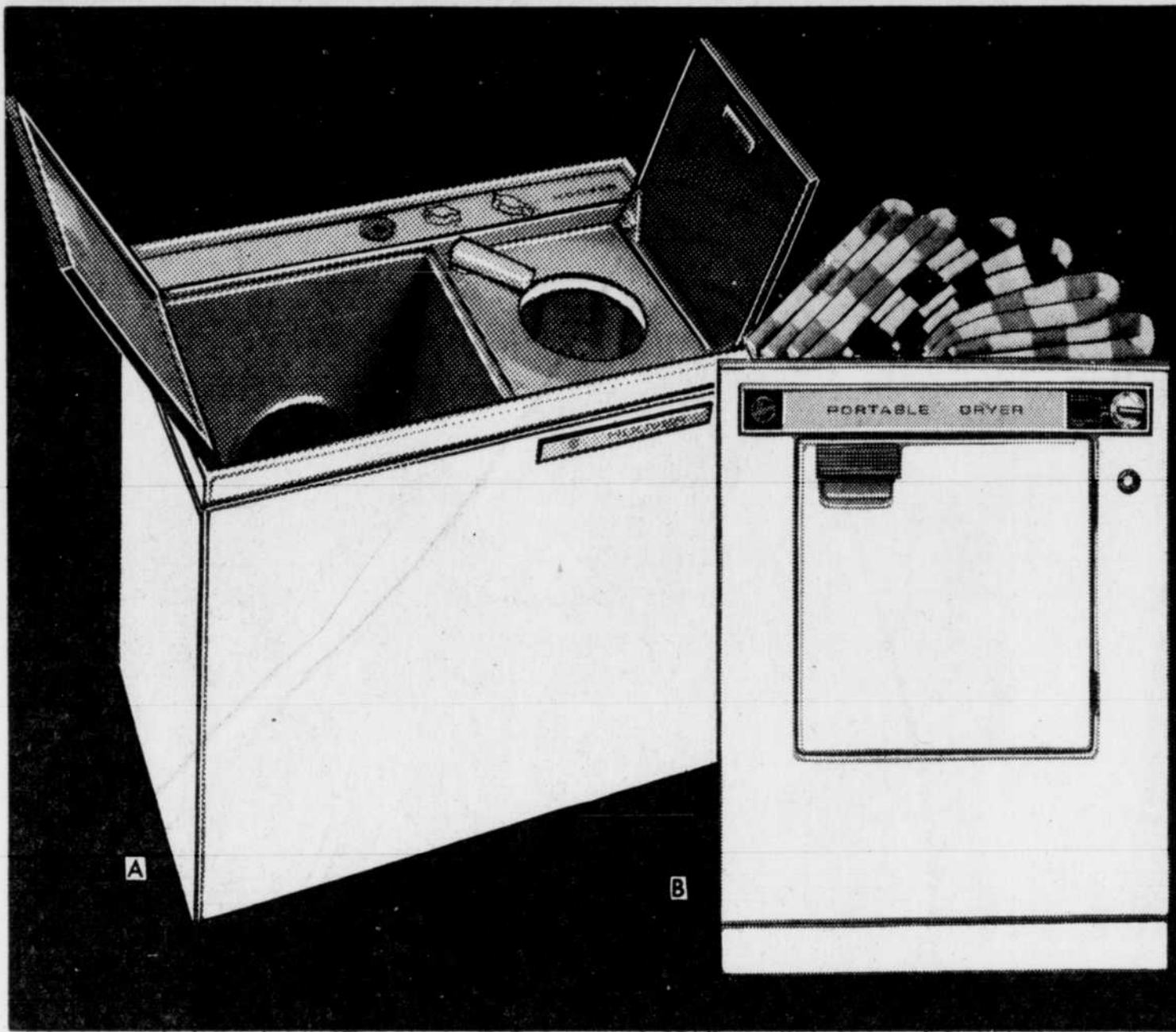
Modèles longs en véritable cuir pour hommes et jeunes hommes. Noir, brun, rouille, tan. Tailles: 34 à 44. Rég. 235.00 à 380.00

Spécial 156⁶⁷ à 253³³

R. 56, r-de-ch. Centre-Ville et r. 856, Place Laurier 1er.

CENTRE-VILLE **Daquet** PLACE LAURIER

Comblez vos désirs
des fêtes chez Paquet



A. LESSIVEUSE-ESSOREUSE HOOVER

compacte et mobile avec sélecteur de cycle de lavage, contrôle de l'écoulement. Action centrifuge. Lave 24 livres de linge en 30 minutes. Blanc.

Spécial 209.

B. SECHEUSE MOBILE HOOVER

se branchant à toute prise régulière. Programmeur automatique. Tambour en acier au fonctionnement silencieux. Filtre à charpie facile à nettoyer. Blanc.

Spécial 199.

C. BALAYEUSE Dial-A-Matic HOOVER

avec triple action: bat, balaye, nettoie en profondeur. Réglage automatique du bec, poignée à trois positions. Accessoires inclus.

Spécial 259.

Démonstration de ce produit à notre rayon de Place Laurier.

R. 71, sous-sol, Centre-Ville et r. 871, Place Laurier 2e.

D. SECHOIR A CHEVEUX BRAUN

de type professionnel se réglant de chaud à tiède. Buse spéciale concentrant la chaleur.

27.95

E. COFFRET BRAUN

avec quatre accessoires s'adaptant sur le séchoir. Répond à tous vos besoins de séchage et de coiffure.

36.95

F. RASOIR BRAUN

intercontinental rechargeable de ligne élancée. Grille très mince d'un motif breveté de trous hexagonaux et de fentes pour couper tous les poils. Se recharge sur toute tension de 100 à 240 volts. Petit sac de voyage de luxe.

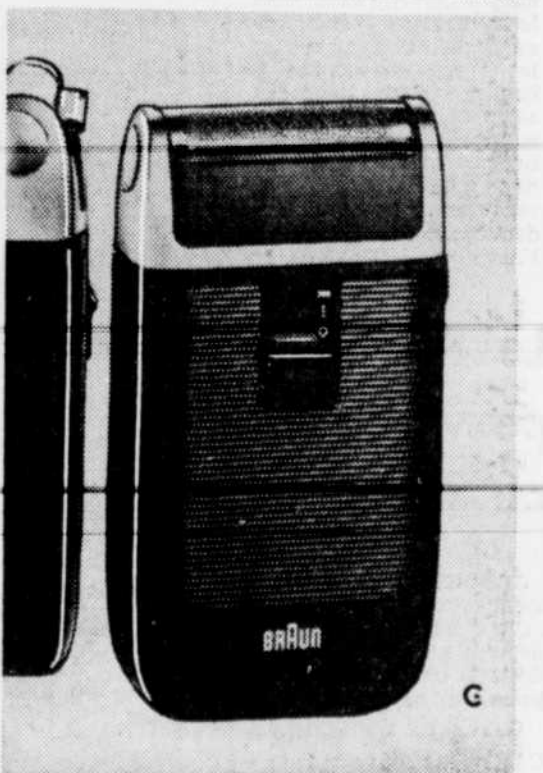
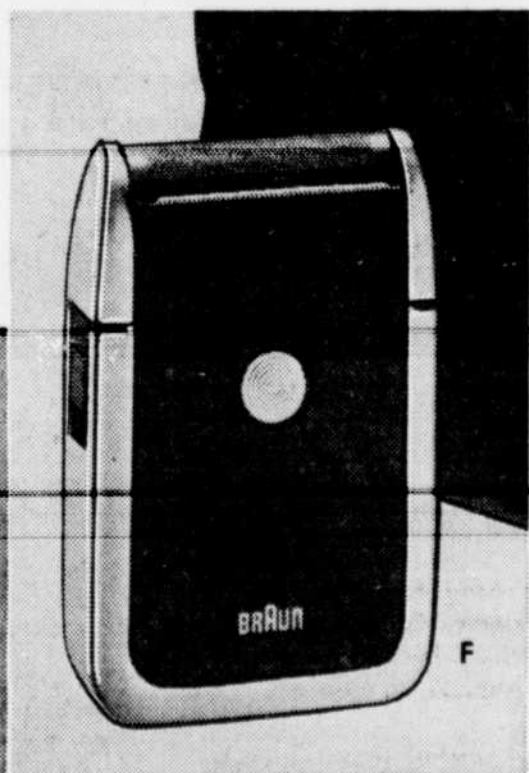
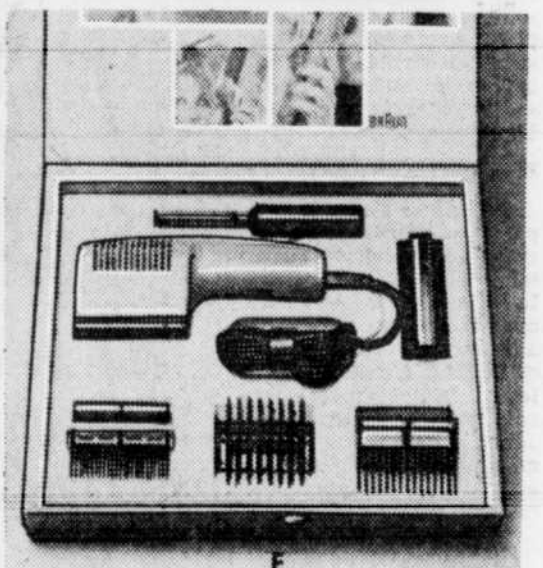
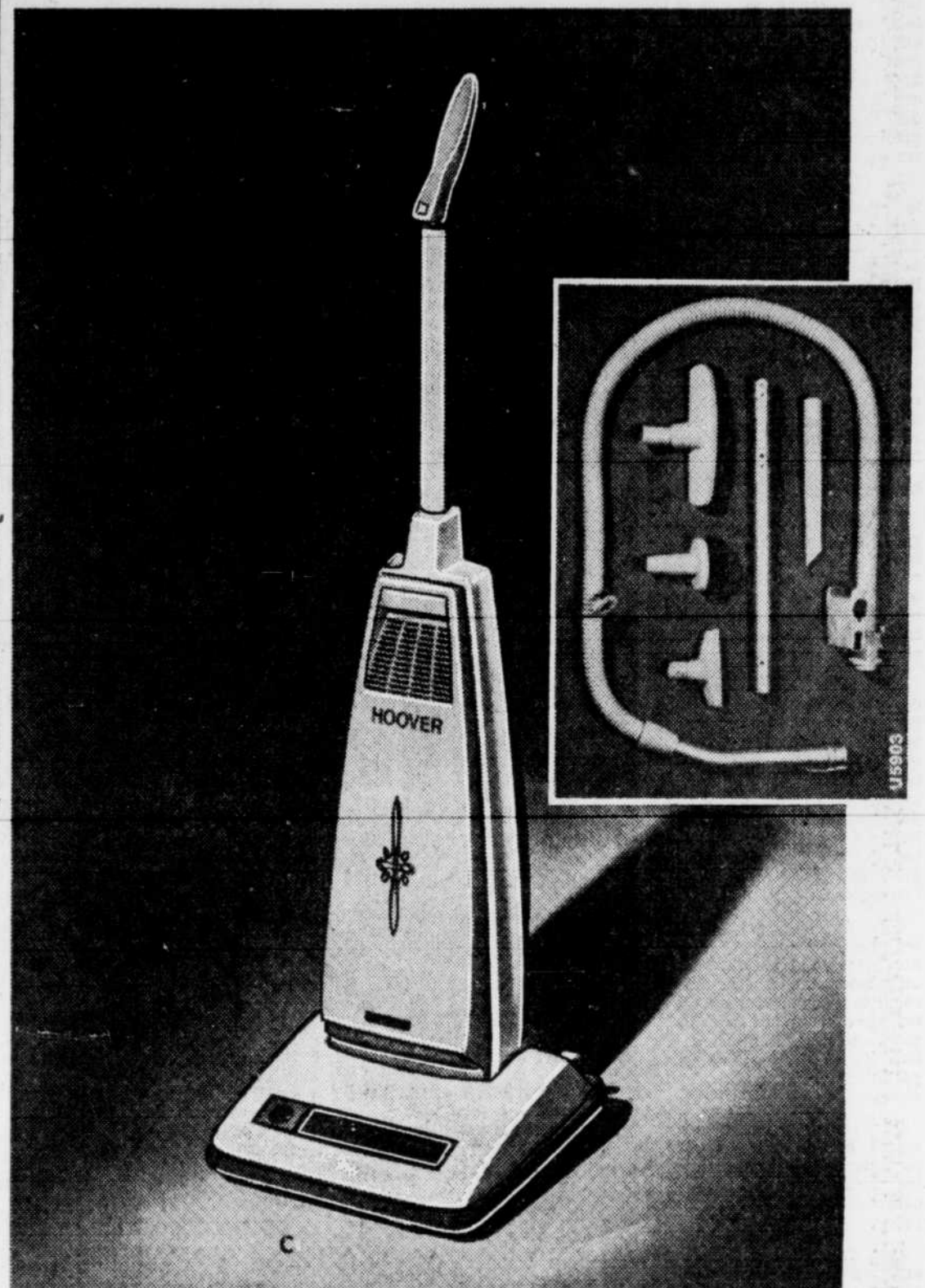
74.95

G. RASOIR BRAUN

le Synchron Plus caractérisé par la tête de rasage offrant la grille la plus mince. Bi-tension 120/240. Avec coffret de voyage.

42.95

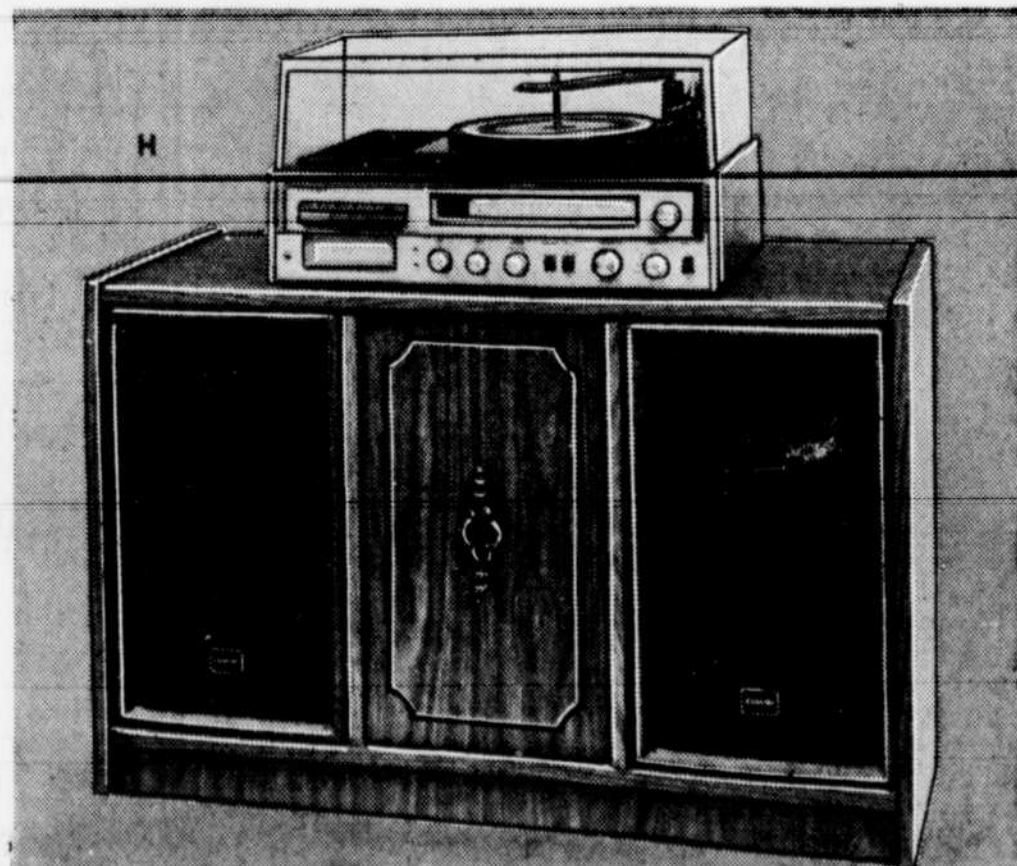
R. 71, sous-sol, Centre-Ville et r. 871, Place Laurier 2e.



H. COMPOSANT STEREO LLOYD'S

comprenant le stéréo avec indicateurs éclairés et contrôles pour chacune des fonctions. Table tournante professionnelle, haut-parleurs à deux cônes de 8" et base incluse en similinoyer.

Spécial 299.99



R. 65, 5e, Centre-Ville et r. 865, Place Laurier 2e.

- Utilisez notre plan MISE DE COTE moyennant un acompte à l'achat.
- Avec votre carte d'achat PAQUET, dites seulement 'Portez à mon compte'
- Faites enrubanner vos cadeaux à nos comptoirs d'emballage au 2e étage à Centre-Ville et niveau 1 à Place Laurier.
- A Centre-Ville, deux heures gratuites de stationnement avec achat minimum de \$2. Demandez votre timbre au kiosque d'information du rez-de-chaussée.



Vive l'hiver des plus belles fourrures

Aux amoureuses de fourrures, toute une collection de grand chic pour satisfaire aux goûts des Québécoises ou encore pour les combler au réveillon de Noël.

A. CHAT SAUVAGE naturel, peaux allongées dans un manteau de grande élégance. Coupe semi-ajustée avec col à aileron sur une jupe très évasée. Longueur de 44". Tailles: 8 à 18. 1400.

B. VISON CANADA MAJESTIC pastel, demi-sang, pastel foncé, perle noire. Modèle cintrée sur jupe évasée ou modèle droit avec col à votre choix. Tailles: 8 à 14. 2000. à 3500.

C. OCELOT de coupe classique avec col à aileron et poches fendues. Les peaux sont disposées pour en faire une parure de grand chic. Longueur de 44 pouces. Tailles: 8 à 18. 5000.

D. CHAT LYNX semi-cintré avec col tailleur et poches fendues. Qualité supérieure. Longueur de 44 pouces. Tailles 8 à 18. 2195.

Assurance et entreposage gratuits pour la première année. Utilisez notre plan MISE DE COTE moyennant un acompte à l'achat.

R. 32, 2e, Centre-Ville et r. 832, Place Laurier 2e.

CENTRE-VILLE  Paquet PLACE LAURIER
PLUS PRÈS DE VOUS...

