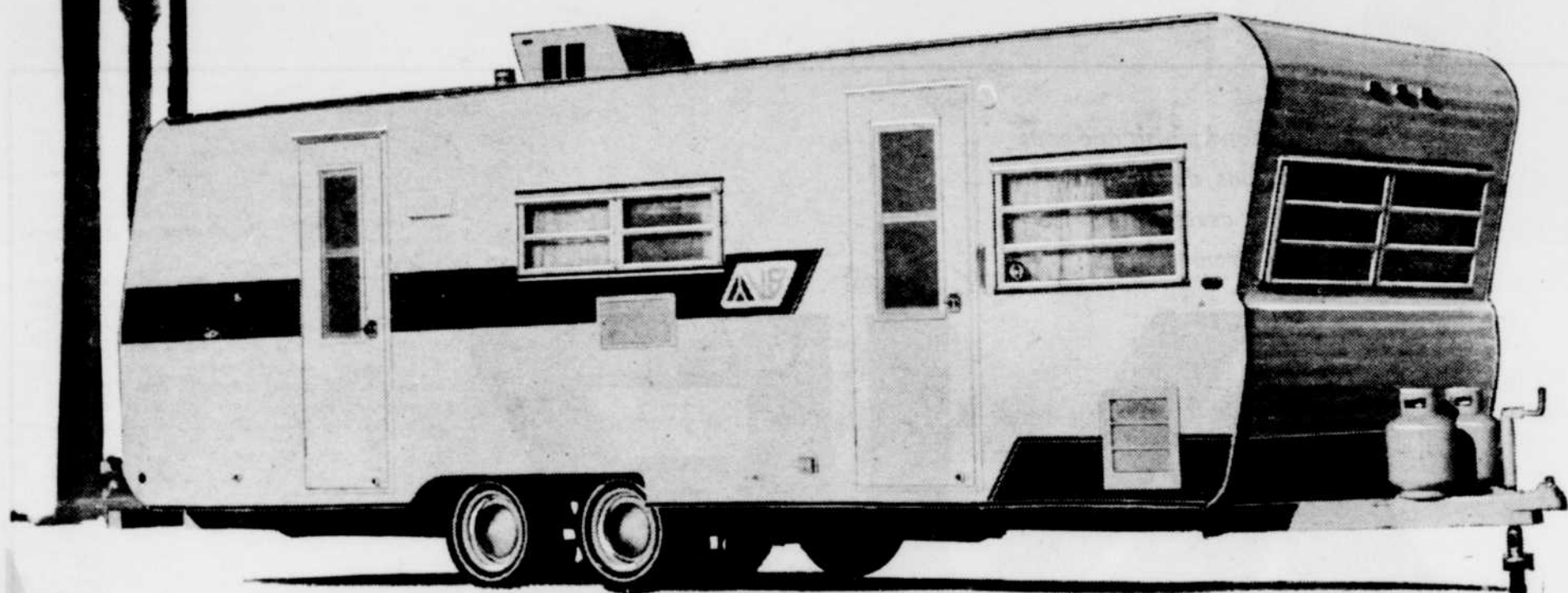


VB



INAUGURATION de **L'USINE**

VAL-BAR INC.

A ST-LOUIS-DE-BLANDFORD

LA TRIBUNE

LE PLUS GRAND QUOTIDIEN DE LA RIVE SUD



L'entreprise Caravane VAL-BAR Inc., telle qu'elle apparaît le long de la route Trans-Canada à St-Louis-de-Blanford.

*C'est avec grand plaisir que nous
accueillons dans notre
municipalité cette entreprise
des plus prometteuses :*



CARAVANE VAL-BAR INC

**CORPORATION MUNICIPALE DE
ST-LOUIS DE BLANDFORD**

MAIRE : M. LUCIEN DESROSIERS

CONSEILLERS : MM. EMILE NOEL, RAYMOND BOUTIN,
PAUL-EMILE VEZINA, PHILIPPE MARCHAND, HATA-
NAS GOUPIL, PAUL-EMILE BEAUDOIN.

Secrétaire : Benoit Bazin.

Inauguration de la plus importante usine du genre au Québec

L'usine de roulottes et de tentes-roulottes la plus spacieuse au Québec sera inaugurée aujourd'hui au cours d'une impressionnante cérémonie à laquelle participera notamment le ministre de l'Industrie et du Commerce, M. Jean-Paul Beaudry.

La compagnie Caravane Val-Bar Inc. s'élève en bordure de la route transcanadienne à St-Louis de Blandford, à quelque 500 milles à l'Ouest de Québec. L'usine s'étend sur une superficie de 75,000 pieds carrés; elle est équipée d'un outillage moderne qui permettra une production en série d'une gamme variée de roulottes et de tentes-roulottes.

Après à peine un mois d'opération, Caravane Val-Bar Inc. fournit du travail à 50 personnes de la région. Le personnel sera augmenté graduellement pour atteindre 200 employés dans un avenir

prochain. On prévoit que 1,000 unités de roulottes et de tentes-roulottes sortiront de l'usine en 1969; la production sera probablement portée à 2,000 unités en 1970 et 2,500 unités en 1971.

Un nombre aussi important d'employés est nécessité par le fait que les roulottes et tentes-roulottes sont entièrement fabriquées à l'usine. Quatre chaînes de montage sont alimentées par les divers départements: soudure, menuiserie, peinture, rembourrage, couture, etc.

Caravane Val-Bar Inc., une entreprise entièrement québécoise, est heureuse de contribuer à l'essor du camping qui groupe de plus en plus d'adeptes parmi les familles canadiennes en distribuant ses produits de haute qualité à travers tout le pays.

La compagnie utilise 90 pour cent de produits venant de manufacturiers canadiens.

Nos félicitations à cette équipe
d'hommes intelligents et dynamiques
pour leur magnifique réalisation!



SYMBOLE DE QUALITE ET
DE SERVICE

La maison qui se spécialise dans
la vente du bois en gros pour la
construction et la décoration.

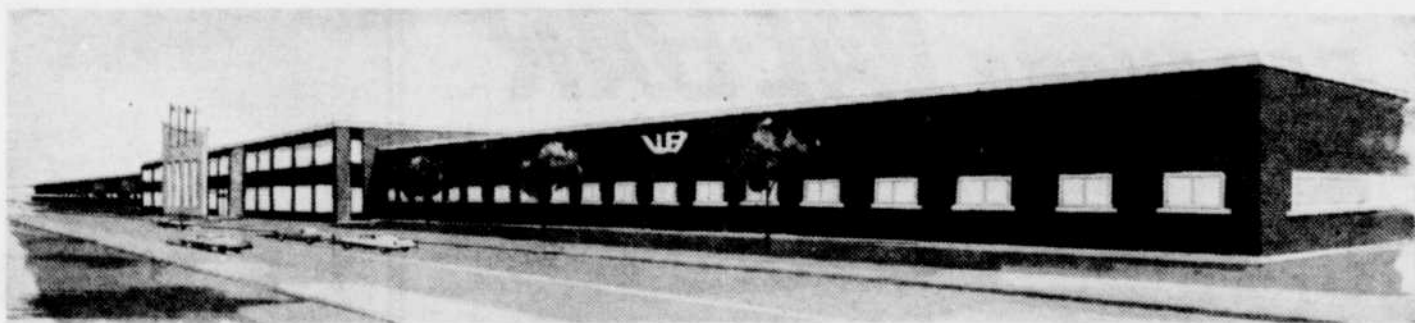
9, rue Giroux

Tél. : 752-5551

VICTORIANVILLE, QUE.

18274

Nous rendons hommage à



Ci-haut l'esquisse de la nouvelle et spacieuse usine Caravane Val-Bar Inc., à St-Louis-de-Blandford.

Une fois de plus on a fait appel à notre compétence et à notre intégrité

J. ROBERT NOEL INC. ENTREPRENEUR GÉNÉRAL

116, RUE DES ERABLES — ARTHABASKA — TEL. : 357-2022

Une brillante réalisation dont on peut être fier

C'est avec vif plaisir que nous formulons à la direction de cette entreprise nos meilleurs vœux de succès !



NOUS AVONS INSTALLE LE
SYSTEME D'AIR CLIMATISE



MOREAU REFRIGERATION

3, rue Labbé, — Victoriaville — 752-4523

17548

Ce qui paraissait utopique pour plusieurs est devenu aujourd'hui une brillante réalisation dont on peut être fier.

M. Sarto Baril, un industriel hardi et doué d'une volonté ferme, imagina un jour construire une usine en bordure de la route transcanadienne afin de profiter des immenses avantages de cette voie rapide en plus de l'énorme potentiel de publicité gratuite qu'elle procure.

Lorsque M. Baril annonça son intention d'ériger un

complexe industriel à St-Louis de Blandford, "en plein bois", plusieurs encore se contentèrent de sourire. On chuchotait: "C'est un projet qui n'est pas prêt de se réaliser".

Mais Caravane Val-Bar Inc. est bien là aujourd'hui.

L'usine qui jusqu'ici, a nécessité un investissement de \$800,000, n'occupe qu'une infime partie de l'immense domaine sur lequel apparaissent déjà d'autres cellules d'activités.

C'est que M. Baril voyait loin, beaucoup plus loin dans son projet. Il pensait que d'autres industriels, s'ils en avaient l'opportunité, pouvaient s'y établir éventuellement et créer en quelques années un véritable centre industriel, commercial et résidentiel.

Son rêve a déjà franchi les grandes étapes suivantes:

Le domaine Baril longe la route transcanadienne sur une distance de deux milles et quart.

(Suite en page 5)



M. SARTO BARIL, propriétaire-président de Caravane Val-Bar Inc.

Nous sommes fiers d'avoir contribué
à cette belle réalisation



LYNN, MACLEOD ENGINEERING SUPPLIES
LIMITED

DIVISION ELECTRICITE

287, rue Notre-Dame sud,

THETFORD MINES

335-2951

18407

Félicitations

aux autorités
à l'occasion de
l'inauguration de l'usine



J. R. NORMAND ENR.

Machinerie à bois—Outils électriques—Etc.

GROS et DETAIL NEUF et USAGE

STE-HENEDINE, co. DORCHESTER,
P. Q.

18270

(Suite de la page 4)

Trois zones industrielles immenses sont disponibles pour les hommes d'affaires qui voudraient y établir des manufactures. Les terrains y sont gratuits et ils sont tous cadastrés. Les services d'eau, d'égout et d'électricité sont déjà en place. Deux industries employant une centaine de personnes chacune viendront probablement s'y établir dans un avenir prochain.

Un quartier résidentiel est déjà en place afin d'accueillir plusieurs familles dont le père travaille sur les lieux.

Une station-service est en exploitation tandis que l'on termine la construction d'un restaurant. Un motel sera mis en chantier au printemps. Eventuellement, on assistera aussi à la construction de centres de loisirs, église, écoles et autres services.

Sur le domaine présentement, les investissements dé-

passent le million de dollars.

En somme, c'est comme si on y avait découvert un riche filon d'or et qu'en un rien de temps, des chercheurs d'or avaient créé une véritable ruche, bourdonnante d'activités.

En fait, c'est peut-être ça la véritable richesse. Un site formidable, des industriels chevronnés, des travailleurs en disponibilité, une accessibilité remarquable dans le réseau routier de la région et qui plus est, ce domaine

forme un véritable carrefour industriel entre Montréal, Québec et Trois-Rivières.

Le secteur industriel du domaine Baril longera la rivière Blanche ce qui aura pour effet de diminuer considérablement les frais d'assurance pour les industriels qui viendront y faire fortune.

M. Baril: l'homme qui a cru en son projet

M. Baril a dû surmonter

bien des difficultés avant de matérialiser son projet. Il a d'abord dû vaincre le scepticisme de plusieurs et "vendre" son projet. Le maire de St-Louis de Blandford et lui-même industriel, M. Lucien Desrosiers, lui apporta un support indispensable vers la concrétisation de ses plans.

M. Baril est né à Princeville le 26 avril 1920. Il est marié et père de trois garçons et une fille.

Fils de cultivateur, M. Evariste Baril a fait ses études primaires au collège Sacré-Coeur de Princeville et ses études secondaires au Séminaire Papineauville.

En 1935, il s'est associé à son frère Lionel pour fonder une fromagerie. Plus tard, ils fondèrent "Les Ameublements Princeville Limitée".

M. Baril fonda aussi, en 1954, l'usine Aluminium Boats qu'il géra jusqu'en 1968.

Félicitations à la direction

de



CARAVANE VAL-BAR INC

UN AMI

Toute une gamme de tentes-roulottes à la disposition des campeurs

La fabrication des tentes-roulottes VAL-BAR qui emploie 40 pour cent de la main-d'oeuvre, est une partie importante de la production de la compagnie.

Les tentes-roulottes VAL-BAR sont remarquablement bien construites. Elles offrent la gamme complète des nouveautés, ces petites choses qui ajoutent aux plaisirs du camping.

VAL-BAR présente de

nombreux modèles de tentes-roulottes. En voici les principales spécifications:

IMPERIAL DE LUXE

Dimensions: fermée: 7 pieds par 13 pieds 7 pouces. Ouverte: 7 pieds par 20 pieds. Poids: 1,500 livres.

Couche six personnes. Matelas 3 pouces. Poêle trois ronds. Réfrigérateur au gaz de 4 pieds cubes. Fournaise

à 9,000 BTU avec contrôle. Toilette à l'eau avec fosse septique. Réservoir à l'eau 12 gallons avec pompe. Evier. Entrée d'eau courante. 2 bonbonnes à gaz 20 livres avec régulateur. Lumières 12-110 volts. Prise de courant. Garde-robes. 4 roues tandem 530-12 avec enjoliveurs chromés. Attache 2 pouces avec "jack" et

(Suite en page 7)



M. Jean-Luc Boulet, gérant de Caravane Val-Bar Inc.

Voeux de succès aux promoteurs de cette magnifique industrie !

VAL-BAR

CARAVANE VAL-BAR INC

Nous sommes fournisseurs des camions International qu'utilise cette entreprise.



CHAREST AUTOMOBILE LTEE

Le centre du camion à Victoriaville

47, rue St-François
Tél.: 758-8271

Toute une gamme de tentes-roulottes...

(Suite de la page 6)

roue. Marche escamotable. Porte en aluminium avec moustiquaire. Pare-chocs arrière 4 pouces par 4 pouces. Porte-boyau. Draperies.

Options: Fourneau. Poêle extérieur. Auvant. Cuisinette. Armoire suspendue.

IMPERIAL STANDARD

Mêmes dimensions que Imperial de luxe.

Couche 6 personnes. Matelas 3 pouces. Poêle 3 ronds. Lumières 12-110 volts. Prise de courant. Evier. Réservoir à eau 12 gallons avec pompe, entrée d'eau courante. Glacière 75 livres. 1 bonbonne 20 livres avec régulateur. 4 roues tandem 530-12. Attache 2 pouces avec "jack"

et roue. Pare-chocs arrière 4 pouces par 4 pouces, porte-boyau. Porte en aluminium avec moustiquaire. Marche escamotable.

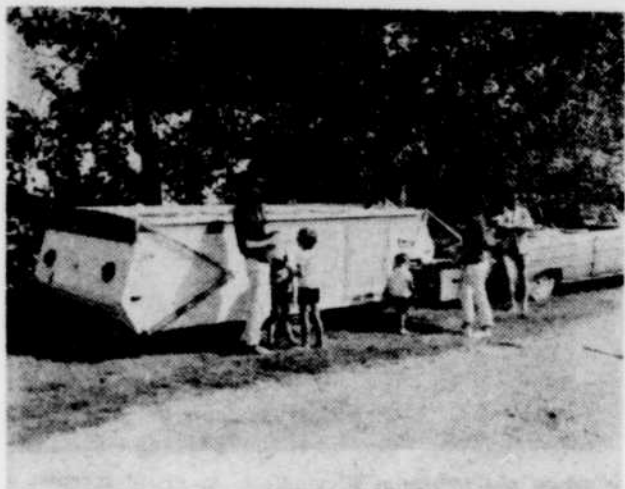
Options: Toilette. Fournaise. Poêle extérieur, réfrigérateur gaz. Auvent. Draperies. Garde-robes. Armoire suspendue. Cuisinette. Fourneau.

IMPERIAL STANDARD

Mêmes dimensions que Imperial de luxe et même équipement que l'Impérial Standard précédente mais peut coucher 8 personnes.

Mêmes options que l'Impérial Standard précédente exceptées toilette et garde-robes.

(Suite en page 13)



Voici L'IMPERIALE, une tente-roulotte de grande classe, vraiment impressionnante. Il faut la voir.

Félicitations

et meilleurs vœux de succès

à la direction de




RÉMI CARRIER, INC.

4780, boul. Bourassa, Québec 7, Qué.

Téléphone :

Montréal (514) 254-3547,

Québec (418) 623-5491

17302

Bons succès !

NOUS SOMMES FIERS D'AVOIR EXECUTE LES TRAVAUX DE MAÇONNERIE DE L'IMPOSANT IMMEUBLE



LEONARD et LEOPOLD GAULIN

ENTREPRENEURS EN BRIQUETAGE ET EN MAÇONNERIE

121, rue Gaulin,

PRINCEVILLE

TEL. : 364-5632

Meilleurs vœux de succès à



**LA METROPOLITAINE
COMPAGNIE D'ASSURANCE-VIE**

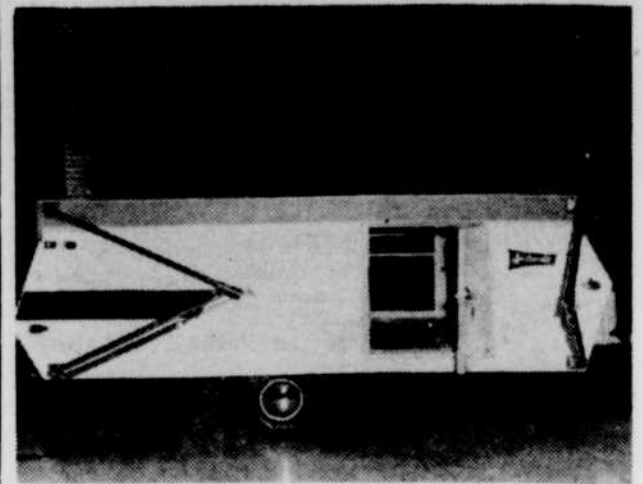
GILLES ROCHEFORT,

conseiller en assurances

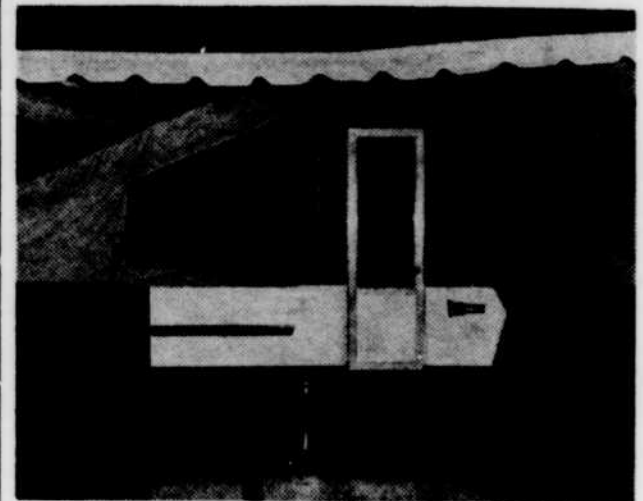
Rentes de retraite — Assurance-groupes

11, Place de l'Orme — 752-6449

VICTORIAVILLE



L'ARISTOCRATE, une tente-roulotte de rêve. Elle est fabriquée par Val-Bar.



N'est-ce pas qu'elle a fière allure, la "DUCHESS" (maintenant appelée Safari), de Val-Bar. Attendez de voir l'intérieur maintenant.

Nous sommes fiers d'avoir
participer à ce projet en
exécutant les travaux d'arpentage
et de génie municipal.



St-Pierre, Bertrand, Charron & Savoie

Ingénieurs-Conseils

A. St-Pierre & D. St-Pierre

Arpenteurs-Géomètres

11, ave. des Châtaigniers, Drummondville-Ouest

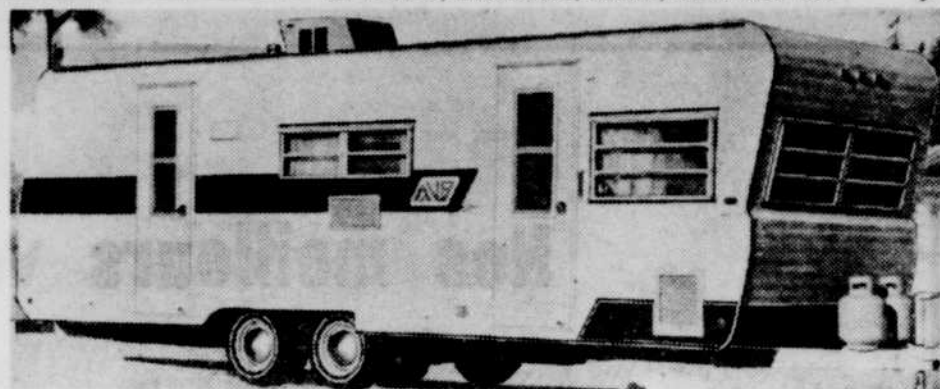
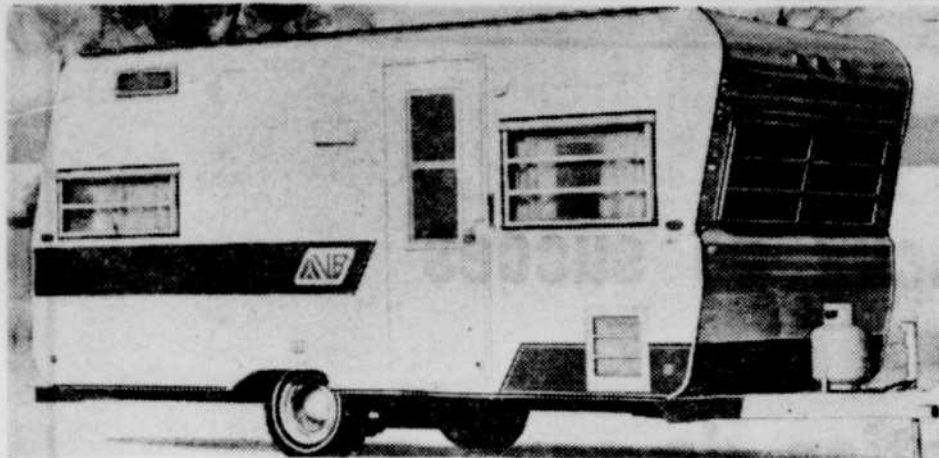
2239, Galt Ouest, Sherbrooke,

117, rue Notre-Dame Est, Victoriaville

GR 8-0808

569-7022

752-5989



18 pieds — Voici une roulotte de voyage de grand luxe et d'une valeur exceptionnelle. Elle est de prix économique et peut coucher plusieurs personnes. Sa grande qualité de construction la rend la plus populaire pour les familles soucieuses de leur budget.

Equipement standard — Espace pour coucher 6 personnes. Réfrigérateur combiné gaz et électricité. Poêle à

trois ronds. Hotte de poêle avec lumière et ventilateur. Toilette avec fosse septique. Système d'eau à pression.

Ventilateur de plafond transparent. Lumière au gaz. Fenêtres d'aluminium avec moustiquaire. Fenêtres doubles. Spacieux coffre arrière avec lumière 12 volts. Pneus 775 x 15. Freins électriques.

Chauffage à gaz contrôlé par thermostat. Prise de courant de 110 volts extérieure. Sup-

port pour auvent. Coussins en polymousse de 5 pouces recouverts de tissus de haute qualité. Entrée électrique de 110 volts. 25 pieds de fils et connection. Raccordement à l'auto "7 terminals". Lumière de patio. Table sur pied et dinette en forme de "U" permettant le maximum de sièges et de confort. Poubelle encastrée dans le comptoir avec sortie extérieure. Construite selon les normes C.S.A. 7½ pieds de largeur.

26 pieds — Dès le premier coup d'oeil, cette roulotte vous révèle qu'elle est extraordinaire. L'indispensable chambre à coucher à l'arrière, la salle de bain sur le côté, la cuisine et le salon réunis à l'avant dans un arrangement très perfectionné sont quelques-uns des avantages exclusifs qui font partie de l'équipement standard.

Peut coucher six personnes. Réfrigérateur combiné gaz et électricité. 4,6 pieds cubes. Poêle à trois ronds

avec fourneau. Hotte de poêle avec ventilateur et lumière. Toilette avec fosse septique. Douche. Chauffe-eau au gaz. Système d'eau à pression. 2 cylindres de gaz avec régulateur. Lumière au gaz.

Fenêtres doubles. Spacieux coffre-arrière avec lumière 12 volts. Pneus 75-15. Freins électriques. Essieux tandem.

Grilles d'air chaud dans le plancher avec thermostat mural. Ventilateurs de plafond transparents. Chambre à coucher et salle de bain complète et séparée. Miroir

pleine grandeur. Prise de courant à l'extérieur. Support pour auvent. Lumière de patio. Table sur pied. Dinette en forme de "U". Entrée 110 volts avec 25 pieds de fil et connection. Raccordement à l'auto "7 terminals". Poubelle encastrée dans le comptoir avec sortie extérieure. Voie large 84 pouces. Largeur: 8 pieds. Coussins en polymousse de 5 pouces recouverts de tissus de haute qualité. Porte avec fenêtre "louvre". Construite selon les normes C.S.A.

SICO INC.

MONTREAL — QUEBEC — MONCTON

présente à

ANB

CARAVANE VAL-BAR INC

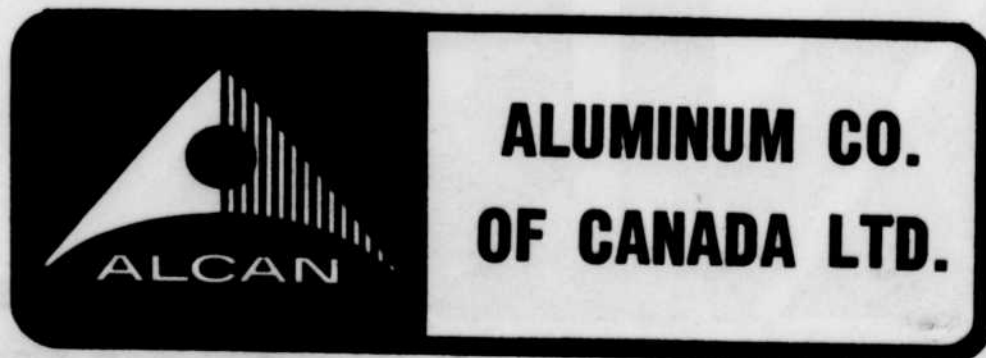
Ses meilleurs voeux de succès et de prospérité.

Nos meilleurs voeux de succès

à la direction de



CARAVANE VAL-BAR^{INC}



**ALUMINUM CO.
OF CANADA LTD.**

**Nos plus sincères félicitations à la direction,
à l'occasion de l'inauguration officielle
de la nouvelle usine!**

MB
CARAVANE VAL-BAR INC

bopar

BOPAR LIMITED

**2375, Avenue Ekers,
Montréal 26, Québec.
(514) 739-1751**

IMPRIMERIE
CATALOGUES
CREATIONS PUBLICITAIRES
STUDIO DE PHOTOGRAPHIE
DIRECTEUR ARTISTIQUE
MAX BAUER (Max)

Un nom synonyme de qualité et de satisfaction

La qualité de fabrication Val-Bar est une garantie de satisfaction. Ce nom seul suffit à transporter, en pensée, les esprits les moins imaginatifs sur les plus beaux terrains de camping, sous un ciel radieux.

VAL-BAR est synonyme de bons produits qui offre également toutes les

comodités pour l'amateur de camping et de caravaning.

Les roulottes et les tentes-roulottes VAL-BAR présentent les avantages suivants:

Construction selon les normes C.S.A.

Extérieur en aluminium pré-fini.

Construction du plancher 2 x 2.

Boîte de roues isolées. Couvre-plancher en vinyle.

Châssis soudés. Protection métallique du sous-plancher.

Châssis en acier tubulaire 5 pouces (excepté modèle 18' 4").

Essieux (heavy duty). Pneus de première qualité.

Enjoliveurs de roues.

Pare-chocs porte-bouyaux.

Coffre-arrière avec lumière 12 volts.

Ligne à gaz en tuyau malleable.

Freins électriques.

Raccordement 7 "terminals".

Feux de direction et d'arrêt.

Garde-boue.

Support à cylindre à gaz.

Fenêtre d'aluminium avec moustiquaires et fenêtres doubles.

Construction des murs en 2 x 2.

Taquets sur toutes les portes et tiroirs.

Coins renforcés.

Plancher boulonné au châssis.

Lumière (clearance lights).

Isolation en fibre de verre de haute qualité.

Chevrons de toit convexes.

Sous-planchers en contre-plaqué 5/8".

Couverture en métal.

Les appareils et "fixtures" électriques sont approuvés par C.G.A. et C.S.A.

Félicitations!

Bon succès!



Victo Matic Inc.

Gilbert Lafrance, prés.

Service de distributrices automatiques

444, NOTRE-DAME EST — VICTORIAVILLE — 752-2977

19642

Présentement en construction à proximité de



nous serons heureux de vous servir à compter
du 15 février 1969.

NOLAND P. LTEE

SERVICES DE :

Essence — Huile Diesel — Gaz propane — Huile à chauffage

RESTAURANT

CAFETERIA

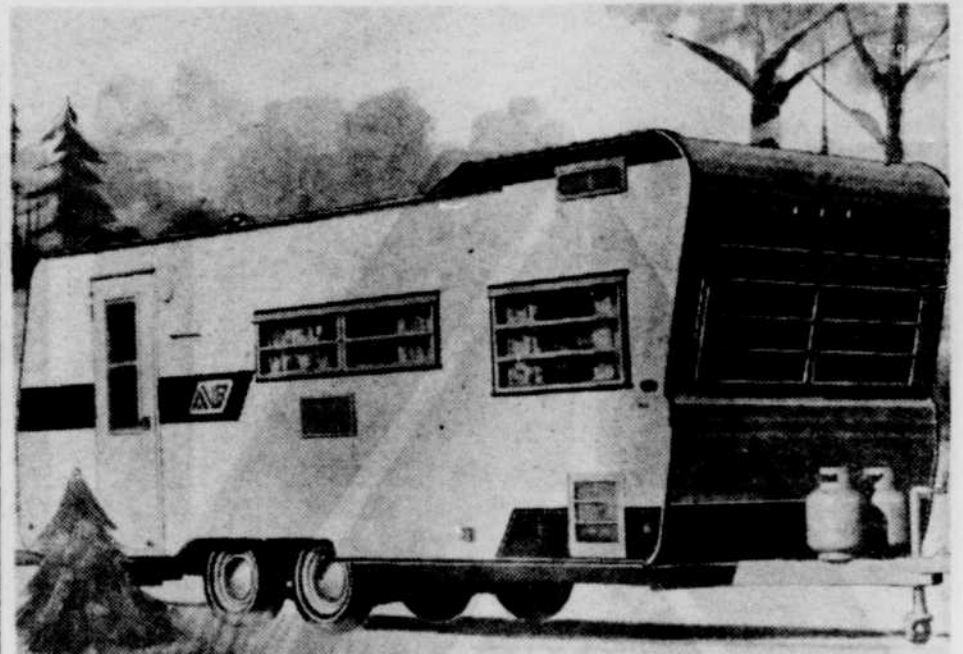
SALLE A DINER

R. R. 2, St-Louis de Blandford

Pour renseignements :

364-2565

19647



21 pieds — La roulotte de grande distinction dans la série Val-Bar. Un comptoir-lunch avec trois tabourets, un miroir sur la porte de la chambre de bain et plusieurs autres avantages que vous ne trouverez pas dans d'autres roulottes de même catégorie. Emmenez toute votre famille camper dans cette roulotte moderne et vous aurez tout le confort de votre maison. Toutes les commodités y sont retrouvées. Place pour coucher 7 personnes en équipement standard. Voie très large.

Équipement standard

Refrigerateur combiné gaz et électricité. Poêle à trois ronds avec fourneau. Hotte de porle avec ventilateurs et lumières. Toilette avec fosse septique. Douche. Chauffe-eau au gaz. Systeme d'eau à pression. Deux cylindres de gaz avec régulateur. Lumière au gaz. Fenêtres d'aluminium avec moustiquaire. Fenêtres doubles. Spacieux coffre arrière avec lumière 12 volts. Pneus 775-15. Freins électriques. Chauffage à gaz contrôlé par thermostat mural et ventilateur ("fan") en 12-110 volts. Ventilateur de

plafond transparent. Prise de courant extérieure 110 volts. Support pour auvent. Section avant toit élevé avec lits superposés. Coussins de 5 pouces en polymousse recouverts de tissus de haute qualité. Entrée électrique avec 25 pieds de fil et connection. Raccordement à l'auto "7 terminals". Lumière de patio. Table sur pied et dinette en forme de "U". Trois tabourets. Poubelle encastrée dans le comptoir avec sortie extérieure. Largeur 8 pieds. Voie large de 84 pouces. Taquets sur toutes les portes et tiroirs. Evier double en acier inoxydable. Construite selon les normes C.S.A.

Nous souhaitons le plus grand succès
à la direction de



Dubeau & Lapointe Limited



Spécialistes en charpentes d'acier.
Vente d'acier en gros et détail.

2400, boul. Lemire (C. P. 634)
DRUMMONDVILLE — 478-4157

19643



La fabrication des tentes roulottes VAL-BAR qui emploie quarante pour cent de la main-d'oeuvre, est une partie importante de la production de la compagnie.

Toute une gamme de tentes-roulottes...

(Suite de la page 7)

ARISTOCRATE

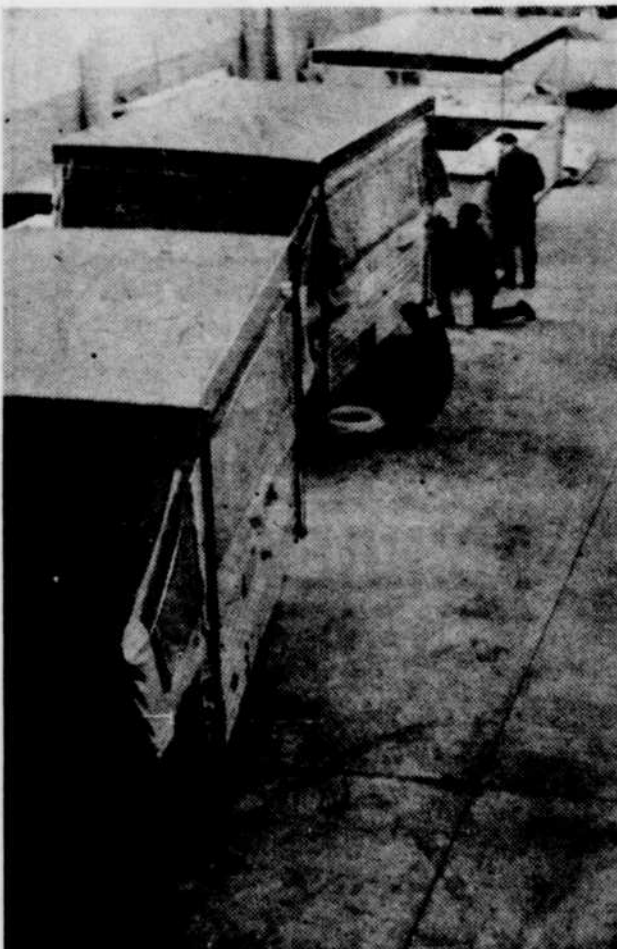
Dimensions: fermée: 7 pieds par 10 pieds 6 pouces. Ouverte: 7 pieds par 18 pieds. Poids: 1,200 livres. Couche 6 personnes. Matelas 3 pouces. Poêle 2 ronds. Glacière. Lumière 12-110 volts. Prise de courant. Evier. Réservoir à eau 12 gallons avec pompe. Entrée d'eau courante. 1 bonbonne à gaz 20 livres avec régulateur, 2 roues 570-8. Attache

2 pouces avec "jack". Marche escamotable. Porte en aluminium avec moustiquaire.

Options: Toilette à l'eau et fosse septique. Pare-chocs et porte-boyau. Fournaise 9,900 BTU avec contrôle. Réfrigérateur au gaz. Draperies. Armoire suspendue. Auvent. Cuisinette.

SAFARI

(anciennement DUCHESSE) Dimensions: fermée: 6 (Suite en page 14)



Un aperçu des différentes étapes de fabrication des roulottes VAL-BAR, sur une des chaînes de montage.

Nous contribuons au confort des employés de



ASTON INDUSTRIES INC.

Manufacturiers d'appareils de ventilation et chauffage

"AEROMATIC"

St-Léonard d'Aston, comté de Nicolet

Tél.: 399-2175

Une entreprise vouée à un brillant avenir!



THIBEAULT ELECTRONIQUE LTEE

Spécialistes en système d'inter-communications

AUDIO-VOX

190, rue Lindsay,

DRUMMONDVILLE

TEL.: 478-4633



Voici le département de production de Caravane Val-Bar. Les employés bénéficient de l'équipement le plus moderne afin d'offrir à la clientèle un service prompt et efficace.



Un employé complète l'installation d'appareils ménagers modernes, qui font partie de l'équipement standard de toutes les roulettes VAL-BAR.

Félicitations et hommage à la direction de



PRINCEVILLE
R. R. 4,
Tél.: 364-5120



MONTREAL
8455, Pascal Gagnon
Tél.: 321-8341-2-3
Bureau-chef

MICHEL Transport inc.

ARTHABASKA
59, rue Laurier, tél.: 357-2293
Bureau-chef

QUEBEC
201, 2e Avenue. Entrepôt central
Tél.: LA 5-7111

SERVICE QUOTIDIEN

ARTHABASKA, PRINCEVILLE, VICTORIAVILLE
WARWICK, PLESSISVILLE, MONTREAL, QUEBEC.

Toute une gamme de tentes-roulottes...

(Suite de la page 13)

OASIS

Dimensions: fermée: 6
pieds 6 pouces par 8 pieds
6 pouces. Ouverte 6 pieds 6
pieds 6 pouces par 14 pieds. Poids:
800 livres.

Dimensions: fermée: 6
pieds 6 pouces. Ouverture:
6 pieds 6 pouces par 14 pieds.
Poids: 650 livres.

Couche 6 personnes. Mate-
las 3 pouces. Poêle portatif
2 ronds. 1 bonbonne à gaz
20 livres avec régulateur.
Lumières 110 volts, 2 roues
570-8. Porte aluminium avec
moustiquaire. Armoire.

Couche 6 personnes. Mate-
las 3 pouces. 2 roues 480-8.
Porte aluminium avec mous-
tiquaire. Supports de toile à
ressorts.

Options: Evier avec résér-
voir et pompe. Draperies.
Auvent.

Options: Armoire avec
poêle 2 ronds installé. Evier
avec réservoir et pompe.
Auvent.

Une entreprise louable qui mérite
un beau succès!



Invitation aux voyageurs et hommes d'affaires à
se retirer à notre hôtel et profiter de toutes nos
commodités lors de leur passage parmi nous!

HOTEL MANOIR PRINCEVILLE INC.

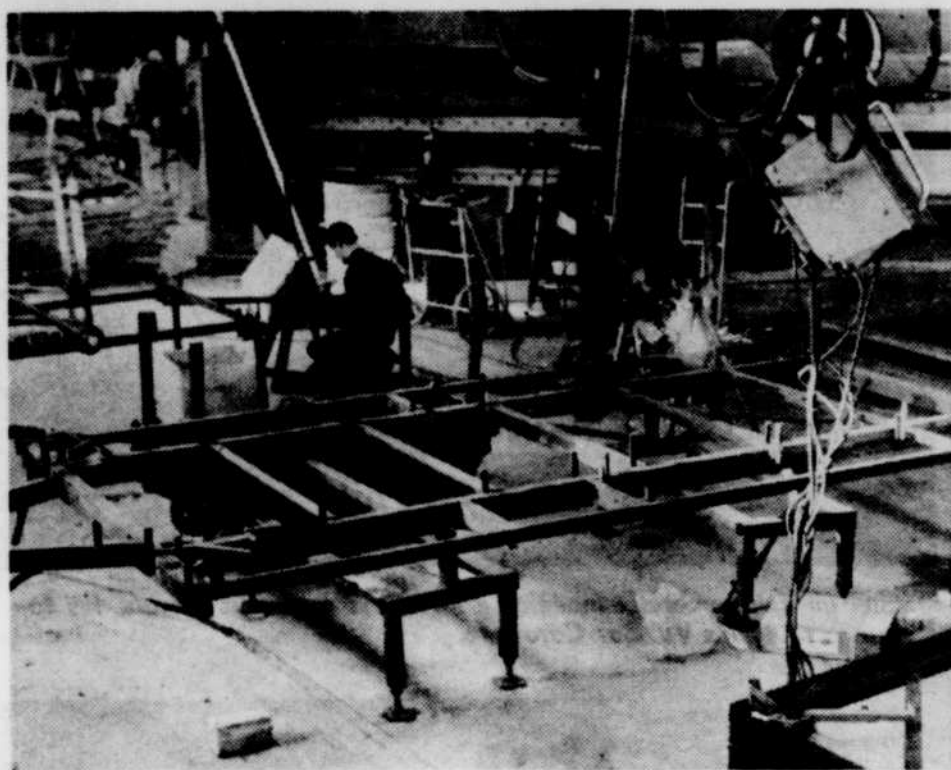
B. St-Pierre, prop.

3 salles de réceptions — Steak House
Piscine intérieure.

105, St-Jean-Baptiste
PRINCEVILLE — 364-5531

Une entreprise entièrement québécoise
qui distribue ses produits
à travers le pays entier.

Un camion comme celui-ci fait la livraison aux clients partout au Canada ainsi qu'en Nouvelle-Angleterre.



La solidité de construction, qui est une des caractéristiques, des roulettes Val-Bar, est assurée dès le début par des techniciens soudeurs d'expérience.

Nous sommes fiers d'un tel projet dans notre région!
Voeux de succès à



L'équipement (machines) et les ameublements de bureau ont été fournis par

Jacques Bergeron
Ltée

TOUT POUR LE BUREAU—SERRURIERS
Service complet de décoration
de bureaux.

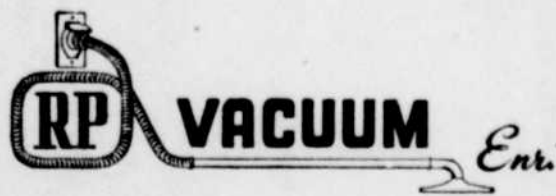


21, Notre-Dame Est — Victoriaville
Tél.: 752-2277

Bon succès à la direction!



Système central d'aspirateur
par le vide, résidentiel,
semi-commercial, commercial, industriel.



REPRESENTANT :

Rosario Roux



47, rue Perreault. Tél.: (819) 752-9920
VICTORIAVILLE

Nous rendons hommage à



A L'OCCASION DE L'INAUGURATION OFFICIELLE DE SON USINE.



UPTON BRADEEN & JAMES
LIMITED

"Machine tools — Engineering specialties — Industrial supplies"
Outils de machinerie — Spécialités mécaniques — Fournitures industrielles

8760, rue Verville — Montréal 11, Qué. — Tél.: 389-8231

Le luxe et le confort font la renommée des roulottes Val-Bar

Félicitations aux promoteurs de la
magnifique entreprise qu'est...



de la part de

ANDRÉ PLANTE

Dépositaire de briques de tous genres.
Drains agricoles, Tuiles, etc.

ENEZ VISITER NOTRE SALLE D'ECHANTILLONS

481, rue Laurier — VICTORIAVILLE — 752-6814

17504



Voici un des nombreux modèles d'intérieurs que vous offrent les fameuses roulottes Val-Bar Caravane.

Aux responsables de cette magnifique entreprise
nous souhaitons le meilleur succès !



LA FONDERIE "UNIVERSEL" ENR.

MECANICIENS

Fournitures pour moulins et manufactures.

Soudure électrique et à l'oxy-acétylène.

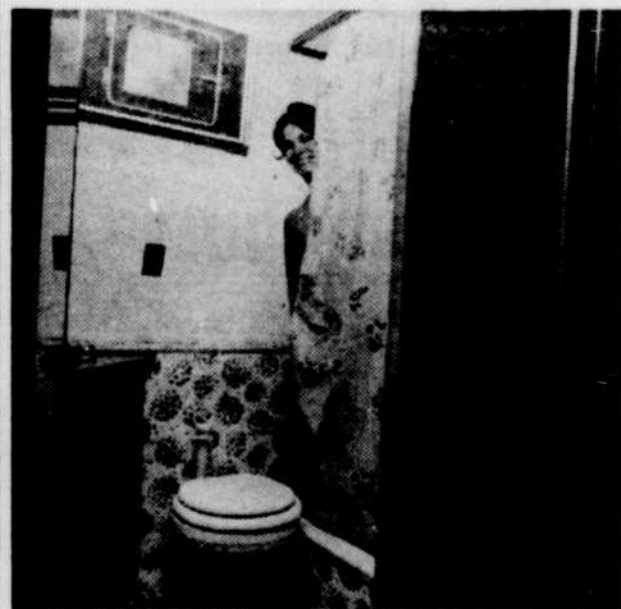
CHARRUES A NEIGE

288, Notre-Dame Est, VICTORIAVILLE, Qué.

17516



Cette grande entreprise québécoise vous présente ici une autre disposition d'intérieur de roulottes.



Cette photo vous fait voir une luxueuse salle de bain telle que l'on en trouve dans les roulottes Val-Bar.

LE CAMPING: VACANCES IDEALES POUR TOUTE LA FAMILLE

Renouer connaissance avec la nature, vivre des heures d'évasion inoubliables, laisser pour quelque temps le bruit des grandes villes. N'est-ce pas le meilleur moyen de passer ses vacances? Qui n'a pas rêvé à un moment ou un autre de se retrouver seul avec la nature et tout ce que cela comporte?

Le camping et caravaning représentent ce mode de vie et de vacances des moins coûteux. Cette année, la province de Québec est bien déterminée à respecter une des devises de notre province, qui est: Ici l'hospitalité règne.

Cette année, à travers la Belle Province, il y aura plus de 40 terrains de camping et caravaning, qui pourront accommoder plus de 26,000 tentes et remorques. Pas seulement des touristes, c'est-à-dire des gens qui viennent de loin, mais les Québécois aussi.

Loin ou près de la ville

Parmi les parcs de camping qui seront en opération, nous pouvons mentionner: Oka, pouvant accommoder 1,000 campeurs, situé à 25 milles de Montréal; Côte Ste-Catherine, pouvant accom-

moder 800 visiteurs à Montréal même (surtout les étrangers); Parc Bel-Air situé à Pointe-aux-Trembles pouvant accommoder une très grande multitude; Granby, à 35 minutes de Montréal; Laprairie, sur la route 9-B (710 campeurs); Rivière-Beaudette, recevant 300 personnes, à 51 milles de Montréal; Pointe-Cascades, accommodant 300 personnes, à 25 milles de Montréal; St-Zotique peut recevoir 200 personnes, à 45 milles de Montréal; Drummondville, pour 1,400 personnes, à 67 milles de Montréal.

Les parcs Laurentides, Gaspésie, Mont-Orford, La Vérendrye, Mont-Tremblant et Chibougamau, tous sous le contrôle du ministère du Tourisme, sont dotés d'emplacements où l'on peut immobiliser sa roulotte ou dresser sa tente.

La branche du Tourisme du gouvernement de la province offre à tous les intéressés une brochure gratuite sur tous les emplacements se trouvant dans la Belle Province. Pour se procurer cette intéressante liste des terrains de camping, écrire à: Service du Tourisme, de la Chasse et de la Pêche, 12, Ste-Anne, Québec 4.



Lits superposés et nombres d'autres caractéristiques avantageuses vous sont offerts dans les roulottes Val-Bar.



CARAVANE VAL-BAR Inc., est la seule entreprise du genre à posséder son propre département de couture et rembourrage. Cette initiative permet le contrôle de la qualité des tissus et assure un plus grand confort aux usagers.



LES INDUSTRIES PROVINCIALES LTÉE

offrent leurs félicitations

et leurs meilleurs vœux de succès à



à l'occasion de l'installation d'une nouvelle succursale à St-Louis de Blandford

Aux membres de la direction de cette entreprise prometteuse nous offrons nos meilleurs vœux de succès!



Nous sommes fiers d'avoir exécuté les travaux d'aqueduc, d'égouts, de terrassement et des routes.



Excavations de tous genres

275, rue St-François — 752-5636

VICTORIAVILLE



LE NOUVEAU GUIDE PROVINCIAL: 605 TERRAINS POUR UN TOTAL DE 37,712 CAMPEURS ET CARAVANISTES

*Une entreprise prometteuse qui
contribue à l'expansion industrielle
de cette belle région.*



REED, SHAW and OSLER



Spécialistes en assurance générale.

**759, Carré Victoria
Montréal**

Le ministère du Tourisme, de la Chasse et de la Pêche vient de publier l'édition de 1968 de son répertoire des terrains pour tentes et roulettes. Il comporte un nombre sans précédent d'établissements aménagés à l'intention des amateurs de camping et de caravaning. En effet, on y trouve 605 terrains répartis en 378 localités.

Comme par le passé, cette liste donne non seulement le nombre des emplacements, mais, au moyen de symboles, renseigne sur leur équipement.

Le répertoire signale toute espèce d'équipement: latrines extérieures ou avec chasse d'eau, robinetterie supplémentaire pour roulettes, prises d'eau individuelles et égouts, prises de courant électrique, foyers, restaurants, salles communautaires, douches et buanderies. Enfin, les amateurs de baignade et de canotage y trouvent tous renseignements utiles quant aux endroits où ils peuvent pratiquer ces deux sports.

Terrains inspectés

Le répertoire ne traite évidemment que des terrains qui, au moment d'aller sous presse, avaient subi l'inspection du Service de l'hôtellerie et en avaient obtenu le permis attestant qu'ils répondent aux exigences des règlements. Il est certain que de nouveaux terrains s'ouvriront avant et pendant la saison touristique.

"La publication de ce répertoire, a souligné M. Gabriel Loubier, ministre du Tourisme, de la Chasse et de la Pêche, dans un communiqué remis aux journaux, démontre que le camping et le caravaning sont en plein essor au Québec. Les 605 terrains qui y figurent comportent un total de 37,712 emplacements: 23,069 pour les tentes, 11,990 pour les roulettes et 2,653 qui peuvent aussi bien servir aux deux fins.



ON PREVOIT UNE PRODUCTION DE 1000 ROULOTTES VAL-BAR POUR L'ANNEE 1969; ET PROBABLEMENT PORTEE A 2000 EN 1970 ET 2500 EN 1971.

La nouvelle usine



se dresse aujourd'hui en témoignage
du progrès industriel de la
région des Bois-Francs

LABRA-DOOR LTD.

PORTES ET FENETRES ALUMINIUM
SPECIALITE : PORTES DE ROULOTTES

6003, Côte de Liesse, Ville St-Laurent

Montréal 9, Qué.

Tél.: 748-9351



Bon succès

à la direction de



YVON ROY

Entrepreneur-Electricien



Vente et installation de systèmes de
CHAUFFAGE A L'ELECTRICITE

40, rue Racine — Tél.: 364-5330
PRINCEVILLE

Félicitation à la direction de



Nous sommes fiers de cette entreprise
qui contribue à notre développement
industriel.

ROBERT DUBOIS

Entrepreneur en
Plomberie-chauffage
Couverture - Ventilation



255, rue St-Jacques Est,
Princeville — 364-5279

Une industrie d'une telle ampleur
contribue hautement au progrès de notre région
Meilleurs vœux à la direction de



Nous sommes heureux d'avoir été l'un des principaux fournisseurs, contribuant ainsi à
cette magnifique réalisation.

A.G. Létourneau Ltée

158. Notre-Dame Est

— Victoriaville —

Tél.: 752-5511

Meilleurs

voeux de succès à

la direction de



CARAVANE VAL-BAR^{INC}

BOUSQUET & FRERES Ltée

Manufacturiers et distributeurs

d'accessoires au gaz propane pour le camping

4724, avenue Palm

—

Montréal