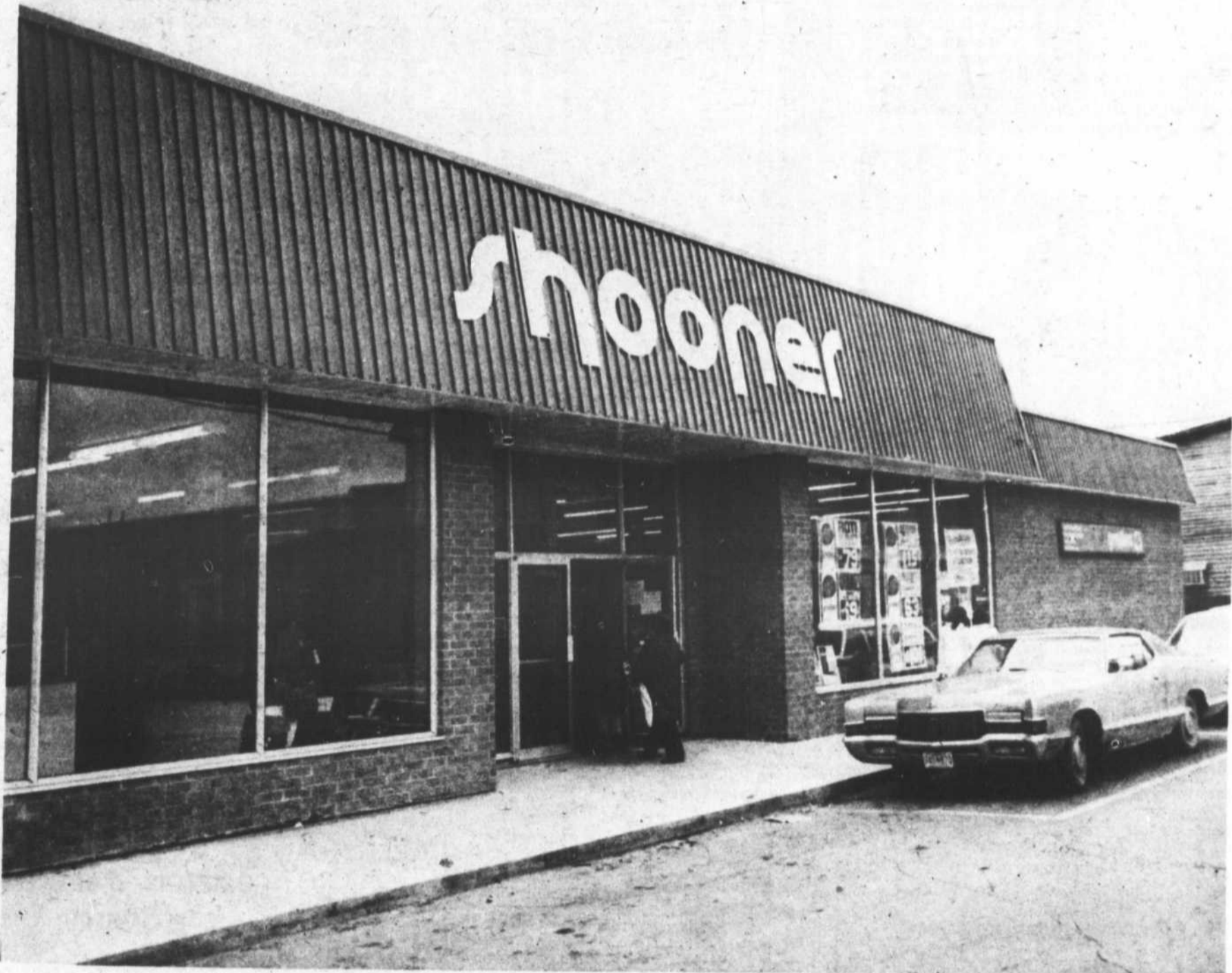


# VENTE D'OUVERTURE

23 — 24 — 25 OCTOBRE 1975



3255, Marie-Victorin,  
NICOLET



## SHOONER & CIE LTEE

10, RUE GEORGES

TEL.: (514) 568-3510

PIERREVILLE

BONNE CHANCE AU MAGASIN SHOONER

UNE AUTRE REALISATION DE

## E. H. LEVESQUE LTEE

568-3321

PIERREVILLE

568-3247

# D'HIER A AUJOURD'HUI...

## HISTORIQUE

Les débuts de Shooner et Cie Ltée remontent au siècle passé, plus précisément en 1869, lorsque M. Georges-Omer Shooner décida d'ouvrir un magasin général à Pierreville. A cette époque, le magasin n'avait pas l'allure moderne d'aujourd'hui mais sa façade originale et ses dimensions se sont modifiées au fil des ans jusqu'à l'incendie de 1973.

Après le décès du fondateur en 1928, l'entreprise a été administrée par ses fils, de 1928 à 1949, et par ses filles de 1949 à 1957.

En 1957, Lucien Shooner, Paul Shooner et Gabrielle Desmarais, de la seconde génération, ont acheté l'entreprise et l'ont incorporée sous son nom actuel.

Lucien Shooner a été président de 1957 à 1971; Paul Shooner lui a succédé et occupe ce poste. Gabrielle Desmarais est secrétaire depuis 1957.

En 1973, un incendie a détruit partiellement le magasin. Une partie du magasin a été épargnée, favorisant ainsi la poursuite des affaires à un rythme ralenti mais permettant un contact avec la clientèle.

En 1975 la population a vu s'ériger à Pierreville le magnifique édifice commercial qui abrite maintenant le magasin à départements multiples Shooner et Cie Ltée. Rappelons que Shooner et Cie Limitée est membre Provibec, Ro-Na, et Mi-Variétés.

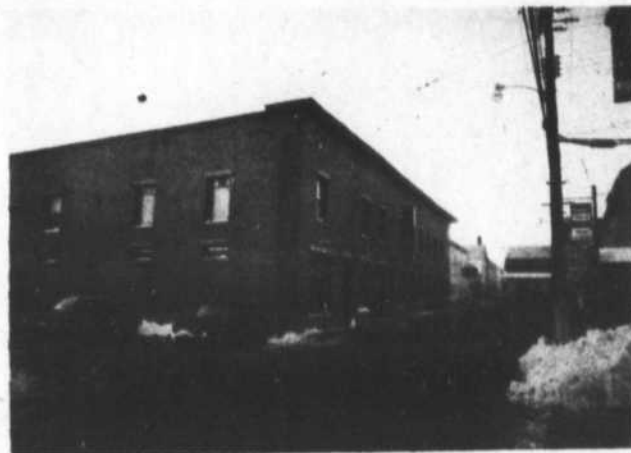


L'entreprise commerciale vers 1900.

LE FONDATEUR



M. Georges-Omer Shooner  
(1857-1928)



Shooner et Cie vers 1955.



Le magasin vers 1938.



M. Paul Shooner,  
président de Shooner et Cie Ltée.

Bon succès

### DUCHESNE & FILS LTEE

L'ENTREPRISE PAR EXCELLENCE

POUR TOUS LES MATERIAUX DE CONSTRUCTION

160 ST-JEAN

YAMACHICHE

LIGNE INWAT

TEL.: 296-3737

1-800-567-2116  
1-800-567-2117

BON SUCCES A SHOONER & CIE.

### MASKA ELECTRIQUE

478 ST-JEAN

DRUMMONDVILLE

TEL.: 478-8131

Félicitations et bon succès

### MARIO DESROSIERS

REFRIGERATION

CLIMATISATION

472-4188

DRUMMONDVILLE

Meilleurs voeux de succès

ATELIER:  
652, BOUL. MERCURE

TÉLÉPHONE: 472-4270  
472-5421

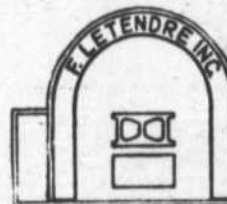
RÉSIDENCE:  
660, RUE HÉRIOT

### ROLAND BOLDUC INC.

ENTREPRENEUR

PLOMBERIE - CHAUFFAGE - AIR CONDITIONNÉ  
COUVREUR  
DRUMMONDVILLE, P. QUÉ.

Félicitations et bon succès



REGION 819 - TEL. 472-4811  
TEL. 472-5512

BLOCS DE CIMENT

F. LETENDRE INC.  
MANUFACTURIER  
DE PRODUITS EN CIMENT

103 ST-DENIS DRUMMONDVILLE, QUÉ.

F. LETENDRE

SINCERES FELICITATIONS A SHOONER ET CIE

### PLOMBERIE PRECOURT

COMPTOIR D'ARTICLES

DE PLOMBERIE

16 RUE DE L'EGLISE

TEL.: 568-2949

PIERREVILLE

FELICITATIONS DE:

### LAROCQUE ET FILS INC

FRUITS ET LEGUMES EN GROS

DRUMMONDVILLE  
P. QUE.

FELICITATIONS POUR VOTRE BELLE ENTREPRISE

### LOUIS GEORGES ARCAND

FOURNISSEUR D'EQUIPEMENT D'EPICERIE

6920 CHEMIN STE-MARGUERITE

377-2750

TROIS-RIVIERES OUEST

# AUSSI:

# 10%

## D'ESCOMPTE

## SUR TOUTES LES MARCHANDISES NON-ETIQUETTES

### CARTE

### MASTER-CHARGE

### ACCEPTEE

# SPECIAUX

## FORMIDABLES

## SUR TOUTES LES

## MARCHANDISES

## QUI PORTERONT

## UNE ETIQUETTE

# ROUGE

FELICITATIONS A LA MAISON SHOONER ET CIE

## LETENDRE

## ET FRERES LTEE

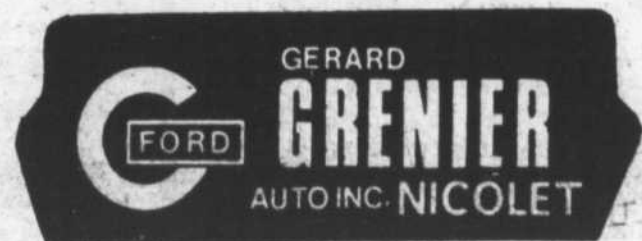
FOURNISSEUR DE MATERIAUX DE CONSTRUCTION  
FABRICANT DE PORTES ET CHASSIS

### 75, HECTOR

TEL.: 568-2202  
568-2203

### PIERREVILLE

LA DIRECTION ET LE PERSONNEL DE GERARD GRENIER AUTO  
DESIRE FELICITER M. PAUL SHOONER ET SON PERSONNEL.



3525, RTE MARIE-VICTORIN  
NICOLET

FELICITATIONS ET MEILLEURS VOEUX DE SUCCES

### CORPORATION DU VILLAGE DE PIERREVILLE

ROGER TREMBLAY, MAIRE



**provibec**

le grand manitou **15** volumes extraordinaires

le premier grand dictionnaire encyclopédique

99

DU 8 SEPTEMBRE AU 14 NOVEMBRE 1975

**OPERATION \$8,000.00 PLUS**

**SRS** \$8,000.00 A GAGNER **PROVIBEC**

- |                                       |                                   |
|---------------------------------------|-----------------------------------|
| 8 CONGELATEURS domestiques 15 pi. cu. | 40 FERS à repasser Phillips       |
| 40 COUTEAUX électriques Phillips      | 40 GRILLEURS à maïs Phillips      |
| 40 Nécessaires à CHEVEUX Phillips     | 40 Nécessaires de BEAUTE Phillips |
| 40 RADIOS transistors                 | 40 CAMERAS                        |
| 40 ALBUMS Microsilions                |                                   |

Pour être éligible à ce concours et avoir la chance de gagner l'un des 328 prix, le consommateur n'a qu'à remplir des formules de participation et de les déposer dans la boîte à tirage chez son détaillant participant. Les tirages auront lieu chaque semaine du lundi au vendredi à compter du lundi 22 septembre jusqu'au vendredi 14 novembre 1975 inclusivement soit pendant une période de huit semaines.

COUPON "OPERATION \$8000.00 PLUS"

NOM: \_\_\_\_\_  
 ADRESSE: \_\_\_\_\_  
 Tel.: \_\_\_\_\_ MARCHE: \_\_\_\_\_

**TIRAGE DE 4 PANIERS PROVISIONS**

- 1 - JEUDI 8.30 P.M.
- 2 - VENDREDI 4.30 P.M.
- 3 - VENDREDI 8.30 P.M.
- 4 - SAMEDI 4.30 P.M.

**BREUVAGES FROIDS GRATUITS A TOUS LES CLIENTS**



**EPAULE DE PORC FRAIS**

PARTIE DU PALERON MAIGRE **\$ 1.05** LB

**GIGOT D'AGNEAU** NOUVELLE-ZELANDE DEMI OU COMPLET **\$ 1.19** LB

**ROULE-COTTAGE** PRET A MANGER BURN'S **\$ 1.89** LB

**FOIE DE PORC** TRANCHE OU MORCEAUX **59<sup>c</sup>** LB

<b>PATTES DE PORC</b> FRAICHES <b>73<sup>c</sup></b> LB	<b>BACON</b> TRANCHE PQT 1 LB. BURN'S <b>\$ 1.89</b> PQT
---	--

<b>TOURTIERE</b> FORMAT 16 OZ <b>\$ 1.19</b> CH.	<b>CRETONS</b> CONT. 10 OZ <b>\$ 1.09</b> CH.
--	---

<b>TETE FROMAGEE</b> CONT. 10 OZ. <b>83<sup>c</sup></b> CH.	<b>SAUCISSES</b> FUMÉES PQT 1 LB. BURN'S <b>79<sup>c</sup></b> PQT
---	--

**PRIX EN VIGUEUR JUSQU'AU 25 OCTOBRE 1975**

**CHIP**

**CELLO 12 OZ.**

**BLE D'INDE NIBLET** 19 OZ. **2/89**

<b>SAVON FAB</b> 5 LB <b>\$ 1.95</b>	<b>MARINADE SUCREES</b> AYLNER 15 OZ <b>59</b>
--------------------------------------	--

**JUS TOMATES** AYLNER 19 OZ. **4/99**

<b>OLIVE FARCIES</b> AYLNER 12 OZ <b>79<sup>c</sup></b>	<b>SALADE FRU</b> LIBBY 19 OZ <b>2/99</b>
---	---

**CRISTAUX SAVEUR** ORANGE PRESIDENT 3 1/4 OZ. **6/\$ 10**



**BANA SNACK**

**ORANGES SUNK** CALIFORNIE GROSSEUR 138

**RAISINS ROUGE** TOKAY NO. 1 CALIF.

**CAROTTES** NO. 1 LOCALES **5**

**OIGNONS JAUN** QUEBEC CELLO 2 LVS

<b>LIQUEURS</b> <b>COCA-COLA</b> \$ <b>1<sup>59</sup></b> 6/26 CSE.		<b>BISCUITS VILLAGE</b> <b>VIAU</b> 2 LBS. \$ <b>1<sup>09</sup></b>		<b>PRODUITS SURGELES</b> <b>JUS D'ORANGE PROVIGO</b> 100% pur Floride 6 1/4 ON. <b>26<sup>c</sup></b> 12 1/2 ON. <b>51<sup>c</sup></b>	
<b>CANETTE ZIP-TOP</b> \$ <b>3<sup>99</sup></b> 24 / 10 OZ. CSE.		<b>GARNITURE A TARTES VACHON</b> FRAISES, FRAMBOISES, CERISES, BLEUETS 19 OZ. <b>75<sup>c</sup></b>		<b>PATATES FRITES McCAIN</b> Coupe régulière 2 LBS <b>65<sup>c</sup></b>	
<b>PECHES DEMIES GOLD REEF</b> 19 OZ <b>2/89<sup>c</sup></b>	<b>PAIN VIANDE KAM</b> 12 OZ <b>75<sup>c</sup></b>	<b>BEURRE D'ARACHIDES KRAFT</b> 24 OZ. <b>89<sup>c</sup></b>		<b>SAUCE HOT-CHICKEN CORDON BLEU</b> 14 OZ + 5 OZ GRATUIT 19 OZ. <b>3/79<sup>c</sup></b>	
<b>MARGARINE GOLDEN GIRL</b> 1 LB. <b>2/95<sup>c</sup></b>		<b>SAVON DUZ</b> 57 OZ <b>\$1<sup>99</sup></b>	<b>SAVON TOILETTE LUX</b> Reg. PQT 4's <b>79<sup>c</sup></b>	<b>RAGOUT BOULETTES PURITAIN</b> 24 OZ. <b>85<sup>c</sup></b>	
<b>EAU JAVEL LAVO</b> 128 OZ <b>79<sup>c</sup></b>	<b>PATE DENTS PEPSODENT</b> 2/50 ml <b>99<sup>c</sup></b>	<b>SOUPE TOMATES AYLMEY</b> 10 OZ. <b>4/69<sup>c</sup></b>		<b>SOUPE POIS OU LEGUMES HABITANT</b> 28 OZ. <b>49<sup>c</sup></b>	
<b>TOMATES RODINA</b> 28 OZ. <b>53<sup>c</sup></b>		<b>ESSUIE-TOUT KLEENEX</b> PQT 2's <b>89<sup>c</sup></b>	<b>PAPIER MOUCHOIR SCOTTIES</b> 200's <b>54<sup>c</sup></b>	<b>SUCRE</b> 10 LBS <b>\$2<sup>49</sup></b>	
<b>THE SALADA PRIOR PAK</b> 100's <b>95<sup>c</sup></b>	<b>FARINE PURITY</b> 7 LB <b>\$1<sup>19</sup></b>	<b>GRAISSE DOMESTIC</b> 1 LB. <b>65<sup>c</sup></b>		<b>LIQUIDE VAISSELLE PROVIPRIX</b> 2/24 OZ <b>79<sup>c</sup></b>	<b>BETTERAVES SUCREES RAYMOND</b> 24 OZ <b>49<sup>c</sup></b>
				<b>FROMAGE KRAFT TRANCHE IND.</b> 1 LB. <b>\$1<sup>31</sup></b>	

**ANES**  
**16<sup>c</sup>** LB.  
**69<sup>c</sup>** DOZ.  
**29<sup>c</sup>** LB.  
**/39<sup>c</sup>** LBS.  
**25<sup>c</sup>**

**GATEAUX**  
**ROULES VACHON**  
 ASS. **2/99<sup>c</sup>**  
 10 OZ.

**CREME GLACEE**  
 1/2 GALLON  
 CARTON **\$1<sup>37</sup>**

**PRODUITS PROVIGO =**  
 QUALITE SUPERIEURE A PRIX INFERIEURS

<b>CAFE INSTANT</b> 10 OZ. <b>\$2<sup>33</sup></b>	<b>BISCUITS SODA</b> 2 LBS. <b>\$1<sup>25</sup></b>
<b>MELANGE A GATEAUX</b> ASS. 19 OZ. <b>59<sup>c</sup></b>	<b>BEURRE</b> CATEGORIE CANADA NO. 1 1 LB. <b>\$1<sup>07</sup></b>
<b>SOUPE POULET ET NOUILLES</b> PQT 2'S <b>29<sup>c</sup></b>	<b>CONFITURES FRAISES</b> 24 OZ. <b>\$1<sup>04</sup></b>
<b>BISCUITS MAXI-MIX</b> 80 OZ. <b>\$3<sup>89</sup></b>	<b>BISCUITS BRISURES</b> 14 OZ. <b>79<sup>c</sup></b>
	<b>POIS VERTS</b> ASS. 19 OZ. <b>39<sup>c</sup></b>
	<b>EAU MINERALE</b> 30 OZ. <b>29<sup>c</sup></b>

**SPECIAUX FORMIDABLES  
SUR TOUS LES ARTICLES  
QUI PORTENT UNE ETIQUETTE  
ROUGE**



**10% D'ESCOMPTE SUR  
TOUTES MARCHANDISES  
NON-ETIQUETTES**

**HITACHI**

**HITACHI: LES TELECOULEURS QUI EXIGENT PEU D'ENTRETIEN POUR CEUX QUI  
DESIRENT CE QU'IL Y A DE MIEUX**

**HITACHI**



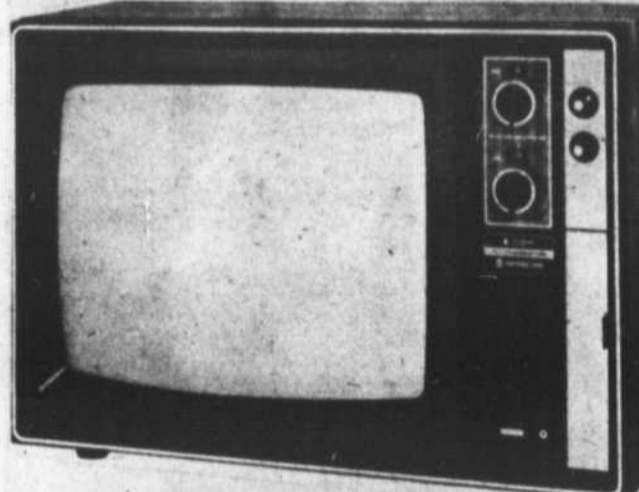
Modèle TS-326

**SUPERBE TELECOULEUR  
HITACHI 26"**



**C-T 905 TELECOULEUR  
ETAT SOLIDE 20"**

Circuit complètement transistorisé, à CI. Tube d'image couleur de faisceau entier 'LUMA'-1. Image plus claire et nette. Contrôle d'ELECTRO automatique de fréquence. Accord précis mémorisé pour VHF. Adaptateur UHF à 70 positions. Avec écouteur. Ebenisterie noyer verni décorative. VHF 2~13, UHF 14~83 canaux, 20" tube d'image, 34 diodes, 34 transistors, 2 ICs, 4-3/4" et 3" haut-parleur ovale, alimentation 120V CA 60Hz, 25-7/16"(L) x 16-55/64"(H) x 18-1/32"(P). 54,1 livres.



**C-T 935 TELECOULEUR  
ETAT SOLIDE 20"**

Circuit tout transistorisé à CI. Tube d'image couleur de faisceau entier 'LUMA'-1. Image plus claire et nette. Réglage d'image ELECTRO automatique. Accord précis mémorisé pour VHF. Adaptateur à 70 positions UHF. Avec écouteur. Ebenisterie en noyer verni décorative. VHF 2~13, UHF 14~83 canaux, 20" tube d'image, 34 diodes, 34 transistors, 2 ICs, 4-3/4" et 3" haut-parleur ovale, alimentation 120V CA, 60Hz, 25-7/16"(L) x 16-55/64"(H) x 18-1/32"(P). 54,1 livres.

**L'état solide à 100% vous assure un rendement  
exempt d'ennuis pendant des années.**

Hitachi vous offre ce qu'il y a de mieux en fait de luxe, fiabilité et progrès techniques.

L'appareil que vous voyez se présente comme un meuble de prestige. Et quand vous l'allumez, son image est si nette, les couleurs en sont tellement naturelles que l'écran paraît même plus grand que 26".

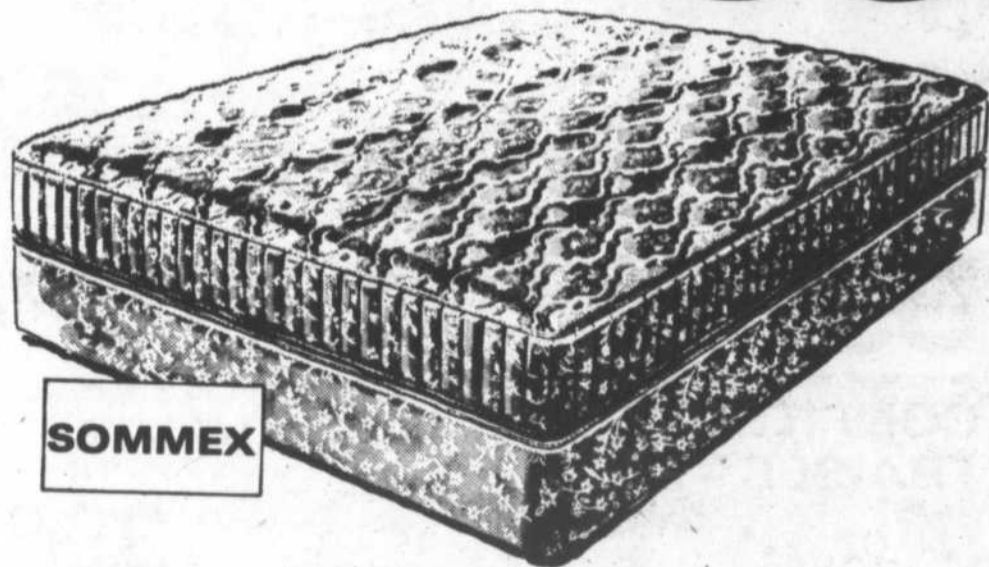
Parmi les caractéristiques spéciales, mentionnons: ELECTRO APS pour le verrouillage de la luminosité et du contraste et le réglage électronique des nuances et des couleurs; AFC pour le pré-réglage des canaux VHF; tube-image noir matriciel et contre-écran négatif; boîtier en solides et plaqués de bois véritables, style méditerranéen.

**HITACHI**  
LA QUALITÉ PRIME

**HITACHI**  
LA QUALITÉ PRIME

Félicitations et meilleurs vœux de succès

**UNE BONNE JOURNEE COMMENCE  
PAR UNE BONNE NUIT DE  
SOMMEX**



**SOMMEX**

**EXIGEZ UN MATELAS  
REPUTE:**

**SOMMEX**

**CAR SOMMEX = SOMMEIL**



# VENEZ FAIRE VOTRE MARCHÉ DANS UNE AMBIANCE



**A  
G  
R  
E  
A  
B  
L  
E**

MEILLEURS VOEUX DE SUCCES.....



**RAYMOND FAGNAN**  
Directeur des Ventes

BREVAGES COURVILLE INC.  
495 Boul. Fiset, SOREL, Qué.

Bureau : 743-3335  
Rés. : 743-6490

Meilleurs voeux de succès

**JACQUES BINETTE  
LTEE**

370, BOUL. FISET  
SOREL, QUEBEC

(514) 743-4894

**AGENT O'KEEFE**

FELICITATIONS A  
SHOONER ET CIE.

**SEVEN-UP  
TRACY  
INC.**

910, LAVAL

TRACY

**742-8473**

Félicitations



**CÉRAMIQUE RÉGIONALE  
(de la Mauricie) INC.**

ROMUALD BEAULIEU, président

Terrazzo - Marbre - Ciment poli - Tuile céramique

225 Desureault, Cap-de-la-Madeleine, Qué. / 379-5431 / Rés. Shaw. 538-4213

Bon succès

**MICHELIN**  
est aussi  
le leader  
incontesté dans  
le domaine du  
radial d'hiver



Les automobilistes exigeants reconnaissent la supériorité, aux points de vue tenue de route, sécurité et longévité, du radial d'été Michelin. Le radial d'hiver Michelin, vous offre en plus de ces mêmes avantages une sculpture agressive qui mord dans la neige comme la chenille d'un blindé.

Le radial d'hiver Michelin, c'est le pneu d'hiver par excellence, celui qui ouvre le chemin et permet d'affronter l'hiver en toute sécurité et en toute confiance. Puisque les pneus radiaux ceinturés d'acier se vendent à prix comparables...

Pourquoi vous arrêter à mi-chemin?

Roulez **MICHELIN** Le radial-acier d'hiver qui ouvre le chemin.



**GARAGE PARENTEAU ENR.**

ANDRÉ PARENTEAU, Prop.

Dépositaire Michelin

TÉL. 568-2247 **SERVICE DE REMORQUAGE**

112, RUE MAURALT / PIERREVILLE, QUÉ.



MEILLEURS VOEUX DE SUCCES

**VITRERIE**

**BAIEVILLE ENR.**

**BAIEVILLE**

**783-6733**

MEILLEURS VOEUX DE SUCCES

**NOEL MORASSE**

ENTREPRENEUR ELECTRICIEN

CHAUFFAGE ELECTRIQUE

INSTALLATIONS RESIDENTIELLES  
COMMERCIALES ET INDUSTRIELLES

84, GEORGES

TEL: 568-2049

PIERREVILLE

Félicitations et bon succès



**BETON  
DYNAMIQUE  
LTEE**

**TEL: 223-2378**

1950 PORT-ROYAL  
ST-GREGOIRE

VILLE DE BECANCOUR



CETTE PAGE EST UNE GRACIEUSETE DE

**PEINTURES MOBIL PAINTS (QUEBEC)**  
**LTEE**

8010, JARRY EST

MONTREAL

Conseil Régional de la Santé

et des Services Sociaux/Région 04 (Trois-Rivières)

# LE CRSSS-04 C'EST QUOI?

## Le CRSS-04,

C'est le Conseil Régional de la Santé et des Services Sociaux de la région administrative 04.

C'est un organisme para-public créé en vertu de la Loi 65 et ayant des fonctions:

- de communications entre la population, les

établissements de santé et de services sociaux de la région et le Ministère des Affaires Sociales

- d'assistance-conseil auprès des établissements de santé et de services sociaux de la région
- de planification des ressources socio-sanitaires au niveau de la région.

Le CRSSS-04 "Qu'ossa donne"? Voyons cela en détail



## Qu'arrive-t-il de nos personnes âgées et de nos malades chroniques?

Les listes d'attente des foyers sont pleines à craquer.

Beaucoup de gens ont la charge de personnes âgées ou de malades chroniques qui auraient un urgent besoin d'être placés en institution.

Nos personnes âgées qui veulent rester à domicile manquent des services nécessaires à leur état.

Devant cette situation, le CRSSS-04 a effectué une recherche pour connaître exactement la situation: il a interrogé environ 500 personnes individuellement, il a organisé des assemblées publiques dans plusieurs villes de la région.

Suite à cette recherche, on remarque que certaines localités de la région sont moins bien équipées que d'autres en termes de places et on compte en créer de nouvelles dans ces endroits.

On veut surtout mettre l'accent sur les services aux personnes âgées qui vivent encore chez elles: services d'infirmières et d'aides familiales à domicile, centres de jour où les personnes âgées trouveraient des loisirs et des soins.

## "Chu donc tanné! On attend des heures à la salle d'urgence"

Depuis que les soins de santé sont gratuits, tout le monde se rend à l'urgence pour le moindre bobo. Le résultat, c'est qu'on attend des heures avant de réussir à voir le médecin.

Le CRSSS-04 se penche sur ce problème épineux. Il est en train d'organiser en collaboration avec le Ministère des Affaires sociales un programme qui se propose:

- 1- D'améliorer les services d'urgence
  - en dégagant la salle d'urgence des cas non urgents par un réseau de cliniques externes
  - en s'occupant mieux des véritables urgences.
- 2- D'améliorer le transport par ambulance
  - en facilitant l'accès du public aux services d'ambulance sur les plans financier et géographique
  - en améliorant la qualité du transport en ambulance par le contrôle des véhicules et de la formation du personnel.
- 3- D'améliorer les communications entre les services d'urgence et les ambulances.

De cette façon on espère que tout le monde sera soigné plus rapidement.



## Et nos services à l'enfance?

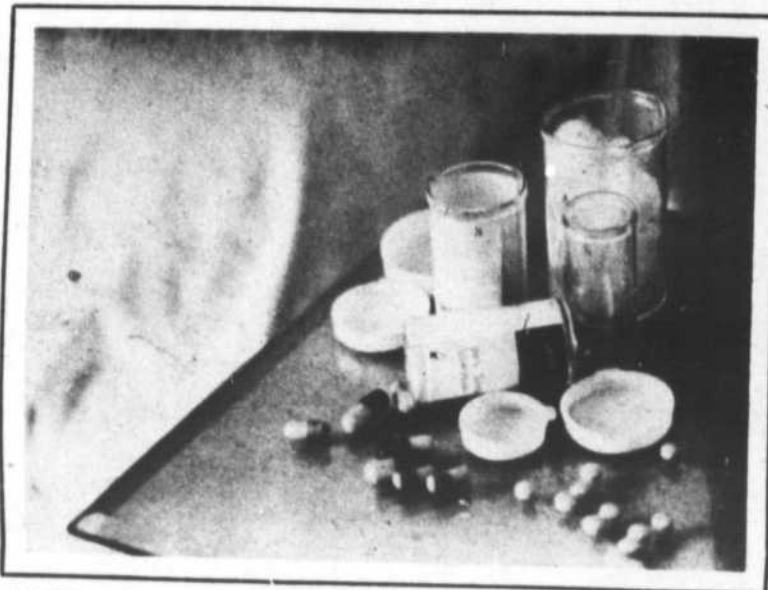


Plusieurs milliers d'enfants de notre région souffrent d'un handicap physique, intellectuel ou psychologique.

Or on s'est contenté trop souvent jusqu'ici de construire des institutions pour y cantonner ces enfants plutôt que de développer des programmes qui les aideraient à surmonter ou à atténuer leur handicap. Aussi quand ils parviennent à l'âge adulte, plusieurs ne sont pas capables de mener une vie sociale normale.

Le CRSSS-04 en collaboration avec certains établissements a développé un programme de "services communautaires intégrés" qui permettra à ces enfants d'avoir accès à une gamme de services distribués au niveau de la communauté (services éducatifs, résidentiels, thérapeutiques, de loisirs). Nos enfants pourront ainsi se développer malgré leur handicap.

## Les personnes âgées prennent-elles trop de médicaments?



Une étude du CRSSS-04 auprès de 2,000 personnes âgées vivant en foyers ou dans les hôpitaux a révélé

- que chacun consomme en moyenne quatre médicaments par jour
- qu'il y a peu ou pas de services pharmaceutiques organisés dans les foyers
- que les arrêts automatiques après un mois ne sont pas toujours respectés et que les prescriptions peuvent parfois durer plusieurs mois sans être renouvelées parce que certains médecins ne font pas de visites à intervalles réguliers.

Après en avoir informé le Ministère des Affaires Sociales, le CRSSS-04 tente avec la collaboration des centres d'accueil de doter ces derniers de services pharmaceutiques adéquats.

## "Qu'ossé ça" un CLSC?



Un CLSC, c'est un centre local de services communautaires. C'est un nouveau type d'établissement créé par la Loi 65 qui va offrir à une population locale des services de santé et des services sociaux facilement accessibles. On n'aura plus besoin d'aller attendre des heures à l'urgence pour faire soigner une grippe!

Il existe trois CLSC actuellement dans la région: à St-Tite, Fortierville et Plessisville.

Le CRSSS-04 prépare un plan de développement des CLSC sur une période de cinq ans. On a divisé la région en douze zones.

On a découvert des zones où la population doit faire 30-40 milles pour aller à l'hôpital. On va commencer par créer des CLSC dans ces zones pour rapprocher les services de la population et les adapter aux besoins des gens.

Par la suite, un réseau de services de première ligne s'installerait progressivement dans toute la région.

## Comment porter plainte?



Q- J'ai reçu des services d'un hôpital, d'un foyer pour personnes âgées, du service social.

Je ne suis pas satisfait de la qualité des services reçus. Ou bien je n'ai pas reçu tous les services requis. Ou bien je n'ai pas été traité avec respect.

Quoi faire?

R- Vous savez que la Loi vous donne des droits en matière de services de santé et de services sociaux.

Vous pouvez faire respecter vos droits en vous adressant:

— soit au directeur général de l'établissement avec lequel vous avez fait affaire;

— soit avec le Service des plaintes du CRSSS-04 (Tél: 819-379-3771) où un conseiller aux plaintes est affecté à plein temps à la réception et au traitement des plaintes.

Q- Si je m'adresse à l'établissement, qu'est-ce qui va arriver?

R- Si votre plainte est fondée, on va faire les correctifs qui s'imposent. Sinon, on vous expliquera pourquoi.

Q- Et si je m'adresse au CRSSS-04?

R- Notre conseiller aux plaintes va faire enquête auprès de l'établissement. Si votre plainte est fondée, le conseiller aux plaintes va suggérer des correctifs à l'établissement qui devra y donner suite dans les trente jours. Si elle n'est pas fondée, le conseiller aux plaintes va vous en aviser et vous donner toutes les informations requises.



## Psychiatrie: un problème grave dans la région

On a de la misère à trouver de la place pour nos malades psychiatriques. On doit souvent attendre des mois. Avant on pouvait les envoyer à Joliette ou à St-Michel Archange mais maintenant on doit attendre d'avoir une place dans un hôpital de la région.

Le CRSSS-04 s'attaque à ce grave problème. Il a mis sur pied une équipe d'experts qui a étudié la situation et qui propose des solutions.

On veut s'organiser par exemple pour qu'un patient psychiatrique ait accès à des soins dans le plus bref délai possible en passant par l'urgence d'un hôpital ou le service social. On veut créer un nombre de lits suffisants pour accueillir les malades qui ont besoin d'hospitalisation pour une courte ou longue durée.

On veut surtout développer des nouvelles ressources pour que le malade psychiatrique ne soit plus considéré comme un être à part. Avant on l'enfermait à l'asile. Aujourd'hui on veut le réintégrer le plus tôt possible au moyen d'ateliers de travail, d'activités de loisirs, de foyers de groupe et de soins médicaux.



## Encore des élections ?

On a des élections au fédéral, au provincial, au municipal et au scolaire. Depuis la Loi 65 on en a aussi dans les établissements publics de santé et de services sociaux. Désormais, tout le monde a son mot à dire sur les conseils d'administration: l'utilisateur, l'employé de l'établissement, le représentant des groupes socio-économiques, etc ...

C'est le CRSSS-04 qui réglemente et surveille les élections dans chaque établissement pour que tout se passe dans l'ordre.

Les nouveaux élus n'ont souvent pas une très grande expérience de l'administration dans un domaine où le jargon professionnel et technique est compliqué.

C'est pourquoi au CRSSS-04, on espère organiser bientôt des sessions de perfectionnement pour les nouveaux administrateurs qui le désirent.

## Comment s'informer ?

Chaque établissement doit tenir annuellement une assemblée publique à laquelle est invitée toute la population. Le conseil d'administration présente le rapport des activités de l'année écoulée ainsi qu'un rapport financier.

C'est au CRSSS-04 qu'il revient de réglementer et de surveiller la tenue de ces assemblées.

Le CRSSS-04 doit lui-même tenir une assemblée publique annuelle pour informer la population de ses activités et projets.



## Les établissements se regroupent

Si ça nous coûte cher pour faire vivre une petite famille, imaginons ce que ça coûte à un établissement pour nourrir, soigner, et entretenir des centaines de patients. Et c'est nous qui finançons les établissements avec nos impôts.

Heureusement, les hôpitaux et les foyers de la région ont trouvé un bon moyen d'économiser. Sous la coordination du CRSSS-04, ils vont se mettre ensemble pour faire leurs achats. Quand on achète en plus grosse quantité, ça revient moins cher.

Même si ça ne fera pas baisser nos impôts, au moins ça ne les augmentera pas et ça permettra aux établissements de réaliser des économies appréciables.

## Quand il faut rénover

Un établissement de santé et de services sociaux, c'est comme une grosse maison. Il faut rénover régulièrement pour maintenir la bâtisse en bon état.

Il y a 55 établissements dans la région et ils ont tous besoin d'argent pour des rénovations. Mais les impôts que nous payons constituent des réserves limitées qui ne peuvent pas répondre à toutes les demandes.

C'est donc le CRSSS-04 qui décide d'accorder de l'argent à tel ou tel établissement pour ses projets de rénovation qui ne dépassent pas \$50,000.00. On accorde une préférence aux projets qui sont prioritaires pour le bien-être des patients. Pour prendre un exemple, réparer une toiture qui coule est peut-être plus important qu'asphalter un terrain de stationnement!

