

St-Côme
en
bleu

24 juin
Parc de l'Harmonie

Voir page 8

Illustration of musical instruments: a treble clef, a microphone, a guitar, a drum set, and a piano keyboard.

Répondez à notre sondage sur l'offre culturelle à Saint-Côme en page 15.



5^e édition
**CONCOURS
DES MAISONS
FLEURIES**

Voir page 11

Photograph of a small wooden house surrounded by a lush garden of colorful flowers.

SPECTACLES
4
GRATUITS

Les Vendredis
DE L'HARMONIE
2026

Les 10 et 31 juillet et les 14 et 28 août

Voir page 14

Illustration of musical notes and a piano keyboard.

MARCHÉ
LES DÉCOUVERTES
ESTIVALES
DE SAINT-CÔME

18 JUILLET 22 AOÛT 26 SEPTEMBRE

7^e édition

Voir page 20

Photographs of cheese and a colorful quilt.

Monde municipal

Bonjour chères citoyennes et chers citoyens,

Je vous souhaite à toutes et à tous un merveilleux début de saison estivale! Avec l'arrivée des beaux jours, c'est toujours un plaisir de voir notre communauté se rassembler et profiter des nombreuses activités qui font vibrer Saint-Côme.

Je tiens d'abord à souligner le grand succès de notre soirée de reconnaissance des bénévoles, tenue le 24 avril dernier. Cette soirée a permis de mettre en lumière l'engagement exceptionnel de citoyens qui contribuent généreusement à la vitalité de notre milieu. Félicitations tout particulièrement à M. Daniel Boudreau, récipiendaire du prix Louise-Arbour, en reconnaissance de ses 40 années de bénévolat à la bibliothèque municipale. Merci sincèrement pour cet engagement remarquable.

Dans le même esprit, la Municipalité a récemment mis en place un programme de reconnaissance des employés. En mars dernier, Mme Isabelle Venne a célébré ses 20 années de loyaux services. Merci, Isabelle, pour votre fidélité, votre professionnalisme et votre précieuse contribution au fil des années.

Je souhaite également souligner le beau succès de la 8^e édition de « Saint-Côme s'enracine », qui s'est déroulée le 9 mai dernier. Sous un soleil radieux, citoyens, familles et exposants se sont réunis dans une ambiance conviviale et chaleureuse autour de la thématique de l'environnement. Merci à tous ceux et celles qui ont contribué à cette belle journée.

L'été à Saint-Côme est synonyme de rassemblements et de festivités. Je vous invite à participer en grand nombre à la Fête nationale du Québec, le 24 juin prochain au Parc de

l'Harmonie. Encore cette année, les talents d'ici seront à l'honneur, accompagnés d'activités pour toute la famille et d'un spectacle en soirée. Et il paraît même que je pourrais me laisser tenter par une petite chanson! Venez célébrer avec nous dans une ambiance festive et familiale.

C'est aussi le retour très attendu des Vendredis de l'Harmonie, avec une programmation variée mettant en vedette plusieurs artistes d'ici et d'ailleurs. De belles soirées estivales en perspective!

Je ne peux nommer ici tous les événements qui auront lieu cet été, mais je ne peux passer sous silence le traditionnel tournoi familial, qui en sera à sa 47^e édition. J'avoue avoir un léger parti pris cette année pour l'équipe à battre récipiendaire de l'an dernier : les Beaudry!

Qui dit été dit également feux extérieurs. Je vous rappelle l'importance de demeurer vigilants et de suivre les indices de danger d'incendie de la SOPFEU afin de protéger notre magnifique environnement et pour la sécurité de tous.

Je termine en adressant des remerciements sincères à notre directrice générale, Mme Marie-Claude Couture, qui a quitté ses fonctions le 1^{er} juin dernier afin de relever de nouveaux défis. Au nom du conseil municipal et de toute la population, merci pour toutes ces années de dévouement envers Saint-Côme. Votre passage parmi nous laissera une marque importante.

Je vous souhaite un été rempli de bonheur, de repos et de beaux moments avec vos proches. Au plaisir de vous croiser lors de nos activités estivales!

Simon Beaudry
Maire de Saint-Côme



DÉFI PISSENLITS

La Municipalité de Saint-Côme relève le Défi Pissenlits 2026!

« Ensemble, nous favorisons la biodiversité. »

Saviez-vous que près de 75 % des cultures alimentaires mondiales dépendent, au moins en partie, de la pollinisation animale, que ce soit pour leur rendement ou leur qualité? Les insectes pollinisateurs jouent donc un rôle essentiel dans le fonctionnement des écosystèmes et de nos systèmes alimentaires.

Ce que vous pouvez faire à la maison :

- Retarder la première tonte de la pelouse au printemps;
- Laisser fleurir les pissenlits jusqu'à la fin de la floraison;
- Éviter l'utilisation de pesticides;
- Favoriser des pratiques d'entretien plus respectueuses de la biodiversité.

Êtes-vous prêts à relever le défi ?



Fier participant

du DÉFI PISSENLITS



DANS CE NUMÉRO :

Monde municipal	2-5
Environnement	6-7
Loisirs, culture et organismes	8-24
Nos bons coups	25
Section commerciale	26-28

Municipalité de Saint-Côme

1673, 55^e Rue | Saint-Côme, Québec, J0K 2B0

Téléphone : 450 883-2726

Télécopieur : 450 883-6431

Courriel: info@stcomelanaudiere.ca

Site: www.stcomelanaudiere.ca

Hôtel de Ville, option 1

Simon Beaudry, maire	7361
Poste vacant, directrice	7315
Claire Vassart, directrice des finances	7335
Ariane Lambert, urbaniste	7331
Catherine Breault, adjointe à l'urbanisme	7336
Kim Messier, en remplacement	7332
Myriam Kay, inspectrice	7349
Loïc Fiore, inspecteur	7337
Olivier Toustou, inspecteur	7390
Dominique Chagnon, réceptionniste	7301
Karianne Mailloux, taxation	7316
Isabelle Venne, adjointe administrative	7302

Vieux presbytère, option 2

(Loisirs, culture et tourisme)

Mélanie Marion, directrice	7338
Annie Robitaille, secrétaire-réceptionniste	7350
Nancie Drainville, secrétaire	7346

DATES À RETENIR

CINQ PARUTIONS POUR LE JOURNAL EN BREF

Tombée :	Sortie :
5 janvier	1 ^{er} février
5 mars	1 ^{er} avril
5 mai	1 ^{er} juin
5 août	1 ^{er} septembre
5 octobre	1 ^{er} novembre

bref@stcomelanaudiere.ca

Ce bulletin est récupérable, merci d'en disposer dans votre bac bleu à la fin de sa vie utile.

FERMETURE - BUREAUX MUNICIPAUX

Veillez noter que le bureau municipal ainsi que le Vieux presbytère seront fermés les 24 et 29 juin prochains en raison de la Fête nationale et de la Fête du Canada.

TAXES MUNICIPALES

N'oubliez pas votre troisième versement de taxes le 22 juin prochain.

ALERTES CITOYENNES

La Municipalité de Saint-Côme dispose d'un service d'alertes automatisées. Celui-ci permet d'envoyer des avis par courriel ou par message texte afin de joindre plus efficacement les citoyens lors de situations d'urgence (ex. : *rinçage du réseau, fermeture de rue, pluies diluviennes, avis d'évacuation, etc.*). Avec les inondations que nous avons connues dans les dernières années, plusieurs personnes se sont inscrites, nous avons maintenant 1 196 abonnés.

Inscrivez-vous à avis.stcomelanaudiere.ca



LUMIÈRES DE RUE

Si vous remarquez des lumières de rue brûlées ou fonctionnant de façon intermittente, merci d'appeler à l'Hôtel de Ville afin de les signaler.

COMPTE DE TAXES EN LIGNE

La Municipalité de Saint-Côme s'est procuré un outil numérique pour mieux vous servir – notre nouvelle plateforme **Compte de taxes en ligne** est active!

Ce nouvel outil vous offre la possibilité d'accéder à vos comptes de taxes et vos soldes à payer en tout temps! Il suffit de créer un profil sur notre plateforme et d'y ajouter votre ou vos propriétés.

En vous inscrivant sur la plateforme Compte de taxes en ligne, vous pourrez consulter vos comptes de taxes en quelques clics, sans avoir à attendre l'envoi de documents papier.

Ainsi, vous contribuez également à une démarche écologique en aidant votre ville à économiser du papier et à réduire son empreinte environnementale.

Pour avoir accès à votre compte de taxes en ligne, il suffit de suivre les étapes suivantes :

- 1) Rendez-vous au <https://stcomelanaudiere.appvoila.com>
- 2) Créez votre compte utilisateur sur le portail
- 3) Ajoutez votre propriété à l'aide des informations qui se trouvent sur votre dernier compte de taxes « papier » :
 - Numéro de matricule
 - Numéro de compte
 - Montant du premier versement



Service de sécurité incendie de Saint-Côme



Les différents types de feu dans notre Municipalité

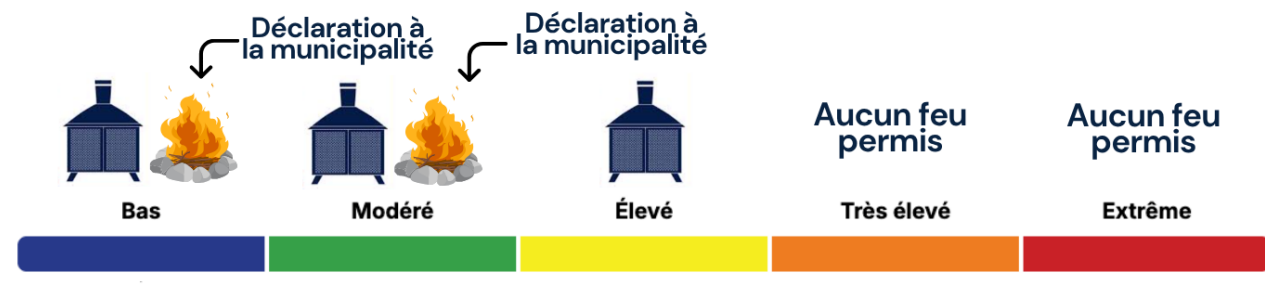
Quelques points saillants du règlement numéro 748-2023 de la Municipalité de Saint-Côme en matière de service incendie :

Feu de foyer extérieur : *AUCUN PERMIS n'est requis pour un feu fait dans un foyer extérieur conforme (pare-étincelles). Autorisé à bas, modéré et élevé.*

Feu d'ambiance / feu de camp extérieur / feu à ciel ouvert : Feu de bois naturel, de branchage ou d'arbre dans le but de procurer de l'agrément. *UNE DÉCLARATION (ou un permis de brûlage) doit être remplie auprès de la Municipalité avant d'allumer un feu d'ambiance ou un feu de camp extérieur. Autorisé si l'indice est à bas ou modéré.*

Feu de nettoyage : Feu effectué dans un contenant ou sur le sol, à l'extérieur d'un bâtiment, fait dans le but de détruire un amas de bois naturel d'arbres et de branches. 3 mètres par 3 mètres. *UNE DÉCLARATION doit être remplie auprès de la Municipalité avant d'allumer un feu de nettoyage. Autorisé si l'indice est à bas ou modéré.*

Indice de la SOPFEU : En tout temps, vous devez consulter l'indice de la SOPFEU avant de faire un feu. Vous pouvez le faire en ligne, sur l'application mobile à télécharger ou sur le site web de la municipalité.



POSTULEZ

Vous voulez vous joindre à nous pour faire partie d'une équipe dynamique et repousser vos limites ? Écrivez-nous !



DIRECTEUR.INCENDIE@STCOMELANAUDIERE.CA

En tout temps...

Il est interdit de brûler des matériaux de construction ou toute matière autre que du bois et des branches.



Pour faire une déclaration

450 883-2726

Accueil touristique : poste 7345

Hôtel de ville : poste 7301

SERVICES DE SANTÉ OFFERTS À SAINT-CÔME

- Lundi : Prélèvements sanguins par l'infirmière du CLSC
Prenez rendez-vous : 450 882-2223
Consultations médicales avec rendez-vous
- Mardi : Infirmière en milieu rural par l'infirmière du CLSC
Prenez rendez-vous : 450 886-3861, poste 250
Consultations médicales avec rendez-vous
- Mercredi : Consultations médicales avec rendez-vous
- Jeudi : Consultations médicales avec rendez-vous
- Vendredi : Consultations médicales avec rendez-vous

Les consultations médicales sont offertes sur rendez-vous **SEULEMENT** pour les patients réguliers de la clinique du lundi au vendredi de 8h30 à 12h et de 13h30 à 16h30.
Prenez rendez-vous en composant le 450 882-2223.

Si votre état de santé physique ou mentale, ou celui d'un proche vous inquiète,
adressez-vous à : Info-Santé / Info-Social au 811.

Une infirmière et un intervenant social sont disponibles 24 heures par jour / 7 jours par semaine.

GUICHET D'ACCÈS À LA PREMIÈRE LIGNE (GAP)

Qu'est-ce que le GAP ? Un guichet d'accès à la première ligne qui facilite l'accès à un professionnel de la santé, en cas de besoin. Ce service est offert aux Lanaudois en attente d'un médecin de famille ou d'une infirmière praticienne spécialisée de première ligne. Les usagers sans médecin de famille qui ont besoin du service peuvent joindre la centrale d'appels du GAP au numéro : 1 833 572-2063 ou 811, option 3.

Critères : être résident de la région de Lanaudière et être inscrit au Guichet d'accès à un médecin de famille (GAMF).



**Infirmière
EN MILIEU
RURAL**

**Vous êtes âgé de plus de 55 ans ?
Vous avez besoin de soins ou de services de santé ?**



Soins et services offerts (sur rendez-vous seulement)

- Conseils et enseignement sur l'asthme, le diabète, l'hypertension, les maladies pulmonaires (MPOC), etc.
- Réponse aux inquiétudes générales sur la santé
- Traitement de blessures mineures (plaies, brûlures, coupures)
- Suivi de la pression artérielle
- Prélèvements
- Enlèvement de points de suture ou d'agrafes
- Injections de médicaments
- Lavage d'oreilles
- Information sur les services du CLSC et les ressources communautaires
- Référence vers les ressources disponibles

Services gratuits

**Pour prendre
rendez-vous**

Composez le
450 886-3861

MUNICIPALITÉ DE SAINT-CÔME

CALENDRIER DES COLLECTES 2026



www.gmrmatawinie.org

LÉGENDE



Compost (bac brun)



Récupération (bac bleu)



Déchets (bac noir, gris ou vert)



Encombrants



Résidus verts



Sapin de Noël

Pour le secteur du Lac Côme, les collectes ont lieu les lundis.

À la demande générale, la Municipalité a décidé d'ouvrir les barrières de la carrière afin que vous puissiez apporter vos **branches** pour qu'elles y soient broyées.

Voici les dates retenues :

- Samedi 11 juillet de 8 h à midi
- Samedi 15 août de 8 h à midi
- Samedi 12 septembre de 8 h à midi



JUIN

LUNDI	MARDI	MERCREDI	JEUDI	VENDREDI
1	2	3	4	5
8	9	10	11	12
15	16	17	18	19
22	23	24	25	26
29	30			

JUILLET

LUNDI	MARDI	MERCREDI	JEUDI	VENDREDI
		1	2	3
6	7	8	9	10
13	14	15	16	17
20	21	22	23	24
27	28	29	30	31

AOÛT

LUNDI	MARDI	MERCREDI	JEUDI	VENDREDI
3	4	5	6	7
10	11	12	13	14
17	18	19	20	21
24	25	26	27	28
31				

SEPTEMBRE

LUNDI	MARDI	MERCREDI	JEUDI	VENDREDI
	1	2	3	4
7	8	9	10	11
14	15	16	17	18
21	22	23	24	25
28	29	30		

OCTOBRE

LUNDI	MARDI	MERCREDI	JEUDI	VENDREDI
			1	2
5	6	7	8	9
12	13	14	15	16
19	20	21	22	23
26	27	28	29	30

NOVEMBRE

LUNDI	MARDI	MERCREDI	JEUDI	VENDREDI
2	3	4	5	6
9	10	11	12	13
16	17	18	19	20
23	24	25	26	27
30				

DÉCEMBRE

LUNDI	MARDI	MERCREDI	JEUDI	VENDREDI
	1	2	3	4
7	8	9	10	11
14	15	16	17	18
21	22	23	24	25
28	29	30	31	

POUR SIGNALER UN PROBLÈME...

Vous souhaitez signaler un problème en lien avec la collecte des matières résiduelles, utilisez le formulaire de contact spécialement conçu pour recueillir les informations nécessaires au traitement rapide de votre demande.

Allez au www.gmrmatawinie.org afin de remplir le formulaire de signalement ou téléphonez au **579 447-BACS (2227)**.

FORMULAIRE DE SIGNALEMENT

Votre bac n'a pas été ramassé?



Votre bac est brisé?

Signalez-le juste ici

www.gmrmatawinie.org

Environnement

ÉCOCENTRE

L'Écocentre est ouvert le mercredi de 8 h à 16h30 (*fermé de 12h à 13h*) et le samedi de 8 h à 16h (*ouvert le midi*). Il est situé au 1195, 39^e Rue.

IMPORTANT :

Veuillez noter que depuis le 1^{er} octobre dernier, seuls les paiements Interac sont acceptés à l'Écocentre. Il n'est plus possible de payer en argent.



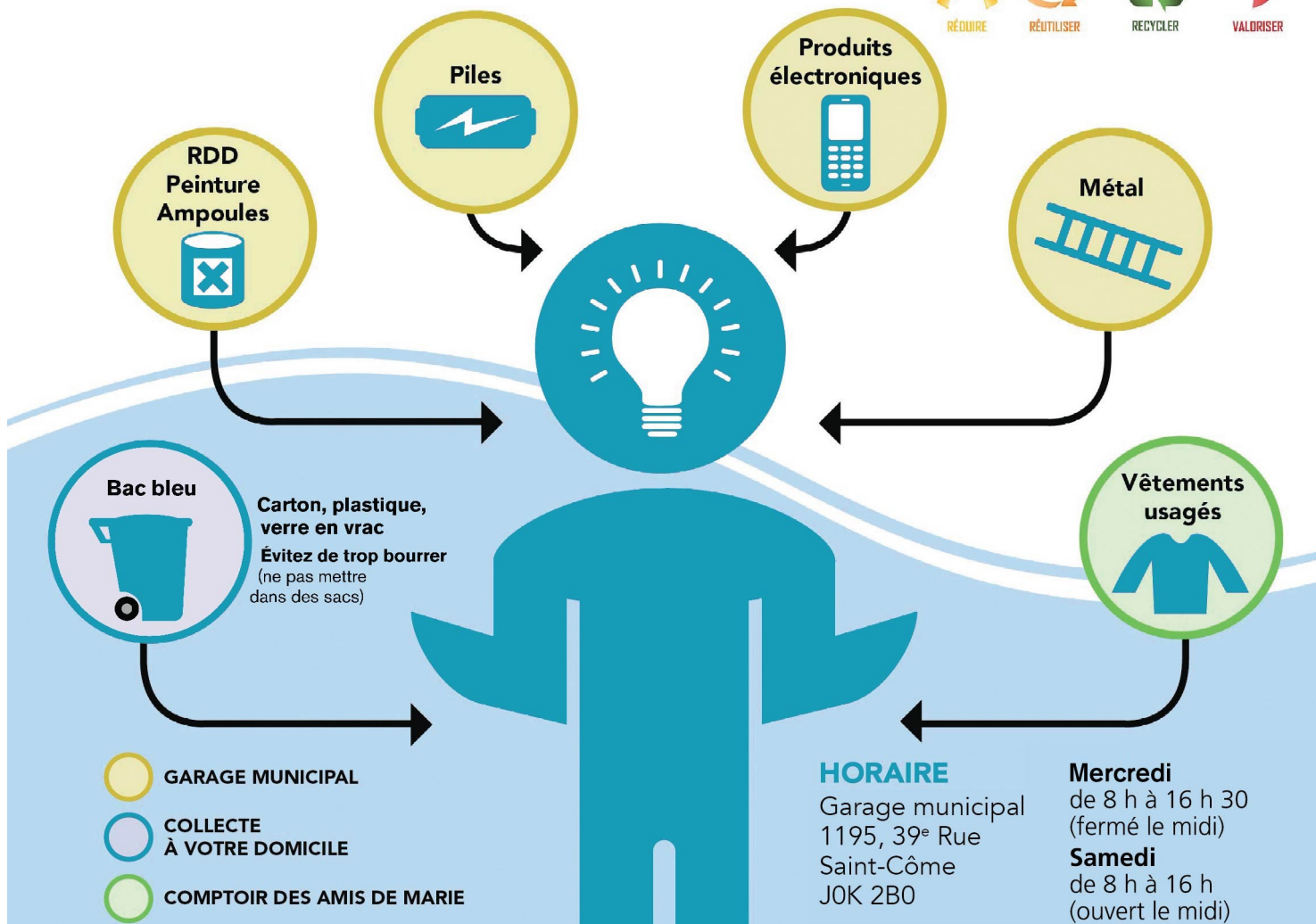
Ces matériaux sont recueillis gratuitement à l'écocentre : pneus sans jante (*véhicule de promenade*), récupération, produits dangereux (*huiles usées, solvant, peinture, batteries, etc.*), métal, matériel informatique et ampoules fluo compactes. Depuis le 1^{er} janvier 2025, les encombrants sont ramassés à votre domicile. Toutefois, si vous venez porter un encombrant à l'Écocentre, un minimum de 10 \$ sera applicable.

Si vous avez de vieux téléviseurs dont vous souhaitez vous départir, merci de les apporter directement au Garage municipal, un endroit est prévu à cet effet.

Le tout est récupéré de façon responsable.



JE VEUX FAIRE MA PART : JE RÉCUPÈRE!



St-Côme en bIEU

24 juin | Parc de l'Harmonie



« Retour aux sources »

Chansons des années 1970 à aujourd'hui
Musiciens, chanteurs et chanteuses
de Saint-Côme

Sous la direction
musicale et artistique
de François Marion
et Renée Gagné



Spectacle
à 19 h 30



Animation, jeux gonflables,
jeux d'eau et maquillage
dès midi



Tournoi
de poches

Inscriptions à partir de 12 h



Bouffe et
service de bar
sur place

Loisirs, culture & organismes

COURS ET LOISIRS / ÉTÉ 2026

NOUVEAU !!!

Un système de réservation en ligne sera mis en place pour les terrains de tennis et de pickleball cet été. Vous pouvez scanner ce code QR pour aller vous inscrire sur la plateforme et réserver votre terrain à partir de votre cellulaire. Le code QR sera disponible sur les terrains. Vous pourrez vous présenter au Bureau d'accueil touristique si vous avez besoin d'aide pour vous inscrire sur la plateforme. Elle est très simple d'utilisation.



Il sera ensuite facile de réserver vos plages horaires dans le confort de votre salon! Plus besoin de vous déplacer pour aller voir si les terrains sont disponibles!

TERRAINS DE TENNIS

Les terrains sont maintenant ouverts. Vous pouvez vous procurer votre passe au Bureau d'accueil touristique. Le

coût est de 20\$ pour une passe individuelle et de 40\$ par famille (résidant à la même adresse). Un dépôt en argent de 25\$ est requis pour l'obtention de la clef.

TERRAINS DE PICKLEBALL ET DE DEKHOCKEY

Les terrains de pickleball et de dekhockey ne sont pas encore prêts, en raison de la construction de la patinoire. Nous vous informerons de leur ouverture via la page Facebook et le panneau électronique.

TERRAIN DE VOLLEYBALL

À partir de maintenant, il est possible d'avoir accès à du matériel pour jouer au volleyball sur le terrain de l'école, en dehors des heures d'ouverture de l'école et du service de garde (le soir après 18h, les fins de semaine et durant les vacances d'été). Vous pouvez venir chercher la clef au Bureau d'accueil touristique afin de débarrer le coffre et avoir accès au ballon et aux délimitations du terrain. Un dépôt en argent de 25\$ est requis pour l'obtention de la clef. Si vous avez votre matériel, le terrain est disponible pour vous sans réservation.

REJOIGNEZ NOS COURS DE TENNIS & PICKLEBALL – SPÉCIAL DÉBUTANTS!

Que vous souhaitiez apprendre les bases, améliorer votre coordination ou simplement bouger et vous amuser, nos séances sont adaptées à tous les niveaux débutants.

QUAND ? Chaque jeudi du 2 au 30 juillet (5 semaines)

OÙ ? Terrain de pickleball (patinoire) / terrain de tennis



PROGRAMME DES COURS DE PICKLEBALL :

Catégorie	Âge	Jour	Heure	Coût
Initiation	17 ans et +	Jeudi	15h à 16h	110,25 \$ (Prix par personne, taxes incluses)
Débutant intermédiaire	17 ans et +	Jeudi	16h à 17h	110,25 \$ (Prix par personne, taxes incluses)

PROGRAMME DES COURS DE TENNIS :

Catégorie	Âge	Jour	Heure	Coût
Mini-tennis	5-10 ans	Jeudi	18h à 19h	110,25 \$ (Prix par personne, taxes incluses)
Enfant débutant	9-16 ans	Jeudi	19h à 20h	110,25 \$ (Prix par personne, taxes incluses)
Adulte débutant intermédiaire	17 ans et +	Jeudi	20h à 21h	110,25 \$ (Prix par personne, taxes incluses)

Seul(e), entre amis ou en famille, venez partager un moment sportif et convivial tout en développant vos compétences.

Un minimum de 5 participants est requis par cours.

Date limite d'inscription : 29 juin 2026 (paiement obligatoire à l'inscription)

Inscription obligatoire par téléphone au 450 883-2726, poste 7345 ou 7346.

Places limitées – Inscrivez-vous dès maintenant et lancez-vous dans l'aventure!

Loisirs, culture & organismes

COURS ET LOISIRS / ÉTÉ 2026

BASEBALL ENFANTS

Il est encore temps de vous inscrire !

Inscription baseball junior (6 à 15 ans)

QUAND ? Les parties auront lieu le mercredi soir

6-9 ans : 18 h 30 à 19 h 30

10-15 ans : 19 h 45 à 21 h

Début : 1^{er} juillet | Fin : 26 août



COÛT ? 20 \$ pour la saison

Inscriptions au Bureau d'accueil touristique.

BALLE MOLLE ADULTES

Inscription balle molle adulte (16 ans et plus)

QUAND ? Les parties auront lieu le lundi soir à 18 h 30 et 19 h 45

Nous avons amorcé d'importants travaux de réfection du terrain de balle. La saison débutera dès que le terrain sera prêt.

COÛT ? 50 \$ pour la saison

Inscriptions au Bureau d'accueil touristique avant le 15 juin.

Nous cherchons des arbitres (rémunérés) pour les parties.

Donnez votre nom si vous êtes intéressés !

NOUVEAUTÉ CET ÉTÉ !

LIGUE DE DEKHOCKEY POUR ENFANTS ET POUR ADULTES

Envie de jouer au dekhockey cet été ? Manifestez votre intérêt afin que nous puissions planifier le tout !

LIGUE POUR LES ENFANTS

Donnez l'âge de votre enfant et sa position (joueur avant ou goaler)

Ligue pour les adultes

Homme ? Femme ? Intéressés par une ligue mixte ?

Donnez vos informations au Bureau d'accueil touristique en personne ou par téléphone : 450 883-2726 poste 7346.

Le soir et les heures restent à déterminer.

Le coût sera maintenu au plus bas possible.

Voici l'équipement à prévoir :

- bâton de hockey
- casque avec grille
- jambières protectrices
- gants de hockey
- souliers sport



Intéressé(e) de suivre la formation pour arbitrer la ou les ligues ? Communiquez avec nous ! Les arbitres seront rémunérés.

COURS DE YOGA AVEC CHANTI YOGA

QUAND ? Jeudi : 17 septembre - 19 novembre (8 semaines)

Horaire : 9 h 30 à 10 h 45 (durée : 1 h 15)

COÛT ? 160 \$ ou 20 \$ à la carte

OÙ ? Centre de Loisirs Marcel Thériault
(250, 65^e Avenue)

INFO : Inscription auprès de Chantal Binette au 514 452-8440 ou pour toute demande d'information : chantalbinette1@gmail.com

COURS DE STRETCHING - FITNESS

QUAND ? Lundi : 14 septembre - 23 novembre (10 semaines)

Pas de cours à l'Action de grâce

Horaire : 9 h 30 à 10 h 45 (durée : 1 h 15)

COÛT ? 160 \$ ou 20 \$ à la carte

OÙ ? La Maison d'en face (1624, rue Principale)

YOGA EN PLEIN AIR

QUOI ? Cours avec Chanti Yoga

QUAND ? 6, 13, 20 et 27 juin de 10 h à 11 h (durée 1 h)

COÛT ? Gratuit

OÙ ? Parc de l'Harmonie
(1661-A, rue Principale, derrière le Bureau d'accueil touristique)





5^e édition

CONCOURS DES MAISONS FLEURIES

Inscriptions au Vieux presbytère avant le 26 juin 2026

En cohérence avec les principes de développement durable, les critères d'évaluation ont été revus cette année pour mettre davantage de l'avant les initiatives citoyennes qui sont respectueuses de l'environnement.

Nouveaux critères observés :

Harmonie d'ensemble

- ✿ Coup d'œil général de la propriété, incluant le mobilier extérieur

Agencement des couleurs et diversité - Vivaces et annuelles

- ✿ De la couleur, de la diversité et du beau !

Arbres et arbustes

- ✿ Présence d'arbres et d'arbustes sur le terrain

Intégration nourricière

- ✿ Présence de potagers, de fines herbes, d'arbres fruitiers, de petits fruits ou de culture en bacs contribuant à l'autonomie alimentaire

Pratiques écologiques d'entretien

- ✿ Réduction des surfaces gazonnées et de la tonte, zones naturelles, gestion responsable de l'eau, utilisation de matériaux durables ou recyclés, etc.



L'évaluation sera faite
durant la semaine du 6 juillet

1^{er} prix 500\$ | 2^e prix 350\$ | 3^e prix 150\$

**MERCI
D'EMBELLIR
VOTRE VILLAGE !**

**SAINT-CÔME**
AU RYTHME
DU PLEIN AIR

Loisirs, culture & organismes

INVITATION À PARTICIPER À LA VENTE DE GARAGE - 4 ET 5 JUILLET 2026

Chers citoyens,

Dans le cadre de la vente de garage de la fin de semaine des 4 et 5 juillet 2026, la Municipalité met à disposition le terrain situé devant le **bureau d'accueil touristique**.

OÙ : 1661 rue Principale

QUAND : Samedi 4 juillet et dimanche 5 juillet 2026

HEURE : 9h à 16h

Vous devez fournir vos tables et vos chaises et nous vous demandons de laisser les lieux tels que vous les avez trouvés, exempts de tous débris.

C'est le moment idéal pour désencombrer votre maison et offrir une seconde vie à vos objets dans une ambiance amicale!



NOUVEL HORAIRE AU VIEUX PRESBYTÈRE



HEURES D'OUVERTURE

- Lundi au mercredi de 8 h 30 à 16 h 30
(fermé entre 12 h et 13 h)
- Jeudi et vendredi de 8 h 30 à 16 h 30
- Samedi de 8 h à 15 h

*Mélanie, Nancie et Annie
ont hâte de vous accueillir !*

Pour informations,
composez le 450 883-2726, poste 7345

VERRES RÉUTILISABLES

Prévoyez d'avoir votre verre réutilisable !

Procurez-vous votre verre réutilisable aux couleurs de **Saint-Côme en bleu** ou des **Vendredis de l'Harmonie** au coût de **2\$ chacun**.

Petite nouveauté !

Une bouteille d'eau à l'effigie de la Municipalité est maintenant offerte au coût de **5\$**. Ces items sont disponibles au **Vieux Presbytère** ainsi que lors de nos événements.

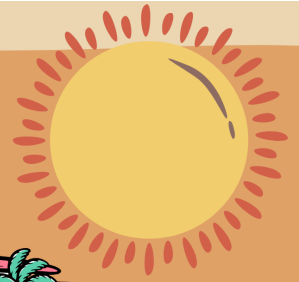
Notez que nous ne vendrons plus de bouteilles d'eau à usage unique lors de nos événements. Vous serez donc invités à apporter votre propre bouteille ou en acheter une, et à la remplir à notre station d'eau.

Mon verre, mon geste pour la planète!

Fêtons vert, buvons responsable!



Mini Bref



Municipalité de Saint-Côme - Juin 2026

Chères jeunes citoyennes, chers jeunes citoyens,

La fin des classes arrive à grands pas ! Il ne faut pas lâcher, c'est le dernier **sprint**.

On sait que c'est difficile de rester concentré pour les examens quand on a déjà la tête en vacances, avec le beau temps, la chaleur et la piscine qui nous appellent...

Mais essayez de vous projeter dans le futur : imaginez-vous pratiquer le métier dont vous rêvez ou vivre de votre passion. La motivation sera au rendez-vous !

Le **Mini Bref** est à la recherche de jeunes qui aimeraient s'impliquer dans sa réalisation. Si cela vous intéresse, écrivez-moi à : karen@stcomelanaudiere.ca.

Sur ce, je vous souhaite une superbe fin d'année et un bel été !



merci

Un gros merci à **l'Association des pompiers** de Saint-Côme !

Lors de la soirée country organisée au profit du Club ados, un montant de **3 000 \$** a été amassé pour l'organisation d'activités pour les jeunes de Saint-Côme.

Vous avez des idées, des suggestions ou vous aimeriez vous impliquer ?

Écrivez-nous à : clubadosaintcome@gmail.com



Les Vendredis DE L'HARMONIE 2026

Retour des trios éphémères
de Saint-Côme en 1^{re} partie

Restos, bars et animation dès 17 h
Premières parties 19 h
Spectacles principaux 20 h
au Parc de l'Harmonie

présentés par



10 juillet

**P'tit Gros Bison
Arpin Lépine**



Jean-François Branchaud | David Boulanger | Yanick Marion

31 juillet

**Marie-Annick
Lépine**



Carole Marion | André Gagné | François Marion

14 août

**Kain
Tournée
d'adieu**



Karine Grothé | Mathieu Marion | Benoit Baillargeon

28 août

**Saint-Côme
s'invite...
chez eux !
Collectif trad**



Nancy Bordeleau | Sonia Bordeleau | Jocelyn Bigras





VOTRE AVIS NOUS INTÉRESSE

Sondage sur l'offre culturelle à Saint-Côme

SCANNEZ-MOI



1. Veuillez scanner le code QR
2. Remplissez le court sondage
3. Courez la chance de gagner un magnifique panier cadeau de La Maison du Bonheur !



Réponses admises du 1er juin au 15 juillet 2026

PARTENARIAT - PLEIN AIR LANAUDIA

En collaboration avec la Municipalité, Plein Air Lanaudia est fier d'offrir aux citoyens de Saint-Côme un rabais de 50 % sur les accès journaliers, pour la période du 24 juin au 31 août 2026.

Pour en profiter, vous devez présenter une preuve de résidence (permis de conduire ou compte de taxes) lors de votre visite. Vous aurez accès à la plage ainsi qu'à l'ensemble des installations de plein air : embarcations, piste d'hébertisme, tir à l'arc, escalade, tyrolienne et plus encore. Vous pourrez ainsi passer des journées en plein air, avec ou sans animation.



La réservation est recommandée, sans être obligatoire, sauf pour les journées animées qui doivent être réservées au moins 48 heures à l'avance.

Pour avoir la priorité d'inscription, vous pourrez vous présenter sur le site dès 9 h 30. Plein Air Lanaudia vous offre ainsi l'occasion de profiter pleinement du site.

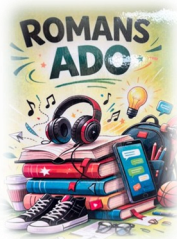
Catégorie d'âge	Journée plein air sans animation		Journée plein air avec animation	
	Tarif régulier	Tarif citoyen	Tarif régulier	Tarif citoyen
13 ans et +	18,00 \$	9,00 \$	23,00 \$	11,50 \$
6 à 12 ans	15,00 \$	7,50 \$	20,00 \$	10,00 \$
3 à 5 ans	12,00 \$	6,00 \$	17,00 \$	8,50 \$
0 à 2 ans	0,00 \$	0,00 \$	0,00 \$	0,00 \$
Forfait famille (2 adultes + 3 enfants)	60,00 \$	30,00 \$	85,00 \$	42,50 \$

Loisirs, culture & organismes

BIBLIOTHÈQUE MUNICIPALE

Savez-vous que votre bibliothèque municipale possède une collection de livres destinés aux adolescents ?

Les apprentis lecteurs du CPE et les nouveaux lecteurs de l'école primaire connaissent bien notre superbe collection de documents *jeunesse* : albums pour tous les âges, documentaires, BD et romans pour premiers lecteurs. Les adultes bénéficient aussi de belles collections en bibliothèque. Et les lecteurs adolescents eux ? On dirait qu'ils sont négligés ? Pas du tout, nous avons, entre autres, une collection de romans qui s'adresse spécifiquement à ce public lecteur.



Jusqu'à maintenant, ces documents étaient insérés aux rayonnages jeunesse ou parfois classés dans la section des romans pour adultes. Pas tellement encourageant pour nos 12-14 ou nos 15-17 ans qui recherchent un roman à la hauteur de leurs attentes.

Depuis le mois de mai, nous avons revu l'emplacement des romans s'adressant aux lecteurs ados, les avons regroupés et clairement identifiés. En plus des romans (ado), nos jeunes peuvent toujours fureter parmi les BD, mangas, documentaires et revues.

Vous savez sans doute que durant l'année scolaire, tous les élèves de l'école primaire nous rendent visite toutes les trois semaines et nous en sommes très heureux. Mais c'est avec un peu de tristesse que nous voyons les grands partir vers le secondaire, car ils fréquentent alors moins la biblio-

thèque municipale. Oui, on sait qu'ils peuvent fréquenter la bibliothèque de leur nouvelle institution. Toutefois, les bénévoles de la bibliothèque municipale sont toujours enthousiastes de les voir franchir la porte et de constater qu'ils démontrent encore de l'intérêt pour notre petite installation.

Petite prérogative pour la bibliothèque municipale, on demeure ouvert tout l'été !

Une question vous trotte peut-être dans la tête : comment décide-t-on qu'un roman s'adresse de façon plus spécifique aux ados ? Bonne question mais complexe ! Les éléments de la réponse simple sont : la thématique abordée en lien avec les intérêts, préoccupations ou phases d'évolution des ados, la complexité du vocabulaire utilisé, le style d'écriture et le niveau de lecture. Également, certains auteurs ou éditeurs identifient distinctement leurs publics cibles.

Votre bibliothèque municipale, bien vivante pour toute la population !

Sylvie Labrie
Bénévole



BIBLIOTHÈQUE

HORAIRE D'ÉTÉ

Pour la période estivale, l'horaire du samedi de la bibliothèque sera de 10 h à 12 h à compter du samedi 27 juin. Le retour à l'horaire de 10 h à 14 h se fera le samedi 12 septembre.

Les horaires du mardi et du jeudi demeurent inchangés pour l'été.

Mardi de 17 h 30 à 19 h 30

Jeudi de 13 h 30 à 19 h 30

Venez nous voir, nous parler de votre été et choisir de remarquables lectures !

Téléphone : 450 883-2726, poste 7360

Courriel : biblio054@reseaubibliocqlm.qc.ca



**Club
de lecture
d'été
TD
2026**

Du plaisir pour les enfants
dans les bibliothèques
publiques du Canada

*Thème 2026
Plonge dans l'été!*

À vos marques, prêts, lisez!

Viens à la bibliothèque
pour t'inscrire au
Club de lecture
d'été TD



Les inscriptions auront lieu à la bibliothèque de Saint-Côme située au 1673, 55^e Rue.

- Les mardis 9 et 16 juin de 17 h 30 à 19 h 30
- Les jeudis 11 et 18 juin de 13 h 30 à 19 h 30
- Les samedis 13 et 20 juin de 10 h 00 à 14 h 00

clubdelecturetd.ca

Créé et offert par plus de 2 200 bibliothèques publiques canadiennes, ce programme national bilingue est dirigé par la Bibliothèque publique de Toronto en partenariat avec Bibliothèque et Archives Canada. Le soutien financier est généreusement assuré par le Groupe Banque TD.

Développé par

tpl toronto
public library

En partenariat avec

 Bibliothèque et Archives
Canada Library and Archives
Canada

Commanditaire en titre

TD



SOIRÉE CINÉMA PLEIN AIR POUR TOUTE LA FAMILLE!

Un bel événement à ne pas manquer sous notre nouvelle patinoire couverte.
Beau temps, mauvais temps !

QUAND ?	Le vendredi 3 juillet vers 21 h
COÛT ?	Gratuit
DURÉE ?	1 h 44
OÙ ?	Sous la patinoire couverte (près du 250, 65 ^e Avenue)

Apportez vos chaises, on fournit le pop corn !

CLUB DE MARCHÉ SAINT-CÔME

Cette année, le Club de marche de Saint-Côme soulignera son 10^e anniversaire et votre comité travaille pour vous organiser un été bien rempli de belles découvertes...

La marche cardio du mercredi ne reprendra pas cette année. Toutefois, la marche randonnée du jeudi a débuté le 14 mai dernier. Pour faire partie du Club de marche, vous devez remplir un formulaire d'inscription au Vieux presbytère situé au 1661, rue Principale à Saint-Côme. Vous devez également être en forme et être capable de marcher de 5 à 6 km en continu...

Lieu de rencontre : Centre de Loisirs Marcel Thériault

Départ : 10 h | **Retour :** 11 h 30 (environ)

Nous prévoyons également des excursions pendant la saison estivale et le début de l'automne. La différence, c'est que nous partons pour la journée avec un lunch. Départ à 10 h du Centre de Loisirs et retour vers 15 h environ. Nous partons à la découverte de nouveaux endroits à voir ou d'endroits à revoir.

Voici la liste de nos excursions :

- 25 juin Parc Régional de la Chute-à-Bull à Saint-Côme
- 16 juillet Vignoble Saint-Gabriel à Saint-Gabriel-de-Brandon (pour notre 10^e anniversaire)
- 20 août Forêt Ô Cascades à Rawdon
- 24 septembre Parc du Mont-Tremblant (Grande Vallée) Lac L'Assomption
- 22 octobre Abbaye Val Notre-Dame à Saint-Jean-de-Matha

Le Club de marche participe depuis plusieurs années AU GRAND DÉFI PIERRE LAVOIE afin de sensibiliser les jeunes et les adultes « aux saines habitudes de vie ».

Venez vous joindre à nous, le **jeudi 11 juin à 9 h** au Centre de Loisirs Marcel Thériault.

Deux parcours sont possibles, soit un de 5 km ou un de 10 km (rang 7 vers Plein Air Lanaudia).

Pour ceux et celles qui ont le chandail du Club de marche, il serait bien de le porter pour cette occasion.

Également à mettre à votre agenda :

30 juillet - Nouvelles découvertes cet été

Jardins Arômes et Saveurs / Champ de lavande à Sainte-Mélanie

Marche seulement de 10 h à midi



Votre comité : Liette Laverdière, Charis Guay, Carolle Bouchard et Louise Rochefort

Bienvenue à Carolle et à Louise dans notre comité organisateur

47^E ÉDITION DU TOURNOI DE BALLE FAMILIAL DE SAINT-CÔME



Les 17-18-19 juillet prochains se tiendra la 47^e édition du Tournoi de balle familial de Saint-Côme.

La famille Beaudry, championne de l'édition 2025, ouvrira le tournoi le vendredi soir. Par la suite, les familles de chaque section s'affronteront.

Chaque année, nous avons droit à des parties enlevantes d'un bout à l'autre de la fin de semaine.

Venez encourager vos équipes !

Bar sur place au profit de l'Association des pompiers. La cantine des 3 Mousquetaires sera également là pour vous régaler.

L'évènement est organisé par l'Association des pompiers de Saint-Côme. Les profits amassés seront redistribués pour des projets au profit de notre communauté.



VÉLO DE MONTAGNE ST-CÔME
PRÉSENTE

ST-CÔME
SUR 2 ROUES

2^E ÉDITION
12 SEPTEMBRE 2026

★ ESSAI DE VÉLO ET GUIDAGE ★
★ ANIMATION MUSICALE ★
★ BOUFFE ET BAR ★

au Départ Pierrot

SAINT-CÔME AU RETOUR DU PLEIN AIR
VMSC

DÉPART PIERROT
133 RUE MAURICE



FESTIVAL FESTISABLE DE SAINT-CÔME

Après le succès de sa toute première édition, le Festival Festisable de Saint-Côme revient en force pour une deuxième année qui s'annonce encore plus impressionnante ! L'évènement se tiendra du 4 au 7 septembre 2026 au Camp Richelieu de Saint-Côme.

Cette nouvelle édition réunira un plus grand nombre de sculpteurs professionnels renommés, ainsi que des artistes semi-professionnels et amateurs passionnés, offrant au public un spectacle artistique riche et diversifié.

Une programmation complète sera dévoilée sous peu, incluant des spectacles de musique, de cirque et de feu qui promettent d'en mettre plein la vue. En plus des performances, une foule d'activités familiales estivales seront proposées : tournois de volleyball, escalade, canot, ateliers de sculpture accessibles à tous, et bien plus encore !

Le Festival Festisable de Saint-Côme est l'occasion parfaite de célébrer l'art, la créativité et la communauté dans une ambiance festive et conviviale.

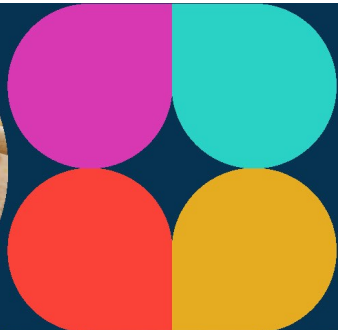
Pour ne rien manquer des annonces à venir, suivez la page Facebook « Festisable Saint-Côme » ainsi que leur compte Instagram.



MARCHÉ LES DÉCOUVERTES ESTIVALES DE SAINT-CÔME

Parc de l'Harmonie | 1661, rue Principale
De 10 h à 16 h, les samedis

18 JUILLET **22** AOÛT **26** SEPTEMBRE



7^e édition



Pour participer
en tant qu'exposant,
l'inscription est obligatoire
avant le 26 juin.
Pour information :
Nancie Drainville
450 883-2726, poste 7346.



la course des p'tits lœups

Centre
de services scolaire
des Samaras
Québec

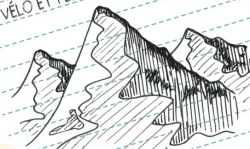
Loisir et Sport
Lanaudière

SAINT-CÔME
MUNICIPALITÉ
DU PLEIN AIR

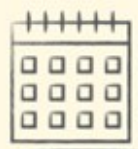
VAL SAINT-CÔME
MUNICIPALITÉ
oxygène



- COURSE À PIED AU VILLAGE DE SAINT-CÔME
- VÉLO ET FESTIVITÉ D'AUTOMNE EN MONTAGNE



SCANNEZ-MOI



DATE DE
L'ÉVÈNEMENT :
19.09.2026

SAINT-CÔME ET SON HISTOIRE

AGA 2026 : DES PROJETS RÉALISÉS ET À VENIR

En respect de ses statuts, le Comité historique de Saint-Côme a tenu sa 24^e Assemblée générale annuelle (AGA) le 16 avril dernier à son local. Tenue en bonne et due forme, elle a permis de faire le bilan de l'année et de projeter les activités à venir. Aussi, il y a eu l'élection de trois postes d'administrateurs au Conseil d'administration (CA), et ce, pour un mandat de deux ans. Gaétane Larochelle, Louise Rochefort et Claire Venne-Boisjoli ont été réélues par acclamation, puis il y a eu désignation des administrateurs pour les poste d'officiers. Voici donc la composition du CA pour 2026-2027: Fernande Gauthier (présidente et trésorière), Claire Venne-Boisjoli (vice-présidente), Mariette Venne (secrétaire) et les administrateurs : Gaétane Larochelle, Jocelyne Morin, Louise Rochefort et Michel Venne.



UNE ANNÉE 2025-2026 BIEN REMPLIE

Plusieurs activités ont été réalisées au cours de l'année, et ce, dans le plaisir de préserver la mémoire de notre village. Entre autres, il y a eu le lancement du livre « Recettes d'antan et leurs à-peu-près » et la réimpression de deux autres volumes produits par le Comité. Aussi, le Comité a tenu kiosque lors des Découvertes estivales et de l'Avent. En août, il y a eu une visite historique du « haut du village ». Puis, en partenariat avec la Municipalité, le Comité a participé à la réalisation d'une exposition de panneaux historiques mettant en vedette des commerces anciens du village, et ce, pour les Journées de la culture où il tenait aussi kiosque en septembre. Enfin, la page Facebook du Comité atteint maintenant plus de 2 400 membres.

ET D'AUTRES PROJETS POUR 2026-2027!

L'année s'annonce, une fois de plus, très active pour le Comité. À titre d'exemple, une visite historique du « bas du village » sera offerte de nouveau cet été (surveillez notre Facebook pour la date exacte) et le Comité tiendra kiosque

lors des Découvertes estivales en juillet, août et septembre. Il y aura aussi l'inauguration de panneaux patrimoniaux au Parc de l'Harmonie (voir autre texte) et le Comité prépare les célébrations de son 25^e anniversaire en 2027. Bien sûr, d'autres projets pourraient émerger en cours d'année!

Par ailleurs, la présidente a tenu à remercier la Municipalité pour son grand soutien, notamment financier, et a ajouté : « Le Comité est bien vivant et s'active toujours à garder précieusement ce qui a fait et développé Saint-Côme et ce qui définit notre belle communauté depuis 1867 ».

INAUGURATION DES PANNEAUX PATRIMONIAUX

Le parc patrimonial immobilier de Saint-Côme compte pas moins de 72 maisons centenaires. Le 14 juin prochain à 13h30, toute la population est invitée à venir assister à l'inauguration des trois panneaux patrimoniaux dédiés à cet héritage immobilier au Parc de l'Harmonie. Cette installation permanente permettra à toutes et à tous d'apprécier cet aspect de notre histoire.

GRAND MERCI À LA MUNICIPALITÉ

Le Comité tient à remercier chaleureusement le Conseil municipal pour la très belle Soirée Reconnaissance des bénévoles du 24 avril dernier. Les membres du Comité ont répondu avec enthousiasme au thème : soirée Charleston! De plus, Louise Rochefort, membre du Comité, a reçu avec gratitude le prix « Coup de cœur » pour son implication bénévole au sein du Comité historique. Merci encore à la Municipalité d'avoir la sensibilité de reconnaître avec grande distinction l'apport de l'ensemble des bénévoles de Saint-Côme.



De gauche à droite : Fernande Gauthier, Gaétane Larochelle, Michel Venne, Claire Venne-Boisjoli, Jocelyne Morin et Louise Rochefort (Absente : Mariette Venne)

PRÉSERVONS LA MÉMOIRE DE SAINT-CÔME!

Loisirs, culture & organismes

CLUB FADOQ SAINT-CÔME

Les membres du Club FADOQ Saint-Côme invitent toutes les personnes de 50 ans et plus à se joindre à eux pour profiter des nombreux avantages et rabais offerts par l'adhésion. Pour vous inscrire, veuillez contacter M. Michel Gauthier au 450 883-2441.

Un rappel amical, vous pouvez vous joindre à nous en tout temps pendant nos activités !

SOUPER & DANSE

OÙ ? Centre de Loisirs Marcel Thériault

QUAND ? De retour le 24 octobre

Responsable : Michel Gauthier | 450 883-2441

SCRABBLE

OÙ ? La Maison d'en face

QUAND ? En pause pour l'été

Retour : 22 septembre

Responsable : Lorraine Morin | 450 883-5729

VIE ACTIVE

OÙ ? La Maison d'en face

QUAND ? En pause pour l'été

Responsable : Mireille Charron | 514 923-7119

Bénévoles recherchés(es)! Prenez la relève de **Vie active** et faites bouger notre communauté! Contactez la responsable.

TAI CHI TAOÏSTE

OÙ ? Parc de l'Harmonie

QUAND ? Du 30 juin au 25 août
Les mardis de 10 h à 11 h 30

Responsable : Sylvie Boulé | 418 782-5590

PÉTANQUE

OÙ ? Terrain de pétanque (à côté de l'Hôtel de ville)

QUAND ? Mardi et jeudi de 13 h à 15 h 30
Selon la température

Responsables : Robert Chrétien | 450 220-8868
André Viau | 450 499-0837



TOURNOI DE PÉTANQUE

QUOI ? Tournoi amical, nul besoin d'être expert

OÙ ? Terrain de pétanque (à côté de l'Hôtel de ville)

QUAND ? 20 juin, 25 juillet et 22 août

COÛT ? 10 \$ par joueur

Les inscriptions se font sur place entre 9 h et 9 h 30 le jour même. Les équipes sont formées par tirage au sort. Maximum de 64 joueurs. Des bourses sont remises aux 3 meilleures équipes.

Responsables : Robert Chrétien | 450 220-8868

André Viau | 450 499-0837

BRIDGE

OÙ ? La Maison d'en face

QUAND ? Les mercredis de 9 h à 13 h

Responsable : Guylaine Mc Cabe | 450 883-0939

Nous offrons gratuitement une initiation au bridge.

BINGO

OÙ ? La Maison d'en face

QUAND ? Tous les deux jeudis de 19 h à 22 h

Responsable : Josée Rivest | 450 883-8657

IMPROVISATION

OÙ ? La Maison d'en face

QUAND ? En pause pour l'été

Responsable : Carole Charland | 450 750-9332

AQUAFORME

OÙ ? Camp Richelieu

QUAND ? 15, 22, 29 juillet, 5 et 12 août - 13 h à 14 h

COÛT ? 15 \$ pour les 5 rencontres

Places limitées : 10

Inscription : Bureau d'accueil (1661, rue Principale)

Membre de la FADOQ : à partir du 22 juin (carte obligatoire)

Non-membre : du 29 juin au 9 juillet

50^e ANNIVERSAIRE DE FONDATION DU CLUB FADOQ SAINT-CÔME

Le 50^e anniversaire de la fondation du CLUB FADOQ BELLE MONTAGNE SAINT-CÔME sera célébré le 19 septembre prochain! Vous êtes invités à participer à cette fête grandiose qui se tiendra à l'Auberge Val Saint-Côme.

L'événement débutera avec un coquetel de bienvenue, par la suite, un souper quatre services sera servi. Pour la soirée, M. Carl Gauthier, chanteur, trompettiste et harmoniciste nous gratifiera de sa présence. Les billets sont disponibles au coût de 100 \$ chacun.

Pour plus d'information : M. Michel Gauthier au 450 883-2441 | M. Denis Ranalli au 514 817-6228

M. André Joyal au 514 973-0725 | Mme Charis Guay au 514 501-4328

Mme Sylvie Roy au 450 898-0837 | Mme Mireille Charron au 514 923-7119

Des nouvelles des Amis de Marie

Dans le cadre du Mois de l'autisme, l'ensemble des ventes réalisées durant la semaine du 26 avril 2026 sera remis au bénéfice des jeunes ayant des défis particuliers.

La somme de 3 210,35 \$ a été amassée grâce à votre passage en magasin !



LES AMIS DE MARIE

Le logo des Amis de Marie a fait peau neuve ! Vous l'apercevrez bientôt sur la devanture de notre magasin.



Conformément à la réglementation de Moisson Lanaudière, les règles encadrant la distribution des sacs alimentaires à 5 \$ et 7 \$ seront révisées afin d'assurer leur conformité aux normes en vigueur. Les bénéficiaires de ces deux services seront informés des changements dès le mois de septembre.

Nous tenons à exprimer notre profonde gratitude aux Chevaliers de Colomb, qui ont généreusement accepté de repeindre l'ensemble de la bâtisse afin de lui redonner un coup d'éclat. **Un merci tout particulier à Michel McCabe pour son initiative et son dévouement, ainsi qu'à toute son équipe !**

Le souper annuel des bénévoles offert par la Municipalité s'est tenu en avril dernier. Sous le thème « Plumes et Charleston », ils ont souligné l'implication des bénévoles dans les divers organismes de Saint-Côme. Le trophée Louise Arbour a été remis à notre secrétaire **SUZIE LECLERC** qui est très émue et touchée de cette délicate attention.

RAPPEL IMPORTANT

Nous vous remercions de déposer vos vêtements dans des SACS avant de les placer dans la chute à vêtements. Lorsque cette consigne n'est pas respectée, nos bénévoles doivent ramasser les vêtements au sol. Seuls les vêtements propres et en bon état sont acceptés. Afin de faciliter leur travail, merci de ne pas déposer vos sacs à l'arrière, sur les étagères.



Loisirs, culture & organismes

CHEVALIERS DE COLOMB ST-CÔME - 9749

L'été est à nos portes et nos activités sont presque toutes en mode vacances. Mais il ne faut pas oublier notre spectaculaire course de canards, qui se tient toujours à la Fête Nationale le 24 juin, si l'eau est au rendez-vous.

Pour vous procurer des billets au coût de 5 \$ le canard, juste à vous rendre dans les points de vente habituels.

Nos quatre premiers canards à franchir la ligne d'arrivée se mériteront des prix variant entre 500 \$ et 1 500 \$.

Une nouveauté cette année : il y aura une 2^e course de canards! Celle-ci s'adressera aux entrepreneurs de la région. Nos GROS CANARDS sont offerts au coût de 100 \$ chacun. L'entrepreneur gagnant tirera le nom d'un organisme de Saint-Côme qui se méritera 50 % de la cagnotte. L'autre partie des profits ira au **GRAND DON 2026**.

Pour l'achat des canards, contactez Sylvain Martineau au 514 817-9459 ou Serge Mc Cabe au 450 421-2971.

Les Chevaliers de Colomb sont heureux de participer au bal de finissants de nos élèves de 6^e année. Un montant de 600 \$ leur a été donné pour souligner la fin de leur parcours dans notre école. Et le souper spaghetti a permis de faire un don de 3 000 \$ au Camp Plein Air Lanaudière.

Nos dernières activités avant les vacances seront le samedi 6 juin, où nous vous offrirons les fruits et légumes au 1624 rue Principale. Et le 19 juin, les Chevaliers de Colomb

offriront à tous les élèves de notre école LE DÉJEUNER de fin d'année.

Pour la période allant de la fin juin à la fin août, un kiosque sera ouvert du jeudi au dimanche à la boutique ON S'GÂTE. Le producteur de fraises Gaétan Roy fournira le kiosque en fruits et légumes.

Vous êtes Chevalier de Colomb du conseil 9749 et vous voulez participer comme bénévole à une activité (souper, déjeuner, vente de billets pour nos différentes occasions et autres), n'attendez pas qu'on vous appelle. Juste à venir à l'activité et on vous accueillera avec le sourire.

Pour les membres qui n'ont pas encore renouvelé leur carte d'adhésion en raison d'un oubli ou d'un déménagement, qui ont changé de numéro de téléphone ou qui ne sont pas à jour avec le mouvement, vous pouvez soit venir à nos réunions ou communiquer avec M. Marcel Boisjoli au 450 883-7971 pour faire la mise à jour.

Pour suivre toutes les activités, branchez-vous sur notre page Facebook : **Chevaliers de Colomb conseil 9749 St Come Lanaudière**.



RETOUR SUR LA SOIRÉE COUNTRY

Le 11 avril dernier, le Centre de Loisirs Marcel Thériault a vibré sous les pas de danse de près de 200 personnes. La soirée de danse country, organisée par l'Association des Pompiers de Saint-Côme, a permis de remettre la somme de 3 000 \$ au Club Ados.

Nous tenons à remercier chaleureusement les invités, tant danseurs que spectateurs, Highway Danse Country pour l'animation, et particulièrement tous les bénévoles qui ont embarqué avec enthousiasme dans cette soirée complètement country. Selon les commentaires reçus, l'évènement sera à refaire! Nous travaillons sur une prochaine édition, possiblement à l'automne.



NOS BONS COUPS!

ACTIVITÉS DE PÂQUES - 5 AVRIL

De très nombreuses familles ont participé à l'activité de Pâques qui a eu lieu le dimanche 5 avril dernier. Les enfants ont pu participer à la chasse aux cocos, assister au spectacle **Diva et Catastrophe à la ferme**, bricoler des masques, faire leur premier semis et surtout... ils ont pu caresser les lapins et les poussins qui ont connu une trrrrrrrrrès grande popularité!

Merci aux familles pour leur grande participation!



SOIRÉE RECONNAISSANCE DES BÉNÉVOLES - 24 AVRIL

Le 24 avril dernier, la Municipalité a remercié ses bénévoles en leur offrant une soirée tout à fait spéciale sous le signe des plumes et des paillettes! Les costumes, la musique, le décor... Nous étions de retour dans les années 20! Pour une 2^e année consécutive, le prix « Louise Arbour » a été remis aux bénévoles « coups de cœur » des organismes.

Nous tenons une fois de plus à remercier toutes les personnes qui s'impliquent dans notre communauté et qui donnent de leur temps pour dynamiser notre village, offrir des activités, venir en aide aux autres et bien plus encore! Bravo à vous tous, qui êtes le cœur de notre village!



SAINT-CÔME S'ENRACINE - 9 MAI

Cette année, notre événement « Saint-Côme s'enracine » a connu un souffle nouveau grâce aux nouveautés proposées aux citoyens. En effet, en plus des 750 arbres, du compost et du paillis distribués gratuitement, les citoyens pouvaient échanger leurs boutures et vivaces, en plus de rencontrer la quinzaine d'exposants sur place!

Merci à tous les organismes et entreprises qui ont partagé leur savoir et leurs connaissances en matière d'environnement ou qui ont contribué à leur façon à cette journée exceptionnelle, ensoleillée et presque chaude!

- Le service d'urbanisme et le service incendie de la Municipalité
- Pépinière St-Paul
- Association Forestière de Lanaudière
- Magasin Général H. Larochelle
- MRC de Matawinie
- Parcs régionaux Matawinie
- Chevaliers de Colomb
- ArboAxe
- Miel Saint-Côme
- Organisme de bassins versants L'Assomption
- Conseil régional de l'environnement de Lanaudière
- Sépaq
- Ramo
- Marcheur des Bois
- Fiducie de Conservation des Écosystèmes de Lanaudière
- Café Maggio



FESTIVAL PETITS BONHEURS – 15 MAI

Les enfants du CPE et de la maternelle ont assisté encore cette année à un spectacle sur mesure pour eux dans le cadre du Festival Petits Bonheurs, en collaboration avec le Centre culturel de Joliette. Un avant-midi des plus plaisants pour nos tout-petits!

Commercial

Soin à domicile Privé

Auxiliaire à domicile (ASSS) et préposée aux bénéficiaires avec plus de 7 ans d'expérience auprès de clientèles variées.

Mes services incluent :

- Les soins d'hygiène complets
- L'aide à l'alimentation
- L'administration sécuritaire de la médication
- Les soins de confort
- Le répit pour les proches aidants
- L'accompagnement aux rendez-vous et plus.

Reçus disponibles pour assurances ou impôts

Cloé Lachance



Service
C.L. Soins
à domicile



(579)960-3337

Appelez-nous !

EXTERMINATION

LANAUDIÈRE & LAURENTIDES



www.alerteanimal.ca

514 830-4039

Alerte  Animal



Melanie McGurrin

CE QUE VOUS NE VOYEZ PAS PEUT
INFLUENCER VOTRE VENTE.

À SAINT-CÔME, LES **INSTALLATIONS SANITAIRES** FONT
PARTIE INTÉGRANTE DE LA VALEUR D'UNE PROPRIÉTÉ.

CONFORMITÉ. DURÉE DE VIE. DOCUMENTATION.

CHAQUE DÉTAIL COMPTE.

**UN REGARD PRÉCIS PERMET D'ÉVITER LES
INCERTITUDES... ET DE PROTÉGER VOTRE POSITION
LORS DE LA NÉGOCIATION.**

**JE VOUS ACCOMPAGNE AVEC RIGUEUR ET
DISCRÉTION POUR METTRE EN VALEUR CHAQUE
ASPECT DE VOTRE PROPRIÉTÉ ET EN **MAXIMISER LE
PLEIN POTENTIEL** SUR LE MARCHÉ.**

VENDRE, C'EST AUSSI MAÎTRISER L'INVISIBLE.

VOUS AVEZ UN DOUTE SUR VOS INSTALLATIONS ?

DISCUTONS-EN AVANT DE METTRE VOTRE PROPRIÉTÉ SUR LE
MARCHÉ.

JOLANDER & MC GURRIN

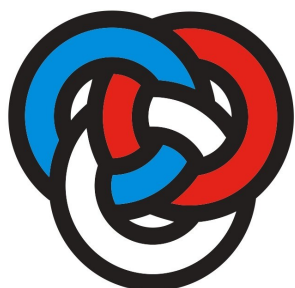
450.898.5968

melanie.mcgurrin@royalpage.ca

jolandermcgurrin.ca



URBAIN



PRIMERICA®

ALAIN MORIN

(514) 269-9323

www.alainmorin.as.me

Commercial

VIVRE EN HARMONIE AVEC LA NATURE

ARCHITECTURE CONTEMPORAINE
ENRACINÉE DANS L'ANAUDIÈRE

mades.ca

MADES ARCHITECTES.



VAL-SAINT-CÔME
PROPULSÉ PAR oxygen
SAINT-CÔME

DÈS LE
20
JUIN

VÉLO DE
MONTAGNE