

La SUPERLOTO de la Fondation de l'Hôpital Louis-H. Lafontaine est de retour !

Depuis quelques jours déjà, nos vendeurs se sont mis à l'œuvre pour offrir les nouveaux billets de la SuperLoto 2009-2010. Les billets sont vendus au coût de 156 \$ ou 6 \$ par paie.

Nous sommes plus déterminés que jamais à supporter les personnes atteintes de maladie mentale et l'achat de votre billet contribuera à nous aider à relever efficacement ce défi. Nous profitons de la présente pour remercier tous ceux et celles qui ont participé dans le passé et espérons qu'ils seront des nôtres encore cette année ! Nous comptons sur votre soutien et vous remercions à l'avance de votre générosité !

Bonne chance !

SuperLoto 2009-2010

| | |
|--|--|
| 6 mai 2009.....1 voyage* d'une valeur de 3000 \$ 1 prix de 2000 \$ 3 prix de 1000 \$ 2 prix de 500 \$ 1 prix de 300 \$ | 4 novembre 2009.....2 prix de 1000 \$ 2 prix de 500 \$ 1 prix de 300 \$ |
| 3 juin 2009.....2 prix de 1000 \$ 2 prix de 500 \$ 1 prix de 300 \$ | 2 décembre 2009.....2 prix de 2000 \$ 4 prix de 1000 \$ 7 prix de 500 \$ 3 prix de 300 \$ |
| 2 septembre 2009.....2 prix de 1000 \$ 2 prix de 500 \$ 1 prix de 300 \$ | 6 janvier 2010.....2 prix de 1000 \$ 2 prix de 500 \$ 1 prix de 300 \$ |
| 7 octobre 2009.....2 prix de 1000 \$ 2 prix de 500 \$ 1 prix de 300 \$ | 3 mars 2010.....2 prix de 1000 \$ 2 prix de 500 \$ 1 prix de 300 \$ |

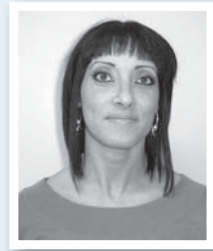
* En collaboration avec la Centre Desjardins du Réseau de la santé, Centre de services Louis-H. Lafontaine

Prix du billet : 156 \$
Au profit de la Fondation de l'Hôpital Louis-H. Lafontaine

Vous pouvez vous procurer vos billets au bureau de la Fondation, 2^e étage du pavillon Bourget, porte B-2322 ou auprès de nos vendeurs :

| | |
|---|------|
| Maria BARBOSA (Accueil centralisé)..... | 4100 |
| Guyline MARCOTTE (Fondation et kiosque) | 2218 |
| Pierrette COSSETTE (Département de psychiatrie) | 2935 |
| Carole BEAULÉ (Affaires juridiques) | 4035 |
| Jean-François DUPONT (Centre de recherche) | 3586 |
| Élise DAOUST (Fondation) | 4013 |
| Marie-France LEBREUX (SI-SIV)..... | 2468 |
| Luce LUIGI | 4008 |

Pour de plus amples informations, vous pouvez communiquer avec Élise Daoust au 514 251-4013.



– *Nomination* –
Direction des services professionnels

Malika Doubi

Chef adjointe au
département de pharmacie

En vertu des règlements internes du département de pharmacie adoptés par les membres du département, sanctionnés par le comité exécutif du CMDP et entérinés par le conseil d'administration le 21 octobre 2008, madame Cécile Lecours adjointe clinique à la direction des services professionnelles et chef du département de pharmacie a procédé à la nomination de **Malika Doubi** comme chef adjoint au département de pharmacie. **Sa date d'entrée en fonction à ce titre est le 6 janvier 2009.**

Cette nomination fait suite à la décision de madame Christiane Lessard de laisser ses fonctions de coordonnatrice pour se consacrer davantage à la pratique clinique et amorcer éventuellement un processus de pré-retraite. Compte tenu de son expérience et de ses compétences, madame Lessard a accepté de demeurer conseillère spéciale au chef du département de pharmacie pour la prochaine année afin d'assurer une transition harmonieuse des dossiers.

Monsieur Gilles Chênevert, pharmacien, conserve pour sa part ses responsabilités de coordonnateur de la distribution.

Cécile Lecours
adjointe clinique à la direction des services professionnels et chef du département de pharmacie



SEMAINE DE LA SECRÉTAIRE

Les employés de bureau sont cordialement invités à venir célébrer la Semaine de la secrétaire **le mercredi 22 avril 2009 de 11 h 30 à 13 h 30 à la Salle Filteau**

À cette occasion vous aurez l'occasion d'entendre la conférence de madame Andrée Jetté ayant pour titre « **Gérer le stress par l'humour** ».

Café et dessert seront servis. Apportez votre lunch. Au plaisir de vous voir à cette occasion.

Veillez confirmer votre présence au plus tard le 10 avril en communiquant avec Lise Morissette au poste 4011 ou par courriel.



Accéder à toute l'information de votre domicile

Vous travaillez à temps partiel ? Vous n'avez pas accès à un poste informatique libre-service facilement ? Vous désirez accéder à l'intranet de votre domicile ? Rien de plus facile !

Envoyez un courriel à intranethlh@sss.gov.qc.ca avec vos coordonnées et une adresse de courriel valide. Vous recevrez un code d'accès et un mot de passe.

Renseignements : Annie Hulmann, poste 3407

Monsieur Jean-Robert Adelson
Éducateur • Suivi intensif dans le milieu

Madame Louise Alarie
Éducatrice • Soutien à la réadaptation et qualité de vie

Madame Ginette Allard
Agente administrative • Direction des services professionnelles

Madame Francine Aubut
Chef d'unité • Unité 301

Madame Lucienne Béland
Infirmière • Unité 305

Monsieur Robert Bélisle
Électricien • Électricité

Madame Christiane Benard
Technicienne en diététique • Nutrition clinique

Madame Marie Berthiaume
Préposée aux bénéficiaires • Unité 402

Madame Jocelyne Boulanger
Infirmière clinicienne • Unité 402

Madame Claire Brassard
Agente administrative • Clinique des troubles psychotiques

Madame Nicole Carignan
Infirmière • Module évaluation-liaison

Madame Mireille Charbonneau
Préposée aux bénéficiaires • Unité 505

Madame Lucette Cormier
Préposée aux bénéficiaires • Unité 505

Madame Thérèse Côté
Préposée aux bénéficiaires • Urgence

Monsieur Vallier Coulombe
Éducateur • Centre de soutien à l'intégration sociale

Madame Denise Deneault
Agente administrative • Archives médicales

Madame Diane Deraspe
Préposée aux bénéficiaires • Équipe volante

Madame Hélène Desjardins
Psychologue • Clinique de psychiatrie HLHL/CSSS Lucille Teasdale

Monsieur Camille Dicroci
Préposée aux bénéficiaires • Unité 302

D^r Ba Hao Dinh
Omnipraticien • Département de médecine générale

D^r Ba Hiep Dinh
Omnipraticien • Département de médecine générale

Madame Ginette Dorsainville
Préposée aux bénéficiaires • Unité 301

Madame Monique Duval
Préposée aux bénéficiaires • Unité 406

Monsieur Jean-Paul Ethier
Responsable salubrité • Buanderie

Madame Lucille Favreau
Technicienne en loisirs • Centre de soutien à l'intégration sociale

Monsieur Yvon Gagnon
Aide cuisinier • Production alimentaire

Monsieur Yvon Gagnon
Éducateur • Résidence de groupe

Monsieur André Giroux
Préposé à la buanderie • Buanderie

Madame Colette Haché
Couturière • Buanderie

Monsieur Paul-Émile Hudon
Préposé à l'entretien ménager (lourd) • Entretien sanitaire

Madame Hélène Jarry
Assistante technicienne pharmacie • Pharmacie

Madame Micheline Jean
Infirmière clinicienne • Unité 406

Madame Micheline Lefebvre
Préposée aux services alimentaires • Centre de distribution

Madame Marie-Maude Lafontant
Préposée aux bénéficiaires • Équipe volante

Monsieur Yves Laurendeau
Cuisinier • Production alimentaire

Madame Josette Laurent
Infirmière • Urgence

Madame Claudette Lavack
Préposée aux bénéficiaires • Unité 508

Madame Christiane Lavoilette
Ergothérapeute • Troubles anxieux et de l'humeur

Madame Jacqueline Lavoie
Technicienne assistante sociale • Ressources d'hébergement

Madame Francine Lavoie
Conseillère en développement et formation des RH • Développement et formation des ressources humaines

Madame Yolande Léger
Infirmière • Liste de rappel (DRH)

Monsieur Yvon Lemaire
Infirmier • Suivi clinique infirmier

Monsieur Michel Lessard
Préposé à la buanderie • Buanderie

Madame Christine Lévesque
Agente administrative • Troubles relationnels et de la personnalité

Madame Carmen Liboiron
Aide de service • Unité 301

Madame Suzie Marcellin
Infirmière chef d'équipe • Unité 401

Monsieur André Marchand
Psychologue • Troubles anxieux et de l'humeur

Madame Gabrielle Mehu
Infirmière • SI-SIV

Madame Michelle Michaud
Psychologue • Troubles psychotiques

Monsieur Merlet Morel
Préposé aux bénéficiaires • Unité 404

Monsieur Jacques Nadeau
Préposé aux bénéficiaires • Unité 301

Madame Réjane Noiseux
Éducatrice • Programme réadaptation vocationnelle

Madame Christiane Pelletier
Préposée aux bénéficiaires • Unité 301

Monsieur Yves Perreault
Éducateur • Hébergement individualisé

Monsieur Jacques Perron
Préposé à la buanderie • Buanderie

Monsieur Gilles Pigeon
Analyste informatique • Ressources informationnelles

Monsieur Paul-Émile Ricard
Infirmier • Suivi clinique infirmier

Madame Pierrette Sanscartier
Agente administrative • Laboratoires

Madame Rose-Marguerite Santerre
Agente administrative • Gestion financière

Monsieur Fernand Sauriol
Dentiste • Département de dentisterie

Madame Christiane Simard
Assistante dentaire • Médecine dentaire

Monsieur René Tancrede
Éducateur • 4^e Riel

Madame Lynda Tanguay
Aide de service • Unité 505

Monsieur Gérald Thériault
Préposé aux services alimentaires • Production alimentaire

Monsieur Gilles Trudel
Psychologue • Troubles anxieux et de l'humeur

Madame Marie-Anne Valere
Infirmière • Équipe volante

Madame Johanne Beaulieu
Infirmière chef d'équipe • Unité 504

Madame Line Bellavance
Pharmacienne • Pharmacie

Monsieur Denis Bouthillette
Conseiller en relation d'aide • Clinique de psychiatrie HLHL/CSSS Lucille Teasdale

Madame Suzanne Caron Vinette
Infirmière de liaison • Urgence

Madame Marjolaine Champagne
Conseillère en orientation • Clinique de psychiatrie HLHL/CSSS Pointe-de-l'Île

Monsieur Charles Cormier
Préposé service alimentaire • Production alimentaire

Madame Sylvie Cossette
Infirmière • Unité 404

Madame Francine Couture
Agente administrative • Unité 404

Monsieur Claude Dansereau
Préposé entretien ménager (lourd) • Entretien sanitaire

Madame Line De Grandpré
Préposée service alimentaire • Centre de distribution

Monsieur Normand Doutre
Préposé service alimentaire • Centre de distribution

Madame Brigitte Dubois
Infirmière • Unité 505

Madame Danielle Duchesne
Infirmière • SI-SIV

Monsieur Edouard Francisque
Préposé aux bénéficiaires • Liste de rappel (DRH)

Monsieur Daniel Frégeau
Agent administratif • Liste de rappel (DRH)

Monsieur Claude Gagné
Électricien • Électricité

Madame Louise Gagnon
Préposé service alimentaire • Centre de distribution

Monsieur Normand Gosselin
Ergothérapeute • Clinique de psychiatrie HLHL/CSSS Pointe-de-l'Île

Madame Maryse Jean
Technicienne en administration • Direction de l'enseignement

D^r Pierre Lalonde
Psychiatre • Clinique des troubles psychotiques

D^r Tai Thuong Lam
Psychiatre • Clinique de psychiatrie HLHL/CSSS Pointe-de-l'Île

D^r Alain Lesage
Psychiatre • CRFS/Clinique des troubles anxieux et de l'humeur

Madame Anne-Marie Mc Carthy
Infirmière • 4^e Riel

Madame Sylvie Munn
Assistante supérieur immédiat • Unité 404

Madame Sylvie Page
Infirmière clinicienne • Unité 406

Madame Lynda Provencher
Infirmière • Unité 406

Monsieur Sylvain Ricard
Préposé entretien ménager (lourd) • Entretien sanitaire

Monsieur Jean-Guy Rivet
Intervenant en milieu résidentiel • Résidence de groupe

Monsieur Luc Robillard
Surveillant en établissement • Sécurité

Monsieur Joel Robillard
Surveillant en établissement • Sécurité

Madame Sylvie Sbeghen
Hygiéniste dentaire • Médecine dentaire

Fenêtre sur votre CENTRE DE DOCUMENTATION

Afin de mieux vous informer, cette chronique du Centre de documentation est publiée une fois par mois. Bonne lecture!



Quelques nouvelles de votre centre de documentation



Arrivée de M^{me} Guyane Choquette Poulin, technicienne en documentation

Nous souhaitons souligner l'arrivée parmi nous de M^{me} Choquette-Poulin, technicienne en documentation. Celle-ci sera avec nous à raison de trois jours semaines pour une durée d'un an. Nous lui souhaitons la plus cordiale bienvenue.

Reprise de l'horaire régulier

Grâce à l'arrivée de M^{me} Choquette Poulin, le centre ouvrira à nouveau ses portes les jeudis et vendredis midi.

Veille – Création d'un profil dans plusieurs bases de données

Les diverses bases de données auxquelles nous avons accès nous permettent de créer des profils de recherche. À chaque mois, nous recevons, par courriel, une liste de références à de nouveaux articles publiés sur un sujet donné. Nous pouvons donc surveiller pour vous ce qui se publie sur un sujet important concernant votre pratique clinique.

Si ce service vous intéresse, contactez M^{me} Marie Désilets, au poste 2332. Nous pourrions élaborer ensemble une stratégie de recherche pour bien cerner votre sujet et, à chaque mois, la bibliothécaire pourra filtrer les messages reçus et vous envoyer ce

qui est le plus pertinent. Le personnel du centre de documentation peut ensuite vous acheminer les articles que vous voulez consulter.

Les sujets peuvent être très spécifiques ou plus larges, dépendamment de vos besoins. N'hésitez pas à nous contacter et nous trouverons la meilleure solution pour vous.

Téléviseur disponible au centre de documentation

Nous vous rappelons qu'un téléviseur est disponible au centre de documentation pour visionner les documents de notre vidéothèque. Le téléviseur peut être installé au salon de la famille ou dans une de nos salles de travail d'équipe. Contactez-nous pour plus de détails.

Pour aller plus loin

Données probantes EBM Reviews – Cochrane Database of Systematic Reviews

Dans le site Web du RUIS Université de Montréal, vous avez accès à la base de données *Cochrane Database of Systematic Reviews*. Cette base de données vous donne un accès au texte intégral de revues systématiques publiées par la *Cochrane Collaboration*, un groupe d'experts sur les soins de santé. Ces revues systématiques font un résumé et une analyse de nombreux essais cliniques sur un sujet donné et discutent de l'impact de ces résultats sur la pratique clinique et la recherche. Ces documents vous donnent des données probantes très crédibles pour juger d'un traitement ou d'une façon de faire pour diverses problématiques. Et vous y avez accès à même la base de données, en faisant vos recherches.

La *Cochrane Collaboration* se divise en plusieurs groupes comme le *Cochrane Schizophrenia Group* ou le *Cochrane Depression, Anxiety and Neurosis Group*. Il en existe plusieurs autres en santé mentale.

La base de données :

www.ruis.umontreal.ca/consortium/ebmr.htm

Site Web de la *Cochrane Collaboration* :

www.cochrane.org

Marie Désilets,
bibliothécaire, poste 2332
mdesilets.hhl@ssss.gouv.qc.ca

NOS NOUVEAUTÉS

LIVRES

Béland, F., et al. (2008). *Le privé dans la santé: Les discours et les faits*. Montréal, Les Presses de l'Université de Montréal.

Freeman, C., Tyrer, P. (2006). *Research Methods in Psychiatry*. 3rd ed. London, Gaskell.

Last, J. M. (2004). *Dictionnaire d'épidémiologie: Enrichi d'un lexique anglais-français*. Paris, Edisem Maloine.

Lecomte, Y., et al., sous la direction de (2008). *La pensée critique en santé mentale: Actes de l'événement « DSM-V + dévidoir de syndromes magnifiques »*. Québec, Fo-lie Culture et Revue Santé mentale au Québec.

Numéros ou dossiers spéciaux de périodiques récemment reçus

(2008). « Jeunes et agressions sexuelles: modalités et évaluation de l'intervention. » *Revue québécoise de psychologie* 29(3): 9-203.

(2008). « Jeunesse en difficulté: L'Humain avant tout. » *Intervention* 129(décembre): 4-91.

(2009). « Cognitive Bias Modification. » *Journal of Abnormal Psychology* 118(1): 1-99.

(2009). « Innovations en pratique clinique. » *Infirmière Canadienne* 10(2): 17-26.

(2009). « L'approche relationnelle de soins ça ne trompe pas! » *Objectif Prévention* 32(1): 8-24.

Ginzburg, H. M., éd invité (2009). « Meeting the Emotional Needs of Returning War Zone Veterans: Understanding Specific Psychiatric Issues in Returning Veterans and the Challenges they Face getting Help within a Complex System. » *Psychiatric Annals* 39(2): 36-95.

Kessler, R., éd invité (2009). « Psychology in Medicine. » *Journal of Clinical Psychology* 65(3): 231-335.

Levin, H., Tranel, D., éd invités (2009). « Special Issue Dedicated to the Memory of Arthur L. Benton. » *Journal of Clinical and Experimental Neuropsychology* 31(2): 153-256.

Pitts, D. B., éd invité (2009). « Special Section on Occupational Therapy. » *Psychiatric Rehabilitation Journal* 32(3):155-198.

CURRENT CONTENTS

En tout temps vous pouvez contacter Marc-Yvan Custeau (mcusteau@ssss.gouv.qc.ca), bibliothécaire, pour ajouter votre nom à la liste de circulation des *Current Contents* version papier, ou vous faire créer un profil dans la version électronique. Vous aurez ainsi accès rapidement à ce qui se publie dans la presse scientifique.



PROGRAMME MENSUEL Avril

Conférence multidisciplinaire

Salle BE-3387, pavillon Bédard
de 12 h à 13 h
Conférences ouvertes à tous

MERCREDI, 1^{ER} AVRIL



La qualité des soins dans le domaine de l'isolement avec ou sans contention : points de vue d'infirmières

Conférenciers : **Geneviève Ménard**, M.Sc. inf., M.Sc.(A), directrice des soins infirmiers
Caroline Larue, inf., Ph.D., chercheuse associée au CRFS
Alexandre Dumais, étudiant au doctorat en sciences biomédicales, CRFS, Hôpital Louis-H. Lafontaine

MERCREDI, 15 AVRIL



Vivre dans la communauté avec un encadrement intensif de type PACT

Conférencière : **Bibiane Dutil**, chef de service du SI-SIV
Hôpital Louis-H. Lafontaine

Formation médicale continue

Salle BE-3387, pavillon Bédard
de 10 h 30 à 12 h 30
Conférences ouvertes à tous les médecins, résidents, externes en psychiatrie, chercheurs et pharmaciens

VENDREDI, 17 AVRIL



L'intervention de crise dans le milieu de vie du patient : un dispositif australien

Conférenciers : **D^{re} Isabelle Forest**, résidente IV
D^r Marc Sasseville, psychiatre
Hôpital Louis-H. Lafontaine

VENDREDI, 24 AVRIL



Effets cardiaques, vasculaires et mortalité associés aux antipsychotiques

Conférenciers : **D^r Pierre Landry**, psychiatre
D^{re} Leila Skalli, résidente IV en psychiatrie
Hôpital Louis-H. Lafontaine

Téléconférence

Salle BE-3270, pavillon Bédard
de 11 h à 12 h 30
Conférence ouverte à tous

MERCREDI, 29 AVRIL

La prise en charge des troubles bipolaires

Conférencière : **D^{re} Marie-Josée Filteau**
Centre hospitalier de l'Archipel

Veuillez consulter l'intranet au préalable — section Enseignement — afin de vous assurer qu'il n'y a pas eu de modifications de dernière minute au programme. Les professionnels des autres établissements qui désirent assister à ces conférences doivent téléphoner auparavant au numéro 514 251-4000 poste 4034 ou consulter notre site Web au www.hlhl.qc.ca.



Les centres d'abandon du tabagisme

Toutes les raisons sont bonnes
pour arrêter de fumer.

Avez-vous la vôtre?
Appelez-nous pour prendre rendez-vous!

Défi



**J'arrête,
j'y gagne!**

www.defitabac.ca



Dans l'ordre habituel : Chloé Jacques, Geneviève Otis-Leduc et Mélissa Tardif.

Des stagiaires dynamiques aux Loisirs

Le volet loisirs du service de soutien à la réadaptation et qualité de vie est heureux de souligner la présence de trois stagiaires en techniques d'intervention en loisir du Cégep du Vieux Montréal.

Depuis le mois de février, ces étudiantes participent aux diverses activités de loisirs organisées pour les usagers. Déjà, les usagers du programme déficience intellectuelle les ont « adoptées ».

Nous leur souhaitons un stage profitable et espérons que cette expérience leur permettra d'enrichir leurs connaissances tout en les sensibilisant à la maladie mentale. Bon stage !

Line Poulin
et Marquis Alie
S.R.Q.V. – Loisirs



SOCIÉTÉ
QUÉBÉCOISE DE LA
SCHIZOPHRÉNIE

INVITATION

Conférence de la SQS
Le mardi 14 avril 2009
18 h 30 - Inscription et visite des kiosques
19 h 30 - Conférence

Est-ce que les jeunes atteints de psychose peuvent retourner au travail ?

CONFÉRENCIÈRE

D^{re} Amal Abdel-Baki
Psychiatre
Clinique JAP - CHUM

Pour vous inscrire,
veuillez communiquer avec nous
avant le 9 avril 2009.

Tél.: 514 251-4000, poste 3400
Courriel: info@schizophrénie.qc.ca

Frais: gratuit pour les membres
5 \$ pour les non-membres

Endroit:
Centre d'archives de Montréal
535, avenue Viger Est
Montréal



Service de CHANGEMENT DE PNEUS offert aux employés

Dans le but de concilier le travail
et la famille, l'Hôpital offre à nouveau
un service de changement de pneus
à tous les employés, etc.

Le service sera encore offert
par l'entreprise Insta Pneu
**le mercredi 1^{er} et
le jeudi 9 avril prochain
de 7 h à 16 h à côté du
pavillon Lahaise.**

Prenez note que 40 véhicules
peuvent être enregistrés pour
chacune des journées.

Afin de réserver votre place pour faire le changement de vos pneus lors de ces deux journées, veuillez m'envoyer un courriel au service de santé à l'adresse suivante : fmasse.hlhl@ssss.gouv.qc.ca en inscrivant votre nom et le numéro de téléphone / cellulaire pour vous joindre et la date choisie pour effectuer le changement de pneus. Pour toute personne n'ayant pas accès au courriel électronique, veuillez me contacter au poste 2552.

**Les Consultants
Longpré et associés**

**Programme
d'aide aux employés
(PAE)**

514 843-7009

1-800-567-2433

Accessible 24 / 24

Journal
information

Hôpital Louis-H. Lafontaine

COURRIEL

journalinformation.hlhl@ssss.gouv.qc.ca

Coordination: Annie Hulmann
514 251-4000, poste 3407

Direction artistique: Marcel Béglise
514 251-4000, poste 2275

Impression: Alain Archambault

Dépôt légal:
Bibliothèque nationale du Québec
ISSN 1701-3518

Le Journal information
est publié à 1500 copies.

Les opinions exprimées dans ce journal
n'engagent que les auteurs.

© Hôpital Louis-H. Lafontaine