

Trafic de stupéfiants à Lyster

Cinq arrestations

Page 3



La Feuille d'Érable

PLESSISVILLE - M.R.C. DE L'ERABLE

.35¢ la copie

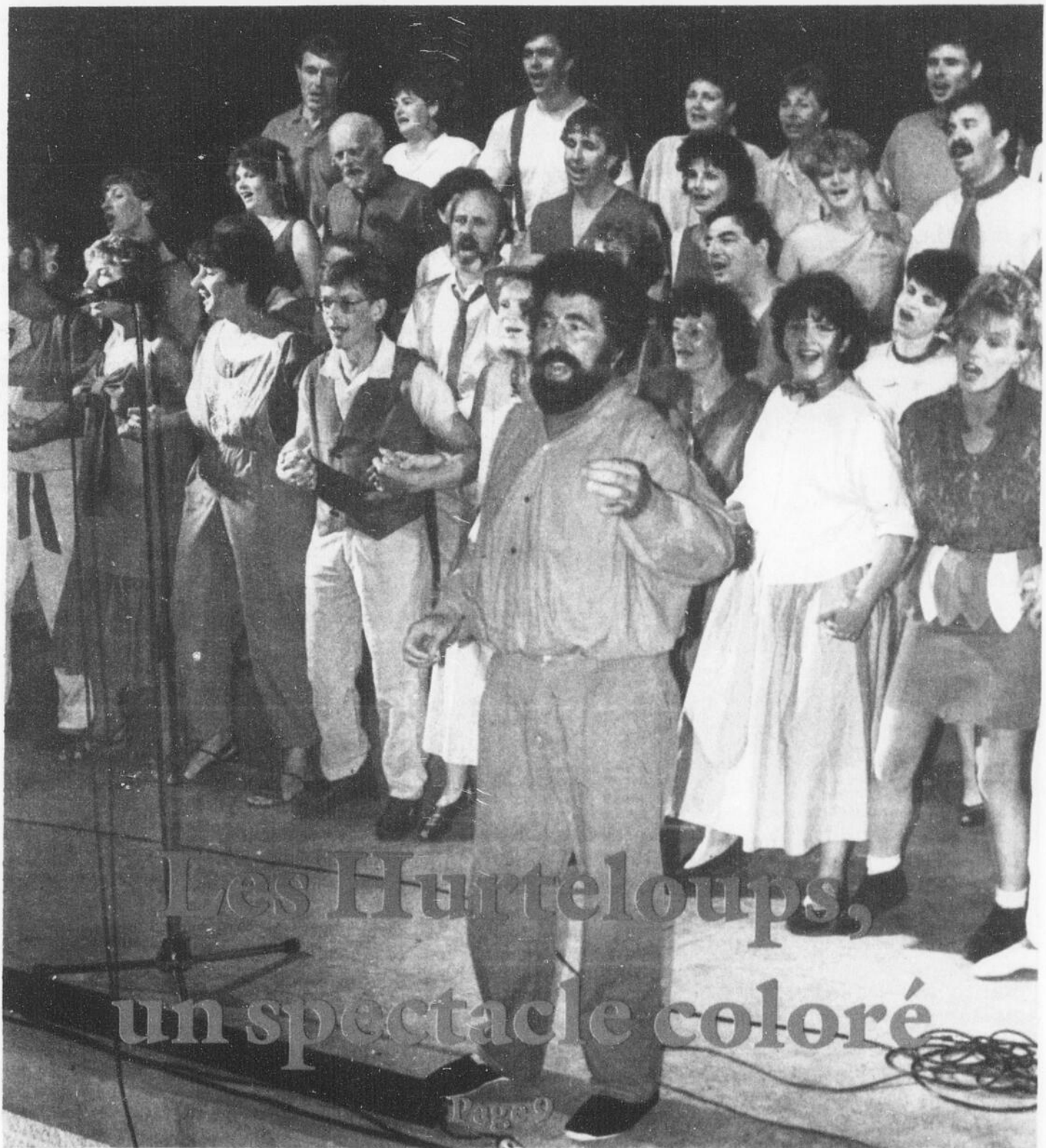
1 cahier - 24 pages - Vol. 44, No. 16, mardi, 26 juillet 1988

**La rue
Napoléon
conserve
son
stationnement**

Page 2

**Le souvenir
de deux
gardes-chasse**

Page 7



**L'EXPO DE THETFORD
VOUS ATTEND
PAGE 20**



CAMIONS FORD



50, Route 116, Princeville A l'achat d'une ESCORT 88
364-3114 en inventaire

Offre incroyable

500\$ D'ESSENCE
GRATUITE

en inventaire

Le nouveau règlement de circulation sera adopté en septembre

La rue Napoléon conserve «son stationnement»

par Maryse de Billy
PLESSISVILLE — Le conseil municipal de la Ville de Plessisville a sûrement fait plaisir à plus d'un

travailleur de la firme «Confection Sport Plus» alors qu'il a décidé d'arrêter toute procédure relative-

ment à l'interdiction de stationner sur le côté sud-est de la rue Napoléon entre les rues Painchaud et Mailhot.

En effet, lors de la dernière séance des élus, le 18 juillet dernier, quelques employés de cette entreprise, installée chez nous depuis mars 87, étaient présents afin de savoir ce que le conseil entendait faire dans ce dossier, suite à l'avis de motion déposé par le conseiller Bernardin Ruel le 4 juillet.

«Il y a eu enquête, et il semble que c'est mieux que cela demeure ainsi» d'affirmer la maire, Madeleine Dusseault, qui poursuit: «Tout le monde comprendra que la priorité est l'industrie et avec la collaboration de tous, on peut trouver une solution satisfaisante pour tout le monde dans cette situation actuelle».

Les conseillers semblent d'ailleurs appuyer les commentateurs de Mme Dusseault. «Ce

n'est pas le seul quartier résidentiel aux abords d'une industrie, on ne peut pas changer le règlement à chaque fois qu'il y a une demande» de dire Jacques Martineau alors que son confrère Noël Bélanger mentionne que ce ne serait que changer le problème de place «S'ils ne stationnent pas là, ils vont stationner ailleurs». Pour sa part, M. Arsène Rousseau, a maintenu son rôle de

défenseur de l'industrie «A Plessisville, on veut des industries. Il faut tolérer le stationnement dans les rues si on veut que les employés se rendent au travail».

On se souviendra que le conseil avait envisagé une telle décision suite à une plainte d'un résident du quartier qui s'inquiétait de la sécurité de ses enfants.

UN SOULAGEMENT
Pour les employés

de Confection Sport Plus, qui étaient principalement touchés par cette réglementation, et le propriétaire de la bâtisse, M. Jean Guy Côté, la décision de la Ville était un véritable soulagement. «Je remercie le conseil municipal de comprendre c'est quoi l'industrie. Je me souviens au début, tout le monde était fier de voir arriver Confection Sport. J'ai fait un effort pour les amener chez nous puisqu'il n'y avait pas de locaux à ce moment-là. Pour nous, c'est un très grand problème de ne pas avoir de stationnement aux alentours» d'expliquer M. Côté qui était visiblement fier de la présence des quelques employés de Confection Sport. «Ce sont des gens qui se prennent en main et je les remercie beaucoup de leur déplacement».

CIRCULATION

De plus, le conseil étudie présentement la possibilité d'enlever les feux de circulation sur la rue St-Jean aux intersections des rues St-Louis, St-Edouard, et des Érables, et de les remplacer par quatre arrêts. Ce projet sera inclus dans le nouveau règlement de circulation présentement en préparation dont un avis de motion devrait être déposé au conseil à la mi août pour ensuite être adopté en septembre.

«Il fût un temps ou, avec Forano, les feux de circulation étaient justifiés. Maintenant la circulation est moins importante et l'activité commerciale s'est également déplacée» d'expliquer Jean Marcoux, directeur général à la Ville, qui souligne que selon les statistiques, sur le plan sécurité, les 4 arrêts sont plus sécuritaires puisque l'on note moins de blessés lors d'accident.

La Boutique d'Escompte
Faubourg Jean-Rivard
1628 ST-CALIXTE,
PLESSISVILLE, 362-6993

offre pour toute la famille de **SUPER PRIX** dans les bas, t-shirts, sous-vêtements, etc...

Viens faire un tour et n'oublie pas que notre qualité est **VOTRE GARANTIE** et nos prix **VOTRE ECONOMIE**

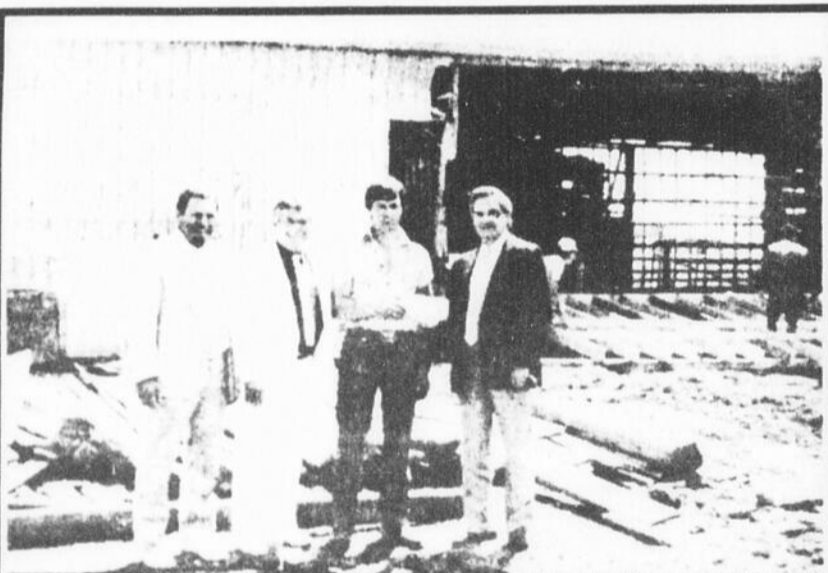
Les centrales Gentilly 2 et Shawinigan 2 ouvertes au public

TROIS-RIVIERES---De nouveau cet été, Hydro-Québec, région Mauricie, ouvre au grand public les centrales Gentilly 2 et Shawinigan 2. Tous les jours jusqu'au 28 août prochain, une équipe de 6 guides accompagne gratuitement les visiteurs en leur expliquant le fonctionnement des installations en place.

Les visites se déroulent à 13h30 et à 15h00 pour la centrale de Shawinigan 2 et de façon continue, soit de 9h à 16h,

concernant la centrale Gentilly 2. Notons que les enfants de moins de 14 ans et les femmes enceintes ne peuvent entrer à la centrale Gentilly 2. Cependant, des films et des maquettes leur sont présentés au centre d'information d'Hydro-Québec situé sur le même terrain.

Les groupes organisés qui désirent réserver les services de guides ou obtenir plus d'information doivent composer le (819) 294-5205 ou le (819) 372-3801.



Ci-dessus, de gauche à droite, Jean Têtu, courtier d'assurances, Marcel Demers de Bolduc, Demers et Ass., M. Réjean Turgeon, sinistré et Gilles Proulx de l'Union Québécoise, compagnie d'assurance.

Le 21 juin dernier, la tempête s'abattait sur un parc à boeufs, propriété de M. Réjean Turgeon du rang St-Pierre à St-Bernard.

Sept jours plus tard, M. Turgeon recevait un montant forfaitaire de 30 000 dollars de sa compagnie d'assurance. Avec ce montant, il a pu reconstruire immédiatement le bâtiment détruit.

Pour diminuer les conséquences d'une catastrophe, **FAITES COMME M. TURGEON** et bien d'autres, optez pour une équipe de **PROFESSIONNELS** en assurances générales, **BOLDUC, DEMERS** et **ASSOCIÉS** de Bernières.

Laurent Bolduc
Courtier d'assurances générales

STE-AGATHE
599-2981

BERNIERES
831-6111



La Feuille d'Érable

souligne

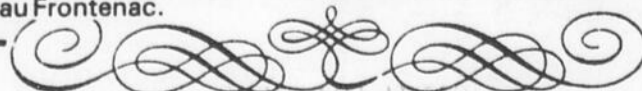
Le Prix Président 87 de Pétro Canada



Le Garage Camil Mercier, qui fait partie de la grande équipe Pétro Canada, s'est mérité en avril dernier, le Prix Président 87 pour le district de Québec. Cet honneur revient à un membre du Club Excellence qui a maintenu une moyenne de 95 pour cent lors des évaluations effectuées par un représentant de Pétro Canada. Les critères portent sur l'apparence des installations, la qualité du service à la clientèle, la gestion de l'entreprise et leur engagement dans la collectivité.

Pétro Canada reconnaît ainsi l'excellence du service offert et le professionnalisme de ses détaillants. Soulignons que l'équipe Pétro Canada de Plessisville est membre du Club Excellence depuis maintenant trois ans.

Sur la photo on aperçoit Claude et Louise Boulé, Denise et Camil Mercier lors de la soirée de la remise du Prix du Président, tenue au Château Frontenac.



Vaste opération policière à Lyster

Cinq arrestations et saisie de cocaïne

par Maryse de Billy

LYSTER — Branle bas de combat, jeudi dernier, le 28 juillet, autour de l'hôtel le Grand Central, située sur la rue Bécancour à Lyster.

Cet établissement hôtelier, qui a déjà porté le nom d'Hotel de la Tempérance à une époque où l'on y accueillait des voyageurs fraîchement

débarqués du train, a été pris d'assaut vers 17.00h lorsque les policiers de la Sureté du Québec, ceux de l'Escouade des Moeurs du Cap de la Madeleine s'y sont présentés pour intercepter cinq individus, deux femmes et trois hommes reliés au trafic de stupéfiants.

Une trentaine de

policiers, après une réunion de stratégie, ont donc littéralement foncé vers Lyster et ont investi un hôtel et trois résidences privées. Quatre arrestations ont immédiatement été effectuées dont un individu qui était en possession d'environ 56 grammes de cocaïne, évalués approximativement à 40,000\$ dans la rue.

A leur arrivée, les policiers détenaient déjà quatre mandats d'arrestation. Trois suspects ont été arrêtés rapidement alors que le quatrième a été repéré quelques instants plus tard. Quant au cinquième

de... poudre dans le village ce qui a attiré de nombreux badauds venus constater de visu les raisons du va et vient constant des policiers.

Cette opération policière était l'aboutissement de deux mois d'enquête menée par l'Escouade des moeurs de Trois Rivières qui ont délégué huit de leurs membres. Ces derniers étaient secondés par deux confrères de la section des crimes majeurs, 10 du groupe d'intervention de Québec, un du service d'identité judiciaire, cinq policiers du détachement

tionnement s'est déroulée au cours de la journée d'hier, lundi.

SOULAGEMENT

Mais la curiosité n'est pas le seul sentiment que cette opération policière a suscité dans la population de ce village qui souhaite plus que jamais un retour à la paix et la quiétude.

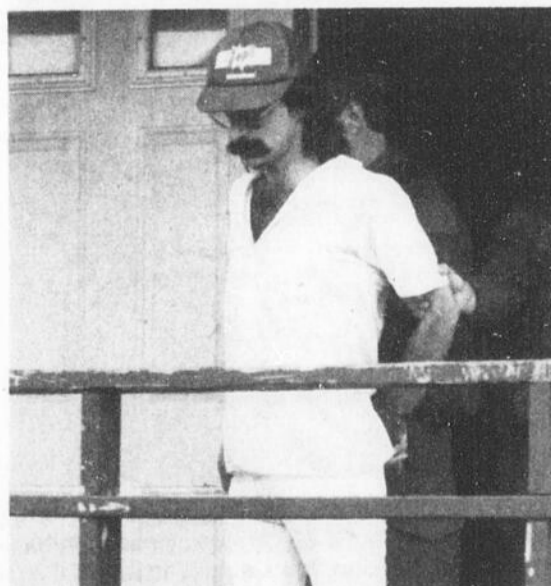
Les gens, prudents, dans leurs commentaires, parlent évidemment avec soulagement surtout qu'ils osent maintenant penser que cette descente sera de nature à tranquiliser ceux et celles qui troublent



Marcel Loubert



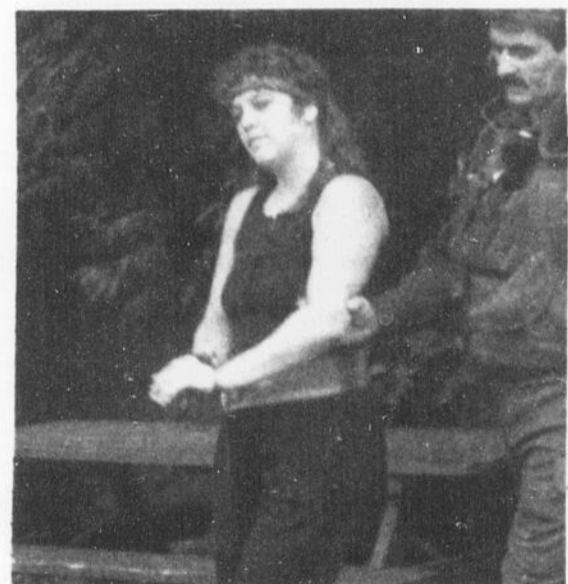
Yvon Beaupré,



Stéphane Labonté



Nicole Beaudoin



Guylaine Dubé



individu, il a été trouvé en possession de la cocaïne.

Toutes ces personnes ont été traduites devant la Justice et ont été formellement accusées pour trafic de stupéfiant.

Aucune des personnes interceptées n'a résisté au moment de l'opération mais les policiers n'avaient rien laissé au hasard ne sachant pas comment réagiraient leurs «clients».

Aucun coup de feu n'a été tiré pendant l'opération mais l'impressionnant dispositif policier n'est pas passé inaperçu dans la grisaille. La nouvelle s'est répandue comme une trainée

d'Arthabaska, et d'un maître chien qui a effectuée les fouilles en soirée.

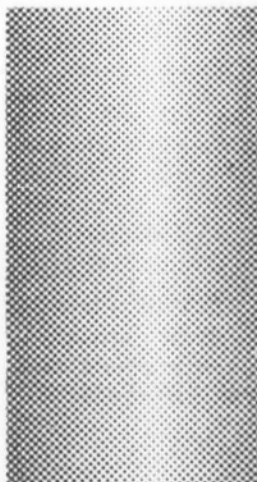
A noter, qu'il y a environ deux semaines à ce même hôtel, les policiers de la SQ avaient procédé à l'arrestation d'une jeune fille qui s'était évadée de la prison Tanguay à Montréal.

ENCOURS

Le lendemain, vendredi le 22 juillet, Marcel Loubert, 40 ans, Guylaine Dubé, 24 ans, Nicole Beaudoin, 45 ans, Yvon Beaupré, 20 ans, et Stéphane Labonté, 24 ans, ont comparu au Palais de Justice d'Arthabaska sous une accusation de trafic de stupéfiants. Leur enquête sous cau-

la tranquillité des lieux.

On sait que, tout récemment, les citoyens s'étaient adressé au conseil municipal des actions concrètes pour contrer le problème des excès de vitesse, du tapage nocturne et autres délits.



Exposition de photos de ponts couverts

Découvrir l'ampleur de notre patrimoine

par Maryse de Billy

PLESSISVILLE — Le Carrefour Culturel et Touristique de l'Erable possède, entre ses murs, une collection bien particulière qui représente notre patrimoine. En effet, les photographes Daniel Moisan et Yvan Prince ont décidé de partager leur passion et de présenter une exposition regroupant tous les ponts couverts du Québec.

«Les ponts couverts sont appelés à disparaître et nous

avons voulu garder un souvenir de ce patrimoine» d'expliquer Daniel qui a entraîné Yvan dans cette aventure. Pendant les congés et les weekends, les deux photographes ont parcouru, en 2 ans, quelques 15.000 km, utiliser 106 films, et consacrer beaucoup de temps et d'argent à la réalisation de ce projet.

Grâce à la collaboration de la Société Québécoise des Ponts Couverts, l'exposition prend

un caractère éducatif puisque des détails très intéressants accompagnent chacune des 106 photos. Le lieu, le comté, la rivière traversée par le pont, la longueur, la structure, le nom, la date de construction et de la prise de photo, sont indiqués alors que les ponts sont regroupés par régions.

Ce regroupement de 106 photos de ponts couverts, dont deux sont maintenant disparus, dans un

même local donne un aperçu de l'ampleur de ce patrimoine qui, malheureusement, est aussi victime du temps et de la société.

PROTEGER

La Société Québécoise des Ponts Couverts tente justement de protéger cet élément de notre histoire. D'ailleurs, plus de 1.000 ponts couverts auraient existé à travers l'histoire du Québec.

Le premier pont couvert au Québec



On peut visiter l'exposition de Daniel Moisan et Yvan Prince tous les jours de 10h à 21h et ce, jusqu'au 21 août.

aurait fait son apparition dans les Cantons de l'Est en 1830 alors que le dernier construit, en Abitibi, date de 1958. Symboles de durabilité et de solidité, les ponts couverts ne sont maintenant que 103 au Québec. Seule-

ment trois ont été classés monuments historiques. Le trafic routier lourd, le mauvais entretien, le feu, l'inondation, sont les principales causes de la disparition de ces ponts.

Comme l'expliquait Gaétan Forêt

de la Société Québécoise des Ponts Couverts, l'organisme travaille à la sensibilisation des gens afin de préserver ces symboles du passé, qui font partis de l'histoire de la colonisation du Québec.

Le kiosque touristique vous propose...

Cette semaine, pour les amoureux de l'art ou tout simplement pour ceux qui aiment se cultiver, voici quelques-uns des différents musées de la région du Cœur du Québec (qui soit dit en passant comprend Plessisville et les Bois-Francis, Drummondville et ses environs ainsi que la Mauricie).

D'abord, le plus près de chez-nous, le Musée Laurier d'Arthabaska. Celui-ci est établi dans la demeure même de

Sire Wilfrid Laurier, premier canadien français à devenir Premier Ministre du Canada. Ce Musée, en plus de la collection permanente des meubles des époux Laurier, possède des oeuvres du célèbre Suzor Côté et présente cet été, les sculptures d'Alfred Laliberté avec visites guidées.

Heures d'ouverture

Du mardi au vendredi de 9h à 12h et de 13h à 17h. Samedi et dimanche

signalisation touristique



INFORMATIONS TOURISTIQUES



CENTRE EQUESTRE



CENTRE DE METIERS D'ART



VISITE INDUSTRIELLE



CINEMA



HIPPODROME



SITE ARCHEOLOGIQUE



CUEILLETTE DE FRUITS



THEATRE D'ETE



THEATRE

de 13h30 à 17h. Lundi: Relâche. «Le Musée Laurier» 16 rue Laurier Ouest, Arthabaska (819) 357-8655.

Un petit coup d'oeil cette fois vers la région de Nicolet. Le Musée des Religions, véritable musée d'ethnologie, d'art et d'histoire, unique par sa thématique, vous

propose un voyage à travers les dimensions fascinantes du Bouddhisme. Le musée assure un service d'animation dont le rôle est de susciter le dialogue entre les expositions et leurs visiteurs.

Heures d'ouverture

Juillet et août, du lundi au vendredi de

9h à 12h et de 13h30 à 17h. Les mardis soirs de 19h à 21h. Les samedis et dimanches de 13h à 17h.

Le Musée des Religions 116, rue Evariste Lecomte, Nicolet. ((819) 293-6148.

A Trois-Rivières maintenant, visitez l'établissement de détention le plus

longuement en fonction au Canada (1822-1986). «La vieille prison» de Trois-Rivières vous ouvre ses portes afin de vous faire revivre l'histoire ainsi que certaines anecdotes ayant marquées les célèbres annales judiciaires, le personnel et le fonctionnement de la prison.

Heures d'ouverture

Jusqu'au 5 septembre 1988 inclusivement, du mercredi au dimanche de 11h à 19h.

La visite guidée dure environ une heure et comprend

l'interprétation des lieux.

La vieille prison Vieux Trois-Rivières (819) 372-0406 (819) 373-8151.

Pour une liste plus détaillée des différents musées de la région ou pour une information touchant le tourisme régional, nous vous invitons au Carrefour Culturel et Touristique, tous les jours de 9h à 19h.

Bienvenue à tous.

Nancie Noël Nancy Vallée 1280 rue Trudelle Plessisville 362-2030

HEBDOMADAIRE

La Feuille d'Erable

LES PUBLICATIONS APPALACHES L.T.E.E.

Fondée en 1945 par Jean-Paul Houde
1646 Av. St-Laurent — C.P. 160
Plessisville, G6L 2Y7 - 819-362-7049

Publiée par Les Publications Appalaches Ltée
Plessisville, Qué.

Imprimée aux ateliers de
L'Imprimerie d'Arthabaska Inc.
Arthabaska

Andrée Wright 362-3677 - Administration
Sylvie Tremblay 362-7049 - Gérante
Michel Bourgoin Directeur des Ventes

Rédaction (Journalistes):
Jean Fontaine
Maryse de Billy

Montage-Composition
Sylvie Drolet

Courrier de la deuxième classe
Enregistrement No. 0592

Princeville: 364-3494

Les textes qui sont adressés au journal deviennent la propriété de La Feuille d'Erable. Présence sera accordée aux textes courts et dactylographiés.

Toute reproduction d'annonces, de textes ou de photos est strictement interdite sans l'autorisation de la direction.

La Feuille d'Erable ne se tient pas responsable des erreurs pouvant survenir dans les textes publicitaires, mais s'engage à reproduire la partie du texte où se trouve l'erreur.

Abonnements: Canada 11.00\$ pour 1 an
8.00\$ pour 6 mois - États-Unis: 13.00\$

Opinion du lecteur

Et nous, M. le député

M. Lewis Camden
Député de
Lotbinière
Monsieur,

Le 9-07-88, j'entends à la radio que quelques millions seront distribués pour le réseau routier du comté de Lotbinière.

J'étais anxieuse de voir comment avait été réparti ce

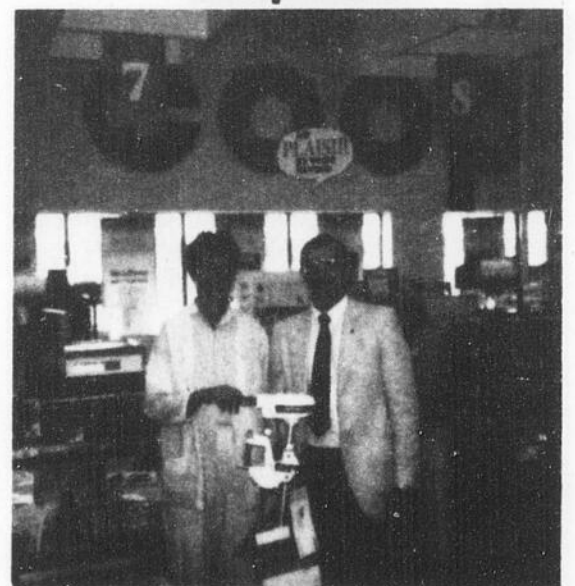
montant. Mais comme d'habitude, le sud du comté a été oublié. Même si les partis politiques se succèdent à Québec, nous, nous sommes toujours aux temps de la colonisation, avec nos routes de terre.

Je sais que ce n'est pas rentable pour un député d'injecter de l'argent où

il y a que quelques électeurs. Il faudra bien qu'un jour un élu ait le courage de dépasser ce mercantilisme politique au profit du développement d'un milieu et de la qualité de vie des résidents et visiteurs.

Louise Turcotte
491, R.R. 1
Inverness
G0S 1K0

Tirage chez Coop IGA



Lors du tirage du 16 juillet 1988, un moteur hors-bord électrique, gracieuseté de la Cie Cordon Bleu a été attribué. La gagnante est Mme Hugo Pépin de Norbertville. Félicitations.

Les Fêtes Champêtres de Lyster se dirigent vers une 10^e édition

«Rapprocher l'agriculture des villageois et citadins»

— Denis Rémillard, agronome

par Maryse de Billy

LYSTER — Pour Denis Rémillard, agronome au MAPAQ, la reconnaissance par le conseil des maires de la MRC, des Fêtes Champêtres de Lyster comme exposition agricole régionale est un honneur bien mérité par les nombreux bénévoles qui, depuis 9 ans, travaillent pour le bon fonctionnement de cet événement.

«L'exposition de Lyster a acquis ses lettres de noblesse» de lancer M. Rémillard qui souligne que les Fêtes Champêtres sont un moyen

de «rapprocher l'agriculture des villageois et citadins», un rapprochement qui est rendu possible grâce au dévouement de tous les organisateurs.

Les Fêtes Champêtres de Lyster sont aussi une sorte de général pour les agriculteurs «C'est une pratique nécessaire qui permet aux exposants de se préparer pour aller dans d'autres expositions plus importantes» a mentionné M. Rémillard lors de l'ouverture de cette manifestation agricole.

La maire de Lyster, Mme Charlotte

Leblanc, en a profité pour rappeler l'importance de ce secteur d'activité.

«L'agriculture est inscrite dans le schéma d'aménagement de la MRC comme étant l'activité omni-présente sur notre territoire» de dire Mme Leblanc qui souligne l'importance de cotoyer le monde agricole «A son départ, le visi-

teur aura une meilleure connaissance de l'agriculture qui est à la base de toute notre vie quotidienne».

Invitant les gens à préparer des projets en vue du sommet socio économique de la région 04, Mme Madeleine Dusseault, présidente régionale du sommet, a rappelé le dynamisme qui ex-

iste dans le domaine de l'agriculture. «Il faut monter des projets et leur donner de l'ampleur. Dans la région 04, le premier secteur retenu a été l'agro alimentaire. Tous les projets et les bonnes idées sont les bienvenus. Il faut une concertation dans le milieu et des alliés pour monter un peu plus loin» d'expliquer la déléguée de la MRC

de l'Erable qui faisait ainsi une invitation aux gens du milieu agricole d'être actifs à la préparation du sommet.

Les Fêtes Champêtres de Lyster ont connu de dures années et le président, Armand Labrecque, le reconnaît bien. Depuis quelques années, la participation est à la hausse et cette reconnaissance

comme exposition de la MRC est une source de motivation pour les organisateurs. «On se prépare pour le 10^e anniversaire et nous sommes ouverts à toutes vos suggestions» opine le président qui compte sur la collaboration des gens de toute la MRC de l'Erable pour faire une réussite de cet événement.

TU AS DES DROITS... LES AUTRES AUSSI !



une question d'équilibre

Québec ::

Fraises



VENEZ LES CUEILLIR VOUS-MEMES OU ACHETEZ-LES AU KIOSQUE

Plusieurs variétés

Maraîcher Louis Ney Inc.

8^e RANG, LYS-TER
(A 1 mille du village)
389-5372

Les Automobiles Mailhot Inc. LANCE LEUR OFFENSIVE D'ETE

Du 13 juillet au 10 septembre 1988

PROFITEZ DE REMISES EN ARGENT IMPORTANTES A L'ACHAT DE L'UN DE CES MODELES

FORD

- Escort L et GL 87-88 \$750.
- Escort GT 87-88 \$1 000.
- Escort EXP 87-88 et 88 1/2 \$1 000.
- Tempo 2 portes 87-88 \$500.
- Taurus 87-88 \$750.

MERCURY

- Tracer L 87-88 \$500.
- Tracer GS 87-88 \$1 000.
- Tracer LS 87-88 \$1 000.
- Topaz 2 portes 87-88 \$500.
- Sable 87-88 \$750.

REMISE EN ARGENT

aussi pour nos camions 87-88 sur les Ranger à Cab ordinaire et Super Cab

\$750.

- Bronco II 87-88 \$1 000.
- Serie F boîte manuelle 87-88 \$500.

ET D'ICI LE 31 JUILLET SEULEMENT



\$500.

de remise en argent sur les Ford Aerostar 87-88



VENEZ RENCONTRER UN DE NOS REPRÉSENTANTS



Jean-Pierre Mailhot
président



Mario Côté
gérant des ventes



Pierre Tardif
conseiller



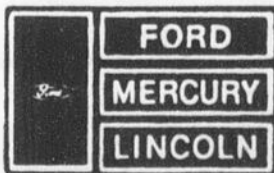
Bruno Perron
conseiller



Michel Roux
conseiller



Laurent Carignan
conseiller



50, route 116 - Princeville, Qué.
C.P. 157, PLESSISVILLE
(819) 364-3114



La qualité passe avant tout.

NOUVELLE GARANTIE DE SIX ANS

Garantie sur le moteur d'entraînement de 100 000 km
Protection contre la corrosion de 160 000 km

La ferme Lystel se distingue aux Fêtes Champêtres

Grande championne et bannière d'exposant

par Maryse de Billy

LYSTER — La ferme Lystel, propriété de Liette Labbé et Rémy Raby, a fait belle figure lors des Fêtes Champêtres de Lyster, tenues les 15-16 et 17 juillet dernier. En effet, en plus d'avoir décroché la bannière d'expos-

ant, ce jeune couple a vu quatre de leurs bêtes se classer première au cours de la journée, dont le titre de grande championne.

En effet, Milvalley Citamatt Eva s'est méritée le championnat de la journée en plus d'avoir terminé bonne

première dans la classe 5 ans et plus. La seconde place de cette catégorie a été attribuée à Romarc Linas Persistent de la ferme plessisvil-loise Lamontagne et Frères. Cette bête a aussi reçu le titre de «beauté utilité».

C'est aussi un sujet de Lamontagne

et Frère qui a été choisi comme championne de réserve soit Clairbois Vitality Valérie qui avait terminé 1er dans la classe 3 ans, suivie de Ranchel Natali Anthony, propriété de Raymond Laro-chelle.

Ce sont deux fermes de Ste-Agathe qui ont remporté les deux premières positions de la classe femelle sénior soit respectivement la ferme Marineau et Fils avec Vignolait Star-buck Gilda et la ferme de Roger Bédard avec Erit Starbuck Reine.

La ferme Lystel était de nouveau à l'honneur chez les femelle 2 ans avec Muskateer TT Christina qui a terminé première suivie de Suntor Starbuck Dorcus de Lamontagne et Frères.

C'est également une bête du troupeau de Liette Labbé et Rémy Raby qui, dans la catégorie 4 ans, a retenu l'attention du juge Pierre Caron. Rockyfarm Emily Justice a été classée première, secondée par Romarc Katie Matinée ET, propriété de Johanne et Claude Martel de Laurier-ville.

Chez les vaches taries, Rayaldawn Judith Ana de Daniel Biron de Joly a été classée. Dans la classe meilleur pis c'est également une femelle de la ferme Lystel qui a terminé première alors que le classe troupeau a été remportée par la ferme Romarc, Lamontagne et Frères. MEILLEURES PRODUCTRICES

On a également décerné des prix aux meilleures productrices qui sont: Birondale Premier Pammel (219-179)

de Raymond Laro-chelle chez les 3 ans, Demontagnes Mandrake Mary (156-204) de Normand Bourque chez les 4 ans, Comestar Giny Cannon (190-177) de Lamontagne et Frères chez les 5 ans, et Rayaldawn Judith Ana (149-143) de Daniel Biron chez les taries.

BANNIERES

La bannière d'éleveur a été décernée à la ferme Romarc (Lamontagne et Frères) avec un total de 62 points, suivie de Raymond Laro-chelle (42 pts), et de Daniel Biron (28

pts).

Liette Labbé et Rémy Raby se sont mérités la bannière d'exposant avec 102 points. Ils étaient suivis de la ferme Romarc (88 pts) et de Raymond Laro-chelle (64 pts).

CONCOURS FOIN

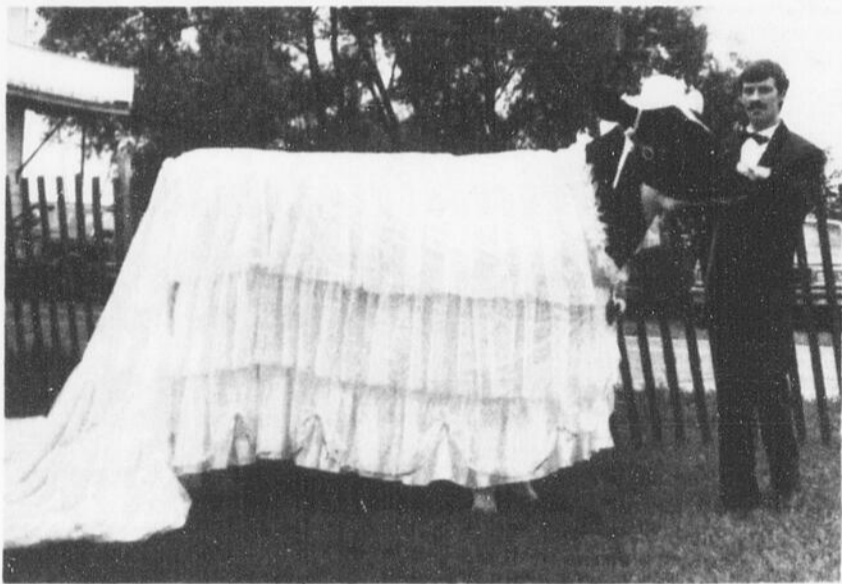
Les exhibits de la ferme Myrel (Aurèle Cormier) de Plessisville ont été classés premiers dans la catégorie «luzerne», alors que ceux de Sylvain Labrecque et Raynald Moisan de Lyster ont respectivement été classés 2e et 3e.

La première position de la catégorie

«foin mélangé» a été attribuée à la ferme Pic Rouge (Dorise et Viateur Fournier) de Lyster, qui ont été suivis de Gaétan Gosselin de Plessisville, et Denis Martineau de St-Agathe.

Dans la catégorie «graminée», le foin de Bernard Couture de Lyster a obtenu les honneurs, suivis de Raynald Moisan, et Gaétan Gosselin.

La ferme de Aurèle Cormier de Plessisville a décroché les honneurs de ce concours en obtenant le premier prix «toutes catégories».



Le 1er prix du concours de vaches costumées a été décerné à Johanne et Claude Martel de Laurierville pour la beauté et l'originalité du costume. Liette Labbé a obtenu le 2e prix pour les mêmes critères, alors que le 3e prix originalité est allé à Paul Martin Labrecque et celui de la beauté à Lucie Raby.



La bannière des éleveurs a été attribuée à la ferme Romarc (Marcel et Ronald Lamontagne) alors que celle des exposants est allée à la ferme Lystel (Rémy Raby et Liette Labbé).



Liette Labbé et Rémy Raby ont connu une très bonne journée aux Fêtes Champêtres. Ici, ils reçoivent le trophée de la grande championne des mains de Raynald Breton, en compagnie du juge Pierre Caron.

LUNEAU - LUNEAU - LUNEAU - LUNEAU - LUNEAU - LUNEAU

Framboises à cueillir en abondance

Ouvert de 8h à 20h

Vous pouvez aussi vous les procurer cueillies

Fraisière Luneau
Rang Desharnais (10e rang ouest)

Princeville 364-3925

LUNEAU - LUNEAU - LUNEAU - LUNEAU - LUNEAU - LUNEAU

Poulet frit pané Flamingo
Bte 900 gr. 4.88 CH
Foie de porc frais tranché
.68 lb 1.50 kg
Egg roll au poulet
3/1.00

Venez vérifier nos prix!

CENTRE DE LA VIANDE PLESSIS

1575 Rousseau Plessisville 362-6140

Salami et pepperoni tranchés
.278 lb 6.13 kg
Steak minute (Steak de boeuf attendri)
4.48 lb 9.88 kg
Boeuf haché mi-maigre
1.98 lb 4.37 kg

Morts en devoir

Un monument à la mémoire des gardes chasse Côté et St-Pierre

par Jean Fontaine
DUCHESNAY — «Le don de leur vie est une perte irréparable pour les leurs; cependant il n'est pas vain puisqu'il a suscité plus de sympathie pour le travail de l'agent de conservation».

C'est sur ces paroles que le ministre du Loisir, de la Chasse et de la Pêche, M. Yvon Picotte a inauguré, le 29 juin dernier, un monument commémoratif érigé à la mémoire des agents de conservation de la faune qui sont décédés dans l'exercice de leurs fonctions.

Sur cette stèle de granit, érigée à la station forestière Duchesnay, devant le pavillon Le Cerf, un bâtiment servant de centre de formation des agents de conservation de la faune, on peut lire les noms de deux Sylvifrancis, les gardes chasse Médéric Côté de Plessisville et Ernest St-Pierre de Daveluyville qui ont été froidement abattus le 10 septembre 1972. Leurs corps avaient été retrouvés le lundi 11 septembre, en fin d'avant midi, dans un boisé situé entre

St-Louis de Blandford et Notre Dame de Lourdes, près du rang Belgique. Ils avaient été vus, vivants, pour la dernière fois, la veille, vers midi, dans le secteur de St-Ferdinand et leur absence avait déclenché des recherches de la part des policiers.

L'enquête policière avait par la suite permis d'apprendre que cet assassinat avait été l'oeuvre de trois criminels en fuite, Jacques Mesrines, et Jacques Mercier.

Le nom d'un agent de conservation, M. Alain Chouinard, décédé en 1985 dans des circonstances similaires y est également gravé.

L'érection du monument est un projet conjoint du Syndicats des agents de conservation de la faune du Québec et du ministère du Loisir, de la Chasse et de la Pêche.

Une minute de silence a été observée lors de la cérémonie du 29 juin dernier, une cérémonie à laquelle assistaient les agents de conservation et les familles

des disparus.

Comme le soulignait également le ministre Picotte, leur passage parmi nous aura été bien-

faisant. «ce qu'ils nous ont montré, c'est le service de l'intérêt du milieu, de la faune et de leur équilibre».



Médéric Côté

SUPER SPECIAUX



**200 PAIRES DE PANTALONS
 PLUSIEURS COULEURS
 POUR FEMMES**

\$5.00 ET \$10.00

**100 PAIRES DE PANTALONS
 POUR HOMMES**

\$10.00

VESTONS HOMMES

\$10.00



Plusieurs autres articles

50% d'escompte en magasin

**confection
 DUBOIS**
 MODE pour Elle et Lui

**1570 St-Louis
 Plessisville
 362-2450**

Anciennement Dion et Frère

- Chèques personnels acceptés
- Plan mise de côté
- Visa
- Master Card



Films vidéo Nouveautés

LE NINJA BLANC

Arts martiaux

Versión française de American Ninja II. L'ultime machine à destruction américaine nous revient! Les superstars du film d'action Michael Dudikoff (American Ninja, Avenging Force) et Steve James (American Ninja, The Delta Force) affrontent, dans ce spectaculaire thriller de combat et d'espionnage, une armée terrifiante de «clones» Ninja créés par intervention génétique!

A CHORUS LINE (Vers. fr.)

Danse

Une centaine de jeunes danseurs sans emploi sont réunis sur la scène d'un théâtre newyorkais à l'occasion d'une audition. Après quelques mouvements d'ensemble, le metteur en scène Zach retient une quinzaine de candidats qui devront se soumettre à des essais difficiles avant le choix définitif de huit d'entre eux. Survient une danseuse, Cassie qui a jadis été la vedette de quelques spectacles montés par Zach et qui a eu une liaison avec lui. Zach accepte qu'elle se mêle aux autres postulants.

WILDCATS (Vers. fr.)

Comédie

Un autre succès pour Goldie Hawn! Wildcats est divertissant!

Entertainment Tonight, Leonard Martin

MEURTRE DANS L'OBJECTIF

Action

Tourné sur le site ensoleillé de la plage de Venice en Californie, «Meurtre dans l'objectif» raconte l'histoire de Jenny et Bruce, deux photographes amateurs qui s'amusent à prendre des photos de plantureuses californiennes sur la plage. Leur passe-temps favori prendra un virage lorsqu'ils photographient accidentellement un meurtre. Dès lors, Jenny et Bruce abandonnent la recherche des légers maillots de bain pour se concentrer sur un nouvel intérêt; la recherche d'un meurtrier fixé sur une photo qu'ils sont seuls à avoir en leur possession.

LE MYSTÈRE DE LA BAIE

Suspense

300 ans plus tard, le maître des sorcières de Devilin revient! Linda et Jerry Lobon quittent la ville pour s'installer paisiblement sur l'île Devilin, où ils achètent une résidence vieille de 300 ans. Linda découvre que la communauté de Devilin fut le refuge d'un culte satanique dirigé par Lucas Nobel, lequel trouva la mort brûlé vivant en sacrifice à Satan. Dès lors, elle découvre d'étranges phénomènes: tous les habitants ont plus de 50 ans; et un voisin bizarre la surveille de sa fenêtre de grenier. Avec effroi, elle apprend qu'en réalité, les résidents de Devilin sont tous âgés de 300 ans, et qu'il s'agit des membres originaux du culte satanique! De plus, son époux Jerry n'est nul autre que la réincarnation de leur maître, son nom inversé étant Nobel. Linda est capturée et sera offerte en sacrifice pendant le rituel sanglant. Elle devra, toute seule, affronter les forces du mal et s'évader des horreurs de l'île Devilin.

L'ATTAQUE... A PLEIN GAZ!

Comédie

La comédie sans freins! Avec Michael Keaton («Beetlejuice», «Mr. Mom»), Gedde Watanabe («Sixteen Candles»), Mimi Rogers («Traquée»).

LES REBELLES DE NULLE PART

Action

Dennis Hopper, Michael J. Pollard. Ils sont venus du passé pour sauver l'avenir. Les rebelles de nulle part, le meilleur film. C'est aussi fou que Max Head Room mêlé à Good Morning Vietnam. La comédie la plus lunatique depuis «Dr. Strangelove». Super soundtrack avec la musique de Jimi Hendrix, The Kinks, The Who, Gene Pitney et plusieurs autres. Un groupe de vétérans du Vietnam contestataires se donnent pour dernière mission de contrecarrer les ambitions d'une candidate à la présidence des Etats-Unis qui mise sur la carte électorale «Bombardons les communistes d'Amérique Centrale». A bord d'un vieux B-29 baptisé «Uncle Sam» et transformé en un véritable studio de télévision pirate, l'équipage interrompt la transmission des chaînes nationales pour révéler à la population le passé secret de Madame Westinghouse.

FLAGRANT DESIR

Sam Waterston («The Killing Fields»), Marisa Berenson («Barry Lyndon»), et Lauren Hutton («Once Bitten») se partagent la vedette dans ce drame policier intense qui se déroule dans les vignobles plantureux du Médoc.

L'EMPIRE DES NINJAS II

Sans Francisco, 1982. Dans le Chinatown, les guerres de gangs éclatent de partout. De même qu'à Hong Kong, à Taiwan et en Corée. Une nouvelle organisation, «le Gang des Lords», s'impose peu à peu dans l'univers lucratif de la drogue et de la prostitution.

DEUX INCONNUS

Cette comédie désopilante est la suite du succès mondial «Le Pigeon». Ce film rapporte les exploits de deux jeunes escrocs qui essayent de s'en sortir dans un nouveau monde après avoir passé vingt ans en prison.

Ces films vidéo sont disponibles
ou bientôt disponibles au

CLUB VIDEO-L
1506 ST-LOUIS, PLESSISVILLE
362-6852

Un début de saison satisfaisant Les activités se poursuivent au Carrefour

par Maryse de Billy

PLESSISVILLE — Jusqu'à présent, la population a bien répondu à l'invitation du Carrefour Culturel et Touristique de l'Erable, et la participation des gens satisfait Stéphane Drolet, l'un des responsables. Ce dernier est très heureux de voir que le Carrefour connaît un bon achalandage et que les activités retiennent toujours l'attention du public.

Bien sûr, les fêtes de la St-Jean et de la Confédération ont été à la merci de la température et la participation aurait certes été plus nombreuse si la chaleur et le beau temps avaient également été au rendez-vous. Par contre, le show mode, le déjeuner pyjama pour les jeunes, les brunchs du dimanche, et la pièce «Western pour toé» ont été



Linda Caron, metteur en scène, et les comédiens de «Coeur de Papa»: Claire Caron, Nicole Lavoie, Eric Provencher, et Gaétan Drolet.

populaires. Comme le fait remarquer Stéphane Drolet, on a dû établir une liste d'attente pour les représentations de la pièce de théâtre et malgré les 740 spectateurs en 6 soirées, certains n'ont pu voir évoluer les comédiens.

Les activités plein

air retiennent aussi l'attention. Les pédalos, les bicyclettes aquatiques, et maintenant le patin à roulettes sont à la disposition des gens tous les jours de midi à 20h.

En ce qui concerne le rouli roulant, des moniteurs seront sur place du

lundi au vendredi de 18h à 21h. Les jeunes intéressés à s'initier à ce sport doivent cependant posséder l'équipement.

LA SUITE

Les activités se poursuivent au Carrefour pour terminer la programmation qui se veut tout au-

ssi diversifiée.

Une seconde pièce de théâtre sera présentée pour trois soirs seulement. Il s'agit de «Coeur de papa» de Jean Barbeau et met en scène Gaétan Drolet, Claire Caron, Nicole Lavoie et Eric Provencher. Cette comédie sera jouée les 5, 12, et 19 août prochain à 20h.

Les dimanches en art sont de retour. Le 7 août on pourra admirer le travail de l'Union Musicale et du peintre Yves Laurendeau. Le 14, ce sera au tour des Fermières alors que Réjeanne Bolduc, qui fait de la bordure japonaise et au cerceau, sera présente le 21.

Parmi les autres activités, on note: un casino le samedi 13 août, une messe plein air le 14, une journée pour les enfants le lundi 15, la soirée «Pour le fun» le samedi 27, un hommage à une personnalité du milieu culturel le 28, et la clôture des activités le 3 septembre.

Bien entendu, les brunchs seront de retour après les vacances de la construction et, il ne faut pas oublier, l'exposition de Daniel Moisan et Yvan Prince qui présentent tous les ponts couverts du Québec. Cette activité se déroule jusqu'au 21 août, et l'on peut visiter l'exposition de 10h à 21h tous les jours de la semaine.



Compagnies d'assurances La Métropolitaine

Bâissez le programme d'assurance-vie
que vous désirez avec l'Universelle
plus de La Métropolitaine.



Pierrette Gauvreau
(819) 362-6963



Jean-Claude Morissette
(819) 758-7551



La nouvelle police d'assurance-vie *Universelle plus* de La Métropolitaine vous permet d'établir vous-même une police répondant à vos propres besoins et objectifs. *L'Universelle plus* vous laisse choisir le montant d'assurance-vie que vous désirez, ainsi que le montant et la durée des paiements de primes. Elle vous permet aussi

de choisir le genre de caisse de placement que vous utilisez pour faire profiter votre argent.

Communiquez dès aujourd'hui avec votre représentant de La Métropolitaine, qui vous expliquera comment *L'Universelle plus* peut vous aider à bâtir une police qui répond à vos exigences personnelles.

CHOISIR LA MÉTROPOLITAINE,
C'EST PAYANT!

La Métropolitaine
ET COMPAGNIES AFFILIÉES

262, rue Notre-Dame est,
Victoriaville Tél.: 819-758-7551

LES HEBDOS RÉGIONAUX
ASSOCIATION DES ÉDITEURS
DE LA PRESSE HEBDOMADAIRE
RÉGIONALE FRANCOPHONE

DANGER



**BOMBE
A RETARDEMENT**

La moindre négligence avec un feu d'abattis peut déclencher un incendie.
C'est une bombe à retardement.
Ne l'amorcez pas!

VOTRE SOCIÉTÉ RÉGIONALE
DE CONSERVATION

Environ 250 personnes découvrent les Hurteloups

Un spectacle coloré et entraînant

par Maryse de Billy
PLESSISVILLE —
Vêtus de violet, rose, et vert, les Hurteloups ont été une véritable révélation pour les 250 personnes venues les entendre samedi soir dernier, au Carrefour Culturel et Touristique de l'Érable.

Les Hurteloups, originaire de Loisy en France, ont profité de leur séjour au Québec pour faire une halte à Plessisville et faire découvrir leur culture à travers un récital de chants présenté d'une manière fort colorée et divertis-

sante.
UNE HISTOIRE
A l'origine, les Hurteloups était une véritable chorale avec un répertoire de chansons religieuses et de la renaissance. En 1982, une nouvelle formule est exploitée par les artistes amateurs de la chorale et les Hurteloups deviennent un groupe qui, maintenant, prend plaisir à animer les chansons et d'en faire un véritable spectacle. «L'idée de la troupe est de permettre à chacun de s'exprimer dans ce qu'il peut faire (sketches,

chants...), on utilise les possibilités de chacun» d'expliquer Michel Gigeux qui est le responsable de la troupe depuis 1975.
C'est ainsi que la troupe compte maintenant 65 membres provenant d'un rayon de 25 km tout autour de Loisy, un village d'environ 300 habitants à 350 km de Paris. Les Hurteloups ont ensuite commencé à se produire à différents endroits, et les tournées ont aussi fait leur apparition. La Lorraine, la Bourgogne, d'Avignon, Anjou, mais aussi la

Pologne et maintenant le Québec fait partie des endroits où les Hurteloups ont laissé leurs traces.
LE QUÉBEC
Beaucoup de Français rêvent de venir une fois au Québec. Les Hurteloups préparent depuis un an ce voyage en présentant des concerts afin d'amasser l'argent nécessaire. Le rêve est devenu réalisé et le 18 juillet dernier, ils sont arrivés à Montréal. Durant leur séjour, ils feront halte à Thetford Mines, Ile aux Coudres, Chicou-



La chorale de l'Age d'Or a ouvert la soirée «Noël au Carrefour»

timi, Desbiens au Lac St-Jean et Québec pour, dans une semaine, retourner au France.

Les projets ne manquent pas, puisque l'an prochain les Hurteloups attaqueront la Belgique.

UNE DECOUVERTE

La représentation

de samedi dernier, a permis de découvrir une toute nouvelle façon de présenter un concert de chansons. Ces dernières sont en effet, animées ce qui donne beaucoup d'entrain au spectacle tout en permettant d'admirer le talent, l'adaptation, et

l'harmonie des membres de la troupe les Hurteloups. Les plessisvillois ont beaucoup apprécié l'atmosphère de la soirée et le passage de cette troupe française sera un souvenir des plus agréables de cette période de vacances.



Les Hourteloups, un groupe dynamique et plein d'énergie qui est agréable de découvrir.

Les Jardins du 3e Age Inc.

2100 rue Champoux, Plessisville

Projet réalisé à l'automne

LA CONSTRUCTION DEBUTE APRES LES VACANCES

Nous vous offrons notre service d'expérience

- Chambre 16x16 très éclairée
- 24 unités
- Salle de bain privée
- Garde-robe de 8 pieds de long
- Set de chambre
- 1 petit réfrigérateur
- Garde-robe de visite
- Prise pour téléphone
- Câblevision
- Système d'intercommunication
- Service de buanderie, laveuse et sècheuse non payantes à votre disposition
- Système d'alarme
- Surveillance 24 heures
- Service médical
- Service de pharmacie
- Collation en après-midi et en soirée
- Service de pastorale
- Messe hebdomadaire
- Coiffeur pour hommes et dames
- Salle de jeux
- Salon avec télévision
- Beaucoup de social: cartes, bingo, jeux de société, soirées récréatives, etc...



Nous nous excusons du retard de l'an dernier et nous vous remercions de votre collaboration

**MME MAURICE GIGUERE
MME SUZANNE GIGUERE**

AUSSI DISPONIBLES:
4 chambres adaptées pour chaise roulante à votre disposition
POUR PERSONNE AUTONOME

Vous pouvez apporter vos meubles (Set de chambre)
Nous vous offrons une très bonne cuisine
Deux sortes de menus - Au goût

POUR INSCRIPTION (819) 362-6926

Super Spécial

**SUR CONIFERES
25% à 50%**

de réduction
JUSQU'À EPUISEMENT



Spécial de la semaine

Salade en pomme Patates nouvelles
10 lb.

.49¢ ch. \$1.69

Concombre de jardin Choux

3/\$1.00 .49 ch.



**Le blé d'inde frais
du Québec est arrivé**

Profitez de nos spéciaux sur fruits et légumes à nos 2 kiosques

LES MARAICHERS FORTIER INC.

40, Route 116, Princeville,
364-5009

1895 St-Calixte, Plessisville,
362-2059

Plus haute distinction chez les louveteaux

Patrick Tourigny se mérite le badge du «Loup gris»

par Maryse de Billy

PLESSISVILLE — A sa dernière année parmi les louveteaux, Patrick Tourigny s'est vu attribuer le badge du «Loup gris» qui constitue la plus haute distinction qu'un louveteau peut se mériter. Cet honneur, le jeune Patrick l'a acquis par la progression qu'il a effectuée, via des nombreux défis, au cours de ces trois ans passés parmi les louveteaux. C'est dimanche le 10 juillet dernier, après un camp d'été à Deschaillons, que le chef de groupe

André Grenier a remis à ce futur éclaircur, ce badge symbole de fierté chez tous les louveteaux.

LE CAMP

Le vendredi précédé, les louveteaux se sont embarqués pour une fin de semaine de camp à Deschaillons. C'est sous le thème des «Olympiades de Mowgli» que les 27 louveteaux de la meute de Plessisville ont participé à ce weekend. Divisés en quatre pays (la France, la Russie, la Norvège, et le Japon), les jeunes ont, à la sueur de leur front, pris part à une



Les louveteaux, quelques moments avant leur départ pour ce camp qui leur a permis de fraterniser davantage et de s'appliquer à

réaliser certaines épreuves lors des Olympiades de Mowgli

dizaine de disciplines tant sportives que nature.

Quatre cuistots ont contribué à donner de l'énergie à ces athlètes, alors que

Suzane Bédard, Yvan Houle, Francine Poirier, et Michel Carrier, les animateurs, ont supervisé les activités des jeunes louveteaux.

UN HOBBY

L'hôte de ces jeunes campeurs, M. Delphis Duhamel, a été heureux de partager son hobby qui consiste à saluer les bateaux. M. Duhamel, dont la propriété est située aux abords du fleuve St-Laurent, a installé les drapeaux de différents pays et possède, sur bandes magnétiques, les hymnes nationaux de chacun d'eux. Au passage d'un bateau, M. Duhamel fait jouer l'hymne correspondant à l'origine du visiteur.

Location de vidéo et cassette VHS et Beta



loto-quebec

Résultats

Tirage du samedi 88-07-23

12	14	20	33	38	43	18
GAGNANTS LOTS						
Prochain tirage	6/6	0	4 132 789,00 \$			
Mercredi 88-07-27	5/6+	5	181 726,90 \$			
Prochain gros lot	5/6	218	3 187,30 \$			
8 000 000,00 \$ approx	4/6	12 532	106,80 \$			
	3/6	259 103	10,00 \$			
Ventes totales: 17 635 423,00 \$						

88-07-23	Vous pouvez miser jusqu'à 20 h le samedi	6/6	0	1 203 598,00 \$
5/6+	5	47 907,00 \$		
5/6	45	709,70 \$		
4/6	2 450	58,80 \$		
3/6	39 257	6,00 \$		
MISE TOT: 11 16 18 32				

9 23 28 35 36 39	MISE COMPLÉMENTAIRE 25	GAGNANTS LOT
		131 381,00 \$
VENTES TOTALES: 1 622 050,00 \$		PROCHAIN GROS LOT (APPROXIMATIF): 1 500 000,00 \$

Le Mini Tirage du 88-07-18

3	4
LUNDI	652 8106
MARDI	350 1238
MERCREDI	615 0927
JEUDI	867 3641
VENREDI	646 5935
SAMEDI	115 9352

Provincial Tirage du 88-07-22

NUMÉROS	LOTS
2 1 8 8 1 1	50 000 \$
1 8 8 1 1	5 000 \$
8 8 1 1	250 \$
8 1 1	25 \$
1 1	5 \$
2 1 8 8 1	1 000 \$
2 1 8 8	100 \$
2 1 8	10 \$

Le billet donne droit à cinq tirages consécutifs.

Remerciements

Après plus de 45 ans de service, le

Taxi Raoul Paris

cesse ses opérations et profite de l'occasion pour remercier toute sa clientèle de la confiance accordée.

Merci beaucoup

SOMMET ECONOMIQUE REGION 04

Gens de l'Agro-Alimentaire

Ce message est pour vous

Un colloque de zone se déroulera le 15 octobre dans le contexte de la conférence socio-économique où différents organismes et individus viendront présenter leurs projets de développement.

Le secteur de l'agro-alimentaire a été priorisé au pre-

mier rang dans notre région (MRC de l'Érable).

Alors, si tu as une idée ou un projet, viens nous rencontrer pour te procurer l'information et les documents requis pour présenter ton projet.

Une rencontre aura lieu pour le

secteur agro-alimentaire le 3 août à 8h au Carrefour Culturel et Touristique de l'Érable à Plessisville.

C'est peut-être ta chance de partir en affaires ou prendre de l'expansion.

Claire T. Vigneault
362-6983

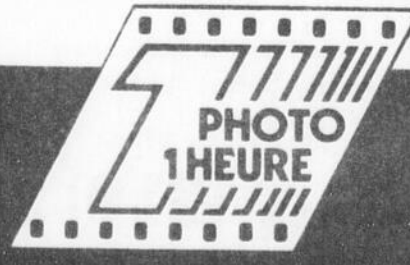
DEUXIÈME DÉVELOPPEMENT

50%

DE RABAIS

Au développement de 2 films photos couleur ou à l'achat de 2 films photos couleur développement inclus, obtenez 50% de rabais sur le 2ème développement.

LES STUDIOS GOSSELIN
PLESSISVILLE : Galeries de l'Érable 362-6441



Témoignez votre reconnaissance



grâce aux Prix Grand Coeur Air Canada

Vous connaissez des hommes ou des femmes de coeur qui, par leur présence ou leur action, contribuent à améliorer la qualité de vie de votre collectivité?

Air Canada et votre journal hebdomadaire aimeraient leur rendre hommage.

Nous comptons sur vous pour proposer leur candidature. Renseignez-vous auprès de l'hebdomadaire de votre région.

Dépanneur Coop

Licencié - Essence libre-service

1969 Bilodeau - Plessisville

362-7588

Lundi - Mardi - Mercredi - Jeudi - Dimanche

De 7h à 24h

Vendredi et Samedi

De 7h à 3h a.m.

Frédéric Back, président d'honneur

L'environnement au centre d'un souper-conférence

par Maryse de Billy

VICTORIAVILLE - Avec de fervents défenseurs de l'environnement, l'Association

Québécoise de Lutte contre les Pluies Acides (AQLPA), section Bois Francs, fait de son souper conférence du 21 septembre prochain, une activité d'envergure axée principalement sur la sauvegarde de l'environnement.

Frédéric Back, celui qui a réalisé le film «L'homme qui plantait des arbres», est le président d'honneur de l'événement et inaugurera le site «Elzeas Bouffier» des Bois Francs au parc Terre des Jeunes à Victoriaville à 17h. Par la suite, il se rendra au Motel Colibri pour le

souper conférence qui a pour thème «Mon environnement... je l'ai en main».

Le principal conférencier de cette soirée sera Louis Paul Allard, président de la Fondation Québécoise en Environnement. Parmi les invités, on compte aussi: le ministre de l'environnement Clifford Lincoln, le président national de l'AQLPA, André Bélisle, le président de Récupération Bois Francs, Normand Maurice, le coadjuteur du diocèse de Nicolet, Mgr Raymond St-Gelais, le président de l'Union des Producteurs Agricoles, Jacques Proulx, et les députés Maurice Tremblay et Laurier

Gardner.

Un autre invité qui ne passera pas inaperçu, Marc Favreau, qui sous les habits de Sol jonglera avec les mots pour faire rire... et réfléchir.

Cette soirée est offerte au coût de 30\$ et les billets sont disponibles dans les caisses populaires de la région des Bois-

Francs.

DES PROJETS

Implantée dans huit régions du Québec, l'AQLPA réside dans les Bois Francs depuis le début de l'année cependant ses origines sont issues du Mouvement Anti Acide, créé en novembre '84.

L'AQLPA du Québec prépare présentement le

projet «Arc en ciel» qui consiste à jumeler une municipalité québécoise avec une ville du nord est américain. En septembre prochain, la ville de St-Lambert, qui a été choisie ville hôte de la région de la Montérégie, devrait se joindre à une ville du Maine d'expliquer M. Pierre Ramsay, qui toutes les deux se jumuleront à l'état de l'Ohio.

Ces villes, appuyées des autres municipalités de leur région, des commerces, et des groupes sociaux, seront invitées à réaliser des gestes concrets pour la protection de l'environnement.

Les régions des Bois Francs et de l'Estrie devraient établir le même processus et l'on

espère que ce projet aura une dimension internationale en 1990. Cette année-là, la région des Bois Francs devrait accueillir un symposium international réunissant tous les groupes écologiques. «Le problème n'est plus au niveau régional ou national, il a pris une dimension internationale» de dire M. Ramsay.

EXPOSITION DE THETFORD MINES (Agro-alimentaire et commerciale)



26 au 31 juillet 1988
Entrée GRATUITE sur le terrain

CASINO VRAI ARGENT GO KART

— Spectacles avec orchestre —
(Mercredi, jeudi, vendredi, samedi)
Plusieurs nouveaux exposants
(Agro-alimentaire et commercial)

Mini-Salon de l'Alimentation - Tire de chevaux

DEMONSTRATIONS: Four micro-ondes, artisanat, fleurs, etc...

EXPOSITION D'ANIMAUX:

Holstein, Ayrshire, Shorthorn, Simmental, Hereford
EXPOSITION de petits animaux - Pavillon de l'Artisanat

SOUPER BOEUF BRAISE (Mercredi)
SOUPER CABANE A SUCRE (Vendredi)
BRUNCH (Dimanche) Messe 10h00

Des billets sont en vente actuellement pour le tirage d'un
MICRO-ORDINATEUR avec IMPRIMANTE, ainsi que des barres
de chocolat avec plusieurs rabais et le tirage d'un
ENSEMBLE DE PATIO

En collaboration avec:

Maurice Legendre, agent O'Keefe et Claude Legendre, rep.

No. REGIE DES LOTERIES DU QUEBEC: 55619-88-12

**Veillez prendre
note que le Salon
NICOLE COIFFURE
sera fermé du
19 juillet au 8 août
inclusivement
pour la période
des vacances**



Bon été!

Nicole Coiffure

1018 Des Cèdres, Plessisville, 362-7976

Chez Nicole Coiffure, vous obtenez
le meilleur service au meilleur prix



FRAISES

Elles sont belles et mûres

**VEZ LES CUEILLIR
OU VOUS LES
PROCURER
AU
KIOSQUE**
3 variétés tardives
(pour environ 10 jours)

FRAMBOISES prêtes à cueillir
PETITES FEVES JAUNES

Maraîcher Quirion

5 variétés de fraises Vente gros et détail
(En face de l'Ébénisterie Quirion)

115, Route 116 - Princeville
364-5873

Naissances

Vendredi, 15 juillet

Mme Louise Bois-lard, Jocelyn Rondeau, Arthabaska, garçon: 3 kilos 650 gr.
 Mme Nicole Chaussé, Réal Cayer, Victoriaville, garçon: 3 kilos 250 gr.
 Mme Hélène Grégoire, Luc Bourassa, Wotton, garçon: 3 kilos 260 gr.
 Mme Diane Chandonnet, Jocelyn Tremblay, Princeville, fille: 3 kilos 560 gr.
 Mme Linda Michaud, Denis Fréchette, Chester-ville, fille: 3 kilos 165 gr.

Lundi, 18 juillet

Mme Jacques Houle, Maryse Bruno, Victoriaville,

garçon: 3 kilos 350 gr.
 Mme Robert Poulin, Jacqueline Houde, Victoriaville, garçon: 3 kilos 075 gr.
 Mme Raymond Guay, Linda Chauvette, St-Valère, garçon: 2 kilos 825 gr.
 Mme Raynald Binette, Danielle Côté, Arthabaska, garçon: 4 kilos 280 gr.
 Mme Jocelyn Deserre, Verena Wechsler, Tingwick, fille: 3 kilos 845 gr.

Mardi 19 juillet

Mme Alain St-Pierre, Louise Baril, St-Albert, fille: 2 kilos 800 gr.
 Mme Alain Blondin, Christiane Hostiou, Victoriaville, gar-

çon: 3 kilos 085 gr.
 Mme Normand Leblanc, Suzanne Ruel, Victoriaville, fille: 2 kilos 850 gr.
 Mme Noël Côté, Noella Verville, Arthabaska, fille: 3 kilos 600 gr.

Mercredi 20 juillet

Mme Sylvain Mercier, Maryse Bégin, Laurierville, garçon: 3 kilos 305 gr.
 Mme Claude Boutin, Manon Hamel, Warwick, fille: 3 kilos 735 gr.

Jeudi, 21 juillet

Mme Mario Boisvert, Maryse Desruisseaux, St-Valère, fille: 3 kilos 410 gr.
 Mme Jacques Ver-ville, Martine Du-

bois, Norbertville, garçon: 3 kilos 115 gr.
 Mme Serge Nolet, Lyne Tessier, Victoriaville, garçon: 3 kilos 060 gr.
 Mme Mario Courtois, Maryse Laro-

che, Victoriaville, fille: 3 kilos 450 gr.

Vendredi, 22 juillet

Mme Denis Perreault, Isabelle Croteau, St-Wenceslas, garçon: 3 kilos 560 gr.

Nécrologie

DECES DE M. PAUL BERUBE

A Plessisville, le 21 juillet, est décédé à l'âge de 68 ans, M. Paul Bérubé, époux de dame Gilberte Morneau, domicilié au 1680 St-Charles à Plessisville.

Les funérailles ont eu lieu samedi le 23 juillet à 13h30 à l'Eglise St-Calixte de Plessisville.

Le défunt était le père de Marthe, Serge, Edith, Hélène, Marie et Martin.

DECES DE M. AN-

TONIO GINGRAS

Au Centre Marie Pagé le 14 juillet, est décédé à l'âge de 74 ans et 9 mois, M. Antonio Gingras, époux de dame Rita Roy, domicilié à Inverness.

Il laisse dans le deuil Lucille (Pierre Martel); Irène (Yvon Côté); Gérard (Lise Leblanc); Julienne (Raymond Fournier); André (Ginette Caron); Marcel, Francine (Charles Boissonneault). Ses frères et soeurs

Raymond (Aurélien Marcotte); Edgard (Florida Perreault); Henri-Paul, Jeanne Gingras; Maurice (Yvonne Therrien); Bernadette (Benoit Mercier); Gertrude (Paul-Emile Martineau); Léo (Cécile Lemieux).

Ses belles-soeurs: Lucienne Laroche Gingras et Blanche Gosselin Gingras ainsi que beaux-frères et belles-soeurs, petits-enfants et arrière-petits-enfants. L'inhumation a eu lieu au cimetière d'Inverness.

DECES DE M. YVAN BERNIER

A l'Hôpital Ste-Thérèse de Shawinigan, le 7 juillet 88, est décédé à l'âge de 33 ans, M. Yvan

Bernier, fils de M. Fernand Bernier et de Mme Colette Proulx, domicilié au 1705 Av. Georges à Shawinigan, originaire de Plessisville.

Les funérailles ont eu lieu mercredi le 13 juillet à 15h à l'Eglise St-Martyrs de Victoriaville, inhumation au cimetière de Plessisville.

Outre ses parents, il laisse dans le deuil son frère Alain et son épouse Cécile Thibault, sa soeur Nicole et son ami Marcel Lamy, 2 petites nièces Priscilla et Marie-Hélène, ses grands-parents M. et Mme Jeannot Proulx, plusieurs oncles, tantes, cousins, cousines.

Promotion pour les prêts à la Caisse Populaire de Laurierville

Jeudi, le 7 juillet 1988 à 15 heures, a eu lieu le tirage pour la promotion des prêts qui ont été faits durant la période du 1er avril au 30 juin 1988. Ce tirage a été fait par

Sylvain Mercier et Dominique Martel, en présence des employés et du Président de la Caisse et les gagnants ont été: 1er prix - Gilles JR. Mercier, \$500., 2ième prix: Ernest Desrosiers, \$285., 3ième prix: Gaétan Caron, \$50., 4ième prix: Stéphan Mercier, \$50., 5ième prix: Garage Alfred Charest Inc., \$50., et 6ième prix: Adrien et Pierre Bernard, \$50. Félicitations aux gagnants et merci aux autres car vous avez fait progresser votre Caisse Populaire

Camping de l'Association Chasse et Pêche de Plessisville
 Tout le monde est invité à notre
Souper au Boeuf Braisé
 Au Camping
Samedi 30 juillet, vers 17h
 C'est à volonté!
 Admission: \$9.00 pour les adultes
 1/2 prix pour les enfants de 6 ans à 10 ans
GRATUIT pour les 5 ans et moins
VIN EN VENTE DURANT LE SOUPER
 Soirée dansante par la suite
 Orchestre au programme: Le Duo Concept
BIERE EN VENTE \$1.50 Bienvenue

Boeuf braisé à l'érable
Samedi 6 août 17 heures au
Centre Municipal de Ste-Agathe, Lotb.
Orchestre: A. Carrier
 (en après-midi à 13h30)
Souper à 17h suivi d'une soirée
avec l'orchestre Occasion
 Organisé par le Comité d'Animation de Ste-Agathe
Inf: 418-599-2750
599-2343

Bar Central
 POUR TOUT LE MOIS DE JUILLET
ORCHESTRE Inside
 L'orchestre jouera les jeudis, vendredis, samedis et dimanches

MESSAGE BIBLIQUE QUOTIDIEN JOUR ET NUIT
362-6144
 «Heureux ceux qui écoutent la Parole de Dieu»
 (Luc 11:28)

SERVICE ANNIVERSAIRE
 Pour le repos de l'âme de
M. ADRIEN BEDARD
Samedi le 30 juillet à 2h p.m.
 à l'Eglise de Villeroy
 Merci aux parents et amis qui s'uniront à la famille pour cette célébration

† REMERCIEMENTS
 MME MARGUERITE BELIVEAU ET SES ENFANTS désirent remercier toutes les personnes qui leur ont témoigné des marques de sympathie soit par offrandes de messes, condoléances, visites au salon ou assistance aux funérailles lors du décès de
ROSAIRE BELIVEAU
 décédé le 24 mai 1988 à l'âge de 77 ans
 Un grand merci à l'équipe du CLSC pour le support apporté à la famille.

† REMERCIEMENTS
 MME CELINA TURCOTTE ET LES MEMBRES DE SA FAMILLE désirent remercier toutes les personnes qui leur ont témoigné des marques de sympathie soit par offrandes de messes, messages de condoléances, assistance aux funérailles lors du décès de
M. LOUIS TURCOTTE
 survenu le 12 avril 1988 à l'âge de 74 ans et 5 mois.
 Veuillez considérer ces remerciements comme personnels

Yvon Rouleau
 Représentant en monuments funéraires.
 Préposé à l'entretien du cimetière.
Vente-Service-Lettrage
 Je peux fournir le modèle désiré
 Pour Plessisville et la région
362-7194

Terrasse Bar
Chez Terry
 (RESTAURANT CORINTHOS)
Du jeudi au samedi jusqu'au 13 août
Christian St-Pierre
 chansonnier-guitariste
C'EST A ENTENDRE!
 Tous les vendredis le temps le permet de 17 à 20 heures
PARTY HOT DOG sur la terrasse



Jeux du Québec

Baseball: vingt équipes au rendez-vous

par Jean Fontaine

PLESSISVILLE — Une vingtaine d'équipes se partageront les terrains St-Edouard et du Stade Municipal les 5-6-7 août prochain dans le cadre des activités entourant la finale régionale de baseball des Jeux du Québec.

Outre les 18 équipes Pee-Wee B on retrouvera, en effet, les 4 Chevaliers O'Keefe ainsi que l'équipe d'étoiles de Plessisville qui les affrontera dans le cadre d'une opération Rendez Vous Août 88 qui vise à amasser des fonds pour des organismes locaux

dévoués aux jeunes.

Rappelons que cette partie aura lieu le dimanche 7 août à 13.00h au Stade Municipal immédiatement après les finales B et B maison qui seront respectivement jouées 10.15h et 8.45h.

Les responsables de cet événement soulignent d'ailleurs que quelques loges demeurent encore disponibles. Pour information: Jean Noel (362-3032) ou Pierre Bellemare (362-3728).

LES JEUX

Pour en revenir à la compétition en elle-même, elle

présentera donc 18 équipes dont 10 dans le groupe B Maison et 8 dans le B.

Les équipes B Maison sont Club Optimiste, Couture Jany, Pharmacie Demers, Caisse Pop et Machinerie Godbout de Plessisville, Princeville Un et Princeville Deux de... Princeville ainsi que 3 clubs de Drummondville. Les équipes B, elles, seront les Braves de Plessisville, le Salon de la Viande de Princeville, le Lyster, deux équipes de Victoriaville ainsi que le St-Charles, le Roy Jucep et le Imprimerie Paris de Drummondville.

Balle molle régionale

Le Scierie Blondeau divise

par Jean Fontaine

PLESSISVILLE — Le Scierie Blondeau et le Mercerie Raoul Saucier ont divisé les honneurs d'un double disputé le 14 juillet dernier.

Un circuit solo de Gaétan Blier avait, dans le premier match, permis au Plessisville de briser une égalité de 3-3 qui perdurait depuis la troisième manche et c'est un sacrifice d'André Côté qui devait, ensuite, permettre à Yves Proulx de venir marquer un point d'assurance.

En troisième, Yves Bibeau avait, avec un simple, fait marquer le premier point des locaux et c'est André Bergeron qui avait fait produire les deux autres avec un autre simple. En deuxième, le Victori-

aville avait marqué 3 fois.

Le Scierie Blondeau devait ensuite démarrer en lion en inscrivant deux points dès le début du second match, sur des erreurs de l'adversaire mais là se sont arrêtés leurs exploits puisque la défensive du Victor-

aville est ensuite devenue étanche. Le compte final aura été de 5-2 pour les visiteurs.

Martin Bibeau a donc ajouté une victoire de plus à sa fiche alors que Bruno Lamontagne et Yves Bibeau se sont partagé la responsabilité de la défaite.

PISCINE MUNICIPALE

La piscine municipale de Plessisville ouvre ses portes pour la baignade tous les jours de la semaine (weekend compris) de 14h à 16h30 pour tous, et du lundi au vendredi de 17h à 19h pour les 14 ans et plus.

BAINS PUBLICS

Horaire des bains publics à la piscine de Princeville est le suivant: de 14h à 16h et de 20h à 22h pour tous les membres de la famille et ce, toute la semaine (du lundi au dimanche).

7 AOÛT — 4 CHEVALIERS

Dimanche le 7 août, les 4 Chevaliers O'Keefe seront à Plessisville pour y affronter une formation d'étoiles.

Le côté amusant des Fêtes Champêtres

par Maryse de Billy

LYSTER — Les Fêtes Champêtres de Lyster sont en quelques sortes une porte ouverte sur le milieu agricole. Une visite permet de se sensibiliser à la vie de ces gens qui consacrent beaucoup de temps à l'amélioration de leur troupeau et de leur ferme. Elles démontrent également que les agriculteurs savent s'amuser et que les loisirs font partie de leurs intérêts.

La journée du samedi 16 juillet, a été principalement occupée par des activités à caractère agricole alors que le dimanche, les activités populaires ont réuni agriculteurs et citoyens venus se divertir.

Les Olympiques comiques étaient de retour pour une deuxième année et à travers de nombreux jeux, les participants ont accumulé des points afin de remporter ces olympiques.

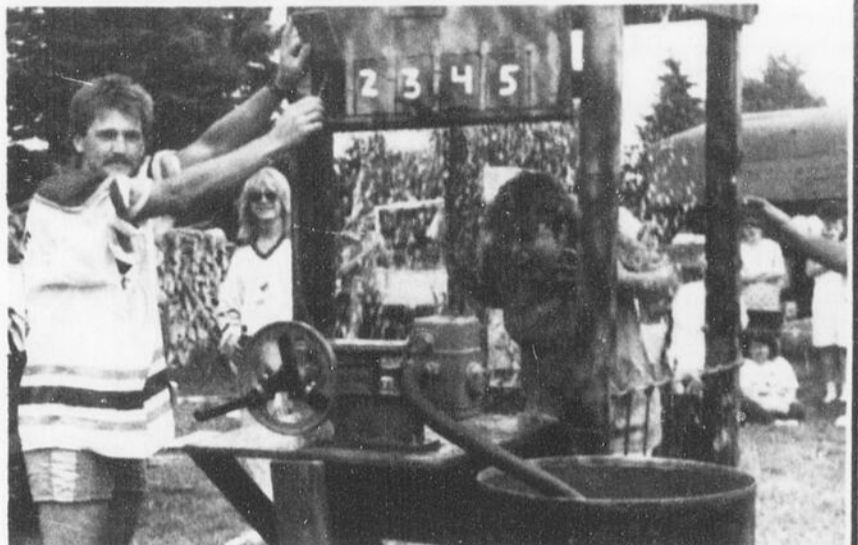
Juste à côté, les chevaux de trait retenaient aussi l'attention de nombreux spectateurs. Le Club du fer à cheval du Québec y ten-

ait l'un de ses programmes.

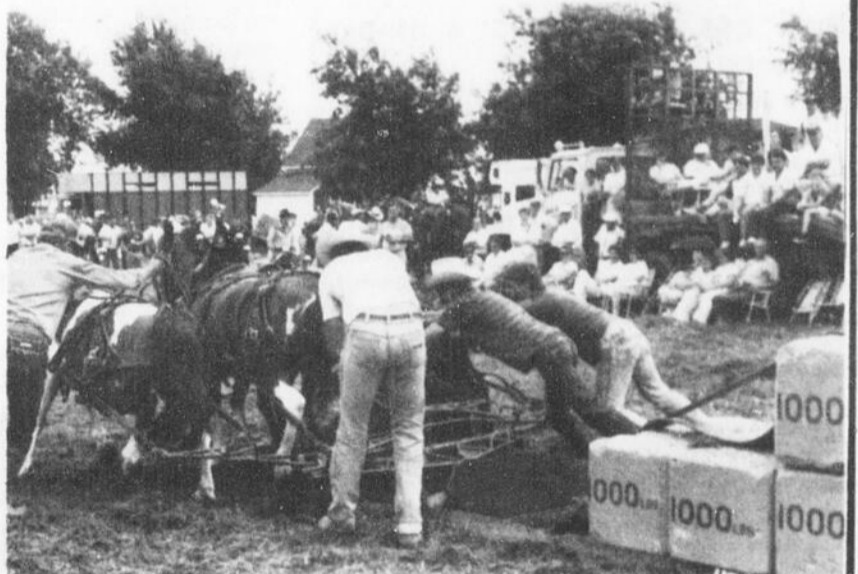
Ces deux activités sont nulle doute les

plus populaires des fêtes champêtres mais l'on retrouve de nombreux autres

jeux sur le terrain tout au cours du weekend.



L'équipe de Jacques Côté a remporté les Olympiades, elle était suivie de celle des Carrier, et de Diane Brochu. Les prix citrons ont été attribués à l'équipe de agriculteurs (Henri Martineau) et celle de Nancy Bédard.



La tire de chevaux, une activité très populaire aux Fêtes Champêtres.



Transporter un oeuf à deux... toute une expérience.



Un concours de scie à chaîne s'est déroulé le samedi.

Baseball mineur D'autres chiffres

par Jean Fontaine

PLESSISVILLE — Les activités fonctionnent au ralenti à l'Association du Baseball Mineur de Plessisville en raison des vacances annuelles et industrielles.

Voici donc le classement des équipes maison qui évoluent dans les catégories Novice, Atome, Moustique et Pee-Wee et ce, en date du 12 juillet.

BASEBALL MINEUR (12-07-88)

EQUIPES	PJ	PG	PP	PN	PTS
NOVICES					
DEP TURGEON PINSONS	08	04	02	02	10
PEP MARCEL HRONDELL	08	02	03	03	07
SPORT EXCEL MOINEAU	08	02	03	03	07
ATOME					
CHEVALIERS COLOMB	07	04	03	00	08
FLORENT GERMAIN	07	04	03	00	08
J.O. DUBOIS	06	03	03	00	06
JOHN JALLEO	06	03	03	00	06
CORINTHOS	06	02	04	00	04
MOUSTIQUE					
GARAGE PAINCHAUD	12	06	04	02	14
MATERIO PLESSIS	12	06	04	01	13
V. BOUTIN EXPRESS	12	05	07	00	10
BUAND. PAUL MAURICE	12	03	05	03	09
PEE-WEE					
CAISSE POP	07	05	02	00	10
COUTURE JANY	08	04	02	02	10
MACHINERIE GODBOUT	08	03	04	01	07
PHARM. DEMERS	08	02	04	02	06
CLUB OPTIMISTE	07	01	03	03	05



Offres d'emploi

Technicien(ne) en métallurgie
Plessisville.
\$300./semaine et plus selon qualifications.
Permanent. Plein temps. 40h/semaine.
DEC en technique métallurgique ou technique minière, avec ou sans expérience.
Infirmier(e) ou infirmier(e) auxiliaire
Région de Plessisville.
Salaire selon MAS.
Poste permanent.
Remplacement de vacances, maladie.

Avoir cours d'infirmier(e) ou infirmier(e) auxiliaire. Avec ou sans expérience.
Préposé(e) à l'entretien de la glace
\$9.00/heure
Plessisville.
Temps partiel. 15 à 20h/semaine, toujours les fins de semaine, temporaire de fin d'août à la mi-avril.
Avoir les aptitudes pour conduire un tracteur très important. Habile en menuiserie, et expérience en surveillance serait un atout.

Commis à l'inventaire du matériel de fabrication
Homme ou femme
\$8.00/heure (discutable)
Plessisville.
Permanent. Plein temps. 40h/semaine avec possibilité de travailler le soir. Avec expérience du marché du travail - Lecture de plans requise pour sortir différentes composantes du contre-plaqué, quincaillerie, matériaux, etc.
Représentant(e) des ventes
\$35,000/année et plus, commission et avantages sociaux. Province de Québec.
Poste permanent. Plein temps.
Avec expérience de 3 ans minimum dans la vente de produits de fonte. Parfaitement bilingue.
Représentant(e) dans la vente d'équipement technique
\$35,000/an plus commission, plus avantages sociaux. Province de Québec.

Permanent. Plein temps.
Avec 3 ans minimum d'expérience dans la vente d'équipement technique. Parfaitement bilingue.
DEC en mécanique et connaissance dans le domaine du sciage (un atout).
Commis vendeur(euse) de vêtements pour hommes (2 postes)
\$5.00/heure et augmentation aux 6 mois selon le rendement.
Plessisville.
Permanent. Plein temps. 25h/semaine. Horaire à déterminer avec l'employeur.
Avec expérience dans la vente de vêtements pour hommes obligatoire.
Cuisinier(e) surveillant(e) dans un restaurant
\$5.47/heure plus pourboires.
Plessisville.
Doit avoir 1 an et plus d'expérience en restauration. Avoir les aptitudes pour prendre en charge une cuisine de restaurant.

Cuisinier(e) d'établissement
\$6.00 à \$8.00/heure selon expérience et compétence.
Plessisville.
Permanent. 20 à 25h/semaine et possibilité de plus d'heures.
1 fin de semaine sur 2. Horaire discutable avec l'employeur.
6 mois à 1 an d'expérience. Avoir une bonne base en cuisine.
Régleur conducteur de machines à bois
Homme ou femme
\$5.00 à \$8.00/heure selon expérience et compétence.
Plessisville.
Permanent. Plein temps.
Avec expérience dans la fabrication de meubles, avoir son permis de conduire, personne mature et responsable.
Camionneur
Homme ou femme
Salaire de base plus commission (à discuter avec l'employeur).
Province de Québec
Permanent. Plein temps.
Avoir 2 ans mini-

mum d'expérience sur camion remorque. Connaissance de la province de Québec. Ville de Montréal. Personne mature et pouvoir fournir références.
Nous sommes également à la recherche de candidats (es) pour combler un ou des postes d'apprentis (es) mouleur fondeur d'art
Emploi permanent. Plein temps. 40h/semaine.
\$300./semaine
Programme de formation d'un an.
Expérience en moulage serait un atout. Si vous êtes intéressé(e), envoyez votre curriculum vitae à: Fonderie d'Art d'Inverness Inc., Atelier Ecole, C.P. 69, Inverness, Qc, G0S 1K0.

Louis, Plessisville, 362-3761 demander M. Richard Tardif.
Aide-cuisinier(e) de restaurant: Restaurant Martial Demers, 577, Route 20, Villeroy, 385-4783 demander Angèle Germain.
Serveur(euse) de bar: Hôtel Laurier, 152 Grenier, Laurierville, 365-4666 demander Gisèle Turgeon.
Journalier(e): Royaume de la Patate, 1140 rue St-Edouard, Plessisville, 362-2519 demander Sylvie ou Lynda. \$4.55/heure. Permanent. Durant la période estivale, la personne travaillera 30h/semaine et plus, pour la période d'hiver travaillera à toutes les fins de semaine et 1 autre journée dans la semaine. Entretien des friteuses, blanchir les frites, entretien extérieur et intérieur de la cantine, soit arroser les fleurs, ramasser les papiers, laver les tables, vider les poubelles, lavage du plancher et de la terrasse.

VENTE par ENCAN

Dimanche, 31 juillet, 11h30 à la Salle d'Encans Jules Grimard de Ham Nord
Pour Fernande Turcotte de Victoriaville et Jean-Baptiste Montplaisir
2 ENCANS DANS LE MEME

Plusieurs articles sont très vieux
Deux très beaux encans à ne pas manquer.

SERA VENDU:
2 réfrigérateurs très propres. 2 cuisinières 30 pouces. 2 sets de laveuse sècheuse. 1 laveuse à tordeur verte. 2 sets de salon. 1 high the bed. 2 sets de cuisine en bois dont un Roxton avec vaisselier. 2 sets de chambre et 2 lits jumeaux. Plusieurs belles commodes, vaisseliers et bibliothèques. 1 laveuse à vaisselle encastrée. 1 super bibliothèque de 7 pieds avec tablettes et tournettes. 1 très belle machine à coudre sur pattes croches. 1 télévision couleurs, peu d'usage. 1 stéréo au complet. Lustres de haute qualité. 2 bicyclettes. Quantité de vaisselle de restaurant vendues en bloc. 1 grosse tondeuse commandée et électrique. 2 belles horloges à pendule. 1 petit photocopieur. 2 balayuses. 1 laveuse à plancher Electrolux. 1 collection de pipes avec «blaye». 1 souffleur à neige électrique. 1 gros radio antique numéro 1. 3 autres radios. 1 joli poêle à bois en fonte vertical. 3 belles lampes à cuivre. Tables à bouquets antiques. Miroir antique décoratif. Miroir d'entrée avec crochets. Table 1/2 lune. 1 coffre en cèdre. Chaises de toutes sortes antiques. 1 coutellerie en argent pur. 1 set de chandeliers antique. Vaisselle rose et vaisselle verte. Plats en argent. 10 bois avec soucoupes décoratifs. Salières. Lampe à l'huile. Tous les accessoires électriques au complet. Serviettes. Nappes brodées et napperons brodés. Taies d'oreillers en plumes. Mouchoirs décoratifs. Vaisselle 22 W. Coupes cristal et verres. Grosses valises et autres valises. Cadres de toutes sortes.

Vous y trouverez une grande quantité de choses antiques et de grande valeur qui ne sont pas énumérées et qui vont être vendues.
Cause de cet encan: Pensionnaire.
S.V.P. Arrivez à l'heure. Condition: Comptant Cantine sur les lieux.

POUR INFORMATIONS S'ADRESSER A:

Jules Grimard

Encanteur licencié - Evalueur

Ham Nord

1-819-344-2227

Toujours à votre disposition pour tous genres d'encans

VEUILLEZ NOTER QUE LE BUREAU DE

Michèle Perreault

DENTUROLOGISTE

1628 ST-LOUIS, PLESSISVILLE, 362-6494

demeurera **OUVERT** durant la période des vacances, du lundi au vendredi inclusivement

MICHELE PERREAULT, d.d.



Veillez prendre note que le bureau



André Côté, d.d.
denturologue

1580 rue St-Louis, Plessisville,
(819) 362-7837.

sera fermé pour la période des vacances soit du 18 juillet au 5 août.

N.B.: il y aura service de réparation de 10 heures à midi les lundi 1er août et mercredi 3 août.

André Côté, d.d.

Voici des emplois où vous pouvez communiquer directement avec les employeurs.
Préposé(e) au service: Fongesco (Pédro Canada), 1683 rue St-Calixte, Plessisville, 362-8282 pour prendre rendez-vous avec Robert Fontaine.

Cuisinier(e): Brasserie L'Emoustille, 1971 Bilodeau, Plessisville. 362-2816 demander M. Roberge.
Cuisinier(e) de restaurant: Motel Le Phare, 745 St-

Si une offre vous intéresse, veuillez vous présenter au Centre d'Emploi du Canada situé au 1800 rue St-Calixte, Plessisville. N'oubliez pas le 362-8225, ouvert 24h sur 24.

OFFRE D'EMPLOI
SECRETAIRE-RECEPTIONNISTE
A temps plein - 35h/semaine
Veuillez faire parvenir votre C.V. avant le 1er août à:
La Girouette Inc.
1527 Des Erables, Plessisville, G6L 2C9

Représentant-e-s demandé-e-s
Compagnie importante en décoration est à la recherche de représentant-e-s à temps plein ou partiel.
Bon revenu, heures flexibles, aucun investissement, formons le personnel.
Communiquez sans tarder à:
(819) 344-2763 ou (819) 344-2876
et demander Sylvie

Offres d'emploi dans construction et plans de forage huile
Etats-Unis, Canada, U.K., Australie, Amérique du Sud, Arabie Saoudite, Afrique du Sud et autres pays. Pour forages puits d'huile. Avons besoin de: Foreurs, experts en sondage, ingénieurs. Manoeuvre-Homme à tout faire (entraînement sera fait).
Besoin d'employés dans la construction, soudeurs, plombiers, opérateurs équipements lourds, chauffeurs de camions, menuisiers, peintres, électriciens, équipes travaillant sur ciment. Mineurs de toute catégorie, de journaliers à superviseurs. Doit avoir une certaine connaissance de la langue anglaise.
\$3,000. - \$9,000. U.S. par mois, possibilité d'exemption d'impôt. Pour informations: 1-504-834-7233.
De 300 à 600 emplois disponibles immédiatement
1-303-698-9758

Tournoi de Nicolet

Une dernière chance pour les Braves Pee-Wee

par Jean Fontaine

NICOLET — Les Braves Pee-Wee de l'instructeur Pierre Bellemare ont disputé, dimanche dernier, le 24 juillet, un premier match dans le tournoi provincial de Nicolet et leur performance aura été décevante puisqu'ils se sont inclinés 2-1 devant les Pirates DSL de Québec.

Un double de Tony Martineau, en 4^{ème} manche, avait permis à Luc Bécotte de marquer

le premier point de la partie ce qui donnait une priorité intéressante aux Braves.

Mais les choses se sont gâtées en 5^{ème} manche. Le lanceur partant Francis Gosselin, qui avait, jusque là livré un très beau match, a laissé passer deux coureurs adverses. Son successeur, le releveur Jocelyn Lavallière, a cependant été déçu accordant, entre autres, un but sur balle alors que les coussins étaient remplis concédant ainsi le point de la

victoire puisqu'un premier coureur adverse avait déjà rallié le marbre.

SAINTE COLERE

L'incident du 4^{ème} but sur balle était banal en soi mais les responsables de l'équipe locale ont piqué une sainte colère lorsque le gérant Yvon Nadeau a découvert que le releveur Lavallière s'était couché à 1.00 h du matin.

«La prochaine partie, c'est mercredi, à 18.00h, contre Shawinigan Sud

et j'espère que les joueurs seront prêts pour cette partie qui est sans retour

advenant une défaite» lance d'ailleurs l'instructeur Pierre Bellemare.

DERNIER MATCH

Le dernier de la saison, dans leur ligue régulière Inter-

city aura lieu jeudi prochain au stade municipal et ce, à 19.30h.

Baseball Intercités

Un long congé pour les Braves Bantam

par Jean Fontaine

PLESSISVILLE — Les Braves Bantam profitent actuellement d'un long congé. En fait, les protégés de Jean Marc Bédard ont inactifs depuis le début de juillet.

Il y avait bien une partie prévue pour samedi dernier mais les adversaires, le St-Charles, ne se sont pas présentés au Stade Municipal pour ce double. Les activités ne reprendront donc qu'après la période des vacances industrielles.

Leur dernier match remonte donc au 9 juillet alors qu'ils avaient, à St-Germain, remporté les honneurs d'un double. La première victoire avait été acquise 28-12 tandis que la seconde s'était soldée par un gain de 14-6. Sous la température chaude, les Braves ont, lors de ces deux parties, utilisé 9 lanceurs. Jimmy Nadeau, Jessy Rodrigue, Michael Hémond, François

Guay, Patrick Roy, Dave Dutil, Pierre Montreuil, Daniel Vigneault et Yves Bergeron ont donc paradé au monticule devant leur receveur, Guy Couture qui s'est lui aussi signalé par une très bonne performance.

L'équipe Bantam qui porte les couleurs du Assurances Richard Pépin, devra cependant se passer

des services de Wayne Breton pendant quelques temps puisque ce dernier a été blessé lors d'une pratique. Une fautive balle l'a atteint au visage ce qui a nécessité, dit-on, son hospitalisation. Les équipiers souhaitaient d'ailleurs un prompt rétablissement et un retour rapide sur les sentiers.

Mercredi 3 août Ouverture du club de tir au revolver

PLESSISVILLE(MDB) — L'Association Chasse et Pêche de Plessisville procédera à l'ouverture officielle du Club de tir au revolver mercredi prochain, le 3 août à compter de 19h. La salle de tir est située au sous sol du Pavillon André Morissette (école des Métiers). Tous sont les bienvenus.

Judo Démonstration

par Jean Fontaine

PLESSISVILLE — Les jeunes judokas du club Judo K de Plessisville donneront des démonstrations à la fin août dans le mail des Galeries de l'Erable.

Ces séances auront lieu les 25 et 26 août de 13.00h à 16.00h et de 19.00h à 21.00h ainsi que le samedi 27 de 13.00h à 16.00h. Des inscriptions seront également prises à cette occasion. On peut obtenir plus d'informations en communiquant avec le 362-37941 après midi ou avec le 362-3451.

VIVE LES VACANCES!



Un été en beauté sur les ondes de



CKTL

1420 AM

106,5 cable MF

La voix des gens d'ici

Taux offerts par vos Caisses populaires de la région

EPARGNE A TERME

Il existe une grande variété dans les taux d'intérêt, dans les termes offerts ainsi que dans les modalités de versement des intérêts.

Placement: 30 jours à 5 ans
Taux variant entre:

6 3/4% à 10% *

ainsi qu'un taux spécial pour un dépôt de \$25,000 et plus.

PRET PERSONNEL

Taux variant entre

11 3/4% à 14 1/2% *

selon la durée de l'emprunt.

Possibilité de remises sans aucune pénalité.
Taux moindre avec garantie d'épargne.

PRET HYPOTHECAIRE

Taux variant entre

10 3/4% à 11 1/2% *

selon le terme de l'emprunt de 1 à 5 ans.
Possibilité d'hypothèque ouverte et fermée.

Expertise en conseils financiers, grande disponibilité du personnel, recherche de nouveaux produits répondant à vos besoins spécifiques, taux d'intérêt concurrentiels, vous trouverez tout cela à votre Caisse populaire Desjardins.

* Taux sujet à changement sans préavis. Caisses populaires participantes affiliées à la Fédération des Caisses populaires Desjardins de Québec.

La caisse populaire  Desjardins

CARTES COMMERCIALES ET INDUSTRIELLES

GOUDREAU
ELECTRIQUE

ENTREPRENEUR ÉLECTRICIEN

(819) 365-4754

TRAITEMENT DE TENSIONS PARASITES

115, rue Mercier LAURIEVILLE **MARC GOUDREAU** président

RÉPARATION D'APPAREILS MÉNAGERS DE TOUTES MARQUES

service de laveuses PLESSIS

SERVICE GARANTIE PLUS DE 20 ANS D'EXPERIENCE

Yvon Parent, prop. **362-7984**
909 ST-CALIXTE, PLESSISVILLE

Levesque, Beaubien Inc.
2095 Paradis, Plessisville, G6L 2C1

Attention parents et grands-parents

Faites profiter vos intérêts à l'abri de l'impôt avec le Régime Enregistré d'Épargne Étude OBLIGATIONS - REA - REER - ACTIONS GESTION DE PORTEFEUILLE

Jean-Louis Royer

Bur.: (819) 362-8168
Rés.: (819) 362-6176

Mario Cillis

Service de lavage MC

ENTRETIEN & LAVAGE GENERAL SERVICE COMMERCIAL SERVICE A DOMICILE

C.P. 212, Plessisville, Qué.
(819) 362-2305

TEL.: (819) 362-6847

Janad

PRODUITS POUR GARAGES ET INDUSTRIES ENTRETIEN RESIDENTIEL ET COMMERCIAL

1570 AV. FORAND PLESSISVILLE, QUE. G6L 1X7

Derrière Terminus Plessis **Luc Boissonneault** PROPRIETAIRE

Maurice Côté Automobiles inc.
637 Av. St-Louis, Plessisville, Qué., G6L 2L9
(819) 362-7324

Rés.: (819) 362-2011

GERARD BROCHU
Conseiller

mazda

LA SURVIVANCE
COMPAGNIE MUTUELLE D'ASSURANCE VIE

Raymond Turcotte

Analyse de besoins en cas de décès, d'invalidité ou de retraite
PLANIFICATION DE SUCCESSION

1704 St-Louis PLESSISVILLE **362-2277**

Rouleau, Potvin Pellerin & Associé CA

Comptables agréés

117, Est, Notre-Dame Case postale 36
Tél.: 758-3161
Victoriaville, Qué., G6P 6S4

Roger Rouleau, C.A.
Jacques Potvin, C.A.
Yvon Pellerin, C.A.

Plomberie 1750 Enr

Résidentiel - Commercial - Industriel
Vente d'accessoires
ESTIMATION GRATUITE

1750 Des Marguerites Plessisville **362-3956**
Jacques (Welley) Guay, prop.

DECORATION provencher soulière

ANN PROVENCHER
Conseillère en aménagement
ALAIN SOULIERE
Spécialiste en peinture

1456, St-Luc, Plessisville, (819) 362-6646

Automobiles Guy Beaudoin
CHRYSLER - PLYMOUTH - CAMIONS DODGE

1500 Forand - Plessisville

Réal Beaulieu
VENDEUR

Bur.: (819) 362-3213

SERVICE et PIÈCES

SERVICE DE REPARATION DCL ENR.

Poêles - Laveuses - Sécheuses - Lave-vaisselle
Accessoires électriques
Broyeurs de déchets ISE
REFRIGERATION

1331 St-Jean Plessisville, Qué. **DENIS GUAY, prop.**
(819) 362-6586

H.P. Dion
Représentant en Fiducies
CERTIFICAT DE DEPOT
10 1/4% - 5 ans
Annuel
Nouvelle adresse
1177 St-Calixte
Plessisville, Qué.
819-362-2669

Brassard Electric enr

ENTREPRENEUR ÉLECTRICIENS

Specialité CHAUFFAGE ELECTRIQUE

MICHEL BRASSARD 1876 AV. ST ALFRED Plessisville, Qué. 362 2820

Marius Marcoux Inc
Entrepreneur Electricien
Résidentiel - Commercial - Industriel
Specialiste en chauffage électrique

229, Route 265, N.D. de Lourdes
385-4806
Estimation gratuite

Service professionnel de décoration

ANDREE GAMACHE
Décoratrice-ensemblère

DECOR 1715 INC.
1715 St-Louis, Plessisville **362-6666**

J.R. **Paris & CIE INC.**
COURTIER

Lina Martin
Conseillère en immobilier
1183 Savole, Plessisville
Bur: (819) 758-3145
Rés: (819) 362-7178 Rés: (819) 362-2695
231, Notre-Dame Est, Victoriaville

Que manque-t-il à votre régime alimentaire ?

Shaklee
naturellement!

362-2649

Georgette Boisvert

Bur.: 362-8585
Rés.: 362-6767

Jean Gosselin C.G.A.

802 St-Louis, Plessisville, G6L 2M1

Pétanque Deux tournois ce week end

par Jean Fontaine

STE-SOPHIE — La petite localité de Ste-Sophie a vibré au rythme de la pétanque les 16 et 17 juillet dernier lorsque 45 équipes ont participé à deux compétitions d'importance.

Le samedi, dans un tournoi invitation qui réunissait 18 triplètes, le championnat est allé à Conrad Ruel de Ste-Sophie, Onil Croteau d'Arthabaska et Julien Dupont de Plessisville qui ont disposé, en finale, de Lise Gagné de Princeville, Huguette Binette de Plessisville et Etienne Proulx d'Arthabaska.

Dans les autres rondes, les victoires sont allées à Monique Champagne d'Arthabaska, Annette Prince de Ste-Sophie et Réjeanne Charest d'Arthabaska dans la consolante; à Ernest Pellerin de Ste-Sophie, Réjean Champagne d'Arthabaska et Benoit Houde de Plessisville dans la désolante; ainsi qu'à Maryse Bergeron d'Arthabaska, Fernand et Ronald Vigneault de Ste-Sophie dans la réconciliante.

Le dimanche, parmi 27 équipes inscrites à cette autre rencontre de l'Association des Indépendants 04, ce sont Cécile Breton de Plessisville, Daniel Pouzet et Jocelyne Pouzet de Ste-Clothilde qui ont remporté les grands honneurs du championnat aux dépens de Denis Bergeron de Ste-Clothilde, Andrée Houde de Plessisville et Gilles Levasseur de Princeville.

Jacques Balmont de Ste-Clothilde, Armande Perreault Vigneault de Ste-Sophie et Onil Croteau d'Arthabaska ont pris la consolante, Denis Pouzet et Nicole Balmont de Ste-Clothilde ainsi que Robert Boulanger d'Arthabaska ont enlevé la désolante laissant la réconciliante à Fernand Boulanger d'Arthabaska, Denise Levasseur de Princeville et Rita Lizotte d'Arthabaska.

CE WEEK END

Au cours de la dernière fin de semaine, les 23 et 24, les pétanqueurs sont demeurés actifs. Samedi, au Lac Cristal, lors de l'omnium André Leblanc, une compétition qui l'on veut annuelle dont les profits sont versés pour lutter contre la sclérose en plaque, ce sont Réjean Champagne, Huguette Parent et Etienne Proulx ont qui remporté le championnat devant Gérald Hinse, Monique Coulombe et Mounique Houle. La présidente du club de Plessisville y était et, avec Noël Proulx et Florence Labrie, elle remporta la première position de la réconciliante.

Et dans l'autre tournoi régional, tenu celui là à Artha-

baska, Julien Dupont du club de Plessisville, Nicole Balmont de Ste-Clothilde et Roger Hinse d'Arthabaska ont remporté le championnat devant Aline Brunelle de Ste-Sophie, Monique Houle d'Arthabaska et Jacques Balmont de Ste-Clothilde. La consolante est allée à Réal Bergeron de Ste-Clothilde et Hélène Fradette de Plessisville. Jacques Bastien de Princeville, Conrad Breton de Plessisville et Marcel Proulx d'Arthabaska y ont alors pris la seconde place.

Dans la désolante, les meilleurs ont été Réjean Champagne d'Arthabaska, Huguette Binette de Plessisville et Gérard Lecomte de Princeville. René Gagné de Princeville, Denis Gouin d'Arthabaska et Roland Prince de Ste-Sophie, eux, ont gagné la ronde réconciliante.

AVENIR

La prochaine compétition sera celle du 31 juillet à Aston Jonction (inscription de 9.30h à 10.30h) et l'on entend aussi participer à la finale des Jeux du Québec, le 6 août, au Lac Cristal (inscription de 10.30h à 11.30h.)

Ligue de fer Un répit de deux semaines

par Jean Fontaine

N.D. DE LOURDES — Les activités de la ligue de fer de Notre Dame de Lourdes sont actuellement suspendues pour la période des vacances industrielles et ce n'est que le 3 août prochain que les parties reprendront de plus belle dans ce circuit original.

Mais dans un programme initialement prévu pour le 22 juin mais repris le 11 juillet, ce sont Jean Marie Laliberté et Marcel Bédard qui ont été les meilleurs avec 6 victoires en autant de tentatives. Michel Blanchette et Johanne Demers ont terminé au second rang de la soirée avec 4 victoires en 6 matchs.

Francine Turmel et Jean Guy Girouard, eux, ont pris le second rang avec 3 gains en 6 matchs et 50 points en défaites. Ils avaient ainsi disposé de Fernand Blier et Pierre Pellerin qui avaient également une fiche de 3 victoires mais avec seulement 40 points lors de leurs défaites.

Dans l'ordre, sui-

vaient Bruno Côté et Sylvain Croteau avec 4 en 7 et 36 points, Gilles Mc Carthy et Sylvie Bédard avec 3 en 6 et 29 points, ex aequo avec Raynald Deners et Claude Martel, François Turmel et Sonia Turmel avec 3 en 6 et 25 points, Lisette Bédard et Réjeanne Marcoux avec 3 en 7 et 33 points, Réal Croteau et Jacques Bédard 2 en 7.

Lors de cette soirée, Gilles Mc Carthy a obtenu la meilleure moyenne avec 33 fers sur 56 (58.9 pour cent) alors que Francine Turmel en plaçait 41 sur 72 pour une moyenne de 56.9 pour cent. Jean Marie Laliberté et Bruno Côté ont également réussi une moyenne supérieure à 50 pour cent avec, respectivement 53.3 et 54.2 pour cent.

MIS AISON

A la mi saison, après 6 semaines d'activités, en juin, la première position au classement général était détenue par François, Steeve et Sonia Turmel qui

avaient 26 parties gagnées sur 40.

Ils étaient suivis par Michel Blanchette, Eric Mrcoux et Johanne Demers à 24; Fernand Blier, Réal Côté et Pierre Pellerin à 23; Bruno Côté, Donald Marcoux et Sylvain Croteau à 21; Jean Marie Laliberté, Marcel Bédard et André Croteau à 20; Francine Turmel, André Bédard et Jean Guy Girouard à 19 et 250 points; Réal Croteau, Fernand Ouellet et Jacques Bédard à 19 et

247 points; Gilles Mc Carthy, Gérald Rouleau et Sylvie Bédard à 19 et 243 points; Raynald Demers, Marius Marcoux et Claude Martel à 18; Sylvain Demers, René Massé et Raymond Giguère à 15; et Lisette Bédard, Réjeanne Marcoux et Jean Yves Bédard à 14.

Les meilleures moyennes individuelles étaient alors celles de Gilles Mc Carthy et Jean Marie Laliberté avec 57.8 et 49.4 pour cent.

28 JUIL — LES SNOWBIRDS

Dans le cadre d'une journée de promotion organisée par l'Association des pilotes des Bois Francs, les Snowbirds viendront donner un spectacle d'acrobaties aériennes à l'aéroport de Victoriaville à 17h30. Dès 10h, différentes activités auront lieu sur le terrain de l'aéroport.

12-14 AOUT — TOURNOI LAURIEVILLE

Le comité des Loisirs de Laurierville Ste-Julie organise un tournoi de balle molle classe C les 12-13 et 14 août prochain. Inf: François Brière 365-4259 ou Réjean Gingras 365-4646 (jour) ou 365-4839 (soir).

N. BLAIS
enr.

ENTREPRENEUR ÉLECTRICIEN

RESIDENTIEL-COMMERCIAL
INDUSTRIEL

2100 Coop Plessisville
G6L 1X1

362-6574

(819) 362-7263 Noël Bourque
Rés.: 362-6640

La Fabrique du Meuble Enr.

- Fabrication d'armoires de cuisine STRATIFIE en mélamine et bois

- Meubles sur mesure
- Meubles commerciaux
- Vernissage - Peinture - Laque

ESTIMATION GRATUITE

3191, 8e rang Est, C.P. 182
Plessisville, Qué., G6L 2Y7

LE GROUPE LOGESTIC

- Traitement de données comptable (Tenue de livres)
- Compte à recevoir
- Compte à payer
- Paye (dépôt direct)
- Inventaire
- Production
- Facturation
- Grand livre
- Travaux en cours (professionnel)
- Traitement de texte

• Impôt des particuliers, de compagnies

• Gestion complète ou partielle d'entreprise

802, St-Louis, Plessisville, G6L 2M1
Bur.: 362-8585

PHOTO JULIEN JACQUES

638, rang 6 Est
Laurierville, 365-4716

MAITRE PHOTOGRAPHE

- Finition de films
- Cadre - Caméra
- Portrait en studio
- Photos de mariage

MAISONS MOBILES

PIERRE DOYON INC.

Maisons mobiles et préfabriquées

- Acceptons échange
- Aide au financement
- Beau choix de maisons mobiles usagées à vendre
- Maisons modèles à visiter

OUVERT DU LUNDI AU SAMEDI
ET JEUDI SOIR ET VENDREDI SOIR

999 Notre-Dame Ouest
Victoriaville 758-4625

(819) 362-3178

Cordonnerie Jean-Denis Poisson

VENTE ET REPARATION

1636 St-Edouard, Plessisville

Clinique d'Acupuncture de Lyster

2815 Bécancour, Lyster

REJANE DUFRESNE INF. D.A.C.

Enregistrée à la Corporation Professionnelle des Médecins du Québec.
Pratique à Québec depuis 1983.

Clinique tous les mercredis de 9h30 à 20h30
TEL: (819) 389-5574

FERMES DE TOIT

- RESIDENTIEL
- COMMERCIAL
- AGRICOLE

BOLDUCO INC

Val-Alain, Comté Lotbinière

1-418-744-3344

CARTES PROFESSIONNELLES



OPTOMETRISTES

Examen de la vue
Lunettes — Verres de contact



Yvon Bédard, o.d.

OPTOMÉTRISTE

1484 Av St-Louis - Tél.: 362-3939
PLESSISVILLE



Louise Gagnon, o.d.
Diplômée
Pour mieux voir la vie... (819) 362-8787

1843, ST-CALIXTE
PLESSISVILLE (QUÉBEC)
G6L 1R7

Dr. Réal Brault, o.d.

Optométriste
Examen de la vue - Lunettes
Lentilles de contact

21 rue Notre-Dame Est
Victoriaville - 758-6234

Voisin de la Caisse Populaire Niveau du 1er plancher

DETENTEUR DES DOSSIERS DU
DR. JEAN-DENIS MAUGER DE PLESSISVILLE

CHIROPRACTIENS

Clinique Chiropratique

Marcel Veilleux D.C.

Chiropraticien

SUR RENDEZ-VOUS

Tél.: 362-6161

2222 Coop, Plessisville



VÉTÉRINAIRES

Tél.: 362-2728

Dr. Joseph Bélanger

MEDECIN VÉTÉRINAIRE

1251 St-Louis, Plessisville

Dr. Lyne Guérard

Médecin Vétérinaire

Consultation pour
petits animaux seulement

817 Av. Forand Plessisville
G6L 2Y2 362-8309

AVOCATS

**Moisan, Bellavance,
Aubert, Gagné**

AVOCATS ET PROCUREURS
702 boul. Bois-Francis Sud
Arthabaska

HEURES DE BUREAU
Tous les jours de 9h à 5h p.m.
357-8266

ASSURANCES

MAURICE HOULE

Assurances générales
AUTO - INCENDIE - VOL - ETC...
% escompte spécial
en assurance-auto selon l'âge
Jusqu'à 15% Age d'Or
ASSURANCE-VOYAGE
Du lundi au vendredi 9h a.m. à 9h p.m.



1292 St-Calixte, Plessisville, 362-2177



J.L.

FRADETTE LTEE
COURTIERS D'ASSURANCE

Automobile - Résidentiel
Commercial - Vie

Bureau: 362-7353
1265 St-Calixte, Plessisville



HELENE BOULE
C.D'A.ASS.

COMPTABLES

Guillemette, Longchamps, C.A.
COMPTABLES AGREES

Phil GUILLEMETTE, C.A. 2284 rue Coop
Clermont LONGCHAMPS, C.A. Plessisville

Tél.: 362-3203 G6L 1X2



Théberge Daigle
Comptables agréés

257, rue Notre-Dame Sud
C.P. 67, Thérford Mines (Québec)
G6G 5R9
(418) 335-7511

Fernand Daigle, c.a.
Gilles Houde, c.a.
Richard W. Grenier, c.a.

Rénaud Grouin, c.a.
Michel Jacques, c.a.
Gérald Théberge, c.a., conseiller

Avec un C.A. vous êtes en affaires

Ruel Giroux C.A.
Comptables agréés

1677 St-Louis Plessisville G6L 2N1
Tél.: (819) 362-3555

79 Notre-Dame Est Victoriaville
Tél.: (819) 758-6236

CHIRURGIEN-DENTISTE

Dr. Jacques Fortier, D.D.S.

CHIRURGIEN-DENTISTE

1457 Avenue St-Edouard (Édifice Pelletier)
App. 2, Plessisville, P.Q.

HEURES Lundi au vendredi
DE 9h à 12h - 13h30 à 17h
BUREAU Lundi et mardi soir
7h à 9h
362-6553

Clinique Dentaire

Bessette & Associés
CHIRURGIENS-DENTISTES

Service d'urgence

1457 Av. St-Edouard, suite 3
Plessisville, Qué.

362-6381

DENTUROLOGISTES

Clinique de denturologie



André Côté, d.d.
denturologue

(819) 362-7837

(Fabrication de prothèses
complètes et partielles)

1580 rue St-Louis, Plessisville,

**MICHÈLE
PERREault**



DENTUROLOGISTE

FABRICATION ET RÉPARATION
DE PROTHÈSES DENTAIRES

1628 ST-LOUIS
PLESSISVILLE, QUÉ.
G6L 2M9

(819) 362-6494

MEDECINS

Dr Gabriel Giguère

SPECIALISTE EN CHIRURGIE GÉNÉRALE

Certifié du Collège des Médecins et Chirurgiens de la Province
de Québec et du Collège Royal du Canada

BUREAU SUR RENDEZ-VOUS SEULEMENT

Lundi après-midi
Mardi après-midi et jeudi après-midi
Vendredi après-midi

1565 Av. St-Edouard, - Plessisville - 362-7777

Clinique de Médecine Familiale

Dr Pierre Belle-Isle

Dr Jeannot Breton

Dr Charles Lévesque

Dr Robert Piuze

Dr Pierre Fournier

Dr. Réal Racine et Dr Monique Nitko

1971 Bilodeau Plessisville
362-6337



Des événements et des gens

Cette chronique s'adresse uniquement aux **ORGANISMES COMMUNAUTAIRES** ou **ASSOCIATIONS A BUT NON LUCRATIF** (bien l'identifier). Les textes doivent être parvenus à nos bureaux **PAR ECRIT** avant le **VENDREDI MIDI** pour publication dans l'édition du mardi. Un maximum de **DEUX SEMAINES** de parution est accordé.

CLINIQUES DE MEDECINE PREVENTIVE

Il y aura clinique de puériculture et immunisation au CLSC de l'Érable de 13h à 16h, les mardis 26 juillet et 2 août. Cette même clinique aura lieu à Princeville le 2 août de 9h à 10h30, et à Laurierville le 4 août de 9h30 à 10h30 de même qu'à Lyster de 13h30 à 14h30.

Il y aura aussi clinique de vaccination pour adultes et voyageurs les mercredis 27 juillet et 3 août au CLSC de l'Érable de 13.00h à 16.00h.

N'oubliez pas de prendre rendez-vous avec Thérèse Carrier (362-6301), les lundis et mercredis.

30 JUIL — BOEUF BRAISÉ CAMPING DE CHASSE ET PECHE

Les responsables du Camping de l'Association Chasse et Pêche de Plessisville invitent toute la population à leur boeuf braisé qui aura lieu ce samedi 30 juillet à 17h au terrain de camping.

6 AOUT — BOEUF BRAISÉ STE-AGATHE

Samedi le 6 août, souper au boeuf braisé à l'érable organisé par le Comité d'animation de Ste-Agathe au centre municipal de l'endroit. A compter de 13h30, il y aura des activités sur le terrain, danses avec l'ensemble A. Carrier, à 17h souper, suivi d'une soirée avec l'orchestre «Occasion». Prix de présence. Bienvenue à tous. 418-599-2750.

7 AOUT — TIRE DE CHEVAUX

Tire de chevaux spécial, possibilité d'être le 1er champion du Québec. Cette journée est organisée par le Club de l'Age d'Or, et aura lieu le dimanche 7 août à 13h à St-Pierre Baptiste. Il y aura également souper au boeuf braisé, suivie d'une soirée sociale.

13-14 AOUT — FETES DU LAC

Les Fêtes du Lac William de St-Ferdinand auront lieu les 13 et 14 août. Une foule d'activités est prévue au bord de lac et les organisateurs seront heureux de vous accueillir à cette première édition.

17 AOUT — EXPOSITION FERMIERES VILLEROY

Les Fermières de Villeroy présenteront une exposition qui aura lieu à la salle municipale de Villeroy le 17 août à 19h30. Vous êtes tous invités. Prix de présence.

17-21 AOUT — FESTIVAL FRATERNITE

Notre Dame de Lourdes sera en fête du 17 au 21 août prochain alors que se déroulera le Festival de la Fraternité. Toute la population des environs est la plus cordialement invitée.

PELERINAGE CAP DE LA MADELEINE

Les Femmes Chrétiennes de St-Calixte planifient présentement un pèlerinage au Cap de la Madeleine pour le mardi 9 août. Départ du Centre d'étude à 13h, retour durant la soirée. Membres et non membres sont invités. Réservations avant le 30 juillet auprès de: Monique Champagne (362-6104), Yvonne Gingras (362-3770), Gertrude Bédard (362-3704).

CROISIERE «JOIE DE VIVRE»

Croisière sur le Louis Joliette organisée par le Club Joie de Vivre de

Plessisville, ce samedi 30 juillet. Départ à midi du local du club, retour vers 17h. Inf: 362-3687. Invitation à tous.

VOYAGE AGED'OR

L'Age d'Or de Plessisville organise, le jeudi 25 août, un voyage au théâtre de la Chèvrerie de St-Fortunat pour voir la pièce «Tel père... telle mère». Information: Raymond Barthell. 364-5594 ou 362-7256.

RESEAU SUICID'AIDE

Tu penses à te suicider... Tu veux m'en parler... Le Réseau Suicid'Aide, 362-6301.

MAISON DES JEUNES

Les heures d'ouverture de la Maison des Jeunes l'Express 12-18 de Plessisville sont les suivantes: mercredi et jeudi de 18h à 22h, vendredi de 18h à 23h, samedi de 13h à 16h et de 18h à 23h, et dimanche de 13h à 16h et de 18h à 22h.

LA BONNE SEMENCE

Message biblique différent à tous les jours. Composez le 362-6144.

JOUJOUTHEQUE

La Joujouthèque est maintenant située au sous sol de la bibliothèque. Elle est ouverte tous les mardis de 17h à 19h30.

BIBLIOTHEQUE INVERNESS

Les heures d'ouverture de la bibliothèque sont les suivantes: les mercredis de 15h à 16h30, et les vendredis de 18h30 à 20h30.

BIBLIOTHEQUE PLESSIS.

Les heures d'ouverture pour le prêt de volumes à la Bibliothèque Inter-Municipale de Plessisville sont le mardi et le jeudi de 14h à 20h30 et le mercredi de 13.30h à 16.30h. La période de prêt de livres le vendredi soir a été abolie. De plus, la bibliothèque sera fermée pour les vacances soit du 18 au 29 juillet.

HALTE BOIS-FRANCS

Les hommes aux réactions violentes qui ont besoin d'aide peuvent appeler au 758-3857 et laisser leur numéro de téléphone. Un intervenant retournera l'appel dans les douze heures suivantes.

MAISON DES FEMMES

Au 49 des Forges, à Victoriaville, la Maison des Femmes est là pour vous.

BIBLIOTHEQUE LYSER

Les abonnés de la Bibliothèque municipale de Lyster peuvent se procurer des volumes tous les mardis soirs de 19h à 20h30. De plus, des cours d'anglais sur cassettes et livres sont disponibles. La Bibliothèque est située à l'école Bon Pasteur.

Programme Nouveaux Horizons 2,265\$ pour le HLM Marguerite Poirier

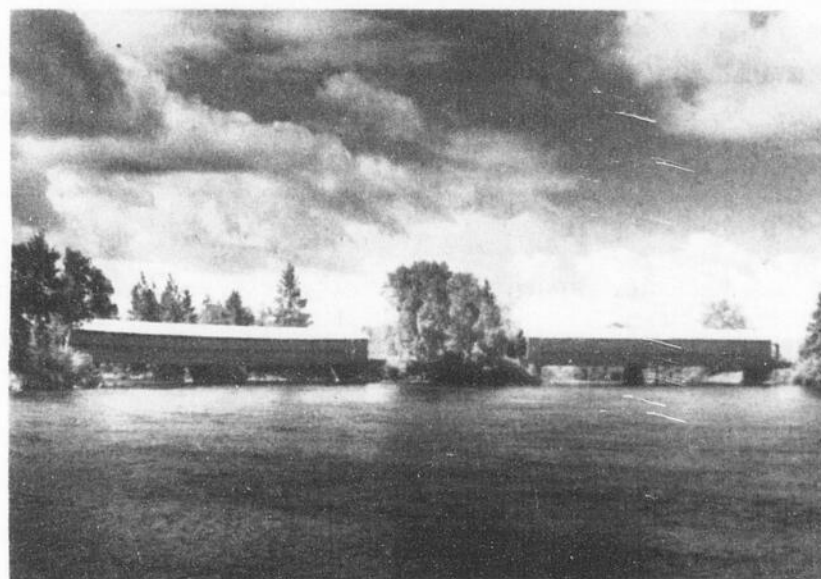
PLESSISVILLE(MDB) — Les Locataires du HLM Résidence Marguerite Poirier de Plessisville viennent de se voir attribuer une subvention de 2,265\$ pour organiser des nouvelles activités plein air telles des pique niques, de la pétanque, des jeux de fléchette sur gazon et de fers à cheval.

Cette subvention provient du Programme Nouveaux Horizons qui, créé en 1972 et administré par Santé et Bien être Canada, permet à un grand nombre de groupes, formés principalement de personnes âgées, de participer à une foule d'activités correspondant à leurs intérêts et leurs habitudes.

«Grâce à la contribution du gouvernement canadien, les locataires de HLM Résidence Marguerite Poirier pourront bénéficier de loisirs additionnels et je me réjouis de cette excellente initiative» a déclaré M. Marcel Masse, député de Frontenac, lors de cette annonce.



UN TEMPS, UNE EPOQUE



Lieu: Ferme Rouge Structure: Town élaborée
Rivière: Du Lièvre Nom: Ferme Rouge
Longueur 49.3 m (162') 75.5 m (251') Construction: 1903
Photo: Yvan Prince

Derniers ponts jumeaux de la province, reconnus monuments historiques, cordes supérieures et inférieures doubles. Poliers et culées lambrissées avec brise-glace incorporé. Bien que construit à la même époque, ces deux ponts présentent des différences notables. Un est assemblé à l'aide de chevilles, l'autre à l'aide de vis. L'espacement des poteaux verticaux est différent.
Ref: Société Québécoise des Ponts Couverts Inc.
Vous êtes invités à voir l'exposition des ponts couverts au Carrefour Culturel de Plessisville jusqu'au 21 août 1988.

Horoscope

La Feuille d'Érable

Capricorne

du 22 déc. au 20 janv.

Vos activités se multiplient. Vous n'êtes pas assez expansif. Les cartes commencent à se mêler. Vous avez une petite déception. Votre cœur ne vous trompe pas. Laissez passer l'orage, le temps deviendra beau.

Verseau

du 21 janv. au 19 fév.

Arrive le moment précieux que vous attendiez. Vous évoquez le passé. A vous de vous soumettre aux exigences de l'autre sexe. Une question sérieuse est en jeu. Vous êtes dans l'ombre de votre idéal.

Poisson

du 20 fév. au 20 mars

La raison doit vous appeler à la logique. Un visage reste mystérieux. Ne laissez pas la pierre trop vite. Une aventure tourne en votre faveur. Vous vous intéressez à une nouvelle affaire. Vos relations s'agitent. Un charme vous captive.

Bélier

du 21 mars au 20 avril

Il faut tenir compte de tout. Vous avez des yeux pour voir. Triste nouvelle. Vous ne pouvez faire erreur. Le passé est oublié. Une déclaration change tout. Les sentiments prennent le dessus. Vous êtes fort puissant. Un conflit est évité avec adresse.

Taureau

du 21 avril au 20 mai

Propos réconfortants. L'autre sexe est très psychologue. Un regard vous grise. Incident sans conséquence. Gardez votre ligne de conduite. Vous prenez la vedette. Votre formule triomphe. On vient vers vous.

Gémeaux

du 21 mai au 21 juin

Une aventure vous apporte des échos. Vous êtes sur des sables mouvants. Nouvelle initiative. Les sentiments s'affirment. Une nouvelle atteint son but. On seconde vos efforts. Un mot aimable peut beaucoup. Autres figures dans le même décor.

Cancer

du 22 juin au 22 juillet

Un point reste en suspens. Vous vous décidez à l'action. Vous commencez par avoir le sens des réalités. Une chose est pourtant bien manifeste. Choc inattendu. Vos réticences ne s'expliquent pas. Vous êtes dans un vrai dilemme.

Lion

du 23 juillet au 23 août

Évitez les contresens. Vous manquez de jugement dans une affaire. L'autre sexe prend les choses froidement. Un fait reste mystérieux. La volonté s'impose. Un arrangement est possible. Importante réunion. Tout arrive selon vos désirs.

Vierge

du 24 août au 22 sept.

On vous donne un bon conseil. Les nouvelles sont contradictoires. Vous faites une nouvelle conquête. Ne soyez pas trop distrait. Un contretemps survient. Ne brûlez pas les ponts derrière vous. Il n'y a rien d'impossible pour vous.

Balance

du 23 sept. au 23 oct.

N'essayez pas de dépasser les autres. Vous faites un réel progrès. Une déclaration vous surprend. Vous devez vous expliquer bien vite. La vie continue d'être rose. Regardez deux fois avant de sauter. Vous connaissez vos responsabilités.

Scorpion

du 24 oct. au 22 nov.

Vous devenez soudainement préoccupé. Une besogne vous est facilitée. Vos opinions valent celles des autres. Message transmis. Prenez cette décision calmement. Une rencontre vous plaît. On vous rend un grand service.

Sagittaire

du 23 nov. au 21 déc.

Une question n'est pas comprise de l'autre sexe. On attend beaucoup de vous. Occasions diverses. Une chose s'interprète mal. Vous vous dépensez sans compter. L'intimité est une bien douce chose. Une personne s'intéresse à vous.

TEL.: (819) 362-2717

J. O. Dubois

CONFECTION POUR HOMMES
1582 av. St-Louis
PLESSISVILLE

Viens faire ton tour!



Agriculture

275 têtes sont exposées

L'Expo de Thetford développe le secteur alimentation

par Maryse de Billy

THETFORD MINES — Le bingo d'hier soir, lundi, a marqué le début des activités de l'Expo de Thetford Mines dont l'ouverture officielle est prévue pour ce soir à 20h. Pour souligner la 10e édition de cette manifestation agricole, qui se déroule du 25 au 31 juillet, le bureau de direction a décidé d'éliminer les frais d'admission sur le terrain. D'ailleurs le slogan, «L'Expo s'ouvre à toi, viens nous voir», démontre bien cette nouvelle initiative.

Les organisateurs

ont aussi voulu donner plus d'envergure à l'événement, et ont convenu d'exploiter le secteur de l'alimentation afin de créer une exposition à caractère agro-alimentaire et commercial et ainsi, susciter davantage l'intérêt des visiteurs.

De plus, l'exposition de district (Frontenac, Beauce, Mégantic), s'est agrandi et s'étend maintenant jusqu'au terrain de stationnement de l'aréna. Ce site accueille la maison Bonneville, trois tentes dont un mini salon de l'alimenta-

tion, le casino (qui sera ouvert vendredi, samedi, et dimanche), la piste de Go-Kart, et des exposants.

Parmi les activités de l'Expo, on retrouve: le souper au boeuf braisé et la soirée western le mercredi 27, un souper à la cabane à sucre et la soirée canadienne le vendredi 29, les expertises de foin et la soirée populaire le samedi, une messe, le dîner d'évaluation des exposants et la remise des trophées ainsi qu'une tir de chevaux le dimanche. Il y aura aussi des confé-

rences dans l'après-midi, sur des sujets variés tels qu'une démonstration de micro-ondes.

LES JUGEMENTS
Un total de 275 têtes sont exposées par 41 éleveurs de différentes races. Le jugement des bov-

ins de boucherie aura lieu mercredi pour les races Hereford, Shorthorn, et Simmental, alors que les vaches

laitières seront en vedette le jeudi 28 dans le cas des Holsteins et, le vendredi 29 pour les Ayrshire.

Planification à la ferme

GESTION DES CHAMPS

Un bon producteur au champ prend soin de chacune de ses parcelles au même titre qu'un producteur laitier le fait avec chacune de ses vaches.

- Connaît le potentiel de son champ (analyse de sol)

- L'exploite de façon à ne pas l'épuiser.
 - L'aménage de façon à améliorer sa productivité et sa conservation (long terme)
 - Ne le travaille que quand il est prêt.
- «Le sol n'est pas un héritage de nos parents, mais un emprunt fait à nos enfants». Source: Syndicat de Gestion de Mégantic-Nord

Bureaux de Renseignements Agricoles de Plessisville
Financement agricole, Caisse Populaire Plessisville



Vaches Vedettes

A la demande des producteurs laitiers, les surveillants des contrôles officiels nous communiquent le nom des vaches qui ont produit, en une journée, plus de 45 Kg pour les Holstein et 40 Kg pour les Ayrshire et celles qui ont terminé leur lactation avec un MCR supérieur de 350 (175-175).

(819) 362-7336

Date du vêlage	Age au vêlage Ans-Mois	Nom de la vache	Race	Class.	Lait Kg.	Date	Nom du propriétaire	Contrôle
88/03/10	2-11	Stelbro Warden Wilma (413 7865)	HO	B	51,2	88/04/21	Maurice & Jules Fillion Lyster	PATLO
88/03/05	9-2	Pic Rouge Four Leande (338 3149)	HO	B	53,2	88/04/19	Doris & Viateur Fournier Lyster	PATLO
88/03/29	4-3	Racanby Superta Valentin (124 65 76D)	HO	B+	53,8	88/04/20	Normand & Gérard Raby Lyster	PATLO
88/02/10	12-1	Chartreuse Champion Nicole (035 52 97A)	HO	B	48,6	88/04/12	S. Chartrand, L. Michaud St-Louis de Blandford	PATLO
88/03/28	7-6	Renaude Ritre Sousis (350 7729)	HO	B+	45,7	88/04/12	Renaud Trottier Princeville	PATLO
87/11/16	3-11	Dynamik Loulou Enhancer (402 8120)	HO		45,4	88/04/14	Alain et Sylvie Girouard Princeville	PATLO
88/03/14	4-7	Deslacs Sheik Fancy ET (352 4633)	HO	B+	46,6	88/04/08	Claude Trottier Princeville	PATLO
88/03/04	5-0	Marline Sugovine Lynmack (383 8755)	HO	T.B.	51,0	88/03/17	Jean-Marc Marcoux St-Ferdinand	PATLO
88/03/24	5-3	De La Route Perle Lynmack (382 6540)	HO	B	46,4	88/04/20	Ferme R. Lambert & Fils Ste-Agathe	ROP
88/02/21	7-1	Lystel Suzon Gaylord (144 69 67A)	HO	B	49,8	88/04/12	Rémi Raby & Liette Labbé Lyster	PATLO
88/02/25	5-1	Koni Aline Skokie (098 21 71C)	HO	B	45,7	88/04/14	Nicole & Alain Caron Inverness	PATLO
88/03/01	6-7	Bonvach Klondike Dome (362 3834)	HO	B+	45,4	88/04/15	Rachel & Peter Eugster Lyster	PATLO

(Si lactation terminée): Avoir photocopie du MCR

Date du vêlage	Age au vêlage Ans-Mois	Nom de la vache	Race	Class.	MCR	Date fin lactation	Nom du propriétaire	Contrôle
87/05/28	3-7	Micha Bell	AY	B	219-210-212	88/05/10	Ferme Micha Enr. Laurierville	PATLO
87/01/15	6-4	Ranchel Jack	HO	B	197-179-201	88/04/19	Ferme Ranchel Lyster	PATLO
87/07/04	5-5	Nandcel Aquarius Pinola	HO	B	188-174-185	88/05/26	Louise, Fernand Fillion Lyster	PATLO
88/03/6	9-7	Vigno Kasara De France	HO	T.B.	209-187-202	88/06/01	Marcel Vigneault Plessisville	ROP
87/02/15	4-2	Marineau Louise Sterk	HO	B+	172-179-181	88/02/03	Ferme Marineau & Fils Ste-Agathe	PATLO
87/05/24	2-1	Malirou Lady Starbuck	HO	B+	204-208-213	88/04/25	Ferme Mybel Enr. Plessisville	PATLO
87/05/16	6-0	Ruelys Jania Elevator	HO	T.B.	185-177-178	88/04/19	Ferme Ruelys Inc. Ste-Sophie	PATLO
87/06/01	3-0	Lystania Cardinal Golden	AY	B	191-199-209	88/05/10	Fernand Bélanger Lyster	PATLO



Agro-Revue

25-31 JUIL - EXPO TM

Exposition agricole du district de Mégantic aura lieu en juillet soit du 25 au 31 et ce, à Thetford Mines.

28-30 JUIL - VOYAGE SYNDICAT UPA

Voyage agriculture écologique organisé par le Syndicat U.P.A. de Plessisville les 28-29 et 30 juillet, dans l'ouest de l'Ontario en bordure du Lac Huron. Visites de fermes horticoles, bovins de boucherie (vaches veaux), producteurs laitiers. Pour information et réservation: ministère de l'Agriculture au 362-7336.

8-14 AOUT - EXPO VICTO

L'Exposition Agricole de Victoriaville se déroulera du 8 au 14 août prochain. Les jugements sont les suivants: bovins de boucherie le 10, Holstein le 11, Ayrshire le 12, et Jeunes Ruraux le 13.

21 AOUT - RALLYE

Rallye organisé par le Syndicat de Gestion Agricole de Mégantic Nord, dimanche le 21 août prochain.

9-10 SEPT - VOYAGE CHICOUTIMI

Voyage dans la région de Chicoutimi, organisé par les Eleveurs Progressifs du comté de Mégantic. Pour réservation ou information: 362-7336.

5 OCT - ENCAN ELEVEURS PROGRESSIFS

Dixième encan des Eleveurs Progressifs du comté Mégantic, sur le terrain de l'Expo de Thetford Mines.

AGRO-METEO

Service Agro-météo pour les agriculteurs et agricultrices de la région, disponible jusqu'au 15 octobre, au numéro 758-2733.

CENTRE EMPLOI ETUDIANTS

Le Centre d'Emploi du Canada pour Etudiant est en opération et les employeurs peuvent rejoindre les agents de placement en communiquant avec le 362-6116. Le CECE est situé au 1800 St-Calixte (en haut du bureau de poste) et est fonctionnel de 8h30 à 16h30.

EXPOSITIONS AGRICOLES

21-31 juil: St-Hyacinthe.

29 juil-7 août: Trois-Rivières

9-14 août: St-Agapit

12-21 août: Sherbrooke

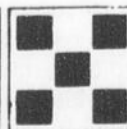


COMMANDITE
LES ELEVEURS
PROGRESSIFS
ACHAT ET VENTE
DE BETAIL

PIERRE GARNEAU (819) 362-3312

«Acheter une bête de qualité,
c'est assurer sa rentabilité»

CETTE CHRONIQUE EST COMMANDITEE PAR VOTRE DISTRIBUTEUR PURINA



MEUNERIE PLESSIS INC.

2042 St-Laurent - Plessisville - Tél.: 362-3907

GILLES BOUTIN & FILS

UNE VACHE BIEN ALIMENTÉE PRODUIT MIEUX
FÉLICITATIONS AUX PROPRIÉTAIRES DE CES VACHES

Erosion éolienne: seulement dans l'Ouest!

par Jean-Pierre Bélisle

Le 5 juin dernier, des vents d'une vélocité peu commune ont balayé le sud de la province et les automobilistes circulant sur les grandes artères ont sans doute observé que l'horizon était masqué par un écran de poussière ressemblant étrangement à de la fumée. Il s'agissait d'une manifestation éloquentes de l'érosion éolienne en sol

québécois.

Au sein de la vaste problématique de la dégradation des sols, la disparition de la couche végétale par les vents semble être très mal connue. Pourtant, saviez-vous qu'une étude américaine effectuée dans une soufflerie montre qu'un vent constant de 40 kilomètres/heure arrache 136 tonnes de sol par hectare par heure! Dans un texte rédigé par M.

Camille Desmarais, géographe au MAPAQ de Nicolet, on peut lire que cette quantité excède les pertes causées par l'érosion hydrique (eau), durant toute une année. En somme, le problème est fort important, d'autant plus qu'il se manifeste avec beaucoup d'acuité dans certaines régions du Québec depuis quelques années. La région de Lanaudière notamment, avec ses sols

sablonneux, est particulièrement touchée par ce phénomène et plusieurs systèmes ont été élaborés pour contrer ce problème. Par ailleurs, les régions de St-Hyacinthe et de Nicolet sont également très affectées.

Plusieurs producteurs sont d'avis que les politiques d'aménagement incitatives prônées par le ministère, loin de corriger le problème, pourraient

l'accentuer substantiellement. Le drainage souterrain, qui a conduit notamment à l'aménagement de vastes surfaces cultivables, laisse au vent le loisir de transporter sur son passage une partie importante de la couche supérieure du sol. On affirme même dans certains milieux que la disparition complète des mauvaises herbes par les techniques d'arrosage, laissant le sol com-

plètement découvert durant une longue période, favorise grandement l'érosion éolienne.

Certes, le MAPAQ et le ministère fédéral de l'Agriculture se disent sensibilisés à ce problème qui risque, au cours des prochaines années, de prendre des proportions gigantesques; néanmoins, les politiques sont loin de traduire cette préoccupation. Ainsi, le programme

des travaux mécanisés du MAPAQ est axé dans plusieurs régions vers la construction de planche en faite et vers la seule notion de productivité.

Il faudrait penser avant longtemps à adapter les programmes au besoin du milieu et surtout à la conservation de nos sols. C'est une question d'équilibre qui coûte très chère aux producteurs de l'Ouest présentement.

Votre S.C.A. des Appalaches vous informe

Méthodes de lutte contre les mauvaises herbes

Il existe plusieurs méthodes pour combattre l'envahissement des mauvaises herbes dans les champs en culture. La plus répandue est l'utilisation d'herbicides directement dans les plantations. Par contre, il existe plusieurs autres moyens pour prévenir l'infestation.

Un entretien adéquat des abords des champs doit être effectué tout au long de la saison. Ceci se réalise par une taille précoce des mauvaises herbes situées sur le bord des fossés et sous les clôtures. La coupe doit se faire avant la floraison pour éviter la formation de graines qui

pourraient être répandues par le vent. Cette tâche est une responsabilité commune car les résultats seront d'autant plus apparents lorsque tous les producteurs auront adopté cette méthode de lutte.

Pour réduire la contamination des champs non infestés, une régie de récolte doit être faite en fonction d'un taux d'infestation. Ainsi, en commençant par les champs les plus propres, on évite le transport des graines de mauvaises herbes provenant des productions fortement infestées. Souvent cette méthode ne peut être appliquée dû à la maturité des grai-

nes qui ne se fait pas en fonction de la quantité de mauvaises herbes présentes. Dans ce cas, le nettoyage rapide des instruments (tracteur, voiture, moissonneuse, etc.) doit être effectué entre chaque champs.

Ces différentes méthodes impliquent un travail supplémentaire. Par contre, elles peuvent permettre des bénéfices accrus par un rendement plus élevé grâce à la réduction de la compétition et par une plus faible utili-

sation d'herbicide. Si chacun fait sa part, le travail demandé sera réduit d'année en année et tous en tireront leur profit.

Jacques Ménard
Conseiller
Technique
S.C.A. des
Appalaches.

Education aux Adultes Préparation à l'établissement

VICTORIAVILLE (MDB) — Le Service de l'Education aux Adultes du Cégep de Victoriaville offre le cours «Préparation à l'établissement». Le groupe de cours inclus dans le profil de «Préparation à l'établissement» constitue le minimum jugé nécessaire pour procéder, en toute connaissance, à une démarche vers l'établissement ou l'association dans une entreprise agricole. Il représente aussi une base de formation pour bénéficier d'avantages financiers offerts par certains programmes du MAPAQ.

Les intéressés à ce cours doivent avoir quitté les études régulières depuis 1 an et, avoir l'intention d'entreprendre une démarche vers l'établissement ou l'association dans l'entreprise agricole.

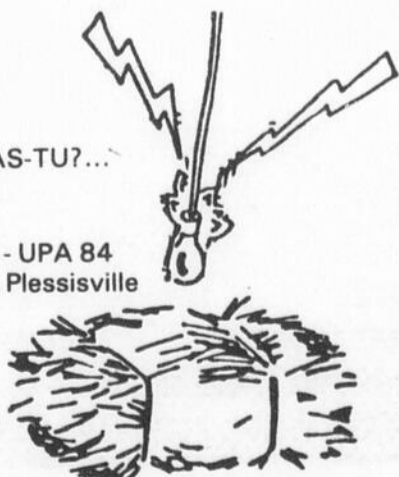
Le programme comprend les cours suivants: comptabilité de gestion (60h), gestion financière (45h), budget - outil de gestion (30h), dossier d'établissement ou les étapes vers l'association (60h). Les candidats pourront s'inscrire à un seul cours ou à l'ensemble du programme. Les cours seront dispensés au rythme et selon l'horaire proposé par le groupe de participants, avec un minimum de 6 heures par semaine.

Un minimum de 8 candidats est requis pour organiser le cours dans toute municipalité du territoire. Pour information ou inscription, il faut communiquer avec le service de l'Education aux Adultes du Cégep de Victoriaville au 758-6401.

Prudence à la ferme...

Porter une attention spéciale aux ampoules électriques qui pourraient se trouver près du foin ou de la paille. Pour éviter qu'il y ait contact, installer une garde (en broche).

Enlever aussi les toiles d'araignées qui s'enflamment à la moindre étincelle.



Y PENSERAS-TU?...

ref: GEN 01 - UPA 84
M.A.P.A.Q. Plessisville

« Donnons aux plus pauvres du monde... »
Faites parvenir vos dons à: *J. Leger*
Fondation Jules et Paul-Emile Leger
130, avenue de l'Épée, Outremont, Québec
H2V 3T2 (514) 495-2409

**VACHER
DEMANDE
TEMPS PLEIN**
10 jours de travail
4 jours de congé
Salaires selon expérience

**CONTACTER
Hervé Béliveau
Ste-Sophie Mégantic
819-362-6274**

Laci Garage Alfred Charest INC.
Vente et Réparation de Machinerles Agricoles
413 Béliand, LAURIERVILLE, QC Cité Mégantic

AGRICULTEUR

Pourquoi attendre que votre précieux fourrage perde sa valeur nutritive?
Faites échec au mauvais temps avec la RC 361, un nouveau produit VICON

Cette faneuse-râteuse très flexible a une productivité prodigieuse. Elle est à la hauteur des machines de fenaison les plus puissantes, mais elle assure le même travail impeccable que les autres faneuses rotatives Vicon.

SPECIAL SUR MACHINE EN MAIN
telles que
Fancheuse traîne KM 281
Fancheuse traîne KM 321
Râteau faneur RC 300
etc...

Vicon

CONSULTEZ-NOUS
413 Béliand, LAURIERVILLE, QC Cité Mégantic
Tél.: (819) 365-4844 - Sans frais: 1-800-567-7582 (Service à la clientèle)

Laci Laci Laci Laci Laci

Les petites annonces

DIVERS A VENDRE

TRUITES - TRUITES
Pêche et ensemencement. Truites Mouchetée et Arc-en-ciel. La Pisciculture du Lac William Inc. Rte 265, St-Ferdinand. (418) 428-9200 ou 428-9372 ou 428-3367. (12-04-JNO)

Bois de chauffage 16 pces à vendre. Chiots de tous genres ainsi qu'animaux de toutes sortes. 362-6472. (26-07-P)

Chargeuse à pitoune John Deere 345. Aussi perche hydraulique 13 pieds de long, capacité de 3000 lb. 362-7134. (26-07-P)

Laine pour faire gilet, corde à macramé de toutes les couleurs, transfert d'image, laine à tapis, métier à flotté. Prix pour le tout. 389-5320 (26-07-P)

Bois de chauffage de 15 pces, 2 réfrigérateurs. Une fourche à tracteur pour ramasser les balles de foin. Chassis qui ouvre à manivelle de différentes grandeurs. Heures de s repas ou le soir 385-4456 ou 362-6940 (02-08-P)

Enseigne lumineuse 4' x 8' avec poteau, lettres mobiles, valeur de \$3 000. pour \$600. Aussi 10 tables en mélamine neuves, légères imperfections, \$40. chacune. Bureaux et commodes de chambre de \$15. à \$30. 362-6891. (26-07-P)

STE-AGATHE Quatre roues à foin tandem avec support tout en fer pour le lance-balles 8 x 20. Trailer dompneur tandem 5 x 10. Gros trailer pour billot ou 4 pt. Appeler après 19 heures (418) 599-2276. (26-07-P)

Broyeur à déchets ISE 17. Evier avec une grande cuve et une petite cuve neuve. Pompe à eau avec réservoir 1/3 H.P. usagé. 362-3667. (26-07-P)

Bicyclette CCM 1986, pour fille, 12 vitesses, 26". A l'état de neuf. \$75.00. 362-6805. (02-08-P)

Foin à vendre. Balles rondes 4x4. Dosquet, Lotbinière. 418-728-2774. (09-08-P)

Bois de chauffage, 16 pces. 364-2974. (16-08-P)

Ensembles de jogging pour enfants, neufs. 362-8418. (02-08-P)

MEUBLES A VENDRE

Achat et vente- Poêles et réfrigérateurs en très bonne condition, garantie, livraison. S'adresser au 1505 ancienne route 5, Princeville, 1/2 mille du Pont De Billy. 364-2287. (09-08-P)

Poêle et réfrigérateur marques Bélanger, Kelvinator, très propres, jaune. Fan de poêle, brun. Gilles Deshaies, 362-3467. (02-08-P)

Réfrigérateur Bélanger Roy, 12 pi. cu., poêle 30" Bélanger Roy, laveuse et sècheuse, bureau secrétaire avec chaise. Après 17 heures 362-8752. (02-08-P)

MOTOS A VENDRE

Moto Honda Nighthawk, 550, 1984, pneus neufs, drive shaft, suspension à l'air, valve hydraulique, en bon état. Demander André 362-8152. (02-08-P)

MAISONS A VENDRE

Val-Alair. Rue de l'Orignal. Domaine du Lac Noir. Petite maison, 2 chambres plus salle de bain avec douche et vanité cèdre, salon, cuisine, armoires en cèdre. Solage 48" en béton. Chauffage électrique. Prix à discuter. Jour: 418-744-3280 et Soir: 744-3645. (16-02-JNO)

Maison 4 1/2 pièces. Idéale pour personne seule ou couple avec 1 enfant. Grand terrain, au 2606 St-Germain, Plessisville. S'adresser à 453-7760 Inverness. (23-08-P)

Maison 24 x 42, foyer, sous-sol demi-fini, terrain 75 x 140, aménagement paysagé, remise, secteur près des services, au 1306 St-Charles. 362-8613 ou 418-443-2288. (02-08-P)

Maison à vendre au village de Gentilly avec terrain de 100x100. A environ 5 milles du parc industriel de Bécancour. 819-298-2961. (26-07-P)

A Plessisville, bungalow en briques et clapboard d'aluminium, 3 chambres à coucher, planchers bois franc et parquetterie, patio, abri d'auto. Libre immédiatement. 362-2695 Lina Martin, Conseillère en Immobilier. (16-08-C)

Bungalow 1976, maçonnerie, 3 chambres, abri d'auto. Libre immédiatement. Lina Martin, Conseillère en Immobilier. 362-2695. (26-07-C)

Petit domaine à Arthabaska à 4 milles, 943'x248', boisé. 3 chambres, rénové en 1987. Lina Martin, conseillère en immobilier. 362-2695. (26-07-C)

URGENT. A Joly. Maison 1 1/2 étage, grange, 69 arpents dont 15 cultivés. \$49,500. négociable. 1-596-2227. (26-07-P)

Endroit merveilleux dans le rang Parizeau, Victoriaville, près de la rivière Bulstrode, 4 milles du centre-ville, 2 chambres, patio, très propre. C'est à voir! 362-2695 Lina Martin, conseillère en immobilier. (16-08-C)

ROULOTTES A VENDRE

Roulotte 19 pied Apalaches, 6 places, toilette, douche, poêle, fournaise, extincteur chimique, chauffage électrique. Aussi matelas avec base 54 pces. Radio d'auto AM/FM. De 9 à 17 heures. 362-2717. (02-08-P)

AUTOS A VENDRE

Pick Up Ford 1987, manuel, très propre, très peu de mileage avec cabine de fibre de verre. Couleur blanc cassé. A bon prix. 362-6991 après 5h. (26-07-P)

Mercury Monarch 1977, très propre, 2 portes, 65,000 milles. Prix: \$700. 365-4644 (02-08-P)

Pièces d'autos usagées et achat de vieux fer, cuivre, aluminium, fonte, etc... ainsi que vieilles autos pour scrap. 362-8440. (26-07-P)

Ford Ranger 1986, 21,000 km, 5 vitesses, avec ou sans boîte de fibre de verre. Prix: \$6,000. Datsun King Cab 1982, 4x4, 5 vitesses, 107 000 km. Prix: \$4,200. 364-2847. (26-07-P)

Pulsar Nissan NX 1987, automatique, à l'état de neuf, couleur blanc, jamais sorti l'hiver, en très bonne condition. Seulement 12,000 km de fait. Le prix à discuter. 389-5319. (02-08-P)

LOGEMENTS A LOUER

2 MOIS GRATUITS. \$285. par mois. 4 1/2 pièces, conciergerie, moderne, à l'état de neuf, entrée laveuse et lave-vaisselle, vacuum central, tapis, intercom, stationnement. Aussi 5 1/2 pièces \$340. 362-3433. (29-03-JNC)

5 1/2 pièces, très propre, entrée laveuse sècheuse, situé 2060 Des Erables, Plessisville. 385-4671 Demander René. (26-07-P)

A Plessisville. Grand 4 1/2 pièces, REMIS A NEUF, milieu sécuritaire et paisible. Entrée contrôlée. Service de conciergerie, balayuse centrale, entrée laveuse sècheuse, stationnement. 357-7813 (30-08-P)

3 1/2 pièces situé au centre-ville, avec stationnement, chauffé, éclairé, meublé si désiré. 362-8660 ou 362-2264 (12-07-JNO)

5 1/2 pièces, situé à 1309 Napoléon, Plessisville. Libre immédiatement. Garage, espaces de rangement, stationnement avec prise pour auto. 758-4995. (26-07-P)

4 1/2 pièces, libre immédiatement. Au 1650 Des Erables. Aussi autre 4 1/2 pièces, libre 1er juillet. Au 1648 Des Erables. Non chauffé, non meublé. Appeler au 362-3396. (26-07-P)

4 1/2 pièces dans un bas. Entrée laveuse sècheuse. Stationnement privé. 1/2 sous-sol pour rangement. 1720 rue St-Paul. \$200./mois. 362-8769. (26-07-P)

NOUVEAU- 4 1/2 pièces, chauffé, éclairé, à partir de \$280./mois. Aussi 1 1/2 et 2 1/2 pièces disponibles, meublés ou semi-meublés. 362-7230 (26-07-P)

Grand 4 1/2 pièces à louer, non chauffé, non meublé, libre immédiatement. Pour inf: 362-2864 jour et soir. (02-08-P)

A Laurierville. Grand 4 1/2 pièces, neuf d'un an, Place Roy, \$305./mois chauffé, éclairé. Libre immédiatement. 389-5611. (13-09-P)

4 1/2 pièces, rénové à neuf, situé au centre-ville, entrée laveuse sècheuse, grand stationnement, déneigement compris. 362-2340 le jour ou 362-7815 au xrepas. (02-08-P)

A Lyster. Logement à louer. 3 1/2 pièces, meublé, chauffé, éclairé. 1 mois gratuit. 389-5605. (26-07-P)

PRIX COMPETITIFS. 3 1/2 et 4 1/2 à louer, chauffés, éclairés, eau chaude fournie, meublés ou non. Idéal pour personne seule âgée ou jeune couple aimant la tranquillité. Libres immédiatement. Situés face à l'Eglise St-Calixte. S'adresser entre 17h et 19h à 362-6841 M. B. Caouette et le jour à 752-6644. (30-08-P)

4 1/2 pièces plus solarium, chauffé. 1606 St-Calixte. Libre immédiatement. Tél. après 6h. à 364-5236. (26-07-P)

Rue Savoie. Grand 4 1/2 pièces, entrée laveuse sècheuse, stationnement. Libre immédiatement. 362-6294 (02-08-P)

5 1/2 pièces situé au 1880 des Erables, Plessisville. Prix: \$278./mois. 362-8919 (26-07-P)

3 1/2 et 4 1/2 pièces, complètement remis à neuf, frais peint, nouveau prix. Chauffés, éclairés, vidanges incluses. Possibilité de fournir poêle et frigidaire, entrée laveuse sècheuse, stationnement pour 1 auto, situés centre-ville, endroit tranquille. Libres immédiatement. 362-3360 (12-07-JNO)

3 1/2 pièces et 2 1/2 pièces, meublés, chauffés, éclairés, stationnement. 362-7245 jour, 362-3163 soir. (26-04-JNO)

APPART. A LOUER

2 1/2 pièces meublé, chauffé, éclairé, eau chaude fournie, avec stationnement, libre immédiatement. \$180./mois. Situé au 1840 St-Edouard, Plessisville. 364-5133. (26-07-P)

2 1/2 pièces meublé, stationnement. Prix variant de \$115.00 à \$175.00 selon la grandeur. Libres immédiatement. 362-8723. (02-08-P)

2 1/2 pièces meublé, chauffé, éclairé. Au 1512 St-Joseph. Adrien Beaudoin, 362-3475. (26-07-P)

MAISONS A LOUER

Maison de campagne à 2 milles de Lyster. 389-2157 (02-08-P)

Maison 5 1/2 pièces. Libre immédiatement. S'adresser à 362-6738. (02-08-P)

A la campagne, bungalow 28 x 42, 5 1/2 pièces, situé rang 11 à Plessisville, chauffage électrique ou bois. Grand Terrain. Libre le 1er août. 362-7535 (26-07-P)

Maison 5 1/2 pièces, très propre, entrée laveuse sècheuse, lustres et tapis fournis, sous-sol, abri d'auto, grand terrain. Située au 1616 St-Nazaire, Plessisville. 362-6269. (26-07-P)

Maison entièrement rénovée, 3 chambres à coucher, cour asphaltée, grand terrain. Libre immédiatement. 362-7230. (26-07-P)

TERRAINS A VENDRE

Terrain 75x95, coin Painchaud et Cormier. S'adresser au 1625 Marcoux, Plessisville. 362-6682 ou 453-2514. (26-07-P)

CHAMBRES A LOUER

Chambre avec cuisine, meublée, chauffée, éclairée, laveuse, stationnement, située rue Des Erables, Plessisville. 362-3430. (26-07-P)

Chambre avec entrée privée, stationnement, cuisine, salon communautaires, T.V. Près du CLSC et Polyvalente. 362-8377 ou 362-2006. (09-08-P)

Chambre meublée, chauffée, éclairée, avec cuisine et salle de bain. Entrée privée. 362-7815 aux repas ou 362-2340. (26-07-P)

Chambre à louer au 1665 St-Louis, au sous-sol de la Société des Alcools. Poêle et réfrigérateur. Prix: \$110./mois. 364-5875. (13-09-P)

DIVERS A LOUER

2 locaux commerciaux à louer. Situés au 1586 St-Louis, entre St-Edouard, coin St-Louis (Place du Centre, Plessisville). 1er local de dimension 700 p.c. environ. 2e local 600 p.c. environ. Bâtiment neuf. Libres immédiatement. Inf: 819-758-5276 ou 819-357-8409. (26-01-JNO)

DIVERS

Vente, accord, réparation, estimé de piano. Inf: Cave à Piano, 418-338-4765 ou 752-7070. (12-01-JNO)

FINI LES CHAUDRONS SANS POIGNEES. Polissage de chaudrons, réparations de poignées et Le Creuset. VENTE ET SERVICE de batterie de cuisine en acier inoxydable, porcelaine, poterie, verrerie, literie, etc. Trousseau de la jeune fille. Boutique Bonne Cuisine, 207 boul. Bois-Francis Nord, Victoriaville. 758-1266. (12-01-JNO)

Je suis disponible pour tous vos travaux de peinture aussi bien à l'intérieur qu'à l'extérieur. Prix raisonnable et conscience professionnelle. demander Denis, 362-2232. (02-08-P)

J'offre mes services pour garder les enfants à votre domicile. 362-3231 ou 362-6047. (26-07-P)

Remerciements au St-Esprit pour faveur obtenue. L.L. (26-07-P)

Remerciement au Sacré-Coeur de Jésus pour deux faveurs obtenues avec promesse de publier. F.G.B. (26-07-P)

Remerciements au St-Esprit pour faveur obtenue. E.R. (26-07-P)

La Feuille d'Erable

Les petites annonces

Demande pour une annonce classée

\$2.75 PAR SEMAINE - 25 MOTS OU MOINS

(0.05c par mot supplémentaire)

TOUTE ANNONCE CLASSEE DOIT ETRE PAYEE AVANT PUBLICATION.

NOMBRE DE SEMAINES _____

CHEQUE MANDAT-POSTE COMPTANT

RETOURNEZ LE TOUT PAR RETOUR DU COURRIER A:

LA FEUILLE D'ERABLE, C.P. 160, PLESSISVILLE, G6L 2Y7

La Feuille d'Erable 362-7049, Plessisville TARIF ET CONDITIONS DES ANNONCES CLASSEES

MINIMUM \$2.75 PAR INSERTION de 25 mots ou moins. Chaque mot supplémentaire CINQ SOUS. Toute annonce classée DOIT ETRE PAYEE AVANT PUBLICATION. Les annonces classées devront être CANCELEES POUR LE JEUDI MIDI AU PLUS TARD. Toutefois, les nouvelles annonces sont acceptées jusqu'au JEUDI MIDI pour parution le MARDI suivant.

DIVERS

Serais intéressée à garder des enfants chez-moi du lundi au vendredi. 362-6049. (16-08-P)

OFFRE D'EMPLOI

SOYEZ VOTRE PATRON. Compagnie manufacturière d'un produit populaire, recherche personnes désirant avoir leur propre entreprise, temps plein ou partiel, revenu potentiel 450\$ à 1125\$ / semaine. Informations: 1-800-361-5096 ou (514) 328-7116. (12-07-P)

Comité d'Animation Ste-Agathe

Comme à chaque année, le Comité d'Animation de Ste-Agathe organise un boeuf braisé à l'érable au profit du Centre Municipal Ste-Agathe Lotbinière qui aura lieu le 6 samedi 6 août.

Ce sera une journée bien remplie car à compter de 13h30, il y aura beaucoup d'activités sur le terrain du Centre Municipal. Nous

aurons aussi pour vous faire danser, l'ensemble A. Carrier.

A partir de 17h, vous pourrez vous régaler avec notre souper au boeuf braisé à l'érable, suivi d'une soirée avec l'orchestre Occasion.

Alors, pour bien manger et s'amuser, on se donne rendez-vous à Ste-Agathe le 6 août. Inf: 418-599-2750.

Camping de l'Association Chasse et Pêche de Plessisville

C'est ce samedi 30 juillet qu'aura lieu notre souper au boeuf braisé. C'est une invitation pour tous, membres et non-membres. Il y aura du vin en vente durant le souper et même ceux qui décideraient à la dernière seconde de venir au souper au boeuf braisé seront les bienvenus car il y aura des cartes en vente à l'entrée. Tous seront acceptés et il y aura de la nourriture pour tous et à volonté.

Et ce n'est pas tout, en soirée le Duo Concept fera les frais de la musique pour notre soirée dansante. La bière sera en vente à prix très populaire durant la soirée. Rappelons que ce souper et notre soirée se dérouleront sous notre grande toile qui recouvrira tout le terrain de badminton. Donc, même en cas de pluie, ces activités se dérouleront quand même. LE souper aux

hot-dogs du 16 juillet dernier a encore été un véritable succès. En effet, 336 hot-dogs ont été dévorés à belles dents, préparés et servis par Rachel, Jocelyne, Brigitte et Gisèle. Michel, Paul et Pauline ont pour leur part servis une tasse de café et une autre durant ce souper. Bravo et félicitations à tout le monde pour leur travail et leur participation.

Les gagnants du tournoi de whist du 17 juillet, Michel Beaulieu et Gérard Tremblay. Félicitations à ces deux messieurs.

La messe du dimanche est toujours à 11h, c'est un autre rendez-vous.

Donc, cette fin de semaine du 30 juillet, c'est un souper au boeuf braisé à ne pas manquer. Bonne fin de vacances.

Jacques Côté, Publiciste.

La Fête des Aînés

C'est au Centre de la Nature de Laval, près de Montréal, que le 3e Festival provincial des Aînés prenait place dès le lundi soir, 11 juillet dernier.

Une rencontre où activités sociales, sportives et culturelles permettaient aux aînés de fraterniser dans un climat de franche camaraderie. On comptait également des activités socio-éducatives qui faisaient l'envie des visi-

teurs, des aînés des quatre coins de la province.

Le Festival comportait des finales provinciales des différentes activités pratiquées tout au cours de l'année par les Aînés, telles que la pétanque et le tennis, la natation et les dards sur gazon, le bridge, le scrabble, le jeu de cartes 500, etc... Bref, des journées bien remplies pour les aînés.

Le 13 juillet après-midi, ce fut la remise des trophées et des médailles aux différents gagnants. Le tout se clôtura par la nomination de M. et Mme Festival 88. Les organisateurs proclamèrent M. Festival, un membre de la région du Centre du Québec, dans le secteur de l'Erable, M. Arthur Hart de la ville de Plessisville. Celui-ci s'était dévoué depuis 5 ans pour rendre les clubs du secteur plus actifs.

Bravo à ce membre de l'Age d'Or de chez-nous, honoré devant tout près de 2000 personnes âgées venant de tous les coins de la province.

Témoins de Jéhovah

Plusieurs familles de la région de Plessisville étaient parmi les 46,204 personnes qui ont assisté à l'assemblée «La justice divine» organisée par les Témoins de Jéhovah au Stade Olympique.

Associations



L'orateur invité, Stanislas Szostak, a prononcé le discours principal intitulé: «La justice pour tous grâce au Juge établi par Dieu». Mais Szostak a dit que dans le monde entier, les efforts humains visant à instaurer la justice et l'équité pour tous ont échoué.

«Les causes de cet état de choses sont bien évidentes mais il est difficile d'y remédier. Ceux qui sont établis pour faire régner la justice manquent souvent de probité ou de compétence», a-t-il poursuivi. «Les délinquants échappent à la punition et une minorité ne cesse de s'enrichir au détriment des plus pauvres. En conséquence, la pauvreté, la faim et la maladie sont le lot de millions de personnes.»

Szostak a fait remarquer que face à l'injustice, certaines personnes en sont venues à douter de l'existence d'un Dieu juste. S'il existe, a-t-il demandé, pourquoi tolère-t-il cet état de choses? Il a souligné que

«Dieu est conscient des conditions déplorablement qui règnent dans le monde, et qu'il prévoit de remédier à cette situation. Il va exécuter son jugement en mettant un terme à la méchanceté et à l'injustice sur toute la terre. Nous vivons donc une époque décisive, une époque de jugement» a-t-il précisé.

Il a conclu en rappelant une croyance fondamentale des Témoins de Jéhovah: Ils sont convaincus que le Royaume de Dieu dirigé par Jésus Christ va prochainement exercer sa domination sur la terre et transformer celle-ci en paradis. «Ainsi, vous tous qui avez soif de justice, d'une justice éternelle, prenez courage, vous allez bientôt être rassasiés. Nous vous invitons à profiter du peu de temps qu'il reste encore en cette époque de jugement pour chercher Dieu avec les Témoins de Jéhovah et le trouver vraiment. Vous en retirerez des bienfaits éternels.»

Grands 3 1/2 et 5 1/2 à louer
Meublés ou semi-meublés. Planchers de bois franc neufs. Frais peints. Stationnement déneigé.
362-3656 soir ou 362-7901 jour

Recherche gardienne pour personnes âgées, les fins de semaine.
POUR LE FOYER MARTIN-KOMLOSY
362-2695 ou 362-7178

A VENDRE - COFFRES-FORTS FEU - VOL
1er: Dim. ext. 34"x29"x24" = \$500.00
2e: Dim. ext. 40"x30"x28" = \$600.00
362-2612

MAISON A VENDRE
A Plessisville, rue St-Edouard. Grande maison, 7 1/2 pièces à 2 étages avec grand terrain, située au centre-ville (zone commerciale) 758-8306 après 18h30

LOGEMENT A LOUER
4 1/2 pièces, demi sous-sol, entrée laveuse sècheuse, balayeuse centrale, service de vidanges, remise, déneigement. 1595 St-Edouard, Plessisville, centre-ville. 362-7529

Grand logement (2020 St-Edouard)
4 1/2 pièces, entrée laveuse-sècheuse, grand casier de rangement au sous-sol. Stationnement, prise courant extérieure, déneigement, vidanges. Prix: \$235./mois.
Appartements Claude Lafond
362-7962

PROJETS DE MAISONS UNIFAMILIALES RUE DUPONT



Maison modèle à visiter
INFORMATIONS:
G. CARRIER
362-2033

A VENDRE



PLESSISVILLE: construction supérieure, très grandes pièces, cuisine fonctionnelle, garage, superbe terrain, près polyvalente.
JEAN PIERRE GOULET: 639-4527
HENRI GAUTHIER: 651-6997
COURTAC COURTIER: 659-2979



Laurierville. Maison 24x40. Terrain 250x200.
RE/MAX BOIS FRANCS
362-6362
Huguette Thivierge

FRAMBOISES A VENDRE



362-3358
aux repas

Maison-chalet à vendre



Habitable à l'année, sur le bord du Lac William à St-Ferdinand. Grand terrain, vue magnifique.
RE/MAX BOIS FRANCS
362-6362
Florent Grenier/Huguette Thivierge

A LOUER

BATISSE COMMERCIALE OU INDUSTRIELLE

Grandeur 30'x60'x13'. Libre intérieur Bureaux et toilette. Chauffage. Eclairage tubes Néon. Electricité 110-220. Terrain 150'x175'. Idéal pour petite industrie.

2119 Héon, Parc Industriel Plessisville
POUR INFORMATIONS
Claude Lafond
819-362-7962

PEOPLES

SOLDE

D'INVARIABLE

**DANS TOUT
LE MAGASIN**

JUSQU'À

50%

**DATES DU SOLDE:
DU 25 JUILLET
AU 6 AOUT**

**DE
RABAIS**

**SUR UN CHOIX
DE MARCHANDISES DE QUALITÉ SÉLECTIONNÉES DANS LES
RAYONS DE VÊTEMENTS ET DE CHAUSSURES POUR TOUTE LA
FAMILLE ET DANS LES RAYONS D'ARTICLES POUR LA MAISON!**

PROFITEZ DE CES VRAIES ÉCONOMIES!

GALERIES DE L'ÉRABLE — PLESSISVILLE

LES GENS FONT CONFIANCE AU MONDE DE PEOPLES



PEOPLES