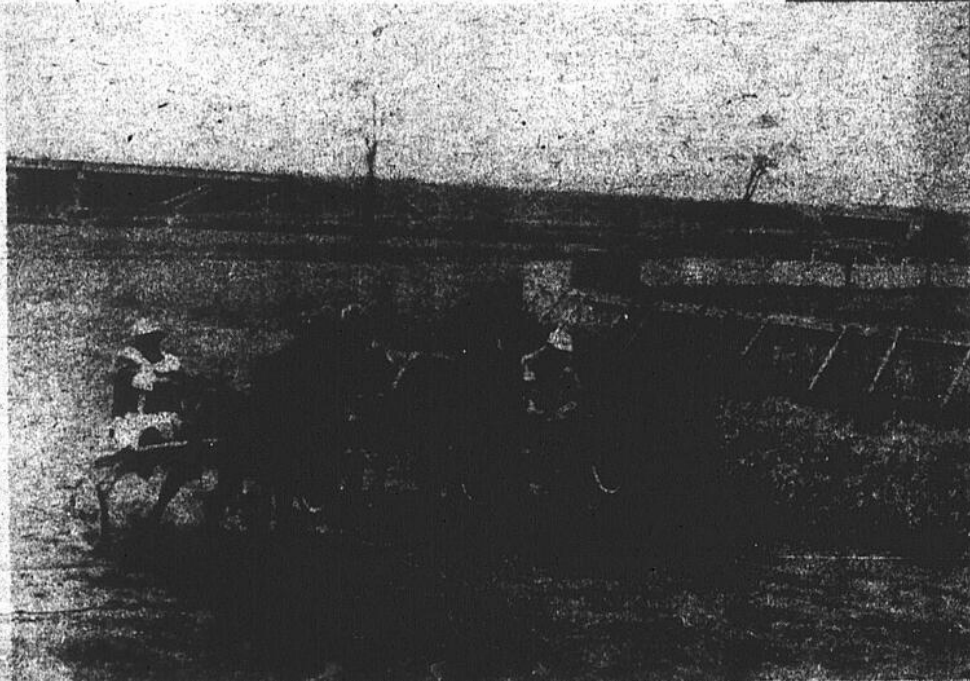


Bienvenue
à la 10e



Il y avait un cirque.

Exposition
Agricole



On avait eu droit à des courses de poneys.

Commerciale
de Berthier



Comment conduire un tracteur en sécurité?

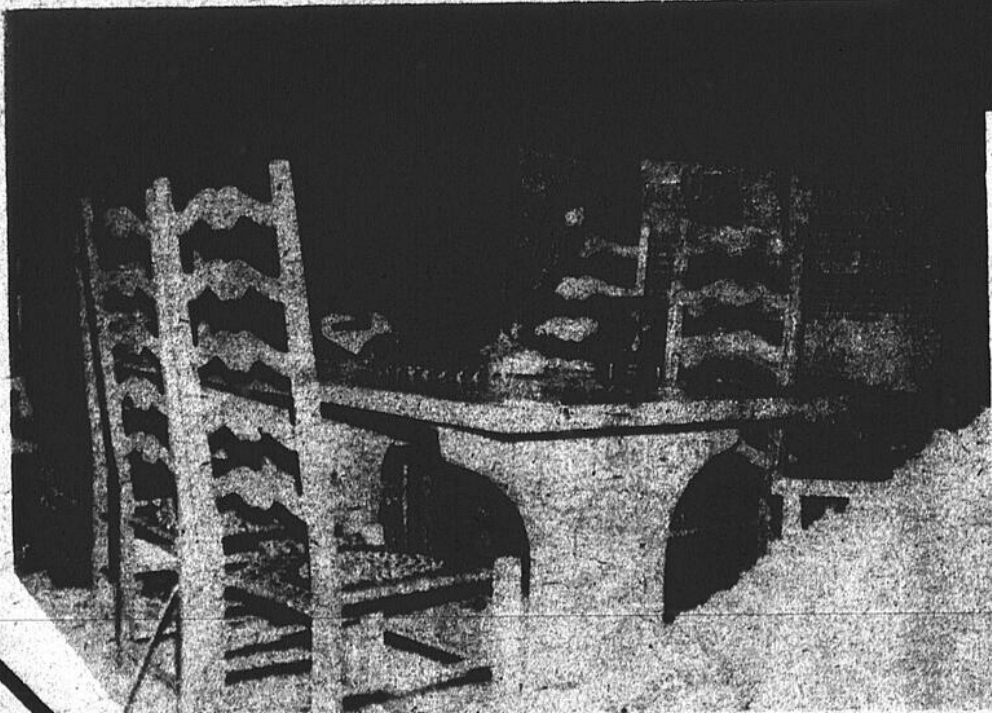
LE COURRIER DE

BERTHIER

L'ÉCHO



DE LOUISEVILLE



Artisanat, horticulture à l'honneur.

Un programme chargé pour la 10^e expo

Suzanne Lapointe, André Bertrand et les frères Grenier seront à l'Expo

BERTHIERVILLE (F.R.) — La Société d'agriculture du district en est à sa dixième exposition agricole et commerciale de Berthier. Elle ouvre ses portes ce matin, 21 juillet,

à toutes le population et lui présentera pendant quatre jours un programme très chargé et très varié et qui répondra au goût de tous les visiteurs. Voici donc ce pro-

gramme que vous pourrez consulter durant toute la tenue de l'exposition et qui vous aidera à faire vos visites sur le terrain de l'exposition en connaissant un peu ce qui se passera à cet

endroit lorsque vous vous y présenterez.

Programme de la 10^e exposition agricole et commerciale de Berthier

Mercredi le 21 juillet:
Ouverture de la 10^e exposition de Berthier.

10 heures a.m.
Jugement de l'artisanat, apiculture, acériculture et horticulture.

14 heures 30
Clinique de décoration intérieure. Responsable: M. Robert Bellehumeur.

20 heures 30
Défilé de mode présenté par Mme Denis Giguère de la maison "Démonstration Idéal" sous la responsabilité de Mme Fleurette Pilote. La chanteuse Suzanne Lapointe sera présente à ce défilé comme invité. Présentation des vêtements d'automne et de la fourrure.

Le maître de cérémonie sera le chanteur André Bertrand et la musique de Musique Galipeau Enrg. de Joliette.

23 heures
Réception des principaux responsables de l'exposition.

Jeudi le 21 juillet
Journée des jeunes agriculteurs.

9 heures a.m.
Jugement des vaches à pis (entre-races).

10 heures a.m.
Jeunes agriculteurs présenteront leurs sujets.

11 heures a.m.
Race bovine et porcine.

12 heures a.m.
Dîner-réception des jeunes éleveurs en compagnie de M. Camille Allaire, agronome représentant officiel du fédéral.

13 heures 30
Suite des jugements.

En après-midi
Réception de 50 jeunes athlètes du COJO sous les auspices des Optimistes de Berthierville.

Salon de traite des vaches en plein air gracieuseté de M. Roger Perreault de Sainte-Elisabeth.

21 heures 30
Les Attractions Gastoni Ltée présentent les Cycloniens sur unicycle et un spectacle de magie. André Bertrand chanteur. Musique Galipeau Enrg. de Joliette.

Le cirque "Amusements spectaculaires Inc." sera en opération toute la journée. Plus de 60 kiosques à visiter.

Suite à la page 4



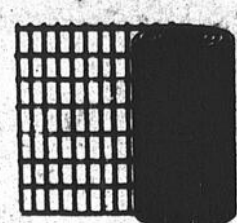
Suzanne Lapointe

Quincaillerie RENE POIRIER LIMITEE St-Félix-de-Valois

Bienvenue à notre kiosque.

Nous avons de nombreux prix de présence.

Pour cette occasion spéciale nous vous offrons de nombreux spéciaux



St-Félix: 889-5541

LIVRAISON RAPIDE

Berthier: 836-4337

Bienvenue à tous nos concitoyens

à l'Exposition Régionale de Berthierville

21 au 25 juillet

(inclusivement)

Il y aura parades et jugements
d'animaux ainsi que des expositions
de produits agricoles
et commerciaux des comtés:

Berthier	Terrebonne
Joliette	Deux-Montagnes
L'Assomption	Laval
Montcalm	



HORAIRE DES ACTIVITES:

MERCREDI LE 21 JUILLET

10.00 heures a.m.

Jugement de l'Artisanat. Apiculture, Acériculture, Horticulture

14.30 heures

Clinique de décoration intérieure. Responsable Monsieur Robert Belhumeur

20.30 heures

Défilé de modes, présenté par Madame Denise Giguère de "Démonstration Idéal" responsable: Madame Fleurette Pilotte

Commentatrice: Suzanne Lapointe

Maître de cérémonie et chanteur: André Bertrand
Musique: André Plante de "Galipeau Musique Enrg."

23.00 heures

Réception des principaux responsables

JEUDI LE 22 JUILLET

9.00 heures a.m.

Jugement vaches à pis (entre-races)

10.00 heures a.m.

Jeunes agriculteurs

11.00 heures a.m.

Race bovine et porcine

12.00 heures

Dîner - réception des jeunes éleveurs

13.30 heures

Suite des jugements

— Au cours de l'après-midi, réception de 50 athlètes du C.O.J.O. sous les auspices des Optimistes de Berthierville.

— Activités plein-air en après-midi

— Traite des vaches en plein air

— En soirée - 21.30 heures "Les Attractions Gastoni Ltée" présente: Les Cycloniens sur unicycle. Spectacle de Magie. André Bertrand chanteur, Musique de "Galipeau Musique Enrg." de Joliette

Nous avons aussi
plusieurs divertissements
pour jeunes et moins jeunes.

— Le Cirque "Amusements Spectaculaires Inc." en opération toute la journée. Plus de 60 kiosques à visiter

VENDREDI LE 23 JUILLET

9.30 heures a.m.

Jugement des bovins et boucherie. (Races Shorthorn, Hereford, Aberdeen Angus)

13.30 heures

Jugement de la race Arshyre

Activités en après-midi

En soirée - 21.30 heures "Les Attractions Gastoni Ltée" présente: Les Cycloniens sur unicycle. Spectacle de Magie. André Bertrand chanteur et maître de cérémonie.

"Musique de Galipeau Musique Enrg." de Joliette

Permis de la R.A.Q.

De nombreux prix de présence offerts à tous les jours

Unité Mobile Rothmans

De nombreux animaux de grande qualité

SAMEDI LE 24 JUILLET

13.00 heures

Jugement de la race Holstein

Activités plein-air en après-midi

De nombreux exhibits de fabrication artisanale et produits de la ferme

En soirée - "Les Attractions Gastoni Ltée" ajoute à leur programme les célèbres frères Grenier et leurs musiciens. Nombreux prix de présence. Le cirque est ouvert et bat son plein. Les spectacles en soirée sont gratuits.

Nouveau terrain de stationnement disponible

DIMANCHE LE 25 JUILLET

11.30 heures a.m.

L'Expo de Berthierville reçoit tous les éleveurs au Centre Culturel de Berthierville. C'est une première

13.00 heures

Grand spectacle de tire de chevaux, 6 teams de poneys, 8 teams de chevaux lourds. Spectacle de 4 heures.

Trophées offerts aux équipes gagnantes

Permis de la R.A.Q.

En soirée - Les spectacles des soirées précédentes sont repris pour la dernière fois

André Bertrand: maître de cérémonie tous les soirs.

BIENVENUE A TOUS!



Suzanne Lapointe

Suzanne...

(suite de la page 2)

Vendredi le 23 juillet

9 heures a.m.

Jugement des bovins et boucherie (races Shortorn, Hereford, Aberdeen Angus).

13 heures 30

Jugement de la race Ayrshire.

En après-midi

Olympiades familiales organisées par les dirigeants de l'exposition sur le terrain de balle de l'exposition.

21 heures

Danse en plein sous l'abri des animaux. Musique exécutée par le groupe Horesco de M. Pierre Blais de Berthierville. Danse qui se poursuivra jusqu'à minuit.

21 heures 30

Les Attractions Gastoni Ltée présentent les Cyclonians sur unicycle et le spectacle de magie. André Bertrand, chanteur et maître de cérémonie et musique de Musique Galipeau Enrg. de Joliette.

Permis de la R.A.Q.

Nombreux prix de

présence offerts à tous les jours.

Unité Mobile Rothmans.

Nombreux animaux de grande qualité en exposition.

Samedi le 24 juillet

13 heures

Jugement de la race Holstein.

Activités

Activités plein-air en après-midi.

Nombreux exhibits de fabrication artisanale et produits de la ferme.

Les dirigeants de l'exposition recevront les exposants des kiosques à l'occasion d'une dégustation de vins et fromage.

En soirée

Les Attractions Gastoni Ltée ajoutent à leur programme les frères Grenier et leurs musiciens.

Nombreux prix de présence, Cirque ouvert. Les spectacles en soirée gratuits.

Dimanche, le 25 juillet

Clôture des activités de la 10e exposition

11 heures 30 a.m.

Les dirigeants de l'expo reçoivent pour la première année tous les éleveurs exposants à l'occasion d'un banquet où prendront des personnalités des différents comtés. Banquet au Centre culturel de Berthierville.

13 heures

Grand spectacle de tir de chevaux, 6 teams de poneys et 8 teams de chevaux lourds. Spectacle de 4 heures. Trophées offerts aux équipes gagnantes.

En soirée

Présentation des spectacles des soirées précédentes pour la dernière fois.

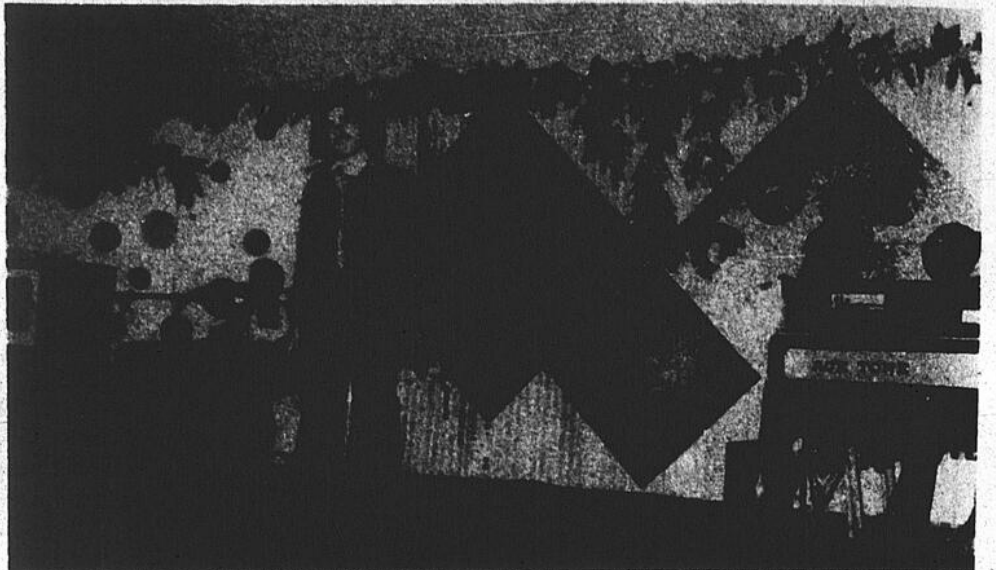
Permis de la R.A.Q.

Visite d'une ferme de jeunes sur le terrain de l'exposition (poules exclusives, un paon) gracieuseté de Robert Lavallée de Berthierville.

Un nouveau terrain de stationnement disponible pour les visiteurs. Prix d'admission: adultes, un dollar cinquante et enfants de 12 ans et plus, soixante-quinze sous.



Il y avait eu la mode féminine à l'honneur.



UN DEFILE DE MODE. Comme l'an passé, cette année, les visiteurs ont droit à leur parade de mode. Ici nous voyons une jeune homme qui a défilé devant les dames l'an dernier pour faire apprécier la collection de mode masculine.

**on est 6 millions
faut se parler.**



BRASSÉE AU QUÉBEC PAR LA BRASSERIE **Labatt** LIMITÉE — Y'A RIEN QUI LABATT

Bob Marion Inc.

1840, rue Lépine
Joliette, Qué. (514-753-5050)

Brassée au Québec
par La Brasserie Labatt Limitée



Une journée est consacrée aux Jeunes agriculteurs

BERTHIERVILLE (F.R.) — Lors de la tenue de l'exposition agricole et commerciale de Berthier qui débute aujourd'hui, le 21 juillet et se termine dimanche le 25, il y a une journée qui est consacrée aux jeunes agriculteurs. Cette année, cette journée se déroulera jeudi le 22 juillet. Pour ces jeunes agriculteurs, le ministère fédéral de l'agriculture offre une bourse de mille dollars dans le but d'encourager le travail des jeunes dans le district, de donner une plus grande valeur éducative aux expositions et de former de meilleurs éleveurs exposants.

Selon les règlements établis, pour cette section,

les concours d'animaux sont ouverts aux Cercles des jeunes agriculteurs éleveurs qui demeurent dans les limites officielles de l'exposition. En ce qui concerne l'exposition agricole et commerciale de Berthier, les limites sont les sept comtés, soit Berthier, Joliette, Montcalm, l'Assomption, Terrebonne, Laval et Deux-Montagnes. Les concurrents doivent être âgés de douze à vingt ans sans aucune discrimination de sexe.

La journée des Jeunes agriculteurs débutera à compter de 9 heures a.m. alors qu'il y aura jugement des vaches à pis (entreprices). A 10 heures a.m., ce sera au tour des Jeunes agriculteurs à présenter

leurs sujets. A 11 heures a.m., on passera à la race bovine et porcine. A 12 heures a.m., les jeunes agriculteurs seront invités à dîner en compagnie de M. Camille Allaire, agronome représentant officiellement le gouvernement fédéral.

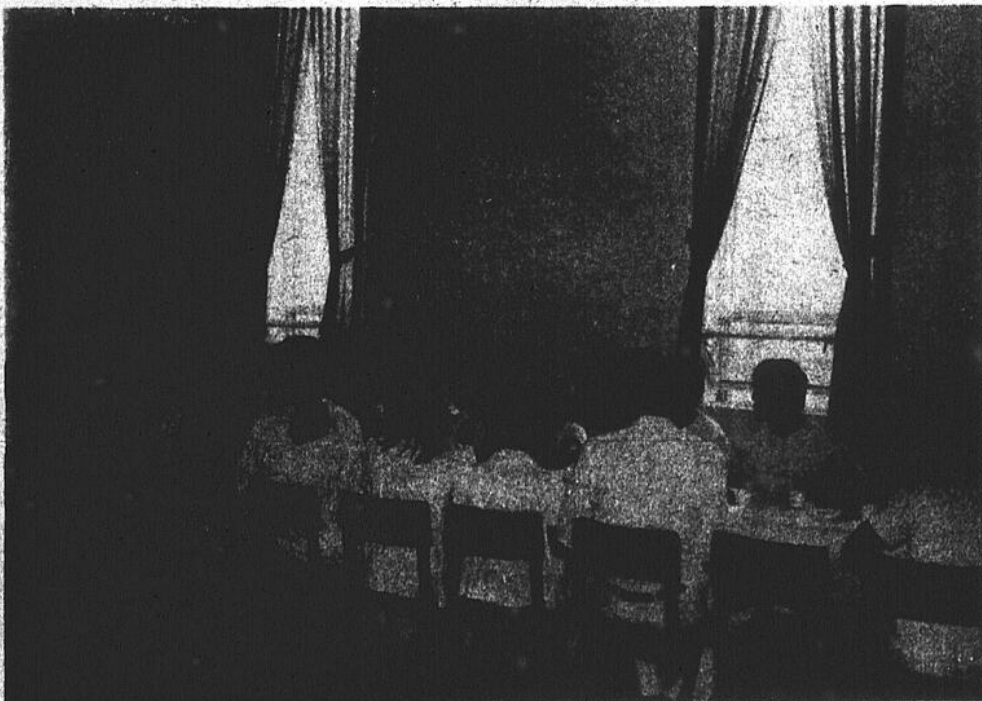
A 13 heures 30, ce sera la suite des jugements. Les dirigeants de l'exposition agricole et commerciale de Berthier profiteront de cette journée consacrée aux jeunes agriculteurs pour recevoir cinquante jeunes athlètes du Comité organisateur des Jeux Olympiques de Montréal (C.O.J.O.) sous les auspices des Optimistes de Berthier. Ces derniers seront invités à visiter l'ex-

position.

Durant cette journée, comme pour les autres journées de l'exposition d'ailleurs, les visiteurs pourront profiter des activités en plein-air, visiter un salon de traite des vaches en plein air. Les Attractions Gastoni Ltée présenteront leur spectacle de magie ainsi que leurs Cyclonians sur unicycle. Il y aura le chanteur André Bertrand et Musique Galipeau Enrg. de Joliette. Il y a aussi le cirque "Amusements spectaculaires". Plus de soixante kiosques à visiter et plusieurs autres attractions qui sont énumérés dans un article du journal où est publié le programme complet des activités de la 10e exposition agricole et commerciale de Berthier.



Des jeunes agriculteurs font parader leurs animaux.



Le dîner des Jeunes agriculteurs.

JOK 1A0 TEL.: 1 (514) 836-2788

BF Goodrich **Esso**

CENTRE du PNEU de BERTHIERVILLE Inc.
 ACHAT & VENTE DE PNEUS
 ALIGNEMENT & BALANCEMENT DE ROUES
 AJUSTEMENT SUR PLACE

804 RANG NORD BERTHIERVILLE, QUE.

M. et Mme Gaston Clément
 nouveaux propriétaires de:

Pâtisserie Danièle

651 Montcalm, Berthierville, 836-4712

vous souhaitent la bienvenue à l'expo!

- Gâteau noce
- Fêtes anniversaires
- Tout pour votre noce
- Pâtisserie française
- Pâtisserie de fantaisie
- Pour tout genre de réception
- Avec motifs désirés.

Bienvenue à l'expo!

Visitez notre maison modèle face à l'aréna.

LES AMENAGEMENTS

Brissette Inc.

880 Notre-Dame (Rte 2) Berthierville



TÉL. 836-4057

Gilles Sarrasin

SPÉCIALISTE: TV EN COULEURS
RADIO - TV - VENTE & SERVICE
PHILIPS ET TOSHIBA

971, AVE. DU COLLÈGE

BERTHIERVILLE, QUÉ.



TEL. 836-4488



FERLAND SPORT INC.

VENDEUR AUTORISÉ
HONDA-KAWASAKI-LAWN BOY
TRACTEUR MOTO-MOWER
SOUFFLEUSE A NEIGE

120 MONTCALM

BERTHIERVILLE

Meilleurs vœux
de la
BRASSERIE SPORTIVE
1001, rue du Collège
Berthierville
Lucien Bellehumeur, prop.



Venez visiter
le plus important
centre de matériaux
de construction de la
région



TÉL.: 753-7439

**CENTRE DE MATERIAUX
M. CHAMPAGNE ET FILS**

M. Champagne, prop.

486 Rue Principale
ST-THOMAS DE JOLIETTE

Un comité travaille au succès de la 10e Expo



M. L. J. Gérard Sylvestre,
président de la Société d'A-
griculture du district de
Berthier.

BERTHIERVILLE
(F.R.) — Pour qu'une ex-
position obtienne beau-
coup de succès, il faut une
équipe de responsables.

Pour la 10e exposition
agricole et commerciale de
Berthier qui a été ouverte
cette année à sept comtés,
soit Berthier, Joliette,
Montcalm, l'Assomption,
Terrebonne, Laval et
Deux-Montagnes, les res-
ponsables de l'expo
étaient au nombre de dix.

Ces responsables sont:
MM. L.J. Gérard Sylvestre,

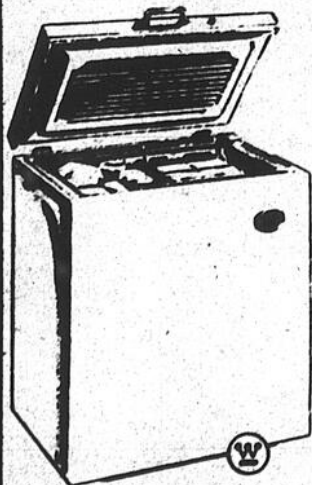
président, Charles A.
Drainville, vice-président,
Guy Durand, secrétaire-
gérant, Dr Ulysse Lafer-
rière, directeur, L. Brissette
Industriel, Jean-Marc
Bérard de Joliette, Laurent
Mercier de Montcalm,
Marcel Léonard de Terre-
bonne, Gilles Vaillancourt
de Deux-Montagnes et
Lévis Nadon de Laval.

Ces personnes ont été
aidées et appuyées par
d'autres bénévoles qui ont
travaillé dans l'ombre
durant plusieurs mois
pour faire de la 10e ex-
position agricole et com-
merciale de Berthier, un
succès qui se veut plus
grandiose que les années
précédentes.



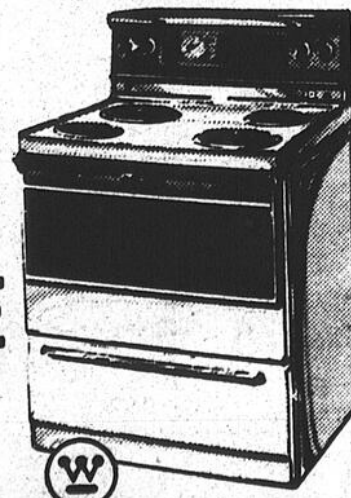
Meilleurs vœux aux agriculteurs!

Westinghouse



PRIX IMBATTABLES

SERVICE IMPECCABLE



J.A. Laforest Ltée

351, rue Frontenac

Tél.: 836-3789

BERTHIERVILLE

A compter de cette année

L'exposition agricole et commerciale de Berthier aspire à la classe "A"

BERTHIERVILLE (F.R.) — L'exposition agricole et commerciale de Berthier en est à sa dixième année. Et cette année est une année-clé puisque les organisateurs aspirent à ce que cette exposition qui est de classe

"A" soit acceptée dans trois ans dans la catégorie "A".

En attendant patiemment de changer de catégorie, l'exposition agricole et commerciale de Berthier regroupe cette année sept comtés, soit trois de

plus que les années antérieures. Les comtés qui s'ajoutent aux comtés de Berthier, Joliette, Montcalm, l'Assomption sont Terrebonne, Laval et Deux-Montagnes.

On se souvient avec quel enthousiasme et quel

enchantement les organisateurs annonçaient la venue de ces trois nouveaux comtés à l'exposition agricole et commerciale de Berthier. On sait que ces trois comtés transformeront le visage de l'exposition de Berthier

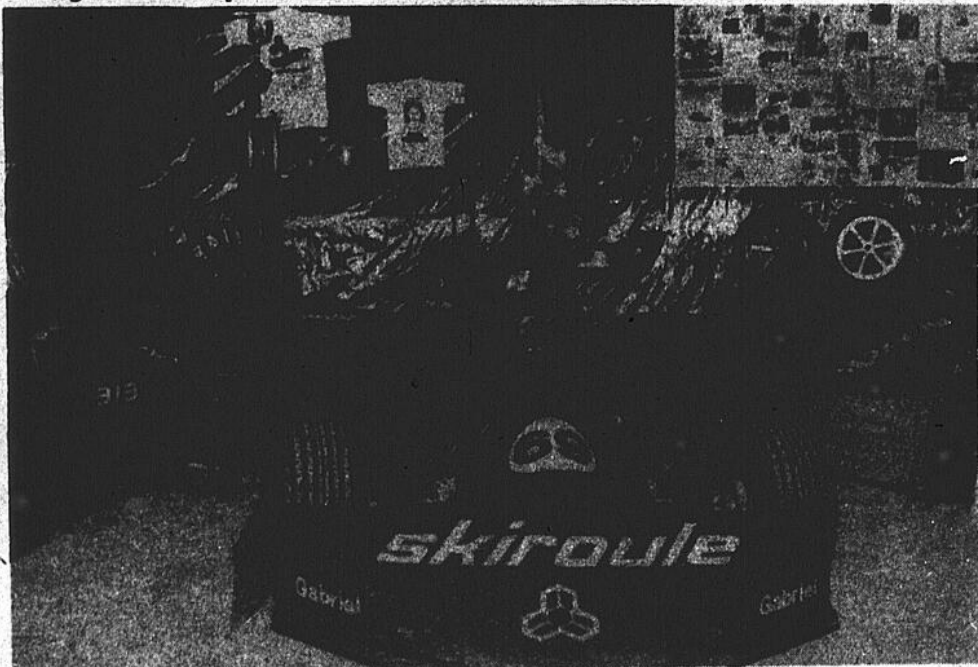
et lui donneront un aspect nouveau ainsi que plus d'envergure.

Le comté des Deux-Montagnes est reconnu pour ses producteurs laitiers, ses pommiculteurs et la culture des petits fruits tels que fraises et fram-

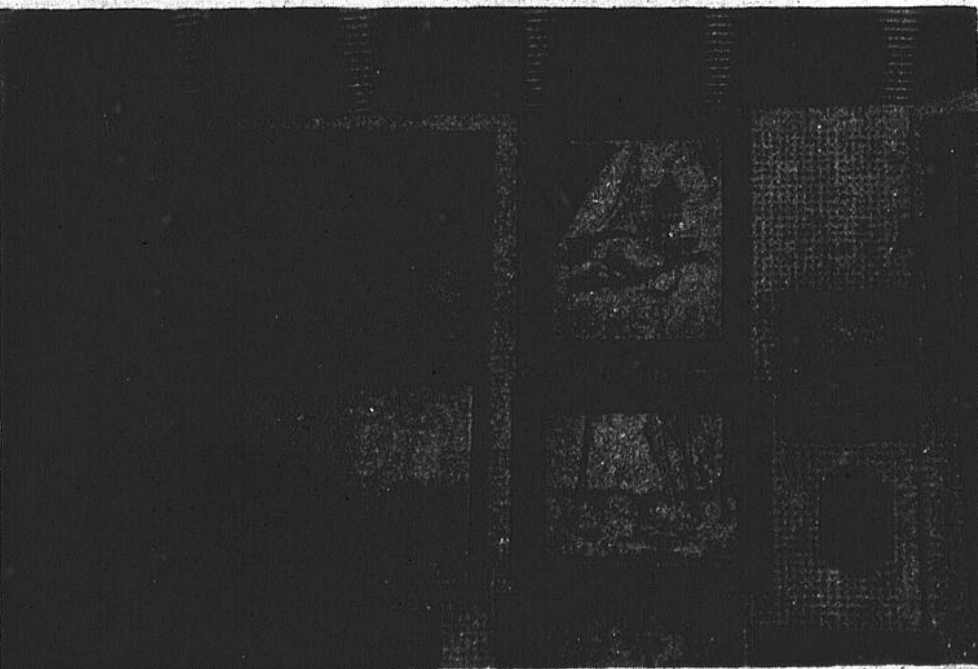
boises. Pour sa part, Terrebonne a des maraîchers et de Nombreux producteurs laitiers. Quant à Laval, ce comté fera connaître son horticulture puisqu'un kiosque sera entièrement consacré à ce domaine.



M. le député Michel Denis accompagné de son épouse en visite avec M. Gilles Poullet, gérant de l'exposition de l'an dernier.



Le coureur automobile Gilles Villeneuve qui est maintenant connu à travers le monde pour ses performances avait tenu à montrer aux berthelais sa March Skiroule.

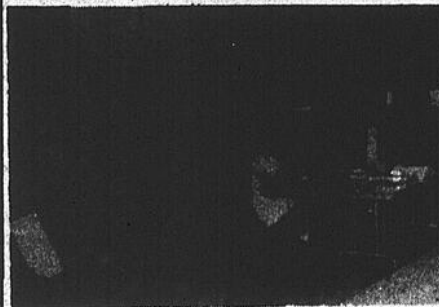


Une exposition de peintures présentée par des artistes de la région.

Robert Bellehumeur Tapis

911 Daviault — Berthierville — 836-4114

Visitez notre kiosque



Tapiserie, peinture Benjamin Moore
Vente et posage:
céramiques
tapis, préfabrics, tuiles
Nous faisons aussi: LAVAGE DE TAPIS

Demandez vos coupons pour le tirage d'un magnifique tapis 12' x 12'

Ne manquez pas la clinique de décoration

Intérieure avec Margot Lavigne, décoratrice de la compagnie de peinture:

Mercredi: 21 juillet à 14:30 heures.

Judi: 22 juillet à 19:30 heures.

Meilleurs voeux de succès aux exposants

Pharmacie Barrette

505 Frontenac

Berthierville

Tél.: 836-3703

Depuis 19 ans au service de la population de Berthier et les paroisses environnantes.

Voilà la devise de votre Pharmacie de confiance

"Expérience +

Meilleurs prix +

Meilleurs services"

Lors de l'exposition agricole

Plus de 300 têtes défileront devant les juges

BERTHIERVILLE (F.R.) — Plus de 300 têtes défileront devant les juges lors de l'exposition agricole et commerciale de Berthier qui se déroulera du 21 au 25 juillet, soit à compter d'aujourd'hui jusqu'à dimanche inclusivement. Ces animaux qui ont été préparés à ce concours durant toute l'année feront valoir leurs caractéristiques propres.

A compter de demain, soit jeudi le 22 juillet, il y aura jugement de vaches à pis (entre-races), race bovine, des bovins de boucherie (races Shortorn, Hereford, Aberdeen Angus), race Ayrshire, race Porcine, race Holstein. Vous pouvez consulter le programme publié dans ce journal pour connaître les heures des jugements.

Pour tous ces jugements, des gagnants seront proclamés et plusieurs prix seront distribués. Il y aura aussi jugement des animaux des jeunes agriculteurs. On

estime à plus de trente les trophées qui seront distribués aux gagnants. Des trophées perpétuels seront offerts par la Brasserie Labatt au premier éleveur, premier exposant, combinés race Ayrshire; par le Club Holstein de Berthier, l'Assomption, Joliette et Montcalm au meilleur éleveur Holstein; par le club Ayrshire Lanaudière au meilleur éleveur Ayrshire et au meilleur exposant Ayrshire; par la Meunerie Coopérative Saint-Barthélemy au meilleur exposant Holstein; par la Meunerie Coopérative de l'Assomption au grand champion taureau Holstein; par Louise Desaulniers à la grande championne Holstein; par Réjean Payette représentant des Cies Surge et Idéal de Repentigny à la championne Junir Holstein et par Claude Montour au premier éleveur, au premier exposant, combinés race Holstein.

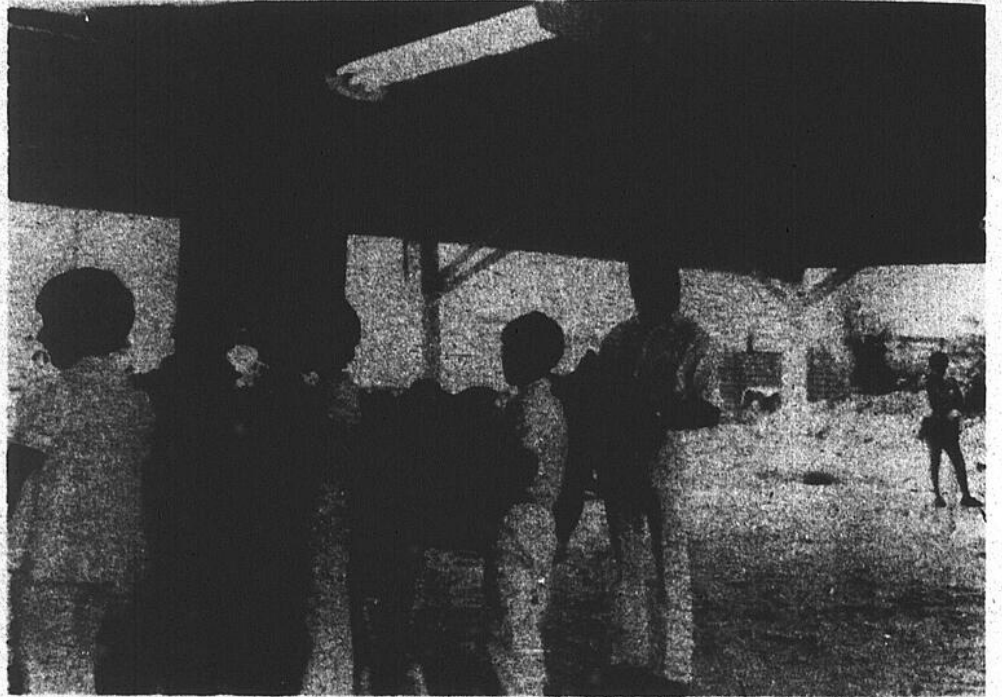
D'autres trophées qui deviendront la propriété de l'exposant, vainqueur trois années consécutives, seront offerts par Mario Savoie de Saint-Cuthbert (Moulée Supersweet) à la championne Ayrshire des jeunes agriculteurs par Robert Degrandpré de Berthierville au premier troupeau Holstein; par Gérard Cournoyer de Saint-Ignace (Moulée Shur-Gain) au grand champion taureau Ayrshire; par Cardin Électrique Enrg de Berthierville à la grande championne Ayrshire; par l'imprimerie Maurice Simard de Sainte-Julienne au grand champion taureau de boucherie et par la Caisse d'entraide Économique de Berthierville à la grande championne Shortorn.

D'autres trophées seront annuels. Ces trophées demeureront la propriété des vainqueurs. Ils seront offerts par la Banque Royale du Canada de Berthierville à la grande championne entre-races pour les jeunes agriculteurs; par Omer Blais bijoutier de Ber-

thierville à la championne Junior Ayrshire; par le Dr André Pilon de Berthierville au premier troupeau Ayrshire et à la championne Holstein des jeunes agriculteurs; par la Brasserie Labatt pour des taures de deux ans, bovins laitiers et boucherie. Pour leur part, les Caisses Populaires Desjardins ont

offert des trophées pour l'artisanat, l'apiculture, l'acériculture et l'horticulture. La Brasserie Labatt fera tirer des prix de présence à tous les jours; Queenswear Canada Ltd de Berthierville fera tirer de la lingerie en prix de présence; Tricots V.N. Knitting de Berthierville, des chandails. Et finalement, la Brasserie Labatt,

donnera des trophées pour le tir de chevaux aux deux finalistes de chevaux lourds et poneys. Les prix et bourses qui seront distribués cette année pour les concours d'animaux s'élèvent à \$18,000.00. Il est à noter que les prix seront remis aux gagnants après chaque jugement de catégorie, sur place.



La Journée des jeunes agriculteurs obtient toujours beaucoup de succès.

REMBOURSEMENT DE \$200

SUR CERTAINES TOYOTA COROLLA



TOYOTA, C'EST DUR À BATTRE!

Réjean Laporte Automobiles Ltd.

St-Norbert

836-3531 ou 836-4844

Meilleurs voeux
aux agriculteurs

*Pour la confiance
que la population me
témoigne, je lui offre
en retour la meilleure
qualité de marchandise
et de service à meilleur
prix.*

Raymond Lareault

pharmacien

560 Frontenac
Berthierville — Tél.: 836-3733

Lors de l'exposition

Apiculture, acériculture et horticulture à l'honneur



La brigade des Ambulanciers était sur place pour aider les visiteurs et exposants.

BERTHIERVILLE (F.R.) — Apiculture, acériculture et horticulture seront à l'honneur à cette 10e exposition agricole et commerciale. Des concours ont été organisés dans ces catégories et ce matin, les prix seront décernés.

gousse, patates blanches hâtives et tardives, patates rouges ou roses, salsifis, tomates roses, tomates rouges et une collection de légumes. Pour ce concours de légumes, les prix offerts sont de six, cinq, quatre, trois, deux dollars et cinq un dollar et il y aura des prix de trois dollars, deux dollars cinquante, deux dollars, un dollar soixante-quinze, un dollar cinquante et un dollar.

et géants, coléus feuilles petites et feuilles larges, fougères longues tiges et petites tiges, fougères Artillery plante, fushia en fleurs, géranium en fleurs, impatiens Sultani (48 heures), violette africaine, grassula, ficus (caoutchouc), sanséviera, collection de plantes vertes de de maison, collection de plante de maison en fleurs, collection de vio-

lètes africaines et collection de petits cactus.

Pour les collections, les prix accordés sont de quatre dollars, trois dollars cinquante, trois dollars, deux dollars cinquante, deux dollars et un dollar.

Pour ce qui est des plantes en pots, les gagnants recevront des prix de trois dollars, deux dollars cinquante, deux dollars, un dollar soixante-quinze, un dollar cinquante et un dollar.

Les participants à ces concours se feront un plaisir de présenter leurs échantillons aux visiteurs et les instruire dans le domaine de l'apiculture, l'acériculture et l'horticulture.



Apiculture

Dans le domaine de l'apiculture, les gens pourront voir du miel blanc, du miel doré, du miel blanc granulé et du miel en rayon ainsi que des ruchettes d'observation. Des prix de six, cinq, quatre, trois, deux et un dollar seront donnés et un trophée sera décerné au championnat. Le grand gagnant sera éligible à l'Exposition de Québec.

Acériculture

Dans ce domaine, les visiteurs pourront faire connaissance des produits de l'érable. Les produits présentés seront le sirop d'érable, le sucre d'érable pur, le sucre mou, la tire d'érable. Les prix décernés seront de dix, huit, six, quatre, trois et deux dollars. Et un trophée sera remis au plus méritant.

Horticulture

Dans la classe des légumes, les produits présentés sont les betteraves rondes, le blé d'Inde sucré, les carottes, le céleri d'été, le céleri d'hiver, les choux d'été, d'hiver, rouges, les choux-fleurs, les choux de Siam, les courges longues, citrouille, concombres à mariner, haricots verts et jaunes, laitue frisée, laitue pommée, oignons blancs, jaunes et rouges, oignons à patates, panais, poireaux, pois en

Fleurs coupées en pot

A l'exposition, il y aura un coin réservé pour les fleurs. Les échantillons qui ont été demandés aux concurrents du concours cette année sont pour les fleurs coupées: dahlias larges, dahlias pompons petits, giroflées doubles, glaïeuls, immortelles, muflers, oeillets, pensées, pétunias doubles, phlox annuelles et vivaces, pois de senteur, reines-marguerites, rose d'Inde africaines larges et petites, rose, zinnias larges et pompons, également des bouquets de fleurs. Pour les échantillons de leurs coupées, les prix sont trois dollars, deux dollars cinquante, deux dollars, un dollar soixante-quinze, un dollar cinquante, un dollar et opur les collections de fleurs, quatre dollars, trois dollars cinquante, trois dollars, deux dollars cinquante, deux dollars et un dollar.

Dans la section des fleurs en pots, les échantillons que vous pourrez voir sont: asperges plumosus, bégonias tubéreux, bégonia géant en fleurs, bégonia nain en fleurs, bégonia Rex, cactus petits

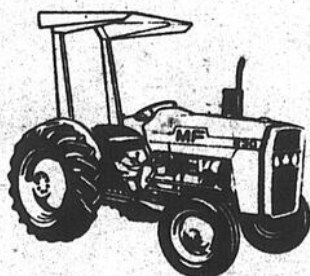
BIENVENUE A L'EXPO!

Vente Epargnes Estivales



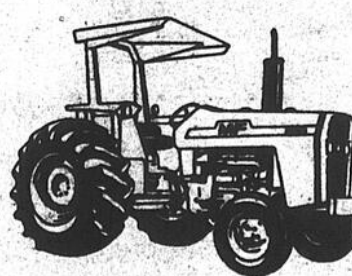
C'est le temps d'économiser sur maintes machines MF neuves offertes maintenant à prix spéciaux.

Tracteur MF 230



Achetez maintenant **ÉPARGNEZ \$200**

Tracteur MF 255



Achetez maintenant **ÉPARGNEZ \$200**

Tracteur MF 275



Achetez maintenant **ÉPARGNEZ \$200**

Venez vous renseigner sur les autres spéciaux des épargnes estivales!

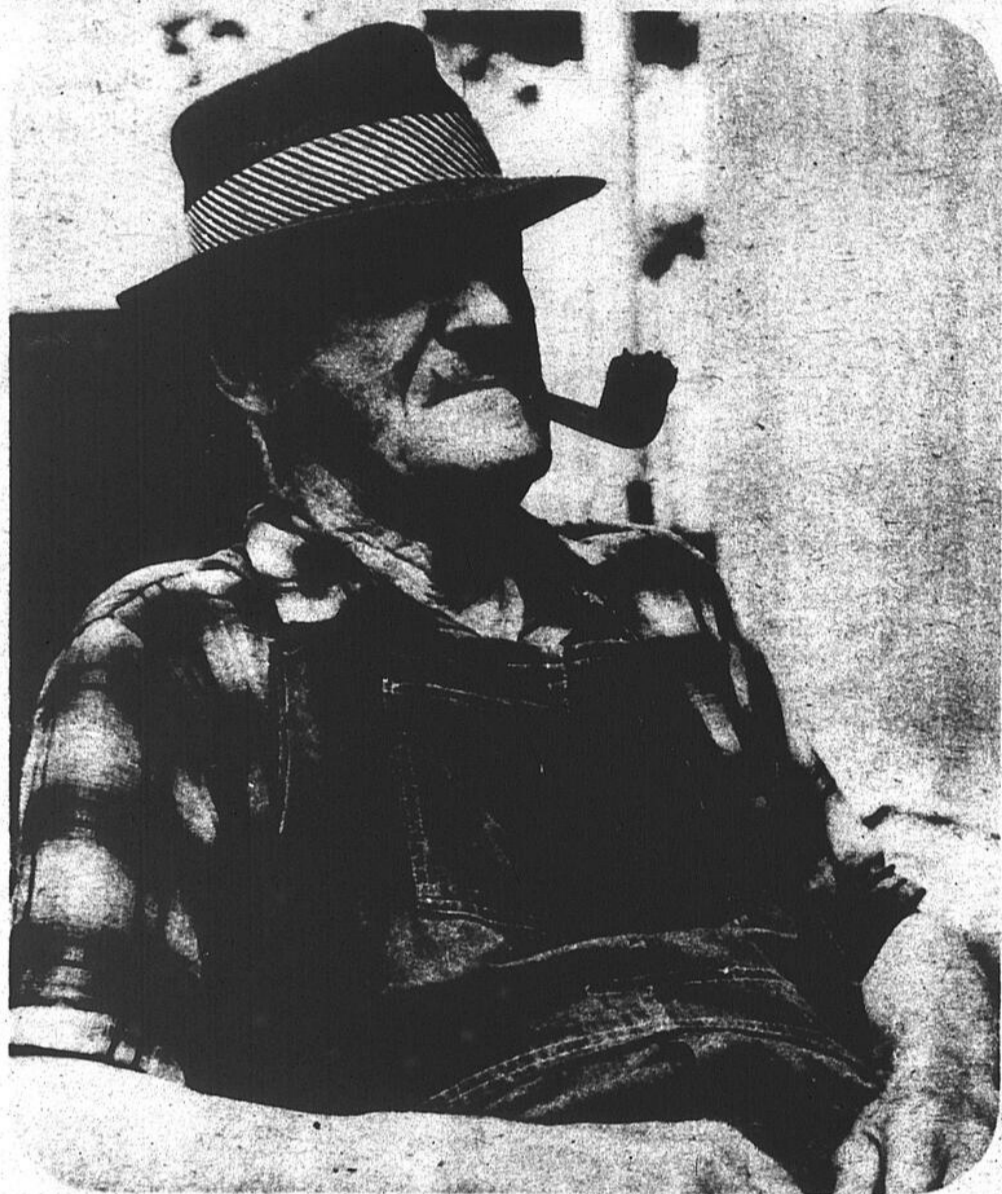
Offre limitée au stock disponible jusqu'au 31 juillet 1976



EQUIPEMENTS G. GAGNON INC.

2080, rang St-Albert
St-Thomas de Joliette, P.Q.
(514) 756-2479

Vie agricole



Un problème angoissant: la relève agricole!

Les problèmes avec lesquels sont confrontés les producteurs agricoles sont nombreux. Parmi ceux-ci, celui de la main-d'oeuvre occupe toujours une place importante et il ne se passe point d'année, où, le moment venu, plusieurs secteurs de production sont menacés, particulièrement au moment de la récolte, par les immenses difficultés que pose le recrutement des travailleurs en nombre suffisant.

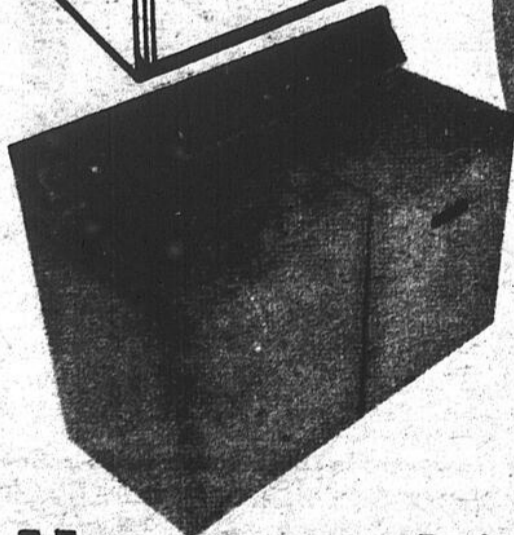
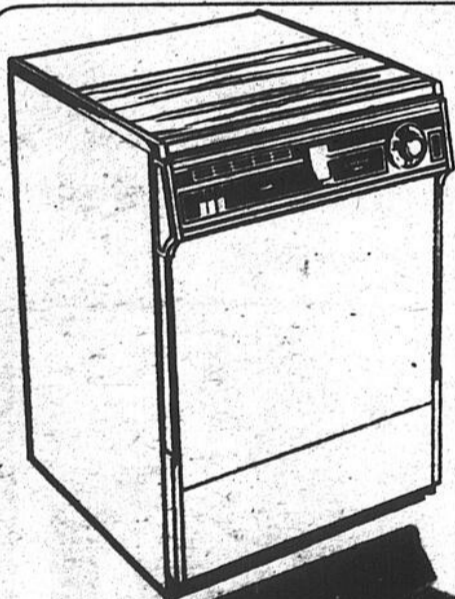
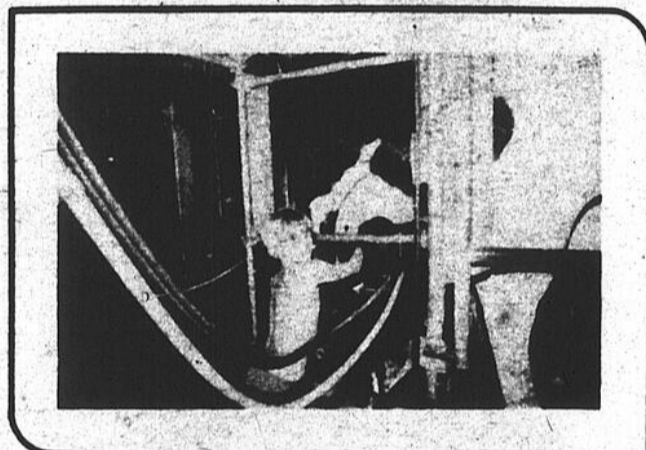
Il en résulte, généralement, des pertes importantes, des délais souvent impossibles à rattrapper et tous les inconvénients qui en découlent. Plusieurs producteurs, ne pouvant s'assurer l'aide nécessaire, doivent fournir des efforts supplémentaires qui, à la fin du compte, les épuisent, mettant ainsi en danger et leur santé, et leur vie: la fatigue des efforts prolongés a un effet inhibiteur sur l'attention, la concentration, les réflexes et le travailleur devient ainsi plus sujet aux accidents qu'en temps normal.

Les causes:

Le malaise est, bien sûr, un phénomène social. L'escalade du coût de la vie a entraîné, dans la plupart des industries, des hausses de salaires parfois considérables. Le mouvement a eu un effet d'entraînement qui s'est répercuté, quoiqu'avec un certain décalage, sur les prestations versées aux chômeurs et aux assistés sociaux. Cycliquement, on entend répéter que ces prestations, trop élevées, entretiennent le réservoir de la

main d'oeuvre inactive dans un état d'indépendance vis-à-vis les emplois disponibles mais moins rémunérateurs.

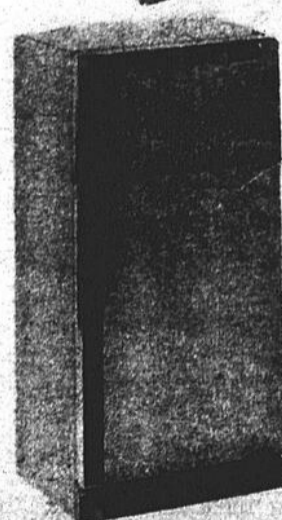
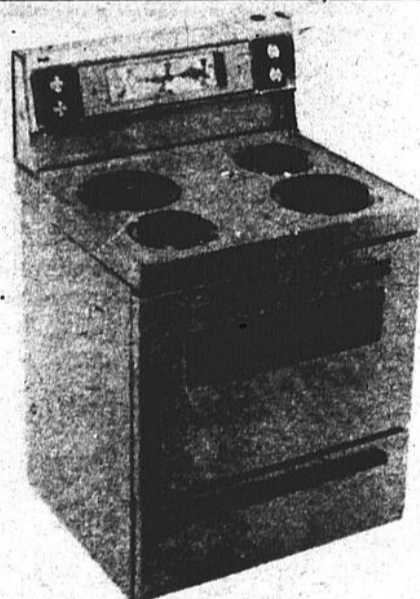
Pourtant, M. Marcel Ostiguy, député du comté de Verchères, préconisait il y a deux ans des mesures susceptibles de permettre aux chômeurs et aux assistés sociaux de travailler à la récolte des pommes sans perdre leurs droits à des prestations. Malheureusement, la proposition n'alla pas plus loin que l'énoncé d'un voeu pieux.



Marcel Laporte

vous souhaite la bienvenue
à l'expo de Berthierville
Venez visiter
nos kiosques

Un service
électronique
EN PRISE DE PRÉSENCE



Un expert à votre service

Marcel Laporte

1051 Bayonne sud

Berthierville

T.P.
Tél.: 836-3634 836-3828

"L'avenir de l'agriculture, une question d'efficacité!"

M. Couture est convaincu qu'en outre des mesures préconisées jusqu'à maintenant le rôle du gouvernement serait de planifier afin d'améliorer l'efficacité de l'agriculture. "Pas une efficacité pour le plaisir de la chose, précise-t-il, mais une efficacité qui tienne compte des réalités humaines". Et cette efficacité devra s'accompagner d'une stabilisation des productions.

Présentement, comme le déplore, M. Couture, plusieurs grandes compagnies sont en mesure de faire des pressions en arrivant à causer des raretés artificielles. C'est ainsi que les prix sont volontairement gonflés, au détriment à la fois du producteur et du consommateur. En ce domaine il est clair que le gouvernement aura fort à faire pour civiliser certaines pratiques. Les importations, qui viennent compliquer encore les choses, devront également faire l'objet d'une étude sérieuse et de mesures de contrôle efficaces.

Dans l'état actuel des choses, il est clair que plusieurs secteurs sont envahis par des produits américains écoulés à des prix de dumping. Les structures existantes ne permettent toutefois pas de faire la preuve, à tout coup, de ces entorses



M. Paul Couture, président de l'Union des producteurs agricoles, photographié au moment de l'ouverture des Portes Ouvertes, à l'institut de technologie agricole de Saint-Hyacinthe.

aux ententes internationales.

Comme l'exprimait un représentant de l'U.P.A. de Joliette, lors du blocus de la Maxi-Poultry, les producteurs en sont souvent réduits à compléter ce que les étrangers ne peuvent fournir à la population, alors qu'en toute logique, dans un pays normal, c'est l'inverse qui devrait se produire.

L'AVENIR

Paul Couture n'est pas prophète. Quand on lui demande à quoi ressemblera l'agriculture dans quelques années, il ne propose pas

une vision "futurologique".

Comme il se plaît à le répéter, il n'a pas de philosophie, mais compte sur son "gras bon sens d'habitant" pour anticiper les lendemains. Les difficultés que connaît l'agriculture, présentement, sont une excellente occasion pour ceux qui y sont impliqués de connaître à fond les ressources dont ils disposent. "C'est quand ça va mal que l'on découvre ce que l'on peut faire..."

Si on en croit le président de l'U.P.A., les problèmes ne seront jamais complètement

réglés mais les agriculteurs jouiront de conditions sans cesse améliorées pour leur faire face. Il est convaincu que l'intégration du producteur agricole à la société facilitera les choses, en modifiant profondément les données du problème.

Il conclut en disant "l'agriculture est à un tournant, peut-être le plus important de son histoire. Le temps qui vient est crucial et l'évolution de la situation va, pour une grande part, décider si les jeunes vont, oui ou non, s'engager. Quoiqu'on dise, peu importe les retards qu'on apportera à régler les problèmes, la population devra toujours pouvoir compter sur les agriculteurs. On se pose de plus en plus la question à savoir ce qu'on va manger dans 20 ans... C'est aujourd'hui qu'il faut y penser, pendant qu'on peut encore envisager des solutions acceptables."

Le "gras bon sens" de M. Couture ne le trahira pas, il s'appuie sur des siècles d'expérience, hérité de toutes les générations de paysans qui ont toujours connu les vérités premières que l'homme découvre au contact de la terre. De là lui vient sans nul doute, l'assurance dont il fait preuve à travers les nombreuses intempéries qu'il traverse...



Je désire m'abonner au

COURRIER DE BERTHIER

Nom.....

Adresse.....

Code Postal.....

6 mois: \$6.00 1 an: \$12.00 Chèque inclus

Facturez-moi

Adressez à:

Le Courrier de Berthier

C.P. 10

St-Justin J0K 2V0

Venez nous rendre visite à notre kiosque.

Toujours prêt, pour vous servir.

René Poirier Ltée

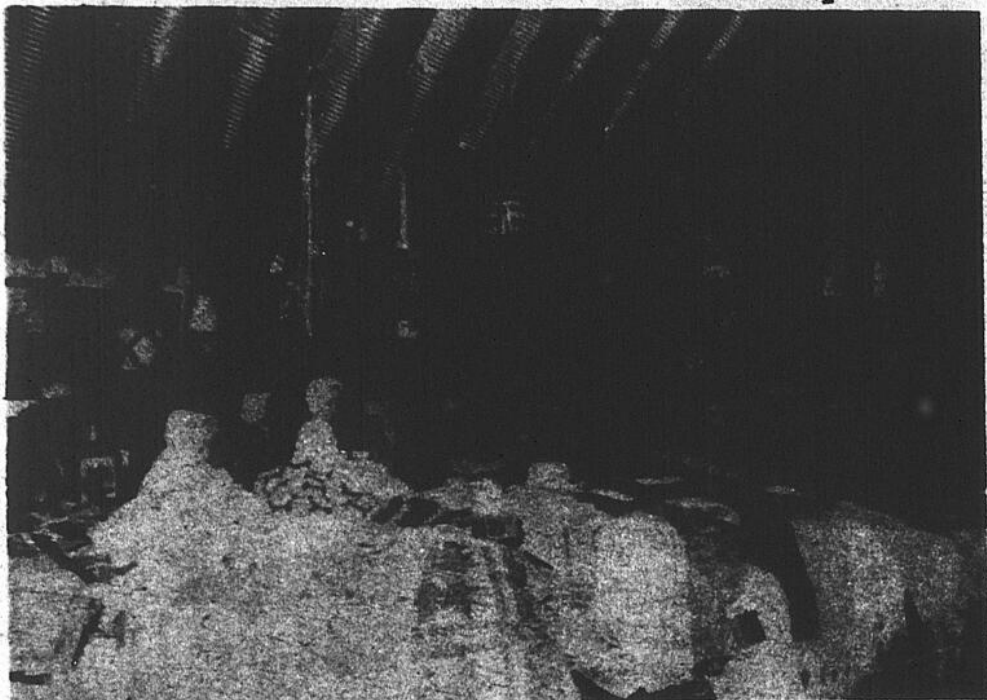
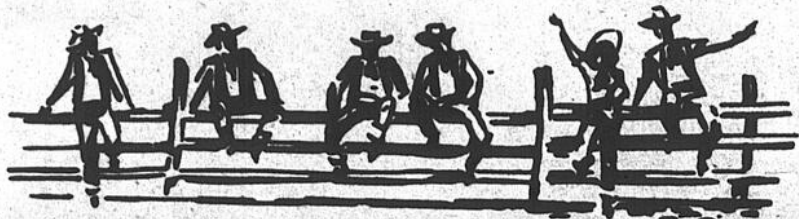
MOULÉE BALANCEE GROS ET DÉTAIL
BROILERS — PORCS — DINDES

TÉL.: 889-5541

ST-FÉLIX-DE-VALOIS
Cté Joliette



Un concours d'arts ménagers s'adresse aux dames



On a pu apprécier un beau coin d'artisanat à la 9e exposition.

BERTHIERVILLE
(F.R.) — Les dames et demoiselles des comtés de Berthier, Joliette, l'Assomption, Montcalm, Laval, Terrebonne et Deux-Montagnes n'ont pas été oubliées lors de cette exposition. Un programme d'arts ménagers a été dressé pour elles et un concours a été ouvert.

Les exhibits seront jugés ce matin à 10 heures a.m. Les pièces présentées devaient être confectionnées par les concurrents mêmes. Même si les gagnantes sont proclamées ce matin, les pièces demeureront en exposition jusqu'à la fin, soit dimanche le 25.

Plusieurs prix seront offerts aux gagnantes et un montant de \$25.00 sera remis à celle qui aura exposé un article dans chacune des quatre classes et qui aura fourni la meilleure qualité de travail et le plus haut pointage. La responsable de ce concours est Mme Marie-Reine Bérard de Saint-Barthélemy.

Voici les différentes classes du concours:

Classe 1 Tissage

1. Catalogne de lit, grandeur au choix. \$5.00 \$4.00 \$3.00 \$2.00 \$1.00.
2. Catalogne de plancher, longueur pas moins de 54 pouces, largeur au choix. \$5.00 \$4.00 \$3.00 \$2.00 \$1.00.
3. Echarpe tissé, grandeur au choix. \$5.00 \$4.00 \$3.00 \$2.00 \$1.00.
4. Dans cette section était accepté tout article de tissage fait dans l'année et jugé valable pour être exposé. \$5.00 \$4.00 \$3.00 \$2.00 \$1.00.

Classe 2 confection ou couture

1. Jupe longue ou courte pour dame ou jeune fille. \$5.00 \$4.00 \$3.00 \$2.00 \$1.00.
2. Robe de chambre, grandeur au choix. \$5.00 \$4.00 \$3.00 \$2.00 \$1.00.
3. Dans cette section: était accepté tout article de couture fait dans l'année et jugé valable pour être exposé. \$5.00 \$4.00 \$3.00 \$2.00 \$1.00.

Classe 3 tricot

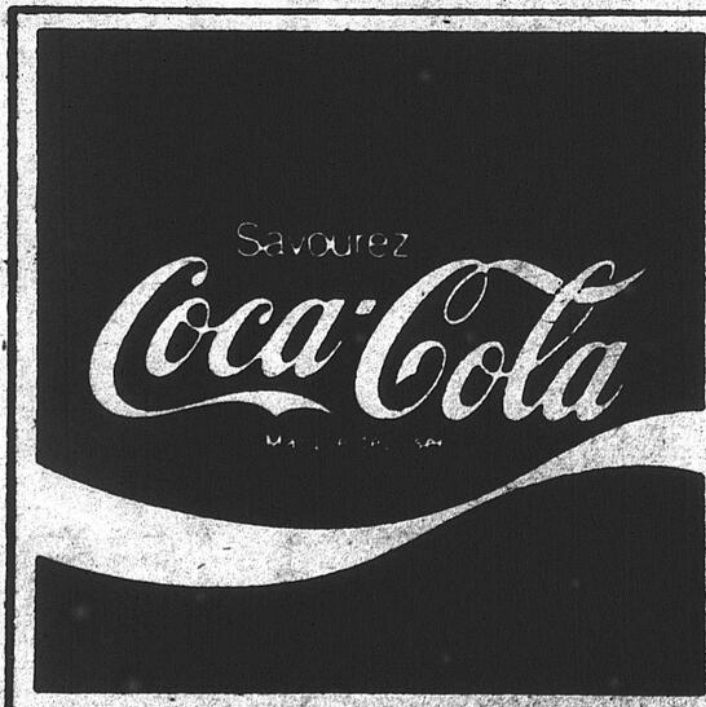
1. Tuque et mitaine à l'aiguille ou au crochet. \$3.50 \$3.00 \$2.00 \$1.50 \$1.00.
2. Gilet avec capuchon et jambières pour enfant. Tricot à l'aiguille ou au crochet. \$3.50 \$3.00 \$2.00 \$1.50 \$1.00.
3. Dans cette section était accepté tout article de tricot fait dans l'année et jugé valable pour être exposé. \$5.00 \$4.00 \$3.00 \$2.00 \$1.00.

Classe 4 Fantaisie

1. Pièce murale au choix. \$5.00 \$4.00 \$3.00 \$2.00 \$1.00.
2. Animaux remboursés au choix. \$5.00 \$4.00 \$3.00 \$2.00 \$1.00.
3. Bibelot fabrication artisanale au choix. \$4.00 \$3.00 \$2.00 \$1.50 \$1.00.
4. Dans cette section était accepté tout article de fantaisie fait dans l'année et jugé valable pour être exposé. \$5.00 \$4.00 \$3.00 \$2.00 \$1.00.

Bienvenue à l'expo! Visitez notre kiosque.

PRENEZ
UN COKE
UN VRAI
DE VRAI
BON COKE



En vente chez les marchands participants de la région par:

Lafontaine et Cie Limitée

221 Frontenac

Berthierville

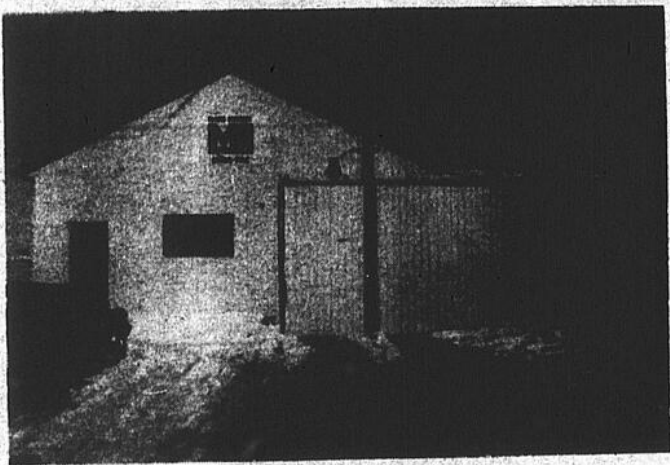
Tél.: 836-3769

Embouteilleur autorisé de Coca-Cola sous contrat avec Coca-Cola Ltée.

Coca-Cola et Coke sont des marques déposées qui identifient le produit de Coca-Cola Ltée seulement.

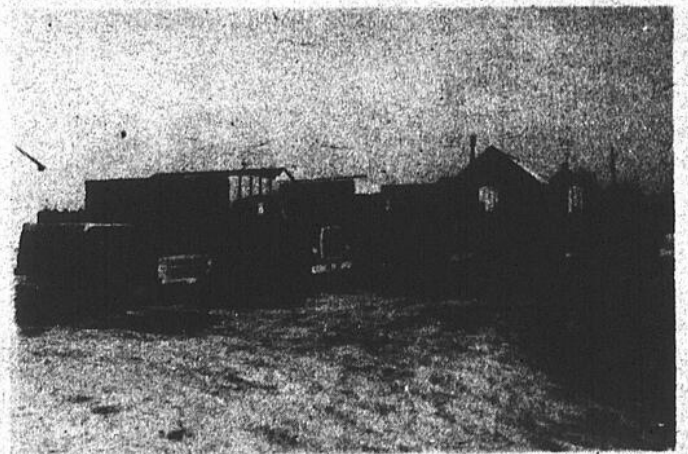


BIENVENUE A L'EXPO DE ST-BARNABE



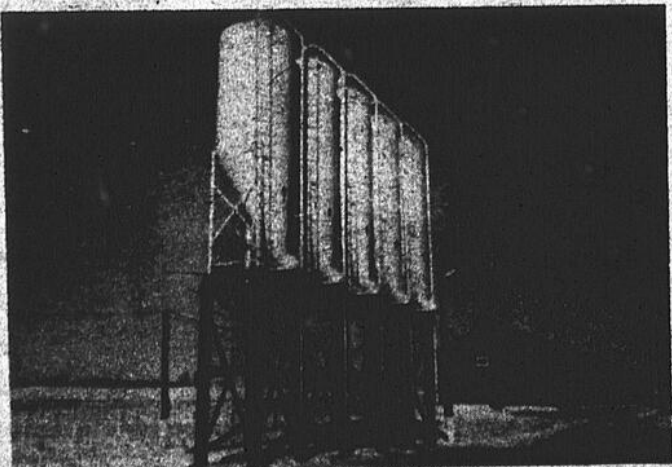
*Que cette Expo agricole '76
remporte un succès inégalé!*

**CLAUDE
DUHAIME**



M
MIRACLE

DISTRIBUTION de moulée Miracle
en vrac, en sacs
& Miramix, drain,
tôle, chaux agricole,
centre d'engrais
chimique en vrac.



SERVICE
d'approvisionnement;
technique, financier.

**640 St-Joseph
SAINT-BARNABE
Comté de St-Maurice
Tél.: 264-2014
Rés.: 264-2028**



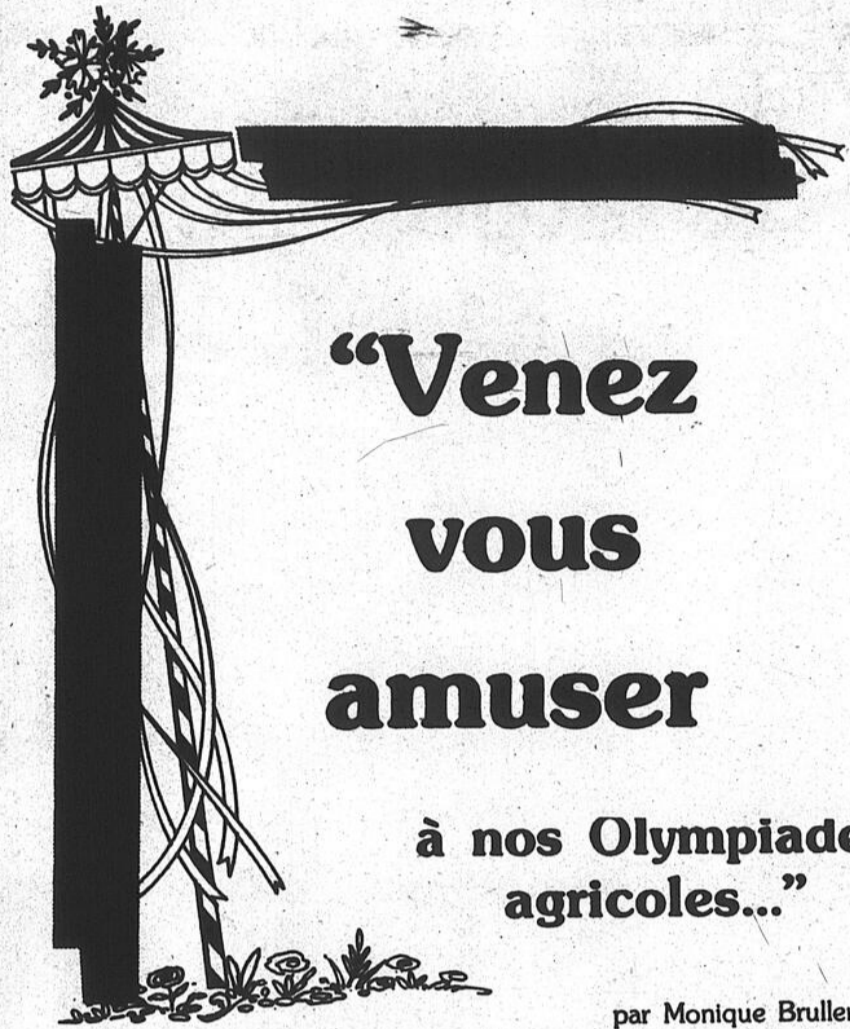
Bienvenue chez nous!

La
municipalité
de
Saint-Barnabé-Nord

Maire: NATHAN DIAMOND
Pro-maire: BRUNO VILLEMURE

Conseillers:
CLEMENT LAPOINTE
GERMAIN LAVERGNE
JULIEN E. GELINAS
JACQUES LACERTE
CLAUDE O. GELINAS

Sec.-trésorière:
Mlle FERNANDE MILOT



par Monique Brullemans

C'est par ce thème de circonstance: "Venez vous amuser à nos olympiades agricoles", que vous invitent les organisateurs de l'Expo de Saint-Barnabé et plus spécialement son président, M. Maurice-L. Bournival.

L'on sait que cette 127^e exposition du genre à se tenir à St-Barnabé, regroupe pour la 3^{ème} année les comtés de Laviolette, Maskinongé, Champlain en plus de celui de Saint-Maurice, et porte de ce fait le nom de "l'exposition de la Société d'Agriculture du District de la Mauricie".

Cette exposition, sous sa forme nouvelle, prend de plus en plus d'ampleur. L'an passé, elle attirait 20,000 visiteurs; cette année, on en espère 25,000.

L'ouverture officielle en sera faite mercredi soir, le 28 juillet, à 8 heures, par le maire de Saint-Barnabé, M. Nathan Diamond et le plaisir durera jusqu'au dimanche, 1 août.

De tout pour tous

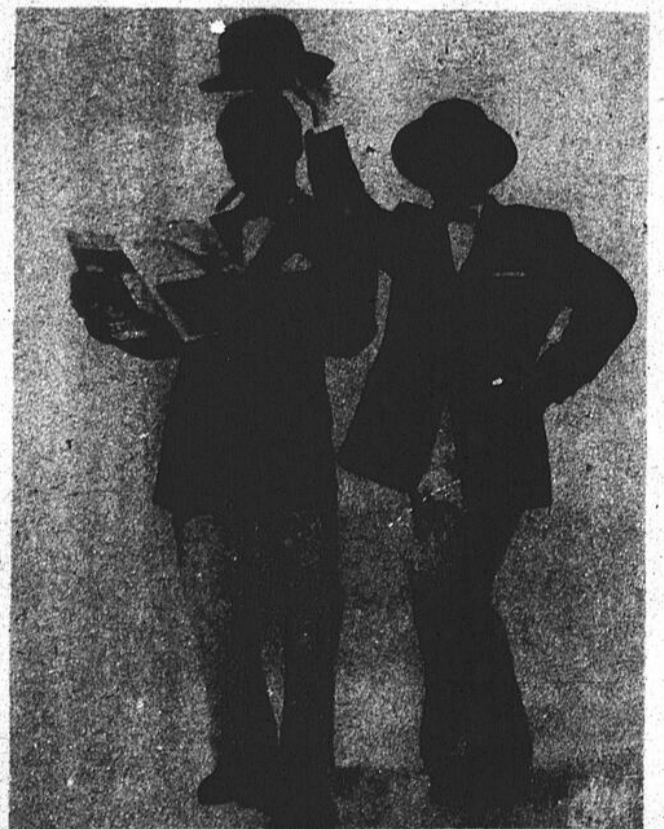
Comme par le passé, les meilleurs éleveurs des comtés précités exhiberont leurs plus belles bêtes et se feront une loyale concurrence. Une section d'élevage sera réservée spécialement au Cercle des Jeunes Ruraux (entre 10 et 20 ans). Cinquante exposants agricoles sont présentement inscrits et tout ce (incluant quelques autres exposants) se partageront \$33,000 en prix. Le Ministère de l'Agri-

culture sera présent pour la première fois à St-Barnabé et les organisateurs semblent se réjouir à juste titre de cette innovation. Ils attribuent également beaucoup d'importance à un kiosque qui sera tenu par les artisanes, lesquelles pourront initier les personnes intéressées, au tissage, macramé, etc.

Un autre grand point d'attraction est le cirque. Vous y trouverez là toutes sortes de divertissements. L'horaire des divertissements et des jugements vous est fourni ailleurs

dans ce journal, à la page annonçant le programme. Mentionnons quand même qu'il y aura des bingos tous les jours et des spectacles gratuits tous les soirs. Une soirée bavaroise est prévue pour le samedi 31 juillet, à 20 heures. Enfin, pour ceux qui aiment être bien renseignés, des hôtesses et des guides seront à votre disposition, sur demande.

Faisant écho aux gens de Saint-Barnabé, je vous convie donc à vous rendre aux Olympiades agricoles et de bien vous y amuser!



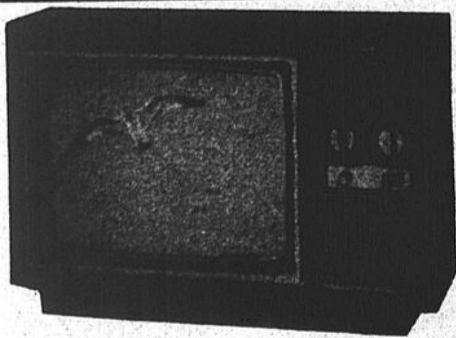
Les frères Kalmar sont des vedettes de la télévision. Ce sont des comédiens fantaisistes acrobates qui réclament lors de la présentation de leurs numéros, la participation du public.

Avec les hommages de:

Quasar



Quasar



TÉLÉCOULEUR PORTATIF
QUASAR DE 14"
Modèle WP3802MU

Pourquoi
pas
l'essayer?

Voici un télécouleur portatif entièrement transistorisé, d'allure distincte, offrant des caractéristiques telles que: syntonisation couleur à un seul bouton, commande d'image par curseur et lampe-écran à matrice en ligne. Ses dimensions: Hauteur: 14 1/2", Largeur: 20 3/4", Profondeur 14 3/4".

CHEZ:

ROGER TELEVISION ENR.

Roger Baril, prop.

160, 3^e Rue - Louiseville - 228-4615

Nous faisons tout pour bien vous servir.

L'Exposition agricole, un retour aux sources...

"Il y a quelque chose de spécial qui se passe chez-nous, à l'Expo. Il y règne une mentalité à part, un esprit de famille... Chaque année, des gens de Montréal viennent visiter leur parenté à l'occasion de l'Expo. Ils en font un lieu de rencontre." Ainsi s'exprime, à quelques mots près, M. Sylvio Proulx, depuis 5 ans gérant de l'exposition agricole de Saint-Barnabé-Nord.

Plus tard, lorsque nous causerons de l'importance d'une participation nombreuse et enthousiaste du public à cet événement annuel, il ajoutera qu'il y a "des raisons sentimentales" qui motivent la visite de l'Expo.

En effet, bon nombre de citadins et même de villageois ont été élevés "sur la terre" ou du moins "près de la terre" et gardent la nostalgie de leur passé.



Réalité méconnue

Pour tous, c'est l'occasion de découvrir ou de redécouvrir une réalité méconnue qui est la vie de l'agriculteur de chez-nous. Nous n'avons que trop

tendance à oublier que ce qui constitue la base de notre alimentation quotidienne nous vient de nos "frères" les cultivateurs, qui ont la responsabilité de bien traiter leurs animaux et leur sol afin de nous offrir des produits de qualité.



Nous n'avons que trop tendance aussi à ignorer les difficultés que connaissent ces mêmes cultivateurs, face à un mode de vie exigeant en soi, à des techniques de travail qui évoluent comme le reste; face à des réglementations gouvernementales qui les obligent à risquer des mises de fonds, parfois importantes s'ils veulent garder le pas... Et que dire de ces politiques comme celle qui détermine actuellement le quota du lait et fait le désespoir de plusieurs? Sur ce sujet d'ailleurs, j'ai obtenu autant de versions que j'ai eu d'interlocuteurs; c'est dire la complexité du problème...

L'action de l'UPA

Une bonne partie de nos cultivateurs vivent donc des situations intenablement et illogiques qui demandent à être expliquées et corrigées. C'est à quoi s'applique le syndicat des producteurs agricoles, l'UPA, qui a lancé récem-

ment une campagne de sensibilisation dans ce but. Lors de mon entretien téléphonique avec M. Hugues Laplante, directeur régional à l'UPA au niveau de la Mauricie, celui-ci m'a informé que des dépliants explicatifs avaient été distribués à différents centres d'achats de la région et que l'UPA avait participé à des émissions de lignes ouvertes comme Omnibus 550. M. Laplante s'est montré vivement intéressé à ce que l'Union qu'il représente tienne un kiosque à l'exposition de Saint-Barnabé. Cette action s'insérerait dans la dite campagne et pourrait tout en informant clairement le public, chercher à obtenir son appui par la signature de pétitions ou par d'autres moyens.

Nos royales forêts

Malgré les incendies et la destruction quasi systématique de nos forêts pour des fins commerciales, il serait difficile d'imaginer un Québec "dépeuplé" de ses arbres. Conscient tout à coup de cette richesse que sont nos forêts, le gouvernement encourage depuis quelques années, le reboisement. Ainsi depuis 1974, un mouvement s'enracine chez nous: le Groupement Forestier de Maskinongé Inc., dont le but principal est l'aménagement de nos forêts. Ainsi, en ce seul printemps 1976, 100,000 petits arbres ont été plantés dans les paroisses comme St-Elie, Ste-Ursule, St-Paulin, St-Edouard, etc. Et à l'automne, on se propose d'en planter autant.

Il me semblerait tout à fait approprié qu'un organisme qui s'occupe de la protection de nos forêts, figure à l'Expo. Espérons que cela se réalisera dès

cette année ou du moins dans les années à venir.

En résumé, la tenue d'une exposition agricole m'apparaît beaucoup plus qu'un divertissement et un événement spectaculaire... Cela devrait être, d'après moi, un "retour aux

sources" permettant l'évaluation de nos richesses et de nos possibilités, et nous encourageant au "plus" et au "mieux". Prenant conscience de notre propre valeur, nous pourrions devenir plus sensibles aux mérites des autres... (Les autres: nos voisins, les "au-

tres" des villages voisins, les "autres" des comtés voisins et jusqu'aux "autres" de partout).

En ce temps-là une exposition agricole, dans quelque région que ce soit, deviendra un acte de vrai patriotisme.

Avec les compliments de:



Me Michel Masson

B.A.L.L.L.

Notaire et conseiller juridique

Cessionnaire des greffes de Me Jean-Paul Chevalier, Me J.A. Ferron, Me J.A. Coutu et Me J.H.M. Coutu

Bureau: 200 Ste-Marie
Tél.: 228-2793

Rés.: 320 Beaulieu
Tél.: 228-3213

LOUISEVILLE

A tous les cultivateurs de chez nous, j'offre mes souhaits d'un avenir meilleur...



YVON MILOT

notaire

Cessionnaire du greffe de Me P. Fleury et Me Jos Langlois

222 St-Laurent

Tél.: 228-2915

LOUISEVILLE

Voeux de succès et de prospérité à toute la classe agricole du comté de Maskinongé!



YVON PICOTTE

M.A.N.

Député du comté de Maskinongé

Vive l'été!
Vive l'Expo!

Boutique
Mod'0 *Jeans*

Saint-Barnabé

Tél.: 264-2067

Félicitations aux organisateurs
et bonne chance aux exposants!

Tél.: 264-2083
Rés.: 264-2198

Gilles Gelinas

**BOUCHER
VIANDE DE CHOIX**

LIVRAISON A DOMICILE

St-Barnabé-Nord

Cté St-Maurice, P.Q.



**RENE
PELLERIN**
prop.

CENTRE DU BICYCLE

Dépositaire: C.C.M., Peugeot et Vélo Sport

VENTE ET REPARATION

Saint-Barnabé-Nord

Tél.: 264-2051
Rés.: 264-5321

Avec les compliments de



ABATTOIR
**BELLERIVE
et Frères Inc.**

Tél.: 264-2126

ST-BARNABE-NORD



BELLERIVE & FRÈRES Inc.
MARCHAND DE VIANDE EN GROS

4790, BOUL. ROYAL, SHAWINIGAN-EST, QUÉ.

TÉL.: 539-5491
539-5492
539-9904

Couper les prix en utilisant toutes les coupes de viande!

VIANDES TRANSFORMÉES

Deux chercheurs du ministère fédéral de l'Agriculture espèrent que leurs travaux contribueront à l'amélioration des viandes de qualité inférieure utilisées dans la fabrication de produits transformés et en favoriseront une utilisation plus efficace par l'industrie de la viande.

Selon M. C.G. Zarkadas, de l'Institut de recherches sur les aliments d'Agriculture Canada, «les méthodes de transformation de la viande se sont développées au cours des siècles un peu au hasard, sans méthode scientifique rigoureuse.»

M. Zarkadas et M. C.J. Randall, également de l'Institut, étudient les changements que subit la viande depuis la phase de rigidité cadavérique jusqu'à la transformation.

Par l'étude de ces changements, les deux scientifiques pensent pouvoir mettre au point des méthodes qui permettront à l'industrie de la viande de produire des viandes transformées de plus haute qualité.

M. Zarkadas étudie principalement les effets de la rigidité cadavérique sur les propriétés industrielles de la viande.

«Nous essayons d'apprendre pourquoi et comment les protéines animales changent entre le début et la fin de la rigidité cadavérique. À la lumière des renseignements obtenus, nous espérons faire changer les recommandations quant aux modes de fabrication en vue d'améliorer la qualité des préparations de viande: saucisse, viande à sandwich, mortadelle, et.» explique M. Zarkadas.

«La température et le rassissement de la carcasse entraînent des changements dans les muscles. En isolant les protéines des muscles et en étudiant leurs modifications pendant la transformation, nous espérons trouver quelques réponses,» poursuit M. Zarkadas.

M. Randall de son côté travaillé sur des émulsions de viandes de types différents.

D'après lui, «ce domaine de la recherche est presque vierge. Dans bien des pays, on considère la charcuterie comme un art.

«Si dans le processus de fabrication, on notait un fait inhabituel, on ne pouvait habituellement pas l'expliquer; on se contentait de modifier un peu la technique de production pour recommencer ensuite.»

Les préparations de viande contiennent environ 10 à 15% d'eau et 5% de sel, d'assaisonnement et de compléments.

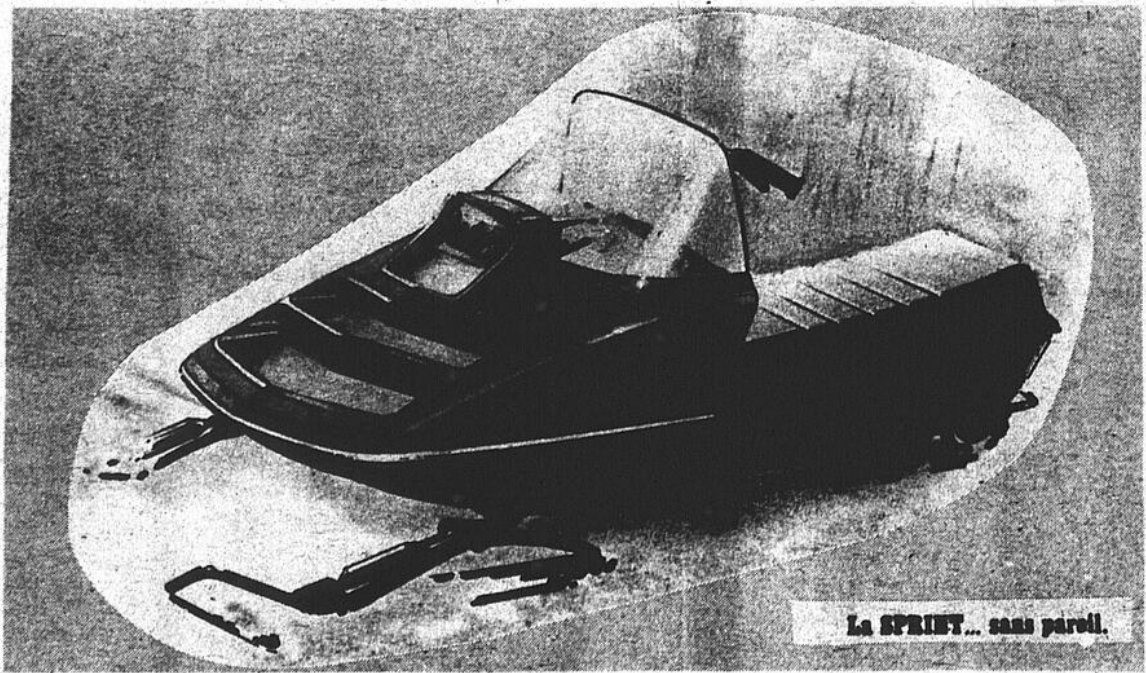
«La méthode habituelle consiste à hacher la viande pour donner un mélange de boeuf, de mouton et de porc. On ajoute ensuite l'eau, la matière grasse, le sel et les épices au mélange. Au cours du malaxage, les émulsions se forment; on bourre alors des boyaux avec cette que l'on met dans des salles de fumage jusqu'à ce que le produit atteigne entre 150 et 165 °F.»

Sous l'effet de la chaleur la protéine entourant les globules de gras se stabilise et raffermie le mélange.

Les chercheurs tentent de découvrir les protéines les plus souhaitables et qui donnent

(suite à la page 17)

Félicitations et bon succès
à l'Expo de Saint-Barnabé!



Bérard Pellerin & Fils

Agent autorisé "Skiroule"

400 Notre-Dame — Saint-Barnabé — Tél.: 264-5301

Service
6 jours
par semaine

Choix
complet
d'habillement

Couper les prix...

(suite de la page 16)

neraient le meilleur résultat en émulsion. Dans ce but, ils installent présentement une usine pilote où ils pourront effectuer des essais à l'échelle industrielle: les résultats ne sont pas toujours, en effet, les mêmes en laboratoire et dans l'industrie.

Un autre aspect du travail des deux scientifiques consiste à étudier le tissu conjonctif que l'on retrouve dans les coupes les moins tendres de la viande. Utilisé

comme protéine de remplissage, on ignore son rôle dans une émulsion; les chercheurs sont d'avis que ce dernier pourrait être plus important qu'on ne le croit et se proposent de l'étudier.

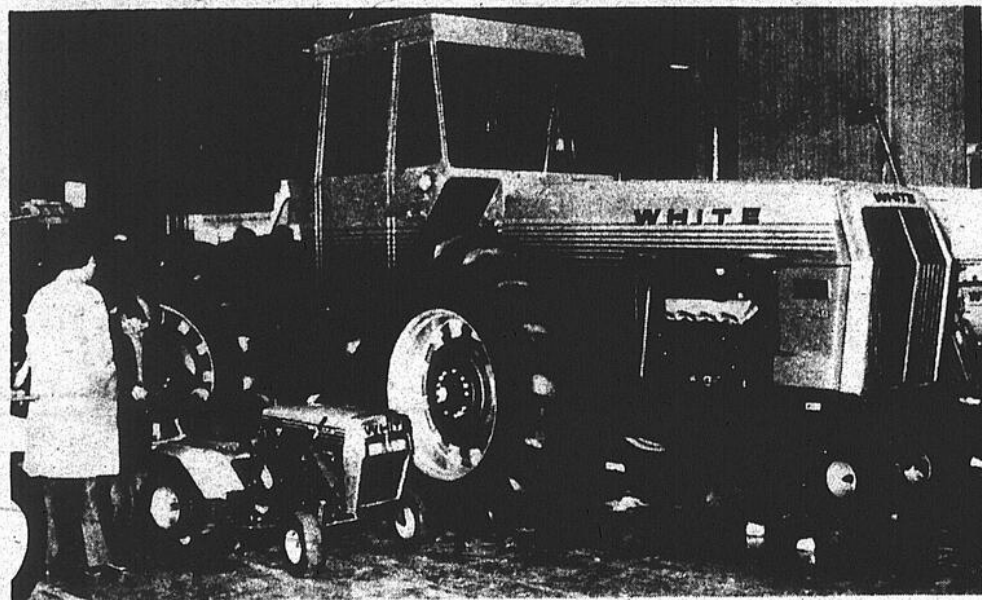
Vu l'offre limitée de viande, les chercheurs songent également à utiliser des protéines végétales pour les émulsions.

« Forts des constatations de M. Zarkadas sur les propriétés les plus désirables des protéines animales, nous pourrions peut-être trouver des protéines végétales semblables qui, incorporées à une émulsion, joueraient le

même rôle, » explique M. Randall.

Aux États-Unis, on utilise présentement une autre source de protéines, la viande de volaille. On étudie actuellement la possibilité d'en faire autant au Canada, mais aucune mesure officielle n'a encore été prise.

« La portée de nos éventuelles découvertes ne se fera pas sentir avant quelques années car le Canada commence à peine les recherches dans ce domaine. Toutefois l'industrie a manifesté beaucoup d'intérêt à nos travaux, » concluent les scientifiques.



Du plus petit au plus gros...: La machinerie agricole est un élément important de la mécanisation des fermes. Et il s'agit souvent de pièces qui coûtent le gros prix. Les compagnies, de leur côté, fabriquent toutes sortes de machineries, de la mini pour le gazon au mastodonte des travaux lourds de ferme. La photo ci-dessus présente toutefois une particularité inusitée: par une astuce photographique imprévisible, une erreur s'est glissée dans celle-ci. Avez-vous un bon oeil?

Sur le mastodonte White, c'est par un jeu photographique que des petites roues sont placées sous l'avant... et non comme certains ont pu le croire, pour permettre à la machine de franchir plus aisément les fossés...



Un rappel de ce qui se déroulera bientôt...

Avec les compliments de:

Charles Milot, notaire

**CONSEILLER
JURIDIQUE**

Sainte-Ursule
Cté Maskinongé

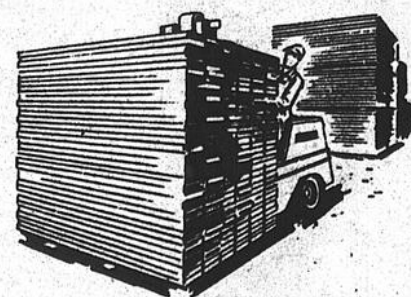
Tél.: 228-4408



*Voeux de succès
pour l'Expo de Saint-Barnabé!*



& FILS ENRG.



Matériaux de construction

**591 Bas St-Joseph
SAINT-BARNABE
Tél.: 264-2181**

L'Artisanat, un luxe de bon aloi

Par Monique Mayer-Brullemans

Cela coûte de plus en plus cher pour se confectionner de beaux morceaux à la main. Mais quel prix n'alloue-t-on pas à une nappe, à un couvre-lit, faits au crochet? A une jupe tissée et cousue à la maison? Cela représente une valeur inestimable!

Fidélité à nos origines

Fidèles à nos origines, nos femmes de 1976

manient encore allègrement l'aiguille et le crochet. Cependant, ce qui était pour nos ancêtres une tâche domestique indispensable, est devenu un luxe. Qu'importe! Comme le dit Célyne Rouleau, conseillère en économie familiale pour le Ministère de l'agriculture du Québec: "L'artisanat montre la culture d'un peuple". Pour cette seule raison, nos artisanes de-

vraient déjà ressentir énormément de fierté et ne pas craindre de participer au concours organisé à leur intention, dans le cadre de l'Expo de Saint-Barnabé.

Il semble inconcevable à Mlle Rouleau que, dans ce monde de communication, nous suivions l'actualité lointaine et dédaignons souvent les événements régionaux. Tout comme elle souligne l'étrangeté d'une situation où un couturier renommé, comme Michel Robichaud, accepte de décorer bénévolement le kiosque qui sera affecté à l'artisanat alors que l'intérêt de la population tarde à se manifester.

Recrutement

Pour la première fois, un concours s'adresse à toute artisane qui veut exposer à titre d'individu. Un comité organisateur a été formé afin de planifier cette réalisation et se compose de Mlle Célyne Rouleau qui agit comme personne-ressource et de deux femmes choisies dans chacun des comtés représentés à l'expo. Ainsi, dans CHAMPLAIN, ce sont: Mmes Charles Dessureault de St-

Stanilas et Mme Paul Massicotte de Champlain. Pour MASKINONGE, ce sont: Mmes André Lebeau de Maskinongé et Cyrille Frigon de Louiseville. Pour ce comté de LAVIOLETTE, ce sont: Mmes Denis Naud de St-Joseph de Mékinac et Denis Béland de St-Tite. Enfin, Mmes Hélène Guibert de St-Barnabé et André Gauthier de Yamachiche, représentent le comté de SAINT-MAURICE.

Ces dames se sont occupées de recruter les artisanes au sein des associations comme l'Afeas, les Cercles de Fermières, l'Age d'Or, ainsi qu'auprès des établissements scolaires et des magasins d'outillage pour l'exécution de tels travaux.

Le programme inclut la confection, le tissage, le tressage, le tricot, le crochet, etc. et l'on peut même s'inscrire dans la catégorie: Classe libre.

Celles qui désireraient s'inscrire peuvent se renseigner davantage auprès de la secrétaire de l'Expo: Mme André Pellerin, 360 rue Notre-Dame, à St-Barnabé ou chez l'une ou l'autre des membre du comité.

Femmes aux mains agiles, n'hésitez plus. Inscrivez-vous; il est plus que temps!

Avec les compliments de

Marcouiller & Frère

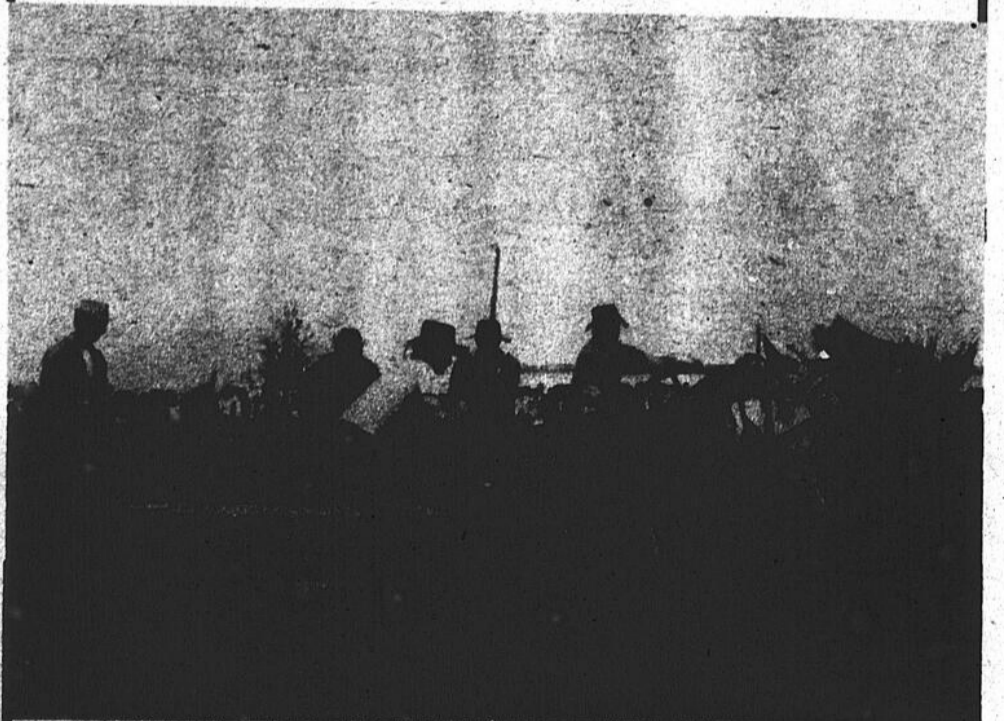
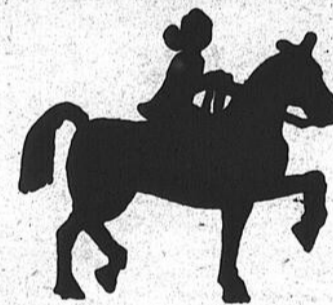
FERNAND MARCOUILLER, Propriétaire

MANUFACTURIER de TUYAUX de CIMENT
de toutes sortes

Distributeur d'huile à chauffage

St-Barnabé-Nord Tél.: 264-2038
Shawinigan Tél.: 539-2323

L'âge heureux! Les enfants sont choyés à l'expo de Saint-Barnabé...



Scène de l'an passé, susceptible d'intéresser encore les amateurs de chevaux.

La direction et le personnel des Produits Caillette offrent leurs meilleurs voeux aux cultivateurs de toute la région.



MASKINONGÉ

227-2363

Un début de réponse encore timide...

On tenta de faire appel à une main d'oeuvre étrangère, avec un succès mitigé. A ce jour, il ne s'est pas présenté de solution-miracle et la situation, d'année en année, continue de laisser fortement à désirer.

Même si dans le secteur des travaux saisonniers les difficultés semblent insurmontables, elles ne sont pas moins importantes pour ce qui touche la recherche d'une main d'oeuvre stable, que recherchent des producteurs de plus en plus nombreux.

Il fallait donc mettre sur pied une structure capable, à long terme, de laisser espérer en une solution.

En septembre, on vit donc apparaître le Service de Main d'Oeuvre agricole du Canada. Implanté d'abord à Québec et à Saint-Hyacinthe, le Service compte maintenant des bureaux dans sept régions du Québec. C'est grâce à une entente entre le ministère de la Main d'Oeuvre et de l'Immigration et l'Union des Producteurs agricoles que cette idée se concrétisa.

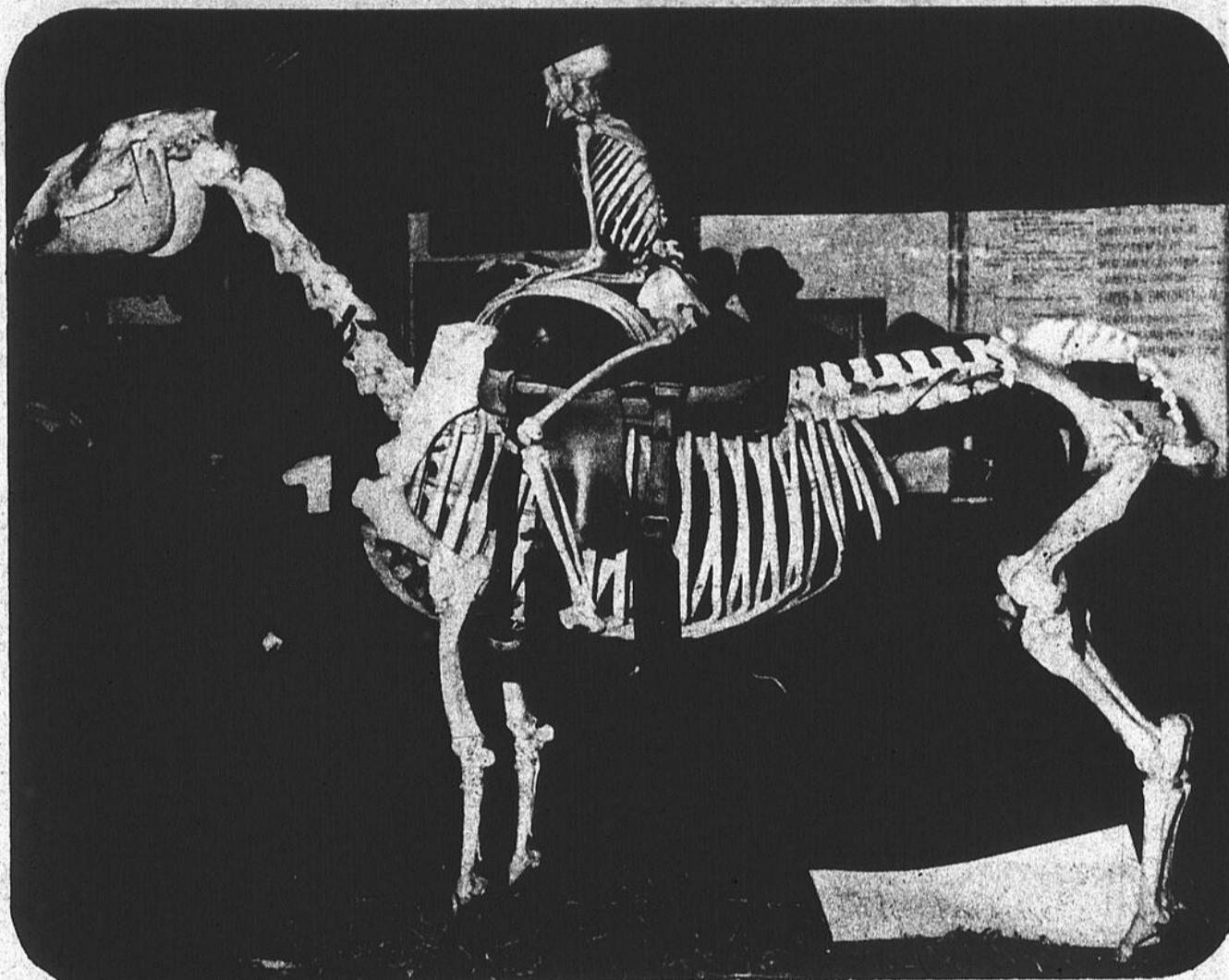
Ce qu'on tente de faire, avec ce service, c'est de contrer la diminution et l'instabilité de la main d'oeuvre agricole, et de permettre aux

producteurs de concurrencer les autres secteurs d'emploi.

Le travailleur y trouve également son compte: l'information étant centralisée, il n'a plus besoin de courir les fermes pour trouver de l'embauche. En plus, il peut profiter des services de transport et de logement, sans compter les possibilités d'obtenir une certaine formation dans le domaine qui l'intéresse.

L'agriculture étant devenue une industrie fort complexe, impliquant des mises de fond importantes, l'employeur espère presque toujours engager un travailleur expérimenté, ne serait-ce que pour éviter des erreurs coûteuses.

Par ailleurs, la main d'oeuvre spécialisée dans ce domaine est fort rare et les salaires payés en industrie attirent fortement les jeunes loin des fermes. Les agents en placement agricole voient, dans leur rôle, un aspect éducatif important. Ils doivent souvent faire comprendre aux éventuels employeurs que le salaire doit correspondre à l'effort demandé et être assez substantiel pour qu'un jeune puisse espérer vivre convenablement en travaillant comme employé sur une ferme.



Un cavalier de l'apocalypse ou une vision pessimiste de la désintégration progressive de l'agriculture québécoise? Une vision qui n'enchanté personne.

Voeux de succès
à la Société d'Agriculture!

Tél.: 264-2130

Dr Georges Grenier

Médecine générale

Saint-Barnabé-Nord — Comté St-Maurice, P.Q.

Avec les compliments de:

ATELIER

de rembourrage GELINAS

Jean-Pierre Gélinas, prop.

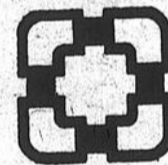
Réparation de meubles rembourrés

70, 1er Rang

Saint-Barnabé-Nord

Tél.: 264-2016

Avec les compliments de



La Plomberie du Nord

L. Héroux, Ent. licencié

Matériaux — Plomberie — Chauffage

391 Notre-Dame — Tél.: 264-2140 — St-Barnabé-Nord

Avec les compliments de

PAUL DIAMOND

VIANDE EN GROS

St-Barnabé-Nord

Tél.: 264-2100

Voeux de succès
à toute la classe agricole!

**CABINE D'ESTHETIQUE
MARCELLE**

Perçage d'oreilles

710 Notre-Dame

Saint-Barnabé, P.Q.

Tél.: 264-2063

Voeux de succès
et de prospérité
aux cultivateurs!

**Gaston Houle
& Fils**

Éleveurs de Porcs Yorkshire — Landrace

Sujets Américains importés

de l'Indiana en 1971

Moutons Oxford — Hampshire
Bovins Holstein

Tél.: 296-3638

Yamachiche

En hommage aux agriculteurs...

Michel G. Gélinas

CAMIONNEUR

Excavation de tous genres

160 Notre-Dame — Tél.: 264-2039 — St-Barnabé-Nord, P.Q.

VIVE L'EXPO!

**Germain M. Gélinas
camionneur**

Excavation de tous genres

160 Notre-Dame — Tél.: 264-2039
St-Barnabé-Nord, P.Q.

L'Exposition Agricole du district de la Mauricie à St-Barnabé



INDUSTRIELLE & COMMERCIALE

présente une variété sans précédent de divertissements pour
jeunes et moins jeunes, du 28 juillet au 1er août 1976.

THÈME

VENEZ VOUS AMUSER à nos Olympiades Agricoles

ENTREE GRATUITE BINGO TOUS LES SOIRS STATIONNEMENT

Pour enfants de moins de 10 ans

BIENVENUE À TOUS!

immense (30 arpents carrés)

— Licence de la Régie des Alcools —

HORAIRE des JUGEMENTS

28, 29, 30, 31 juillet et 1er août 1976

N.B. Tous les exhibits doivent être en place pour mercredi le
28 juillet à 6 heures p.m.

Judi 29 juillet:

Ouverture de l'exposition à 9 heures a.m.

Jugements des

Classe Canadienne à 10 heures a.m.
Classe Ayrshire à 10 heures a.m.
P.N.I. à 1 1/2 heures p.m.

Vendredi 30 juillet:

Jeunes Ruraux 10 heures a.m.
Classe Bovins boucherie 4 heures p.m.
Classe Porcine 10 heures a.m.

Samedi 31 juillet:

Classe Ovine 10 heures a.m.
Classe Holstein 10 heures a.m.
Classe Pis Interrace 4 heures p.m.

Dimanche 1er août:

Classe chevaux concours hippique 4 heures p.m.
Parade à 1 1/2 heures p.m.: dans l'ordre suivant:
3 Têtes devront être paradées. — Les Jeunes Ruraux — Moutons — P.N.I. — Les animaux de boucherie — Bovins Canadiens — Ayrshire — Bovins Holstein — Chevaux.

HORAIRE des DIVERTISSEMENTS

Spectacles gratuits tous les soirs.

Mercredi: 28 juillet à 8 heures p.m.
Ouverture officielle par le maire Nathan Diamond,
The Kalmar Brothers
Miss April
Antonucci's Champanzees

Judi: 29 juillet à 9 heures p.m.
The Kalmar Brothers
Miss April
Antonucci's Champanzees

Vendredi: 30 juillet à 9 heures p.m.
The Kalmar Brothers
Miss April
Antonucci's Champanzees

Samedi: 31 juillet à 8 heures p.m.
Soirée Bavaroise
The Kalmar Brothers
Miss April
Antonucci's Champanzees

Dimanche: 1er août à 8 heures p.m.
4 heures p.m. Concours Hippique
2 heures p.m. Parade Animaux
Soirée: Kalmar Brothers
Miss April
Antonucci's Champanzees



LES JUGES

M. P. P. CASSIDY M. FERNAND CHARPENTIER
M. CLEMENT PLANTE MLE CELYNE ROULEAU
M. LOUIS BOLDUC M. ARMAND PELOQUIN
M. JOSEPH ALLAIN M. LUCIEN POMERLEAU
M. YVON CHAILLON M. RENE BEAULIEU
M. LUCIEN BOYER

